



# BILAN EAUX SOUTERRAINES

## Département de la Vienne

BRGM Nouvelle-Aquitaine – Site de Poitiers  
*Comité ressource eau quantité de la Vienne(86)– 03 février 2026*



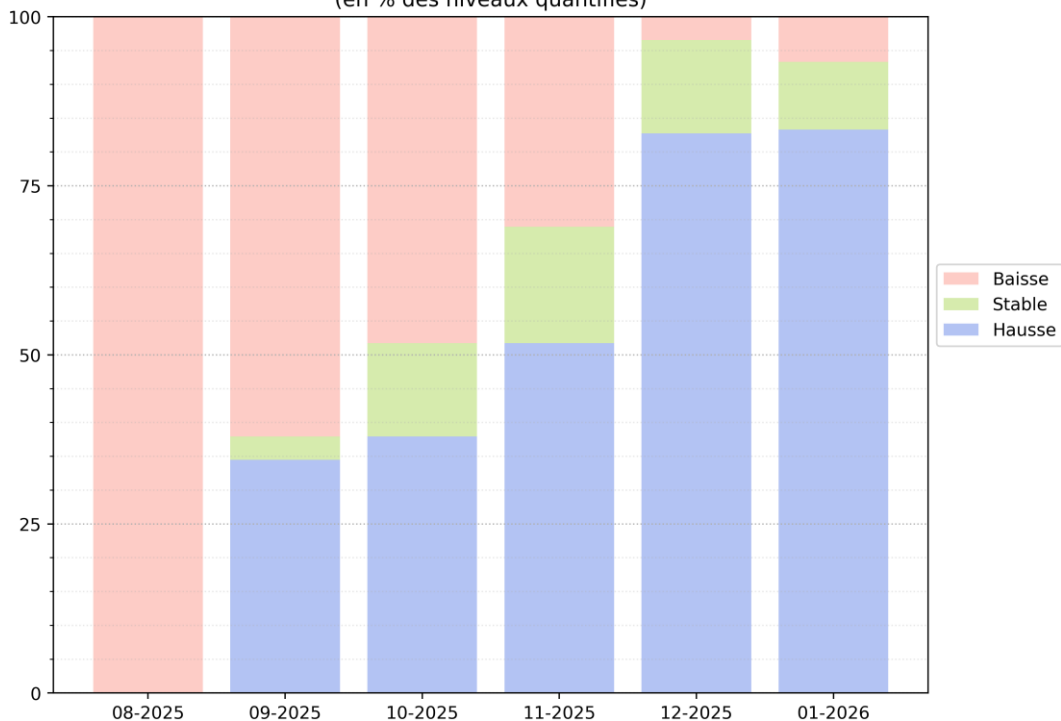
**ÉTAT DES  
RESSOURCES  
AU 31/01/2026**

Remarque : Les indicateurs sont des **statistiques calculées sur un mois complet**.

Les **valeurs des indicateurs** présentées dans ce document pourront être amenées à **évoluer sur la fin du mois en cours**.

# COMPARAISON DE L'ÉVOLUTION DES NIVEAUX AU 31/01/2026 :

Tendance mensuelle de l'évolution du niveau piézométrique - comparaison mensuelle (en % des niveaux quantifiés)



**Tendance mensuelle de l'évolution du niveau piézométrique** = comparaison des niveaux au mois précédent (en % des niveaux quantifiés)

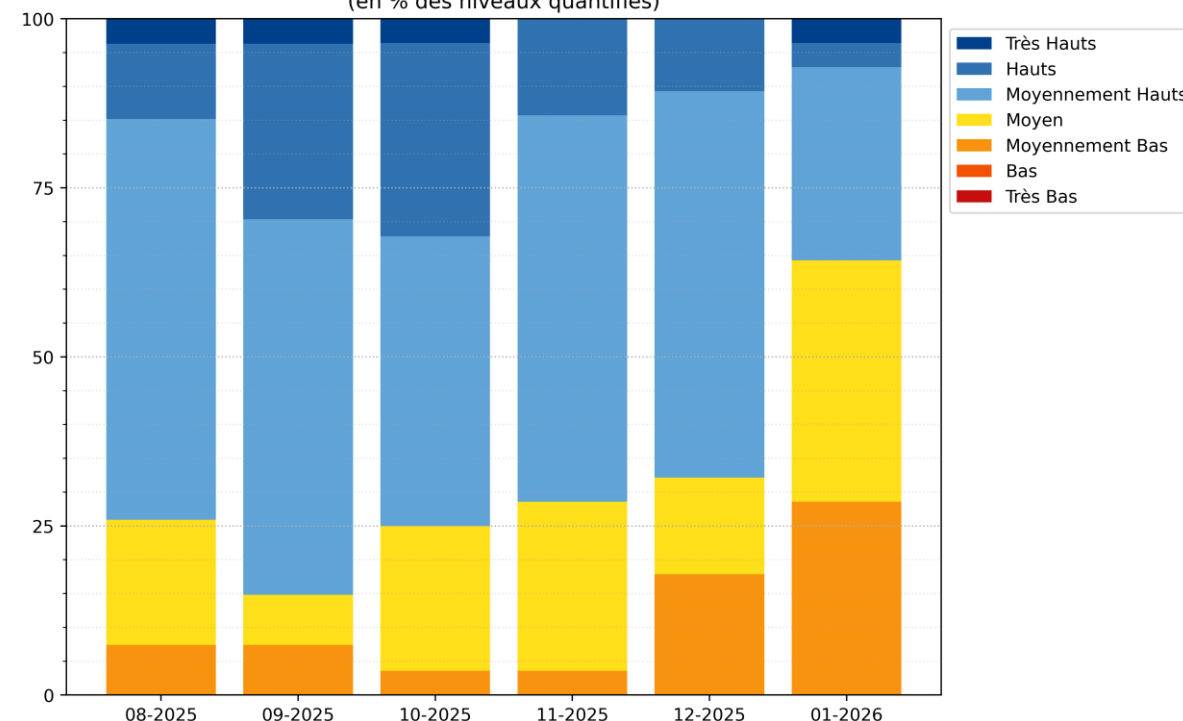
À partir de septembre 2025, une tendance à la hausse se met en place et se poursuit les mois suivants.

Le nombre de piézomètres en hausse augmente progressivement.

**En janvier 2026, 83 % des piézomètres du département sont orientés à la hausse.**

Les niveaux de remplissage des piézomètres se situent majoritairement au-dessus de la moyenne d'août à décembre 2025. Même si le début de l'année 2026 est en retrait par rapport à la fin de 2025, les niveaux de remplissage restent globalement supérieurs ou égaux à la moyenne.

Evolution quantitative du niveau de remplissage des piézomètres - comparaison mensuelle (en % des niveaux quantifiés)



**Evolution quantitative mensuelle du niveau des piézomètres** = comparaison des niveaux du mois aux statistiques mensuelles de l'ensemble des mois antérieurs

# ÉTAT DES EAUX SOUTERRAINES

## BILAN AU 31/01/2026



### Niveau nappe

- Très haut
- Haut
- Modérément haut
- Autour de la moyenne
- Modérément bas
- Bas
- Très bas
- Données insuffisantes

### Evolution récente

- ▲ Hausse
- Stable
- ▼ Baisse
- Données insuffisantes

### Nappe

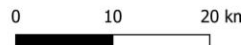
- Inertielle
- Réactive

### Hydrographie

- ▭ Grand Bassin Hydrographique
- ▭ Limite Bassin Versant
- Cours d'eau

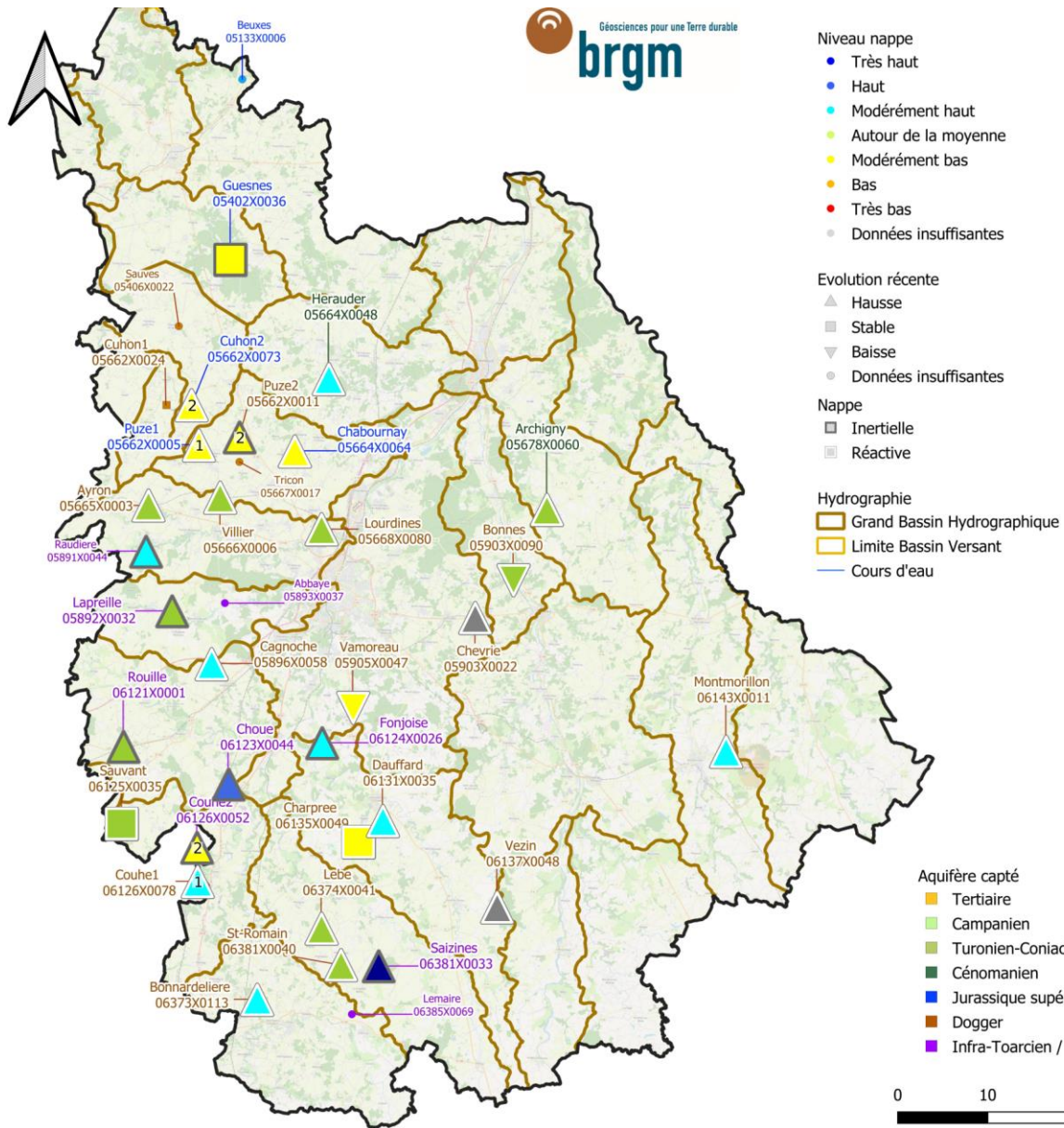
### Aquifère capté

- Tertiaire
- Campanien
- Turonien-Coniacien
- Cénomaniens
- Jurassique supérieur
- Dogger
- Infra-Toarcien / Lias



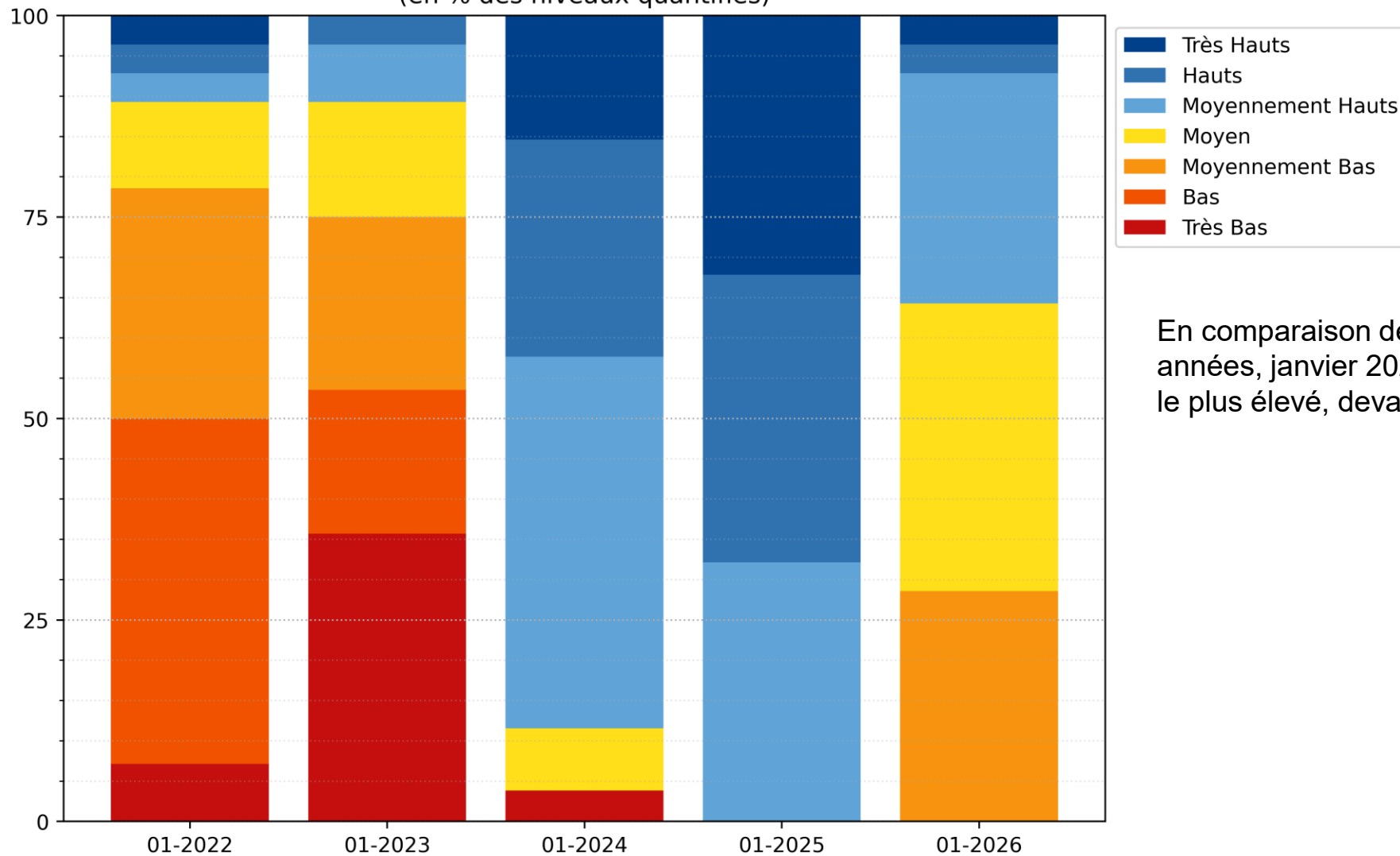
Au 31/01/2026, sur l'ensemble du département, l'évolution des niveaux est principalement orientée à la hausse.

Les niveaux sont majoritairement autour de la moyenne.



# Comparaison entre les années 2022 - 2023 - 2024 - 2025 - 2026 :

Evolution quantitative du niveau de remplissage des piézomètres - comparaison interannuelle  
(en % des niveaux quantifiés)



En comparaison des mois de janvier des cinq dernières années, janvier 2025 présente le niveau de remplissage le plus élevé, devant ceux de 2026, 2024, 2023 et 2022

**Evolution quantitative mensuelle du niveau des piézomètres** = comparaison des niveaux du mois aux statistiques mensuelles de l'ensemble des mois antérieurs

**MERCI DE  
VOTRE  
ATTENTION**