



BILAN EAUX SOUTERRAINES

Département de la Charente



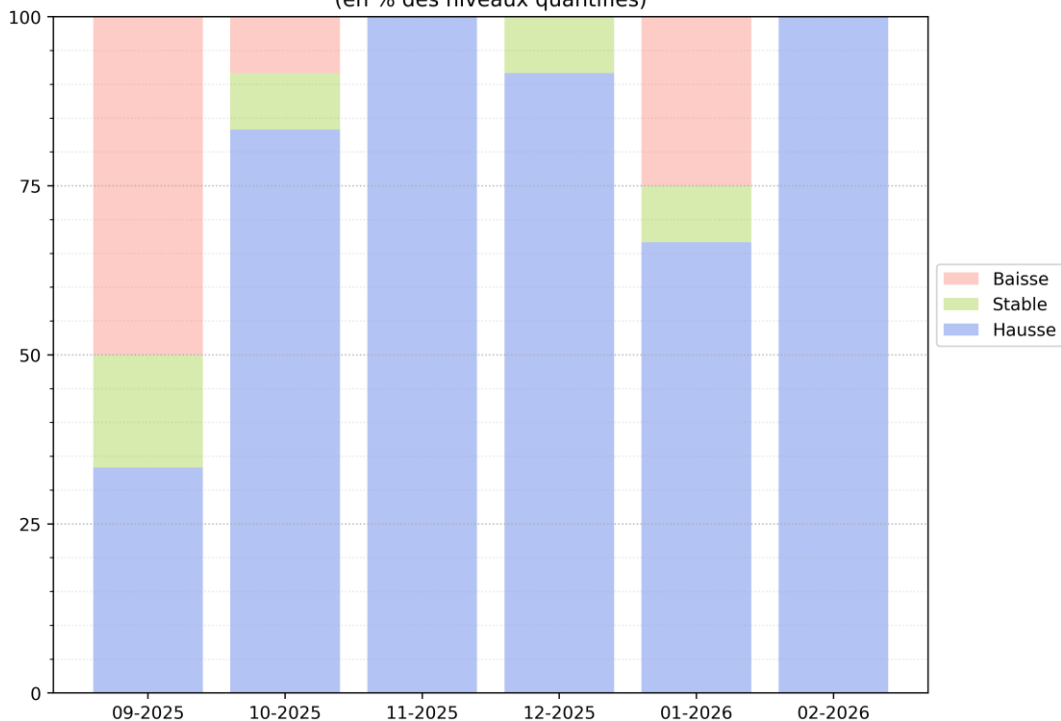
ÉTAT DES
RESSOURCES
AU 28/02/2026

Remarque : Les indicateurs sont des **statistiques calculées sur un mois complet**.

Les **valeurs des indicateurs** présentées dans ce document pourront être amenées à **évoluer sur la fin du mois en cours**.

COMPARAISON DE L'ÉVOLUTION DES NIVEAUX AU 28/02/2026 :

Tendance mensuelle de l'évolution du niveau piézométrique - comparaison mensuelle (en % des niveaux quantifiés)



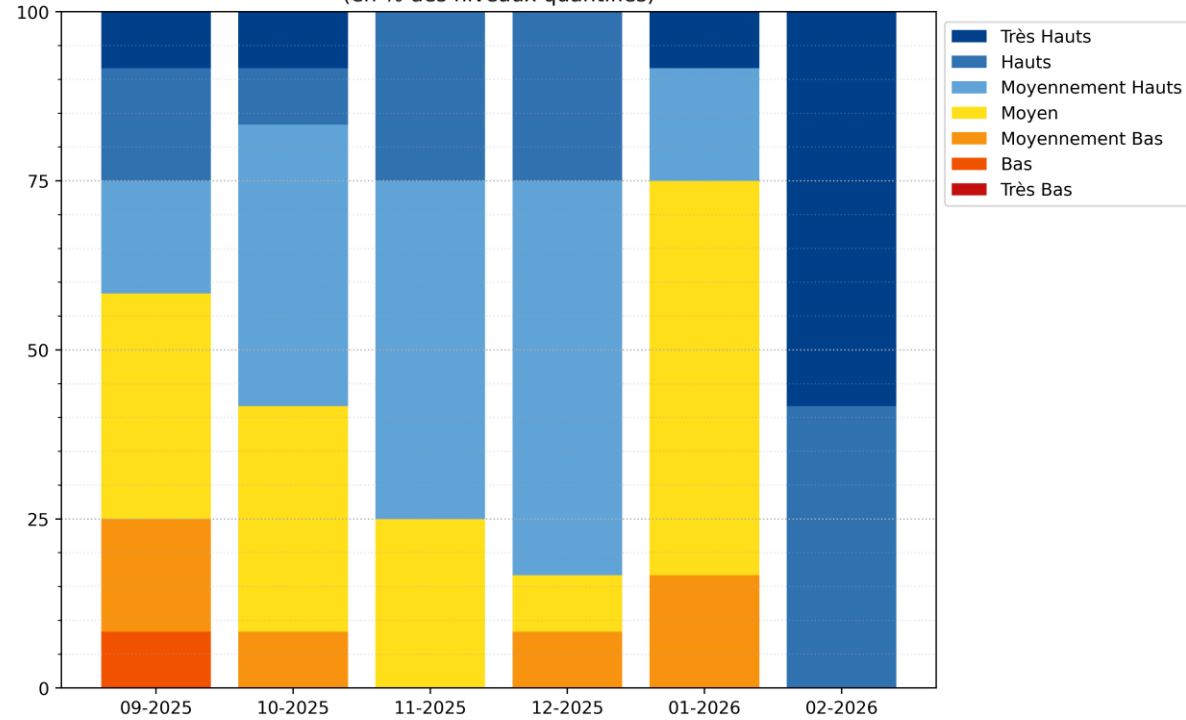
Tendance mensuelle de l'évolution du niveau piézométrique = comparaison des niveaux au mois précédent (en % des niveaux quantifiés)

Au 28/02/2026, 100% des piézomètres du département sont orientés à la hausse.

Au 28/02/2026, 100% des piézomètres du département sont sur des niveaux hauts à très hauts.

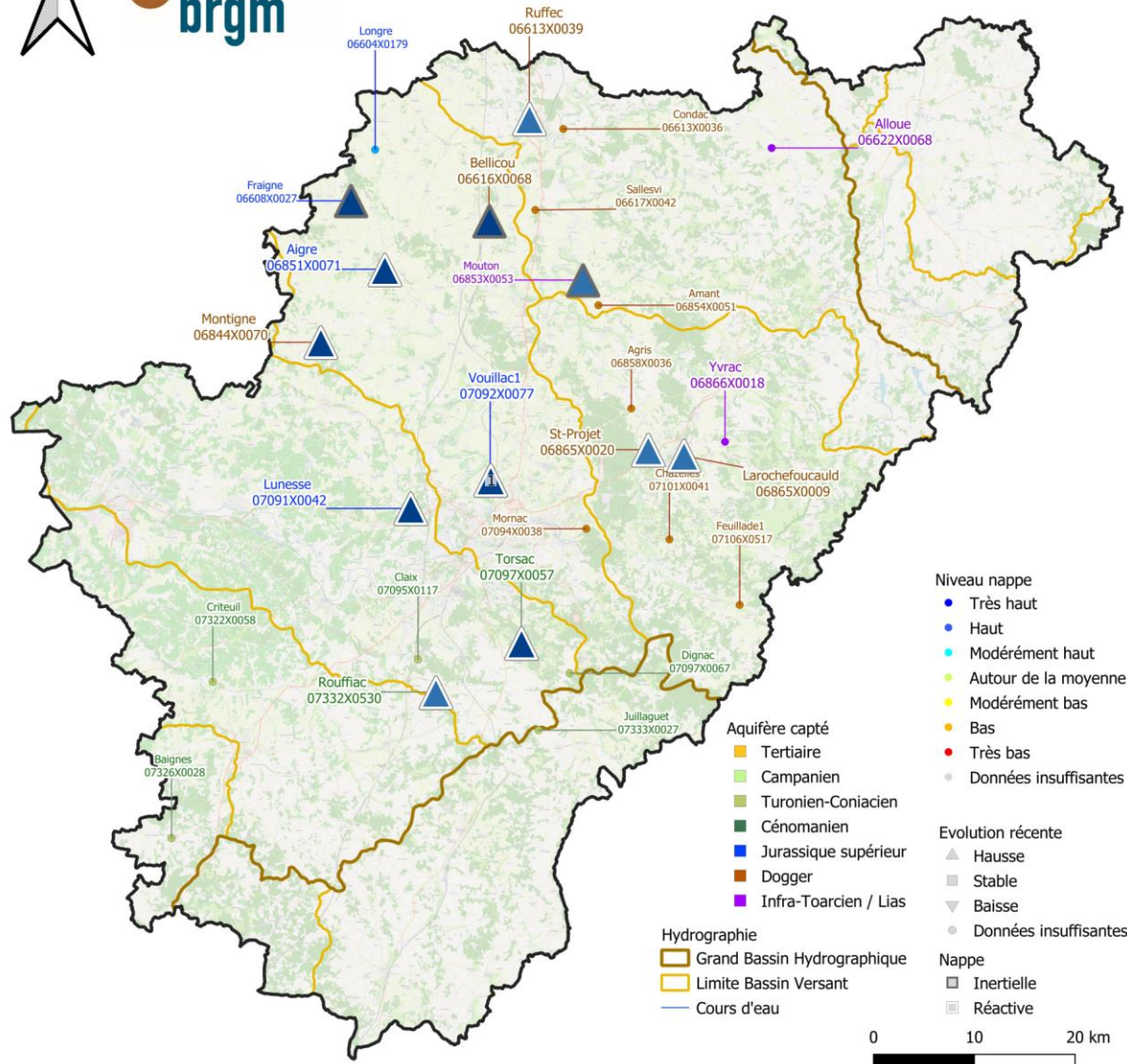
Evolution quantitative mensuelle du niveau des piézomètres = comparaison des niveaux du mois aux statistiques mensuelles de l'ensemble des mois antérieurs

Evolution quantitative du niveau de remplissage des piézomètres - comparaison mensuelle (en % des niveaux quantifiés)



ÉTAT DES EAUX SOUTERRAINES

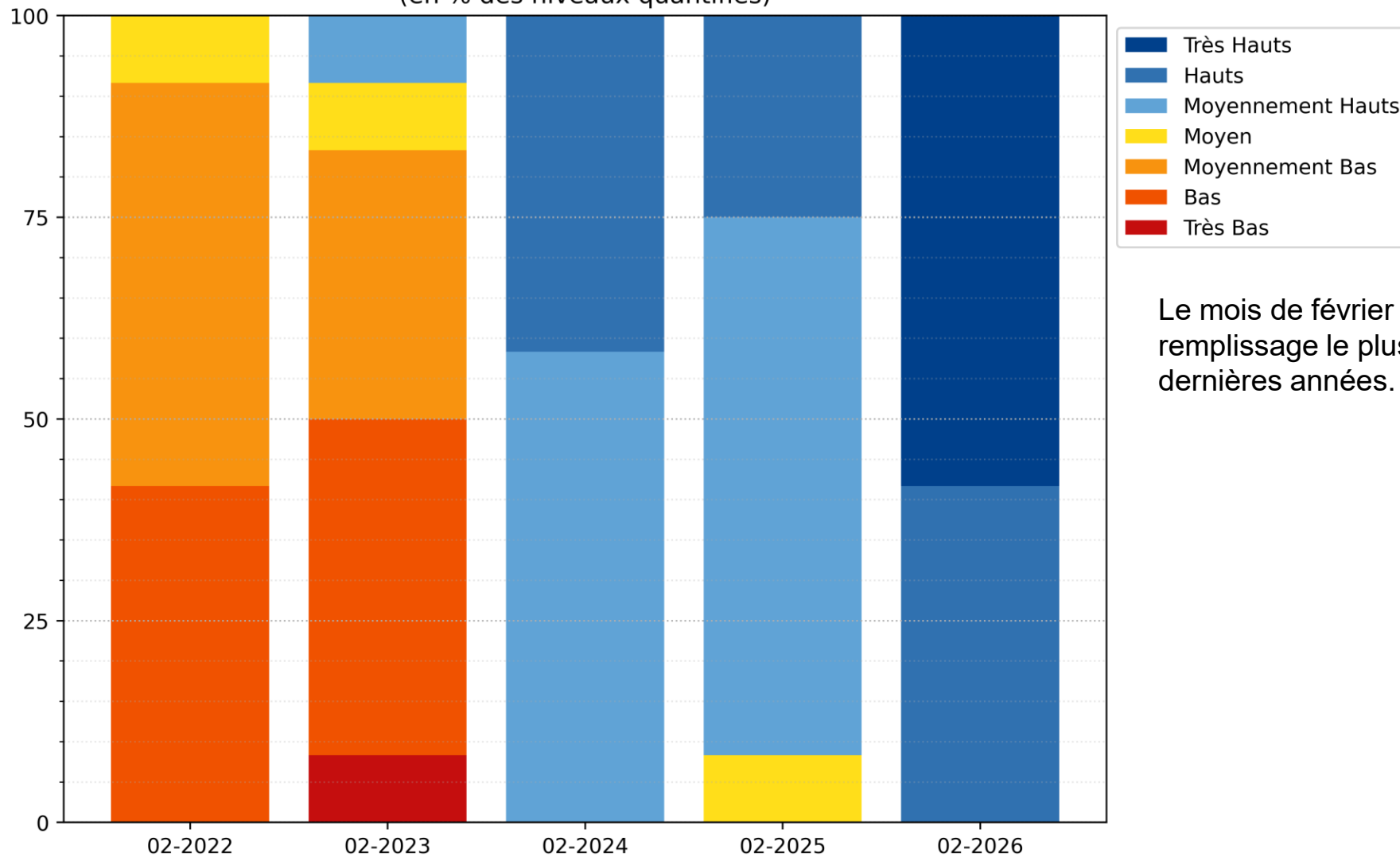
BILAN AU 28/02/2026



Au 28/02/2026, sur l'ensemble du département, l'évolution des niveaux est principalement orientée à la hausse.

Comparaison entre les années 2022 - 2023 - 2024 - 2025 - 2026 :

Evolution quantitative du niveau de remplissage des piézomètres - comparaison interannuelle
(en % des niveaux quantifiés)



Le mois de février 2026 présente le niveau de remplissage le plus élevé par rapport aux cinq dernières années.

Evolution quantitative mensuelle du niveau des piézomètres = comparaison des niveaux du mois aux statistiques mensuelles de l'ensemble des mois antérieurs

**MERCI DE
VOTRE
ATTENTION**