



RÉPUBLIQUE
FRANÇAISE

Liberté
Égalité
Fraternité



Geosciences pour une Terre durable

brgm

COMITE RESSOURCES EN EAU DE GIRONDE

27 MAI 2026

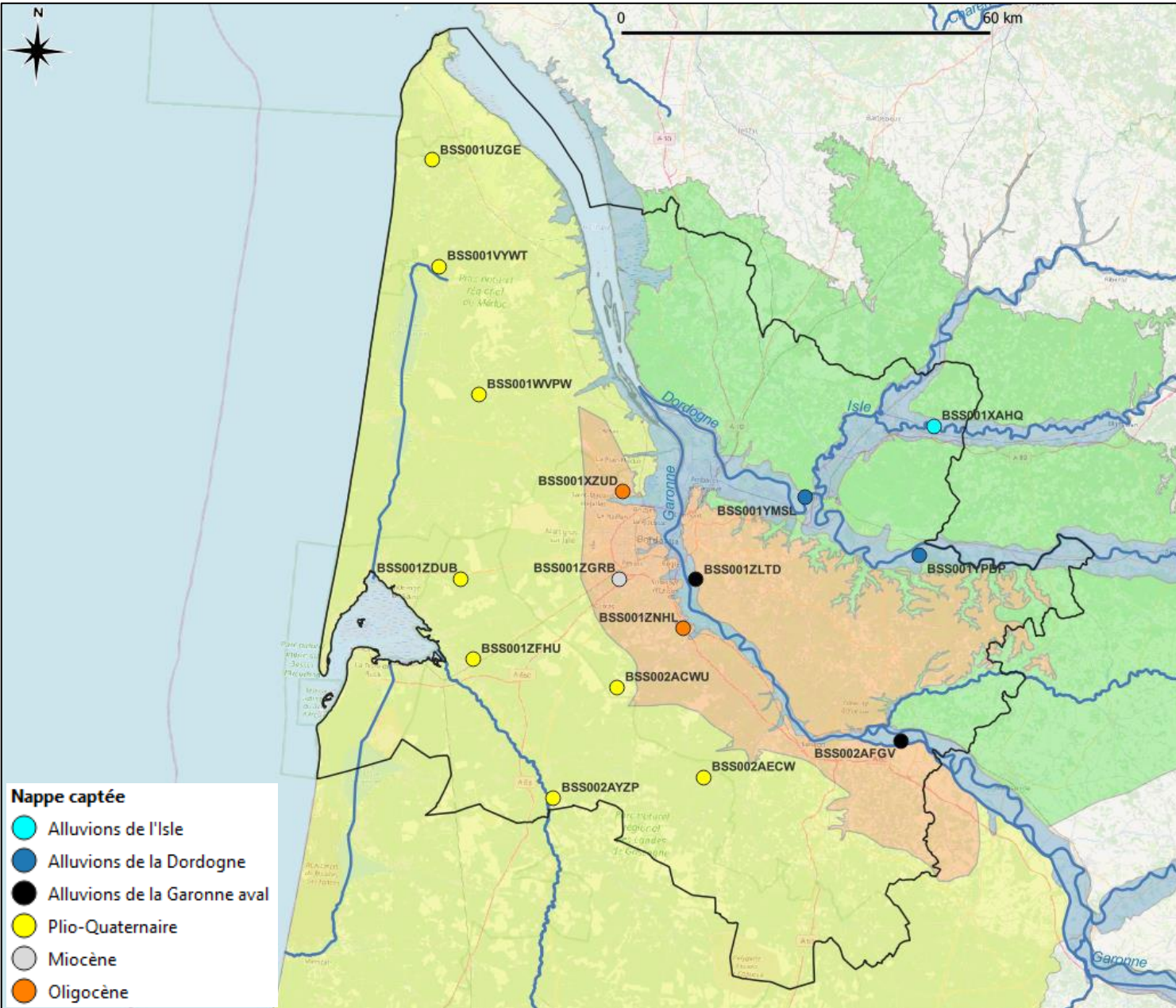
Réseau de suivi piézométrique en Gironde

- Point sur la situation actuelle des nappes libres
- Bilan de l'été 2025

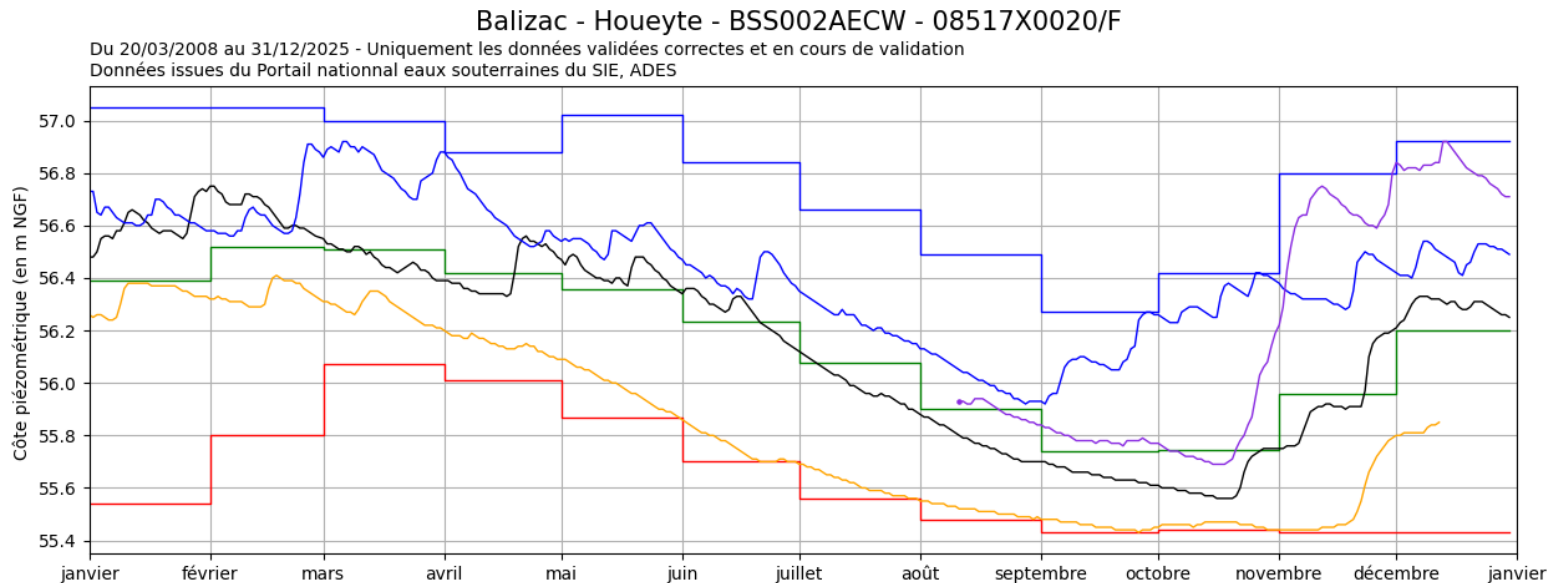
16 ouvrages, 6 nappes

| Nappe Captée | Identifiant BSS | Commune |
|------------------------------|-----------------|-------------------------|
| Alluvions de l'Isle | BSS001XAHQ | Porchères |
| Alluvions de la Dordogne | BSS001YMSL | Arveyres |
| Alluvions de la Dordogne | BSS001YPBP | Mouliets-et-Villemartin |
| Alluvions de la Garonne aval | BSS001ZLTD | Latresne |
| Alluvions de la Garonne aval | BSS002AFGV | Floudès |
| Plio-Quaternaire | BSS001UZGE | Vendays-Montalivet |
| Plio-Quaternaire | BSS001VYWT | Hourtin |
| Plio-Quaternaire | BSS001WVPW | Brach |
| Plio-Quaternaire | BSS001ZDUB | Lanton |
| Plio-Quaternaire | BSS001ZFHU | Biganos |
| Plio-Quaternaire | BSS002ACWU | Saucats |
| Plio-Quaternaire | BSS002AECW | Balizac |
| Plio-Quaternaire | BSS002AYZP | Belin-Béliet |
| Miocène | BSS001ZGRB | Pessac |
| Oligocène | BSS001XZUD | Le Taillan-Médoc |
| Oligocène | BSS001ZNHL | Saint-Médard-d'Eyrans |

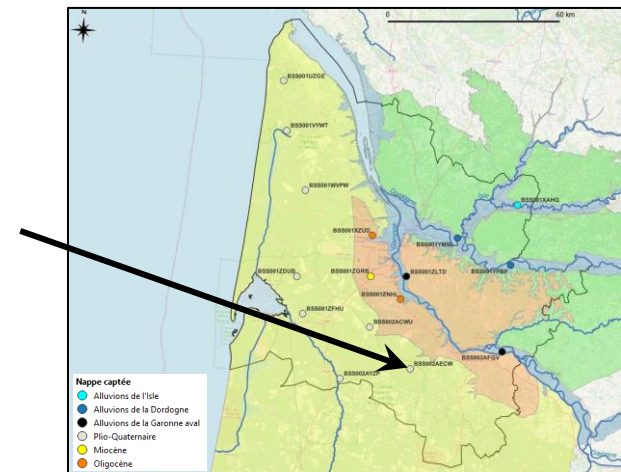
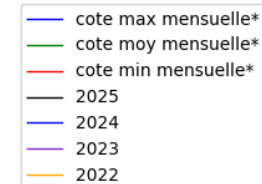
- Nappe des formations éocènes du nord du Bassin aquitain
- Nappe des formations plioquaternaires du Bassin aquitain
- Nappes alluviales de la Garonne aval et de la Dordogne
- Nappes des calcaires oligocènes



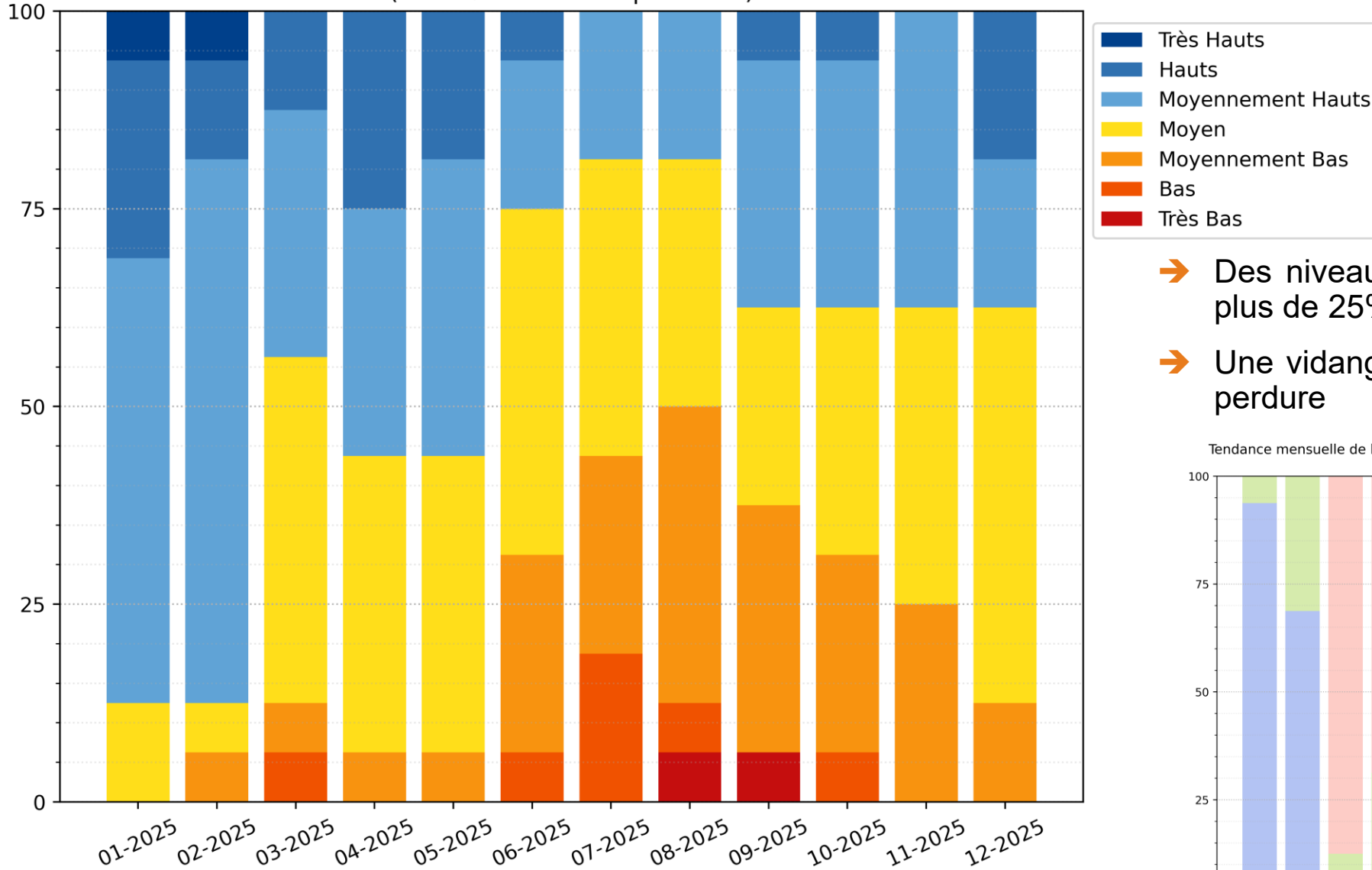
- La vidange des nappes a été initiée entre les mois de février et de juin 2025 selon les points. Les niveaux alors observés (début 2025) sont, pour l'essentiel, supérieurs aux moyennes mensuelles (moyennement hauts à très hauts).
- L'étiage 2025 est marqué et les niveaux observés entre juin et septembre :
 - ✓ ont été **plus bas que les moyennes mensuelles pour une partie des ouvrages** ;
 - ✓ sont restés moyennement hauts à hauts sur les ouvrages de Belin-Béliet, Latresne et Pessac.
- La remontée des niveaux a démarré entre la fin octobre et la fin novembre sur la majorité des points (12 sur 16). Elle est caractérisée par **une hausse plus ou moins marquée** selon les points, **avec des niveaux moyens à hauts**.
- Des minimas mensuels ont été observés sur le seul ouvrage de Porchères de la fin juillet à la fin octobre (et s'avèrent être en lien avec son exploitation). Les niveaux observés sur ce point sont restés bas jusqu'en décembre.



*Cote calculée sans 2025

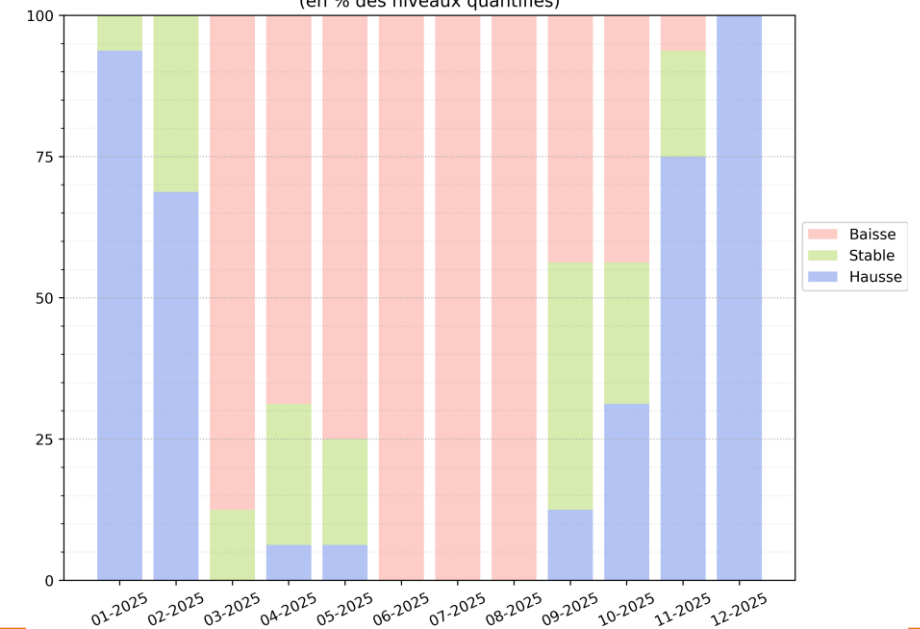


Evolution quantitative du niveau de remplissage des piézomètres - comparaison mensuelle
(en % des niveaux quantifiés)

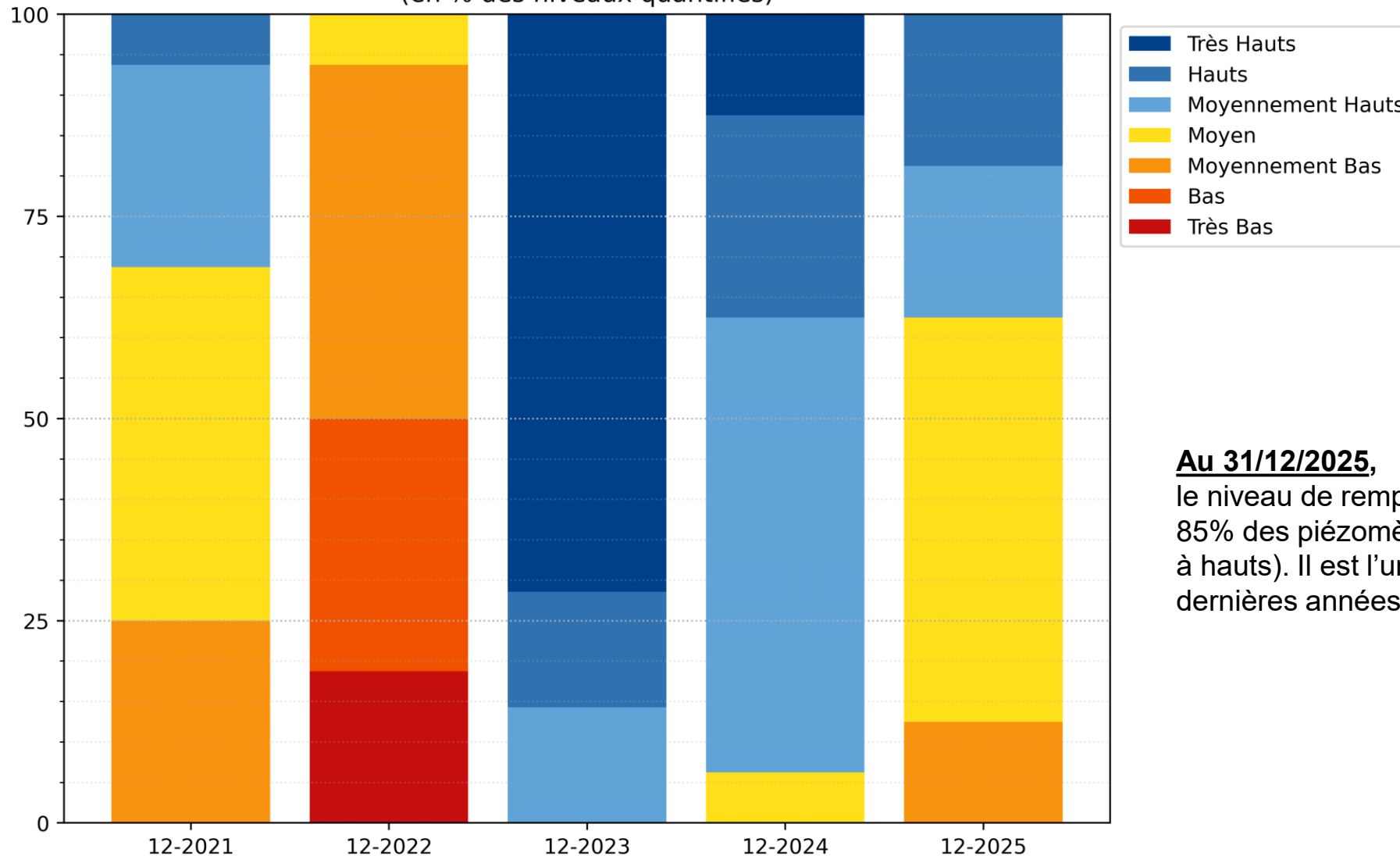


- ➔ Des niveaux moyennement bas à très bas sur plus de 25% des ouvrages de juin à novembre
- ➔ Une vidange initiée dès le mois de mars et qui perdure

Tendance mensuelle de l'évolution du niveau piézométrique - comparaison mensuelle
(en % des niveaux quantifiés)

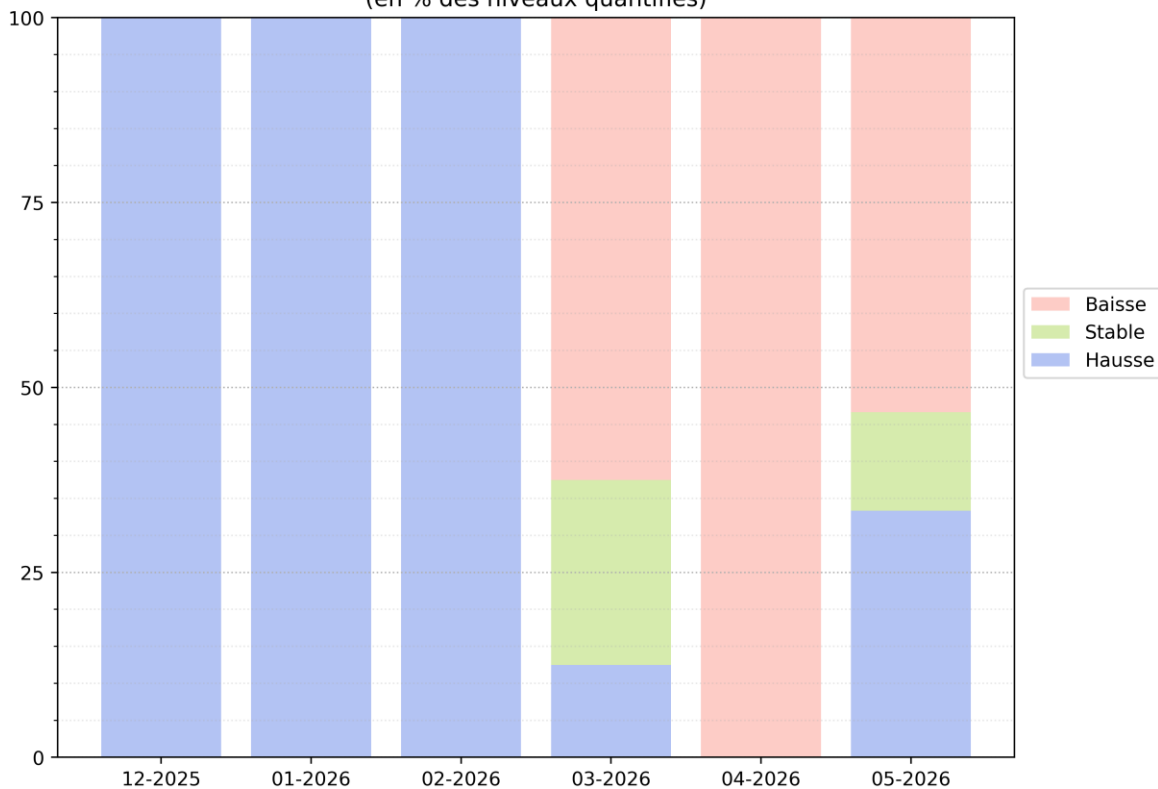


Evolution quantitative du niveau de remplissage des piézomètres - comparaison interannuelle
(en % des niveaux quantifiés)



Au 31/12/2025,
le niveau de remplissage est relativement bon (plus de 85% des piézomètres présentent des niveaux moyens à hauts). Il est l'un des trois plus importants des cinq dernières années.

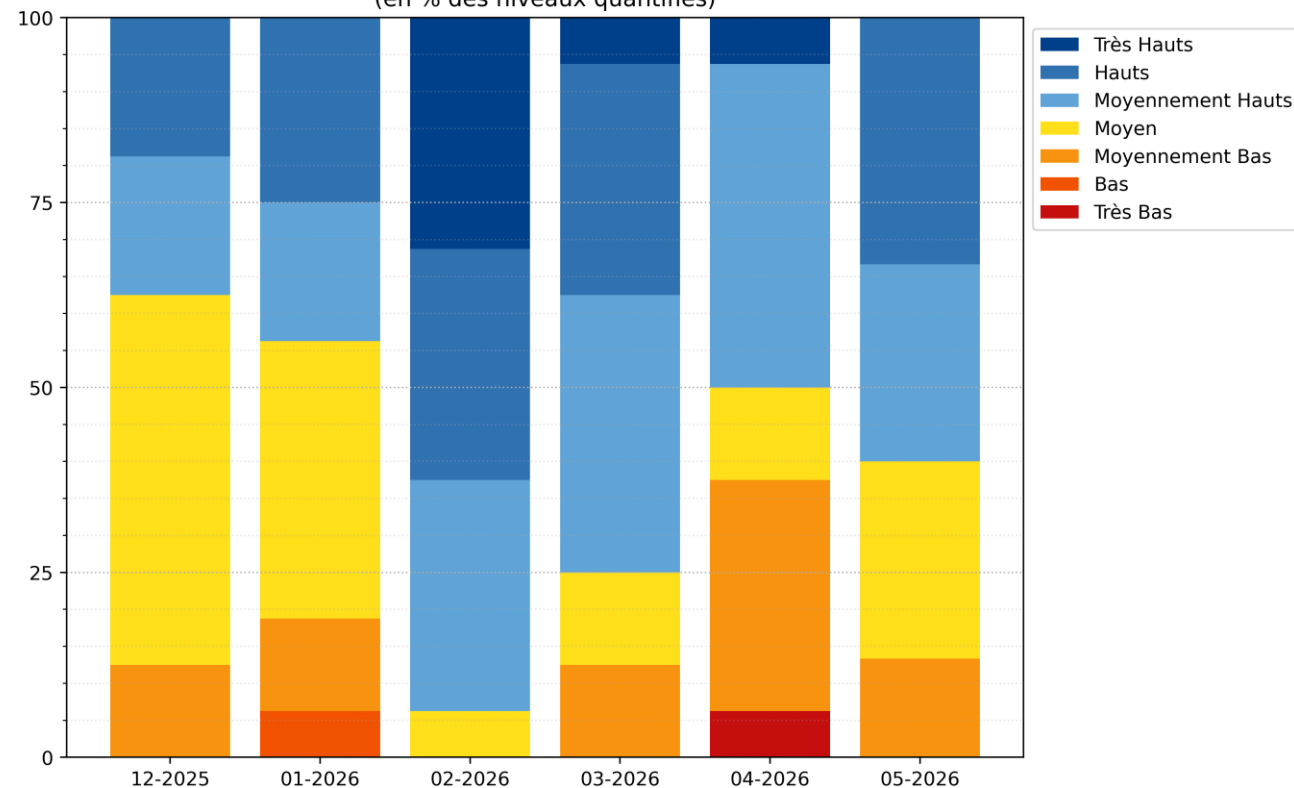
Tendance mensuelle de l'évolution du niveau piézométrique - comparaison mensuelle (en % des niveaux quantifiés)



- Des niveaux supérieurs à la moyenne sur plus de 50% des points du réseau depuis février.
- Des niveaux moyennement bas à très bas en avril-mai sur les alluvions de l'Isle (Porchères) et de la Dordogne aval (Arveyres), avec des minimas mensuels observés fin avril sur Porchères.

- Une recharge qui s'est poursuivie sur tous les ouvrages suivis jusqu'en février 2026.
- Mars 2026 : démarrage de la vidange qui se généralise en avril, avec 100% des ouvrages suivis orientés à la baisse.
- Une recharge printanière sur quelques ouvrages en mai.

Evolution quantitative du niveau de remplissage des piézomètres - comparaison mensuelle (en % des niveaux quantifiés)



Département de la Gironde

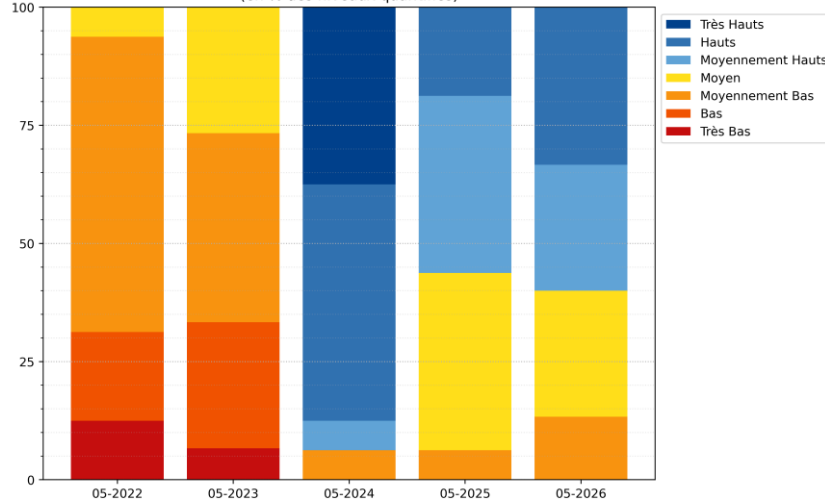
➔ Réseau piézométrique

Au 17/05/2026,

La vidange initiée en mars se poursuit. Les niveaux sont en baisse sur 8 ouvrages.

60% des ouvrages suivis présentent des niveaux supérieurs aux moyennes mensuelles (modérément hauts à hauts).

Evolution quantitative du niveau de remplissage des piézomètres - comparaison interannuelle (en % des niveaux quantifiés)



Le niveau de remplissage est le deuxième plus important des cinq dernières années.

