



BILAN EAUX SOUTERRAINES

Département de la Haute-Vienne

BRGM Nouvelle-Aquitaine – Site de Poitiers

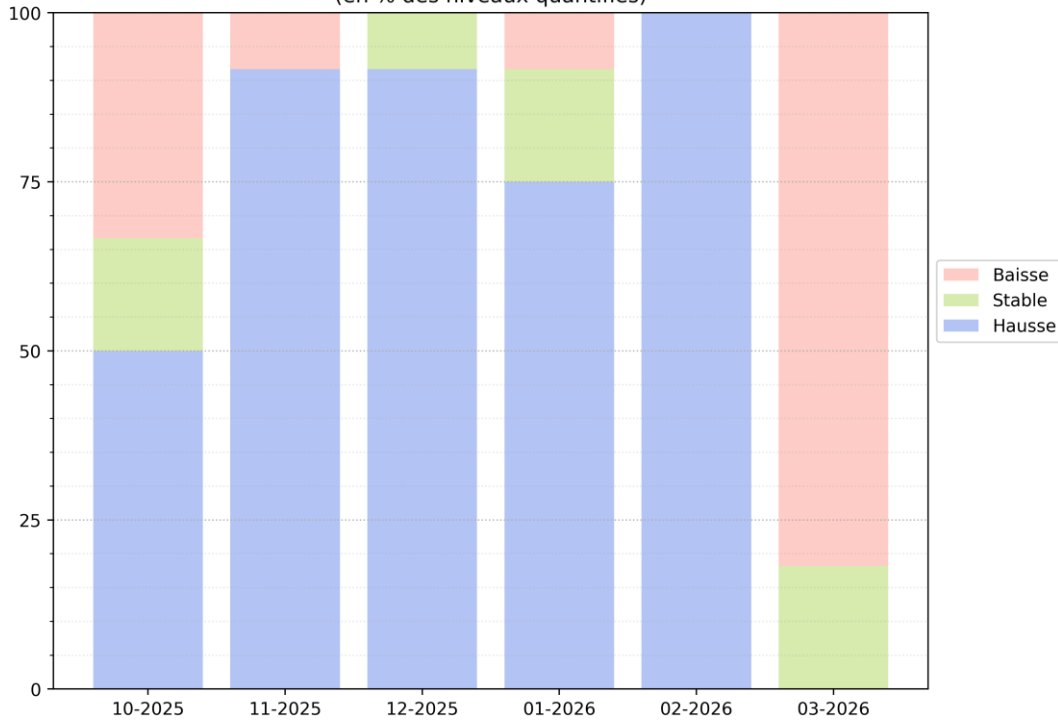


**ÉTAT DES
RESSOURCES
AU 31/03/2026**

Remarque : Les indicateurs sont des **statistiques calculées sur un mois complet**.
Les **valeurs des indicateurs** présentées dans ce document pourront être amenées à évoluer sur la fin du mois en cours.

COMPARAISON DE L'ÉVOLUTION DES NIVEAUX AU 31/03/2026 :

Tendance mensuelle de l'évolution du niveau piézométrique - comparaison mensuelle (en % des niveaux quantifiés)

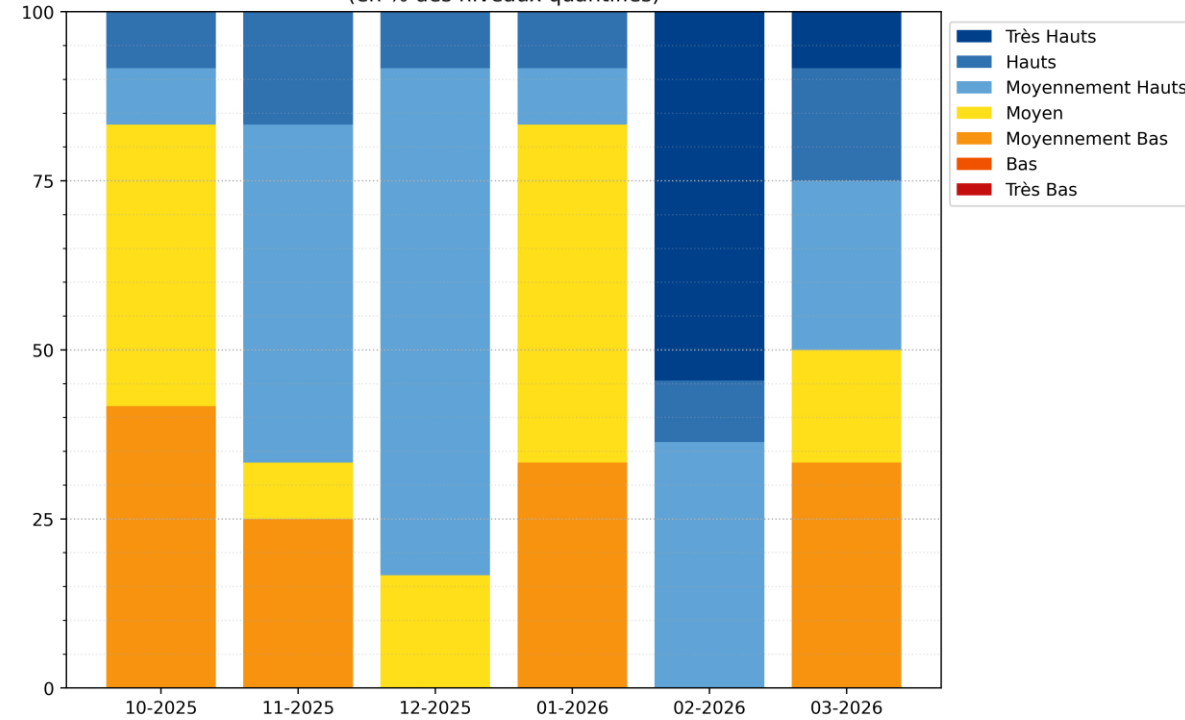


Tendance mensuelle de l'évolution du niveau piézométrique = comparaison des niveaux au mois précédent (en % des niveaux quantifiés)

En mars 2026, 81% des piézomètres du département sont orientés à la baisse. Ce mois marque une inversion de tendance, après une période dominée par des hausses entre novembre 2025 et février 2026, avec un pic en février où l'ensemble des piézomètres était en hausse.

Au 31/03/2026, 50% des piézomètres du département affichent des niveaux de remplissage supérieurs à la moyenne.

Evolution quantitative du niveau de remplissage des piézomètres - comparaison mensuelle (en % des niveaux quantifiés)



Evolution quantitative mensuelle du niveau des piézomètres = comparaison des niveaux du mois aux statistiques mensuelles de l'ensemble des mois antérieurs

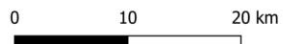
ÉTAT DES EAUX SOUTERRAINES

BILAN AU 31/03/2026



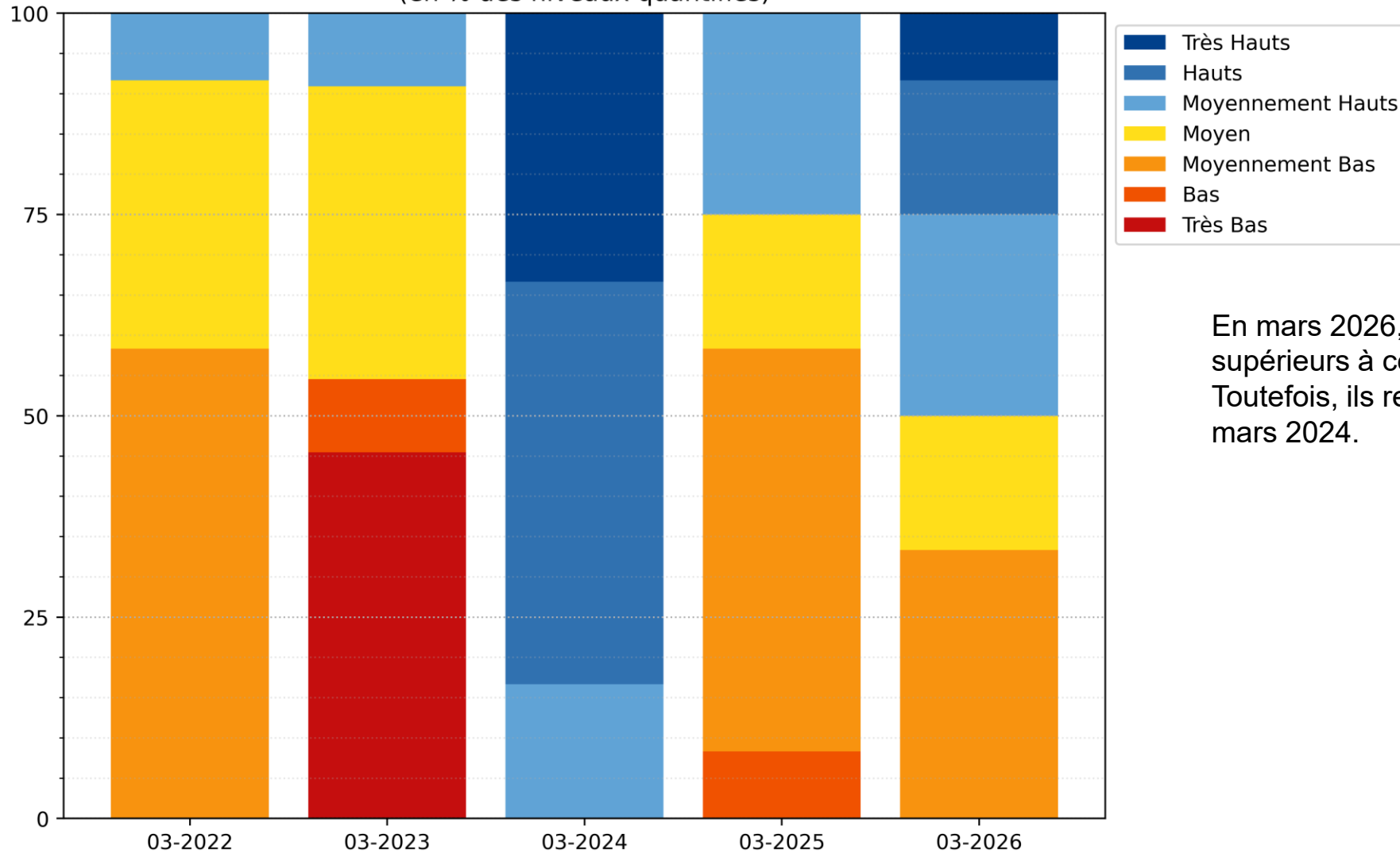
Au 31/03/2026, sur l'ensemble du département, l'évolution des niveaux est principalement orientée à la baisse.

- Niveau nappe**
- Très haut
 - Haut
 - Modérément haut
 - Autour de la moyenne
 - Modérément bas
 - Bas
 - Très bas
 - Données insuffisantes
- Evolution récente**
- ▲ Hausse
 - Stable
 - ▼ Baisse
 - Données insuffisantes
- Nappe**
- Inertielle
 - Réactive



Comparaison entre les années 2022 - 2023 - 2024 - 2025 - 2026 :

Evolution quantitative du niveau de remplissage des piézomètres - comparaison interannuelle
(en % des niveaux quantifiés)



En mars 2026, les niveaux de remplissage sont supérieurs à ceux de 2022, 2023 et 2025. Toutefois, ils restent inférieurs à ceux observés en mars 2024.

Evolution quantitative mensuelle du niveau des piézomètres = comparaison des niveaux du mois aux statistiques mensuelles de l'ensemble des mois antérieurs

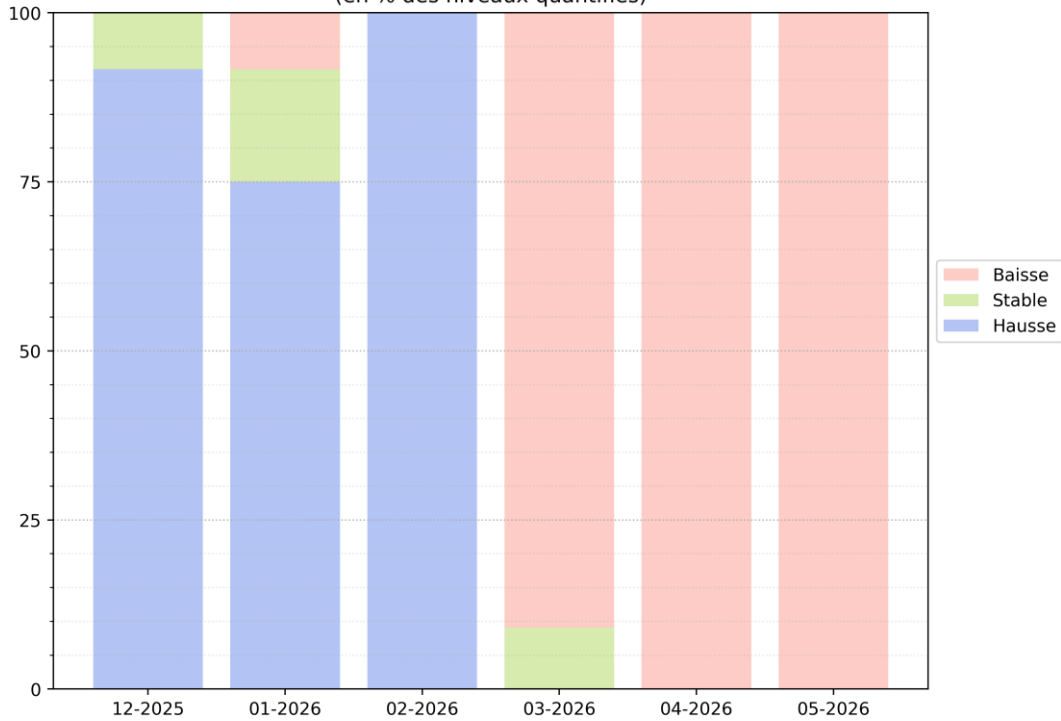


**ÉTAT DES
RESSOURCES
AU 31/05/2026**

Remarque : Les indicateurs sont des **statistiques calculées sur un mois complet**.
Les **valeurs des indicateurs** présentées dans ce document pourront être amenées à évoluer sur la fin du mois en cours.

COMPARAISON DE L'ÉVOLUTION DES NIVEAUX AU 31/05/2026 :

Tendance mensuelle de l'évolution du niveau piézométrique - comparaison mensuelle (en % des niveaux quantifiés)

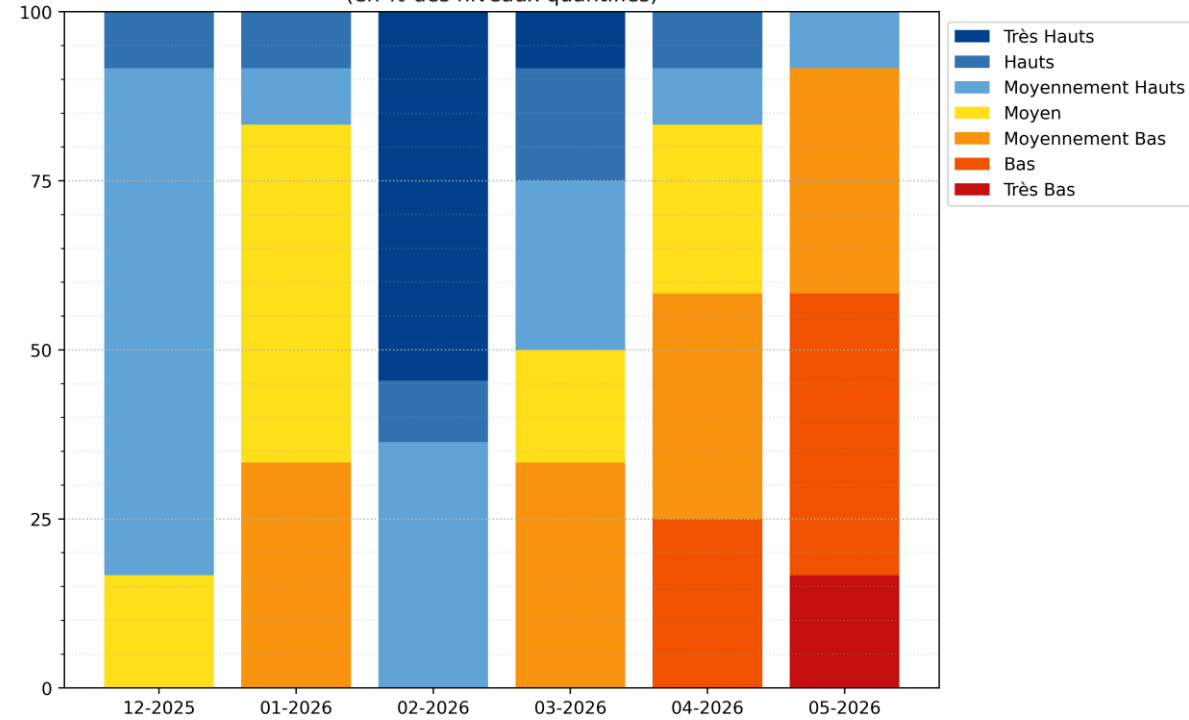


Au 31/05/2026, 58% des piézomètres du département sont sur des niveaux bas à très bas.

Tendance mensuelle de l'évolution du niveau piézométrique = comparaison des niveaux au mois précédent (en % des niveaux quantifiés)

Au 31/05/2026, 100% des piézomètres du département sont orientés à la baisse.

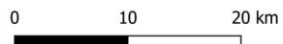
Evolution quantitative du niveau de remplissage des piézomètres - comparaison mensuelle (en % des niveaux quantifiés)



Evolution quantitative mensuelle du niveau des piézomètres = comparaison des niveaux du mois aux statistiques mensuelles de l'ensemble des mois antérieurs

ÉTAT DES EAUX SOUTERRAINES

BILAN AU 31/05/2026



Au 31/05/2026, sur l'ensemble du département, l'évolution des niveaux est orientée à la baisse.

Les niveaux sont majoritairement modérément bas à très bas.

Niveau nappe

- Très haut
- Haut
- Modérément haut
- Autour de la moyenne
- Modérément bas
- Bas
- Très bas
- Données insuffisantes

Evolution récente

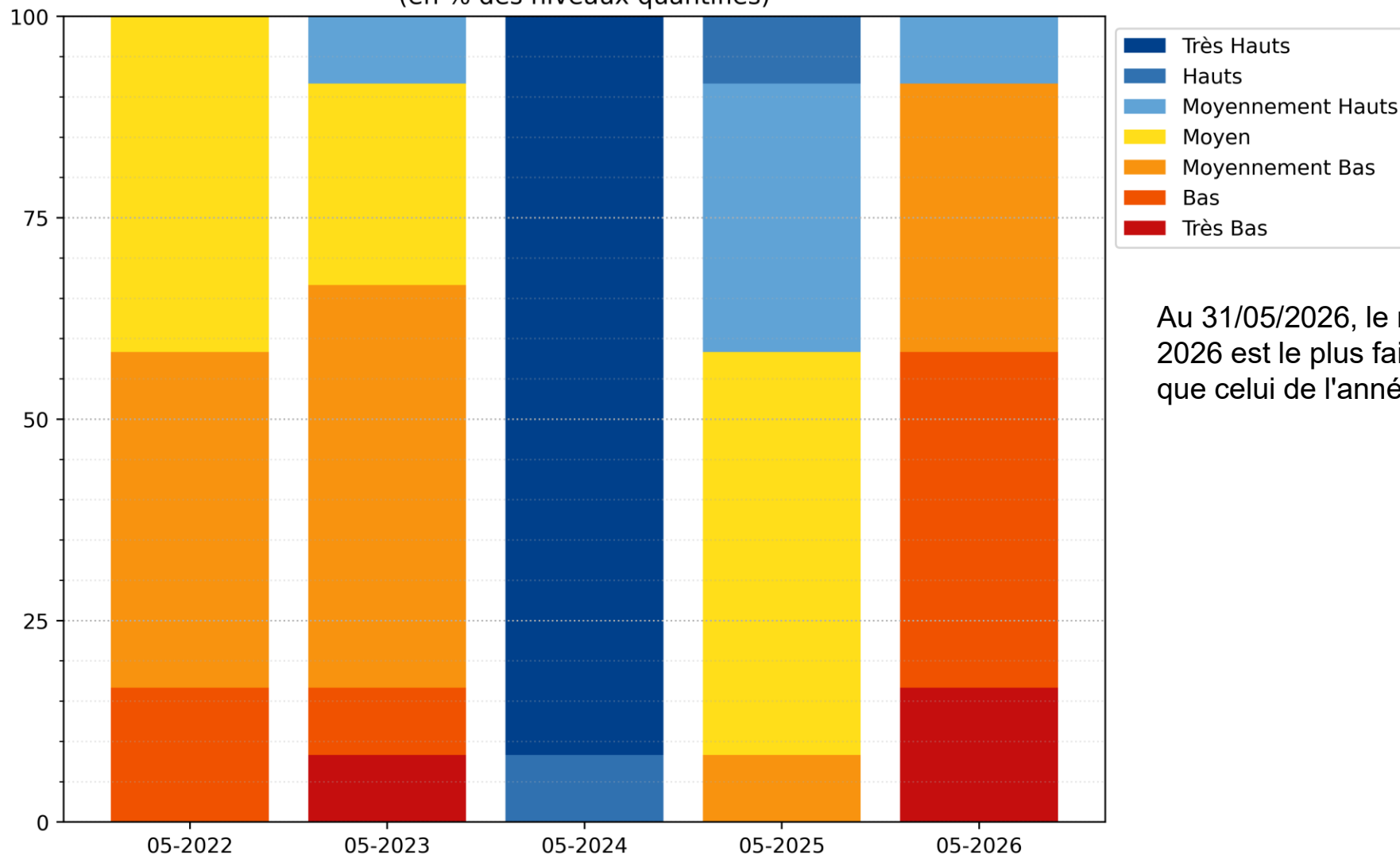
- ▲ Hausse
- Stable
- ▼ Baisse
- Données insuffisantes

Nappe

- Inertielle
- Réactive

Comparaison entre les années 2022 - 2023 - 2024 - 2025 - 2026 :

Evolution quantitative du niveau de remplissage des piézomètres - comparaison interannuelle
(en % des niveaux quantifiés)



Au 31/05/2026, le niveau de remplissage de l'année 2026 est le plus faible des cinq dernières années, alors que celui de l'année 2024 est le plus élevé.

Evolution quantitative mensuelle du niveau des piézomètres = comparaison des niveaux du mois aux statistiques mensuelles de l'ensemble des mois antérieurs

**MERCI DE
VOTRE
ATTENTION**



Géosciences pour une Terre durable

brgm