



# BILAN EAUX SOUTERRAINES

## Département de la Haute-Vienne

BRGM Nouvelle-Aquitaine – Site de Poitiers

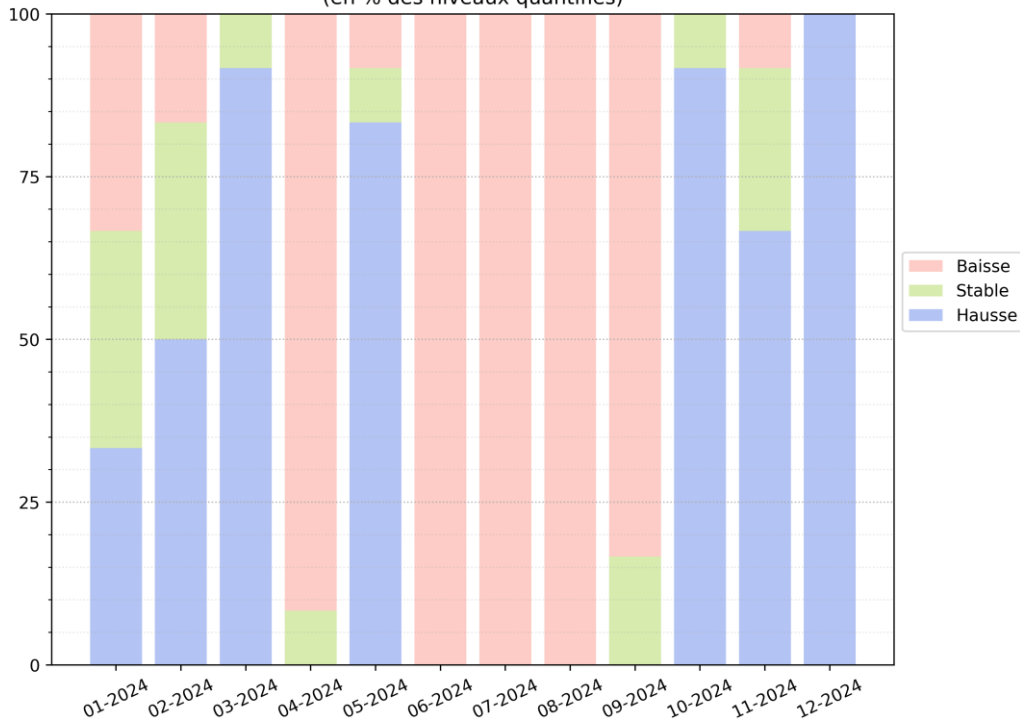


## ÉTAT DES RESSOURCES 2024

Remarque : Les indicateurs sont des **statistiques calculées sur un mois complet**.  
Les **valeurs des indicateurs** présentées dans ce document pourront être amenées à évoluer sur la fin du mois en cours.

# COMPARAISON DE L'ÉVOLUTION DES NIVEAUX AU 31/12/2024 :

Tendance mensuelle de l'évolution du niveau piézométrique - comparaison mensuelle (en % des niveaux quantifiés)



**Tendance mensuelle de l'évolution du niveau piézométrique** = comparaison des niveaux aux mois précédents (en % des niveaux quantifiés)

En 2024, l'impact des épisodes pluvieux sur les niveaux piézométriques est bien visible, avec une recharge importante en automne et une baisse en été.

**De janvier à mars** : les niveaux montent, atteignant un pic en mars avec plus de 90 % des piézomètres en hausse.

**En avril** : une baisse brutale, avec plus de 90 % des piézomètres en baisse.

**De mai à août** : après une hausse marquée en mai, les niveaux montrent une tendance à la baisse, avec 100 % des piézomètres enregistrant une baisse en juin, juillet et août.

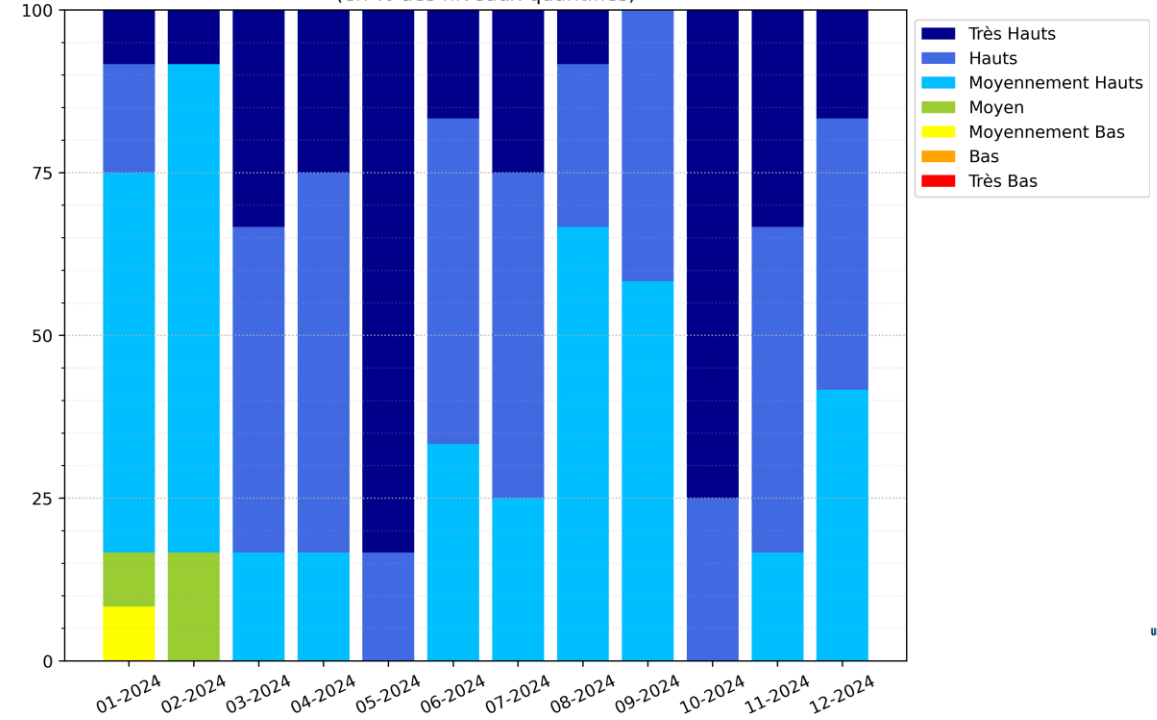
**De septembre à décembre** : les niveaux commencent à remonter progressivement, avec une forte reprise en octobre, et 100 % des piézomètres sont en hausse en décembre, montrant une bonne recharge des nappes

En 2024, le niveau de remplissage des nappes a globalement été bon.

**Depuis mars**, tous les piézomètres ont enregistré des niveaux supérieurs à la moyenne.

**Deux mois** se distinguent particulièrement **mai** et **octobre**, où 100 % des piézomètres affichent des niveaux hauts et très hauts.

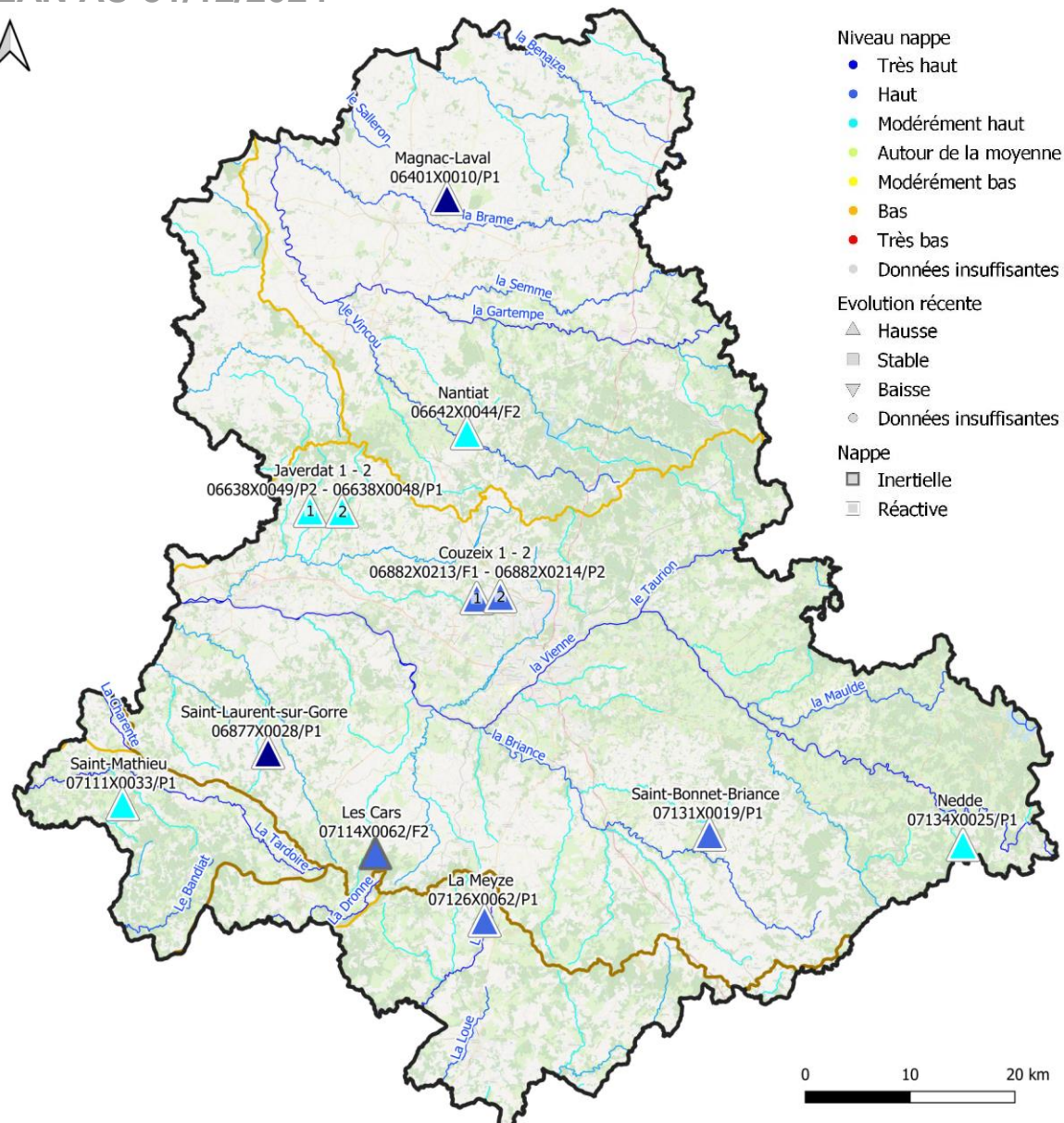
Evolution quantitative du niveau de remplissage des piézomètres - comparaison mensuelle (en % des niveaux quantifiés)



**Evolution quantitative mensuelle du niveau des piézomètres** = comparaison des niveaux du mois aux statistiques mensuelles de l'ensemble des mois antérieurs

# ÉTAT DES EAUX SOUTERRAINES

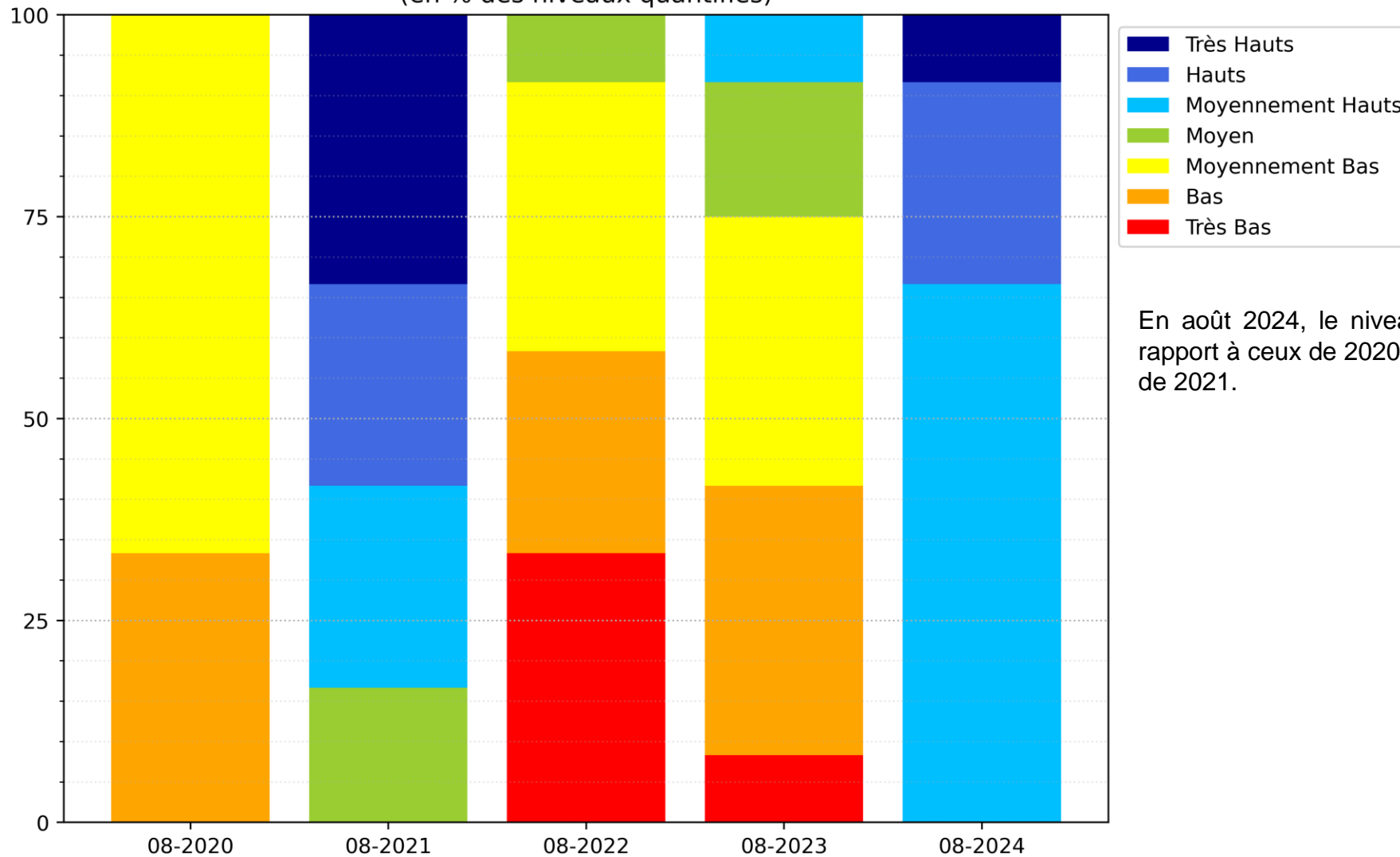
## BILAN AU 31/12/2024



Au 31/12/2024, dans l'ensemble du département, l'évolution des niveaux est principalement orientée à la hausse. Les niveaux sont supérieurs à la moyenne.

# Comparaison entre les années 2020 - 2021 - 2022 - 2023 - 2024 : (période d'étiage)

Evolution quantitative du niveau de remplissage des piézomètres - comparaison interannuelle  
(en % des niveaux quantifiés)

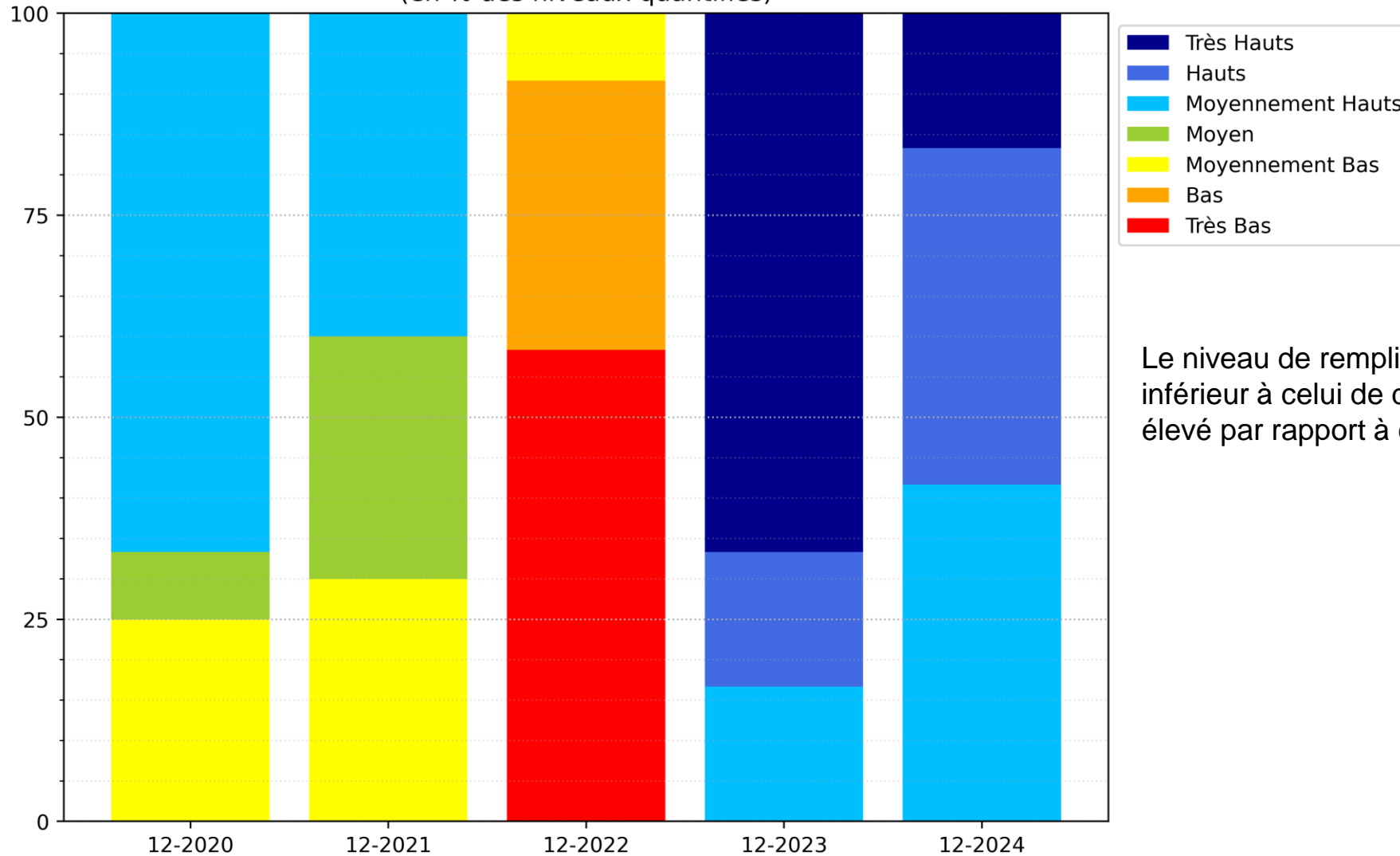


En août 2024, le niveau de remplissage a été le plus élevé par rapport à ceux de 2020, 2022, et 2023, et il est plus proche de celui de 2021.

**Evolution quantitative mensuelle du niveau des piézomètres** = comparaison des niveaux du mois aux statistiques mensuelles de l'ensemble des mois antérieurs

# Comparaison entre les années 2020 - 2021 - 2022 - 2023 - 2024 : (période hivernale )

Evolution quantitative du niveau de remplissage des piézomètres - comparaison interannuelle  
(en % des niveaux quantifiés)

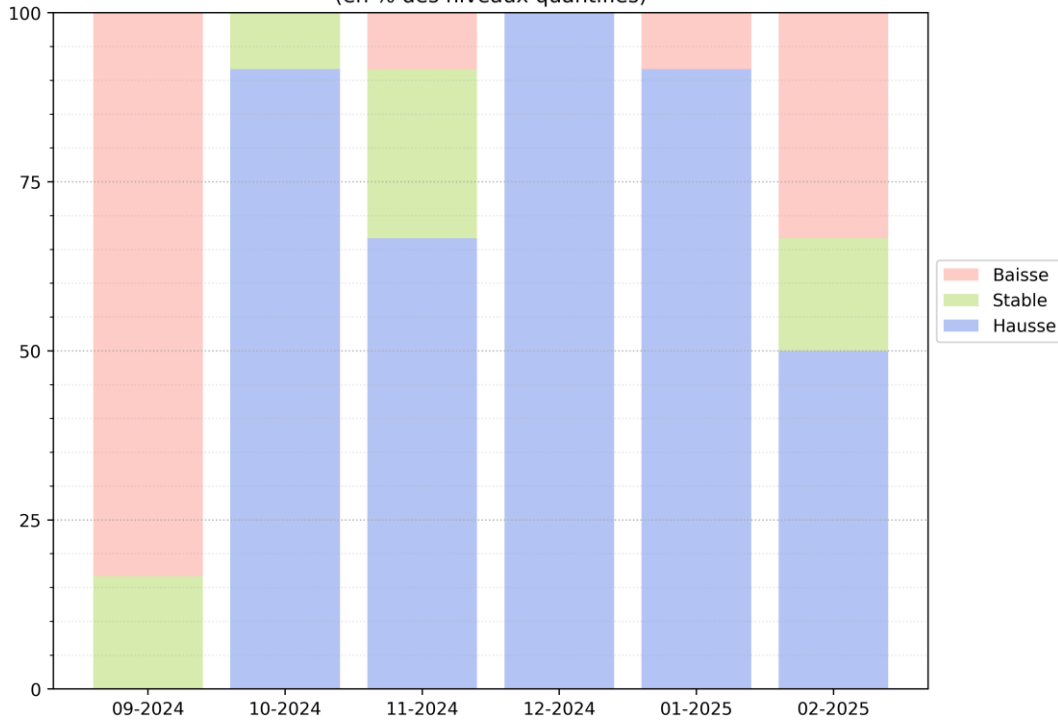


Le niveau de remplissage en décembre 2024 est inférieur à celui de décembre 2023, mais reste le plus élevé par rapport à ceux de 2020, 2021 et 2022.

**Evolution quantitative mensuelle du niveau des piézomètres** = comparaison des niveaux du mois aux statistiques mensuelles de l'ensemble des mois antérieurs

# COMPARAISON DE L'ÉVOLUTION DES NIVEAUX AU 28/02/2025 :

Tendance mensuelle de l'évolution du niveau piézométrique - comparaison mensuelle (en % des niveaux quantifiés)



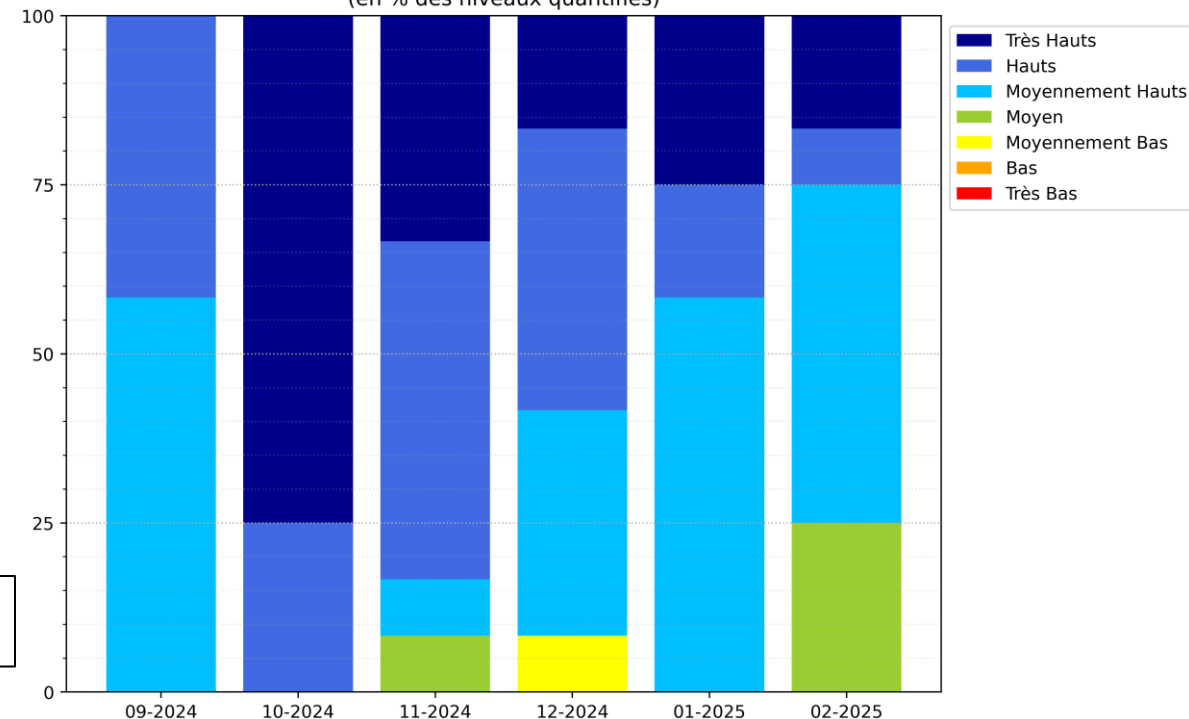
**Tendance mensuelle de l'évolution du niveau piézométrique** = comparaison des niveaux au mois précédent (en % des niveaux quantifiés)

Au 28/02/2025, 50% des piézomètres du département sont orientés à la hausse.

Au 28/02/2025, 75% des piézomètres du département sont sur des niveaux au dessus du moyennement hauts.

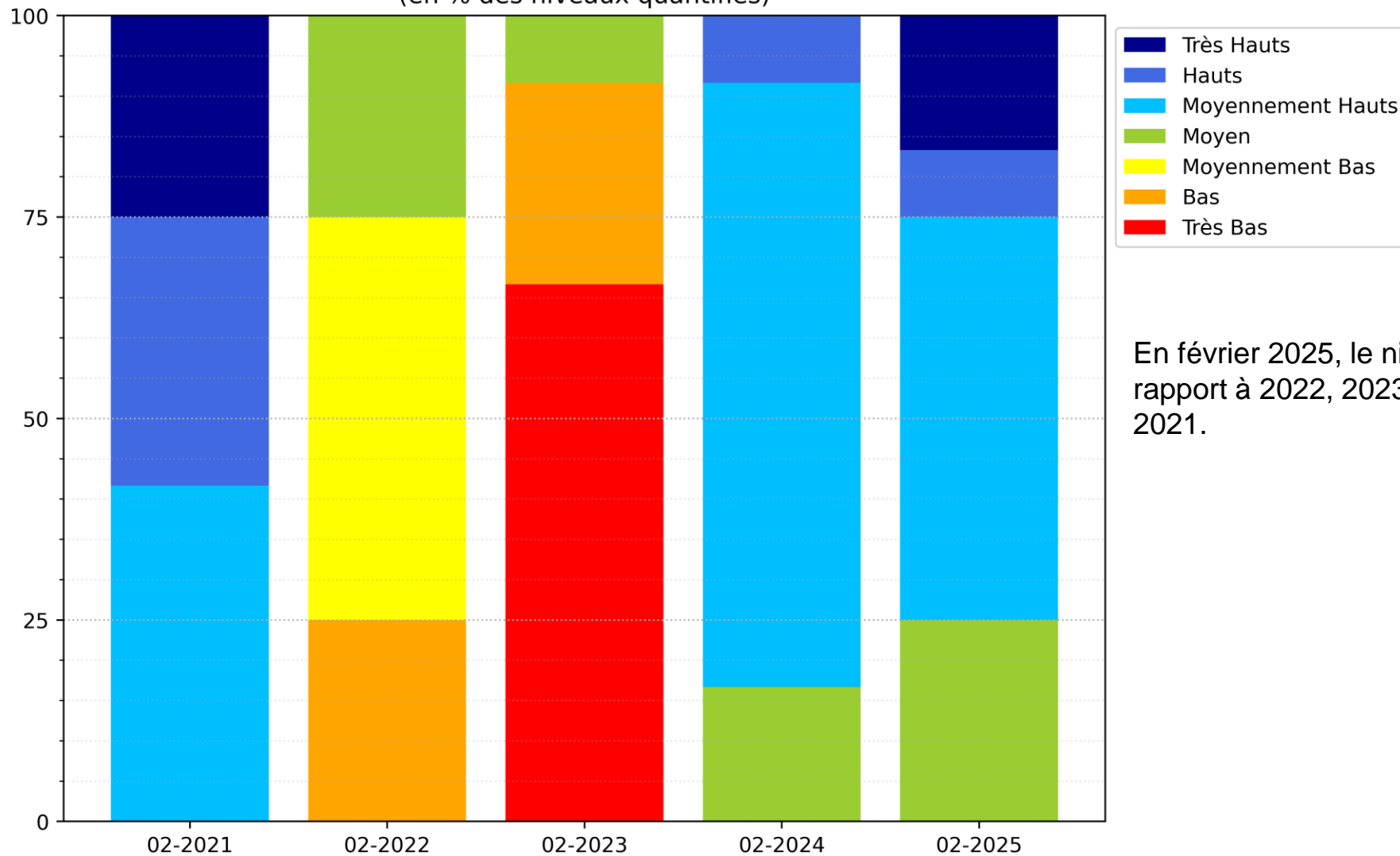
**Evolution quantitative mensuelle du niveau des piézomètres** = comparaison des niveaux du mois aux statistiques mensuelles de l'ensemble des mois antérieurs

Evolution quantitative du niveau de remplissage des piézomètres - comparaison mensuelle (en % des niveaux quantifiés)



# Comparaison entre les années 2021 - 2022 - 2023 - 2024 - 2025 :

Evolution quantitative du niveau de remplissage des piézomètres - comparaison interannuelle  
(en % des niveaux quantifiés)



En février 2025, le niveau de remplissage est plus élevé par rapport à 2022, 2023 et 2024, mais reste inférieur à celui de 2021.

**Evolution quantitative mensuelle du niveau des piézomètres** = comparaison des niveaux du mois aux statistiques mensuelles de l'ensemble des mois antérieurs

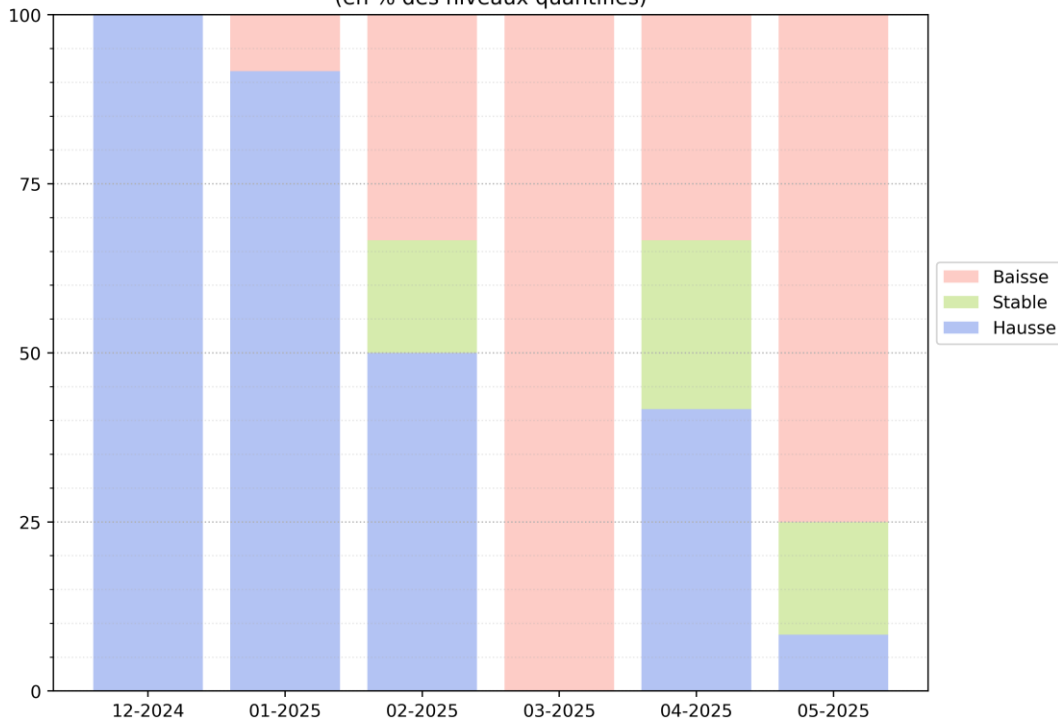


**ÉTAT DES  
RESSOURCES  
AU 31/05/2025**

Remarque : Les indicateurs sont des **statistiques calculées sur un mois complet**.  
Les **valeurs des indicateurs** présentées dans ce document pourront être amenées à évoluer sur la fin du mois en cours.

# COMPARAISON DE L'ÉVOLUTION DES NIVEAUX AU 31/05/2025 :

Tendance mensuelle de l'évolution du niveau piézométrique - comparaison mensuelle (en % des niveaux quantifiés)



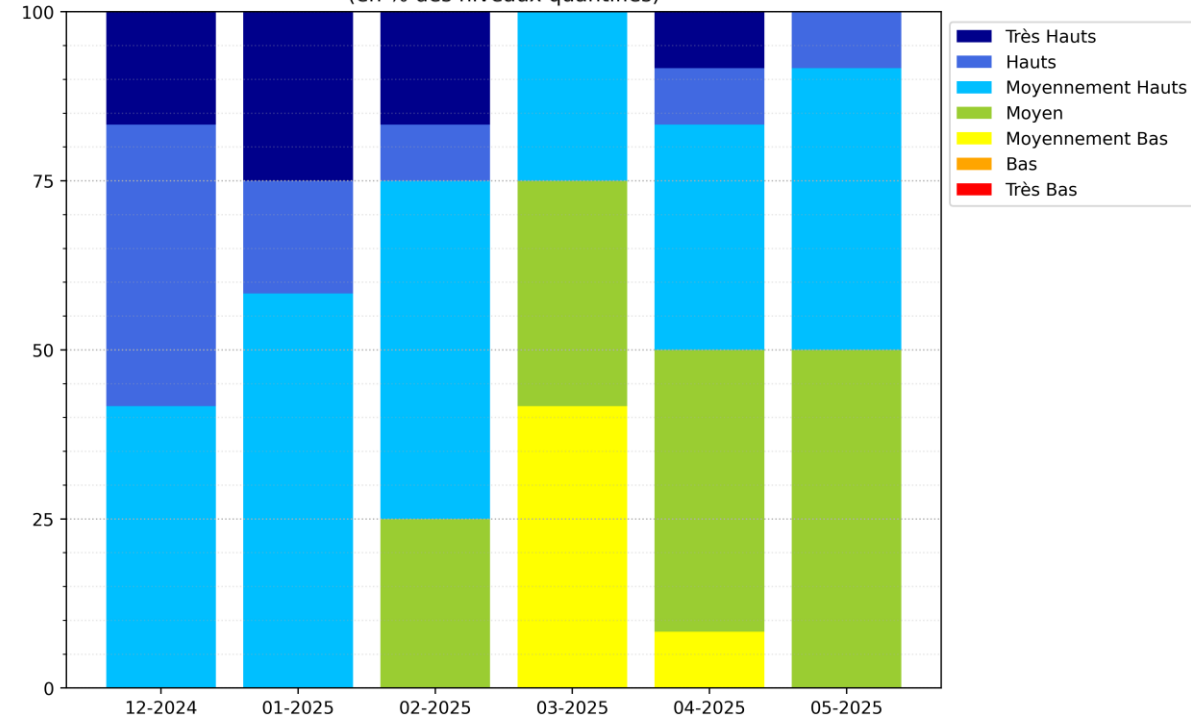
**Tendance mensuelle de l'évolution du niveau piézométrique** = comparaison des niveaux au mois précédent (en % des niveaux quantifiés)

Au 31/05/2025, 75% des piézomètres du département sont orientés à la baisse..

Au 31/05/2025, 91% des piézomètres du département sont sur des niveaux moyens à moyennement hauts.

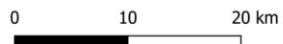
**Evolution quantitative mensuelle du niveau des piézomètres** = comparaison des niveaux du mois aux statistiques mensuelles de l'ensemble des mois antérieurs

Evolution quantitative du niveau de remplissage des piézomètres - comparaison mensuelle (en % des niveaux quantifiés)



# ÉTAT DES EAUX SOUTERRAINES

## BILAN AU 31/05/2025



- Niveau nappe
- Très haut
  - Haut
  - Modérément haut
  - Autour de la moyenne
  - Modérément bas
  - Bas
  - Très bas
  - Données insuffisantes

- Evolution récente
- ▲ Hausse
  - Stable
  - ▼ Baisse
  - Données insuffisantes

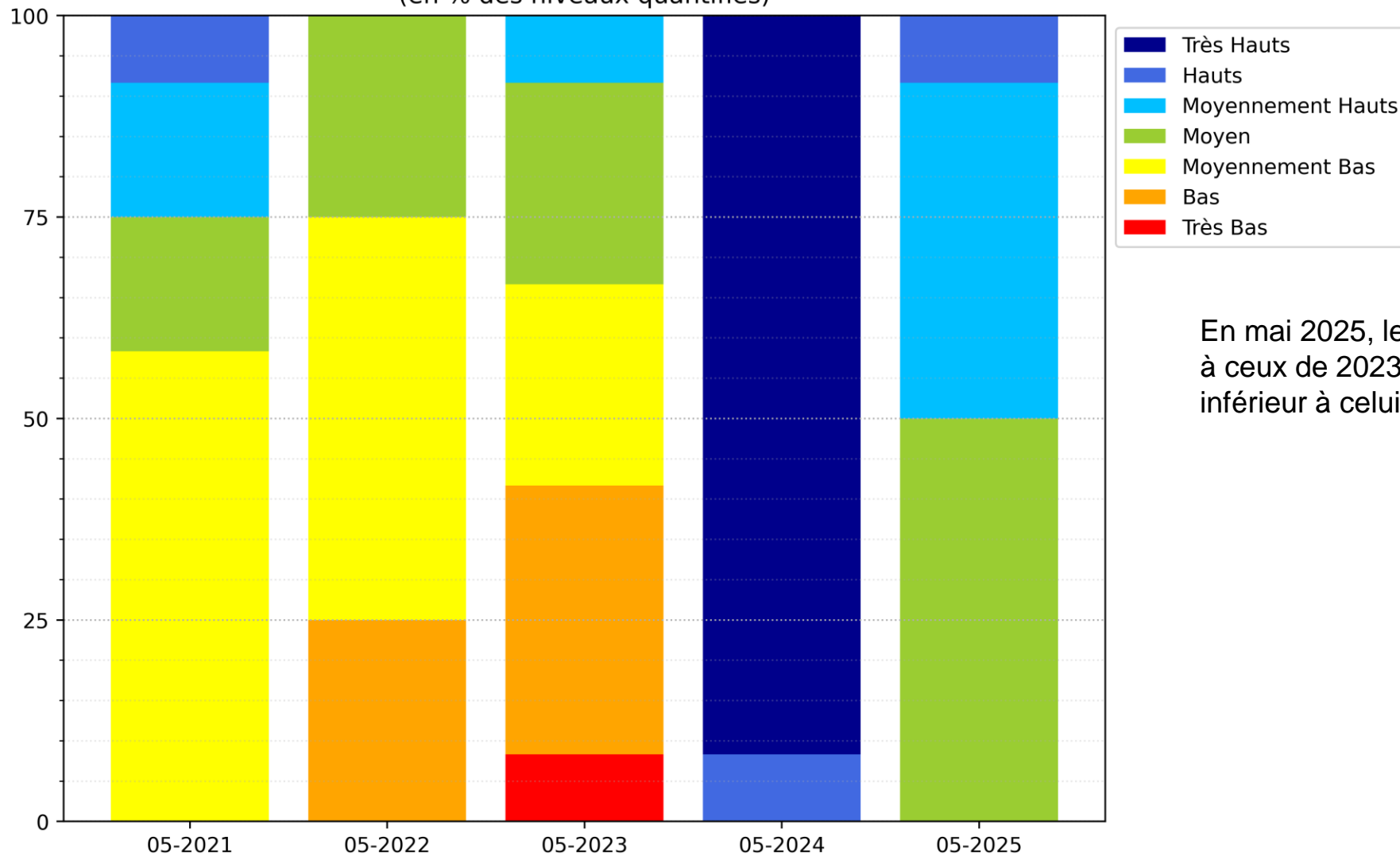
- Nappe
- Inertielle
  - ▨ Réactive

Au 31/05/2025, sur l'ensemble du département, l'évolution des niveaux est principalement orientée à la baisse.

Les niveaux sont majoritairement moyens à moyennement hauts.

# Comparaison entre les années 2021 - 2022 - 2023 - 2024 - 2025 :

Evolution quantitative du niveau de remplissage des piézomètres - comparaison interannuelle  
(en % des niveaux quantifiés)



En mai 2025, le niveau de remplissage est supérieur à ceux de 2023, 2022 et 2021, mais nettement inférieur à celui de mai 2024.

**Evolution quantitative mensuelle du niveau des piézomètres** = comparaison des niveaux du mois aux statistiques mensuelles de l'ensemble des mois antérieurs

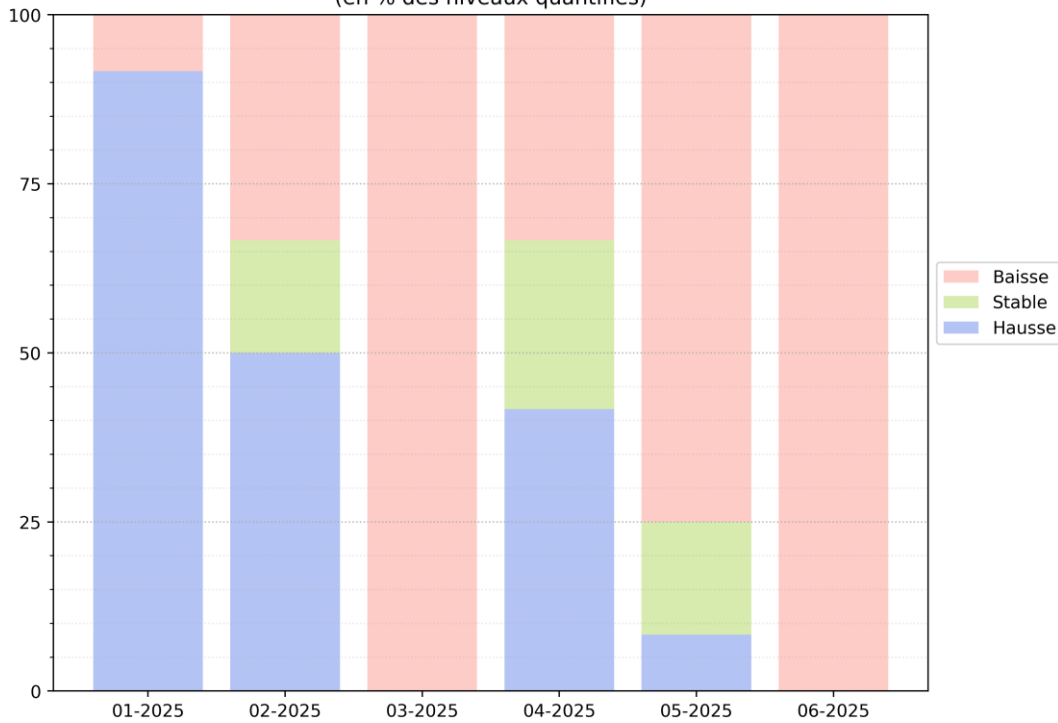


**ÉTAT DES  
RESSOURCES  
AU 15/06/2025**

Remarque : Les indicateurs sont des **statistiques calculées sur un mois complet**.  
Les **valeurs des indicateurs** présentées dans ce document pourront être amenées à évoluer sur la fin du mois en cours.

# COMPARAISON DE L'ÉVOLUTION DES NIVEAUX AU 15/06/2025 :

Tendance mensuelle de l'évolution du niveau piézométrique - comparaison mensuelle (en % des niveaux quantifiés)



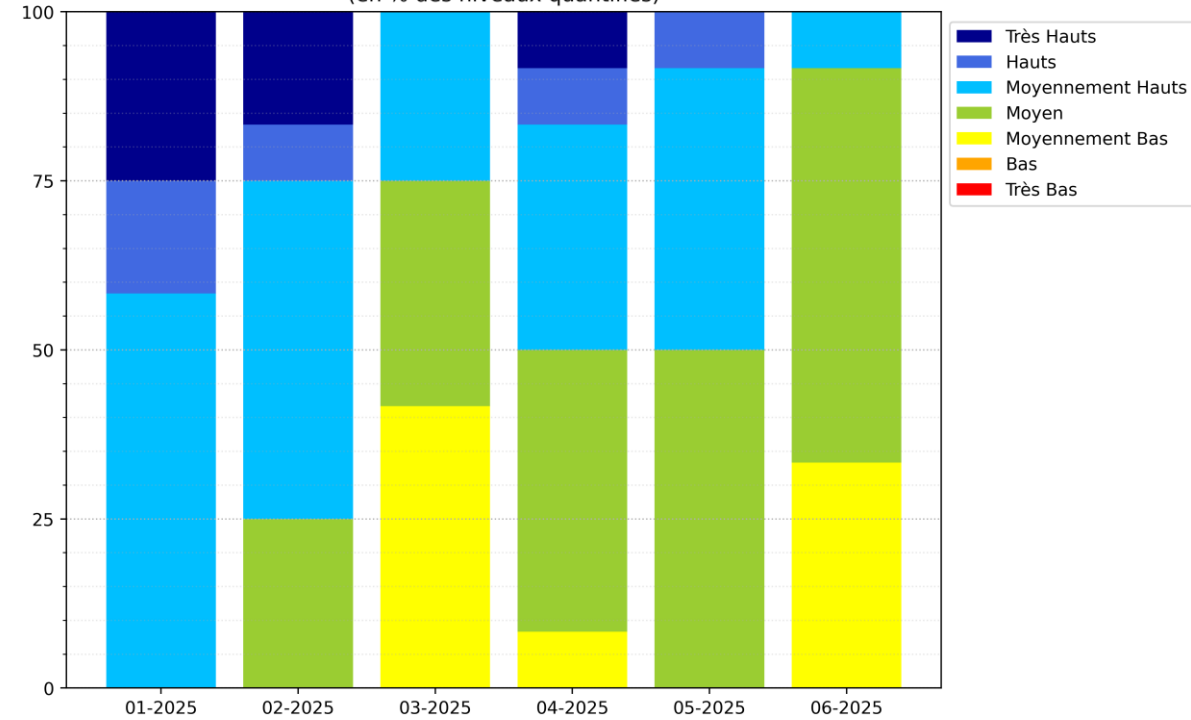
**Tendance mensuelle de l'évolution du niveau piézométrique** = comparaison des niveaux au mois précédent (en % des niveaux quantifiés)

Au 15/06/2025, 100% des piézomètres du département sont orientés à la baisse.

Au 15/06/2025, 91% des piézomètres du département sont sur des niveaux moyens à moyennement bas.

**Evolution quantitative mensuelle du niveau des piézomètres** = comparaison des niveaux du mois aux statistiques mensuelles de l'ensemble des mois antérieurs

Evolution quantitative du niveau de remplissage des piézomètres - comparaison mensuelle (en % des niveaux quantifiés)



# ÉTAT DES EAUX SOUTERRAINES

## BILAN AU 15/06/2025



- Niveau nappe**
- Très haut
  - Haut
  - Modérément haut
  - Autour de la moyenne
  - Modérément bas
  - Bas
  - Très bas
  - Données insuffisantes
- Evolution récente**
- Hausse
  - Stable
  - Baisse
  - Données insuffisantes
- Nappe**
- Inertielle
  - Réactive

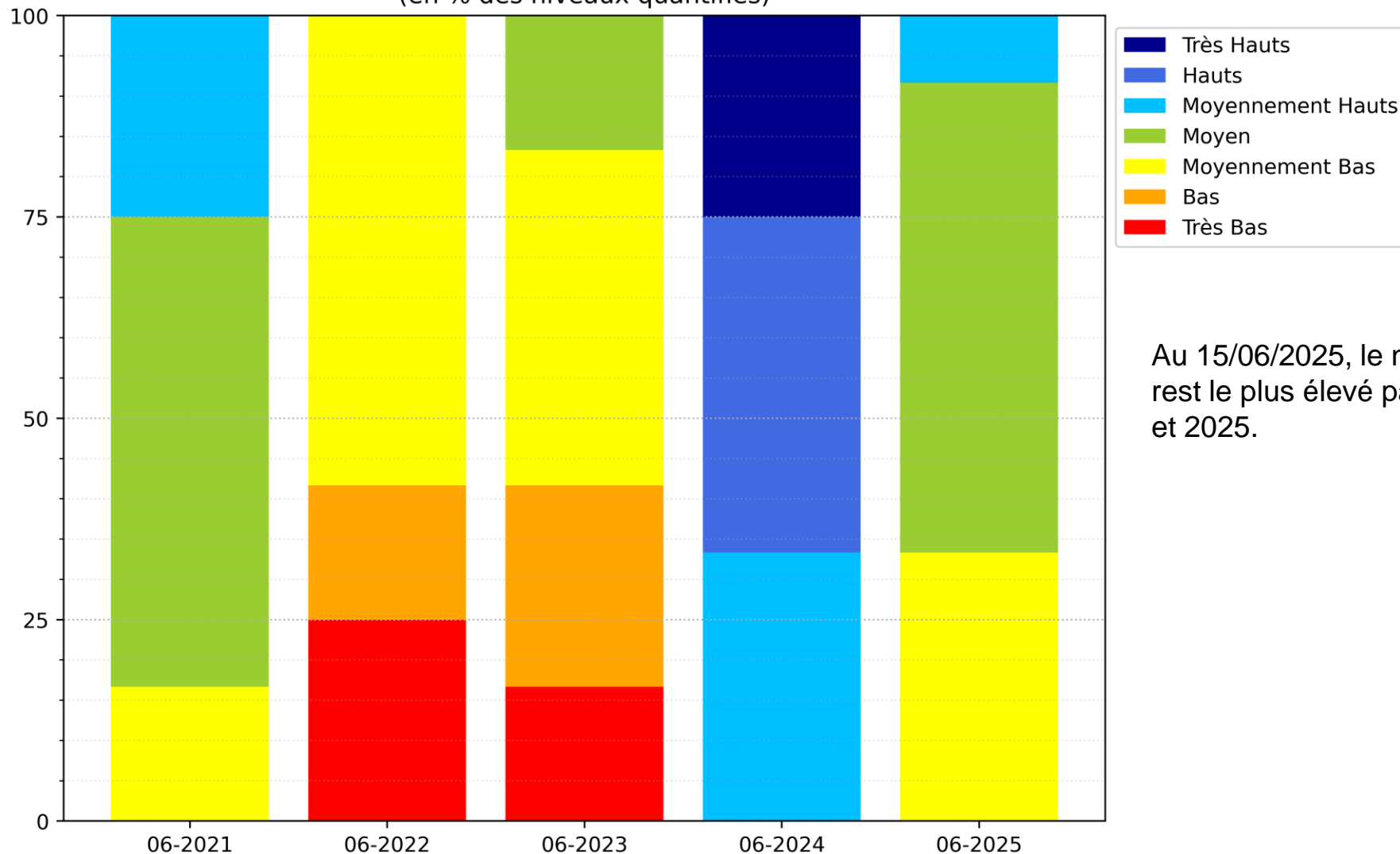
Au 15/06/2025, sur l'ensemble du département, l'évolution des niveaux est principalement orientée à la baisse.

Les niveaux sont majoritairement moyens à moyennement bas.



# Comparaison entre les années 2021 - 2022 - 2023 - 2024 - 2025 :

Evolution quantitative du niveau de remplissage des piézomètres - comparaison interannuelle  
(en % des niveaux quantifiés)



Au 15/06/2025, le niveau de remplissage de l'année 2024 rest le plus élevé par rapport à ceux de 2021, 2022, 2023 et 2025.

**Evolution quantitative mensuelle du niveau des piézomètres** = comparaison des niveaux du mois aux statistiques mensuelles de l'ensemble des mois antérieurs

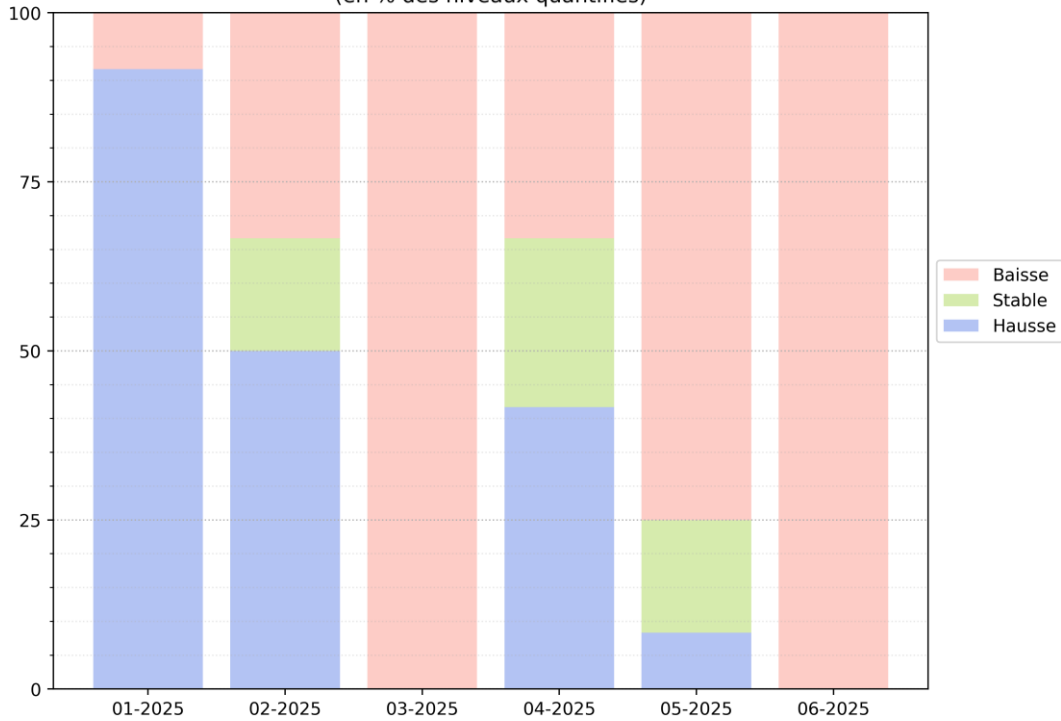


**ÉTAT DES  
RESSOURCES  
AU 30/06/2025**

Remarque : Les indicateurs sont des **statistiques calculées sur un mois complet**.  
Les **valeurs des indicateurs** présentées dans ce document pourront être amenées à évoluer sur la fin du mois en cours.

# COMPARAISON DE L'ÉVOLUTION DES NIVEAUX AU 30/06/2025 :

Tendance mensuelle de l'évolution du niveau piézométrique - comparaison mensuelle  
(en % des niveaux quantifiés)



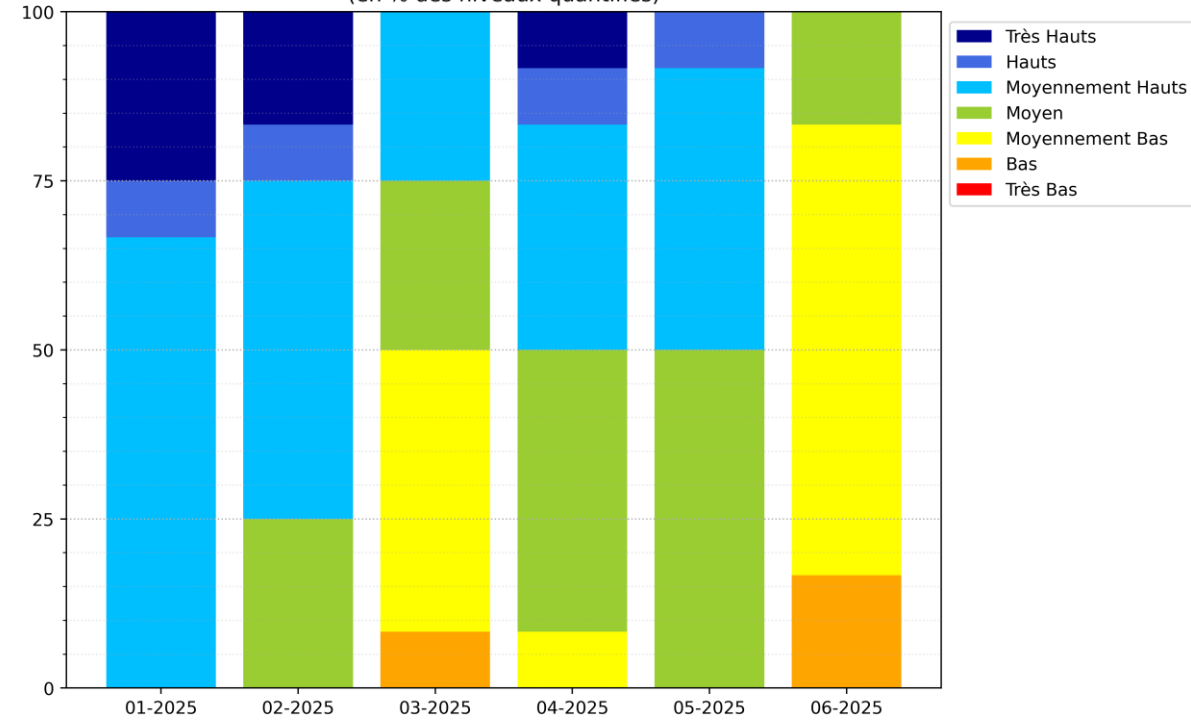
**Tendance mensuelle de l'évolution du niveau piézométrique** = comparaison des niveaux au mois précédent (en % des niveaux quantifiés)

Au 30/06/2025, 100% des piézomètres du département sont orientés à la baisse.

Au 30/06/2025, 83% des piézomètres du département sont sur des niveaux moyens à moyennement bas.

**Evolution quantitative mensuelle du niveau des piézomètres** = comparaison des niveaux du mois aux statistiques mensuelles de l'ensemble des mois antérieurs

Evolution quantitative du niveau de remplissage des piézomètres - comparaison mensuelle  
(en % des niveaux quantifiés)



# ÉTAT DES EAUX SOUTERRAINES

## BILAN AU 30/06/2025



Au 30/06/2025, sur l'ensemble du département, l'évolution des niveaux est principalement orientée à la baisse. Les niveaux sont majoritairement moyens à moyennement bas.

### Niveau nappe

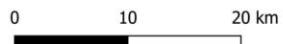
- Très haut
- Haut
- Modérément haut
- Autour de la moyenne
- Modérément bas
- Bas
- Très bas
- Données insuffisantes

### Evolution récente

- ▲ Hausse
- Stable
- ▼ Baisse
- Données insuffisantes

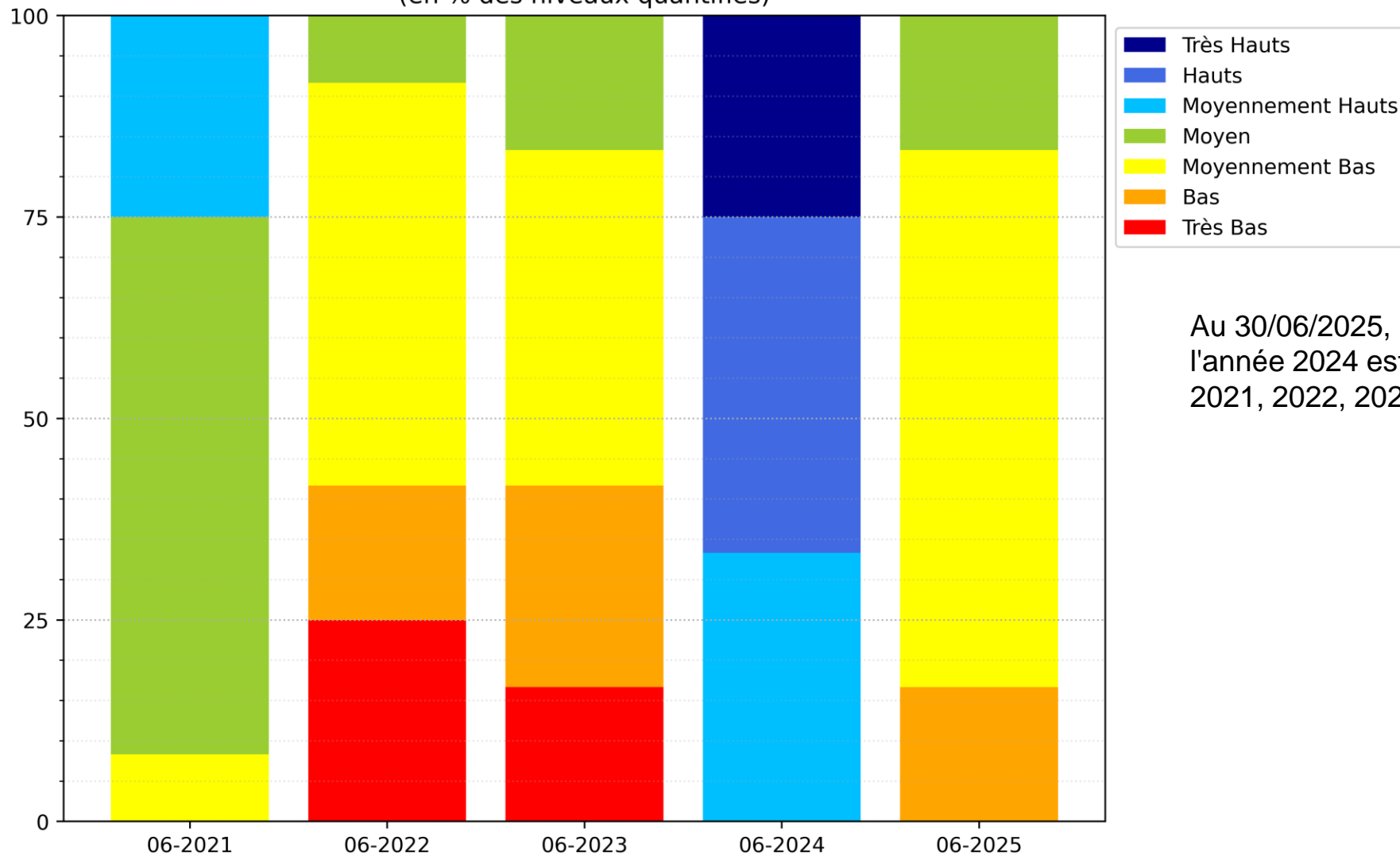
### Nappe

- Inertielle
- Réactive



# Comparaison entre les années 2021 - 2022 - 2023 - 2024 - 2025 :

Evolution quantitative du niveau de remplissage des piézomètres - comparaison interannuelle  
(en % des niveaux quantifiés)



Au 30/06/2025, le niveau de remplissage de l'année 2024 est le plus élevé par rapport à ceux de 2021, 2022, 2023 et 2025.

**Evolution quantitative mensuelle du niveau des piézomètres** = comparaison des niveaux du mois aux statistiques mensuelles de l'ensemble des mois antérieurs

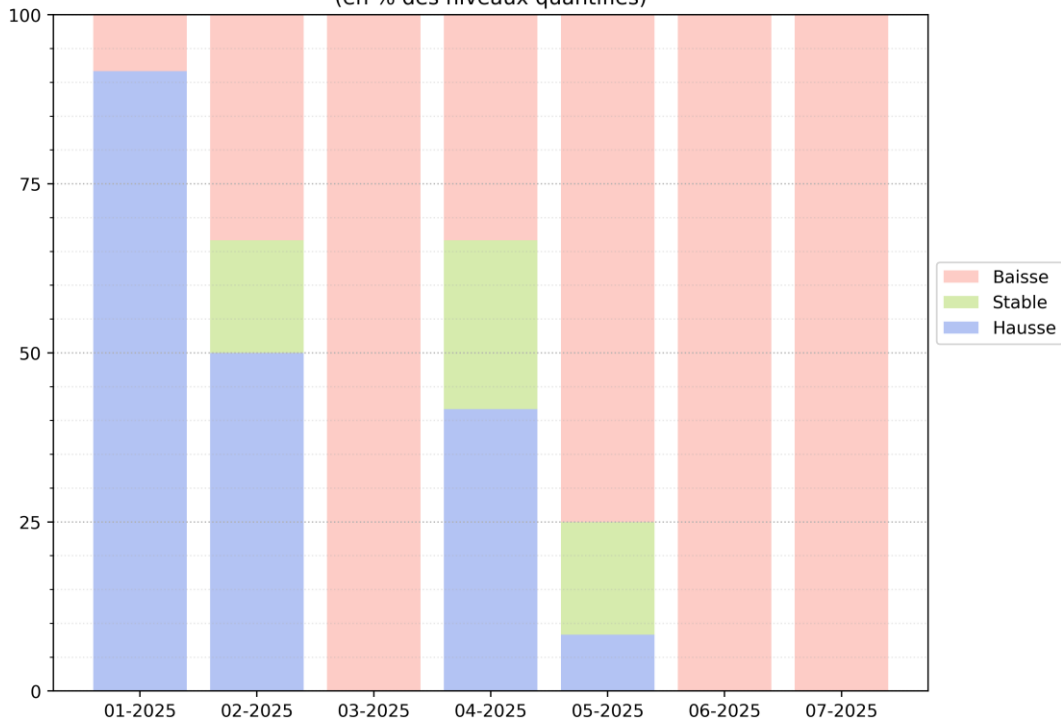


**ÉTAT DES  
RESSOURCES  
AU 20/07/2025**

Remarque : Les indicateurs sont des **statistiques calculées sur un mois complet**.  
Les **valeurs des indicateurs** présentées dans ce document pourront être amenées à évoluer sur la fin du mois en cours.

# COMPARAISON DE L'ÉVOLUTION DES NIVEAUX AU 20/07/2025 :

Tendance mensuelle de l'évolution du niveau piézométrique - comparaison mensuelle  
(en % des niveaux quantifiés)



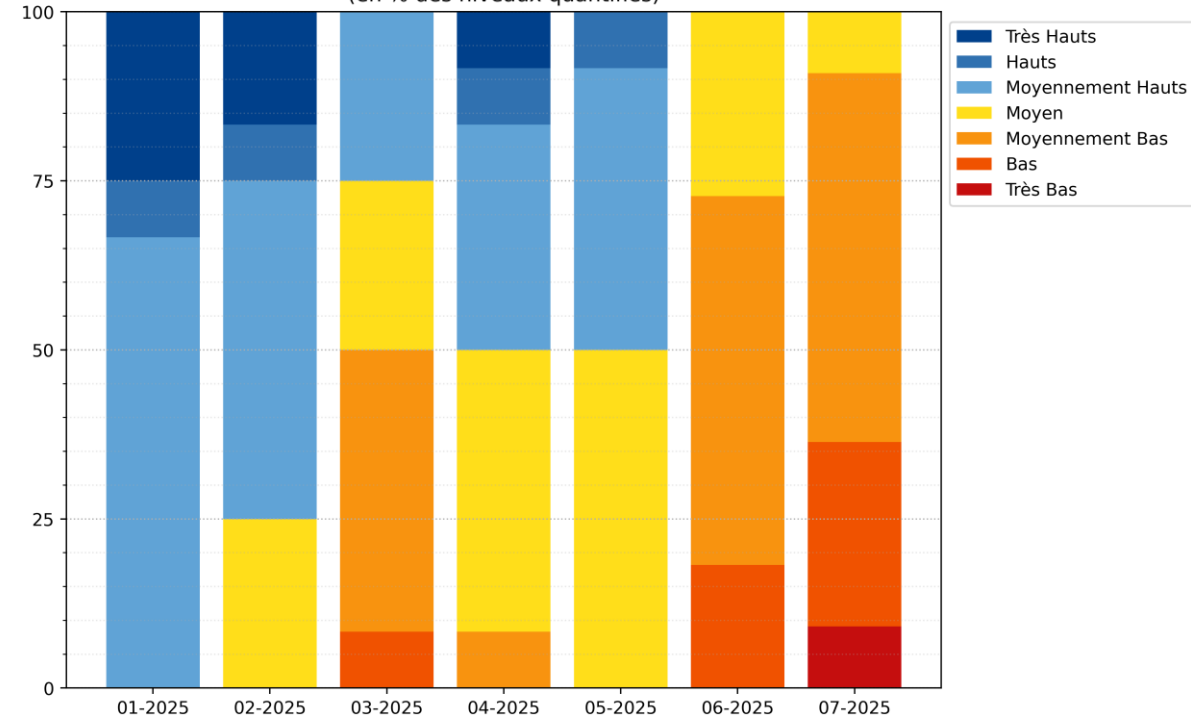
**Tendance mensuelle de l'évolution du niveau piézométrique** = comparaison des niveaux au mois précédent (en % des niveaux quantifiés)

Au 20/07/2025, 100% des piézomètres du département sont orientés à la baisse.

Au 20/07/2025, 63% des piézomètres du département sont sur des niveaux moyens à moyennement bas.

**Evolution quantitative mensuelle du niveau des piézomètres** = comparaison des niveaux du mois aux statistiques mensuelles de l'ensemble des mois antérieurs

Evolution quantitative du niveau de remplissage des piézomètres - comparaison mensuelle  
(en % des niveaux quantifiés)



# ÉTAT DES EAUX SOUTERRAINES

## BILAN AU 20/07/2025



Au 20/07/2025, sur l'ensemble du département, l'évolution des niveaux est principalement orientée à la baisse.

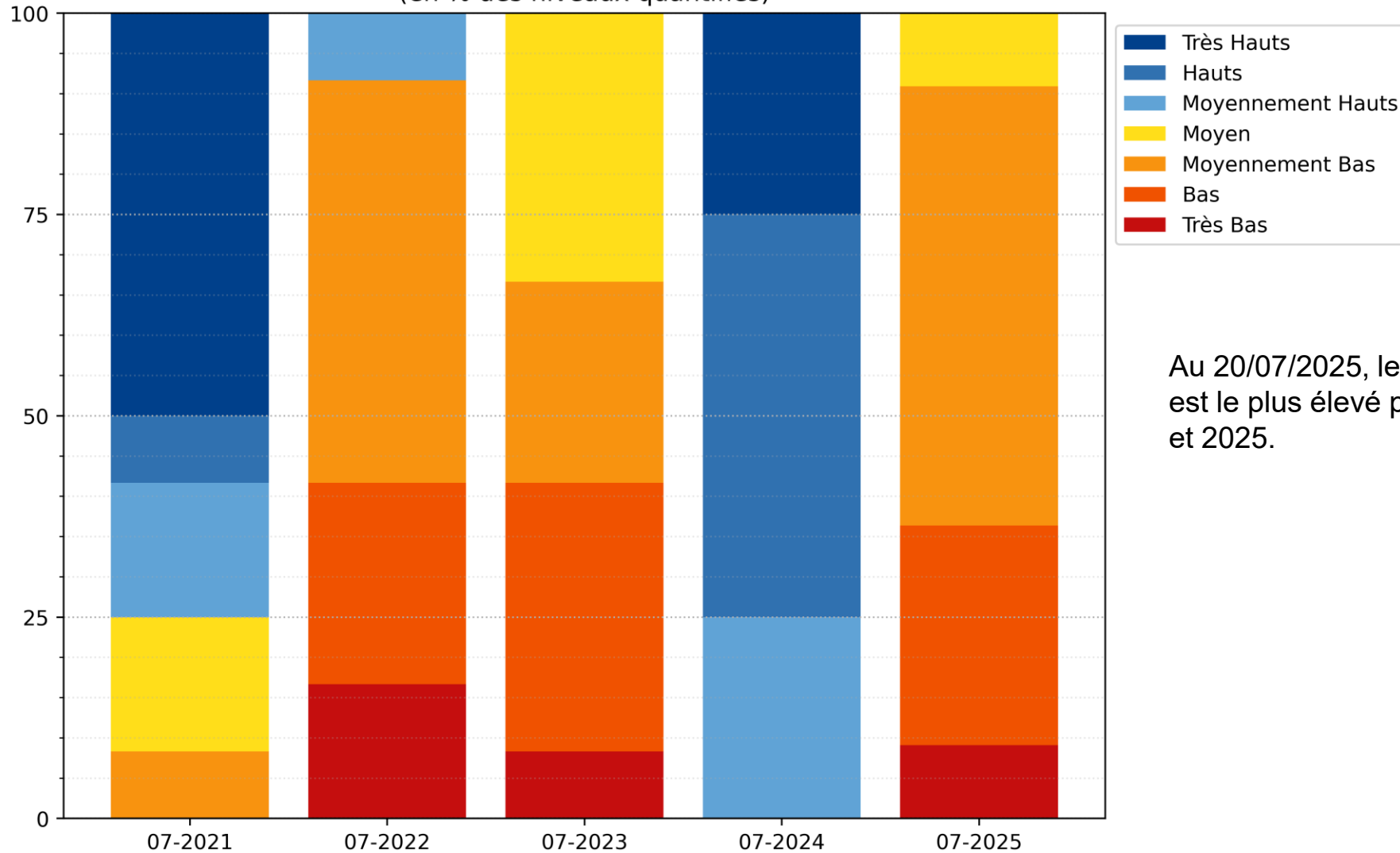
Les niveaux sont majoritairement moyennement bas à bas.

- Niveau nappe
- Très haut
  - Haut
  - Modérément haut
  - Autour de la moyenne
  - Modérément bas
  - Bas
  - Très bas
  - Données insuffisantes
- Evolution récente
- ▲ Hausse
  - Stable
  - ▼ Baisse
  - Données insuffisantes
- Nappe
- Inertielle
  - Réactive

0 10 20 km

# Comparaison entre les années 2021 - 2022 - 2023 - 2024 - 2025 :

Evolution quantitative du niveau de remplissage des piézomètres - comparaison interannuelle  
(en % des niveaux quantifiés)



Au 20/07/2025, le niveau de remplissage de l'année 2024 est le plus élevé par rapport à ceux de 2021, 2022, 2023 et 2025.

**Evolution quantitative mensuelle du niveau des piézomètres** = comparaison des niveaux du mois aux statistiques mensuelles de l'ensemble des mois antérieurs

**MERCI DE  
VOTRE  
ATTENTION**



Géosciences pour une Terre durable

**brgm**