



BILAN EAUX SOUTERRAINES

Département de la Vienne - *Cellule de vigilance du 16 avril 2025*

BRGM Nouvelle-Aquitaine – Site de Poitiers

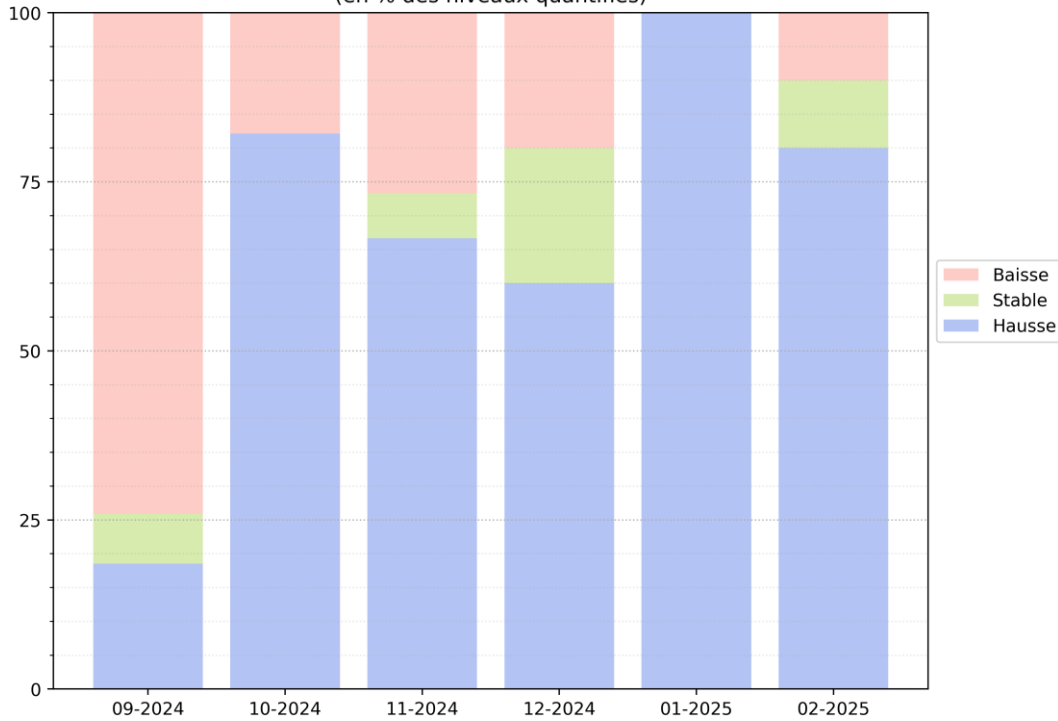


**ÉTAT DES
RESSOURCES
AU 28/02/2025**

Remarque : Les indicateurs sont des **statistiques calculées sur un mois complet**.
Les **valeurs des indicateurs** présentées dans ce document pourront être amenées à **évoluer sur la fin du mois en cours**.

COMPARAISON DE L'ÉVOLUTION DES NIVEAUX AU 28/02/2025 :

Tendance mensuelle de l'évolution du niveau piézométrique - comparaison mensuelle (en % des niveaux quantifiés)



Tendance mensuelle de l'évolution du niveau piézométrique = comparaison des niveaux aux mois précédents (en % des niveaux quantifiés)

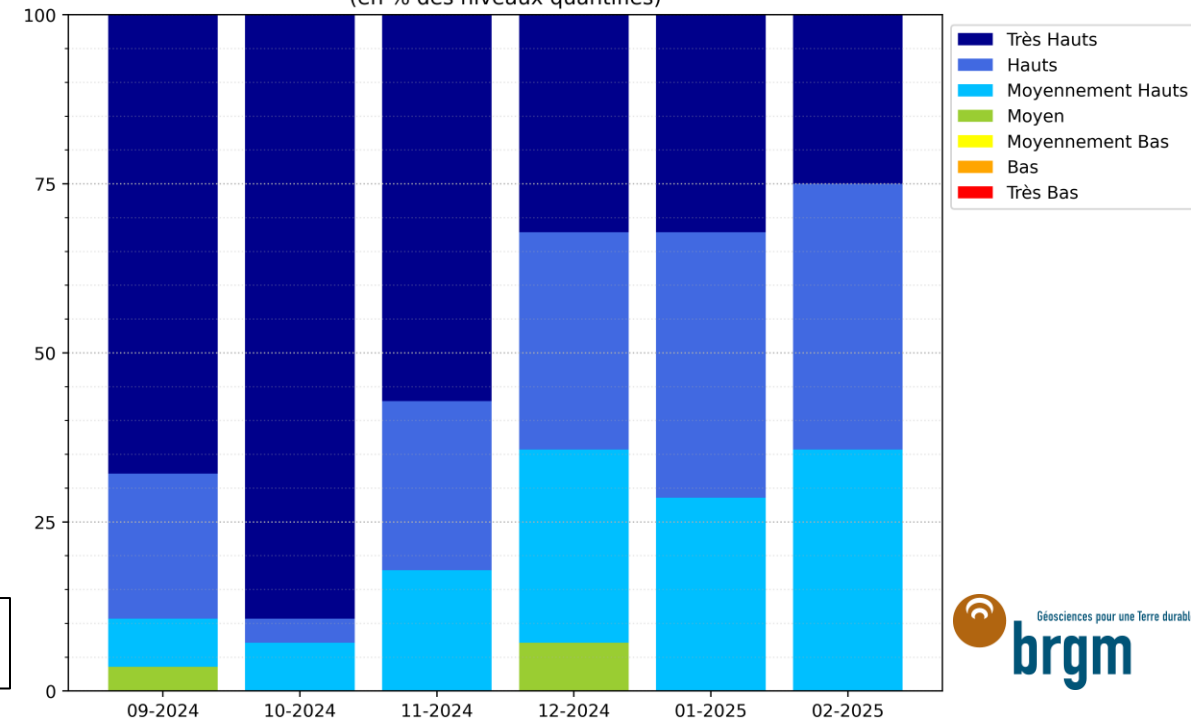
Les niveaux piézométriques sont orientés majoritairement à la hausse depuis octobre 2024. En janvier 2025, 100 % des piézomètres sont orientés à la hausse. En février, une légère baisse est observée, avec 80 % des piézomètres toujours orientés à la hausse.

Le niveau de remplissage des nappes est globalement bon depuis septembre 2024, avec le plus important enregistré en octobre 2024, où 90 % des piézomètres sont sur des niveaux très hauts.

Depuis le début de l'année 2025, 100 % des piézomètres du département sont sur des niveaux supérieurs à la moyenne, dont 25 % sur des niveaux très hauts en février.

Evolution quantitative mensuelle du niveau des piézomètres = comparaison des niveaux du mois aux statistiques mensuelles de l'ensemble des mois antérieurs

Evolution quantitative du niveau de remplissage des piézomètres - comparaison mensuelle (en % des niveaux quantifiés)



ÉTAT DES EAUX SOUTERRAINES BILAN AU 28/02/2025

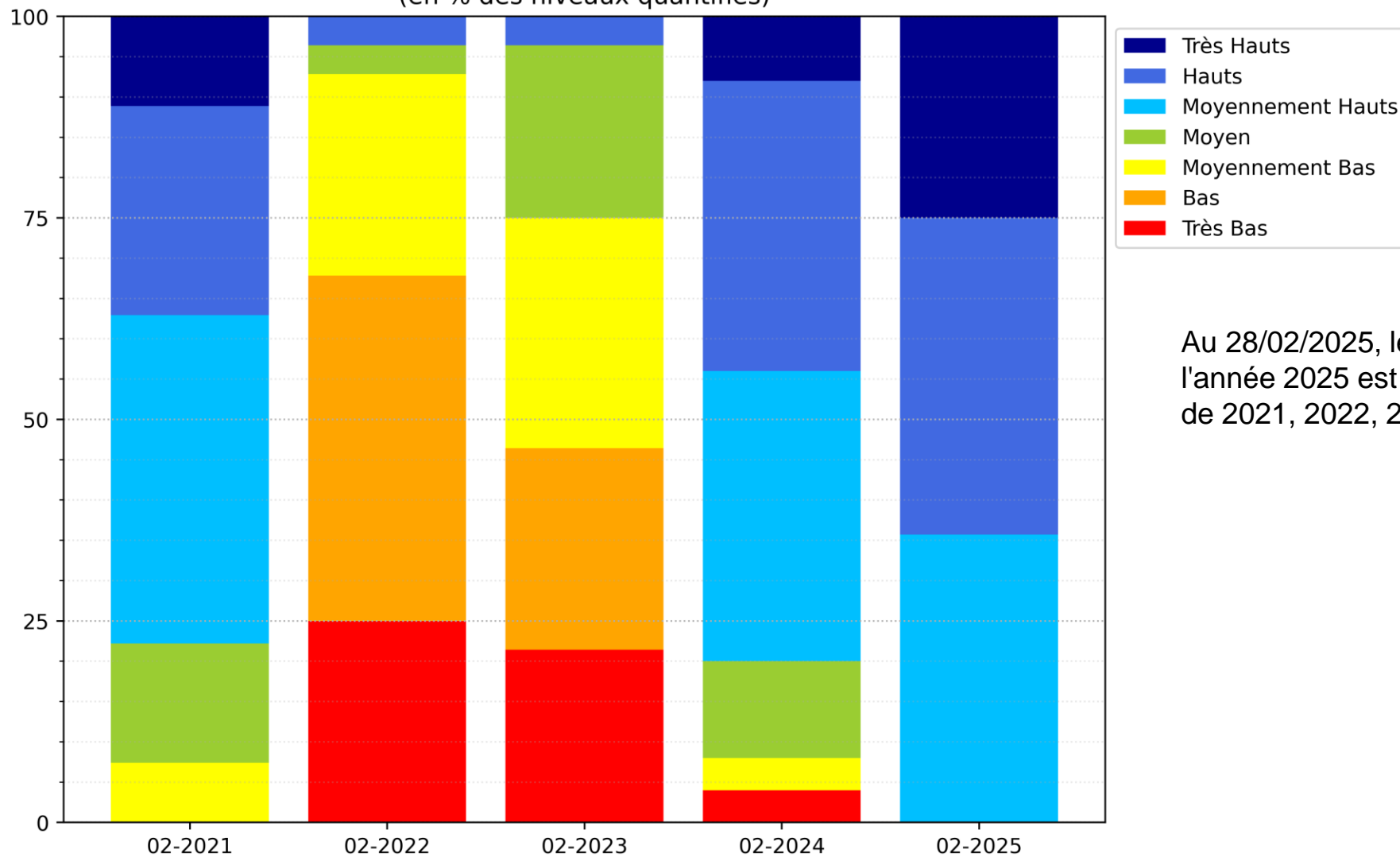


Au 28/02/2025, sur l'ensemble du département, l'évolution des niveaux est principalement orientée à la hausse.

Les niveaux sont majoritairement modérément hauts, hauts à très hauts.

Comparaison entre les années 2021 - 2022 - 2023 - 2024 - 2025 :

Evolution quantitative du niveau de remplissage des piézomètres - comparaison interannuelle
(en % des niveaux quantifiés)



Au 28/02/2025, le niveau de remplissage de l'année 2025 est le plus élevé par rapport à ceux de 2021, 2022, 2023 et 2024.

Evolution quantitative mensuelle du niveau des piézomètres = comparaison des niveaux du mois aux statistiques mensuelles de l'ensemble des mois antérieurs



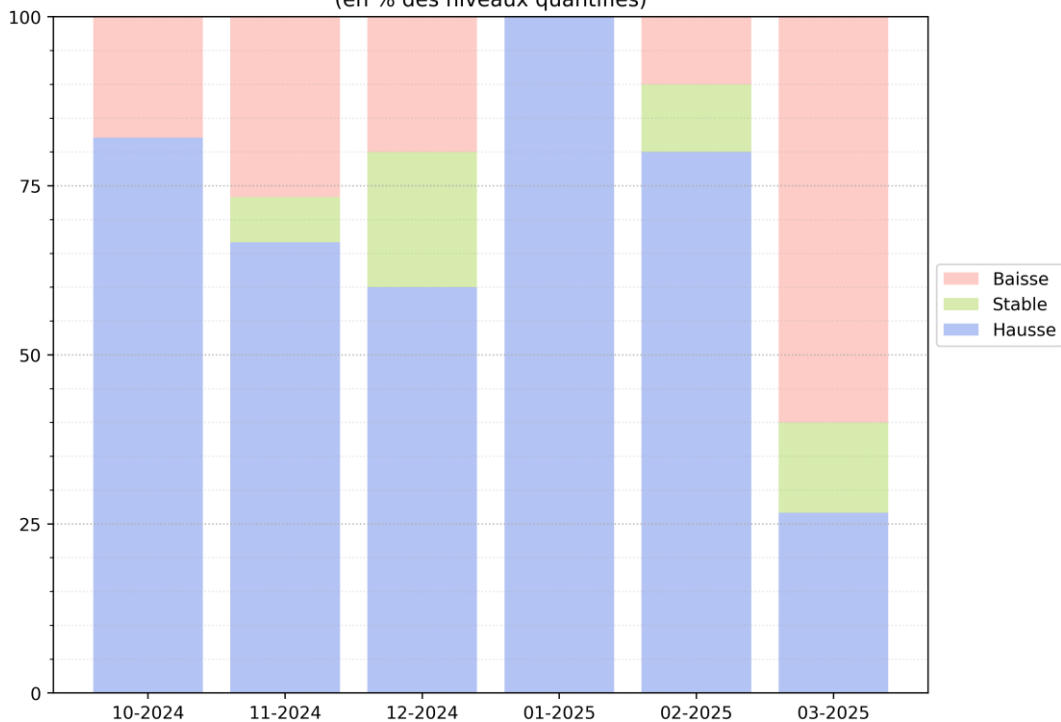
ÉTAT DES
RESSOURCES
AU 31/03/2025

Remarque : Les indicateurs sont des **statistiques calculées sur un mois complet**.

Les **valeurs des indicateurs** présentées dans ce document pourront être amenées à **évoluer sur la fin du mois en cours**.

COMPARAISON DE L'ÉVOLUTION DES NIVEAUX AU 31/03/2025 :

Tendance mensuelle de l'évolution du niveau piézométrique - comparaison mensuelle (en % des niveaux quantifiés)



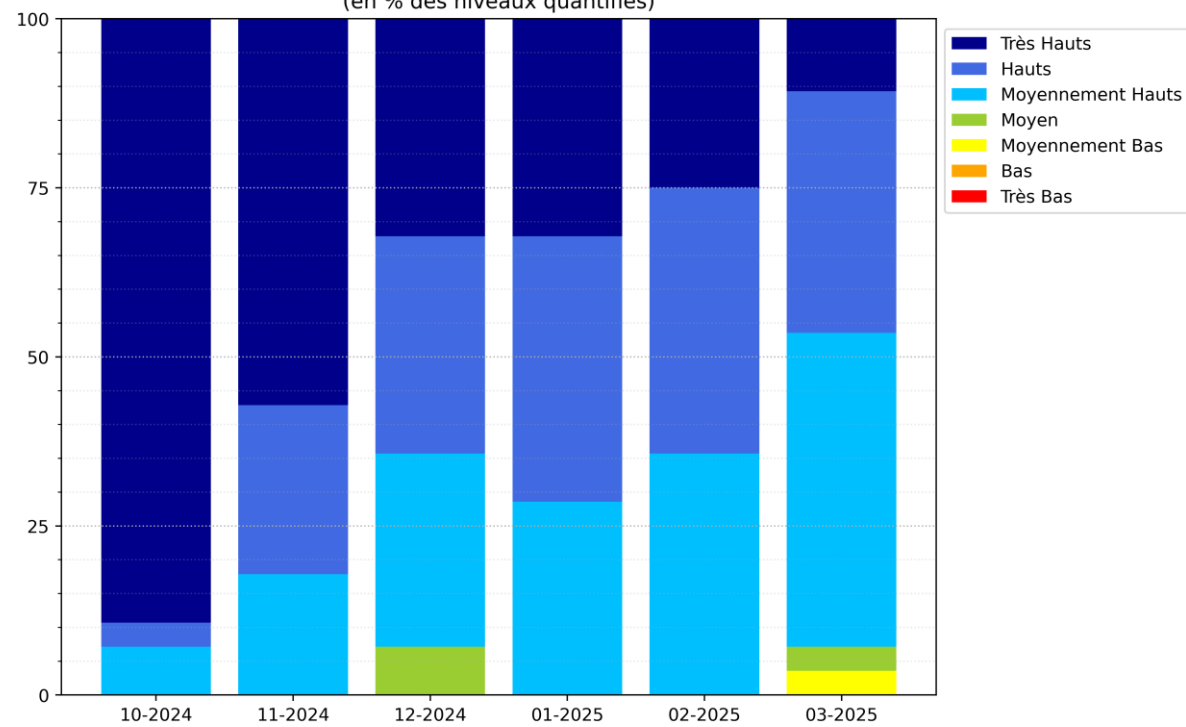
Tendance mensuelle de l'évolution du niveau piézométrique = comparaison des niveaux au mois précédent (en % des niveaux quantifiés)

Au 31/03/2025, 60% des piézomètres du département sont orientés à la baisse.

Au 31 mars 2025, 95 % des piézomètres du département affichent des niveaux supérieurs à la moyenne, malgré une légère dégradation observée.

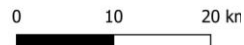
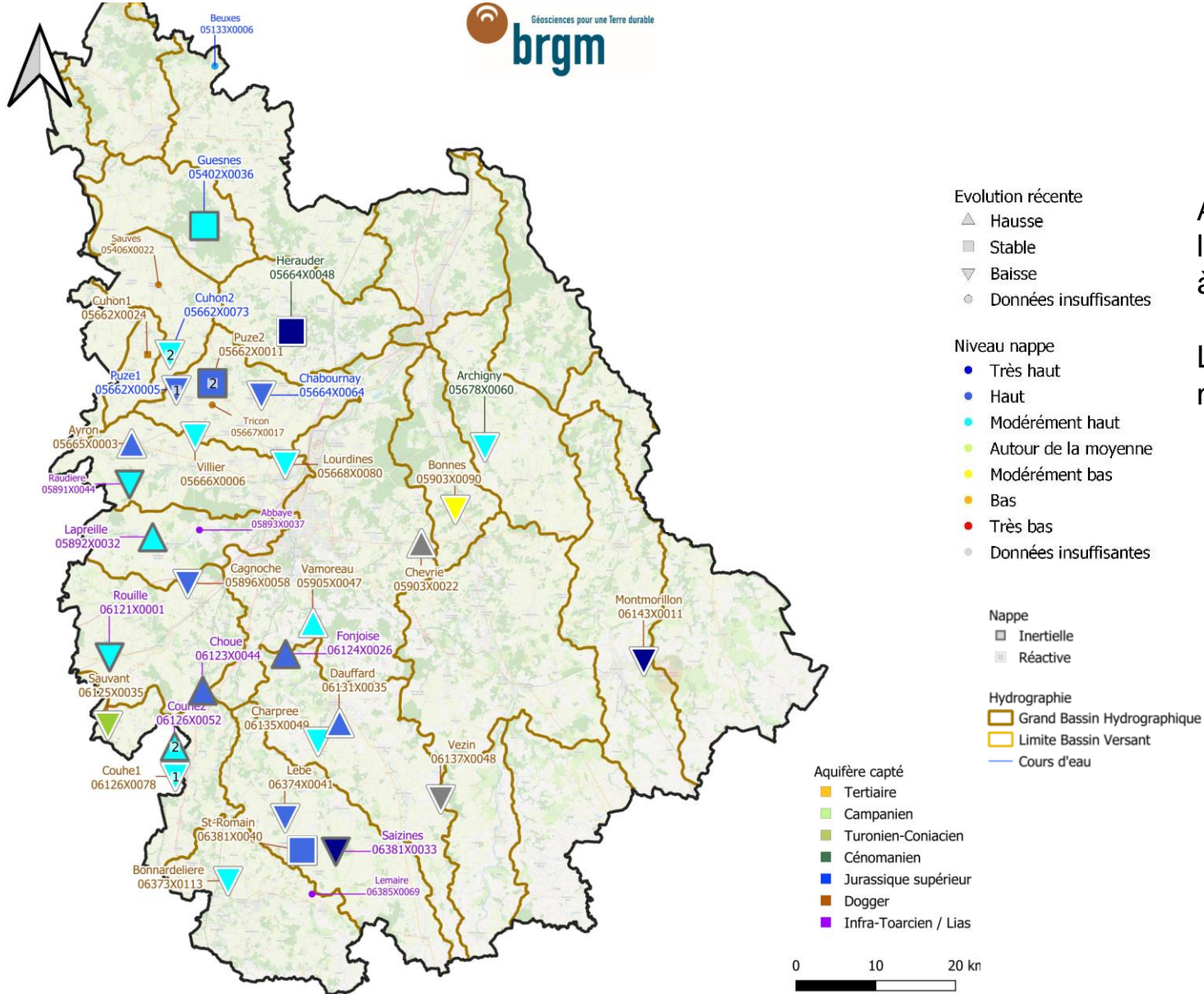
Evolution quantitative mensuelle du niveau des piézomètres = comparaison des niveaux du mois aux statistiques mensuelles de l'ensemble des mois antérieurs

Evolution quantitative du niveau de remplissage des piézomètres - comparaison mensuelle (en % des niveaux quantifiés)



ÉTAT DES EAUX SOUTERRAINES

BILAN AU 31/03/2025

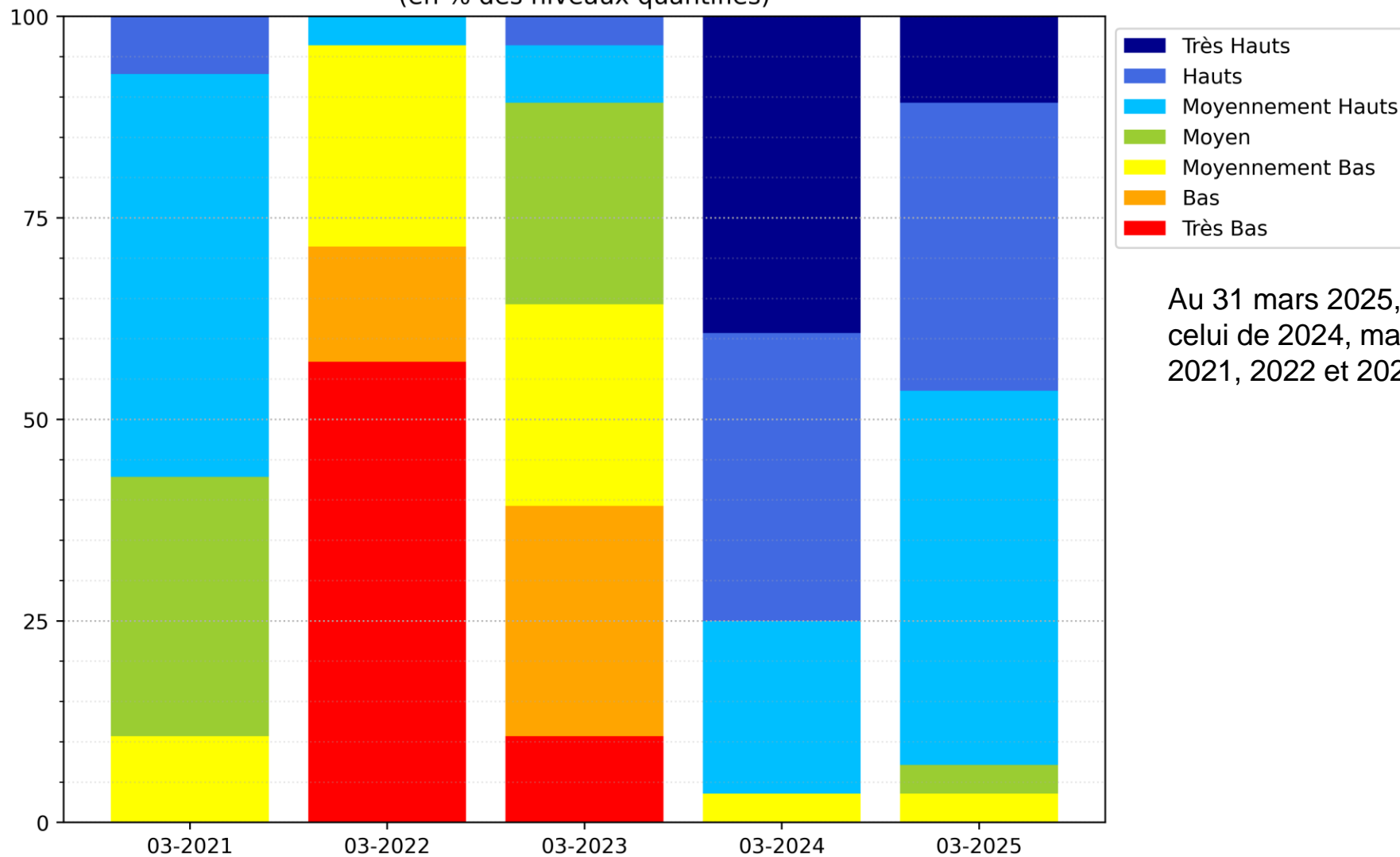


Au 31/03/2025, sur l'ensemble du département, l'évolution des niveaux est principalement orientée à la baisse.

Les niveaux sont majoritairement compris entre moyennement hauts et hauts.

Comparaison entre les années 2021 - 2022 - 2023 - 2024 - 2025 :

Evolution quantitative du niveau de remplissage des piézomètres - comparaison interannuelle
(en % des niveaux quantifiés)



Au 31 mars 2025, le niveau de remplissage est inférieur à celui de 2024, mais reste supérieur à ceux observés en 2021, 2022 et 2023.

Evolution quantitative mensuelle du niveau des piézomètres = comparaison des niveaux du mois aux statistiques mensuelles de l'ensemble des mois antérieurs



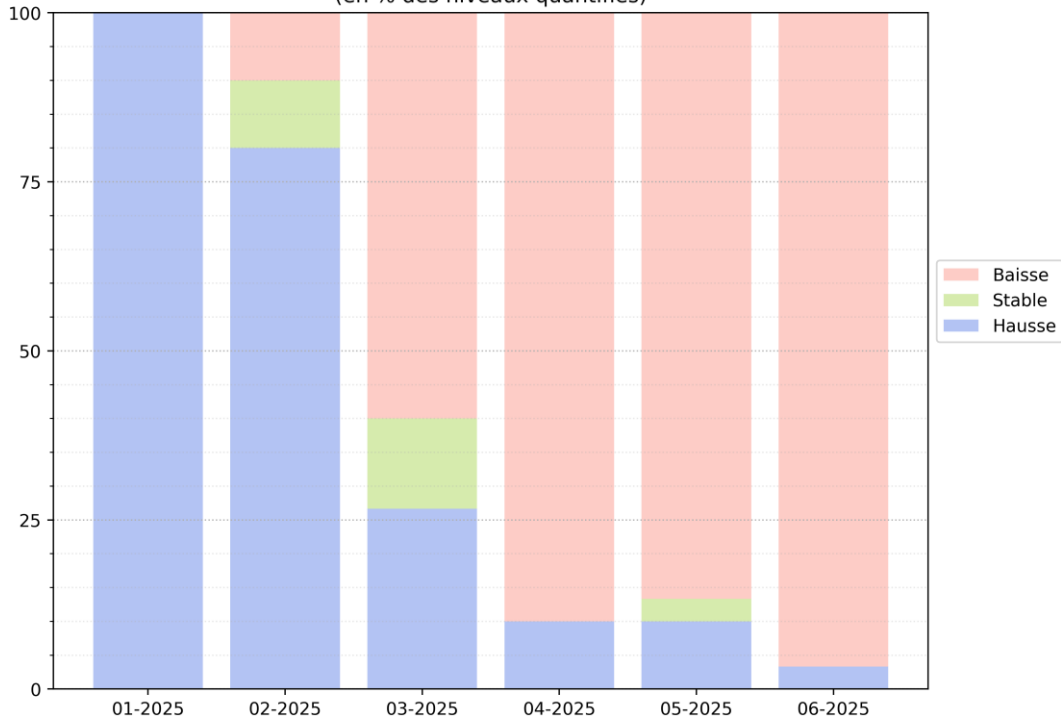
**ÉTAT DES
RESSOURCES
AU 30/06/2025**

Remarque : Les indicateurs sont des **statistiques calculées sur un mois complet**.

Les **valeurs des indicateurs** présentées dans ce document pourront être amenées à **évoluer sur la fin du mois en cours**.

COMPARAISON DE L'ÉVOLUTION DES NIVEAUX AU 30/06/2025 :

Tendance mensuelle de l'évolution du niveau piézométrique - comparaison mensuelle
(en % des niveaux quantifiés)



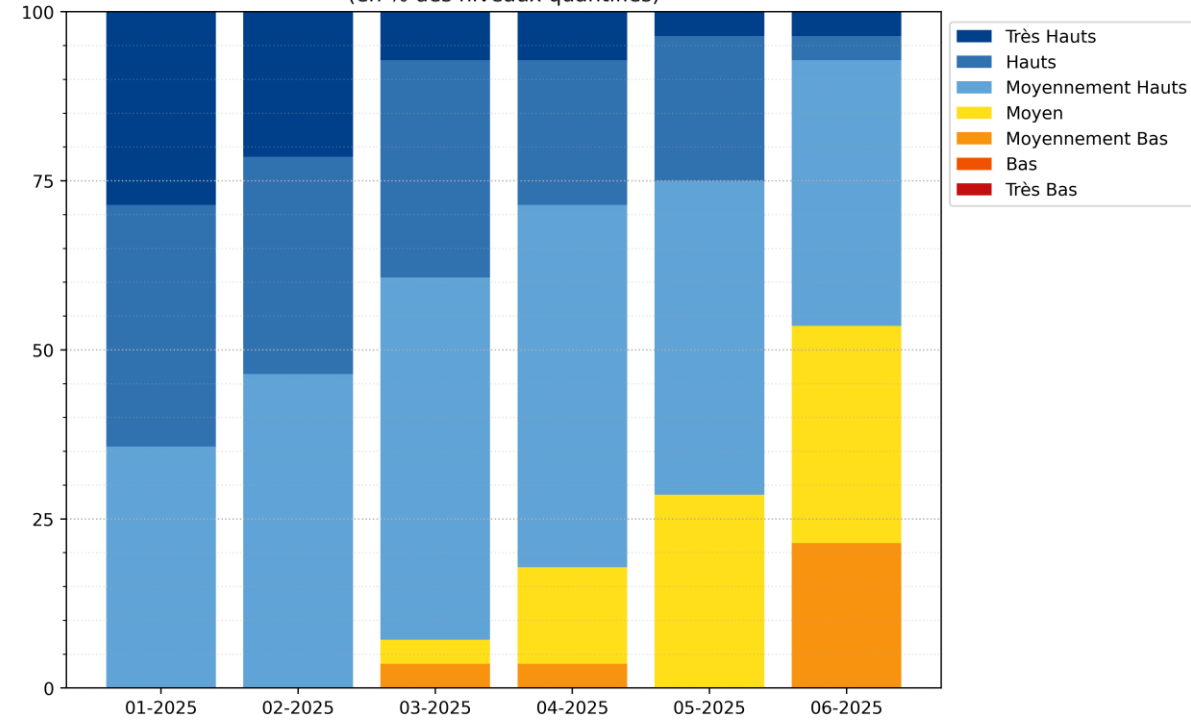
Tendance mensuelle de l'évolution du niveau piézométrique = comparaison des niveaux au mois précédent (en % des niveaux quantifiés)

Au 30/06/2025, 96% des piézomètres du département sont orientés à la baisse.

Au 30/06/2025, 71% des piézomètres du département sont sur des niveaux moyens à moyennement hauts.

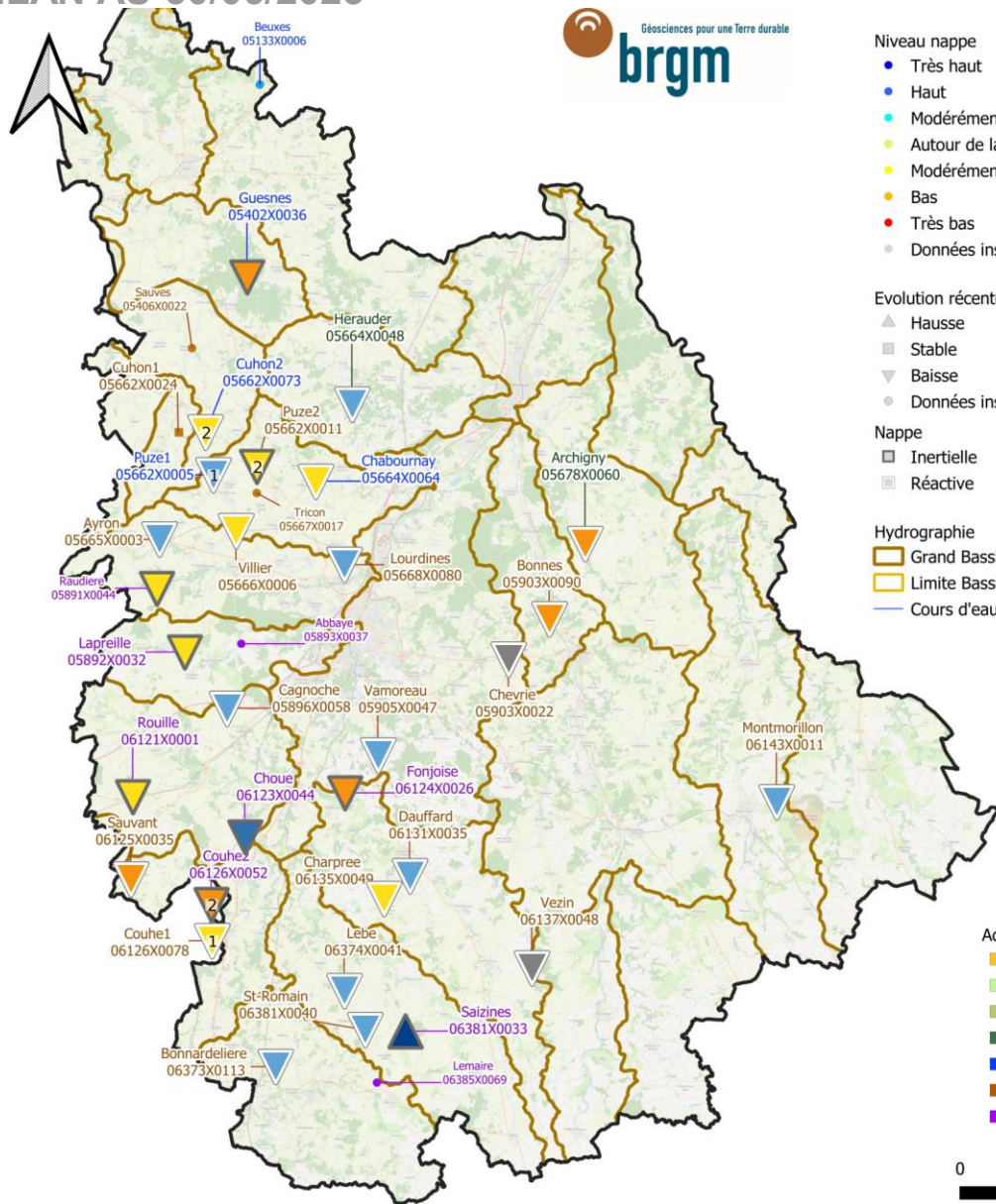
Evolution quantitative mensuelle du niveau des piézomètres = comparaison des niveaux du mois aux statistiques mensuelles de l'ensemble des mois antérieurs

Evolution quantitative du niveau de remplissage des piézomètres - comparaison mensuelle
(en % des niveaux quantifiés)



ÉTAT DES EAUX SOUTERRAINES

BILAN AU 30/06/2025



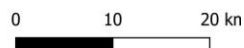
- Niveau nappe
- Très haut
 - Haut
 - Modérément haut
 - Autour de la moyenne
 - Modérément bas
 - Bas
 - Très bas
 - Données insuffisantes

- Evolution récente
- ▲ Hausse
 - Stable
 - ▼ Baisse
 - Données insuffisantes

- Nappe
- Inertielle
 - Réactive

- Hydrographie
- Grand Bassin Hydrographique
 - Limite Bassin Versant
 - Cours d'eau

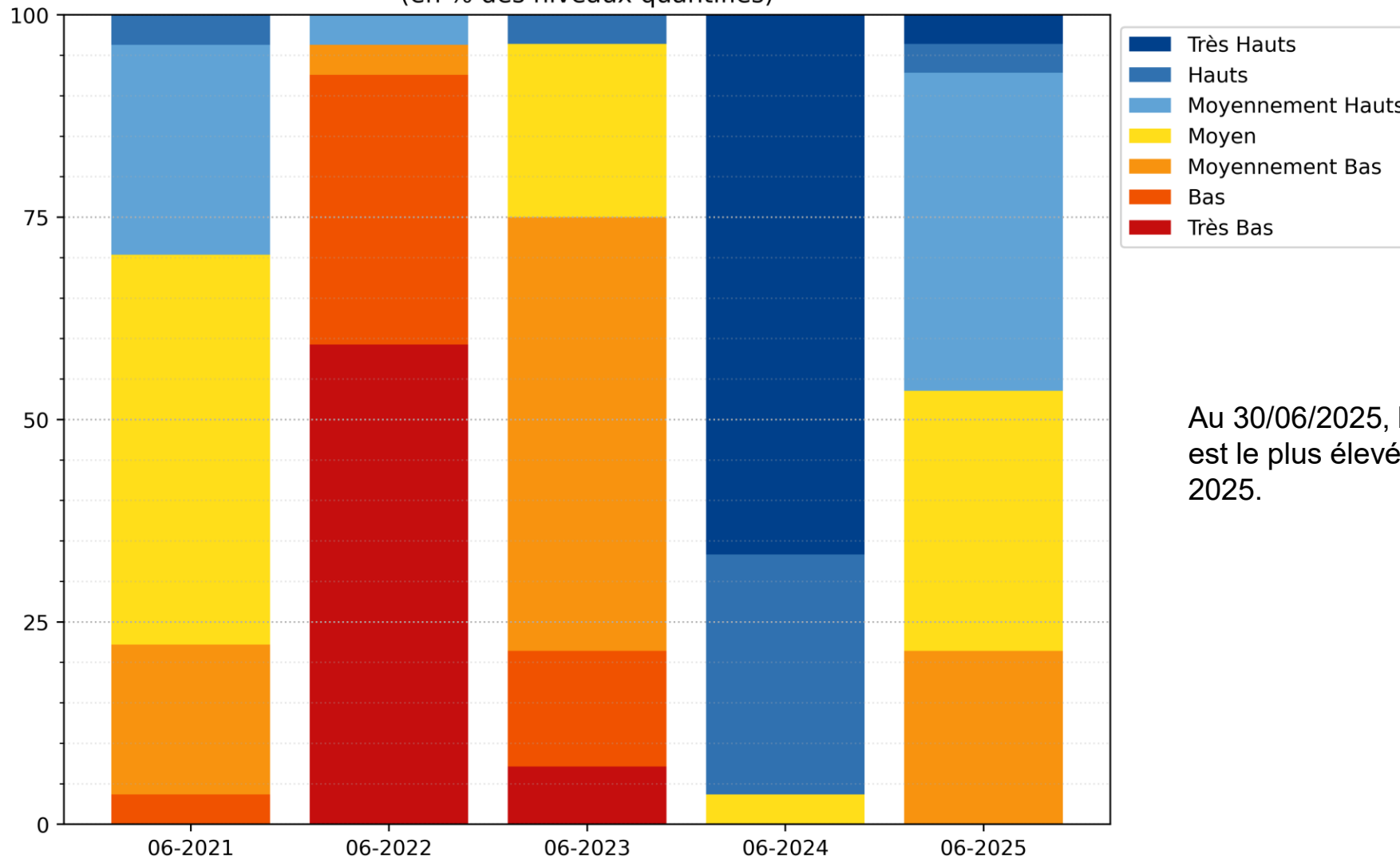
- Aquifère capté
- Tertiaire
 - Campanien
 - Turonien-Coniacien
 - Cénomanién
 - Jurassique supérieur
 - Dogger
 - Infra-Toarcien / Lias



Au 30/06/2025, sur l'ensemble du département, l'évolution des niveaux est principalement orientée à la baisse. Les niveaux sont majoritairement moyens à moyennement hauts.

Comparaison entre les années 2021 - 2022 - 2023 - 2024 - 2025 :

Evolution quantitative du niveau de remplissage des piézomètres - comparaison interannuelle
(en % des niveaux quantifiés)



Au 30/06/2025, le niveau de remplissage de l'année 2024 est le plus élevé par rapport à ceux de 2021, 2022, 2023 et 2025.

Evolution quantitative mensuelle du niveau des piézomètres = comparaison des niveaux du mois aux statistiques mensuelles de l'ensemble des mois antérieurs

**MERCI DE
VOTRE
ATTENTION**