



BILAN EAUX SOUTERRAINES

Département des Deux-Sèvres

BRGM Nouvelle-Aquitaine – Site de Poitiers



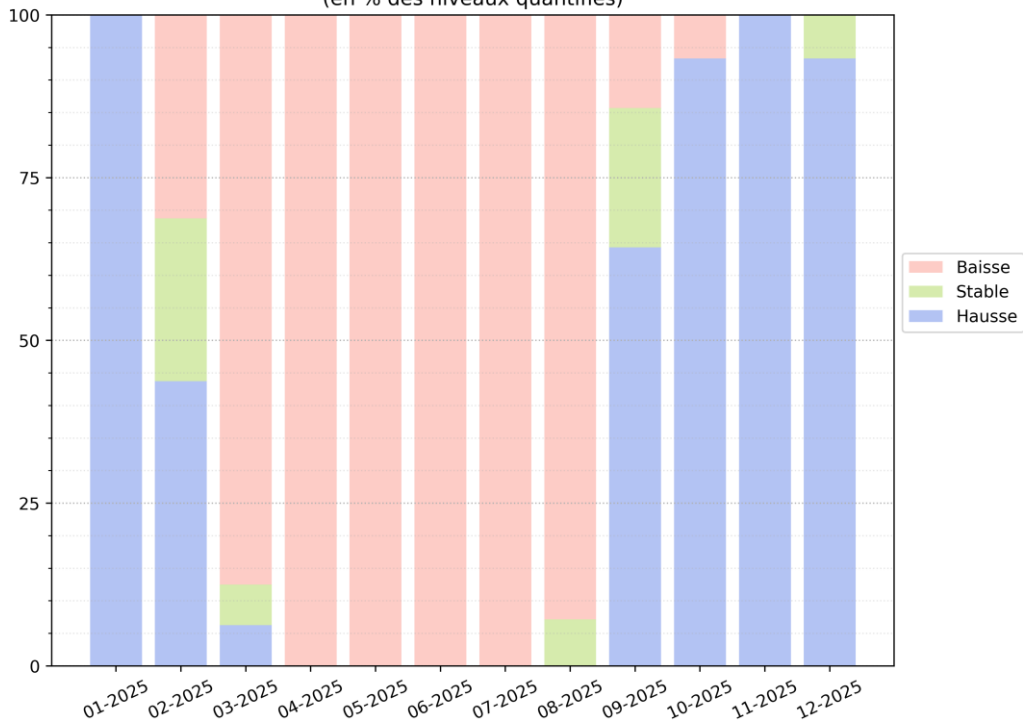
**ÉTAT DES
RESSOURCES
AU 31/12/2025**

Remarque : Les indicateurs sont des **statistiques calculées sur un mois complet**.

Les **valeurs des indicateurs** présentées dans ce document pourront être amenées à **évoluer sur la fin du mois en cours**.

COMPARAISON DE L'ÉVOLUTION DES NIVEAUX AU 31/12/2025 :

Tendance mensuelle de l'évolution du niveau piézométrique - comparaison mensuelle (en % des niveaux quantifiés)



Tendance mensuelle de l'évolution du niveau piézométrique = comparaison des niveaux au mois précédent (en % des niveaux quantifiés)

L'année 2025 commence avec 100 % des piézomètres orientés à la hausse **en janvier**.

Une baisse est ensuite observée **dès février**, et cette tendance se maintient durant les mois suivants, avec 100 % des piézomètres orientés à la baisse entre **avril et août**.

À partir de **septembre**, les niveaux s'améliorent avec le retour des précipitations. **D'octobre à décembre**, l'orientation à la hausse devient majoritaire, avec 100 % des piézomètres orientés à la hausse **en novembre**.

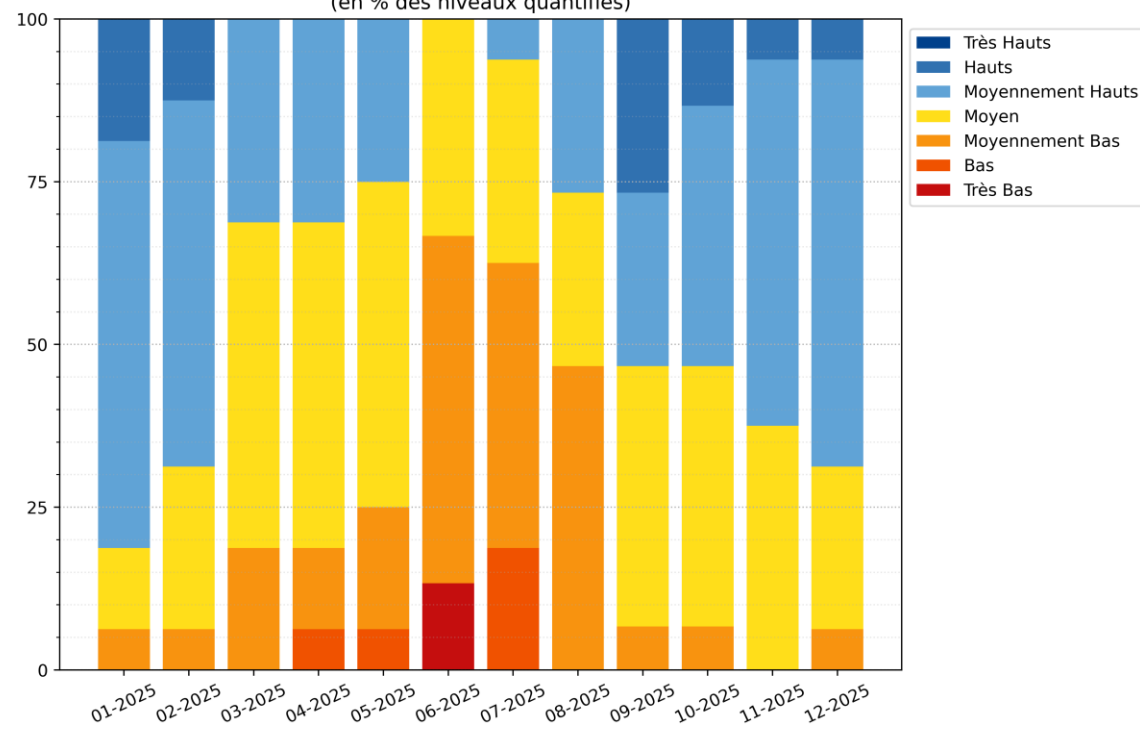
L'évolution quantitative des niveaux de remplissage montre des niveaux globalement moyennement hauts à hauts en début d'année (**janvier et février**)

Une baisse progressive est ensuite observée entre **mars et août**, avec une dominance des niveaux moyens à moyennement bas, notamment durant les mois de **juin, juillet et août**.

À partir de **septembre**, les niveaux s'améliorent progressivement pour retrouver des niveaux majoritairement supérieurs à la moyenne en fin d'année, avec près de 87 % des piézomètres présentant des niveaux moyennement hauts à hauts en **décembre**.

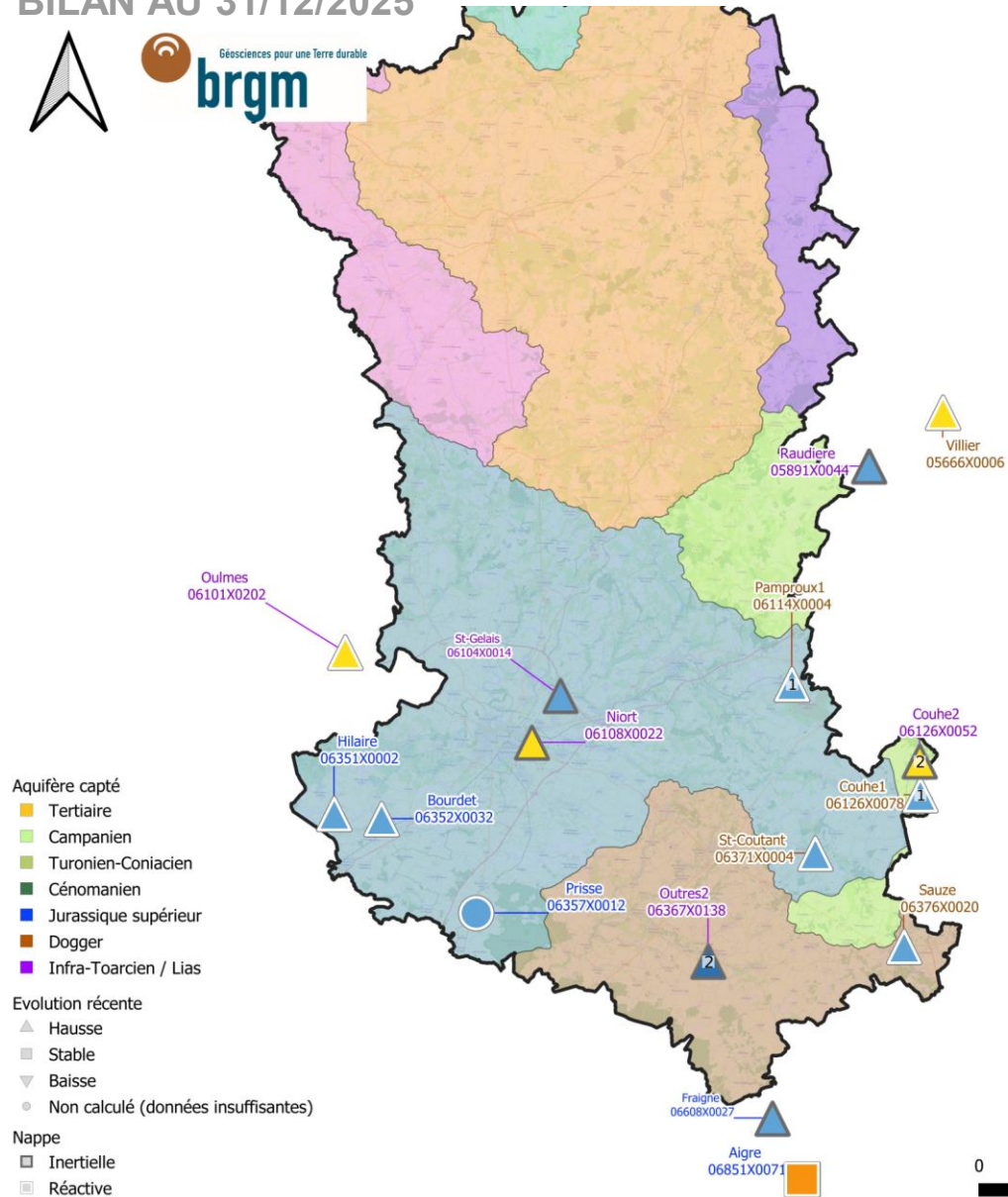
Evolution quantitative mensuelle du niveau des piézomètres = comparaison des niveaux du mois aux statistiques mensuelles de l'ensemble des mois antérieurs

Evolution quantitative du niveau de remplissage des piézomètres - comparaison mensuelle (en % des niveaux quantifiés)



ÉTAT DES EAUX SOUTERRAINES

BILAN AU 31/12/2025



En décembre 2025, sur l'ensemble du département, l'évolution des niveaux est principalement orientée à la hausse.

Les niveaux sont majoritairement moyens à moyennement hauts.

Niveau nappe

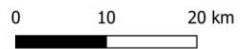
- Très haut
- Haut
- Modérément haut
- Autour de la moyenne
- Modérément bas
- Bas
- Très bas
- Données insuffisantes

Evolution récente

- ▲ Hausse
- Stable
- ▼ Baisse
- Données insuffisantes

Nappe

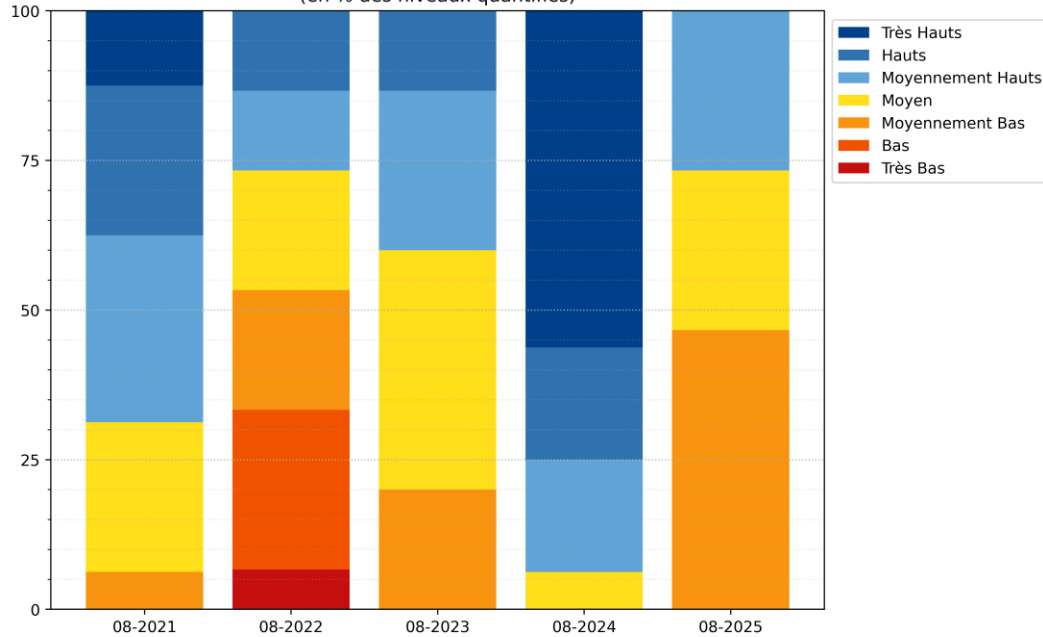
- Inertielle
- Réactive



Comparaison entre les années 2021 - 2022 - 2023 - 2024 - 2025 :

période d'été (mois d'août)

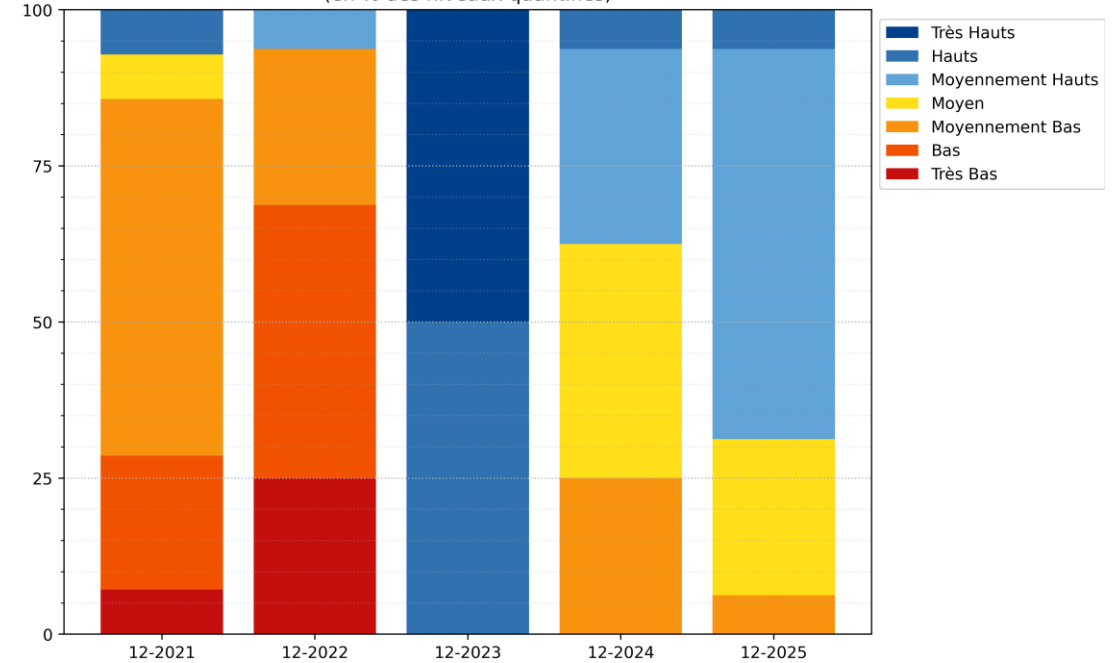
Evolution quantitative du niveau de remplissage des piézomètres - comparaison interannuelle
(en % des niveaux quantifiés)



Août 2024 enregistre les niveaux de remplissage les plus élevés des cinq dernières années

période hivernale (mois de décembre)

Evolution quantitative du niveau de remplissage des piézomètres - comparaison interannuelle
(en % des niveaux quantifiés)



Décembre 2023 enregistre les niveaux les plus élevés des cinq dernières années

Evolution quantitative mensuelle du niveau des piézomètres = comparaison des niveaux du mois aux statistiques mensuelles de l'ensemble des mois antérieurs



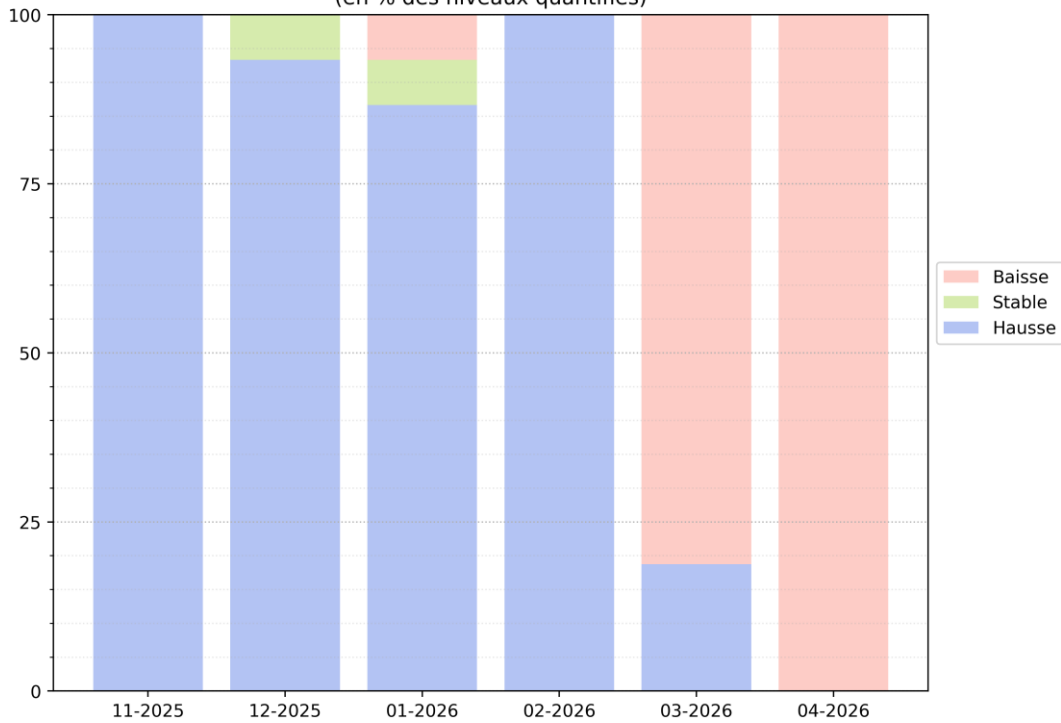
**ÉTAT DES
RESSOURCES
AU 30/04/2026**

Remarque : Les indicateurs sont des **statistiques calculées sur un mois complet**.

Les **valeurs des indicateurs** présentées dans ce document pourront être amenées à **évoluer sur la fin du mois en cours**.

COMPARAISON DE L'ÉVOLUTION DES NIVEAUX AU 30/04/2026 :

Tendance mensuelle de l'évolution du niveau piézométrique - comparaison mensuelle (en % des niveaux quantifiés)

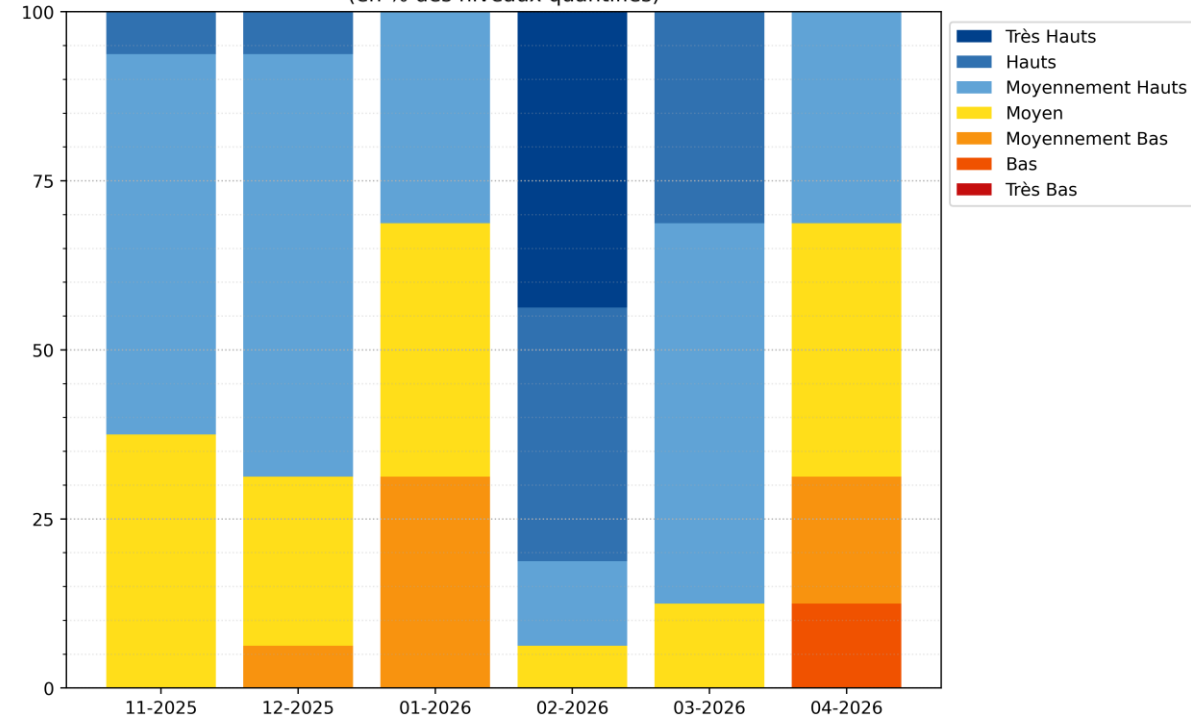


Tendance mensuelle de l'évolution du niveau piézométrique = comparaison des niveaux au mois précédent (en % des niveaux quantifiés)

Au 30/04/2026, 100% des piézomètres du département sont orientés à la baisse.

Au 30/04/2026, 68% des piézomètres du département sont sur des niveaux moyens à moyennement hauts.

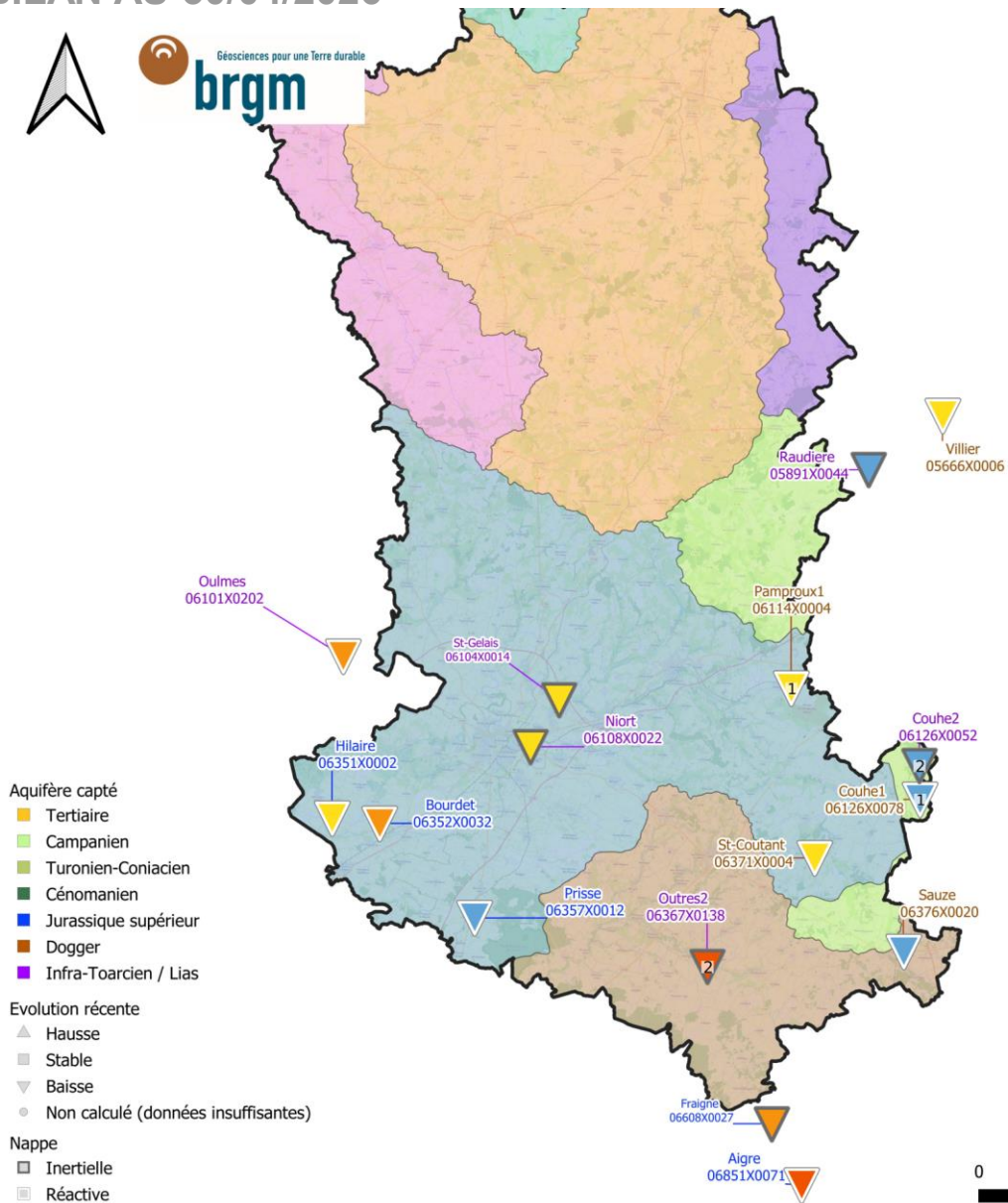
Evolution quantitative du niveau de remplissage des piézomètres - comparaison mensuelle (en % des niveaux quantifiés)



Evolution quantitative mensuelle du niveau des piézomètres = comparaison des niveaux du mois aux statistiques mensuelles de l'ensemble des mois antérieurs

ÉTAT DES EAUX SOUTERRAINES

BILAN AU 30/04/2026



Au 30/04/2026, sur l'ensemble du département, l'évolution des niveaux est globalement orientée à la baisse.

Les niveaux restent majoritairement moyens à moyennement hauts, à l'exception des piézomètres d'Outres2 et d'Aigre, qui présentent des niveaux bas.

Niveau nappe

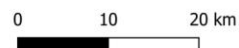
- Très haut
- Haut
- Modérément haut
- Autour de la moyenne
- Modérément bas
- Bas
- Très bas
- Données insuffisantes

Evolution récente

- Hausse
- Stable
- Baisse
- Données insuffisantes

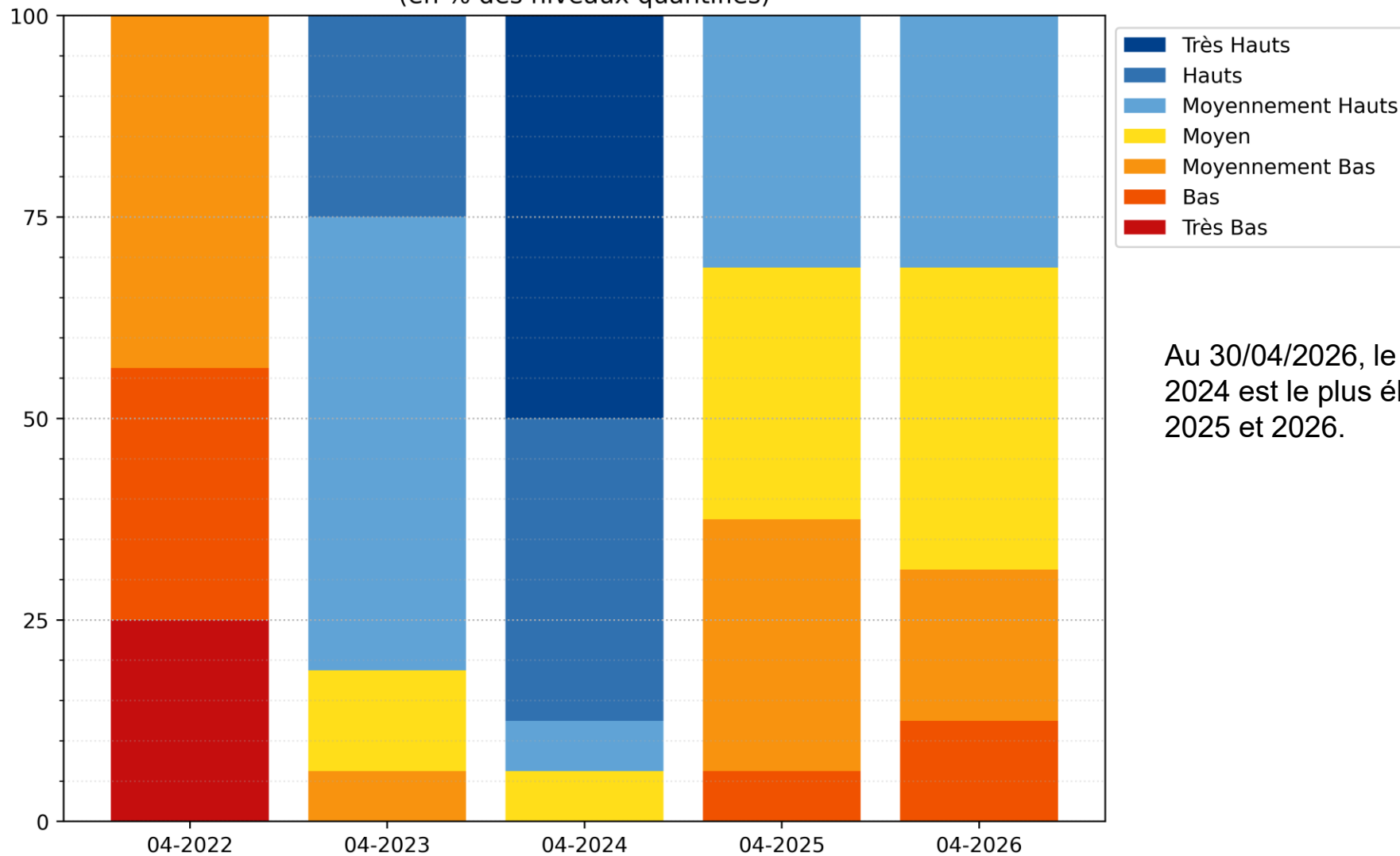
Nappe

- Inertielle
- Réactive



Comparaison entre les années 2022 - 2023 - 2024 - 2025 - 2026 :

Evolution quantitative du niveau de remplissage des piézomètres - comparaison interannuelle
(en % des niveaux quantifiés)



Au 30/04/2026, le niveau de remplissage de l'année 2024 est le plus élevé par rapport à ceux de 2022, 2023, 2025 et 2026.

Evolution quantitative mensuelle du niveau des piézomètres = comparaison des niveaux du mois aux statistiques mensuelles de l'ensemble des mois antérieurs

**MERCI DE
VOTRE
ATTENTION**