



BILAN EAUX SOUTERRAINES

Département des Deux-Sèvres

BRGM Nouvelle-Aquitaine – Site de Poitiers

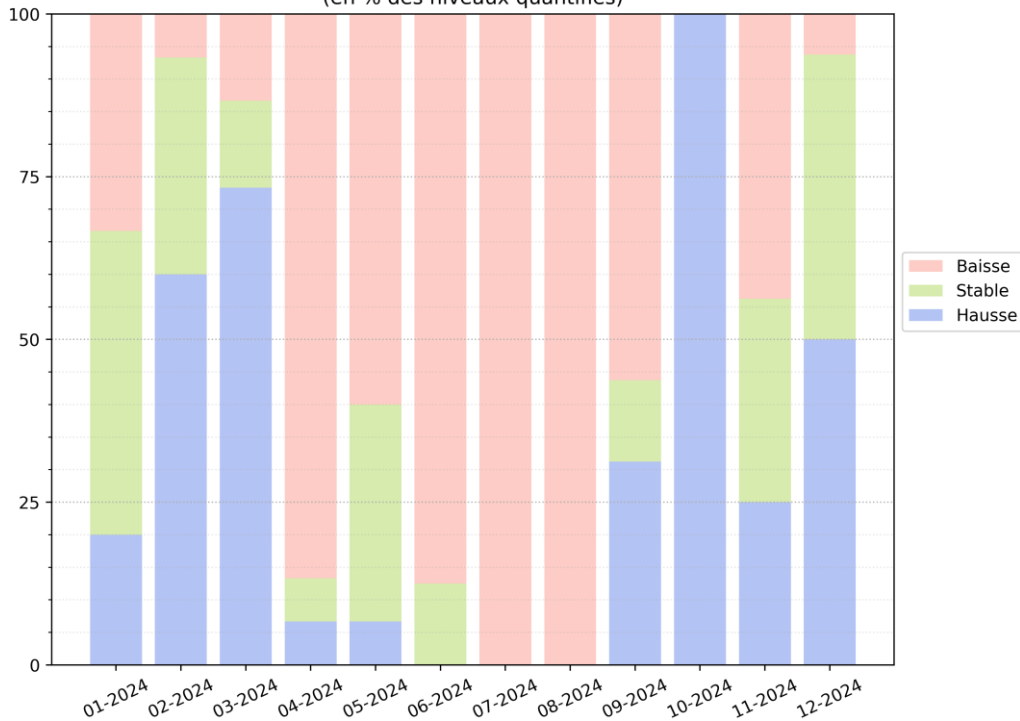
ÉTAT DES RESSOURCES 2024

Remarque : Les indicateurs sont des **statistiques calculées sur un mois complet**.

Les **valeurs des indicateurs** présentées dans ce document pourront être amenées à **évoluer sur la fin du mois en cours**.

COMPARAISON DE L'ÉVOLUTION DES NIVEAUX AU 31/12/2024 :

Tendance mensuelle de l'évolution du niveau piézométrique - comparaison mensuelle (en % des niveaux quantifiés)



En 2024, le niveau de remplissage des nappes est globalement bon.

De **janvier à octobre**, la plupart des piézomètres affichent des niveaux hauts à très hauts. À partir de **novembre**, une baisse commence et se poursuit en **décembre**, où seulement 25 % des piézomètres affichent encore des niveaux hauts à très hauts.

Malgré cette baisse, les niveaux restent majoritairement dans la moyenne.

Evolution quantitative mensuelle du niveau des piézomètres = comparaison des niveaux du mois aux statistiques mensuelles de l'ensemble des mois antérieurs

Tendance mensuelle de l'évolution du niveau piézométrique = comparaison des niveaux au mois précédent (en % des niveaux quantifiés)

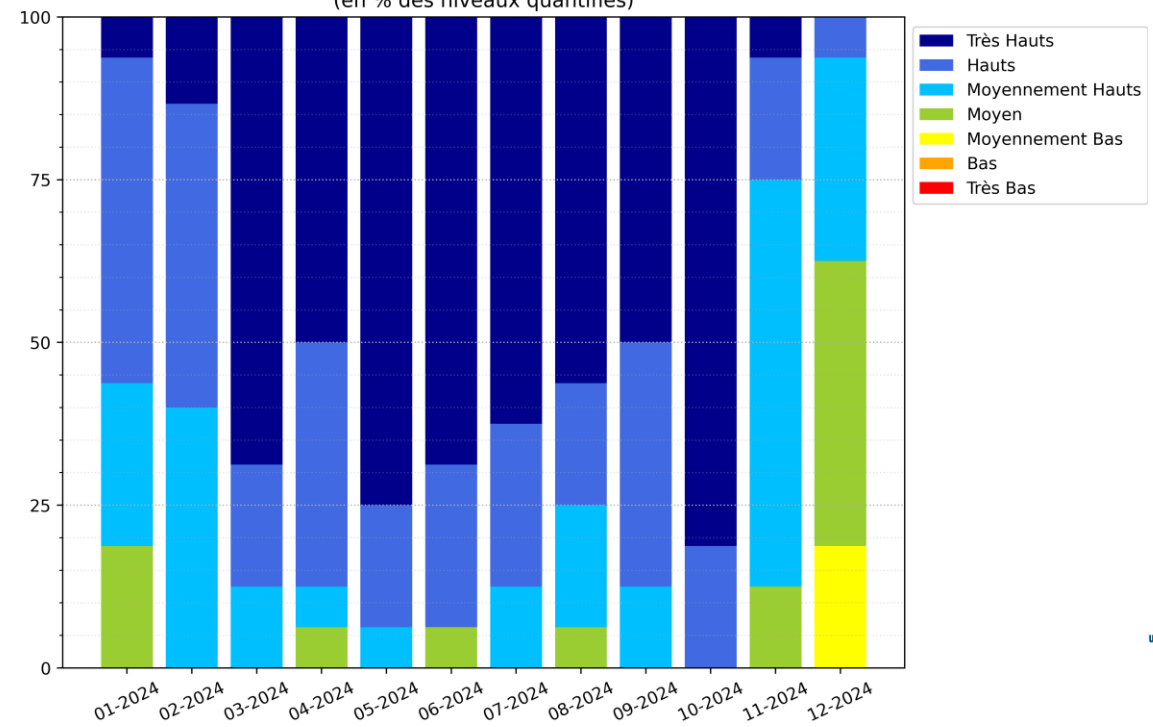
En 2024, les niveaux piézométriques montrent une **tendance à la hausse en début d'année**, avec un **pic en mars**, période durant laquelle environ **74 % des piézomètres** enregistrent une hausse, en lien avec les précipitations hivernales.

De **avril à fin août**, une **baisse généralisée des niveaux** est observée.

À partir de **septembre**, une **amélioration progressive** se manifeste, culminant en **octobre**, mois où **100 % des piézomètres** sont orientés à la hausse.

En **novembre**, une **dégradation** des niveaux apparaît, et en **décembre**, la situation reste **mitigée**, avec seulement **50 % des piézomètres** encore orientés à la hausse.

Evolution quantitative du niveau de remplissage des piézomètres - comparaison mensuelle (en % des niveaux quantifiés)



ÉTAT DES EAUX SOUTERRAINES

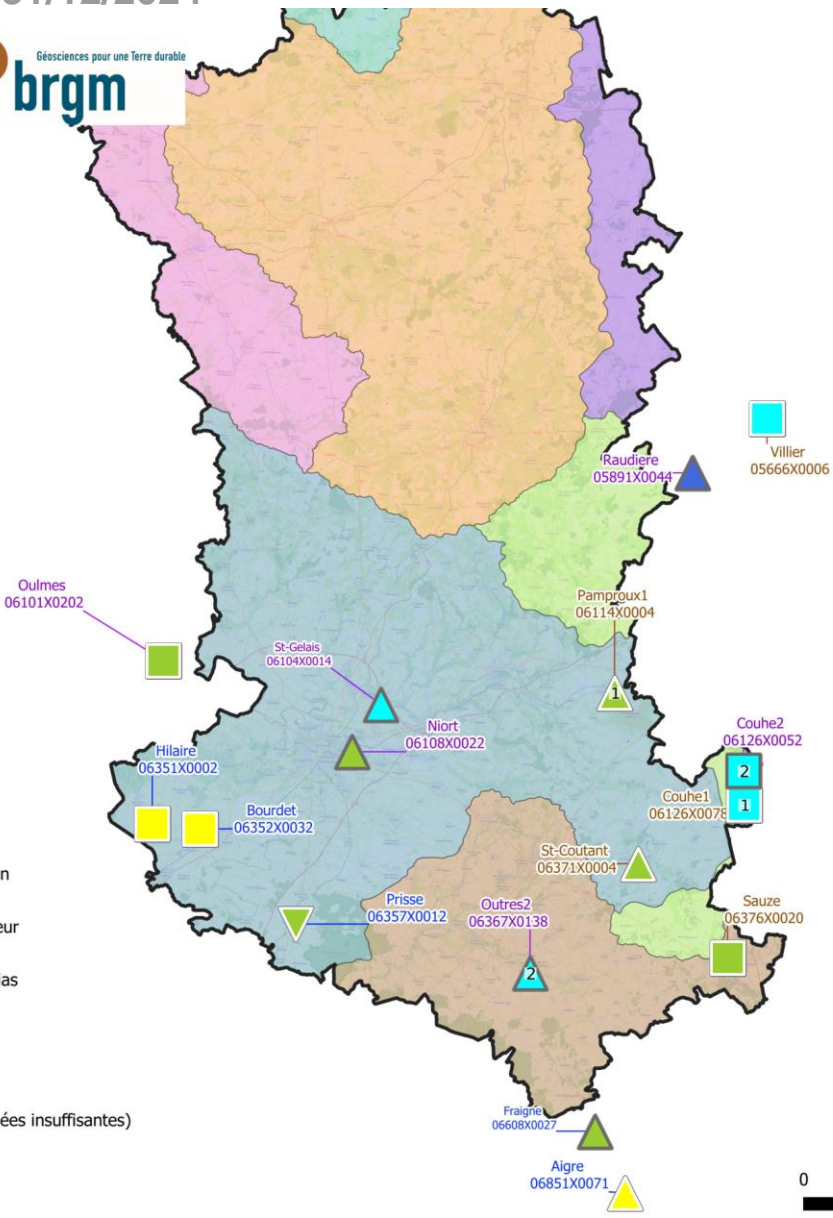
BILAN AU 31/12/2024



- Aquifère capté**
- Tertiaire
 - Campanien
 - Turonien-Coniacien
 - Cénomaniens
 - Jurassique supérieur
 - Dogger
 - Infra-Toarcien / Lias

- Evolution récente**
- ▲ Hausse
 - Stable
 - ▼ Baisse
 - Non calculé (données insuffisantes)

- Nappe**
- Inertielle
 - Réactive



- Evolution récente**
- ▲ Hausse
 - Stable
 - ▼ Baisse
 - Données insuffisantes

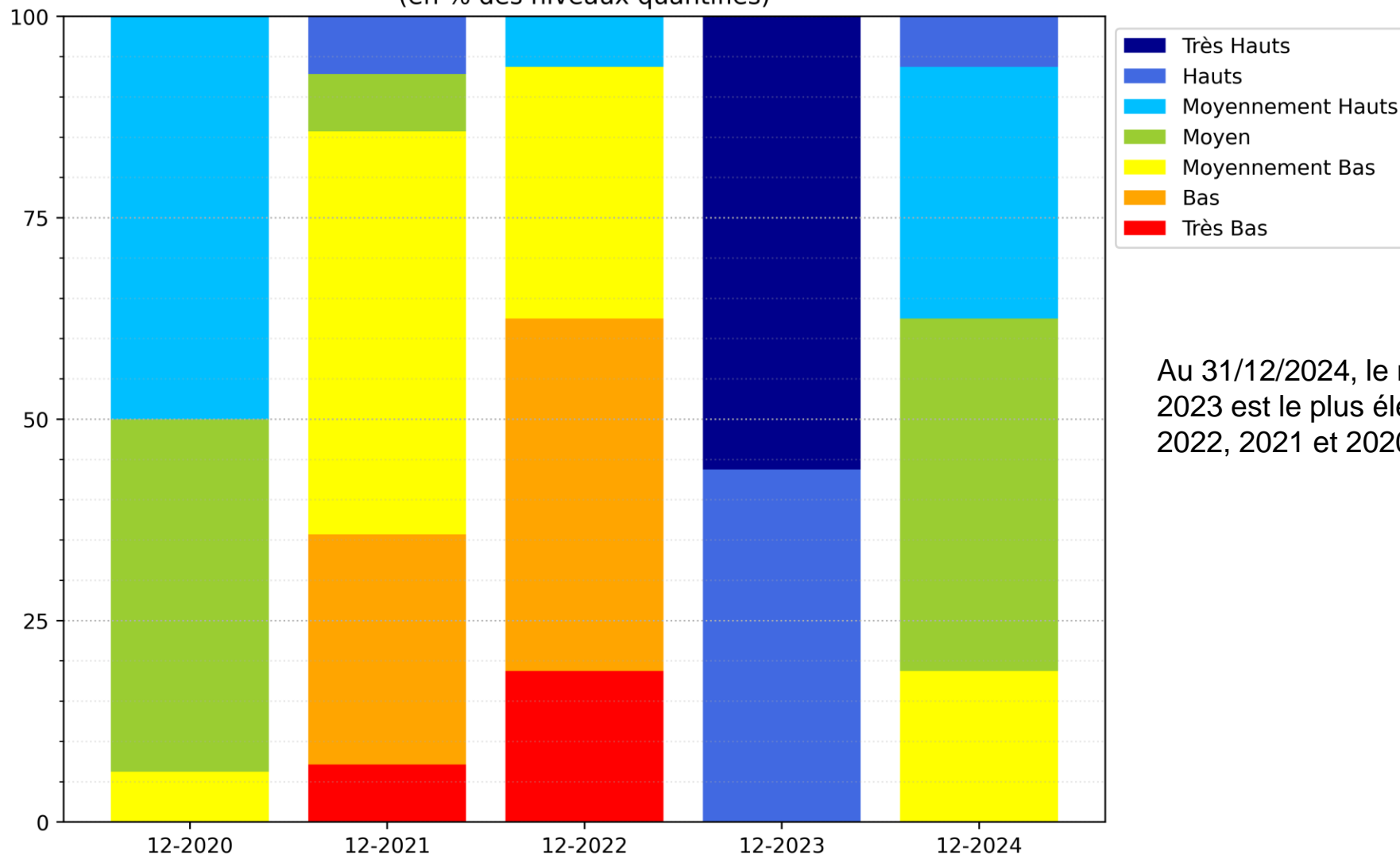
- Niveau nappe**
- Très haut
 - Haut
 - Modérément haut
 - Autour de la moyenne
 - Modérément bas
 - Bas
 - Très bas
 - Données insuffisantes

Au 31/12/2024, sur l'ensemble du département, l'évolution des niveaux est principalement orientée à la hausse.

Les niveaux sont majoritairement moyens à moyennement hauts.

Comparaison entre les années 2020 - 2021 - 2022 - 2023 - 2024 :

Evolution quantitative du niveau de remplissage des piézomètres - comparaison interannuelle
(en % des niveaux quantifiés)



Au 31/12/2024, le niveau de remplissage de l'année 2023 est le plus élevé par rapport à ceux de 2024, 2022, 2021 et 2020.

Evolution quantitative mensuelle du niveau des piézomètres = comparaison des niveaux du mois aux statistiques mensuelles de l'ensemble des mois antérieurs



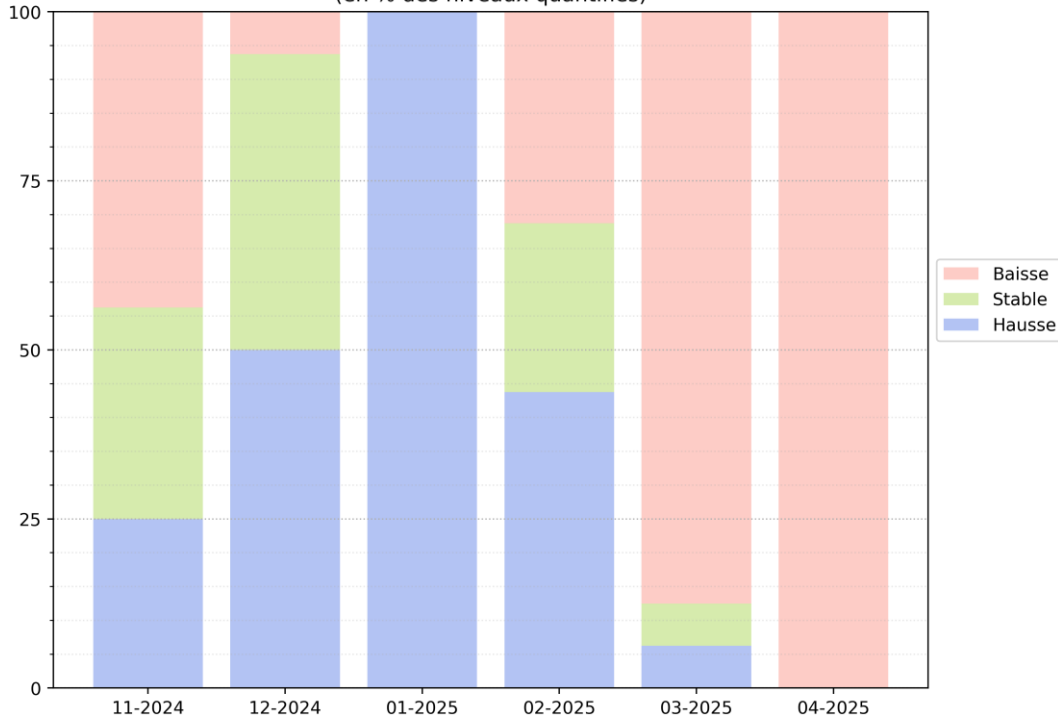
ÉTAT DES
RESSOURCES
AU 30/04/2025

Remarque : Les indicateurs sont des **statistiques calculées sur un mois complet**.

Les **valeurs des indicateurs** présentées dans ce document pourront être amenées à **évoluer sur la fin du mois en cours**.

COMPARAISON DE L'ÉVOLUTION DES NIVEAUX AU 30/04/2025 :

Tendance mensuelle de l'évolution du niveau piézométrique - comparaison mensuelle (en % des niveaux quantifiés)



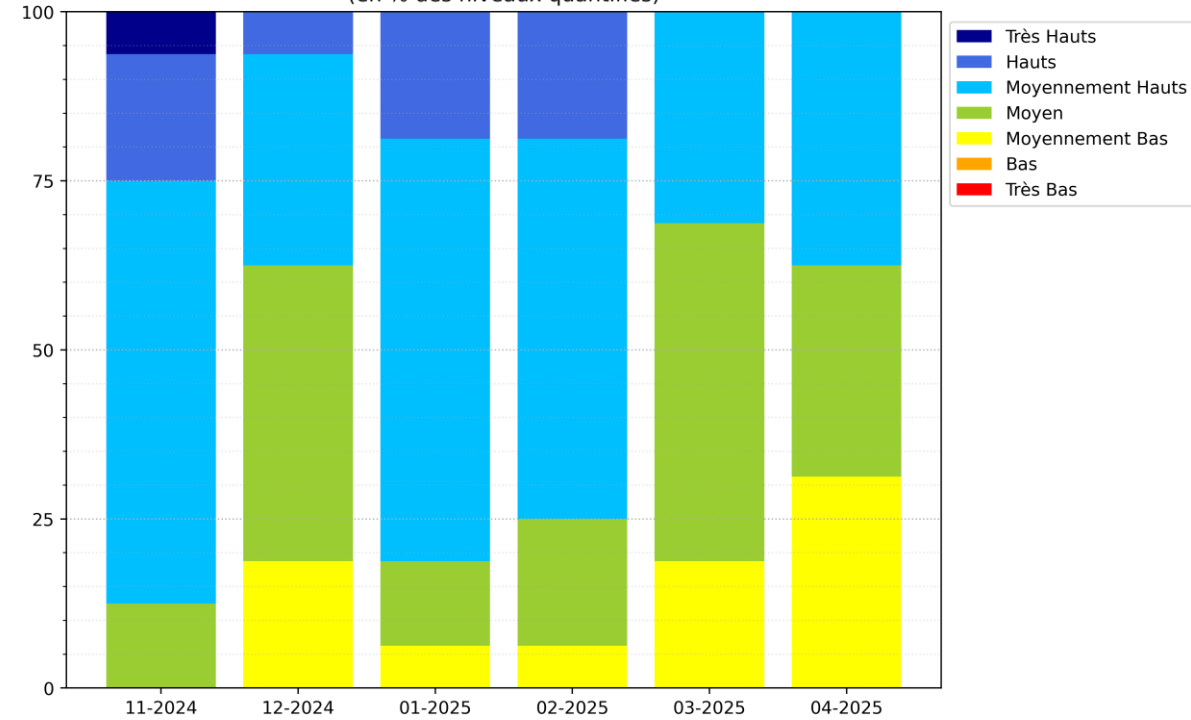
Tendance mensuelle de l'évolution du niveau piézométrique = comparaison des niveaux au mois précédent (en % des niveaux quantifiés)

Au 30/04/2025, 100% des piézomètres du département sont orientés à la baisse.

Au 30/04/2025, 68% des piézomètres du département sont sur des niveaux moyens à moyennement hauts.

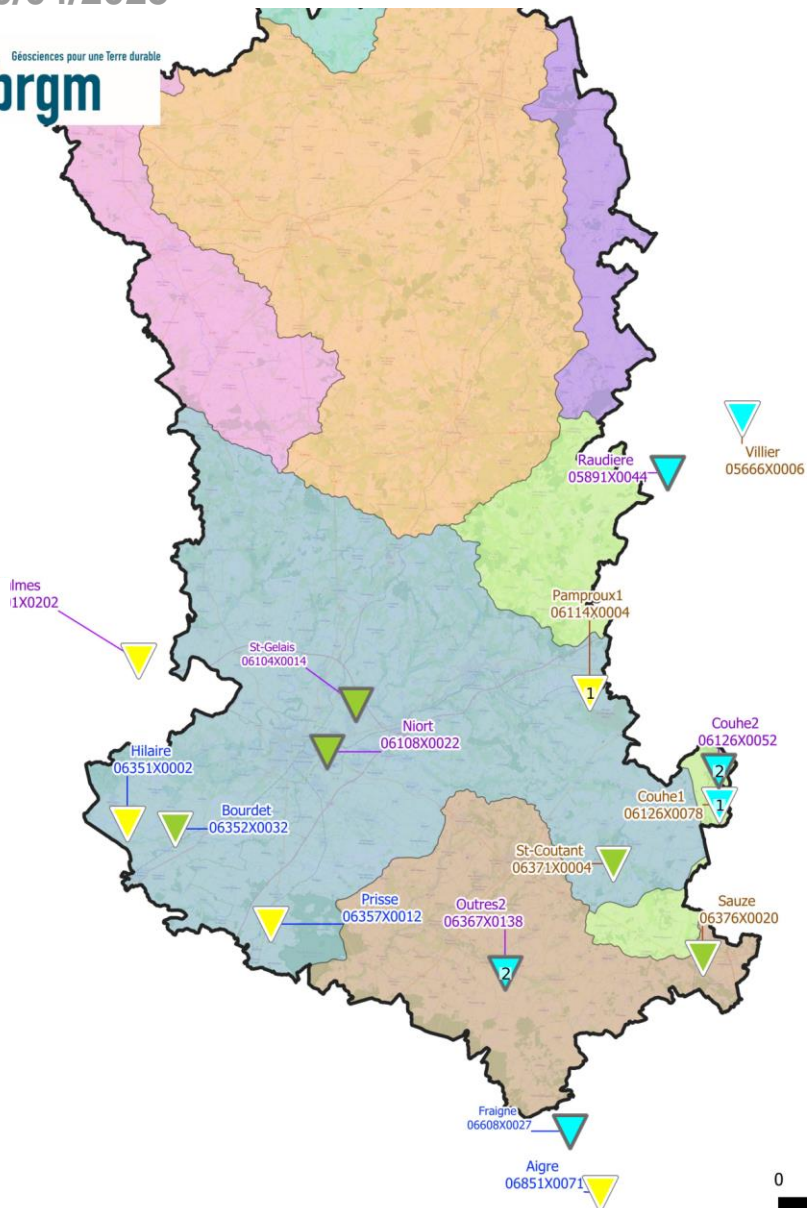
Evolution quantitative mensuelle du niveau des piézomètres = comparaison des niveaux du mois aux statistiques mensuelles de l'ensemble des mois antérieurs

Evolution quantitative du niveau de remplissage des piézomètres - comparaison mensuelle (en % des niveaux quantifiés)



ÉTAT DES EAUX SOUTERRAINES

BILAN AU 30/04/2025

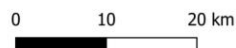


- Niveau nappe
- Très haut
 - Haut
 - Modérément haut
 - Autour de la moyenne
 - Modérément bas
 - Bas
 - Très bas
 - Données insuffisantes
- Evolution récente
- ▲ Hausse
 - Stable
 - ▼ Baisse
 - Données insuffisantes
- Nappe
- Inertielle
 - Réactive

Au 30/04/2025,

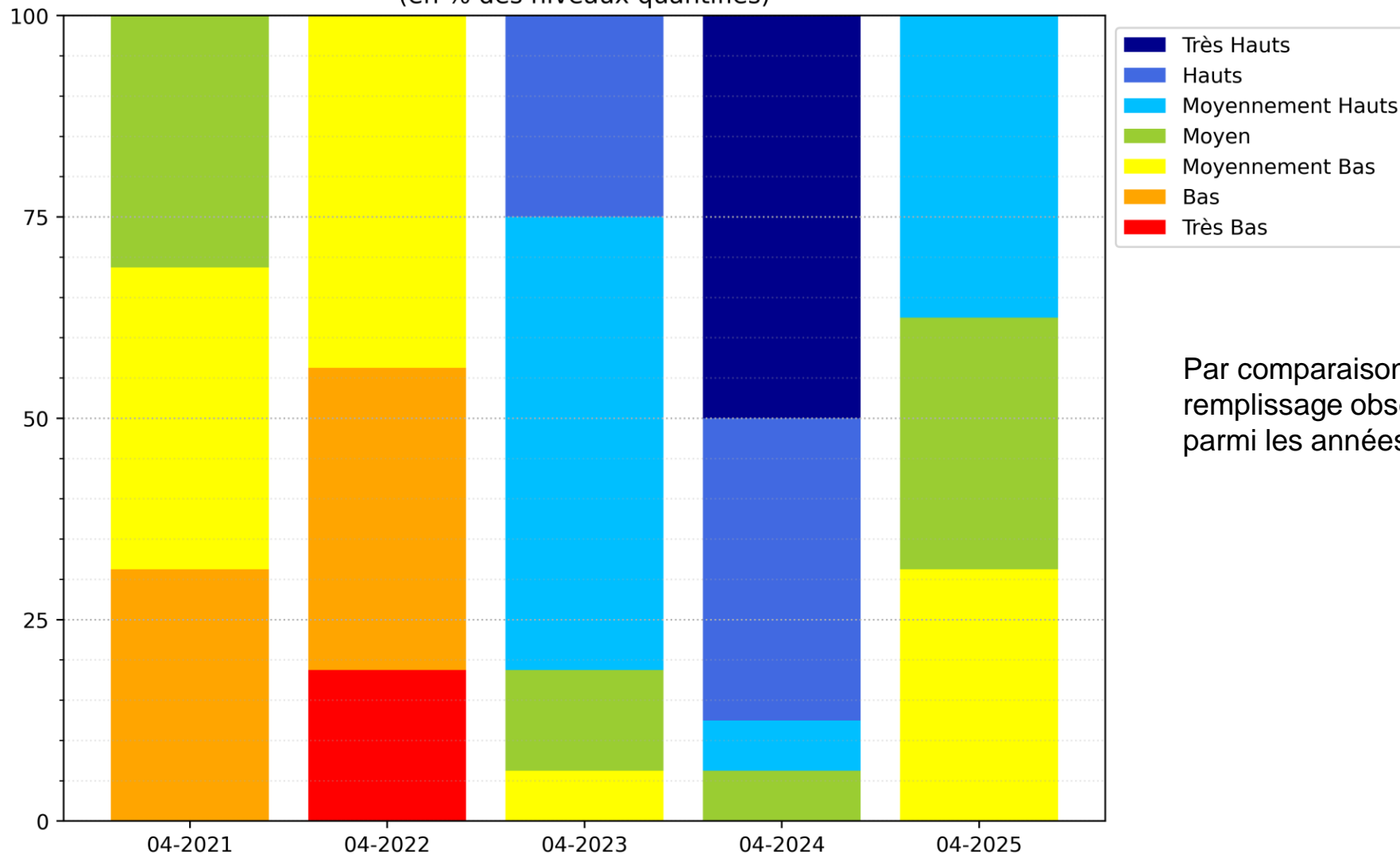
- les niveaux sont majoritairement moyens à moyennement hauts.

- sur l'ensemble du département, l'évolution des niveaux est principalement orientée à la baisse.



Comparaison entre les années 2021 - 2022 - 2023 - 2024 - 2025 :

Evolution quantitative du niveau de remplissage des piézomètres - comparaison interannuelle
(en % des niveaux quantifiés)



Par comparaison interannuelle, le niveau de remplissage observé en avril 2024 est le plus élevé parmi les années 2021 à 2025.

Evolution quantitative mensuelle du niveau des piézomètres = comparaison des niveaux du mois aux statistiques mensuelles de l'ensemble des mois antérieurs



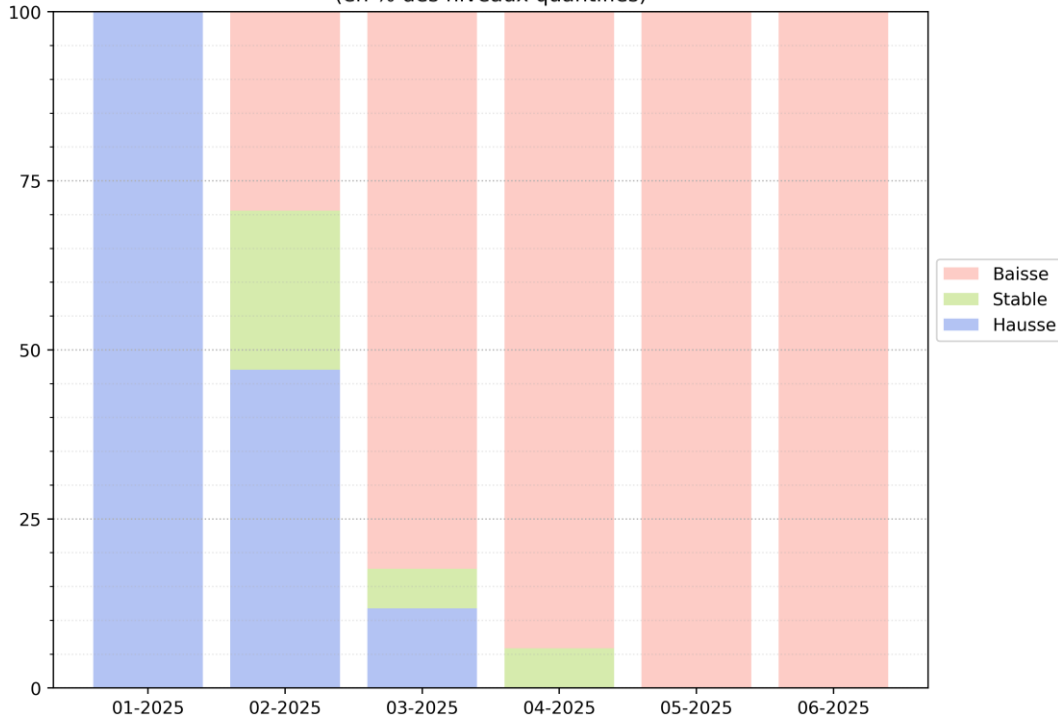
**ÉTAT DES
RESSOURCES
AU 30/06/2025**

Remarque : Les indicateurs sont des **statistiques calculées sur un mois complet**.

Les **valeurs des indicateurs** présentées dans ce document pourront être amenées à **évoluer sur la fin du mois en cours**.

COMPARAISON DE L'ÉVOLUTION DES NIVEAUX AU 30/06/2025 :

Tendance mensuelle de l'évolution du niveau piézométrique - comparaison mensuelle (en % des niveaux quantifiés)

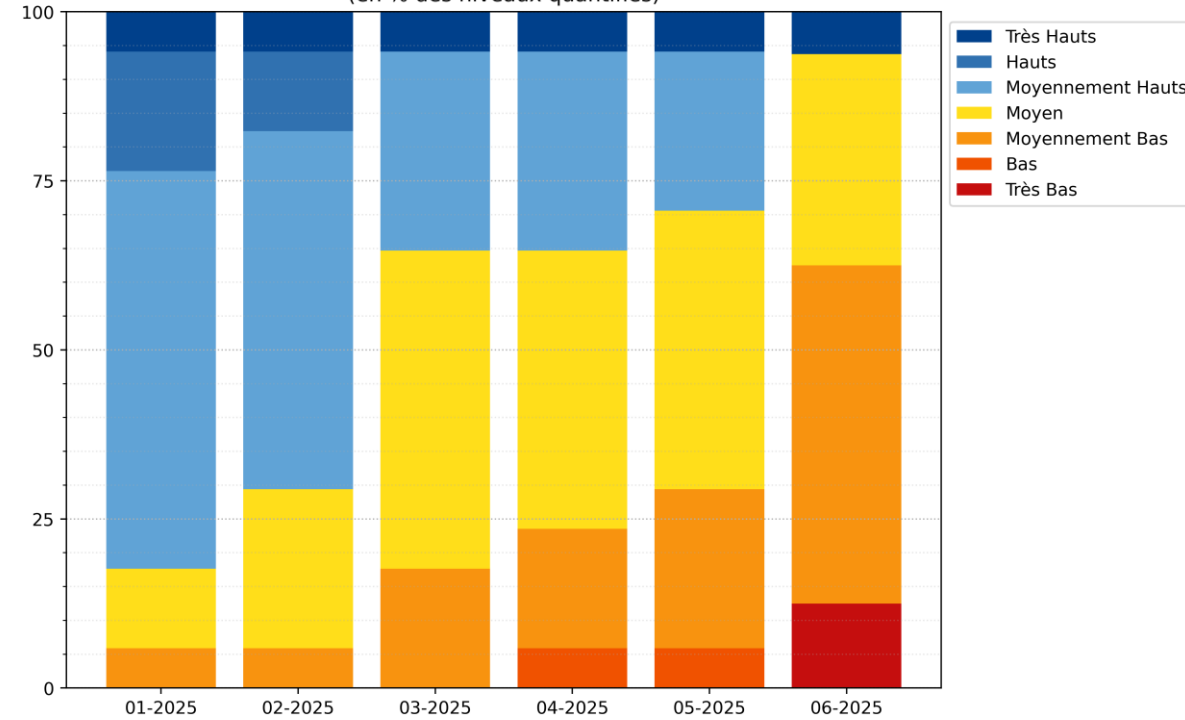


Au 30/06/2025, 81% des piézomètres du département sont sur des niveaux moyens à moyennement bas.

Tendance mensuelle de l'évolution du niveau piézométrique = comparaison des niveaux au mois précédent (en % des niveaux quantifiés)

Au 30/06/2025, 100% des piézomètres du département sont orientés à la baisse.

Evolution quantitative du niveau de remplissage des piézomètres - comparaison mensuelle (en % des niveaux quantifiés)



Evolution quantitative mensuelle du niveau des piézomètres = comparaison des niveaux du mois aux statistiques mensuelles de l'ensemble des mois antérieurs

ÉTAT DES EAUX SOUTERRAINES

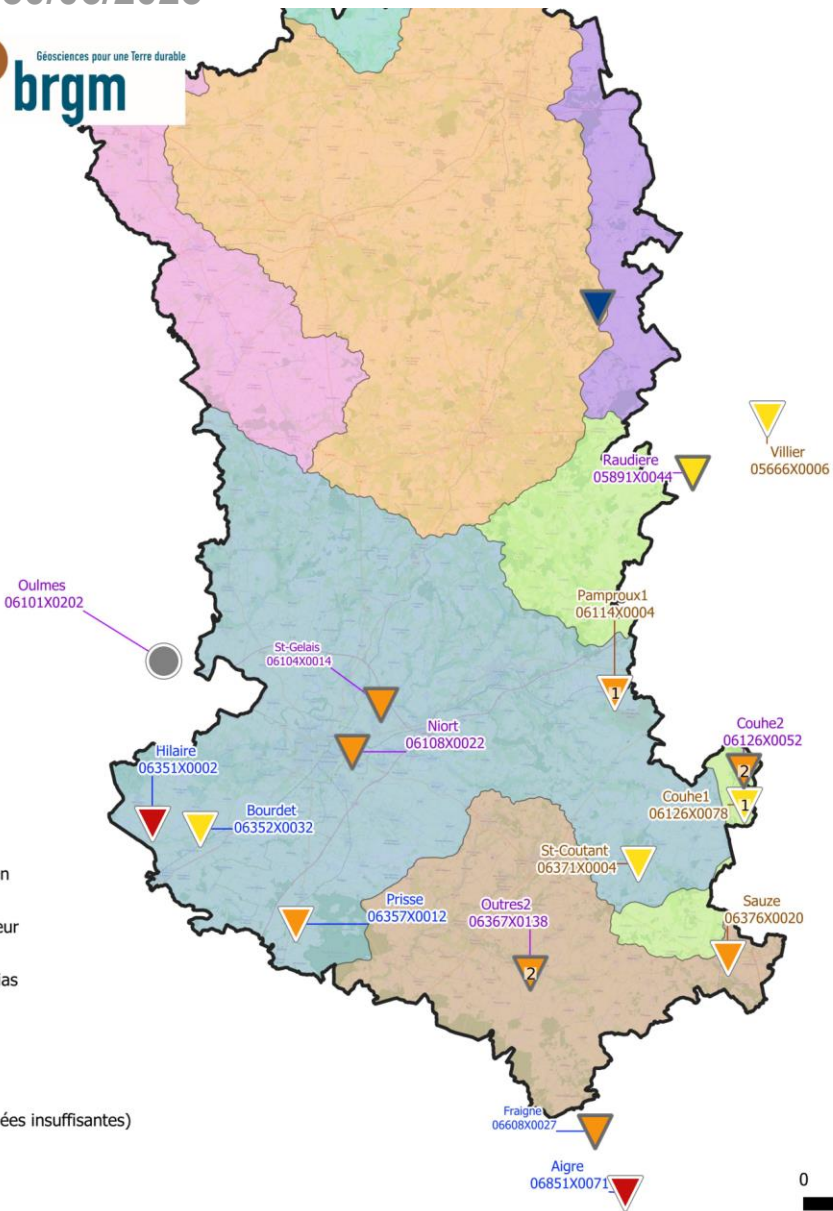
BILAN AU 30/06/2025



- Aquifère capté**
- Tertiaire
 - Campanien
 - Turonien-Coniacien
 - Cénomaniens
 - Jurassique supérieur
 - Dogger
 - Infra-Toarcien / Lias

- Evolution récente**
- ▲ Hausse
 - Stable
 - ▼ Baisse
 - Non calculé (données insuffisantes)

- Nappe**
- Inertielle
 - Réactive



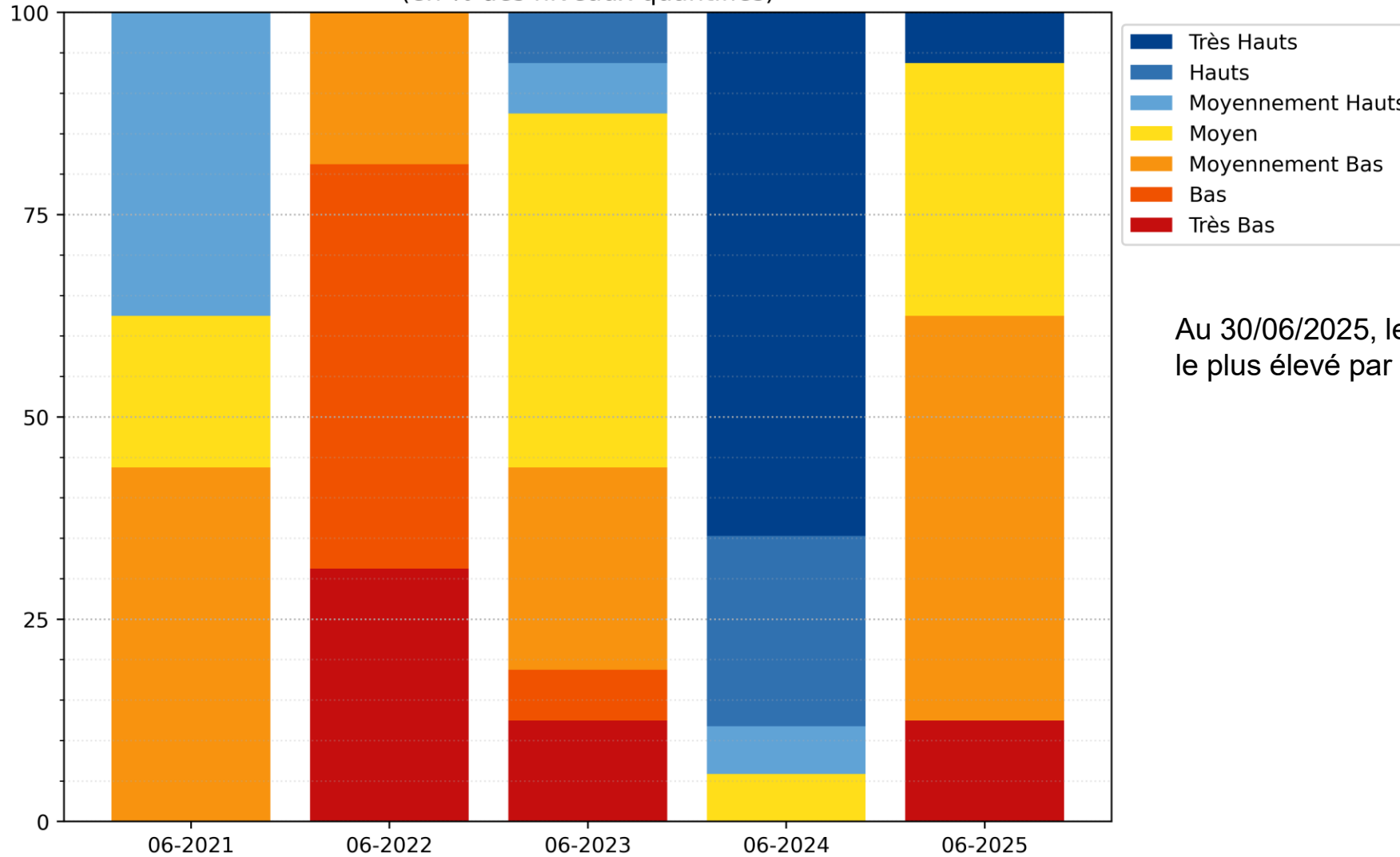
- Niveau nappe**
- Très haut
 - Haut
 - Modérément haut
 - Autour de la moyenne
 - Modérément bas
 - Bas
 - Très bas
 - Données insuffisantes
- Evolution récente**
- ▲ Hausse
 - Stable
 - ▼ Baisse
 - Données insuffisantes
- Nappe**
- Inertielle
 - Réactive

Au 30/06/2025, sur l'ensemble du département, l'évolution des niveaux est principalement orientée à la baisse.

Les niveaux sont majoritairement moyens à moyennement bas.

Comparaison entre les années 2021 - 2022 - 2023 - 2024 - 2025 :

Evolution quantitative du niveau de remplissage des piézomètres - comparaison interannuelle
(en % des niveaux quantifiés)



Au 30/06/2025, le niveau de remplissage de l'année 2024 est le plus élevé par rapport à ceux de 2021, 2022, 2024 et 2025.

Evolution quantitative mensuelle du niveau des piézomètres = comparaison des niveaux du mois aux statistiques mensuelles de l'ensemble des mois antérieurs

**MERCI DE
VOTRE
ATTENTION**