

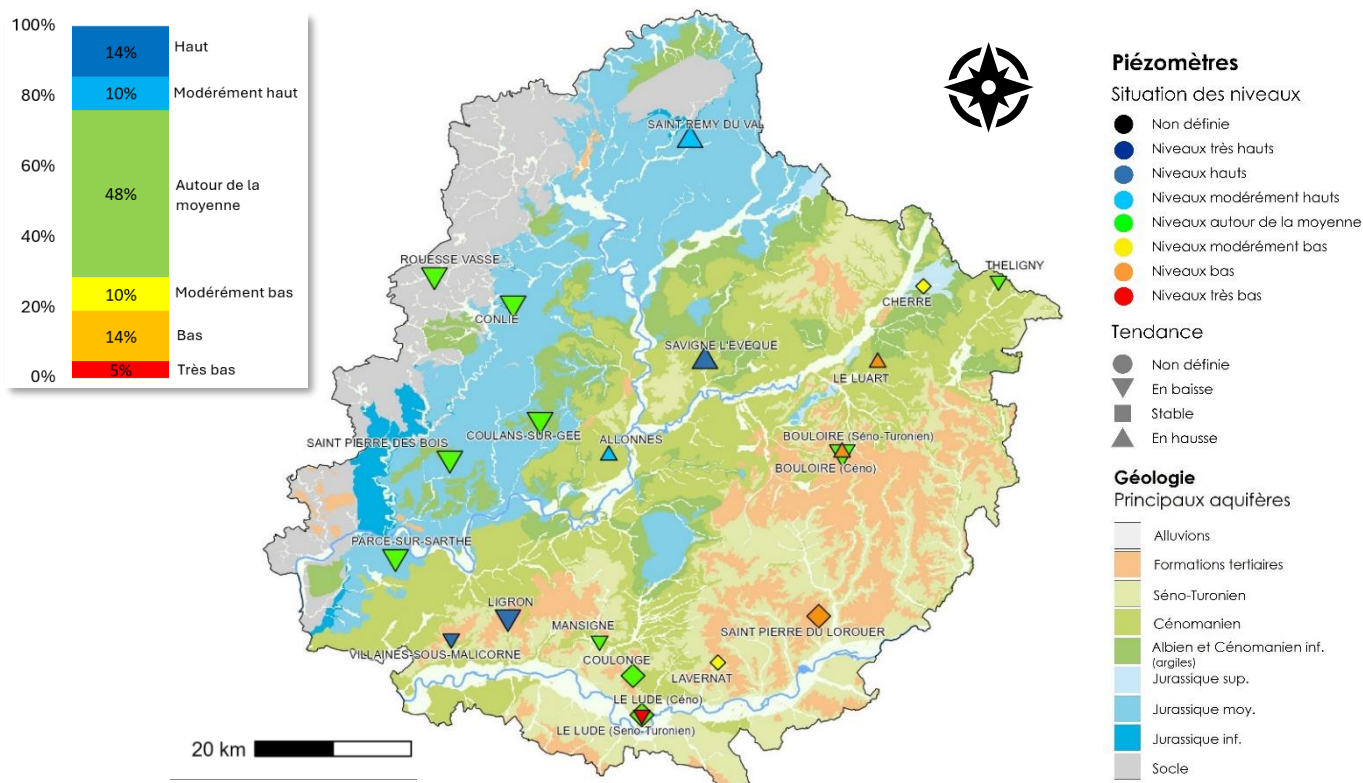
Département : Sarthe (72)

Date : 1^{er} juin 2026

Le réseau de suivi piézométrique du département de la Sarthe a été mis en place et géré par le Département de 1992 à 2022. Ce réseau comporte aujourd'hui 21 stations de suivi piézométrique réparties de manière à suivre les aquifères majeurs à l'échelle départementale (Réseau DCE) et ceux, plus localisés, qui présentent un enjeu particulier (Réseau complémentaire).

[Pour en savoir plus sur les réseaux de surveillance piézométrique en Pays de la Loire](#)

Situation piézométrique au 1^{er} juin 2026



Les cumuls exceptionnels de pluies des mois de janvier et surtout février 2026 ont permis une recharge tardive des nappes de la Sarthe. La vidange saisonnière a ensuite débuté précocement (souvent dès la fin du mois de février), en lien avec les conditions sèches observées sur le département en mars et plus encore en avril (cumul mensuel de seulement 2,8 mm enregistré au Mans). En mai, certains niveaux piézométriques ont connu une évolution à la hausse liée aux précipitations de la 1^{ère} décade.

Au 1^{er} juin, malgré une recharge hivernale modérée et une baisse des niveaux amorcée précocement, la situation des nappes en Sarthe – bien que contrastée - reste globalement favorable. La situation peut se résumer ainsi :

- **Tendance** : les niveaux des nappes sont majoritairement en baisse depuis fin février. En mai, les pluies ont occasionné un ralentissement de la baisse voir un court épisode de hausse. Là où les nappes sont influencées par des prélèvements, cette hausse de niveau est amplifiée par l'arrêt des prélèvements initiés dès avril.
- **Situation des niveaux** : les niveaux sont à 72% proches de moyennes ou supérieures à celles-ci. La situation est moins favorable pour les nappes du cénomaniens et du sénio-turonien dans la partie est du département.

Dans des conditions météorologiques de saison, la baisse saisonnière des niveaux va se poursuivre dans les prochains mois. Dans les secteurs où l'irrigation est développée, l'évolution des températures et des précipitations pourra provoquer une intensification des pompages et une dégradation de l'état des nappes (déjà perceptible en avril dans les calcaires jurassiques au Luart, dans les sables cénomaniens et le sénio-turonien dans l'est du département).

Le prochain bulletin sera établi au 1^{er} juillet 2026



Chroniques piézométriques actualisées

Aquifère	Identifiant	Commune	Réseau	Chronique Piézométrique	Statistiques
Eocène (Calcaires lacustres)	BSS001BRBF	LIGRON	DCE	Accès au graphique	Accès au graphique
Séno-Turonien (craie)	BSS000ZWAD	BOULOIRE	DCE	Accès au graphique	Accès au graphique
Séno-Turonien (craie) captif	BSS001BRUZ	LAVERNAT	Complémentaire	Accès au graphique	Accès au graphique
Séno-Turonien (craie)	BSS001DQJQ	LUDE(LE)	Complémentaire	Accès au graphique	Accès au graphique
Cénomaniens (sables du perche)	BSS001BSAR	SAINT-PIERRE-DU-LOROUER	DCE	Accès au graphique	Accès au graphique
Cénomaniens	BSS000XXVC	SAVIGNE-L'EVEQUE	DCE	Accès au graphique	Accès au graphique
Cénomaniens	BSS001BRTA	COULONGE	DCE	Accès au graphique	Accès au graphique
Cénomaniens	BSS001DQJP	LUDE(LE)	DCE	Accès au graphique	Accès au graphique
Cénomaniens (craie)	BSS000XYTA	THELIGNY	Complémentaire	Accès au graphique	Accès au graphique
Cénomaniens	BSS000ZUZP	ALLONNES	Complémentaire	Accès au graphique	Accès au graphique
Cénomaniens captif	BSS000ZWBK	BOULOIRE	Complémentaire	Accès au graphique	Accès au graphique
Cénomaniens	BSS001BRRB	MANSIGNE	Complémentaire	Accès au graphique	Accès au graphique
Cénomaniens captif	BSS001BQYC	VILLAINES-SOUS-MALICORNE	Complémentaire	Accès au graphique	Accès au graphique
Oxfordien	BSS000XYBN	CHERRE	Complémentaire	Accès au graphique	Accès au graphique
Oxfordien captif	BSS000XYMH	LUART(LE)	Complémentaire	Accès au graphique	Accès au graphique
Bajo-Bathonien	BSS000VXLF	SAINT-REMY-DU-VAL	DCE	Accès au graphique	Accès au graphique
Bajo-Bathonien	BSS000XXGK	CONLIE	DCE	Accès au graphique	Accès au graphique
Bajo-Bathonien	BSS000ZTJY	SAINT-PIERRE-DES-BOIS	DCE	Accès au graphique	Accès au graphique
Bajo-Bathonien	BSS000ZTPG	COULANS-SUR-GEE	DCE	Accès au graphique	Accès au graphique
Bajo-Bathonien	BSS001BQLB	PARCE-SUR-SARTHE	DCE	Accès au graphique	Accès au graphique
Socle	BSS000XWVZ	ROUESSE-VASSE	DCE	Accès au graphique	Accès au graphique