

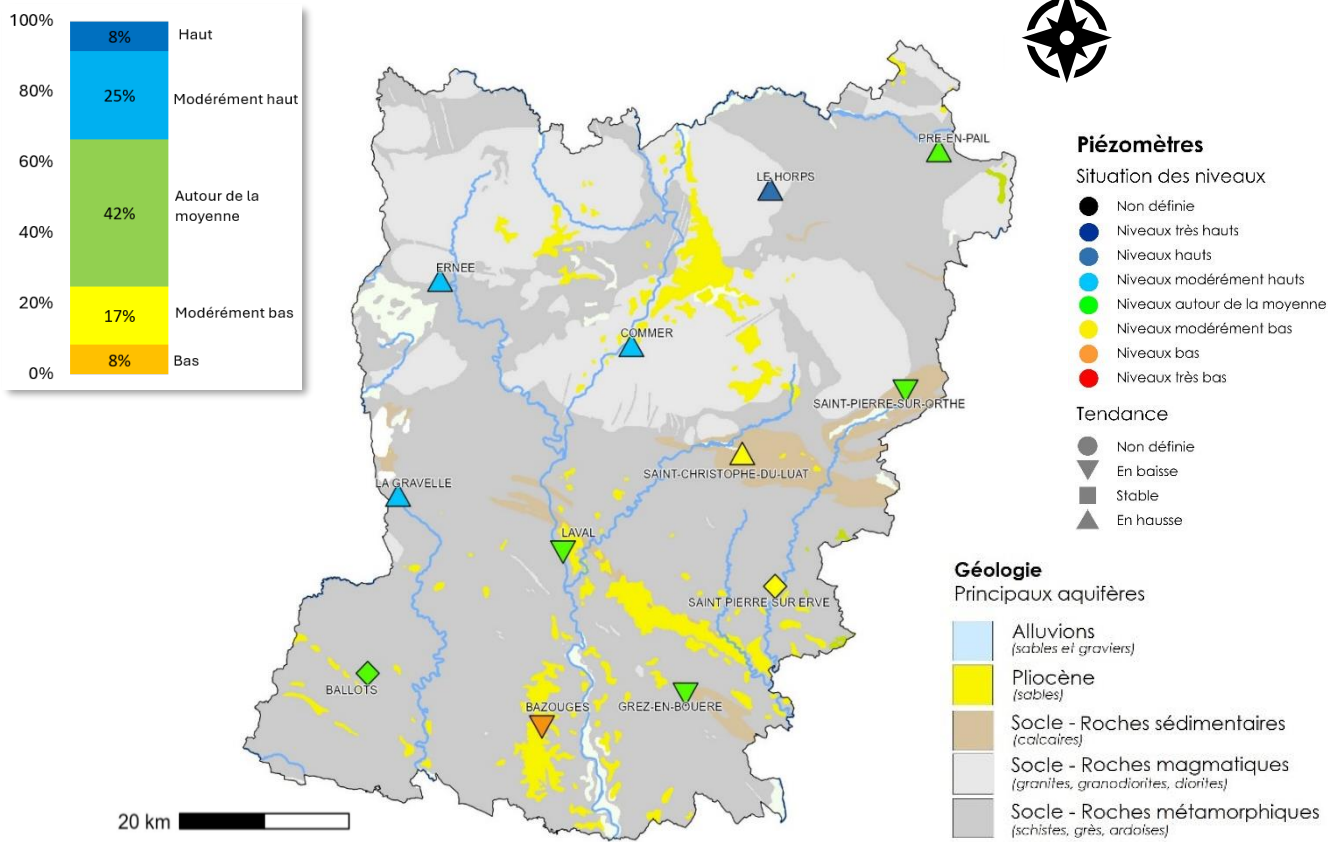
Département : Mayenne (53)

Date : 1^{er} juin 2026

Le réseau de suivi piézométrique du département de la Mayenne a été mis en place par le BRGM à partir de 2003. Ce réseau comporte 12 stations de suivi piézométrique réparties de manière à suivre les aquifères majeurs à l'échelle départementale (schistes, grès armoricains, granite, calcaires du Cambrien et du Dévonien, sables rouges du Pliocène).

[Pour en savoir plus sur les réseaux de surveillance piézométrique en Pays de la Loire](#)

Situation piézométrique au 1^{er} juin 2026



En Mayenne, les nappes sont majoritairement très réactives.

Depuis septembre 2025, seules les pluies des mois de janvier et surtout février 2026 (135.7 mm enregistrés à Laval) ont permis une recharge des nappes en Mayenne. La vidange saisonnière a ensuite débuté précocement, en lien avec les conditions sèches observées en mars et en avril. En mai, les pluies de la 1^{ère} décennie ont occasionné un épisode de recharge pour certaines nappes.

Au 1^{er} juin, la vidange saisonnière des nappes amorcée début mars est en cours. Malgré une recharge hivernale de courte durée, l'état des ressources en eaux souterraines reste globalement favorable en Mayenne. Sur les 12 suivis piézométriques actifs dans le département :

- **Tendance** : Du fait de la hausse de début de mois, 6 niveaux piézométriques apparaissent momentanément en hausse.
- **Situation** : 75 % des piézomètres enregistrent des niveaux proches des moyennes ou supérieurs à celles-ci.

Dans des conditions météorologiques de saison, la baisse des niveaux va se poursuivre dans les prochains mois.

Le prochain bulletin sera établi au 1^{er} juillet 2026



Chroniques piézométriques actualisées

Aquifère	Identifiant BSS <i>ancien identifiant</i>	Commune	Chronique Piézométrique	Statistiques
Pliocène (sables rouges)	BSS001BNZN <i>03904X0064/PZ</i>	BAZOUGES	Accès au graphique	Accès au graphique
Calcaires cambriens	BSS000XWPS <i>03207X0603/PZ7</i>	SAINT CHRISTOPHE	Accès au graphique	Accès au graphique
Calcaires cambriens	BSS000XWUY <i>03212X0021/P</i>	SAINT PIERRE SUR ORTHE	Accès au graphique	Accès au graphique
Calcaires carbonifères	BSS000ZSRK <i>03564X0063/PZ</i>	SAINT PIERRE SUR ERVE	Accès au graphique	Accès au graphique
Grès armoricains	BSS000TSMN <i>02507X0615/PZ6</i>	PRE EN PAIL	Accès au graphique	Accès au graphique
Socle	BSS000ZSAN <i>03555X6010/PZ1</i>	BALLOTS	Accès au graphique	Accès au graphique
Socle	BSS000XVZY <i>03201X6016/PZ2</i>	COMMER	Accès au graphique	Accès au graphique
Socle	BSS000VVVQ <i>02846X6018/PZ3</i>	ERNEE	Accès au graphique	Accès au graphique
Socle	BSS000ZSXQ <i>03567X0041/PZ4</i>	GREZ EN BOUERE	Accès au graphique	Accès au graphique
Socle	BSS000XUJY <i>03195X0513/PZ</i>	LA GRAVELLE	Accès au graphique	Accès au graphique
Socle	BSS000ZRTK <i>03554X0029/PZ5</i>	LAVAL	Accès au graphique	Accès au graphique
Socle	BSS000VWGX <i>02854X0024/PZ6</i>	LE HORPS	Accès au graphique	Accès au graphique