



RÉPUBLIQUE  
FRANÇAISE

Liberté  
Égalité  
Fraternité



Geosciences pour une Terre durable

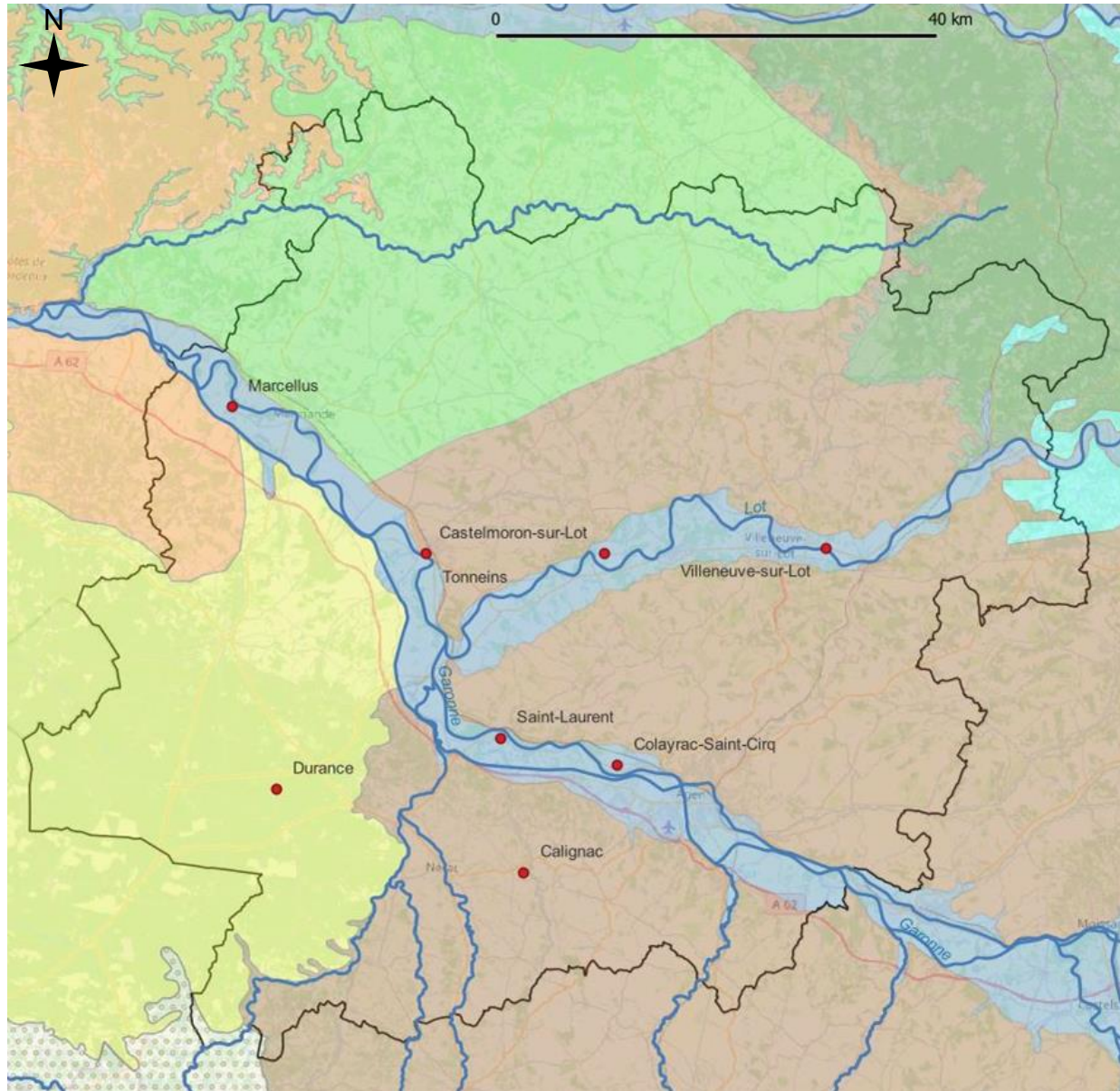
brgm

# OBSERVATOIRE DE LA SITUATION HYDROLOGIQUE

## 02 JUIN 2026

### Réseau de suivi piézométrique en Lot-et-Garonne

- Point sur la situation actuelle des nappes libres
- Bilan de l'été 2025



**8 ouvrages\*** ⚠

**4 nappes suivies :**

- Alluvions de la Garonne (4 piézomètres)
- Alluvions du Lot (2 piézomètres)
- Plio-Quaternaire (1 piézomètre)
- Molasses d'Armagnac (1 piézomètre)

\* La sonde installée dans l'ouvrage de Marcellus (BSS002AGMW) a été retirée en mai 2024 en raison d'importants travaux. Elle doit être réinstallée en juin 2026.

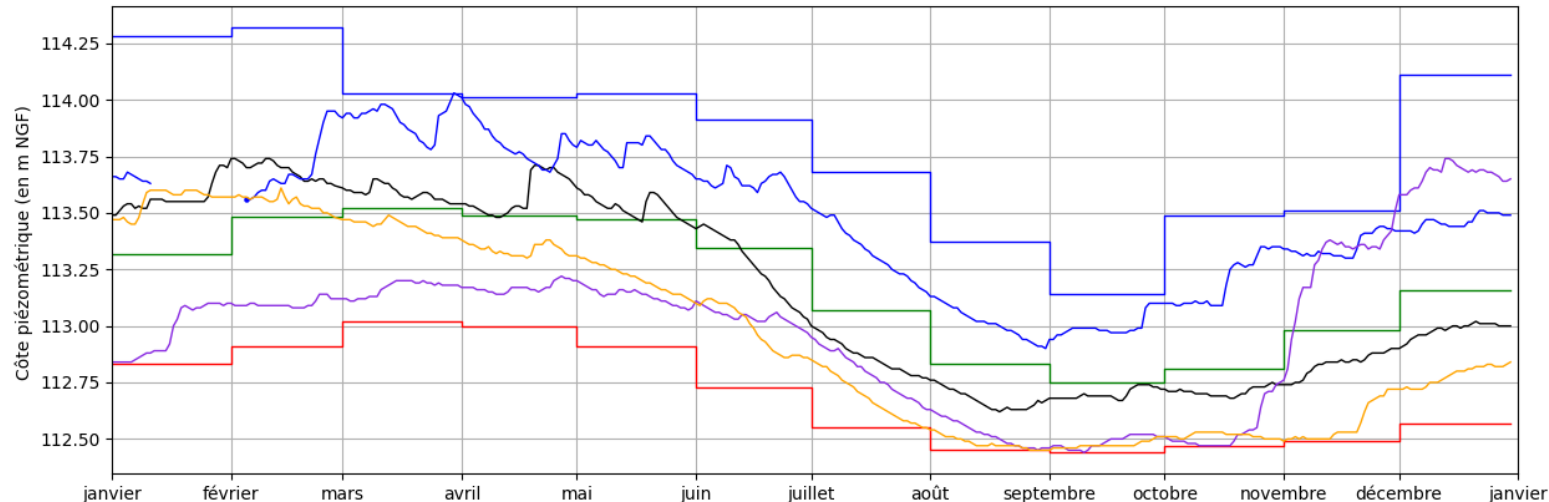
Le réseau de suivi compte alors 7 points jusqu'à ce que la sonde de Marcellus soit réinstallée.

- Nappe des formations éocènes du nord du Bassin aquitain
- Nappe des formations plioquaternaires du Bassin aquitain
- Nappes alluviales de la Garonne et du Lot
- Nappes des calcaires oligocènes
- Nappe des sables fauves et calcaires miocènes de l'Armagnac
- Nappes de la molasse miocène et oligocène du Bassin aquitain (Molasses d'Armagnac)
- Nappes des calcaires crétacés du Périgord et du bassin Angoumois
- Nappes des calcaires karstifiés jurassiques des Causses du Quercy

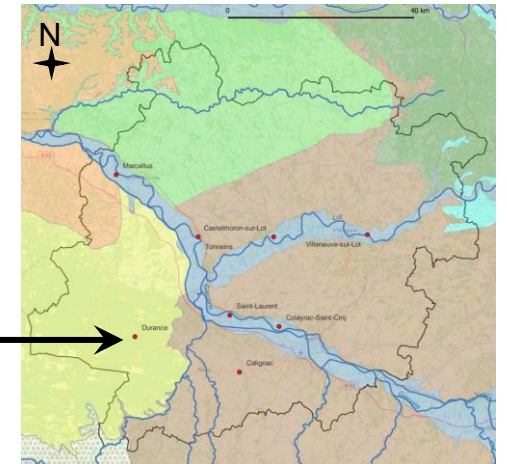
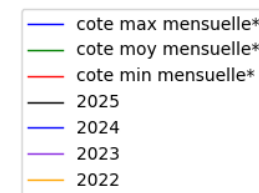
- ➔ La vidange des nappes a été initiée entre avril et juin 2025 selon les points. Les niveaux observés début 2025 sont conformes ou supérieurs aux moyennes mensuelles (moyennement hauts).
- ➔ L'étiage 2025 est marqué et les niveaux observés pendant cette période ont été :
  - ✓ plus bas que les moyennes mensuelles sur une majorité d'ouvrages (Saint-Laurent, Tonneins, Durance et Calignac) ;
  - ✓ Seuls les ouvrages captant les alluvions du Lot (Villeneuve-sur-Lot et Castelmoron-sur-Lot) ont présenté des niveaux supérieurs aux moyennes mensuelles sur cette période.
- ➔ La remontée des niveaux a démarré vers fin-octobre pour la majorité des points. Elle est marquée par une hausse modérée, avec des niveaux qui demeurent inférieurs aux moyennes mensuelles sur quelques ouvrages (Colayrac-Saint-Cirq, Saint-Laurent et Durance).

Durance - Campet - BSS002CAAM - 09012X0027/PZ

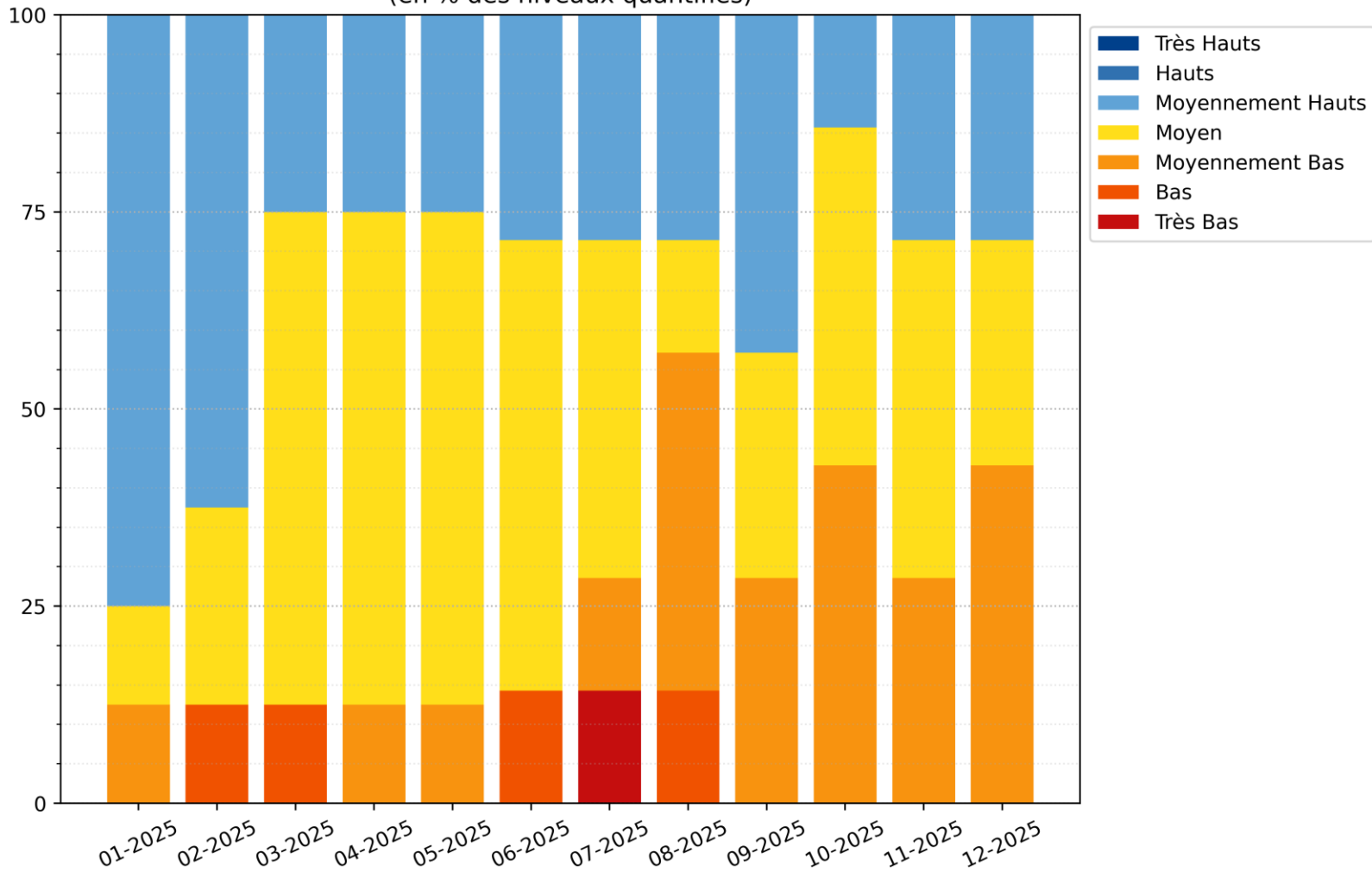
Du 19/12/2007 au 31/12/2025 - Uniquement les données validées correctes et en cours de validation  
Données issues du Portail national eaux souterraines du SIE, ADES



\*Cote calculée sans 2025

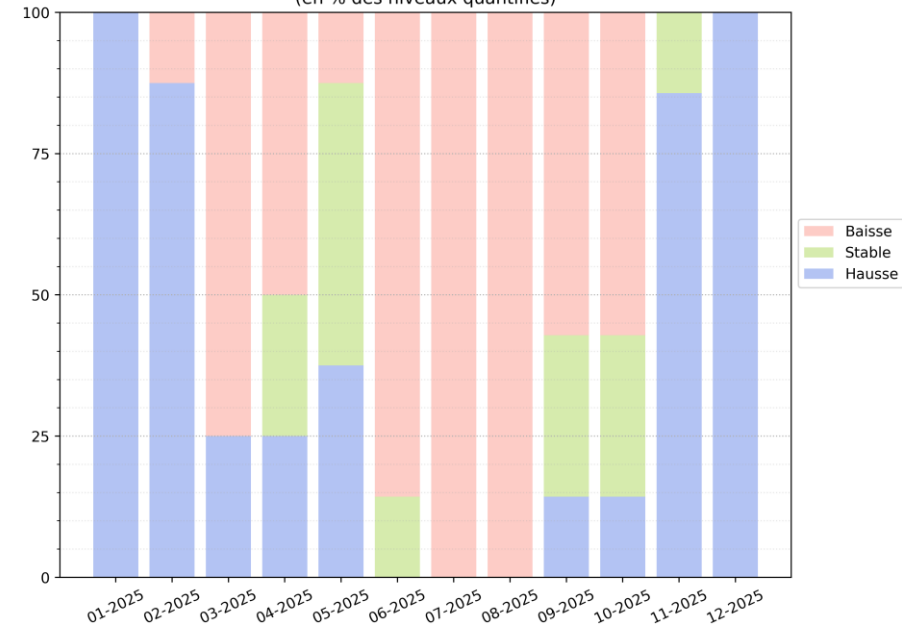


Evolution quantitative du niveau de remplissage des piézomètres - comparaison mensuelle  
(en % des niveaux quantifiés)

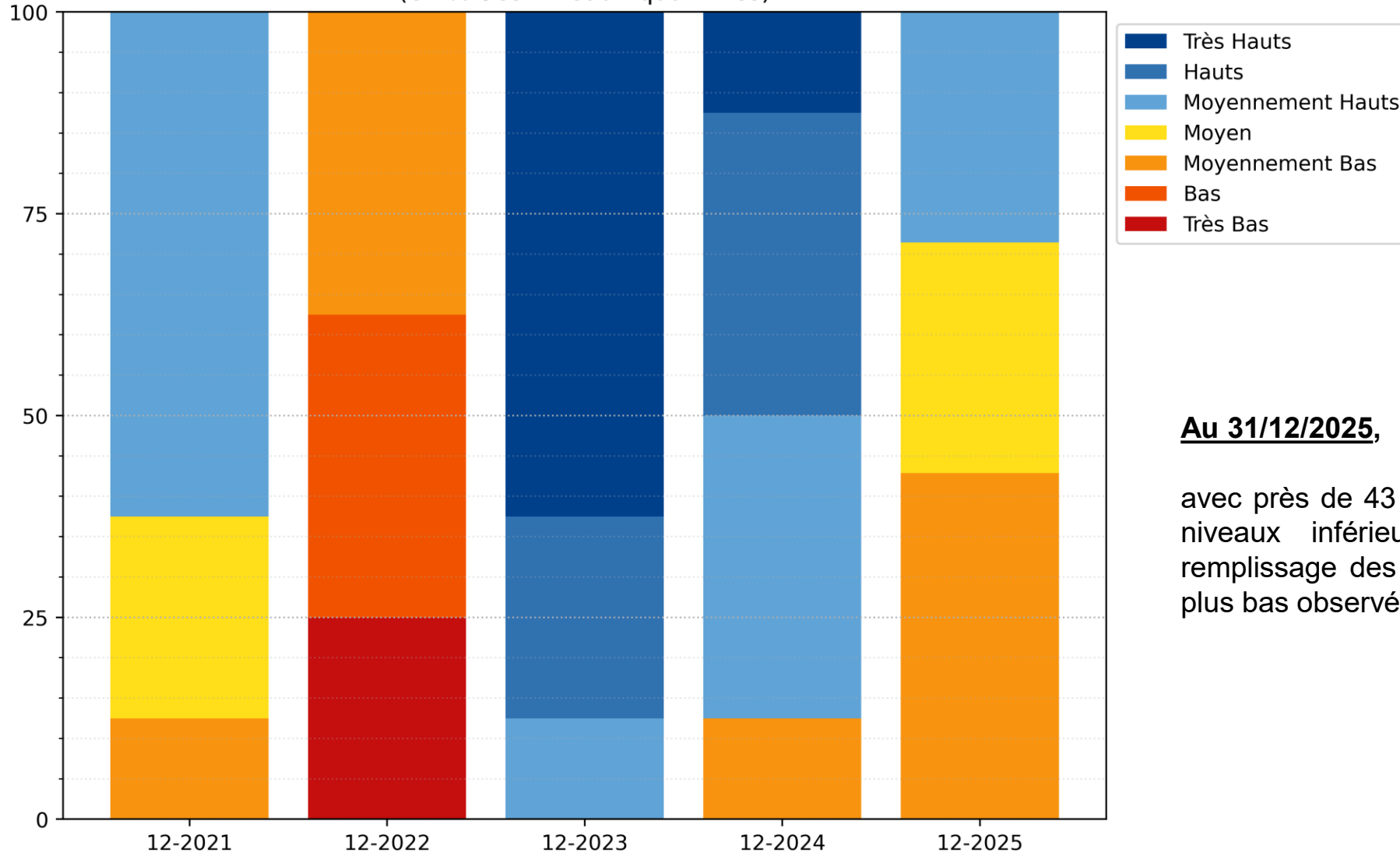


- ➔ Des niveaux moyennement bas à très bas sur plus de 25% des ouvrages de juillet à décembre
- ➔ Des phases de vidange précoces.

Tendance mensuelle de l'évolution du niveau piézométrique - comparaison mensuelle  
(en % des niveaux quantifiés)



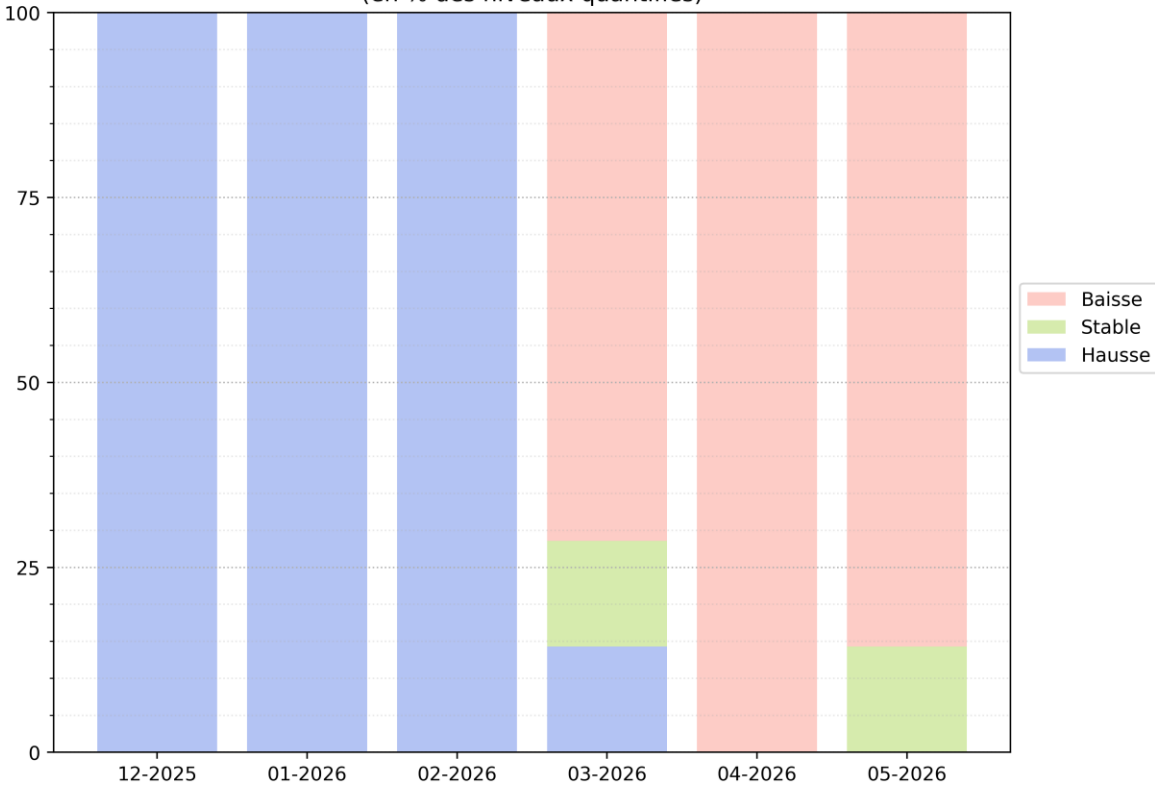
Evolution quantitative du niveau de remplissage des piézomètres - comparaison interannuelle  
(en % des niveaux quantifiés)



**Au 31/12/2025,**

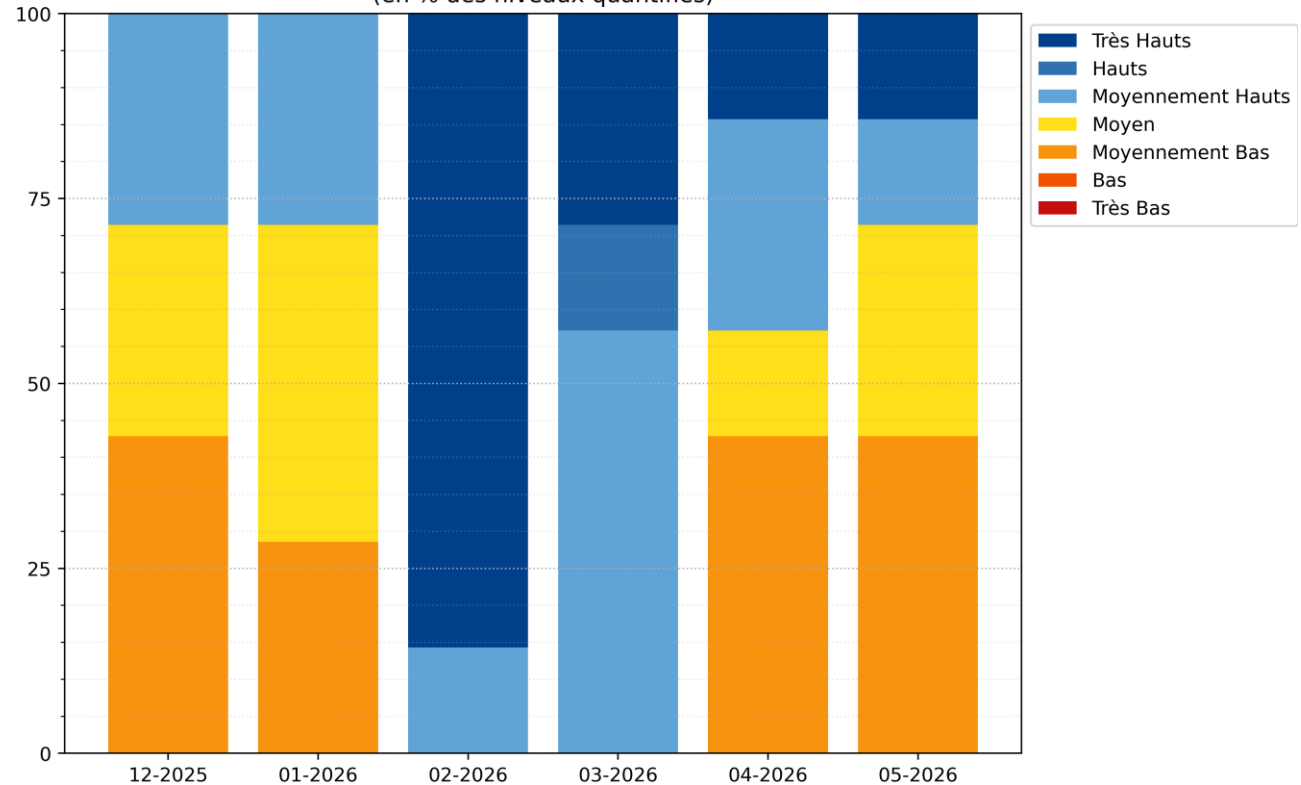
avec près de 43 % des piézomètres suivis affichant des niveaux inférieurs à la moyenne, le niveau de remplissage des nappes en 2025 figure parmi les deux plus bas observés au cours des cinq dernières années.

Tendance mensuelle de l'évolution du niveau piézométrique - comparaison mensuelle  
(en % des niveaux quantifiés)



- ➔ Une recharge qui s'est prolongée jusqu'en février
- ➔ Démarrage de la période de vidange des nappes en mars
- ➔ Depuis avril, des niveaux moyennement bas pour 43% des ouvrages suivis.

Evolution quantitative du niveau de remplissage des piézomètres - comparaison mensuelle  
(en % des niveaux quantifiés)



## Département du Lot-et-Garonne

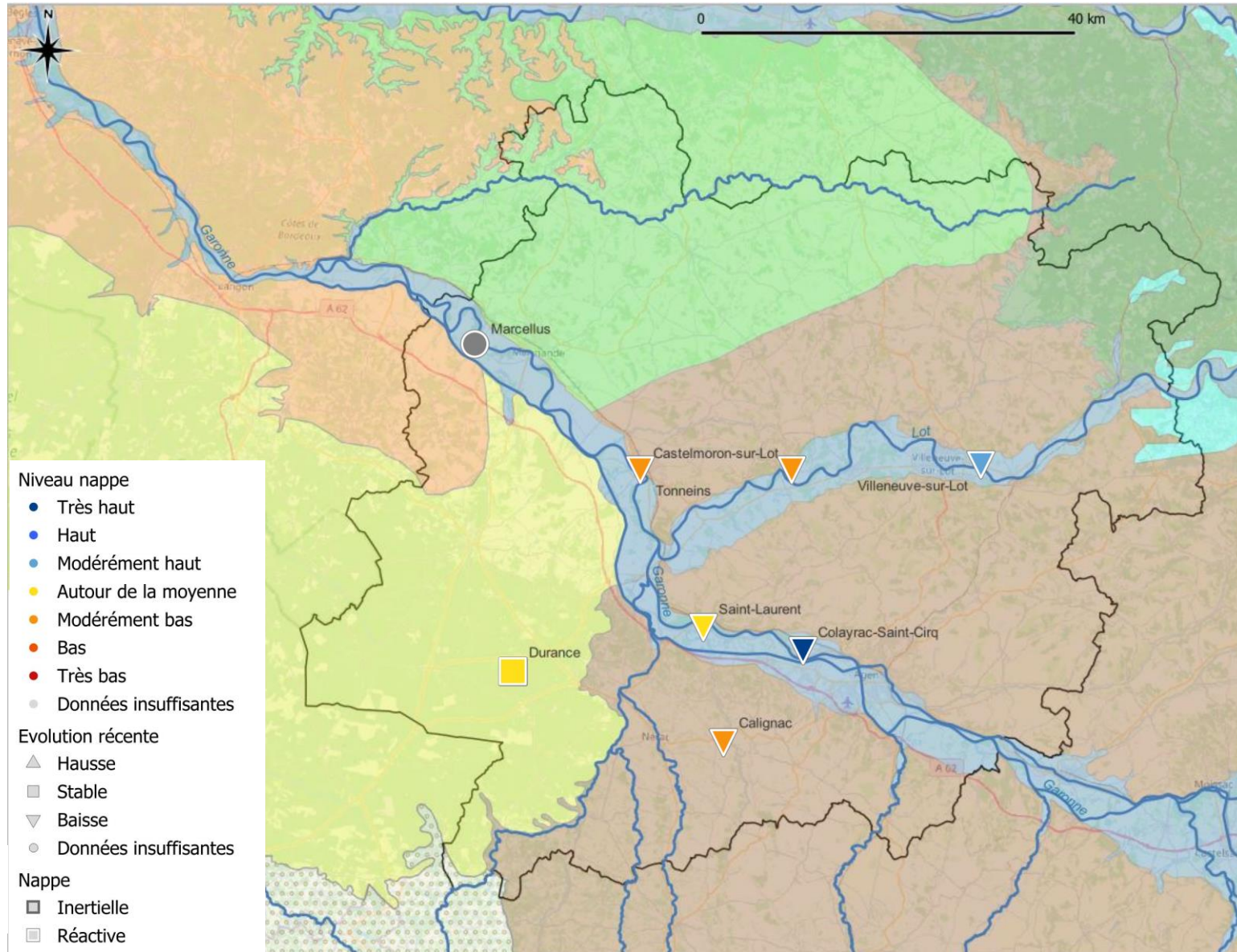
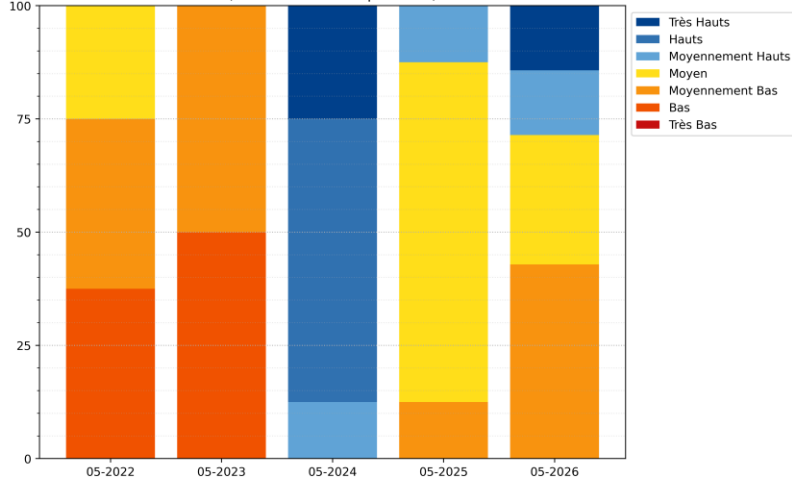
### ➔ Réseau piézométrique

**Au 17/05/2026,**

Les niveaux sont en baisse pour 6 des 7 ouvrages suivis. La vidange des nappes se poursuit.

57% des ouvrages suivis présentent des niveaux conformes ou supérieurs aux moyennes mensuelles (modérément hauts à très hauts).

Evolution quantitative du niveau de remplissage des piézomètres - comparaison interannuelle (en % des niveaux quantifiés)



Le niveau de remplissage est le **deuxième plus important** des cinq dernières années.