



BILAN EAU SOUTERRAINES

Département de la Creuse

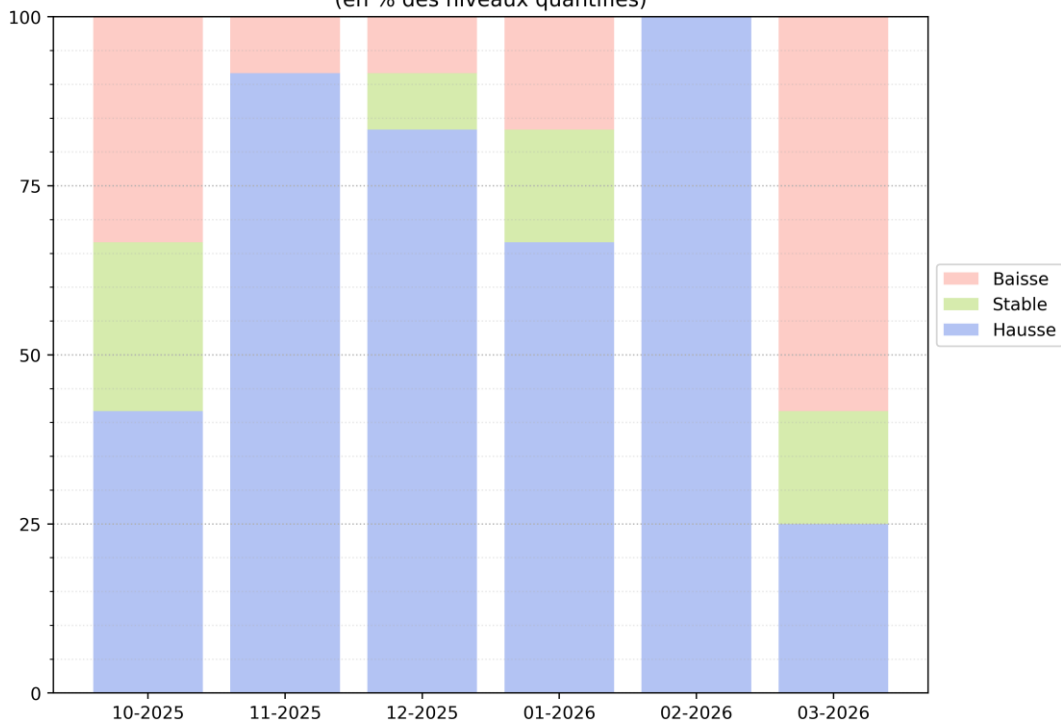
BRGM Nouvelle-Aquitaine – Site de Poitiers

A photograph of a wooded area with a circular text overlay. The scene shows a forest floor covered in fallen leaves, with several trees and a fence line visible. The text is centered in a dark circle.

**ÉTAT DES
RESSOURCES
AU 29/03/2026**

COMPARAISON DE L'ÉVOLUTION DES NIVEAUX AU 29/03/2026 :

Tendance mensuelle de l'évolution du niveau piézométrique - comparaison mensuelle (en % des niveaux quantifiés)

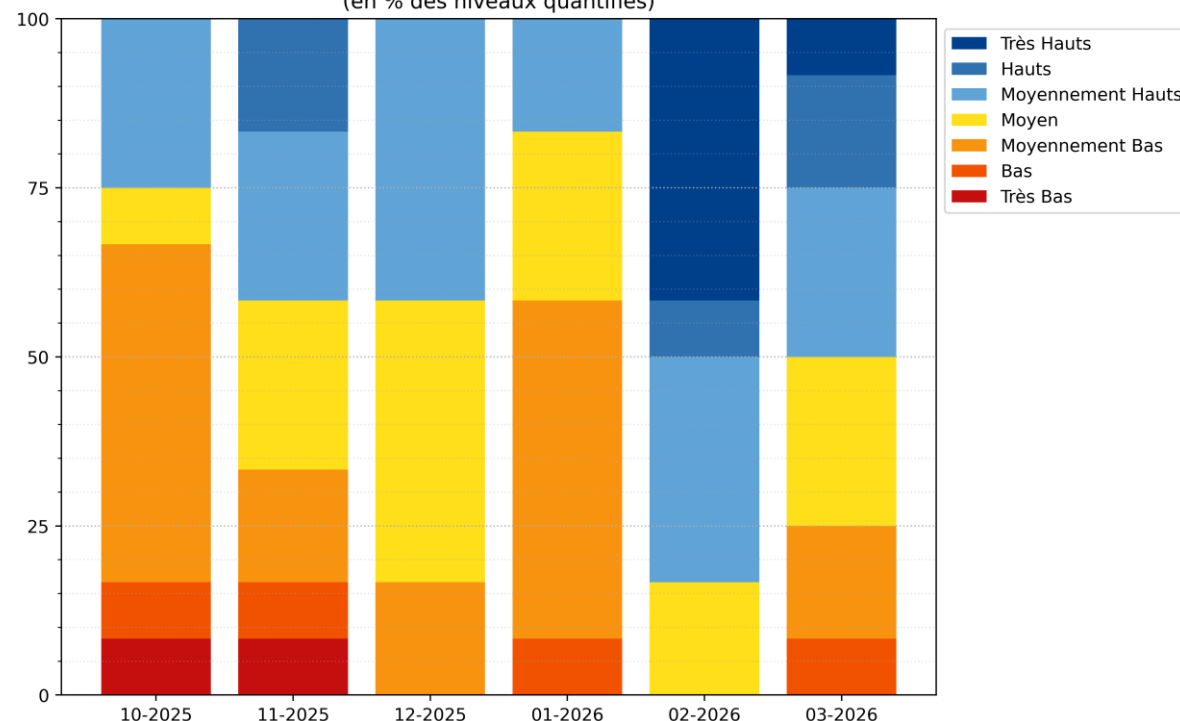


Tendance mensuelle de l'évolution du niveau piézométrique = comparaison des niveaux au mois précédent (en % des niveaux quantifiés)

Au 29/03/2026, 58 % des piézomètres du département sont orientés à la baisse. Ce mois marque une inversion de tendance, après une période dominée par des hausses entre novembre 2025 et février 2026, avec un pic en février où l'ensemble des piézomètres était en hausse.

Au 29/03/2026, 50 % des piézomètres du département affichent des niveaux de remplissage supérieurs à la moyenne.

Evolution quantitative du niveau de remplissage des piézomètres - comparaison mensuelle (en % des niveaux quantifiés)



Evolution quantitative mensuelle du niveau des piézomètres = comparaison des niveaux du mois aux statistiques mensuelles de l'ensemble des mois antérieurs

ÉTAT DES EAUX SOUTERRAINES

BILAN AU 29/03/2026

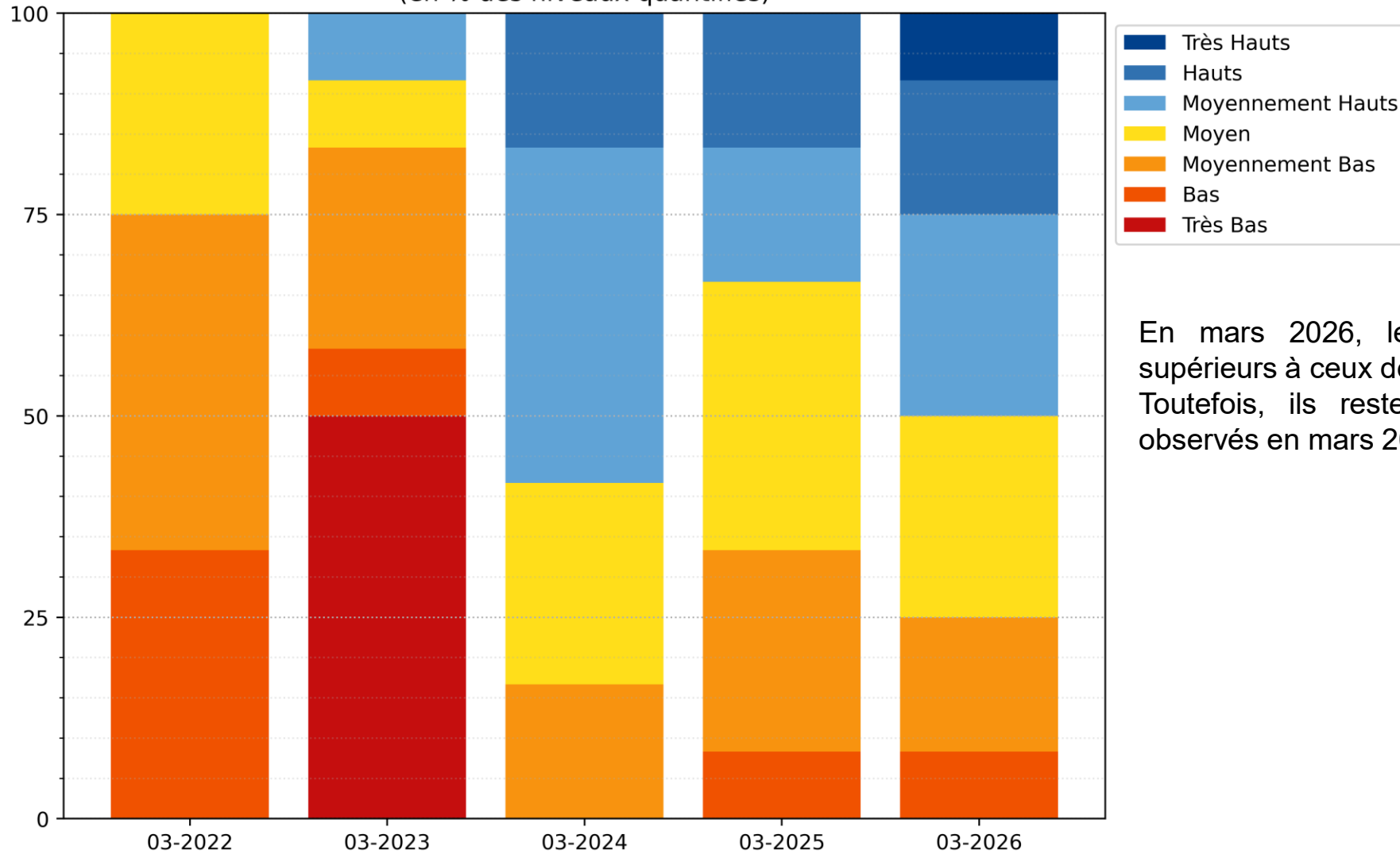


Au 29/03/2026, sur l'ensemble du département, l'évolution des niveaux est principalement orientée à la baisse.

- Niveau nappe
 - Très haut
 - Haut
 - Modérément haut
 - Autour de la moyenne
 - Modérément bas
 - Bas
 - Très bas
 - Données insuffisantes
- Evolution récente
 - Hausse
 - Stable
 - Baisse
 - Données insuffisantes
- Nappe
 - Inertielle
 - Réactive

Comparaison entre les années 2022 - 2023 - 2024 - 2025 - 2026 :

Evolution quantitative du niveau de remplissage des piézomètres - comparaison interannuelle
(en % des niveaux quantifiés)



En mars 2026, les niveaux de remplissage sont supérieurs à ceux de 2022, 2023 et 2025. Toutefois, ils restent légèrement inférieurs à ceux observés en mars 2024.

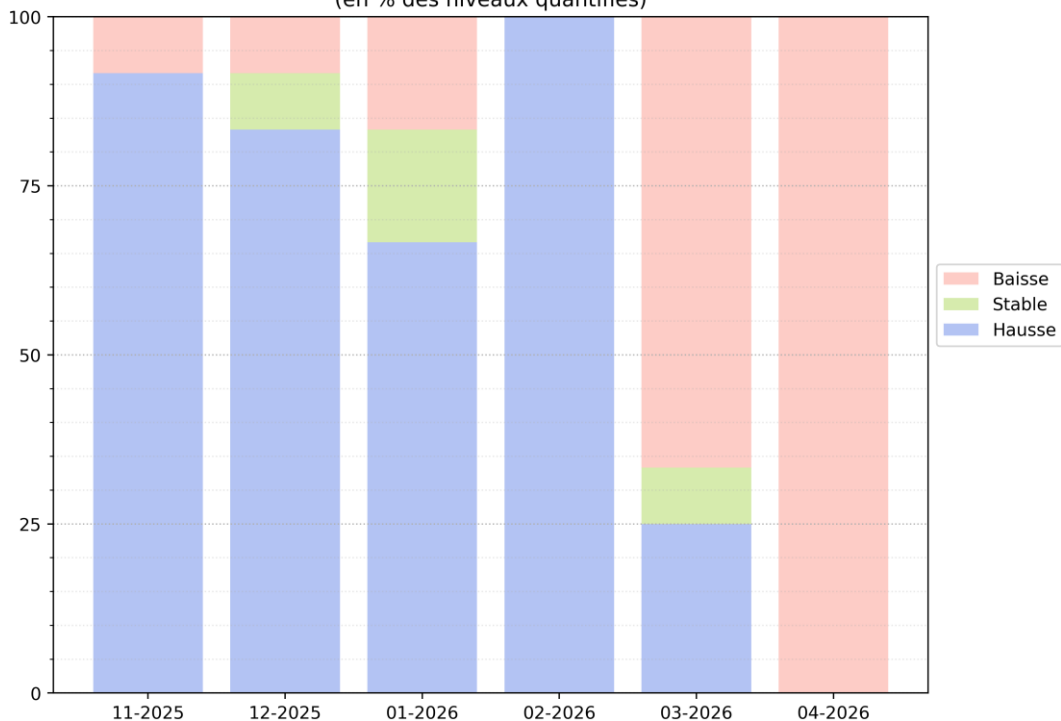
Evolution quantitative mensuelle du niveau des piézomètres = comparaison des niveaux du mois aux statistiques mensuelles de l'ensemble des mois antérieurs

A photograph of a wooded area with a circular text overlay. The scene shows a forest floor covered in fallen leaves and a wire fence in the background. The trees are mostly bare, suggesting late autumn or winter. The text is centered in a dark circle.

**ÉTAT DES
RESSOURCES
AU 26/04/2026**

COMPARAISON DE L'ÉVOLUTION DES NIVEAUX AU 26/04/2026 :

Tendance mensuelle de l'évolution du niveau piézométrique - comparaison mensuelle (en % des niveaux quantifiés)

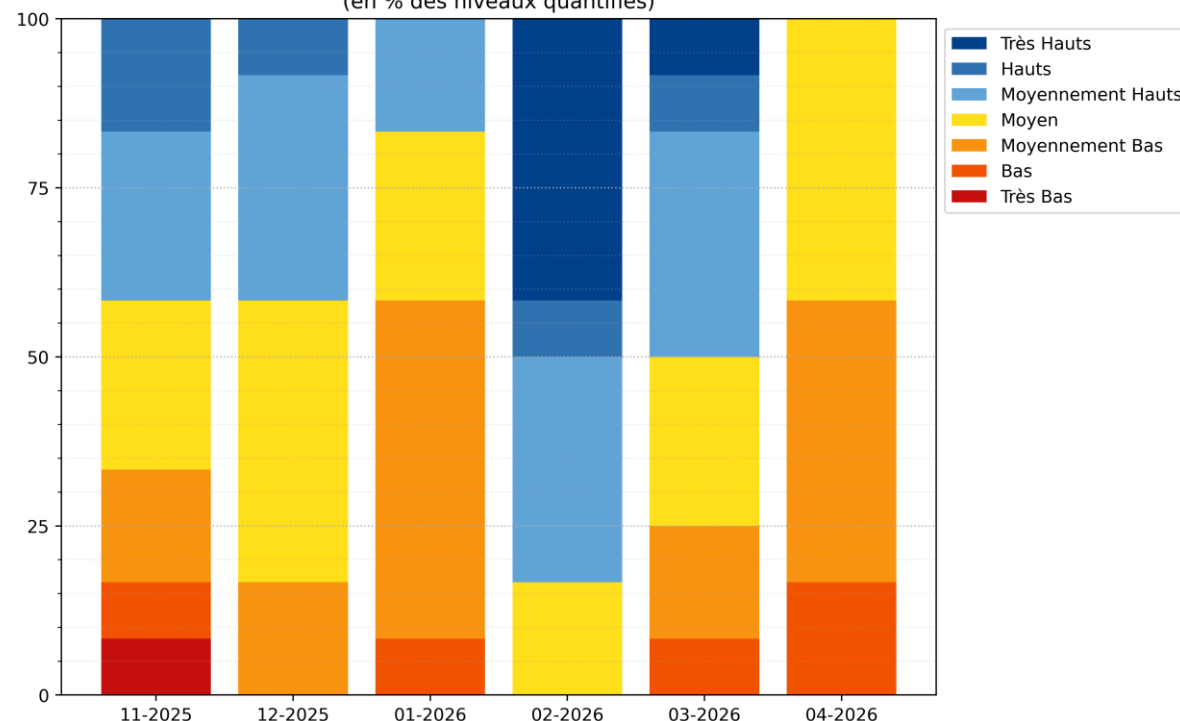


Tendance mensuelle de l'évolution du niveau piézométrique = comparaison des niveaux au mois précédent (en % des niveaux quantifiés)

Au 26/04/2026, 100% des piézomètres du département sont orientés à la baisse.

Au 26/04/2026, 83% des piézomètres du département sont sur des niveaux moyens à moyennement bas.

Evolution quantitative du niveau de remplissage des piézomètres - comparaison mensuelle (en % des niveaux quantifiés)



Evolution quantitative mensuelle du niveau des piézomètres = comparaison des niveaux du mois aux statistiques mensuelles de l'ensemble des mois antérieurs

ÉTAT DES EAUX SOUTERRAINES

BILAN AU 26/04/2026



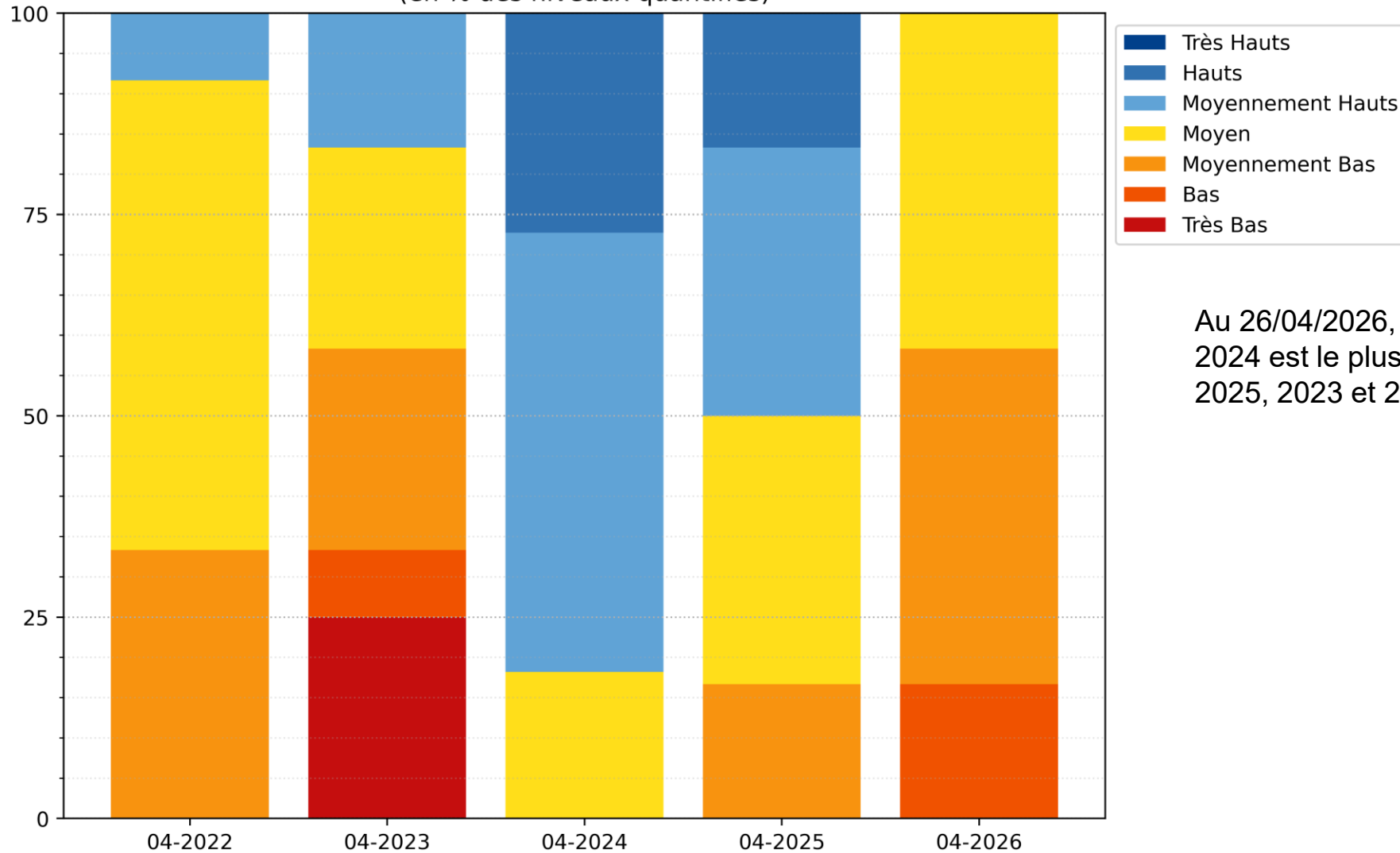
Au 26/04/2026, sur l'ensemble du département, l'évolution des niveaux est orientée à la baisse.

Les niveaux sont majoritairement moyens à moyennement bas.

- Niveau nappe
- Très haut
 - Haut
 - Modérément haut
 - Autour de la moyenne
 - Modérément bas
 - Bas
 - Très bas
 - Données insuffisantes
- Evolution récente
- ▲ Hausse
 - Stable
 - ▼ Baisse
 - Données insuffisantes
- Nappe
- Inertielle
 - Réactive

Comparaison entre les années 2022 - 2023 - 2024 - 2025 - 2026 :

Evolution quantitative du niveau de remplissage des piézomètres - comparaison interannuelle
(en % des niveaux quantifiés)



Au 26/04/2026, le niveau de remplissage de l'année 2024 est le plus élevé par rapport à ceux de 2026, 2025, 2023 et 2022.

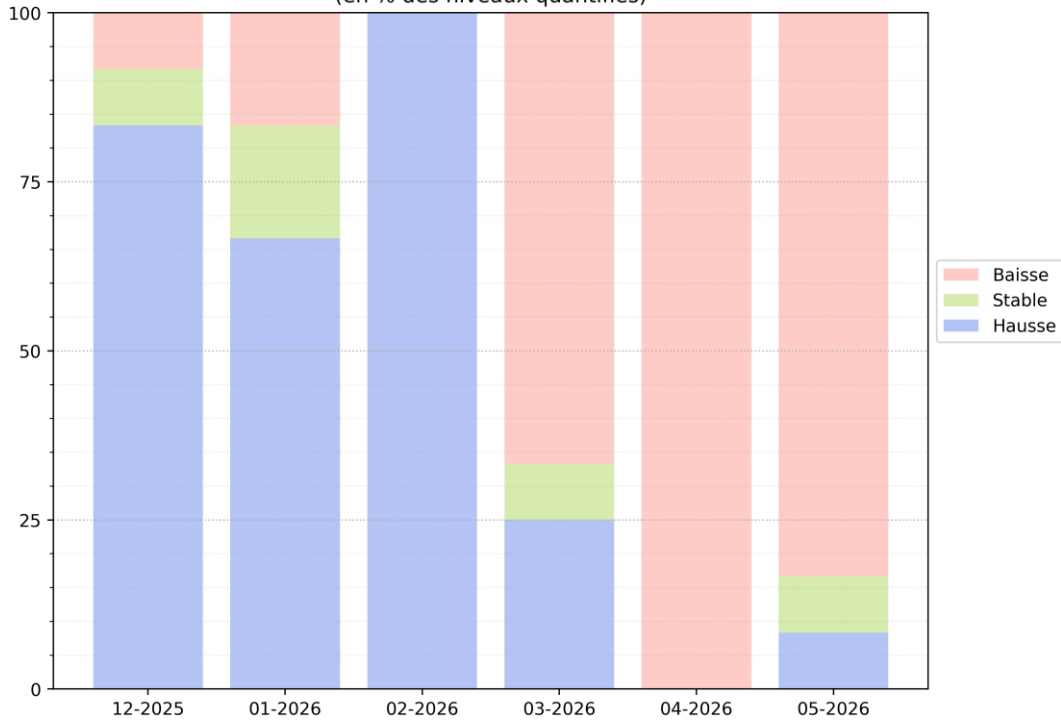
Evolution quantitative mensuelle du niveau des piézomètres = comparaison des niveaux du mois aux statistiques mensuelles de l'ensemble des mois antérieurs

A photograph of a wooded area with a circular text overlay. The scene shows a forest floor covered in fallen brown leaves and some green grass. In the background, there are many trees, some with bare branches and some with green foliage. A thin wire fence runs across the middle ground. A circular black overlay with white text is centered in the image.

**ÉTAT DES
RESSOURCES
AU 20/05/2026**

COMPARAISON DE L'ÉVOLUTION DES NIVEAUX AU 20/05/2026 :

Tendance mensuelle de l'évolution du niveau piézométrique - comparaison mensuelle (en % des niveaux quantifiés)

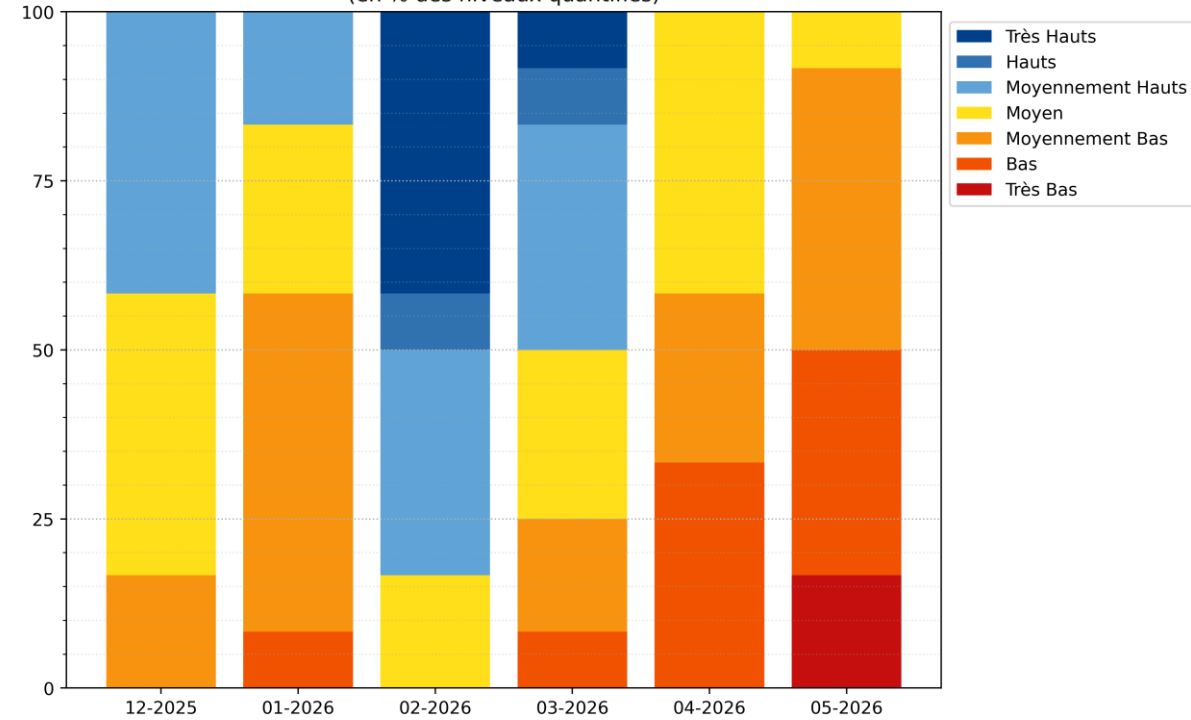


Tendance mensuelle de l'évolution du niveau piézométrique = comparaison des niveaux au mois précédent (en % des niveaux quantifiés)

Au 20/05/2026, 83% des piézomètres du département sont orientés à la baisse.

Au 20/05/2026, 50% des piézomètres du département sont sur des niveaux bas à très bas.

Evolution quantitative du niveau de remplissage des piézomètres - comparaison mensuelle (en % des niveaux quantifiés)



Evolution quantitative mensuelle du niveau des piézomètres = comparaison des niveaux du mois aux statistiques mensuelles de l'ensemble des mois antérieurs

ÉTAT DES EAUX SOUTERRAINES

BILAN AU 20/05/2026

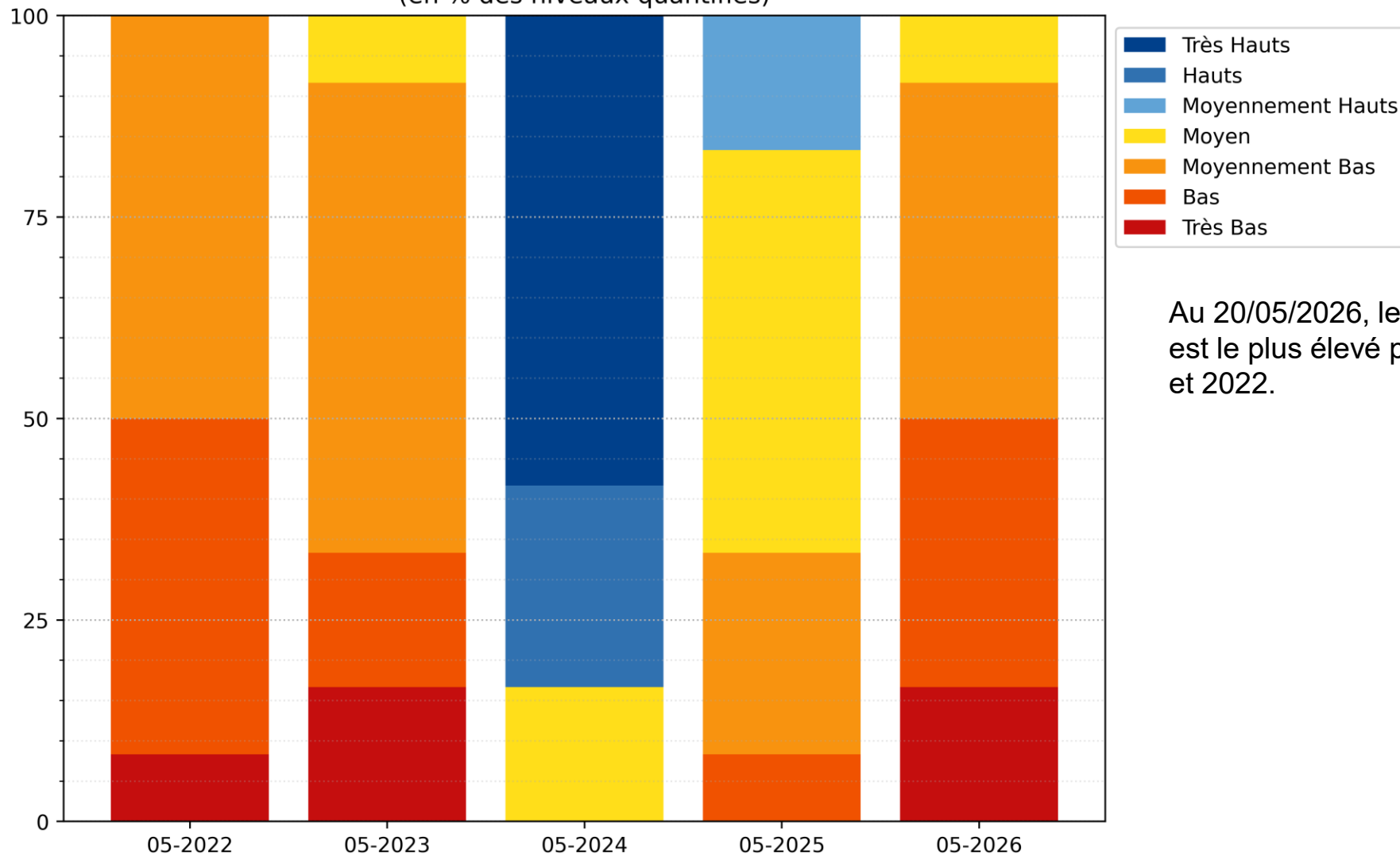


Au 20/05/2026, sur l'ensemble du département, l'évolution des niveaux est principalement orientée à la baisse.

- Niveau nappe**
- Très haut
 - Haut
 - Modérément haut
 - Autour de la moyenne
 - Modérément bas
 - Bas
 - Très bas
 - Données insuffisantes
- Evolution récente**
- ▲ Hausse
 - Stable
 - ▼ Baisse
 - Données insuffisantes
- Nappe**
- Inertielle
 - Réactive

Comparaison entre les années 2022 - 2023 - 2024 - 2025 - 2026 :

Evolution quantitative du niveau de remplissage des piézomètres - comparaison interannuelle
(en % des niveaux quantifiés)



Au 20/05/2026, le niveau de remplissage de l'année 2024 est le plus élevé par rapport à ceux de 2026, 2025, 2023 et 2022.

Evolution quantitative mensuelle du niveau des piézomètres = comparaison des niveaux du mois aux statistiques mensuelles de l'ensemble des mois antérieurs

MERCI DE
VOTRE
ATTENTION



Géosciences pour une Terre durable

brgm