



BILAN EAUX SOUTERRAINES

Département de la Corrèze

BRGM Nouvelle-Aquitaine – Site de Poitiers

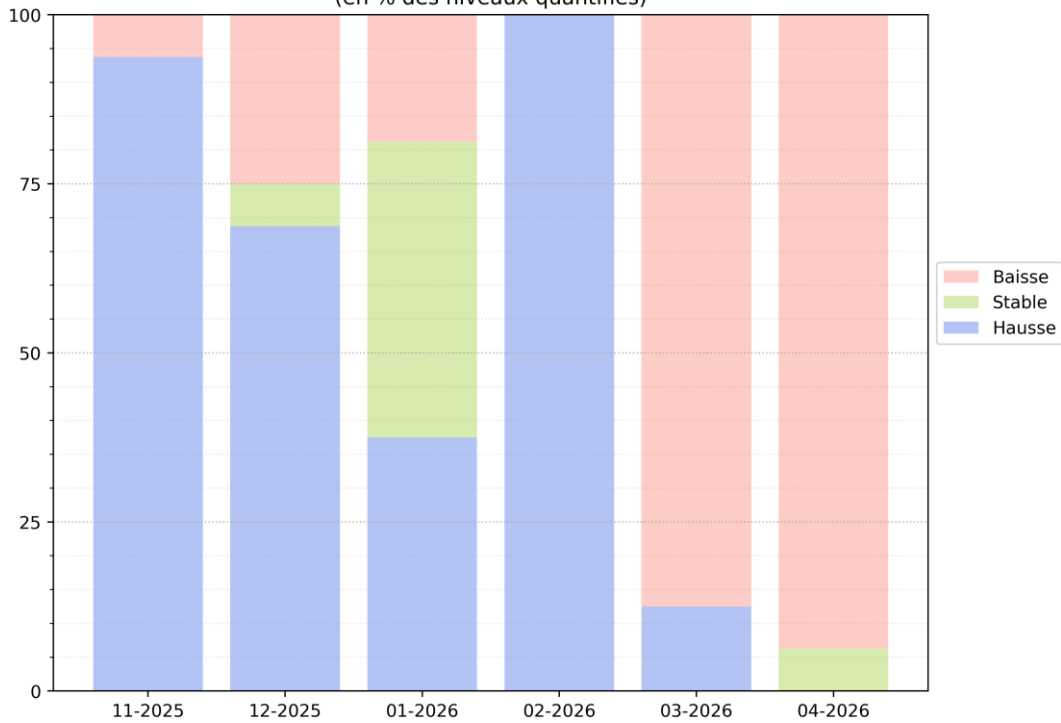


**ÉTAT DES
RESSOURCES
AU 30/04/2026**

Les indicateurs sont des statistiques calculées sur un mois complet.
Les indicateurs présentés dans ce document pourront être amenés à évoluer sur la fin du mois en cours.

COMPARAISON DE L'ÉVOLUTION DES NIVEAUX AU 30/04/2026 :

Tendance mensuelle de l'évolution du niveau piézométrique - comparaison mensuelle (en % des niveaux quantifiés)



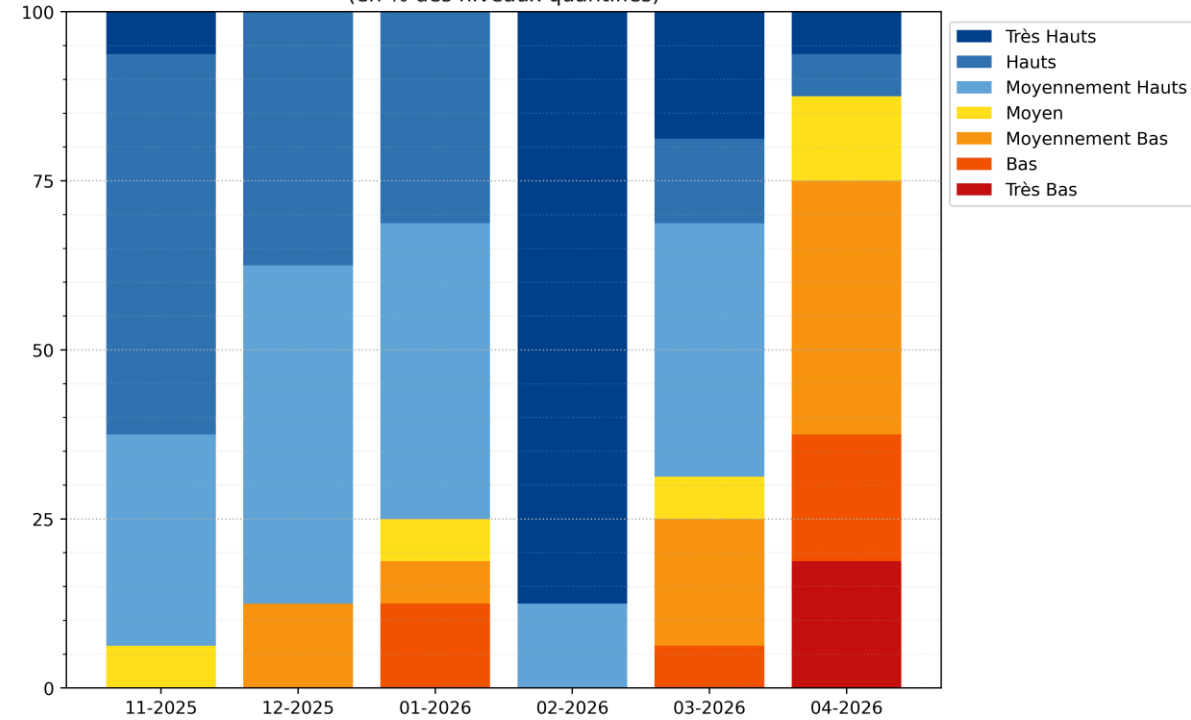
Tendance mensuelle de l'évolution du niveau piézométrique = comparaison des niveaux au mois précédent (en % des niveaux quantifiés)

Au 30/04/2026, 93% des piézomètres du département sont orientés à la baisse.

Au 30/04/2026, 75% des piézomètres du département sont sur des niveaux inférieurs à la moyenne.

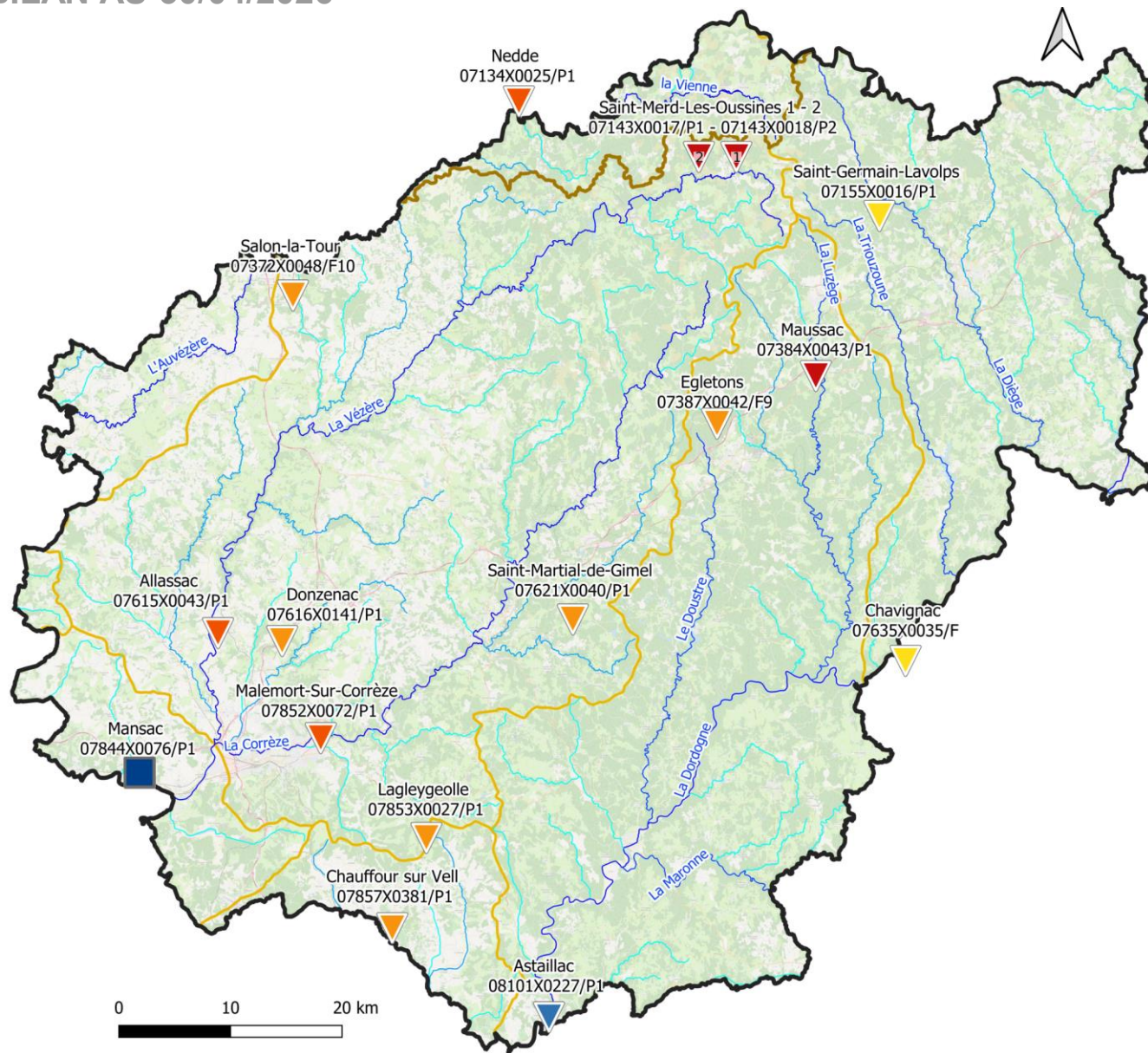
Evolution quantitative mensuelle du niveau des piézomètres = comparaison des niveaux du mois aux statistiques mensuelles de l'ensemble des mois antérieurs

Evolution quantitative du niveau de remplissage des piézomètres - comparaison mensuelle (en % des niveaux quantifiés)



ÉTAT DES EAUX SOUTERRAINES

BILAN AU 30/04/2026



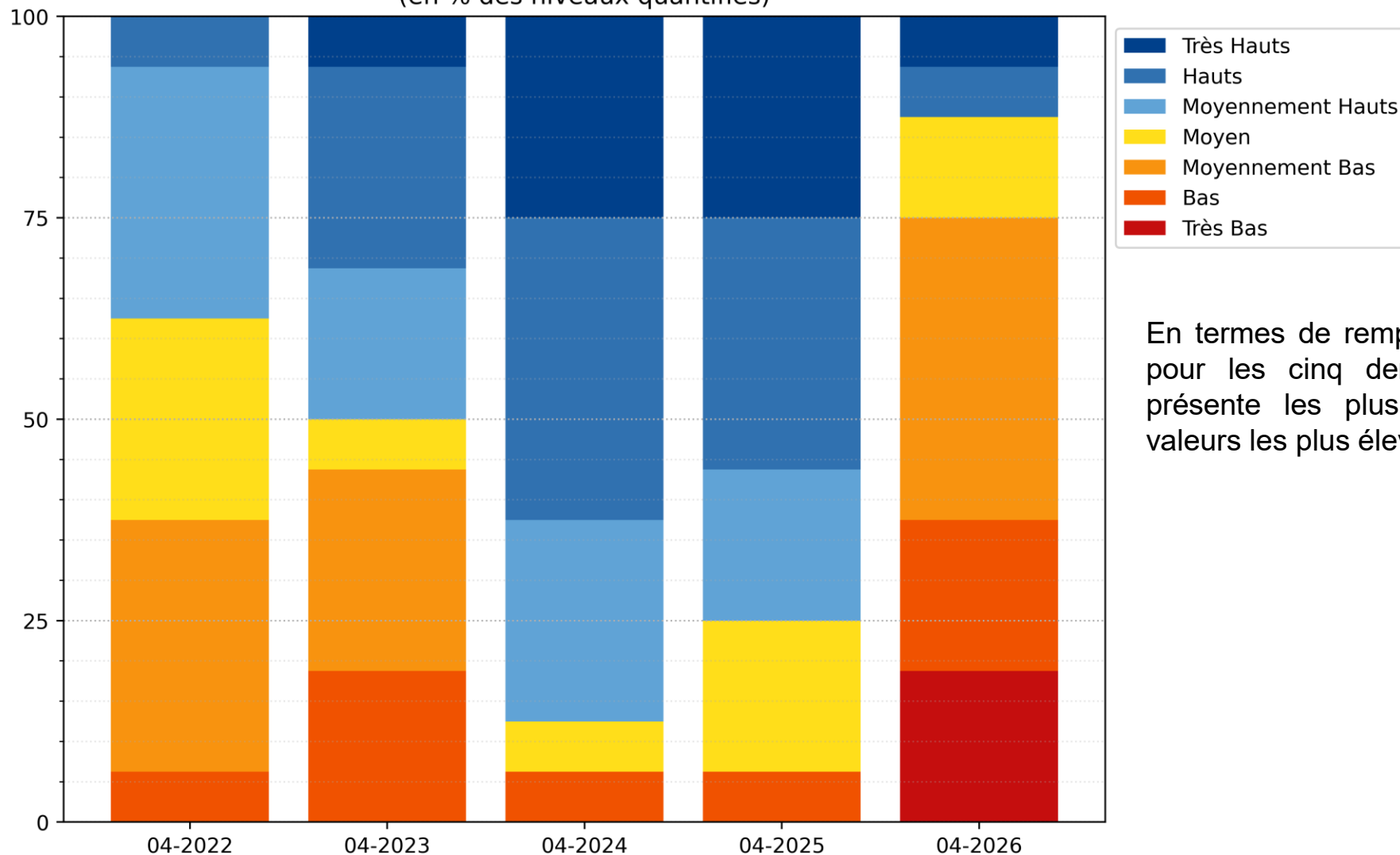
Au 30/04/2026, sur l'ensemble du département, l'évolution des niveaux est principalement orientée à la baisse.

- Niveau nappe**
- Très haut
 - Haut
 - Modérément haut
 - Autour de la moyenne
 - Modérément bas
 - Bas
 - Très bas
 - Données insuffisantes
- Evolution récente**
- ▲ Hausse
 - Stable
 - ▼ Baisse
 - Données insuffisantes
- Nappe**
- Inertielle
 - Réactive

0 10 20 km

Comparaison entre les années 2022 - 2023 - 2024 - 2025 - 2026 :

Evolution quantitative du niveau de remplissage des piézomètres - comparaison interannuelle
(en % des niveaux quantifiés)



En termes de remplissage à la fin du mois d'avril pour les cinq dernières années, l'année 2026 présente les plus faibles valeurs et 2024 les valeurs les plus élevées

Evolution quantitative mensuelle du niveau des piézomètres = comparaison des niveaux du mois aux statistiques mensuelles de l'ensemble des mois antérieurs



**ÉTAT DES
RESSOURCES
AU 31/05/2026**

Les indicateurs sont des statistiques calculées sur un mois complet.

Les indicateurs présentés dans ce document pourront être amenés à évoluer sur la fin du mois en cours.

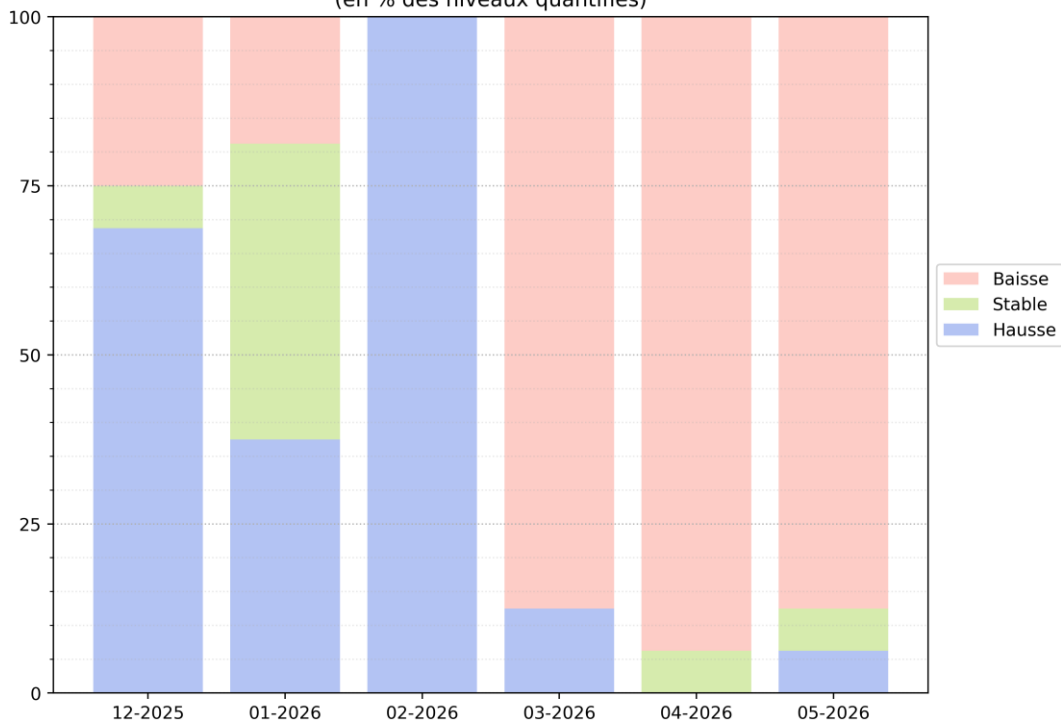


Géosciences pour une Terre durable

brgm

COMPARAISON DE L'ÉVOLUTION DES NIVEAUX AU 31/05/2026 :

Tendance mensuelle de l'évolution du niveau piézométrique - comparaison mensuelle
(en % des niveaux quantifiés)

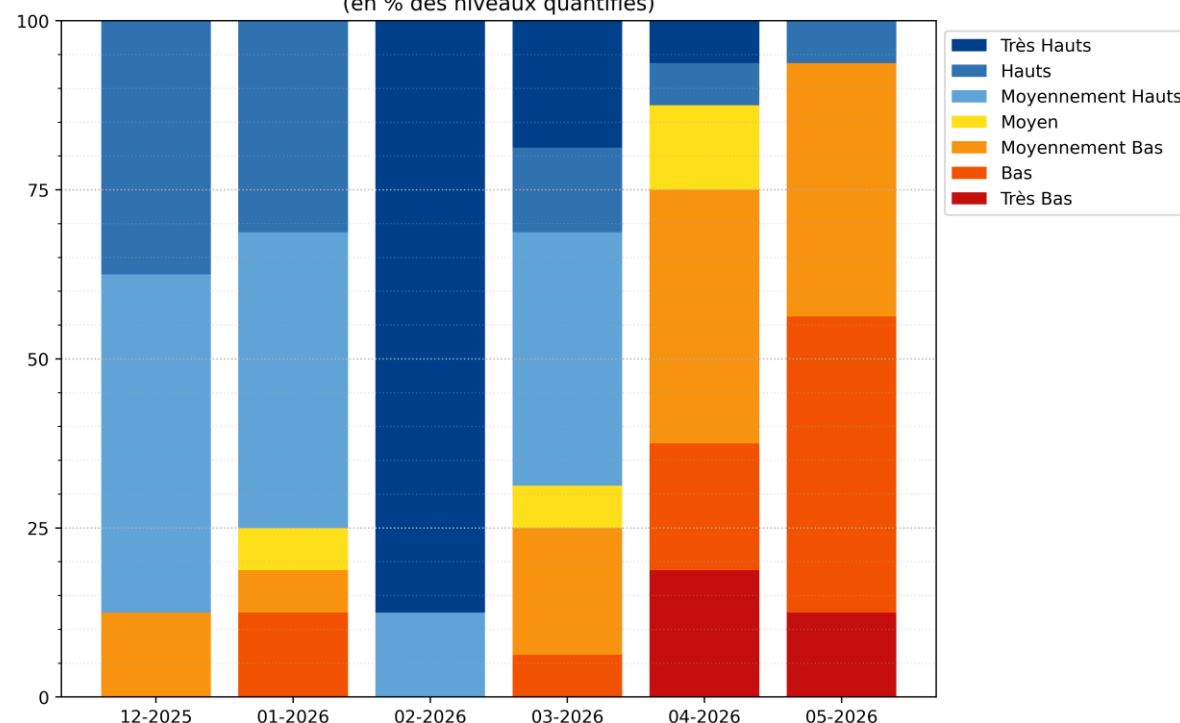


Tendance mensuelle de l'évolution du niveau piézométrique = comparaison des niveaux au mois précédent (en % des niveaux quantifiés)

Au 31/05/2026, 87% des piézomètres du département sont orientés à la baisse.

Au 31/05/2026, 56% des piézomètres du département sont sur des niveaux bas à très bas.

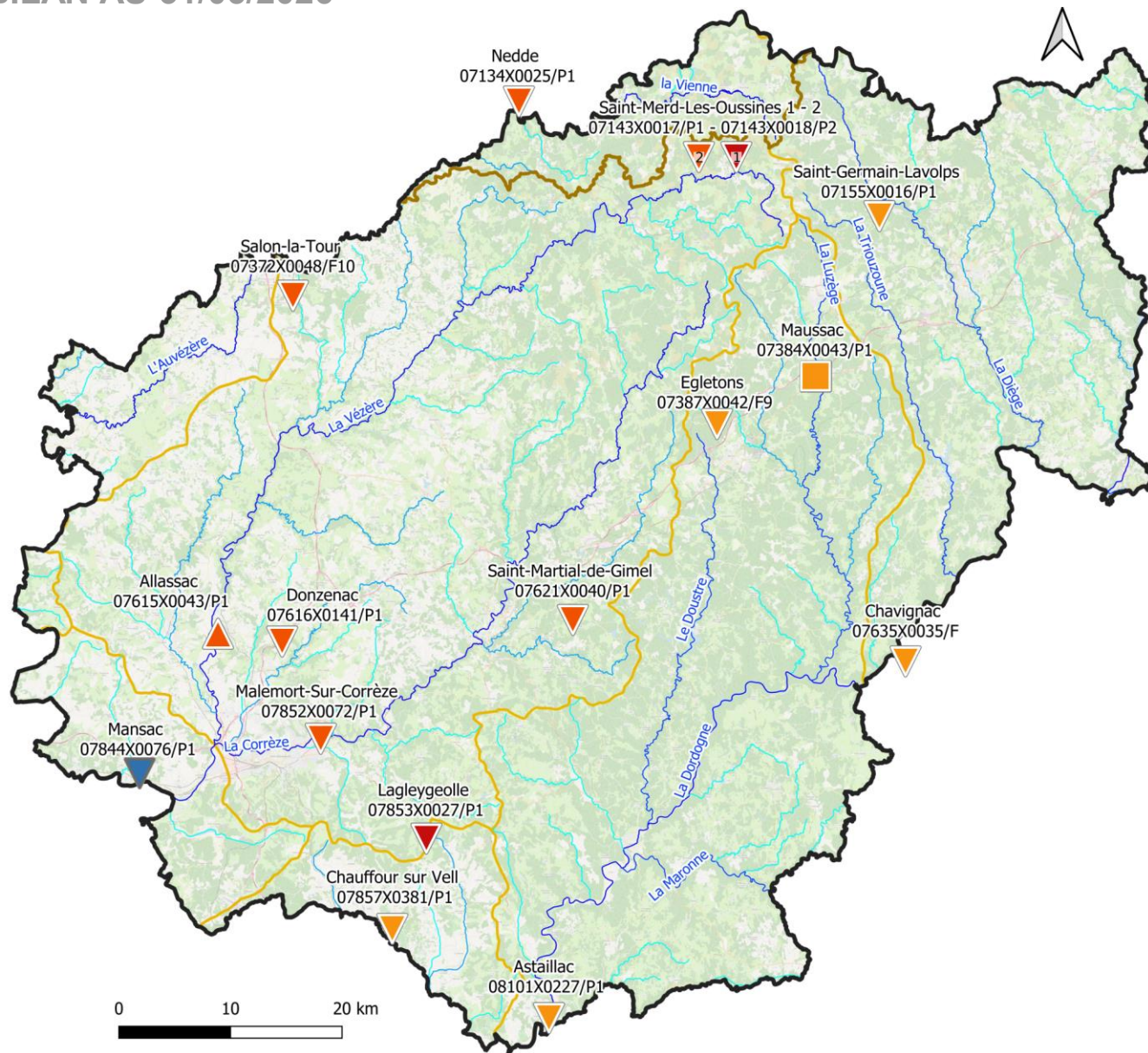
Evolution quantitative du niveau de remplissage des piézomètres - comparaison mensuelle
(en % des niveaux quantifiés)



Evolution quantitative mensuelle du niveau des piézomètres = comparaison des niveaux du mois aux statistiques mensuelles de l'ensemble des mois antérieurs

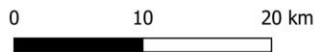
ÉTAT DES EAUX SOUTERRAINES

BILAN AU 31/05/2026



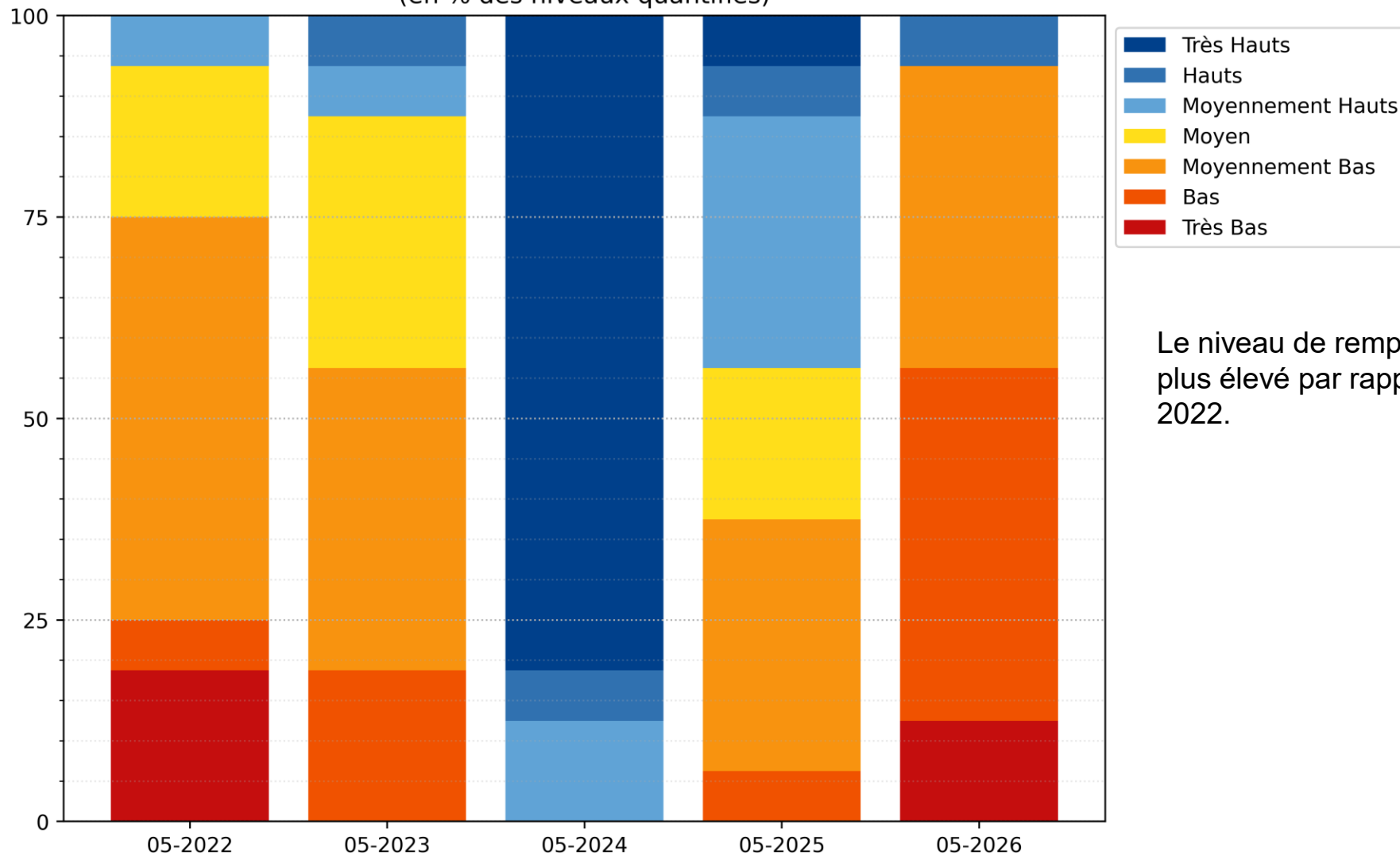
Au 31/05/2026, sur l'ensemble du département, l'évolution des niveaux est principalement orientée à la baisse.

- Niveau nappe**
- Très haut
 - Haut
 - Modérément haut
 - Autour de la moyenne
 - Modérément bas
 - Bas
 - Très bas
 - Données insuffisantes
- Evolution récente**
- ▲ Hausse
 - Stable
 - ▼ Baisse
 - Données insuffisantes
- Nappe**
- Inertielle
 - Réactive



Comparaison entre les années 2022 - 2023 - 2024 - 2025 - 2026 :

Evolution quantitative du niveau de remplissage des piézomètres - comparaison interannuelle
(en % des niveaux quantifiés)



Le niveau de remplissage à fin mai de l'année 2024 est le plus élevé par rapport à ceux de 2026, 2025, 2023 et 2022.

Evolution quantitative mensuelle du niveau des piézomètres = comparaison des niveaux du mois aux statistiques mensuelles de l'ensemble des mois antérieurs



MERCI DE
VOTRE
ATTENTION



Géosciences pour une Terre durable

brgm