



BILAN EAUX SOUTERRAINES

Département de la Corrèze

BRGM Nouvelle-Aquitaine – Site de Poitiers

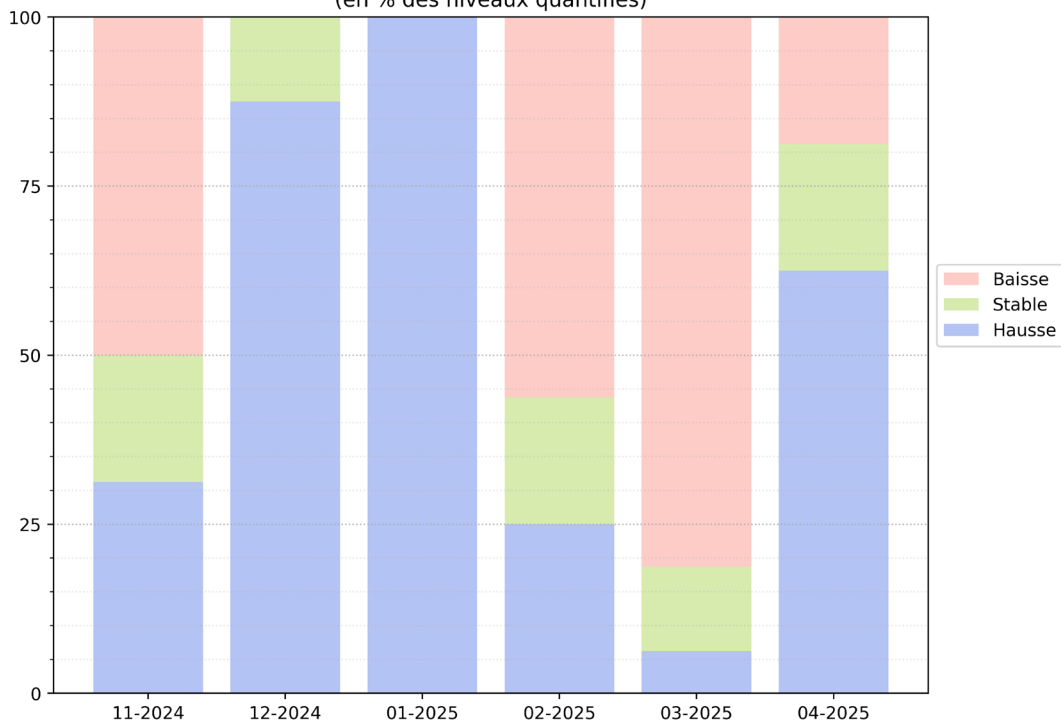


**ÉTAT DES
RESSOURCES
AU 30/04/2025**

Les indicateurs sont des statistiques calculées sur un mois complet.
Les indicateurs présentés dans ce document pourront être amenés à évoluer sur la fin du mois en cours.

COMPARAISON DE L'ÉVOLUTION DES NIVEAUX AU 30/04/2025 :

Tendance mensuelle de l'évolution du niveau piézométrique - comparaison mensuelle
(en % des niveaux quantifiés)

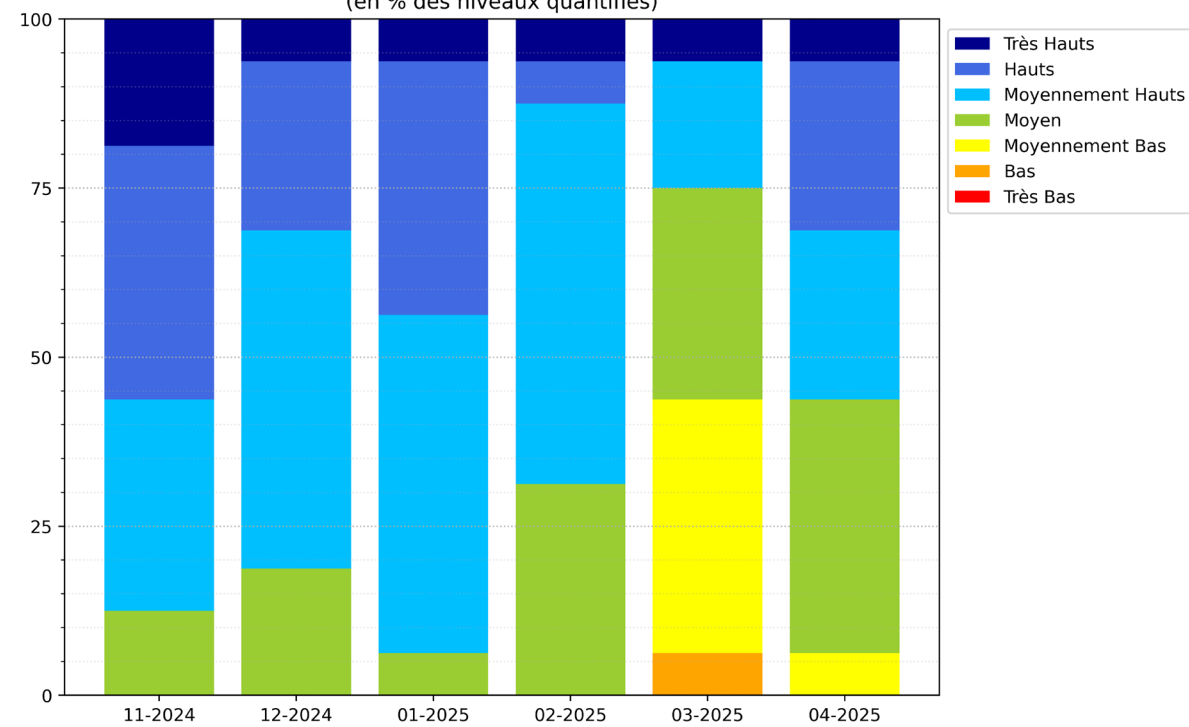


Tendance mensuelle de l'évolution du niveau piézométrique = comparaison des niveaux au mois précédent (en % des niveaux quantifiés)

Au 30/04/2025, 62% des piézomètres du département sont orientés à la hausse.

Au 30/04/2025, environ 93 % des piézomètres sont sur des niveaux supérieurs à la moyenne.

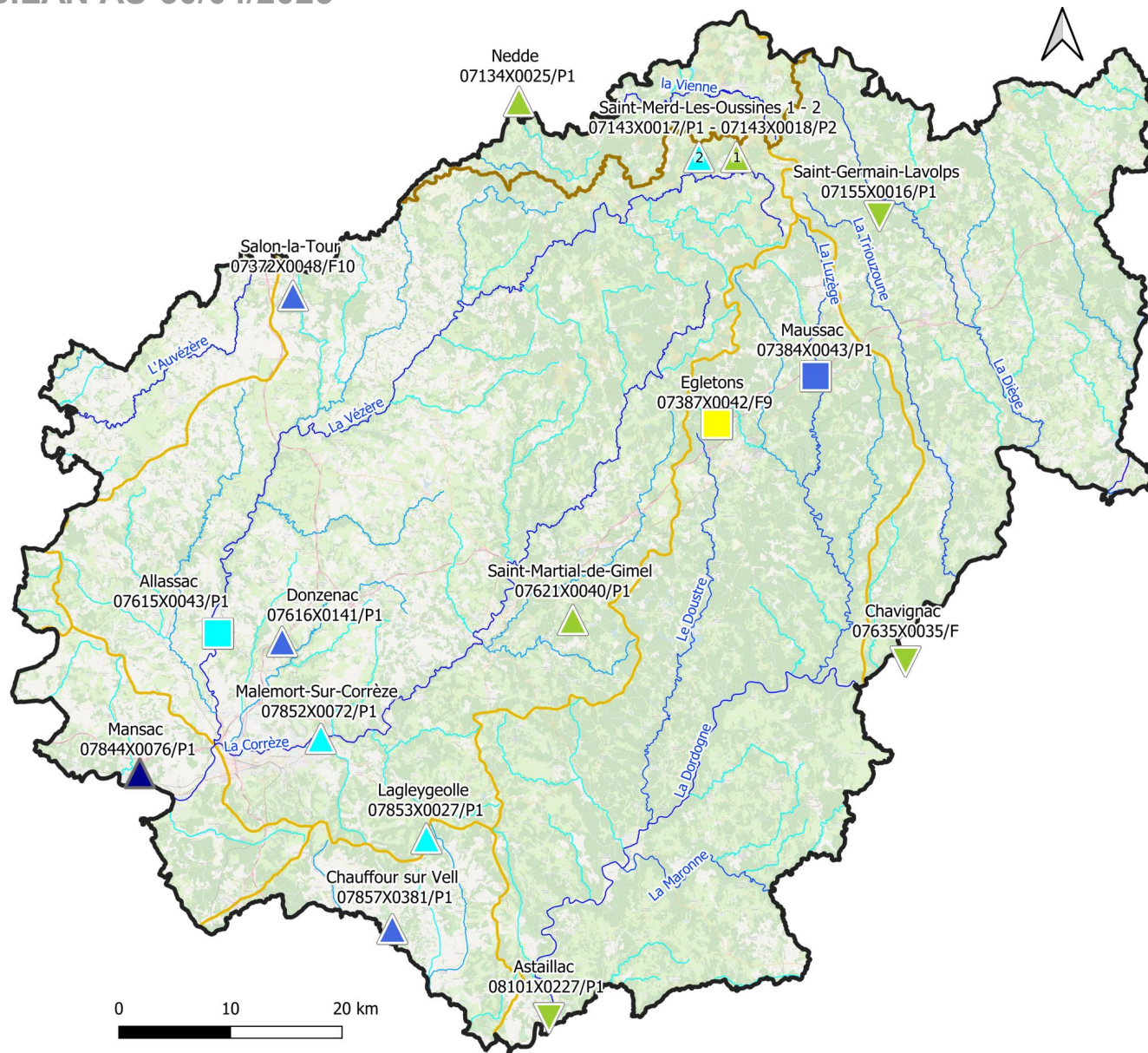
Evolution quantitative du niveau de remplissage des piézomètres - comparaison mensuelle
(en % des niveaux quantifiés)



Evolution quantitative mensuelle du niveau des piézomètres = comparaison des niveaux du mois aux statistiques mensuelles de l'ensemble des mois antérieurs

ÉTAT DES EAUX SOUTERRAINES

BILAN AU 30/04/2025



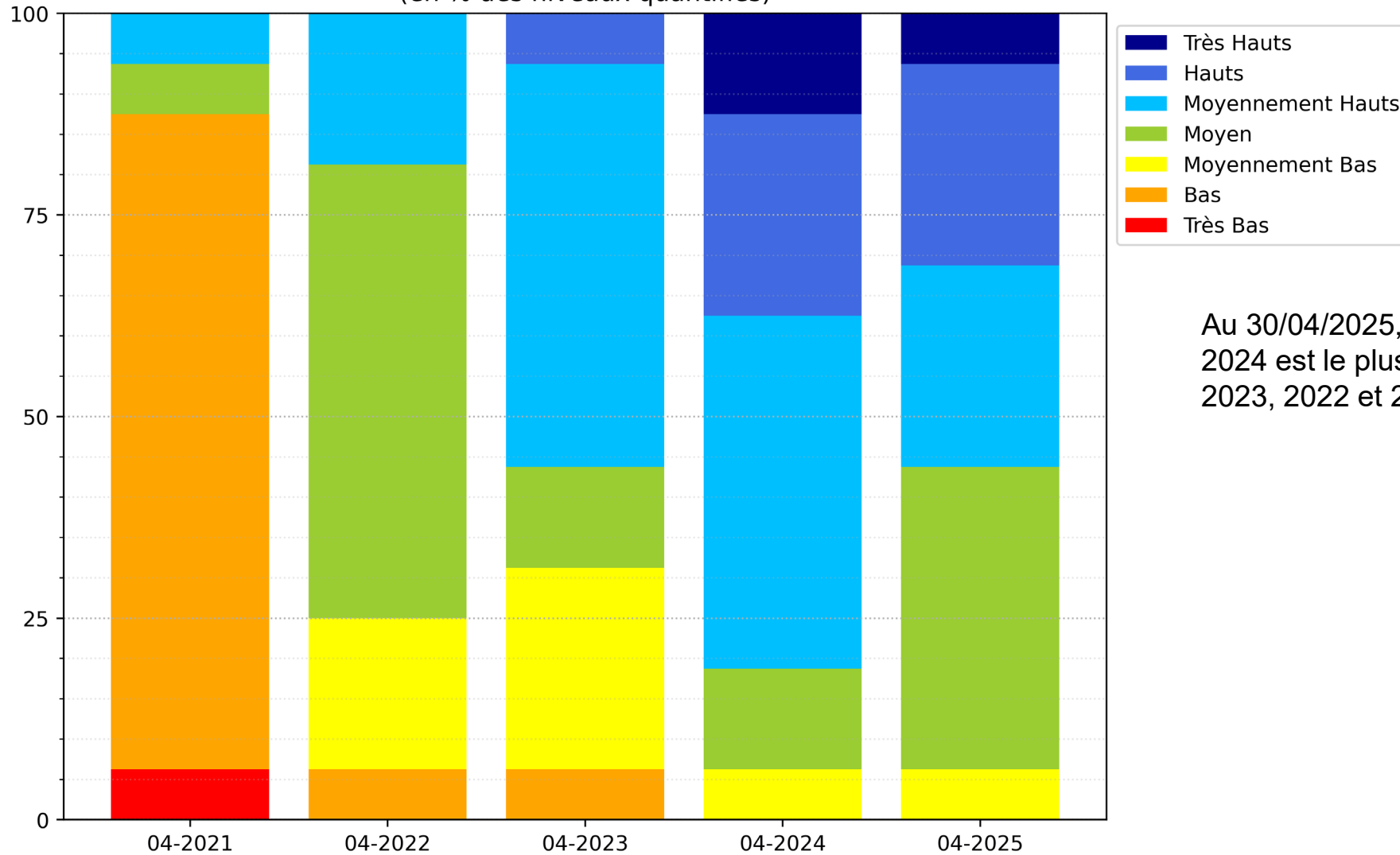
Au 30/04/2025, sur l'ensemble du département, l'évolution des niveaux est principalement orientée à la hausse.

Les niveaux sont majoritairement moyens à moyennement hauts.

- Niveau nappe**
- Très haut
 - Haut
 - Modérément haut
 - Autour de la moyenne
 - Modérément bas
 - Bas
 - Très bas
 - Données insuffisantes
- Evolution récente**
- ▲ Hausse
 - Stable
 - ▼ Baisse
 - Données insuffisantes
- Nappe**
- Inertielle
 - Réactive

Comparaison entre les années 2021 - 2022 - 2023 - 2024 - 2025 :

Evolution quantitative du niveau de remplissage des piézomètres - comparaison interannuelle
(en % des niveaux quantifiés)



Au 30/04/2025, le niveau de remplissage de l'année 2024 est le plus élevé par rapport à ceux de 2025, 2023, 2022 et 2021.

Evolution quantitative mensuelle du niveau des piézomètres = comparaison des niveaux du mois aux statistiques mensuelles de l'ensemble des mois antérieurs



**ÉTAT DES
RESSOURCES
AU 22/06/2025**

Les indicateurs sont des statistiques calculées sur un mois complet.
Les indicateurs présentés dans ce document pourront être amenés à évoluer sur la fin du mois en cours.

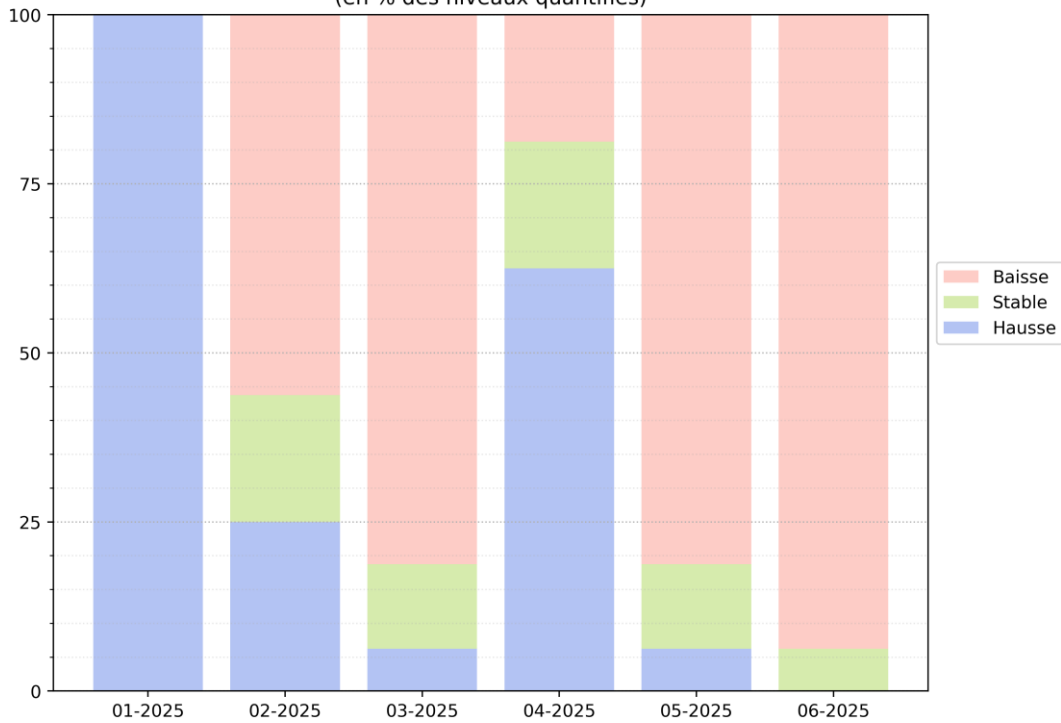


Géosciences pour une Terre durable

brgm

COMPARAISON DE L'ÉVOLUTION DES NIVEAUX AU 22/06/2025 :

Tendance mensuelle de l'évolution du niveau piézométrique - comparaison mensuelle (en % des niveaux quantifiés)



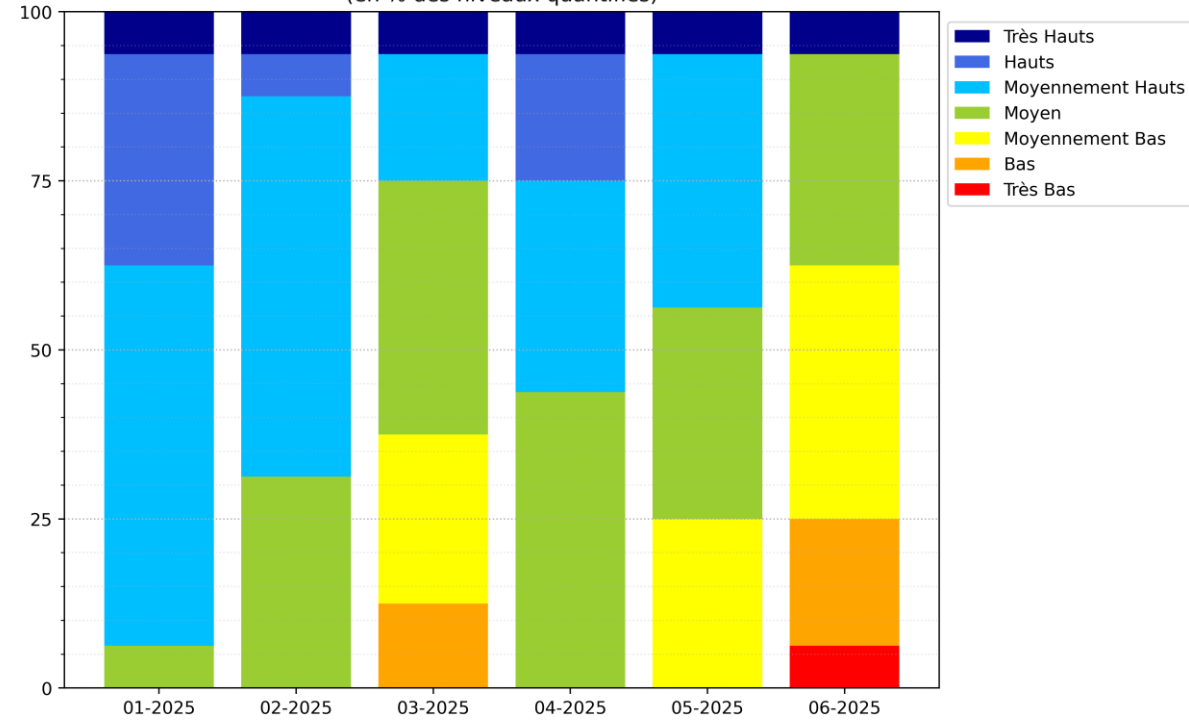
Tendance mensuelle de l'évolution du niveau piézométrique = comparaison des niveaux au mois précédent (en % des niveaux quantifiés)

Au 22/06/2025, 93% des piézomètres du département sont orientés à la baisse.

Au 22/06/2025, 68% des piézomètres du département sont sur des niveaux moyens à moyennement bas.

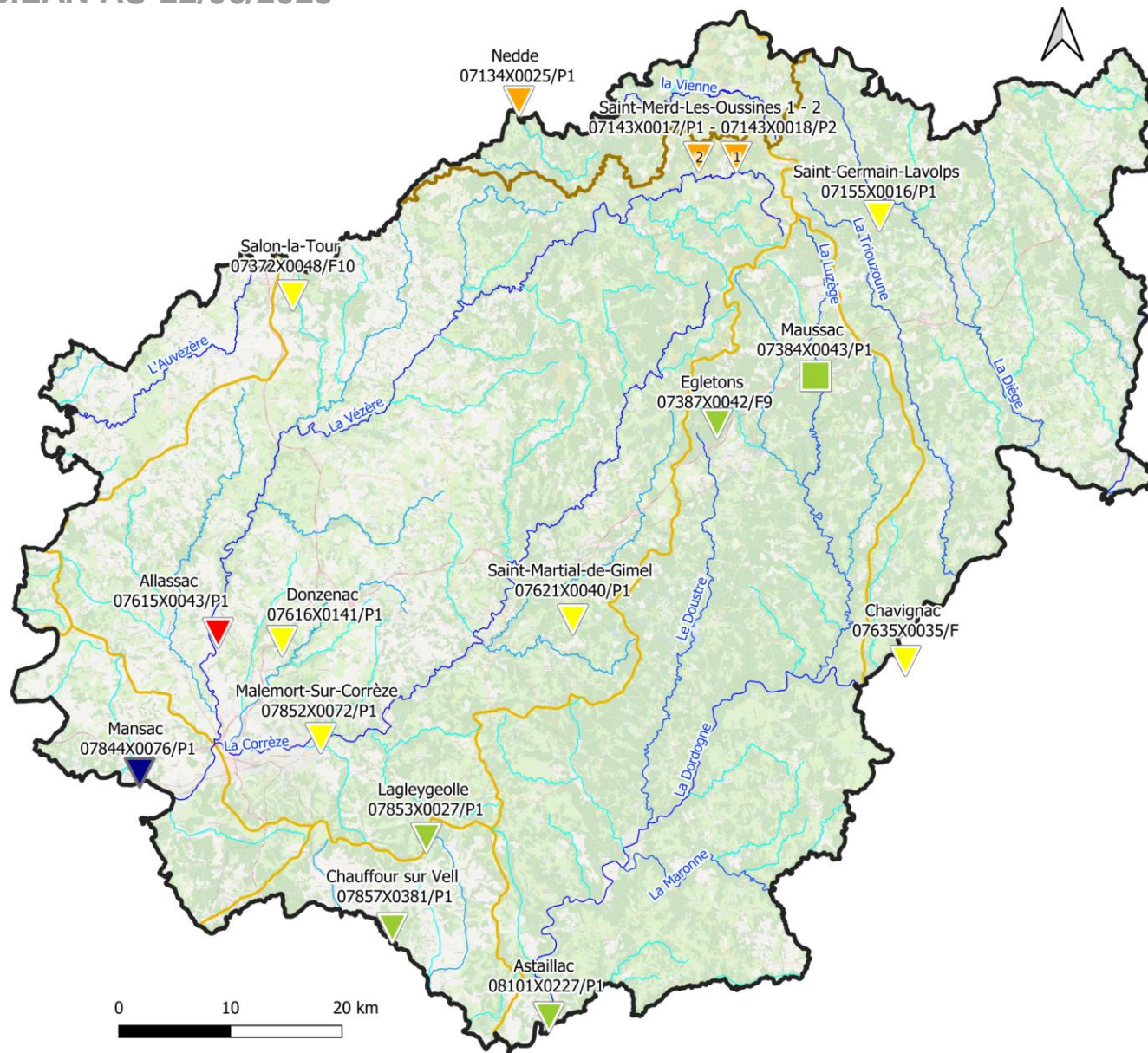
Evolution quantitative mensuelle du niveau des piézomètres = comparaison des niveaux du mois aux statistiques mensuelles de l'ensemble des mois antérieurs

Evolution quantitative du niveau de remplissage des piézomètres - comparaison mensuelle (en % des niveaux quantifiés)



ÉTAT DES EAUX SOUTERRAINES

BILAN AU 22/06/2025



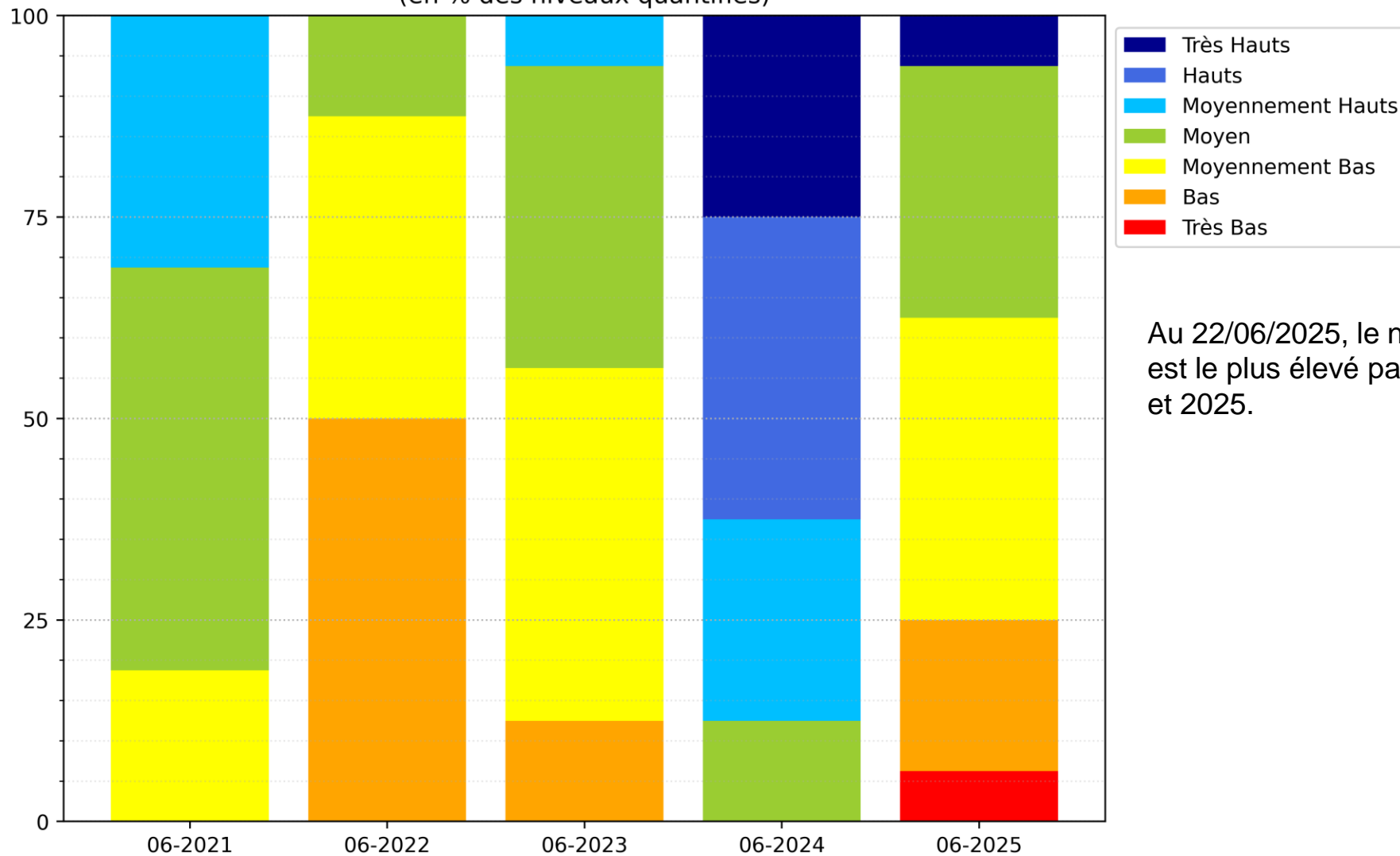
Au 22/06/2025, sur l'ensemble du département, l'évolution des niveaux est principalement orientée à la baisse. Les niveaux sont majoritairement moyens à moyennement bas.

- Niveau nappe**
- Très haut
 - Haut
 - Modérément haut
 - Autour de la moyenne
 - Modérément bas
 - Bas
 - Très bas
 - Données insuffisantes
- Evolution récente**
- ▲ Hausse
 - Stable
 - ▼ Baisse
 - Données insuffisantes
- Nappe**
- Inertielle
 - Réactive

0 10 20 km

Comparaison entre les années 2021 - 2022 - 2023 - 2024 - 2025 :

Evolution quantitative du niveau de remplissage des piézomètres - comparaison interannuelle
(en % des niveaux quantifiés)



Au 22/06/2025, le niveau de remplissage de l'année 2024 est le plus élevé par rapport à ceux de 2021, 2022, 2023 et 2025.

Evolution quantitative mensuelle du niveau des piézomètres = comparaison des niveaux du mois aux statistiques mensuelles de l'ensemble des mois antérieurs



**ÉTAT DES
RESSOURCES
AU 30/06/2025**

Les indicateurs sont des statistiques calculées sur un mois complet.
Les indicateurs présentés dans ce document pourront être amenés à évoluer sur la fin du mois en cours.

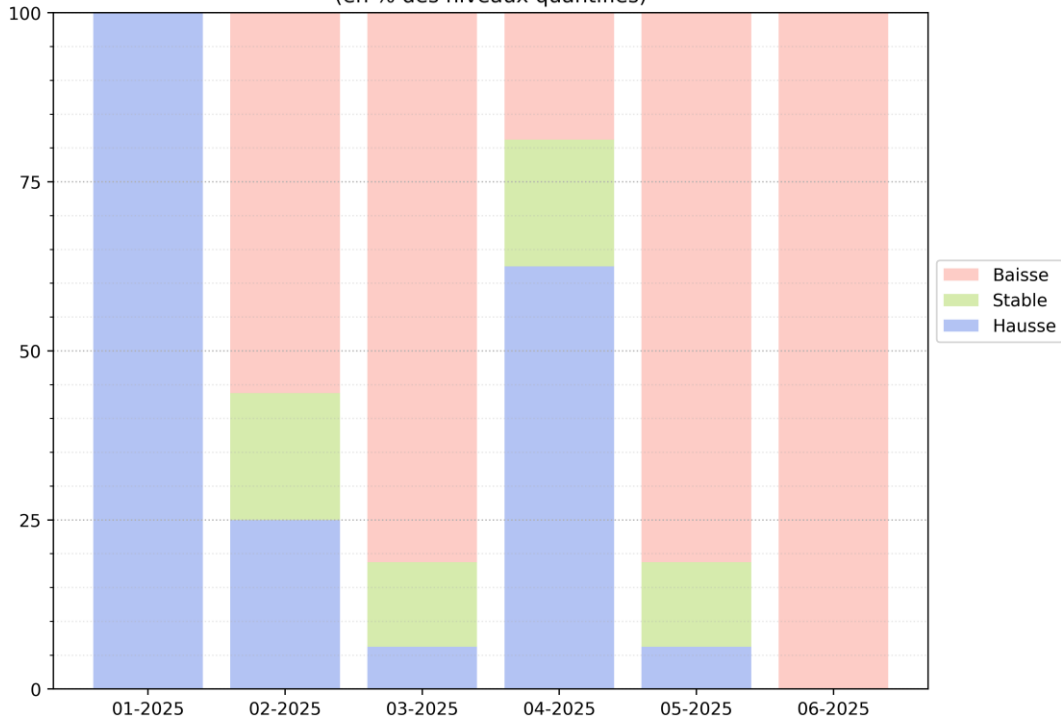


Géosciences pour une Terre durable

brgm

COMPARAISON DE L'ÉVOLUTION DES NIVEAUX AU 30/06/2025 :

Tendance mensuelle de l'évolution du niveau piézométrique - comparaison mensuelle (en % des niveaux quantifiés)



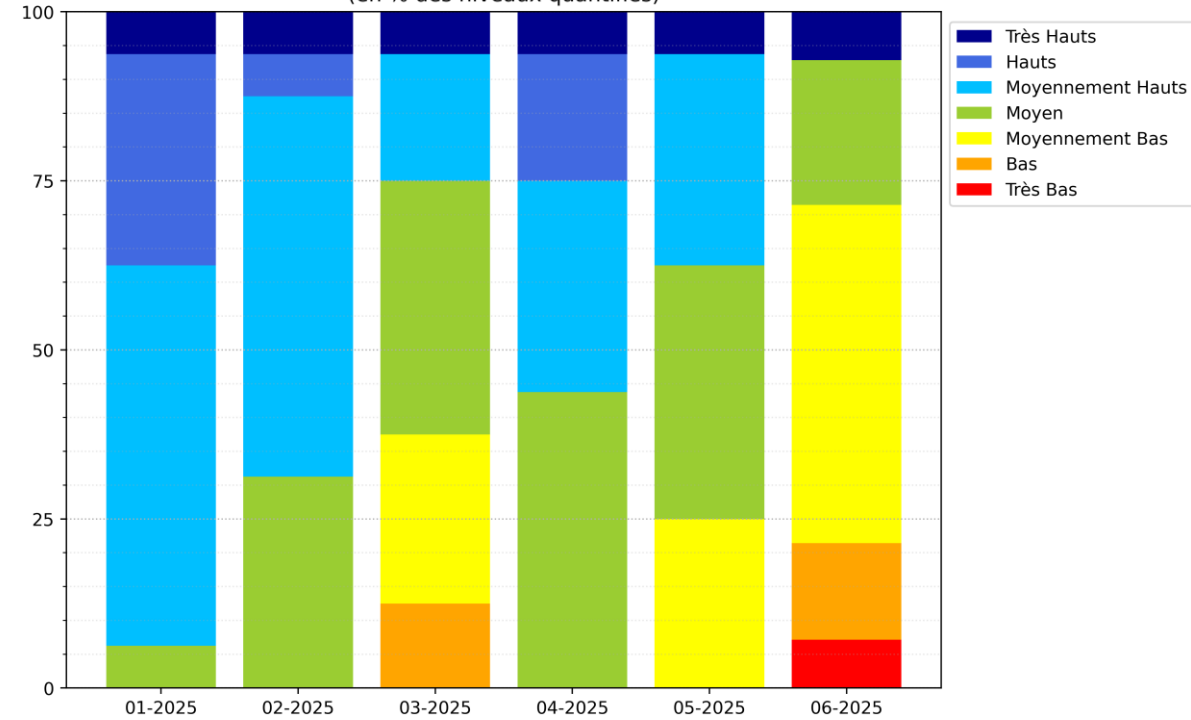
Tendance mensuelle de l'évolution du niveau piézométrique = comparaison des niveaux au mois précédent (en % des niveaux quantifiés)

Au 30/06/2025, 100% des piézomètres du département sont orientés à la baisse.

Au 30/06/2025, 71% des piézomètres du département sont sur des niveaux moyens à moyennement bas.

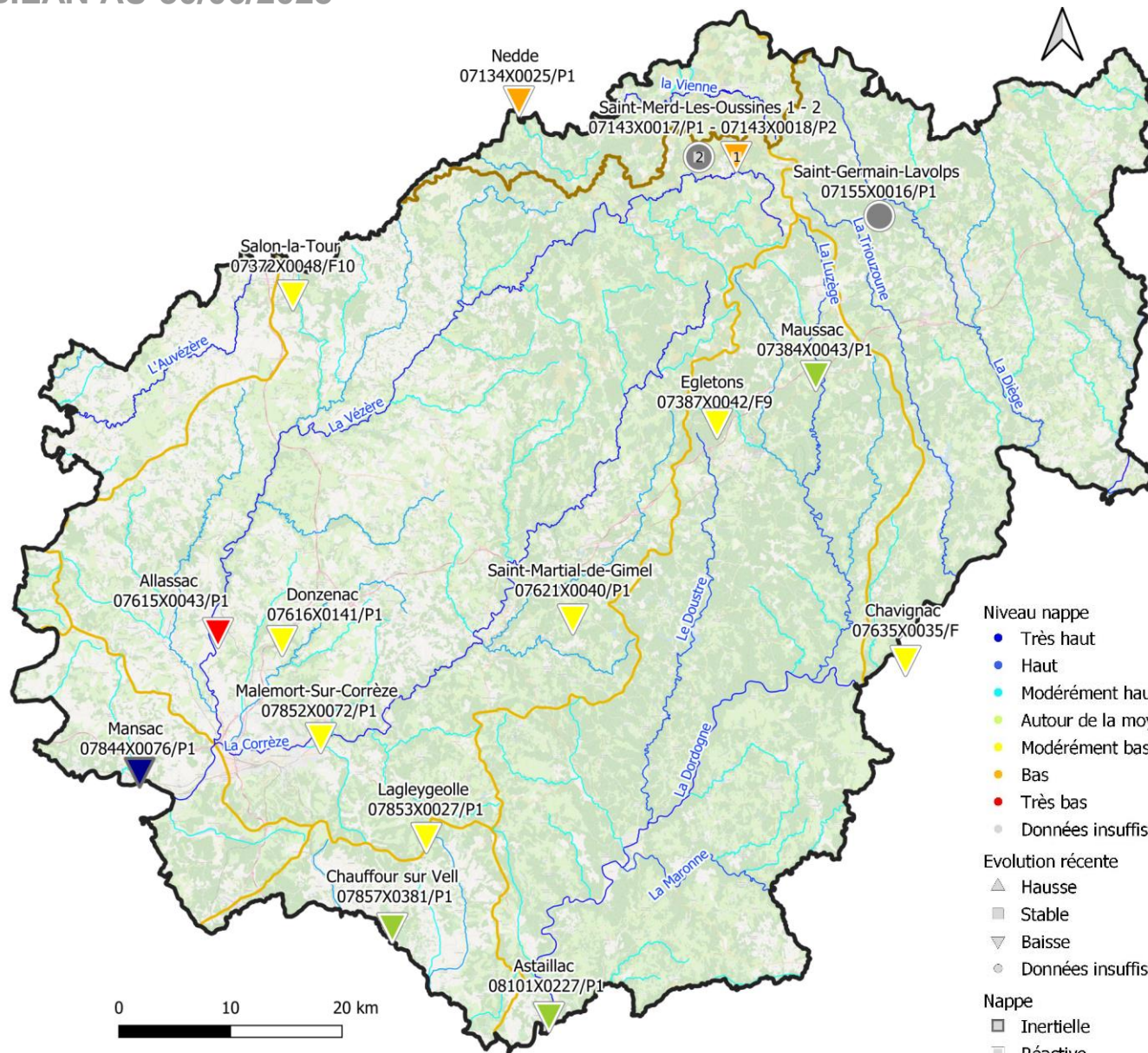
Evolution quantitative mensuelle du niveau des piézomètres = comparaison des niveaux du mois aux statistiques mensuelles de l'ensemble des mois antérieurs

Evolution quantitative du niveau de remplissage des piézomètres - comparaison mensuelle (en % des niveaux quantifiés)



ÉTAT DES EAUX SOUTERRAINES

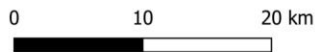
BILAN AU 30/06/2025



Au 30/06/2025, sur l'ensemble du département, l'évolution des niveaux est principalement orientée à la baisse.

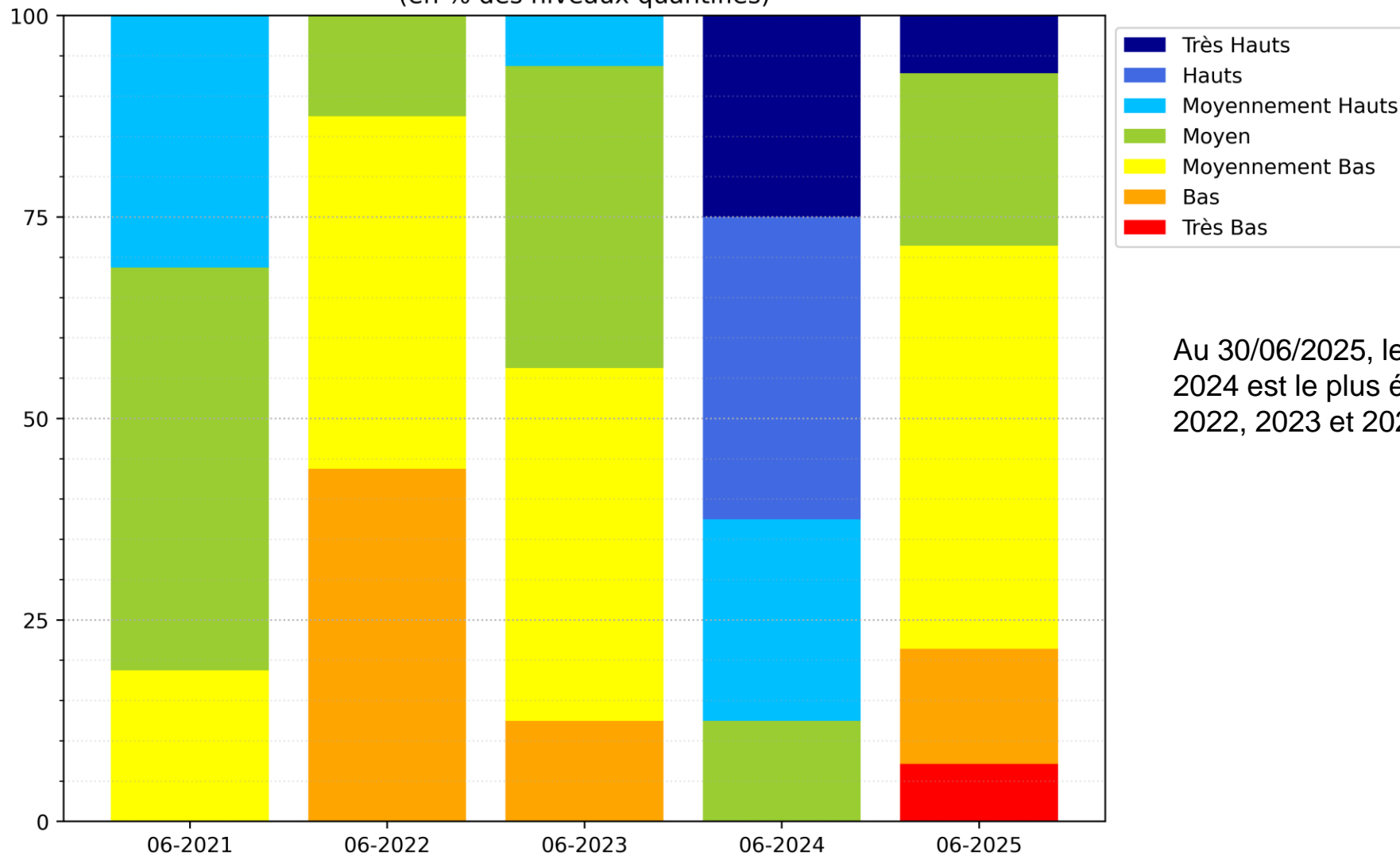
Les niveaux sont majoritairement moyens à moyennement bas.

- Niveau nappe**
- Très haut
 - Haut
 - Modérément haut
 - Autour de la moyenne
 - Modérément bas
 - Bas
 - Très bas
 - Données insuffisantes
- Evolution récente**
- ▲ Hausse
 - Stable
 - ▼ Baisse
 - Données insuffisantes
- Nappe**
- Inertielle
 - Réactive



Comparaison entre les années 2021 - 2022 - 2023 - 2024 - 2025 :

Evolution quantitative du niveau de remplissage des piézomètres - comparaison interannuelle
(en % des niveaux quantifiés)



Au 30/06/2025, le niveau de remplissage de l'année 2024 est le plus élevé par rapport à ceux de 2021, 2022, 2023 et 2025.

Evolution quantitative mensuelle du niveau des piézomètres = comparaison des niveaux du mois aux statistiques mensuelles de l'ensemble des mois antérieurs

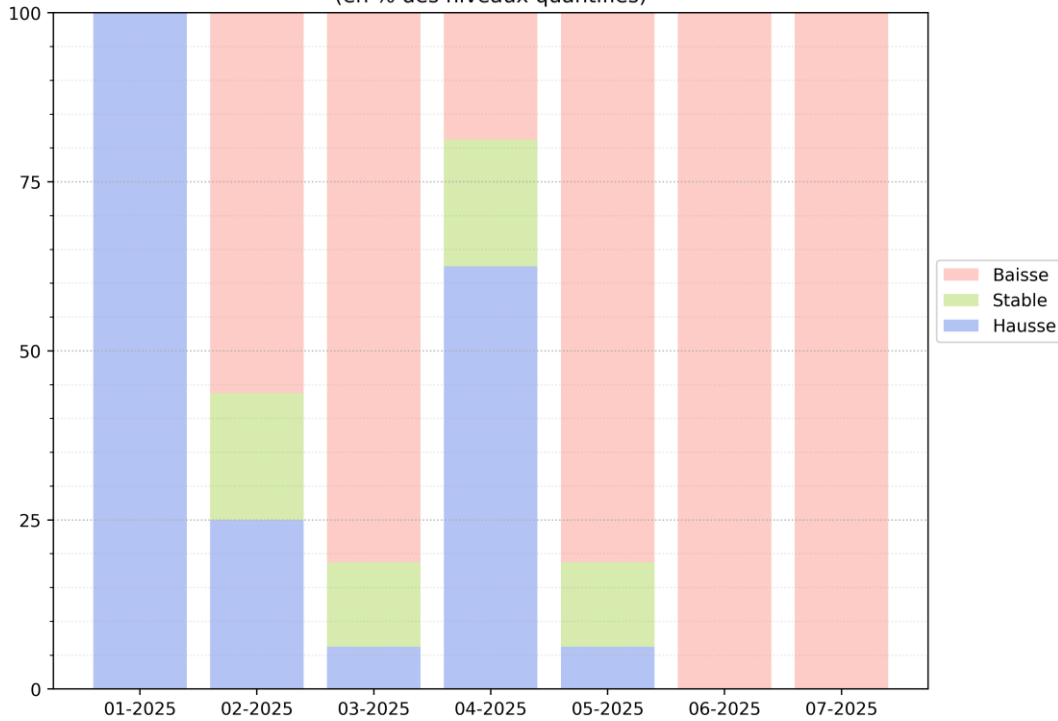


**ÉTAT DES
RESSOURCES
AU 28/07/2025**

Les indicateurs sont des statistiques calculées sur un mois complet.
Les indicateurs présentés dans ce document pourront être amenés à évoluer sur la fin du mois en cours.

COMPARAISON DE L'ÉVOLUTION DES NIVEAUX AU 28/07/2025 :

Tendance mensuelle de l'évolution du niveau piézométrique - comparaison mensuelle
(en % des niveaux quantifiés)



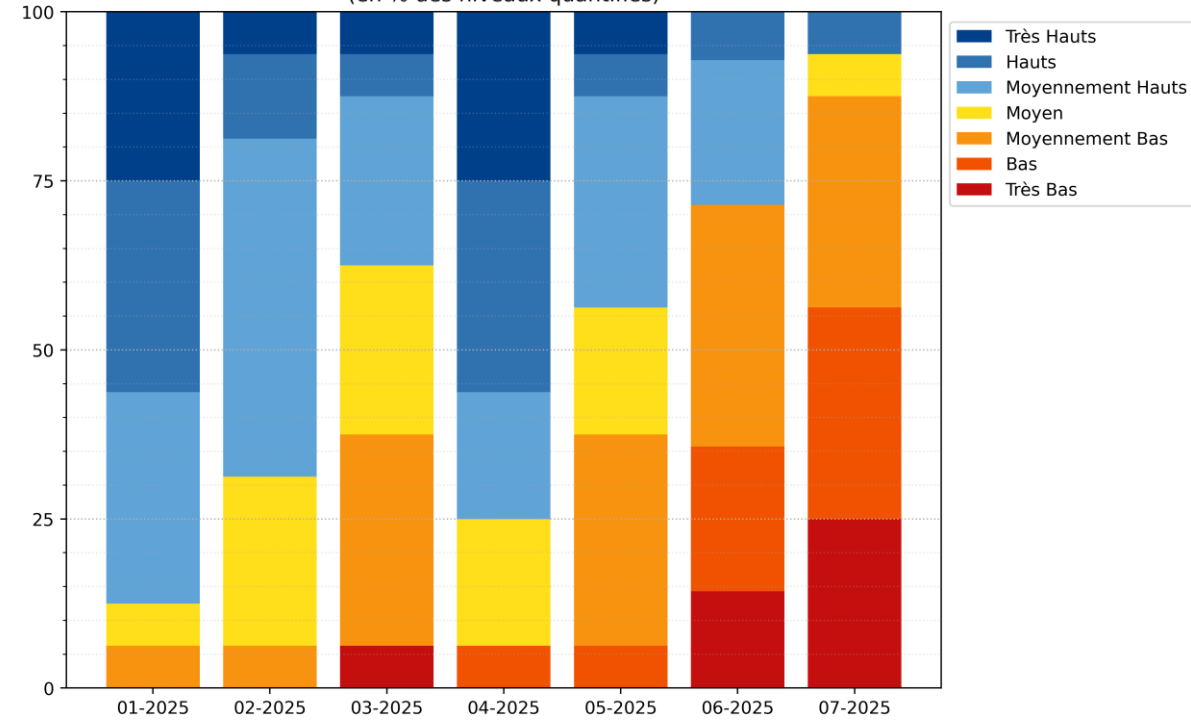
Tendance mensuelle de l'évolution du niveau piézométrique = comparaison des niveaux au mois précédent (en % des niveaux quantifiés)

Au 28/07/2025, 100% des piézomètres du département sont orientés à la baisse.

Au 28 juillet 2025, environ 86 % des piézomètres du département sont sur des niveaux en dessous de la moyenne.

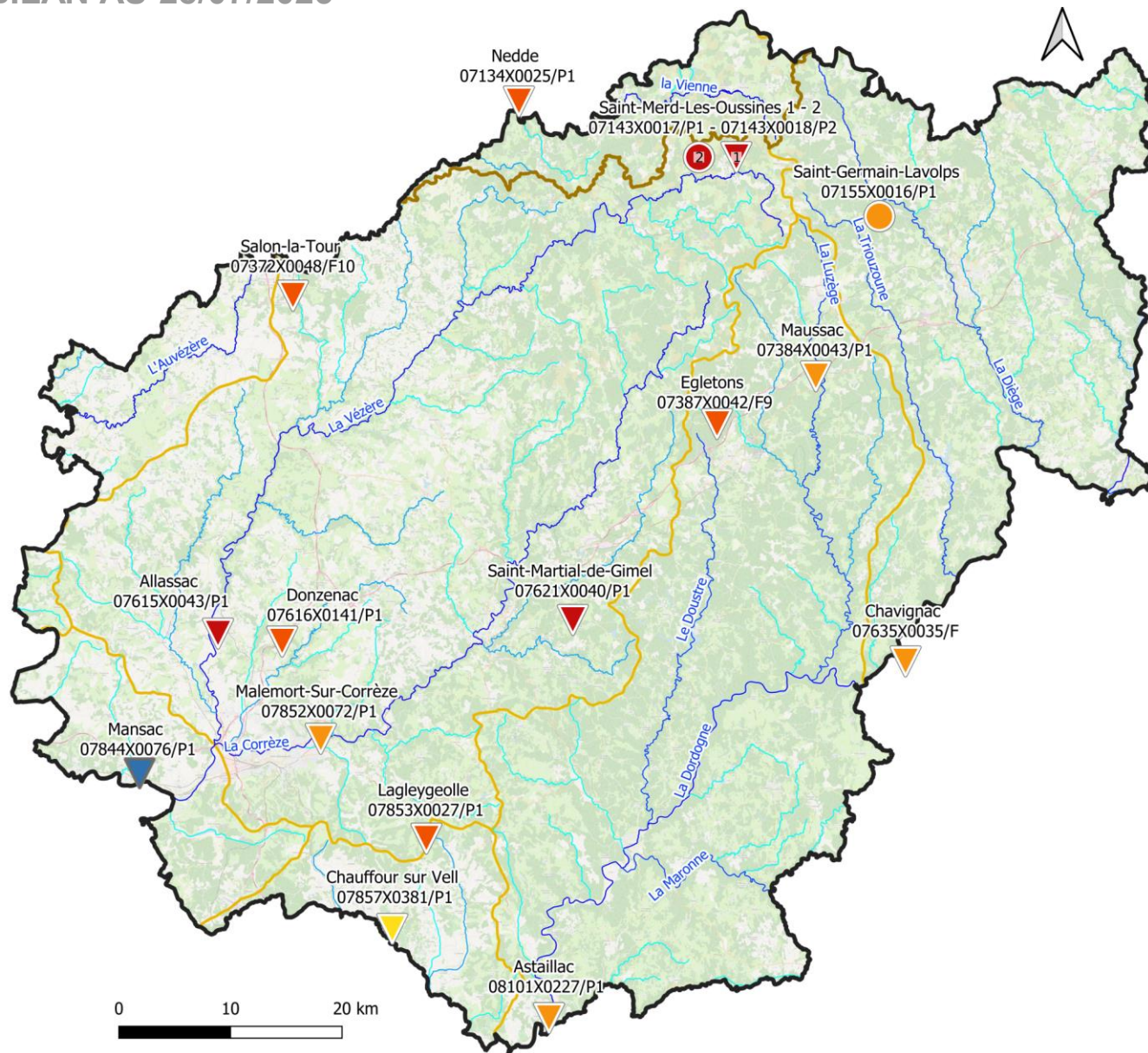
Evolution quantitative mensuelle du niveau des piézomètres = comparaison des niveaux du mois aux statistiques mensuelles de l'ensemble des mois antérieurs

Evolution quantitative du niveau de remplissage des piézomètres - comparaison mensuelle
(en % des niveaux quantifiés)



ÉTAT DES EAUX SOUTERRAINES

BILAN AU 28/07/2025



Au 28/07/2025, sur l'ensemble du département, l'évolution des niveaux est principalement orientée à la baisse.

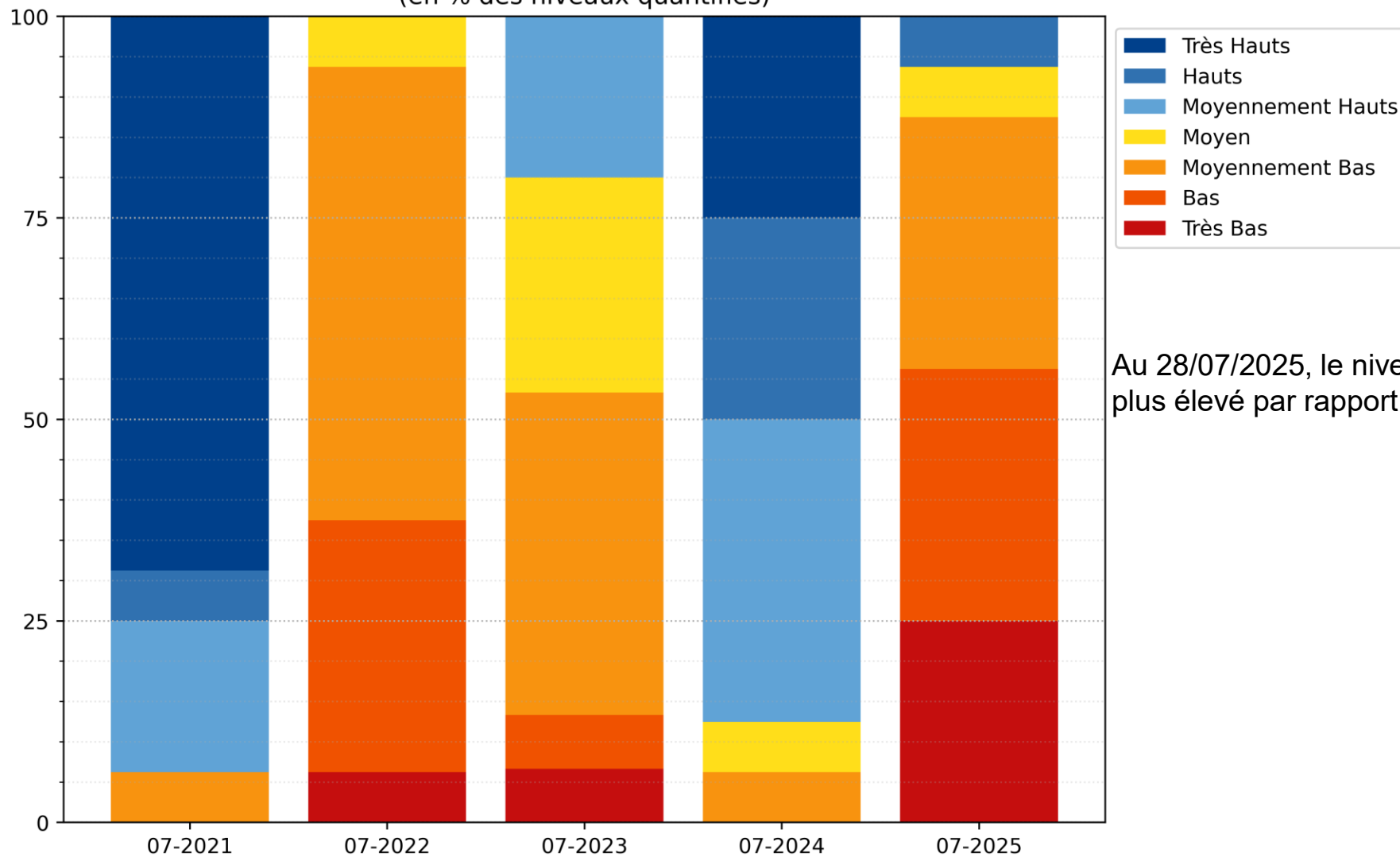
Les niveaux sont majoritairement bas à très bas.

- Niveau nappe
 - Très haut
 - Haut
 - Modérément haut
 - Autour de la moyenne
 - Modérément bas
 - Bas
 - Très bas
 - Données insuffisantes
- Evolution récente
 - ▲ Hausse
 - Stable
 - ▼ Baisse
 - Données insuffisantes
- Nappe
 - Inertielle
 - Réactive

0 10 20 km

Comparaison entre les années 2021 - 2022 - 2023 - 2024 - 2025 :

Evolution quantitative du niveau de remplissage des piézomètres - comparaison interannuelle
(en % des niveaux quantifiés)



Au 28/07/2025, le niveau de remplissage de l'année 2021 est le plus élevé par rapport à ceux de 2022, 2023, 2024 et 2025.

Evolution quantitative mensuelle du niveau des piézomètres = comparaison des niveaux du mois aux statistiques mensuelles de l'ensemble des mois antérieurs



**ÉTAT DES
RESSOURCES
AU 10/08/2025**

Les indicateurs sont des **statistiques calculées sur un mois complet**.

Les valeurs des indicateurs présentés dans ce document pourront être amenés à évoluer sur la fin du mois en cours.

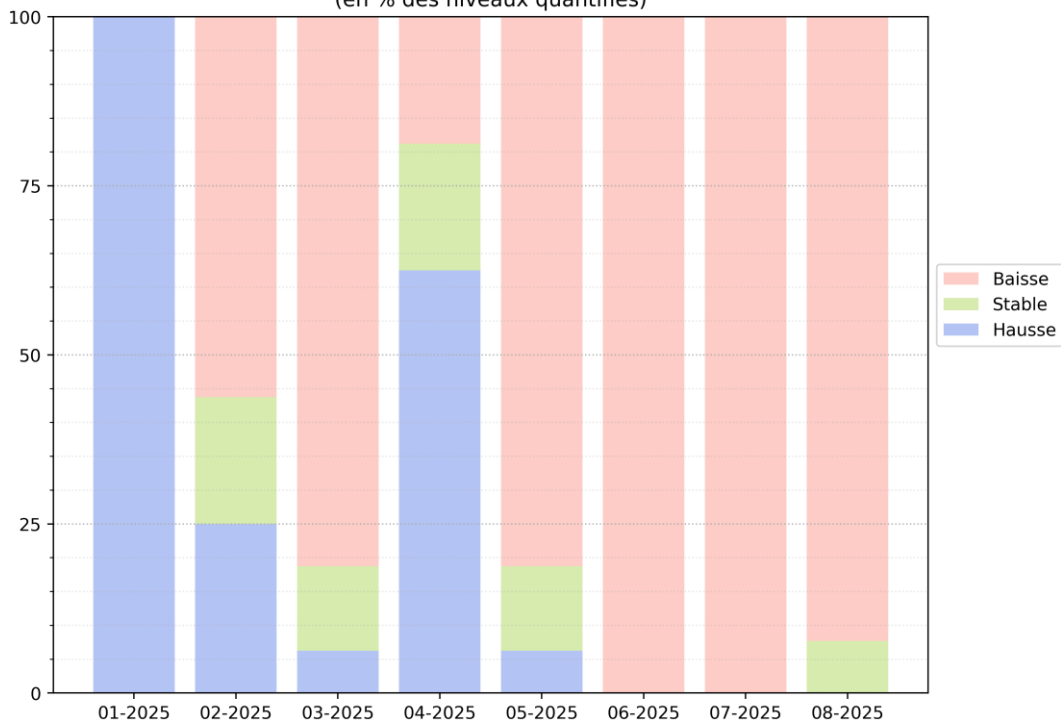


Géosciences pour une Terre durable

brgm

COMPARAISON DE L'ÉVOLUTION DES NIVEAUX AU 10/08/2025 :

Tendance mensuelle de l'évolution du niveau piézométrique - comparaison mensuelle (en % des niveaux quantifiés)



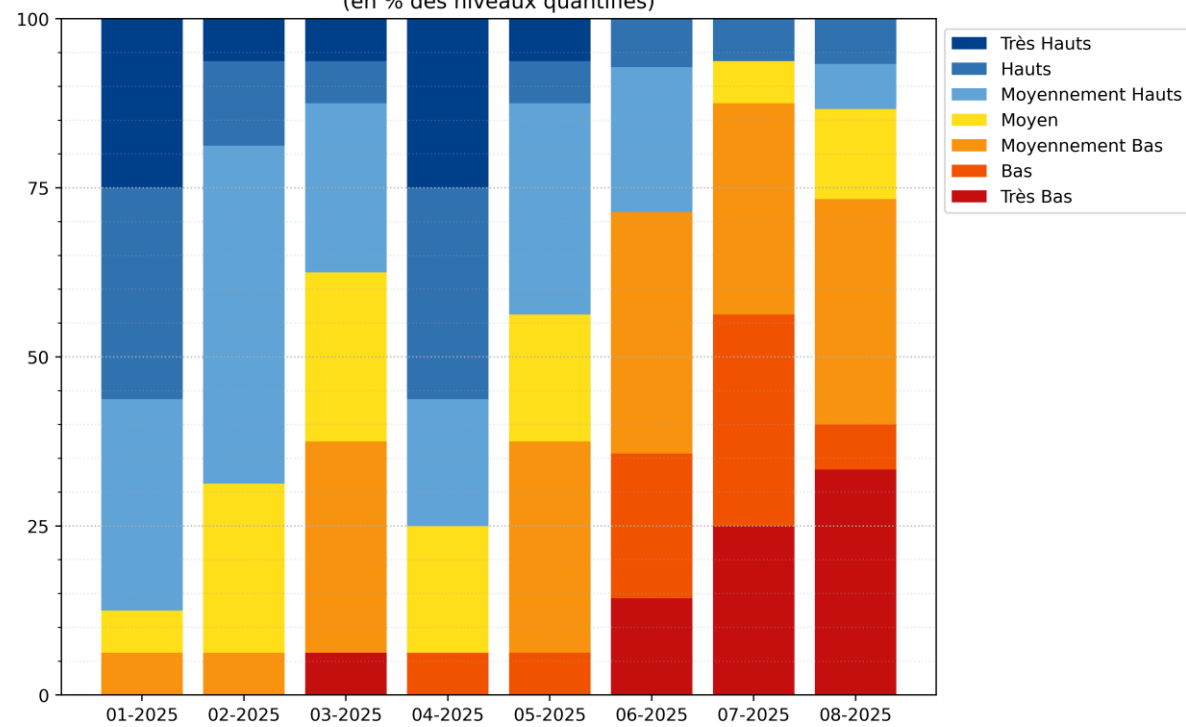
Tendance mensuelle de l'évolution du niveau piézométrique = comparaison des niveaux au mois précédent (en % des niveaux quantifiés)

Au 10/08/2025, 92% des piézomètres du département sont orientés à la baisse.

Au 10/08/2025, 74% des piézomètres du département présentent des niveaux moyennement bas à très bas.

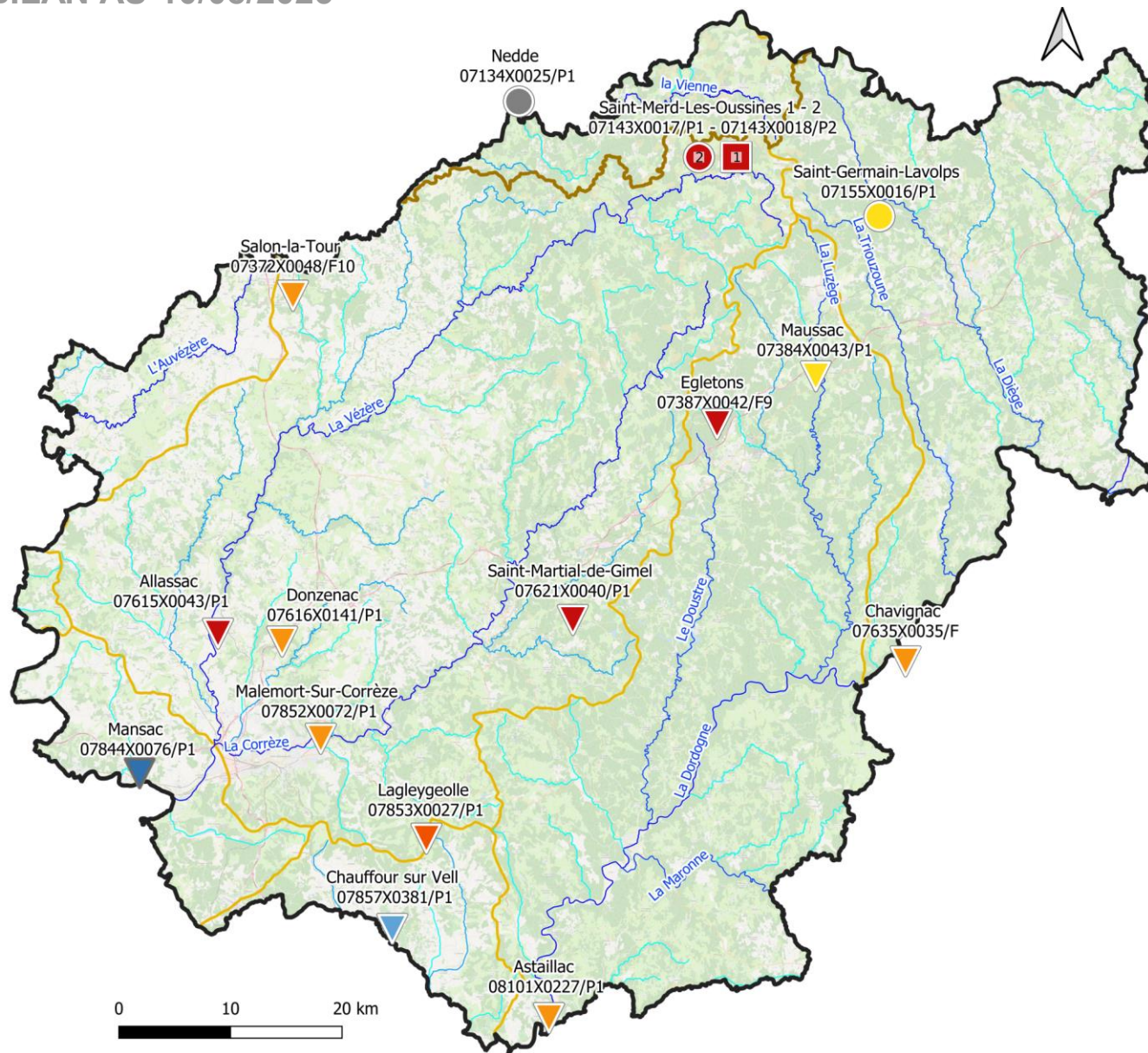
Evolution quantitative mensuelle du niveau des piézomètres = comparaison des niveaux du mois aux statistiques mensuelles de l'ensemble des mois antérieurs

Evolution quantitative du niveau de remplissage des piézomètres - comparaison mensuelle (en % des niveaux quantifiés)



ÉTAT DES EAUX SOUTERRAINES

BILAN AU 10/08/2025



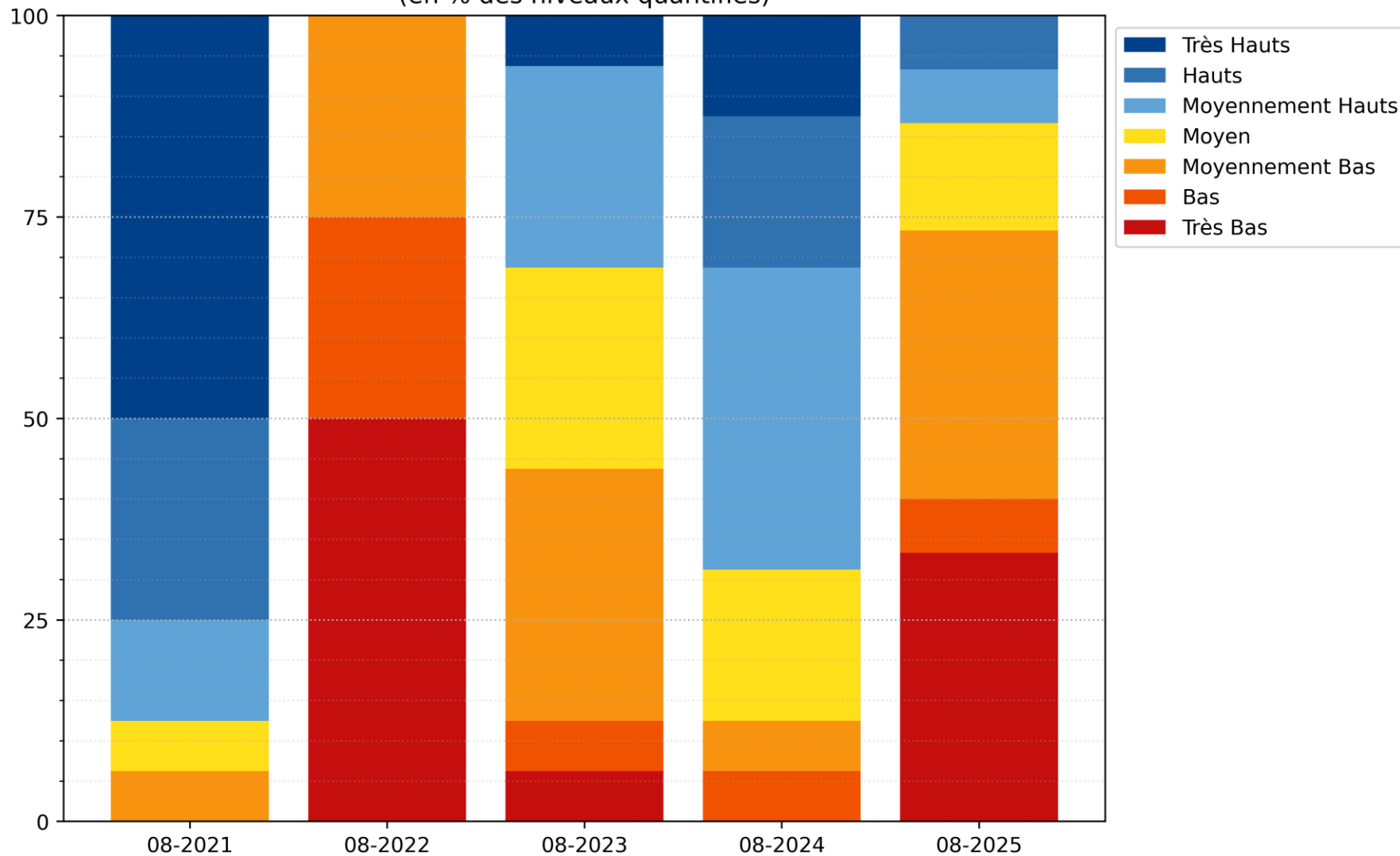
Au 10/08/2025, sur l'ensemble du département, l'évolution des niveaux est principalement orientée à la baisse.

Les niveaux sont majoritairement modérément bas à très bas.

- Niveau nappe**
- Très haut
 - Haut
 - Modérément haut
 - Autour de la moyenne
 - Modérément bas
 - Bas
 - Très bas
 - Données insuffisantes
- Evolution récente**
- ▲ Hausse
 - Stable
 - ▼ Baisse
 - Données insuffisantes
- Nappe**
- Inertielle
 - Réactive

Comparaison entre les années 2021 - 2022 - 2023 - 2024 - 2025 :

Evolution quantitative du niveau de remplissage des piézomètres - comparaison interannuelle
(en % des niveaux quantifiés)



Au 10/08/2025, le niveau de remplissage de l'année 2021 est le plus élevé par rapport à ceux de 2022, 2023, 2024 et 2025.

Evolution quantitative mensuelle du niveau des piézomètres = comparaison des niveaux du mois aux statistiques mensuelles de l'ensemble des mois antérieurs

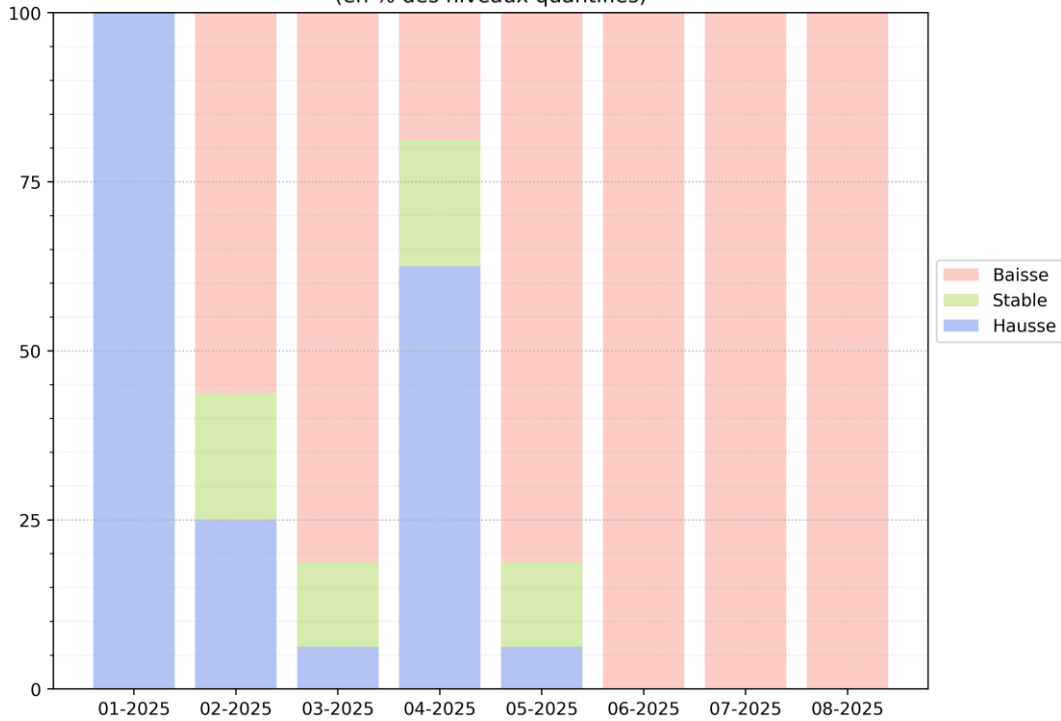


**ÉTAT DES
RESSOURCES
AU 18/08/2025**

Les indicateurs sont des statistiques calculées sur un mois complet.
Les indicateurs présentés dans ce document pourront être amenés à évoluer sur la fin du mois en cours.

COMPARAISON DE L'ÉVOLUTION DES NIVEAUX AU 18/08/2025 :

Tendance mensuelle de l'évolution du niveau piézométrique - comparaison mensuelle (en % des niveaux quantifiés)



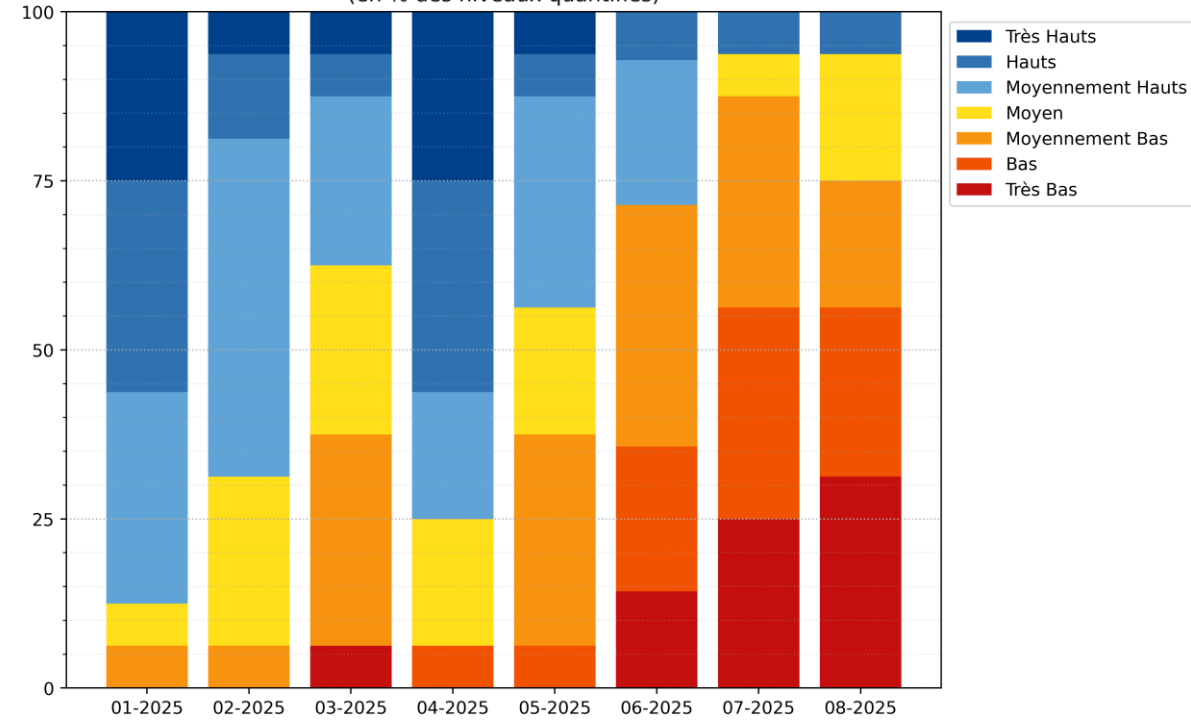
Tendance mensuelle de l'évolution du niveau piézométrique = comparaison des niveaux au mois précédent (en % des niveaux quantifiés)

Au 18/08/2025, 100% des piézomètres du département sont orientés à la baisse.

Au 18/08/2025, 56% des piézomètres du département montrent des niveaux bas à très bas.

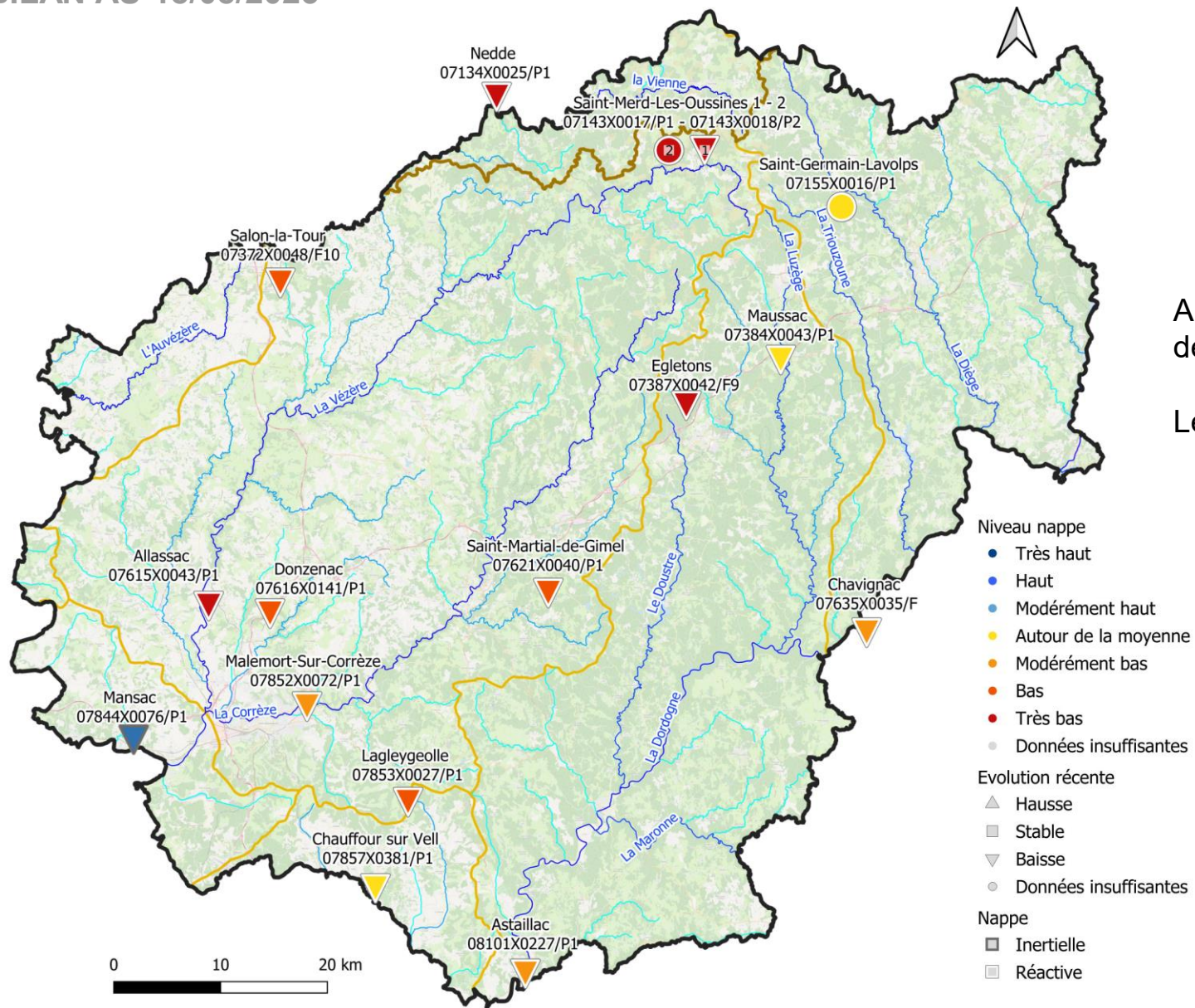
Evolution quantitative mensuelle du niveau des piézomètres = comparaison des niveaux du mois aux statistiques mensuelles de l'ensemble des mois antérieurs

Evolution quantitative du niveau de remplissage des piézomètres - comparaison mensuelle (en % des niveaux quantifiés)



ÉTAT DES EAUX SOUTERRAINES

BILAN AU 18/08/2025

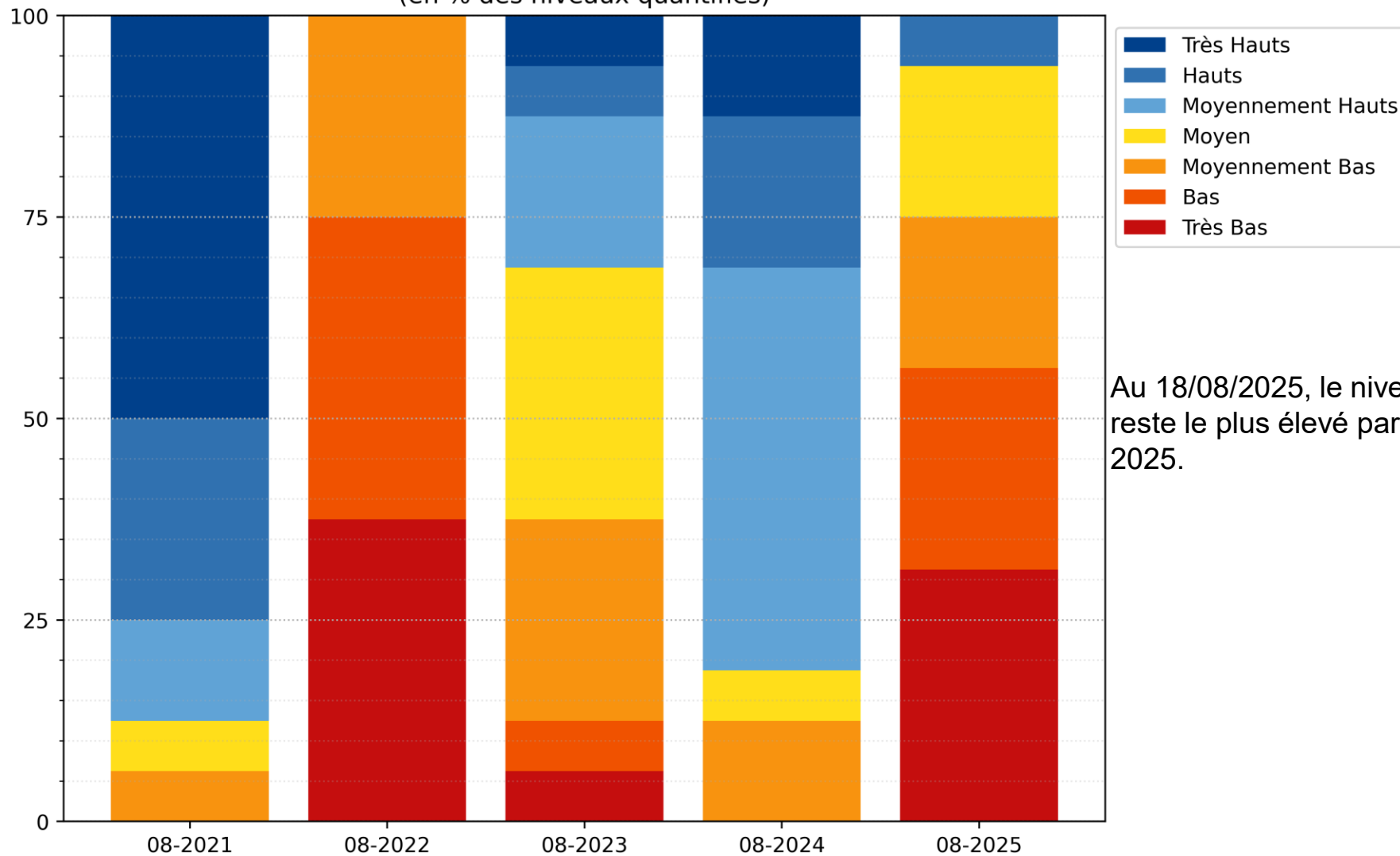


Au 18/08/2025, sur l'ensemble du département, l'évolution des niveaux est principalement orientée à la baisse.

Les niveaux sont majoritairement bas à très bas.

Comparaison entre les années 2021 - 2022 - 2023 - 2024 - 2025 :

Evolution quantitative du niveau de remplissage des piézomètres - comparaison interannuelle
(en % des niveaux quantifiés)



Au 18/08/2025, le niveau de remplissage de l'année 2021 reste le plus élevé par rapport à ceux de 2022, 2023, 2024 et 2025.

Evolution quantitative mensuelle du niveau des piézomètres = comparaison des niveaux du mois aux statistiques mensuelles de l'ensemble des mois antérieurs



**ÉTAT DES
RESSOURCES
AU 31/08/2025**

Les indicateurs sont des statistiques calculées sur un mois complet.
Les indicateurs présentés dans ce document pourront être amenés à évoluer sur la fin du mois en cours.

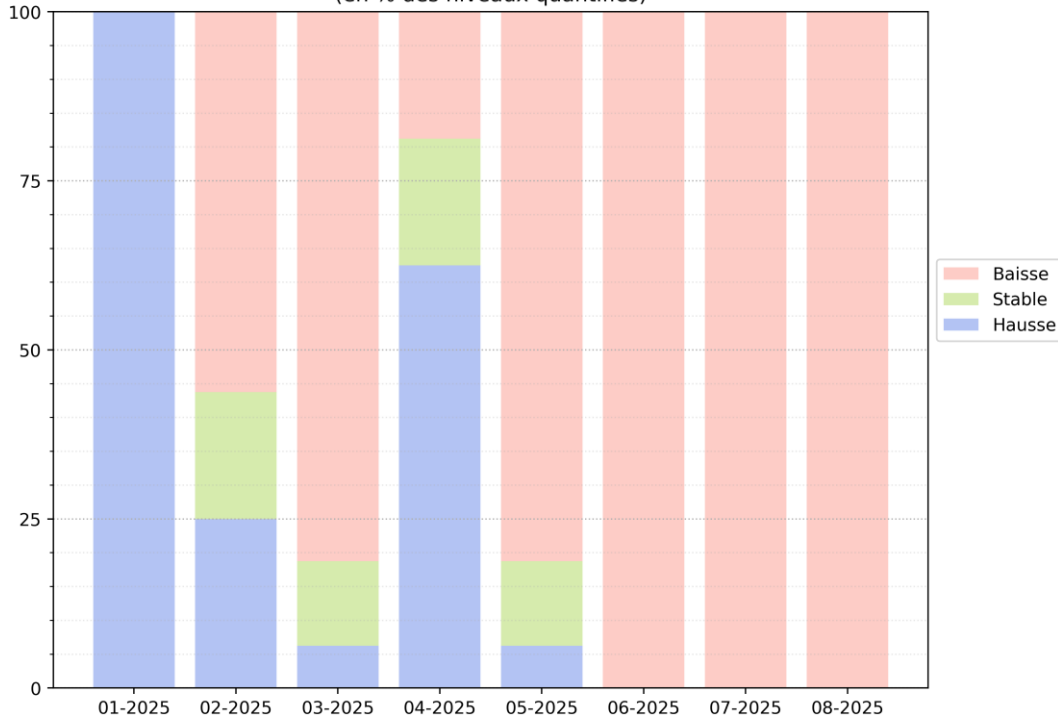


Géosciences pour une Terre durable

brgm

COMPARAISON DE L'ÉVOLUTION DES NIVEAUX AU 31/08/2025 :

Tendance mensuelle de l'évolution du niveau piézométrique - comparaison mensuelle (en % des niveaux quantifiés)



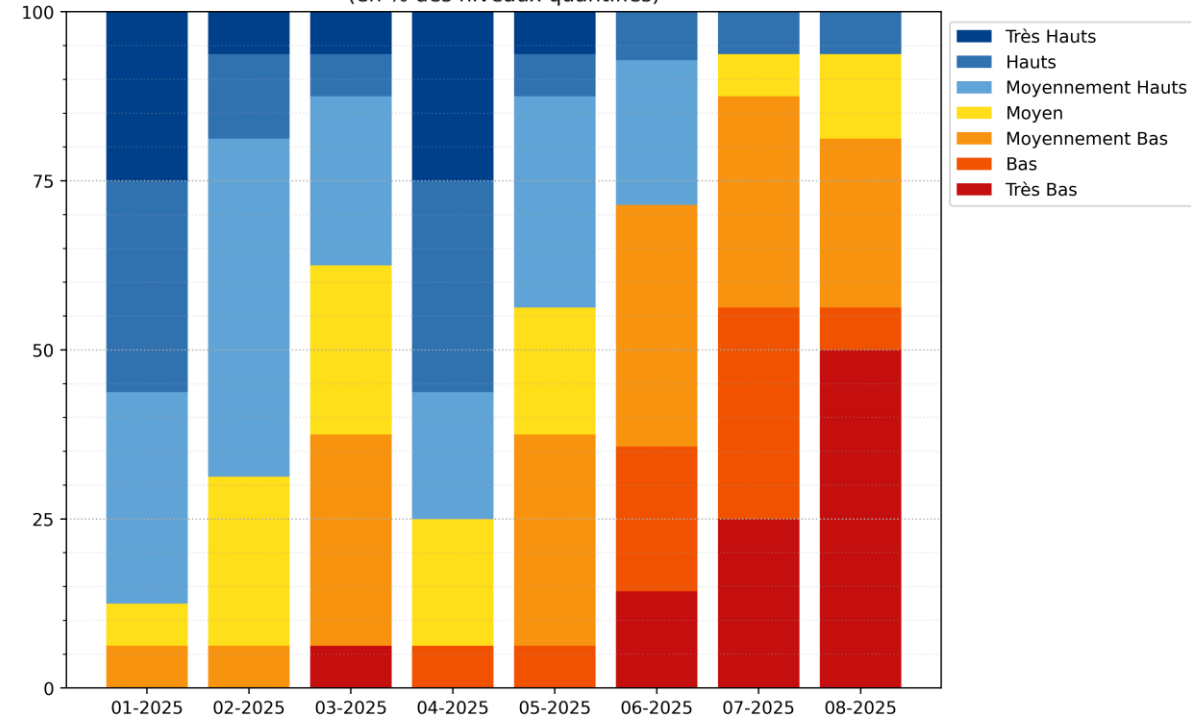
Tendance mensuelle de l'évolution du niveau piézométrique = comparaison des niveaux au mois précédent (en % des niveaux quantifiés)

Au 31/08/2025, 100% des piézomètres du département sont orientés à la baisse.

Au 31/08/2025, 56% des piézomètres du département sont sur des niveaux bas à très bas.

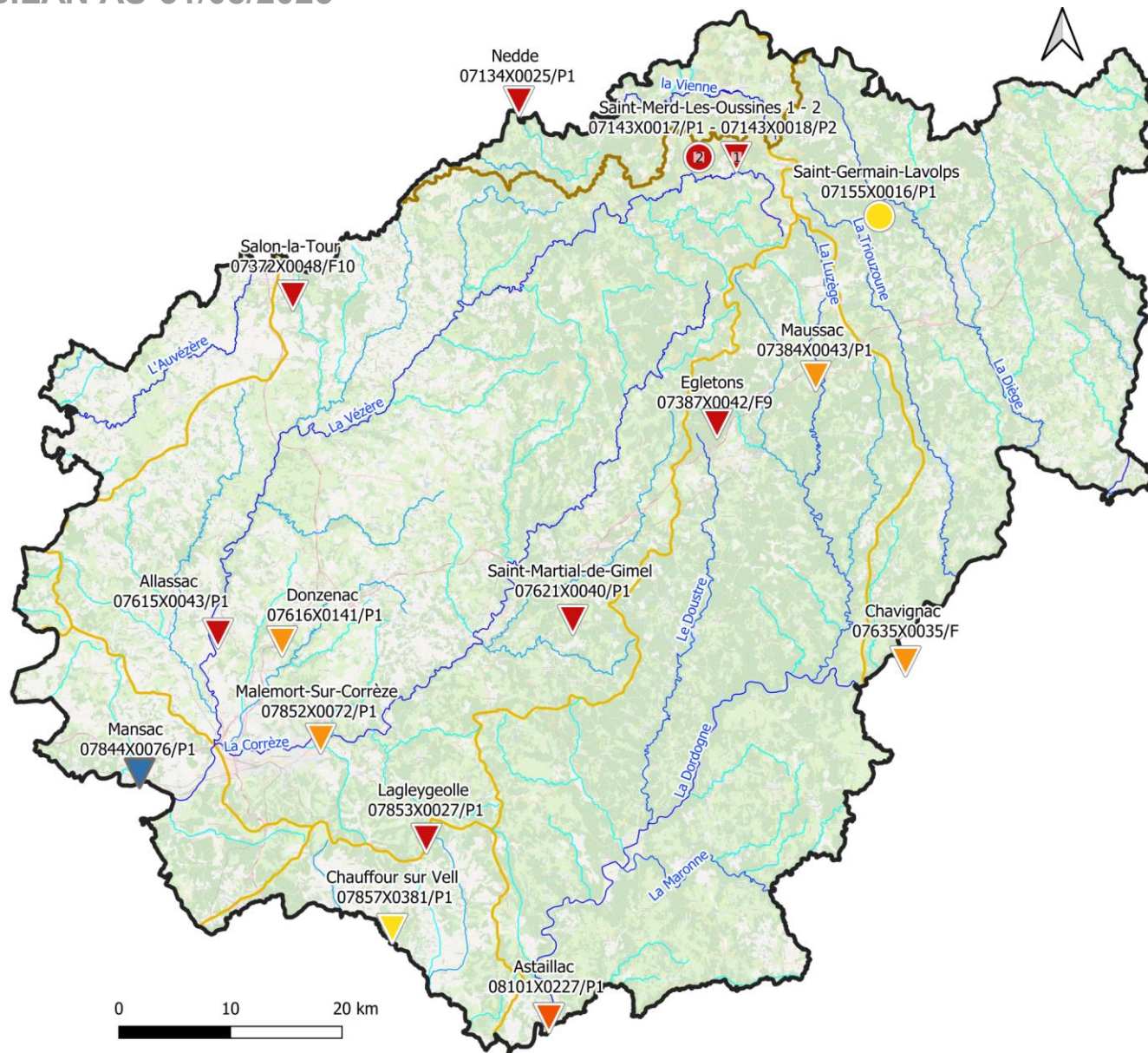
Evolution quantitative mensuelle du niveau des piézomètres = comparaison des niveaux du mois aux statistiques mensuelles de l'ensemble des mois antérieurs

Evolution quantitative du niveau de remplissage des piézomètres - comparaison mensuelle (en % des niveaux quantifiés)



ÉTAT DES EAUX SOUTERRAINES

BILAN AU 31/08/2025



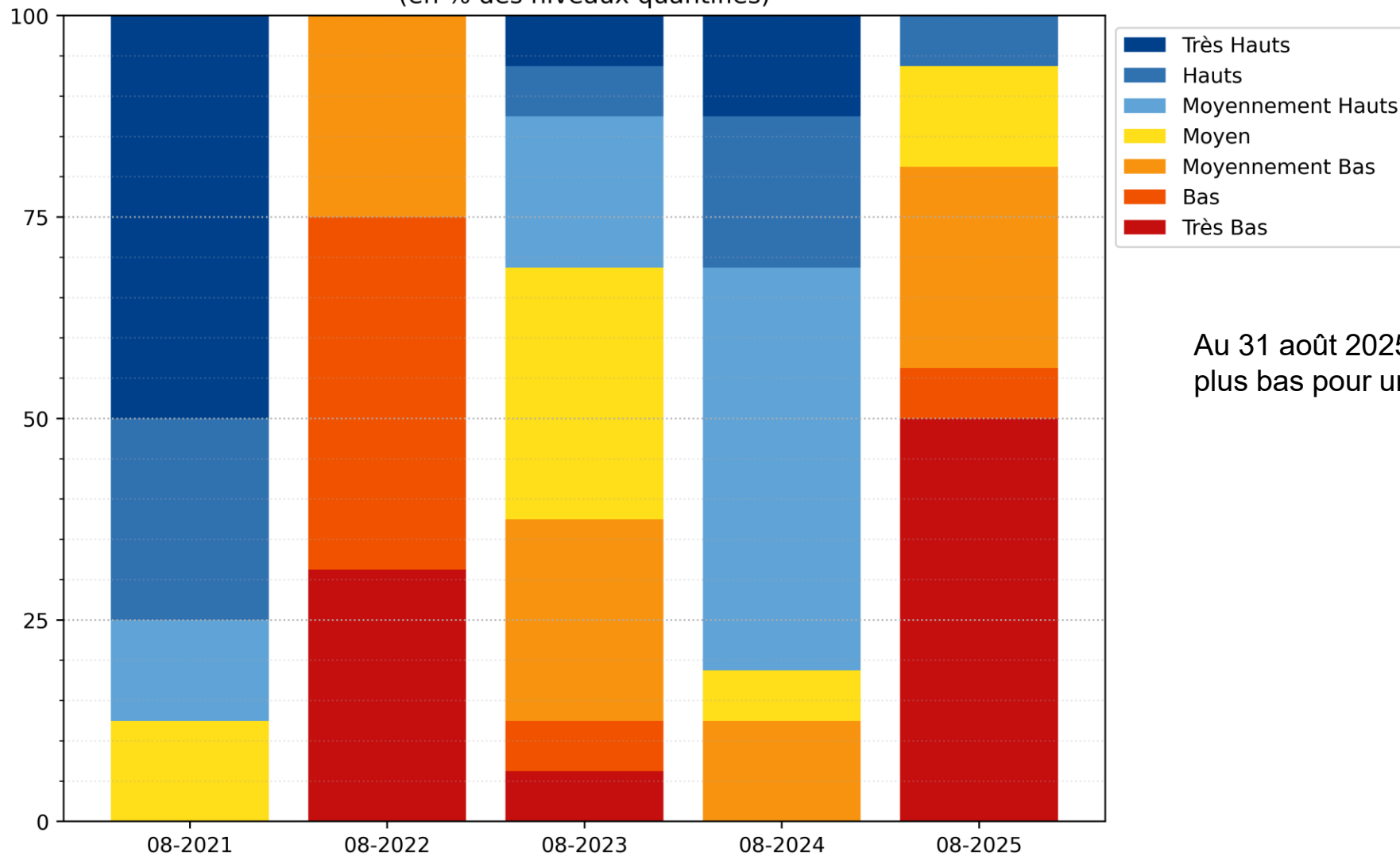
Au 31/08/2025, sur l'ensemble du département, l'évolution des niveaux est principalement orientée à la baisse.

Les niveaux sont majoritairement bas à très bas.

- Niveau nappe
- Très haut
 - Haut
 - Modérément haut
 - Autour de la moyenne
 - Modérément bas
 - Bas
 - Très bas
 - Données insuffisantes
- Evolution récente
- ▲ Hausse
 - Stable
 - ▼ Baisse
 - Données insuffisantes
- Nappe
- Inertielle
 - Réactive

Comparaison entre les années 2021 - 2022 - 2023 - 2024 - 2025 :

Evolution quantitative du niveau de remplissage des piézomètres - comparaison interannuelle
(en % des niveaux quantifiés)



Au 31 août 2025, le niveau de remplissage est le plus bas pour un mois d'août depuis 2021.

Evolution quantitative mensuelle du niveau des piézomètres = comparaison des niveaux du mois aux statistiques mensuelles de l'ensemble des mois antérieurs

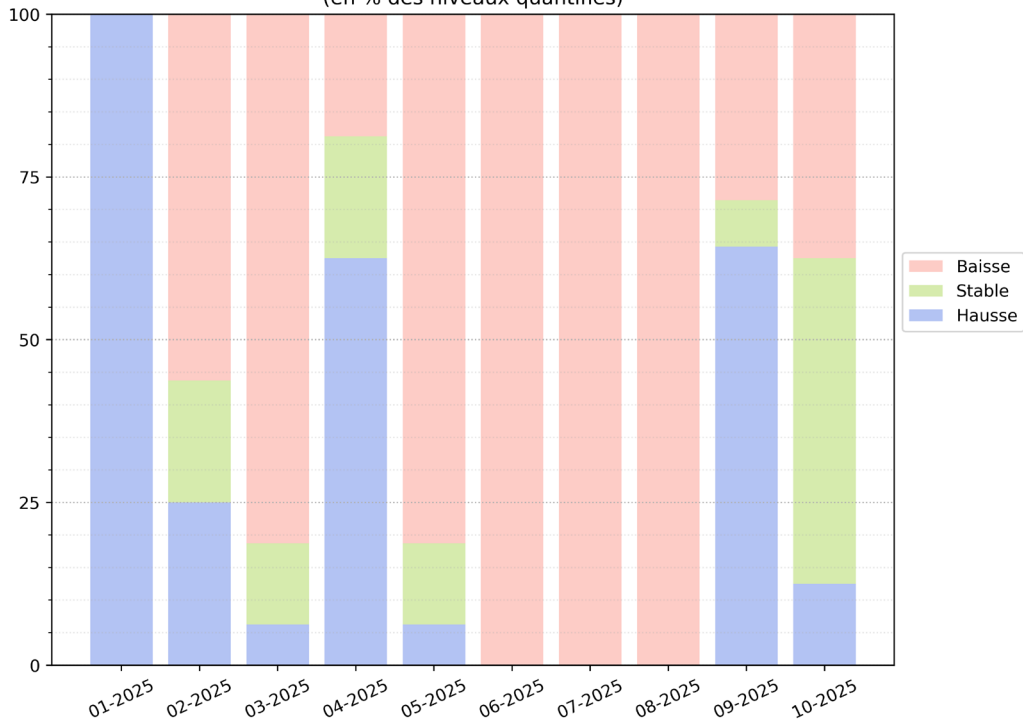


**ÉTAT DES
RESSOURCES
AU 20/10/2025**

Les indicateurs sont des statistiques calculées sur un mois complet.
Les indicateurs présentés dans ce document pourront être amenés à évoluer sur la fin du mois en cours.

COMPARAISON DE L'ÉVOLUTION DES NIVEAUX AU 20/10/2025 :

Tendance mensuelle de l'évolution du niveau piézométrique - comparaison mensuelle (en % des niveaux quantifiés)



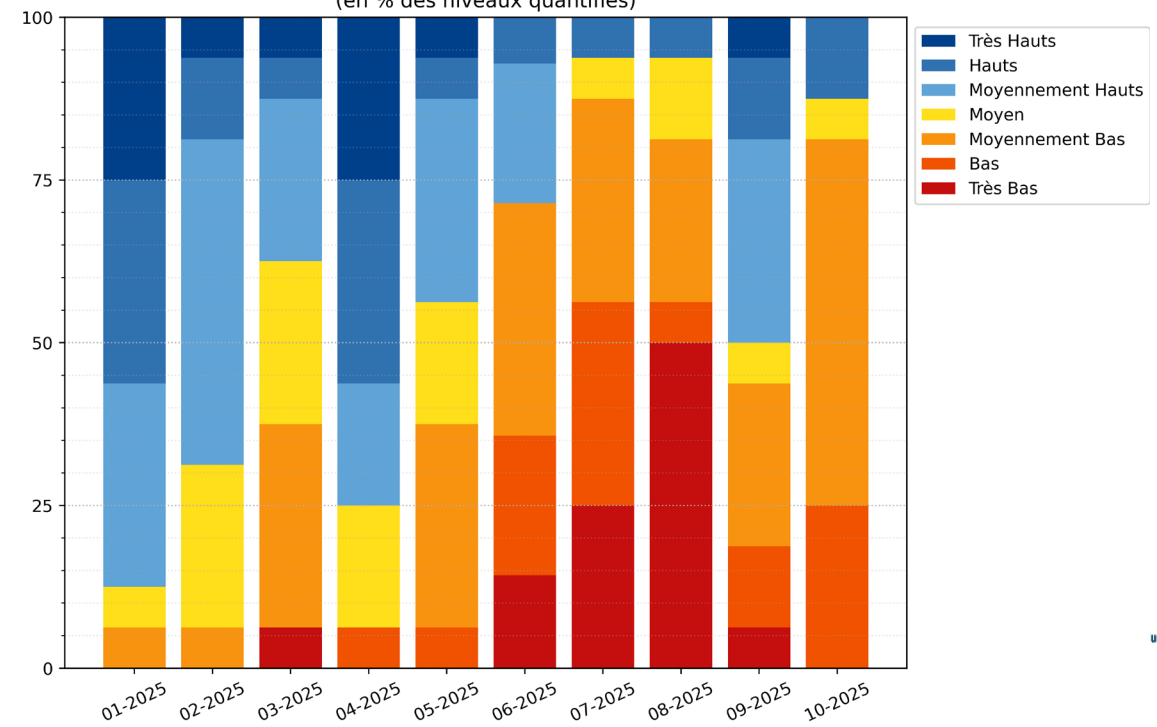
Au 20 octobre 2025, environ 81 % des piézomètres du département présentent des niveaux inférieurs à la moyenne.

Evolution quantitative mensuelle du niveau des piézomètres = comparaison des niveaux du mois aux statistiques mensuelles de l'ensemble des mois antérieurs

Tendance mensuelle de l'évolution du niveau piézométrique = comparaison des niveaux au mois précédent (en % des niveaux quantifiés)

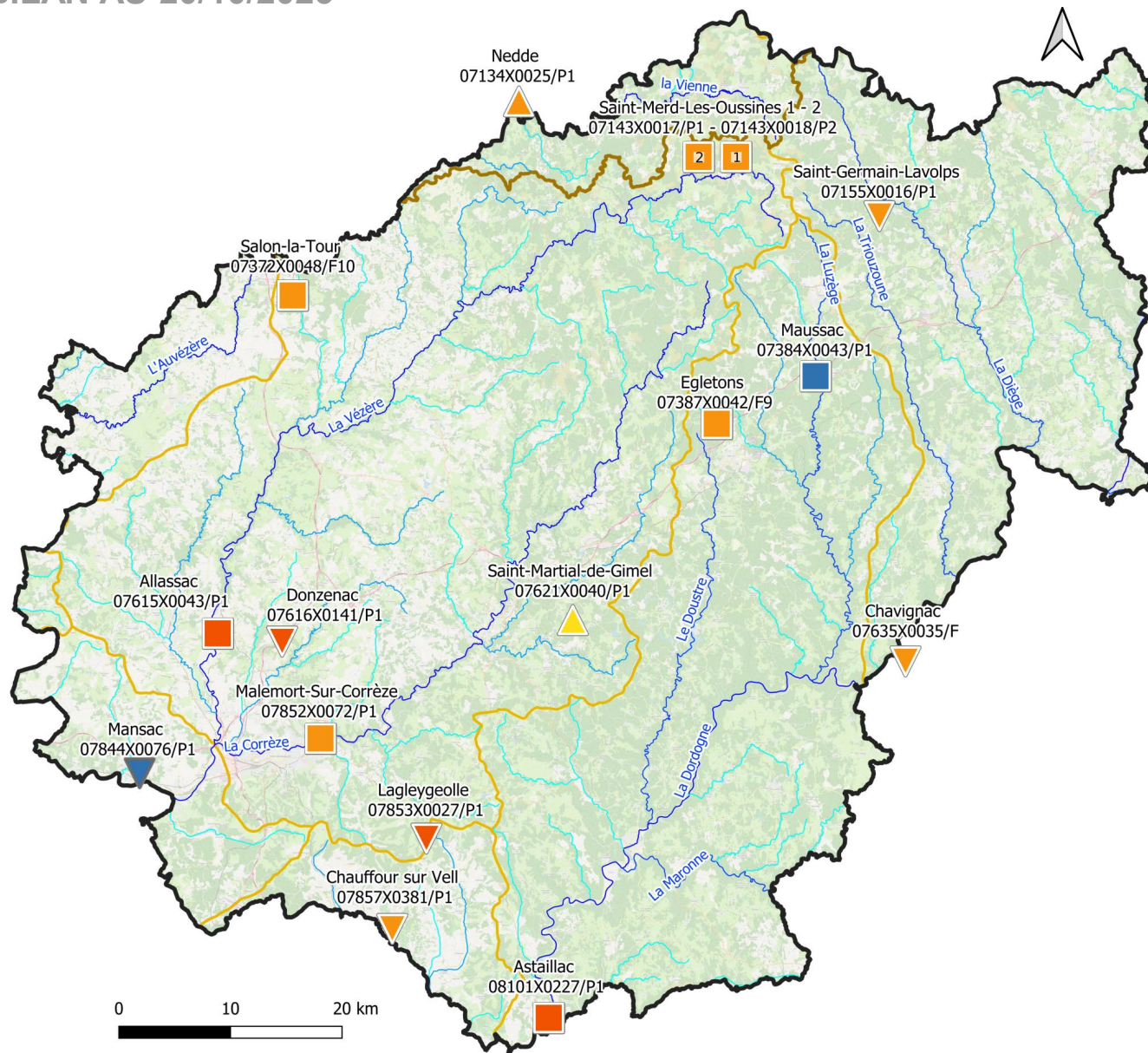
Au 20 octobre 2025, 50% des piézomètres du département sont stables.

Evolution quantitative du niveau de remplissage des piézomètres - comparaison mensuelle (en % des niveaux quantifiés)



ÉTAT DES EAUX SOUTERRAINES

BILAN AU 20/10/2025



Au 20 octobre 2025, l'évolution des niveaux piézométriques sur l'ensemble du département est globalement stable, avec une tendance à la baisse sur plusieurs secteurs.

Niveau nappe

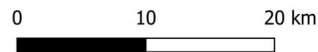
- Très haut
- Haut
- Modérément haut
- Autour de la moyenne
- Modérément bas
- Bas
- Très bas
- Données insuffisantes

Evolution récente

- ▲ Hausse
- Stable
- ▼ Baisse
- Données insuffisantes

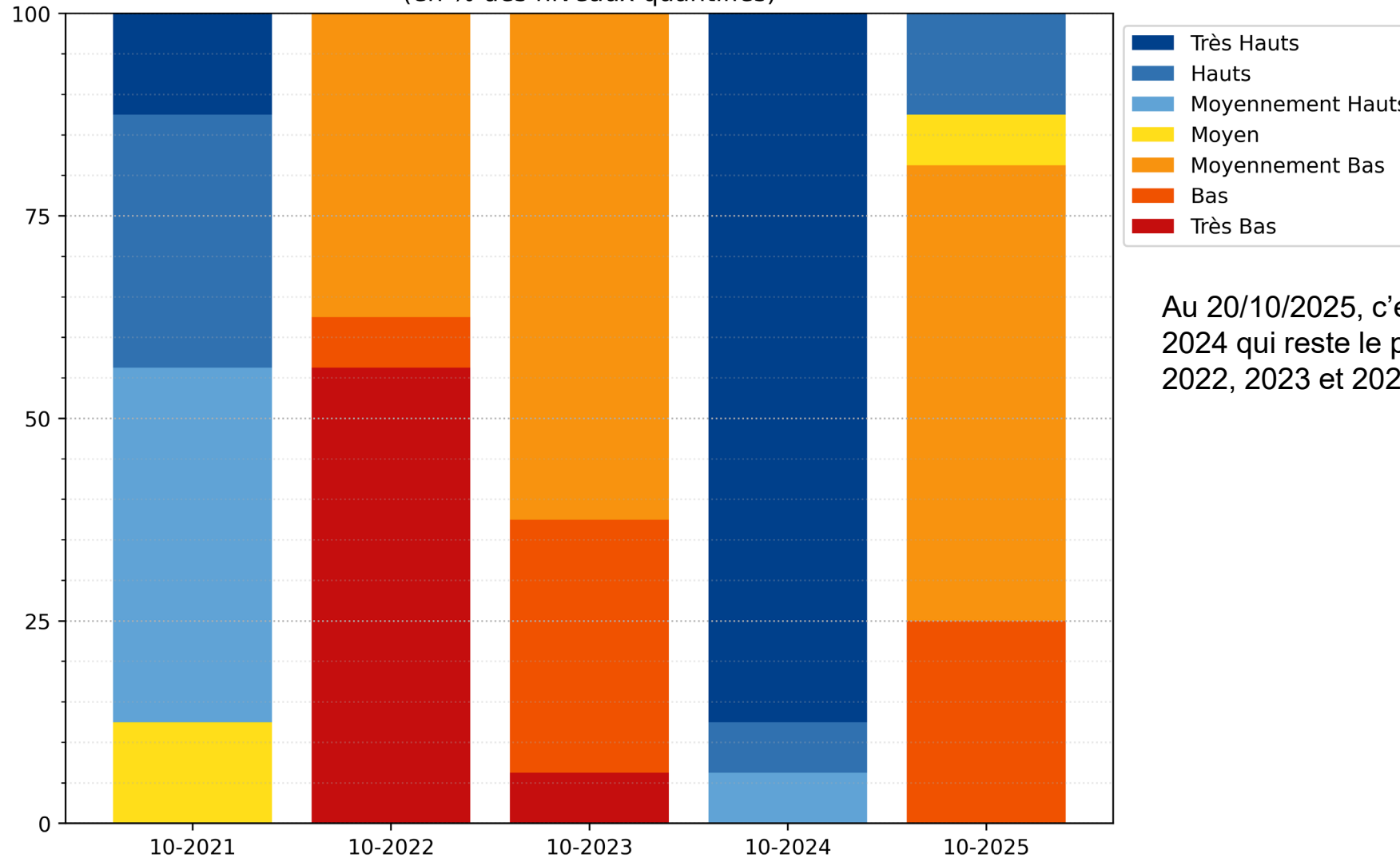
Nappe

- Inertielle
- Réactive



Comparaison entre les années 2021 - 2022 - 2023 - 2024 - 2025 :

Evolution quantitative du niveau de remplissage des piézomètres - comparaison interannuelle
(en % des niveaux quantifiés)



Au 20/10/2025, c'est le niveau de remplissage de l'année 2024 qui reste le plus élevé par rapport à ceux de 2021, 2022, 2023 et 2025.

Evolution quantitative mensuelle du niveau des piézomètres = comparaison des niveaux du mois aux statistiques mensuelles de l'ensemble des mois antérieurs



**ÉTAT DES
RESSOURCES
AU 31/12/2025**

Les indicateurs sont des statistiques calculées sur un mois complet.
Les indicateurs présentés dans ce document pourront être amenés à évoluer sur la fin du mois en cours.

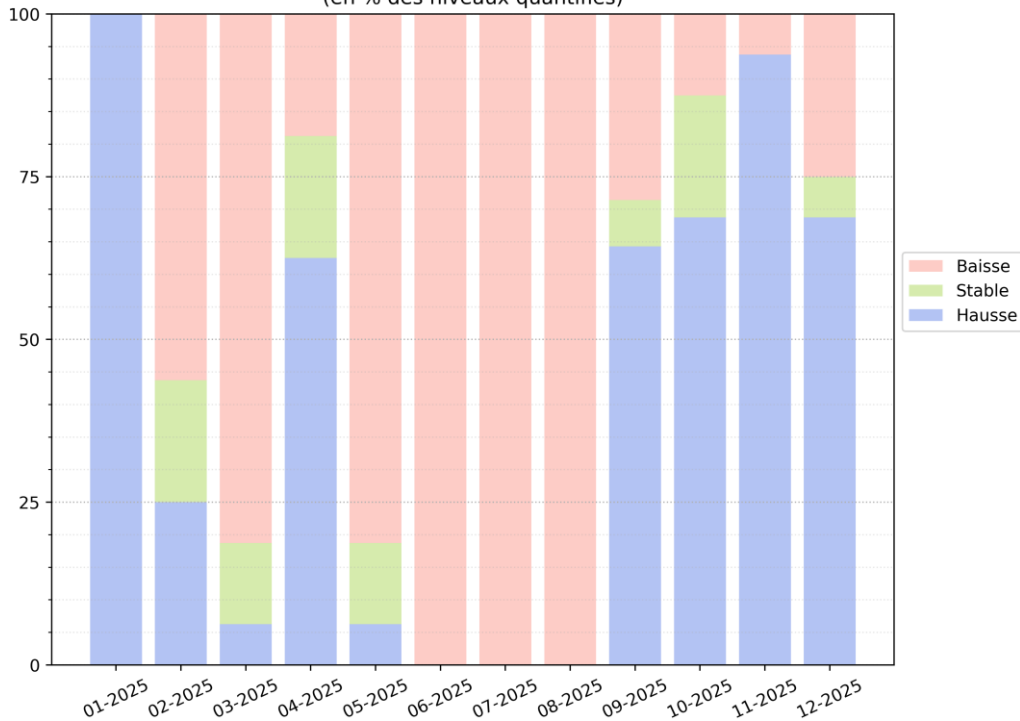


Géosciences pour une Terre durable

brgm

COMPARAISON DE L'ÉVOLUTION DES NIVEAUX AU 31/12/2025 :

Tendance mensuelle de l'évolution du niveau piézométrique - comparaison mensuelle (en % des niveaux quantifiés)



Le niveau de remplissage a varié tout au long de l'année, avec des niveaux très bas observés en juin, juillet et août. La situation s'est améliorée en fin d'année. Au 31 décembre 2025, plus de 86 % des piézomètres du département affichent des niveaux supérieurs à la moyenne.

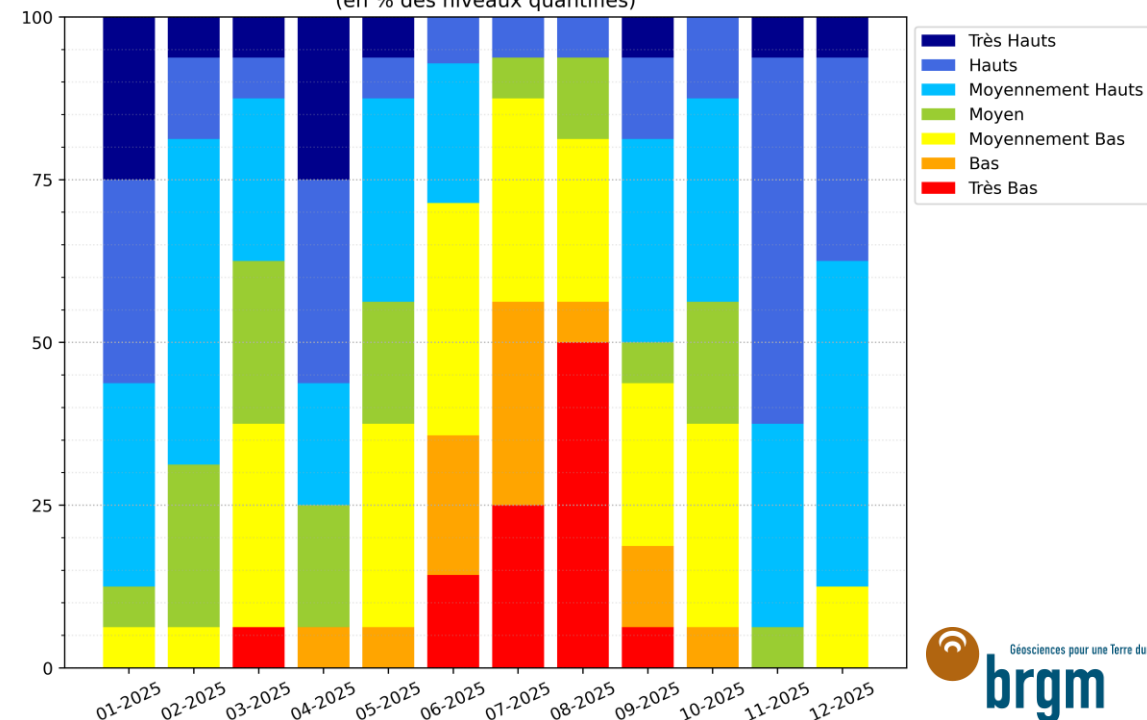
Evolution quantitative mensuelle du niveau des piézomètres = comparaison des niveaux du mois aux statistiques mensuelles de l'ensemble des mois antérieurs

Tendance mensuelle de l'évolution du niveau piézométrique = comparaison des niveaux au mois précédent (en % des niveaux quantifiés)

L'année 2025 commence avec 100 % des forages orientés à la hausse en janvier. Une baisse notable est ensuite observée en février et mars, avant une reprise marquée en avril, où plus de 60 % des piézomètres sont orientés à la hausse.

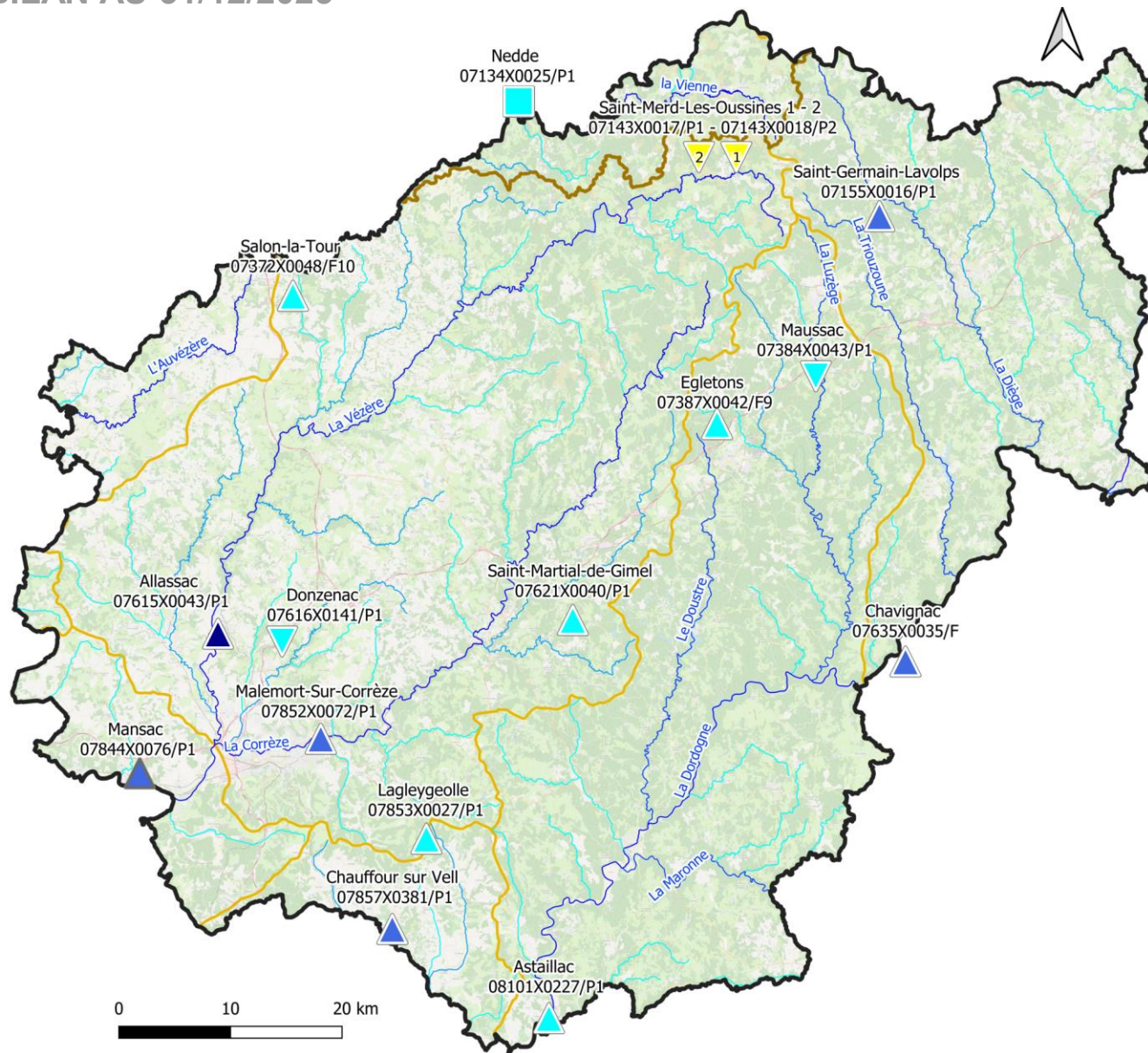
Durant la période d'étiage, la tendance à la baisse domine de mai jusqu'à la fin août, avant une reprise de la hausse à partir de septembre jusqu'à la fin de l'année. En décembre 2025, 68 % des piézomètres sont ainsi orientés à la hausse.

Evolution quantitative du niveau de remplissage des piézomètres - comparaison mensuelle (en % des niveaux quantifiés)



ÉTAT DES EAUX SOUTERRAINES

BILAN AU 31/12/2025



Au 31/12/2025, sur l'ensemble du département, l'évolution des niveaux est principalement orientée à la hausse.

Les niveaux sont majoritairement moyennement hauts.

Niveau nappe

- Très haut
- Haut
- Modérément haut
- Autour de la moyenne
- Modérément bas
- Bas
- Très bas
- Données insuffisantes

Evolution récente

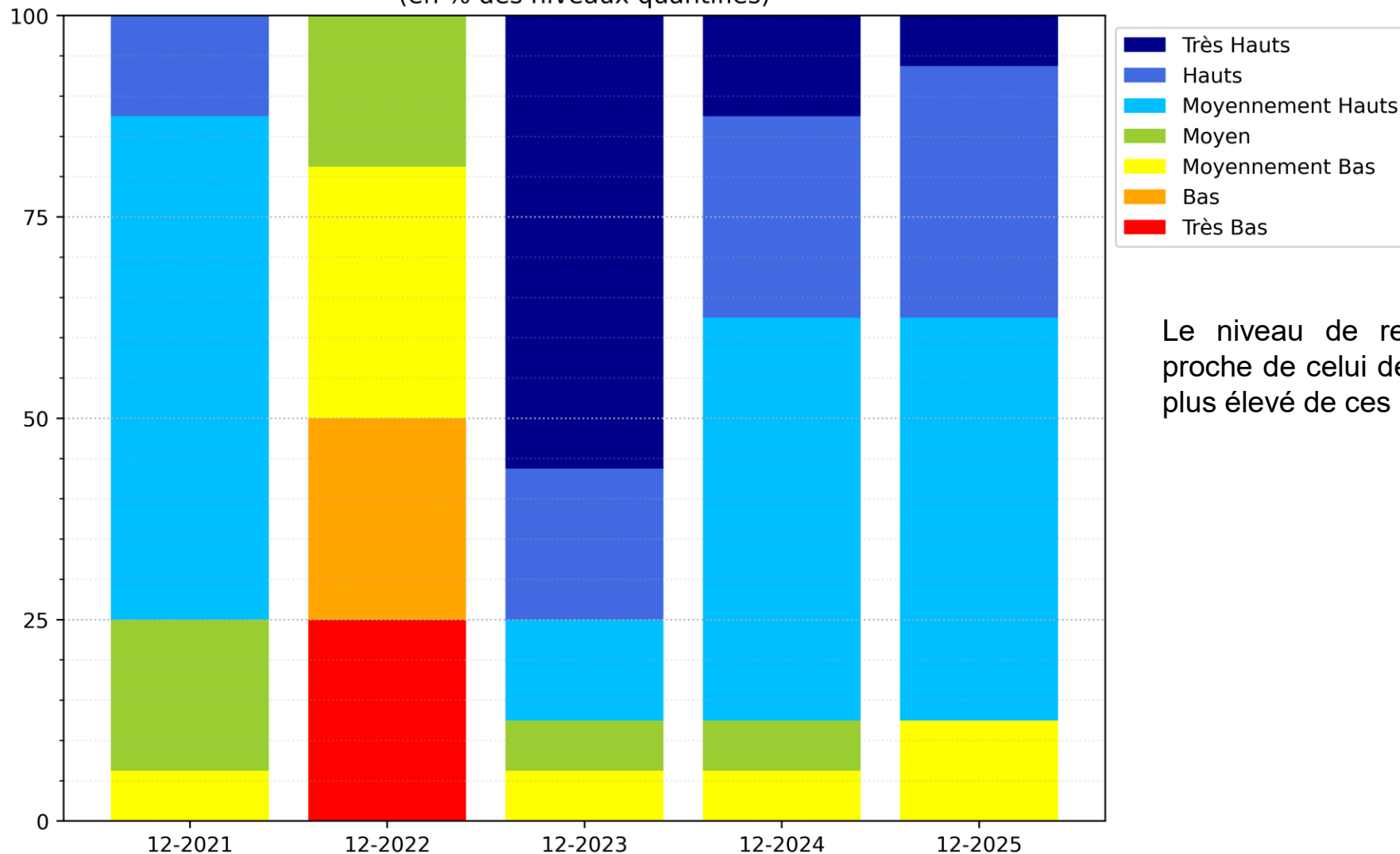
- ▲ Hausse
- Stable
- ▼ Baisse
- Données insuffisantes

Nappe

- Inertielle
- Réactive

Comparaison entre les années 2021 - 2022 - 2023 - 2024 - 2025 :

Evolution quantitative du niveau de remplissage des piézomètres - comparaison interannuelle
(en % des niveaux quantifiés)



Le niveau de remplissage de décembre 2025 est proche de celui de 2024, mais décembre 2023 reste le plus élevé de ces 5 dernières années.

Evolution quantitative mensuelle du niveau des piézomètres = comparaison des niveaux du mois aux statistiques mensuelles de l'ensemble des mois antérieurs



MERCI DE
VOTRE
ATTENTION



Géosciences pour une Terre durable

brgm