



# BILAN EAUX SOUTERRAINES

## Département de la Charente-Maritime

BRGM Nouvelle-Aquitaine – Site de Poitiers



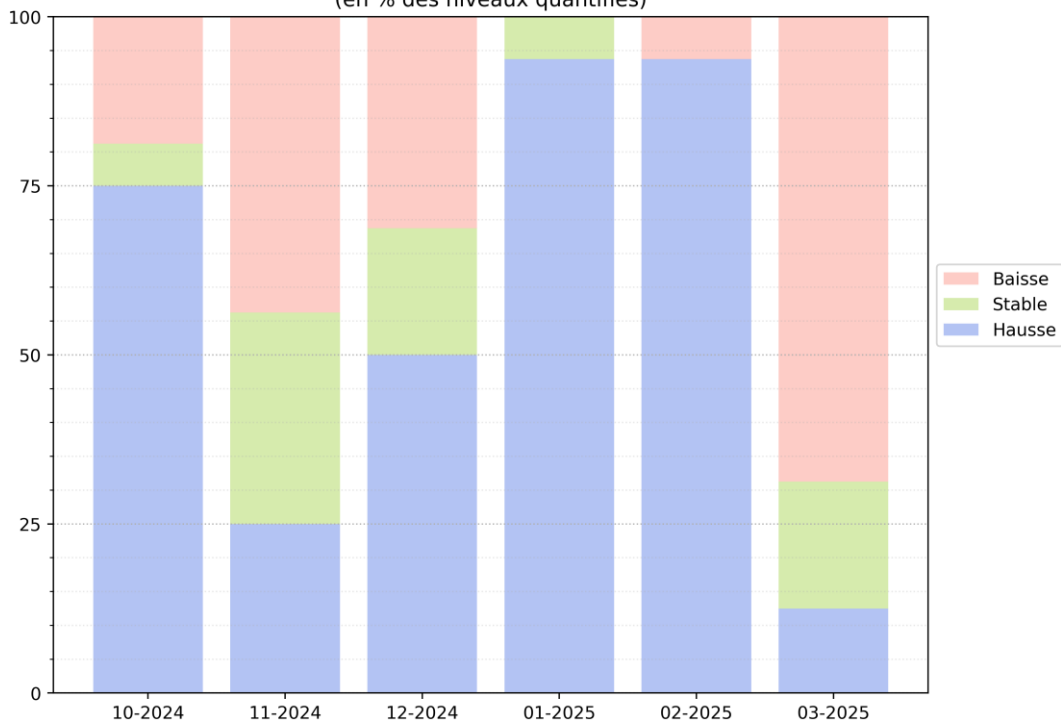


## ÉTAT DES RESSOURCES AU 31/03/2025

Remarque : Les indicateurs sont des **statistiques calculées sur un mois complet**.  
Les **valeurs des indicateurs** présentées dans ce document pourront être amenées à **évoluer sur la fin du mois en cours**.

# COMPARAISON DE L'ÉVOLUTION DES NIVEAUX AU 31/03/2025 :

Tendance mensuelle de l'évolution du niveau piézométrique - comparaison mensuelle  
(en % des niveaux quantifiés)



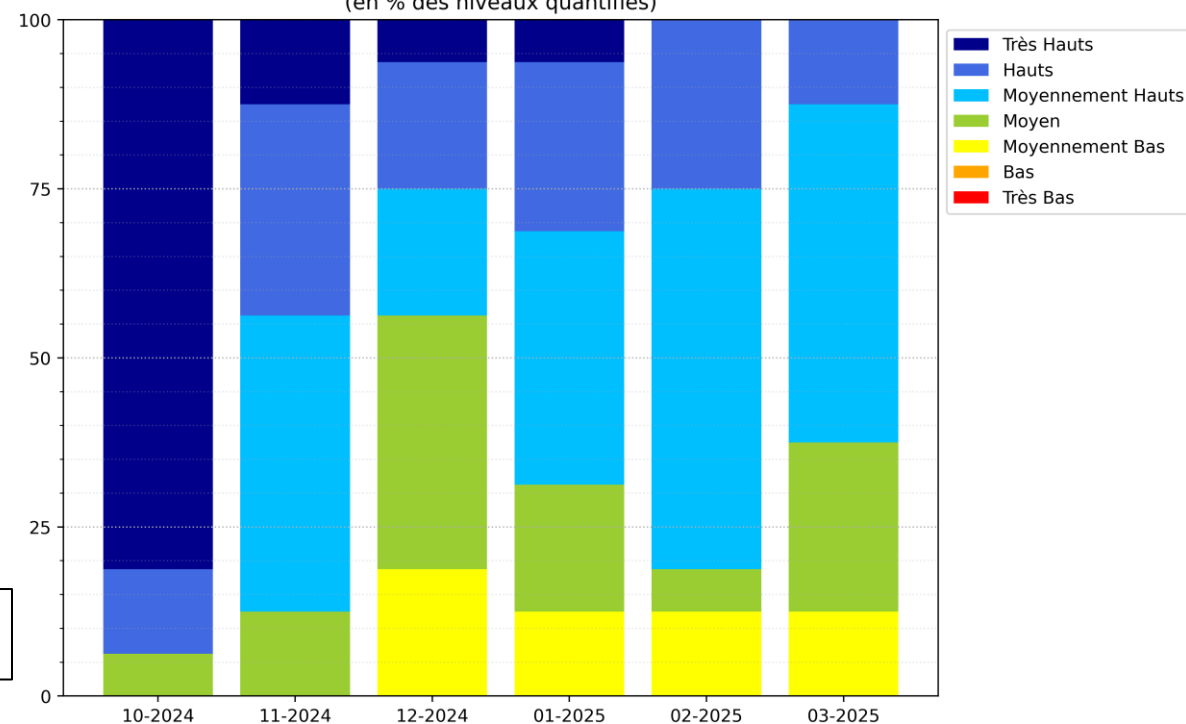
**Tendance mensuelle de l'évolution du niveau piézométrique** = comparaison des niveaux au mois précédent (en % des niveaux quantifiés)

En mars 2025, on observe une baisse des niveaux, avec 68 % des piézomètres orientés à la baisse. Cela fait suite à deux mois de hausse, en janvier et février, où plus de 90 % des piézomètres étaient orientés à la hausse.

Au 31 mars 2025, environ 62 % des piézomètres du département sont encore sur des niveaux supérieurs à la moyenne.

**Evolution quantitative mensuelle du niveau des piézomètres** = comparaison des niveaux du mois aux statistiques mensuelles de l'ensemble des mois antérieurs

Evolution quantitative du niveau de remplissage des piézomètres - comparaison mensuelle  
(en % des niveaux quantifiés)



# ÉTAT DES EAUX SOUTERRAINES

## BILAN AU 31/03/2025



- Evolution récente**
- ▲ Hausse
  - Stable
  - ▼ Baisse
  - Données insuffisantes
- Nappe**
- Inertielle
  - Réactive
- Niveau nappe**
- Très haut
  - Haut
  - Modérément haut
  - Autour de la moyenne
  - Modérément bas
  - Bas
  - Très bas
  - Données insuffisantes

En mars 2025, sur l'ensemble du département, l'évolution des niveaux est principalement orientée à la baisse.

Les niveaux sont majoritairement moyens à moyennement hauts.

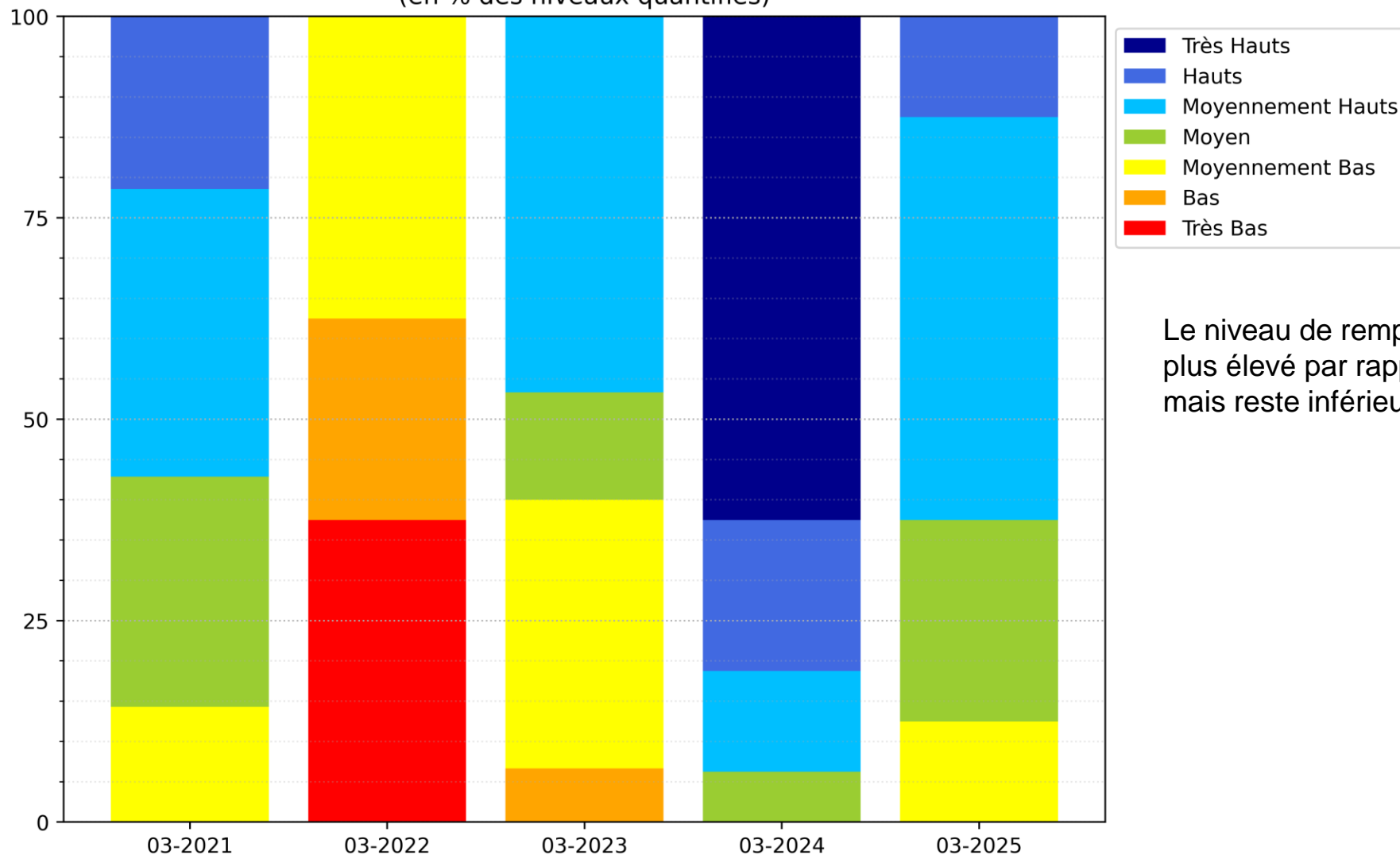
### Légende

- Aquifère capté**
- Tertiaire
  - Campanien
  - Turonien-Coniacien
  - Cénomaniens
  - Jurassique supérieur
  - Dogger
  - Infra-Toarcien / Lias



# Comparaison entre les années 2021 - 2022 - 2023 - 2024 - 2025 :

Evolution quantitative du niveau de remplissage des piézomètres - comparaison interannuelle  
(en % des niveaux quantifiés)



Le niveau de remplissage observé en mars 2025 est le plus élevé par rapport à ceux de 2021, 2022 et 2023, mais reste inférieur à celui de mars 2024.

**Evolution quantitative mensuelle du niveau des piézomètres** = comparaison des niveaux du mois aux statistiques mensuelles de l'ensemble des mois antérieurs

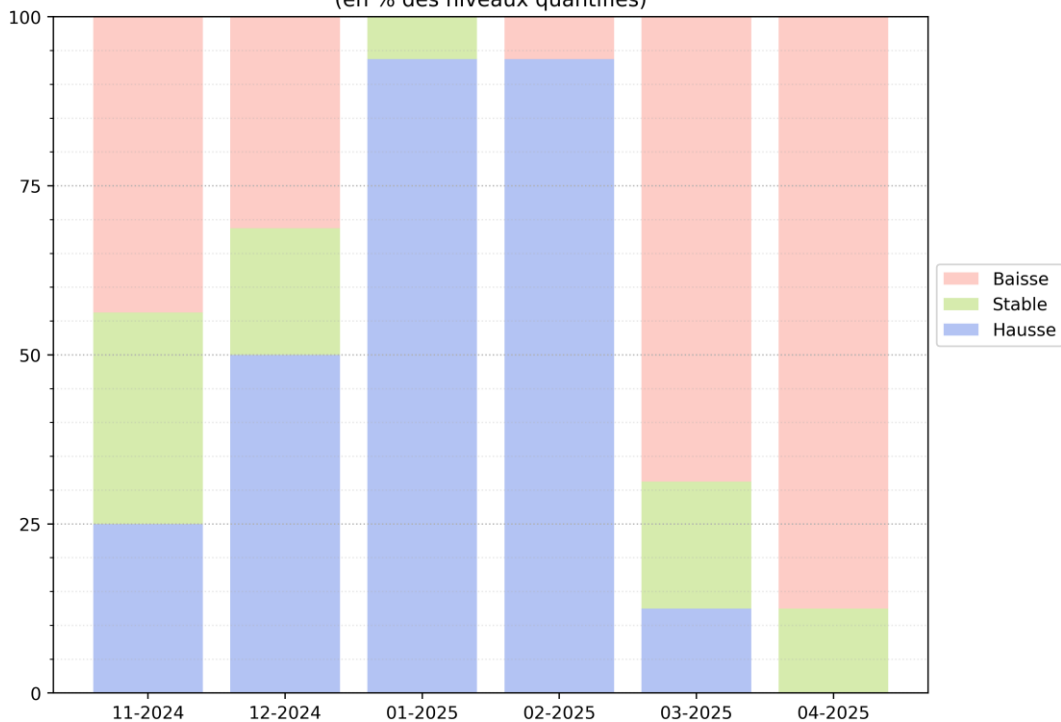


## ÉTAT DES RESSOURCES AU 27/04/2025

Remarque : Les indicateurs sont des **statistiques calculées sur un mois complet**.  
Les **valeurs des indicateurs** présentées dans ce document pourront être amenées à **évoluer sur la fin du mois en cours**.

# COMPARAISON DE L'ÉVOLUTION DES NIVEAUX AU 27/04/2025 :

Tendance mensuelle de l'évolution du niveau piézométrique - comparaison mensuelle  
(en % des niveaux quantifiés)

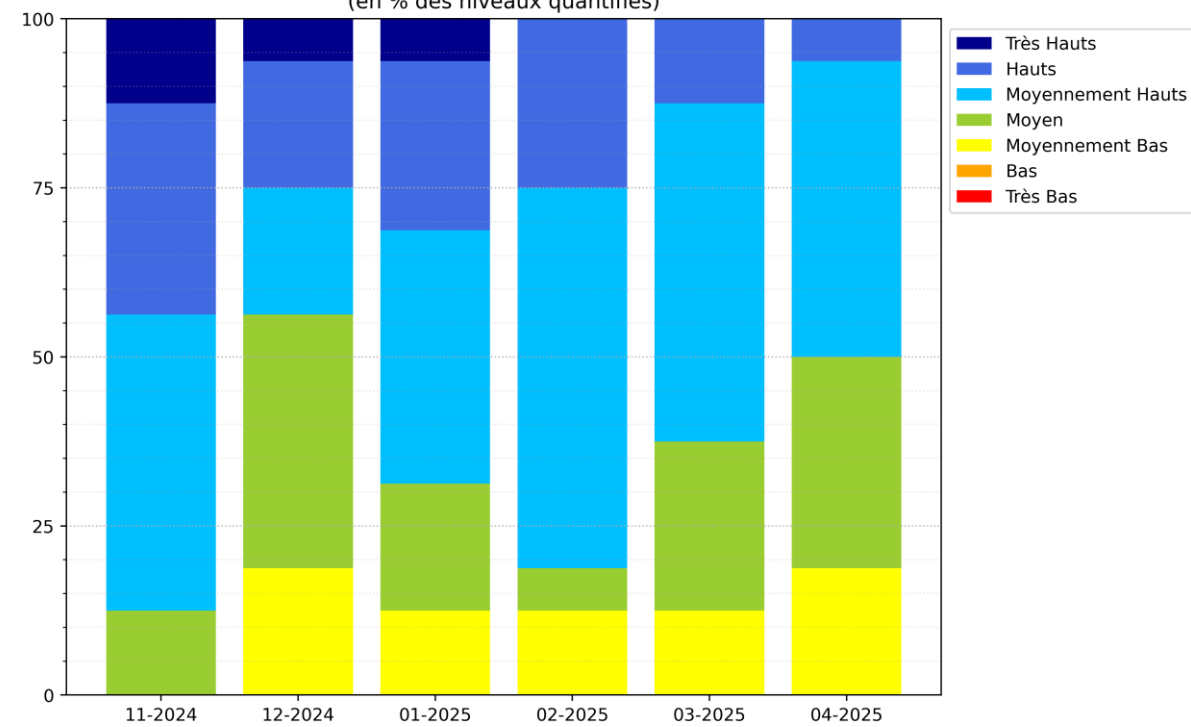


Au 27/04/2025, 80% des piézomètres du département sont sur des niveaux supérieurs à la moyenne.

**Tendance mensuelle de l'évolution du niveau piézométrique** = comparaison des niveaux au mois précédent (en % des niveaux quantifiés)

Au 27/04/2025, 87% des piézomètres du département sont orientés à la baisse.

Evolution quantitative du niveau de remplissage des piézomètres - comparaison mensuelle  
(en % des niveaux quantifiés)



**Evolution quantitative mensuelle du niveau des piézomètres** = comparaison des niveaux du mois aux statistiques mensuelles de l'ensemble des mois antérieurs

# ÉTAT DES EAUX SOUTERRAINES

## BILAN AU 27/04/2025



0 10 20 km



- Niveau nappe**
- Très haut
  - Haut
  - Modérément haut
  - Autour de la moyenne
  - Modérément bas
  - Bas
  - Très bas
  - Données insuffisantes

- Evolution récente**
- Hausse
  - Stable
  - Baisse
  - Données insuffisantes

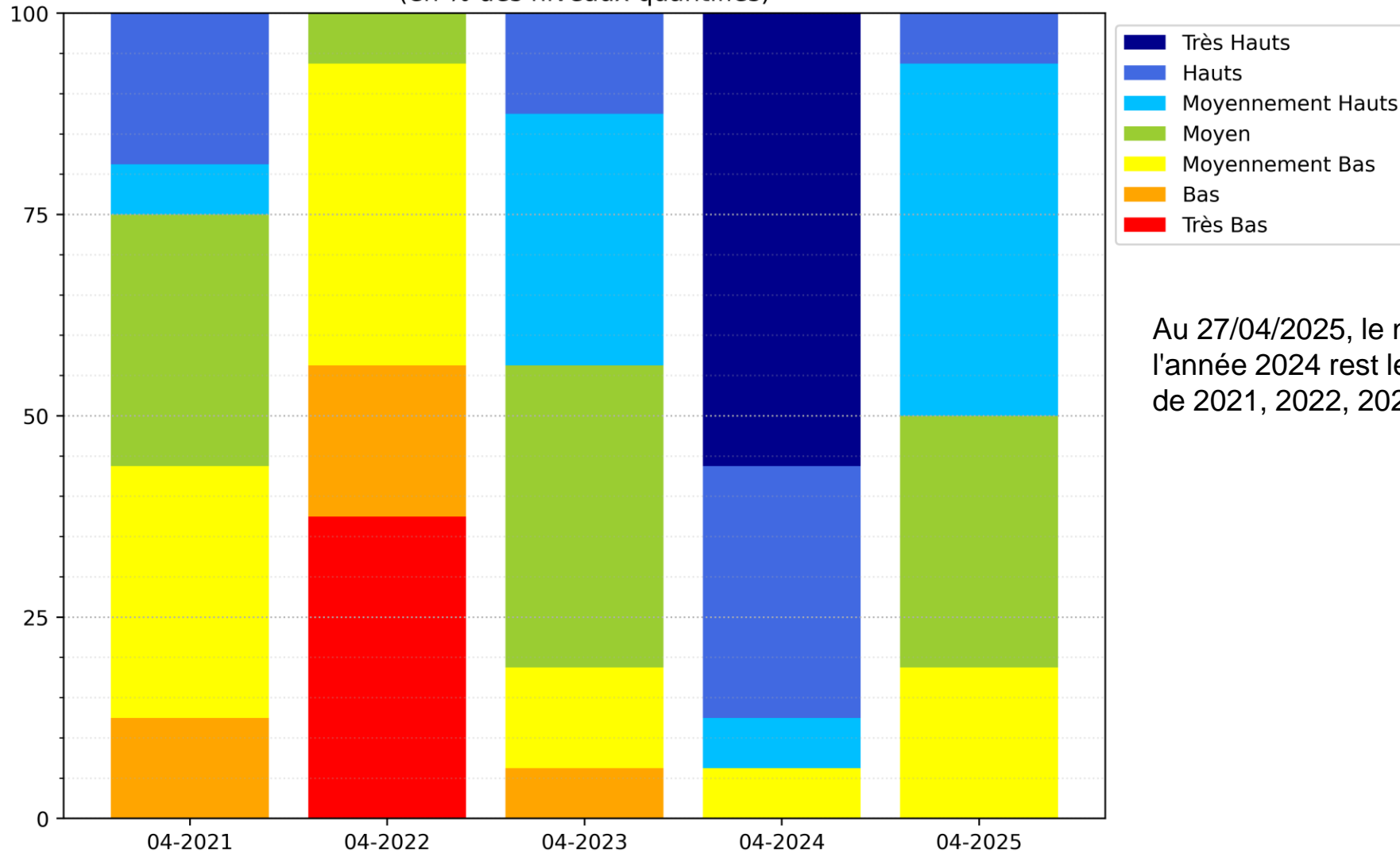
- Nappe**
- Inertielle
  - Réactive

Au 27/04/2025, sur l'ensemble du département, l'évolution des niveaux est principalement orientée à la baisse.

Les niveaux sont majoritairement moyens à moyennement hauts.

# Comparaison entre les années 2021 - 2022 - 2023 - 2024 - 2025 :

Evolution quantitative du niveau de remplissage des piézomètres - comparaison interannuelle  
(en % des niveaux quantifiés)



Au 27/04/2025, le niveau de remplissage de l'année 2024 rest le plus élevé par rapport à ceux de 2021, 2022, 2023 et 2025.

Evolution quantitative mensuelle du niveau des piézomètres = comparaison des niveaux du mois aux statistiques mensuelles de l'ensemble des mois antérieurs

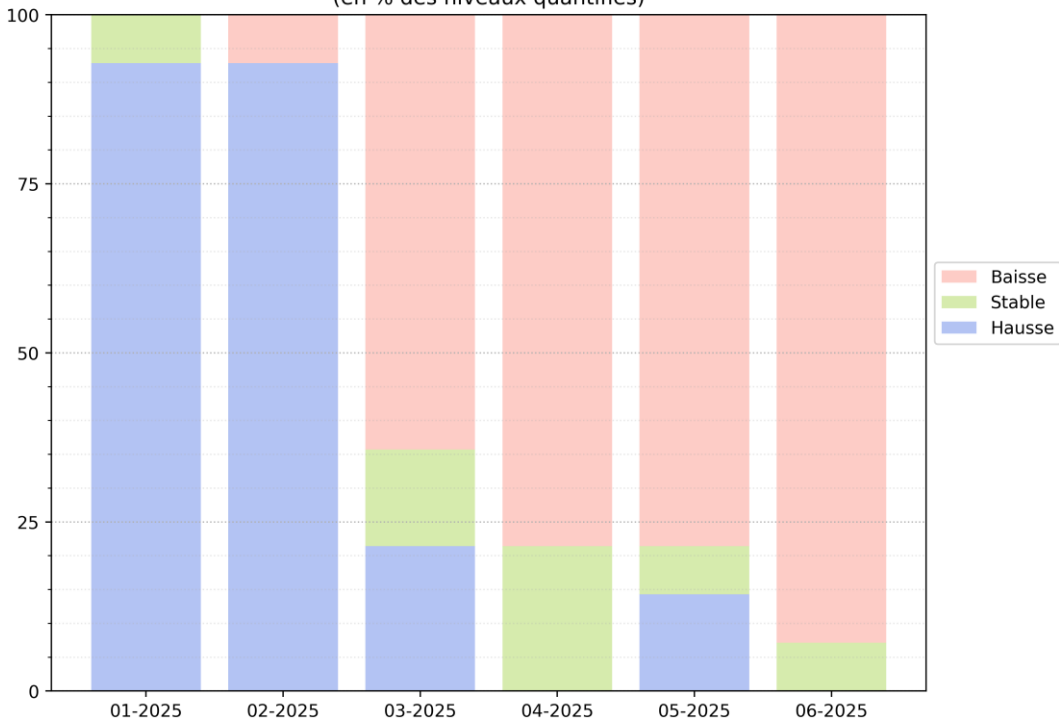


## ÉTAT DES RESSOURCES AU 30/06/2025

Remarque : Les indicateurs sont des **statistiques calculées sur un mois complet**.  
Les **valeurs des indicateurs** présentées dans ce document pourront être amenées à **évoluer sur la fin du mois en cours**.

# COMPARAISON DE L'ÉVOLUTION DES NIVEAUX AU 30/06/2025 :

Tendance mensuelle de l'évolution du niveau piézométrique - comparaison mensuelle  
(en % des niveaux quantifiés)



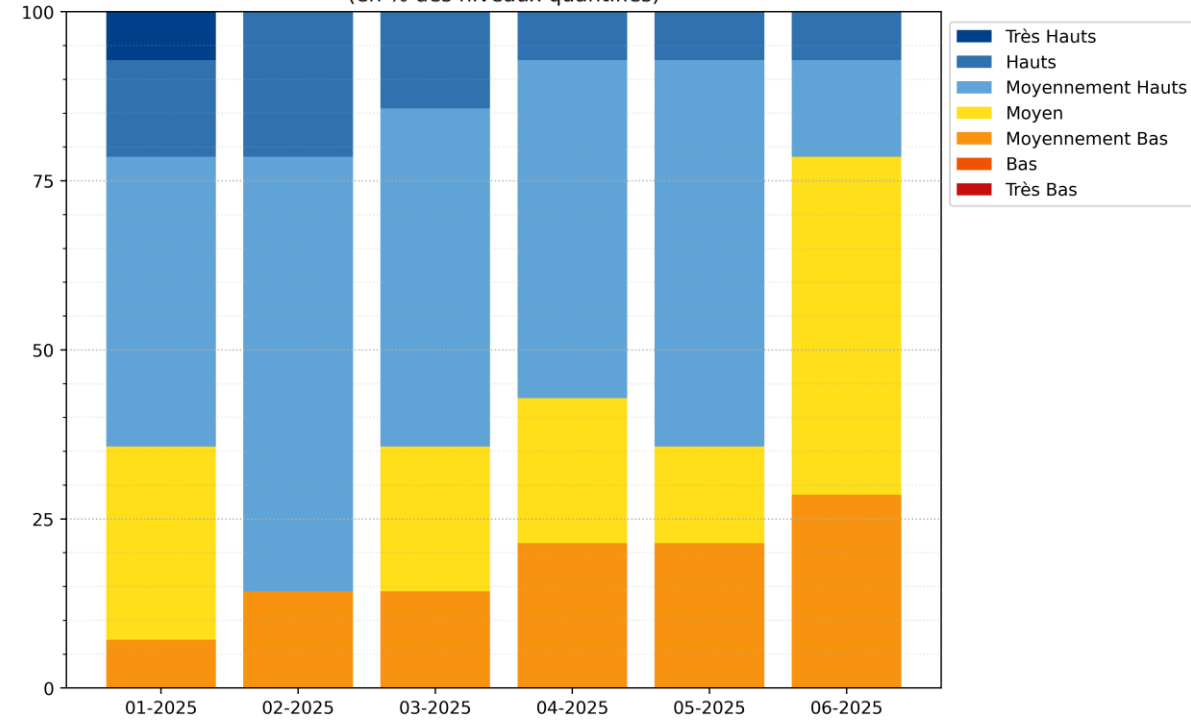
**Tendance mensuelle de l'évolution du niveau piézométrique** = comparaison des niveaux au mois précédent (en % des niveaux quantifiés)

Au 30/06/2025, 92% des piézomètres du département sont orientés à la baisse.

Au 30/06/2025, 78% des piézomètres du département sont sur des niveaux moyens à moyennement bas.

**Evolution quantitative mensuelle du niveau des piézomètres** = comparaison des niveaux du mois aux statistiques mensuelles de l'ensemble des mois antérieurs

Evolution quantitative du niveau de remplissage des piézomètres - comparaison mensuelle  
(en % des niveaux quantifiés)



# ÉTAT DES EAUX SOUTERRAINES

## BILAN AU 30/06/2025



Au 30/06/2025, sur l'ensemble du département, l'évolution des niveaux est principalement orientée à la baisse. Les niveaux sont majoritairement moyens à moyennement bas.

### Légende

- Aquifère capté
- Tertiaire
  - Campanien
  - Turonien-Coniacien
  - Cénomaniens
  - Jurassique supérieur
  - Dogger
  - Infra-Toarcien / Lias

0 10 20 km



### Niveau nappe

- Très haut
- Haut
- Modérément haut
- Autour de la moyenne
- Modérément bas
- Bas
- Très bas
- Données insuffisantes

### Evolution récente

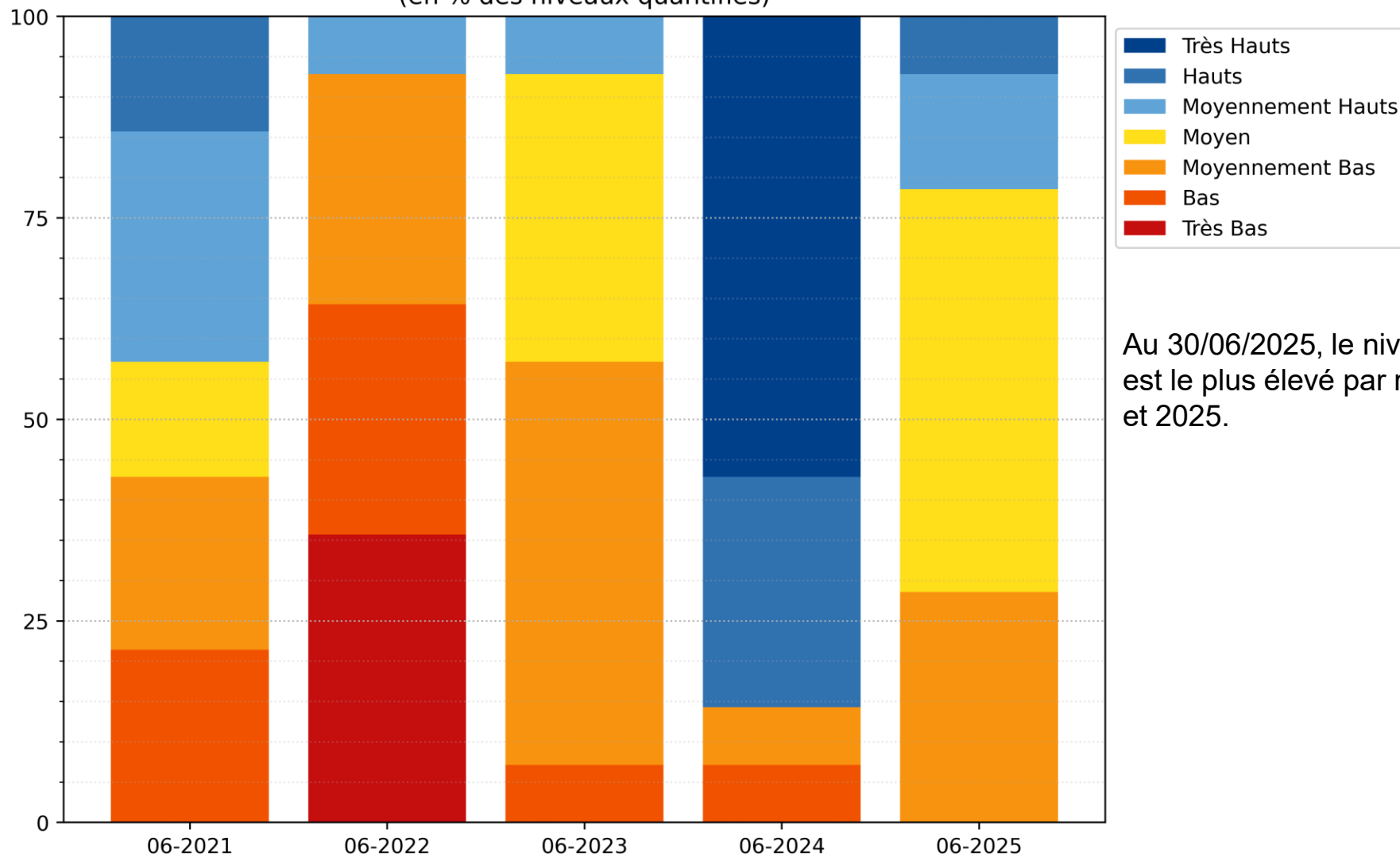
- ▲ Hausse
- Stable
- ▼ Baisse
- Données insuffisantes

### Nappe

- Inertielle
- Réactive

# Comparaison entre les années 2021 - 2022 - 2023 - 2024 - 2025 :

Evolution quantitative du niveau de remplissage des piézomètres - comparaison interannuelle  
(en % des niveaux quantifiés)



Au 30/06/2025, le niveau de remplissage de l'année 2024 est le plus élevé par rapport à ceux de 2021, 2022, 2023 et 2025.

**Evolution quantitative mensuelle du niveau des piézomètres** = comparaison des niveaux du mois aux statistiques mensuelles de l'ensemble des mois antérieurs

**MERCI DE  
VOTRE  
ATTENTION**