



BILAN EAUX SOUTERRAINES

Département de la Charente

BRGM Nouvelle-Aquitaine – Site de Poitiers



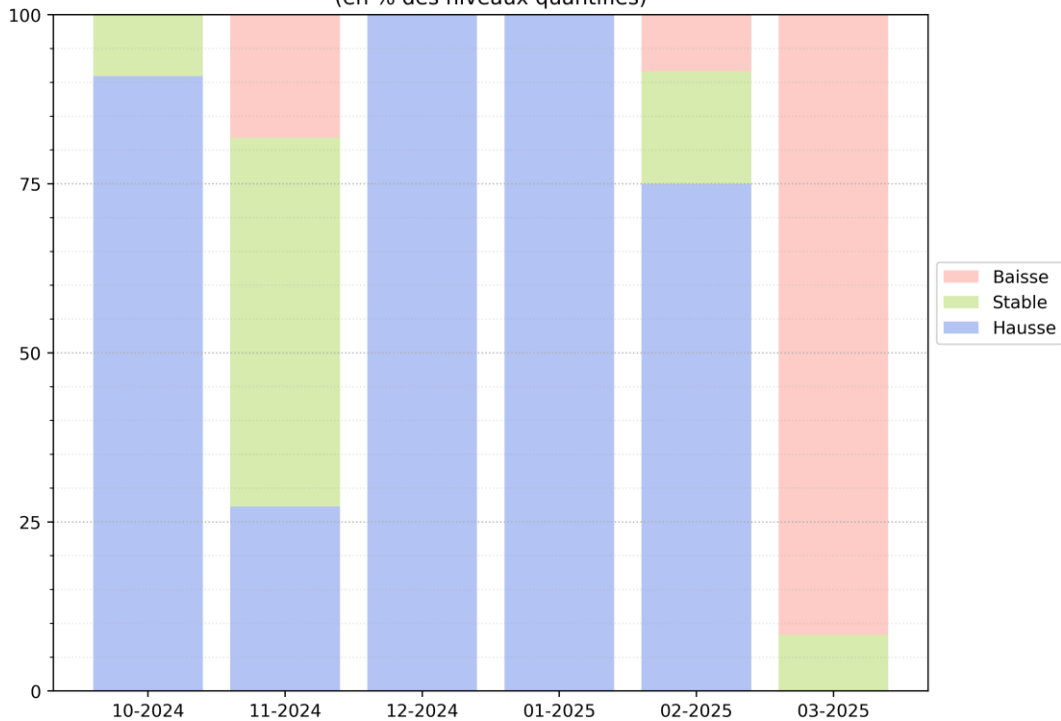
**ÉTAT DES
RESSOURCES
AU 24/03/2025**

Remarque : Les indicateurs sont des **statistiques calculées sur un mois complet**.

Les **valeurs des indicateurs** présentées dans ce document pourront être amenées à **évoluer sur la fin du mois en cours**.

COMPARAISON DE L'ÉVOLUTION DES NIVEAUX AU 24/03/2025 :

Tendance mensuelle de l'évolution du niveau piézométrique - comparaison mensuelle (en % des niveaux quantifiés)



Tendance mensuelle de l'évolution du niveau piézométrique = comparaison des niveaux au mois précédent (en % des niveaux quantifiés)

Les niveaux piézométriques sont globalement en hausse depuis **octobre 2024** jusqu'en **février**, avec une stabilisation observée en **novembre**.

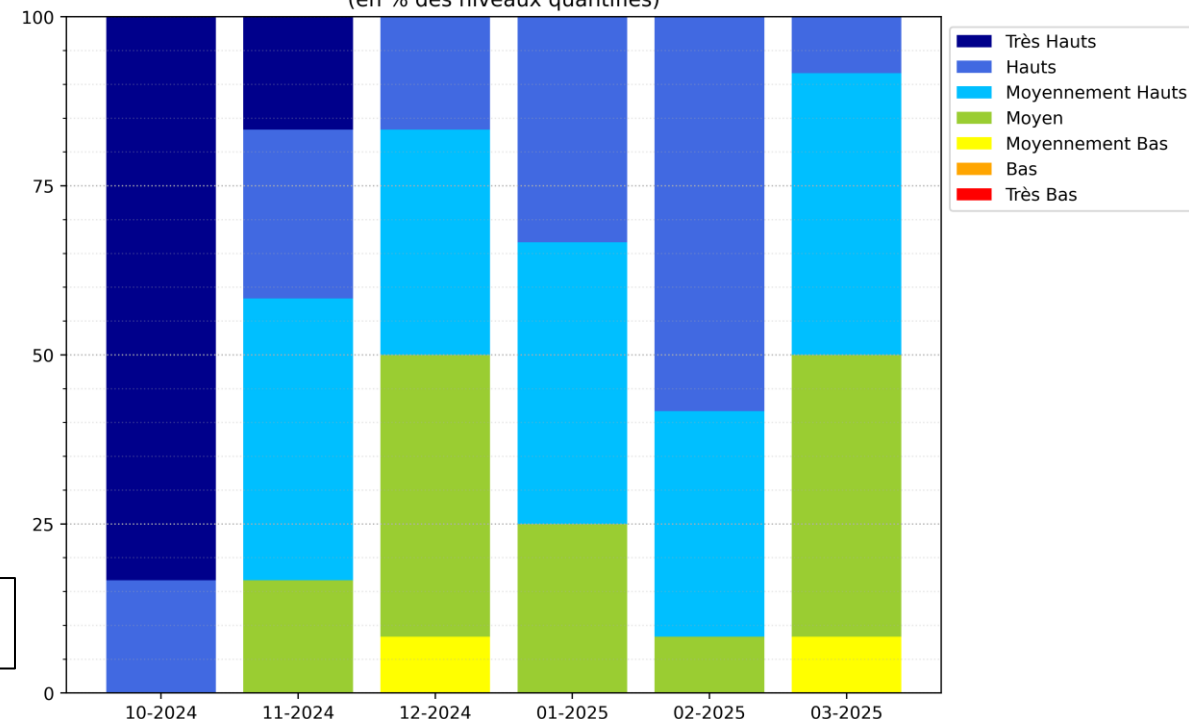
En **décembre** et **janvier**, l'ensemble des piézomètres du département est orienté à la hausse. Cette tendance se poursuit en **février**, mais de façon plus modérée (75 % des piézomètres en hausse). En **mars 2025**, la situation s'inverse nettement, avec 91 % des piézomètres orientés à la baisse.

Depuis l'automne 2024, le niveau de remplissage est globalement stable, égal ou supérieur à la moyenne.

Deux mois se distinguent particulièrement : en octobre 2024, 100 % des piézomètres sont sur des niveaux hauts à très hauts, tandis qu'en février, environ 57 % des piézomètres se situent encore à des niveaux hauts.

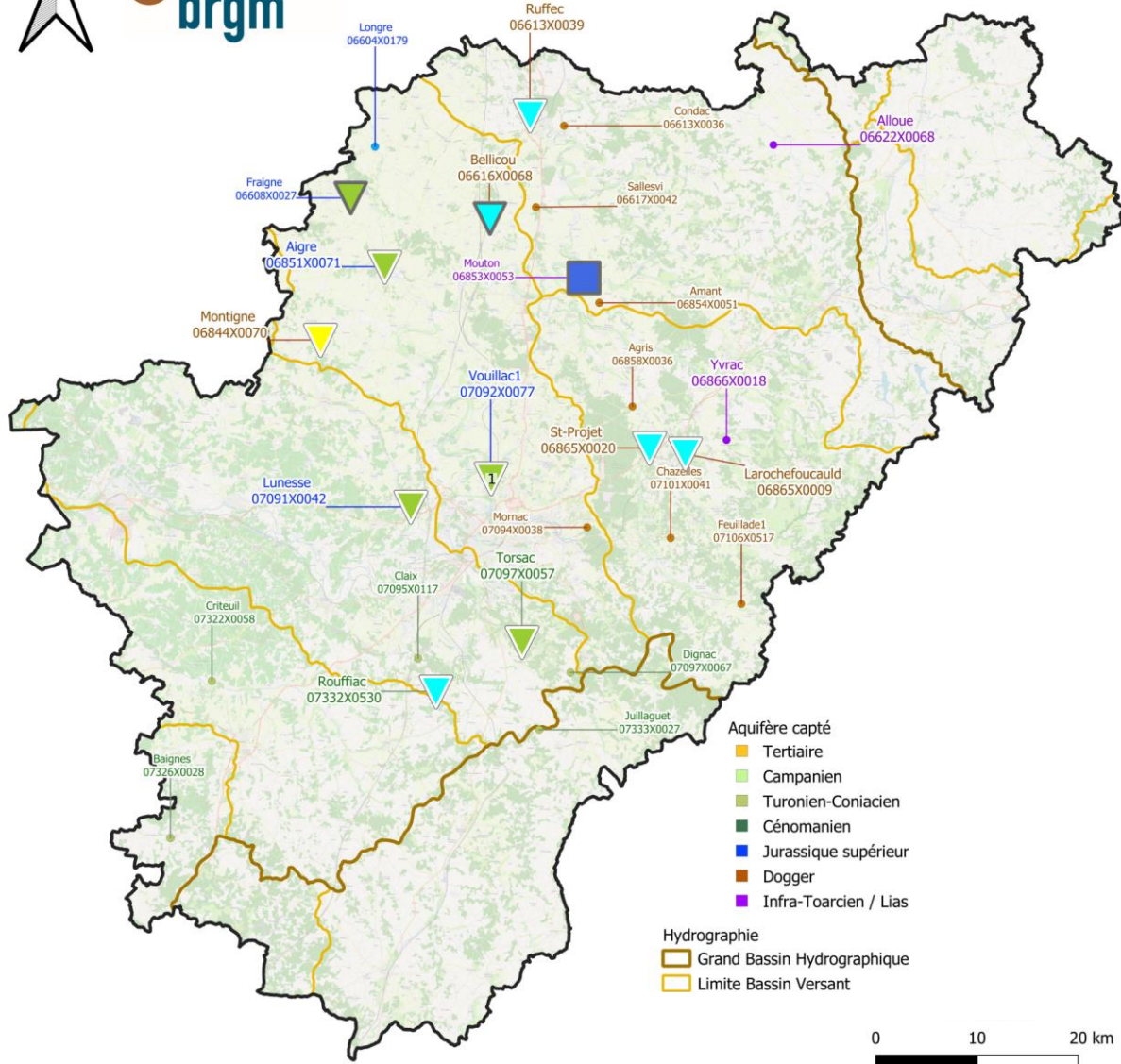
Evolution quantitative mensuelle du niveau des piézomètres = comparaison des niveaux du mois aux statistiques mensuelles de l'ensemble des mois antérieurs

Evolution quantitative du niveau de remplissage des piézomètres - comparaison mensuelle (en % des niveaux quantifiés)



ÉTAT DES EAUX SOUTERRAINES

BILAN AU 24/03/2025

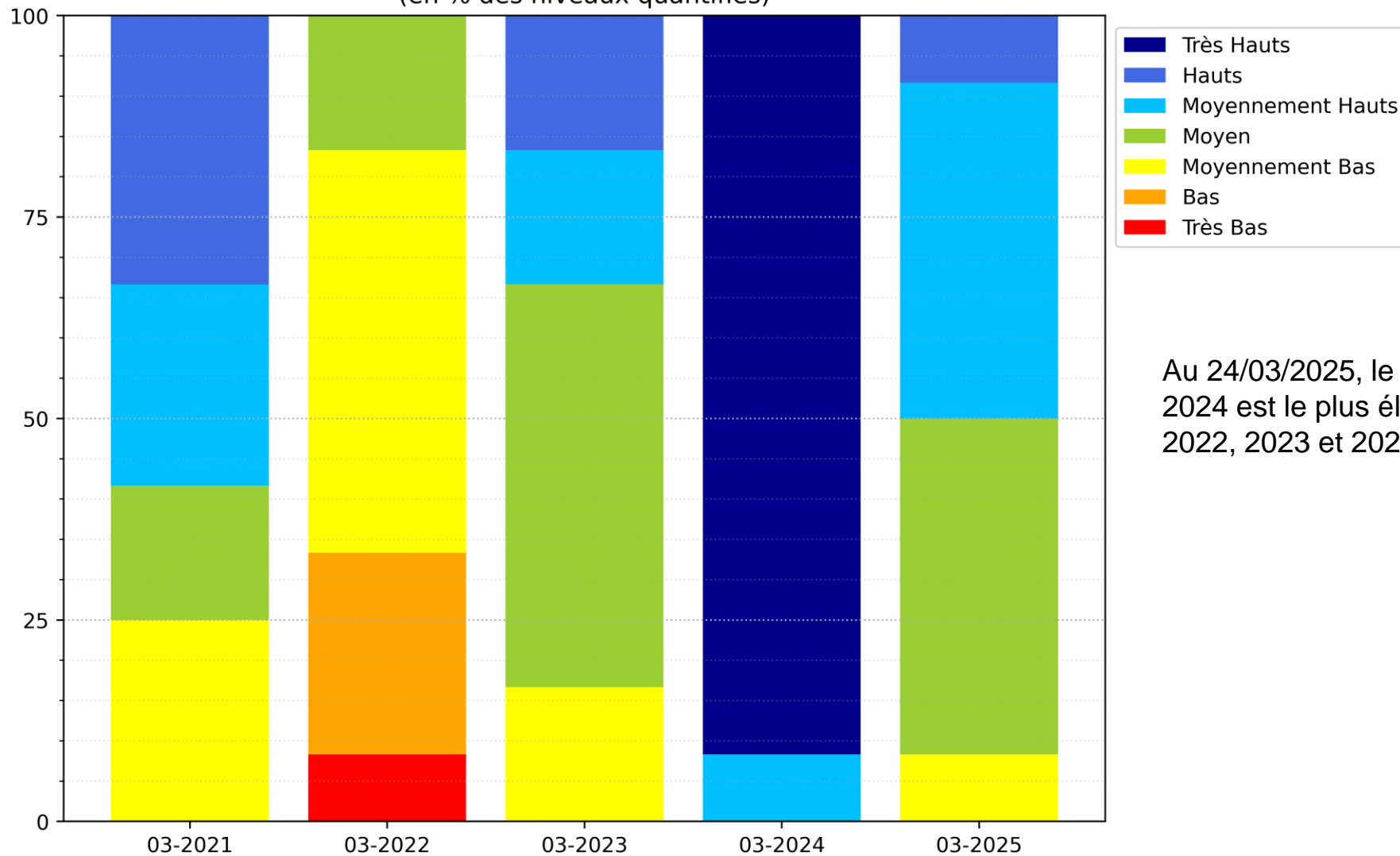


Au 24/03/2025, sur l'ensemble du département, l'évolution des niveaux est principalement orientée à la baisse.

Les niveaux sont majoritairement moyens à moyennement hauts.

Comparaison entre les années 2021 - 2022 - 2023 - 2024 - 2025 :

Evolution quantitative du niveau de remplissage des piézomètres - comparaison interannuelle
(en % des niveaux quantifiés)



Au 24/03/2025, le niveau de remplissage de l'année 2024 est le plus élevé par rapport à ceux de 2021, 2022, 2023 et 2025.

Evolution quantitative mensuelle du niveau des piézomètres = comparaison des niveaux du mois aux statistiques mensuelles de l'ensemble des mois antérieurs



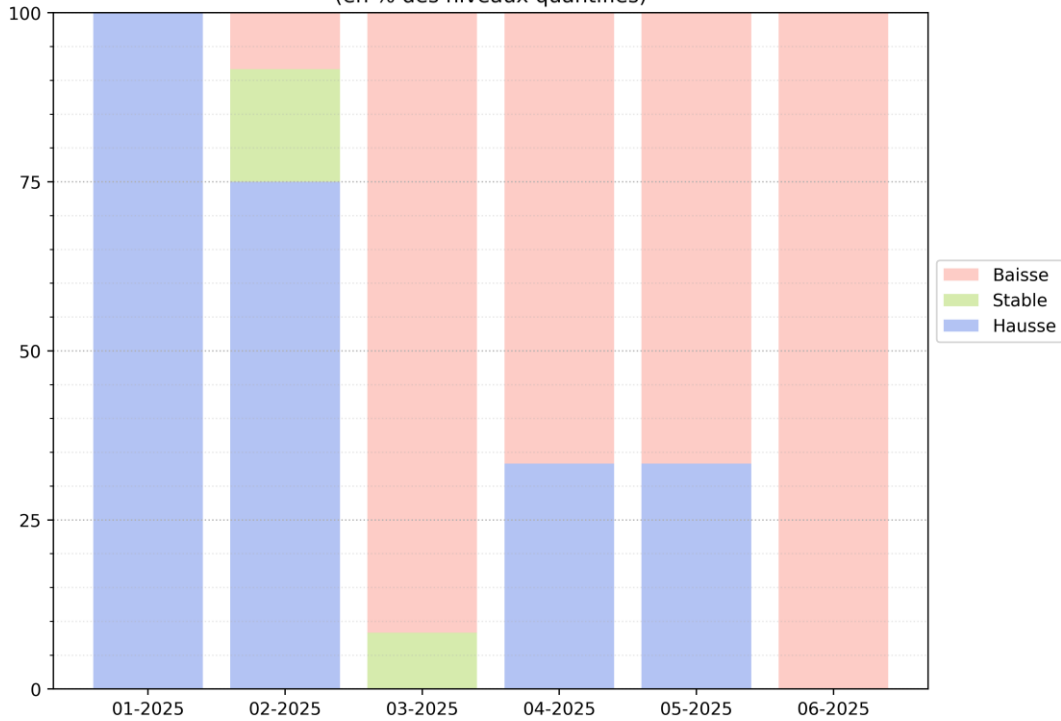
**ÉTAT DES
RESSOURCES
AU 30/06/2025**

Remarque : Les indicateurs sont des **statistiques calculées sur un mois complet**.

Les **valeurs des indicateurs** présentées dans ce document pourront être amenées à **évoluer sur la fin du mois en cours**.

COMPARAISON DE L'ÉVOLUTION DES NIVEAUX AU 30/06/2025 :

Tendance mensuelle de l'évolution du niveau piézométrique - comparaison mensuelle
(en % des niveaux quantifiés)



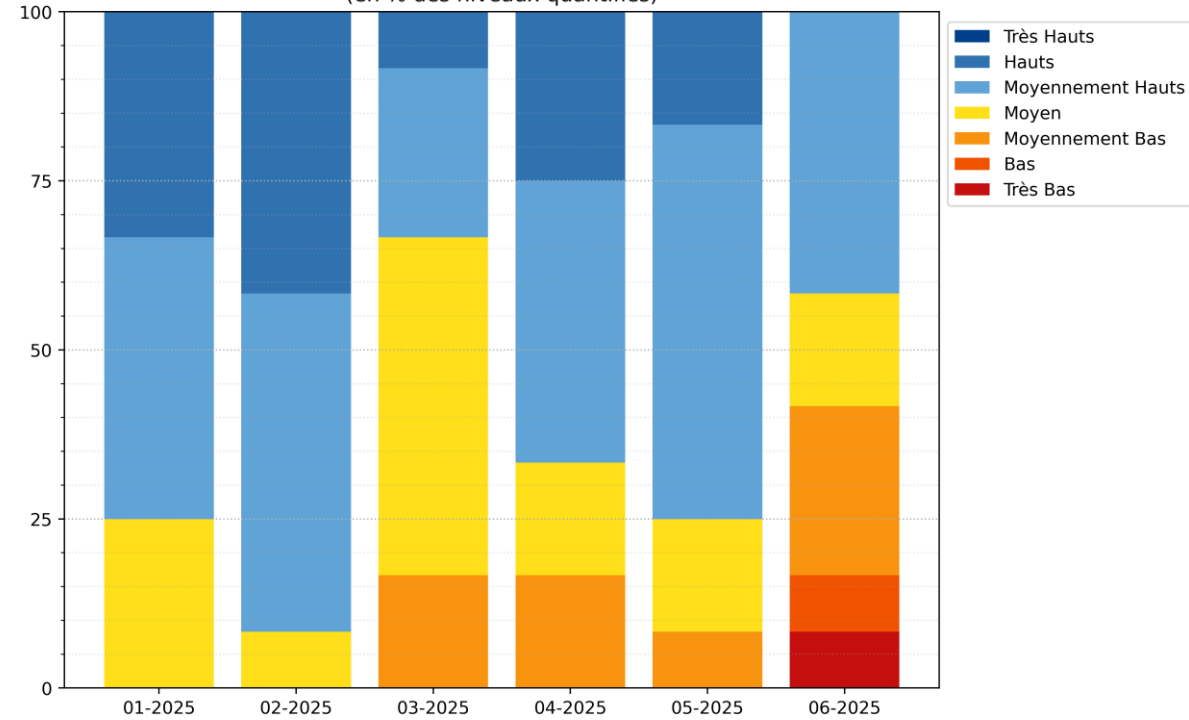
Tendance mensuelle de l'évolution du niveau piézométrique = comparaison des niveaux au mois précédent (en % des niveaux quantifiés)

Au 30/06/2025, 100% des piézomètres du département sont orientés à la baisse.

Au 30/06/2025, 58% des piézomètres du département sont sur des niveaux moyens à moyennement hauts.

Evolution quantitative mensuelle du niveau des piézomètres = comparaison des niveaux du mois aux statistiques mensuelles de l'ensemble des mois antérieurs

Evolution quantitative du niveau de remplissage des piézomètres - comparaison mensuelle
(en % des niveaux quantifiés)



ÉTAT DES EAUX SOUTERRAINES

BILAN AU 30/06/2025

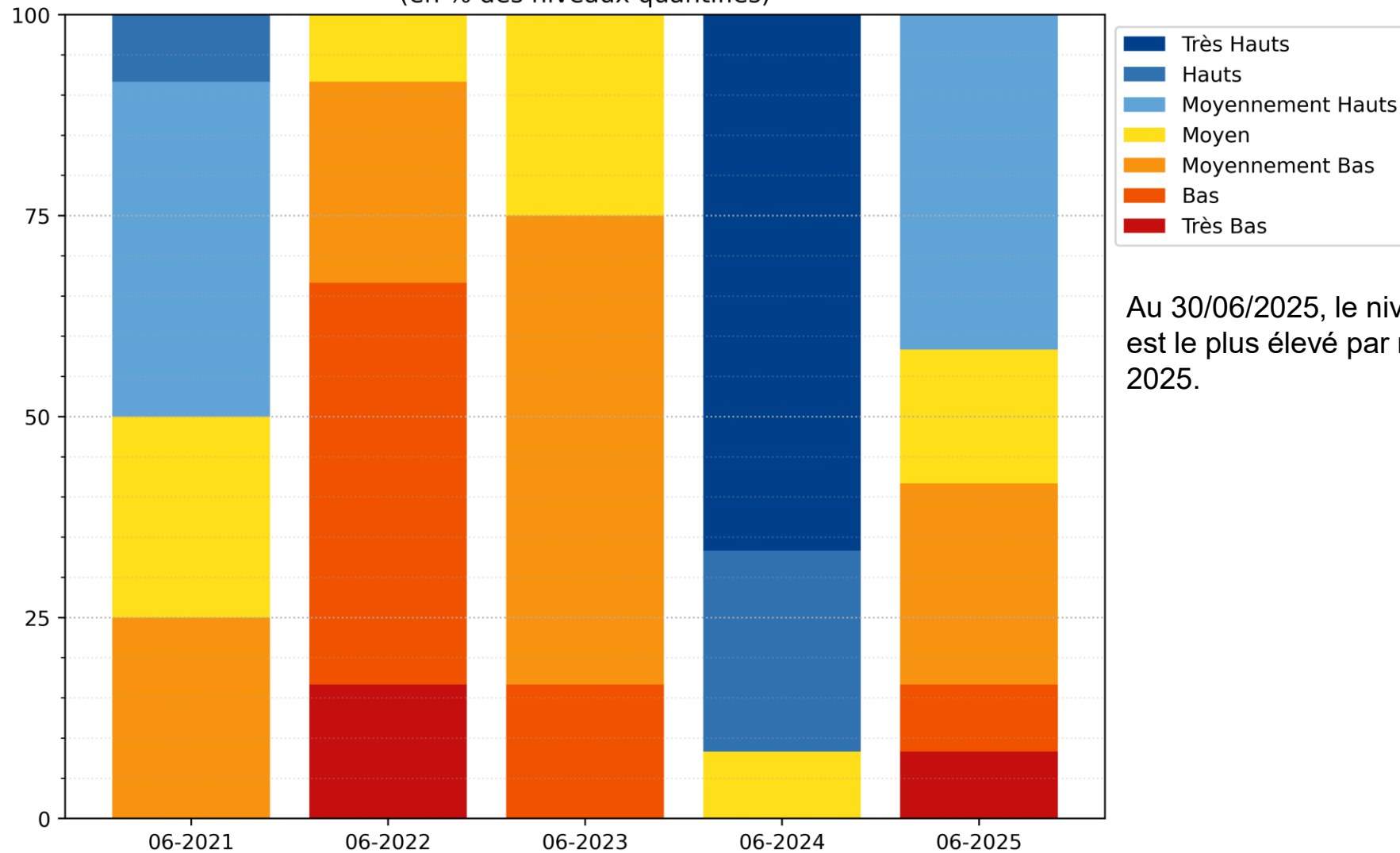


Au 30/06/2025, sur l'ensemble du département, l'évolution des niveaux est principalement orientée à la baisse.

Les niveaux sont majoritairement moyens à moyennement hauts.

Comparaison entre les années 2021 - 2022 - 2023 - 2024 - 2025 :

Evolution quantitative du niveau de remplissage des piézomètres - comparaison interannuelle
(en % des niveaux quantifiés)



Au 30/06/2025, le niveau de remplissage de l'année 2024 est le plus élevé par rapport à ceux de 2021, 2022, 2023 et 2025.

Evolution quantitative mensuelle du niveau des piézomètres = comparaison des niveaux du mois aux statistiques mensuelles de l'ensemble des mois antérieurs

**MERCI DE
VOTRE
ATTENTION**