

## Situation des nappes du bassin Seine Normandie Au 1<sup>er</sup> juin 2026

En mai 2026, les nappes du bassin Seine-Normandie sont en baisse. La période de vidange, amorcée en mars, est généralisée depuis avril.

Les niveaux des nappes sont autour de la moyenne (au centre du bassin) ou modérément bas (aux extrémités du bassin). Depuis janvier 2026, les niveaux de la nappe de Beauce sont hauts.

### Évolution des tendances :

La tendance est à la baisse pour l'ensemble des nappes du bassin. Après une période de transition en mars, la période de vidange estivale est en cours sur les nappes du bassin depuis avril 2026.

Localement, à l'échelle des piézomètres, 85 % des piézomètres affichent des niveaux à la baisse, et 1 % à la hausse (cf. Figure 1).

### Niveaux des nappes :

Le niveau des nappes est autour de la moyenne au centre du bassin. Aux extrémités du bassin, le niveau des nappes est modérément bas (nappe de la craie champenoise, nappe du Jurassique de la Côte-des-Bar, nappe du socle du Cotentin, nappe de l'Albien-Néocomien en bordure est du bassin et nappe sédimentaire du Cotentin). La nappe de Beauce atteint des niveaux hauts depuis janvier 2026.

Localement, les piézomètres montrent des disparités au sein d'une même nappe : 21% des piézomètres ont des niveaux au-dessus de la moyenne (modérément hauts, hauts ou très hauts), 37 % sont autour de la moyenne, 32% des piézomètres ont des niveaux modérément bas, 6 % des niveaux bas et 3 % des niveaux très bas (cf. Figure 1). Les niveaux bas et très bas concernent des piézomètres aux extrémités du bassin (départements Aisne, Marne, Haute-Marne à l'est, et départements Calvados et Manche à l'ouest).

Tableau 1. Récapitulatif du niveau des nappes du bassin Seine-Normandie et leur évolution récente

| Indicateurs globaux  | Niveau des nappes | Évolution récente |
|--|-------------------|-------------------|
| Nappe des calcaires jurassiques du Bessin à la Sarthe                            | 4                 | Baisse            |
| Nappe de la craie séno-turonienne de Normandie et de Picardie                    | 4                 | Baisse            |
| Nappe des calcaires lutétiens et des sables yprésiens du nord du Bassin parisien | 4                 | Baisse            |
| Nappe de la craie marneuse turonienne de Champagne                               | 3                 | Baisse            |
| Nappe des calcaires et sables tertiaires de la Brie au Tardenois                 | 4                 | Baisse            |
| Nappe de la craie séno-turonienne de Bourgogne et du Gâtinais                    | 4                 | Baisse            |
| Nappes des calcaires jurassiques de la Côte-des-Bar                              | 3                 | Baisse            |
| Nappe des calcaires tertiaires et de la craie séno-turonienne de Beauce          | 6                 | Baisse            |
| Nappes du socle du Cotentin à la Mayenne   | 3                 | Baisse            |
| Nappe des sables albiens et néocomiens en bordure est du Bassin parisien         | 3                 | Baisse            |
| Nappes des formations tertiaires, jurassiques et triassiques du Cotentin         | 3                 | Baisse            |

Tableau 2. Classes de valeurs de l'IPS

| Indicateur | Qualification des niveaux    | Période de retour                   | Min.     | Max.     |
|------------|------------------------------|-------------------------------------|----------|----------|
| 7          | Niveaux très hauts           | Supérieur à 10 ans humide           | ≥ 1.282  | ≤ 3.000  |
| 6          | Niveaux hauts                | Entre 5 et 10 ans humide            | ≥ 0.842  | < 1.282  |
| 5          | Niveaux modérément hauts     | Entre 2.5 et 5 ans humide           | ≥ 0.253  | < 0.842  |
| 4          | Niveaux autour de la moyenne | Entre 2.5 ans sec et 2.5 ans humide | ≥ -0.253 | < 0.253  |
| 3          | Niveaux modérément bas       | Entre 2.5 et 5 ans sec              | ≥ -0.842 | < -0.253 |
| 2          | Niveaux bas                  | Entre 5 et 10 ans sec               | ≥ -1.282 | < -0.842 |
| 1          | Niveaux très bas             | Supérieur à 10 ans sec              | ≥ -3.000 | < -1.282 |
| 0          |                              | Indéterminé                         |          |          |

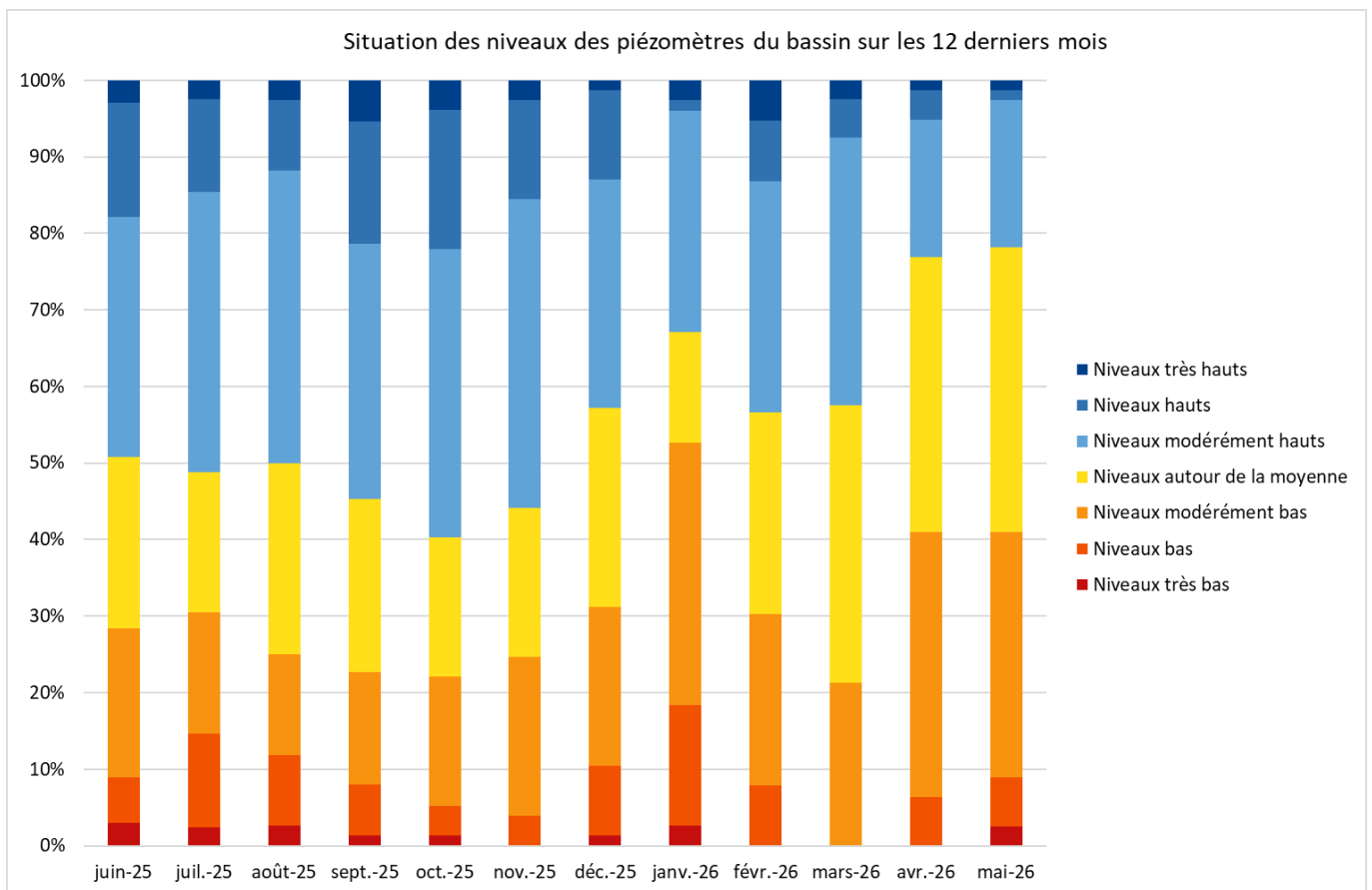
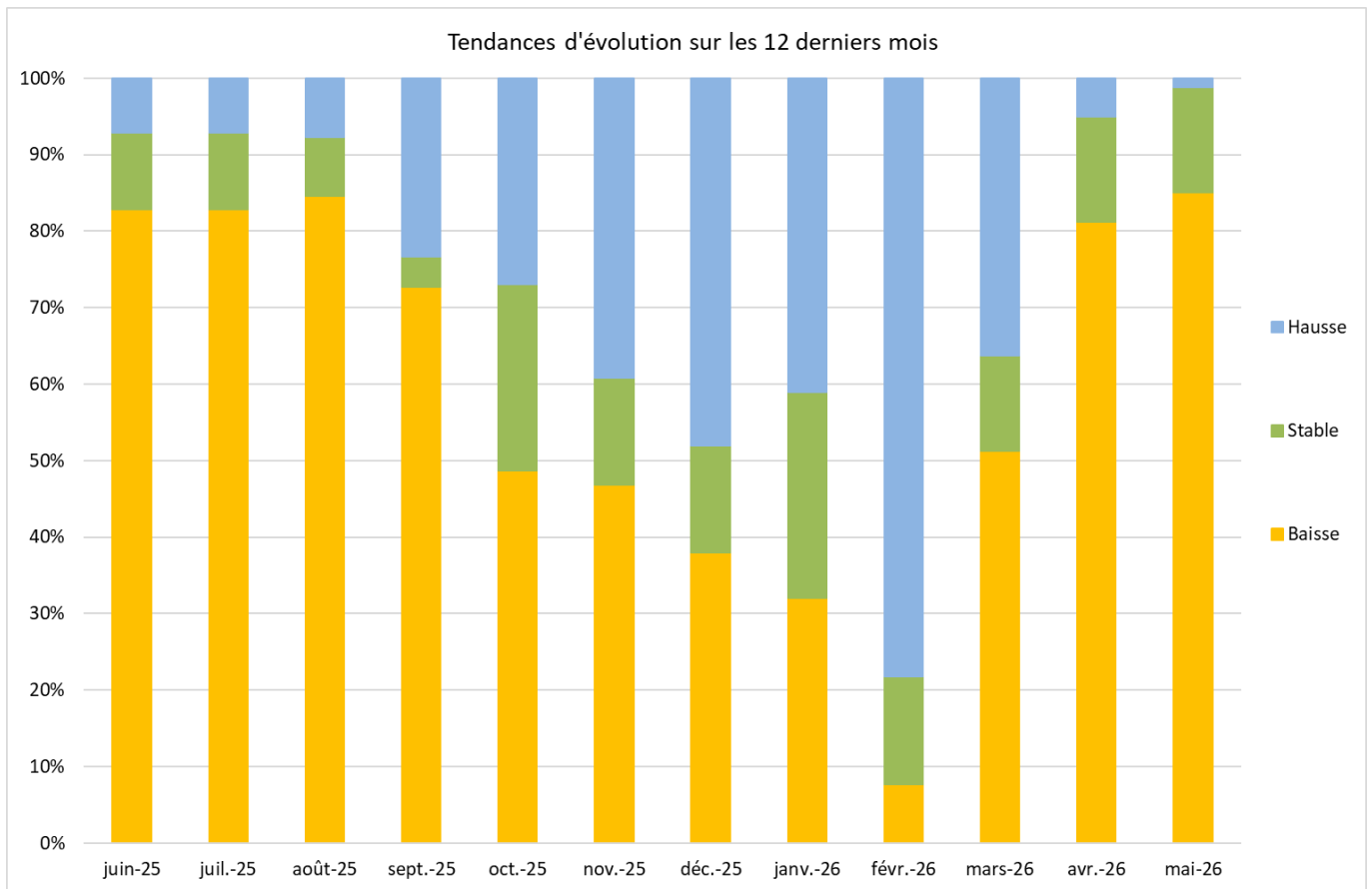
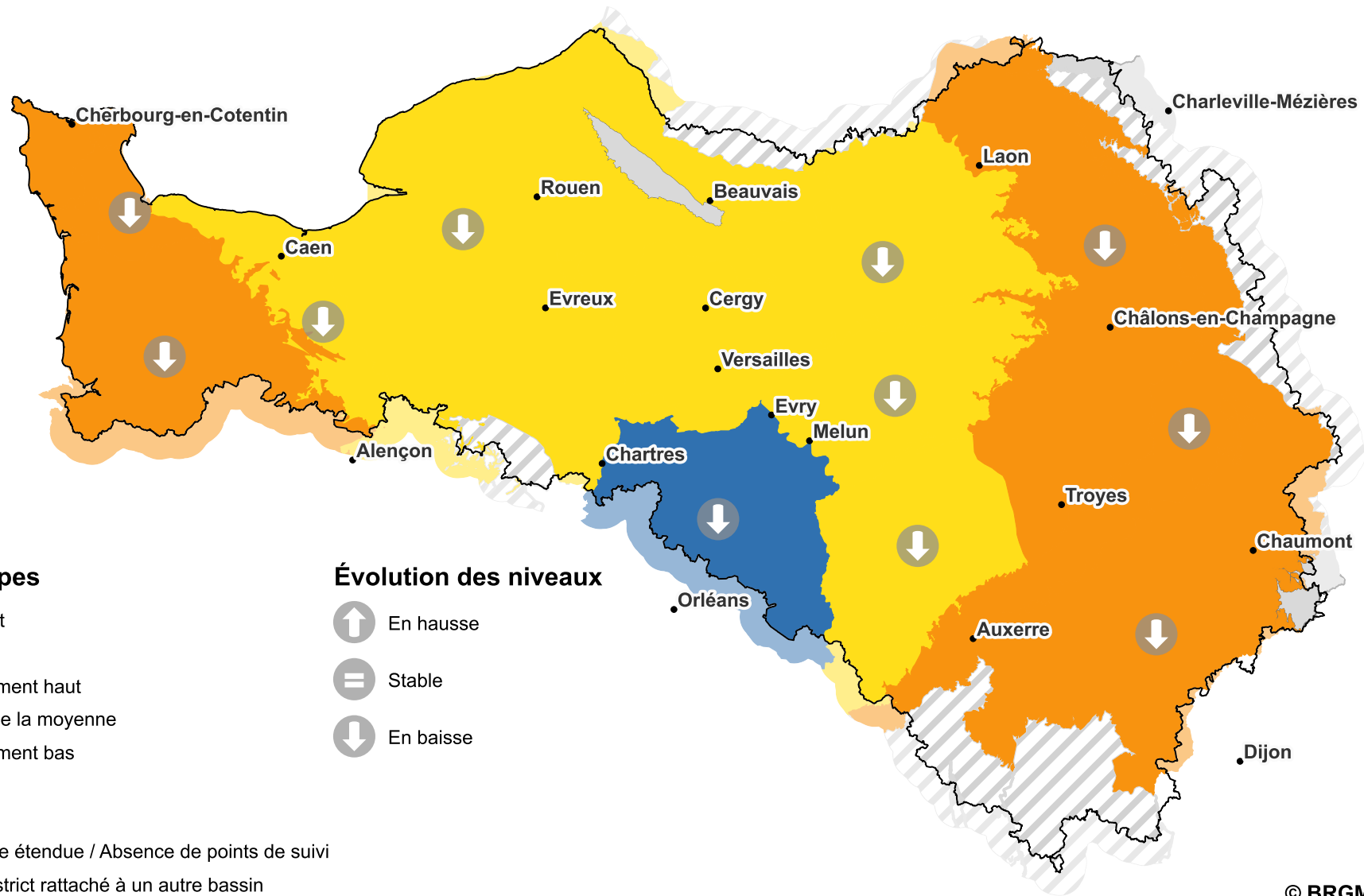


Figure 1. Évolution de la situation observée sur les piézomètres sur les 12 derniers mois

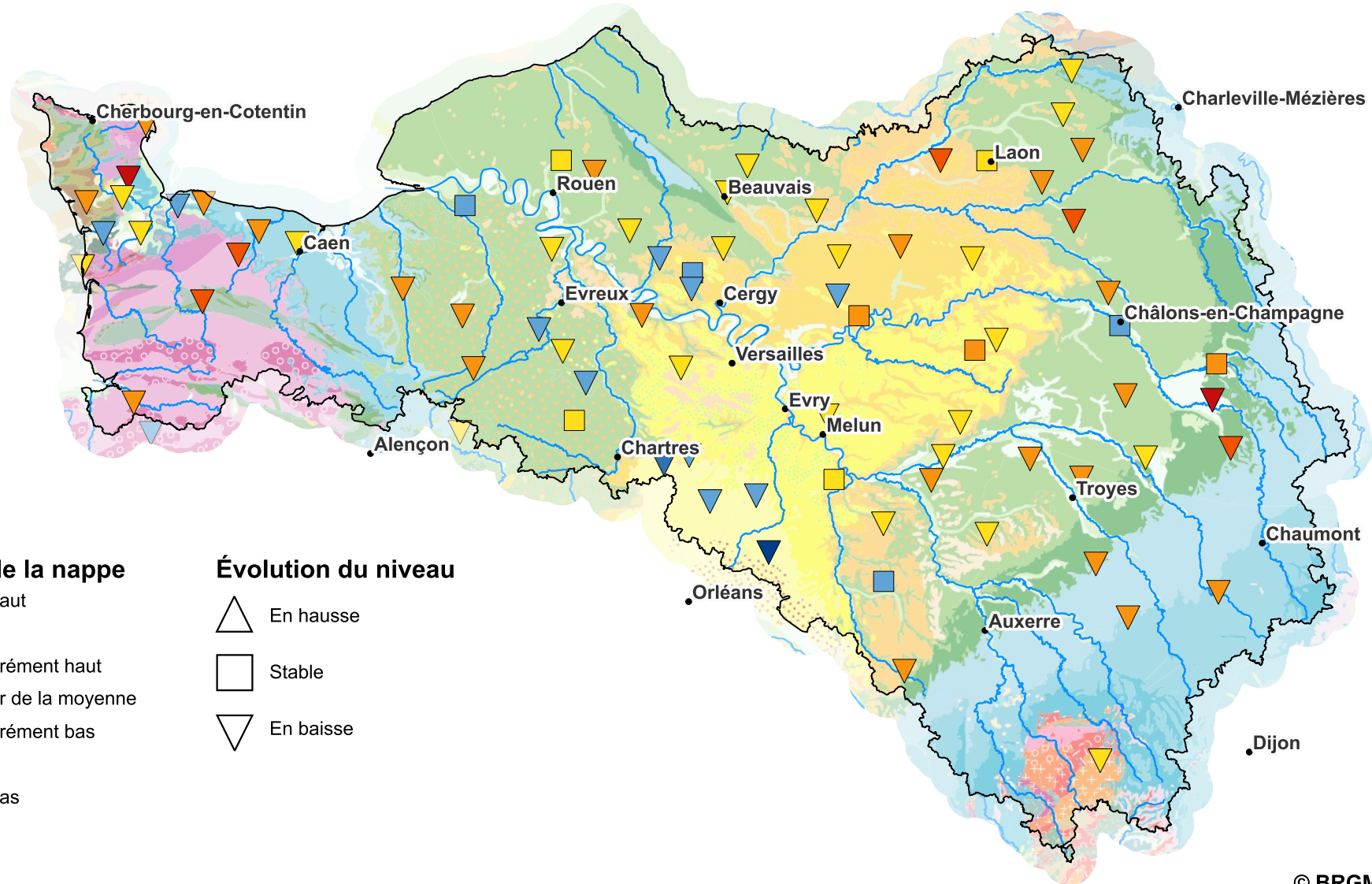
# Situation des nappes du bassin Seine-Normandie

au 1er juin 2026



© BRGM / [www.brgm.fr](http://www.brgm.fr)

Cette carte présente les indicateurs globaux traduisant les fluctuations moyennes des nappes. Ils sont établis à partir des indicateurs ponctuels relevés au niveau des nappes (piézomètres). L'indicateur "Niveau des nappes" compare le mois en cours par rapport aux mêmes mois de l'ensemble de la chronique, soit au minimum 15 ans de données. Il est réparti en 7 classes, du niveau le plus bas (en rouge) au niveau le plus haut (en bleu foncé). L'indicateur "Évolution des niveaux" traduit la variation du niveau d'eau du mois échu par rapport aux 2 mois précédents (stable, à la hausse ou à la baisse).



**Niveau local de la nappe**

- Niveau très haut
- Niveau haut
- Niveau modérément haut
- Niveau autour de la moyenne
- Niveau modérément bas
- Niveau bas
- Niveau très bas
- Indéterminé

**Évolution du niveau**

- En hausse
- Stable
- En baisse

Cette carte présente les indicateurs locaux ou ponctuels relevés au niveau des nappes (piézomètres). L'indicateur "Niveau des nappes" compare le mois en cours par rapport aux même mois de l'ensemble de la chronique, soit au minimum 15 ans de données. Il est réparti en 7 classes, du niveau le plus bas (en rouge) au niveau le plus haut (en bleu foncé). L'indicateur "Évolution des niveaux" traduit la variation du niveau d'eau du mois échu par rapport aux 2 mois précédents (stable, à la hausse ou à la baisse).

Le niveau global de la nappe au 1er juin 2026 :

■ Niveau modérément bas

La tendance globale : ⬇️ Baisse

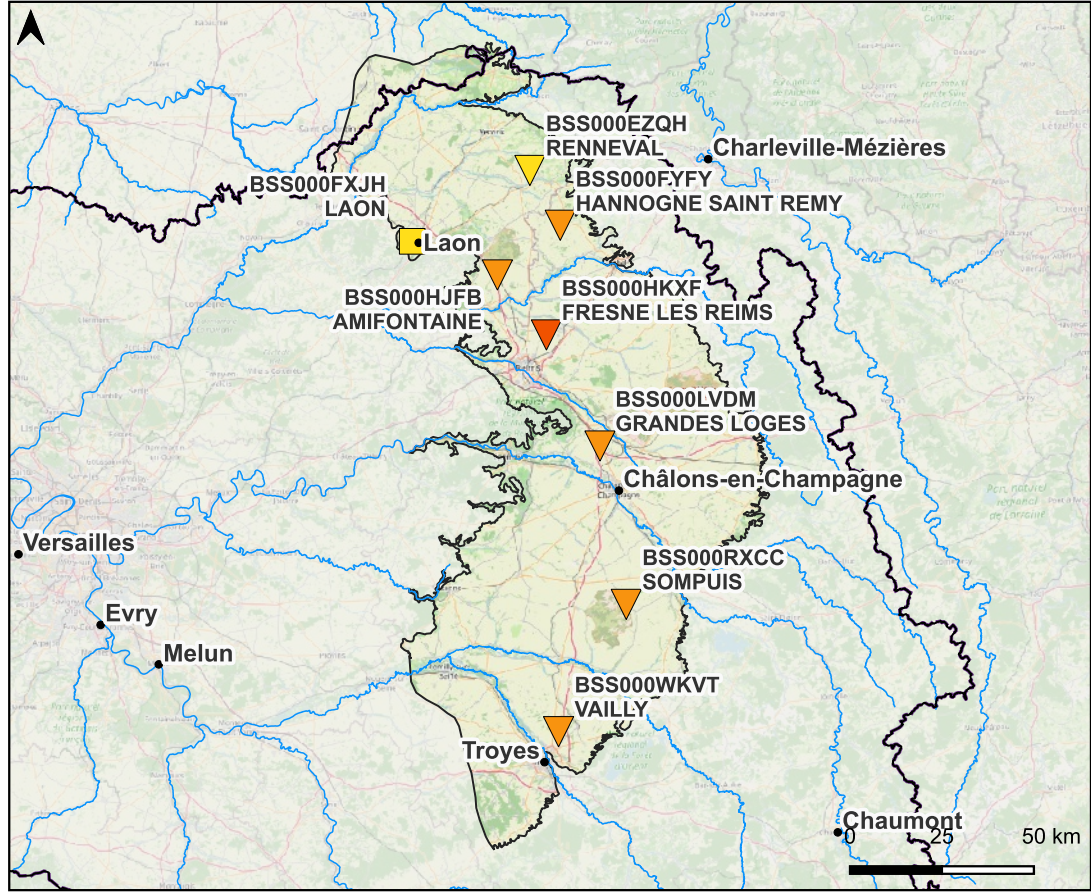
**Niveau local de la nappe**

- Niveau très haut
- Niveau haut
- Niveau modérément haut
- Niveau autour de la moyenne
- Niveau modérément bas
- Niveau bas
- Niveau très bas
- Indéterminé

**Évolution du niveau**

- ▲ En hausse
- Stable
- ▼ En baisse
- Bassin Seine-Normandie

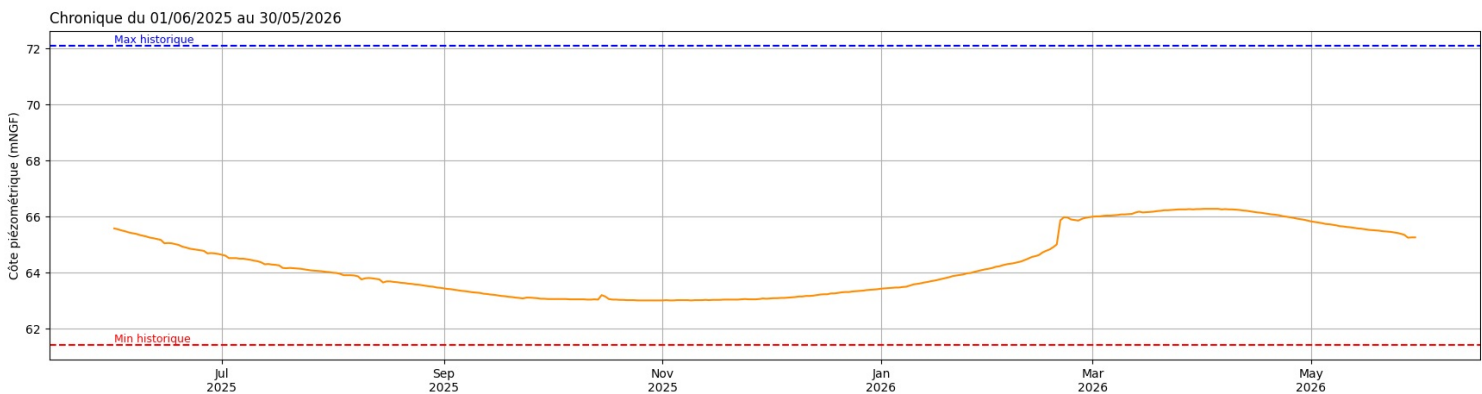
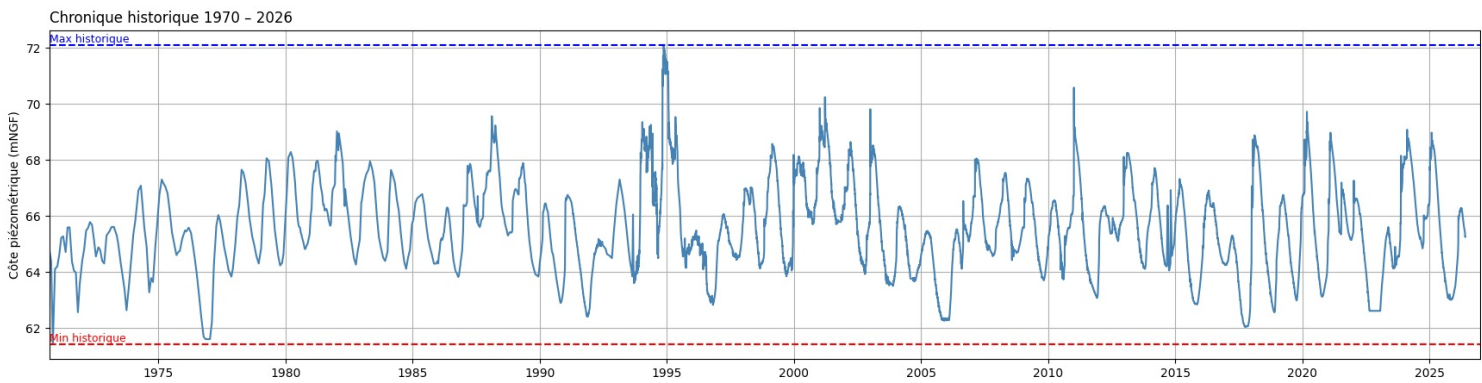
© BRGM / www.brgm.fr



Cette carte présente les indicateurs locaux ou ponctuels relevés au niveau des nappes (piézomètres). L'indicateur "Niveau des nappes" compare le mois en cours par rapport aux même mois de l'ensemble de la chronique, soit au minimum 15 ans de données. Il est réparti en 7 classes, du niveau le plus bas (en rouge) au niveau le plus haut (en bleu foncé). L'indicateur "Évolution des niveaux" traduit la variation du niveau d'eau du mois échu par rapport aux 2 mois précédents (stable, à la hausse ou à la baisse).

Carte établie par le BRGM. Sources de données : ADES (ades.eaufrance.fr) / Hydroportail (hydro.eaufrance.fr) / Fond de carte ©IGN, OSM.

**Zoom sur la chronique piézométrique de Amifontaine**



Le niveau global de la nappe au 1er juin 2026 :

Niveau autour de la moyenne

La tendance globale : ↓ Baisse

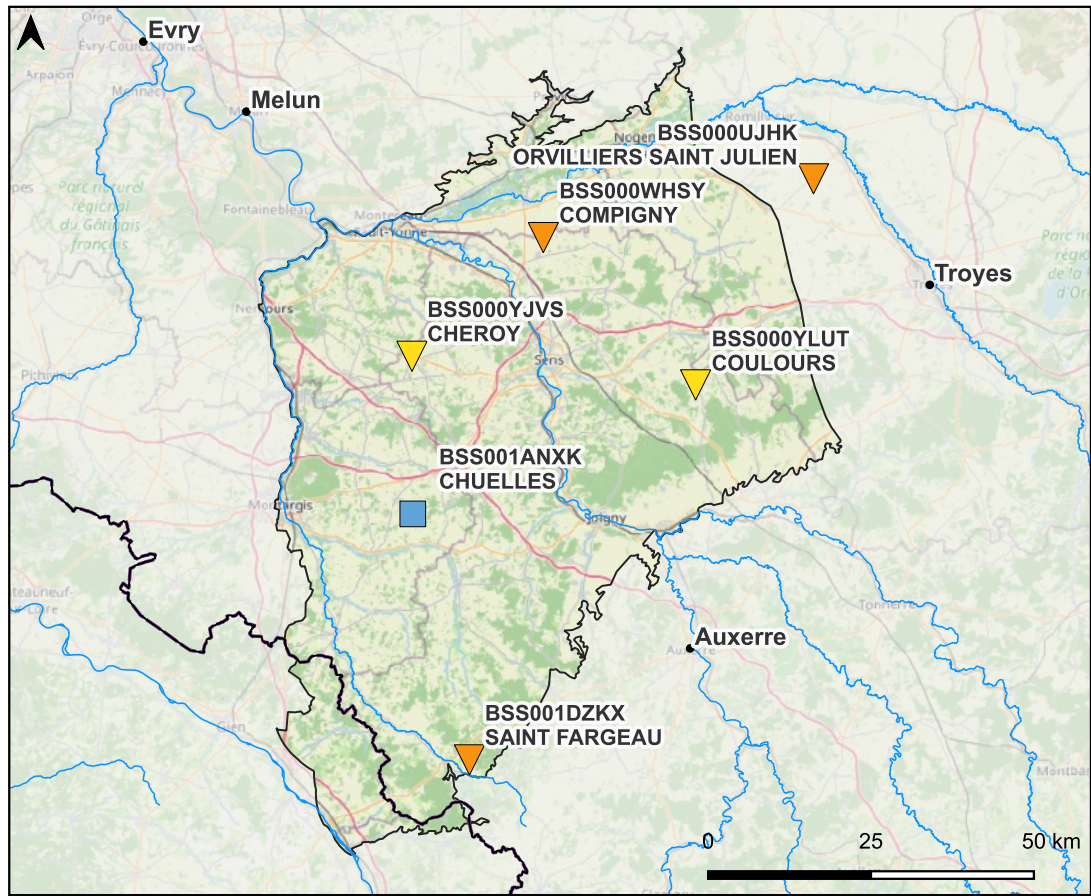
**Niveau local de la nappe**

- Niveau très haut
- Niveau haut
- Niveau modérément haut
- Niveau autour de la moyenne
- Niveau modérément bas
- Niveau bas
- Niveau très bas
- Indéterminé

**Évolution du niveau**

- En hausse
- Stable
- En baisse
- Bassin Seine-Normandie

© BRGM / www.brgm.fr



Cette carte présente les indicateurs locaux ou ponctuels relevés au niveau des nappes (piézomètres). L'indicateur "Niveau des nappes" compare le mois en cours par rapport aux même mois de l'ensemble de la chronique, soit au minimum 15 ans de données. Il est réparti en 7 classes, du niveau le plus bas (en rouge) au niveau le plus haut (en bleu foncé). L'indicateur "Évolution des niveaux" traduit la variation du niveau d'eau du mois échu par rapport aux 2 mois précédents (stable, à la hausse ou à la baisse).

Carte établie par le BRGM. Sources de données : ADES (ades.eaufrance.fr) / Hydroportail (hydro.eaufrance.fr) / Fond de carte ©IGN, OSM.

**Zoom sur la chronique piézométrique de Chéroy**



Le niveau global de la nappe au 1er juin 2026 :

Niveau autour de la moyenne

La tendance globale : ↓ Baisse

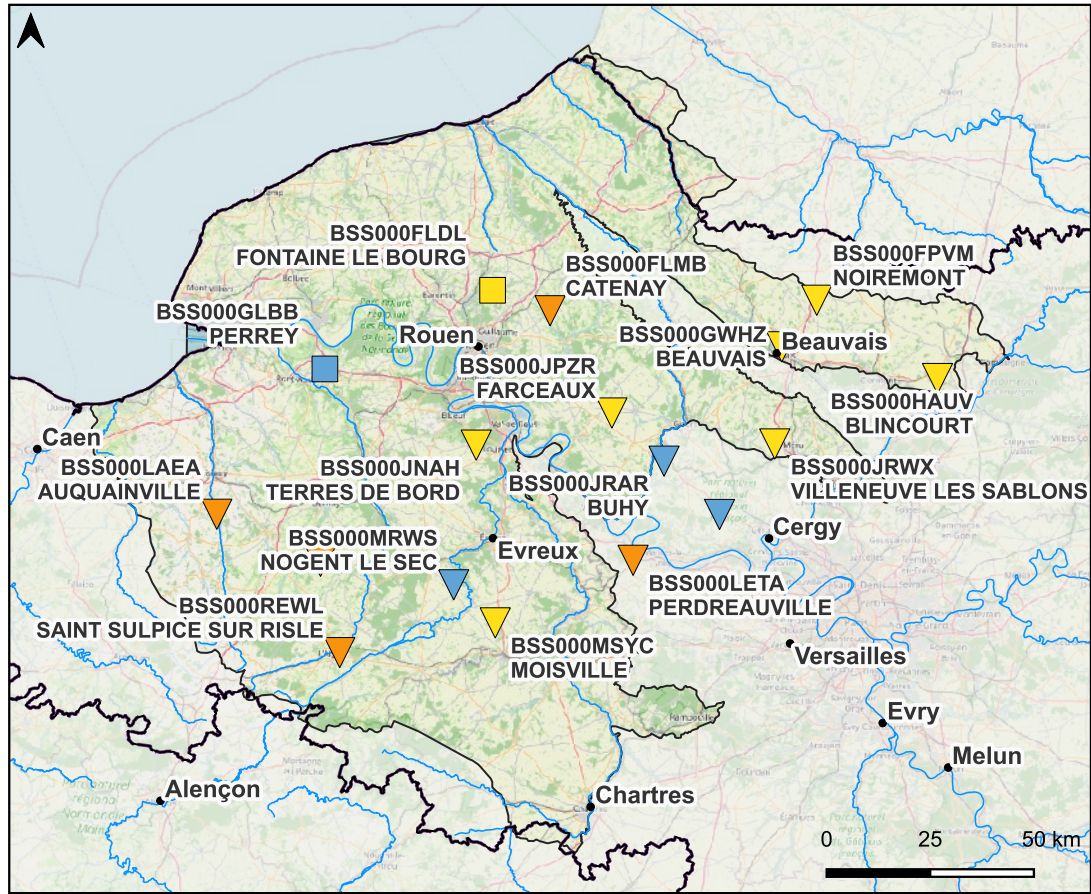
**Niveau local de la nappe**

- Niveau très haut
- Niveau haut
- Niveau modérément haut
- Niveau autour de la moyenne
- Niveau modérément bas
- Niveau bas
- Niveau très bas
- Indéterminé

**Évolution du niveau**

- En hausse
- Stable
- En baisse
- Bassin Seine-Normandie

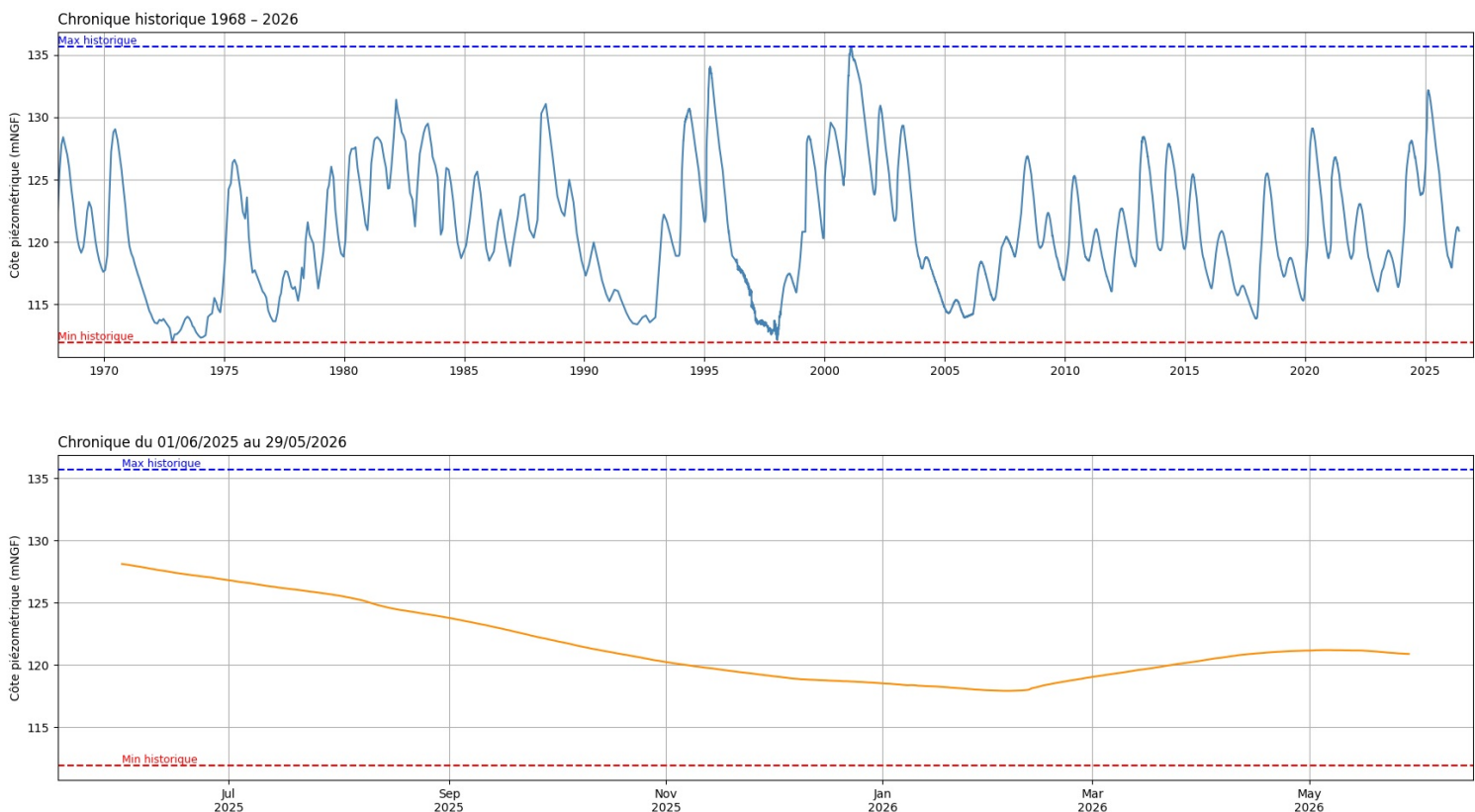
© BRGM / www.brgm.fr



Cette carte présente les indicateurs locaux ou ponctuels relevés au niveau des nappes (piézomètres). L'indicateur "Niveau des nappes" compare le mois en cours par rapport aux même mois de l'ensemble de la chronique, soit au minimum 15 ans de données. Il est réparti en 7 classes, du niveau le plus bas (en rouge) au niveau le plus haut (en bleu foncé). L'indicateur "Évolution des niveaux" traduit la variation du niveau d'eau du mois échu par rapport aux 2 mois précédents (stable, à la hausse ou à la baisse).

Carte établie par le BRGM. Sources de données : ADES (ades.eaufrance.fr) / Hydroportail (hydro.eaufrance.fr) / Fond de carte ©IGN, OSM.

**Zoom sur la chronique piézométrique de Catenay**



Le niveau global de la nappe au 1er juin 2026 :

Niveau autour de la moyenne

La tendance globale : ↓ Baisse

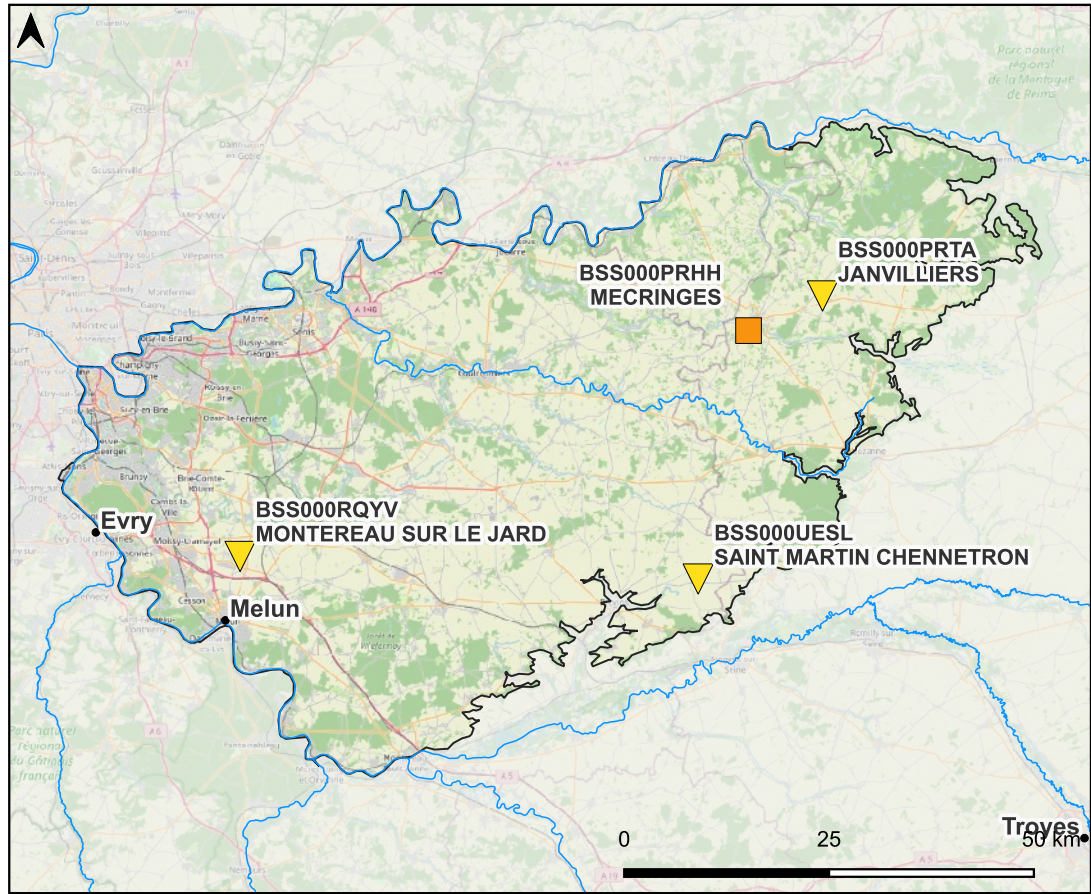
**Niveau local de la nappe**

- Niveau très haut
- Niveau haut
- Niveau modérément haut
- Niveau autour de la moyenne
- Niveau modérément bas
- Niveau bas
- Niveau très bas
- Indéterminé

**Évolution du niveau**

- En hausse
- Stable
- En baisse
- Bassin Seine-Normandie

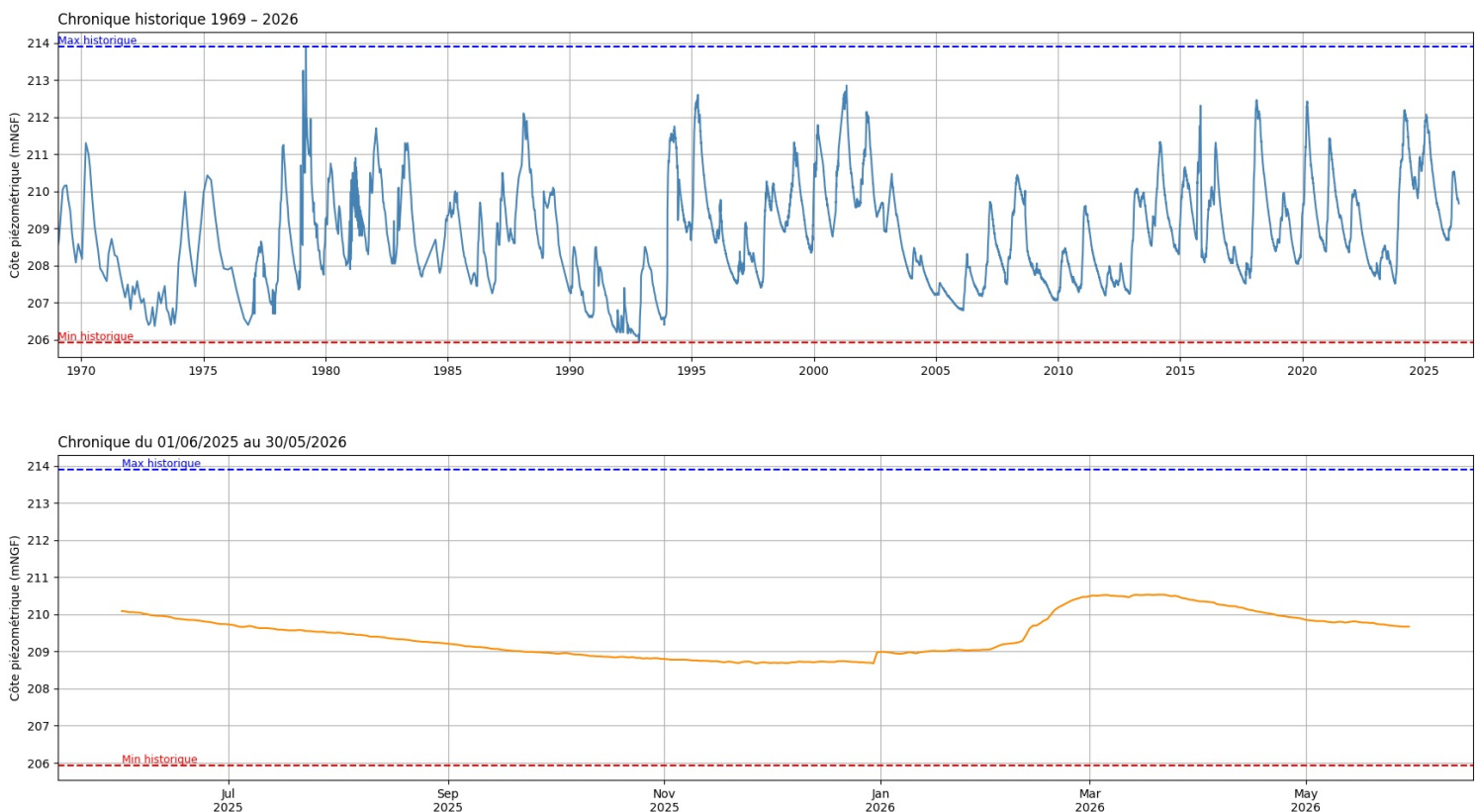
© BRGM / [www.brgm.fr](http://www.brgm.fr)



Cette carte présente les indicateurs locaux ou ponctuels relevés au niveau des nappes (piézomètres). L'indicateur "Niveau des nappes" compare le mois en cours par rapport aux mêmes mois de l'ensemble de la chronique, soit au minimum 15 ans de données. Il est réparti en 7 classes, du niveau le plus bas (en rouge) au niveau le plus haut (en bleu foncé). L'indicateur "Évolution des niveaux" traduit la variation du niveau d'eau du mois échu par rapport aux 2 mois précédents (stable, à la hausse ou à la baisse).

Carte établie par le BRGM. Sources de données : ADES ([ades.eaufrance.fr](http://ades.eaufrance.fr)) / Hydroportail ([hydro.eaufrance.fr](http://hydro.eaufrance.fr)) / Fond de carte ©IGN, OSM.

**Zoom sur la chronique piézométrique de Janvilliers**



Le niveau global de la nappe au 1er juin 2026 :

Niveau autour de la moyenne

La tendance globale : ↓ Baisse

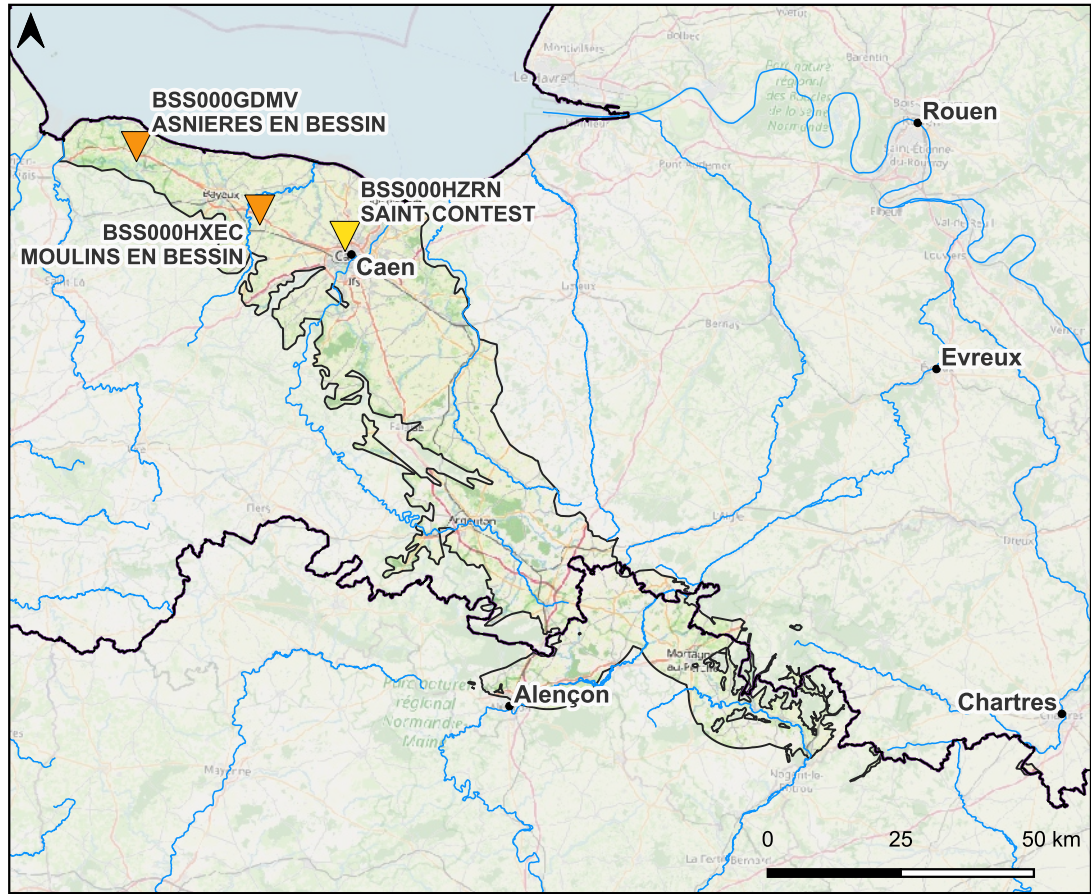
**Niveau local de la nappe**

- Niveau très haut
- Niveau haut
- Niveau modérément haut
- Niveau autour de la moyenne
- Niveau modérément bas
- Niveau bas
- Niveau très bas
- Indéterminé

**Évolution du niveau**

- En hausse
- Stable
- En baisse
- Bassin Seine-Normandie

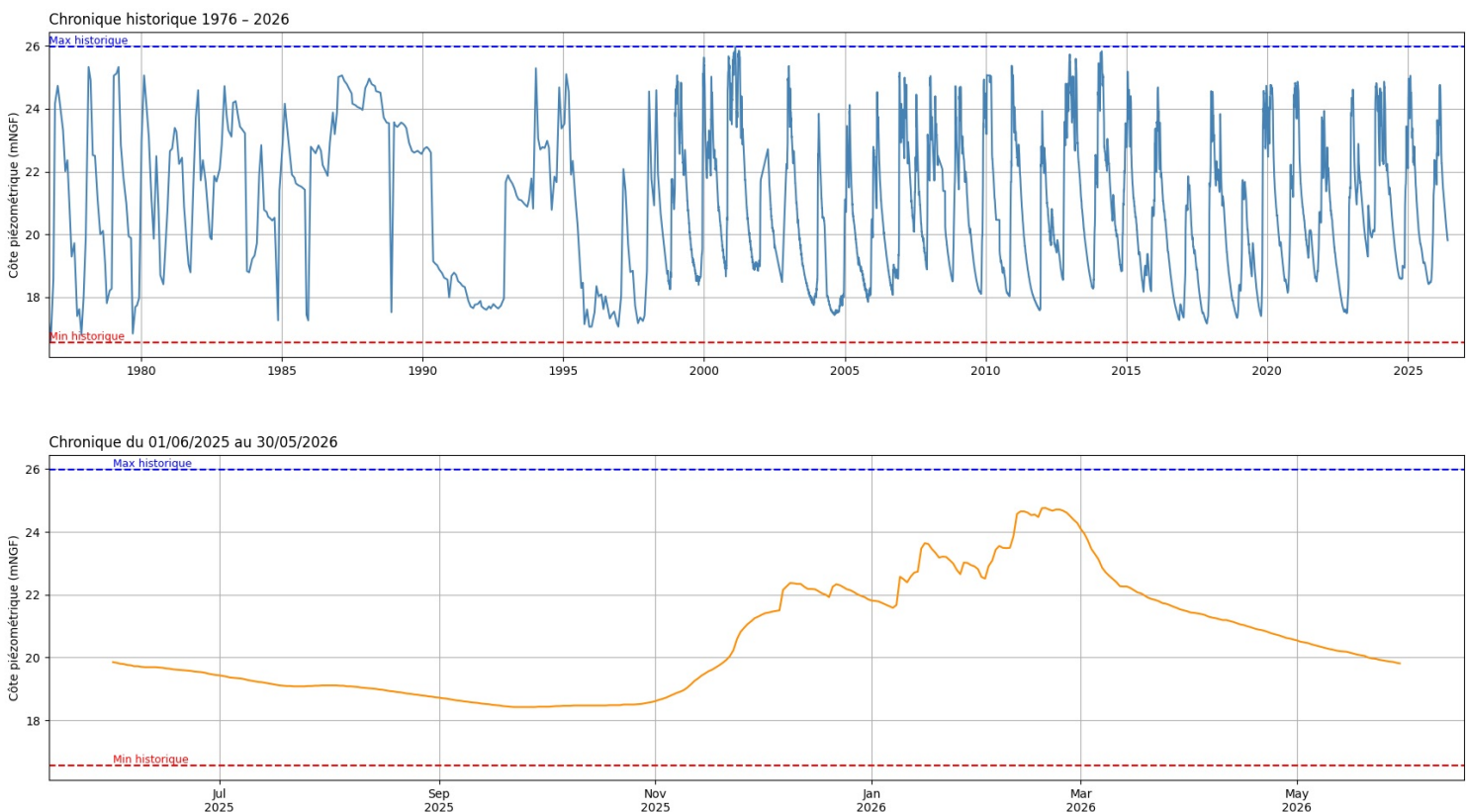
© BRGM / [www.brgm.fr](http://www.brgm.fr)



Cette carte présente les indicateurs locaux ou ponctuels relevés au niveau des nappes (piézomètres). L'indicateur "Niveau des nappes" compare le mois en cours par rapport aux mêmes mois de l'ensemble de la chronique, soit au minimum 15 ans de données. Il est réparti en 7 classes, du niveau le plus bas (en rouge) au niveau le plus haut (en bleu foncé). L'indicateur "Évolution des niveaux" traduit la variation du niveau d'eau du mois échu par rapport aux 2 mois précédents (stable, à la hausse ou à la baisse).

Carte établie par le BRGM. Sources de données : ADES ([ades.eaufrance.fr](http://ades.eaufrance.fr)) / Hydroportail ([hydro.eaufrance.fr](http://hydro.eaufrance.fr)) / Fond de carte ©IGN, OSM.

**Zoom sur la chronique piézométrique de Asnières-En-Bessin**



Le niveau global de la nappe au 1er juin 2026 :

Niveau autour de la moyenne

La tendance globale : ↓ Baisse

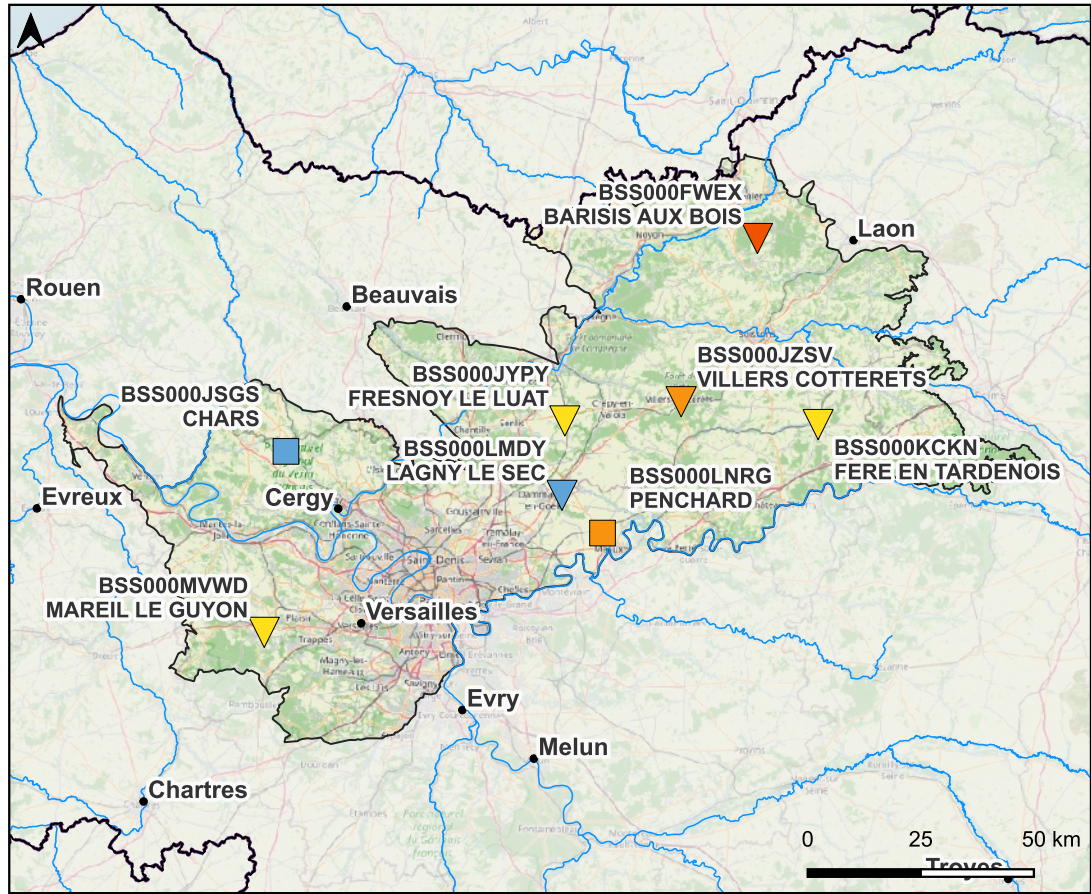
**Niveau local de la nappe**

- Niveau très haut
- Niveau haut
- Niveau modérément haut
- Niveau autour de la moyenne
- Niveau modérément bas
- Niveau bas
- Niveau très bas
- Indéterminé

**Évolution du niveau**

- En hausse
- Stable
- En baisse
- Bassin Seine-Normandie

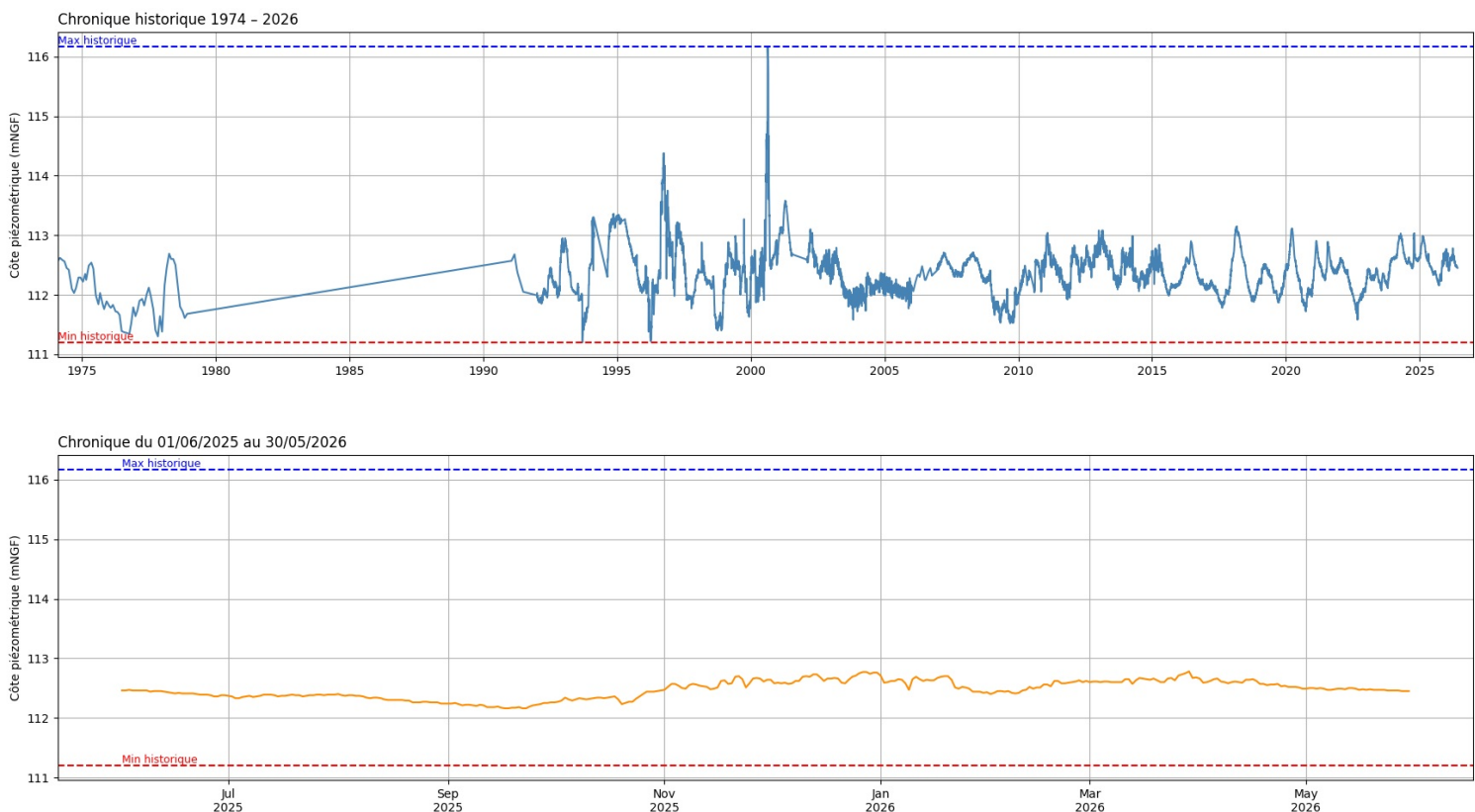
© BRGM / www.brgm.fr



Cette carte présente les indicateurs locaux ou ponctuels relevés au niveau des nappes (piézomètres). L'indicateur "Niveau des nappes" compare le mois en cours par rapport aux même mois de l'ensemble de la chronique, soit au minimum 15 ans de données. Il est réparti en 7 classes, du niveau le plus bas (en rouge) au niveau le plus haut (en bleu foncé). L'indicateur "Évolution des niveaux" traduit la variation du niveau d'eau du mois échu par rapport aux 2 mois précédents (stable, à la hausse ou à la baisse).

Carte établie par le BRGM. Sources de données : ADES (ades.eaufrance.fr) / Hydroportail (hydro.eaufrance.fr) / Fond de carte ©IGN, OSM.

**Zoom sur la chronique piézométrique de Fère-en-Tardennois**



Le niveau global de la nappe au 1er juin 2026 : ■ Niveau haut

La tendance globale : ▼ Baisse

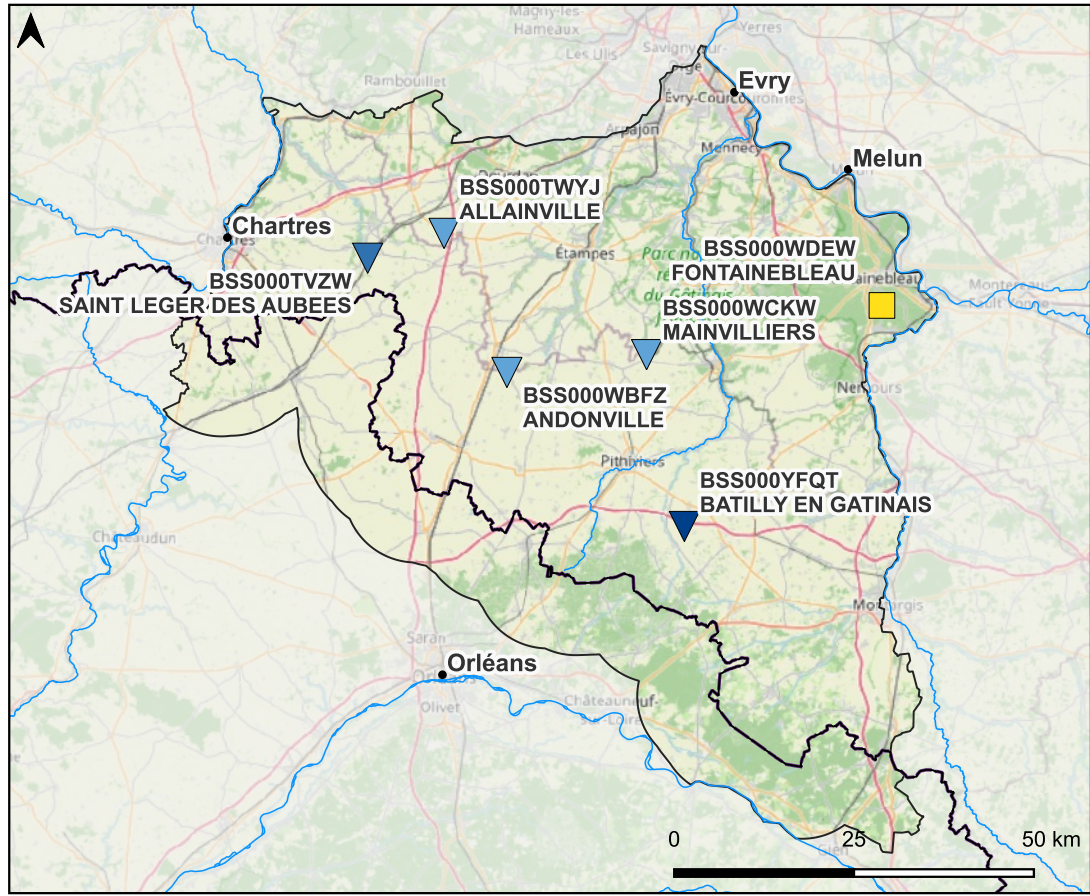
**Niveau local de la nappe**

- Niveau très haut
- Niveau haut
- Niveau modérément haut
- Niveau autour de la moyenne
- Niveau modérément bas
- Niveau bas
- Niveau très bas
- Indéterminé

**Évolution du niveau**

- ▲ En hausse
- Stable
- ▼ En baisse
- Bassin Seine-Normandie

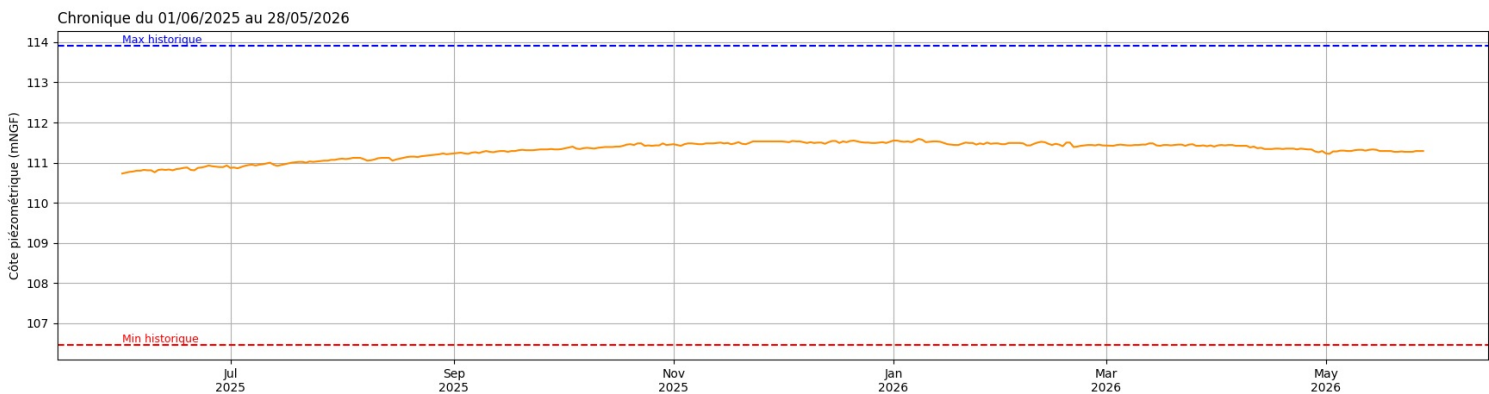
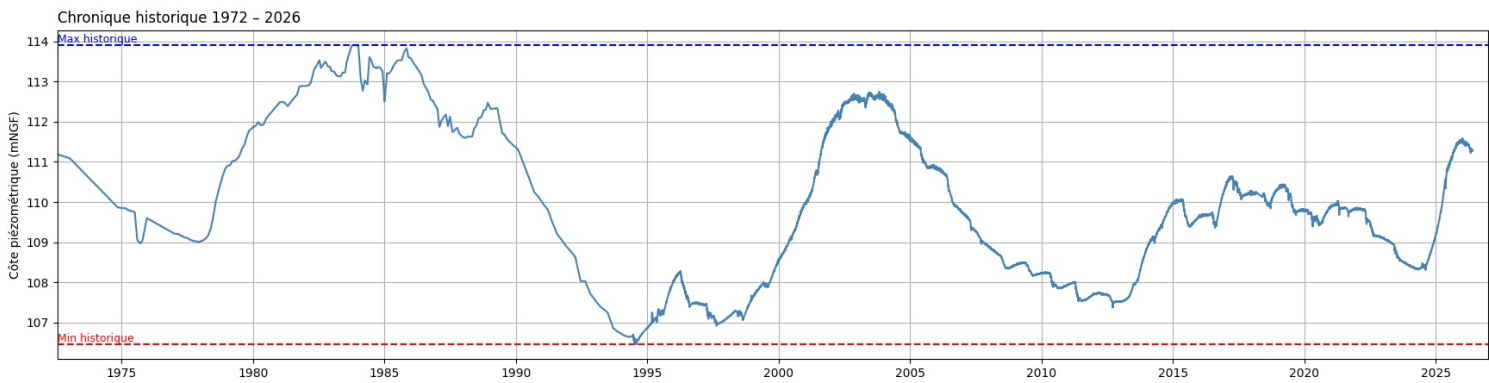
© BRGM / www.brgm.fr



Cette carte présente les indicateurs locaux ou ponctuels relevés au niveau des nappes (piézomètres). L'indicateur "Niveau des nappes" compare le mois en cours par rapport aux même mois de l'ensemble de la chronique, soit au minimum 15 ans de données. Il est réparti en 7 classes, du niveau le plus bas (en rouge) au niveau le plus haut (en bleu foncé). L'indicateur "Évolution des niveaux" traduit la variation du niveau d'eau du mois échu par rapport aux 2 mois précédents (stable, à la hausse ou à la baisse).

Carte établie par le BRGM. Sources de données : ADES (ades.eaufrance.fr) / Hydroportail (hydro.eaufrance.fr) / Fond de carte ©IGN, OSM.

**Zoom sur la chronique piézométrique de Andonville**



Le niveau global de la nappe au 1er juin 2026 :

■ Niveau modérément bas

La tendance globale : ↓ Baisse

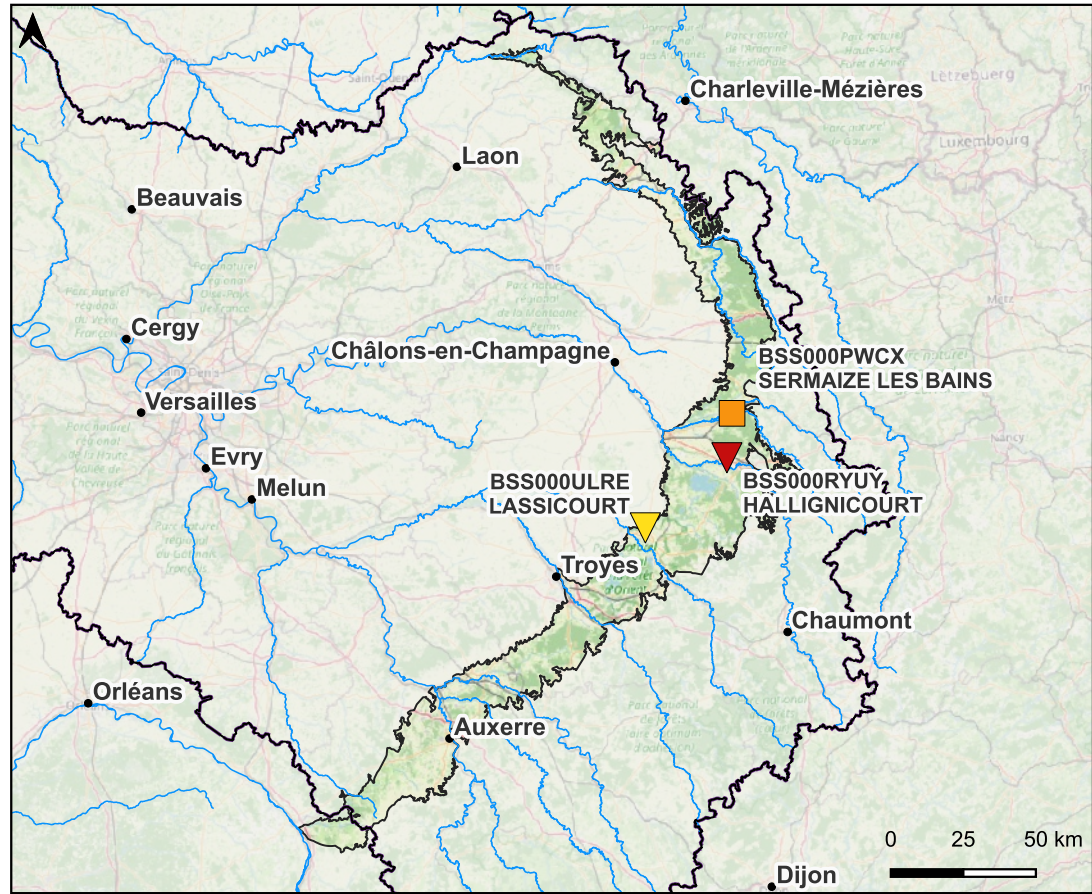
**Niveau local de la nappe**

- Niveau très haut
- Niveau haut
- Niveau modérément haut
- Niveau autour de la moyenne
- Niveau modérément bas
- Niveau bas
- Niveau très bas
- Indéterminé

**Évolution du niveau**

- △ En hausse
- Stable
- ▽ En baisse
- Bassin Seine-Normandie

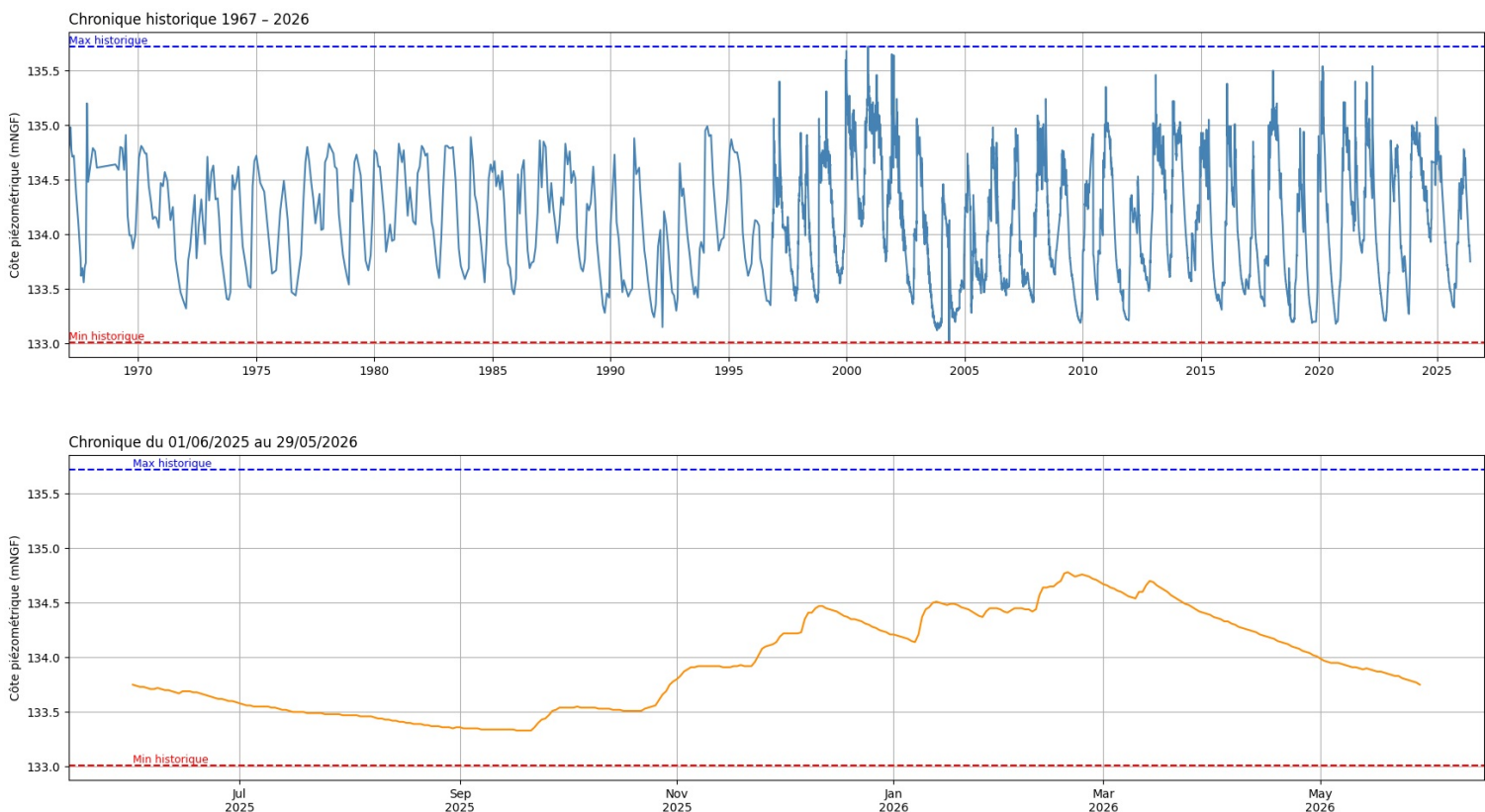
© BRGM / www.brgm.fr



Cette carte présente les indicateurs locaux ou ponctuels relevés au niveau des nappes (piézomètres). L'indicateur "Niveau des nappes" compare le mois en cours par rapport aux mêmes mois de l'ensemble de la chronique, soit au minimum 15 ans de données. Il est réparti en 7 classes, du niveau le plus bas (en rouge) au niveau le plus haut (en bleu foncé). L'indicateur "Évolution des niveaux" traduit la variation du niveau d'eau du mois échu par rapport aux 2 mois précédents (stable, à la hausse ou à la baisse).

Carte établie par le BRGM. Sources de données : ADES (ades.eaufrance.fr) / Hydroportail (hydro.eaufrance.fr) / Fond de carte ©IGN, OSM.

**Zoom sur la chronique piézométrique de Hallignicourt**



Le niveau global de la nappe au 1er juin 2026 :

■ Niveau modérément bas

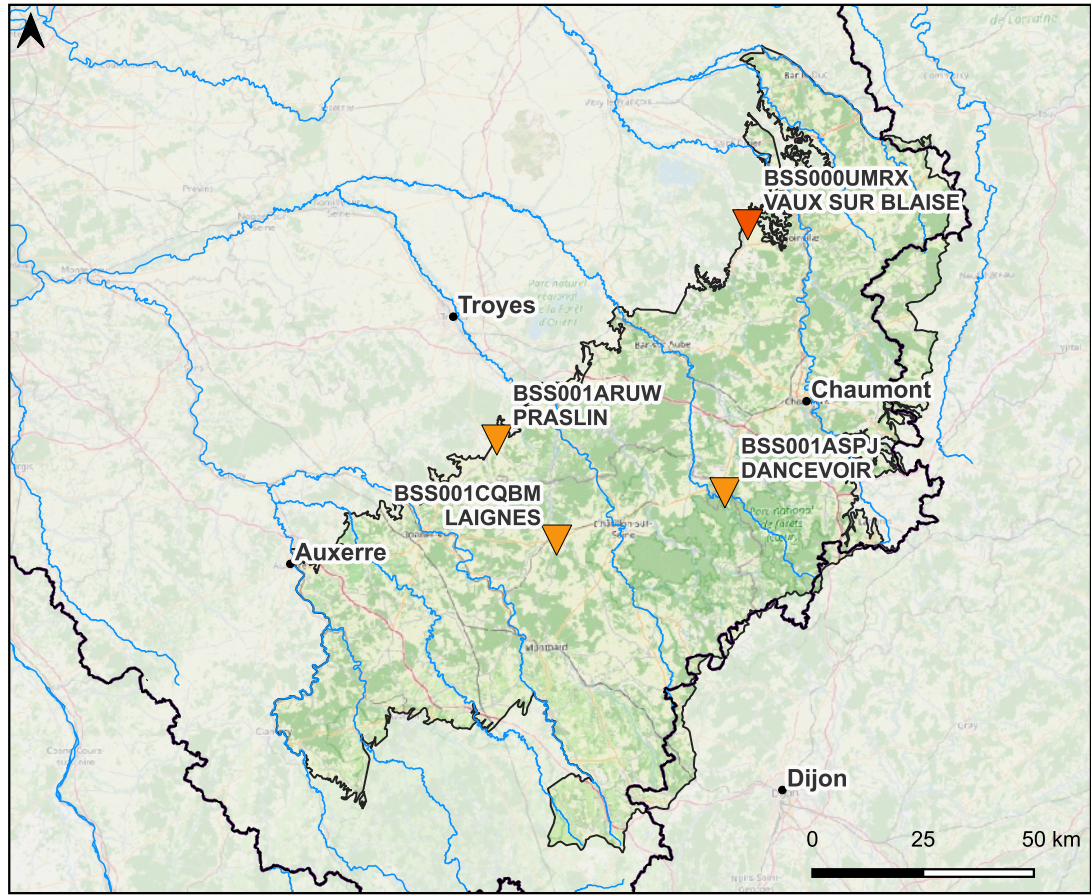
La tendance globale : ↓ Baisse

**Niveau local de la nappe**

- Niveau très haut
- Niveau haut
- Niveau modérément haut
- Niveau autour de la moyenne
- Niveau modérément bas
- Niveau bas
- Niveau très bas
- Indéterminé

**Évolution du niveau**

- △ En hausse
- Stable
- ▽ En baisse
- Bassin Seine-Normandie

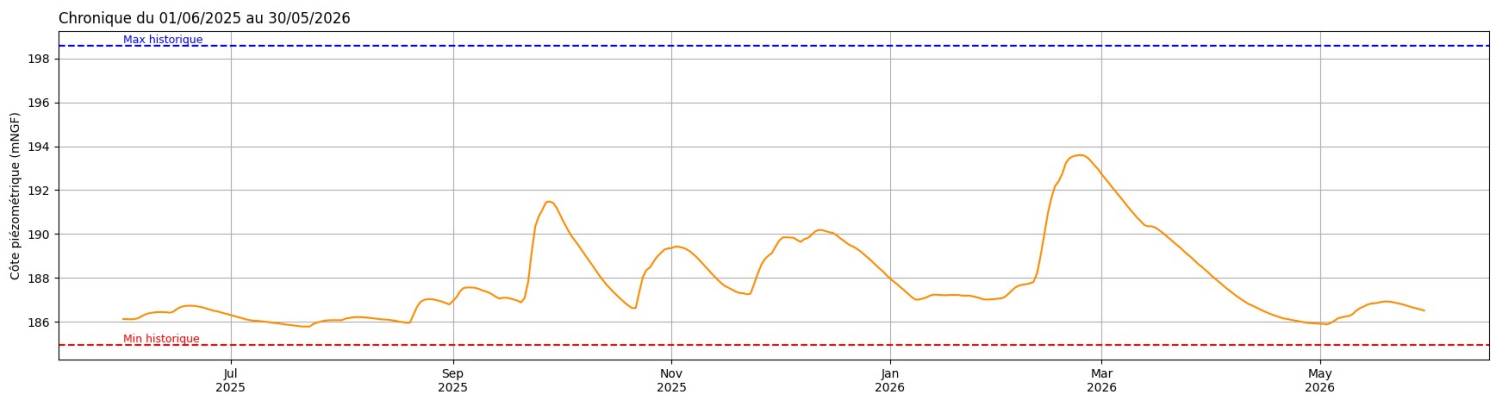
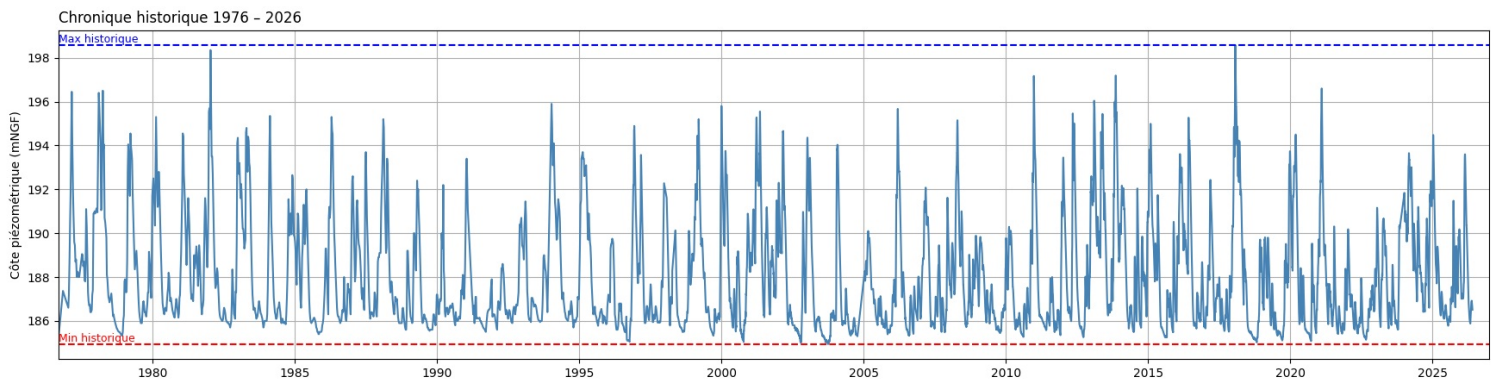


© BRGM / www.brgm.fr

Cette carte présente les indicateurs locaux ou ponctuels relevés au niveau des nappes (piézomètres). L'indicateur "Niveau des nappes" compare le mois en cours par rapport aux mêmes mois de l'ensemble de la chronique, soit au minimum 15 ans de données. Il est réparti en 7 classes, du niveau le plus bas (en rouge) au niveau le plus haut (en bleu foncé). L'indicateur "Évolution des niveaux" traduit la variation du niveau d'eau du mois échu par rapport aux 2 mois précédents (stable, à la hausse ou à la baisse).

Carte établie par le BRGM. Sources de données : ADES (ades.eaufrance.fr) / Hydroportail (hydro.eaufrance.fr) / Fond de carte ©IGN, OSM.

**Zoom sur la chronique piézométrique de Praslin**



Le niveau global de la nappe au 1er juin 2026 : ■ Niveau modérément bas

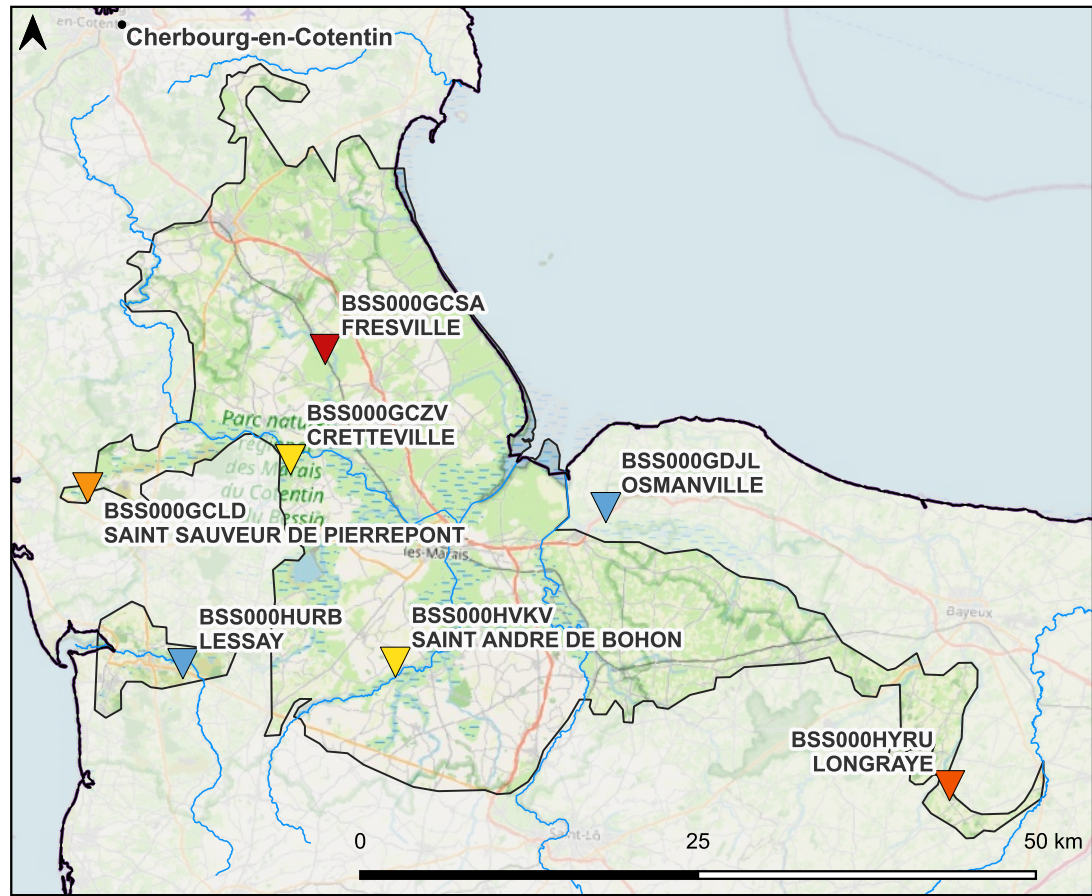
La tendance globale : ⬇️ Baisse

**Niveau local de la nappe**

- Niveau très haut
- Niveau haut
- Niveau modérément haut
- Niveau autour de la moyenne
- Niveau modérément bas
- Niveau bas
- Niveau très bas
- Indéterminé

**Évolution du niveau**

- ▲ En hausse
- Stable
- ▼ En baisse
- Bassin Seine-Normandie

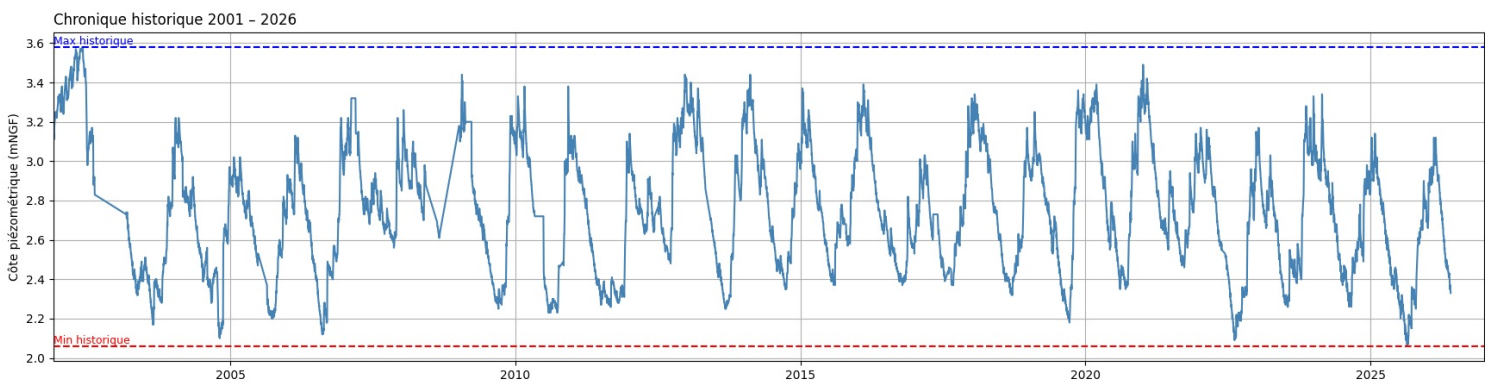


© BRGM / www.brgm.fr

Cette carte présente les indicateurs locaux ou ponctuels relevés au niveau des nappes (piézomètres). L'indicateur "Niveau des nappes" compare le mois en cours par rapport aux mêmes mois de l'ensemble de la chronique, soit au minimum 15 ans de données. Il est réparti en 7 classes, du niveau le plus bas (en rouge) au niveau le plus haut (en bleu foncé). L'indicateur "Évolution des niveaux" traduit la variation du niveau d'eau du mois échu par rapport aux 2 mois précédents (stable, à la hausse ou à la baisse).

Carte établie par le BRGM. Sources de données : ADES (ades.eaufrance.fr) / Hydroportail (hydro.eaufrance.fr) / Fond de carte ©IGN, OSM.

**Zoom sur la chronique piézométrique de Fresville**



Le niveau global de la nappe au 1er juin 2026 :

■ Niveau modérément bas

La tendance globale : ↓ Baisse

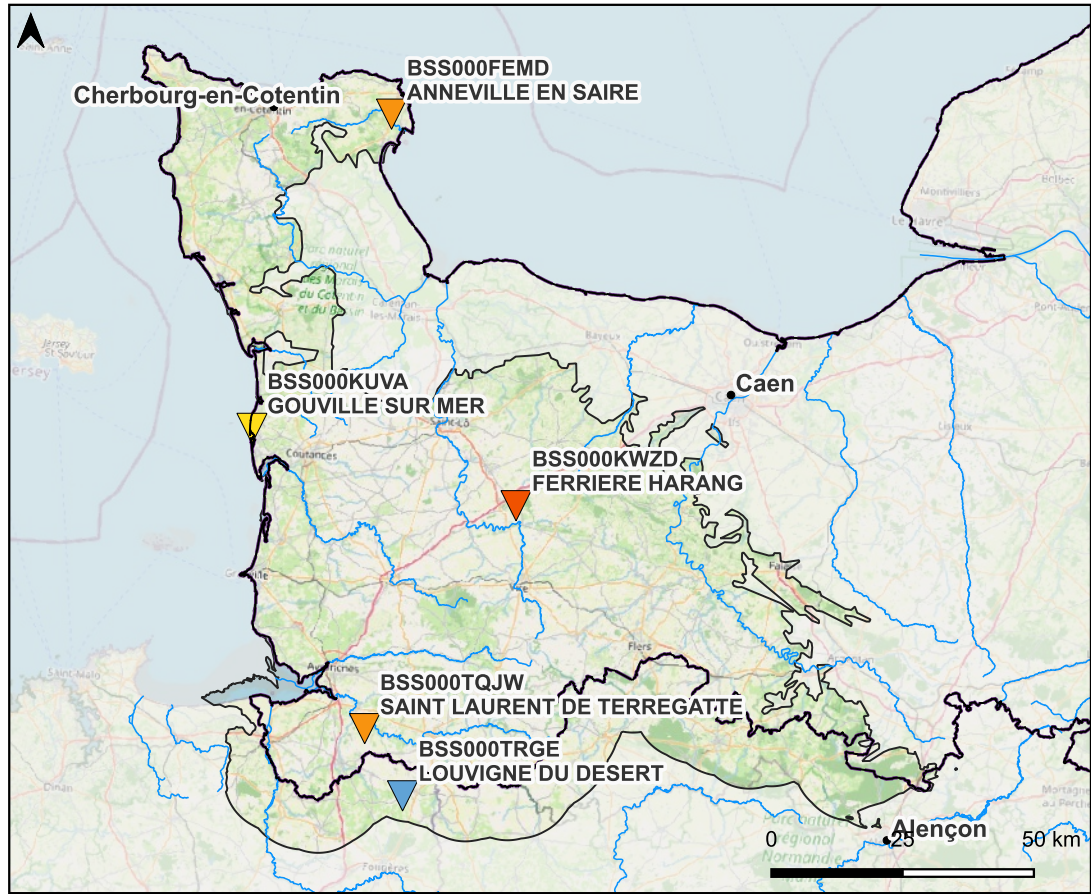
**Niveau local de la nappe**

- Niveau très haut
- Niveau haut
- Niveau modérément haut
- Niveau autour de la moyenne
- Niveau modérément bas
- Niveau bas
- Niveau très bas
- Indéterminé

**Évolution du niveau**

- △ En hausse
- Stable
- ▽ En baisse
- Bassin Seine-Normandie

© BRGM / www.brgm.fr



Cette carte présente les indicateurs locaux ou ponctuels relevés au niveau des nappes (piézomètres). L'indicateur "Niveau des nappes" compare le mois en cours par rapport aux même mois de l'ensemble de la chronique, soit au minimum 15 ans de données. Il est réparti en 7 classes, du niveau le plus bas (en rouge) au niveau le plus haut (en bleu foncé). L'indicateur "Évolution des niveaux" traduit la variation du niveau d'eau du mois échu par rapport aux 2 mois précédents (stable, à la hausse ou à la baisse).

Carte établie par le BRGM. Sources de données : ADES (ades.eaufrance.fr) / Hydroportail (hydro.eaufrance.fr) / Fond de carte ©IGN, OSM.

**Zoom sur la chronique piézométrique de Anneville en Saire**

