

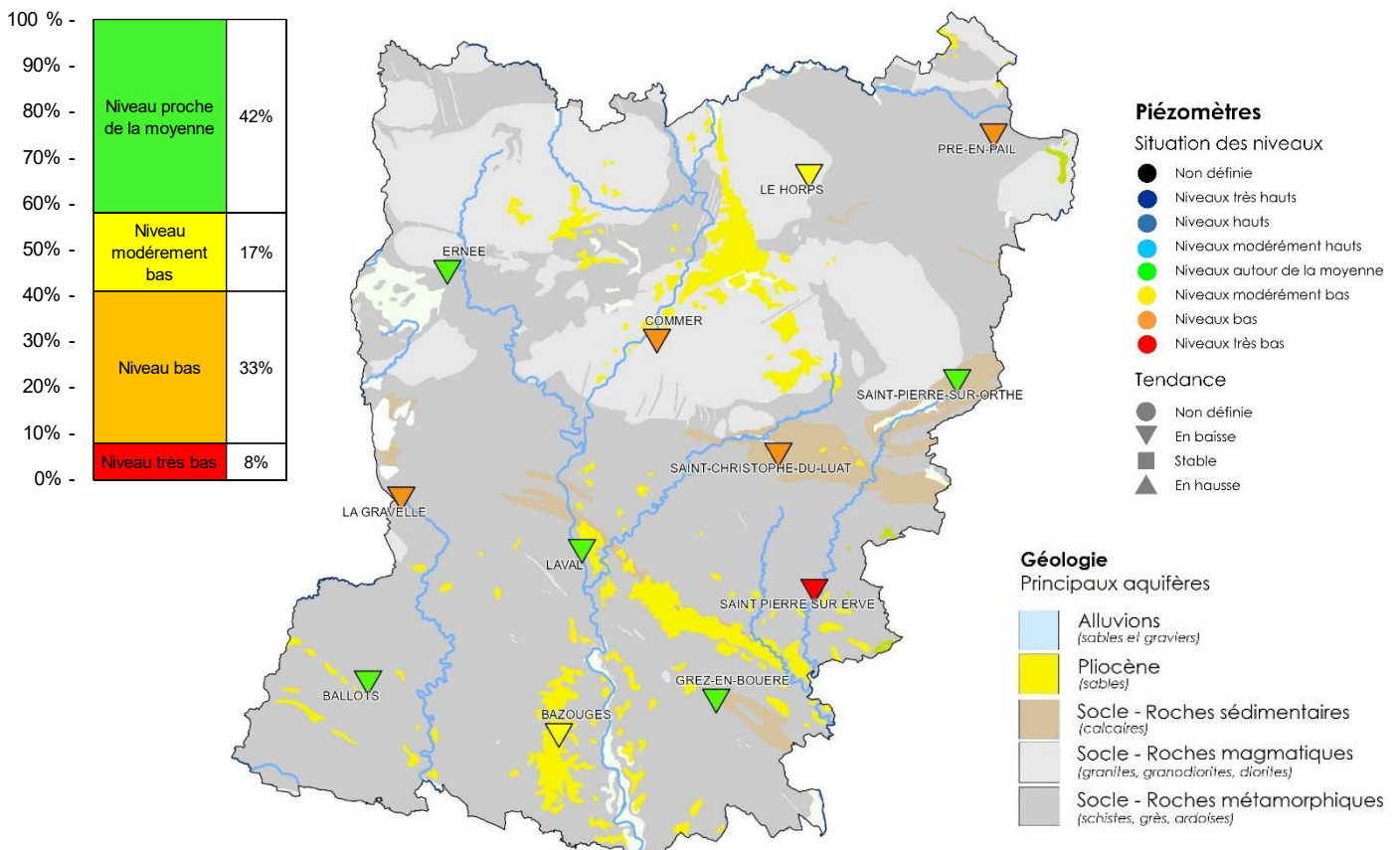
Département : Mayenne (53)

Date : 1^{er} mai 2026

Le réseau de suivi piézométrique du département de la Mayenne a été mis en place par le BRGM à partir de 2003. Ce réseau comporte 12 stations de suivi piézométrique réparties de manière à suivre les aquifères majeurs à l'échelle départementale (schistes, grès armoricains, granite, calcaires du Cambrien et du Dévonien, sables rouges du Pliocène).

[Pour en savoir plus sur les réseaux de surveillance piézométrique en Pays de la Loire](#)

Situation piézométrique au 1^{er} mai 2026



En Mayenne, les nappes sont majoritairement très réactives. Depuis septembre 2025, seules les pluies de janvier et février 2026 ont atteint les normales mensuelles et ont permis aux nappes de se recharger significativement. En revanche les pluies de mars et celles d'avril encore davantage ont été très inférieures aux normales, et la vidange des aquifères a démarré précocement dès la fin février. La période de recharge a été particulièrement courte (environ un mois).

Au 1^{er} mai, **la baisse saisonnière des niveaux des nappes se poursuit** partout dans le département. La recharge ayant été de courte durée et les nappes étant très réactives en Mayenne, les conditions sèches des mois de mars et avril se ressentent également sur les niveaux piézométriques, qui sont **souvent inférieurs aux moyennes mensuelles**. Sur les 12 suivis piézométriques actifs dans le département :

- **Tendance** : tous les niveaux piézométriques évoluent à la baisse.
- **Situation** : plus de la moitié des piézomètres enregistrent des niveaux inférieurs aux moyennes mensuelles.

La baisse des niveaux devrait se poursuivre dans les prochains mois. La situation pourrait évoluer défavorablement si les conditions sèches d'avril se maintiennent en mai.

Le prochain bulletin sera établi au 1^{er} juin 2026

Chroniques piézométriques actualisées

Aquifère	Identifiant BSS <i>ancien identifiant</i>	Commune	Chronique Piézométrique	Statistiques
Pliocène (sables rouges)	BSS001BNZN <i>03904X0064/PZ</i>	BAZOUGES	Accès au graphique	Accès au graphique
Calcaires cambriens	BSS000XWPS <i>03207X0603/PZ7</i>	SAINT CHRISTOPHE	Accès au graphique	Accès au graphique
Calcaires cambriens	BSS000XWUY <i>03212X0021/P</i>	SAINT PIERRE SUR ORTHE	Accès au graphique	Accès au graphique
Calcaires carbonifères	BSS000ZSRK <i>03564X0063/PZ</i>	SAINT PIERRE SUR ERVE	Accès au graphique	Accès au graphique
Grès armoricains	BSS000TSMN <i>02507X0615/PZ6</i>	PRE EN PAIL	Accès au graphique	Accès au graphique
Socle	BSS000ZSAN <i>03555X6010/PZ1</i>	BALLOTS	Accès au graphique	Accès au graphique
Socle	BSS000XVZY <i>03201X6016/PZ2</i>	COMMER	Accès au graphique	Accès au graphique
Socle	BSS000VVVQ <i>02846X6018/PZ3</i>	ERNEE	Accès au graphique	Accès au graphique
Socle	BSS000ZSXQ <i>03567X0041/PZ4</i>	GREZ EN BOUERE	Accès au graphique	Accès au graphique
Socle	BSS000XUUY <i>03195X0513/PZ</i>	LA GRAVELLE	Accès au graphique	Accès au graphique
Socle	BSS000ZRTK <i>03554X0029/PZ5</i>	LAVAL	Accès au graphique	Accès au graphique
Socle	BSS000VVGX <i>02854X0024/PZ6</i>	LE HORPS	Accès au graphique	Accès au graphique