

En avril 2026, les nappes du bassin Seine-Normandie sont en baisse. La période de vidange, amorcée en mars, est généralisée en avril.

Les niveaux des nappes sont majoritairement autour de la moyenne. Les niveaux des nappes aux extrémités du bassin sont modérément bas. Depuis janvier 2026, les niveaux de la nappe de Beauce sont hauts.

Évolution des tendances :

La tendance est à la baisse pour l'ensemble des nappes du bassin, excepté la nappe de Beauce (nappe très inertielle). Après une période de transition en mars, la période de vidange estivale est en cours sur les nappes du bassin en avril 2026.

Localement, à l'échelle des piézomètres, 81 % des piézomètres affichent des niveaux à la baisse, et 5 % à la hausse (cf. Figure 1).

Niveaux des nappes :

Le niveau des nappes est autour de la moyenne au centre du bassin. Aux extrémités du bassin, le niveau des nappes est modérément bas (nappe de la craie champenoise, nappe du Jurassique de la Côte-des-Bar, nappe du socle du Cotentin et nappe de l'Albien-Néocomien en bordure est du bassin). La nappe de Beauce atteint des niveaux hauts depuis janvier 2026.

Localement, les piézomètres montrent des disparités au sein d'une même nappe : 23% des piézomètres ont des niveaux au-dessus de la moyenne (modérément hauts, hauts ou très hauts), 36 % sont autour de la moyenne, 35% des piézomètres ont des niveaux modérément bas et 6 % des niveaux bas. Aucun piézomètre n'atteint des niveaux très bas (cf. Figure 1). Les niveaux bas concernent des piézomètres aux extrémités du bassin.

Tableau 1. Récapitulatif du niveau des nappes du bassin Seine-Normandie et leur évolution récente

Indicateurs globaux	Niveau des nappes	Évolution récente
Nappe des calcaires jurassiques du Bessin à la Sarthe	4	Baisse
Nappe de la craie séno-turonienne de Normandie et de Picardie	4	Baisse
Nappe des calcaires lutétiens et des sables yprésiens du nord du Bassin parisien	4	Baisse
Nappe de la craie marneuse turonienne de Champagne	3	Baisse
Nappe des calcaires et sables tertiaires de la Brie au Tardenois	4	Baisse
Nappe de la craie séno-turonienne de Bourgogne et du Gâtinais	4	Baisse
Nappes des calcaires jurassiques de la Côte-des-Bar	3	Baisse
Nappe des calcaires tertiaires et de la craie séno-turonienne de Beauce	6	Stable
Nappes du socle du Cotentin à la Mayenne	3	Baisse
Nappe des sables albiens et néocomiens en bordure est du Bassin parisien	3	Baisse
Nappes des formations tertiaires, jurassiques et triassiques du Cotentin	4	Baisse

Tableau 2. Classes de valeurs de l'IPS

Indicateur	Qualification des niveaux	Période de retour	Min.	Max.
7	Niveaux très hauts	Supérieur à 10 ans humide	≥ 1.282	≤ 3.000
6	Niveaux hauts	Entre 5 et 10 ans humide	≥ 0.842	< 1.282
5	Niveaux modérément hauts	Entre 2.5 et 5 ans humide	≥ 0.253	< 0.842
4	Niveaux autour de la moyenne	Entre 2.5 ans sec et 2.5 ans humide	≥ -0.253	< 0.253
3	Niveaux modérément bas	Entre 2.5 et 5 ans sec	≥ -0.842	< -0.253
2	Niveaux bas	Entre 5 et 10 ans sec	≥ -1.282	< -0.842
1	Niveaux très bas	Supérieur à 10 ans sec	≥ -3.000	< -1.282
0	Indéterminé			

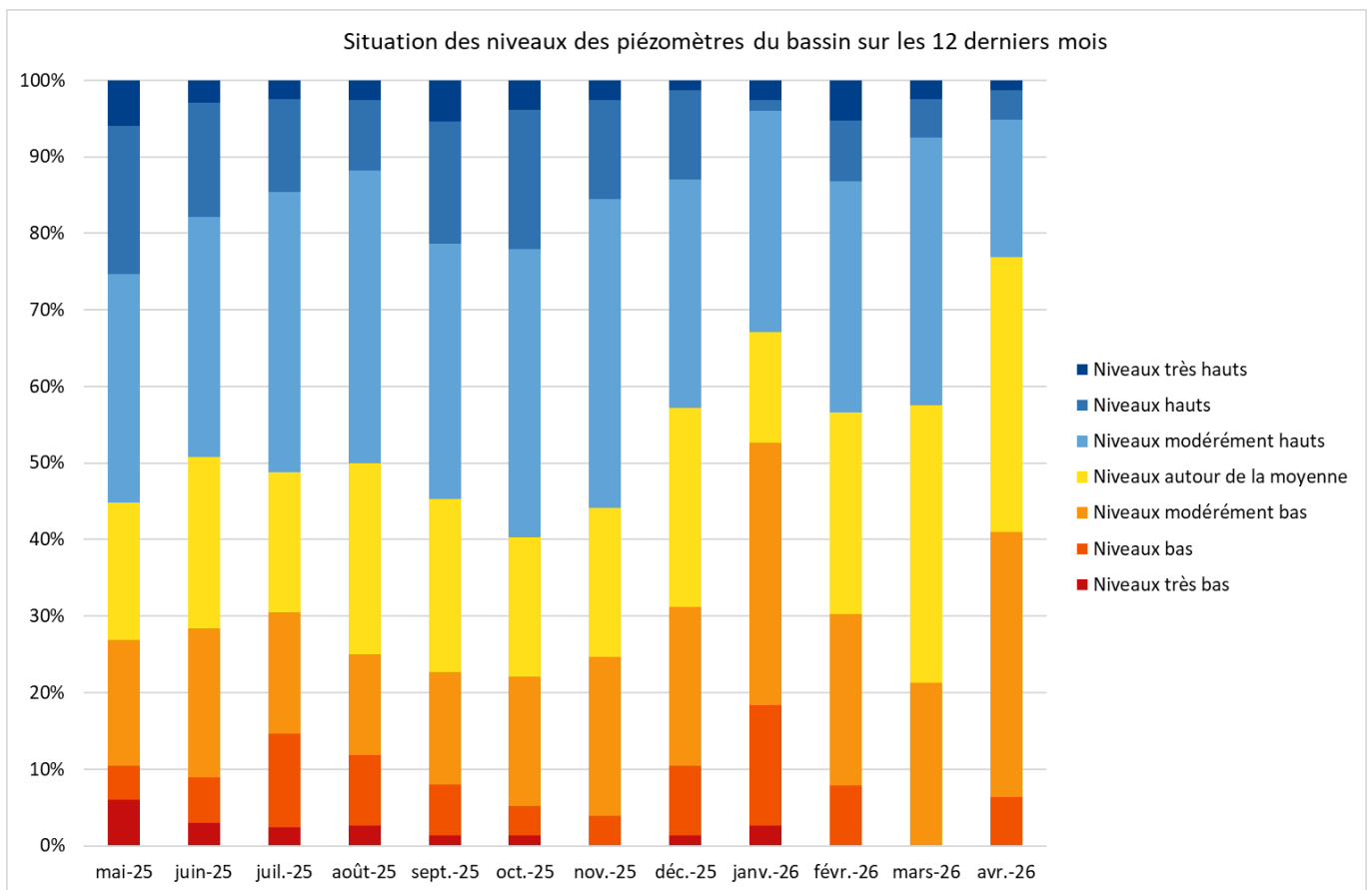
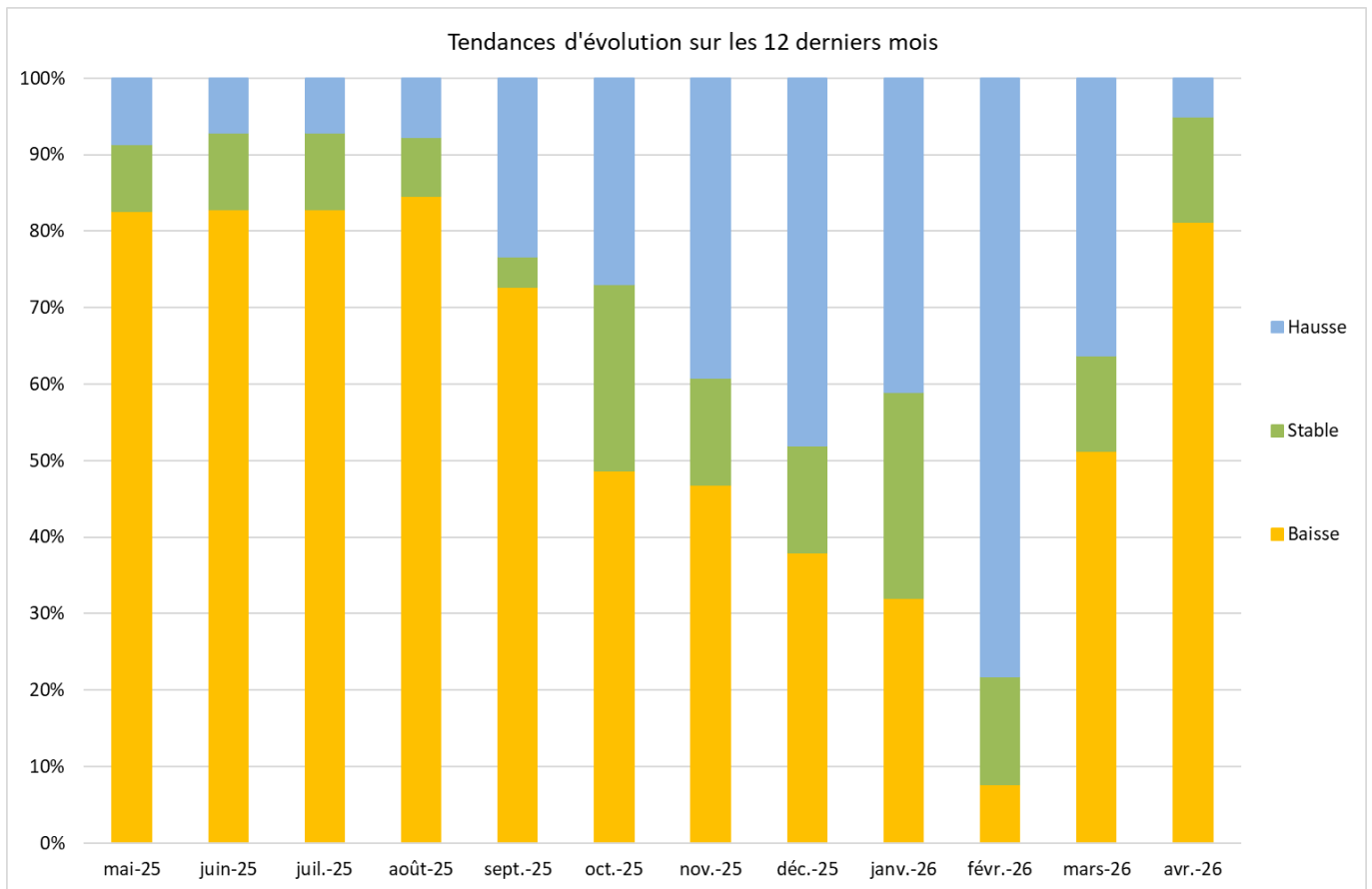
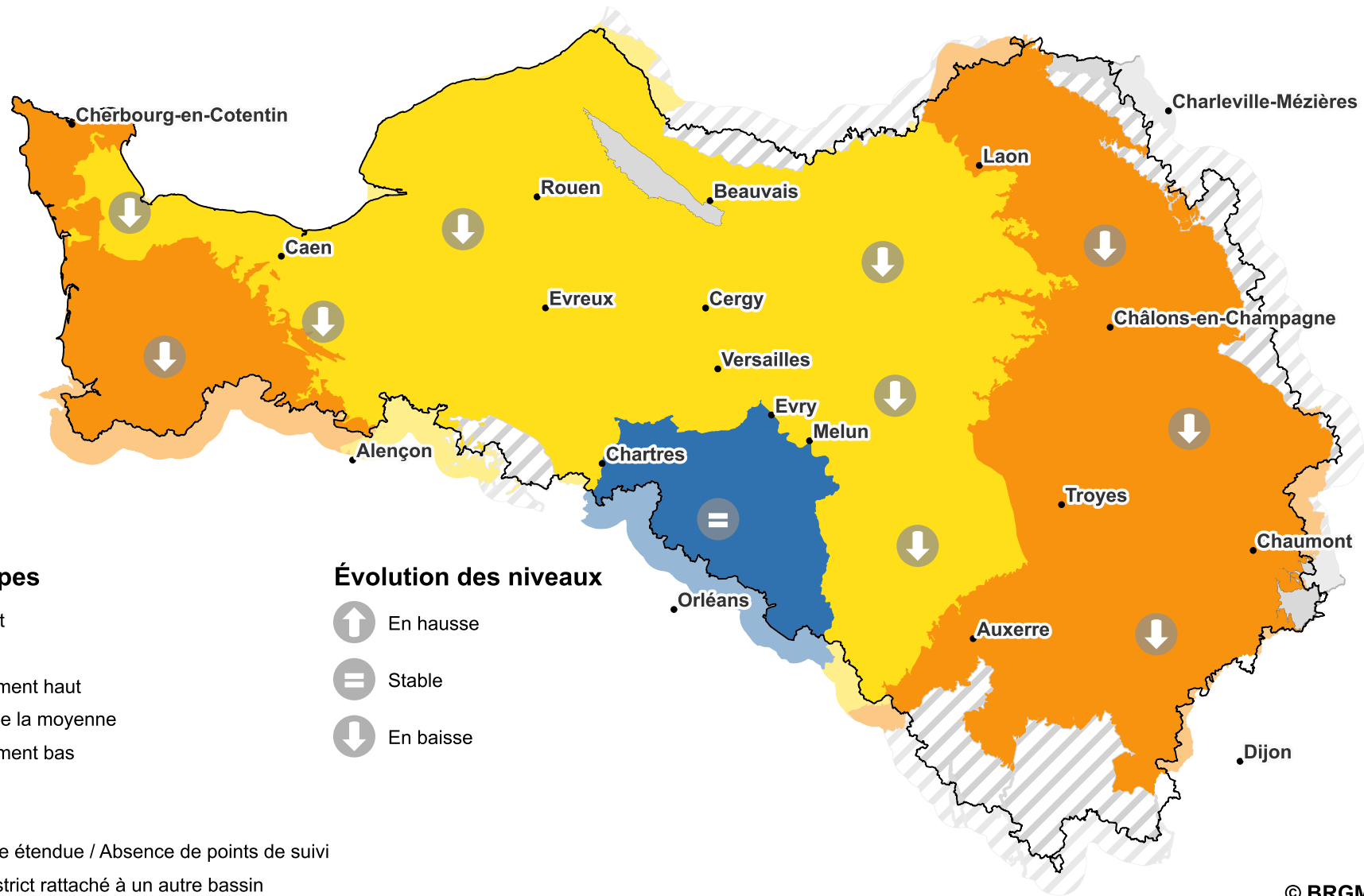


Figure 1. Évolution de la situation observée sur les piézomètres sur les 12 derniers mois

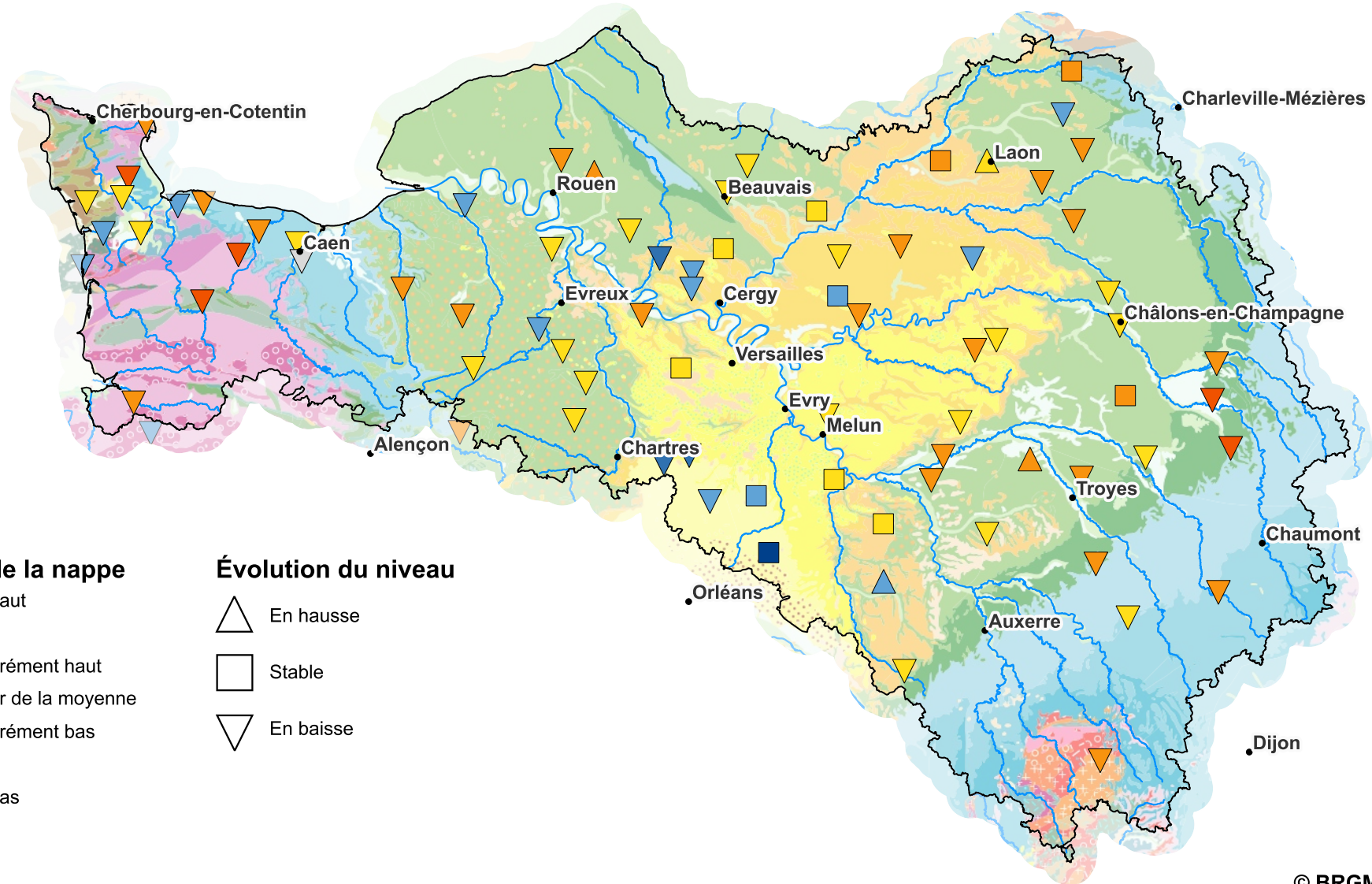
Situation des nappes du bassin Seine-Normandie

au 1er mai 2026



© BRGM / www.brgm.fr

Cette carte présente les indicateurs globaux traduisant les fluctuations moyennes des nappes. Ils sont établis à partir des indicateurs ponctuels relevés au niveau des nappes (piézomètres). L'indicateur "Niveau des nappes" compare le mois en cours par rapport aux mêmes mois de l'ensemble de la chronique, soit au minimum 15 ans de données. Il est réparti en 7 classes, du niveau le plus bas (en rouge) au niveau le plus haut (en bleu foncé). L'indicateur "Évolution des niveaux" traduit la variation du niveau d'eau du mois échu par rapport aux 2 mois précédents (stable, à la hausse ou à la baisse).



Niveau local de la nappe

- Niveau très haut
- Niveau haut
- Niveau modérément haut
- Niveau autour de la moyenne
- Niveau modérément bas
- Niveau bas
- Niveau très bas
- Indéterminé

Évolution du niveau

- En hausse
- Stable
- En baisse

Cette carte présente les indicateurs locaux ou ponctuels relevés au niveau des nappes (piézomètres). L'indicateur "Niveau des nappes" compare le mois en cours par rapport aux même mois de l'ensemble de la chronique, soit au minimum 15 ans de données. Il est réparti en 7 classes, du niveau le plus bas (en rouge) au niveau le plus haut (en bleu foncé). L'indicateur "Évolution des niveaux" traduit la variation du niveau d'eau du mois échu par rapport aux 2 mois précédents (stable, à la hausse ou à la baisse).

Le niveau global de la nappe au 1er mai 2026 :

■ Niveau modérément bas

La tendance globale : ↓ Baisse

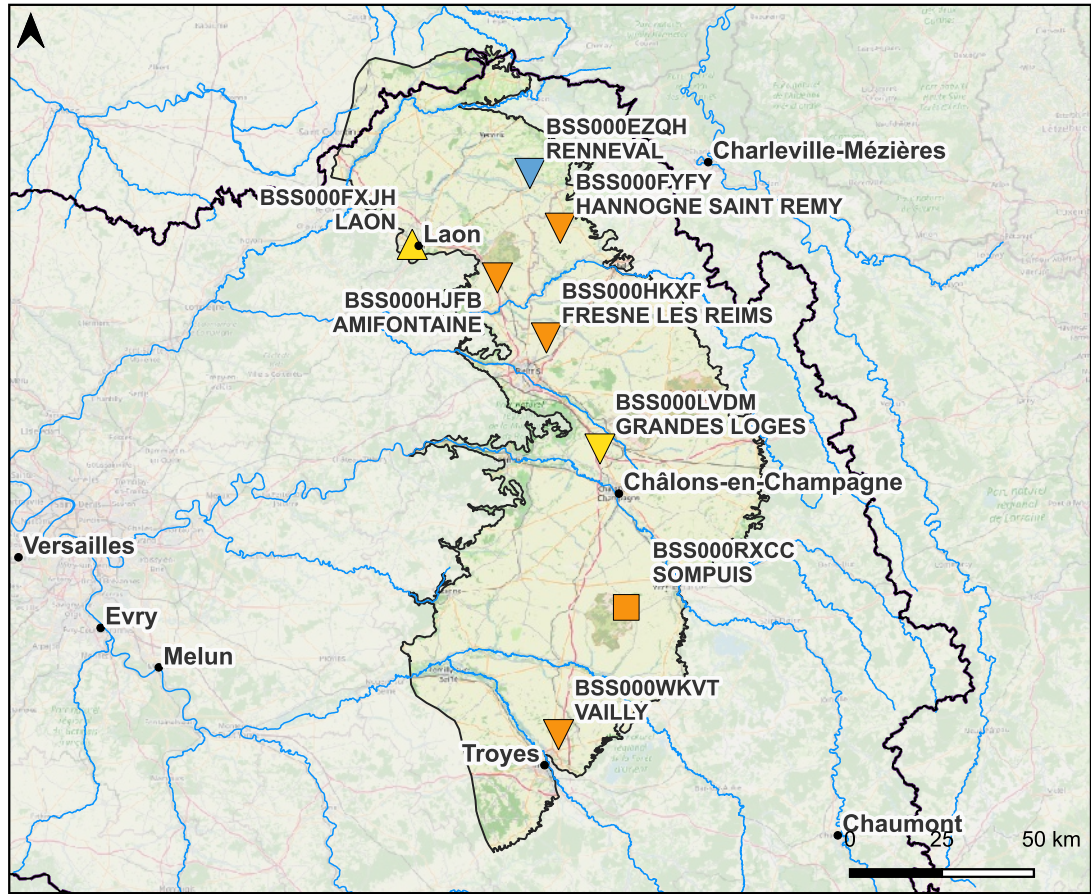
Niveau local de la nappe

- Niveau très haut
- Niveau haut
- Niveau modérément haut
- Niveau autour de la moyenne
- Niveau modérément bas
- Niveau bas
- Niveau très bas
- Indéterminé

Évolution du niveau

- △ En hausse
- Stable
- ▽ En baisse
- Bassin Seine-Normandie

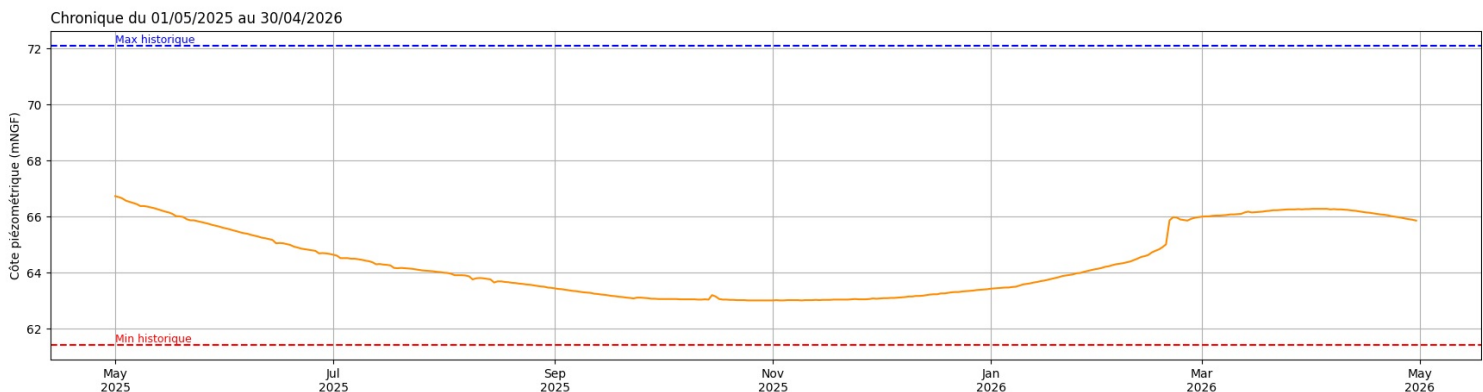
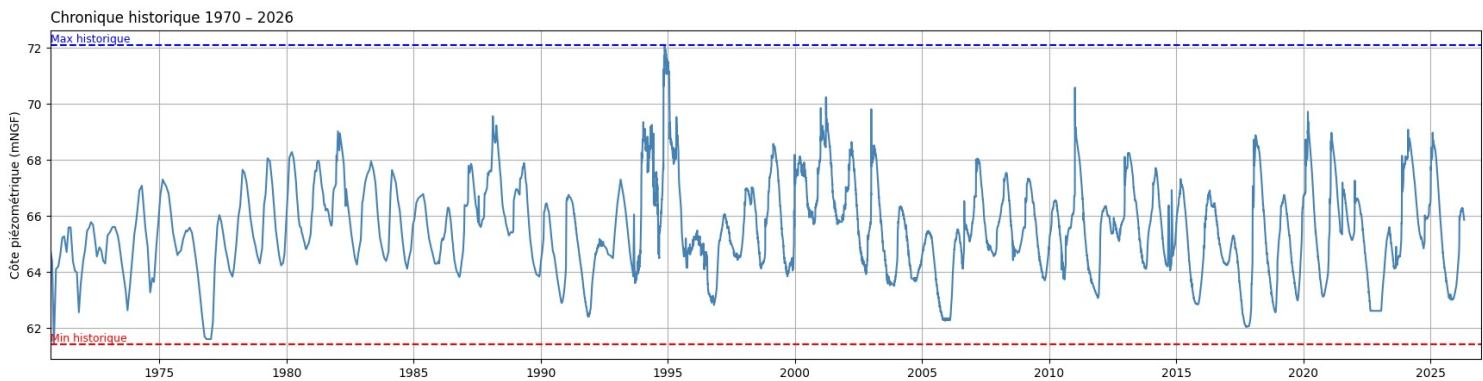
© BRGM / www.brgm.fr



Cette carte présente les indicateurs locaux ou ponctuels relevés au niveau des nappes (piézomètres). L'indicateur "Niveau des nappes" compare le mois en cours par rapport aux même mois de l'ensemble de la chronique, soit au minimum 15 ans de données. Il est réparti en 7 classes, du niveau le plus bas (en rouge) au niveau le plus haut (en bleu foncé). L'indicateur "Évolution des niveaux" traduit la variation du niveau d'eau du mois échu par rapport aux 2 mois précédents (stable, à la hausse ou à la baisse).

Carte établie par le BRGM. Sources de données : ADES (ades.eaufrance.fr) / Hydroportail (hydro.eaufrance.fr) / Fond de carte ©IGN, OSM.

Zoom sur la chronique piézométrique de Amifontaine



Le niveau global de la nappe au 1er mai 2026 :

Niveau autour de la moyenne

La tendance globale : ↓ Baisse

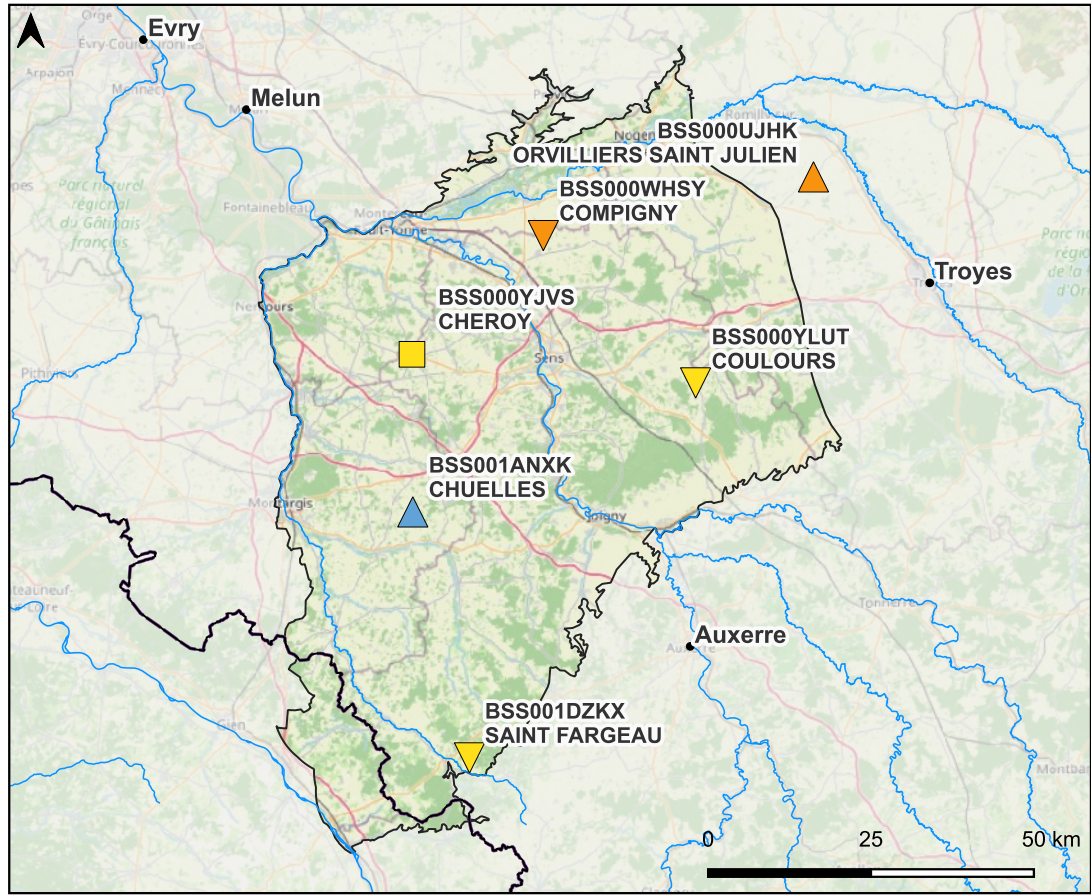
Niveau local de la nappe

- Niveau très haut
- Niveau haut
- Niveau modérément haut
- Niveau autour de la moyenne
- Niveau modérément bas
- Niveau bas
- Niveau très bas
- Indéterminé

Évolution du niveau

- En hausse
- Stable
- En baisse
- Bassin Seine-Normandie

© BRGM / www.brgm.fr



Cette carte présente les indicateurs locaux ou ponctuels relevés au niveau des nappes (piézomètres). L'indicateur "Niveau des nappes" compare le mois en cours par rapport aux même mois de l'ensemble de la chronique, soit au minimum 15 ans de données. Il est réparti en 7 classes, du niveau le plus bas (en rouge) au niveau le plus haut (en bleu foncé). L'indicateur "Évolution des niveaux" traduit la variation du niveau d'eau du mois échu par rapport aux 2 mois précédents (stable, à la hausse ou à la baisse).

Carte établie par le BRGM. Sources de données : ADES (ades.eaufrance.fr) / Hydroportail (hydro.eaufrance.fr) / Fond de carte ©IGN, OSM.

Zoom sur la chronique piézométrique de Chéroy



Le niveau global de la nappe au 1er mai 2026 :

Niveau autour de la moyenne

La tendance globale : ↓ Baisse

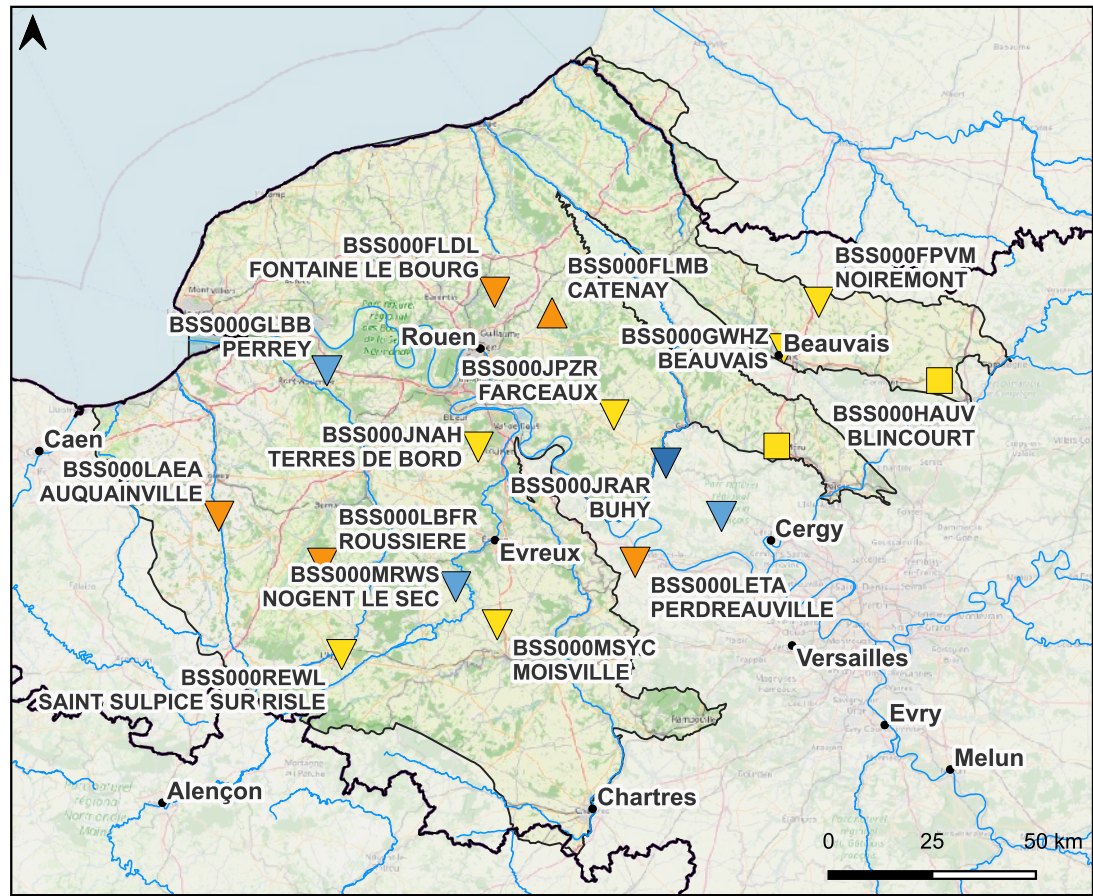
Niveau local de la nappe

- Niveau très haut
- Niveau haut
- Niveau modérément haut
- Niveau autour de la moyenne
- Niveau modérément bas
- Niveau bas
- Niveau très bas
- Indéterminé

Évolution du niveau

- En hausse
- Stable
- En baisse
- Bassin Seine-Normandie

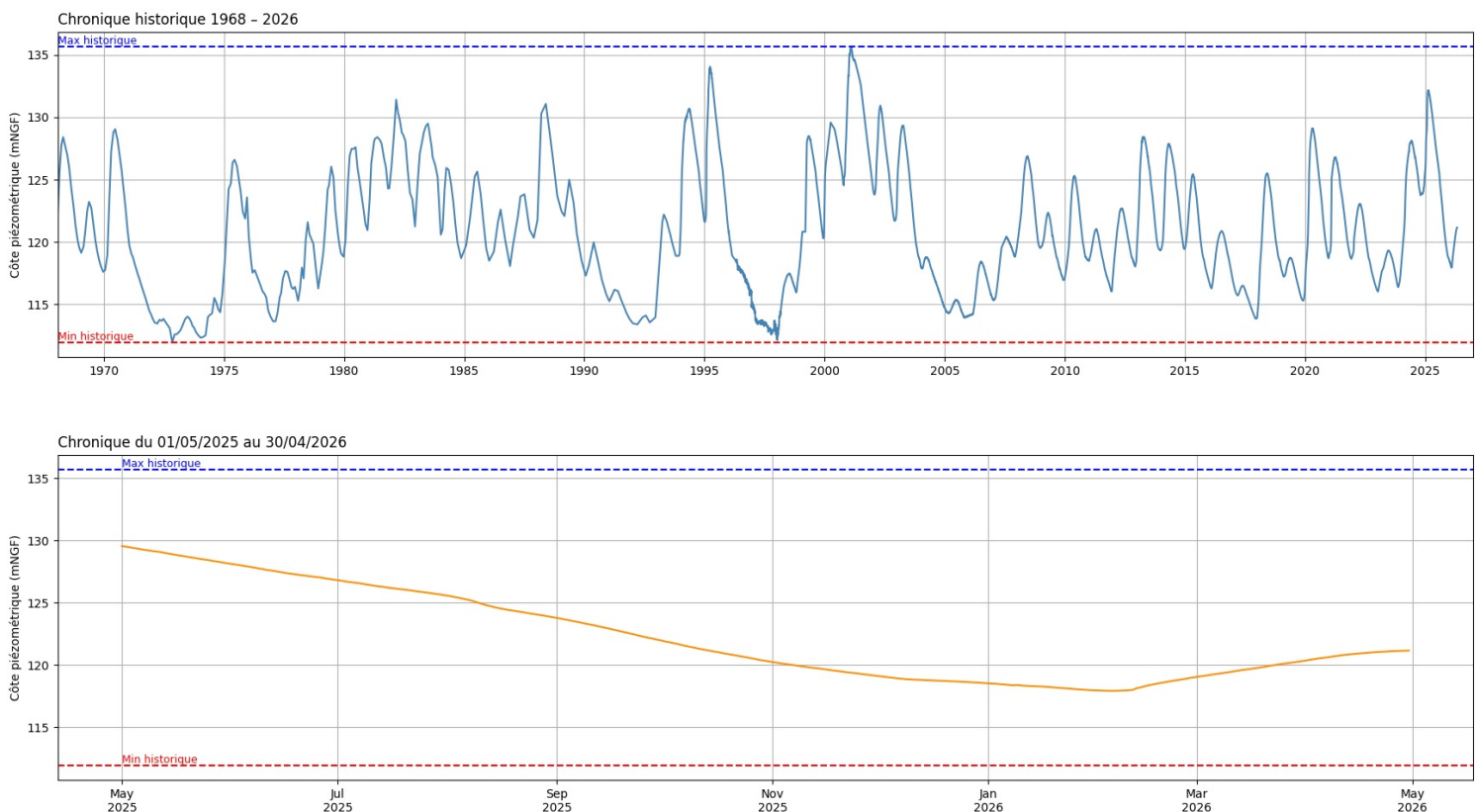
© BRGM / www.brgm.fr



Cette carte présente les indicateurs locaux ou ponctuels relevés au niveau des nappes (piézomètres). L'indicateur "Niveau des nappes" compare le mois en cours par rapport aux même mois de l'ensemble de la chronique, soit au minimum 15 ans de données. Il est réparti en 7 classes, du niveau le plus bas (en rouge) au niveau le plus haut (en bleu foncé). L'indicateur "Évolution des niveaux" traduit la variation du niveau d'eau du mois échu par rapport aux 2 mois précédents (stable, à la hausse ou à la baisse).

Carte établie par le BRGM. Sources de données : ADES (ades.eaufrance.fr) / Hydroportail (hydro.eaufrance.fr) / Fond de carte ©IGN, OSM.

Zoom sur la chronique piézométrique de Catenay



Le niveau global de la nappe au 1er mai 2026 :

Niveau autour de la moyenne

La tendance globale : ↓ Baisse

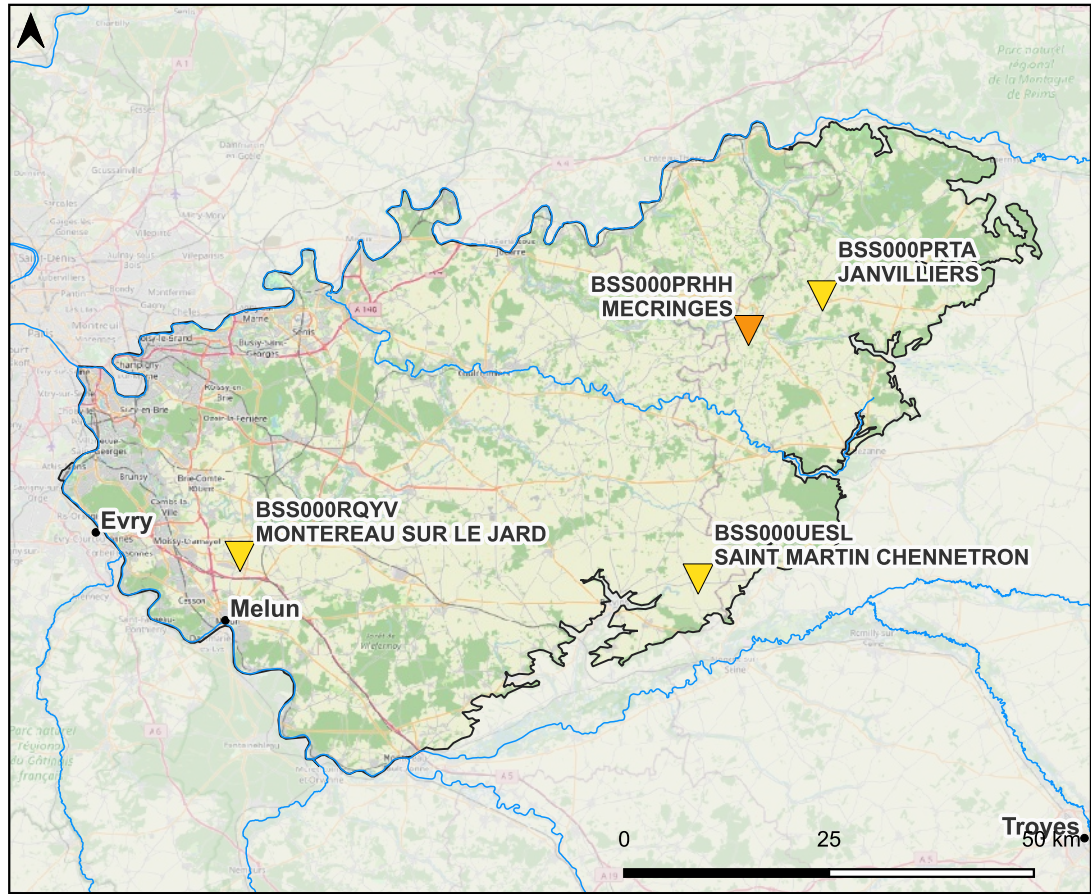
Niveau local de la nappe

- Niveau très haut
- Niveau haut
- Niveau modérément haut
- Niveau autour de la moyenne
- Niveau modérément bas
- Niveau bas
- Niveau très bas
- Indéterminé

Évolution du niveau

- En hausse
- Stable
- En baisse
- Bassin Seine-Normandie

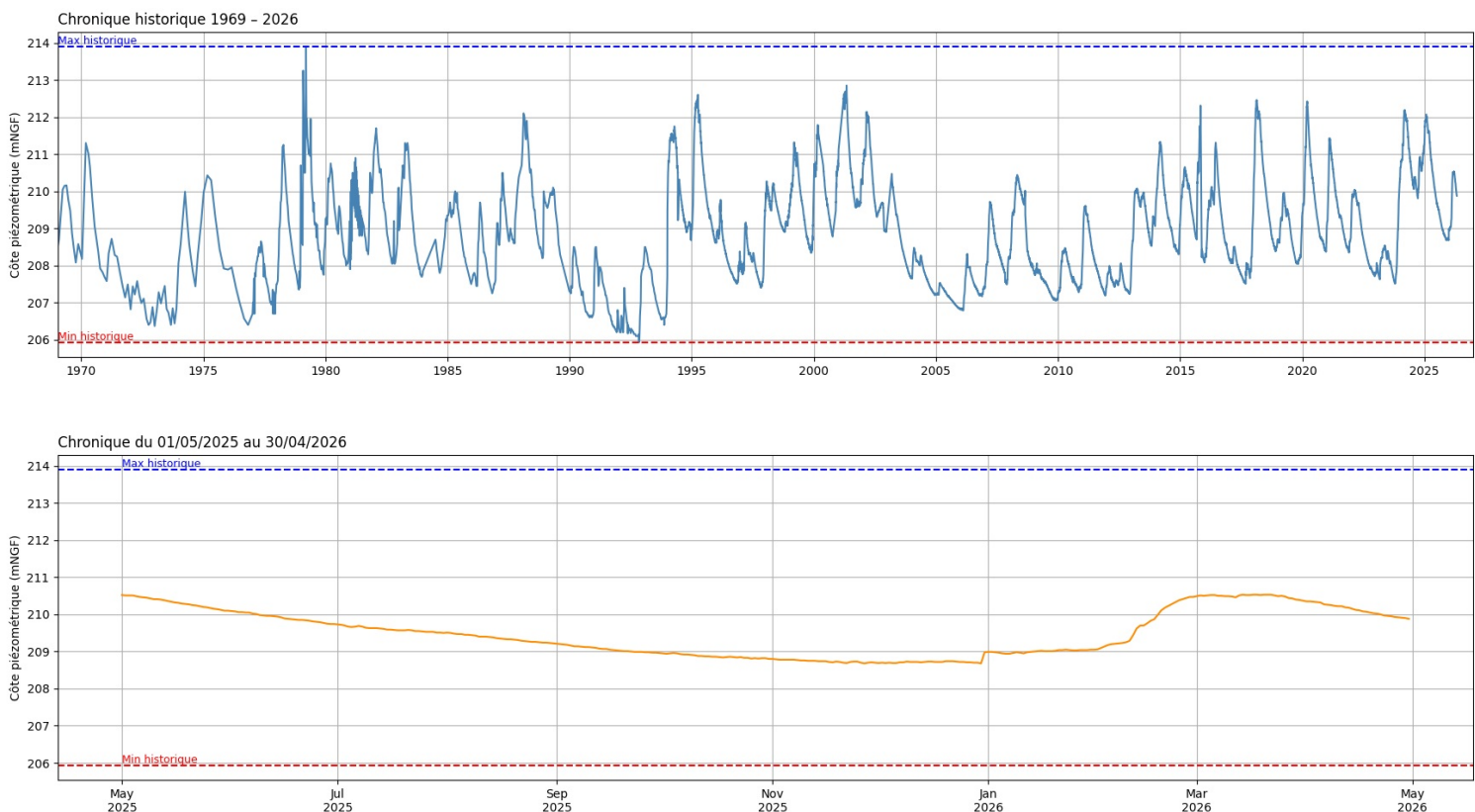
© BRGM / www.brgm.fr



Cette carte présente les indicateurs locaux ou ponctuels relevés au niveau des nappes (piézomètres). L'indicateur "Niveau des nappes" compare le mois en cours par rapport aux mêmes mois de l'ensemble de la chronique, soit au minimum 15 ans de données. Il est réparti en 7 classes, du niveau le plus bas (en rouge) au niveau le plus haut (en bleu foncé). L'indicateur "Évolution des niveaux" traduit la variation du niveau d'eau du mois échu par rapport aux 2 mois précédents (stable, à la hausse ou à la baisse).

Carte établie par le BRGM. Sources de données : ADES (ades.eaufrance.fr) / Hydroportail (hydro.eaufrance.fr) / Fond de carte ©IGN, OSM.

Zoom sur la chronique piézométrique de Janvilliers



Le niveau global de la nappe au 1er mai 2026 :

Niveau autour de la moyenne

La tendance globale : ↓ Baisse

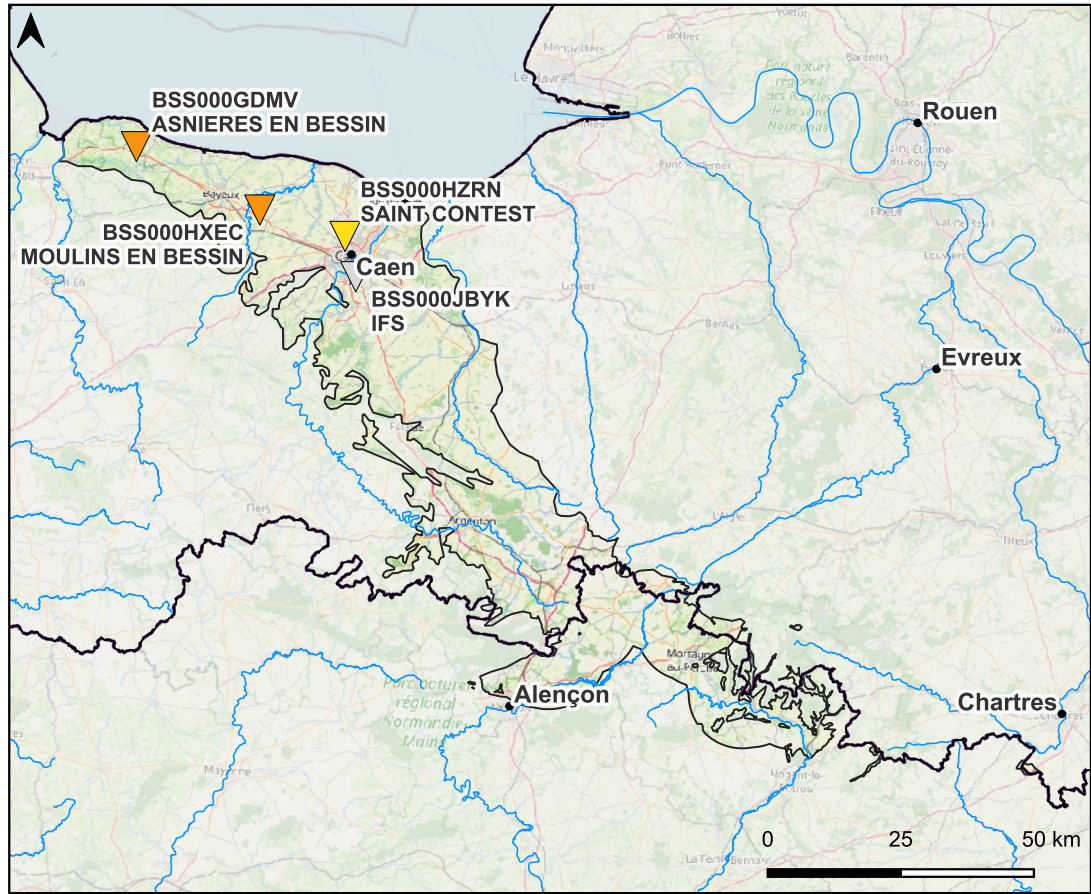
Niveau local de la nappe

- Niveau très haut
- Niveau haut
- Niveau modérément haut
- Niveau autour de la moyenne
- Niveau modérément bas
- Niveau bas
- Niveau très bas
- Indéterminé

Évolution du niveau

- En hausse
- Stable
- En baisse
- Bassin Seine-Normandie

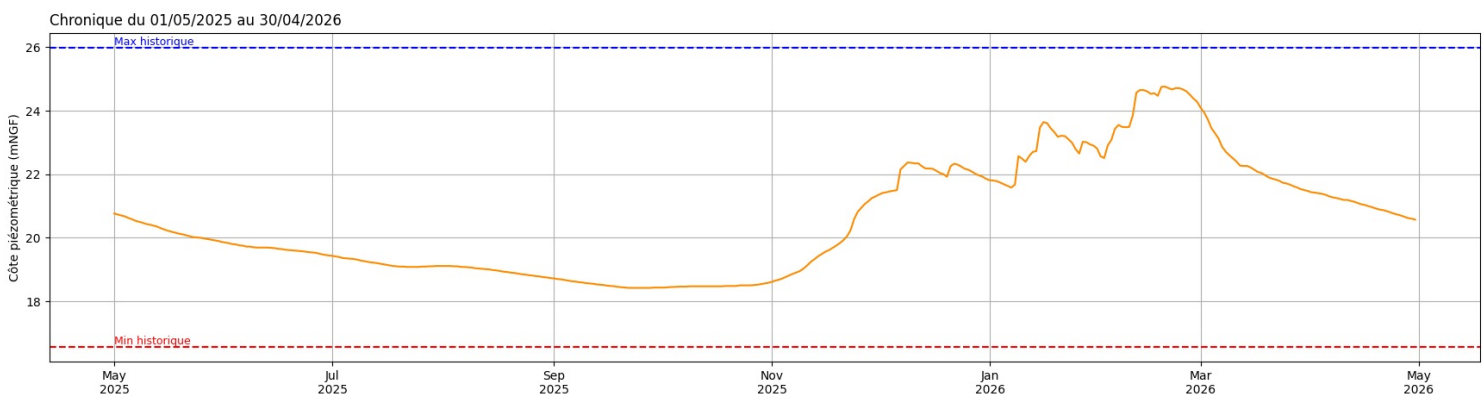
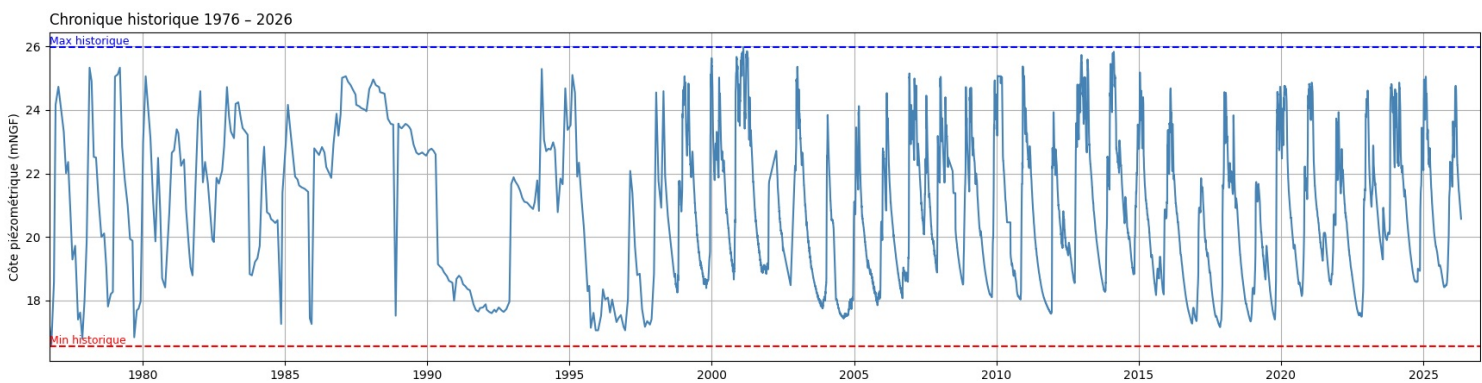
© BRGM / www.brgm.fr



Cette carte présente les indicateurs locaux ou ponctuels relevés au niveau des nappes (piézomètres). L'indicateur "Niveau des nappes" compare le mois en cours par rapport aux mêmes mois de l'ensemble de la chronique, soit au minimum 15 ans de données. Il est réparti en 7 classes, du niveau le plus bas (en rouge) au niveau le plus haut (en bleu foncé). L'indicateur "Évolution des niveaux" traduit la variation du niveau d'eau du mois échu par rapport aux 2 mois précédents (stable, à la hausse ou à la baisse).

Carte établie par le BRGM. Sources de données : ADES (ades.eaufrance.fr) / Hydroportail (hydro.eaufrance.fr) / Fond de carte ©IGN, OSM.

Zoom sur la chronique piézométrique de Asnières-En-Bessin



Le niveau global de la nappe au 1er mai 2026 :

Niveau autour de la moyenne

La tendance globale : ↓ Baisse

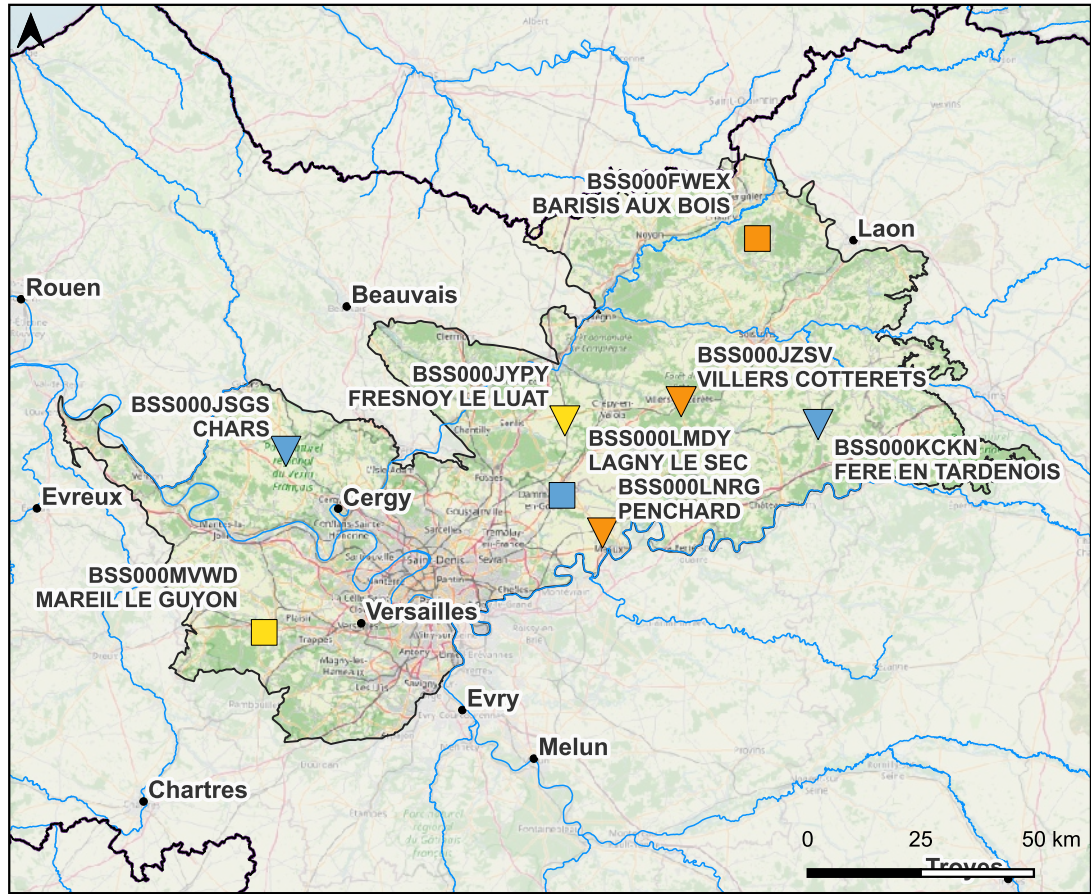
Niveau local de la nappe

- Niveau très haut
- Niveau haut
- Niveau modérément haut
- Niveau autour de la moyenne
- Niveau modérément bas
- Niveau bas
- Niveau très bas
- Indéterminé

Évolution du niveau

- En hausse
- Stable
- En baisse
- Bassin Seine-Normandie

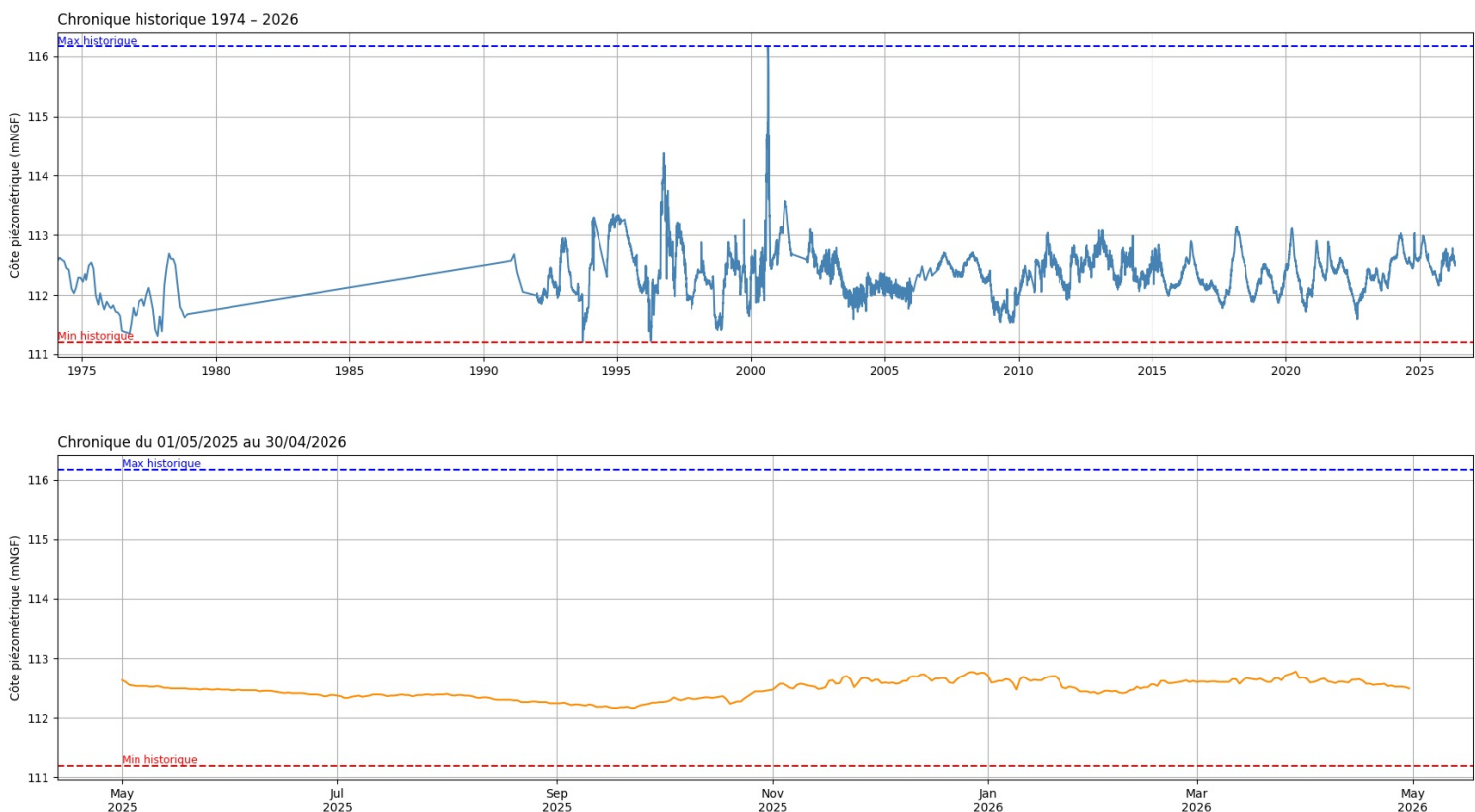
© BRGM / www.brgm.fr



Cette carte présente les indicateurs locaux ou ponctuels relevés au niveau des nappes (piézomètres). L'indicateur "Niveau des nappes" compare le mois en cours par rapport aux même mois de l'ensemble de la chronique, soit au minimum 15 ans de données. Il est réparti en 7 classes, du niveau le plus bas (en rouge) au niveau le plus haut (en bleu foncé). L'indicateur "Évolution des niveaux" traduit la variation du niveau d'eau du mois échu par rapport aux 2 mois précédents (stable, à la hausse ou à la baisse).

Carte établie par le BRGM. Sources de données : ADES (ades.eaufrance.fr) / Hydroportail (hydro.eaufrance.fr) / Fond de carte ©IGN, OSM.

Zoom sur la chronique piézométrique de Fère-en-Tardennois



Le niveau global de la nappe au 1er mai 2026 : ■ Niveau haut

La tendance globale : = Stable

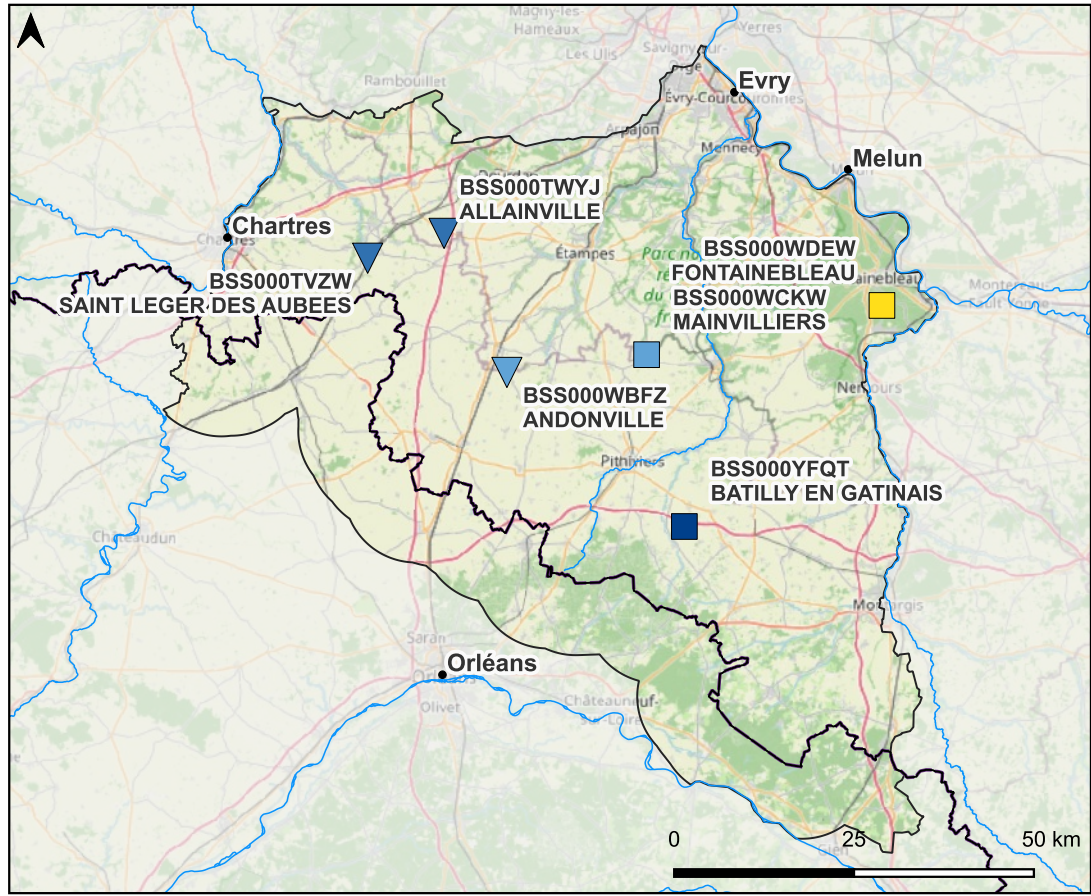
Niveau local de la nappe

- Niveau très haut
- Niveau haut
- Niveau modérément haut
- Niveau autour de la moyenne
- Niveau modérément bas
- Niveau bas
- Niveau très bas
- Indéterminé

Évolution du niveau

- ▲ En hausse
- Stable
- ▼ En baisse
- Bassin Seine-Normandie

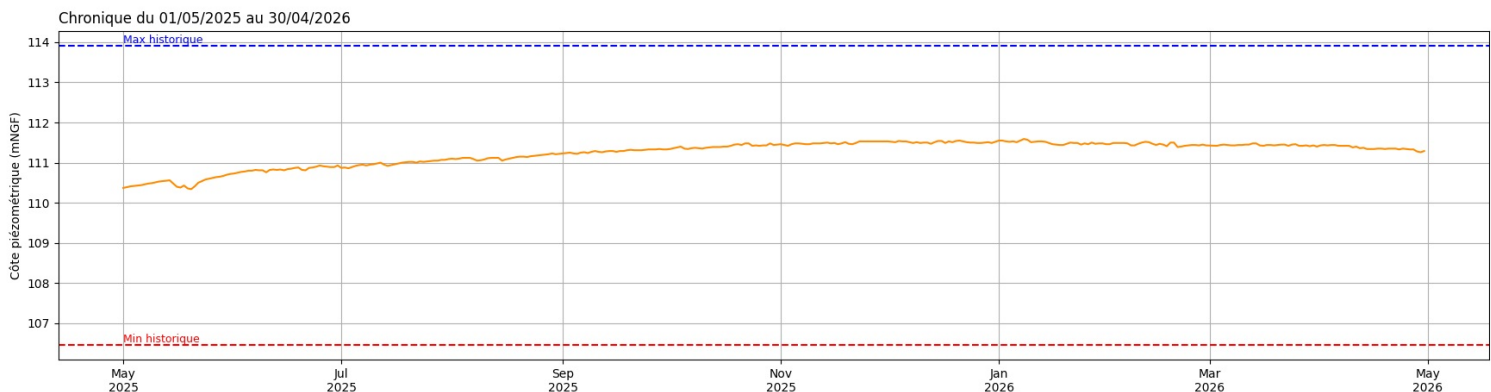
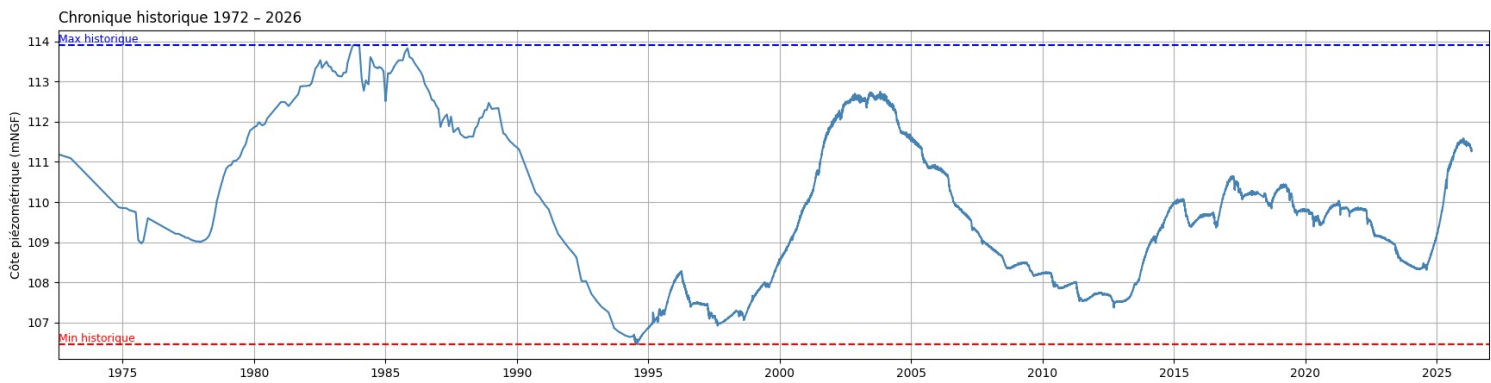
© BRGM / www.brgm.fr



Cette carte présente les indicateurs locaux ou ponctuels relevés au niveau des nappes (piézomètres). L'indicateur "Niveau des nappes" compare le mois en cours par rapport aux même mois de l'ensemble de la chronique, soit au minimum 15 ans de données. Il est réparti en 7 classes, du niveau le plus bas (en rouge) au niveau le plus haut (en bleu foncé). L'indicateur "Évolution des niveaux" traduit la variation du niveau d'eau du mois échu par rapport aux 2 mois précédents (stable, à la hausse ou à la baisse).

Carte établie par le BRGM. Sources de données : ADES (ades.eaufrance.fr) / Hydroportail (hydro.eaufrance.fr) / Fond de carte ©IGN, OSM.

Zoom sur la chronique piézométrique de Andonville



Le niveau global de la nappe au 1er mai 2026 :

■ Niveau modérément bas

La tendance globale : ↓ Baisse

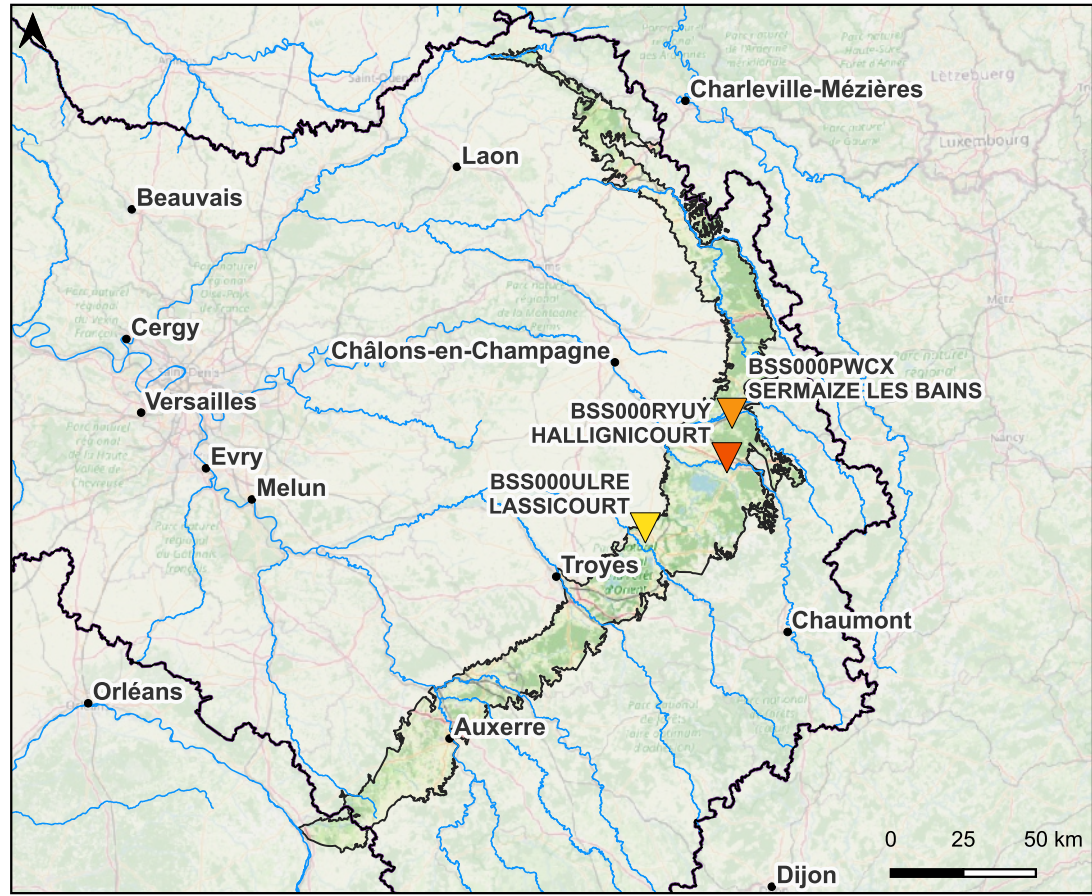
Niveau local de la nappe

- Niveau très haut
- Niveau haut
- Niveau modérément haut
- Niveau autour de la moyenne
- Niveau modérément bas
- Niveau bas
- Niveau très bas
- Indéterminé

Évolution du niveau

- △ En hausse
- Stable
- ▽ En baisse
- Bassin Seine-Normandie

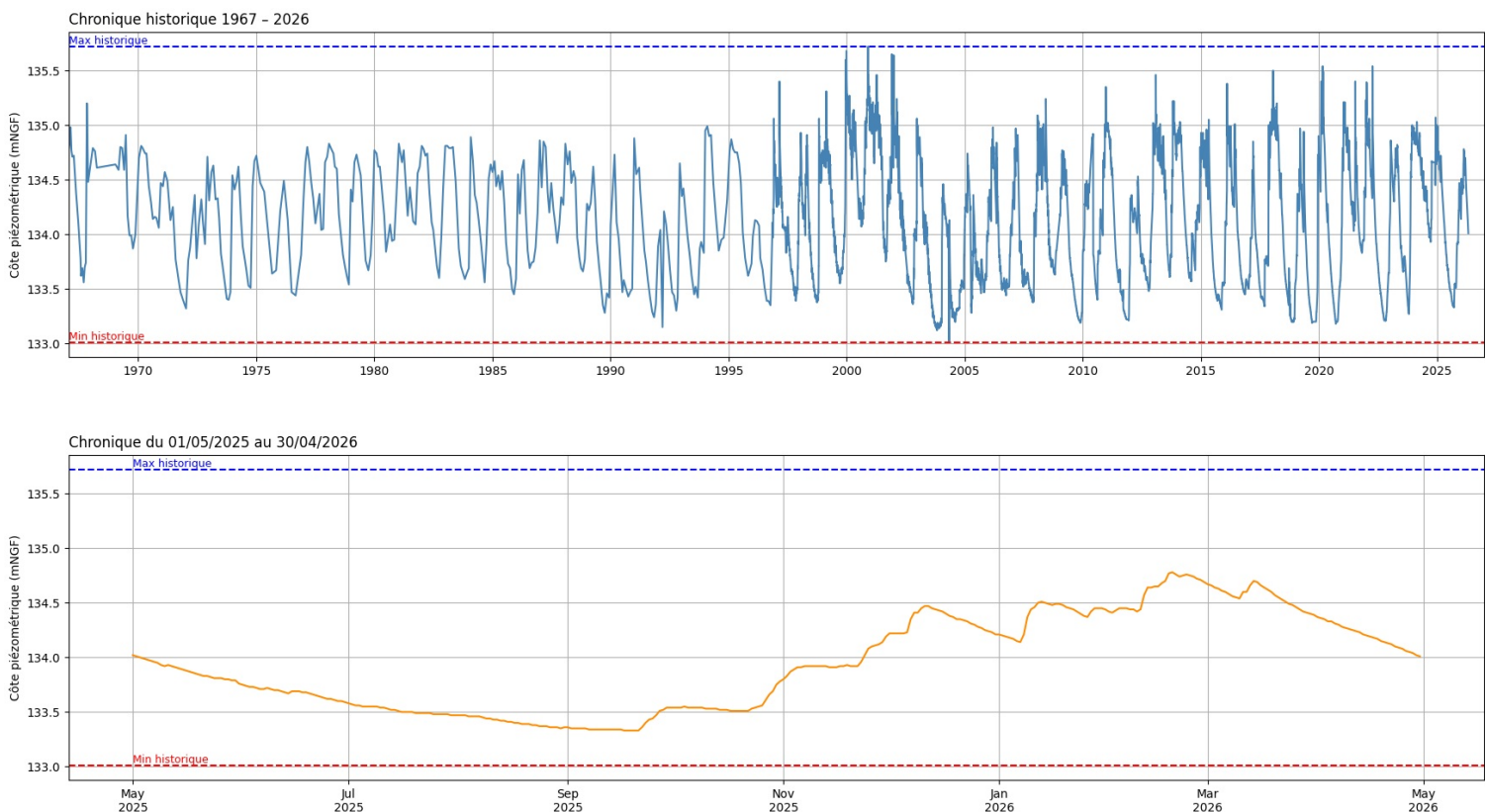
© BRGM / www.brgm.fr



Cette carte présente les indicateurs locaux ou ponctuels relevés au niveau des nappes (piézomètres). L'indicateur "Niveau des nappes" compare le mois en cours par rapport aux même mois de l'ensemble de la chronique, soit au minimum 15 ans de données. Il est réparti en 7 classes, du niveau le plus bas (en rouge) au niveau le plus haut (en bleu foncé). L'indicateur "Évolution des niveaux" traduit la variation du niveau d'eau du mois échu par rapport aux 2 mois précédents (stable, à la hausse ou à la baisse).

Carte établie par le BRGM. Sources de données : ADES (ades.eaufrance.fr) / Hydroportail (hydro.eaufrance.fr) / Fond de carte ©IGN, OSM.

Zoom sur la chronique piézométrique de Hallignicourt



Le niveau global de la nappe au 1er mai 2026 :

■ Niveau modérément bas

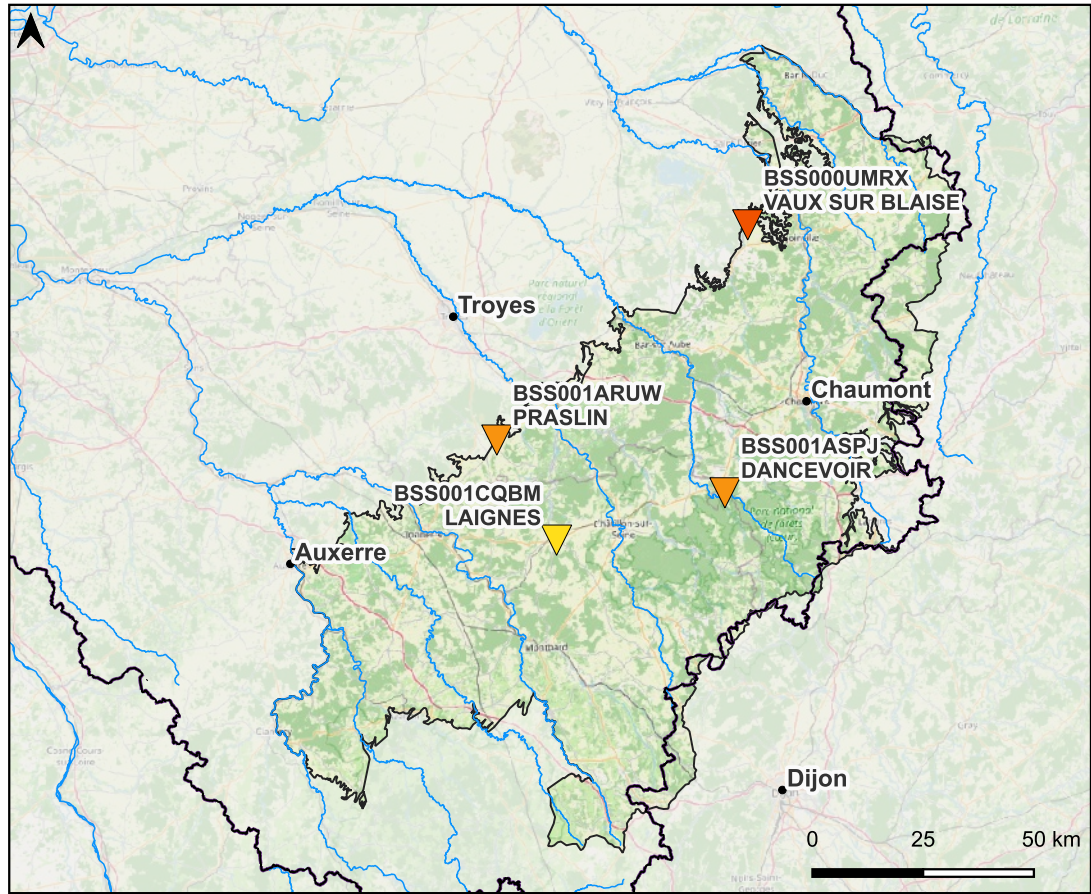
La tendance globale : ↓ Baisse

Niveau local de la nappe

- Niveau très haut
- Niveau haut
- Niveau modérément haut
- Niveau autour de la moyenne
- Niveau modérément bas
- Niveau bas
- Niveau très bas
- Indéterminé

Évolution du niveau

- △ En hausse
- Stable
- ▽ En baisse
- Bassin Seine-Normandie

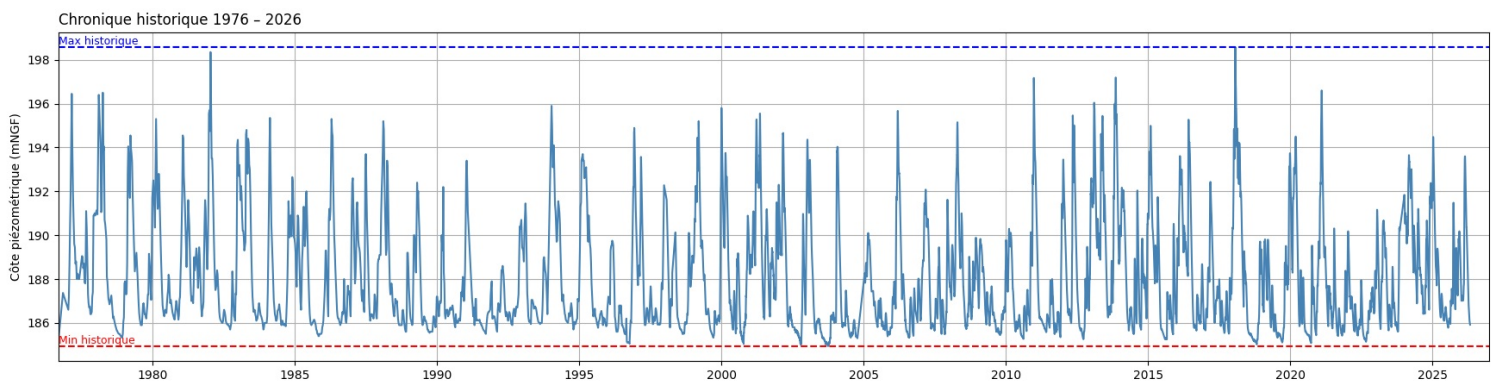


© BRGM / www.brgm.fr

Cette carte présente les indicateurs locaux ou ponctuels relevés au niveau des nappes (piézomètres). L'indicateur "Niveau des nappes" compare le mois en cours par rapport aux même mois de l'ensemble de la chronique, soit au minimum 15 ans de données. Il est réparti en 7 classes, du niveau le plus bas (en rouge) au niveau le plus haut (en bleu foncé). L'indicateur "Évolution des niveaux" traduit la variation du niveau d'eau du mois échu par rapport aux 2 mois précédents (stable, à la hausse ou à la baisse).

Carte établie par le BRGM. Sources de données : ADES (ades.eaufrance.fr) / Hydroportail (hydro.eaufrance.fr) / Fond de carte ©IGN, OSM.

Zoom sur la chronique piézométrique de Praslins



Le niveau global de la nappe au 1er mai 2026 :

Niveau autour de la moyenne

La tendance globale : ↓ Baisse

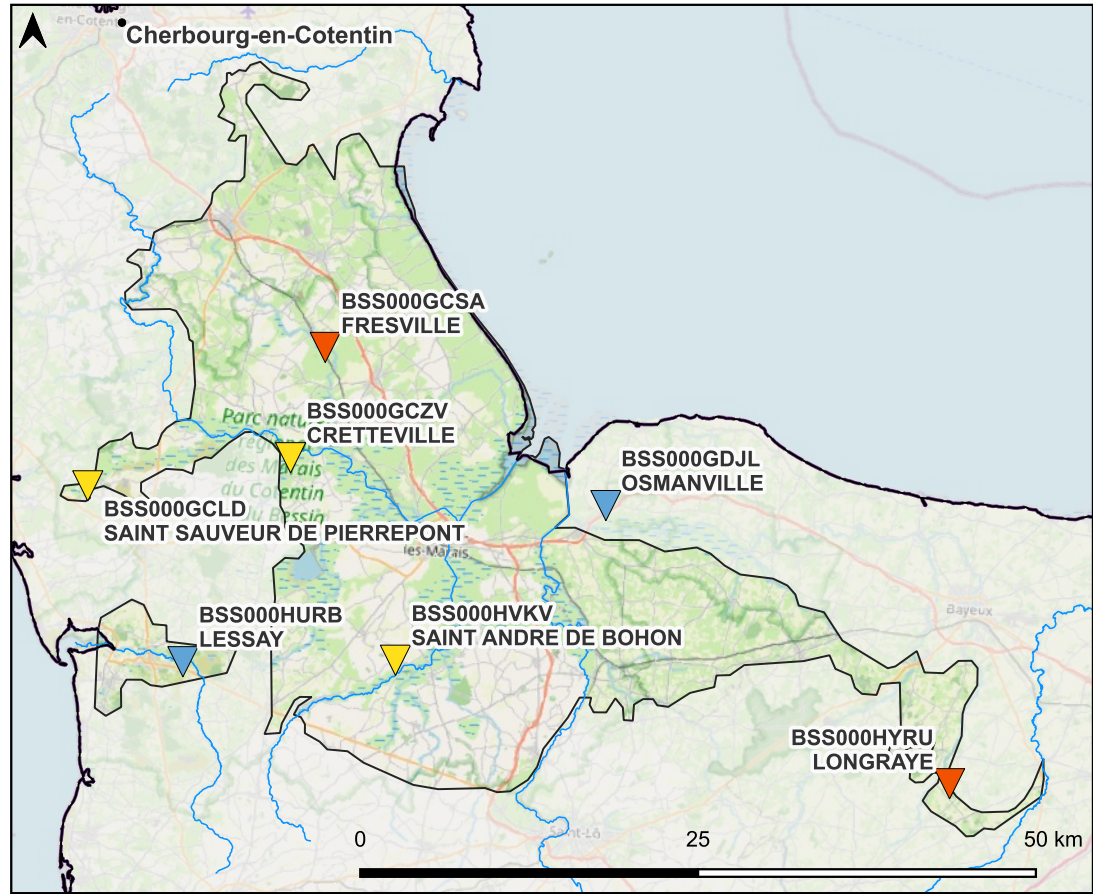
Niveau local de la nappe

- Niveau très haut
- Niveau haut
- Niveau modérément haut
- Niveau autour de la moyenne
- Niveau modérément bas
- Niveau bas
- Niveau très bas
- Indéterminé

Évolution du niveau

- En hausse
- Stable
- En baisse
- Bassin Seine-Normandie

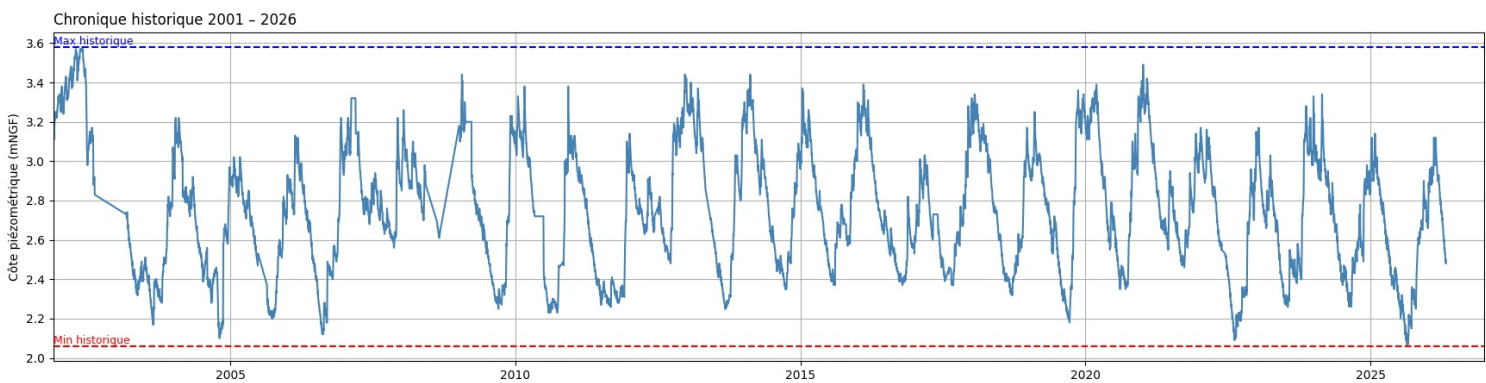
© BRGM / www.brgm.fr



Cette carte présente les indicateurs locaux ou ponctuels relevés au niveau des nappes (piézomètres). L'indicateur "Niveau des nappes" compare le mois en cours par rapport aux mêmes mois de l'ensemble de la chronique, soit au minimum 15 ans de données. Il est réparti en 7 classes, du niveau le plus bas (en rouge) au niveau le plus haut (en bleu foncé). L'indicateur "Évolution des niveaux" traduit la variation du niveau d'eau du mois échu par rapport aux 2 mois précédents (stable, à la hausse ou à la baisse).

Carte établie par le BRGM. Sources de données : ADES (ades.eaufrance.fr) / Hydroportail (hydro.eaufrance.fr) / Fond de carte ©IGN, OSM.

Zoom sur la chronique piézométrique de Fresville



Le niveau global de la nappe au 1er mai 2026 :

■ Niveau modérément bas

La tendance globale : ↓ Baisse

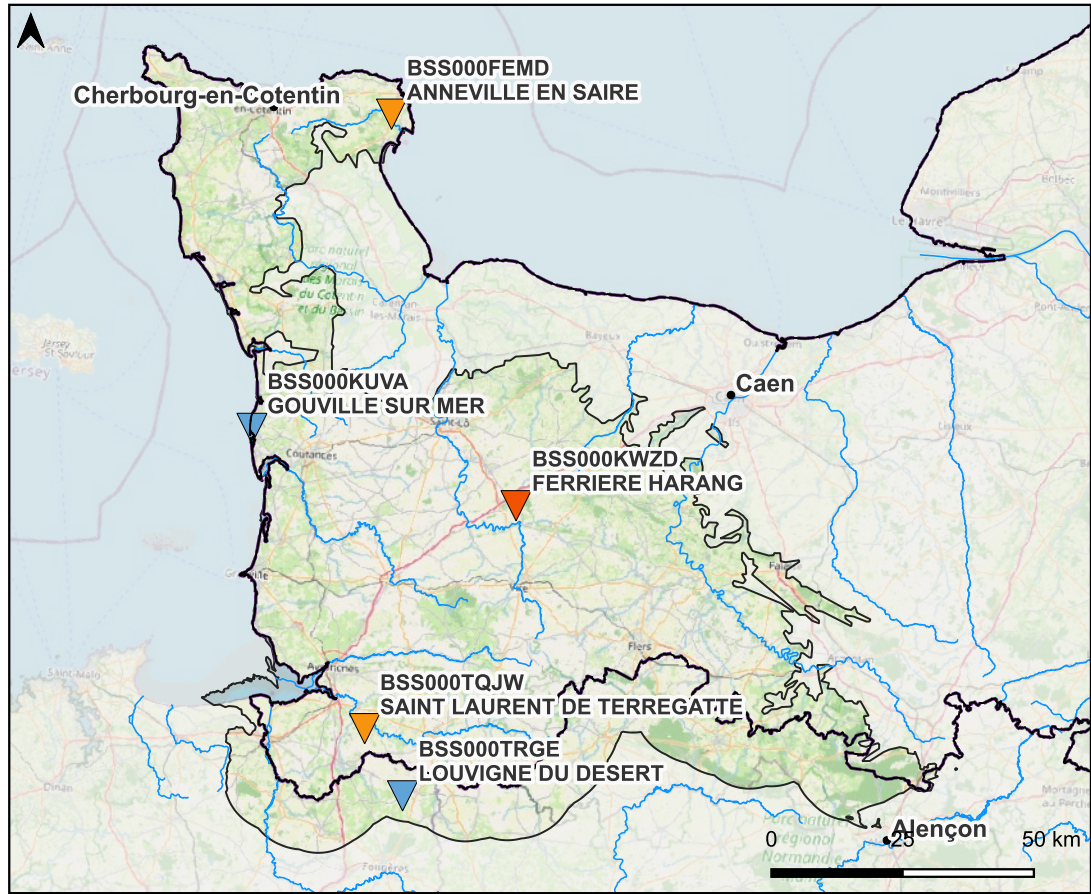
Niveau local de la nappe

- Niveau très haut
- Niveau haut
- Niveau modérément haut
- Niveau autour de la moyenne
- Niveau modérément bas
- Niveau bas
- Niveau très bas
- Indéterminé

Évolution du niveau

- △ En hausse
- Stable
- ▽ En baisse
- Bassin Seine-Normandie

© BRGM / www.brgm.fr



Cette carte présente les indicateurs locaux ou ponctuels relevés au niveau des nappes (piézomètres). L'indicateur "Niveau des nappes" compare le mois en cours par rapport aux même mois de l'ensemble de la chronique, soit au minimum 15 ans de données. Il est réparti en 7 classes, du niveau le plus bas (en rouge) au niveau le plus haut (en bleu foncé). L'indicateur "Évolution des niveaux" traduit la variation du niveau d'eau du mois échu par rapport aux 2 mois précédents (stable, à la hausse ou à la baisse).

Carte établie par le BRGM. Sources de données : ADES (ades.eaufrance.fr) / Hydroportail (hydro.eaufrance.fr) / Fond de carte ©IGN, OSM.

Zoom sur la chronique piézométrique de Anneville en Saire

