

## Situation des nappes du bassin Seine Normandie

Au 1<sup>er</sup> avril 2026

**En mars 2026, les nappes du bassin Seine-Normandie sont majoritairement en baisse.** La recharge, amorcée en octobre-novembre 2025, est ralentie voire stoppée en mars.

Les **niveaux des nappes sont généralement autour de la moyenne.** Deux nappes ont des niveaux au-dessus de la moyenne (modérément hauts pour la nappe du Cotentin et hauts pour la nappe de Beauce).

### Évolution des tendances :

La tendance est à la baisse pour une majorité des nappes du bassin (sept nappes sur onze). Quatre nappes restent à la hausse (nappe de la craie normande et picarde, nappe de la craie champenoise, nappe de craie de Bourgogne et du Gâtinais, et nappe du Lutétien-Yprésien). La période de recharge semble être ralentie ou terminée. Elle se caractérise par des phases de hausse modérée des niveaux, observées en octobre-novembre 2025 et surtout en février 2026 (février étant l'unique mois où la tendance à la hausse a concerné plus de 3/4 des piézomètres).

Localement, à l'échelle des piézomètres, 51 % des piézomètres affichent des niveaux à la baisse, et 36 % à la hausse (cf. Figure 1).

### Niveaux des nappes :

Le niveau des nappes est majoritairement autour de la moyenne. Une nappe affiche des niveaux modérément hauts : la nappe du Cotentin. La nappe de Beauce atteint des niveaux hauts depuis janvier 2026.

Localement, les piézomètres montrent des disparités au sein d'une même nappe : 35% des piézomètres ont des niveaux modérément hauts, 36 % sont autour de la moyenne et 21% des piézomètres ont des niveaux modérément bas. Aucun piézomètre n'atteint des niveaux bas ou très bas (cf. Figure 1).

Tableau 1. Récapitulatif du niveau des nappes du bassin Seine-Normandie et leur évolution récente

Indicateurs globaux	Niveau des nappes	Évolution récente
Nappe des calcaires jurassiques du Bessin à la Sarthe	4	Baisse
Nappe de la craie séno-turonienne de Normandie et de Picardie	4	Hausse
Nappe des calcaires lutétiens et des sables yprésiens du nord du Bassin parisien	4	Hausse
Nappe de la craie marneuse turonienne de Champagne	4	Hausse
Nappe des calcaires et sables tertiaires de la Brie au Tardenois	4	Baisse
Nappe de la craie séno-turonienne de Bourgogne et du Gâtinais	4	Hausse
Nappes des calcaires jurassiques de la Côte-des-Bar	4	Baisse
Nappe des calcaires tertiaires et de la craie séno-turonienne de Beauce	6	Baisse
Nappes du socle du Cotentin à la Mayenne	4	Baisse
Nappe des sables albiens et néocomiens en bordure est du Bassin parisien	4	Baisse
Nappes des formations tertiaires, jurassiques et triassiques du Cotentin	5	Baisse

Tableau 2. Classes de valeurs de l'IPS

Indicateur	Qualification des niveaux	Période de retour	Min.	Max.
7	Niveaux très hauts	Supérieur à 10 ans humide	≥ 1.282	≤ 3.000
6	Niveaux hauts	Entre 5 et 10 ans humide	≥ 0.842	< 1.282
5	Niveaux modérément hauts	Entre 2.5 et 5 ans humide	≥ 0.253	< 0.842
4	Niveaux autour de la moyenne	Entre 2.5 ans sec et 2.5 ans humide	≥ -0.253	< 0.253
3	Niveaux modérément bas	Entre 2.5 et 5 ans sec	≥ -0.842	< -0.253
2	Niveaux bas	Entre 5 et 10 ans sec	≥ -1.282	< -0.842
1	Niveaux très bas	Supérieur à 10 ans sec	≥ -3.000	< -1.282
0		Indéterminé		

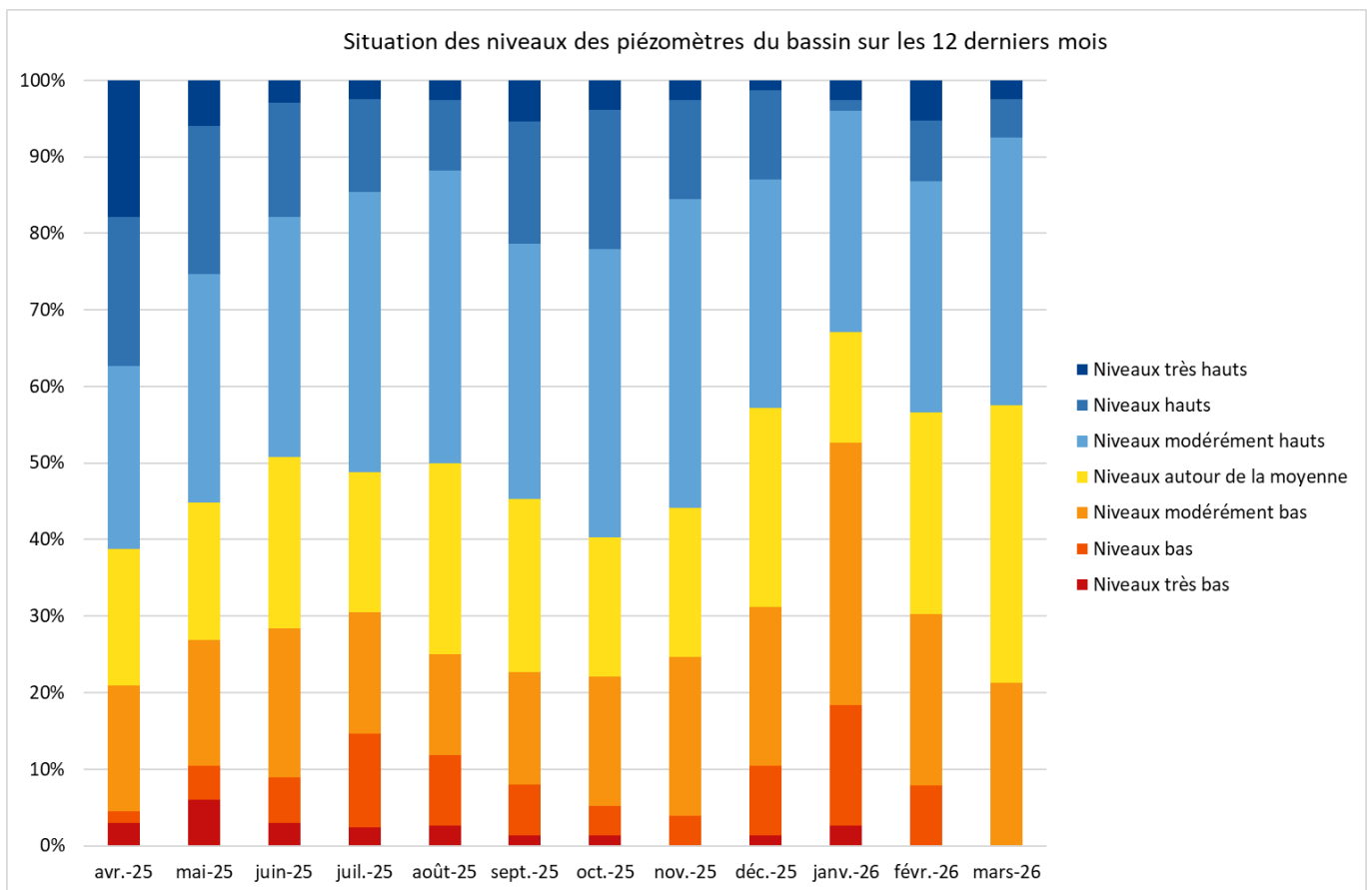
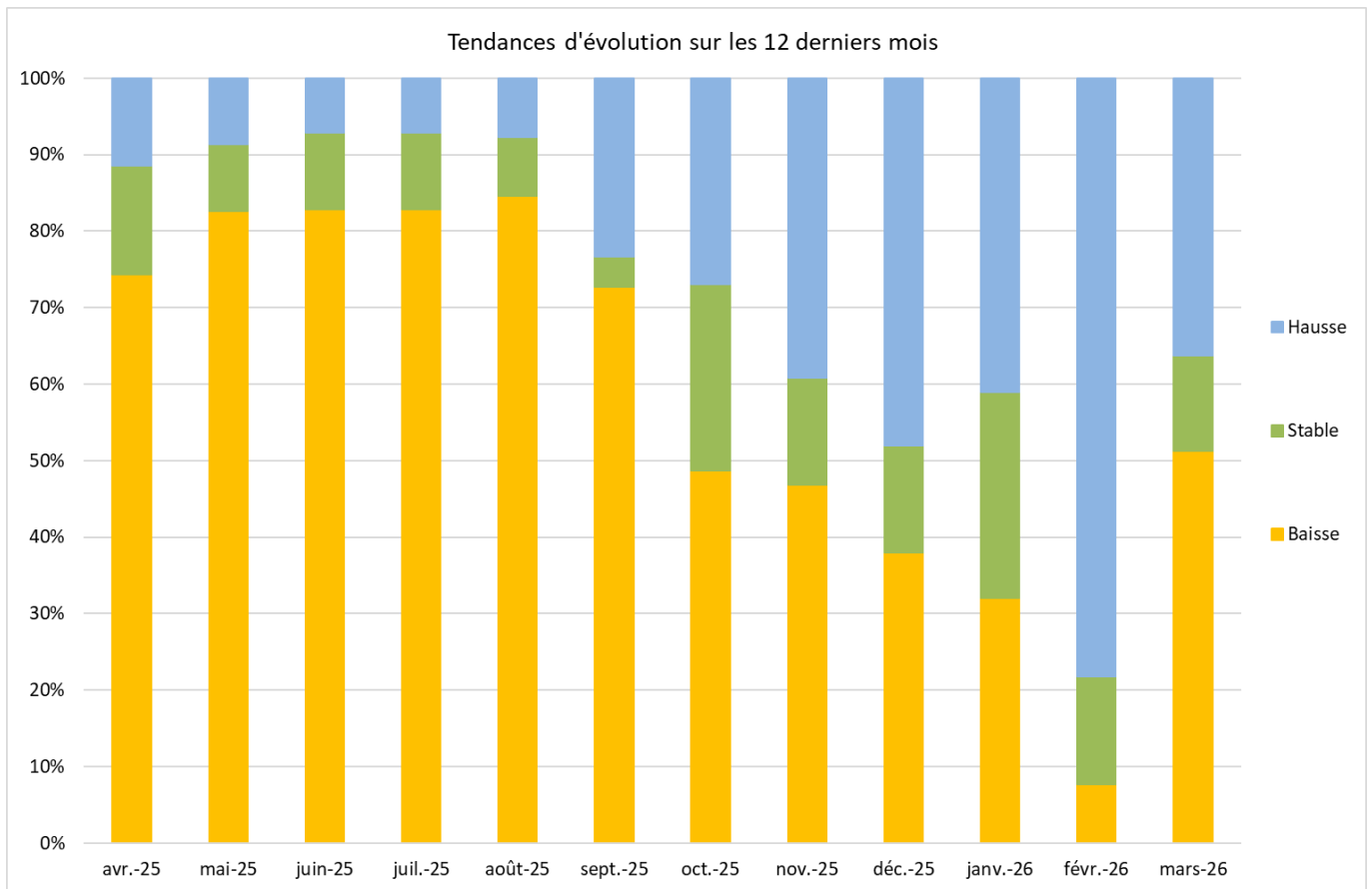
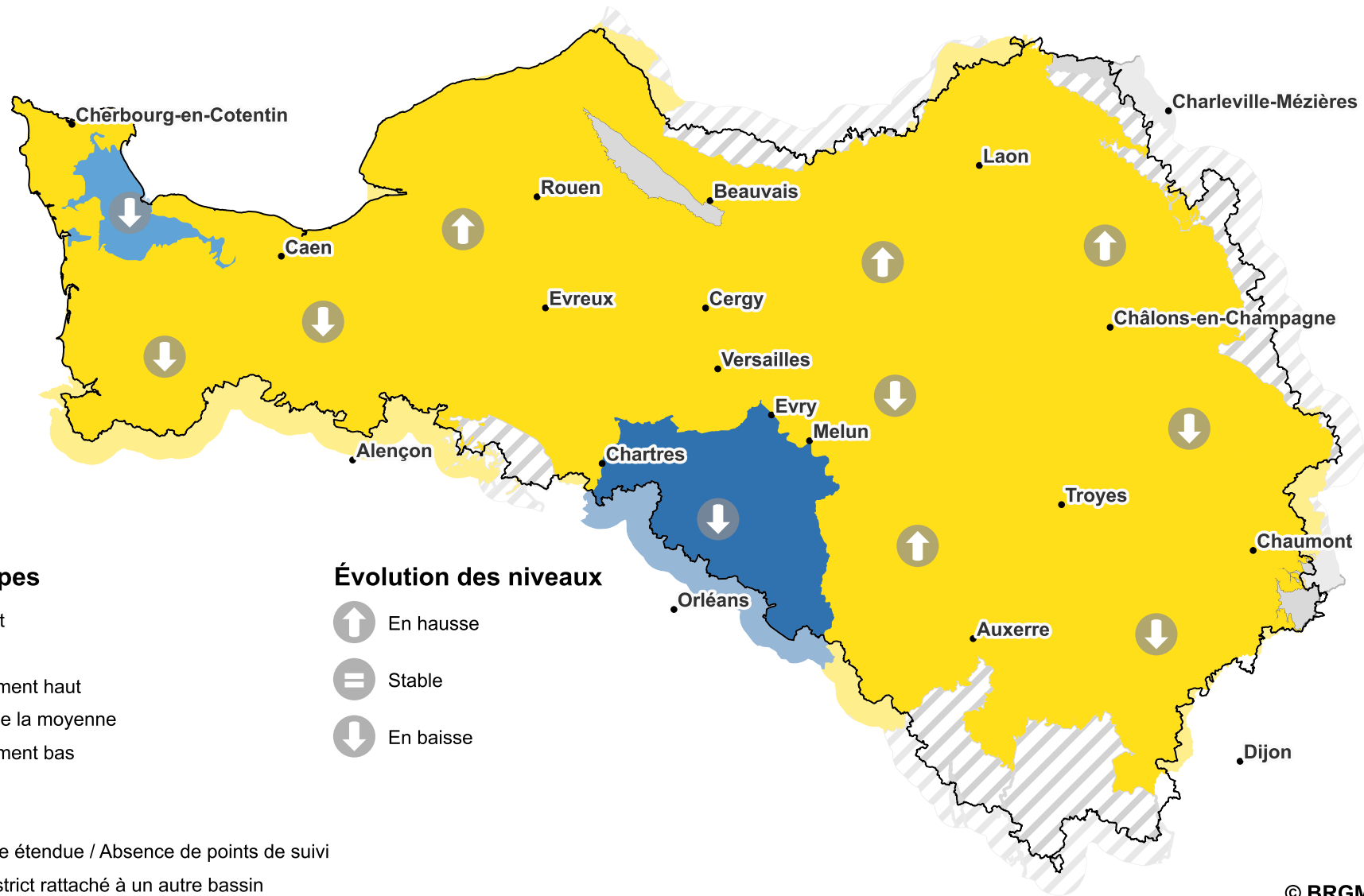


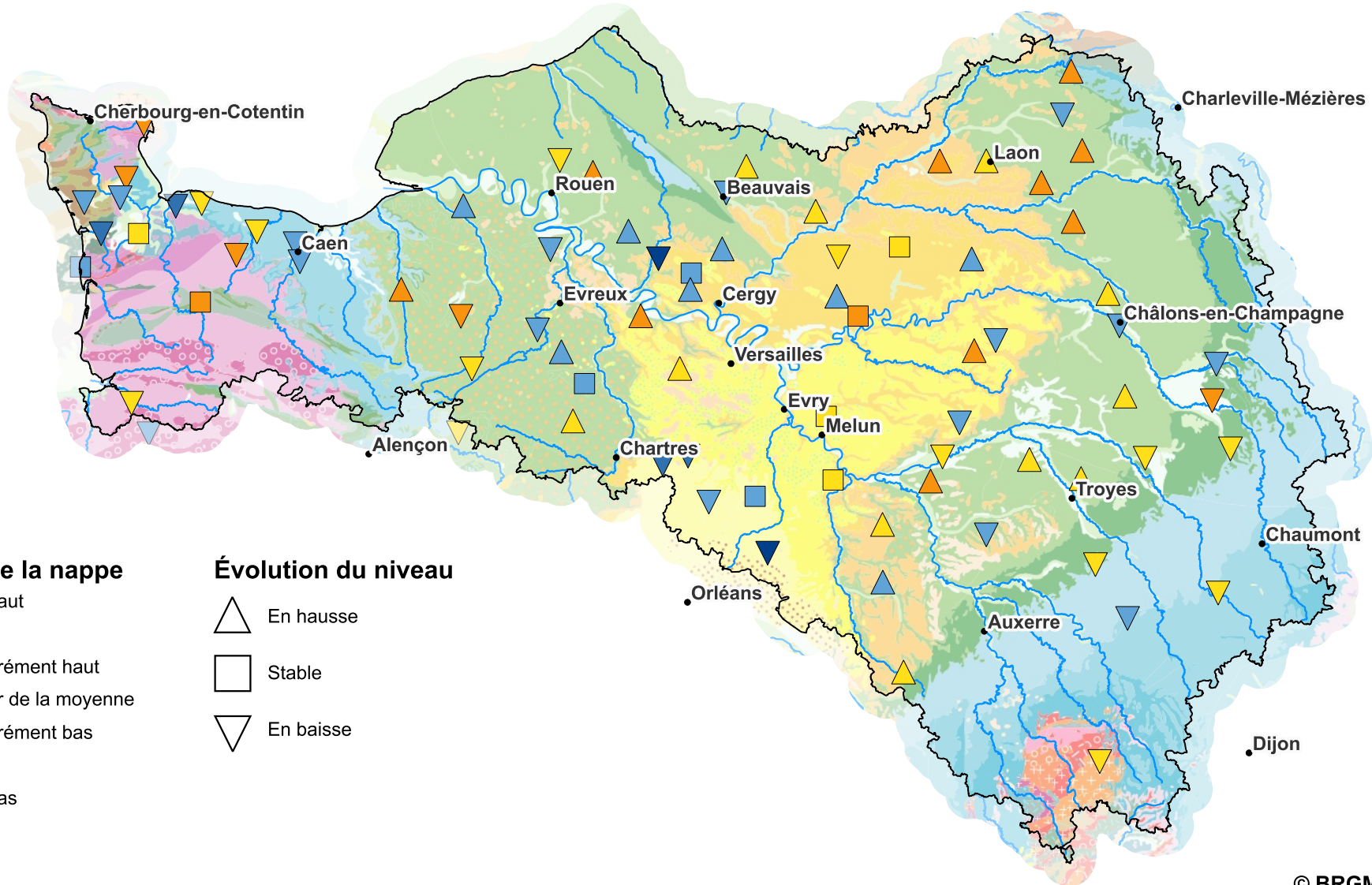
Figure 1. Évolution de la situation observée sur les piézomètres sur les 12 derniers mois



Cette carte présente les indicateurs globaux traduisant les fluctuations moyennes des nappes. Ils sont établis à partir des indicateurs ponctuels relevés au niveau des nappes (piézomètres). L'indicateur "Niveau des nappes" compare le mois en cours par rapport aux mêmes mois de l'ensemble de la chronique, soit au minimum 15 ans de données. Il est réparti en 7 classes, du niveau le plus bas (en rouge) au niveau le plus haut (en bleu foncé). L'indicateur "Évolution des niveaux" traduit la variation du niveau d'eau du mois échu par rapport aux 2 mois précédents (stable, à la hausse ou à la baisse).

# Situation des nappes du bassin Seine-Normandie

au 1er avril 2026



## Niveau local de la nappe

- Niveau très haut
- Niveau haut
- Niveau modérément haut
- Niveau autour de la moyenne
- Niveau modérément bas
- Niveau bas
- Niveau très bas
- Indéterminé

## Évolution du niveau

- ▲ En hausse
- Stable
- ▼ En baisse

© BRGM / [www.brgm.fr](http://www.brgm.fr)

Cette carte présente les indicateurs locaux ou ponctuels relevés au niveau des nappes (piézomètres). L'indicateur "Niveau des nappes" compare le mois en cours par rapport aux même mois de l'ensemble de la chronique, soit au minimum 15 ans de données. Il est réparti en 7 classes, du niveau le plus bas (en rouge) au niveau le plus haut (en bleu foncé). L'indicateur "Évolution des niveaux" traduit la variation du niveau d'eau du mois échu par rapport aux 2 mois précédents (stable, à la hausse ou à la baisse).

Le niveau global de la nappe au 1er avril 2026 :

Niveau autour de la moyenne

La tendance globale : ↑ Hausse

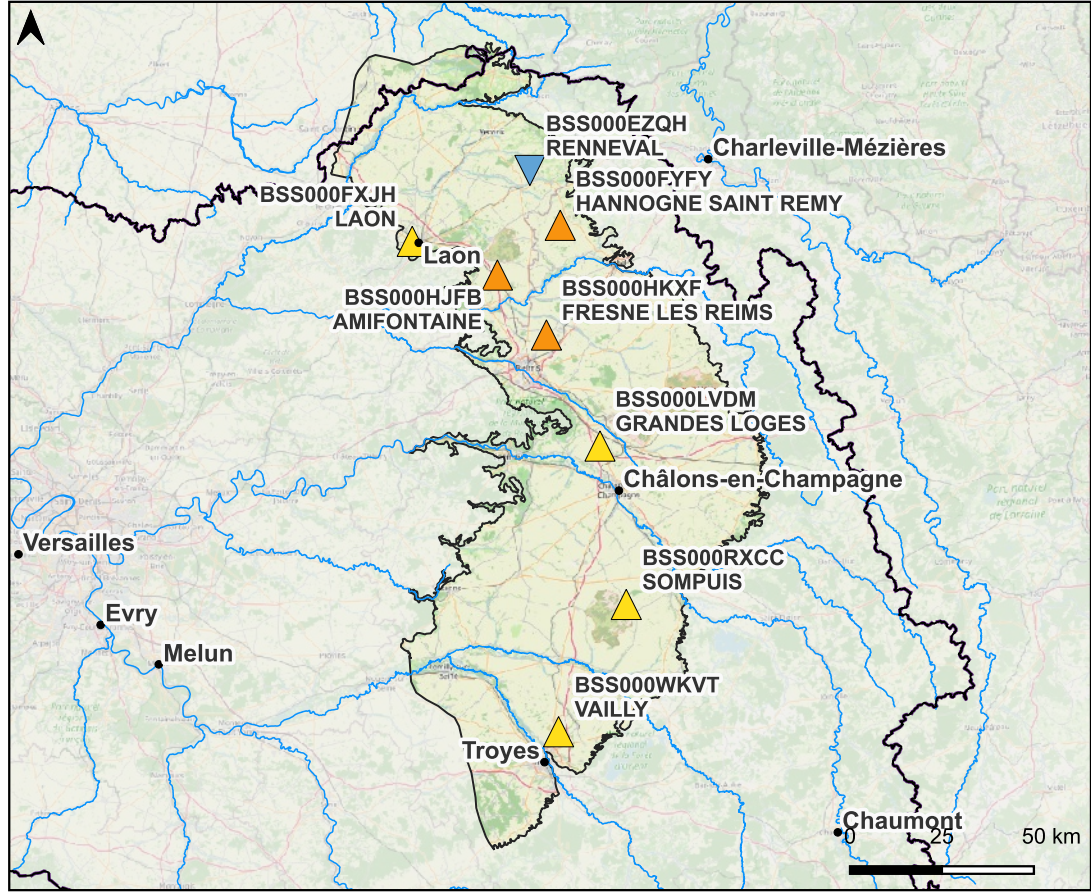
**Niveau local de la nappe**

- Niveau très haut
- Niveau haut
- Niveau modérément haut
- Niveau autour de la moyenne
- Niveau modérément bas
- Niveau bas
- Niveau très bas
- Indéterminé

**Évolution du niveau**

- En hausse
- Stable
- En baisse
- Bassin Seine-Normandie

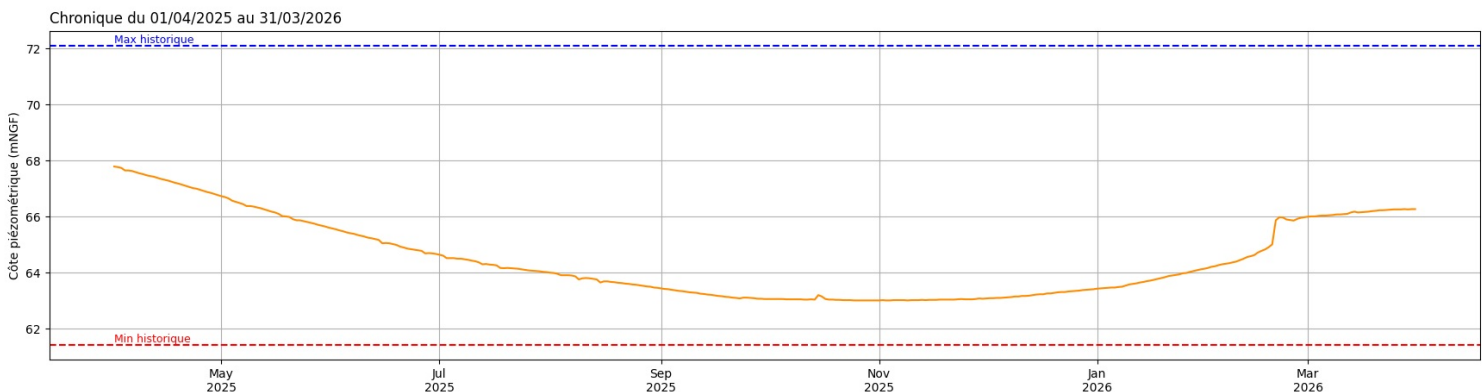
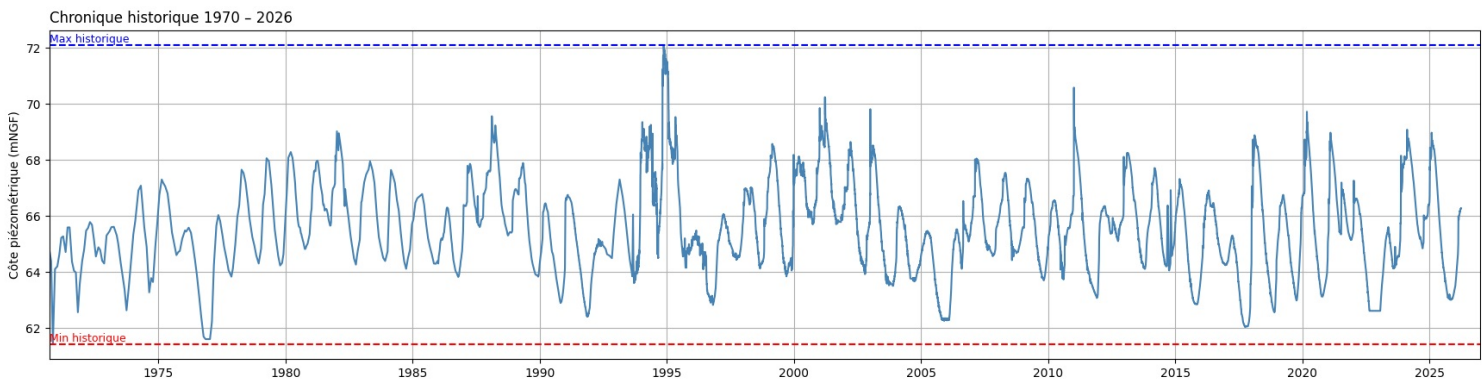
© BRGM / www.brgm.fr



Cette carte présente les indicateurs locaux ou ponctuels relevés au niveau des nappes (piézomètres). L'indicateur "Niveau des nappes" compare le mois en cours par rapport aux même mois de l'ensemble de la chronique, soit au minimum 15 ans de données. Il est réparti en 7 classes, du niveau le plus bas (en rouge) au niveau le plus haut (en bleu foncé). L'indicateur "Évolution des niveaux" traduit la variation du niveau d'eau du mois échu par rapport aux 2 mois précédents (stable, à la hausse ou à la baisse).

Carte établie par le BRGM. Sources de données : ADES (ades.eaufrance.fr) / Hydroportail (hydro.eaufrance.fr) / Fond de carte ©IGN, OSM.

**Zoom sur la chronique piézométrique de Amifontaine**



Le niveau global de la nappe au 1er avril 2026 :

Niveau autour de la moyenne

La tendance globale : ↑ Hausse

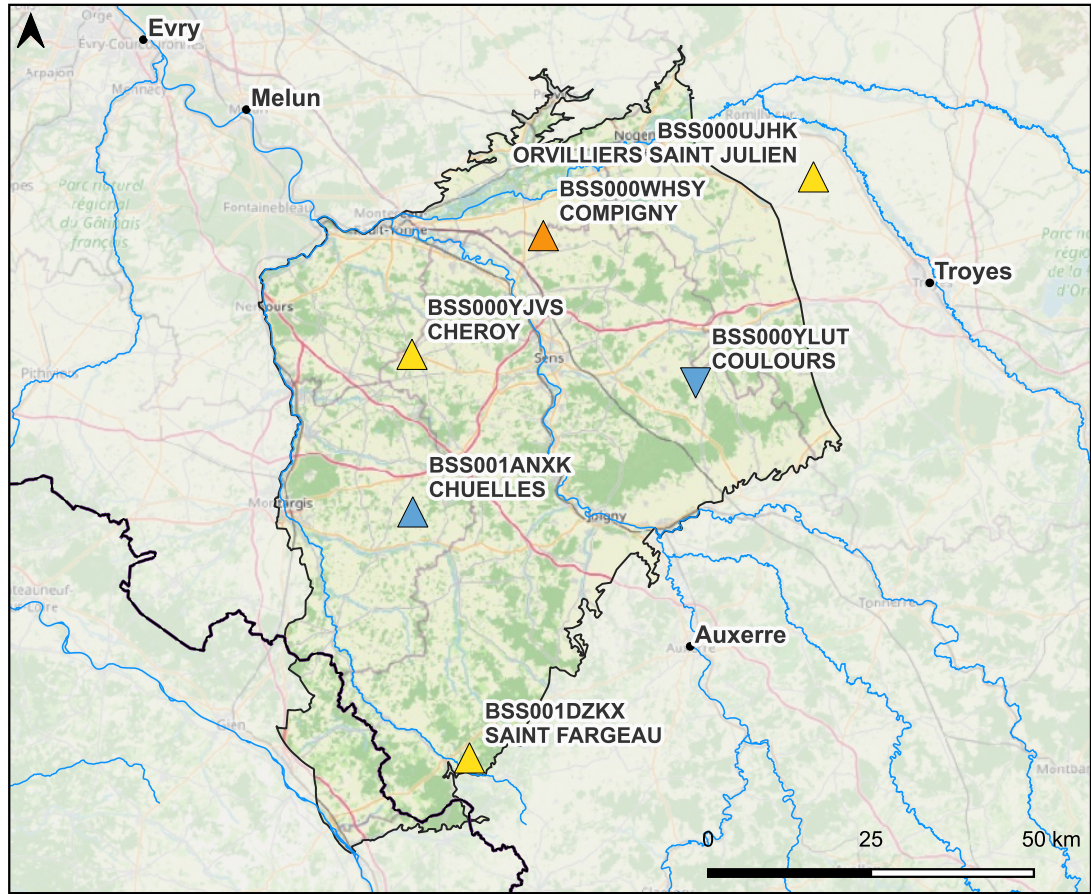
**Niveau local de la nappe**

- Niveau très haut
- Niveau haut
- Niveau modérément haut
- Niveau autour de la moyenne
- Niveau modérément bas
- Niveau bas
- Niveau très bas
- Indéterminé

**Évolution du niveau**

- En hausse
- Stable
- En baisse
- Bassin Seine-Normandie

© BRGM / www.brgm.fr



Cette carte présente les indicateurs locaux ou ponctuels relevés au niveau des nappes (piézomètres). L'indicateur "Niveau des nappes" compare le mois en cours par rapport aux même mois de l'ensemble de la chronique, soit au minimum 15 ans de données. Il est réparti en 7 classes, du niveau le plus bas (en rouge) au niveau le plus haut (en bleu foncé). L'indicateur "Évolution des niveaux" traduit la variation du niveau d'eau du mois échu par rapport aux 2 mois précédents (stable, à la hausse ou à la baisse).

Carte établie par le BRGM. Sources de données : ADES (ades.eaufrance.fr) / Hydroportail (hydro.eaufrance.fr) / Fond de carte ©IGN, OSM.

**Zoom sur la chronique piézométrique de Chéroy**



Le niveau global de la nappe au 1er avril 2026 :

Niveau autour de la moyenne

La tendance globale : ↑ Hausse

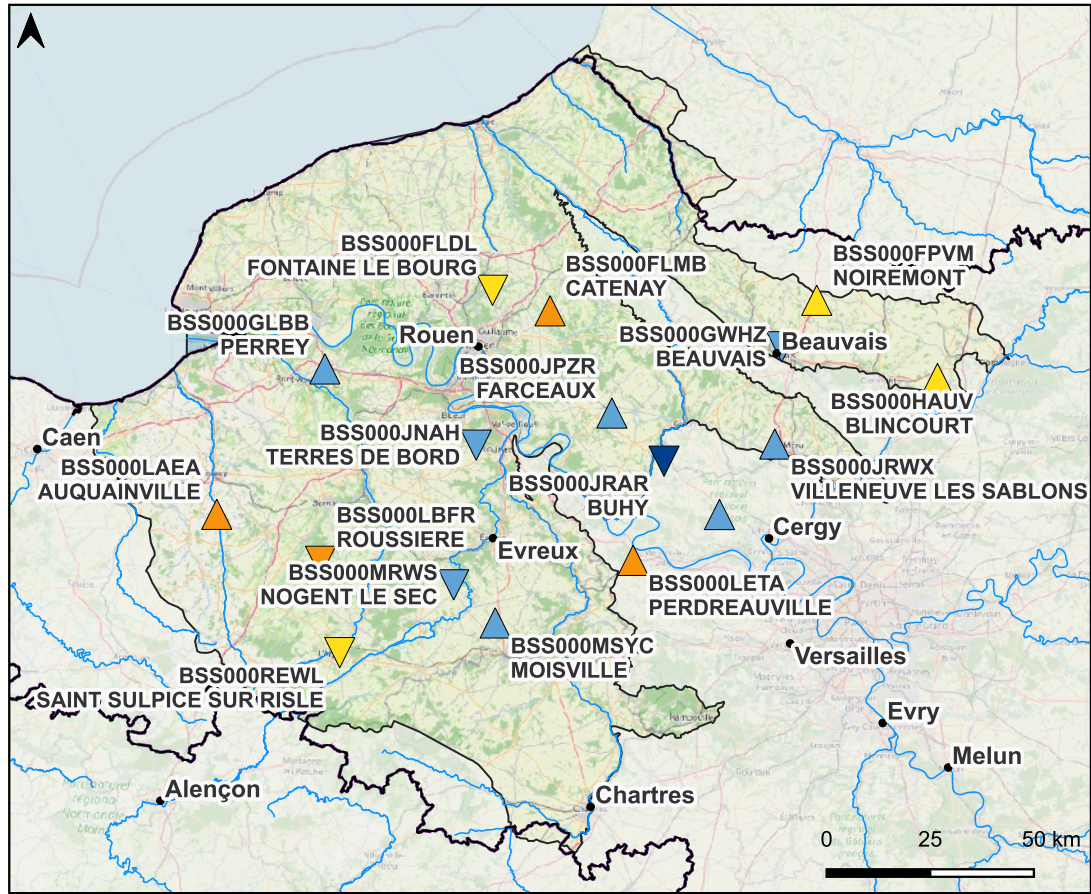
**Niveau local de la nappe**

- Niveau très haut
- Niveau haut
- Niveau modérément haut
- Niveau autour de la moyenne
- Niveau modérément bas
- Niveau bas
- Niveau très bas
- Indéterminé

**Évolution du niveau**

- En hausse
- Stable
- En baisse
- Bassin Seine-Normandie

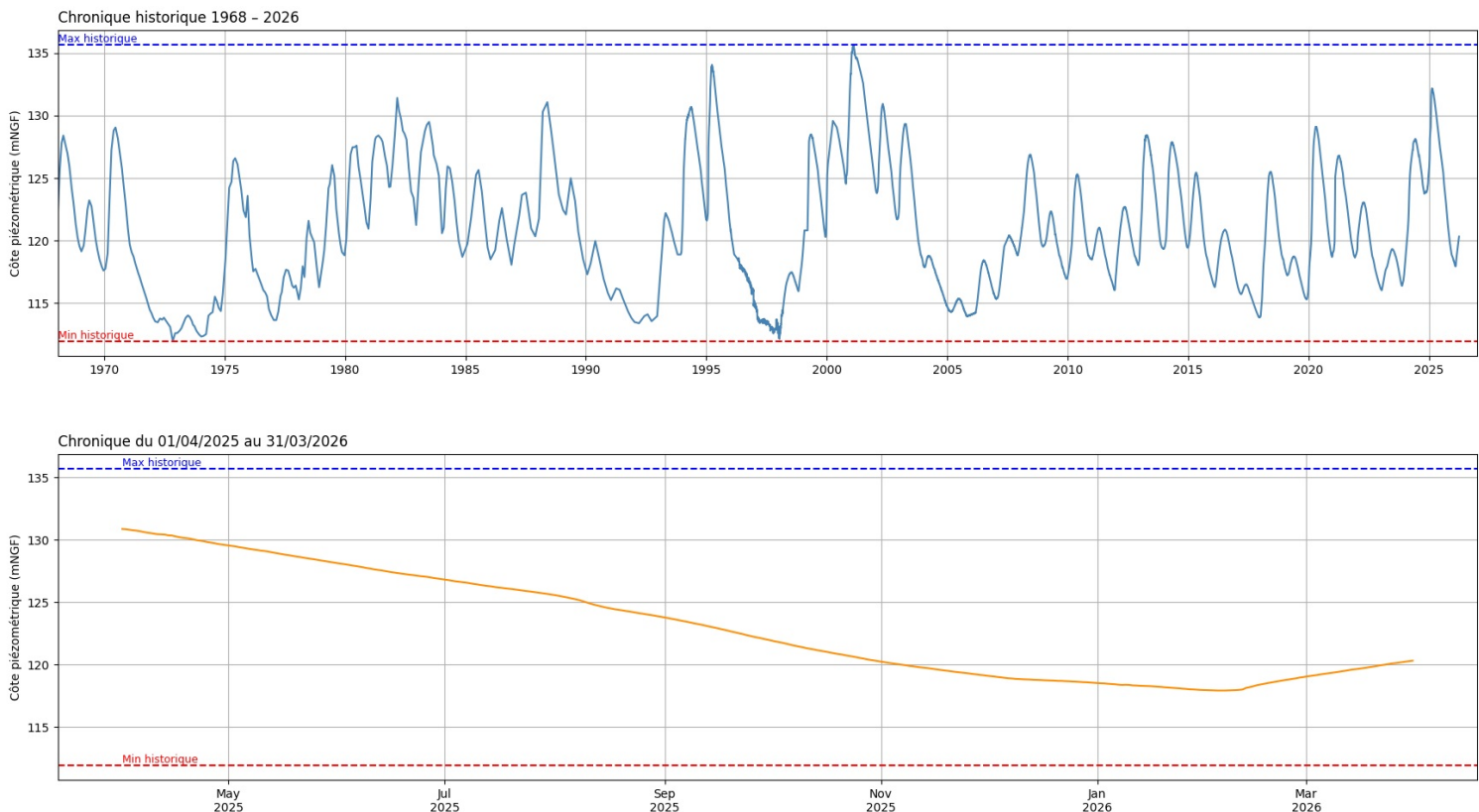
© BRGM / www.brgm.fr



Cette carte présente les indicateurs locaux ou ponctuels relevés au niveau des nappes (piézomètres). L'indicateur "Niveau des nappes" compare le mois en cours par rapport aux même mois de l'ensemble de la chronique, soit au minimum 15 ans de données. Il est réparti en 7 classes, du niveau le plus bas (en rouge) au niveau le plus haut (en bleu foncé). L'indicateur "Évolution des niveaux" traduit la variation du niveau d'eau du mois échu par rapport aux 2 mois précédents (stable, à la hausse ou à la baisse).

Carte établie par le BRGM. Sources de données : ADES (ades.eaufrance.fr) / Hydroportail (hydro.eaufrance.fr) / Fond de carte ©IGN, OSM.

**Zoom sur la chronique piézométrique de Catenay**



Le niveau global de la nappe au 1er avril 2026 :

Niveau autour de la moyenne

La tendance globale : ↓ Baisse

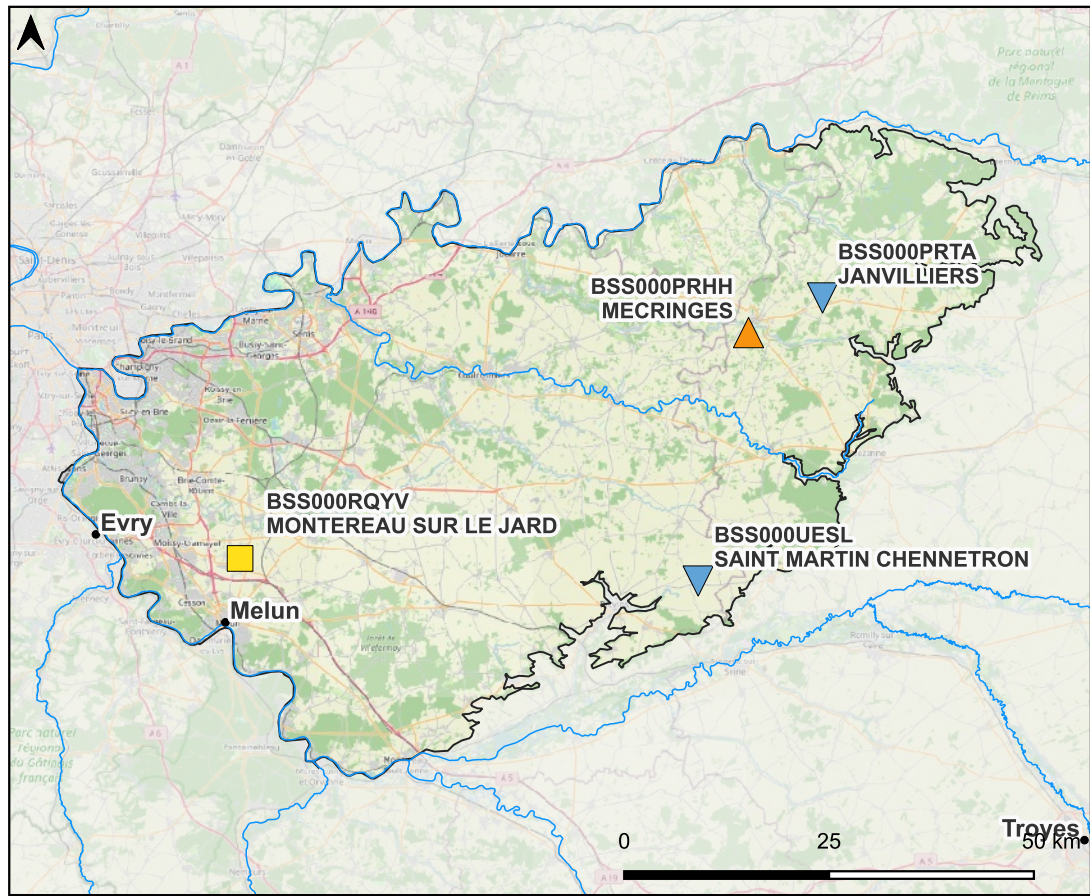
**Niveau local de la nappe**

- Niveau très haut
- Niveau haut
- Niveau modérément haut
- Niveau autour de la moyenne
- Niveau modérément bas
- Niveau bas
- Niveau très bas
- Indéterminé

**Évolution du niveau**

- En hausse
- Stable
- En baisse
- Bassin Seine-Normandie

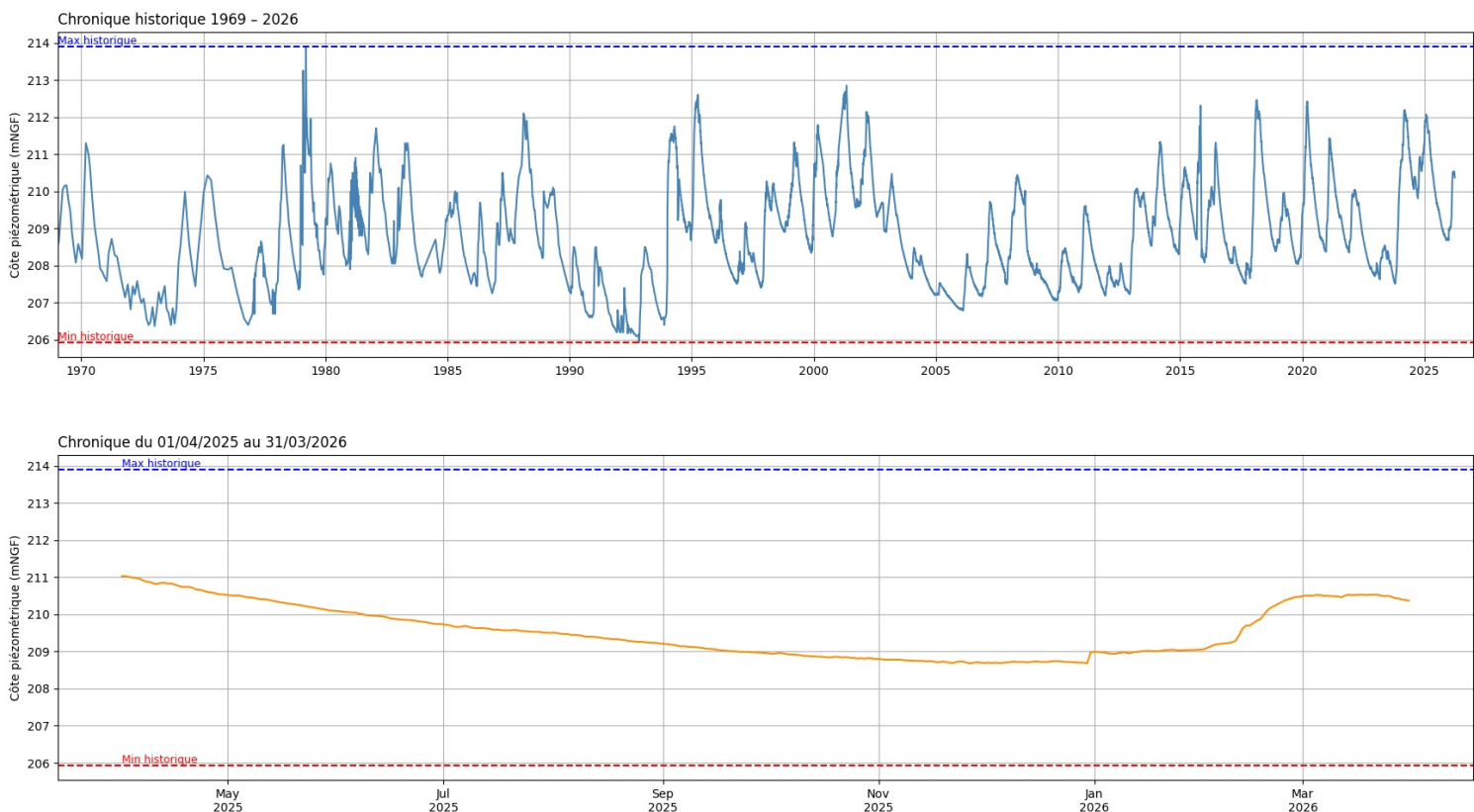
© BRGM / [www.brgm.fr](http://www.brgm.fr)



Cette carte présente les indicateurs locaux ou ponctuels relevés au niveau des nappes (piézomètres). L'indicateur "Niveau des nappes" compare le mois en cours par rapport aux même mois de l'ensemble de la chronique, soit au minimum 15 ans de données. Il est réparti en 7 classes, du niveau le plus bas (en rouge) au niveau le plus haut (en bleu foncé). L'indicateur "Évolution des niveaux" traduit la variation du niveau d'eau du mois échu par rapport aux 2 mois précédents (stable, à la hausse ou à la baisse).

Carte établie par le BRGM. Sources de données : ADES ([ades.eaufrance.fr](http://ades.eaufrance.fr)) / Hydroportail ([hydro.eaufrance.fr](http://hydro.eaufrance.fr)) / Fond de carte ©IGN, OSM.

**Zoom sur la chronique piézométrique de Janvilliers**











Le niveau global de la nappe au 1er avril 2026 :


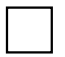


 Niveau autour de la moyenne

La tendance globale :  Baisse

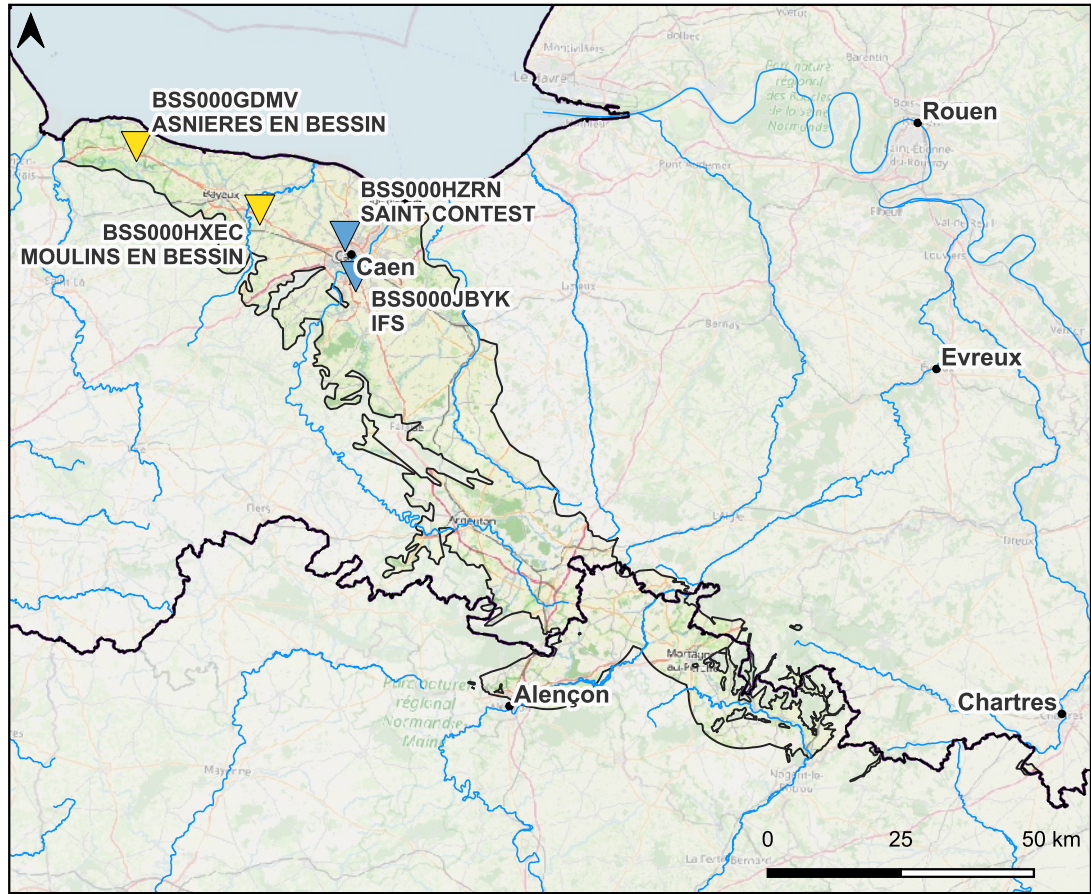
**Niveau local de la nappe**

-  Niveau très haut
-  Niveau haut
-  Niveau modérément haut
-  Niveau autour de la moyenne
-  Niveau modérément bas
-  Niveau bas
-  Niveau très bas
-  Indéterminé

**Évolution du niveau**

-  En hausse
-  Stable
-  En baisse
-  Bassin Seine-Normandie

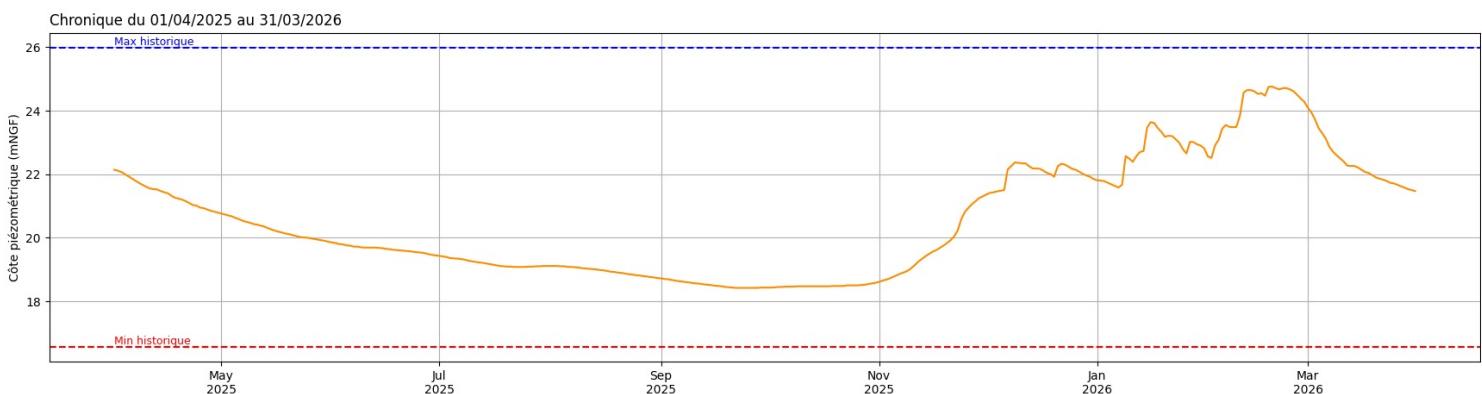
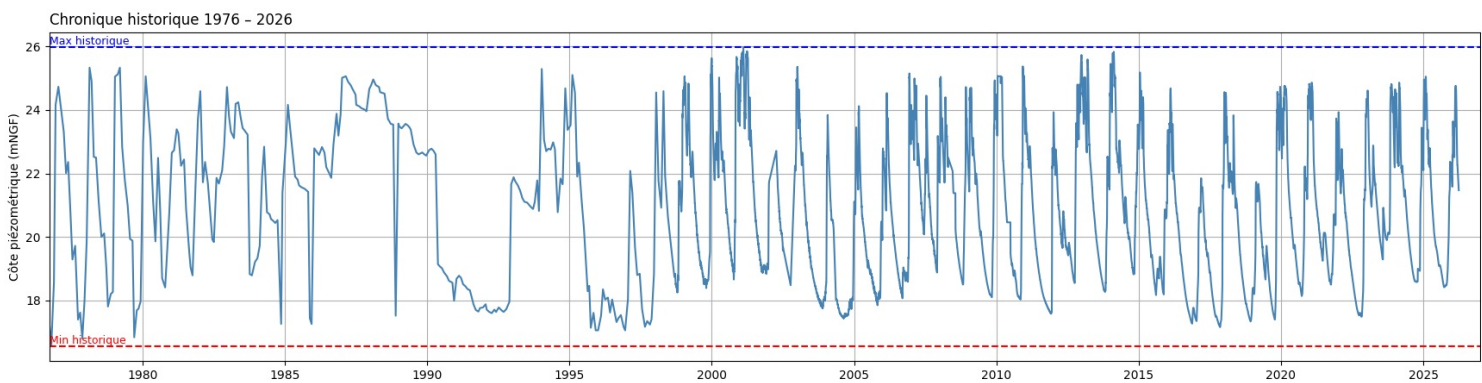
© BRGM / [www.brgm.fr](http://www.brgm.fr)



Cette carte présente les indicateurs locaux ou ponctuels relevés au niveau des nappes (piézomètres). L'indicateur "Niveau des nappes" compare le mois en cours par rapport aux mêmes mois de l'ensemble de la chronique, soit au minimum 15 ans de données. Il est réparti en 7 classes, du niveau le plus bas (en rouge) au niveau le plus haut (en bleu foncé). L'indicateur "Évolution des niveaux" traduit la variation du niveau d'eau du mois échu par rapport aux 2 mois précédents (stable, à la hausse ou à la baisse).

Carte établie par le BRGM. Sources de données : ADES ([ades.eaufrance.fr](http://ades.eaufrance.fr)) / Hydroportail ([hydro.eaufrance.fr](http://hydro.eaufrance.fr)) / Fond de carte ©IGN, OSM.

**Zoom sur la chronique piézométrique de Asnières-En-Bessin**



Le niveau global de la nappe au 1er avril 2026 :

Niveau autour de la moyenne

La tendance globale : ↑ Hausse

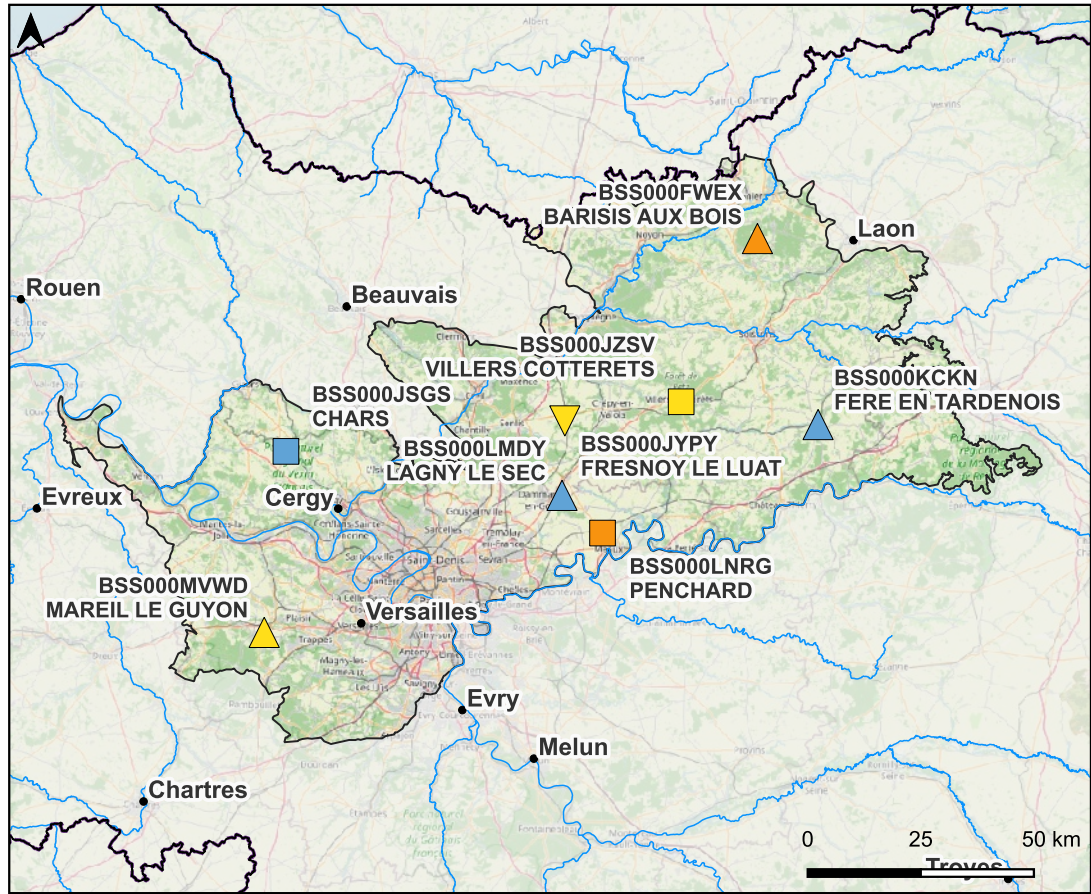
**Niveau local de la nappe**

- Niveau très haut
- Niveau haut
- Niveau modérément haut
- Niveau autour de la moyenne
- Niveau modérément bas
- Niveau bas
- Niveau très bas
- Indéterminé

**Évolution du niveau**

- En hausse
- Stable
- En baisse
- Bassin Seine-Normandie

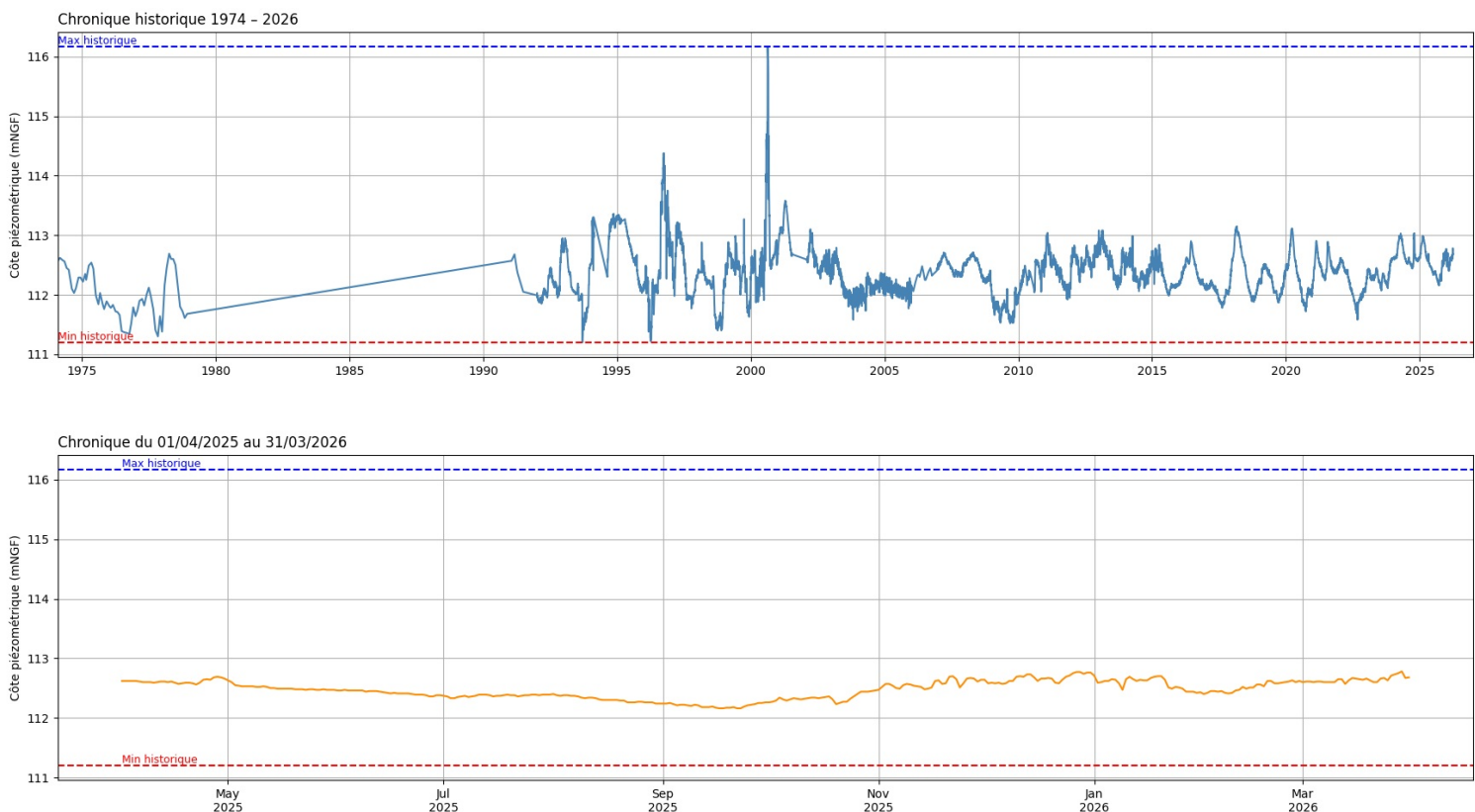
© BRGM / [www.brgm.fr](http://www.brgm.fr)



Cette carte présente les indicateurs locaux ou ponctuels relevés au niveau des nappes (piézomètres). L'indicateur "Niveau des nappes" compare le mois en cours par rapport aux même mois de l'ensemble de la chronique, soit au minimum 15 ans de données. Il est réparti en 7 classes, du niveau le plus bas (en rouge) au niveau le plus haut (en bleu foncé). L'indicateur "Évolution des niveaux" traduit la variation du niveau d'eau du mois échu par rapport aux 2 mois précédents (stable, à la hausse ou à la baisse).

Carte établie par le BRGM. Sources de données : ADES ([ades.eaufrance.fr](http://ades.eaufrance.fr)) / Hydroportail ([hydro.eaufrance.fr](http://hydro.eaufrance.fr)) / Fond de carte ©IGN, OSM.

**Zoom sur la chronique piézométrique de Fère-en-Tardennois**



Le niveau global de la nappe au 1er avril 2026 : ■ Niveau haut

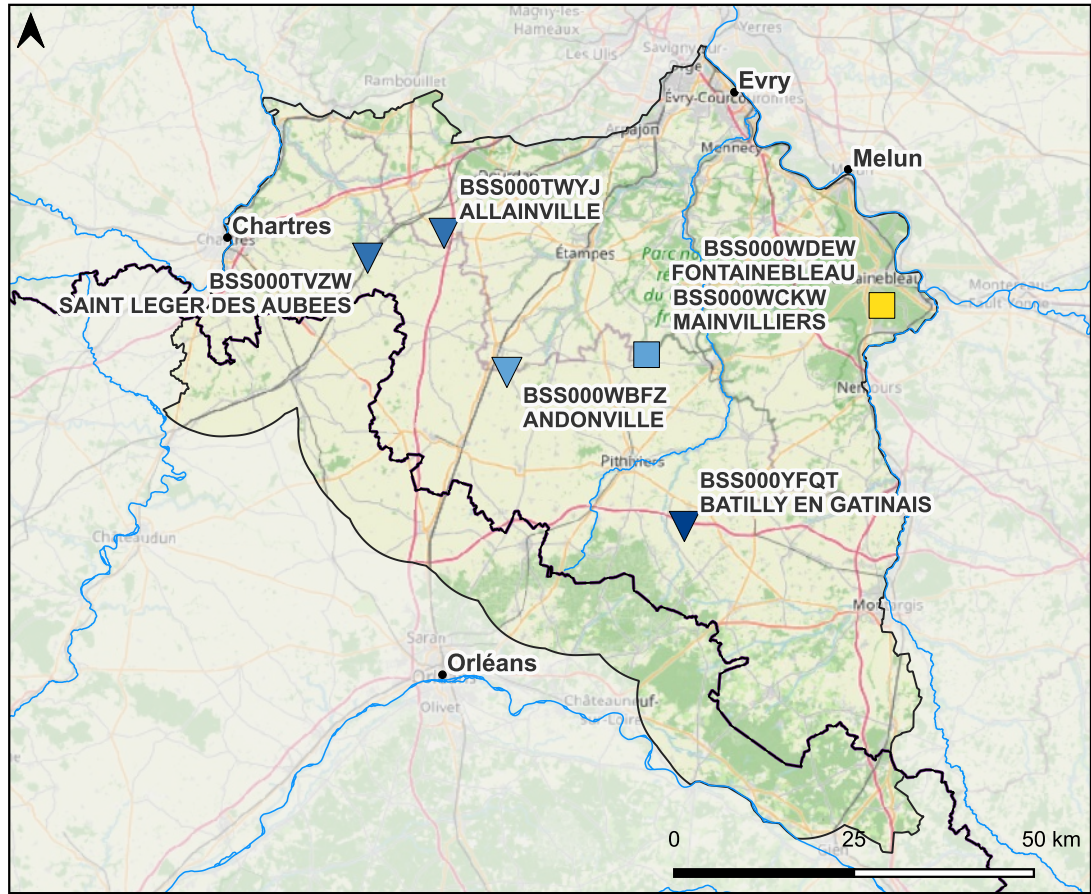
La tendance globale : ⬇ Baisse

**Niveau local de la nappe**

- Niveau très haut
- Niveau haut
- Niveau modérément haut
- Niveau autour de la moyenne
- Niveau modérément bas
- Niveau bas
- Niveau très bas
- Indéterminé

**Évolution du niveau**

- ▲ En hausse
- Stable
- ▼ En baisse
- Bassin Seine-Normandie

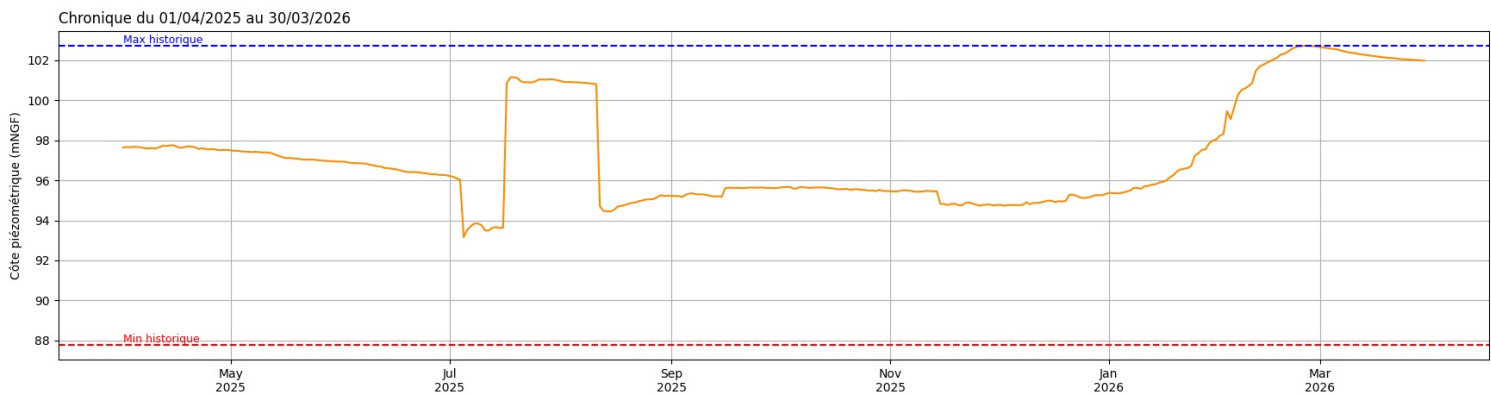


© BRGM / www.brgm.fr

Cette carte présente les indicateurs locaux ou ponctuels relevés au niveau des nappes (piézomètres). L'indicateur "Niveau des nappes" compare le mois en cours par rapport aux même mois de l'ensemble de la chronique, soit au minimum 15 ans de données. Il est réparti en 7 classes, du niveau le plus bas (en rouge) au niveau le plus haut (en bleu foncé). L'indicateur "Évolution des niveaux" traduit la variation du niveau d'eau du mois échu par rapport aux 2 mois précédents (stable, à la hausse ou à la baisse).

Carte établie par le BRGM. Sources de données : ADES (ades.eaufrance.fr) / Hydroportail (hydro.eaufrance.fr) / Fond de carte ©IGN, OSM.

**Zoom sur la chronique piézométrique de Batilly-en-Gâtinais**



Le niveau global de la nappe au 1er avril 2026 :

Niveau autour de la moyenne

La tendance globale : ↓ Baisse

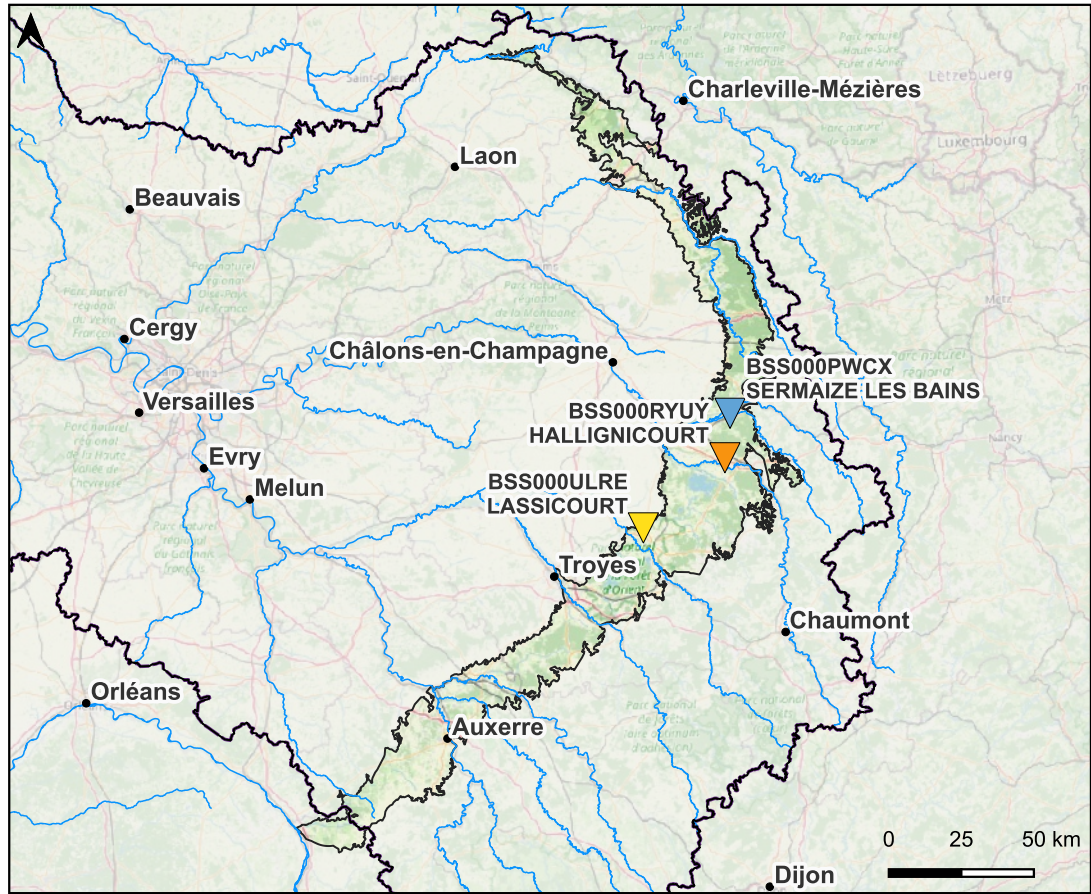
**Niveau local de la nappe**

- Niveau très haut
- Niveau haut
- Niveau modérément haut
- Niveau autour de la moyenne
- Niveau modérément bas
- Niveau bas
- Niveau très bas
- Indéterminé

**Évolution du niveau**

- En hausse
- Stable
- En baisse
- Bassin Seine-Normandie

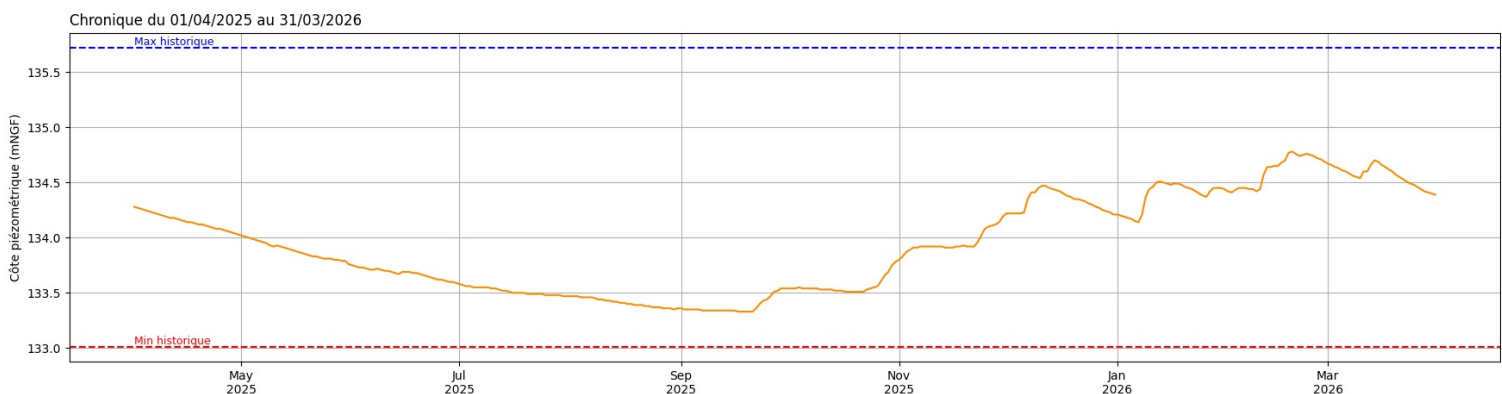
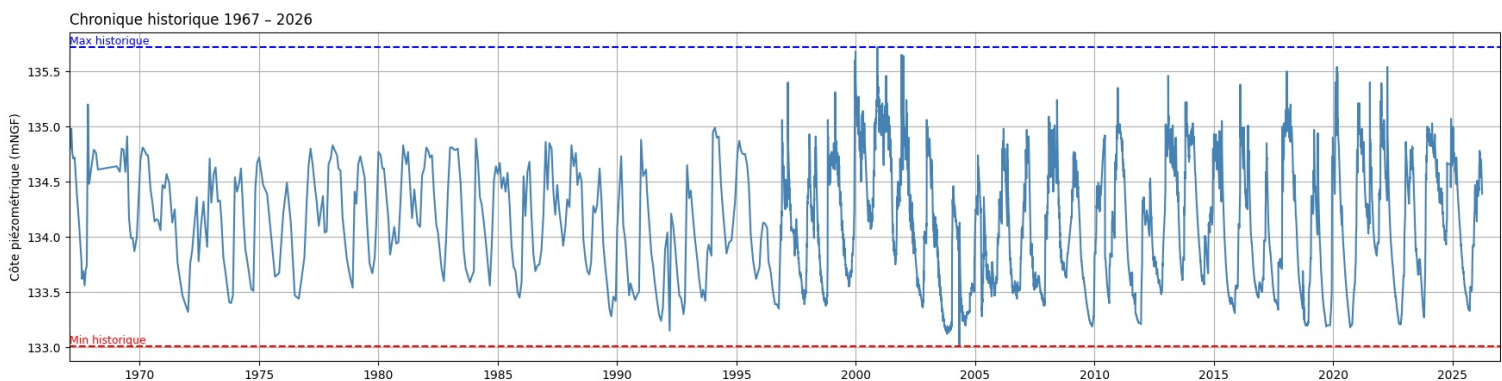
© BRGM / [www.brgm.fr](http://www.brgm.fr)



Cette carte présente les indicateurs locaux ou ponctuels relevés au niveau des nappes (piézomètres). L'indicateur "Niveau des nappes" compare le mois en cours par rapport aux mêmes mois de l'ensemble de la chronique, soit au minimum 15 ans de données. Il est réparti en 7 classes, du niveau le plus bas (en rouge) au niveau le plus haut (en bleu foncé). L'indicateur "Évolution des niveaux" traduit la variation du niveau d'eau du mois échu par rapport aux 2 mois précédents (stable, à la hausse ou à la baisse).

Carte établie par le BRGM. Sources de données : ADES ([ades.eaufrance.fr](http://ades.eaufrance.fr)) / Hydroportail ([hydro.eaufrance.fr](http://hydro.eaufrance.fr)) / Fond de carte ©IGN, OSM.

**Zoom sur la chronique piézométrique de Hallignicourt**



Le niveau global de la nappe au 1er avril 2026 :

Niveau autour de la moyenne

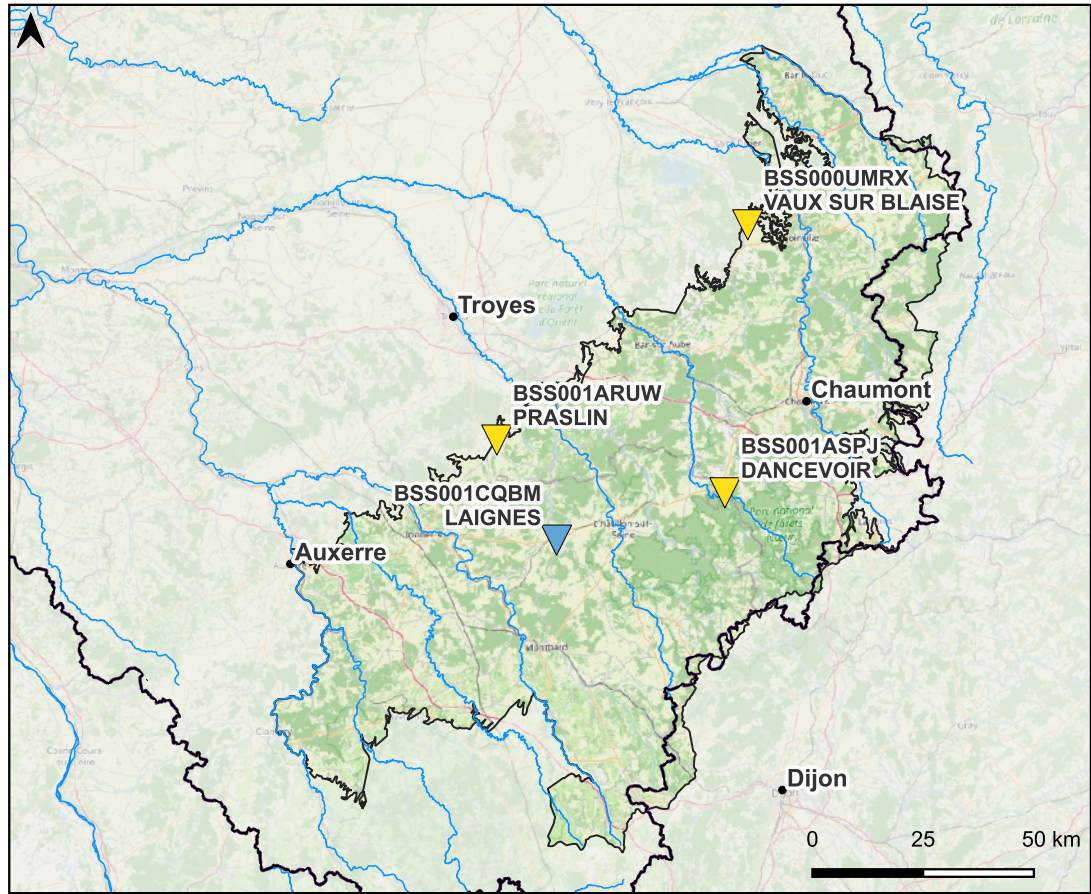
La tendance globale : ↓ Baisse

**Niveau local de la nappe**

- Niveau très haut
- Niveau haut
- Niveau modérément haut
- Niveau autour de la moyenne
- Niveau modérément bas
- Niveau bas
- Niveau très bas
- Indéterminé

**Évolution du niveau**

- En hausse
- Stable
- En baisse
- Bassin Seine-Normandie

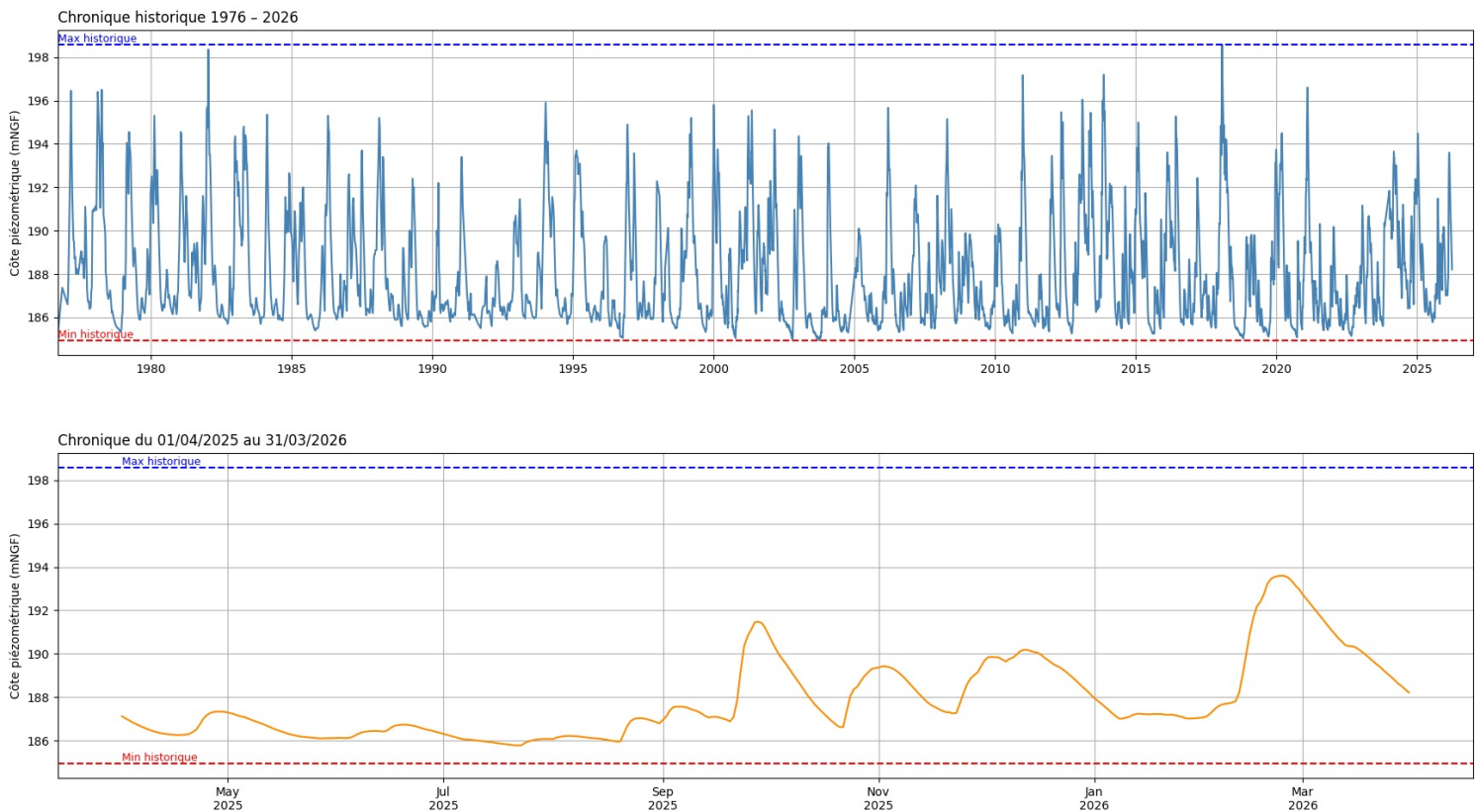


© BRGM / www.brgm.fr

Cette carte présente les indicateurs locaux ou ponctuels relevés au niveau des nappes (piézomètres). L'indicateur "Niveau des nappes" compare le mois en cours par rapport aux mêmes mois de l'ensemble de la chronique, soit au minimum 15 ans de données. Il est réparti en 7 classes, du niveau le plus bas (en rouge) au niveau le plus haut (en bleu foncé). L'indicateur "Évolution des niveaux" traduit la variation du niveau d'eau du mois échu par rapport aux 2 mois précédents (stable, à la hausse ou à la baisse).

Carte établie par le BRGM. Sources de données : ADES (ades.eaufrance.fr) / Hydroportail (hydro.eaufrance.fr) / Fond de carte ©IGN, OSM.

**Zoom sur la chronique piézométrique de Praslin**



Le niveau global de la nappe au 1er avril 2026 :

■ Niveau modérément haut

La tendance globale : ▼ Baisse

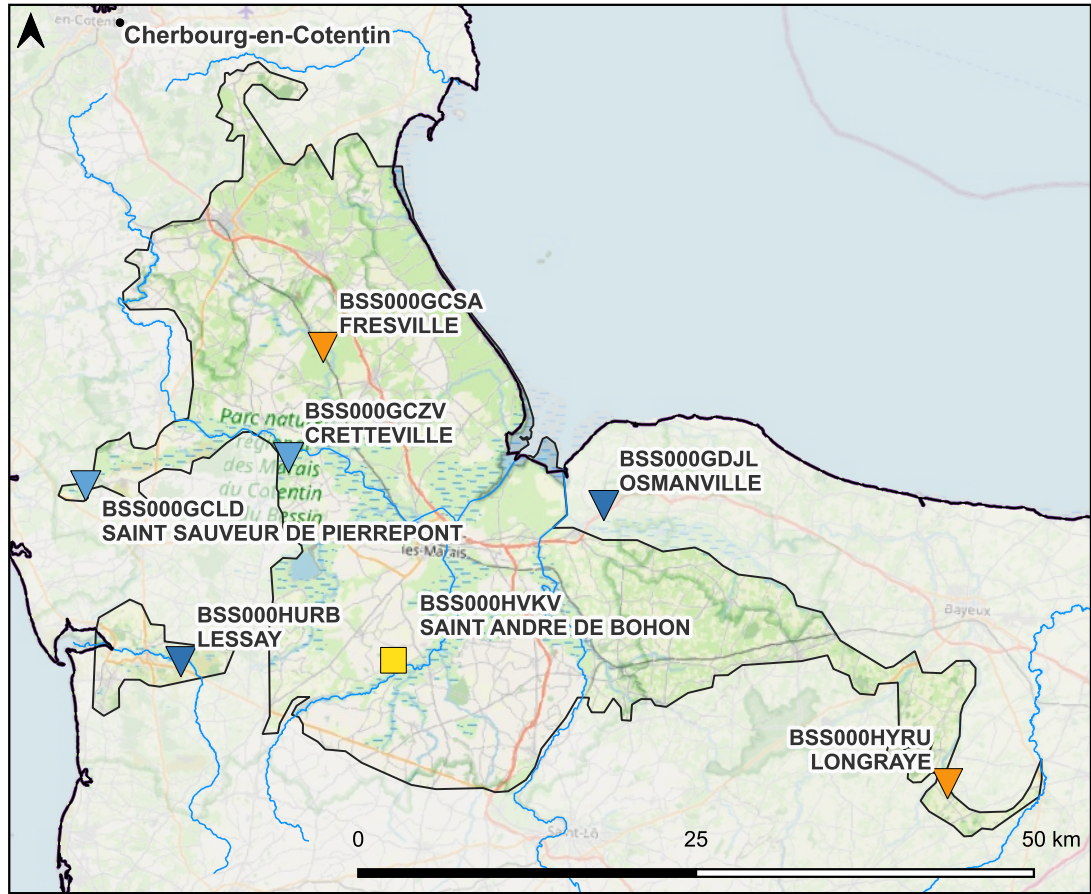
**Niveau local de la nappe**

- Niveau très haut
- Niveau haut
- Niveau modérément haut
- Niveau autour de la moyenne
- Niveau modérément bas
- Niveau bas
- Niveau très bas
- Indéterminé

**Évolution du niveau**

- ▲ En hausse
- Stable
- ▼ En baisse
- Bassin Seine-Normandie

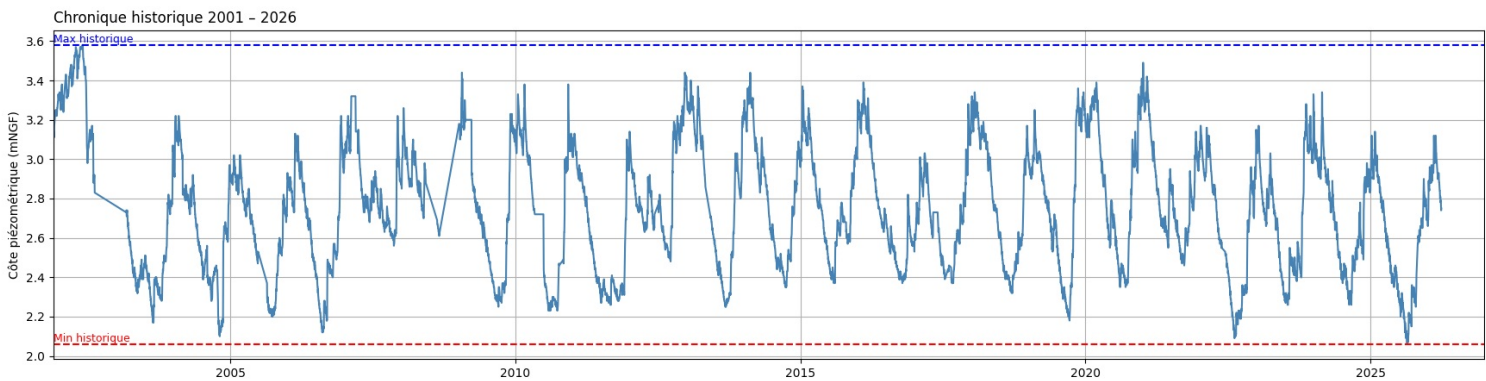
© BRGM / www.brgm.fr



Cette carte présente les indicateurs locaux ou ponctuels relevés au niveau des nappes (piézomètres). L'indicateur "Niveau des nappes" compare le mois en cours par rapport aux mêmes mois de l'ensemble de la chronique, soit au minimum 15 ans de données. Il est réparti en 7 classes, du niveau le plus bas (en rouge) au niveau le plus haut (en bleu foncé). L'indicateur "Évolution des niveaux" traduit la variation du niveau d'eau du mois échu par rapport aux 2 mois précédents (stable, à la hausse ou à la baisse).

Carte établie par le BRGM. Sources de données : ADES (ades.eaufrance.fr) / Hydroportail (hydro.eaufrance.fr) / Fond de carte ©IGN, OSM.

**Zoom sur la chronique piézométrique de Fresville**



Le niveau global de la nappe au 1er avril 2026 :

Niveau autour de la moyenne

La tendance globale : ↓ Baisse

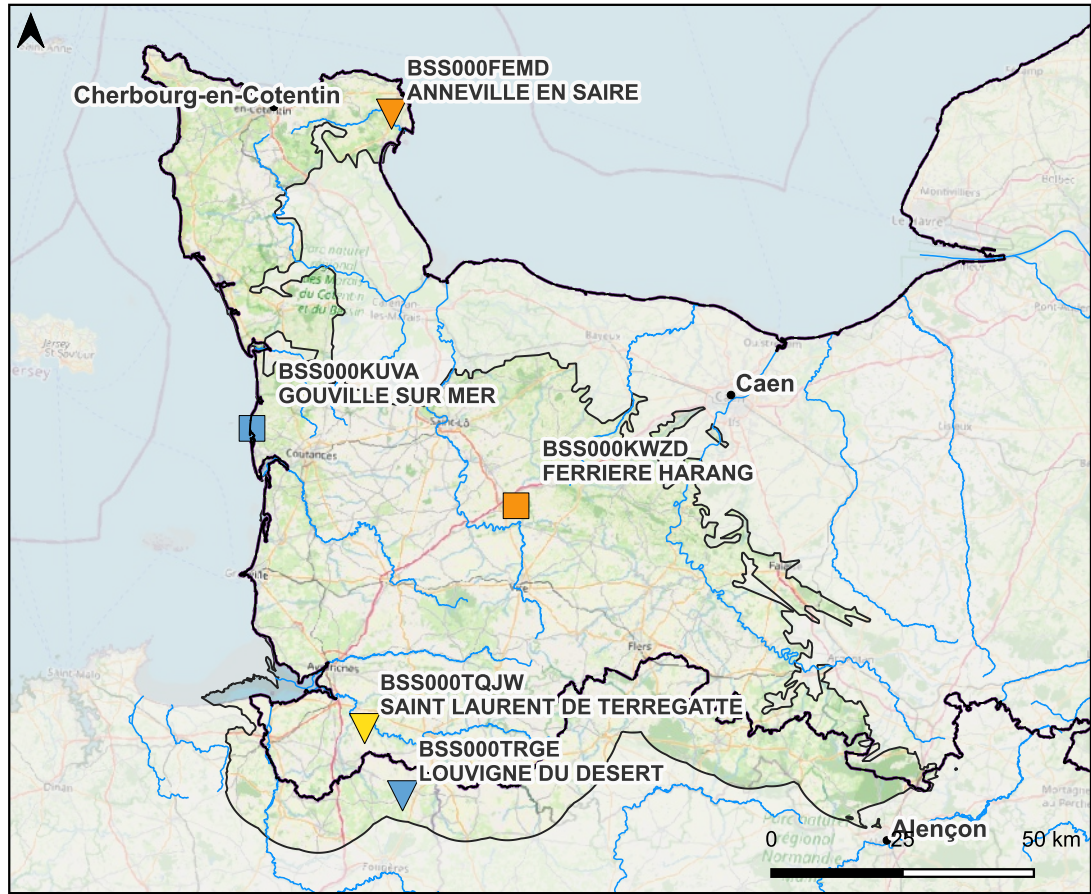
**Niveau local de la nappe**

- Niveau très haut
- Niveau haut
- Niveau modérément haut
- Niveau autour de la moyenne
- Niveau modérément bas
- Niveau bas
- Niveau très bas
- Indéterminé

**Évolution du niveau**

- En hausse
- Stable
- En baisse
- Bassin Seine-Normandie

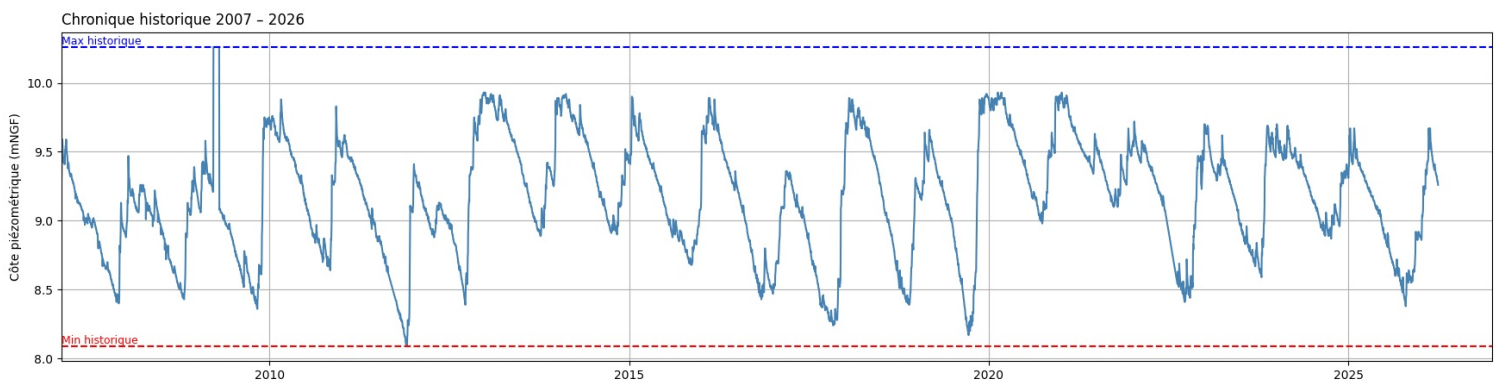
© BRGM / www.brgm.fr



Cette carte présente les indicateurs locaux ou ponctuels relevés au niveau des nappes (piézomètres). L'indicateur "Niveau des nappes" compare le mois en cours par rapport aux même mois de l'ensemble de la chronique, soit au minimum 15 ans de données. Il est réparti en 7 classes, du niveau le plus bas (en rouge) au niveau le plus haut (en bleu foncé). L'indicateur "Évolution des niveaux" traduit la variation du niveau d'eau du mois échu par rapport aux 2 mois précédents (stable, à la hausse ou à la baisse).

Carte établie par le BRGM. Sources de données : ADES (ades.eaufrance.fr) / Hydroportail (hydro.eaufrance.fr) / Fond de carte ©IGN, OSM.

**Zoom sur la chronique piézométrique de Anneville en Saire**



# BSSH - Indicateurs Ponctuels (IP) du bassin Seine-Normandie

Etat au : **01 avril 2026**  
 Relais bassin : BRGM Ile-de-France

## > Niveau des nappes :

Code	Signification
7	Niveaux très hauts
6	Niveaux hauts
5	Niveaux modérément hauts
4	Niveaux autour de la moyenne
3	Niveaux modérément bas
2	Niveaux bas
1	Niveaux très bas
0	Indéterminé

## > Evolution récente :

Code	Signification
H	Hausse
S	Stable
B	Baisse
I	Indéterminé

Code BSS	Région	Dépt.	Commune	Lieu-dit (ou nom du point)	Entité hydrogéologique (Réf BDRHF v1)		Indicateur Global (IG) de rattachement	Niveau des nappes	Evolution récente	Commentaire(s) = Champ libre
					Nom	Code				
01205X0541	BNO	14	IFS	La Foret	Plaine De Caen / Entre Orne Et Dives	041a	2	5	B	
01198X0002		14	SAINT-CONTEST	Ferme Hameau Malon Route De Courseulles D79	Bessin Oriental Et Campagne De Caen	040a	2	5	B	
00956X0055		14	ASNIERES-EN-BESSIN	Herbage Lieu-Dit Montigny Route De Normanville D19	Ouest Calvados Et Isthme Du Cotentin / Bessin	586b1	2	4	B	
01192X0043		14	MARTRAGNY	Ferme Lebas De Martragny Rue De Vaux Sur Seullies	Ouest Calvados Et Isthme Du Cotentin / Bessin	586b1	2	4	B	
01473X0087		14	AUQUAINVILLE	Quartier De L'ecole - D 149	Pays D'Auge / Est De La Dives	590b0	3	3	H	
02144X0005		61	SAINT-SULPICE-SUR-RISLE	Chateau Du Souchey	Roumois, Neubourg Et Bassin De L'ton Rive Droite	035a	3	4	B	
01252X0011	HNO	27	FARCEAUX	Ancien Puits Communal S1	Vexin Normand / Craie Et Buttes Eocene Residuelles	010b1	3	5	H	
00987X0009		27	FOURMETOT	Chateau Du Hamel S1	Roumois, Neubourg Et Bassin De L'ton Rive Droite	035a	3	5	H	
01794X0035		27	NOGENT-LE-SEC	Les Grands Gomberts			3	5	B	
01487X0001		27	LA ROUSSIERE	Ferme De La Pommerai	Lieuvin Et Ouche / Craie	034a1	3	3	B	
01805X0036		27	MOISVILLE	Mairie-Ecole	Plaine De Saint Andre Et Thimerais / Craie Turonienne	036a1	3	5	H	
01245X0010		27	MONTAURE	Ecrosville S1	Roumois, Neubourg Et Bassin De L'ton Rive Droite	035a	3	5	B	
01013X0004		76	BEZANCOURT	Ferme Quatre Hetres S1	Vexin Normand / Craie Et Buttes Eocene Residuelles	010b1	3			Données indisponibles
00777X0008		76	CATENAY	Ferme Montlambert S1			3	3	H	
00775X0099		76	FONTAINE-LE-BOURG	Le Grand Tendos	Pays De Caux / Craie	009a	3	4	B	
00578X0043		76	GRAINVILLE-LA-TEINTURIERE	Centre			3			Données indisponibles
01516X0004	IDF	78	PERDREAUVILLE	Puits D'Apremont	Mantois	023a	3	3	H	
01258X0020		95	BUHY	Hameau De Buchet	Hameau Francais	012a2	3	7	B	
01522X0069		95	THEMERICOURT	Place Roland Vasseur (Section B2 Parcelle 611)	Vexin Normand / Craie Et Buttes Eocene Residuelles	010b0 012a0	3	5	H	
01024X0058	PIC	60	BEAUVAIS	Cite Du Champ D'Aviation Au 224 Bis Avenue Marcel	Picardie / Beauvaisis Crayeux	008c1	3	5	B	
01046X0010		60	BLINCOURT	3 Rue Des Tilleuls	Picardie ; Picardie / Beauvaisis Crayeux	8 ; 008c1	3	4	H	
00805X0002		60	NOIREMONT	Ancien Puits Communal - En Face De L'Eglise			3	4	H	
01264X0029	60	VILLENEUVE-LES-SABLONS	Ancien Puits Communal Carrefour Devant L'Eglise	Pays De Thelle / Ouest	011a	3	5	H		
01548X0010	IDF	77	PENCHARD	Commune	Tardenois / Oriental - Parisis-Valois Tardenois-Soissonnais / Hurepoix Et Bassin De La Mauldre	013a1	4	3	S	
01825X0091		78	MAREIL-LE-GUYON	Le Cheval Mort		024a2	4	4	H	
01266X1013		95	CHARS	Hameau De Bercagny	Vexin Francais	012a1	4	5	S	
00836X0007	PIC	2	BARISIS	Dans La Pature Derriere La Maison	Spamarcien / Forêt De Saint-Gobain	528c	4	3	H	
01308X0082		2	FERE-EN-TARDENOIS	Puits Du Parc Municipal			4	5	H	
01293X0071		2	VILLERS-COTTERETS	Ste Entrepote-Montalev - 2 Rue Marchois	Tardenois Oriental / Parisis-Valois-Tardenois-Soissonnais / Eocene Moyen	013 ; 013a1	4	4	S	
01287X0017		60	FRESNOY-LE-LUAT	Hameau De Ducy			4	4	B	
01543X0028		60	LAGNY-LE-SEC	Ferme De Chantemerle			4	5	H	
00853X0030	CHA	8	HANNOGNE-SAINT-REMY	Derrière l'Oratoire	Porcien / Ouest	016a	5	3	H	
02982X0028		10	VAILLY	-	Champagne Sud	20	5	4	H	
01086X0011		51	FRESNES-LES-REIMS	Ls4	Champagne Nord (A1)	018a1	5	3	H	
01584X0023		51	GRANDES-LOGES (LES)	Lv3			5	4	H	
02255X0003	PIC	51	SOMPUIS	Village	Champagne Centre / Vatry	019b	5	4	H	
01074X0006		2	AMIFONTAINE	Puits De La Ferme Moulin	Porcien / Ouest	016a	5	3	H	
00845X0036		2	LAON	Puits Du Passage A Niveau N°76, 2 Route De La Fere			5	4	H	
00675X0019	CHA	2	RENNEVAL	Ancien Puits Communal, En Bordure De Route	Craie De Thierache	15	5	5	B	
01871X0031		51	JANVILLIERS	Le Village	Brie Champenoise Nord Oligo-Eocene	022c1	6	5	B	
01868X0030	IDF	51	MECRINGES	Le Chene			6	3	H	
02206X0022		77	MONTEREAU-SUR-LE-JARD	Aerodrome Melun-Villaroche Pres De La Tour De Con	Brie / Entre Seine Et Grand Morin	022a1	6	4	S	
02603X0009		77	SAINT-MARTIN-CHENNETRON	Place Du Village			6	5	B	
03302X1012	BOU	89	CHEROY	Place Du Gal De Gaulle	Gâtinais Nord-Est	031a	7	4	H	
02961X1003		89	COMPIGNY	Puits M. Faltout-Fermier	Senonais	29	7	3	H	
03314X1035		89	COULOURS	5, Et 7 Grande Rue	Pays D'Othe	30	7	5	B	
04333X0011		89	SAINT-FARGEAU	Les Bigots	Nivernais / Jurassique Supérieur	064a1	7	4	H	
03662X0222	CEN	45	CHUELLES	Les Grands Buissons	Craie du Gâtinais		7	5	H	
02617X0009	CHA	40	ORVILLIERS-SAINT-JULIEN	Dans Le Village	Senonais	29	7	4	H	
04051X0016	BOU	21	LAIGNES	Grosse Pierre F.2	Non renseigné		8	5	B	
03693X0017	CHA	10	PRASLIN	Puits De Commune	Côte Des Bars Ouest	66	8	4	B	
03717X0020		52	DANCEVOIR	Dancevoir Piezo Pres Cimeliere	Châtillonnais Et Plateau De Langres	077a1	8	4	B	
02648X0020		52	VAUX-SUR-BLAISE	Pres De L'Eglise	Côte Des Bars Est	068a1	8	4	B	
00516X0059	PIC	2	HIRSON	Ferme De La Reinette	Calcaires Du Dogger (Meuse Ardennaise) - Argiles Du Lias	207e 506	8	3	H	
02558X0034	CEN	28	SAINT-LEGER-DES-AUBEES	Golmpy	Calcaire de Beauce	025a1	12	6	B	
02927X1013		45	ANDONVILLE	Puisselet - Ancien Puits Communal	Beauce / Aquifere Principal	025a1	12	5	B	
03287X0018		45	BATILLY-EN-GATINAIS	Arconville			12	7	B	
02936X2005		45	MAINVILLIERS	Place de Mainvilliers - Ancien Puits Communal	Calcaire de Beauce	025a1	12	5	S	
02943X0013	IDF	77	FONTAINEBLEAU	Carrefour de Mariotte			12	4	S	
02566X0019		78	ALLAINVILLE	Bourg			12	6	B	
02523X0002	BNO	61	VILLIERS-SOUS-MORTAGNE	Le Verger	Perche / Craie Marneuse Du Systeme Nord	037b2	13	4	B	
01446X0005		14	FERRIERE-HARANG(LA)	Reservoir	Domaine Mancellien / Basse-Normandie	618e	35	3	S	
02473X0037		50	SAINT-LAURENT-DE-TERREGATTE		Domaine Mancellien / Basse-Normandie	618e	35	4	B	
00732X0032		50	ANNEVILLE-EN-SAIRE		Domaine Mancellien / Basse-Normandie	618e	35	3	B	
01423X0044	BRE	50	GOUVILLE-SUR-MER	Zone Dunaire	Domaine Mancellien / Basse-Normandie	618e	35	5	S	
02478X0156		35	LOUVIGNE-DU-DESERT		Socle - granite		35	5	B	
02636X0009	CHA	10	LASSICOURT	Le Village Puits Protection Incendie	Alluvions De L'Aube	306	38	4	B	
01907X0068		51	SERMAIZE-LES-BAINS	Bordure D216	Perthois (A1)	021a1	38	5	B	
02267X0030		52	HALLIGNICOURT	Maison Forestiere De La Garenne Du Perthes	Perthois (A1)	021a1	38	3	B	
00941X0034	BNO	50	FRESVILLE	Vouville	Ouest Calvados Et Isthme Du Cotentin / Cotentin Est	586a	56	3	B	
00937X0030		50	SAINT SAUVEUR DE PIERREPONT	LA Martellerie	Isthme du Cotentin		56	5	B	
00945X0064		50	CRETTEVILLE	Port-Butor	Trias du Cotentin est et Bessin		56	5	B	
00955X0066		50	OSMANVILLE	Château d'eau	Trias du Cotentin est et Bessin		56	6	B	
01168X0065		50	LESSAY		Isthme du Cotentin		56	6	B	
01176X0061		50	SAINT ANDRE DE BOHON		Isthme du Cotentin		56	4	S	
01195X0200		50	LONGRAYE	Ravent, C1 route de Torteval	Trias du Cotentin est et Bessin		56	3	B	
01891X0047		CHA	51	CHALON EN CHAMPAGNE	Piezo Puits Central Champ Captant	Champagne Nord (A1)	018a1	0	5	B
BSS003WNYS	IDF	77	MOUY-SUR-SEINE		Val De Seine	28	0	4	B	
02606X0112		77	NOYEN-SUR-SEINE	G5	Senonais	29	0	4	B	