

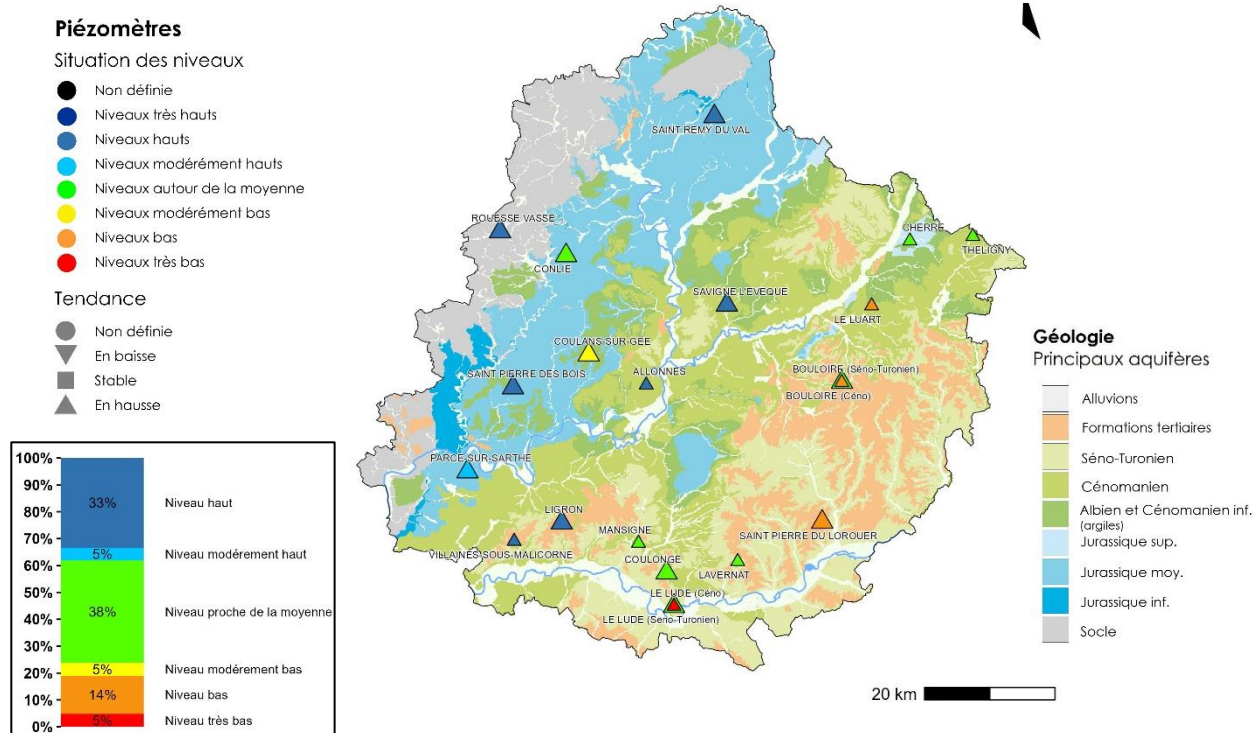
Département : Sarthe (72)

Date : 1<sup>er</sup> mars 2026

Le réseau de suivi piézométrique du département de la Sarthe a été mis en place et géré par le Département de 1992 à 2022. Ce réseau comporte aujourd'hui 21 stations de suivi piézométrique réparties de manière à suivre les aquifères majeurs à l'échelle départementale (Réseau DCE) et ceux, plus localisés, qui présentent un enjeu particulier (Réseau complémentaire).

[Pour en savoir plus sur les réseaux de surveillance piézométrique en Pays de la Loire](#)

## Situation piézométrique au 1<sup>er</sup> mars 2026



A début janvier, malgré un court épisode de hausse des niveaux en décembre, la recharge des ressources en eaux souterraines ne s'était pas nettement amorcée. Les importants cumuls de pluies des mois de janvier et février ont permis d'inverser la tendance.

**Au 1<sup>er</sup> mars, la recharge des ressources en eaux souterraines est en cours. Compte tenu de cette évolution, l'état des ressources en eau souterraine tend à s'améliorer avec une situation contrastée entre l'ouest et l'est du département où les niveaux sont encore bas.** La situation actuelle peut se résumer ainsi :

- **Tendance** : Les 21 niveaux suivis sont en hausse. Néanmoins pour certains piézomètres on constate une légère baisse des niveaux depuis le 20 février principalement dans la nappe du céno-maniens (Allonnes, Bouloire et Saigné – l'évêque) et la nappe du jurassique (Cherré-Au, St Rémy du Val et St Pierre des Bois).
- **Situation des niveaux** : 48 % des niveaux sont désormais classés modérément haut à haut. Toutefois, près de 24 % des suivis enregistrent encore des niveaux inférieurs aux moyennes mensuelles. 4 suivis présentent un niveau bas à très bas (proche ou inférieur aux minima observés) localisés principalement à l'est du département. Ces suivis concernent la nappe séno-turonienne au Lude, la nappe du Cénomaniens (à Bouloire, à St Pierre-du-Lorouer) et le Jurassique supérieur au Luart.

**Dans des conditions météorologiques de saison, la recharge des ressources devrait encore se prolonger quelques semaines. L'évolution des températures et des précipitations détermineront l'amorçage de la période de vidange des nappes.**

Le prochain bulletin sera établi au 1<sup>er</sup> mai 2026



## Chroniques piézométriques actualisées

Aquifère	Identifiant	Commune	Réseau	Chronique Piézométrique	Statistiques
Eocène (Calcaires lacustres)	<a href="#">BSS001BRBF</a>	LIGRON	DCE	<a href="#">Accès au graphique</a>	<a href="#">Accès au graphique</a>
Séno-Turonien (craie)	<a href="#">BSS000ZWAD</a>	BOULOIRE	DCE	<a href="#">Accès au graphique</a>	<a href="#">Accès au graphique</a>
Séno-Turonien (craie) captif	<a href="#">BSS001BRUZ</a>	LAVERNAT	Complémentaire	<a href="#">Accès au graphique</a>	<a href="#">Accès au graphique</a>
Séno-Turonien (craie)	<a href="#">BSS001DQJQ</a>	LUDE(LE)	Complémentaire	<a href="#">Accès au graphique</a>	<a href="#">Accès au graphique</a>
Cénomaniens (sables du perche)	<a href="#">BSS001BSAR</a>	SAINT-PIERRE-DU-LOROUER	DCE	<a href="#">Accès au graphique</a>	<a href="#">Accès au graphique</a>
Cénomaniens	<a href="#">BSS000XXVC</a>	SAVIGNE-L'EVEQUE	DCE	<a href="#">Accès au graphique</a>	<a href="#">Accès au graphique</a>
Cénomaniens	<a href="#">BSS001BRTA</a>	COULONGE	DCE	<a href="#">Accès au graphique</a>	<a href="#">Accès au graphique</a>
Cénomaniens	<a href="#">BSS001DQJP</a>	LUDE(LE)	DCE	<a href="#">Accès au graphique</a>	<a href="#">Accès au graphique</a>
Cénomaniens (craie)	<a href="#">BSS000XYTA</a>	THELIGNY	Complémentaire	<a href="#">Accès au graphique</a>	<a href="#">Accès au graphique</a>
Cénomaniens	<a href="#">BSS000ZUZP</a>	ALLONNES	Complémentaire	<a href="#">Accès au graphique</a>	<a href="#">Accès au graphique</a>
Cénomaniens captif	<a href="#">BSS000ZWBK</a>	BOULOIRE	Complémentaire	<a href="#">Accès au graphique</a>	<a href="#">Accès au graphique</a>
Cénomaniens	<a href="#">BSS001BRRB</a>	MANSIGNE	Complémentaire	<a href="#">Accès au graphique</a>	<a href="#">Accès au graphique</a>
Cénomaniens captif	<a href="#">BSS001BQYC</a>	VILLAINES-SOUS-MALICORNE	Complémentaire	<a href="#">Accès au graphique</a>	<a href="#">Accès au graphique</a>
Oxfordien	<a href="#">BSS000XYBN</a>	CHERRE	Complémentaire	<a href="#">Accès au graphique</a>	<a href="#">Accès au graphique</a>
Oxfordien captif	<a href="#">BSS000XYMH</a>	LUART(LE)	Complémentaire	<a href="#">Accès au graphique</a>	<a href="#">Accès au graphique</a>
Bajo-Bathonien	<a href="#">BSS000VXLF</a>	SAINT-REMY-DU-VAL	DCE	<a href="#">Accès au graphique</a>	<a href="#">Accès au graphique</a>
Bajo-Bathonien	<a href="#">BSS000XXGK</a>	CONLIE	DCE	<a href="#">Accès au graphique</a>	<a href="#">Accès au graphique</a>
Bajo-Bathonien	<a href="#">BSS000ZTJY</a>	SAINT-PIERRE-DES-BOIS	DCE	<a href="#">Accès au graphique</a>	<a href="#">Accès au graphique</a>
Bajo-Bathonien	<a href="#">BSS000ZTPG</a>	COULANS-SUR-GEE	DCE	<a href="#">Accès au graphique</a>	<a href="#">Accès au graphique</a>
Bajo-Bathonien	<a href="#">BSS001BQLB</a>	PARCE-SUR-SARTHE	DCE	<a href="#">Accès au graphique</a>	<a href="#">Accès au graphique</a>
Socle	<a href="#">BSS000XWVZ</a>	ROUESSE-VASSE	DCE	<a href="#">Accès au graphique</a>	<a href="#">Accès au graphique</a>