

Département : Mayenne (53)

Date : 1^{er} mars 2026

Le réseau de suivi piézométrique du département de la Mayenne a été mis en place par le BRGM à partir de 2003. Ce réseau comporte 12 stations de suivi piézométrique réparties de manière à suivre les aquifères majeurs à l'échelle départementale (schistes, grès armoricains, granite, calcaires du Cambrien et du Dévonien, sables rouges du Pliocène).

[Pour en savoir plus sur les réseaux de surveillance piézométrique en Pays de la Loire](#)

Situation piézométrique au 1^{er} mars 2026

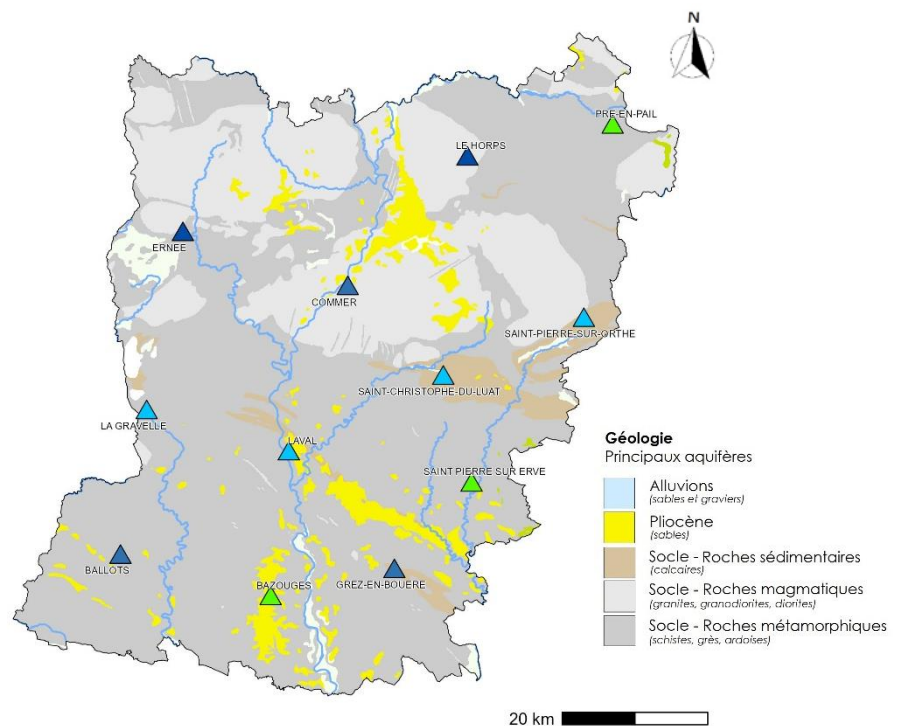
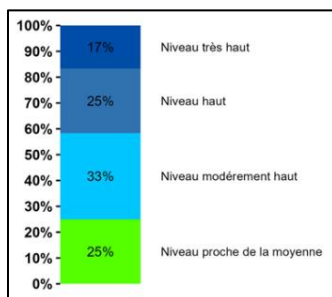
Piézomètres

Situation des niveaux

- Non définie
- Niveaux très hauts
- Niveaux hauts
- Niveaux modérément hauts
- Niveaux autour de la moyenne
- Niveaux modérément bas
- Niveaux bas
- Niveaux très bas

Tendance

- Non définie
- ▼ En baisse
- Stable
- ▲ En hausse



En Mayenne, les nappes sont majoritairement très réactives.

Après une fin d'année 2025 déficitaire, la recharge des nappes n'était pas nettement amorcée au 1^{er} janvier. Les mois de janvier et février ont été marqué par des cumuls importants de précipitations (neige et pluie). Pour les nappes, ces cumuls ont occasionné une reprise de la hausse des niveaux après une pause en décembre. Selon la réactivité des nappes suivies, l'amplitude de cette hausse est plus ou moins marquée.

Au 1^{er} mars, la recharge des ressources en eau souterraine est en cours et l'état des ressources en eaux souterraines est favorable. Sur les 12 suivis piézométriques actifs dans le département :

- **Tendance :** Les 12 niveaux suivis évoluent à la hausse. Néanmoins pour certains piézomètres très réactifs, on constate depuis la mi-février une stabilisation (Saint-Pierre-sur-Erve et la Gravelle) ou une baisse (Commer et Ballots).
- **Situation :** 42% soit 5 piézomètres enregistrent désormais des niveaux hauts (Commer, Ballots et Grez-en-Bouère) ou très hauts *c'est-à-dire supérieurs aux niveaux les plus hauts déjà enregistrés au 1^{er} mars* (Ernée, Le Horps). 3 piézomètres enregistrent des niveaux proches de la moyenne.

Dans des conditions météorologiques de saison, la recharge des ressources devrait encore se prolonger quelques semaines. L'évolution des températures et des précipitations détermineront l'amorçage de la période de vidange des nappes.

Le prochain bulletin sera établi au 1^{er} mai 2026



Chroniques piézométriques actualisées

Aquifère	Identifiant BSS <i>ancien identifiant</i>	Commune	Chronique Piézométrique	Statistiques
Pliocène (sables rouges)	BSS001BNZN <i>03904X0064/PZ</i>	BAZOUGES	Accès au graphique	Accès au graphique
Calcaires cambriens	BSS000XWPS <i>03207X0603/PZ7</i>	SAINT CHRISTOPHE	Accès au graphique	Accès au graphique
Calcaires cambriens	BSS000XWUY <i>03212X0021/P</i>	SAINT PIERRE SUR ORTHE	Accès au graphique	Accès au graphique
Calcaires carbonifères	BSS000ZSRK <i>03564X0063/PZ</i>	SAINT PIERRE SUR ERVE	Accès au graphique	Accès au graphique
Grès armoricains	BSS000TSMN <i>02507X0615/PZ6</i>	PRE EN PAIL	Accès au graphique	Accès au graphique
Socle	BSS000ZSAN <i>03555X6010/PZ1</i>	BALLOTS	Accès au graphique	Accès au graphique
Socle	BSS000XVZY <i>03201X6016/PZ2</i>	COMMER	Accès au graphique	Accès au graphique
Socle	BSS000VVVQ <i>02846X6018/PZ3</i>	ERNEE	Accès au graphique	Accès au graphique
Socle	BSS000ZSXQ <i>03567X0041/PZ4</i>	GREZ EN BOUERE	Accès au graphique	Accès au graphique
Socle	BSS000XUUY <i>03195X0513/PZ</i>	LA GRAVELLE	Accès au graphique	Accès au graphique
Socle	BSS000ZRTK <i>03554X0029/PZ5</i>	LAVAL	Accès au graphique	Accès au graphique
Socle	BSS000VVGX <i>02854X0024/PZ6</i>	LE HORPS	Accès au graphique	Accès au graphique