

## **Situation des nappes du bassin Seine Normandie** **Au 1<sup>er</sup> mars 2026**

En février 2026, les nappes du bassin Seine-Normandie sont **en hausse**. La recharge, amorcée en octobre-novembre 2025, très ralentie en janvier 2026, s'est mise en route de manière généralisée en février 2026. Elle reste cependant peu active au centre du bassin.

Les **niveaux des nappes sont autour de la moyenne ou modérément hauts**. Seule la **nappe de craie champenoise présente des niveaux en dessous de la moyenne : ils sont modérément bas**. La nappe de Beauce reste avec des niveaux hauts comme en janvier 2026.

### Évolution des tendances :

La tendance est à la hausse pour toutes les nappes du bassin, excepté la nappe du Lutétien-Yprésien qui est à la stabilité et la nappe de Beauce qui est à la baisse.

Pour les nappes à l'extrémité ouest de la Normandie dans le Bessin et le Cotentin, et les nappes en amont du bassin, la recharge est active en février. Pour les nappes au centre du bassin (nappe du Lutétien-Yprésien, nappe de la Brie au Tardenois) et en aval (nappe de la craie normande et picarde), la recharge est peu active.

Localement, à l'échelle des piézomètres, 78 % des piézomètres affichent des niveaux à la hausse : c'est la proportion de piézomètres à la hausse la plus élevée depuis un an (cf. Figure 1).

### Niveaux des nappes :

Le niveau des nappes est majoritairement autour de la moyenne ou modérément hauts. Une nappe affiche des niveaux modérément bas : la nappe de la craie champenoise (pour rappel, les niveaux étaient modérément bas en novembre et décembre 2025, et bas en janvier 2026). La nappe de Beauce atteint des niveaux hauts depuis janvier 2026.

Localement, les piézomètres montrent des disparités au sein d'une même nappe. On peut toutefois noter que les piézomètres de la nappe de craie champenoise peuvent atteindre des niveaux bas pour la moitié des piézomètres. A l'opposé, les piézomètres de la nappe de Beauce sont tous supérieurs à la normale (modérément hauts à très hauts à Batilly-en-Gâtinais (45)).

70% des piézomètres sont autour de la moyenne ou au-dessus. 8% des piézomètres ont des niveaux bas, et aucun n'atteint des niveaux très bas (cf. Figure 1). Deux piézomètres atteignent les maxima mesurés depuis le début de leur suivi en février 2026 : le piézomètre de Saint-Laurent-de-Terregatte (50) dont le maximum est atteint le 19 février (niveaux suivis depuis 2007), et le piézomètre de Batilly-en-Gâtinais (45) dont le maximum est atteint le 25 février (niveaux suivis depuis 1966).

*Tableau 1. Récapitulatif du niveau des nappes du bassin Seine-Normandie et leur évolution récente*

Indicateurs globaux	Niveau des nappes	Évolution récente
Nappe des calcaires jurassiques du Bessin à la Sarthe	4	Hausse
Nappe de la craie séno-turonienne de Normandie et de Picardie	4	Hausse
Nappe des calcaires lutétiens et des sables yprésiens du nord du Bassin parisien	4	Stable
Nappe de la craie marneuse turonienne de Champagne	3	Hausse
Nappe des calcaires et sables tertiaires de la Brie au Tardenois	4	Hausse
Nappe de la craie séno-turonienne de Bourgogne et du Gâtinais	4	Hausse
Nappes des calcaires jurassiques de la Côte-des-Bar	4	Hausse
Nappe des calcaires tertiaires et de la craie séno-turonienne de Beauce	6	Baisse
Nappes du socle du Cotentin à la Mayenne	5	Hausse
Nappe des sables albiens et néocomiens en bordure est du Bassin parisien	5	Hausse
Nappes des formations tertiaires, jurassiques et triassiques du Cotentin	5	Hausse

Tableau 2. Classes de valeurs de l'IPS

Indicateur	Qualification des niveaux	Période de retour	Min.	Max.
7	Niveaux très hauts	Supérieur à 10 ans humide	$\geq 1.282$	$\leq 3.000$
6	Niveaux hauts	Entre 5 et 10 ans humide	$\geq 0.842$	$< 1.282$
5	Niveaux modérément hauts	Entre 2.5 et 5 ans humide	$\geq 0.253$	$< 0.842$
4	Niveaux autour de la moyenne	Entre 2.5 ans sec et 2.5 ans humide	$\geq -0.253$	$< 0.253$
3	Niveaux modérément bas	Entre 2.5 et 5 ans sec	$\geq -0.842$	$< -0.253$
2	Niveaux bas	Entre 5 et 10 ans sec	$\geq -1.282$	$< -0.842$
1	Niveaux très bas	Supérieur à 10 ans sec	$\geq -3.000$	$< -1.282$
0	Indéterminé			

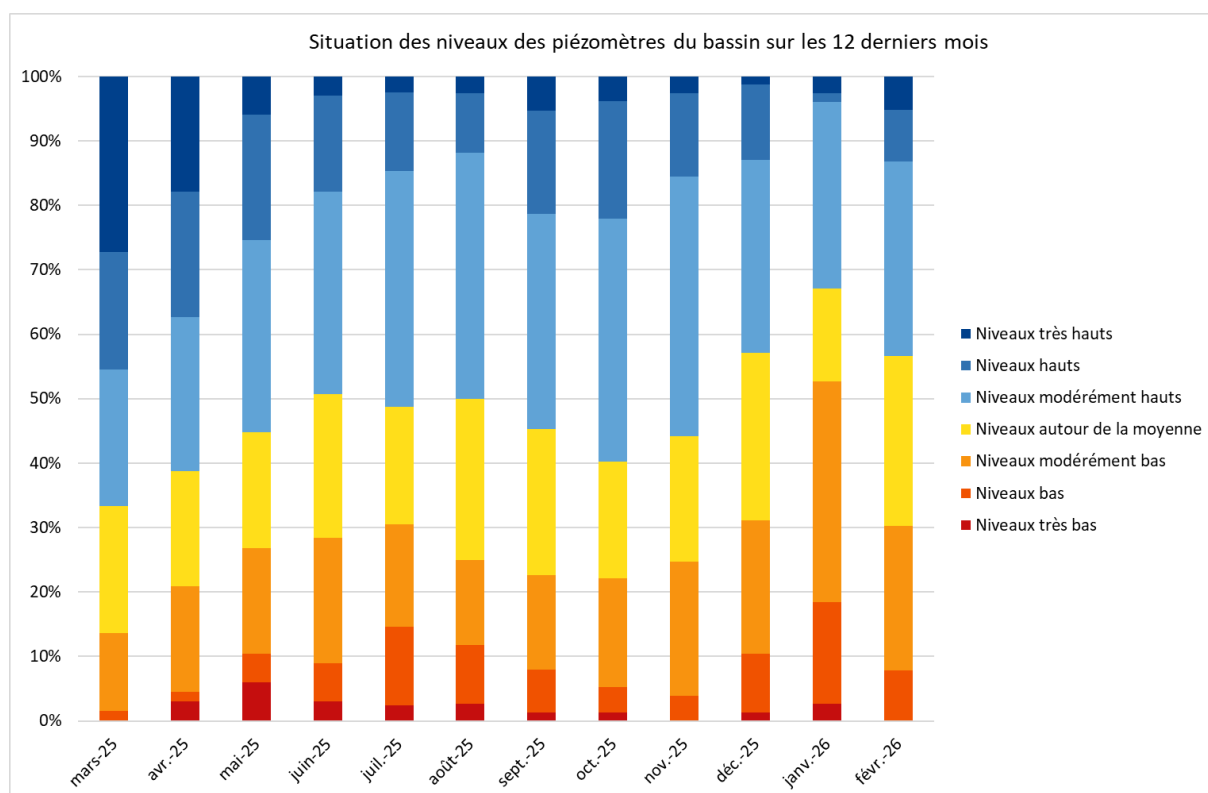
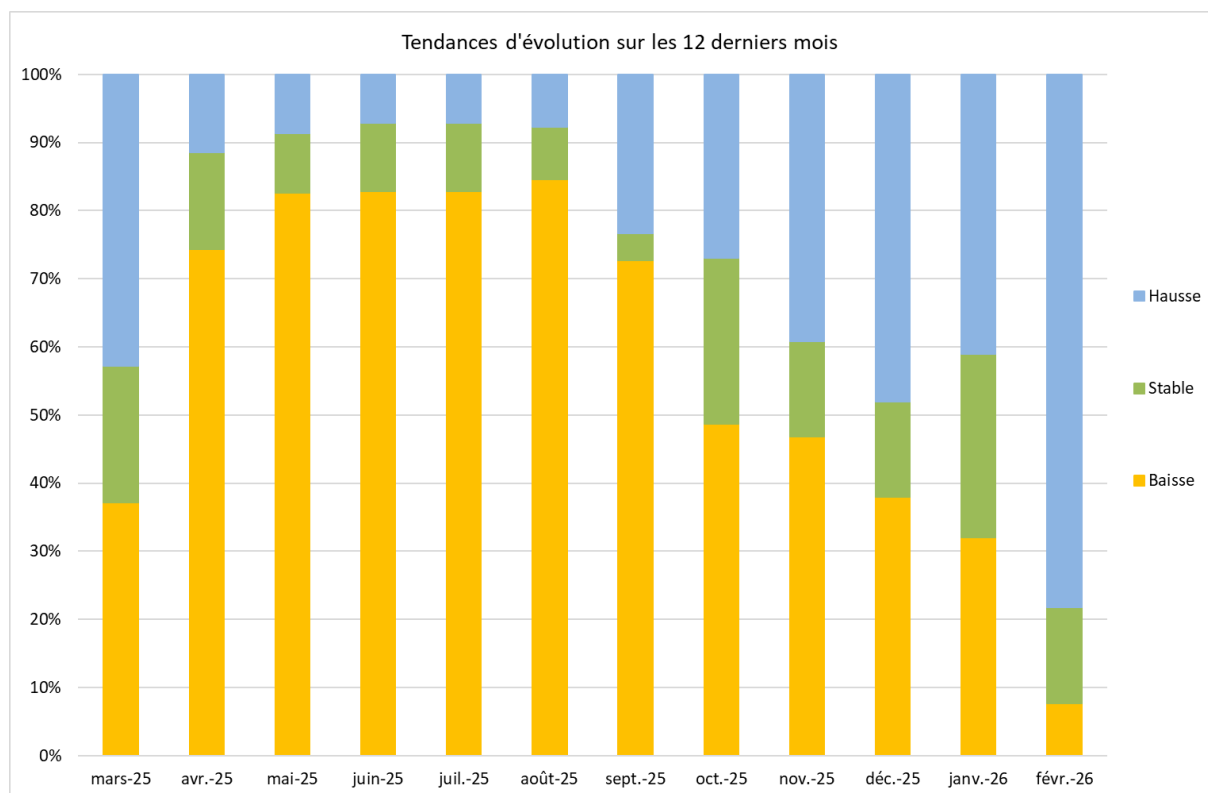
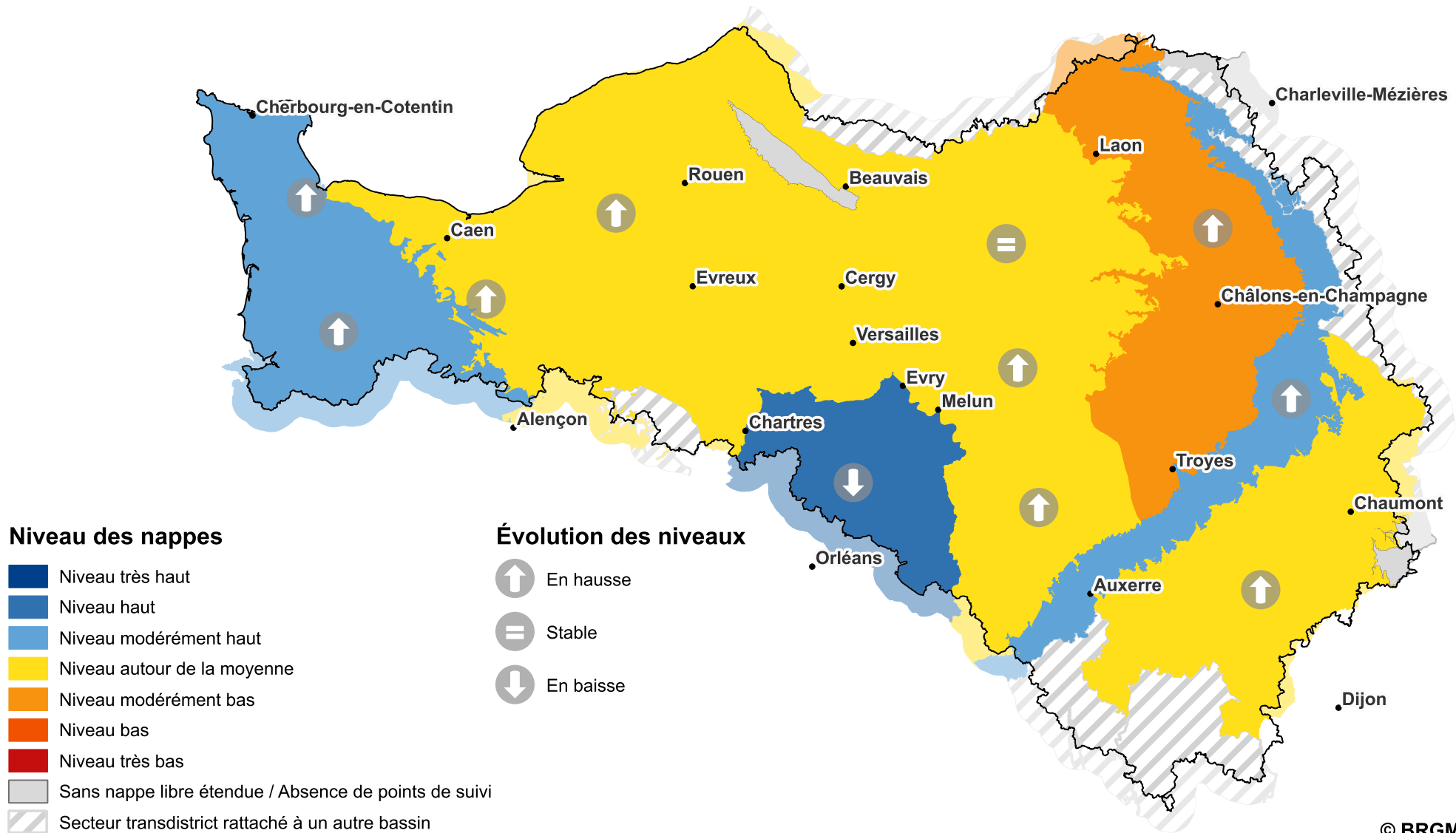


Figure 1. Évolution de la situation observée sur les piézomètres sur les 12 derniers mois

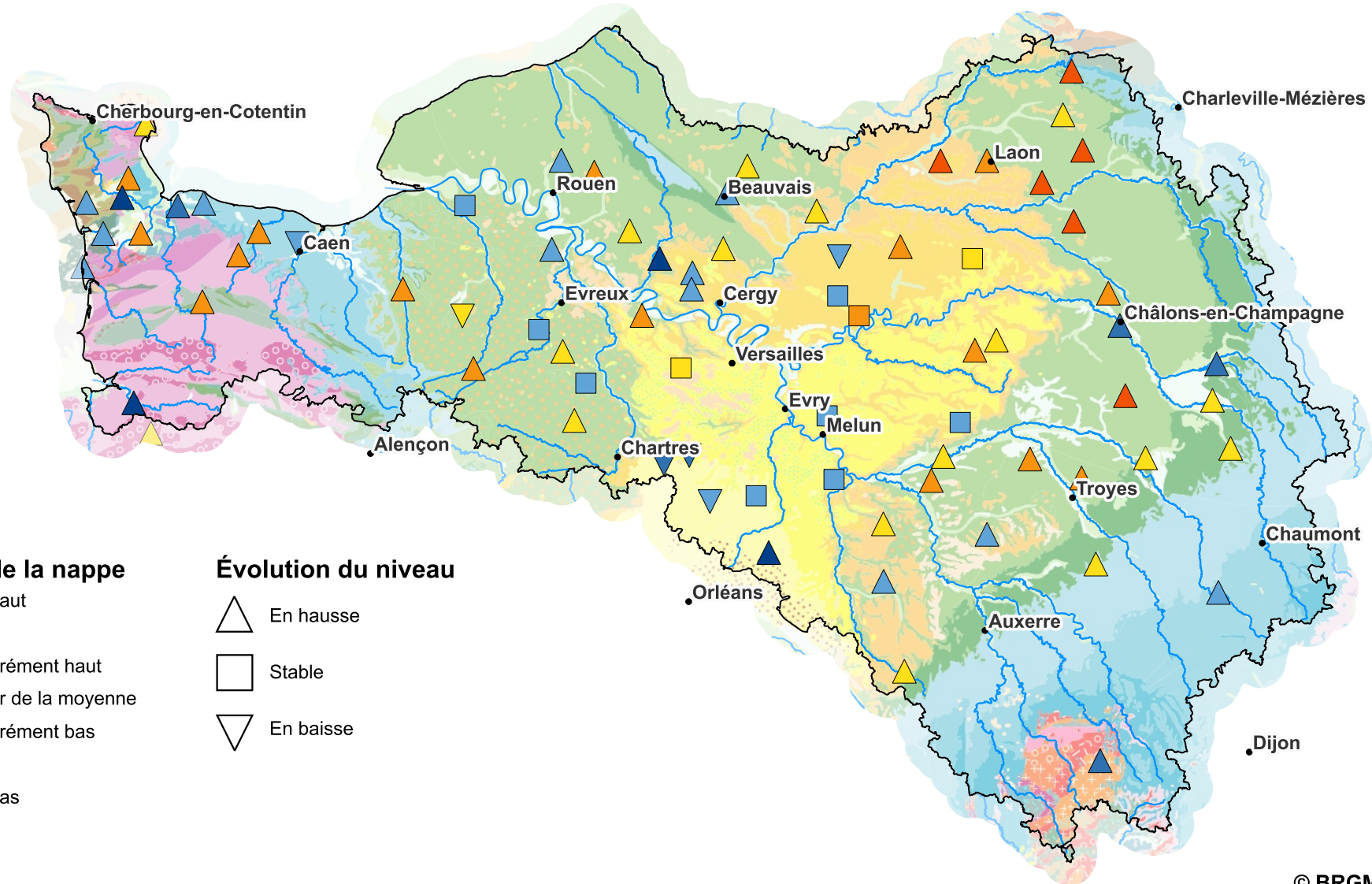
# Situation des nappes du bassin Seine-Normandie

au 1er mars 2026



© BRGM / [www.brgm.fr](http://www.brgm.fr)

Cette carte présente les indicateurs globaux traduisant les fluctuations moyennes des nappes. Ils sont établis à partir des indicateurs ponctuels relevés au niveau des nappes (piézomètres). L'indicateur "Niveau des nappes" compare le mois en cours par rapport aux mêmes mois de l'ensemble de la chronique, soit au minimum 15 ans de données. Il est réparti en 7 classes, du niveau le plus bas (en rouge) au niveau le plus haut (en bleu foncé). L'indicateur "Évolution des niveaux" traduit la variation du niveau d'eau du mois échu par rapport aux 2 mois précédents (stable, à la hausse ou à la baisse).



**Niveau local de la nappe**

- Niveau très haut
- Niveau haut
- Niveau modérément haut
- Niveau autour de la moyenne
- Niveau modérément bas
- Niveau bas
- Niveau très bas
- Indéterminé

**Évolution du niveau**

- En hausse
- Stable
- En baisse

Cette carte présente les indicateurs locaux ou ponctuels relevés au niveau des nappes (piézomètres). L'indicateur "Niveau des nappes" compare le mois en cours par rapport aux même mois de l'ensemble de la chronique, soit au minimum 15 ans de données. Il est réparti en 7 classes, du niveau le plus bas (en rouge) au niveau le plus haut (en bleu foncé). L'indicateur "Évolution des niveaux" traduit la variation du niveau d'eau du mois échu par rapport aux 2 mois précédents (stable, à la hausse ou à la baisse).

Le niveau global de la nappe au 1er mars 2026 :

■ Niveau modérément bas

La tendance globale : ▲ Hausse

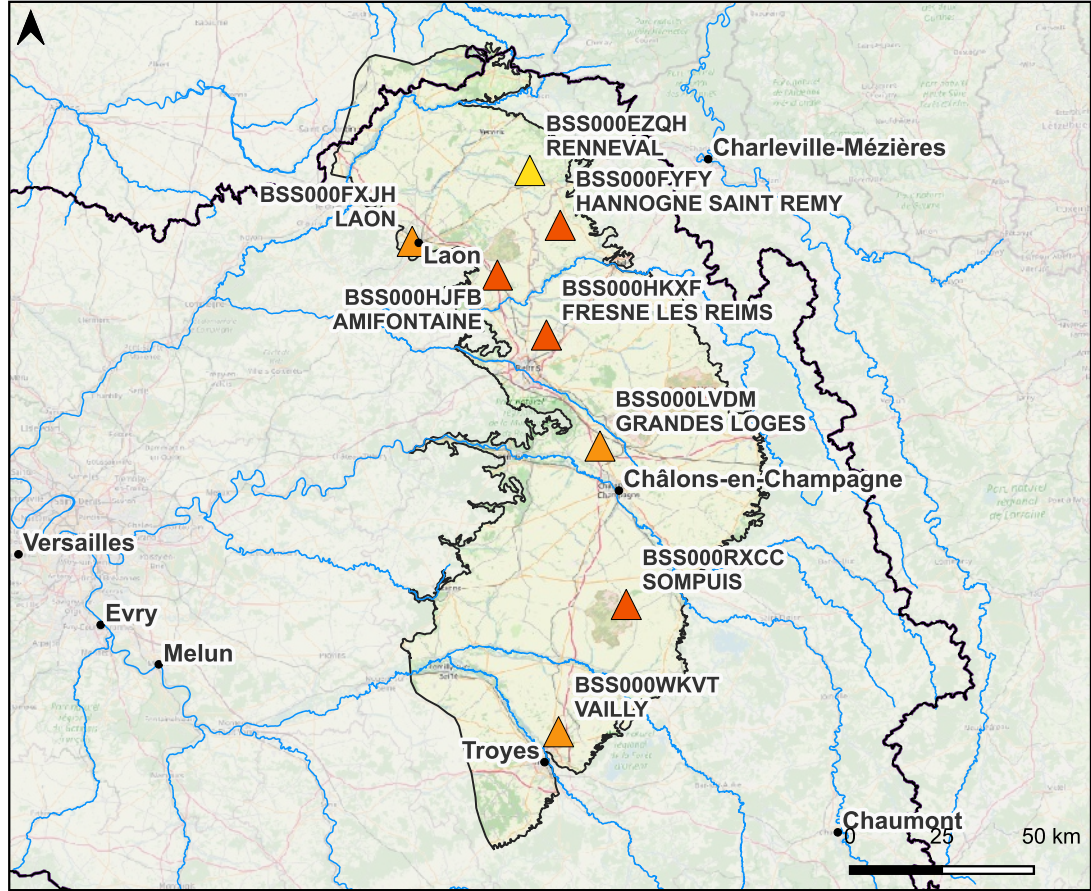
**Niveau local de la nappe**

- Niveau très haut
- Niveau haut
- Niveau modérément haut
- Niveau autour de la moyenne
- Niveau modérément bas
- Niveau bas
- Niveau très bas
- Indéterminé

**Évolution du niveau**

- ▲ En hausse
- Stable
- ▼ En baisse
- Bassin Seine-Normandie

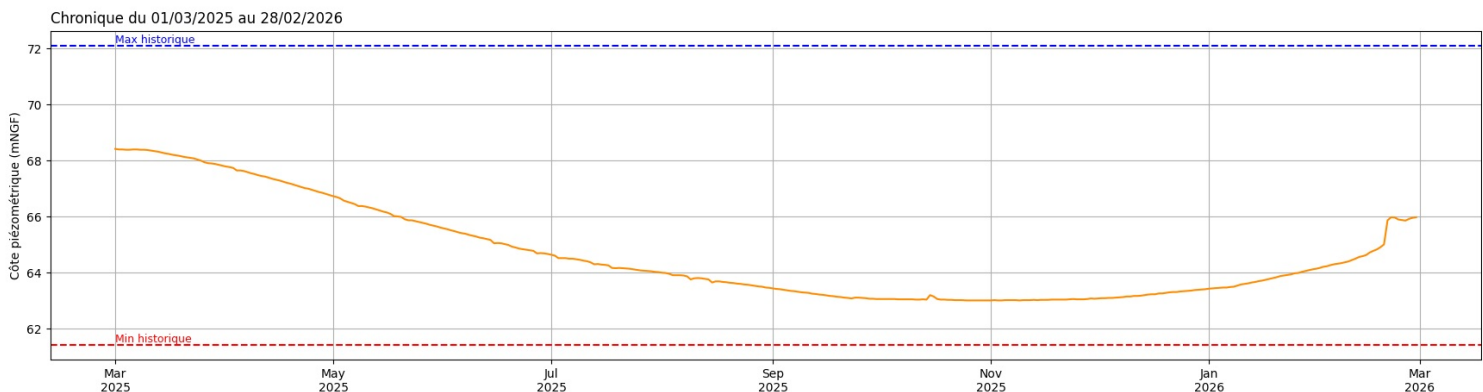
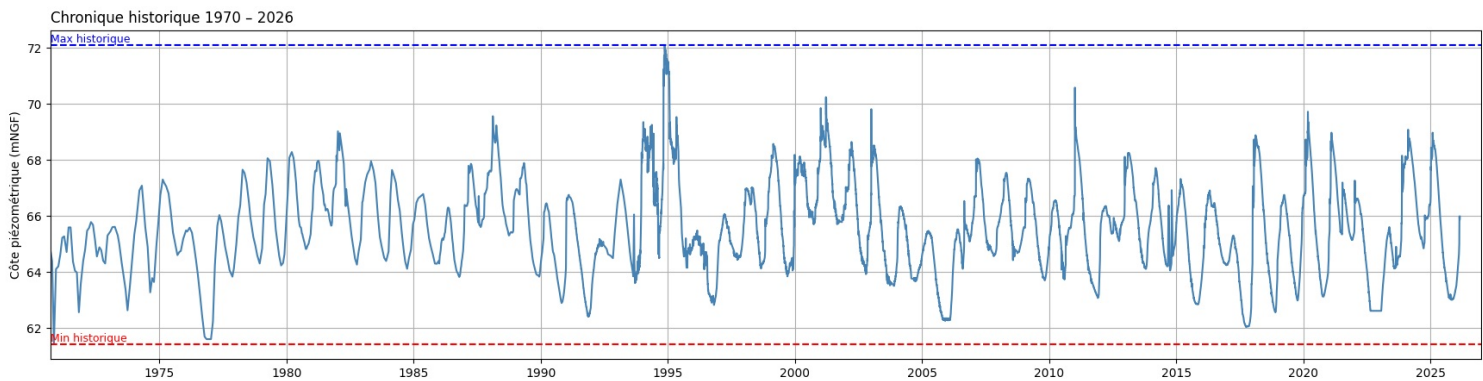
© BRGM / www.brgm.fr



Cette carte présente les indicateurs locaux ou ponctuels relevés au niveau des nappes (piézomètres). L'indicateur "Niveau des nappes" compare le mois en cours par rapport aux même mois de l'ensemble de la chronique, soit au minimum 15 ans de données. Il est réparti en 7 classes, du niveau le plus bas (en rouge) au niveau le plus haut (en bleu foncé). L'indicateur "Évolution des niveaux" traduit la variation du niveau d'eau du mois échu par rapport aux 2 mois précédents (stable, à la hausse ou à la baisse).

Carte établie par le BRGM. Sources de données : ADES (ades.eaufrance.fr) / Hydroportail (hydro.eaufrance.fr) / Fond de carte ©IGN, OSM.

**Zoom sur la chronique piézométrique de Amifontaine**



Le niveau global de la nappe au 1er mars 2026 :

Niveau autour de la moyenne

La tendance globale : ↑ Hausse

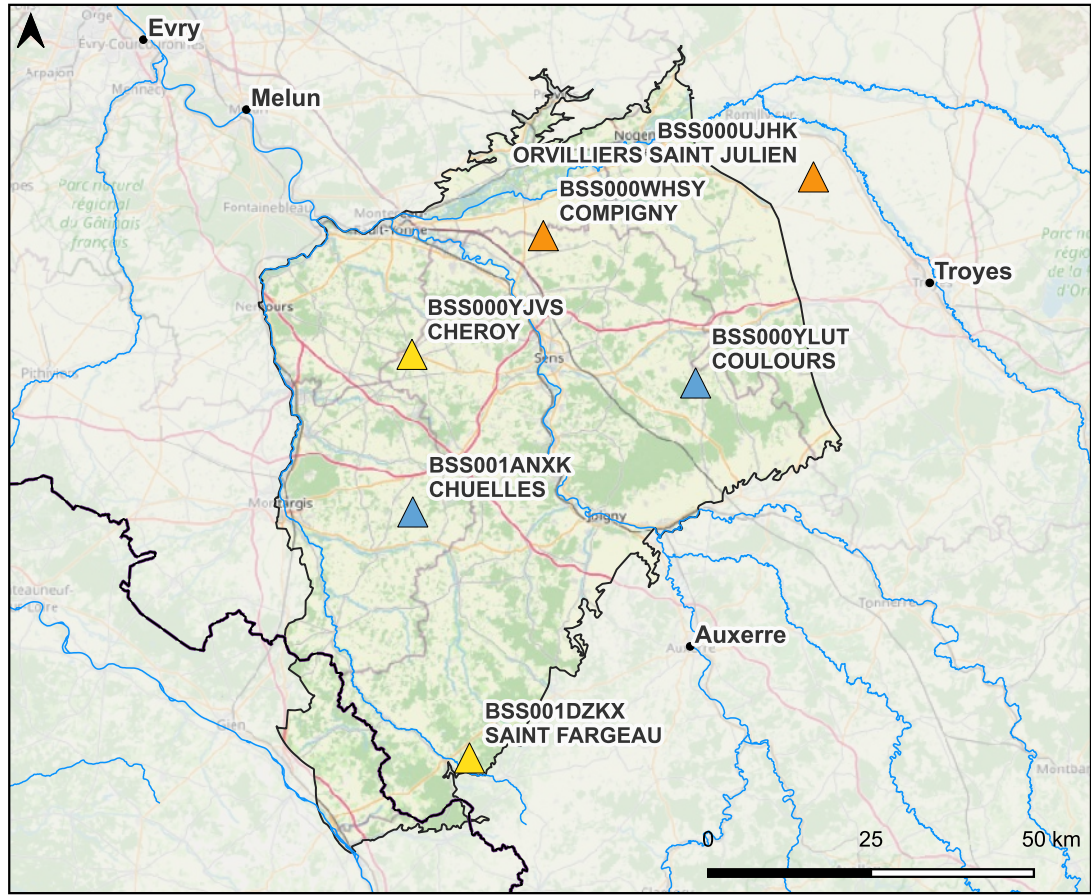
**Niveau local de la nappe**

- Niveau très haut
- Niveau haut
- Niveau modérément haut
- Niveau autour de la moyenne
- Niveau modérément bas
- Niveau bas
- Niveau très bas
- Indéterminé

**Évolution du niveau**

- △ En hausse
- Stable
- ▽ En baisse
- Bassin Seine-Normandie

© BRGM / www.brgm.fr



Cette carte présente les indicateurs locaux ou ponctuels relevés au niveau des nappes (piézomètres). L'indicateur "Niveau des nappes" compare le mois en cours par rapport aux même mois de l'ensemble de la chronique, soit au minimum 15 ans de données. Il est réparti en 7 classes, du niveau le plus bas (en rouge) au niveau le plus haut (en bleu foncé). L'indicateur "Évolution des niveaux" traduit la variation du niveau d'eau du mois échu par rapport aux 2 mois précédents (stable, à la hausse ou à la baisse).

Carte établie par le BRGM. Sources de données : ADES (ades.eaufrance.fr) / Hydroportail (hydro.eaufrance.fr) / Fond de carte ©IGN, OSM.

**Zoom sur la chronique piézométrique de Chéroy**



Le niveau global de la nappe au 1er mars 2026 : ■ Niveau autour de la moyenne

La tendance globale : ▲ Hausse

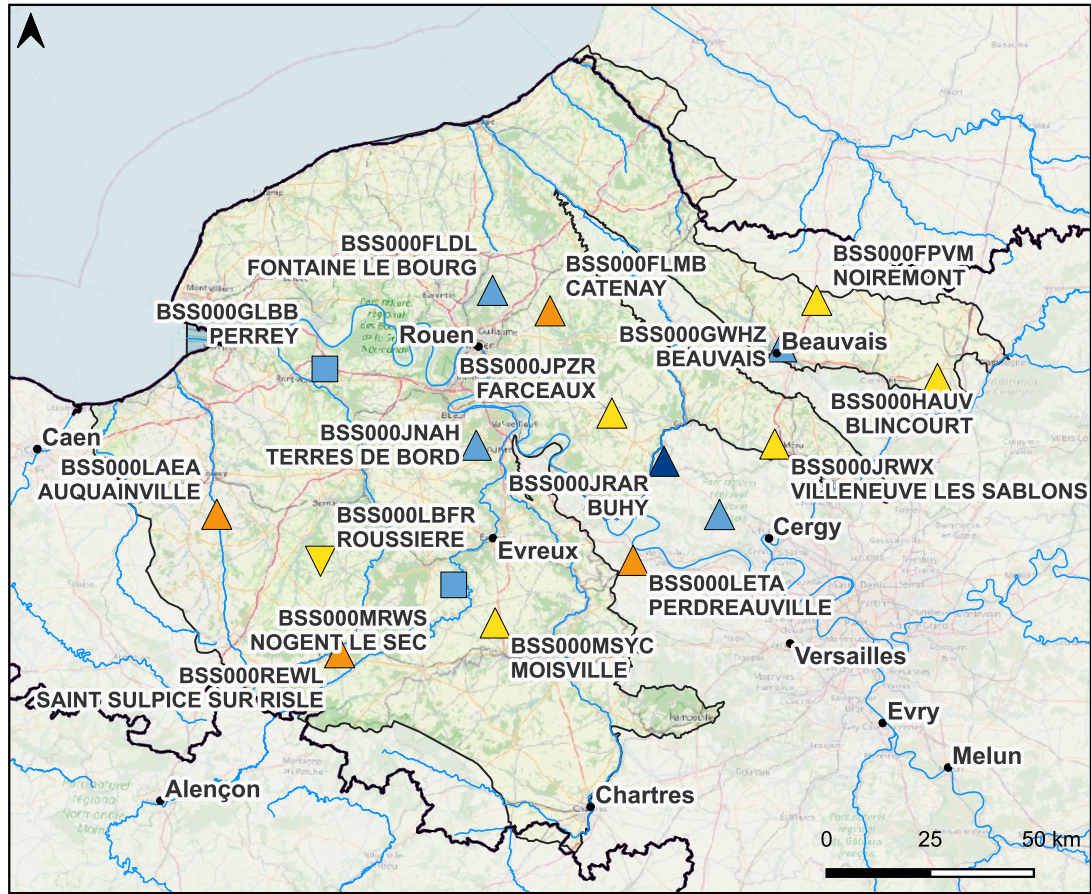
**Niveau local de la nappe**

- Niveau très haut
- Niveau haut
- Niveau modérément haut
- Niveau autour de la moyenne
- Niveau modérément bas
- Niveau bas
- Niveau très bas
- Indéterminé

**Évolution du niveau**

- ▲ En hausse
- Stable
- ▼ En baisse
- Bassin Seine-Normandie

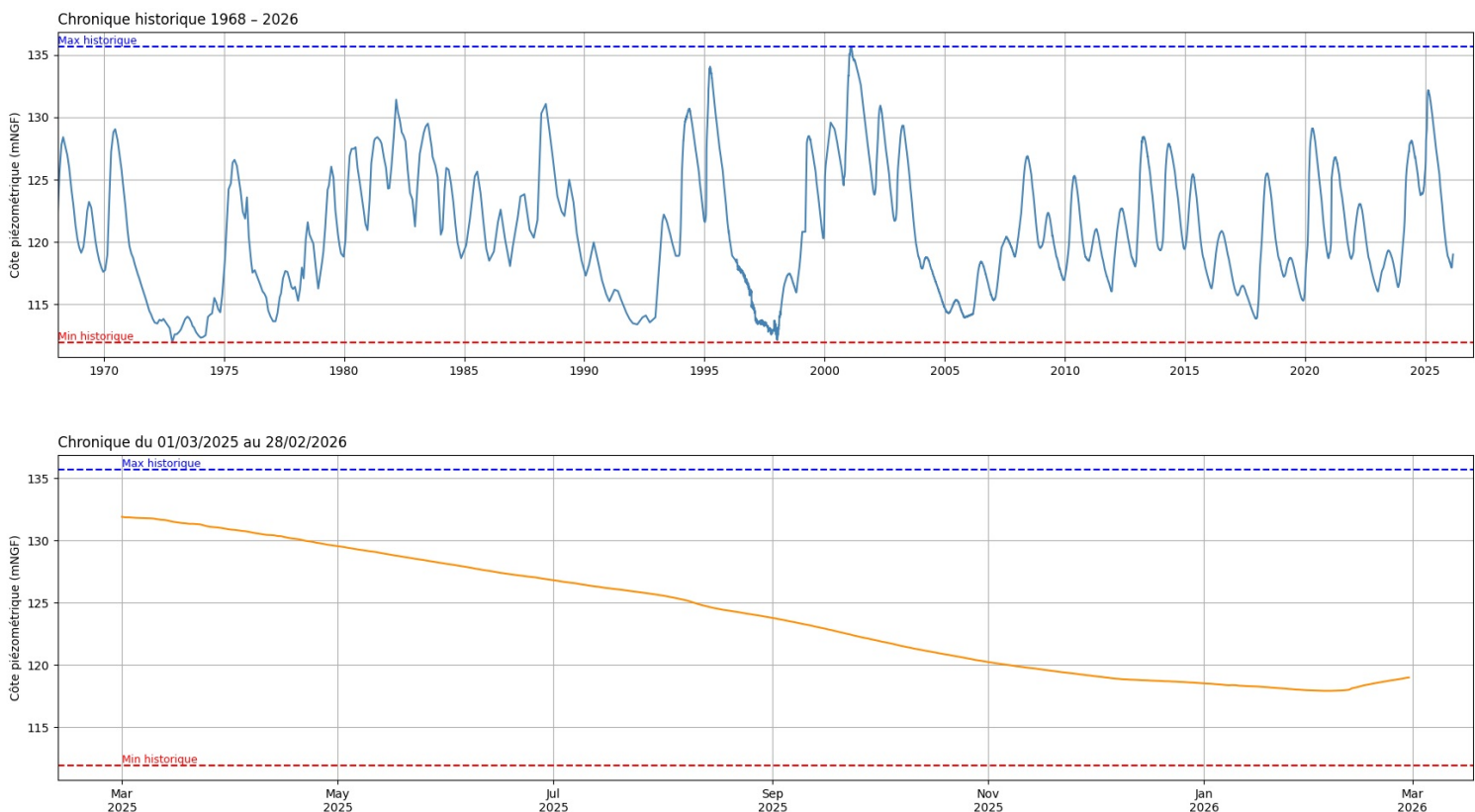
© BRGM / www.brgm.fr



Cette carte présente les indicateurs locaux ou ponctuels relevés au niveau des nappes (piézomètres). L'indicateur "Niveau des nappes" compare le mois en cours par rapport aux même mois de l'ensemble de la chronique, soit au minimum 15 ans de données. Il est réparti en 7 classes, du niveau le plus bas (en rouge) au niveau le plus haut (en bleu foncé). L'indicateur "Évolution des niveaux" traduit la variation du niveau d'eau du mois échu par rapport aux 2 mois précédents (stable, à la hausse ou à la baisse).

Carte établie par le BRGM. Sources de données : ADES (ades.eaufrance.fr) / Hydroportail (hydro.eaufrance.fr) / Fond de carte ©IGN, OSM.

**Zoom sur la chronique piézométrique de Catenay**



Le niveau global de la nappe au 1er mars 2026 :

Niveau autour de la moyenne

La tendance globale : ↑ Hausse

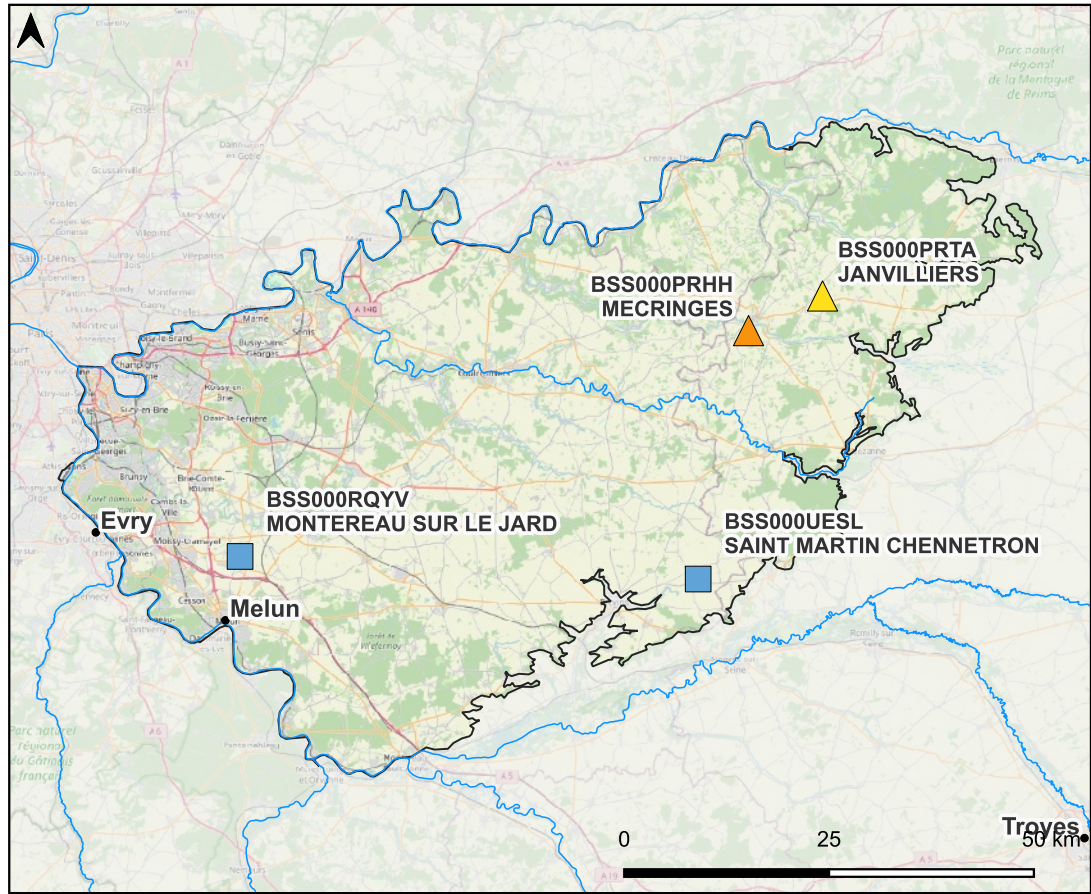
**Niveau local de la nappe**

- Niveau très haut
- Niveau haut
- Niveau modérément haut
- Niveau autour de la moyenne
- Niveau modérément bas
- Niveau bas
- Niveau très bas
- Indéterminé

**Évolution du niveau**

- En hausse
- Stable
- En baisse
- Bassin Seine-Normandie

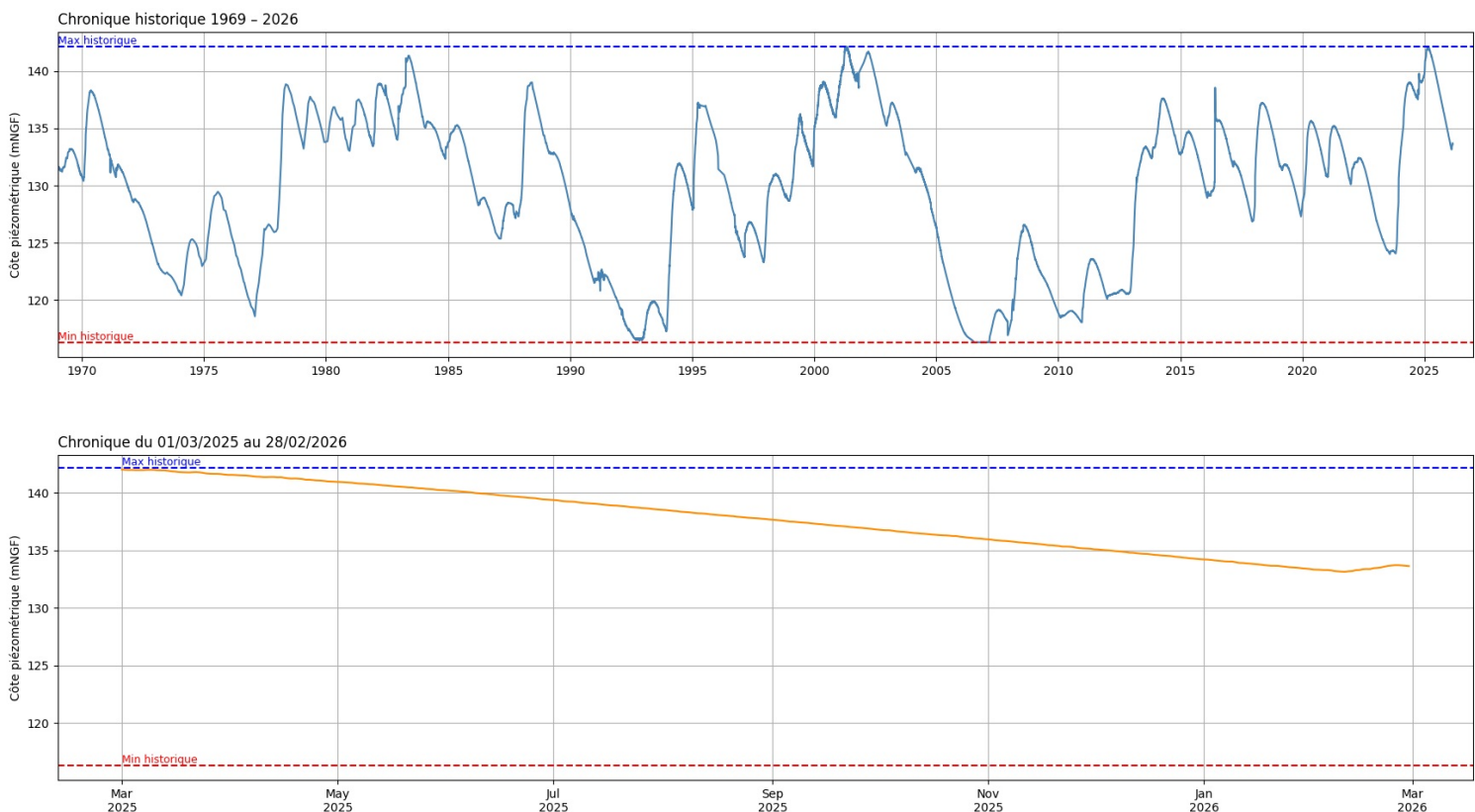
© BRGM / [www.brgm.fr](http://www.brgm.fr)



Cette carte présente les indicateurs locaux ou ponctuels relevés au niveau des nappes (piézomètres). L'indicateur "Niveau des nappes" compare le mois en cours par rapport aux mêmes mois de l'ensemble de la chronique, soit au minimum 15 ans de données. Il est réparti en 7 classes, du niveau le plus bas (en rouge) au niveau le plus haut (en bleu foncé). L'indicateur "Évolution des niveaux" traduit la variation du niveau d'eau du mois échu par rapport aux 2 mois précédents (stable, à la hausse ou à la baisse).

Carte établie par le BRGM. Sources de données : ADES ([ades.eaufrance.fr](http://ades.eaufrance.fr)) / Hydroportail ([hydro.eaufrance.fr](http://hydro.eaufrance.fr)) / Fond de carte ©IGN, OSM.

**Zoom sur la chronique piézométrique de Saint-Martin-Chennetron**



Le niveau global de la nappe au 1er mars 2026 :

Niveau autour de la moyenne

La tendance globale : ↑ Hausse

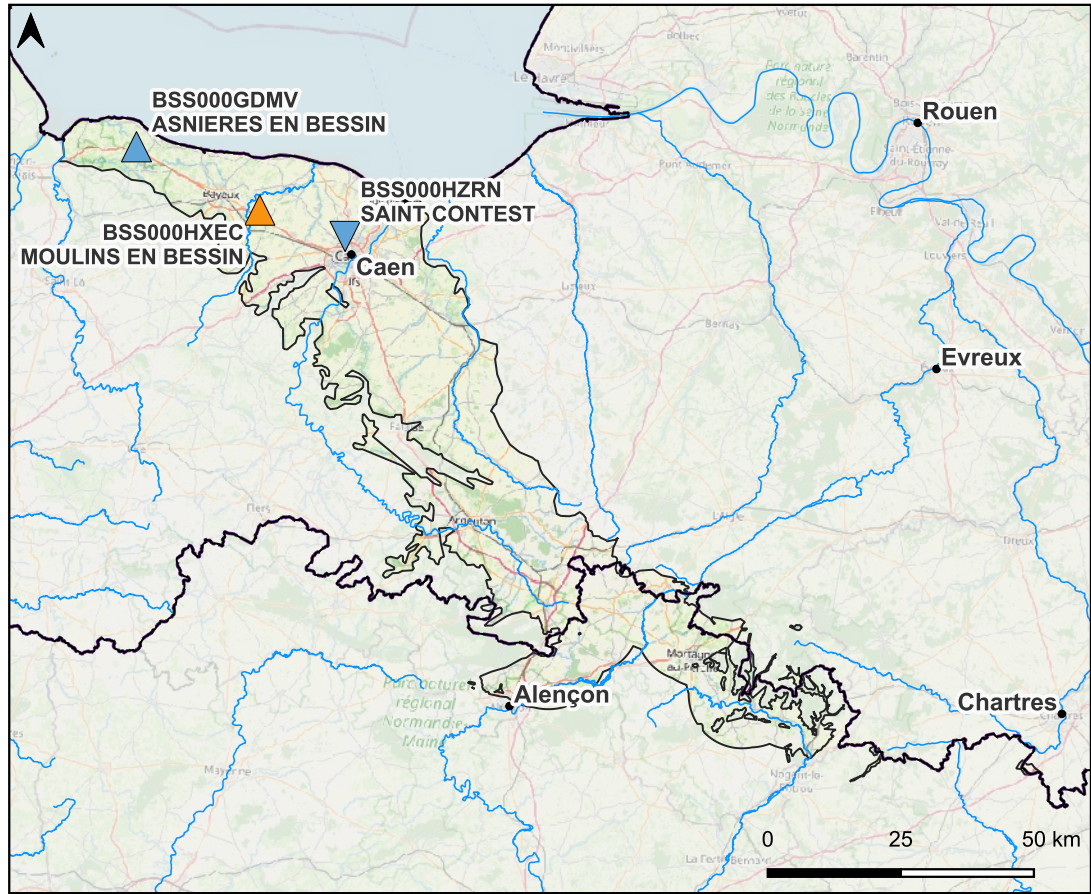
**Niveau local de la nappe**

- Niveau très haut
- Niveau haut
- Niveau modérément haut
- Niveau autour de la moyenne
- Niveau modérément bas
- Niveau bas
- Niveau très bas
- Indéterminé

**Évolution du niveau**

- En hausse
- Stable
- En baisse
- Bassin Seine-Normandie

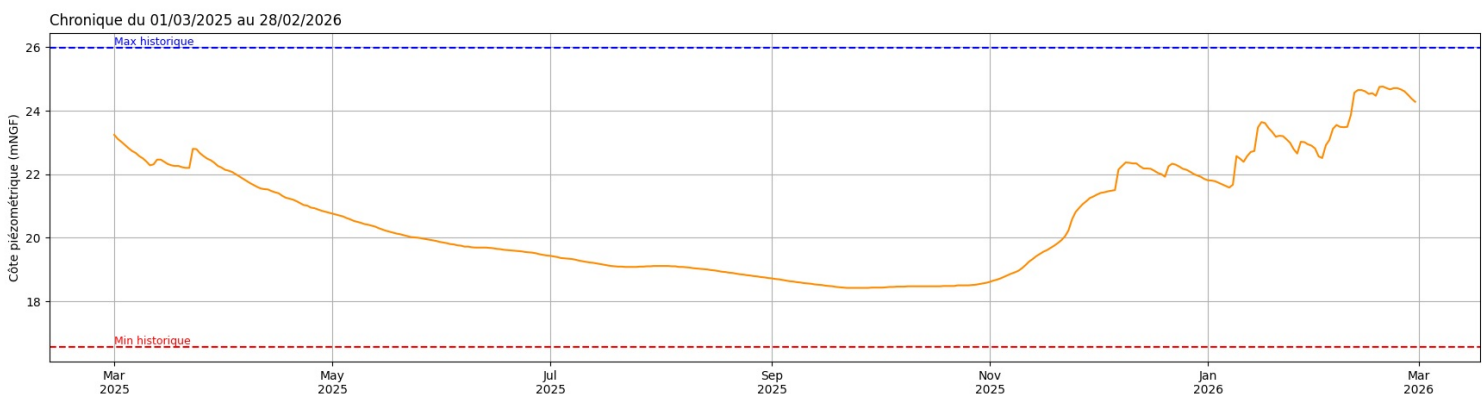
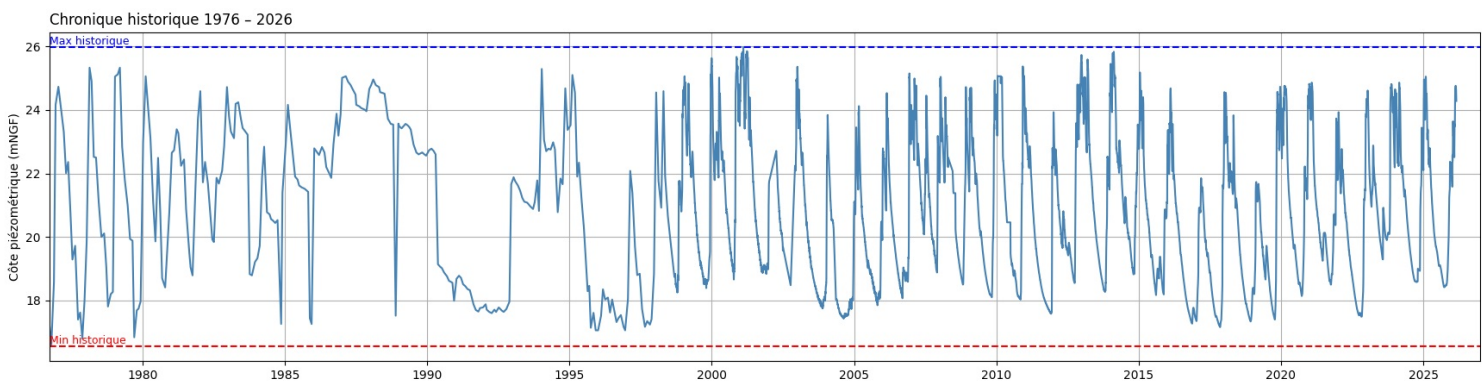
© BRGM / [www.brgm.fr](http://www.brgm.fr)



Cette carte présente les indicateurs locaux ou ponctuels relevés au niveau des nappes (piézomètres). L'indicateur "Niveau des nappes" compare le mois en cours par rapport aux même mois de l'ensemble de la chronique, soit au minimum 15 ans de données. Il est réparti en 7 classes, du niveau le plus bas (en rouge) au niveau le plus haut (en bleu foncé). L'indicateur "Évolution des niveaux" traduit la variation du niveau d'eau du mois échu par rapport aux 2 mois précédents (stable, à la hausse ou à la baisse).

Carte établie par le BRGM. Sources de données : ADES ([ades.eaufrance.fr](http://ades.eaufrance.fr)) / Hydroportail ([hydro.eaufrance.fr](http://hydro.eaufrance.fr)) / Fond de carte ©IGN, OSM.

**Zoom sur la chronique piézométrique de Asnières-En-Bessin**



Le niveau global de la nappe au 1er mars 2026 :

Niveau autour de la moyenne

La tendance globale : = Stable

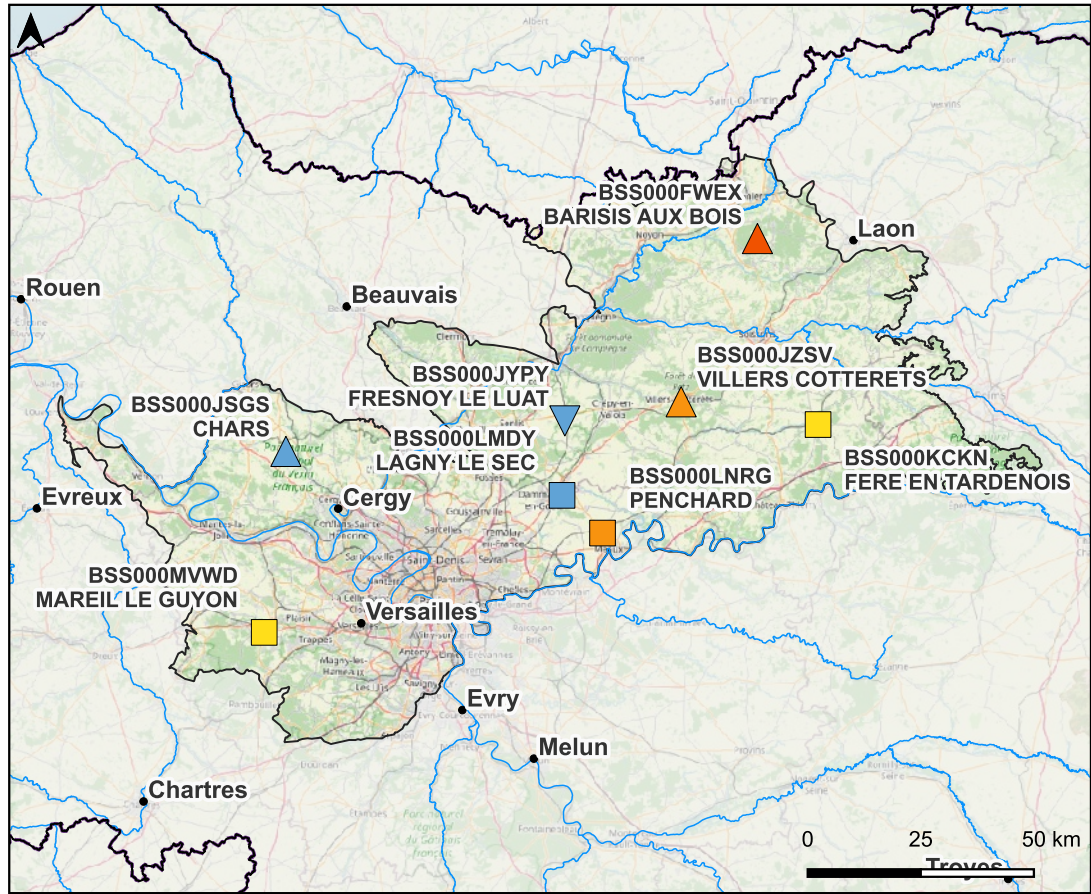
**Niveau local de la nappe**

- Niveau très haut
- Niveau haut
- Niveau modérément haut
- Niveau autour de la moyenne
- Niveau modérément bas
- Niveau bas
- Niveau très bas
- Indéterminé

**Évolution du niveau**

- En hausse
- Stable
- En baisse
- Bassin Seine-Normandie

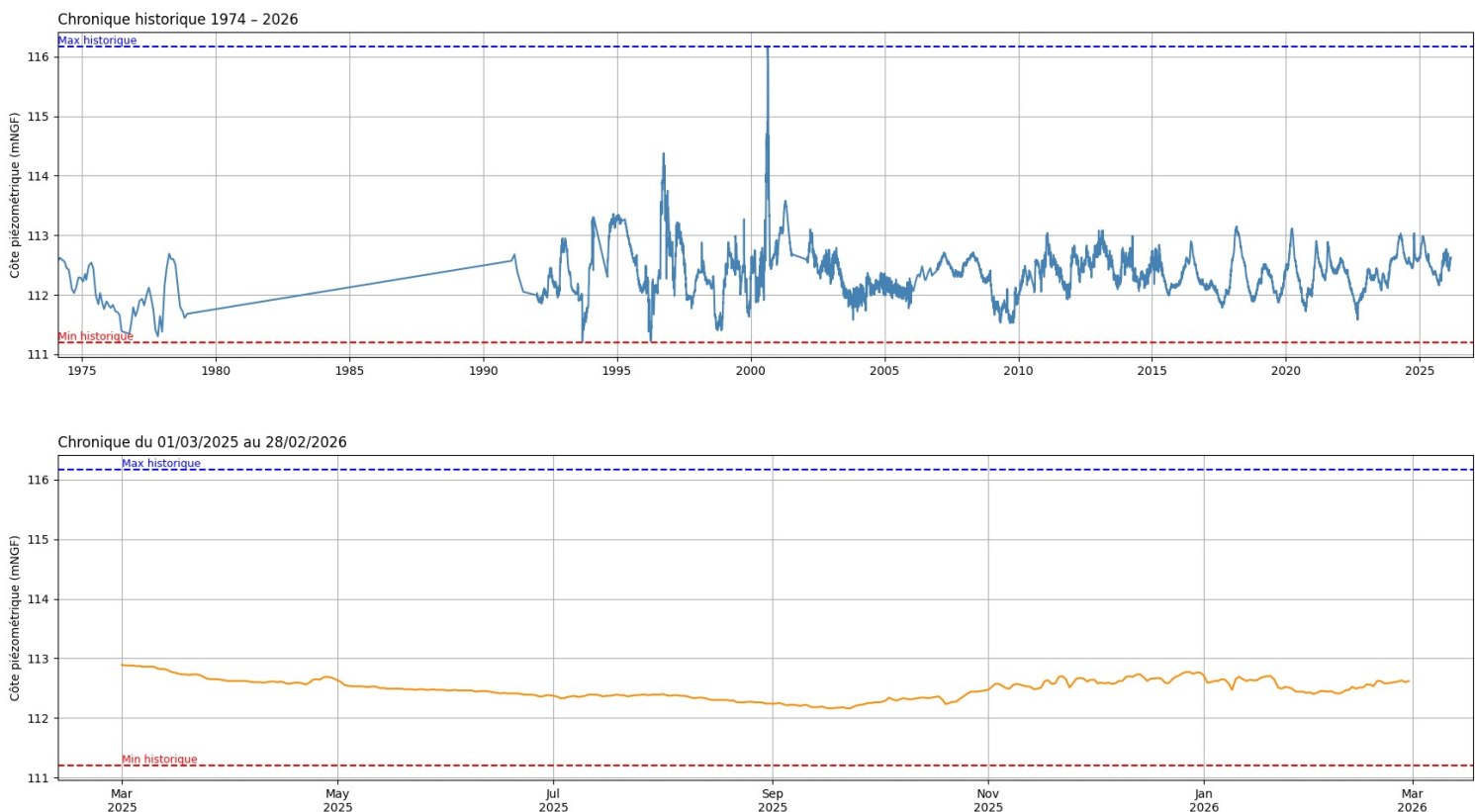
© BRGM / www.brgm.fr



Cette carte présente les indicateurs locaux ou ponctuels relevés au niveau des nappes (piézomètres). L'indicateur "Niveau des nappes" compare le mois en cours par rapport aux même mois de l'ensemble de la chronique, soit au minimum 15 ans de données. Il est réparti en 7 classes, du niveau le plus bas (en rouge) au niveau le plus haut (en bleu foncé). L'indicateur "Évolution des niveaux" traduit la variation du niveau d'eau du mois échu par rapport aux 2 mois précédents (stable, à la hausse ou à la baisse).

Carte établie par le BRGM. Sources de données : ADES (ades.eaufrance.fr) / Hydroportail (hydro.eaufrance.fr) / Fond de carte ©IGN, OSM.

**Zoom sur la chronique piézométrique de Fère-en-Tardennois**



Le niveau global de la nappe au 1er mars 2026 : ■ Niveau haut

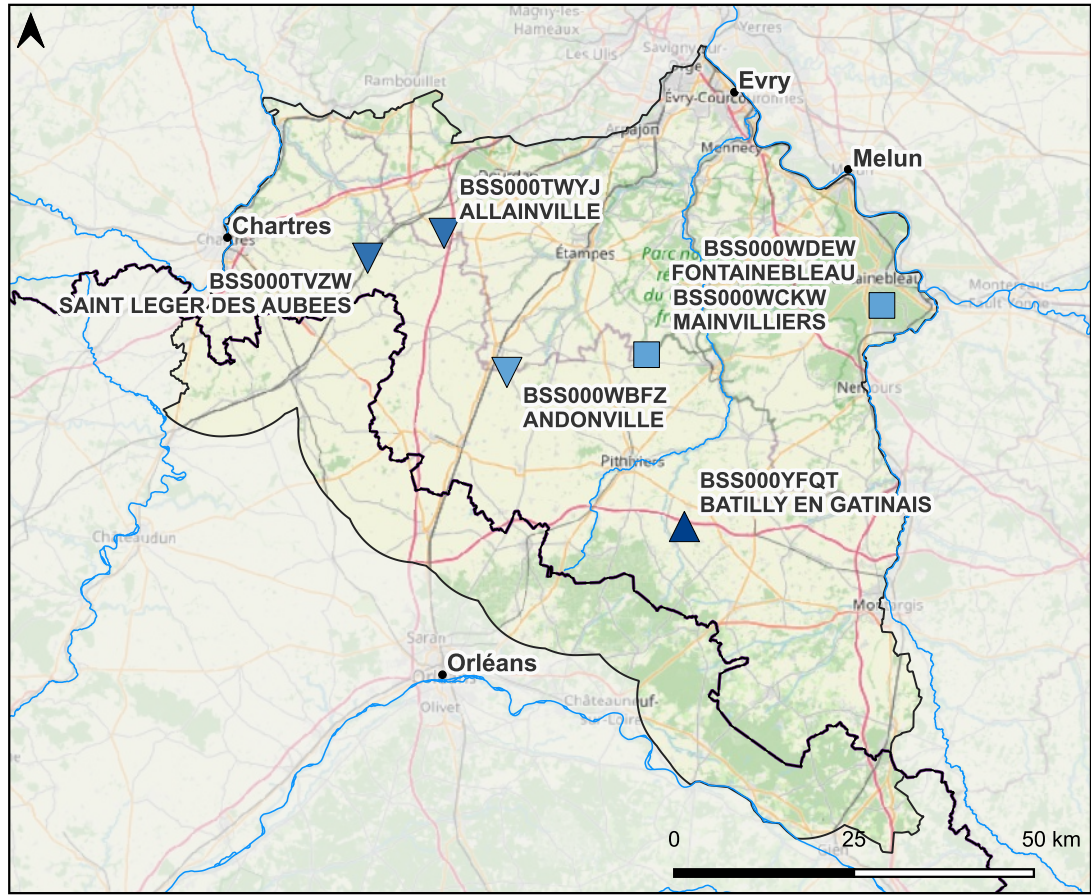
La tendance globale : ▼ Baisse

**Niveau local de la nappe**

- Niveau très haut
- Niveau haut
- Niveau modérément haut
- Niveau autour de la moyenne
- Niveau modérément bas
- Niveau bas
- Niveau très bas
- Indéterminé

**Évolution du niveau**

- ▲ En hausse
- Stable
- ▼ En baisse
- Bassin Seine-Normandie

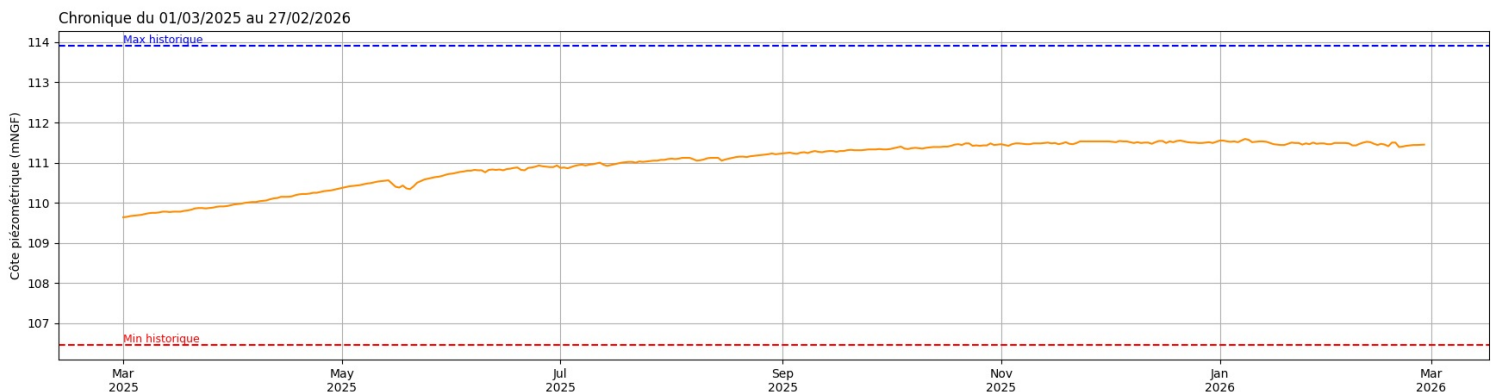
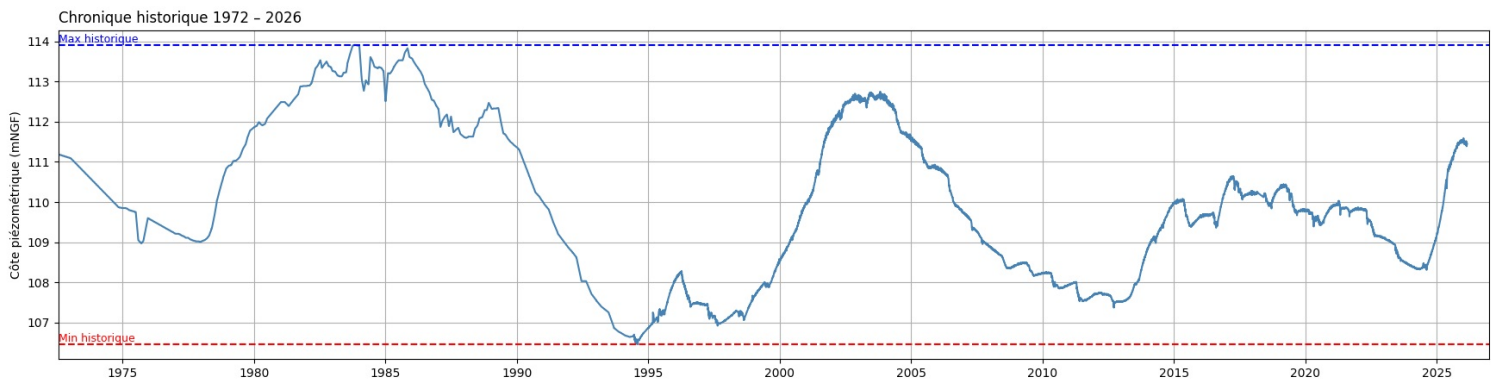


© BRGM / www.brgm.fr

Cette carte présente les indicateurs locaux ou ponctuels relevés au niveau des nappes (piézomètres). L'indicateur "Niveau des nappes" compare le mois en cours par rapport aux même mois de l'ensemble de la chronique, soit au minimum 15 ans de données. Il est réparti en 7 classes, du niveau le plus bas (en rouge) au niveau le plus haut (en bleu foncé). L'indicateur "Évolution des niveaux" traduit la variation du niveau d'eau du mois échu par rapport aux 2 mois précédents (stable, à la hausse ou à la baisse).

Carte établie par le BRGM. Sources de données : ADES (ades.eaufrance.fr) / Hydroportail (hydro.eaufrance.fr) / Fond de carte ©IGN, OSM.

**Zoom sur la chronique piézométrique de Andonville**



Le niveau global de la nappe au 1er mars 2026 : ■ Niveau modérément haut

La tendance globale : ▲ Hausse

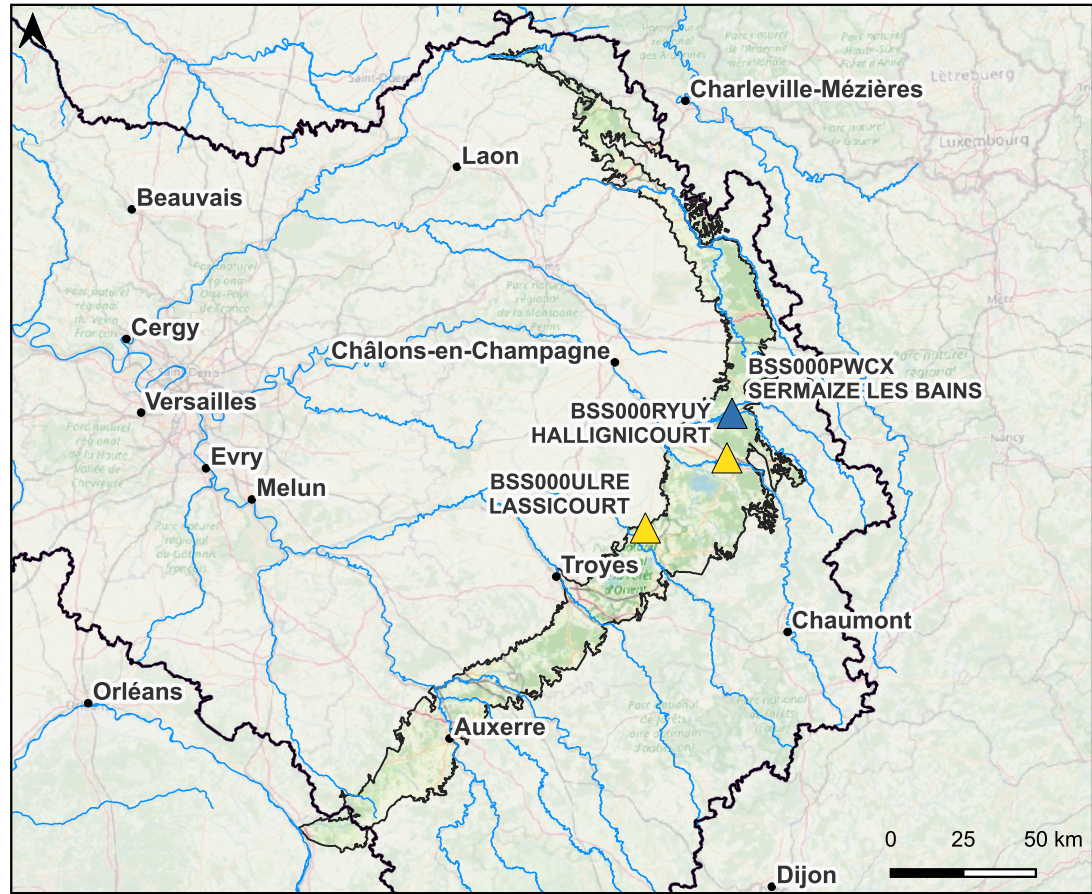
**Niveau local de la nappe**

- Niveau très haut
- Niveau haut
- Niveau modérément haut
- Niveau autour de la moyenne
- Niveau modérément bas
- Niveau bas
- Niveau très bas
- Indéterminé

**Évolution du niveau**

- ▲ En hausse
- Stable
- ▼ En baisse
- Bassin Seine-Normandie

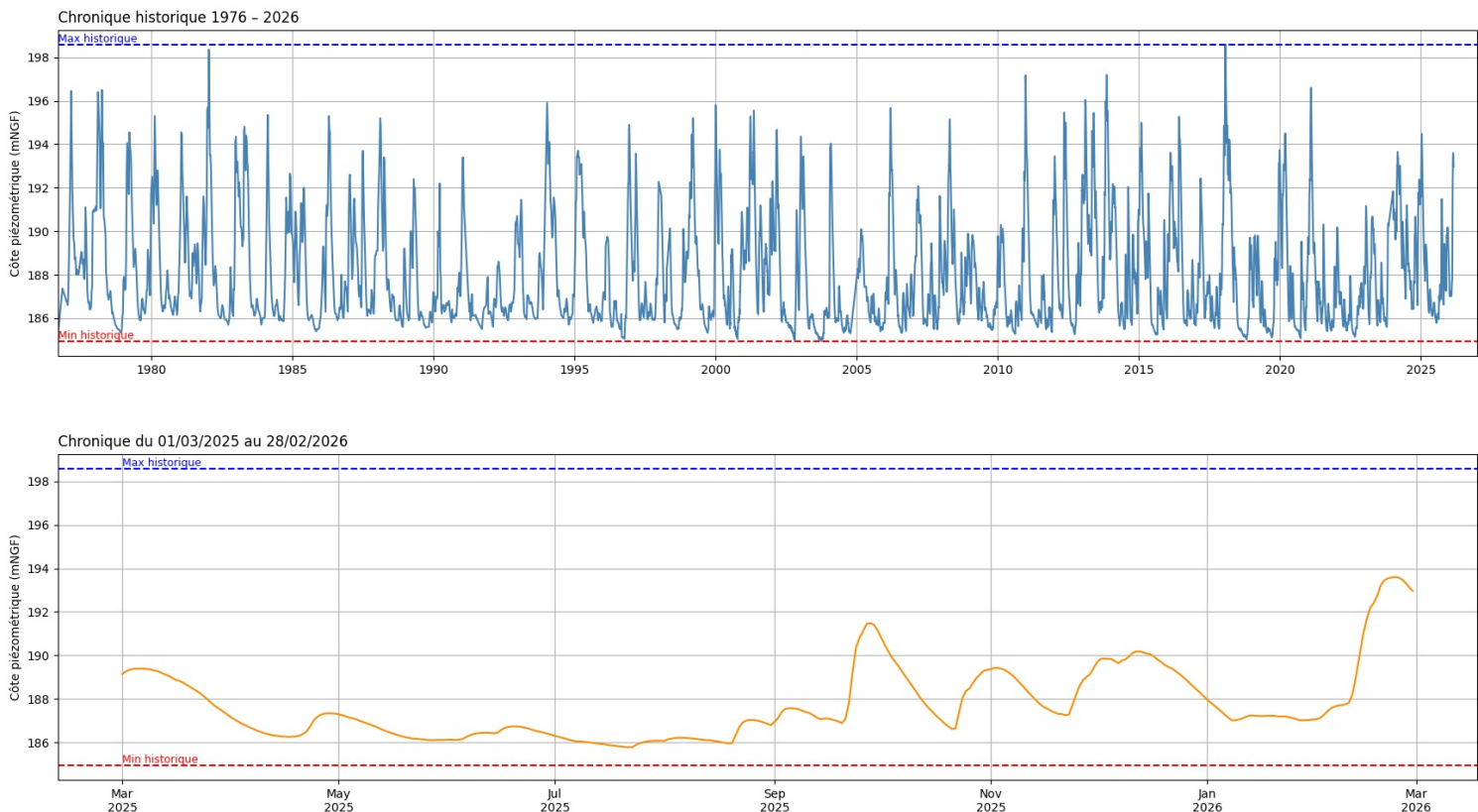
© BRGM / www.brgm.fr



Cette carte présente les indicateurs locaux ou ponctuels relevés au niveau des nappes (piézomètres). L'indicateur "Niveau des nappes" compare le mois en cours par rapport aux mêmes mois de l'ensemble de la chronique, soit au minimum 15 ans de données. Il est réparti en 7 classes, du niveau le plus bas (en rouge) au niveau le plus haut (en bleu foncé). L'indicateur "Évolution des niveaux" traduit la variation du niveau d'eau du mois échu par rapport aux 2 mois précédents (stable, à la hausse ou à la baisse).

Carte établie par le BRGM. Sources de données : ADES (ades.eaufrance.fr) / Hydroportail (hydro.eaufrance.fr) / Fond de carte ©IGN, OSM.

**Zoom sur la chronique piézométrique de Praslin**



Le niveau global de la nappe au 1er mars 2026 :

Niveau autour de la moyenne

La tendance globale : ↑ Hausse

**Niveau local de la nappe**

- Niveau très haut
- Niveau haut
- Niveau modérément haut
- Niveau autour de la moyenne
- Niveau modérément bas
- Niveau bas
- Niveau très bas
- Indéterminé

**Évolution du niveau**

- En hausse
- Stable
- En baisse
- Bassin Seine-Normandie

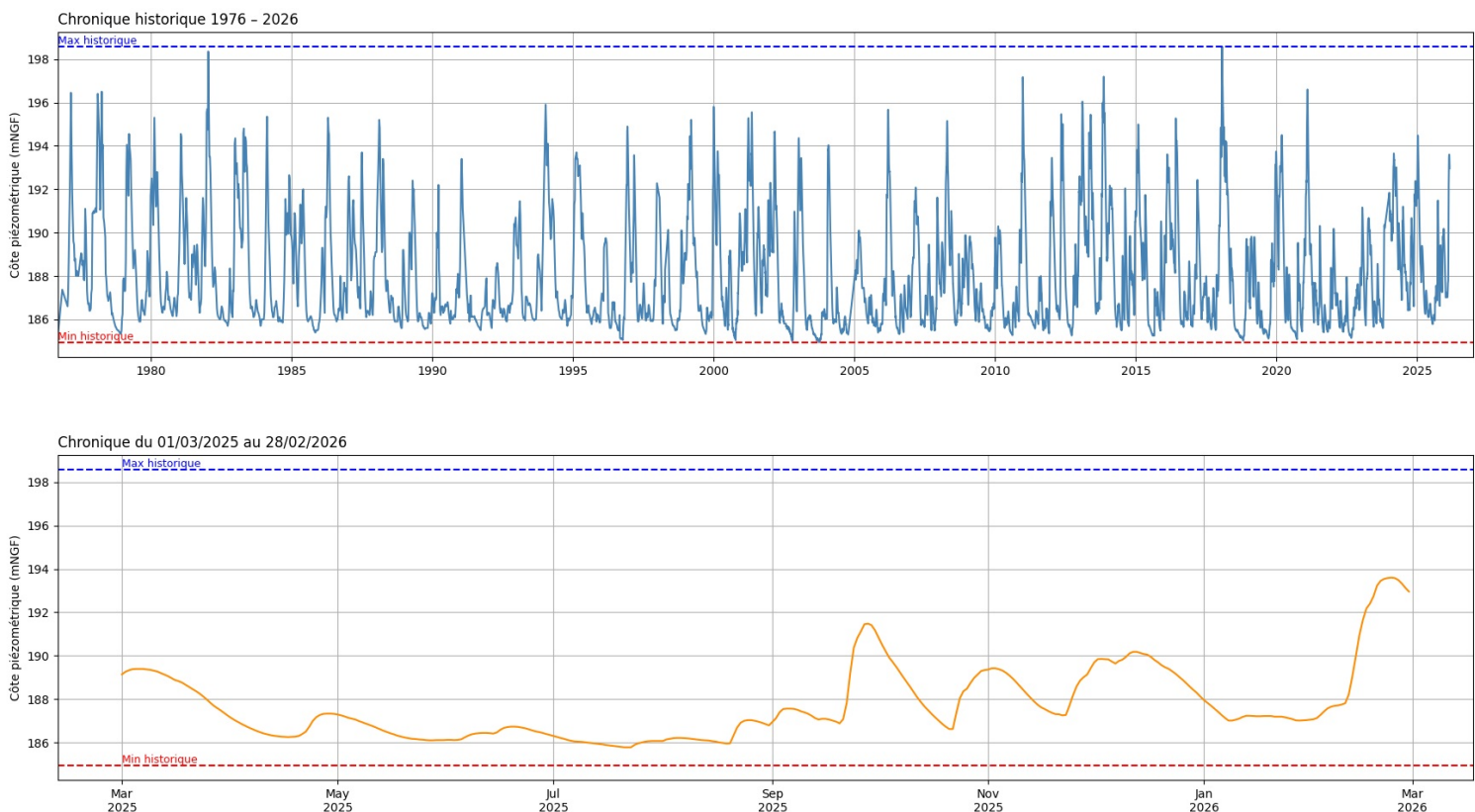
© BRGM / [www.brgm.fr](http://www.brgm.fr)



Cette carte présente les indicateurs locaux ou ponctuels relevés au niveau des nappes (piézomètres). L'indicateur "Niveau des nappes" compare le mois en cours par rapport aux même mois de l'ensemble de la chronique, soit au minimum 15 ans de données. Il est réparti en 7 classes, du niveau le plus bas (en rouge) au niveau le plus haut (en bleu foncé). L'indicateur "Évolution des niveaux" traduit la variation du niveau d'eau du mois échu par rapport aux 2 mois précédents (stable, à la hausse ou à la baisse).

Carte établie par le BRGM. Sources de données : ADES ([ades.eaufrance.fr](http://ades.eaufrance.fr)) / Hydroportail ([hydro.eaufrance.fr](http://hydro.eaufrance.fr)) / Fond de carte ©IGN, OSM.

**Zoom sur la chronique piézométrique de Praslin**



Le niveau global de la nappe au 1er mars 2026 : ■ Niveau modérément haut

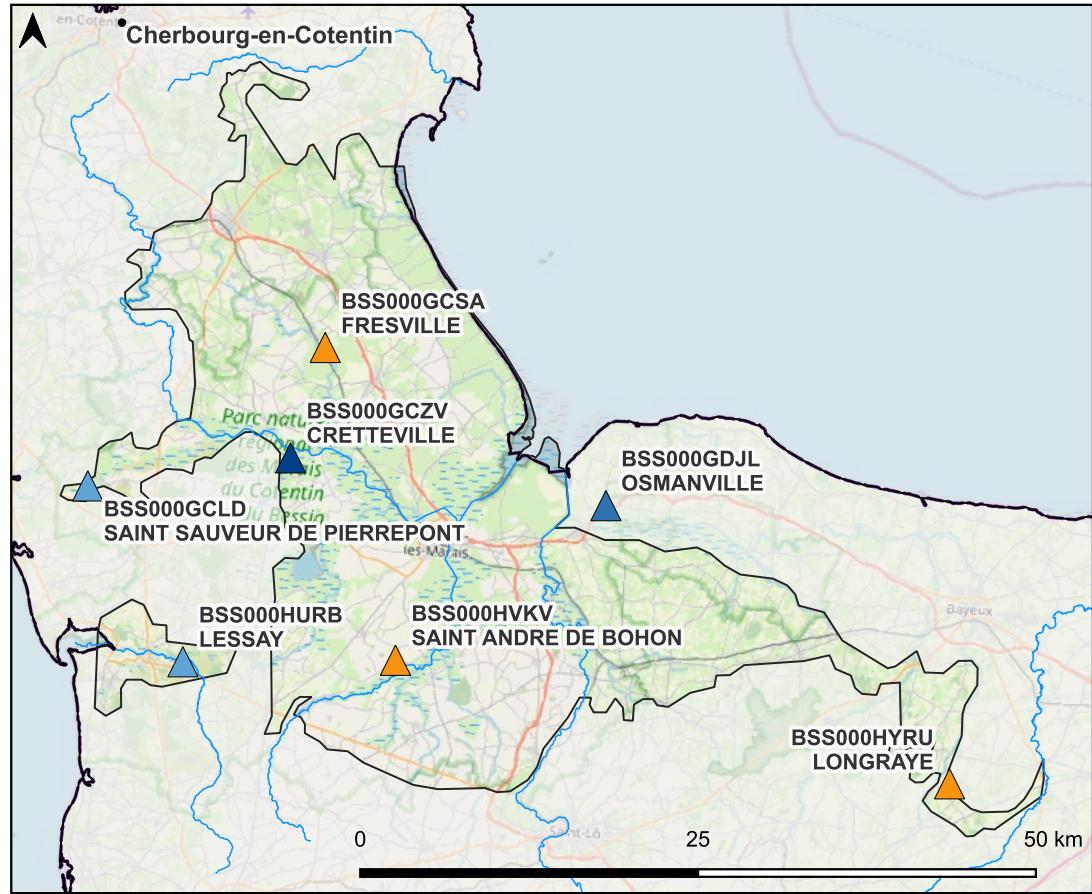
La tendance globale : ▲ Hausse

**Niveau local de la nappe**

- Niveau très haut
- Niveau haut
- Niveau modérément haut
- Niveau autour de la moyenne
- Niveau modérément bas
- Niveau bas
- Niveau très bas
- Indéterminé

**Évolution du niveau**

- ▲ En hausse
- Stable
- ▼ En baisse
- Bassin Seine-Normandie

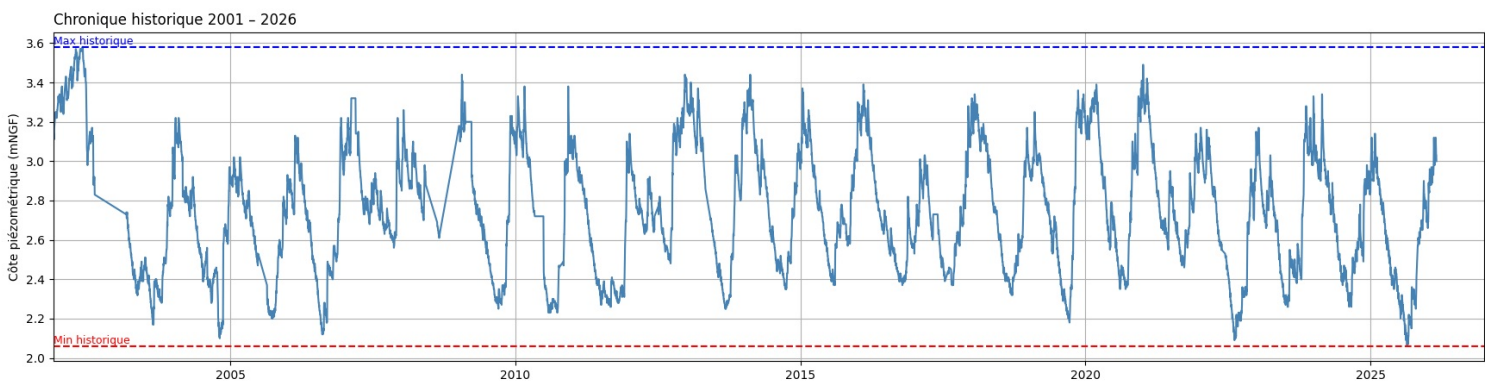


© BRGM / www.brgm.fr

Cette carte présente les indicateurs locaux ou ponctuels relevés au niveau des nappes (piézomètres). L'indicateur "Niveau des nappes" compare le mois en cours par rapport aux mêmes mois de l'ensemble de la chronique, soit au minimum 15 ans de données. Il est réparti en 7 classes, du niveau le plus bas (en rouge) au niveau le plus haut (en bleu foncé). L'indicateur "Évolution des niveaux" traduit la variation du niveau d'eau du mois échu par rapport aux 2 mois précédents (stable, à la hausse ou à la baisse).

Carte établie par le BRGM. Sources de données : ADES (ades.eaufrance.fr) / Hydroportail (hydro.eaufrance.fr) / Fond de carte ©IGN, OSM.

**Zoom sur la chronique piézométrique de Fresville**



Le niveau global de la nappe au 1er mars 2026 : ■ Niveau modérément haut

La tendance globale : ▲ Hausse

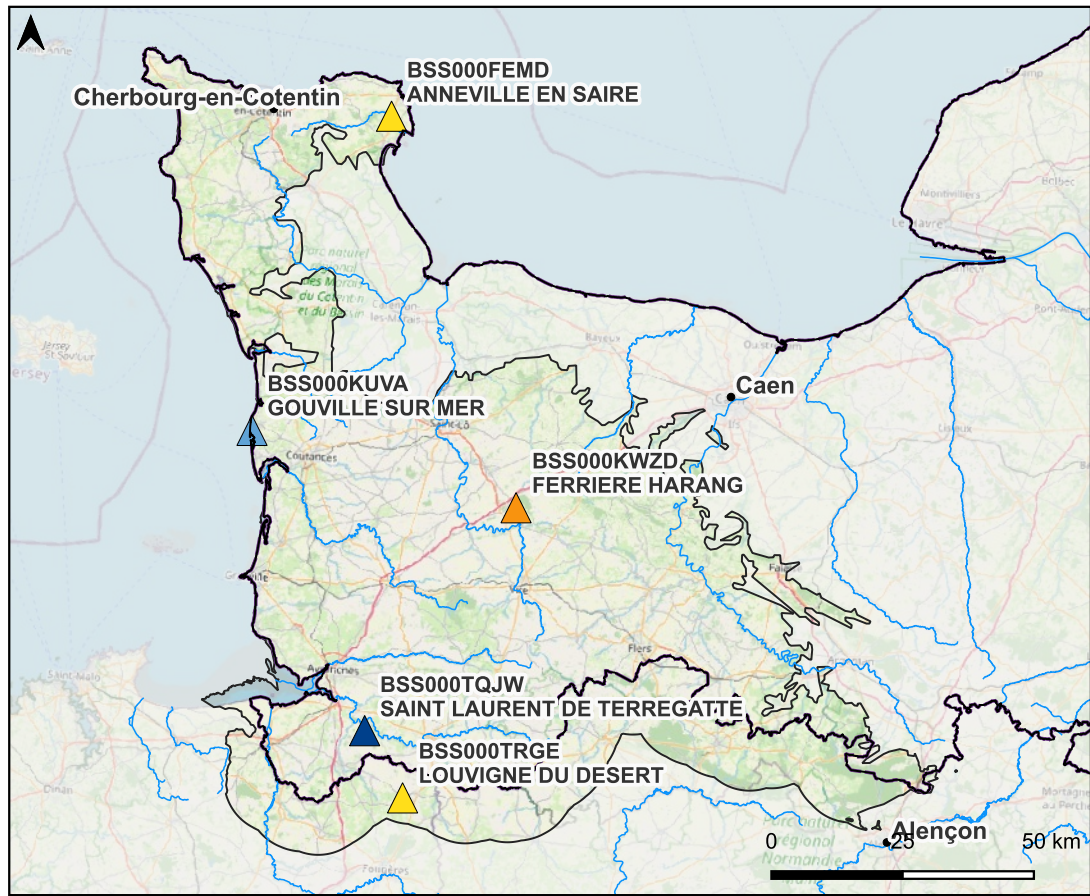
**Niveau local de la nappe**

- Niveau très haut
- Niveau haut
- Niveau modérément haut
- Niveau autour de la moyenne
- Niveau modérément bas
- Niveau bas
- Niveau très bas
- Indéterminé

**Évolution du niveau**

- ▲ En hausse
- Stable
- ▼ En baisse
- Bassin Seine-Normandie

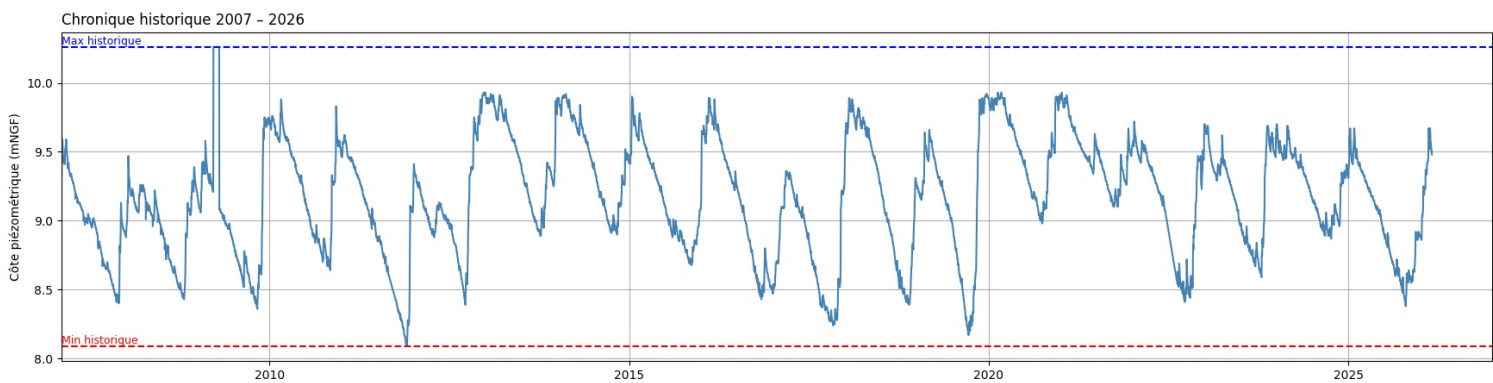
© BRGM / www.brgm.fr



Cette carte présente les indicateurs locaux ou ponctuels relevés au niveau des nappes (piézomètres). L'indicateur "Niveau des nappes" compare le mois en cours par rapport aux même mois de l'ensemble de la chronique, soit au minimum 15 ans de données. Il est réparti en 7 classes, du niveau le plus bas (en rouge) au niveau le plus haut (en bleu foncé). L'indicateur "Évolution des niveaux" traduit la variation du niveau d'eau du mois échu par rapport aux 2 mois précédents (stable, à la hausse ou à la baisse).

Carte établie par le BRGM. Sources de données : ADES (ades.eaufrance.fr) / Hydroportail (hydro.eaufrance.fr) / Fond de carte ©IGN, OSM.

**Zoom sur la chronique piézométrique de Anneville en Saire**



# BSH - Indicateurs Ponctuels (IP) du bassin Seine-Normandie

Etat au : **01 mars 2026**  
 Relais bassin : BRGM Ile-de-France

## > Niveau des nappes :

Code	Signification
7	Niveaux très hauts
6	Niveaux hauts
5	Niveaux modérément hauts
4	Niveaux autour de la moyenne
3	Niveaux modérément bas
2	Niveaux bas
1	Niveaux très bas
0	Indéterminé

## > Evolution récente :

Code	Signification
H	Hausse
S	Stable
B	Baisse
I	Indéterminé

Code BSS	Région	Dépt.	Commune	Lieu-dit (ou nom du point)	Entité hydrogéologique (Réf BDRHF v1)		Indicateur Global (IG) de rattachement	Niveau des nappes	Evolution récente	Commentaire(s) = Champ libre
					Nom	Code				
01205X0541		14	IFS	La Foret	Plaine De Caen / Entre Orne Et Dives	041a	2		H	Chronique trop courte
01198X0002		14	SAINT-CONTEST	Ferme Hameau Malon Route De Courseulles D79	Bessin Oriental Et Campagne De Caen	040a	2		B	
00956X0055		14	ASNIERES-EN-BESSIN	Herbage Lieu-Dit Montigny Route De Normanville D19	Ouest Calvados Et Isthme Du Cotentin / Bessin	586b1	2		H	
01192X0043		14	MARTRAGNY	Ferme Lebas De Martragny Rue De Vaux Sur Seullies	Ouest Calvados Et Isthme Du Cotentin / Bessin	586b1	2		H	
01473X0087		14	AUQUAINVILLE	Quartier De L'ecole - D 149	Pays D'Auge / Est De La Dives	590b0	3		H	
02144X0005		61	SAINT-SULPICE-SUR-RISLE	Chateau Du Souchey	Roumois, Neubourg Et Bassin De L'ton Rive Droite	035a	3		H	
01252X0011		27	FARCEAUX	Ancien Puits Communal S1	Vexin Normand / Craie Et Buttes Eocene Residuelles	010b1	3		H	
00987X0009		27	FOURMETOT	Chateau Du Hamel S1	Roumois, Neubourg Et Bassin De L'ton Rive Droite	035a	3		S	
01794X0035		27	NOGENT-LE-SEC	Les Grands Gomberts			3		S	
01487X0001		27	LA ROUSSIERE	Ferme De La Pommerai	Lieuvin Et Ouche / Craie	034a1	3		B	
01805X0036		27	MOISVILLE	Mairie-Ecole	Plaine De Saint Andre Et Thimerais / Craie Turonienne	036a1	3		H	
01245X0010		27	MONTAURE	Ecosville S1	Roumois, Neubourg Et Bassin De L'ton Rive Droite	035a	3		H	
01013X0004		76	BEZANCOURT	Ferme Quatre Hetres S1	Vexin Normand / Craie Et Buttes Eocene Residuelles	010b1	3			Données indisponibles
00777X0008		76	CATENAY	Ferme Montlambert S1			3		H	
00775X0099		76	FONTAINE-LE-BOURG	Le Grand Tendos	Pays De Caux / Craie	009a	3		H	
00578X0043		76	GRAINVILLE-LA-TEINTURIERE	Centre			3			Données indisponibles
01516X0004		78	PERDREAUVILLE	Puits D'Apremont	Mantois	023a	3		H	
01258X0020		95	BUHY	Hameau De Buchet	Hameau Francais	012a2	3		H	
01522X0069		95	THEMERICOURT	Place Roland Vasseur (Section B2 Parcelle 611)	Vexin Normand / Craie Et Buttes Eocene Residuelles	010b0 012a0	3		H	
01024X0058		60	BEAUVAIS	Cite Du Champ D'Aviation Au 224 Bis Avenue Marcel	Picardie / Beauvaisis Crayeux	008c1	3		H	
01046X0010		60	BLINCOURT	3 Rue Des Tilleuls	Picardie ; Picardie / Beauvaisis Crayeux	8 ; 008c1	3		H	
00805X0002		60	NOIREMONT	Ancien Puits Communal - En Face De L'Eglise			3		H	
01264X0029		60	VILLENEUVE-LES-SABLONS	Ancien Puits Communal Carrefour Devant L'Eglise	Pays De Thelle / Ouest	011a	3		H	
01548X0010		77	PENCHARD	Commune	Tardenois / Oriental - Parisis-Valois Tardenois-Soissonnais / Hurepoix Et Bassin De La Mauldre	013a1 024a2	4		S	
01825X0091		78	MAREIL-LE-GUYON	Le Cheval Mort			4		S	
01266X1013		95	CHARS	Hameau De Bercagny	Vexin Francais	012a1	4		H	
00836X0007		2	BARISIS	Dans La Pature Derriere La Maison	Spamarcin / Forêt De Saint-Gobain	528c	4		H	
01308X0082		2	FERE-EN-TARDENOIS	Puits Du Parc Municipal			4		S	
01293X0071		2	VILLERS-COTTERETS	Ste Entrepote-Montalev - 2 Rue Marchois	Tardenois Oriental / Parisis-Valois-Tardenois-Soissonnais / Eocene Moyen	013 ; 013a1	4		H	
01287X0017		60	FRESNOY-LE-LUAT	Hameau De Ducy			4		B	
01543X0028		60	LAGNY-LE-SEC	Ferme De Chantemerle			4		S	
00853X0030		8	HANNOGNE-SAINT-REMY	Derrière l'Oratoire	Porcien / Ouest	016a	5		H	
02982X0028		10	VAILLY	-	Champagne Sud	20	5		H	
01086X0011		51	FRESNES-LES-REIMS	Ls4	Champagne Nord (A1)	018a1	5		H	
01584X0023		51	GRANDES-LOGES (LES)	Lv3			5		H	
02255X0003		51	SOMPUIS	Village	Champagne Centre / Vatry	019b	5		H	
01074X0006		2	AMIFONTAINE	Puits De La Ferme Moulin			5		H	
00845X0036		2	LAON	Puits Du Passage A Niveau N°76, 2 Route De La Fere	Porcien / Ouest	016a	5		H	
00675X0019		2	RENNEVAL	Ancien Puits Communal, En Bordure De Route	Craie De Thierache	15	5		H	
01871X0031		51	JANVILLIERS	Le Village	Brie Champenoise Nord Oligo-Eocene	022c1	6		H	
01868X0030		51	MECRINGES	Le Chene			6		H	
02206X0022		77	MONTEREAU-SUR-LE-JARD	Aerodrome Melun-Villaroche Pres De La Tour De Con	Brie / Entre Seine Et Grand Morin	022a1	6		S	
02603X0009		77	SAINT-MARTIN-CHENNETRON	Place Du Village			6		S	
03302X1012		89	CHEROY	Place Du Gal De Gaulle	Gâtinais Nord-Est	031a	7		H	
02961X1003		89	COMPIGNY	Puits M. Faltout-Fermier	Senonais	29	7		H	
03314X1035		89	COULOURS	5, Et 7 Grande Rue	Pays D'Othe	30	7		H	
04333X0011		89	SAINT-FARGEAU	Les Bigots	Nivernais / Jurassique Supérieur	064a1	7		H	
03662X0222		45	CHUELLES	Les Grands Buissons	Craie du Gâtinais		7		H	
02617X0009		40	ORVILLIERS-SAINT-JULIEN	Dans Le Village	Senonais	29	7		H	
04051X0016		21	LAIGNES	Grosse Pierre F.2	Non renseigné		8			Données indisponibles
03693X0017		10	PRASLIN	Puits De Commune	Côte Des Bars Ouest	66	8		H	
03717X0020		52	DANCEVOIR	Dancevoir Piezo Pres Cimeliere	Châtillonnais Et Plateau De Langres	077a1	8		H	
02648X0020		52	VAUX-SUR-BLAISE	Pres De L'Eglise	Côte Des Bars Est	068a1	8		H	
00516X0059		2	HIRSON	Ferme De La Reinette	Calcaires Du Dogger (Meuse Ardennaise) - Argiles Du Lias	207e 506	8		H	
02558X0034		28	SAINT-LEGER-DES-AUBEES	Goimpy	Calcaire de Beauce	025a1	12		B	
02927X1013		45	ANDONVILLE	Puisselet - Ancien Puits Communal	Beauce / Aquifere Principal	025a1	12		B	
03287X0018		45	BATILLY-EN-GATINAIS	Arconville			12		H	
02936X2005		45	MAINVILLIERS	Place de Mainvilliers - Ancien Puits Communal	Calcaire de Beauce	025a1	12		S	
02943X0013		77	FONTAINEBLEAU	Carrefour de Marlotte			12		S	
02566X0019		78	ALLAINVILLE	Bourg			12		B	
02523X0002		61	VILLIERS-SOUS-MORTAGNE	Le Verger	Perche / Craie Marneuse Du Systeme Nord	037b2	13			Données indisponibles
01446X0005		14	FERRIERE-HARANG(LA)	Reservoir	Domaine Mancellien / Basse-Normandie	618e	35		H	
02473X0037		50	SAINT-LAURENT-DE-TERREGATTE		Domaine Mancellien / Basse-Normandie	618e	35		H	
00732X0032		50	ANNEVILLE-EN-SAIRE		Domaine Mancellien / Basse-Normandie	618e	35		H	
01423X0044		50	GOUVILLE-SUR-MER	Zone Dunaire	Domaine Mancellien / Basse-Normandie	618e	35		H	
02478X0156		35	LOUVIGNE-DU-DESERT		Socle - granite		35		H	
02636X0009		10	LASSICOURT	Le Village Puits Protection Incendie	Alluvions De L'Aube	306	38		H	
01907X0068		51	SERMAIZE-LES-BAINS	Bordure D216	Perthois (A1)	021a1	38		H	
02267X0030		52	HALLIGNICOURT	Maison Forestiere De La Garenne Du Perthes	Perthois (A1)	021a1	38		H	
00941X0034		50	FRESVILLE	Vouville	Ouest Calvados Et Isthme Du Cotentin / Cotentin Est	586a	56		H	
00937X0030		50	SAINT SAUVEUR DE PIERREPONT	LA Martellerie	Isthme du Cotentin		56		H	
00945X0064		50	CRETTEVILLE	Port-Butor	Trias du Cotentin est et Bessin		56		H	
00955X0066		50	OSMANVILLE	Château d'eau	Trias du Cotentin est et Bessin		56		H	
01168X0065		50	LESSAY		Isthme du Cotentin		56		H	
01176X0061		50	SAINT ANDRE DE BOHON		Isthme du Cotentin		56		H	
01195X0200		50	LONGRAYE	Ravent, C1 route de Torteval	Trias du Cotentin est et Bessin		56		H	
01891X0047		51	CHALON EN CHAMPAGNE	Piezo Puits Central Champ Captant	Champagne Nord (A1)	018a1	0		H	
BSS003WNYS		77	MOUY-SUR-SEINE		Val De Seine	28	0		H	Chronique trop courte
02606X0112		77	NOYEN-SUR-SEINE	G5	Senonais	29	0		H	