

Département : Sarthe (72)

Date : 1^{er} janvier 2026

Le réseau de suivi piézométrique du département de la Sarthe a été mis en place et géré par le Département de 1992 à 2022. Ce réseau comporte aujourd'hui 21 stations de suivi piézométrique réparties de manière à suivre les aquifères majeurs à l'échelle départementale (Réseau DCE) et ceux, plus localisés, qui présentent un enjeu particulier (Réseau complémentaire).

[Pour en savoir plus sur les réseaux de surveillance piézométrique en Pays de la Loire](#)

Situation piézométrique au 1^{er} janvier 2026

Piézomètres

Situation des niveaux

- Non définie
- Niveaux très hauts
- Niveaux hauts
- Niveaux modérément hauts
- Niveaux autour de la moyenne
- Niveaux modérément bas
- Niveaux bas
- Niveaux très bas

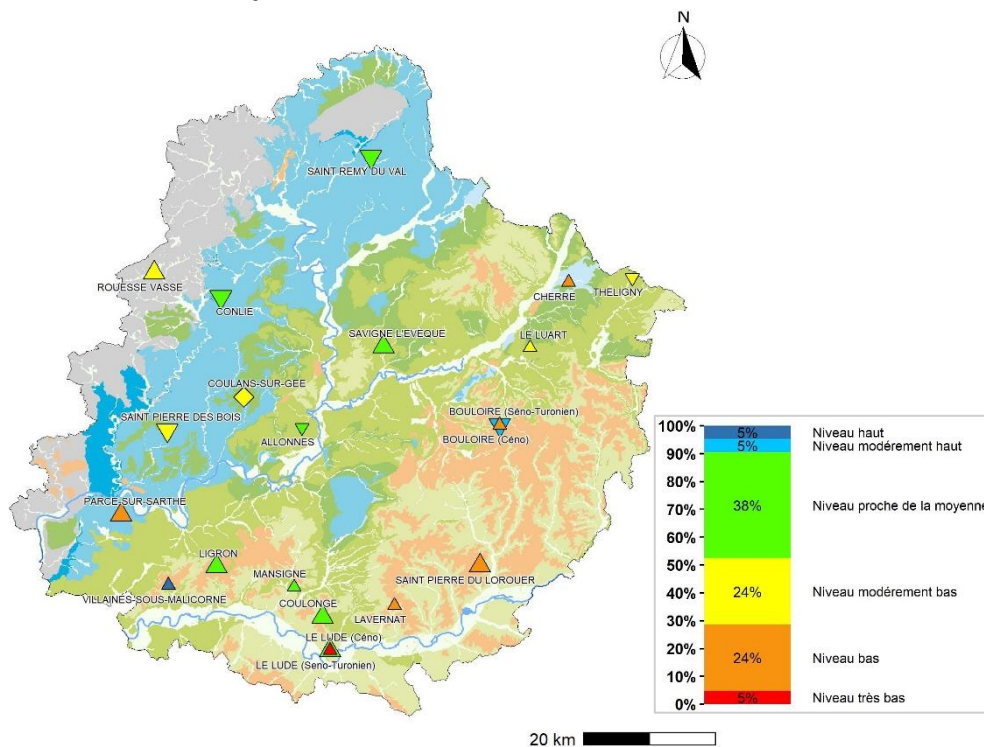
Tendance

- Non définie
- ▼ En baisse
- Stable
- ▲ En hausse

Géologie

Principaux aquifères

- Alluvions
- Formations tertiaires
- Séno-Turonien
- Cénomanién
- Albien et Cénomanién inf. (argiles)
- Jurassique sup.
- Jurassique moy.
- Jurassique inf.
- Socle



En novembre et décembre, faute de précipitations suffisantes (très inférieures aux normales ces trois derniers mois), la baisse des niveaux s'est poursuivie pour la grande majorité des nappes suivies.

A début janvier, malgré un court épisode de hausse des niveaux en décembre, la recharge des ressources en eaux souterraines n'est pas nettement amorcée. Ainsi, avec la poursuite de la baisse de la plupart des niveaux observés, l'état des nappes tend à se dégrader. La situation actuelle peut se résumer ainsi :

- **Tendance** : 14 niveaux suivis sont en hausse, 6 sont en baisse et 1 est stable. Pour 7 stations parmi les 14, la hausse du niveau observée ne résulte pas d'une réelle recharge de la nappe mais plutôt du retour à l'équilibre après l'arrêt des prélèvements saisonniers. Pour les 7 autres stations, la recharge des nappes suivies est bien amorcée mais reste faible (hausse des niveaux de faible amplitude).
- **Situation des niveaux** : plus de la moitié des suivis enregistrent des niveaux inférieurs aux moyennes mensuelles. 6 suivis présentent un niveau bas à très bas (proche ou inférieur aux minima observés). Ces suivis concernent la nappe séno-turonienne (au Lude, à Lavernat), la nappe du Cénomanién (à Bouloire, à St Pierre-du-Lorouer) et le Jurassique supérieur (à Cherré, à Parcé-sur-Sarthe).

En janvier et février, dans des conditions météorologiques de saisons (fraîche et pluvieuses), la recharge des ressources en eau souterraine devrait s'affirmer et se généraliser.

Le prochain bulletin sera établi au 1^{er} mars 2026



Chroniques piézométriques actualisées

Aquifère	Identifiant	Commune	Réseau	Chronique Piézométrique	Statistiques
Eocène (Calcaires lacustres)	BSS001BRBF	LIGRON	DCE	Accès au graphique	Accès au graphique
Séno-Turonien (craie)	BSS000ZWAD	BOULOIRE	DCE	Accès au graphique	Accès au graphique
Séno-Turonien (craie) captif	BSS001BRUZ	LAVERNAT	Complémentaire	Accès au graphique	Accès au graphique
Séno-Turonien (craie)	BSS001DQJQ	LUDE(LE)	Complémentaire	Accès au graphique	Accès au graphique
Cénomaniens (sables du perche)	BSS001BSAR	SAINT-PIERRE-DU-LOROUER	DCE	Accès au graphique	Accès au graphique
Cénomaniens	BSS000XXVC	SAVIGNE-L'EVEQUE	DCE	Accès au graphique	Accès au graphique
Cénomaniens	BSS001BRTA	COULONGE	DCE	Accès au graphique	Accès au graphique
Cénomaniens	BSS001DQJP	LUDE(LE)	DCE	Accès au graphique	Accès au graphique
Cénomaniens (craie)	BSS000XYTA	THELIGNY	Complémentaire	Accès au graphique	Accès au graphique
Cénomaniens	BSS000ZUZP	ALLONNES	Complémentaire	Accès au graphique	Accès au graphique
Cénomaniens captif	BSS000ZWBK	BOULOIRE	Complémentaire	Accès au graphique	Accès au graphique
Cénomaniens	BSS001BRRB	MANSIGNE	Complémentaire	Accès au graphique	Accès au graphique
Cénomaniens captif	BSS001BQYC	VILLAINES-SOUS-MALICORNE	Complémentaire	Accès au graphique	Accès au graphique
Oxfordien	BSS000XYBN	CHERRE	Complémentaire	Accès au graphique	Accès au graphique
Oxfordien captif	BSS000XYMH	LUART(LE)	Complémentaire	Accès au graphique	Accès au graphique
Bajo-Bathonien	BSS000VXLF	SAINT-REMY-DU-VAL	DCE	Accès au graphique	Accès au graphique
Bajo-Bathonien	BSS000XXGK	CONLIE	DCE	Accès au graphique	Accès au graphique
Bajo-Bathonien	BSS000ZTJY	SAINT-PIERRE-DES-BOIS	DCE	Accès au graphique	Accès au graphique
Bajo-Bathonien	BSS000ZTPG	COULANS-SUR-GEE	DCE	Accès au graphique	Accès au graphique
Bajo-Bathonien	BSS001BQLB	PARCE-SUR-SARTHE	DCE	Accès au graphique	Accès au graphique
Socle	BSS000XWVZ	ROUESSE-VASSE	DCE	Accès au graphique	Accès au graphique