

**Département :** Mayenne (53)

**Date :** 1<sup>er</sup> janvier 2026

Le réseau de suivi piézométrique du département de la Mayenne a été mis en place par le BRGM à partir de 2003. Ce réseau comporte 12 stations de suivi piézométrique réparties de manière à suivre les aquifères majeurs à l'échelle départementale (schistes, grès armoricains, granite, calcaires du Cambrien et du Dévonien, sables rouges du Pliocène).

[Pour en savoir plus sur les réseaux de surveillance piézométrique en Pays de la Loire](#)

## Situation piézométrique au 1<sup>er</sup> janvier 2026

### Piézo-mètres

#### Situation des niveaux

- Non définie
- Niveaux très hauts
- Niveaux hauts
- Niveaux modérément hauts
- Niveaux autour de la moyenne
- Niveaux modérément bas
- Niveaux bas
- Niveaux très bas

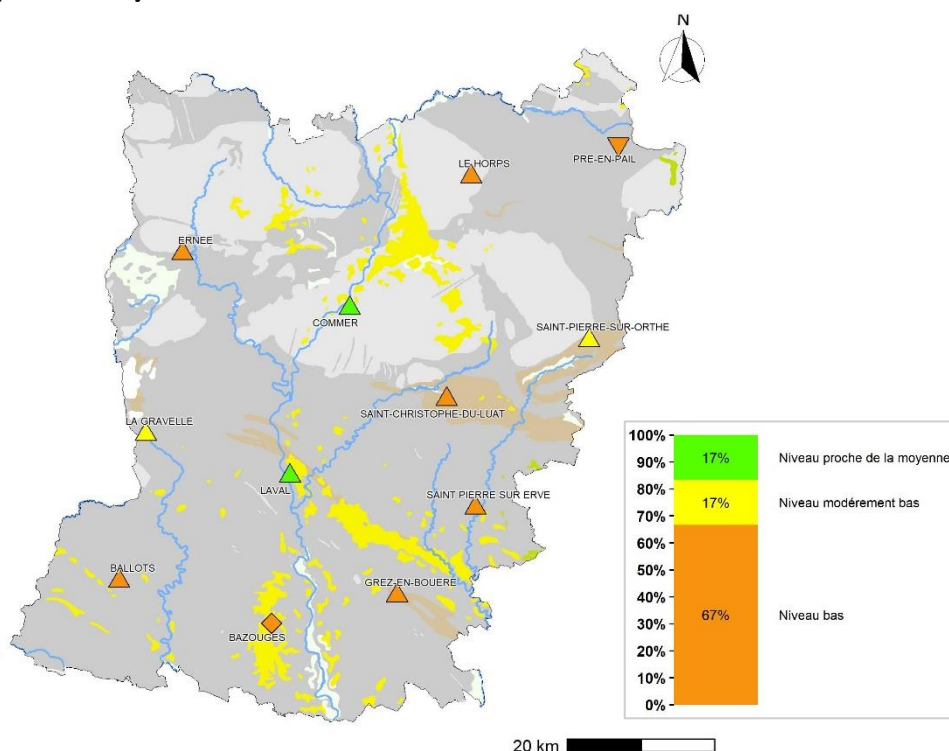
#### Tendance

- Non définie
- ▼ En baisse
- Stable
- ▲ En hausse

### Géologie

#### Principaux aquifères

- Alluvions (sables et graviers)
- Pliocène (sables)
- Socle - Roches sédimentaires (calcaires)
- Socle - Roches magmatiques (granites, granodiorites, diorites)
- Socle - Roches métamorphiques (schistes, grès, ardais)



En Mayenne, les nappes sont majoritairement très réactives.

En novembre et décembre, faute de précipitations suffisantes (très inférieures aux normales ces trois derniers mois), la baisse des niveaux s'est poursuivie jusqu'à début décembre. Sous l'effet des précipitations enregistrées en décembre, certains niveaux suivis ont enregistré une hausse.

**A début janvier, la recharge des ressources en eau souterraine est amorcée mais encore peu affirmée. Ainsi, l'état des ressources en eaux souterraines reste peu favorable.** Sur les 12 suivis piézométriques actifs dans le département :

- **Tendance :** 10 niveaux suivis évoluent à la hausse. Il est important de préciser que les hausses enregistrées depuis début décembre sont de très faible amplitude (sauf à Commer, Saint Pierre sur Erve, la Gravelle et Ballots où les nappes se montrent plus réactives). Un piézomètre enregistre encore un niveau en baisse une hausse de niveaux et un autre est stable.
- **Situation :** 10 piézomètres enregistrent des niveaux modérément bas (entre le 3 ans sec et le 5 ans sec) ou bas (entre le 5 ans sec et le niveau minimum enregistré).

**En janvier et février, dans des conditions météorologiques de saisons (fraîche et pluvieuses), la recharge des ressources en eau souterraine devrait s'affirmer.**

*Le prochain bulletin sera établi au 1<sup>er</sup> mars 2026*



## Chroniques piézométriques actualisées

Aquifère	Identifiant BSS <i>ancien identifiant</i>	Commune	Chronique Piézométrique	Statistiques
Pliocène (sables rouges)	BSS001BNZN <i>03904X0064/PZ</i>	BAZOUGES	<a href="#">Accès au graphique</a>	<a href="#">Accès au graphique</a>
Calcaires cambriens	BSS000XWPS <i>03207X0603/PZ7</i>	SAINT CHRISTOPHE	<a href="#">Accès au graphique</a>	<a href="#">Accès au graphique</a>
Calcaires cambriens	BSS000XWUY <i>03212X0021/P</i>	SAINT PIERRE SUR ORTHE	<a href="#">Accès au graphique</a>	<a href="#">Accès au graphique</a>
Calcaires carbonifères	BSS000ZSRK <i>03564X0063/PZ</i>	SAINT PIERRE SUR ERVE	<a href="#">Accès au graphique</a>	<a href="#">Accès au graphique</a>
Grès armoricains	BSS000TSMN <i>02507X0615/PZ6</i>	PRE EN PAIL	<a href="#">Accès au graphique</a>	<a href="#">Accès au graphique</a>
Socle	BSS000ZSAN <i>03555X6010/PZ1</i>	BALLOTS	<a href="#">Accès au graphique</a>	<a href="#">Accès au graphique</a>
Socle	BSS000XVZY <i>03201X6016/PZ2</i>	COMMER	<a href="#">Accès au graphique</a>	<a href="#">Accès au graphique</a>
Socle	BSS000VVVQ <i>02846X6018/PZ3</i>	ERNEE	<a href="#">Accès au graphique</a>	<a href="#">Accès au graphique</a>
Socle	BSS000ZSXQ <i>03567X0041/PZ4</i>	GREZ EN BOUERE	<a href="#">Accès au graphique</a>	<a href="#">Accès au graphique</a>
Socle	BSS000XUUY <i>03195X0513/PZ</i>	LA GRAVELLE	<a href="#">Accès au graphique</a>	<a href="#">Accès au graphique</a>
Socle	BSS000ZRTK <i>03554X0029/PZ5</i>	LAVAL	<a href="#">Accès au graphique</a>	<a href="#">Accès au graphique</a>
Socle	BSS000VWGX <i>02854X0024/PZ6</i>	LE HORPS	<a href="#">Accès au graphique</a>	<a href="#">Accès au graphique</a>