

Département : Maine-et-Loire (49)

Date : 1^{er} janvier 2026

Le réseau de suivi piézométrique du département de Maine-et-Loire a été mis en place par le BRGM à partir de 2003. Ce réseau comporte aujourd'hui 33 ouvrages répartis de manière à suivre les aquifères majeurs à l'échelle départementale et ceux, plus localisés, qui présentent un enjeu particulier (faluns du Miocène, calcaires du Bathonien-Jurassique).

[Pour en savoir plus sur les réseaux de surveillance piézométrique en Pays de la Loire](#)

Situation piézométrique au 1^{er} janvier 2026

Piézomètres

Situation des niveaux

- Non définie
- Niveaux très hauts
- Niveaux hauts
- Niveaux modérément hauts
- Niveaux autour de la moyenne
- Niveaux modérément bas
- Niveaux bas
- Niveaux très bas

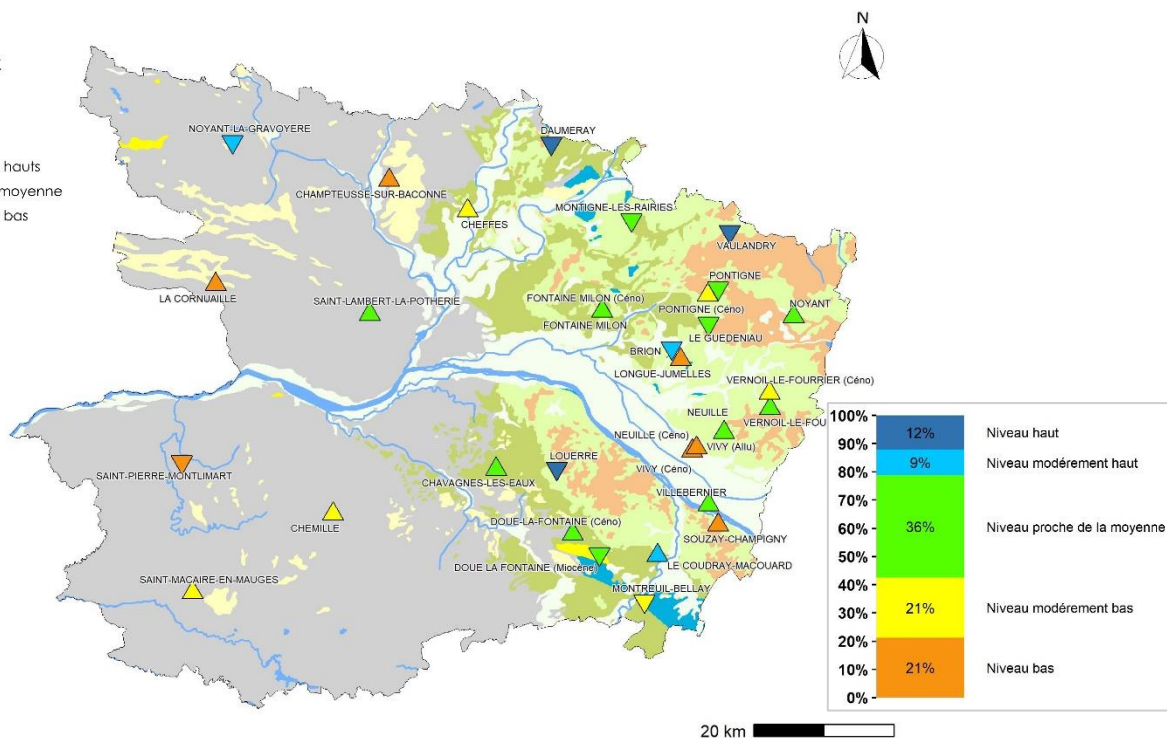
Tendance

- Non définie
- ▼ En baisse
- Stable
- ▲ En hausse

Géologie

Principaux aquifères

- Alluvions
- Miocène
- Pliocène
- Formations tertiaires
- Séno-Turonien
- Cénomanien
- Jurassique
- Socle



En novembre et décembre, faute de précipitations suffisantes (très inférieures aux normales ces trois derniers mois), la baisse des niveaux s'est poursuivie pour la majorité des nappes suivies.

A début janvier, la recharge des ressources en eaux souterraines n'est pas nettement amorcée. Elle s'amorce de façon peu affirmée pour la nappe des alluvions de la Loire et plus ponctuellement pour les nappes de socle. Compte tenu de cette évolution, l'état des ressources en eau souterraine tend à se dégrader. Sur les 33 suivis piézométriques actifs dans le département :

- **Tendance** : 22 niveaux suivis évoluent à la hausse tandis que 11 restent en baisse. Pour 8 stations parmi les 22, la hausse du niveau observée ne résulte pas d'une réelle recharge de la nappe mais plutôt du retour à l'équilibre après l'arrêt des prélèvements saisonniers.
- **Situation des niveaux** : 42% des suivis enregistrent des niveaux modérément bas (entre le 3 ans sec et le 5 ans sec) ou bas (entre le 5 ans sec et le niveau minimum enregistré). Les niveaux bas concernent la nappe des alluvions de la Loire (à Vivy), les nappes de socle (à Champteussé, à la Cornuaille), la nappe du Cénomanien (à Souzay, à Vivy) et la nappe du Jurassique (à Longué-Jumelles).

En janvier et février, dans des conditions météorologiques de saisons (fraîche et pluvieuses), la recharge des ressources en eau souterraine devrait s'affirmer et se généraliser.

Le prochain bulletin sera établi au 1^{er} mars 2026



Chroniques piézométriques actualisées

Aquifère	Identifiant	Commune	Chronique Piézométrique	Statistiques
Alluvions de la Loire	04854X0257/PZ	VILLEBERNIER	Accès au graphique	Accès au graphique
Alluvions de la Loire	04854X0296/P	VIVY	Accès au graphique	Accès au graphique
Alluvions de la Sarthe	04233X0066/P	CHEFFES	Accès au graphique	Accès au graphique
Miocène (faluns)	04856X0084/F	DOUE LA FONTAINE	Accès au graphique	Accès au graphique
Séno-Turonien	04248X0022/F	PONTIGNE	Accès au graphique	Accès au graphique
Séno-Turonien	04248X0053/PZ	VAULANDRY	Accès au graphique	Accès au graphique
Séno-Turonien	04554X0026/PZ	LE GUEDENIAU	Accès au graphique	Accès au graphique
Séno-Turonien	04558X0072/AEP	NEUILLE	Accès au graphique	Accès au graphique
Séno-Turonien	04562X0074/PZ	NOYANT	Accès au graphique	Accès au graphique
Séno-Turonien	04565X0076/PZ	VERNOIL-LE-FOURRIER	Accès au graphique	Accès au graphique
Séno-Turonien	04851X0091/PZ	LOUERRE	Accès au graphique	Accès au graphique
Cénomanién	03925X0017/PZ	DAUMERAY	Accès au graphique	Accès au graphique
Cénomanién	04242X0053/F	MONTIGNE LES RAIRES	Accès au graphique	Accès au graphique
Cénomanién	04248X0058/F	PONTIGNE	Accès au graphique	Accès au graphique
Cénomanién	04552X0110/PZ	FONTAINE MILON	Accès au graphique	Accès au graphique
Cénomanién	04553X0023/F	BRION	Accès au graphique	Accès au graphique
Cénomanién	04558X0125/F	NEUILLE	Accès au graphique	Accès au graphique
Cénomanién	04565X0077/PZ1	VERNOIL-LE-FOURRIER	Accès au graphique	Accès au graphique
Cénomanién	04844X0081/PZ	CHAVAGNES	Accès au graphique	Accès au graphique
Cénomanién	04854X0282/PZ	VIVY	Accès au graphique	Accès au graphique
Cénomanién	04855X0077/PZ	DOUE LA FONTAINE	Accès au graphique	Accès au graphique
Cénomanién	04857X0024/F1993	COUDRAY MACOUARD	Accès au graphique	Accès au graphique
Cénomanién	04858X0135/PZ	SOUZAY	Accès au graphique	Accès au graphique
Jurassique	04552X0111/PZ2	FONTAINE MILON	Accès au graphique	Accès au graphique
Jurassique	04554X0030/PZ	LONGUE-JUMELLES	Accès au graphique	Accès au graphique
Jurassique	05123X0545/PZ	MONTREUIL BELLAY	Accès au graphique	Accès au graphique
Socle	04222X0108/PZ	NOYANT LA GRAVOYERE	Accès au graphique	Accès au graphique
Socle	04231X0089/PZ	CHAMPTOUSSE	Accès au graphique	Accès au graphique
Socle	04532X0051/PZ	LA CORNUAILLE	Accès au graphique	Accès au graphique
Socle	04541X0016/PZ	SAINT LAMBERT LA POTHERIE	Accès au graphique	Accès au graphique
Socle	04831X0035/PZ	SAINT PIERRE MONTLIMART	Accès au graphique	Accès au graphique
Socle	04838X0175/PZ	CHEMILLE	Accès au graphique	Accès au graphique
Socle	05101X0129/PZ	SAINT MACAIRE EN MAUGES	Accès au graphique	Accès au graphique