

## Situation des nappes du bassin Seine Normandie

Au 1<sup>er</sup> décembre 2025

En novembre 2025, les nappes du bassin Seine-Normandie présentent une tendance majoritairement à la baisse. La période de vidange, amorcée en mars 2025, se poursuit localement, même si la recharge hivernale a commencé par endroits. Les niveaux demeurent globalement satisfaisants, mais deux nappes affichent des niveaux inférieurs à la moyenne historique.

### Évolution des tendances :

**Six des onze principales nappes suivies enregistrent encore une baisse de niveau**, un chiffre stable par rapport à octobre.

**Quatre nappes affichent une hausse** : les calcaires jurassiques de la Côte-des-Bars, les nappes du socle du Cotentin à la Mayenne, la nappe des sables albiens et néocomiens, ainsi que les formations tertiaires, jurassiques et triasiques du Cotentin.

**Les deux nappes restantes présentent des niveaux stables**, confirmant l'inversion progressive de tendance et la mise en place de la recharge annuelle, déjà observée en octobre 2025.

À l'image du dernier bulletin, le nombre de piézomètres indiquant une baisse est en recul (47 %). À l'inverse, la part des piézomètres en hausse augmente significativement (39 %), soit +12 points par rapport à octobre (Figure 1).

### Niveaux des nappes :

**Les niveaux sont globalement supérieurs à la moyenne, bien que la situation demeure hétérogène à l'échelle du bassin.**

**Deux nappes présentent toutefois des niveaux modérément bas :**

- la nappe de la craie marneuse turonienne de Champagne,
- les nappes du socle, du Cotentin à la Mayenne.

À l'inverse, la nappe des calcaires tertiaires et de la craie séno-turonienne de Beauce affiche des niveaux hauts (Tableau 1).

Pour la première fois depuis mars 2025, aucun piézomètre de suivi ne présente un niveau très bas à l'échelle du bassin.

Cependant, en novembre, la proportion de piézomètres enregistrant des niveaux inférieurs à la moyenne augmente légèrement (44 % contre 40 % en octobre).

Il convient de noter que :

- les piézomètres indiquant des niveaux inférieurs à la moyenne sont principalement situés dans le socle armoricain (Manche) et sur le pourtour crayeux à l'est du bassin (Marne, Aisne, etc.) ;
- les nappes du centre et de la bordure est du bassin concentrent la majorité des ouvrages affichant des niveaux supérieurs à la moyenne.

Tableau 1. Récapitulatif du niveau des nappes du bassin Seine-Normandie et leur évolution récente

Indicateurs globaux	Niveau des nappes	Évolution récente
Nappe des calcaires jurassiques du Bessin à la Sarthe	5	Stable
Nappe de la craie séno-turonienne de Normandie et de Picardie	5	Baisse
Nappe des calcaires lutétiens et des sables yprésiens du nord du Bassin parisien	5	Baisse
Nappe de la craie marneuse turonienne de Champagne	3	Baisse
Nappe des calcaires et sables tertiaires de la Brie au Tardenois	5	Baisse
Nappe de la craie séno-turonienne de Bourgogne et du Gâtinais	4	Baisse
Nappes des calcaires jurassiques de la Côte-des-Bars	5	Hausse
Nappe des calcaires tertiaires et de la craie séno-turonienne de Beauce	6	Baisse
Nappes du socle du Cotentin à la Mayenne	3	Hausse

Indicateurs globaux	Niveau des nappes	Évolution récente
Nappe des sables albiens et néocomiens en bordure est du Bassin parisien	5	Hausse
Nappes des formations tertiaires, jurassiques et triassiques du Cotentin	4	Hausse

Tableau 2. Classes de valeurs de l'IPS

Indicateur	Qualification des niveaux	Période de retour	Min.	Max.
7	Niveaux très hauts	Supérieur à 10 ans humide	≥ 1.282	≤ 3.000
6	Niveaux hauts	Entre 5 et 10 ans humide	≥ 0.842	< 1.282
5	Niveaux modérément hauts	Entre 2.5 et 5 ans humide	≥ 0.253	< 0.842
4	Niveaux autour de la moyenne	Entre 2.5 ans sec et 2.5 ans humide	≥ -0.253	< 0.253
3	Niveaux modérément bas	Entre 2.5 et 5 ans sec	≥ -0.842	< -0.253
2	Niveaux bas	Entre 5 et 10 ans sec	≥ -1.282	< -0.842
1	Niveaux très bas	Supérieur à 10 ans sec	≥ -3.000	< -1.282
0	Indéterminé			

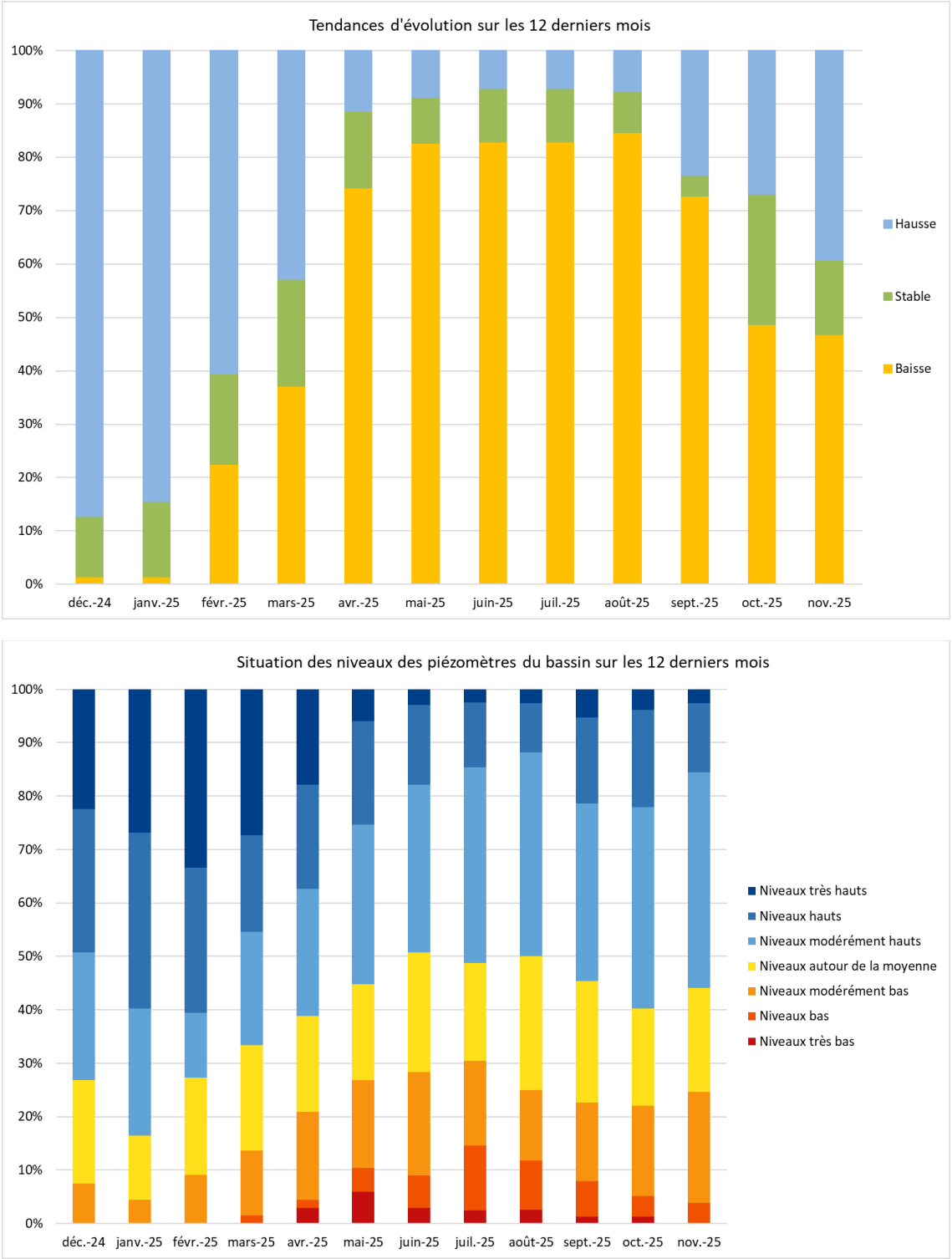


Figure 1. Évolution de la situation observée sur les piézomètres sur les 12 derniers mois.

# Situation des nappes du bassin Seine-Normandie au 1er décembre 2025

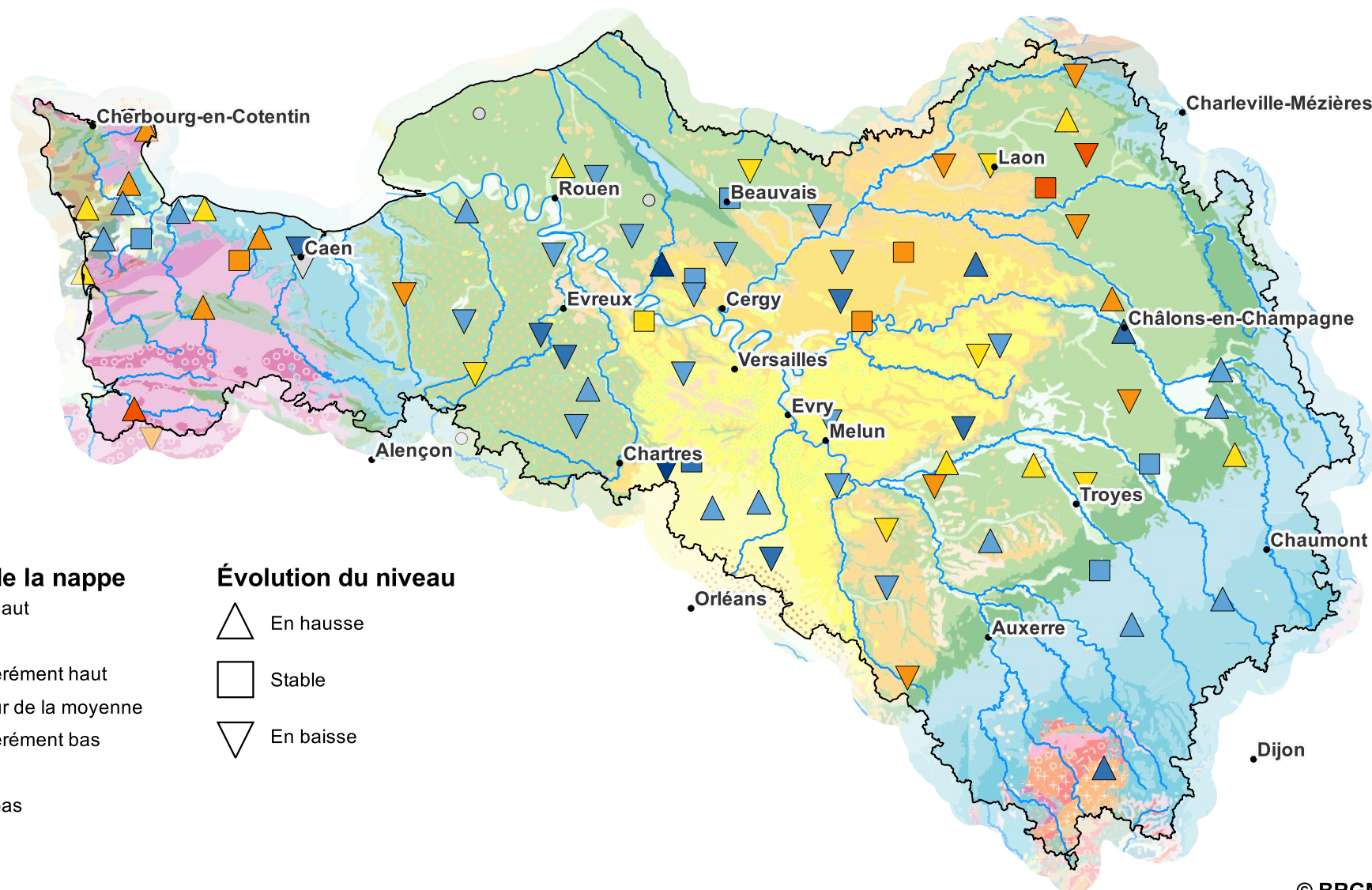


© BRGM / [www.brgm.fr](http://www.brgm.fr)

Cette carte présente les indicateurs globaux traduisant les fluctuations moyennes des nappes. Ils sont établis à partir des indicateurs ponctuels relevés au niveau des nappes (piézomètres). L'indicateur "Niveau des nappes" compare le mois en cours par rapport aux même mois de l'ensemble de la chronique, soit au minimum 15 ans de données. Il est réparti en 7 classes, du niveau le plus bas (en rouge) au niveau le plus haut (en bleu foncé). L'indicateur "Évolution des niveaux" traduit la variation du niveau d'eau du mois échu par rapport aux 2 mois précédents (stable, à la hausse ou à la baisse).

Carte établie par le BRGM. Sources de données : ADES ([ades.eaufrance.fr](http://ades.eaufrance.fr)) / Hydroportail ([hydro.eaufrance.fr](http://hydro.eaufrance.fr)) / Fond de carte ©IGN.

# Situation des nappes du bassin Seine-Normandie au 1er décembre 2025



## Niveau local de la nappe

- Niveau très haut
- Niveau haut
- Niveau modérément haut
- Niveau autour de la moyenne
- Niveau modérément bas
- Niveau bas
- Niveau très bas
- Indéterminé

## Évolution du niveau

- En hausse
- Stable
- En baisse

© BRGM / [www.brgm.fr](http://www.brgm.fr)

Cette carte présente les indicateurs locaux ou ponctuels relevés au niveau des nappes (piézomètres). L'indicateur "Niveau des nappes" compare le mois en cours par rapport aux même mois de l'ensemble de la chronique, soit au minimum 15 ans de données. Il est réparti en 7 classes, du niveau le plus bas (en rouge) au niveau le plus haut (en bleu foncé). L'indicateur "Évolution des niveaux" traduit la variation du niveau d'eau du mois échu par rapport aux 2 mois précédents (stable, à la hausse ou à la baisse).




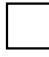


Le niveau global de la nappe au 1er décembre 2025 : ■ Niveau modérément bas

La tendance globale :  Baisse

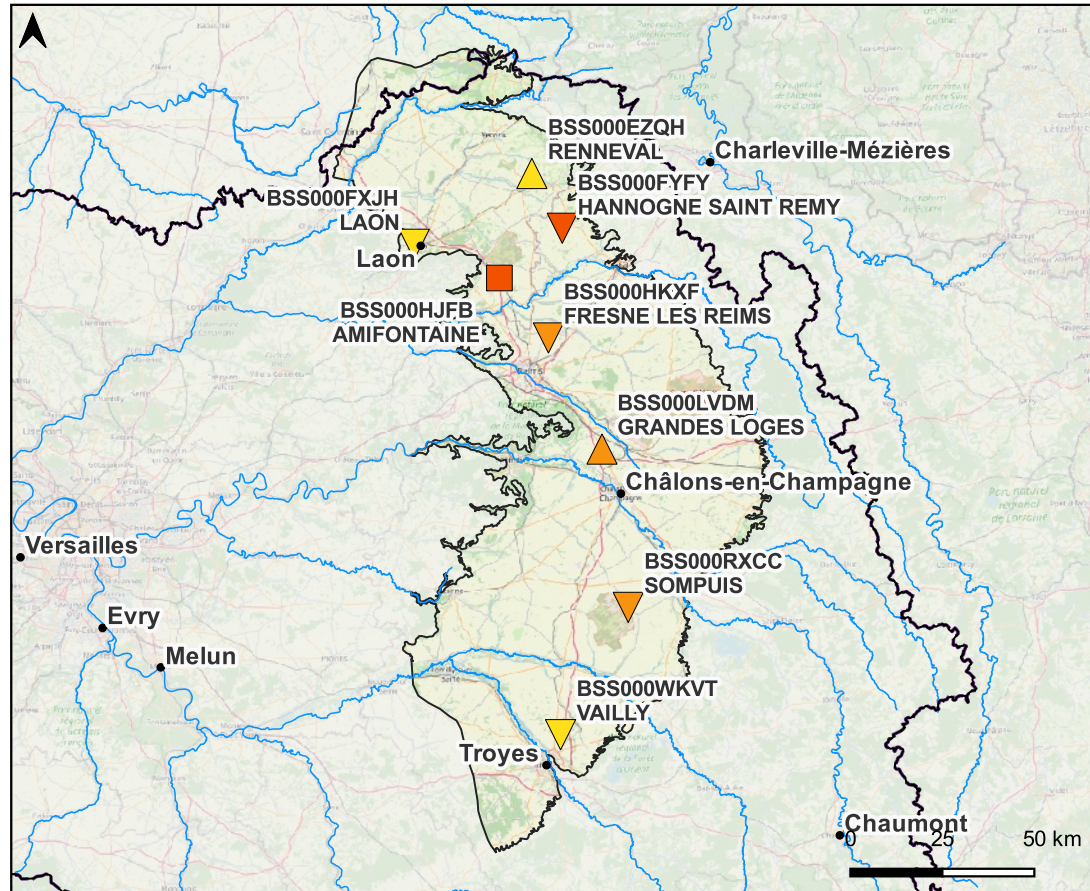
### Niveau local de la nappe

- Niveau très haut
- Niveau haut
- Niveau modérément haut
- Niveau autour de la moyenne
- Niveau modérément bas
- Niveau bas
- Niveau très bas
- Indéterminé

### Évolution du niveau

-  En hausse
-  Stable
-  En baisse
-  Bassin Seine-Normandie

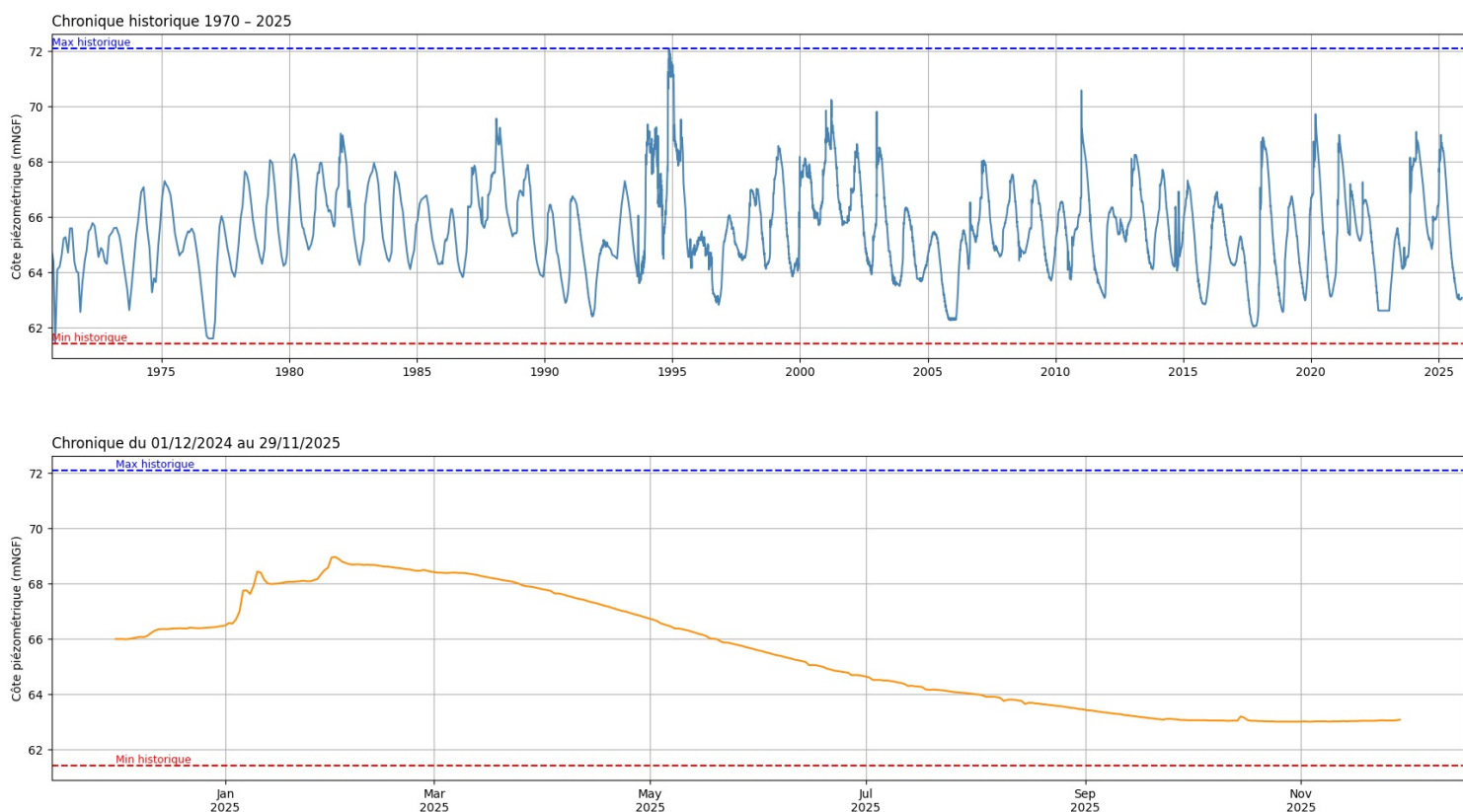
© BRGM / [www.brgm.fr](http://www.brgm.fr)



Cette carte présente les indicateurs locaux ou ponctuels relevés au niveau des nappes (piézomètres). L'indicateur "Niveau des nappes" compare le mois en cours par rapport aux mêmes mois de l'ensemble de la chronique, soit au minimum 15 ans de données. Il est réparti en 7 classes, du niveau le plus bas (en rouge) au niveau le plus haut (en bleu foncé). L'indicateur "Évolution des niveaux" traduit la variation du niveau d'eau du mois échu par rapport aux 2 mois précédents (stable, à la hausse ou à la baisse).

Carte établie par le BRGM. Sources de données : ADES ([ades.eaufrance.fr](http://ades.eaufrance.fr)) / Hydroportail ([hydro.eaufrance.fr](http://hydro.eaufrance.fr)) / Fond de carte ©IGN, OSM.

### Zoom sur la chronique piézométrique de Amifontaine





Le niveau global de la nappe au 1er décembre 2025 : Niveau autour de la moyenne

La tendance globale : Baisse

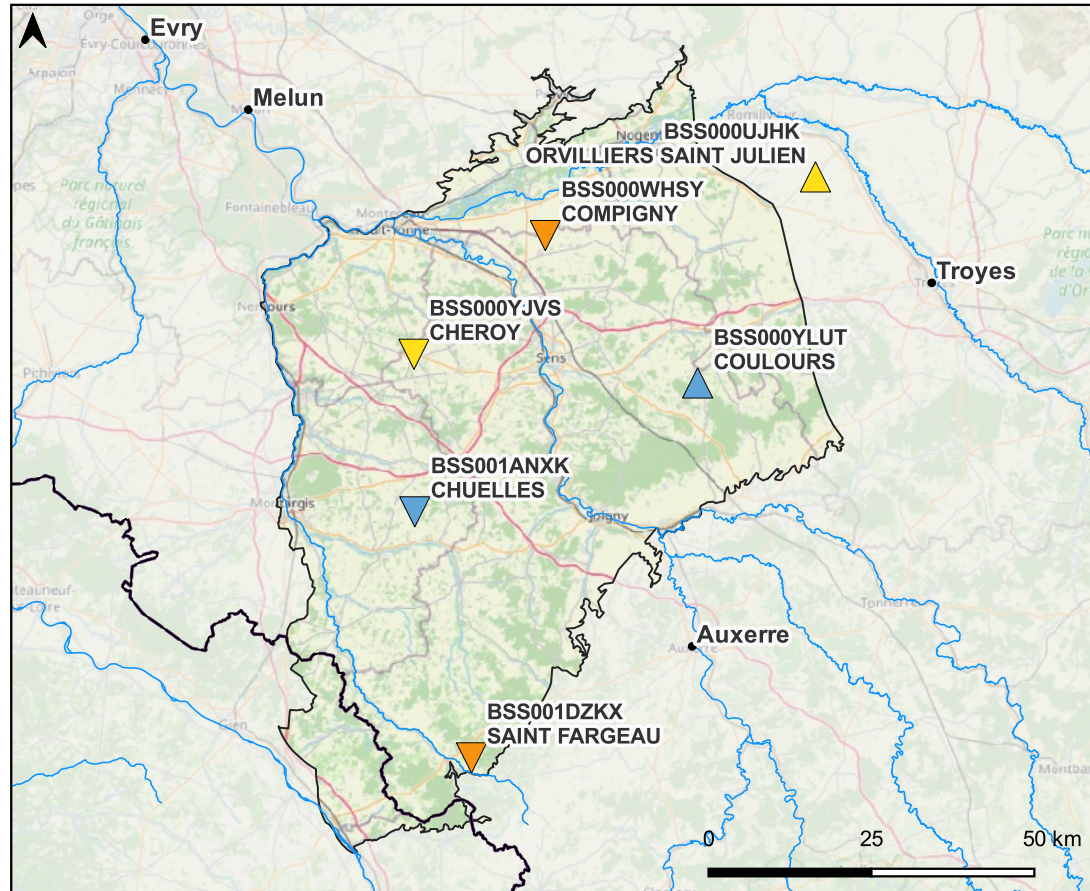
### Niveau local de la nappe

- Niveau très haut
- Niveau haut
- Niveau modérément haut
- Niveau autour de la moyenne
- Niveau modérément bas
- Niveau bas
- Niveau très bas
- Indéterminé

### Évolution du niveau

- En hausse
- Stable
- En baisse
- Bassin Seine-Normandie

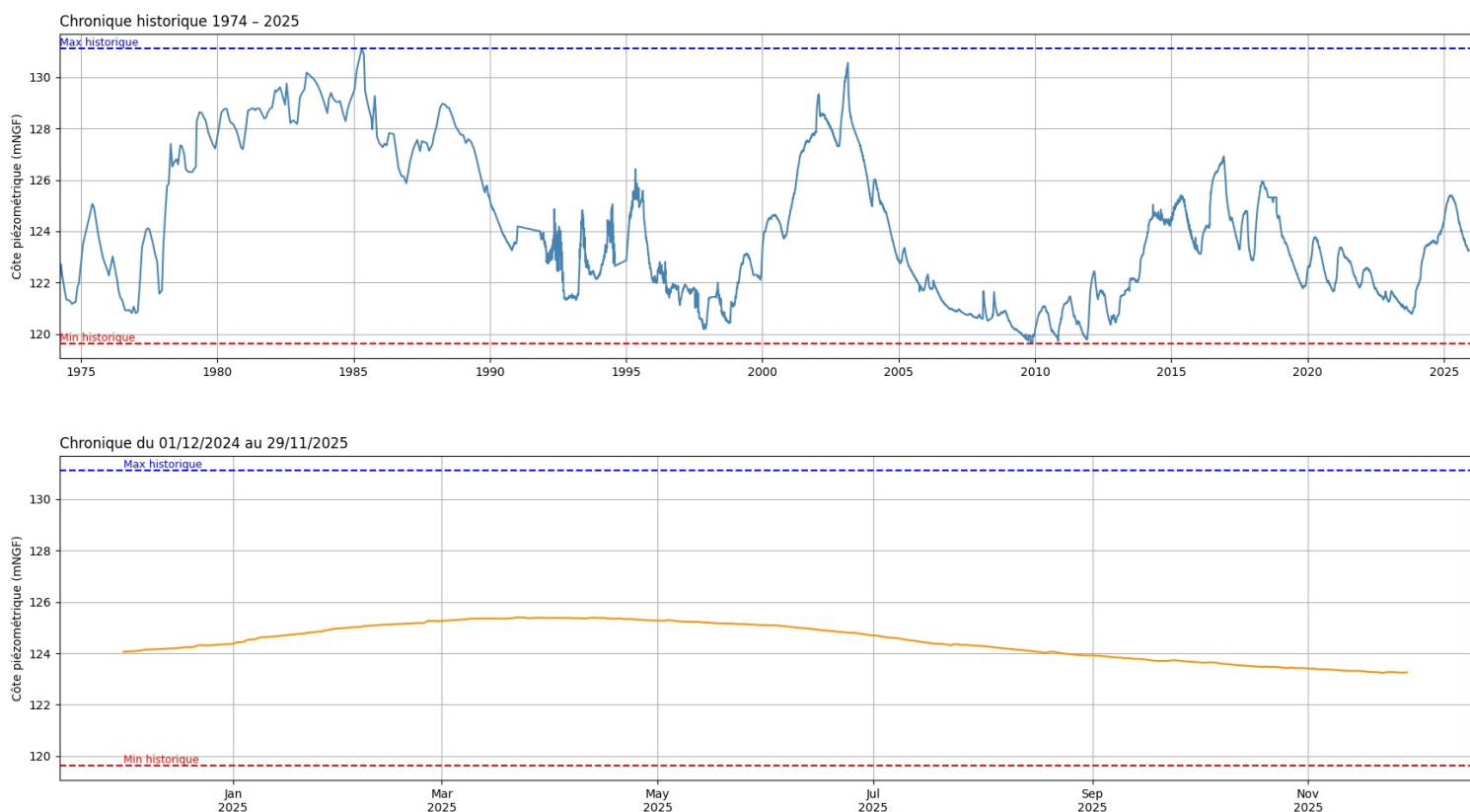
© BRGM / www.brgm.fr



Cette carte présente les indicateurs locaux ou ponctuels relevés au niveau des nappes (piézomètres). L'indicateur "Niveau des nappes" compare le mois en cours par rapport aux mêmes mois de l'ensemble de la chronique, soit au minimum 15 ans de données. Il est réparti en 7 classes, du niveau le plus bas (en rouge) au niveau le plus haut (en bleu foncé). L'indicateur "Évolution des niveaux" traduit la variation du niveau d'eau du mois échu par rapport aux 2 mois précédents (stable, à la hausse ou à la baisse).

Carte établie par le BRGM. Sources de données : ADES (ades.eaufrance.fr) / Hydroportail (hydro.eaufrance.fr) / Fond de carte ©IGN, OSM.

### Zoom sur la chronique piézométrique de Cheroy



Le niveau global de la nappe au 1er décembre 2025 : Niveau modérément haut

La tendance globale : Baisse

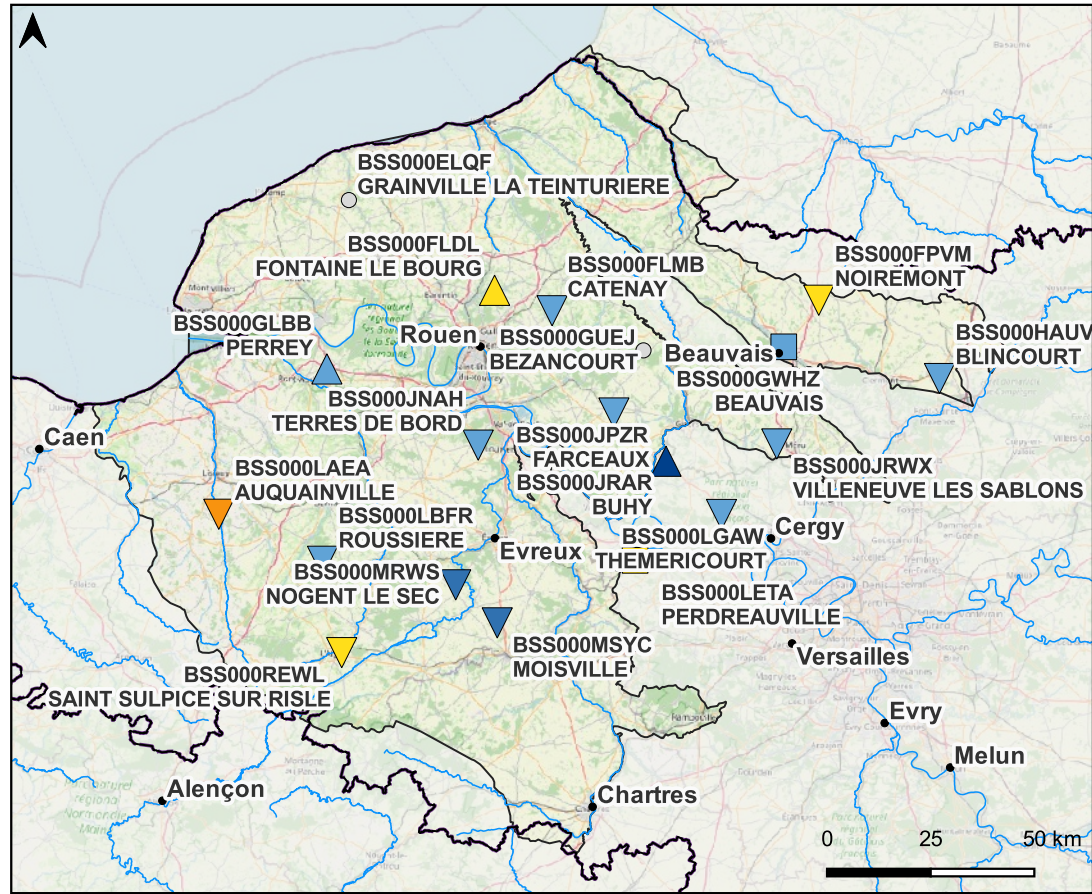
### Niveau local de la nappe

- Niveau très haut
- Niveau haut
- Niveau modérément haut
- Niveau autour de la moyenne
- Niveau modérément bas
- Niveau bas
- Niveau très bas
- Indéterminé

### Évolution du niveau

- En hausse
- Stable
- En baisse
- Bassin Seine-Normandie

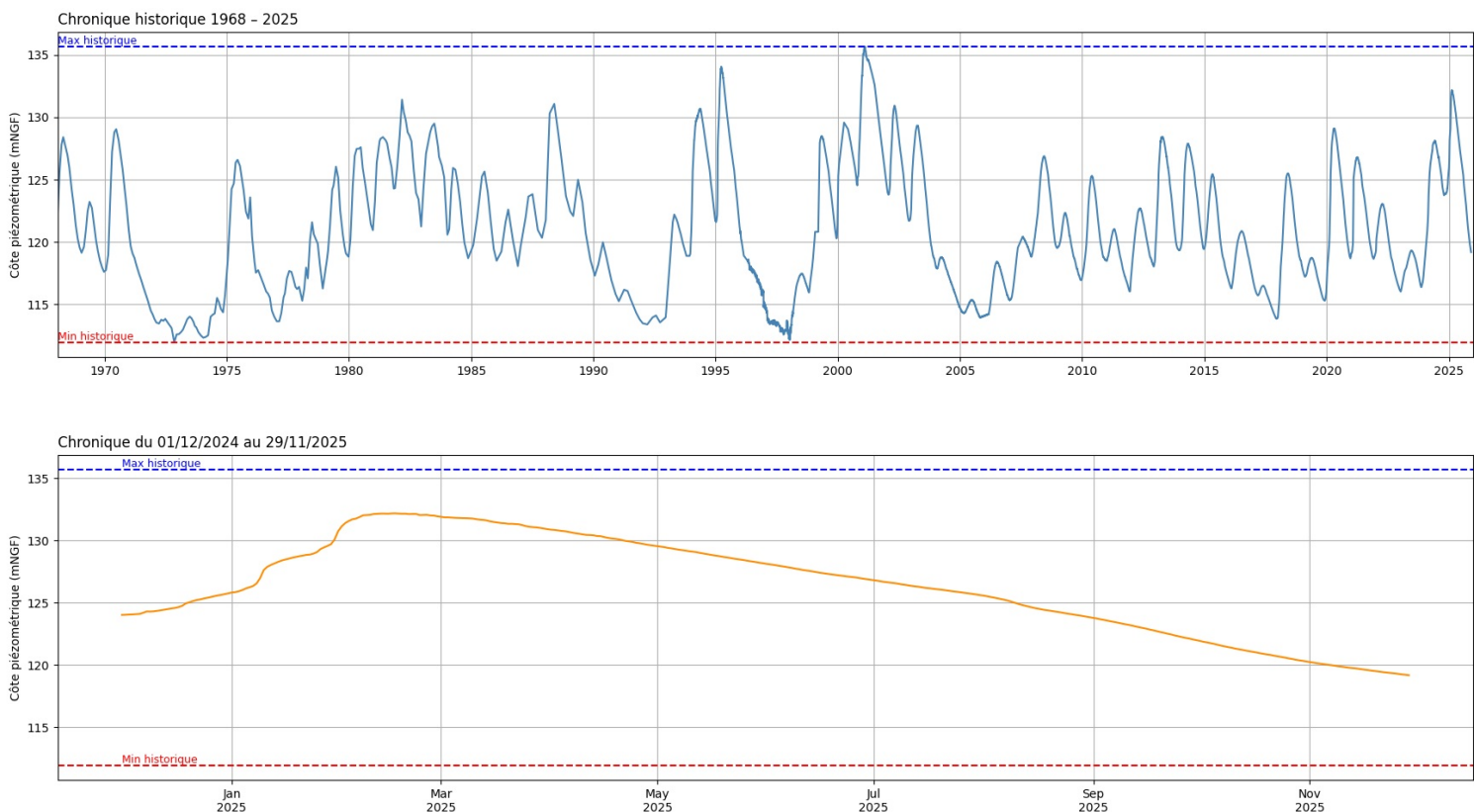
© BRGM / www.brgm.fr



Cette carte présente les indicateurs locaux ou ponctuels relevés au niveau des nappes (piézomètres). L'indicateur "Niveau des nappes" compare le mois en cours par rapport aux mêmes mois de l'ensemble de la chronique, soit au minimum 15 ans de données. Il est réparti en 7 classes, du niveau le plus bas (en rouge) au niveau le plus haut (en bleu foncé). L'indicateur "Évolution des niveaux" traduit la variation du niveau d'eau du mois échu par rapport aux 2 mois précédents (stable, à la hausse ou à la baisse).

Carte établie par le BRGM. Sources de données : ADES (ades.eaufrance.fr) / Hydroportail (hydro.eaufrance.fr) / Fond de carte ©IGN, OSM.

### Zoom sur la chronique piézométrique de Catenay





Le niveau global de la nappe au 1er décembre 2025 : Niveau modérément haut

La tendance globale : Baisse

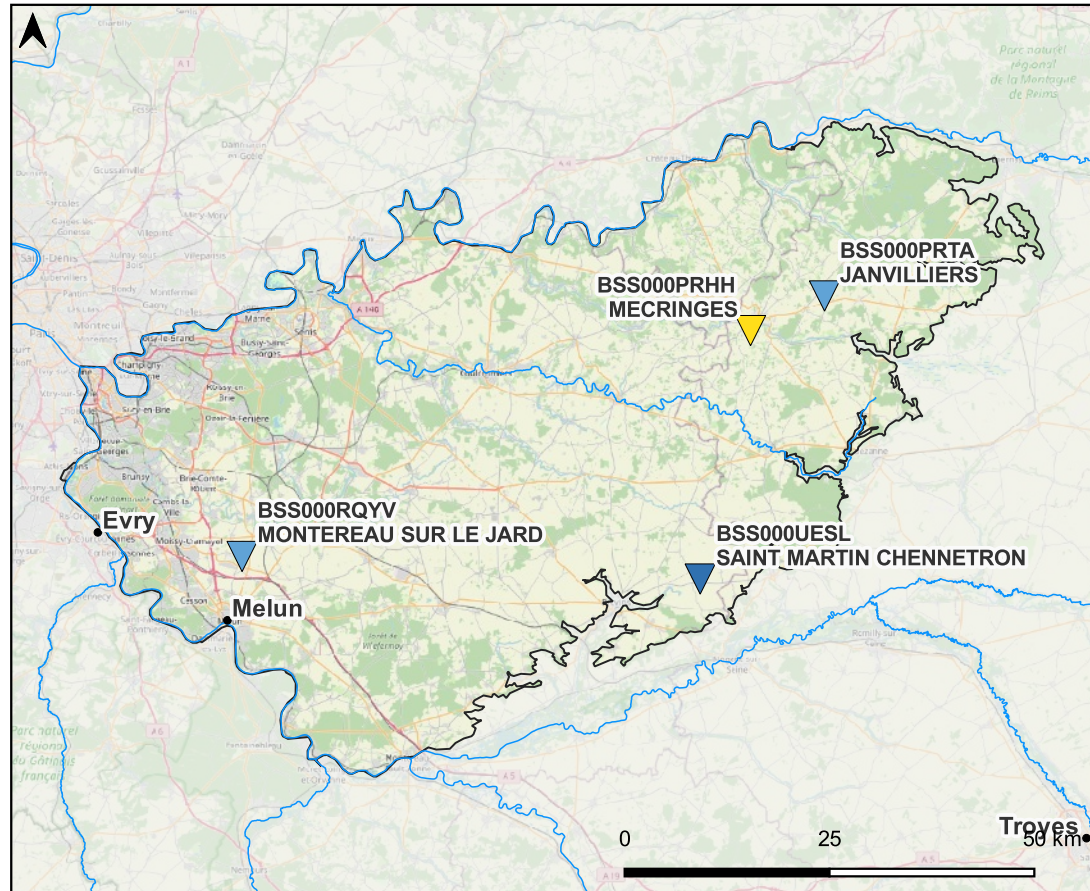
### Niveau local de la nappe

- Niveau très haut
- Niveau haut
- Niveau modérément haut
- Niveau autour de la moyenne
- Niveau modérément bas
- Niveau bas
- Niveau très bas
- Indéterminé

### Évolution du niveau

- En hausse
- Stable
- En baisse
- Bassin Seine-Normandie

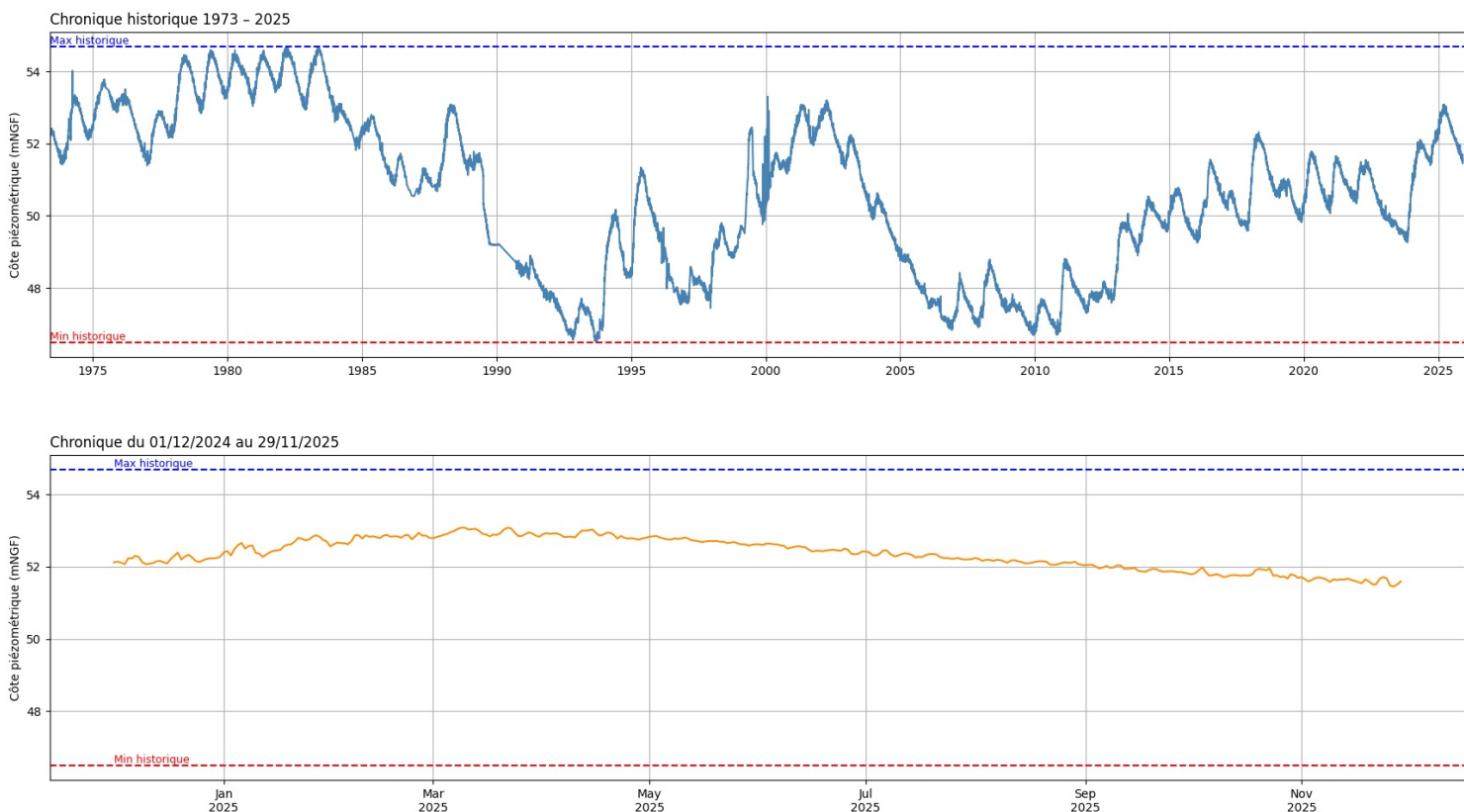
© BRGM / www.brgm.fr



Cette carte présente les indicateurs locaux ou ponctuels relevés au niveau des nappes (piézomètres). L'indicateur "Niveau des nappes" compare le mois en cours par rapport aux mêmes mois de l'ensemble de la chronique, soit au minimum 15 ans de données. Il est réparti en 7 classes, du niveau le plus bas (en rouge) au niveau le plus haut (en bleu foncé). L'indicateur "Évolution des niveaux" traduit la variation du niveau d'eau du mois échu par rapport aux 2 mois précédents (stable, à la hausse ou à la baisse).

Carte établie par le BRGM. Sources de données : ADES (ades.eaufrance.fr) / Hydroportail (hydro.eaufrance.fr) / Fond de carte ©IGN, OSM.

### Zoom sur la chronique piézométrique de Montereau sur le Jard






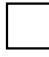


Le niveau global de la nappe au 1er décembre 2025 :  Niveau autour de la moyenne

La tendance globale :  Baisse

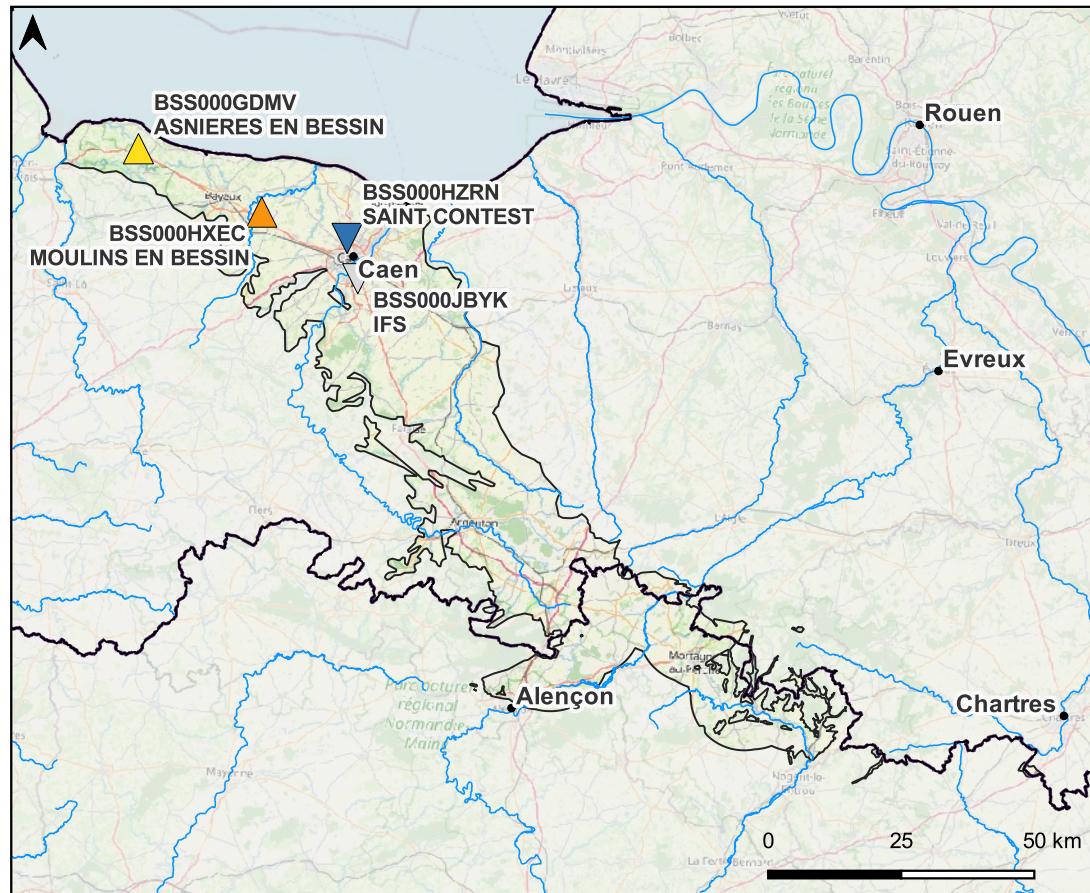
### Niveau local de la nappe

- Niveau très haut
- Niveau haut
- Niveau modérément haut
- Niveau autour de la moyenne
- Niveau modérément bas
- Niveau bas
- Niveau très bas
- Indéterminé

### Évolution du niveau

-  En hausse
-  Stable
-  En baisse
-  Bassin Seine-Normandie

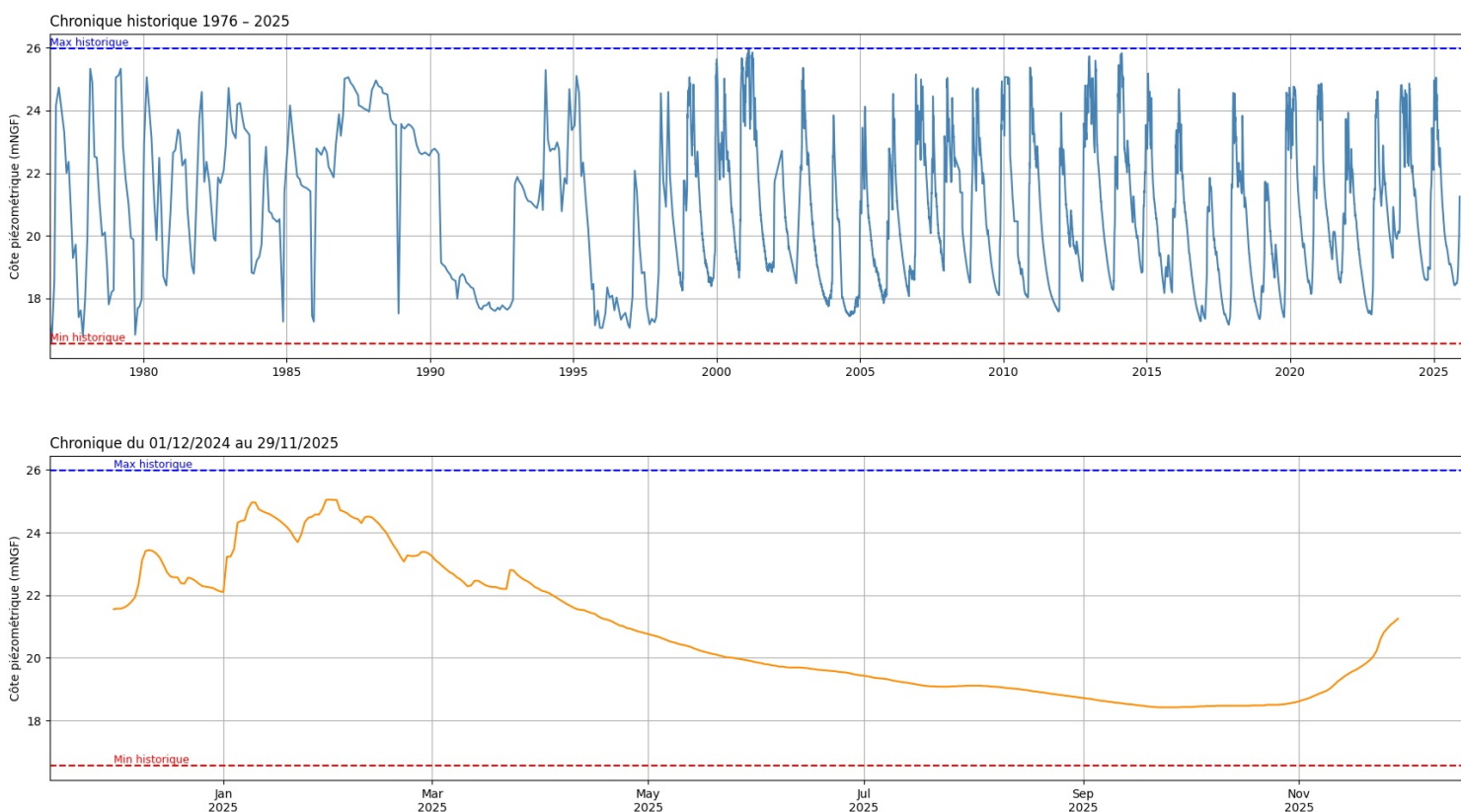
© BRGM / [www.brgm.fr](http://www.brgm.fr)



Cette carte présente les indicateurs locaux ou ponctuels relevés au niveau des nappes (piézomètres). L'indicateur "Niveau des nappes" compare le mois en cours par rapport aux même mois de l'ensemble de la chronique, soit au minimum 15 ans de données. Il est réparti en 7 classes, du niveau le plus bas (en rouge) au niveau le plus haut (en bleu foncé). L'indicateur "Évolution des niveaux" traduit la variation du niveau d'eau du mois échu par rapport aux 2 mois précédents (stable, à la hausse ou à la baisse).

Carte établie par le BRGM. Sources de données : ADES ([ades.eaufrance.fr](http://ades.eaufrance.fr)) / Hydroportail ([hydro.eaufrance.fr](http://hydro.eaufrance.fr)) / Fond de carte ©IGN, OSM.

### Zoom sur la chronique piézométrique de Asnières-En-Bessin





Le niveau global de la nappe au 1er décembre 2025 : Niveau modérément haut

La tendance globale : Stable

### Niveau local de la nappe

- Niveau très haut
- Niveau haut
- Niveau modérément haut
- Niveau autour de la moyenne
- Niveau modérément bas
- Niveau bas
- Niveau très bas
- Indéterminé

### Évolution du niveau

- En hausse
- Stable
- En baisse
- Bassin Seine-Normandie

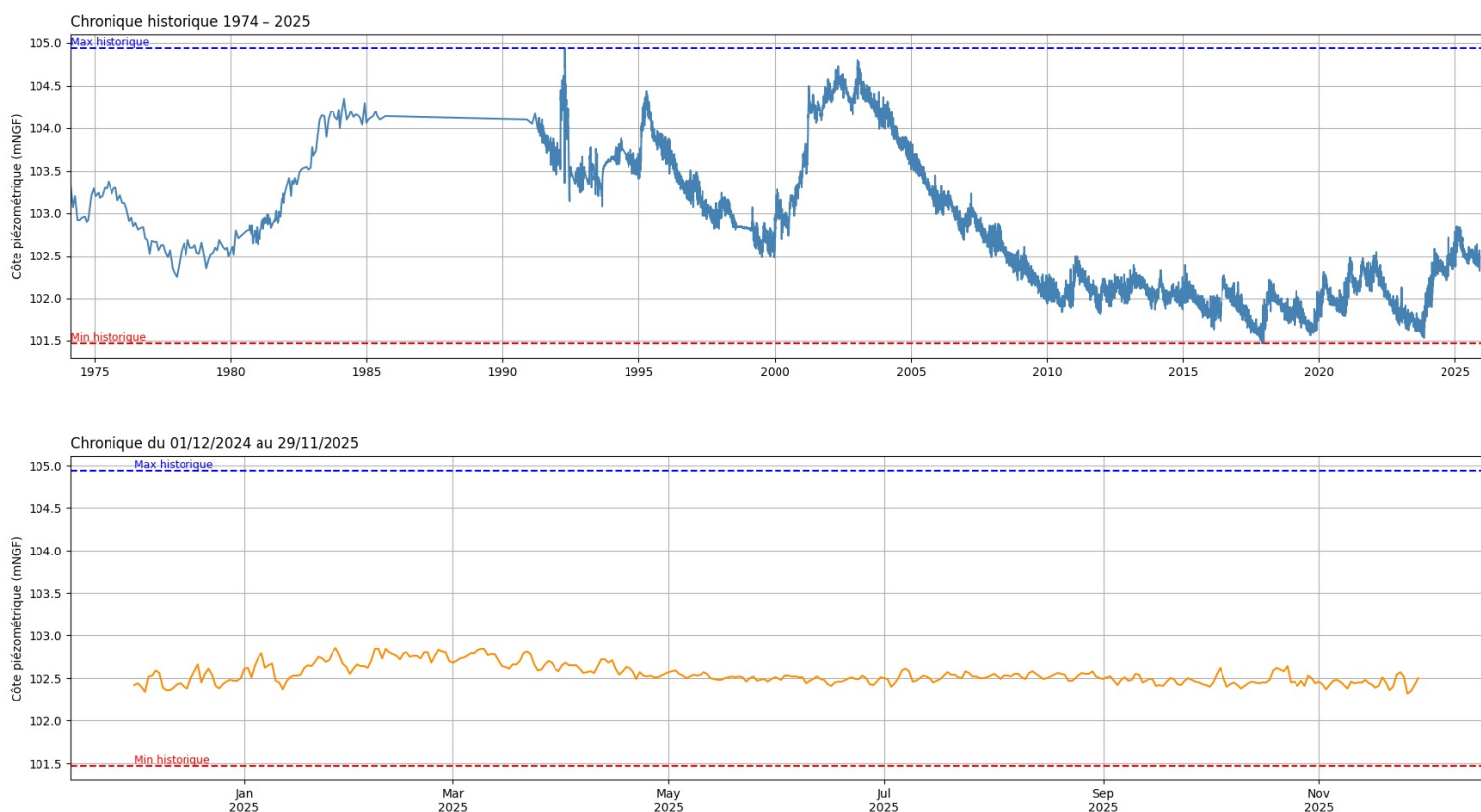
© BRGM / www.brgm.fr



Cette carte présente les indicateurs locaux ou ponctuels relevés au niveau des nappes (piézomètres). L'indicateur "Niveau des nappes" compare le mois en cours par rapport aux mêmes mois de l'ensemble de la chronique, soit au minimum 15 ans de données. Il est réparti en 7 classes, du niveau le plus bas (en rouge) au niveau le plus haut (en bleu foncé). L'indicateur "Évolution des niveaux" traduit la variation du niveau d'eau du mois échu par rapport aux 2 mois précédents (stable, à la hausse ou à la baisse).

Carte établie par le BRGM. Sources de données : ADES (ades.eaufrance.fr) / Hydroportail (hydro.eaufrance.fr) / Fond de carte ©IGN, OSM.

### Zoom sur la chronique piézométrique de Villers-Cotterets







Le niveau global de la nappe au 1er décembre 2025 :  Niveau haut

La tendance globale :  Baisse

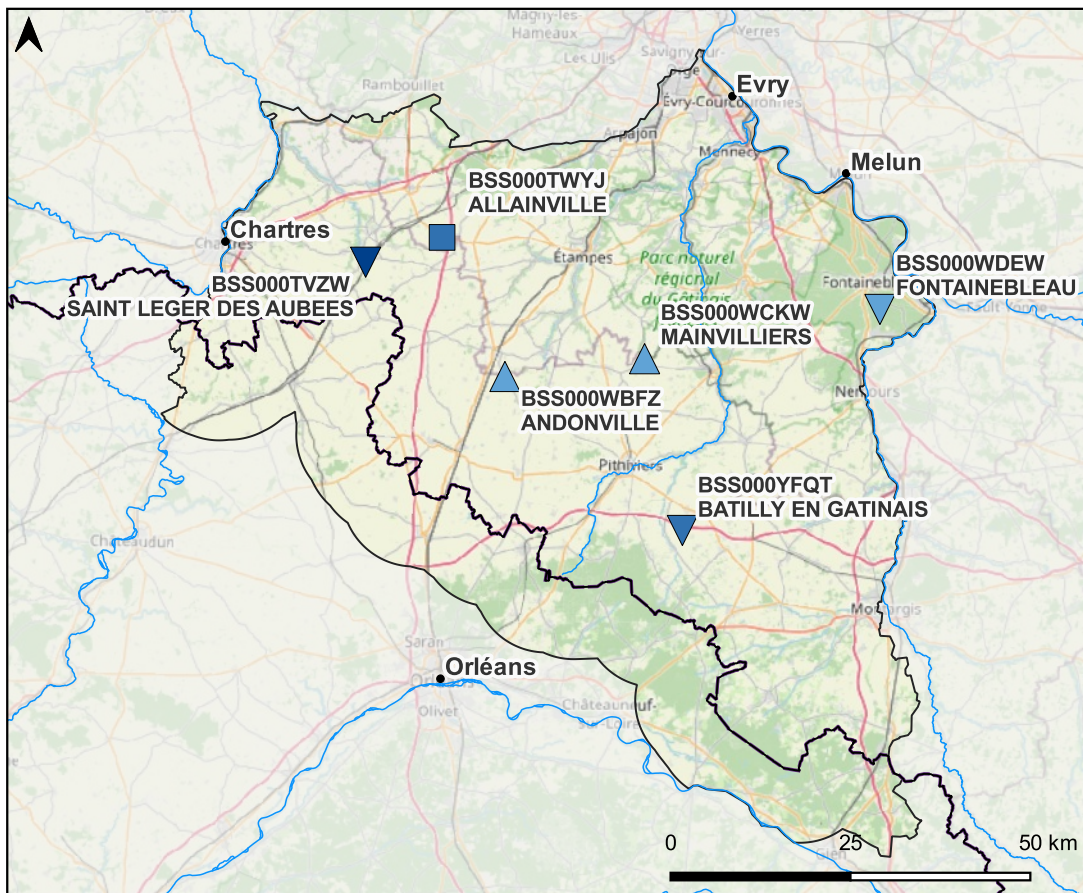
### Niveau local de la nappe

- Niveau très haut
- Niveau haut
- Niveau modérément haut
- Niveau autour de la moyenne
- Niveau modérément bas
- Niveau bas
- Niveau très bas
- Indéterminé

### Évolution du niveau

-  En hausse
-  Stable
-  En baisse
-  Bassin Seine-Normandie

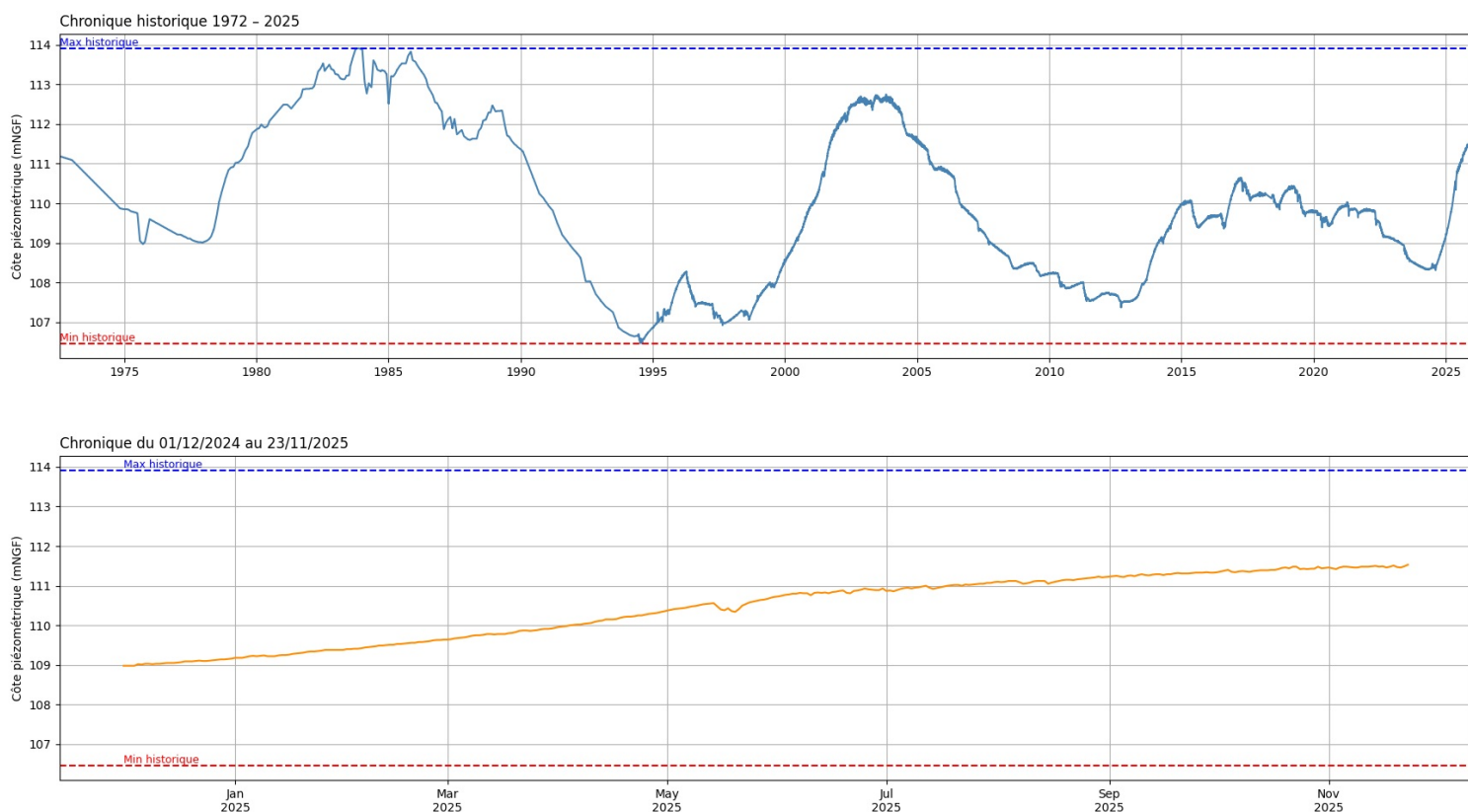
© BRGM / [www.brgm.fr](http://www.brgm.fr)



Cette carte présente les indicateurs locaux ou ponctuels relevés au niveau des nappes (piézomètres). L'indicateur "Niveau des nappes" compare le mois en cours par rapport aux même mois de l'ensemble de la chronique, soit au minimum 15 ans de données. Il est réparti en 7 classes, du niveau le plus bas (en rouge) au niveau le plus haut (en bleu foncé). L'indicateur "Évolution des niveaux" traduit la variation du niveau d'eau du mois échu par rapport aux 2 mois précédents (stable, à la hausse ou à la baisse).

Carte établie par le BRGM. Sources de données : ADES ([ades.eaufrance.fr](http://ades.eaufrance.fr)) / Hydroportail ([hydro.eaufrance.fr](http://hydro.eaufrance.fr)) / Fond de carte ©IGN, OSM.

### Zoom sur la chronique piézométrique de Andonville





Le niveau global de la nappe au 1er décembre 2025 : Niveau modérément haut

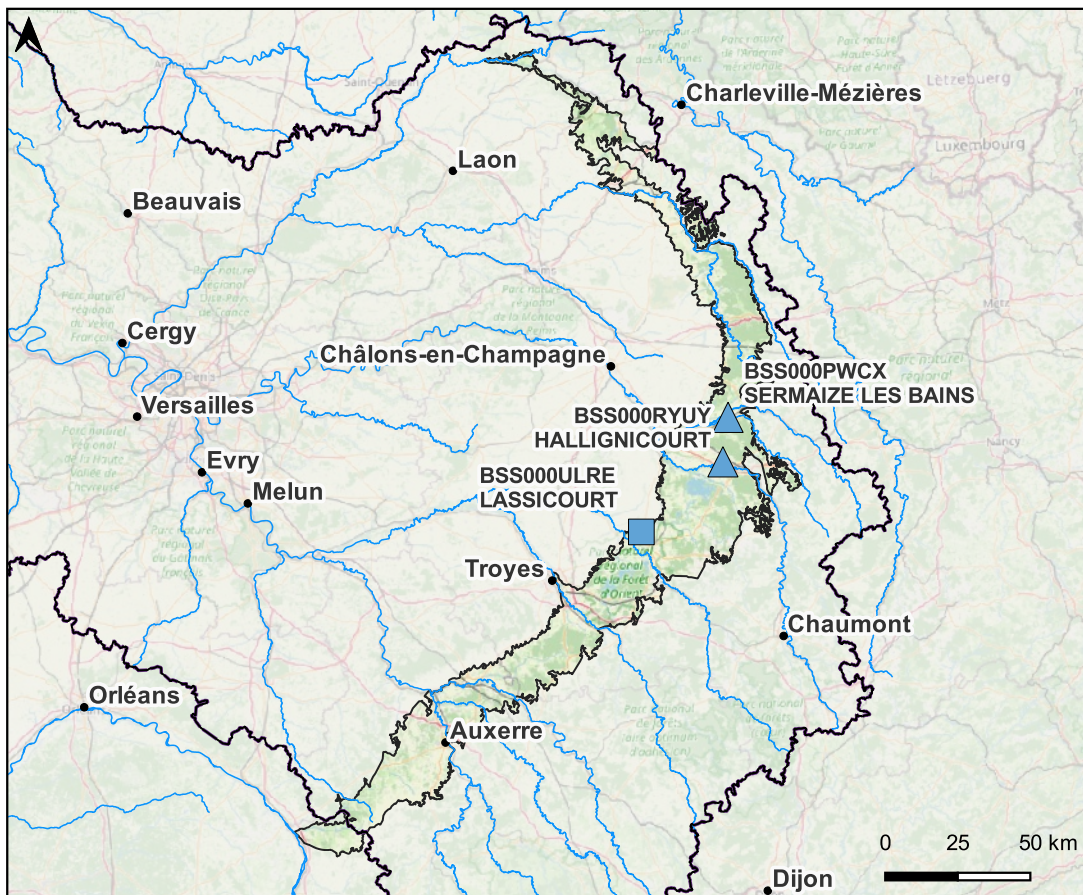
La tendance globale : Hausse

### Niveau local de la nappe

- Niveau très haut
- Niveau haut
- Niveau modérément haut
- Niveau autour de la moyenne
- Niveau modérément bas
- Niveau bas
- Niveau très bas
- Indéterminé

### Évolution du niveau

- En hausse
- Stable
- En baisse
- Bassin Seine-Normandie

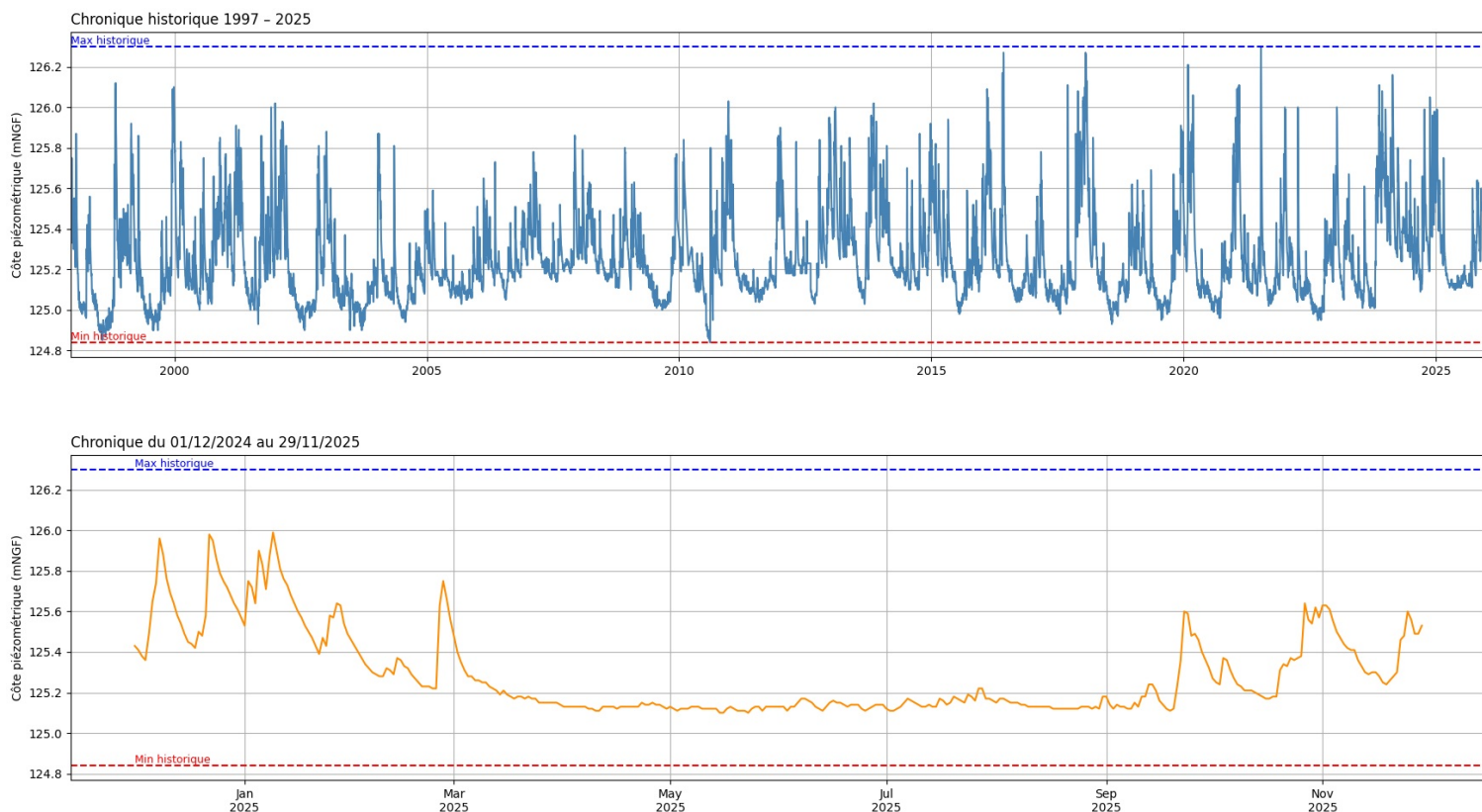


© BRGM / www.brgm.fr

Cette carte présente les indicateurs locaux ou ponctuels relevés au niveau des nappes (piézomètres). L'indicateur "Niveau des nappes" compare le mois en cours par rapport aux mêmes mois de l'ensemble de la chronique, soit au minimum 15 ans de données. Il est réparti en 7 classes, du niveau le plus bas (en rouge) au niveau le plus haut (en bleu foncé). L'indicateur "Évolution des niveaux" traduit la variation du niveau d'eau du mois échu par rapport aux 2 mois précédents (stable, à la hausse ou à la baisse).

Carte établie par le BRGM. Sources de données : ADES (ades.eaufrance.fr) / Hydroportail (hydro.eaufrance.fr) / Fond de carte ©IGN, OSM.

### Zoom sur la chronique piézométrique de Sermaize-Les-Bains





Le niveau global de la nappe au 1er décembre 2025 : Niveau modérément haut

La tendance globale : Hausse

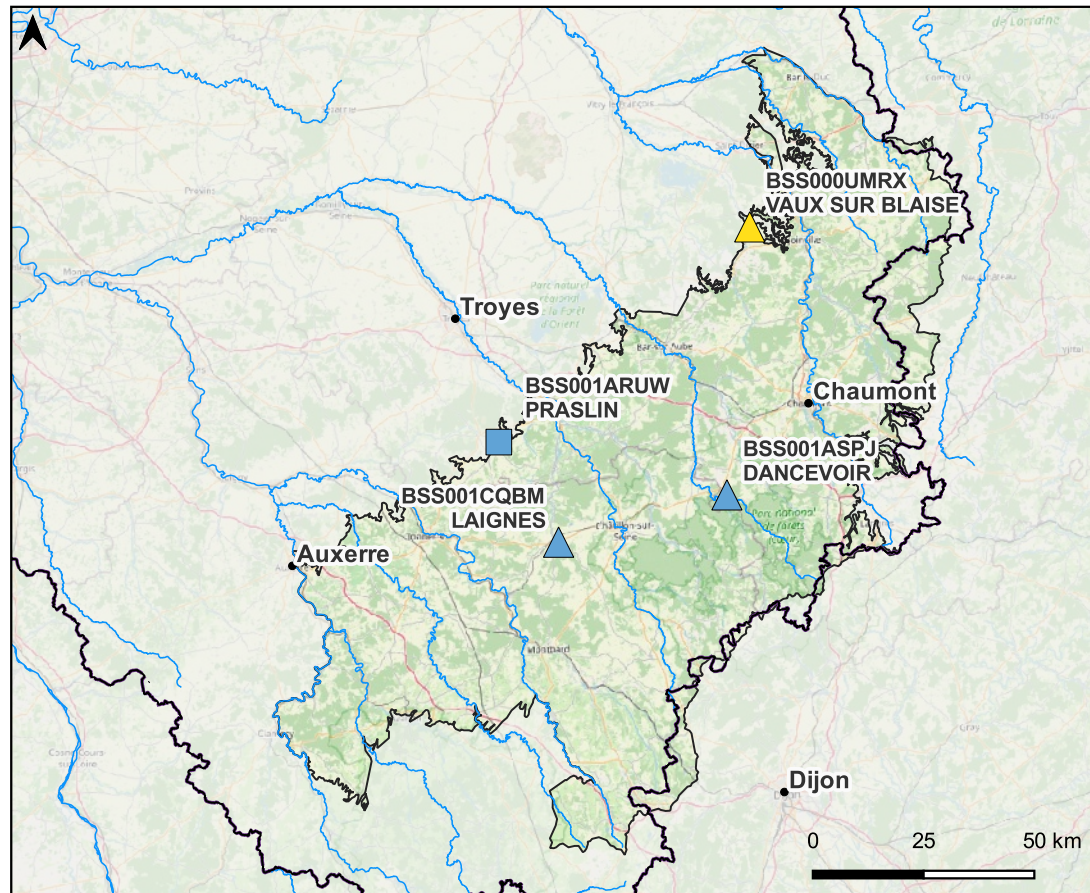
### Niveau local de la nappe

- Niveau très haut
- Niveau haut
- Niveau modérément haut
- Niveau autour de la moyenne
- Niveau modérément bas
- Niveau bas
- Niveau très bas
- Indéterminé

### Évolution du niveau

- En hausse
- Stable
- En baisse
- Bassin Seine-Normandie

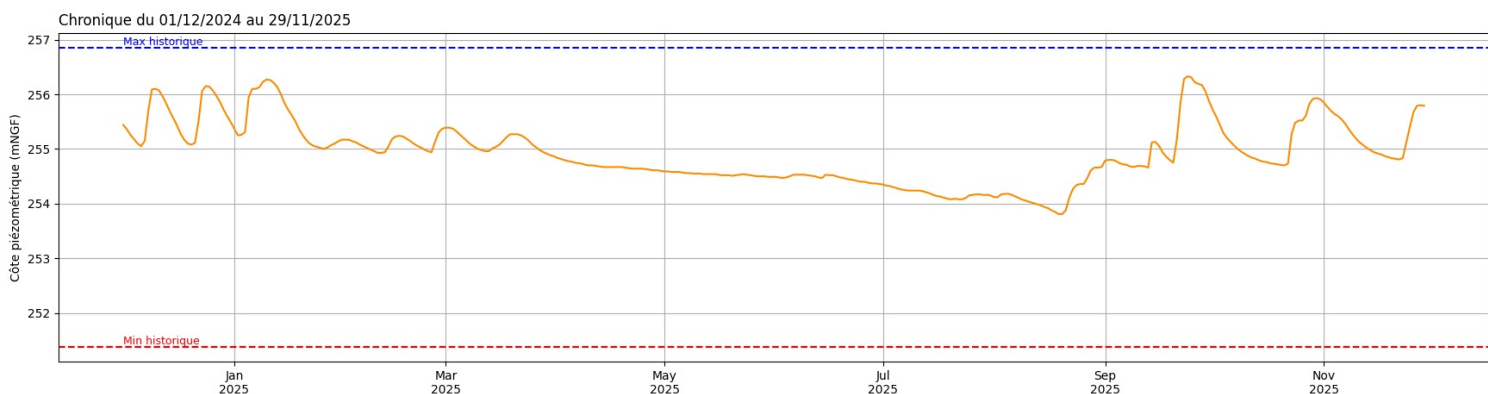
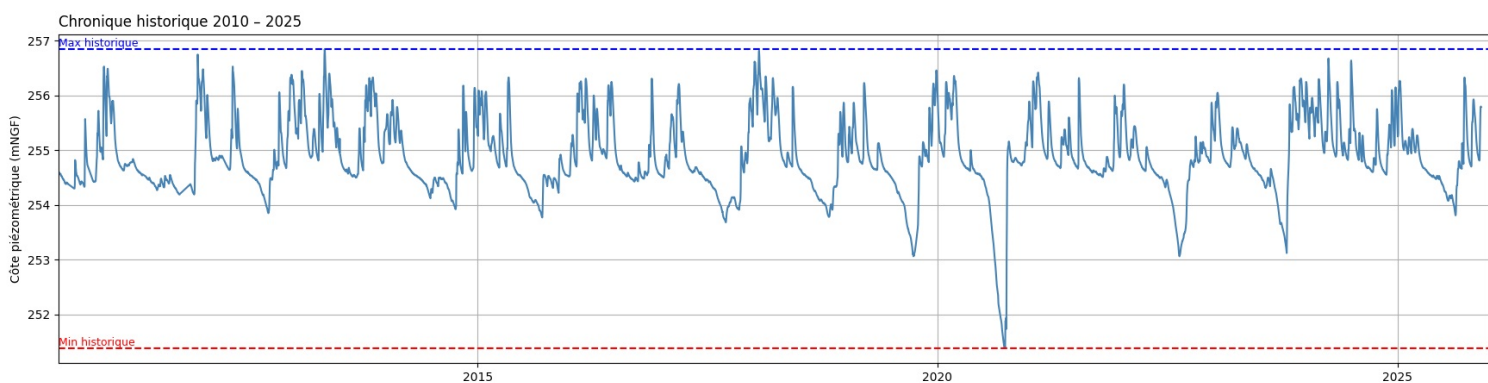
© BRGM / www.brgm.fr



Cette carte présente les indicateurs locaux ou ponctuels relevés au niveau des nappes (piézomètres). L'indicateur "Niveau des nappes" compare le mois en cours par rapport aux mêmes mois de l'ensemble de la chronique, soit au minimum 15 ans de données. Il est réparti en 7 classes, du niveau le plus bas (en rouge) au niveau le plus haut (en bleu foncé). L'indicateur "Évolution des niveaux" traduit la variation du niveau d'eau du mois échu par rapport aux 2 mois précédents (stable, à la hausse ou à la baisse).

Carte établie par le BRGM. Sources de données : ADES (ades.eaufrance.fr) / Hydroportail (hydro.eaufrance.fr) / Fond de carte ©IGN, OSM.

### Zoom sur la chronique piézométrique de Dancevoir



Le niveau global de la nappe au 1er décembre 2025 : Niveau autour de la moyenne

La tendance globale : Hausse

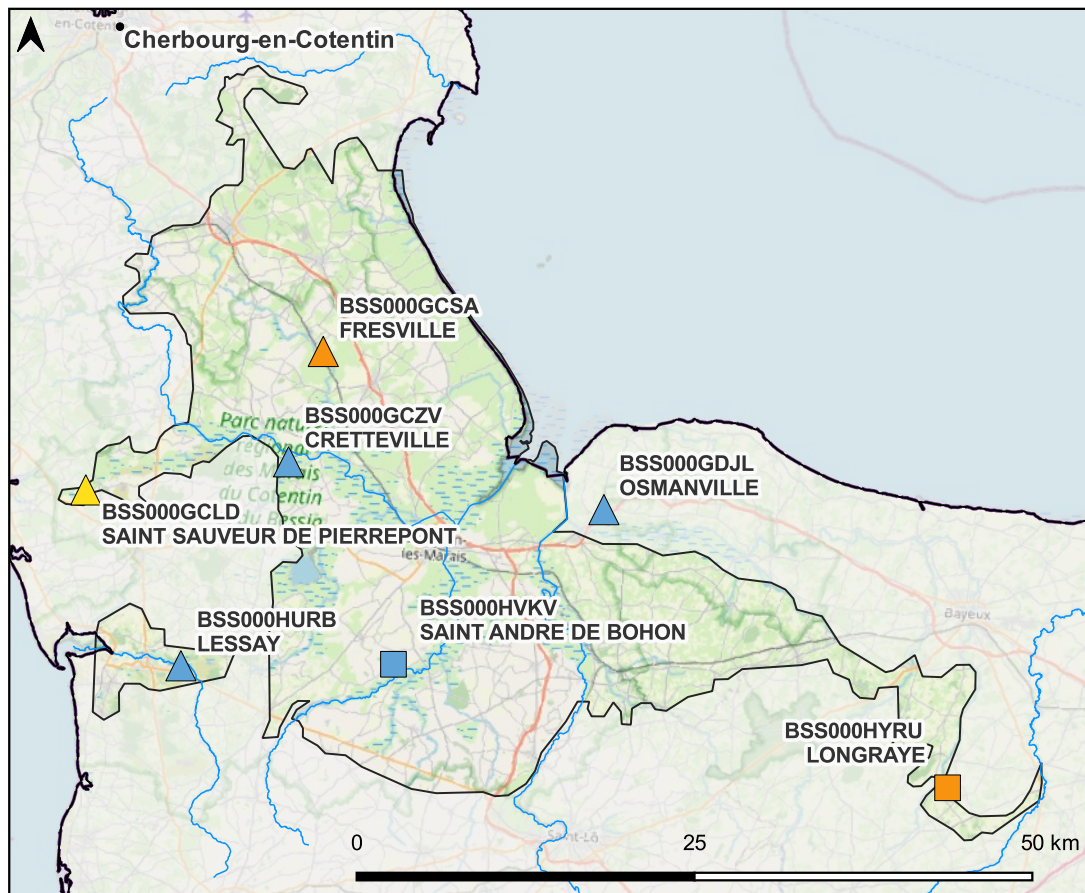
### Niveau local de la nappe

- Niveau très haut
- Niveau haut
- Niveau modérément haut
- Niveau autour de la moyenne
- Niveau modérément bas
- Niveau bas
- Niveau très bas
- Indéterminé

### Évolution du niveau

- En hausse
- Stable
- En baisse
- Bassin Seine-Normandie

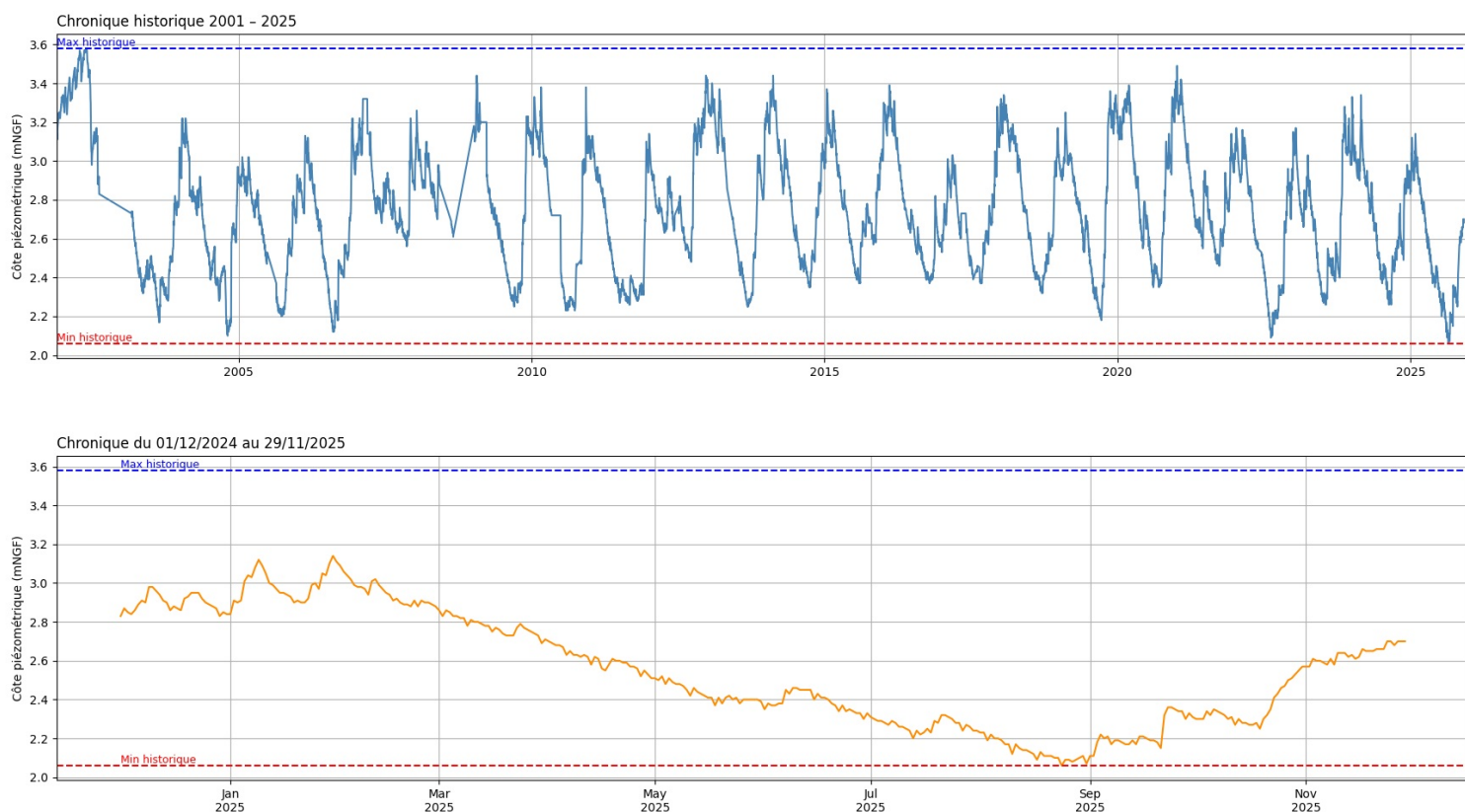
© BRGM / www.brgm.fr



Cette carte présente les indicateurs locaux ou ponctuels relevés au niveau des nappes (piézomètres). L'indicateur "Niveau des nappes" compare le mois en cours par rapport aux mêmes mois de l'ensemble de la chronique, soit au minimum 15 ans de données. Il est réparti en 7 classes, du niveau le plus bas (en rouge) au niveau le plus haut (en bleu foncé). L'indicateur "Évolution des niveaux" traduit la variation du niveau d'eau du mois échu par rapport aux 2 mois précédents (stable, à la hausse ou à la baisse).

Carte établie par le BRGM. Sources de données : ADES (ades.eaufrance.fr) / Hydroportail (hydro.eaufrance.fr) / Fond de carte ©IGN, OSM.

### Zoom sur la chronique piézométrique de Fresville





Le niveau global de la nappe au 1er décembre 2025 : ■ Niveau modérément bas

La tendance globale : ↑ Hausse

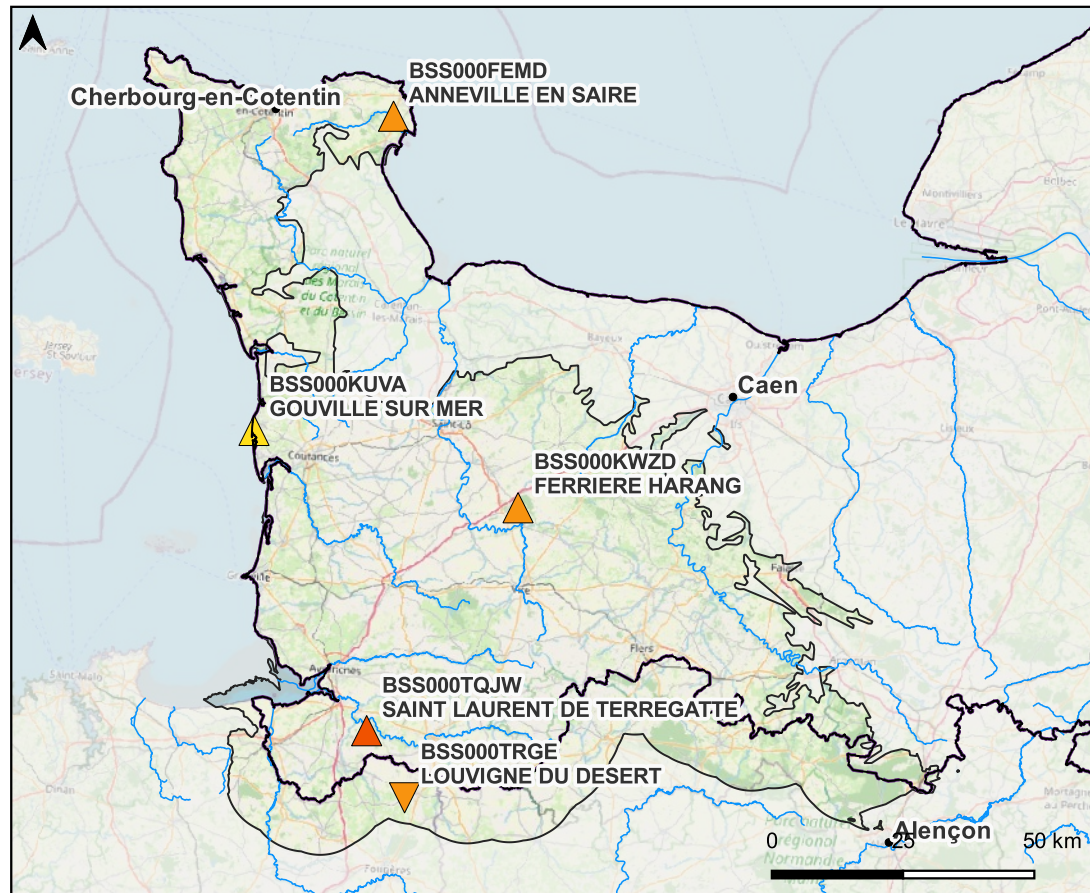
### Niveau local de la nappe

- Niveau très haut
- Niveau haut
- Niveau modérément haut
- Niveau autour de la moyenne
- Niveau modérément bas
- Niveau bas
- Niveau très bas
- Indéterminé

### Évolution du niveau

- △ En hausse
- Stable
- ▽ En baisse
- Bassin Seine-Normandie

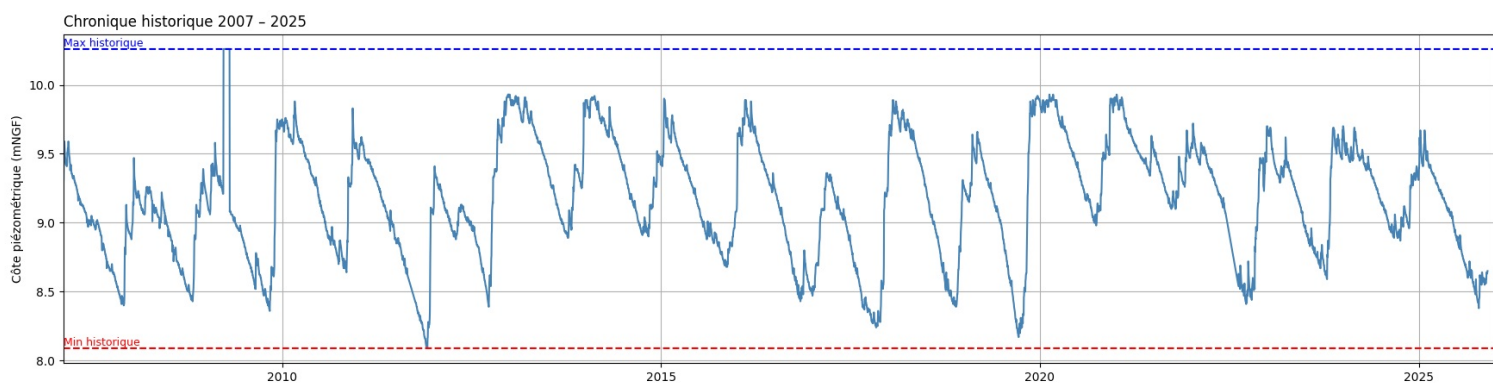
© BRGM / [www.brgm.fr](http://www.brgm.fr)



Cette carte présente les indicateurs locaux ou ponctuels relevés au niveau des nappes (piézomètres). L'indicateur "Niveau des nappes" compare le mois en cours par rapport aux mêmes mois de l'ensemble de la chronique, soit au minimum 15 ans de données. Il est réparti en 7 classes, du niveau le plus bas (en rouge) au niveau le plus haut (en bleu foncé). L'indicateur "Évolution des niveaux" traduit la variation du niveau d'eau du mois échu par rapport aux 2 mois précédents (stable, à la hausse ou à la baisse).

Carte établie par le BRGM. Sources de données : ADES ([ades.eaufrance.fr](http://ades.eaufrance.fr)) / Hydroportail ([hydro.eaufrance.fr](http://hydro.eaufrance.fr)) / Fond de carte ©IGN, OSM.

### Zoom sur la chronique piézométrique de Anneville en Saire



BSH - Indicateurs Ponctuels (IP) du bassin Seine-Normandie

Etat au : 01 décembre 2025

Relais bassin : BRGM Ile-de-France

Interlocuteur(s) : Matthieu Delaunay

> Niveau des nappes :

Code	Signification
7	Niveaux très hauts
6	Niveaux hauts
5	Niveaux modérément hauts
4	Niveaux autour de la moyenne
3	Niveaux modérément bas
2	Niveaux bas
1	Niveaux très bas
0	Indéterminé

> Evolution récente :

Code	Signification
H	Hausse
S	Stable
B	Baisse
I	Indéterminé

Code BSS	Région	Dépt.	Commune	Lieu-dit (ou nom du point)	Entité hydrogéologique (Réf BDRHF v1) Nom   Code	Indicateur Global (IG) de rattachement	Niveau des nappes	Evolution récente	Commentaire(s) = Champ libre
01205X0541	BNO	14	IFS	La Foret	Plaine De Caen / Entre Orne Et Dives   041a	2	0	B	Chronique trop courte
01198X0002		14	SAINT-CONTEST	Ferme Hameau Maison Route De Courseulles D79	Bessin Oriental Et Campagne De Caen   040a	2	6	B	
00956X0055		14	ASNIERES-EN-BESSIN	Herbage Lieu-Dit Montigny Route De Normanville D19	Ouest Calvados Et Isthme Du Cotentin / Bessin   586b1	2	4	H	
01192X0043		14	MARTRAGNY	Ferme Lebas De Martragny Rue De Vaux Sur Seules	Ouest Calvados Et Isthme Du Cotentin / Bessin   586b1	2	3	H	
01473X0087		14	AUQUAINVILLE	Quartier De L'Ecole - D 149	Pays D'Auge / Est De La Dives   590b0	3	3	B	
02144X0005	HNO	61	SAINT-SULPICE-SUR-RISLE	Chateau Du Souchey	Roumois, Neubourg Et Bassin De L'iton Rive Droite   035a	3	4	B	
01252X0011		27	FARCEAUX	Ancien Puits Communal S1	Vexin Normand / Craie Et Buttes Eocene Residuelles   010b1	3	5	B	
00987X0009		27	FOURMETOT	Chateau Du Hamel S1	Roumois, Neubourg Et Bassin De L'iton Rive Droite   035a	3	5	H	
01794X0035		27	NOGENT-LE-SEC	Les Grands Gomberts		3	6	B	
01487X0001		27	LA ROUSSIERE	Ferme De La Pommerai	Lieuvin Et Ouche / Craie   034a1	3	5	B	
01805X0036		27	MOISVILLE	Mairie-Ecole	Plaine De Saint Andre Et Thimerals / Craie Turonienne   036a1	3	6	B	
01245X0010		27	MONTAURE	Ecrosville S1	Roumois, Neubourg Et Bassin De L'iton Rive Droite   035a	3	5	B	
01013X0004		76	BEZANCOURT	Ferme Quatre Hetres S1	Vexin Normand / Craie Et Buttes Eocene Residuelles   010b1	3	0	I	Données indisponibles
00777X0008		76	CATENAY	Ferme Montlambert S1	Pays De Caux / Craie   009a	3	5	B	
00775X0099		76	FONTAINE-LE-BOURG	Le Grand Tendos		3	4	H	
00578X0043		76	GRAINVILLE-LA-TEINTURIERE	Centre		3	0	I	Données indisponibles
01516X0004	IDF	78	PERDREAUVILLE	Puits D'Apremont	Mantois   023a	3	4	S	
01258X0020		95	BUHY	Hameau De Buchet	Vexin Francais   012a2	3	7	H	
01522X0069		95	THEMERICOURT	Place Roland Vasseur (Section B2 Parcelle 611)	Vexin Normand / Craie Et Buttes Eocene Residuelles Vexin   010b0 012a0	3	5	B	
01024X0058	PIC	60	BEAUVAIS	Cite Du Champ D'Aviation Au 224 Bis Avenue Marcel	Picardie / Beauvaisis Crayeux   008c1	3	5	S	
01046X0010		60	BLINCOURT	3 Rue Des Tilleuls	Picardie / Picardie / Beauvaisis Crayeux   8 ; 008c1	3	5	B	
00805X0002		60	NOIREMONT	Ancien Puits Communal - En Face De L'Eglise		3	4	B	
01264X0029	IDF	60	VILLENEUVE-LES-SABLONS	Ancien Puits Communal Carrefour Devant L'Eglise	Pays De Thelle / Ouest   011a	3	5	B	
01548X0010		77	PENCHARD	Commune	Tardenois / Oriental - Parisis-Valois Tardenois-Soissonnais / Hurepoix Et Bassin De La Mauldre   013a1 024a2	4	3	S	
01825X0091		78	MAREIL-LE-GUYON	Le Cheval Mort		4	5	B	
01266X1013	PIC	95	CHARS	Hameau De Bercagny	Vexin Francais   012a1	4	5	S	
00836X0007		2	BARISIS	Dans La Pature Derriere La Maison	Sparnacien / Forêt De Saint-Gobain   528c	4	3	B	
01308X0082		2	FERE-EN-TARDENOIS	Puits Du Parc Municipal	Tardenois Oriental / Parisis-Valois-Tardenois-Soissonnais / Eocene Moyen   013 ; 013a1	4	6	H	
01293X0071		2	VILLERS-COTTERETS	Ste Entrepose-Montalev - 2 Rue Marchois		4	3	S	
01287X0017		60	FRESNOY-LE-LUAT	Hameau De Ducy		4	5	B	
01543X0028		60	LAGNY-LE-SEC	Ferme De Chantemerle		4	6	B	
00853X0030	CHA	8	HANNOGNE-SAINT-REMY	Derrière l'Oratoire	Porcien / Ouest   016a	5	2	B	
02982X0028		10	VAILLY	-	Champagne Sud   20	5	4	B	
01086X0011		51	FRESNES-LES-REIMS	Ls4	Champagne Nord (A1)   018a1	5	3	B	
01584X0023		51	GRANDES-LOGES (LES)	Lv3		5	3	H	
02255X0003	PIC	51	SOMPUIS	Village	Champagne Centre / Vatry   019b	5	3	B	
01074X0006		2	AMIFONTAINE	Puits De La Ferme Moulin	Porcien / Ouest   016a	5	2	S	
00845X0036		2	LAON	Puits Du Passage A Niveau N°76, 2 Route De La Fere		5	4	B	
00675X0019		2	RENNEVAL	Ancien Puits Communal, En Bordure De Route	Craie De Thierache   15	5	4	H	
01871X0031		51	JANVILLIERS	Le Village	Brie Champenoise Nord Oligo-Eocene   022c1	6	5	B	
01868X0030	IDF	51	MECRINGES	Le Chene	Brie / Entre Seine Et Grand Morin   022a1	6	4	B	
02206X0022		77	MONTEREAU-SUR-LE-JARD	Aerodrome Melun-Villaroche Pres De La Tour De Con		6	5	B	
02603X0009		77	SAINT-MARTIN-CHENNETRON	Place Du Village		6	6	B	
03302X1012	BOU	89	CHEROY	Place Du Gal De Gaulle	Gatinais Nord-Est   031a	7	4	B	
02961X1003		89	COMPIGNY	Puits M. Failout-Fermier	Senonais   29	7	3	B	
03314X1035		89	COULOURS	5, Et 7 Grande Rue	Pays D'Othe   30	7	5	H	
04333X0011		89	SAINT-FARGEAU	Les Bigots	Nivernais / Jurassique Superieur   064a1	7	3	B	
03662X0222	CEN	45	CHUELLES	Les Grands Buissons	Craie du Gatinais	7	5	B	
02617X0009	CHA	10	ORVILLIERS-SAINT-JULIEN	Dans Le Village	Senonais   29	7	4	H	
04051X0016	BOU	21	LAIGNES	Grosse Pierre F.2	Non renseigné	8	5	H	
03693X0017	CHA	10	PRASLIN	Puits De Commune	Côte Des Bars Ouest   66	8	5	S	
03717X0020		52	DANCEVOIR	Dancevoir Piezo Pres Cimetiere	Châtillonnais Et Plateau De Landres   077a1	8	5	H	
02648X0020		52	VAUX-SUR-BLAISE	Pres De L'Eglise	Côte Des Bars Est   068a1	8	4	H	
00516X0059	PIC	2	HIRSON	Ferme De La Reinette	Calcaires Du Dogger (Meuse Ardennaise) - Argiles Du Lias   207e 506	8	3	B	
02558X0034	CEN	28	SAINT-LEGER-DES-AUBEES	Goimpy	Calcaire de Beauce   025a1	12	7	B	
02927X1013		45	ANDONVILLE	Puiselet - Ancien Puits Communal	Beauce / Aquifere Principal	12	5	H	
03287X0018		45	BATILLY-EN-GATINAIS	Arconville	Calcaire de Beauce   025a1	12	6	B	
02936X2005		45	MAINVILLIERS	Place de Mainvilliers - Ancien Puits Communal		12	5	H	
02943X0013	IDF	77	FONTAINEBLEAU	Carrefour de Mariotte		12	5	B	
02566X0019		78	ALLAINVILLE	Bourg		12	6	S	
02523X0002	BNO	61	VILLIERS-SOUS-MORTAGNE	Le Verger	Perche / Craie Mameuse Du Systeme Nord   037b2	13	0	I	Données indisponibles
01446X0005		14	FERRIERE-HARANG(LA)	Reservoir	Domaine Mancellien / Basse-Normandie   618e	35	3	H	
02473X0037		50	SAINT-LAURENT-DE-TERREGATTE		Domaine Mancellien / Basse-Normandie   618e	35	2	H	
00732X0032		50	ANNEVILLE-EN-SAIRE		Domaine Mancellien / Basse-Normandie   618e	35	3	H	
01423X0044		50	GOUVILLE-SUR-MER	Zone Dunaire	Domaine Mancellien / Basse-Normandie   618e	35	4	H	
02478X0156	BRE	35	LOUVIGNE-DU-DESERT		Socle - granite	35	3	B	
02636X0009	CHA	10	LASSICOURT	Le Village Puits Protection Incendie	Alluvions De L'Aube   306	38	5	S	
01907X0068		51	SERMAIZE-LES-BAINS	Bordure D216	Perthois (A1)   021a1	38	5	H	
02267X0030		52	HALLIGNICOURT	Maison Forestiere De La Garenne Du Perthes	Perthois (A1)   021a1	38	5	H	
00941X0034	BNO	50	FRESVILLE	Vouville	Ouest Calvados Et Isthme Du Cotentin / Cotentin Est.   586a	56	3	H	
00937X0030		50	SAINT SAUVEUR DE PIERREPONT	LA Martellerie	Isthme du Cotentin	56	4	H	
00945X0064		50	CRETTEVILLE	Port-Butor	Trias du Cotentin est et Bessin	56	5	H	
00955X0066		50	OSMANVILLE	Château d'eau	Trias du Cotentin est et Bessin	56	5	H	
01168X0065		50	LESSAY		Isthme du Cotentin	56	5	H	
01176X0061		50	SAINT ANDRE DE BOHON		Isthme du Cotentin	56	5	S	
01195X0200		50	LONGRAYE	Ravent, C1 route de Torteval	Trias du Cotentin est et Bessin	56	3	S	
01891X0047	CHA	51	CHALON EN CHAMPAGNE	Piezo Puits Central Champ Captant	Champagne Nord (A1)   018a1	0	6	H	
BSS003WNYS	IDF	77	MOUY-SUR-SEINE		Val De Seine   28	0	0	H	Chronique trop courte
02606X0112		77	NOYEN-SUR-SEINE	G5	Senonais   29	0	4	H	