

Département : Mayenne (53)

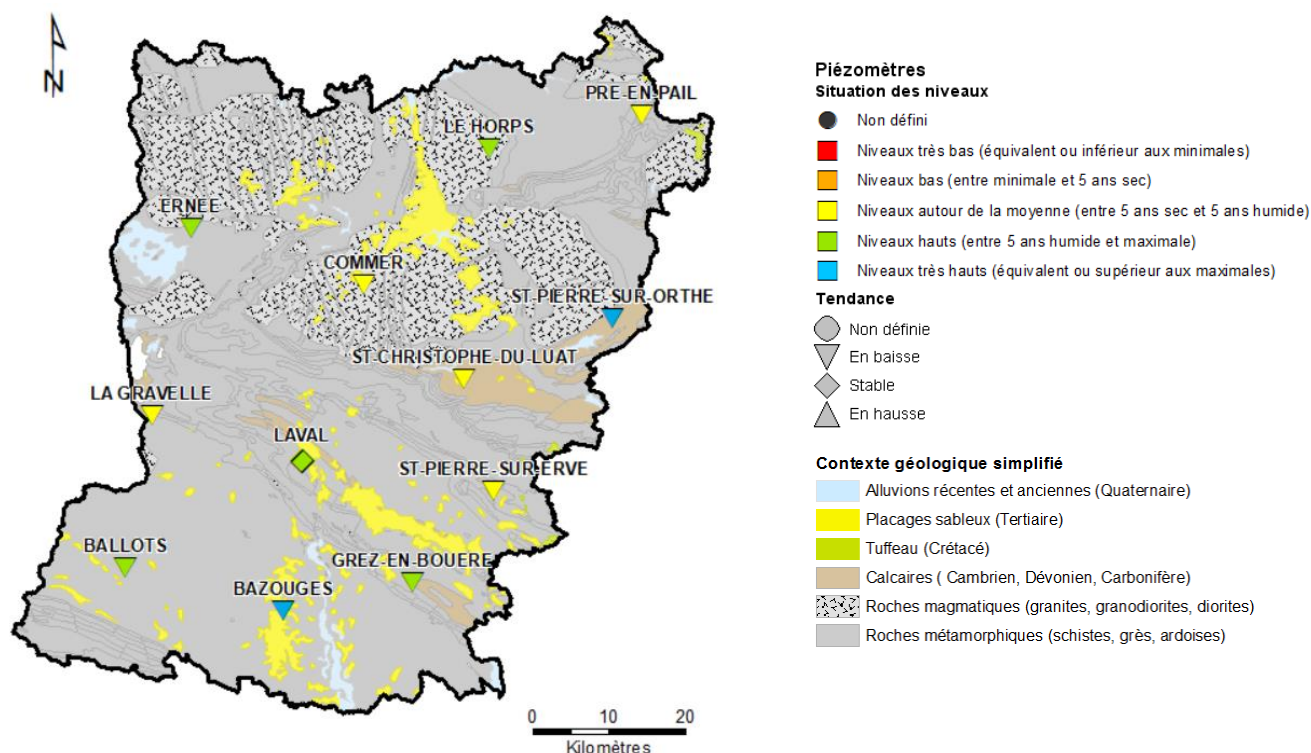
Date : 1^{er} avril 2020

Le BRGM – Service Géologique Régional des Pays de la Loire – gère depuis 2003 le réseau de suivi piézométrique patrimonial du département de la Mayenne.

Les 12 ouvrages de suivi constituant ce réseau sont répartis comme suit : 5 sont implantés dans des schistes, 1 dans des grès armoricains, 1 dans du granite et les 4 autres dans des calcaires du Cambrien et du Dévonien. Le piézomètre restant suit la nappe des sables rouges du Pliocène (placage important à l'Ouest de Château-Gontier).

Les données issues de ce réseau sont par ailleurs mises à disposition et téléchargeables sur le site internet public www.adès.eaufrance.fr. ADES est la banque nationale d'Accès aux Données sur les Eaux Souterraines.

Situation piézométrique au 1^{er} avril 2020



En hausse jusqu'à début mars, la quasi-totalité des niveaux suivis ont ensuite amorcé une baisse.

Au 1^{er} avril, la recharge saisonnière des nappes se termine. La situation peut être résumée ainsi :

- L'ensemble des piézomètres présentent une situation supérieure à la moyenne calculée à cette date (période 2004-2018) ;
- 6 piézomètres (soit la moitié des suivis) présentent des niveaux élevés (supérieurs aux quinquennales humides calculées à cette date). 2 d'entre eux présentent un niveau équivalent ou supérieur au niveau le plus haut enregistré à cette date (Bazouges et Saint Pierre Sur Orthe).

En avril, l'évolution du niveau des nappes suivies en Mayenne (très réactives) dépendra fortement des conditions météorologiques.

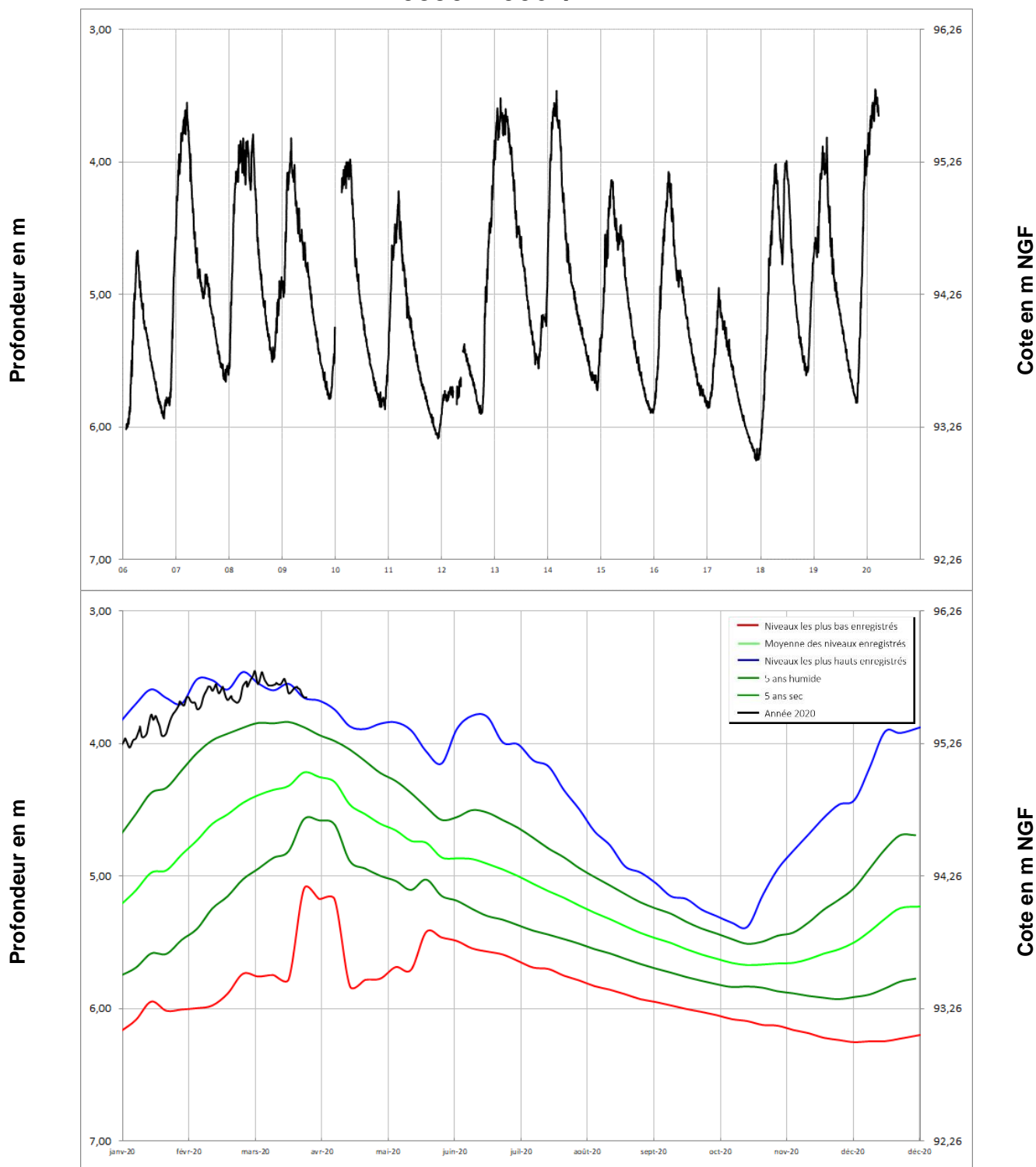


Chroniques piézométriques au 1^{er} avril 2020

L'ensemble des données de suivi est consultable et téléchargeable sur : www.adeseaufrance.fr.

Pliocène
(sables rouges)

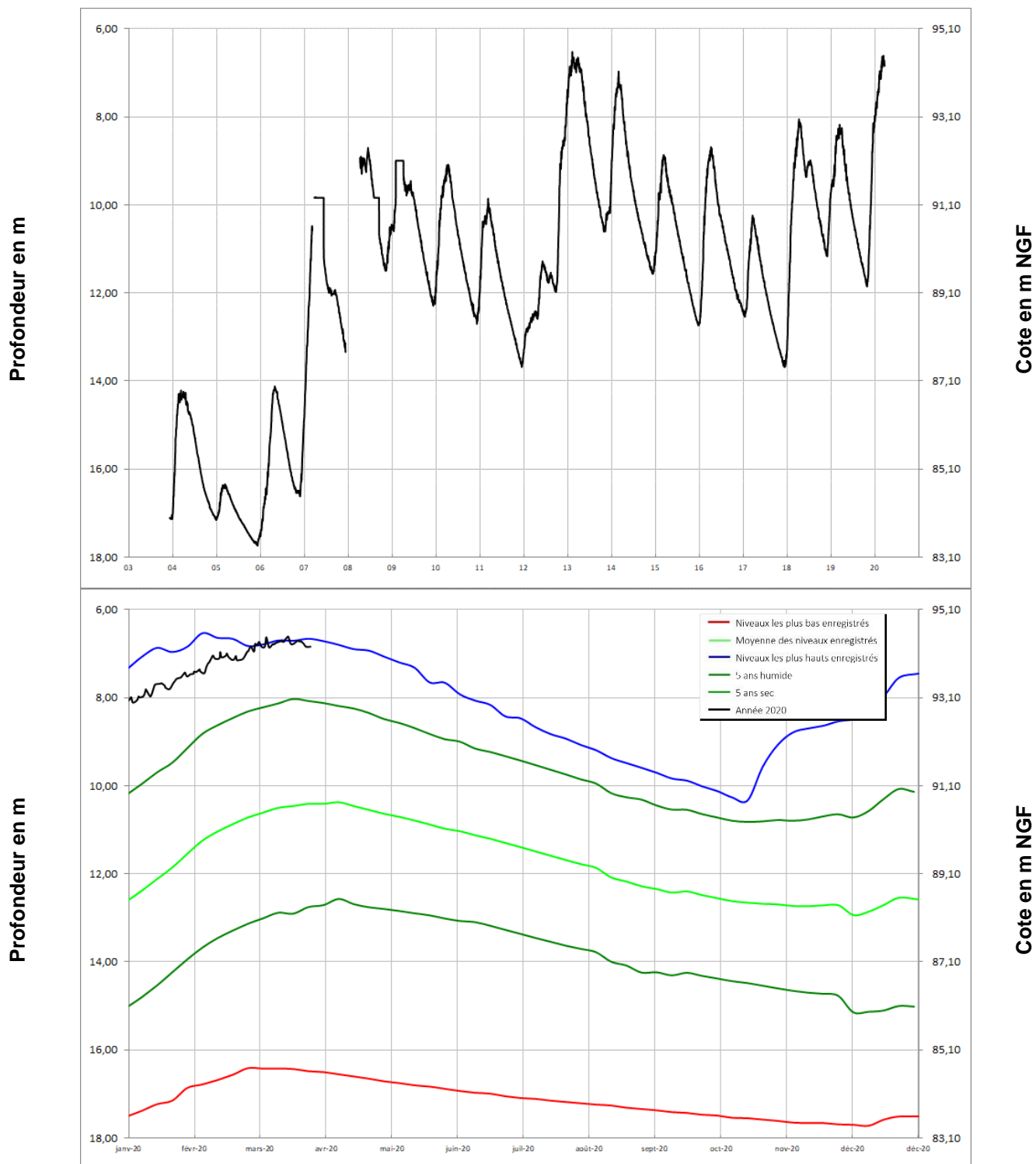
BAZOUGES
03904X0064/PZ





Socle

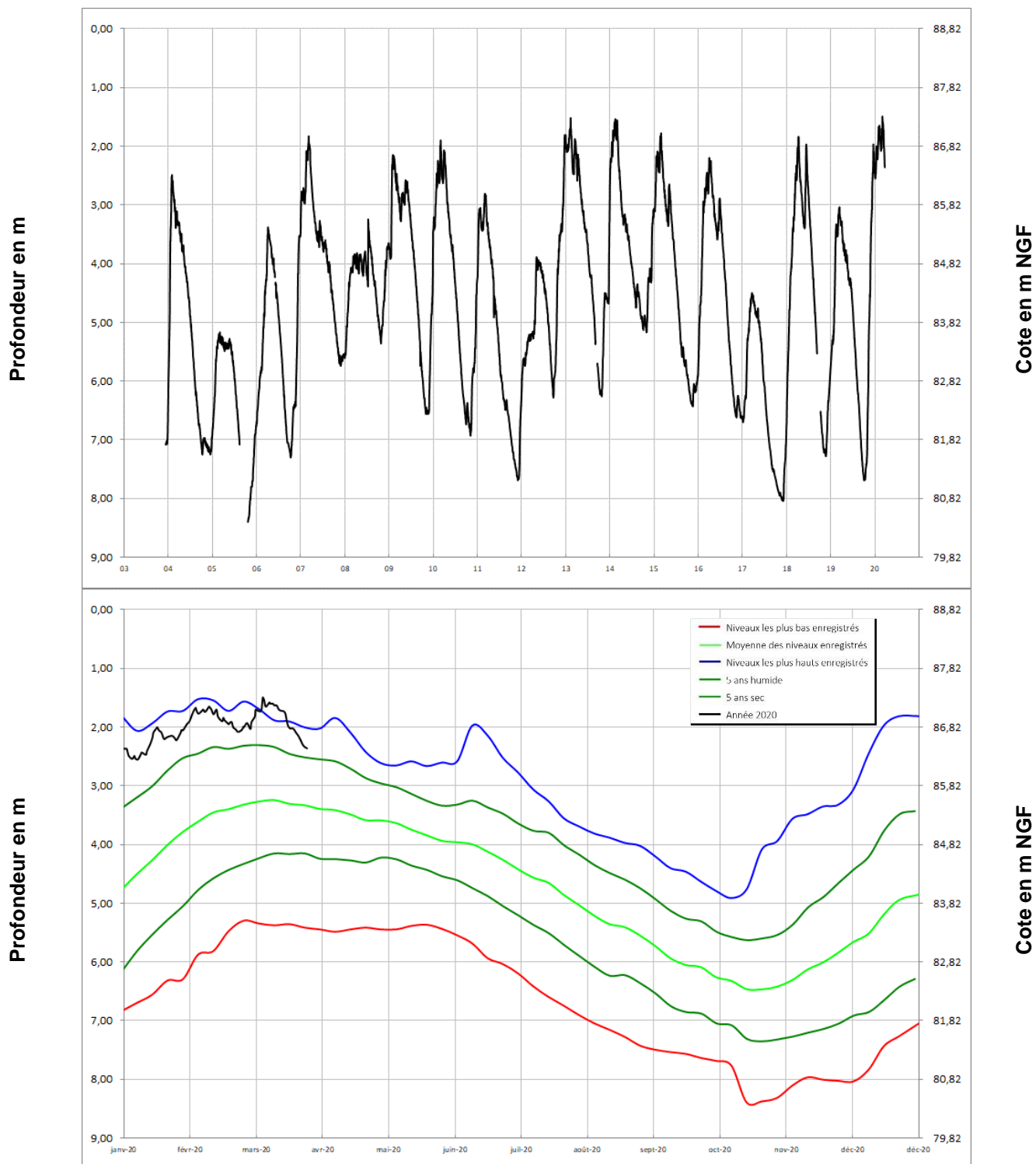
LAVAL 03554X0029/PZ5





Socle

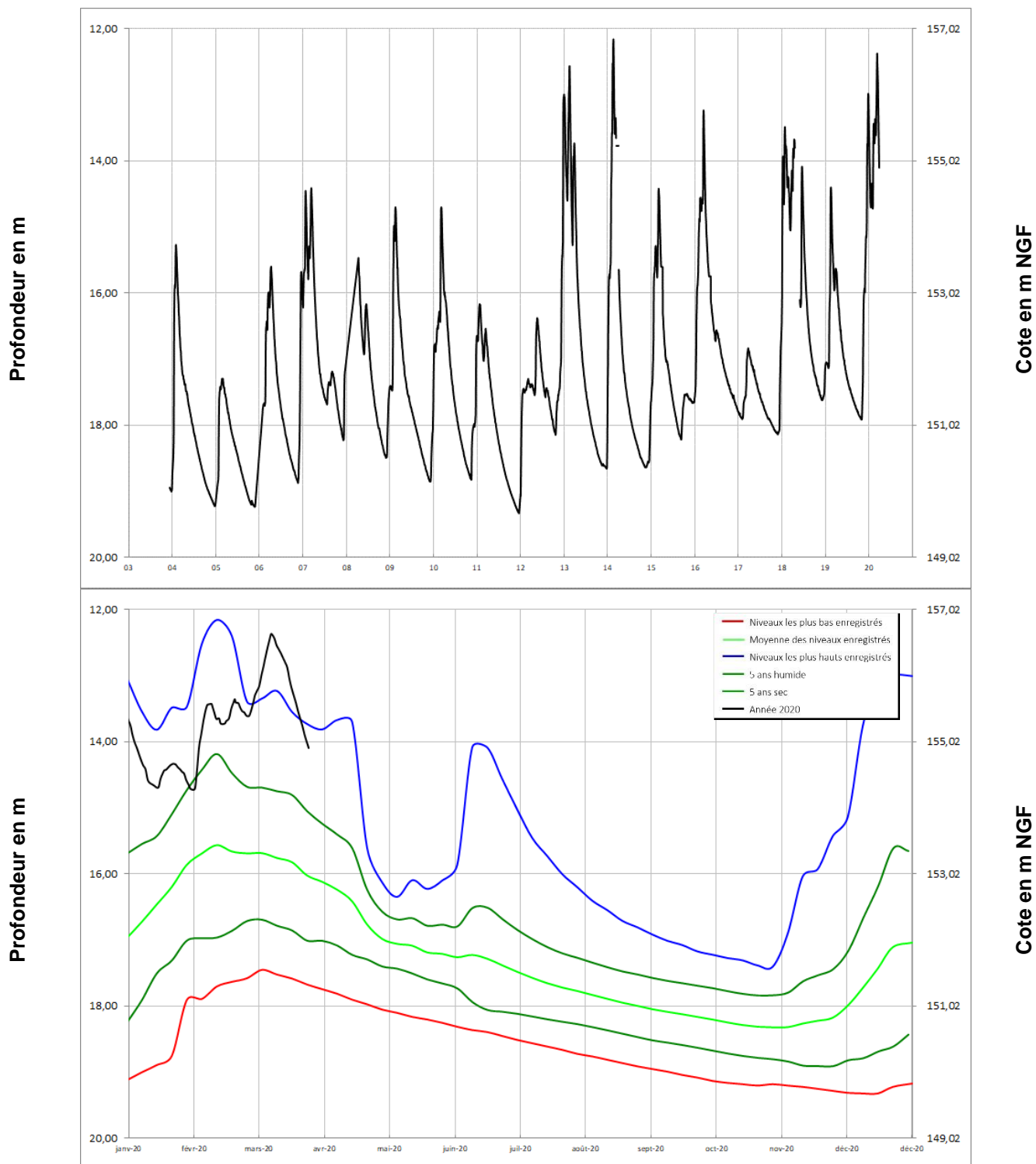
BALLOTS 03555X6010/PZ1





Socle

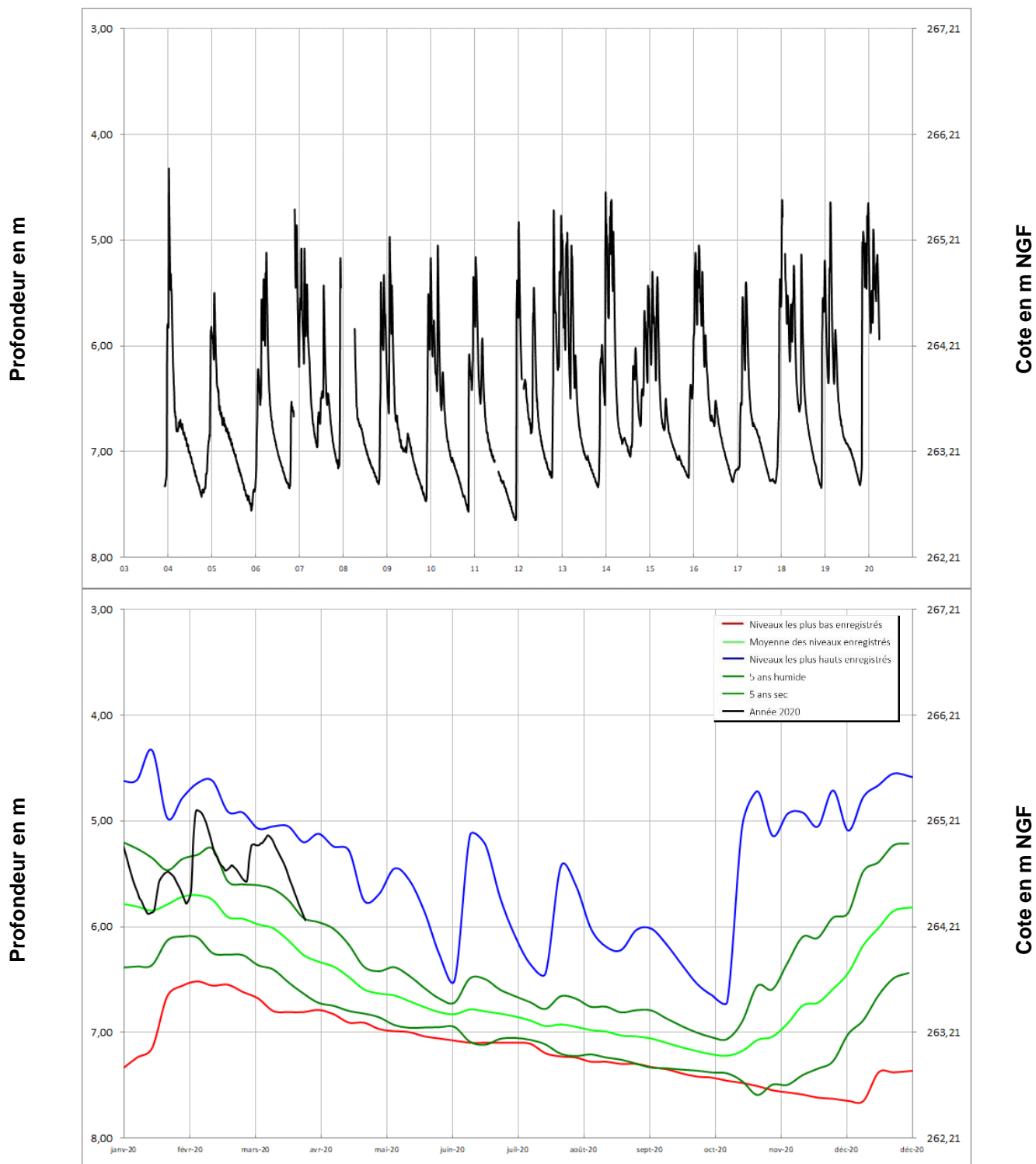
ERNEE 02846X6018/PZ3





Socle

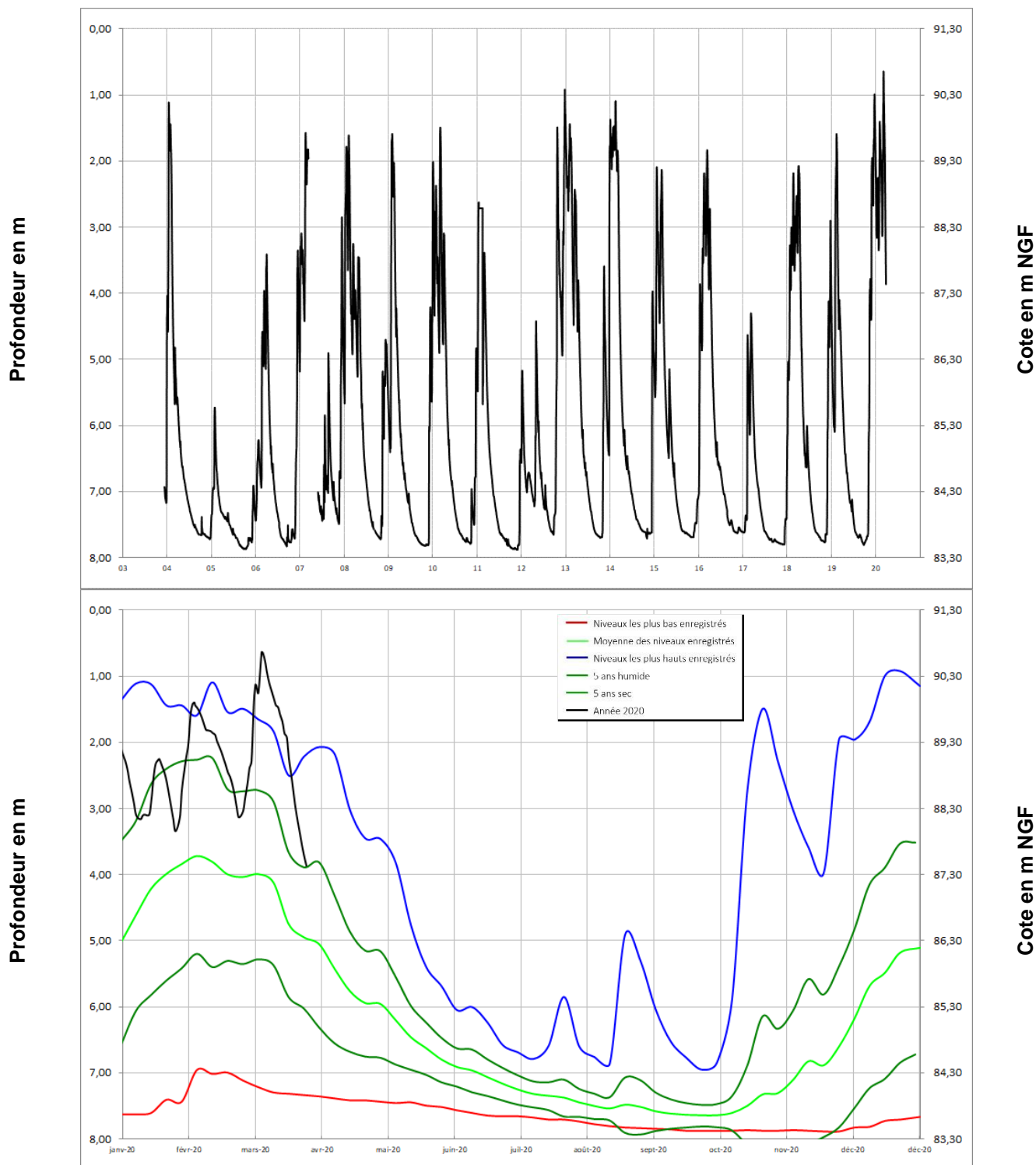
LE HORPS 02854X0024/PZ6





Socle

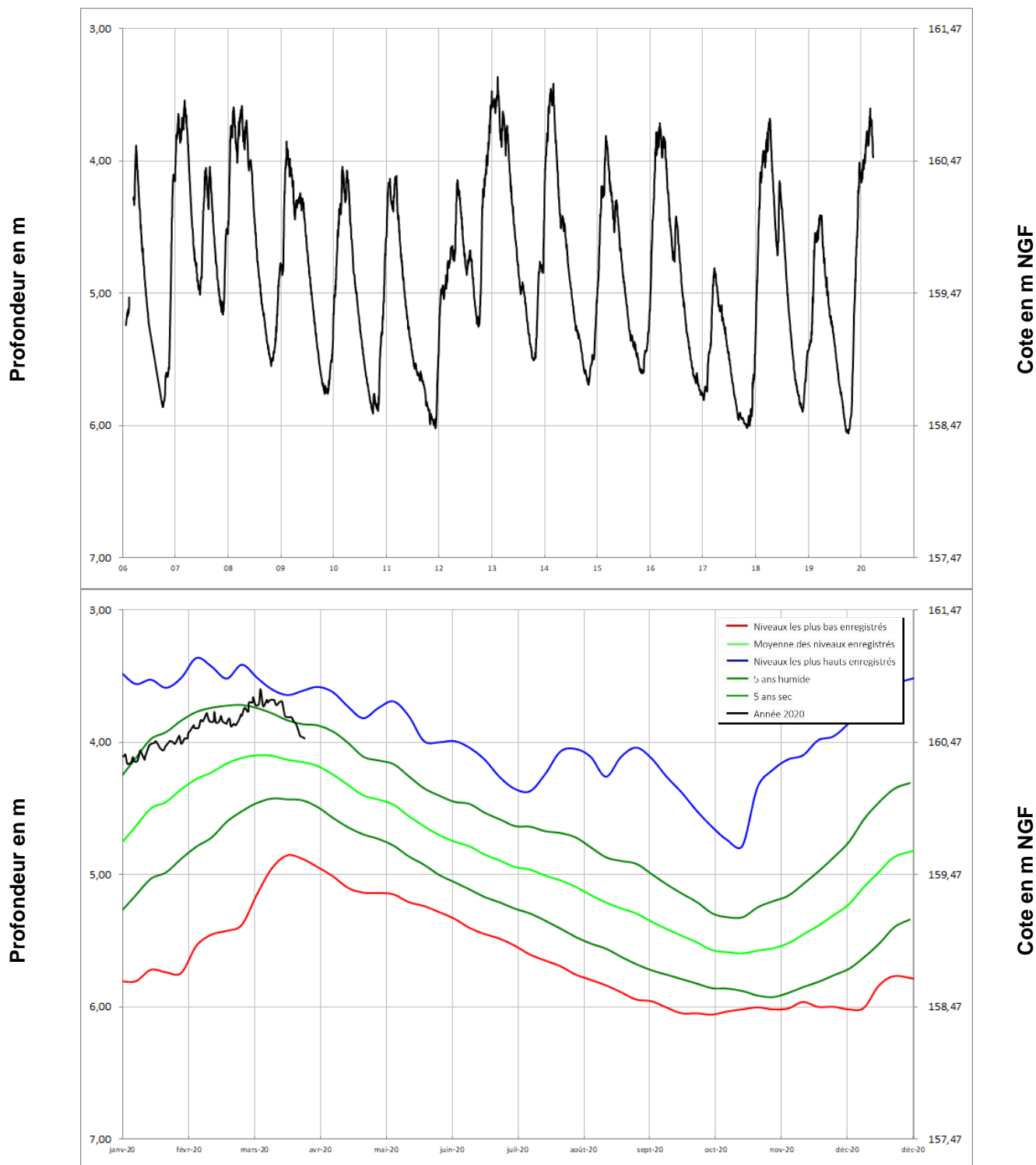
GREZ EN BOUERE 03567X0041/PZ4





Socle

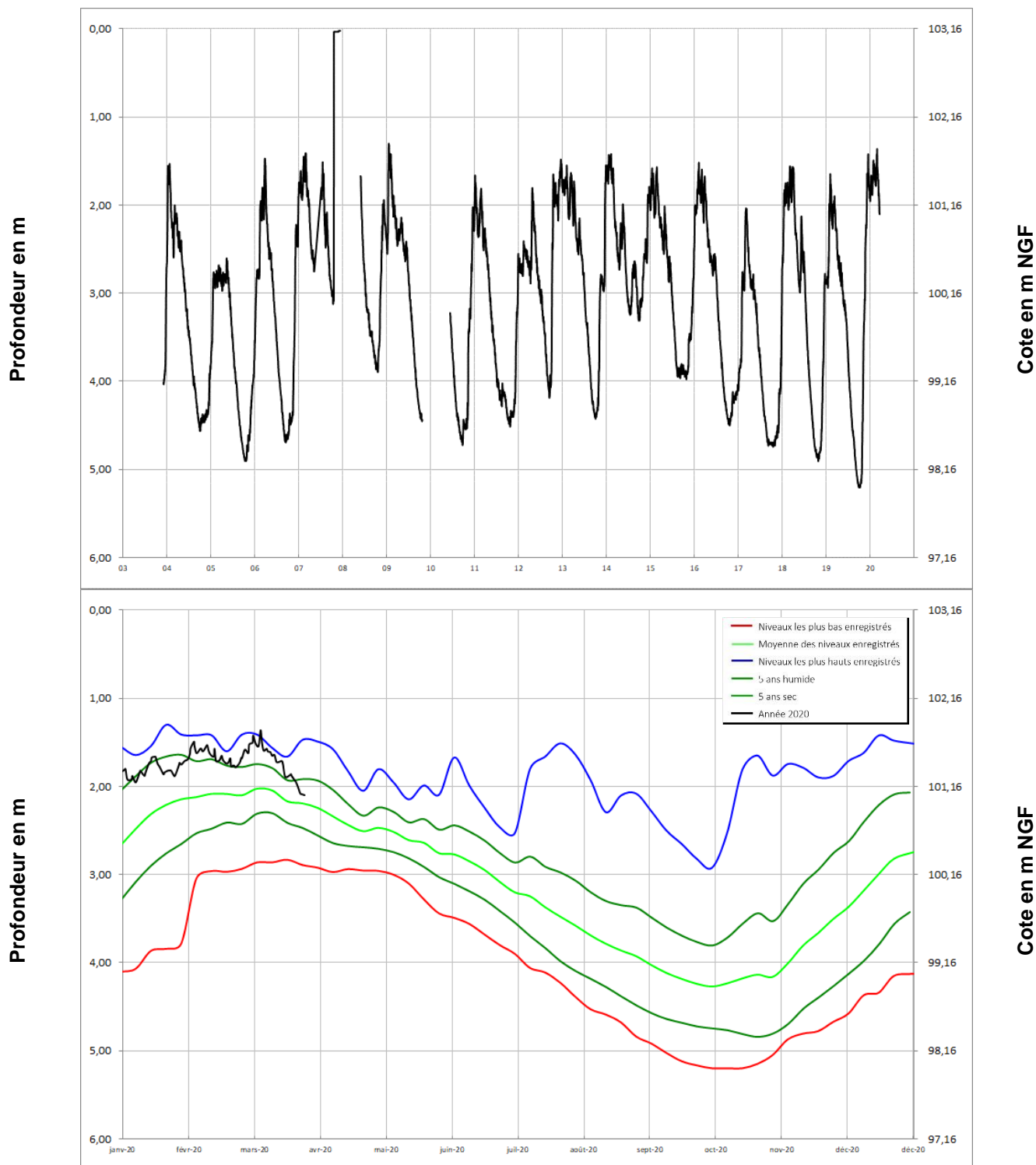
LA GRAVELLE 03195X0513/PZ





Calcaires
cambriens

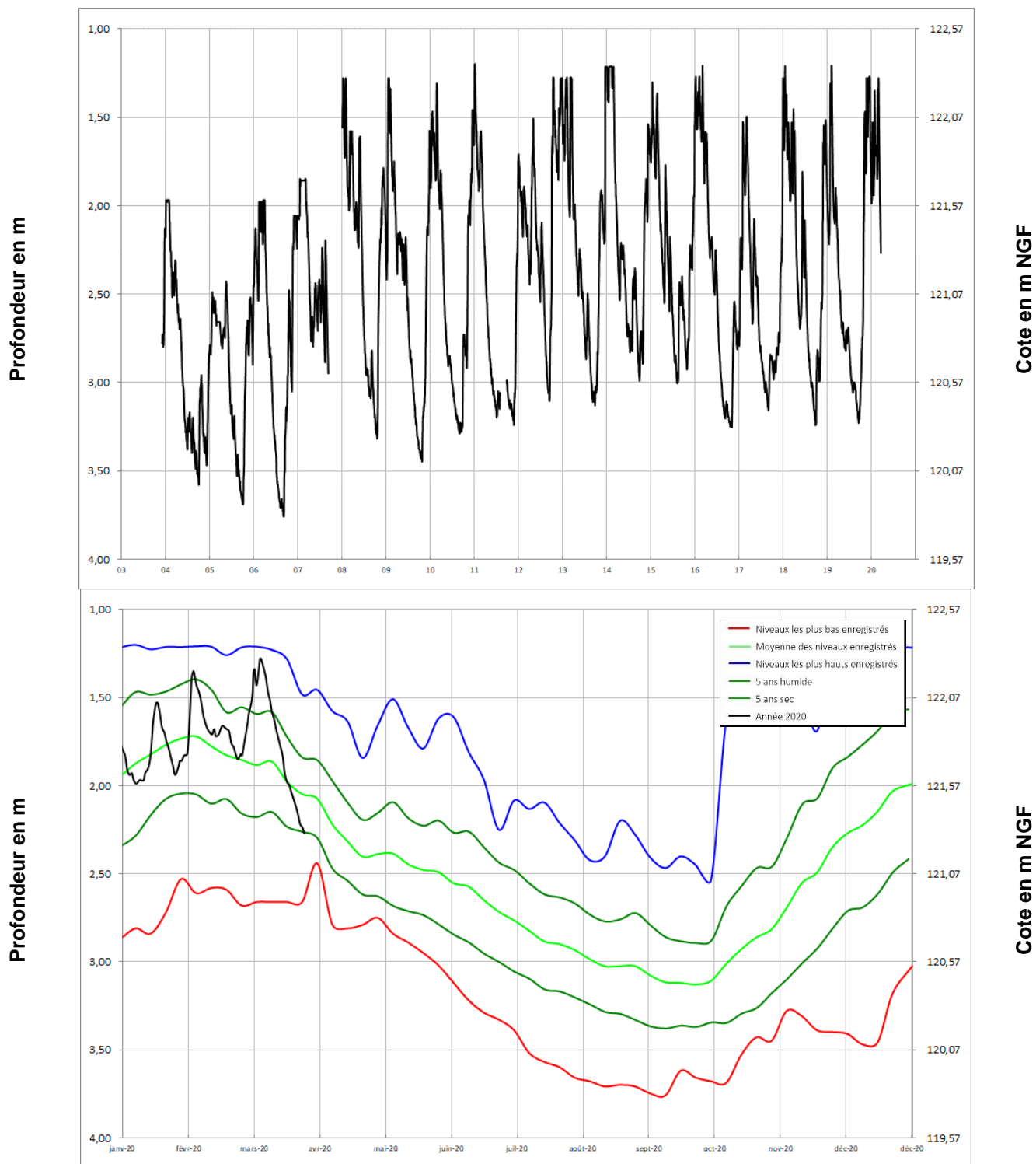
SAINT CHRISTOPHE DU LUAT 03207X0603/PZ7





Socle

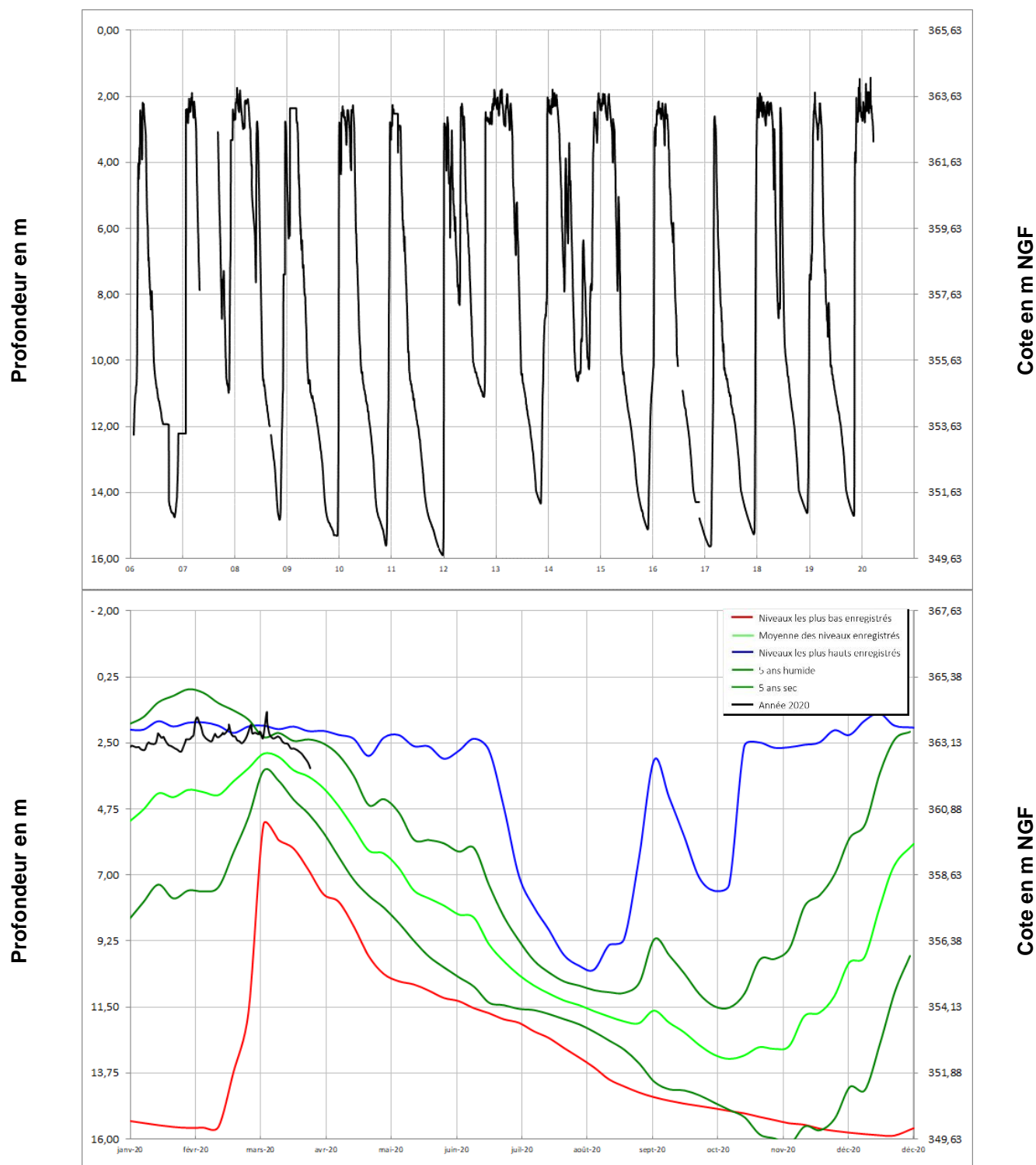
COMMER 03201X6016/PZ2





Grès armoricains

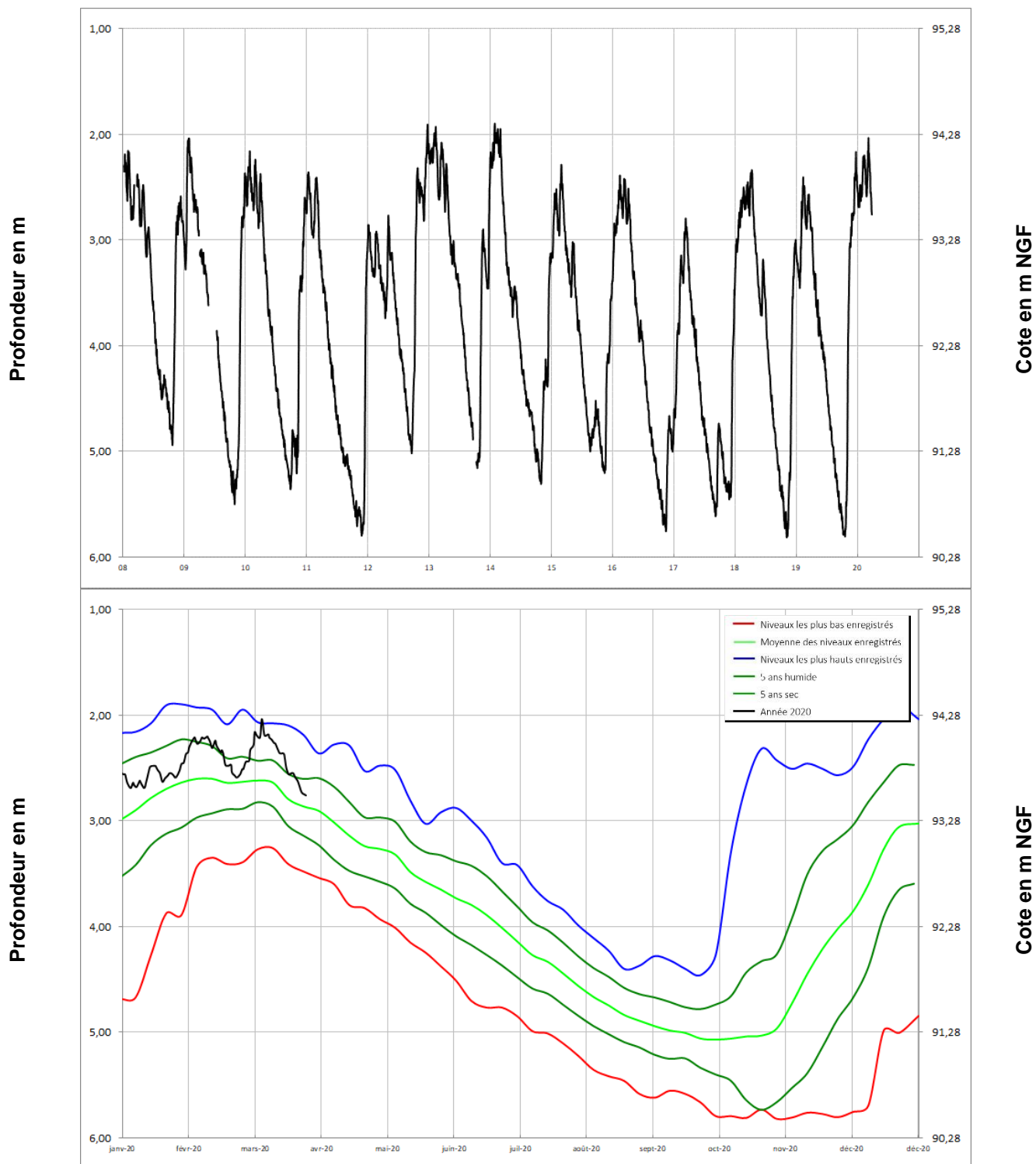
PRE EN PAIL 02507X0615





Calcaires carbonifères

SAINT PIERRE SUR ERVE 03564X0063/PZ



Calcaires cambriens

SAINT PIERRE SUR ORTHE **03212X0021/PZ**

