



Géosciences pour une Terre durable

**brgm**

## Bulletin de situation piézométrique

**BRGM Pays de la Loire**

1 rue des Saumonières  
BP 92342  
44323 Nantes Cedex 3  
Tél : 02.51.86.01.51  
Fax : 02.51.86.01.59

**Département : Mayenne (53)**

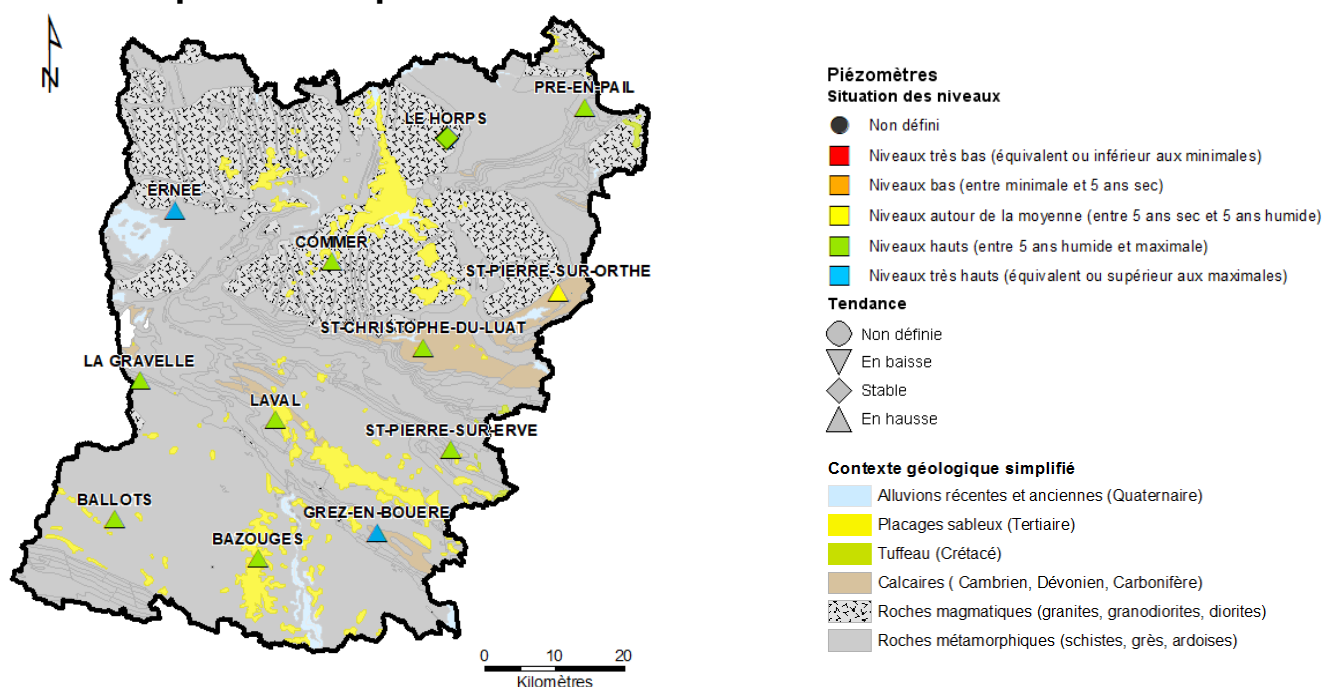
**Date : 1<sup>er</sup> décembre 2019**

Le BRGM – Service Géologique Régional des Pays de la Loire – gère depuis 2003 le réseau de suivi piézométrique patrimonial du département de la Mayenne.

Les 12 ouvrages de suivi constituant ce réseau sont répartis comme suit : 5 sont implantés dans des schistes, 1 dans des grès armoricains, 1 dans du granite et les 4 autres dans des calcaires du Cambrien et du Dévonien. Le piézomètre restant suit la nappe des sables rouges du Pliocène (placage important à l'Ouest de Château-Gontier).

Les données issues de ce réseau sont par ailleurs mises à disposition et téléchargeables sur le site internet public [www.adès.eaufrance.fr](http://www.adès.eaufrance.fr). ADES est la banque nationale d'Accès aux Données sur les Eaux Souterraines.

### Situation piézométrique au 1<sup>er</sup> décembre 2019



En novembre, avec la poursuite des épisodes pluvieux, la hausse des niveaux piézométriques amorcée fin octobre s'est affirmée et généralisée.

Au 1<sup>er</sup> décembre, la recharge saisonnière des nappes est en cours. Il est possible de résumer la situation ainsi :

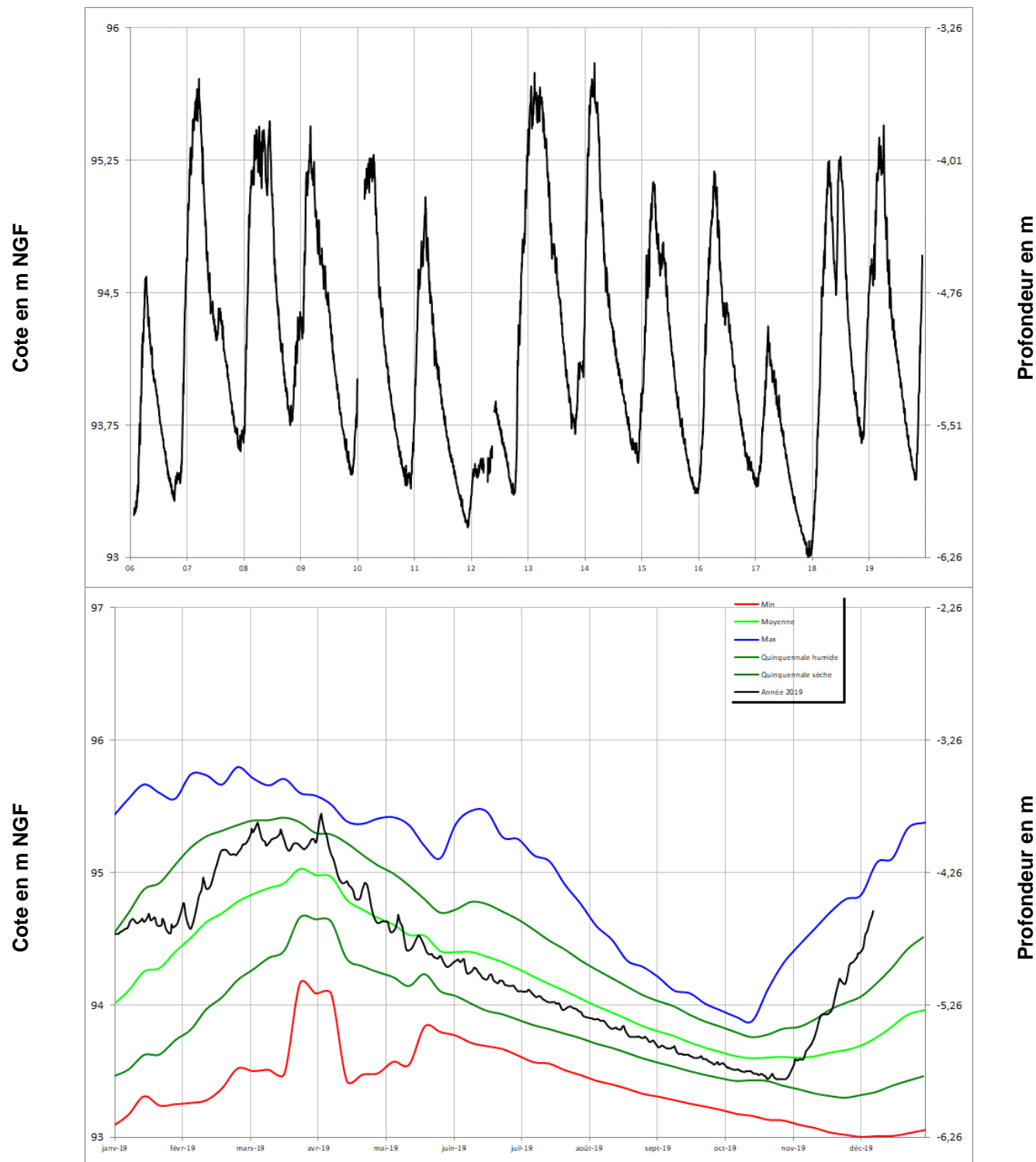
- L'ensemble des piézomètres présentent une situation supérieure à la moyenne calculée à cette date (période 2004-2018) ;
- 11 piézomètres (soit 80%) présentent des niveaux relativement élevés (supérieurs aux quinquennales humides calculées à cette date).

## Chroniques piézométriques au 1<sup>er</sup> décembre 2019

L'ensemble des données de suivi est consultable et téléchargeable sur : [www.adeseaufrance.fr](http://www.adeseaufrance.fr).

Pliocène  
(sables rouges)

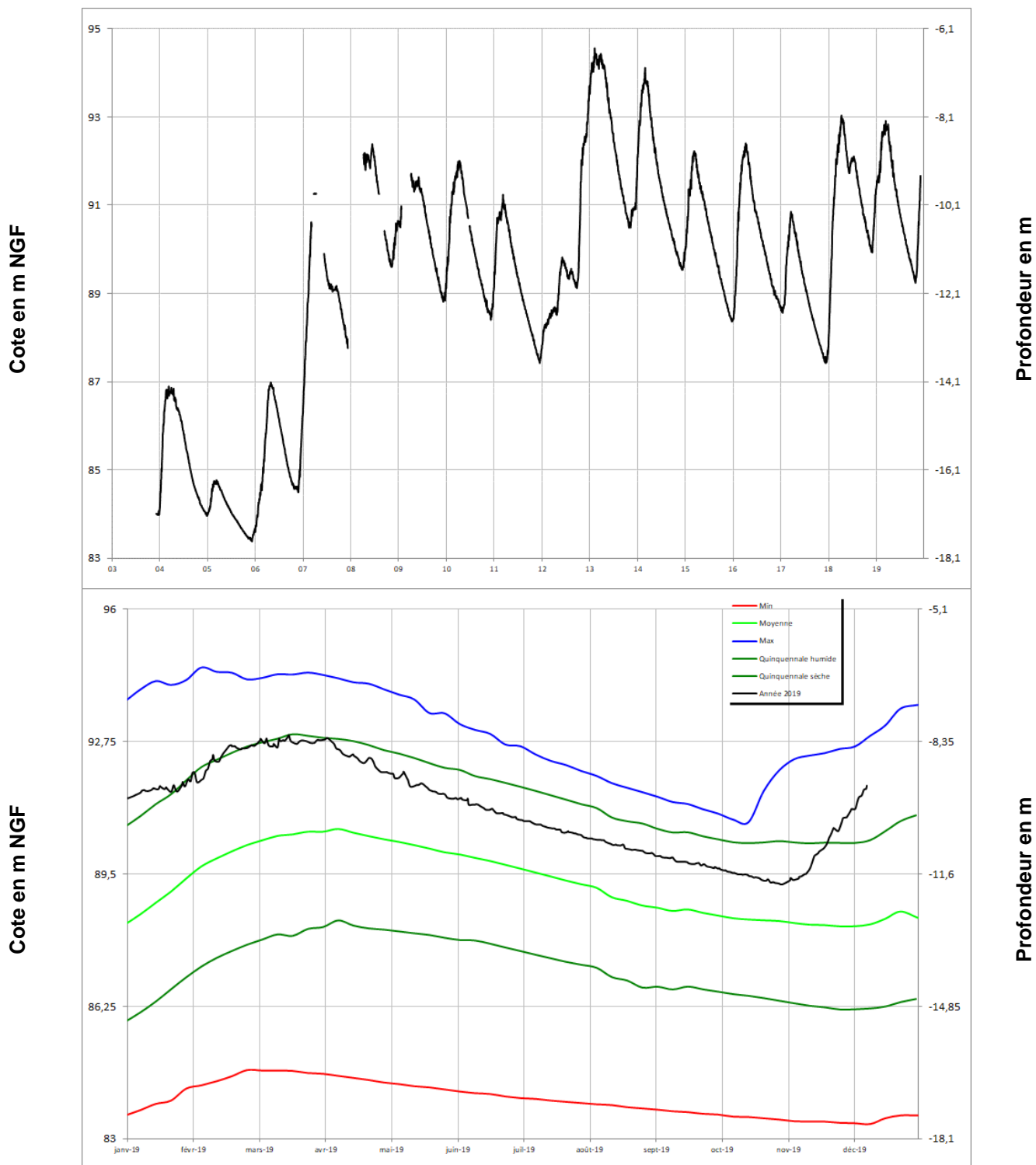
**BAZOUGES**  
**03904X0064/PZ**





Socle

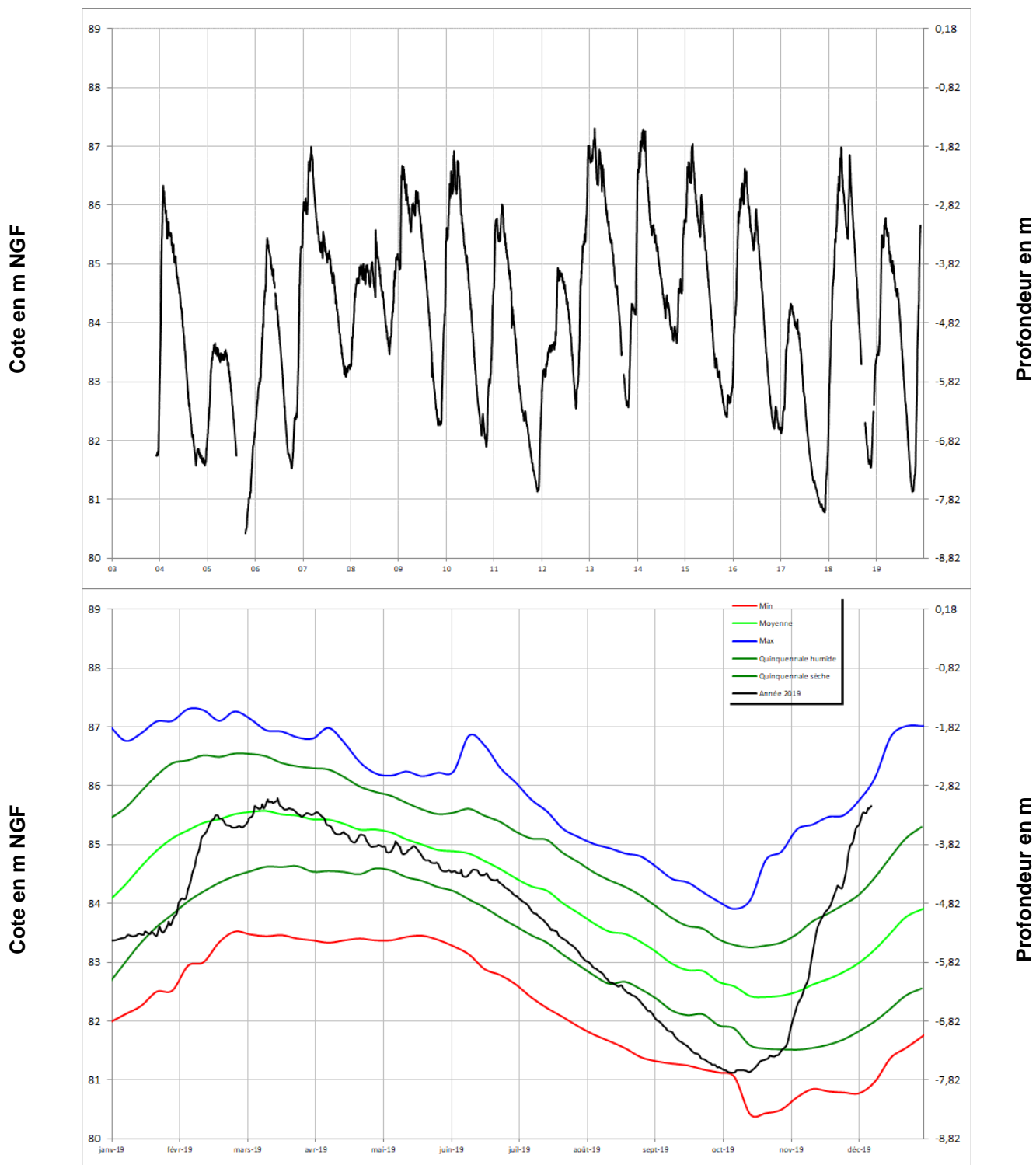
## LAVAL 03554X0029/PZ5





Socle

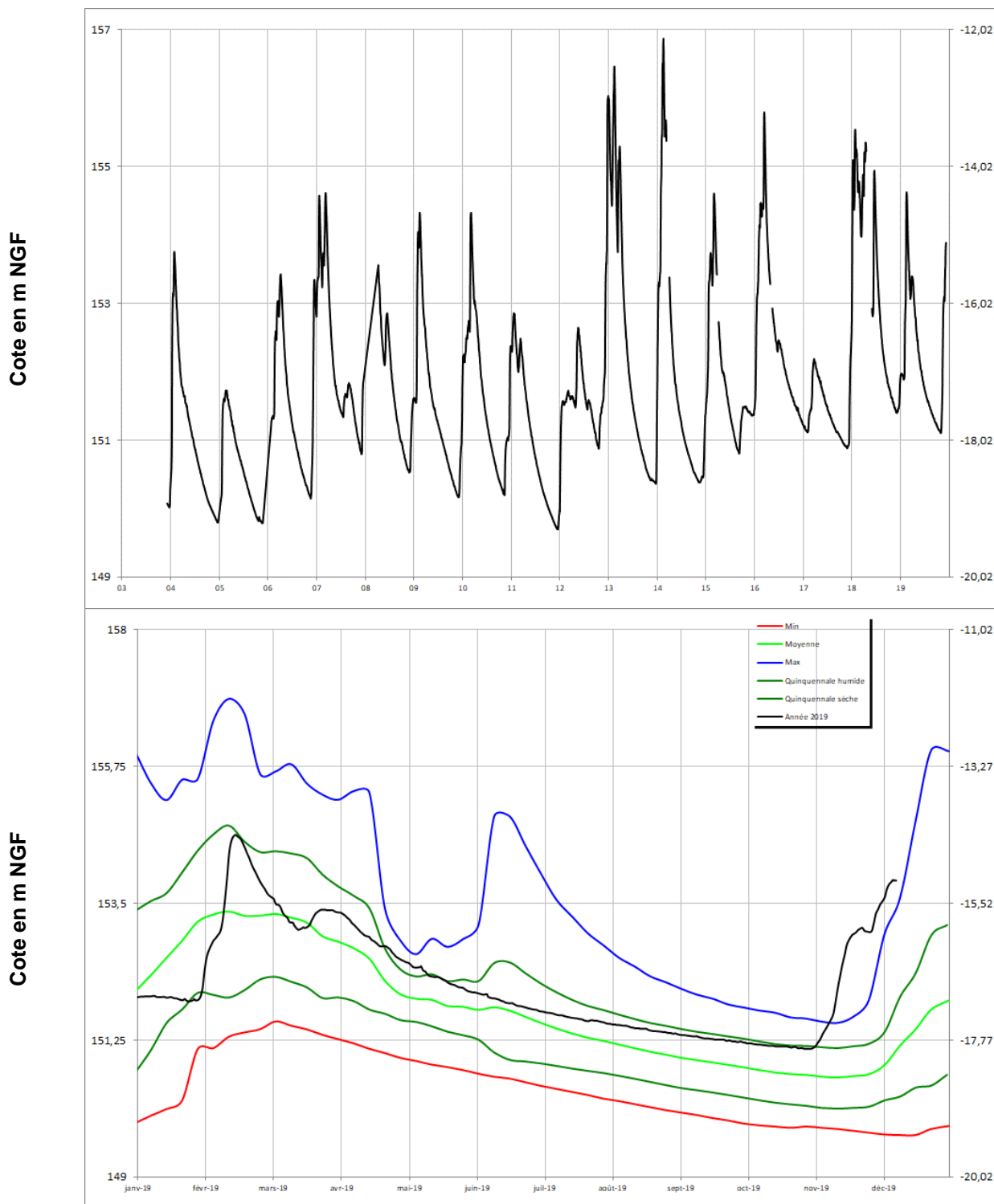
## BALLOTS 03555X6010/PZ1





Socle

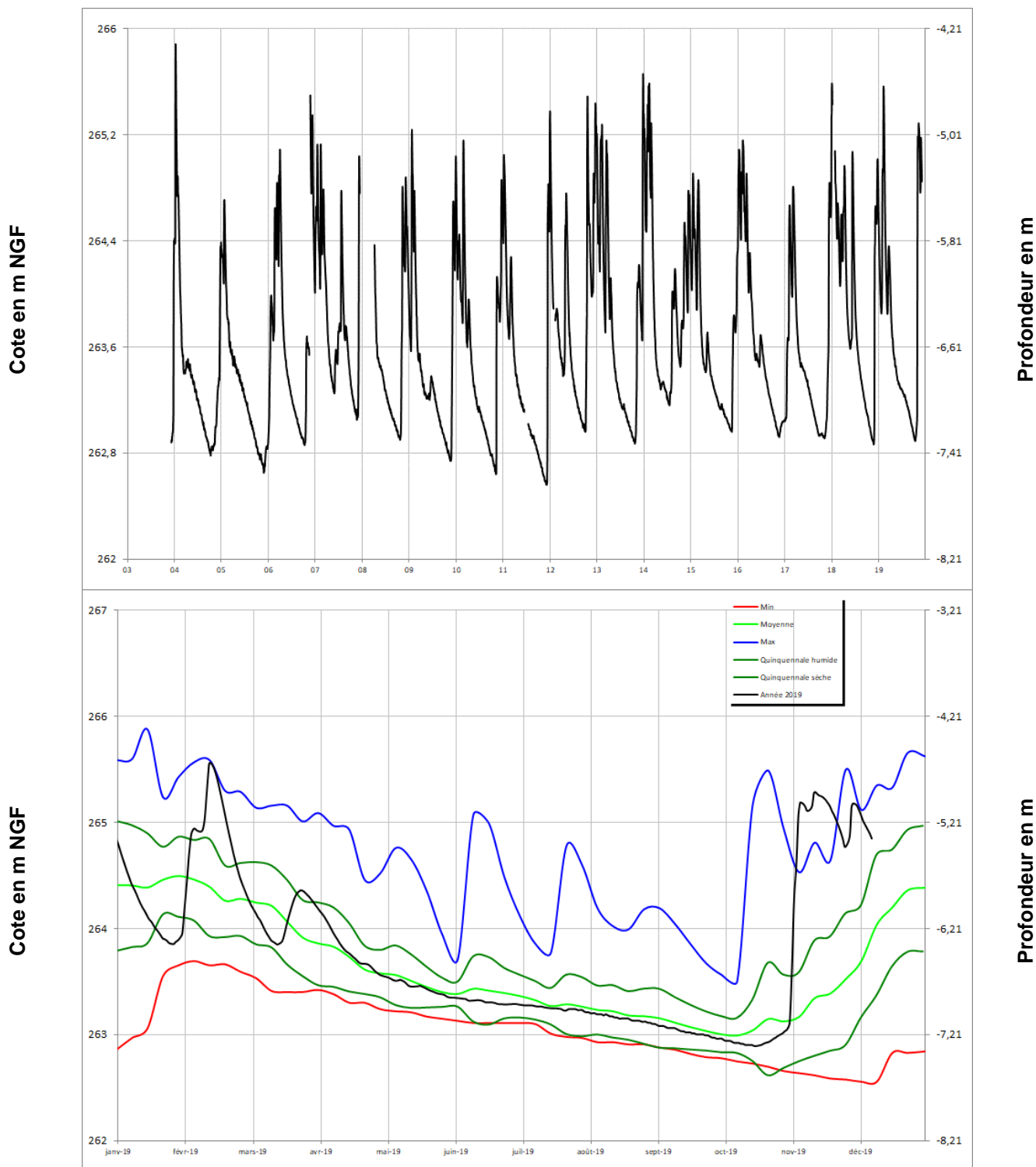
## ERNEE 02846X6018/PZ3





Socle

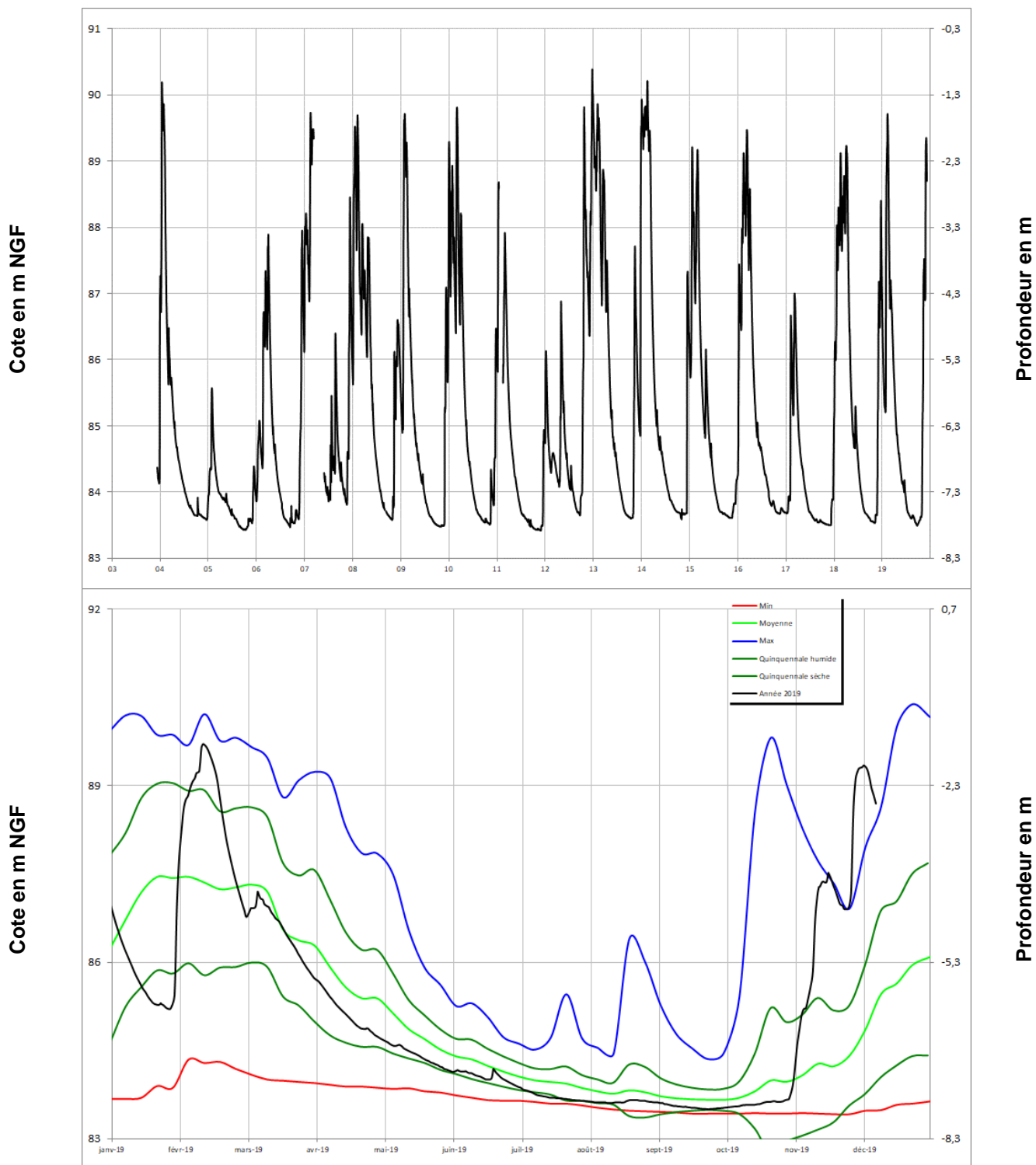
## LE HORPS 02854X0024/PZ6





Socle

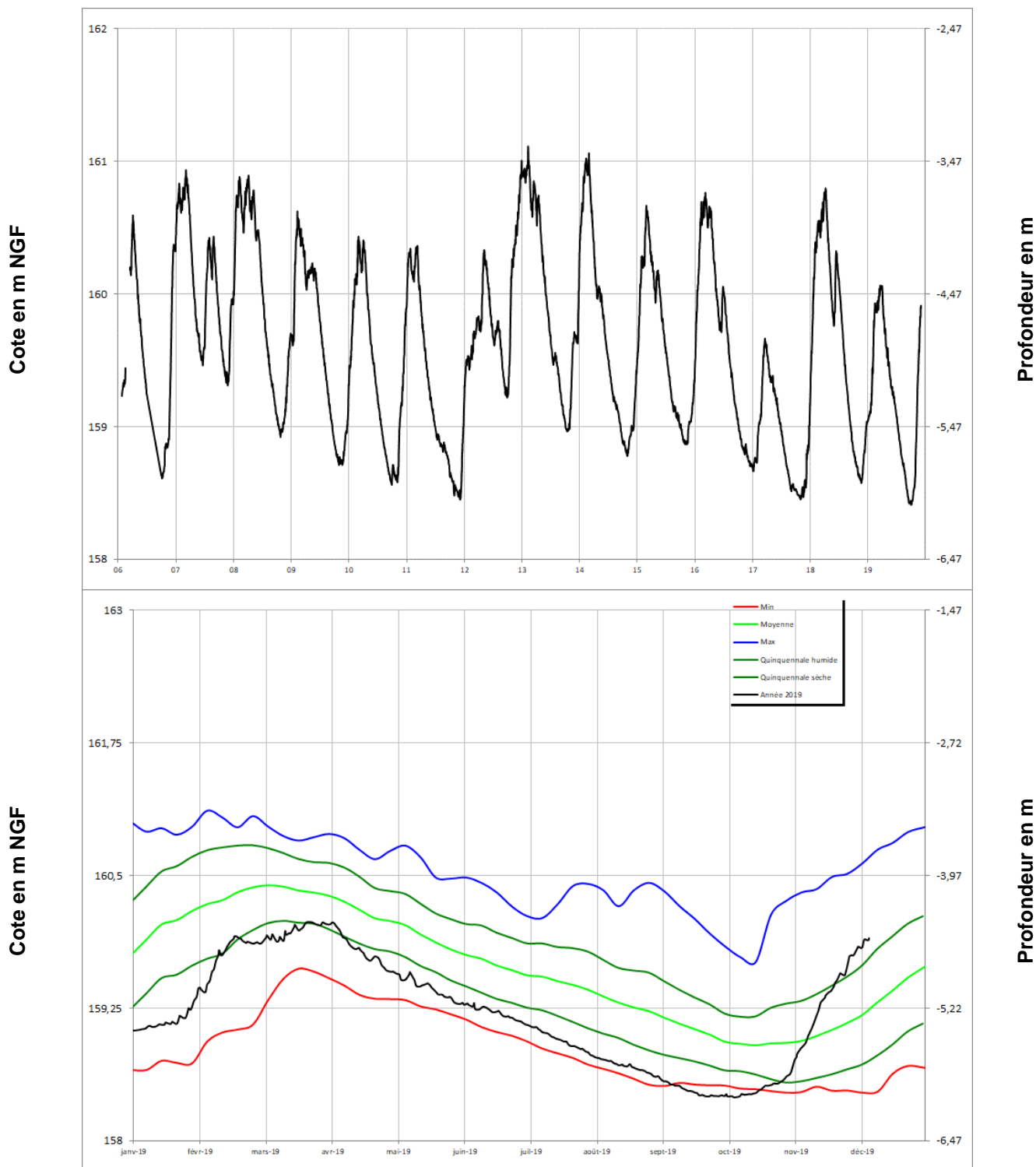
## GREZ EN BOUERE 03567X0041/PZ4





Socle

## LA GRAVELLE 03195X0513/PZ

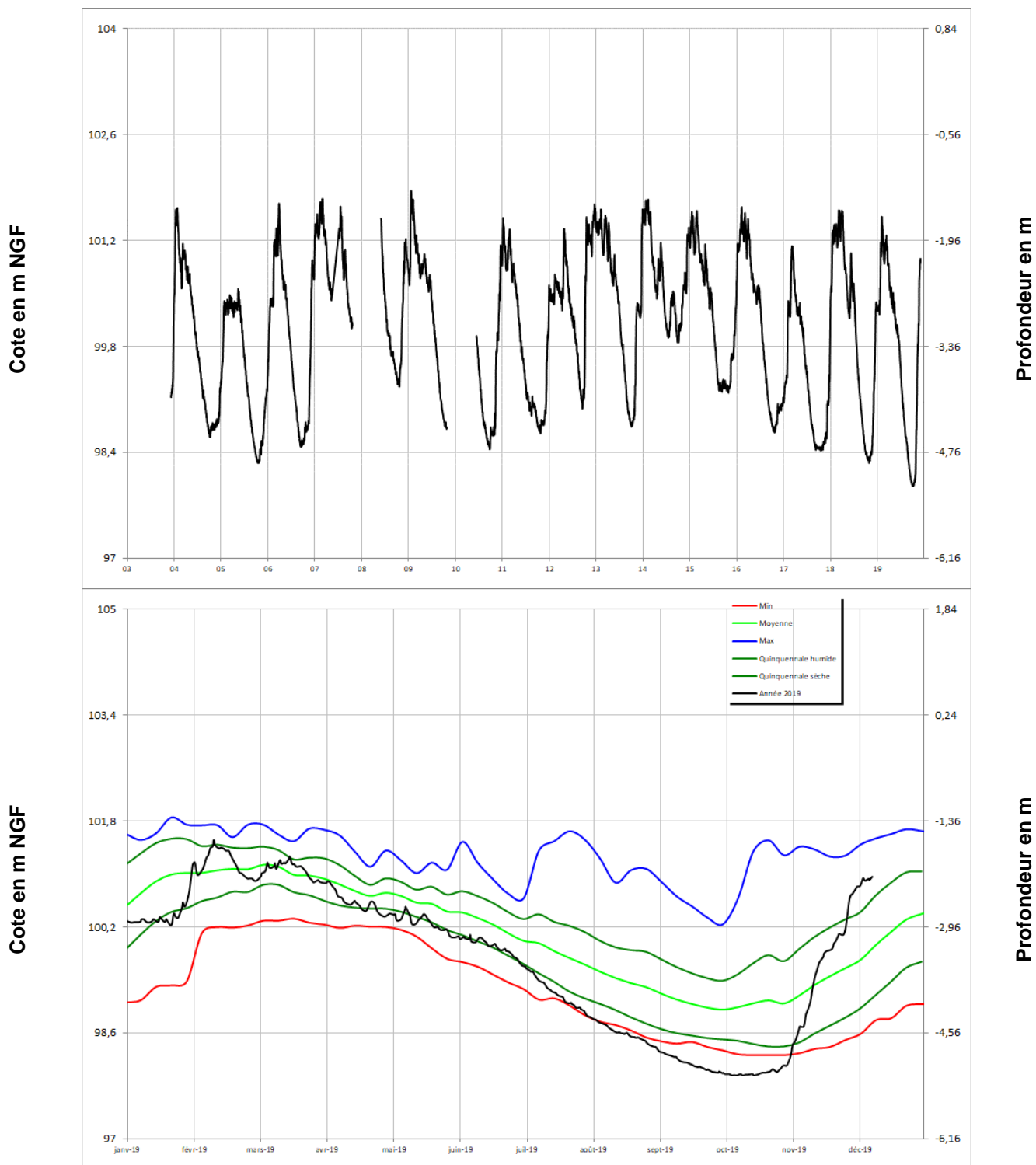






Calcaires  
cambriens

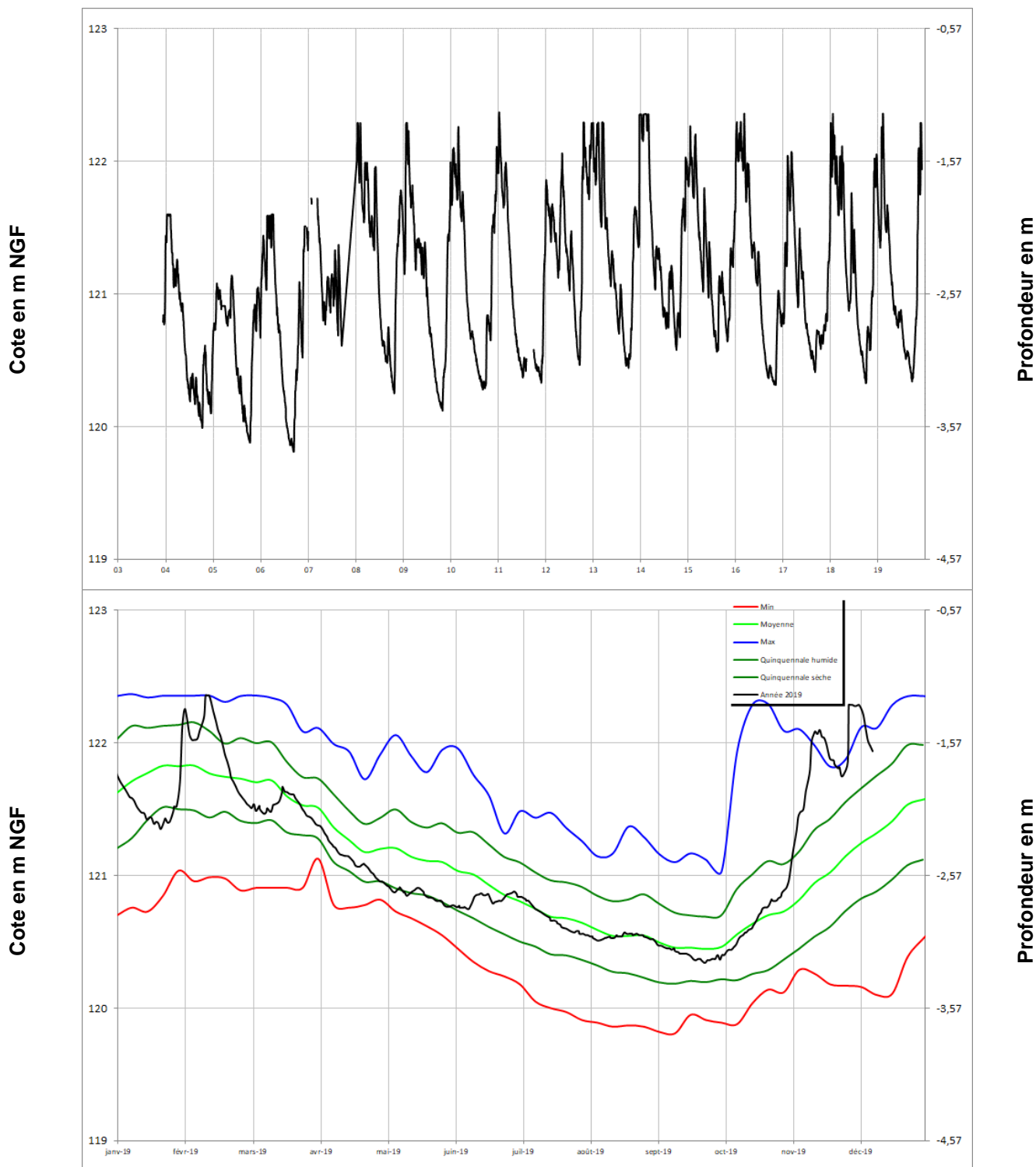
## SAINT CHRISTOPHE DU LUAT 03207X0603/PZ7





Socle

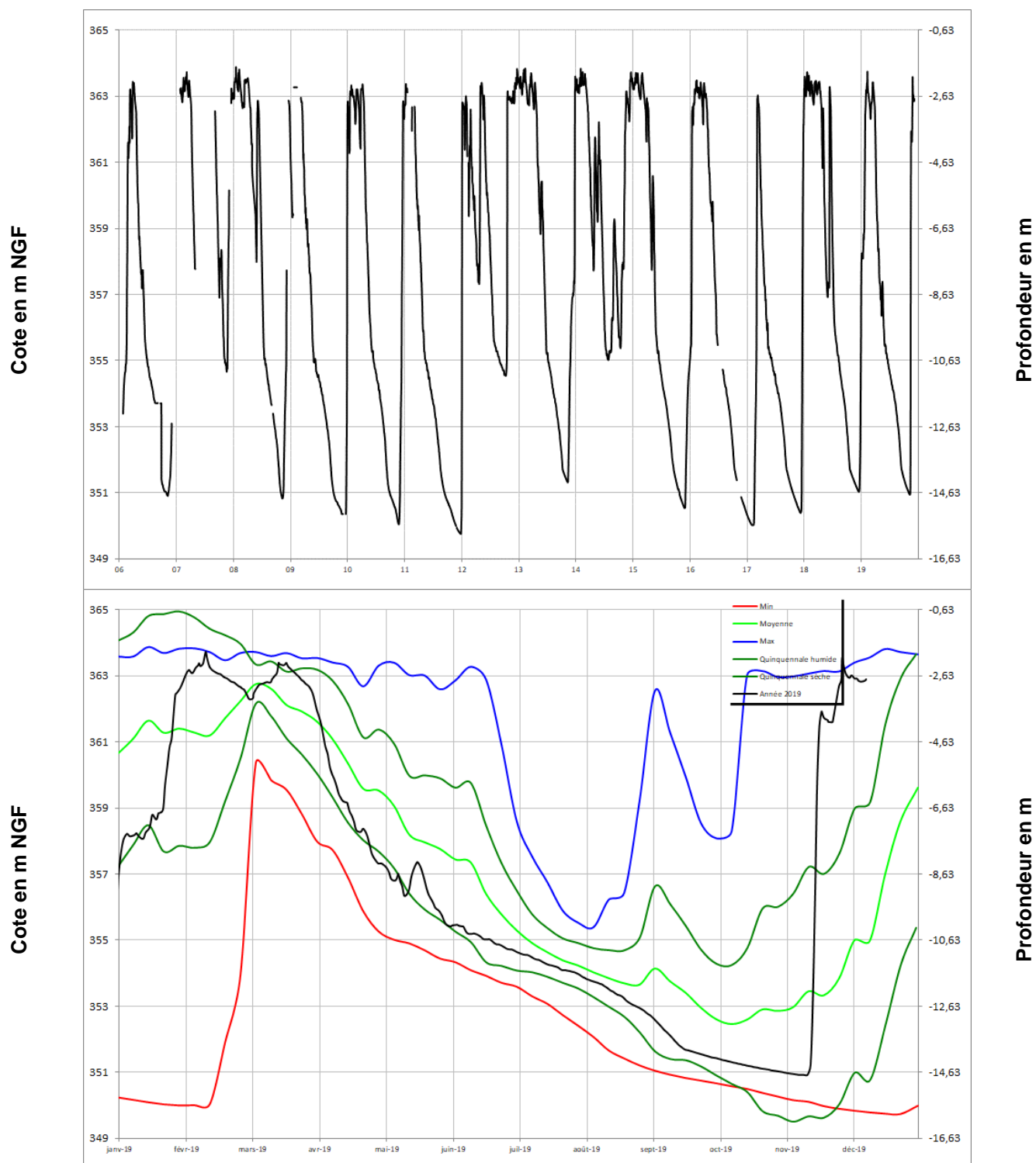
## COMMER 03201X6016/PZ2





Grès armoricains

## PRE EN PAIL 02507X0615





Calcaires carbonifères

## SAINT PIERRE SUR ERVE 03564X0063/PZ

