

Département : Mayenne (53)

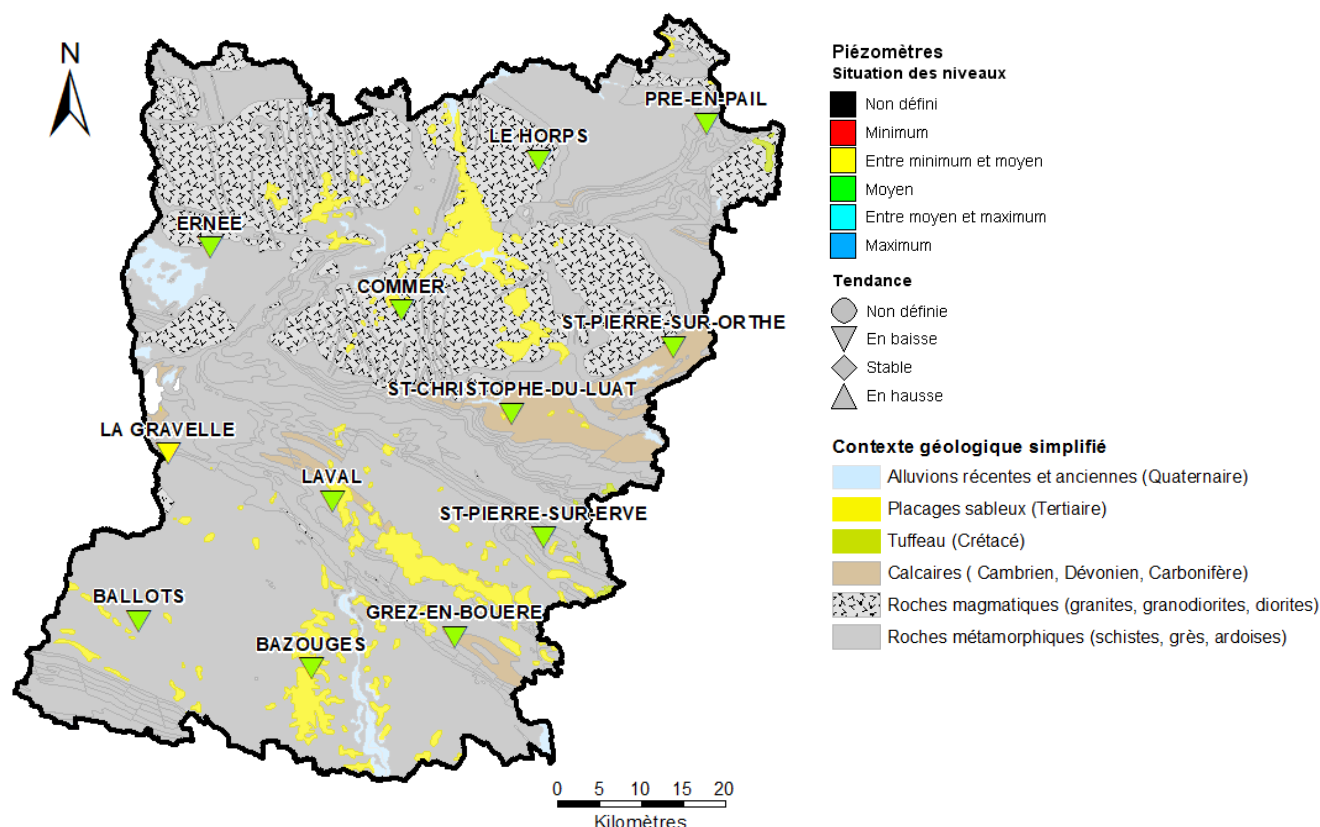
Date : 1^{er} mai 2019

Le BRGM – Service Géologique Régional des Pays de la Loire – gère depuis 2003 le réseau de suivi piézométrique patrimonial du département de la Mayenne.

Les 12 ouvrages de suivi constituant ce réseau sont répartis comme suit : 5 sont implantés dans des schistes, 1 dans des grès armoricains, 1 dans du granite et les 4 autres dans des calcaires du Cambrien et du Dévonien. Le piézomètre restant suit la nappe des sables rouges du Pliocène (placage important à l'Ouest de Château-Gontier).

Les données issues de ce réseau sont par ailleurs mises à disposition et téléchargeables sur le site internet public www.adès.eaufrance.fr. ADES est la banque nationale d'Accès aux Données sur les Eaux Souterraines.

Situation piézométrique au 1^{er} mai 2019



En avril, la baisse des niveaux piézométriques suivis amorcée en mars s'est affirmée et poursuivie. La période de recharge saisonnière amorcée fin novembre est désormais achevée. Comparée aux précédentes, la recharge 2018-2019 peut être qualifiée de « moyenne » tant pour l'amplitude que pour la durée.

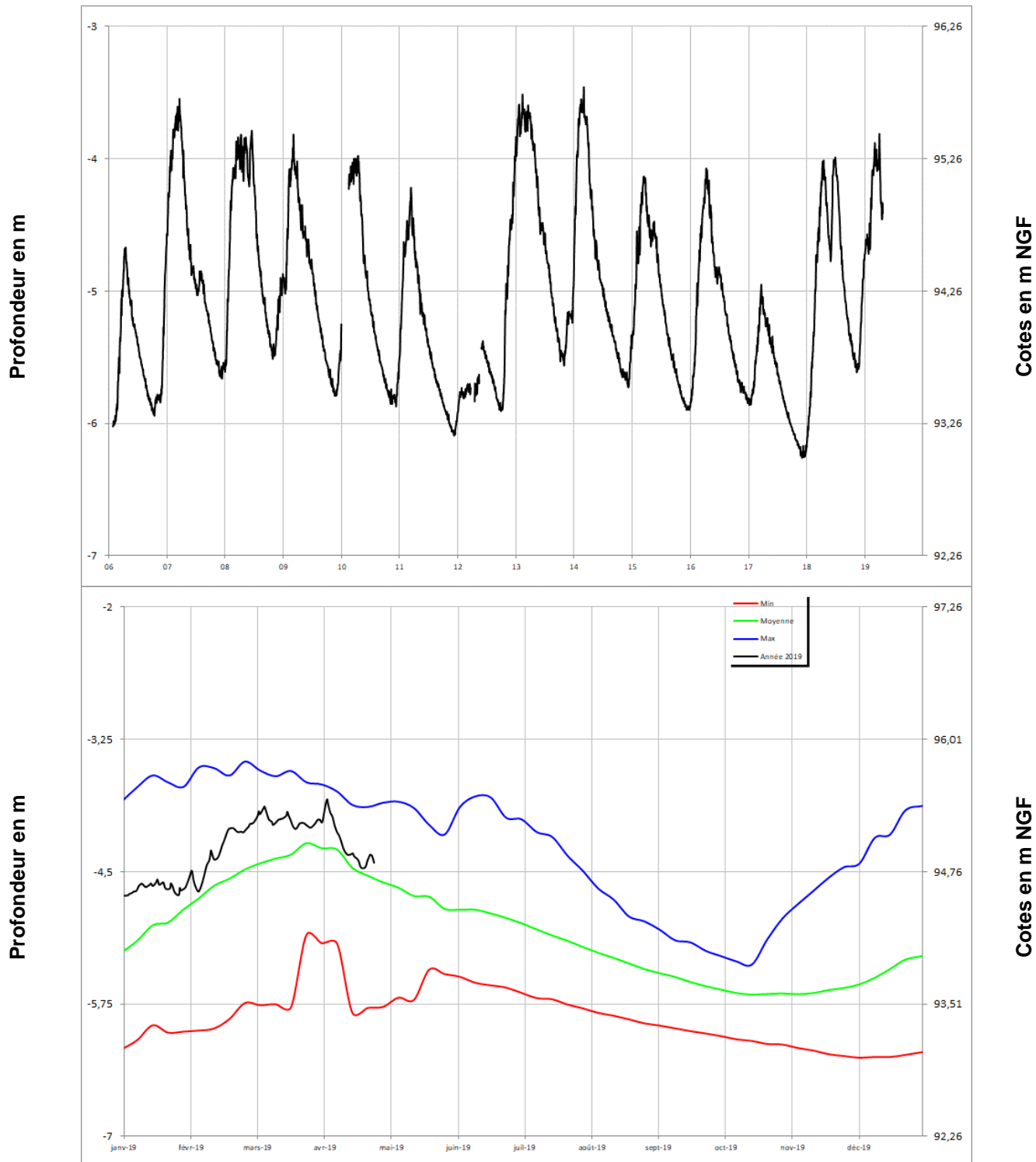
A début mai, la vidange saisonnière des nappes est amorcée. Les niveaux piézométriques sont en baisse et équivalents ou inférieurs aux niveaux moyens calculés (période 2004-2018). Seule la nappe suivie à Laval, dont l'évolution est très inertielle, présente un niveau supérieur au niveau moyen calculé.

Chroniques piézométriques au 1^{er} mai 2019

L'ensemble des données de suivi est consultable et téléchargeable sur : www.adeseaufrance.fr.

Pliocène
(sables rouges)

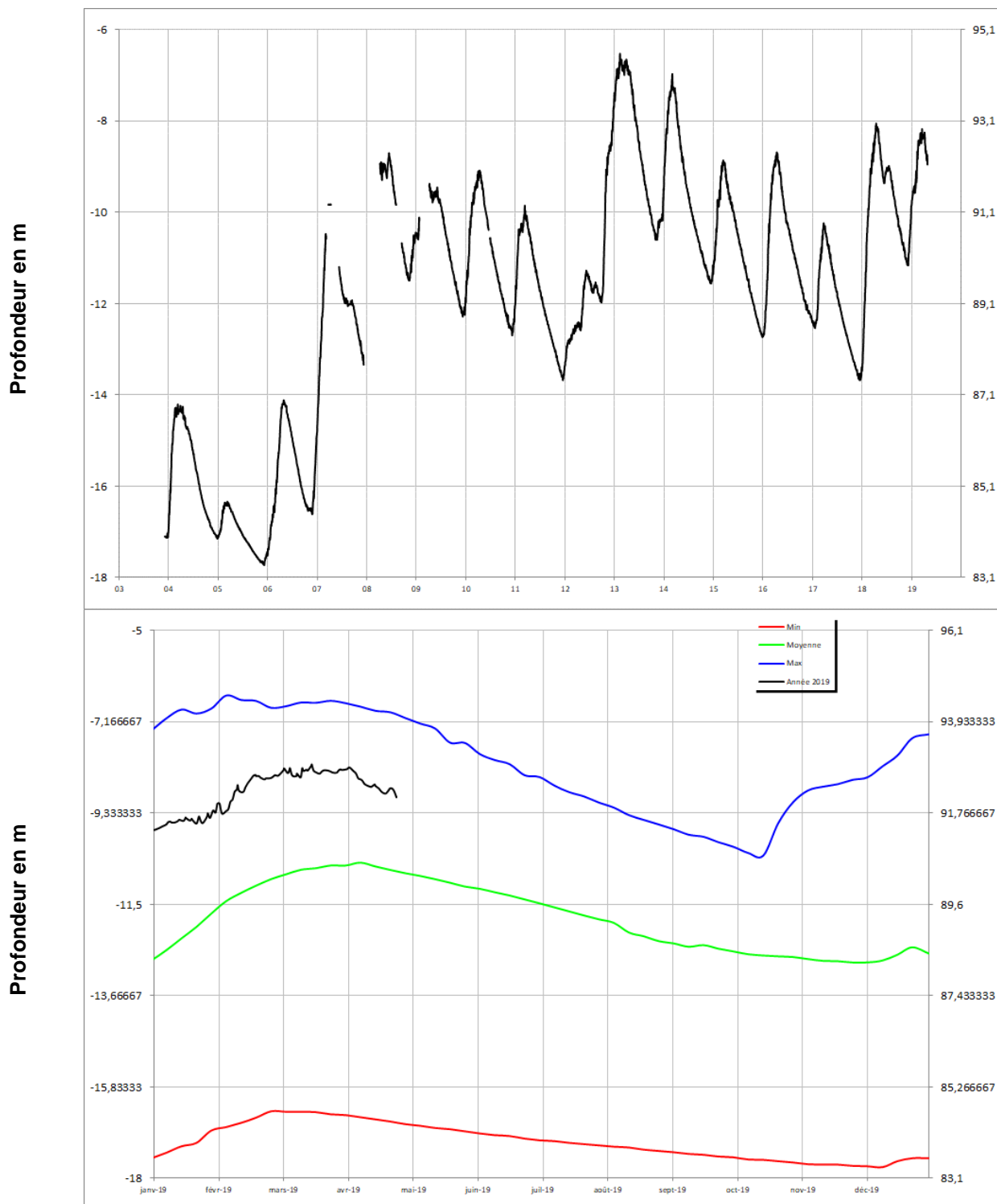
BAZOUGES
03904X0064/PZ





Socle

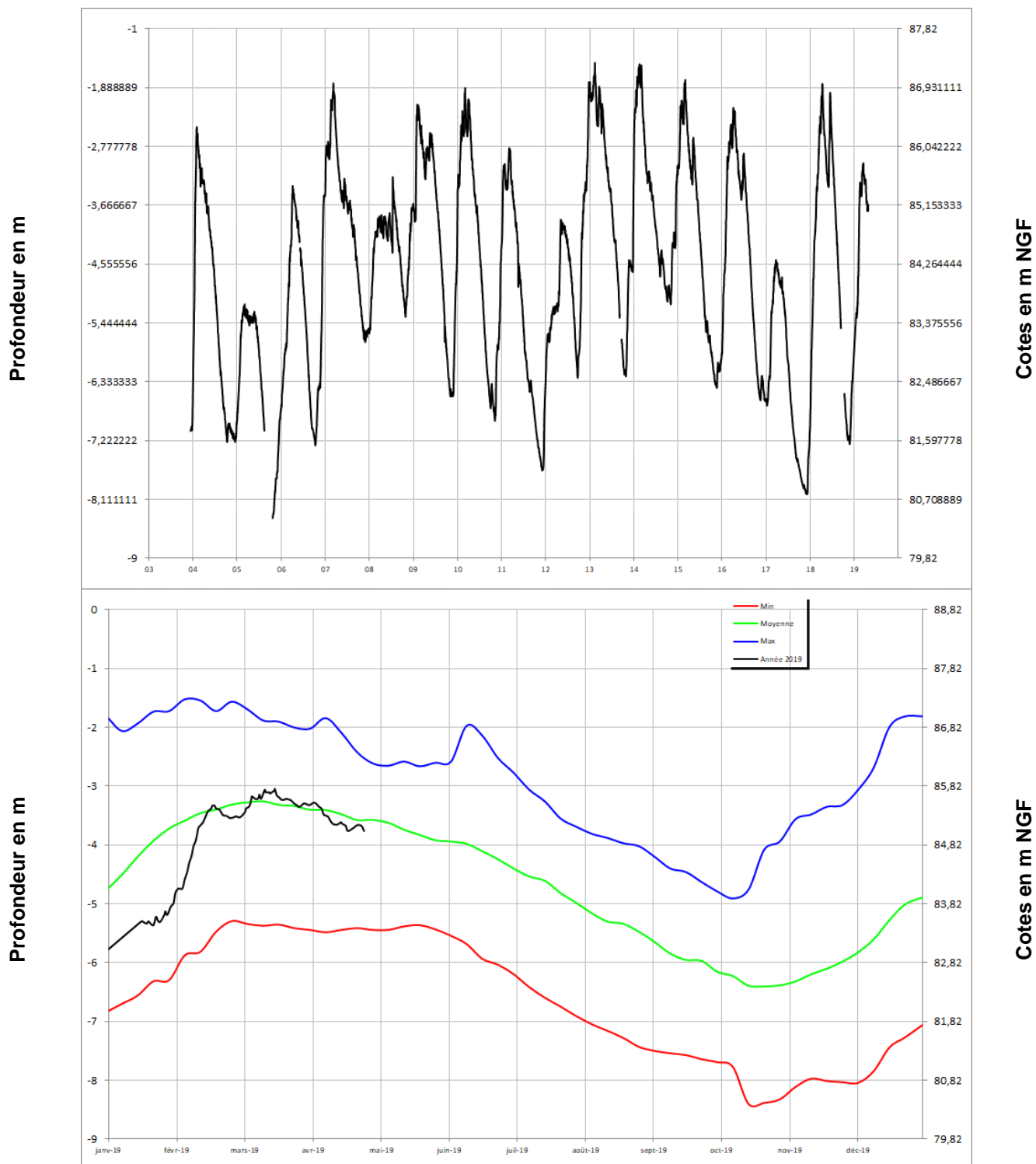
LAVAL 03554X0029/PZ5





Socle

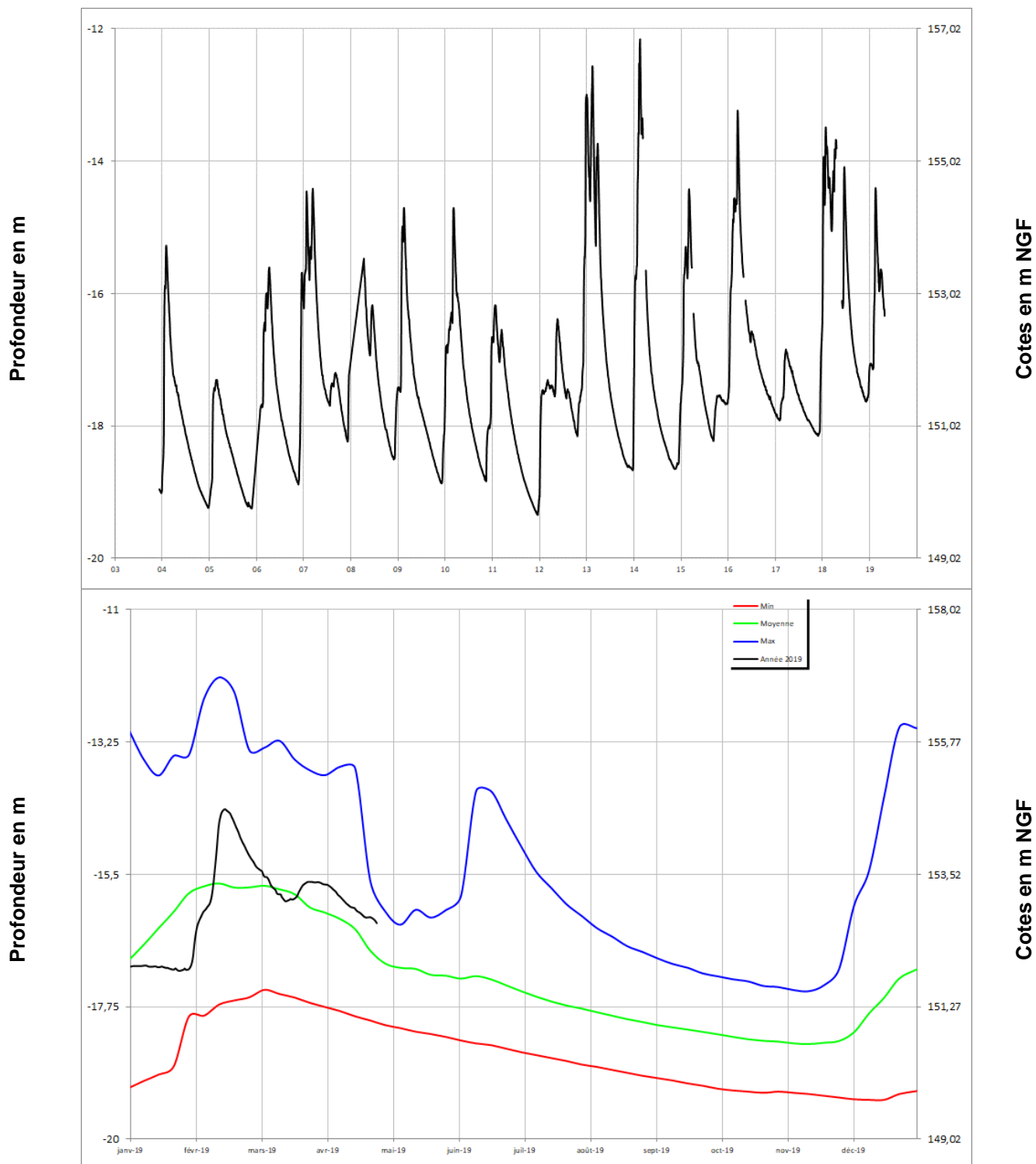
BALLOTS 03555X6010/PZ1





Socle

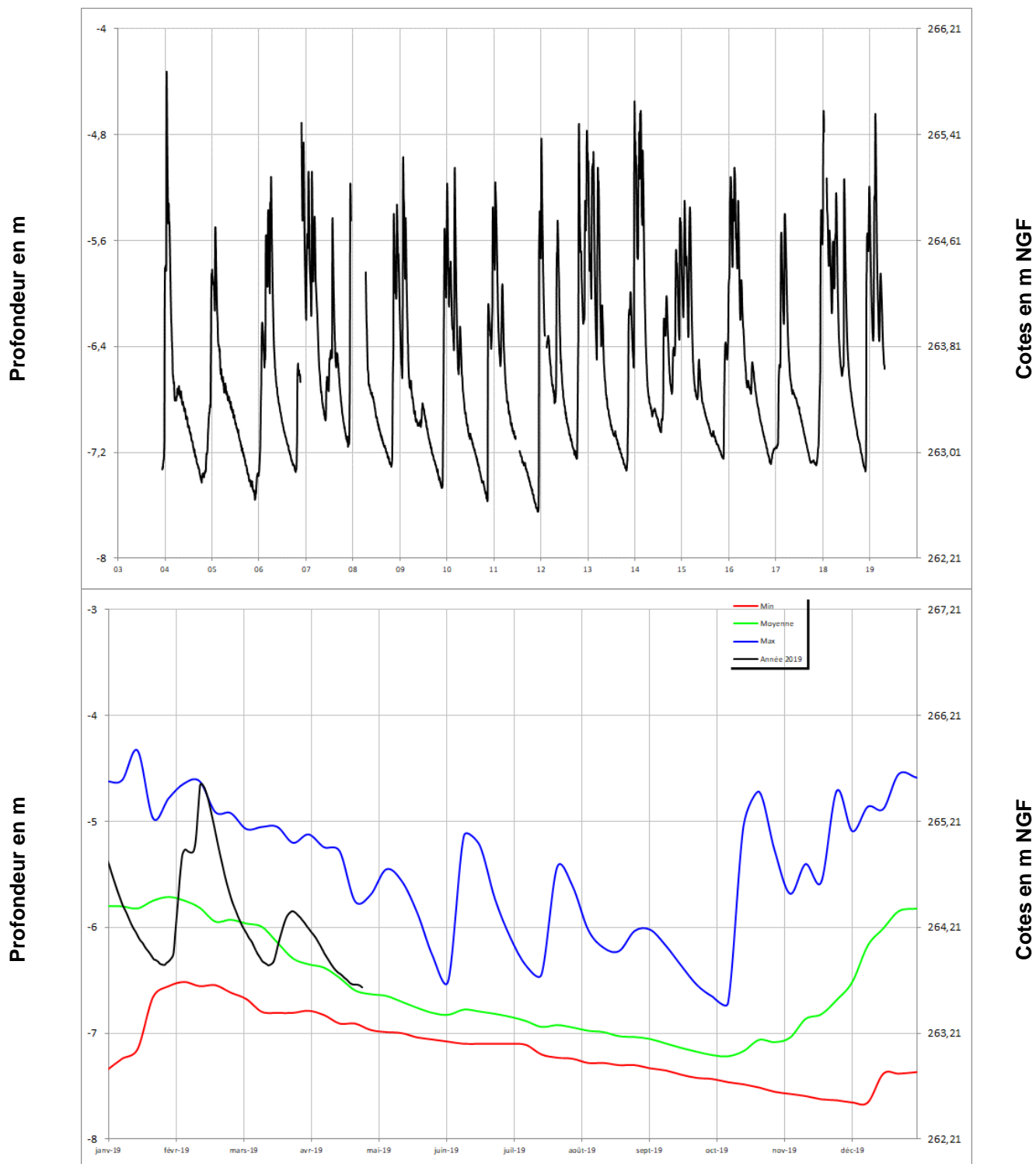
ERNEE 02846X6018/PZ3





Socle

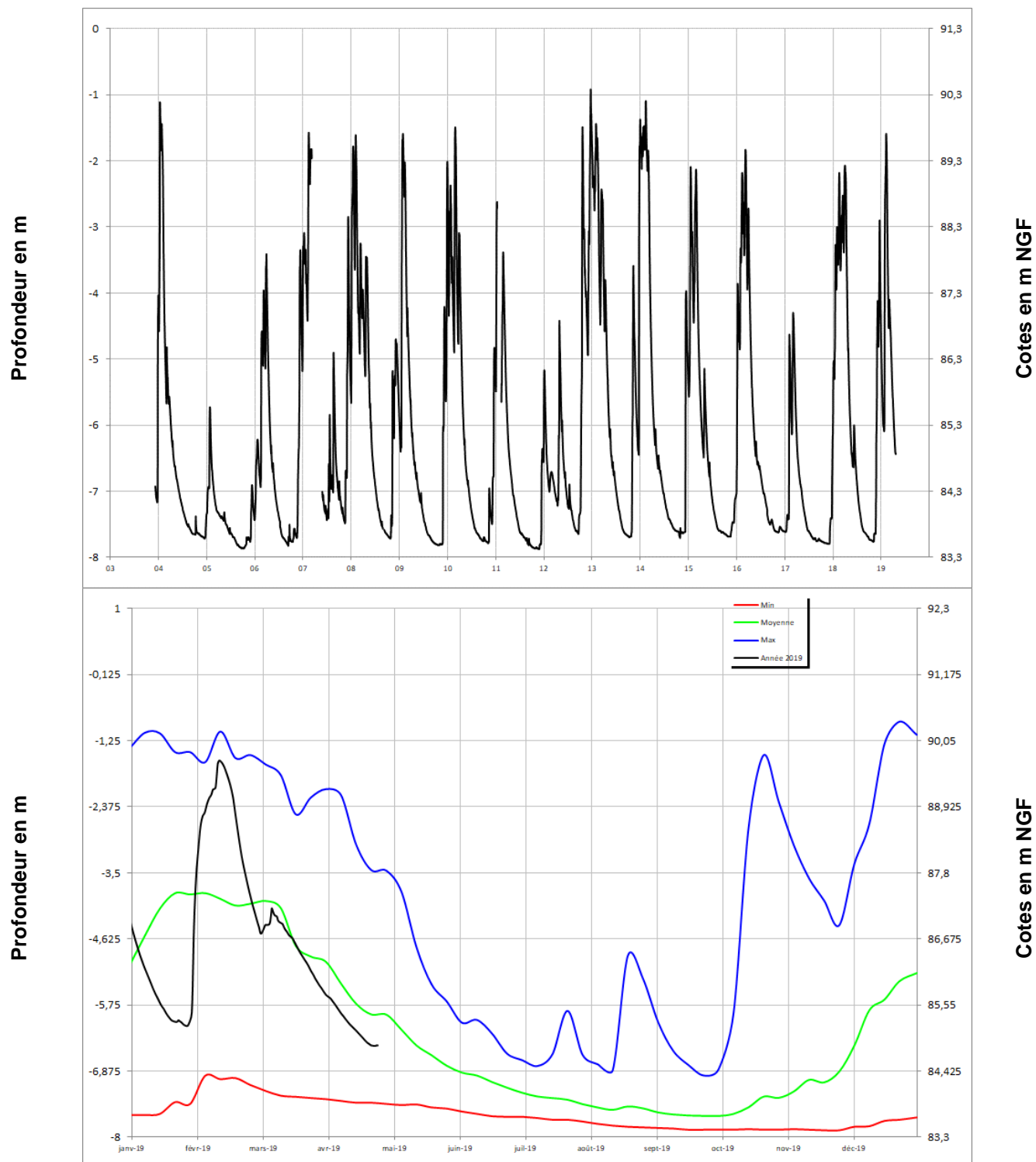
LE HORPS 02854X0024/PZ6





Socle

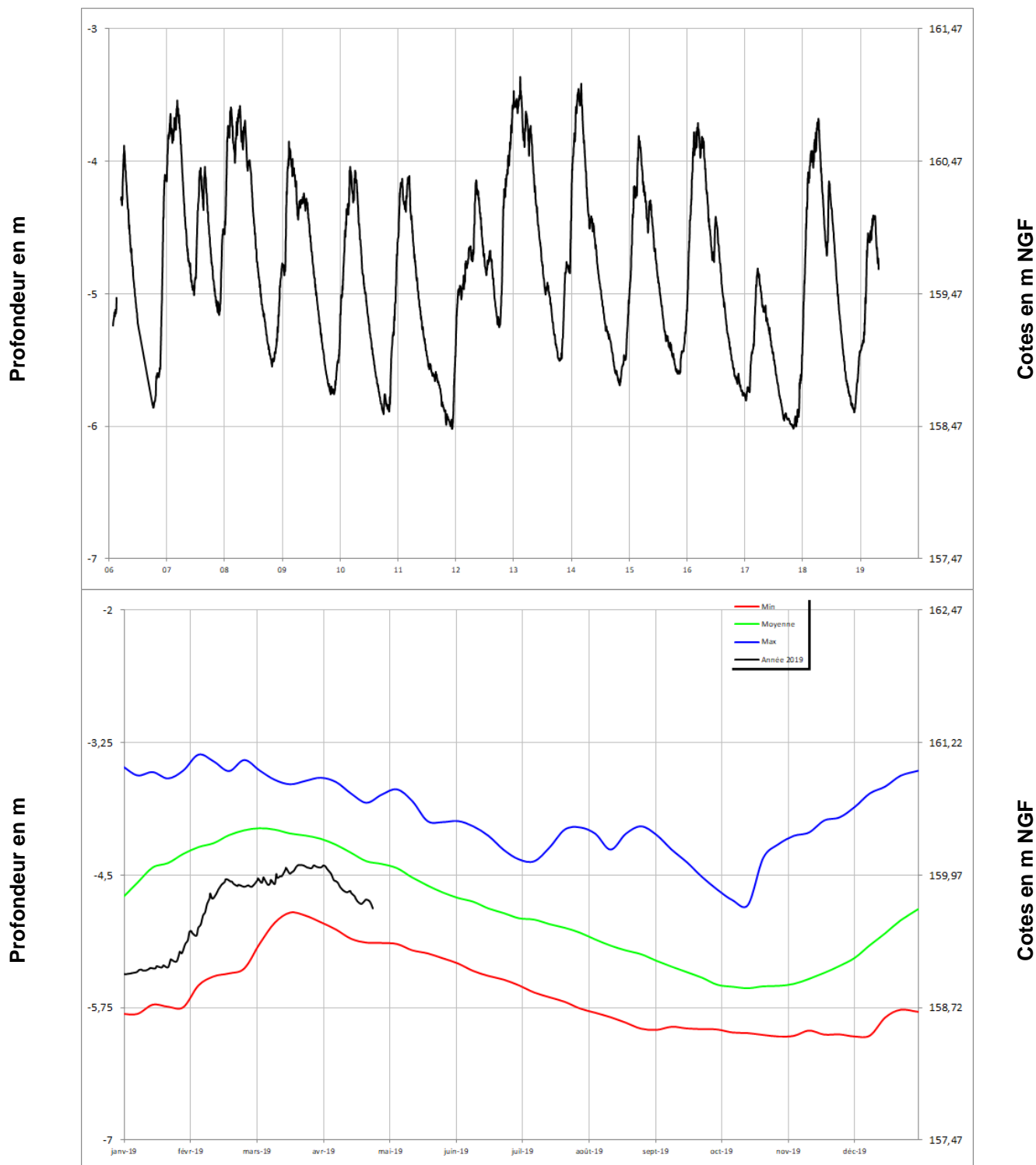
GREZ EN BOUERE **03567X0041/PZ4**





Socle

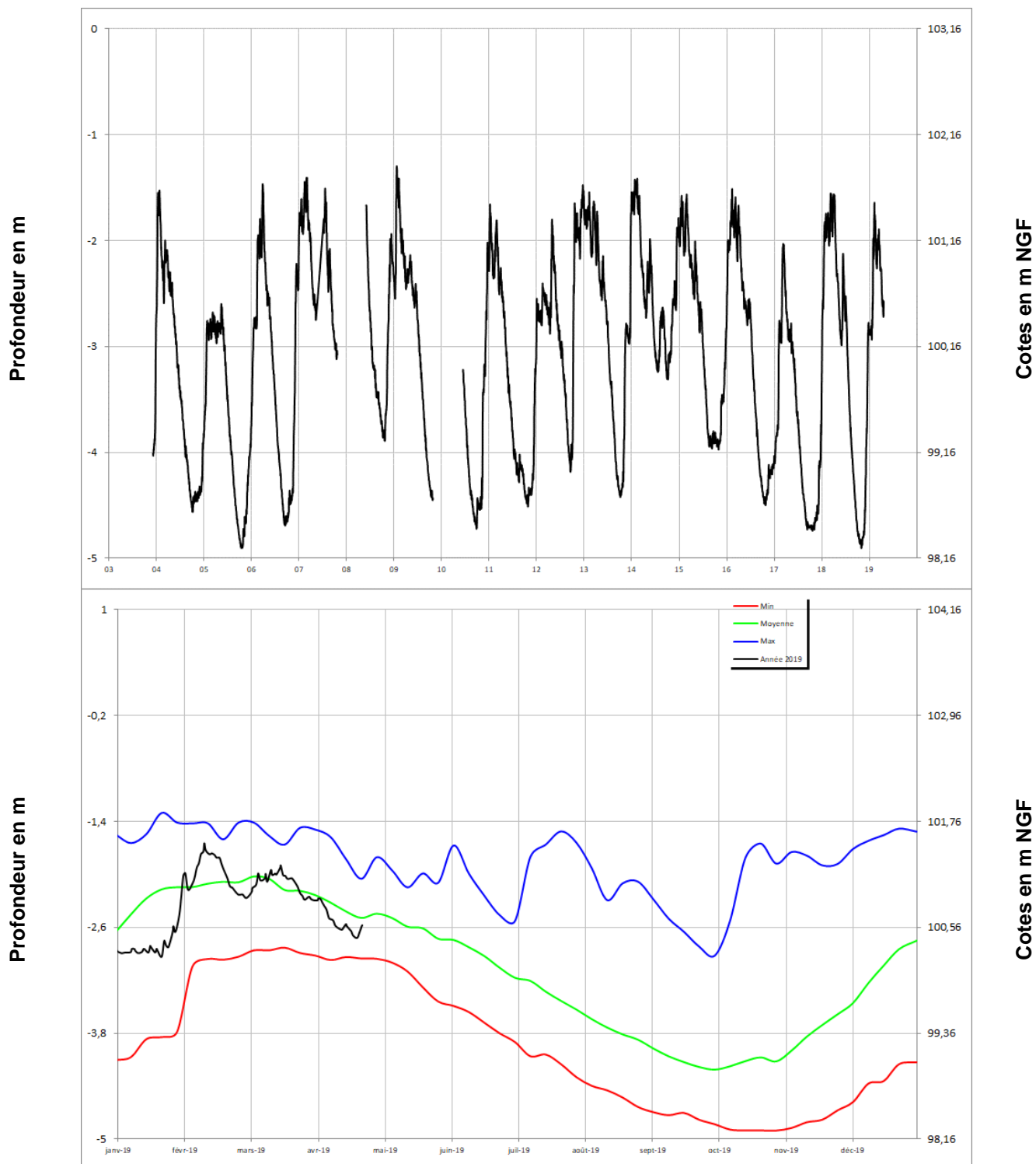
LA GRAVELLE 03195X0513/PZ





Calcaires
cambriens

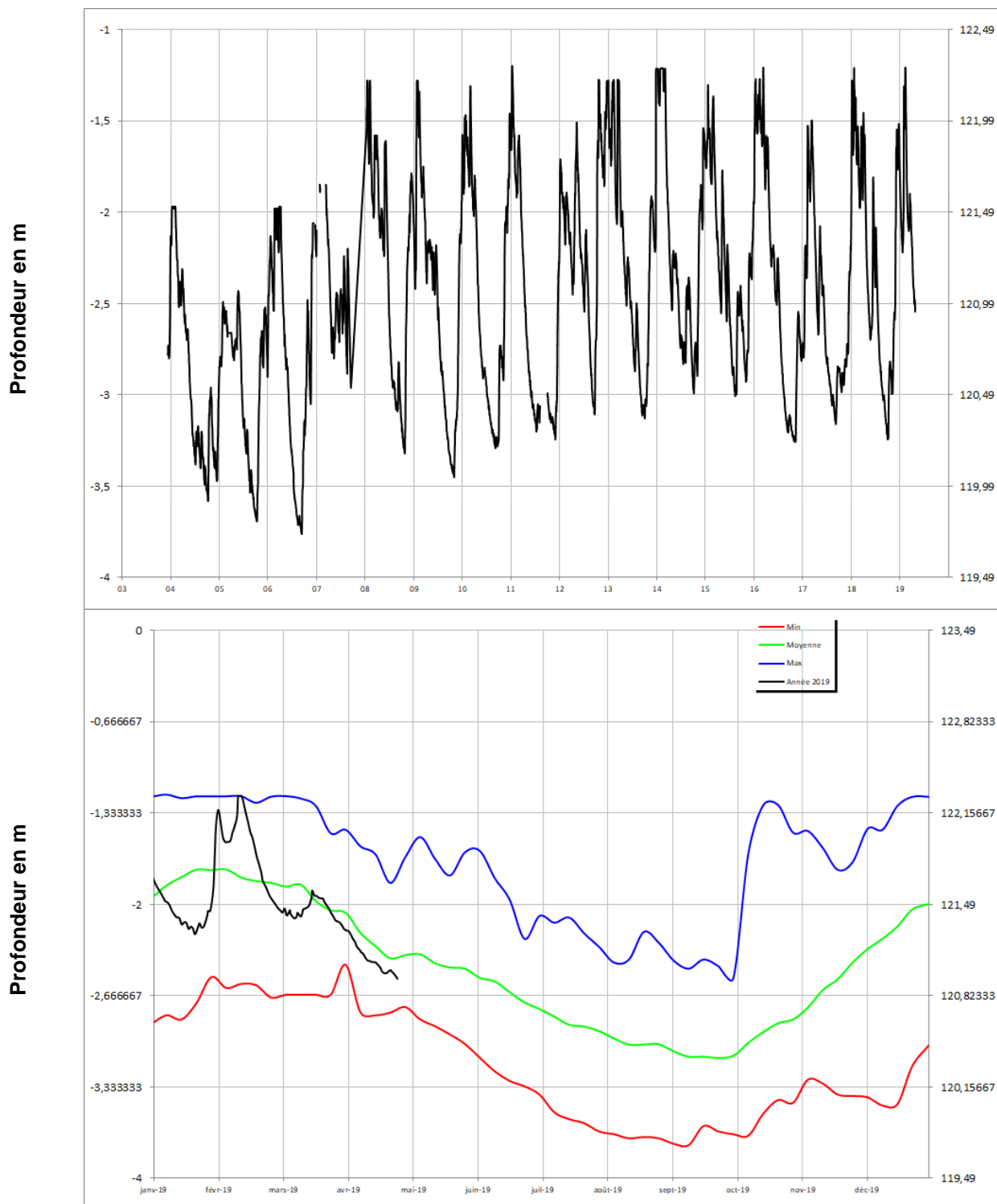
SAINT CHRISTOPHE DU LUAT 03207X0603/PZ7





Socle

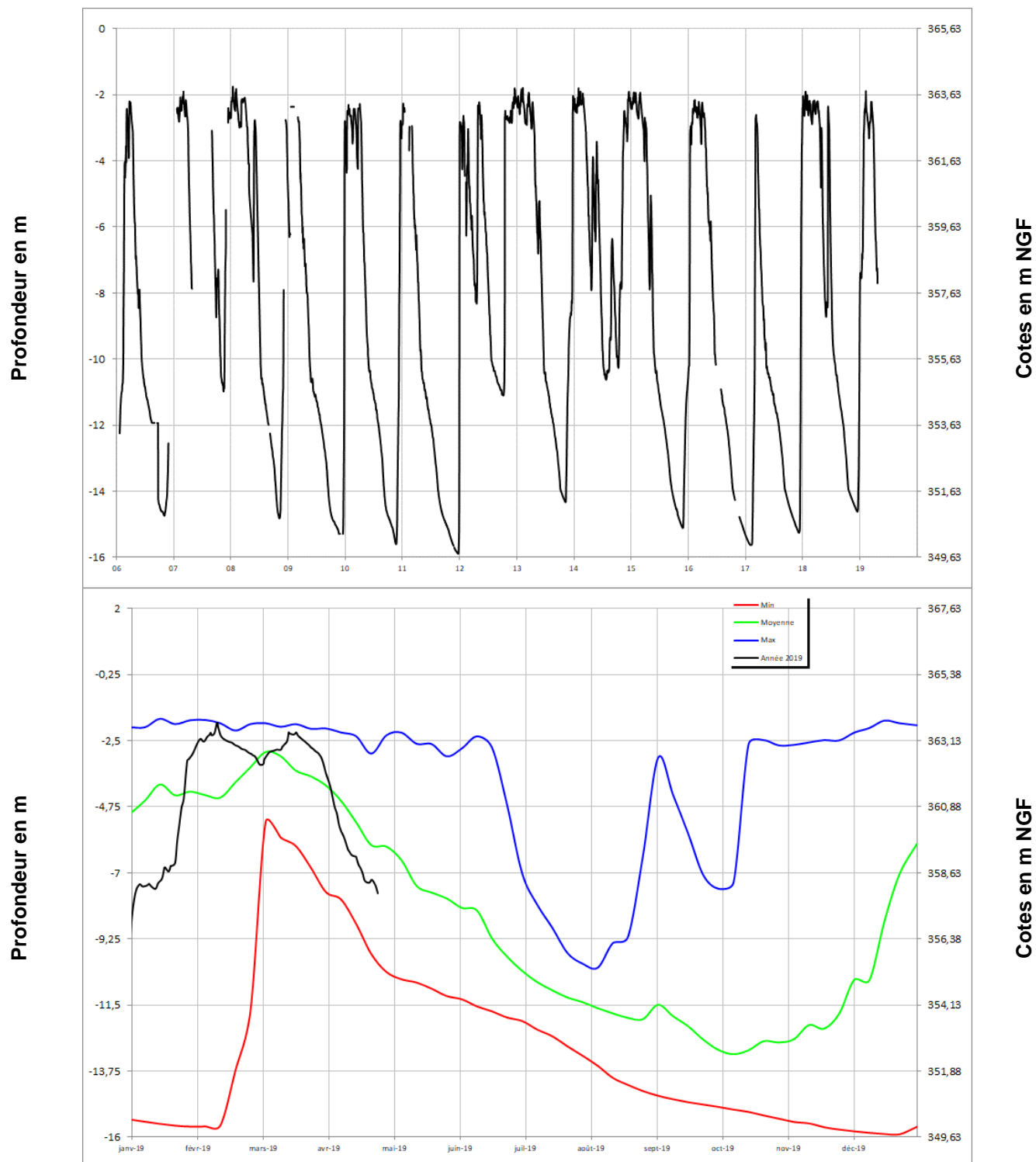
COMMER **03201X6016/PZ2**





Grès armoricains

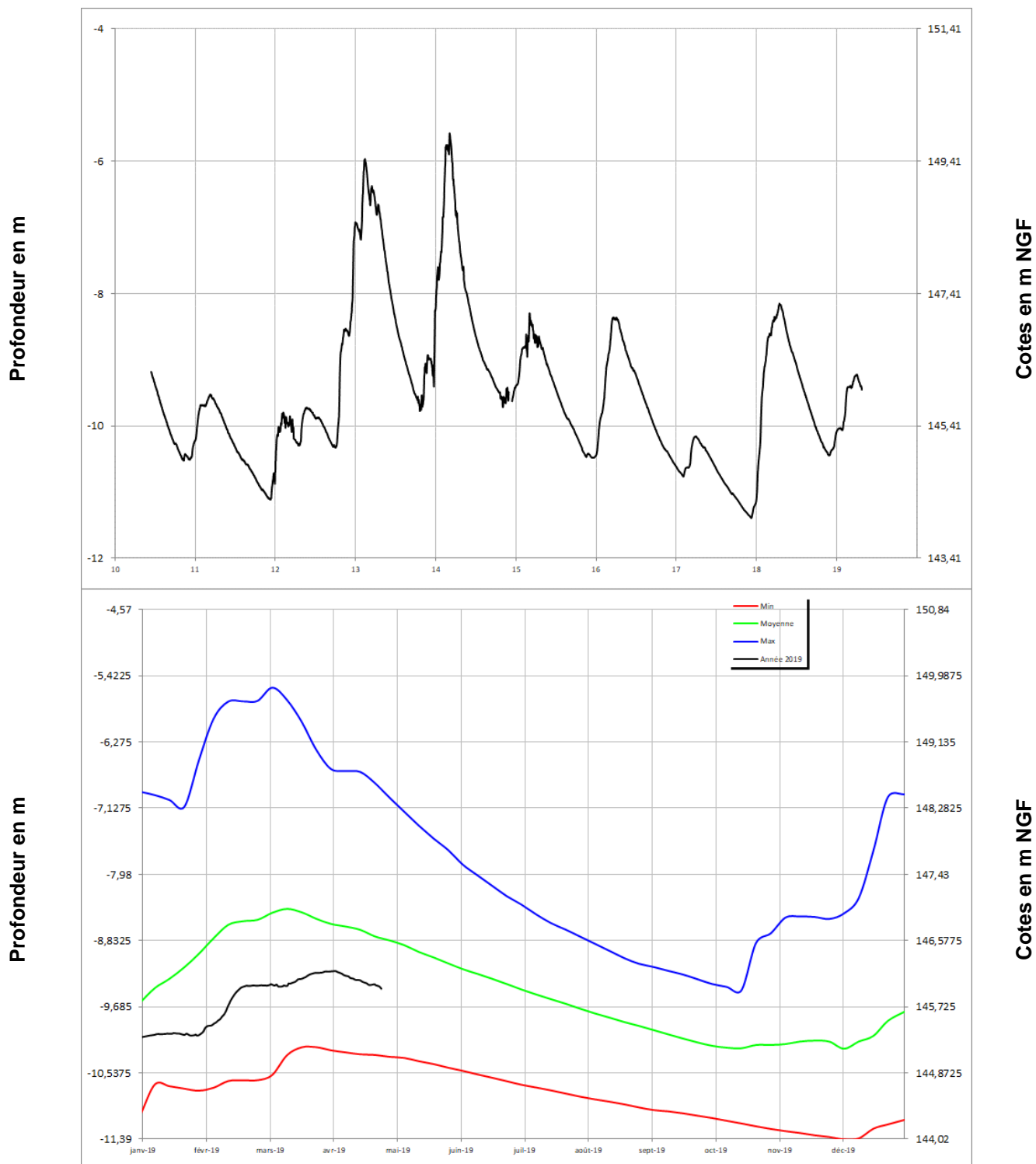
PRE EN PAIL
02507X0615





Calcaires cambriens

SAINT PIERRE SUR ORTHE 03212X0021/P





Calcaires carbonifères

SAINT PIERRE SUR ERVE 03564X0063/PZ

