

Département : Mayenne (53)

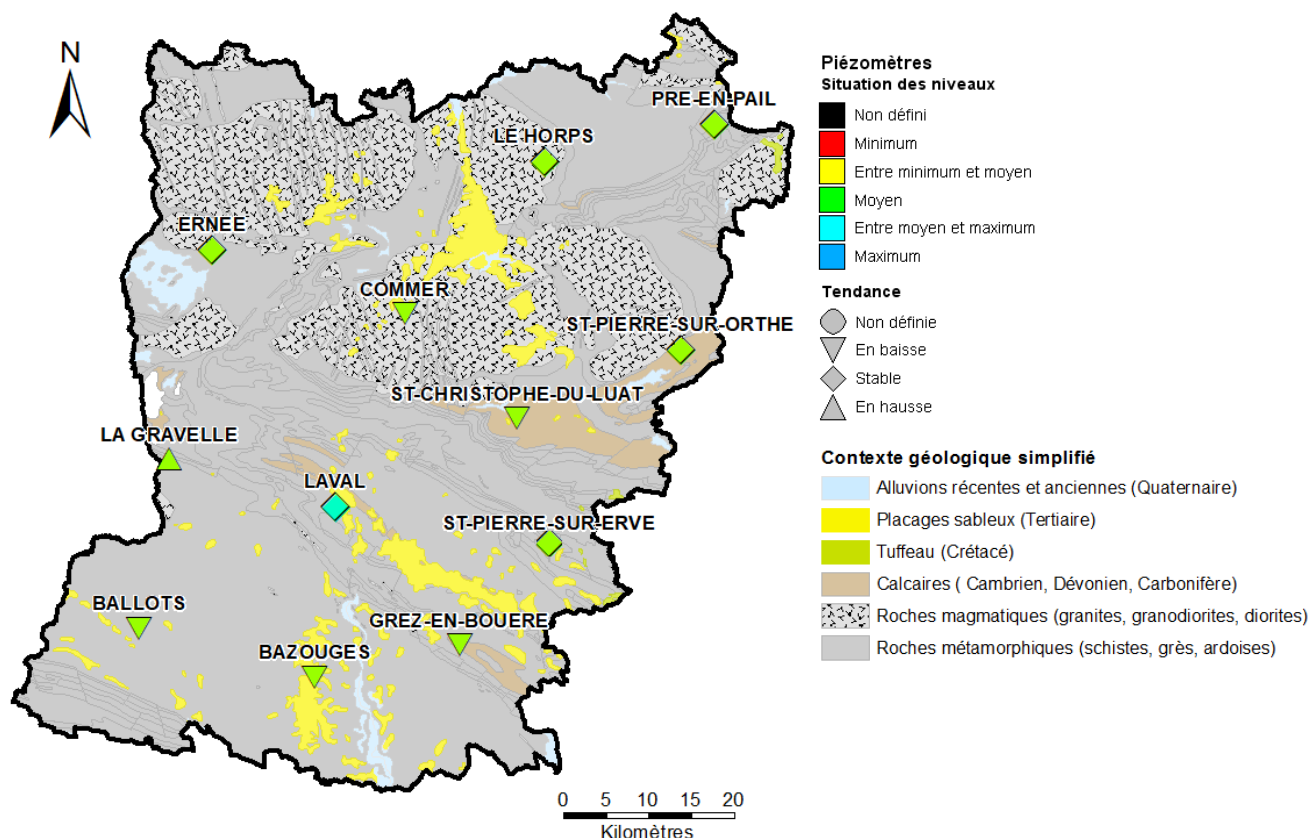
Date : 1^{er} avril 2019

Le BRGM – Service Géologique Régional des Pays de la Loire – gère depuis 2003 le réseau de suivi piézométrique patrimonial du département de la Mayenne.

Les 12 ouvrages de suivi constituant ce réseau sont répartis comme suit : 5 sont implantés dans des schistes, 1 dans des grès armoricains, 1 dans du granite et les 4 autres dans des calcaires du Cambrien et du Dévonien. Le piézomètre restant suit la nappe des sables rouges du Pliocène (placage important à l'Ouest de Château-Gontier).

Les données issues de ce réseau sont par ailleurs mises à disposition et téléchargeables sur le site internet public www.adès.eaufrance.fr. ADES est la banque nationale d'Accès aux Données sur les Eaux Souterraines.

Situation piézométrique au 1^{er} avril 2019



En mars, après une légère hausse en début de mois, les niveaux piézométriques suivis se sont stabilisés ou ont amorcé une baisse. Ainsi, la période de recharge saisonnière amorcée fin novembre se termine.

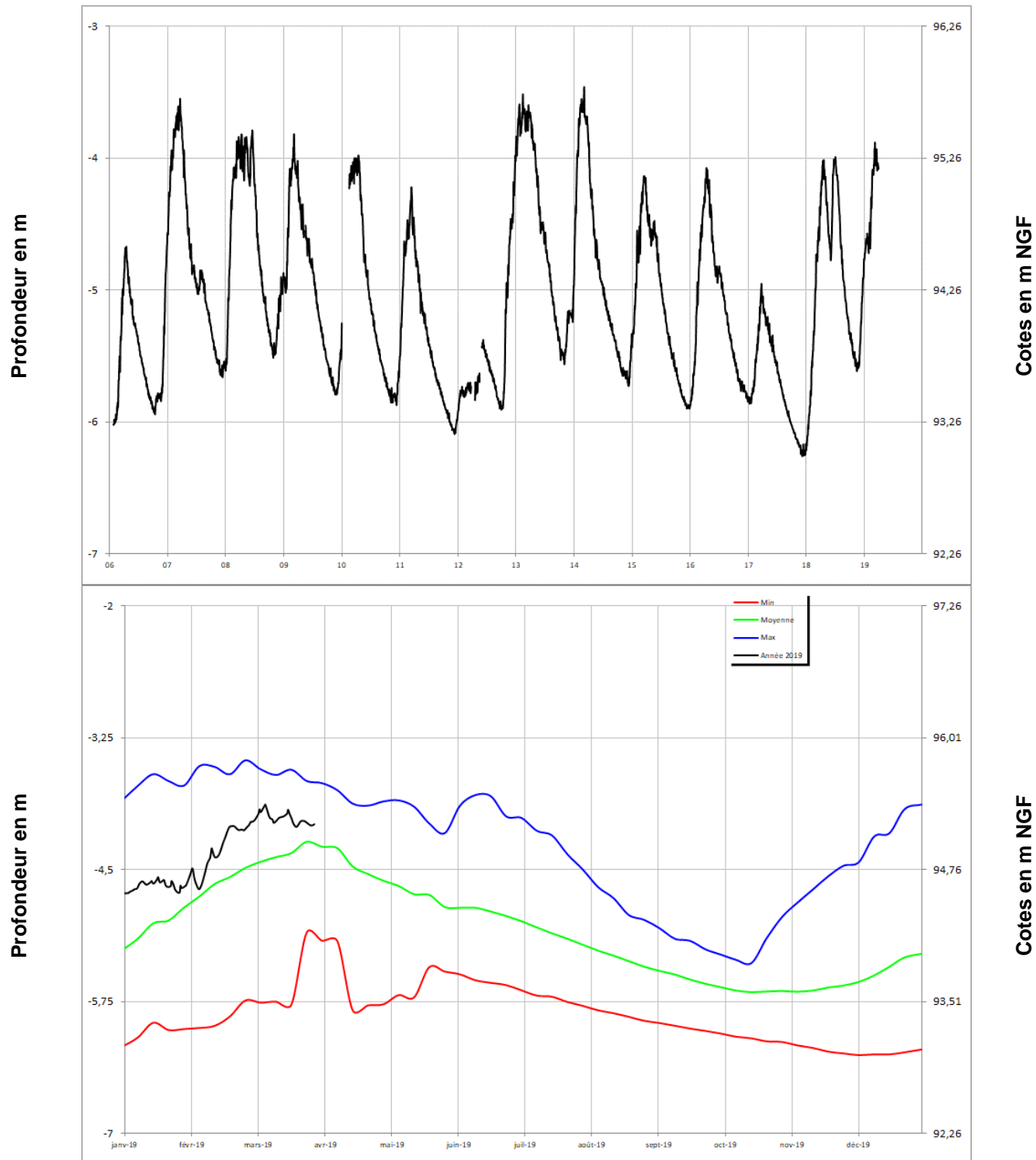
A début avril, les niveaux piézométriques sont majoritairement stables ou en baisse et proches des niveaux moyens calculés (période 2004-2018). La vidange saisonnière des nappes s'amorce ainsi à la période habituellement observée et à partir de niveaux relativement favorables.

Chroniques piézométriques au 1er avril 2019

L'ensemble des données de suivi est consultable et téléchargeable sur : www.adeseaufrance.fr.

Pliocène
(sables rouges)

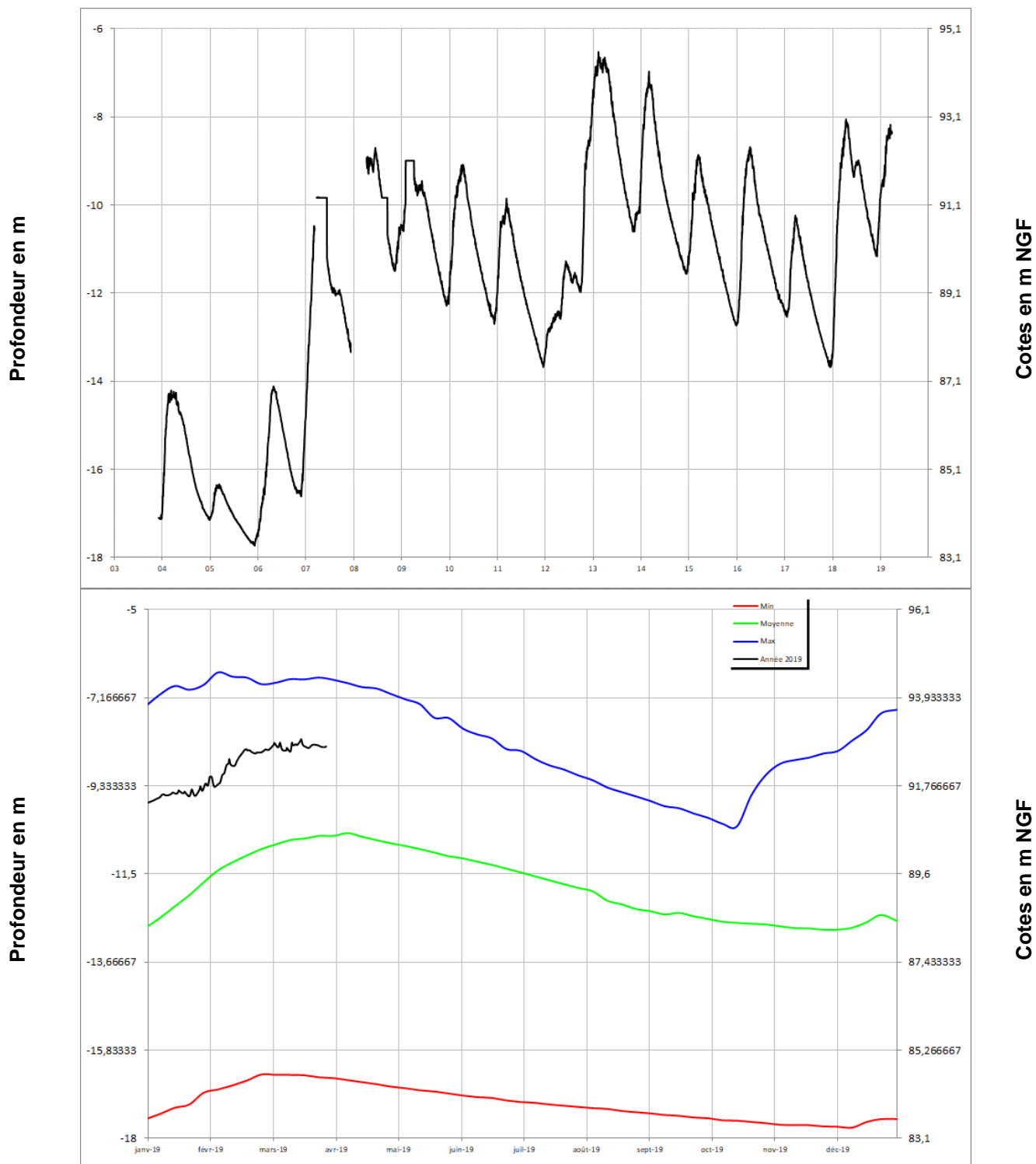
BAZOUGES
03904X0064/PZ





Socle

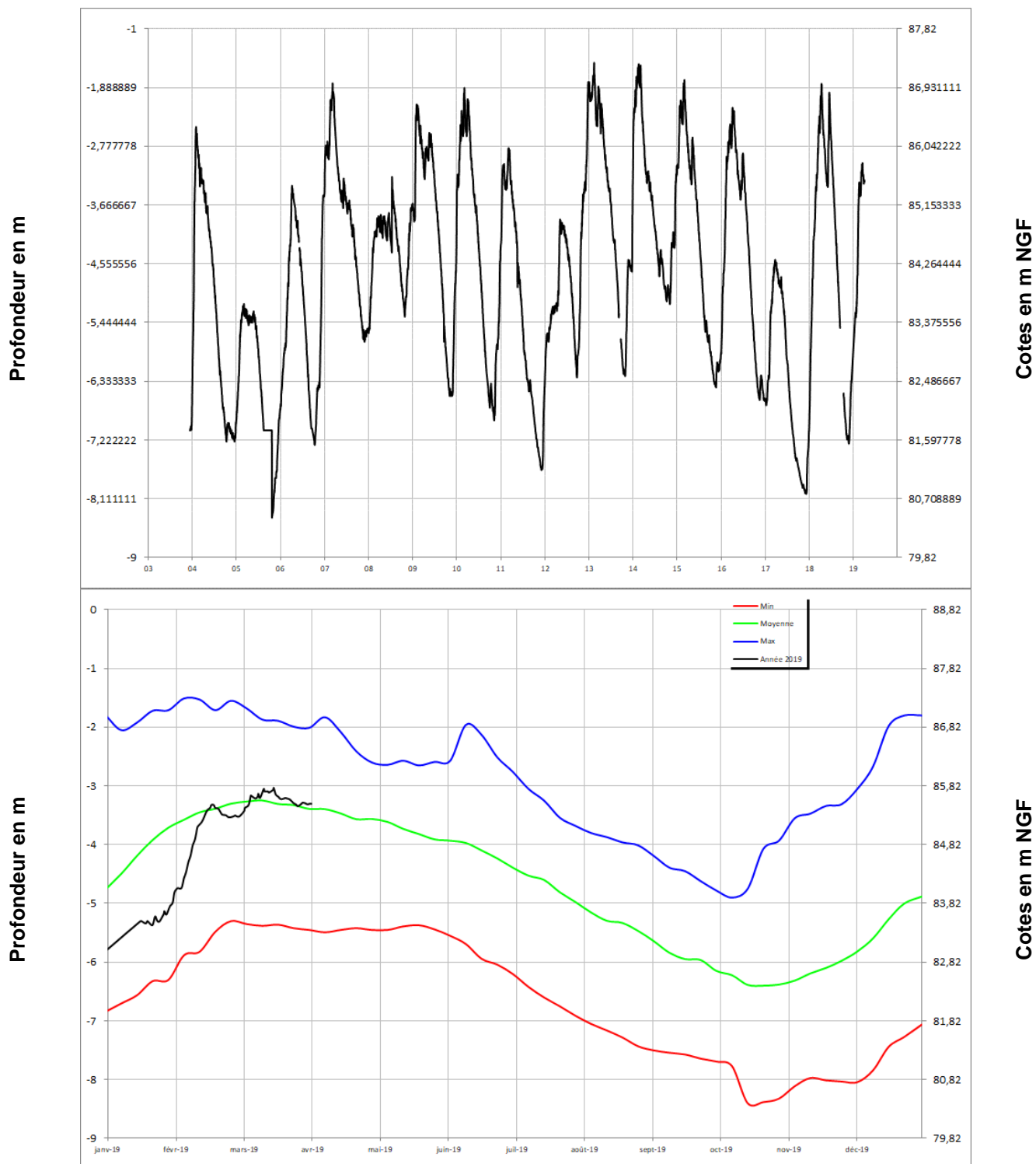
LAVAL **03554X0029/PZ5**





Socle

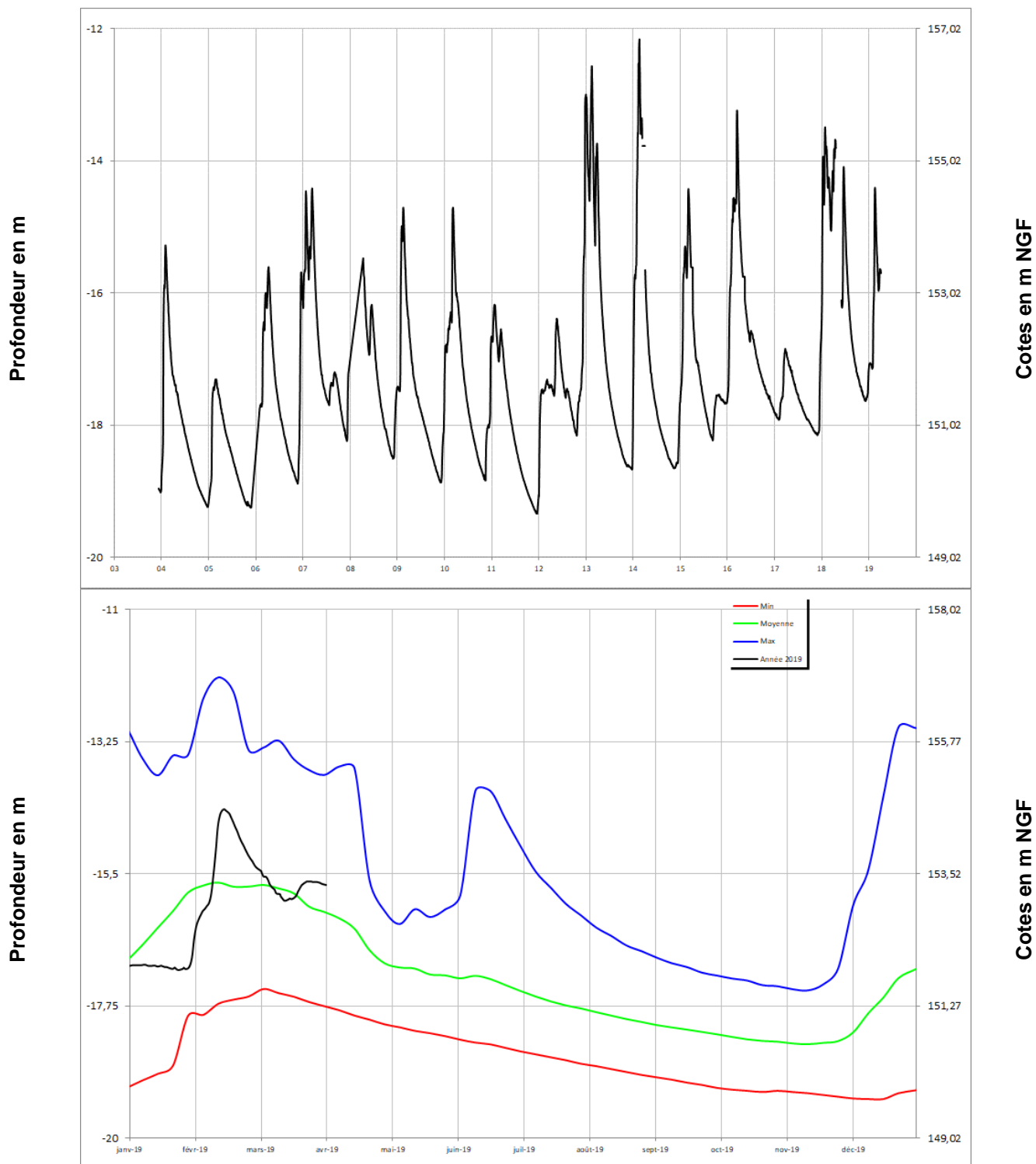
BALLOTS 03555X6010/PZ1





Socle

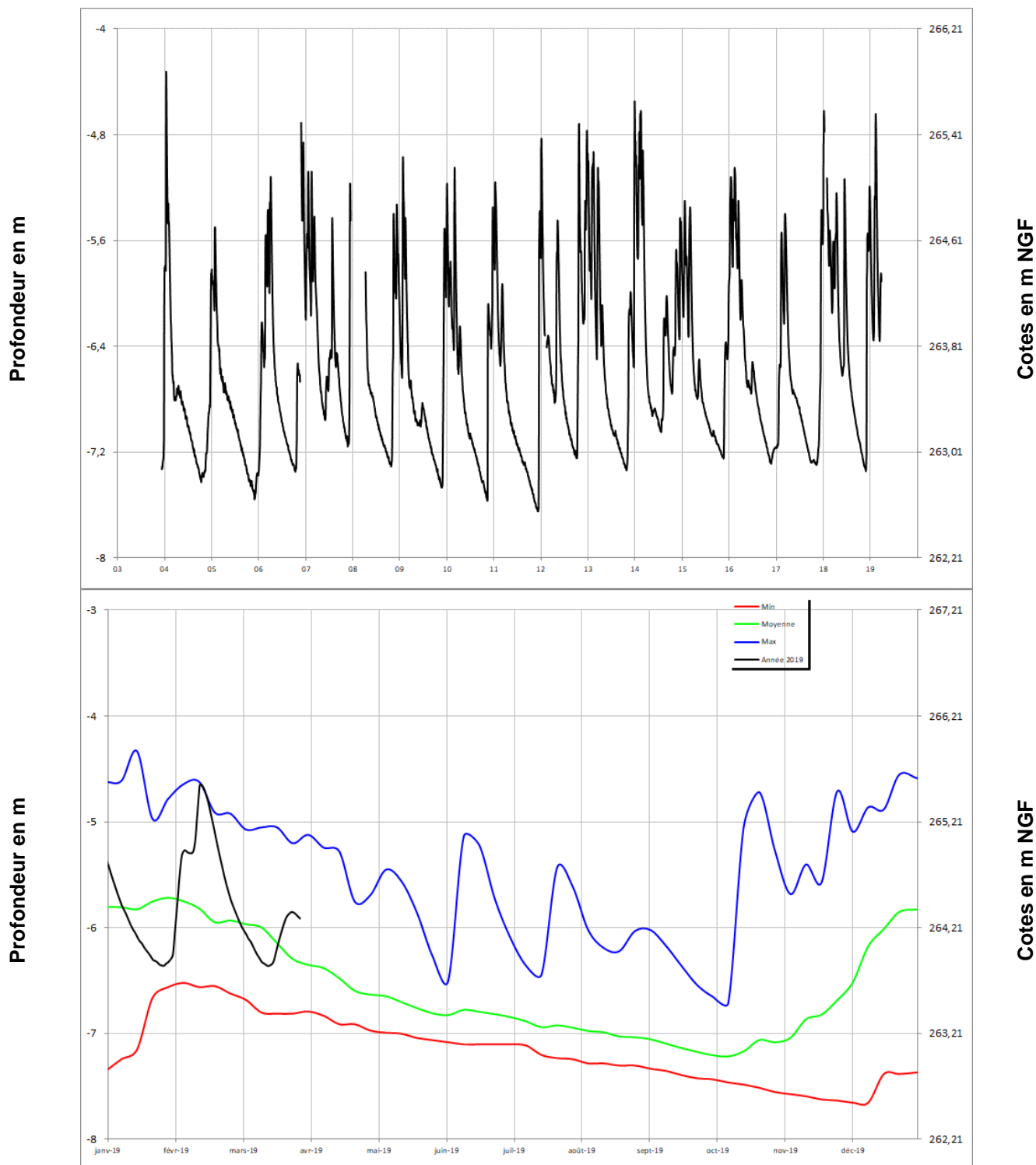
ERNEE 02846X6018/PZ3





Socle

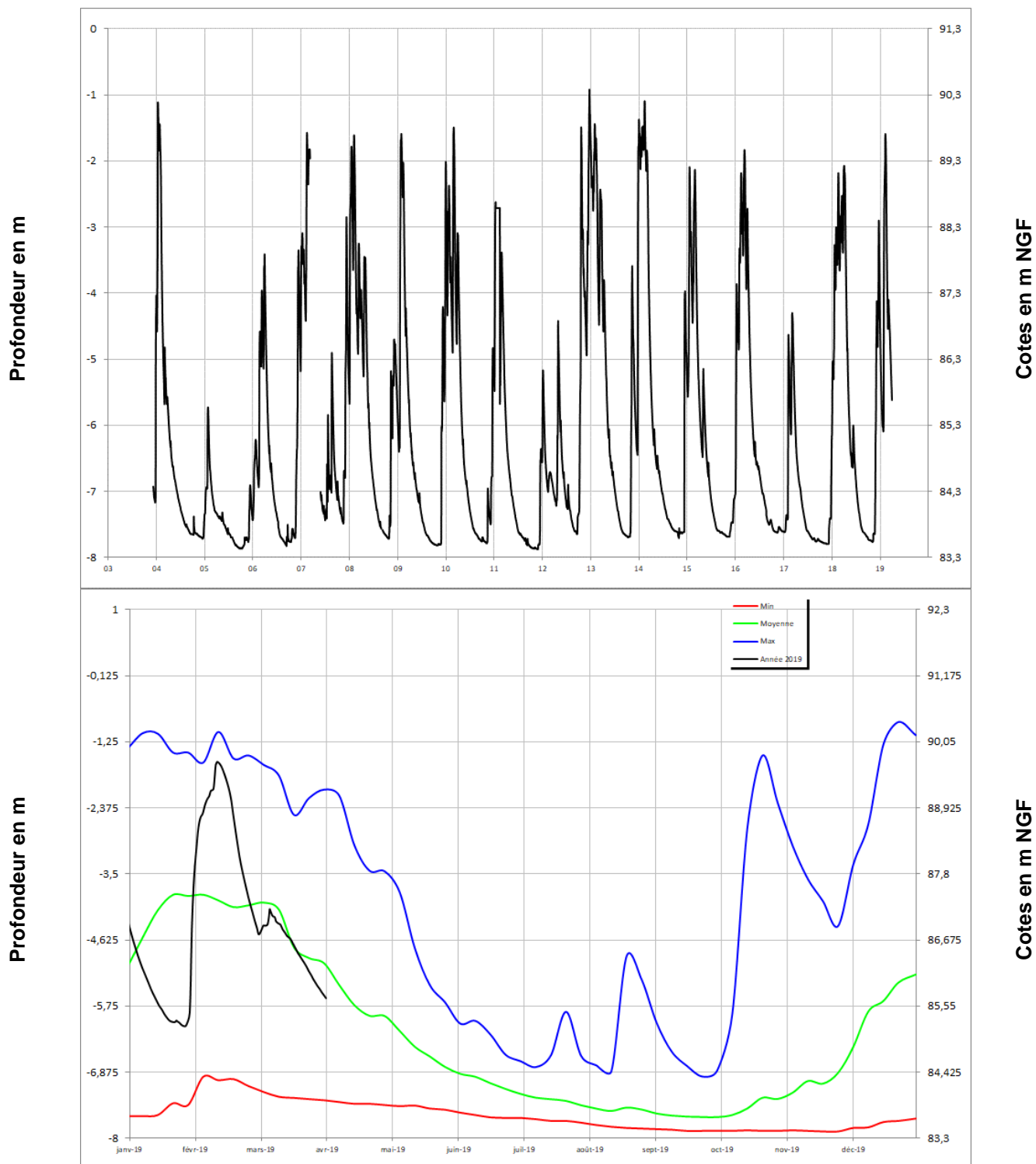
LE HORPS 02854X0024/PZ6





Socle

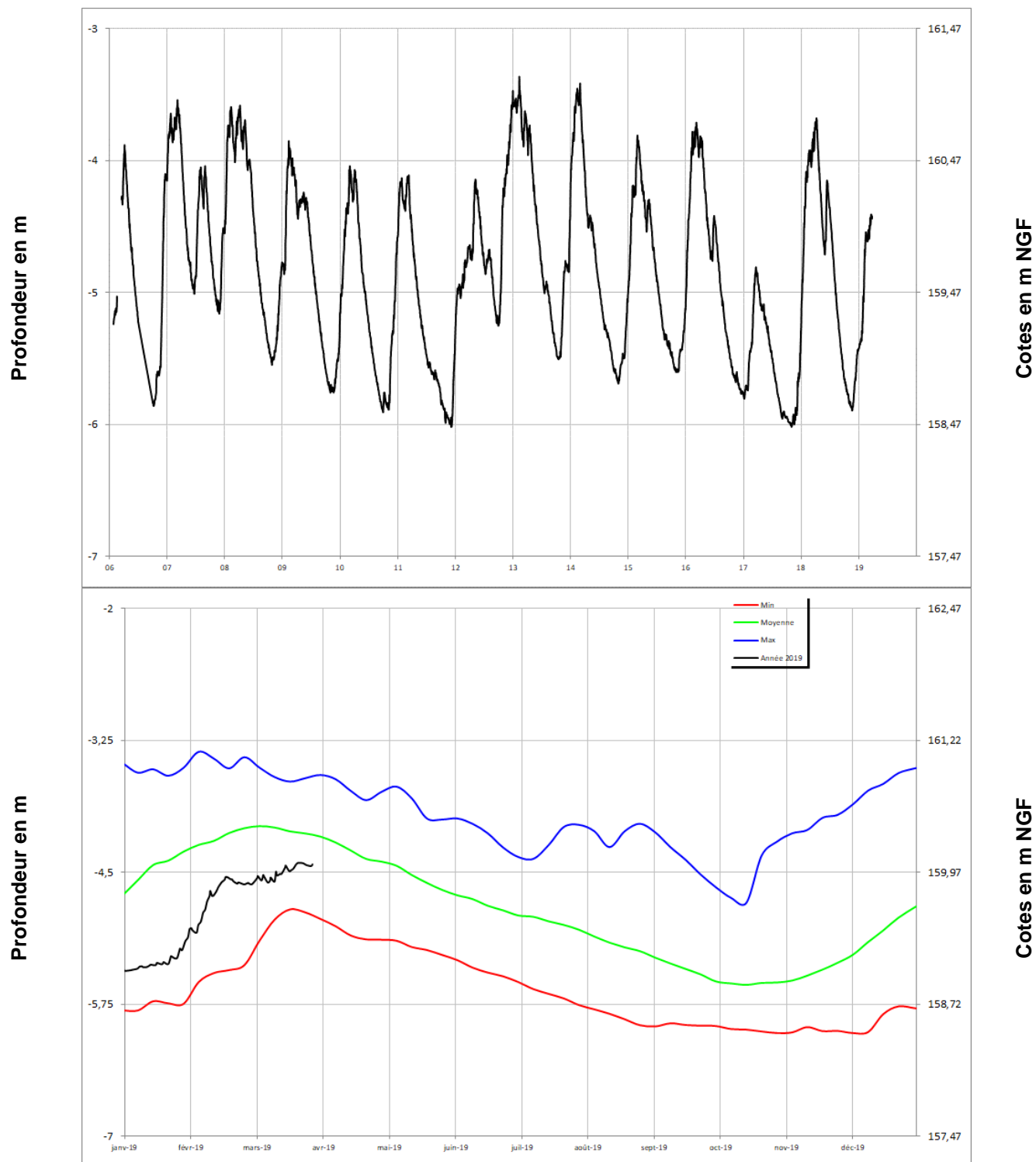
GREZ EN BOUERE **03567X0041/PZ4**





Socle

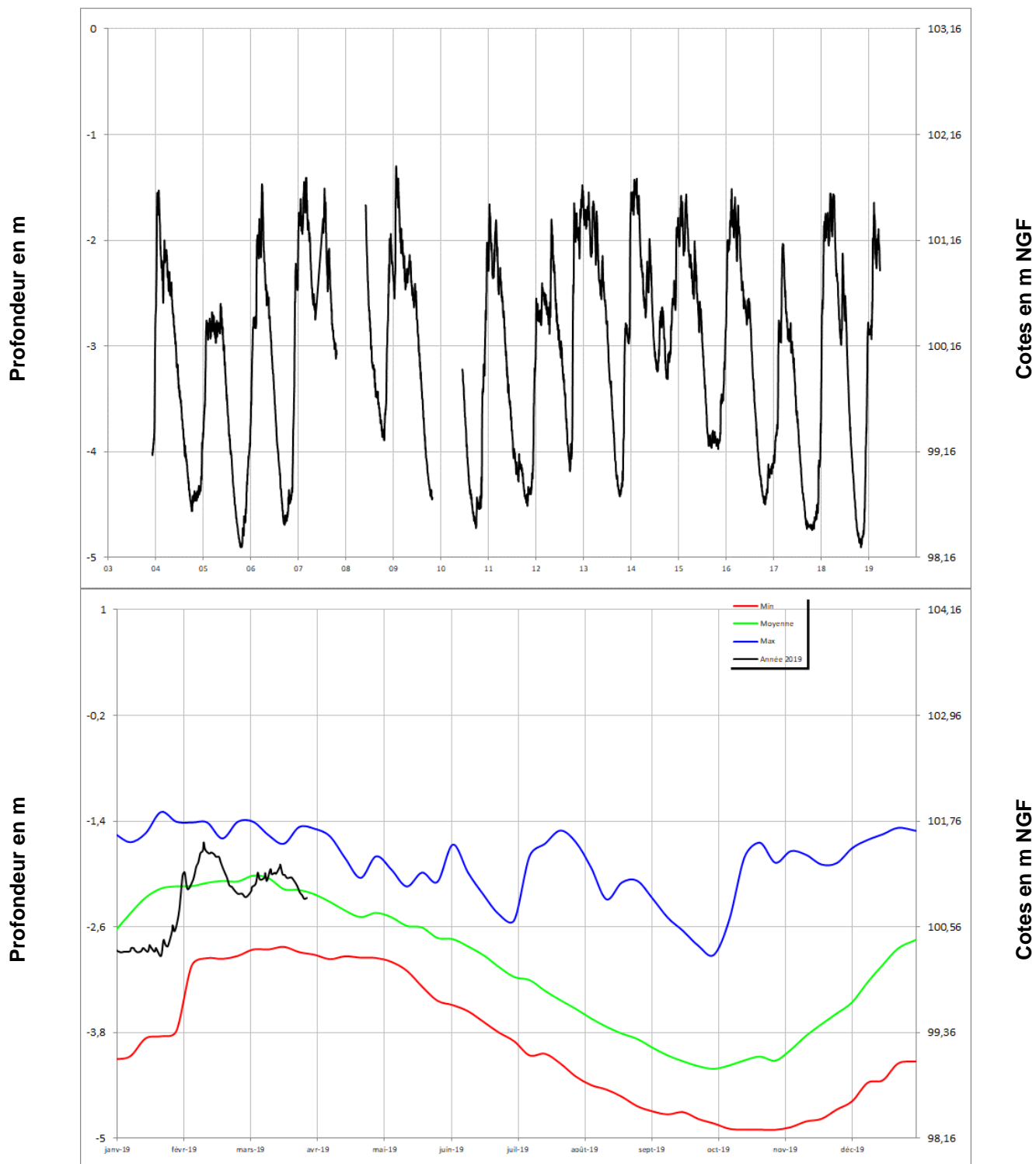
LA GRAVELLE 03195X0513/PZ





Calcaires
cambriens

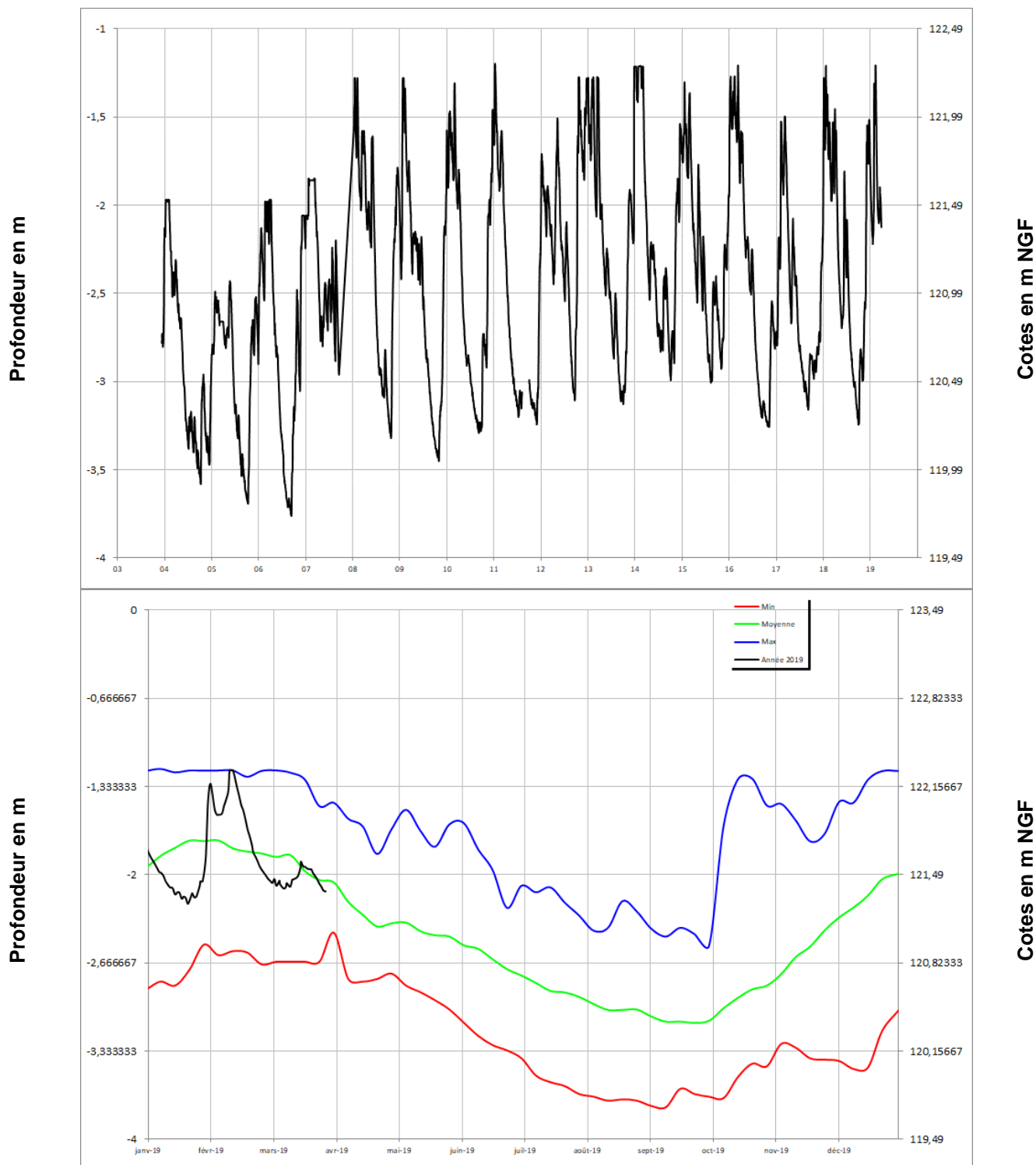
SAINT CHRISTOPHE DU LUAT 03207X0603/PZ7





Socle

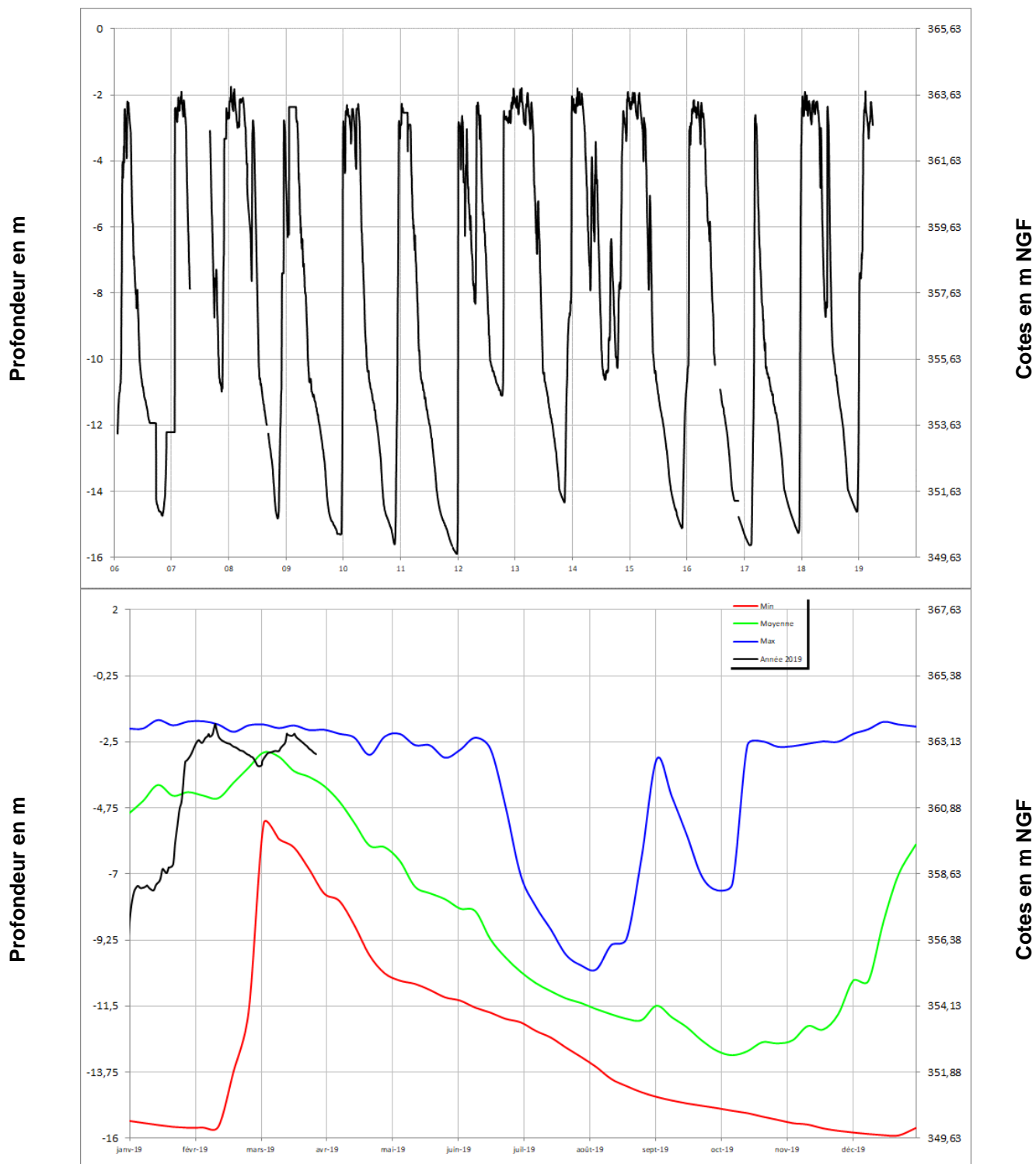
COMMER 03201X6016/PZ2





Grès armoricains

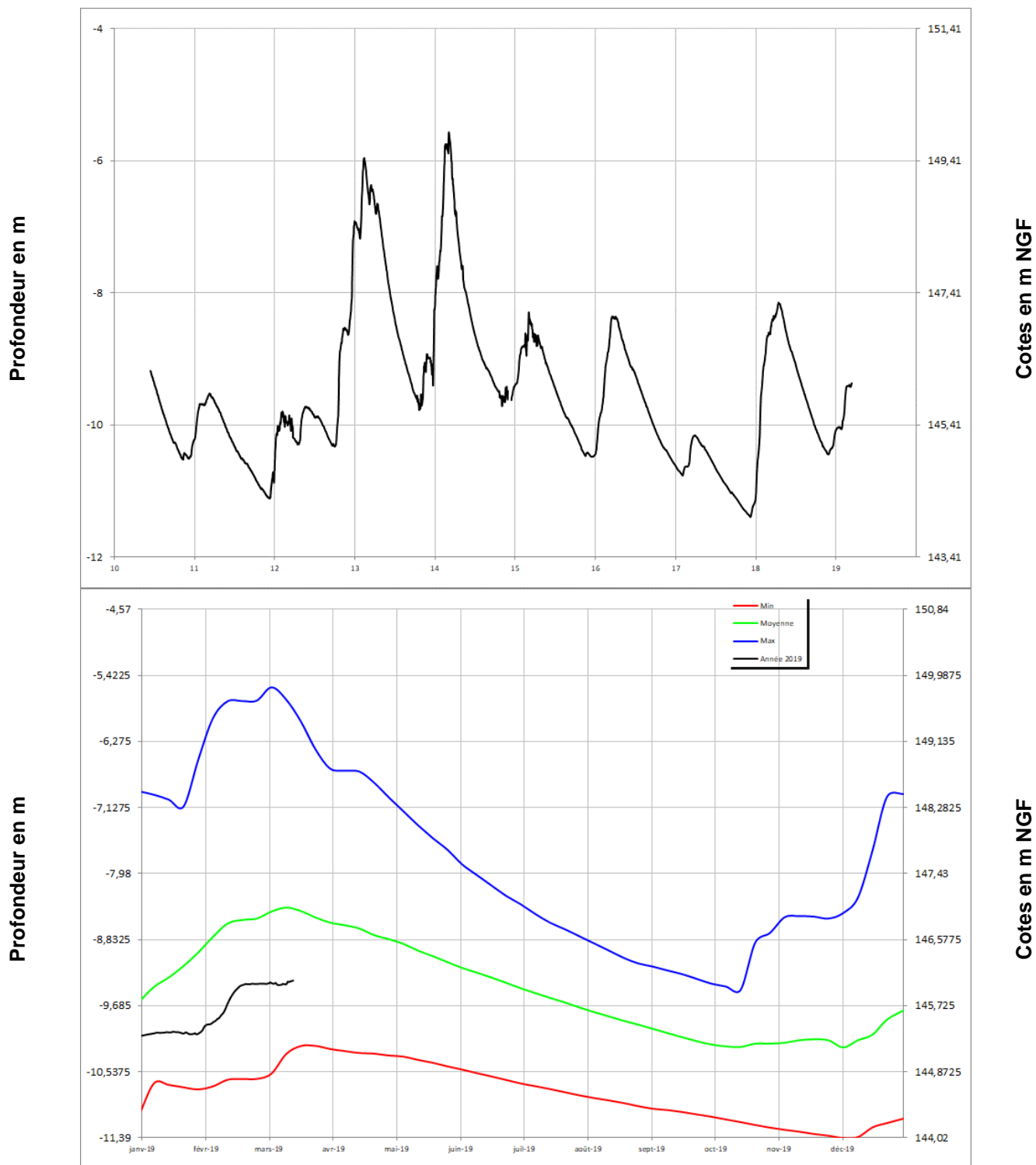
PRE EN PAIL 02507X0615





Calcaires cambriens

SAINT PIERRE SUR ORTHE 03212X0021/P





Calcaires carbonifères

SAINT PIERRE SUR ERVE 03564X0063/PZ

