

**Département : Mayenne (53)**

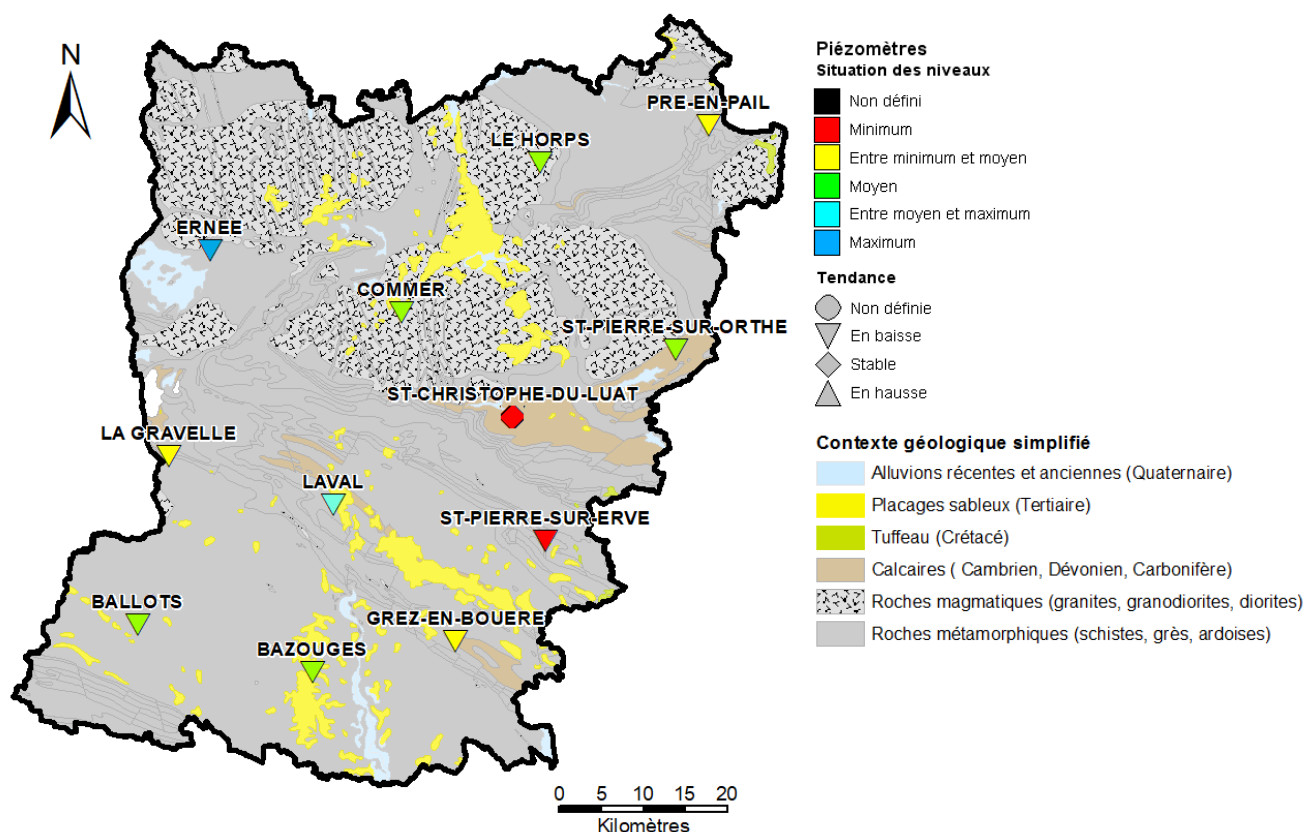
**Date : 1<sup>er</sup> novembre 2018**

Le BRGM – Service Géologique Régional des Pays de la Loire – gère depuis 2003 le réseau de suivi piézométrique patrimonial du département de la Mayenne.

Les 12 ouvrages de suivi constituant ce réseau sont répartis comme suit : 5 sont implantés dans des schistes, 1 dans des grès armoricains, 1 dans du granite et les 4 autres dans des calcaires du Cambrien et du Dévonien. Le piézomètre restant suit la nappe des sables rouges du Pliocène (placage important à l'Ouest de Château-Gontier).

Les données issues de ce réseau sont par ailleurs mises à disposition et téléchargeables sur le site internet public [www.adès.eaufrance.fr](http://www.adès.eaufrance.fr). ADES est la banque nationale d'Accès aux Données sur les Eaux Souterraines.

## Situation piézométrique au 1<sup>er</sup> novembre 2018



En octobre, la baisse des niveaux observés s'est poursuivie. Les nappes les plus réactives ont réagi aux précipitations par une hausse ponctuelle du niveau piézométrique.

A début novembre, la vidange saisonnière des nappes est en cours. Les niveaux piézométriques restent majoritairement équivalents aux niveaux moyens calculés (période 2004-2017). A Saint-Pierre-sur-Erve (nappe des calcaires carbonifères, suivie depuis 2008) et Saint-Christophe du Luat (nappe des calcaires cambriens, suivie depuis 2004), les niveaux piézométriques sont équivalents aux minimas enregistrés à cette période.

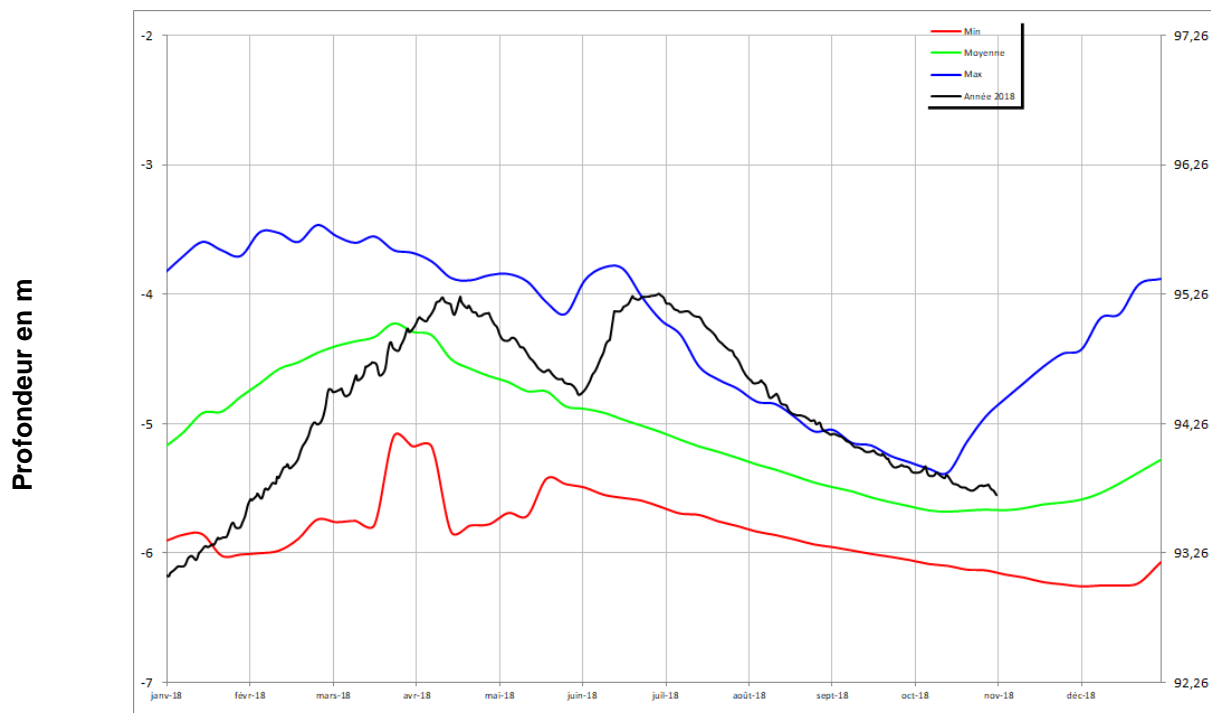
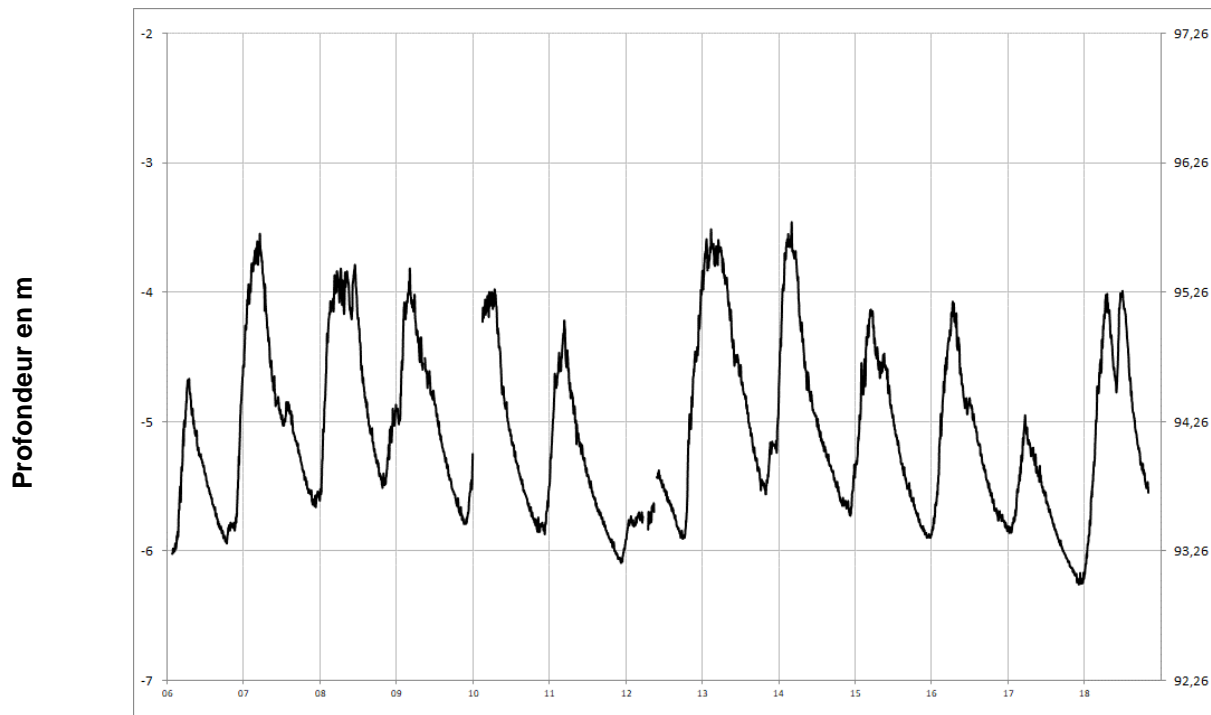


## Chroniques piézométriques au 1<sup>er</sup> novembre 2018

L'ensemble des données de suivi est consultable et téléchargeable sur : [www.ades.eaufrance.fr](http://www.ades.eaufrance.fr).

Pliocène  
(sables rouges)

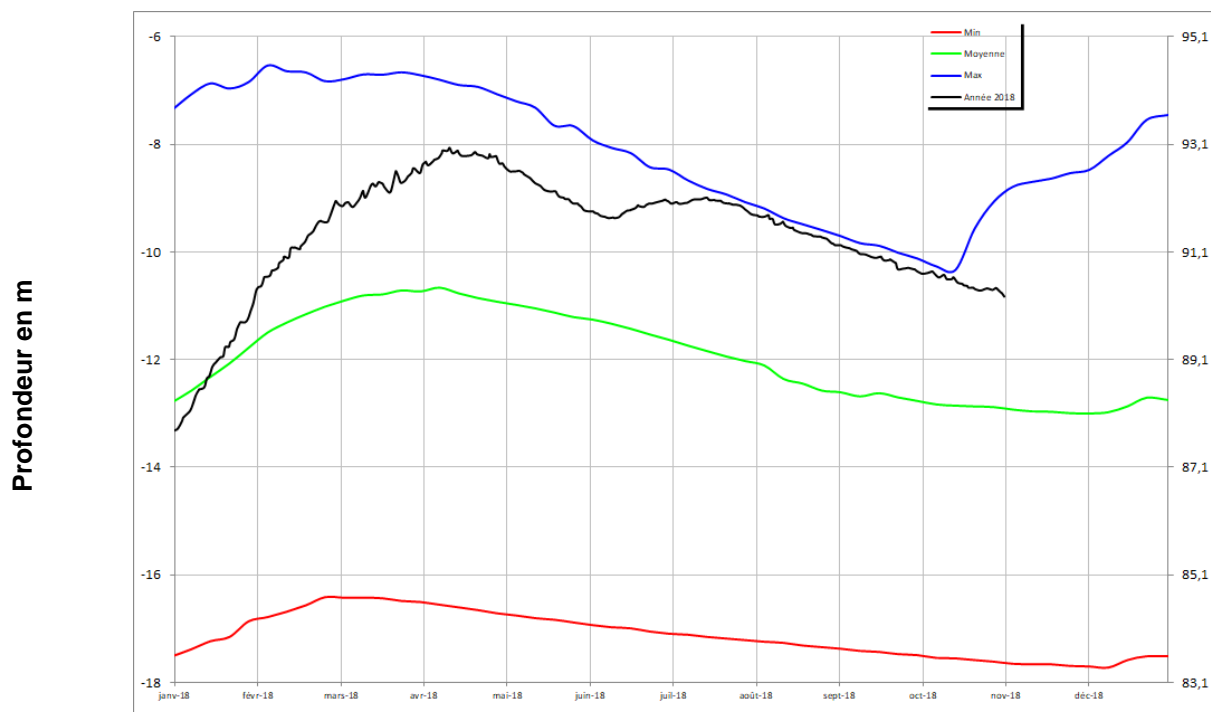
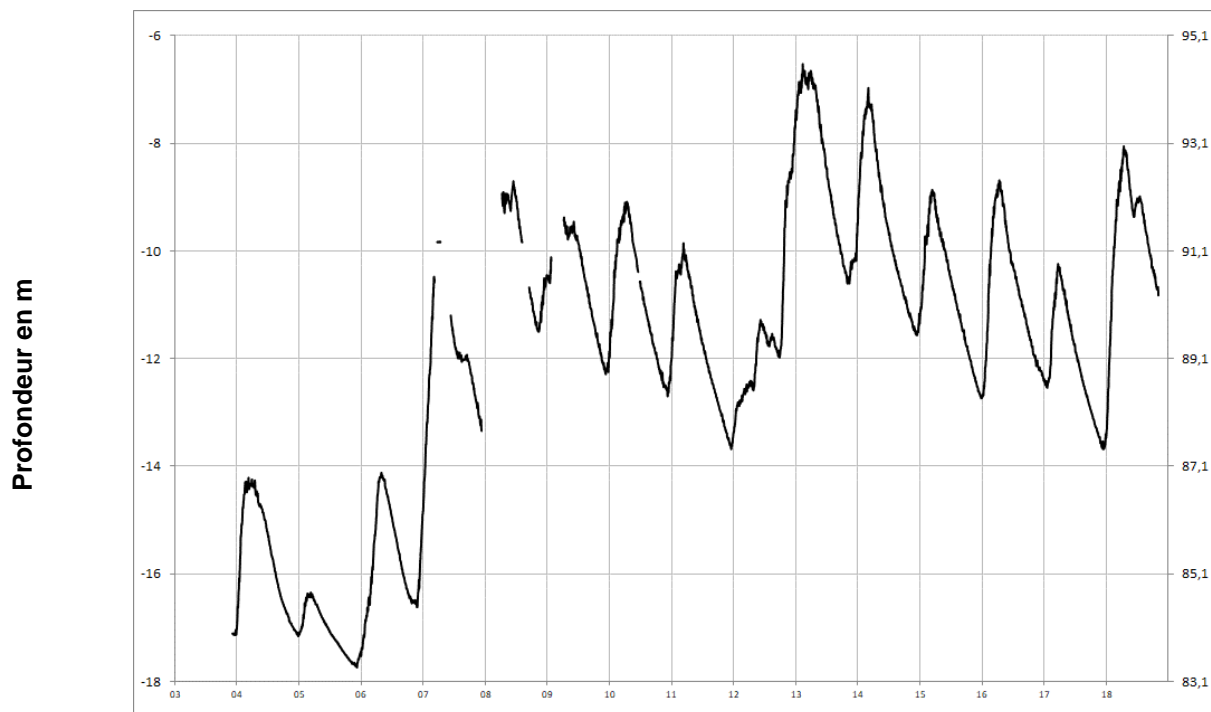
**BAZOUGES**  
**03904X0064/PZ**





Socle

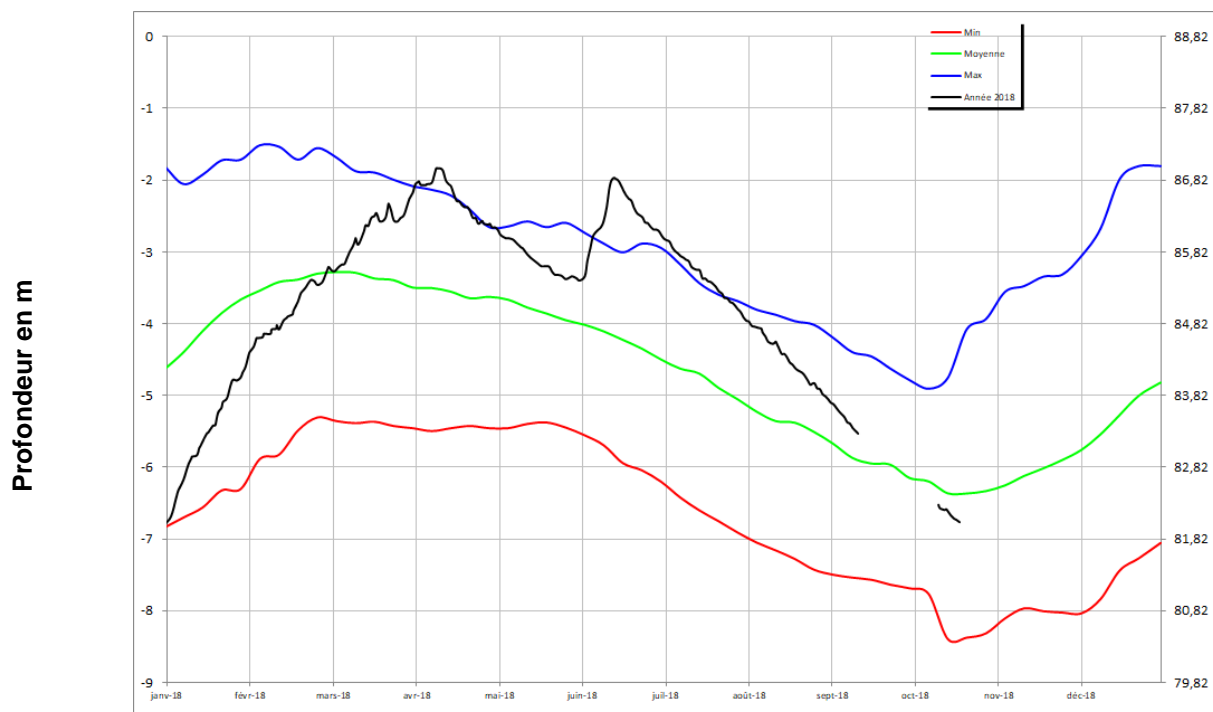
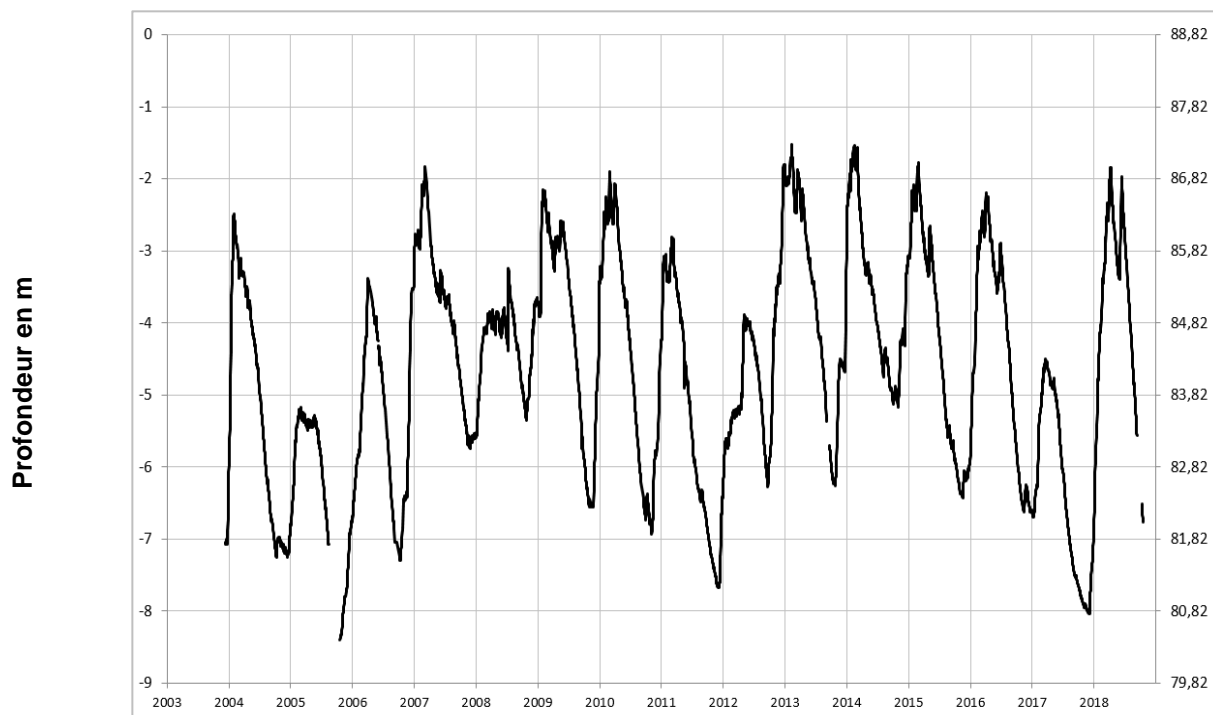
## LAVAL 03554X0029/PZ5





Socle

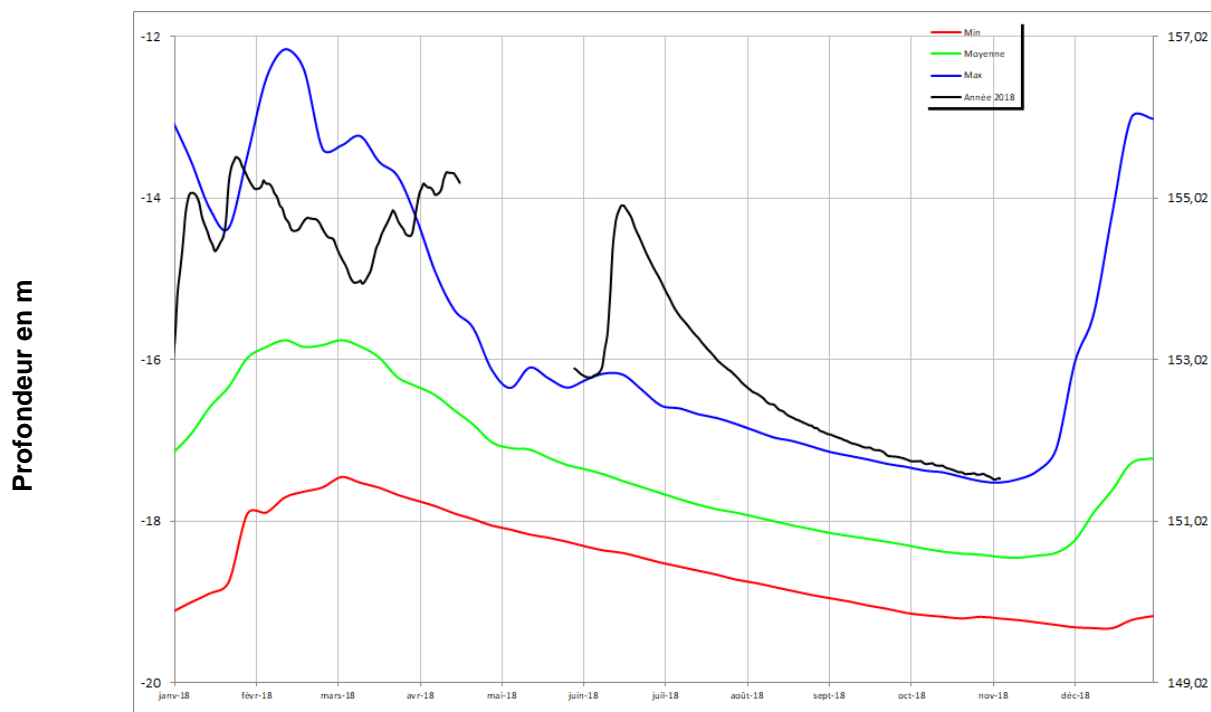
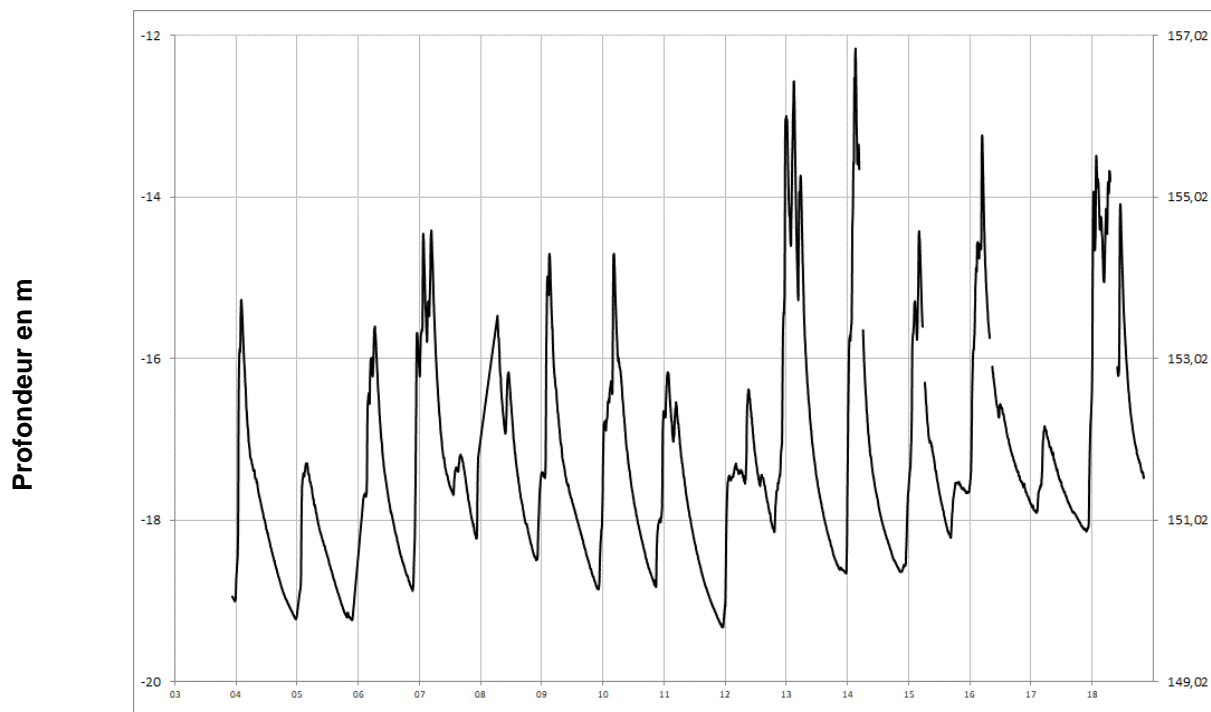
## BALLOTS 03555X6010/PZ1





Socle

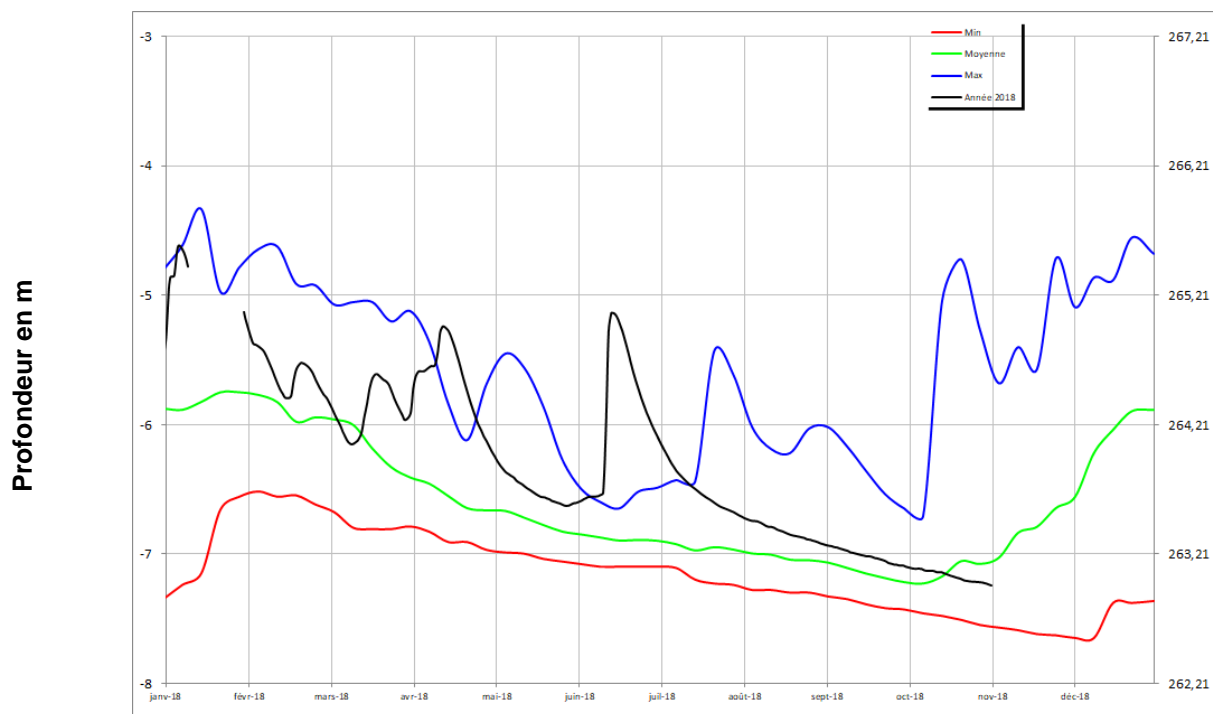
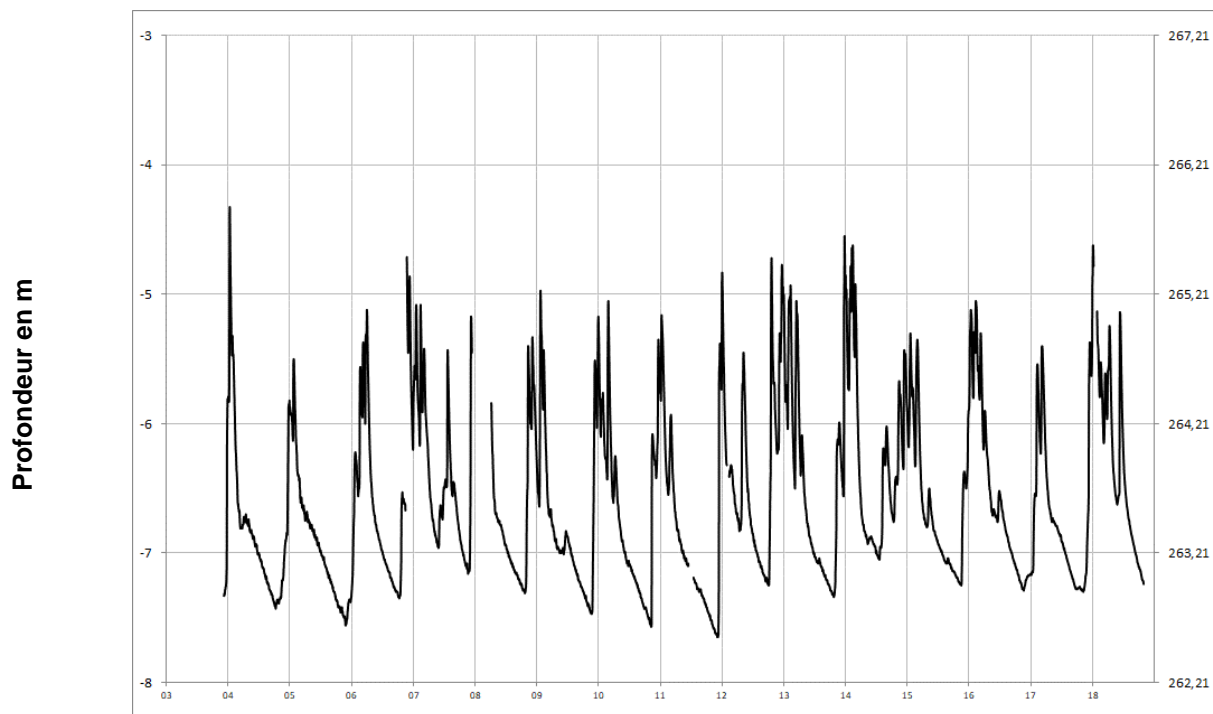
## ERNEE 02846X6018/PZ3





Socle

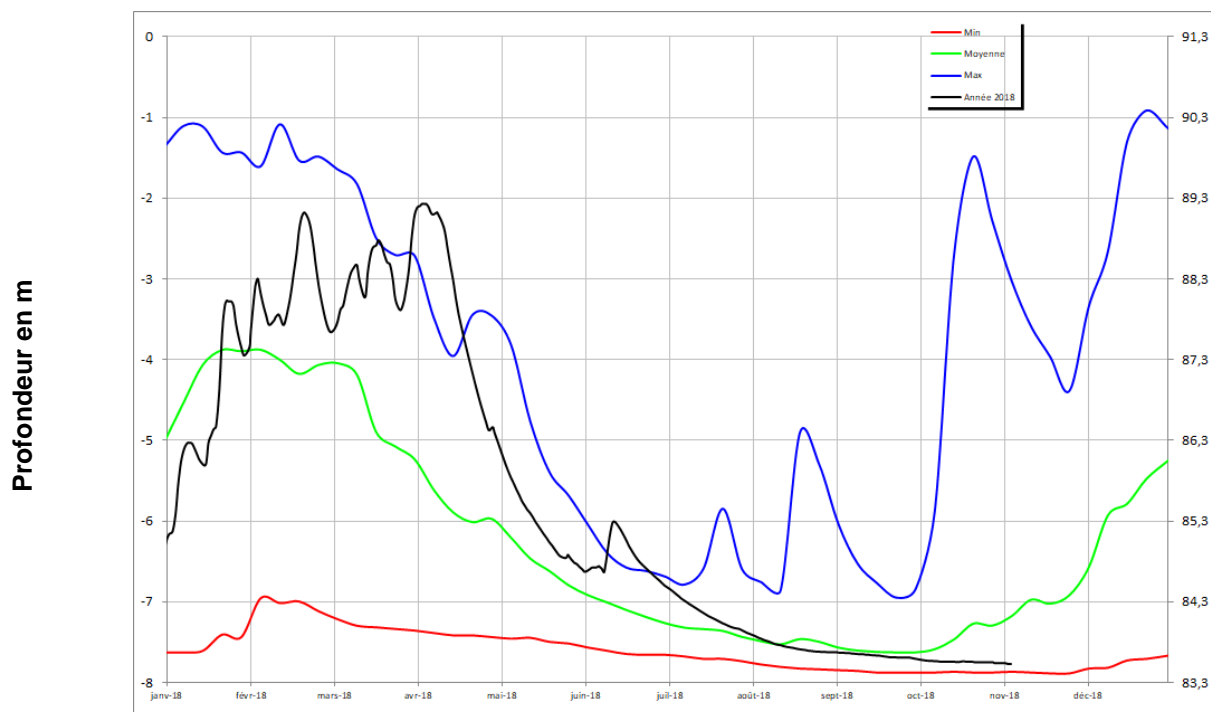
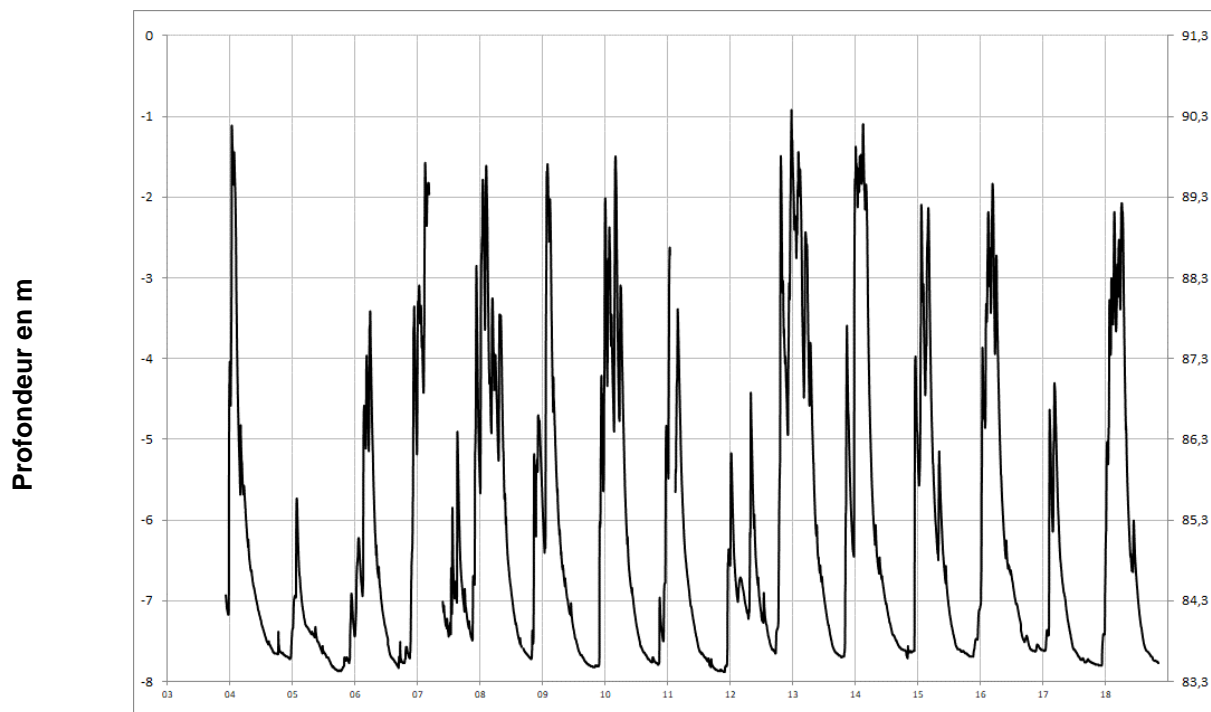
## LE HORPS 02854X0024/PZ6





Socle

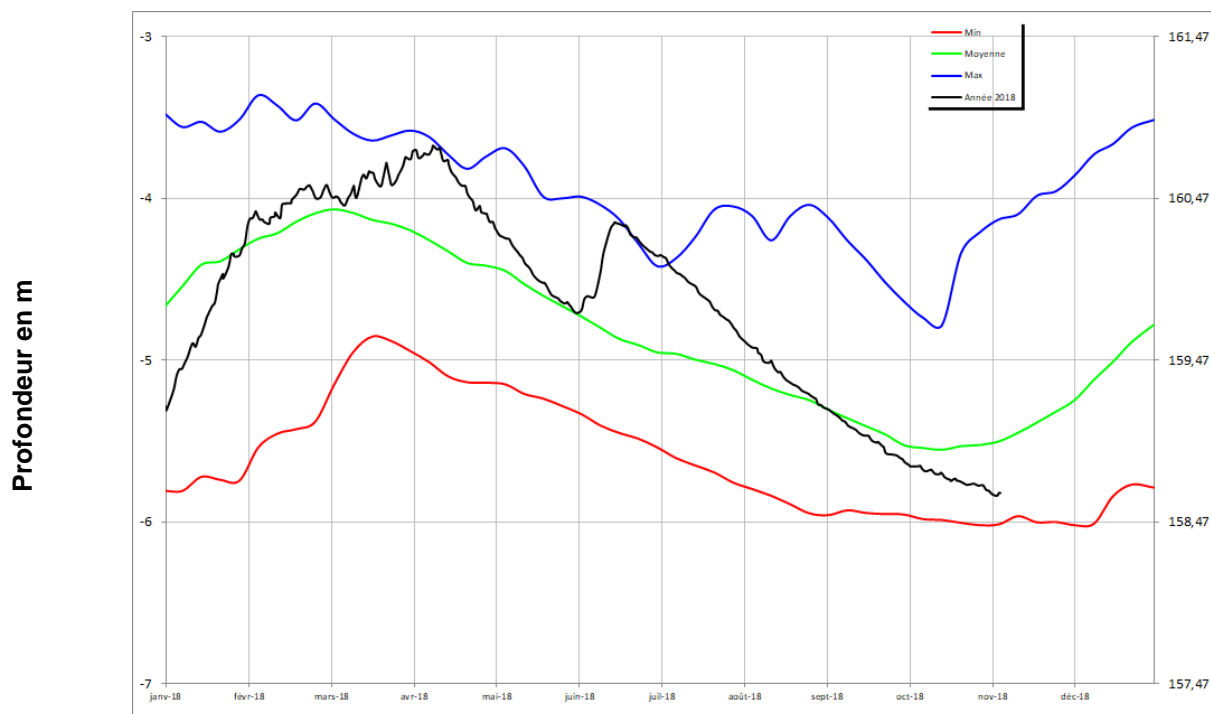
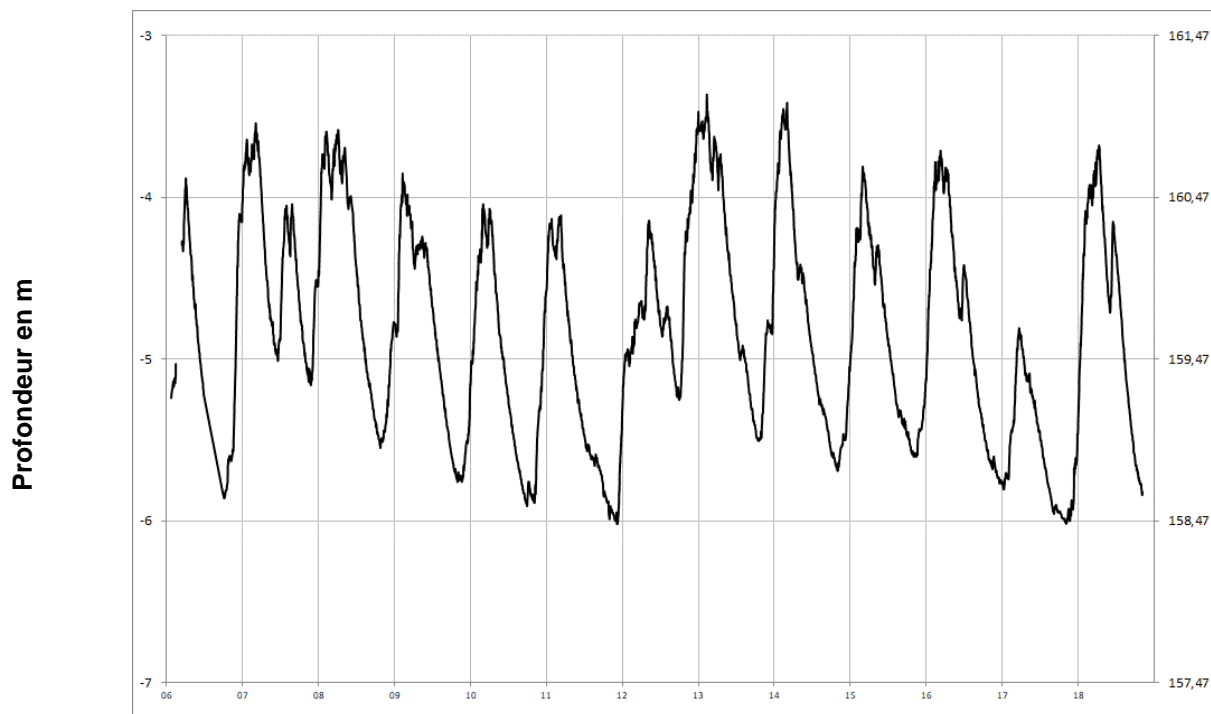
## GREZ EN BOUERE 03567X0041/PZ4





Socle

## LA GRAVELLE 03195X0513/PZ

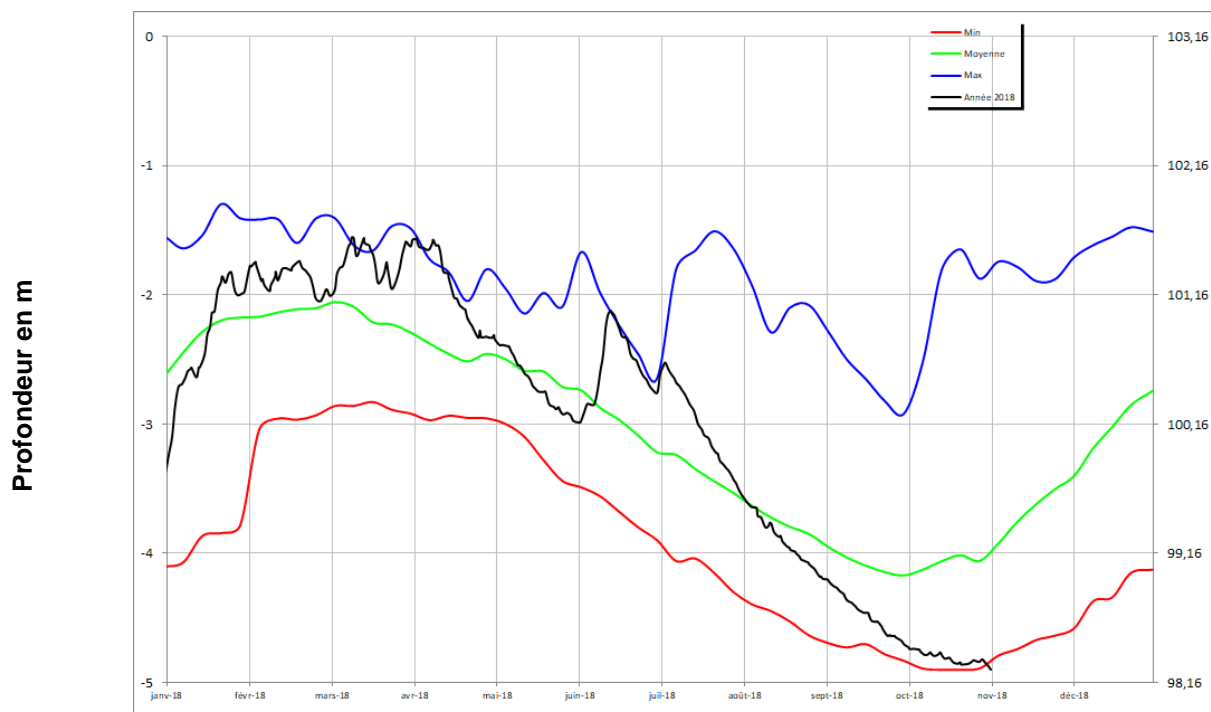
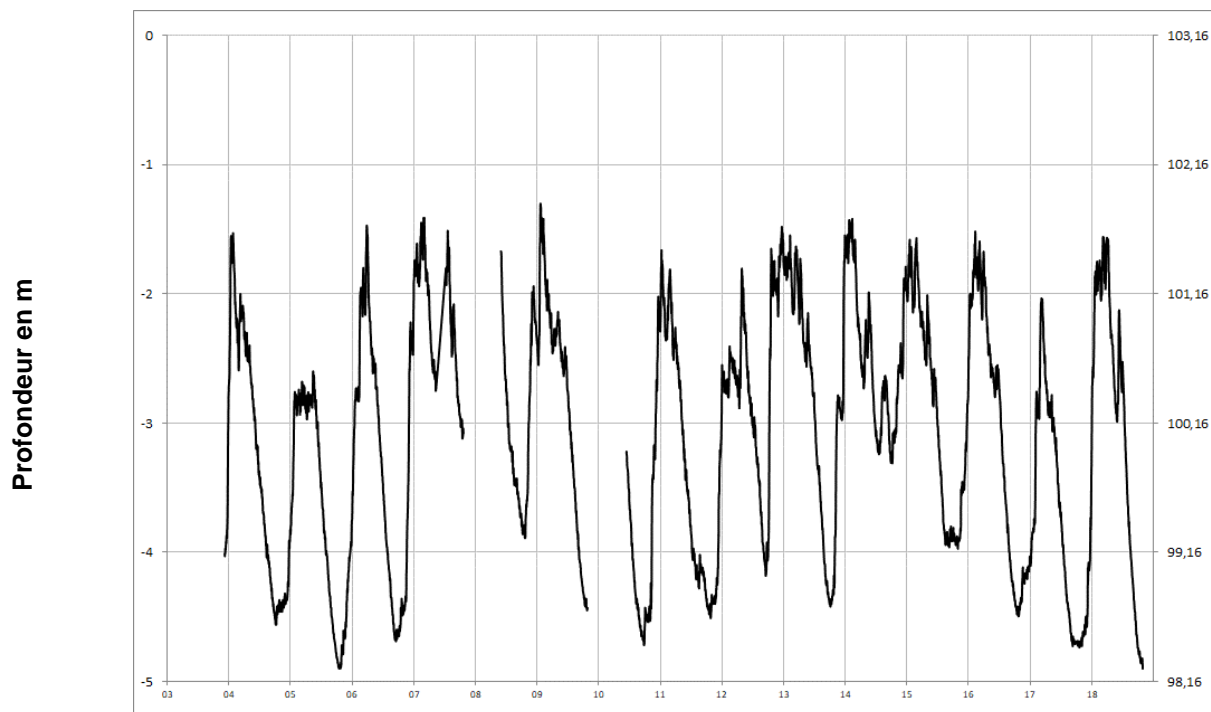






Calcaires  
cambriens

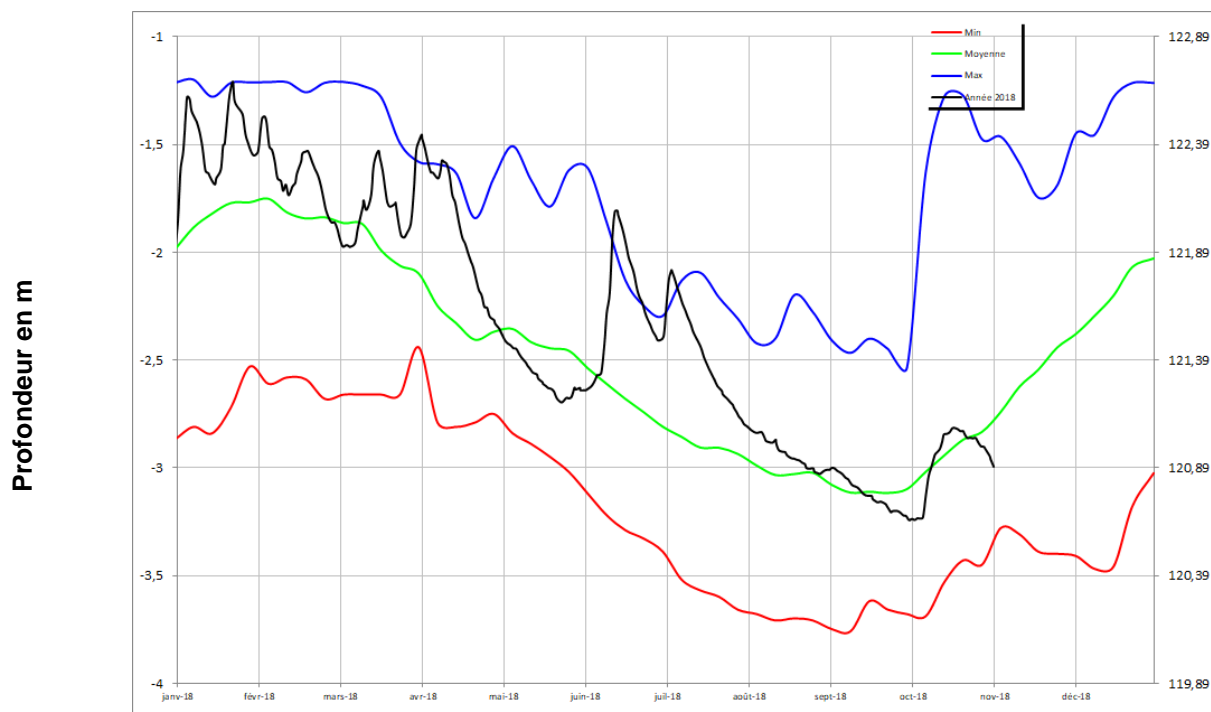
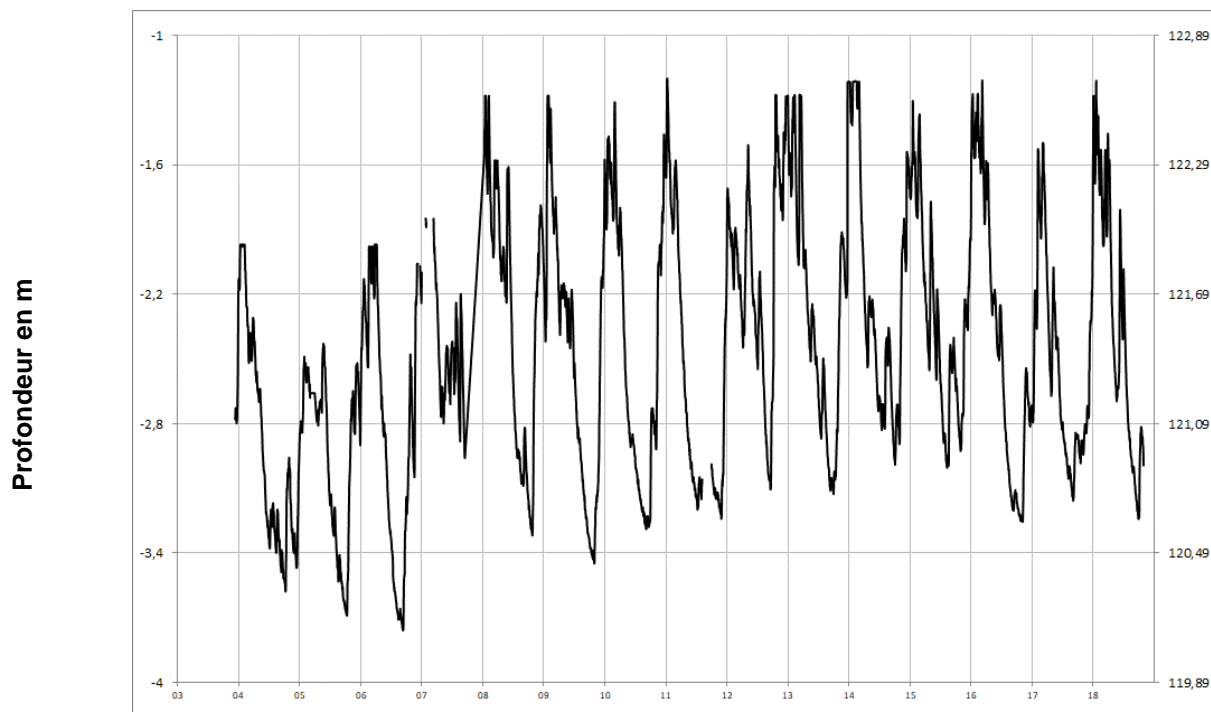
## SAINT CHRISTOPHE DU LUAT 03207X0603/PZ7





Socle

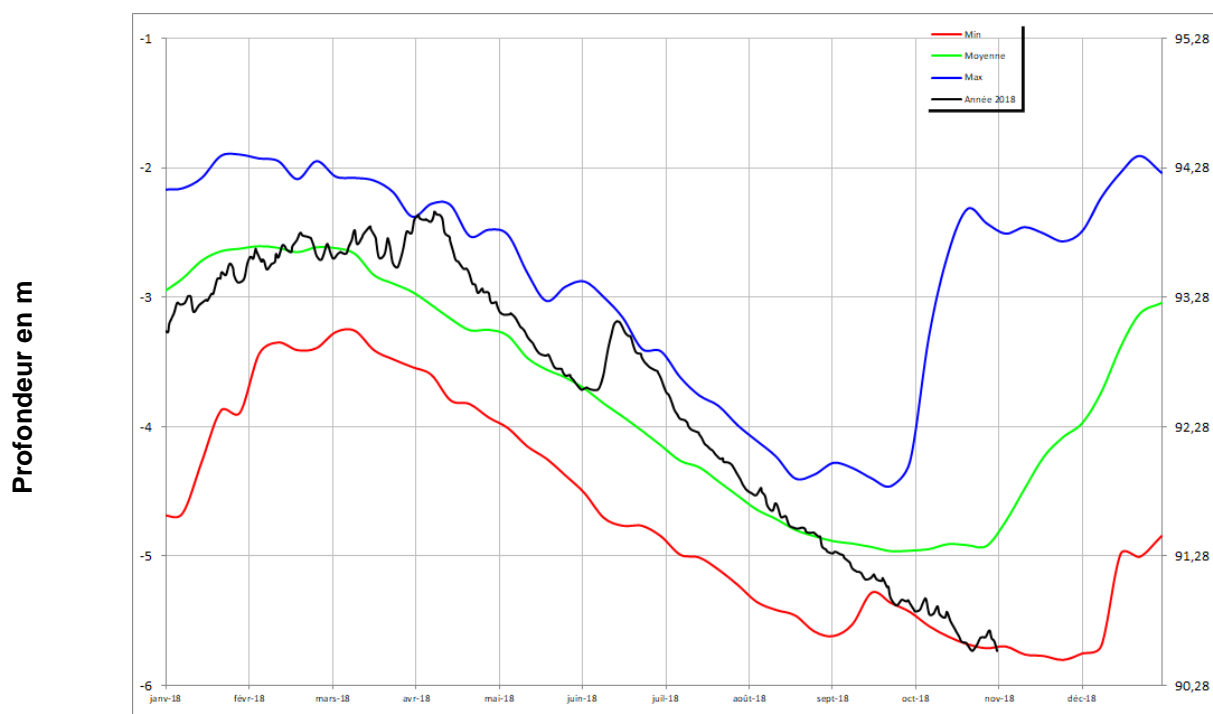
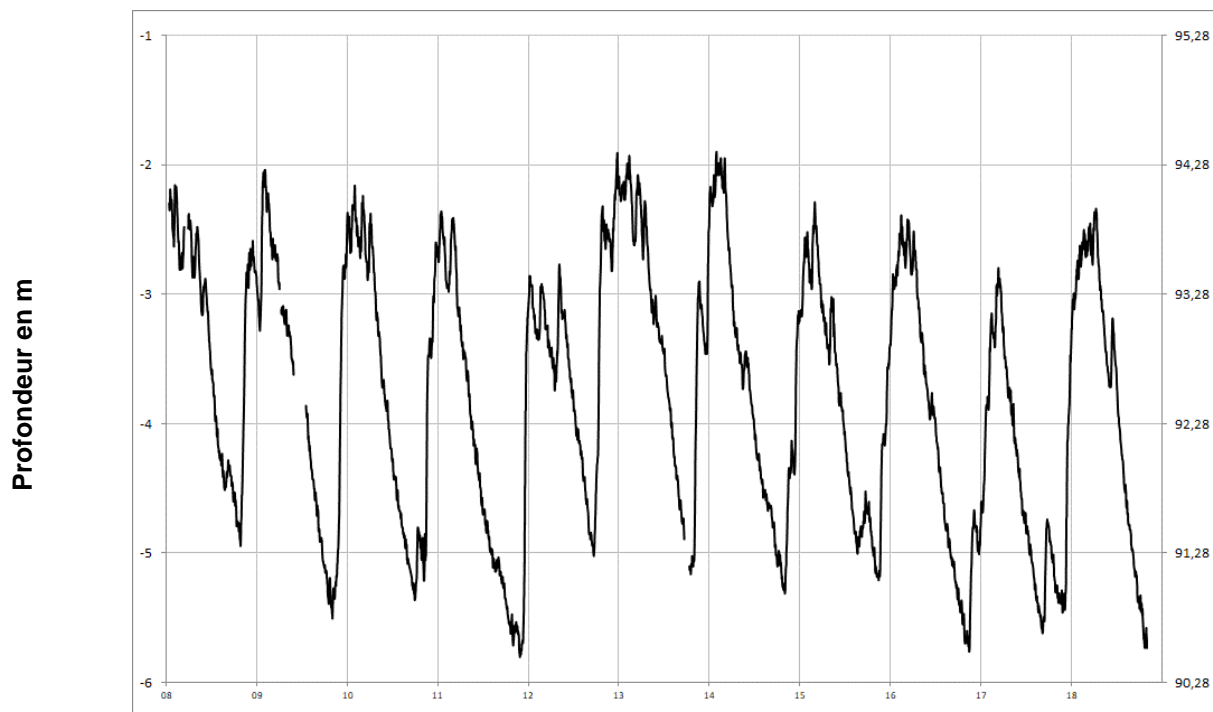
## **COMMER** **03201X6016/PZ2**





Calcaires  
carbonifères

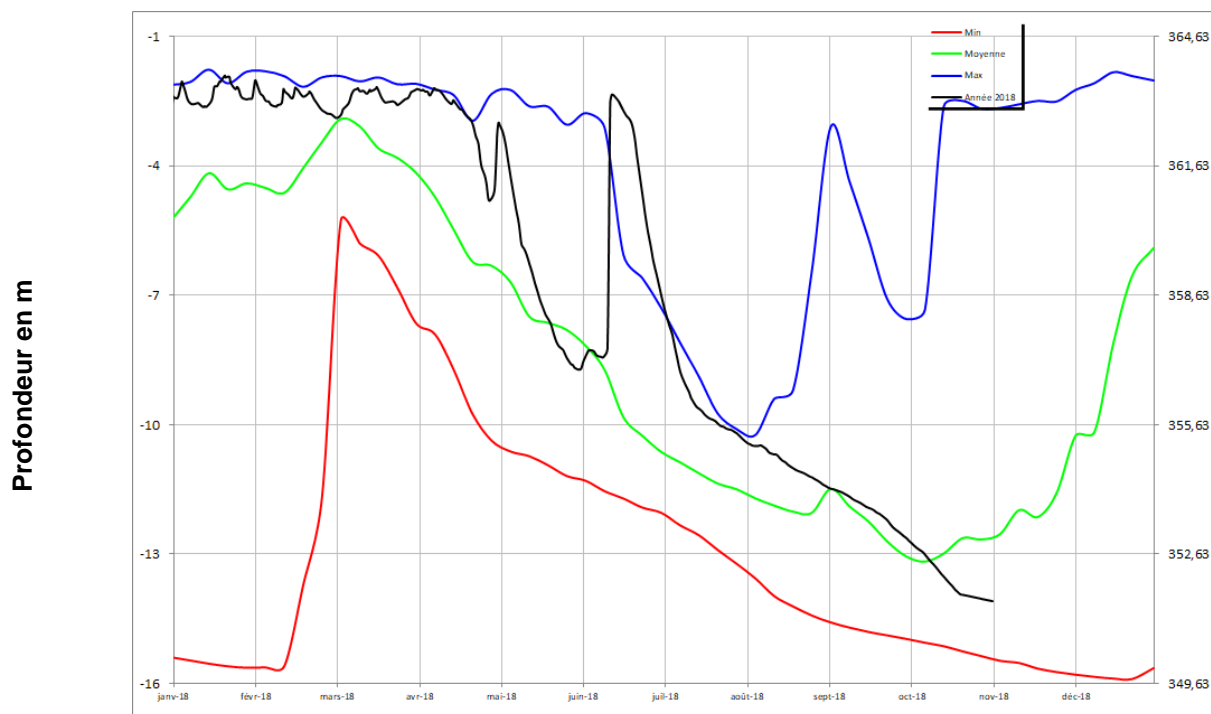
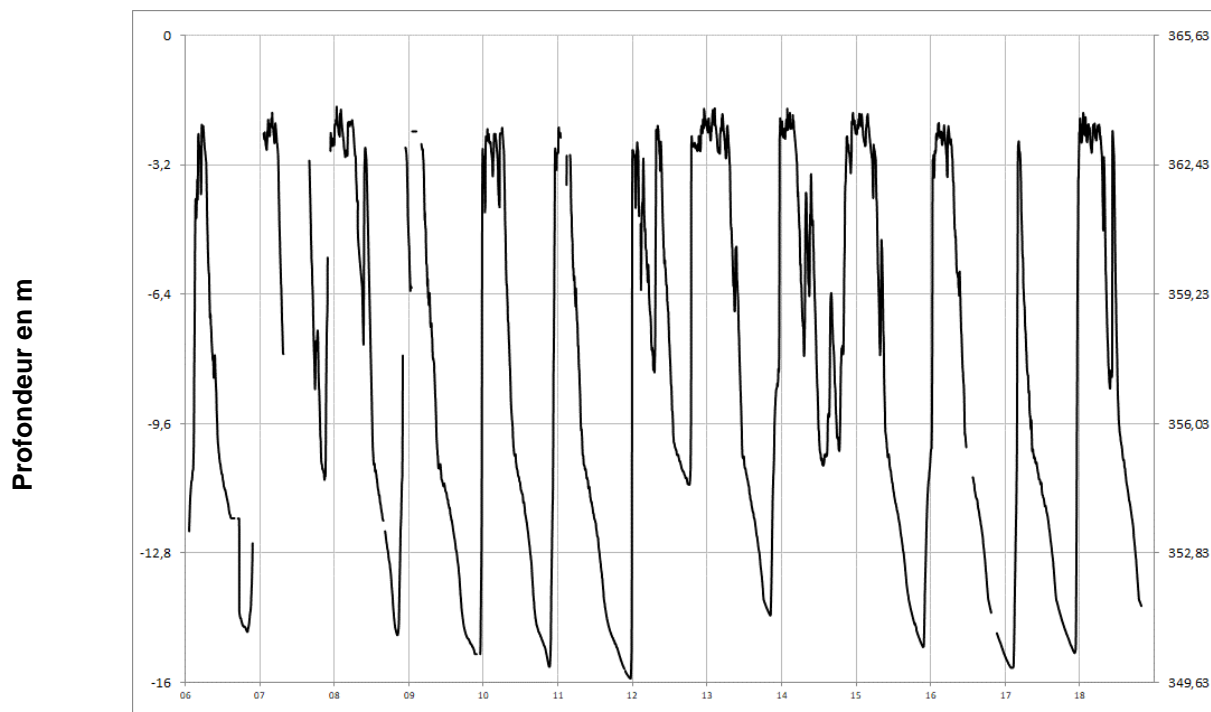
## SAINT PIERRE SUR ERVE 03564X0063/PZ





Grès armoricains

## **PRE EN PAIL** **02507X0615/PZ6**





Calcaires cambriens

## SAINT PIERRE SUR ORTHE 03212X0021/P

