

Département : Mayenne (53)

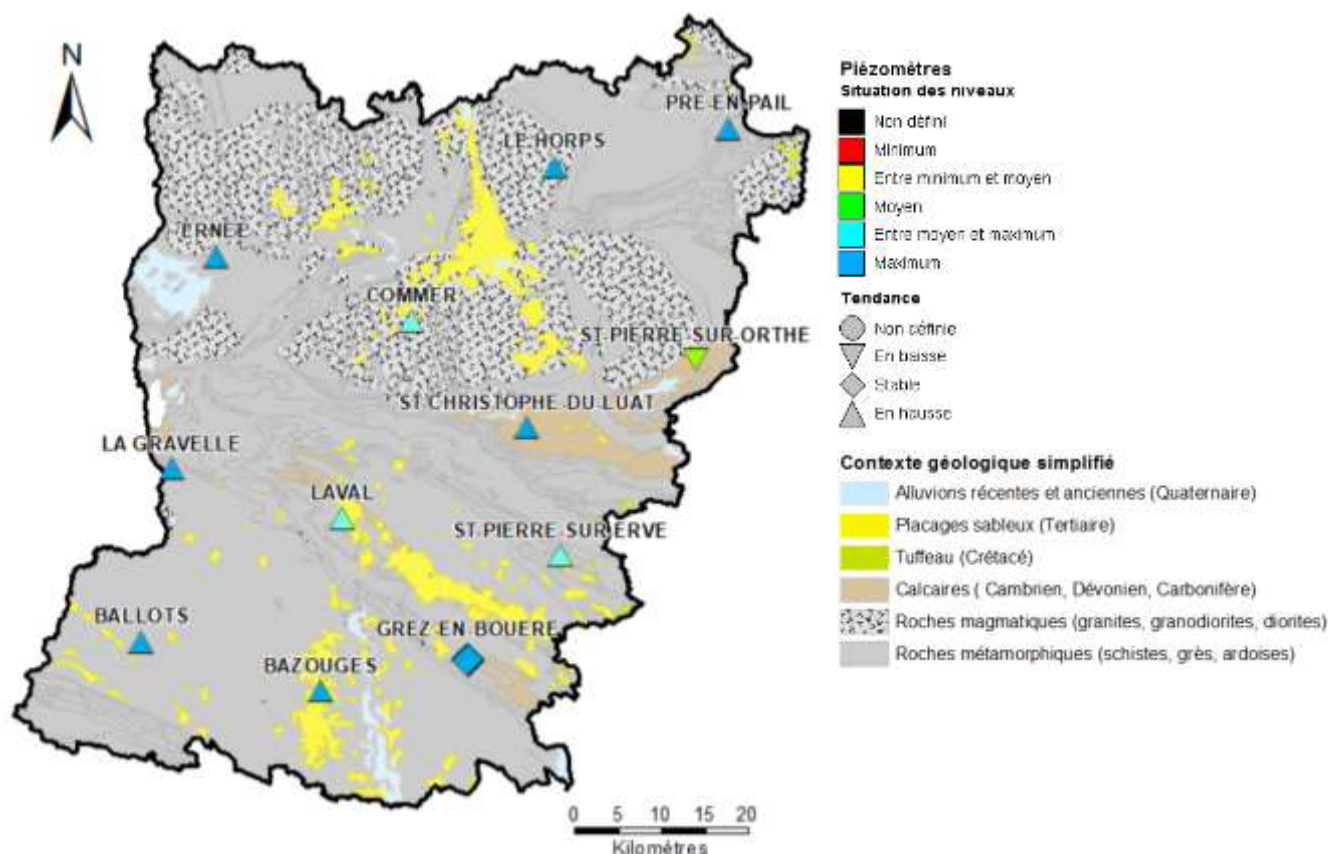
Date : 1^{er} juillet 2018

Le BRGM – Service Géologique Régional des Pays de la Loire – gère depuis 2003 le réseau de suivi piézométrique patrimonial du département de la Mayenne.

Les 12 ouvrages de suivi constituant ce réseau sont répartis comme suit : 5 sont implantés dans des schistes, 1 dans des grès armoricains, 1 dans du granite et les 4 autres dans des calcaires du Cambrien et du Dévonien. Le piézomètre restant suit la nappe des sables rouges du Pliocène (placage important à l'Ouest de Château-Gontier).

Les données issues de ce réseau sont par ailleurs mises à disposition et téléchargeables sur le site internet public www.adès.eaufrance.fr. ADES est la banque nationale d'Accès aux Données sur les Eaux Souterraines.

Situation piézométrique au 1^{er} juillet 2018



En juin, les précipitations soutenues se sont traduites par une interruption de la vidange des nappes amorcée fin avril. En dehors de la nappe des calcaires du Cambrien suivie à St Pierre sur Orthe, toutes les nappes suivies ont vu leur niveau remonter de façon notable pendant la première quinzaine.

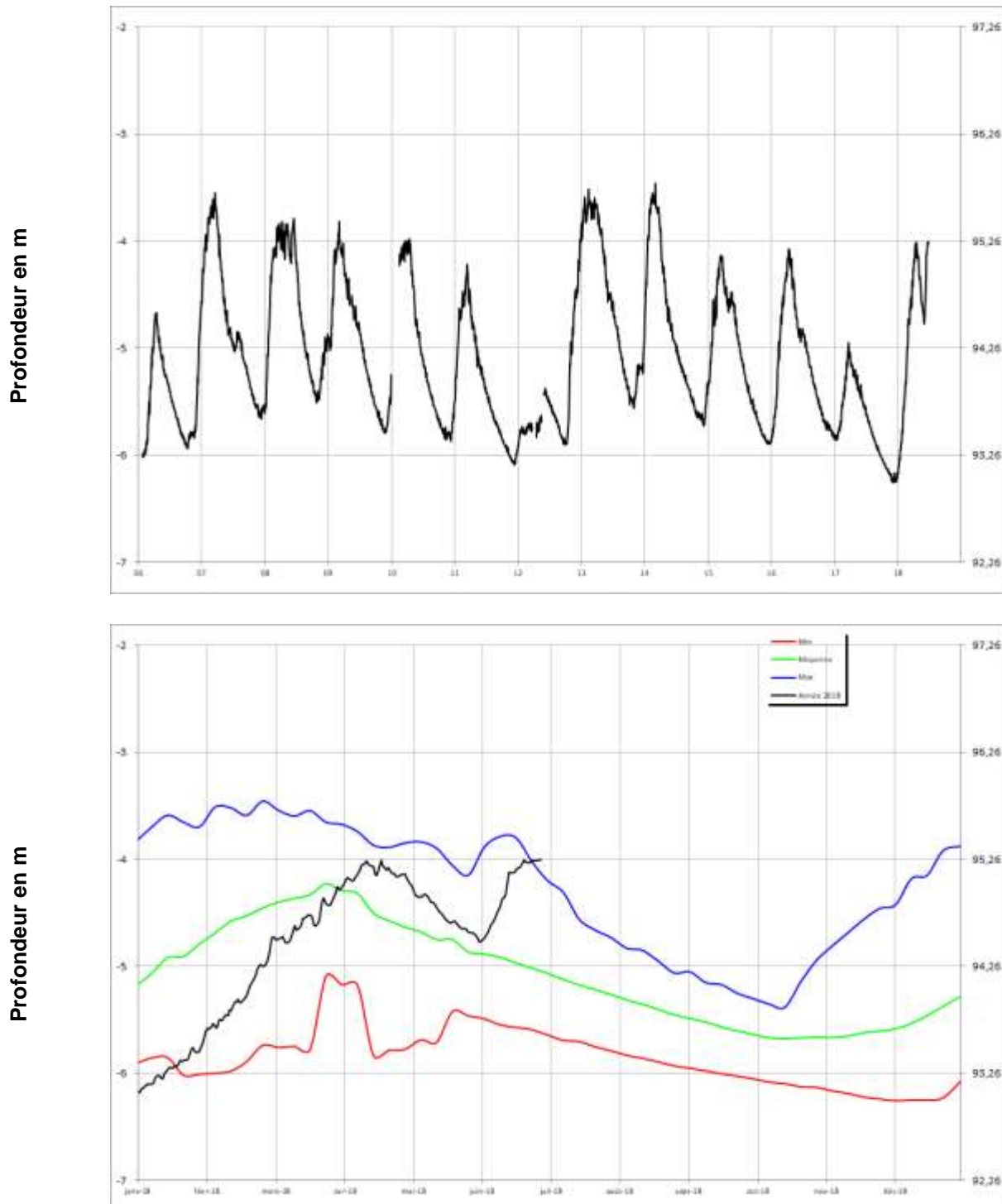
A début juillet, la période de vidange des nappes reprend. Les niveaux piézométriques sont de nouveau en baisse et désormais supérieurs aux niveaux moyens calculés voir proches des maximales déjà observées (période 2004-2017).

Chroniques piézométriques au 1^{er} juillet 2018

L'ensemble des données de suivi est consultable et téléchargeable sur : www.adess.eaufrance.fr.

Pliocène
(sables rouges)

BAZOUGES
03904X0064/PZ

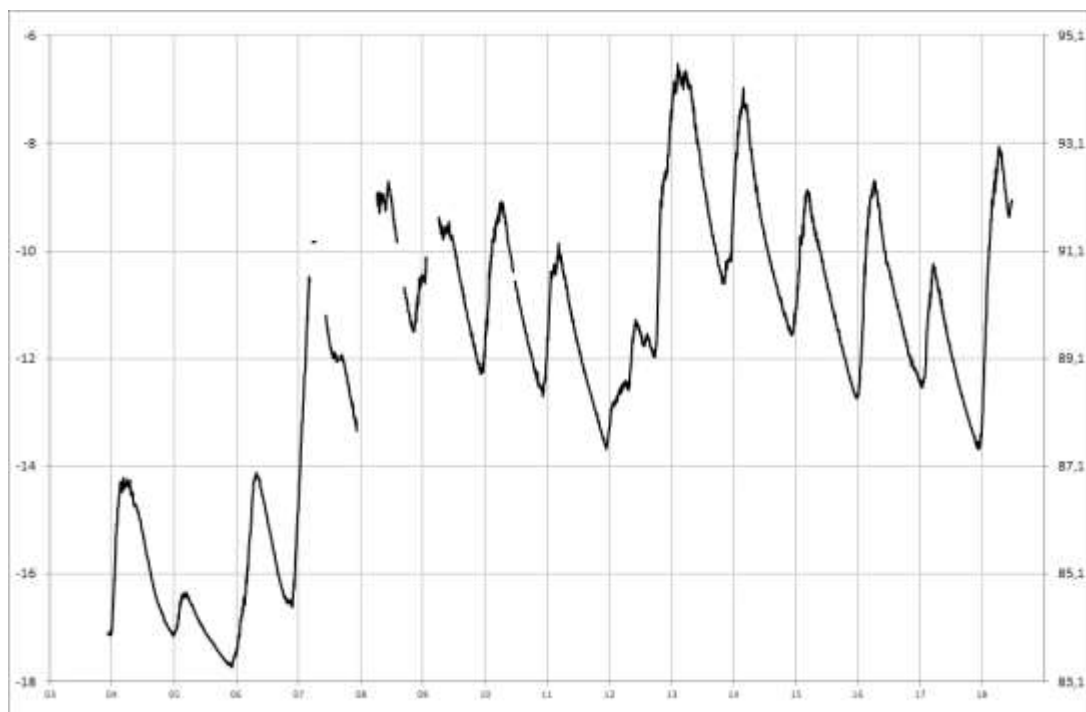




Socle

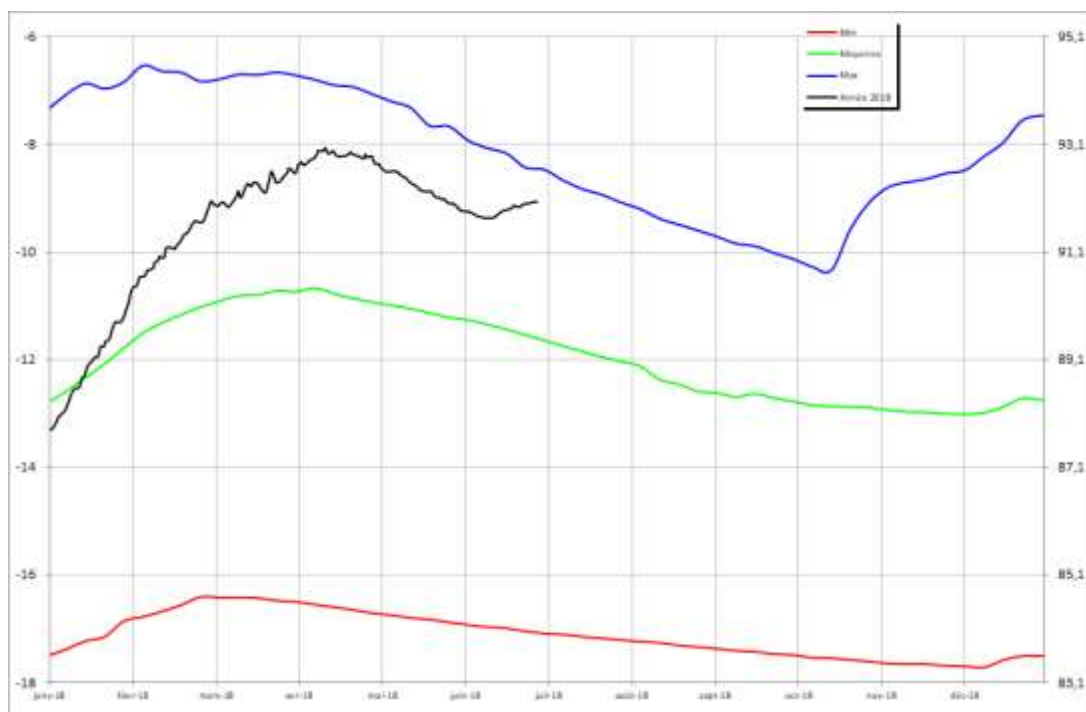
LAVAL 03554X0029/PZ5

Profondeur en m



Cotes en m NGF

Profondeur en m



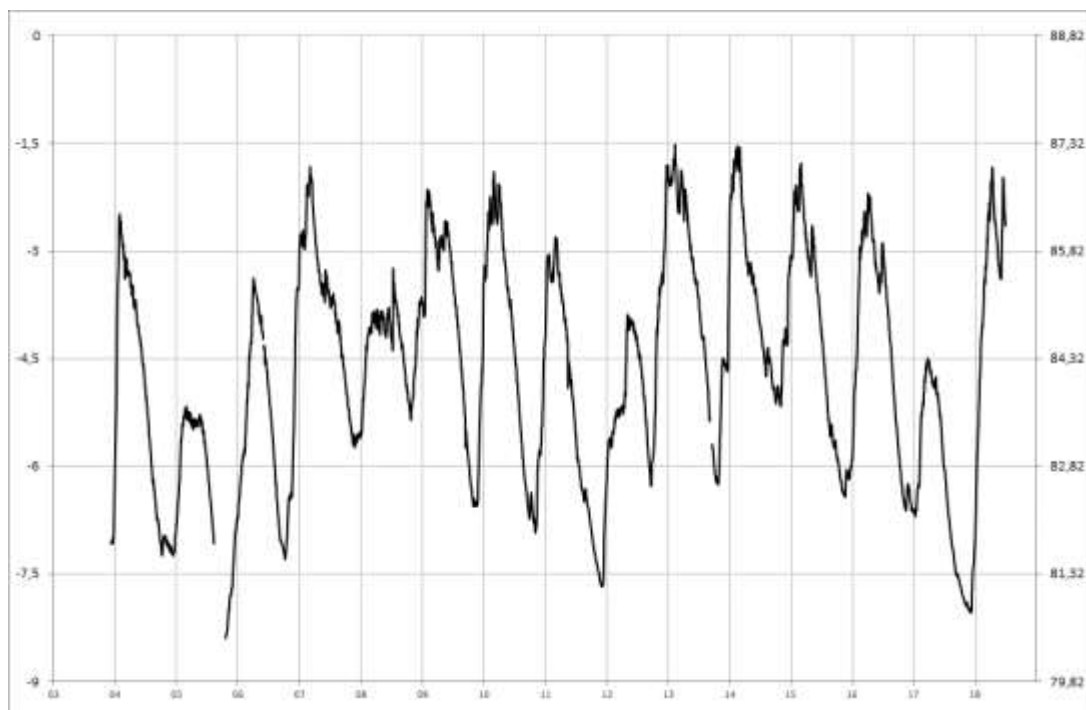
Cotes en m NGF



Socle

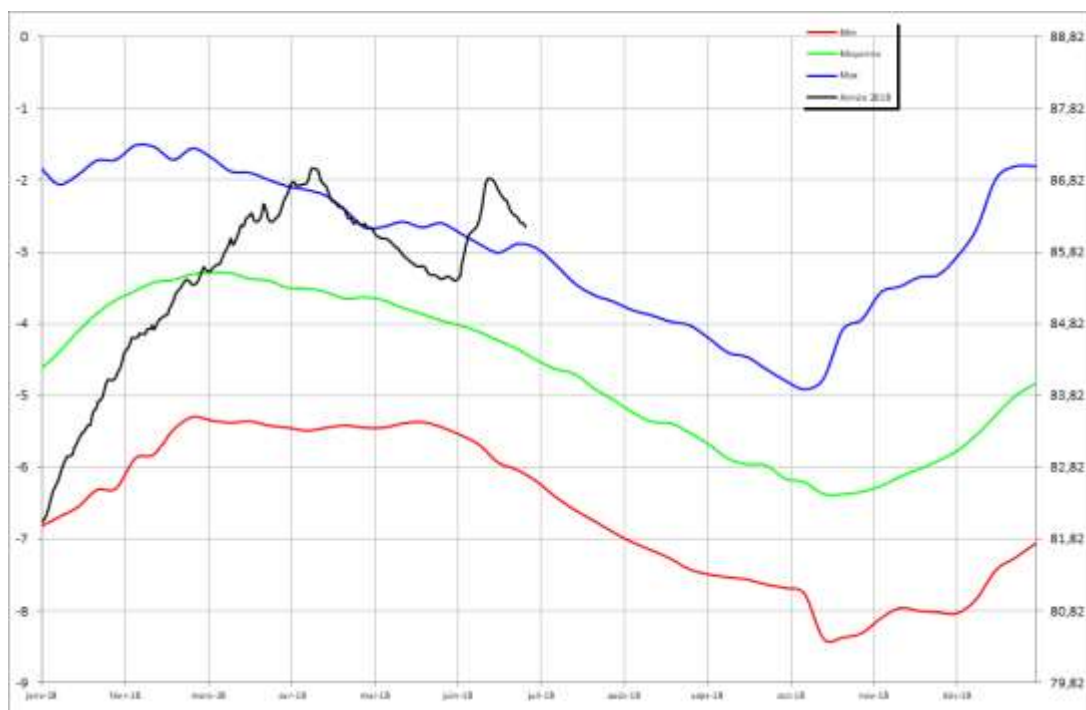
BALLOTS 03555X6010/PZ1

Profondeur en m



Cotes en m NGF

Profondeur en m



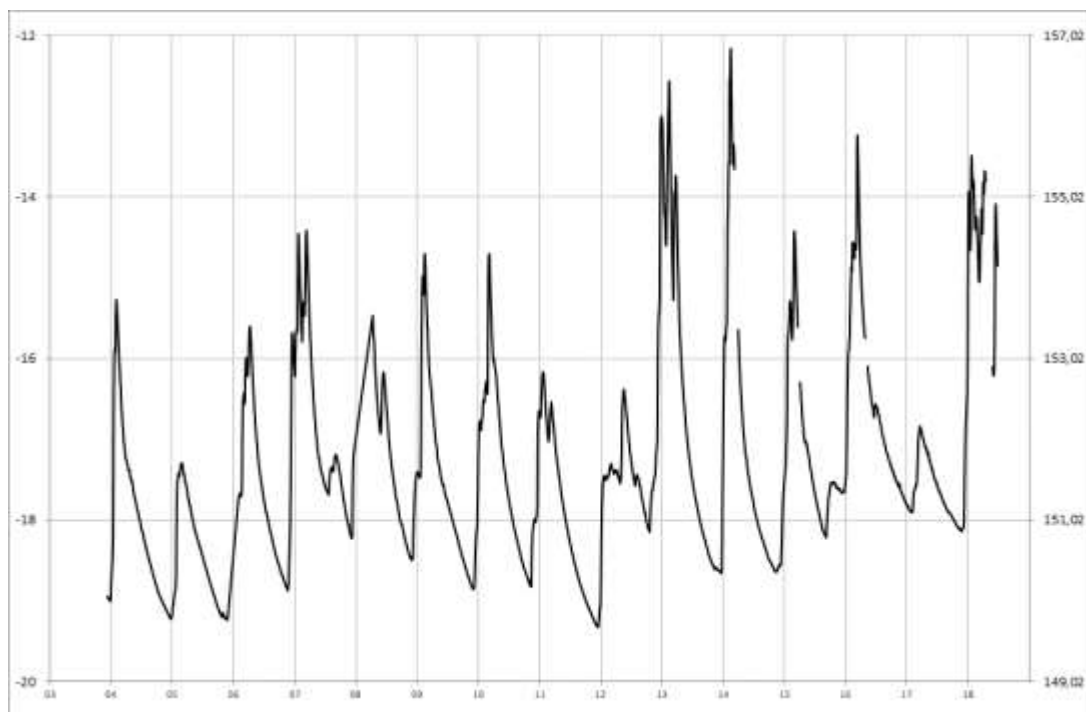
Cotes en m NGF



Socle

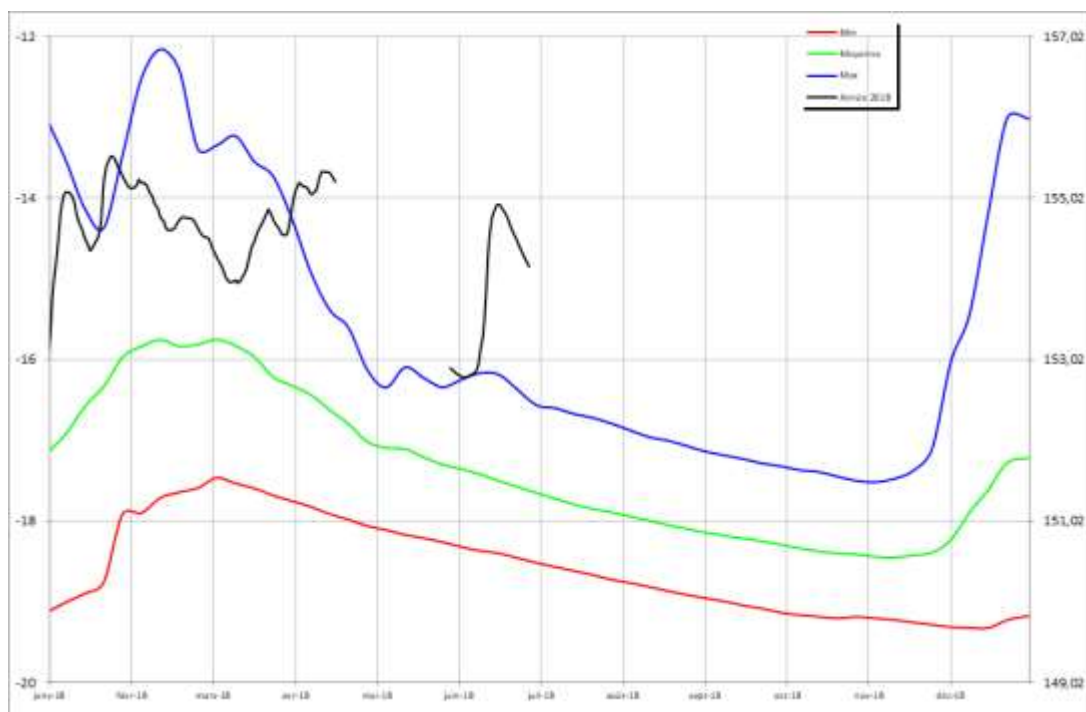
ERNEE 02846X6018/PZ3

Profondeur en m



Cotes en m NGF

Profondeur en m



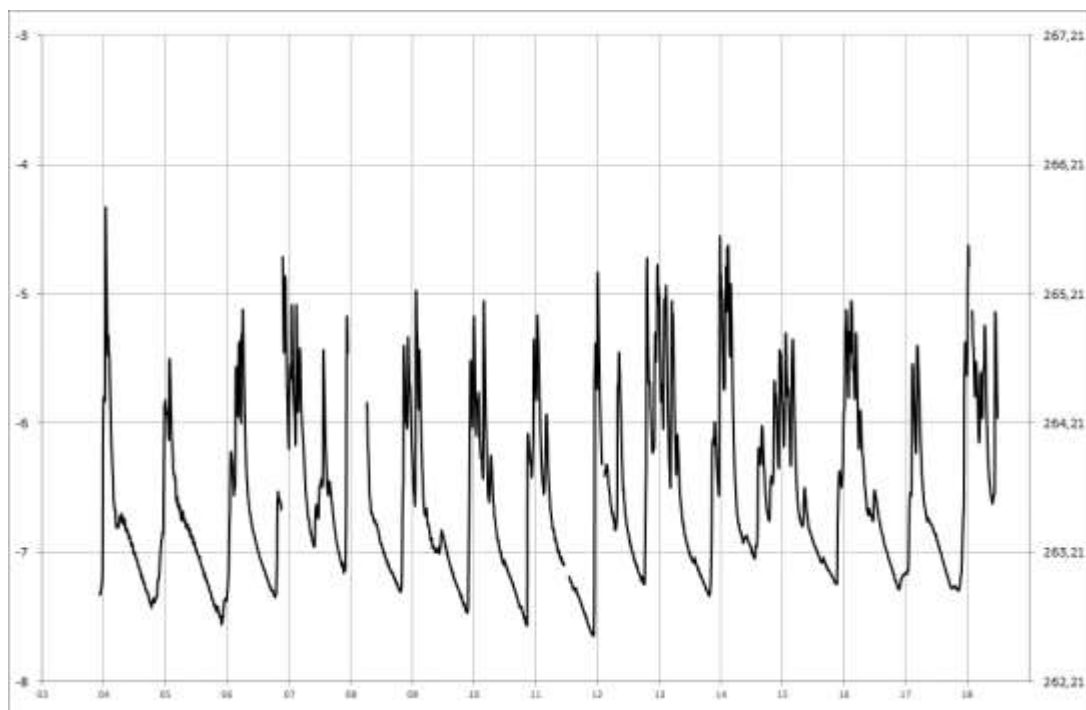
Cotes en m NGF



Socle

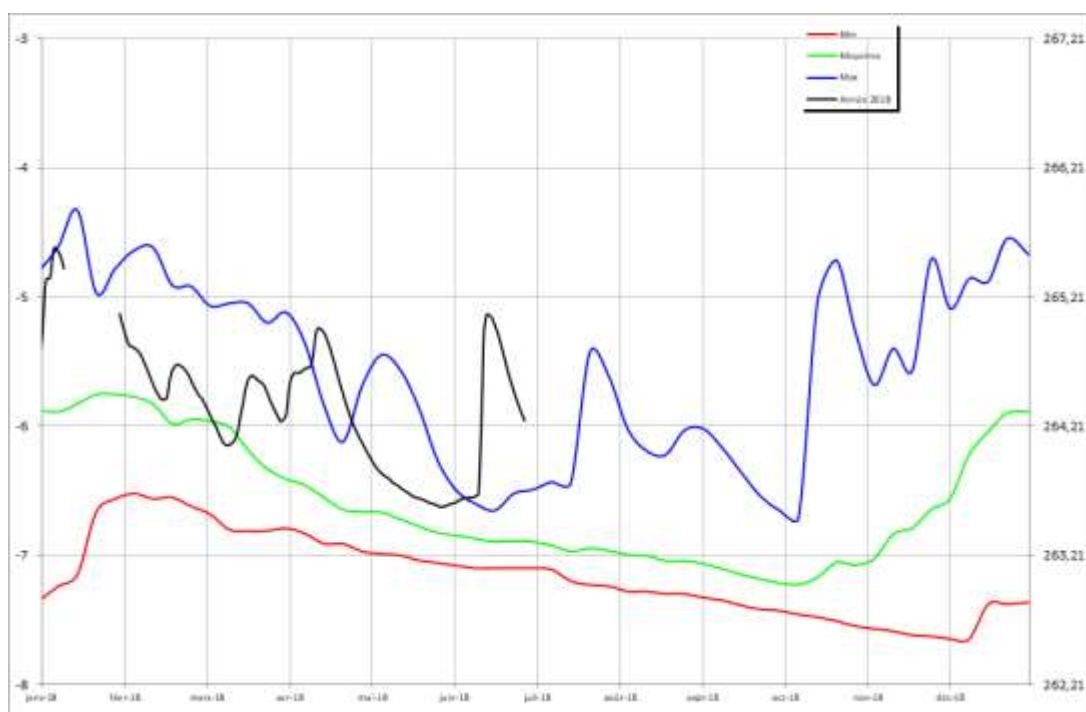
LE HORPS 02854X0024/PZ6

Profondeur en m



Cotes en m NGF

Profondeur en m



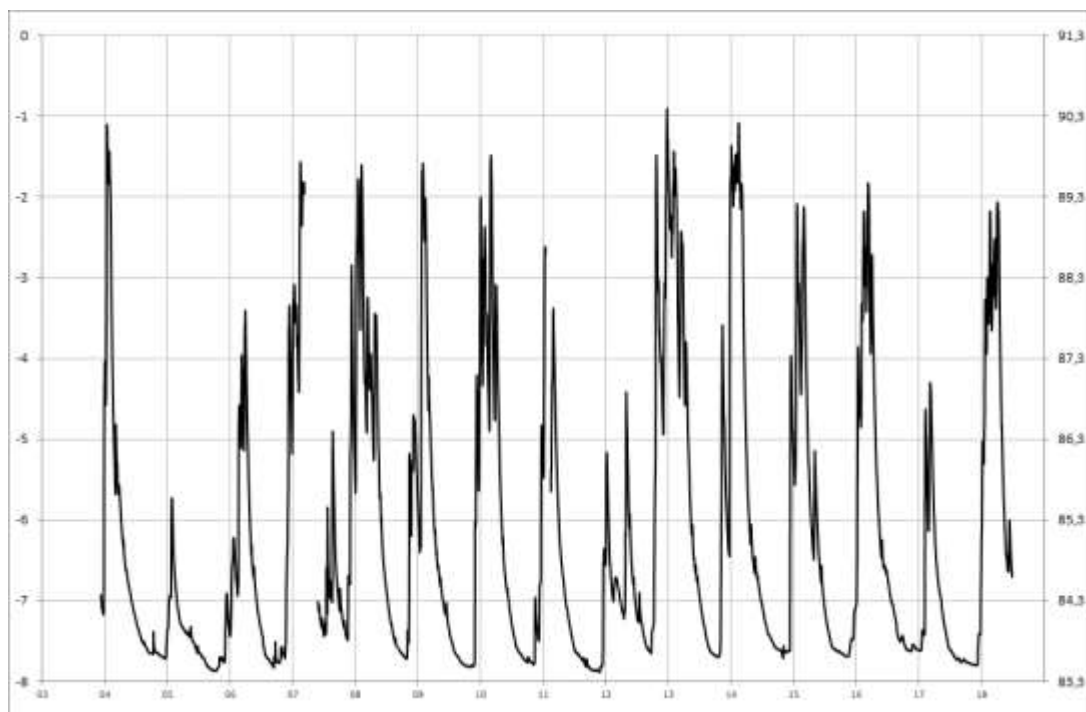
Cotes en m NGF



Socle

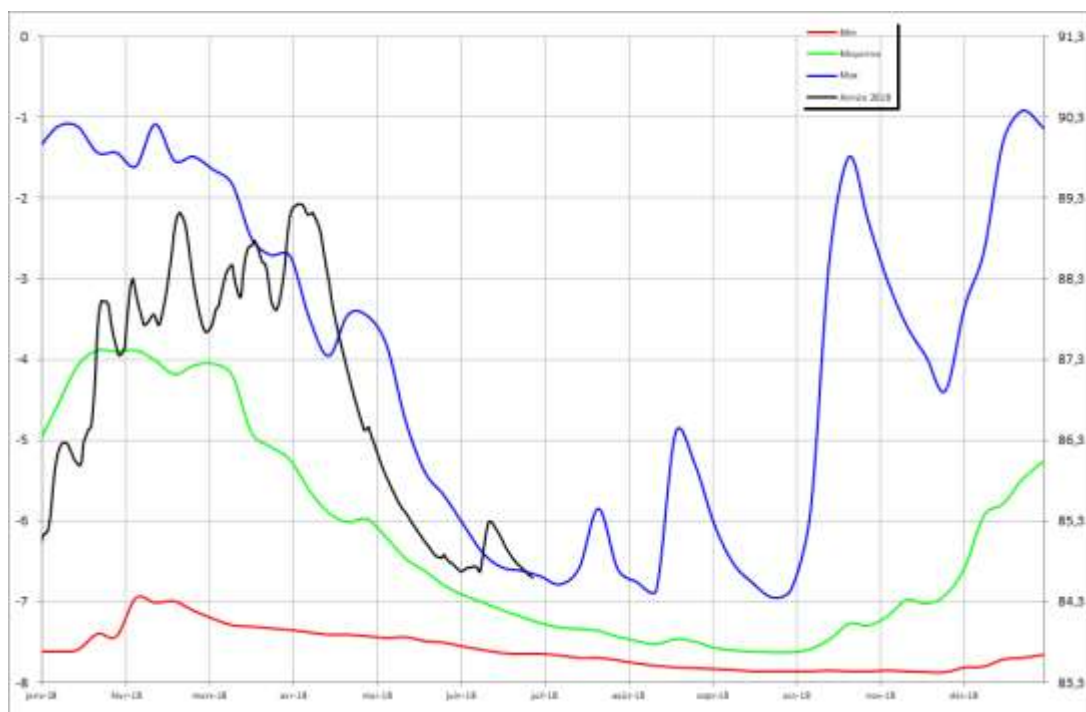
GREZ EN BOUERE 03567X0041/PZ4

Profondeur en m



Cotes en m NGF

Profondeur en m



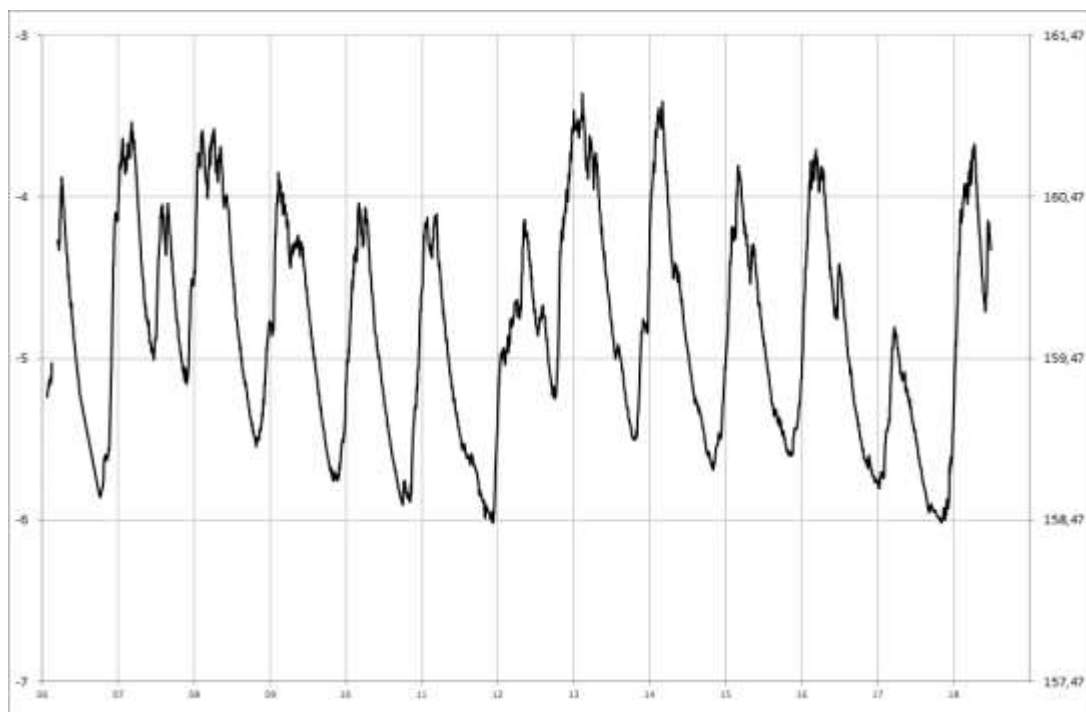
Cotes en m NGF



Socle

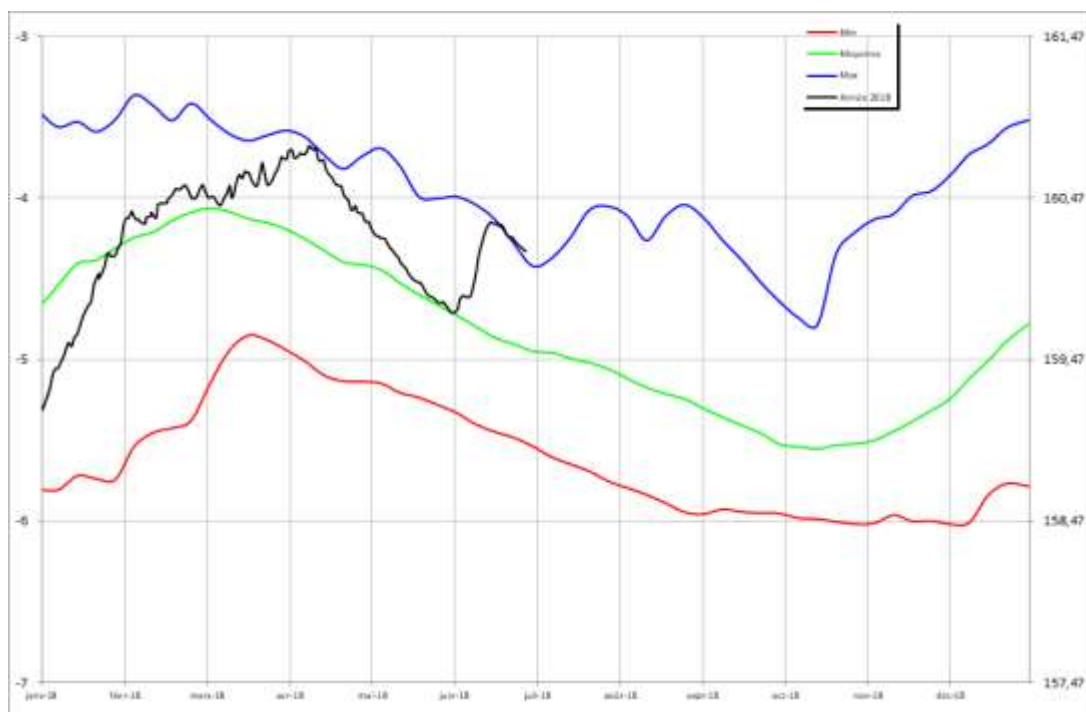
LA GRAVELLE 03195X0513/PZ

Profondeur en m



Cotes en m NGF

Profondeur en m



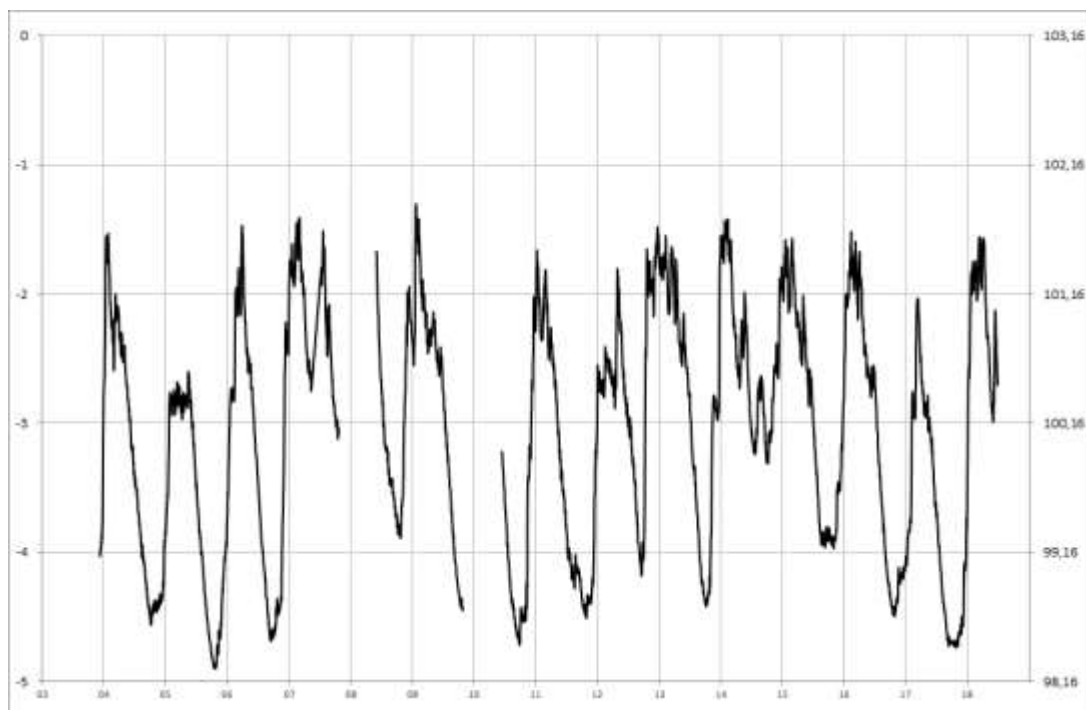
Cotes en m NGF



Calcaires
cambriens

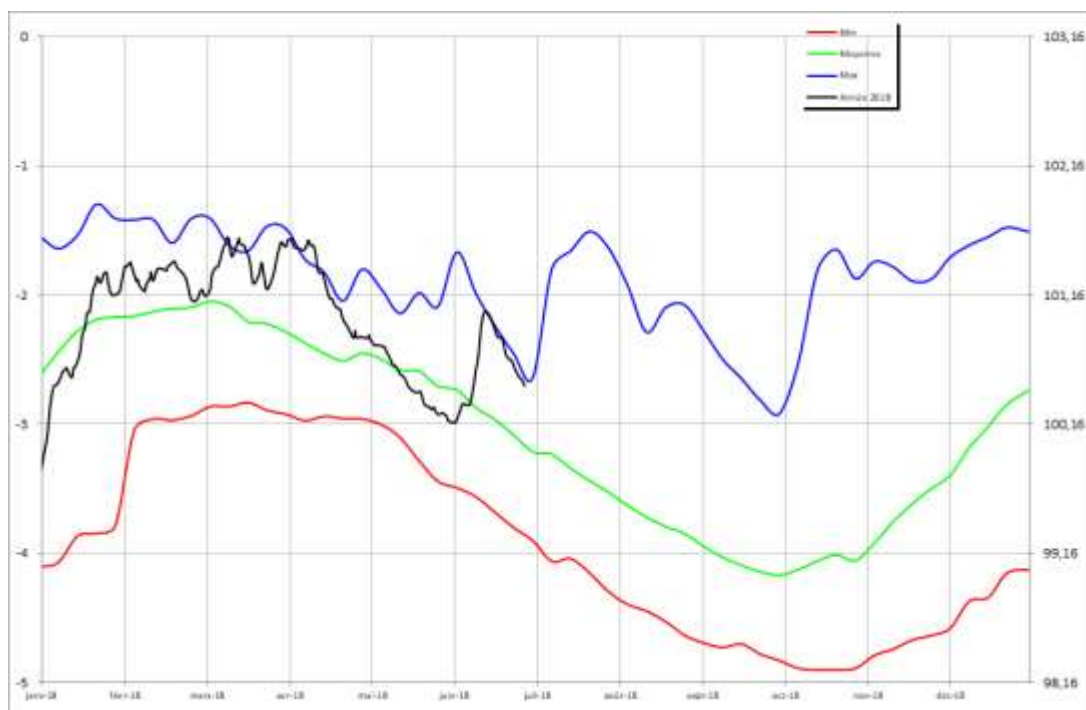
SAINT CHRISTOPHE DU LUAT 03207X0603/PZ7

Profondeur en m



Cotes en m NGF

Profondeur en m



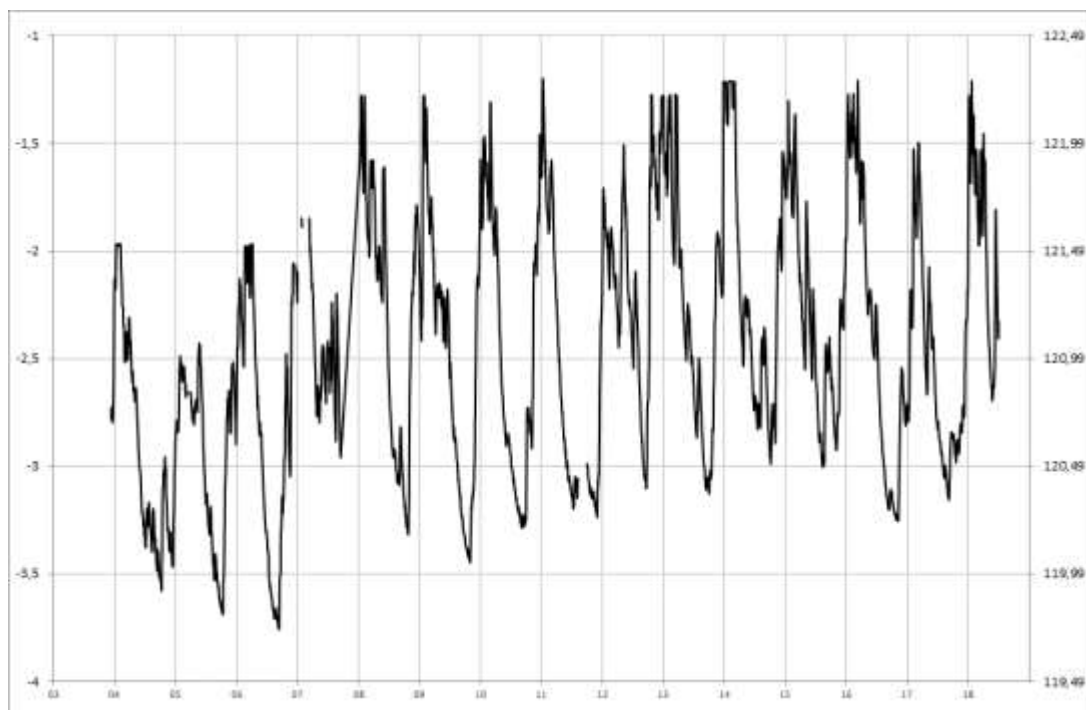
Cotes en m NGF



Socle

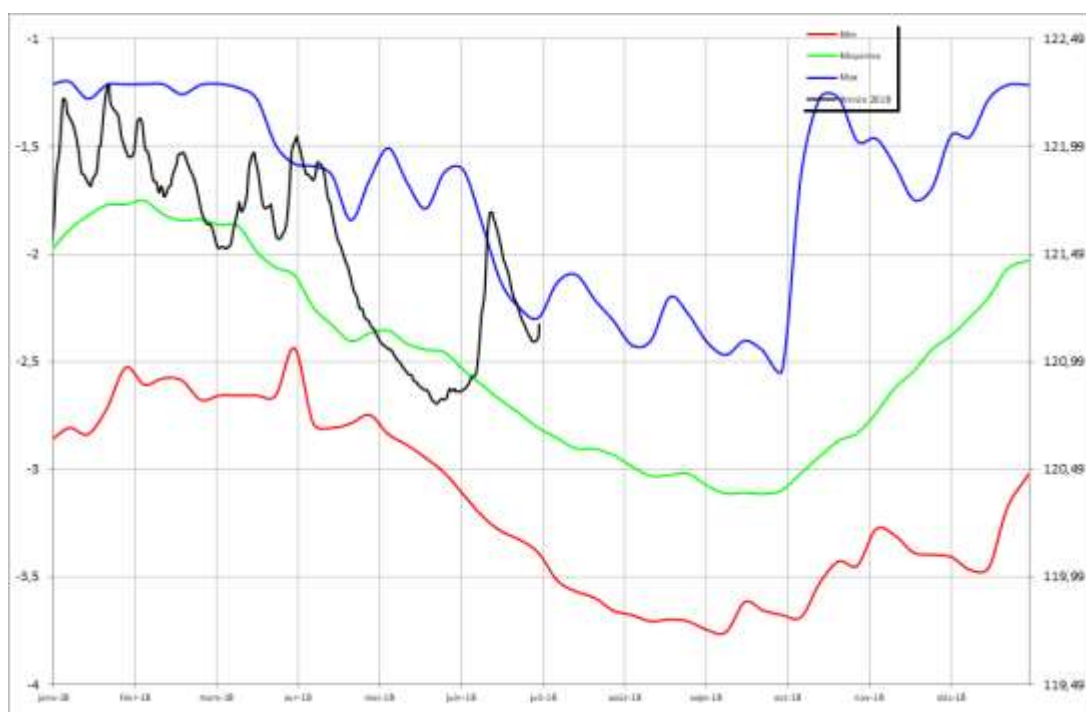
COMMER 03201X6016/PZ2

Profondeur en m



Cotes en m NGF

Profondeur en m



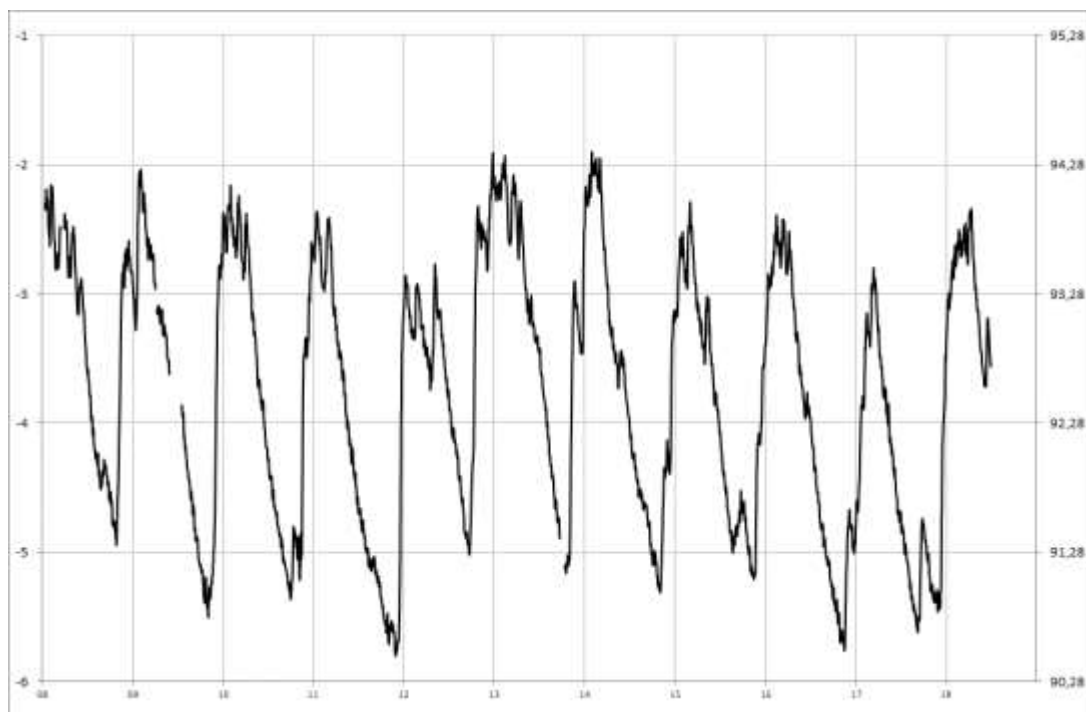
Cotes en m NGF



Calcaires
carbonifères

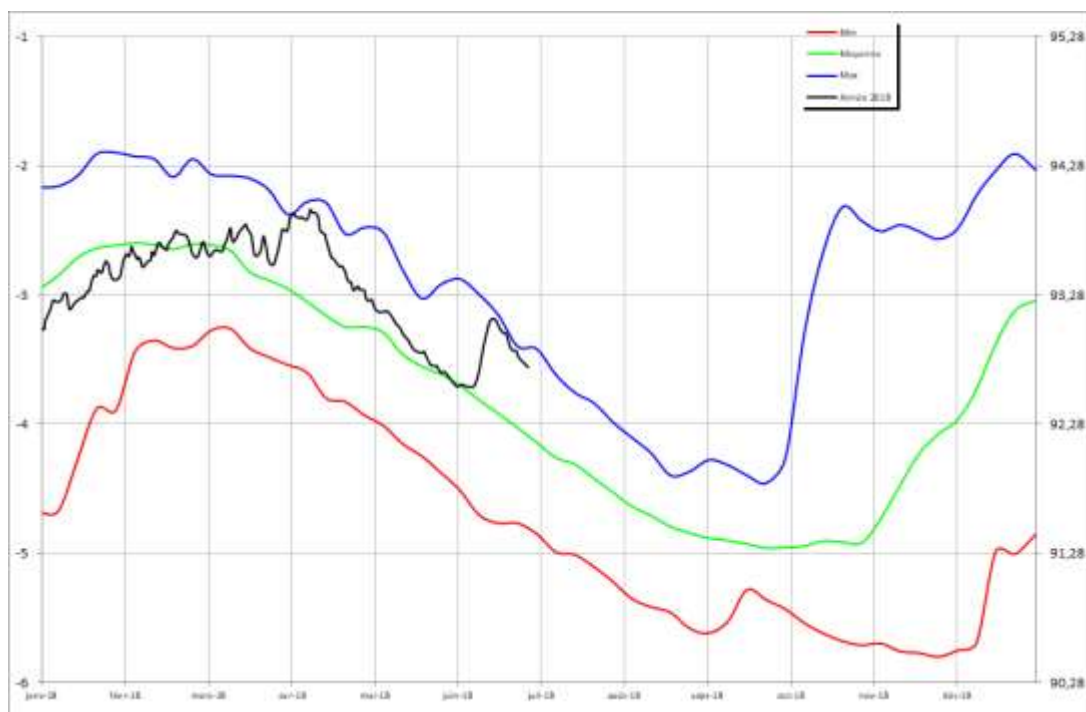
SAINT PIERRE SUR ERVE 03564X0063/PZ

Profondeur en m



Cotes en m NGF

Profondeur en m



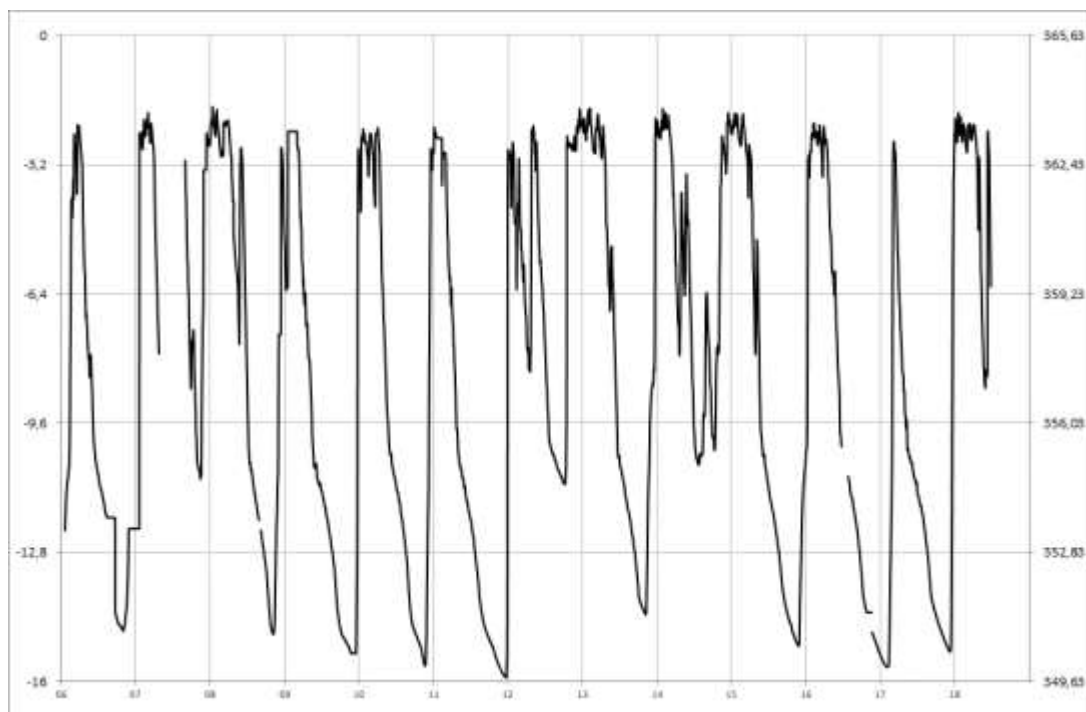
Cotes en m NGF



Grès armoricains

PRE EN PAIL **02507X0615/PZ6**

Profondeur en m



Cotes en m NGF

Profondeur en m



Cotes en m NGF

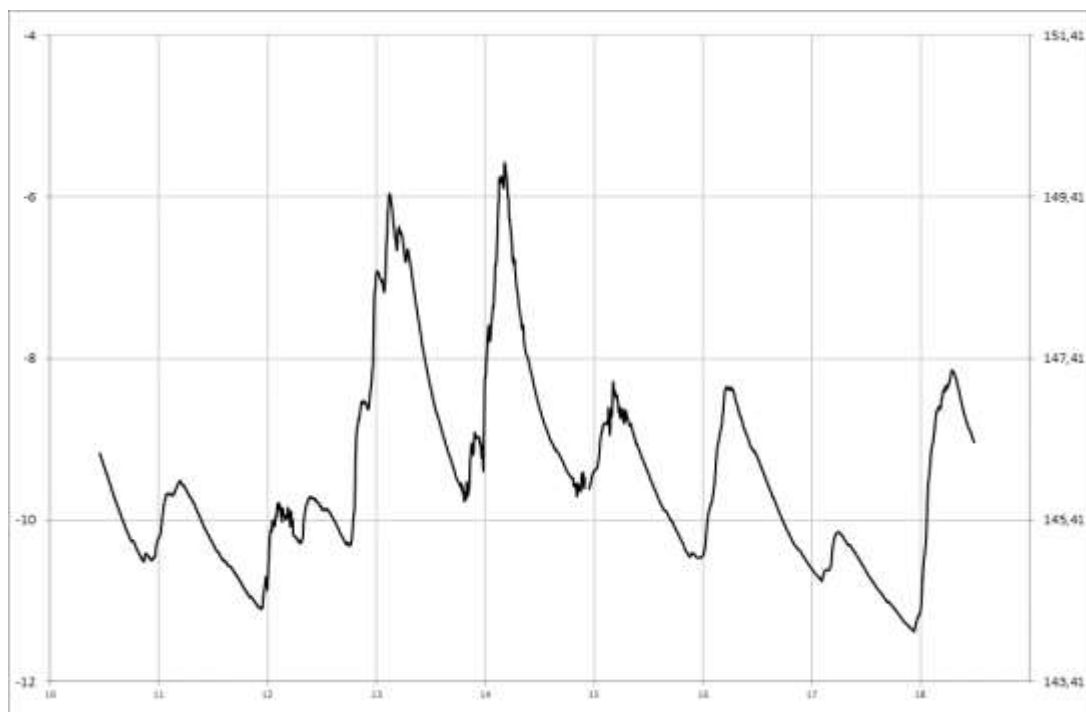


Calcaires cambriens

SAINT PIERRE SUR ORTHE

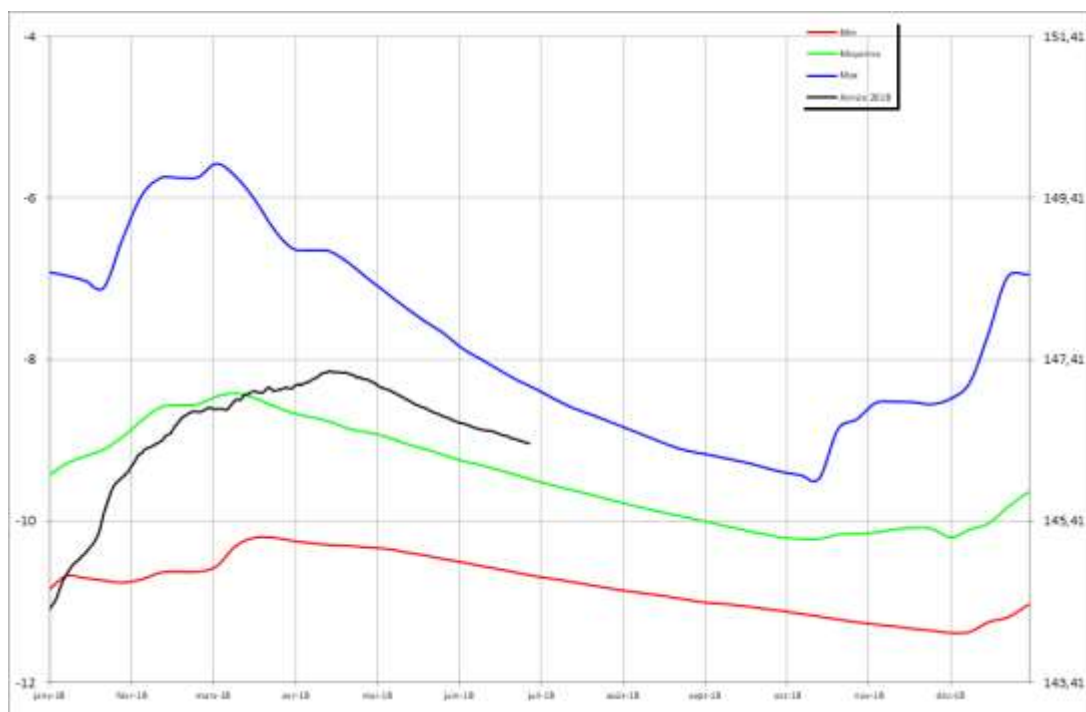
03212X0021/P

Profondeur en m



Cotes en m NGF

Profondeur en m



Cotes en m NGF