

Département : Mayenne (53)

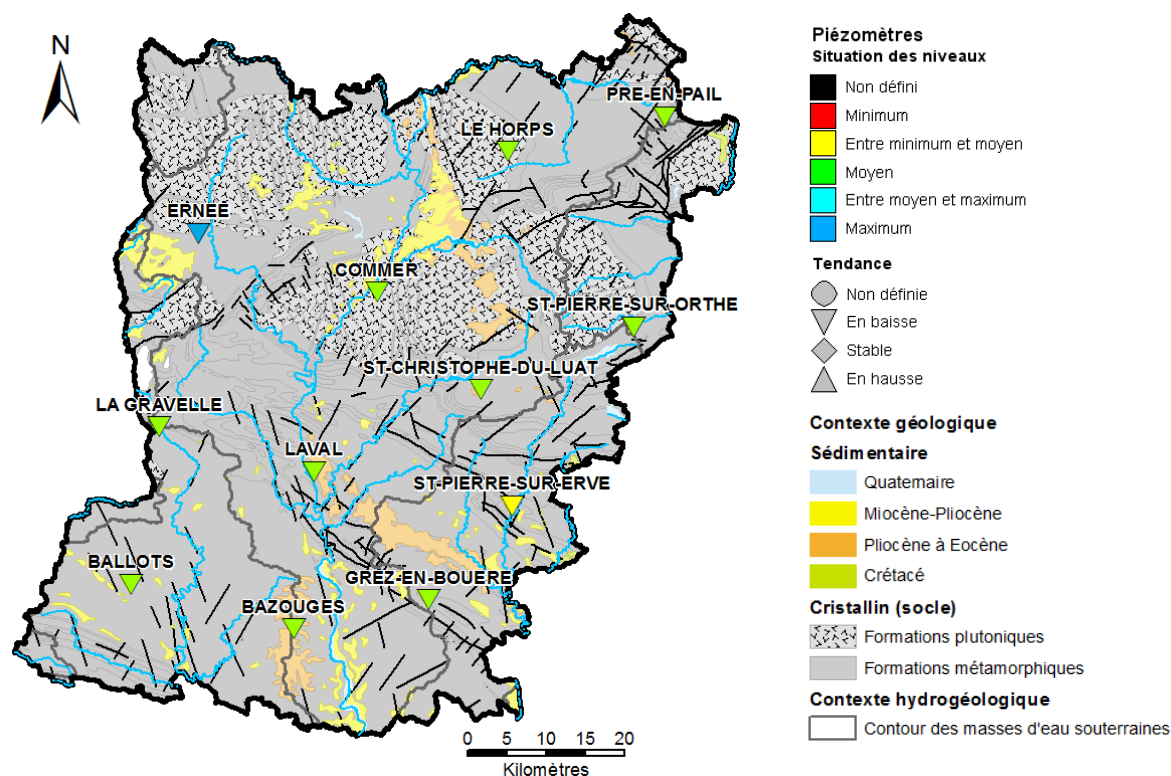
Date : 1^{er} septembre 2016

Le BRGM – Service Géologique Régional des Pays de la Loire – gère depuis 2003 le réseau de suivi piézométrique patrimonial du département de la Mayenne.

Les 12 ouvrages de suivi constituant ce réseau sont répartis comme suit : 5 sont implantés dans des schistes, 1 dans des grès armoricains, 1 dans du granite et les 4 autres dans des calcaires du Cambrien et du Dévonien. Le piézomètre restant suit la nappe des sables rouges du Pliocène (placage important à l'Ouest de Château-Gontier).

Les données issues de ce réseau sont par ailleurs mises à disposition et téléchargeables sur le site internet public www.adès.eaufrance.fr. ADES est la banque nationale d'Accès aux Données sur les Eaux Souterraines.

Situation piézométrique au 1^{er} septembre 2016



En août, sous l'effet de conditions météorologiques de saison, la vidange des ressources en eau souterraine s'est poursuivie. La baisse saisonnière s'est cette année amorcée tardivement et à partir de niveaux relativement élevés. De ce fait, les niveaux enregistrés restent équivalents aux niveaux moyens calculés.

A début septembre, la vidange saisonnière des aquifère est en cours. Les niveaux piézométriques évoluent à la baisse et sont équivalents aux niveaux moyens calculés (période 2004-2015).

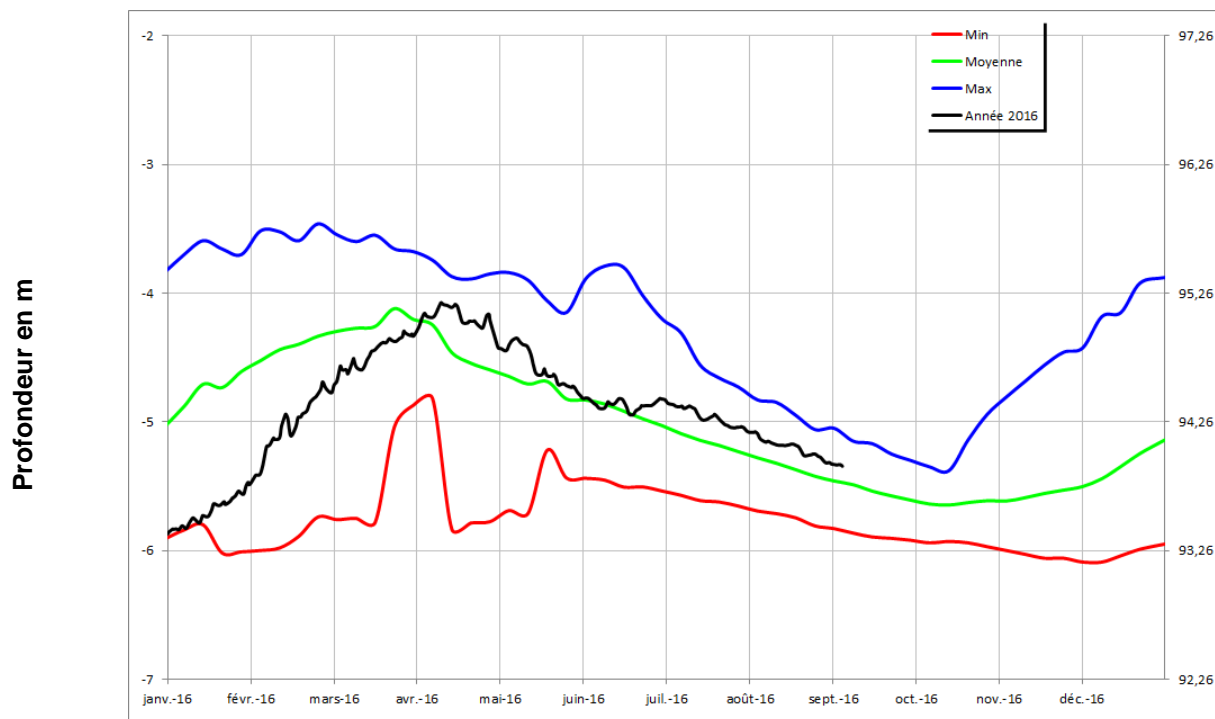
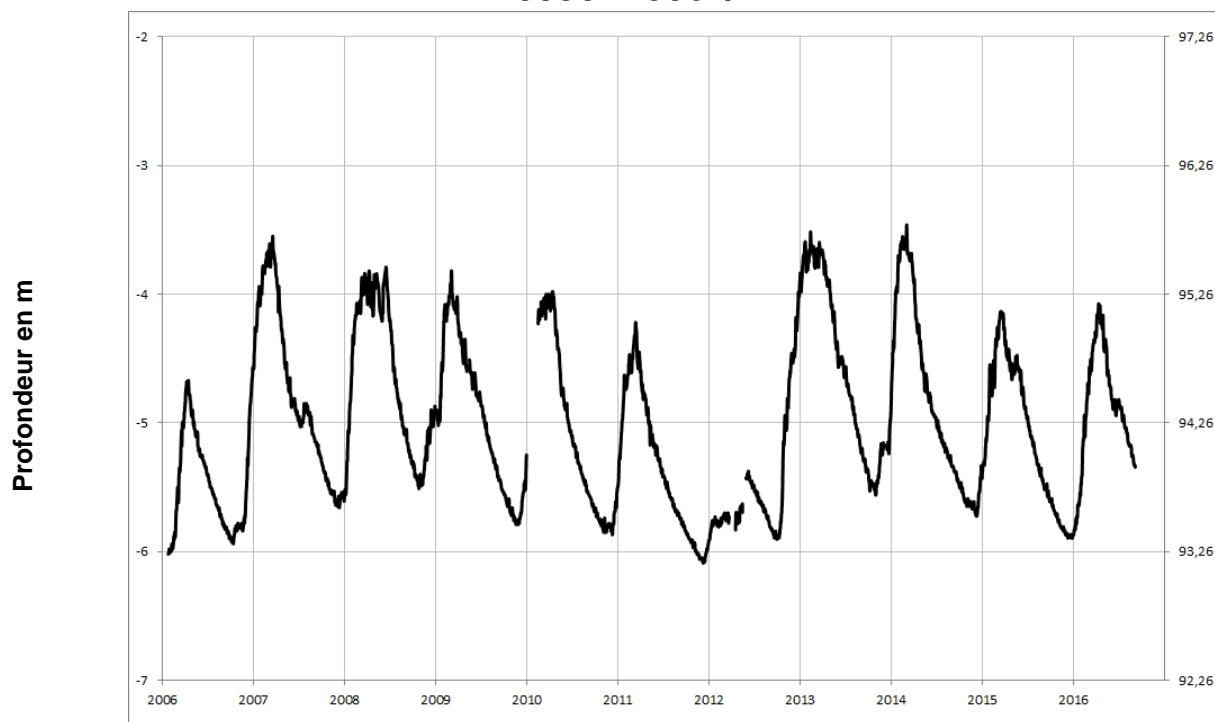


Chroniques piézométriques au 1^{er} septembre 2016

L'ensemble des données de suivi est consultable et téléchargeable sur : www.ades.eaufrance.fr.

Pliocène
(sables rouges)

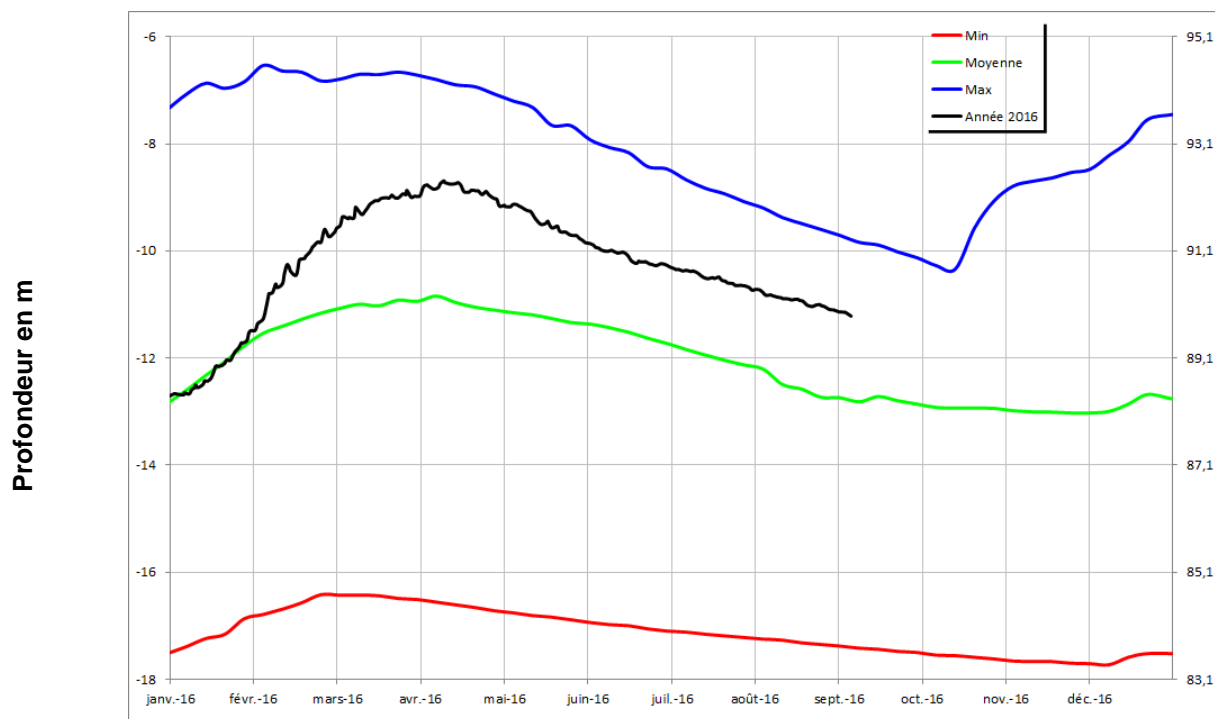
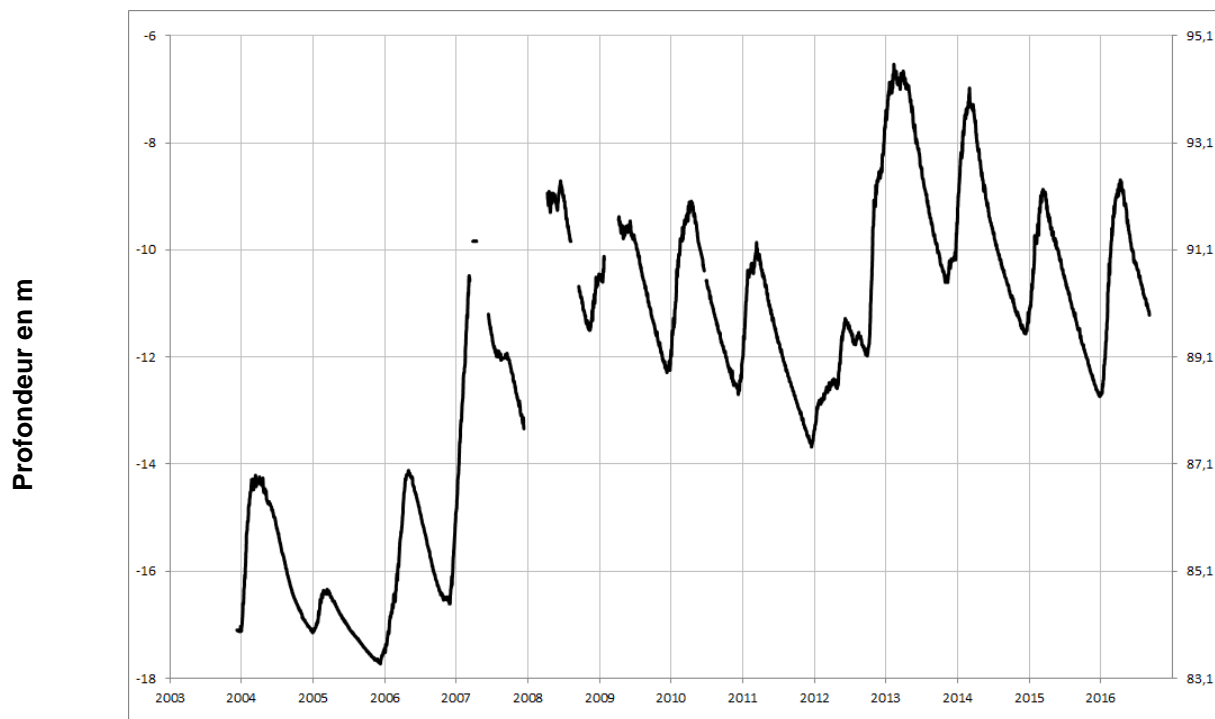
BAZOUGES
03904X0064/PZ





Socle

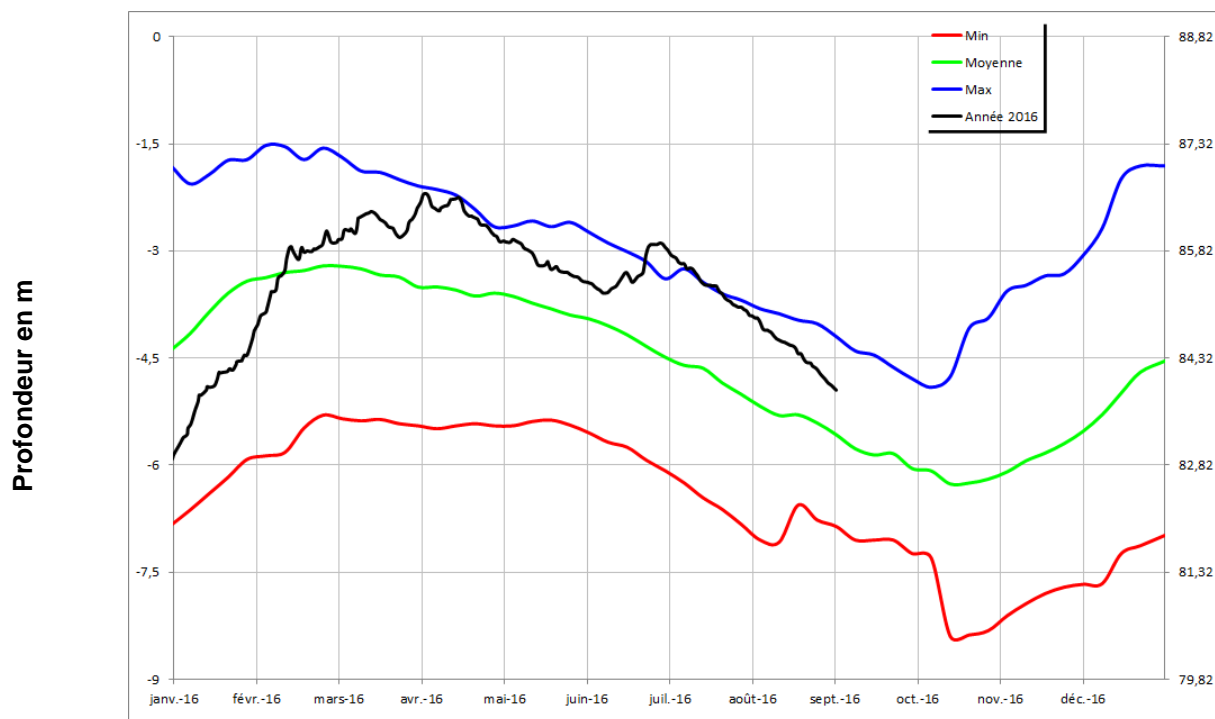
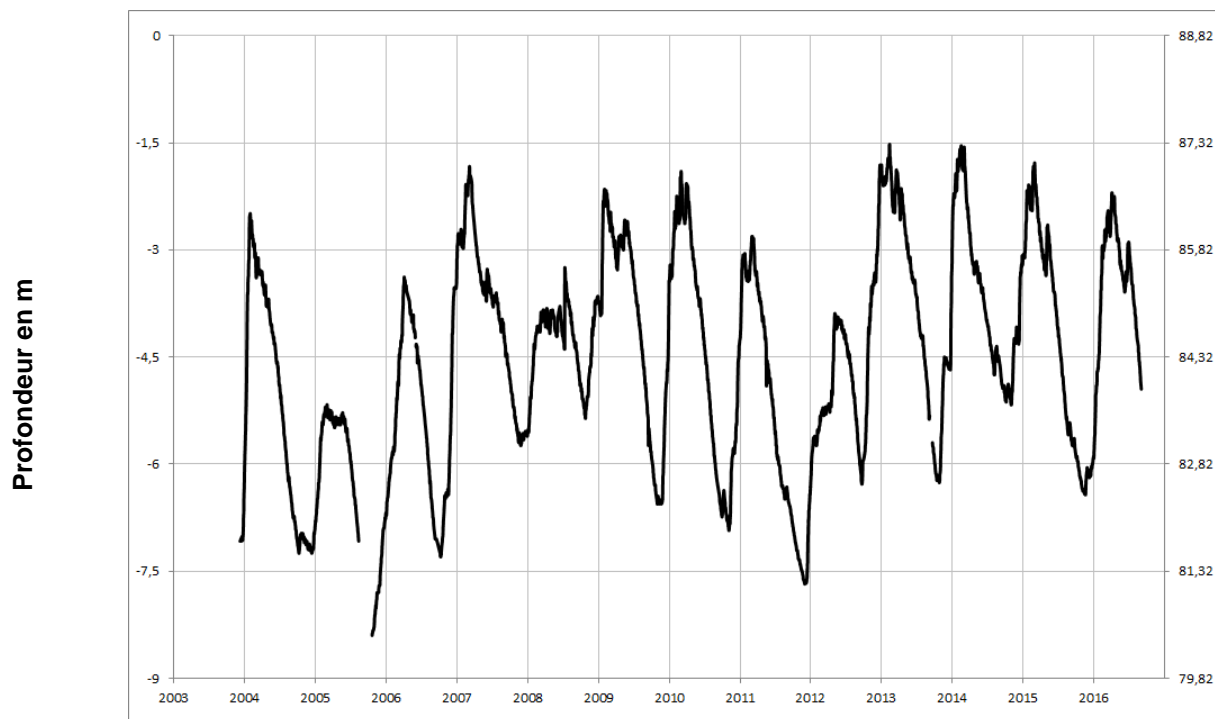
LAVAL 03554X0029/PZ5





Socle

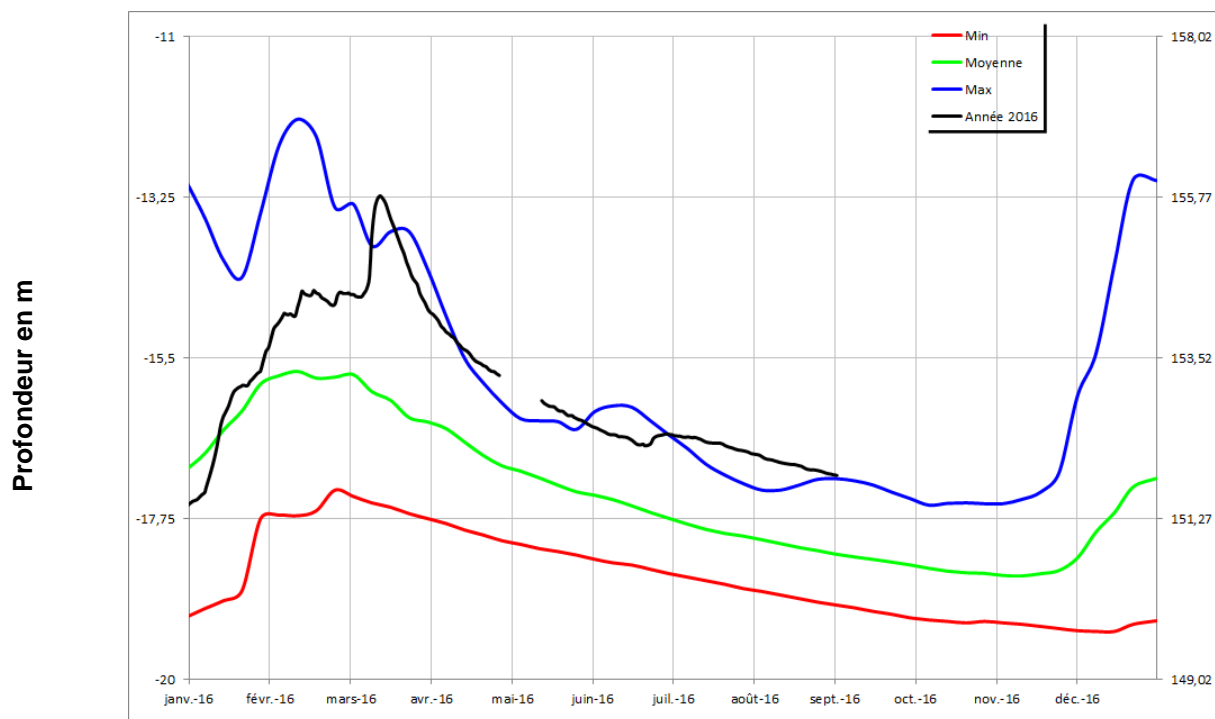
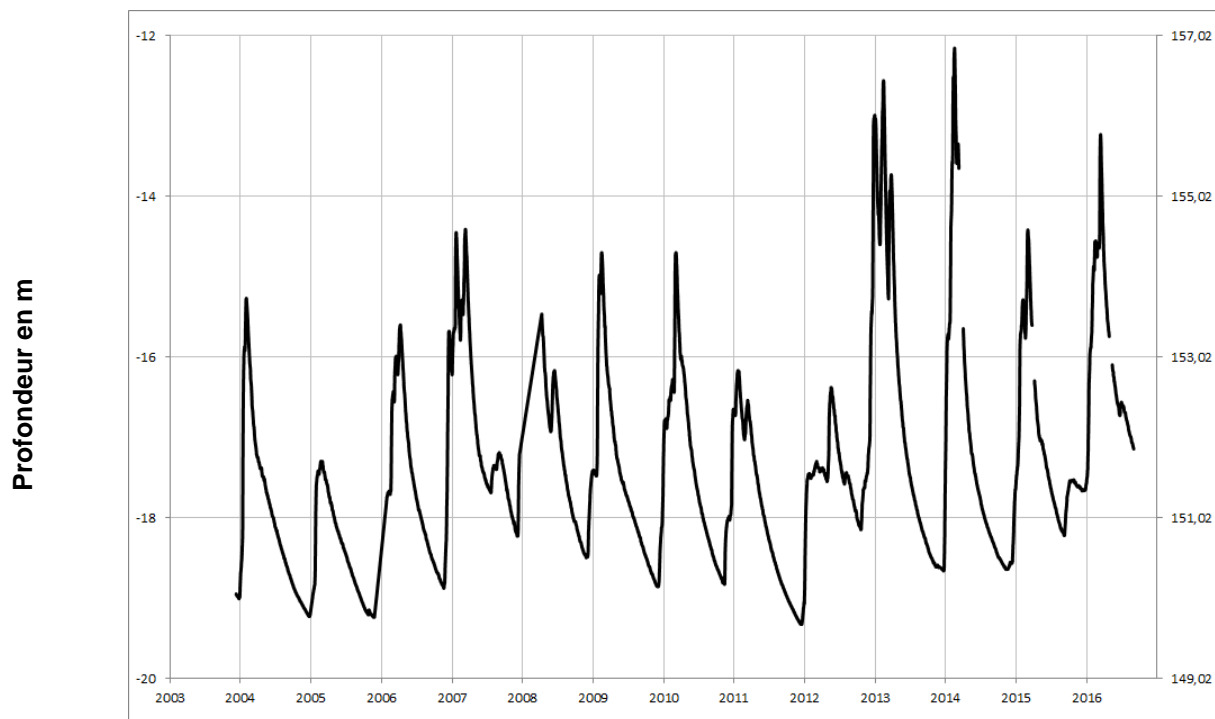
BALLOTS 03555X6010/PZ1





Socle

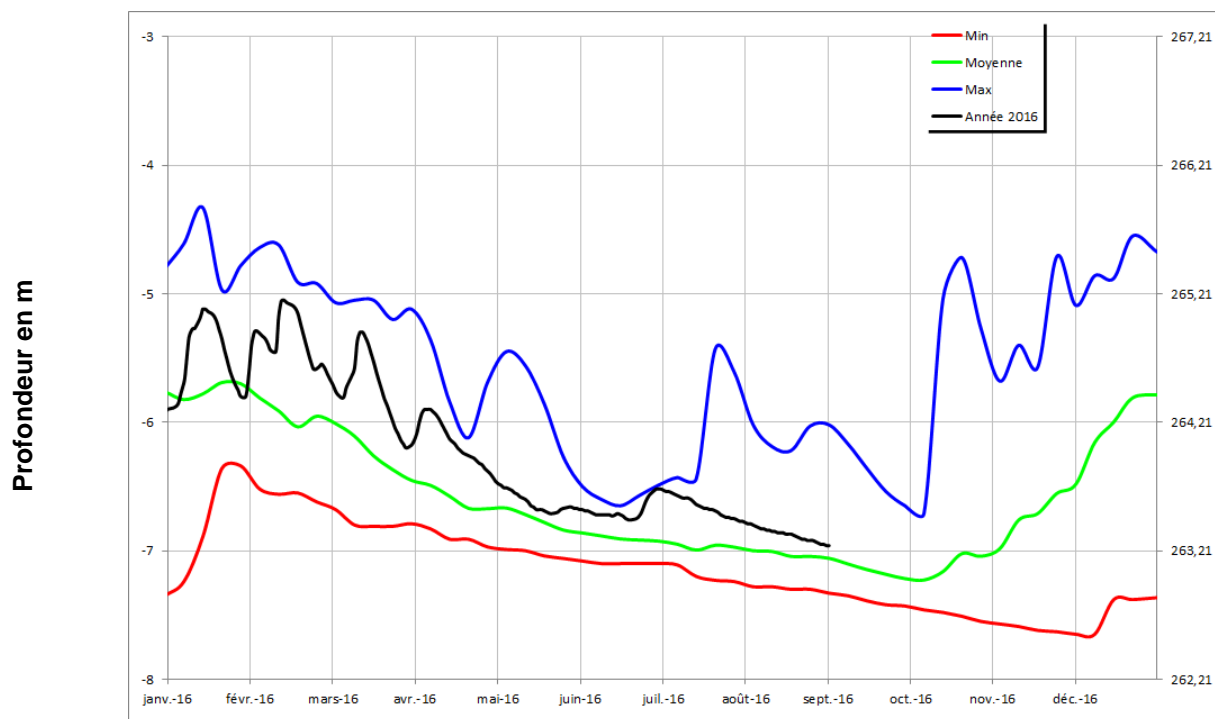
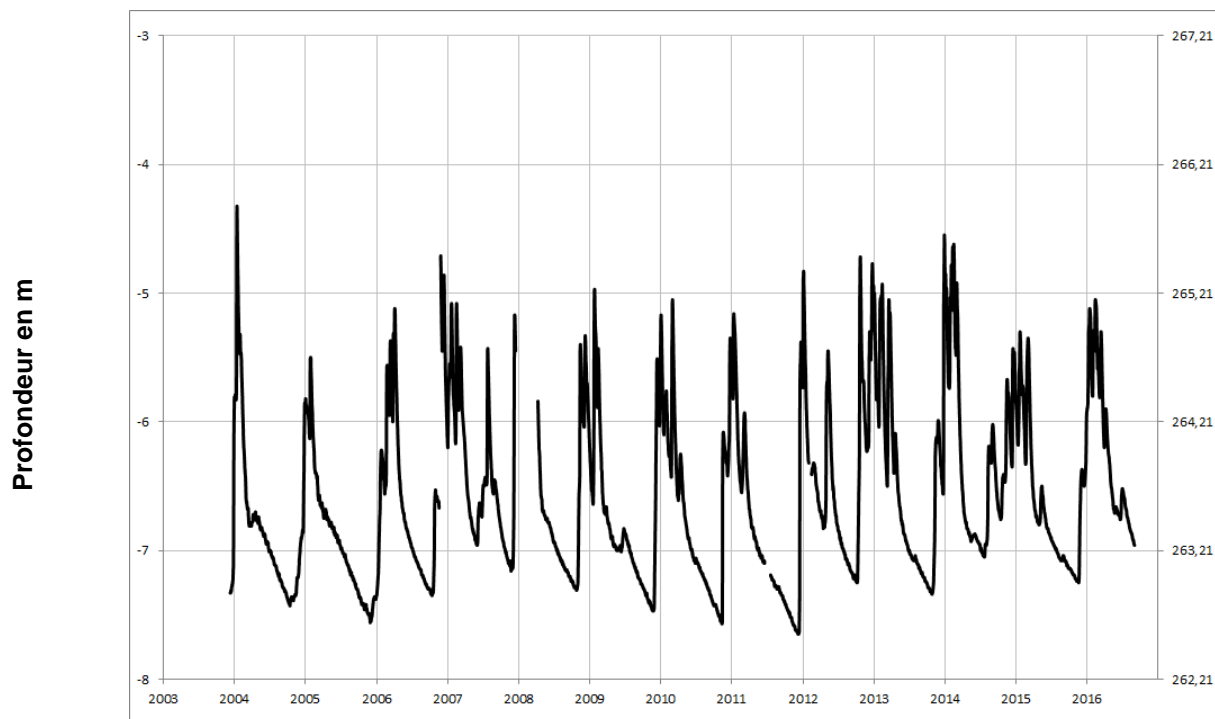
ERNEE 02846X6018/PZ3





Socle

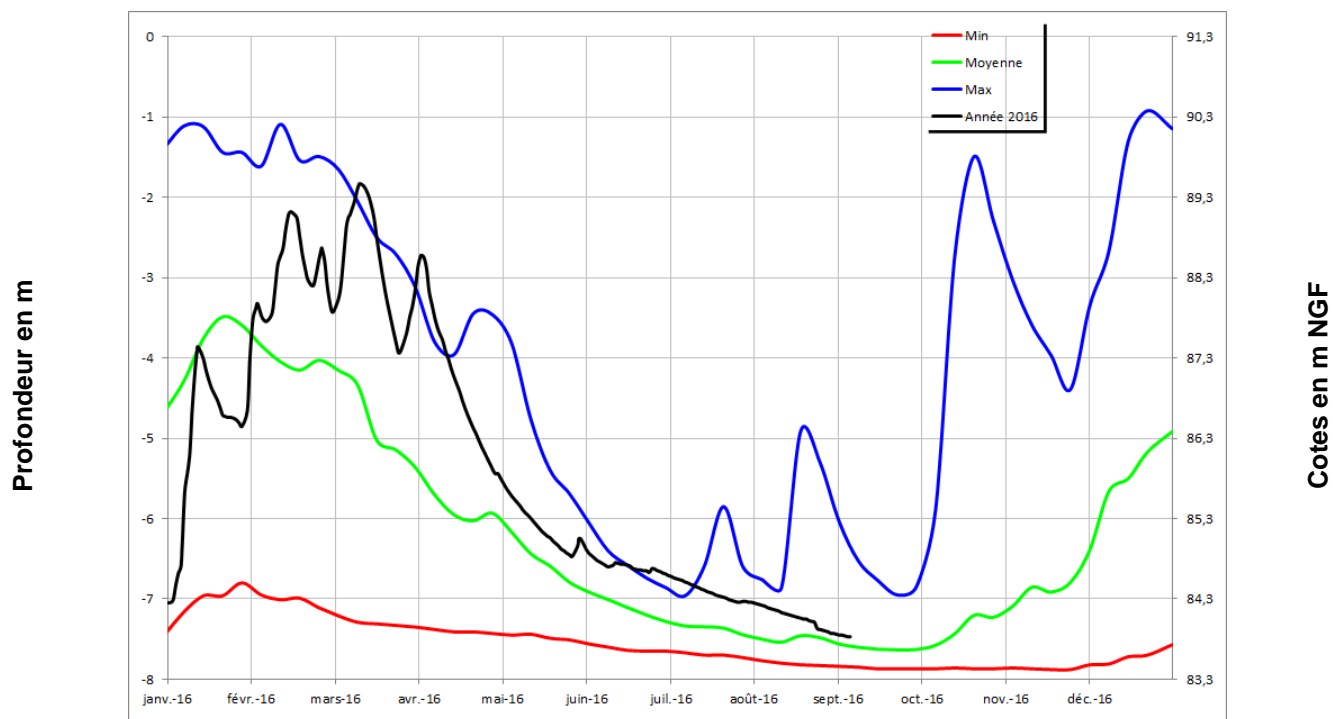
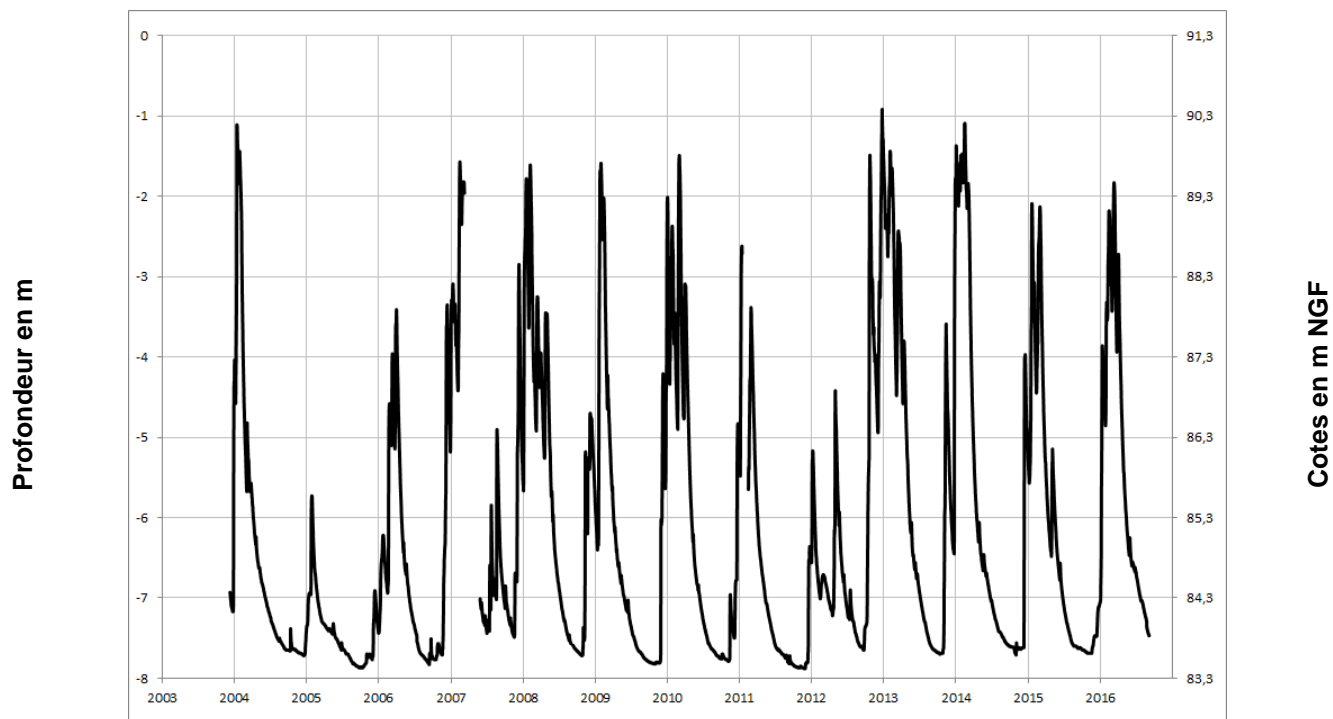
LE HORPS 02854X0024/PZ6





Socle

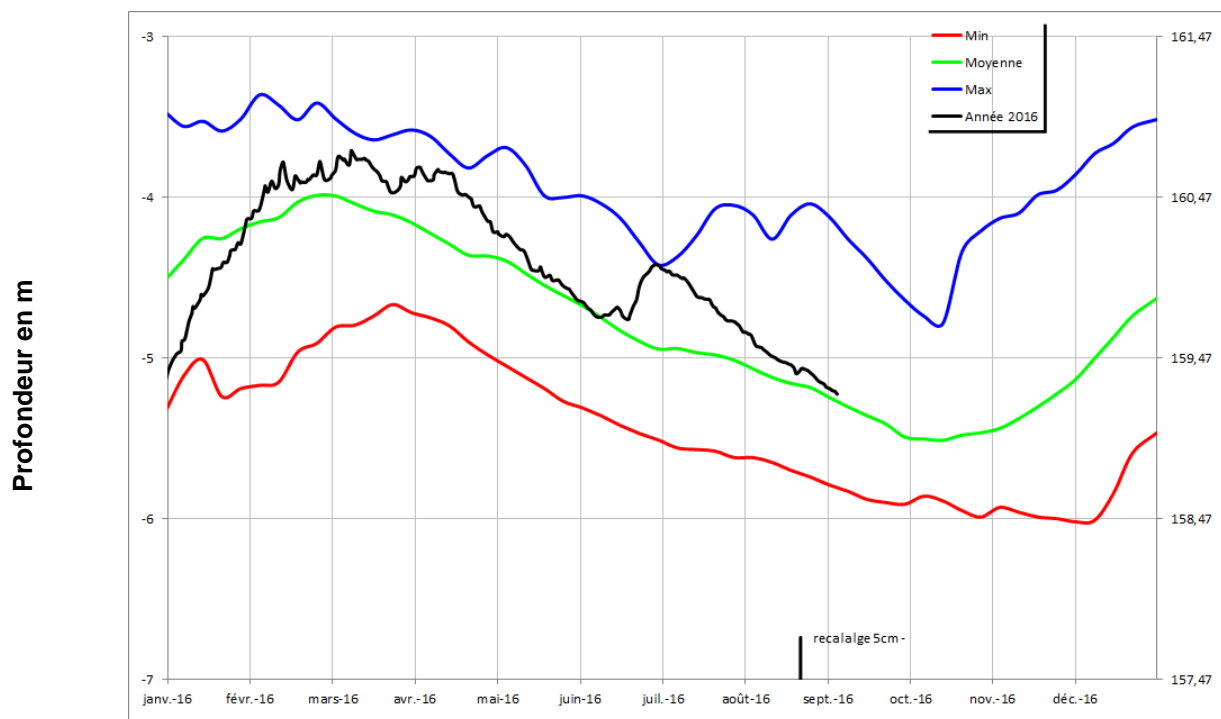
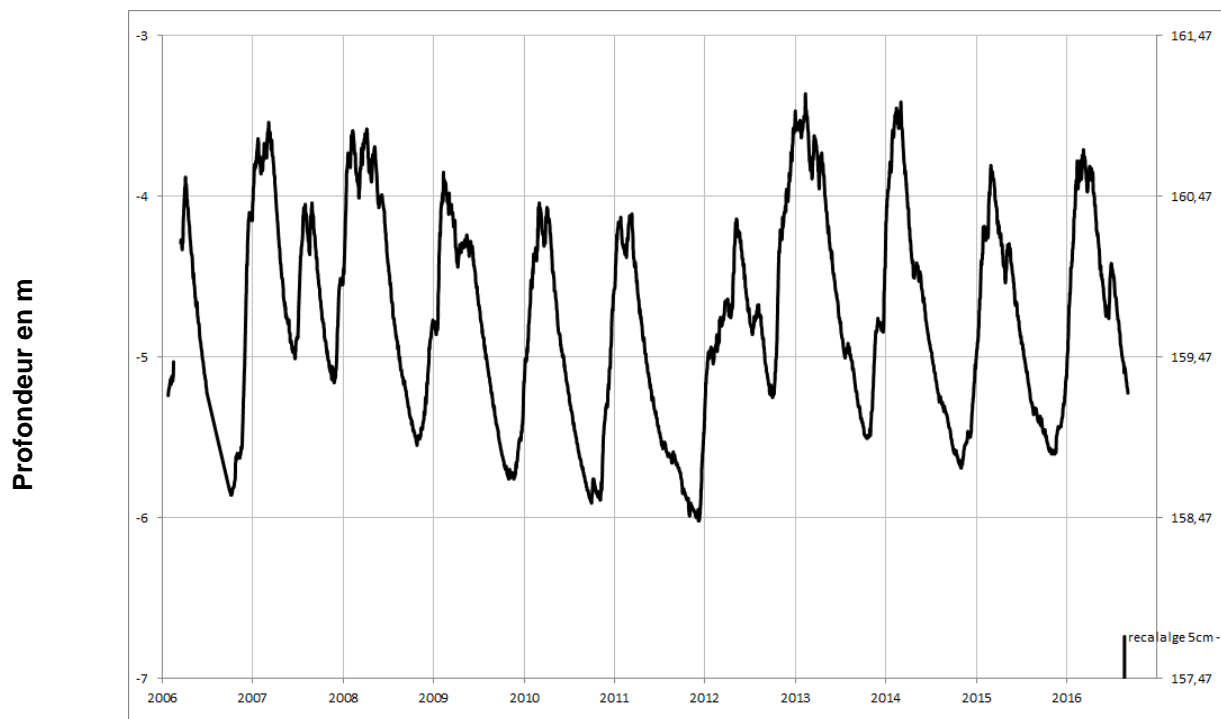
GREZ EN BOUERE 03567X0041/PZ4





Socle

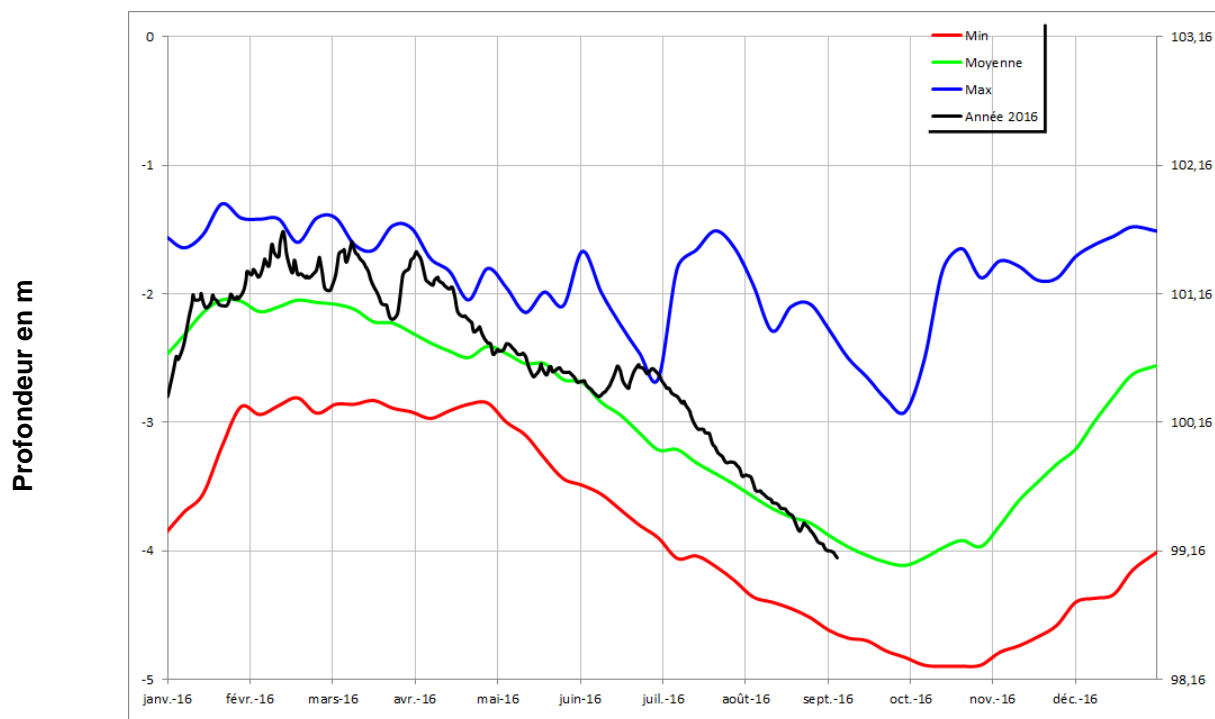
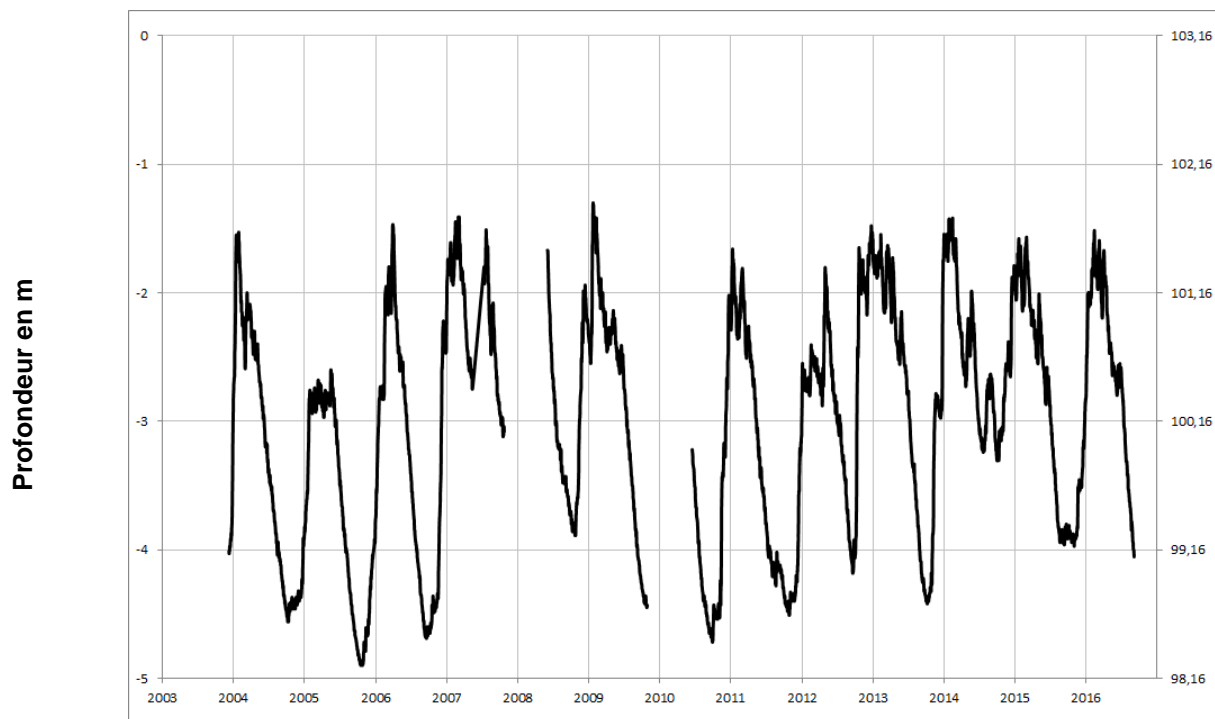
LA GRAVELLE 03195X0513/PZ





Calcaires
cambriens

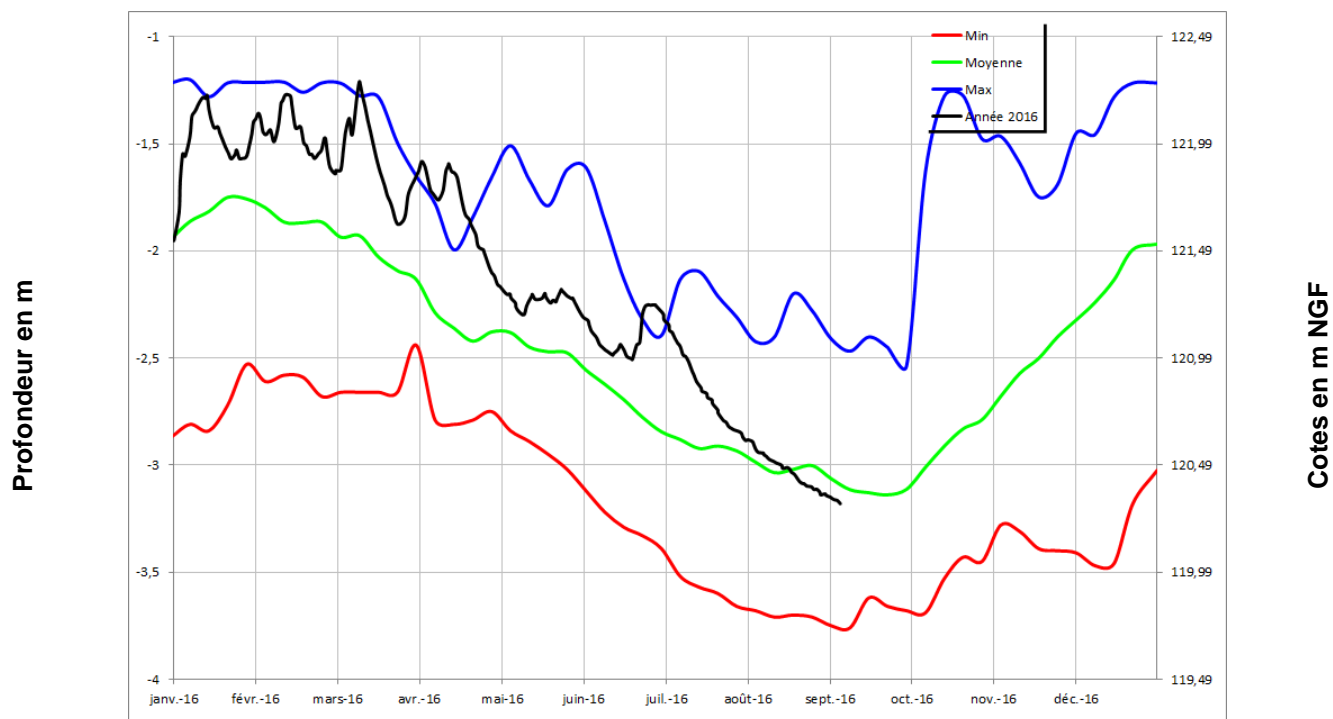
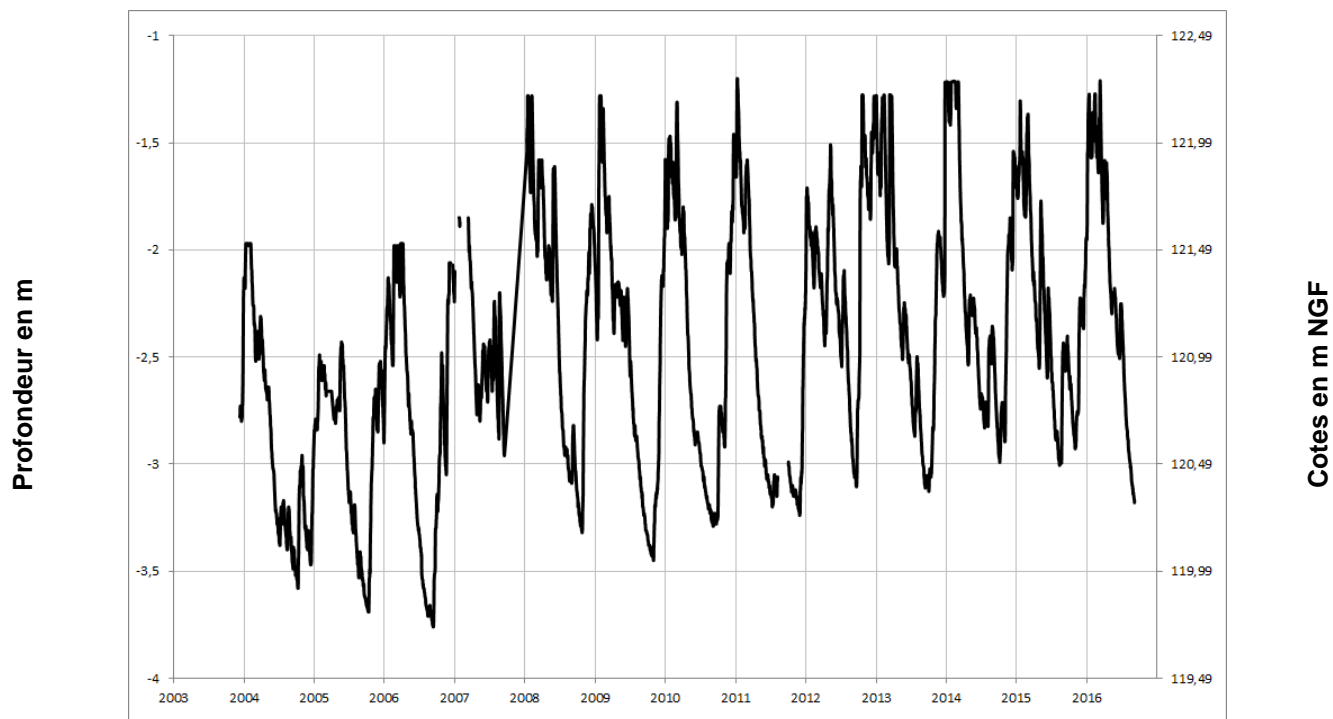
SAINT CHRISTOPHE DU LUAT 03207X0603/PZ7





Socle

COMMER 03201X6016/PZ2

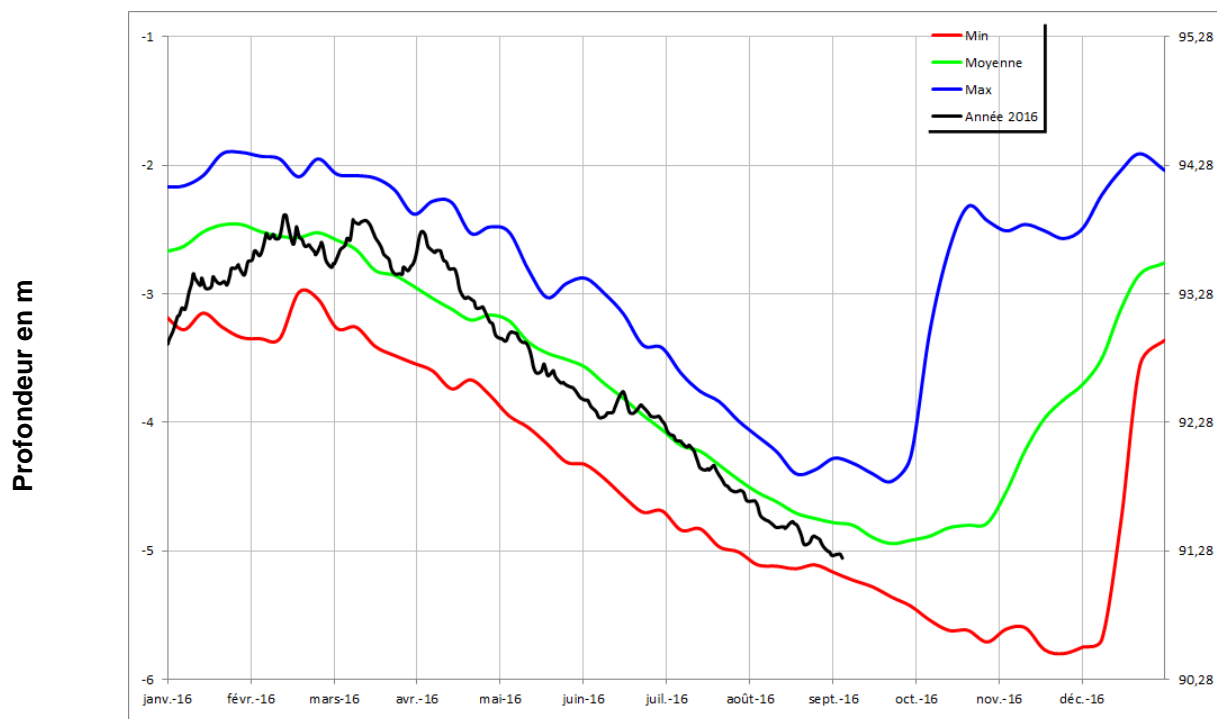
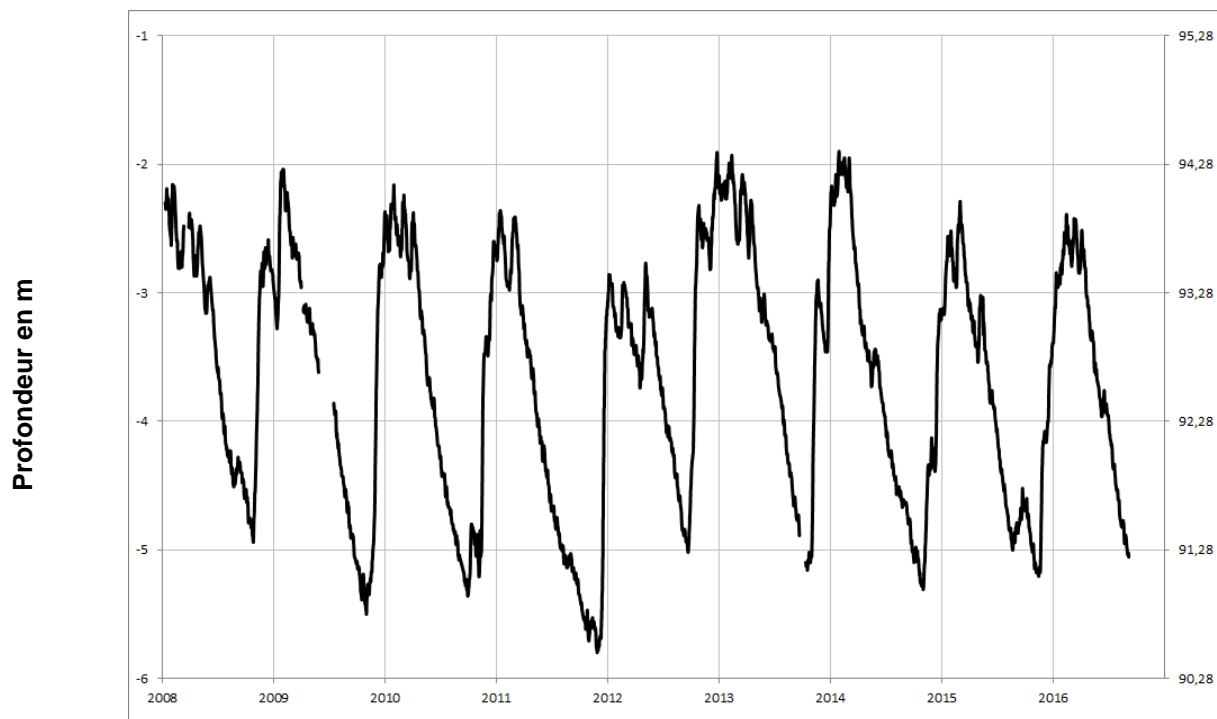




Calcaires
carbonifères

SAINT PIERRE SUR ERVE

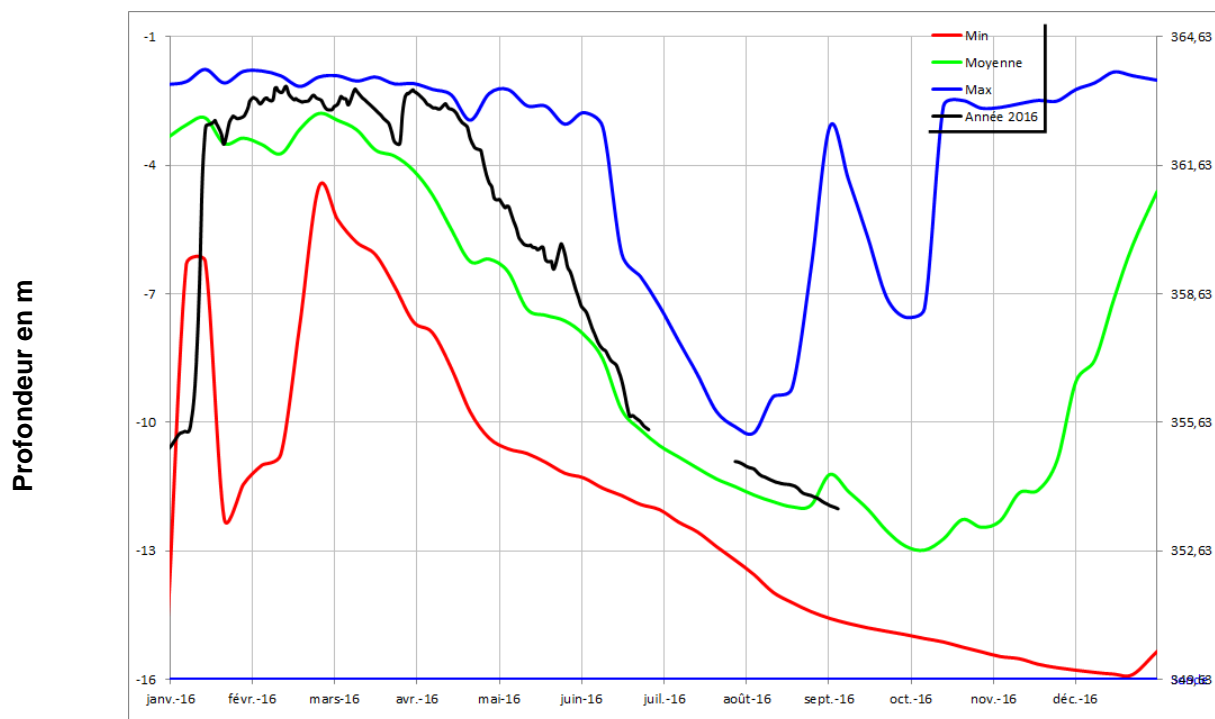
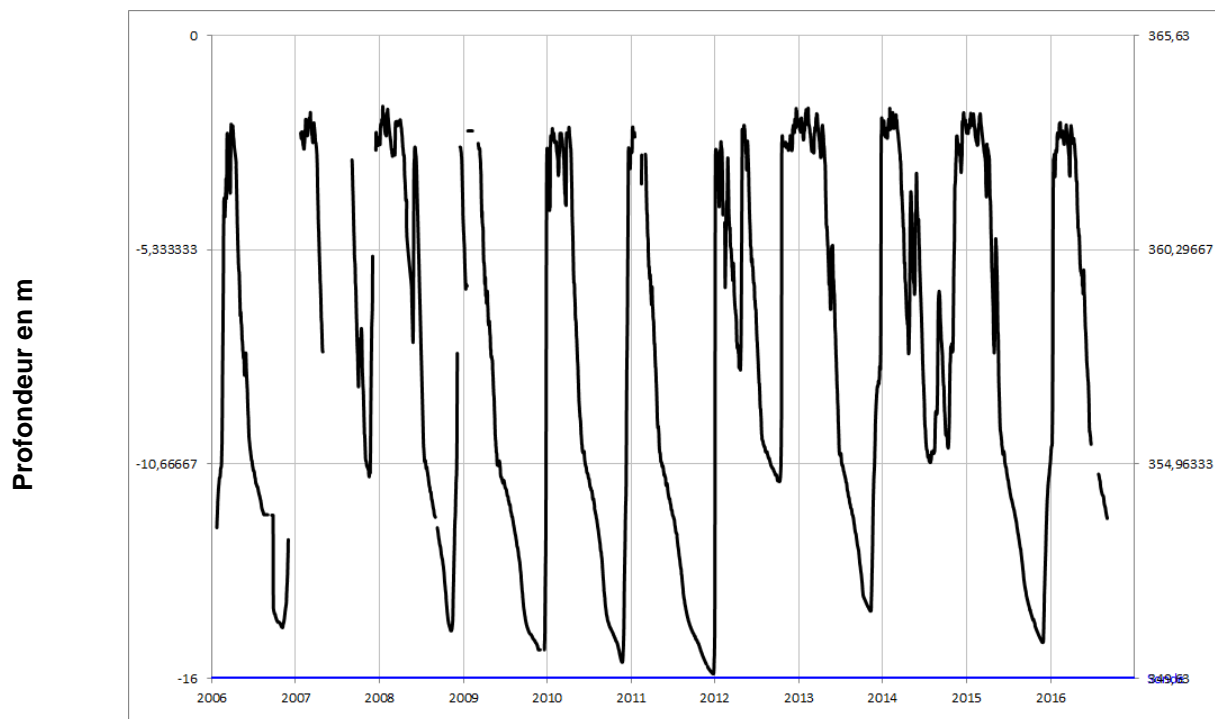
03564X0063/PZ





Grès armoricains

PRE EN PAIL **02507X0615/PZ6**





Calcaires cambriens

SAINT PIERRE SUR ORTHE 03212X0021/P

