

**Département : Mayenne (53)**

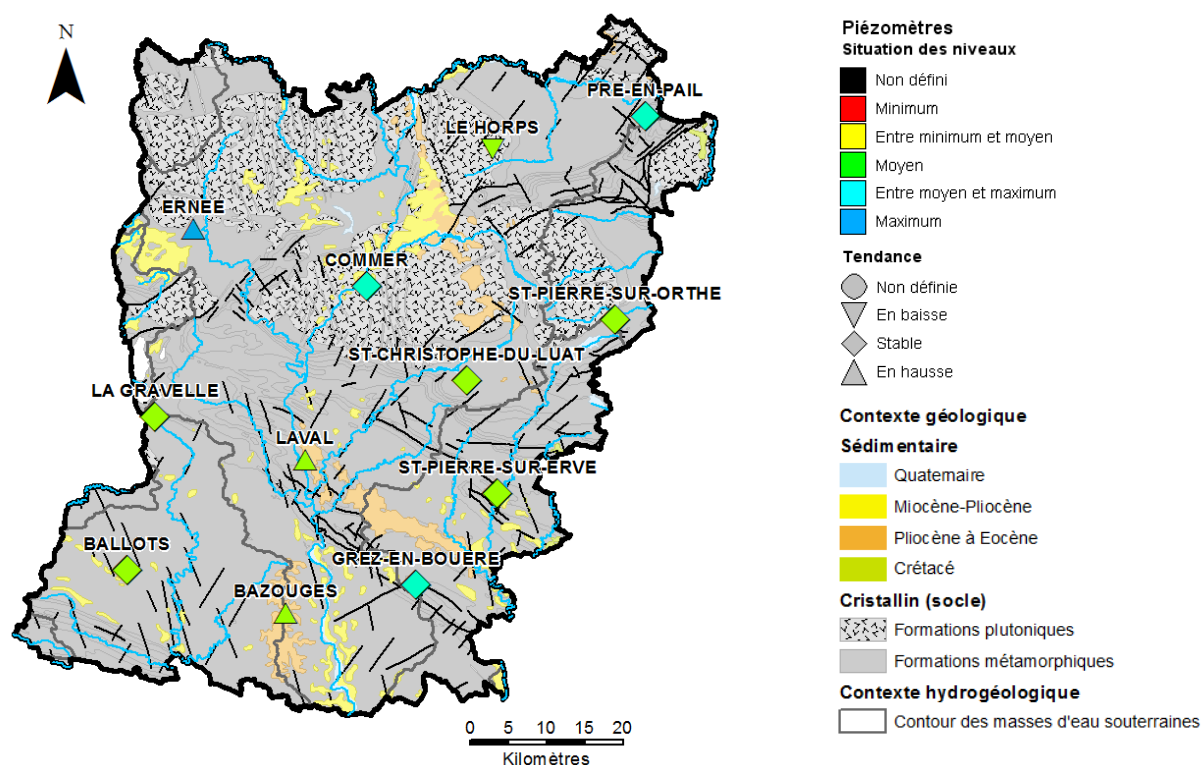
**Date : 1<sup>er</sup> avril 2016**

Le BRGM – Service Géologique Régional des Pays de la Loire – gère depuis 2003 le réseau de suivi piézométrique patrimonial du département de la Mayenne.

Les 12 ouvrages de suivi constituant ce réseau sont répartis comme suit : 5 sont implantés dans des schistes, 1 dans des grès armoricains, 1 dans du granite et les 4 autres dans des calcaires du Cambrien et du Dévonien. Le piézomètre restant suit la nappe des sables rouges du Pliocène (placage important à l'Ouest de Château-Gontier).

Les données issues de ce réseau sont par ailleurs mises à disposition et téléchargeables sur le site internet public [www.adès.eaufrance.fr](http://www.adès.eaufrance.fr). ADES est la banque nationale d'Accès aux Données sur les Eaux Souterraines.

### Situation piézométrique au 1<sup>er</sup> avril 2016



En mars, après une hausse des niveaux piézométriques (recharge hivernale) observée depuis la toute fin d'année 2015, un début de vidange naturelle s'est amorcé pour les nappes les plus réactives. Pour les nappes peu réactives, les niveaux piézométriques ont évolué plus lentement ou se sont stabilisés.

A début avril, la recharge des nappes se termine. Les niveaux piézométriques observés sont équivalents ou supérieurs aux niveaux moyens calculés (période 2004-2015).

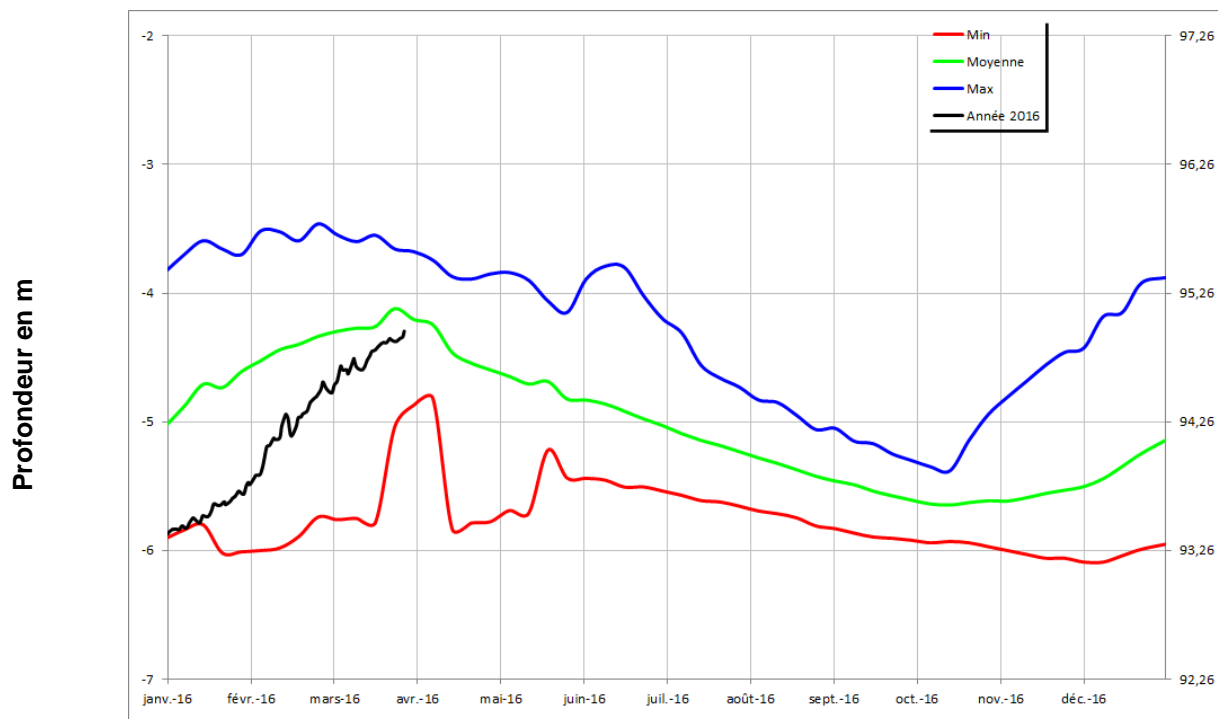
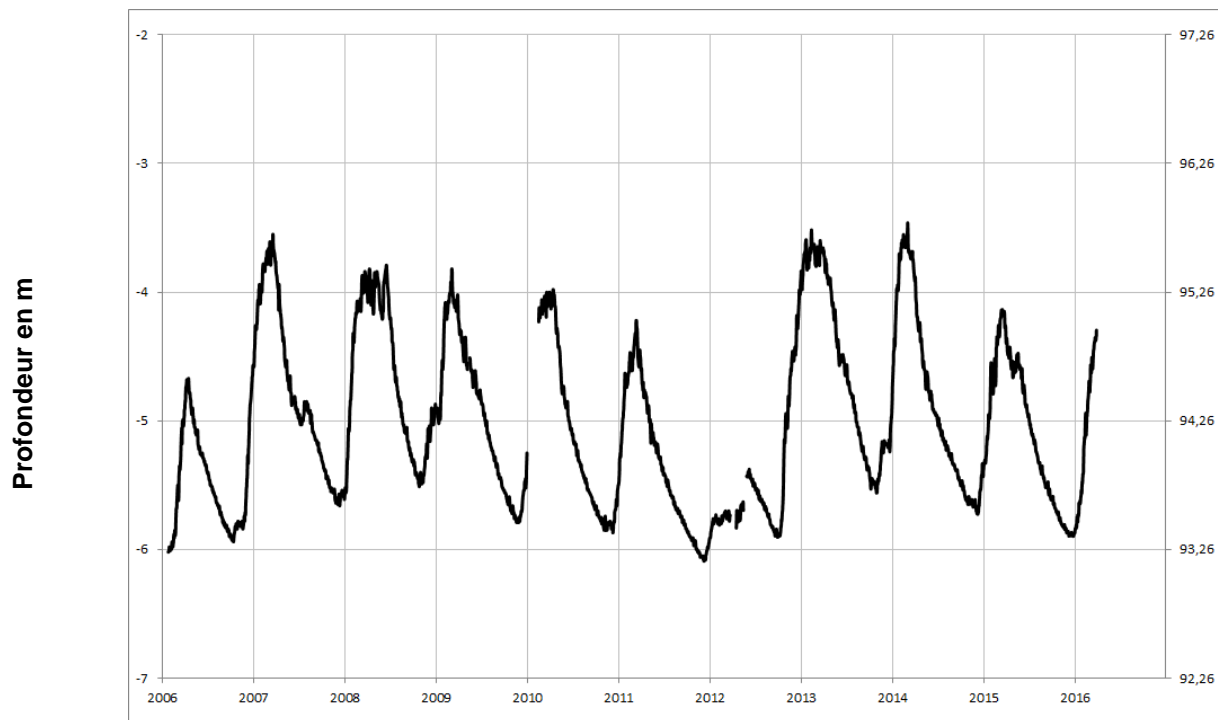


## Chroniques piézométriques au 1<sup>er</sup> avril 2016

L'ensemble des données de suivi est consultable et téléchargeable sur : [www.ades.eaufrance.fr](http://www.ades.eaufrance.fr).

Pliocène  
(sables rouges)

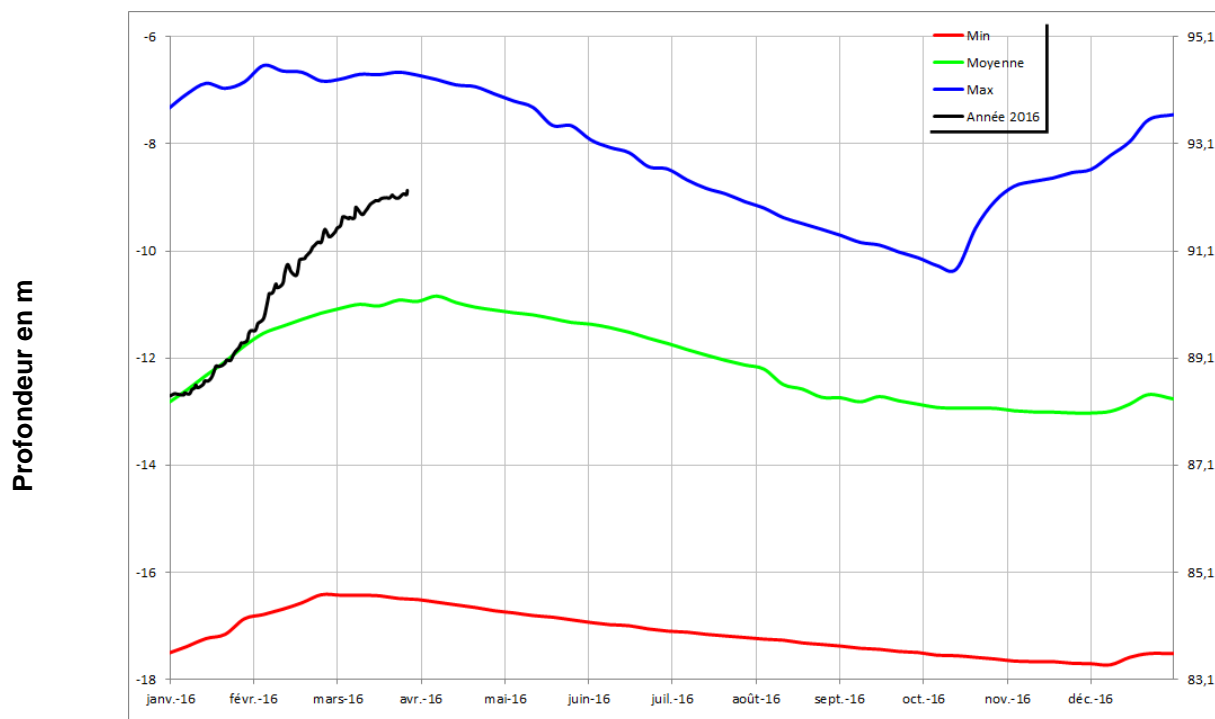
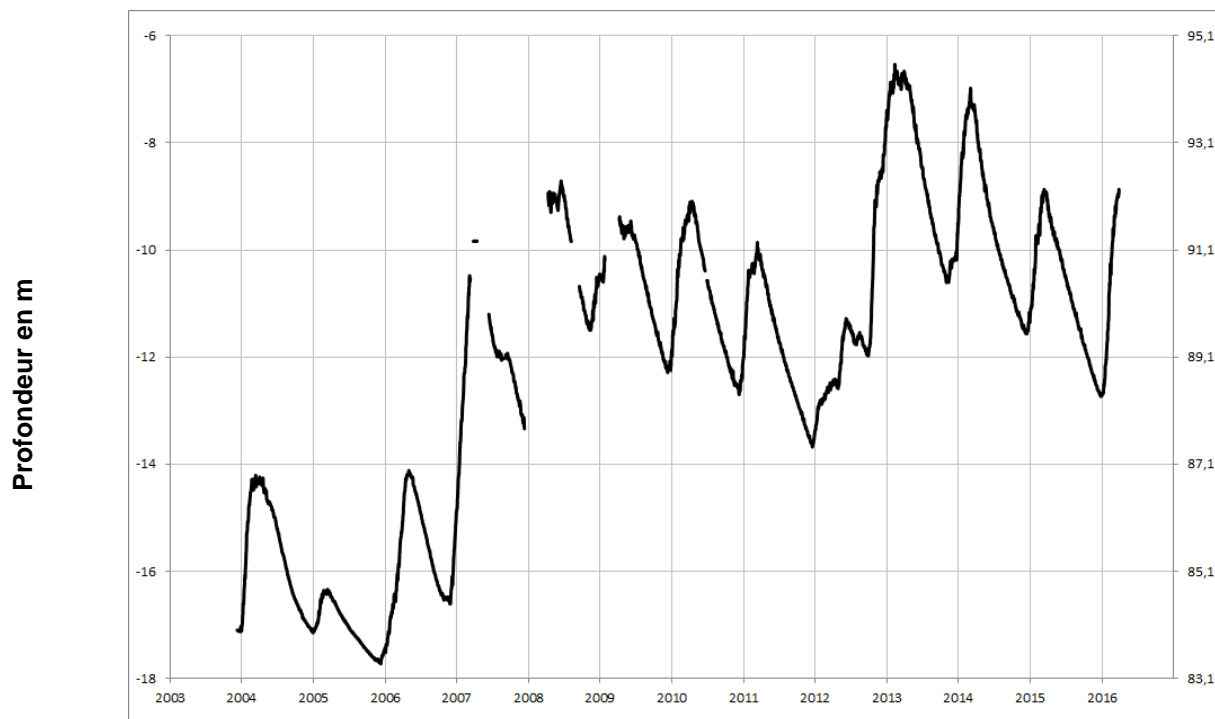
**BAZOUGES**  
**03904X0064/PZ**





Socle

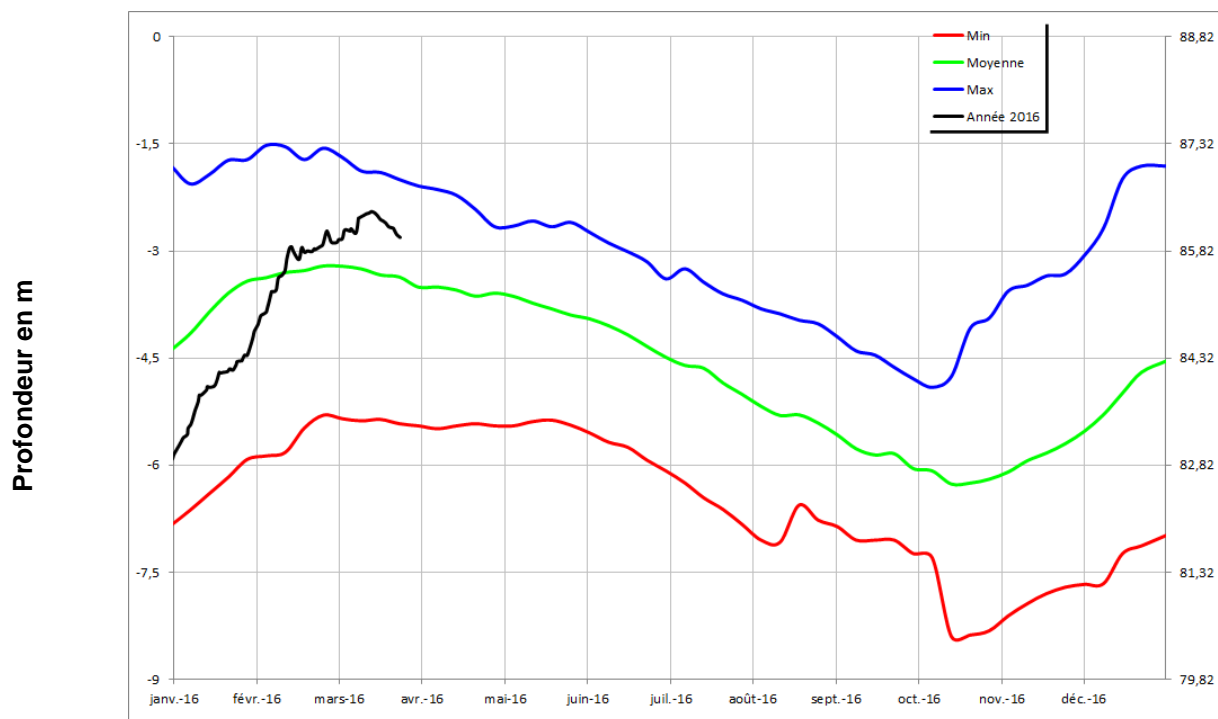
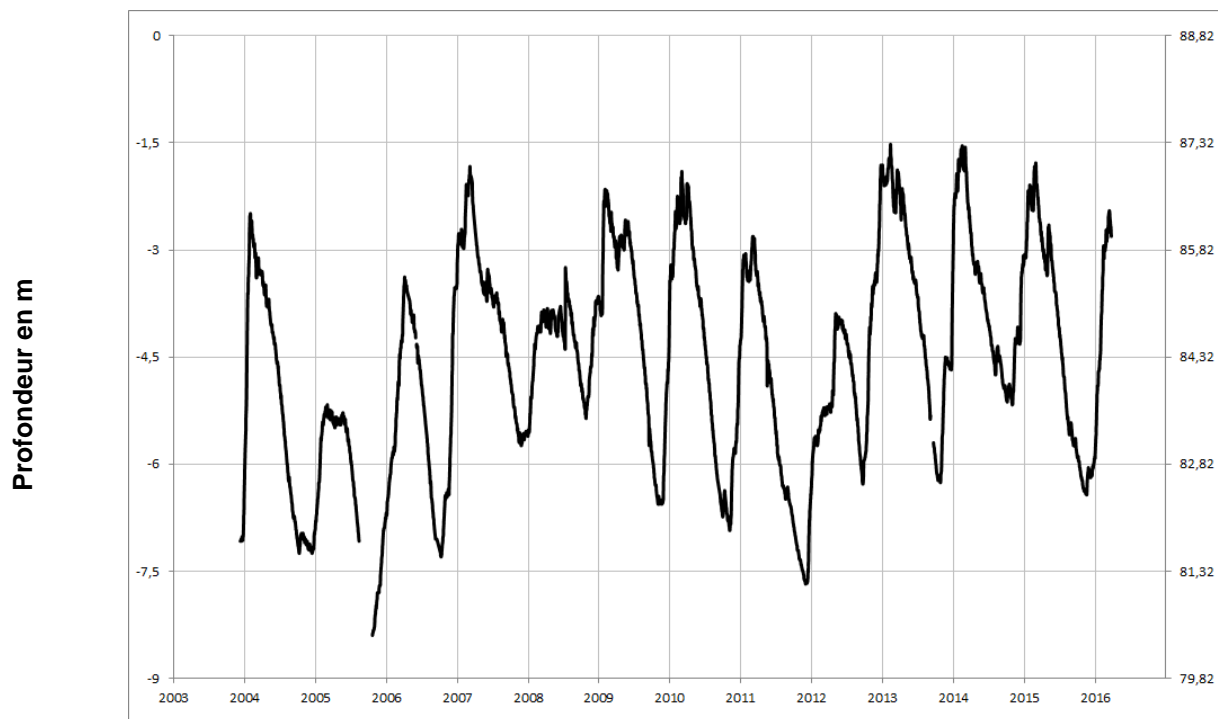
## LAVAL 03554X0029/PZ5





Socle

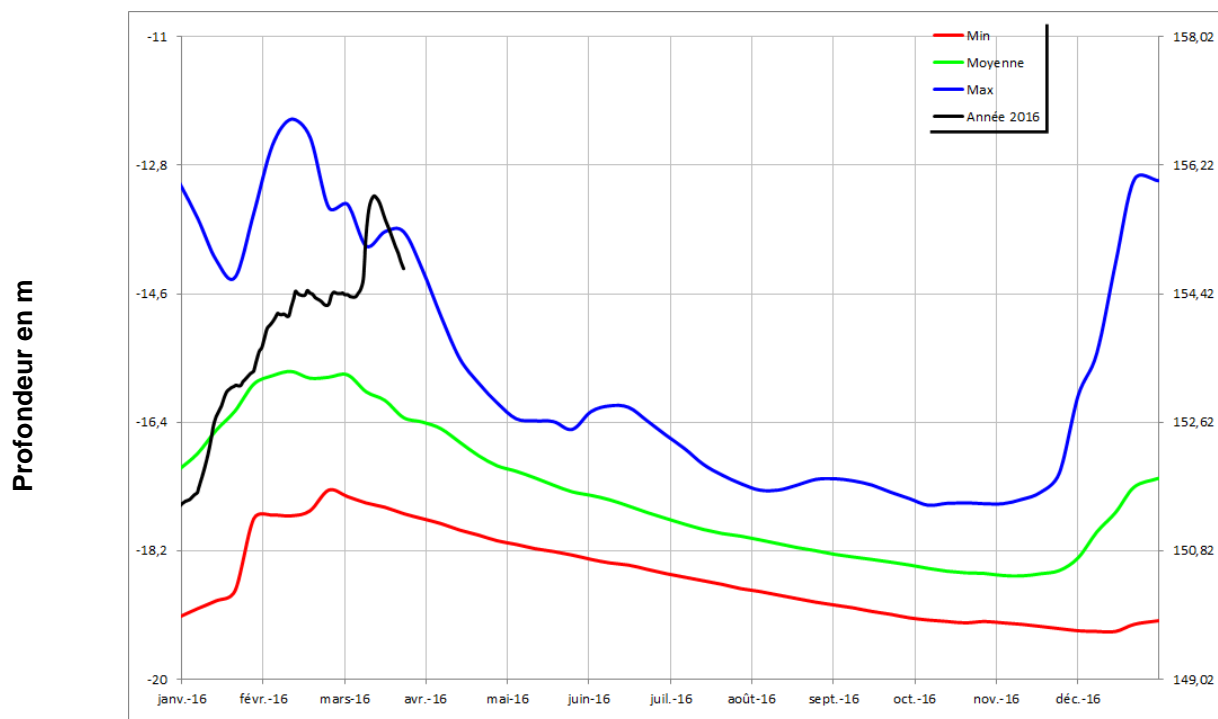
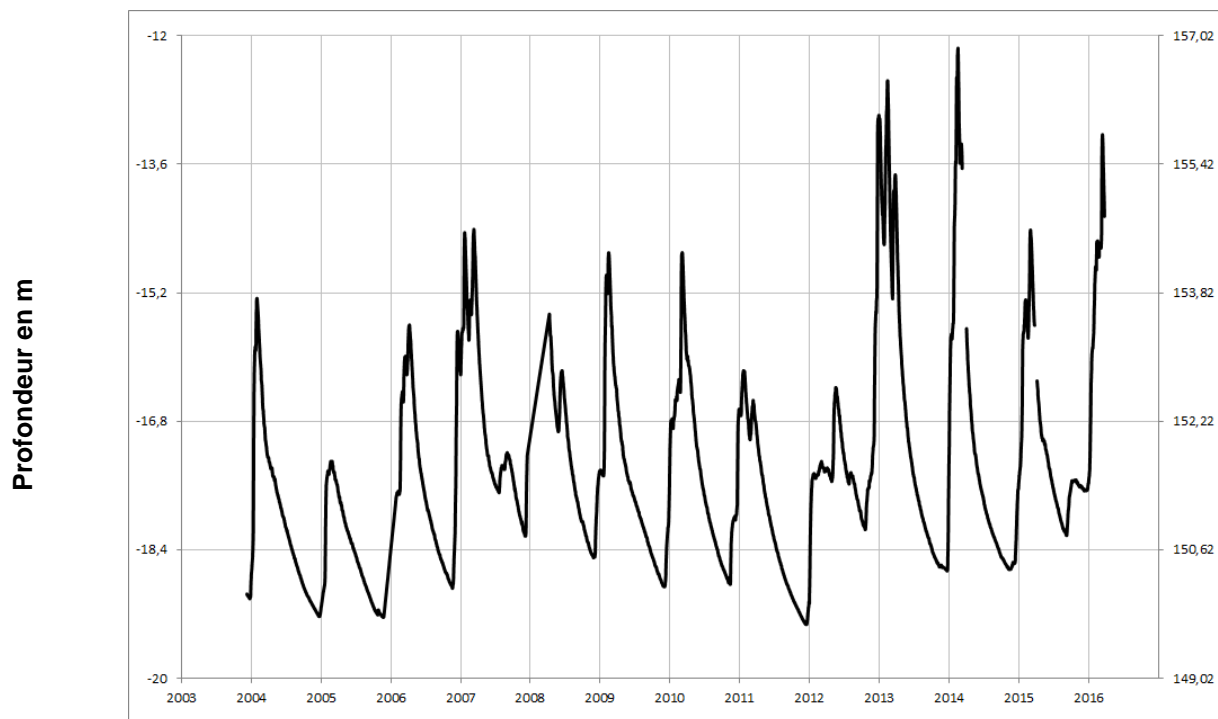
## **BALLOTS** **03555X6010/PZ1**





Socle

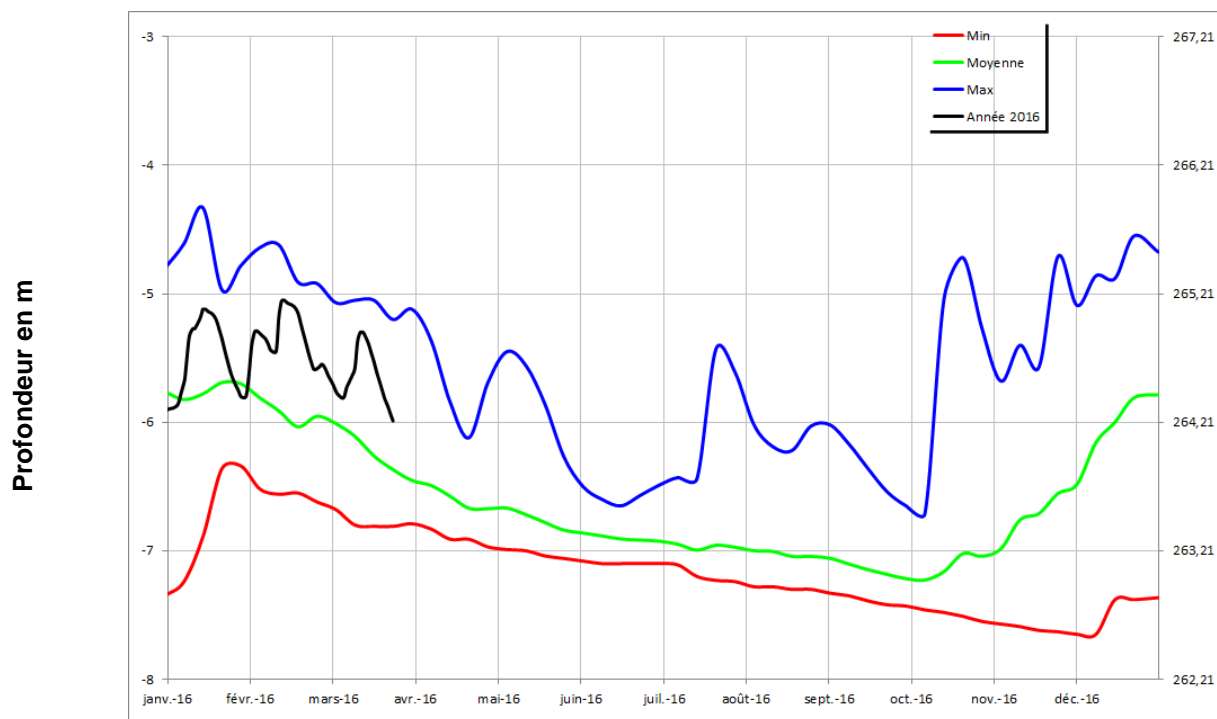
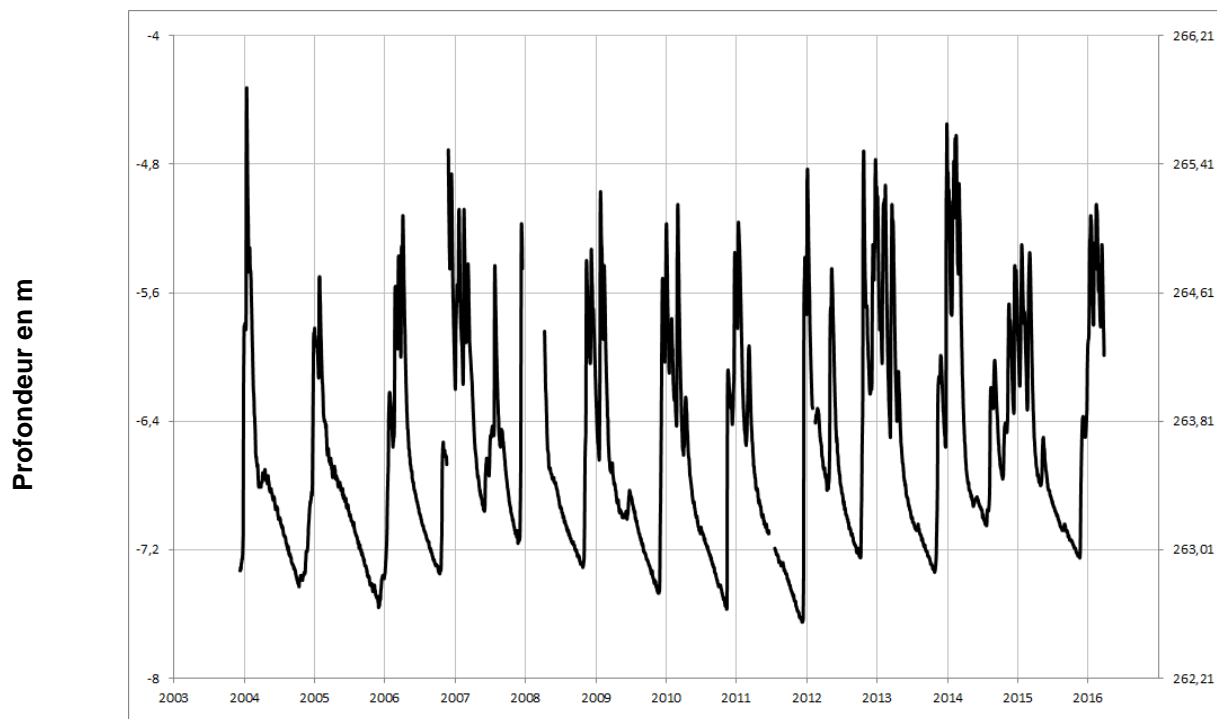
## ERNEE 02846X6018/PZ3





Socle

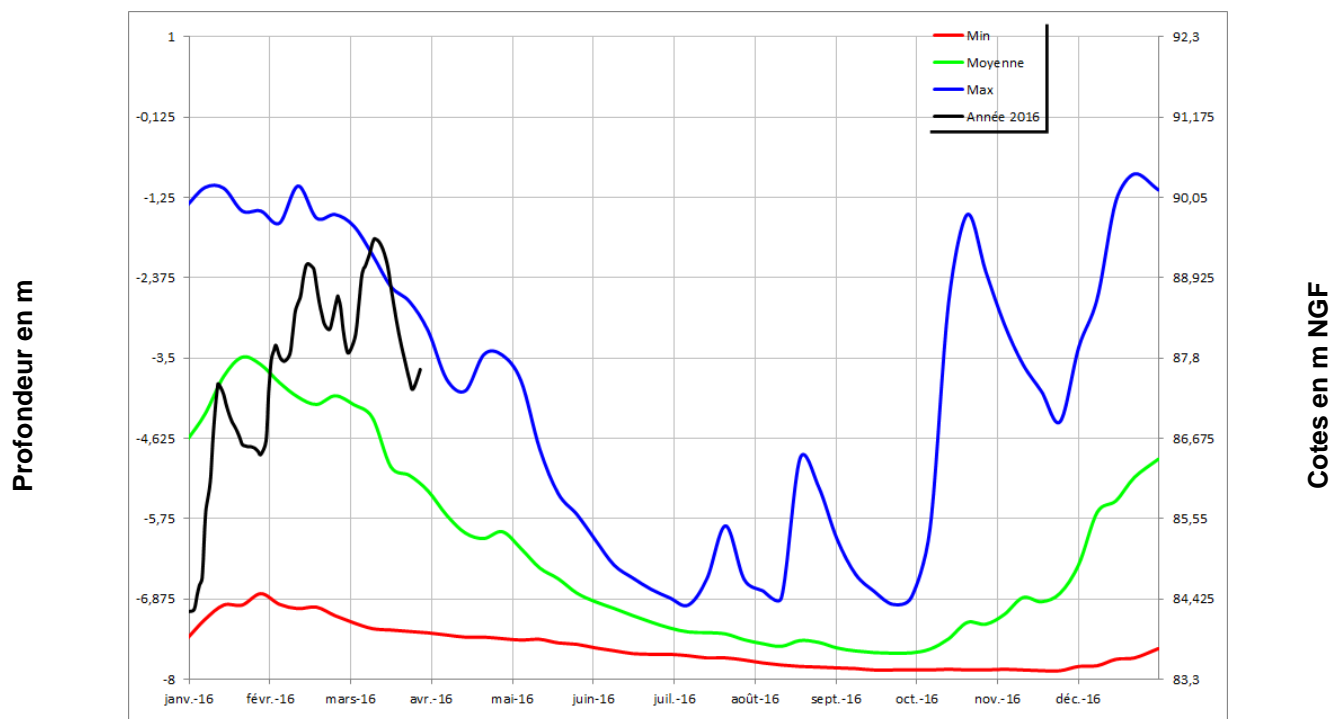
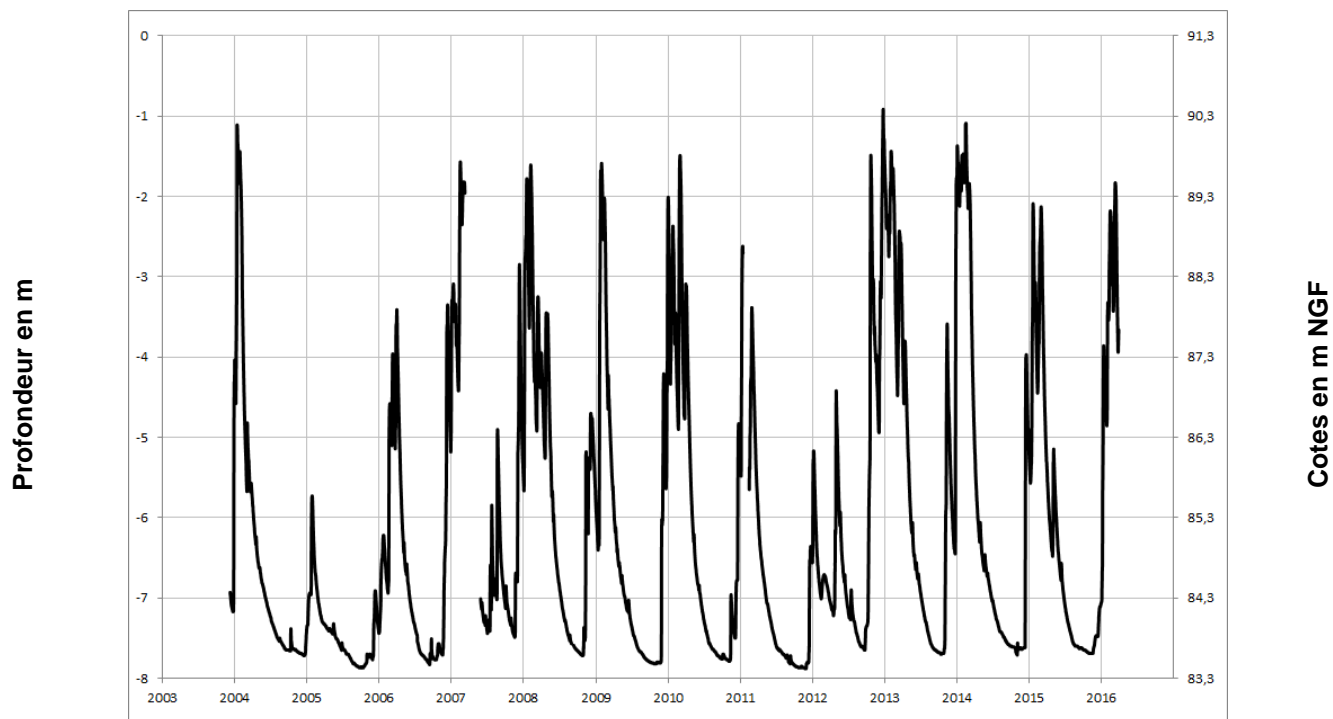
## LE HORPS 02854X0024/PZ6





Socle

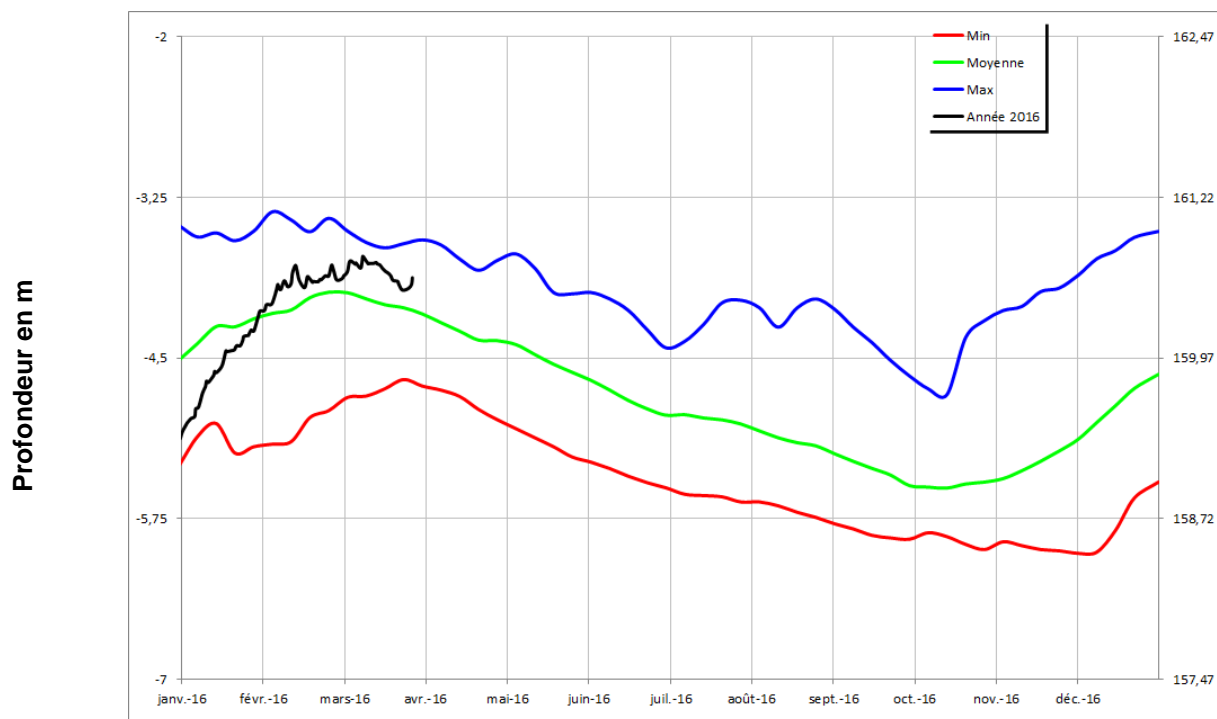
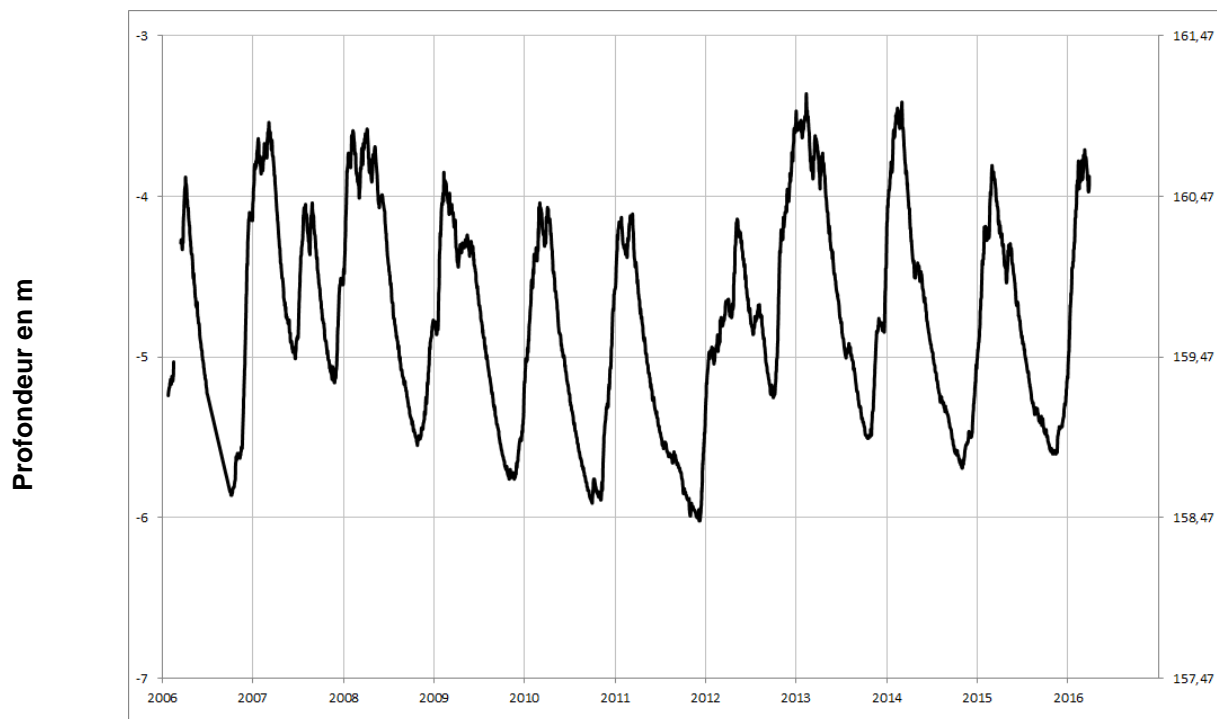
## GREZ EN BOUERE 03567X0041/PZ4





Socle

## LA GRAVELLE 03195X0513/PZ

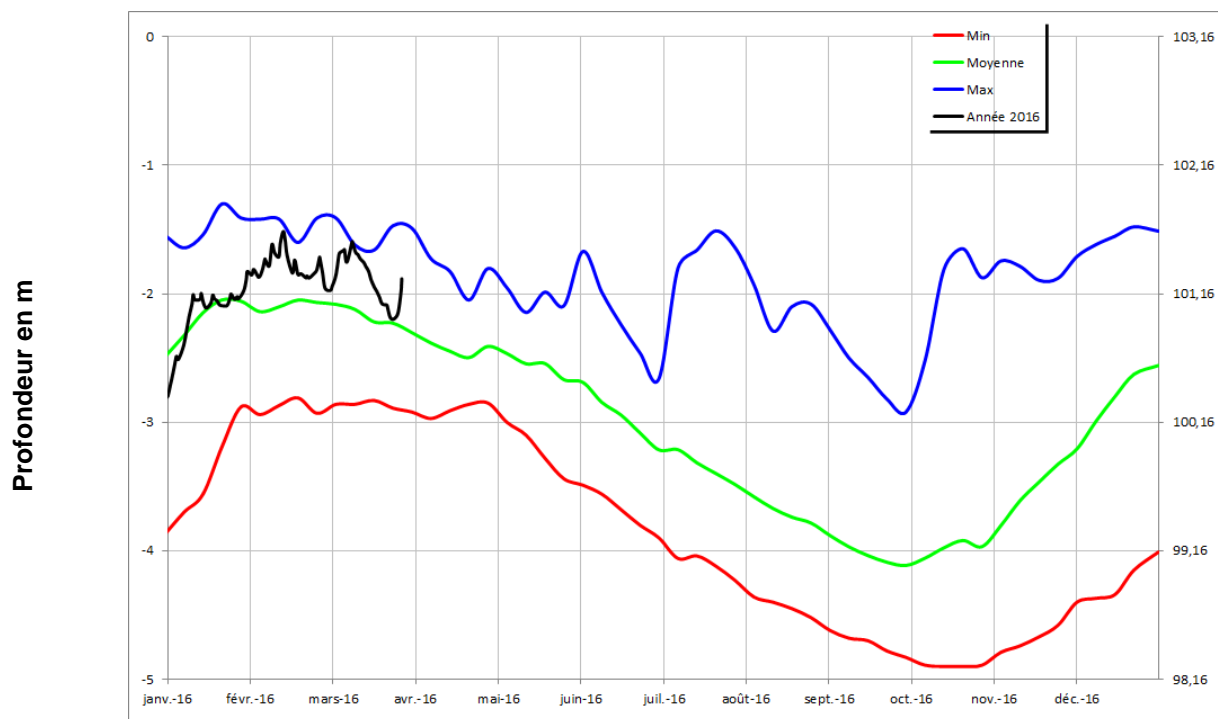
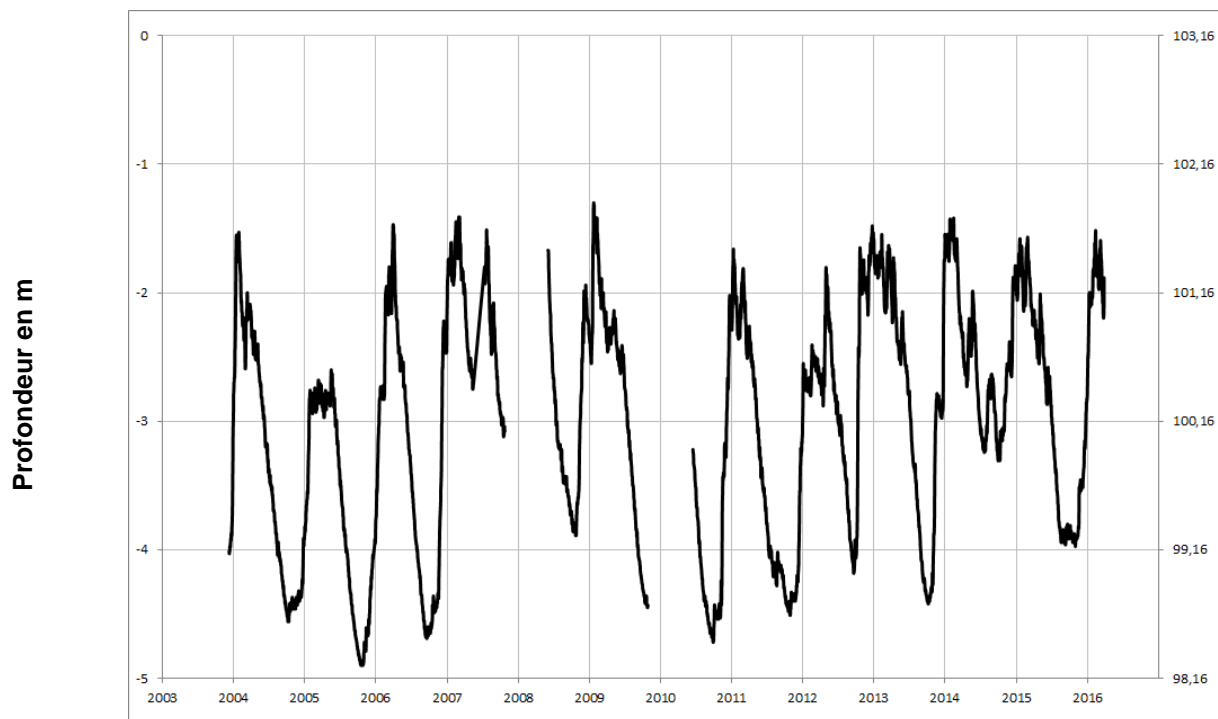






Calcaires  
cambriens

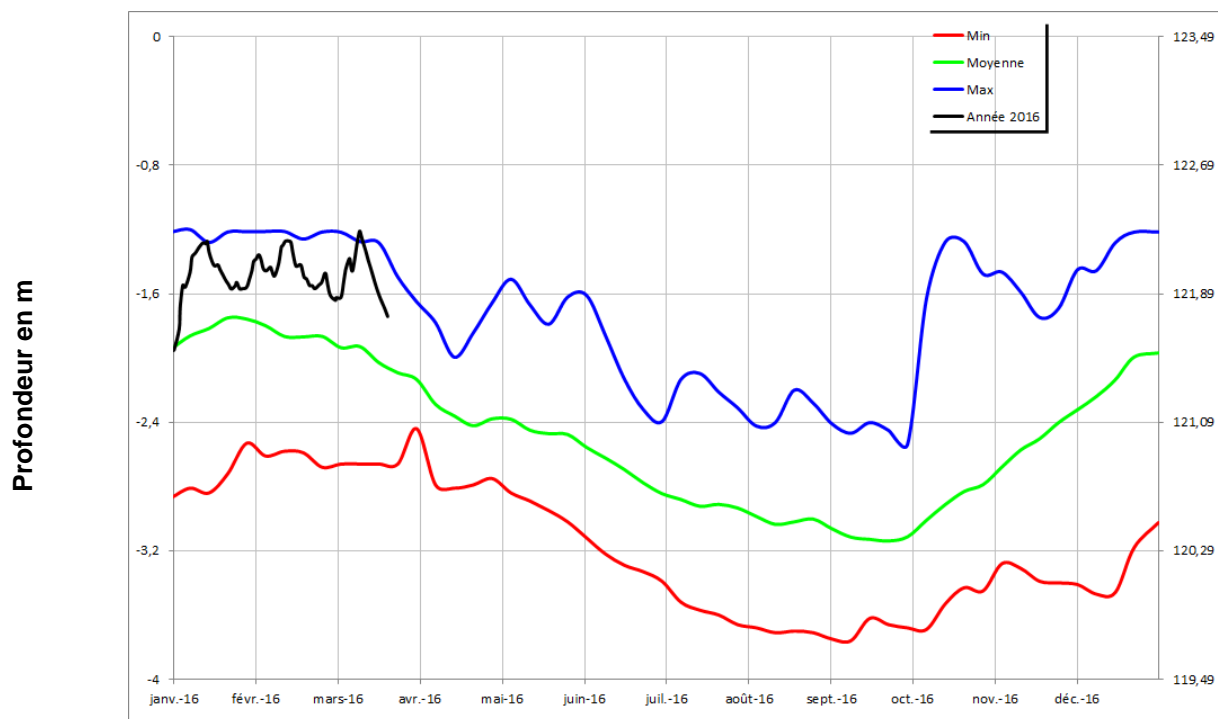
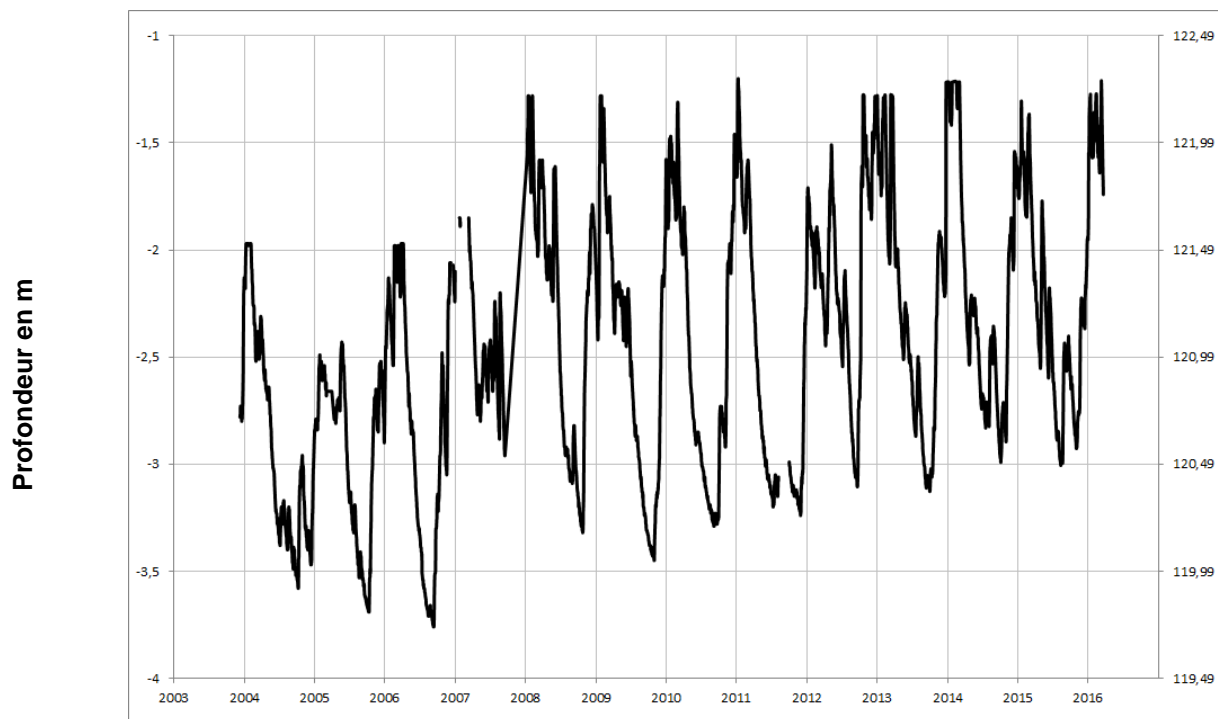
## SAINT CHRISTOPHE DU LUAT 03207X0603/PZ7





Socle

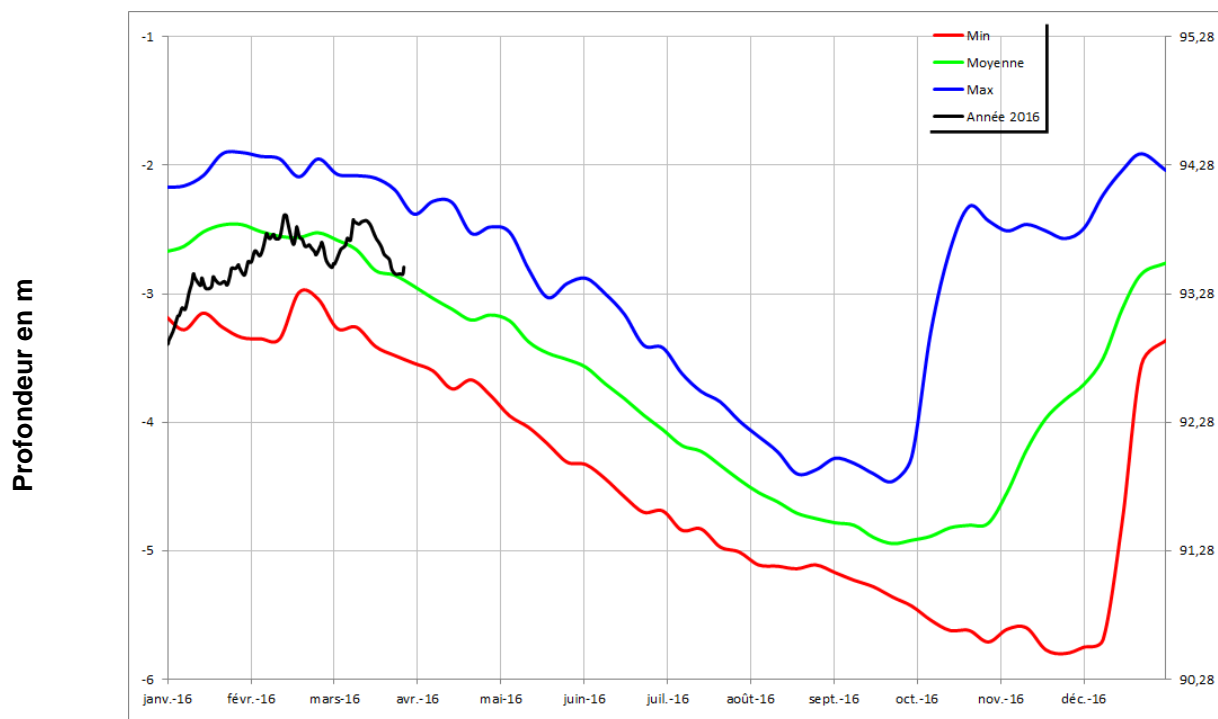
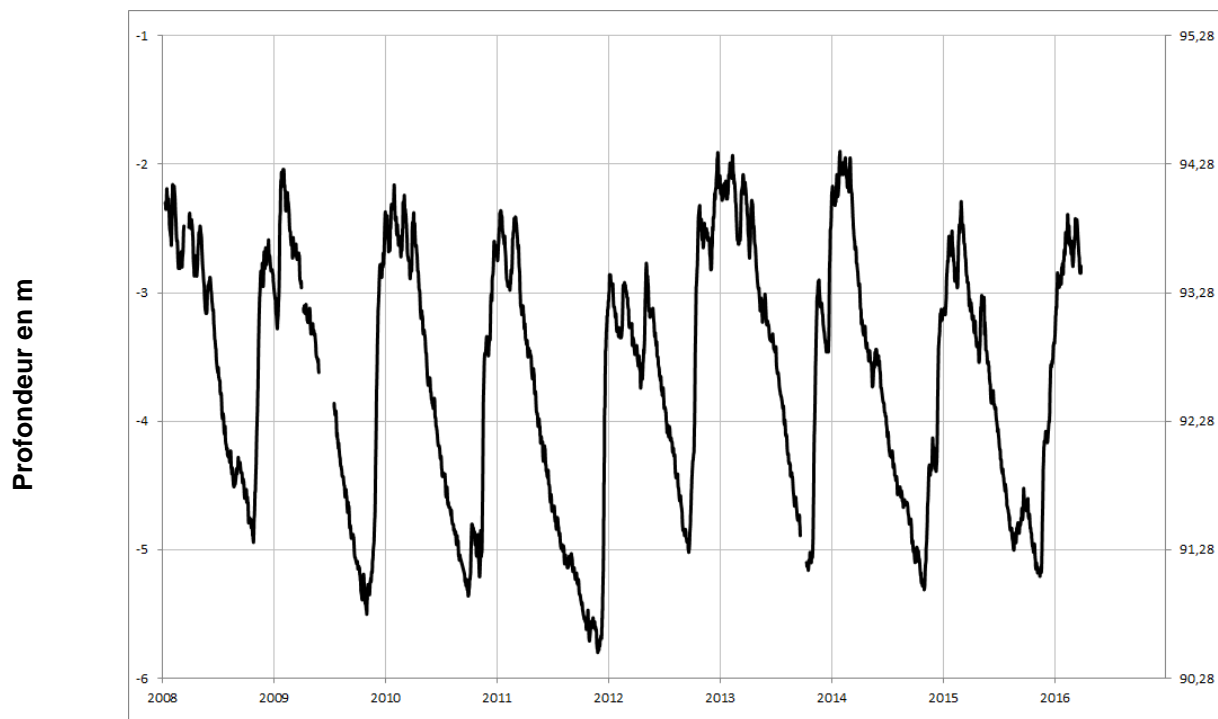
## COMMER 03201X6016/PZ2





Calcaires  
carbonifères

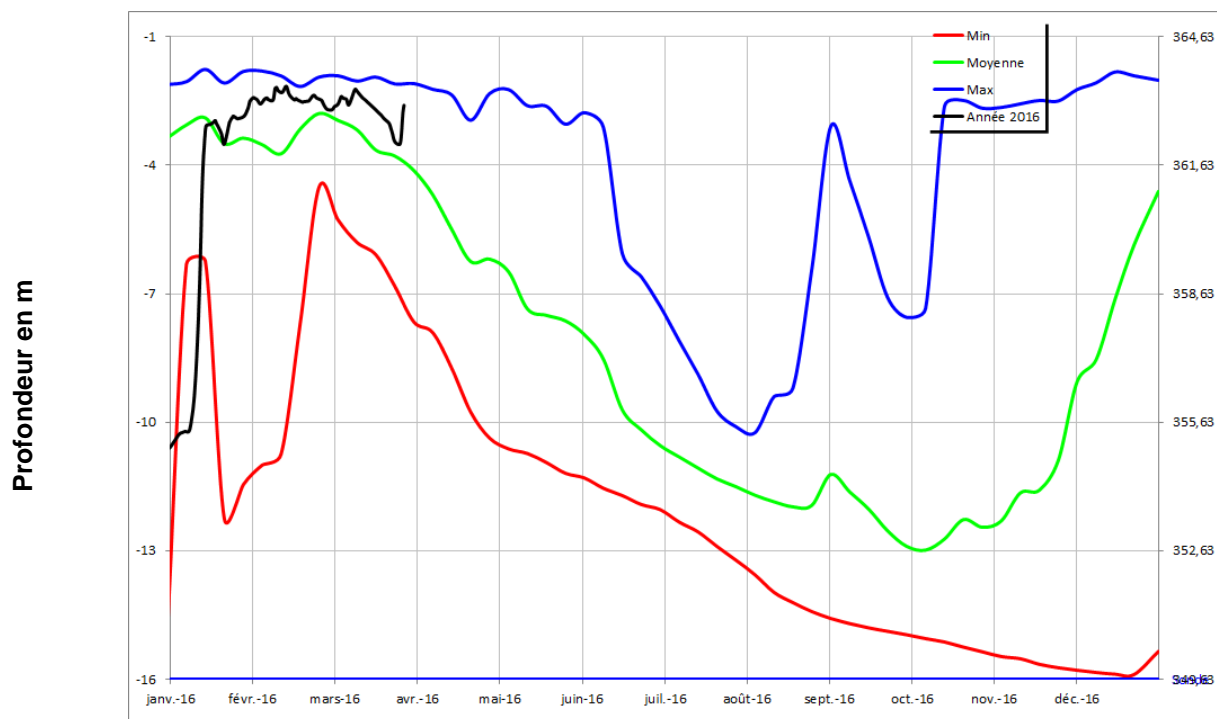
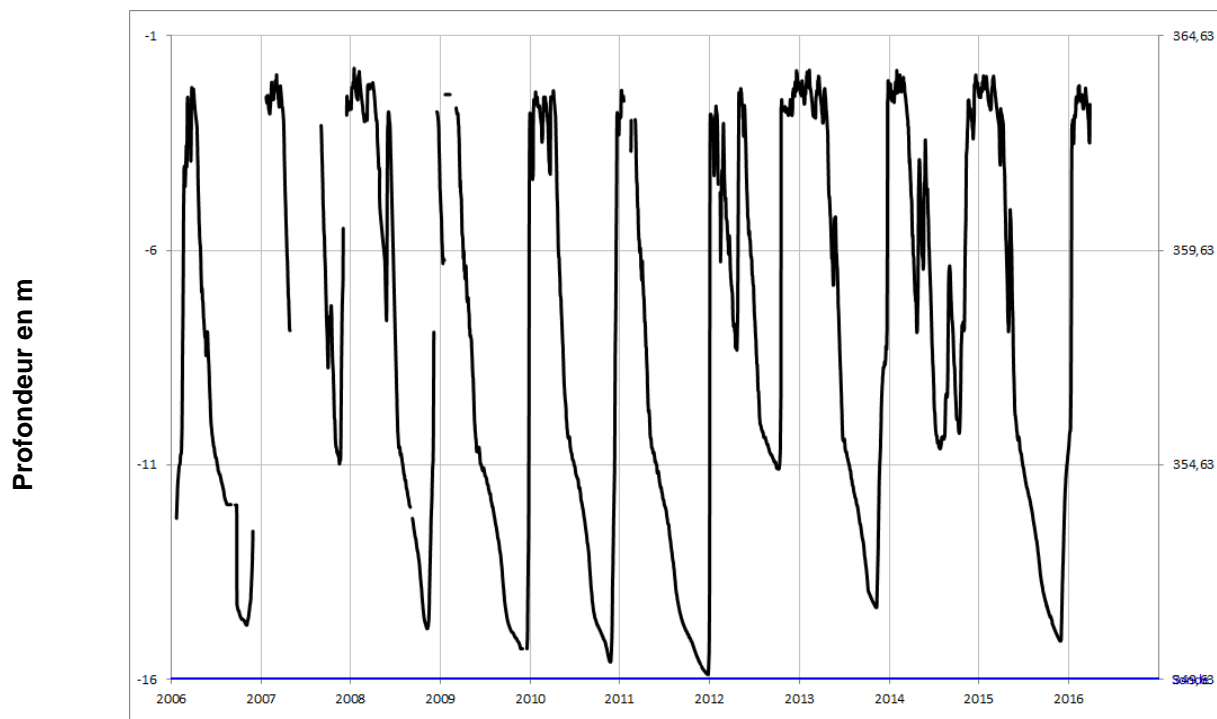
## SAINT PIERRE SUR ERVE 03564X0063/PZ





Grès armoricains

## PRE EN PAIL 02507X0615/PZ6





Calcaires cambriens

## SAINT PIERRE SUR ORTHE 03212X0021

