

Département : Mayenne (53)

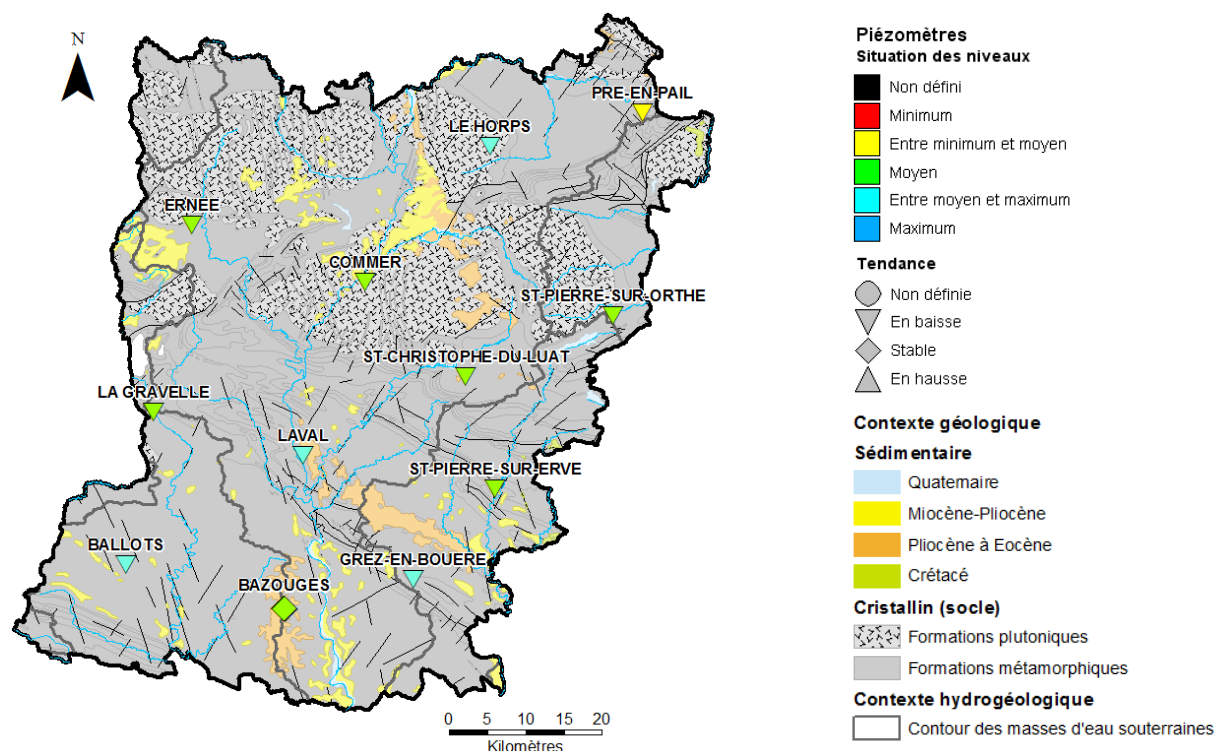
Date : 1^{er} juin 2015

Le BRGM – Service Géologique Régional des Pays de la Loire – gère depuis 2003 le réseau de suivi piézométrique patrimonial du département de la Mayenne.

Les 12 ouvrages de suivi constituant ce réseau sont répartis comme suit : 5 sont implantés dans des schistes, 1 dans des grès armoricains, 1 dans du granite et les 4 autres dans des calcaires du Cambrien et du Dévonien. Le piézomètre restant suit la nappe des sables rouges du Pliocène (placage important à l'Ouest de Château-Gontier).

Les données issues de ce réseau sont par ailleurs mises à disposition et téléchargeables sur le site internet public www.adès.eaufrance.fr. ADES est la banque nationale d'Accès aux Données sur les Eaux Souterraines.

Situation piézométrique au 1^{er} juin 2015



En mai, la vidange naturelle amorcée en mars s'est installée et poursuivie pour l'ensemble des nappes suivies. Jusqu'aux environs du 10 mai, les précipitations abondantes se sont traduites par une stabilisation ou une hausse notable des niveaux piézométriques selon la réactivité des nappes suivies.

A début juin, les niveaux piézométriques observés sont équivalents ou supérieurs aux niveaux moyens calculés (période 2004-2014). Dans des conditions météorologiques normales, la baisse saisonnière des niveaux piézométriques devrait se poursuivre dans les prochains mois.

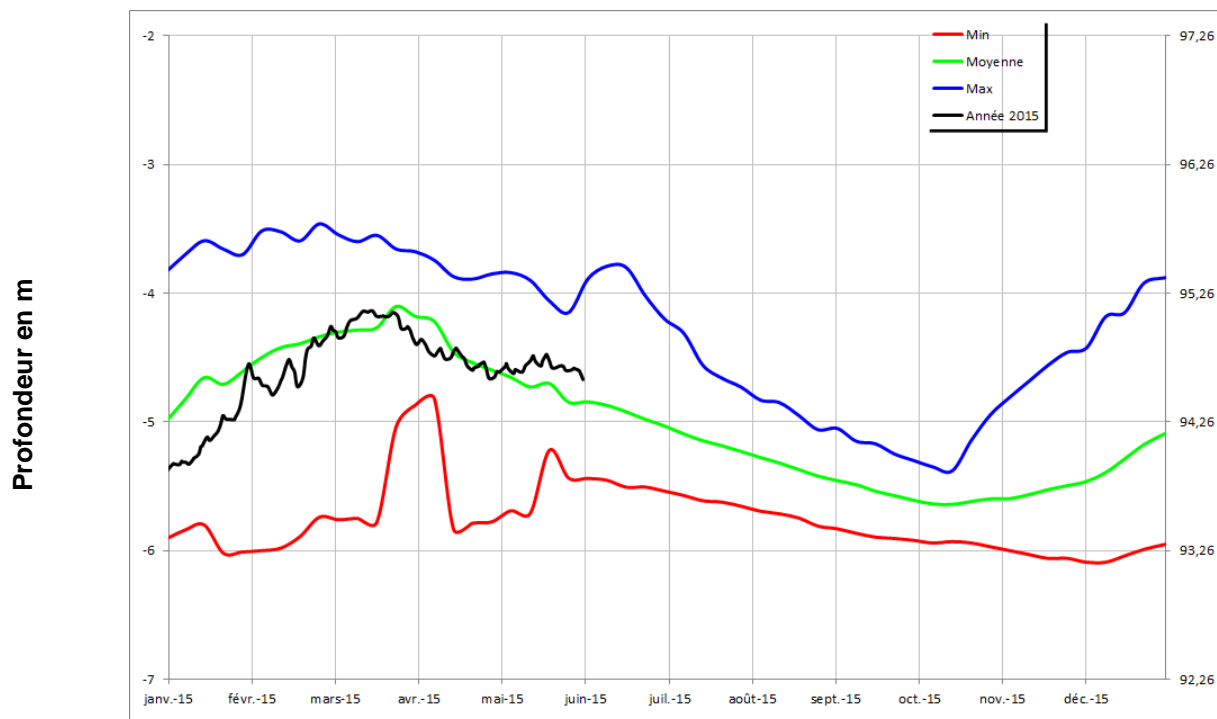
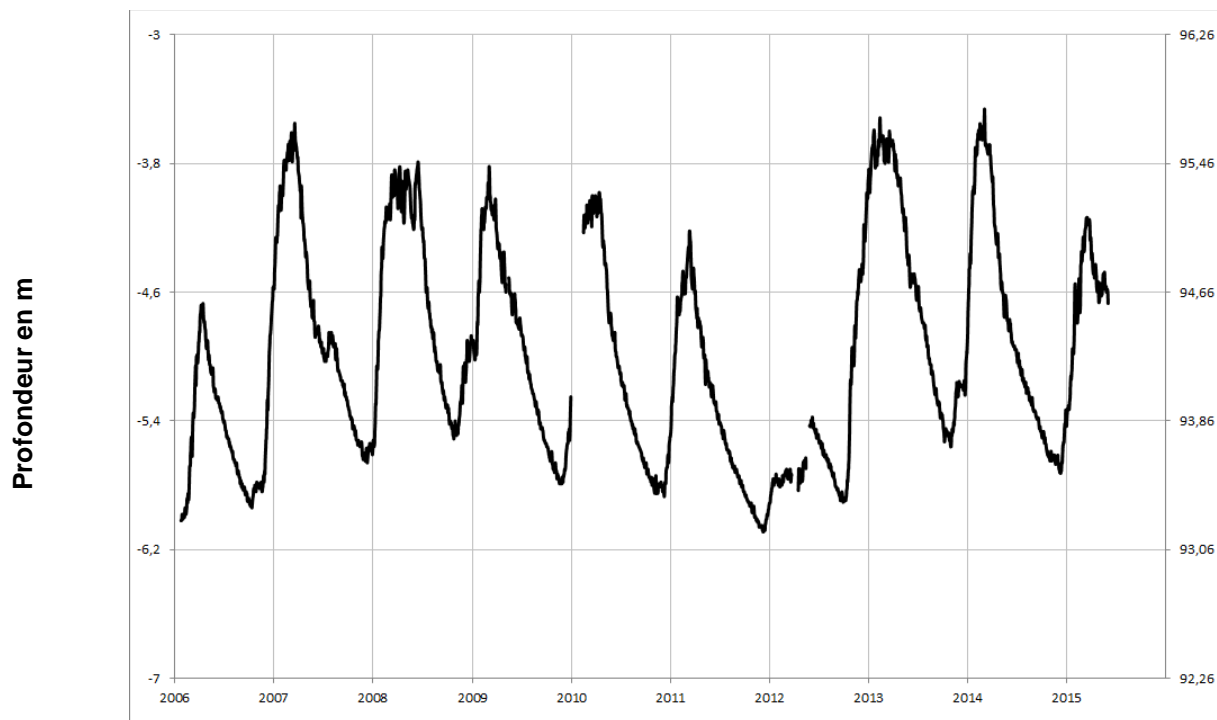


Chroniques piézométriques au 1^{er} juin 2015

L'ensemble des données de suivi est consultable et téléchargeable sur : www.ades.eaufrance.fr.

Pliocène
(sables rouges)

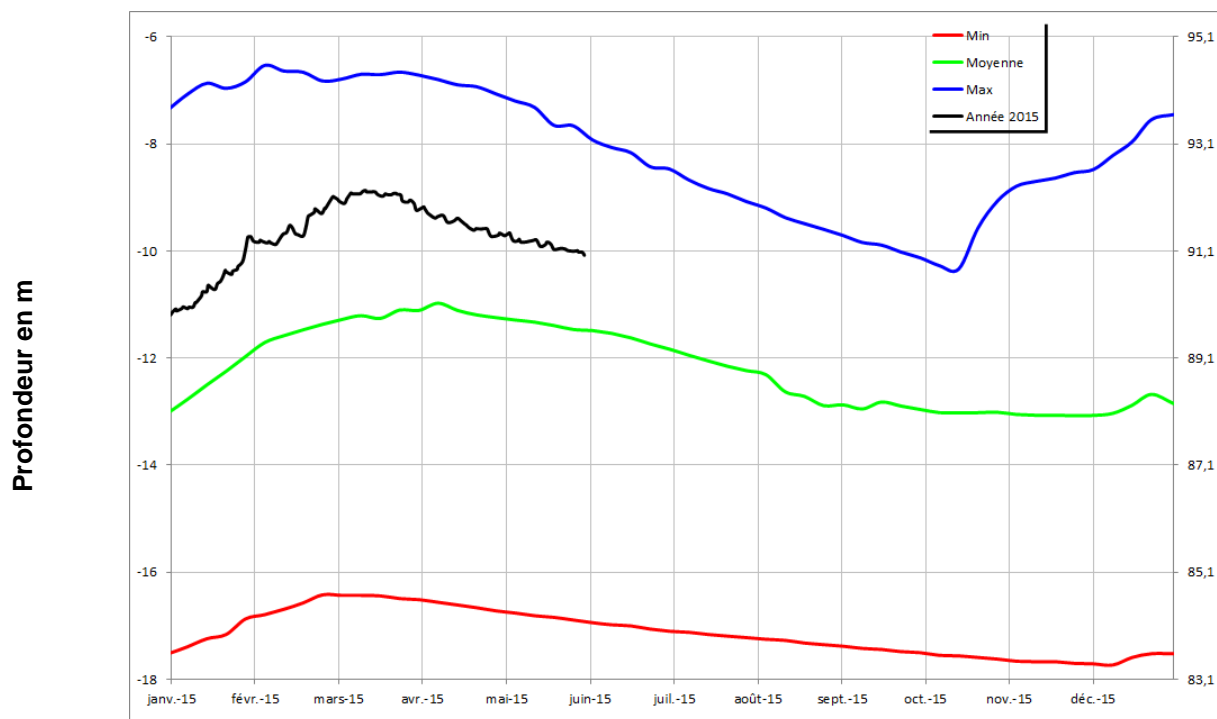
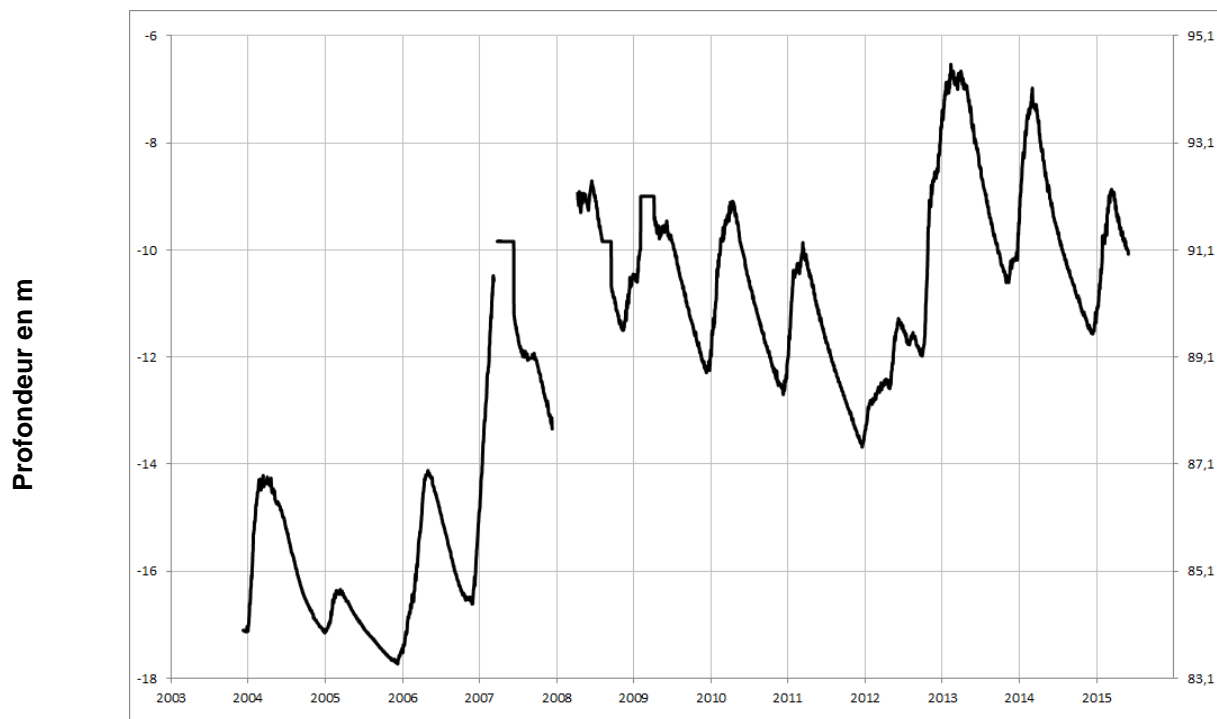
BAZOUGES
03904X0064/PZ





Socle

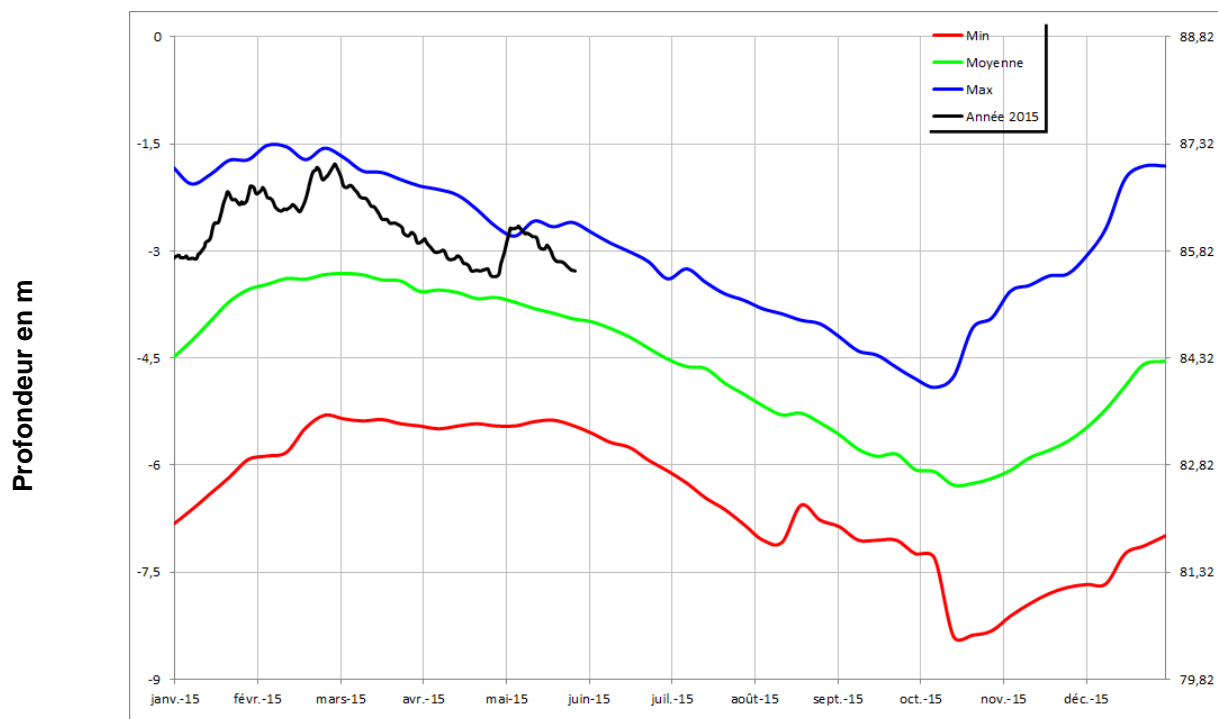
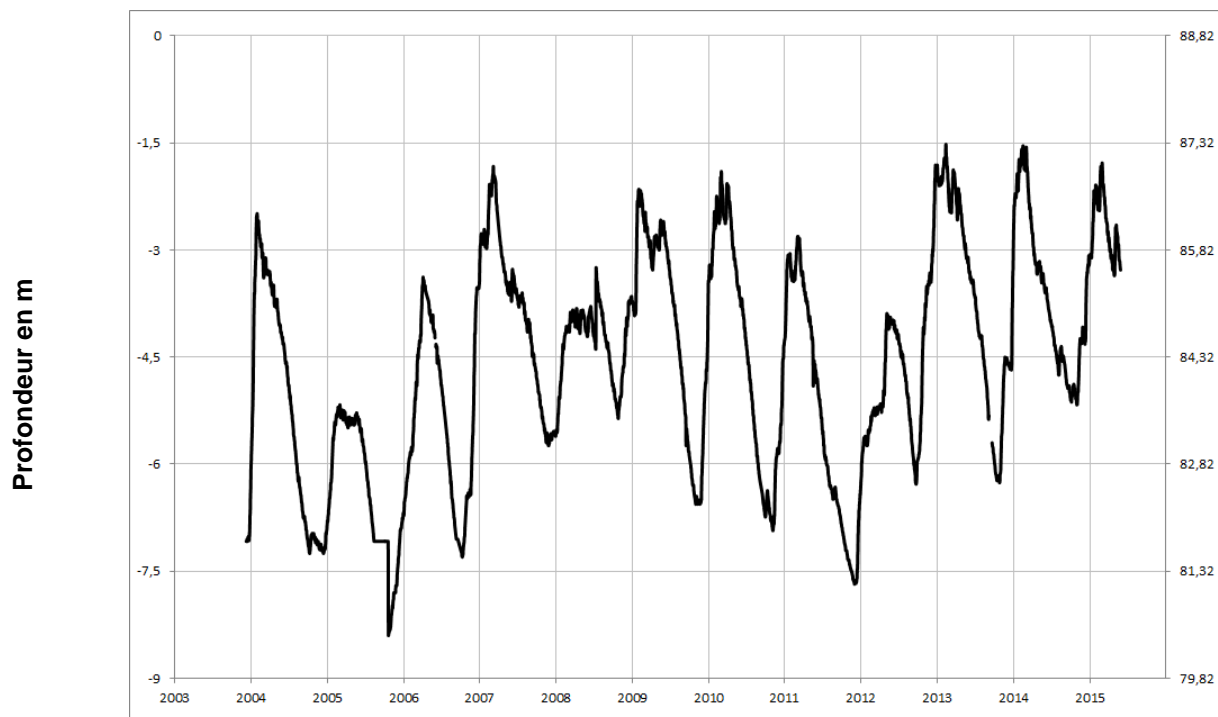
LAVAL 03554X0029/PZ5





Socle

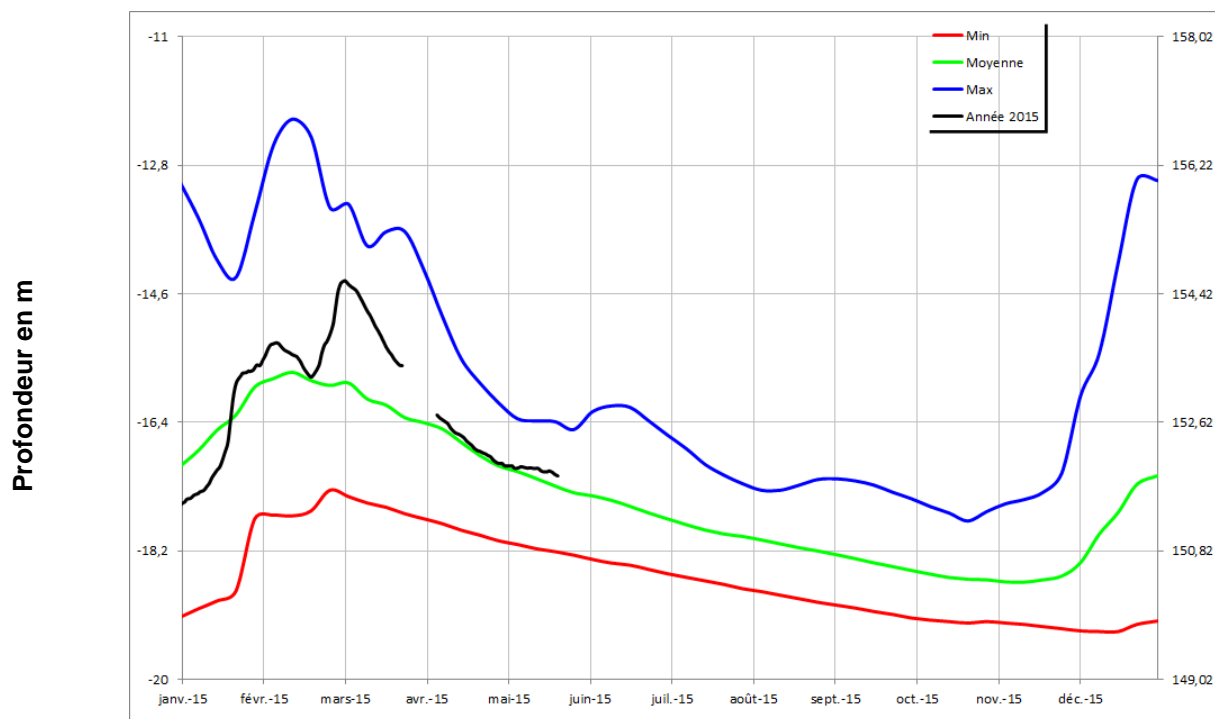
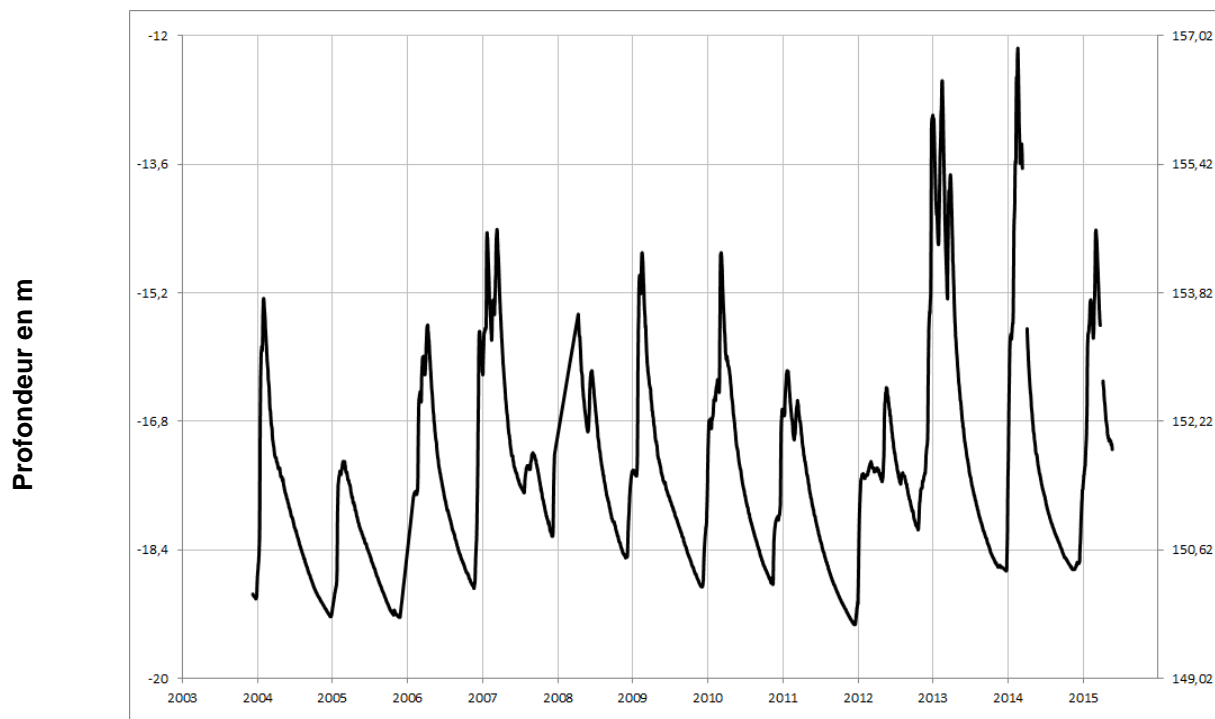
BALLOTS 03555X6010/PZ1





Socle

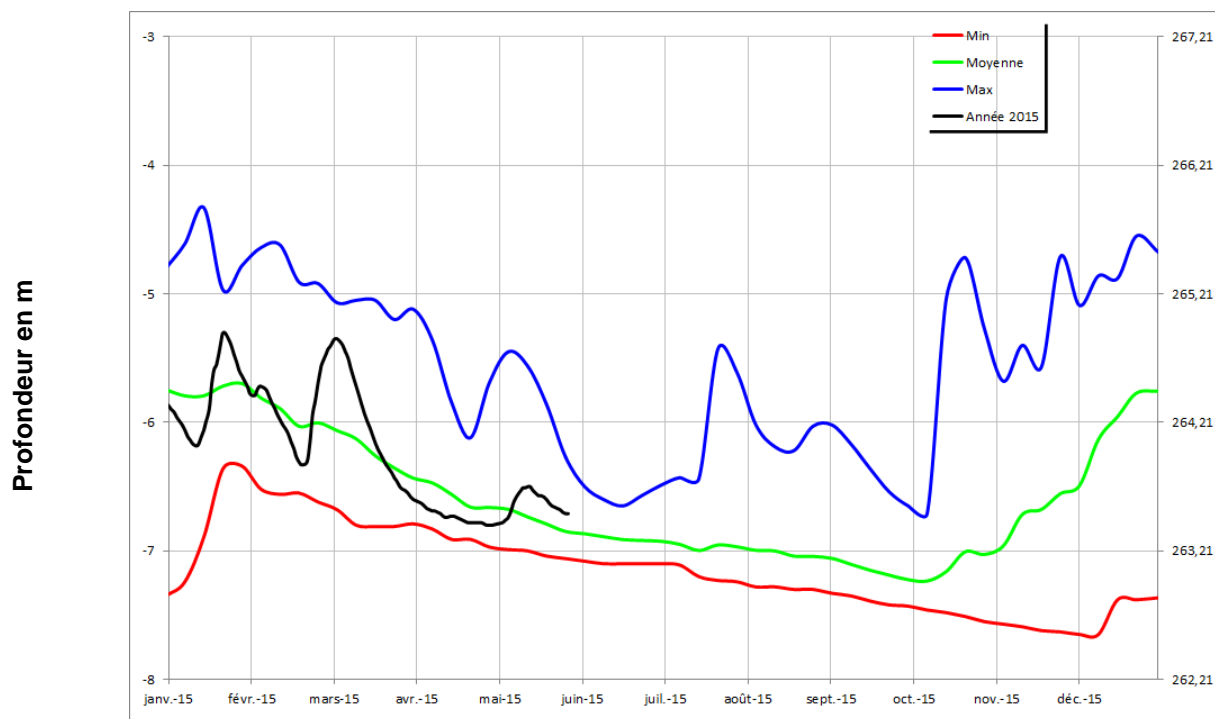
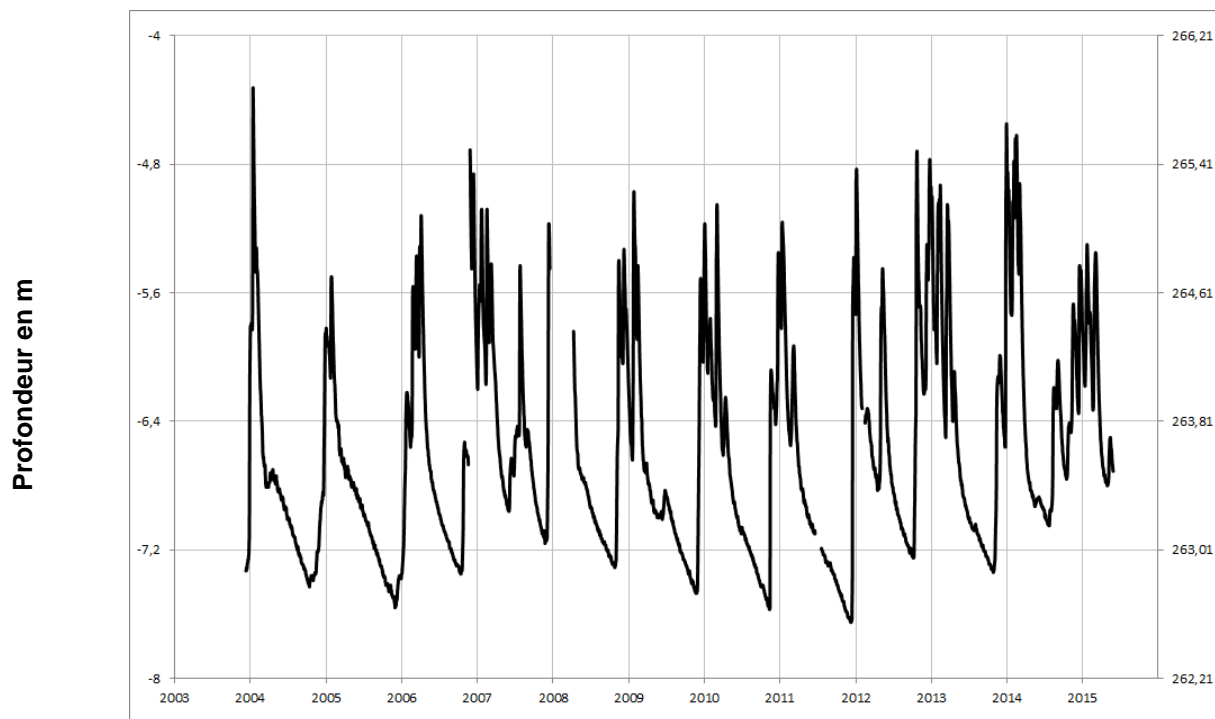
ERNEE 02846X6018/PZ3





Socle

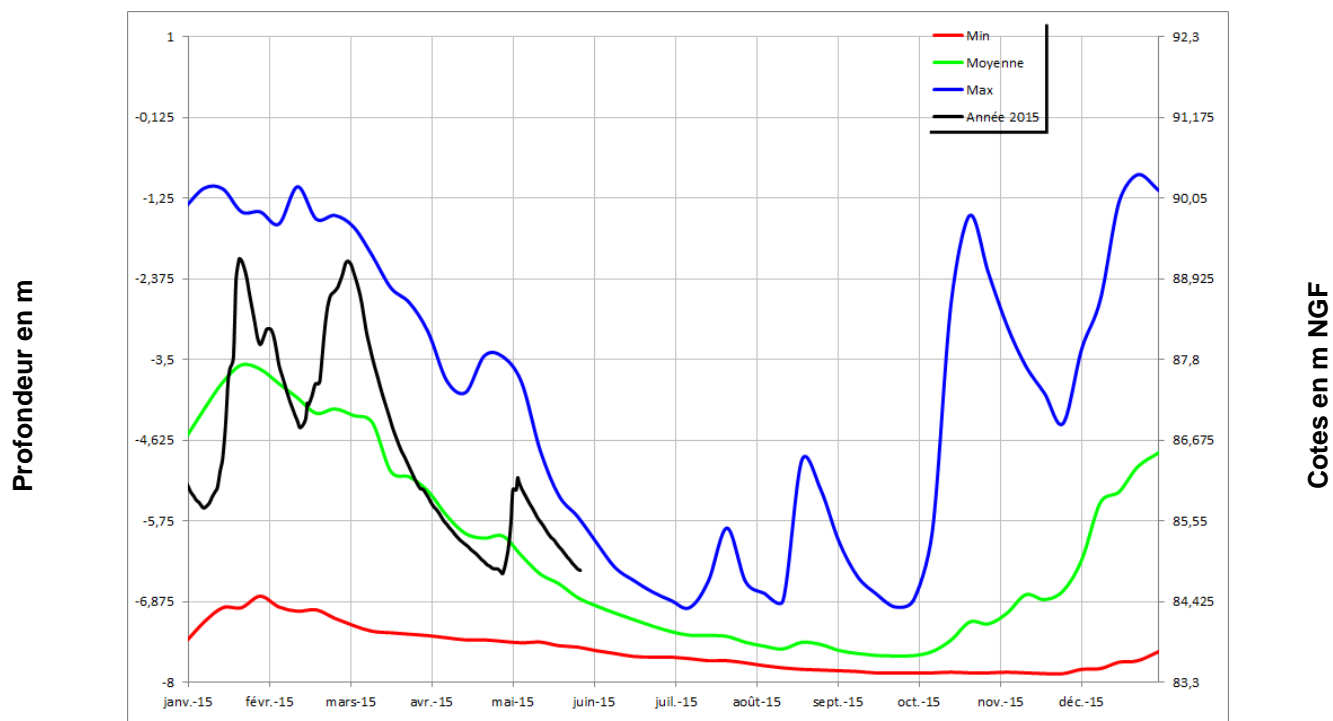
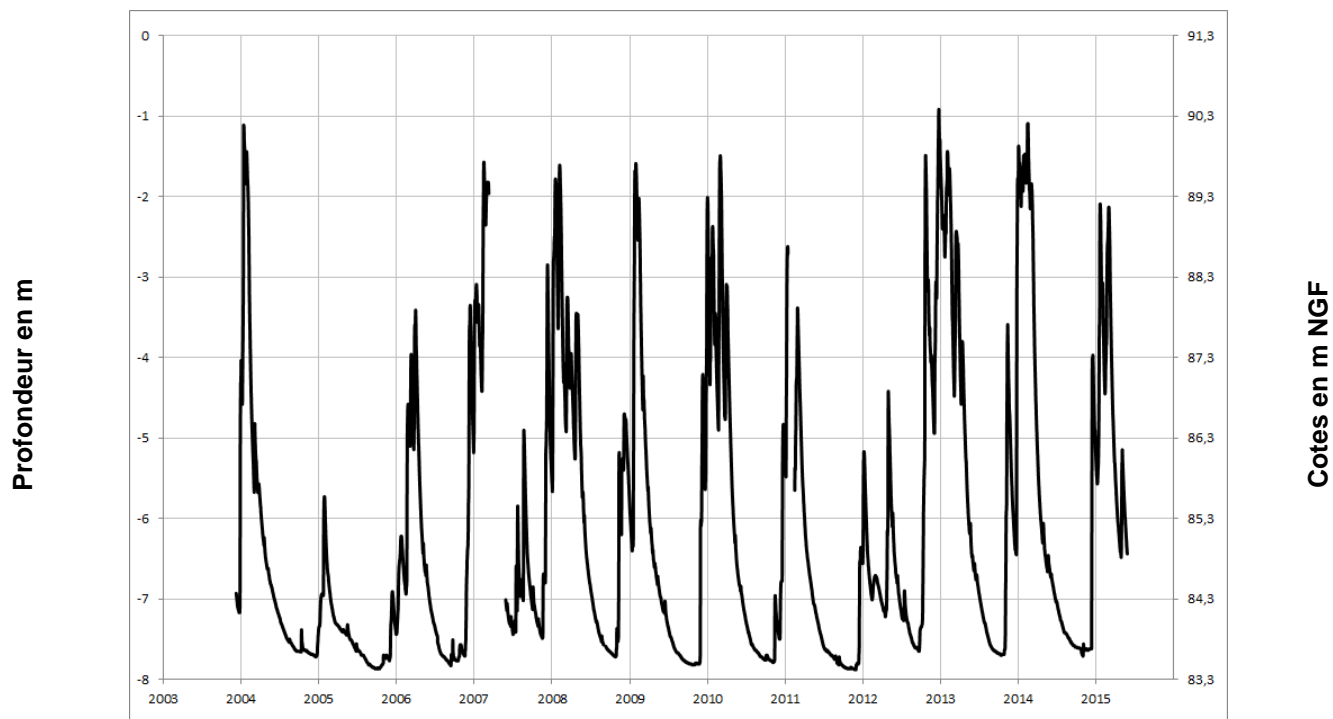
LE HORPS 02854X0024/PZ6





Socle

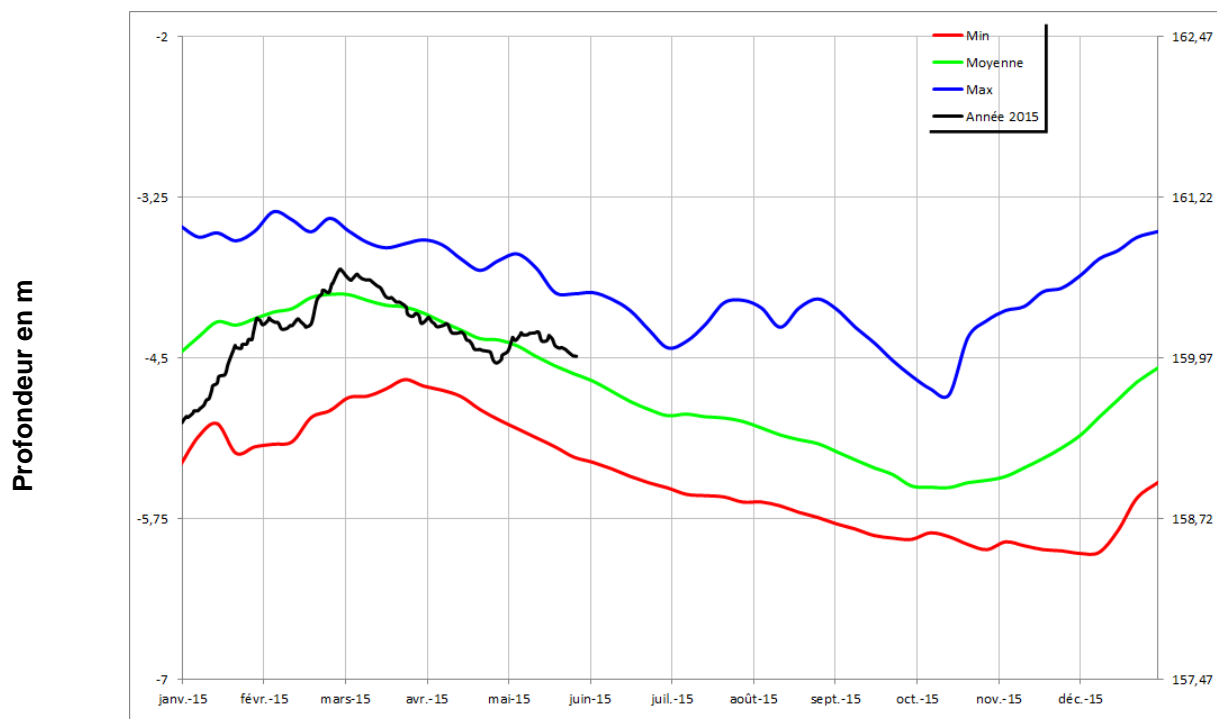
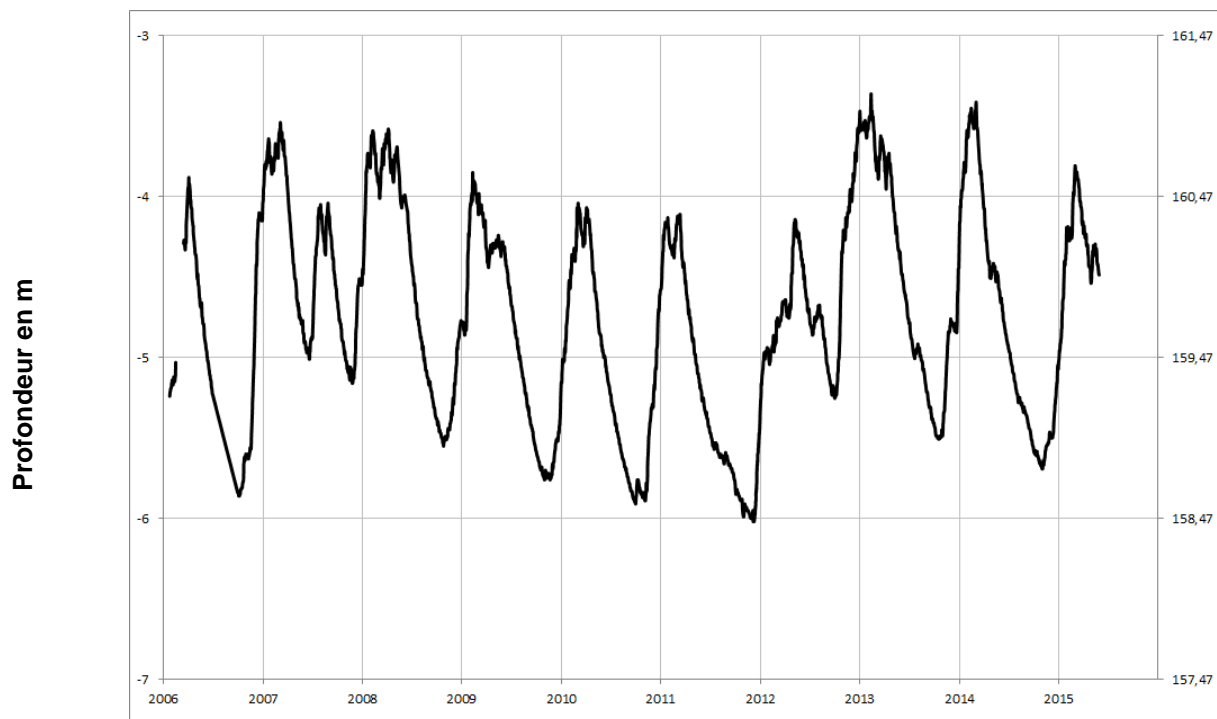
GREZ EN BOUERE 03567X0041/PZ4





Socle

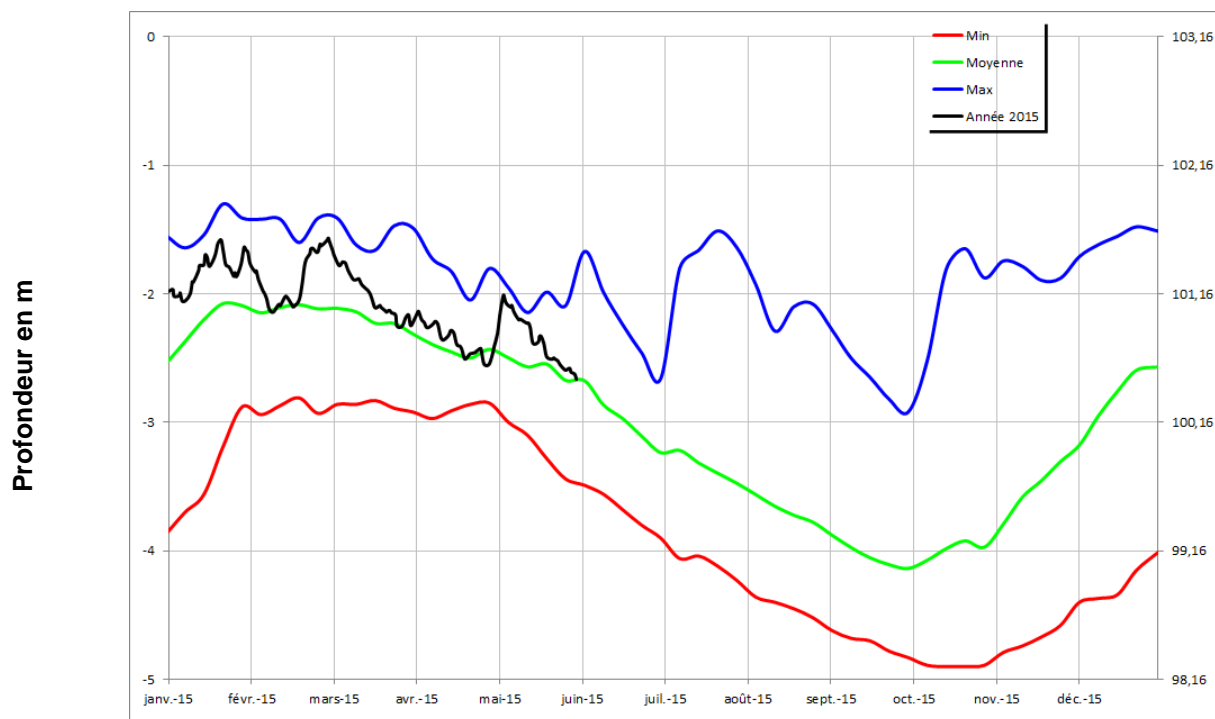
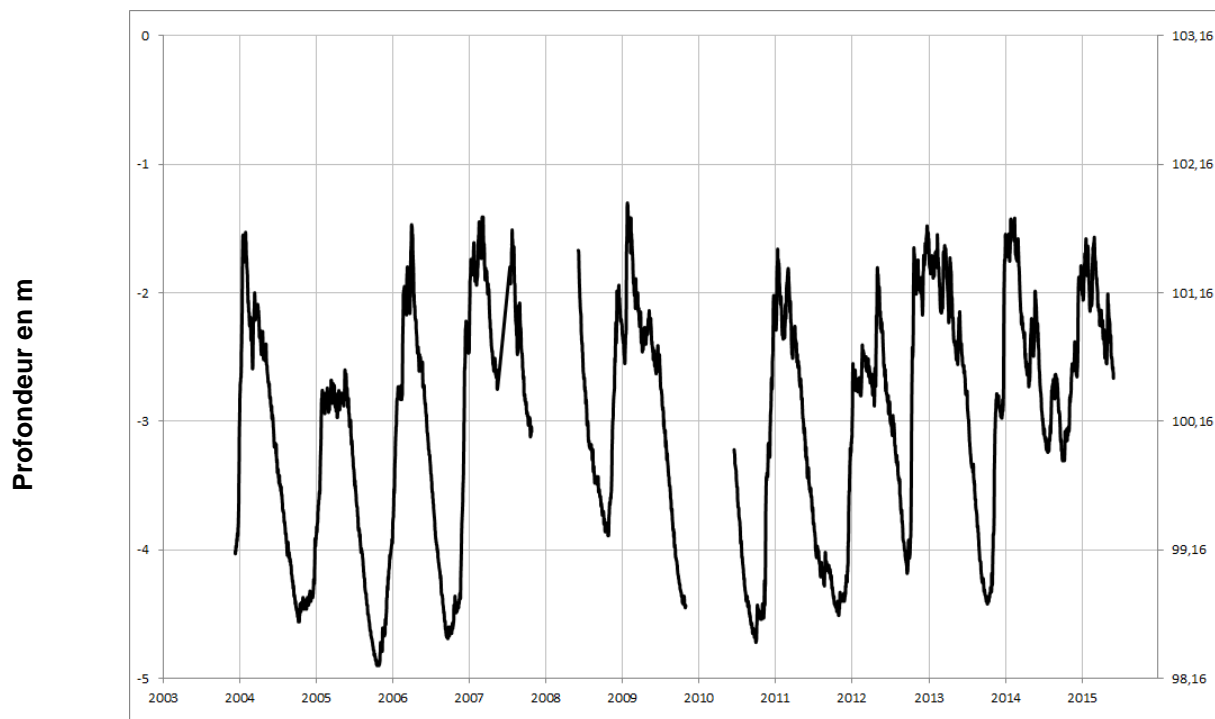
LA GRAVELLE 03195X0513/PZ





Calcaires
cambriens

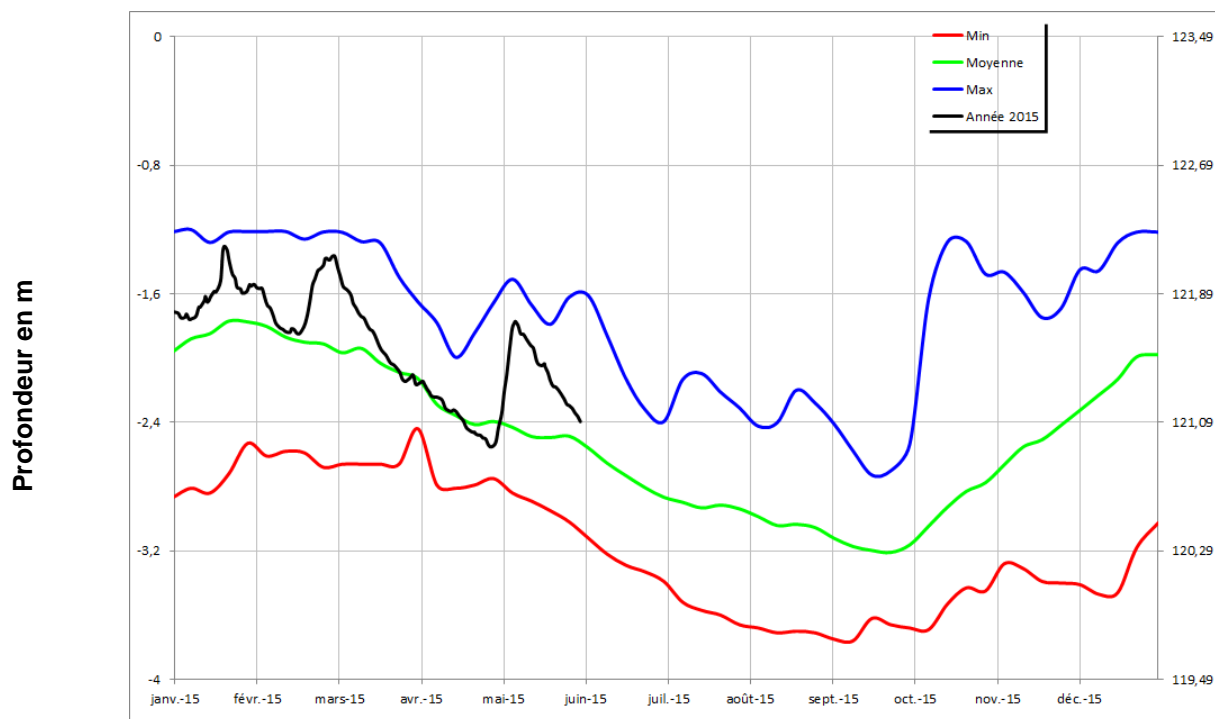
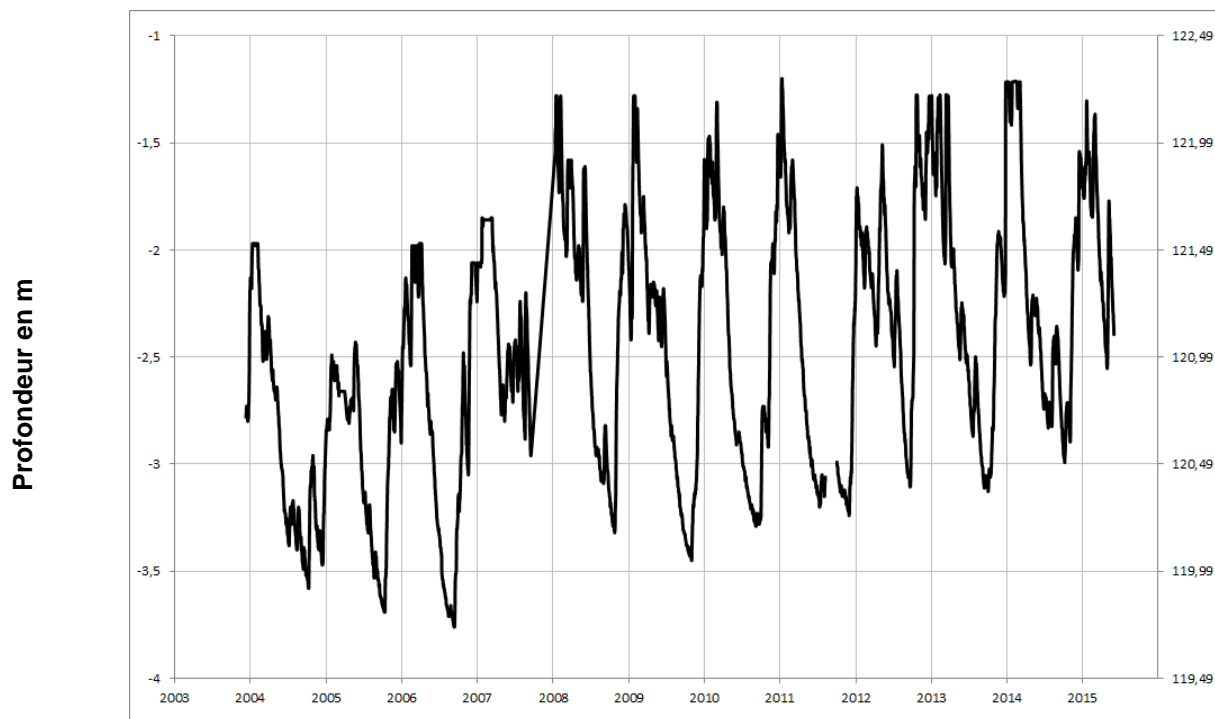
SAINT CHRISTOPHE DU LUAT 03207X0603/PZ7





Socle

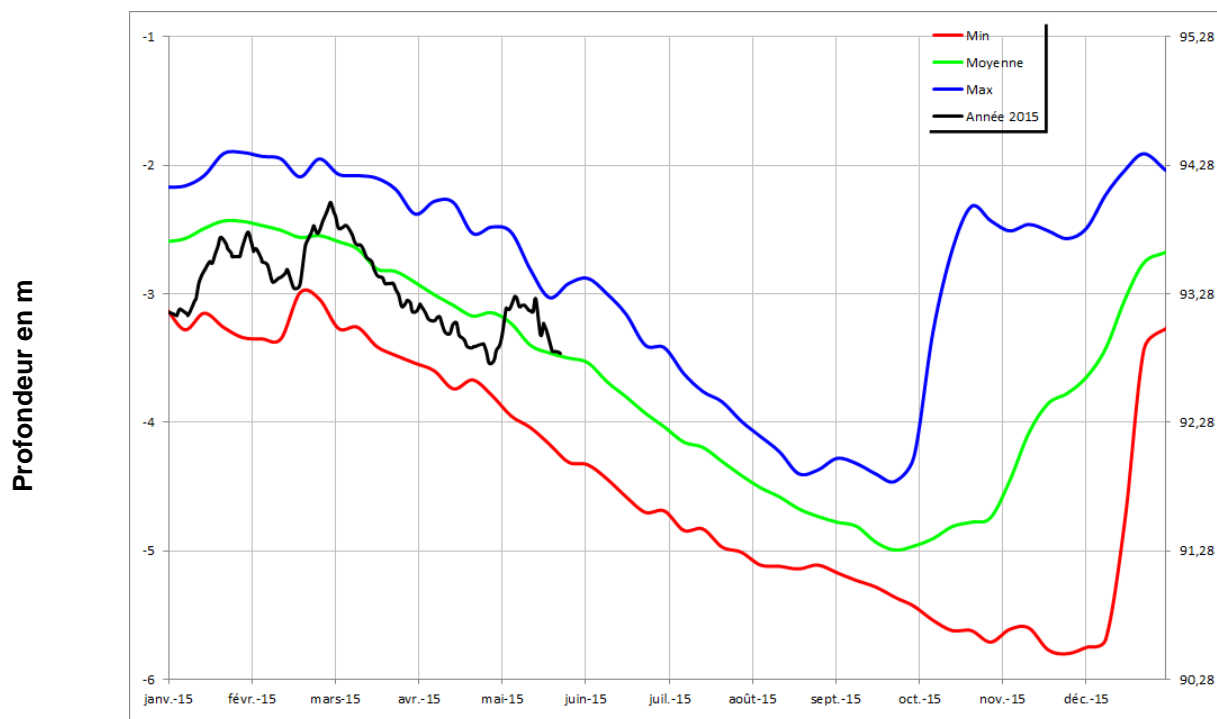
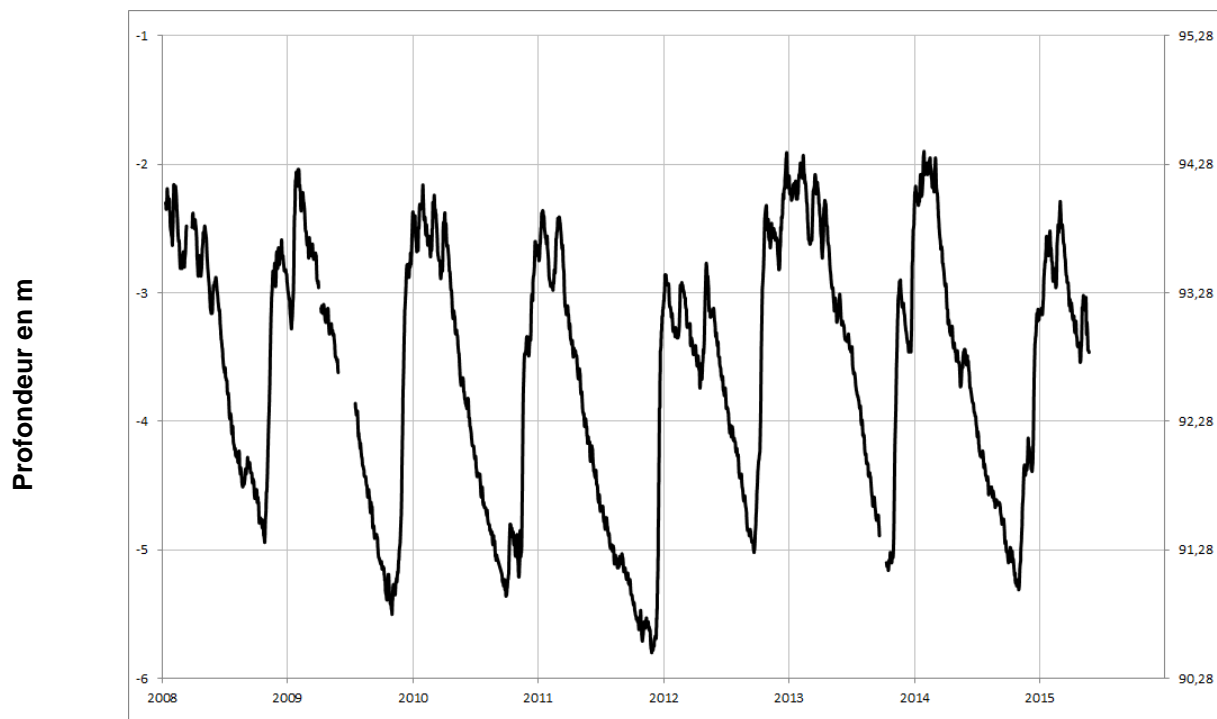
COMMER 03201X6016/PZ2





Calcaires
carbonifères

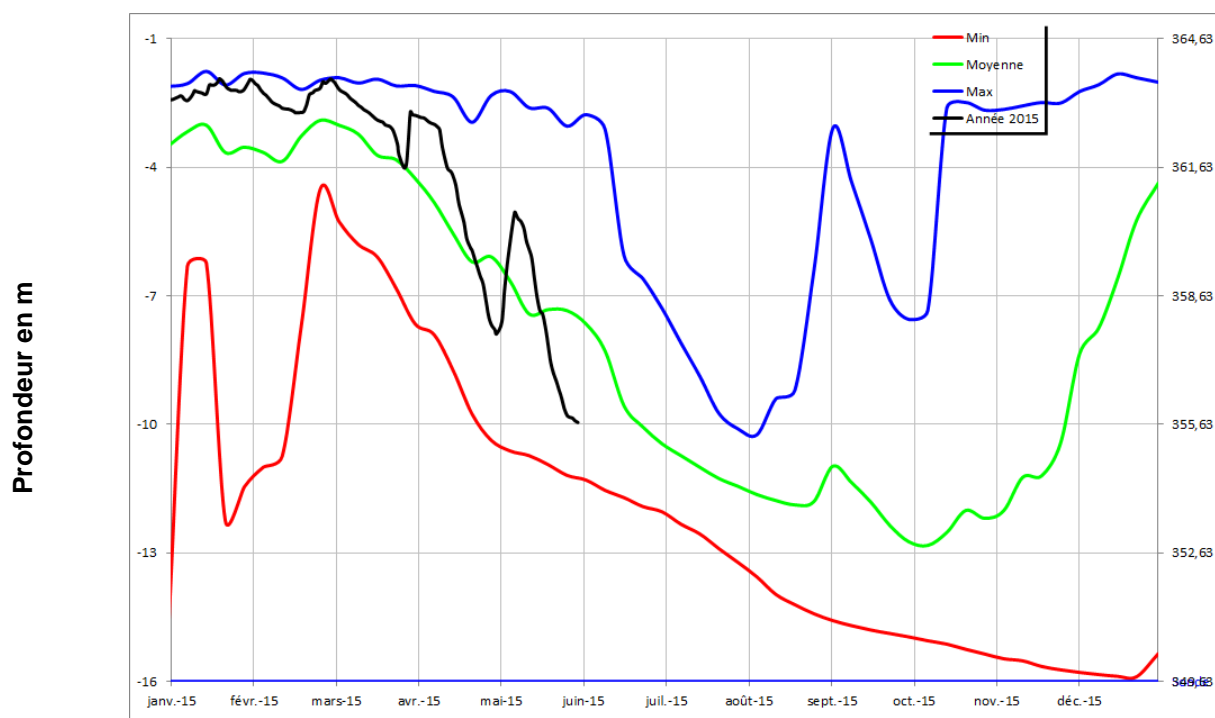
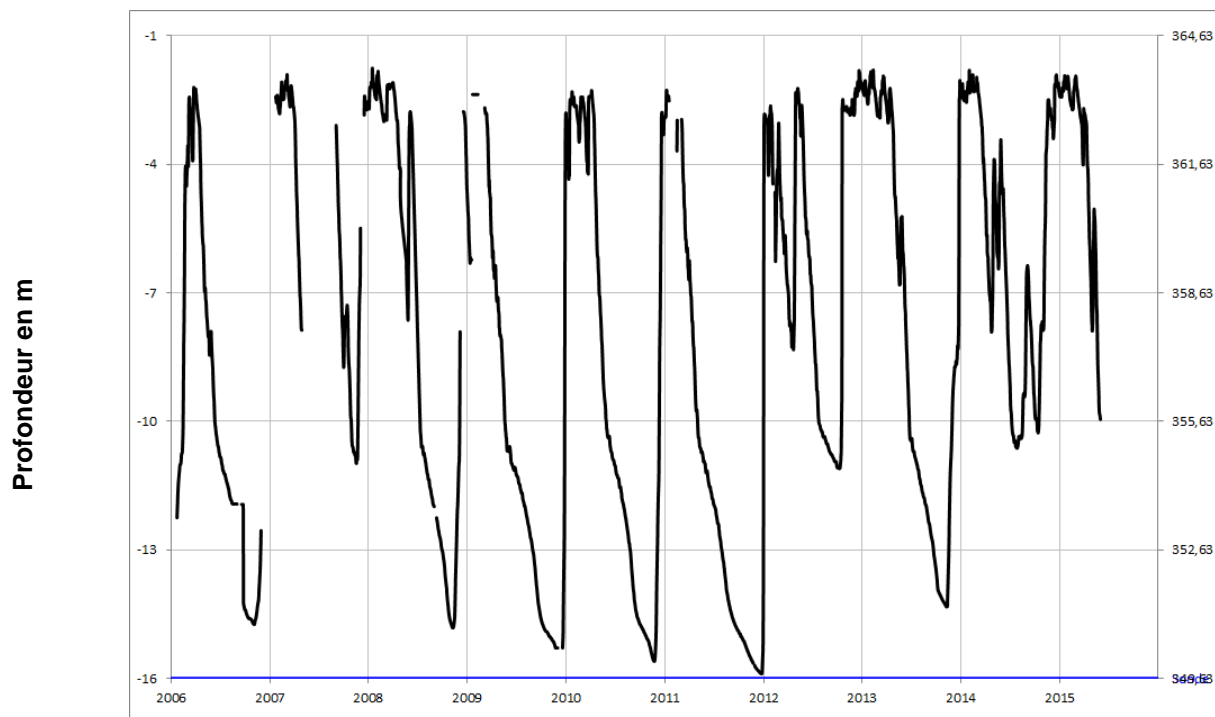
SAINT PIERRE SUR ERVE 03564X0063/PZ





Grès armoricains

PRE EN PAIL **02507X0615/PZ6**





Calcaires cambriens

SAINT PIERRE SUR ORTHE 03212X0021

