

Département : Maine-et-Loire (49)

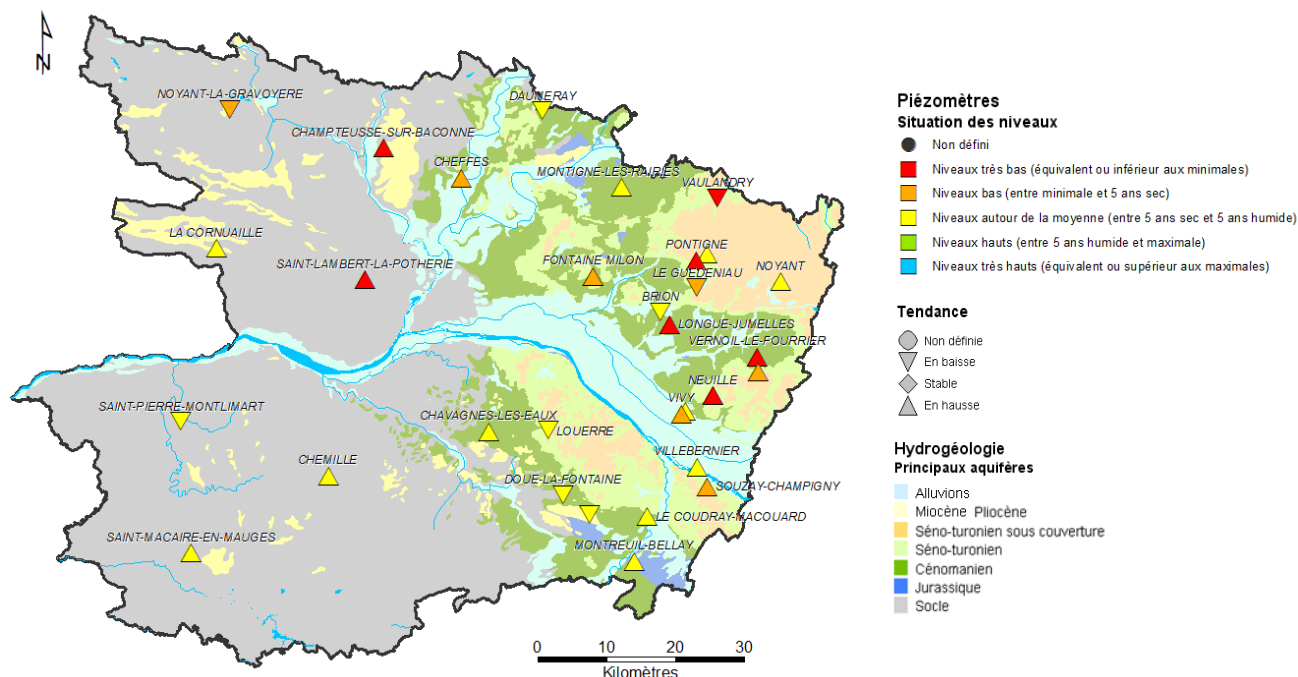
Date : 1^{er} novembre 2019

Le BRGM – Service Géologique Régional des Pays de la Loire – gère depuis 2003 le réseau de suivi piézométrique patrimonial du département du Maine-et-Loire.

Depuis fin 2016, ce réseau comporte 35 ouvrages répartis de manière à suivre les aquifères majeurs à l'échelle départementale et ceux, plus localisés, qui présentent un enjeu particulier (faluns du Miocène, calcaires du Bathonien-Jurassique).

Les données issues de ce réseau sont par ailleurs mises à disposition et téléchargeables sur le site internet public www.adès.eaufrance.fr. ADES est la banque nationale d'Accès aux Données sur les Eaux Souterraines.

Situation piézométrique au 1^{er} novembre 2019



En octobre, la vidange saisonnière des nappes amorcée en mars s'est poursuivie pendant une grande partie du mois. Sous l'effet des épisodes pluvieux, les niveaux piézométriques ont ensuite amorcé une hausse plus ou moins tardivement dans le mois selon la réactivité des nappes suivies.

A début novembre, la période de recharge saisonnière s'amorce et la situation tend à s'améliorer. Celle-ci peut se résumer ainsi :

- 4 piézomètres présentent désormais une situation supérieure à la moyenne calculée un mois d'octobre ;
- 15 piézomètres (soit 40% des suivis) présentent encore une situation exceptionnellement basse. Seulement 8 d'entre eux (soit 20% des suivis) restent à des niveaux inférieurs aux minimas observés en septembre depuis le début des suivis.

Dans les prochains mois, l'évolution de la situation des eaux souterraines et des cours d'eau auxquels elles procurent un soutien en étiage dépendra des conditions météorologiques.



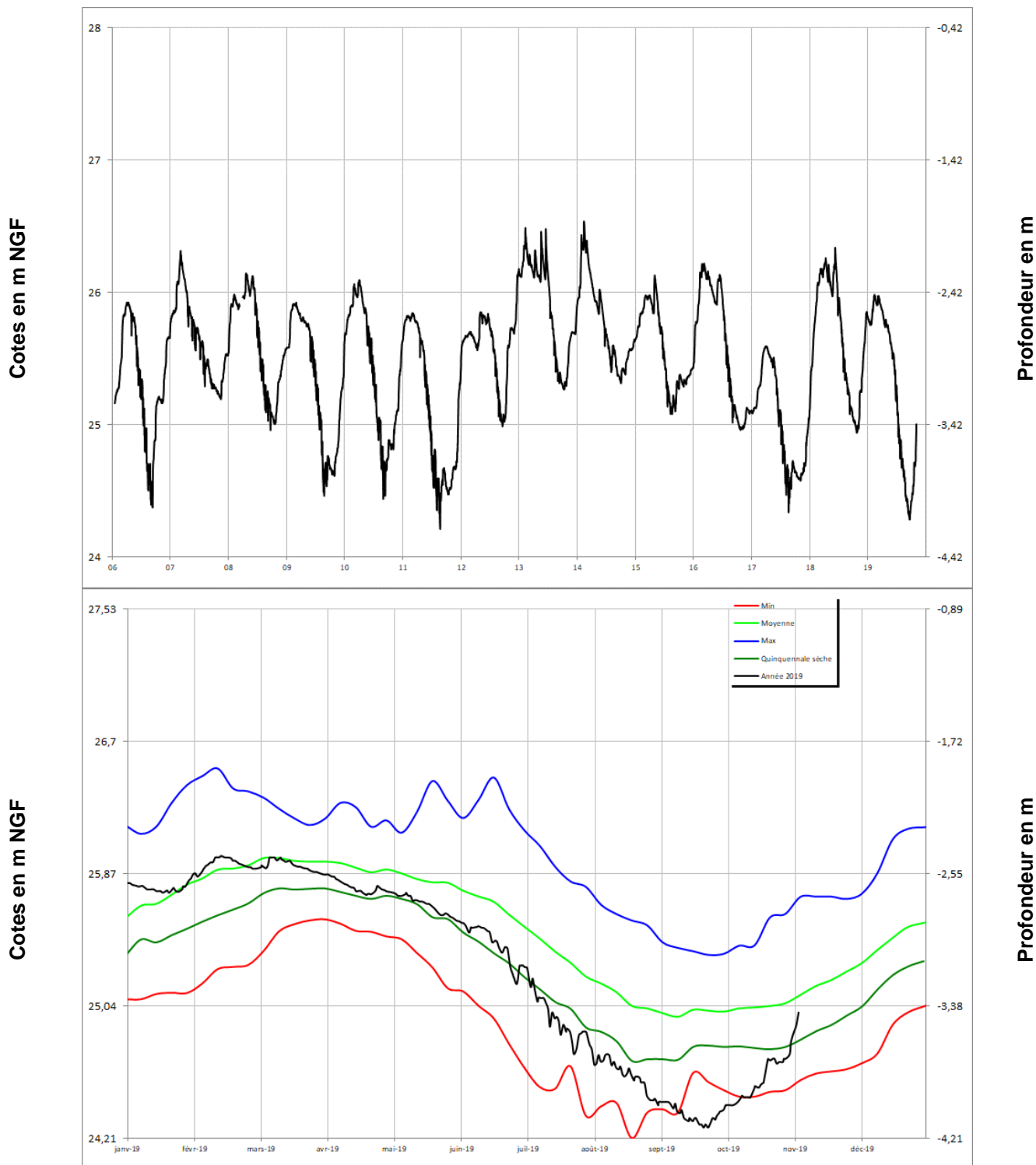
Chroniques piézométriques au 1^{er} novembre 2019

Seules les chroniques permettant d'illustrer la situation sont reportées.

L'ensemble des données de suivi de ce réseau est consultable et téléchargeable sur : www.ades.eaufrance.fr.

Alluvions de la Loire

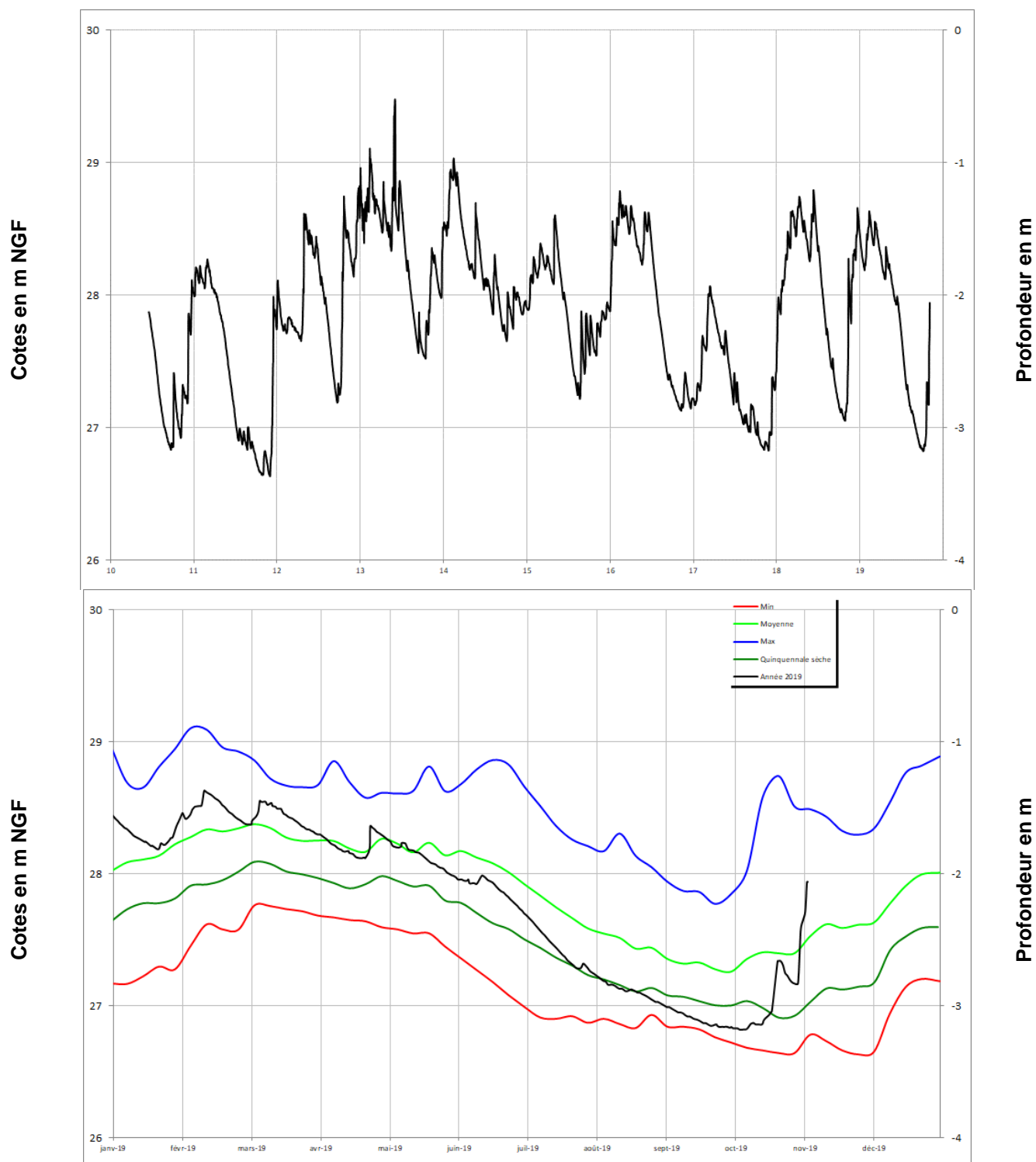
VILLEBERNIER
04854X0257/PZ





Alluvions de la Loire

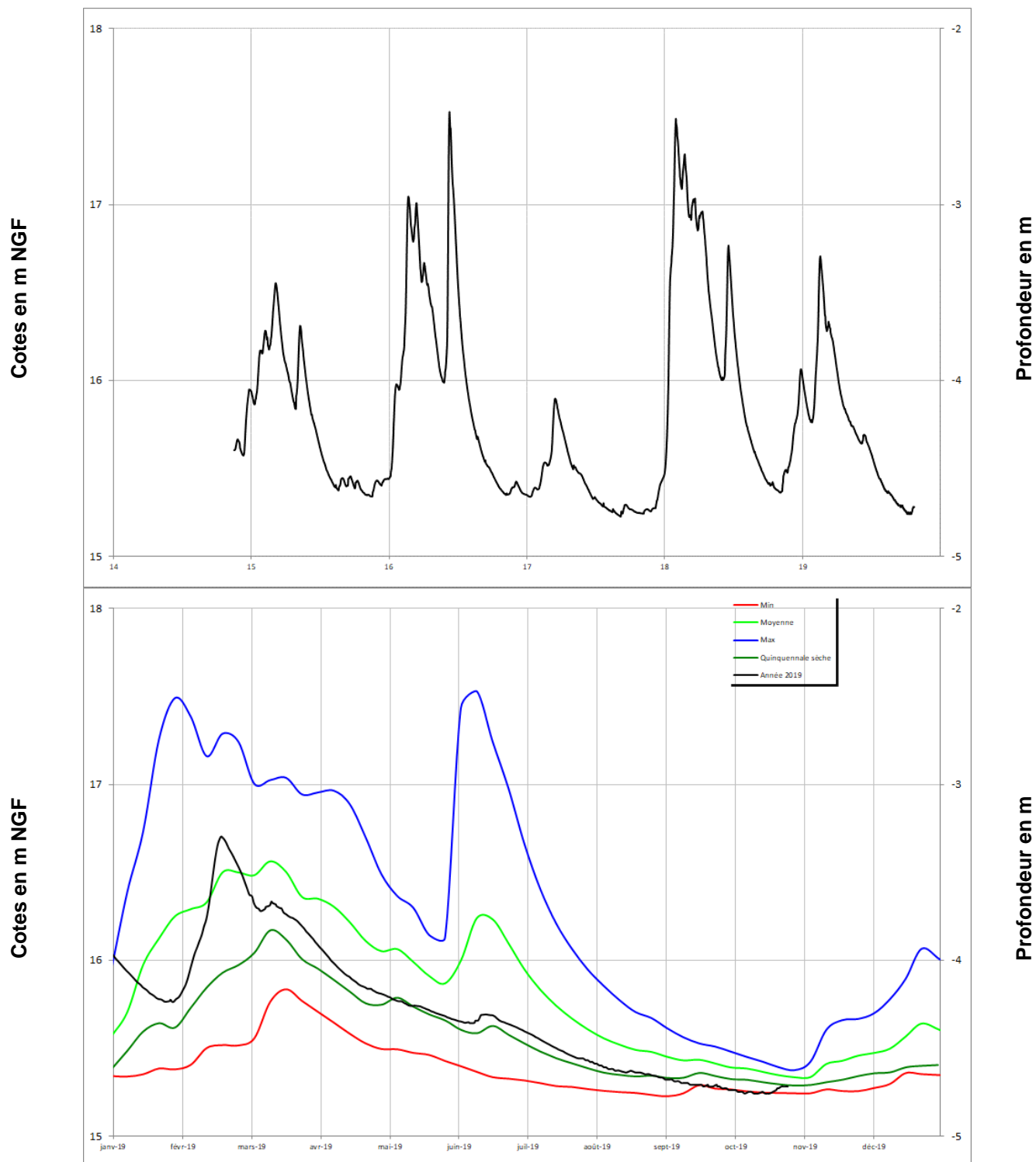
VIVY
04854X0296/P



Alluvions de la Sarthe

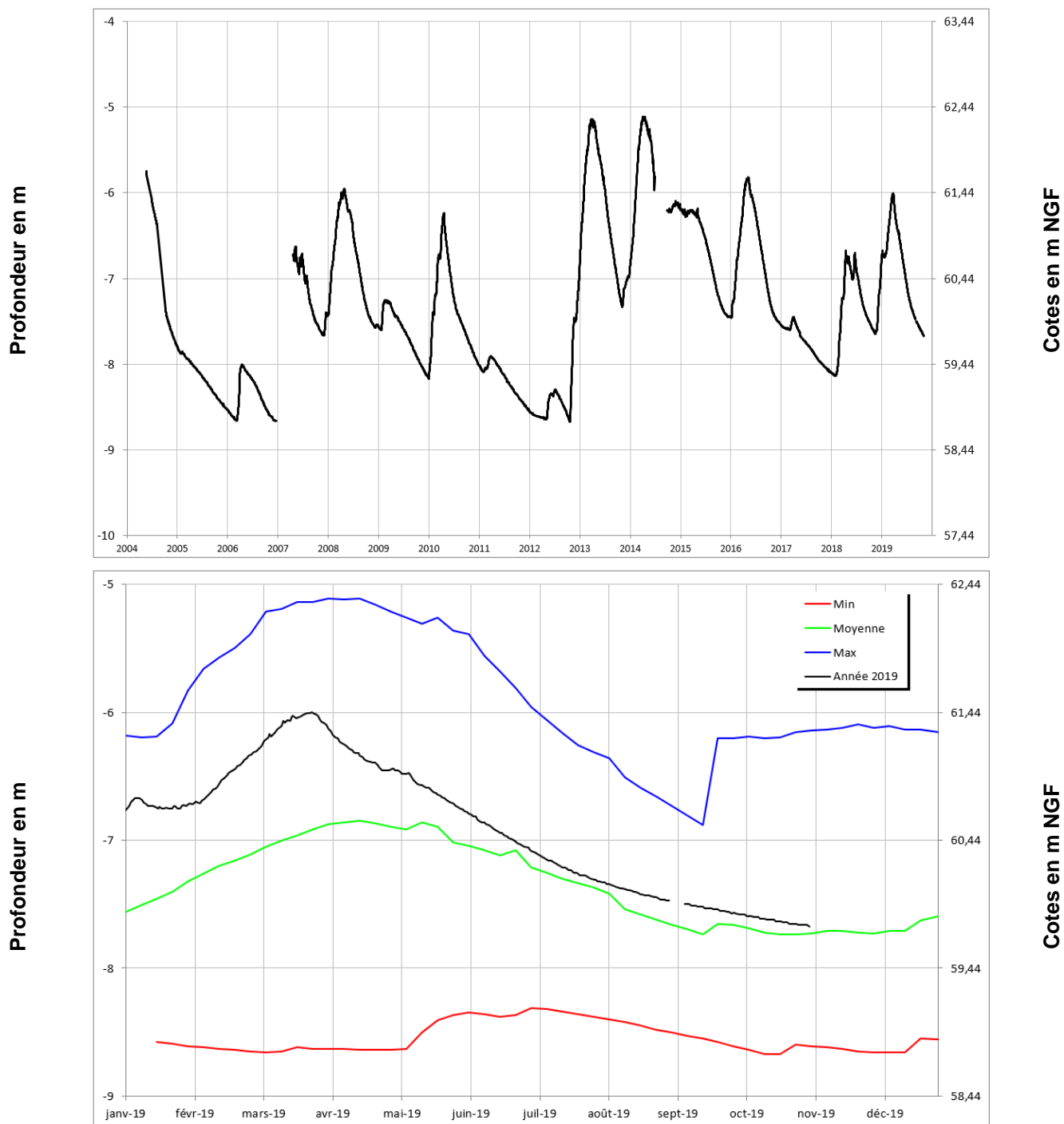
CHEFFES

04233X0066/P



Miocène (faluns)

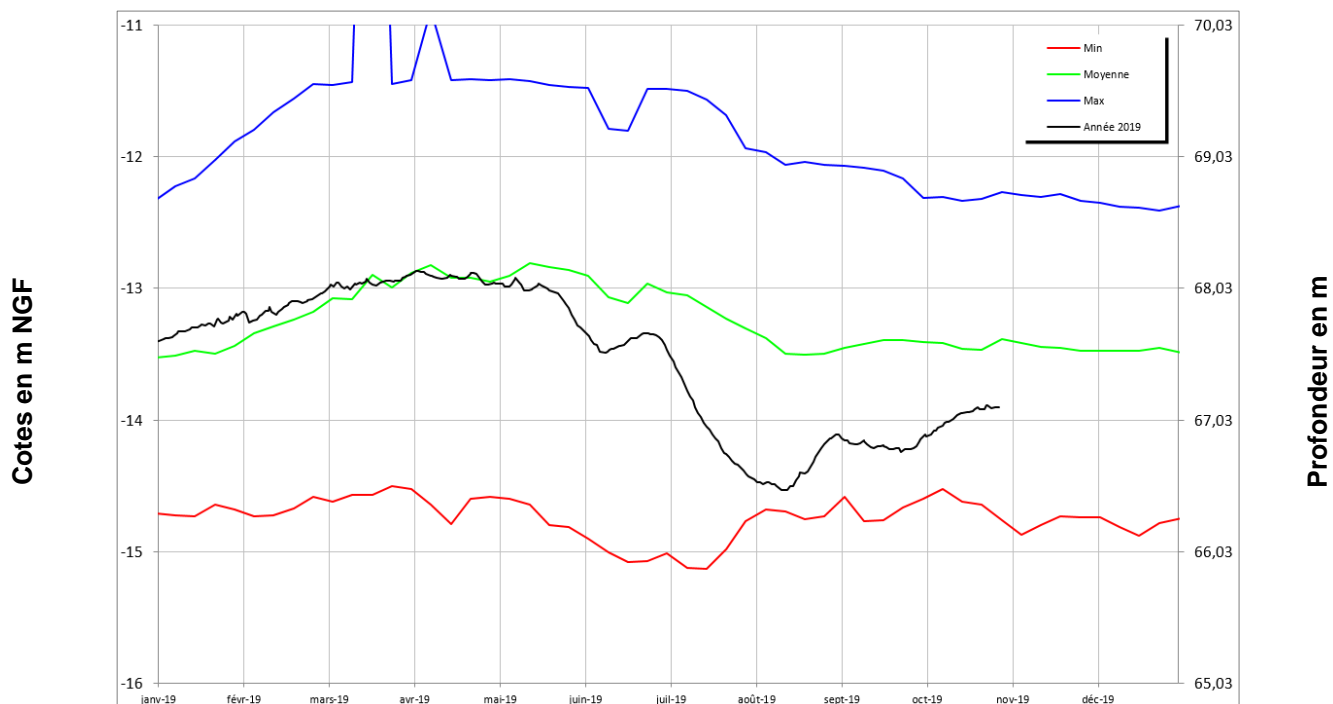
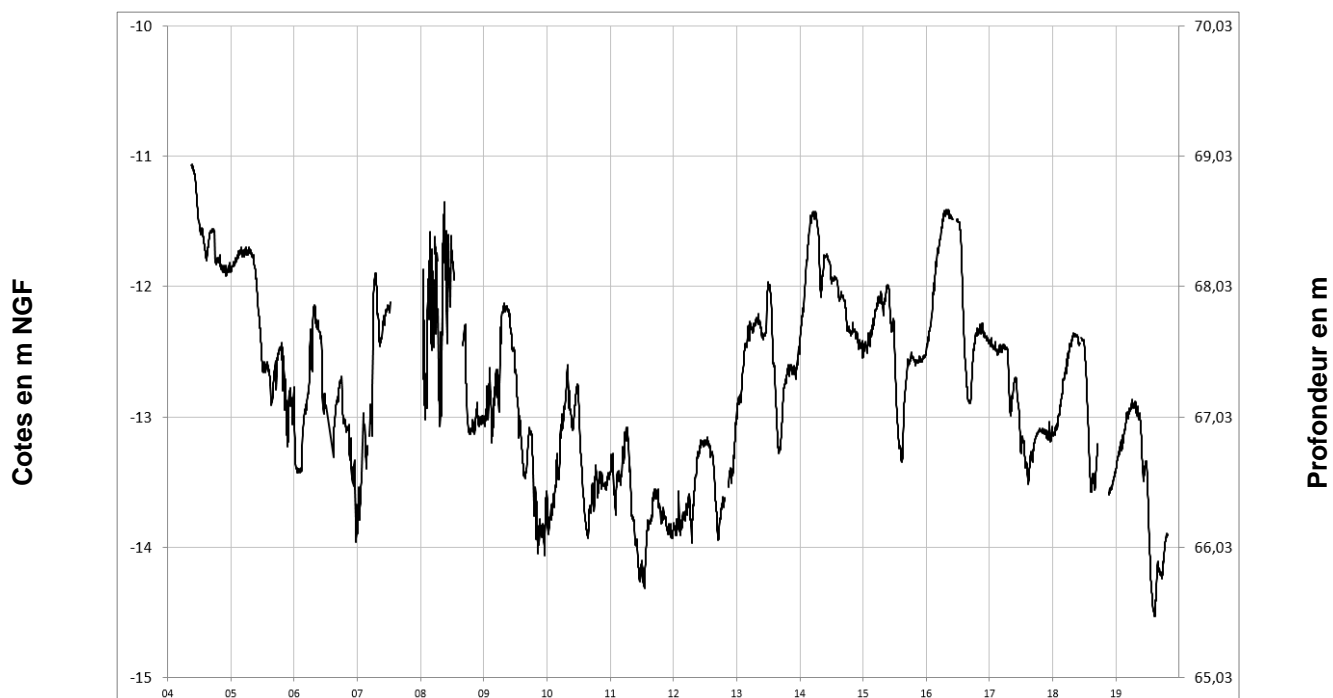
DOUE LA FONTAINE 04856X0084/F





Turonien

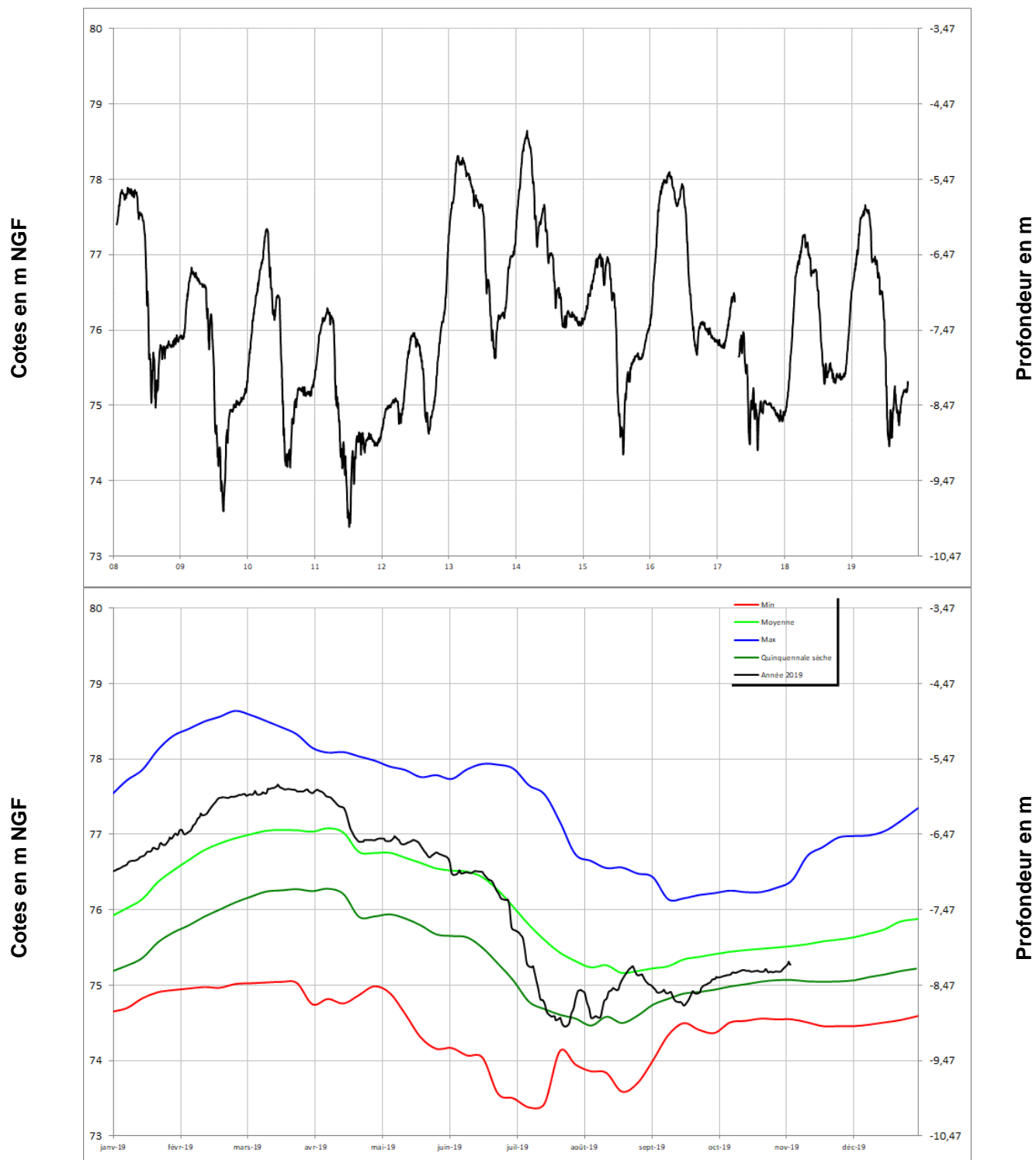
PONTIGNE 04562X0074/PZ





Turonien

NOYANT 04562X0074/PZ

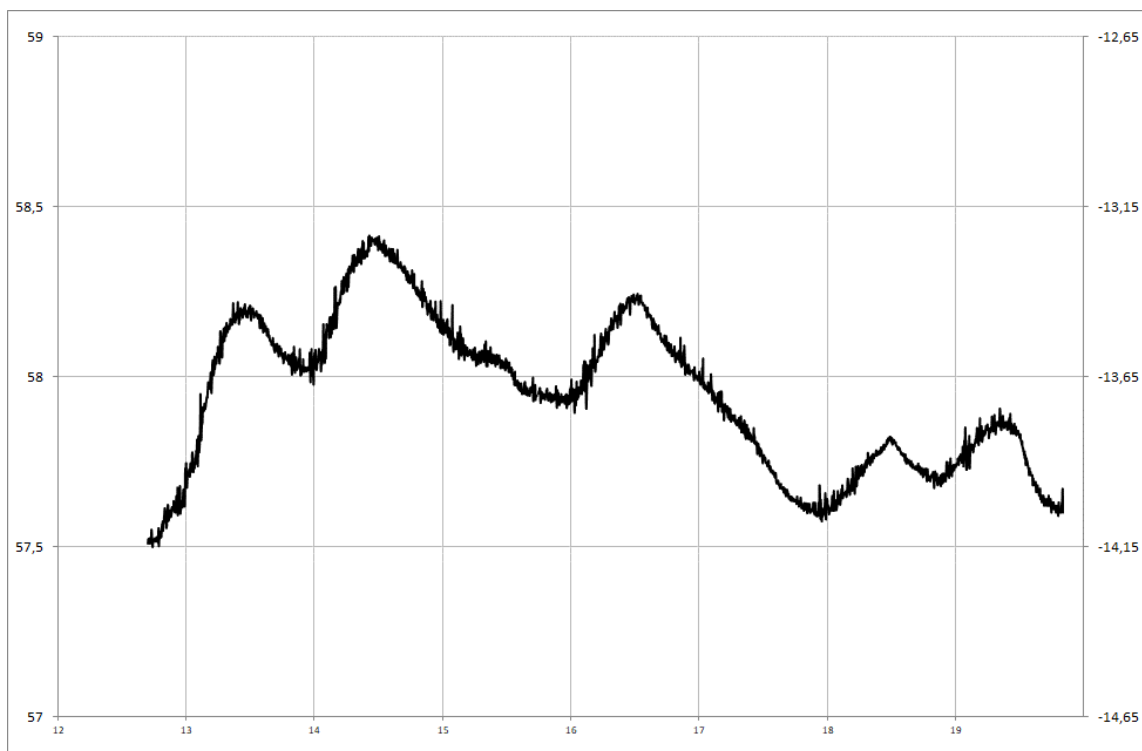




Turonien

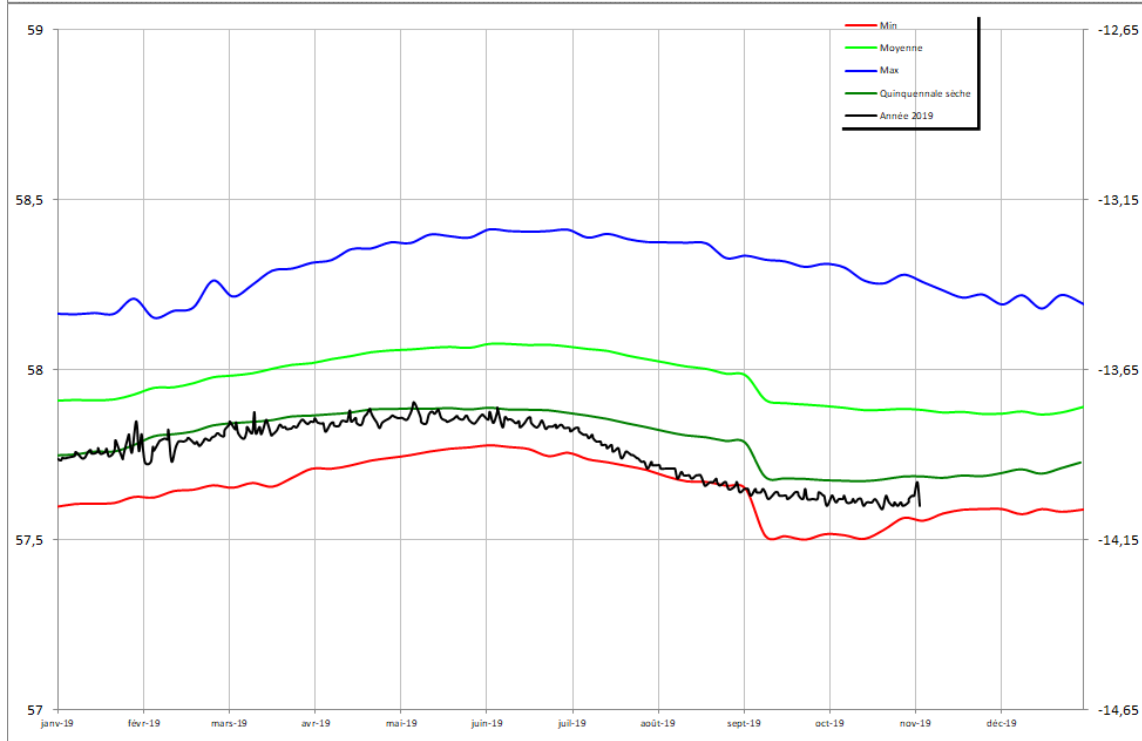
LE GUEDENIAU 04554X0026/PZ

Cotes en m NGF



Profondeur en m

Cotes en m NGF



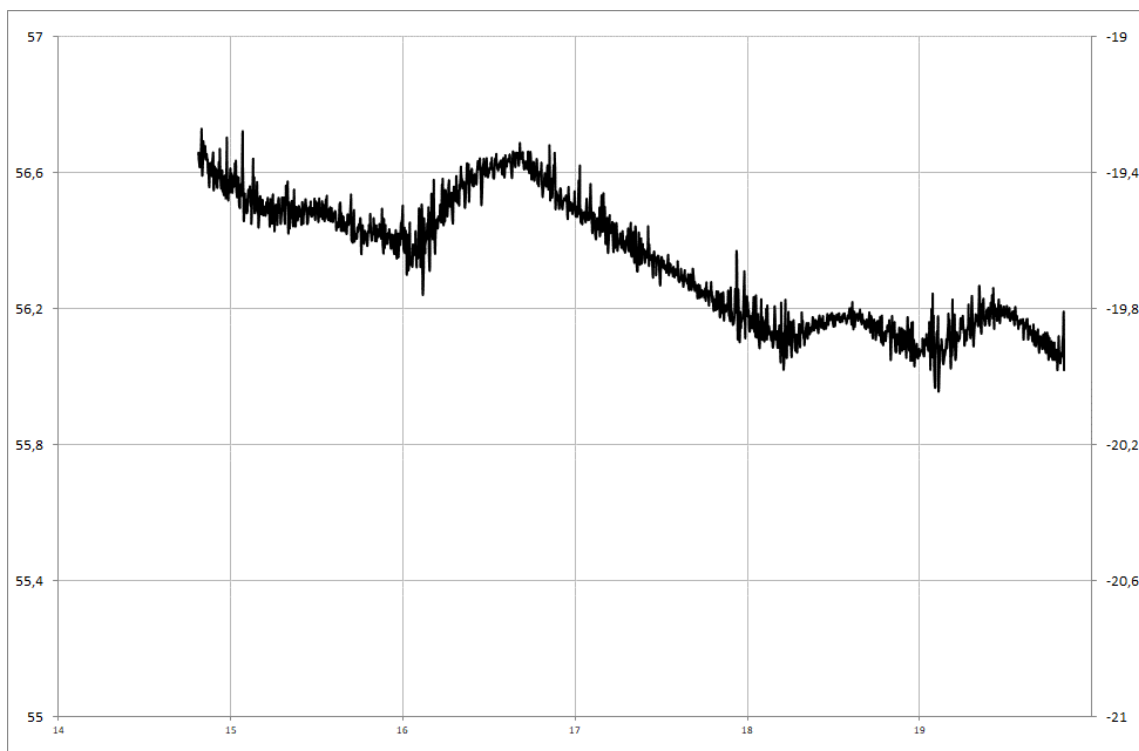
Profondeur en m



Turonien

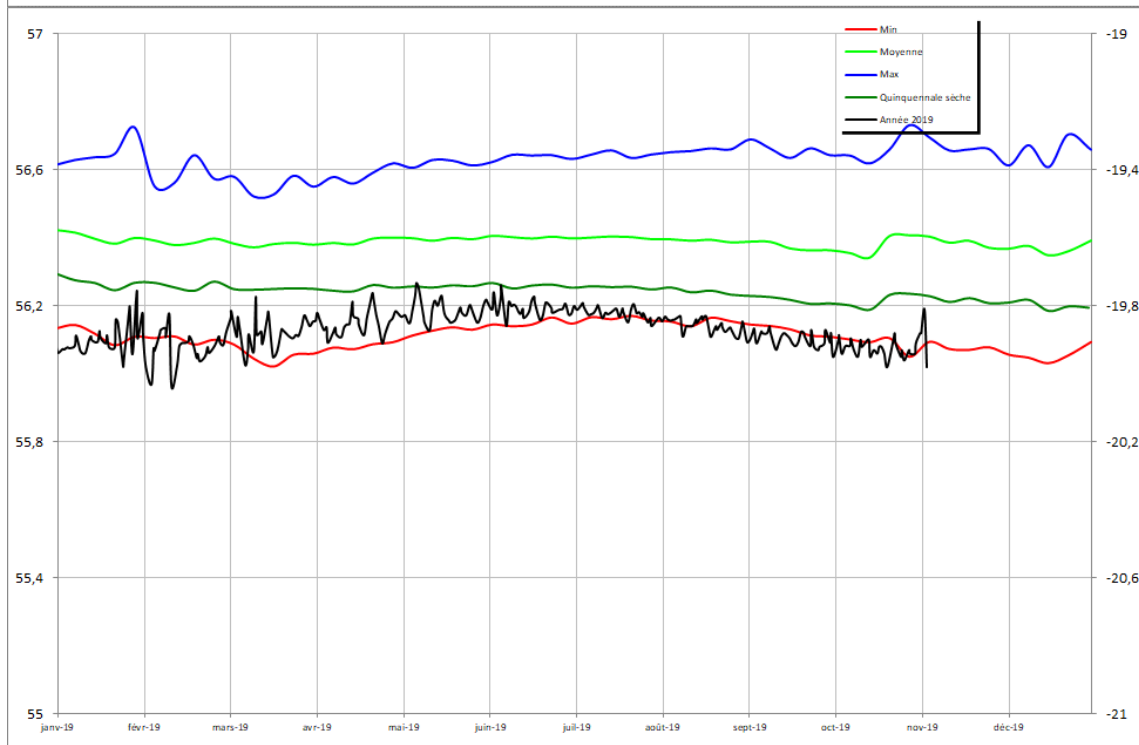
VAULANDRY 04248X0053/PZ

Cotes en m NGF



Profondeur en m

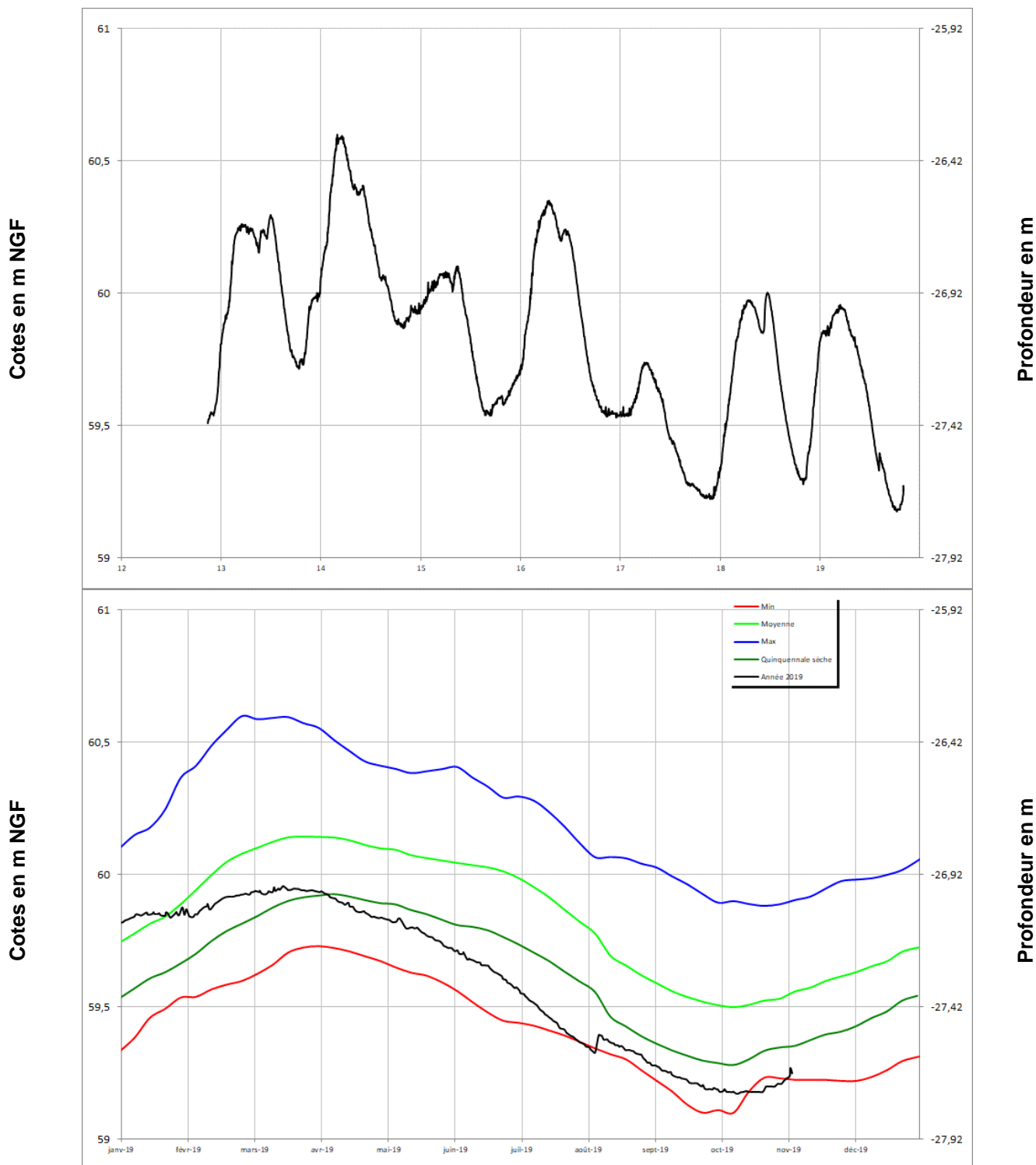
Cotes en m NGF



Profondeur en m

Turonien

VERNOIL-LE-FOURRIER 04565X0076/PZ





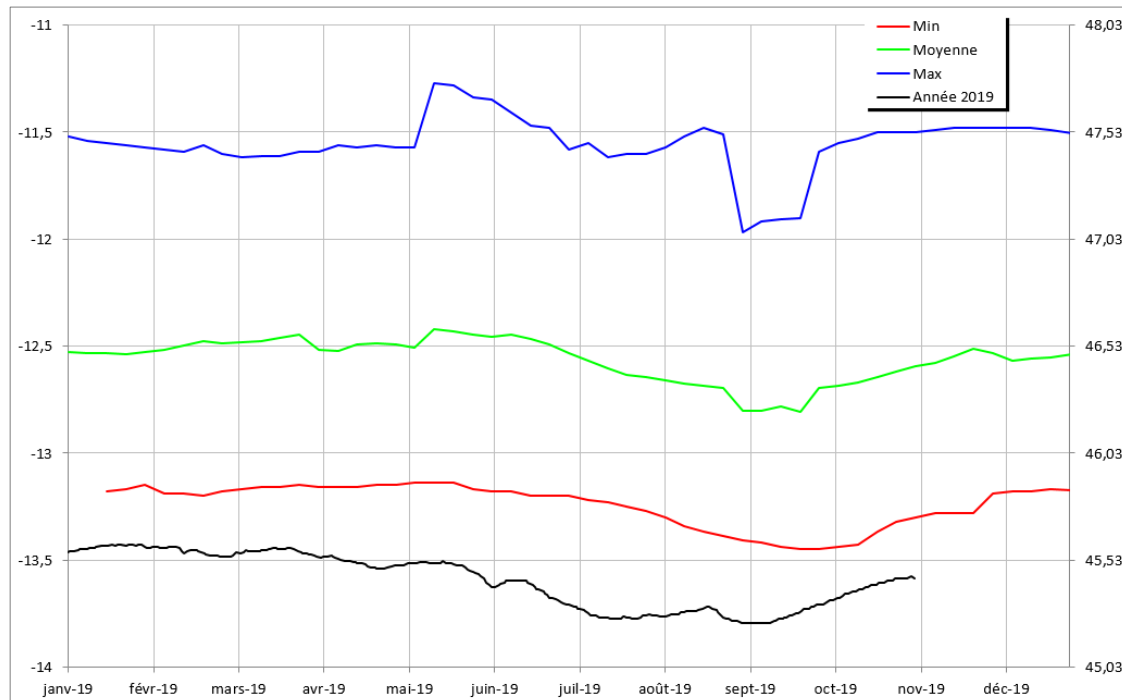
Turonien

NEUILLE 04558X0072/AEP

Cotes en m NGF



Cotes en m NGF

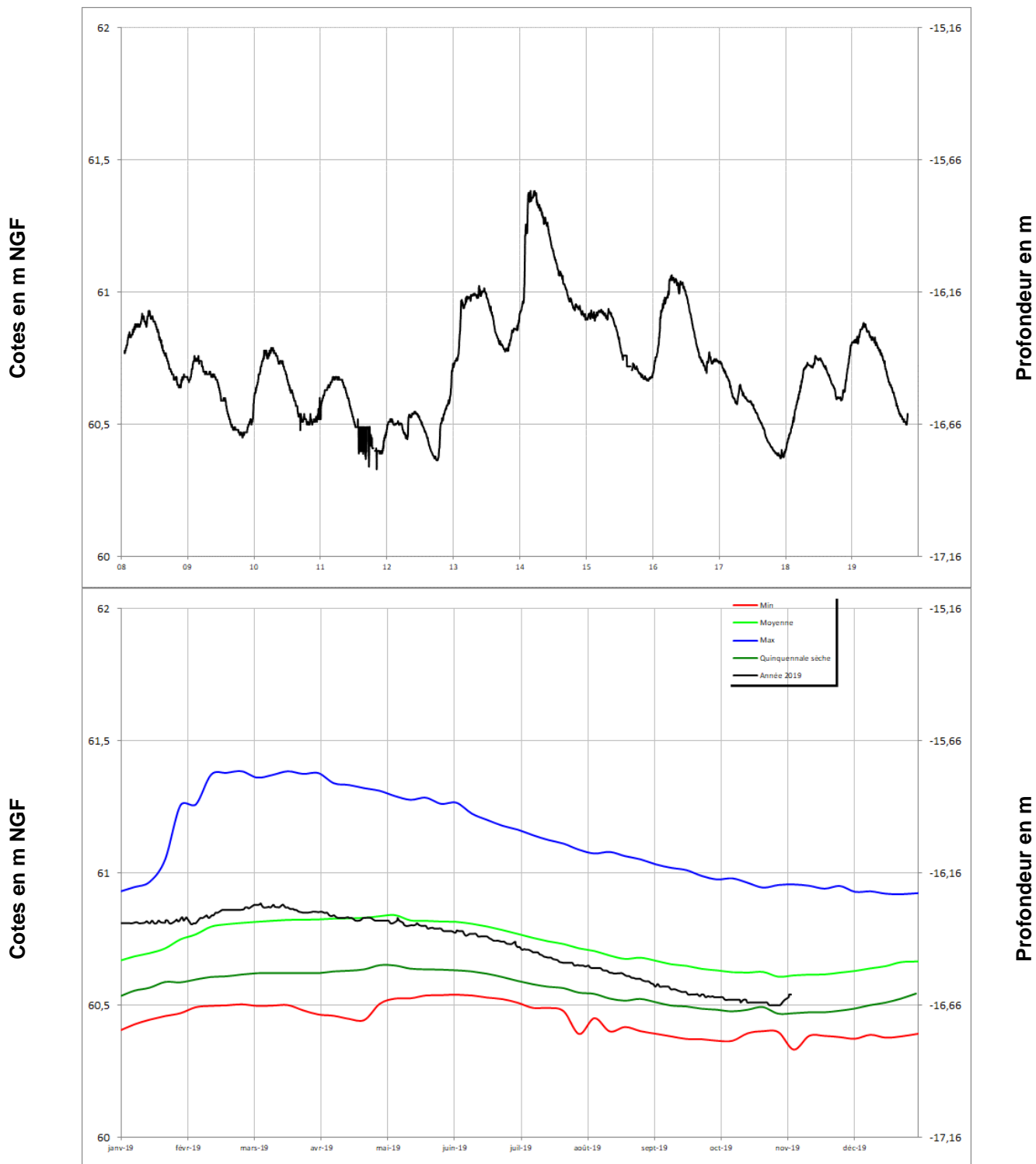


Profondeur en m



Turonien

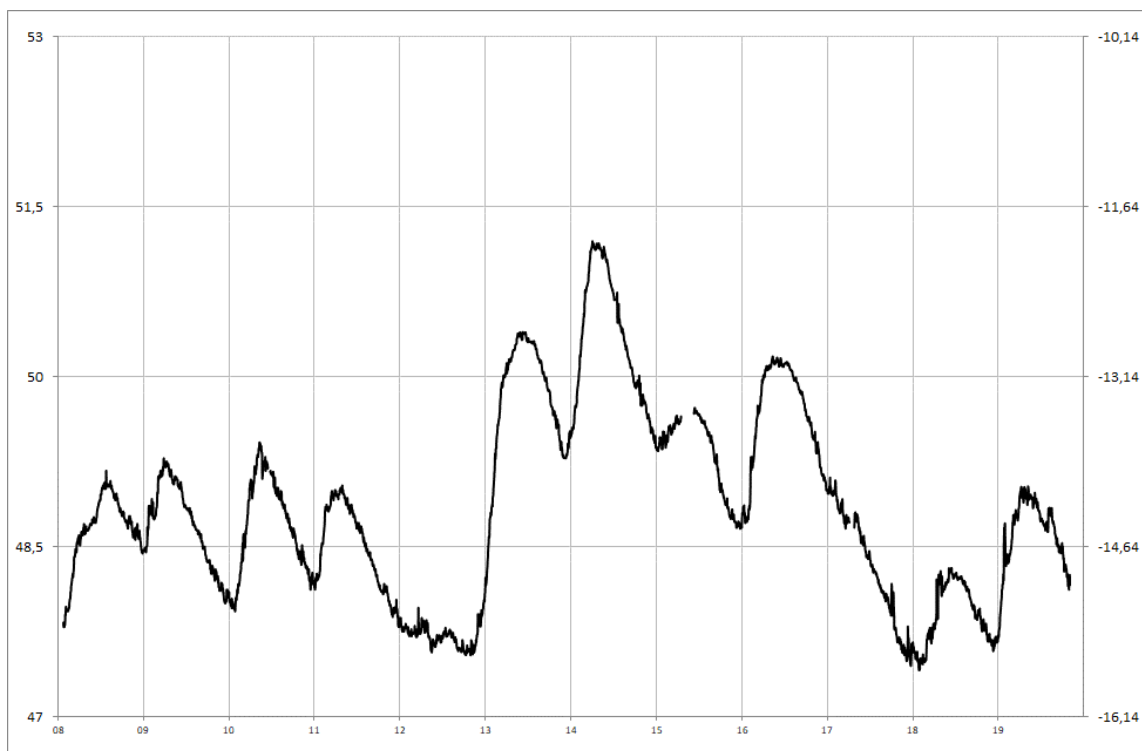
LOUERRE 04851X0091/PZ



Cénomaniens (sables)

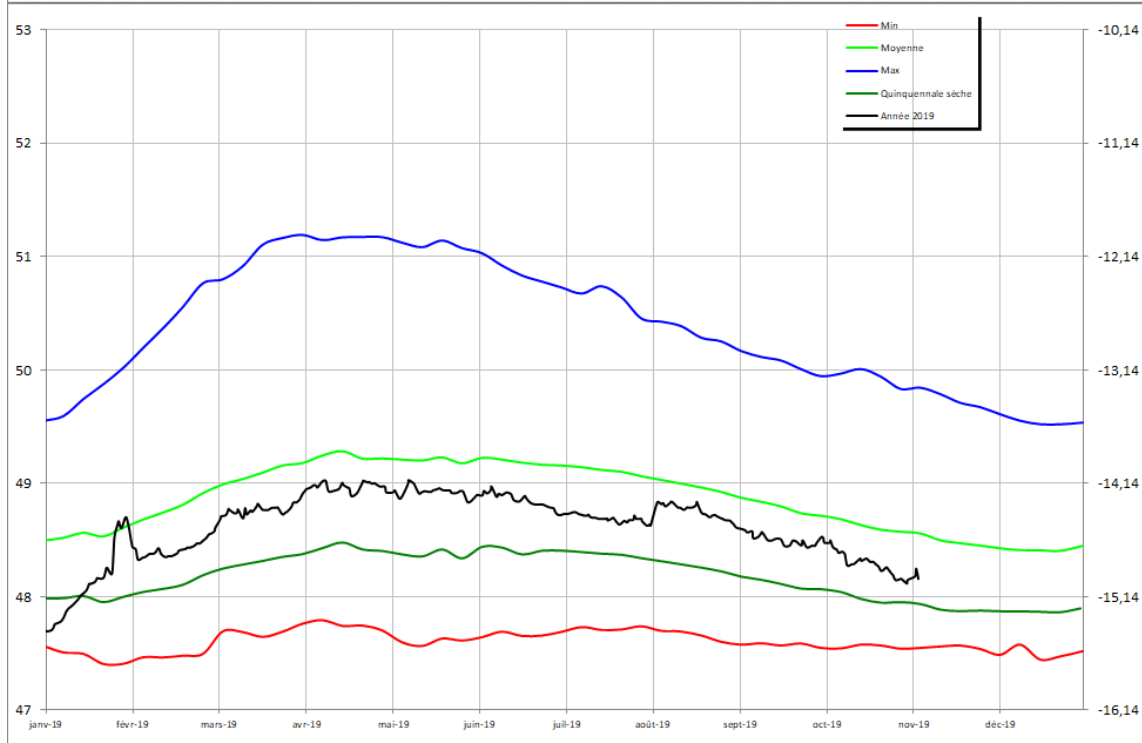
DAUMERAY **03925X0017/PZ**

Cotes en m NGF



Profondeur en m

Cotes en m NGF

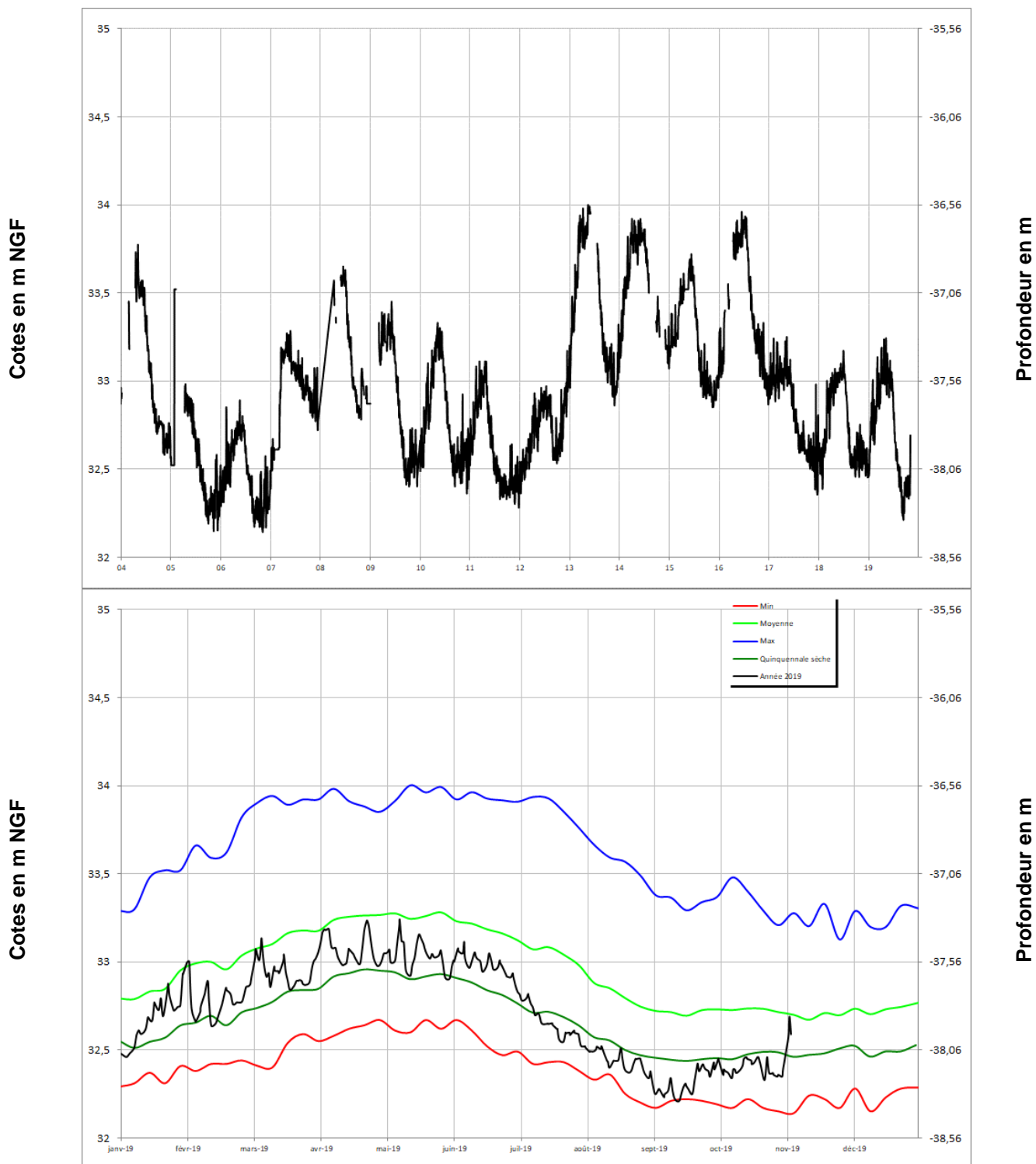


Profondeur en m

Cénomaniens (sables)

MONTIGNE LES RAIRES

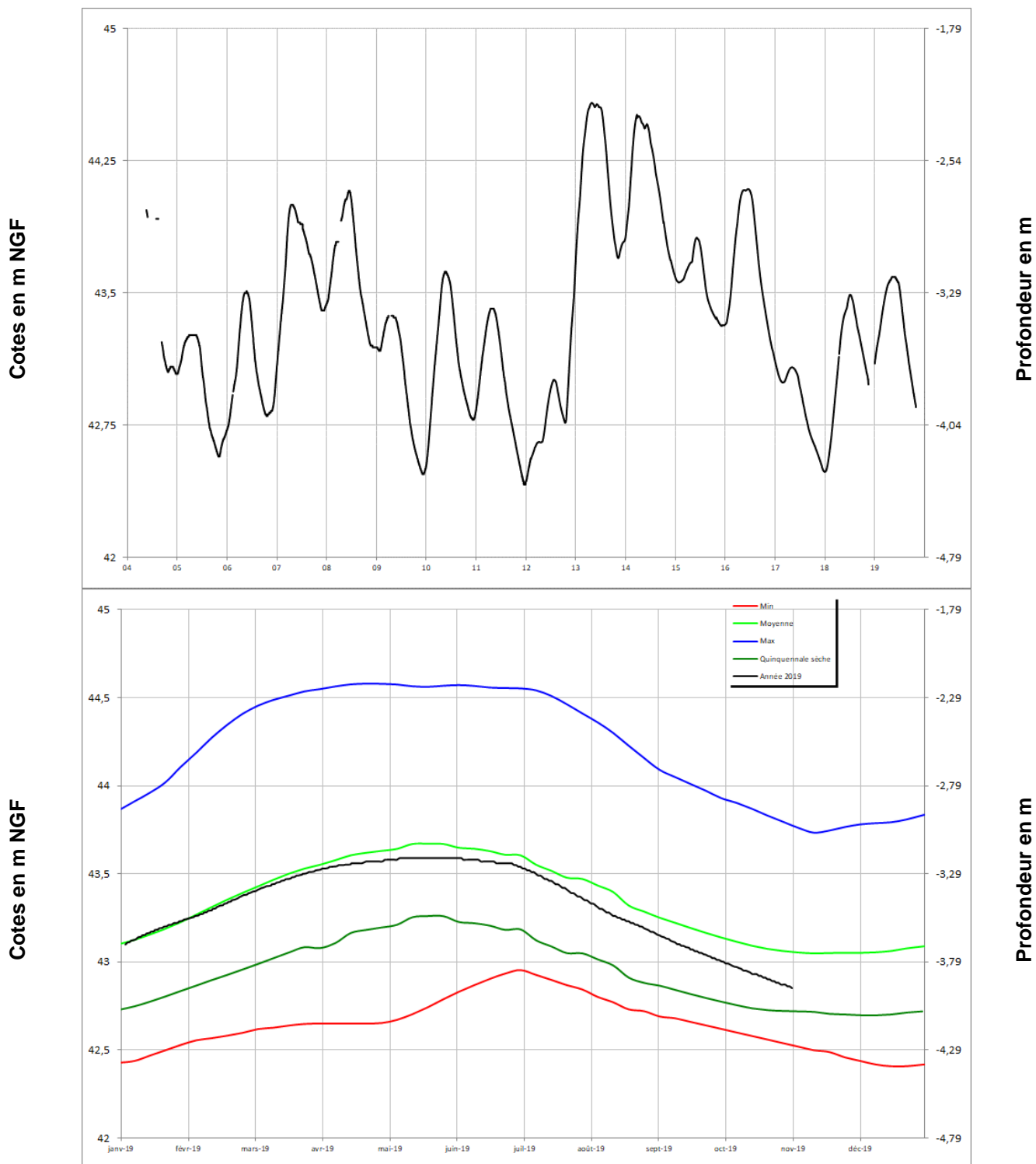
04242X0053/F





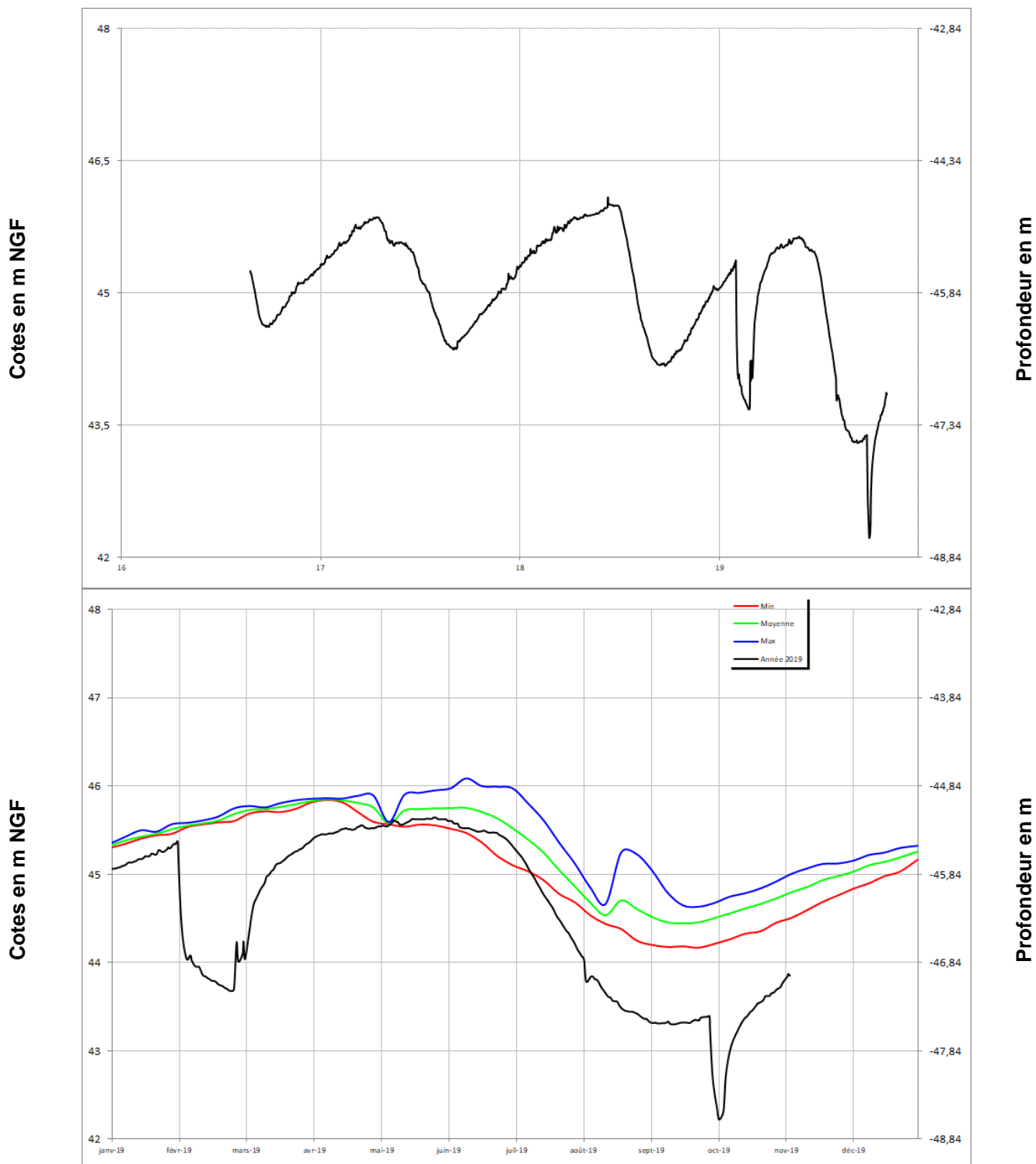
Cénomaniens (sables)

BRION **04553X0023/F**



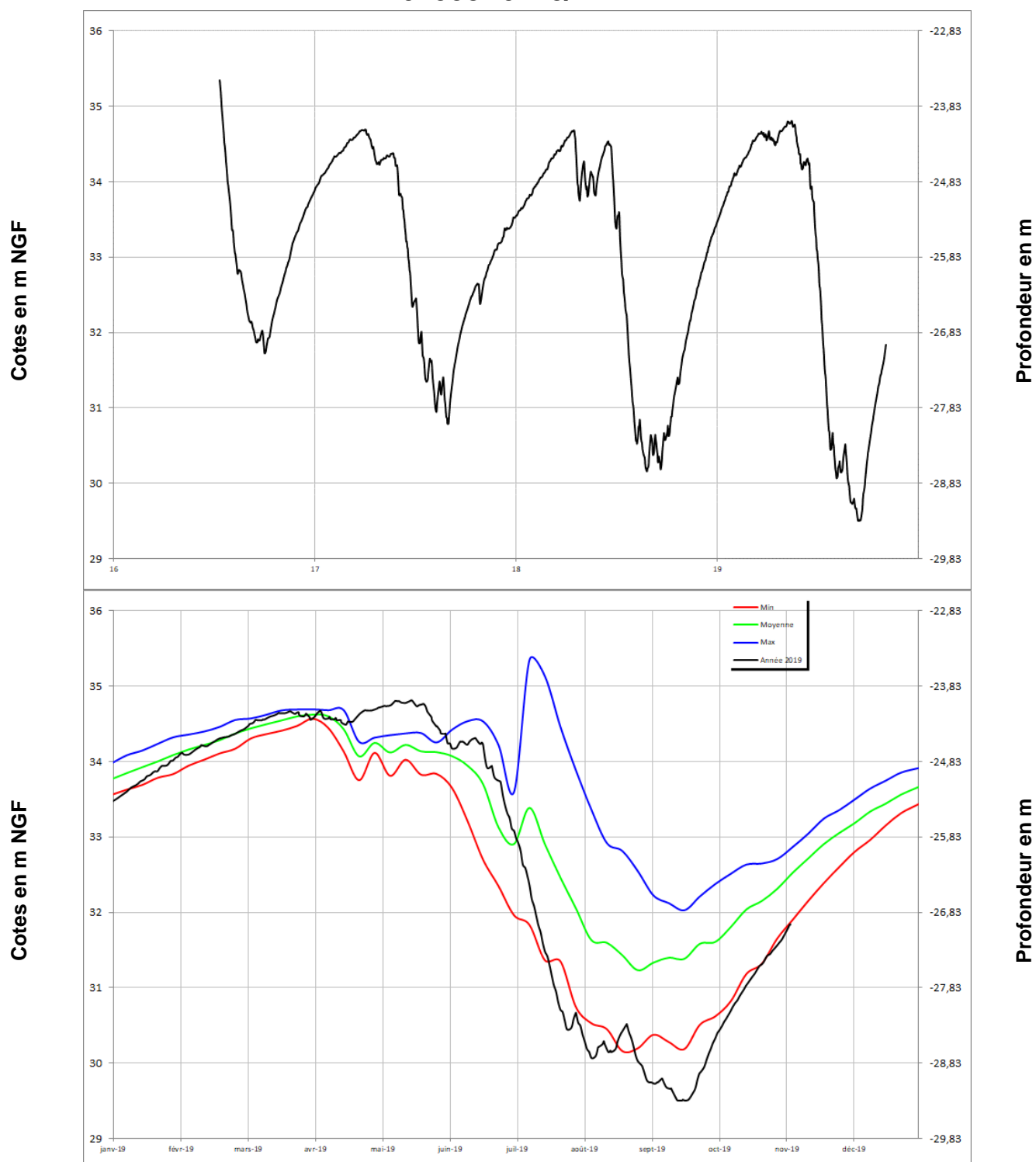
Cénomaniens (sables)

PONTIGNE **04248X0058/PZ**



Cénomaniens (sables)

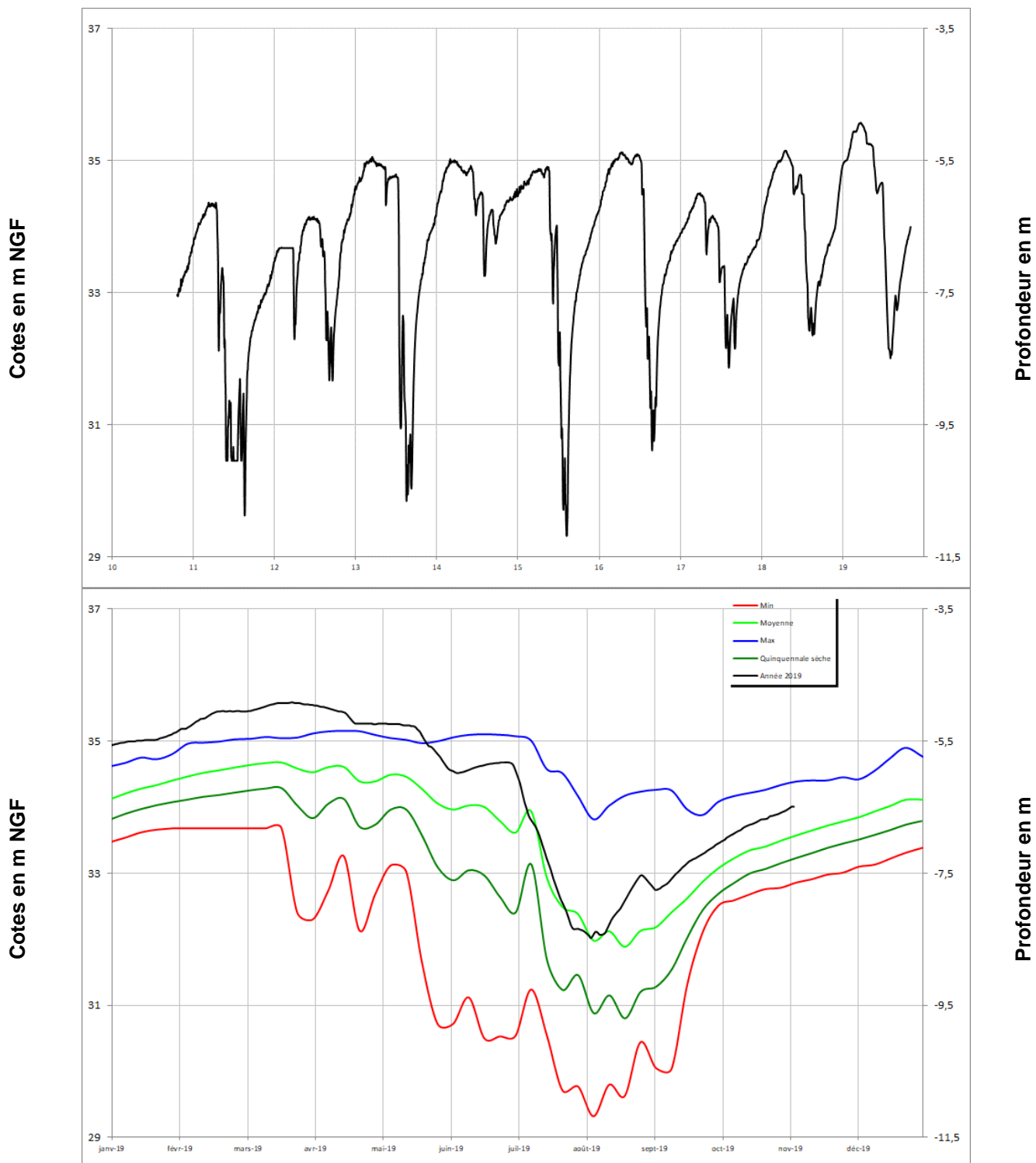
NEUILLE **04558X0125/PZ**





Cénomaniens (sables)

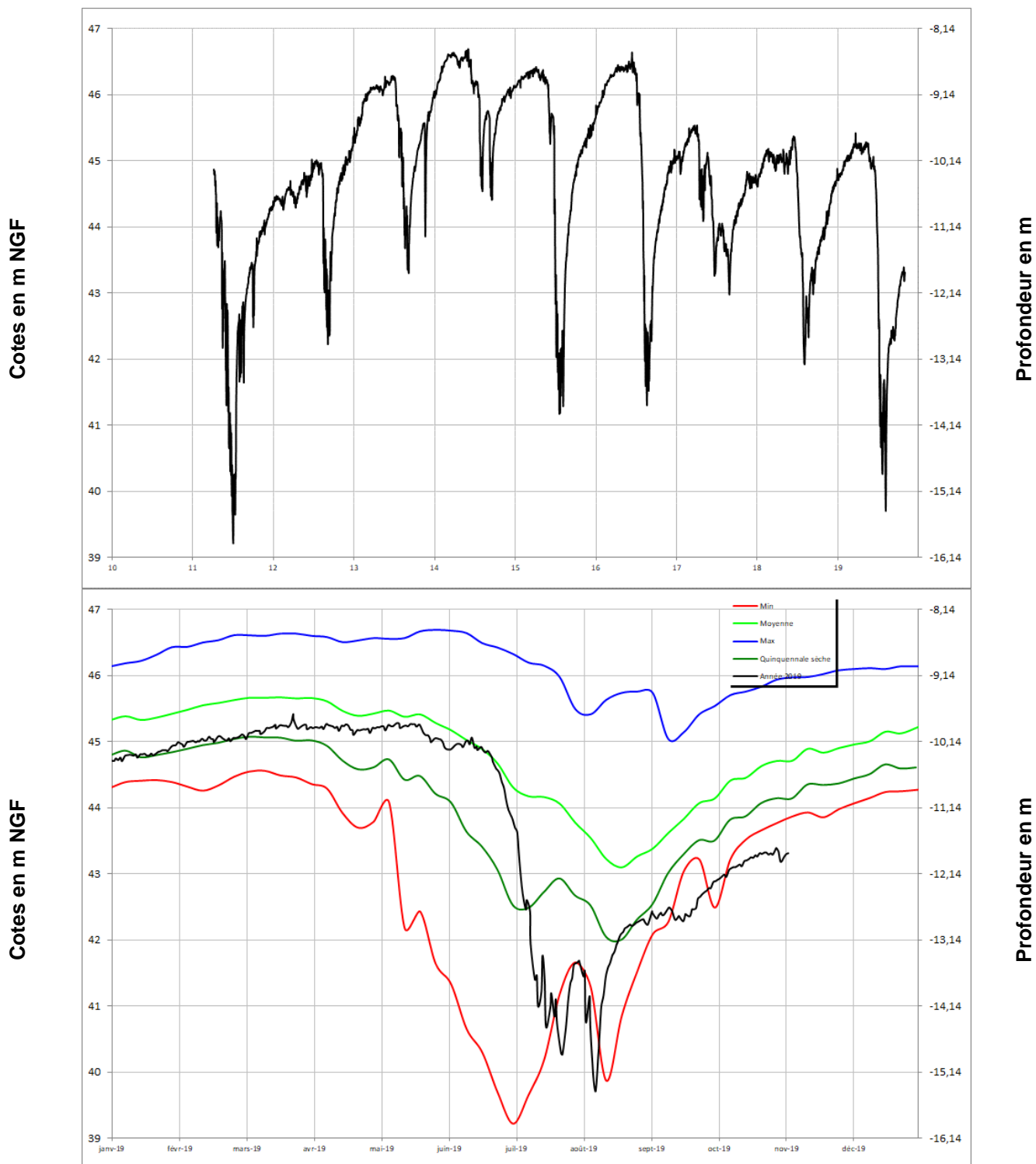
FONTAINE MILON 04552X0110/PZ





Cénomaniens (sables)

VERNOIL-LE-FOURRIER 04565X0077/PZ1

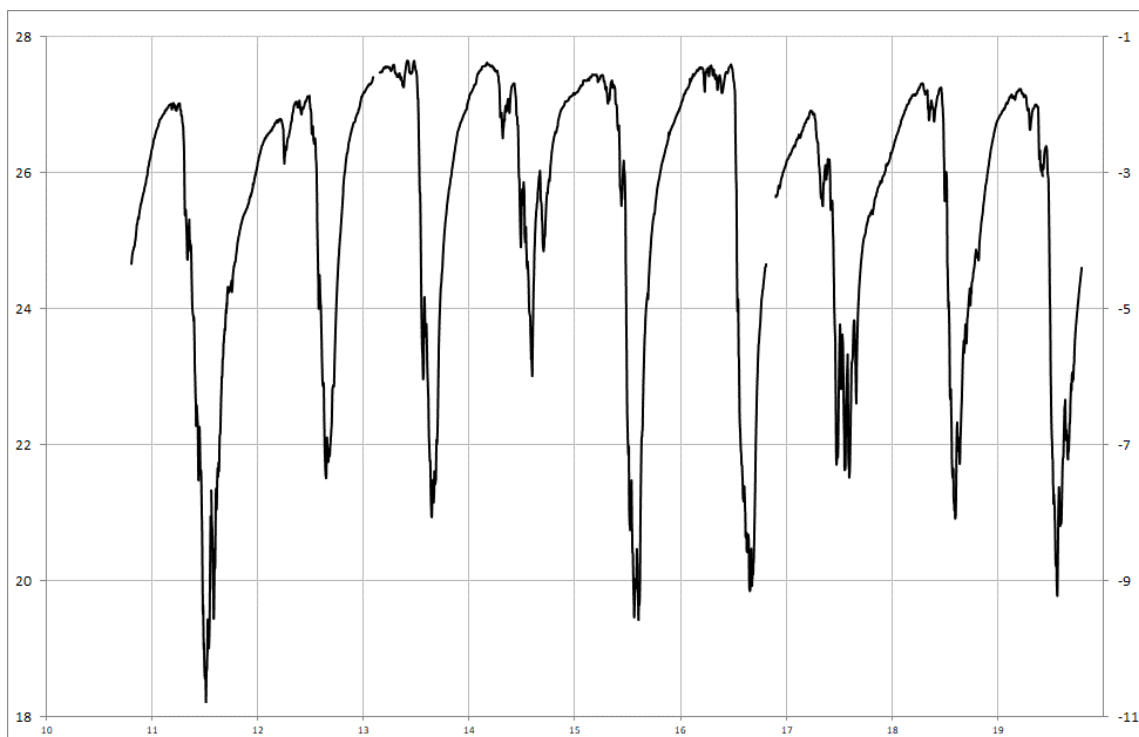




Cénomaniens (sables)

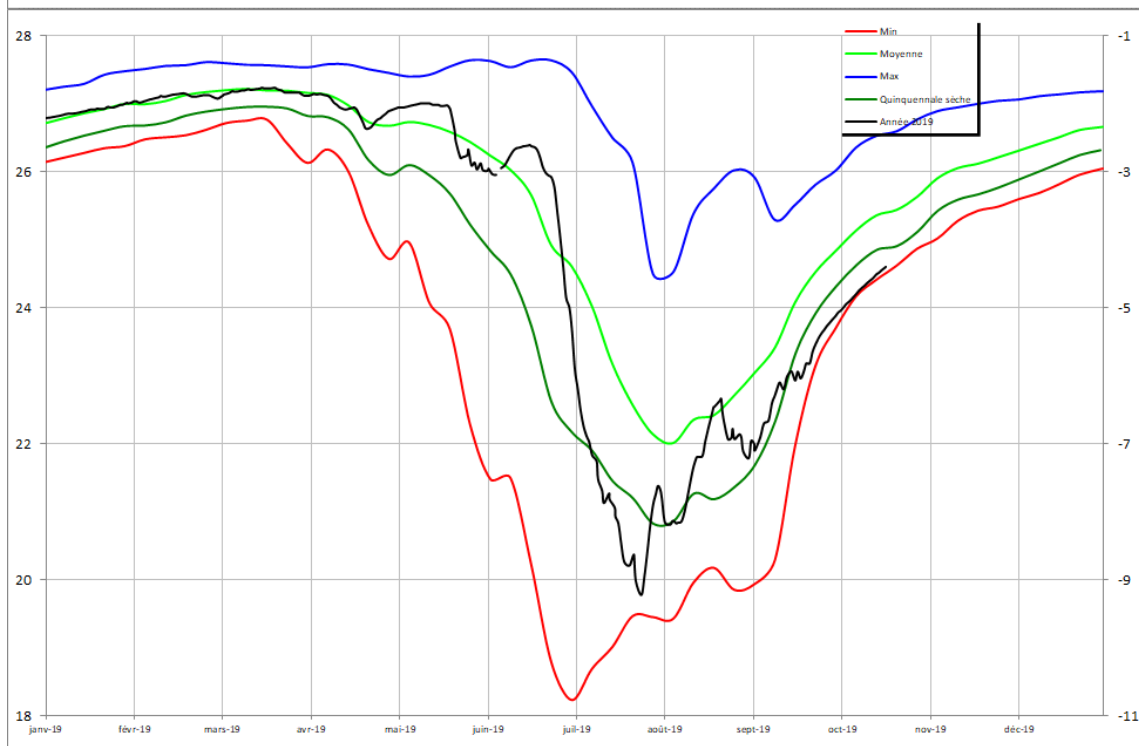
VIVY **04854X0282/PZ**

Cotes en m NGF



Profondeur en m

Cotes en m NGF



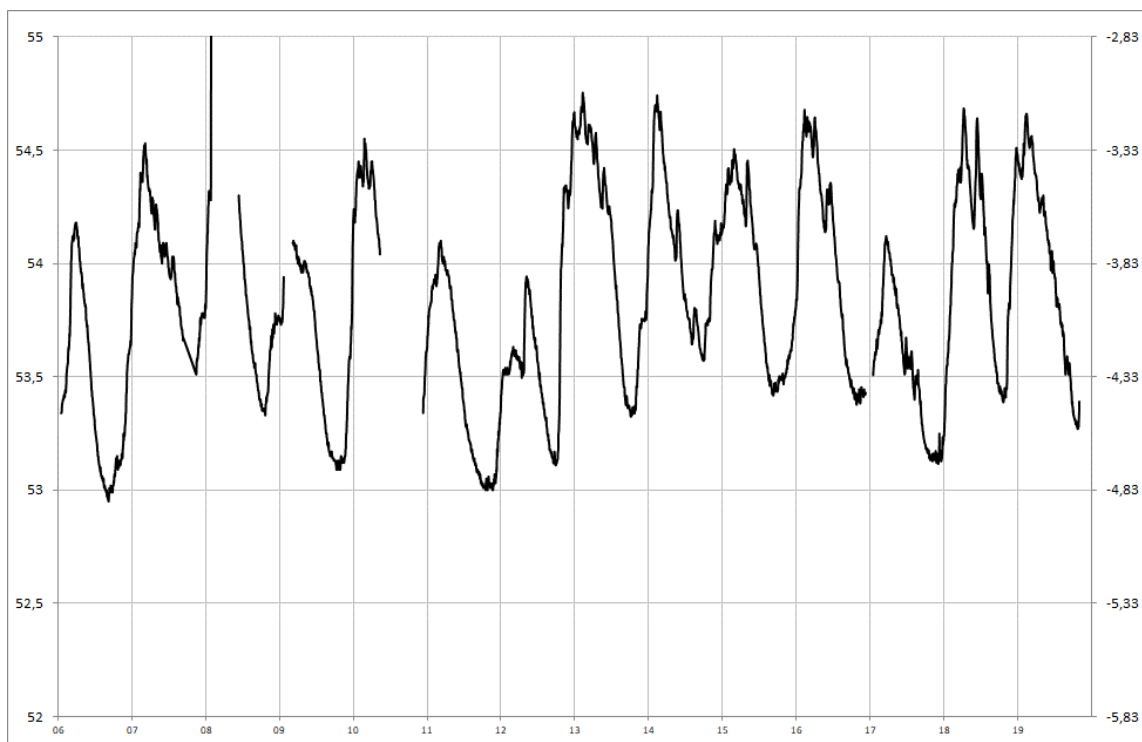
Profondeur en m



Cénomaniens (sables)

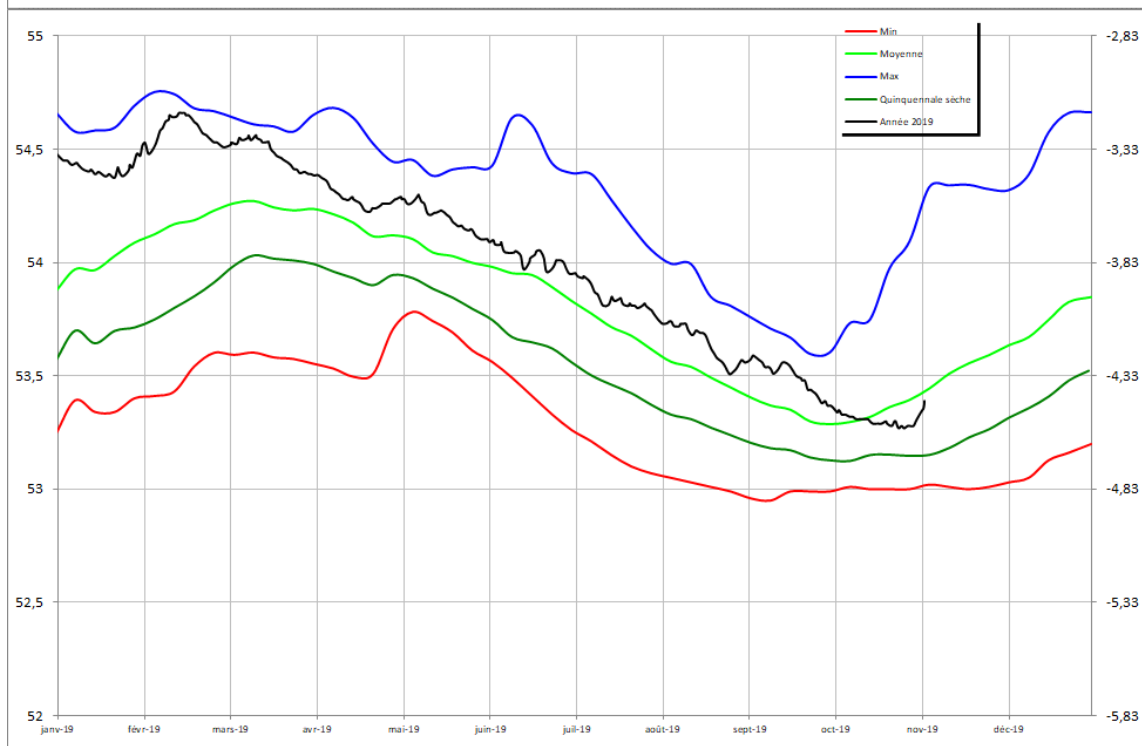
DOUE LA FONTAINE 04855X0077/PZ

Cotes en m NGF



Profondeur en m

Cotes en m NGF

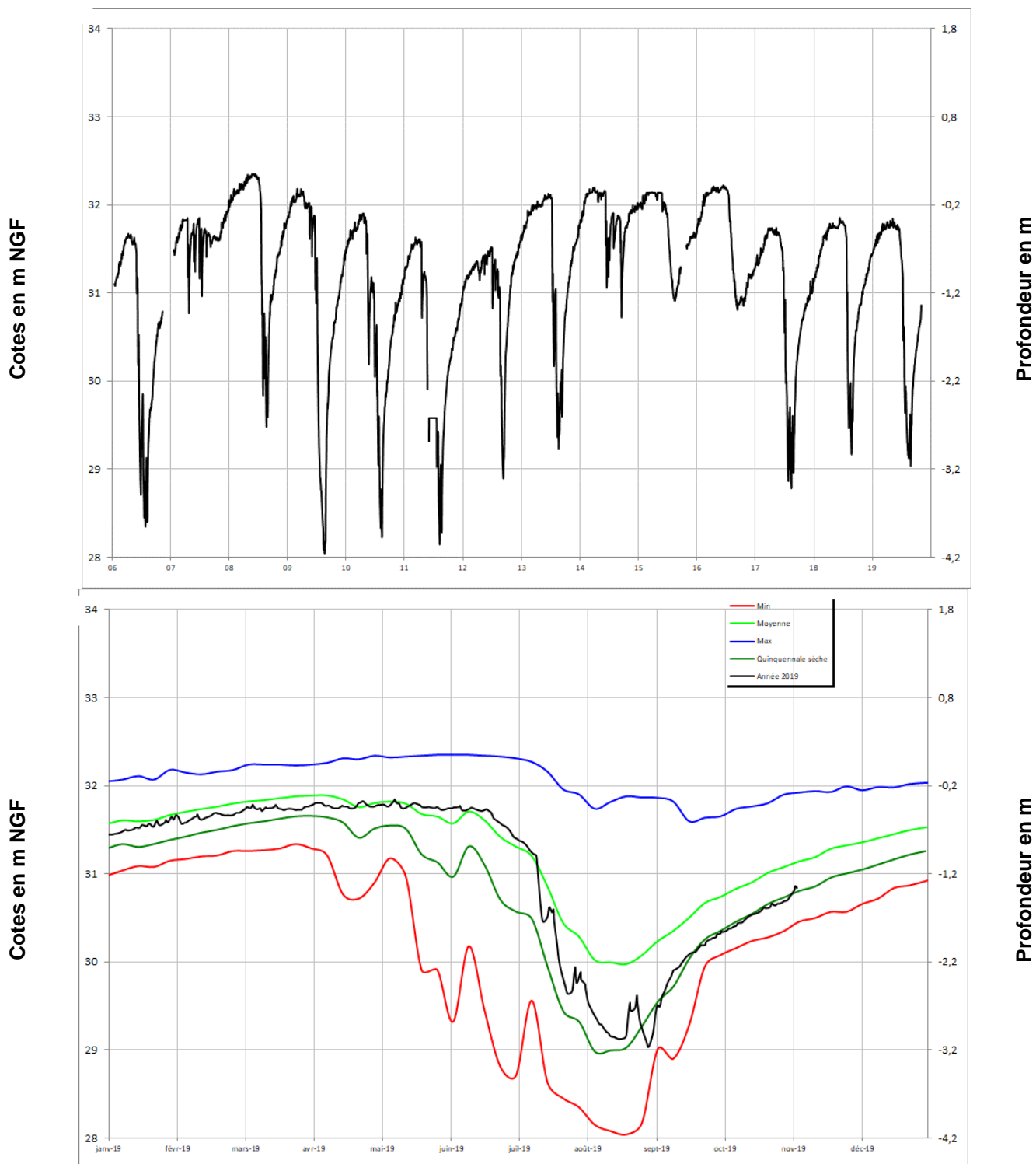


Profondeur en m



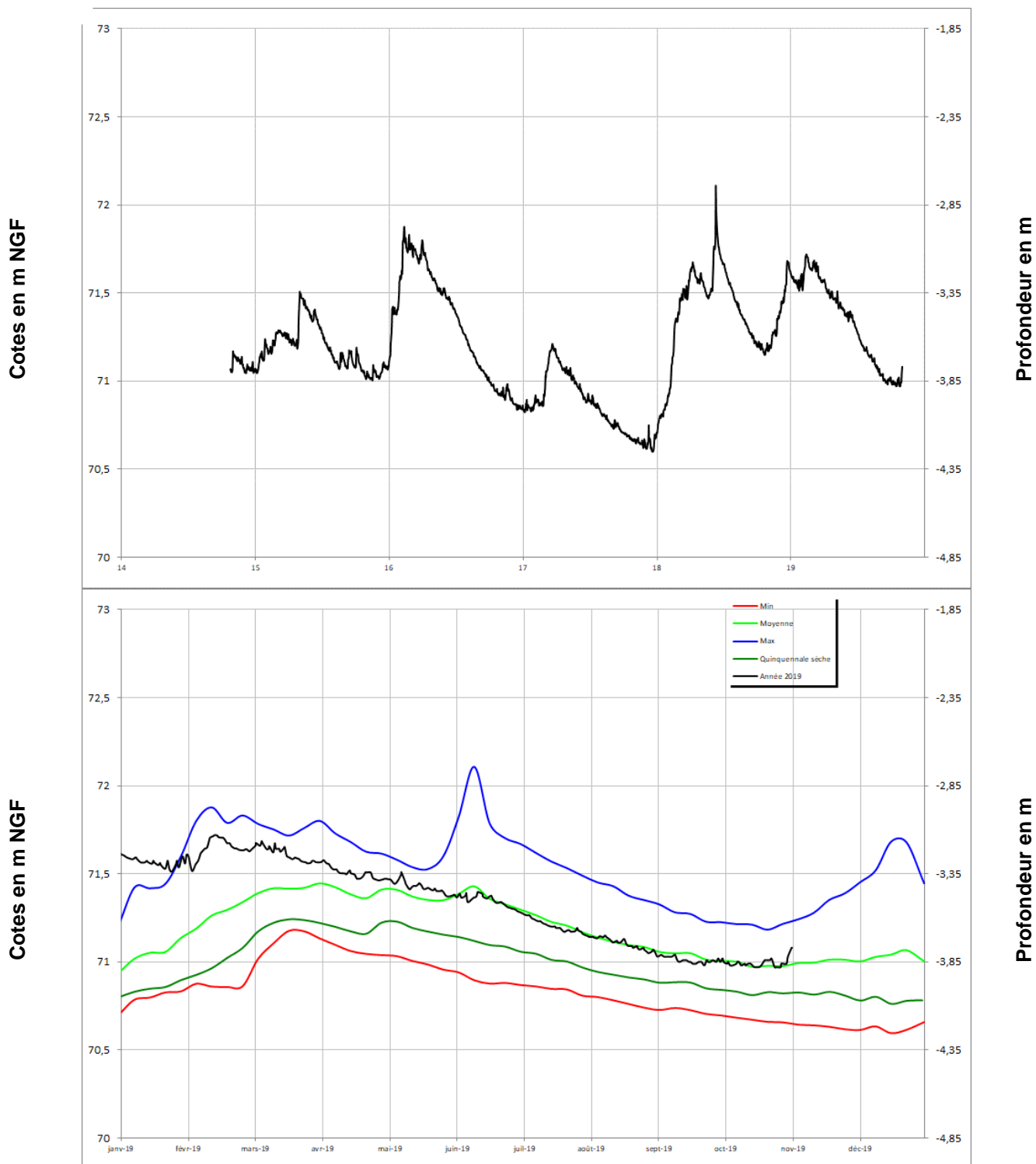
Cénomaniens (sables)

COUDRAY MACOUARD 04857X0024/F1993



Cénomaniens (sables)

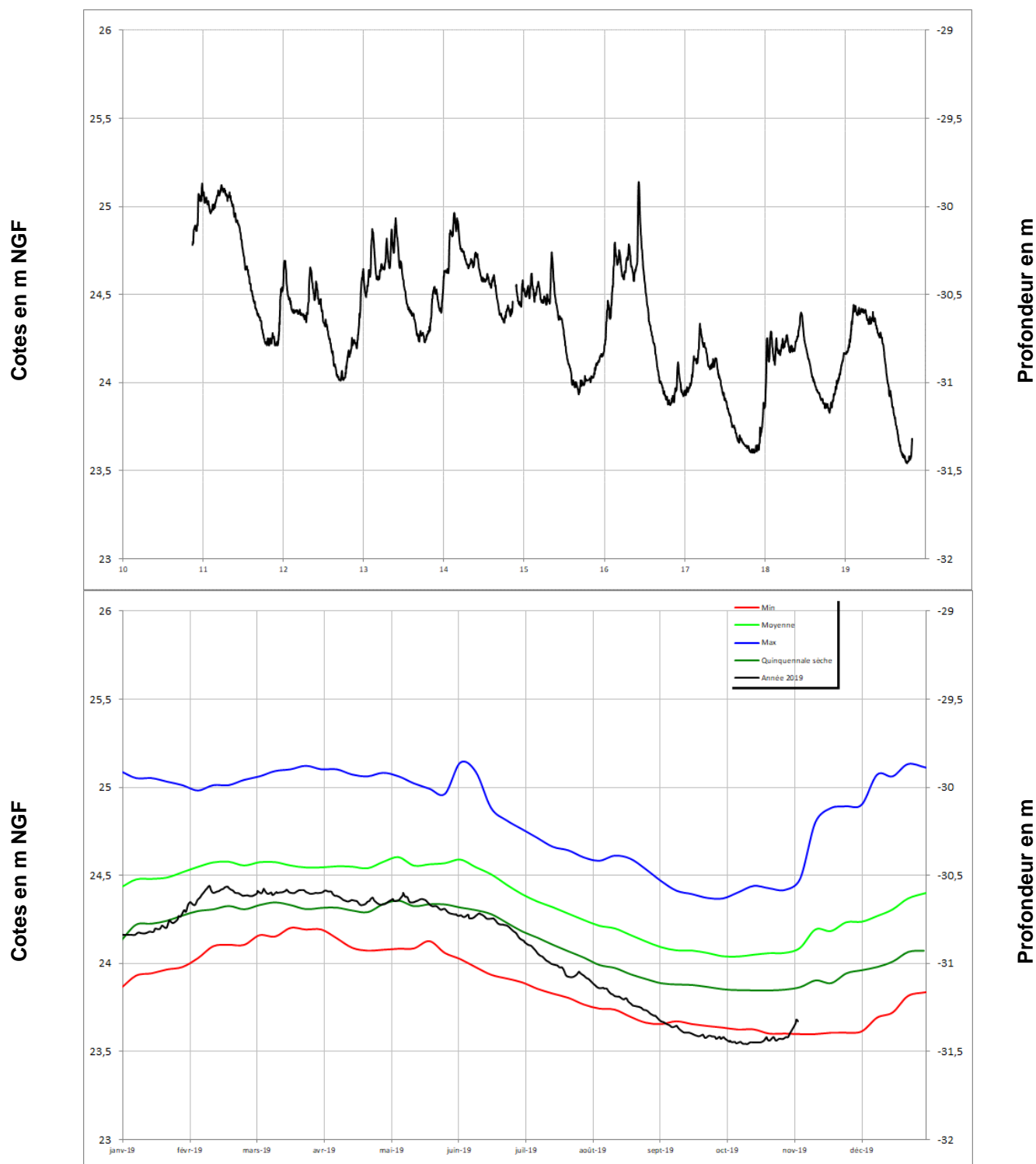
CHAVAGNES 04844X0081/PZ





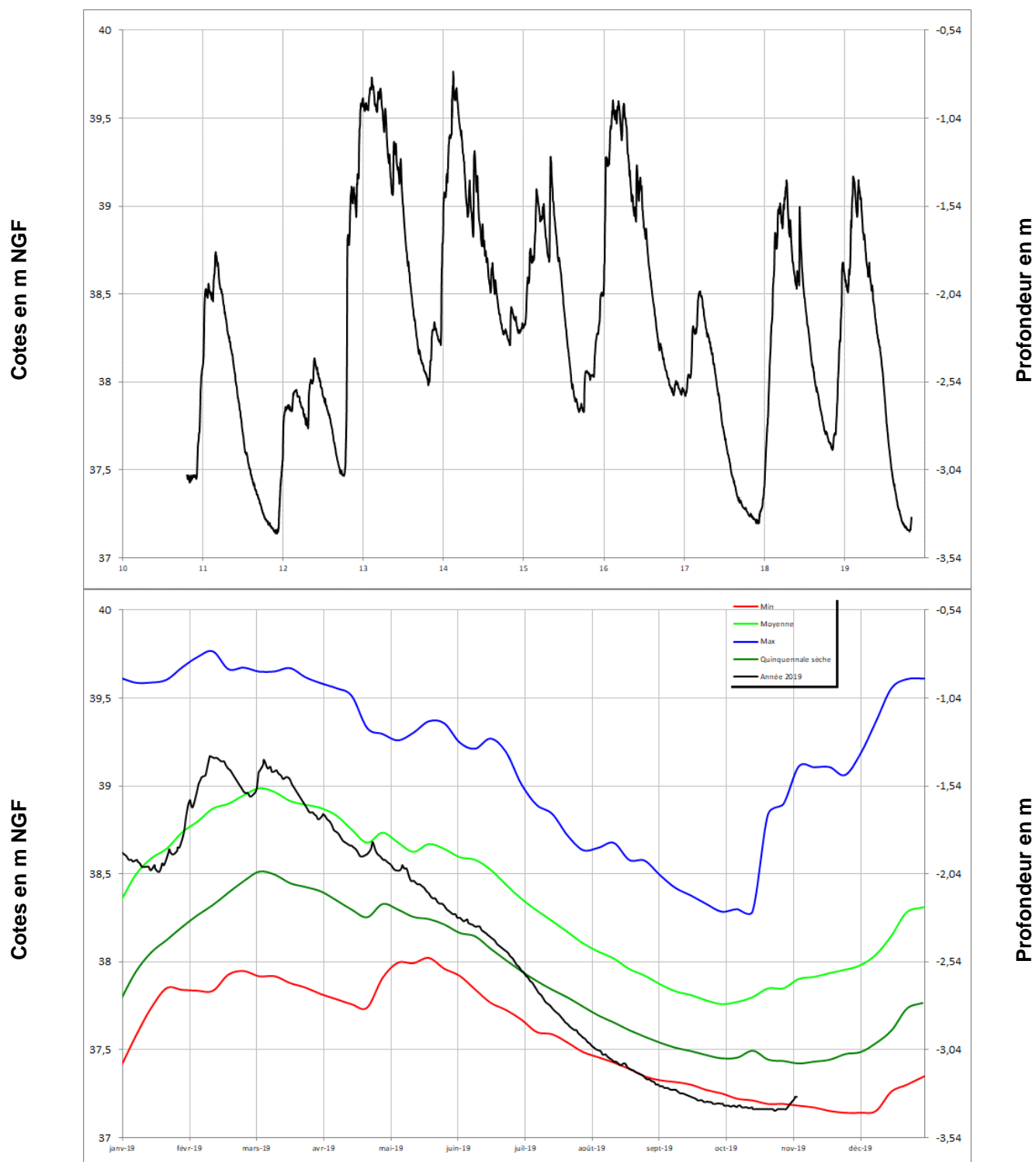
Cénomaniens (sables)

SOUZAY 04858X0135/PZ



Jurassique (calcaires)

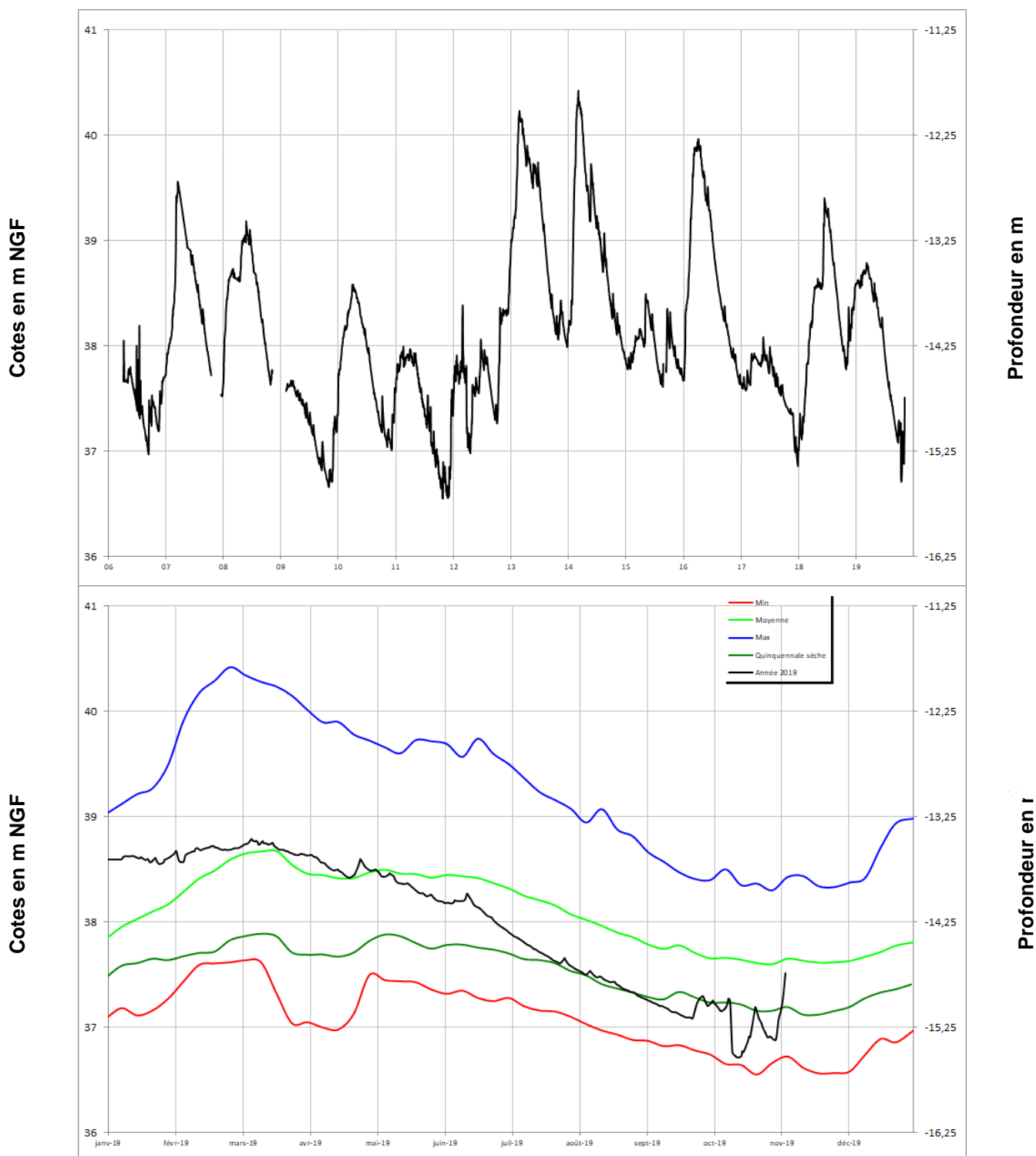
FONTAINE MILON 04552X0111/PZ





Jurassique (calcaires)

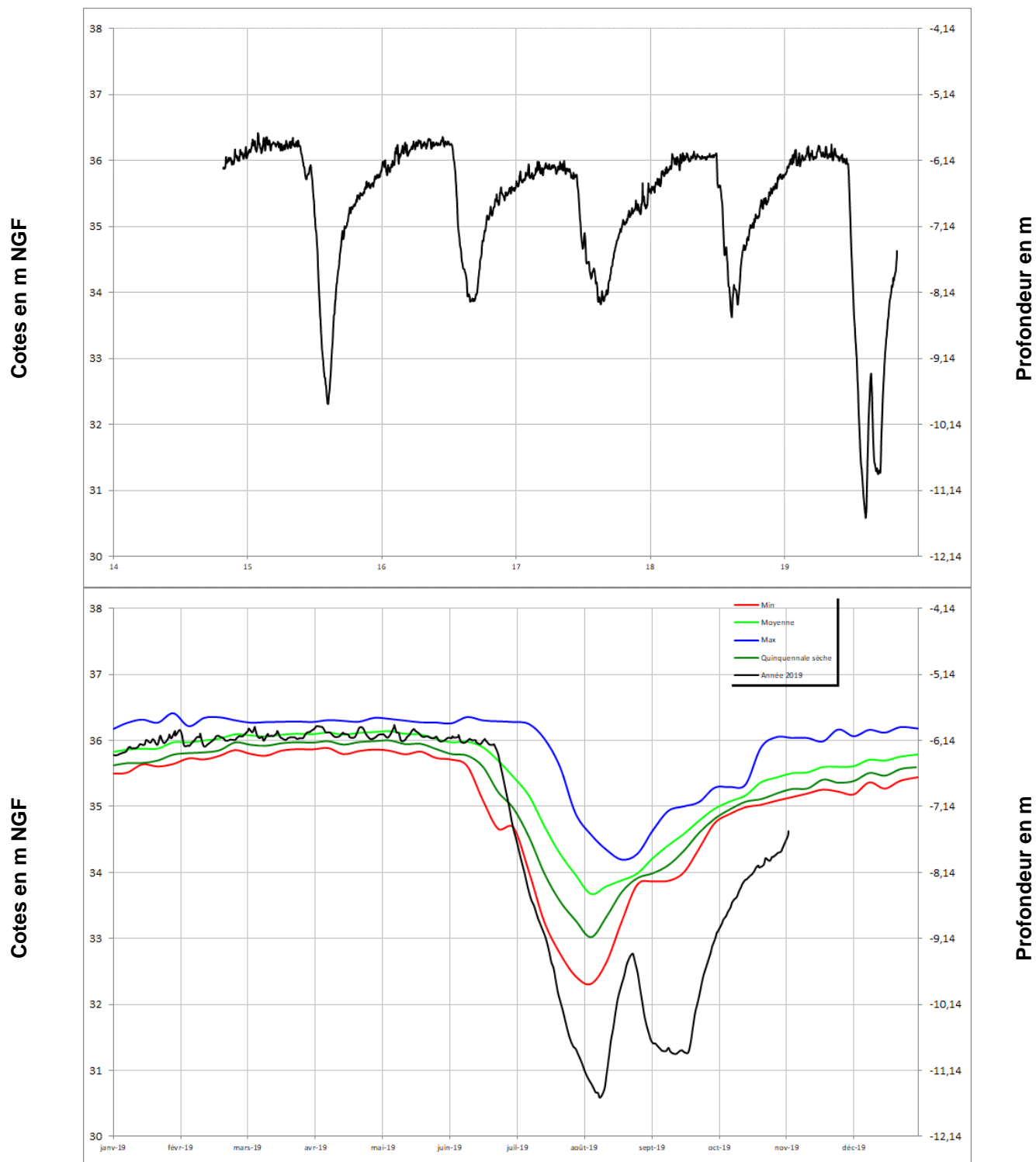
MONTREUIL-BELLAY 05123X0545/PZ





Jurassique (calcaires)

LONGUE-JUMELLES 04554X0030/PZ

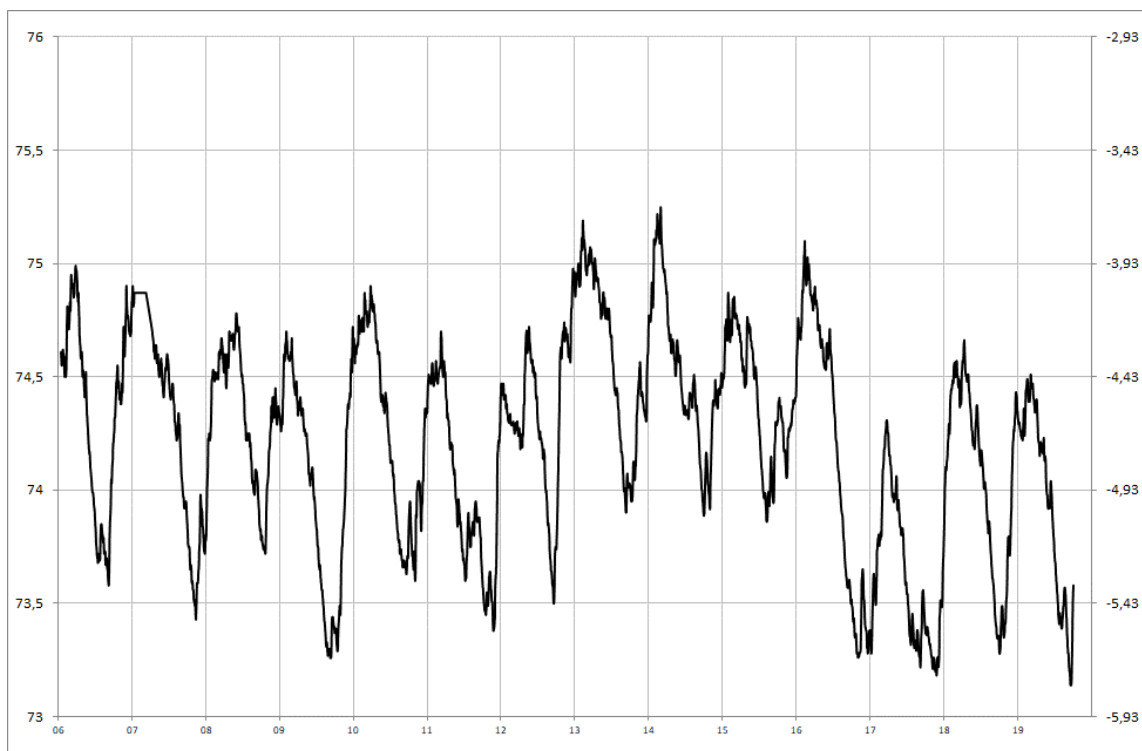




Socle

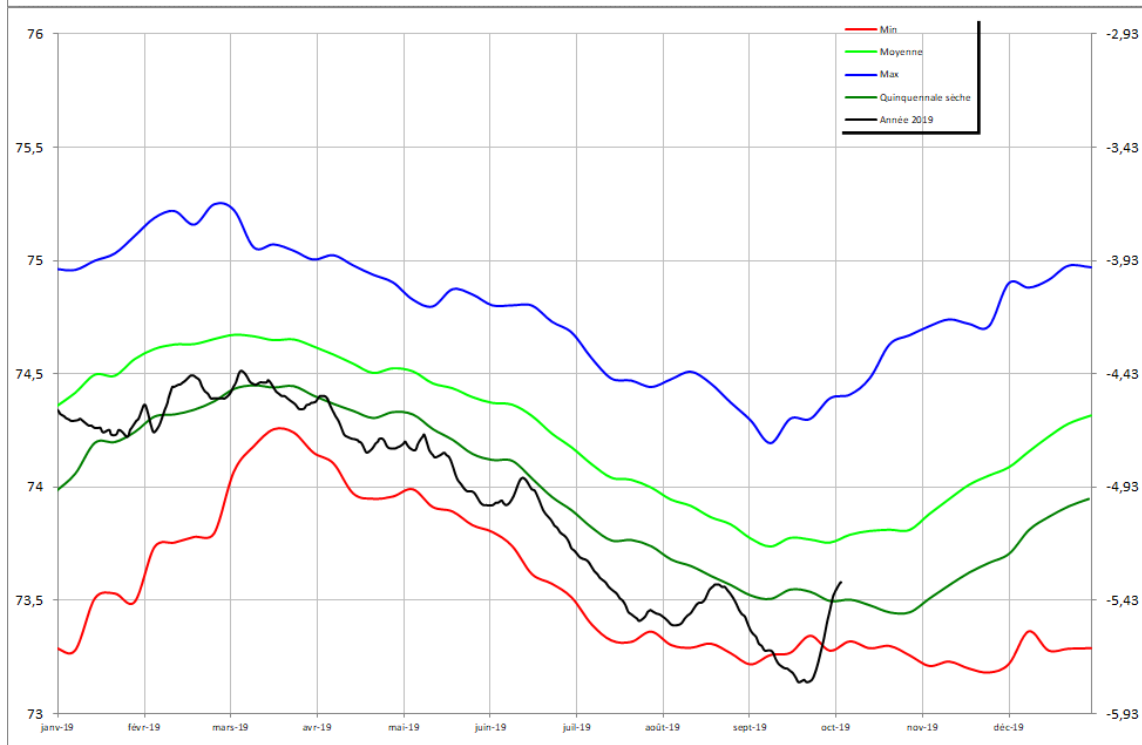
CHEMILLE 04838X0175/PZ

Cotes en m NGF



Profondeur en m

Cotes en m NGF



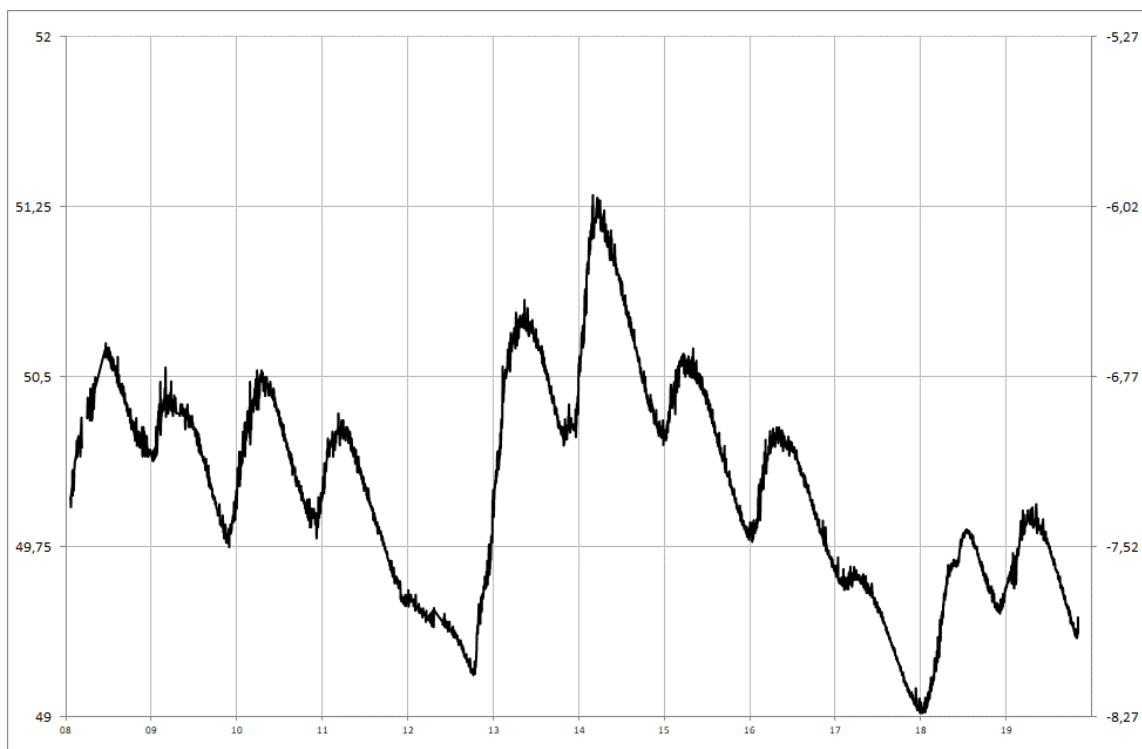
Profondeur en m



Socle

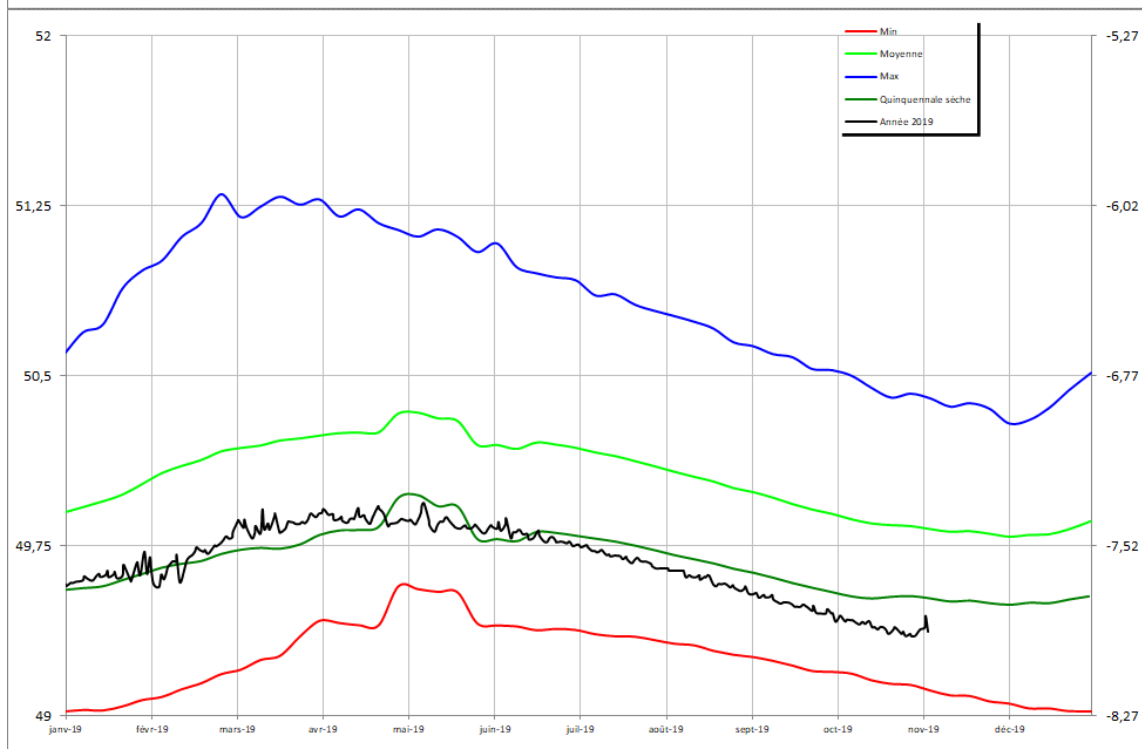
NOYANT-LA-GRAVOYERE 04222X0108/PZ

Cotes en m NGF



Profondeur en m

Cotes en m NGF

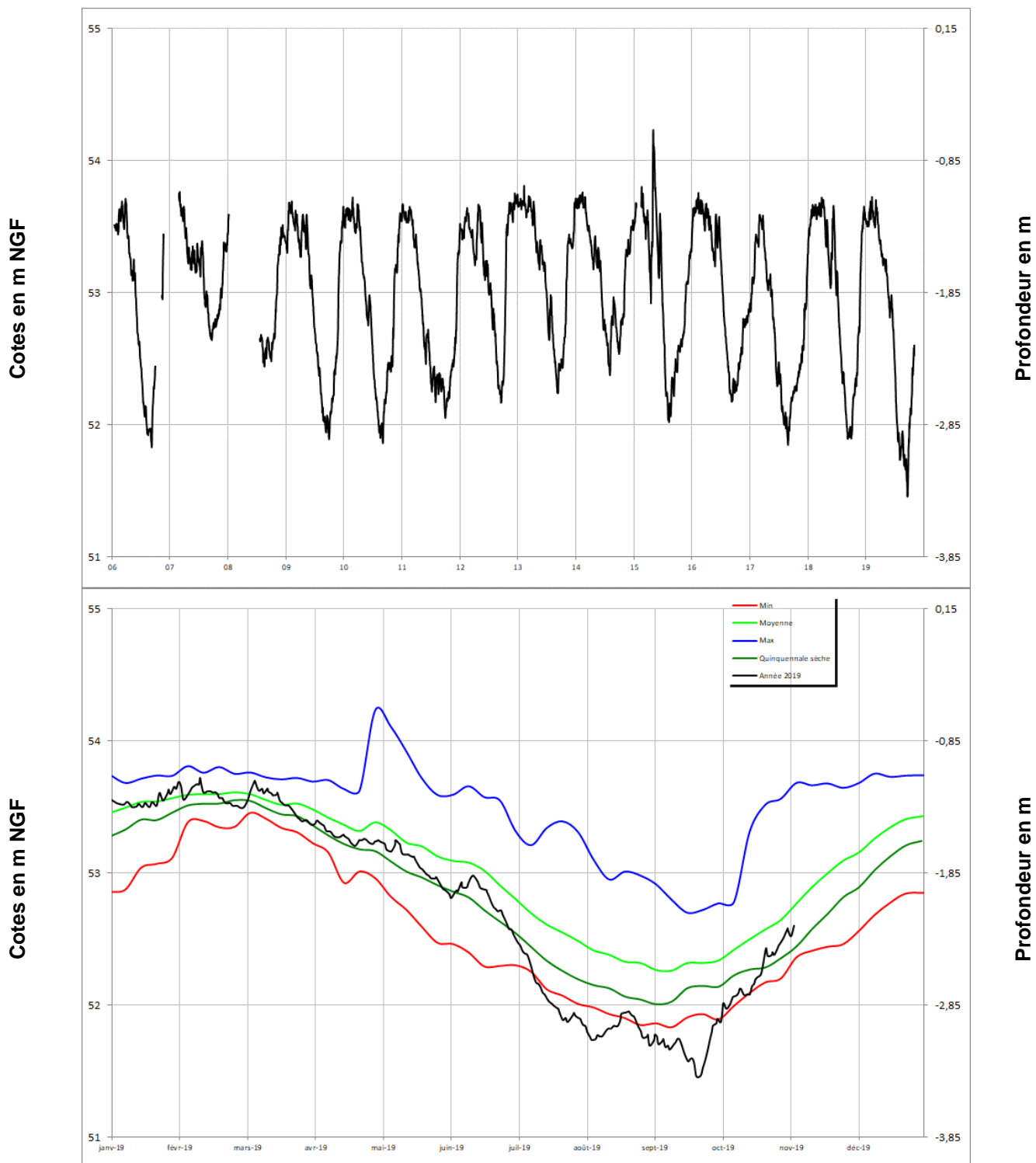


Profondeur en m



Socle

LA CORNUAILLE 04532X0051/PZ

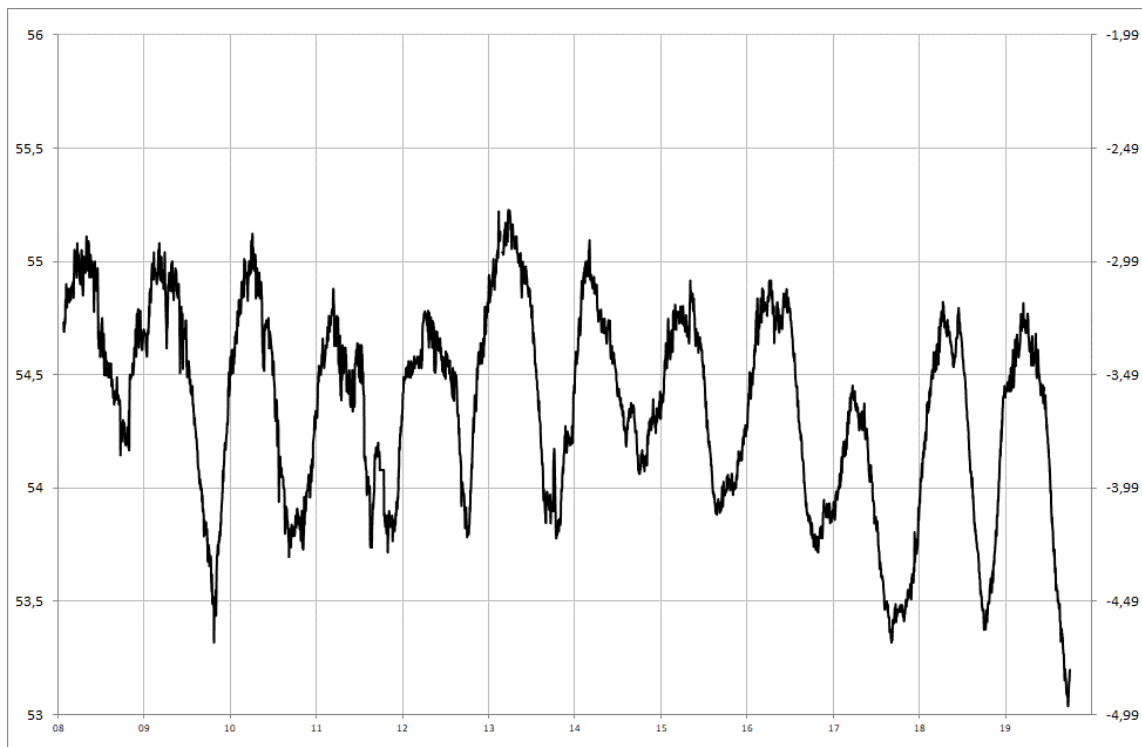




Socle

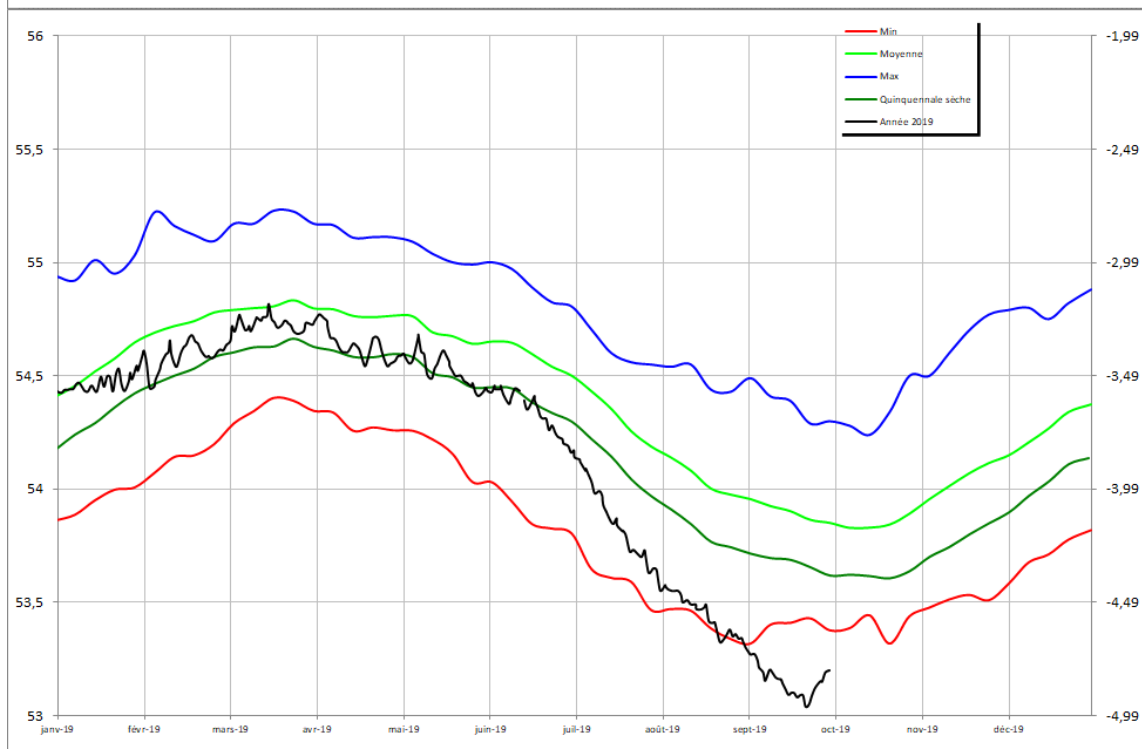
SAINT LAMBERT LA POTHERIE 04541X0016/PZ

Cotes en m NGF



Profondeur en m

Cotes en m NGF

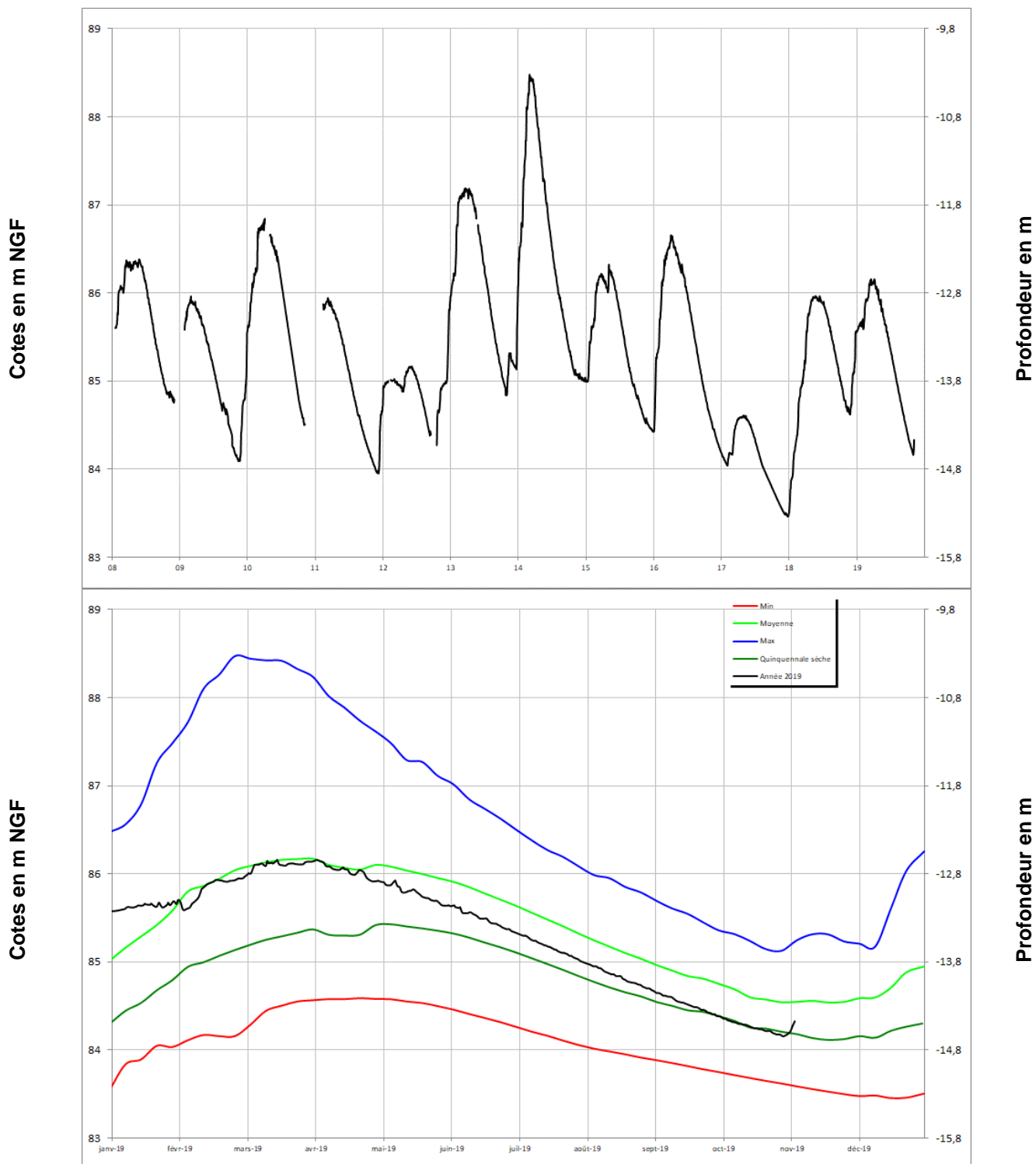


Profondeur en m



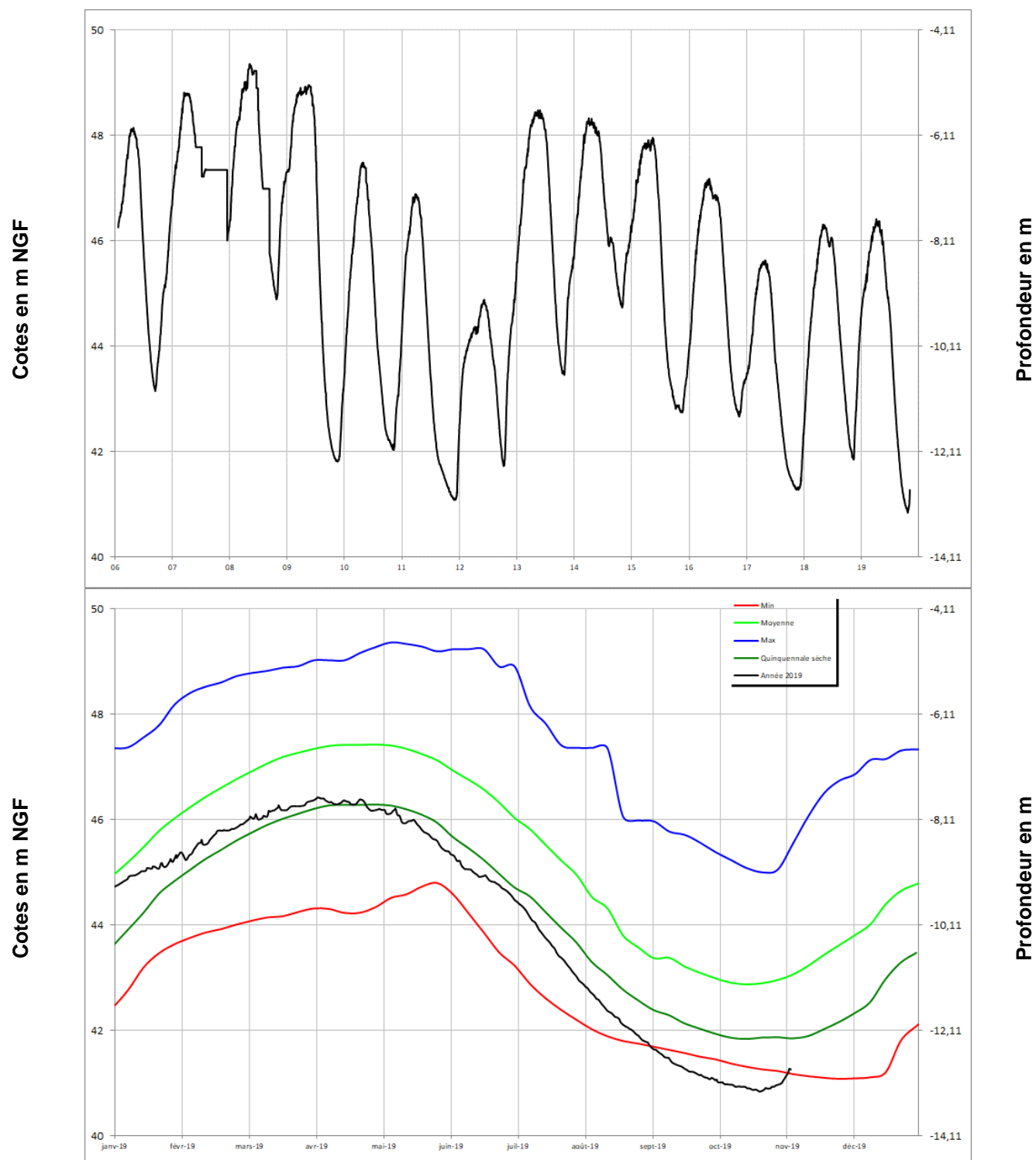
Socle

SAINT PIERRE MONTLIMART 04831X0035/PZ



Socle

CHAMPTTEUSSE-SUR-BACONNE 04231X0089/PZ





Socle

SAINT MACAIRE EN MAUGES 05101X0129/PZ

