

Département : Maine-et-Loire (49)

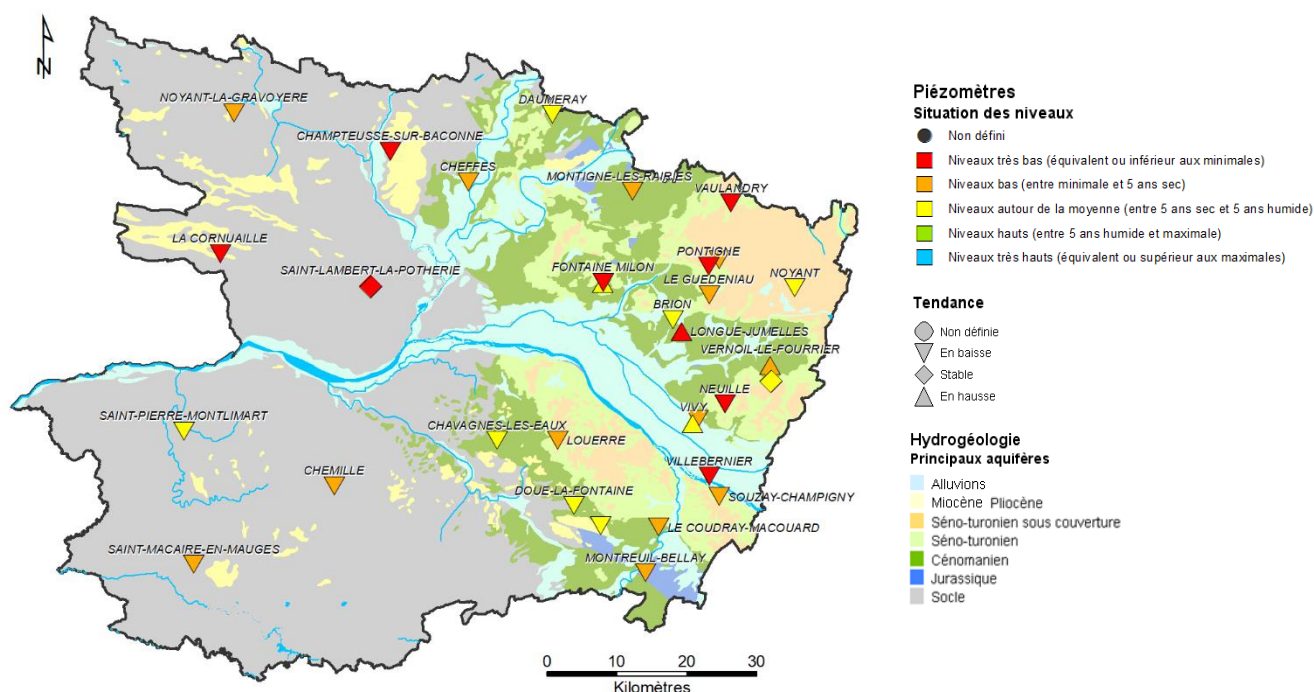
Date : 1^{er} septembre 2019

Le BRGM – Service Géologique Régional des Pays de la Loire – gère depuis 2003 le réseau de suivi piézométrique patrimonial du département du Maine-et-Loire.

Depuis fin 2016, ce réseau comporte 35 ouvrages répartis de manière à suivre les aquifères majeurs à l'échelle départementale et ceux, plus localisés, qui présentent un enjeu particulier (faluns du Miocène, calcaires du Bathonien-Jurassique).

Les données issues de ce réseau sont par ailleurs mises à disposition et téléchargeables sur le site internet public www.adès.eaufrance.fr. ADES est la banque nationale d'Accès aux Données sur les Eaux Souterraines.

Situation piézométrique au 1^{er} septembre 2019



En août, la vidange saisonnière des nappes s'est poursuivie.

La baisse des niveaux avait précédemment été amplifiée par deux épisodes successifs de canicule (fin juin puis mi-juillet). Ces périodes de fortes chaleurs ont occasionné la hausse notable des prélèvements pour l'irrigation mais aussi – dans une moindre mesure - pour l'alimentation en eau potable. Dans les grands réservoirs sédimentaires, ceci s'est traduit par une baisse des niveaux piézométriques fortement accentuée mettant localement en péril le maintien de la production d'eau potable (Noyant, nappe du Séno-Turonien).

A début septembre, plusieurs nappes présentent des niveaux historiquement bas (nappe du Séno-Turonien, nappe du Jurassique, nappes de socle en particulier). La vidange saisonnière des nappes est en cours et devrait se poursuivre encore deux à trois mois. Ainsi, sauf conditions météorologiques particulières, la situation générale des nappes ne devrait pas connaître d'amélioration durant les prochaines semaines.



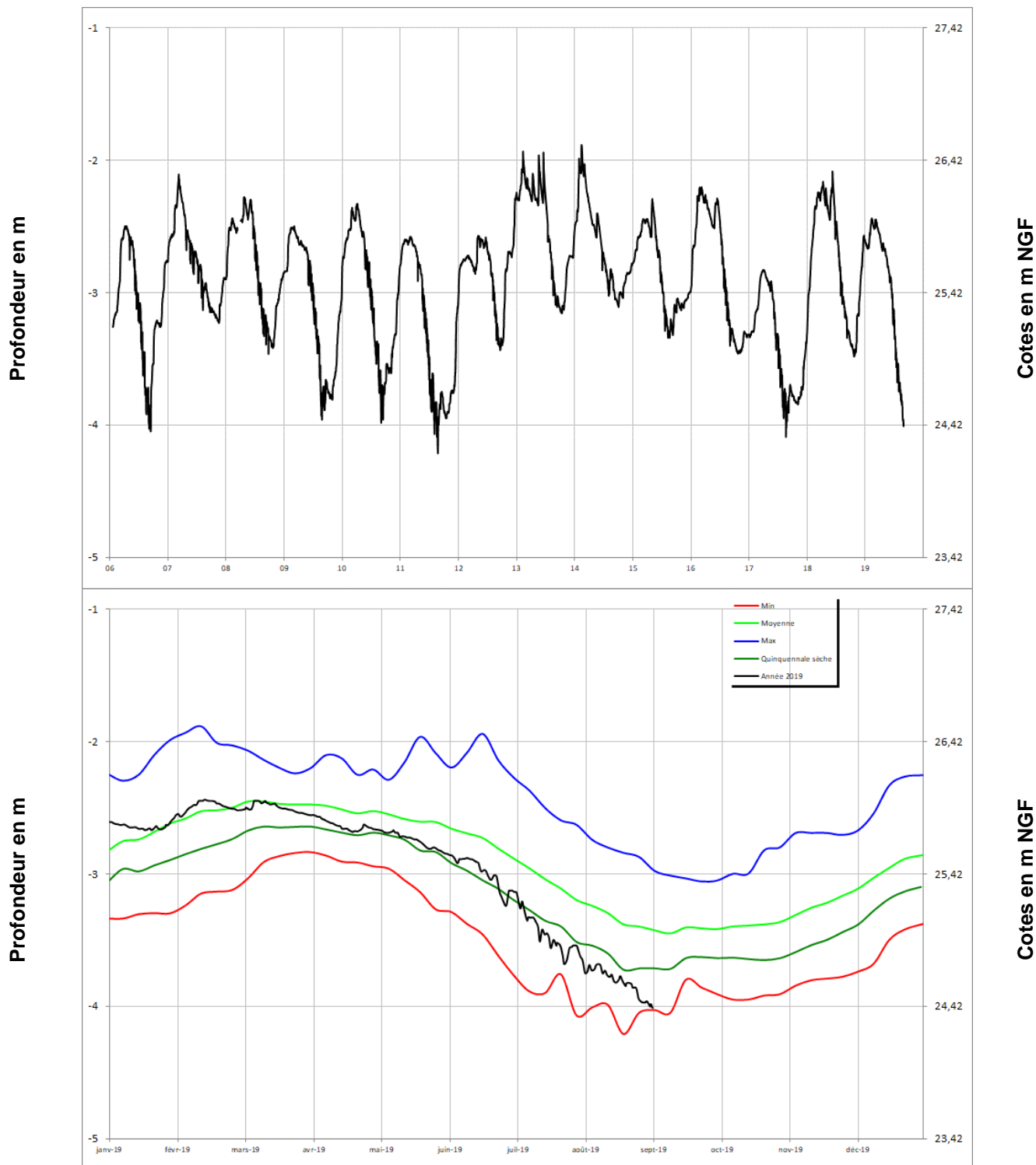
Chroniques piézométriques au 1^{er} septembre 2019

Seules les chroniques permettant d'illustrer la situation sont reportées.

L'ensemble des données de suivi de ce réseau est consultable et téléchargeable sur : www.ades.eaufrance.fr.

Alluvions de la Loire

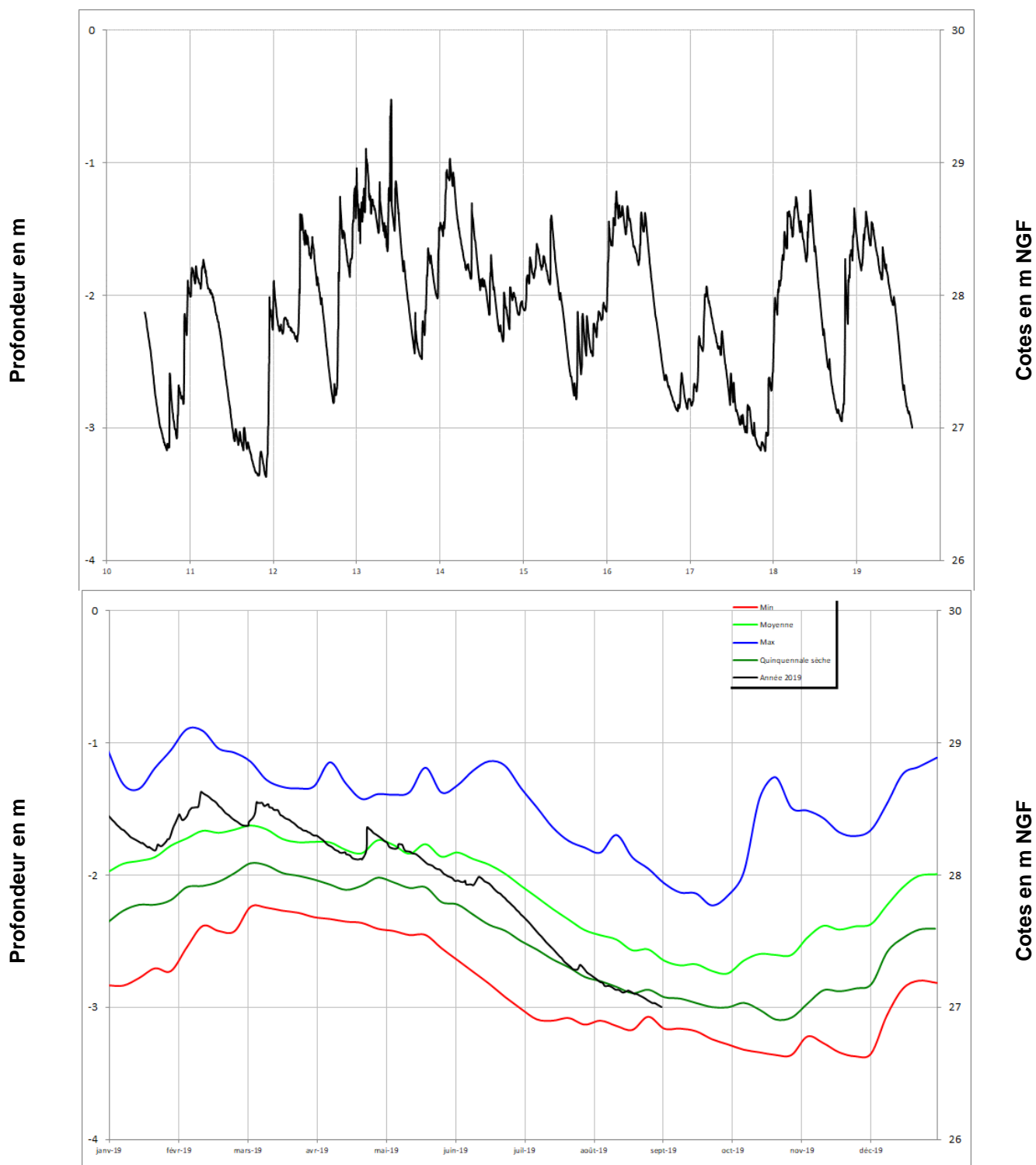
VILLEBERNIER 04854X0257/PZ





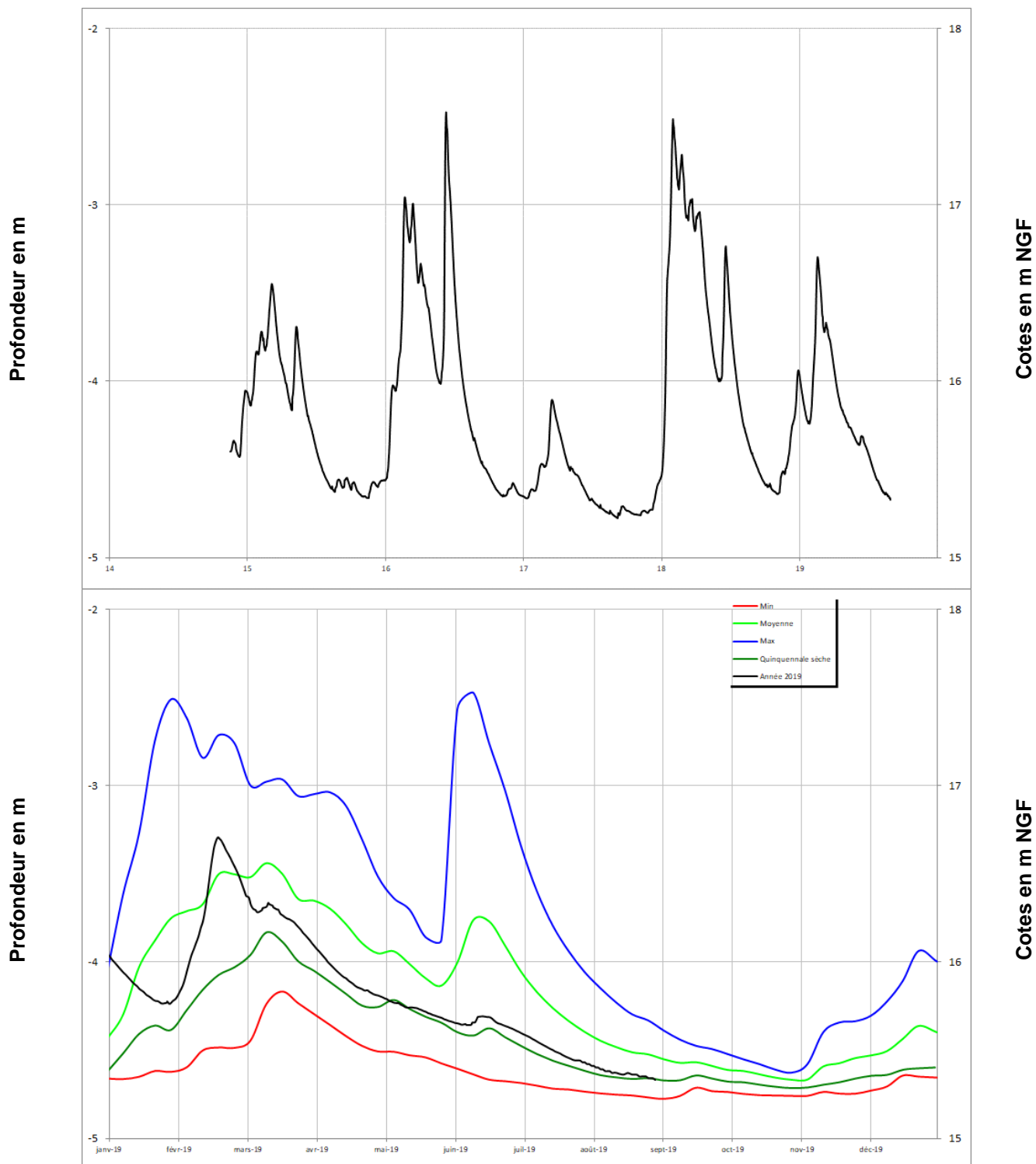
Alluvions de la Loire

VIVY 04854X0296/P

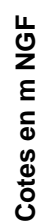


Alluvions de la Sarthe

CHEFFES **04233X0066/P**



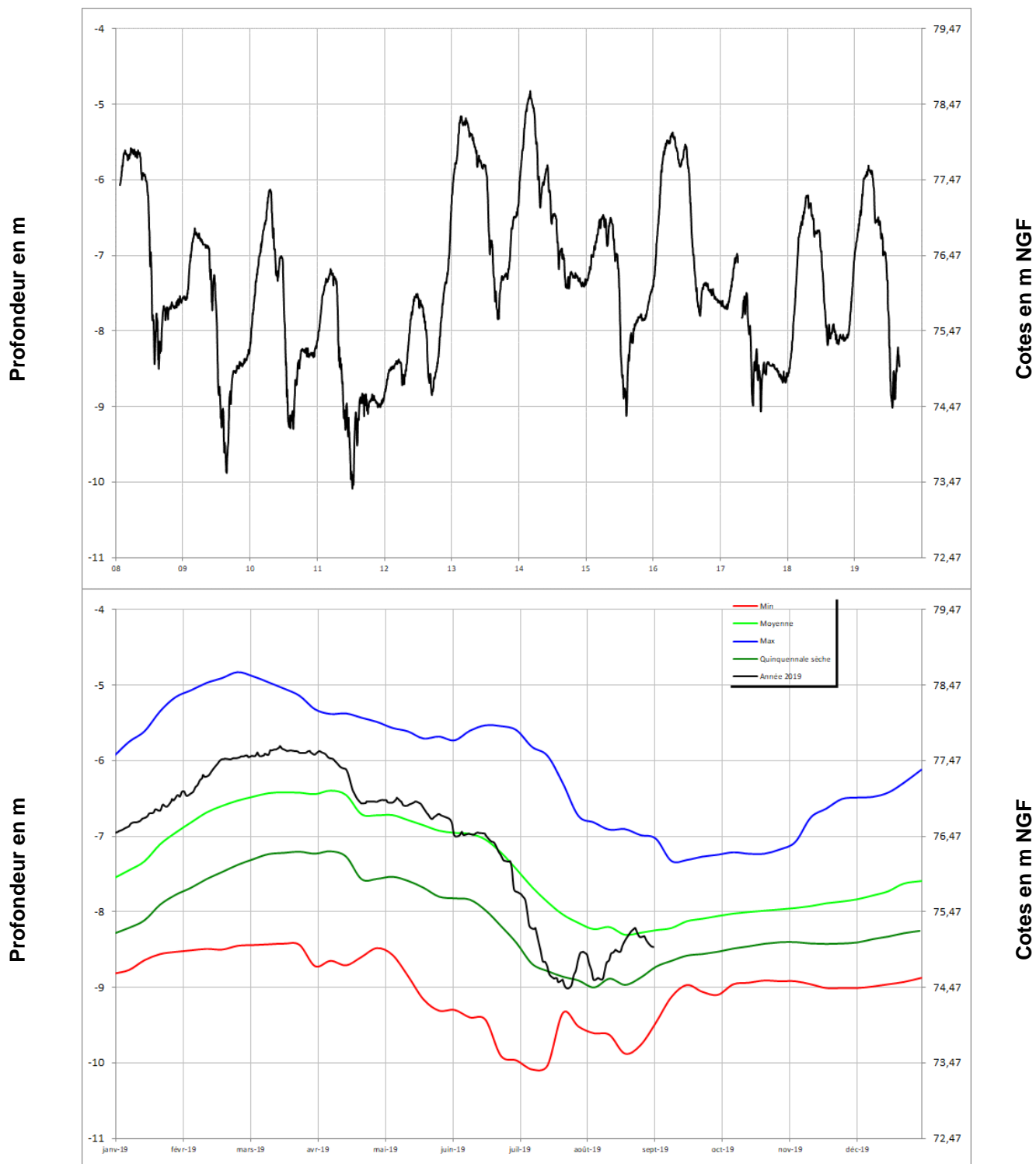
DOUE LA FONTAINE
04856X0084/F





Turonien

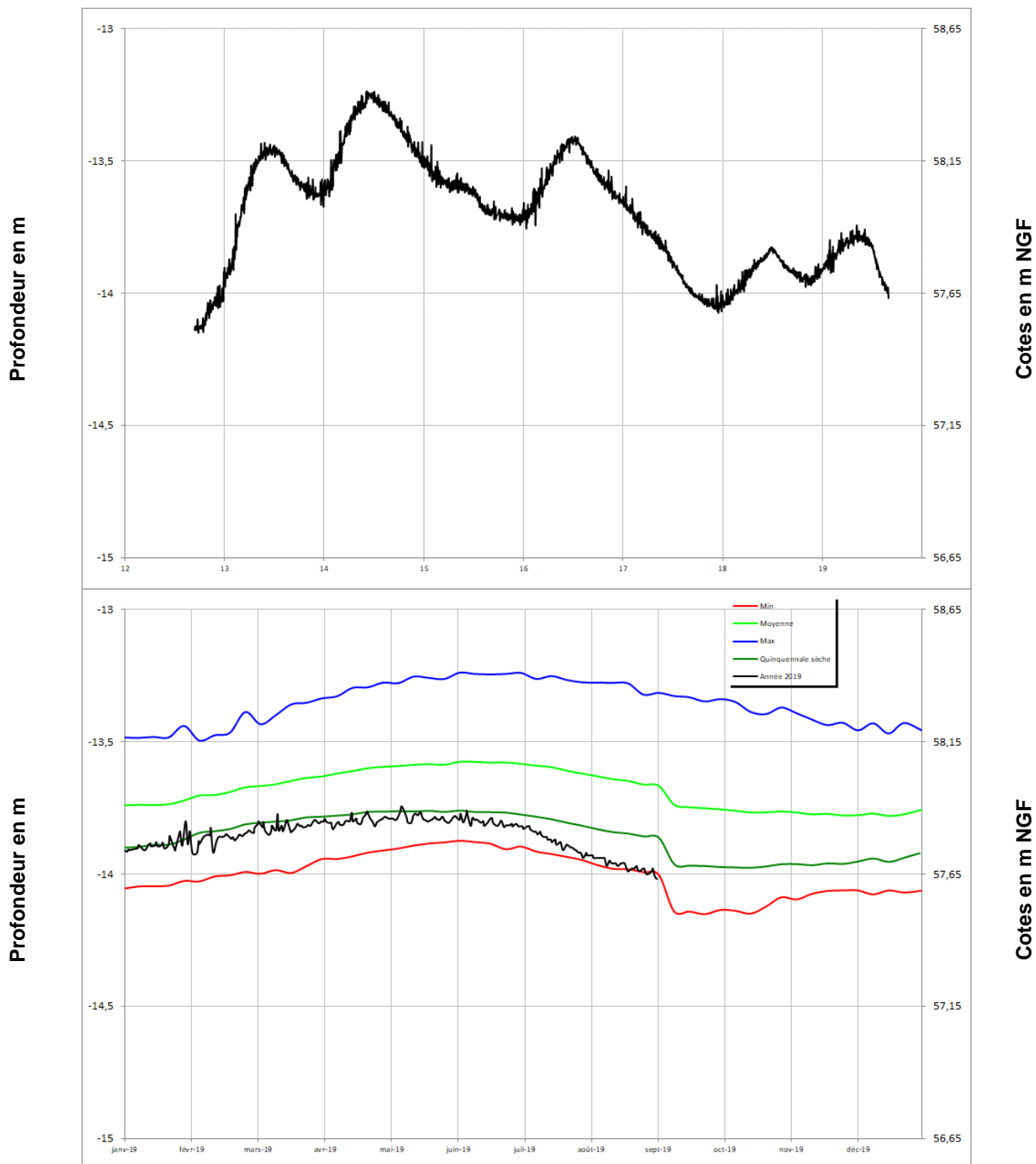
NOYANT 04562X0074/PZ





Turonien

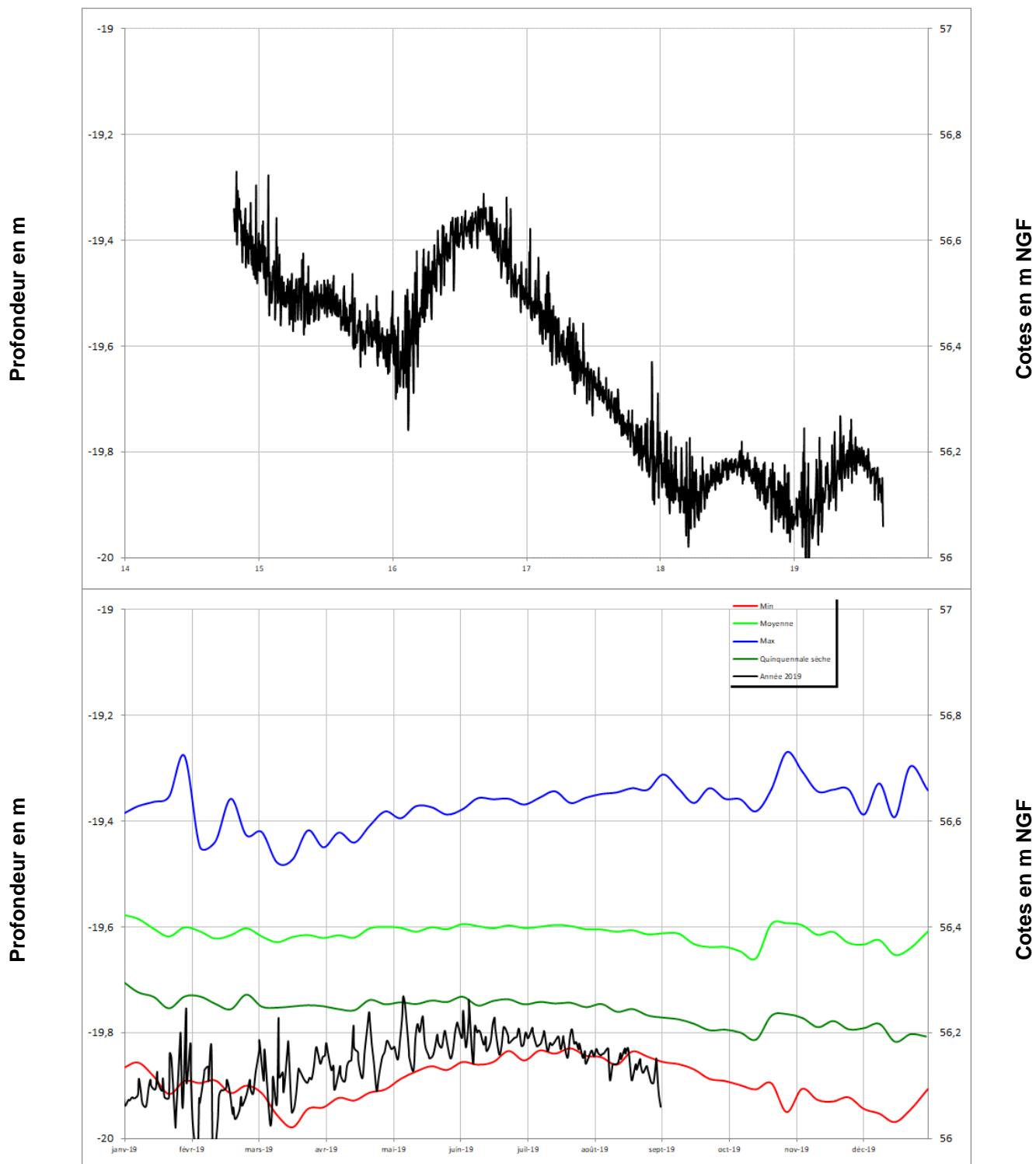
LE GUEDENIAU 04554X0026/PZ





Turonien

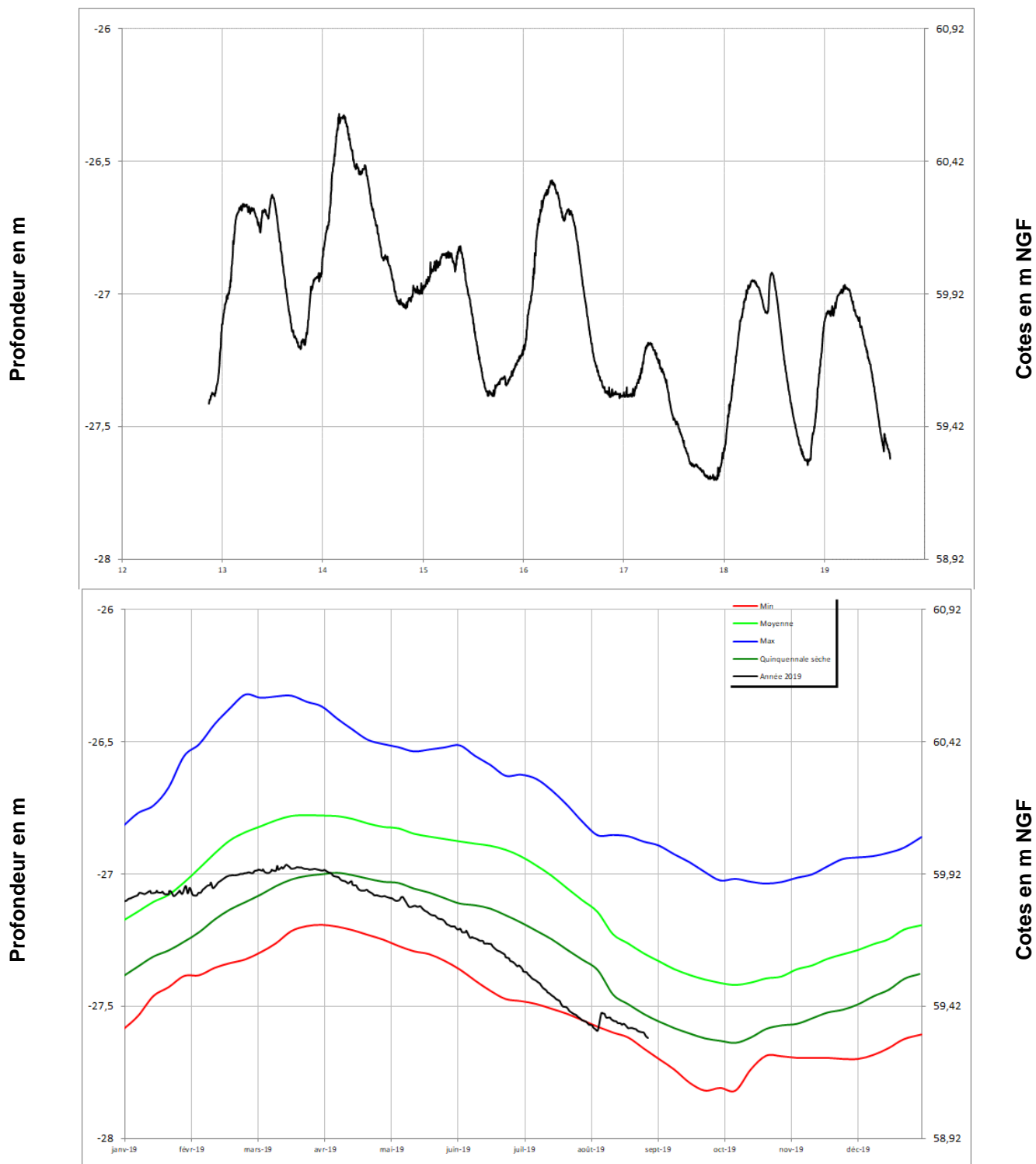
VAULANDRY 04248X0053/PZ





Turonien

VERNOIL-LE-FOURRIER 04565X0076/PZ



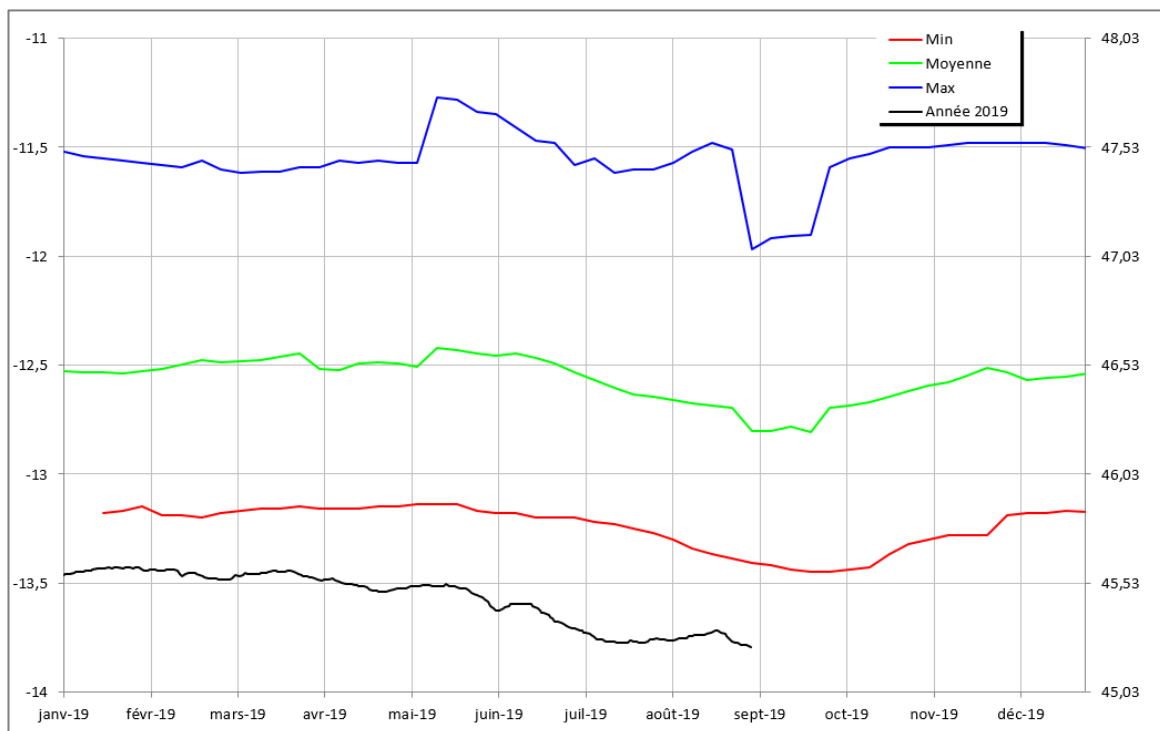
Turonien

NEUILLE **04558X0072/AEP**

Profondeur en m



Profondeur en m

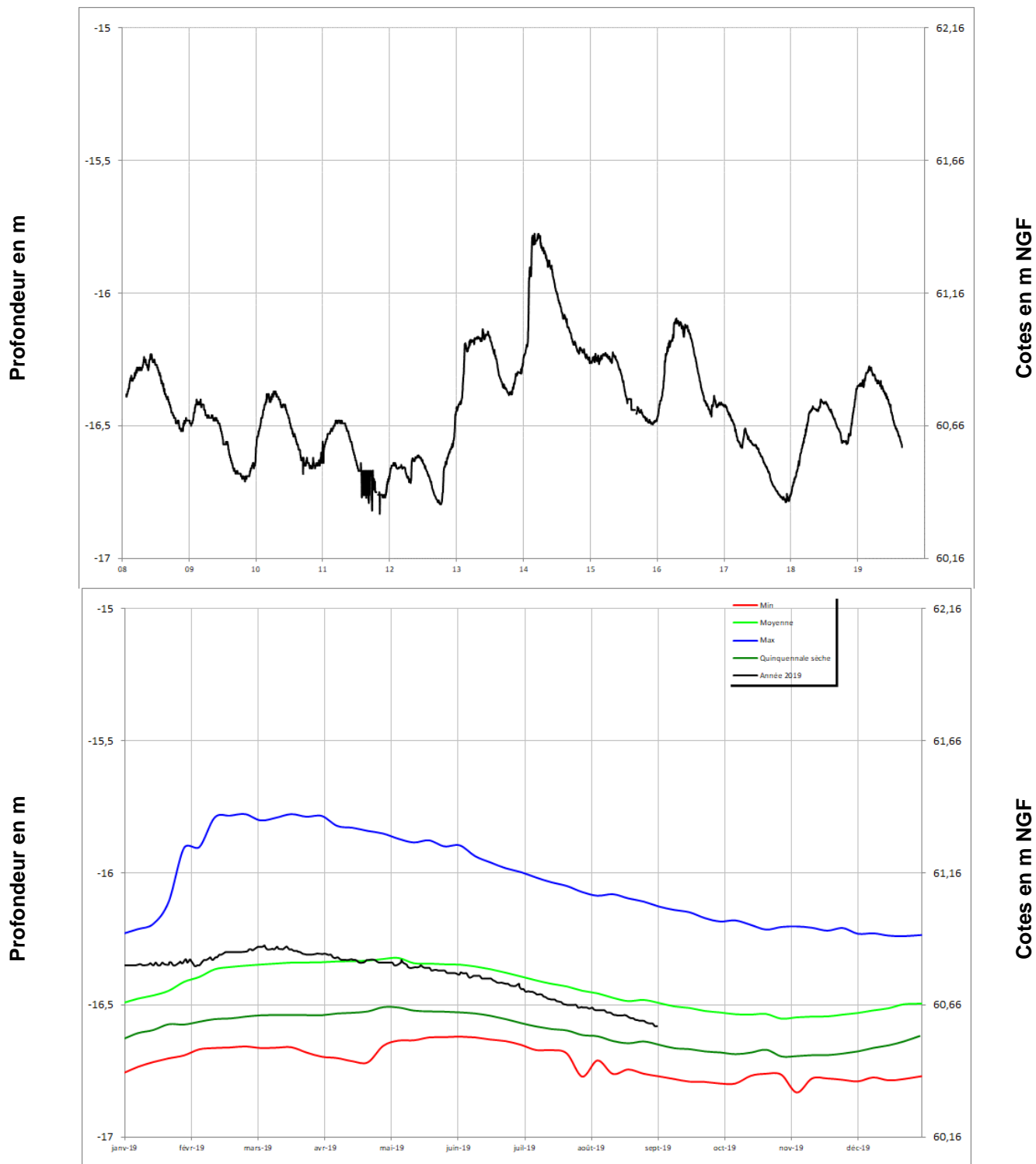


Cotes en m NGF



Turonien

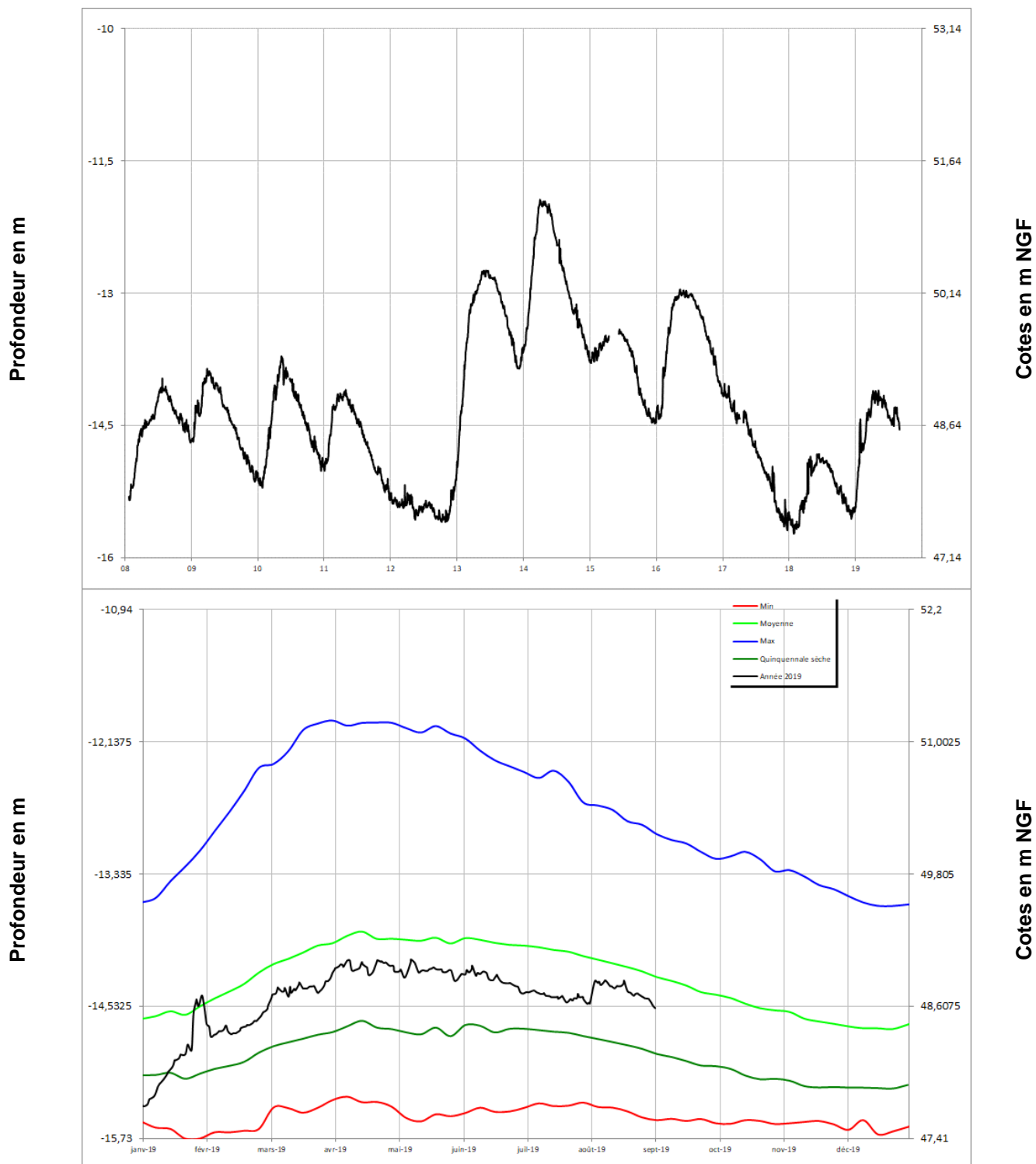
LOUERRE 04851X0091/PZ





Cénomaniens (sables)

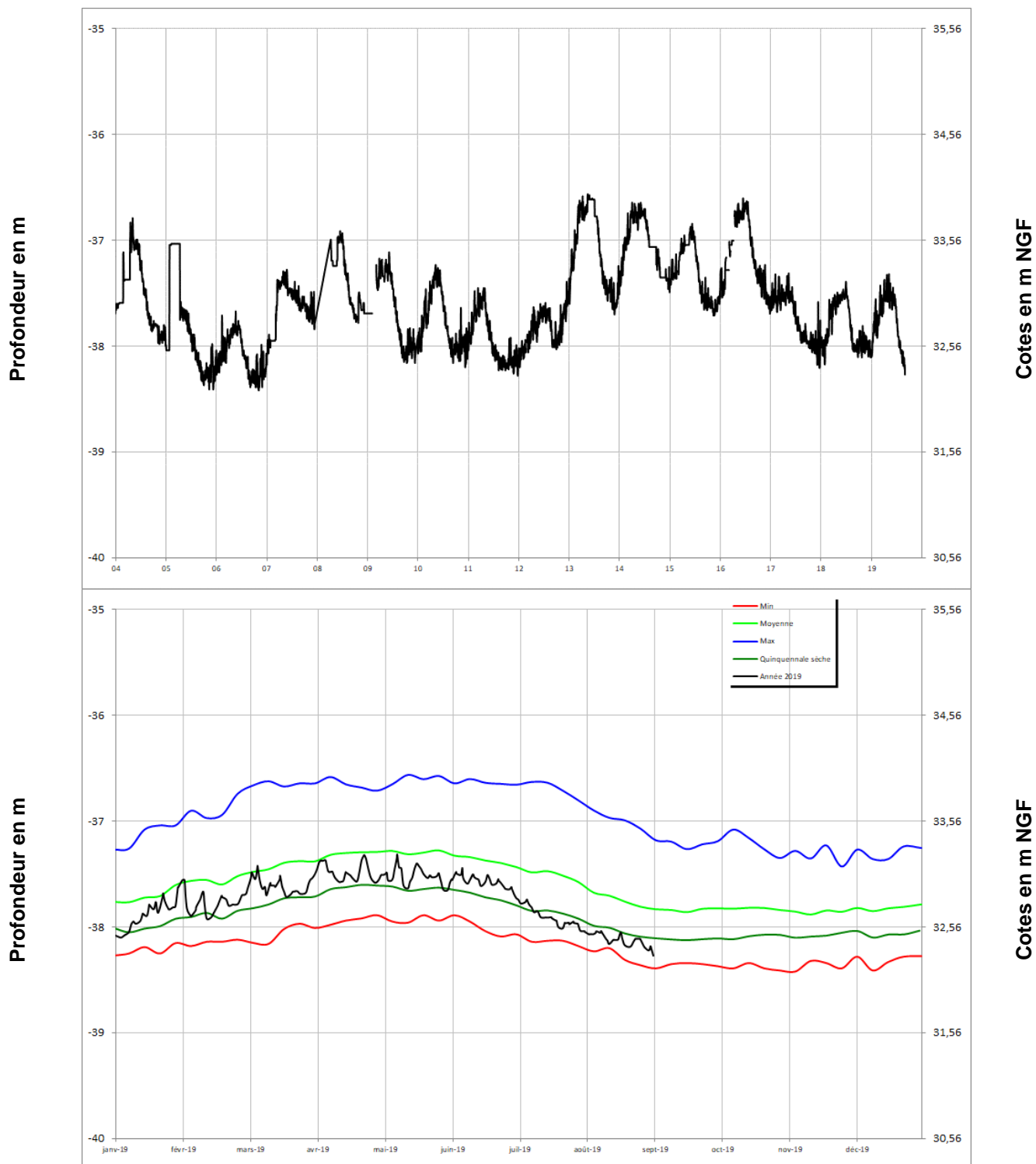
DAUMERAY 03925X0017/PZ



Cénomaniens (sables)

MONTIGNE LES RAIRIES

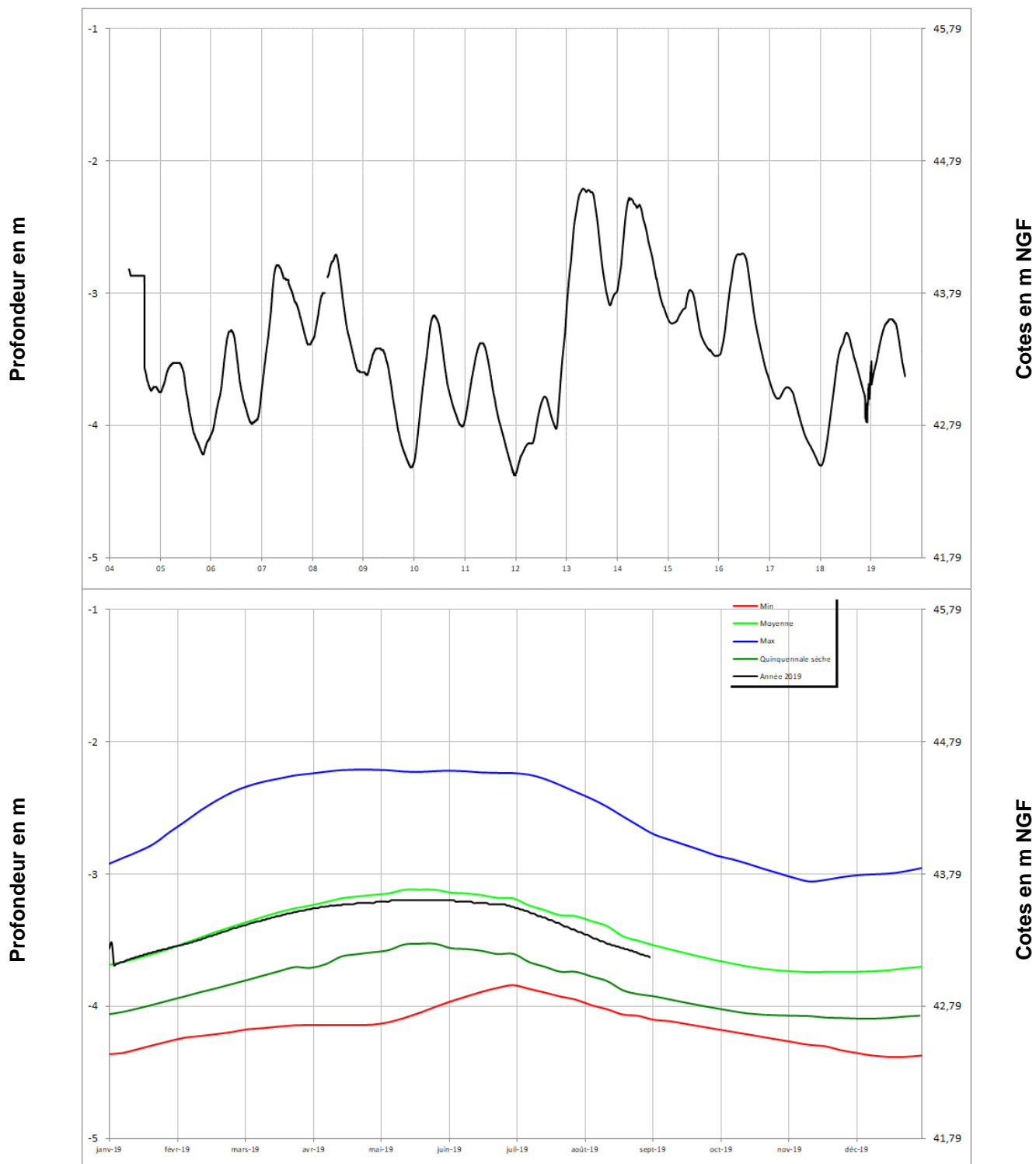
04242X0053/F





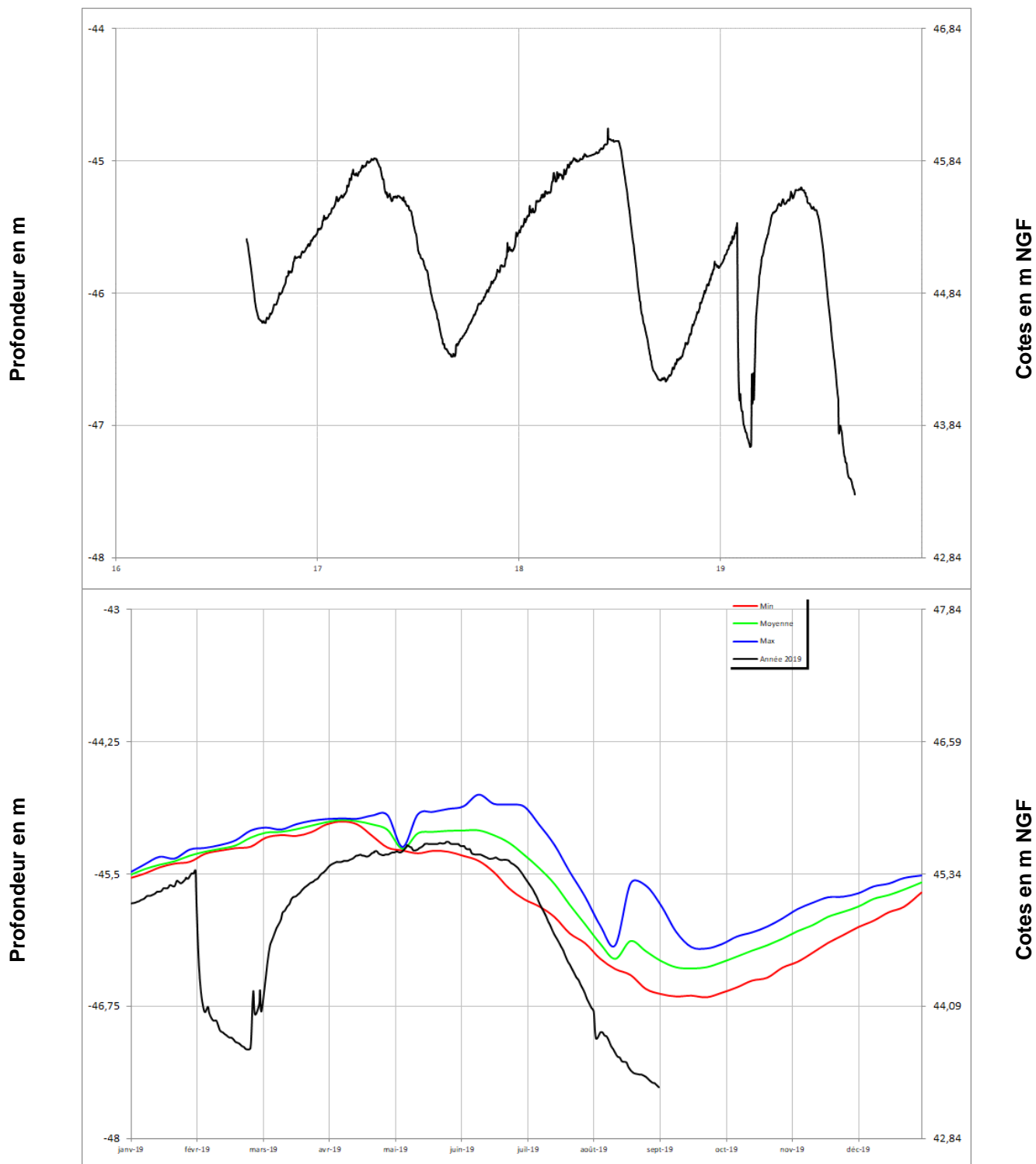
Cénomaniens (sables)

BRION **04553X0023/F**



Cénomaniens (sables)

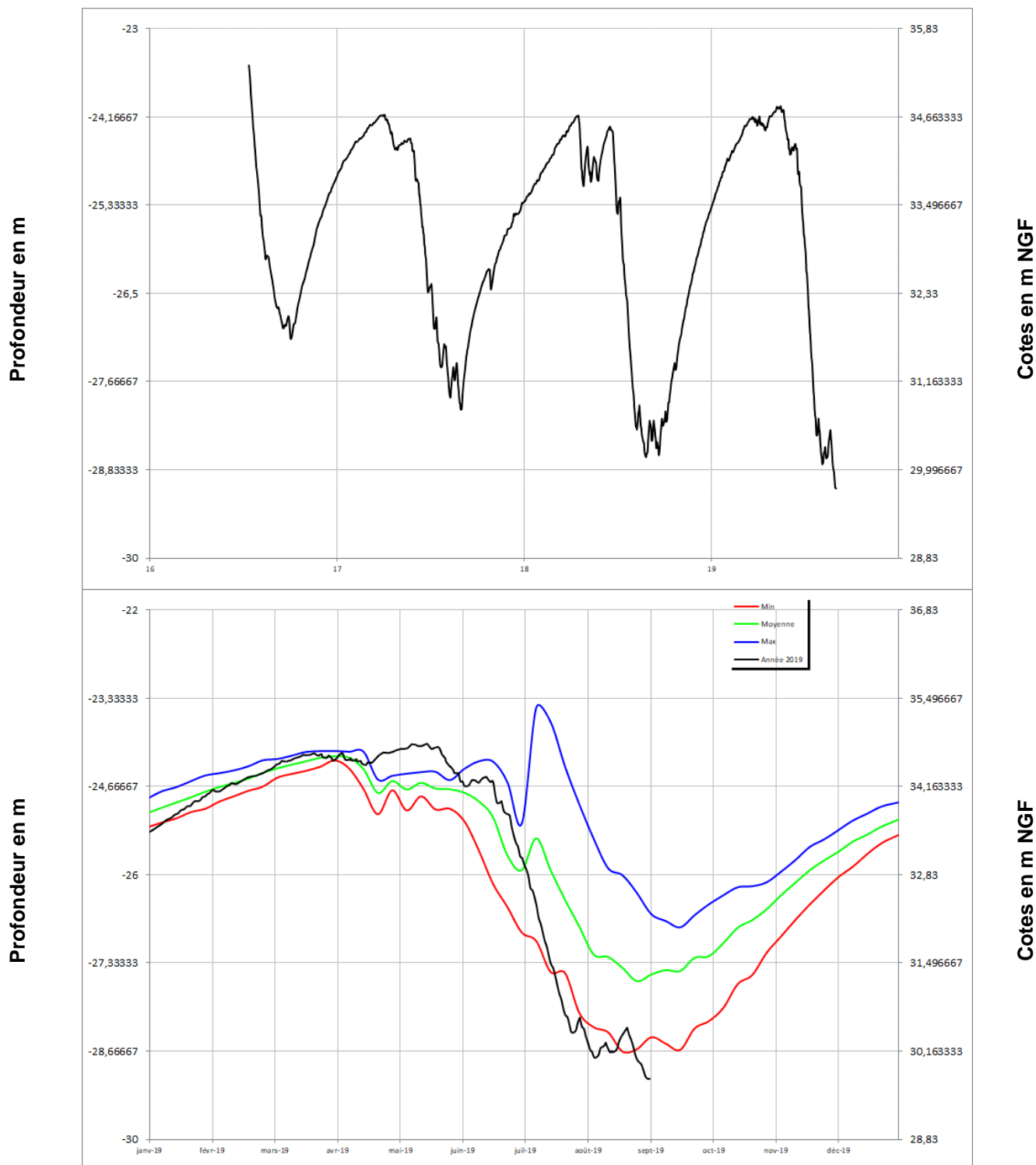
PONTIGNE **04248X0058/PZ**





Cénomaniens (sables)

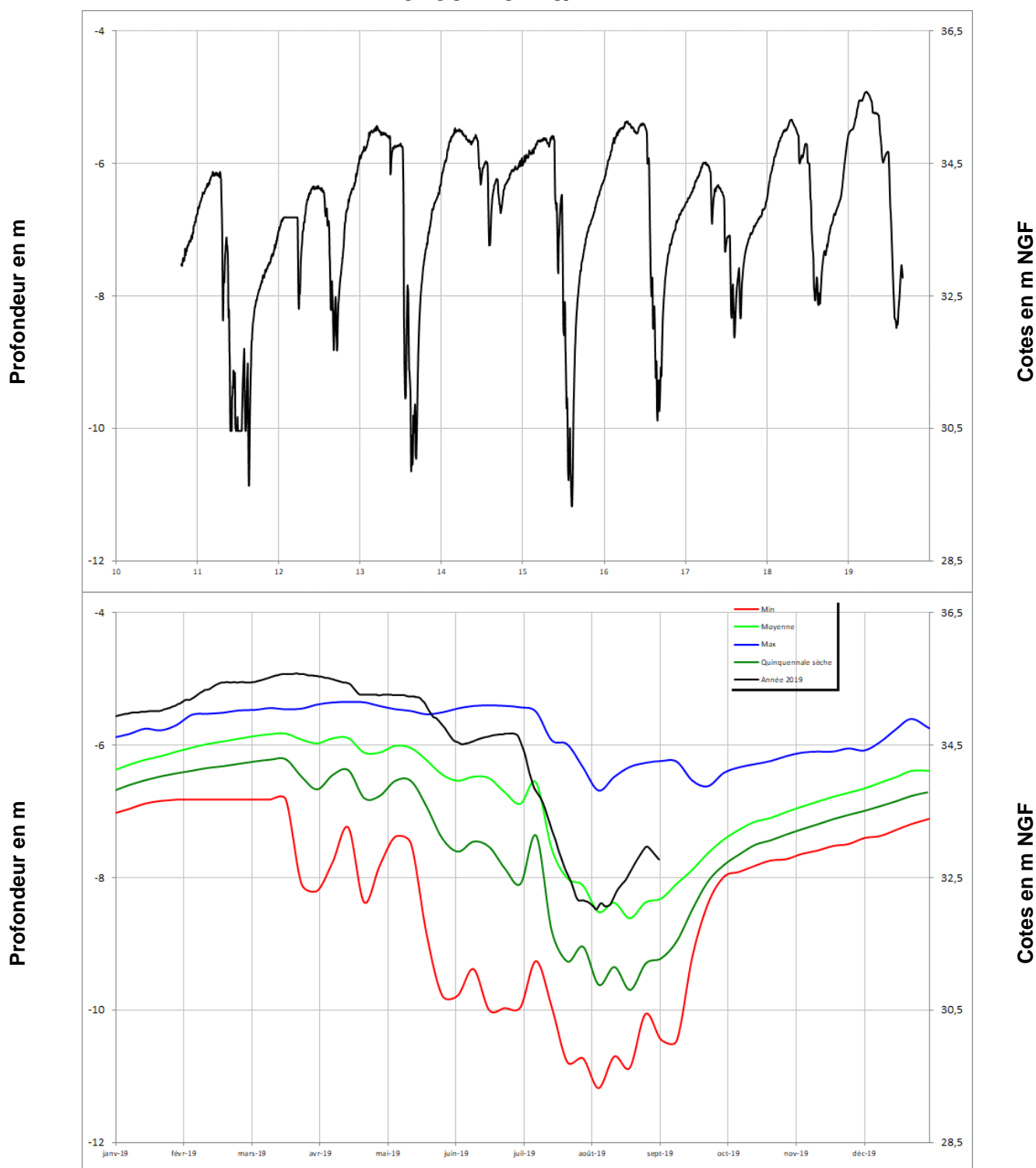
NEUILLE 04558X0125/PZ





Cénomaniens (sables)

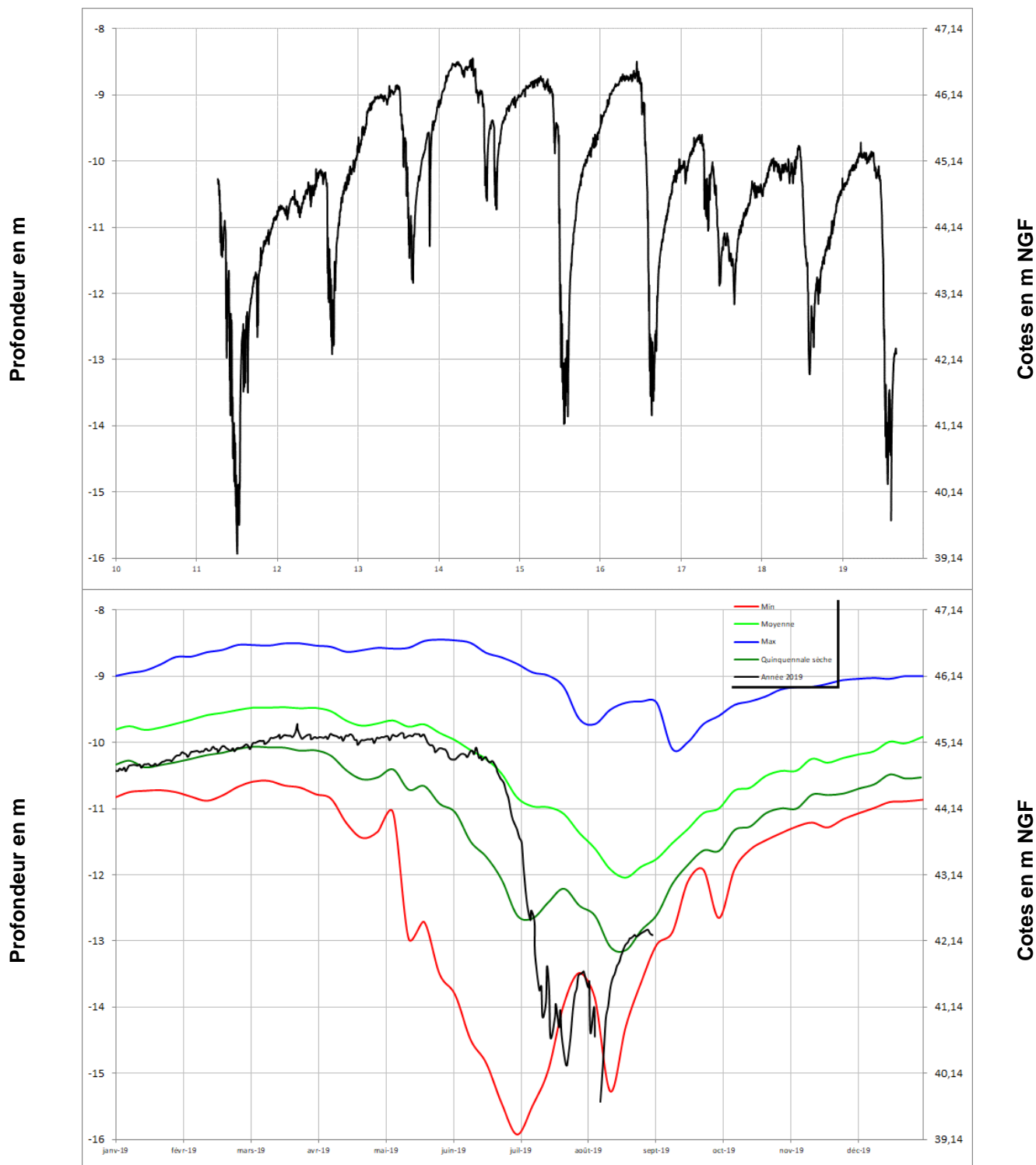
FONTAINE MILON 04552X0110/PZ





Cénomaniens (sables)

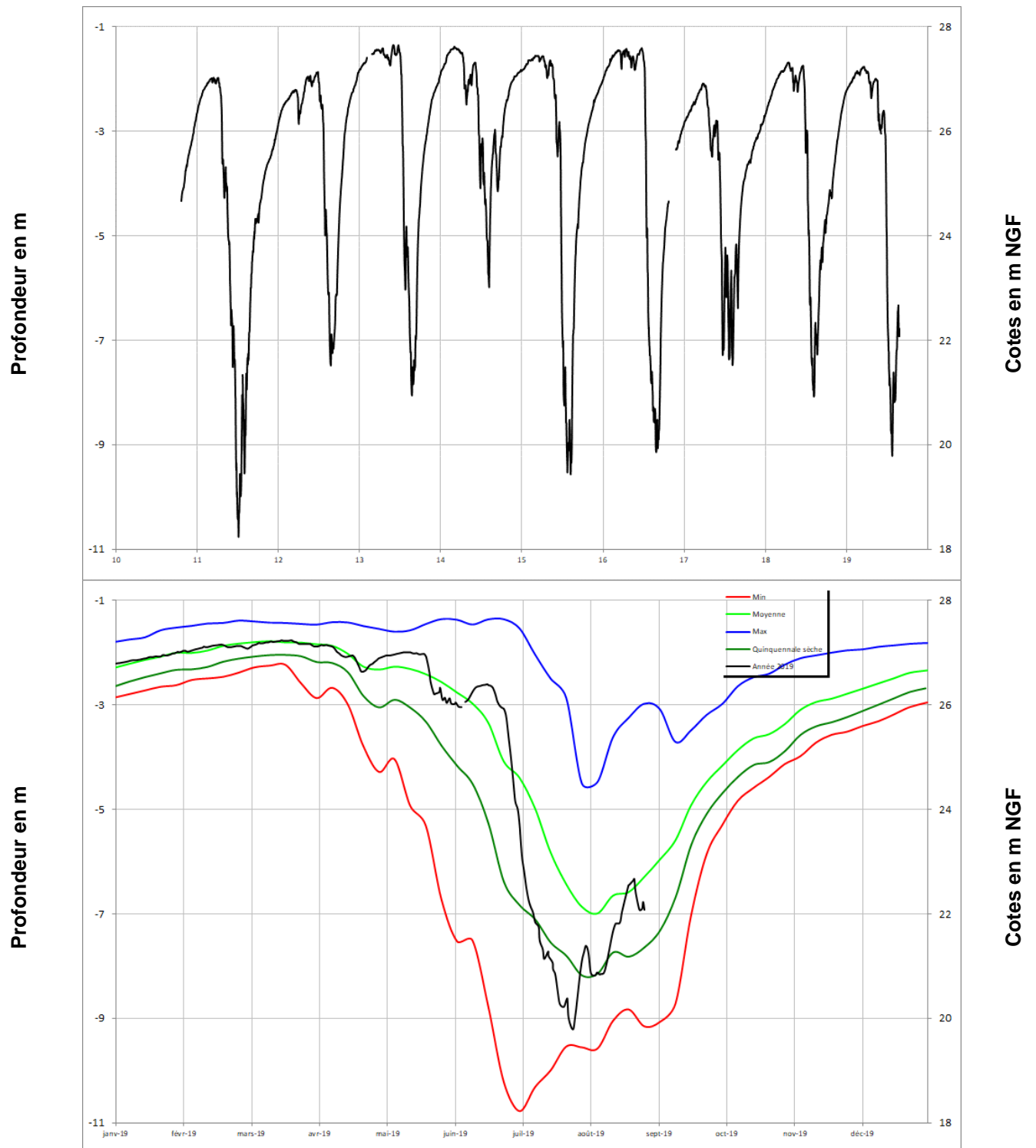
VERNOIL-LE-FOURRIER 04565X0077/PZ1





Cénomaniens (sables)

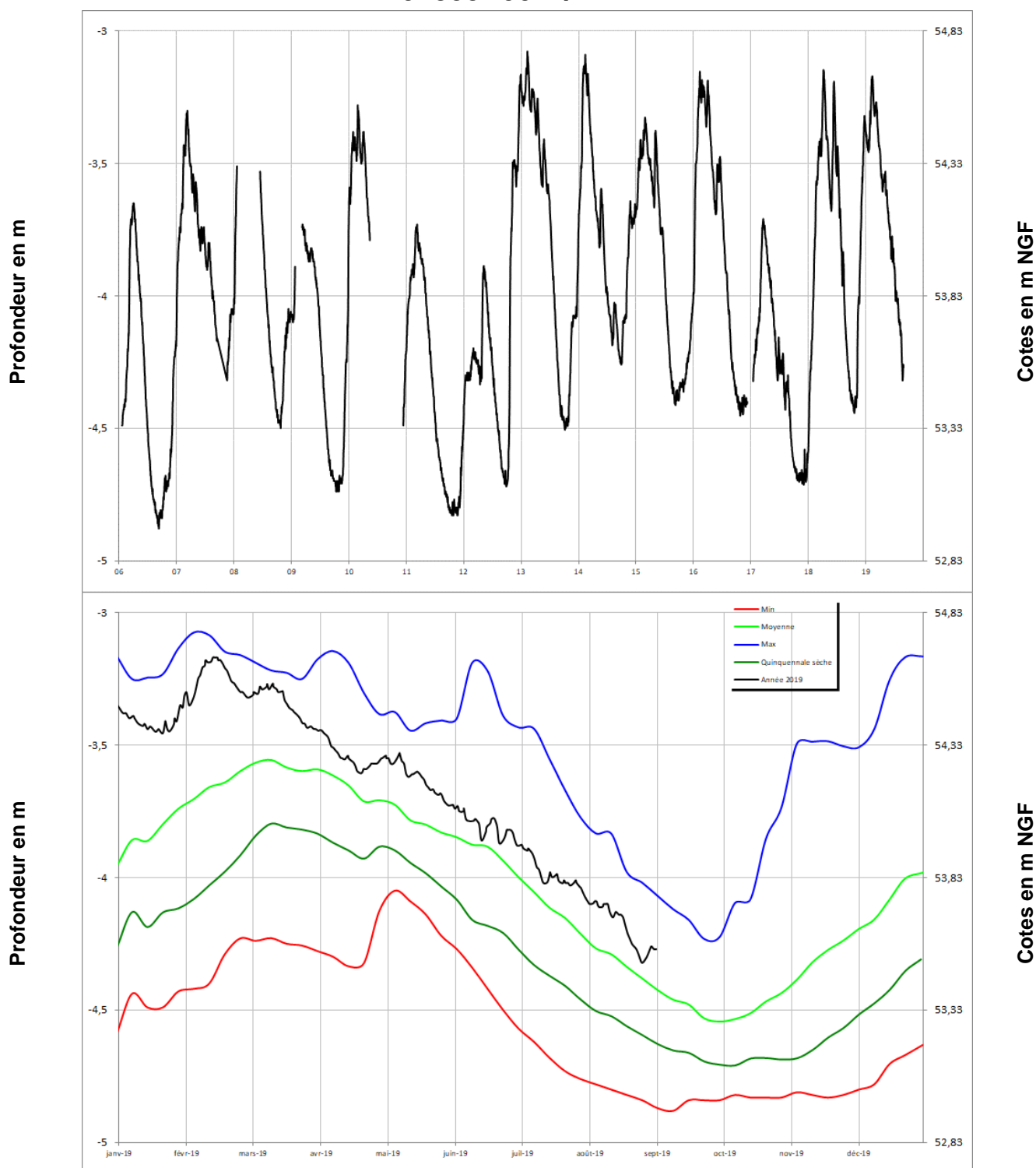
VIVY
04854X0282/PZ





Cénomaniens (sables)

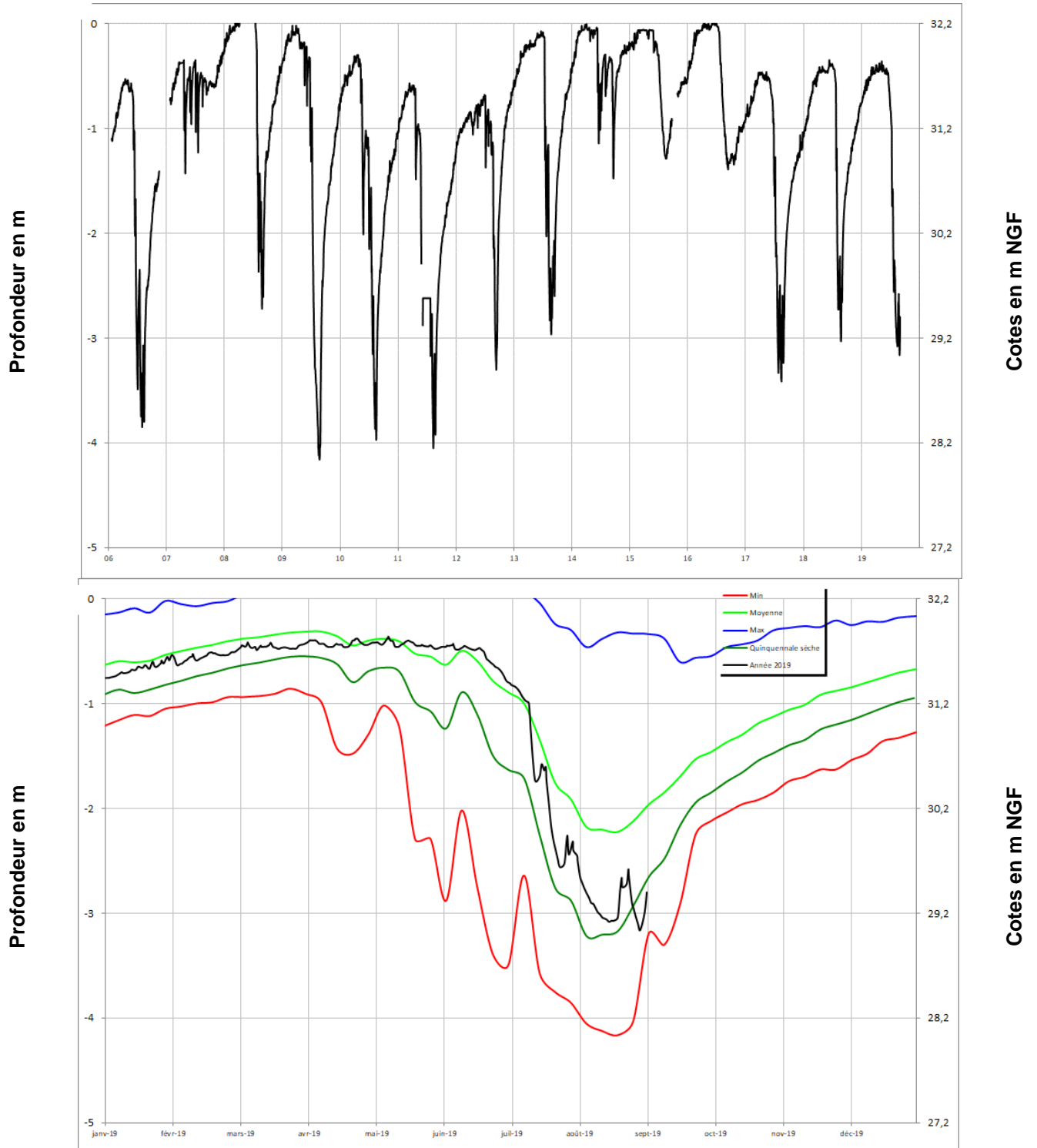
DOUE LA FONTAINE 04855X0077/PZ





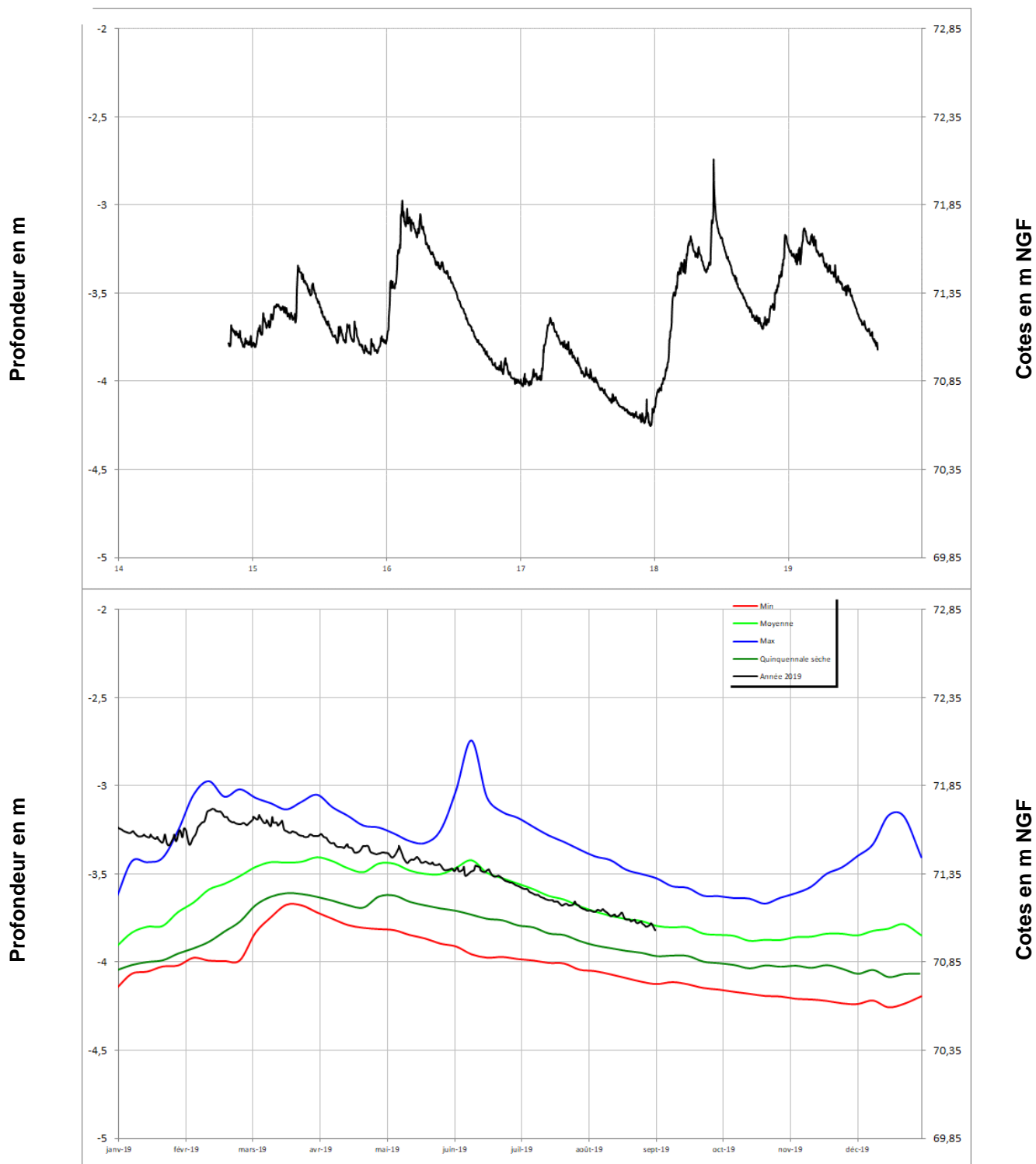
Cénomaniens (sables)

COUDRAY MACOUARD 04857X0024/F1993



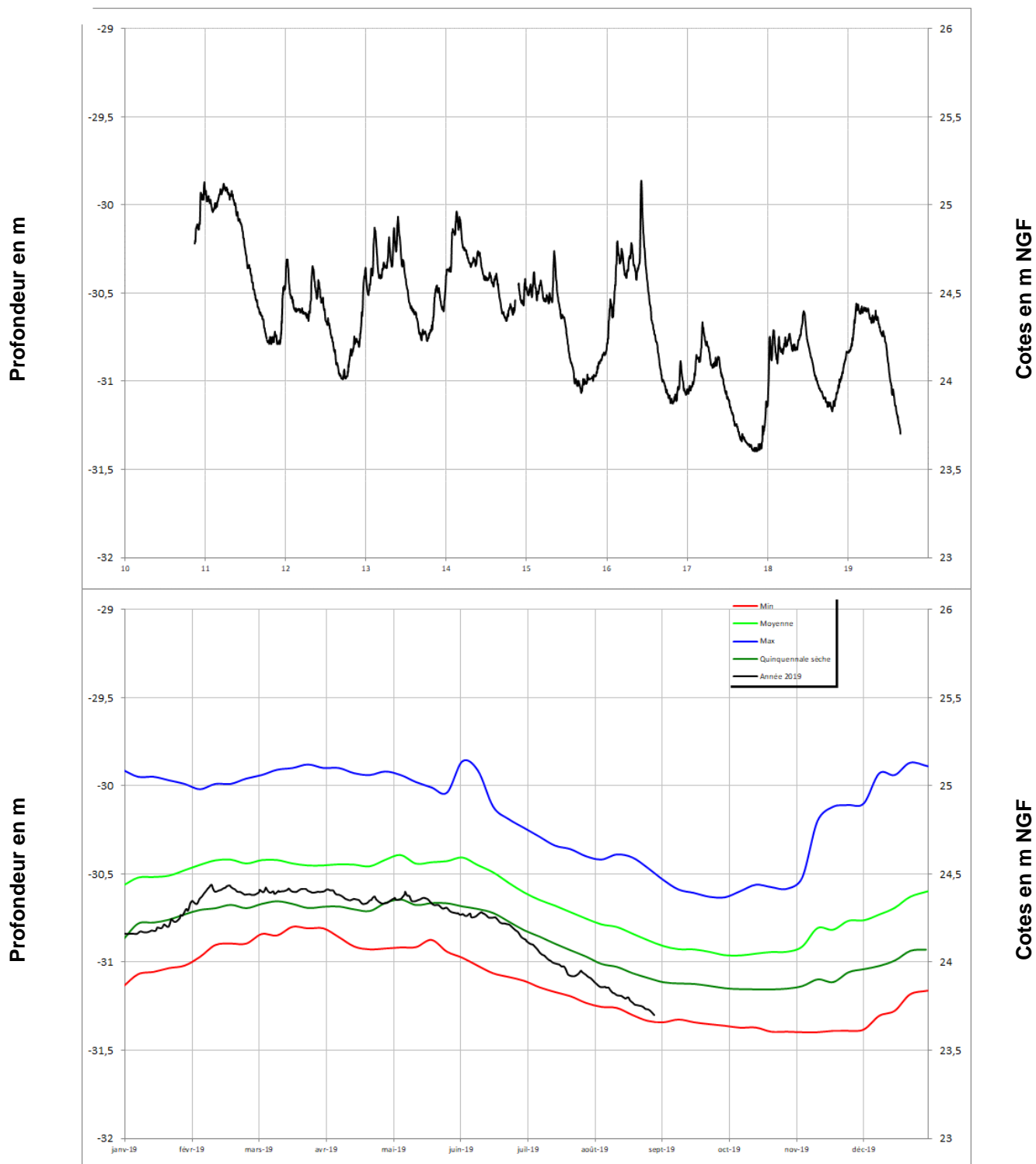
Cénomaniens (sables)

CHAVAGNES 04844X0081/PZ



Cénomaniens (sables)

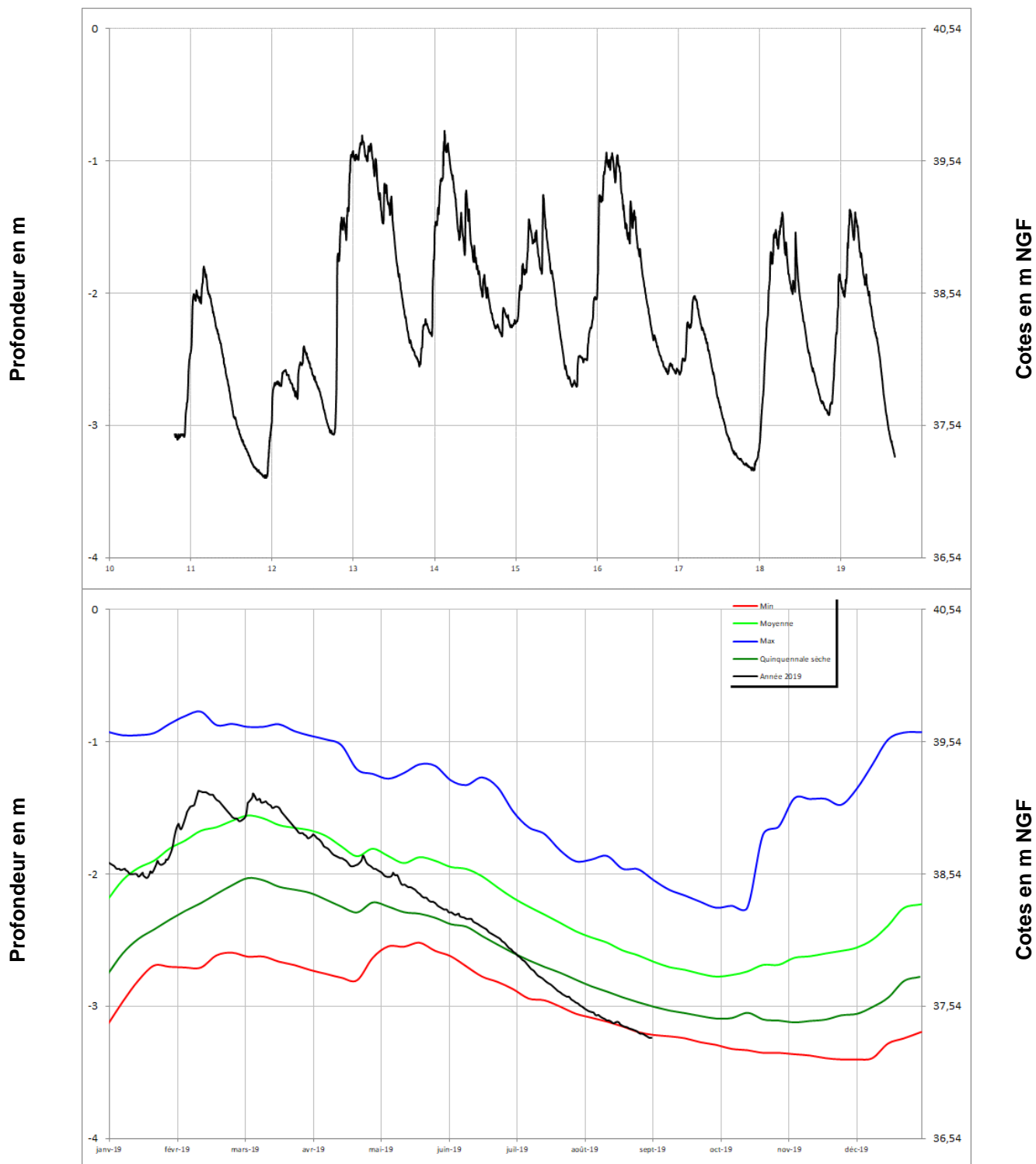
SOUZAY **04858X0135/PZ**





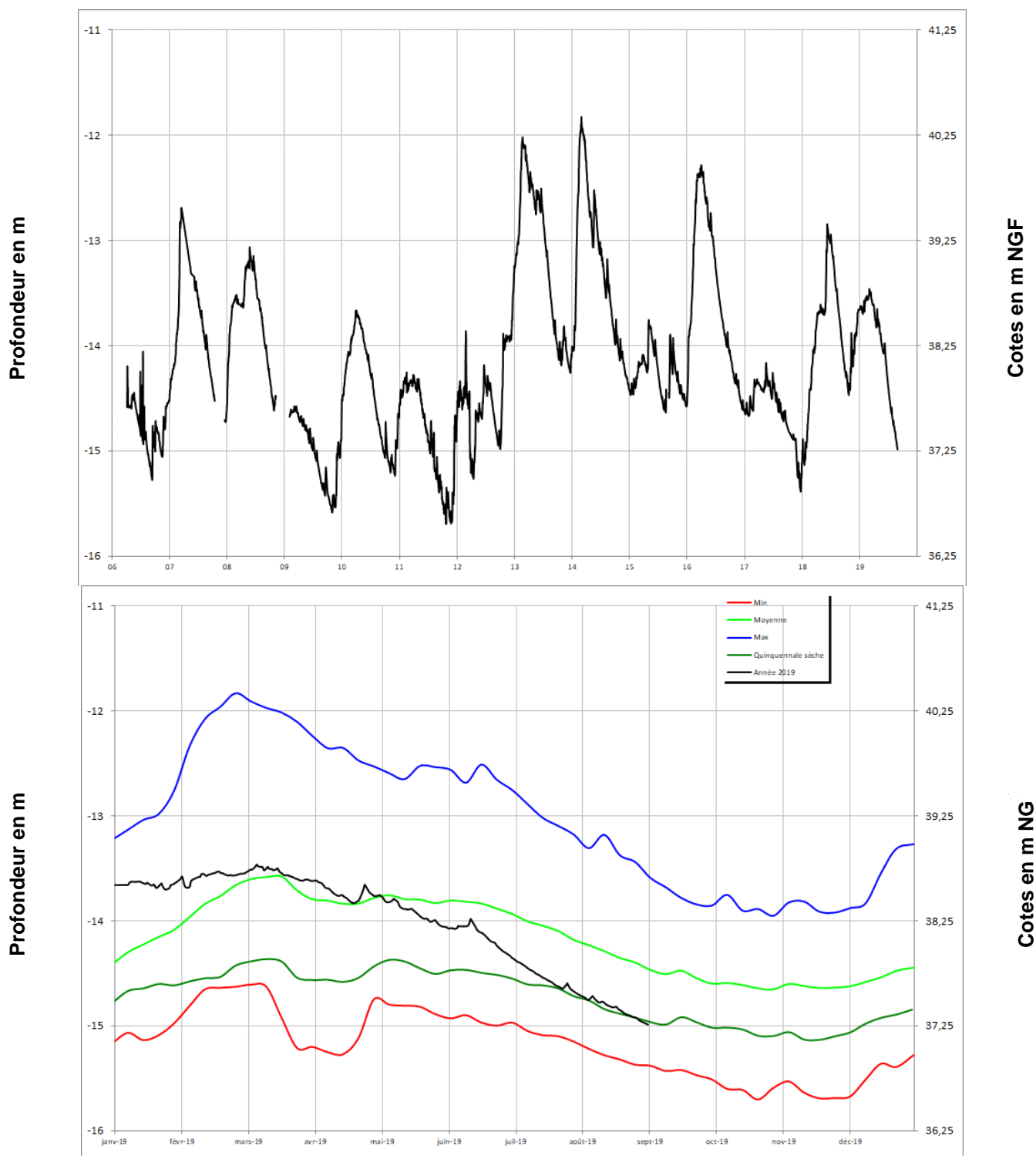
Jurassique (calcaires)

FONTAINE MILON 04552X0111/PZ



Jurassique (calcaires)

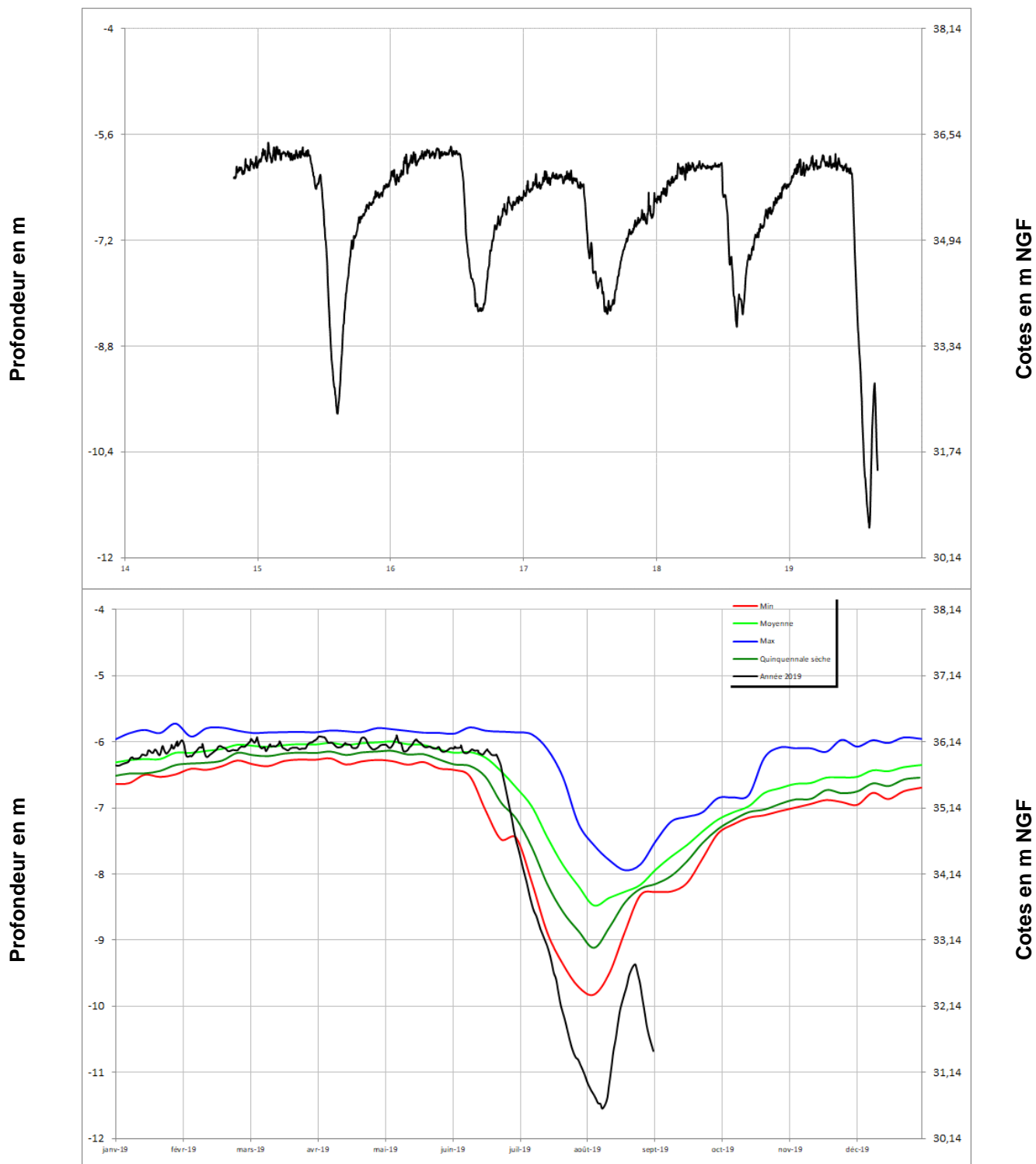
MONTREUIL-BELLAY **05123X0545/PZ**





Jurassique (calcaires)

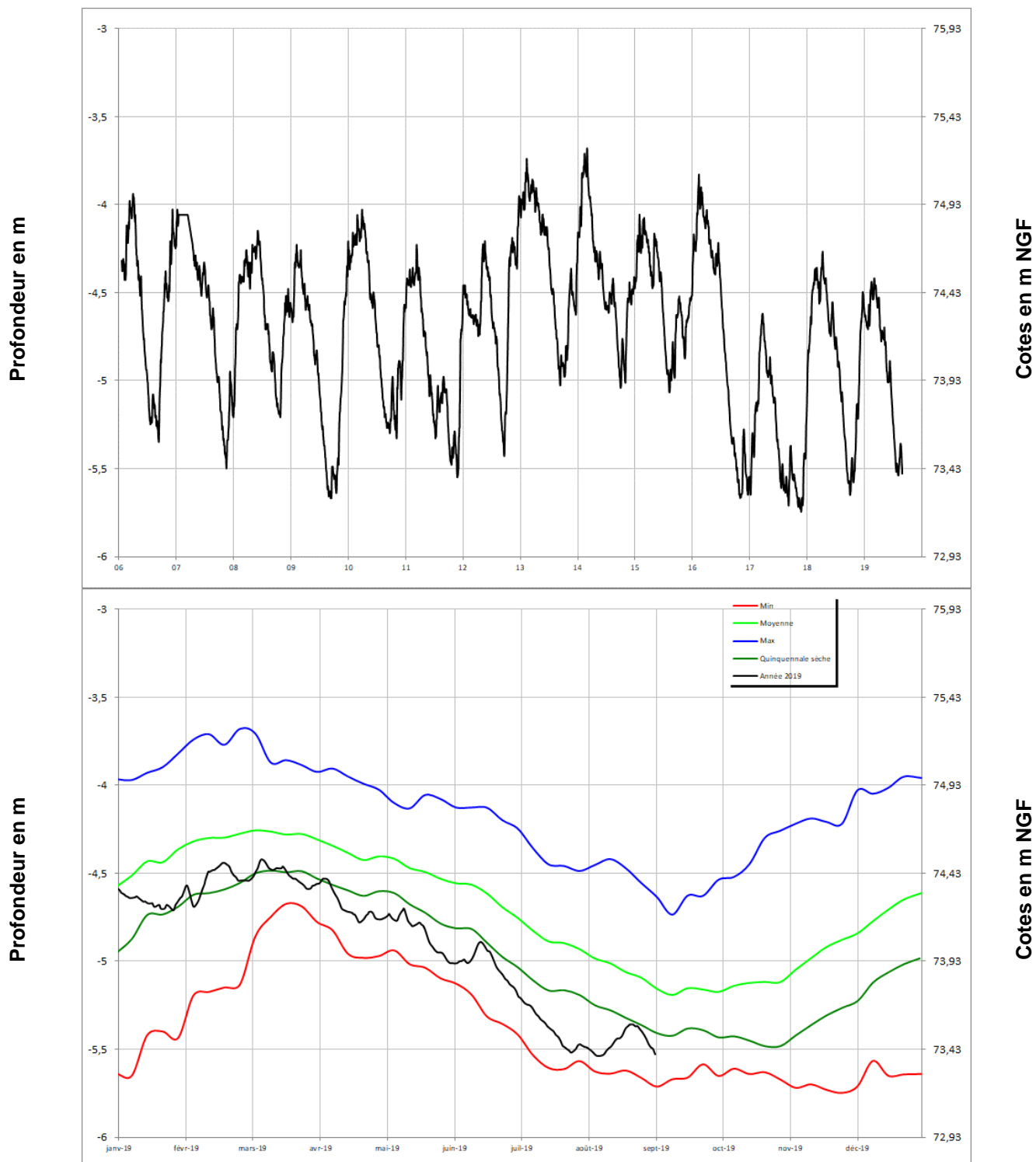
LONGUE-JUMELLES 04554X0030/PZ





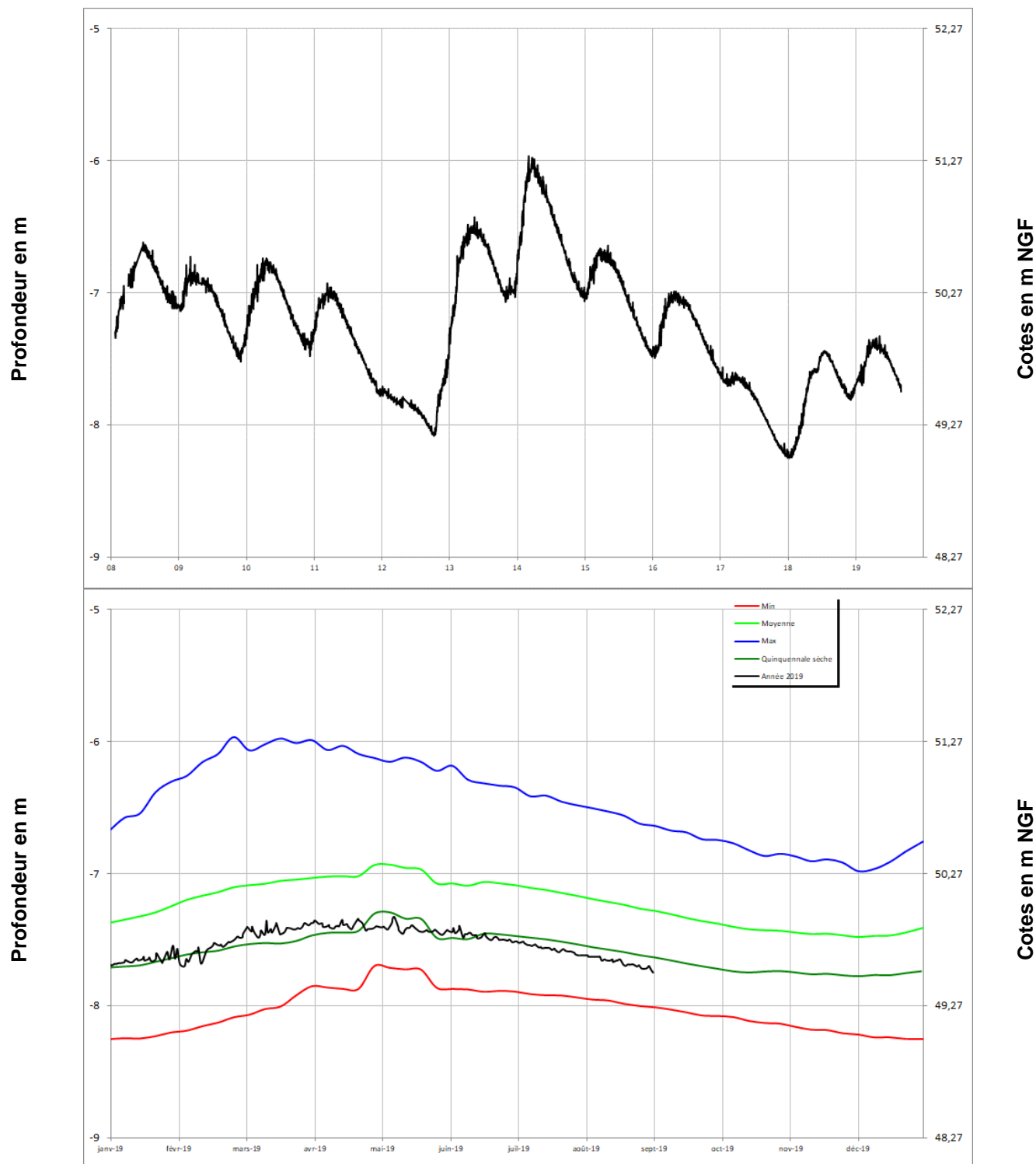
Socle

CHEMILLE 04838X0175/PZ



Socle

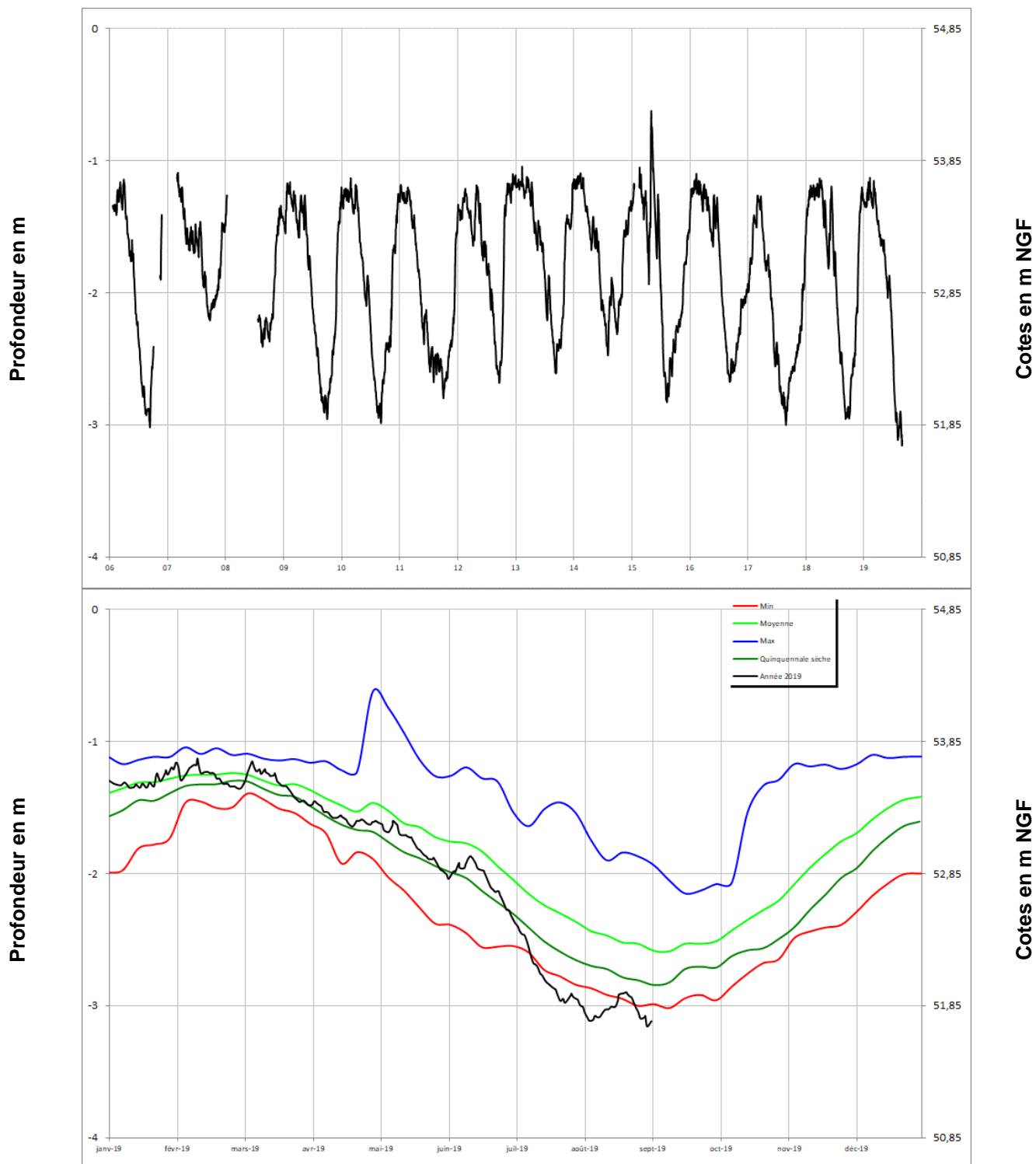
NOYANT-LA-GRAVOYERE **04222X0108/PZ**





Socle

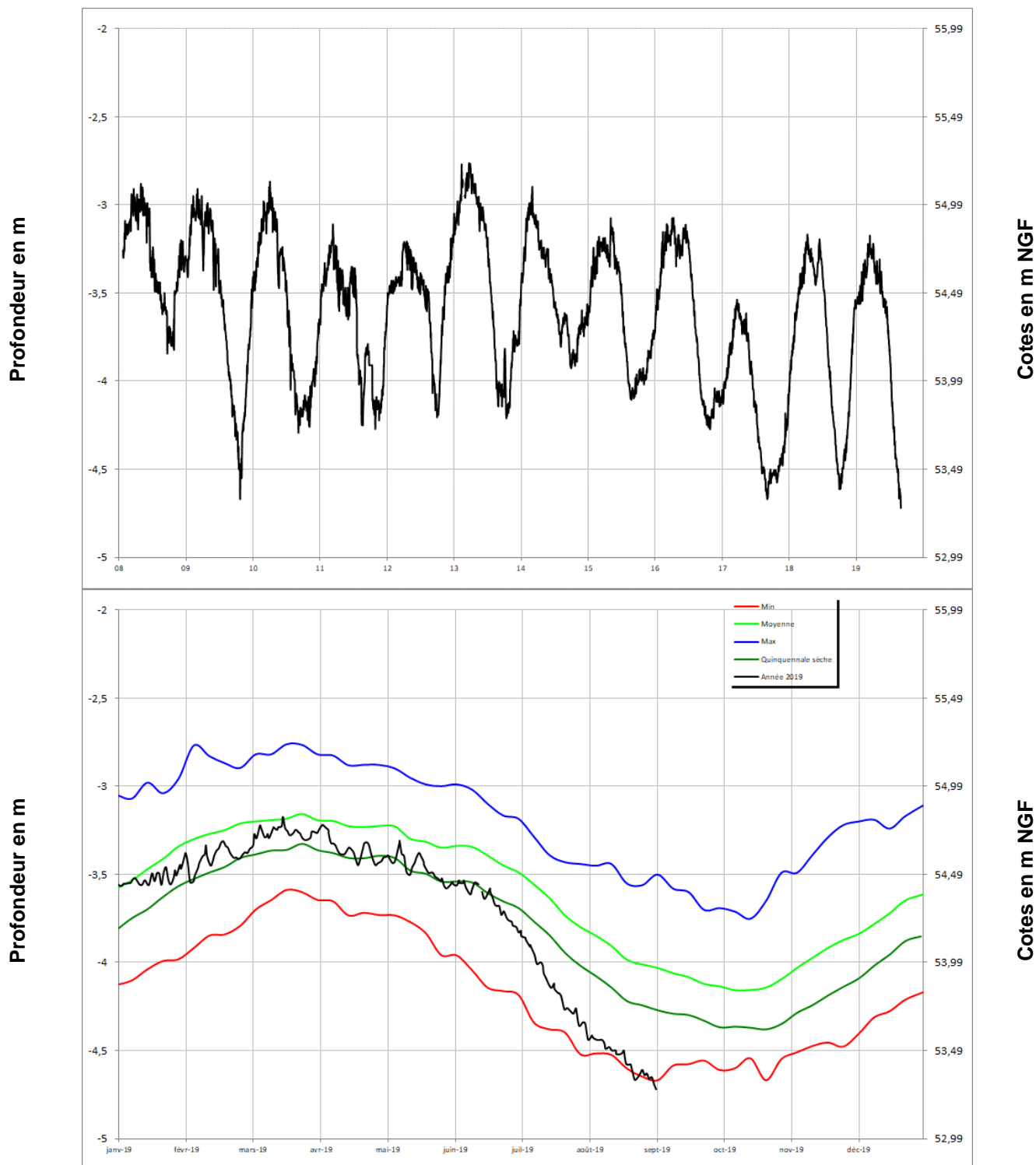
LA CORNUAILLE 04532X0051/PZ





Socle

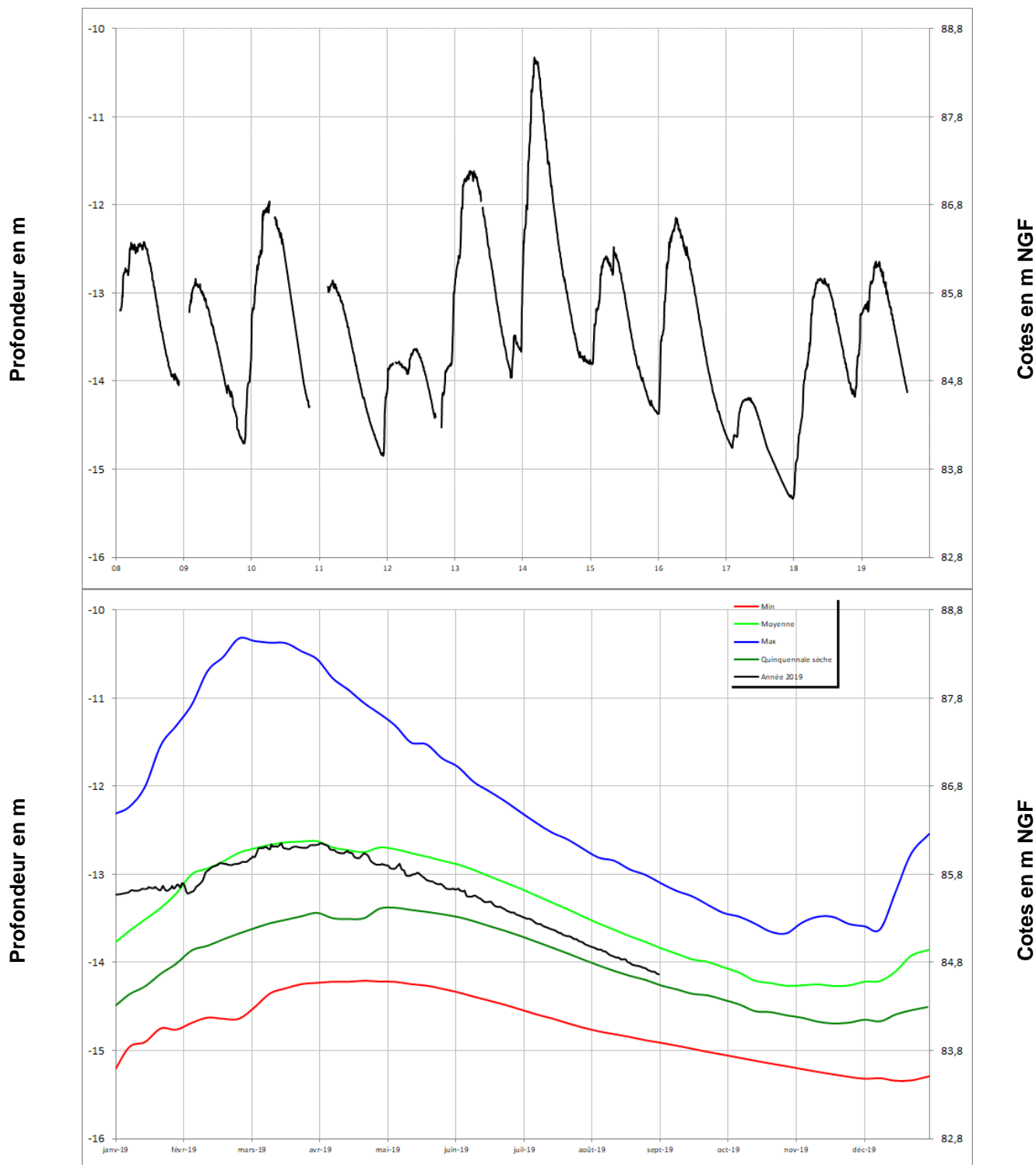
SAINT LAMBERT LA POTHERIE 04541X0016/PZ





Socle

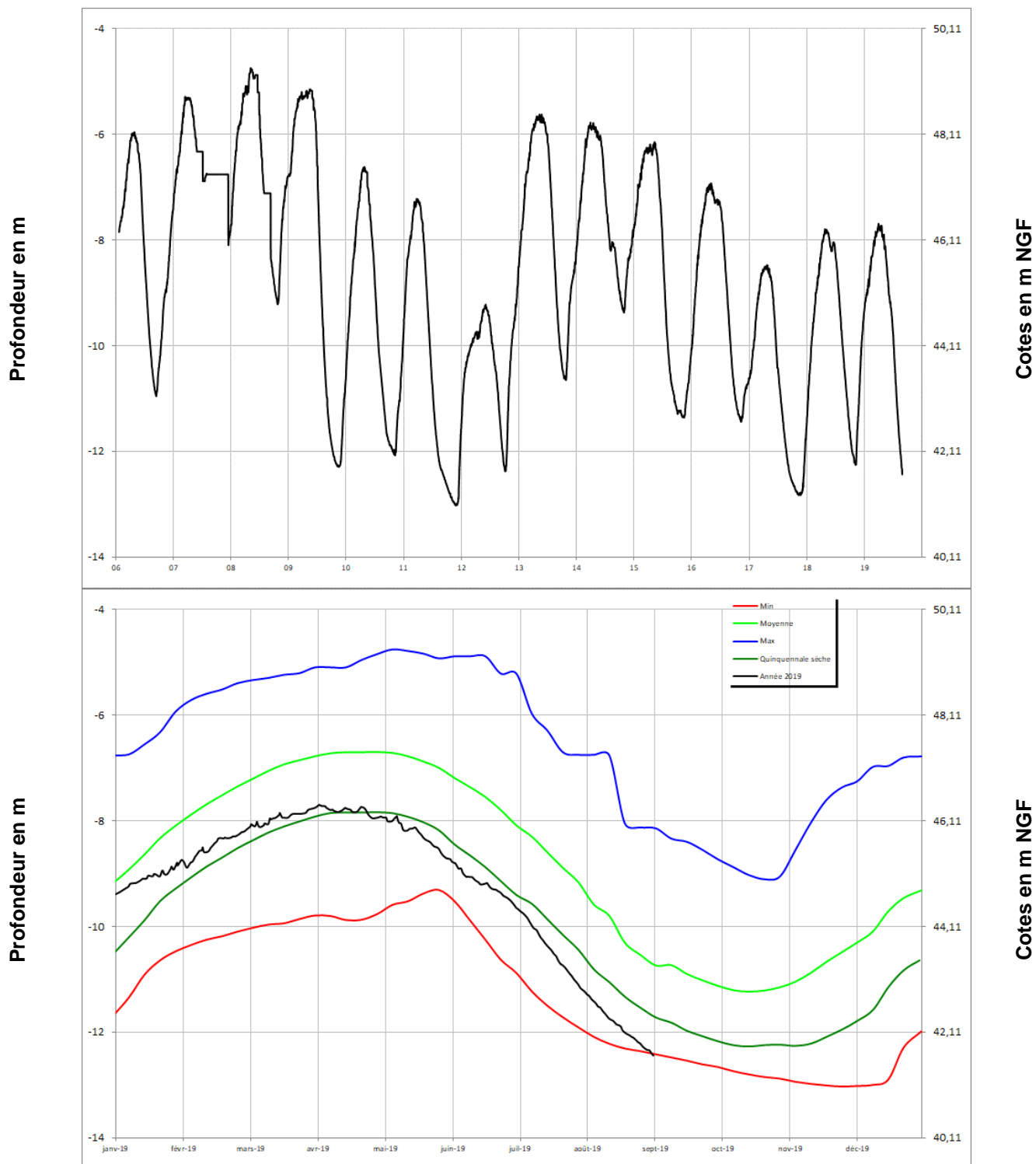
SAINT PIERRE MONTLIMART 04831X0035/PZ





Socle

CHAMPTEUSSE-SUR-BACONNE 04231X0089/PZ





Socle

SAINT MACAIRE EN MAUGES 05101X0129/PZ

