

Département : Maine-et-Loire (49)

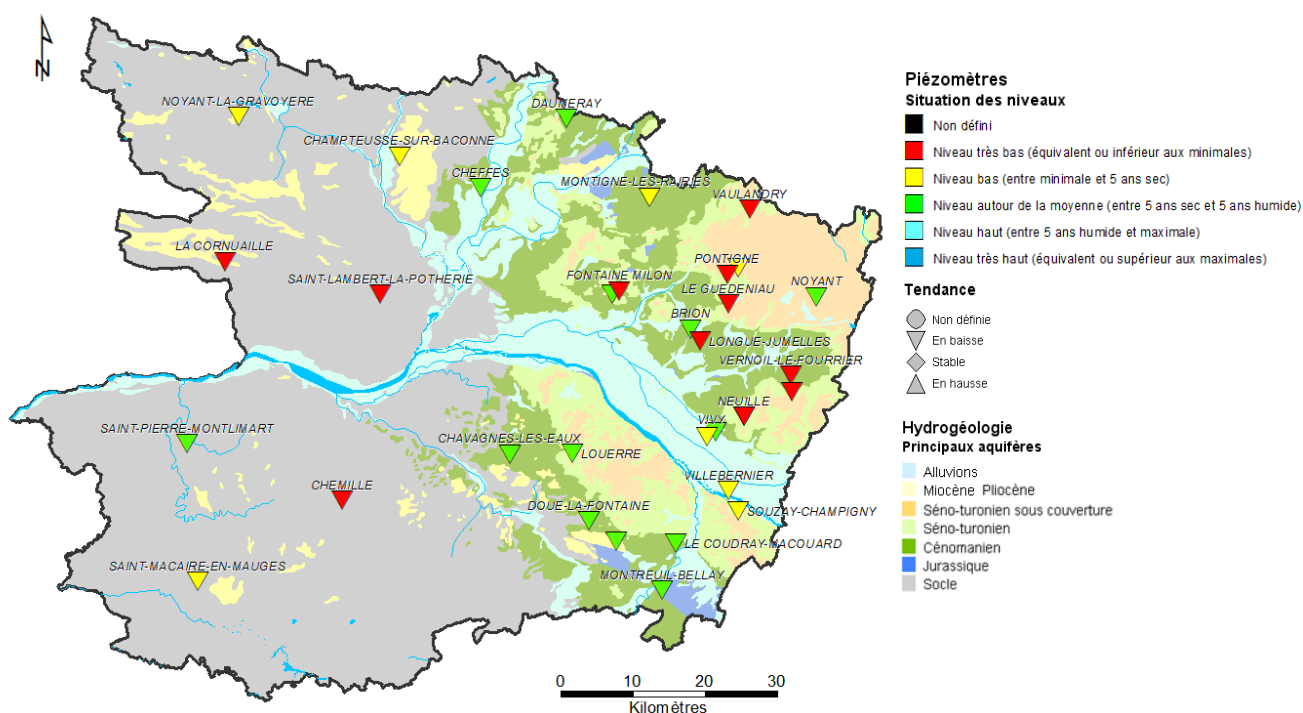
Date : 1^{er} août 2019

Le BRGM – Service Géologique Régional des Pays de la Loire – gère depuis 2003 le réseau de suivi piézométrique patrimonial du département du Maine-et-Loire.

Depuis fin 2016, ce réseau comporte 35 ouvrages répartis de manière à suivre les aquifères majeurs à l'échelle départementale et ceux, plus localisés, qui présentent un enjeu particulier (faluns du Miocène, calcaires du Bathonien-Jurassique).

Les données issues de ce réseau sont par ailleurs mises à disposition et téléchargeables sur le site internet public www.adès.eaufrance.fr. ADES est la banque nationale d'Accès aux Données sur les Eaux Souterraines.

Situation piézométrique au 1^{er} août 2019



En juillet, la vidange saisonnière des nappes s'est poursuivie. La baisse des niveaux a été amplifiée par deux épisodes successifs de canicule (fin juin puis mi-juillet).

Au nord de la Loire, la baisse des niveaux piézométriques est localement fortement accentuée pour les nappes du Séno-Turonien, du Cénomaniens et du Jurassique (rabattement lié aux prélèvements environnants). De ce fait, dans ce secteur, les niveaux enregistrés sont en majorité équivalents ou inférieurs aux minimas déjà enregistrés depuis la mise en place des suivis à cette période de l'année. A l'ouest, les nappes de socle - très réactives - présentent plus naturellement des niveaux proches des minimas.

A début août, la période de vidange saisonnière des niveaux est en cours et devrait se poursuivre encore quelques mois. Ainsi, étant donné l'état quantitatif actuel des ressources en eau souterraines et les perspectives, une surveillance et une gestion active des usages sont recommandées en particulier pour le quart nord-est du département.



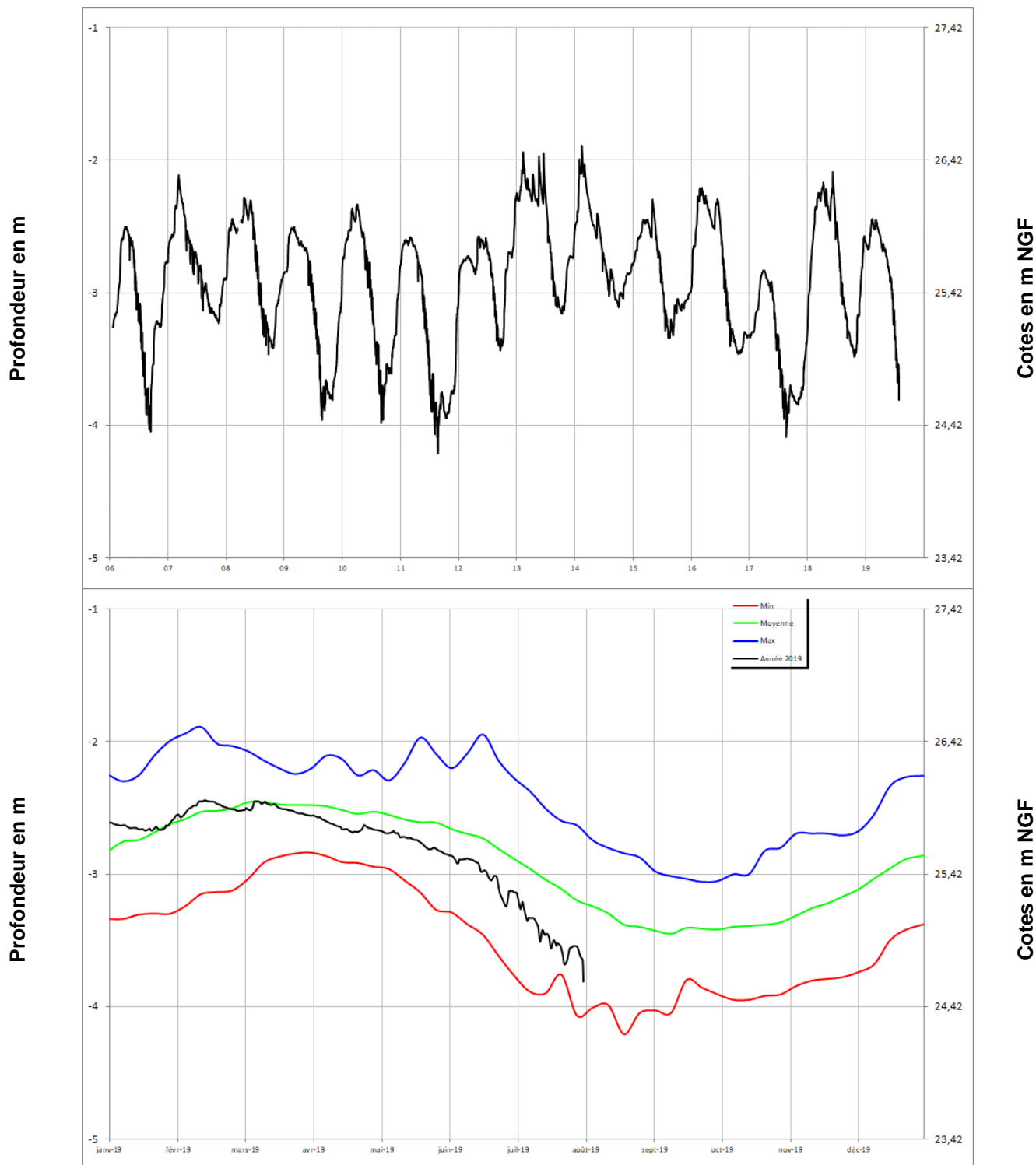
Chroniques piézométriques au 1^{er} août 2019

Seules les chroniques permettant d'illustrer la situation sont reportées.

L'ensemble des données de suivi de ce réseau est consultable et téléchargeable sur : www.adeseaufrance.fr.

Alluvions de la Loire

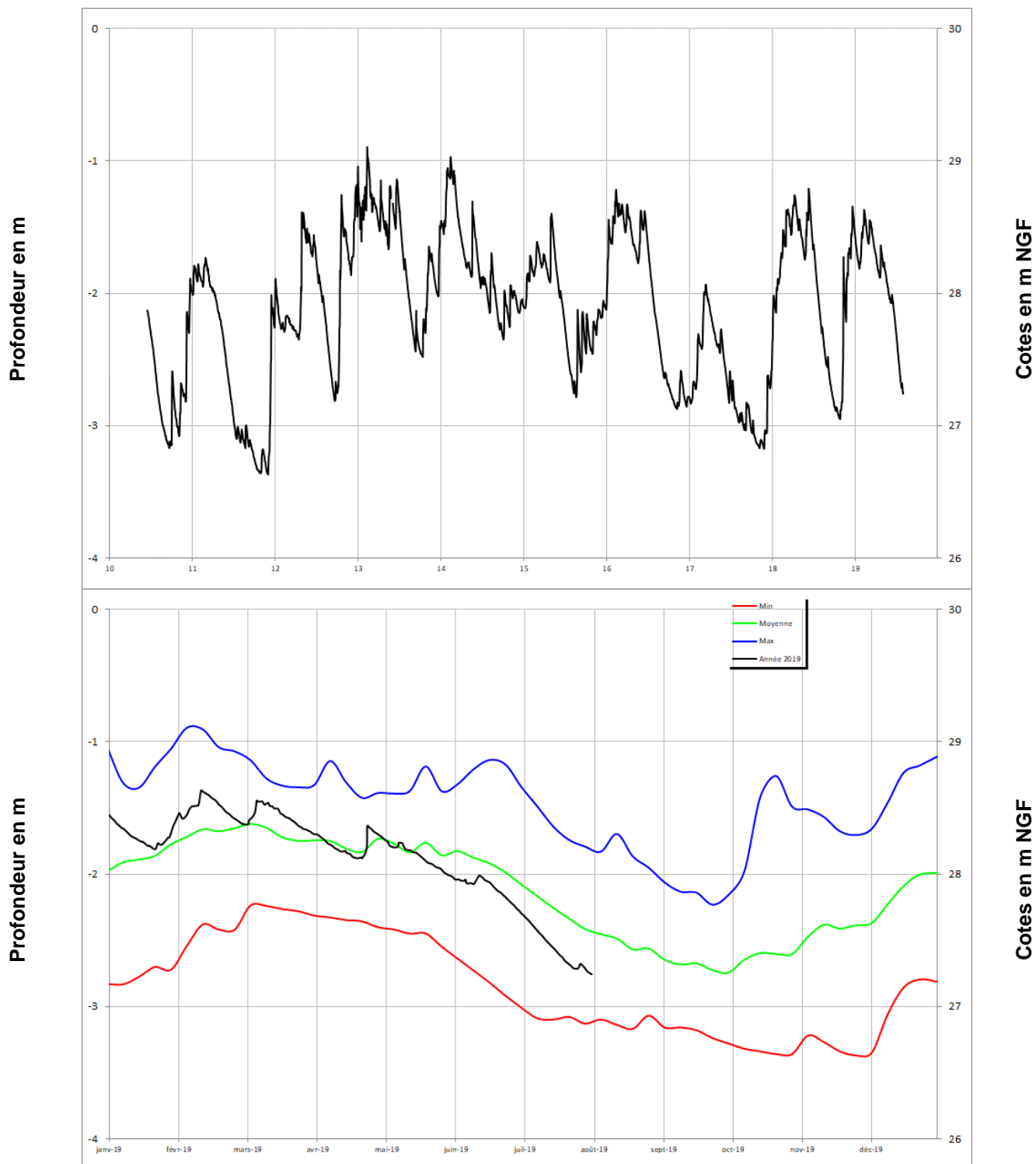
VILLEBERNIER
04854X0257/PZ





Alluvions de la Loire

VIVY 04854X0296/P

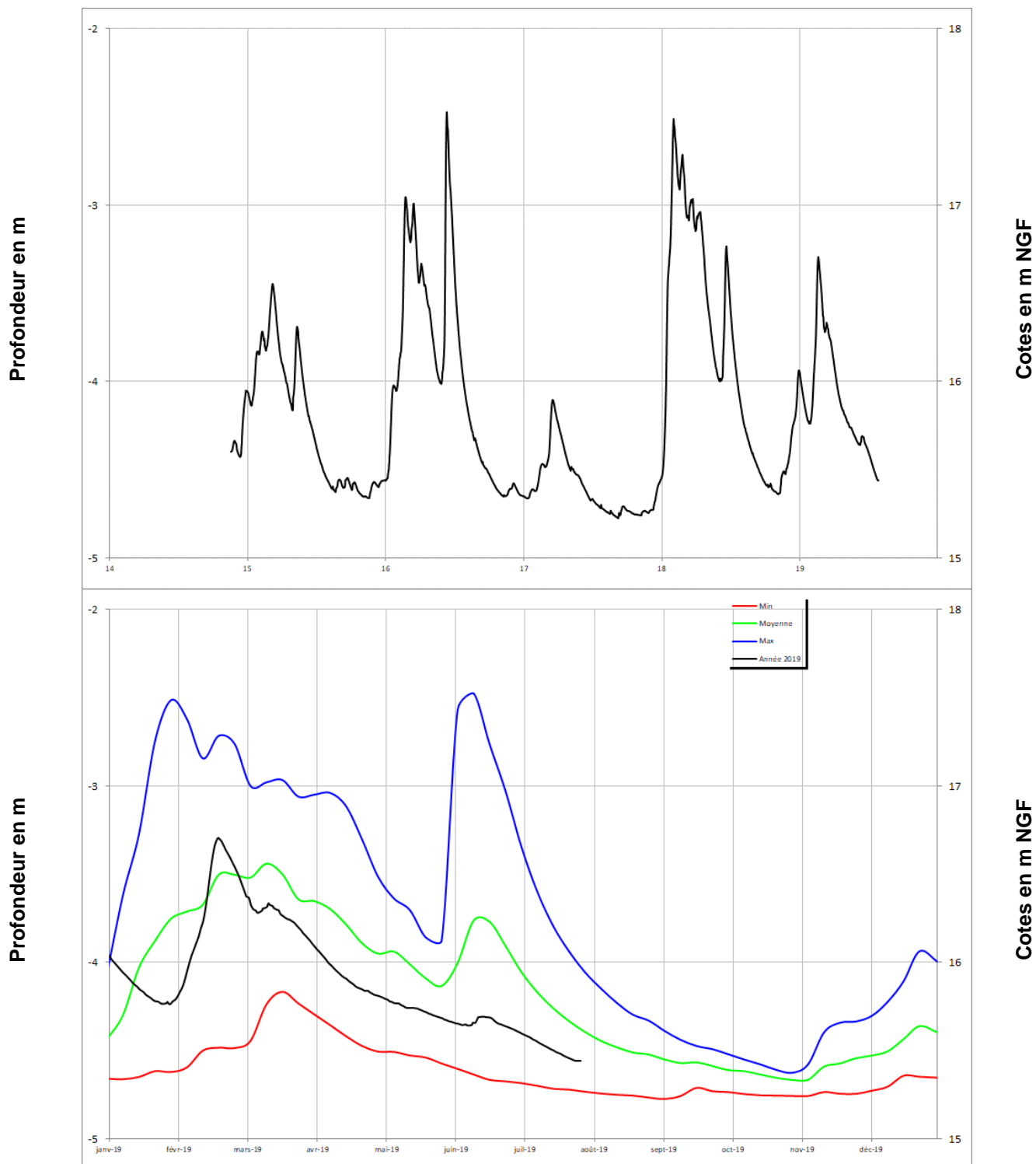




Alluvions de la Sarthe

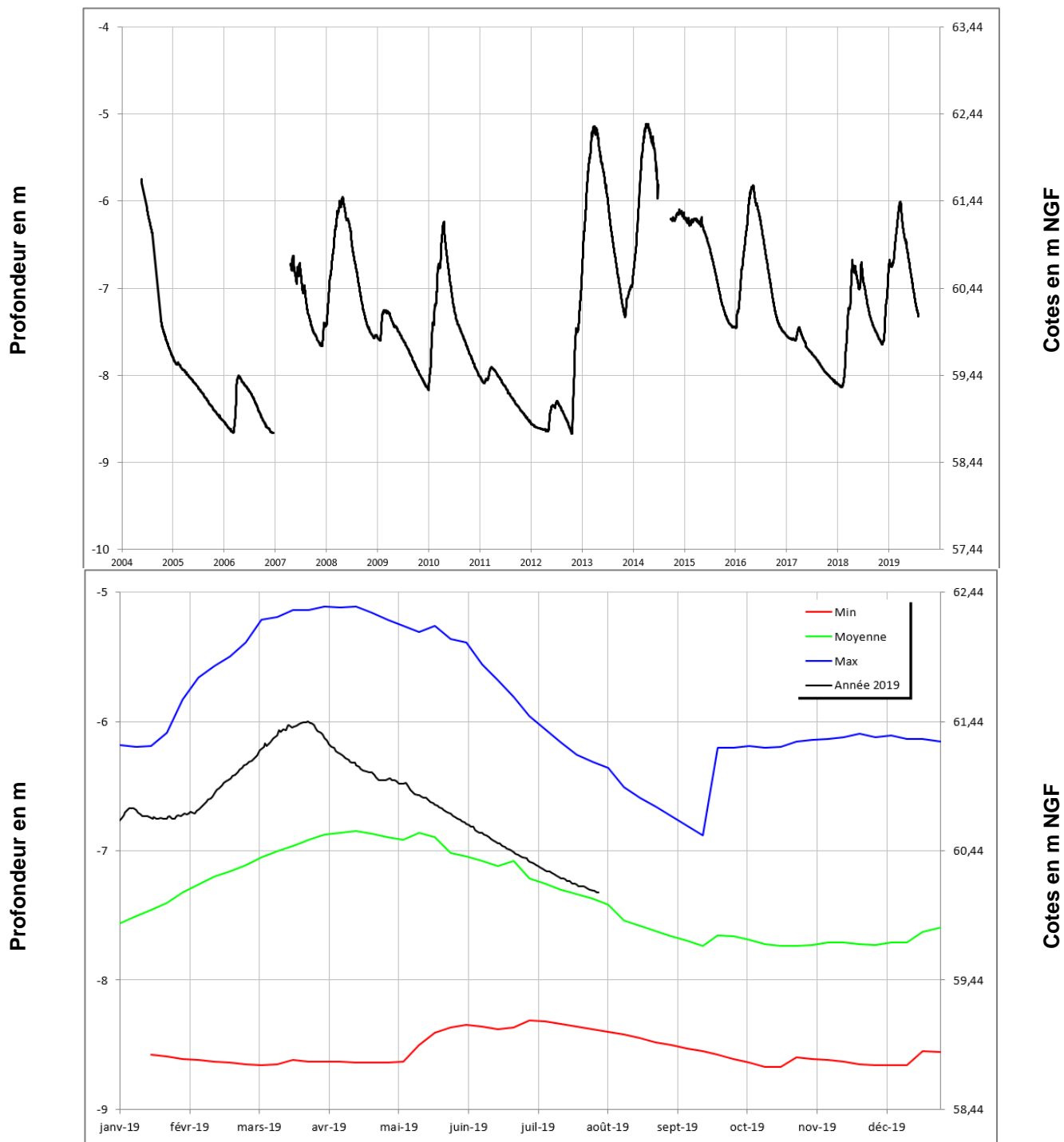
CHEFFES

04233X0066/P



Miocène (faluns)

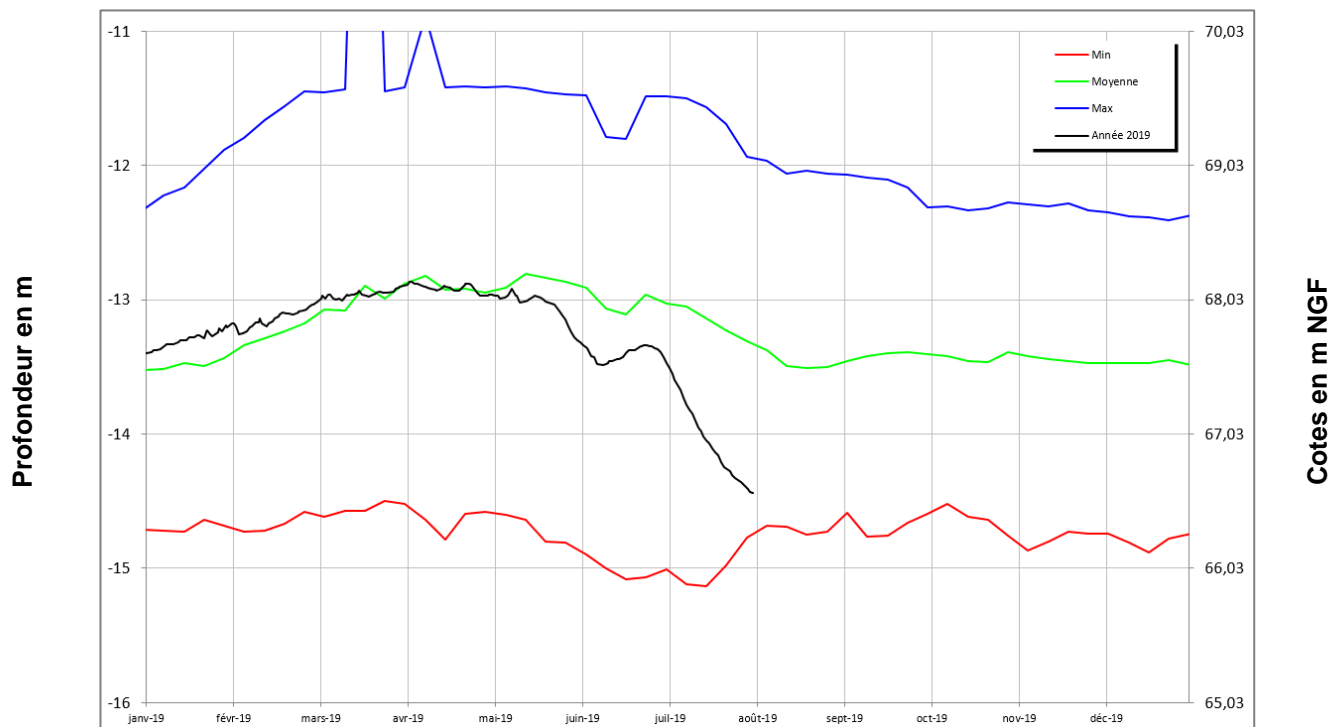
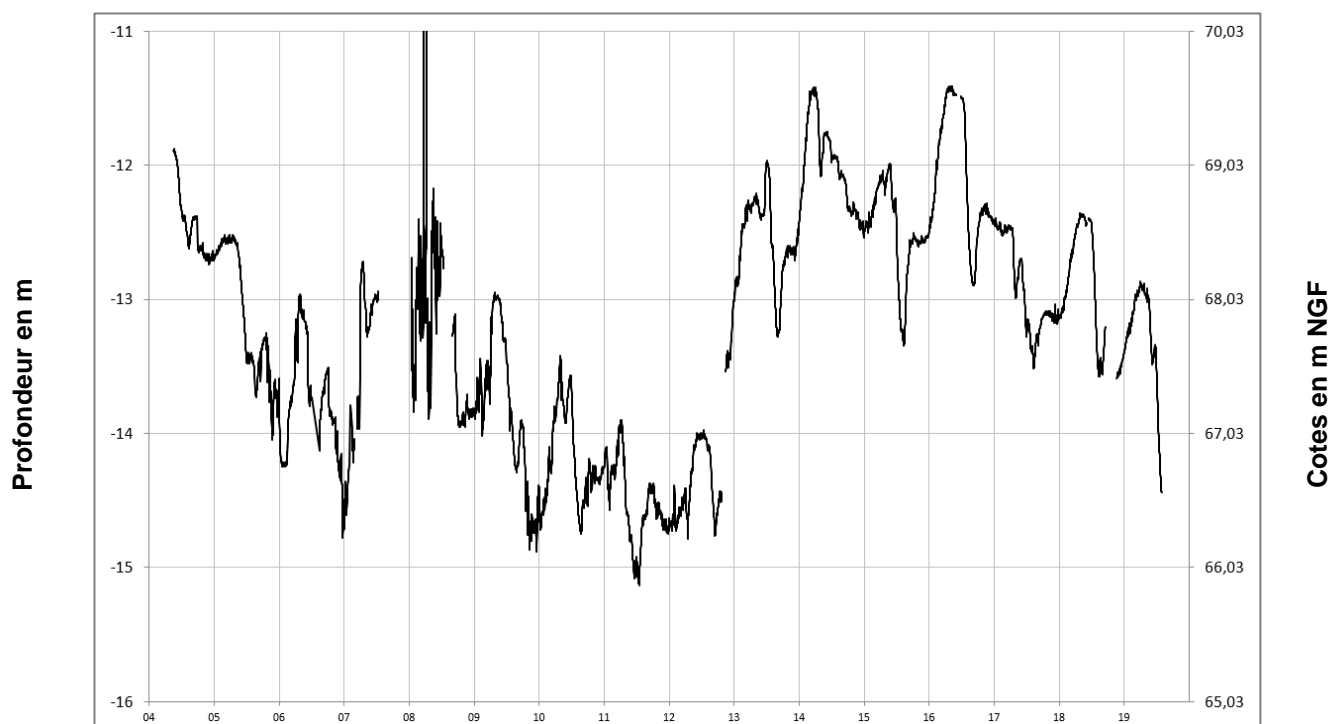
DOUE LA FONTAINE 04856X0084/F





Turonien

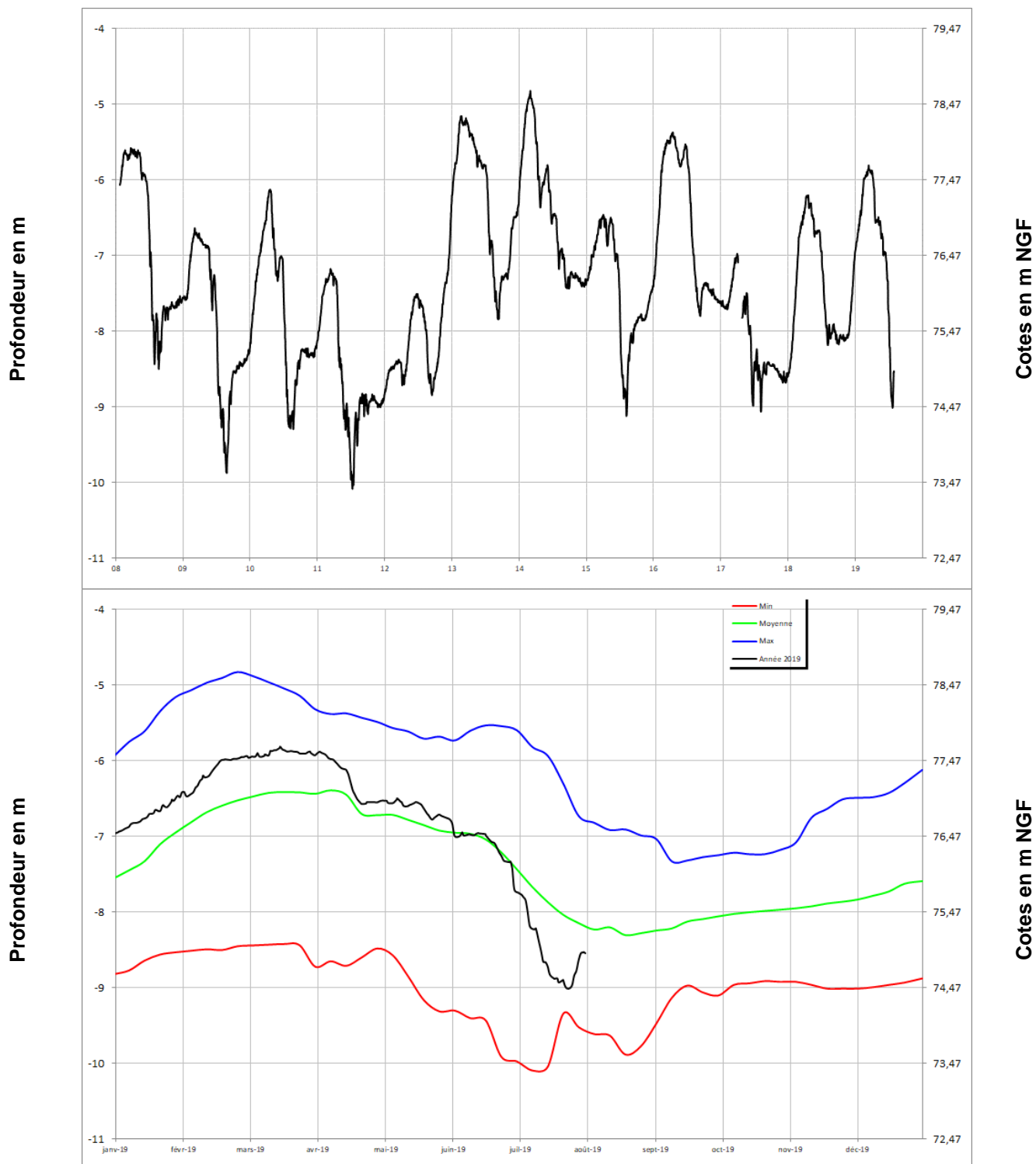
PONTIGNE 04248X0022





Turonien

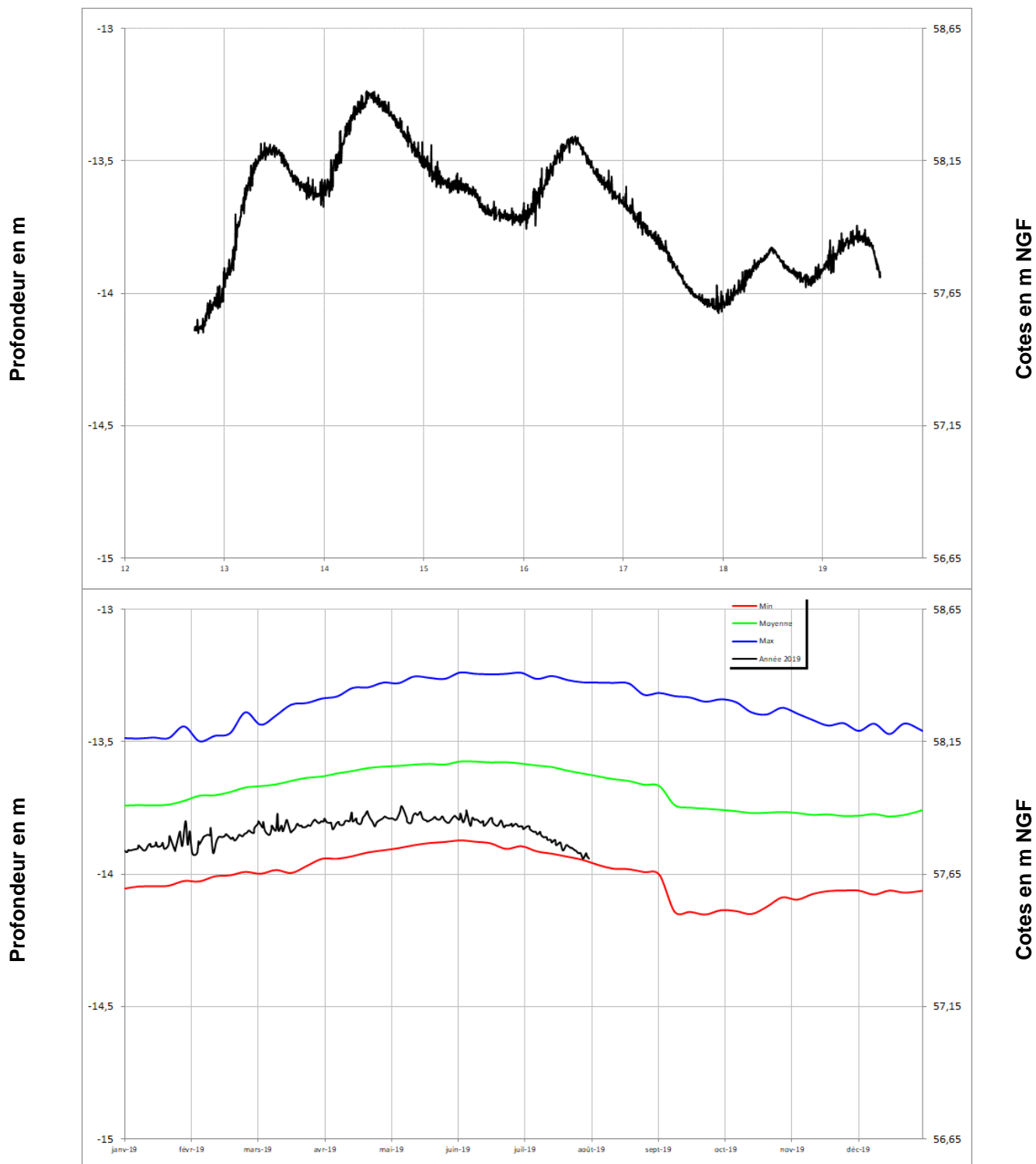
NOYANT **04562X0074/PZ**





Turonien

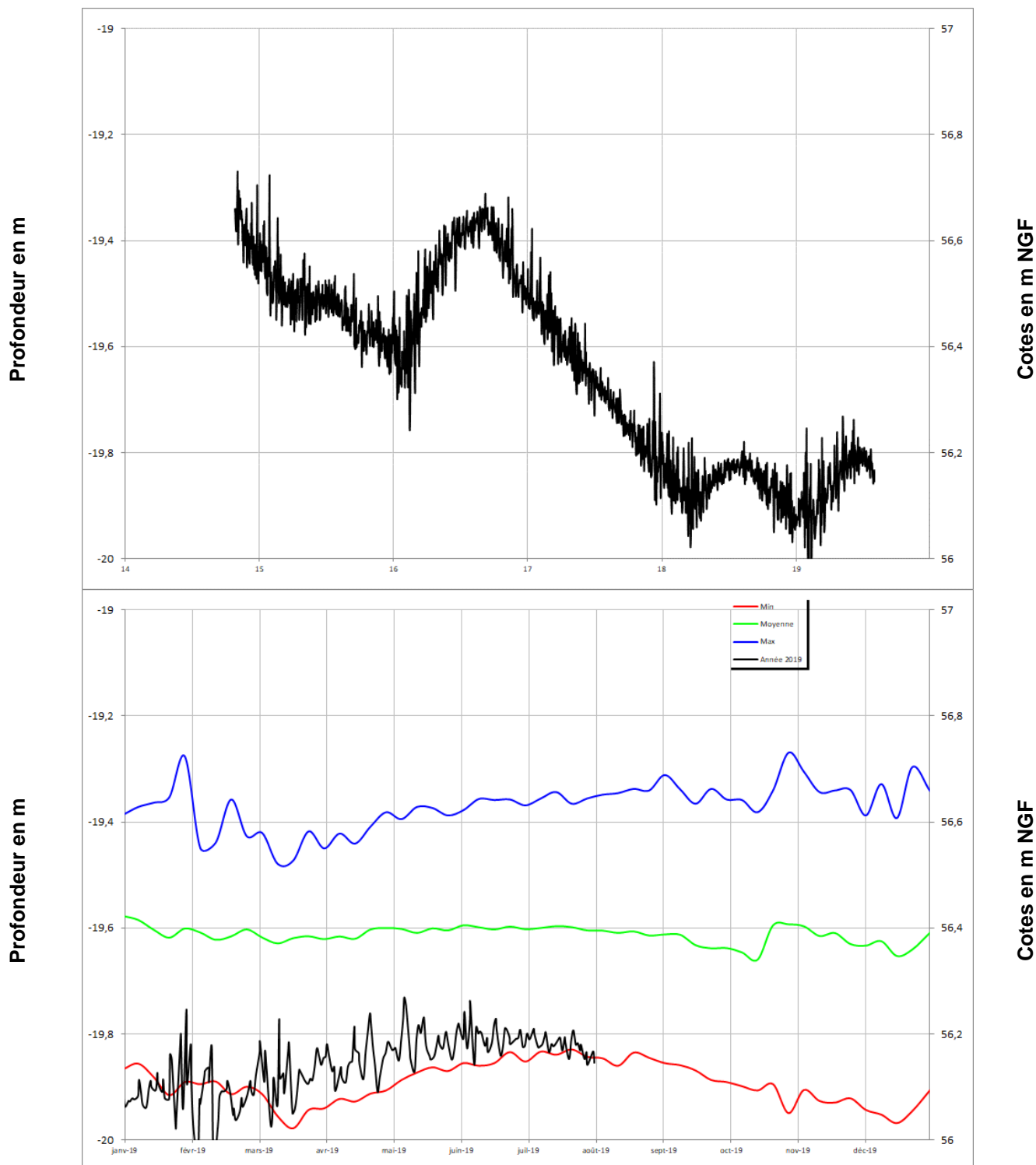
LE GUEDENIAU 04554X0026/PZ





Turonien

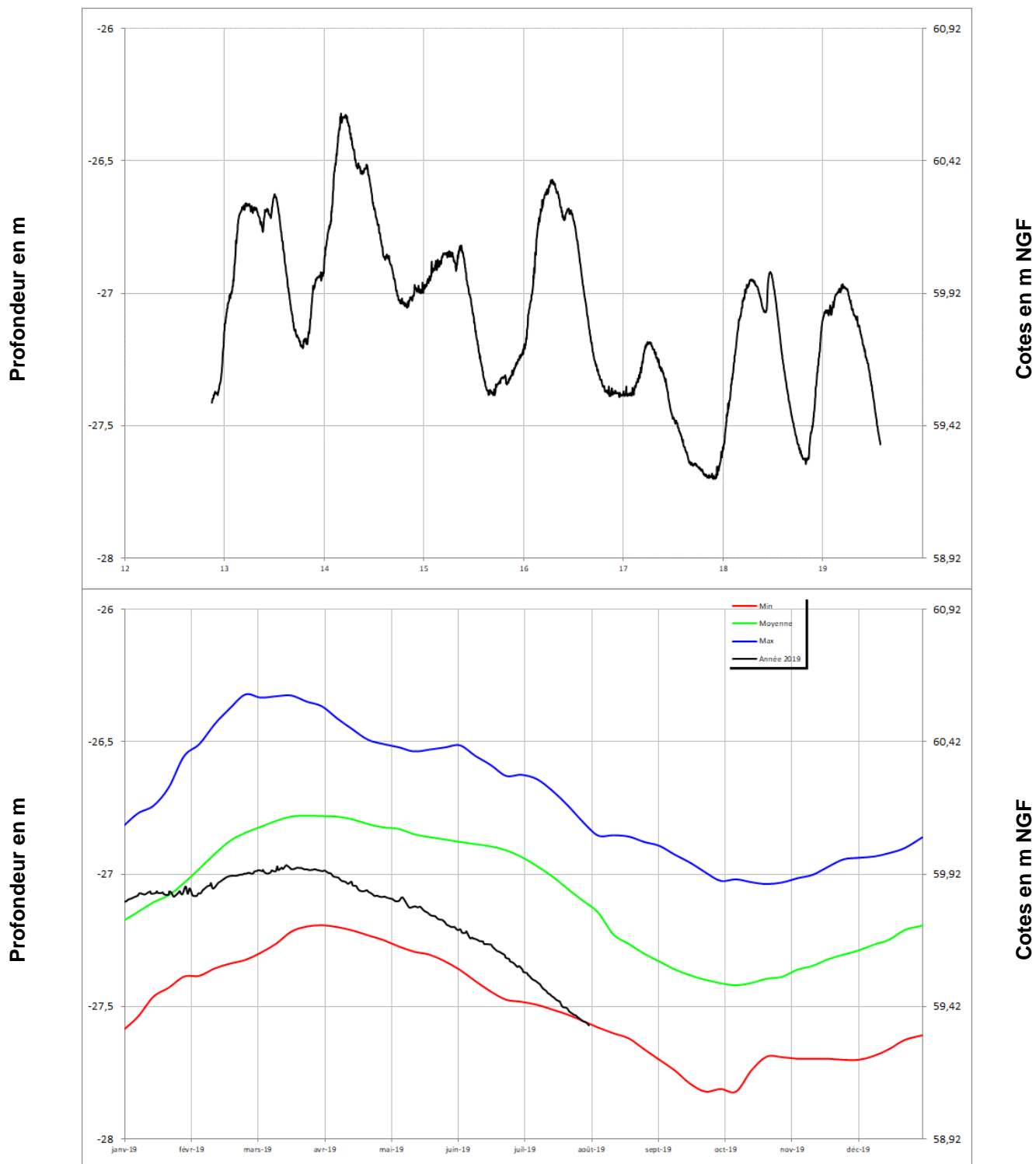
VAULANDRY **04248X0053/PZ**





Turonien

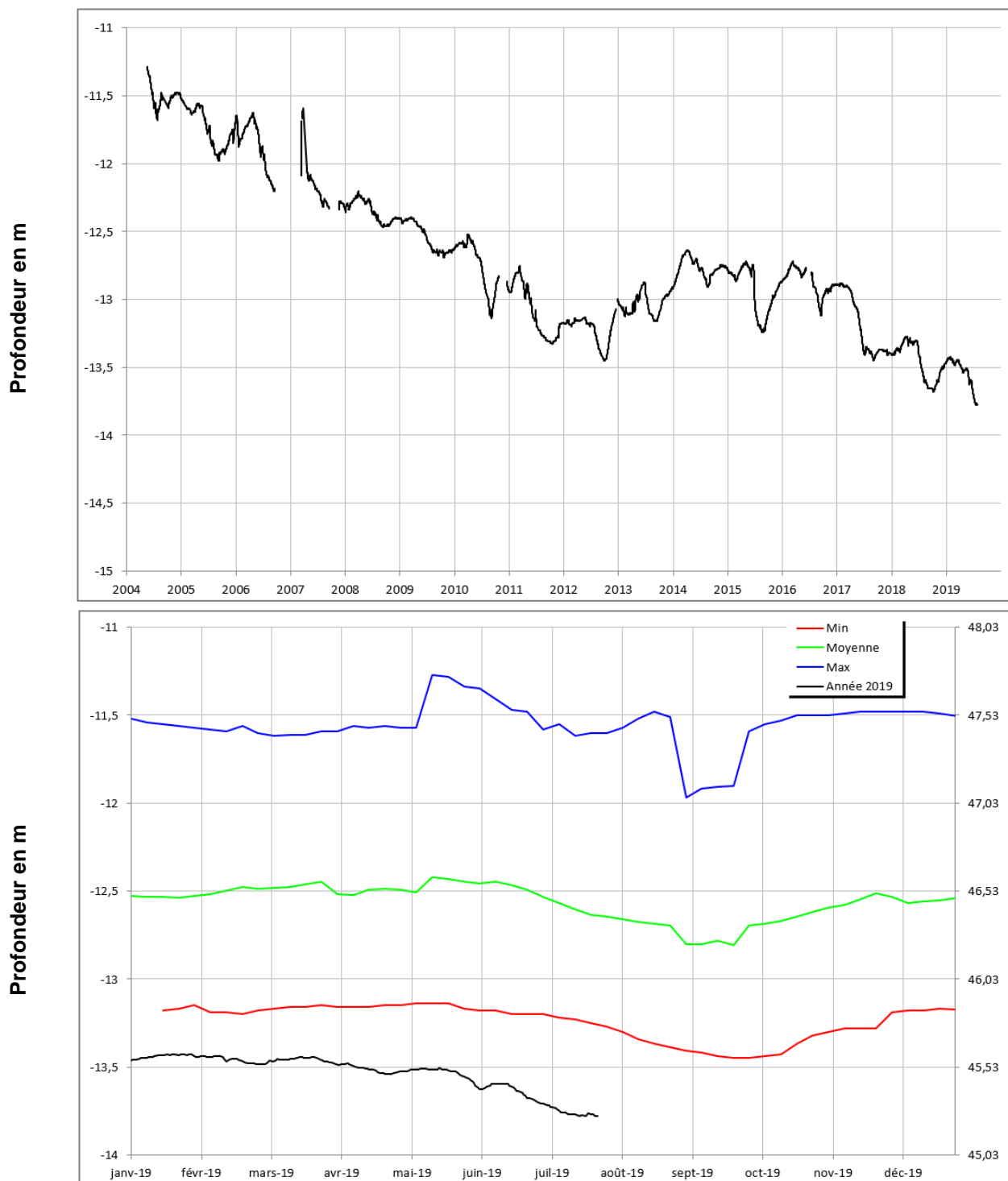
VERNOIL-LE-FOURRIER 04565X0076/PZ





Turonien

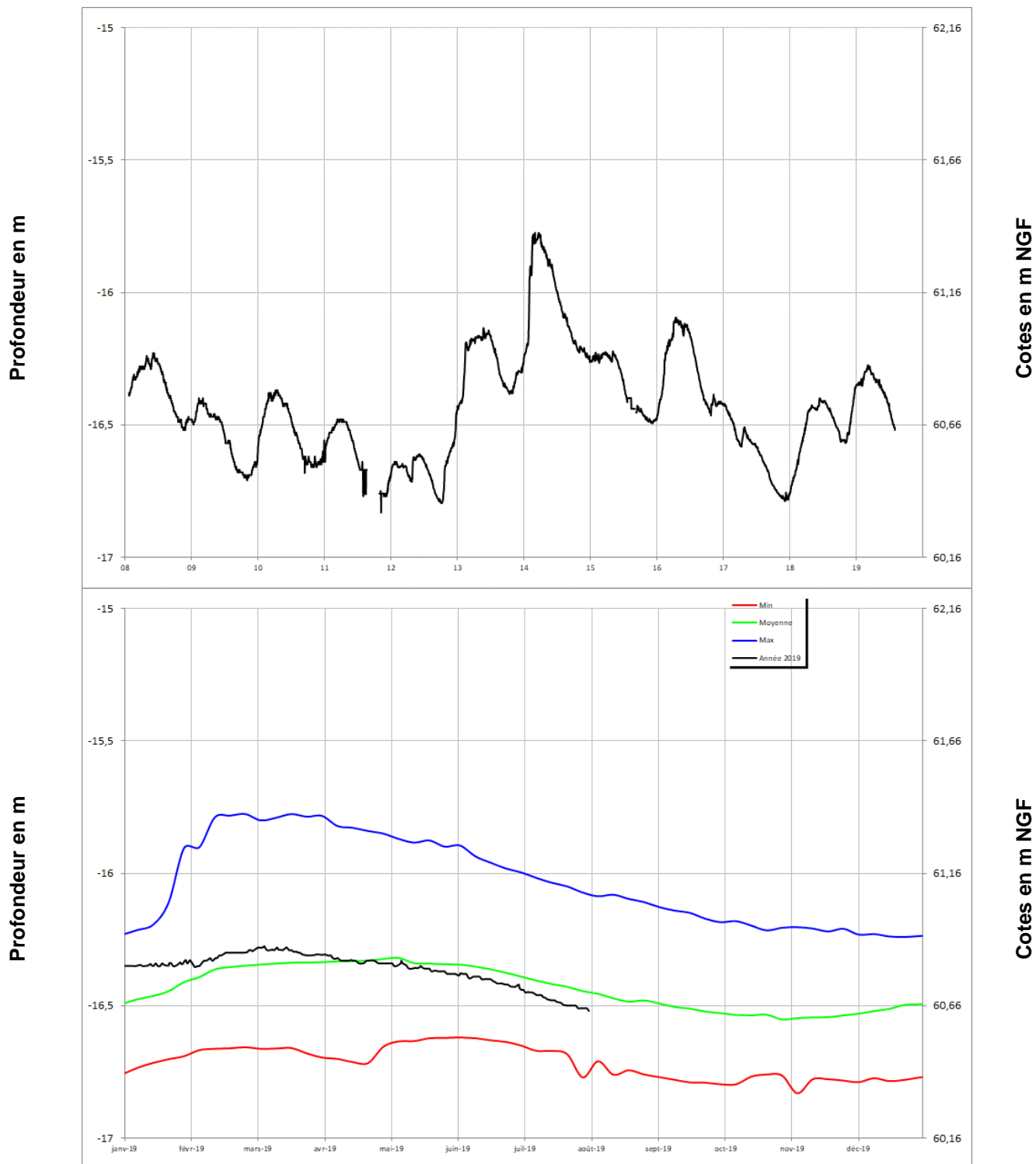
NEUILLE **04558X0072/AEP**





Turonien

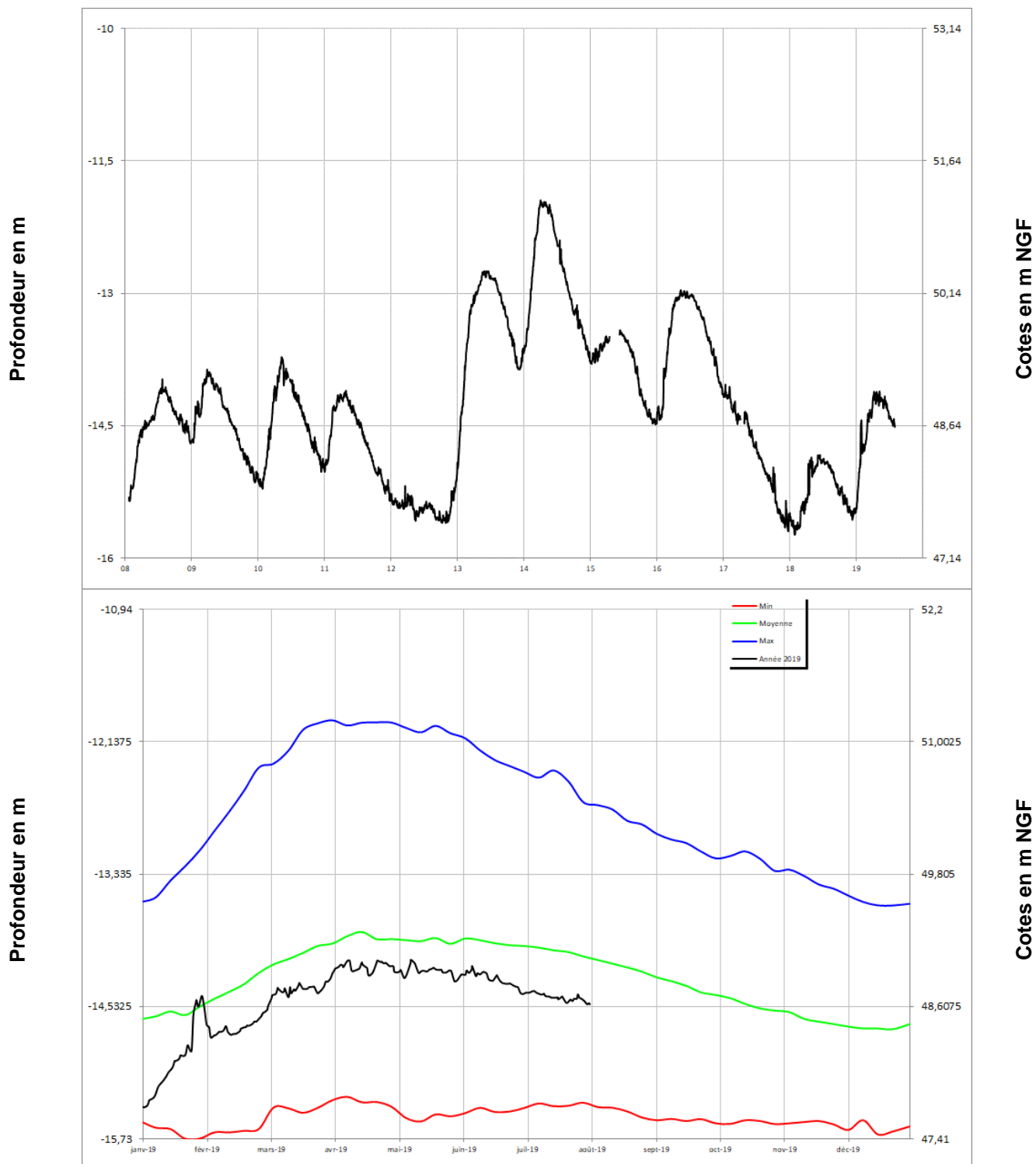
LOUERRE 04851X0091/PZ





Cénomaniens (sables)

DAUMERAY **03925X0017/PZ**

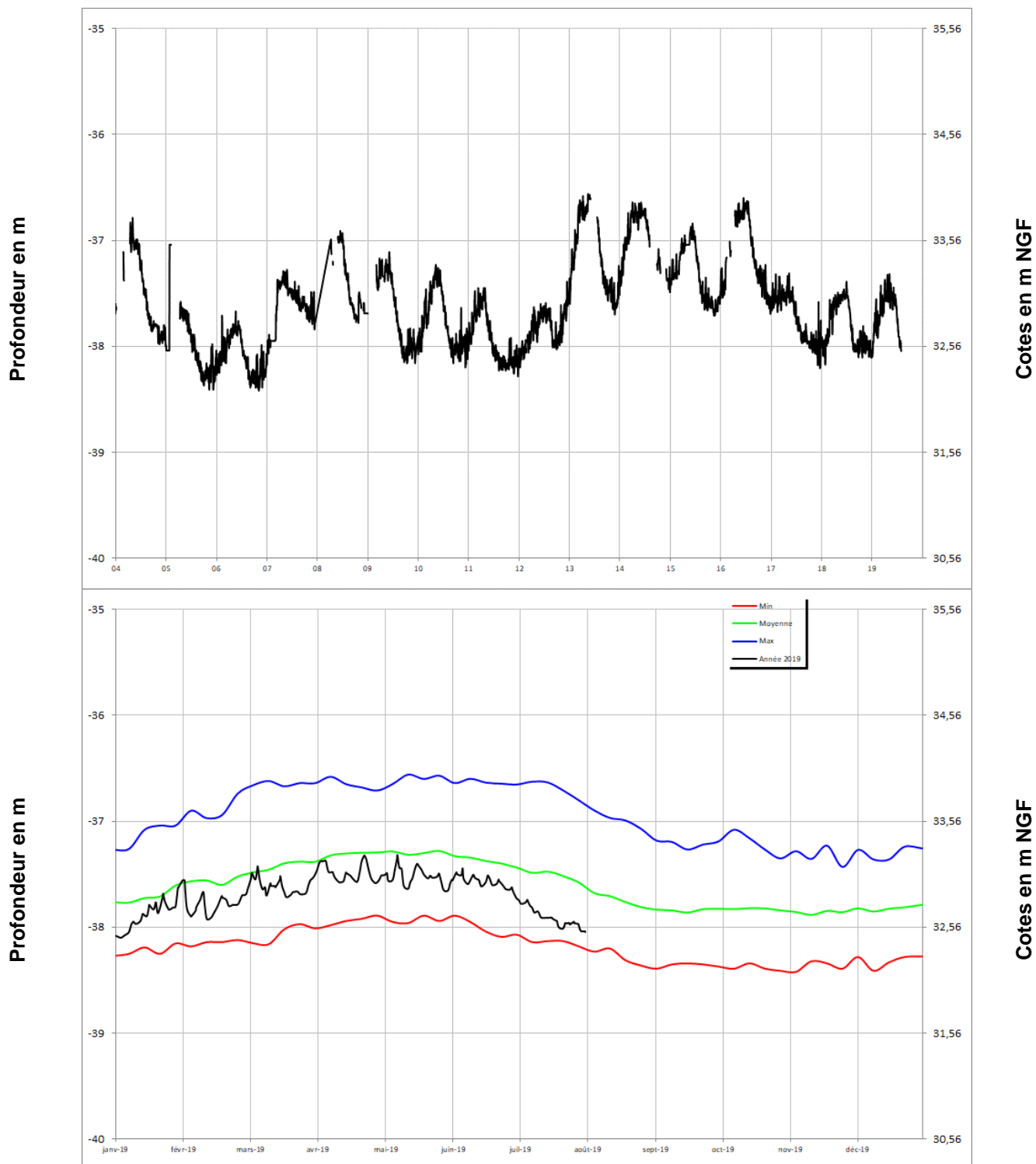




Cénomaniens (sables)

MONTIGNE LES RAIRIES

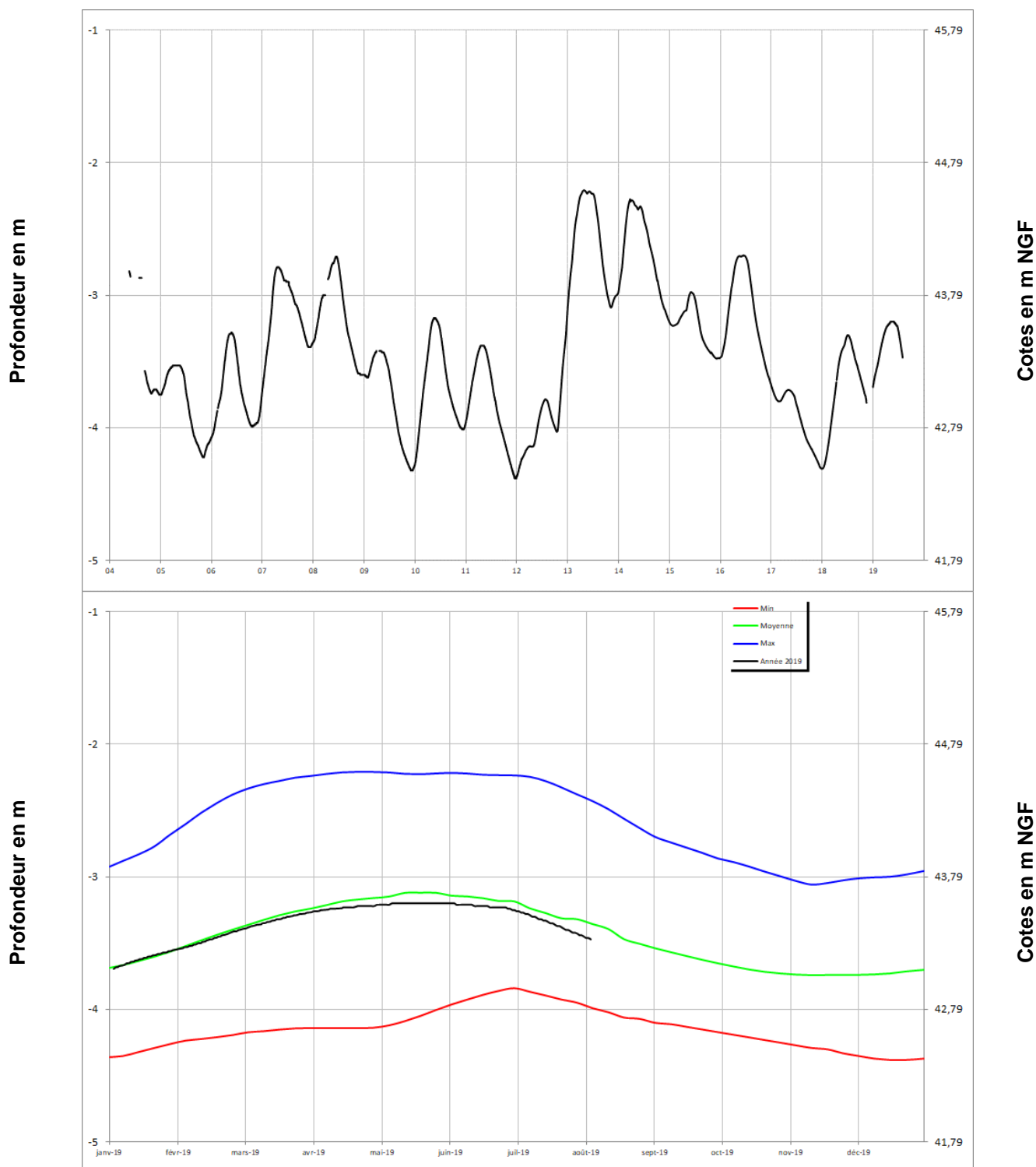
04242X0053/F





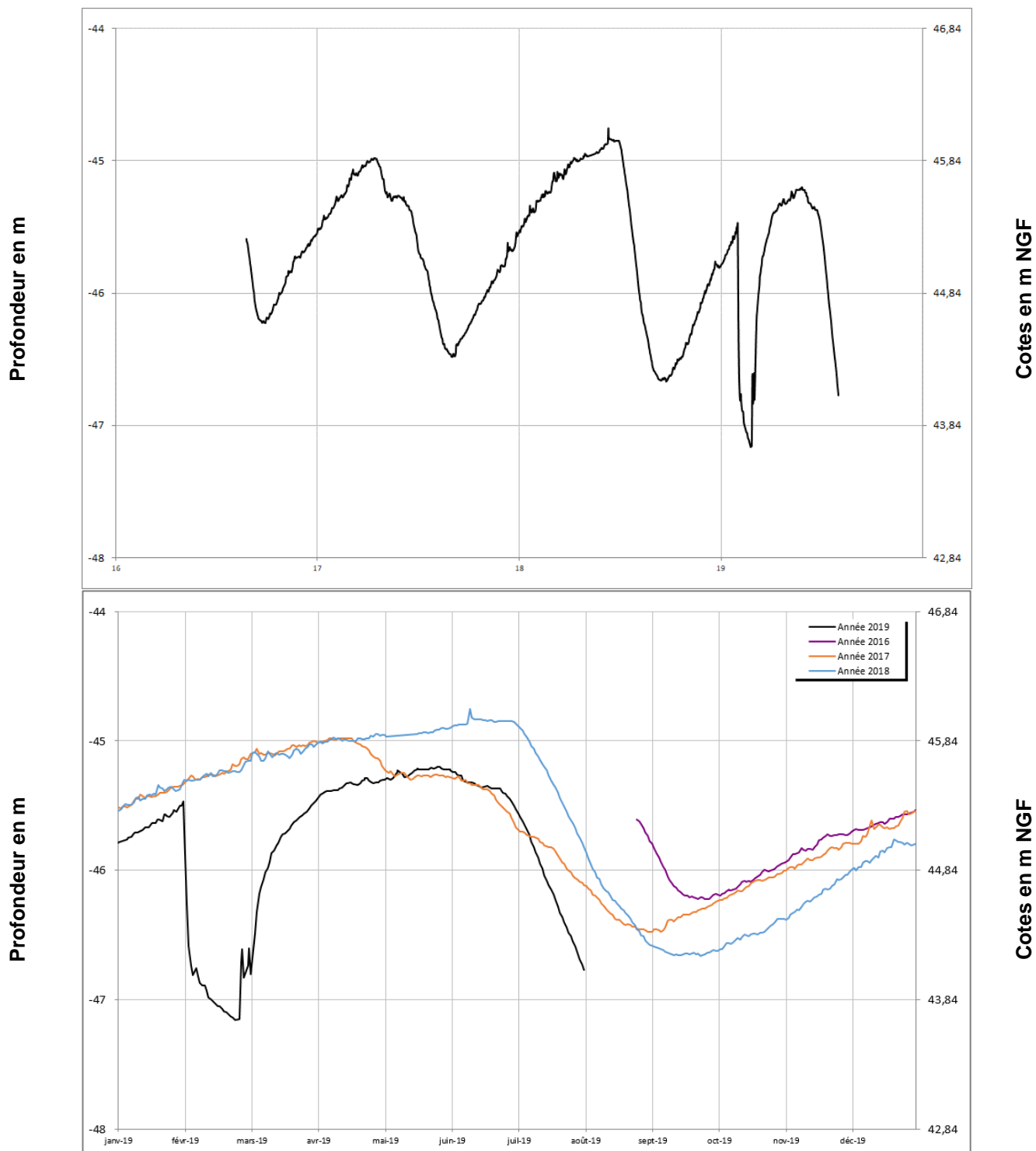
Cénomaniens (sables)

BRION **04553X0023/F**



Cénomaniens (sables)

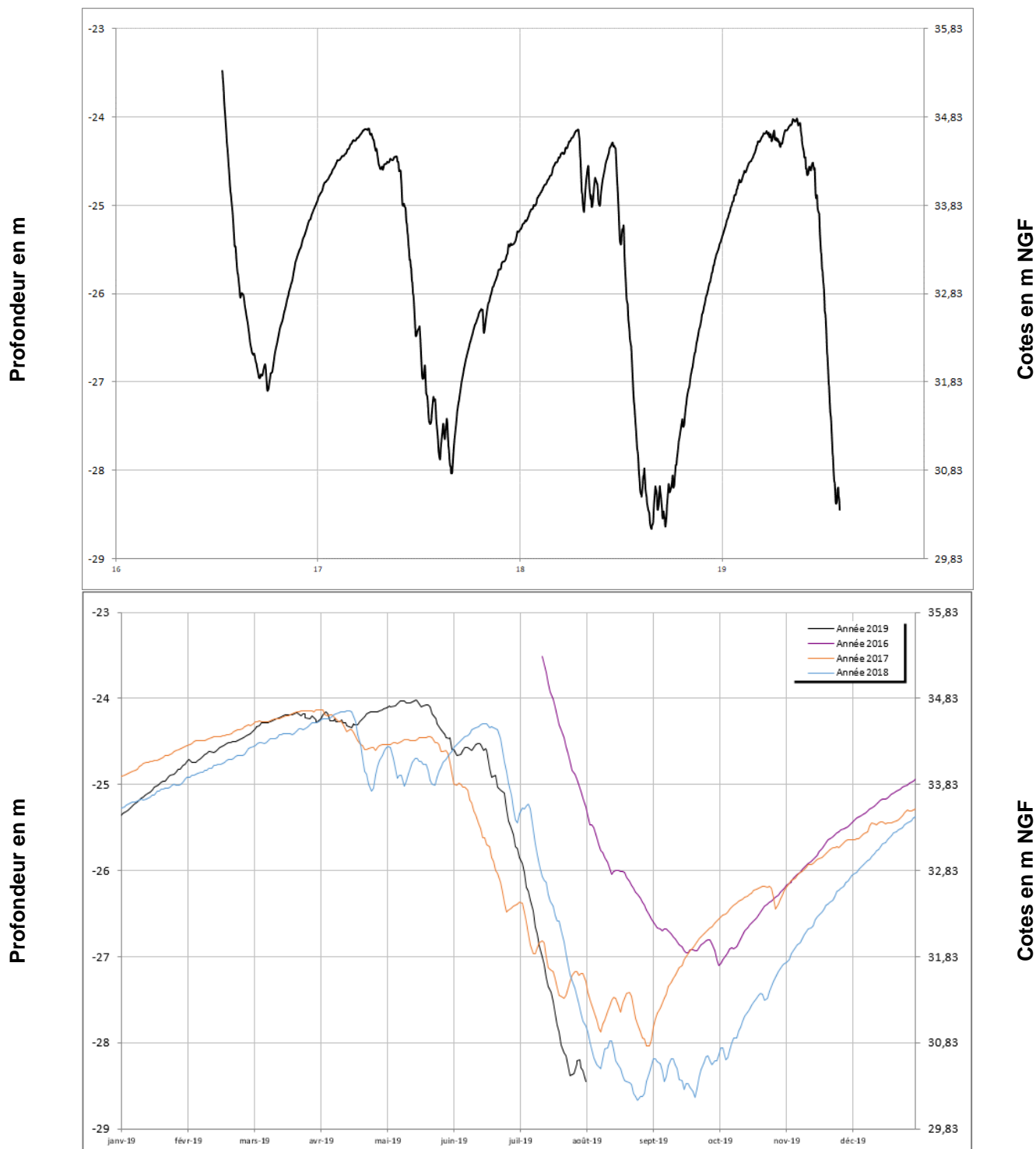
PONTIGNE **04248X0058/PZ**





Cénomaniens (sables)

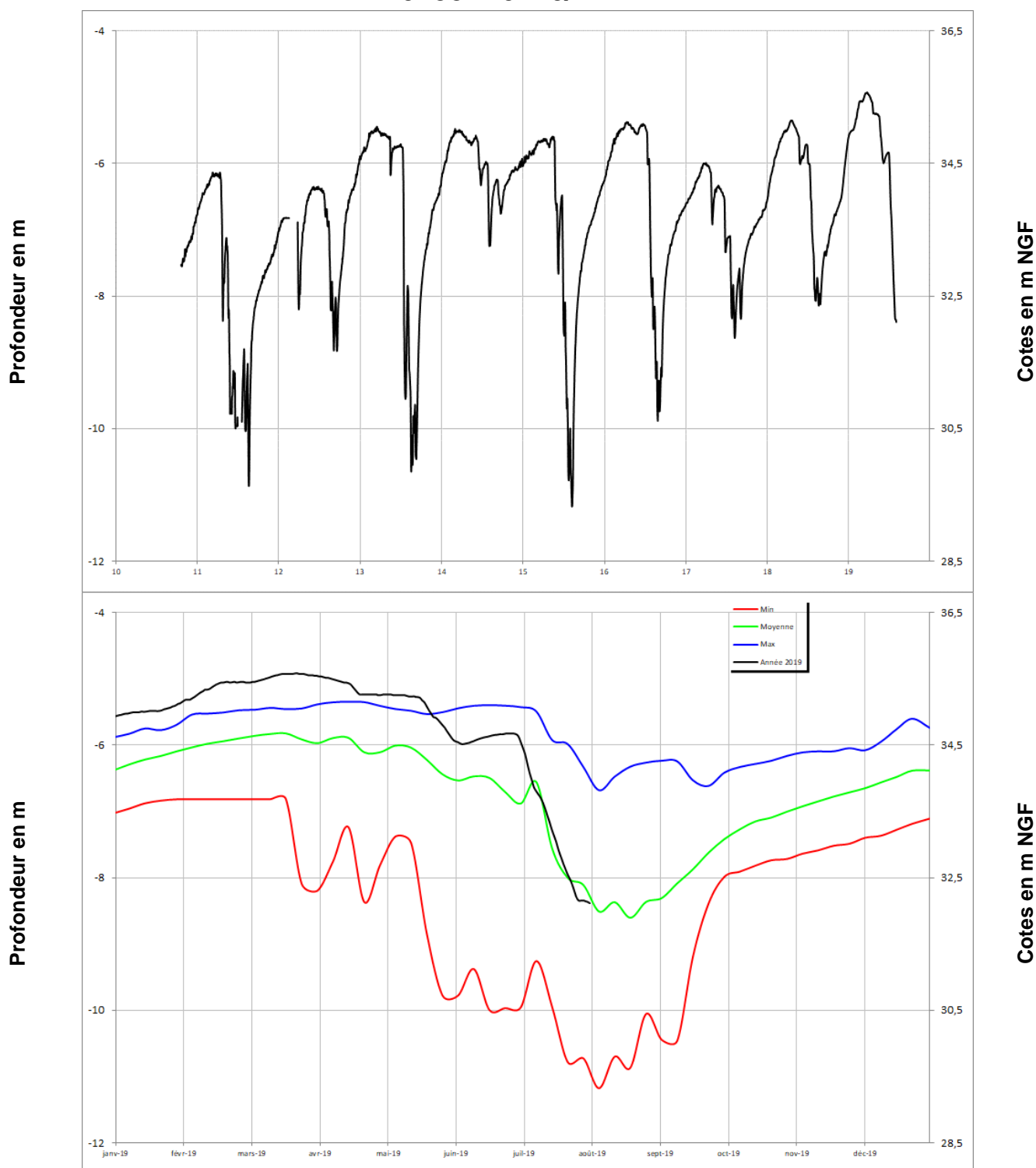
NEUILLE 04558X0125/PZ





Cénomaniens (sables)

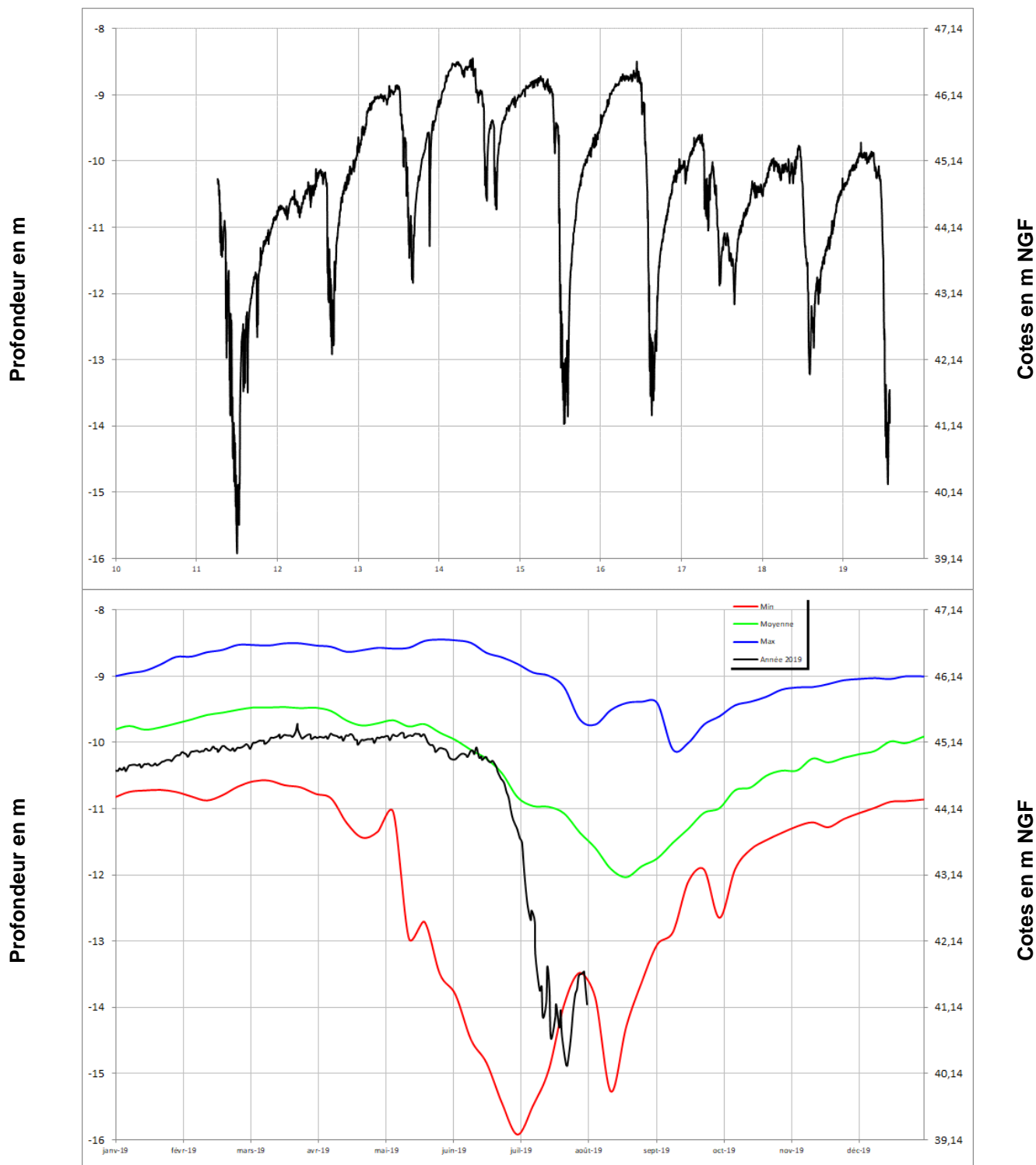
FONTAINE MILON 04552X0110/PZ





Cénomaniens (sables)

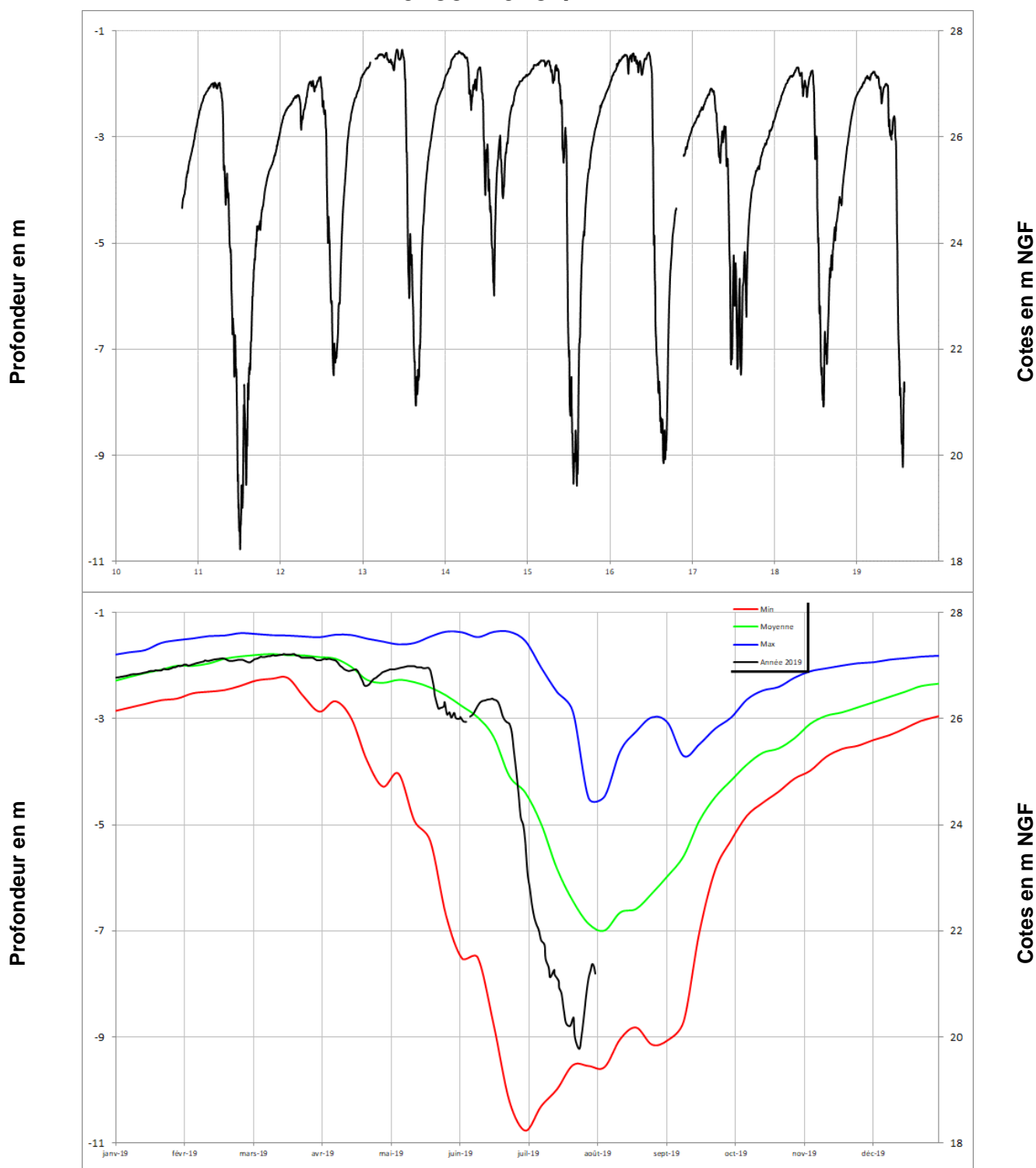
VERNOIL-LE-FOURRIER 04565X0077/PZ1





Cénomaniens (sables)

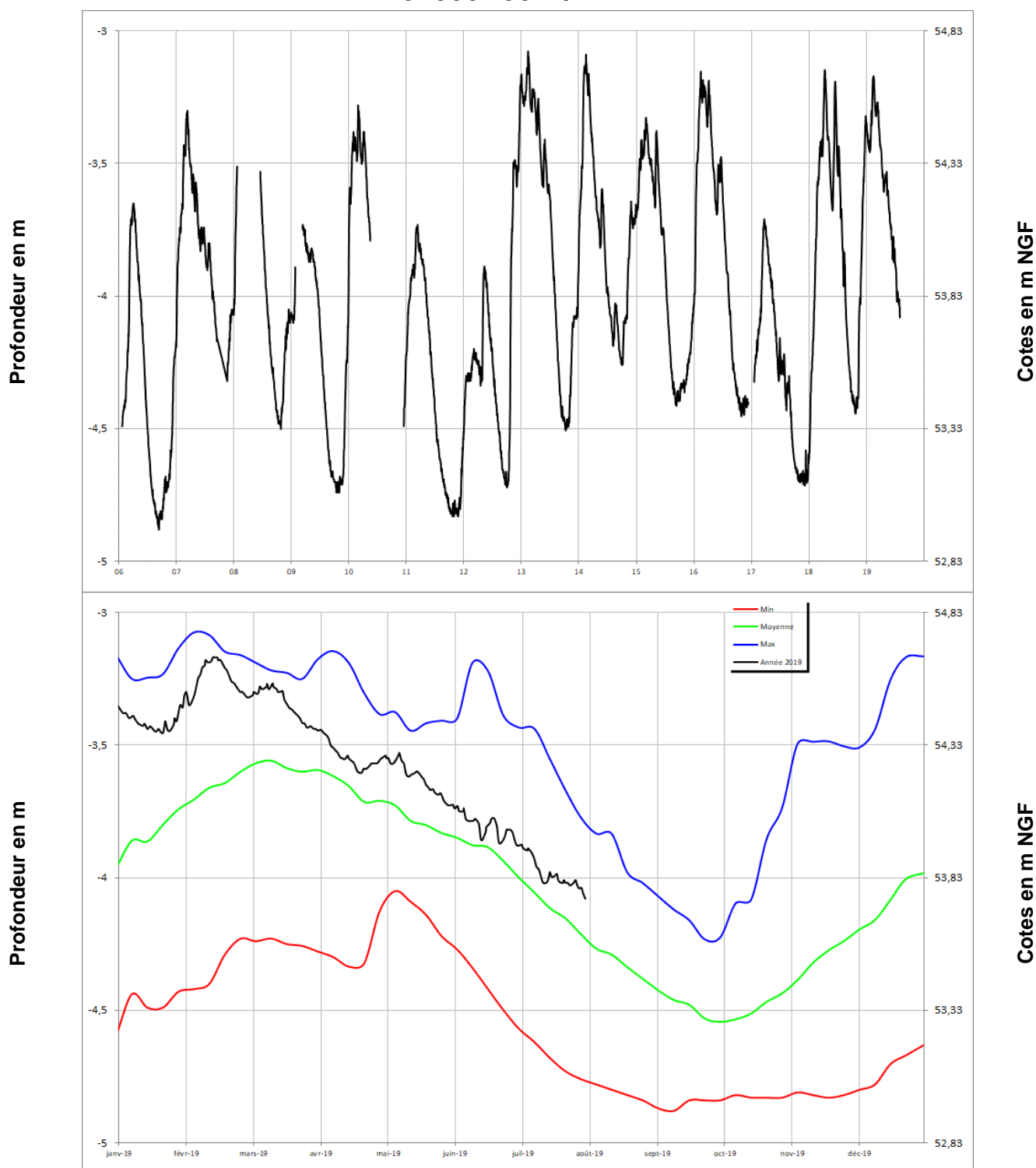
VIVY
04854X0282/PZ





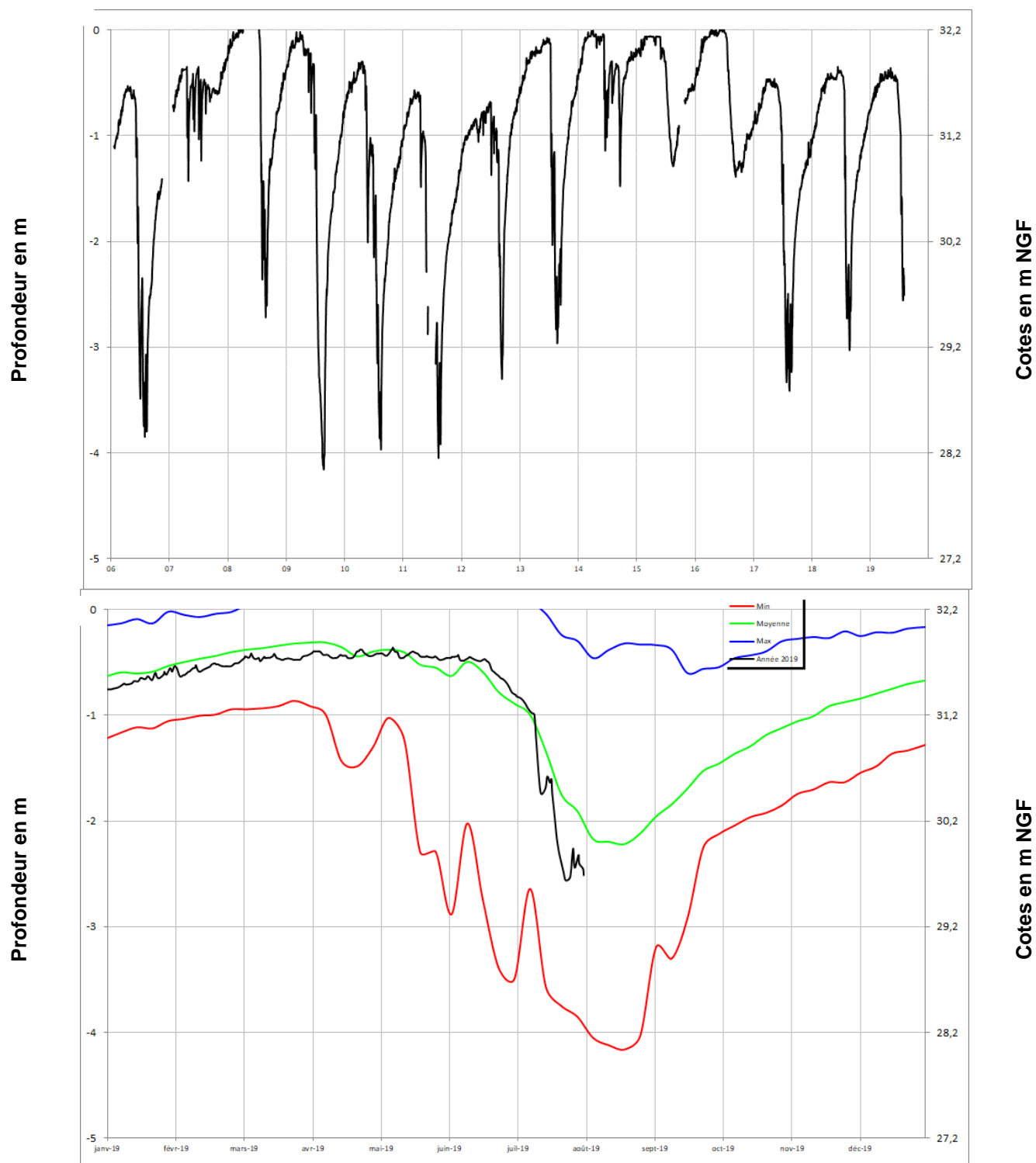
Cénomaniens (sables)

DOUE LA FONTAINE 04855X0077/PZ



Cénomaniens (sables)

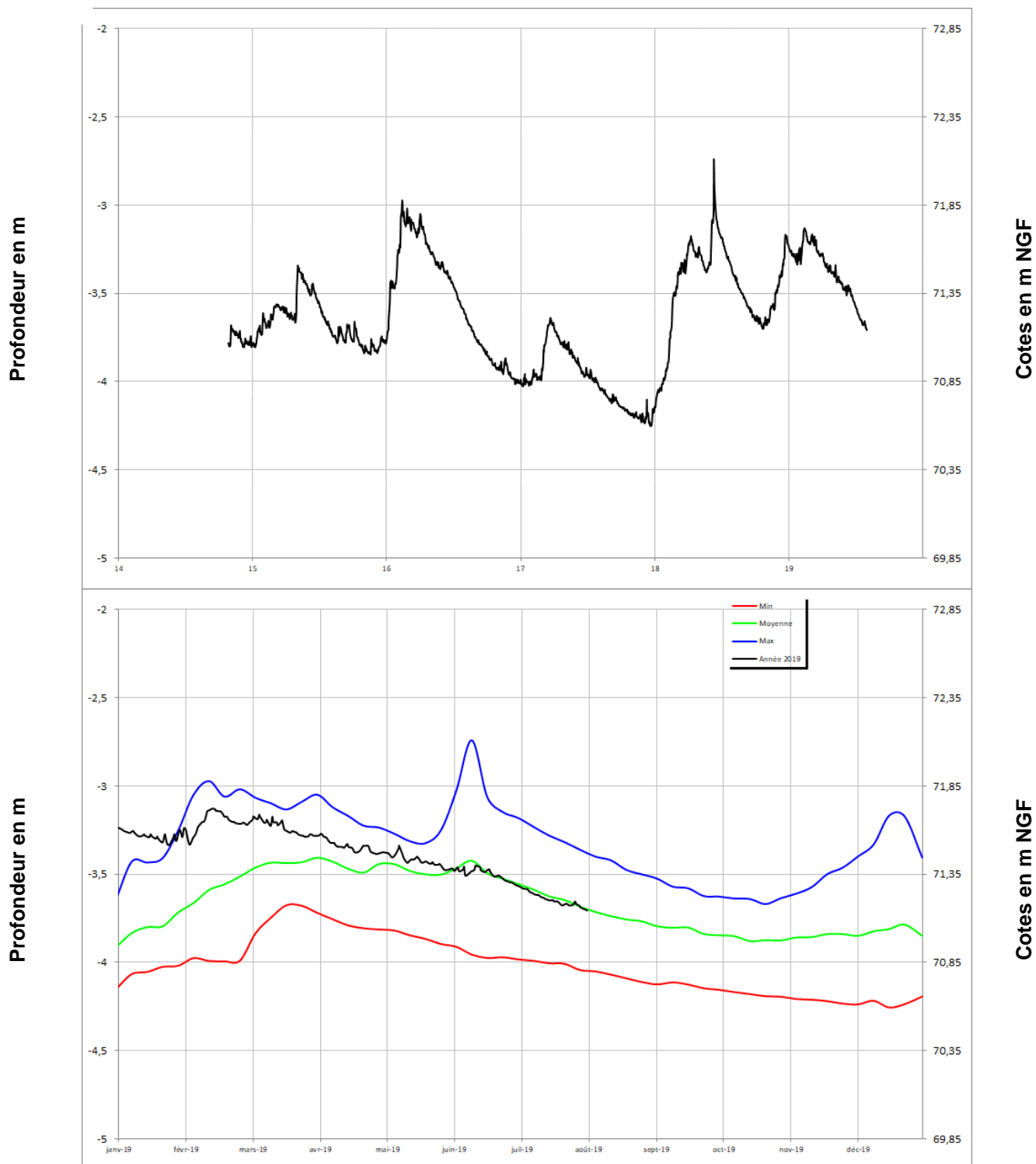
COUDRAY MACOUARD **04857X0024/F1993**





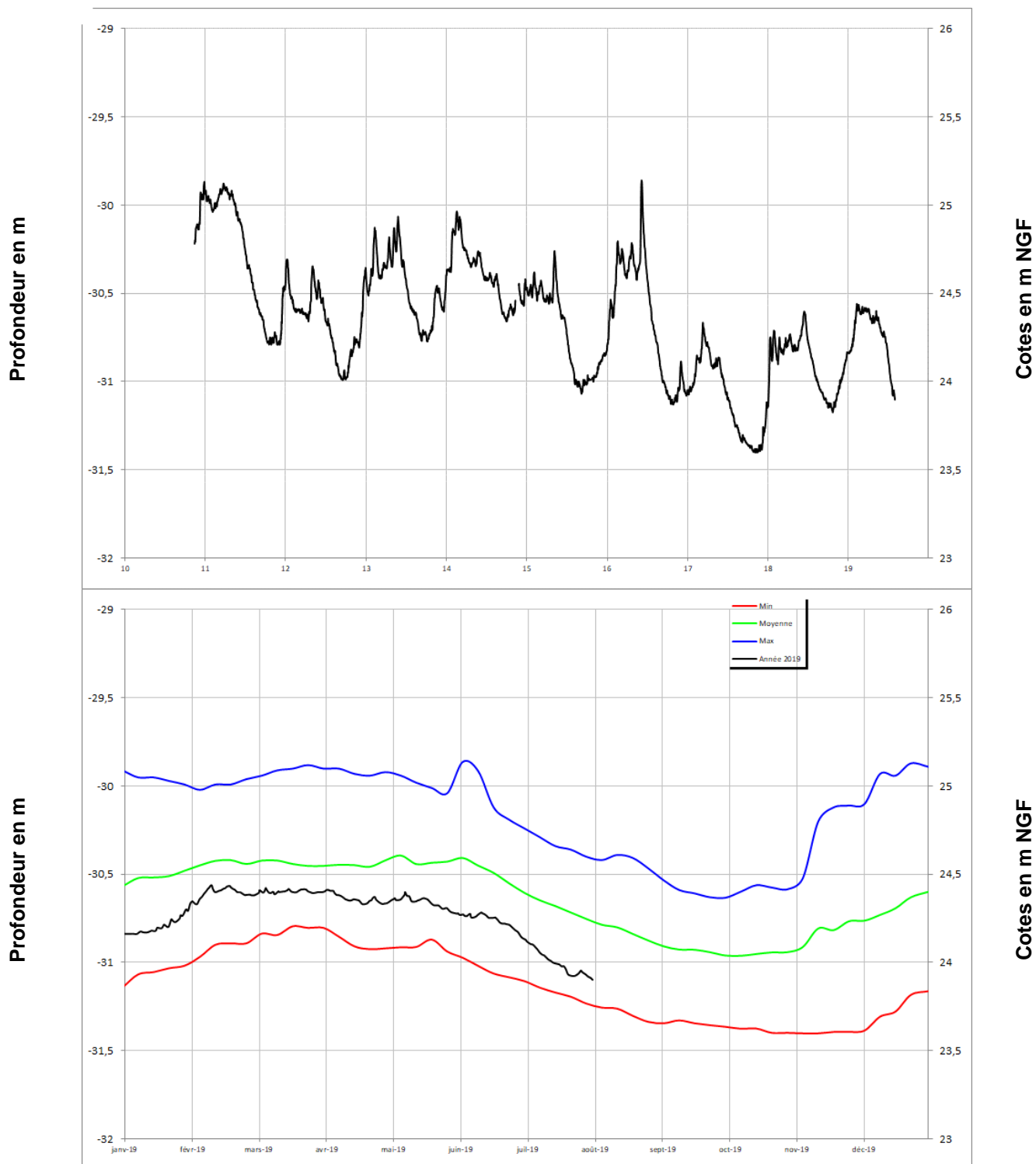
Cénomaniens (sables)

CHAVAGNES 04844X0081/PZ



Cénomaniens (sables)

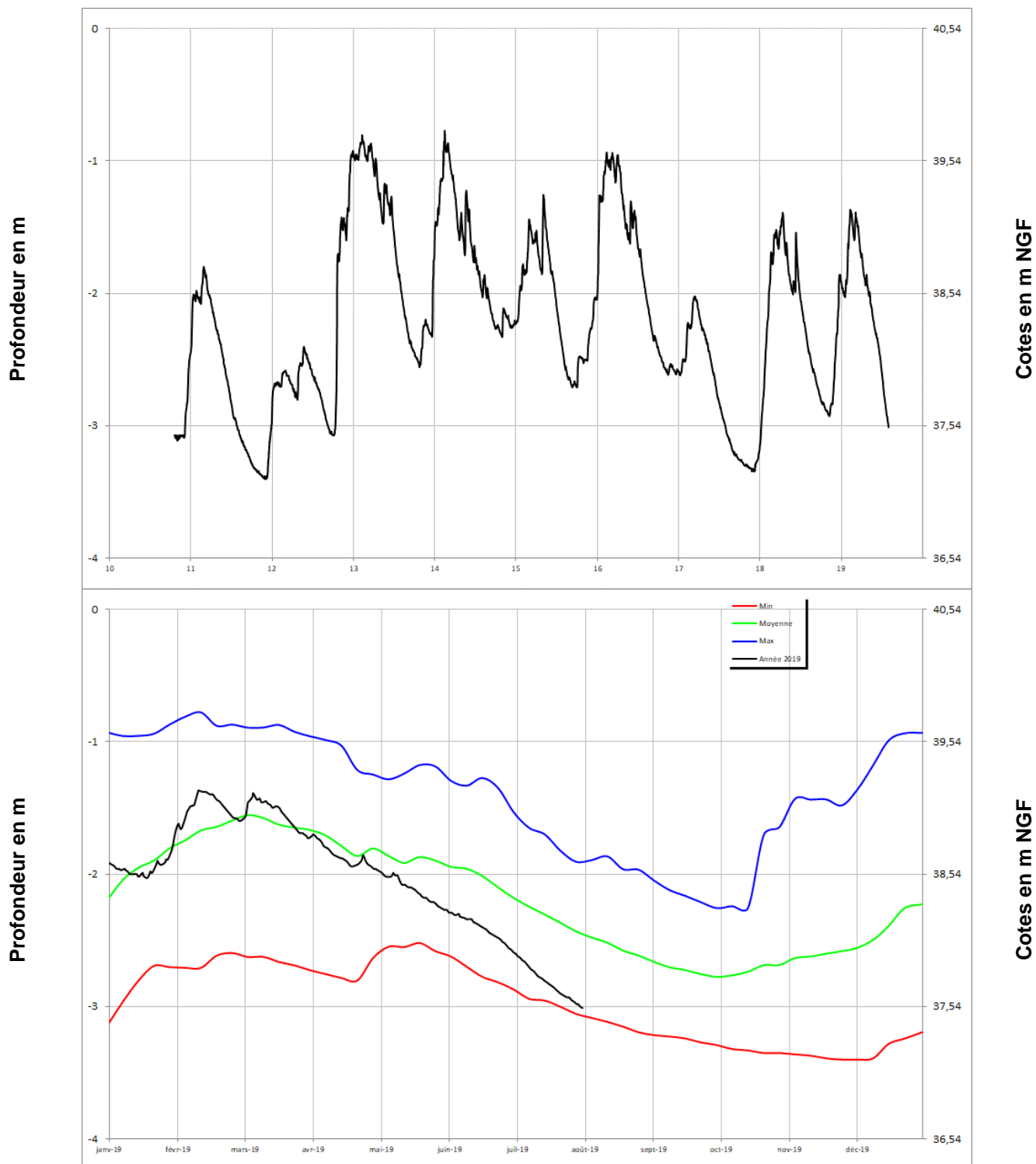
SOUZAY **04858X0135/PZ**





Jurassique (calcaires)

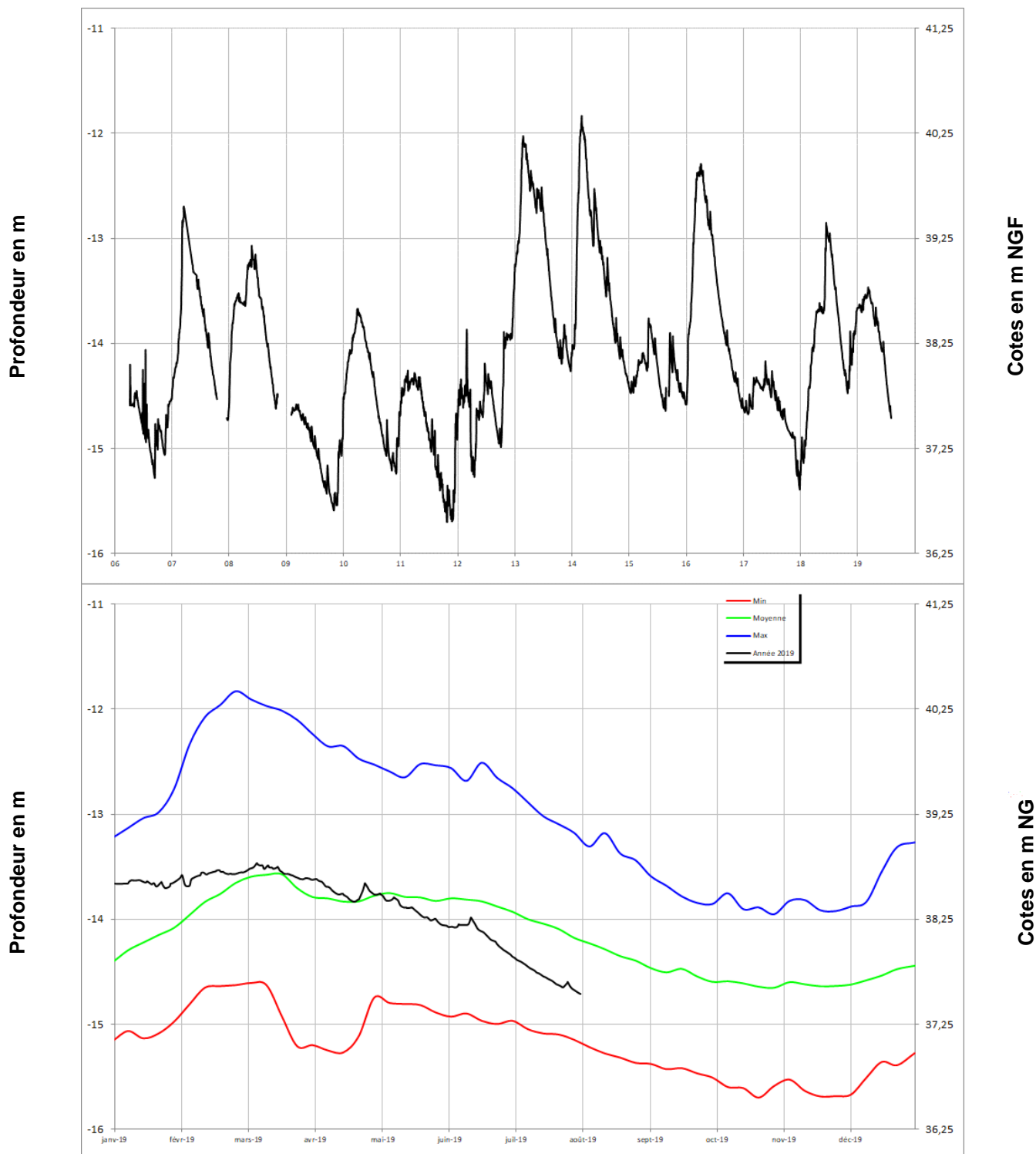
FONTAINE MILON 04552X0111/PZ





Jurassique (calcaires)

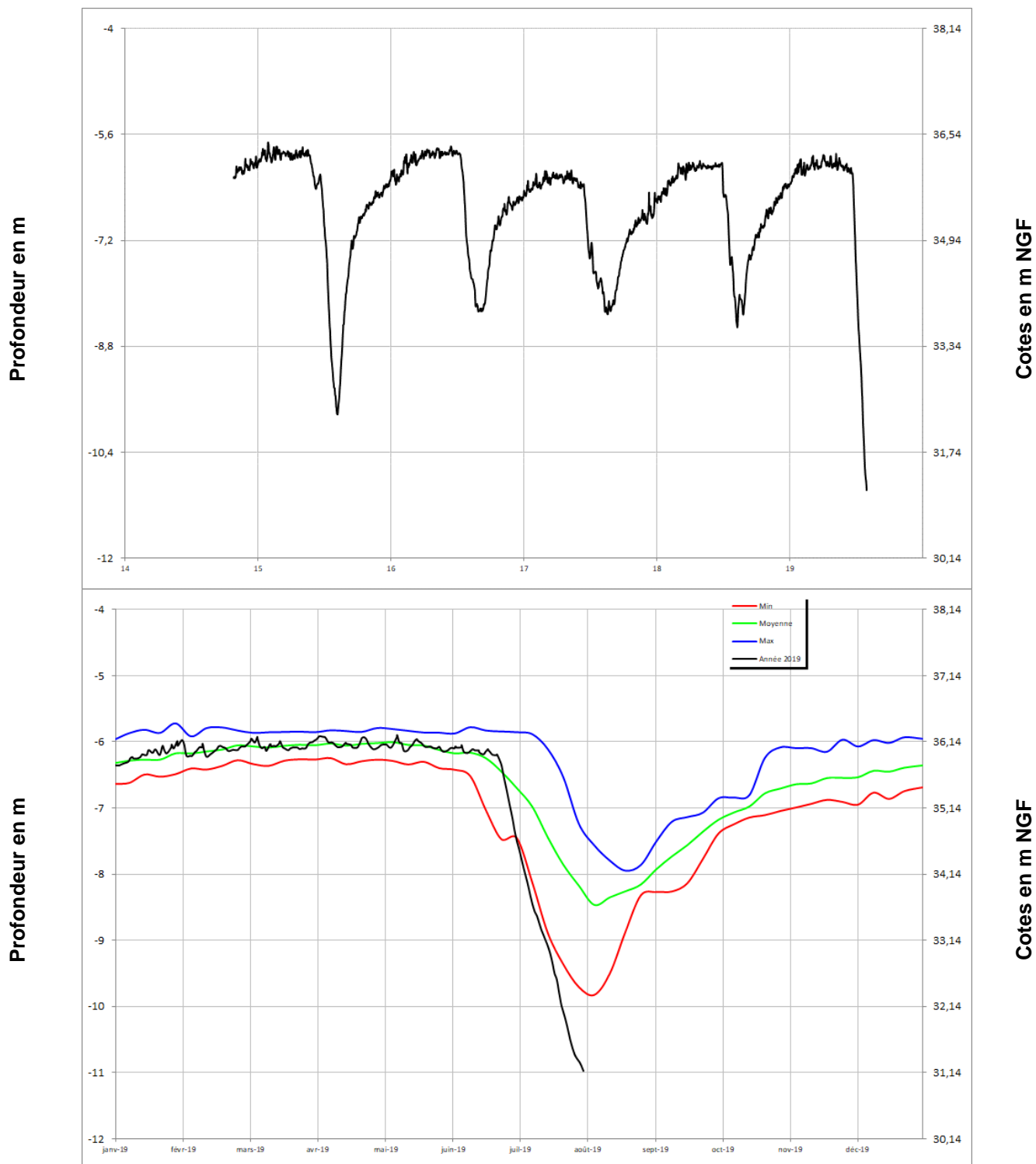
MONTREUIL-BELLAY 05123X0545/PZ





Jurassique (calcaires)

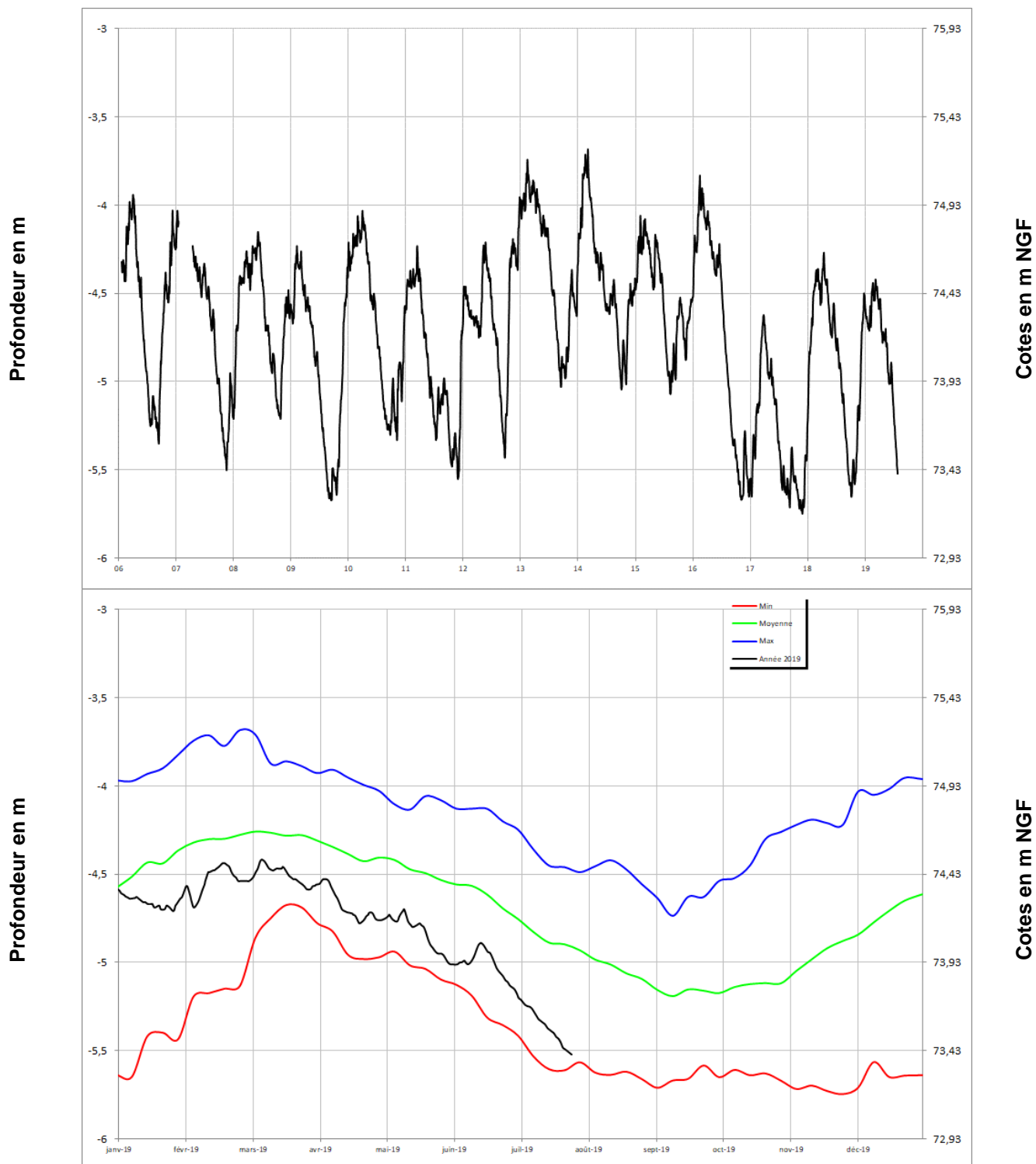
LONGUE-JUMELLES 04554X0030/PZ





Socle

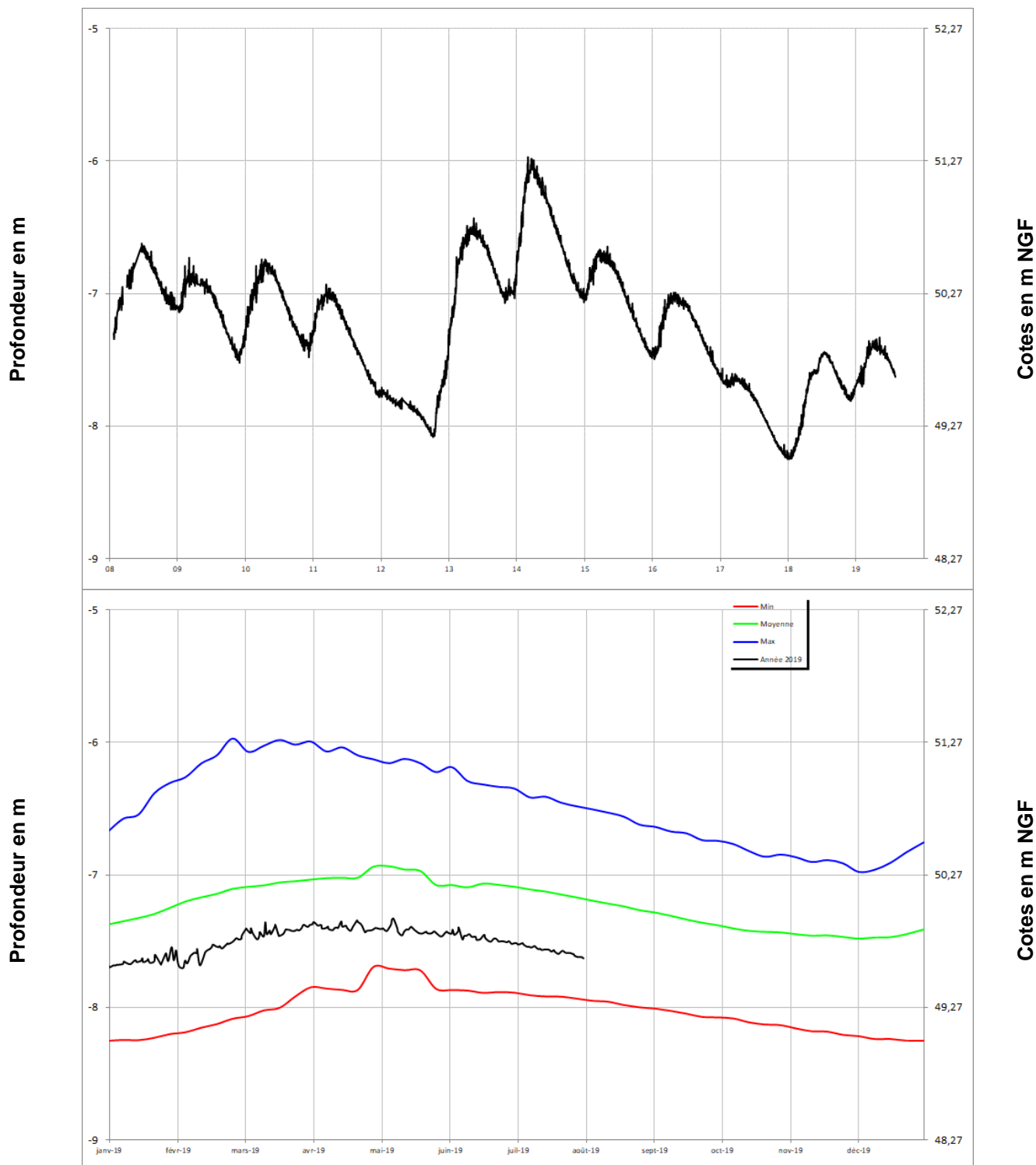
CHEMILLE 04838X0175/PZ





Socle

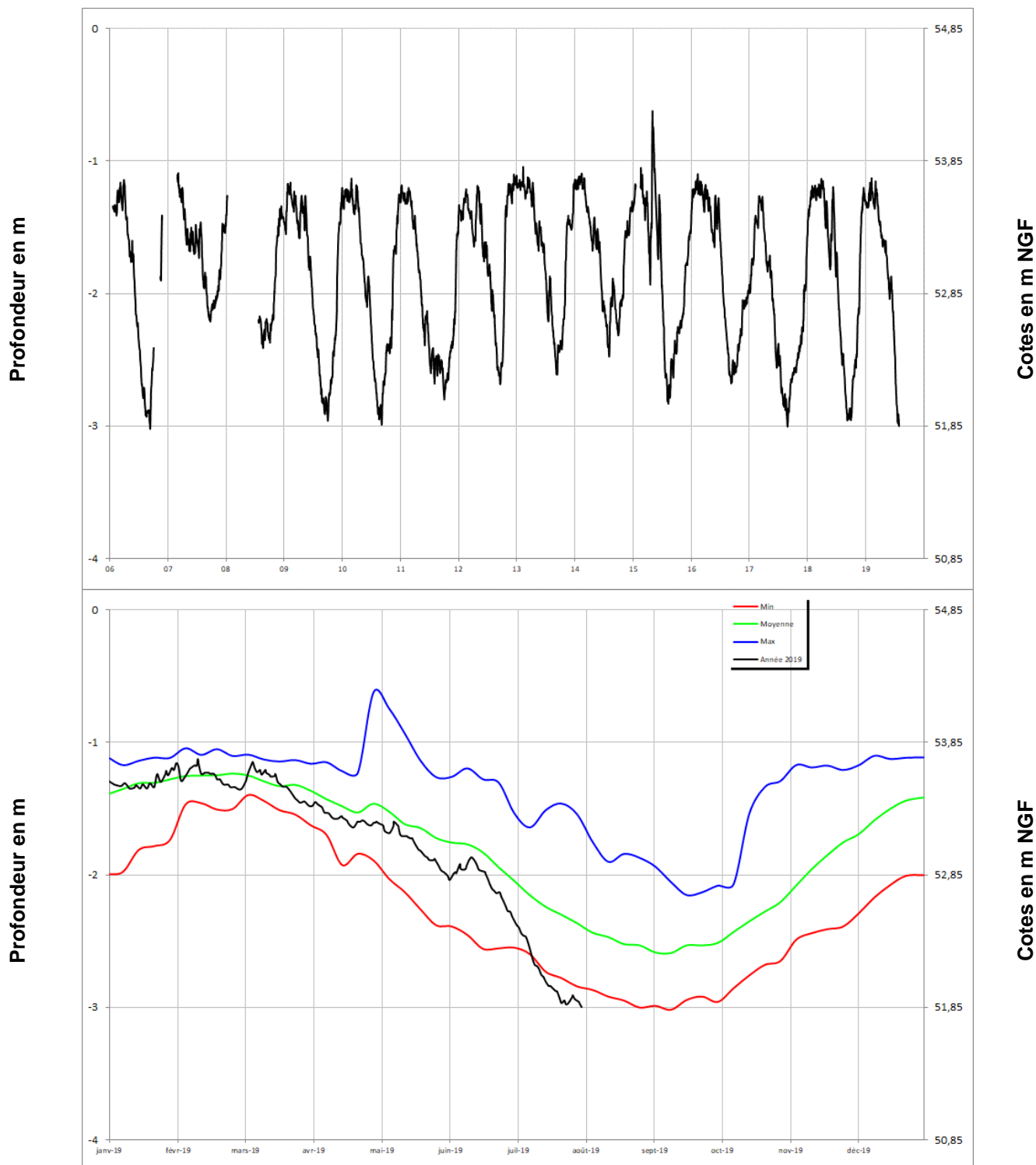
NOYANT-LA-GRAVOYERE 04222X0108/PZ





Socle

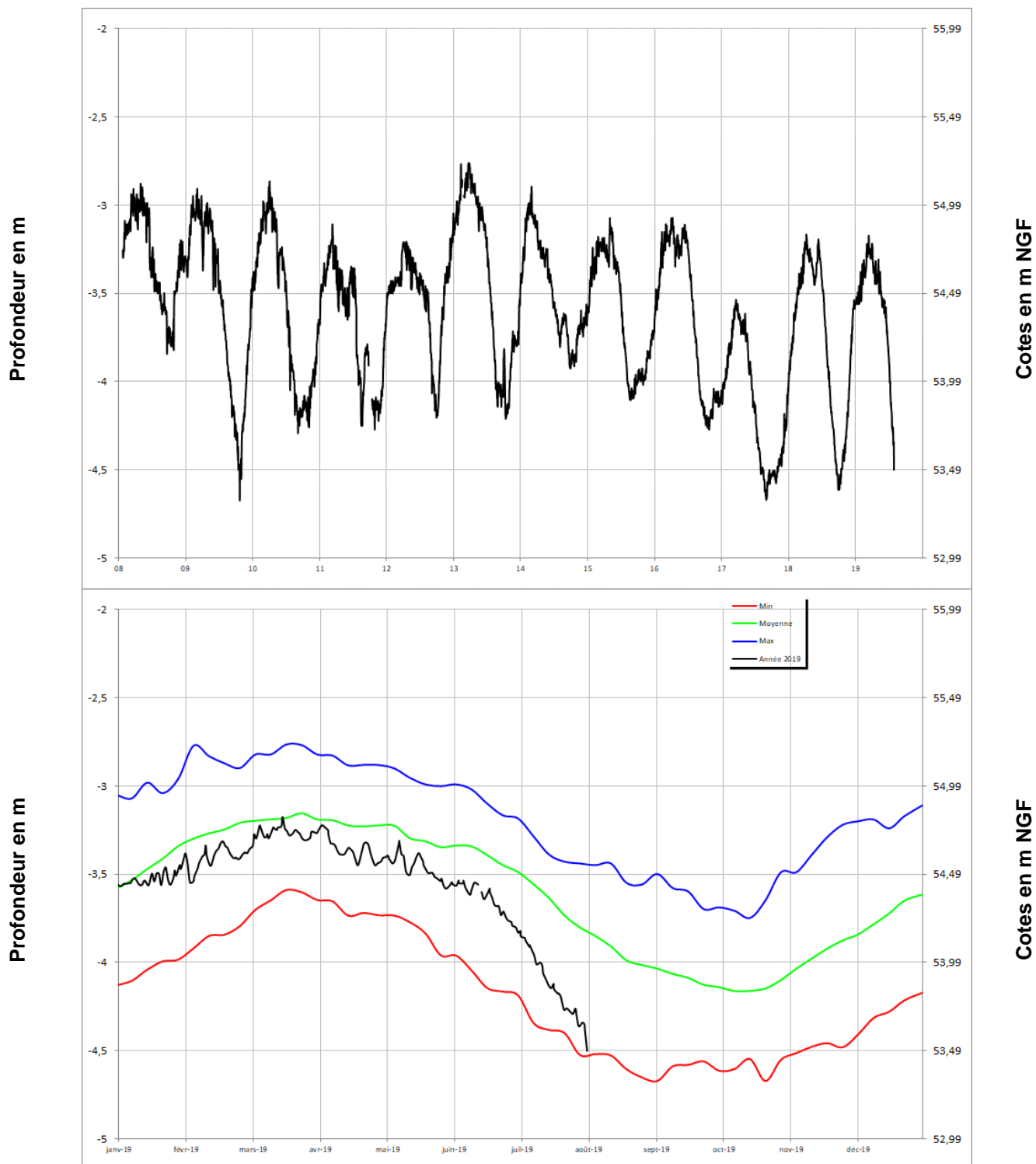
LA CORNUAILLE 04532X0051/PZ





Socle

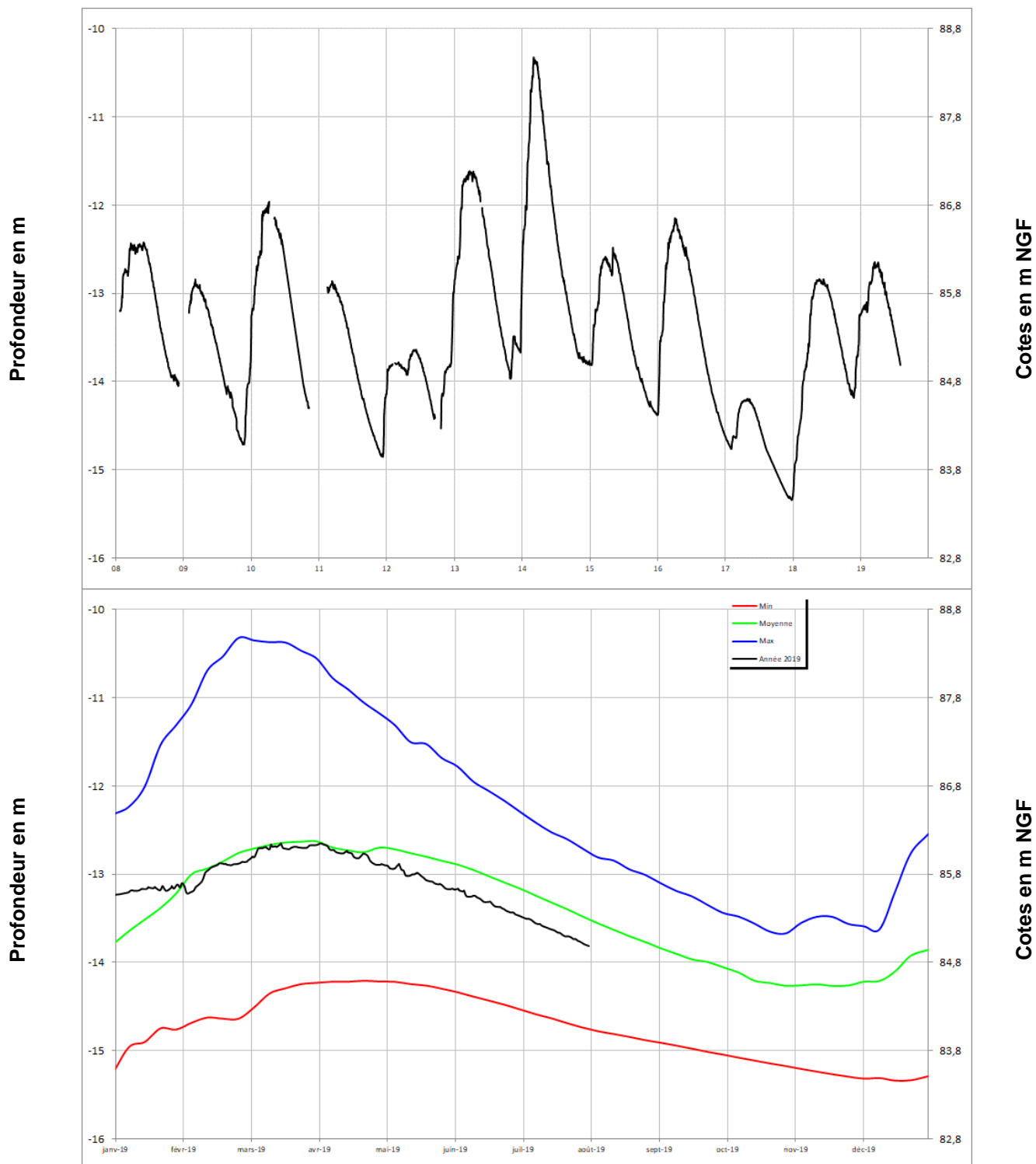
SAINT LAMBERT LA POTHERIE 04541X0016/PZ





Socle

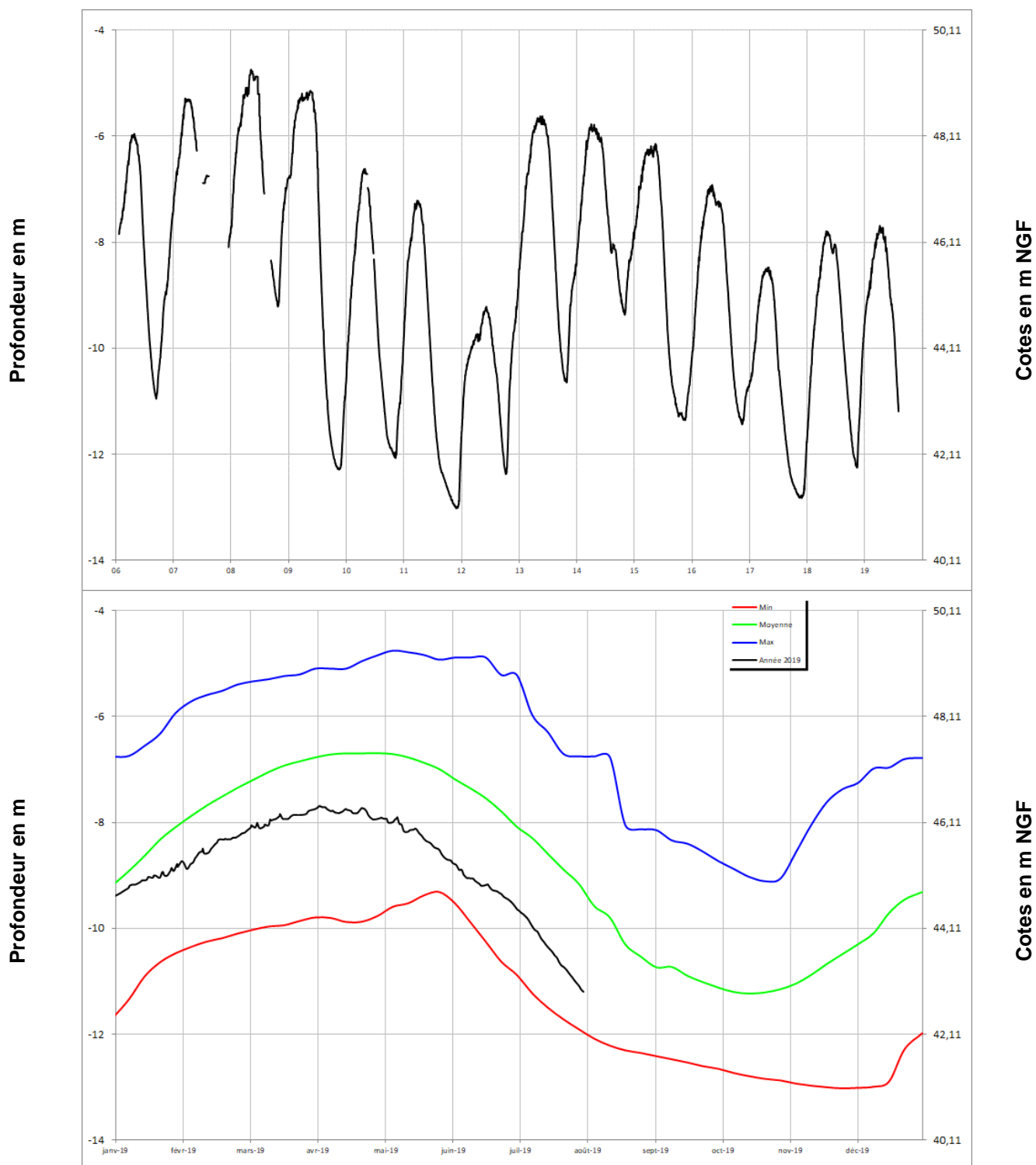
SAINT PIERRE MONTLIMART 04831X0035/PZ





Socle

CHAMPTEUSSE-SUR-BACONNE 04231X0089/PZ





Socle

SAINT MACAIRE EN MAUGES 05101X0129/PZ

