

**Département : Maine-et-Loire (49)**

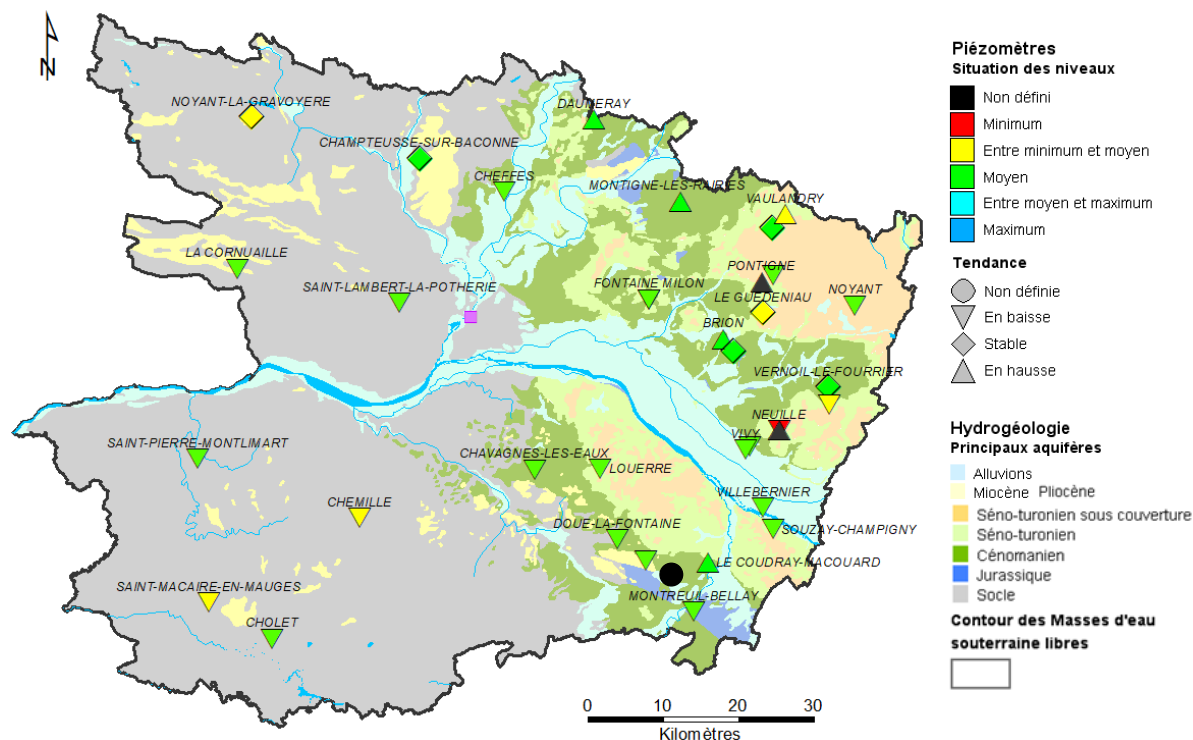
**Date : 1<sup>er</sup> mai 2019**

Le BRGM – Service Géologique Régional des Pays de la Loire – gère depuis 2003 le réseau de suivi piézométrique patrimonial du département du Maine-et-Loire.

Depuis fin 2016, ce réseau comporte 35 ouvrages répartis de manière à suivre les aquifères majeurs à l'échelle départementale et ceux, plus localisés, qui présentent un enjeu particulier (faluns du Miocène, calcaires du Bathonien-Jurassique).

Les données issues de ce réseau sont par ailleurs mises à disposition et téléchargeables sur le site internet public [www.adès.eaufrance.fr](http://www.adès.eaufrance.fr). ADES est la banque nationale d'Accès aux Données sur les Eaux Souterraines.

## Situation piézométrique au 1<sup>er</sup> mai 2019



En avril, la majorité des niveaux piézométriques observés ont évolué à la baisse ou se sont stabilisés.

Seule les nappes du Cénomanién et du Séno-Turonien, au Nord de la Loire, présentent des niveaux encore stables ou en légère hausse (évolution naturelle des nappes). D'autres suivis enregistrés pour ces mêmes réservoirs ont au contraire amorcé une baisse assez franche depuis le début du mois. Ceci s'explique vraisemblablement par la remise en exploitation de prélèvements saisonniers dans ces secteurs.

A début mai, la période de baisse saisonnière des niveaux (vidanges des nappes) s'amorce. Les niveaux piézométriques sont majoritairement équivalents aux niveaux moyens calculés (2004-2018). Dans les secteurs non influencés, les niveaux piézométriques des nappes du Cénomanién et du Séno-Turonien restent inférieurs aux moyennes. Dans les mois à venir, il sera donc nécessaire de veiller à l'évolution des niveaux en particulier ceux de ces deux grands réservoirs aquifères.



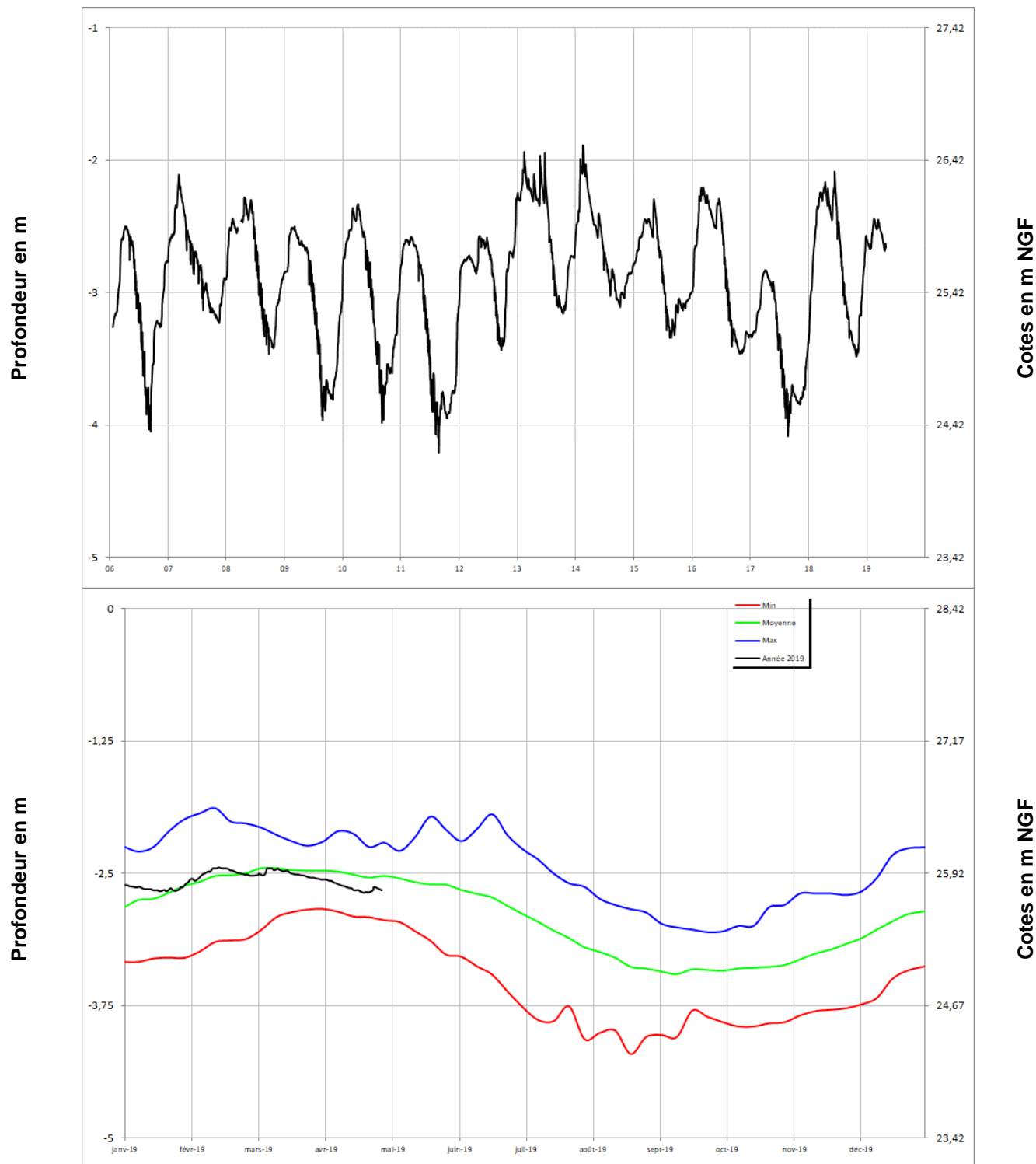
## Chroniques piézométriques au 1<sup>er</sup> mai 2019

Seules les chroniques permettant d'illustrer la situation sont reportées.

L'ensemble des données de suivi de ce réseau est consultable et téléchargeable sur : [www.ades.eaufrance.fr](http://www.ades.eaufrance.fr).

Alluvions de la Loire

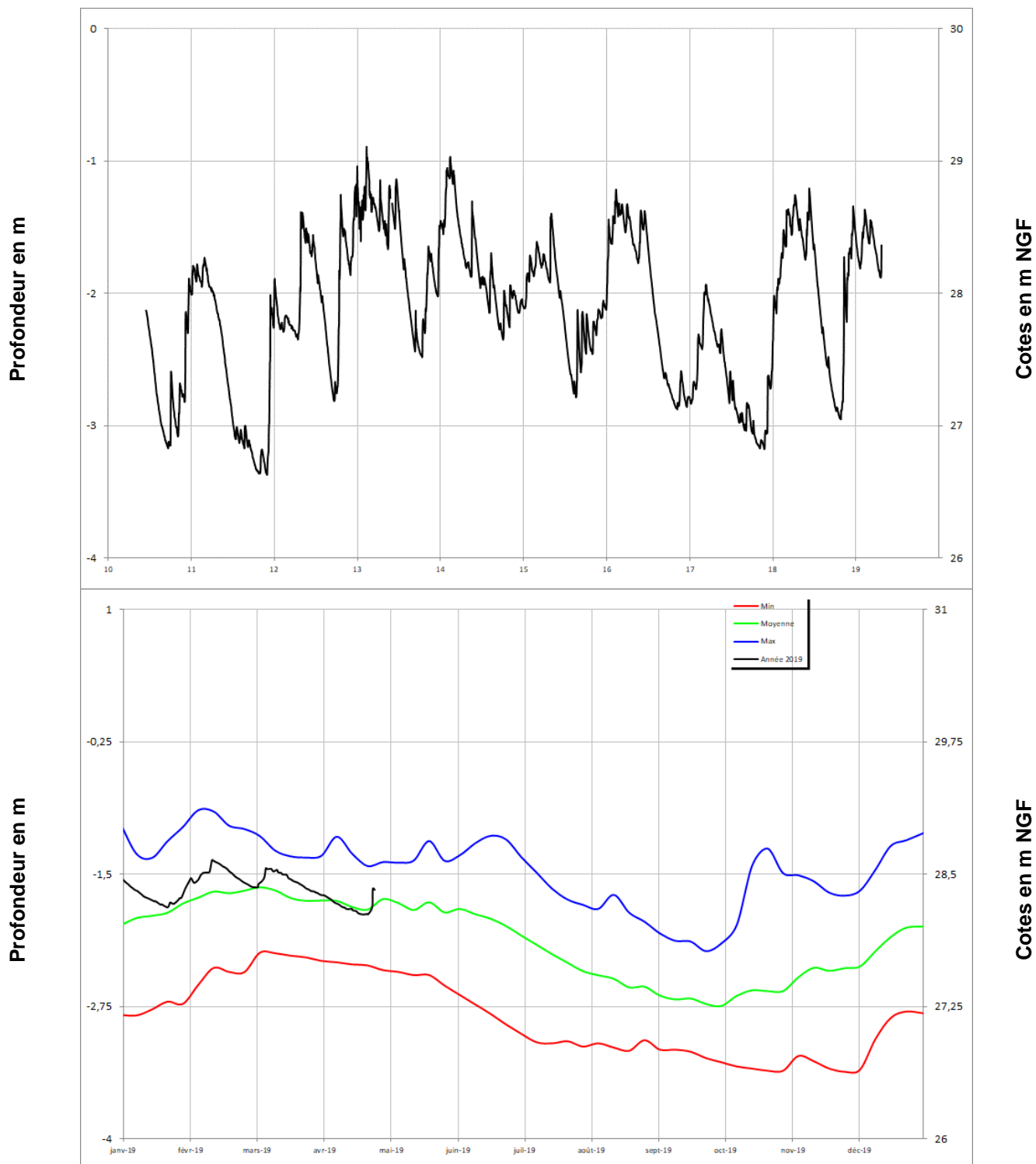
### VILLEBERNIER 04854X0257/PZ





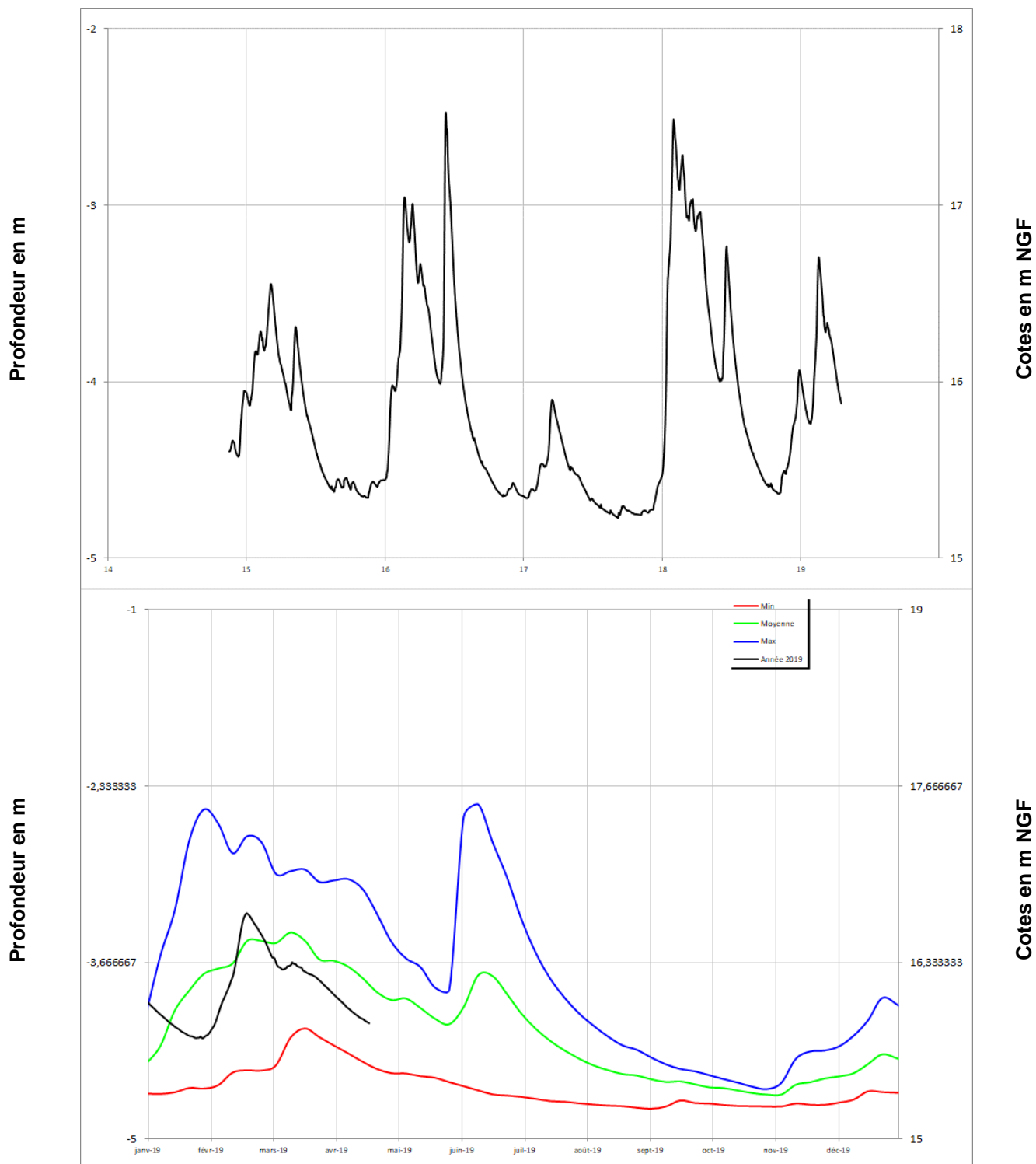
Alluvions de la Loire

# VIVY 04854X0296/P



Alluvions de la Sarthe

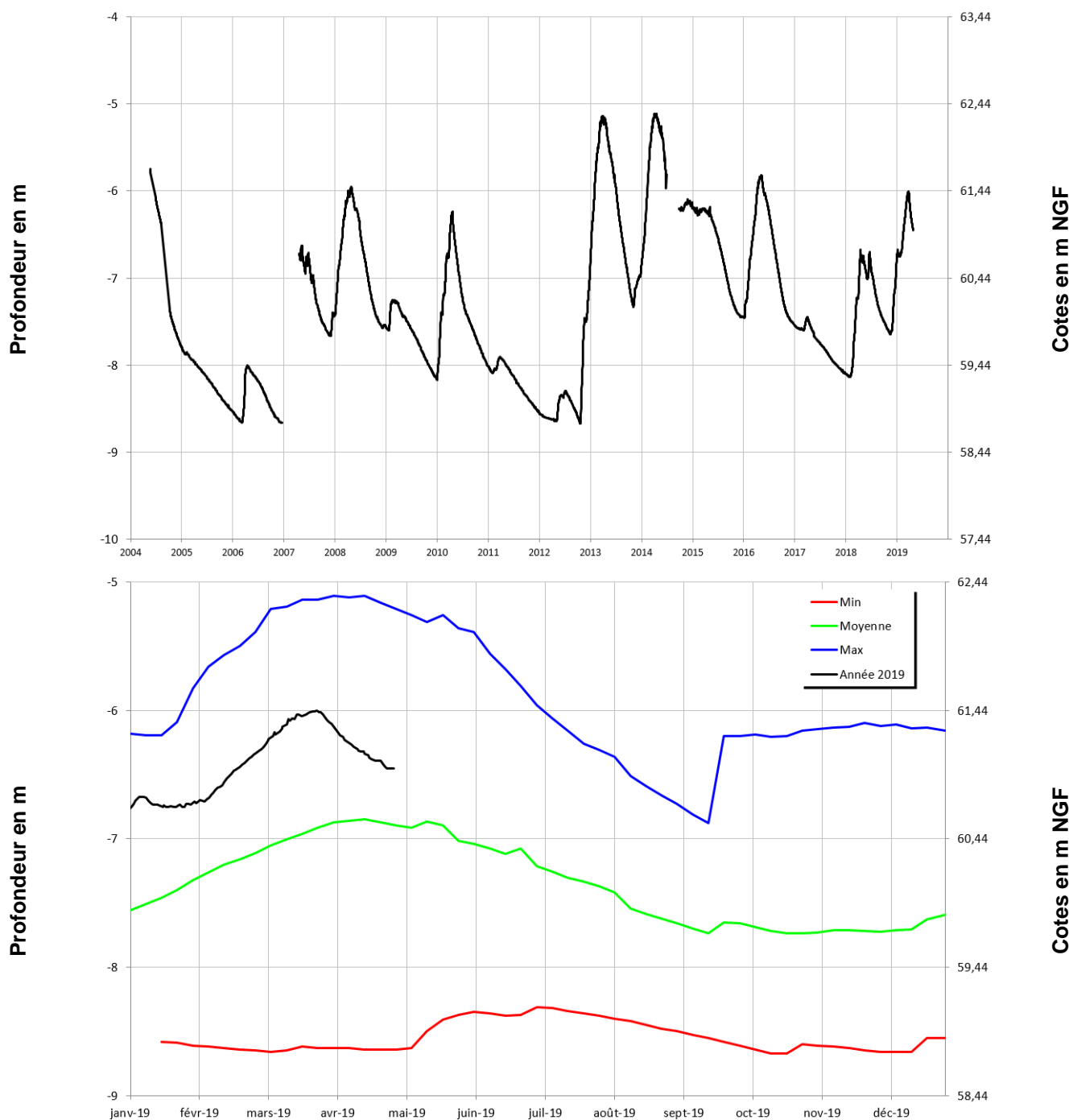
## CHEFFES 04233X0066/P





Miocène (faluns)

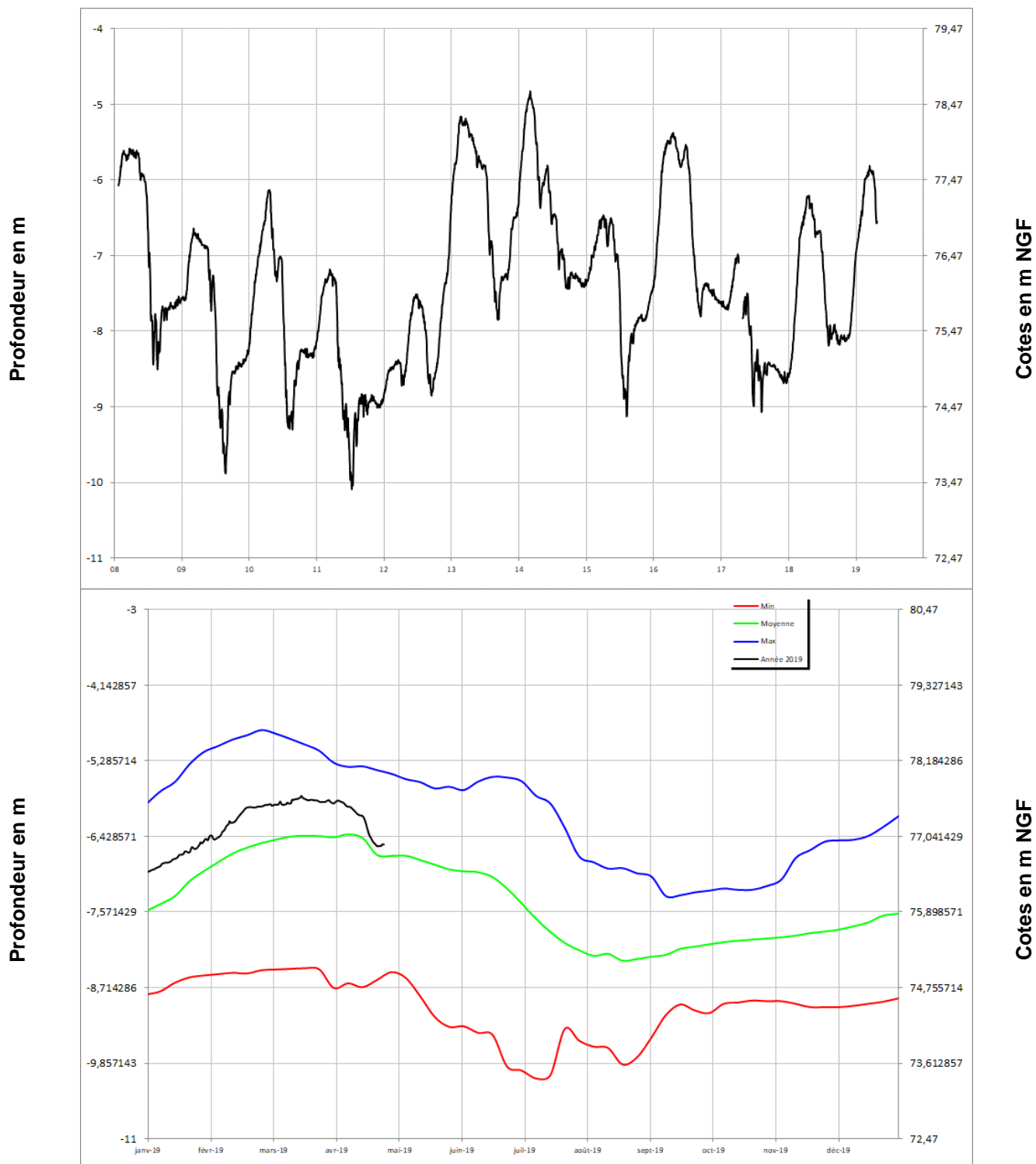
## DOUE LA FONTAINE 04856X0084/F





Turonien

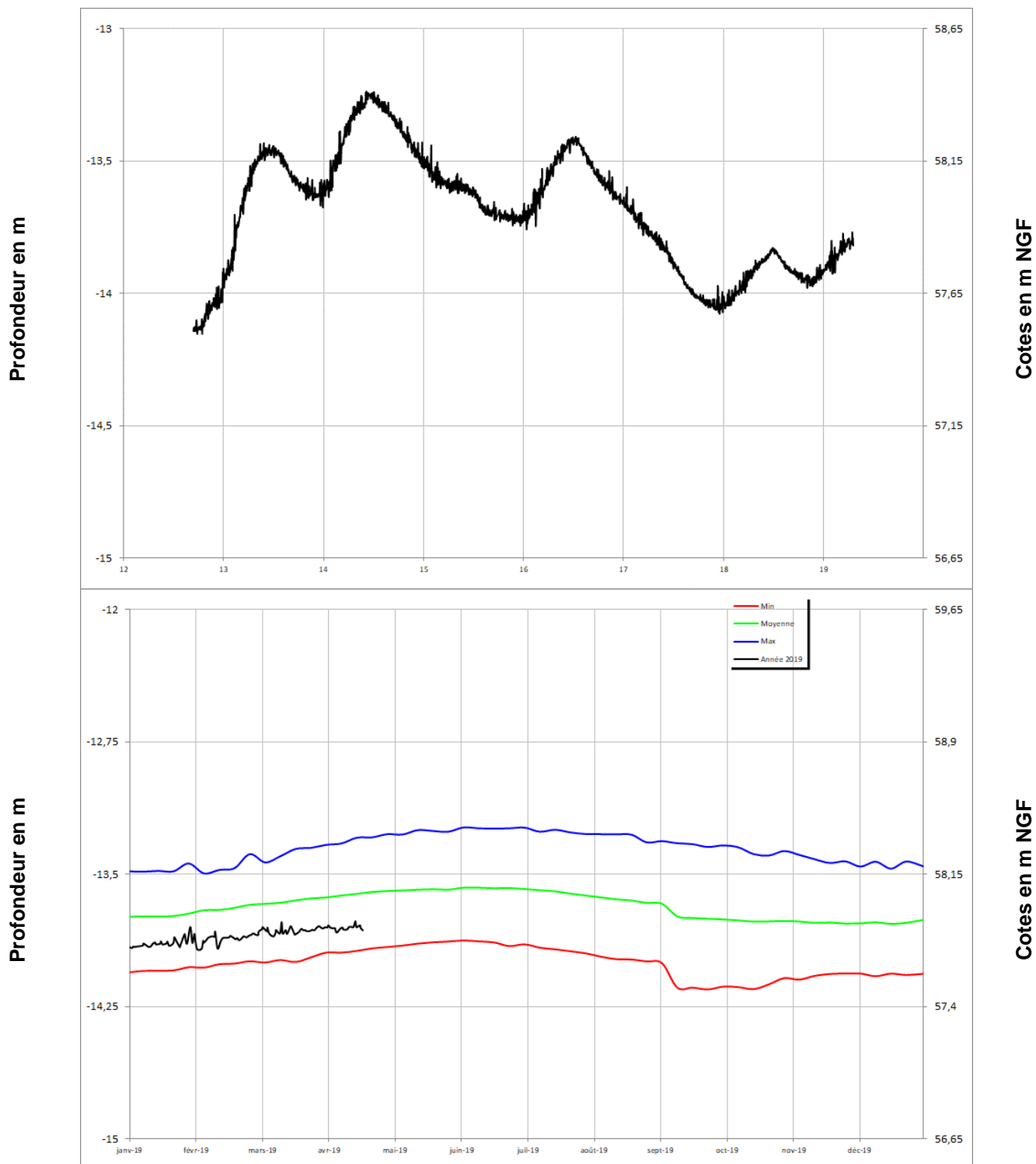
# **NOYANT** **04562X0074/PZ**





Turonien

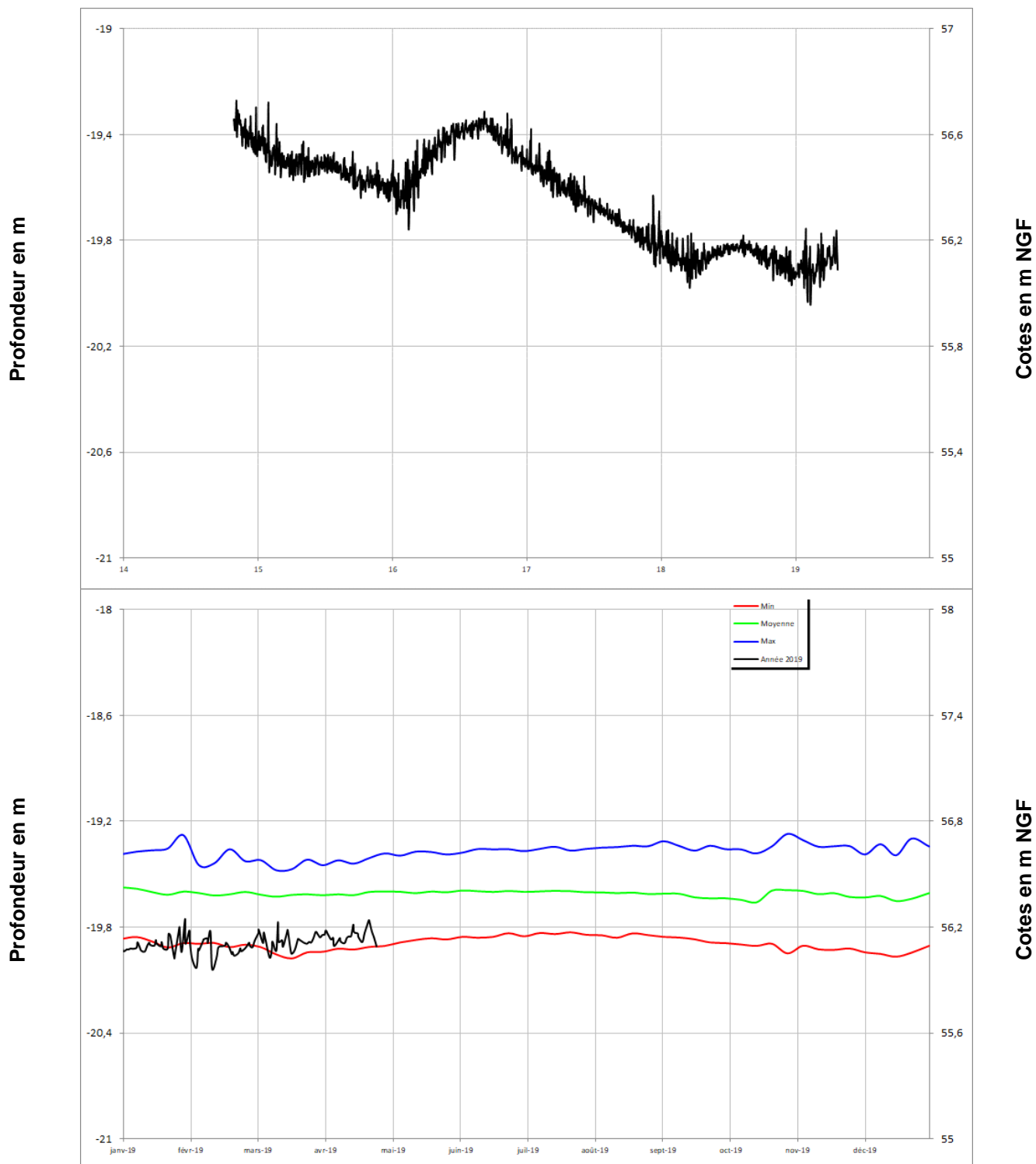
## LE GUEDENIAU 04554X0026/PZ





Turonien

## VAULANDRY 04248X0053/PZ

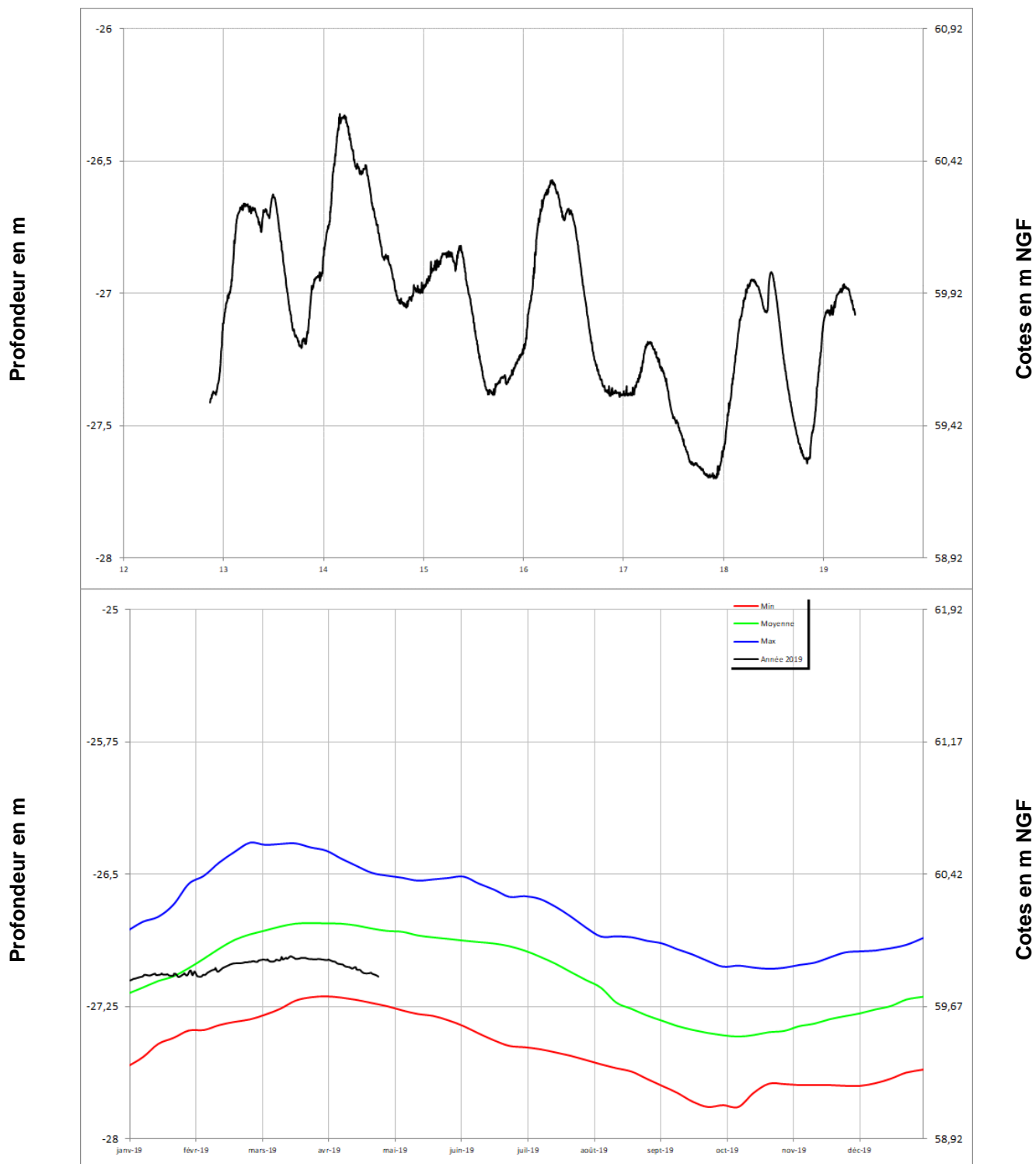






Turonien

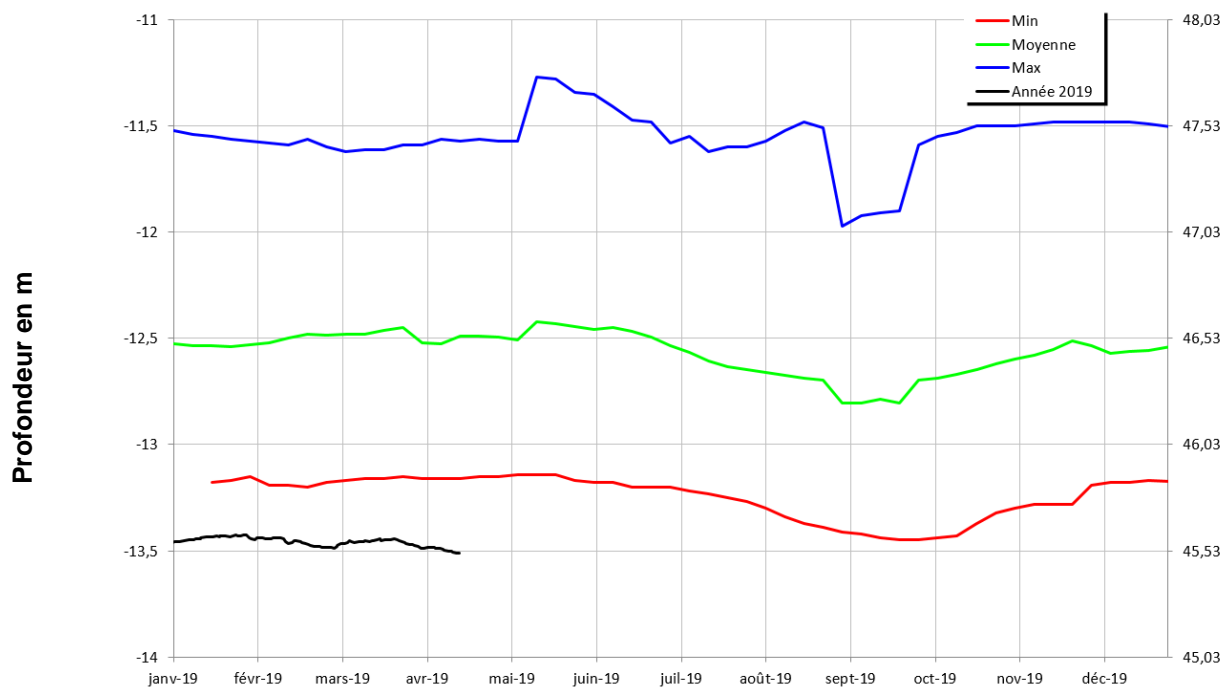
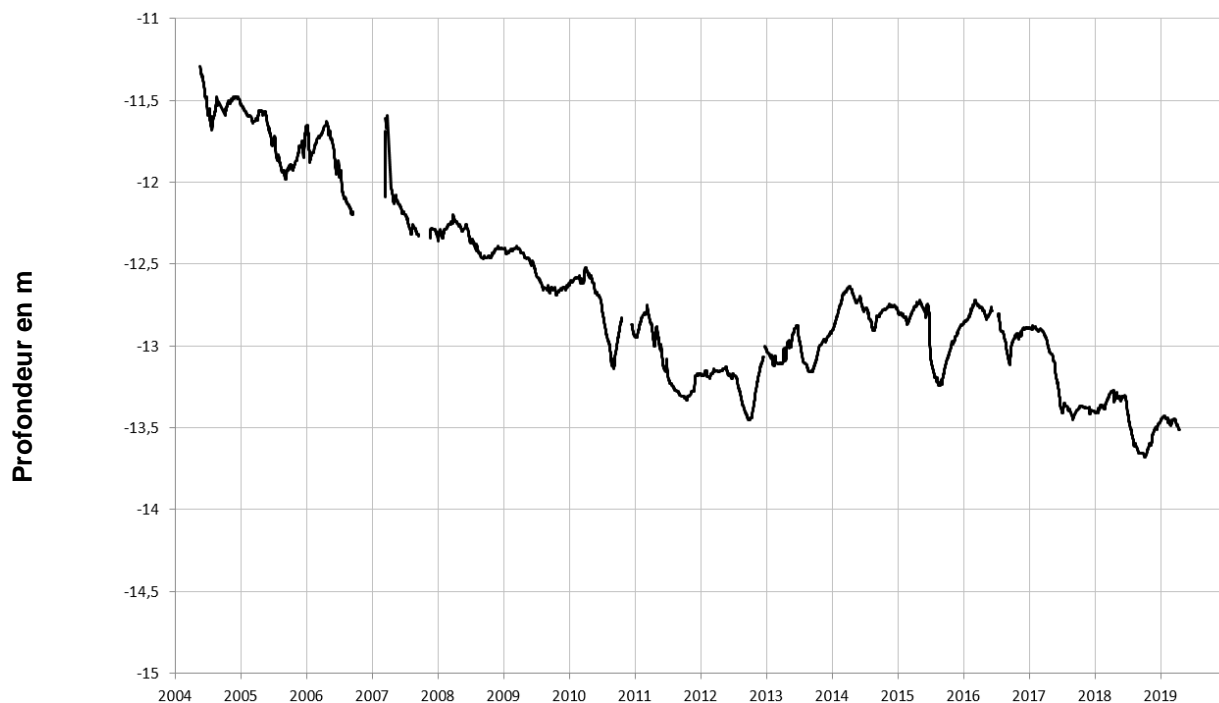
## VERNOIL-LE-FOURRIER 04565X0076/PZ





Turonien

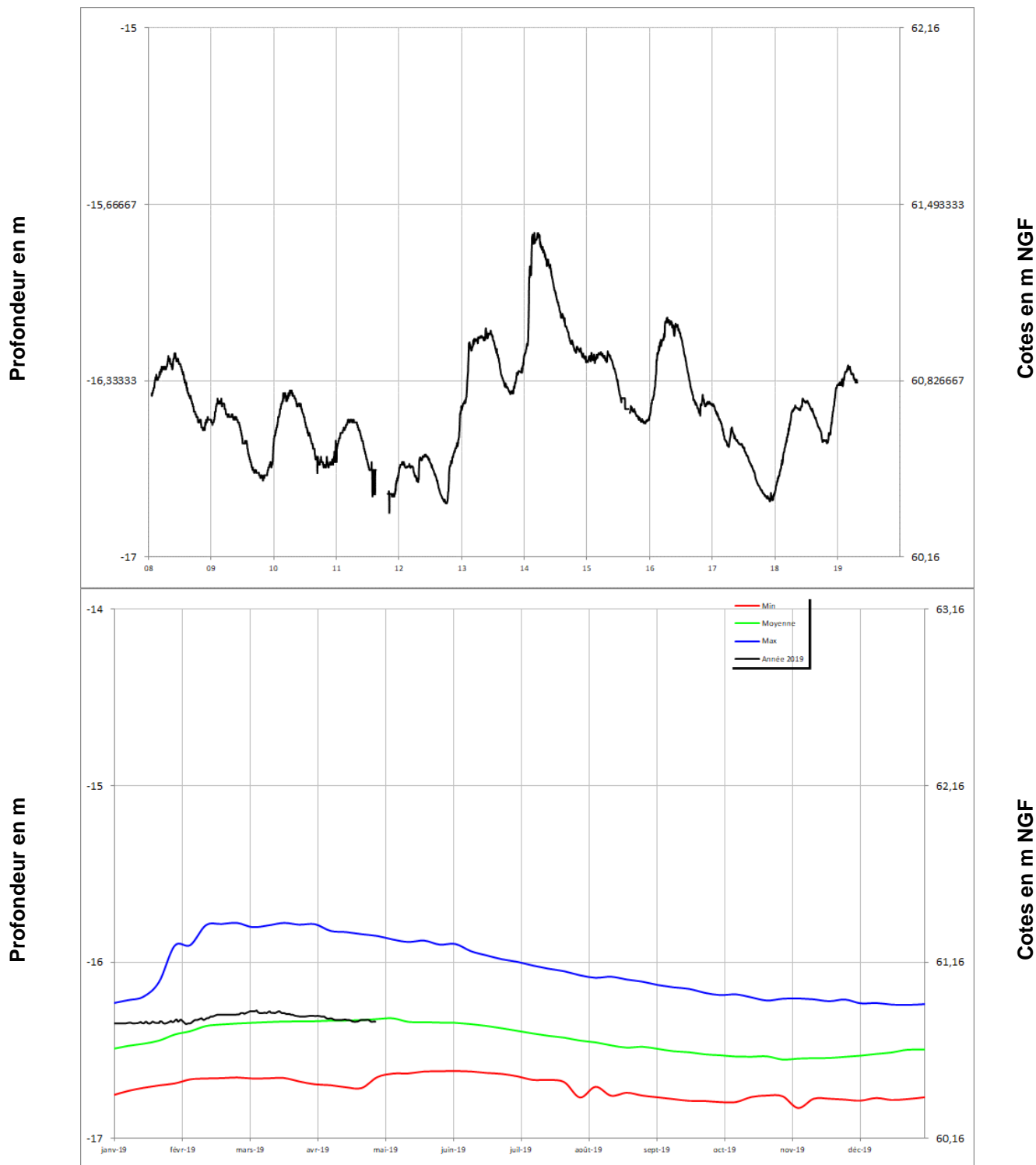
# **NEUILLE** **04558X0072/AEP**





Turonien

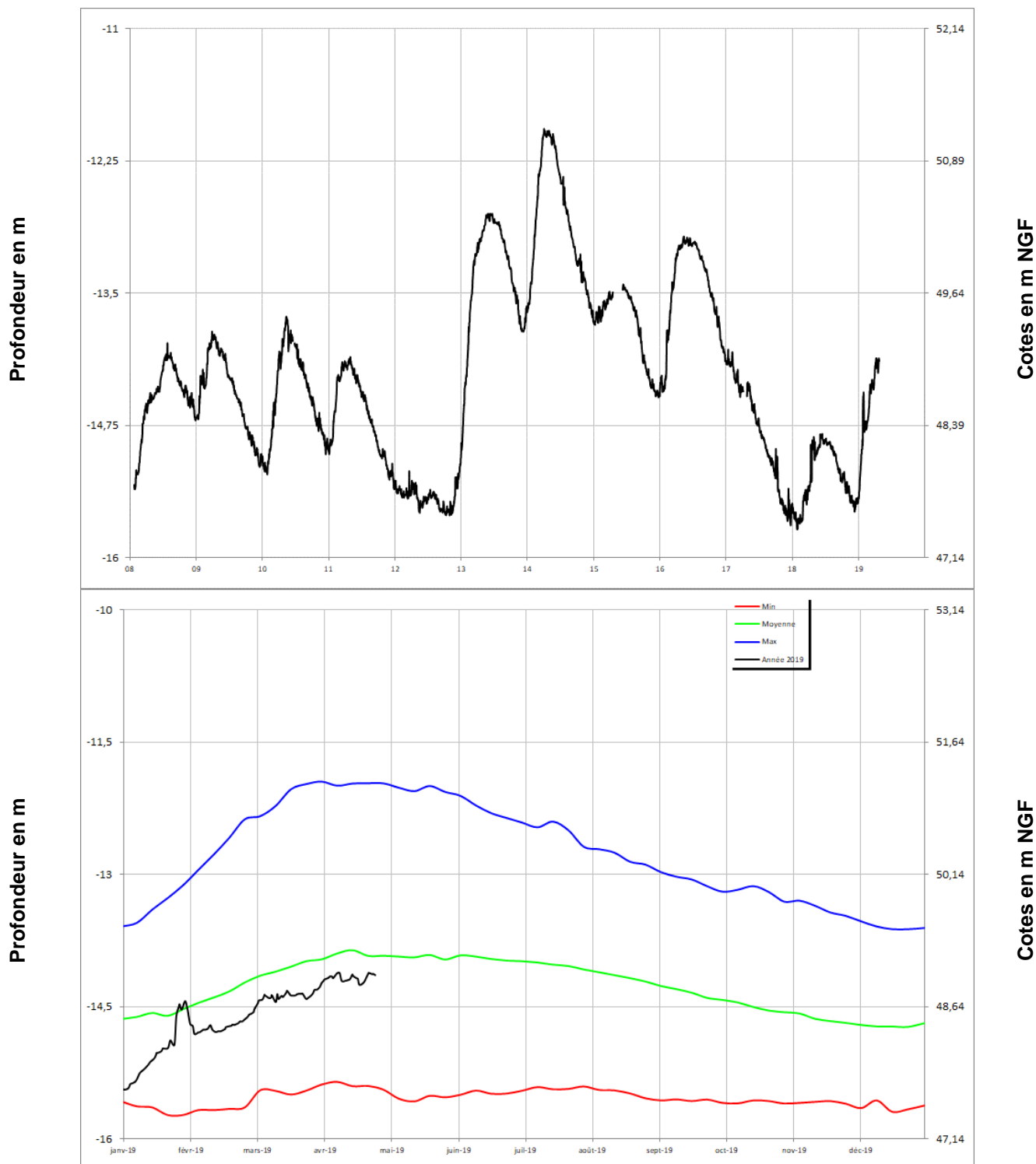
## LOUERRE 04851X0091/PZ





Cénomaniens (sables)

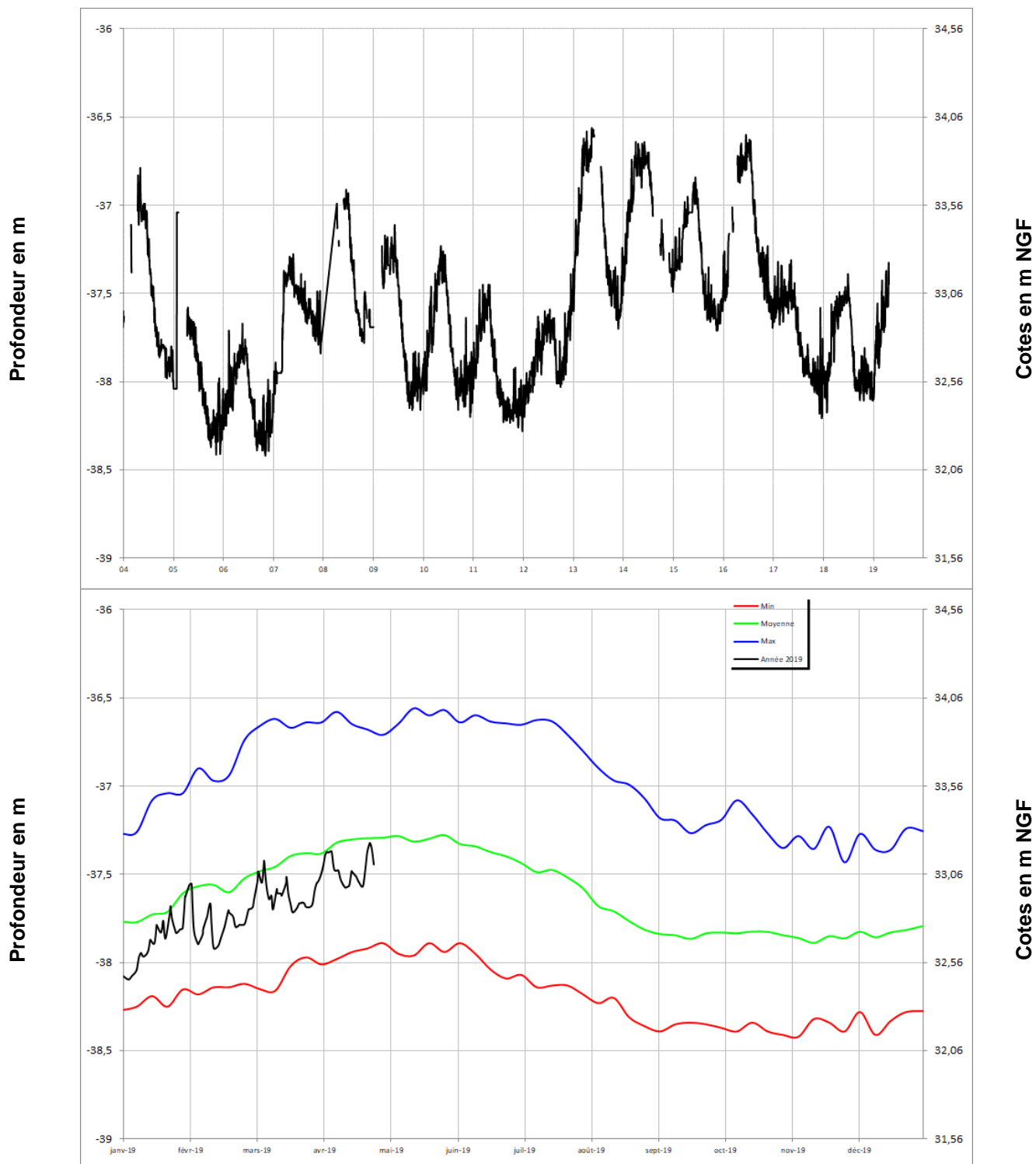
## DAUMERAY 03925X0017/PZ





Cénomaniens (sables)

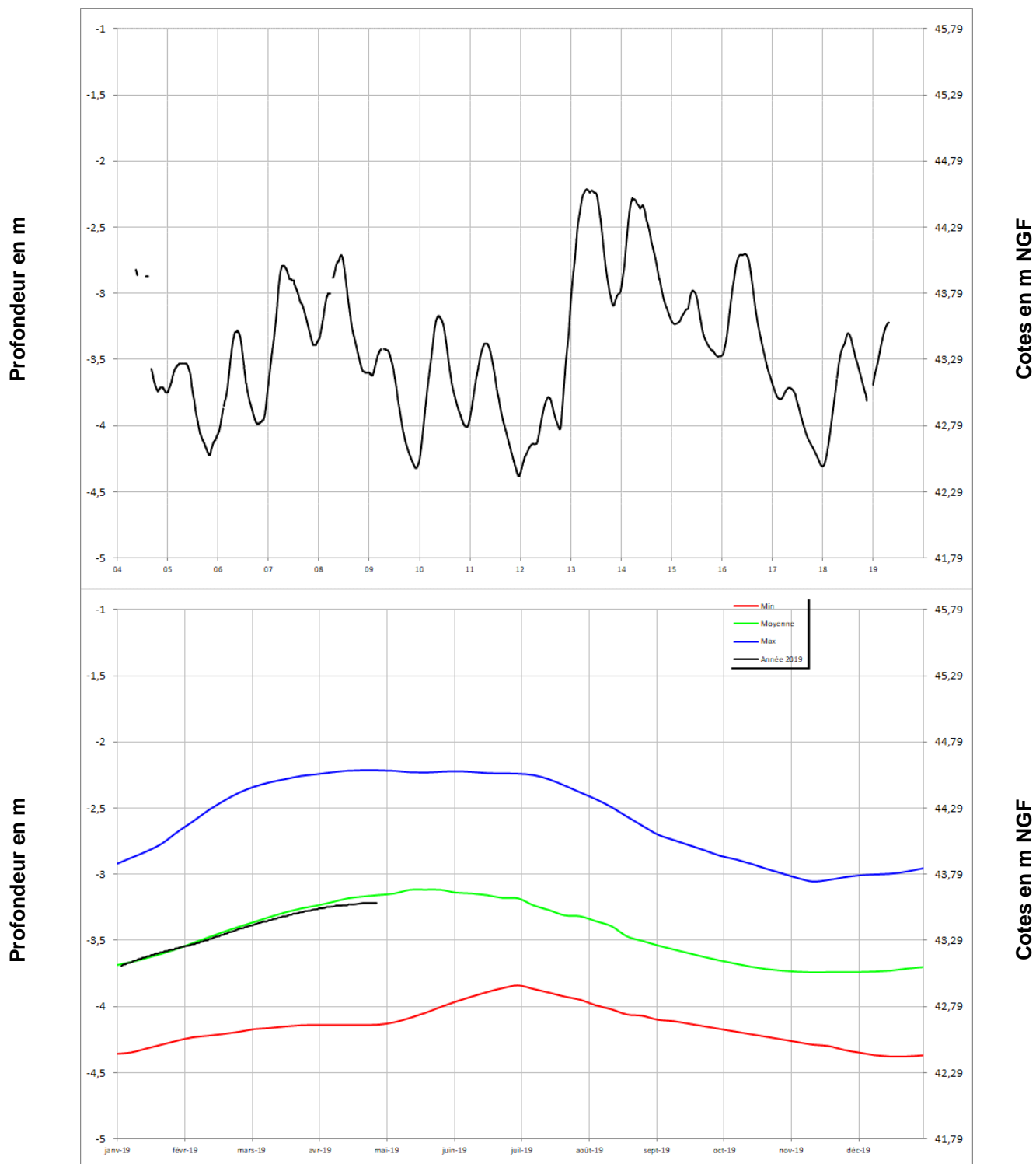
## MONTIGNE LES RAIRES 04242X0053/F





Cénomaniens (sables)

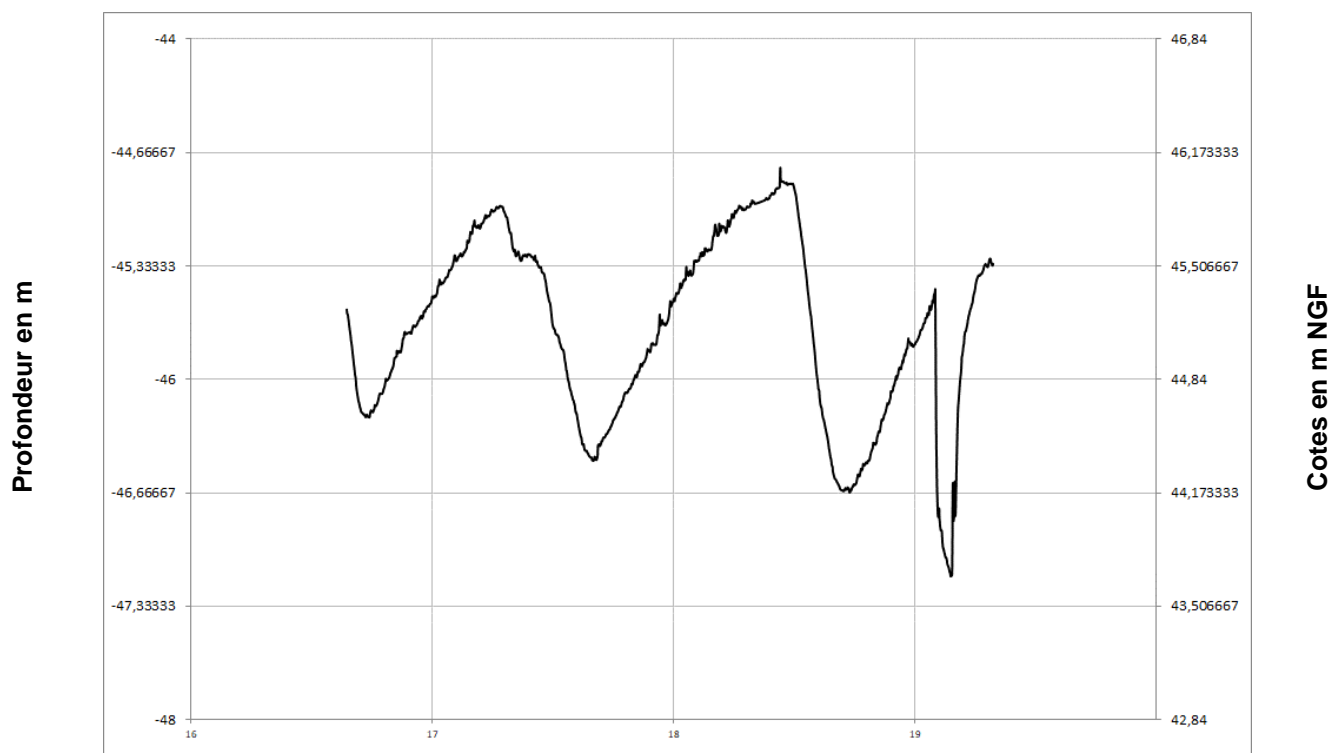
## BRION 04553X0023/F





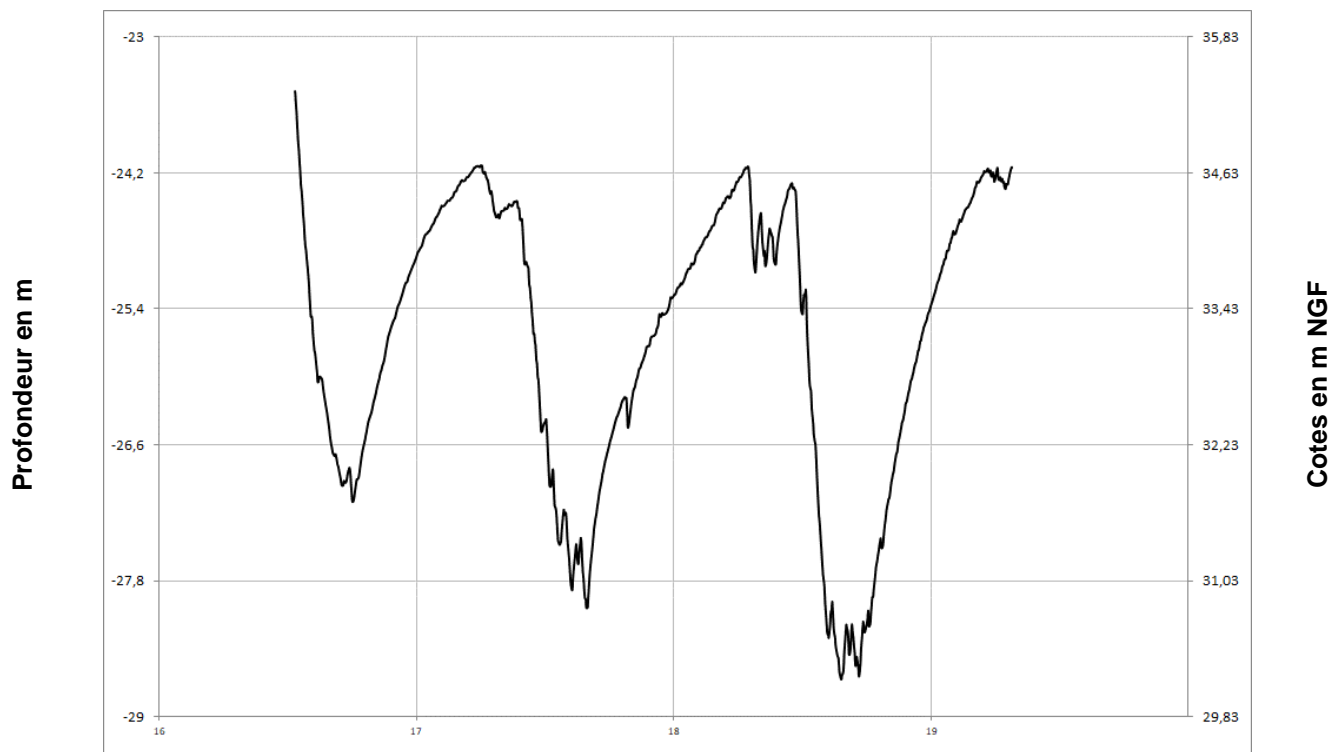
Cénomaniens (sables)

## PONTIGNE 04248X0058/PZ



Cénomaniens (sables)

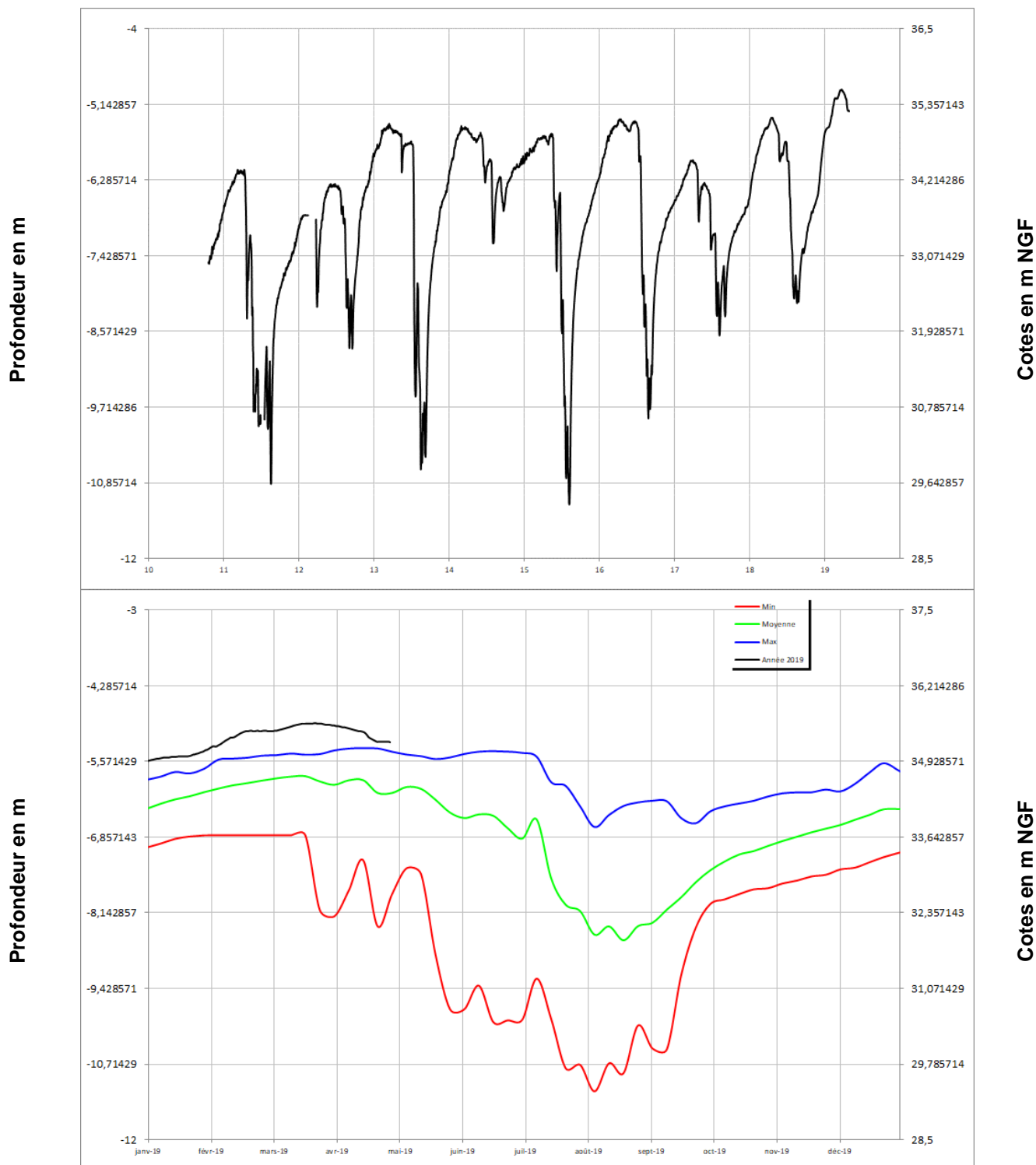
## NEUILLE 04558X0125/PZ





Cénomaniens (sables)

## FONTAINE MILON 04552X0110/PZ

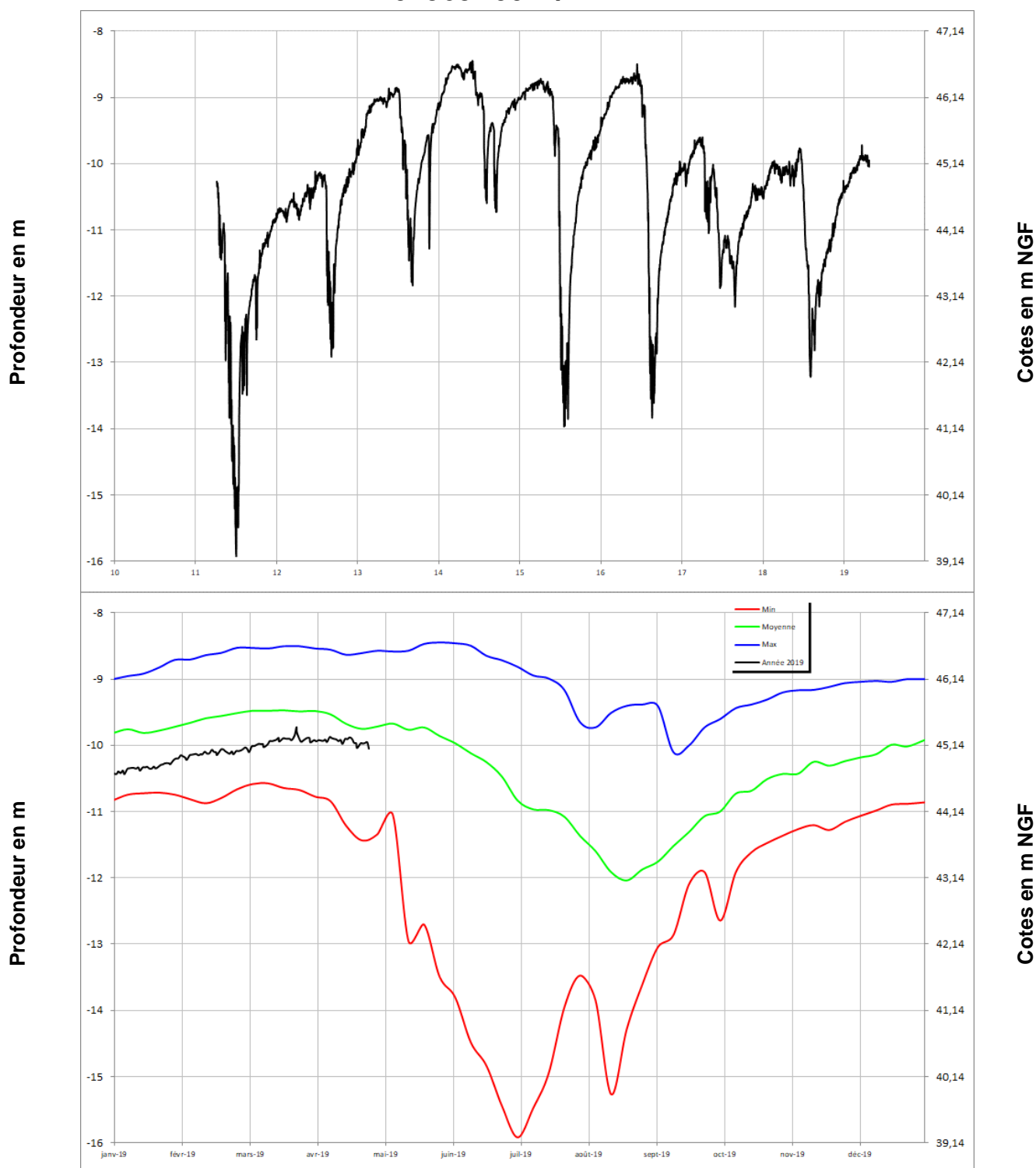






Cénomaniens (sables)

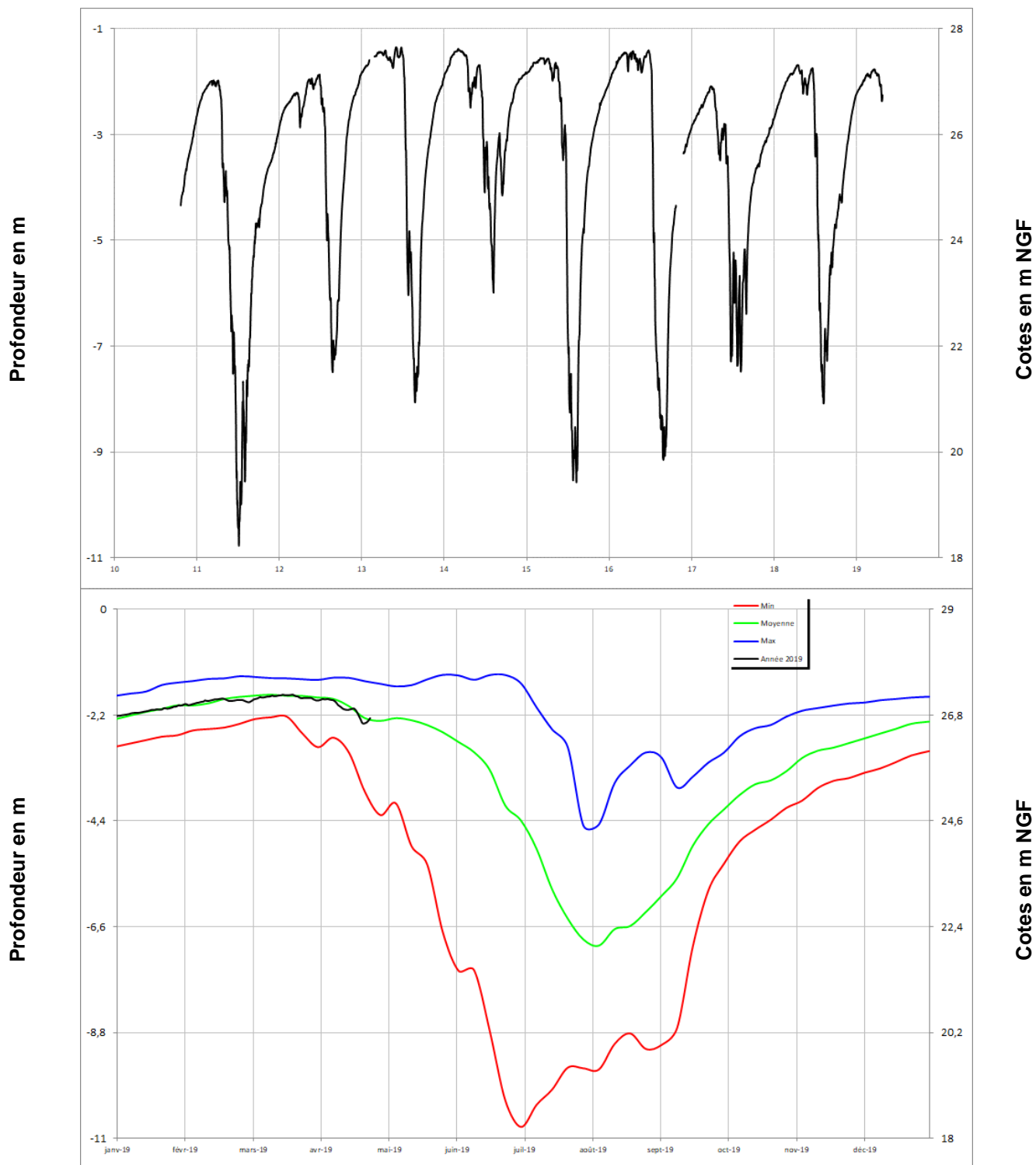
## VERNOIL-LE-FOURRIER 04565X0077/PZ1





Cénomaniens (sables)

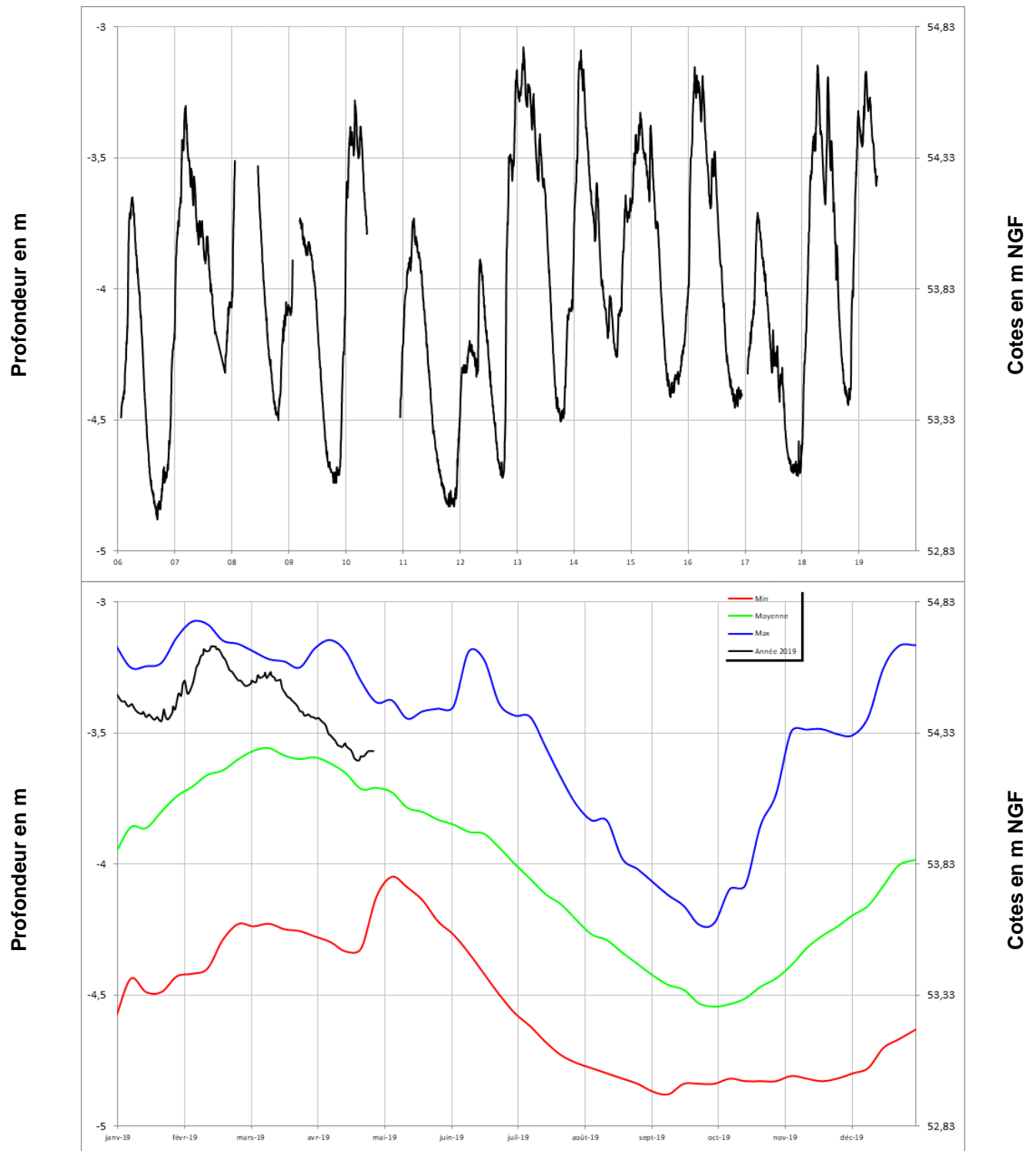
**VIVY**  
**04854X0282/PZ**





Cénomaniens (sables)

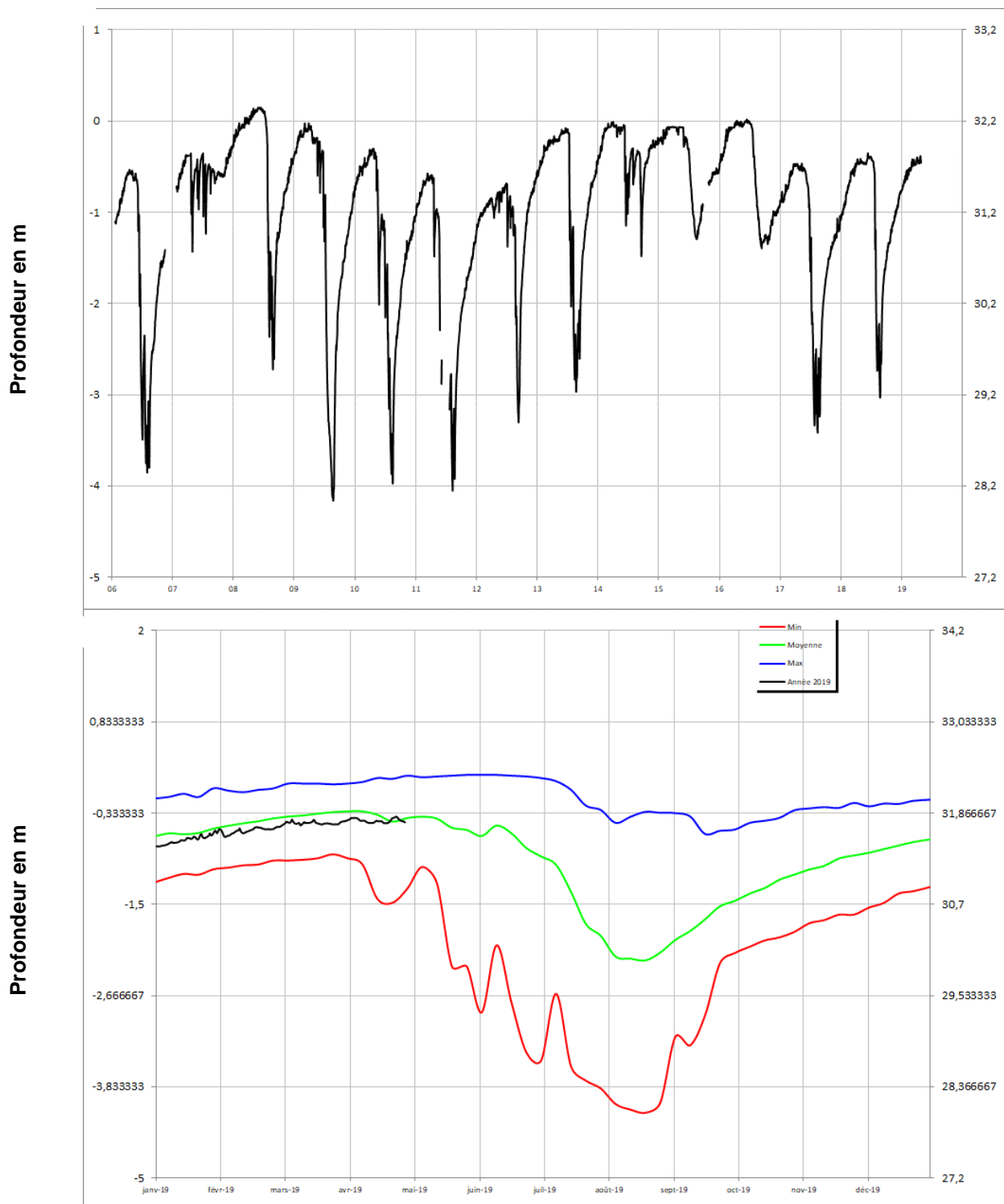
## DOUE LA FONTAINE 04855X0077/PZ





Cénomaniens (sables)

## COUDRAY MACOUARD 04857X0024/F1993

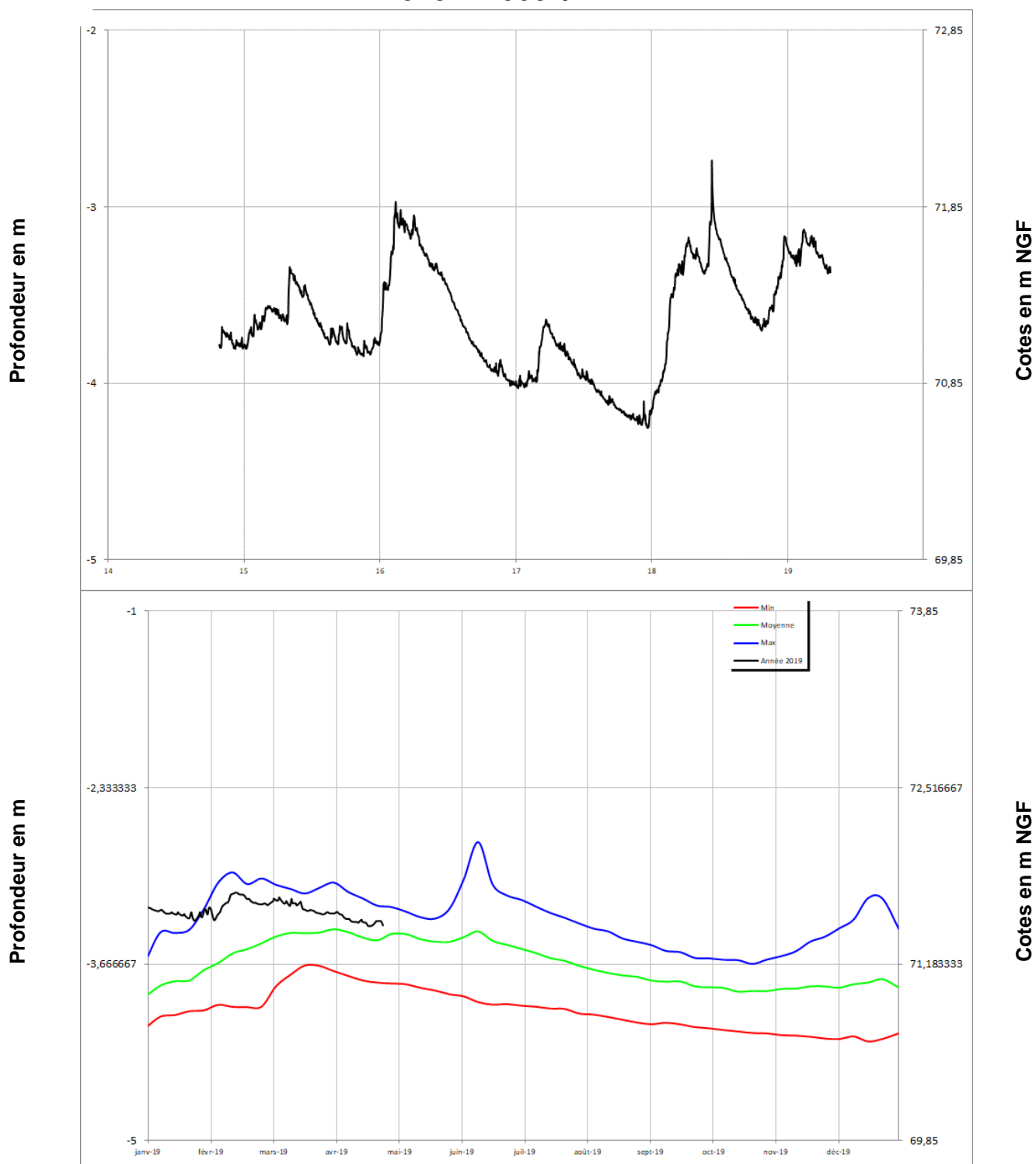




Cénomaniens (sables)

## CHAVAGNES

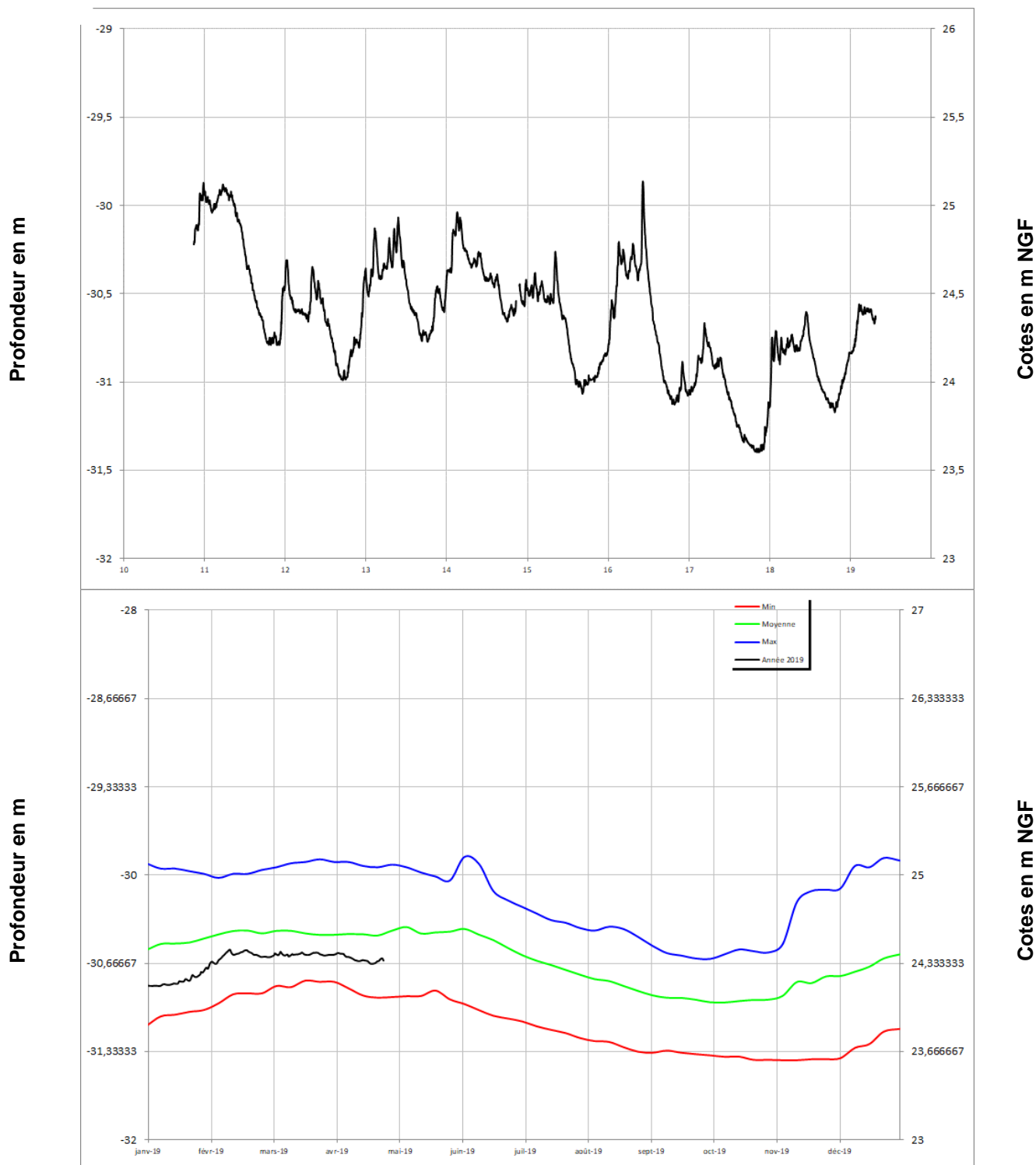
### 04844X0081/PZ





Cénomaniens (sables)

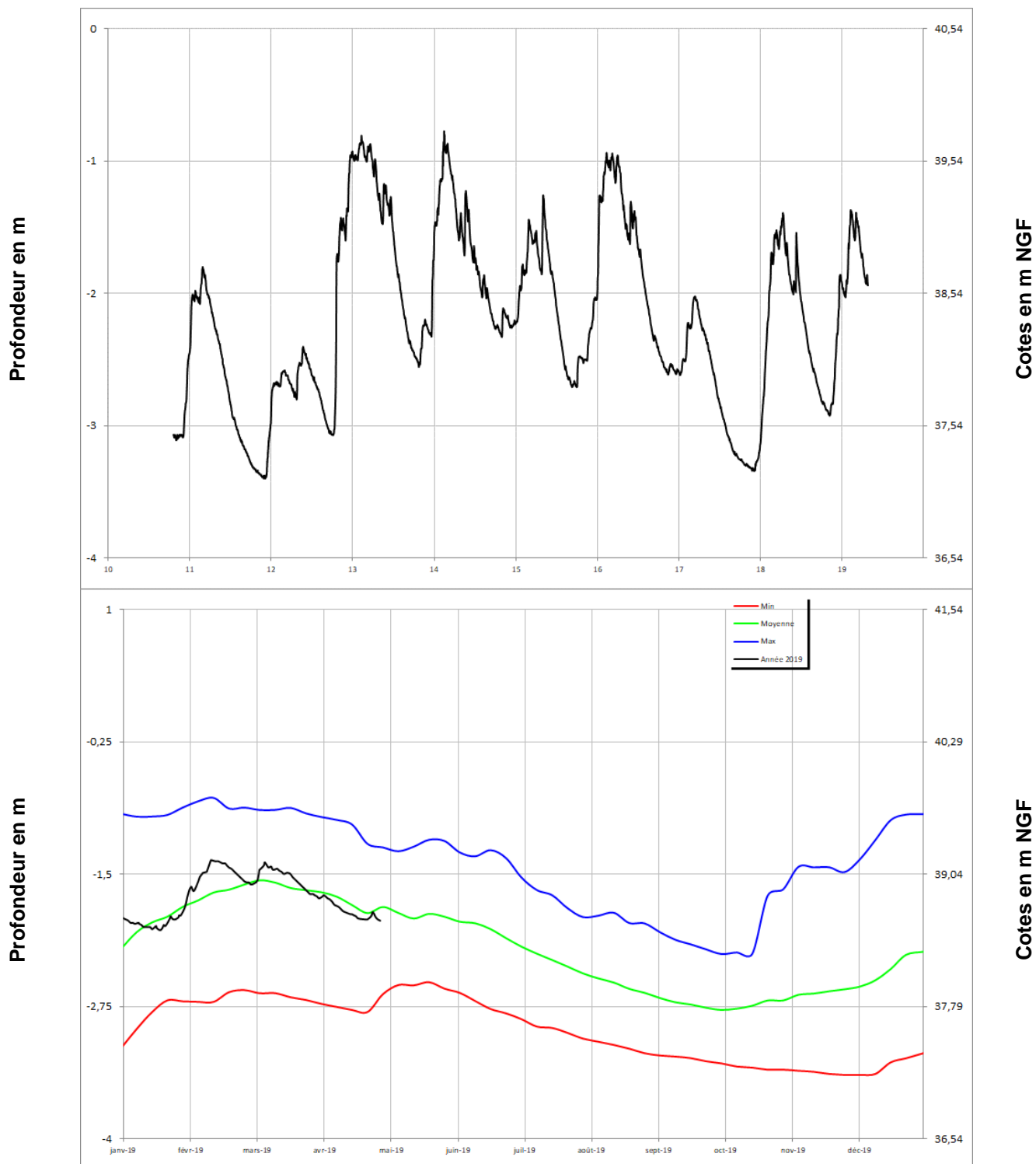
## SOUZAY 04858X0135/PZ





Jurassique (calcaires)

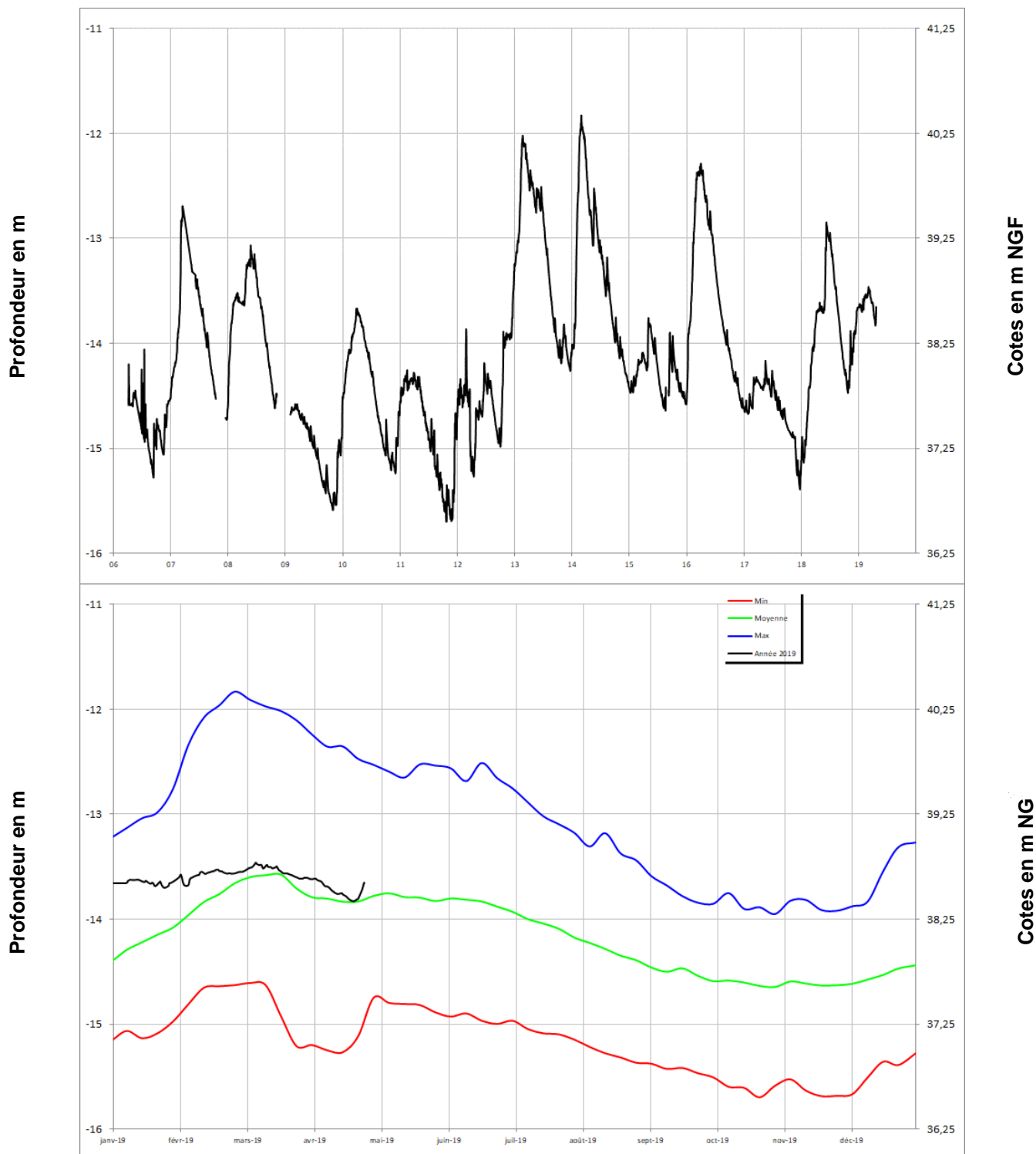
## FONTAINE MILON 04552X0111/PZ





Jurassique (calcaires)

## MONTREUIL-BELLAY 05123X0545/PZ

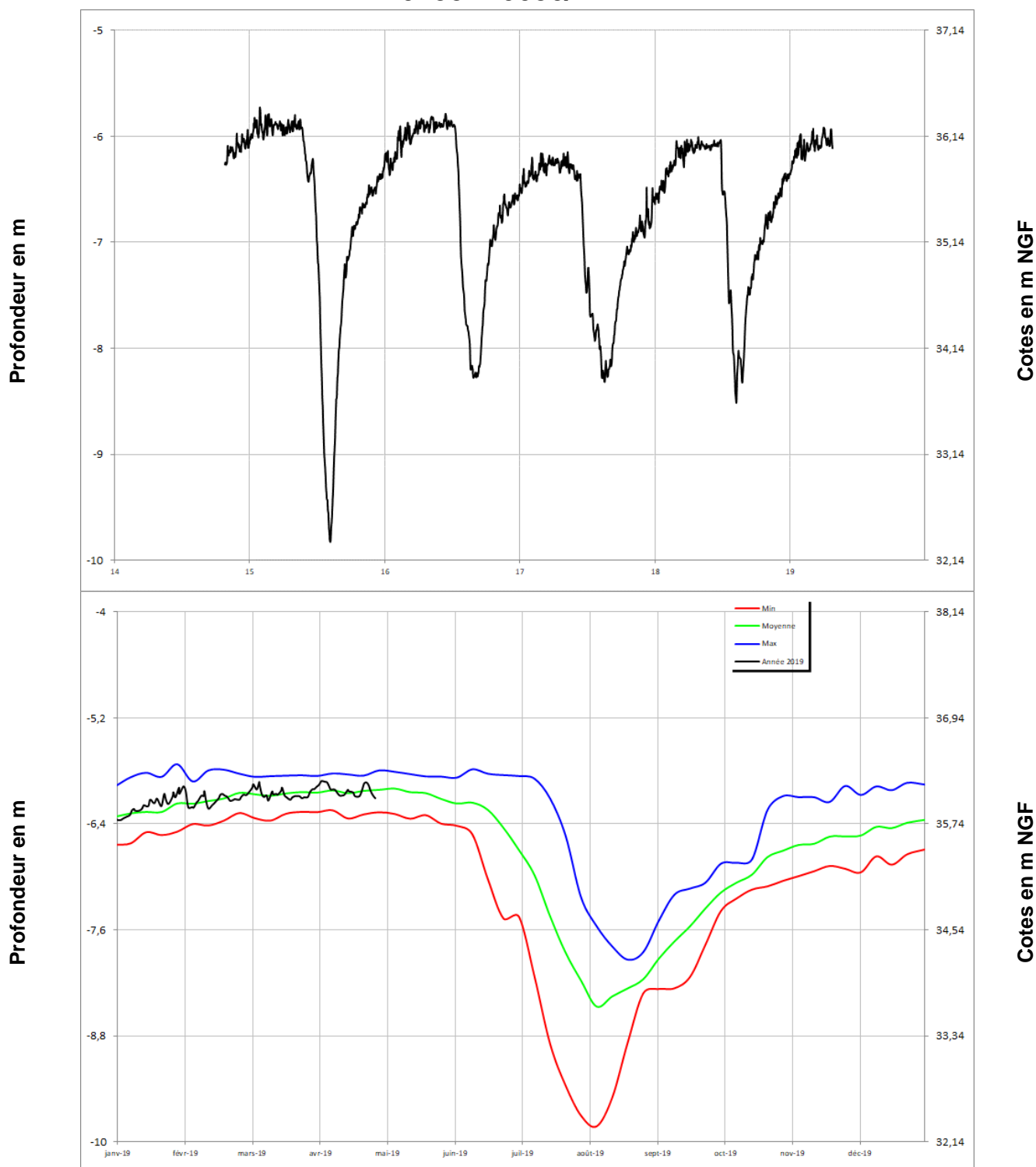






Jurassique (calcaires)

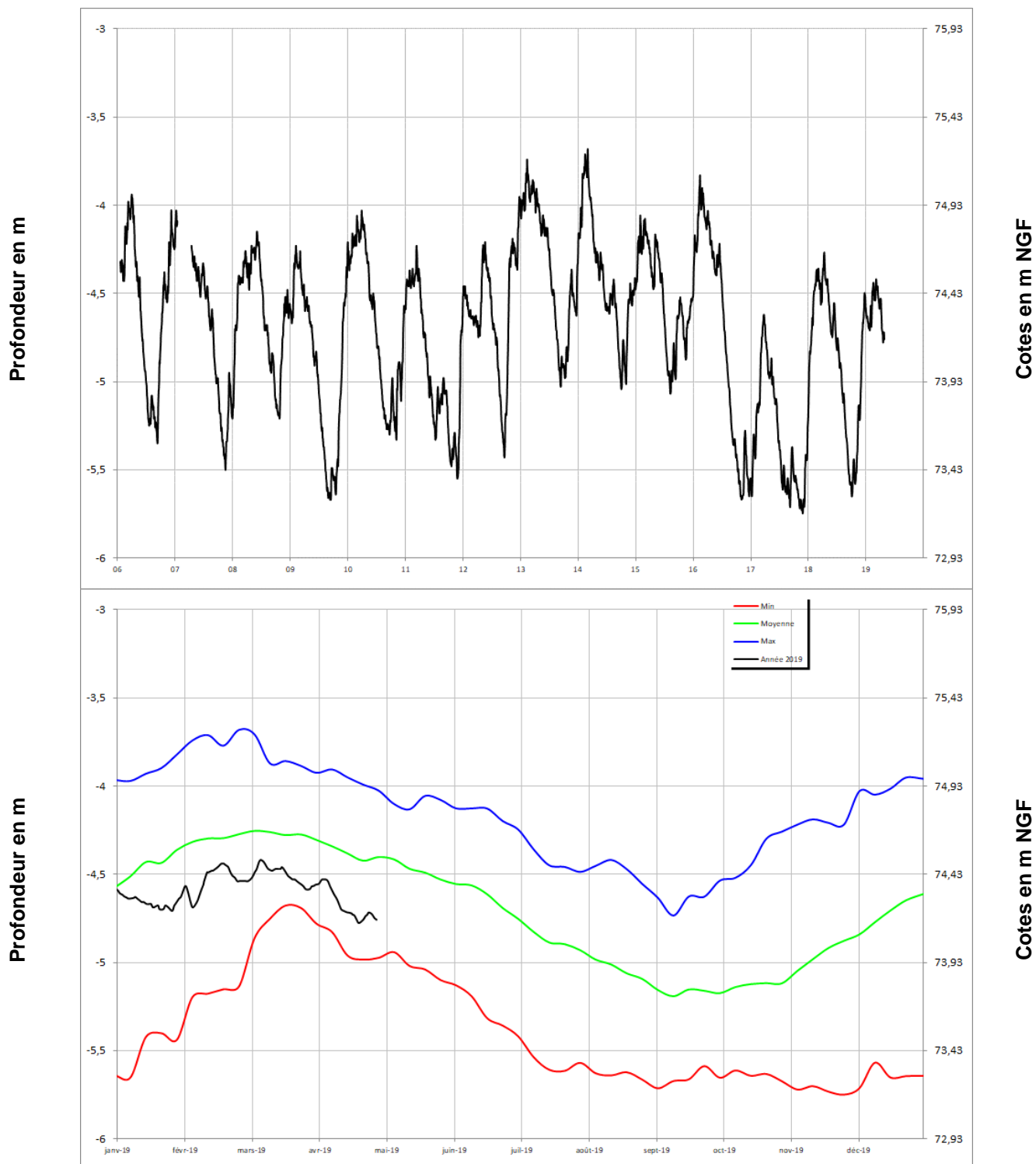
## LONGUE-JUMELLES 04554X0030/PZ





Socle

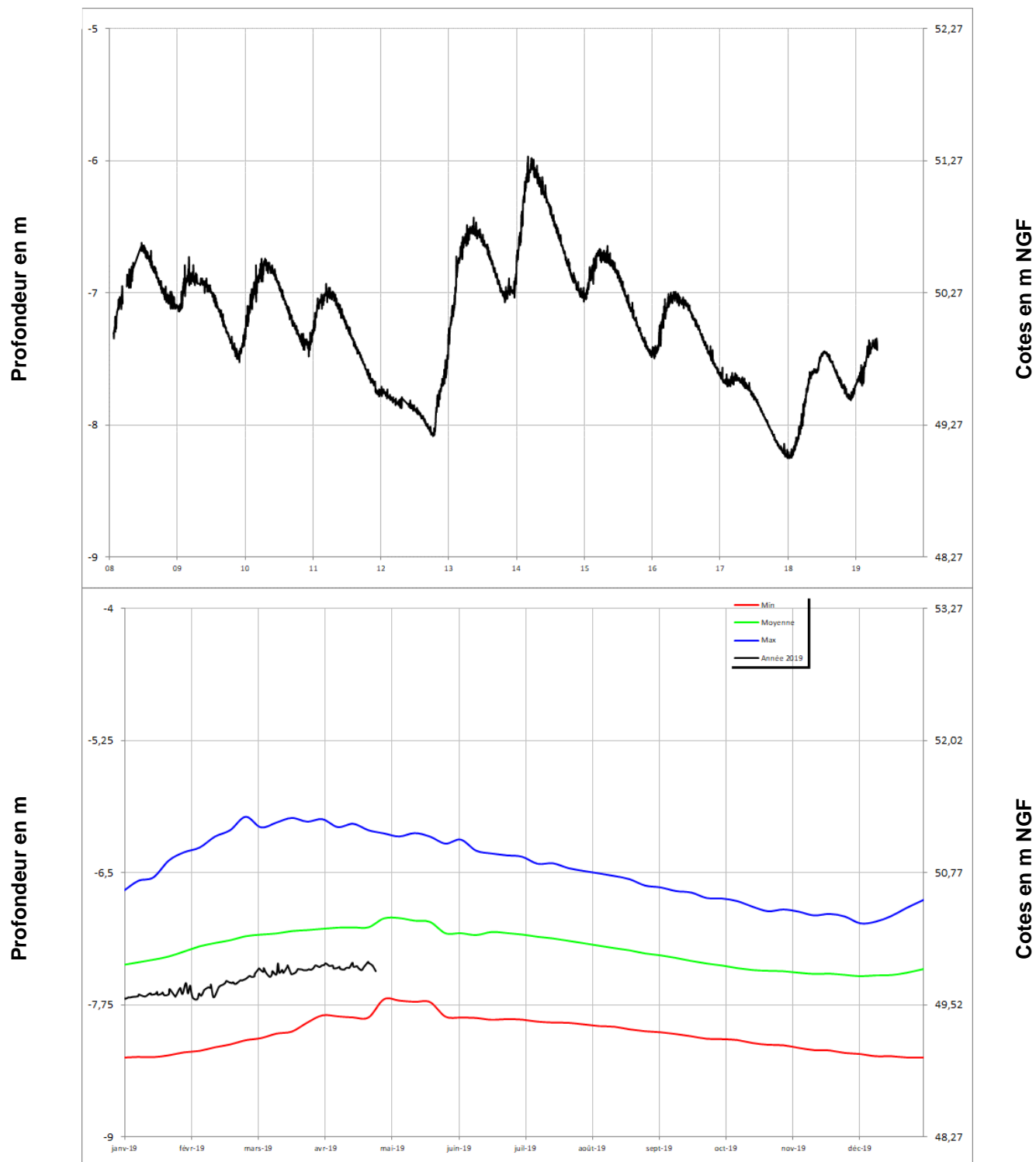
## CHEMILLE 04838X0175/PZ





Socle

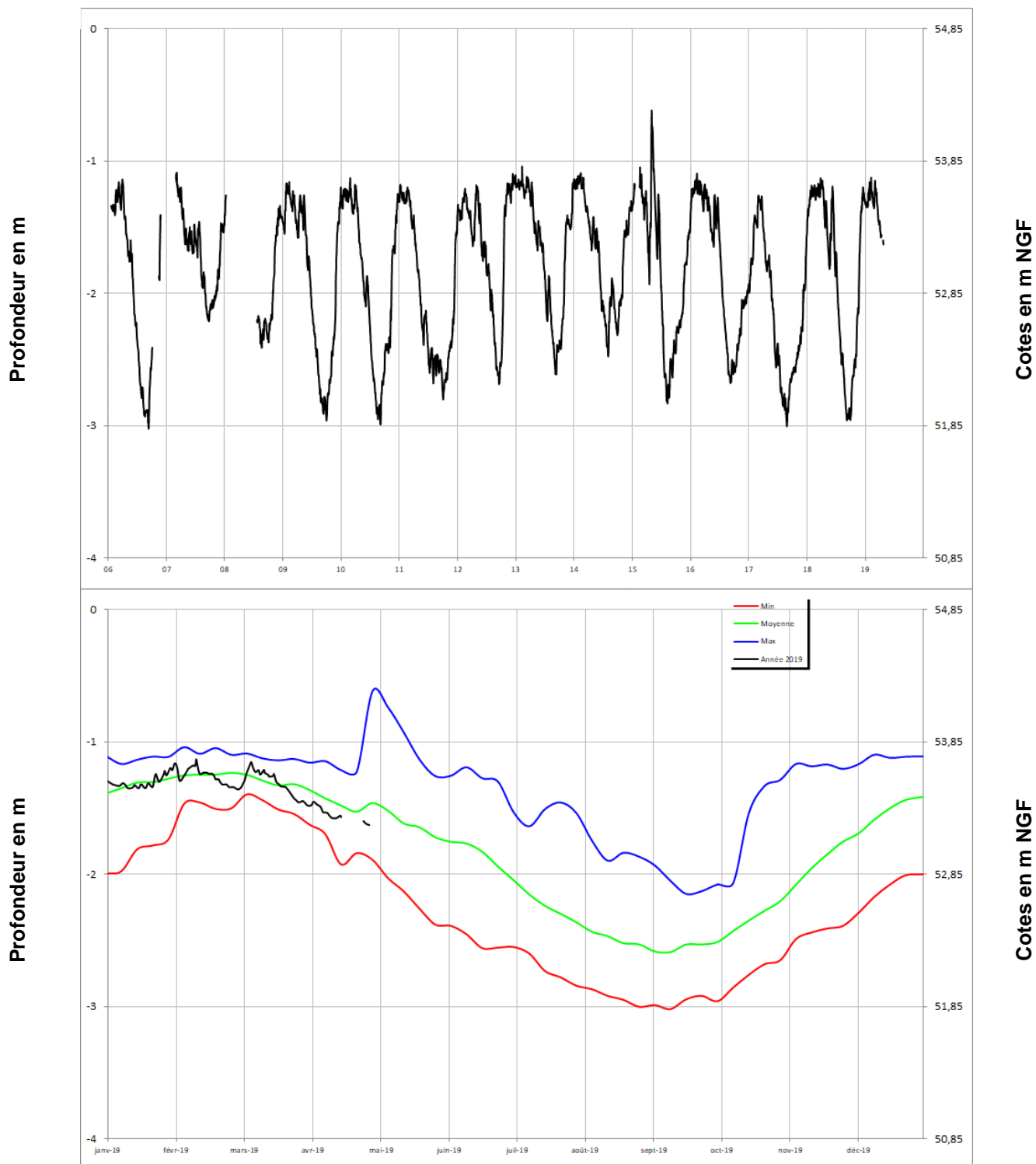
## NOYANT-LA-GRAVOYERE 04222X0108/PZ





Socle

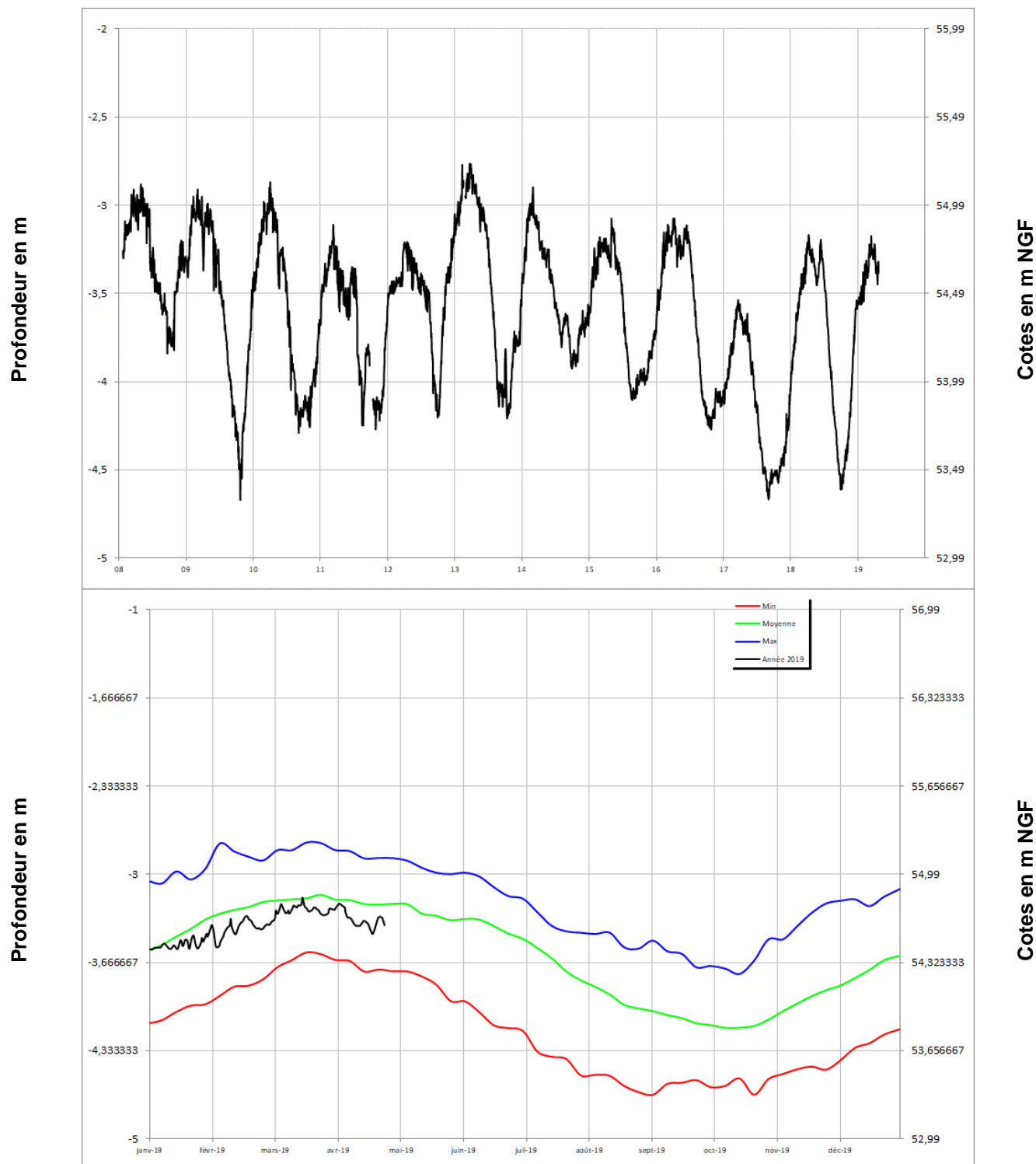
## LA CORNUAILLE 04532X0051/PZ





Socle

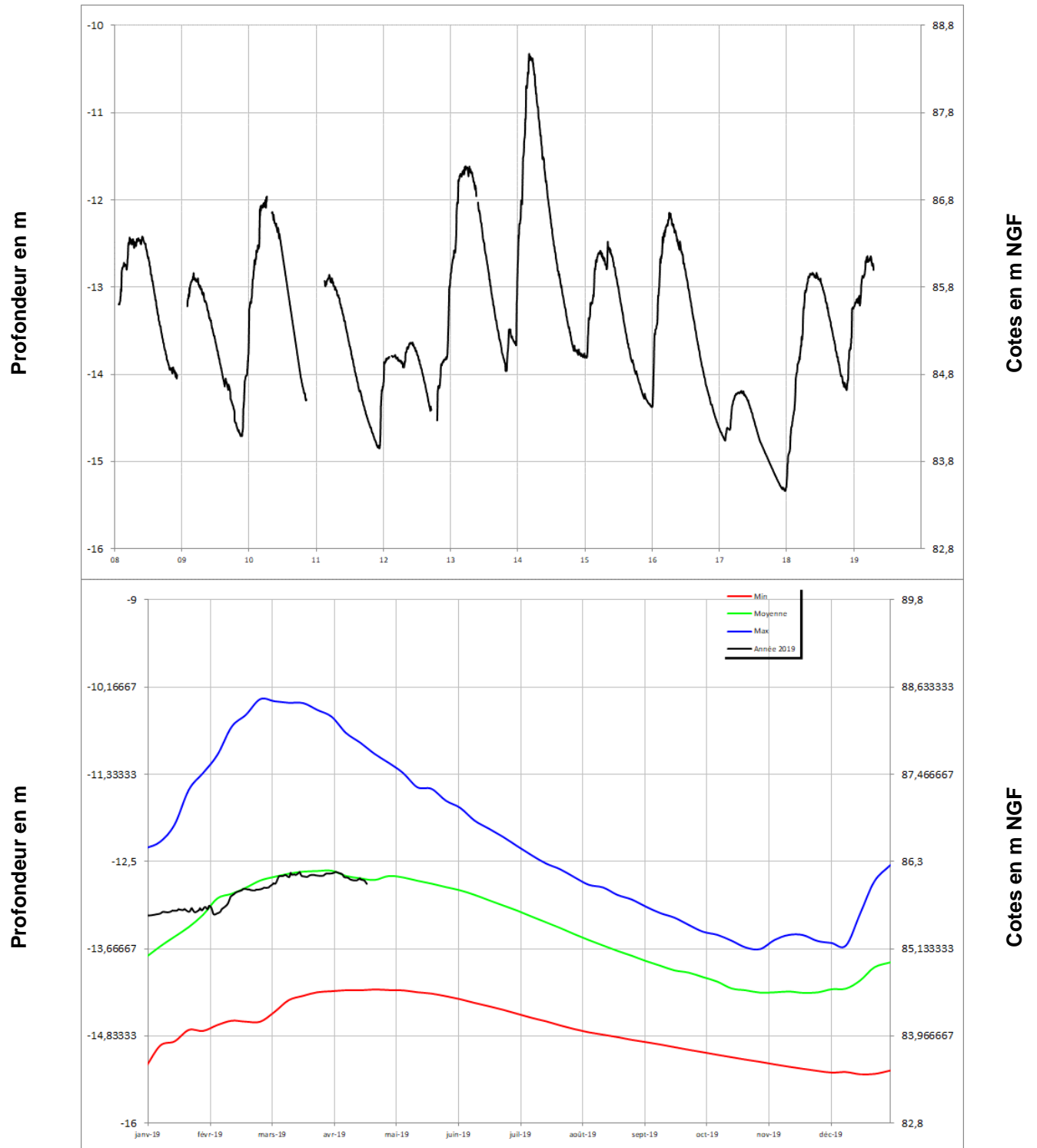
## SAINT LAMBERT LA POTHERIE 04541X0016/PZ





Socle

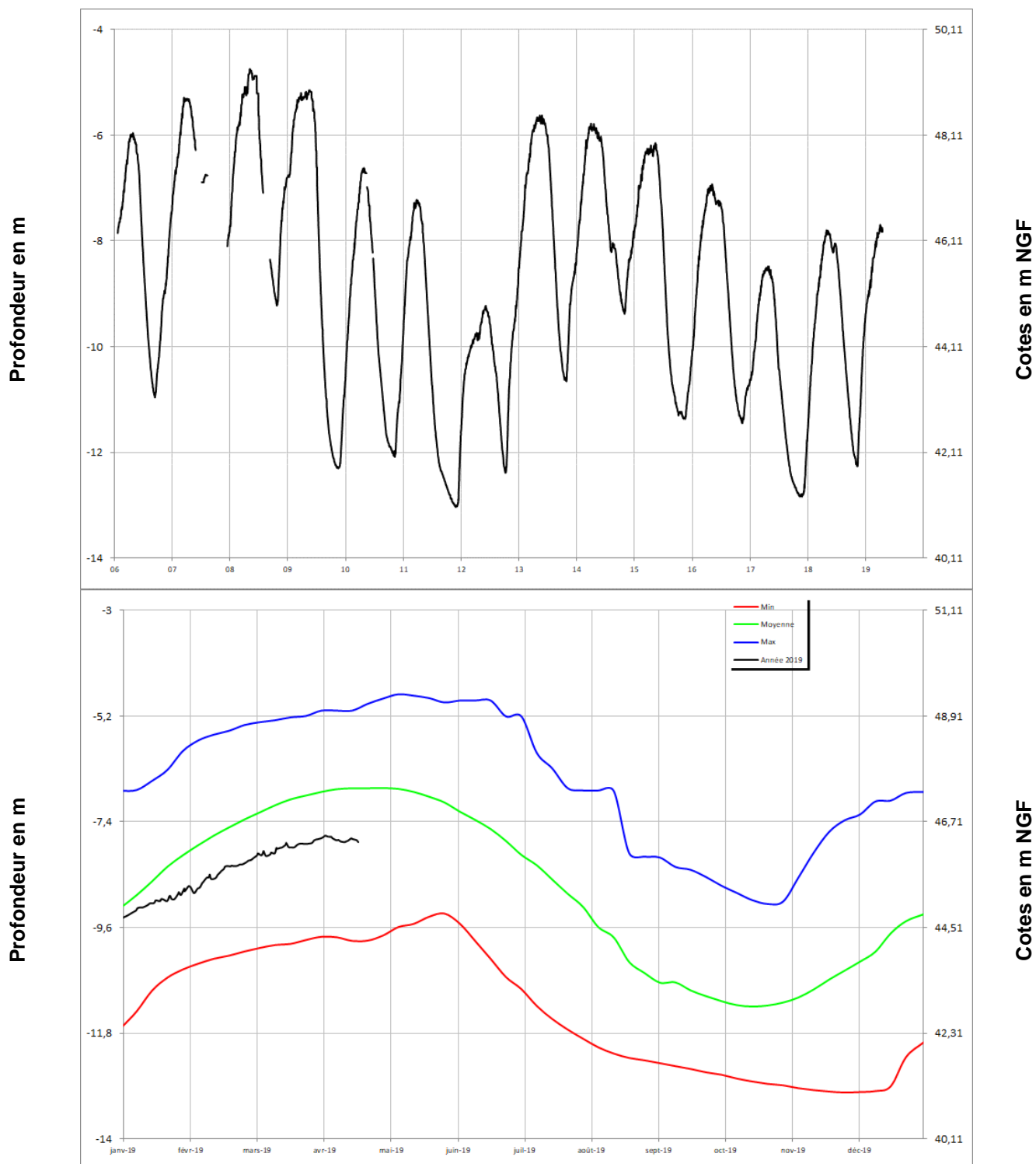
## SAINT PIERRE MONTLIMART 04831X0035/PZ





Socle

## CHAMPTEUSSE-SUR-BACONNE 04231X0089/PZ





Socle

## SAINT MACAIRE EN MAUGES 05101X0129/PZ

