

Département : Maine-et-Loire (49)

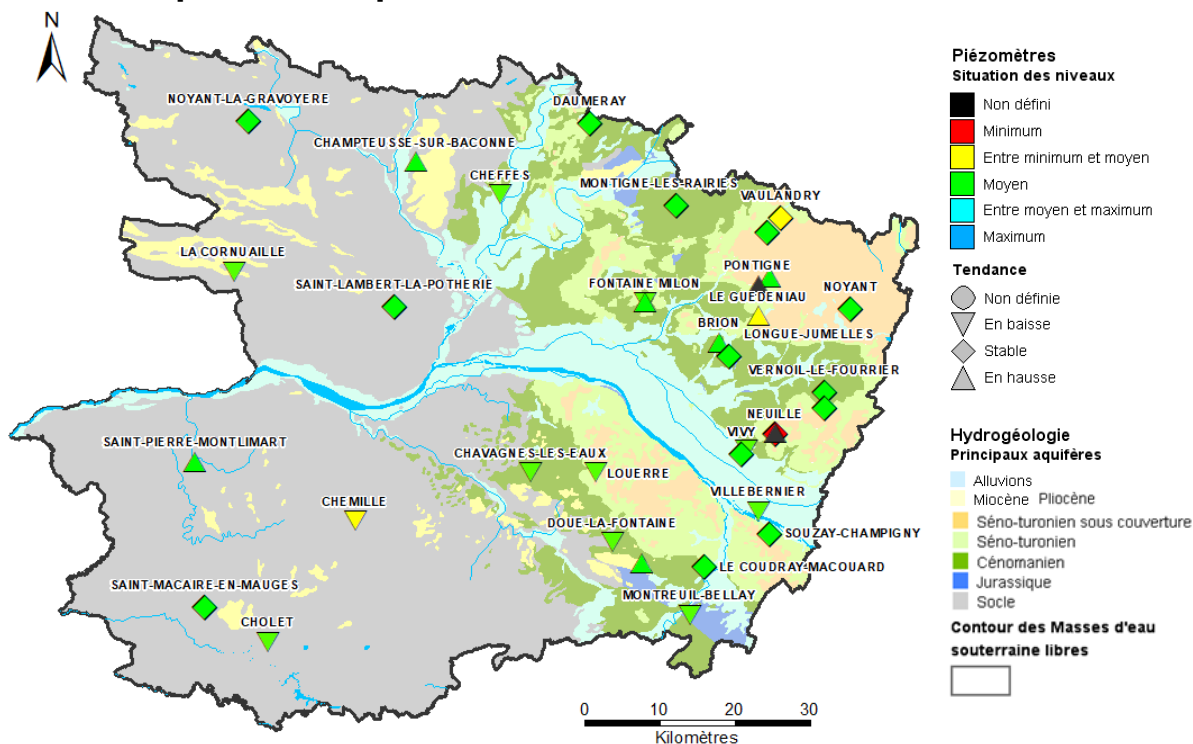
Date : 1^{er} avril 2019

Le BRGM – Service Géologique Régional des Pays de la Loire – gère depuis 2003 le réseau de suivi piézométrique patrimonial du département du Maine-et-Loire.

Depuis fin 2016, ce réseau comporte 35 ouvrages répartis de manière à suivre les aquifères majeurs à l'échelle départementale et ceux, plus localisés, qui présentent un enjeu particulier (faluns du Miocène, calcaires du Bathonien-Jurassique).

Les données issues de ce réseau sont par ailleurs mises à disposition et téléchargeables sur le site internet public www.adès.eaufrance.fr. ADES est la banque nationale d'Accès aux Données sur les Eaux Souterraines.

Situation piézométrique au 1^{er} avril 2019



En mars, les niveaux piézométriques suivis sont majoritairement stabilisés ou ont amorcé une baisse. Dans les secteurs influencés par les prélèvements saisonniers, la hausse résultant de l'arrêt des prélèvements est toujours en cours. Les nappes n'ont donc pas encore retrouvé leur situation d'équilibre. Les niveaux suivis, non représentatifs de la situation générale car non rétablis, sont inférieurs ou équivalents aux moyennes calculées voire équivalents ou inférieurs aux minima déjà enregistrés (nappe du Turonien à Neuillé).

A début avril, la période de recharge des nappes se termine. Les niveaux piézométriques sont désormais stabilisés ou déjà en baisse et majoritairement équivalents aux niveaux moyens calculés (2004-2018). Dans les secteurs non influencés, à l'amorce de la période de vidange, les niveaux piézométriques des nappes du Cénomanien et du SENO-TURONIE sont inférieurs aux moyennes. Dans les mois à venir, il sera donc nécessaire de veiller à l'évolution des niveaux en particulier pour ces deux grands réservoirs.



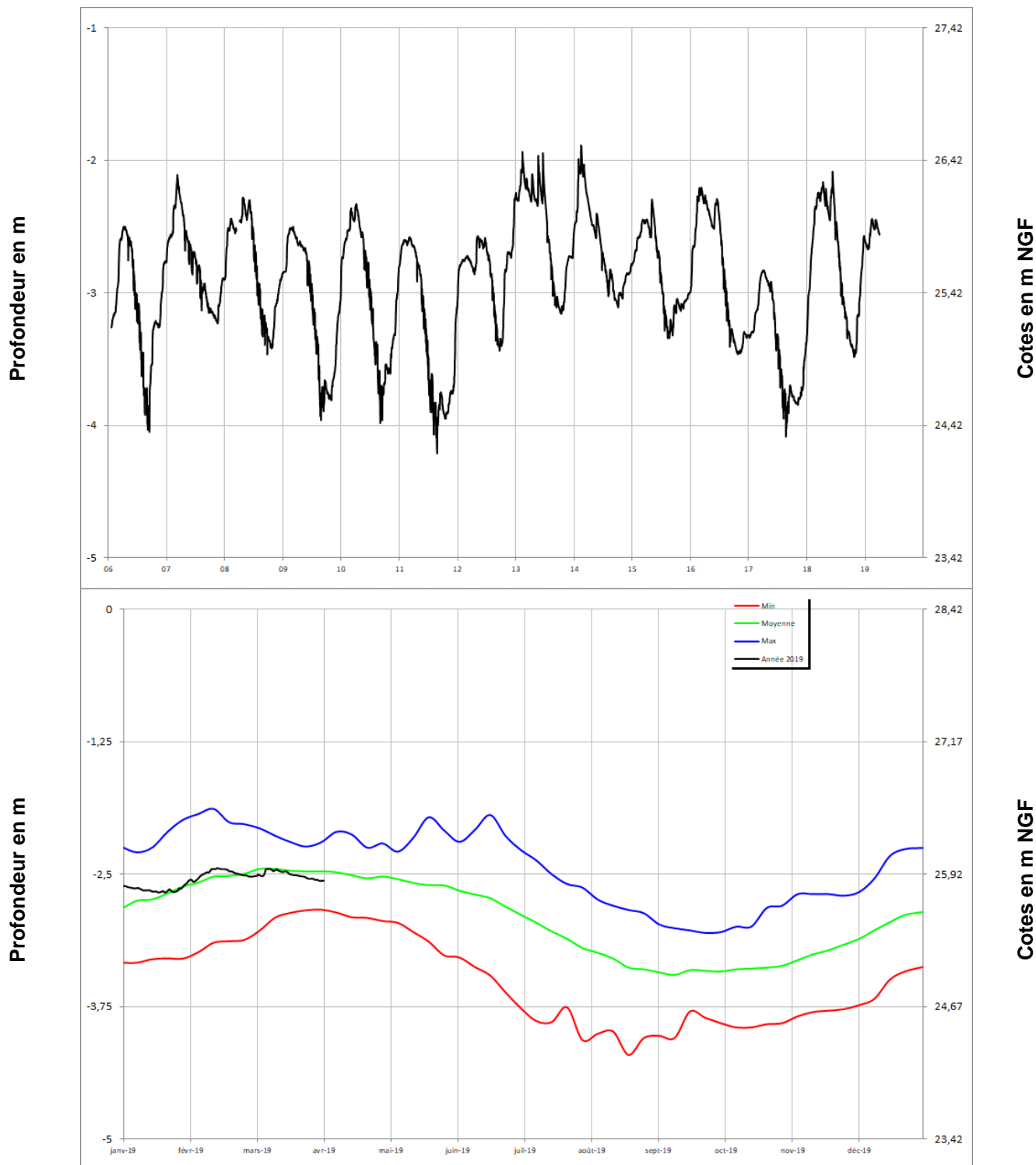
Chroniques piézométriques au 1^{er} avril 2019

Seules les chroniques permettant d'illustrer la situation sont reportées.

L'ensemble des données de suivi de ce réseau est consultable et téléchargeable sur : www.ades.eaufrance.fr.

Alluvions de la Loire

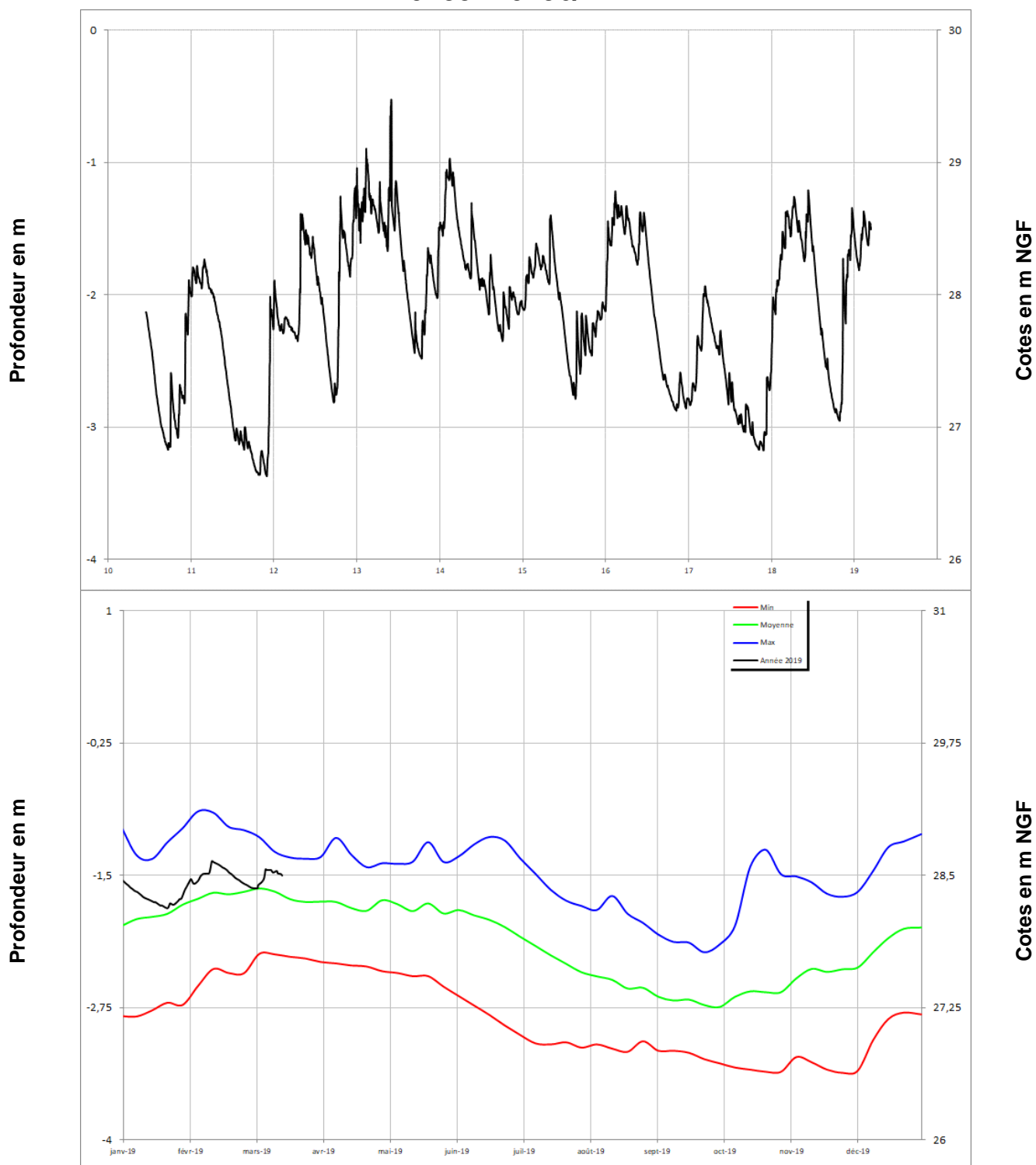
VILLEBERNIER 04854X0257/PZ





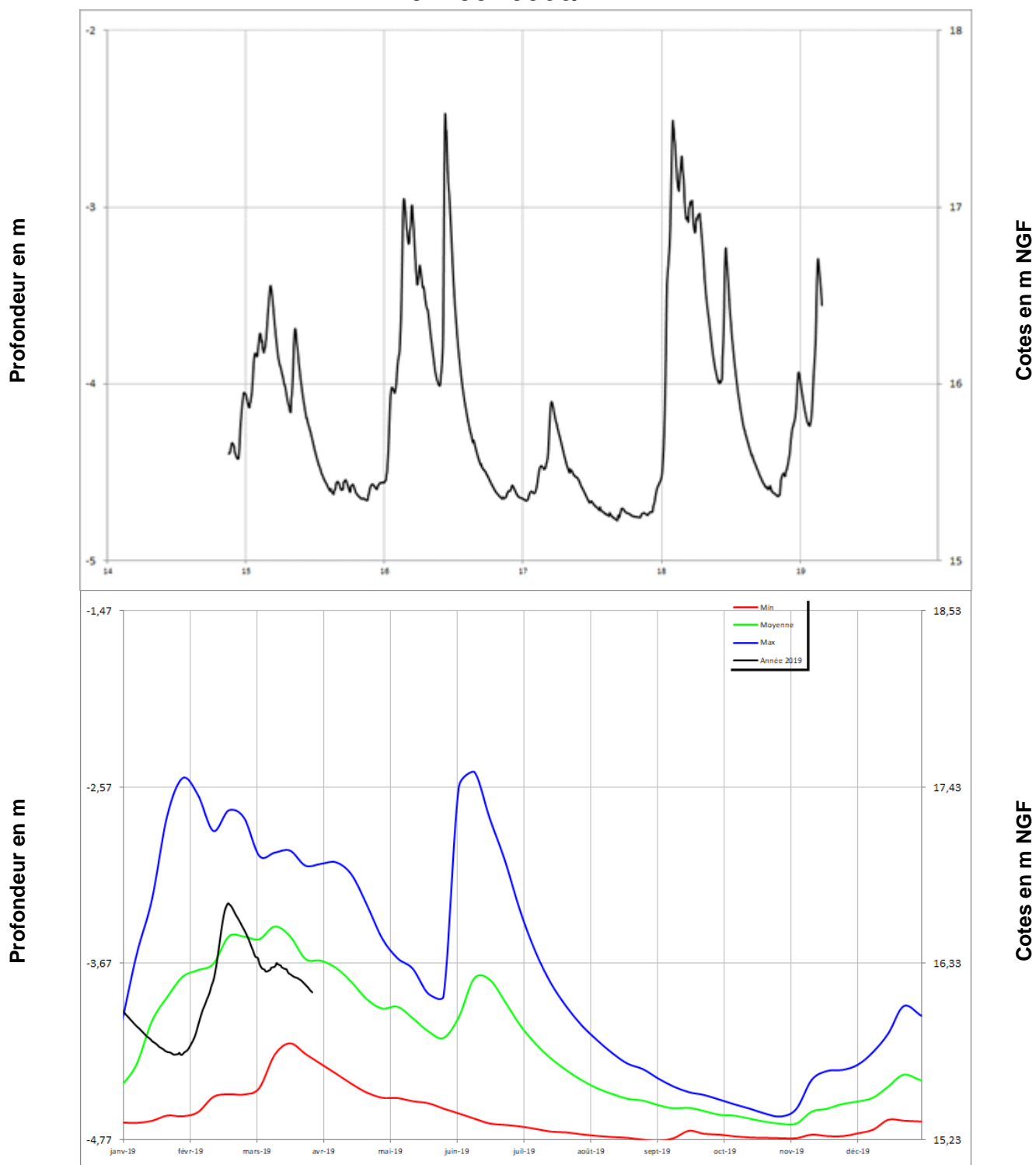
Alluvions de la Loire

VIVY 04854X0296/P

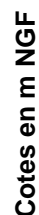


Alluvions de la Sarthe

CHEFFES **04233X0066/P**



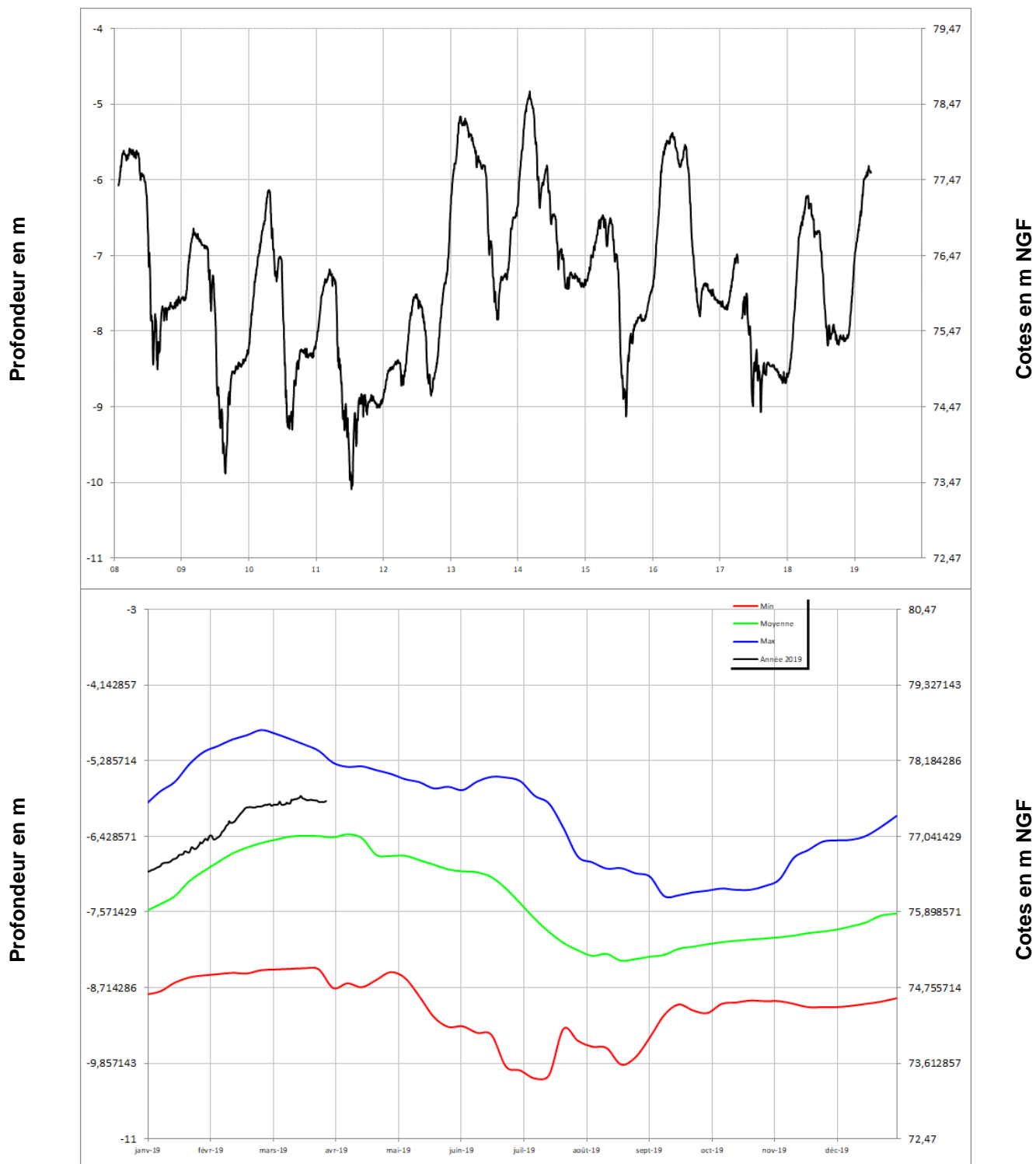
DOUE LA FONTAINE
04856X0084/F





Turonien

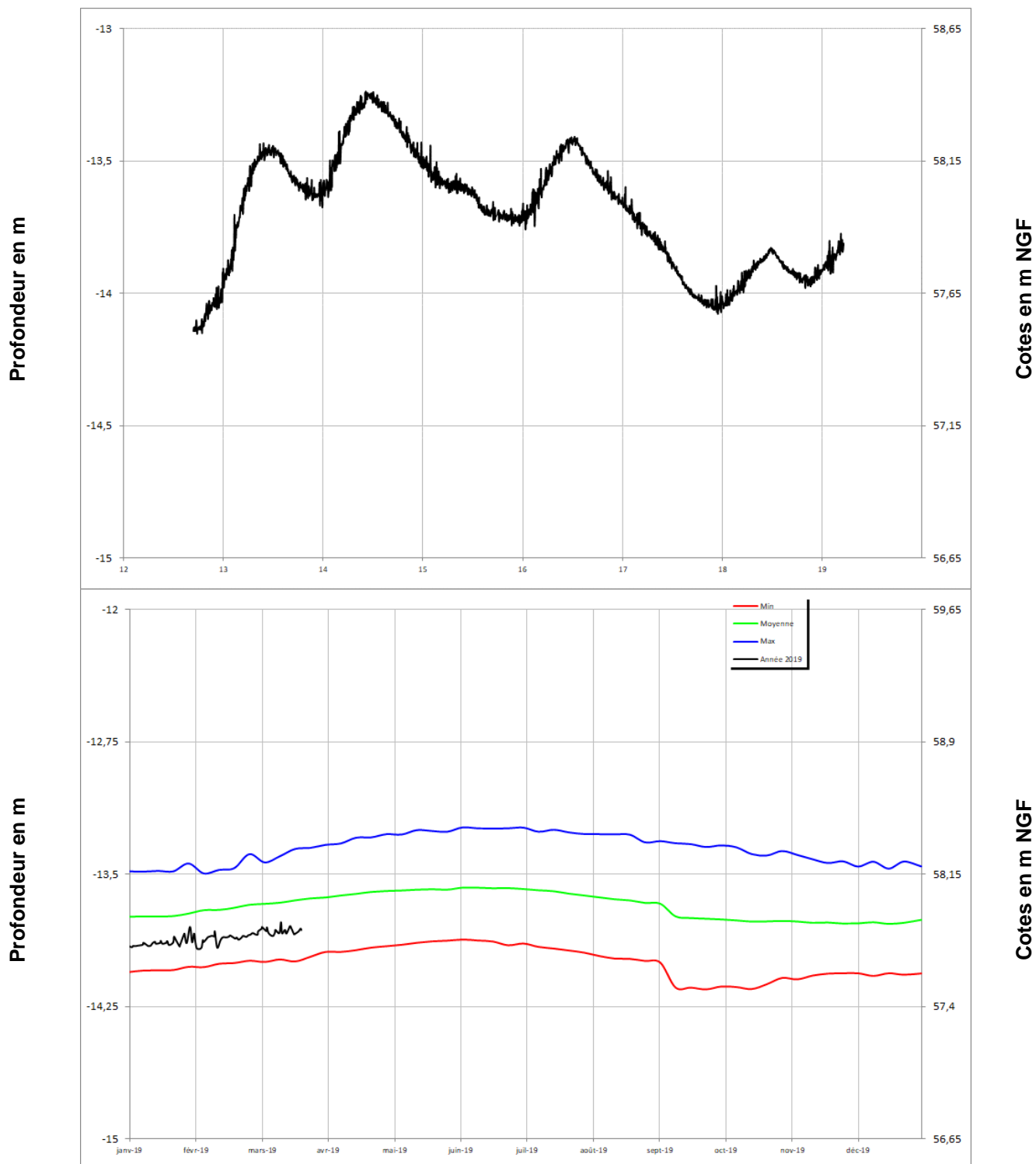
NOYANT **04562X0074/PZ**





Turonien

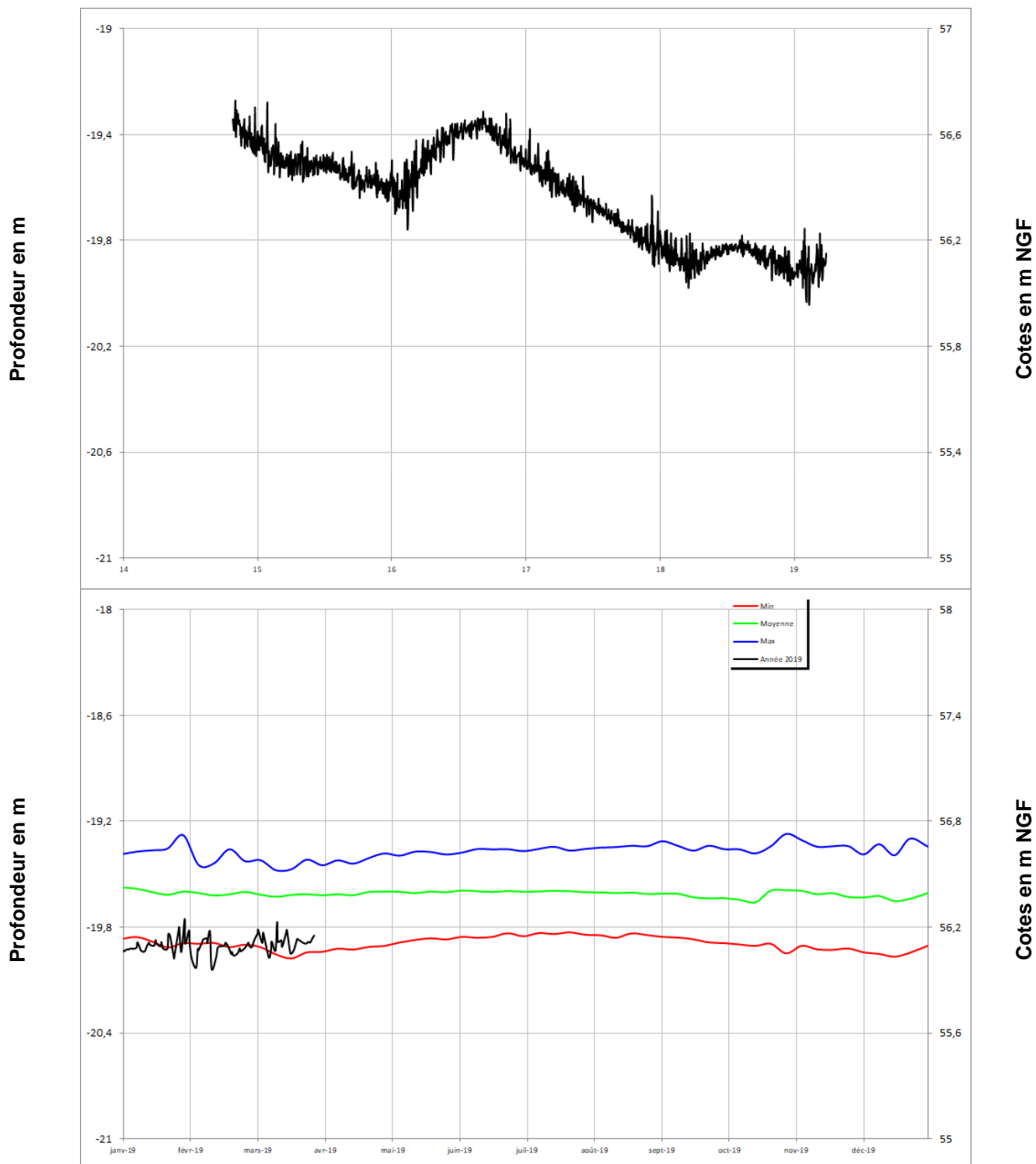
LE GUEDENIAU 04554X0026/PZ





Turonien

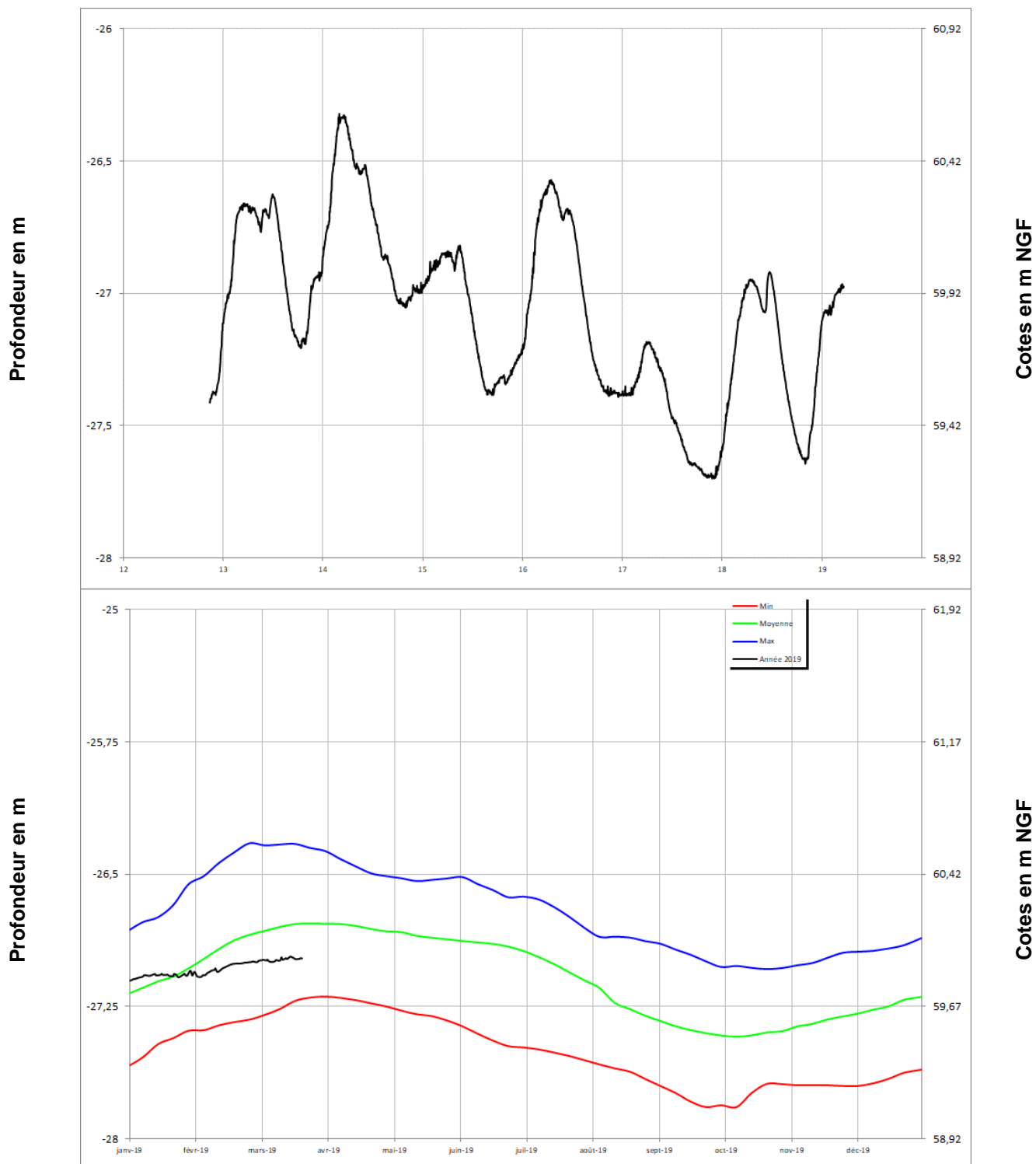
VAULANDRY 04248X0053/PZ





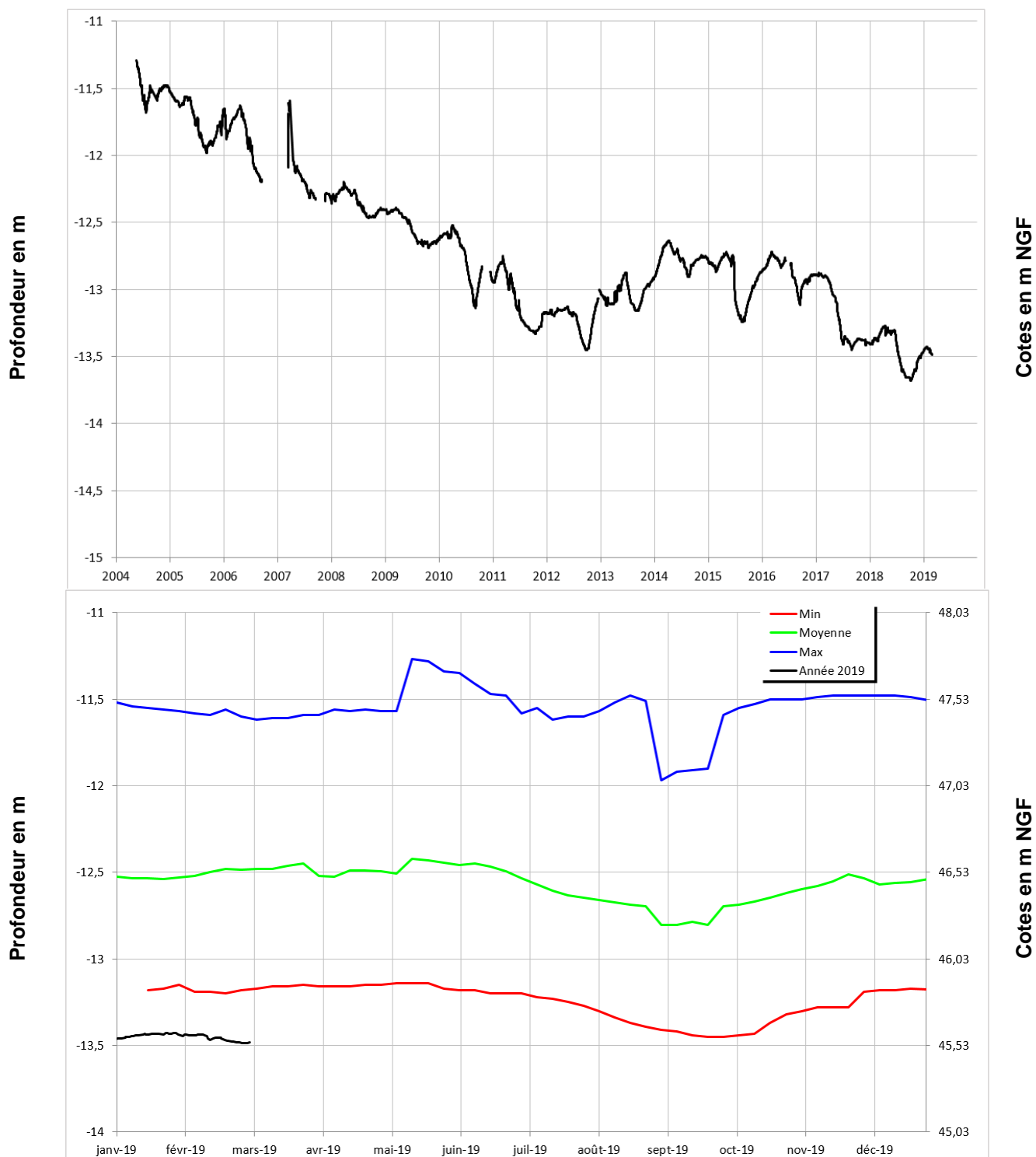
Turonien

VERNOIL-LE-FOURRIER 04565X0076/PZ



Turonien

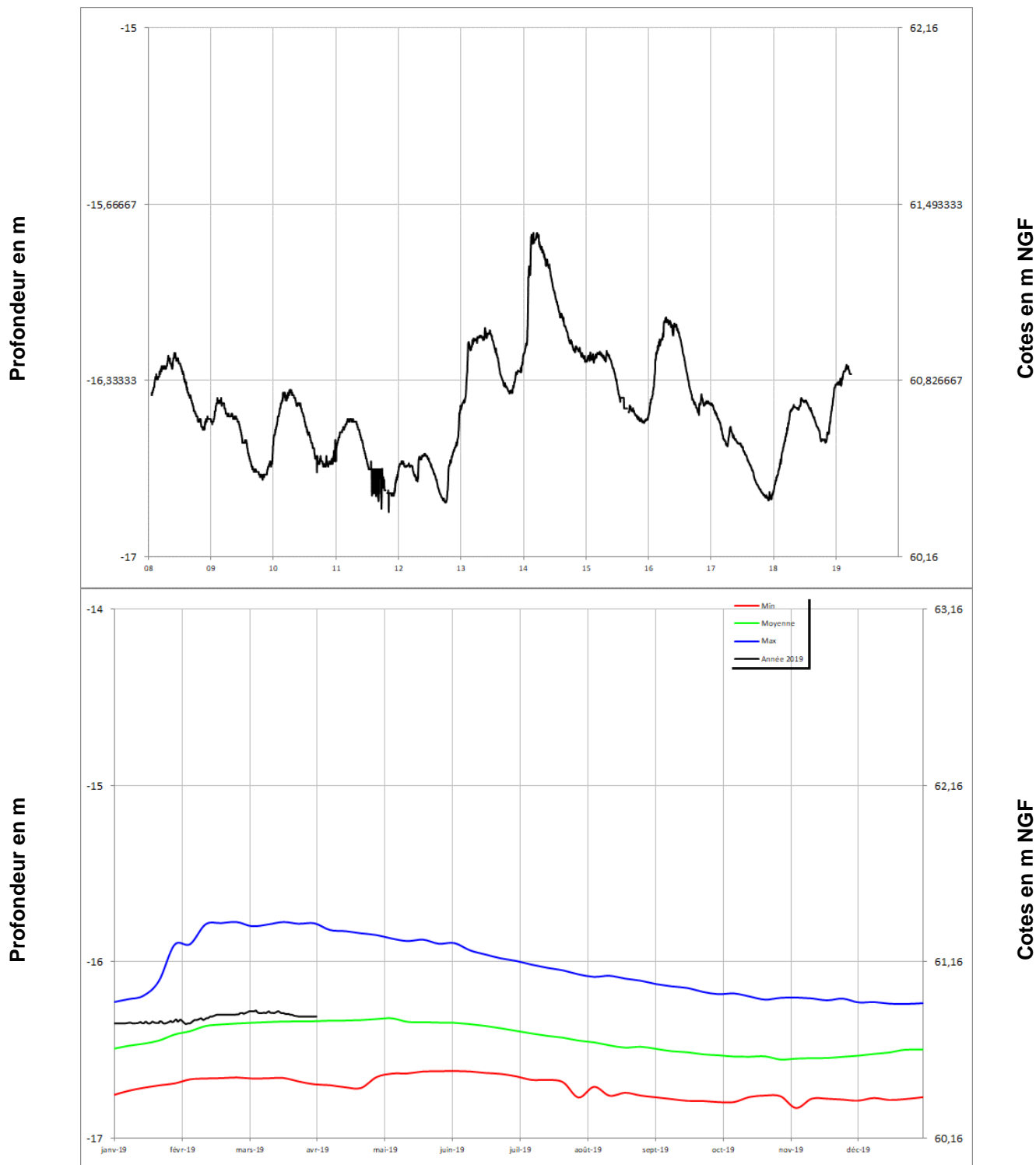
NEUILLE **04558X0072/AEP**





Turonien

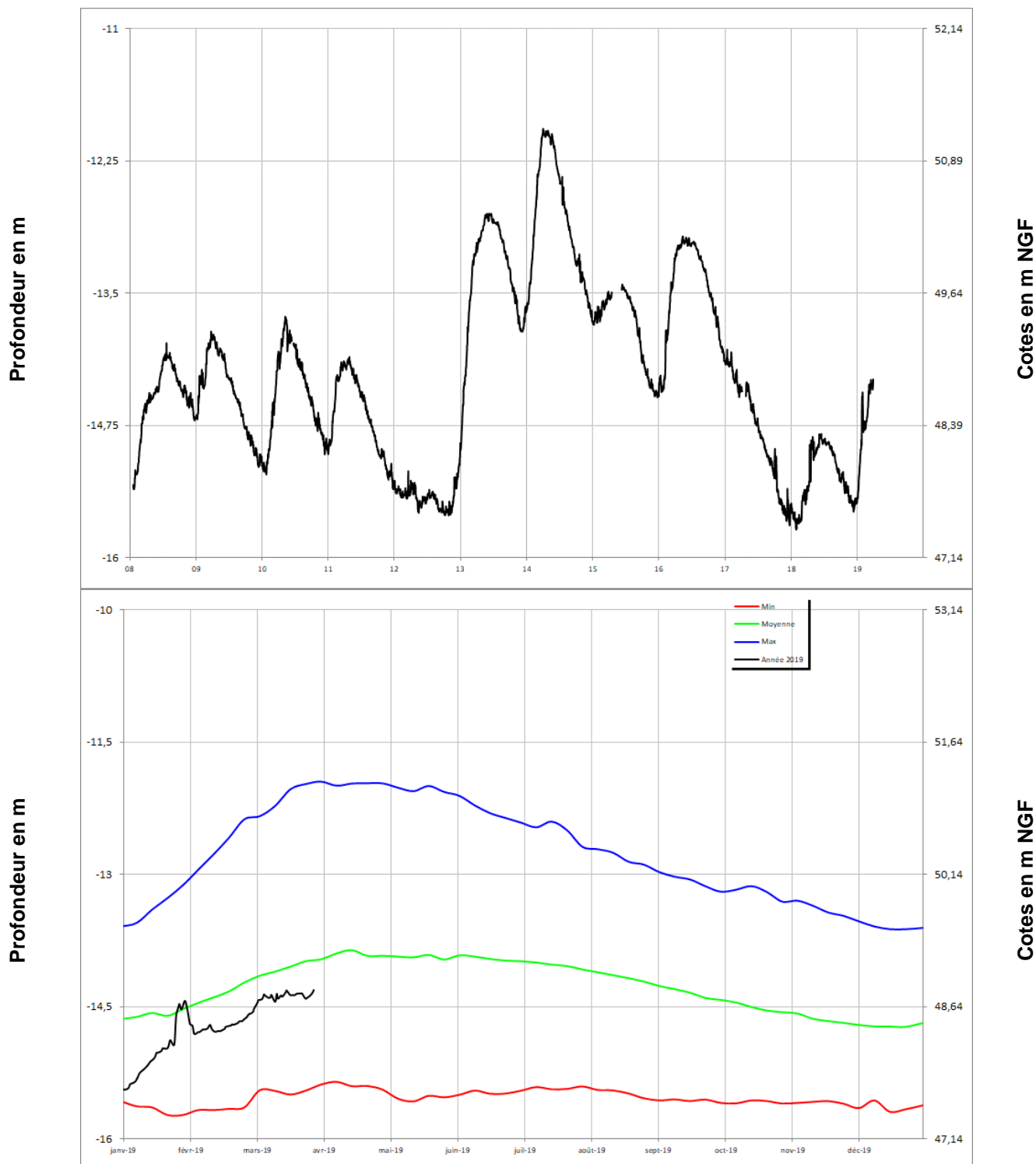
LOUERRE 04851X0091/PZ





Cénomaniens (sables)

DAUMERAY 03925X0017/PZ

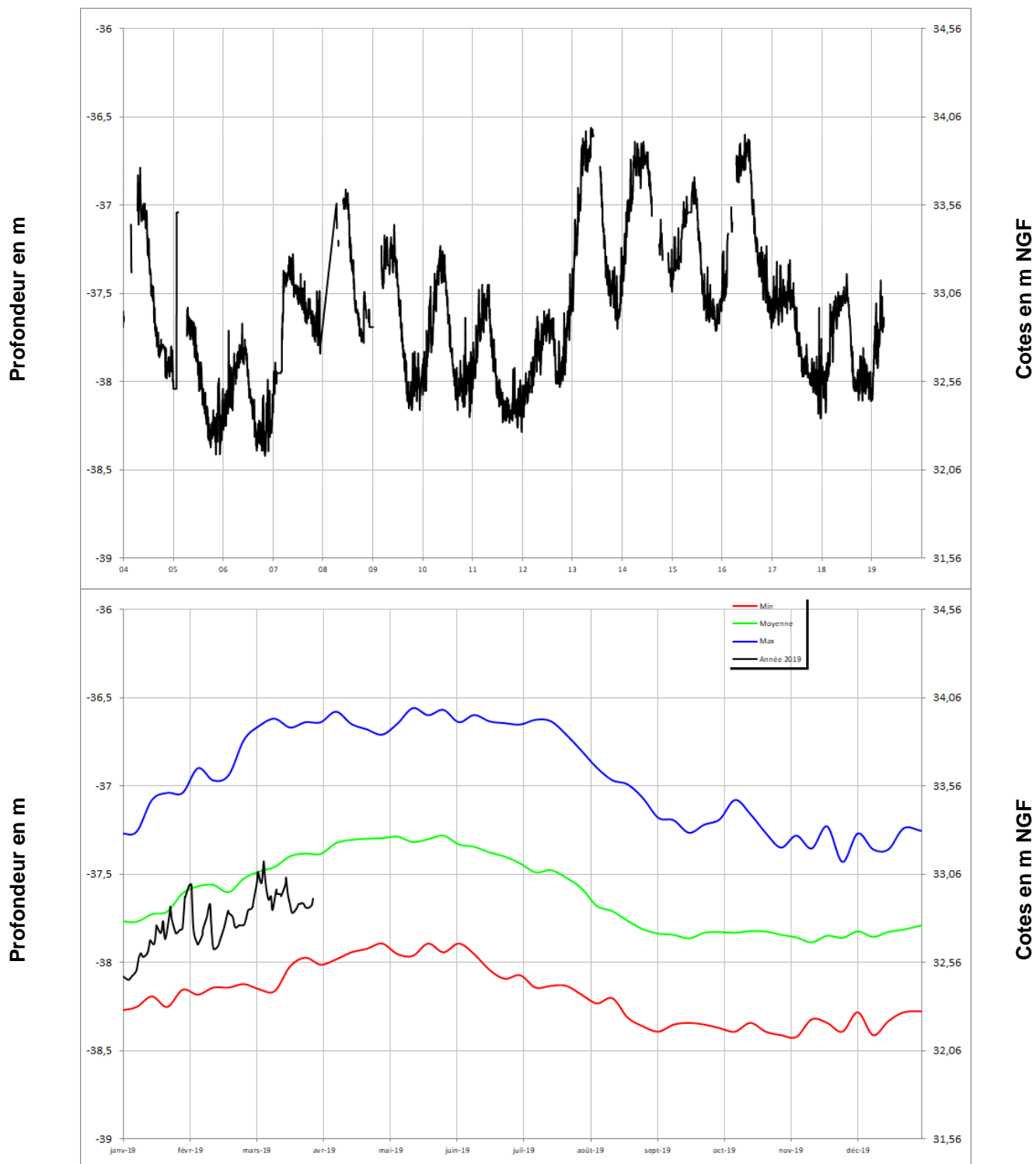




Cénomaniens (sables)

MONTIGNE LES RAIRES

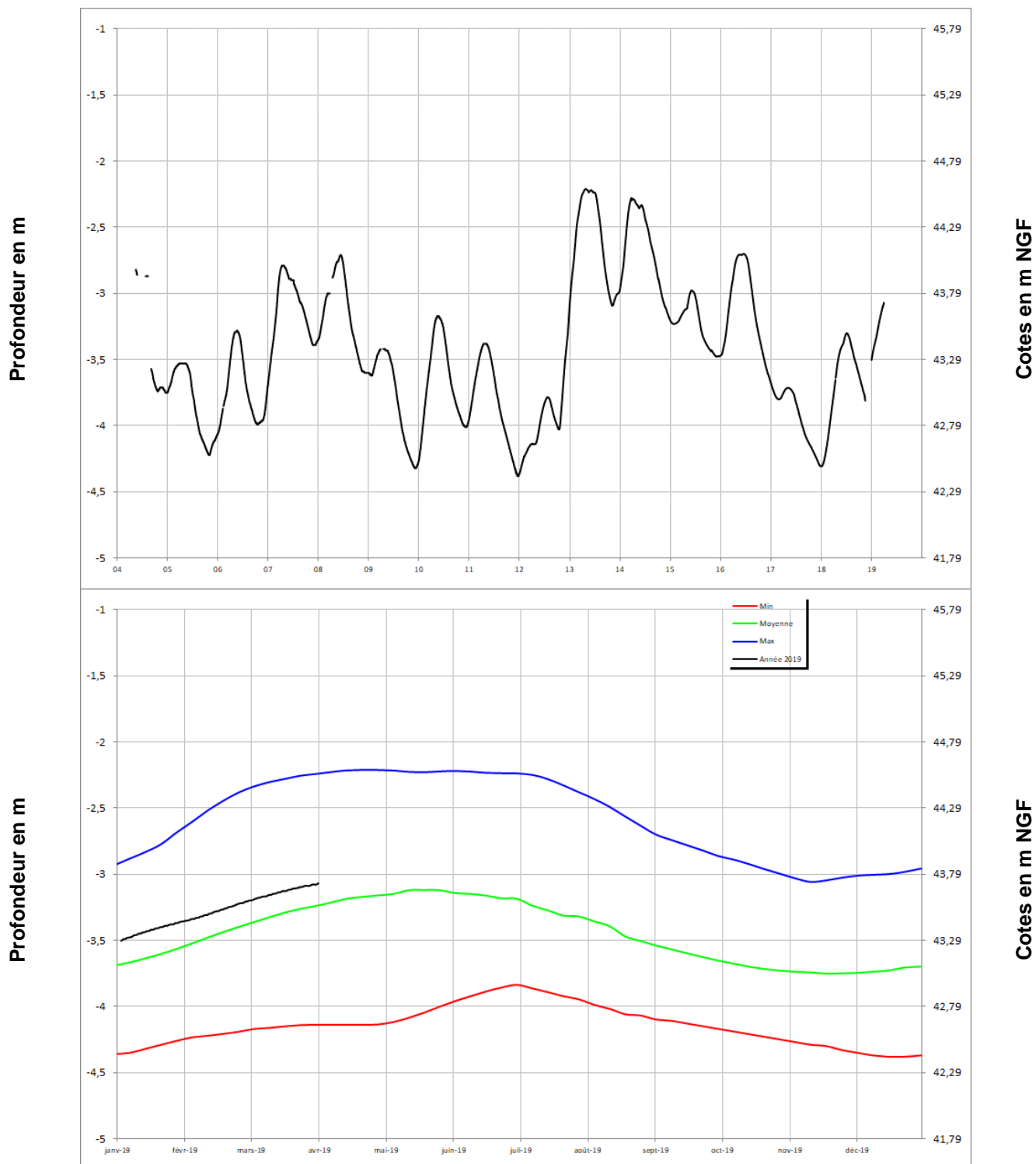
04242X0053/F





Cénomaniens (sables)

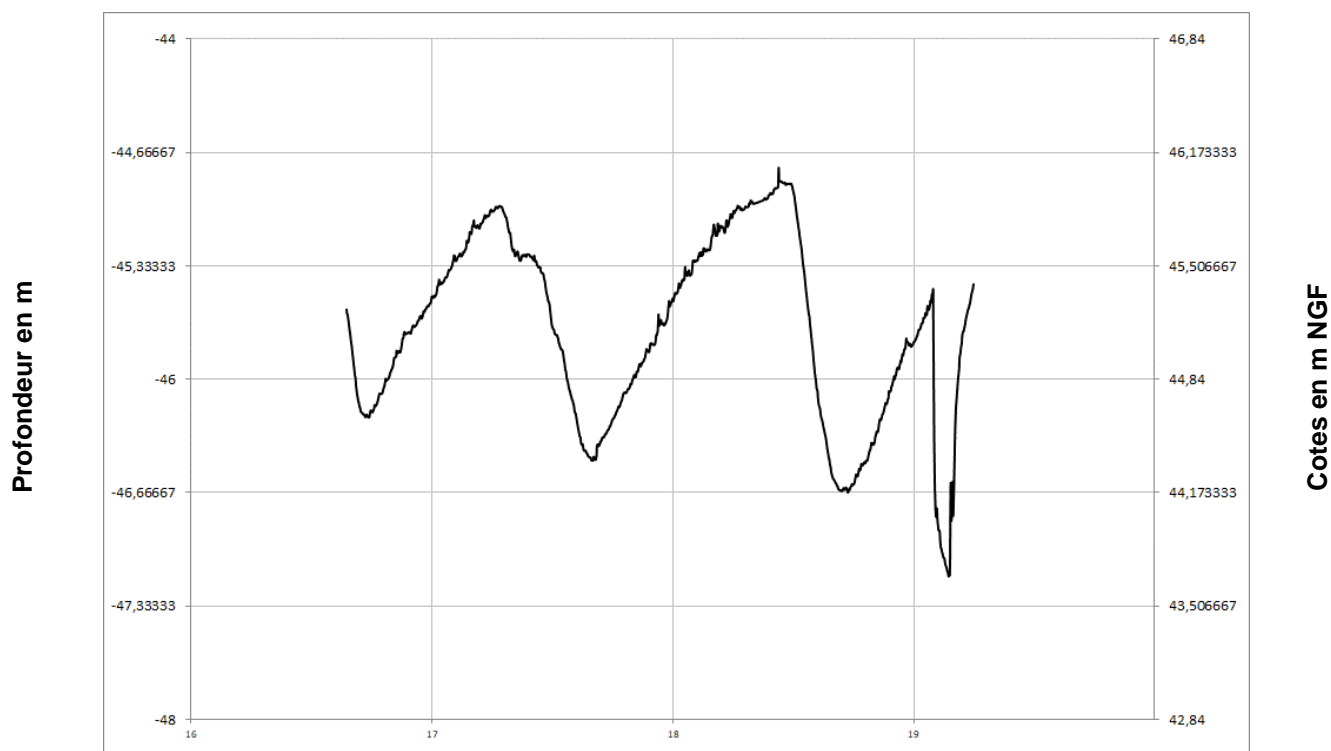
BRION 04553X0023/F





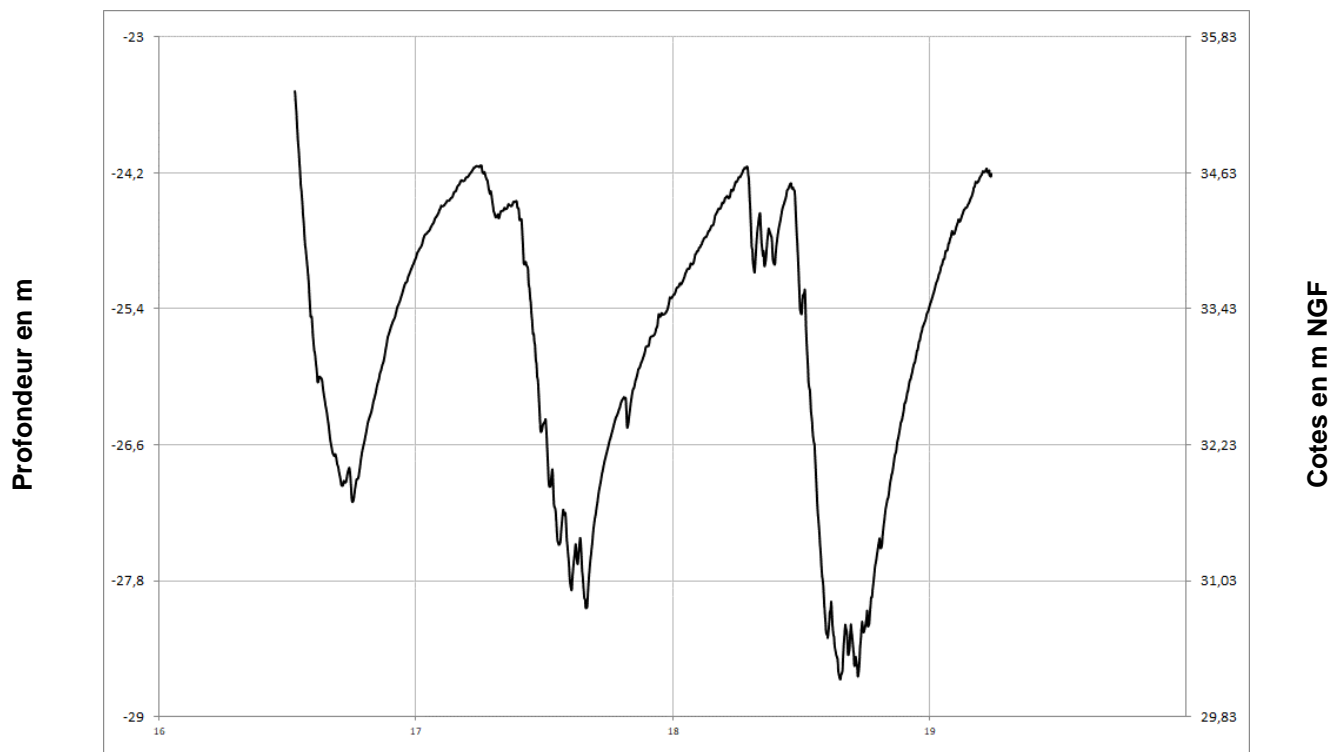
Cénomaniens (sables)

PONTIGNE 04248X0058/PZ



Cénomaniens (sables)

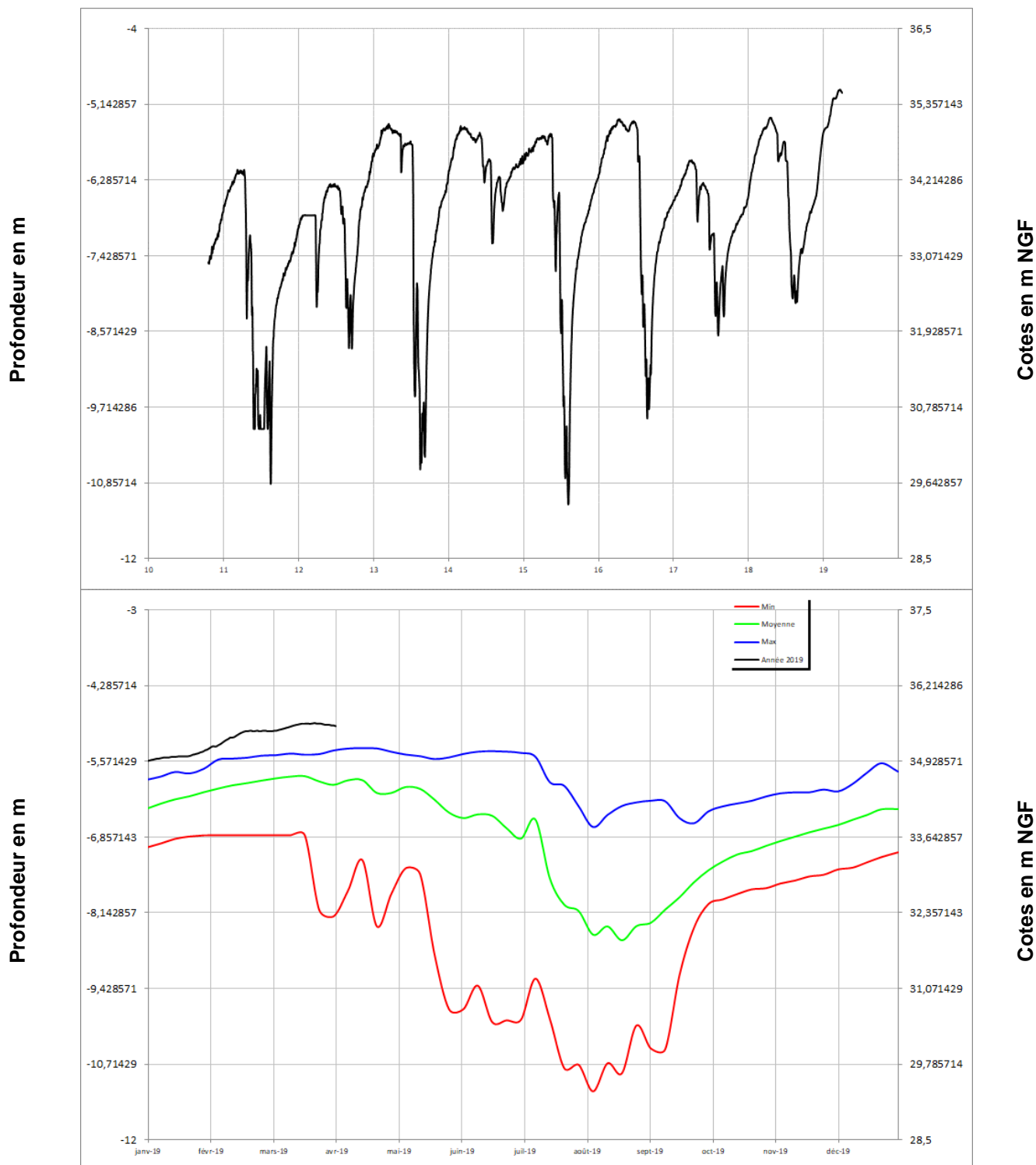
NEUILLE 04558X0125/PZ





Cénomaniens (sables)

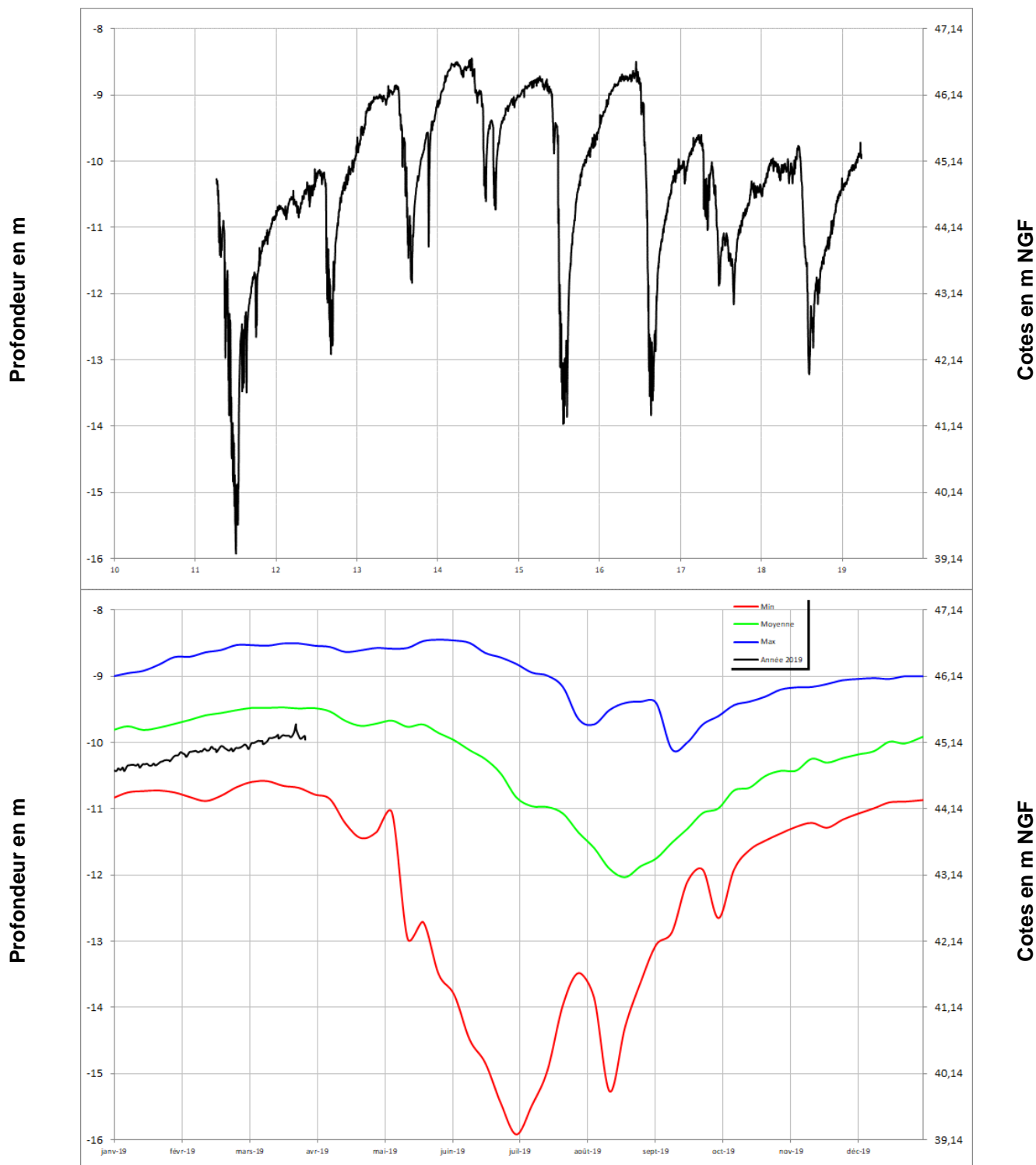
FONTAINE MILON 04552X0110/PZ





Cénomaniens (sables)

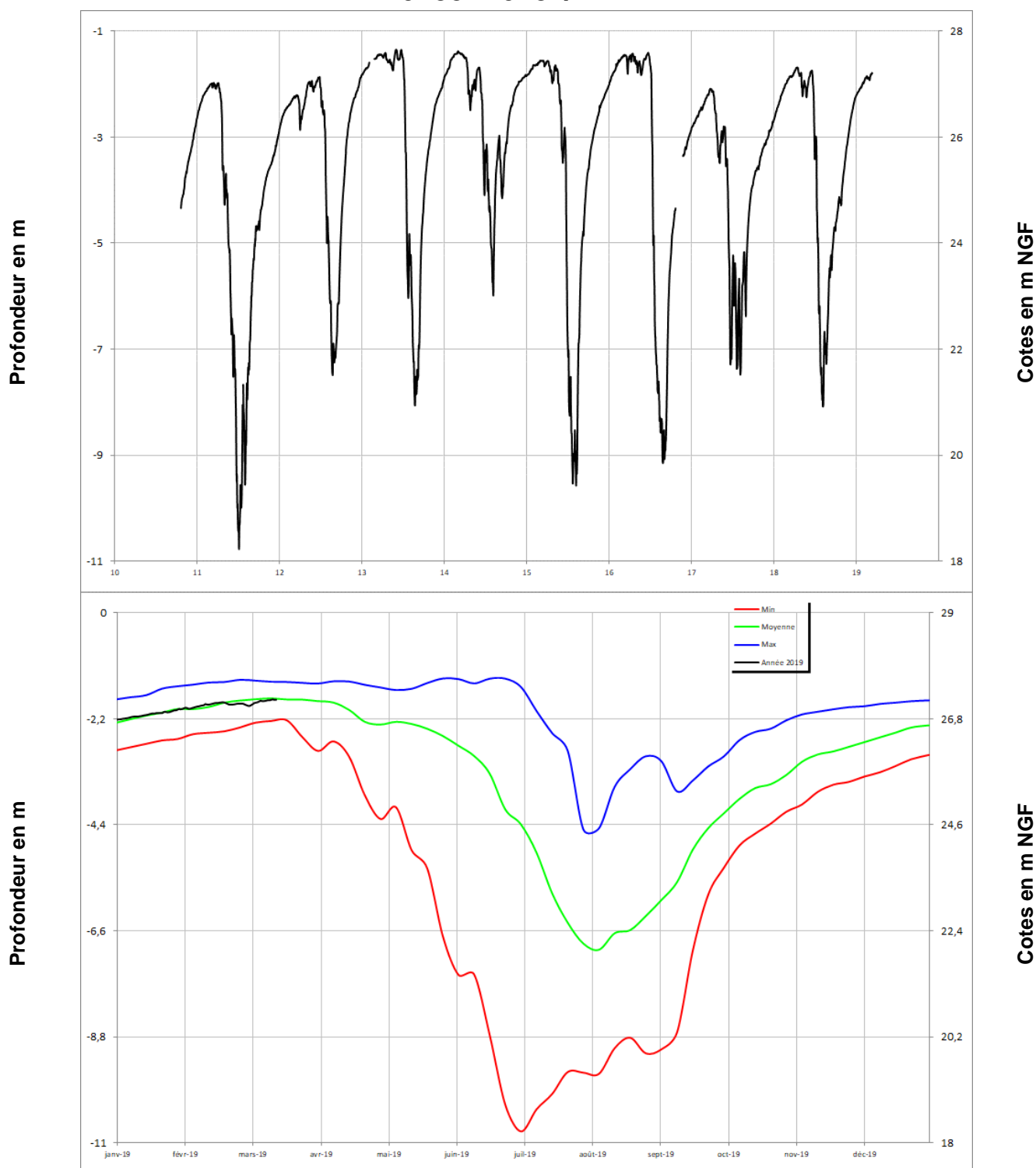
VERNOIL-LE-FOURRIER 04565X0077/PZ1





Cénomaniens (sables)

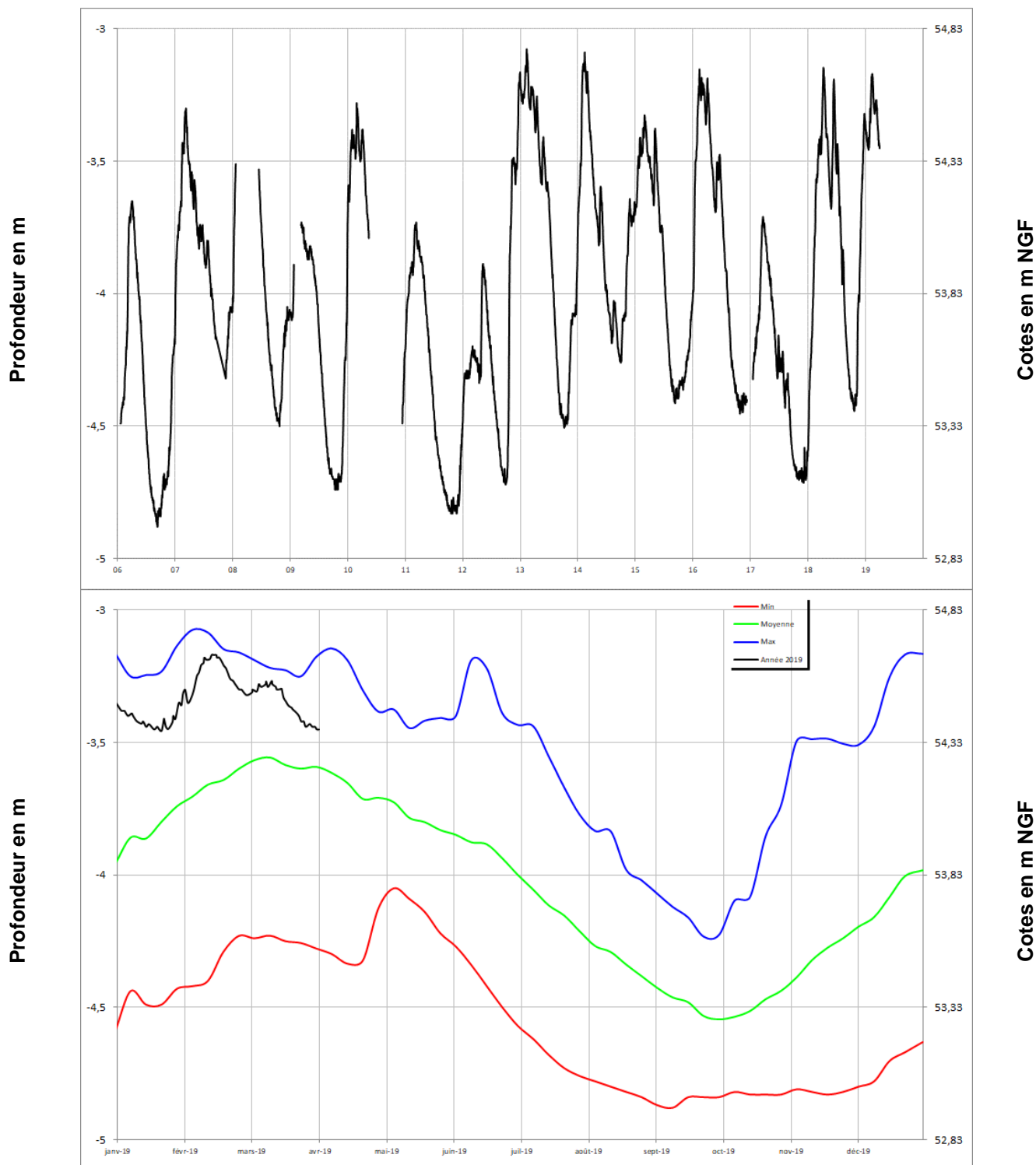
VIVY
04854X0282/PZ





Cénomaniens (sables)

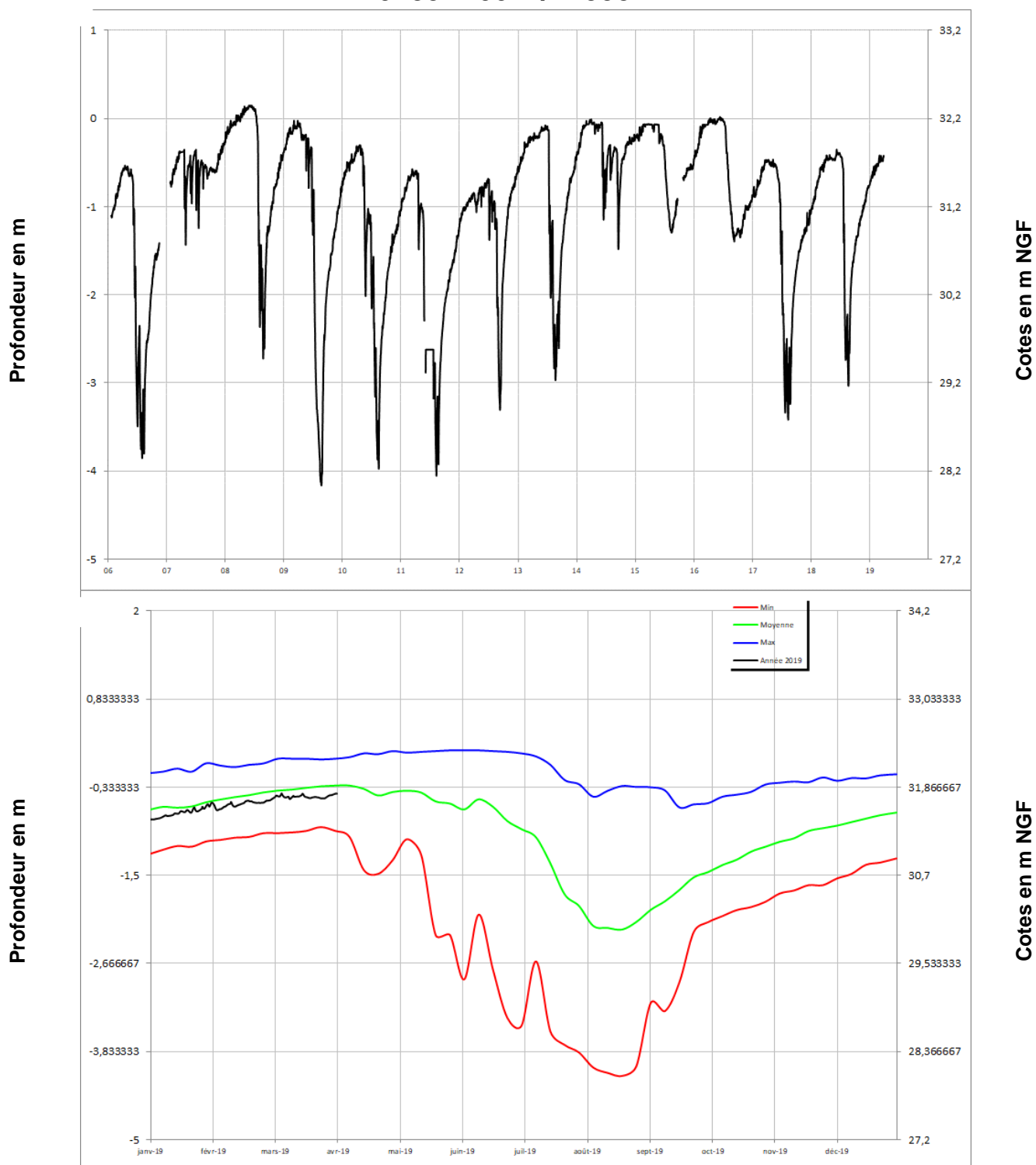
DOUE LA FONTAINE 04855X0077/PZ





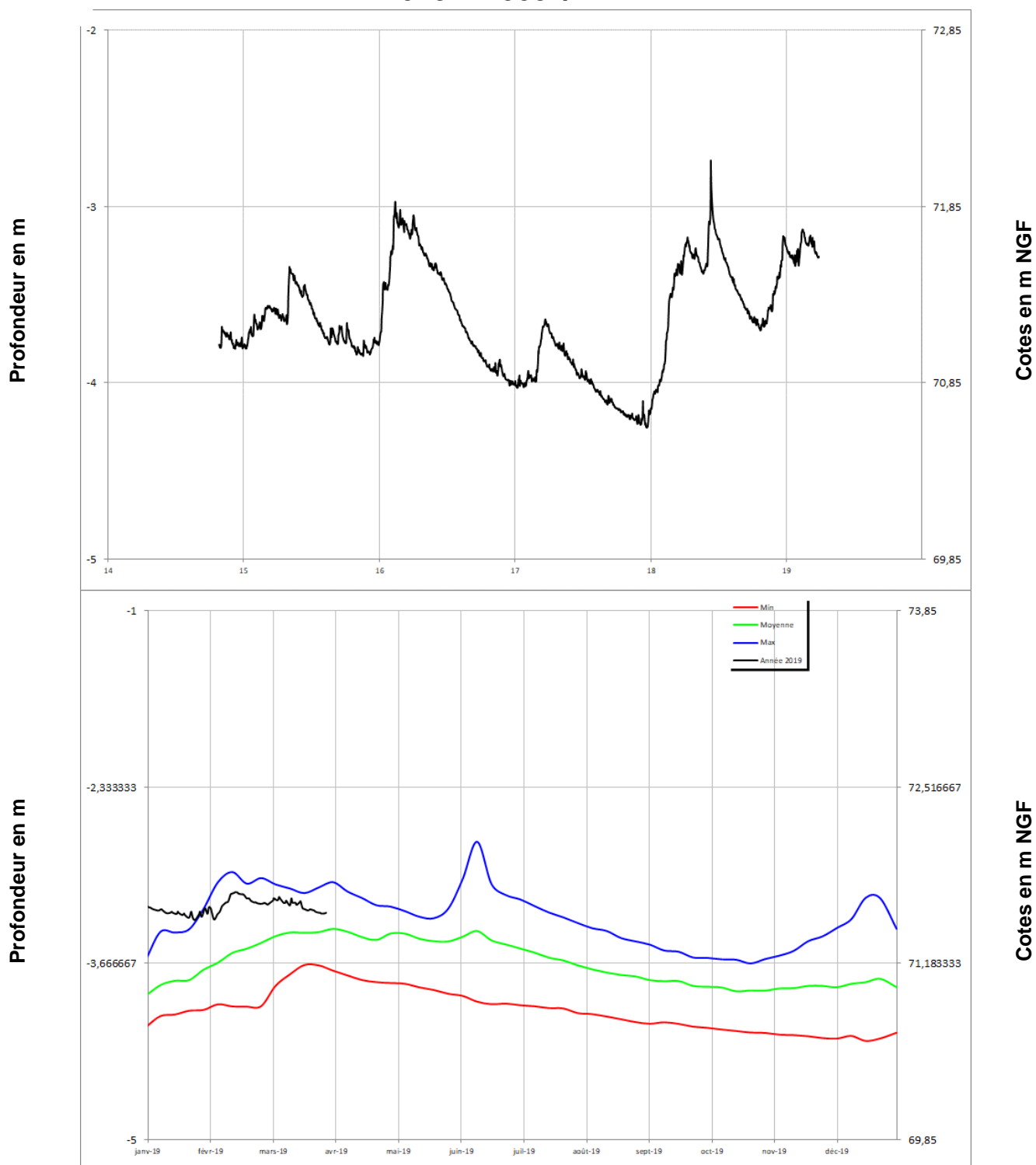
Cénomaniens (sables)

COUDRAY MACOUARD 04857X0024/F1993



Cénomaniens (sables)

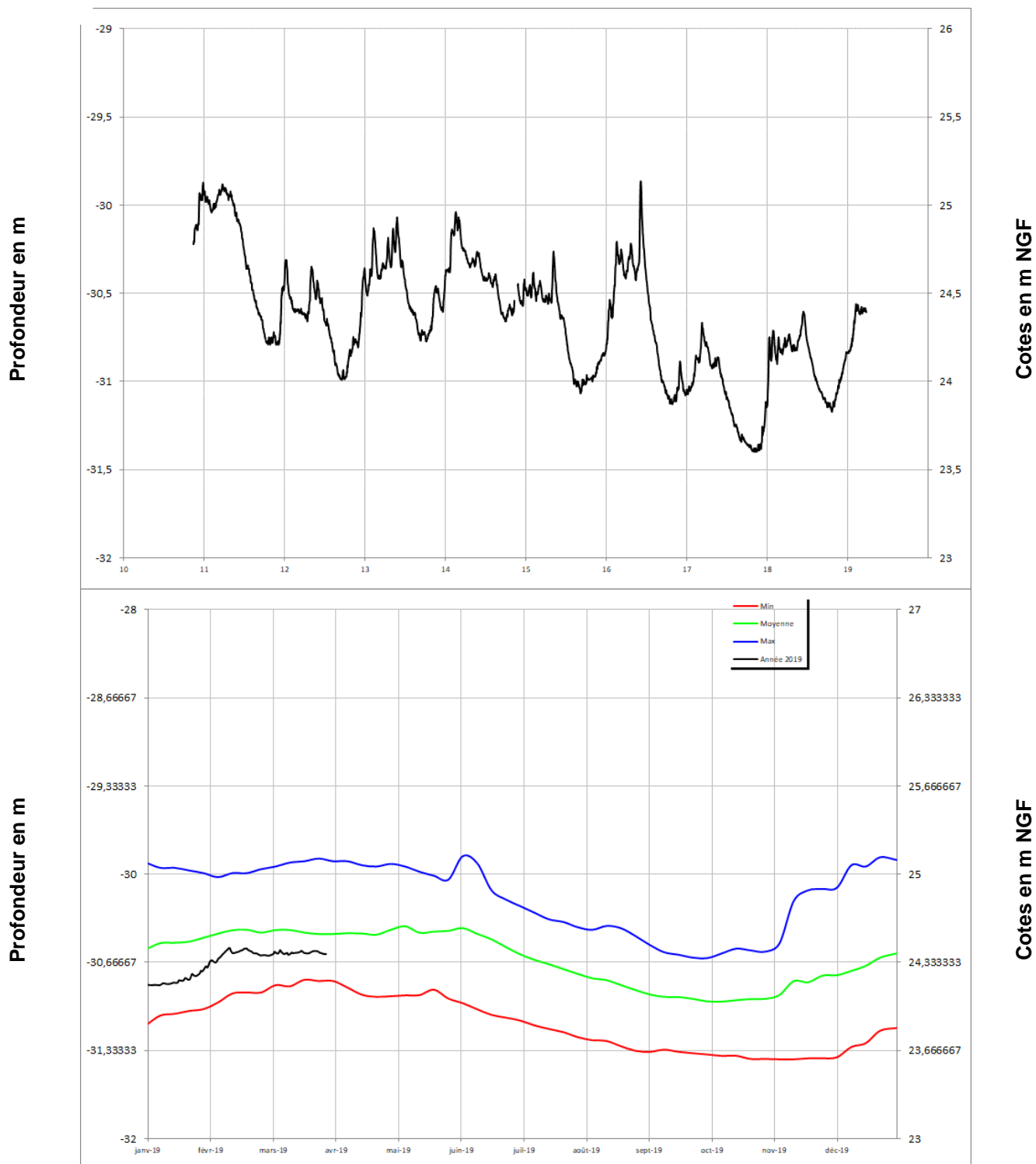
CHAVAGNES 04844X0081/PZ





Cénomaniens (sables)

SOUZAY 04858X0135/PZ



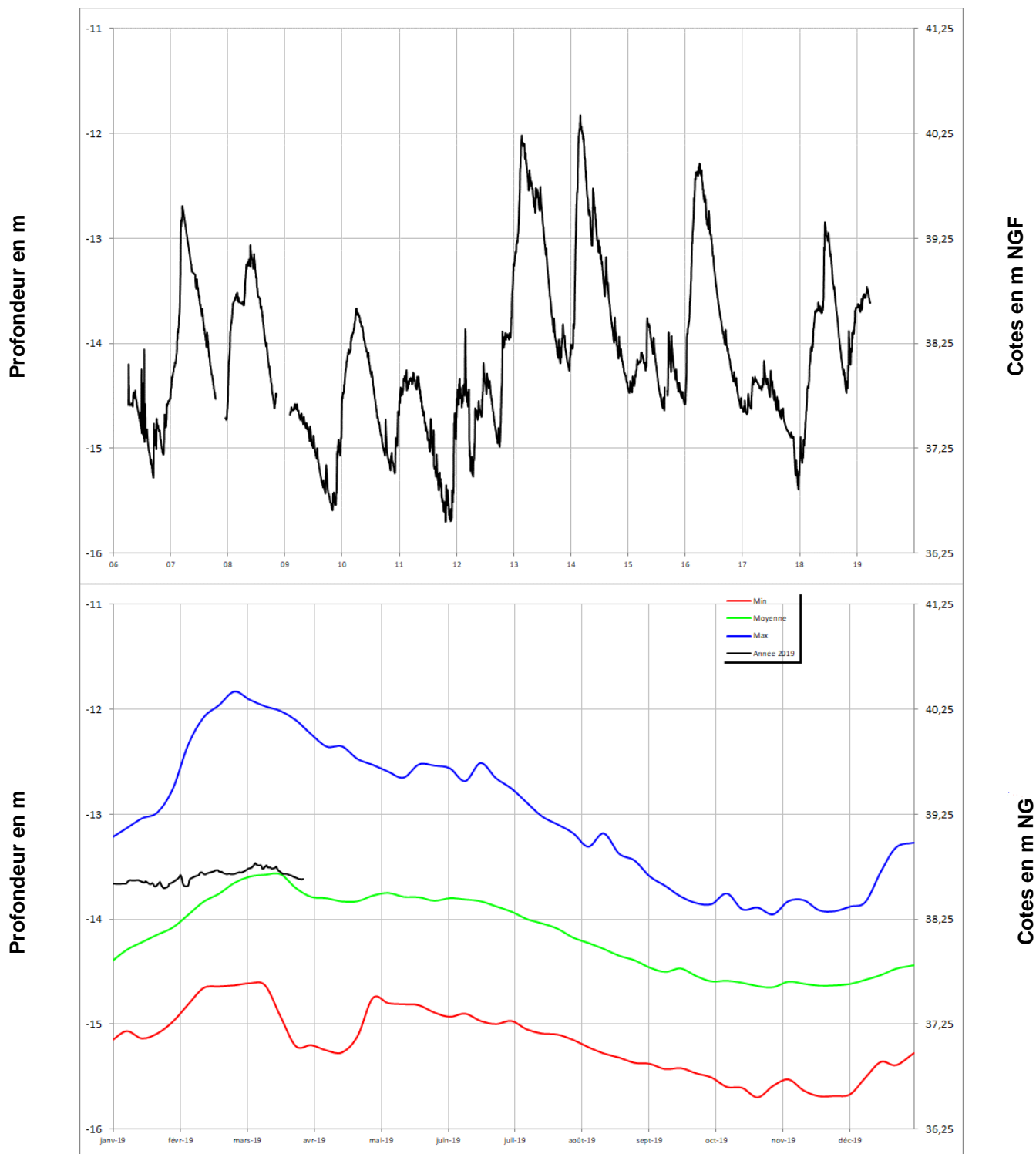
FONTAINE MILON
04552X0111/PZ





Jurassique (calcaires)

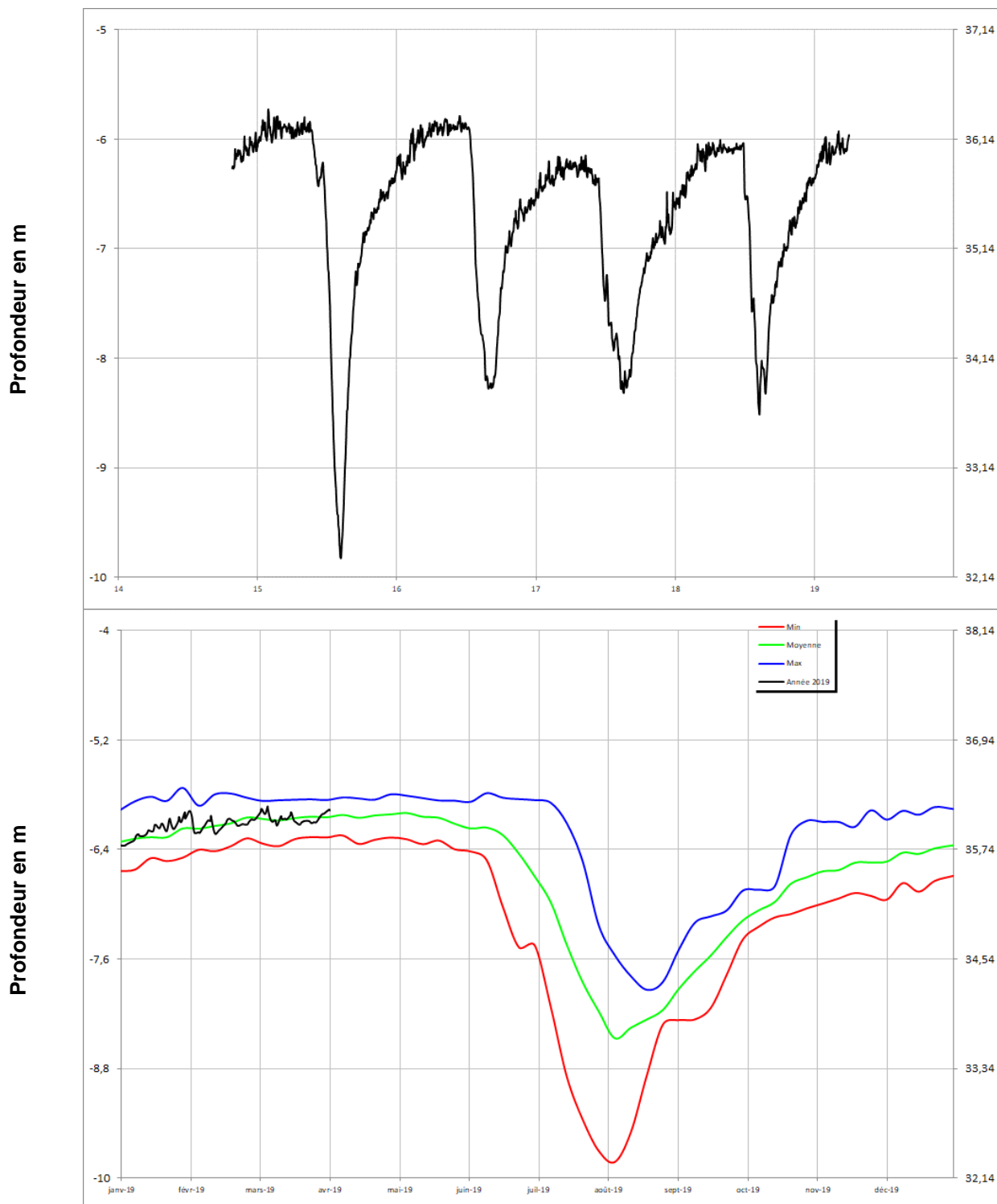
MONTREUIL-BELLAY 05123X0545/PZ





Jurassique (calcaires)

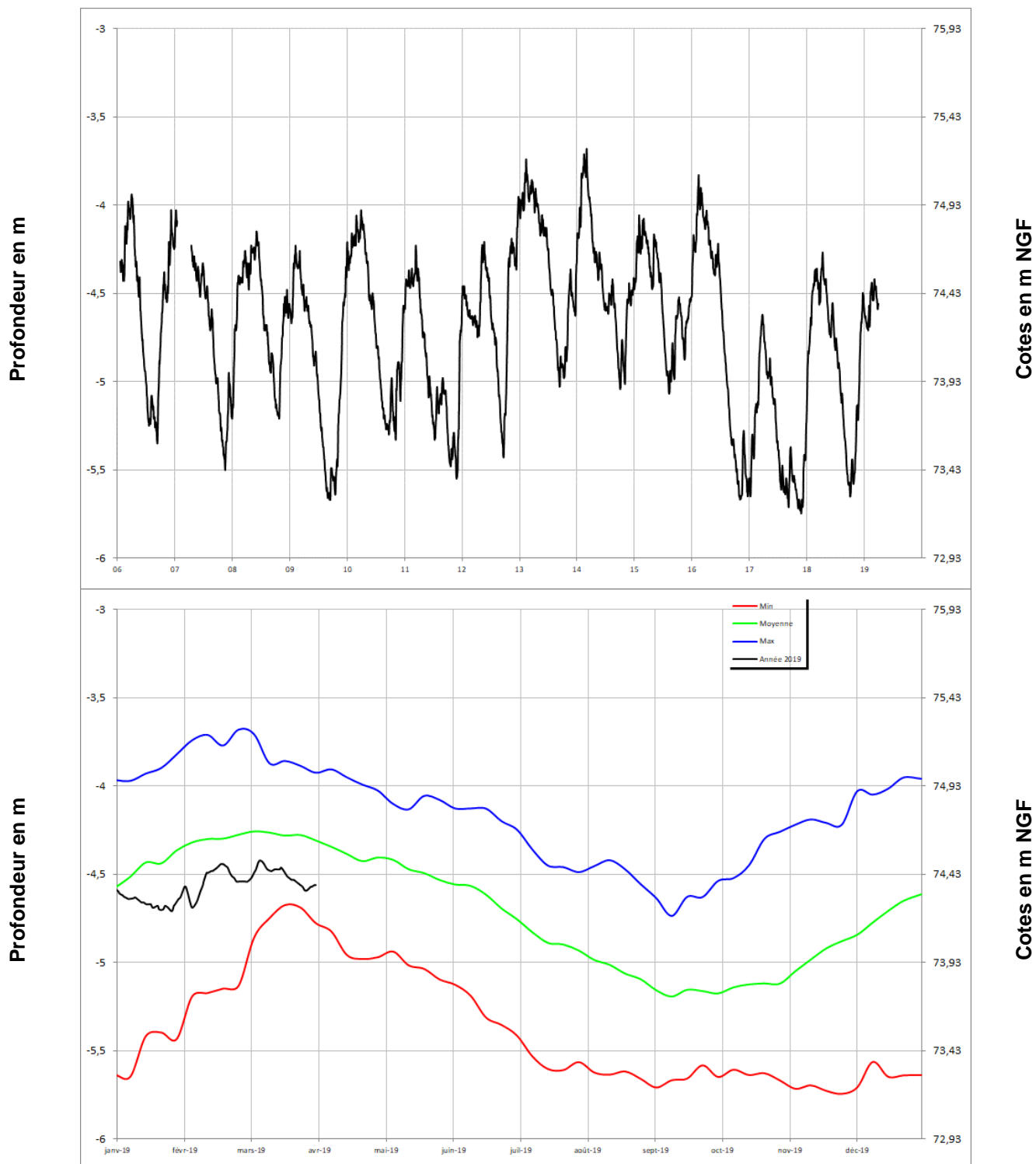
LONGUE-JUMELLES 04554X0030/PZ





Socle

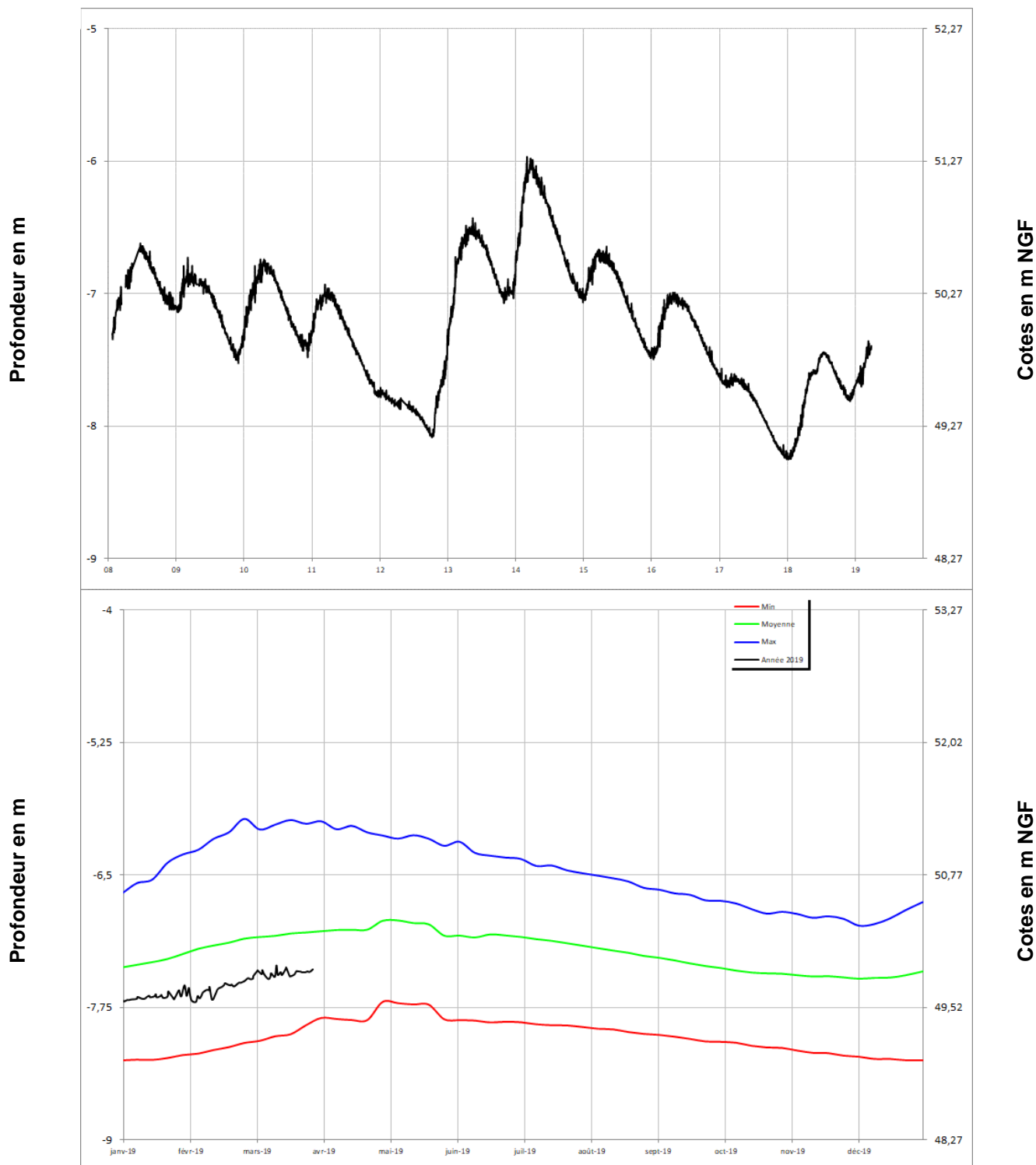
CHEMILLE 04838X0175/PZ





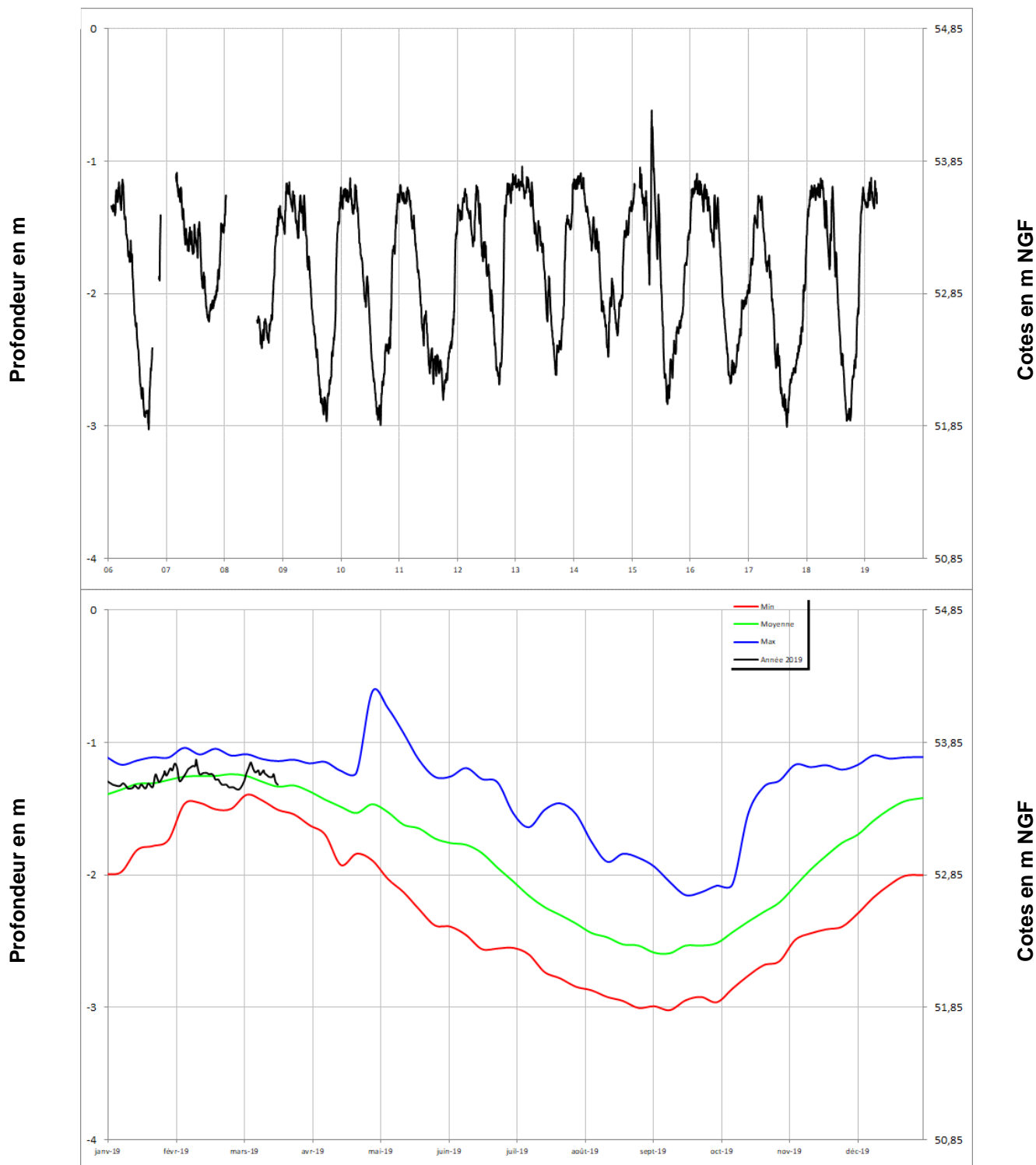
Socle

NOYANT-LA-GRAVOYERE 04222X0108/PZ



Socle

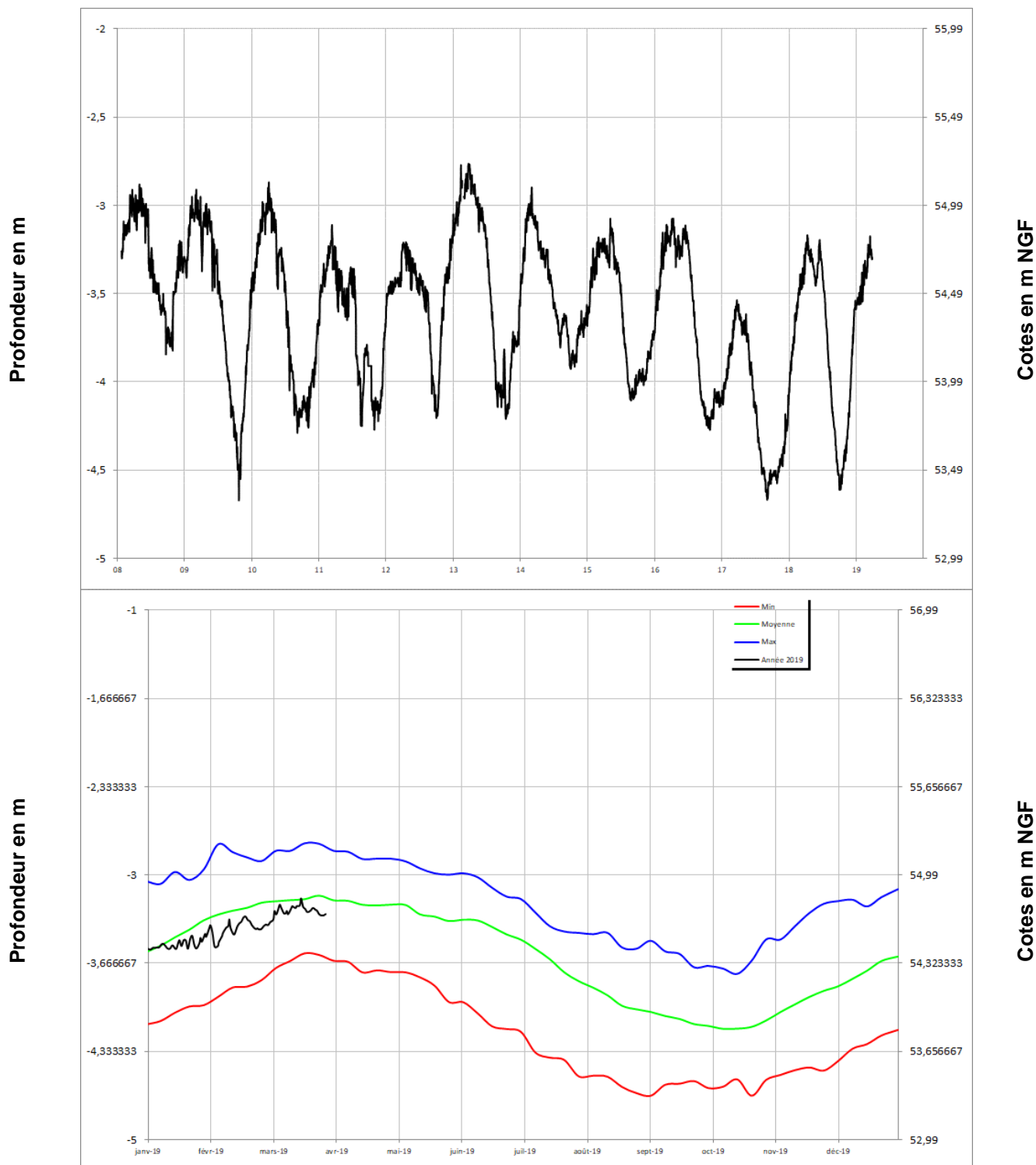
LA CORNUAILLE 04532X0051/PZ





Socle

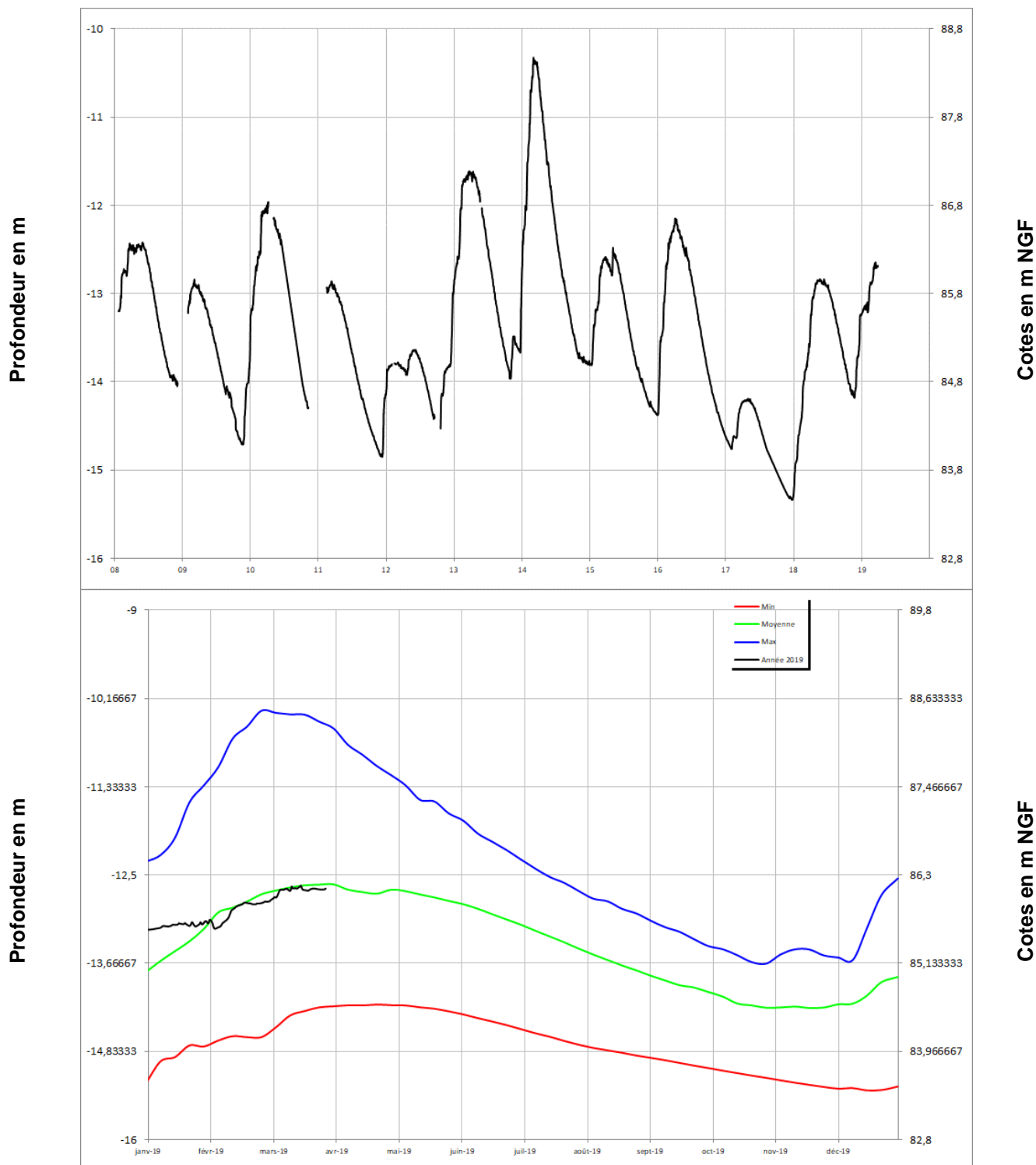
SAINT LAMBERT LA POTHERIE 04541X0016/PZ





Socle

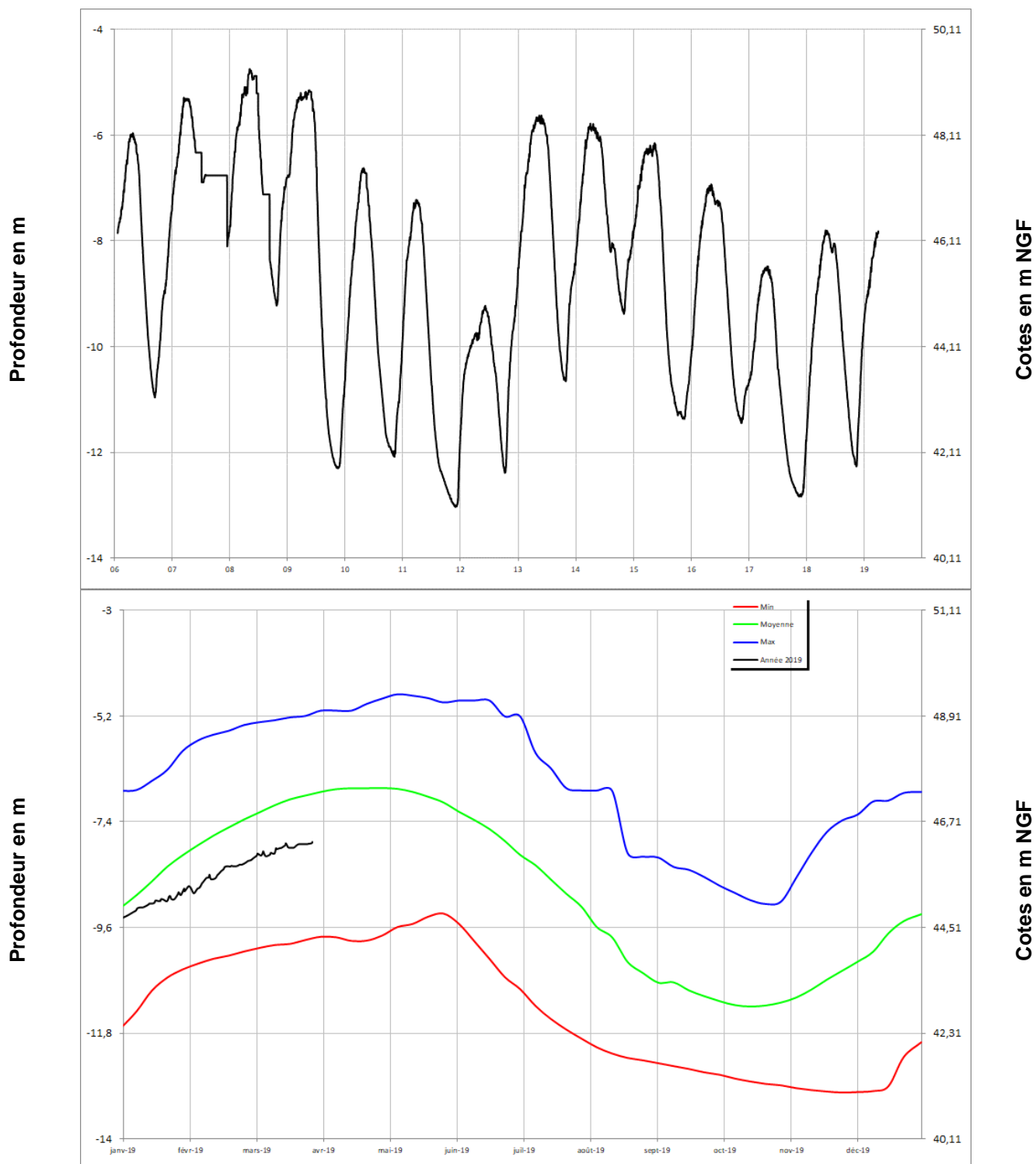
SAINT PIERRE MONTLIMART 04831X0035/PZ





Socle

CHAMPTTEUSSE-SUR-BACONNE 04231X0089/PZ





Socle

SAINT MACAIRE EN MAUGES 05101X0129/PZ

