

Département : Maine-et-Loire (49)

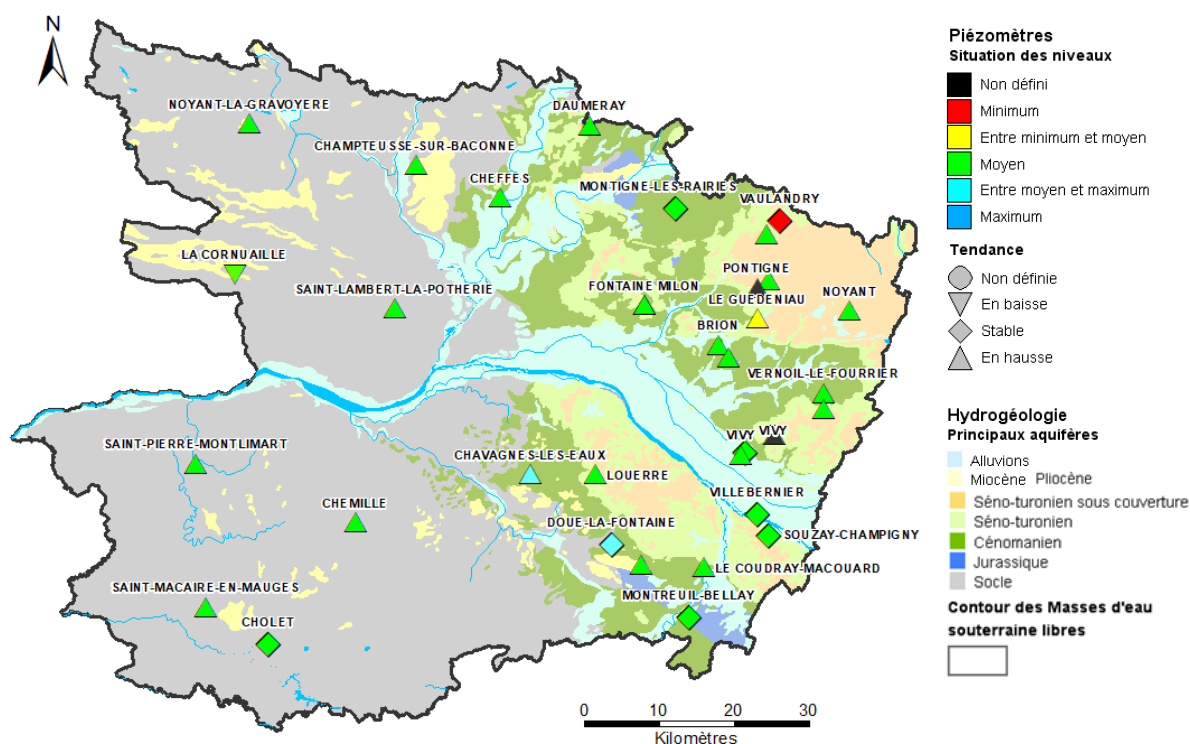
Date : 1^{er} mars 2019

Le BRGM – Service Géologique Régional des Pays de la Loire – gère depuis 2003 le réseau de suivi piézométrique patrimonial du département du Maine-et-Loire.

Depuis fin 2016, ce réseau comporte 35 ouvrages répartis de manière à suivre les aquifères majeurs à l'échelle départementale et ceux, plus localisés, qui présentent un enjeu particulier (faluns du Miocène, calcaires du Bathonien-Jurassique).

Les données issues de ce réseau sont par ailleurs mises à disposition et téléchargeables sur le site internet public www.adès.eaufrance.fr. ADES est la banque nationale d'Accès aux Données sur les Eaux Souterraines.

Situation piézométrique au 1^{er} mars 2019



En février, la recharge des nappes suivies dans le département s'est poursuivie pour l'ensemble des nappes suivies.

A début mars, la période de recharge des nappes est en cours. Les niveaux piézométriques restent majoritairement en hausse et équivalents ou supérieurs aux niveaux moyens calculés (2004-2018). En dehors des secteurs influencés par les prélèvements saisonniers, les grands aquifères sédimentaires du Turonien et du Cénomanién présentent un état moins favorable puisque les niveaux piézométriques enregistrés sont inférieurs aux moyennes calculées.



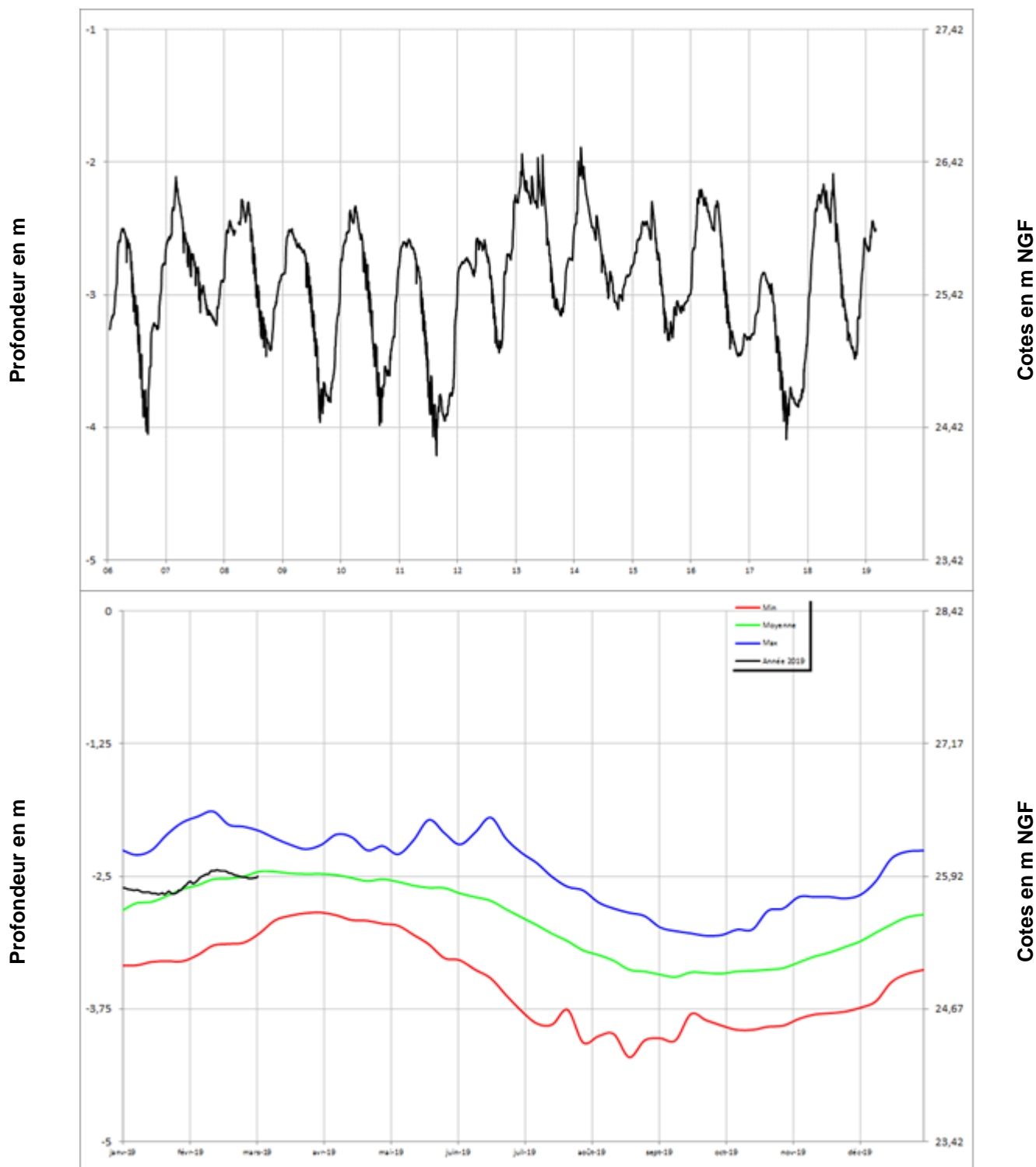
Chroniques piézométriques au 1^{er} mars 2019

Seules les chroniques permettant d'illustrer la situation sont reportées.

L'ensemble des données de suivi de ce réseau est consultable et téléchargeable sur : www.ades.eaufrance.fr.

Alluvions de la Loire

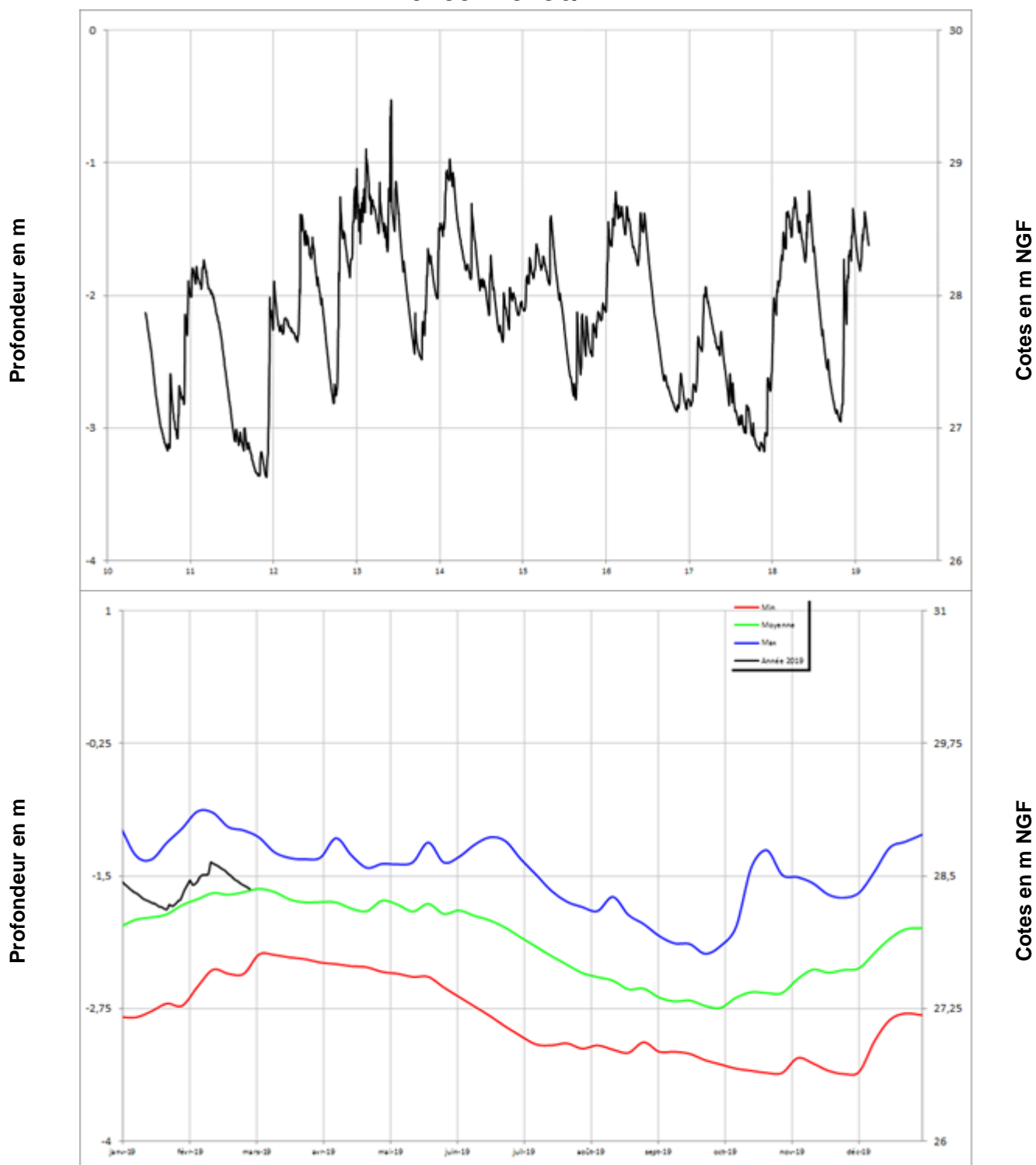
VILLEBERNIER
04854X0257/PZ





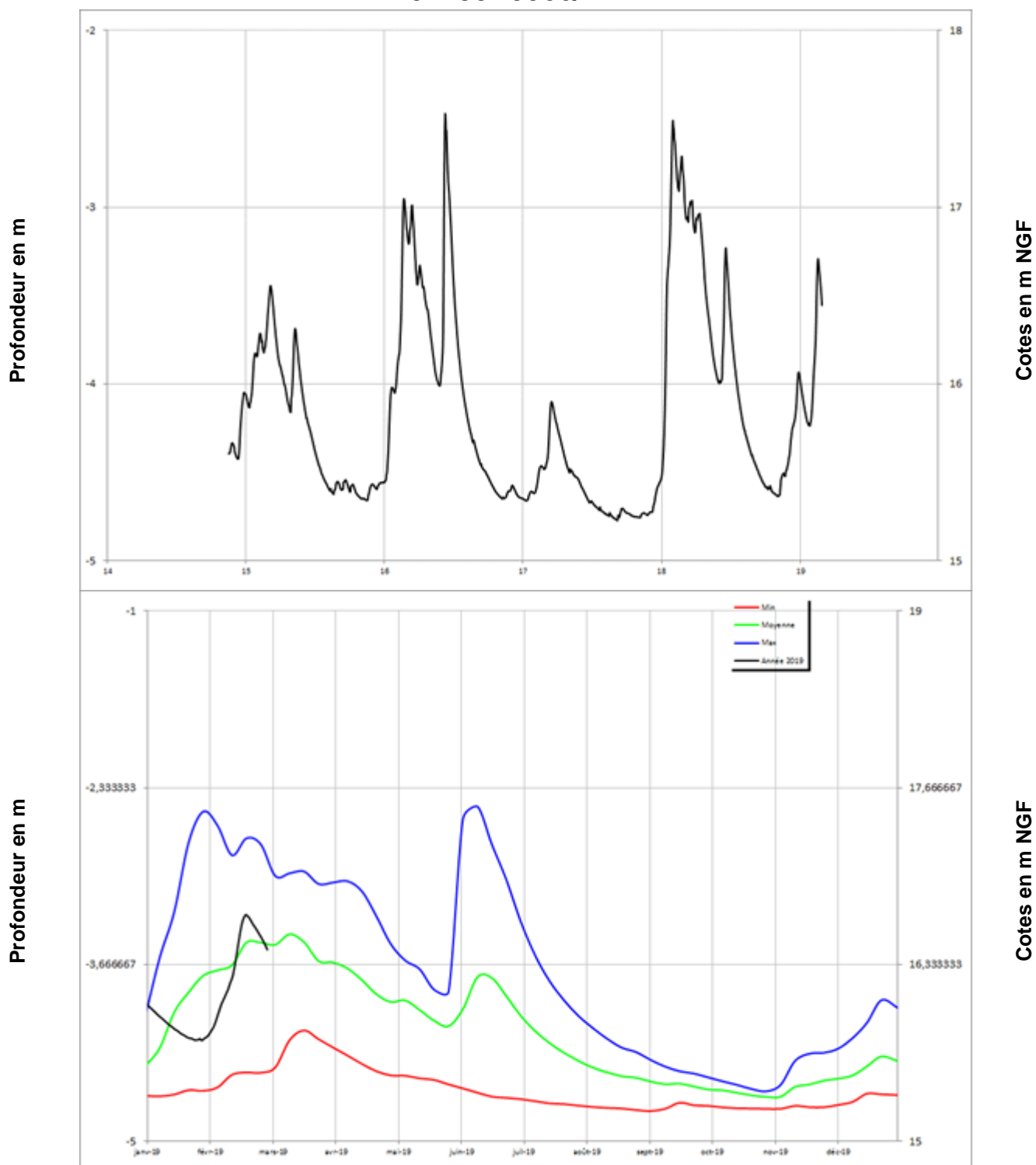
Alluvions de la Loire

VIVY
04854X0296/P



Alluvions de la Sarthe

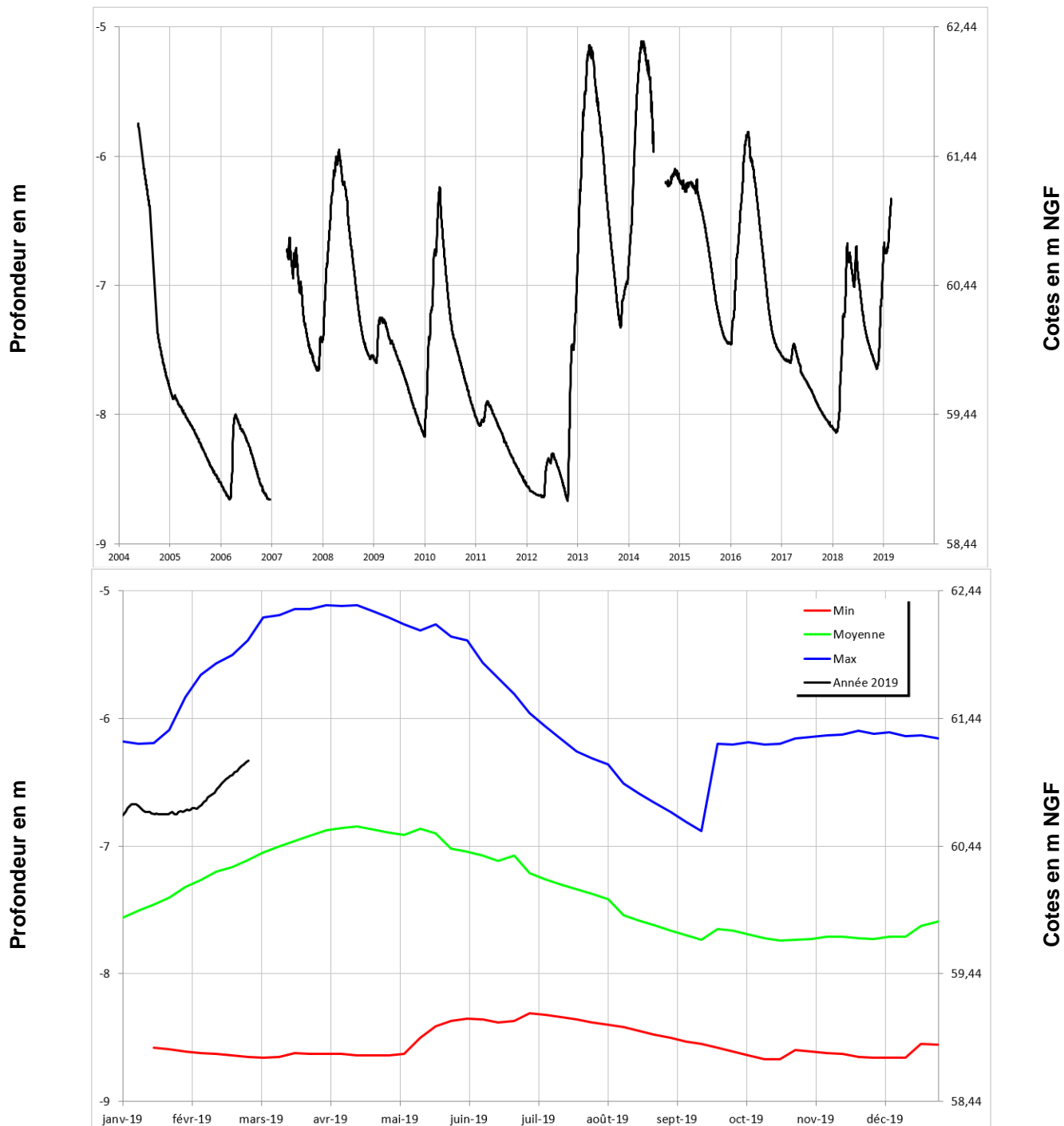
CHEFFES **04233X0066/P**





Miocène (faluns)

DOUE LA FONTAINE 04856X0084/F

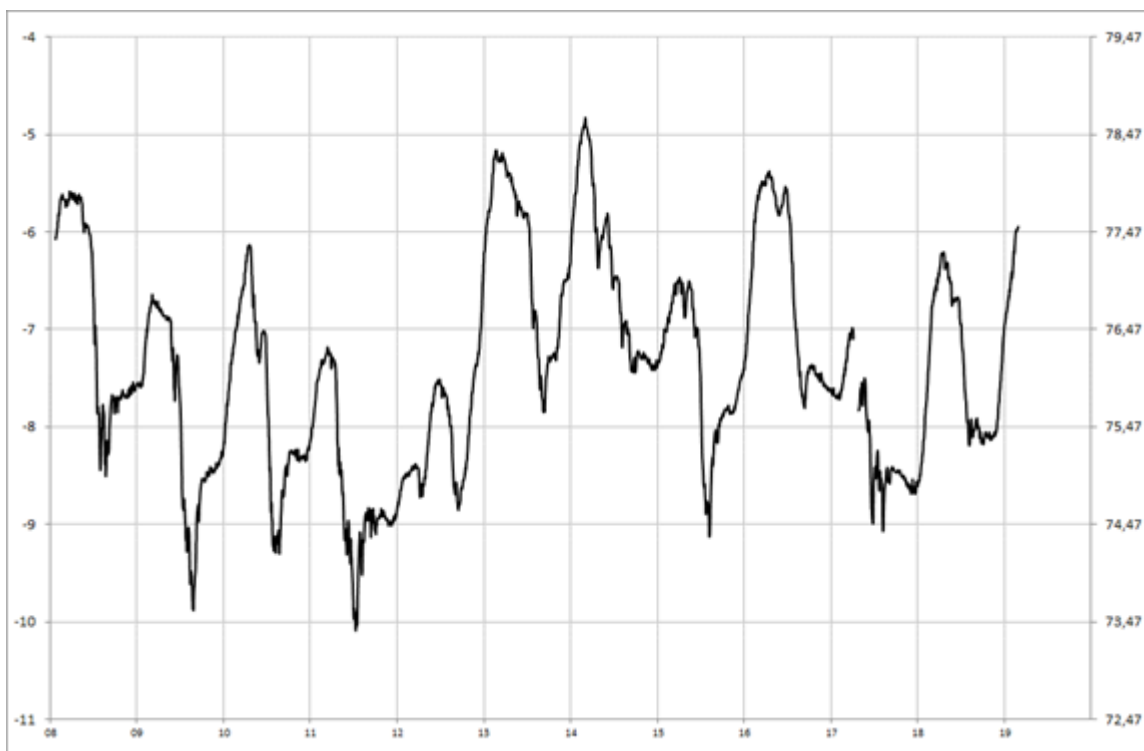




Turonien

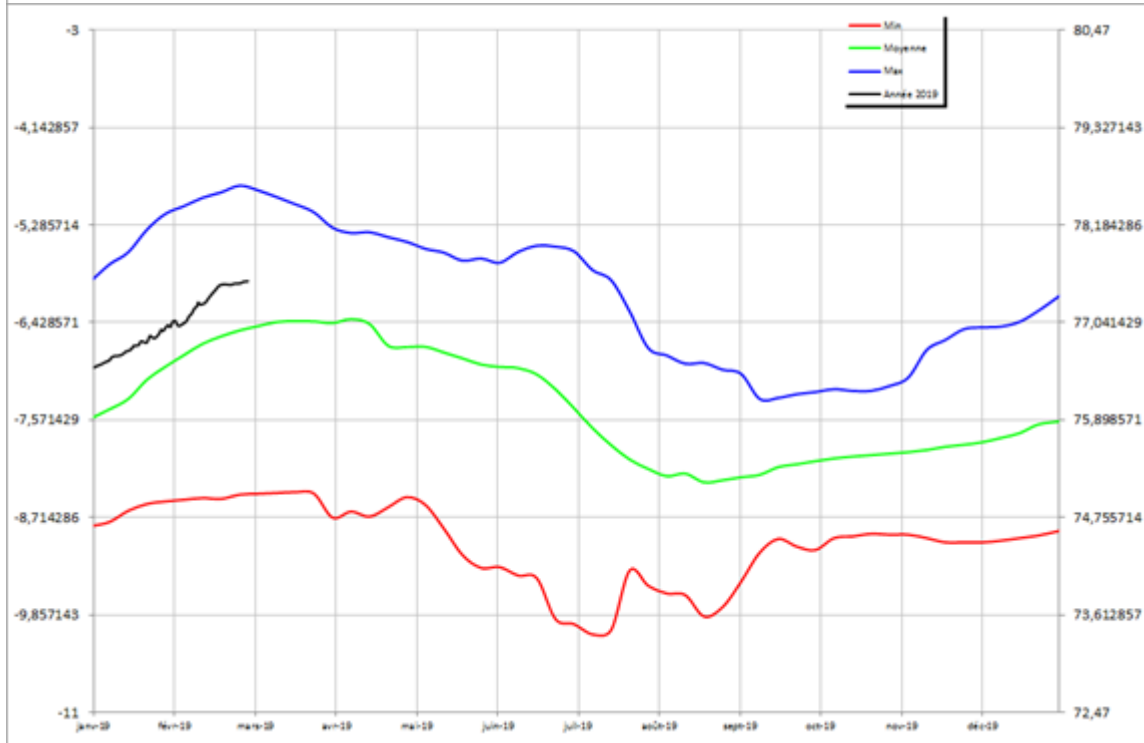
NOYANT **04562X0074/PZ**

Profondeur en m



Cotes en m NGF

Profondeur en m

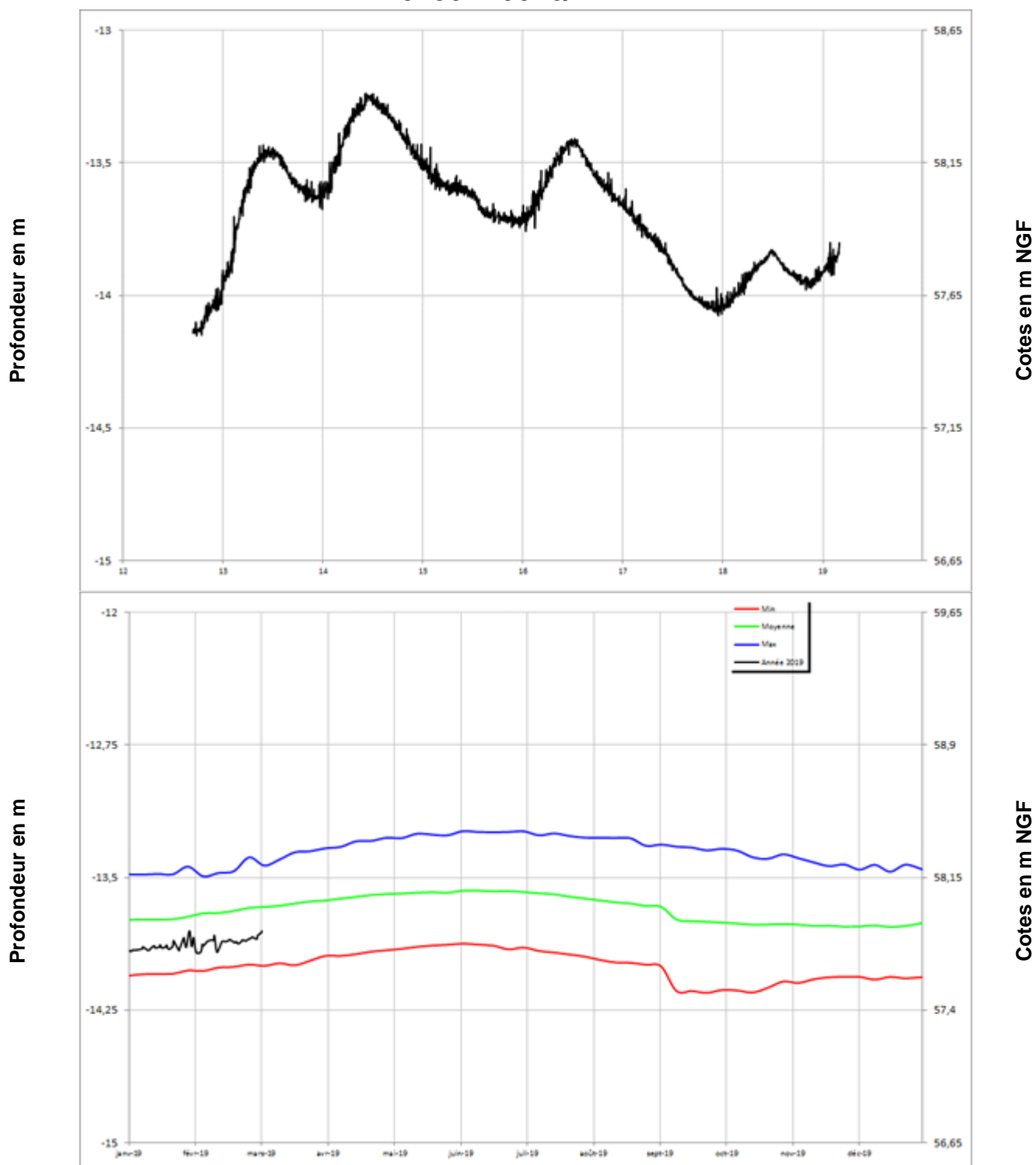


Cotes en m NGF



Turonien

LE GUEDENIAU 04554X0026/PZ

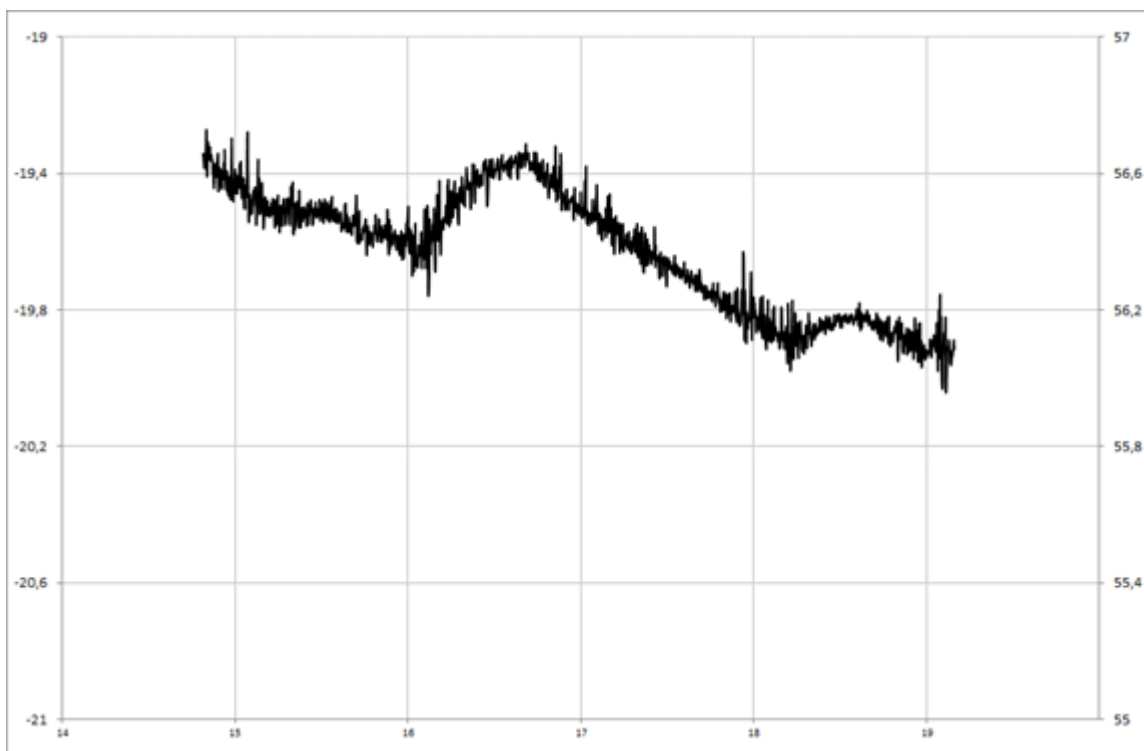




Turonien

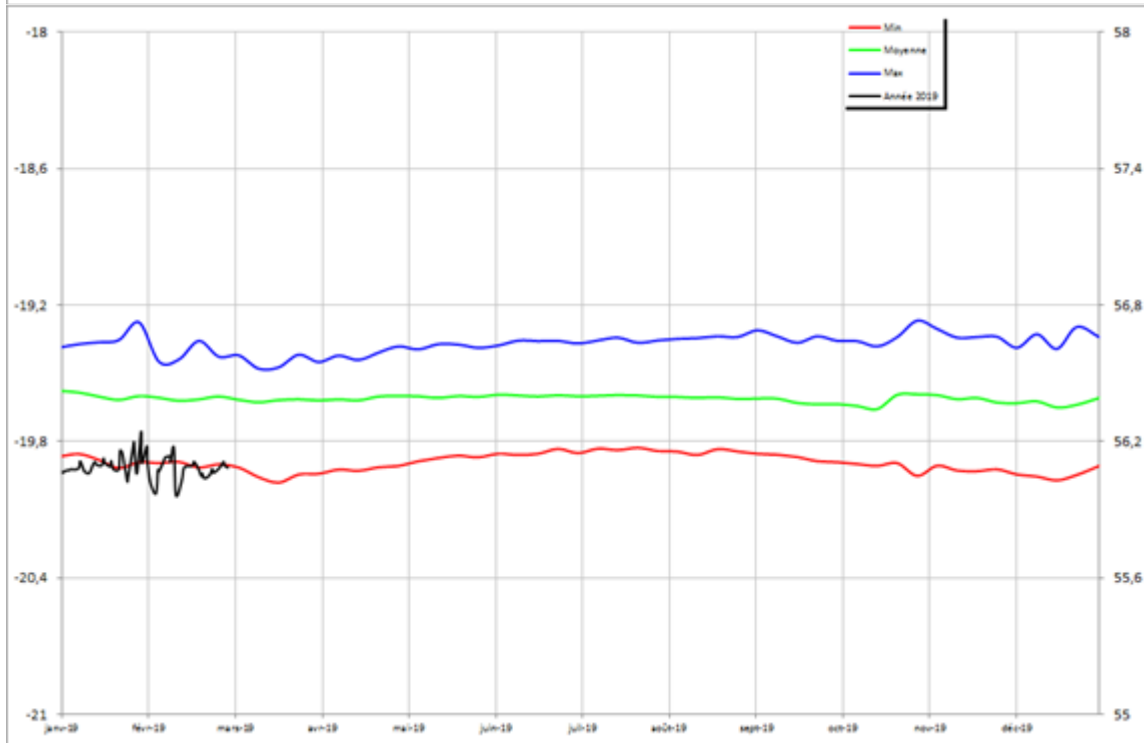
VAULANDRY 04248X0053/PZ

Profondeur en m



Cotes en m NGF

Profondeur en m

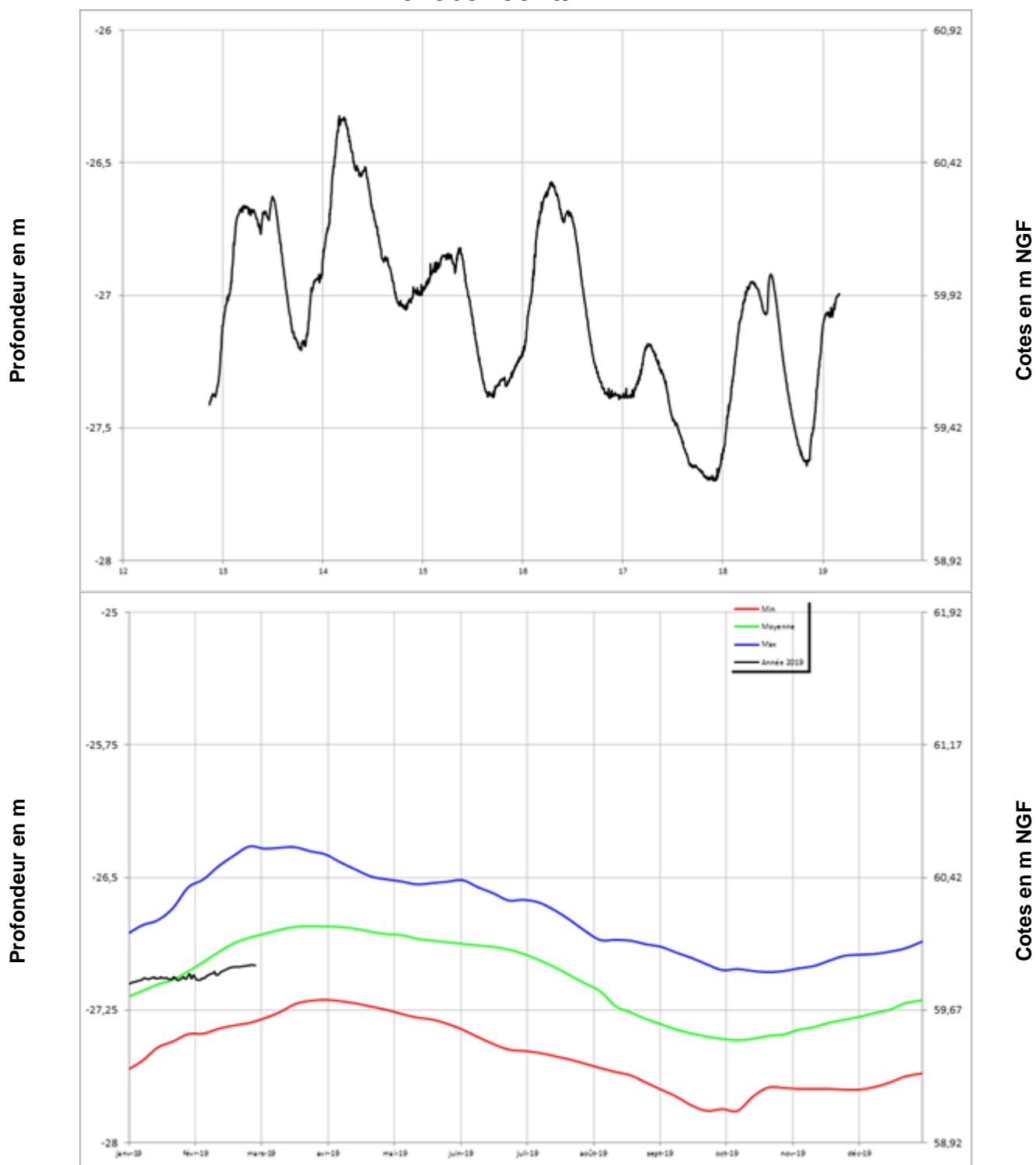


Cotes en m NGF



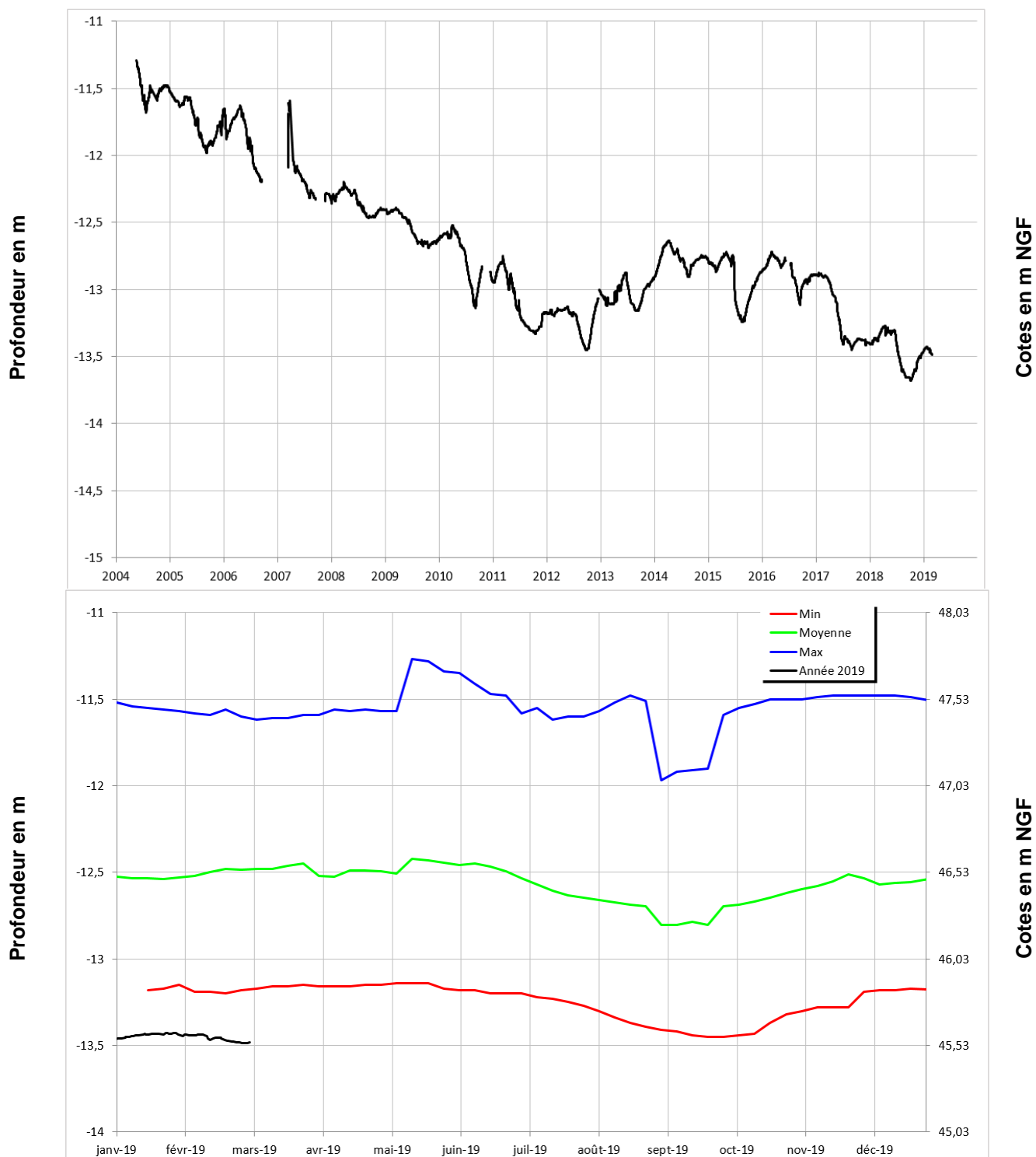
Turonien

VERNOIL-LE-FOURRIER 04565X0076/PZ



Turonien

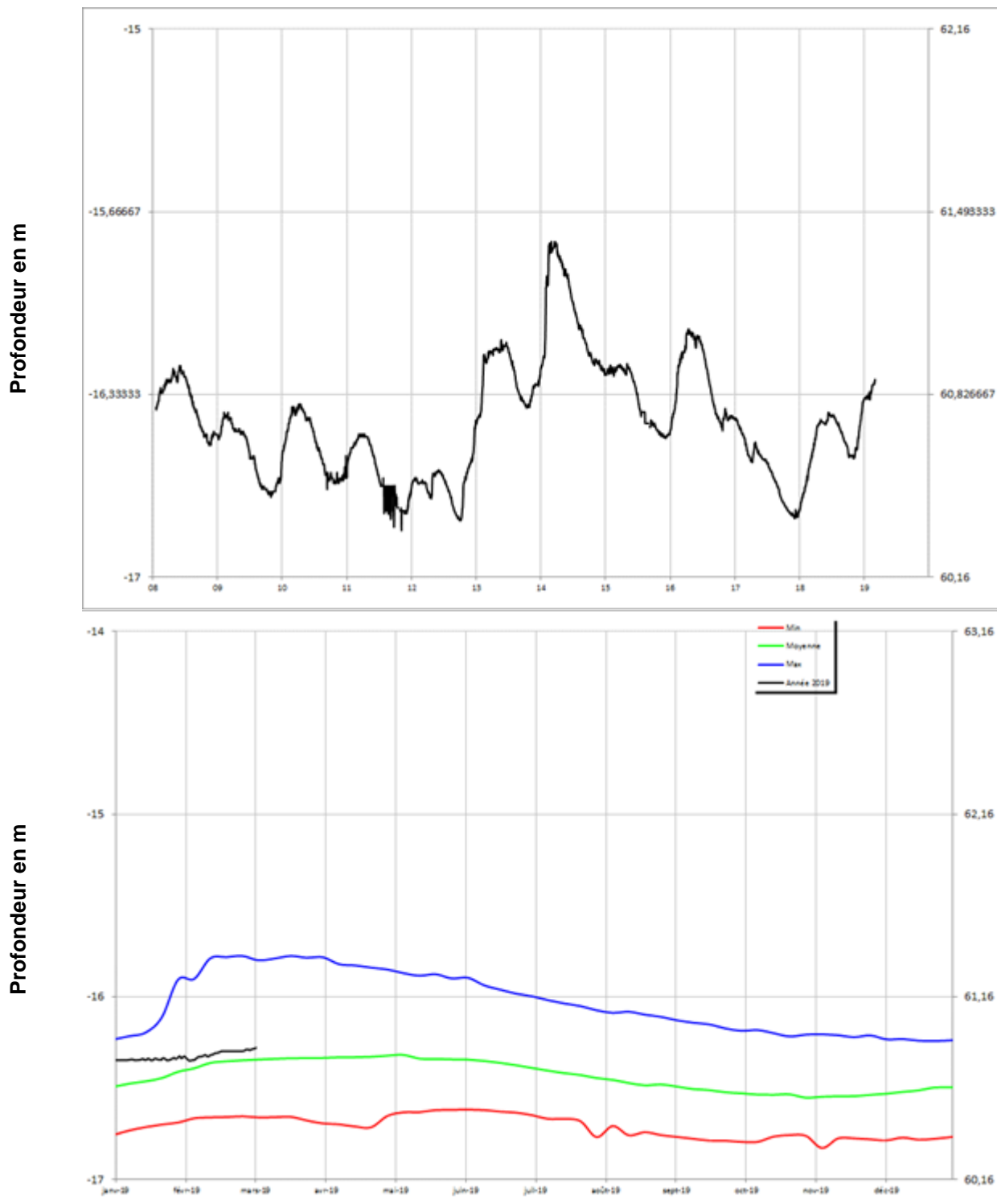
NEUILLE **04558X0072/AEP**





Turonien

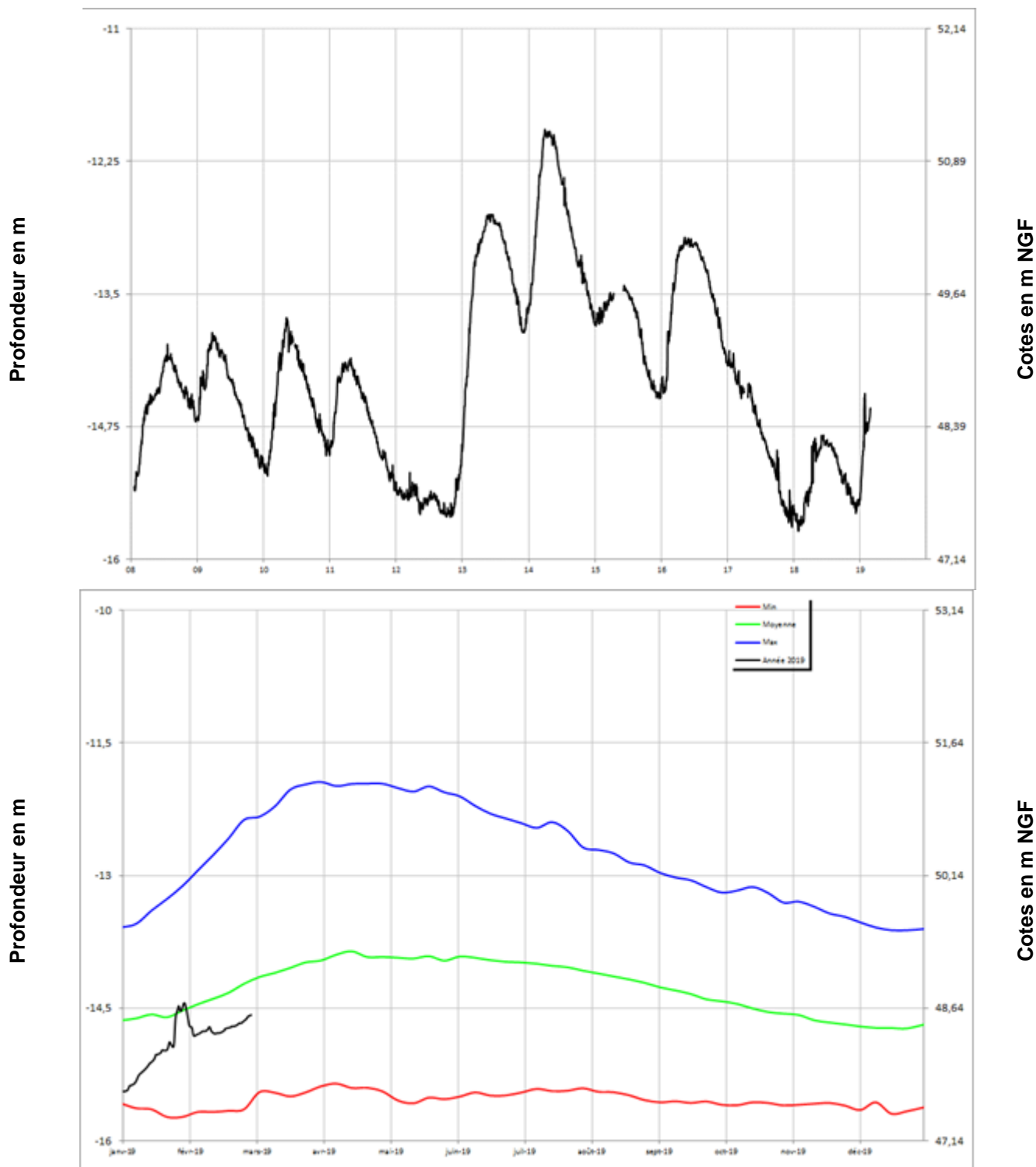
LOUERRE 04851X0091/PZ





Cénomaniens (sables)

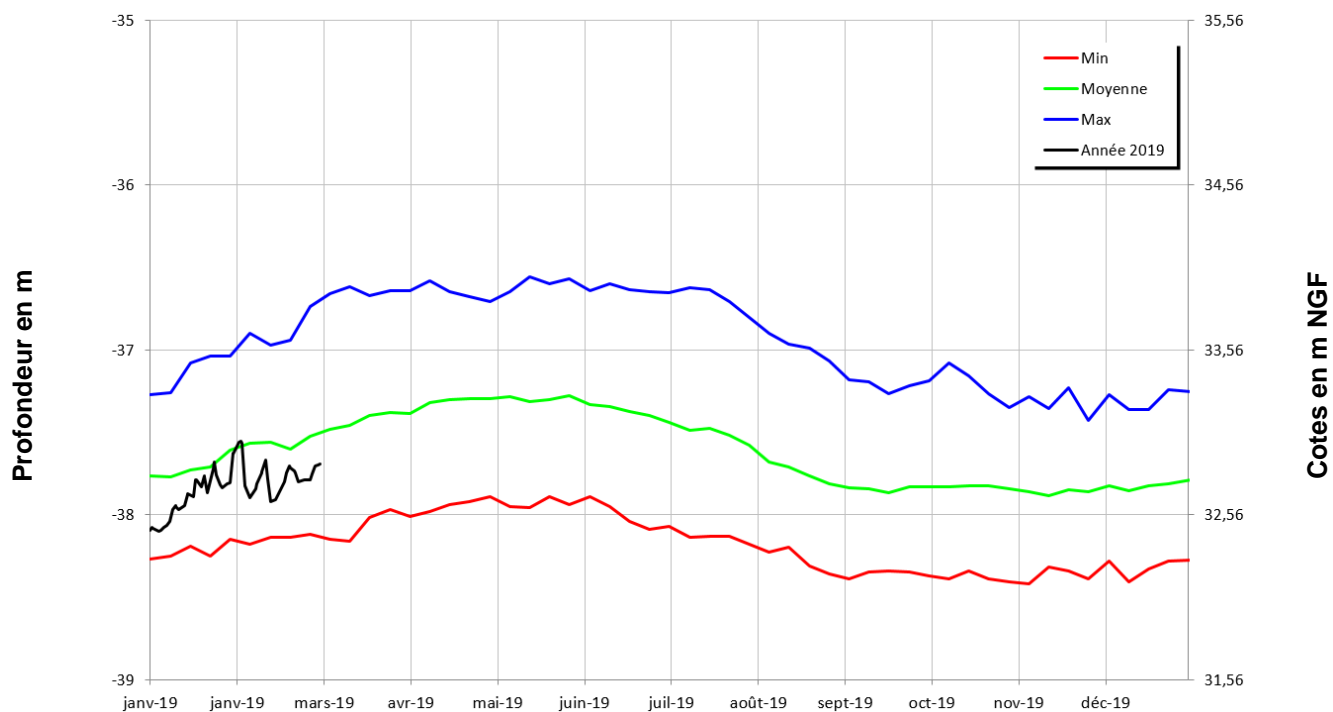
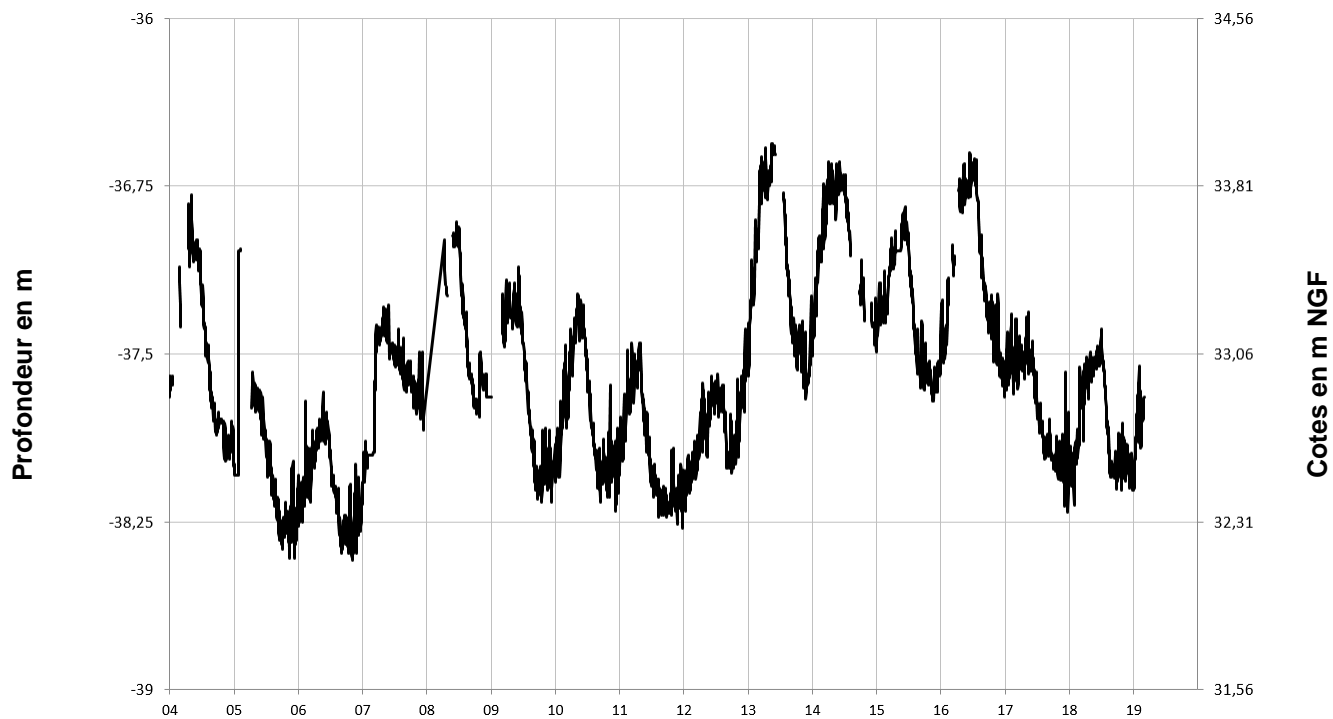
DAUMERAY 03925X0017/PZ





Cénomaniens (sables)

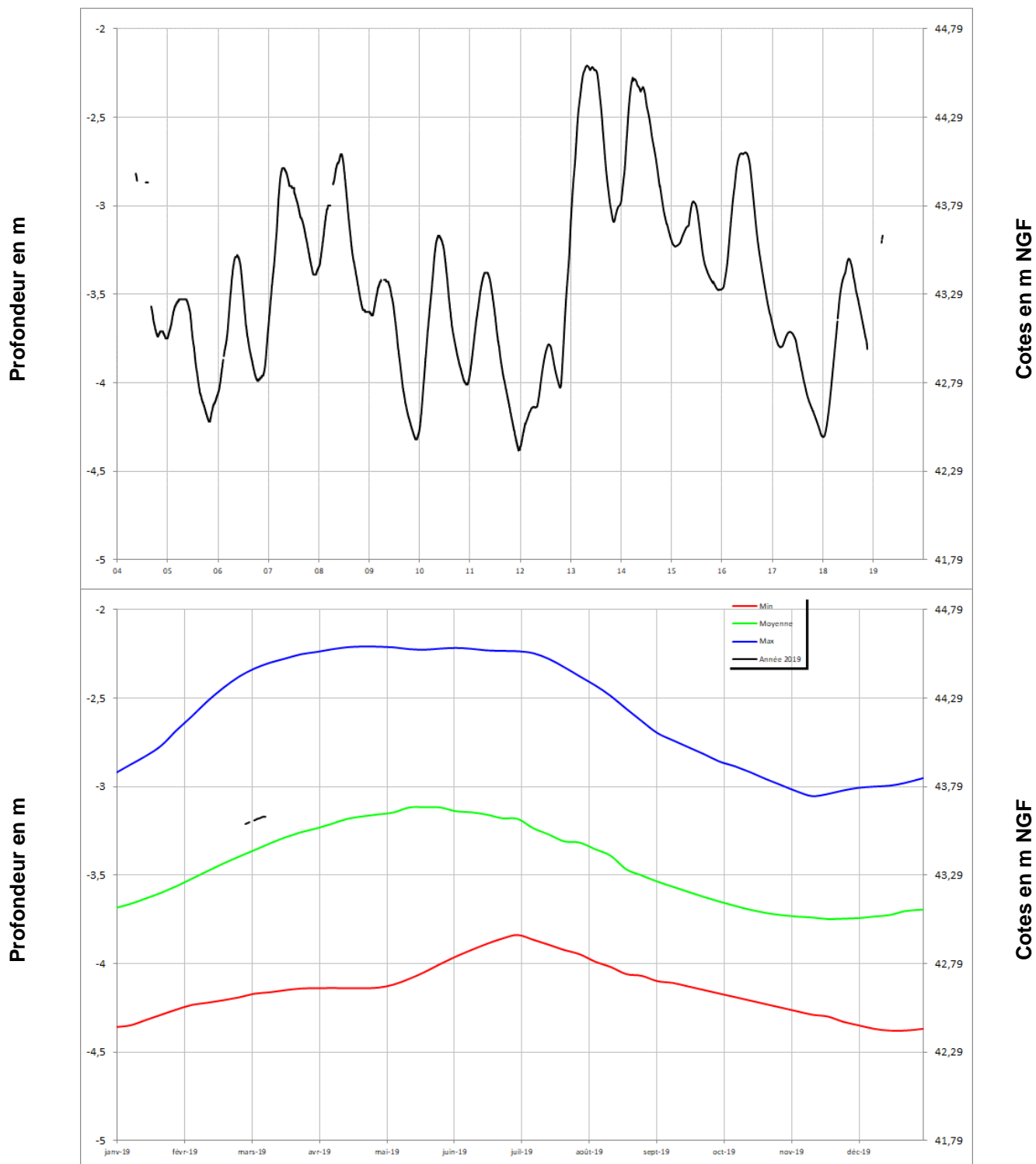
MONTIGNE LES RAIRIES 04242X0053/F





Cénomaniens (sables)

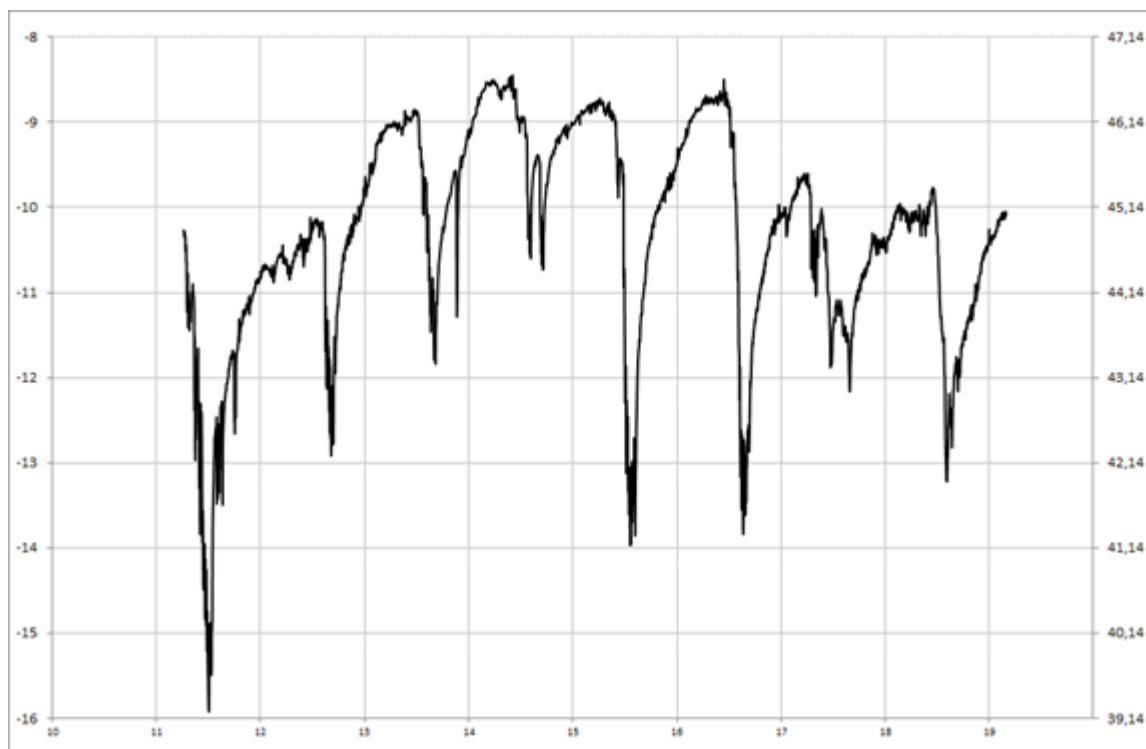
BRION 04553X0023/F



Cénomaniens (sables)

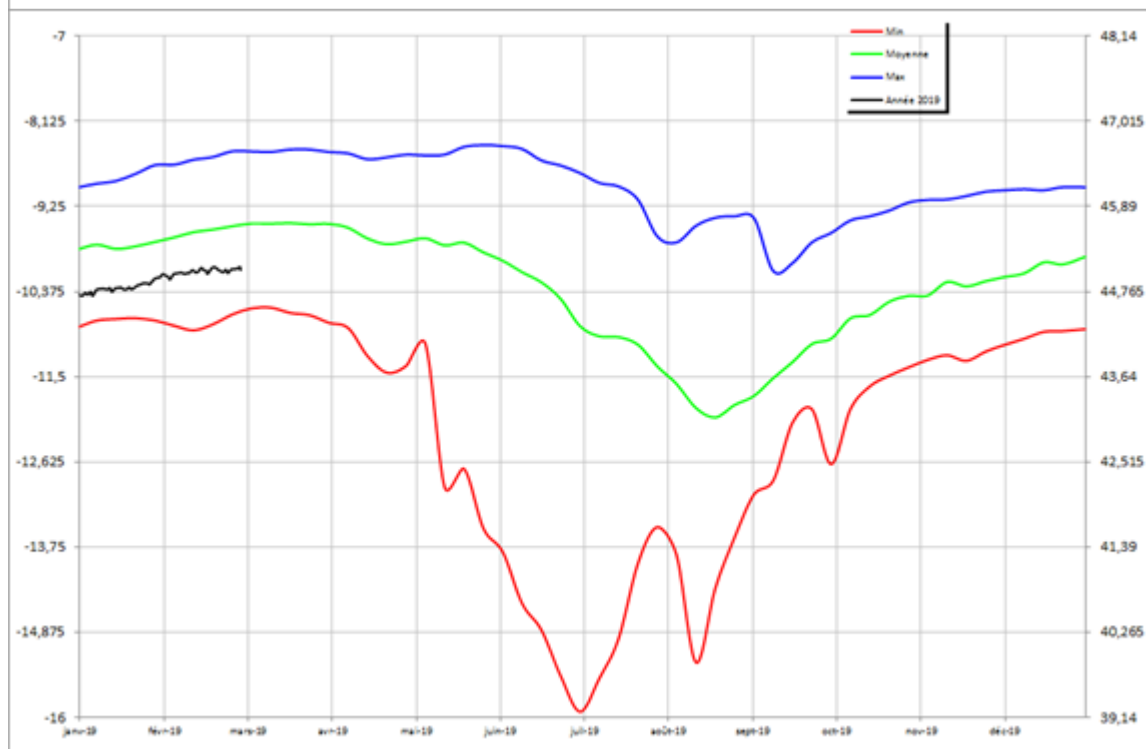
VERNOIL-LE-FOURRIER 04565X0077/P

Profondeur en m



Cotes en m NGF

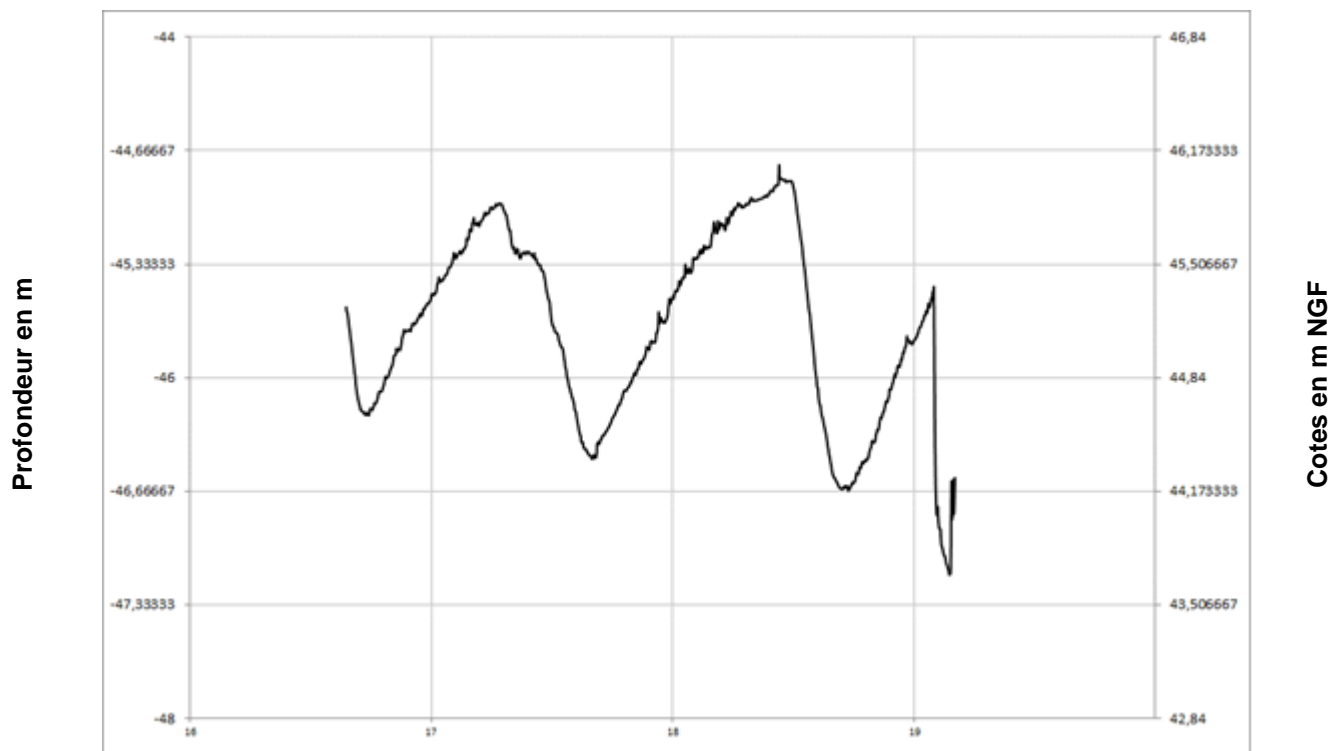
Profondeur en m



Cotes en m NGF

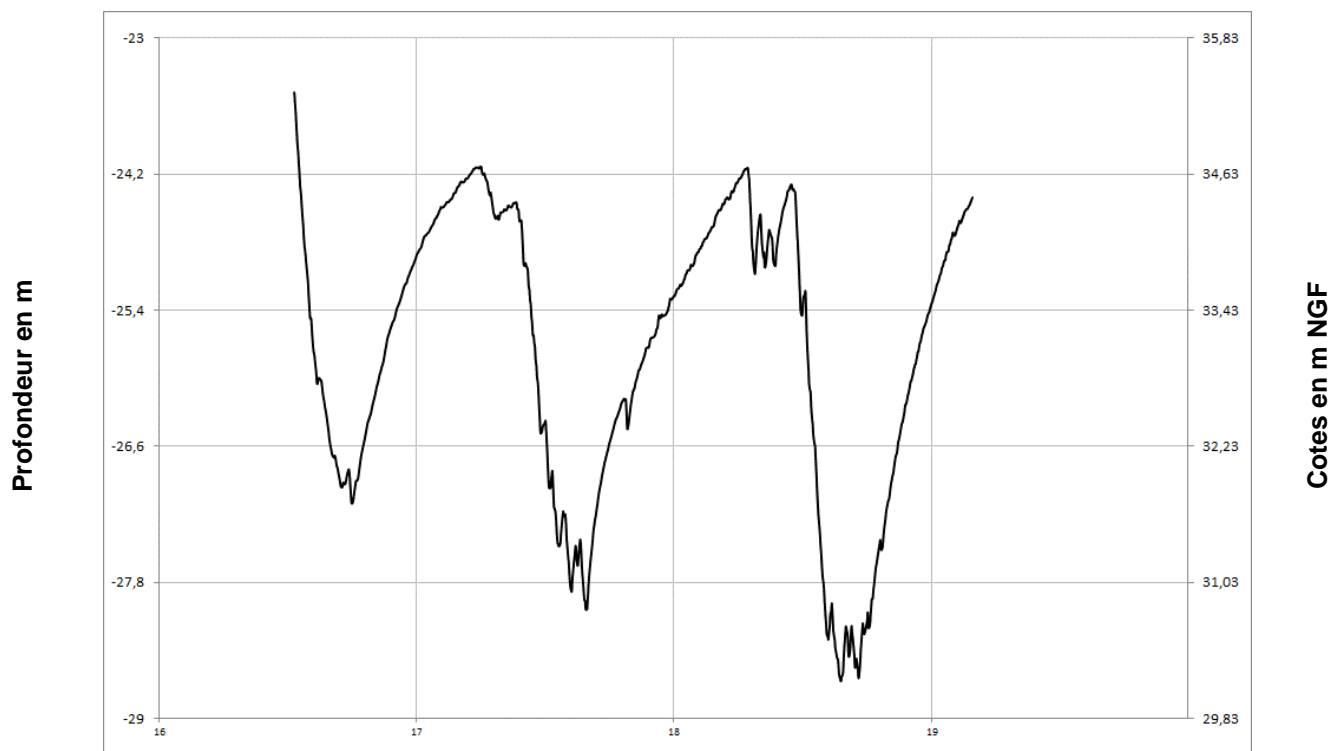
Cénomaniens (sables)

PONTIGNE **04248X0058/PZ**



Cénomaniens (sables)

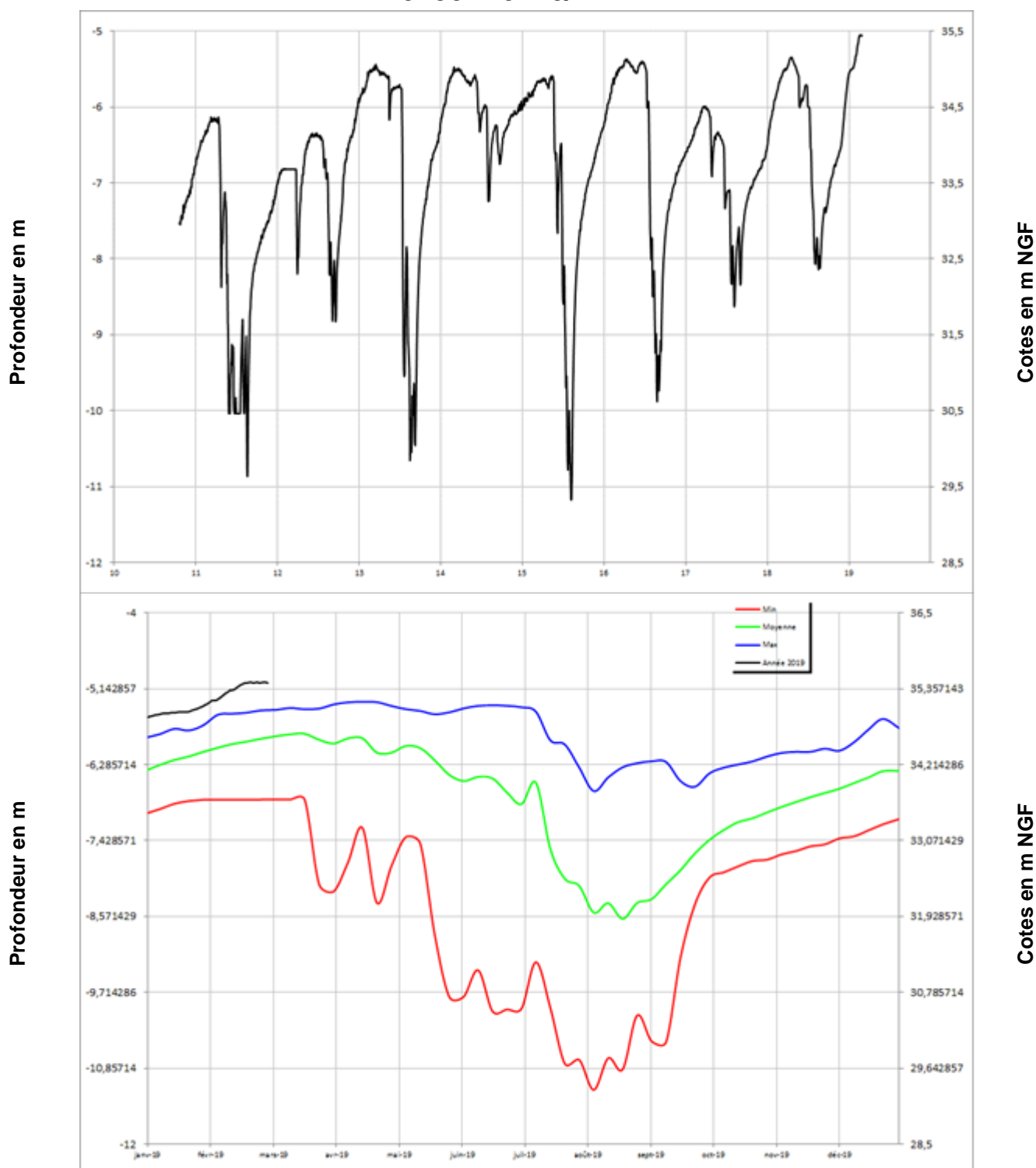
NEUILLE **04558X0125/PZ**





Cénomaniens (sables)

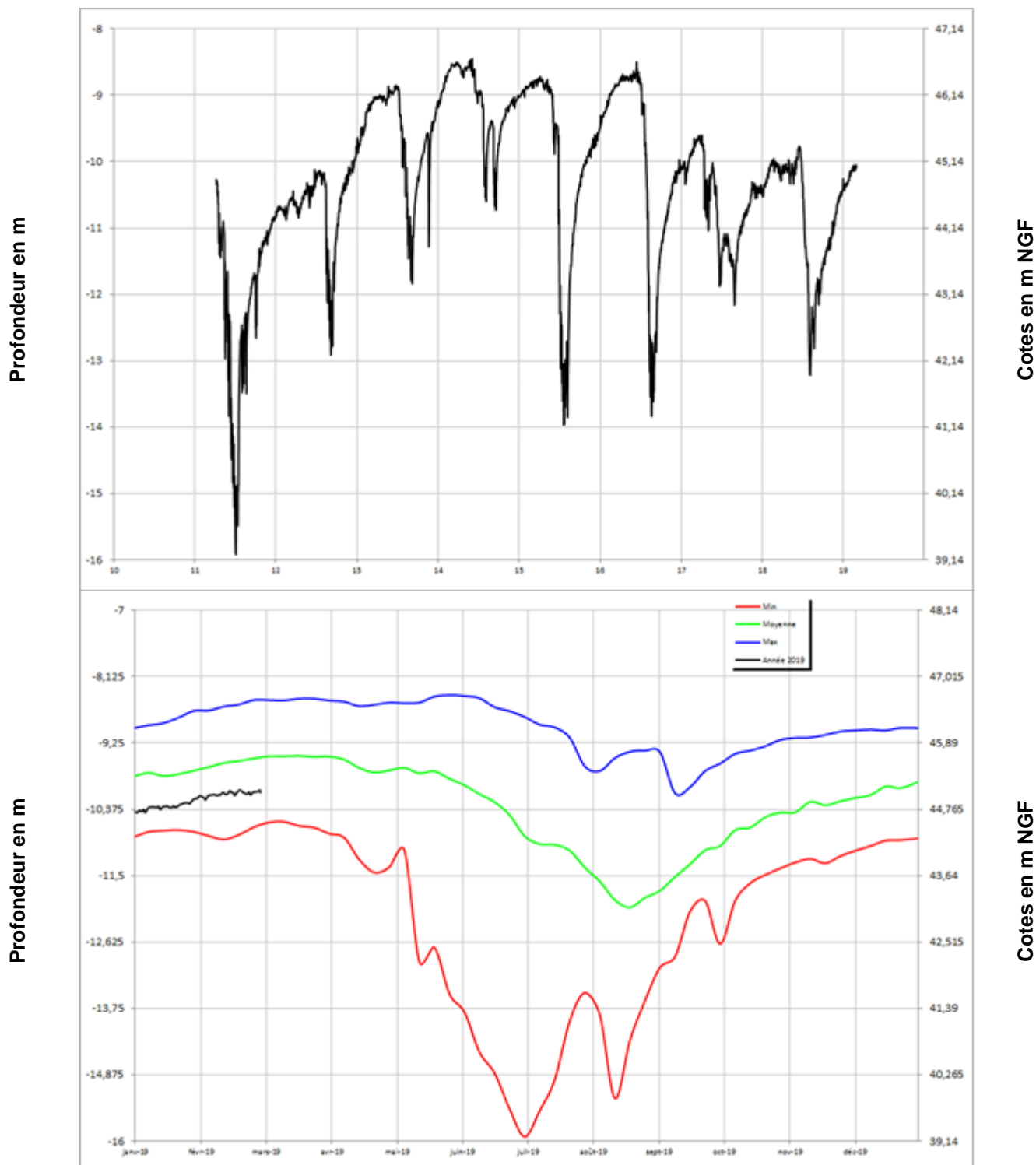
FONTAINE MILON 04552X0110/PZ





Cénomaniens (sables)

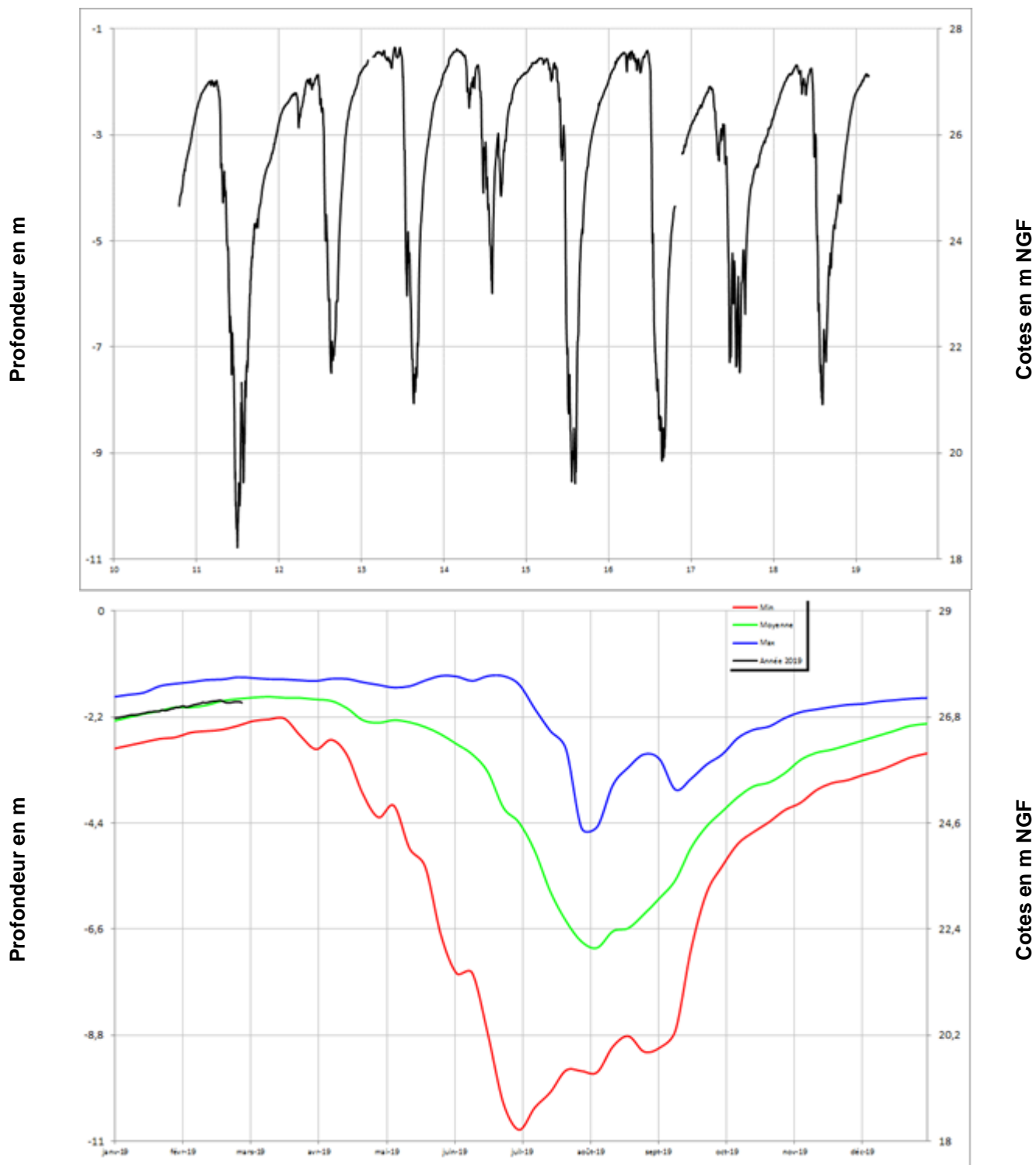
VERNOIL-LE-FOURRIER 04565X0077/PZ1





Cénomaniens (sables)

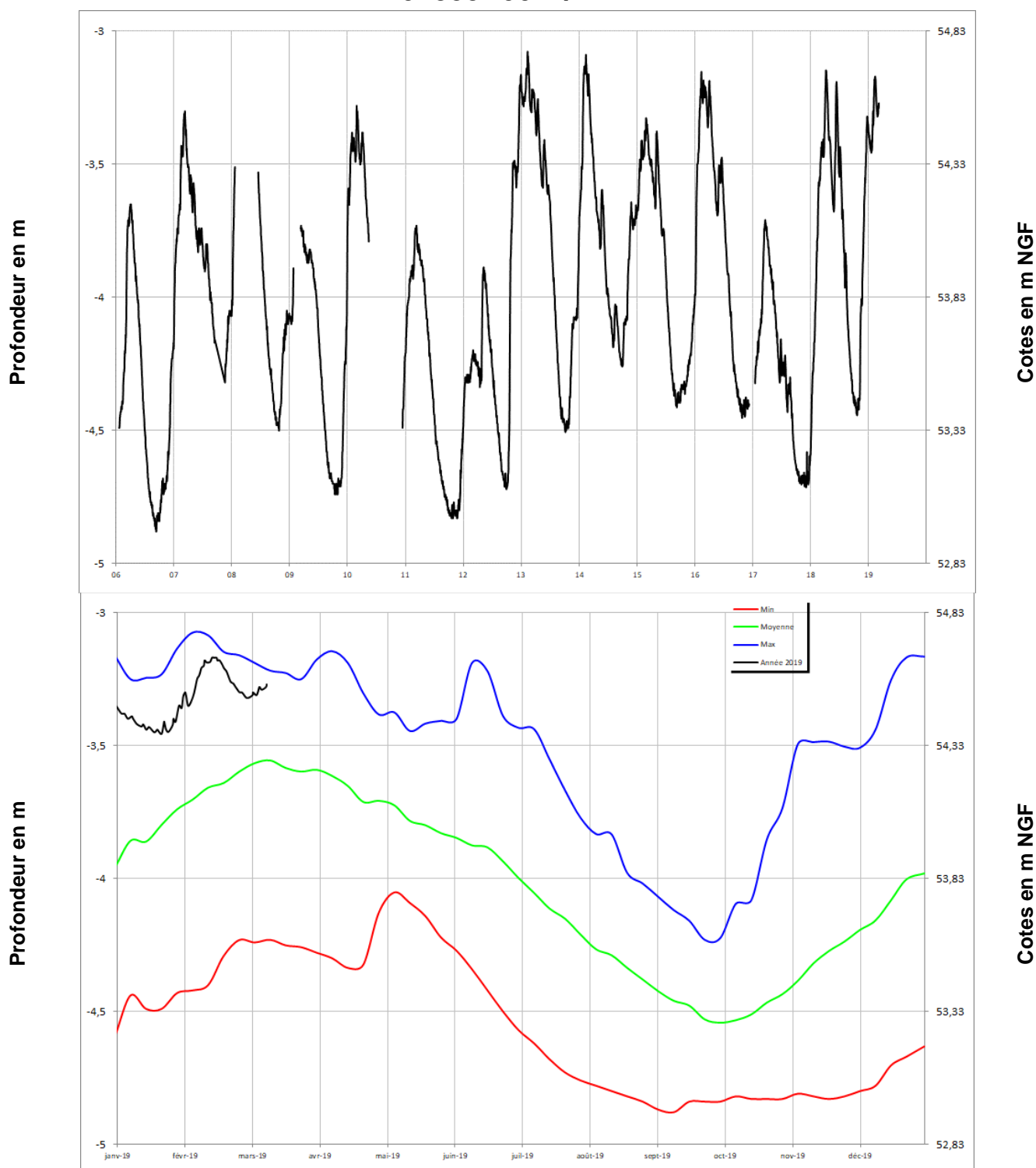
VIVY 04854X0282/PZ





Cénomaniens (sables)

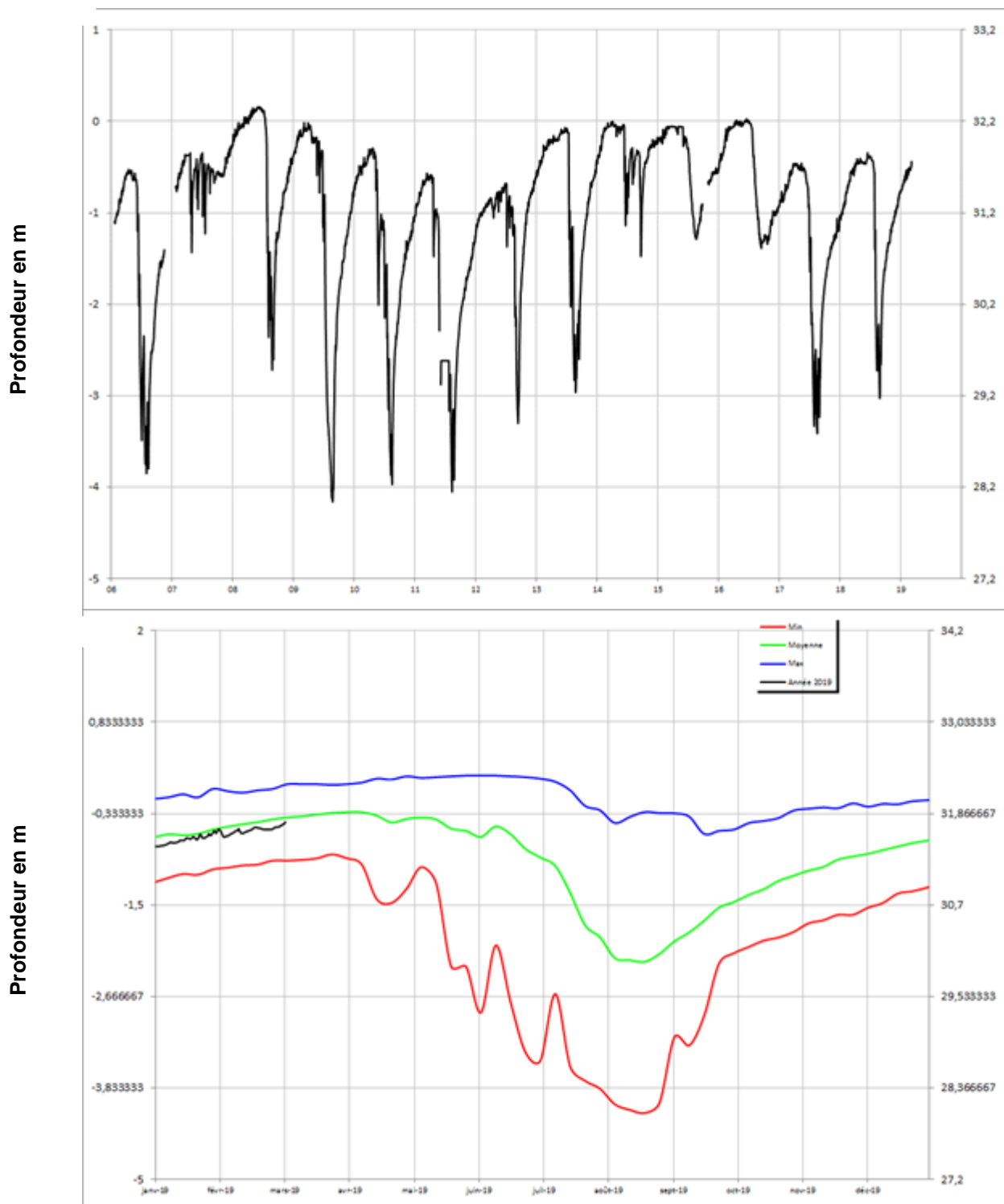
DOUE LA FONTAINE 04855X0077/PZ





Cénomaniens (sables)

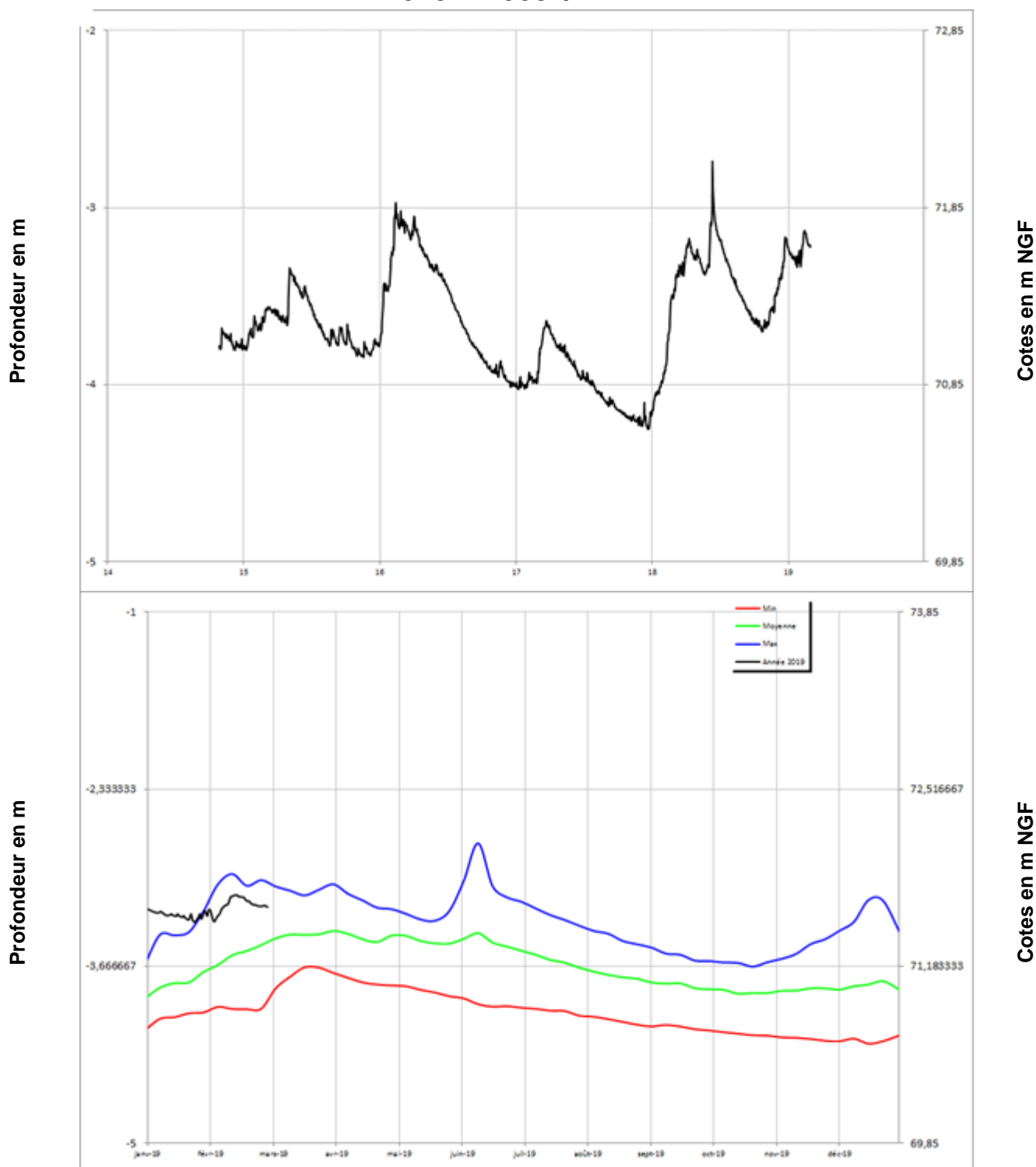
COUDRAY MACOUARD 04857X0024/F1993





Cénomaniens (sables)

CHAVAGNES 04844X0081/PZ

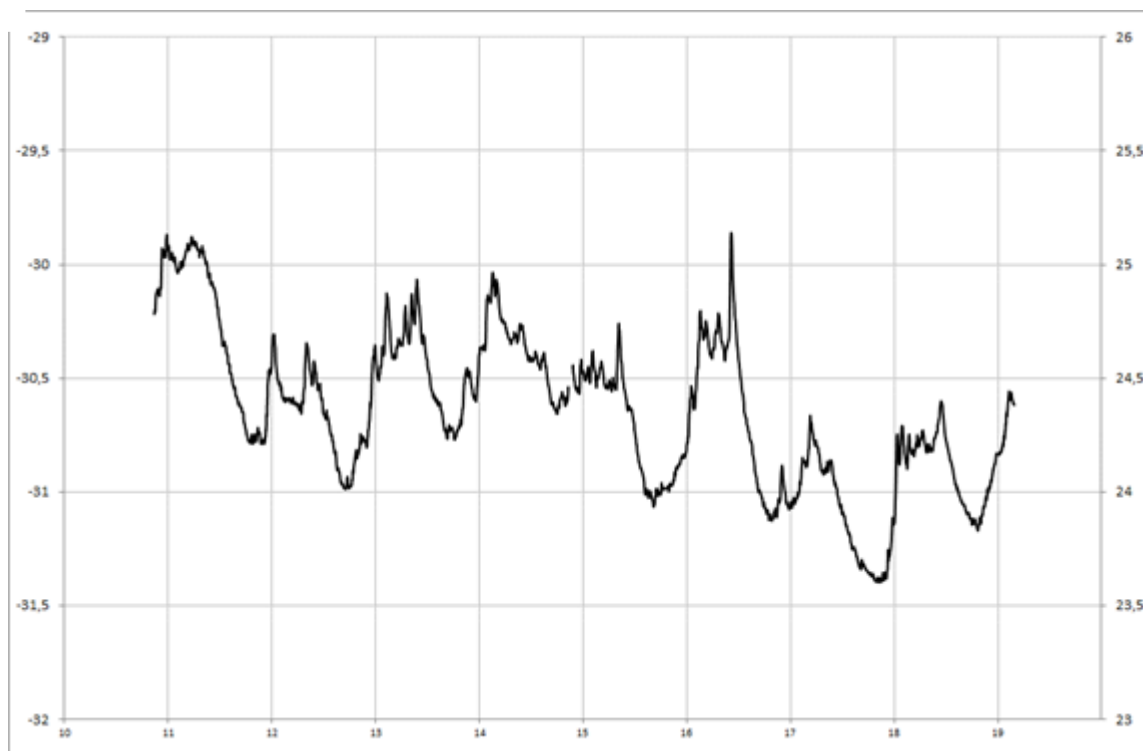




Cénomaniens (sables)

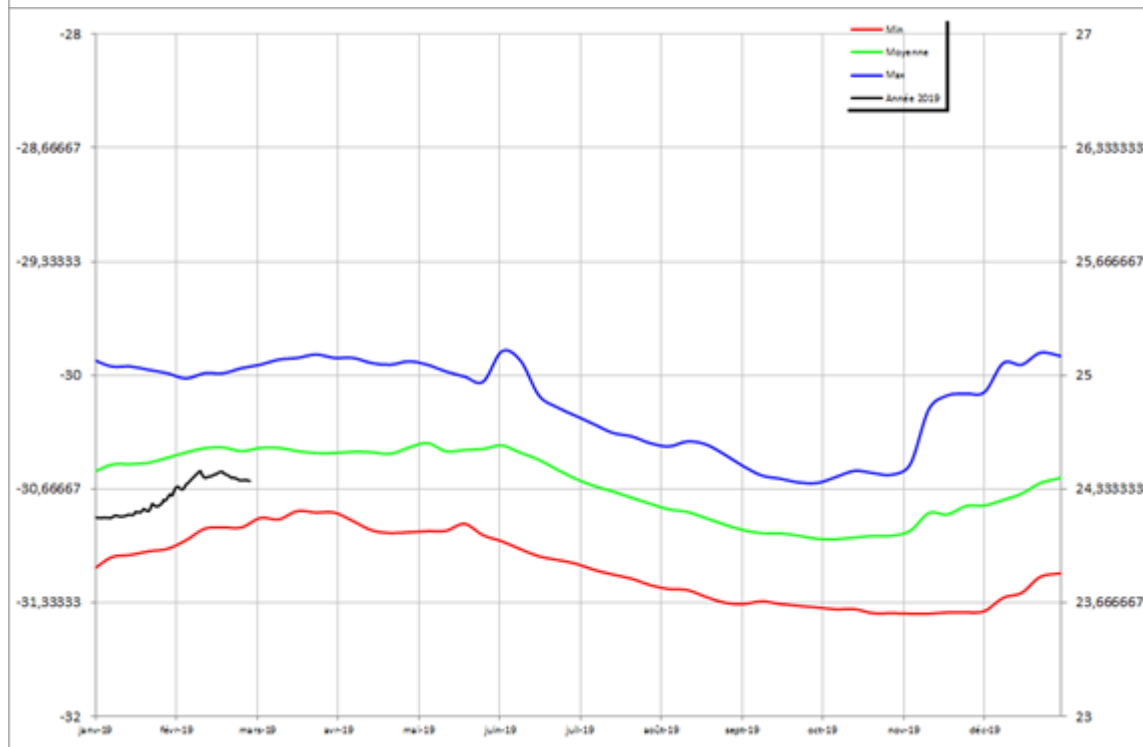
SOUZAY 04858X0135/PZ

Profondeur en m



Cotes en m NGF

Profondeur en m

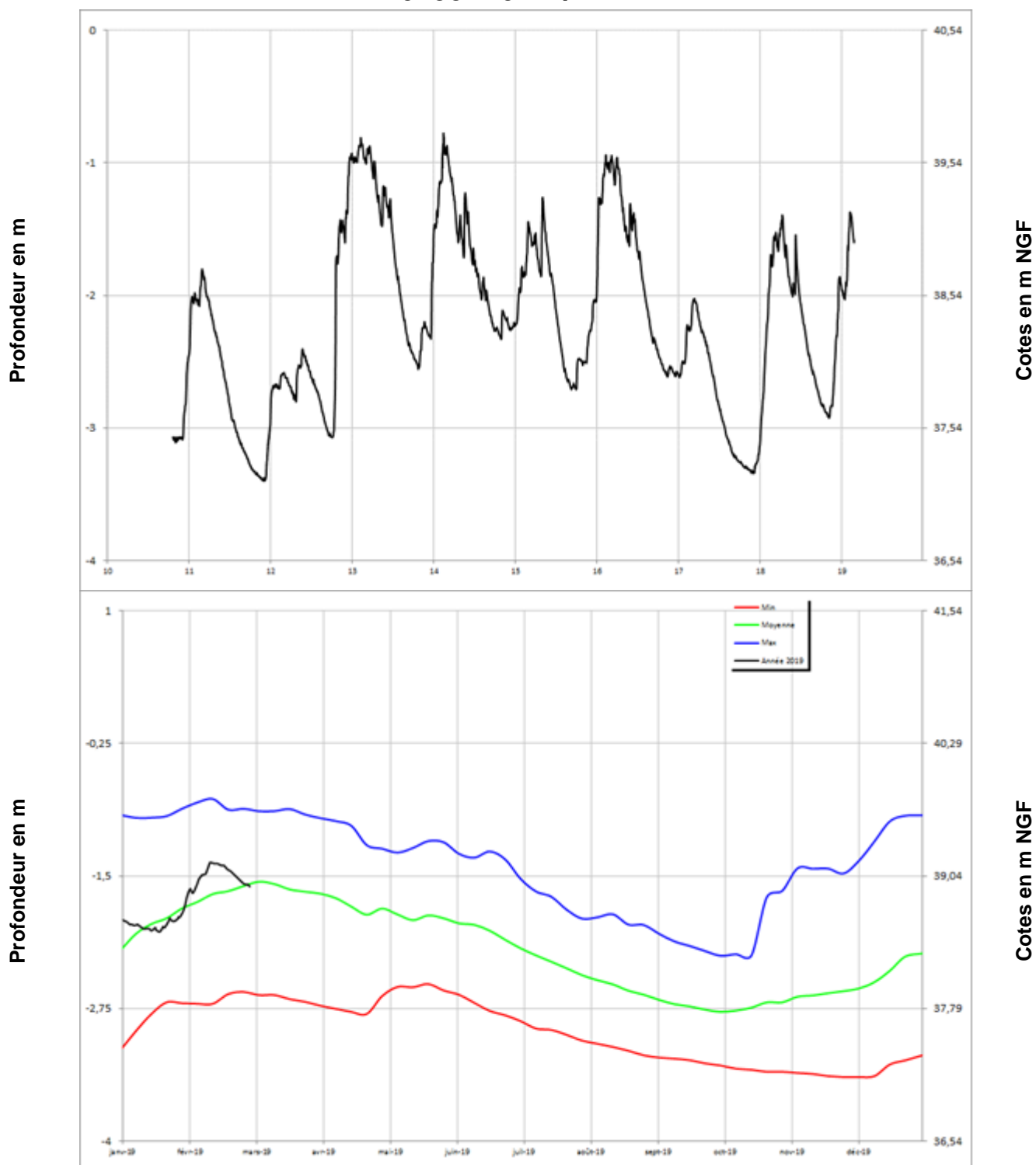


Cotes en m NGF



Jurassique (calcaires)

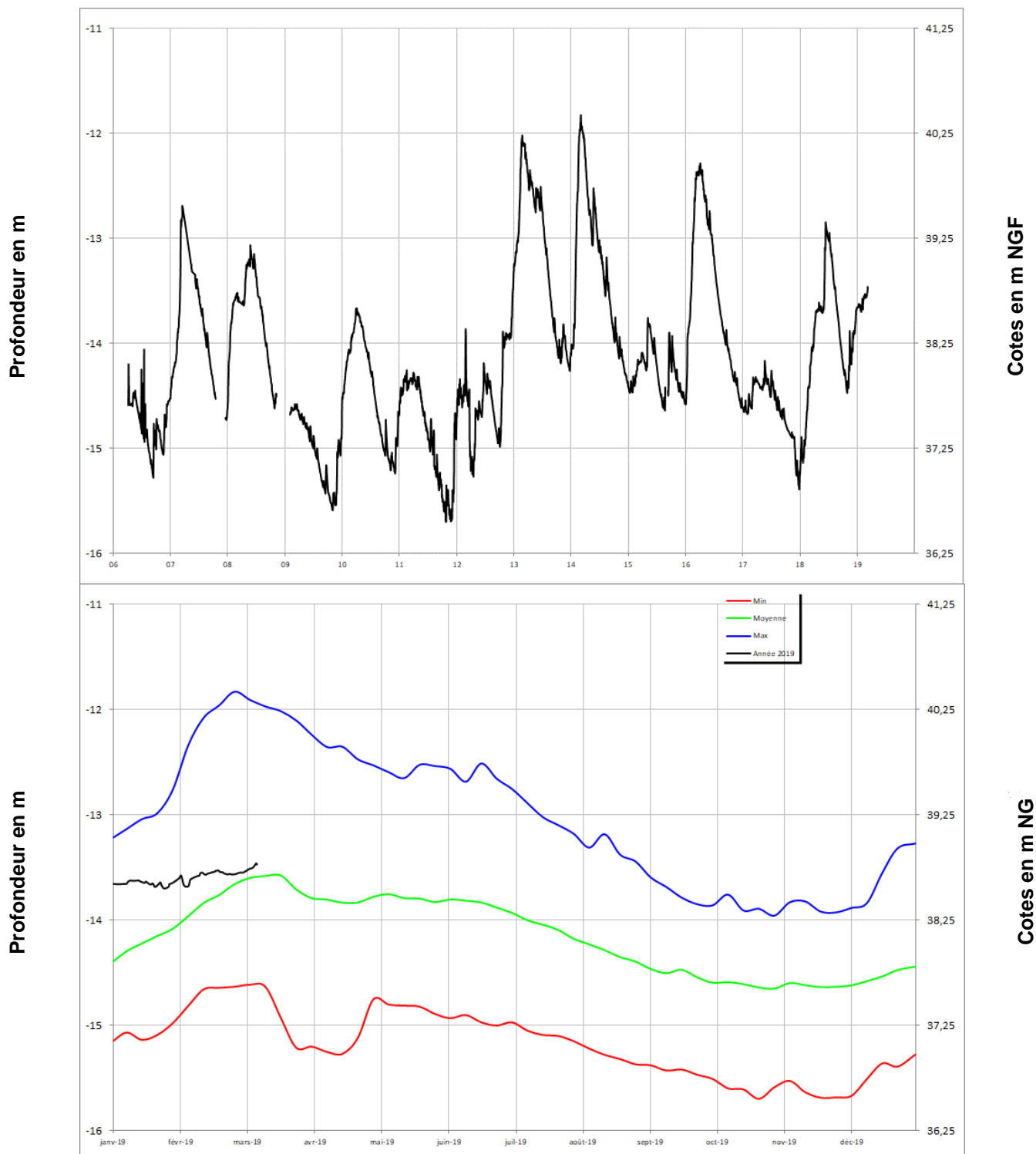
FONTAINE MILON 04552X0111/PZ





Jurassique (calcaires)

MONTREUIL-BELLAY 05123X0545/PZ

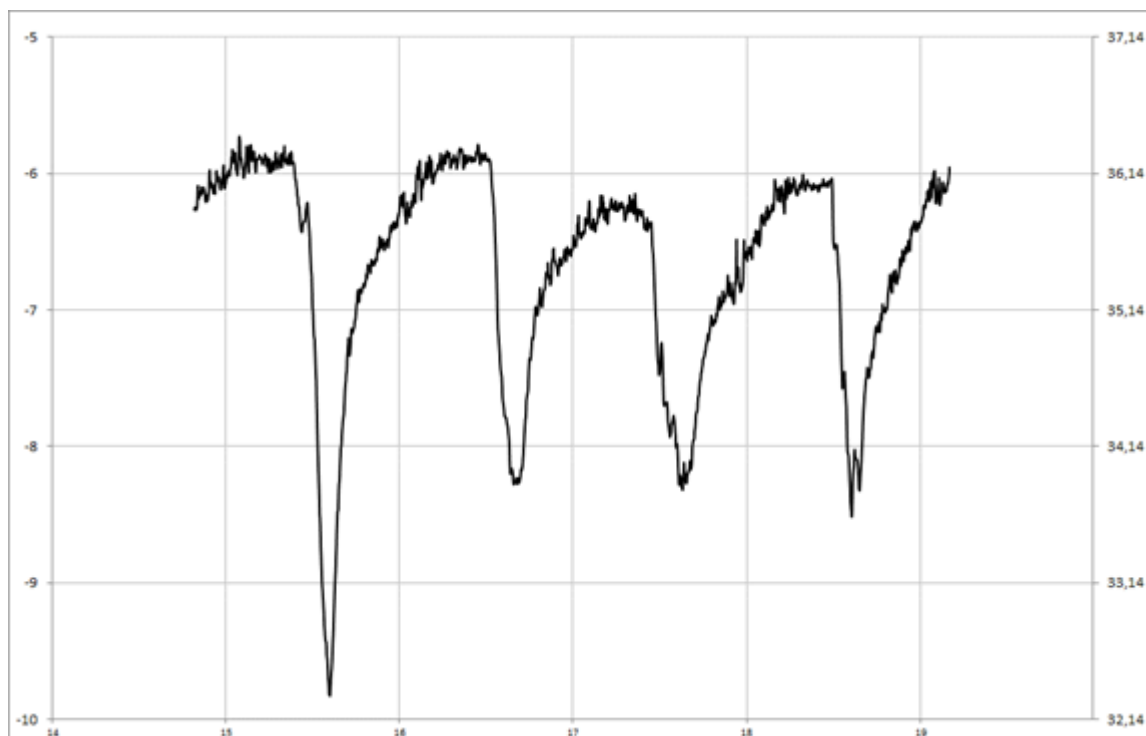




Jurassique (calcaires)

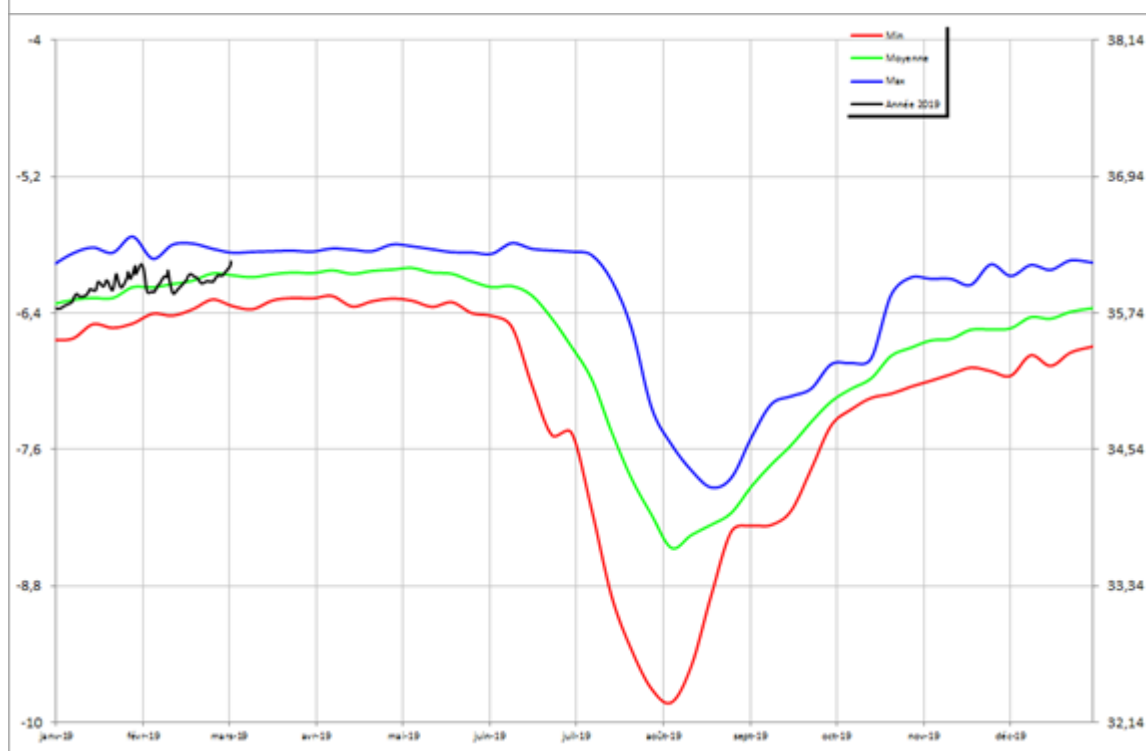
LONGUE-JUMELLES 04554X0030/PZ

Profondeur en m



Cotes en m NGF

Profondeur en m

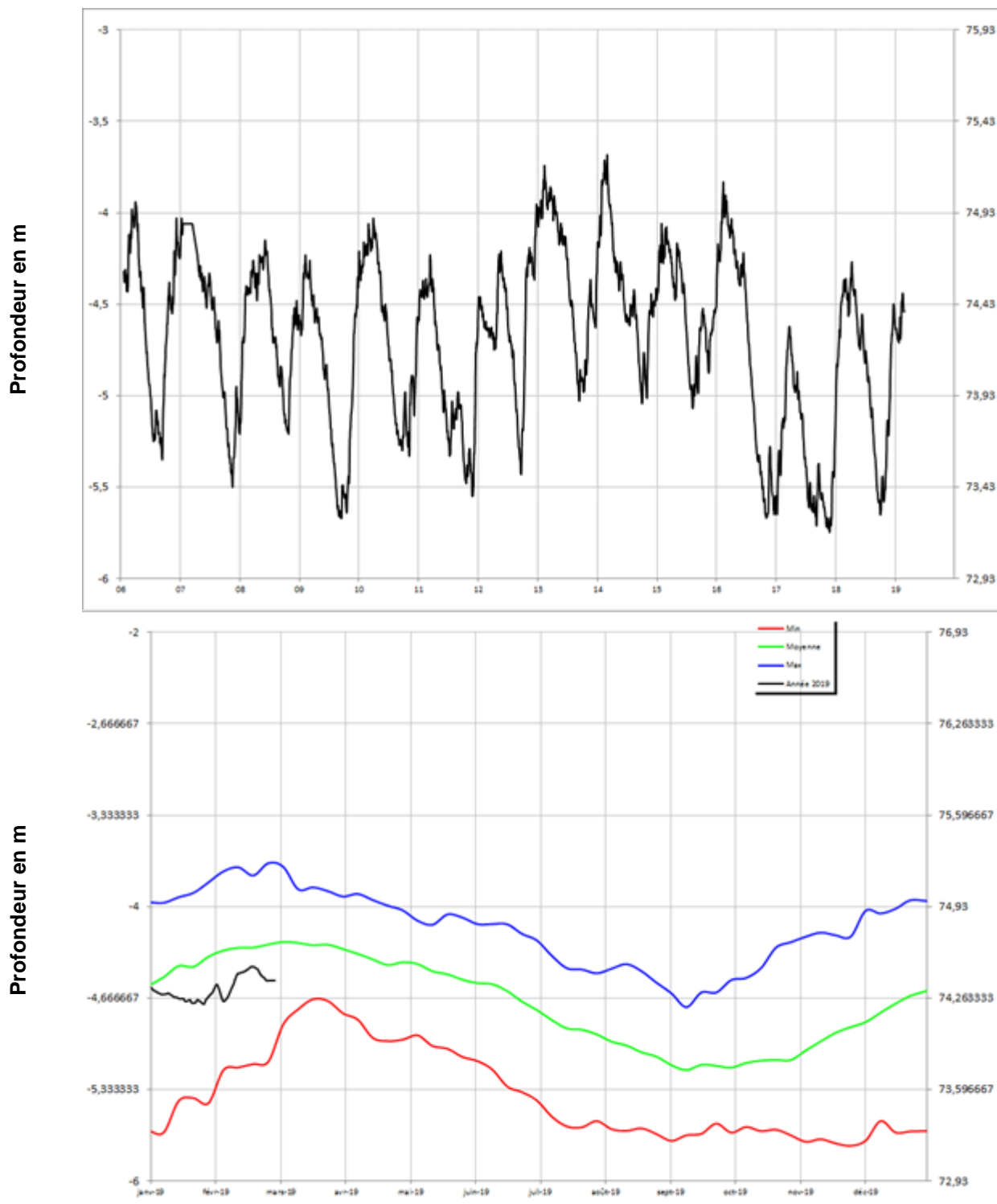


Cotes en m NGF



Socle

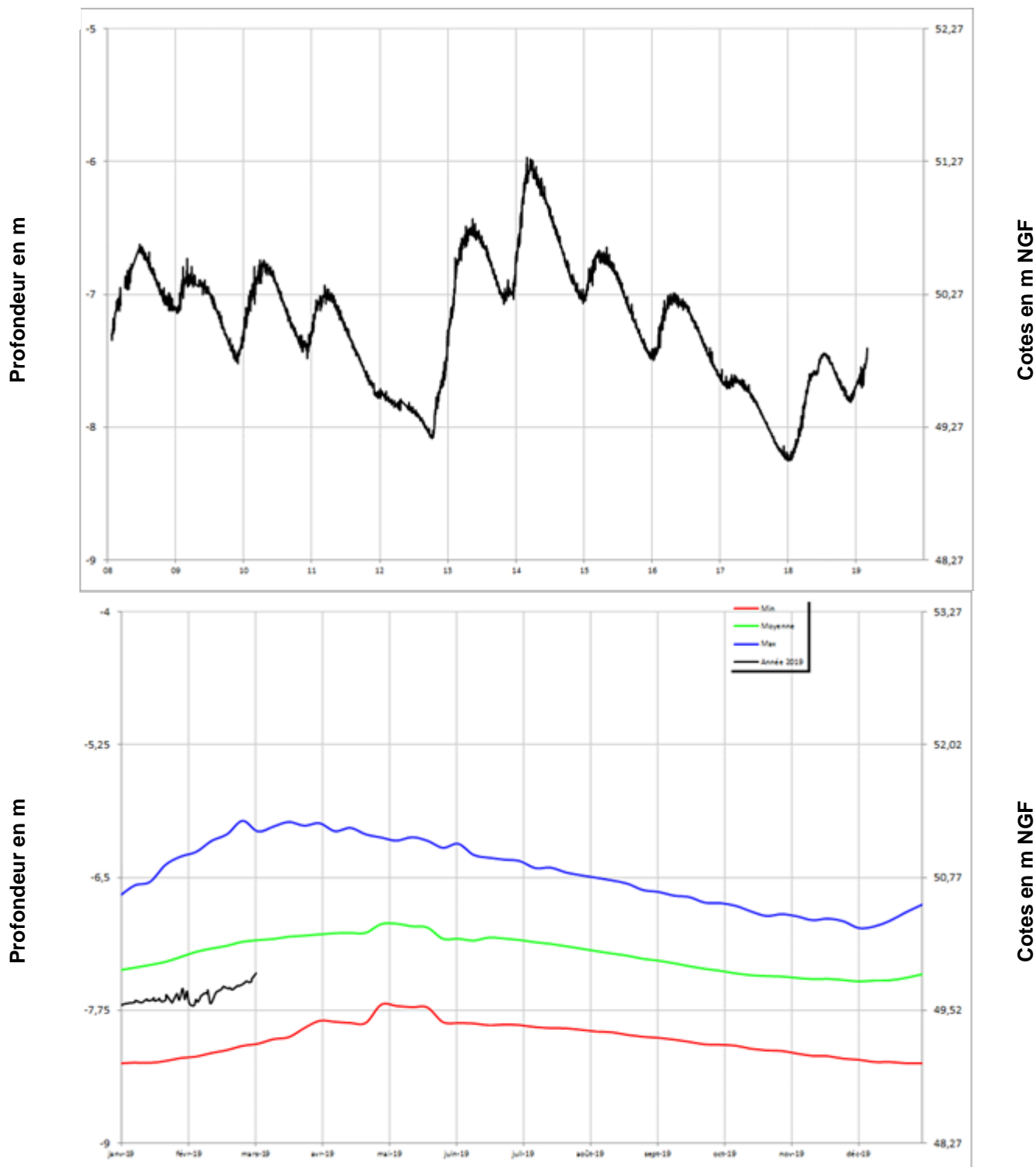
CHEMILLE 04838X0175/PZ





Socle

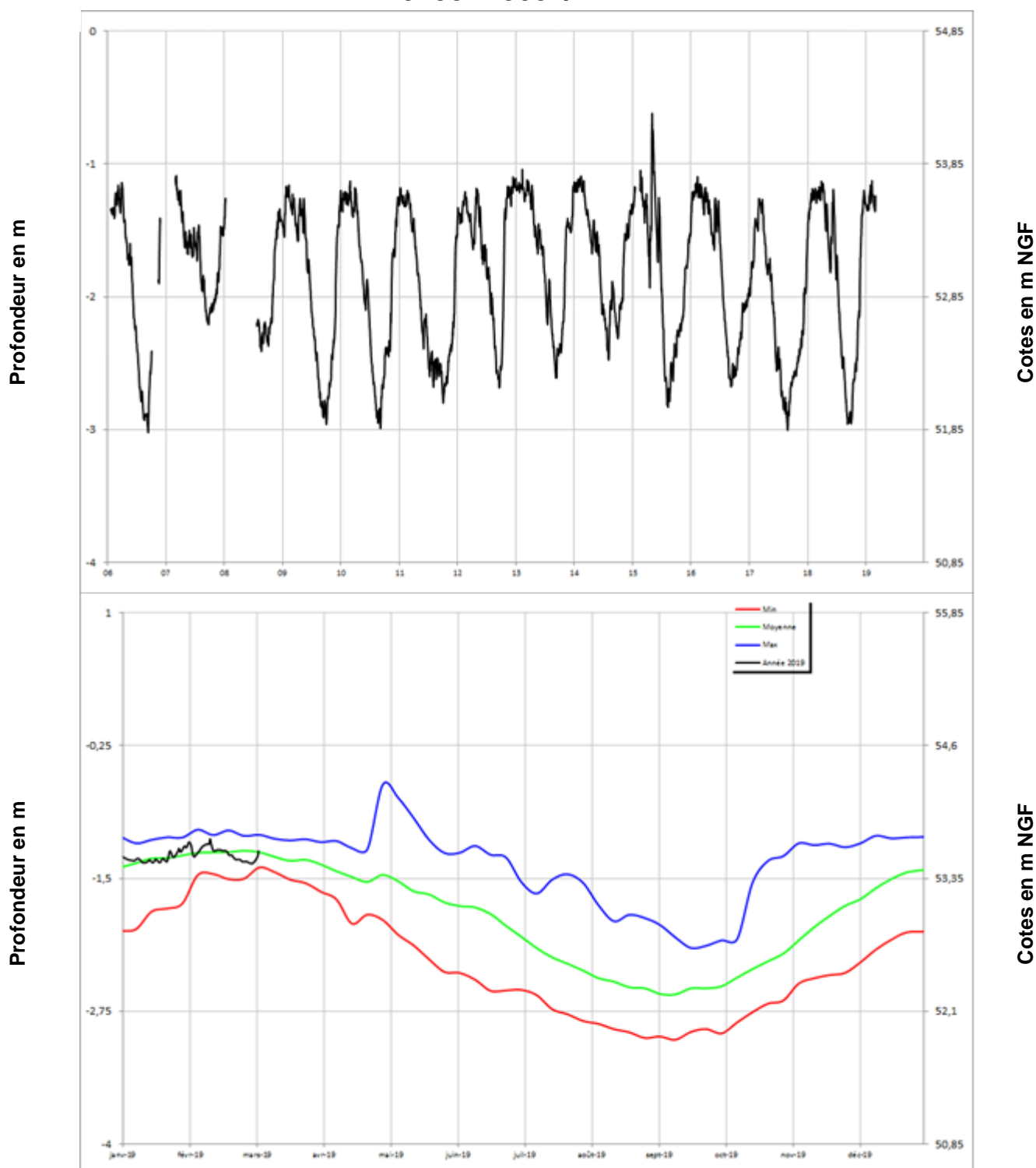
NOYANT-LA-GRAVOYERE 04222X0108/PZ





Socle

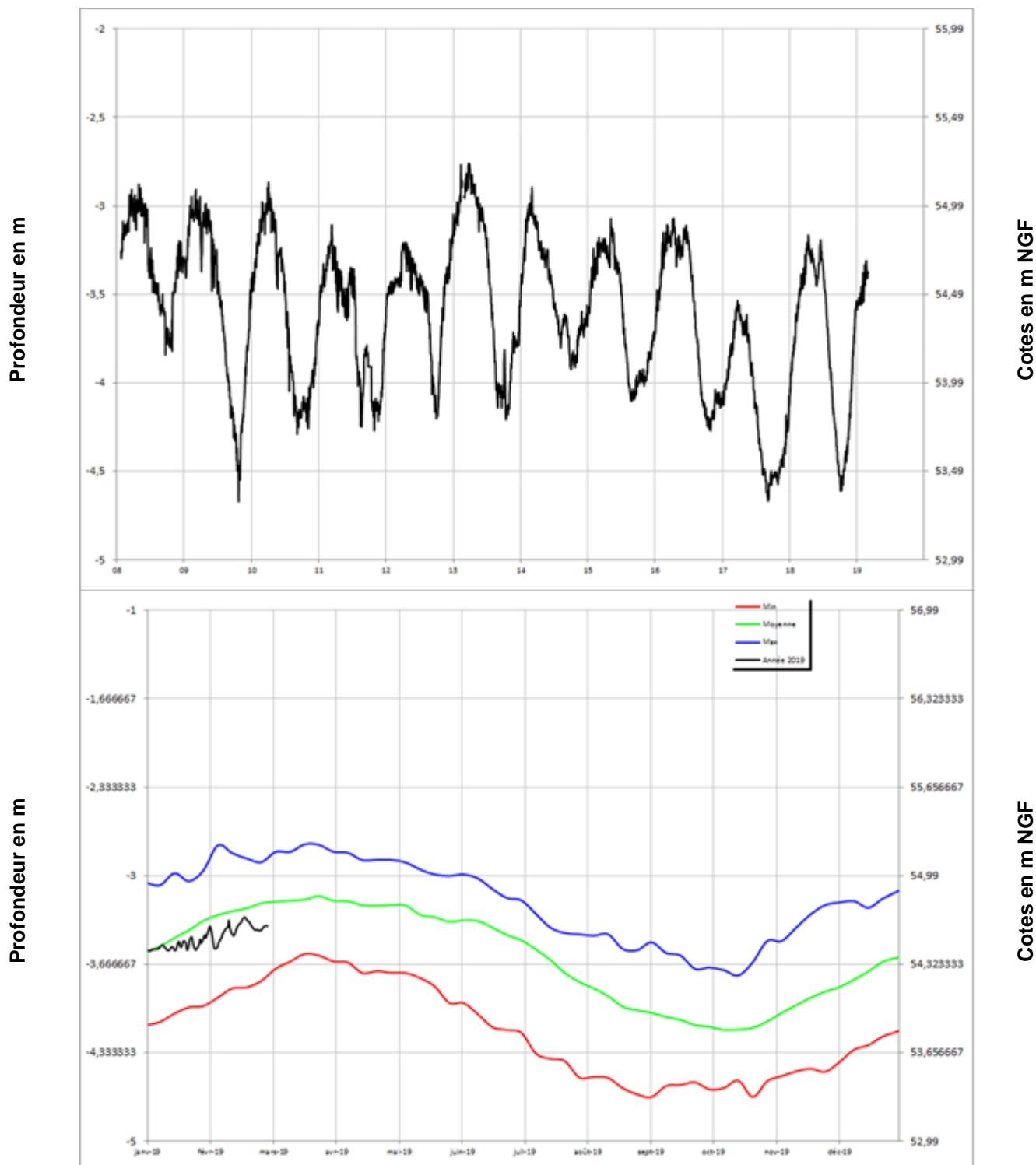
LA CORNUAILLE 04532X0051/PZ





Socle

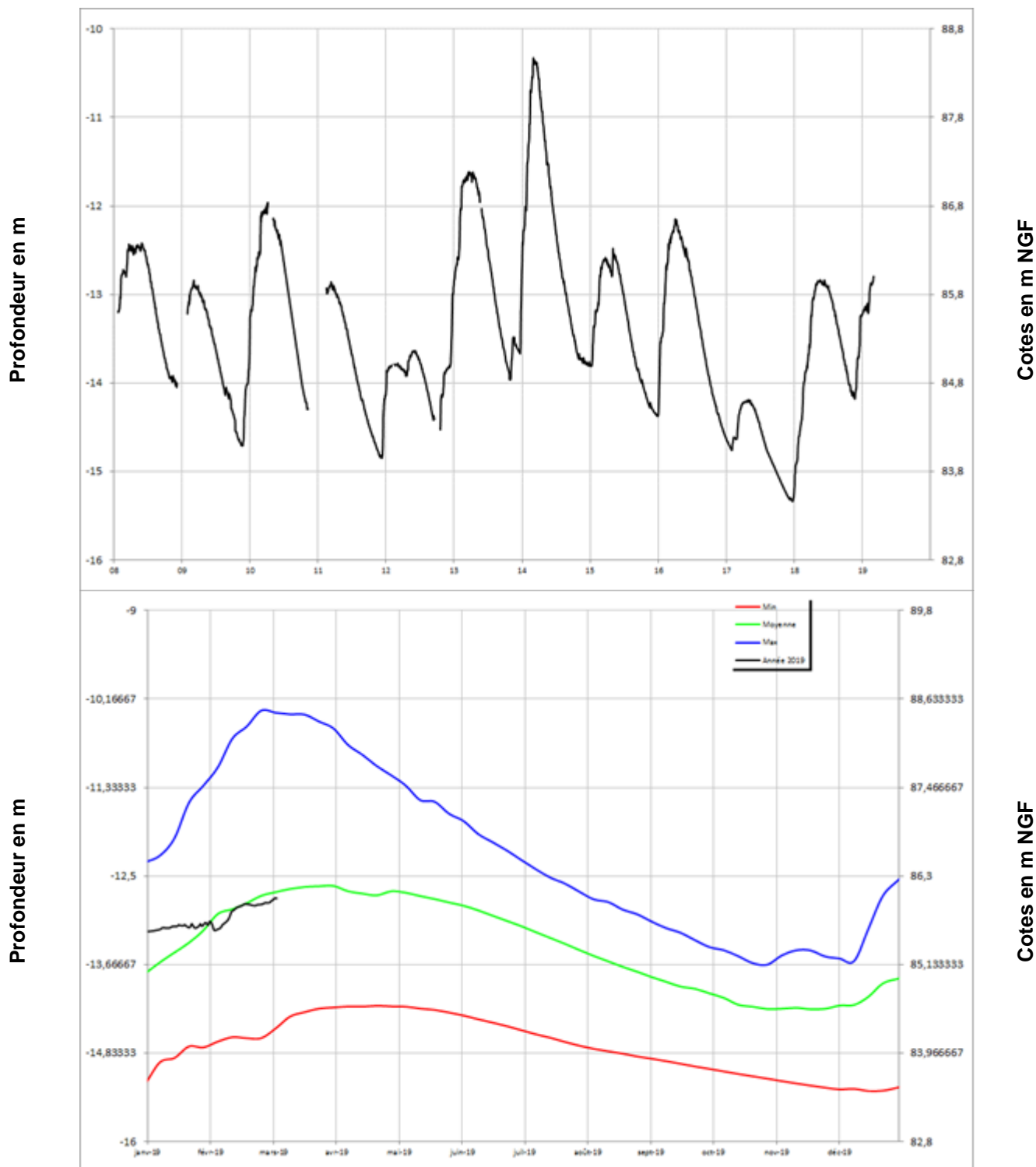
SAINT LAMBERT LA POTHERIE 04541X0016/PZ





Socle

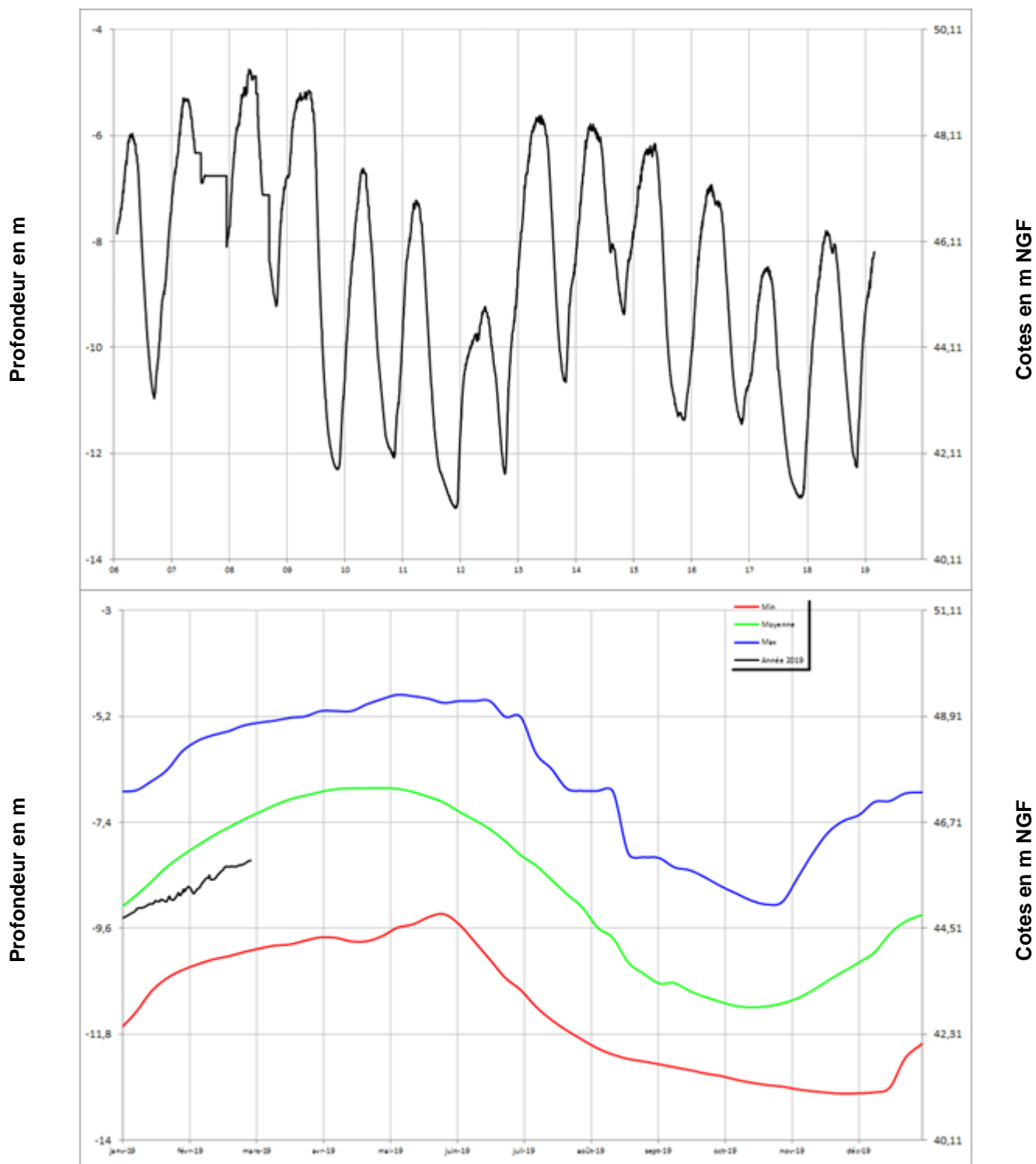
SAINT PIERRE MONTLIMART 04831X0035/PZ





Socle

CHAMPTEUSSE-SUR-BACONNE 04231X0089/PZ



SAINT MACAIRE EN MAUGES
05101X0129/PZ

