

Département : Maine-et-Loire (49)

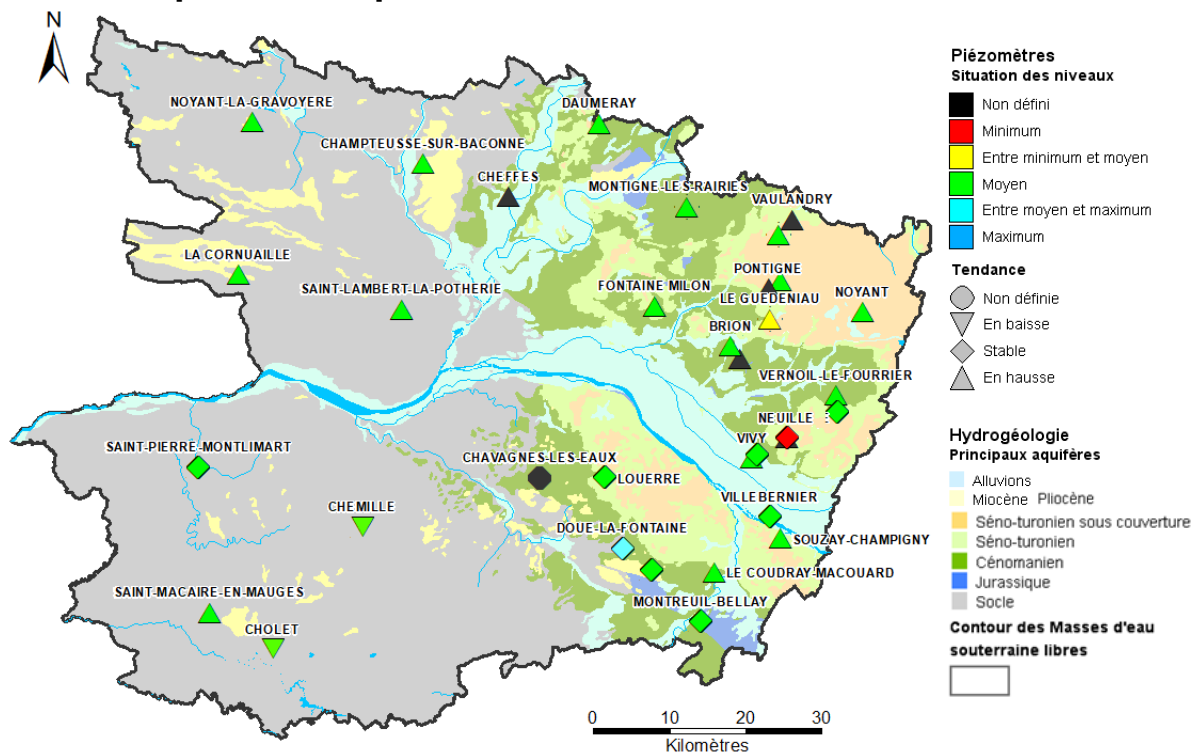
Date : 1^{er} février 2019

Le BRGM – Service Géologique Régional des Pays de la Loire – gère depuis 2003 le réseau de suivi piézométrique patrimonial du département du Maine-et-Loire.

Depuis fin 2016, ce réseau comporte 35 ouvrages répartis de manière à suivre les aquifères majeurs à l'échelle départementale et ceux, plus localisés, qui présentent un enjeu particulier (faluns du Miocène, calcaires du Bathonien-Jurassique).

Les données issues de ce réseau sont par ailleurs mises à disposition et téléchargeables sur le site internet public www.adès.eaufrance.fr. ADES est la banque nationale d'Accès aux Données sur les Eaux Souterraines.

Situation piézométrique au 1^{er} février 2019



En janvier, la recharge des nappes suivies dans le département s'est poursuivie. Elle se traduit par la hausse des niveaux piézométriques plus ou moins rapide selon la réactivité de la nappe.

Dans les grands réservoirs sédimentaires (nappe du Cénomanién et du Séno-Turonien), la phase recharge s'installe plus progressivement. Si la majorité des niveaux suivis sont désormais en hausse, certains restent encore stables ou en légère baisse (nappe du Séno-Turonien à Louerre, à Neuillé, au Guédeniau et à Vernoi-le-Fourrier).

A début février, la période de recharge des nappes est en cours. Les niveaux piézométriques sont désormais très majoritairement en hausse et équivalents aux niveaux moyens calculés (2004-2018).



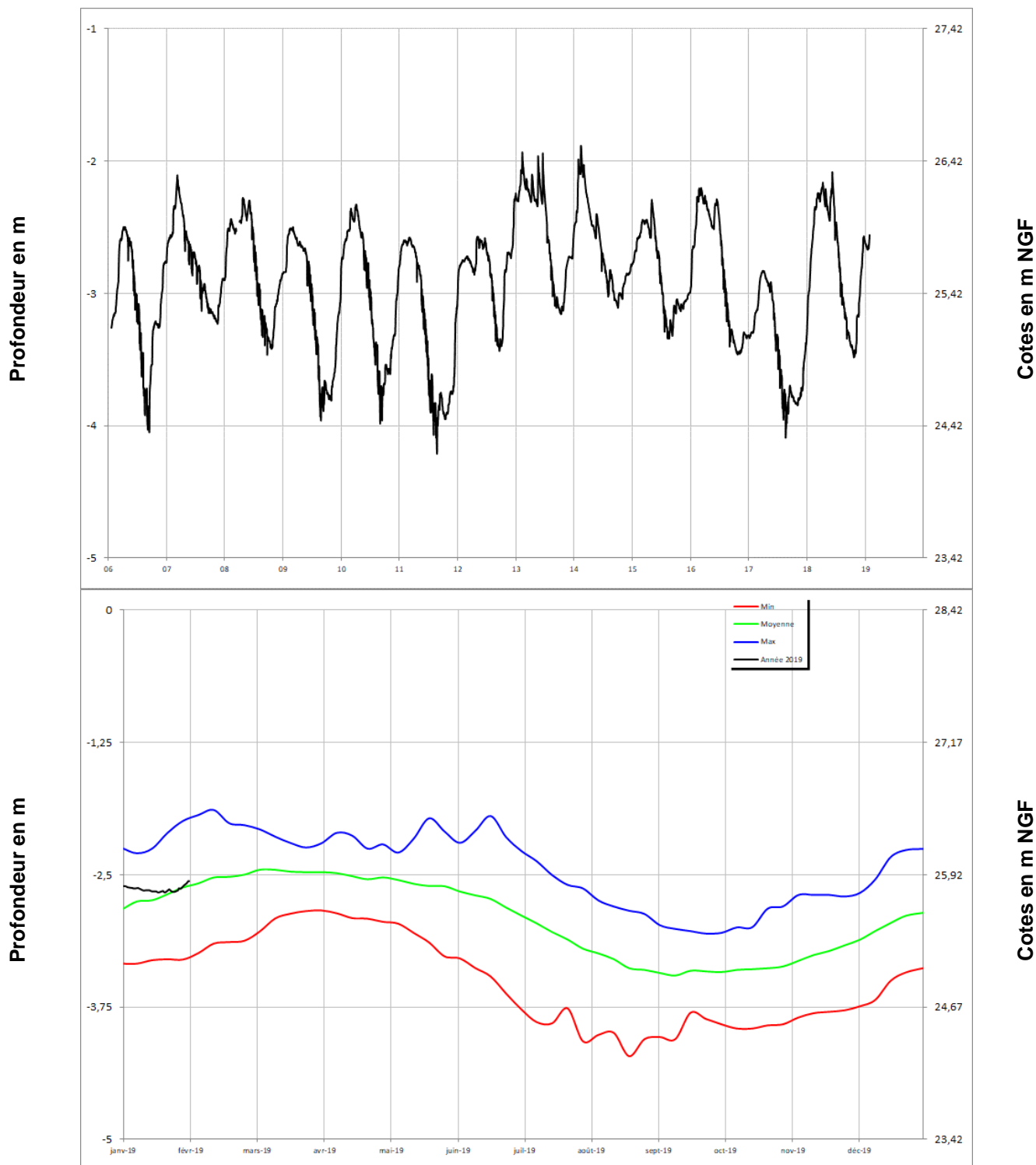
Chroniques piézométriques au 1^{er} février 2019

Seules les chroniques permettant d'illustrer la situation sont reportées.

L'ensemble des données de suivi de ce réseau est consultable et téléchargeable sur : www.ades.eaufrance.fr.

Alluvions de la Loire

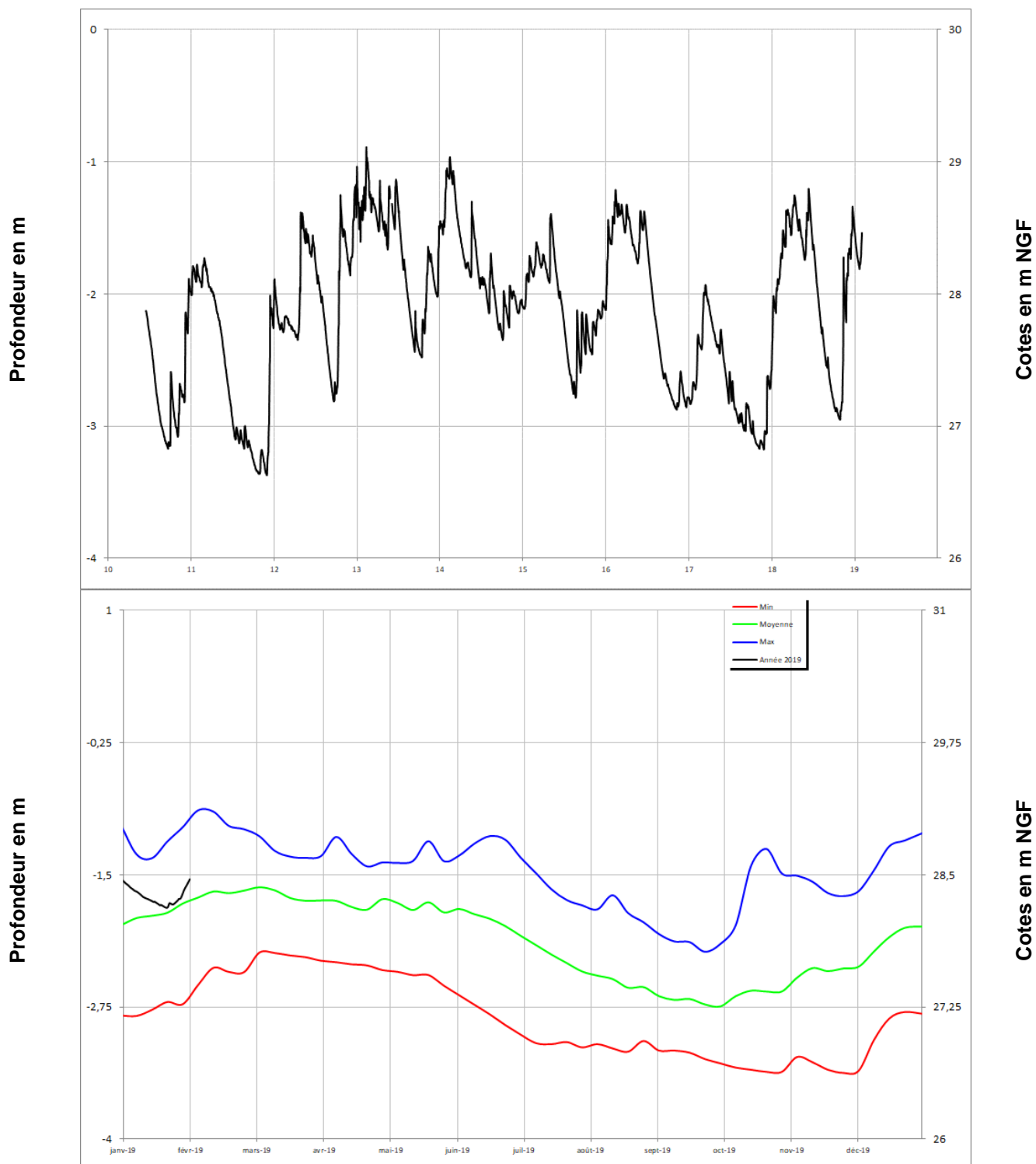
VILLEBERNIER 04854X0257/PZ





Alluvions de la Loire

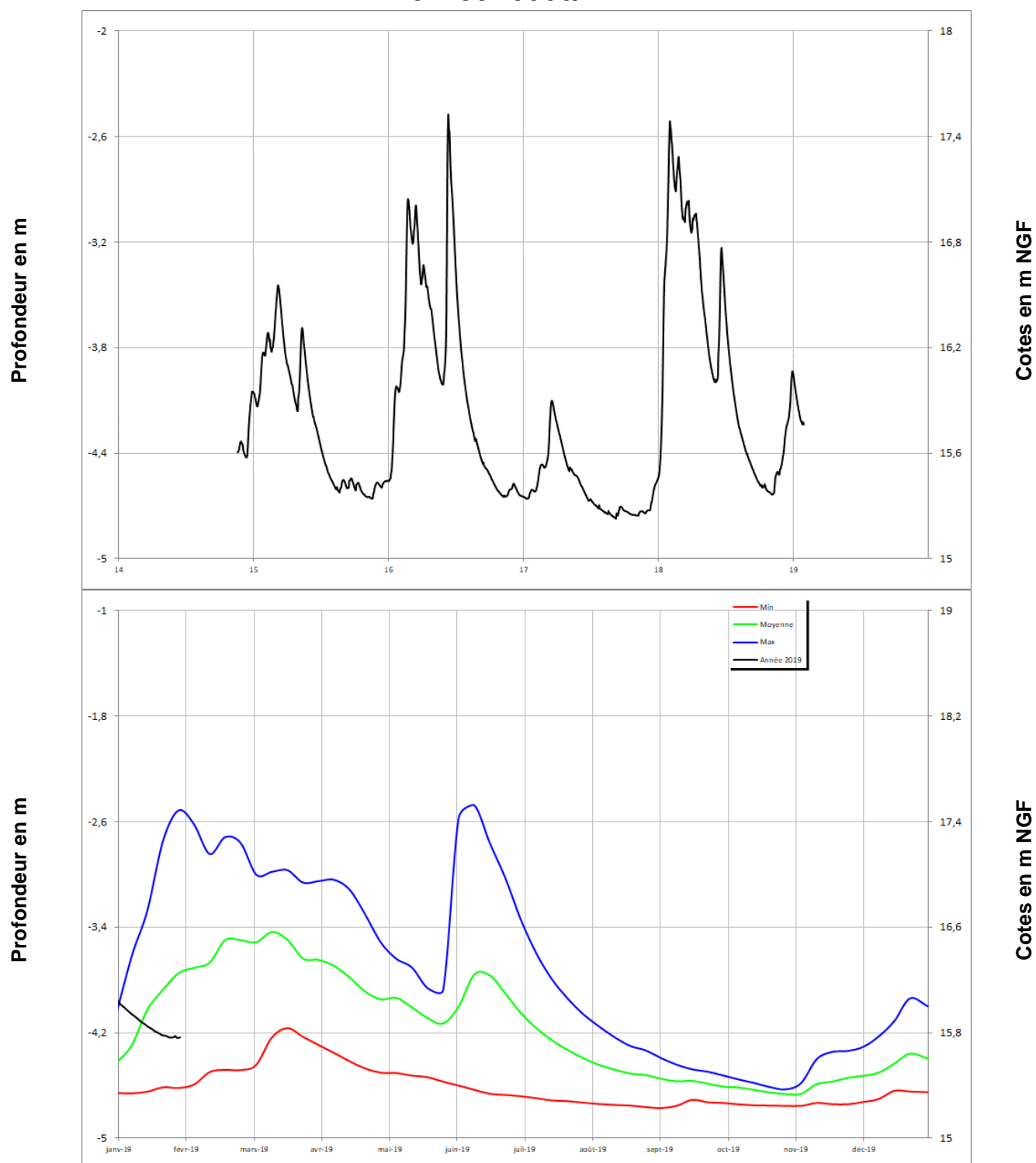
VIVY 04854X0296/P





Alluvions de la Sarthe

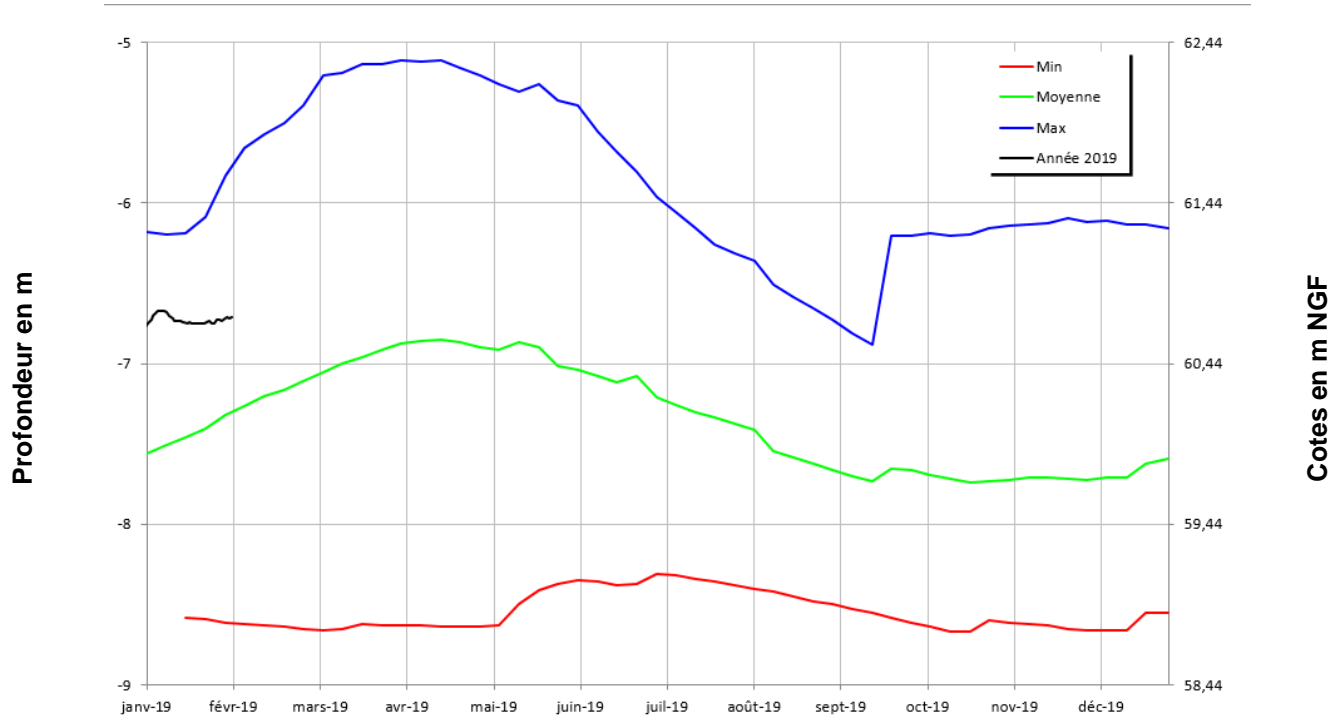
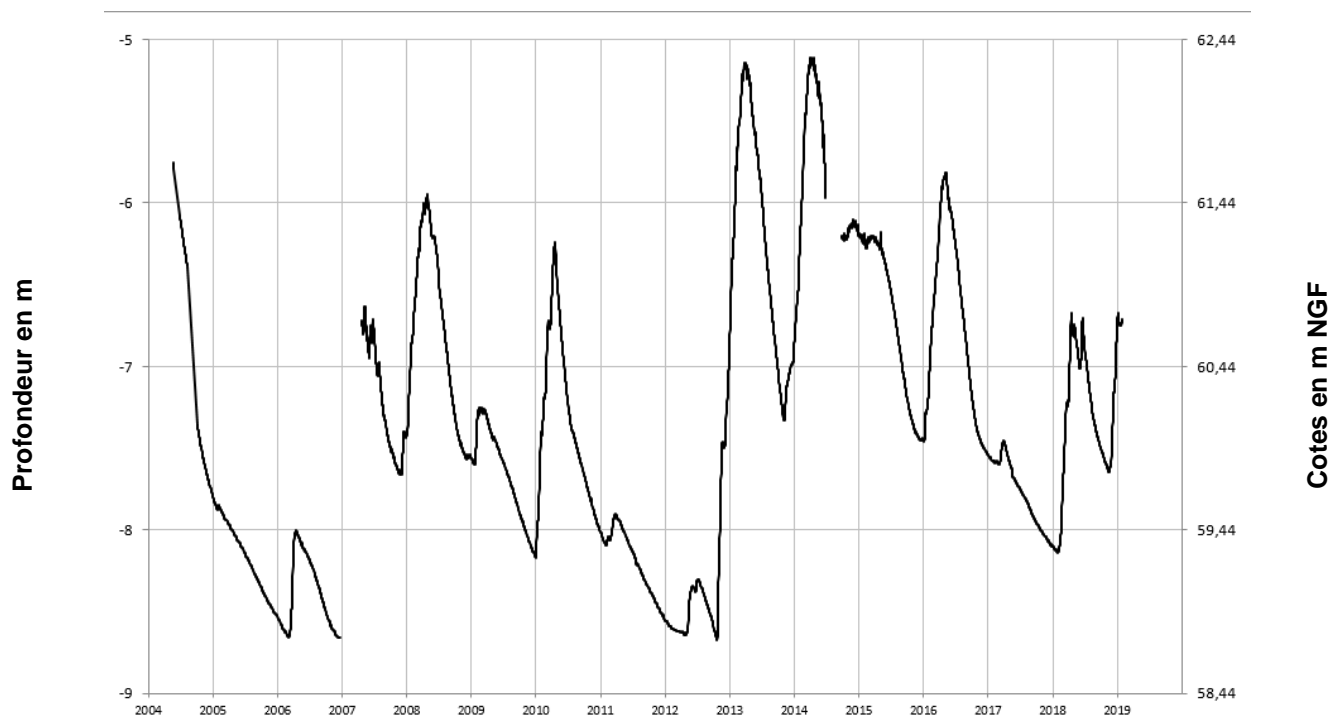
CHEFFES 04233X0066/P





Miocène (faluns)

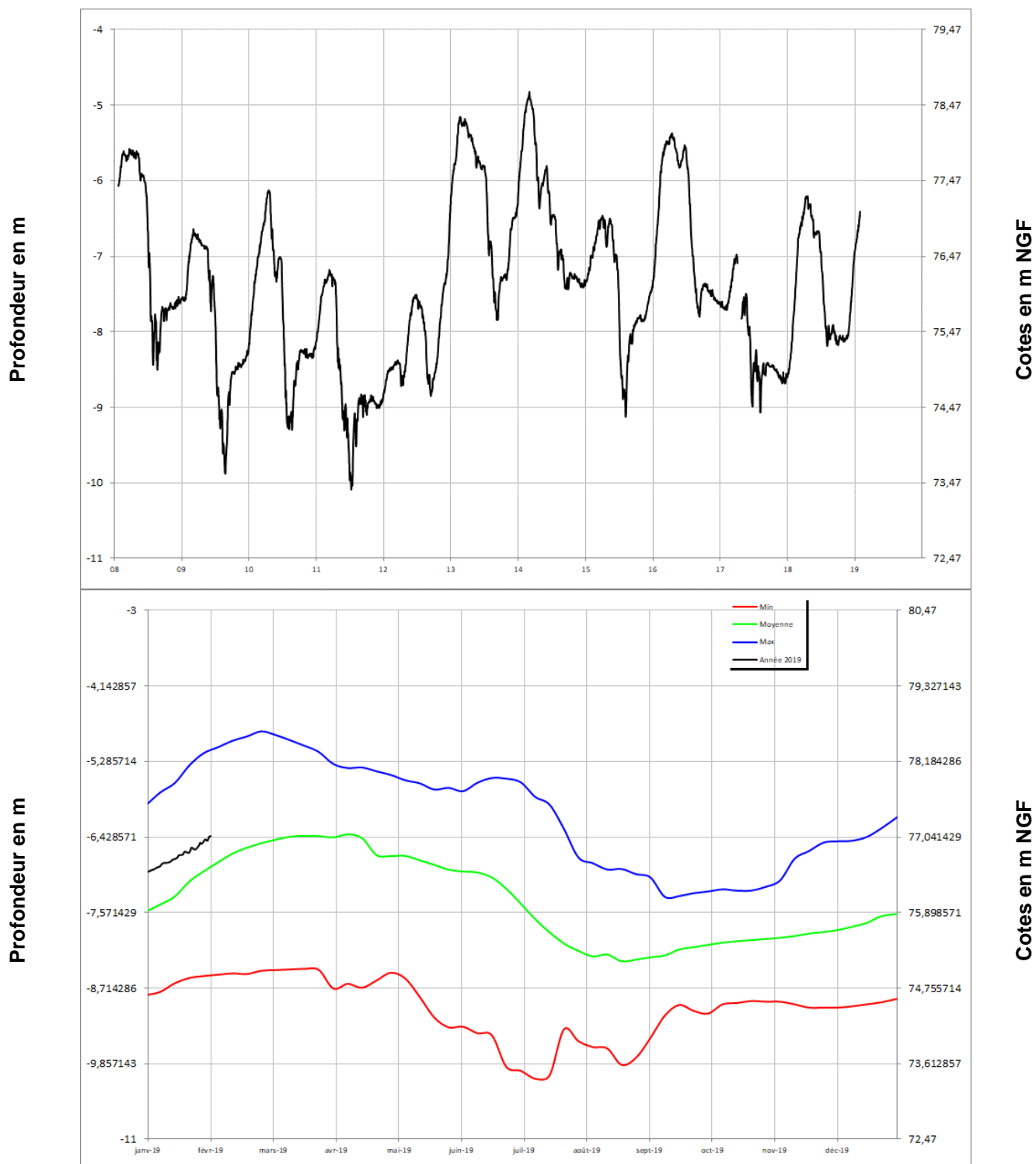
DOUE LA FONTAINE 04856X0084/F





Turonien

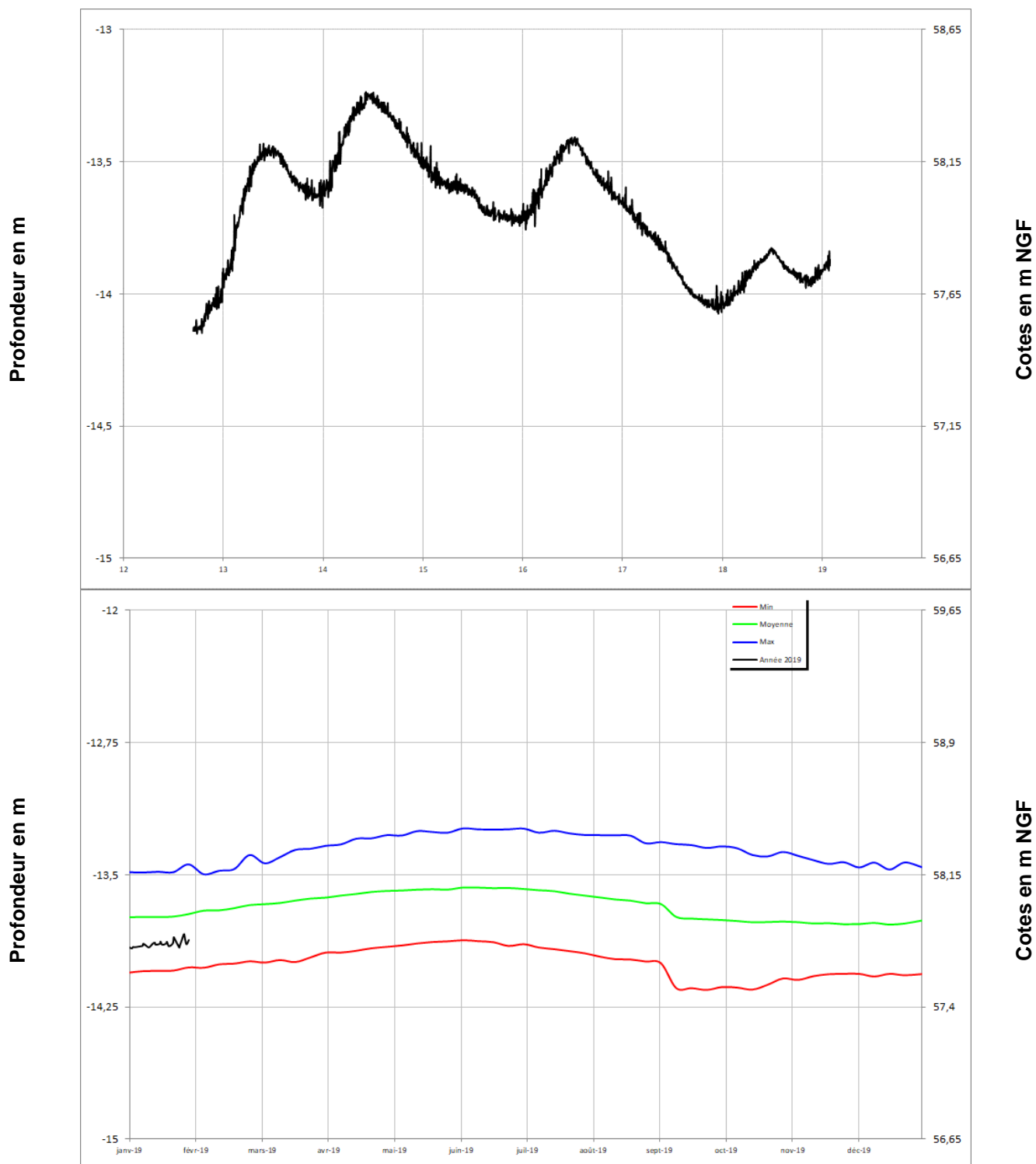
NOYANT 04562X0074/PZ





Turonien

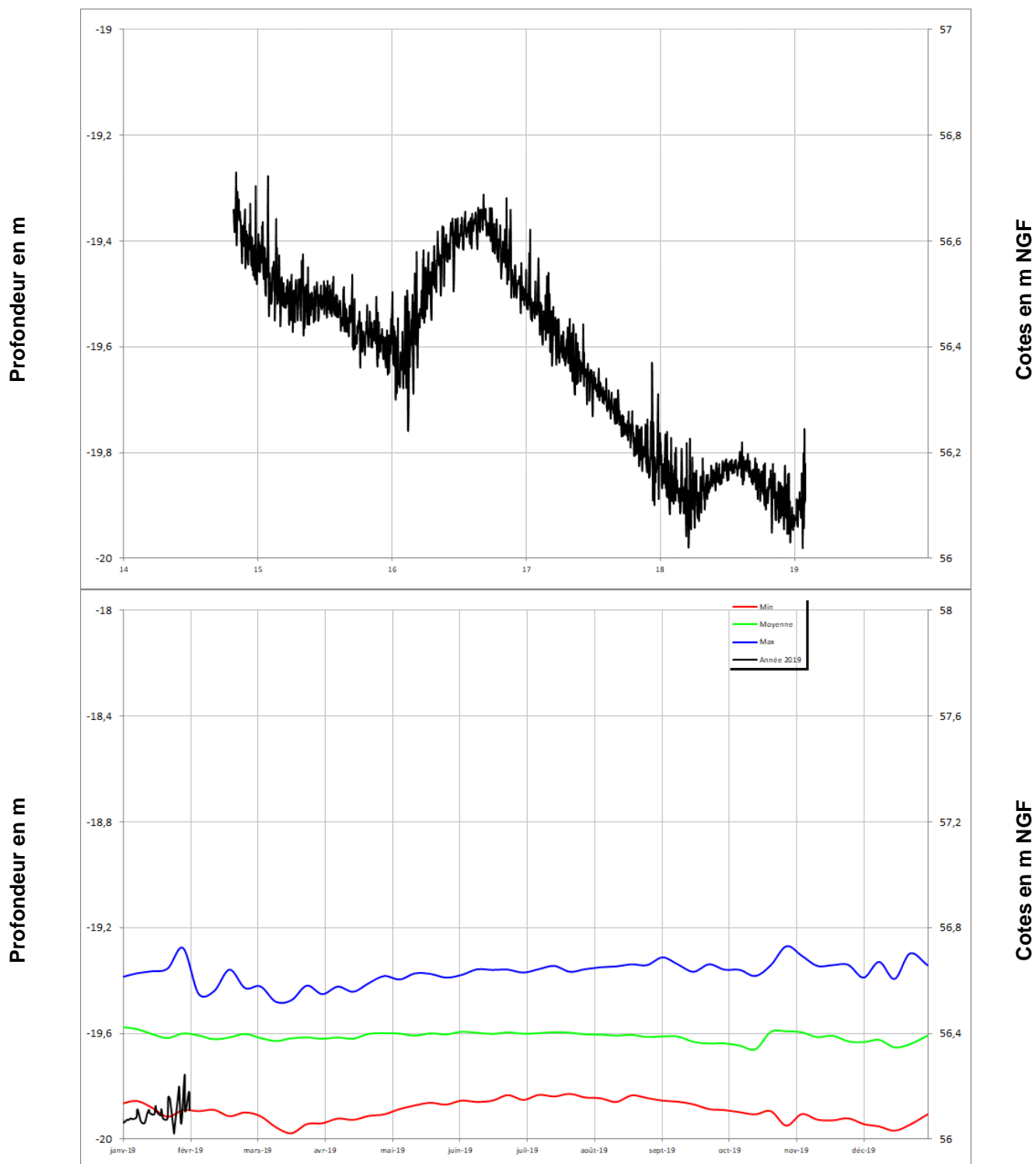
LE GUEDENIAU 04554X0026/PZ





Turonien

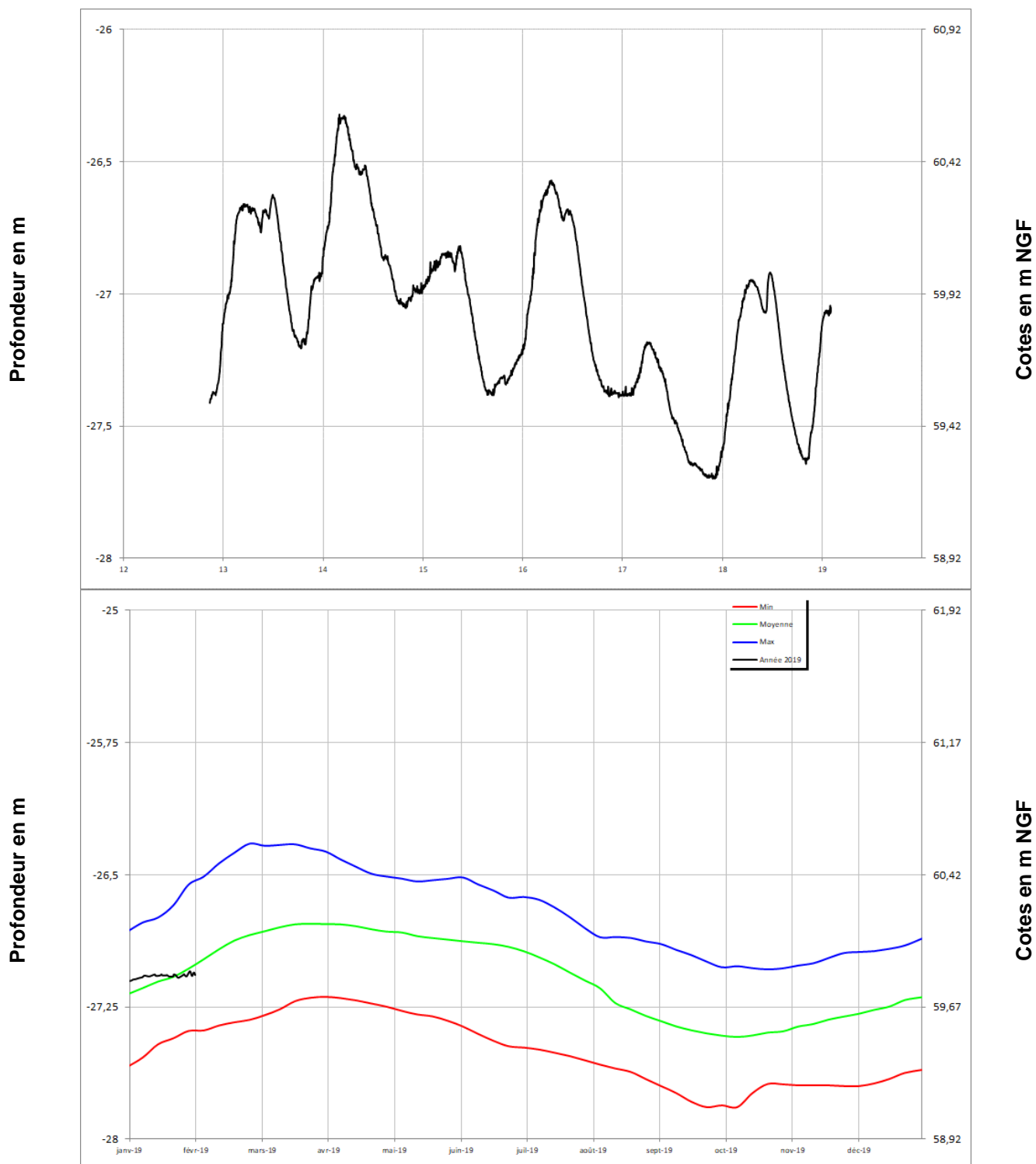
VAULANDRY 04248X0053/PZ





Turonien

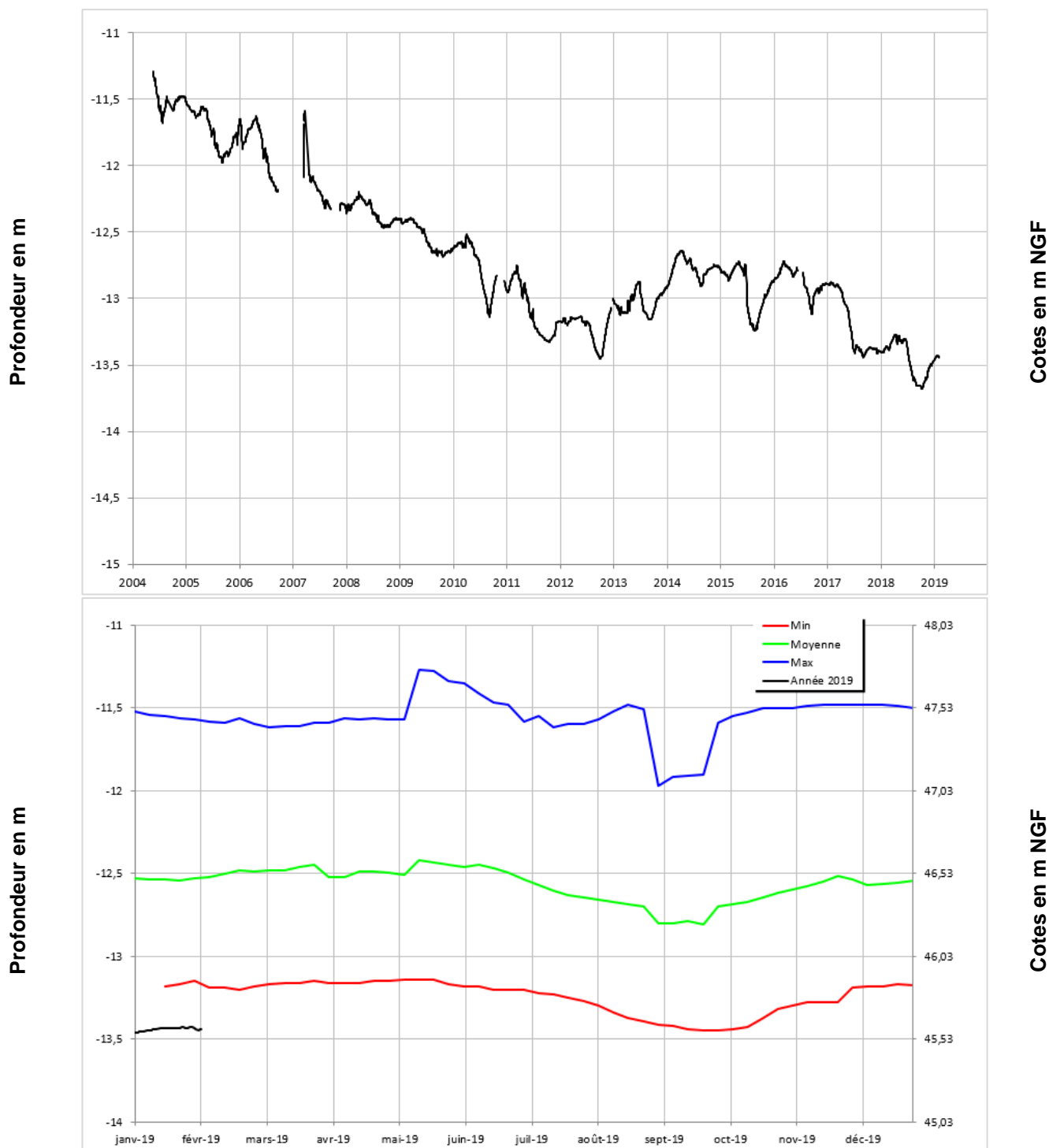
VERNOIL-LE-FOURRIER 04565X0076/PZ





Turonien

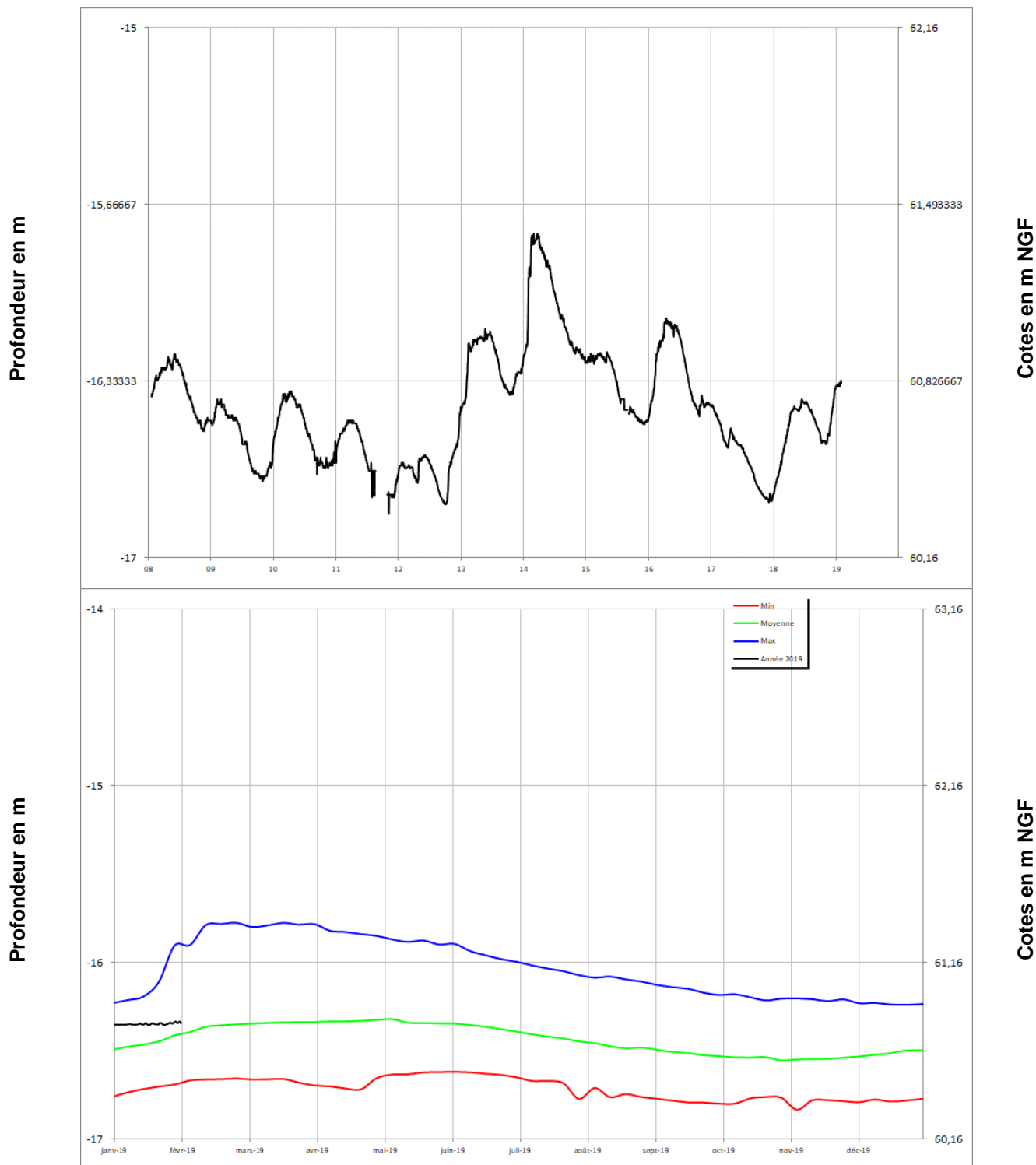
NEUILLE **04558X0072/AEP**





Turonien

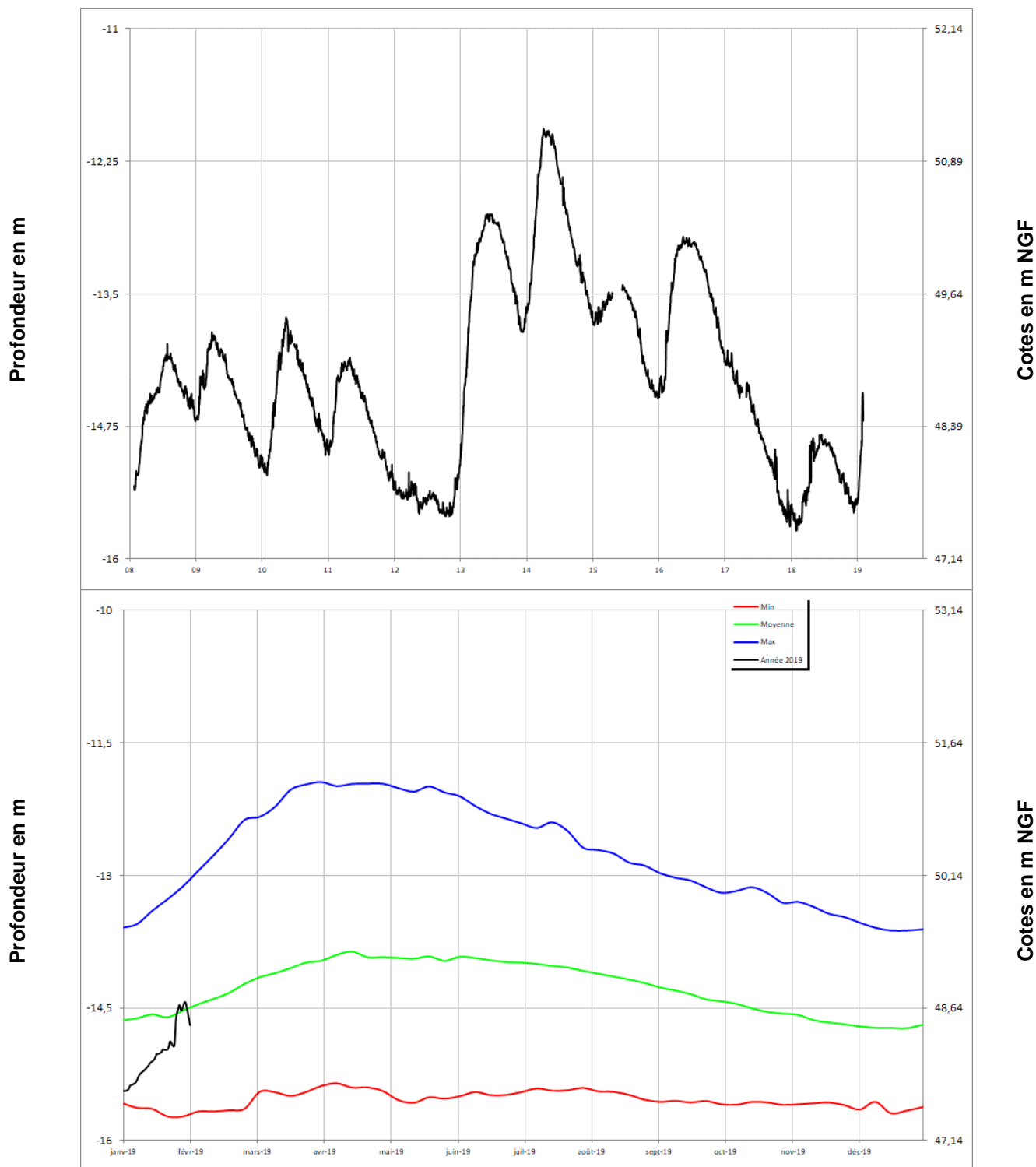
LOUERRE 04851X0091/PZ





Cénomaniens (sables)

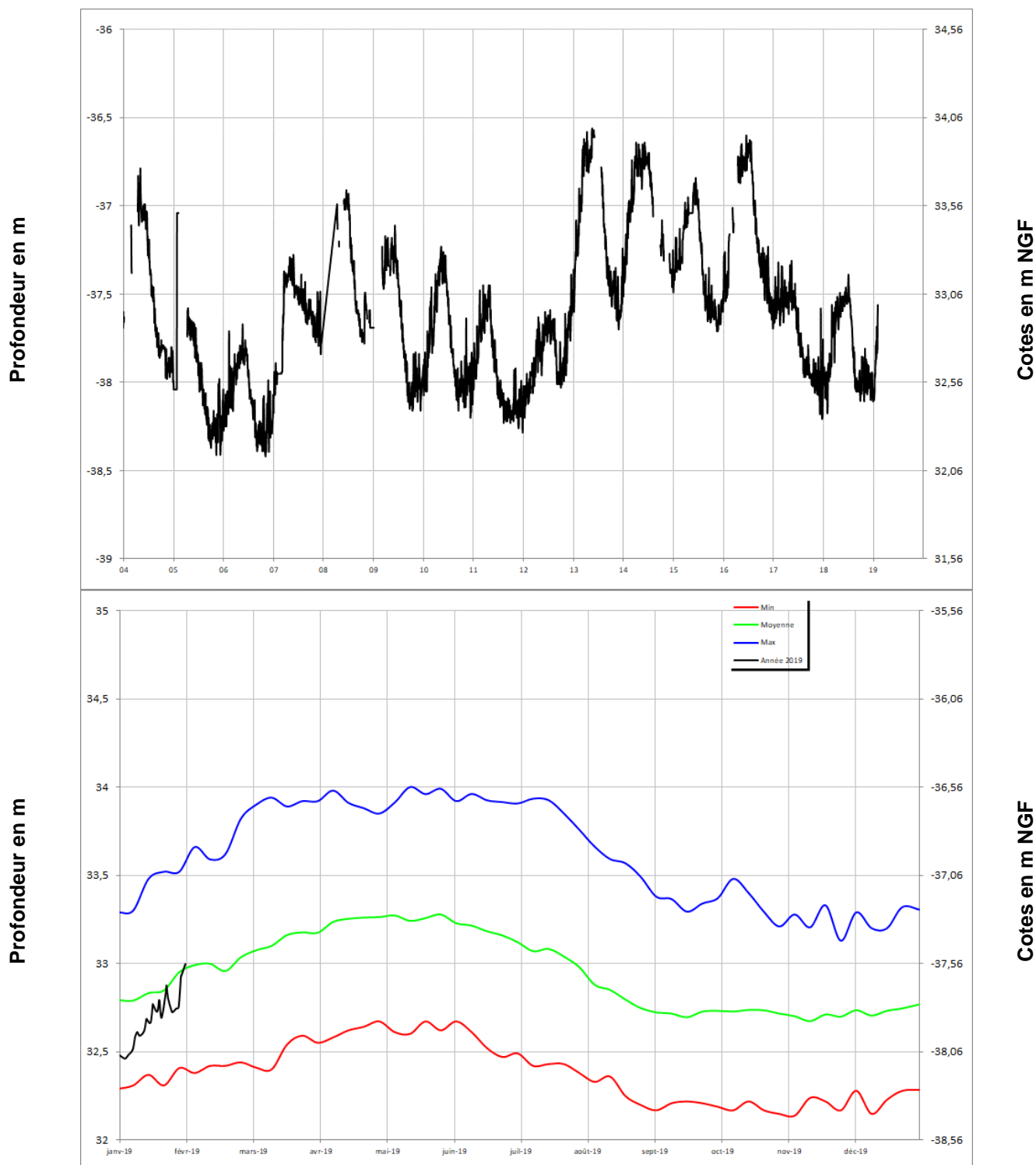
DAUMERAY 03925X0017/PZ





Cénomaniens (sables)

MONTIGNE LES RAIRES 04242X0053/F

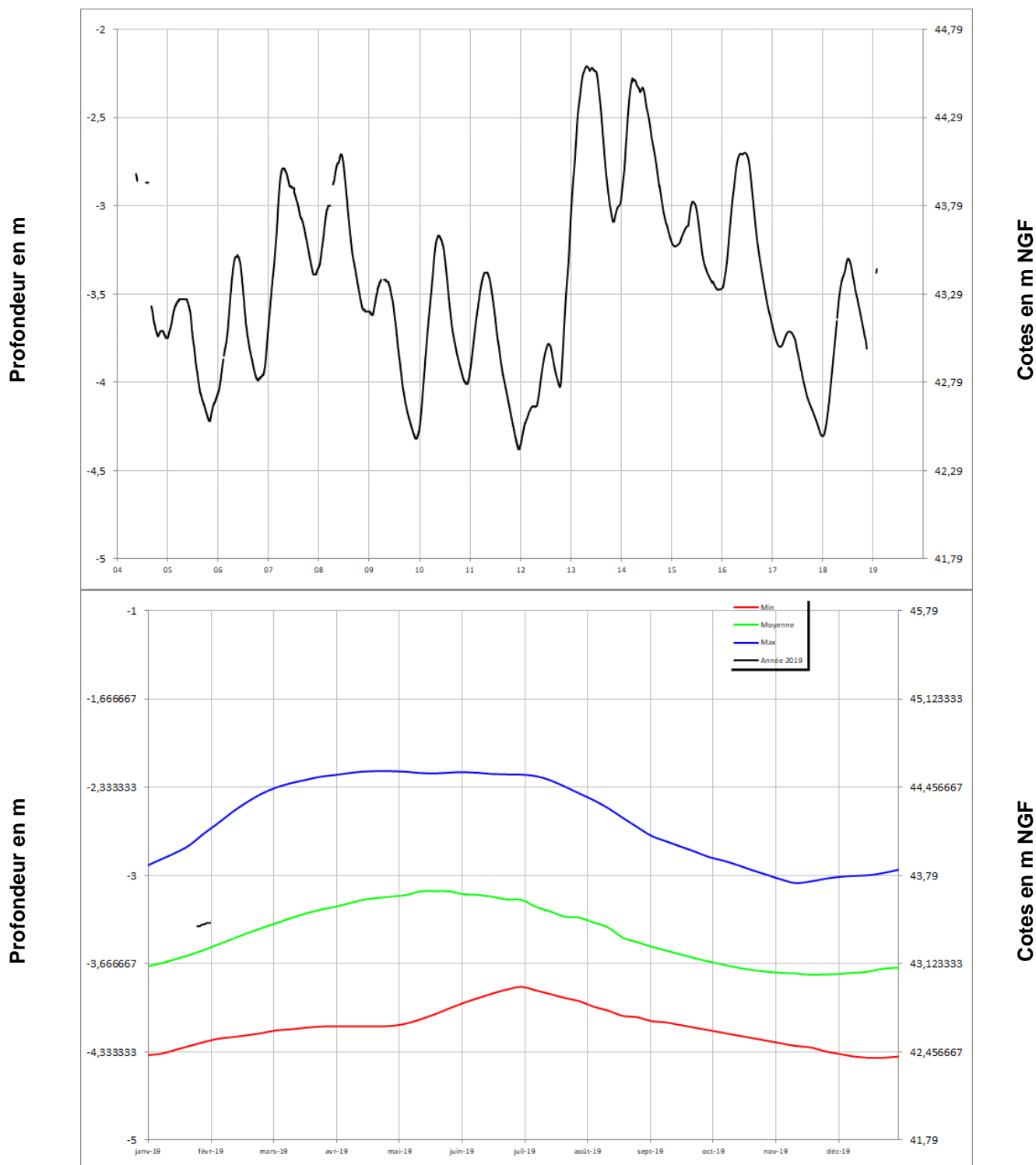




Cénomaniens (sables)

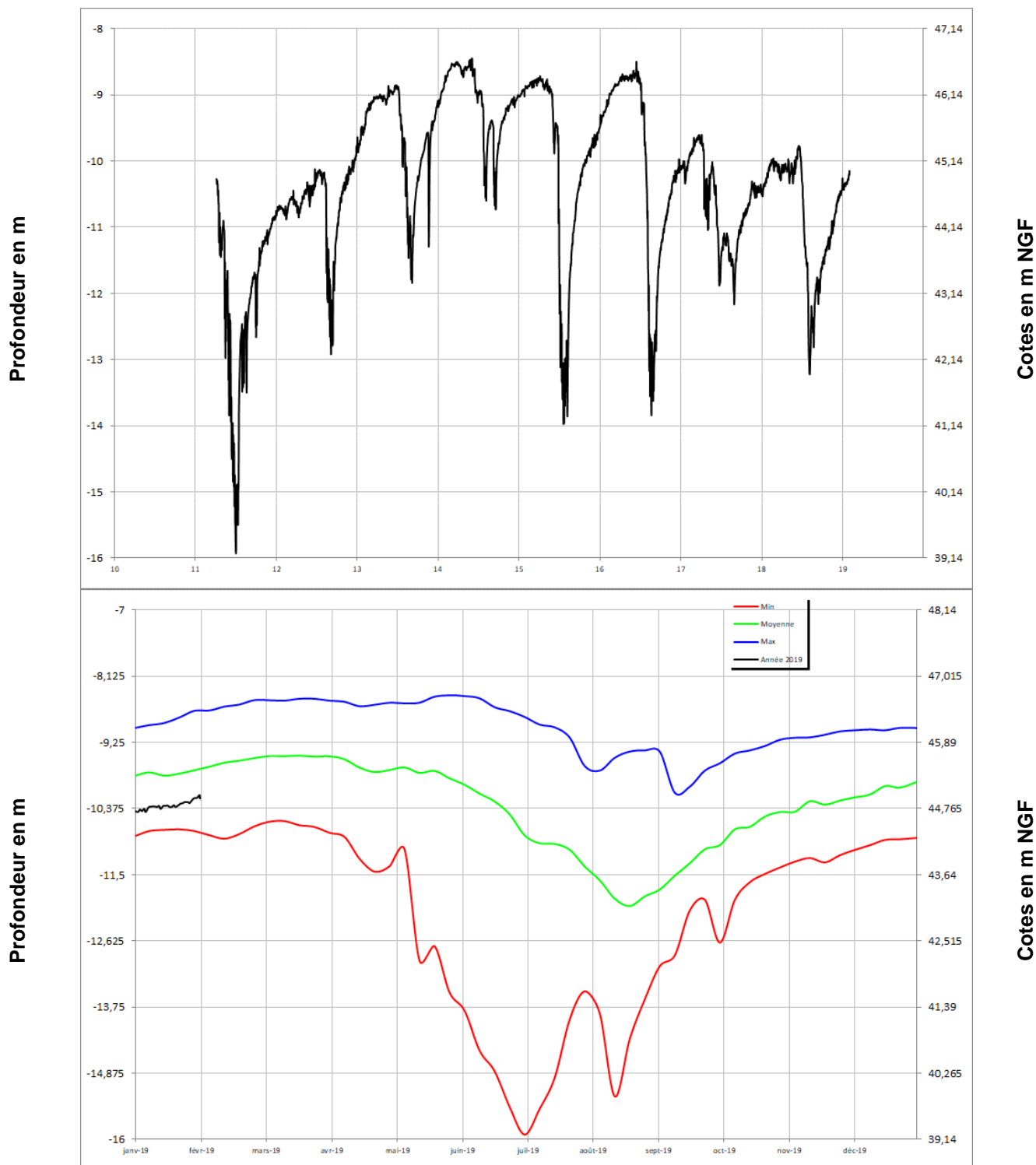
BRION

04553X0023/F



Cénomaniens (sables)

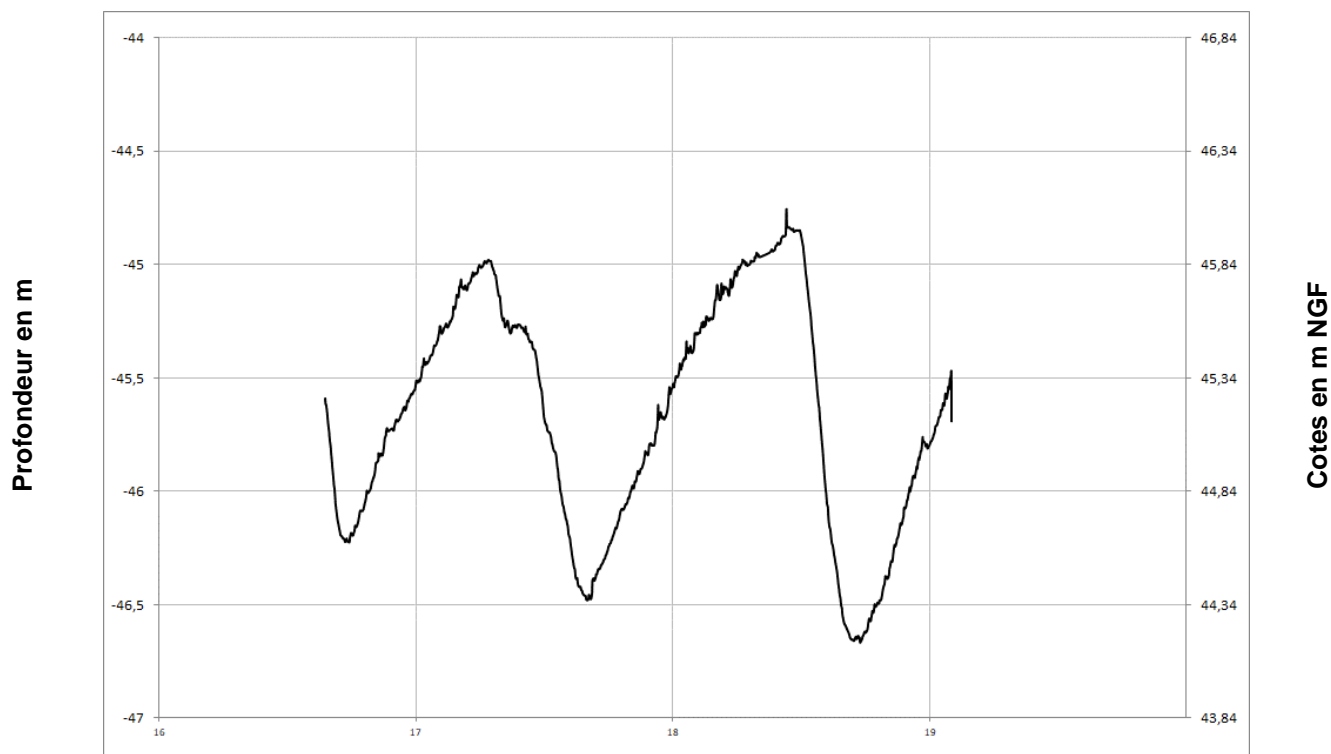
VERNAIL-LE-FOURRIER 04565X0077/P





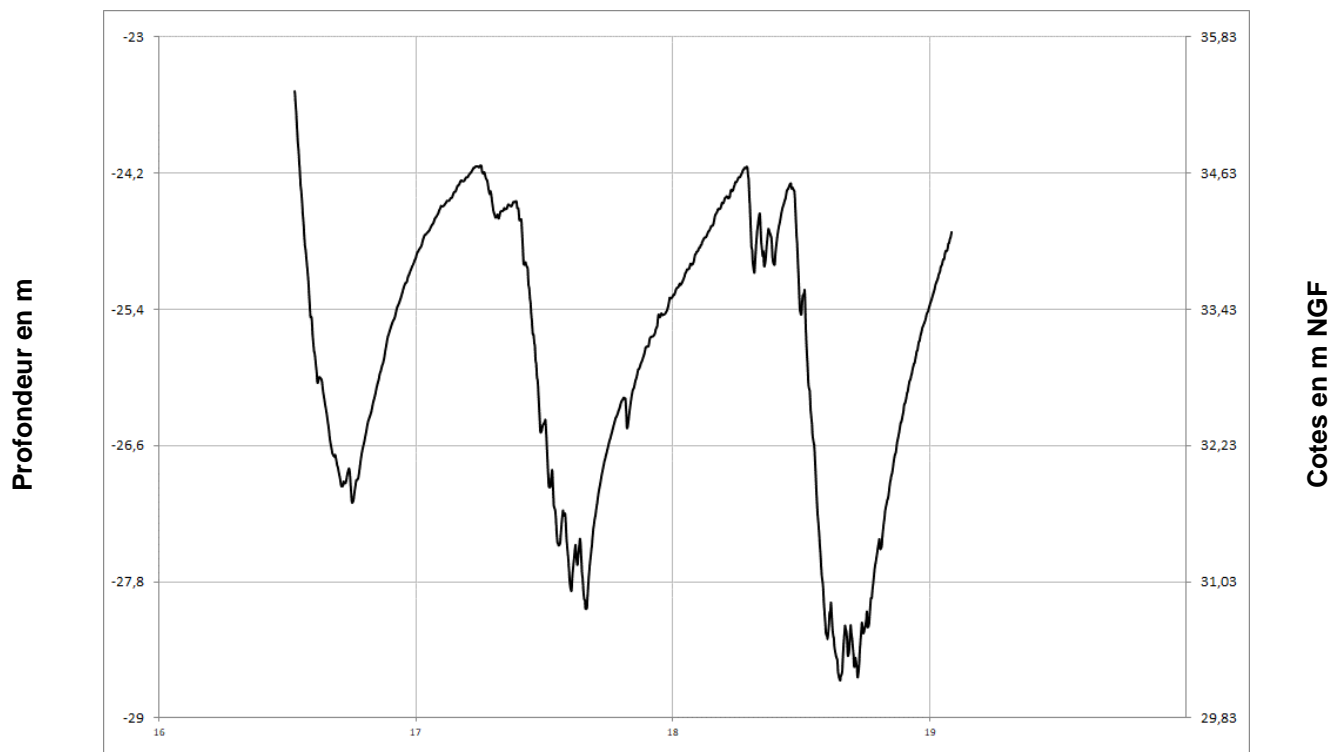
Cénomaniens (sables)

PONTIGNE **04248X0058/PZ**



Cénomaniens (sables)

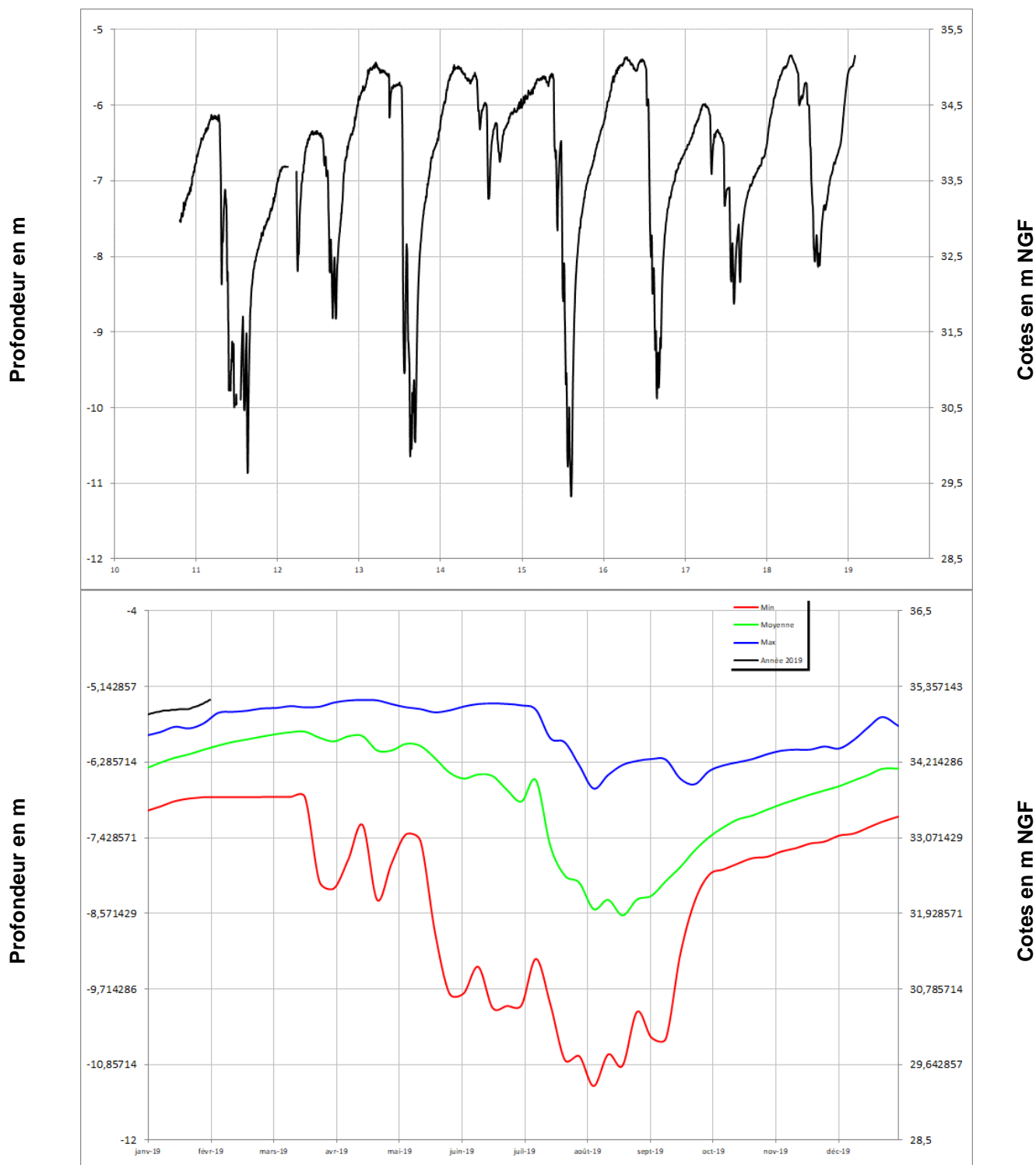
NEUILLE **04558X0125/PZ**





Cénomaniens (sables)

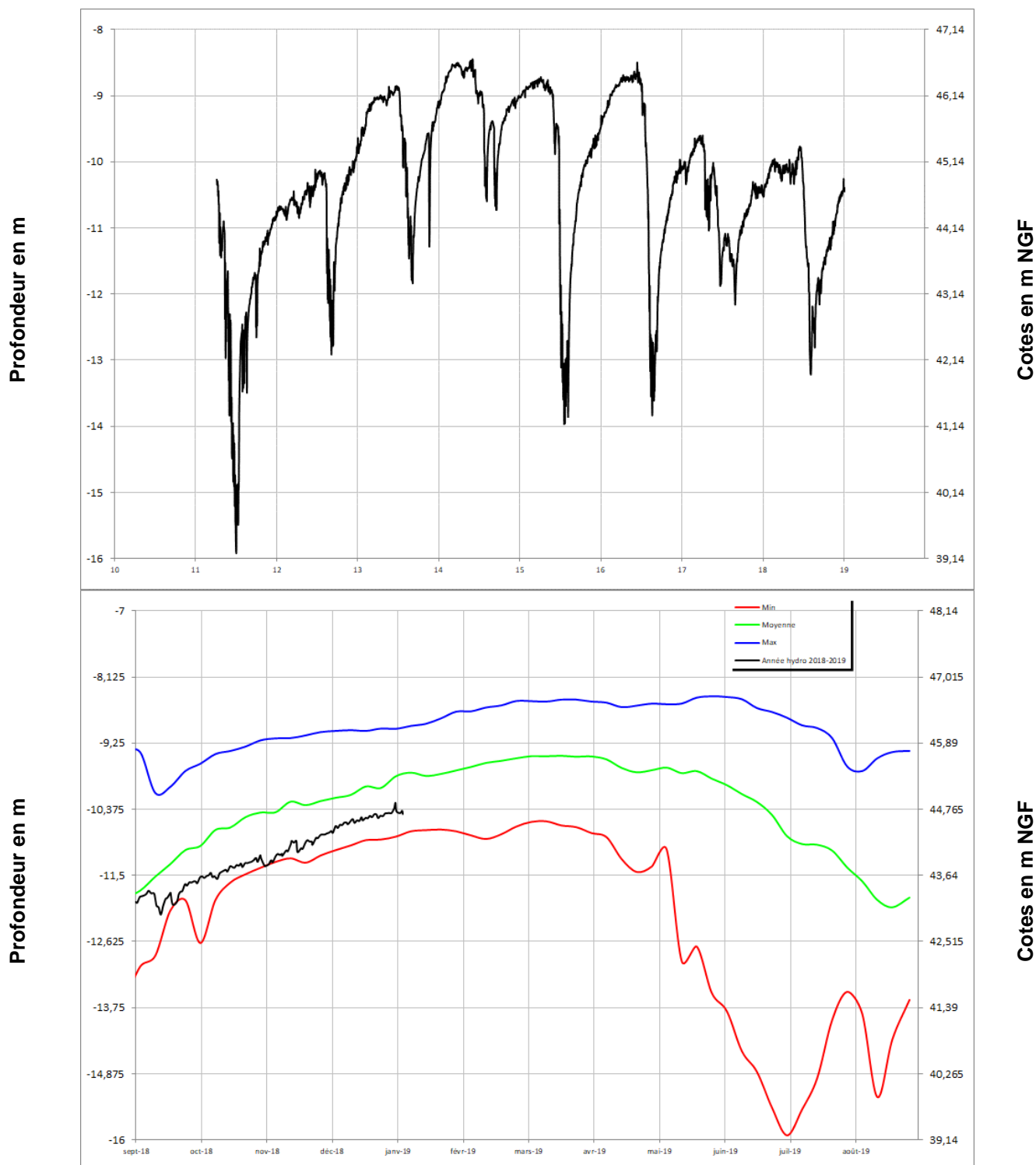
FONTAINE MILON 04552X0110/PZ





Cénomaniens (sables)

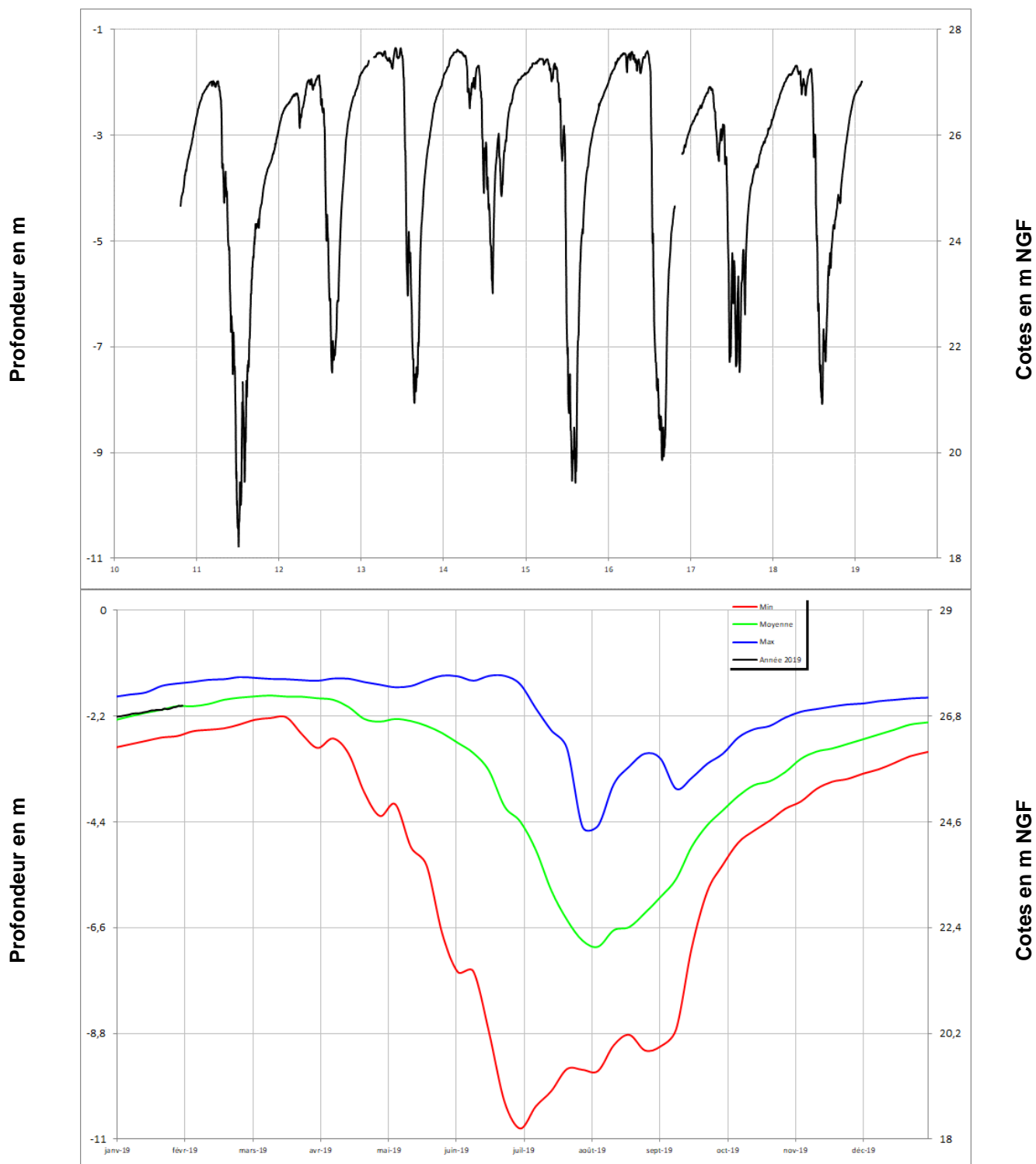
VERNOIL-LE-FOURRIER 04565X0077/PZ1





Cénomaniens (sables)

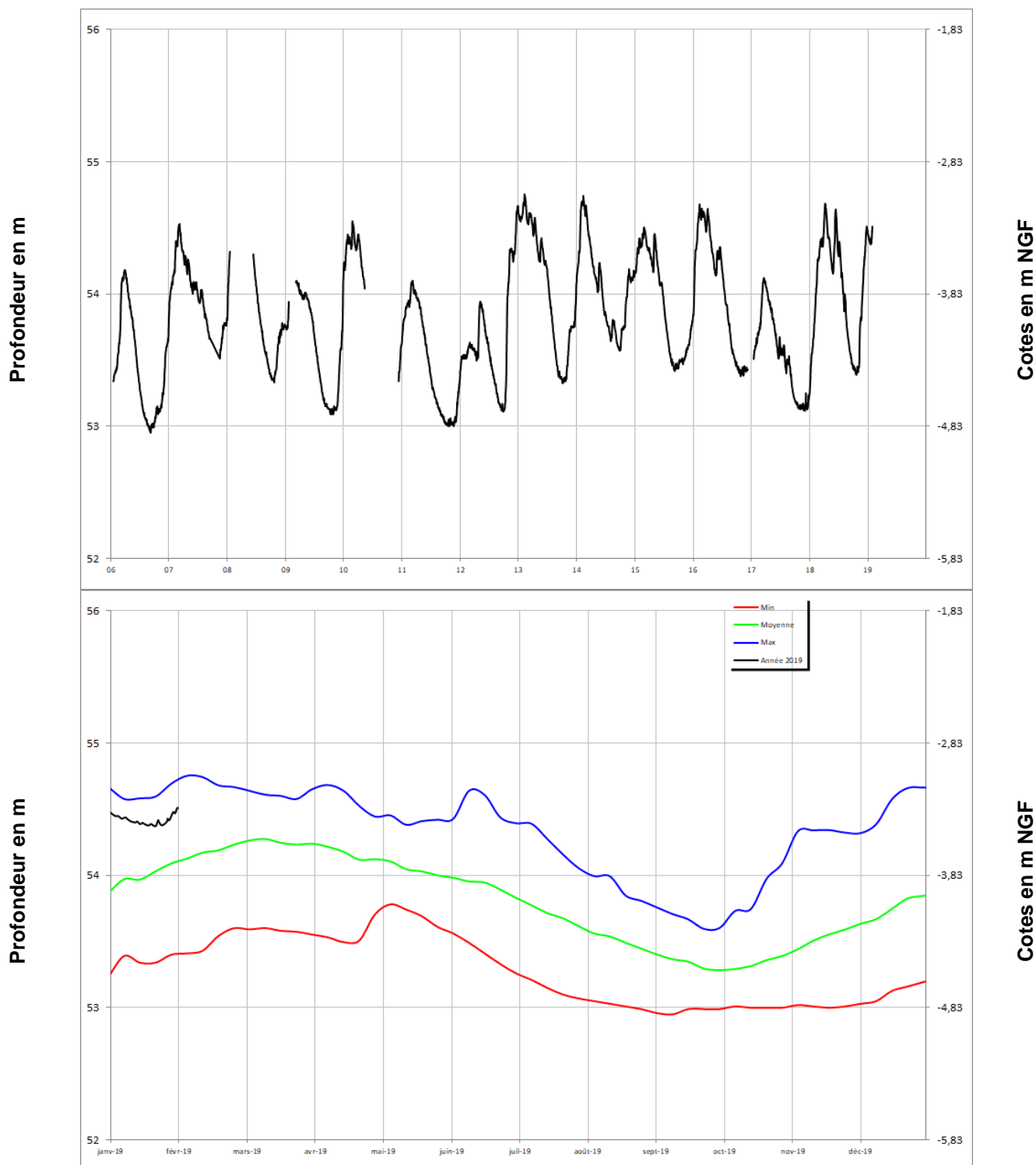
VIVY
04854X0282/PZ





Cénomaniens (sables)

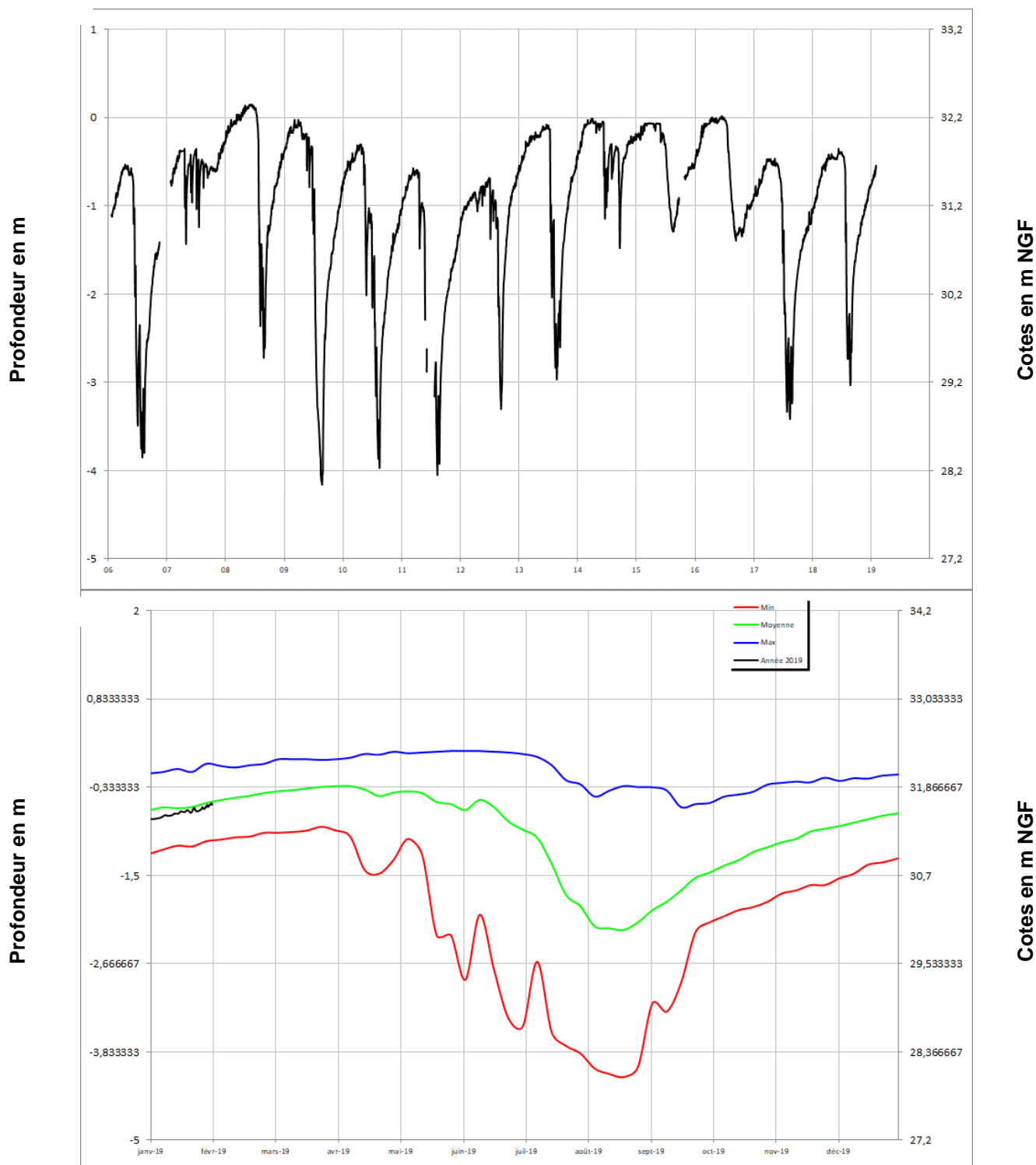
DOUE LA FONTAINE 04855X0077/PZ





Cénomaniens (sables)

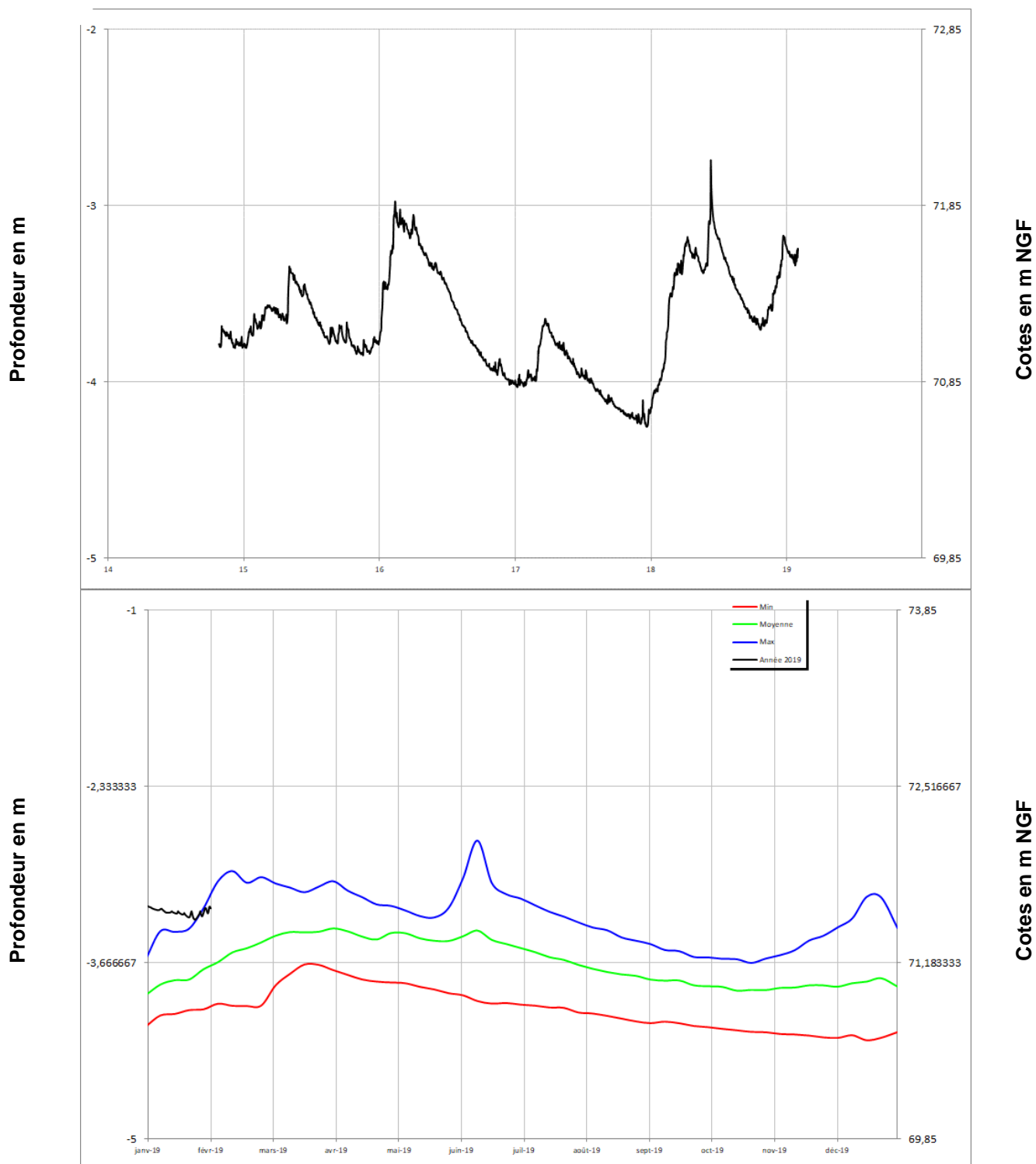
COUDRAY MACOUARD 04857X0024/F1993





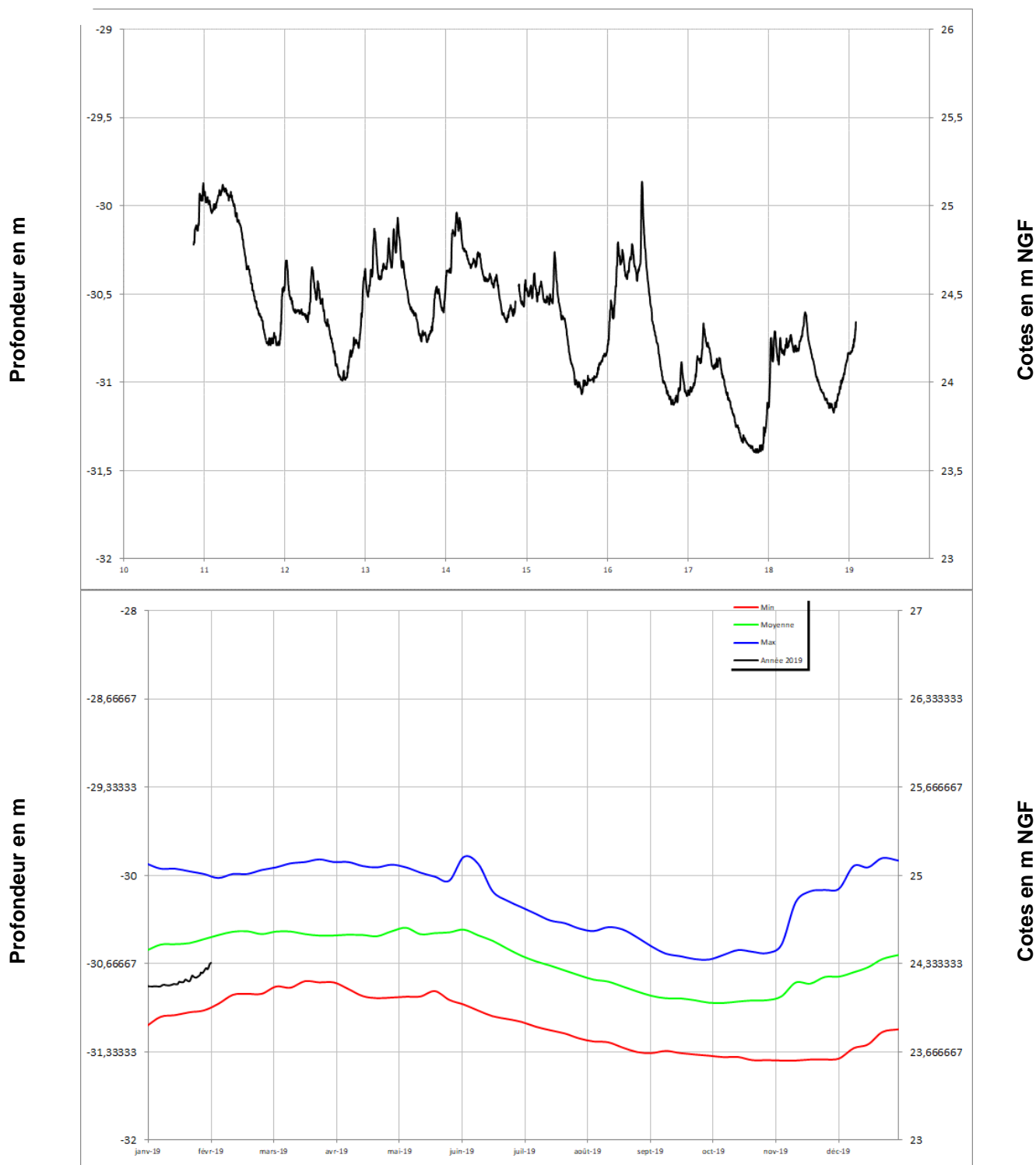
Cénomaniens (sables)

CHAVAGNES 04844X0081/PZ



Cénomaniens (sables)

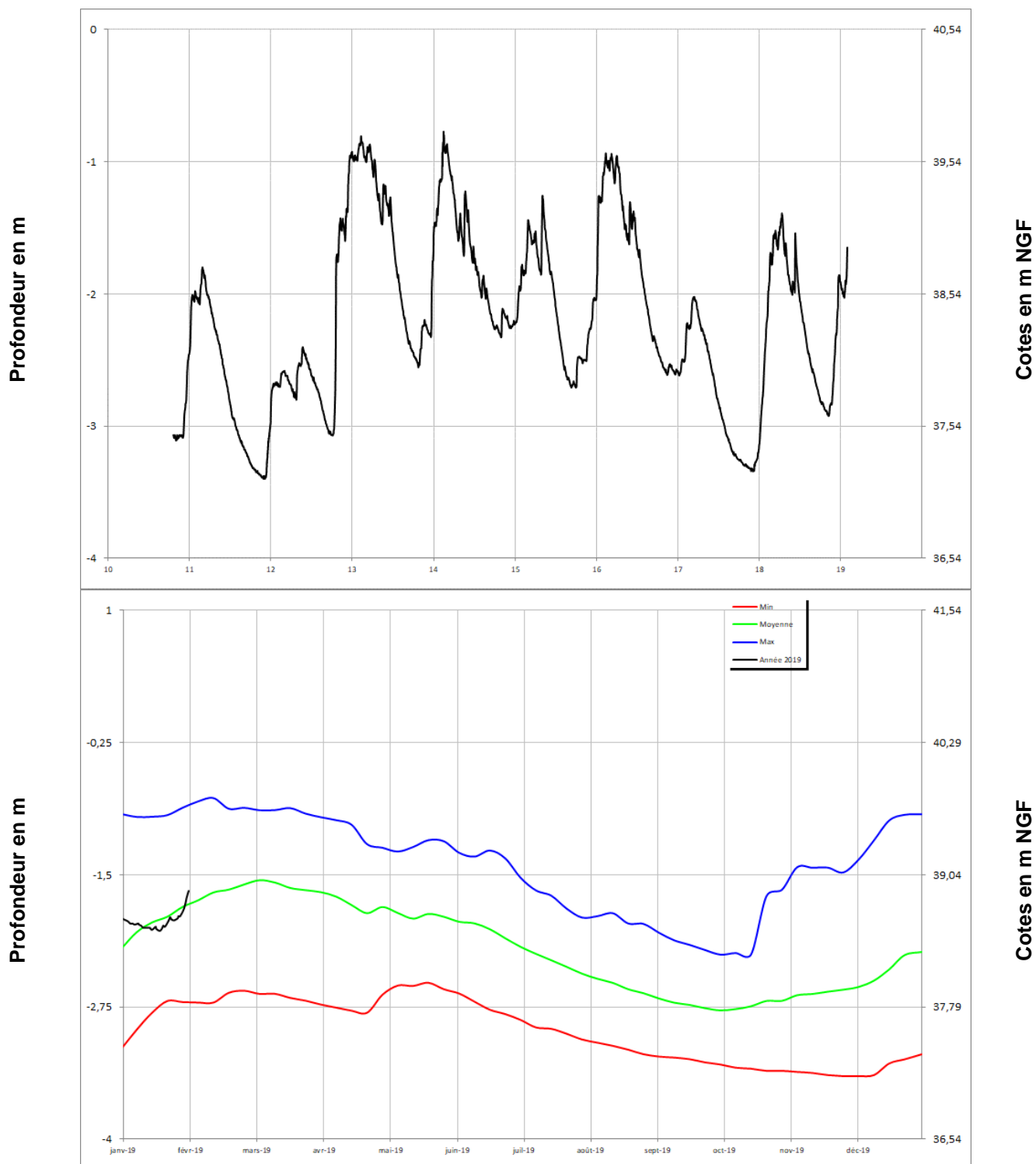
SOUZAY **04858X0135/PZ**





Jurassique (calcaires)

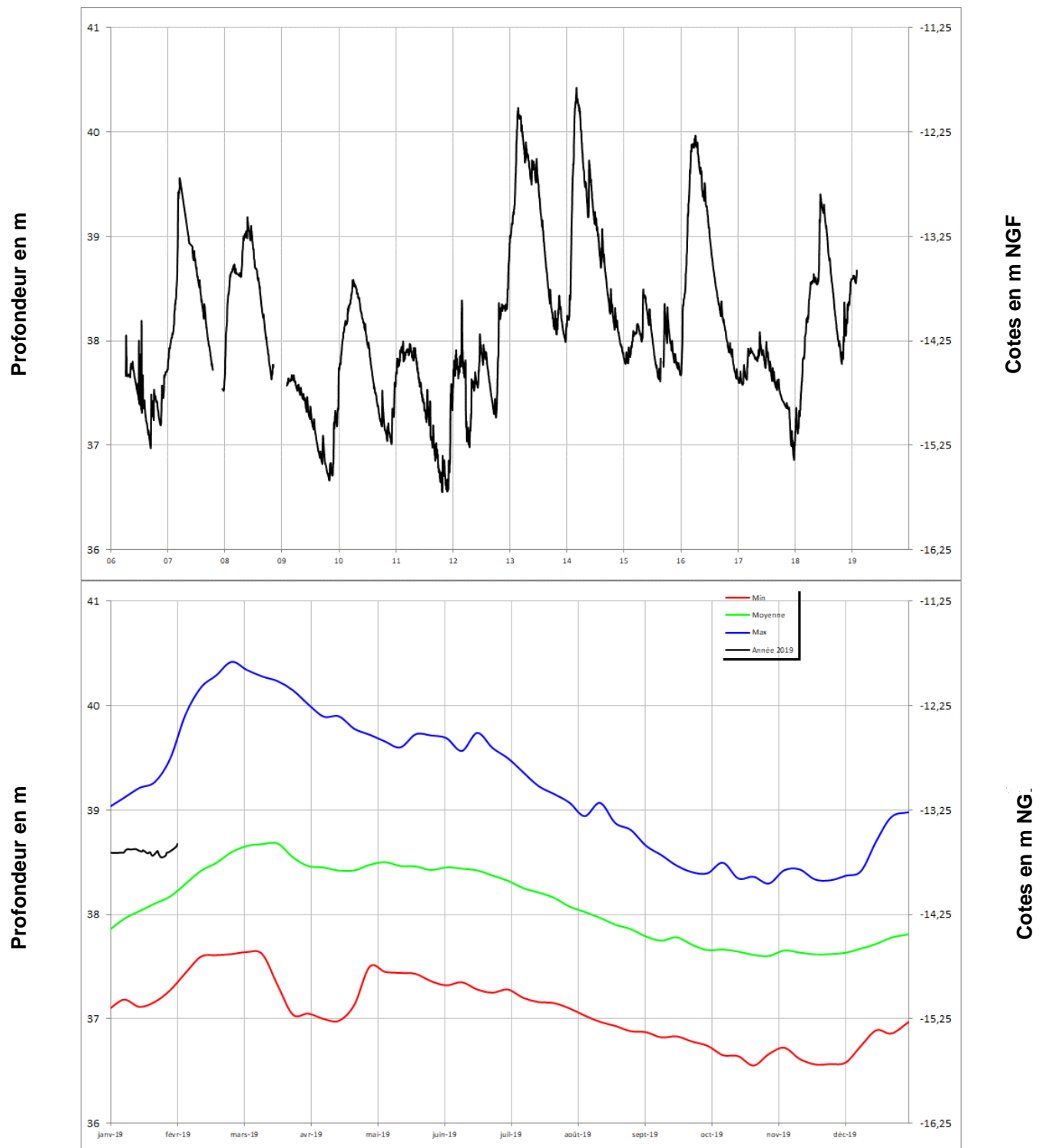
FONTAINE MILON 04552X0111/PZ





Jurassique (calcaires)

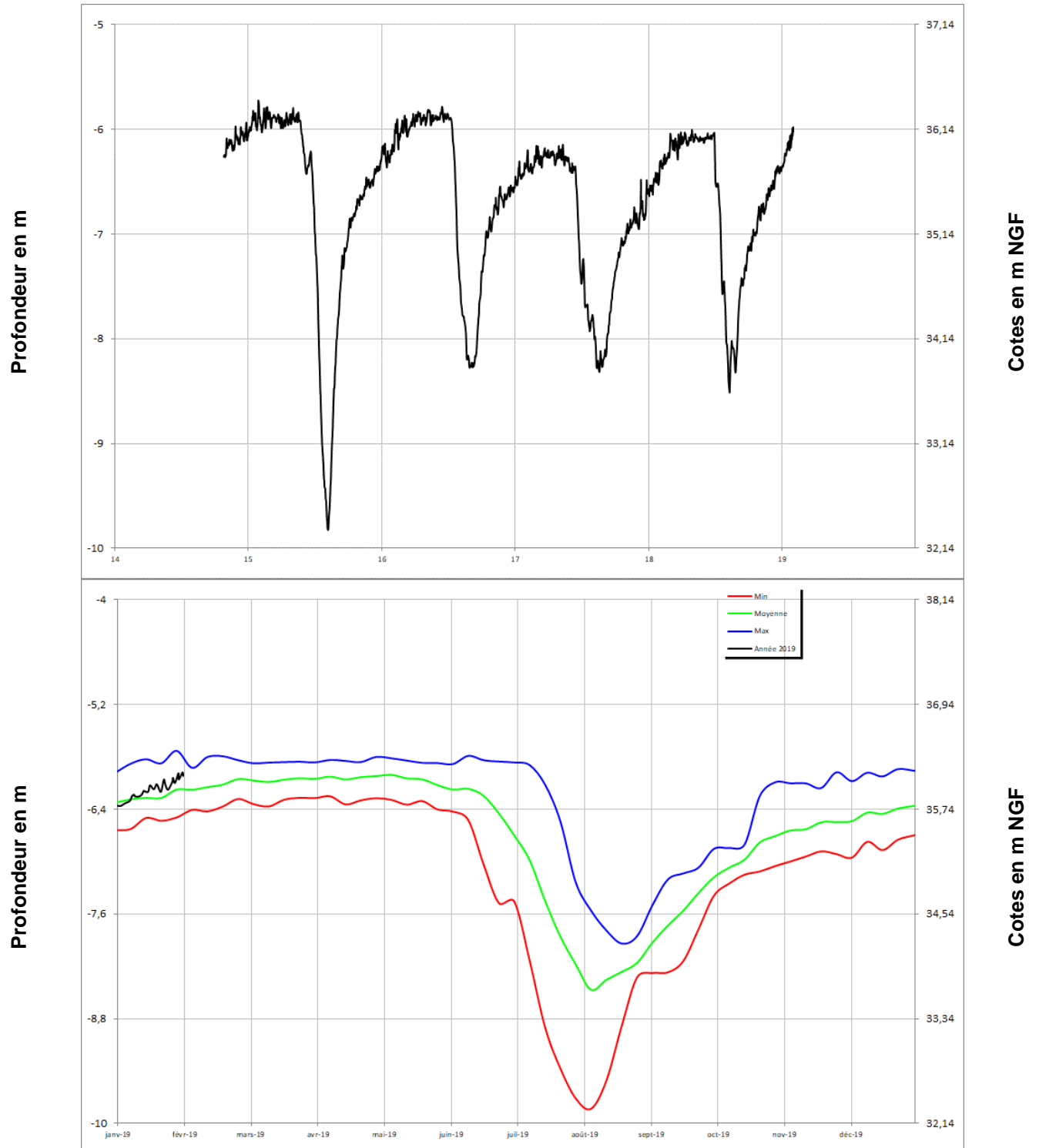
MONTREUIL-BELLAY 05123X0545/PZ





Jurassique (calcaires)

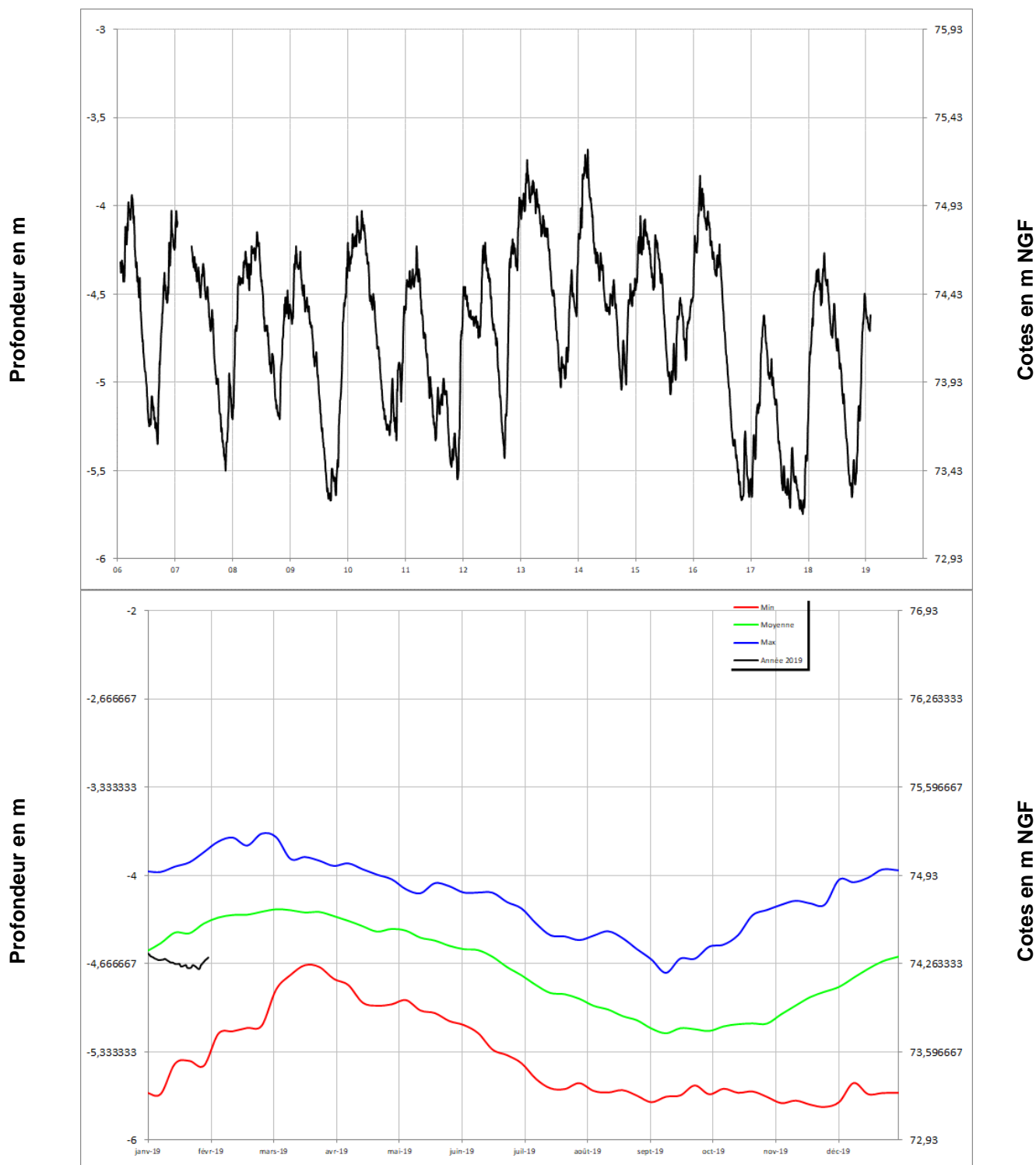
LONGUE-JUMELLES 04554X0030/PZ





Socle

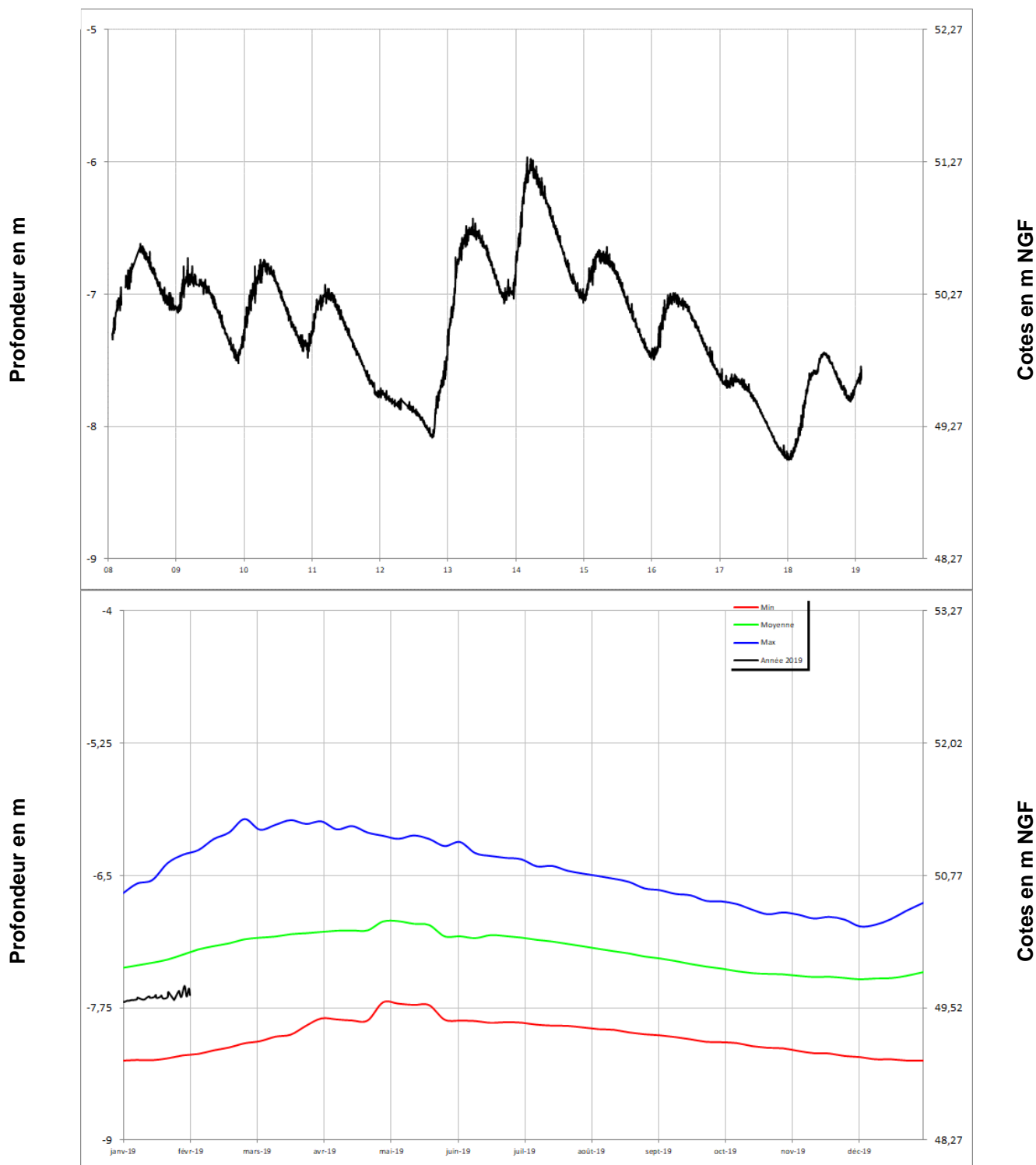
CHEMILLE 04838X0175/PZ





Socle

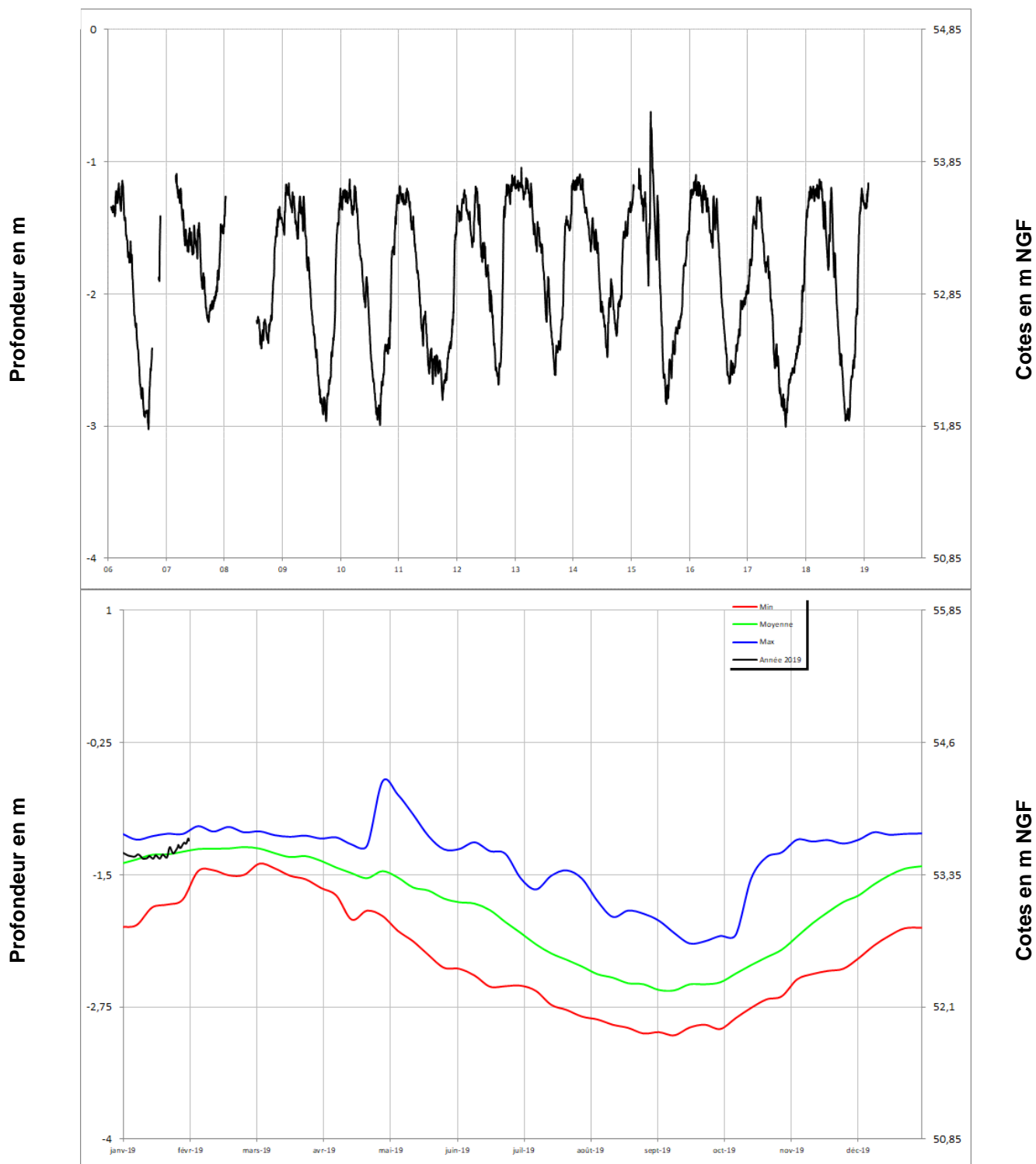
NOYANT-LA-GRAVOYERE 04222X0108/PZ





Socle

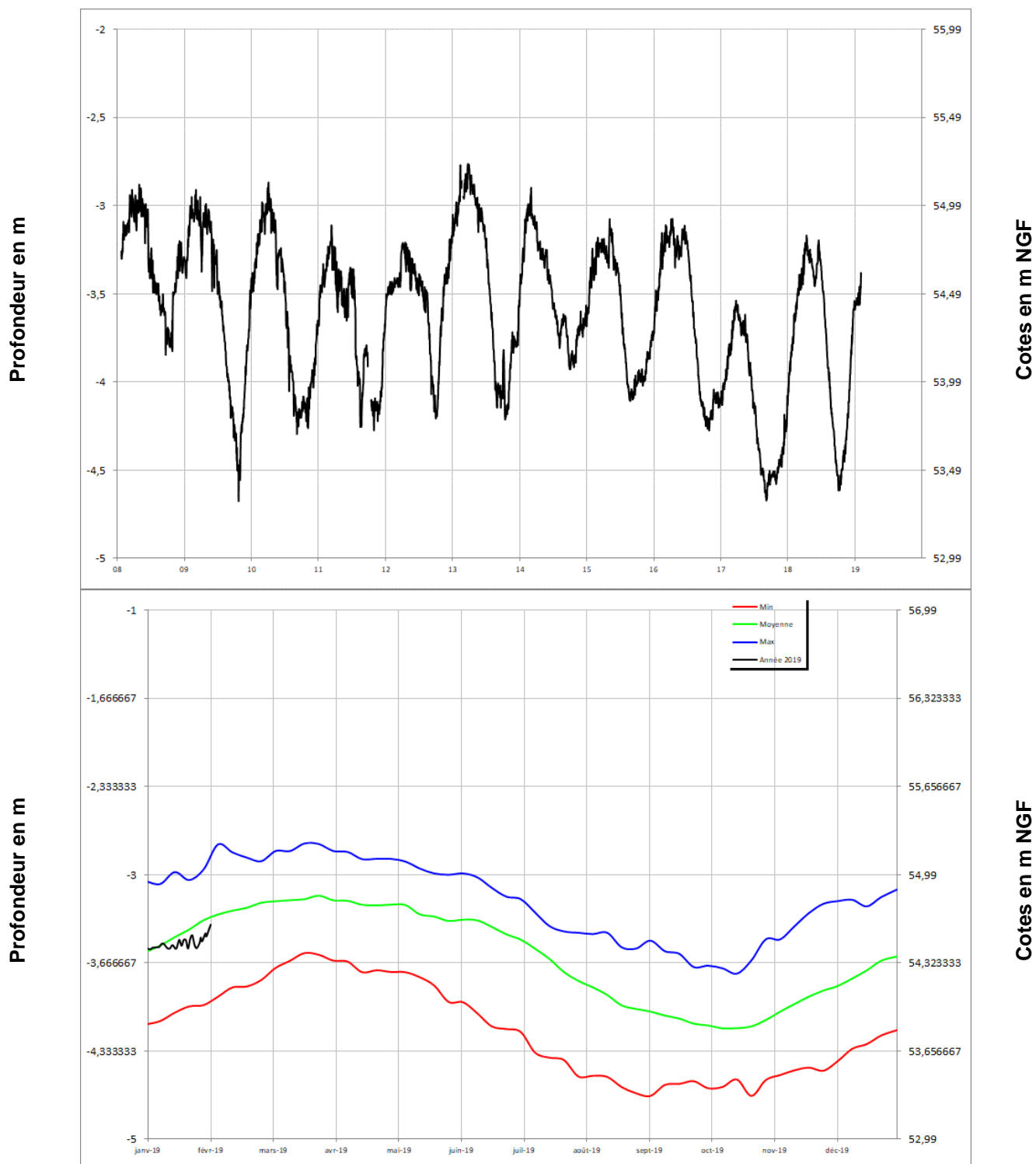
LA CORNUAILLE 04532X0051/PZ





Socle

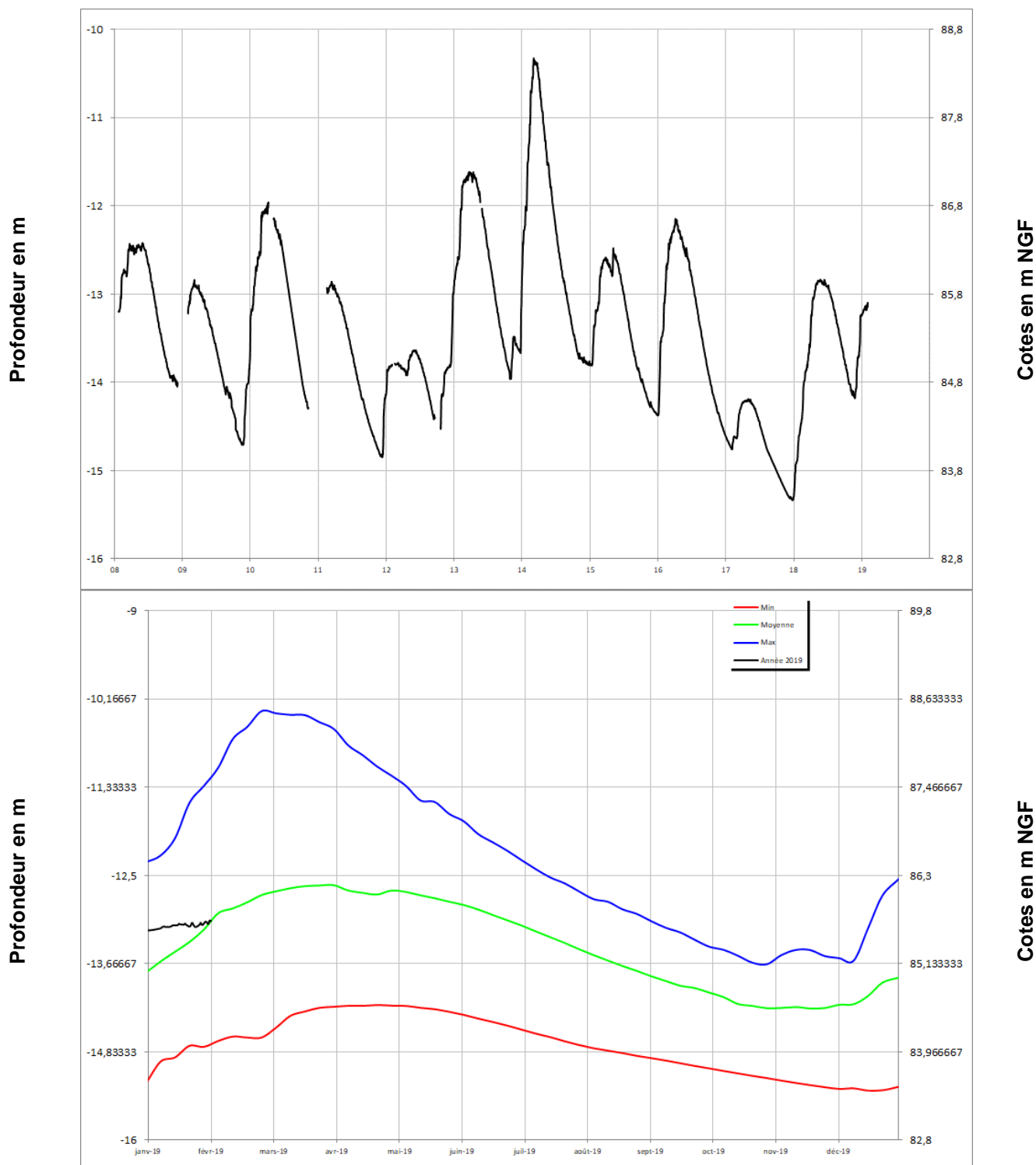
SAINT LAMBERT LA POTHERIE 04541X0016/PZ





Socle

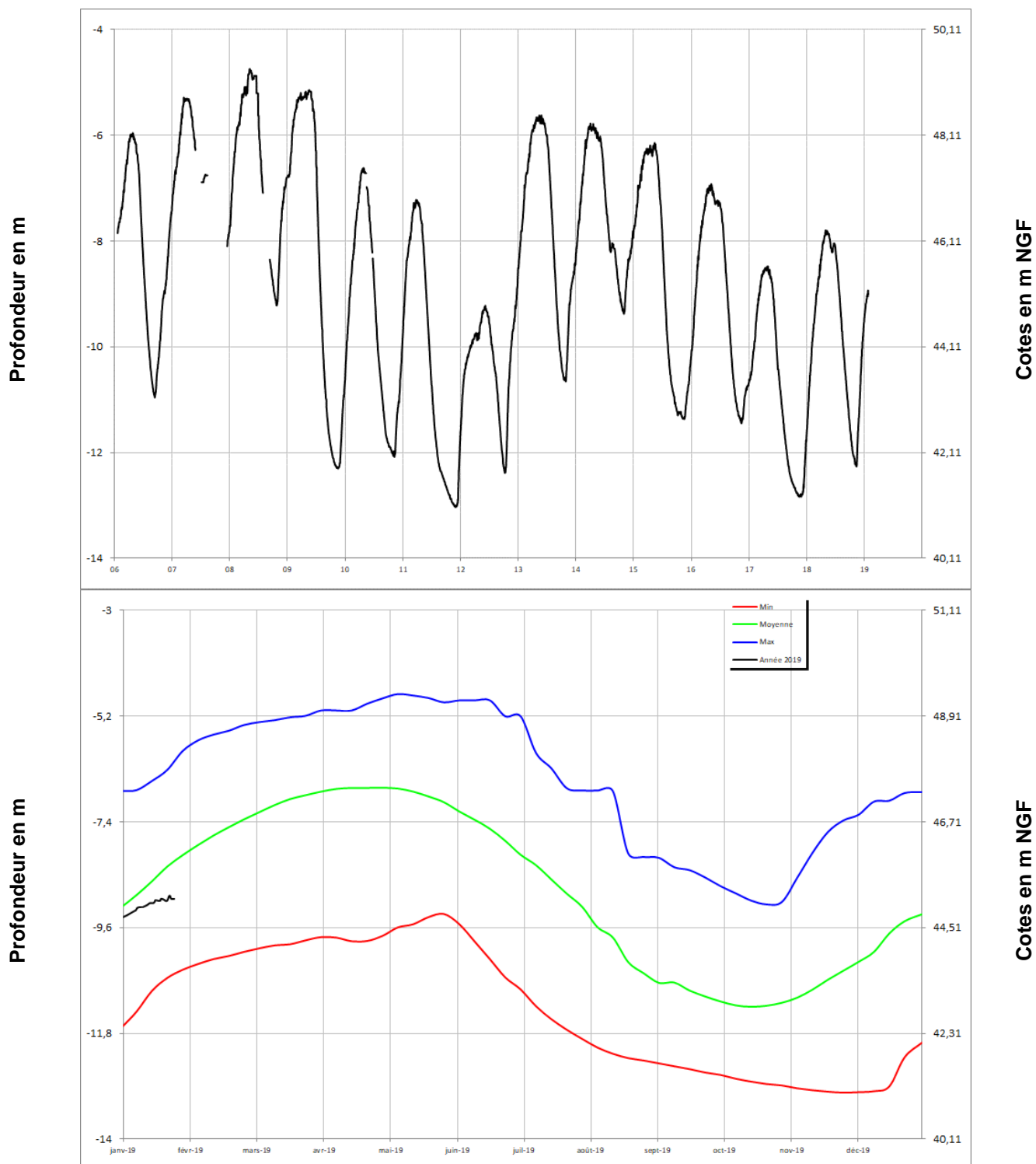
SAINT PIERRE MONTLIMART 04831X0035/PZ





Socle

CHAMPTEUSSE-SUR-BACONNE 04231X0089/PZ





Socle

SAINT MACAIRE EN MAUGES 05101X0129/PZ

