

**Département : Maine-et-Loire (49)**

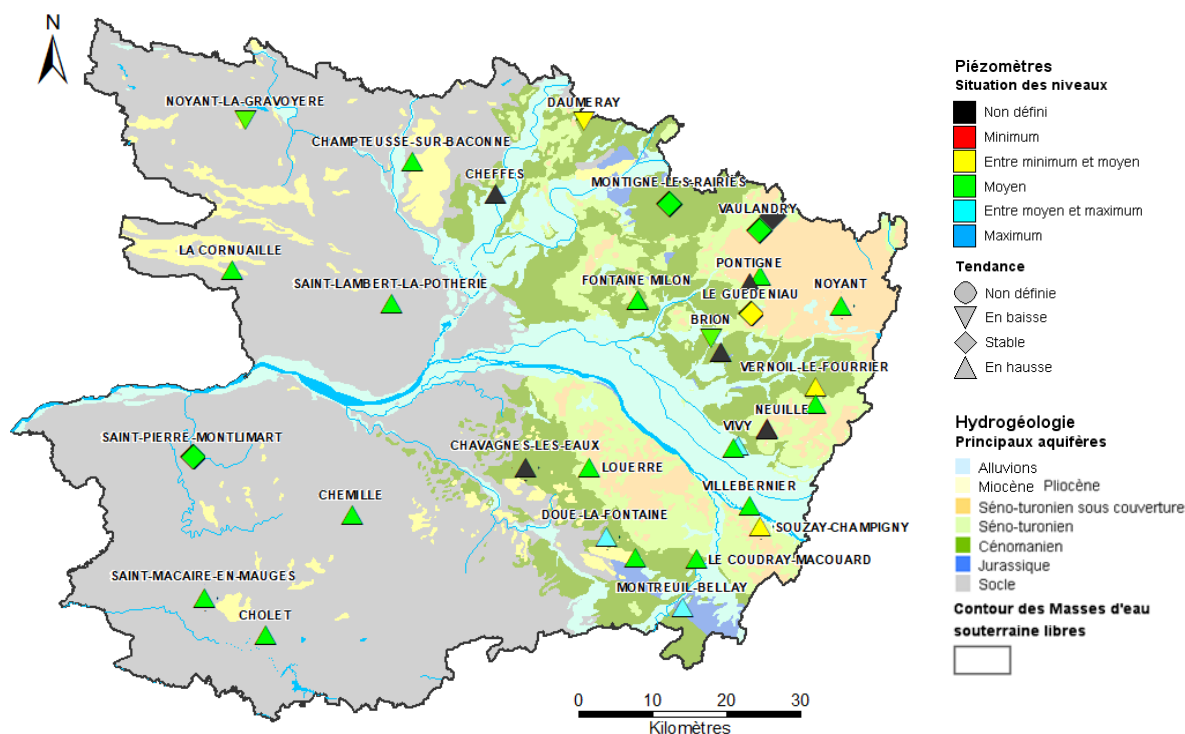
**Date : 1<sup>er</sup> décembre 2018**

Le BRGM – Service Géologique Régional des Pays de la Loire – gère depuis 2003 le réseau de suivi piézométrique patrimonial du département du Maine-et-Loire.

Depuis fin 2016, ce réseau comporte 35 ouvrages répartis de manière à suivre les aquifères majeurs à l'échelle départementale et ceux, plus localisés, qui présentent un enjeu particulier (faluns du Miocène, calcaires du Bathonien-Jurassique).

Les données issues de ce réseau sont par ailleurs mises à disposition et téléchargeables sur le site internet public [www.adès.eaufrance.fr](http://www.adès.eaufrance.fr). ADES est la banque nationale d'Accès aux Données sur les Eaux Souterraines.

## Situation piézométrique au 1<sup>er</sup> décembre 2018



En novembre, sous l'effet des précipitations soutenues et du rafraîchissement des températures, la période de vidange des ressources en eau souterraine s'est achevée. Après avoir évolué à la baisse depuis fin juin, les niveaux piézométriques se sont en majorité stabilisés pour amorcer une hausse.

Dans les grands réservoirs sédimentaires (nappe du Cénomaniens et du Séno-Turonien), la hausse des niveaux piézométriques enregistrée est désormais à la fois liée à l'évolution naturelle de la nappe et – dans certains secteurs - au retour à l'équilibre naturel des niveaux piézométriques après l'arrêt des prélèvements). Certains suivis mettent en évidence des niveaux encore en baisse témoignant de l'inertie de ces grands réservoirs.

A début décembre, la période de recharge des nappes s'amorce. Les niveaux piézométriques sont maintenant majoritairement équivalents aux moyennes calculées (2004-2017).



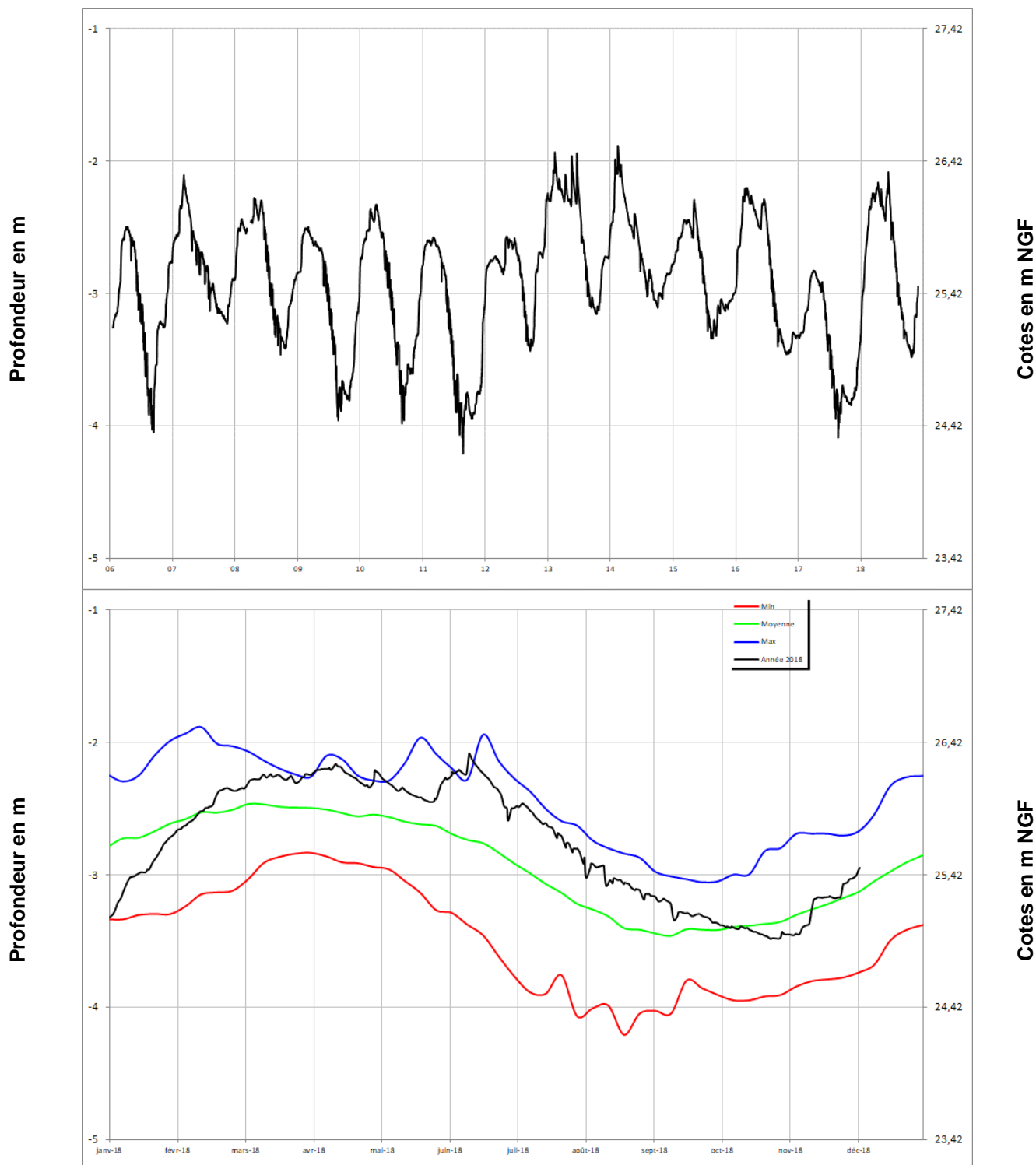
## Chroniques piézométriques au 1<sup>er</sup> décembre 2018

Seules les chroniques permettant d'illustrer la situation sont reportées.

L'ensemble des données de suivi de ce réseau est consultable et téléchargeable sur : [www.ades.eaufrance.fr](http://www.ades.eaufrance.fr).

Alluvions de la Loire

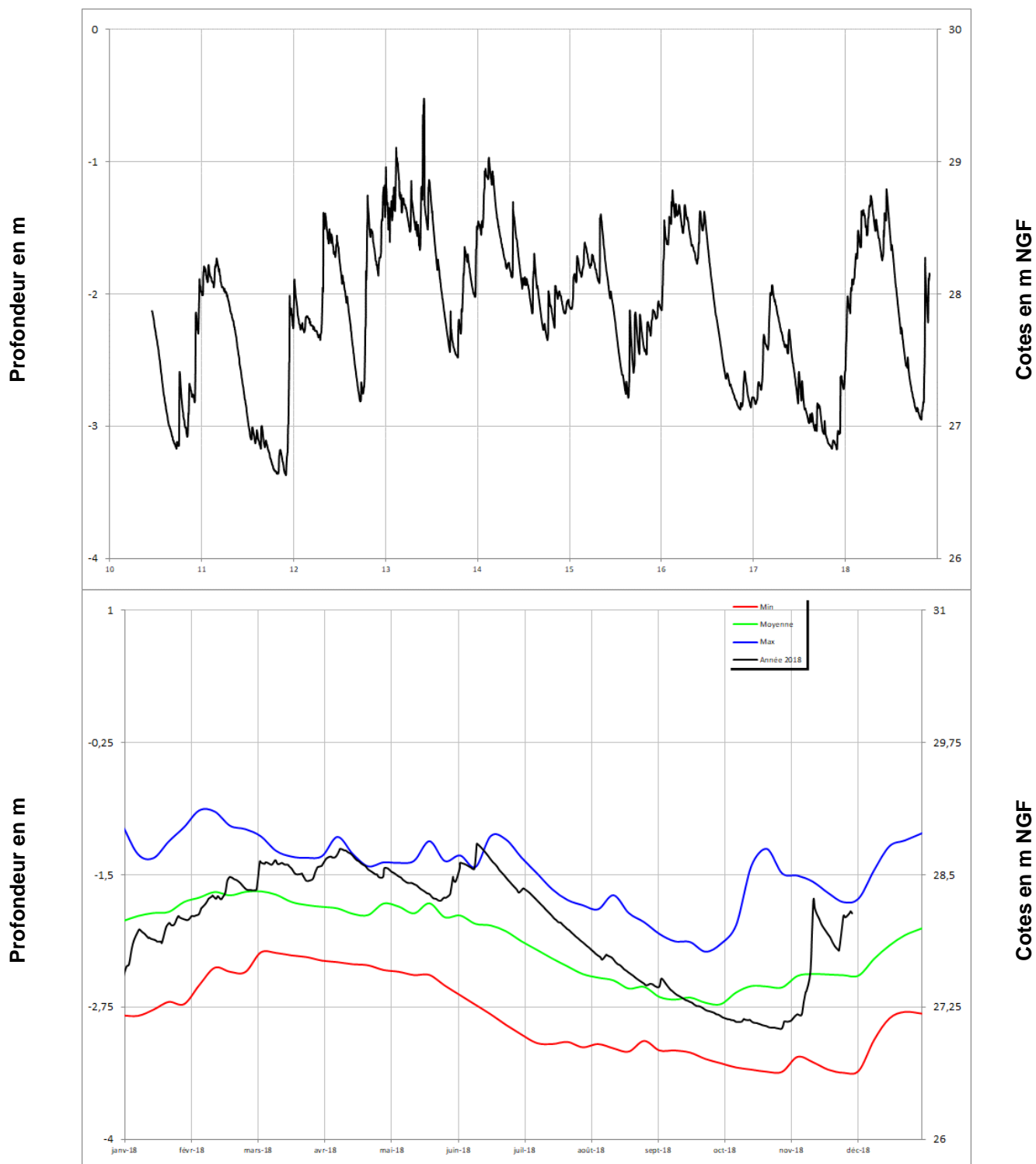
### VILLEBERNIER 04854X0257/PZ





Alluvions de la Loire

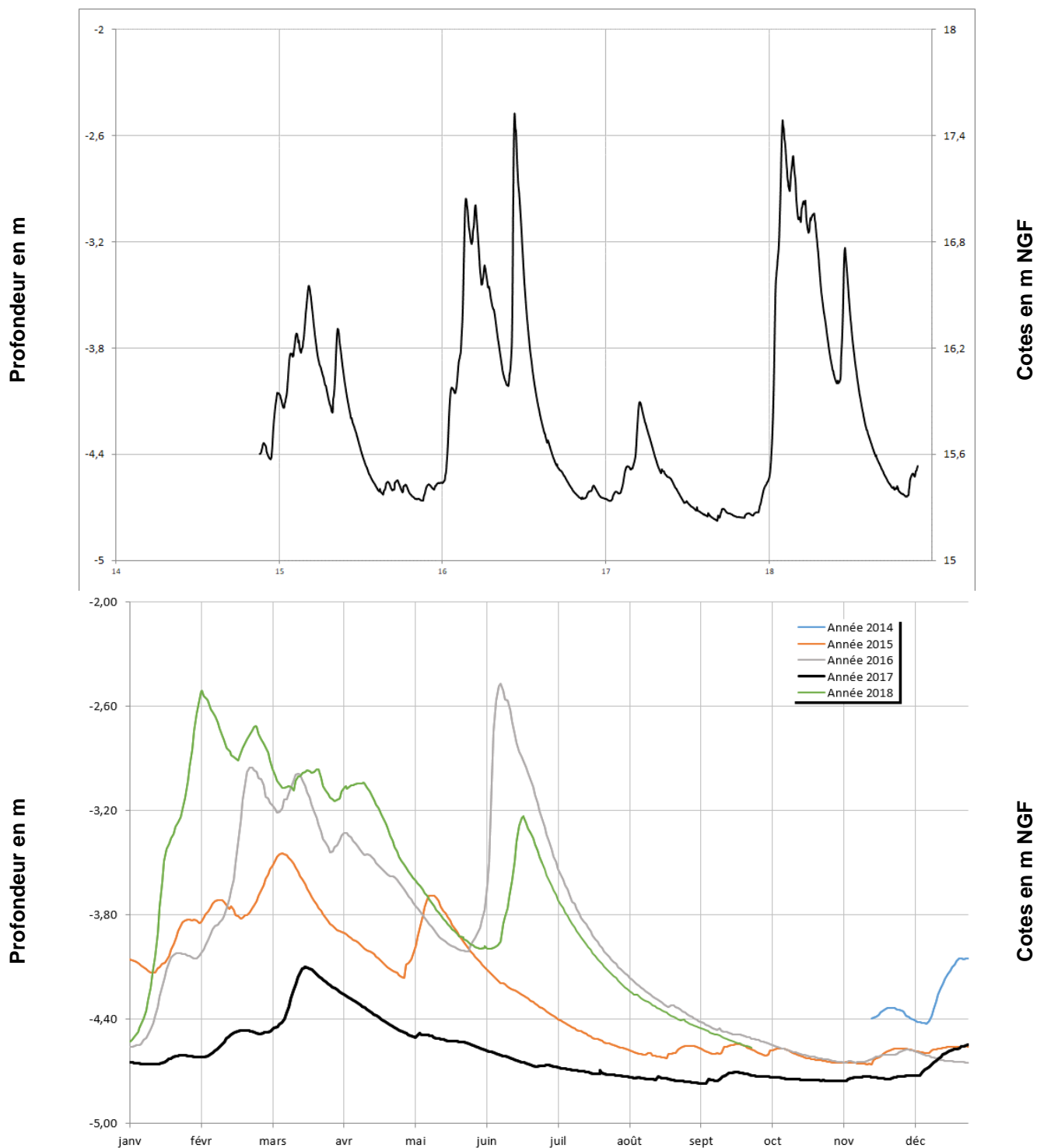
**VIVY**  
**04854X0296/P**



Alluvions de la Sarthe

## CHEFFES

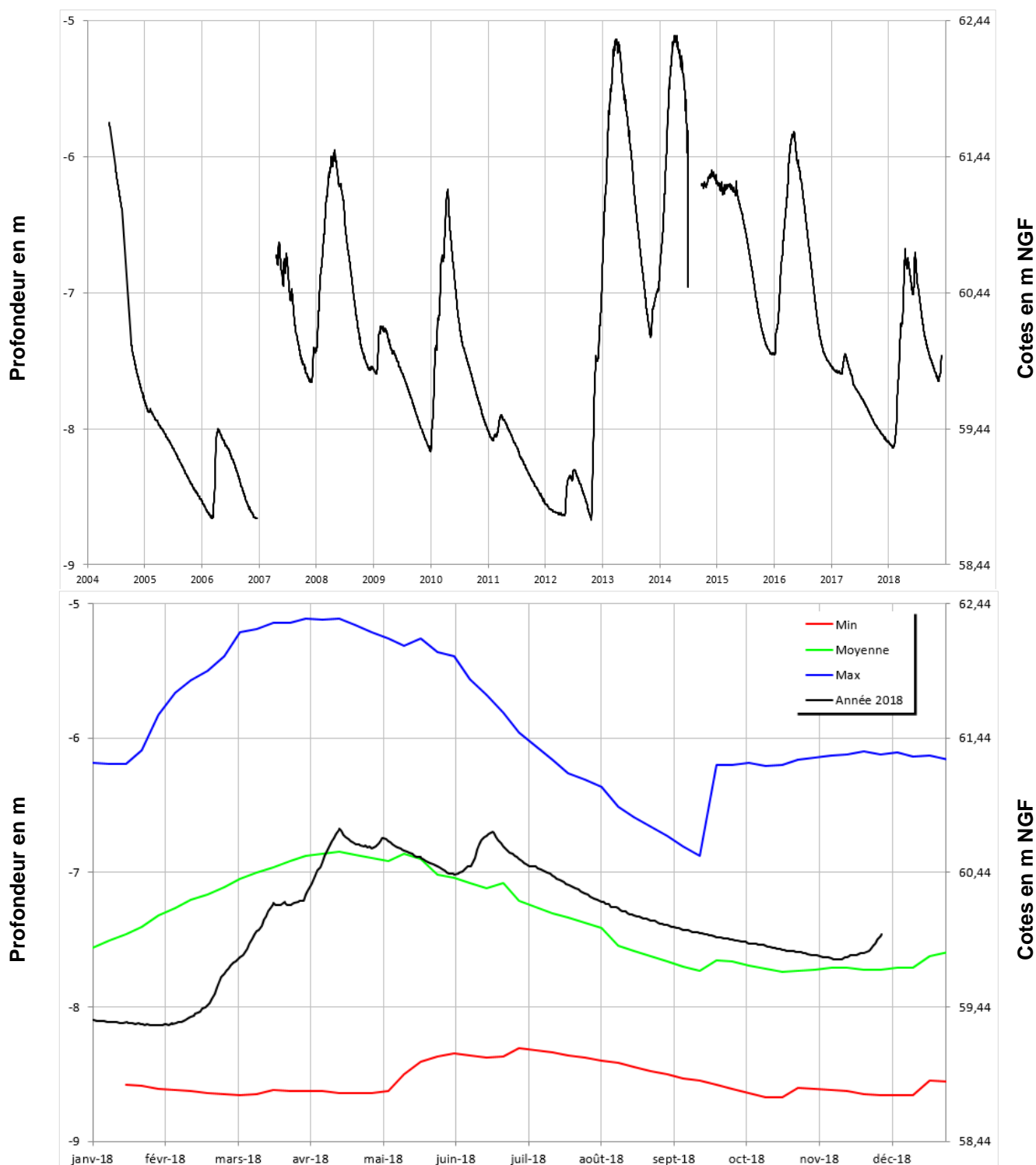
### 04233X0066/P





Miocène (faluns)

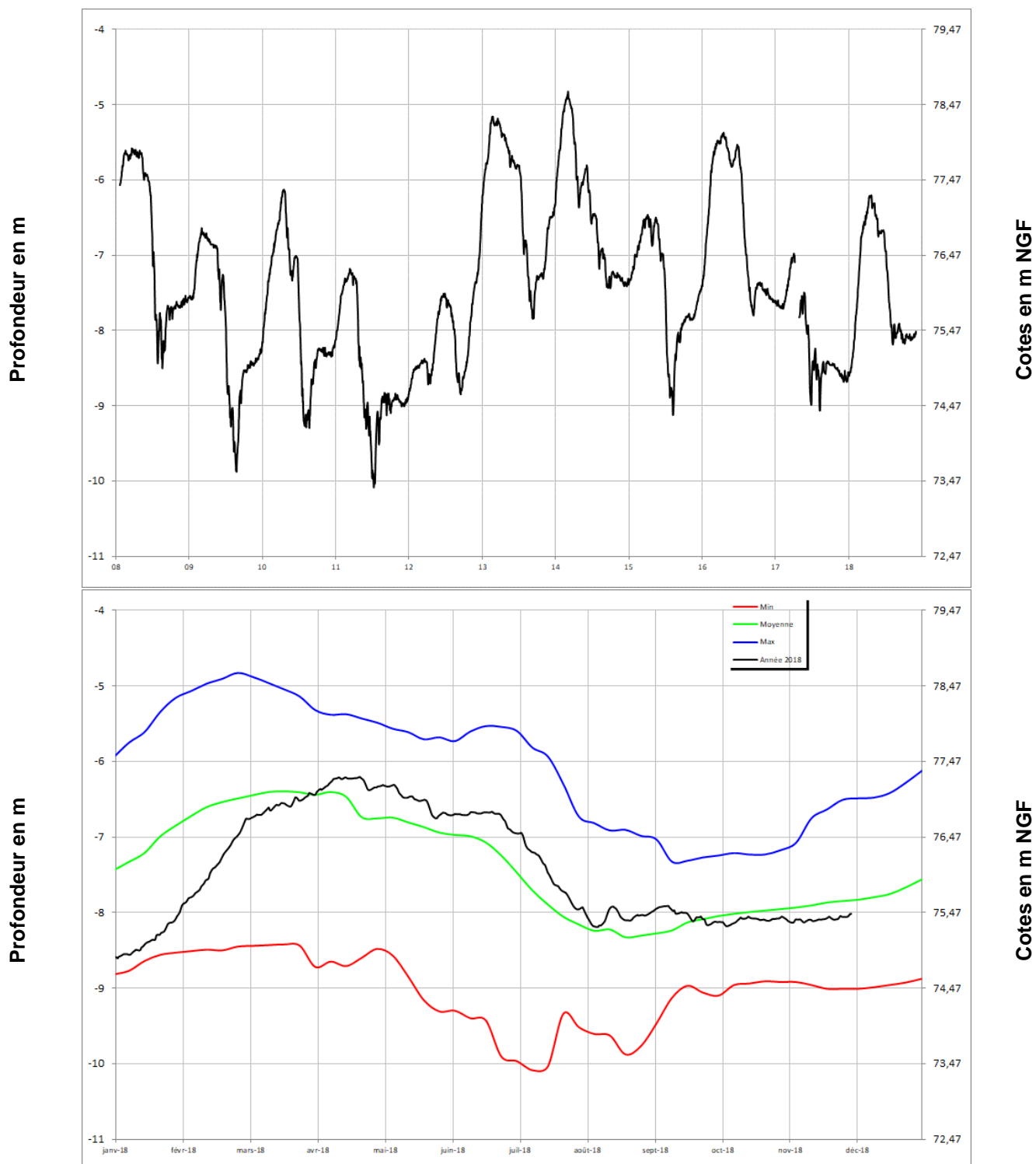
## DOUE LA FONTAINE 04856X0084/F





Turonien

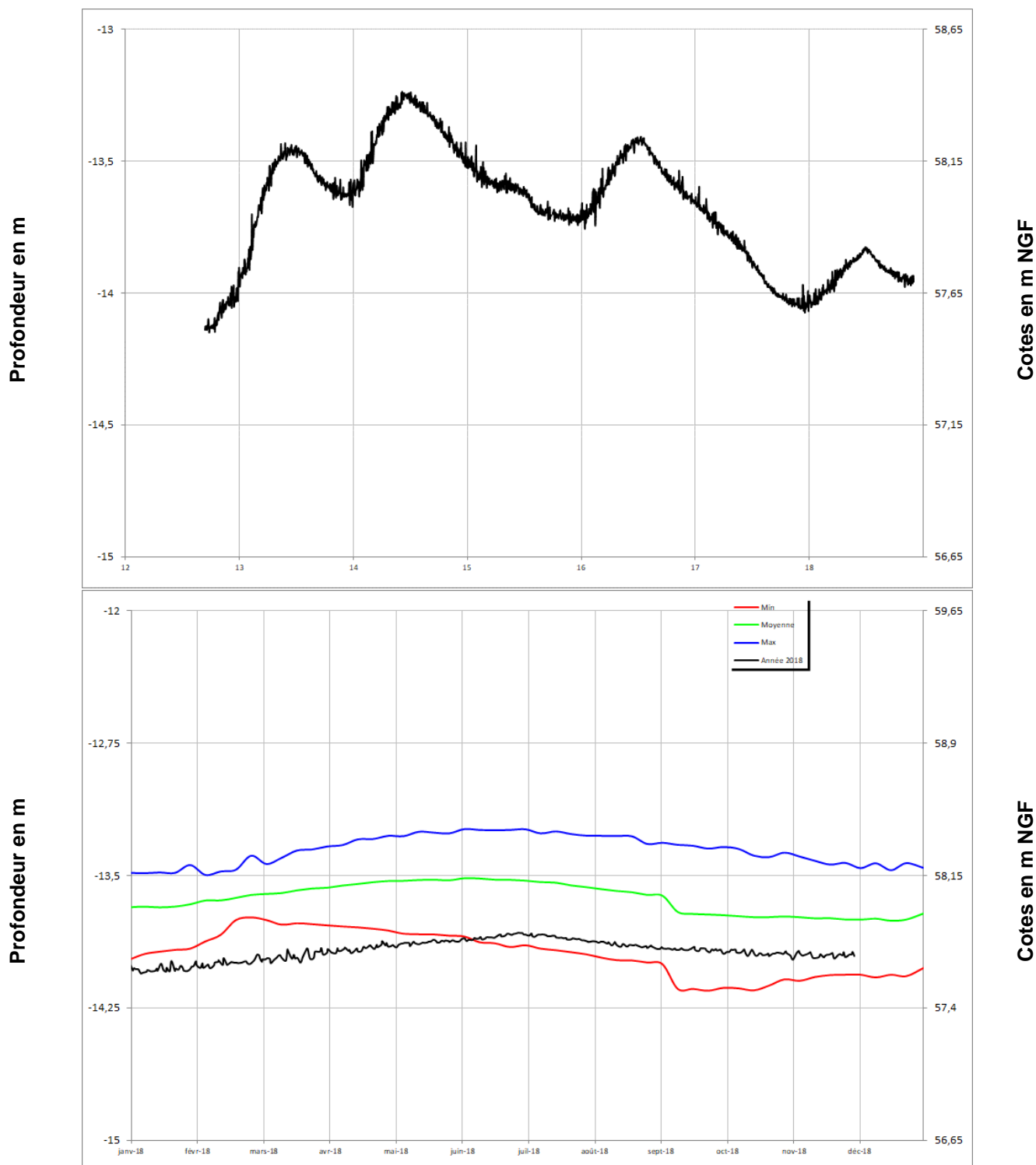
## NOYANT 04562X0074/PZ





Turonien

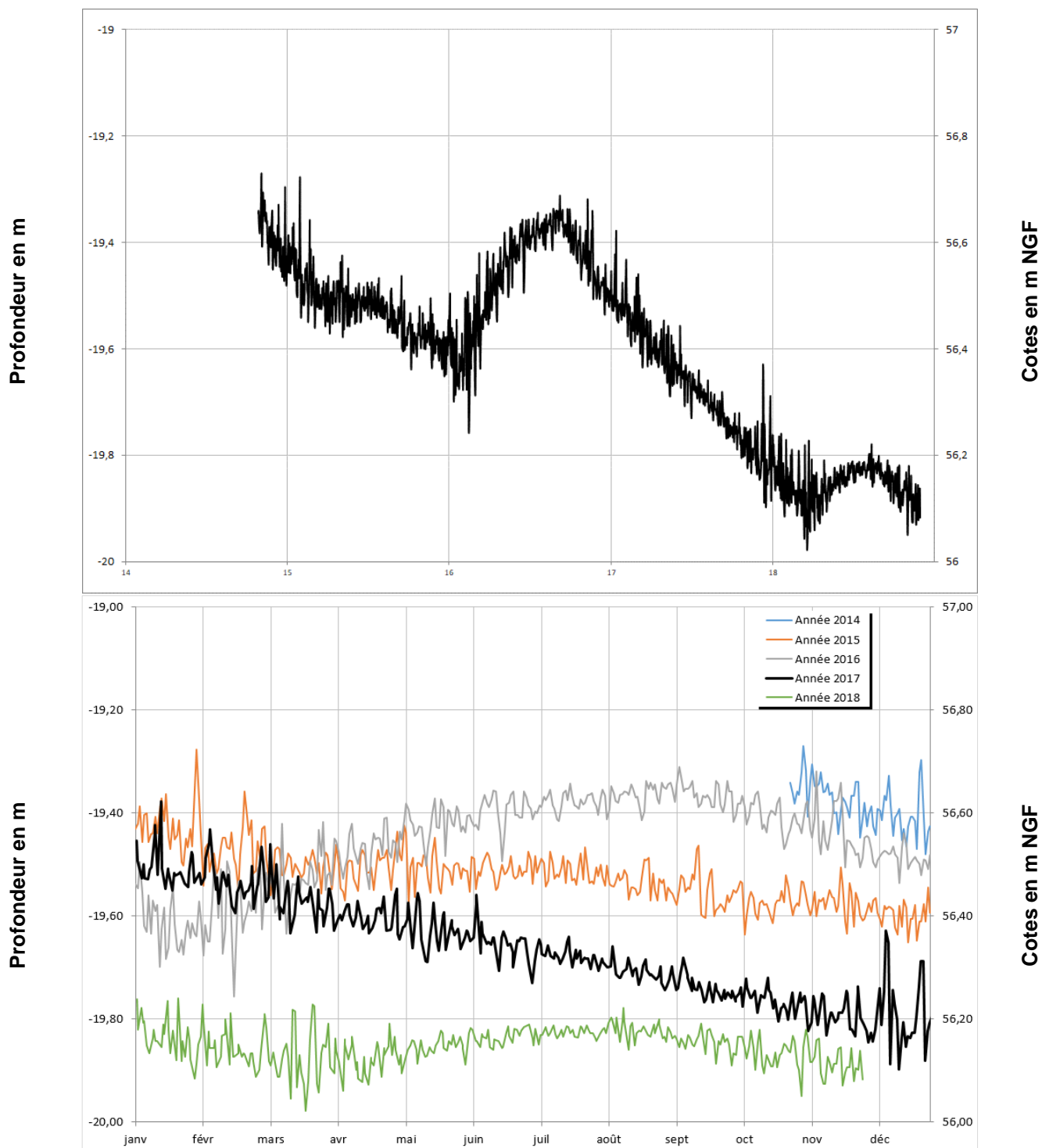
## LE GUEDENIAU 04554X0026/PZ





Turonien

## VAULANDRY 04248X0053/PZ

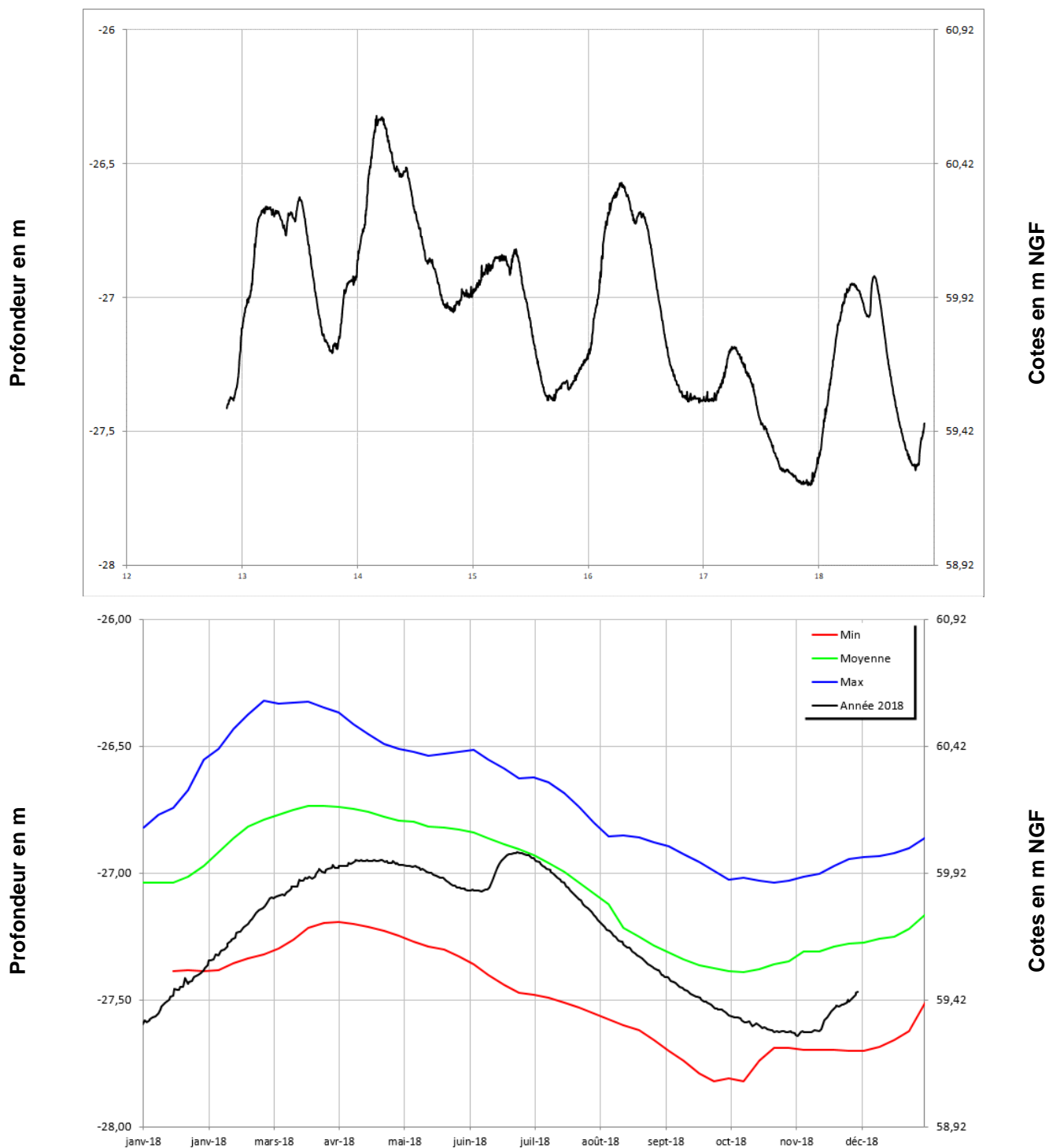






Turonien

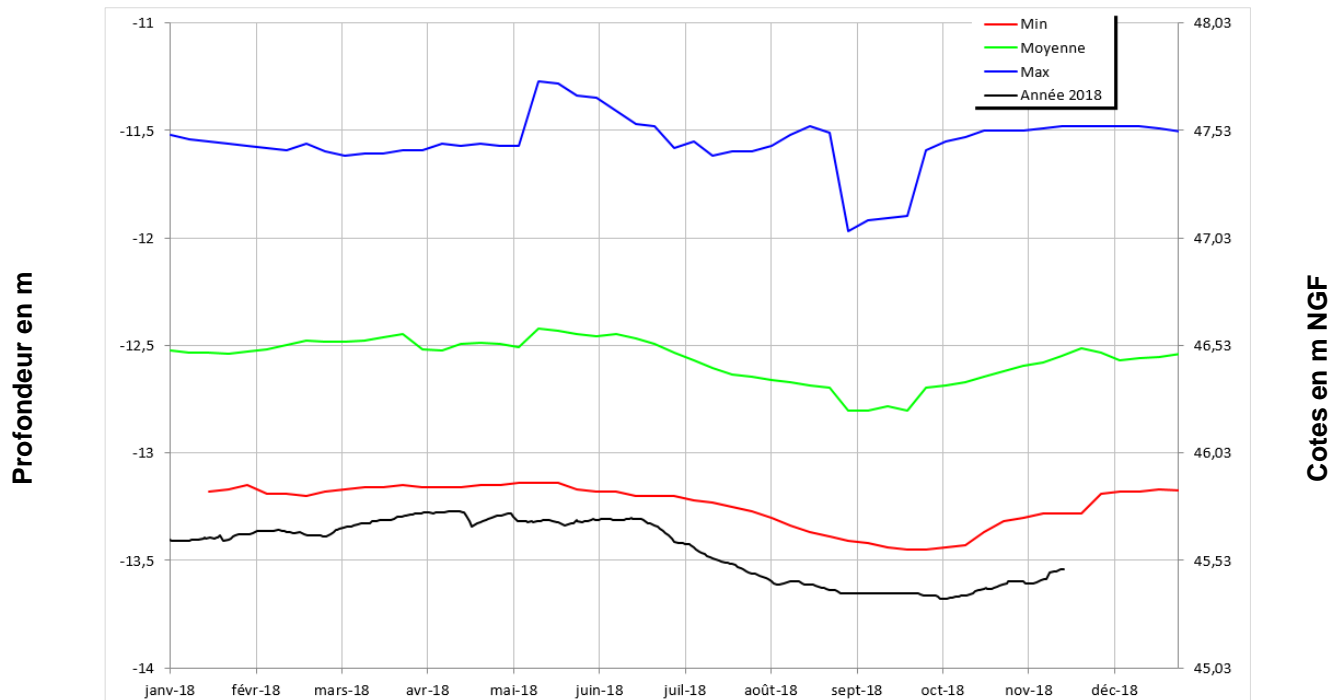
## VERNOIL-LE-FOURRIER 04565X0076/PZ





Turonien

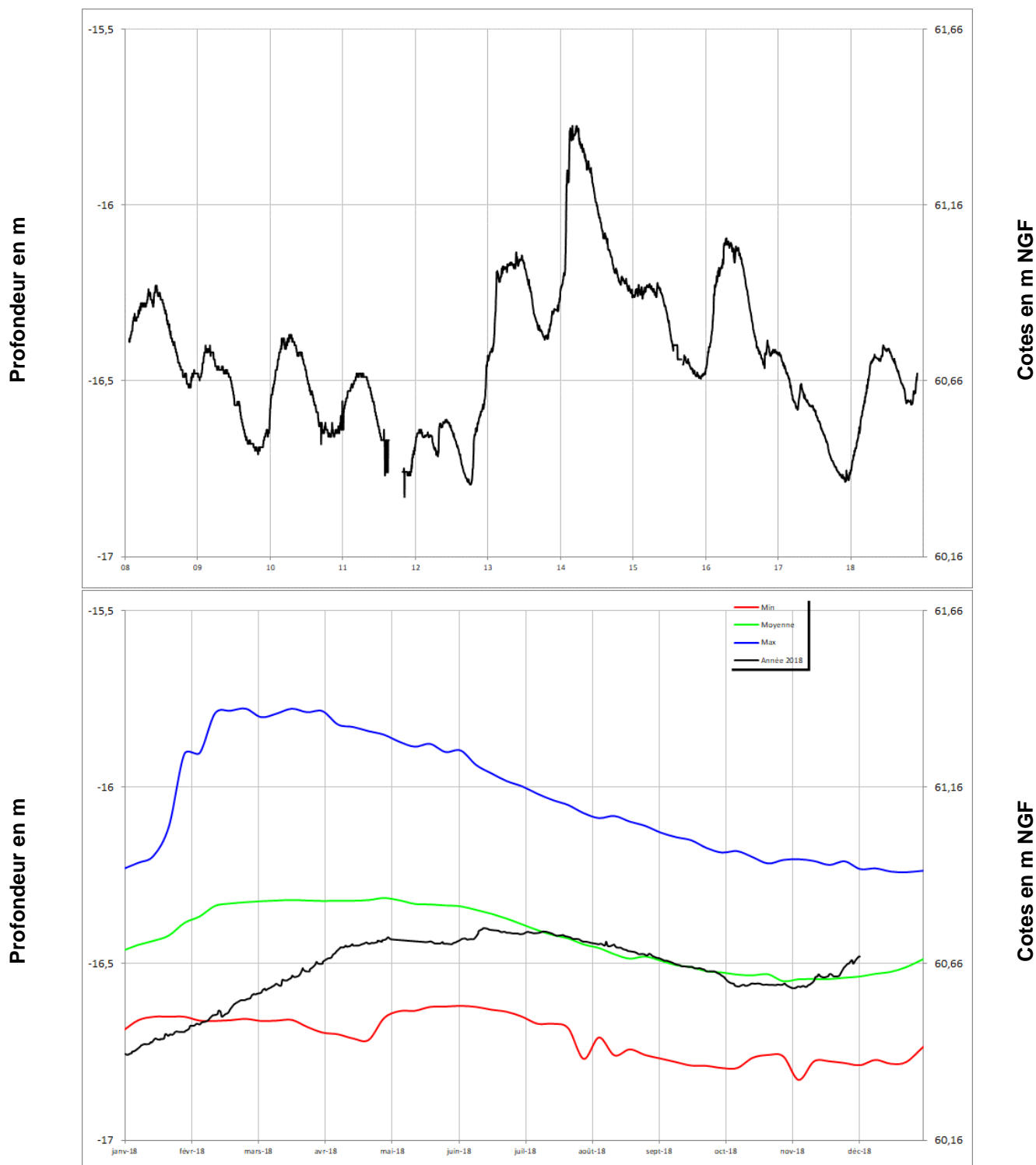
# **NEUILLE** **04558X0072/AEP**





Turonien

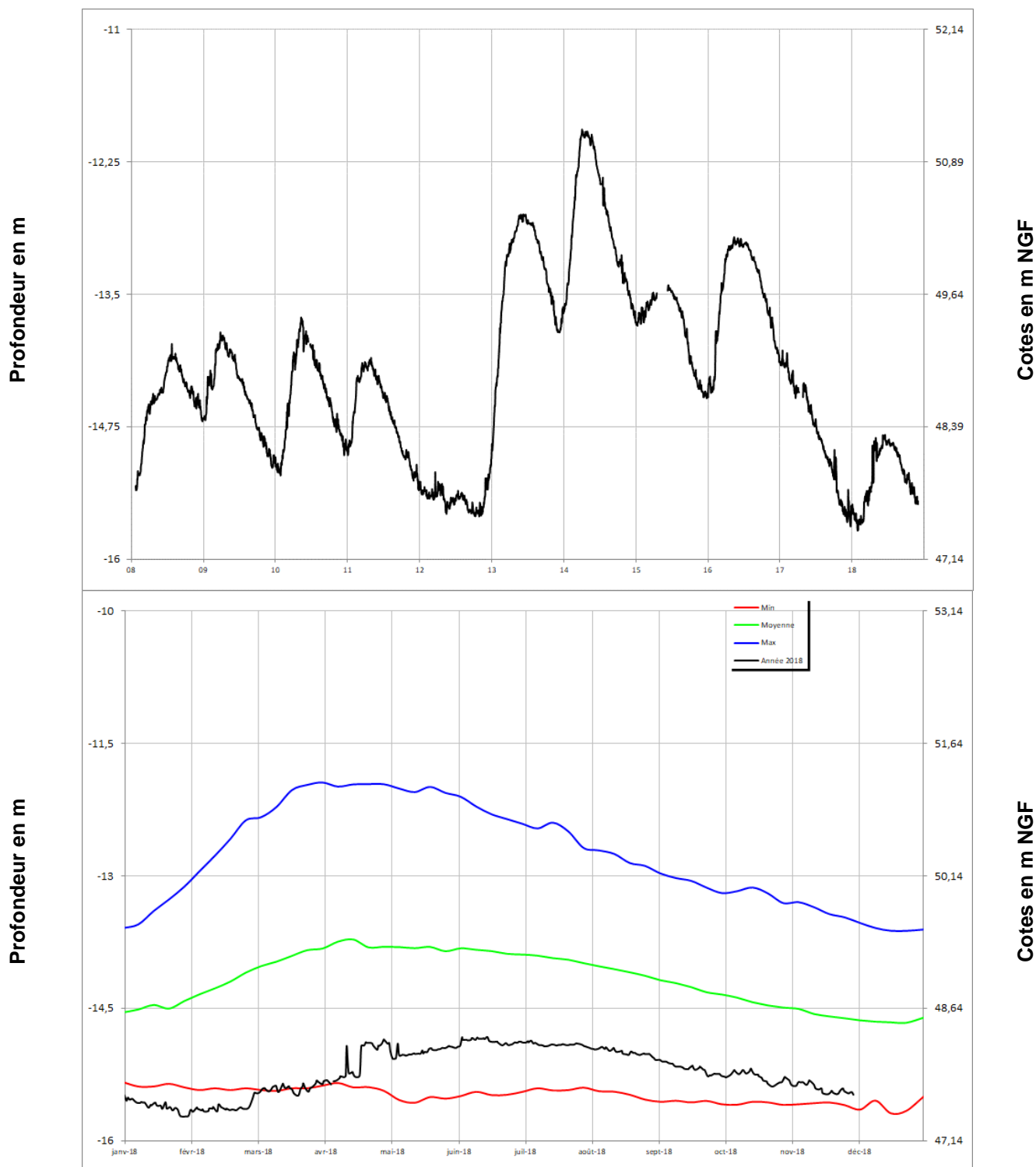
## LOUERRE 04851X0091/PZ





Cénomaniens (sables)

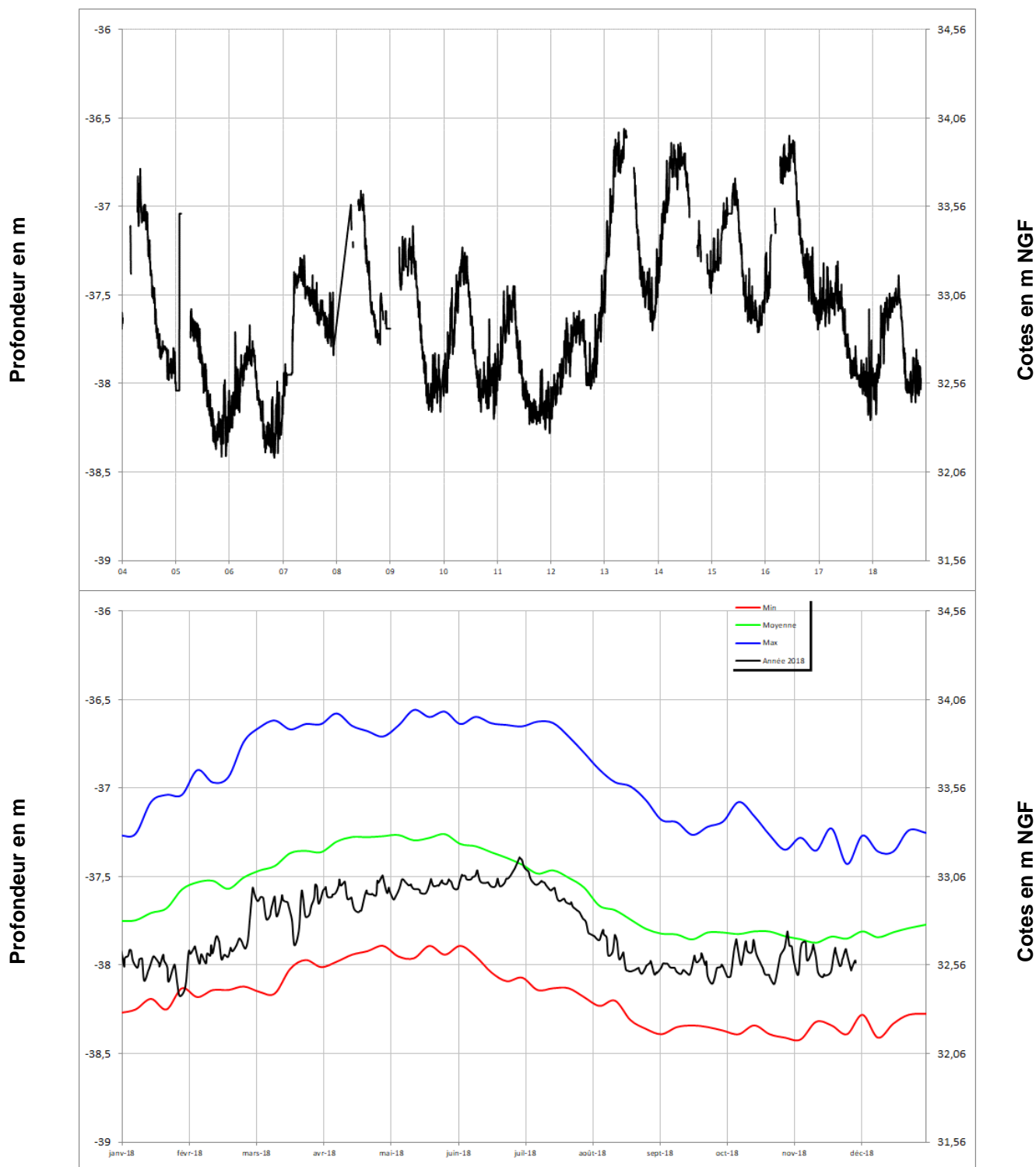
## DAUMERAY 03925X0017/PZ



Cénomaniens (sables)

## MONTIGNE LES RAIRIES

### 04242X0053/F

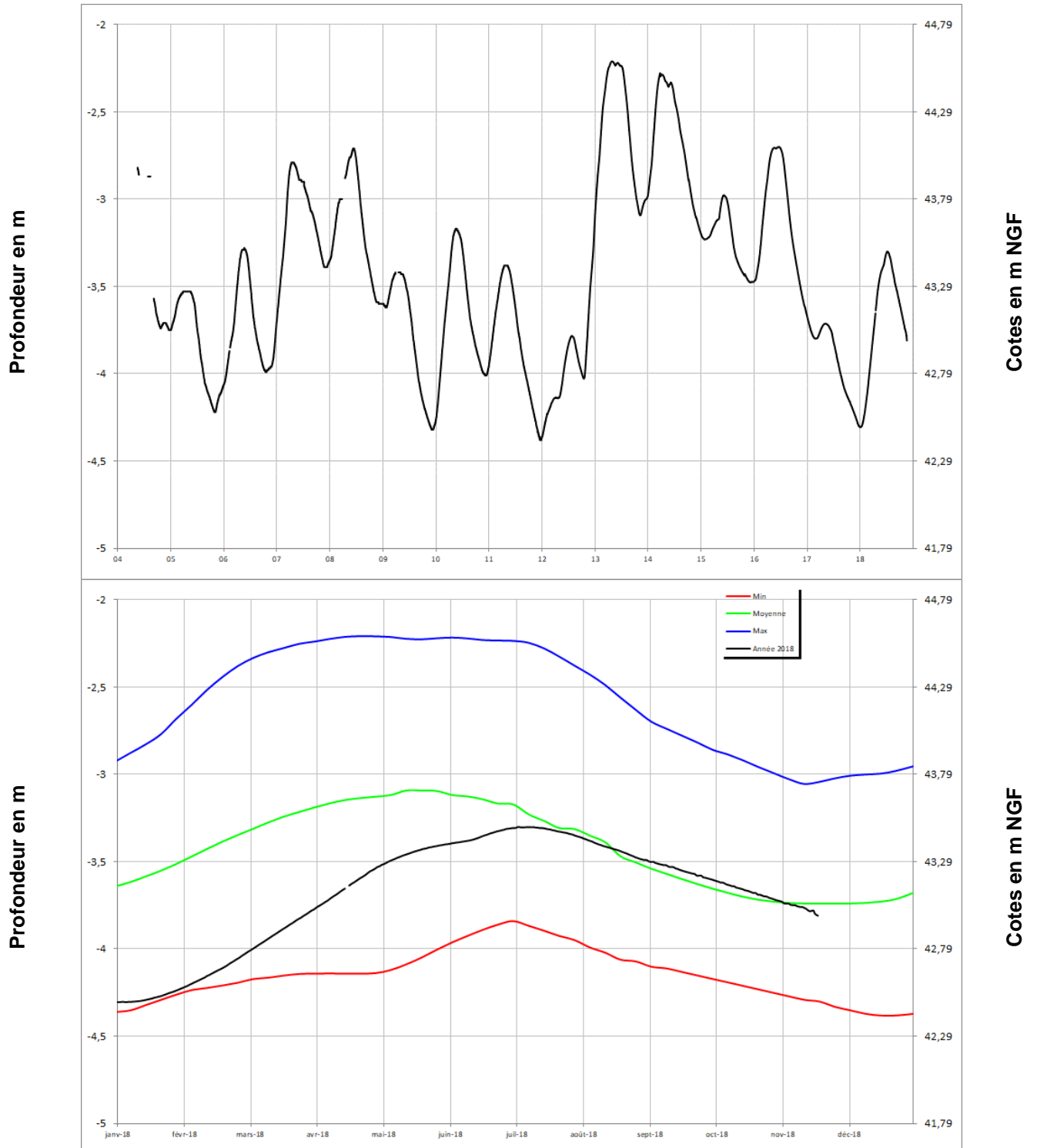




Cénomaniens (sables)

## BRION

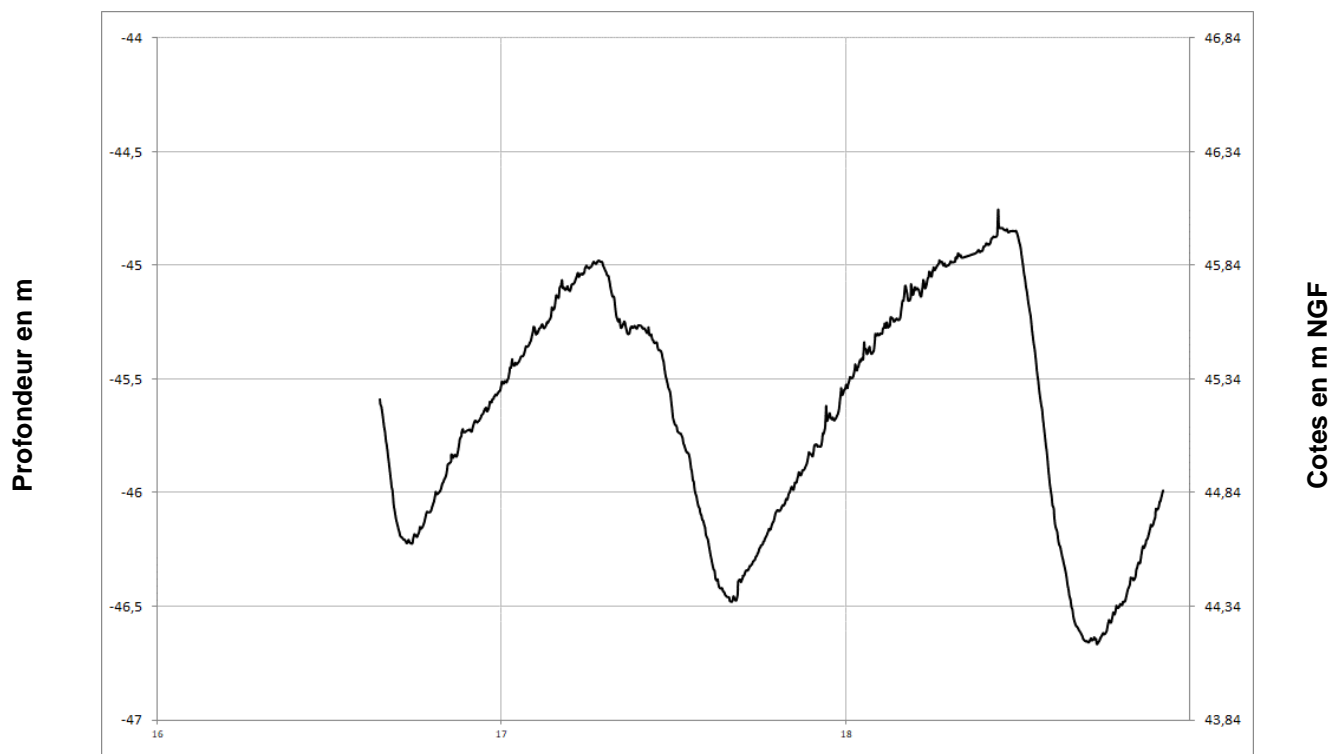
### 04553X0023/F





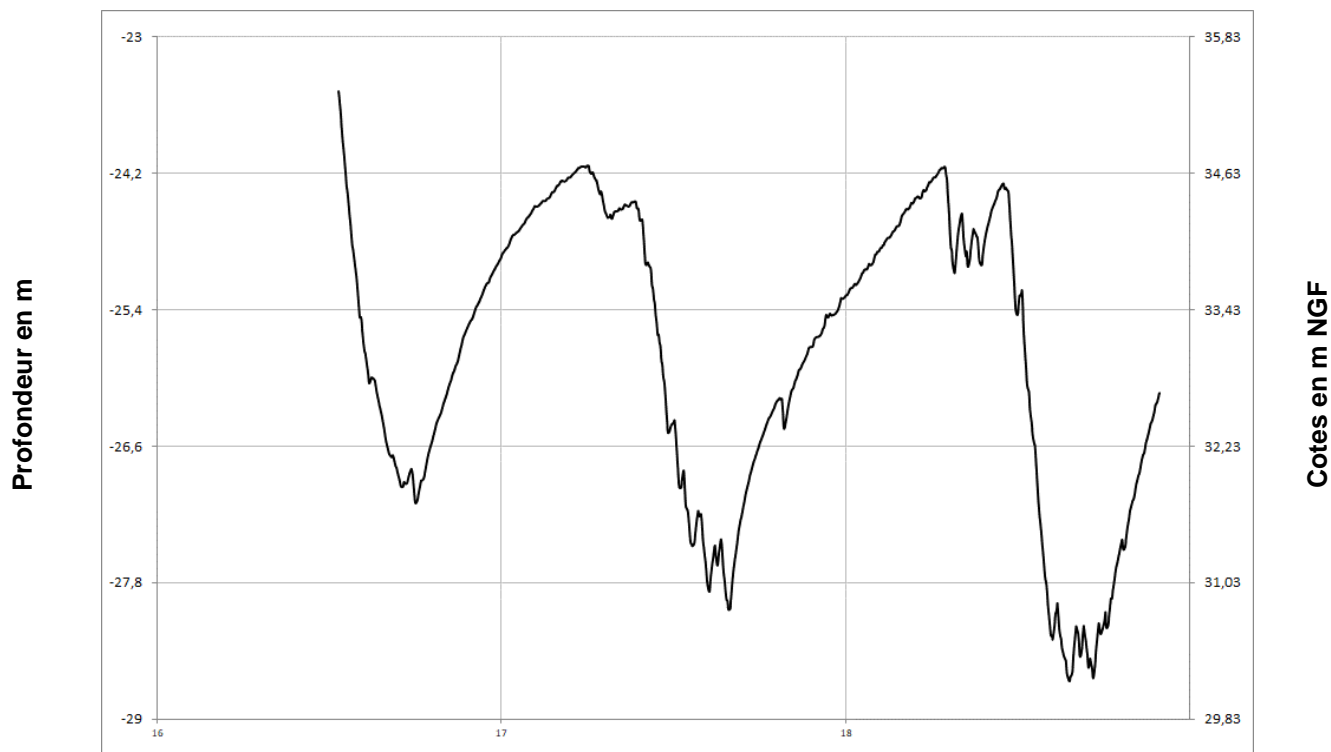
Cénomaniens (sables)

## PONTIGNE 04248X0058/PZ



Cénomaniens (sables)

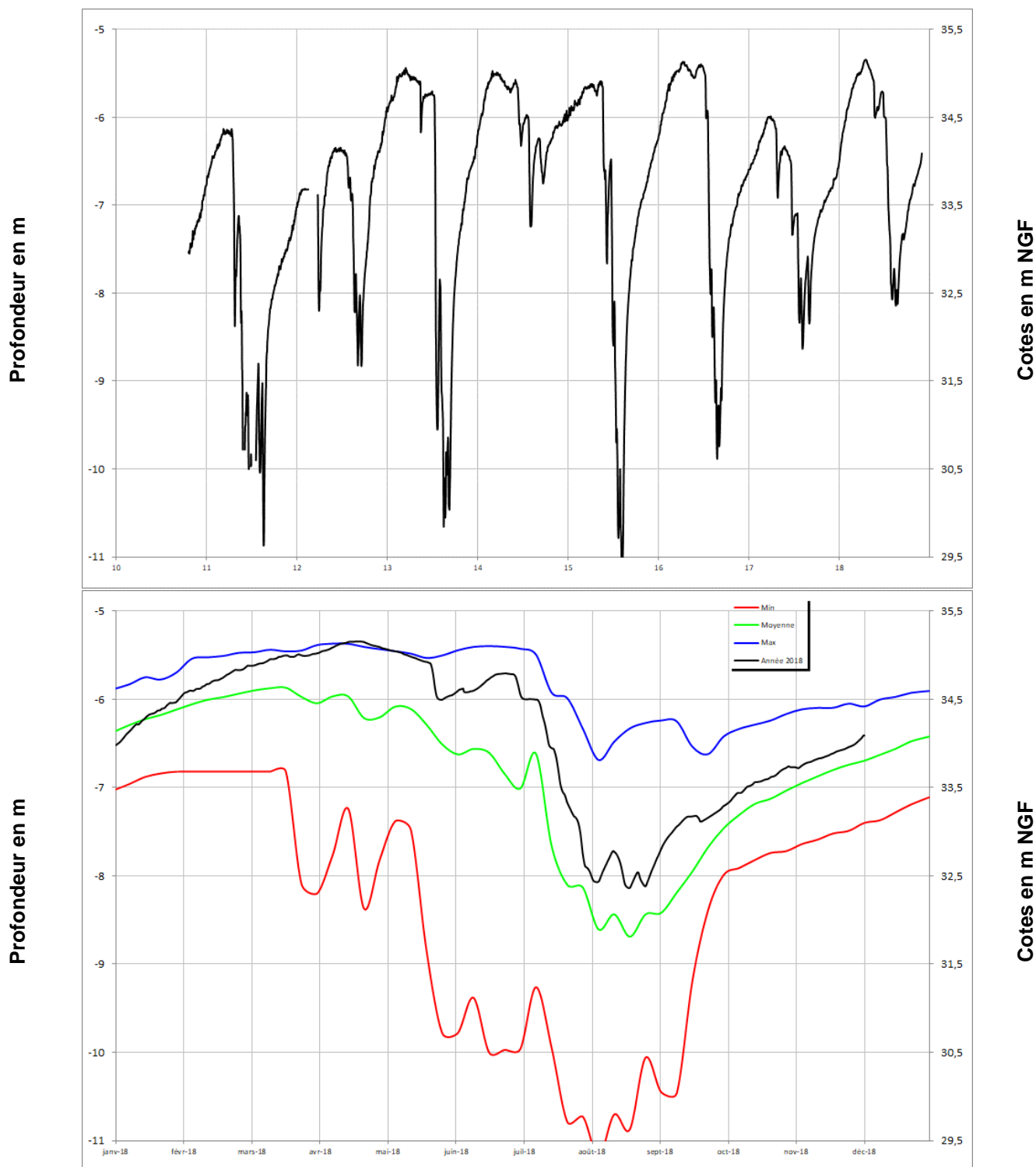
## NEUILLE 04558X0125/PZ





Cénomaniens (sables)

## FONTAINE MILON 04552X0110/PZ

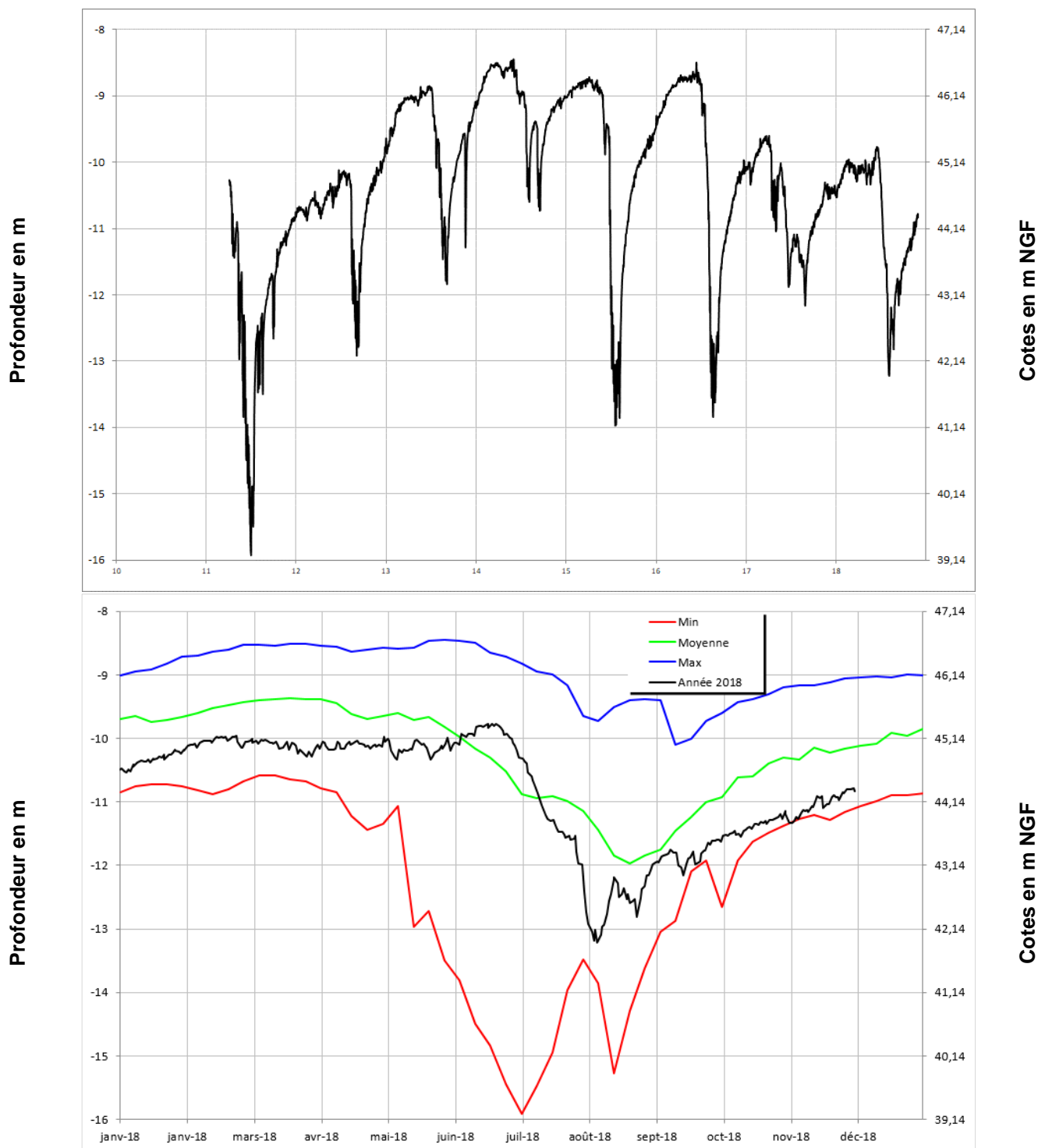






Cénomaniens (sables)

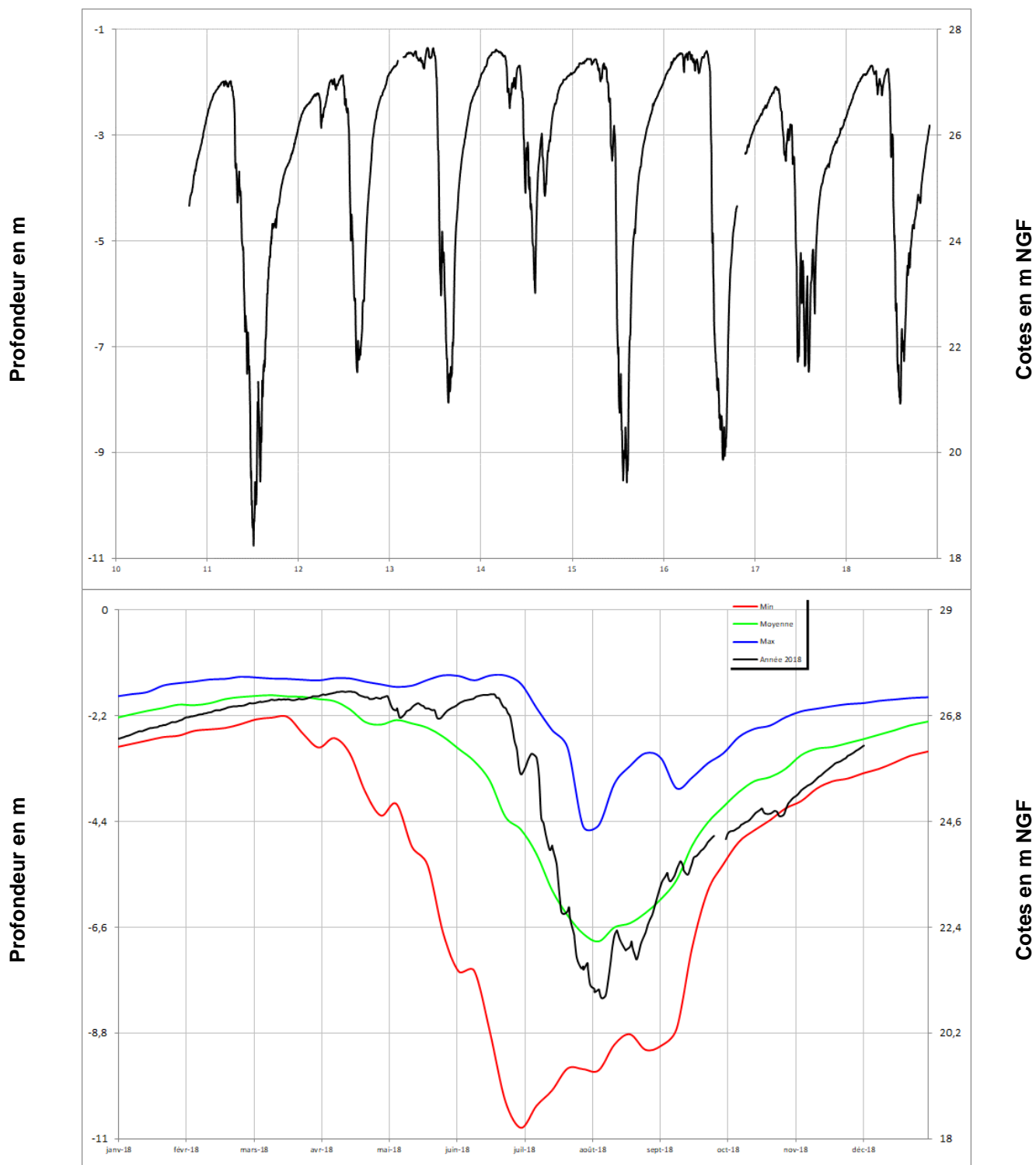
## VERNOIL-LE-FOURRIER 04565X0077/PZ1





Cénomaniens (sables)

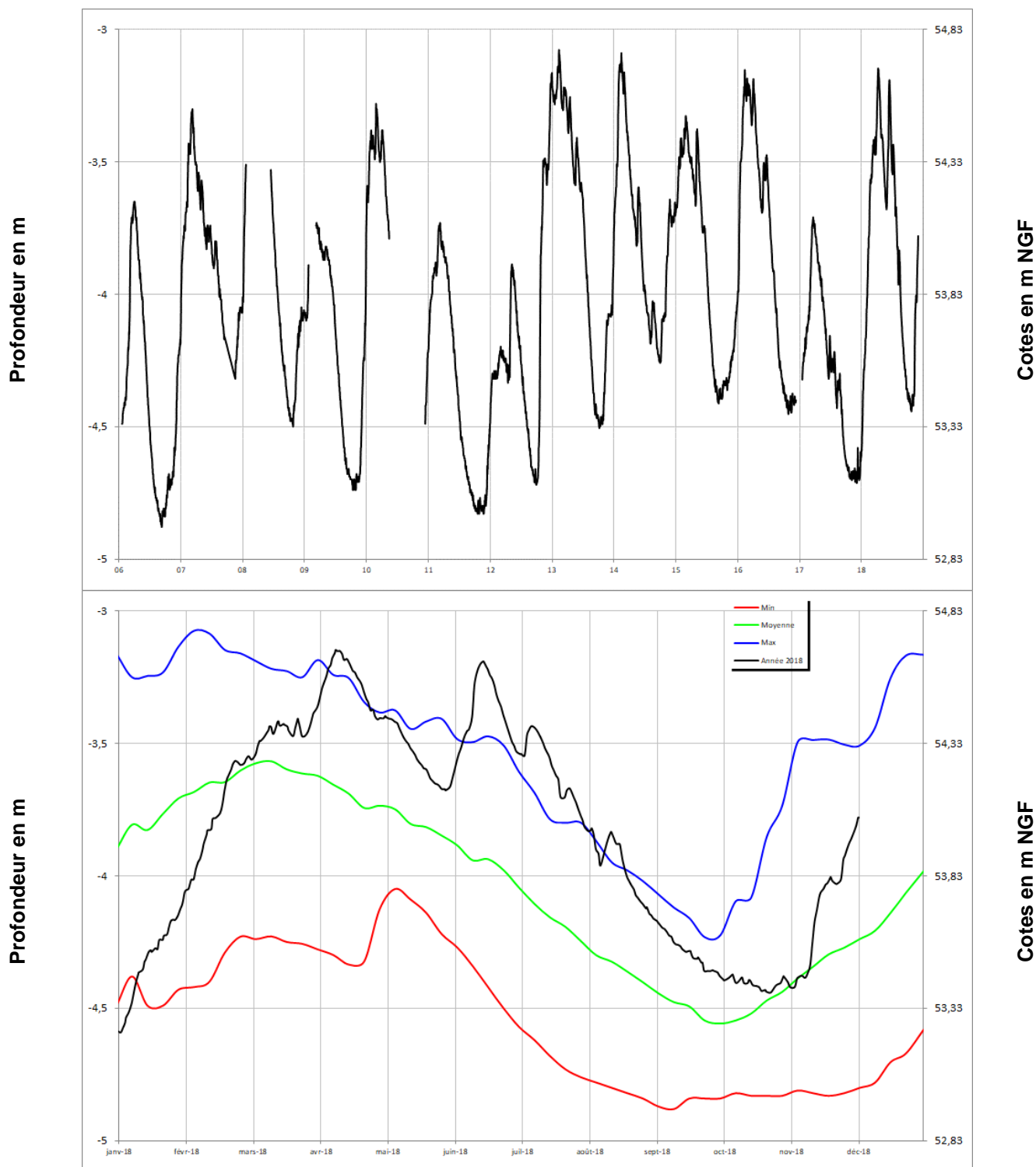
**VIVY**  
**04854X0282/PZ**





Cénomaniens (sables)

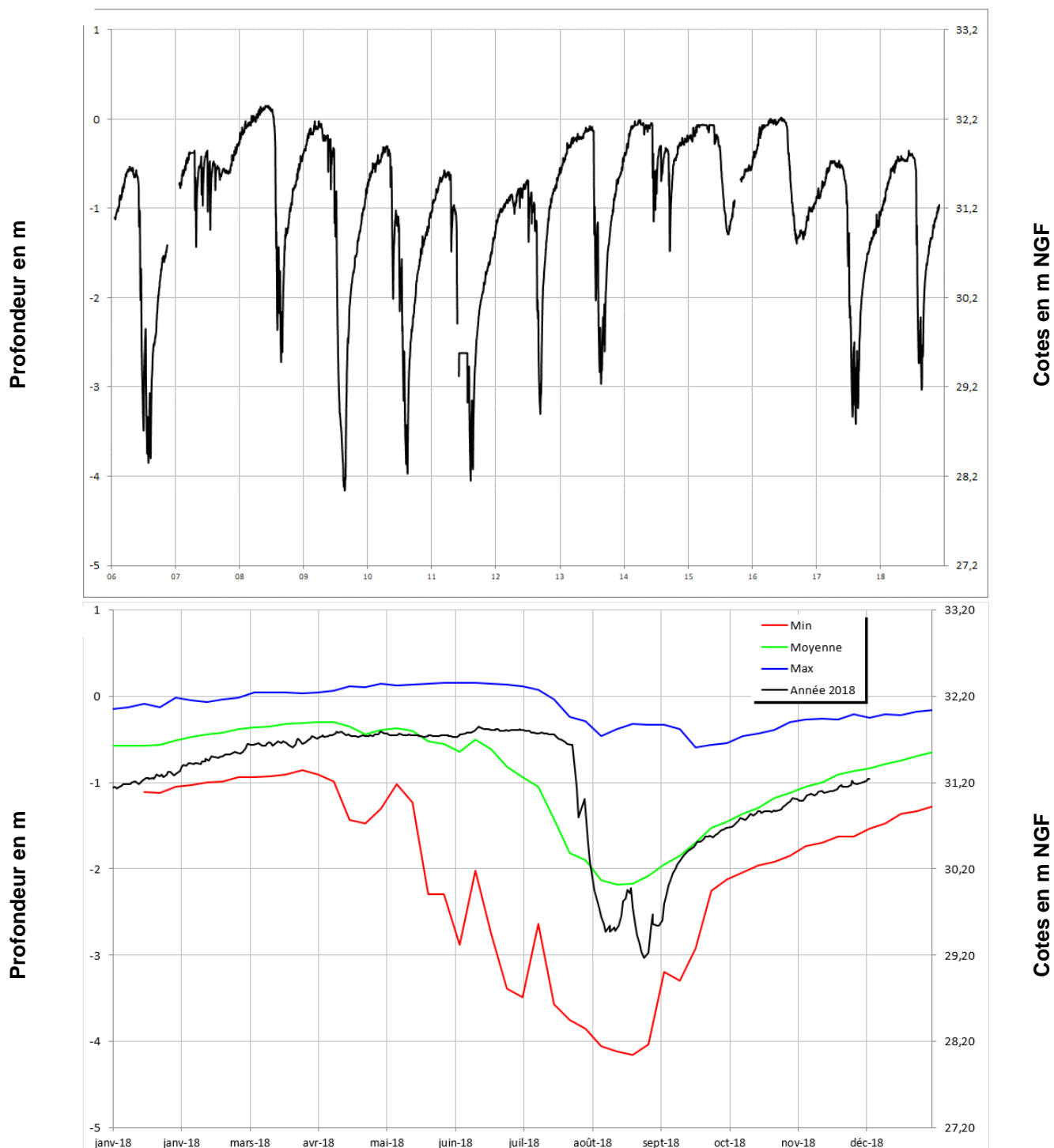
## DOUE LA FONTAINE 04855X0077/PZ





Cénomaniens (sables)

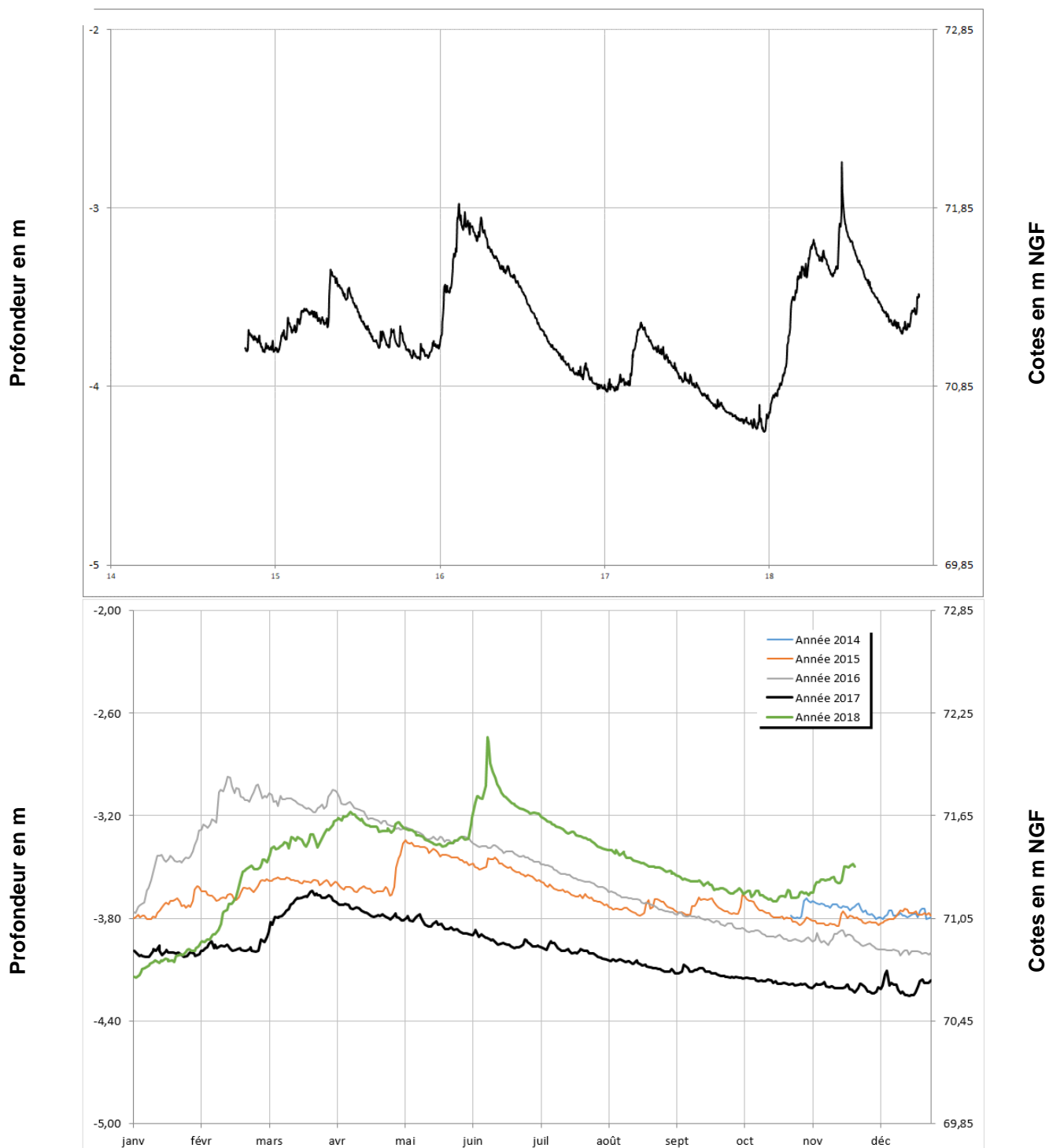
## COUDRAY MACOUARD 04857X0024/F1993



Cénomaniens (sables)

## CHAVAGNES

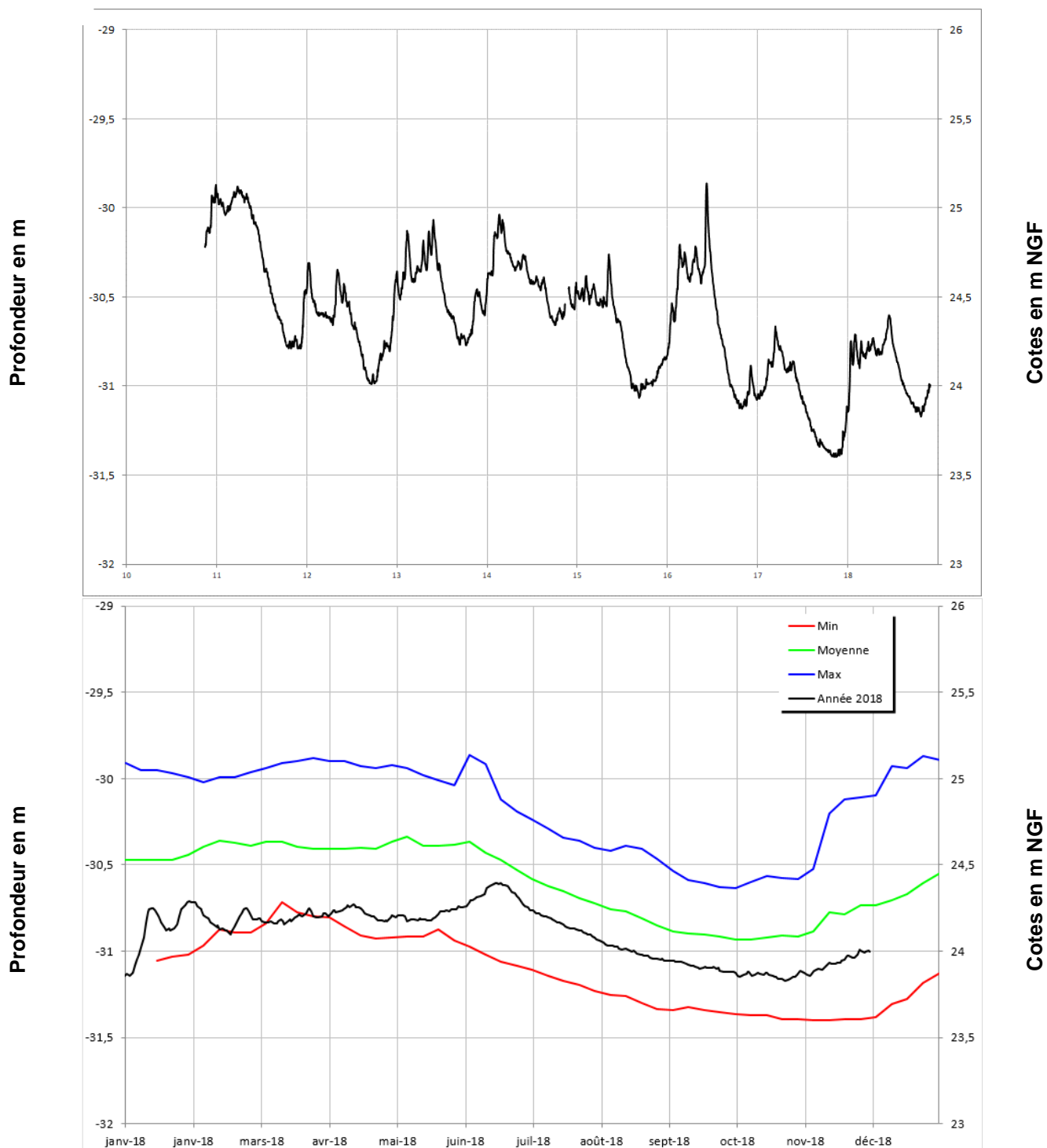
### 04844X0081/PZ





Cénomaniens (sables)

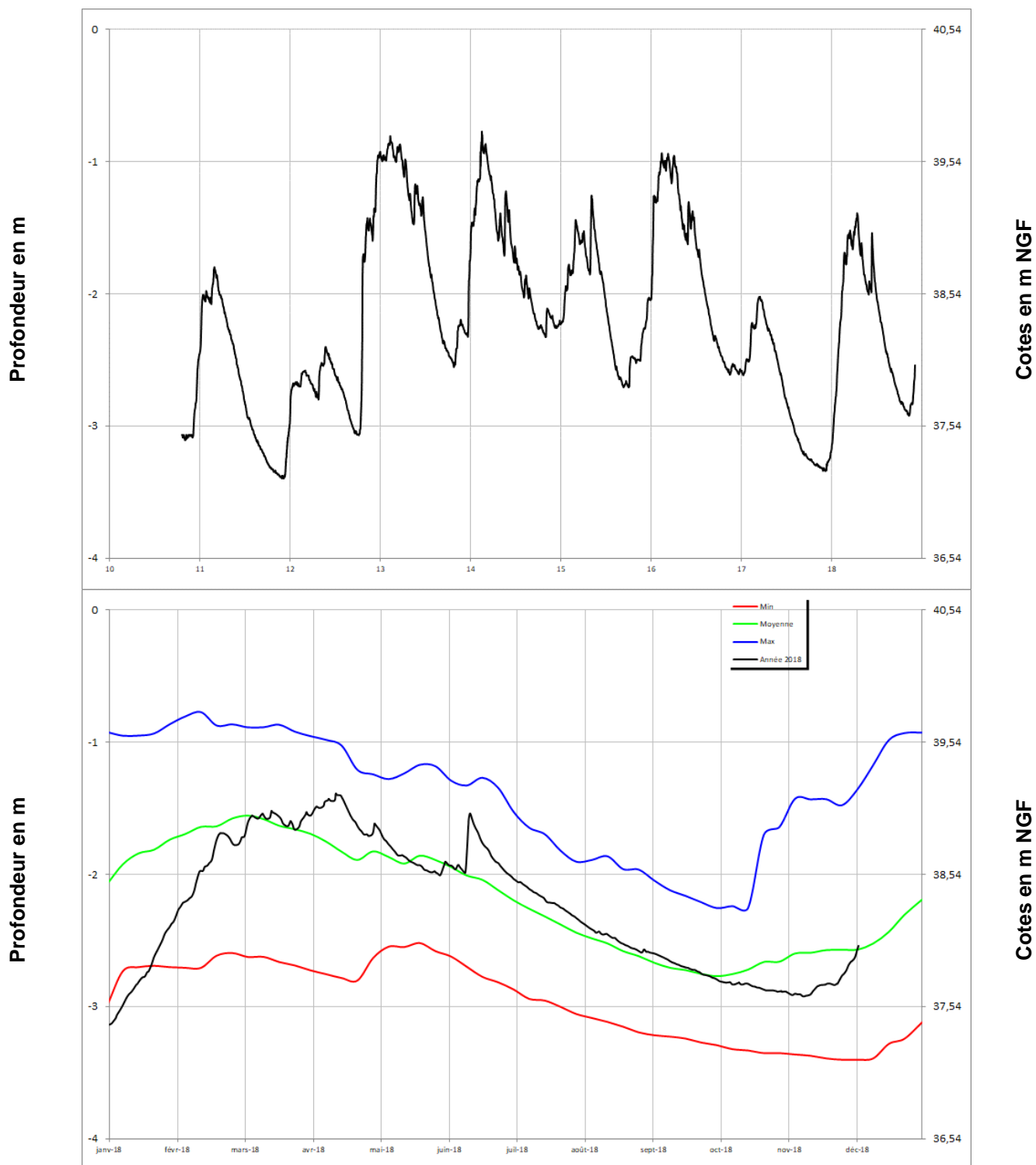
## SOUZAY 04858X0135/PZ





Jurassique (calcaires)

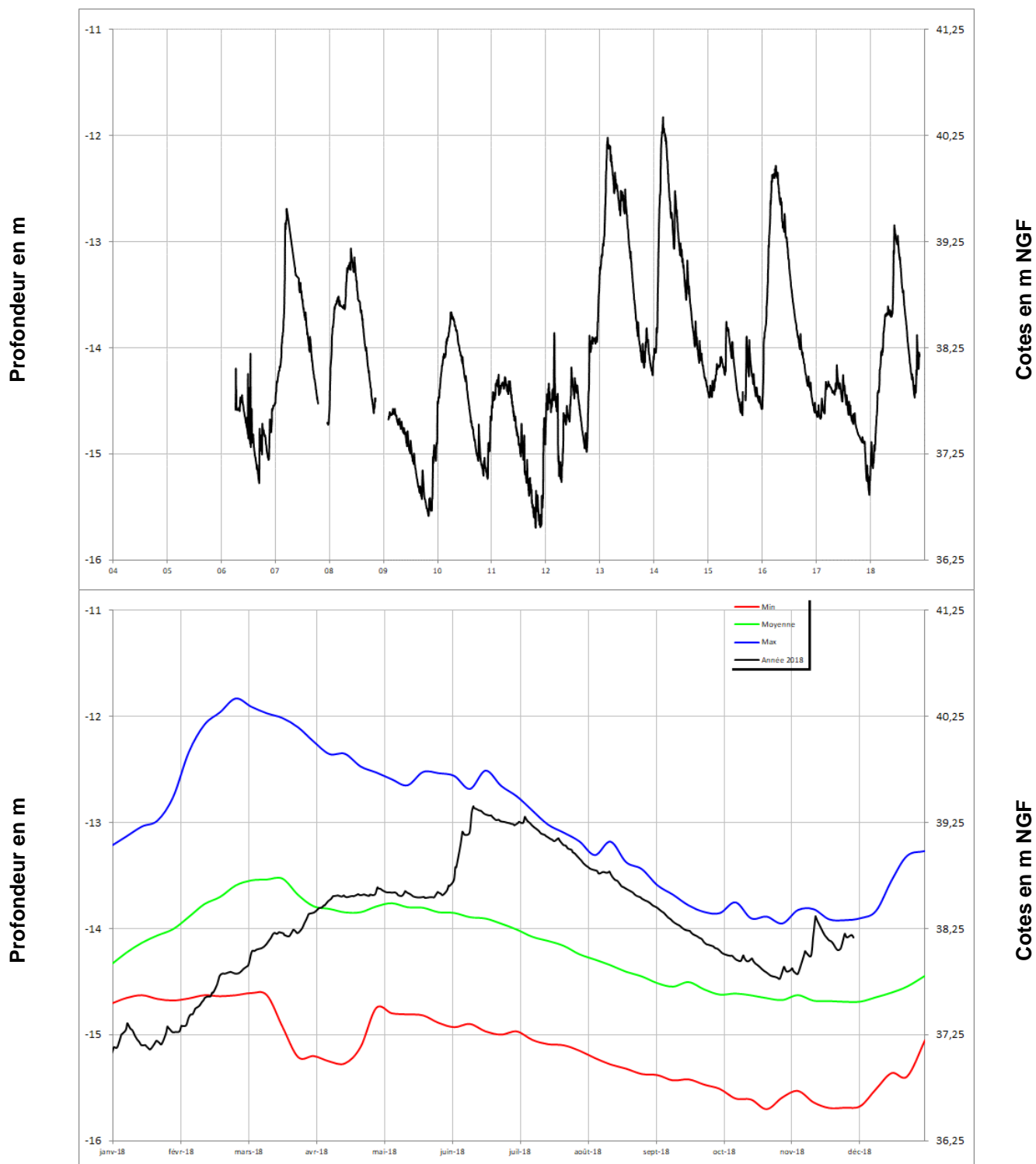
## FONTAINE MILON 04552X0111/PZ





Jurassique (calcaires)

## MONTREUIL-BELLAY 05123X0545/PZ

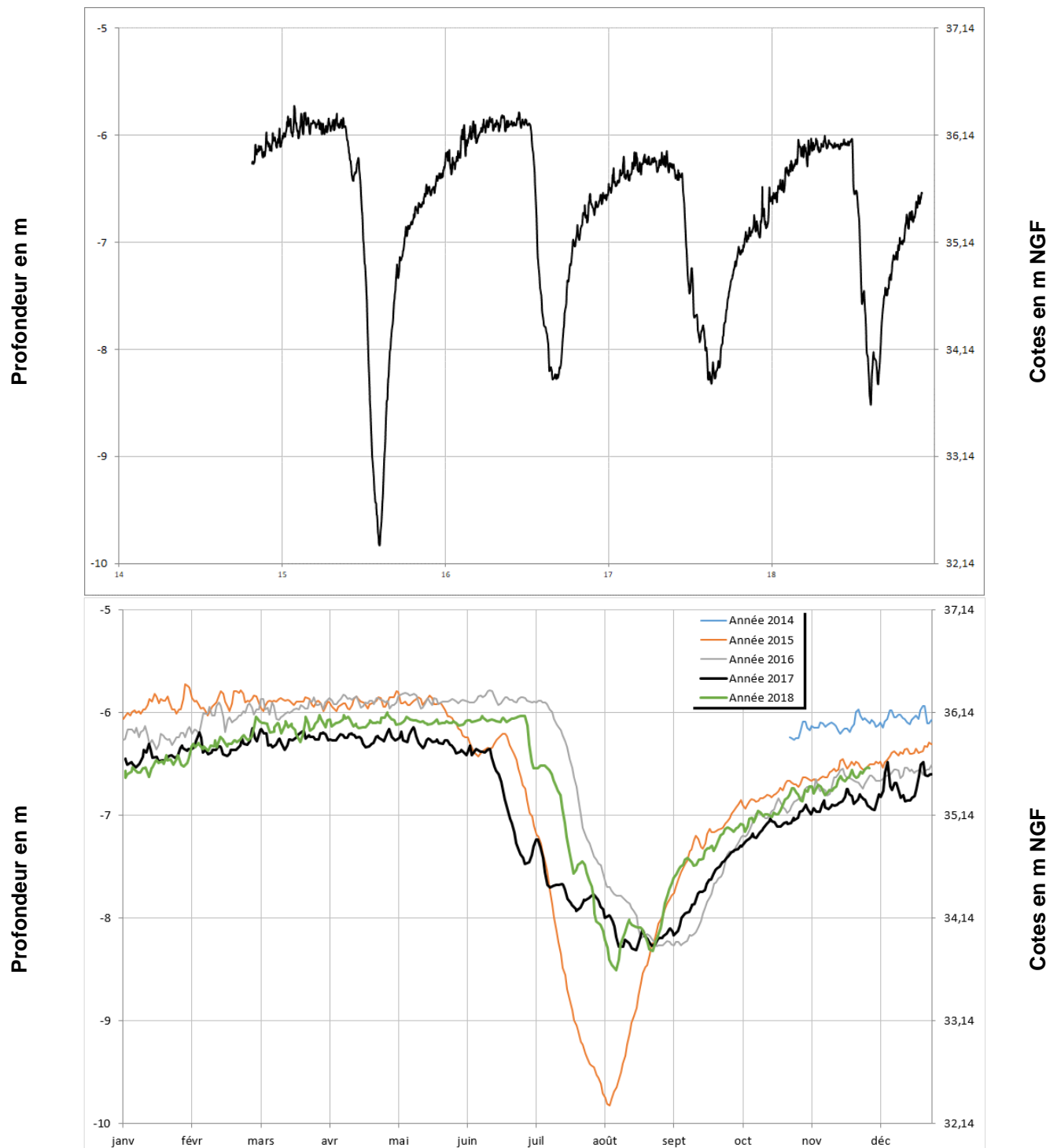






Jurassique (calcaires)

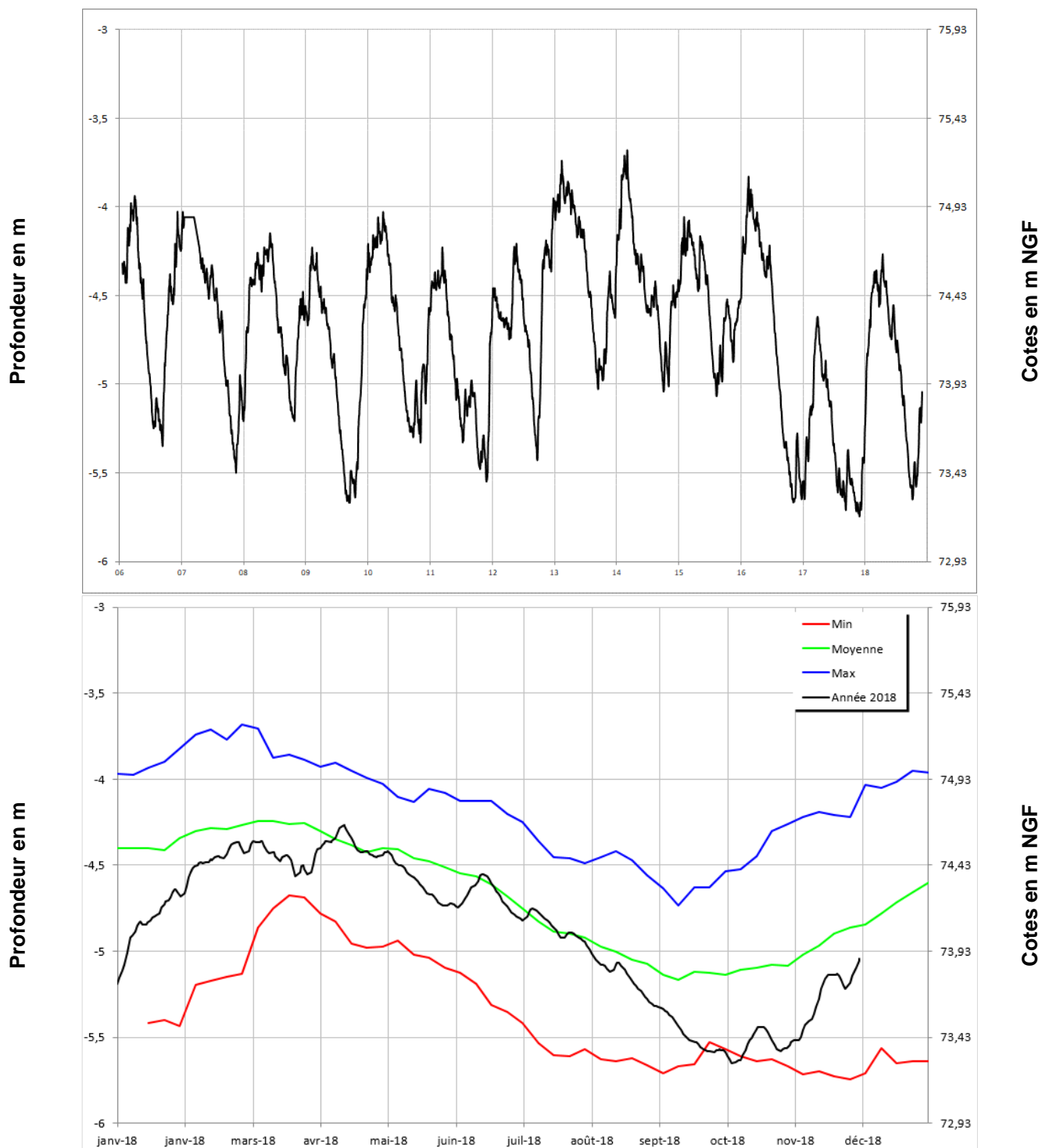
## LONGUE-JUMELLES 04554X0030/PZ





Socle

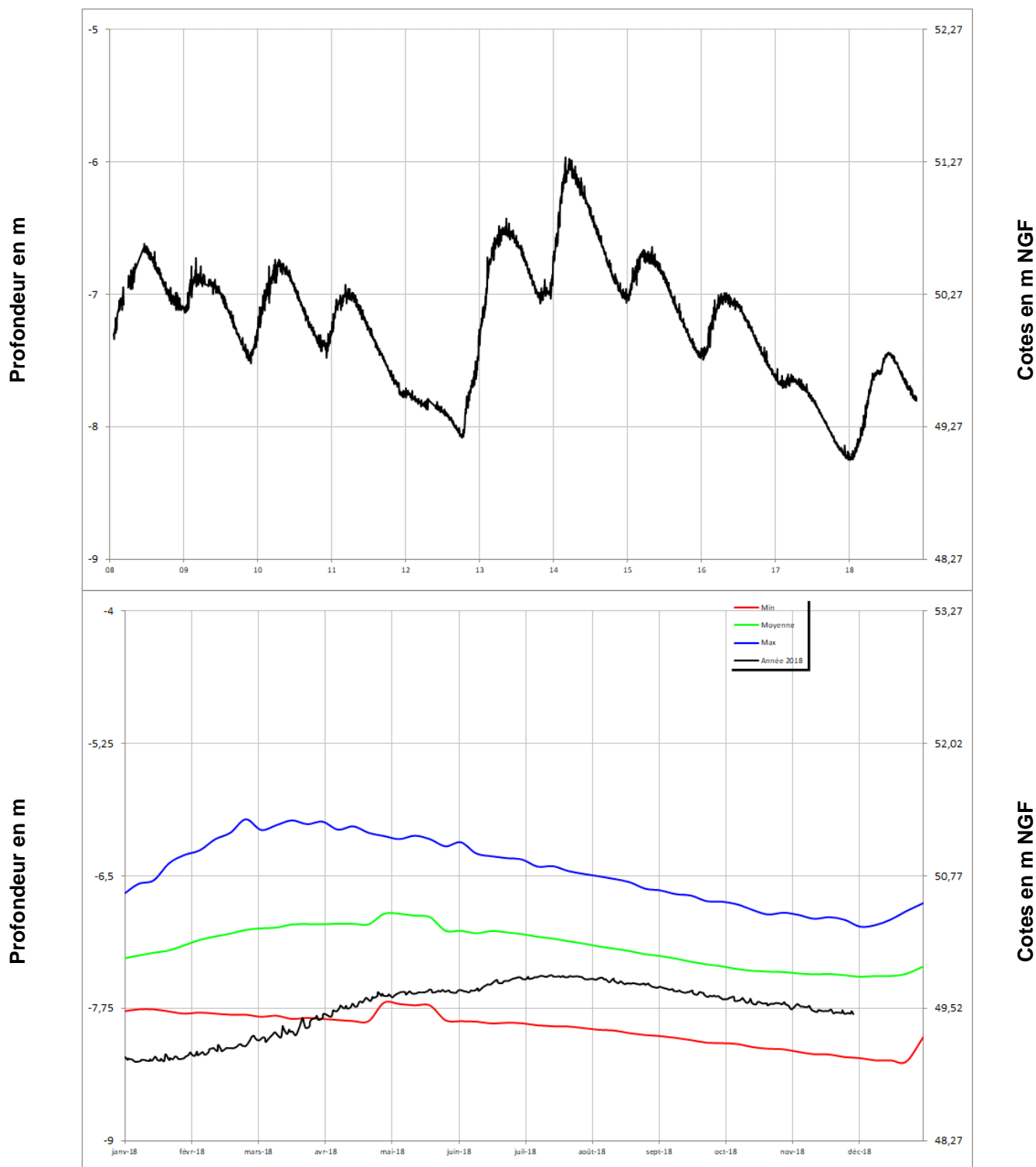
## CHEMILLE 04838X0175/PZ





Socle

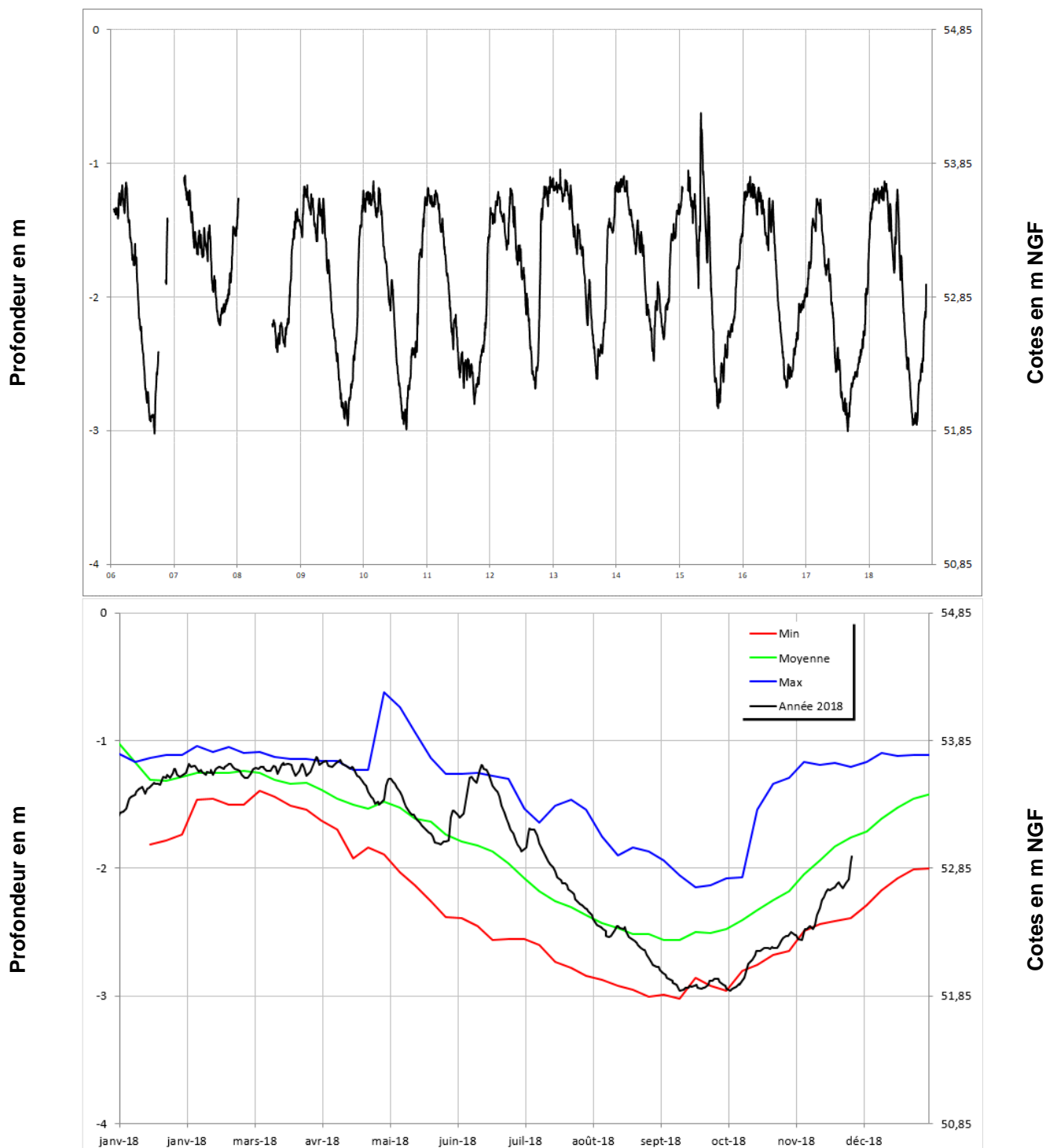
## NOYANT-LA-GRAVOYERE 04222X0108/PZ





Socle

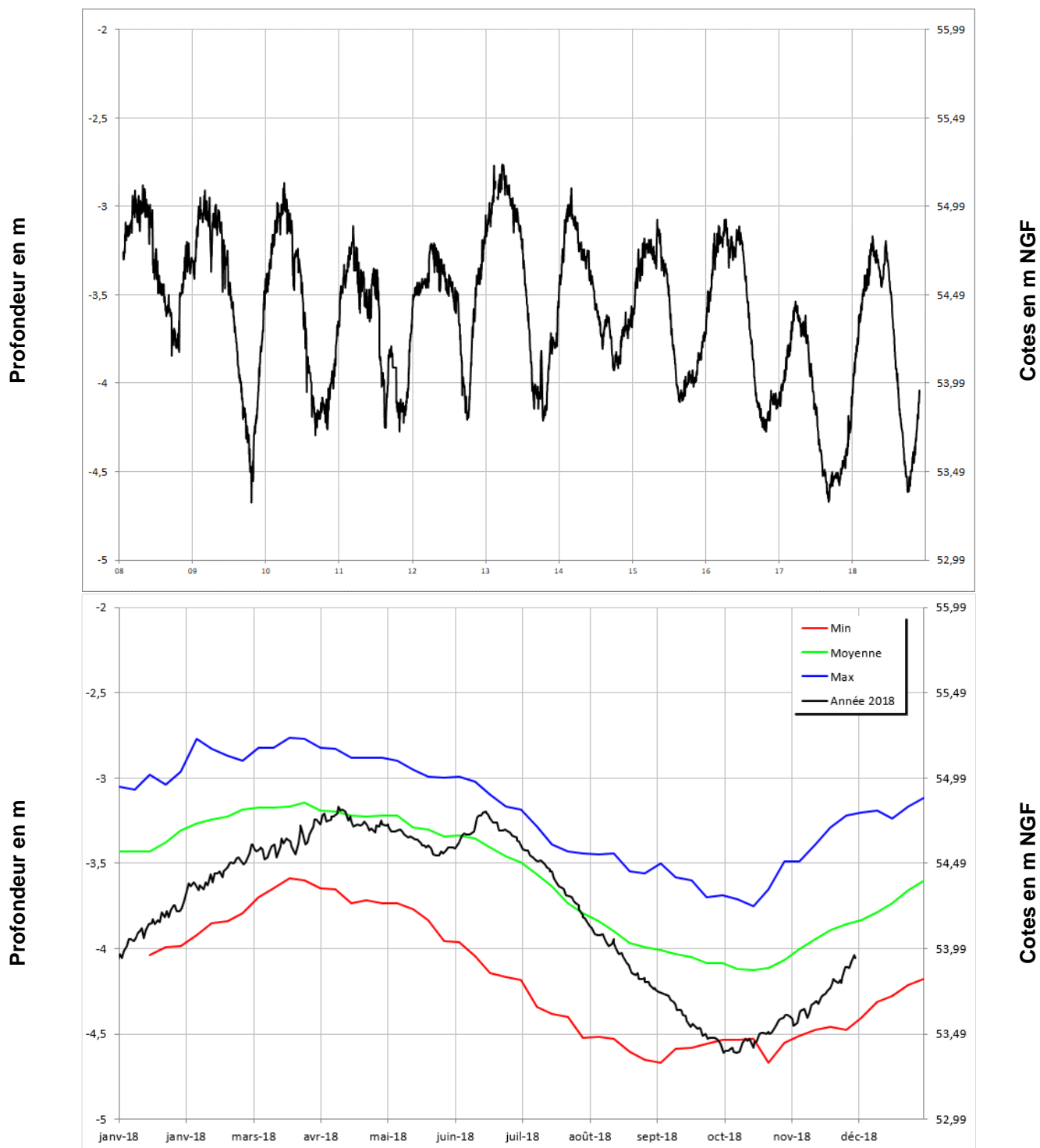
## LA CORNUAILLE 04532X0051/PZ





Socle

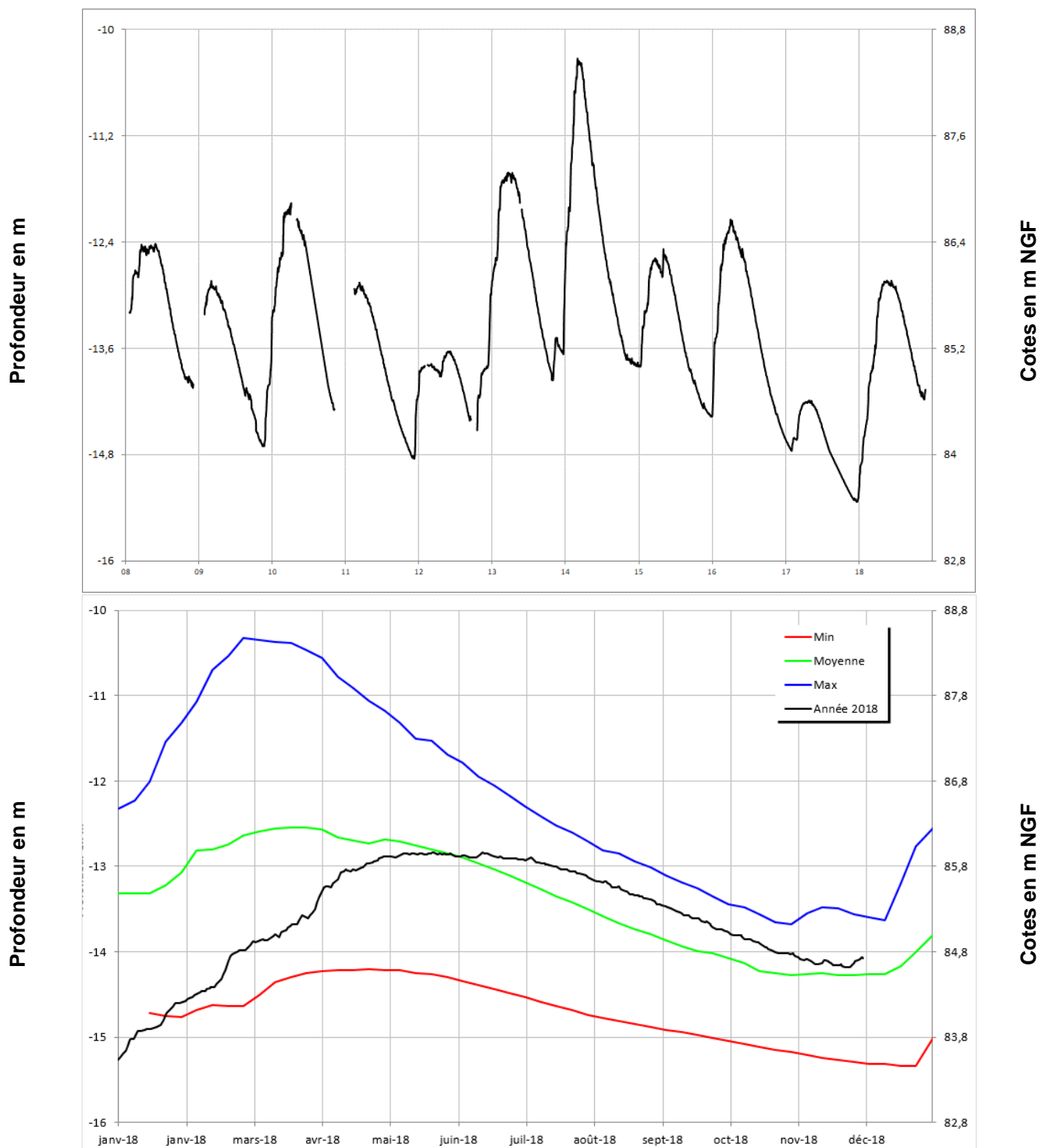
## SAINT LAMBERT LA POTHERIE 04541X0016/PZ





Socle

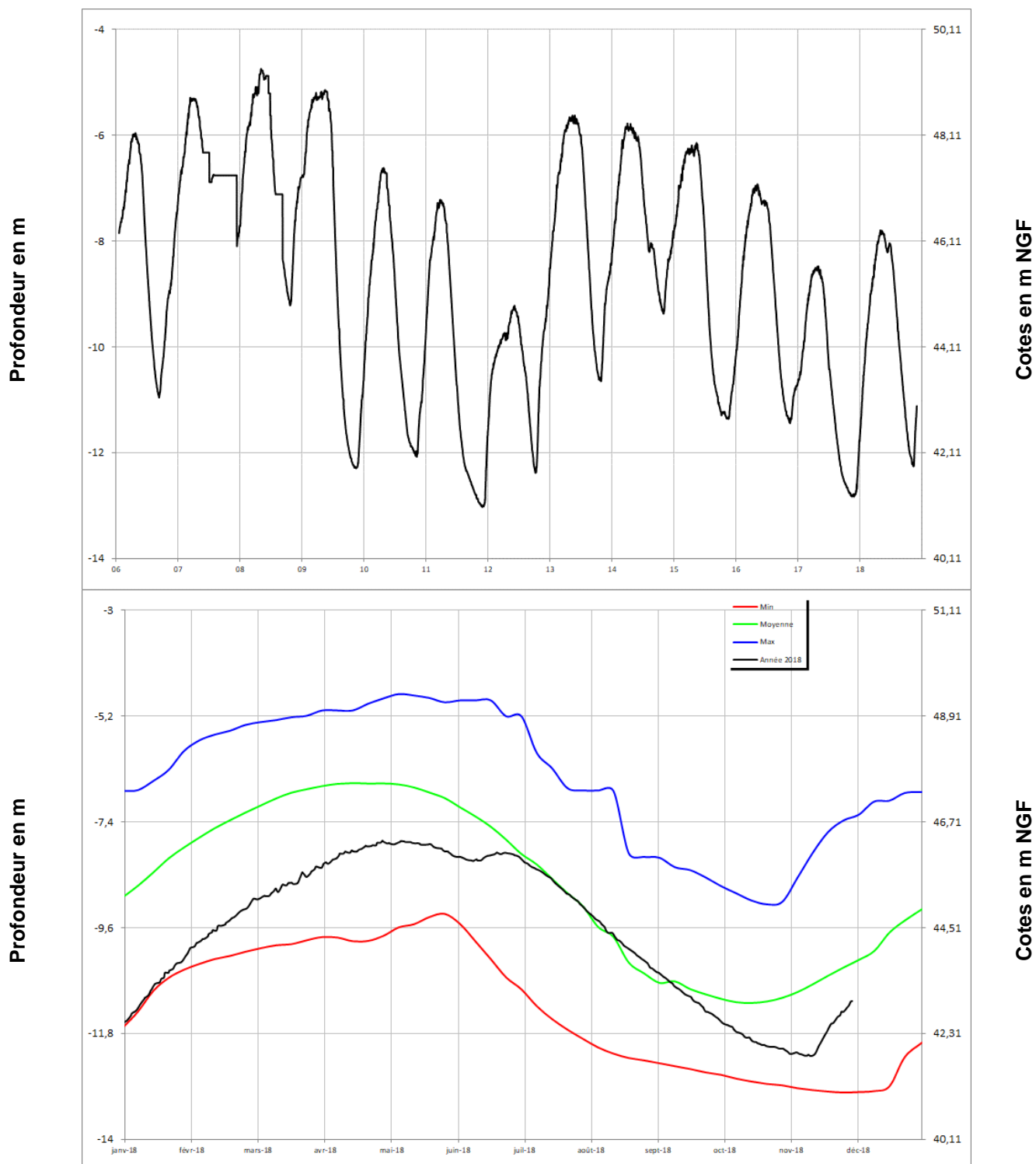
## SAINT PIERRE MONTLIMART 04831X0035/PZ





Socle

## CHAMPTTEUSSE-SUR-BACONNE 04231X0089/PZ





Socle

## SAINT MACAIRE EN MAUGES 05101X0129/PZ

