

Département : Maine-et-Loire (49)

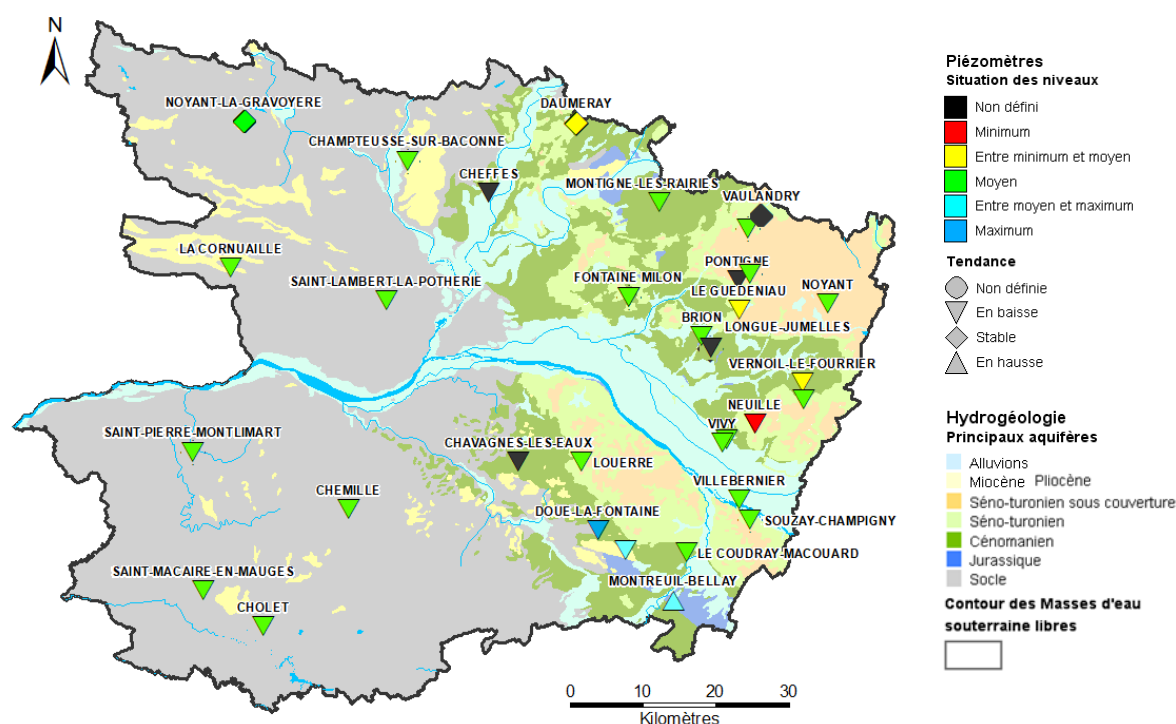
Date : 1^{er} août 2018

Le BRGM – Service Géologique Régional des Pays de la Loire – gère depuis 2003 le réseau de suivi piézométrique patrimonial du département du Maine-et-Loire.

Depuis fin 2016, ce réseau comporte 35 ouvrages répartis de manière à suivre les aquifères majeurs à l'échelle départementale et ceux, plus localisés, qui présentent un enjeu particulier (faluns du Miocène, calcaires du Bathonien-Jurassique).

Les données issues de ce réseau sont par ailleurs mises à disposition et téléchargeables sur le site internet public www.adès.eaufrance.fr. ADES est la banque nationale d'Accès aux Données sur les Eaux Souterraines.

Situation piézométrique au 1^{er} août 2018



En juillet, la période de vidange des ressources en eau souterraine a repris après la période d'interruption de juin (liée aux précipitations abondantes). Les niveaux piézométriques suivis sont désormais très majoritairement en baisse depuis fin juin.

Dans les grands réservoirs sédimentaires (nappe du Cénomaniens et du Séno-Turonien), la baisse naturelle des niveaux piézométriques est localement amplifiée sous l'effet des pompages saisonniers. A Vernou-le-Fourrier par exemple, les pluies de début juin se sont traduites par une remontée des niveaux de la nappe du Séno-Turonien, non pas par infiltration des pluies mais du fait de l'arrêt des pompages.

A début août, la période de vidange des nappes est en cours et les niveaux sont globalement équivalents aux moyennes calculées (2004-2017).



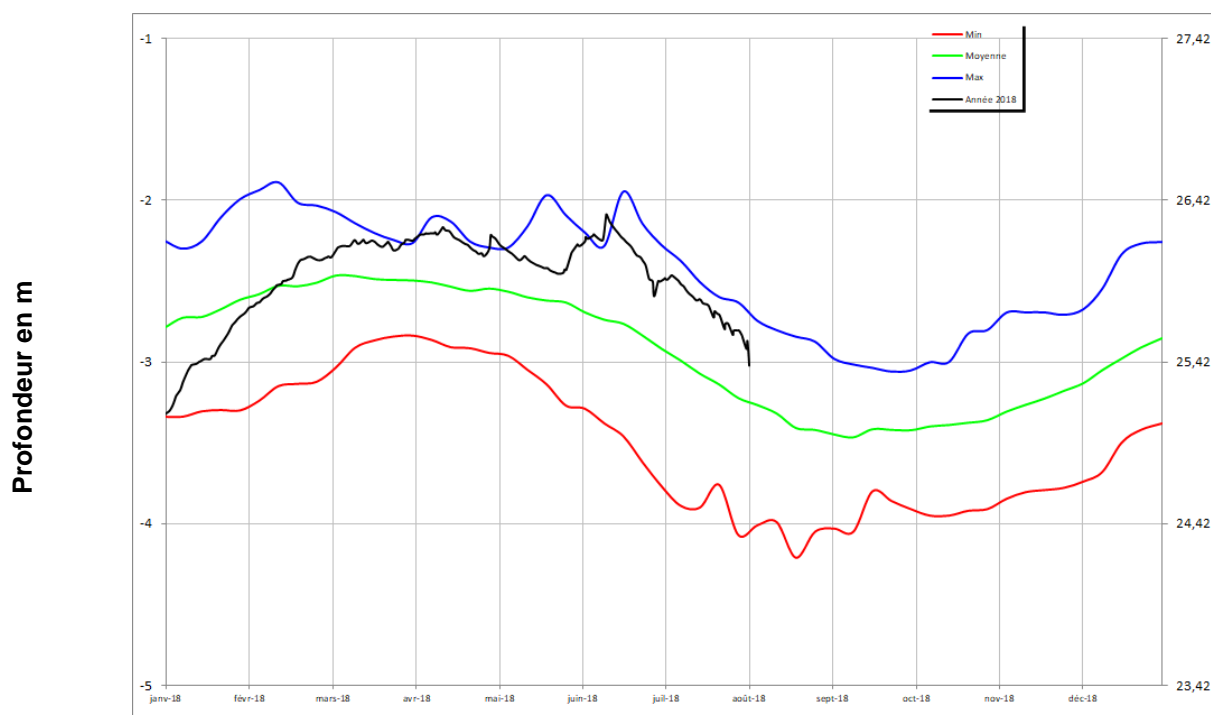
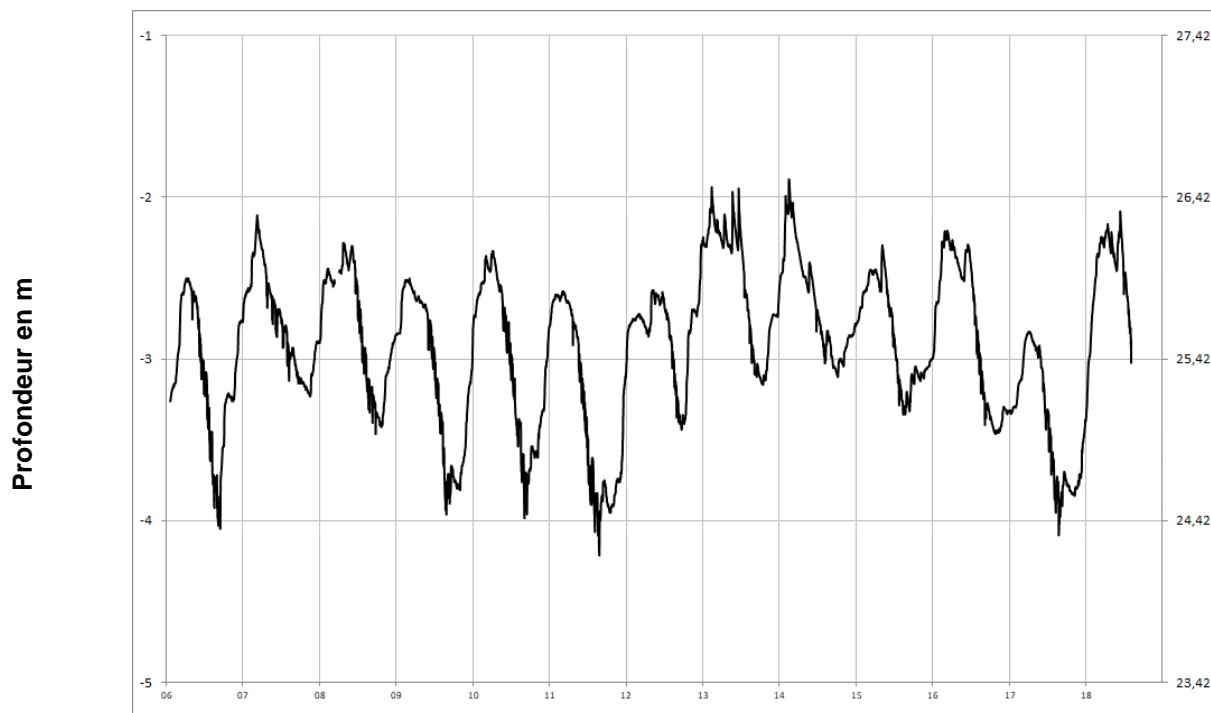
Chroniques piézométriques au 1^{er} août 2018

Seules les chroniques permettant d'illustrer la situation sont reportées.

L'ensemble des données de suivi de ce réseau est consultable et téléchargeable sur : www.ades.eaufrance.fr.

Alluvions de la Loire

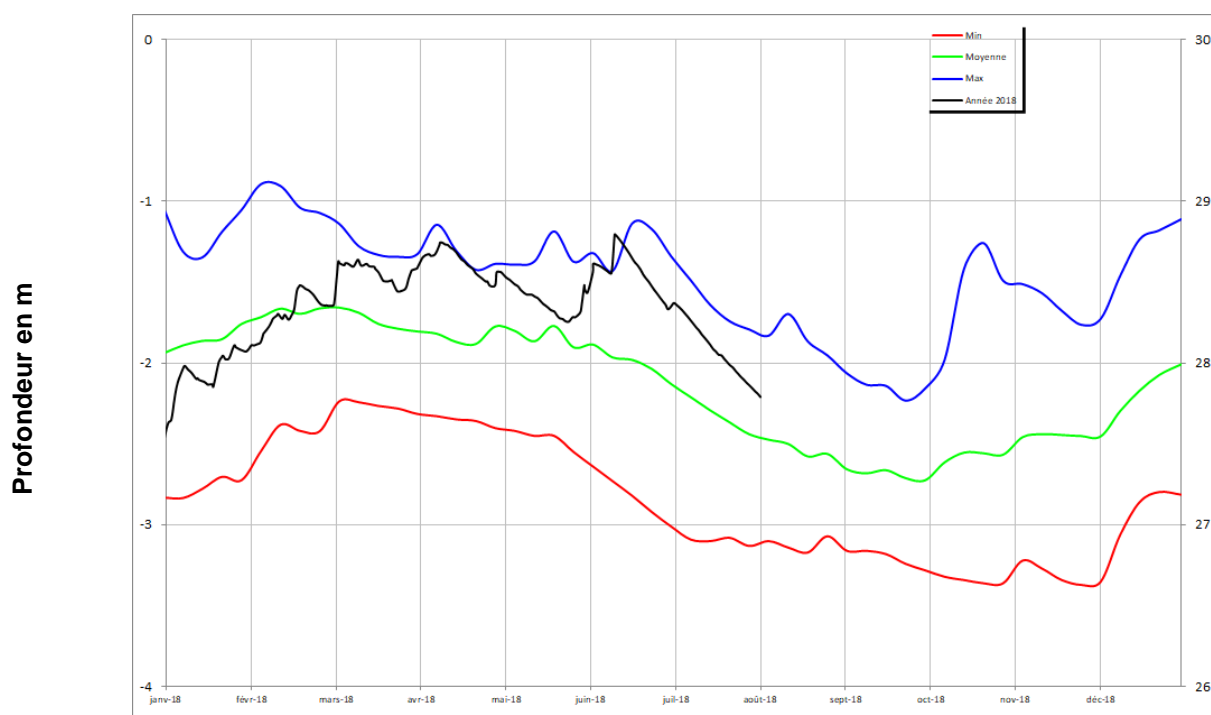
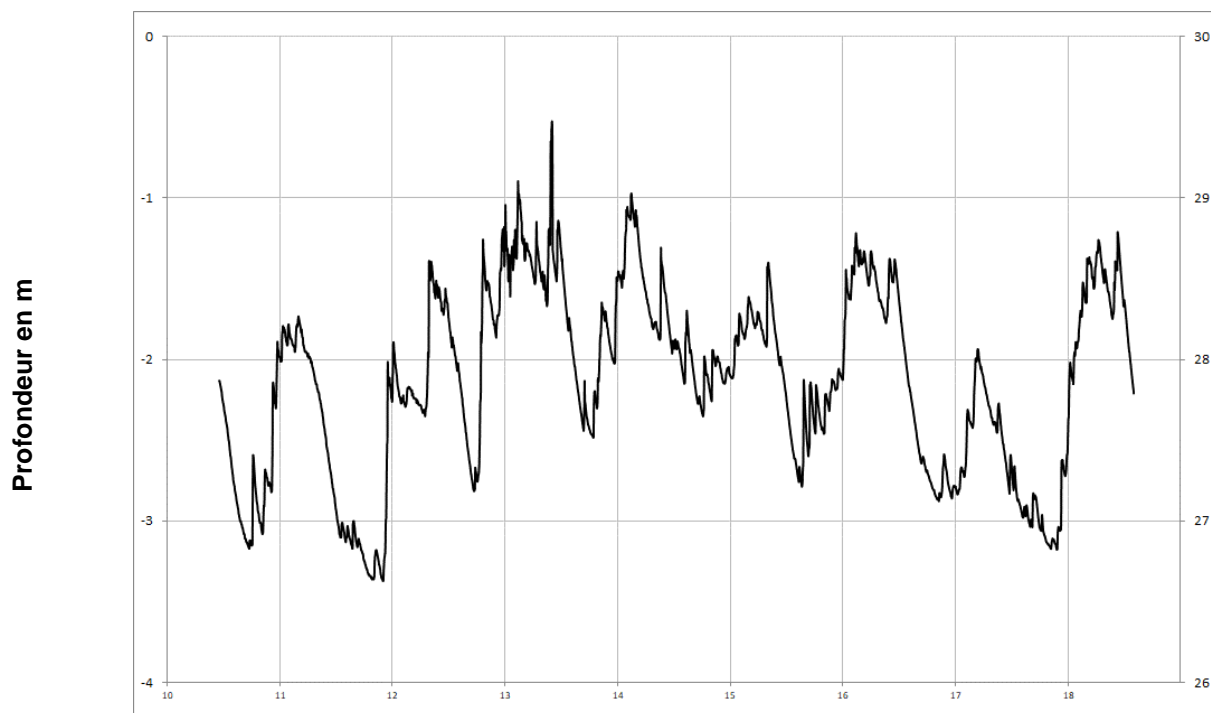
VILLEBERNIER 04854X0257/PZ





Alluvions de la Loire

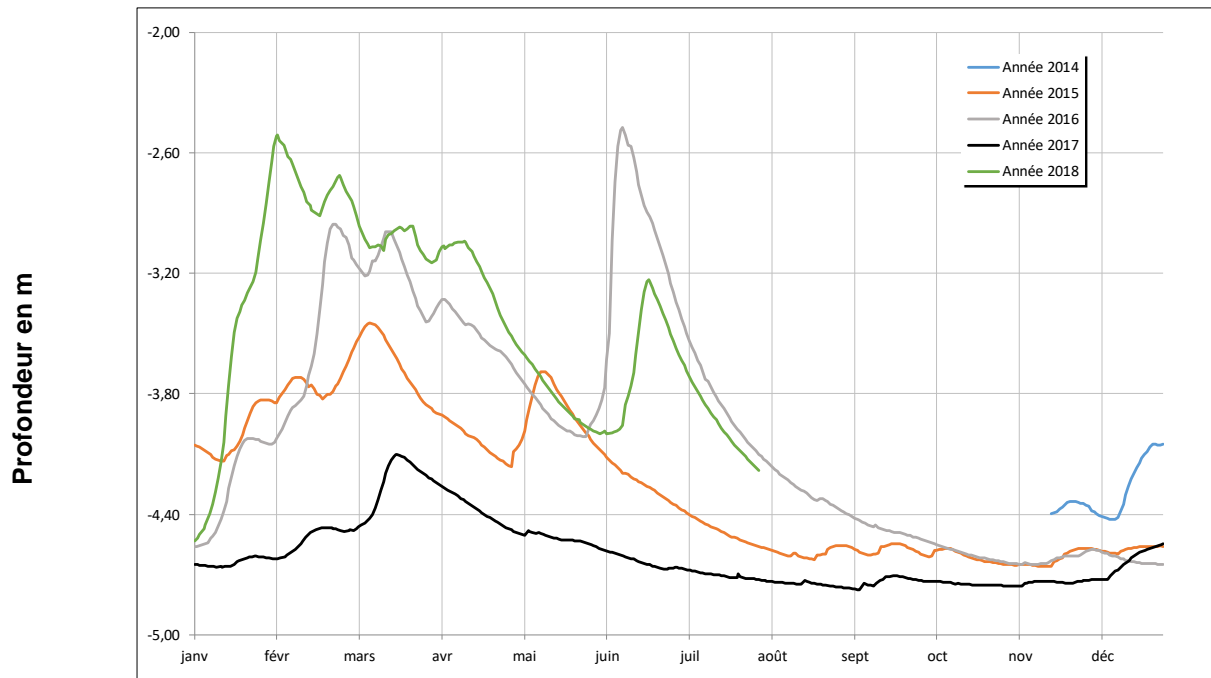
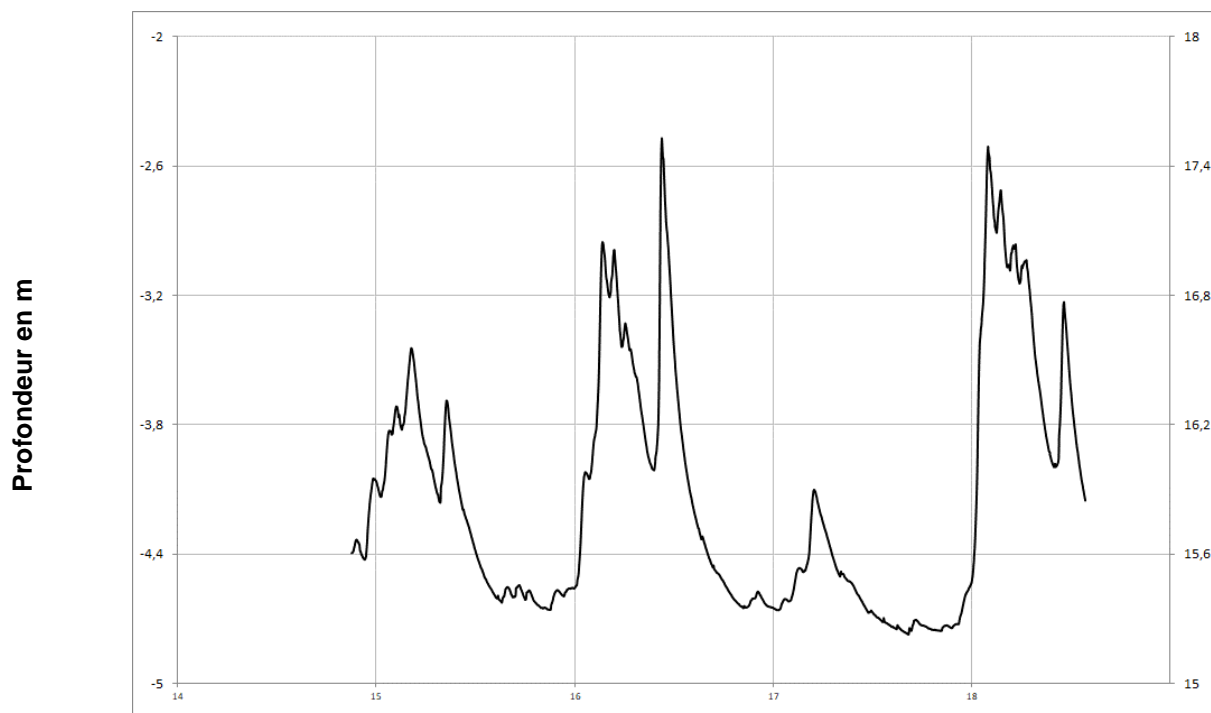
VIVY **04854X0296/P**





Alluvions de la Sarthe

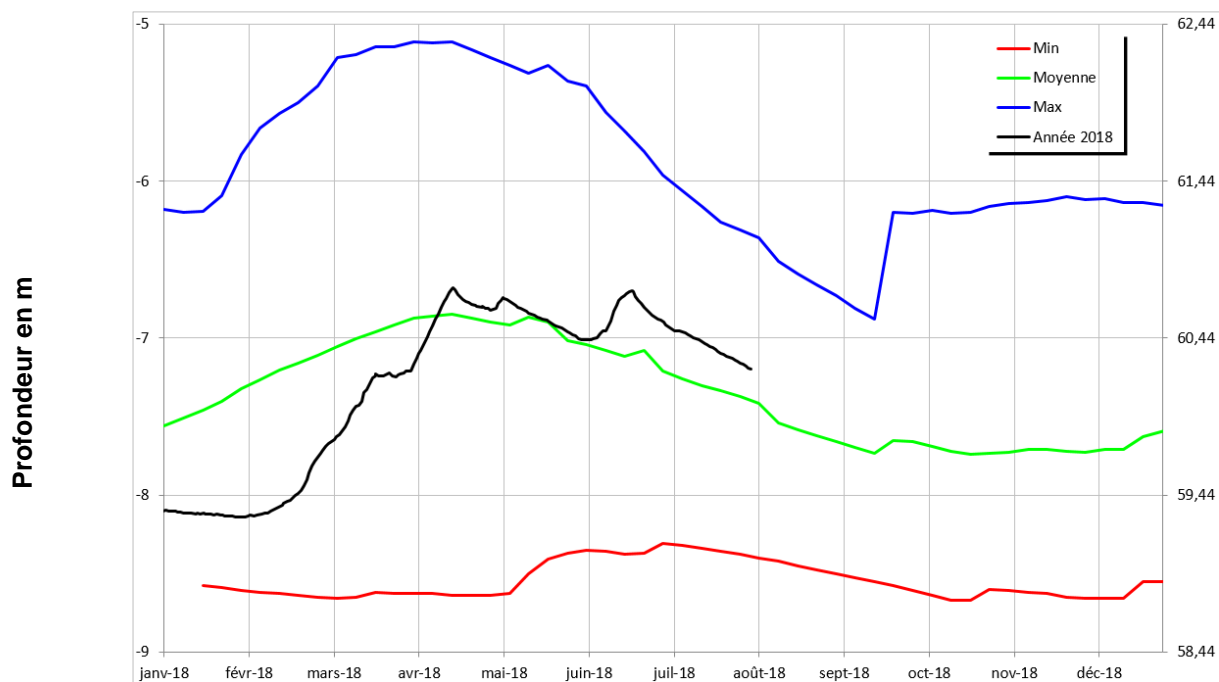
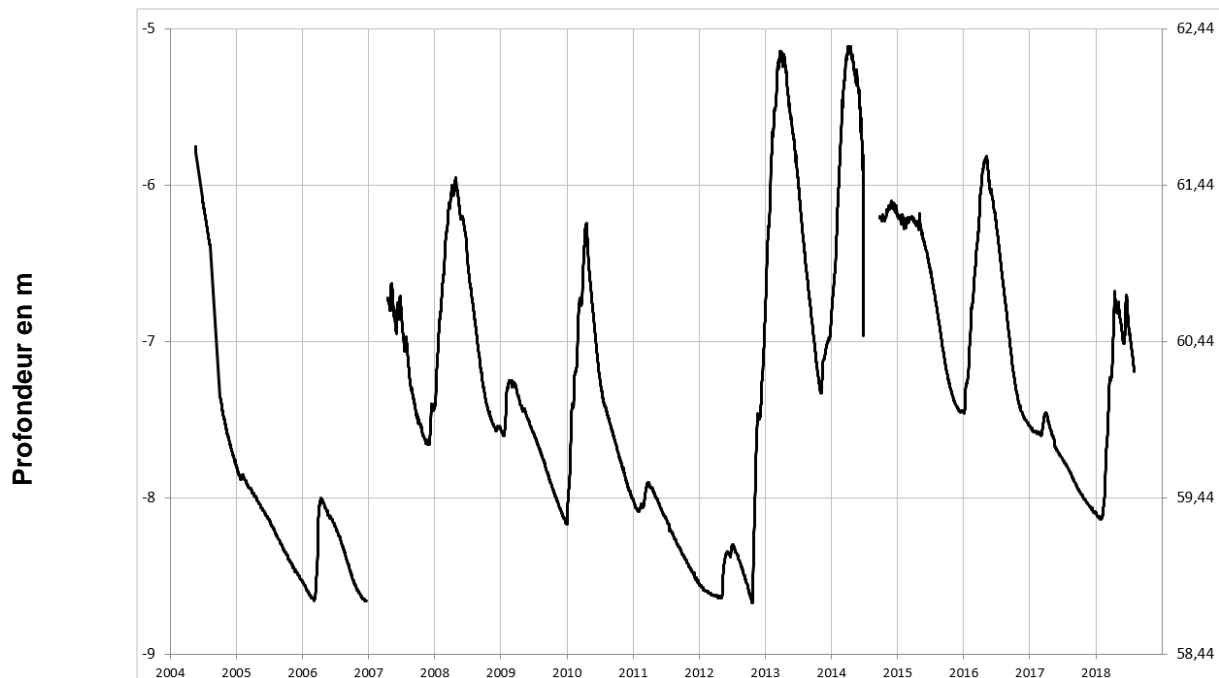
CHEFFES 04233X0066/P





Miocène (faluns)

DOUE LA FONTAINE 04856X0084/F

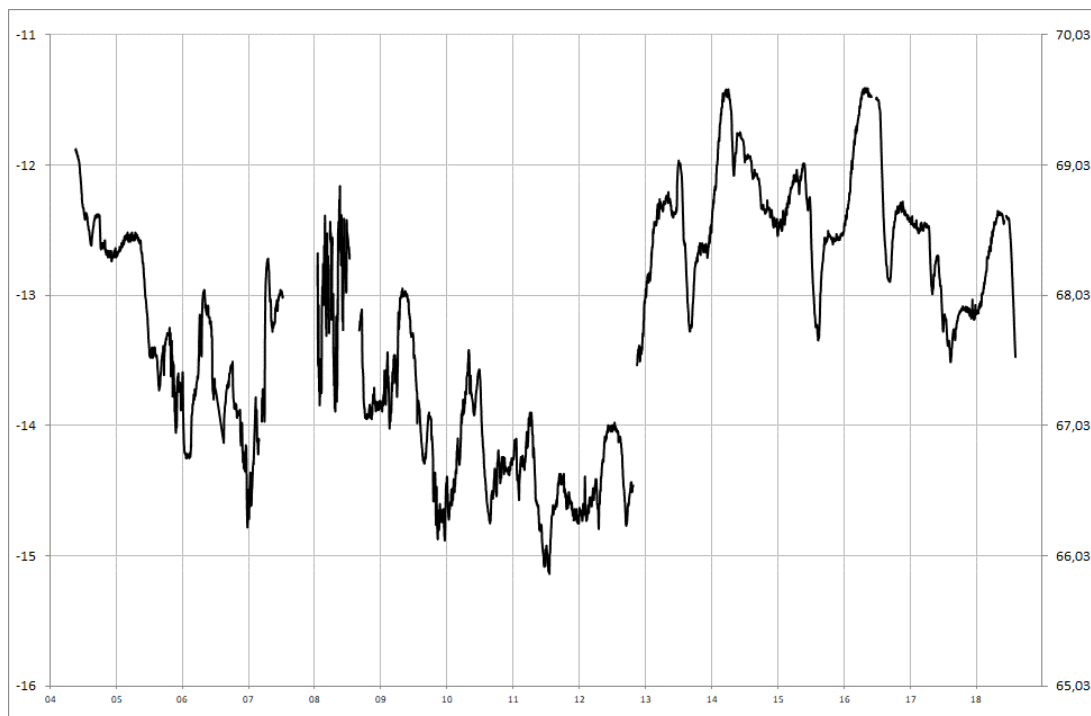




Turonien

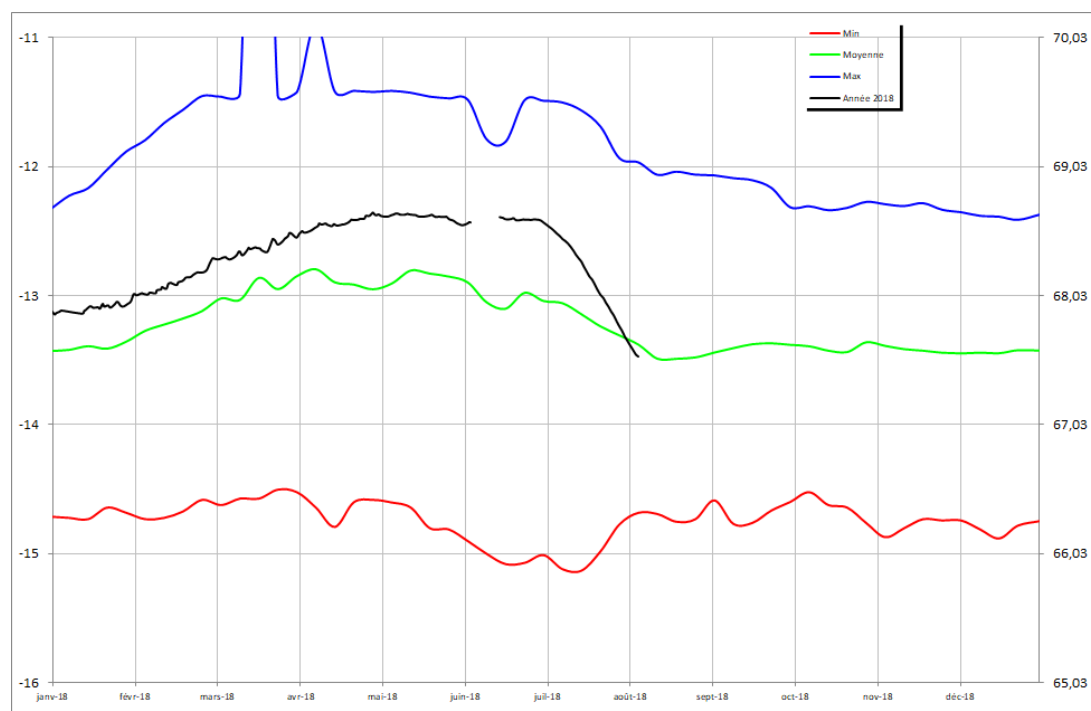
PONTIGNE **04248X0022/F**

Profondeur en m



Cotes en m NGF

Profondeur en m

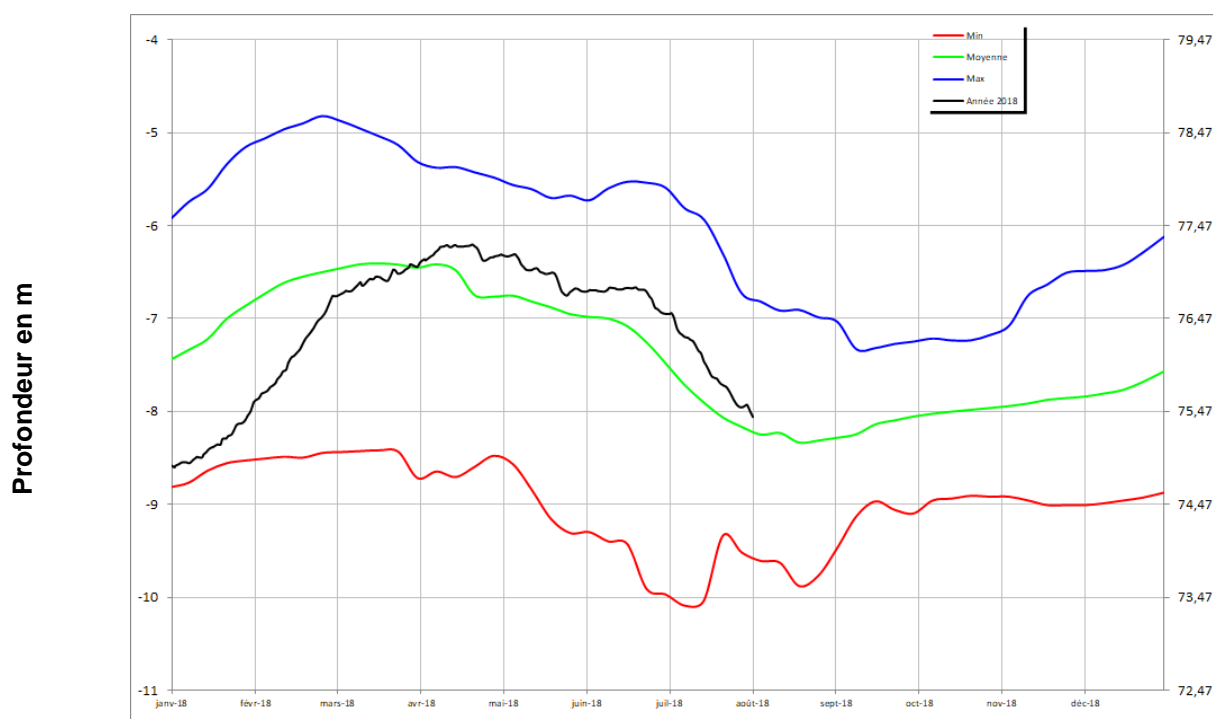
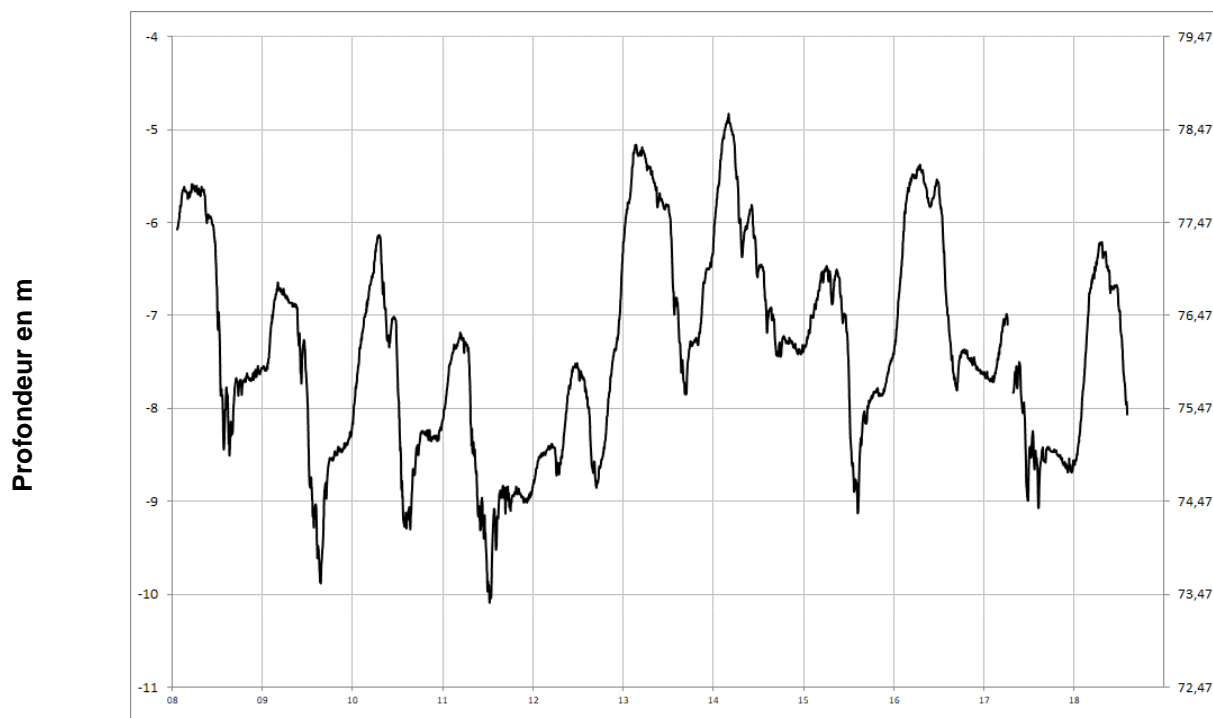


Cotes en m NGF



Turonien

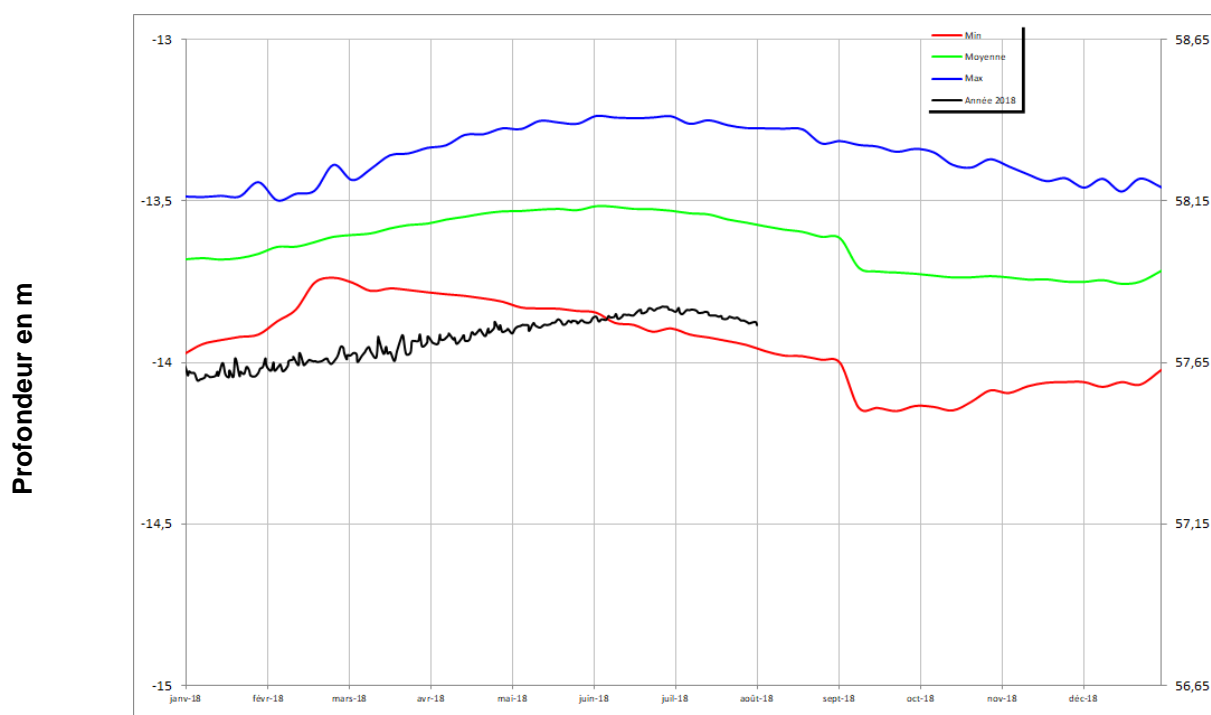
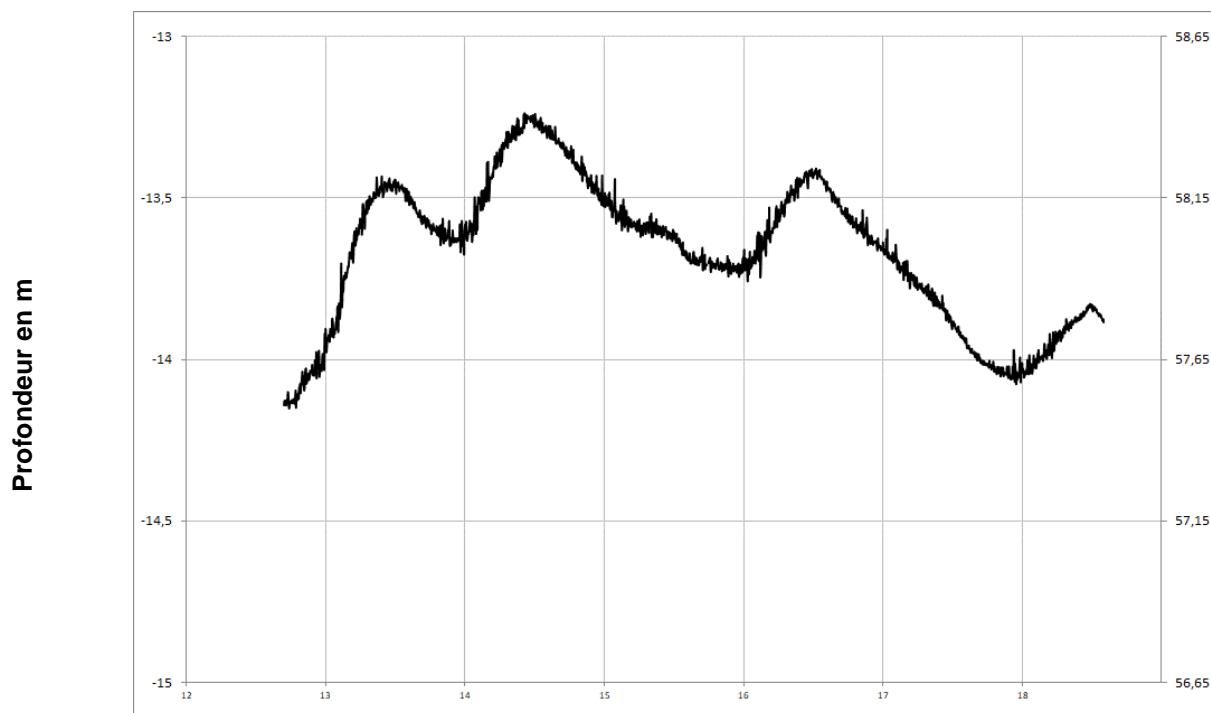
NOYANT 04562X0074/PZ





Turonien

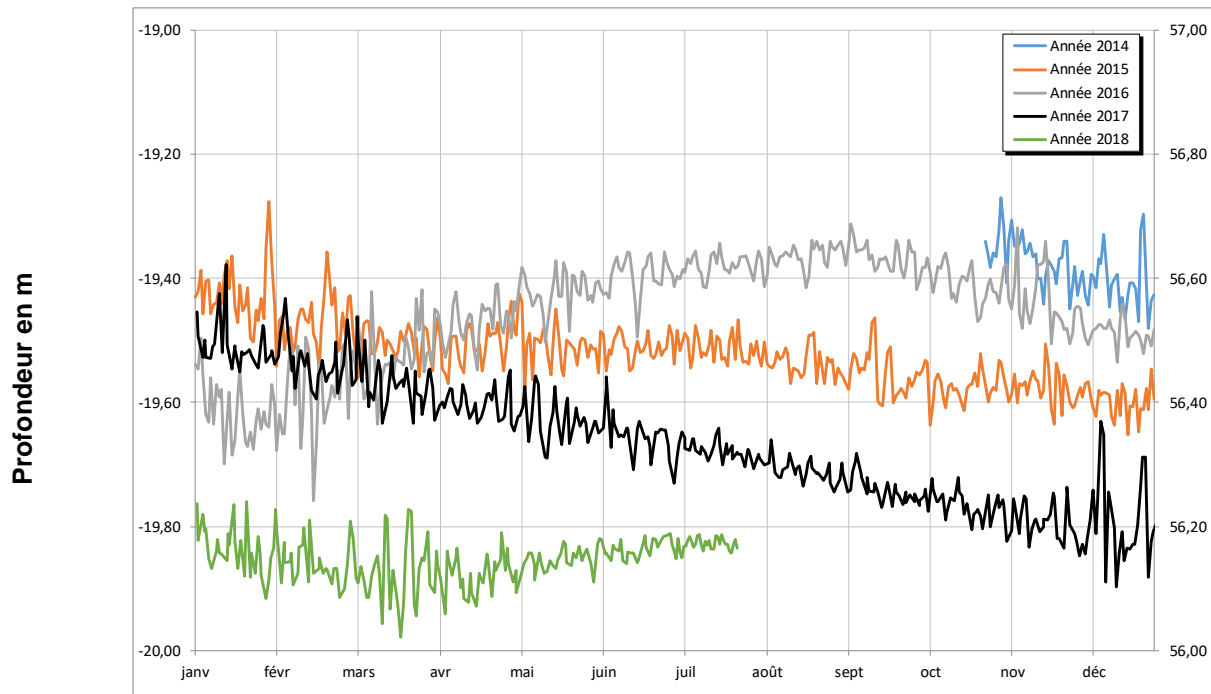
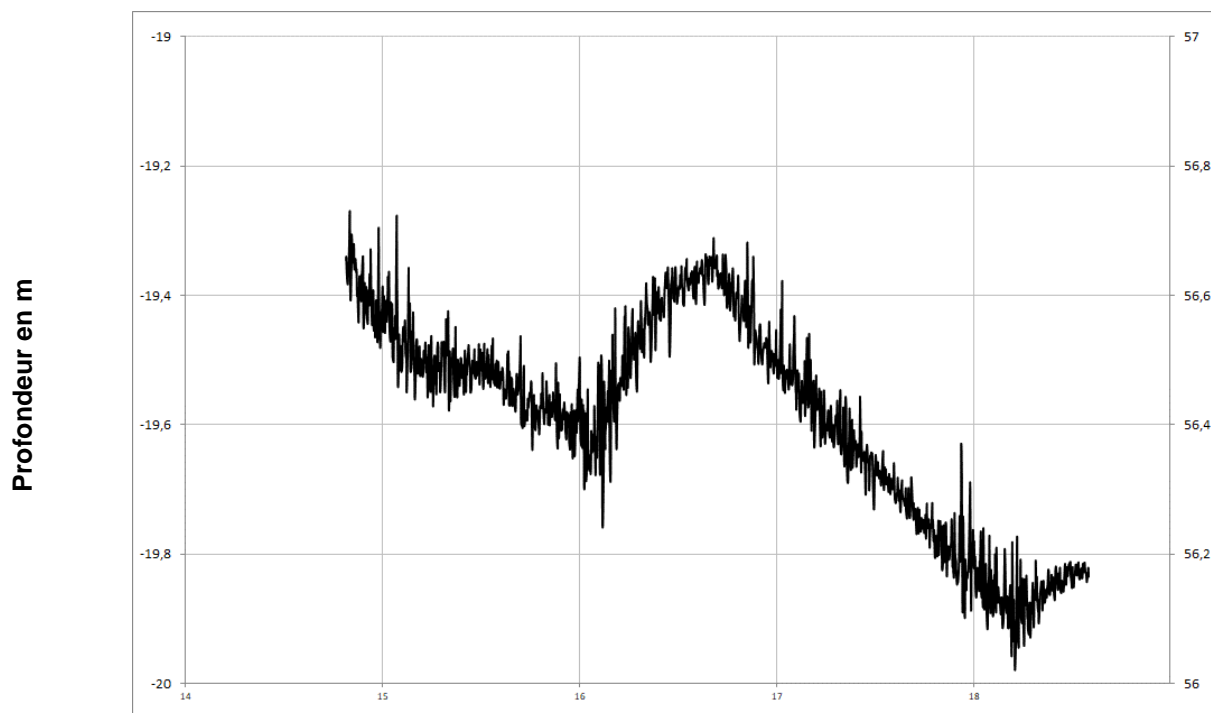
LE GUEDENIAU 04554X0026/PZ





Turonien

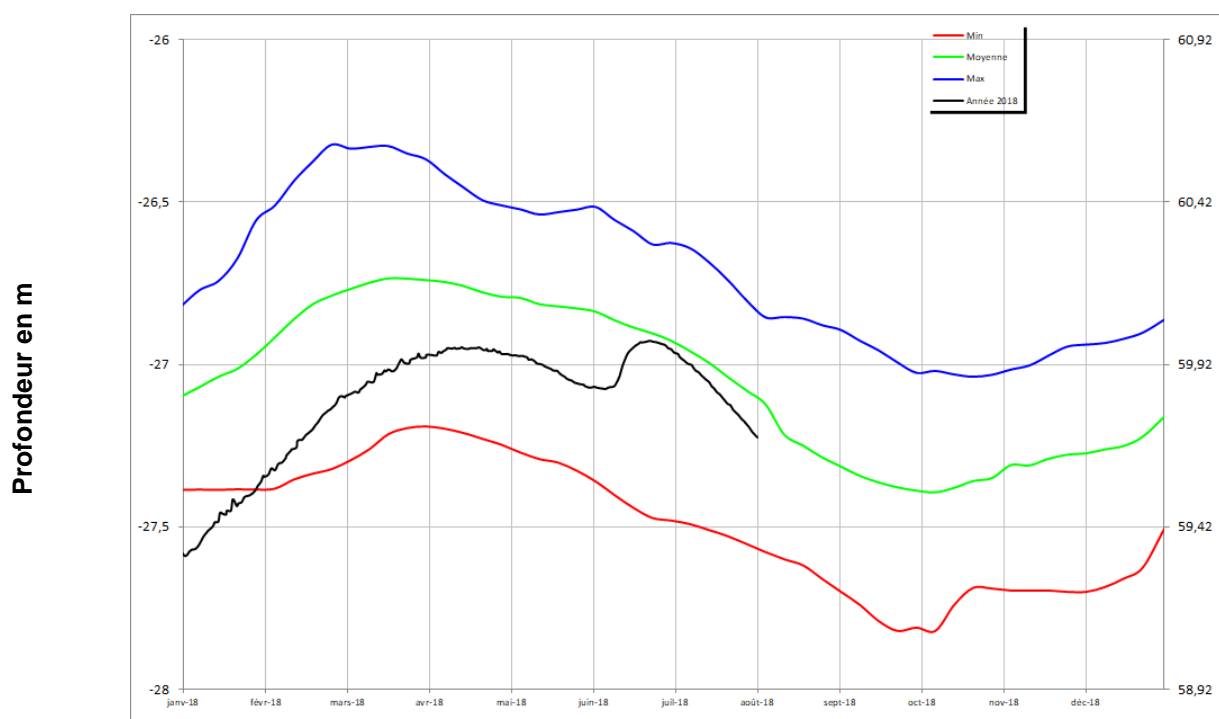
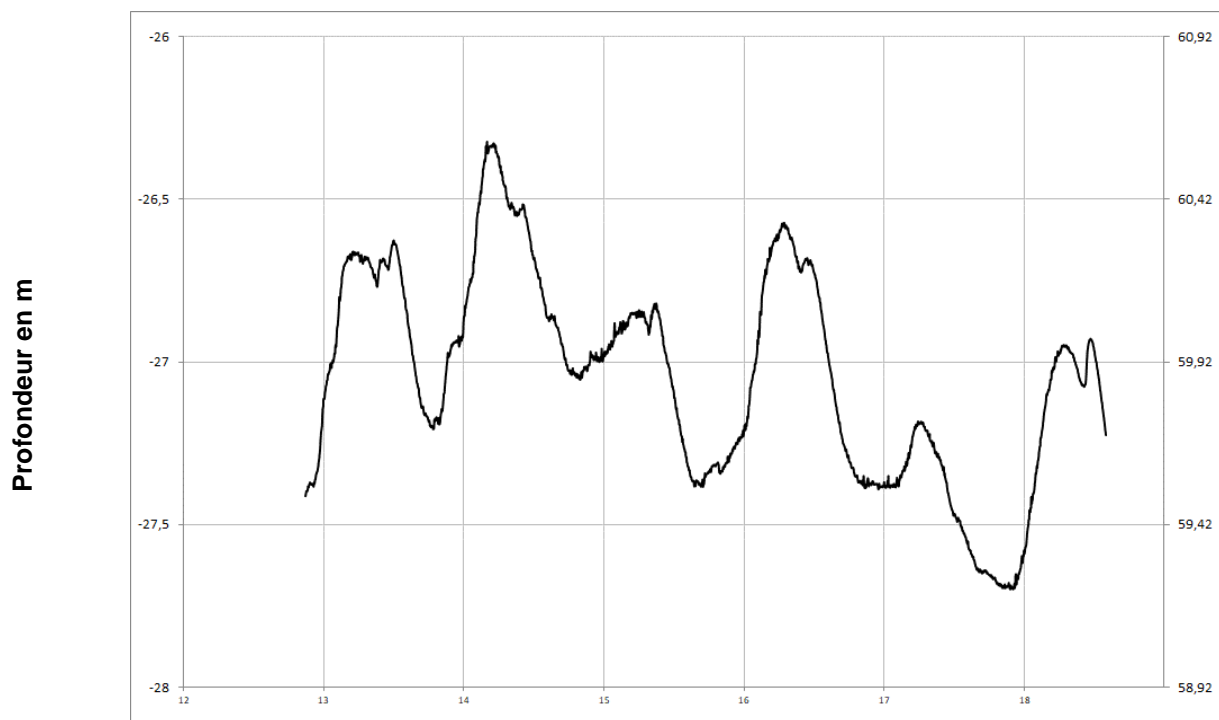
VAULANDRY 04248X0053/PZ





Turonien

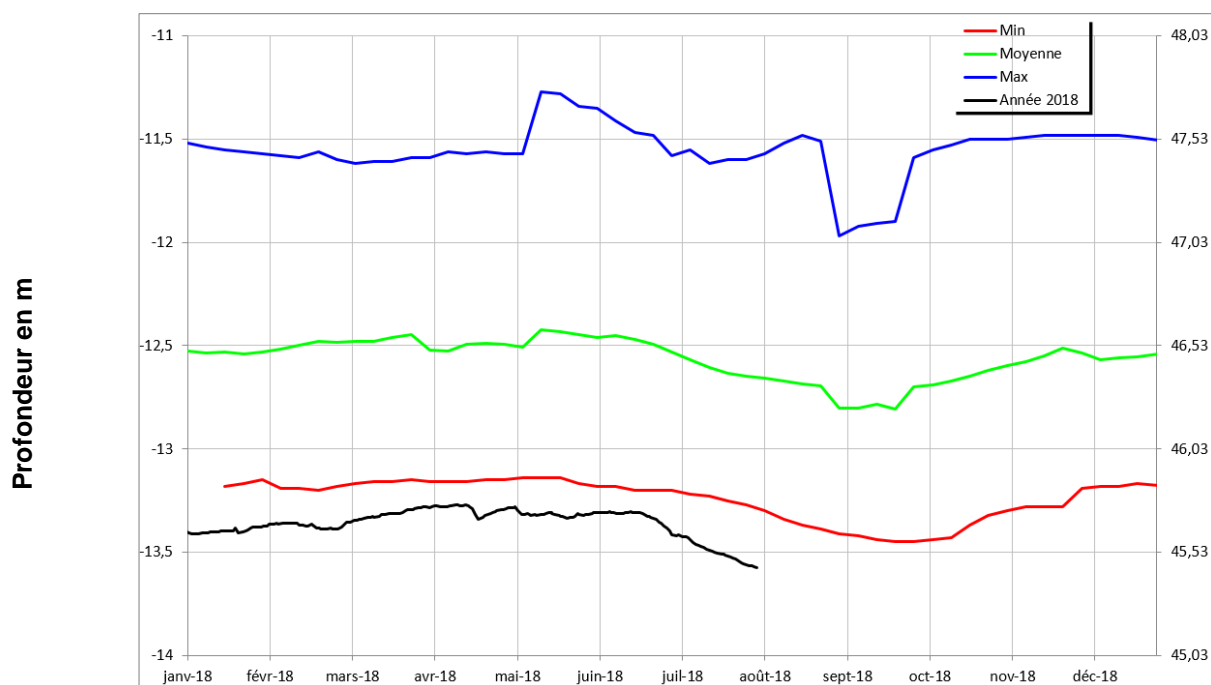
VERNOIL-LE-FOURRIER 04565X0076/PZ





Turonien

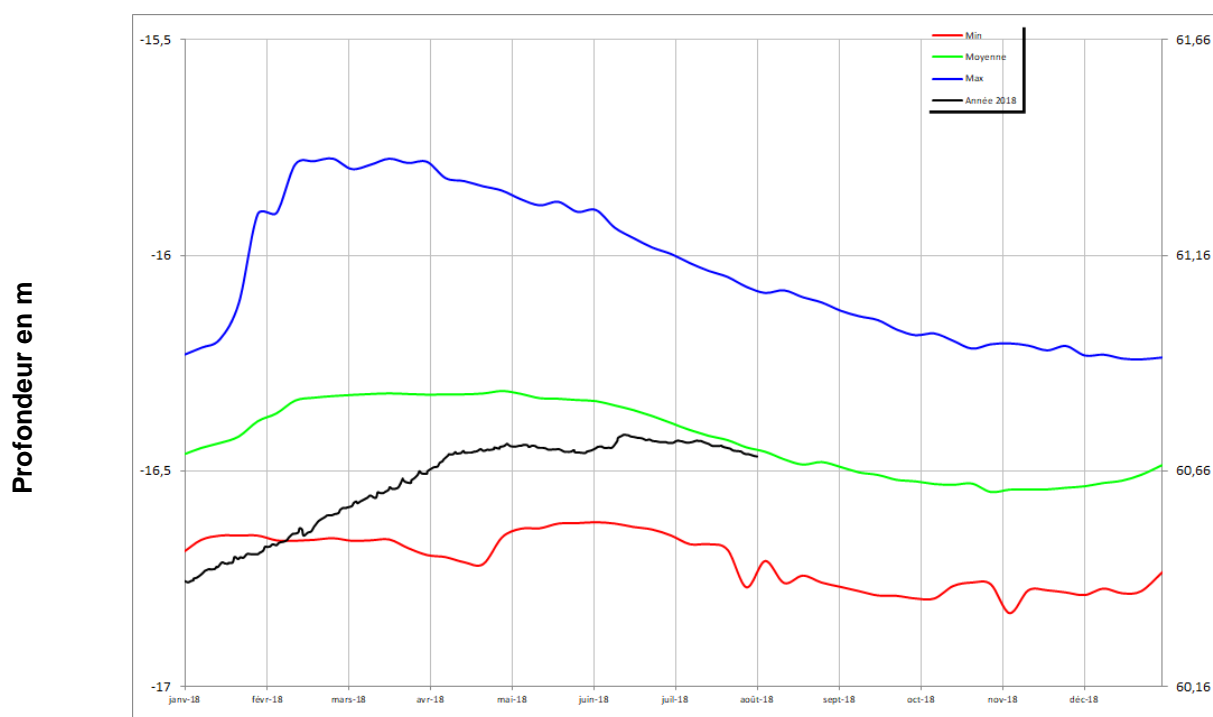
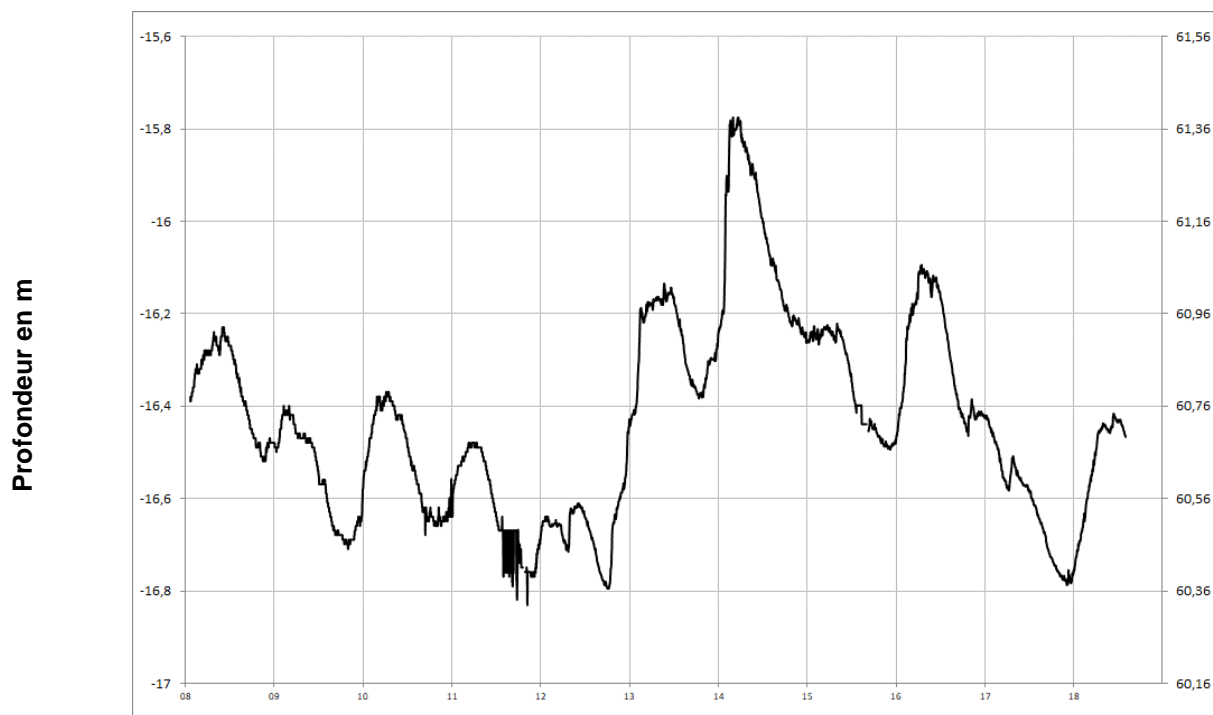
NEUILLE 04558X0072/AEP





Turonien

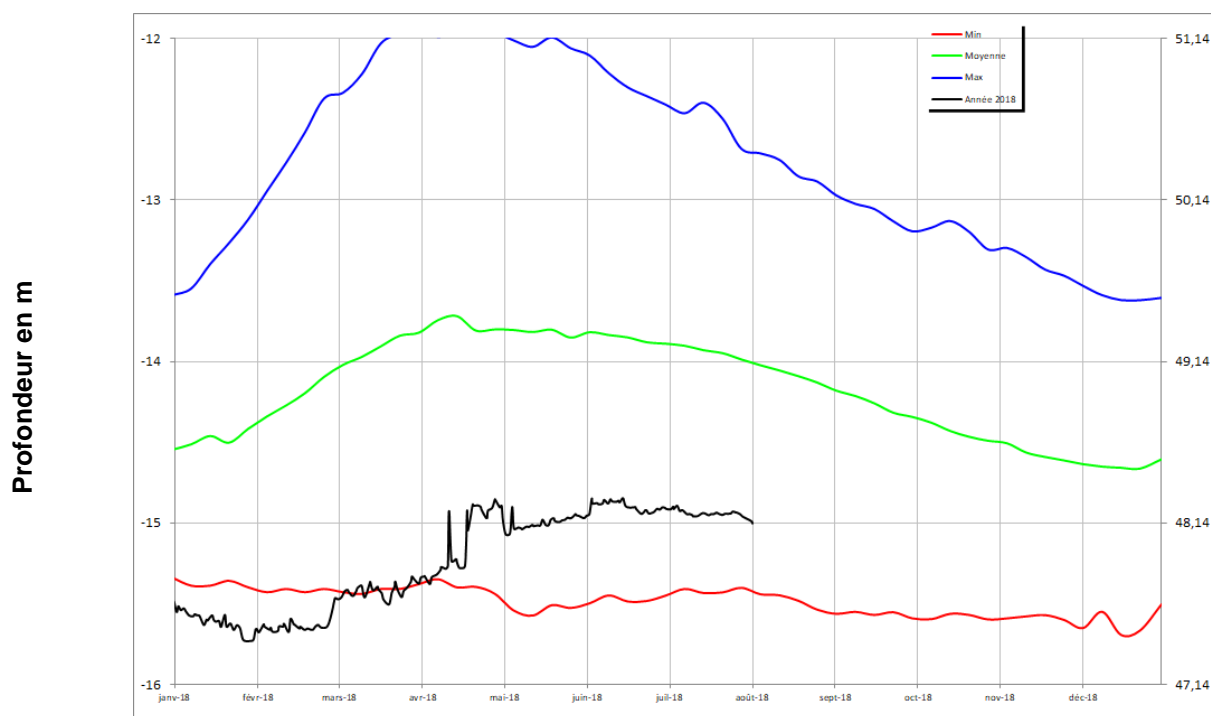
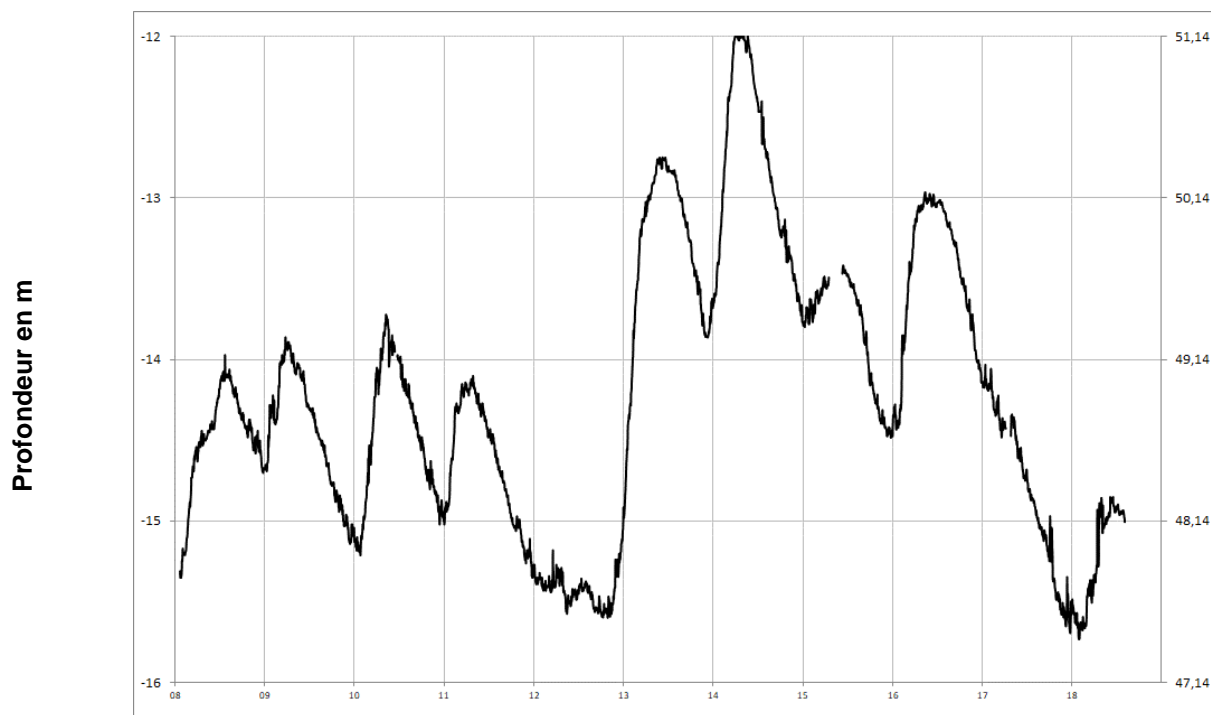
LOUERRE 04851X0091/PZ





Cénomaniens (sables)

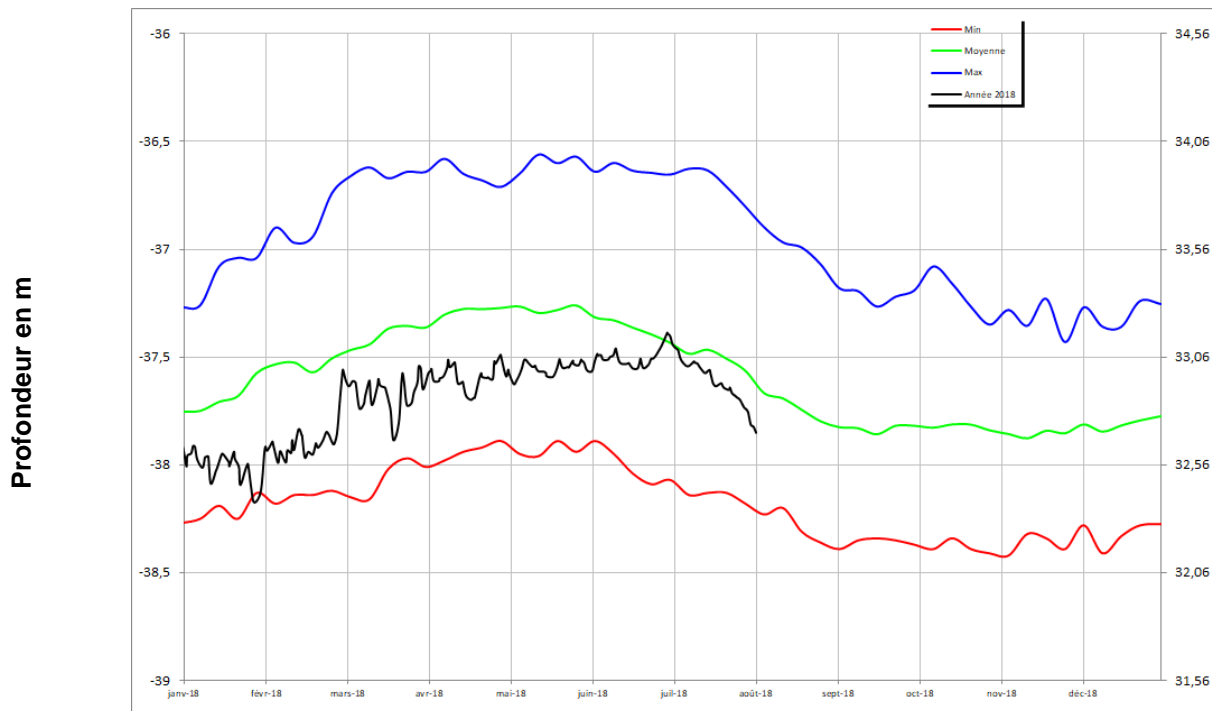
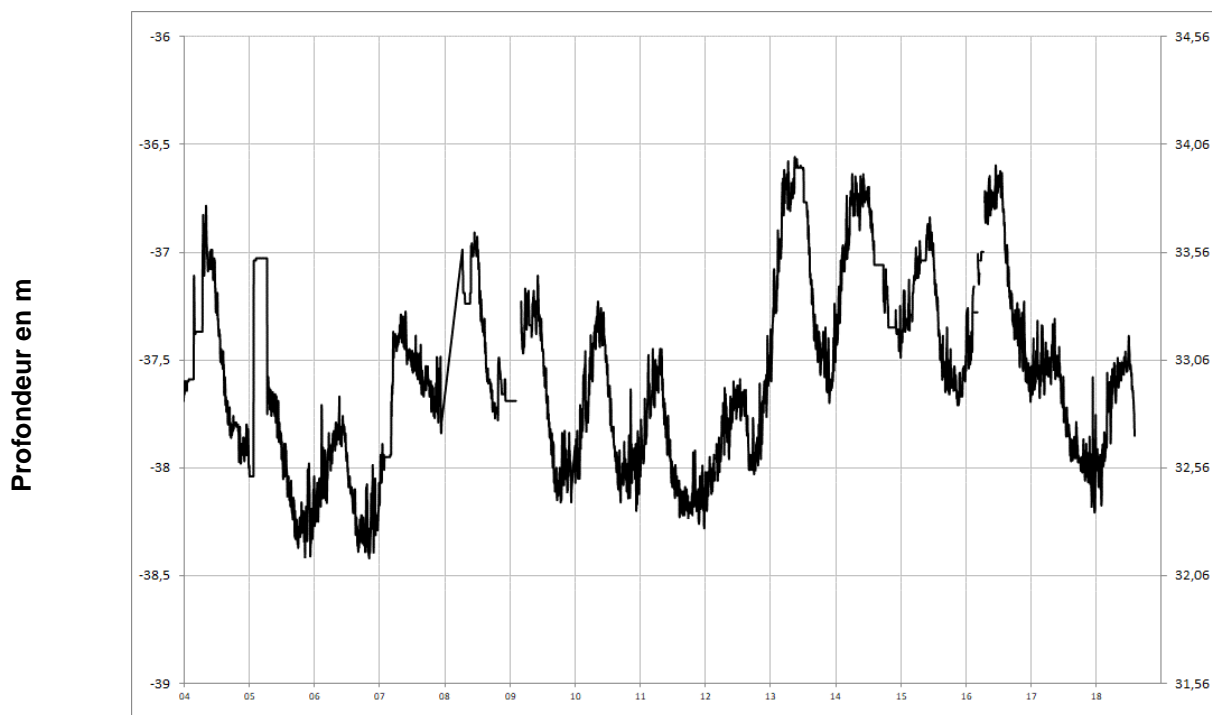
DAUMERAY 03925X0017/PZ





Cénomaniens (sables)

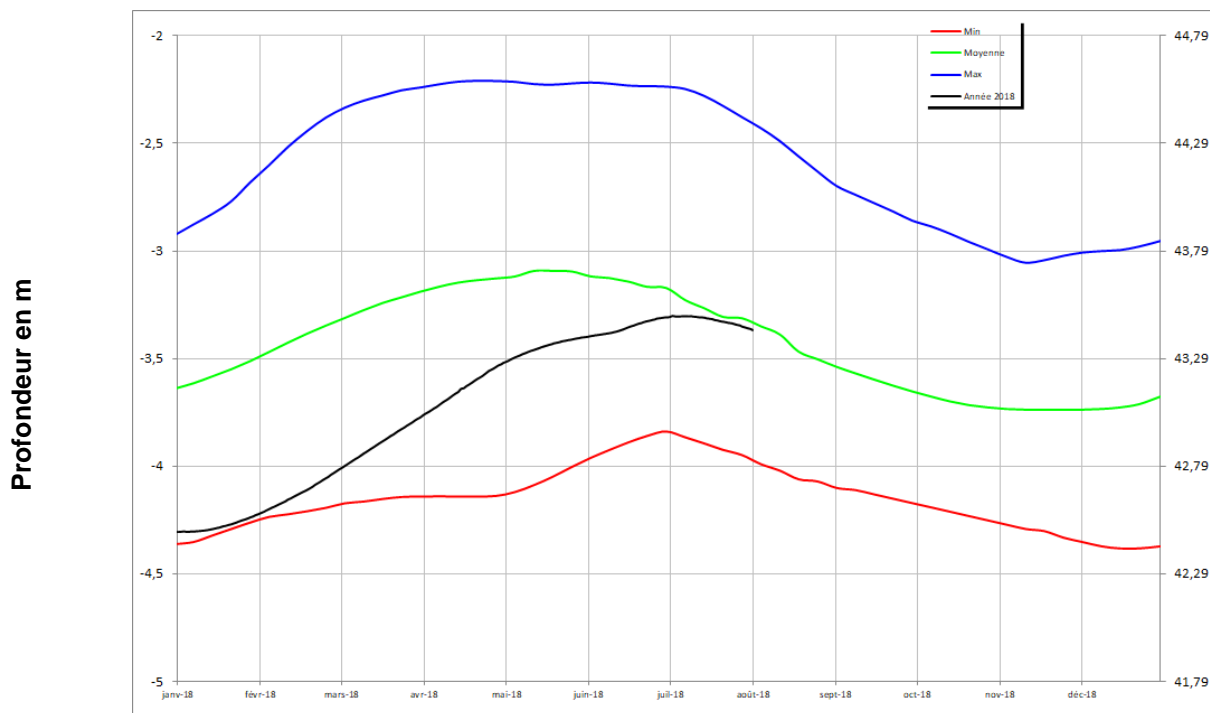
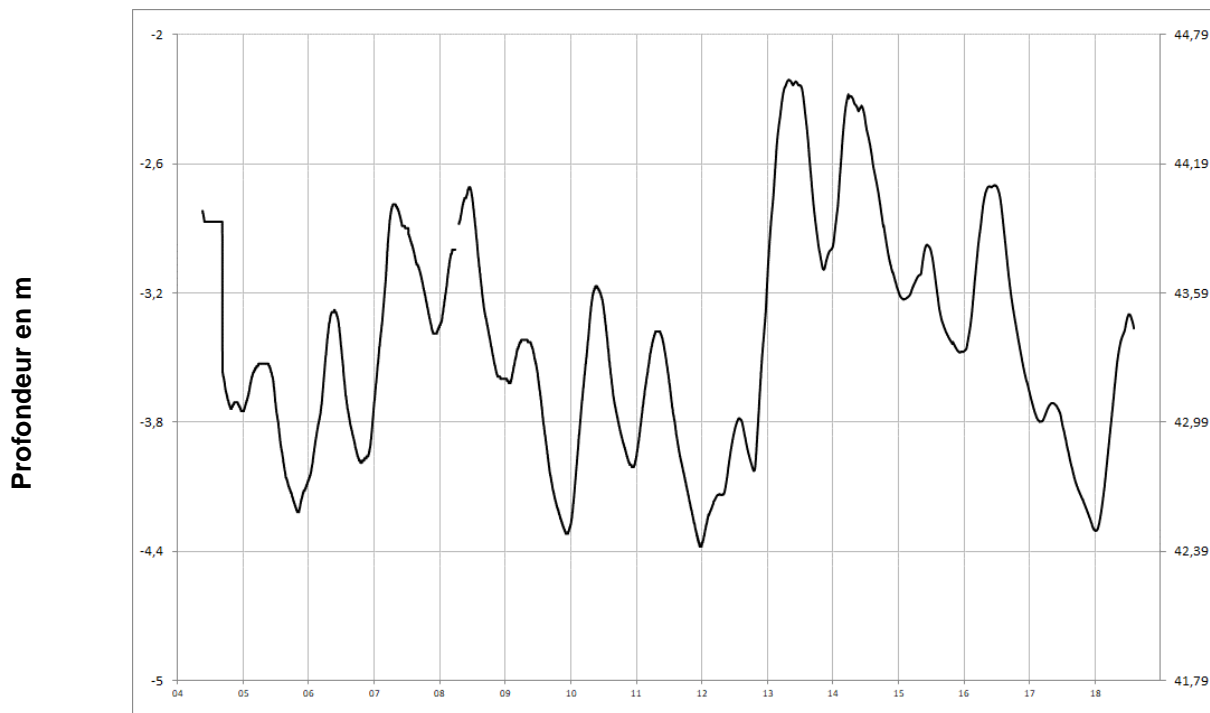
MONTIGNE LES RAIRES 04242X0053/F





Cénomaniens (sables)

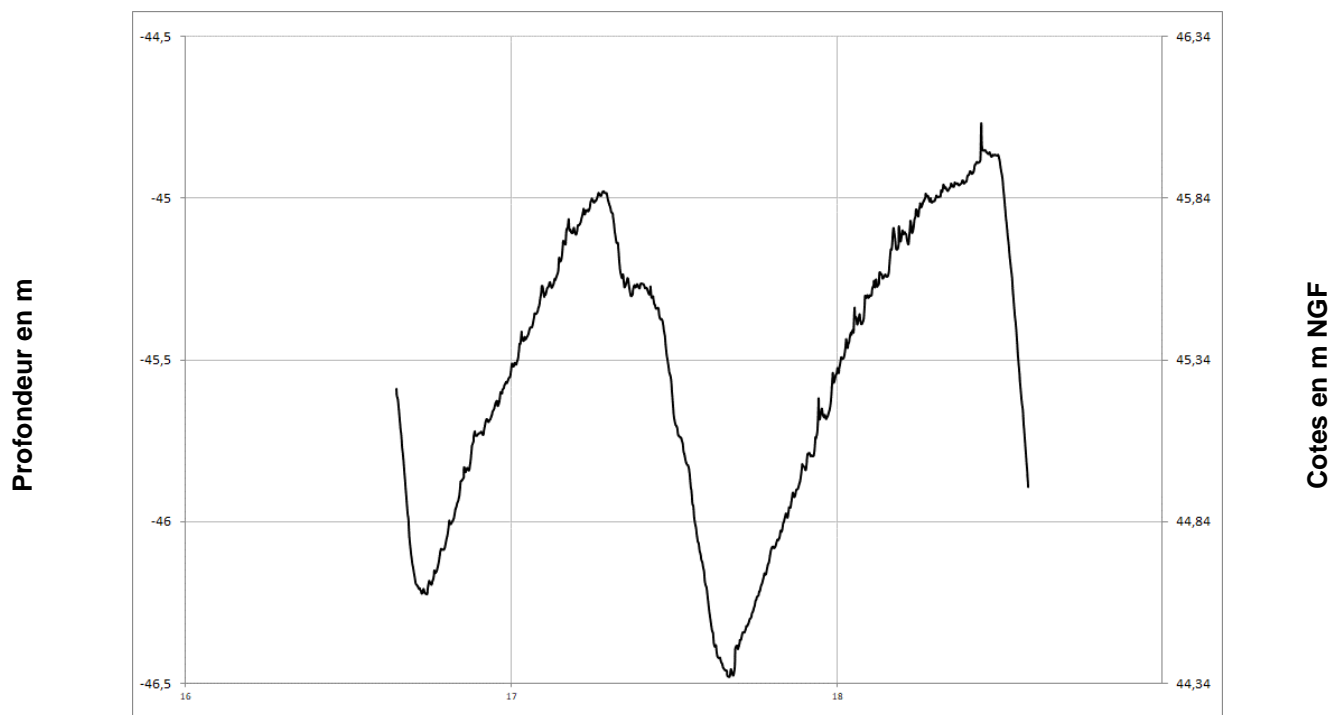
BRION **04553X0023/F**





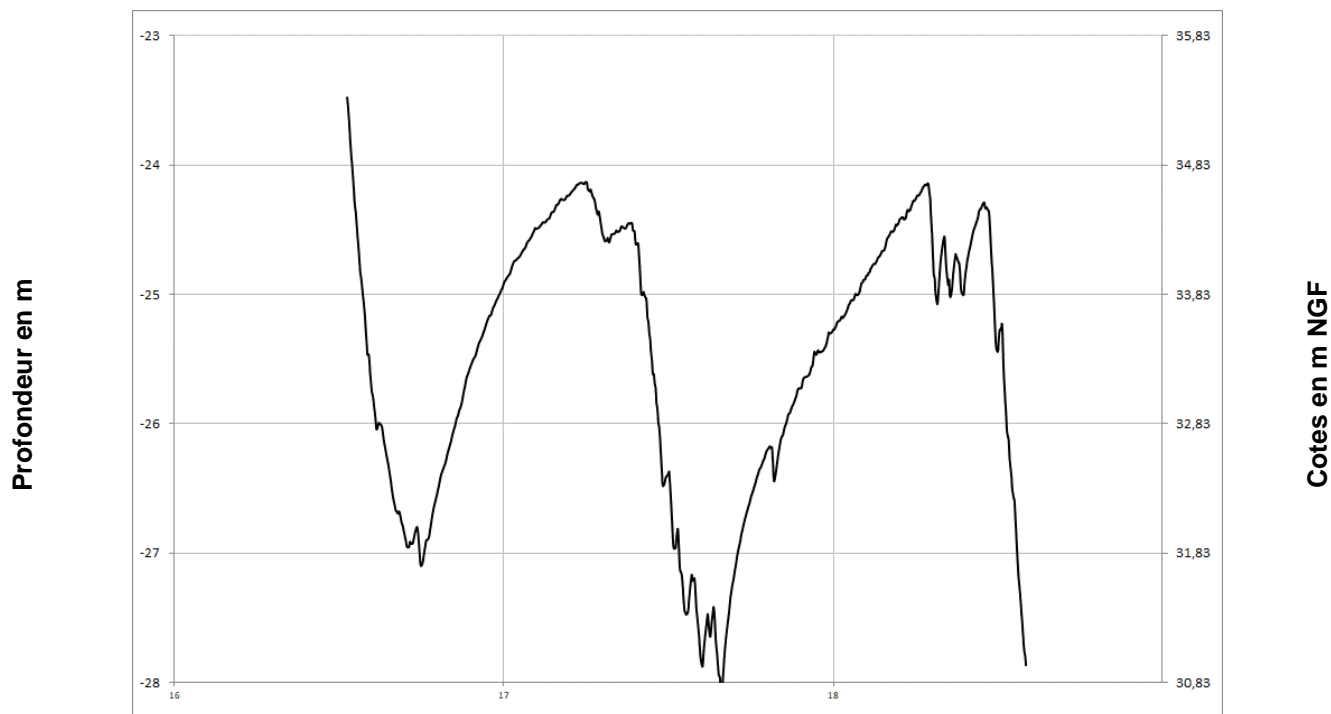
Cénomaniens (sables)

PONTIGNE 04248X0058/PZ



Cénomaniens (sables)

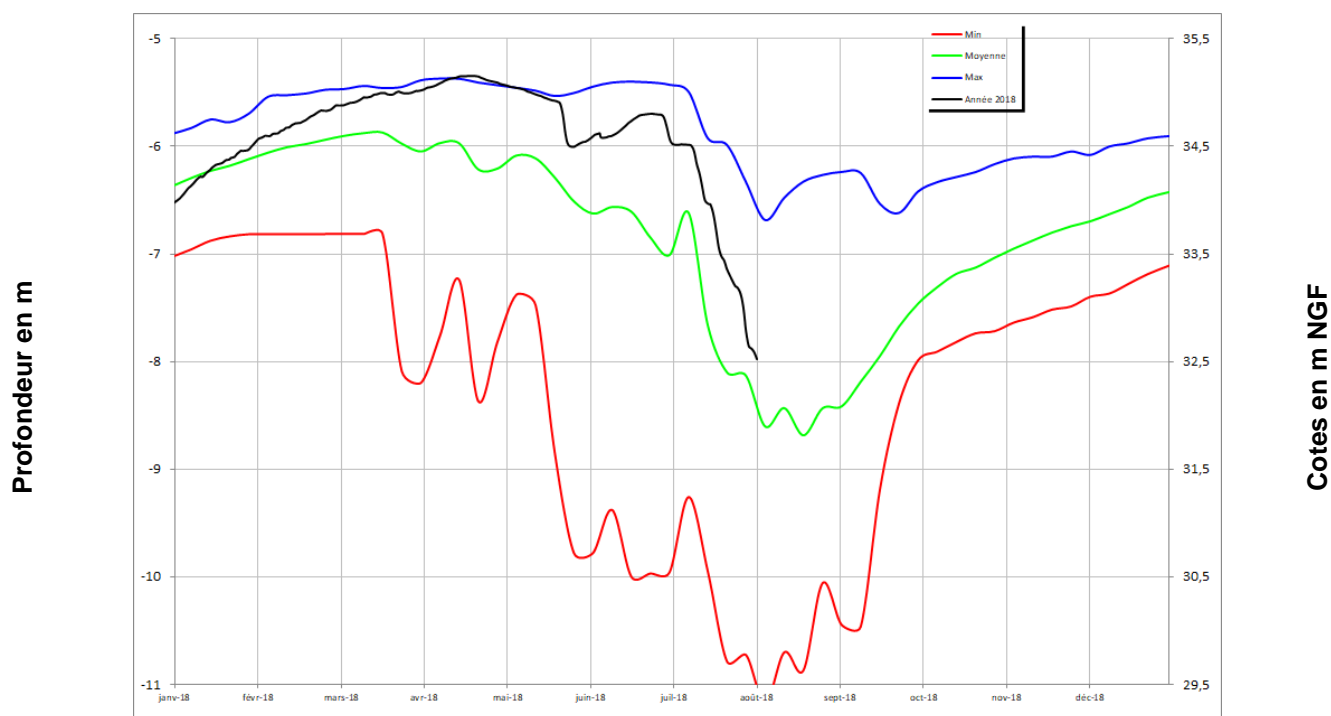
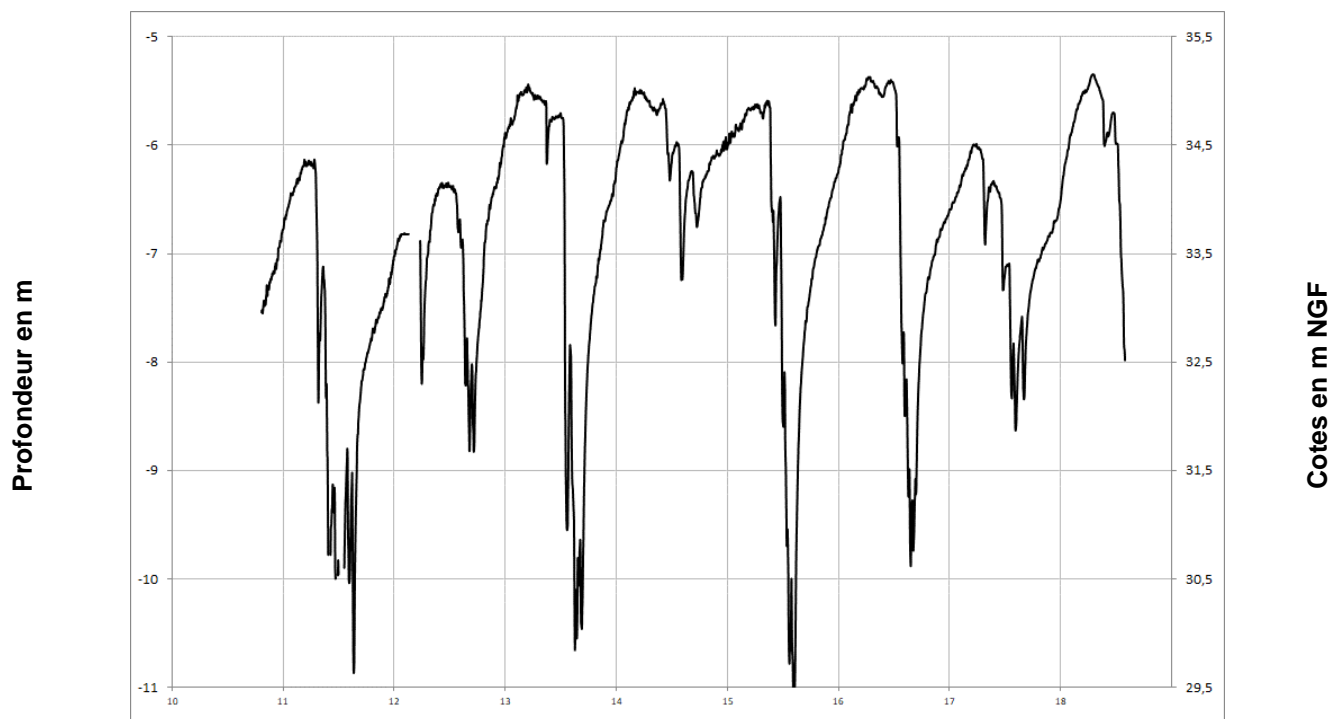
NEUILLE 04558X0125/PZ





Cénomaniens (sables)

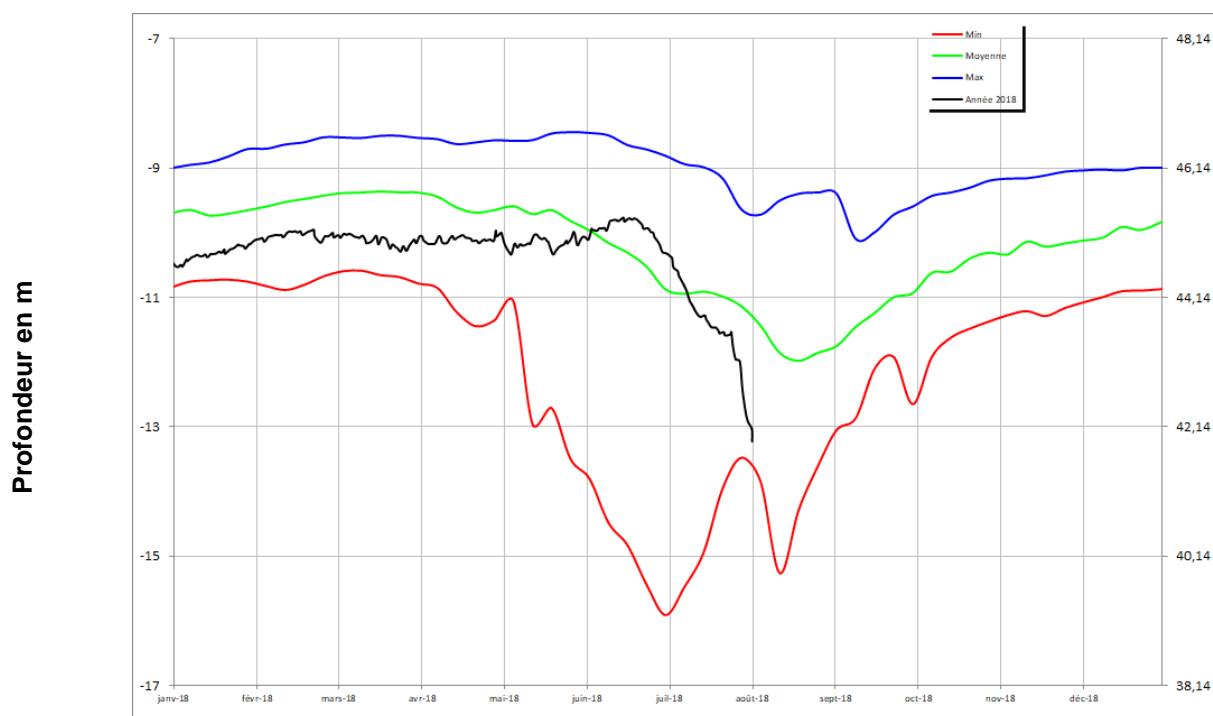
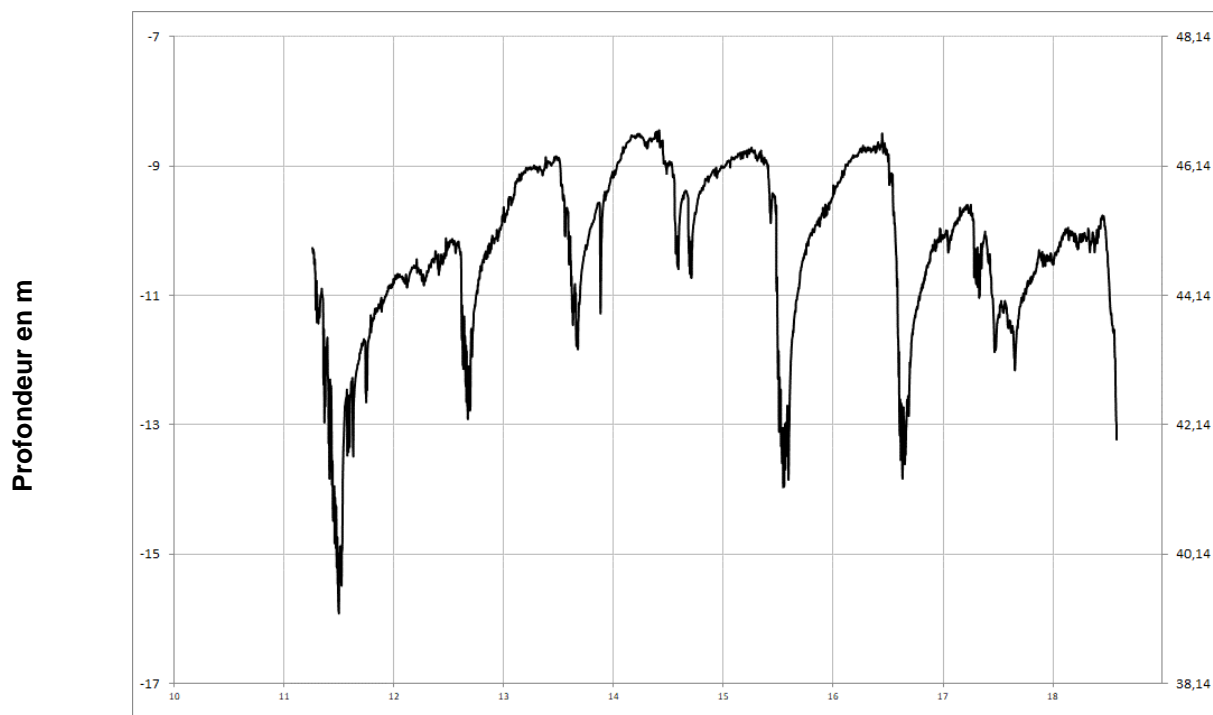
FONTAINE MILON **04552X0110/PZ**





Cénomaniens (sables)

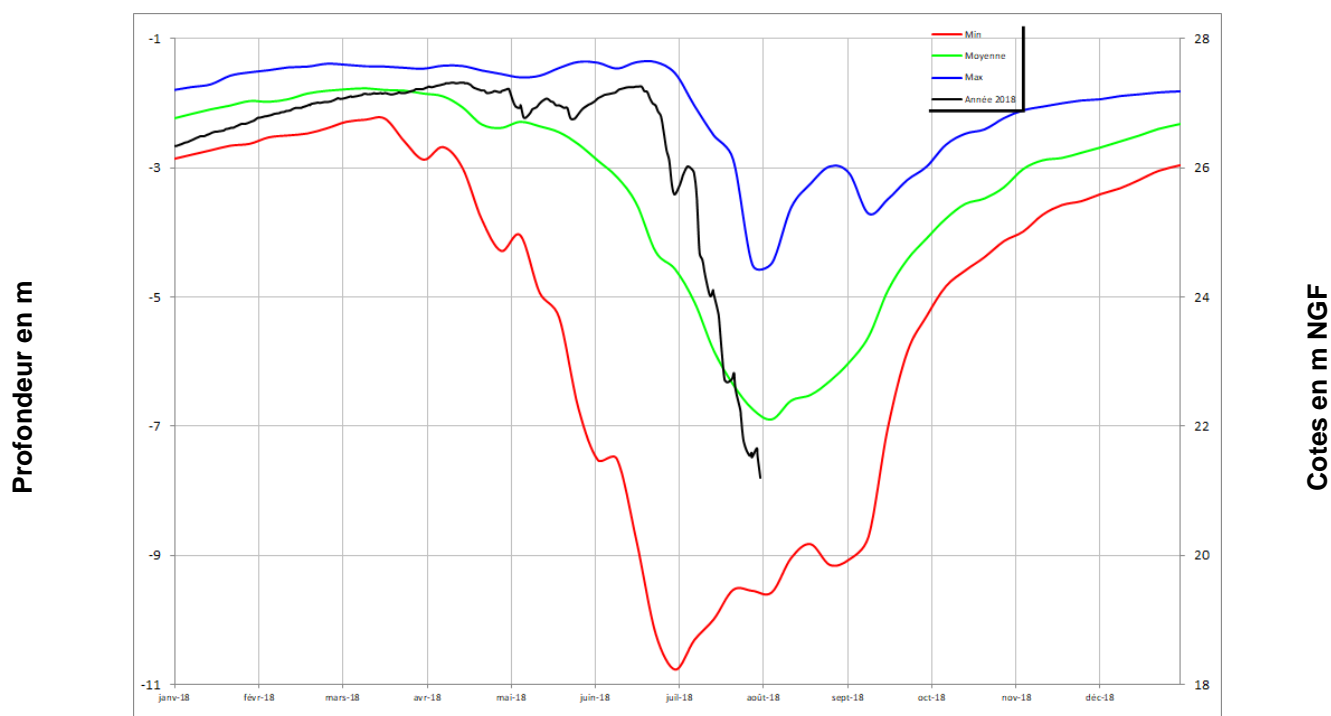
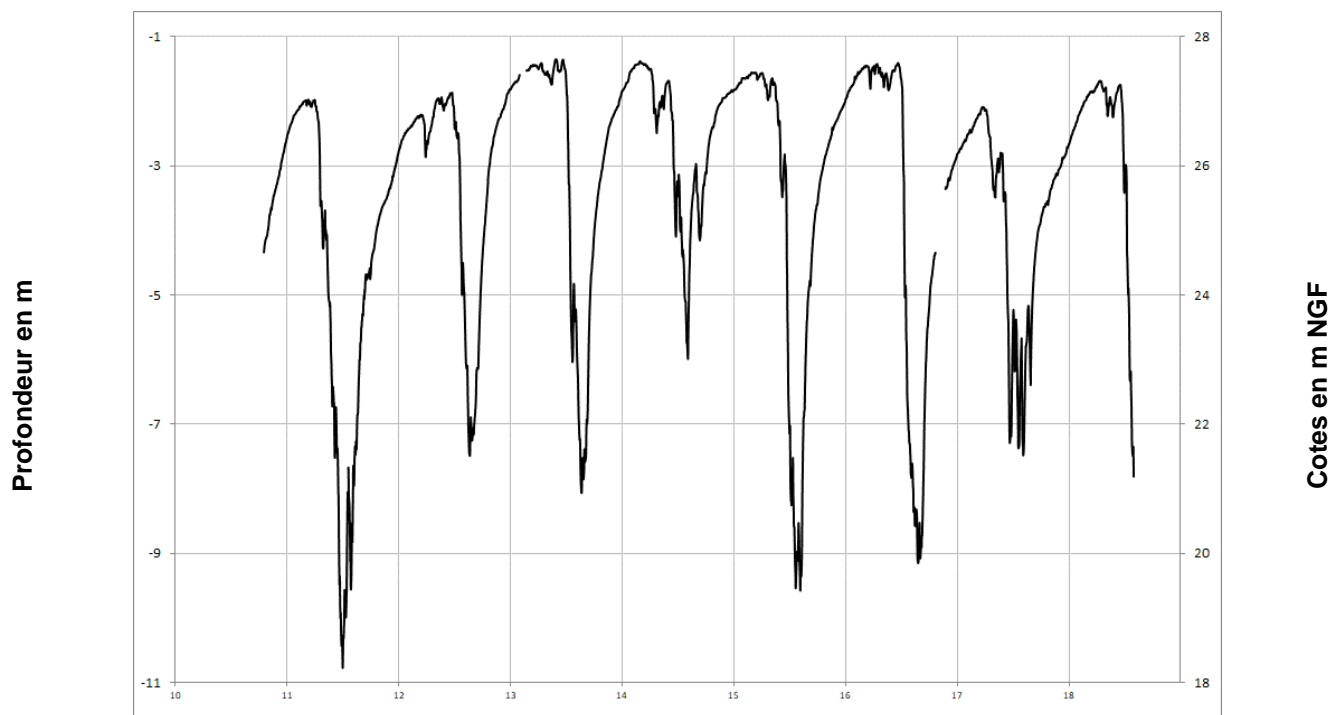
VERNOIL-LE-FOURRIER 04565X0077/PZ1





Cénomaniens (sables)

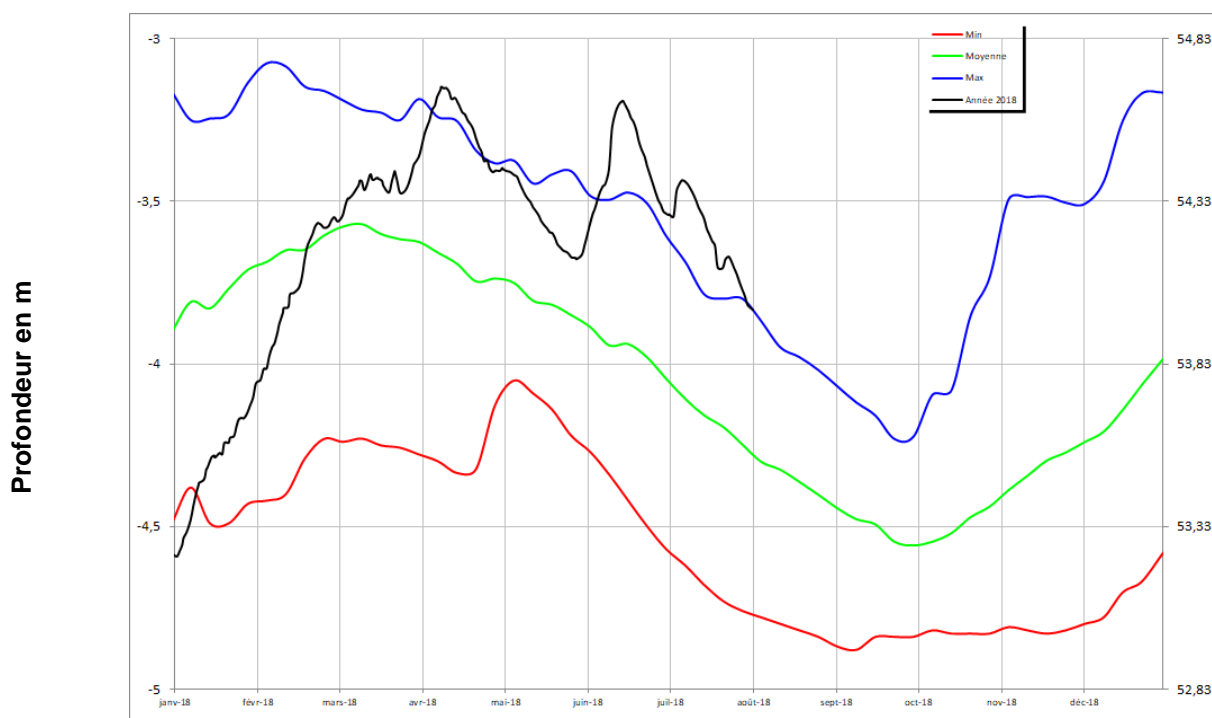
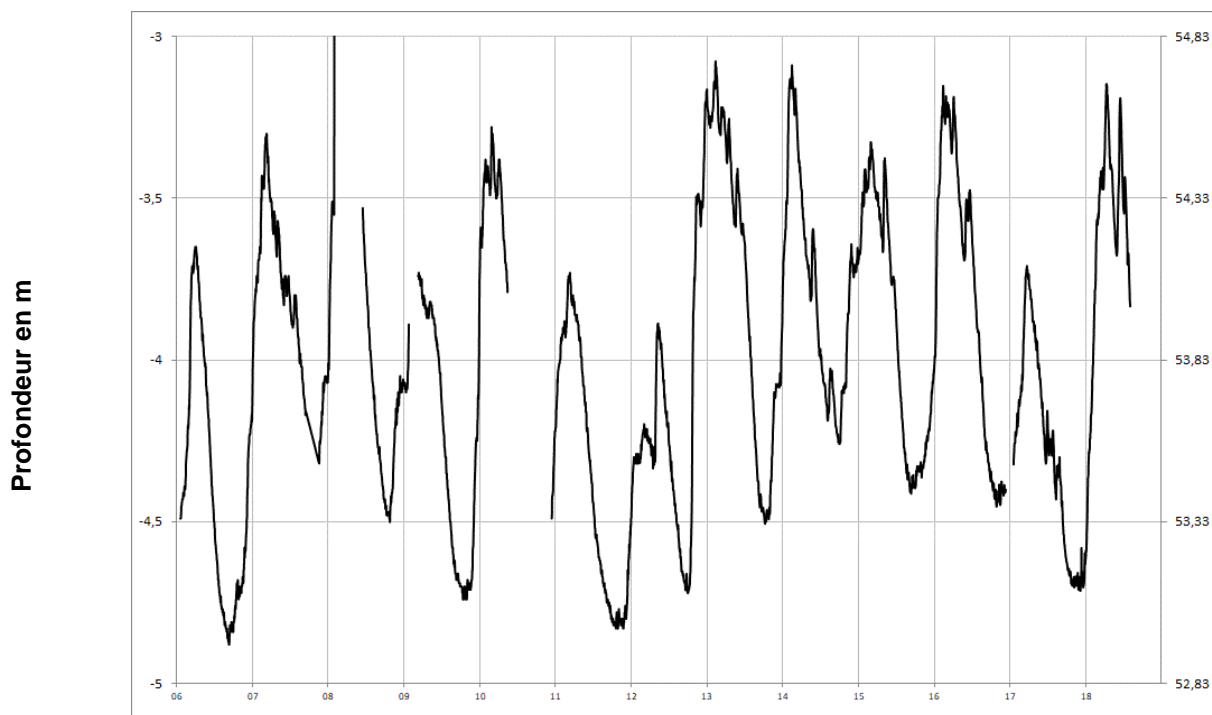
VIVY 04854X0282/PZ





Cénomaniens (sables)

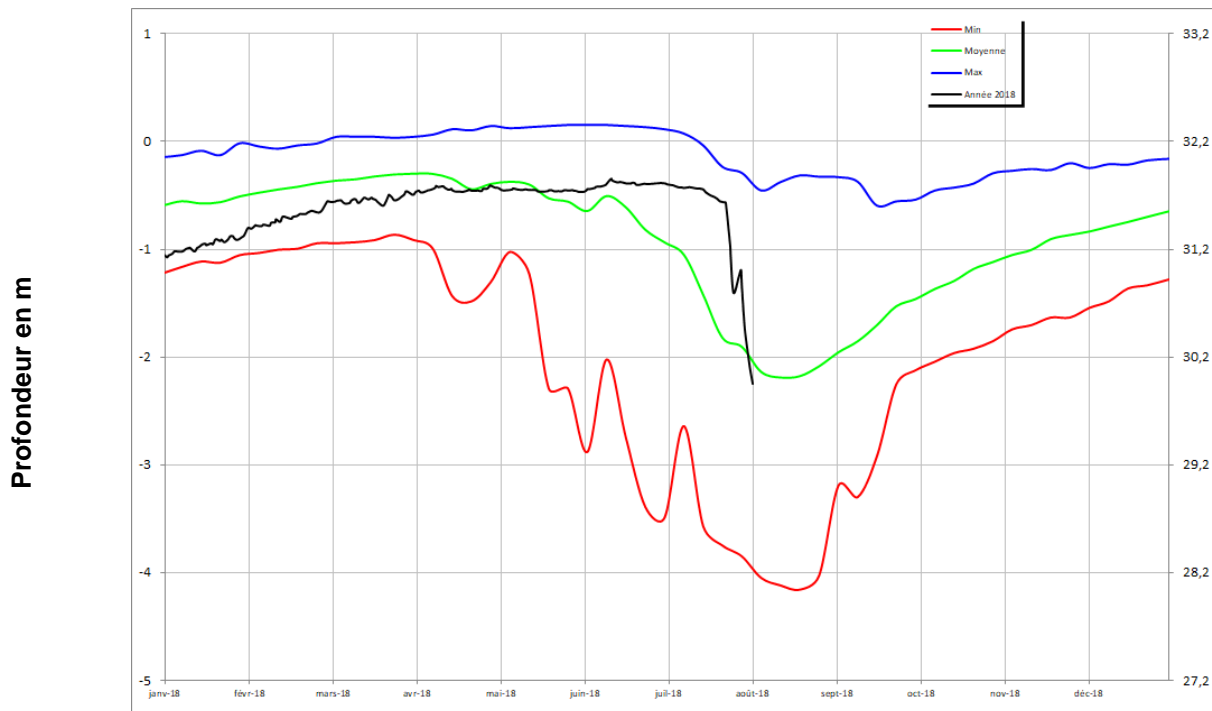
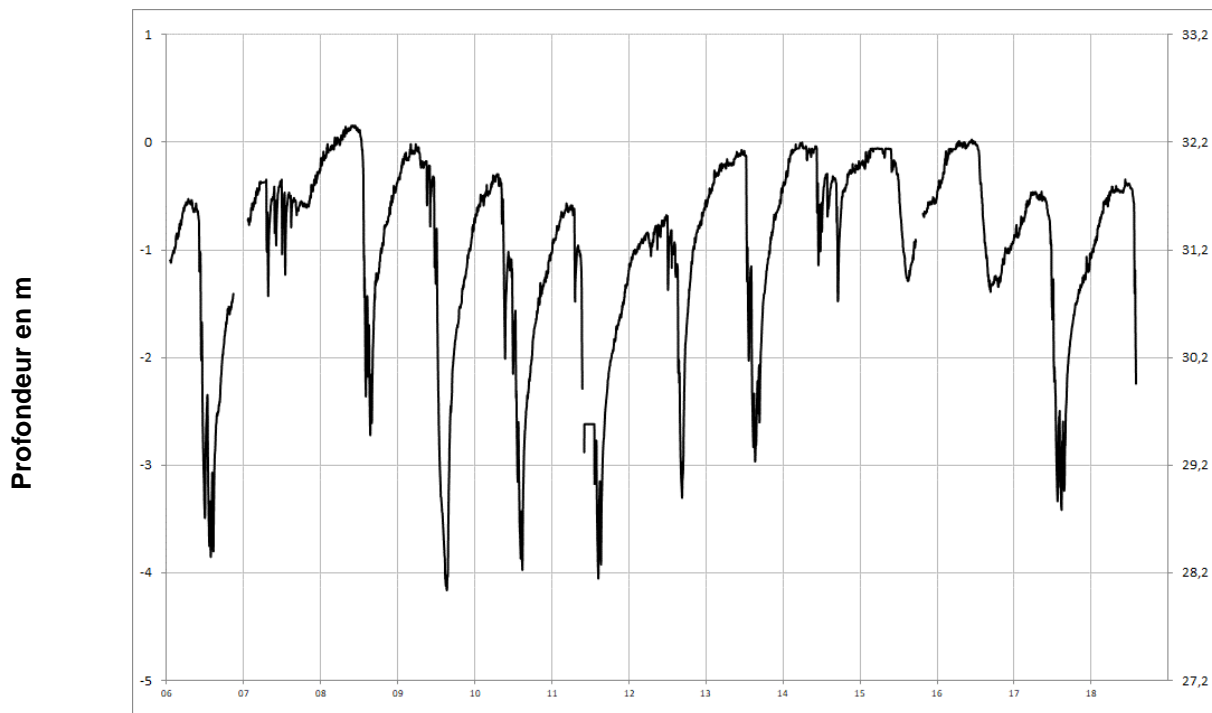
DOUE LA FONTAINE 04855X0077/PZ





Cénomaniens (sables)

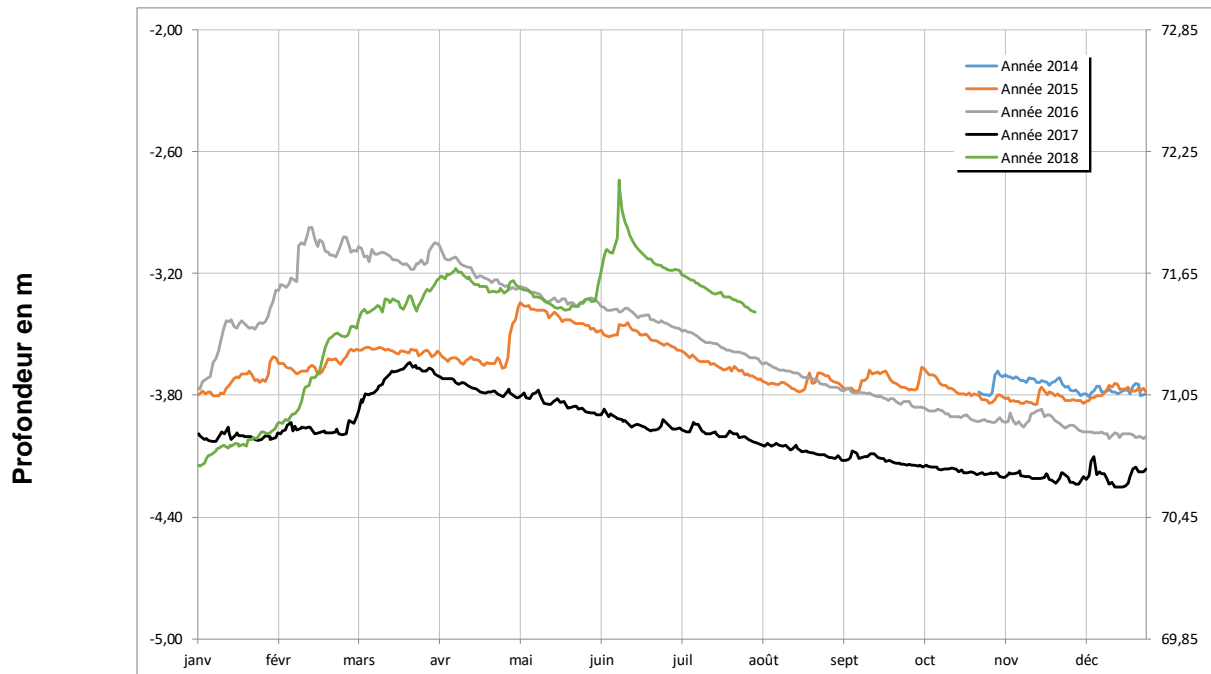
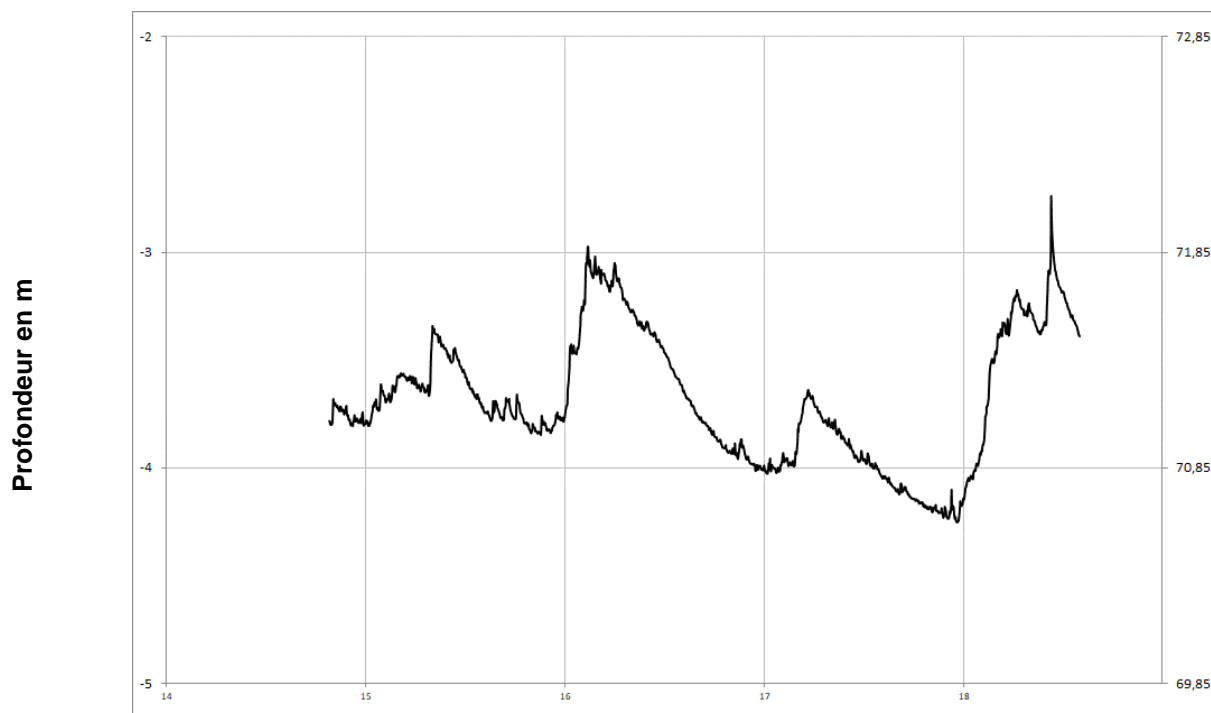
COUDRAY MACOUARD 04857X0024/F1993





Cénomaniens (sables)

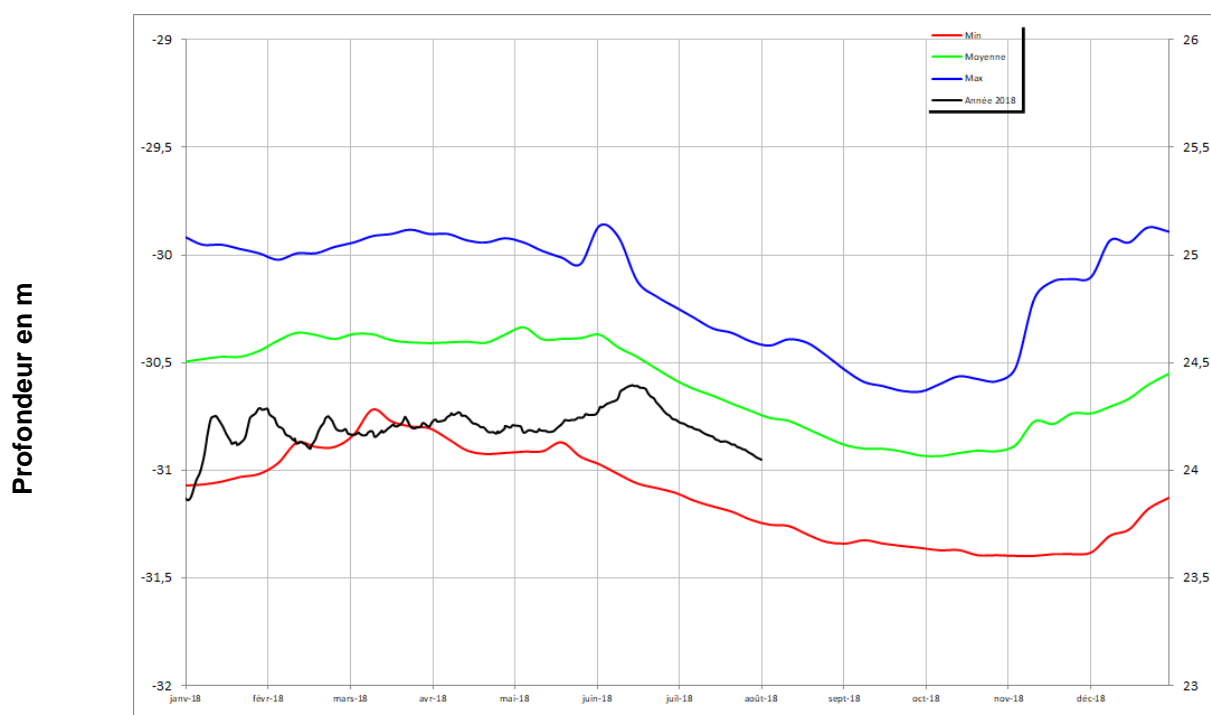
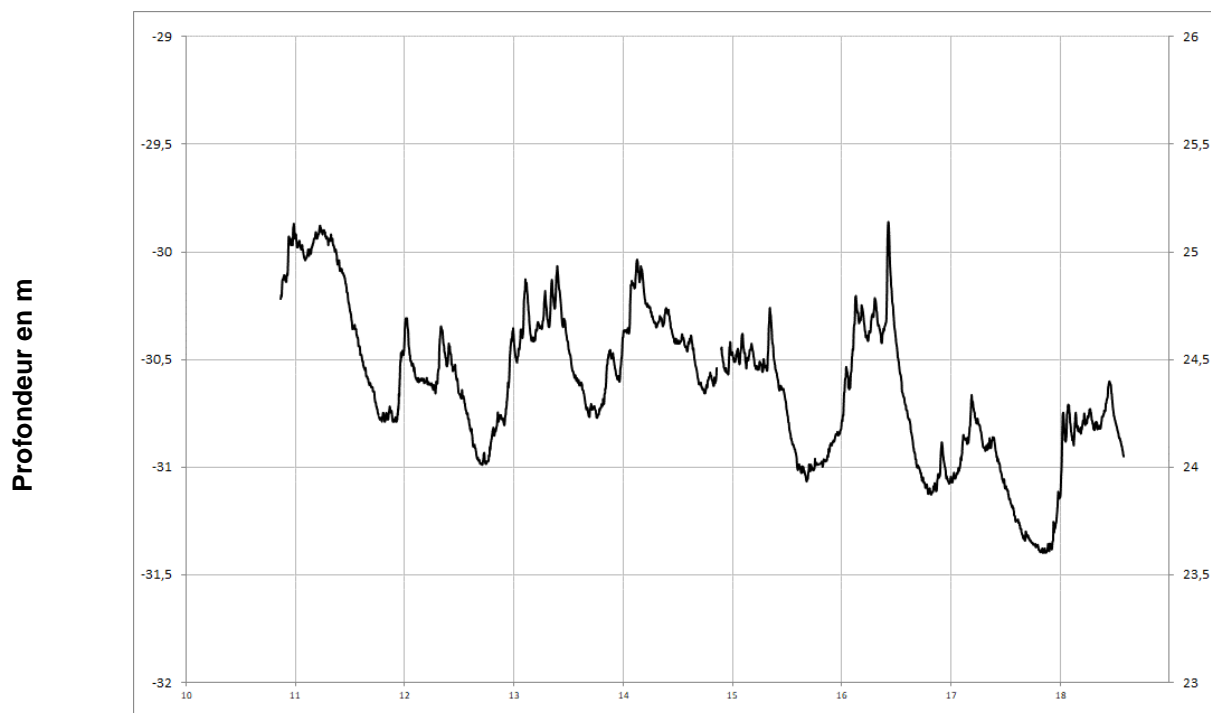
CHAVAGNES 04844X0081/PZ



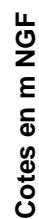


Cénomaniens (sables)

SOUZAY 04858X0135/PZ



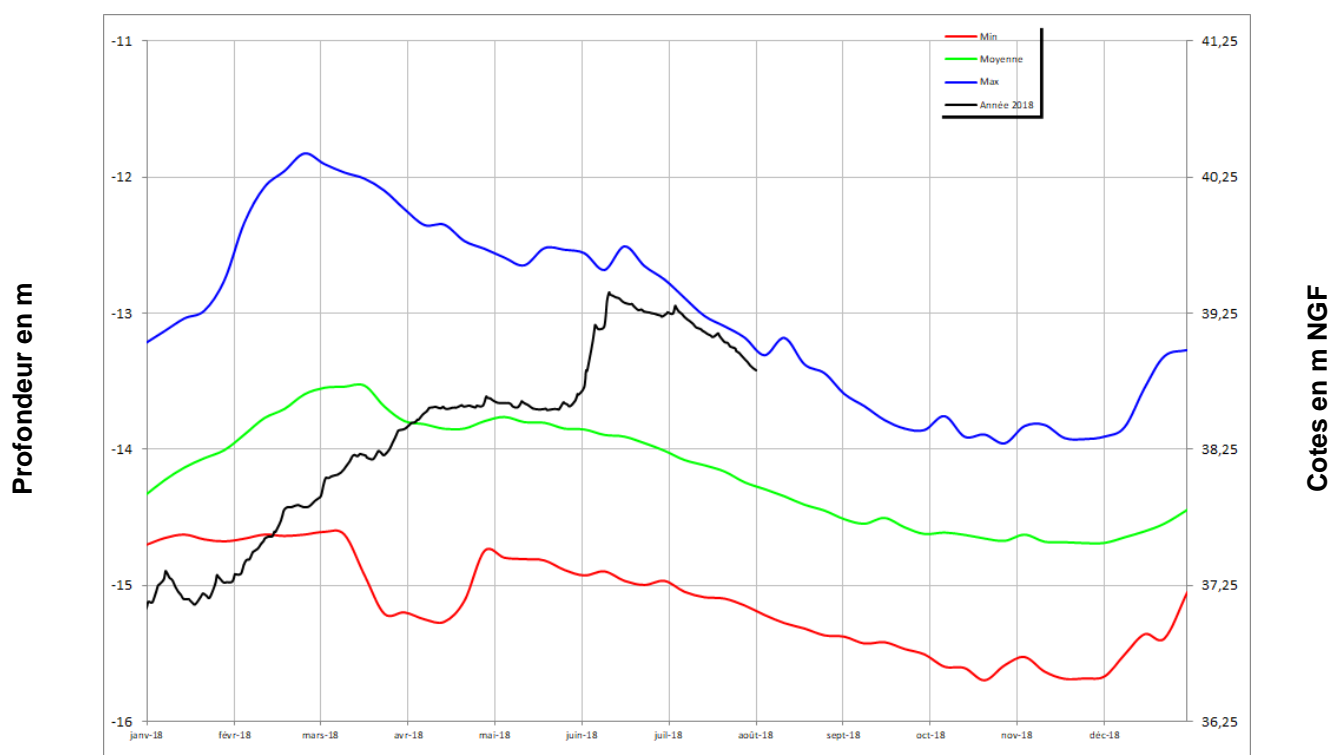
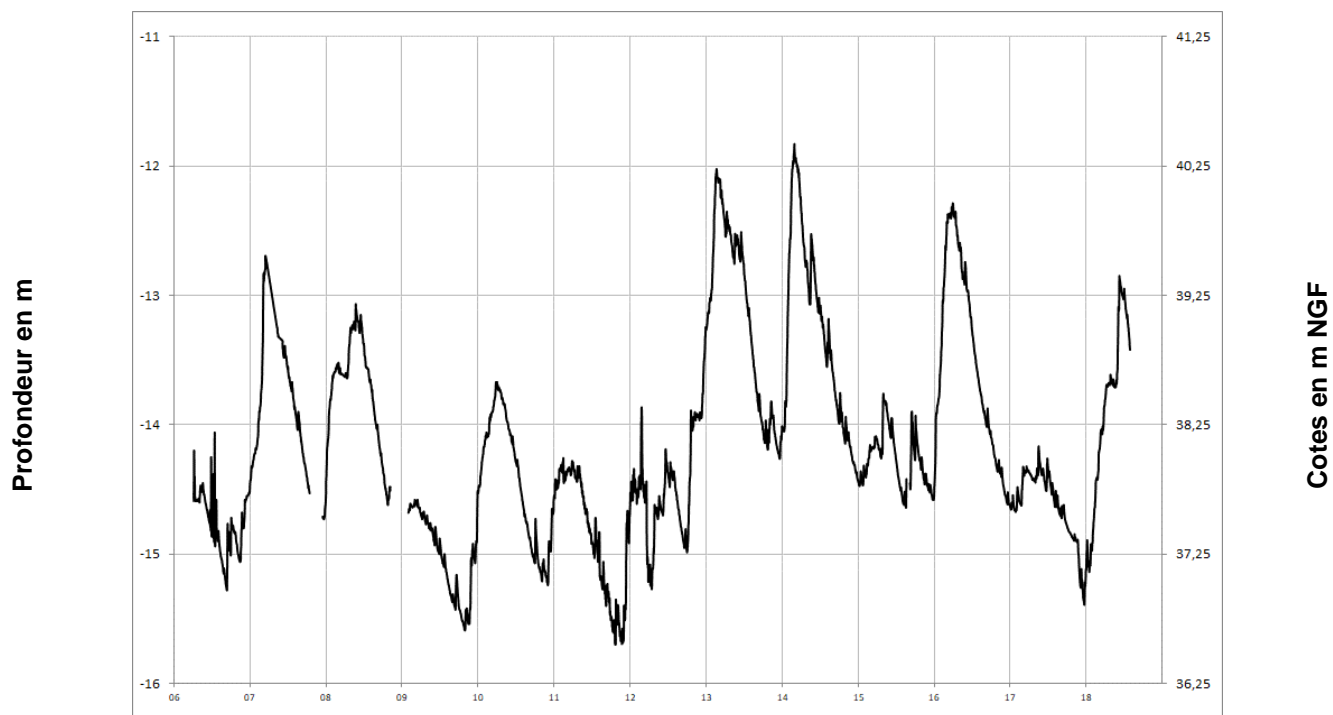
FONTAINE MILON
04552X0111/PZ





Jurassique (calcaires)

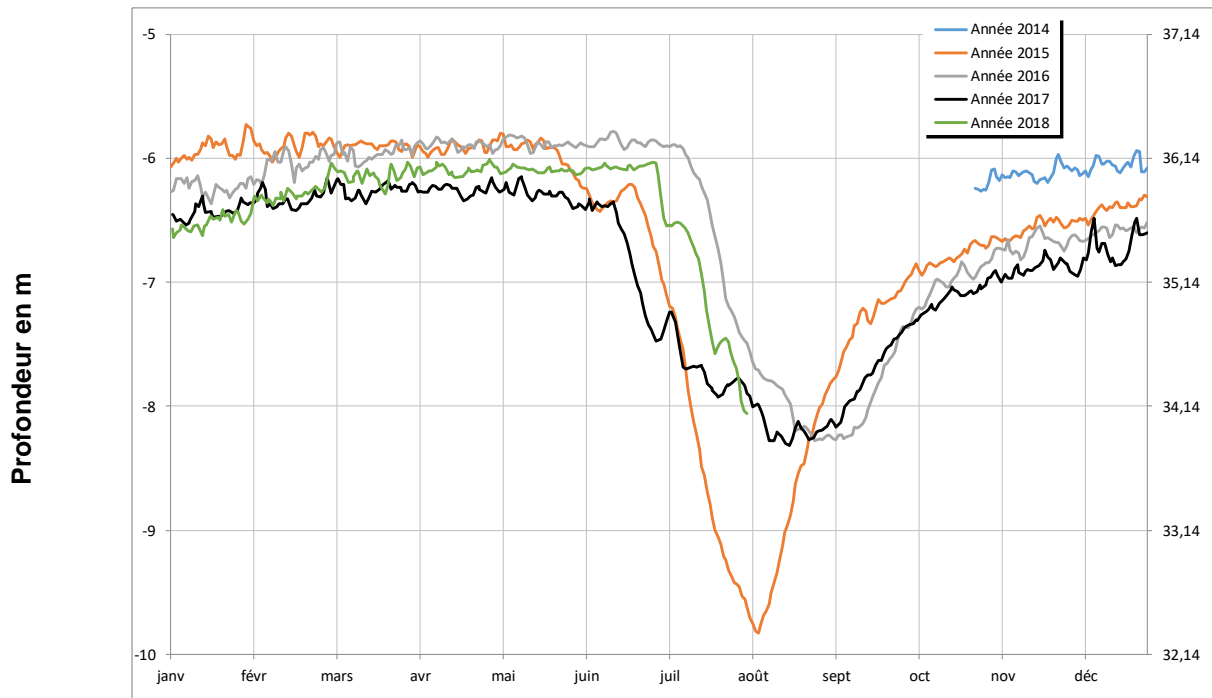
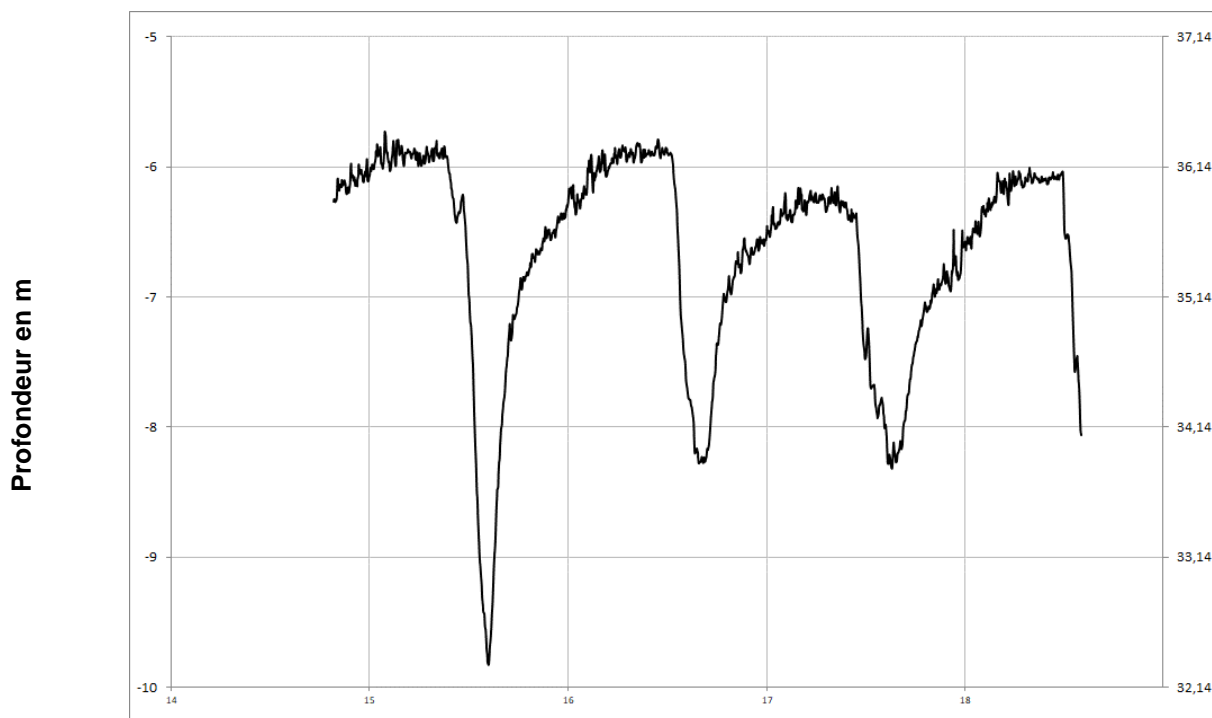
MONTREUIL-BELLAY **05123X0545/PZ**





Jurassique (calcaires)

LONGUE-JUMELLES 04554X0030/PZ



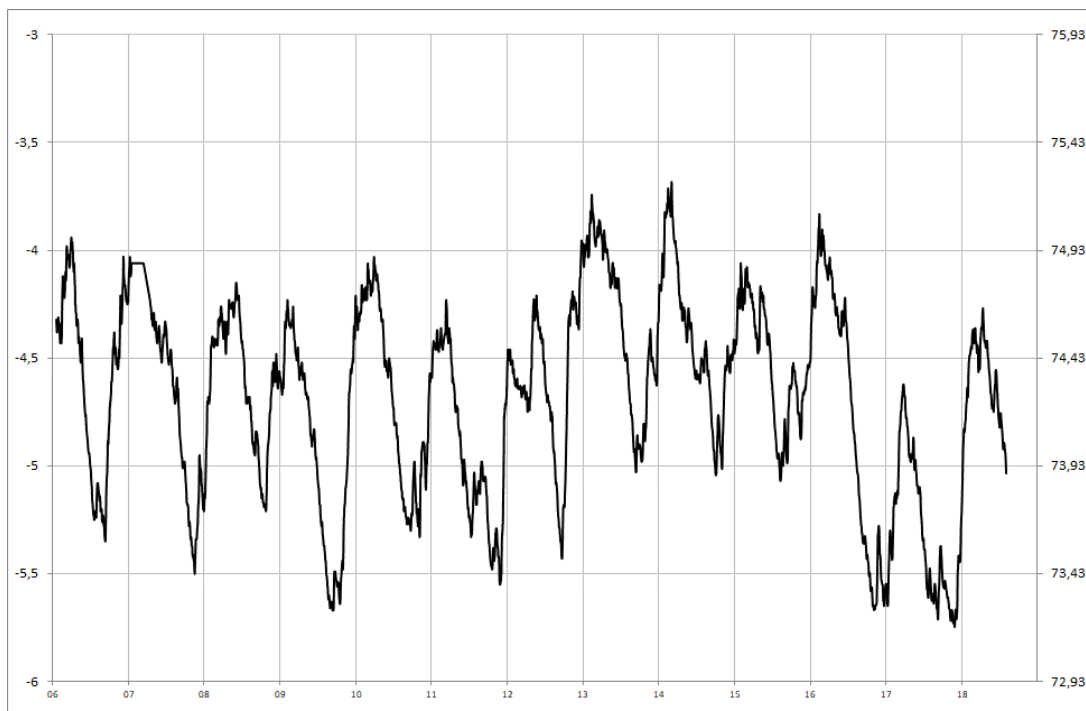


Socle

CHEMILLE

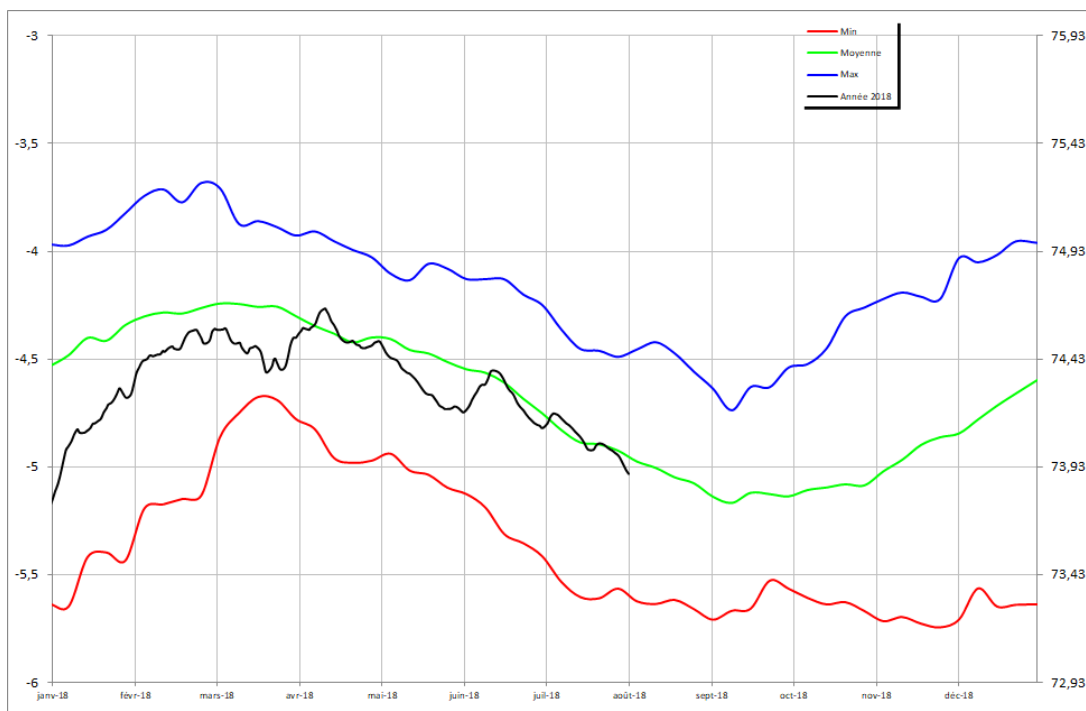
04838X0175/PZ

Profondeur en m



Cotes en m NGF

Profondeur en m

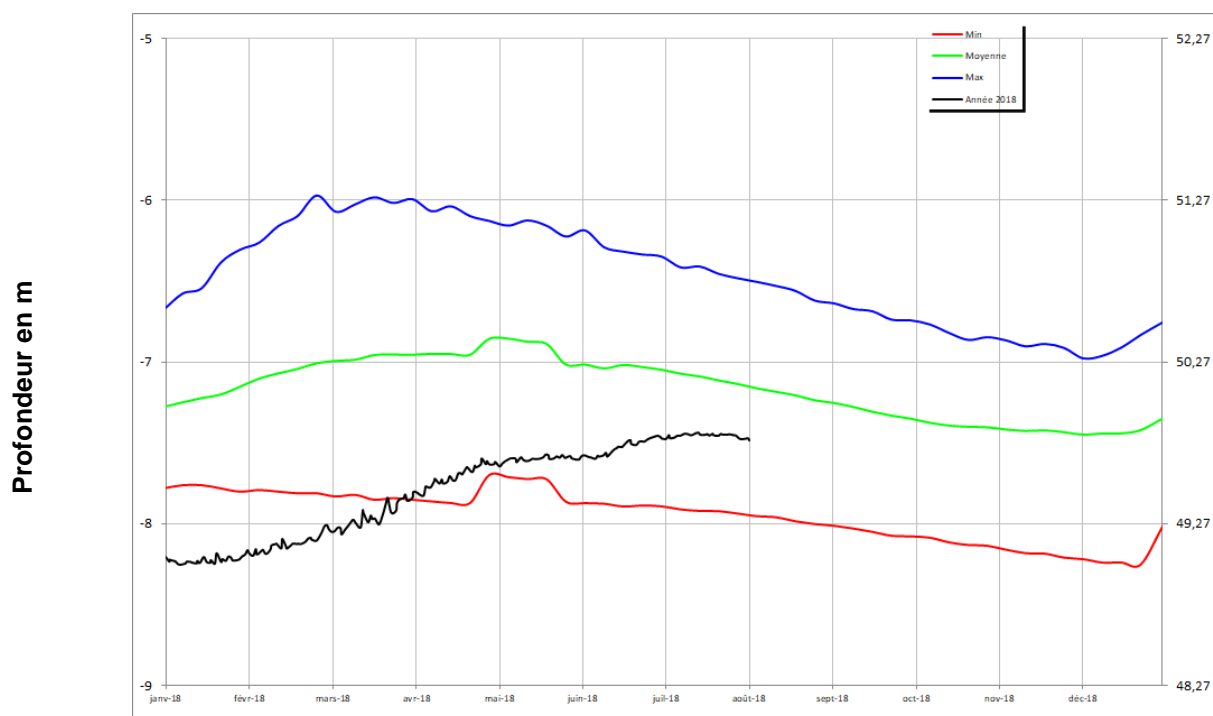
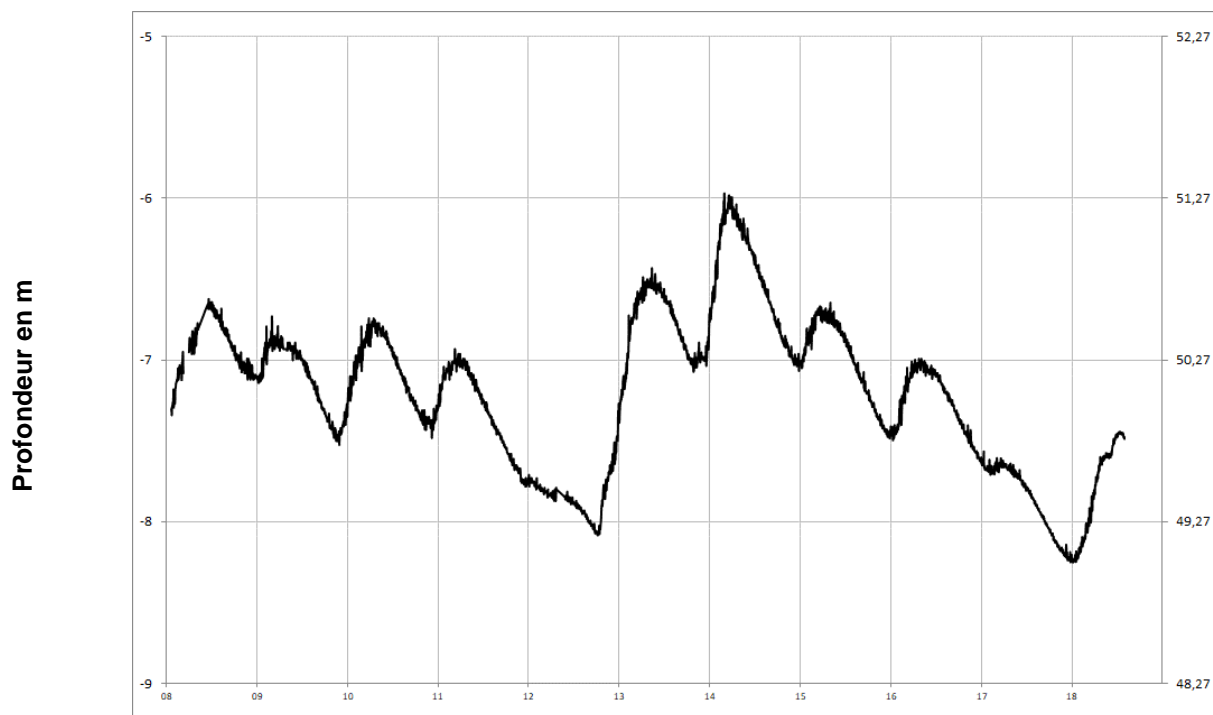


Cotes en m NGF



Socle

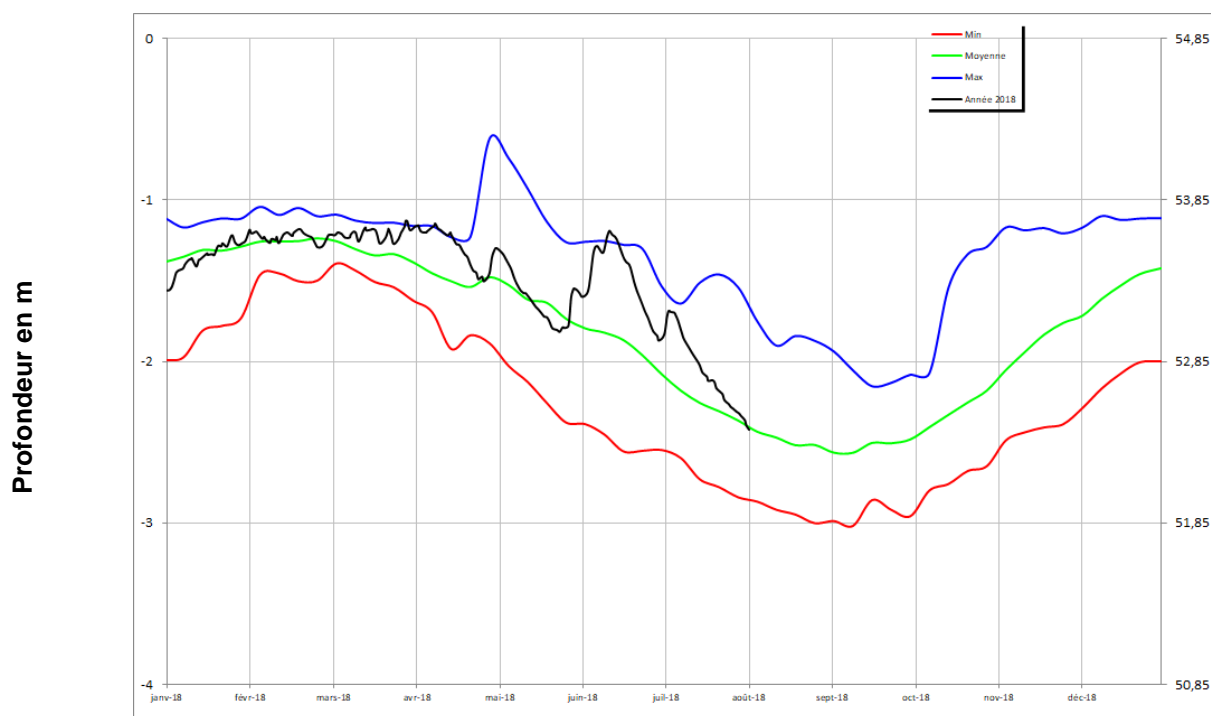
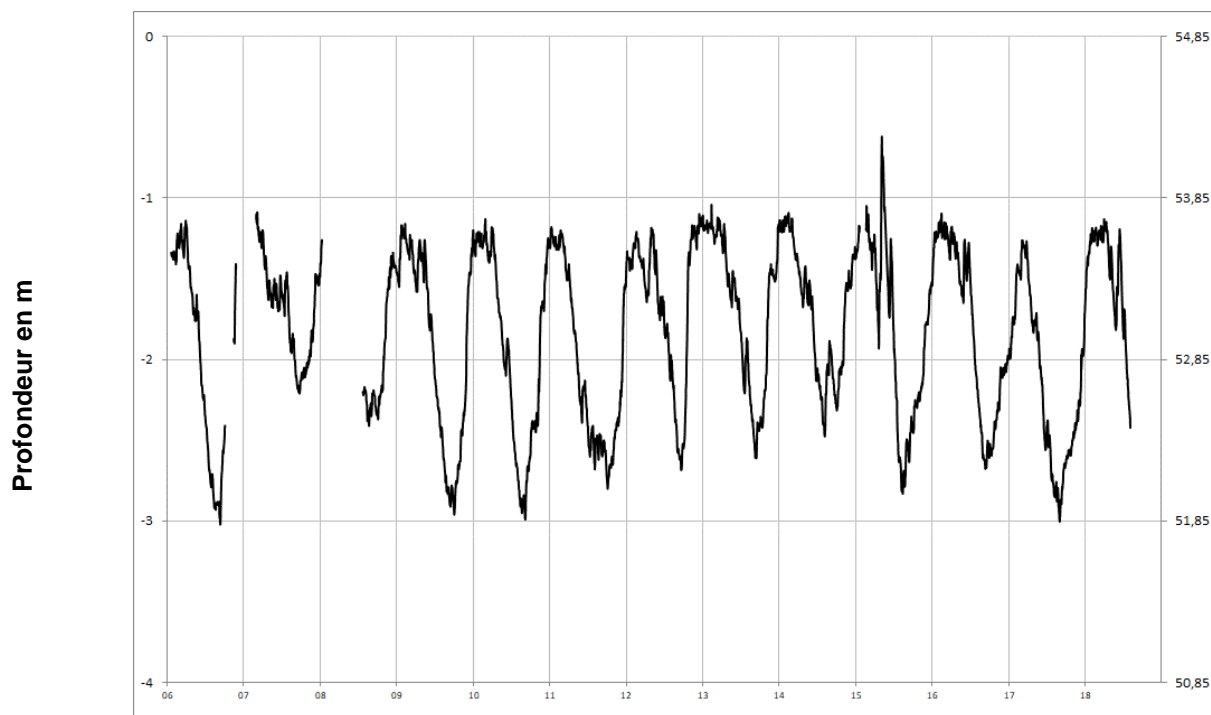
NOYANT LA GRAVOYERE 04222X0108/PZ





Socle

LA CORNUAILLE 04532X0051/PZ

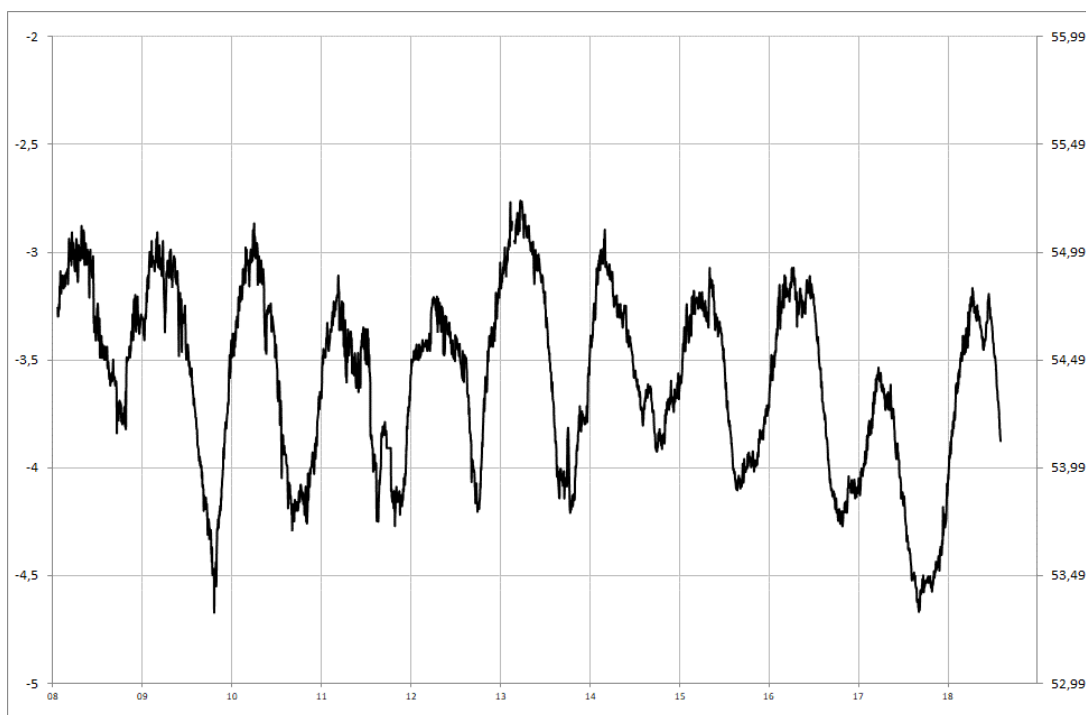




Socle

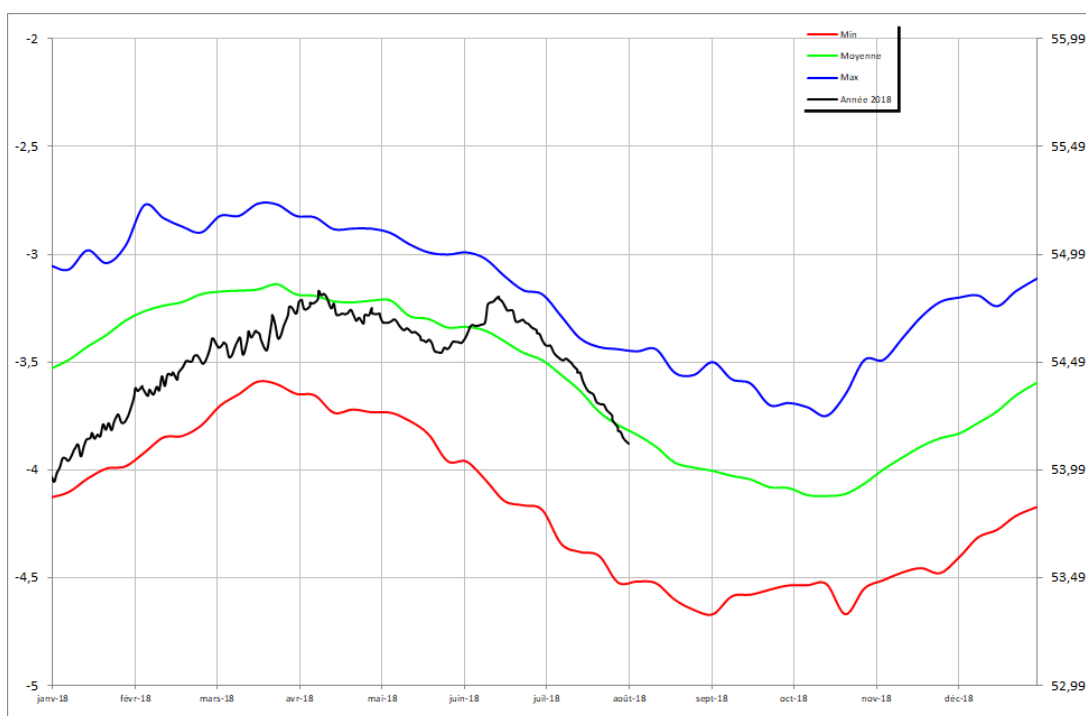
SAINT LAMBERT LA POTHERIE 04541X0016/PZ

Profondeur en m



Cotes en m NGF

Profondeur en m



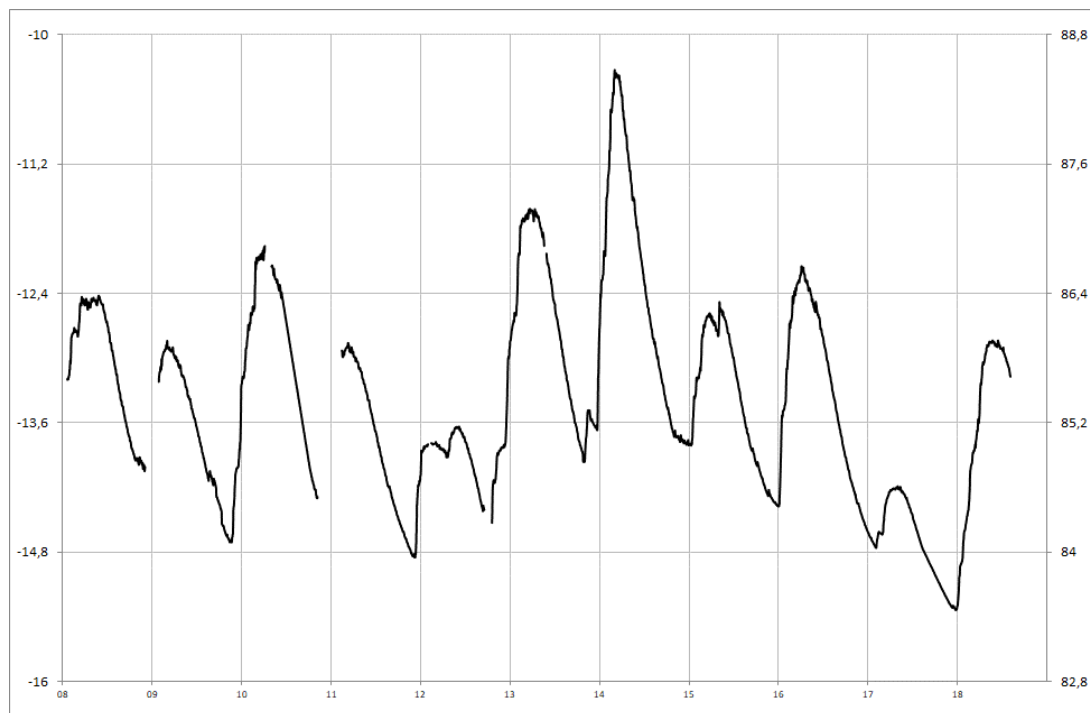
Cotes en m NGF



Socle

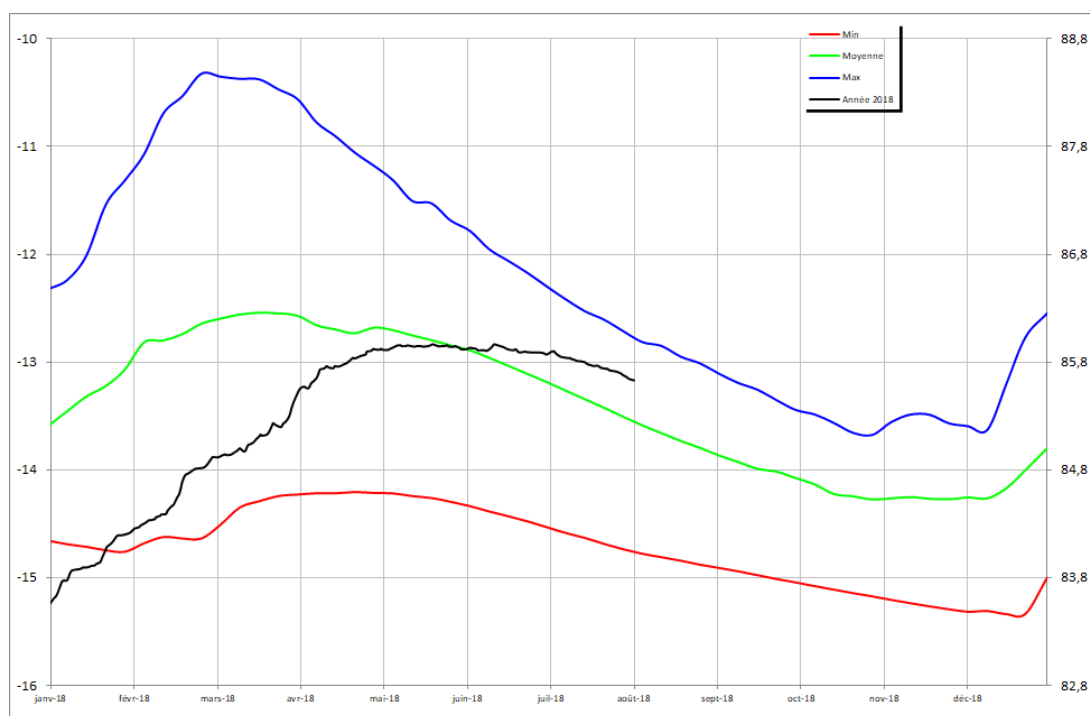
SAINT PIERRE MONTLIMART 04831X0035/PZ

Profondeur en m



Cotes en m NGF

Profondeur en m

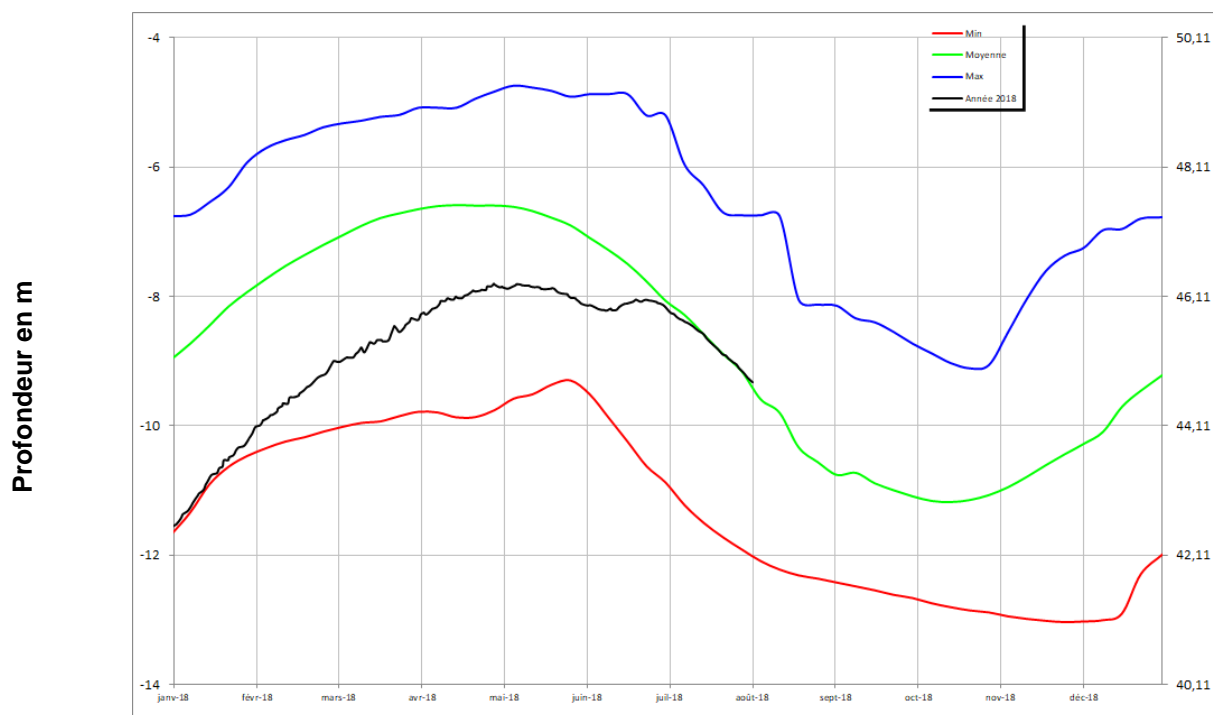
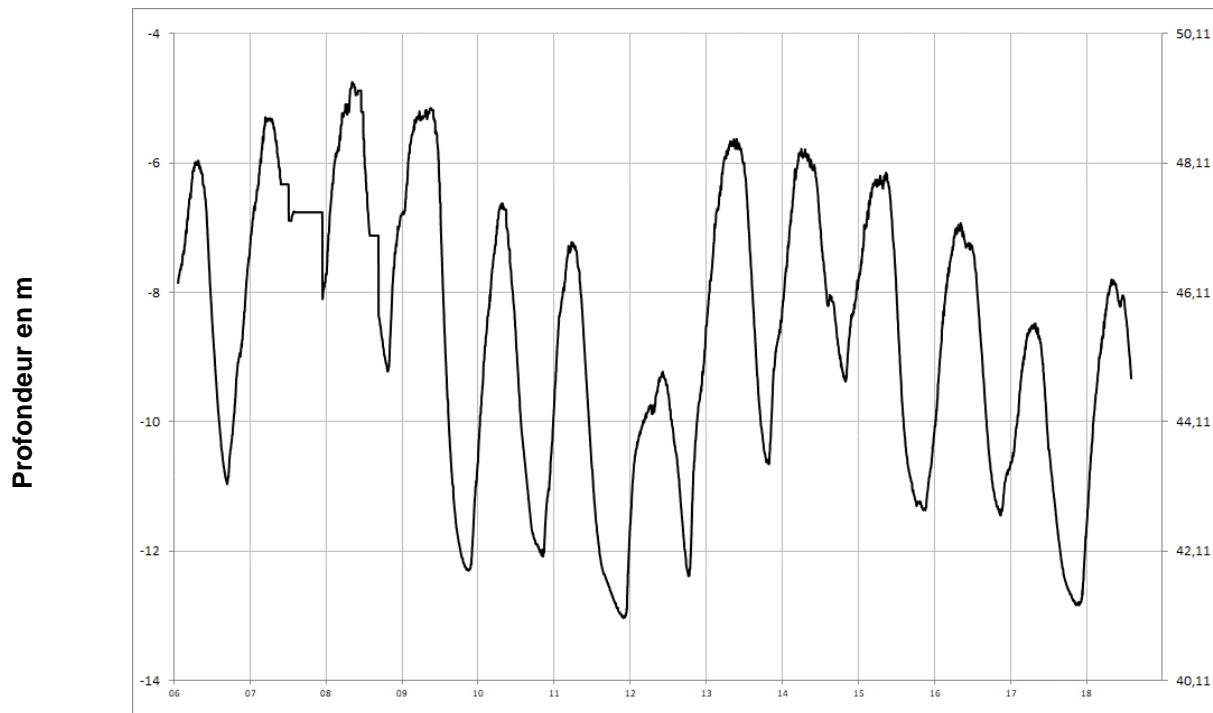


Cotes en m NGF



Socle

CHAMPTÉUSSE-SUR-BACONNE 04231X0089/PZ





Socle

SAINT MACAIRE EN MAUGES 05101X0129/PZ

