

Département : Maine-et-Loire (49)

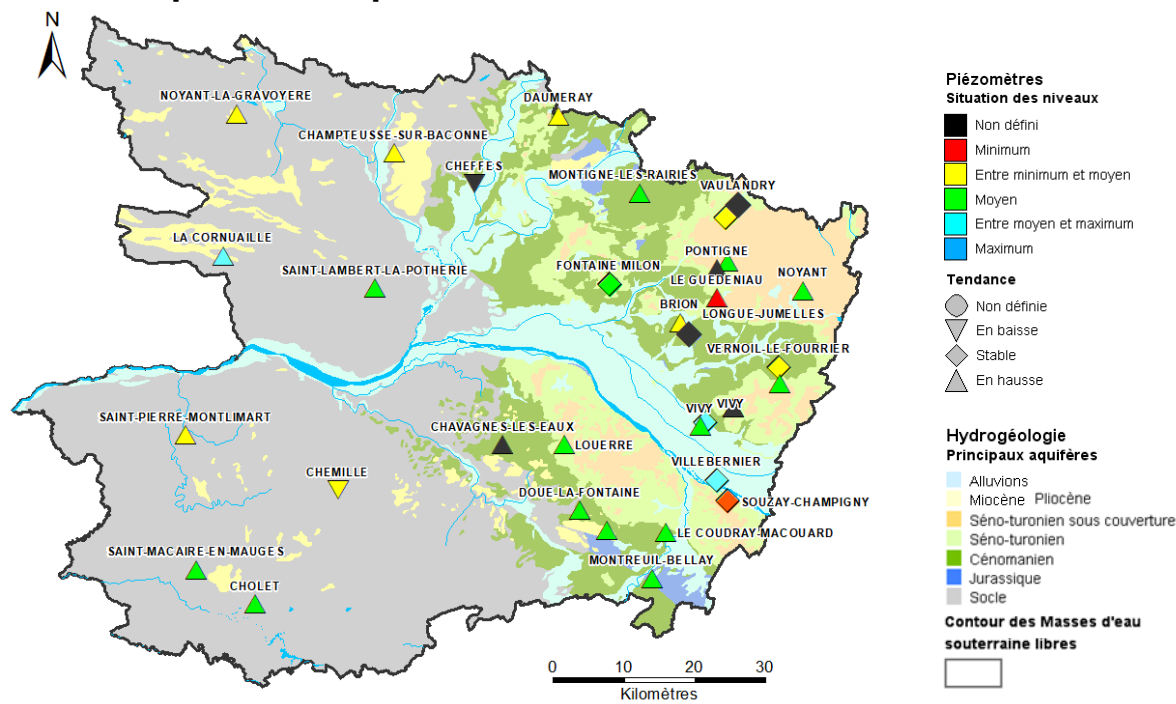
Date : 1^{er} avril 2018

Le BRGM – Service Géologique Régional des Pays de la Loire – gère depuis 2003 le réseau de suivi piézométrique patrimonial du département du Maine-et-Loire.

Depuis fin 2016, ce réseau comporte 35 ouvrages répartis de manière à suivre les aquifères majeurs à l'échelle départementale et ceux, plus localisés, qui présentent un enjeu particulier (faluns du Miocène, calcaires du Bathonien-Jurassique).

Les données issues de ce réseau sont par ailleurs mises à disposition et téléchargeables sur le site internet public www.adès.eaufrance.fr. ADES est la banque nationale d'Accès aux Données sur les Eaux Souterraines.

Situation piézométrique au 1^{er} avril 2018



En mars, la recharge des ressources en eau souterraine - amorcée en décembre s'est poursuivie pour l'ensemble des nappes observées mais, sous l'effet de la reprise de la végétation, la hausse des niveaux s'est ralentie. La hausse encore nette des niveaux observée dans les secteurs de Noyant et Pontigné (nappes du Cénomaniens et du Séno-turonien) résulte plus du retour à l'équilibre des niveaux suites aux prélèvements saisonniers que de l'évolution naturelle de la nappe.

A début avril, l'état des nappes diffère selon leur réactivité. Les nappes alluviales, très réactives et en connexion avec les cours d'eau, présentent des niveaux désormais proches des niveaux les plus élevés enregistrés à cette période (2006-2017). Les autres ressources présentent majoritairement des niveaux piézométriques encore inférieurs ou équivalents aux niveaux moyens calculés (période 2004-2017).

Ainsi, bien que courte car amorcée tardivement, la recharge occasionnée par les importants épisodes pluvieux du début d'année a permis aux ressources en eau souterraine de retrouver des niveaux plus proches des moyennes. Néanmoins, la période de recharge se termine et les grands réservoirs sédimentaires (Cénomaniens et Turonien) présentent des niveaux inférieurs aux moyennes calculées (période 2004-2017).



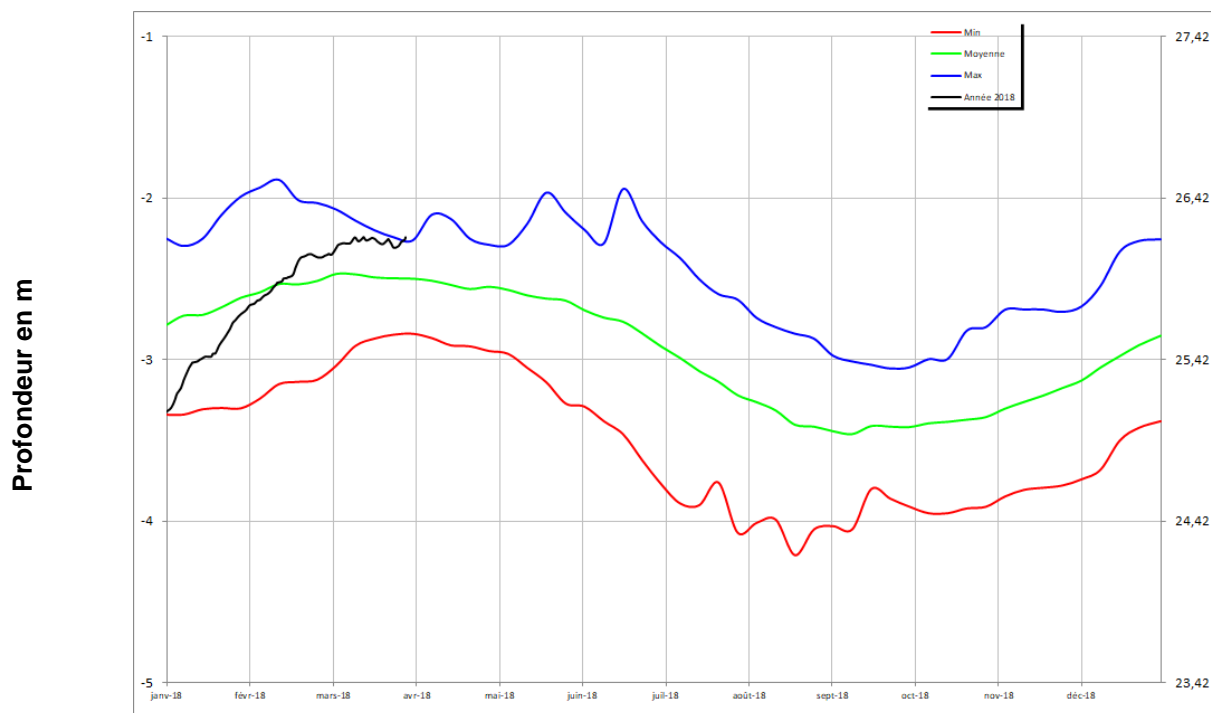
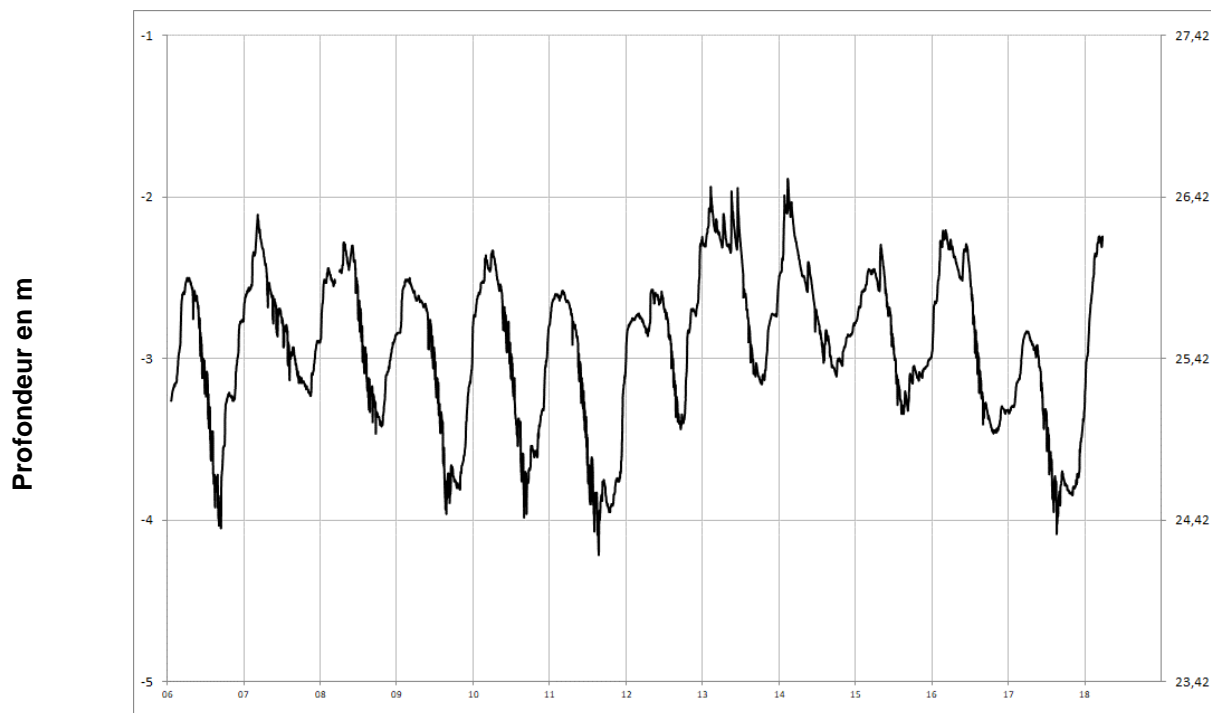
Chroniques piézométriques au 1^{er} avril 2018

Seules les chroniques permettant d'illustrer la situation sont reportées.

L'ensemble des données de suivi de ce réseau est consultable et téléchargeable sur : www.ades.eaufrance.fr.

Alluvions de la Loire

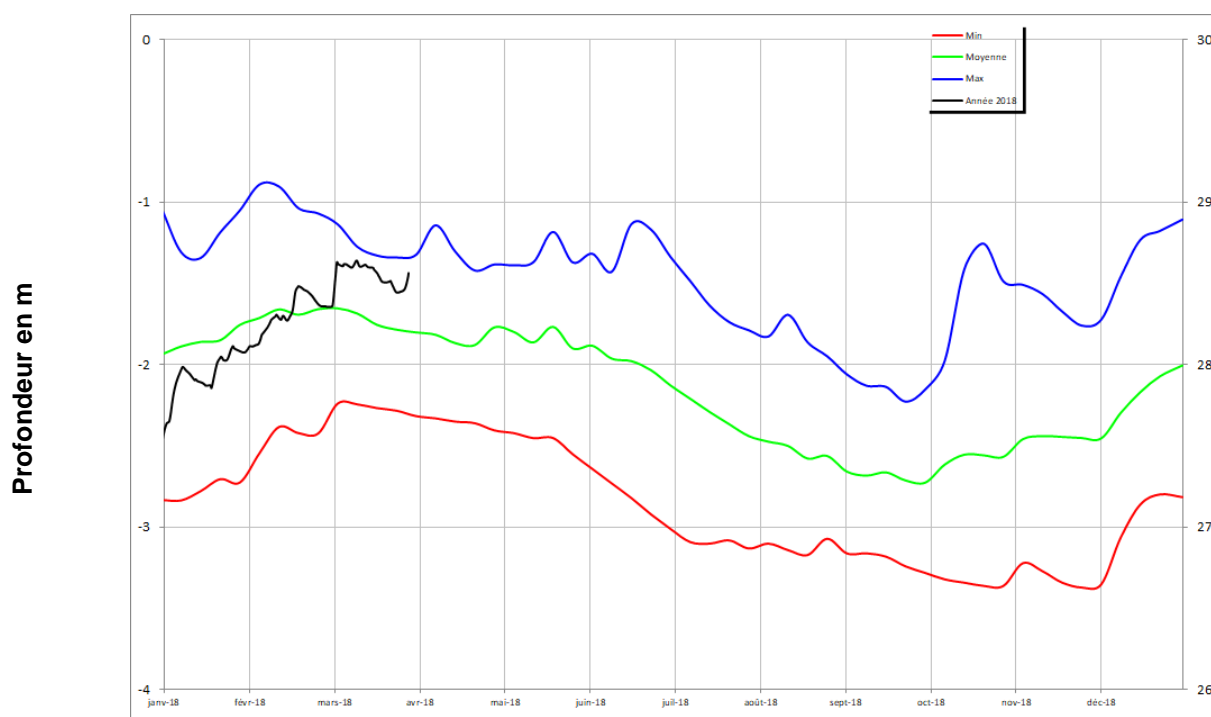
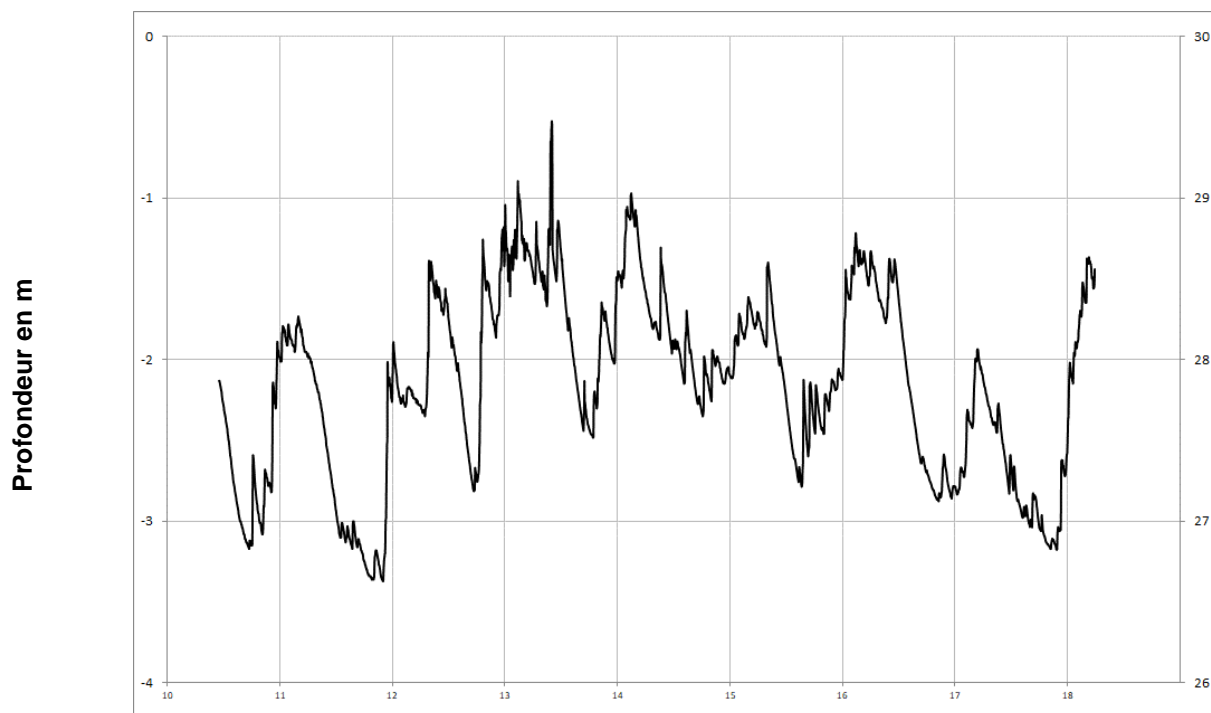
VILLEBERNIER 04854X0257/PZ





Alluvions de la Loire

VIVY 04854X0296/P

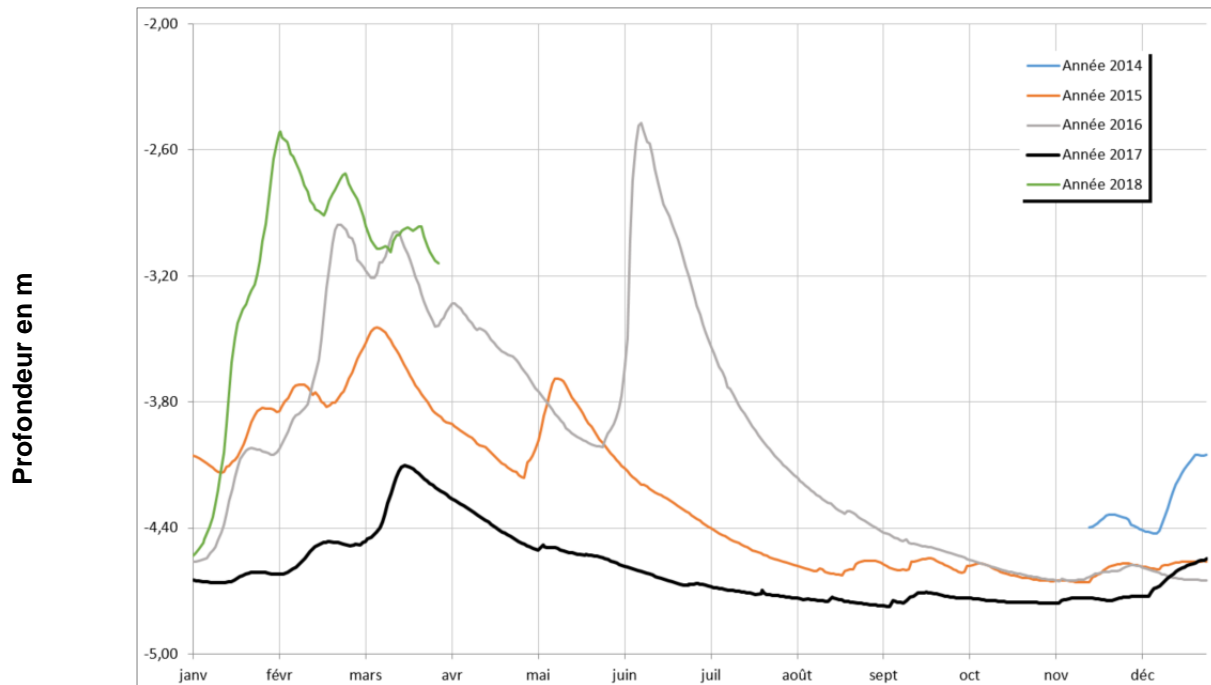
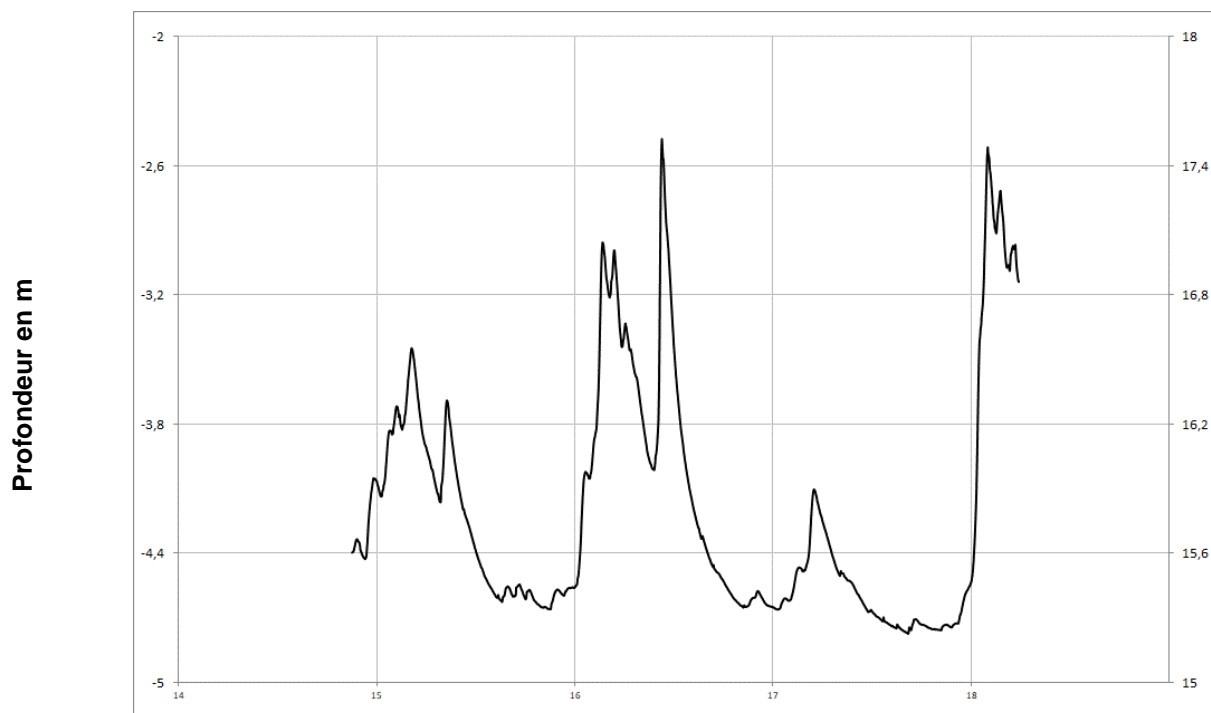




Alluvions de la Sarthe

CHEFFES

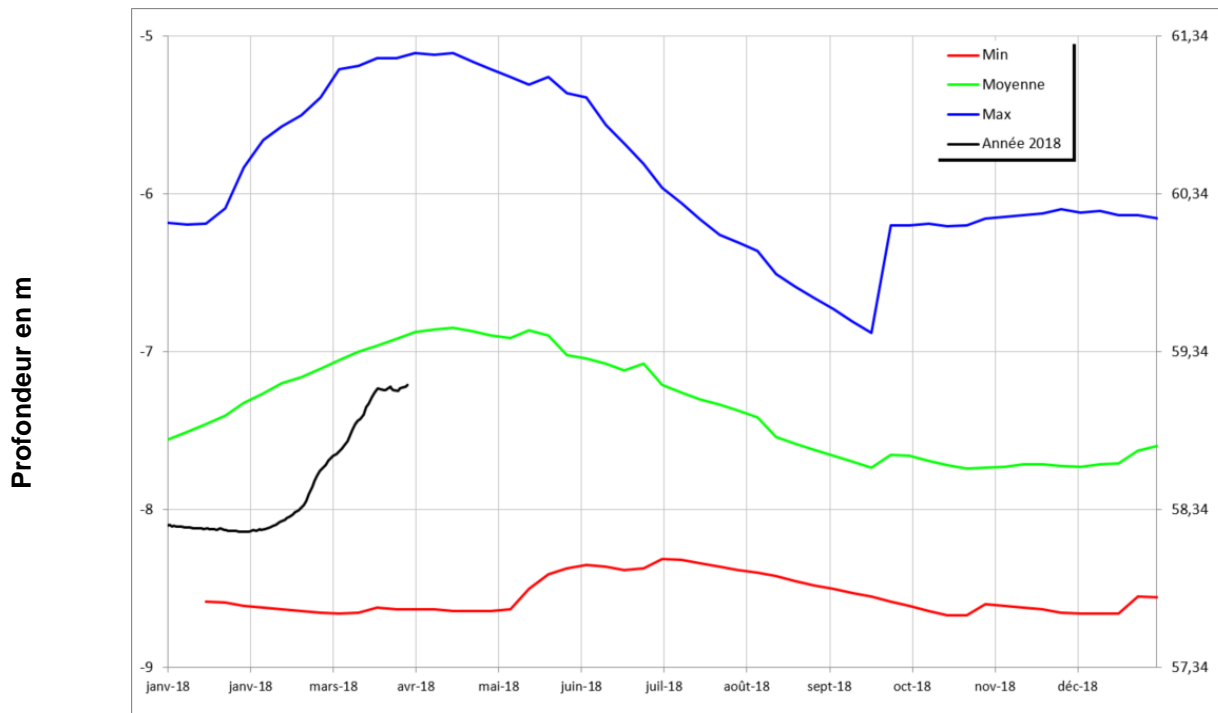
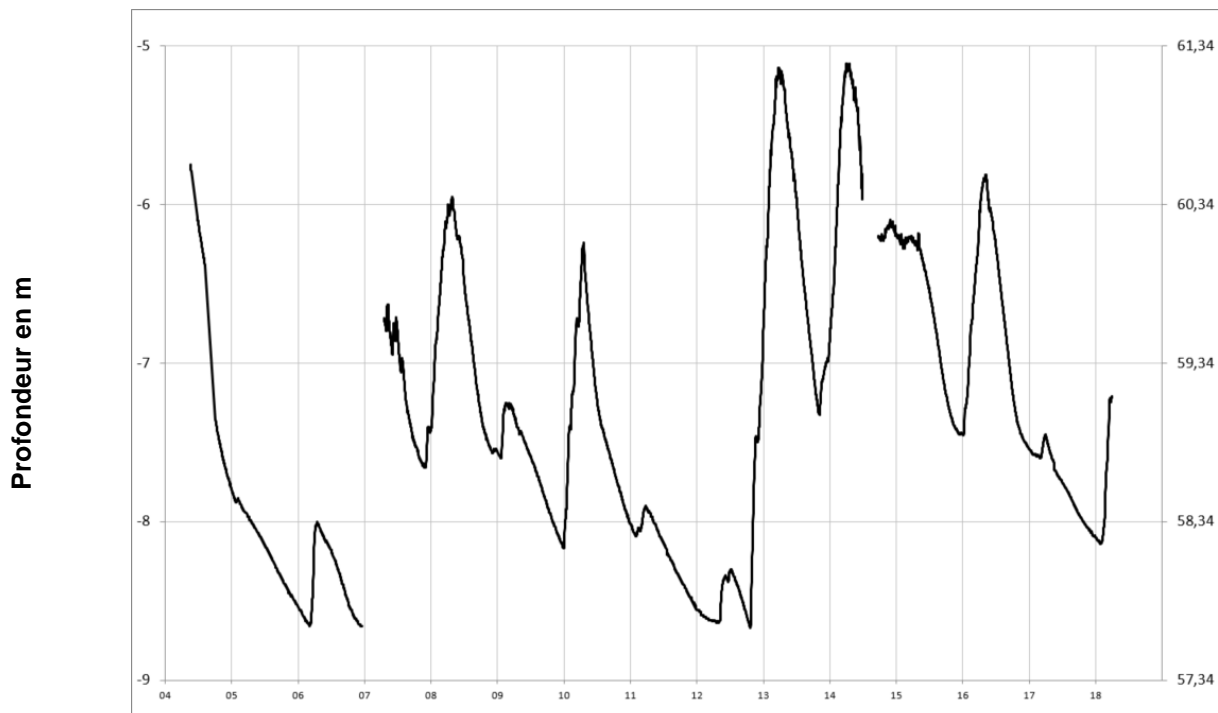
04233X0066/P





Miocène (Faluns)

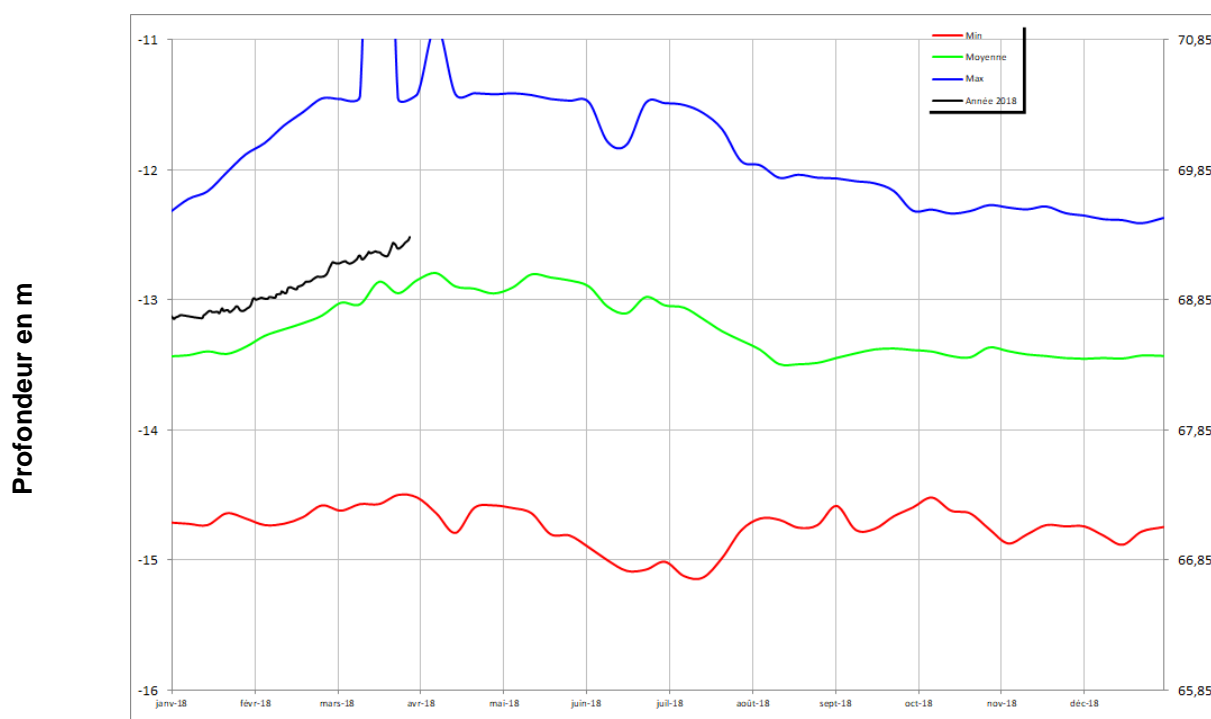
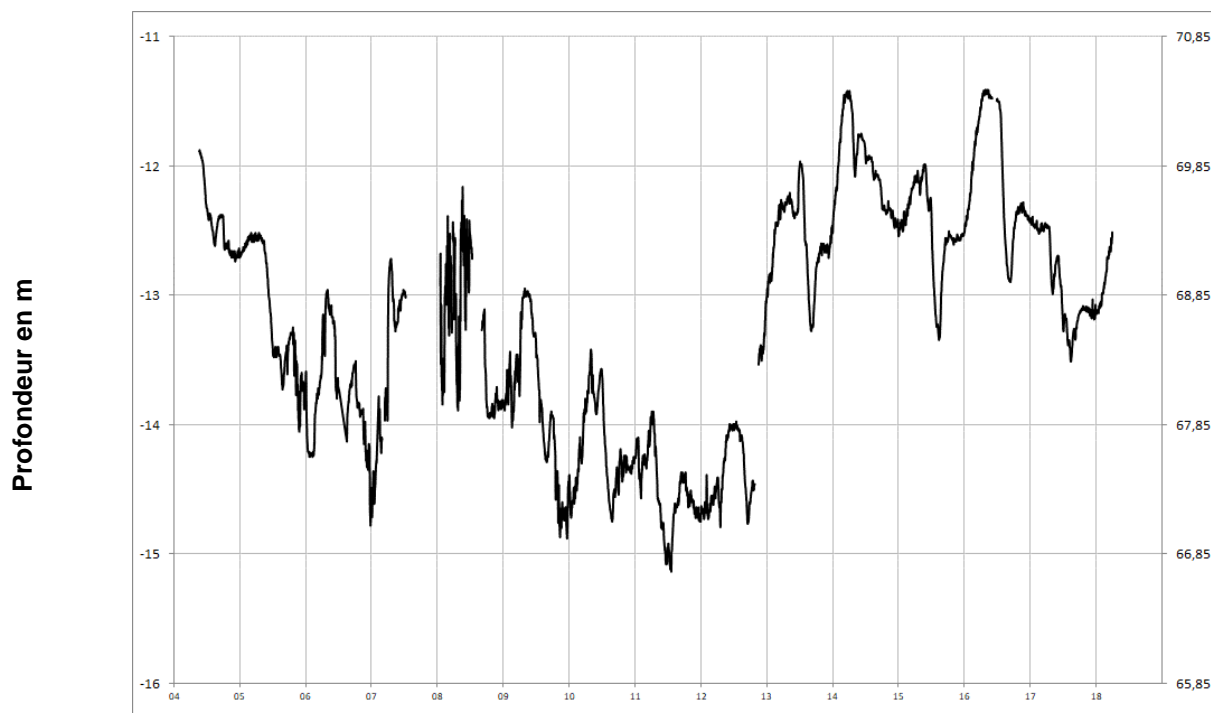
DOUE LA FONTAINE 04856X0084/F





Turonien

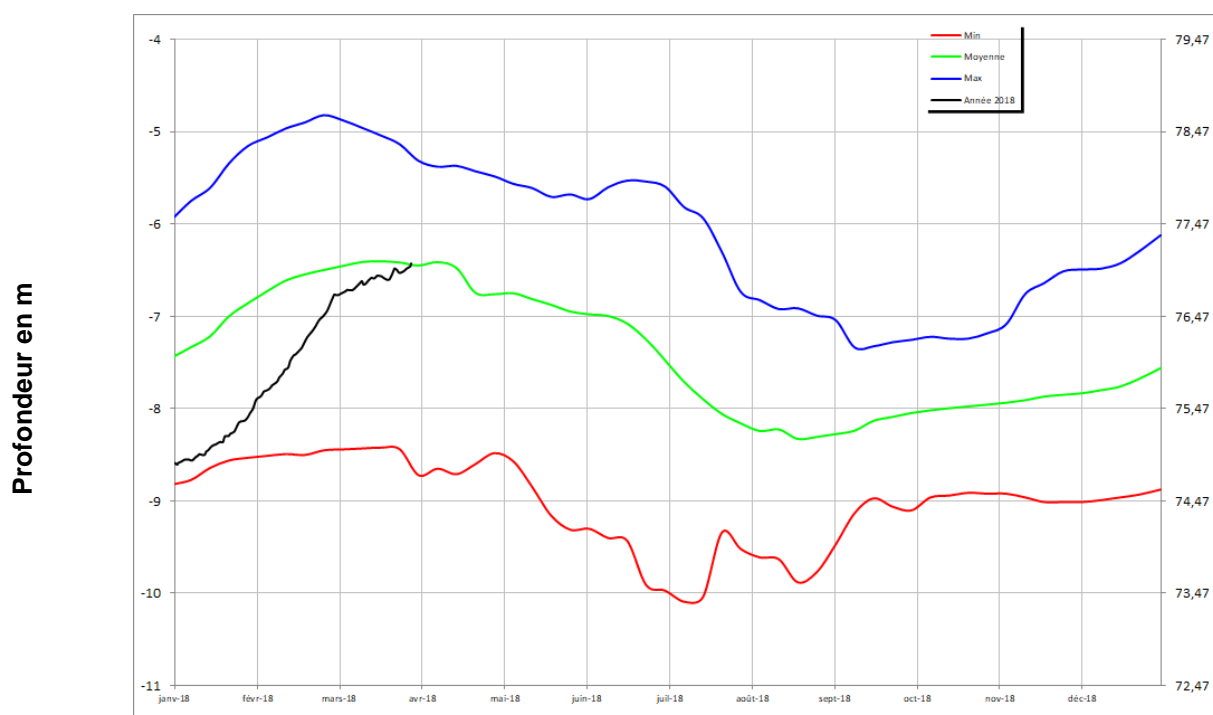
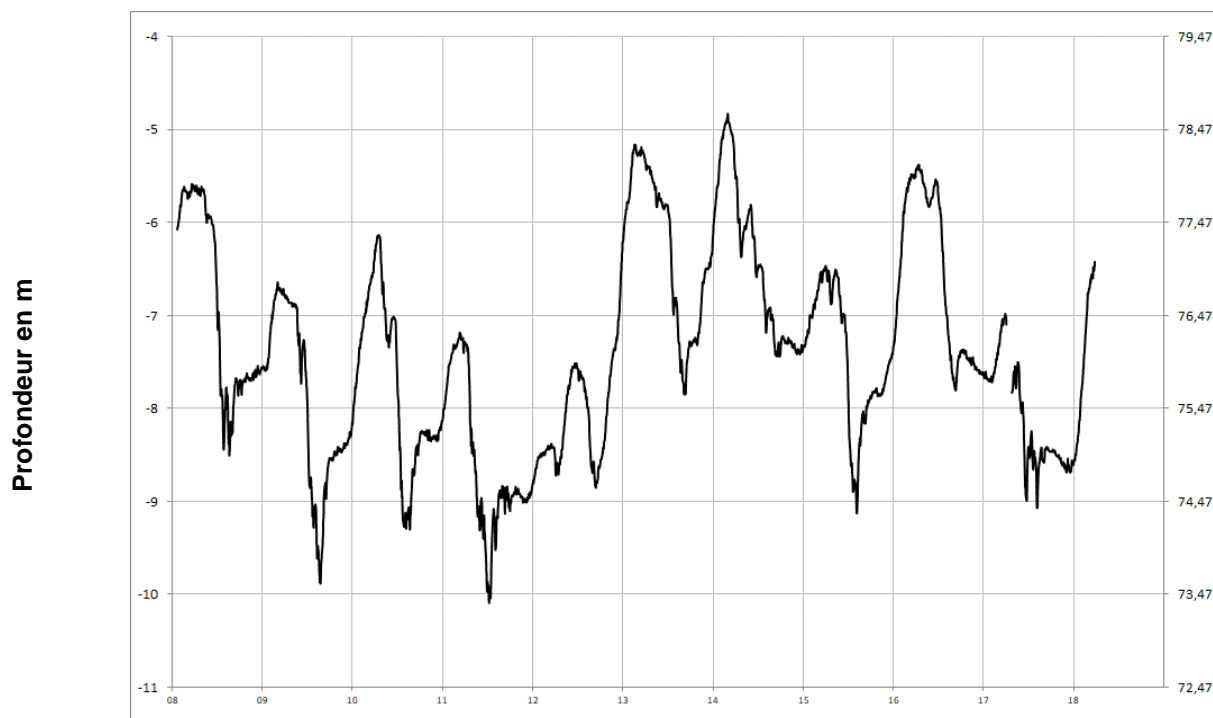
PONTIGNE 04248X0022/F





Turonien

NOYANT **04562X0074/PZ**

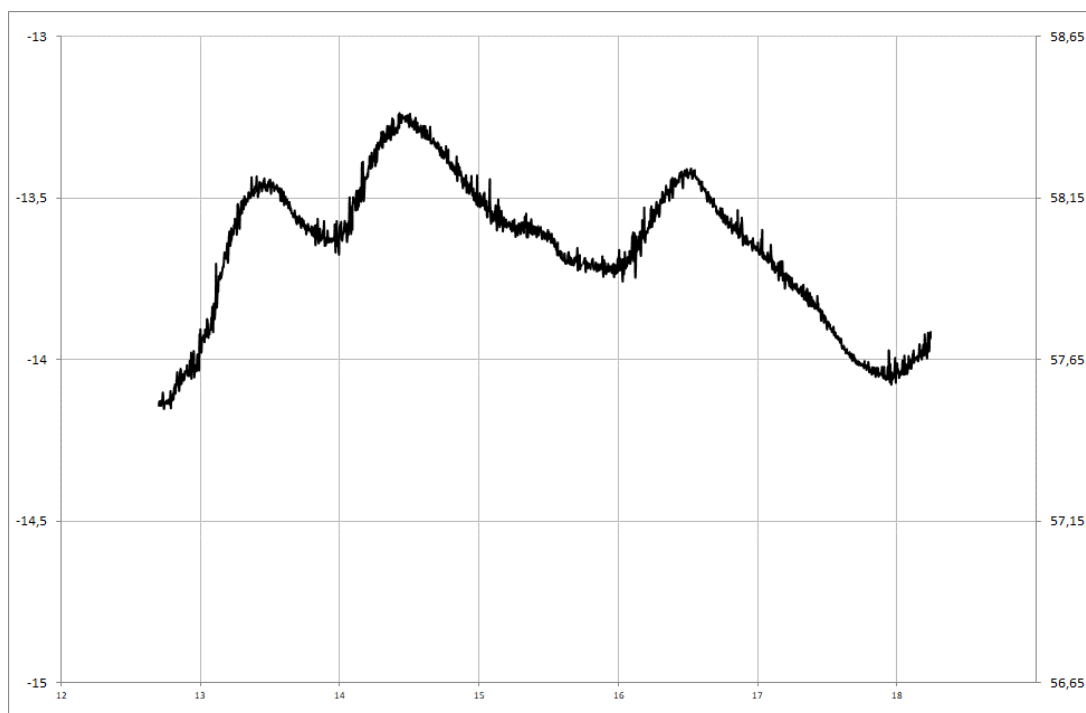




Turonien

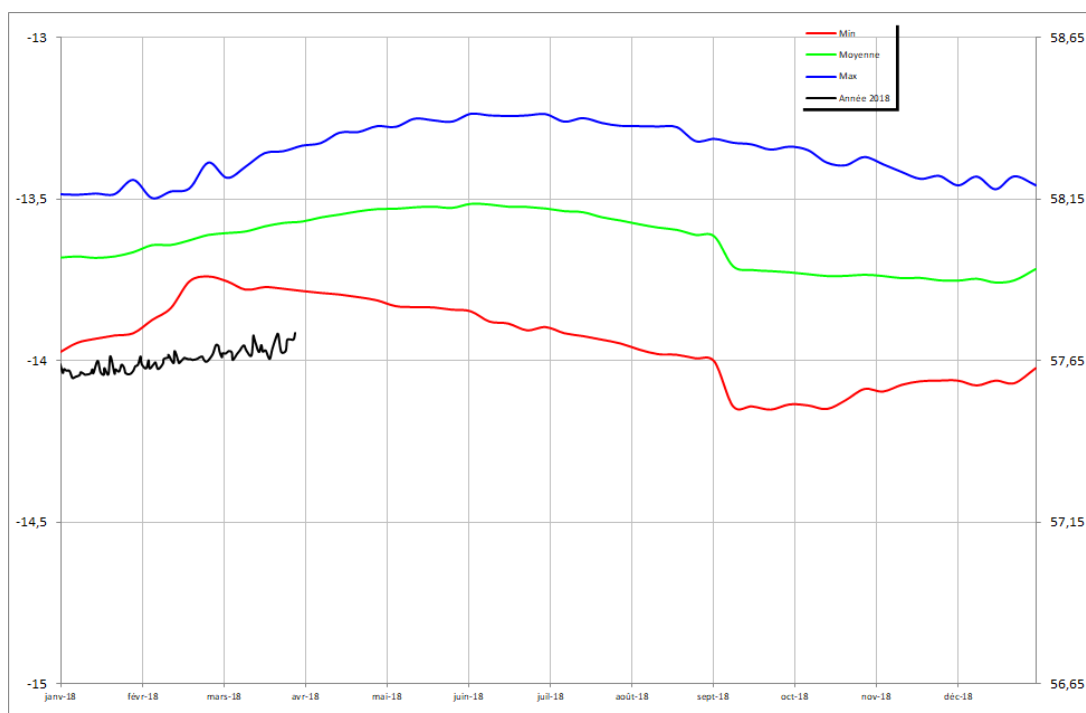
LE GUEDENIAU 04554X0026/PZ

Profondeur en m



Cotes en m NGF

Profondeur en m

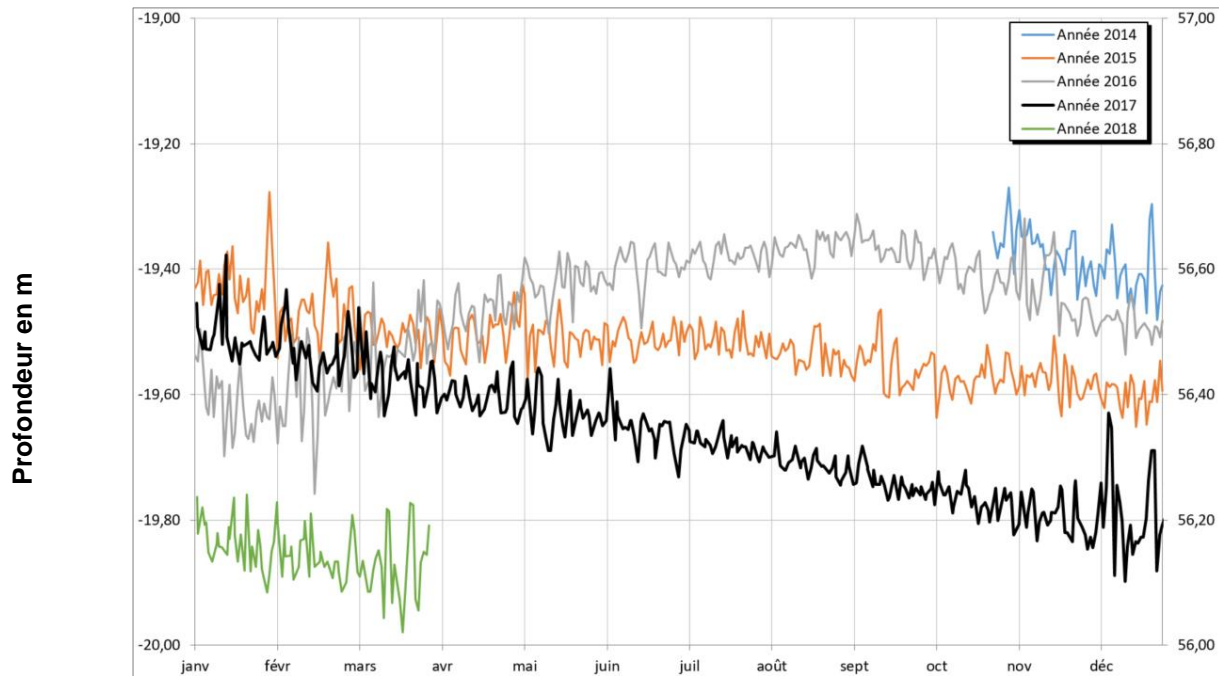
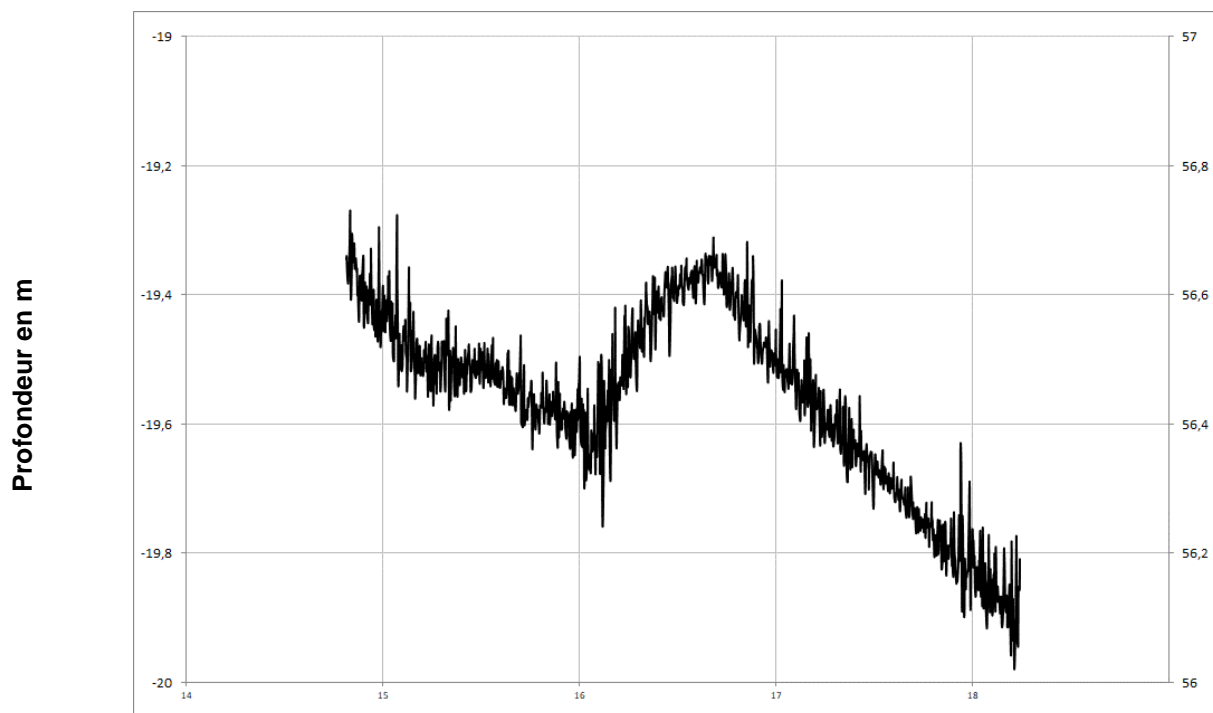


Cotes en m NGF



Turonien

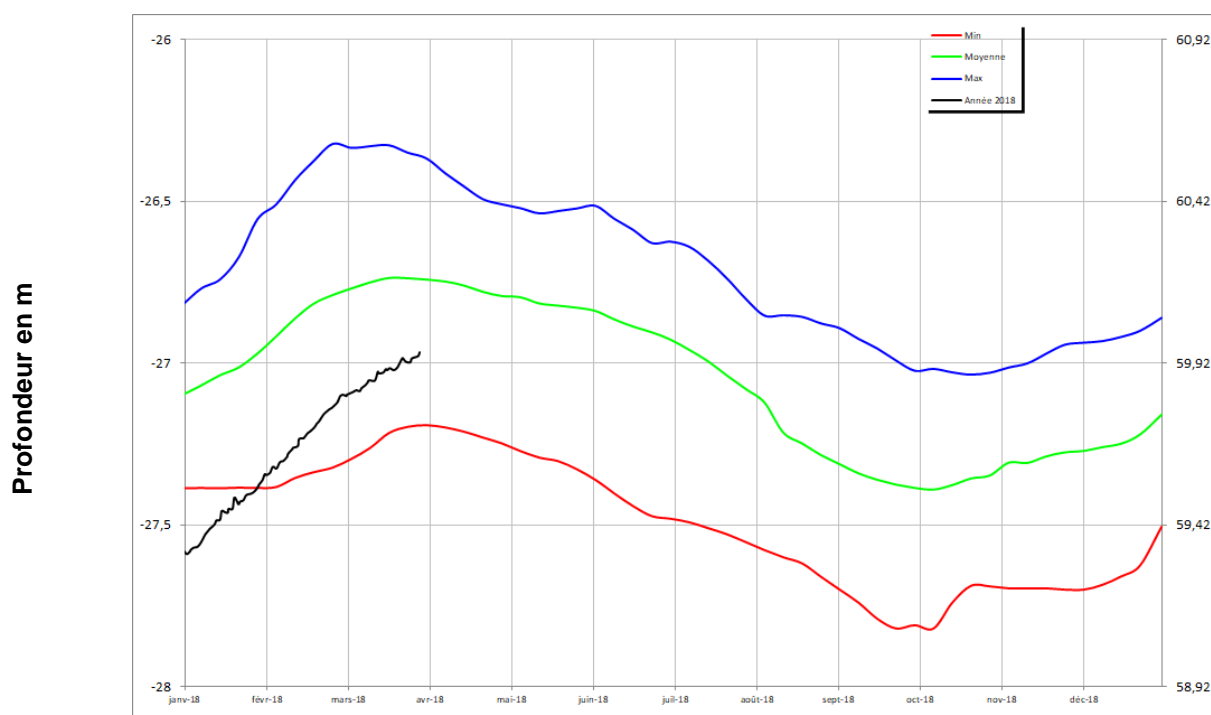
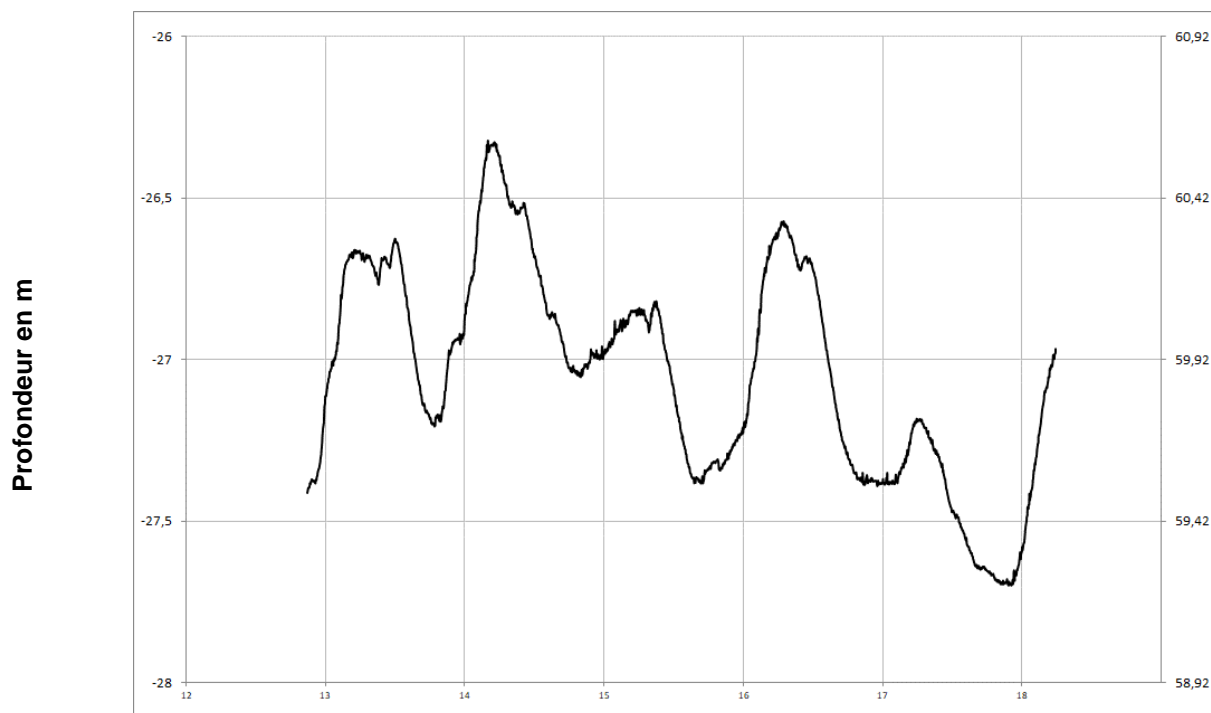
VAULANDRY 04248X0053/PZ





Turonien

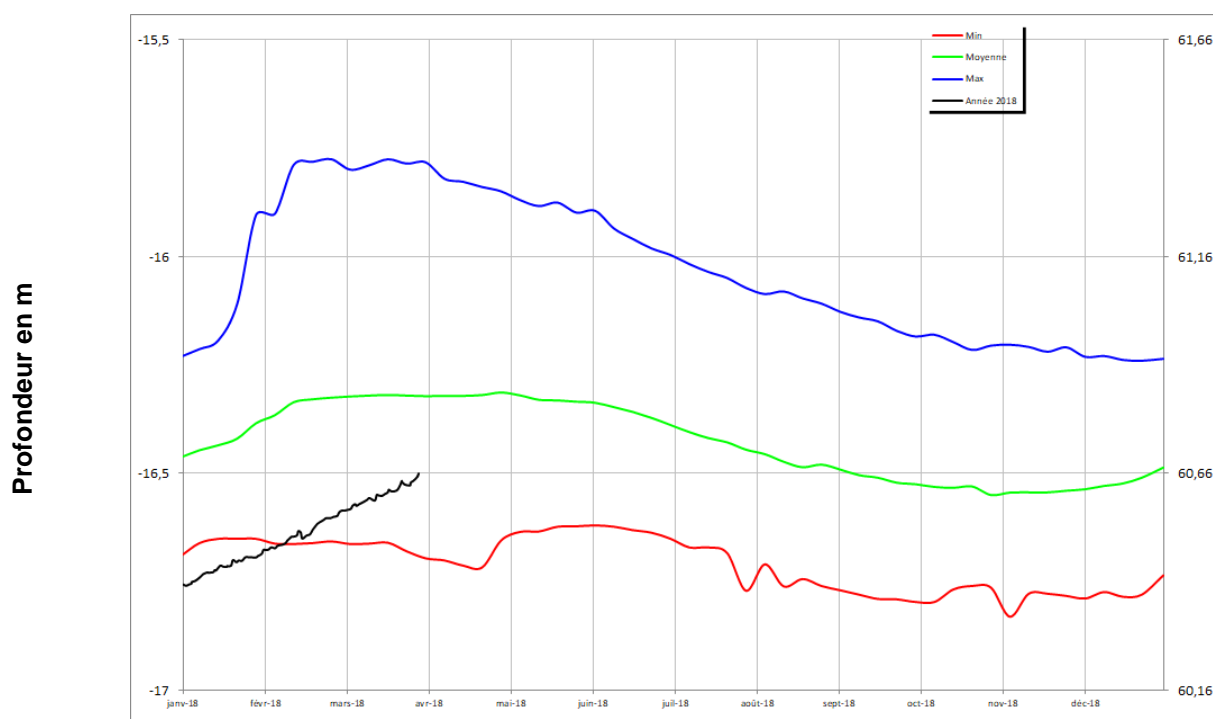
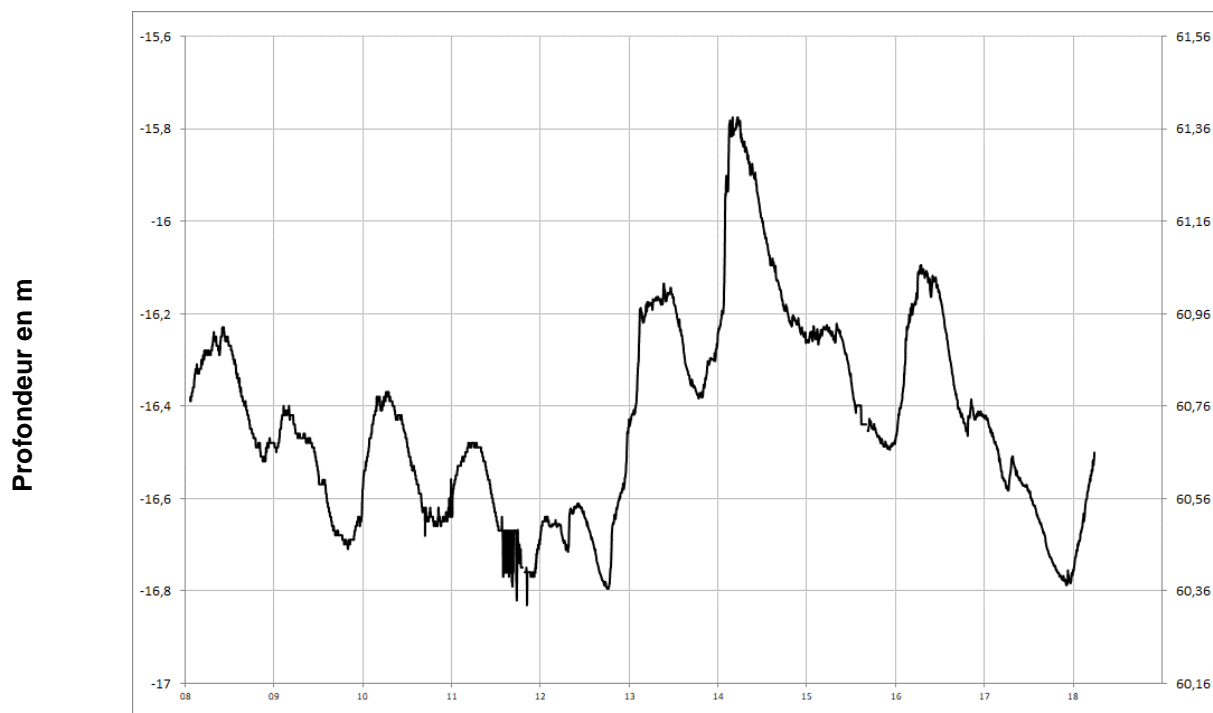
VERNOIL-LE-FOURRIER 04565X0076/PZ





Turonien

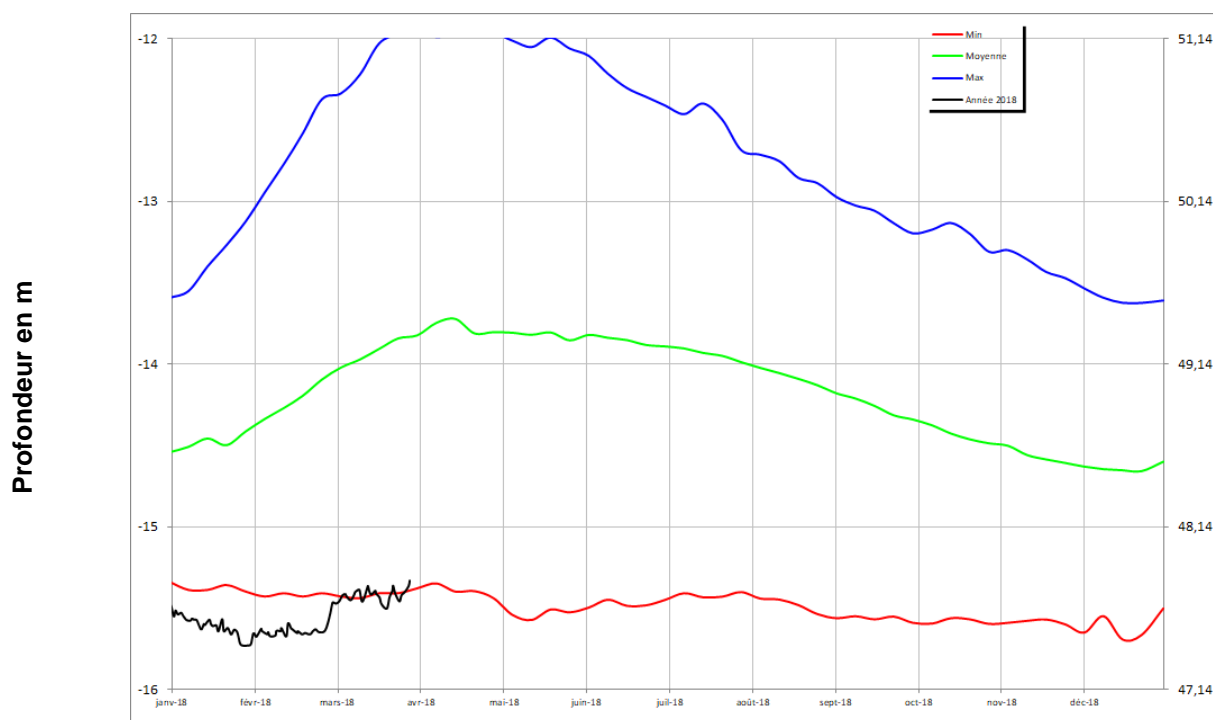
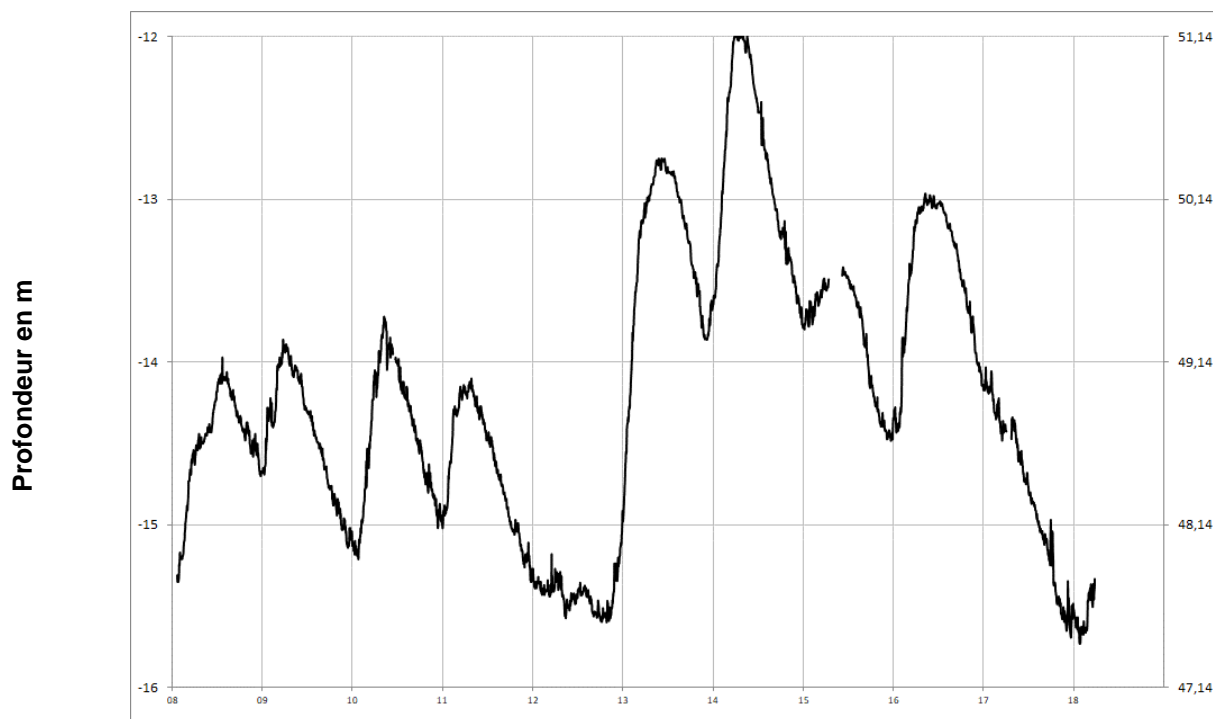
LOUERRE 04851X0091/PZ





Cénomaniens (sables)

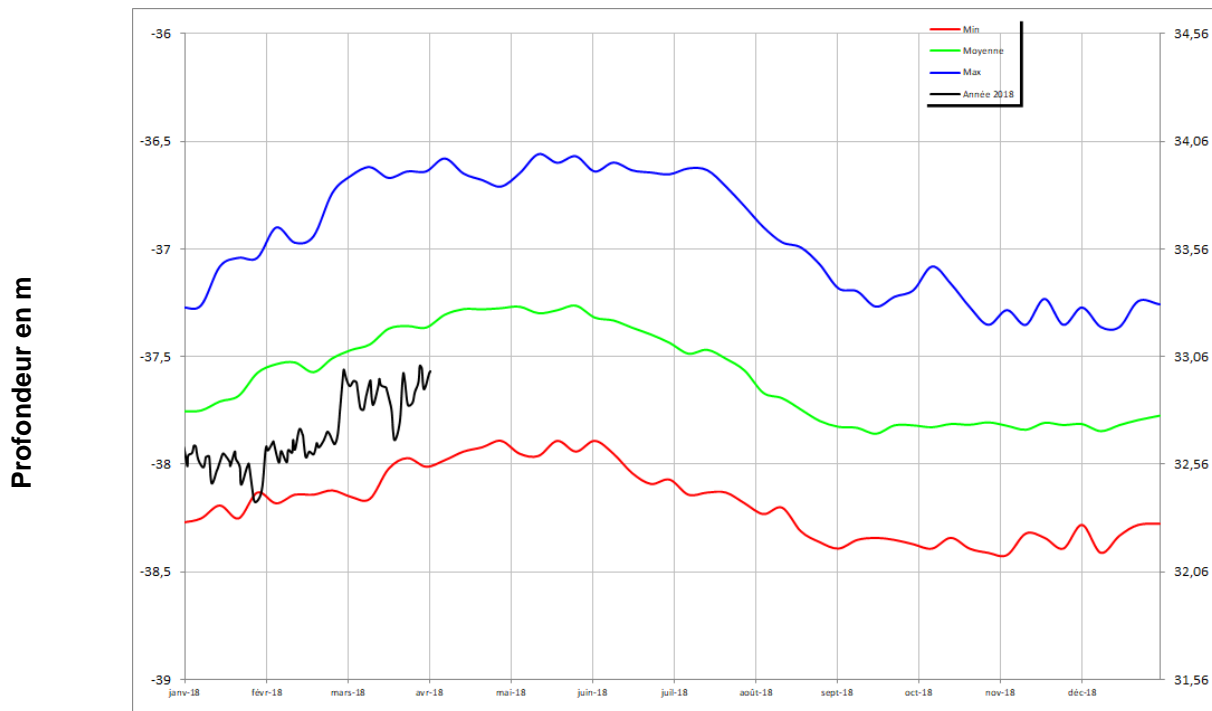
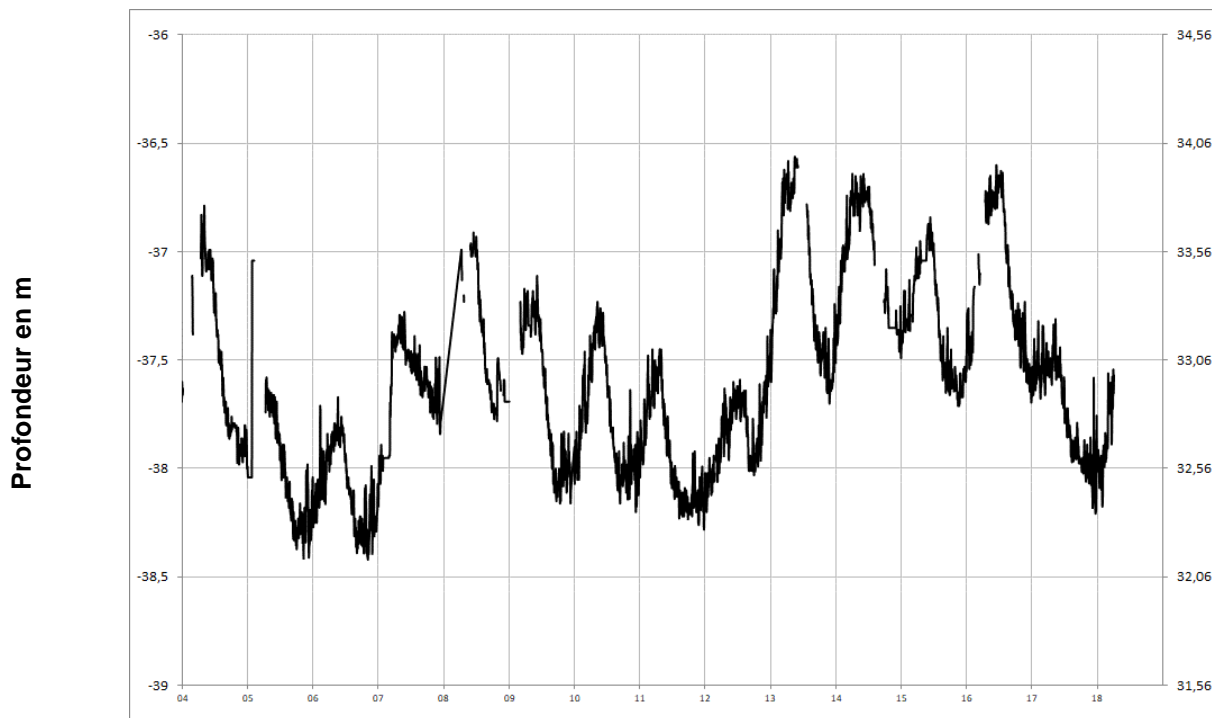
DAUMERAY 03925X0017/PZ





Cénomaniens (sables)

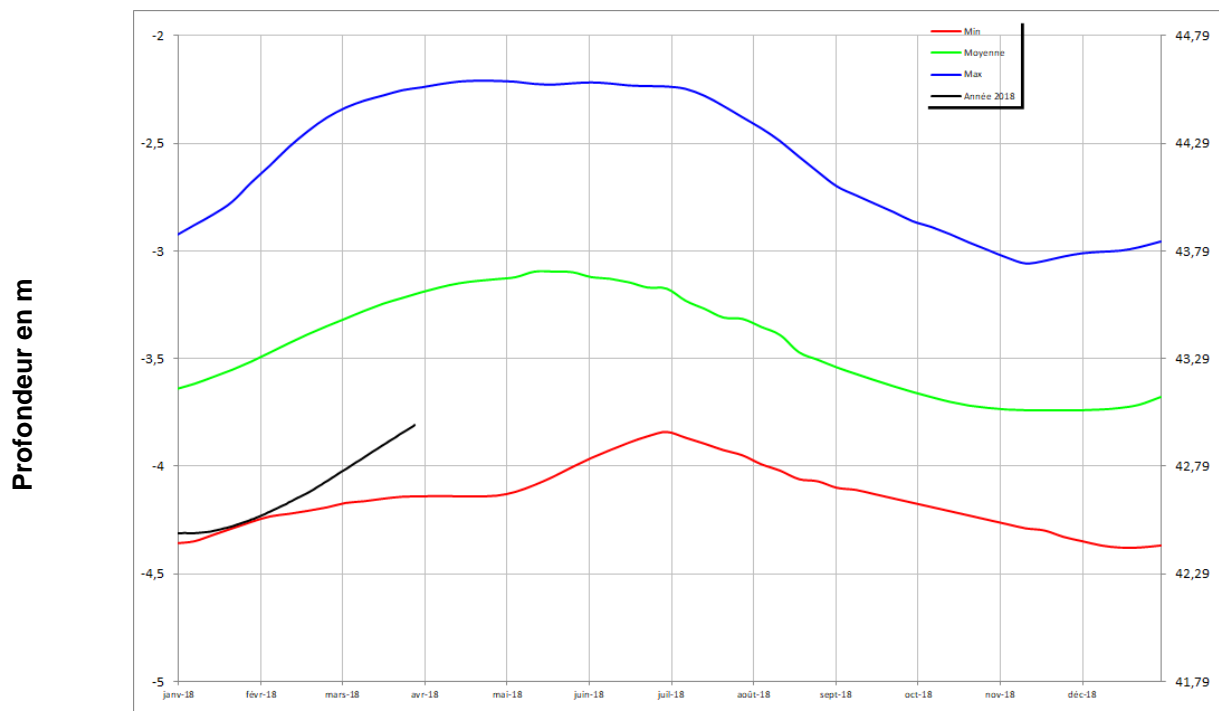
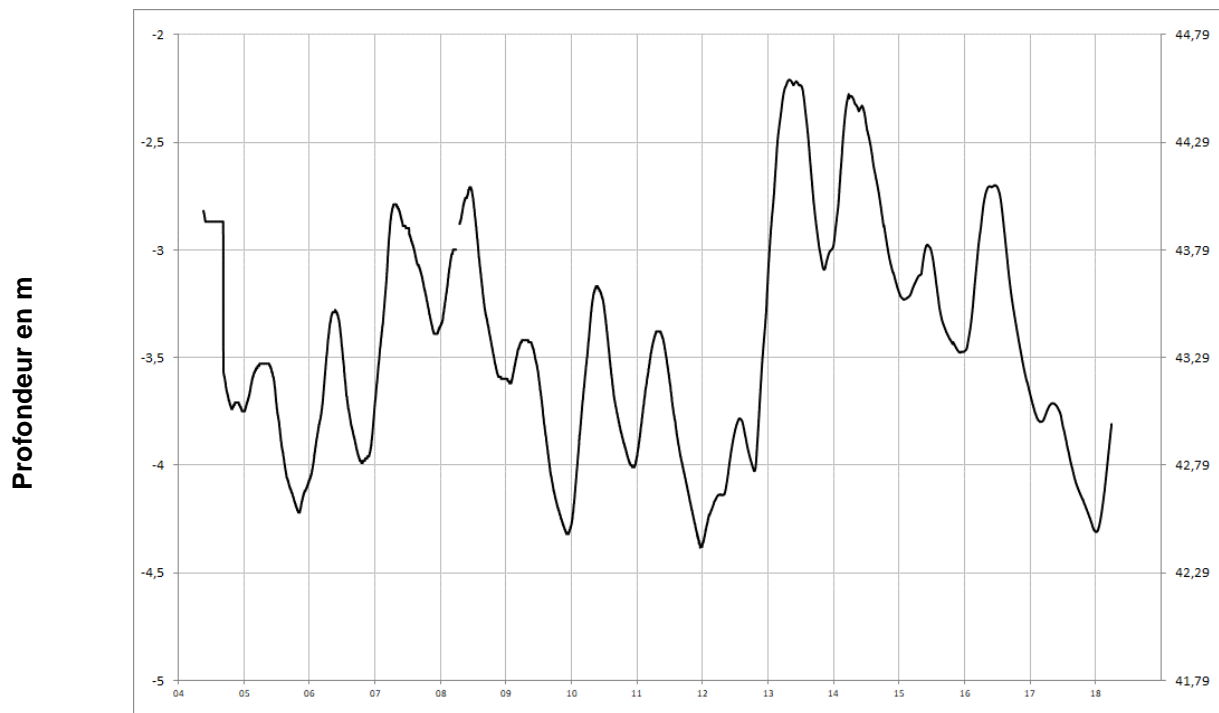
MONTIGNE LES RAIRES 04242X0053/F





Cénomaniens (sables)

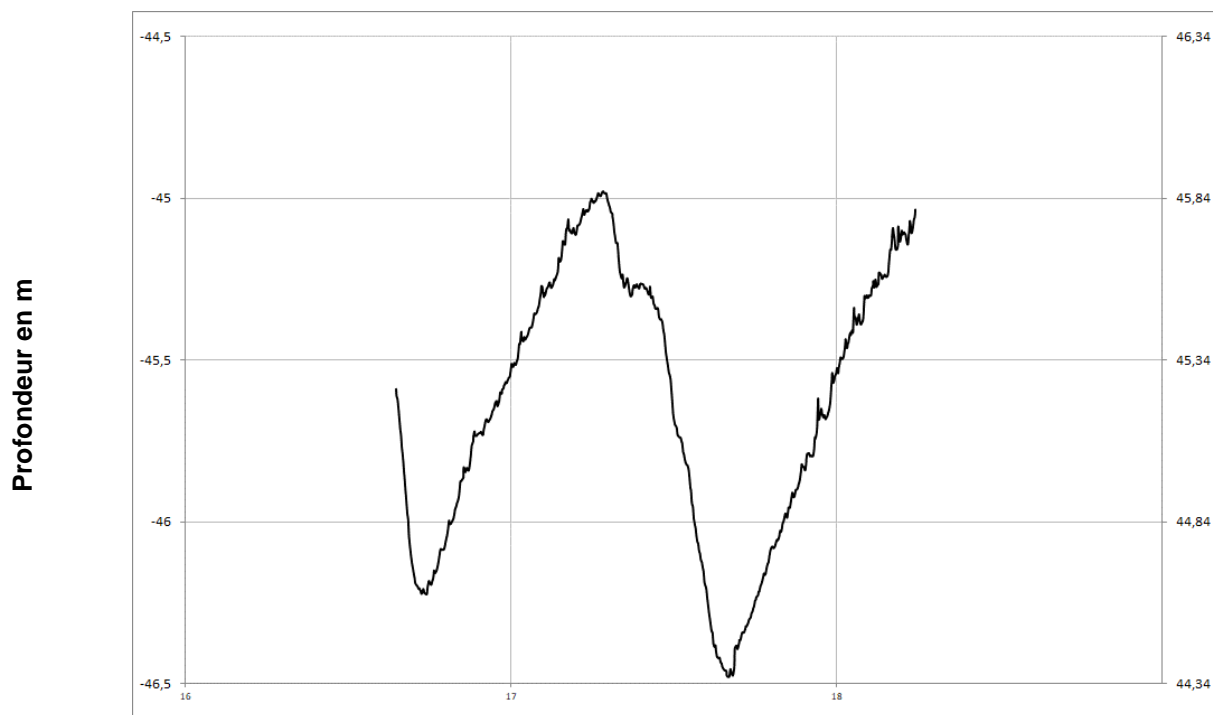
BRION 04553X0023/F





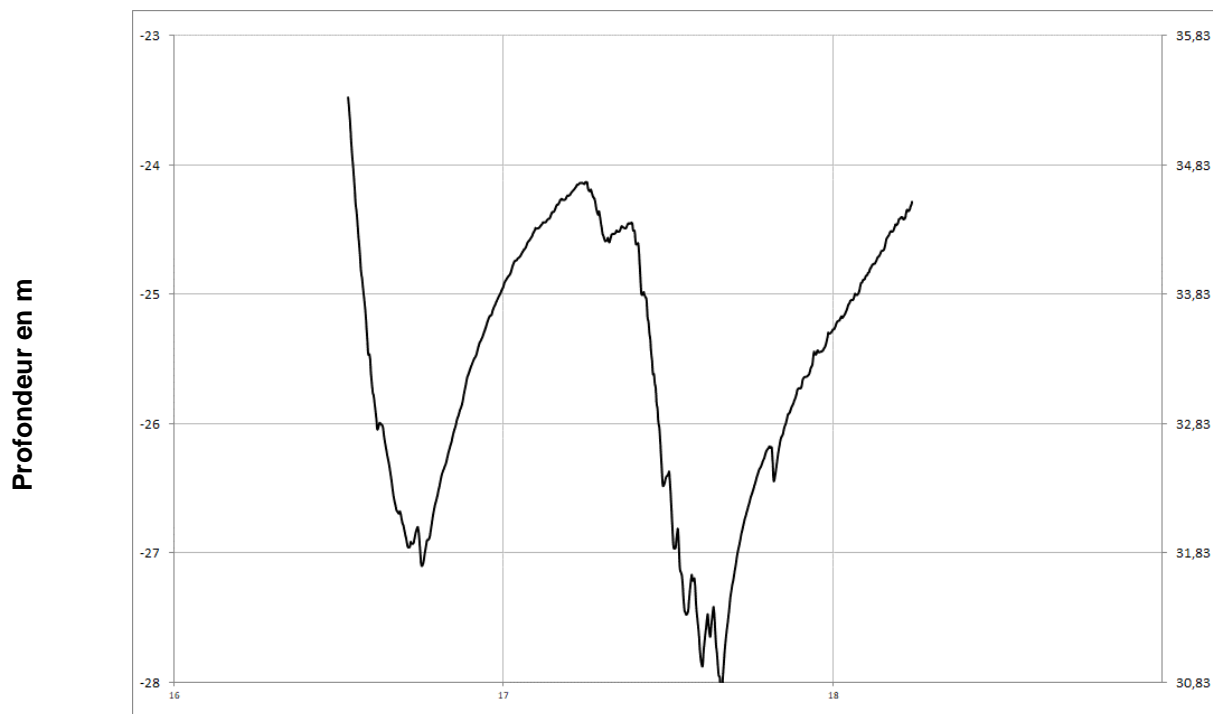
Cénomaniens (sables)

PONTIGNE 04248X0058/PZ



Cénomaniens (sables)

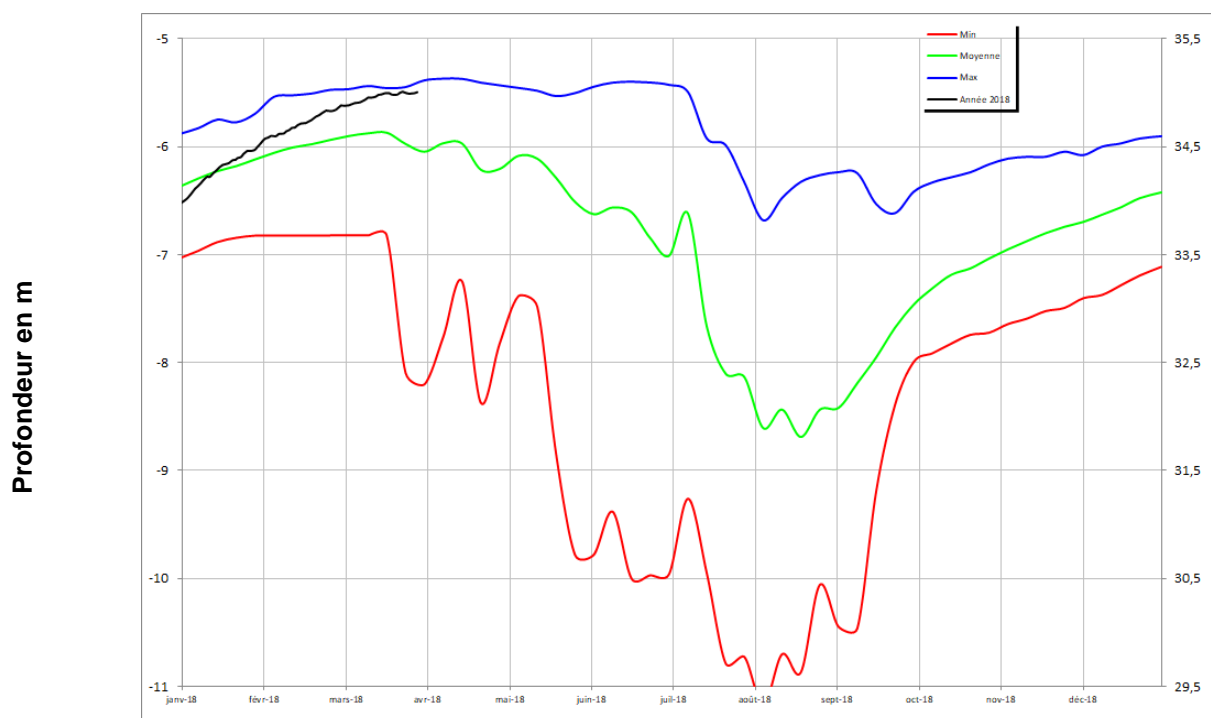
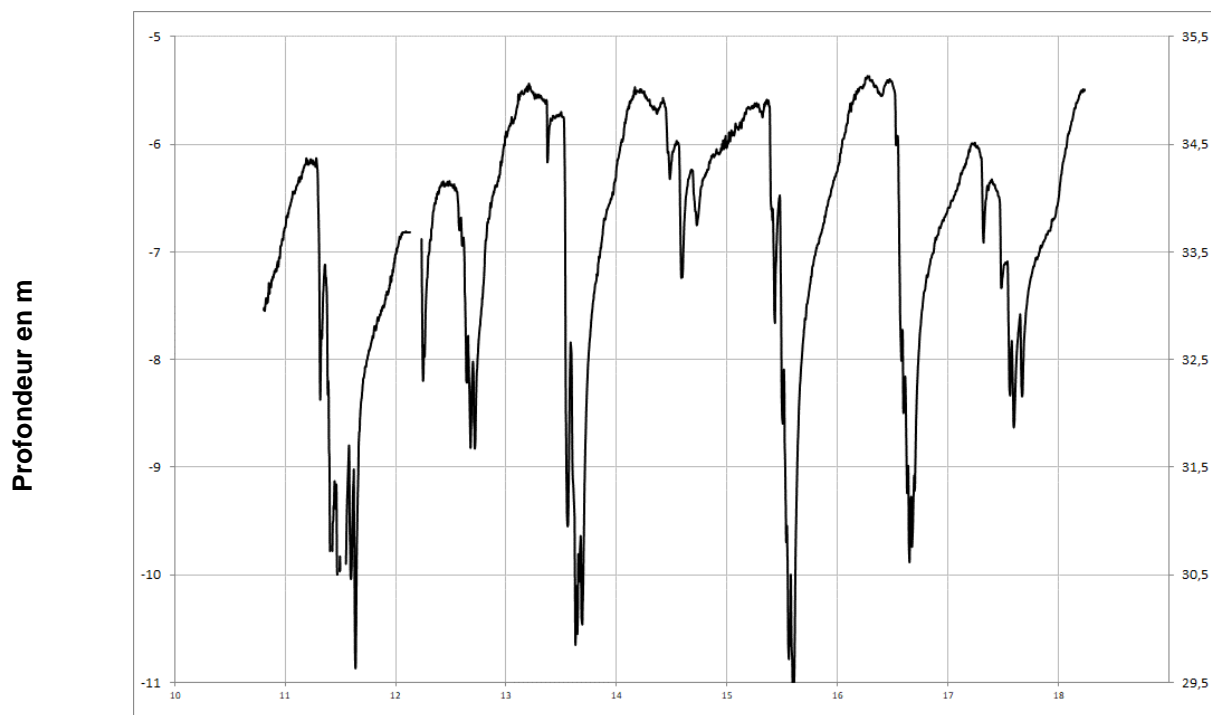
NEUILLE 04558X0125/PZ





Cénomaniens (sables)

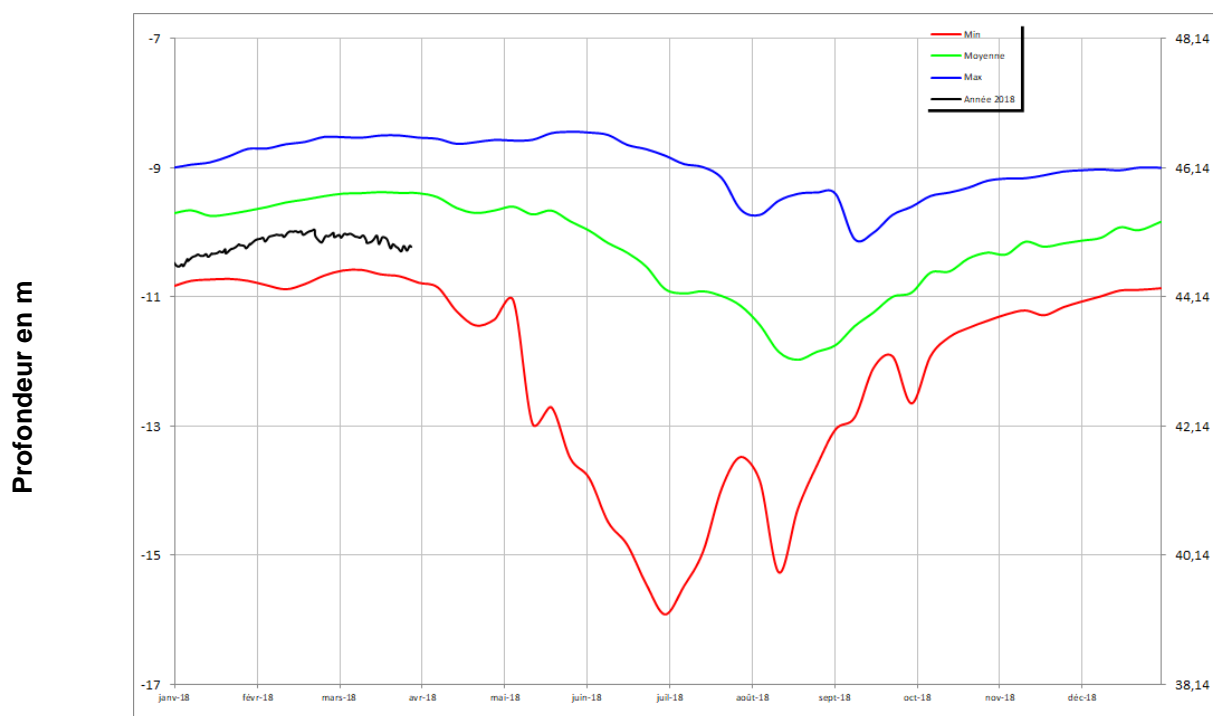
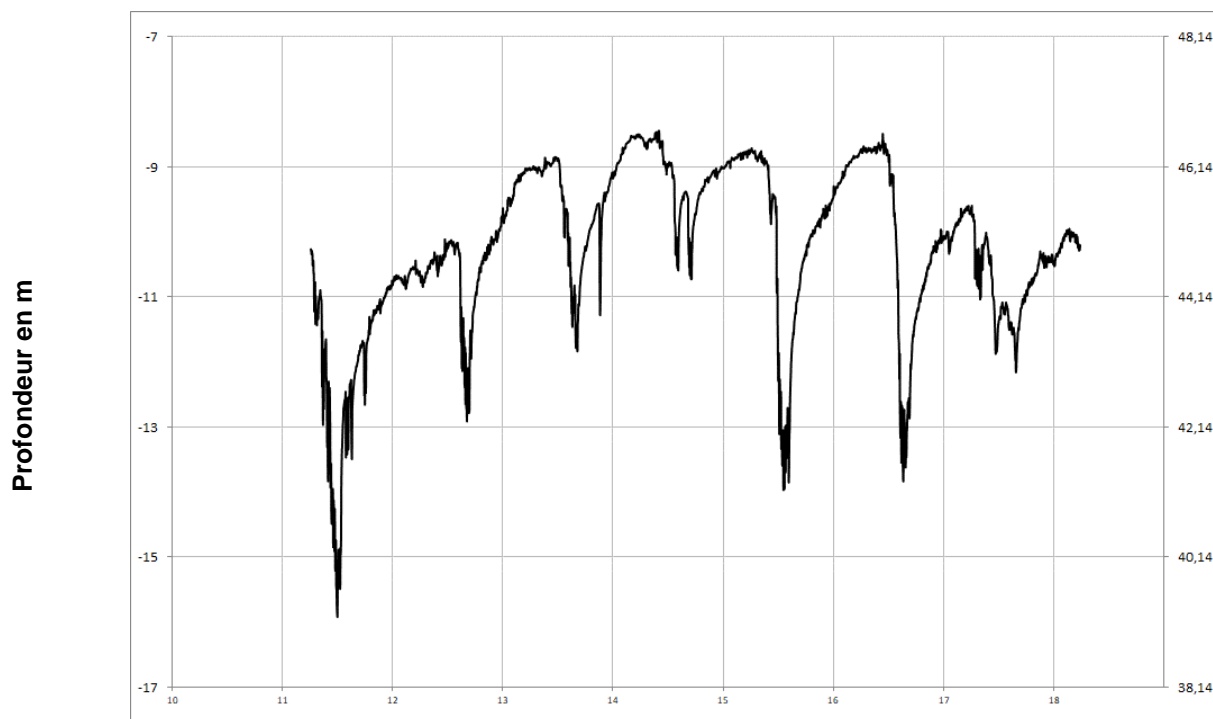
FONTAINE MILON **04552X0110/PZ**





Cénomaniens (sables)

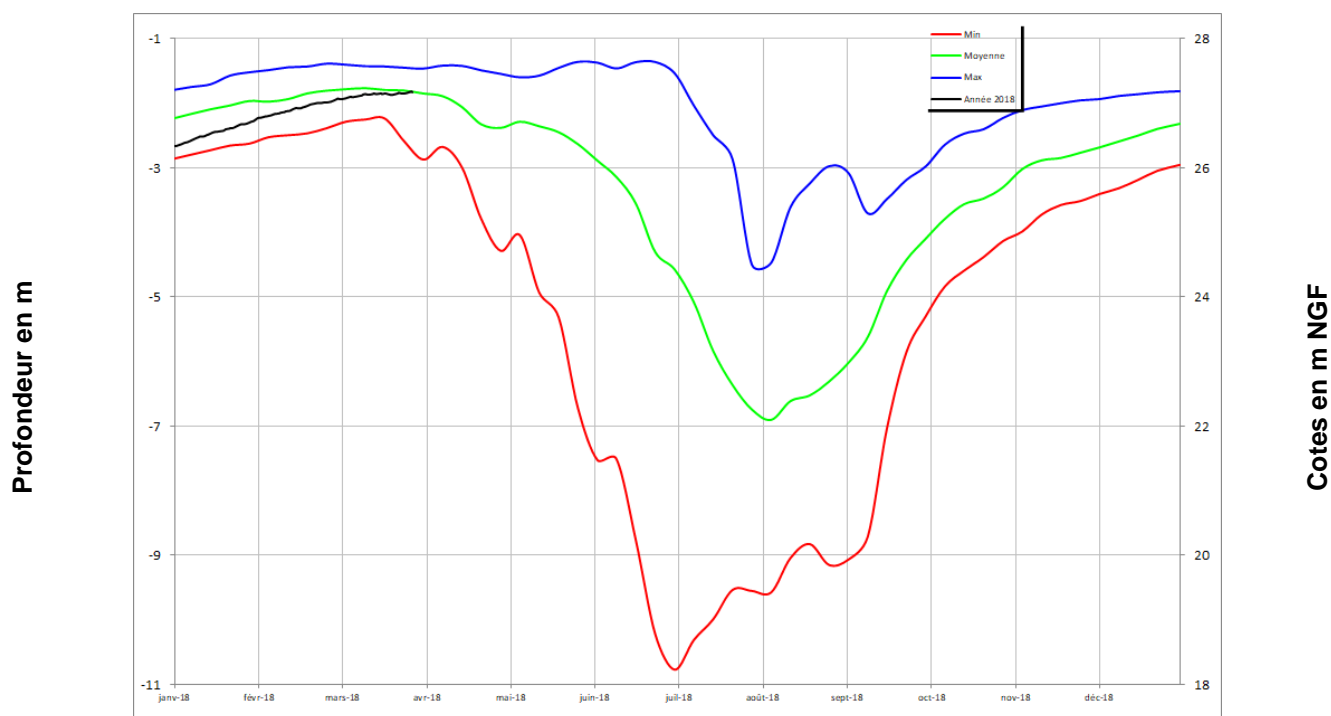
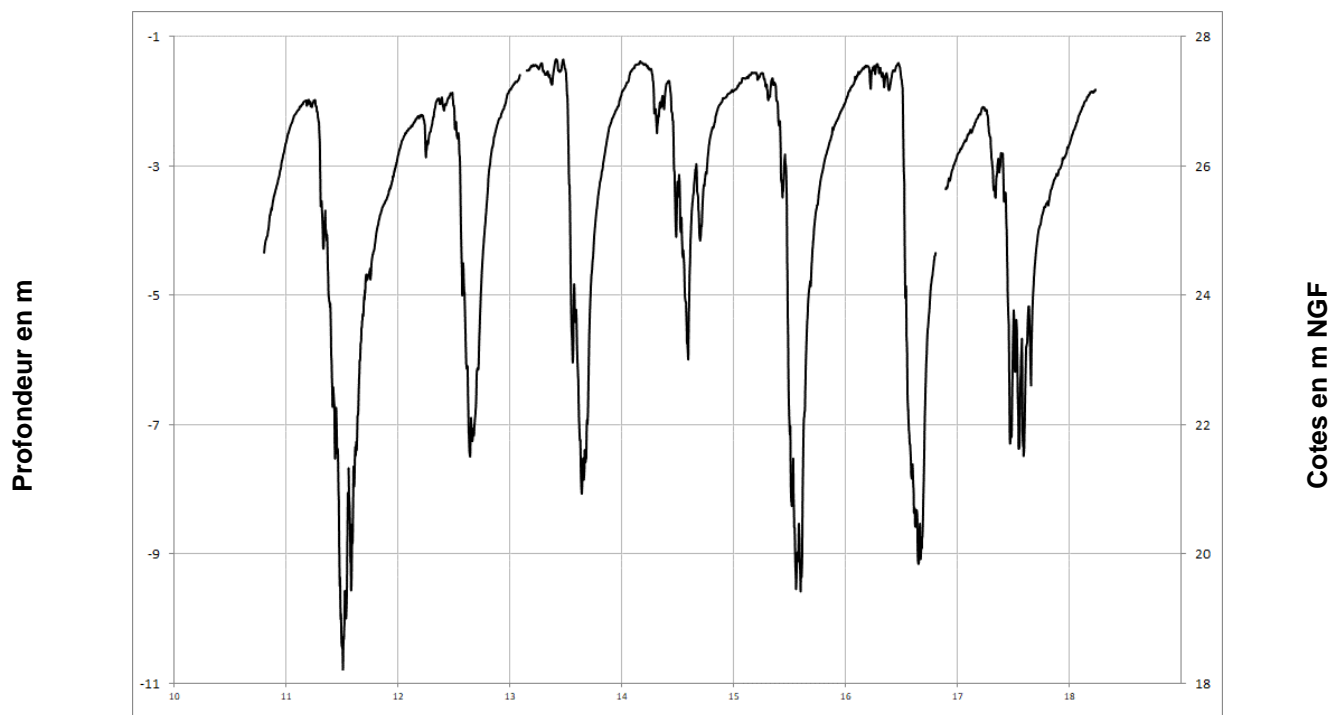
VERNAIL-LE-FOURRIER 04565X0077/PZ1





Cénomaniens (sables)

VIVY 04854X0282/PZ

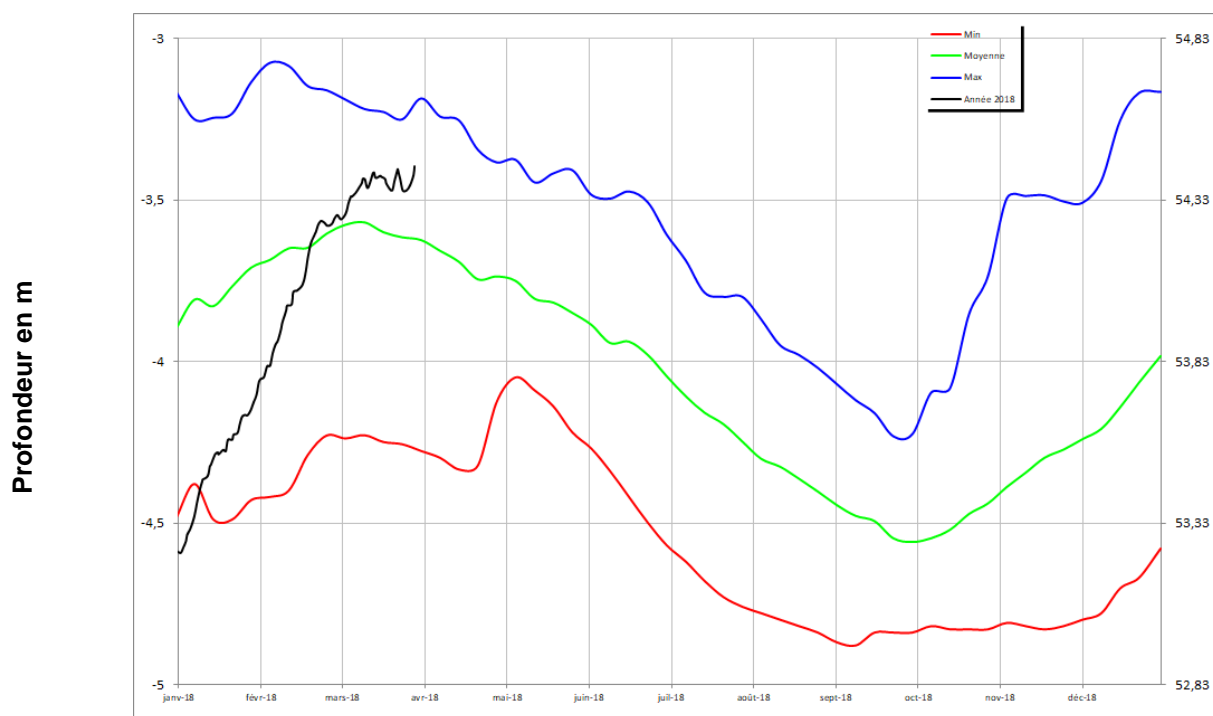
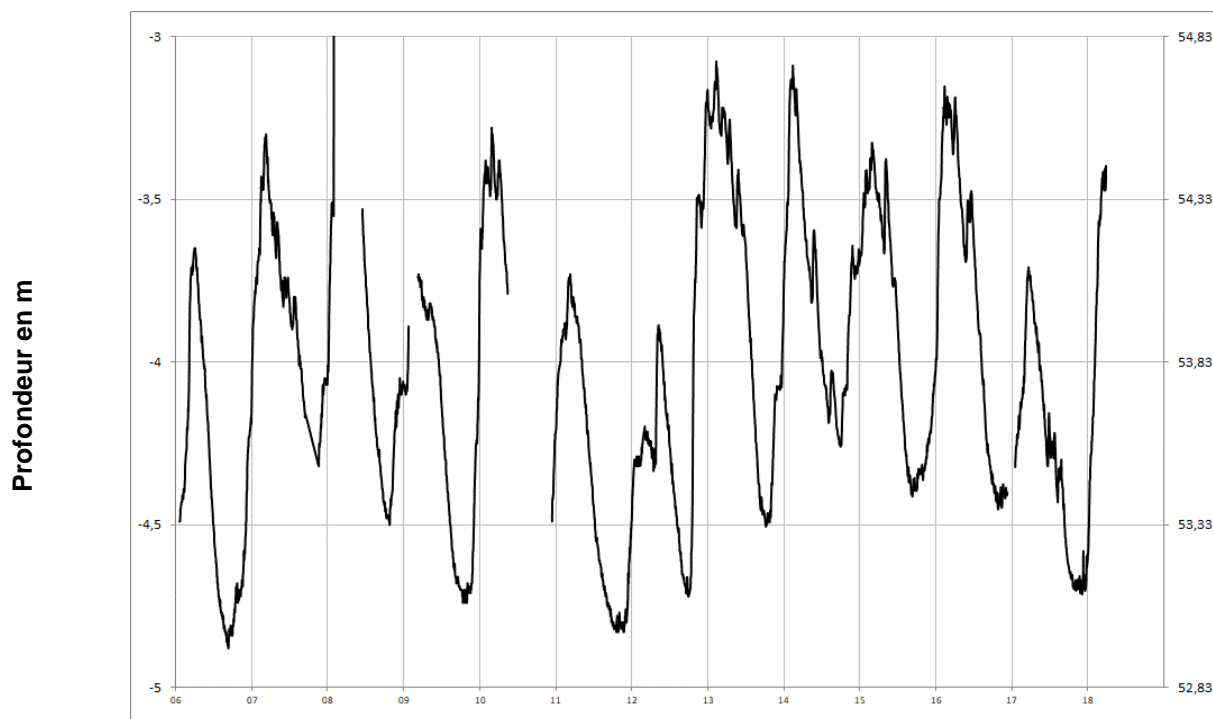




Cénomaniens (sables)

DOUE LA FONTAINE

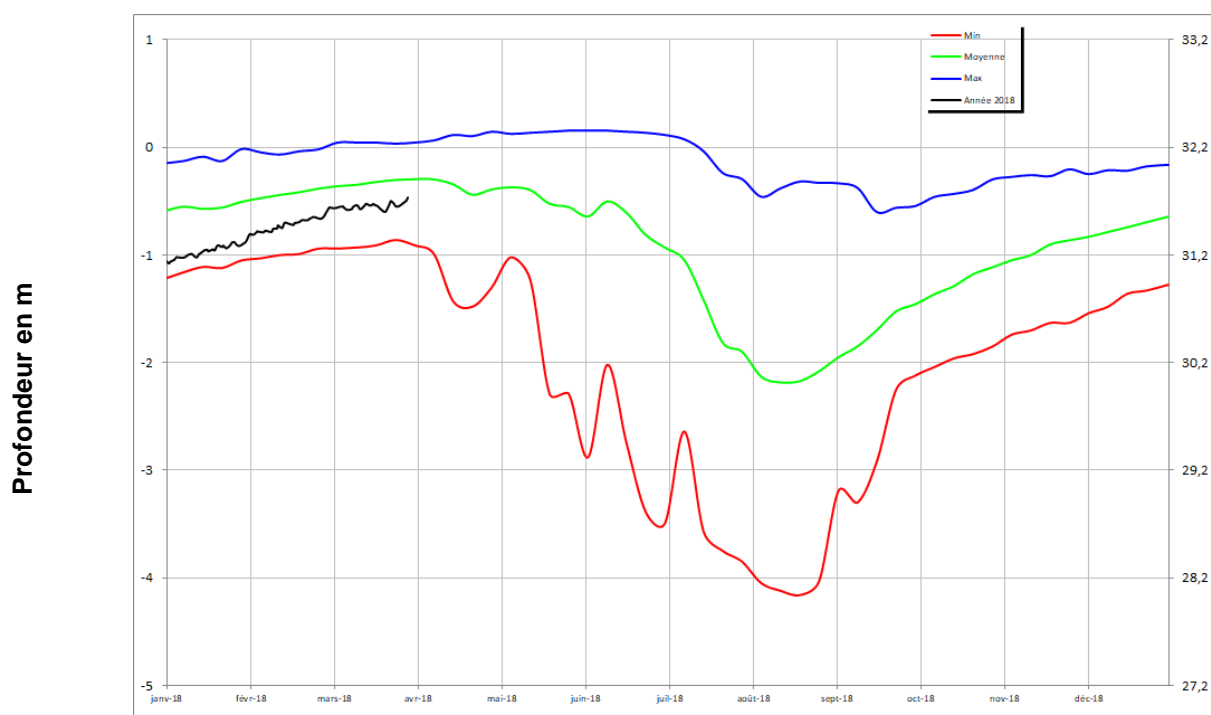
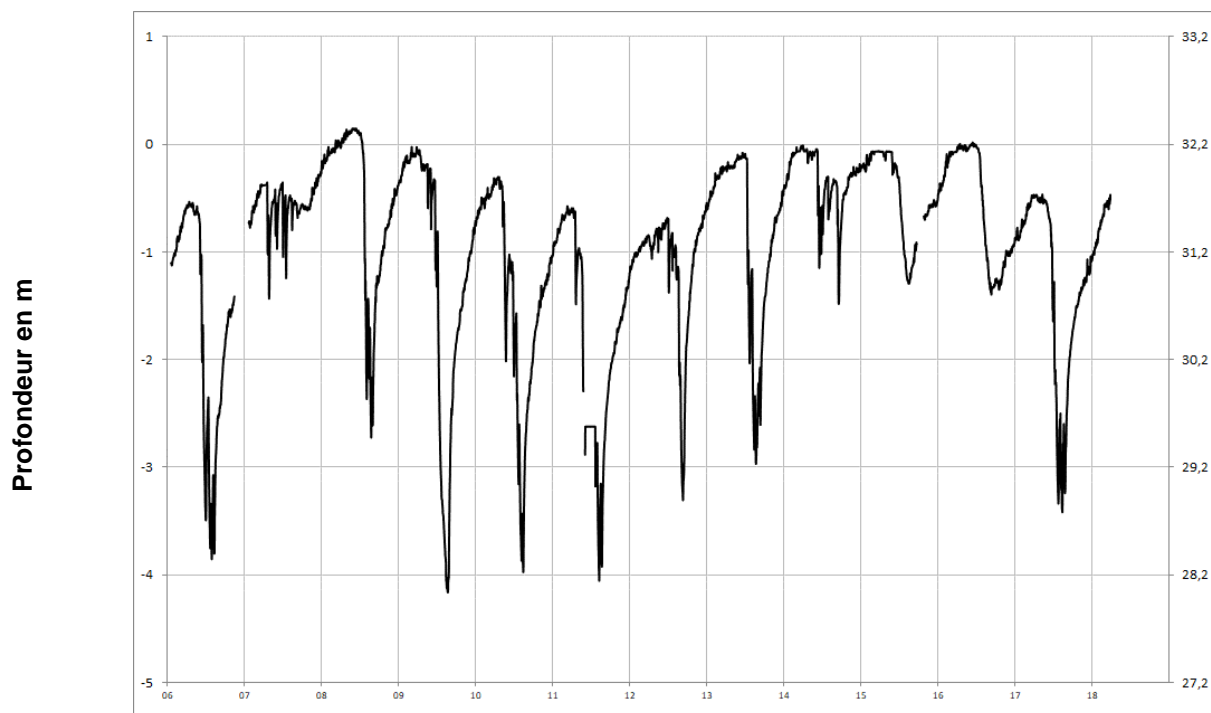
04855X0077/PZ





Cénomaniens (sables)

COUDRAY MACOUARD **04857X0024/F1993**

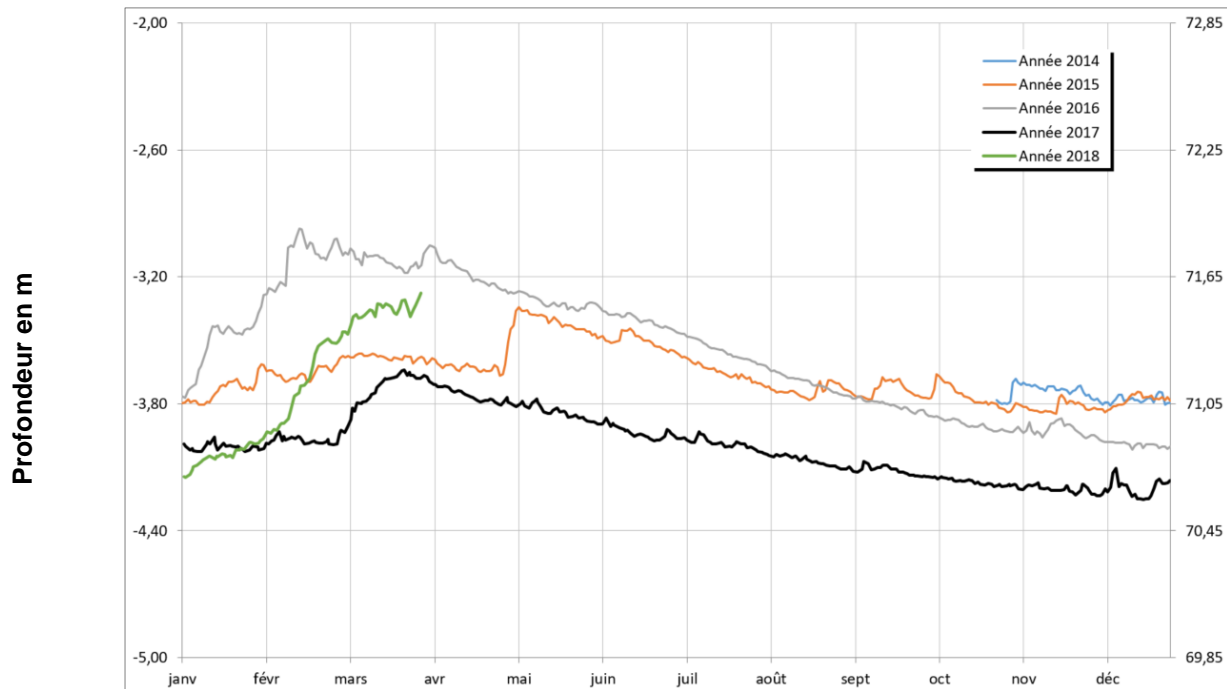
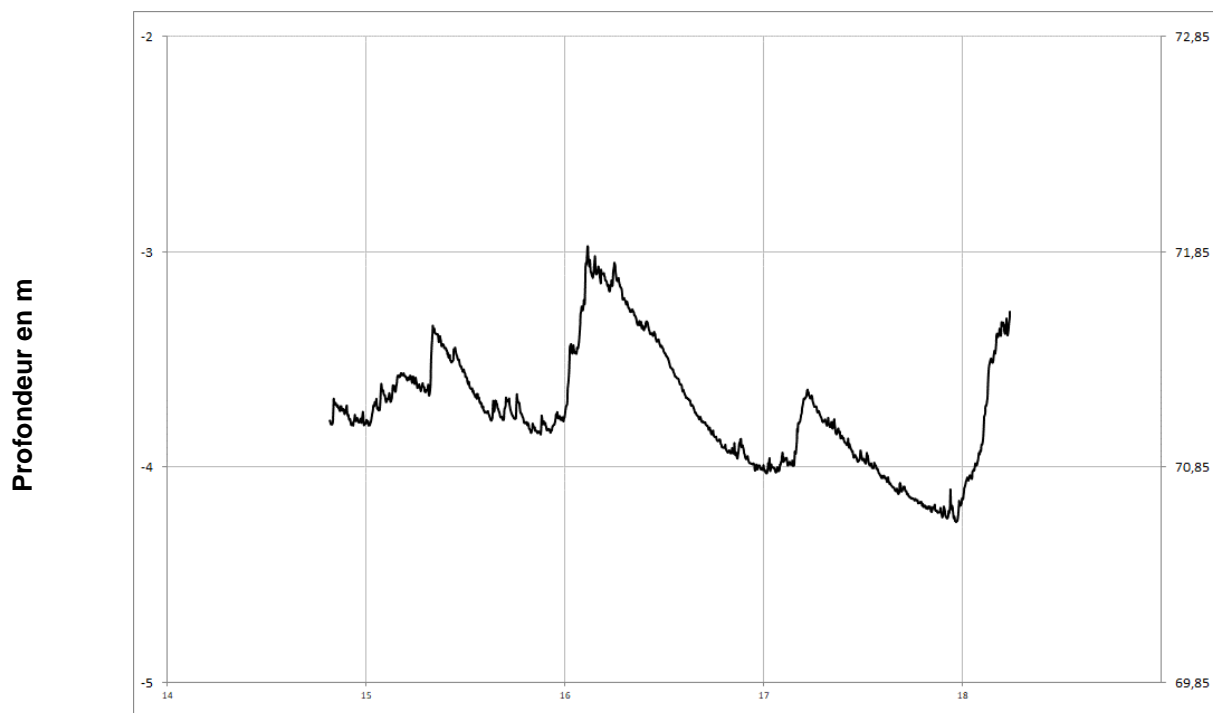




Cénomaniens (sables)

CHAVAGNES

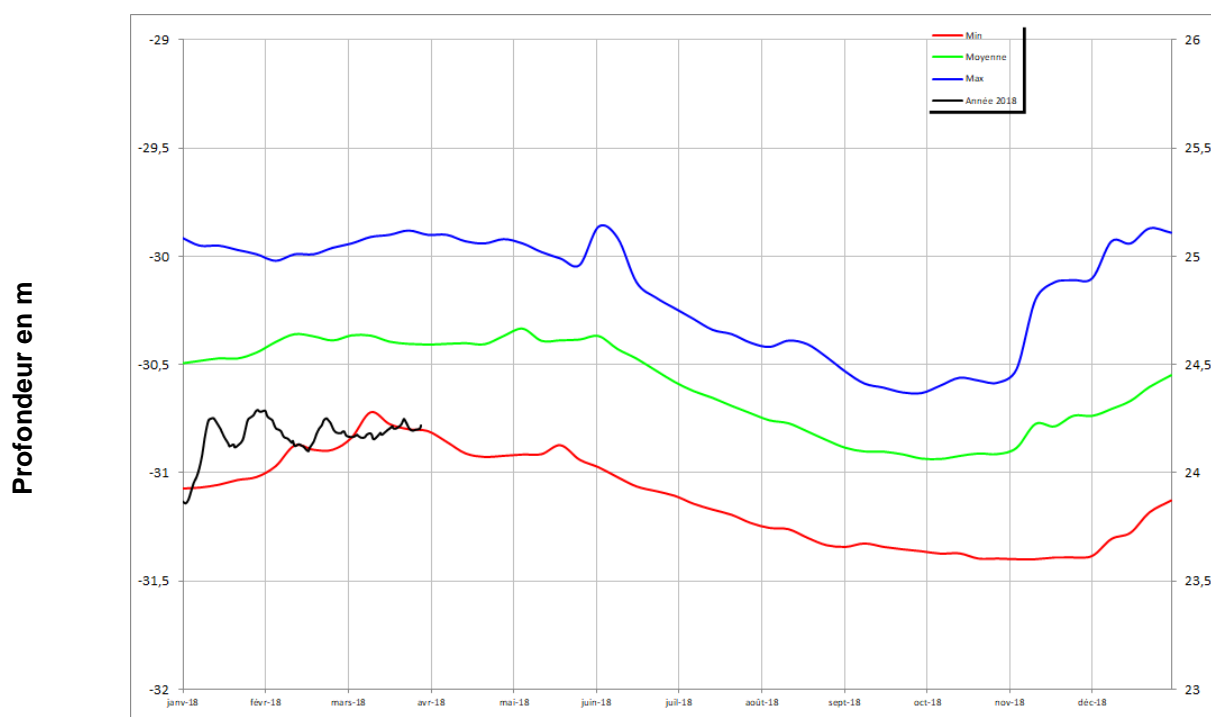
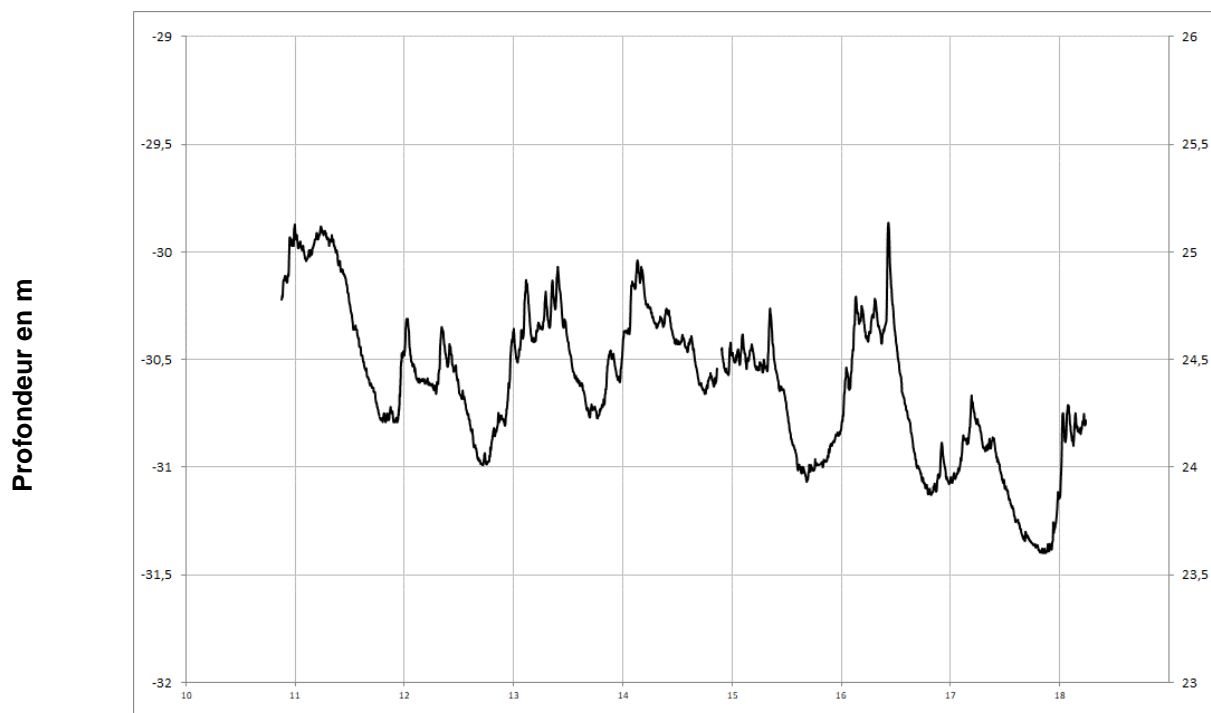
04844X0081/PZ





Cénomaniens (sables)

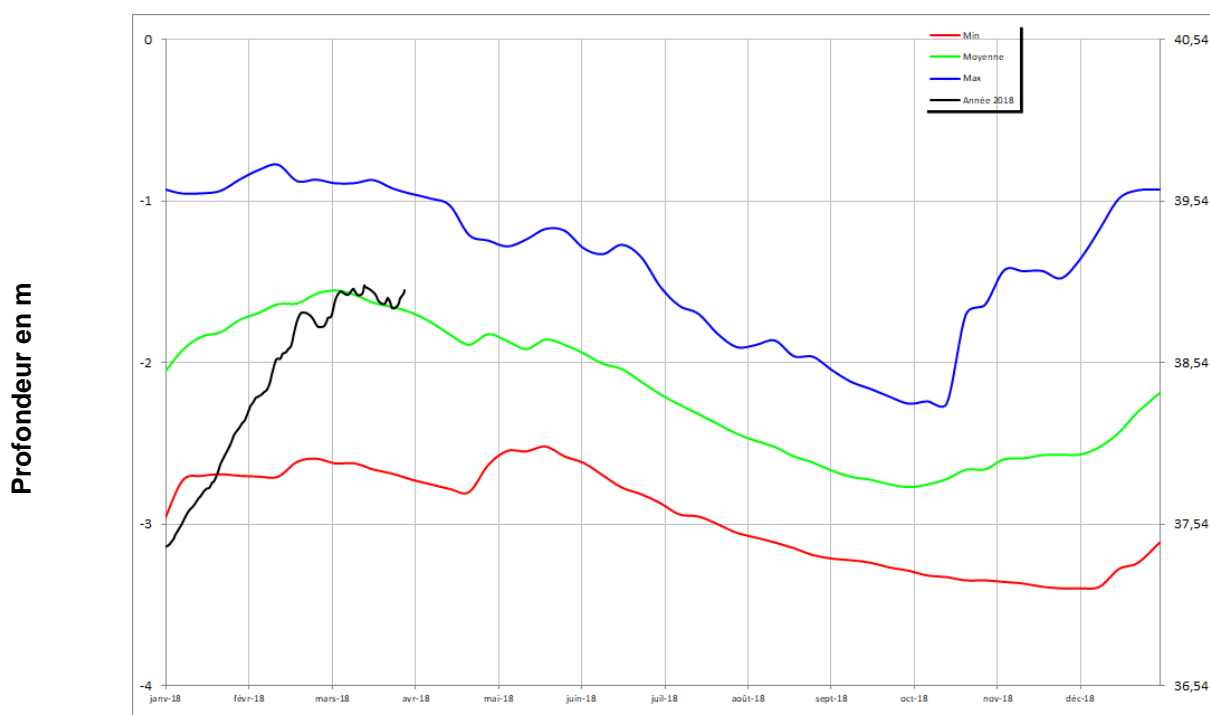
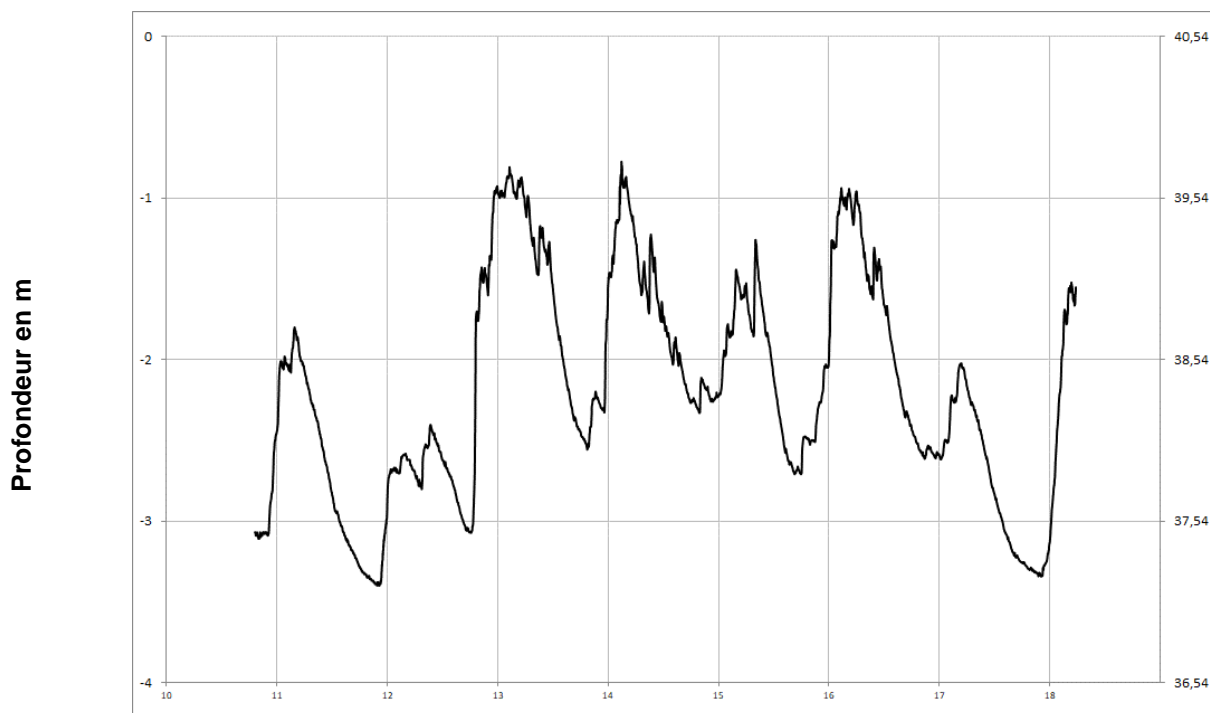
SOUZAY 04858X0135/PZ





Jurassique (calcaires)

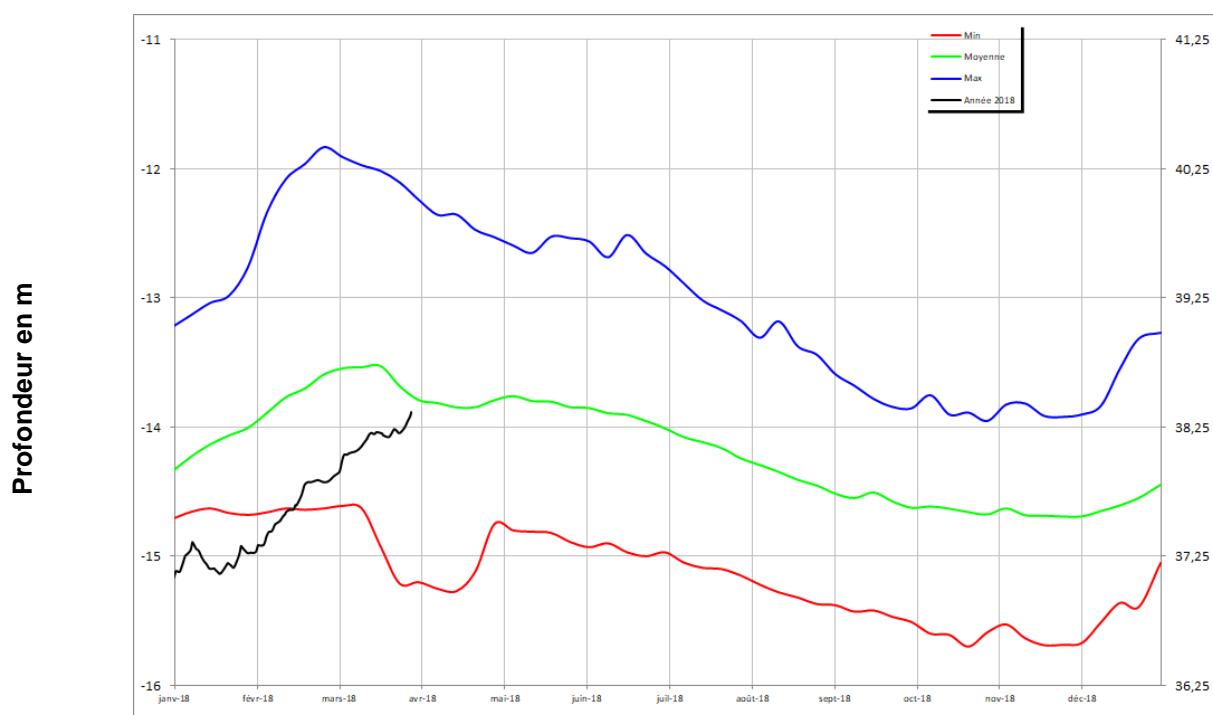
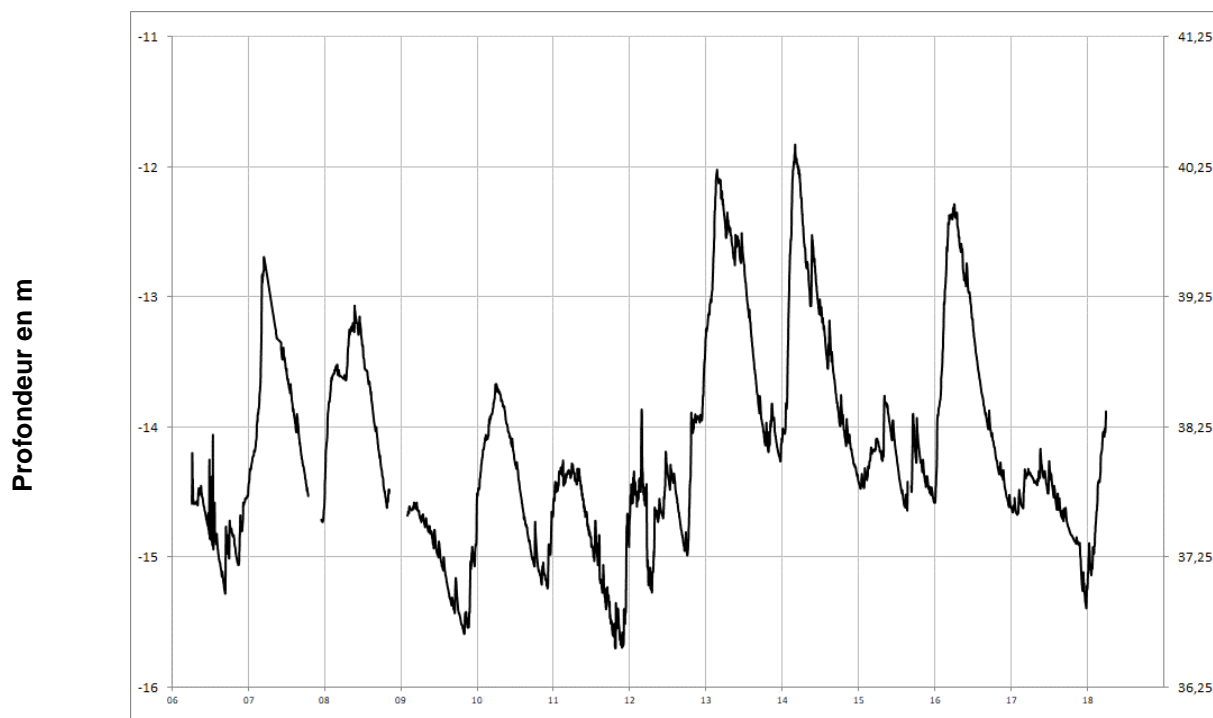
FONTAINE MILON 04552X0111/PZ





Jurassique (calcaires)

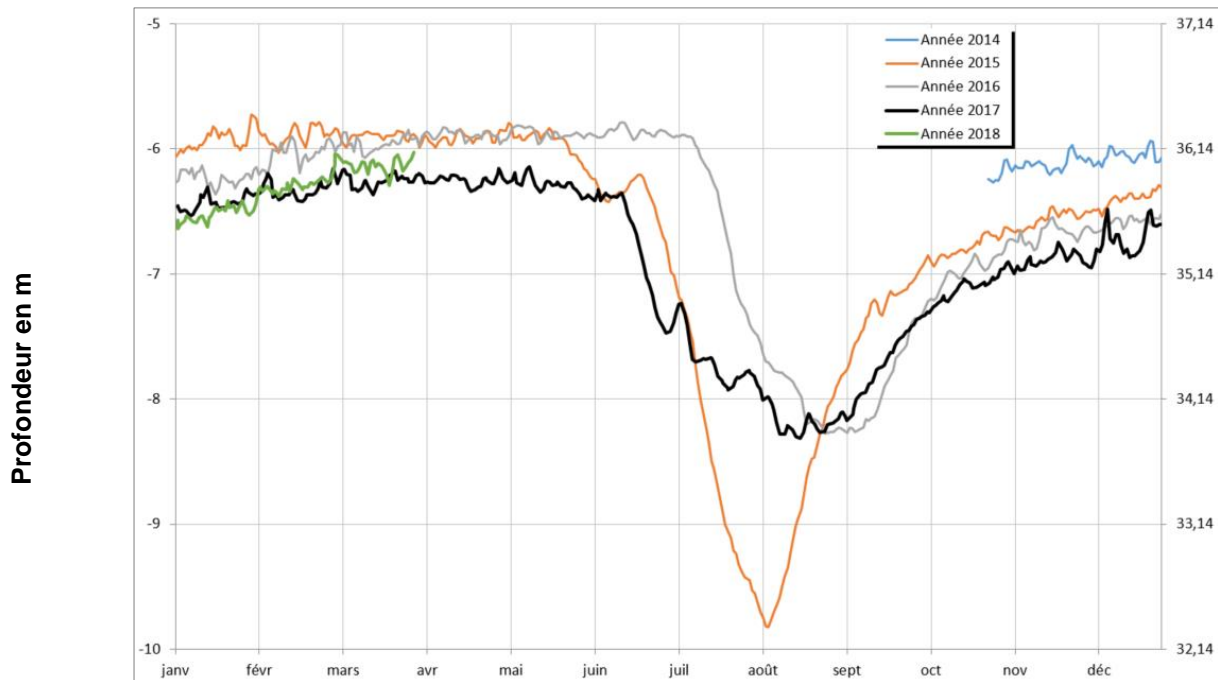
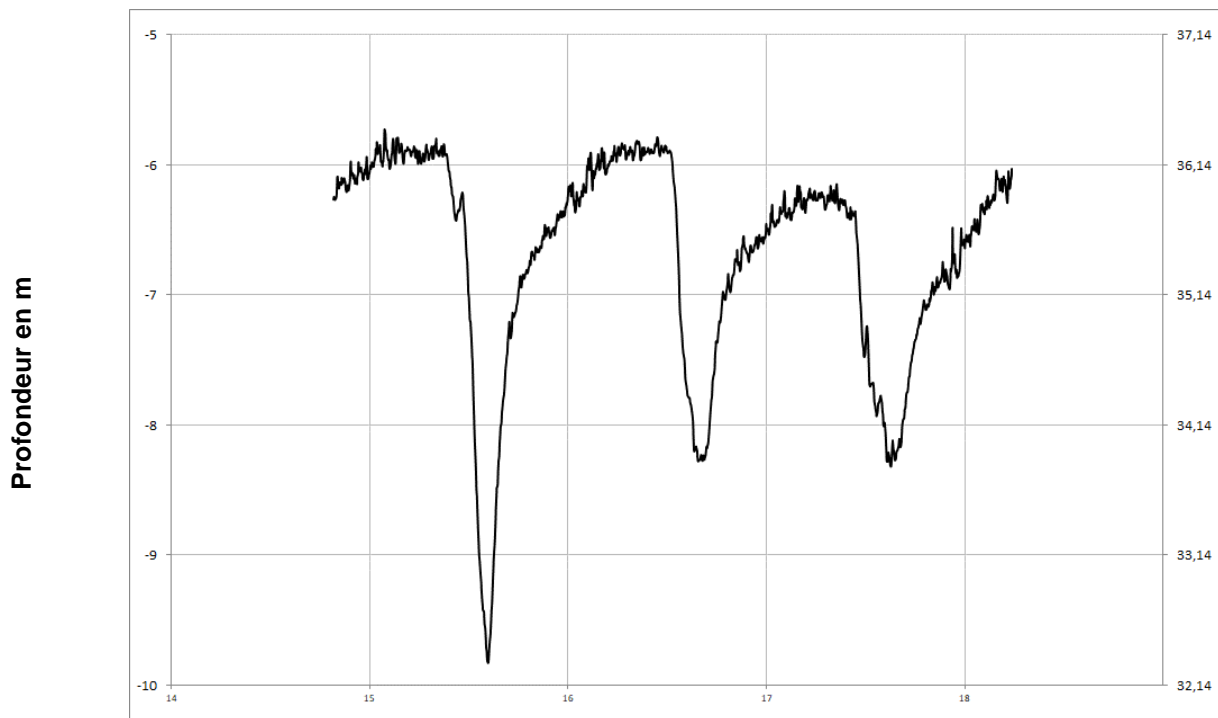
MONTREUIL-BELLAY 05123X0545/PZ





Jurassique (calcaires)

LONGUE-JUMELLES 04554X0030/PZ

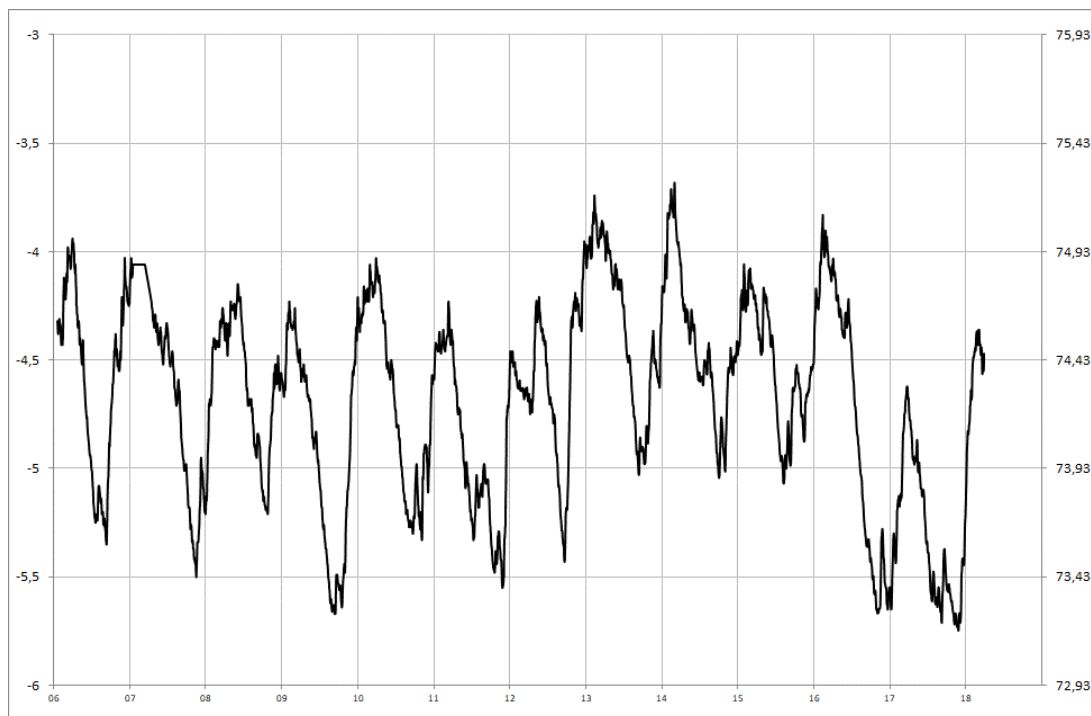




Socle

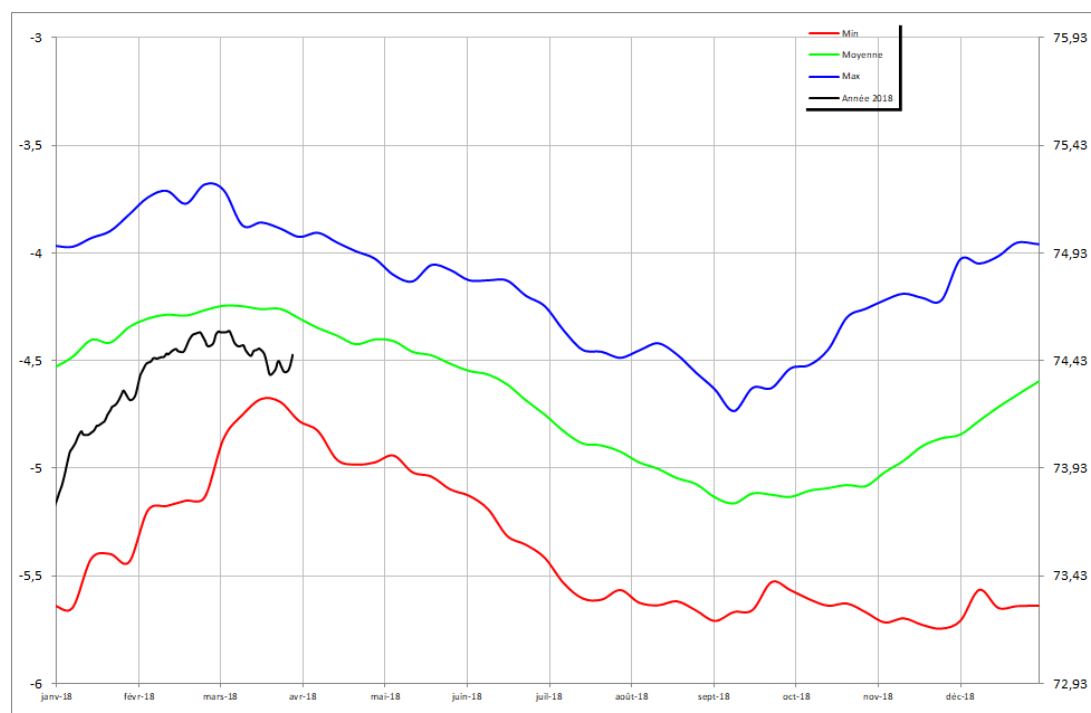
CHEMILLE 04838X0175/PZ

Profondeur en m



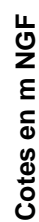
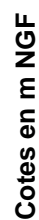
Cotes en m NGF

Profondeur en m



Cotes en m NGF

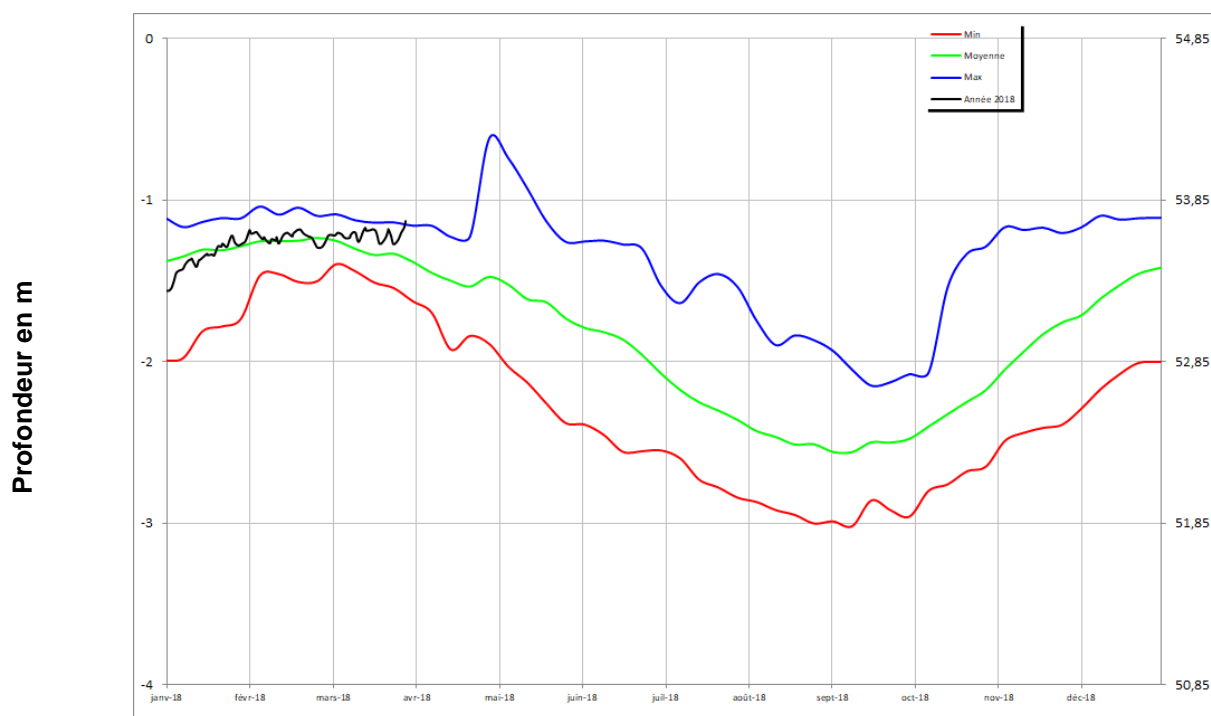
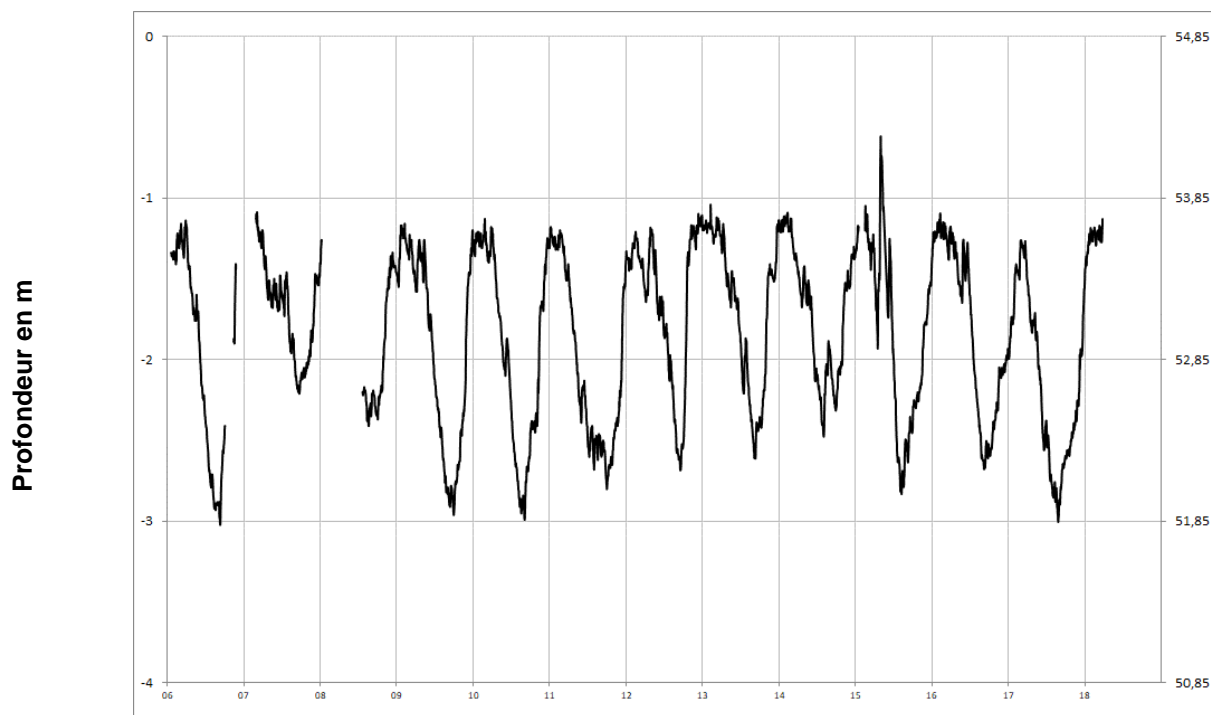
NOYANT LA GRAVOYERE
04222X0108/PZ





Socle

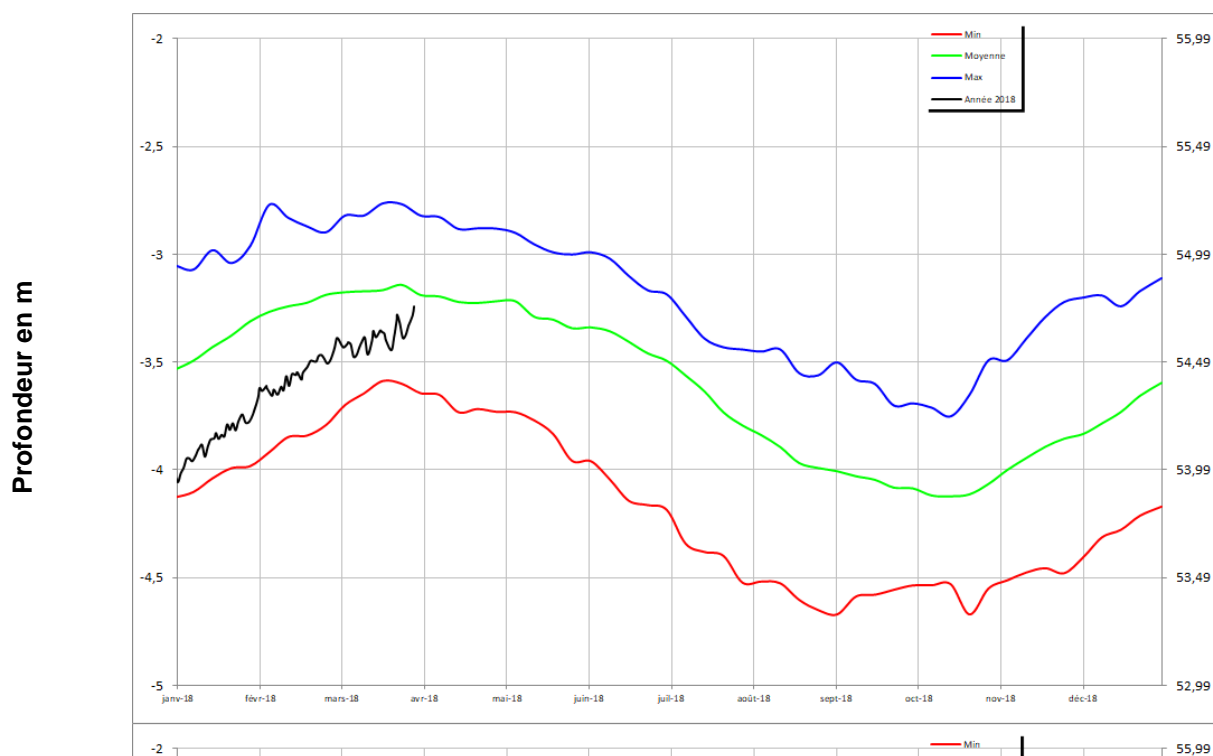
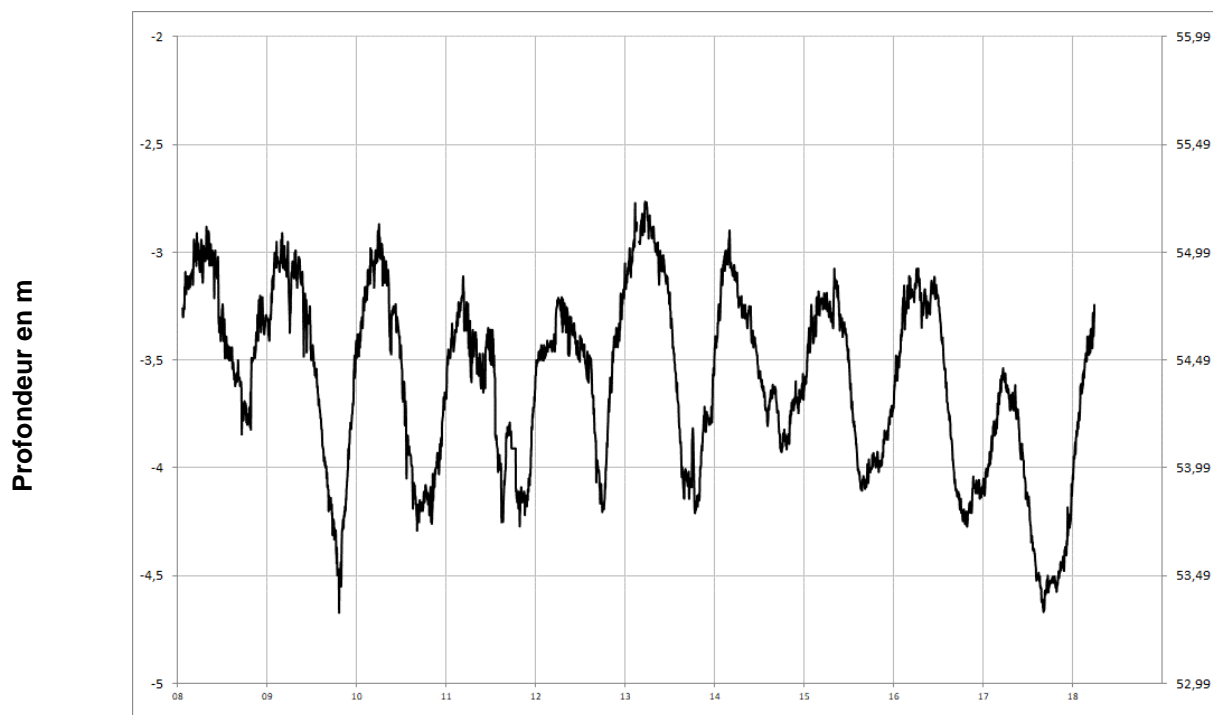
LA CORNUAILLE 04532X0051/PZ





Socle

SAINT LAMBERT LA POTHERIE 04541X0016/PZ

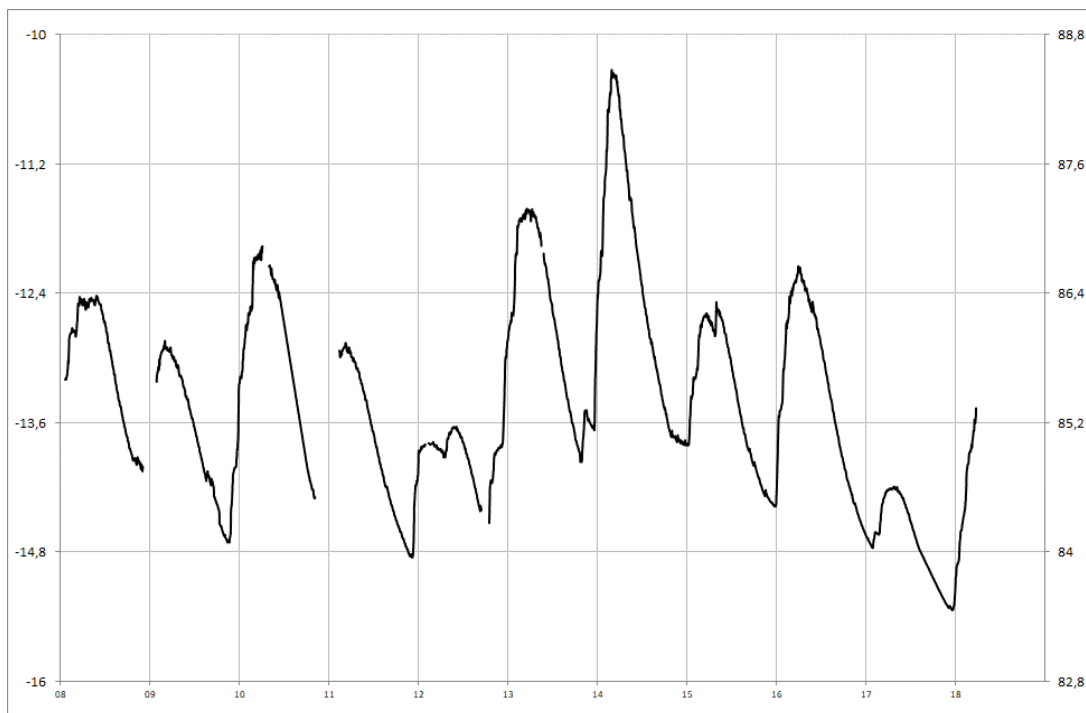




Socle

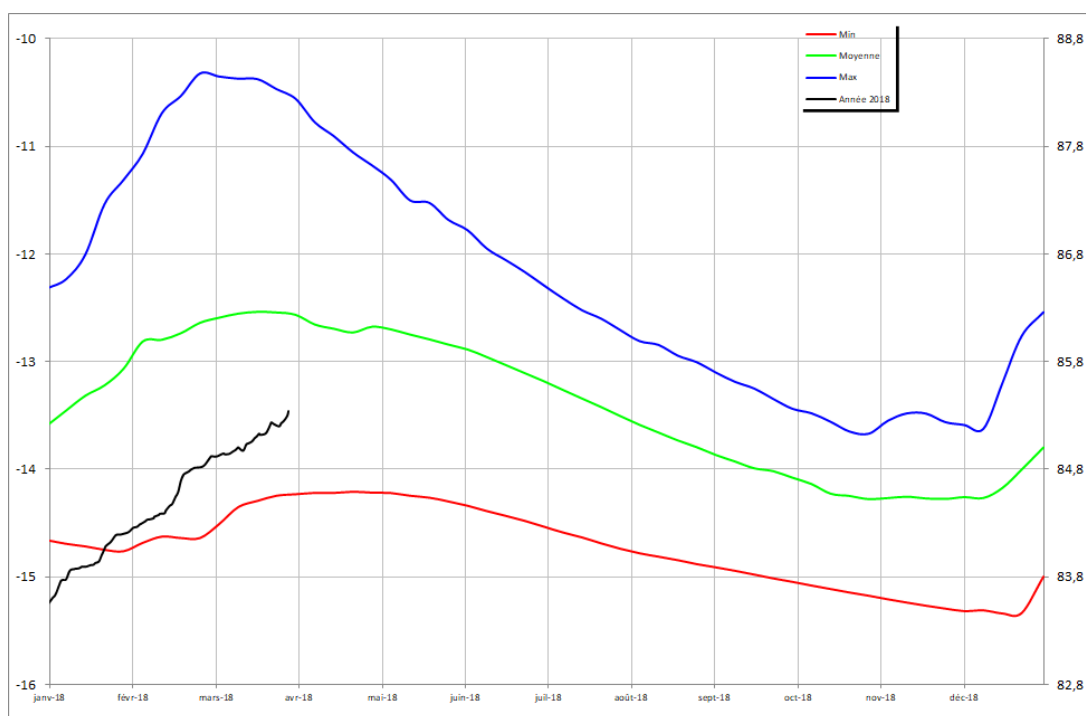
SAINT PIERRE MONTLIMART 04831X0035/PZ

Profondeur en m



Cotes en m NGF

Profondeur en m

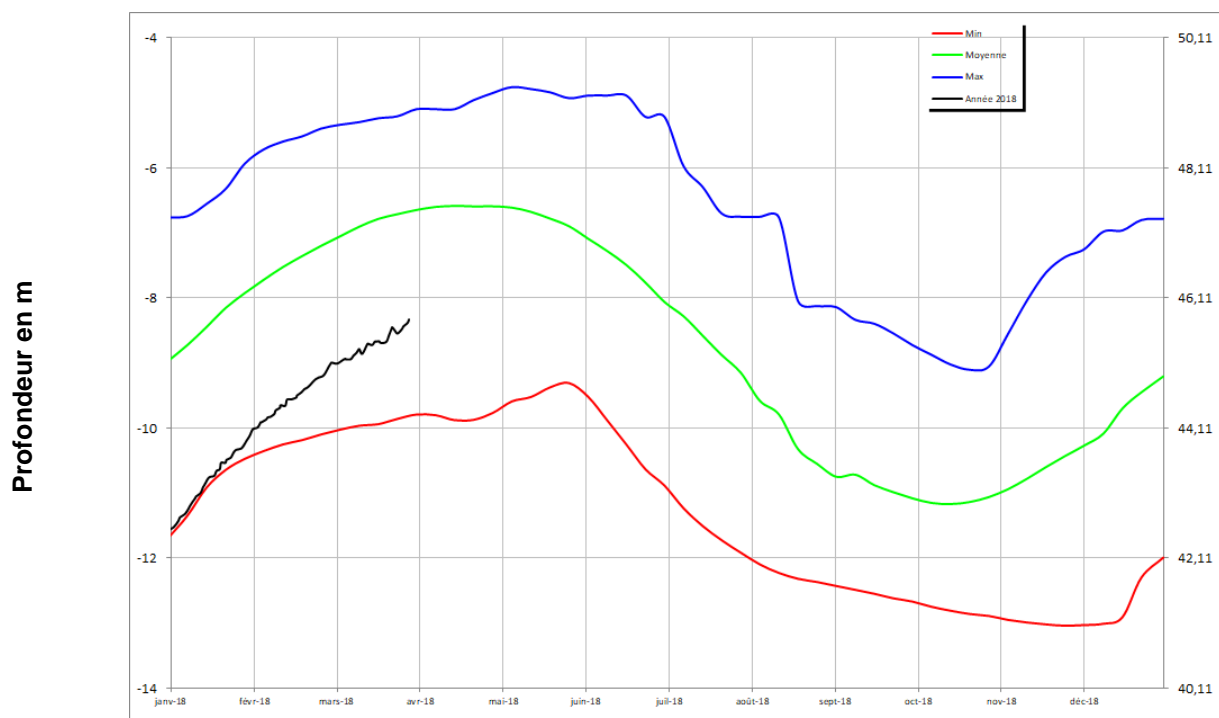
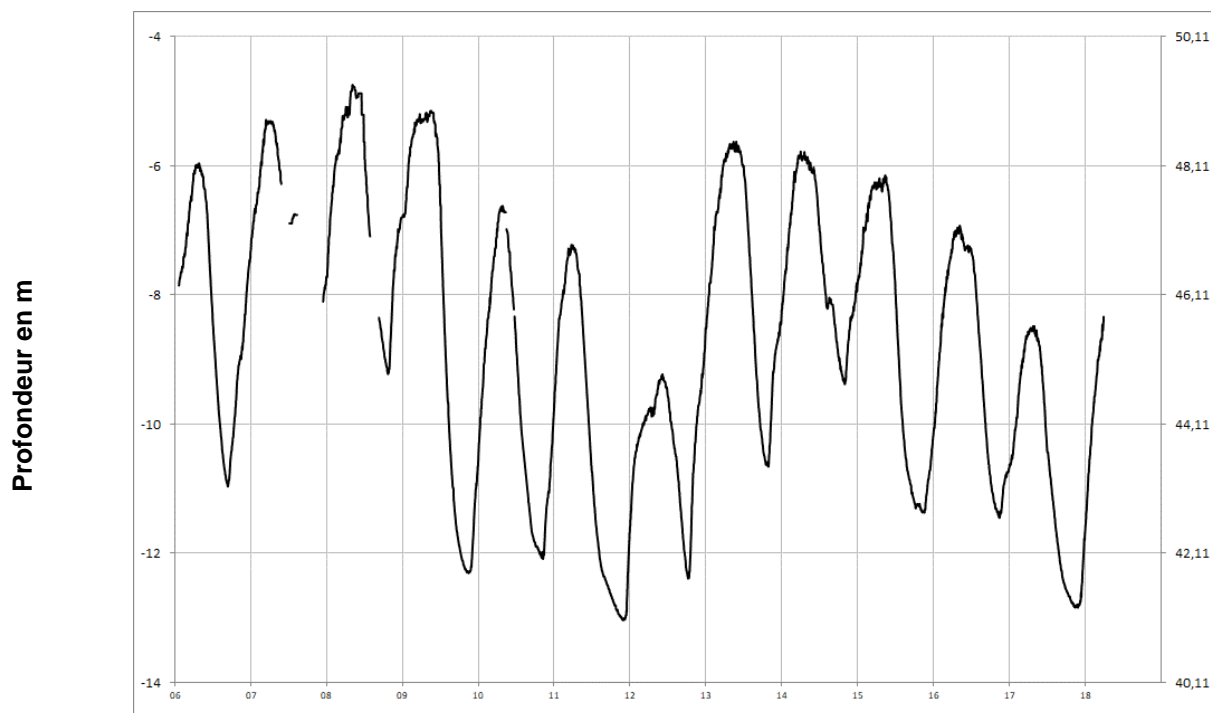


Cotes en m NGF



Socle

CHAMPTTEUSSE-SUR-BACONNE 04231X0089/PZ





Socle

SAINT MACAIRE EN MAUGES 05101X0129/PZ

