

**Département : Maine-et-Loire (49)**

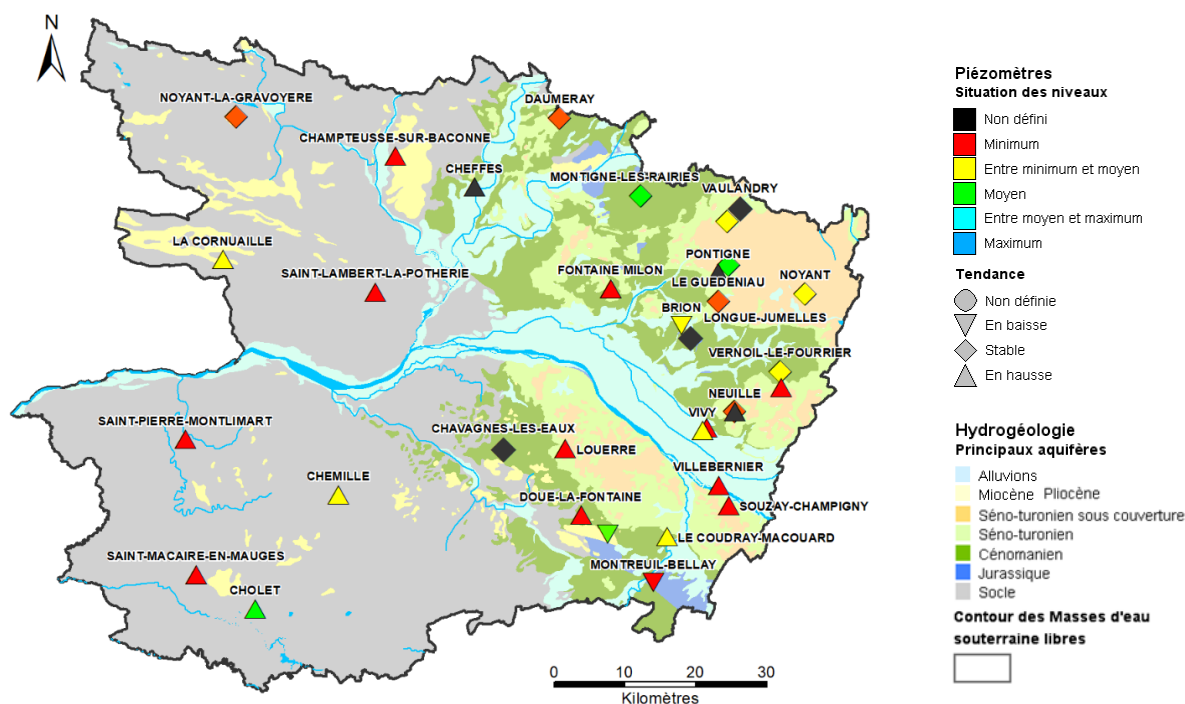
**Date : 1<sup>er</sup> janvier 2018**

Le BRGM – Service Géologique Régional des Pays de la Loire – gère depuis 2003 le réseau de suivi piézométrique patrimonial du département du Maine-et-Loire.

Depuis fin octobre 2014, ce réseau comporte 33 ouvrages répartis de manière à suivre les aquifères majeurs à l'échelle départementale et ceux, plus localisés, qui présentent un enjeu particulier (faluns du Miocène, calcaires du Bathonien-Jurassique). 2 ouvrages supplémentaires sont depuis peu intégrés au réseau pour le suivi de l'aquifère Cénomanien (partie captive).

Les données issues de ce réseau sont par ailleurs mises à disposition et téléchargeables sur le site internet public [www.adès.eaufrance.fr](http://www.adès.eaufrance.fr). ADES est la banque nationale d'Accès aux Données sur les Eaux Souterraines.

## Situation piézométrique au 1<sup>er</sup> janvier 2018



En décembre, en conséquence des épisodes pluvieux conséquents, la recharge s'est amorcée de façon nette et franche pour les nappes les plus réactives (nappe des alluvions de la Loire, nappe du Jurassique, nappes de socle). Néanmoins, à début janvier, malgré les hausses observées depuis début décembre, les niveaux de ces nappes restent proches ou inférieurs aux niveaux les plus bas connus.

Dans les grands réservoirs sédimentaires (Cénomanien et Séno-Turonien), les nappes sont peu réactives et les niveaux observés poursuivent majoritairement leur baisse. Seuls les niveaux de la nappe du Cénomanien suivis en Sud Loire (Louerre, Chavagnes, Coudray-Macouard) amorcent une recharge significative. A début janvier, les niveaux enregistrés restent globalement proches des minimas déjà enregistrés à cette période de l'année.

Malgré les hausses piézométriques observées, l'état des ressources en eau souterraine ne s'est pas nettement amélioré en décembre. La recharge amorcée devrait maintenant se poursuivre. L'évolution des niveaux piézométriques nécessite encore une grande vigilance.



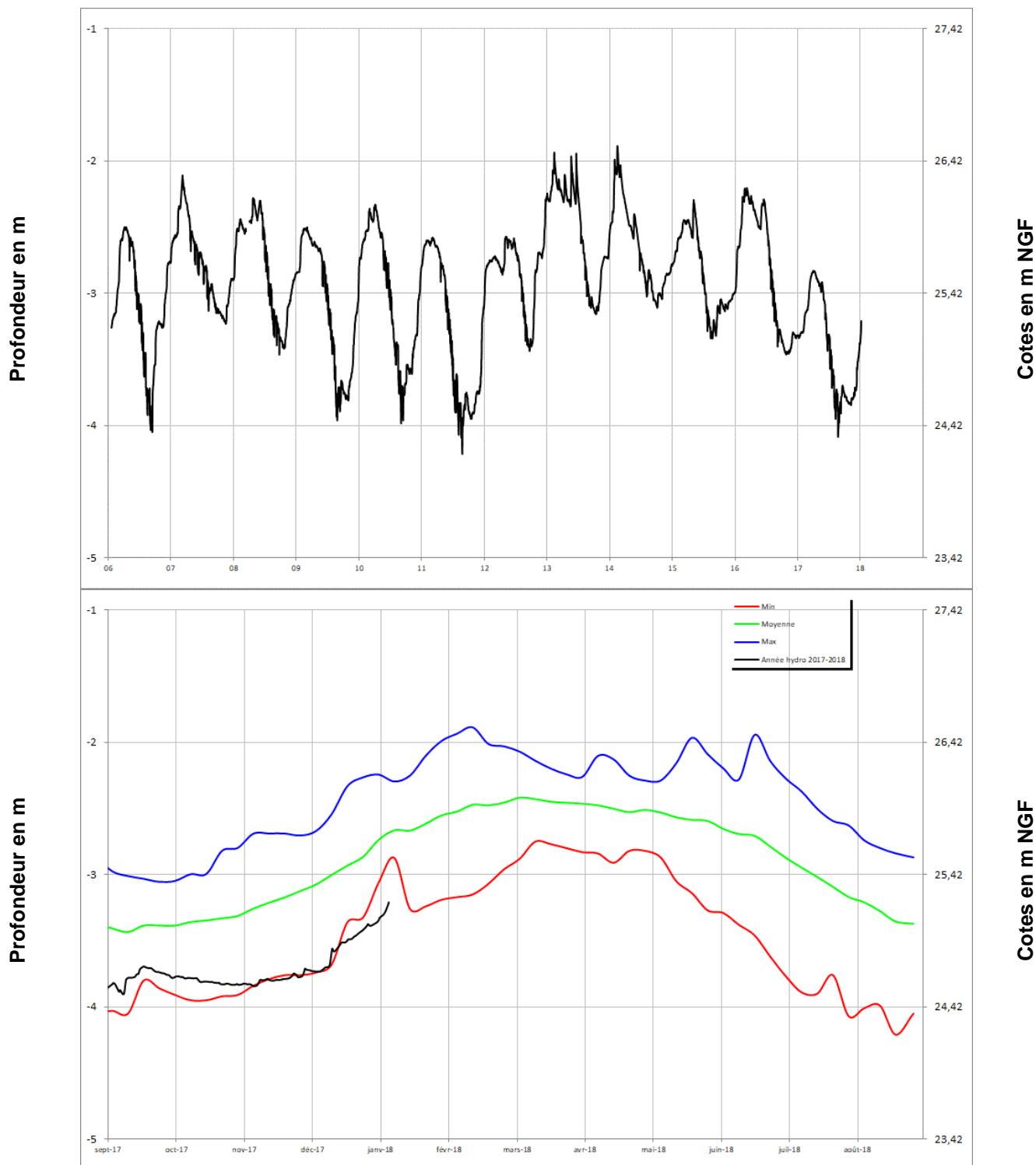
## Chroniques piézométriques au 1<sup>er</sup> janvier 2018

Seules les chroniques permettant d'illustrer la situation sont reportées.

L'ensemble des données de suivi de ce réseau est consultable et téléchargeable sur : [www.ades.eaufrance.fr](http://www.ades.eaufrance.fr).

Alluvions de la Loire

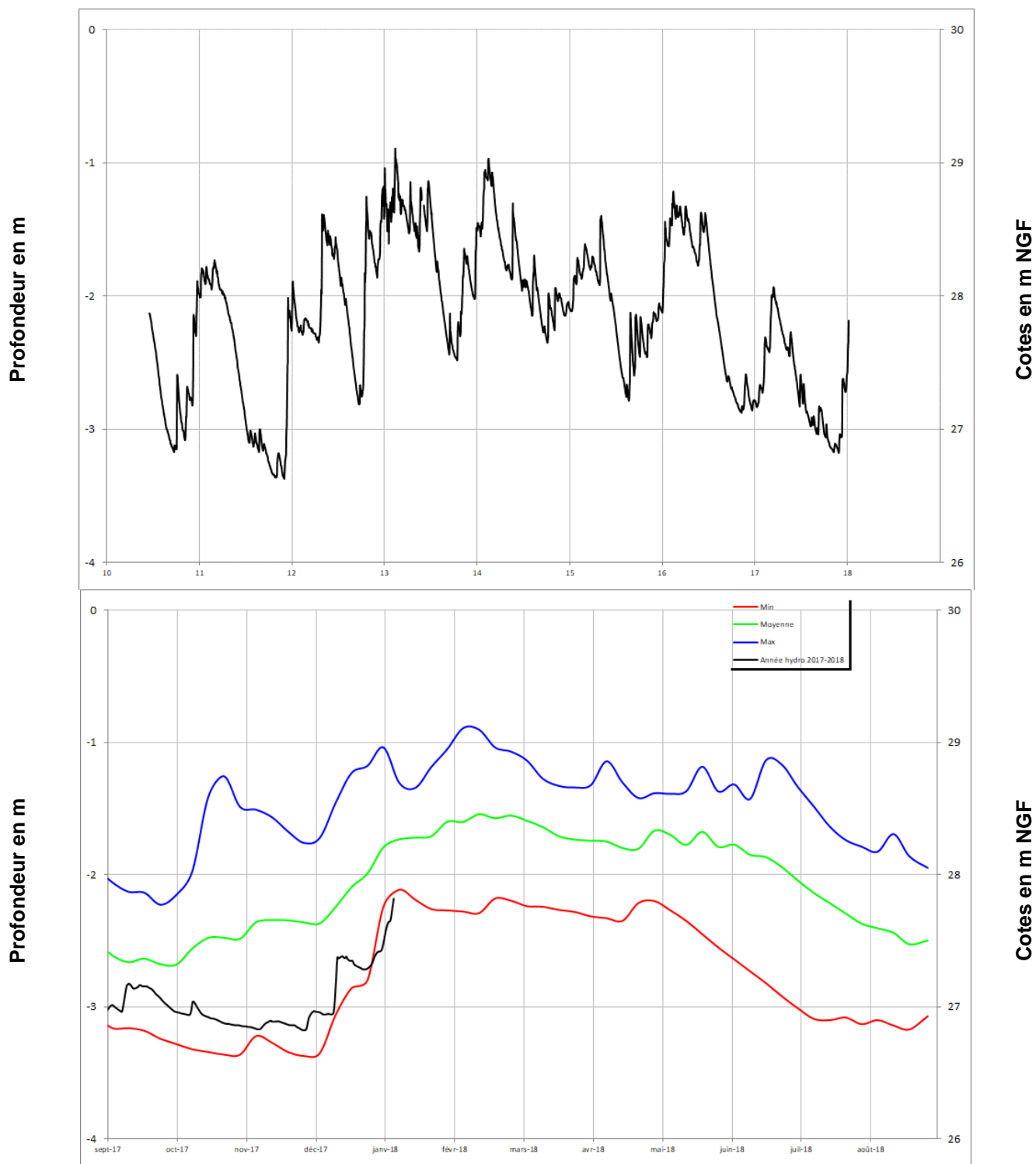
### VILLEBERNIER 04854X0257/PZ





Alluvions de la Loire

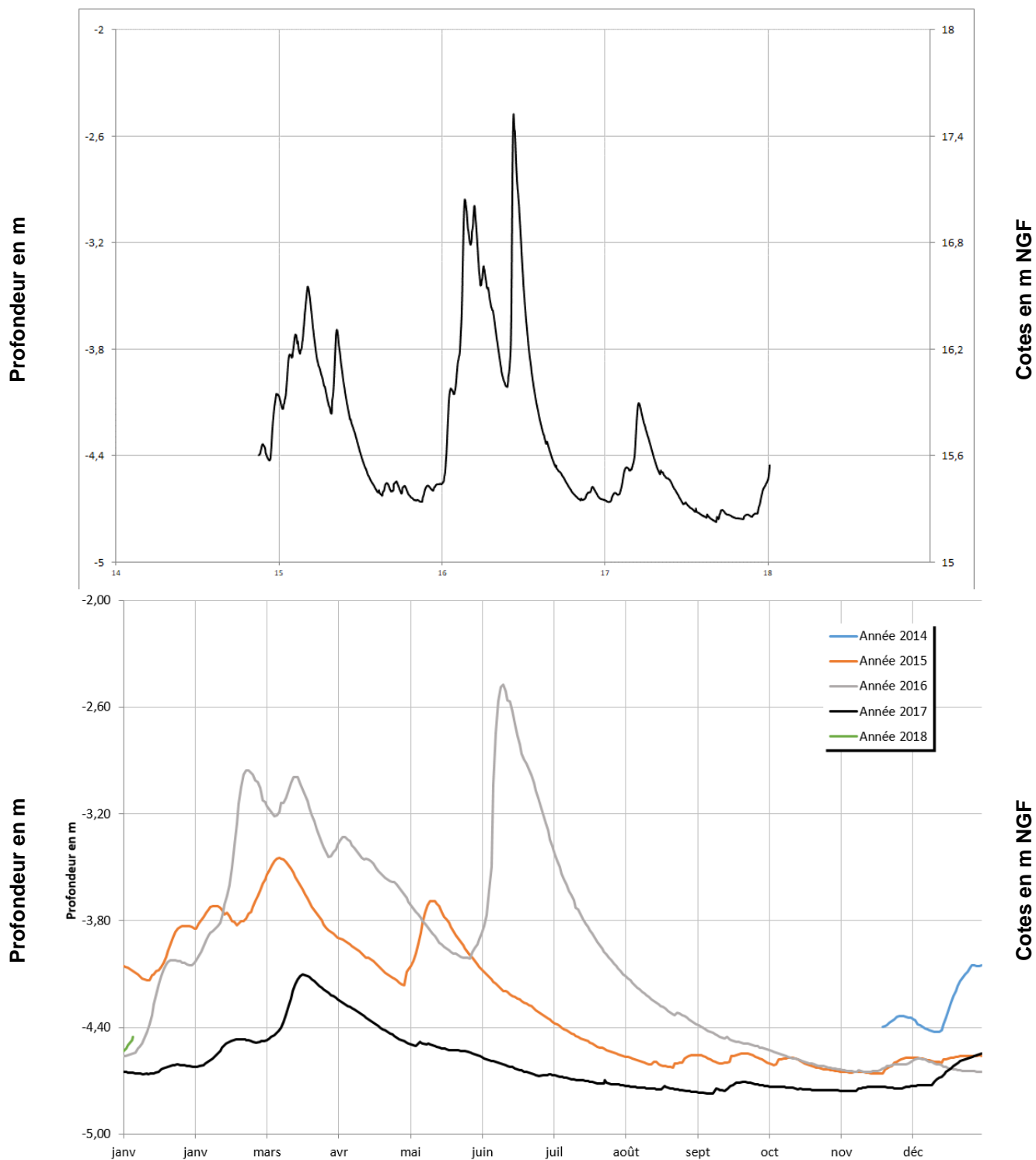
**VIVY**  
**04854X0296/P**



Alluvions de la Sarthe

## CHEFFES

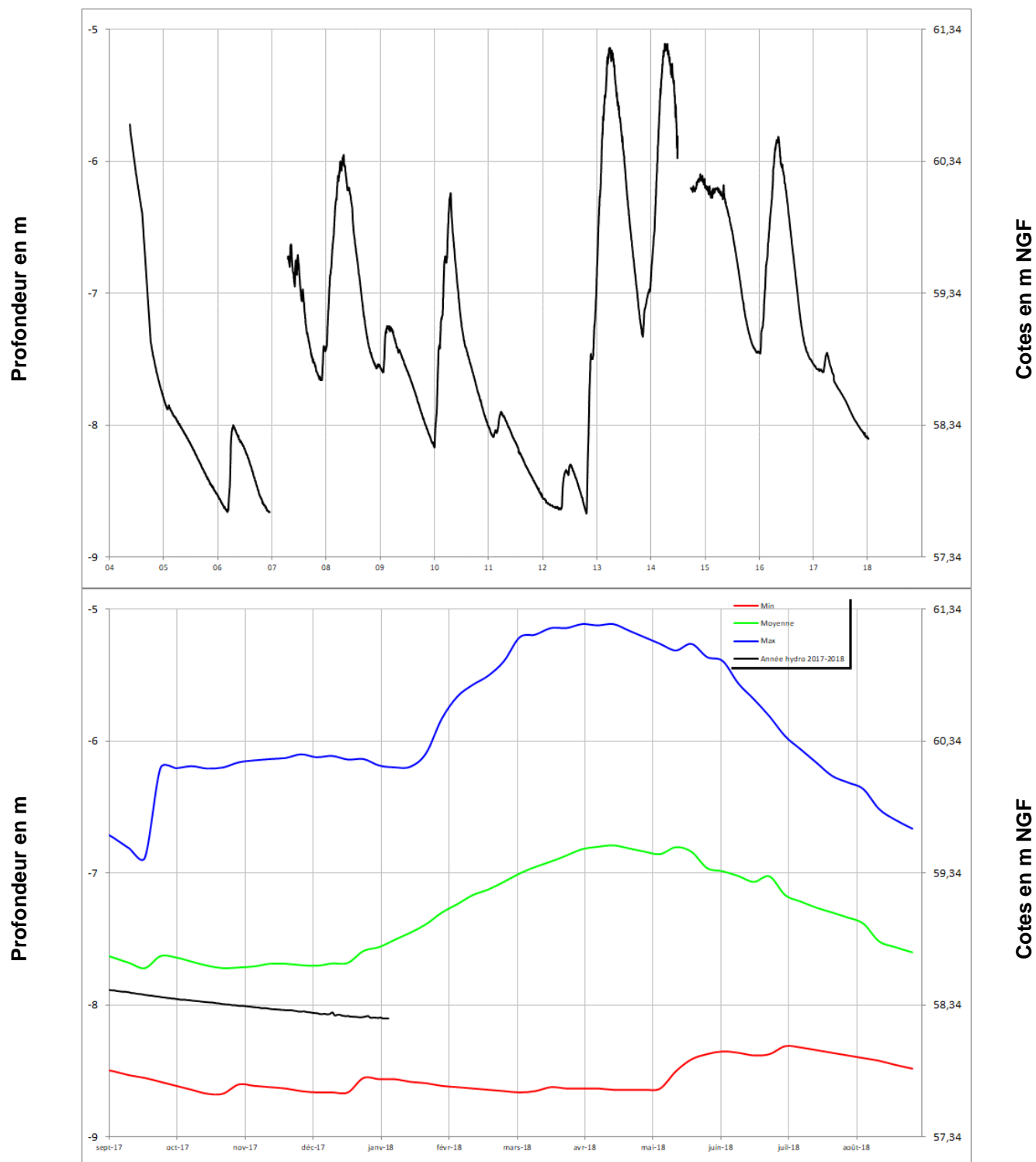
### 04233X0066/P





Miocène (Faluns)

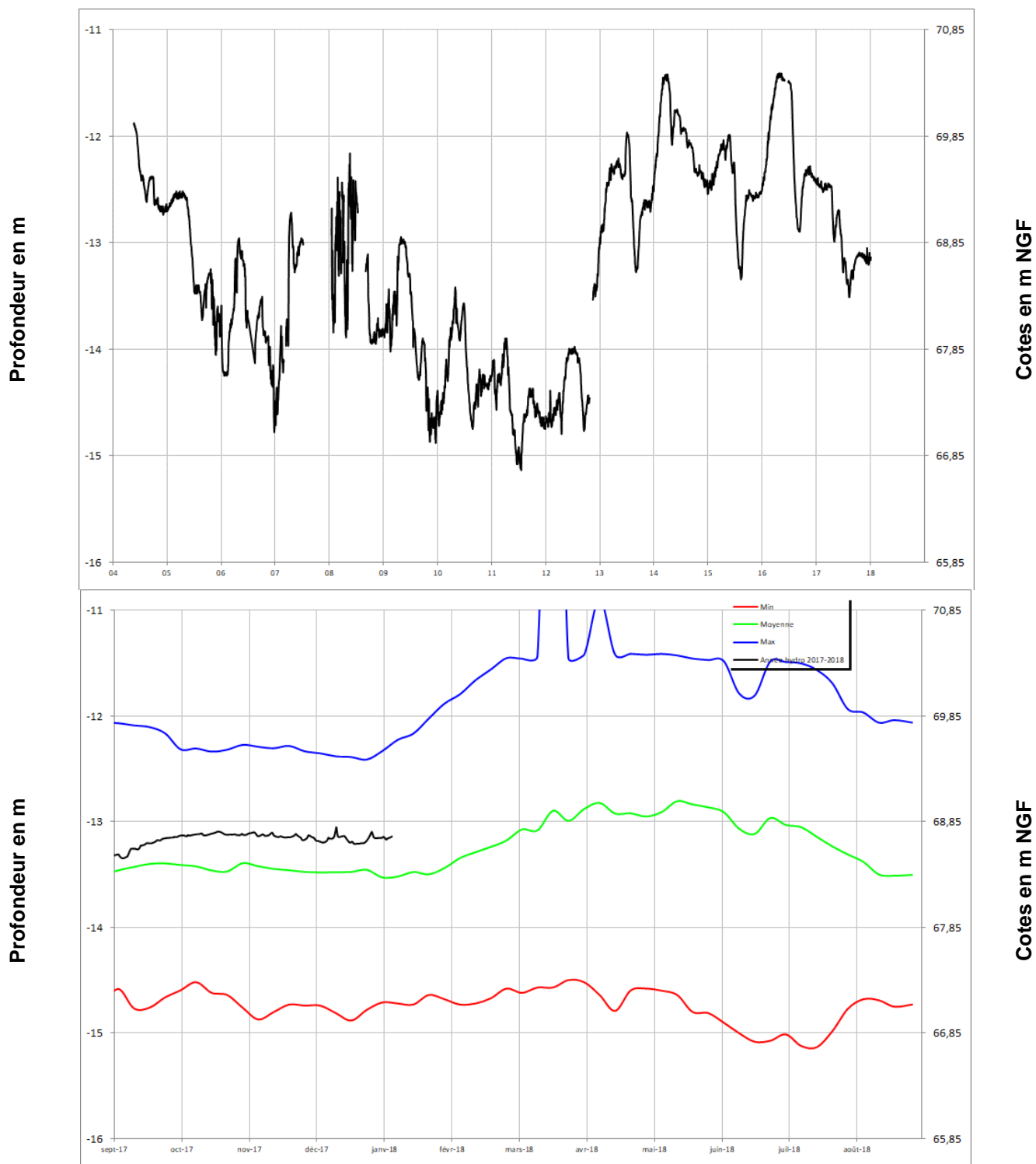
## DOUE LA FONTAINE 04856X0084/F





Turonien

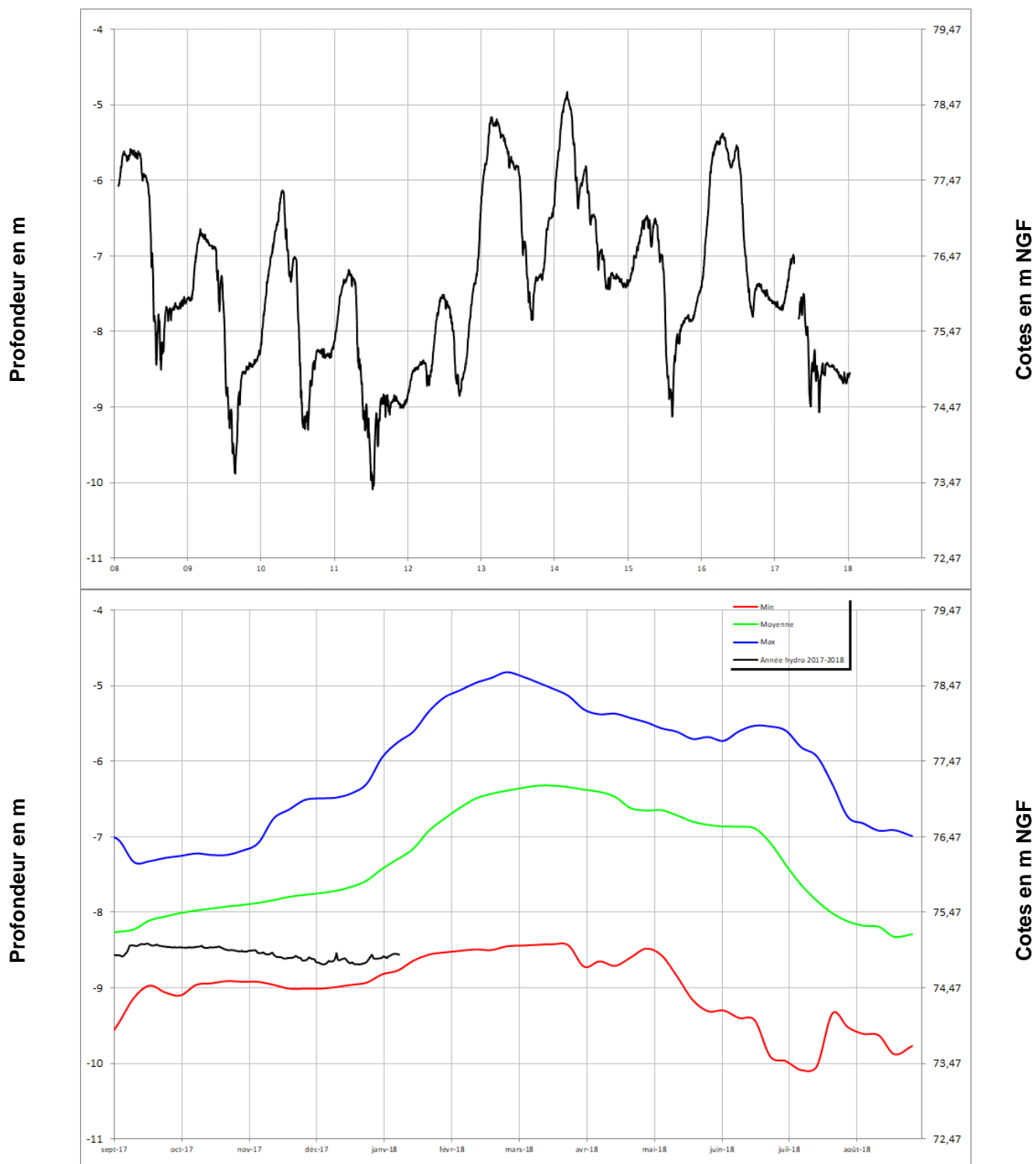
# **PONTIGNE** **04248X0022/F**





Turonien

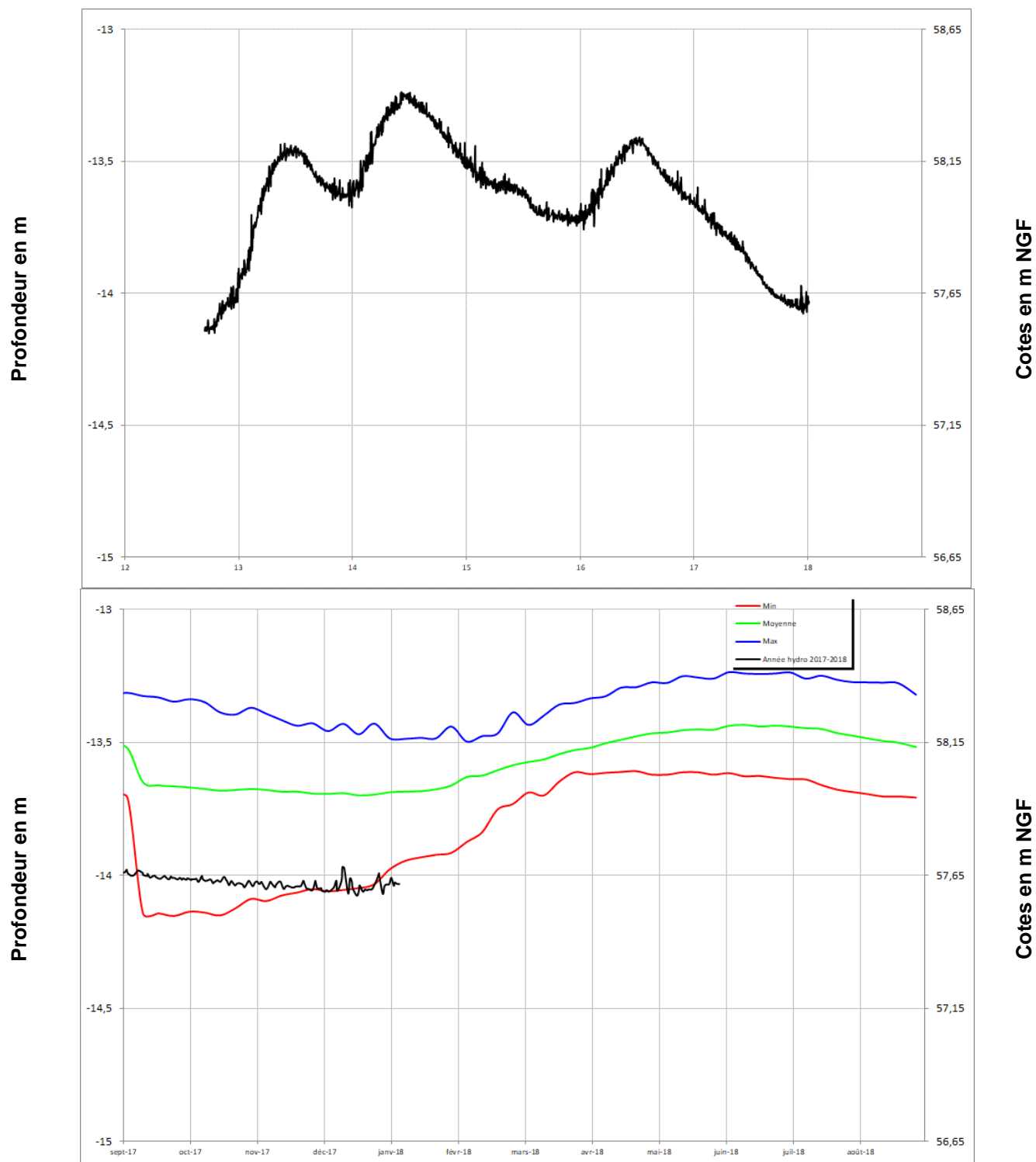
# **NOYANT** **04562X0074/PZ**





Turonien

## LE GUEDENIAU 04554X0026/PZ

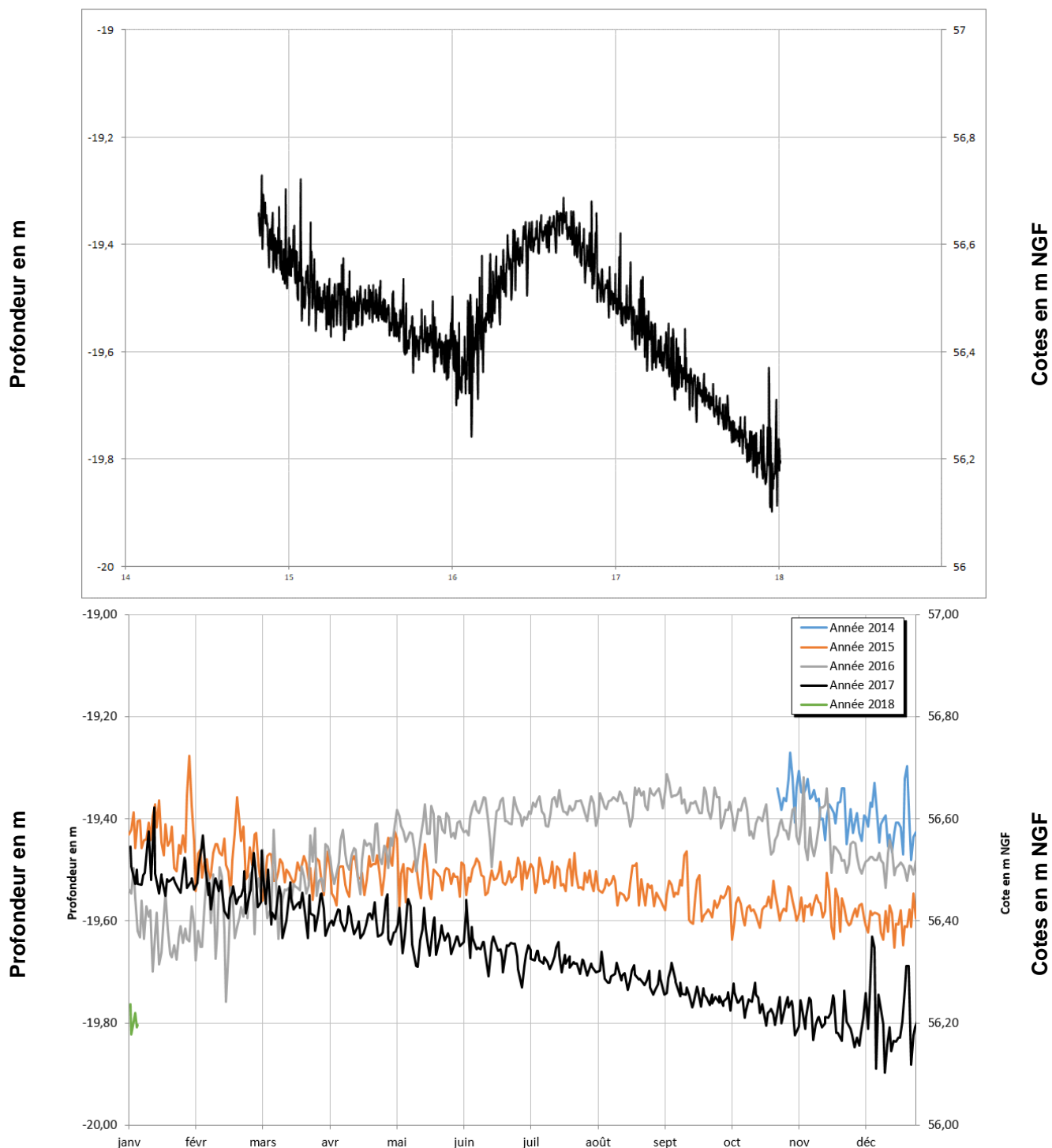






Turonien

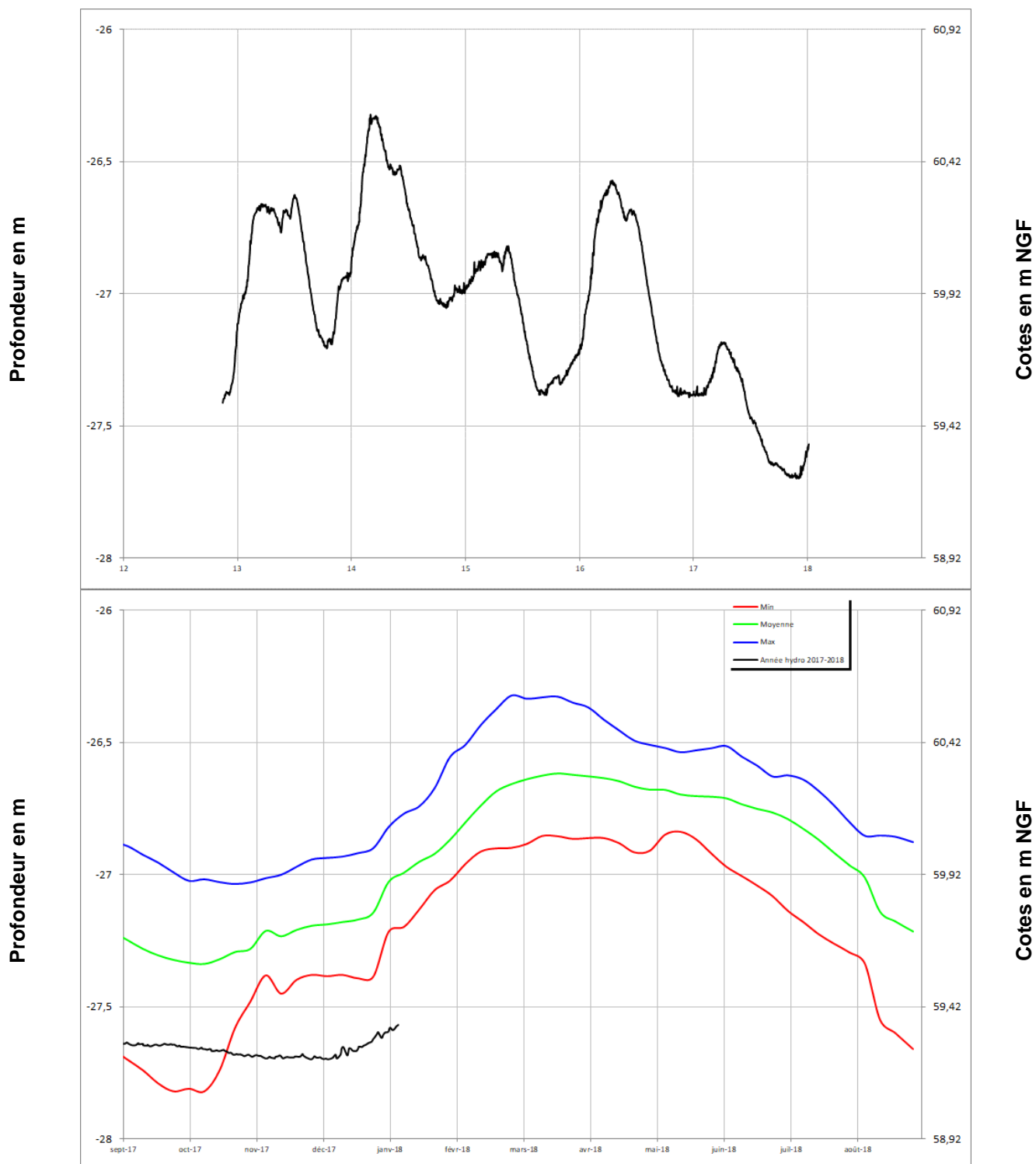
## VAULANDRY 04248X0053/PZ





Turonien

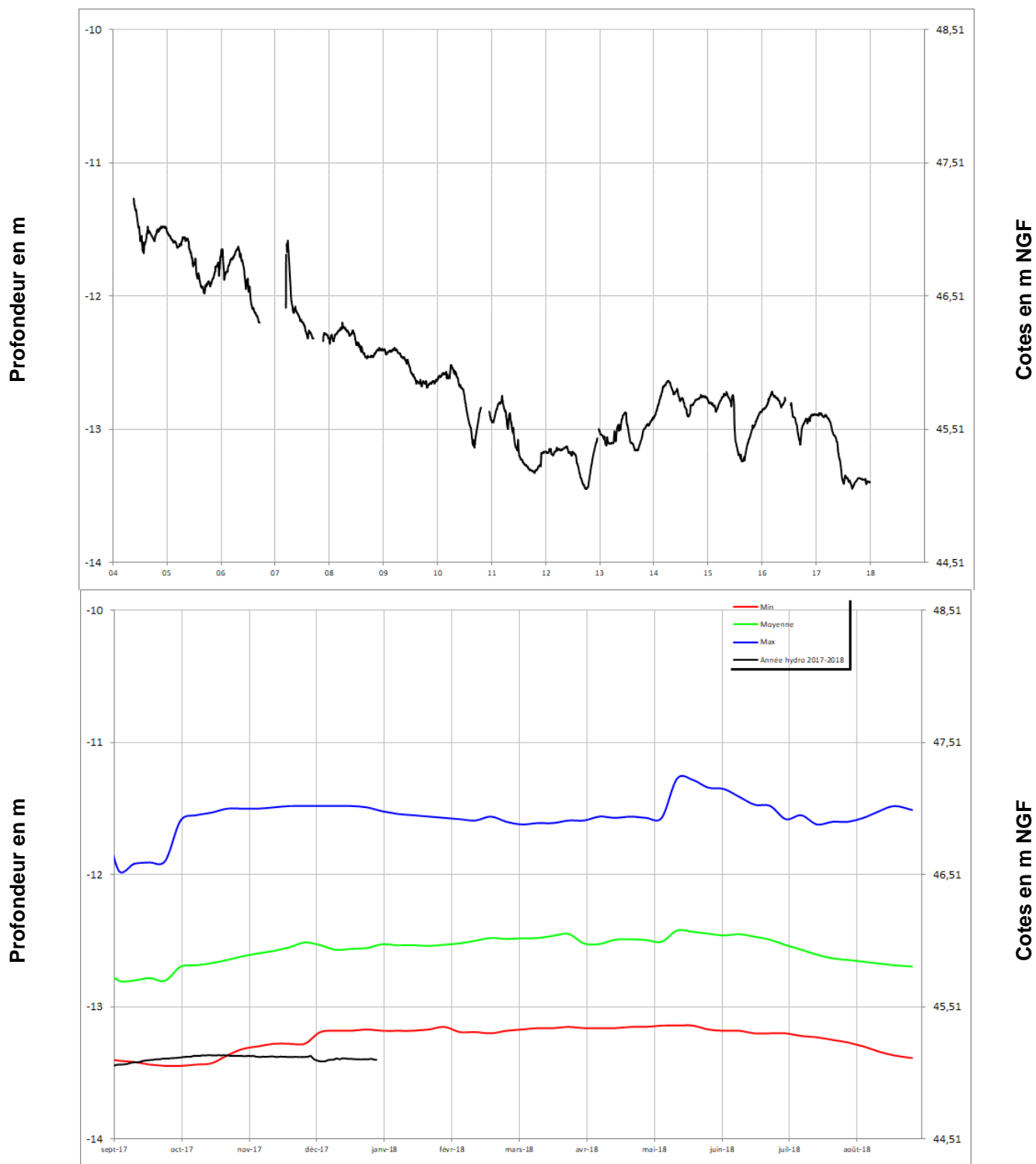
## VERNOIL-LE-FOURRIER 04565X0076/PZ





Turonien

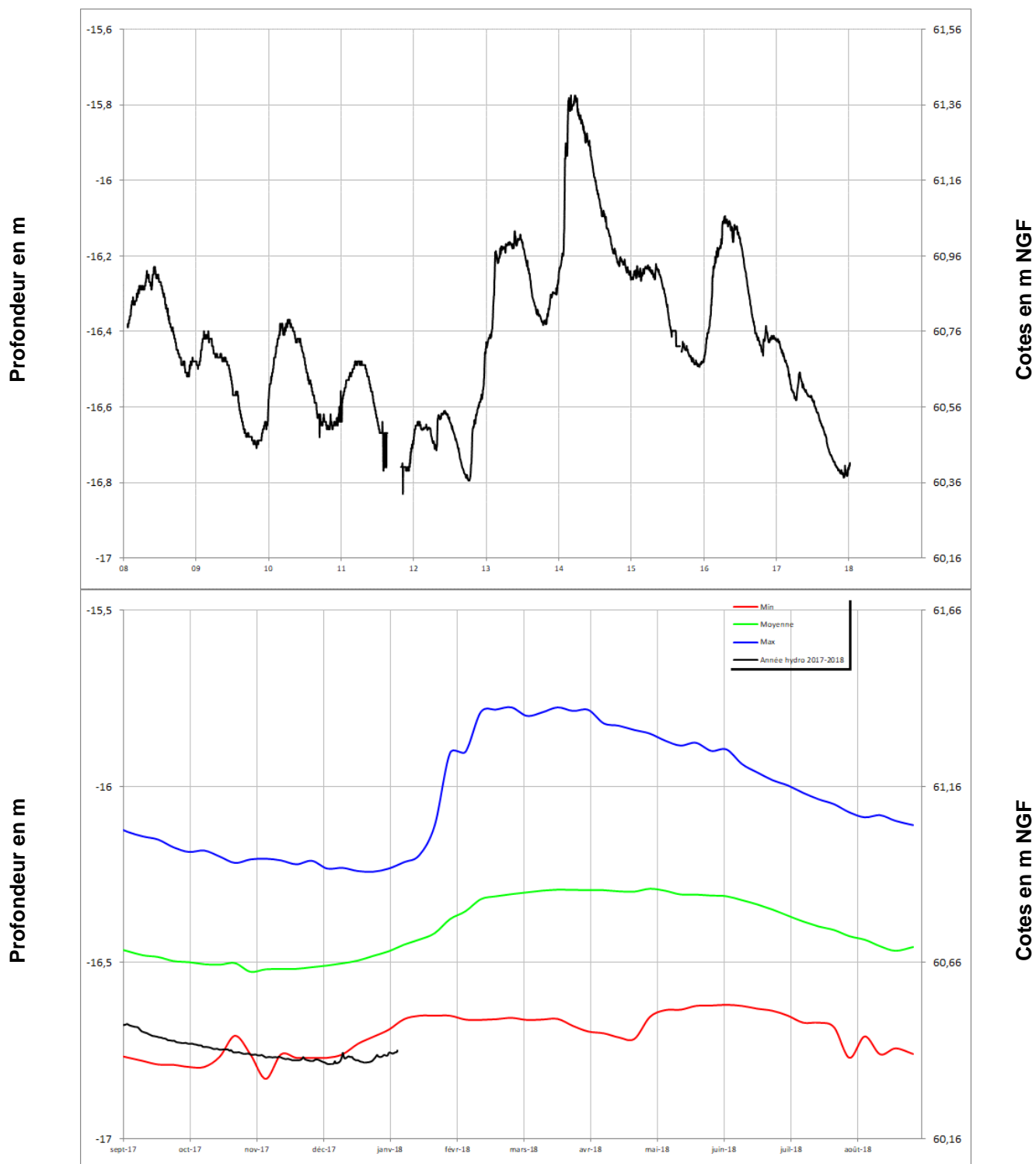
## NEUILLE 04558X0072/AEP





Turonien

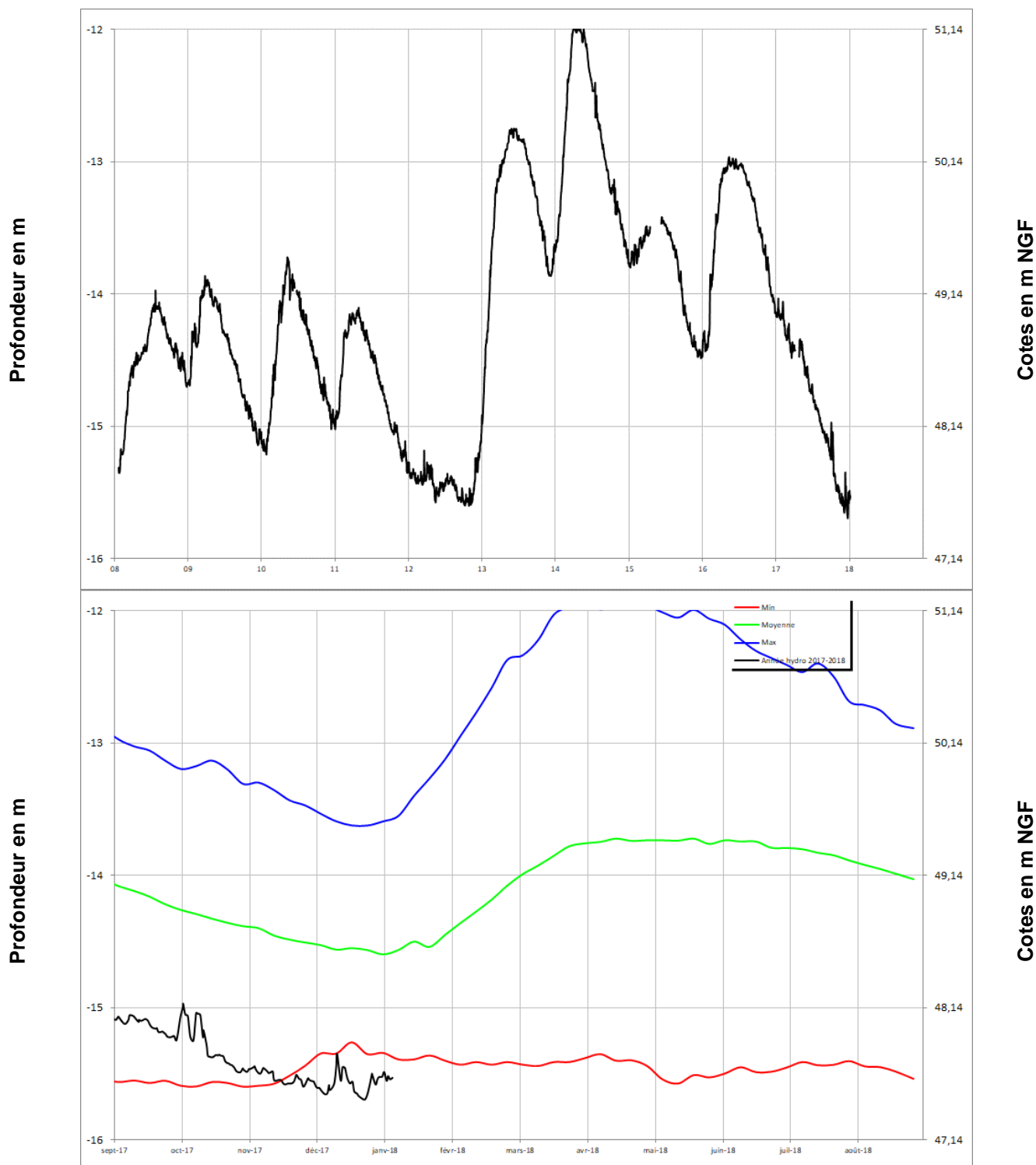
## LOUERRE 04851X0091/PZ





Cénomaniens (sables)

# **DAUMERAY** **03925X0017/PZ**

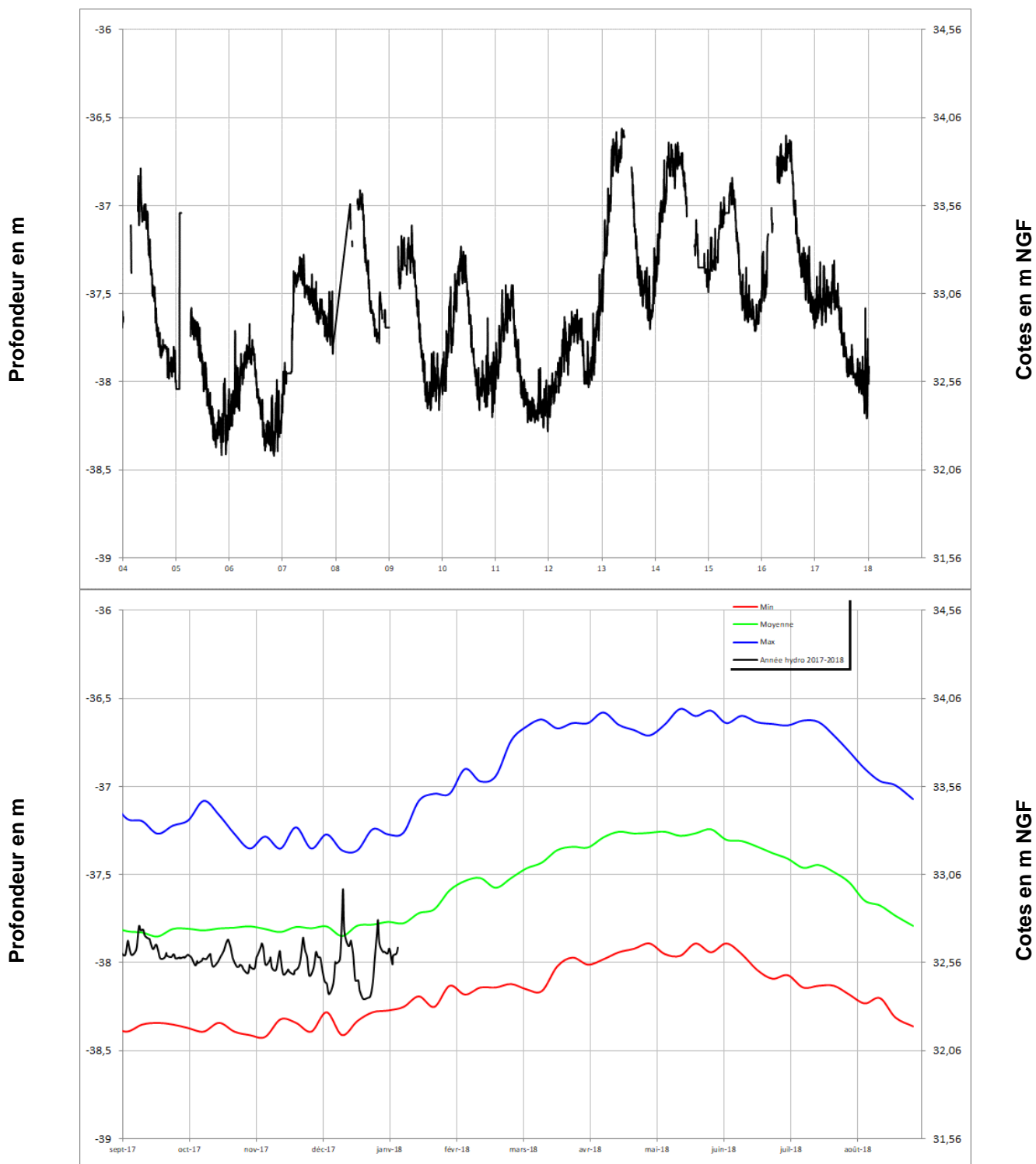




Cénomaniens (sables)

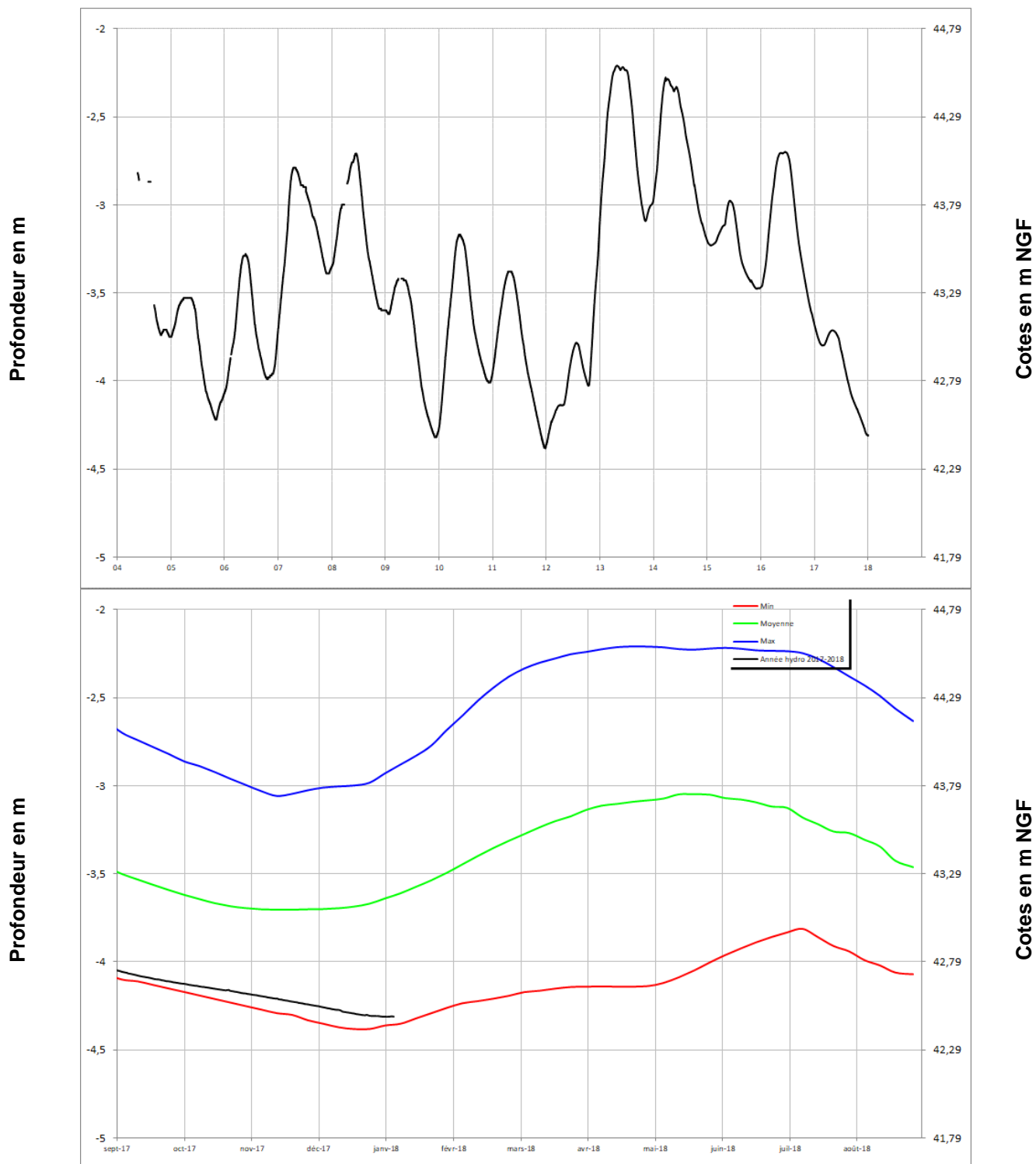
## MONTIGNE LES RAIRIES

### 04242X0053/F



Cénomaniens (sables)

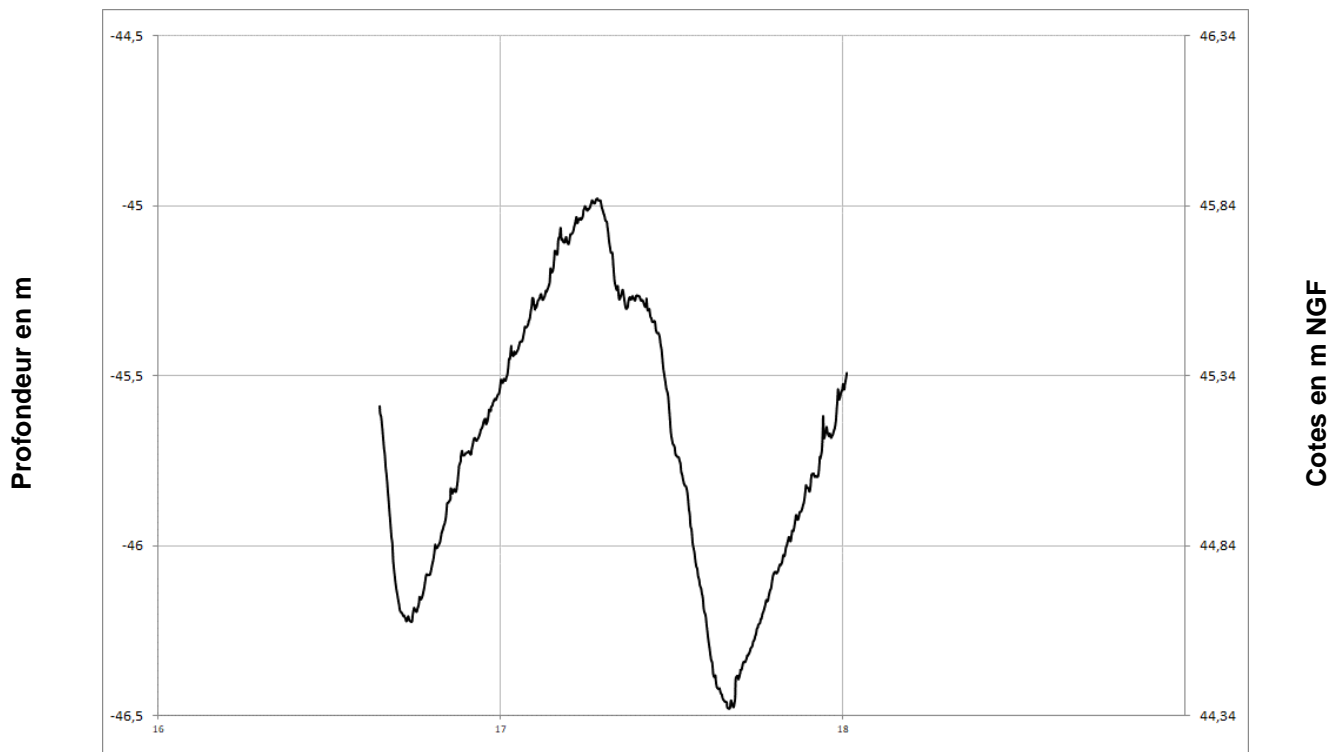
**BRION**  
**04553X0023/F**





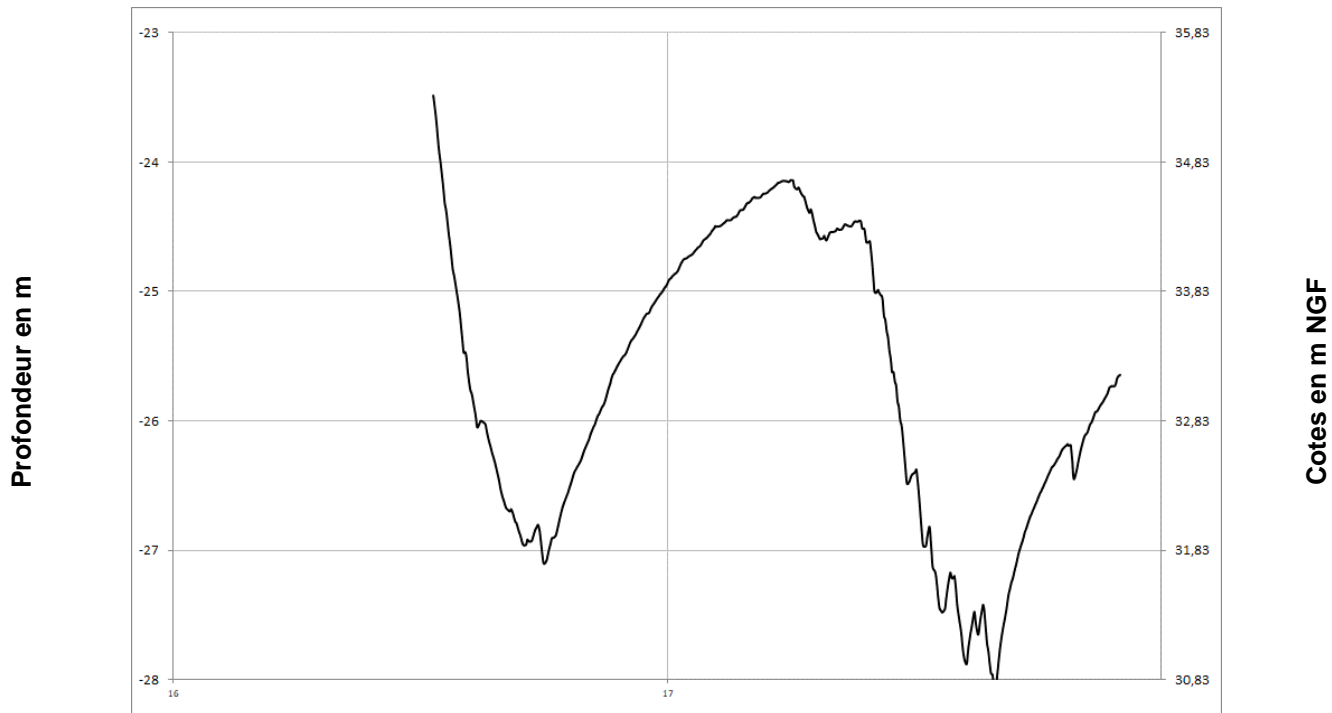
Cénomaniens (sables)

# **PONTIGNE** **04248X0058/PZ**



Cénomaniens (sables)

# **NEUILLE** **04558X0125/PZ**

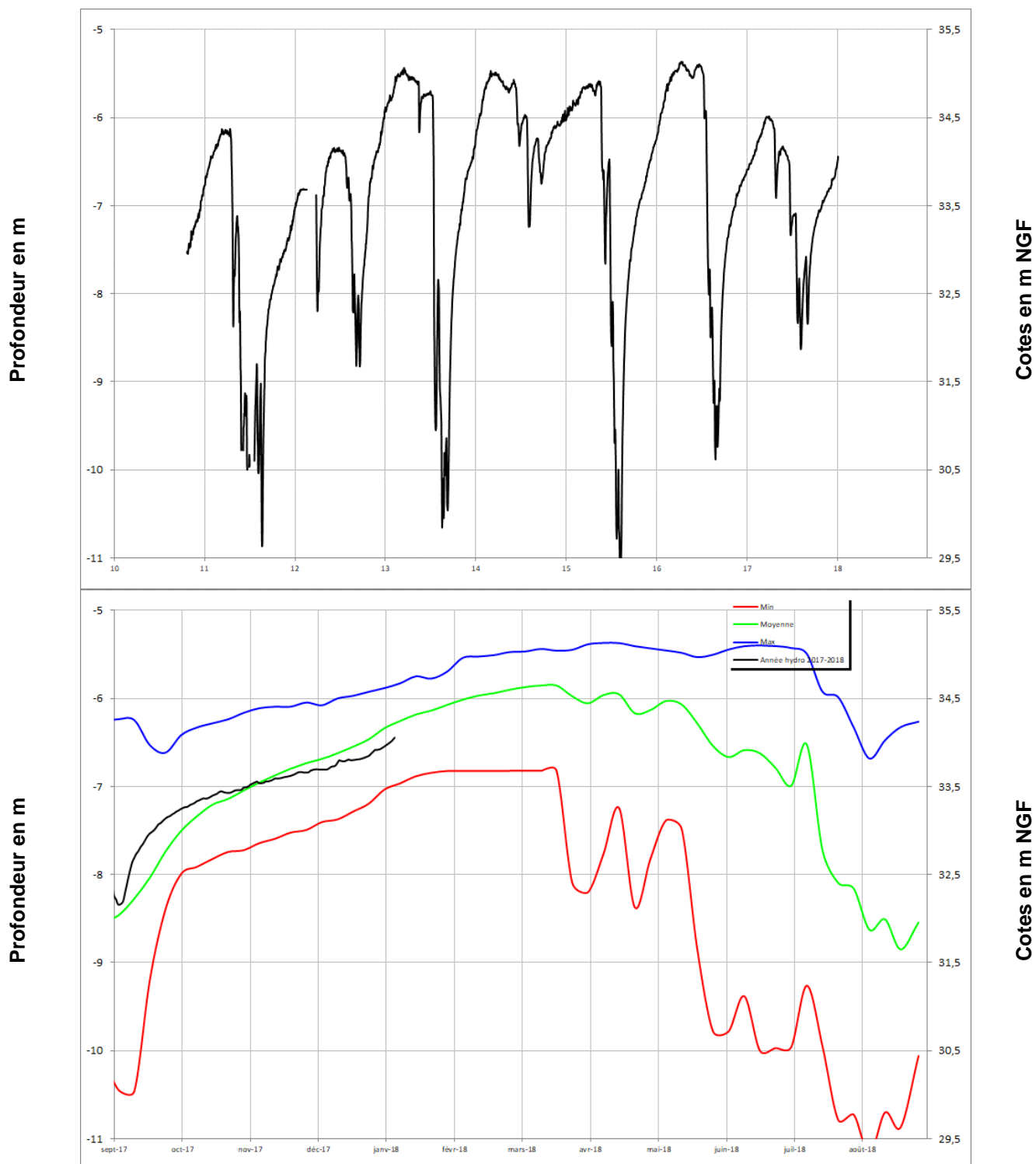






Cénomaniens (sables)

## FONTAINE MILON 04552X0110/PZ



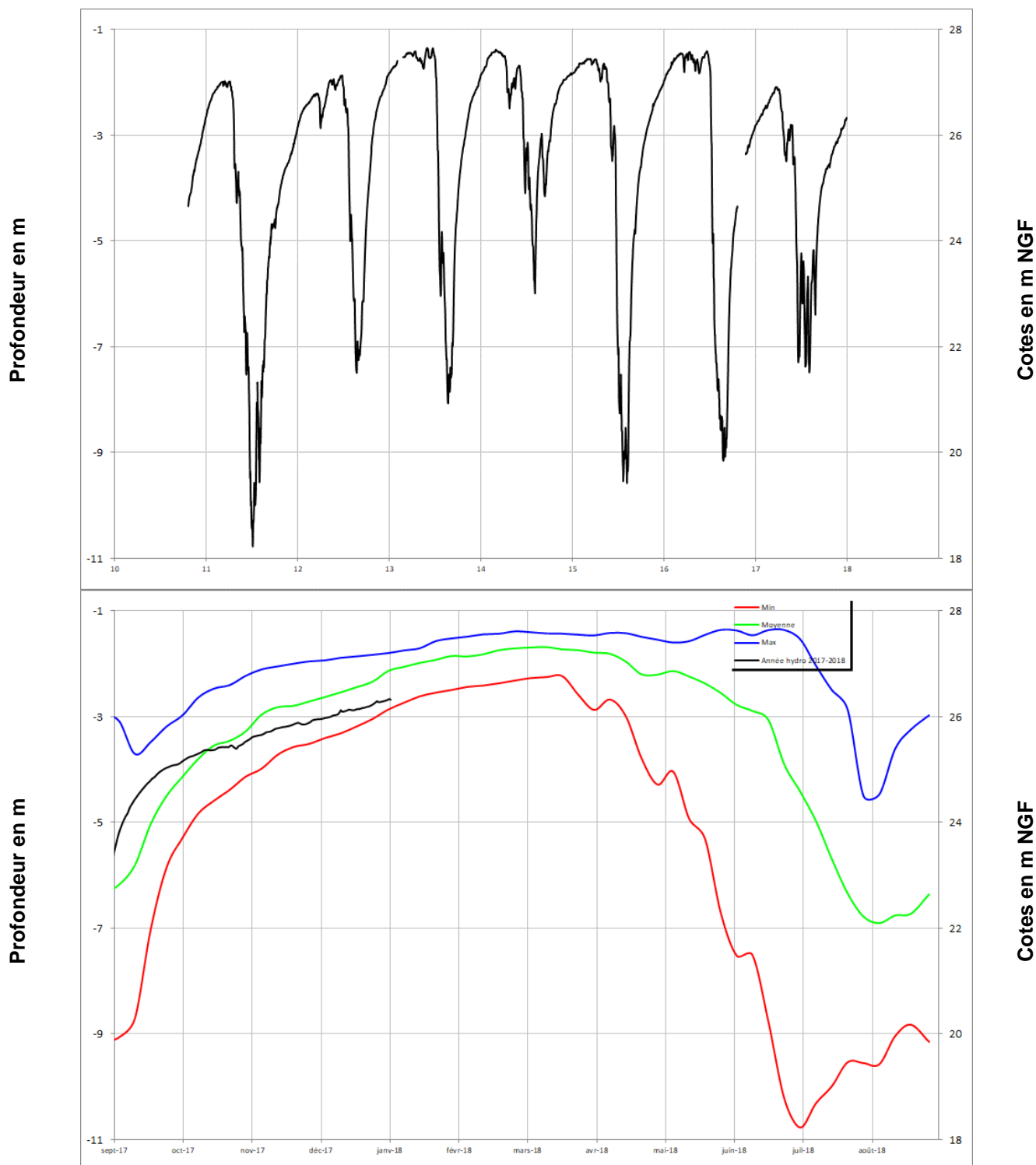
**VERNOIL-LE-FOURRIER**  
**04565X0077/PZ1**





Cénomaniens (sables)

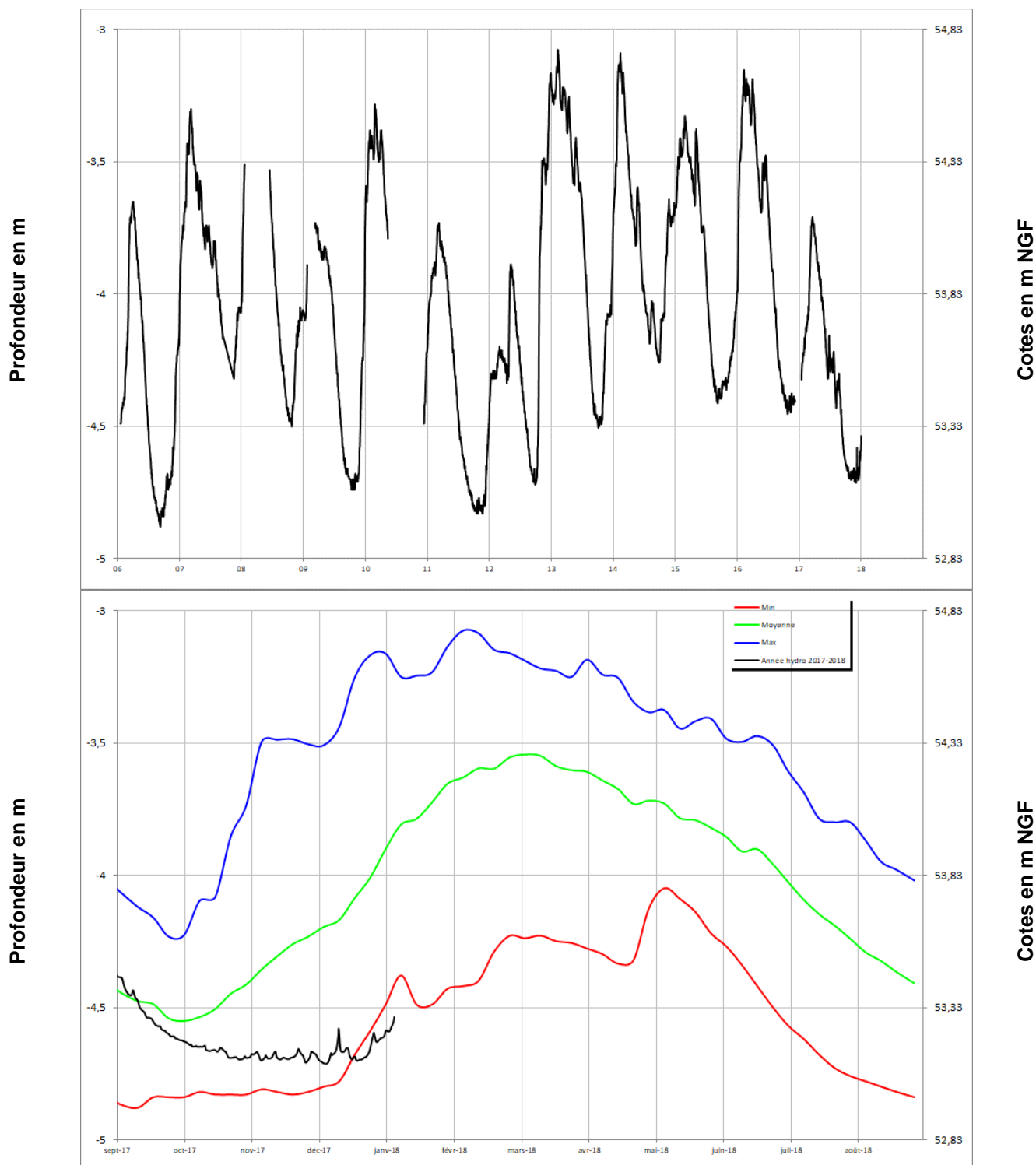
# VIVY 04854X0282/PZ





Cénomaniens (sables)

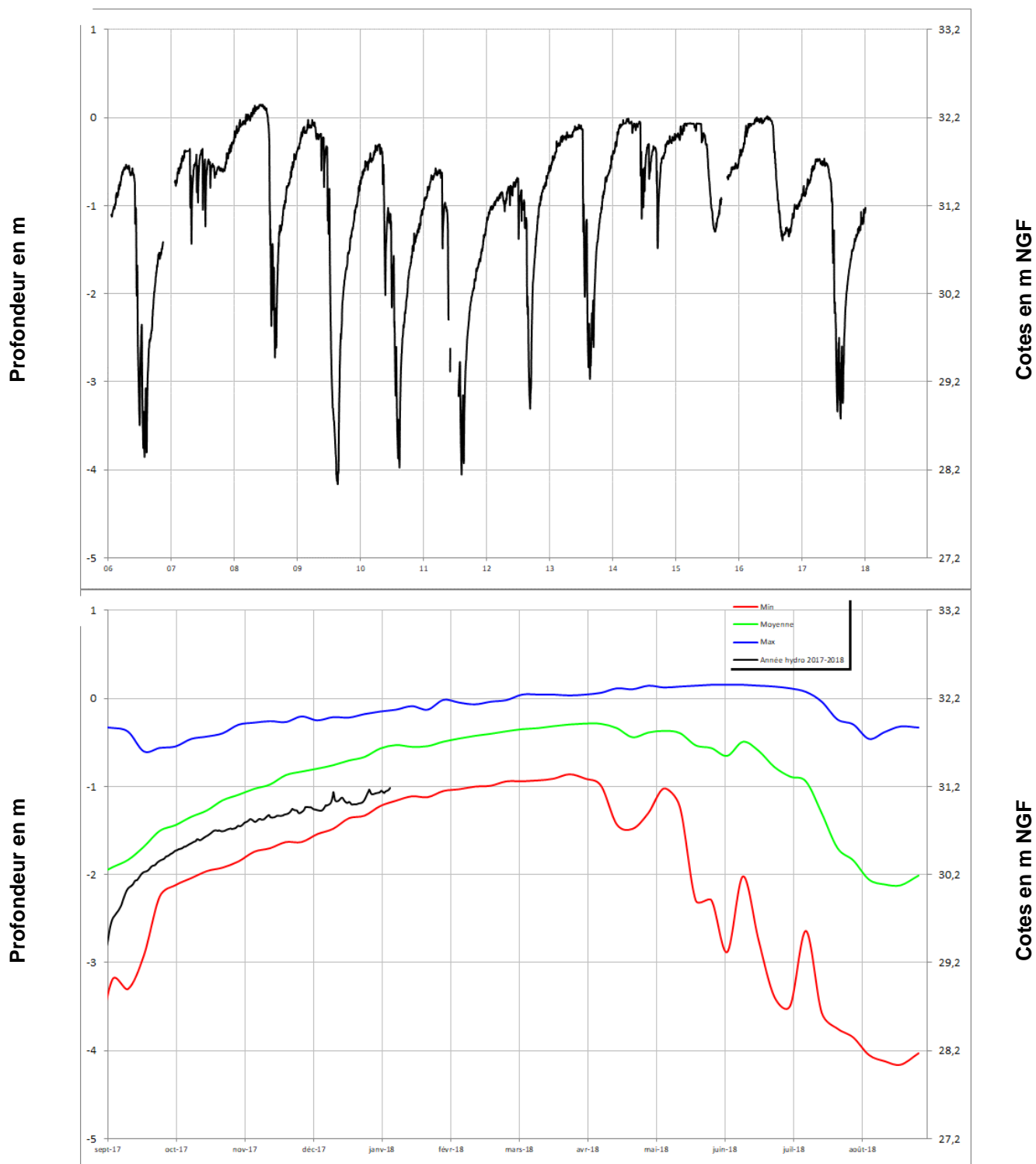
## DOUE LA FONTAINE 04855X0077/PZ





Cénomaniens (sables)

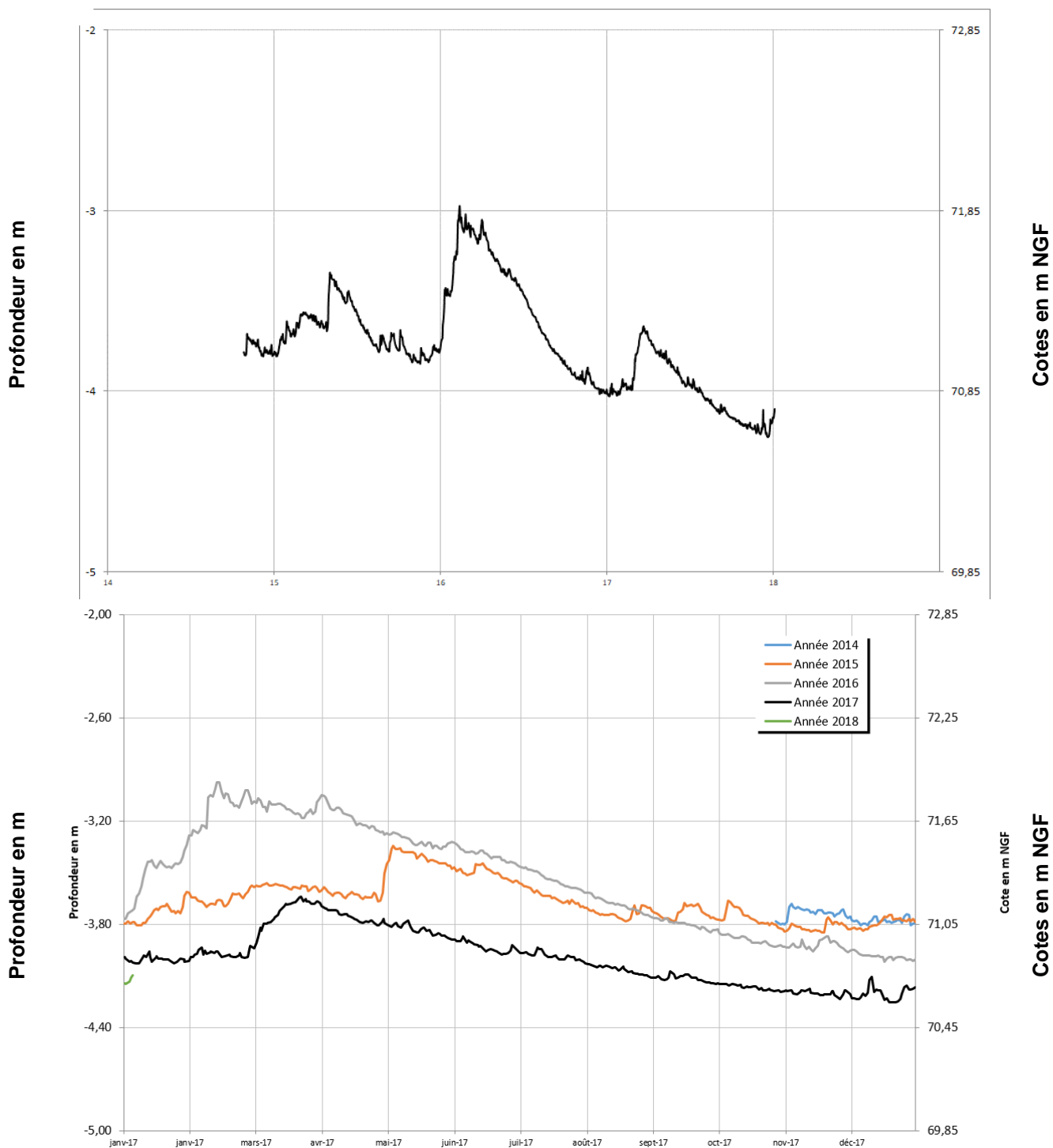
## COUDRAY MACOUARD 04857X0024/F1993





Cénomaniens (sables)

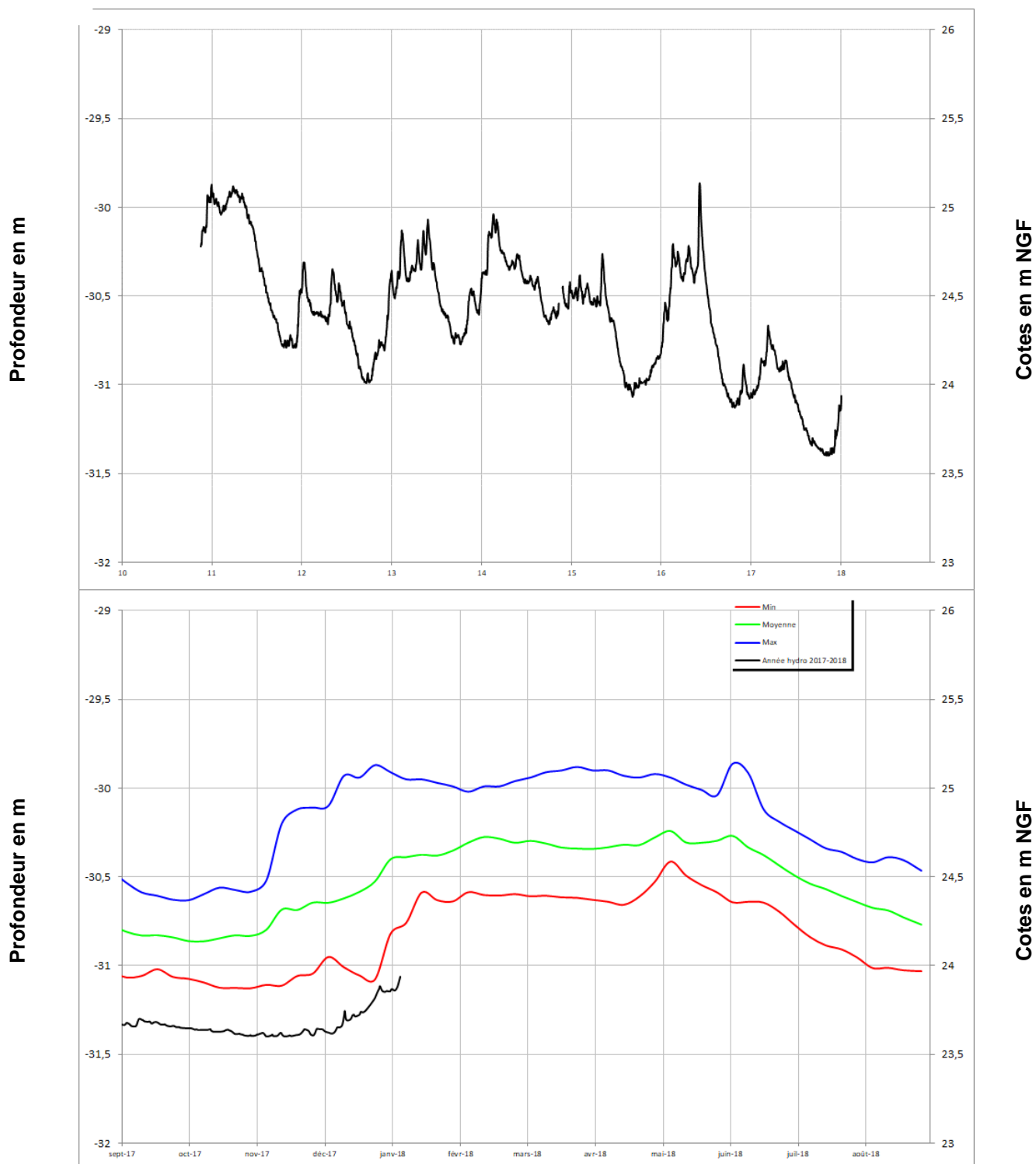
## CHAVAGNES 04844X0081/PZ





Cénomaniens (sables)

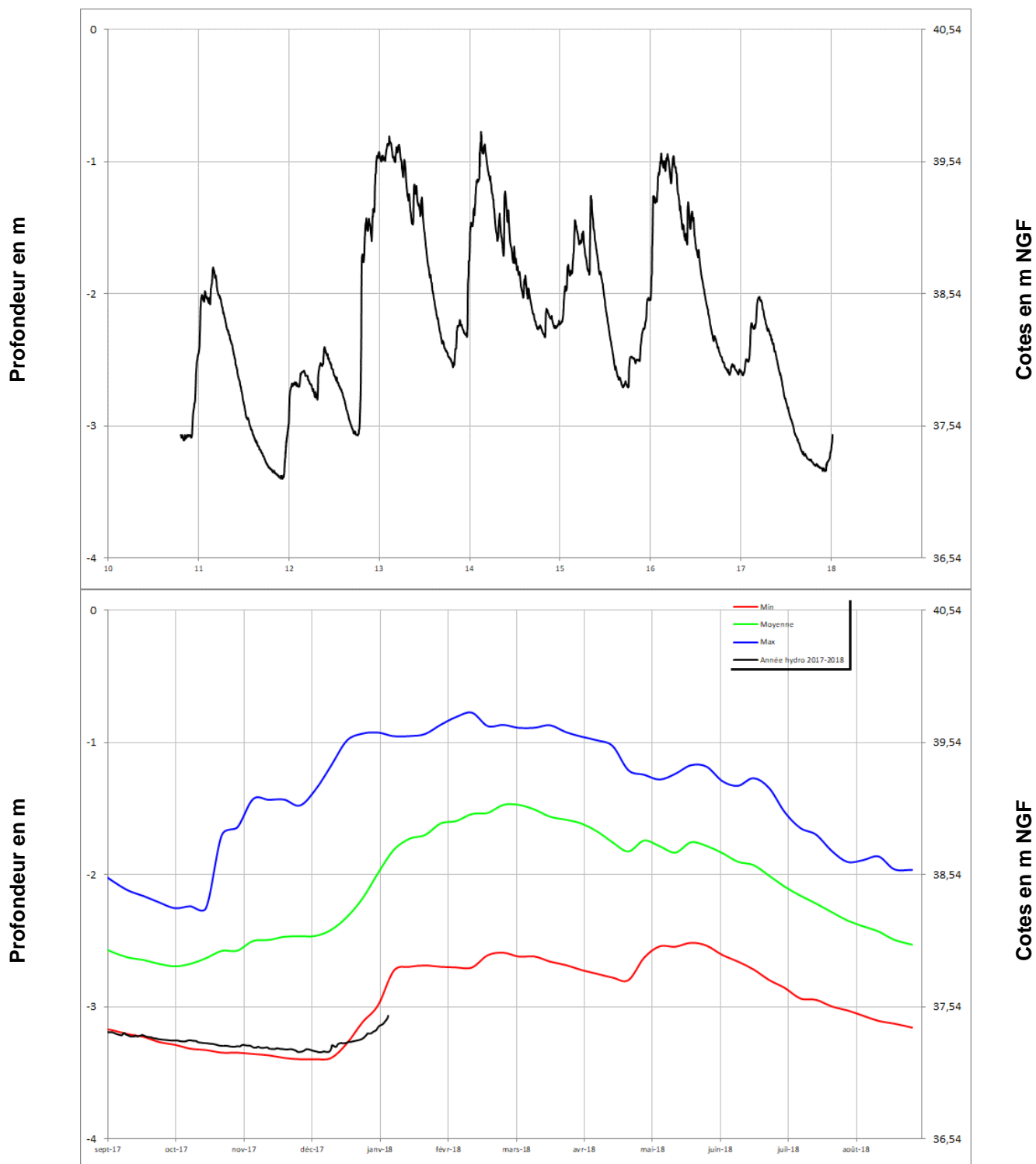
## SOUZAY 04858X0135/PZ





Jurassique (calcaires)

## FONTAINE MILON 04552X0111/PZ

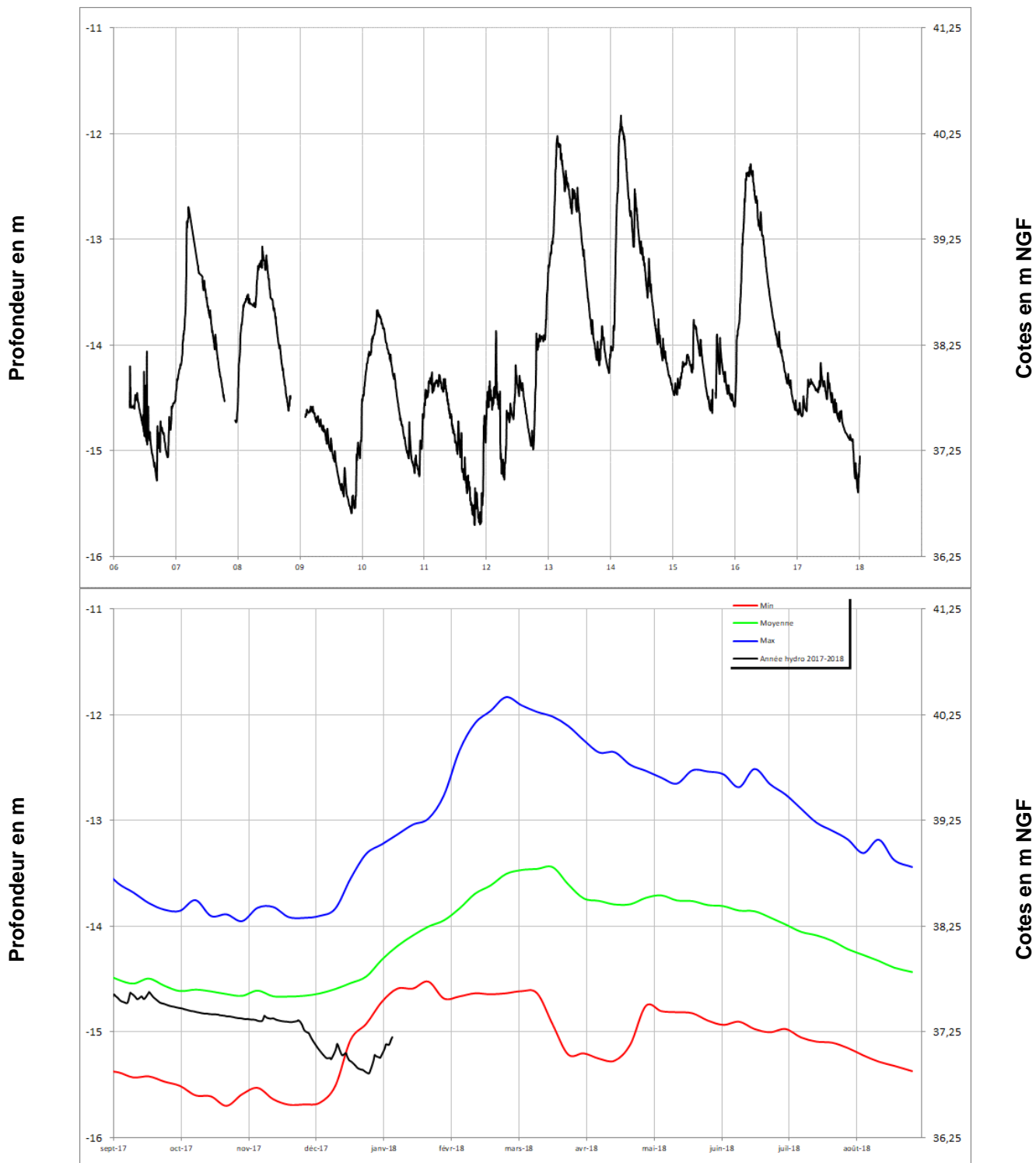






Jurassique (calcaires)

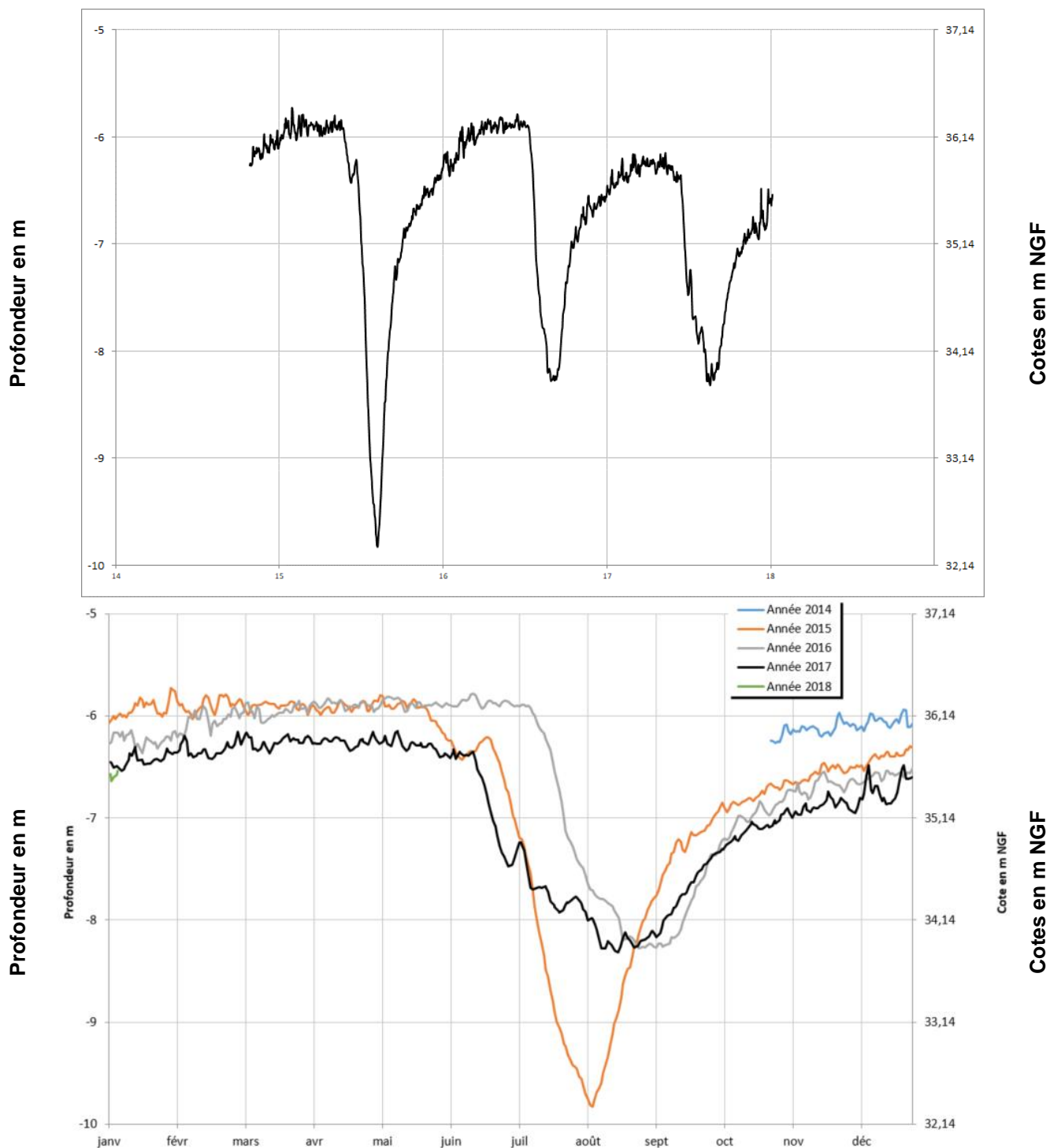
## MONTREUIL-BELLAY 05123X0545/PZ





Jurassique (calcaires)

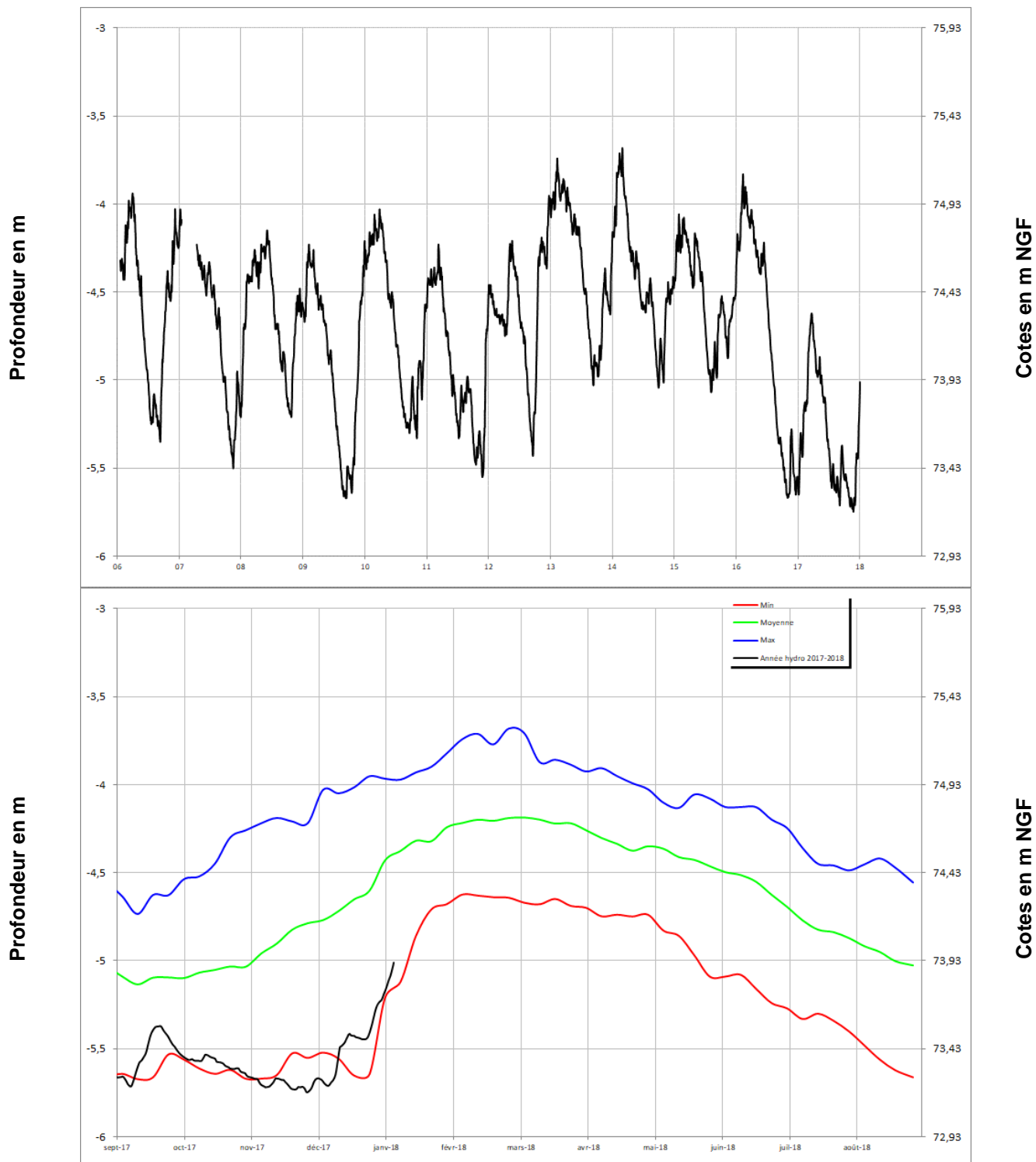
## LONGUE-JUMELLES 04554X0030/PZ





Socle

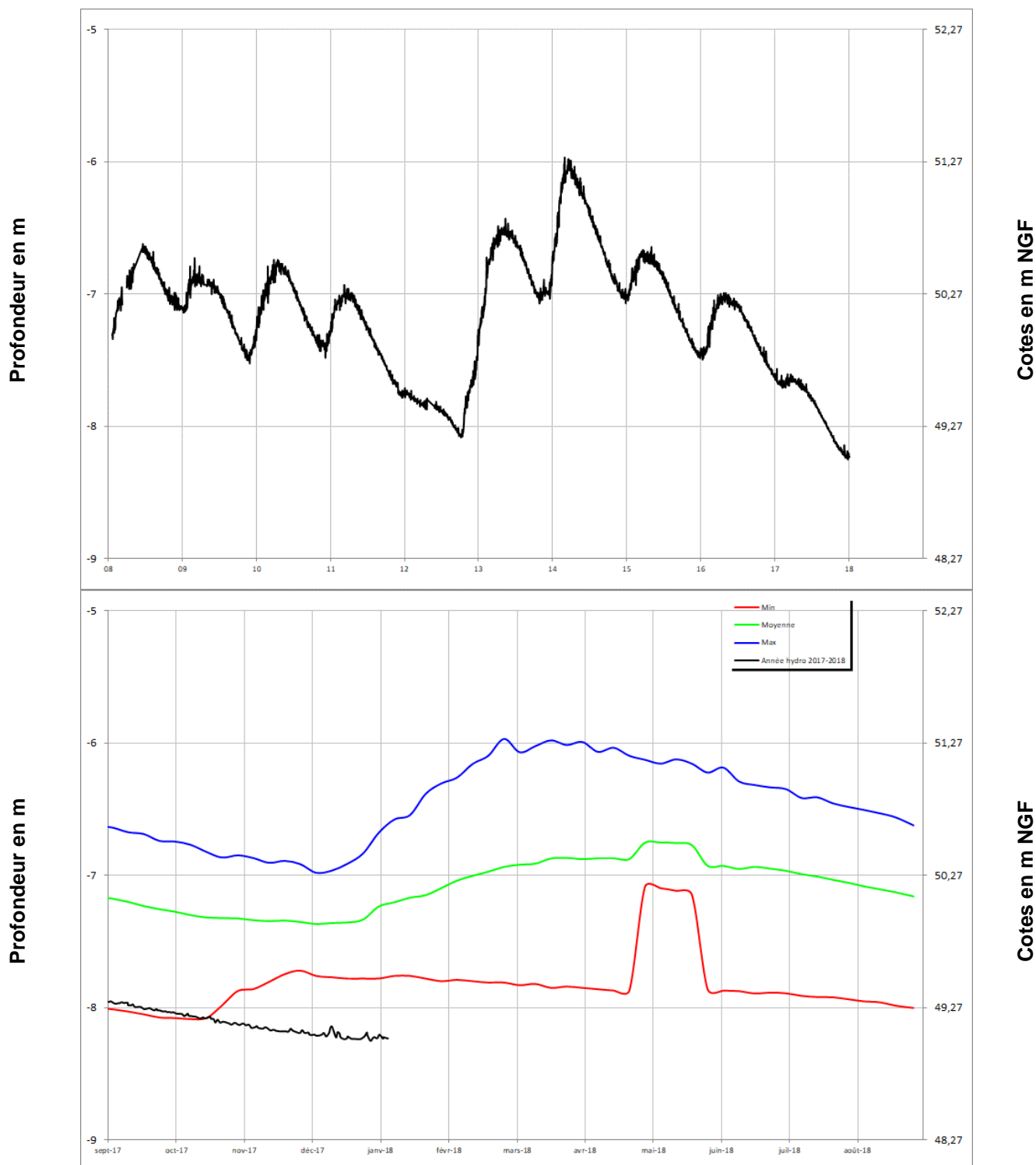
## CHEMILLE 04838X0175/PZ





Socle

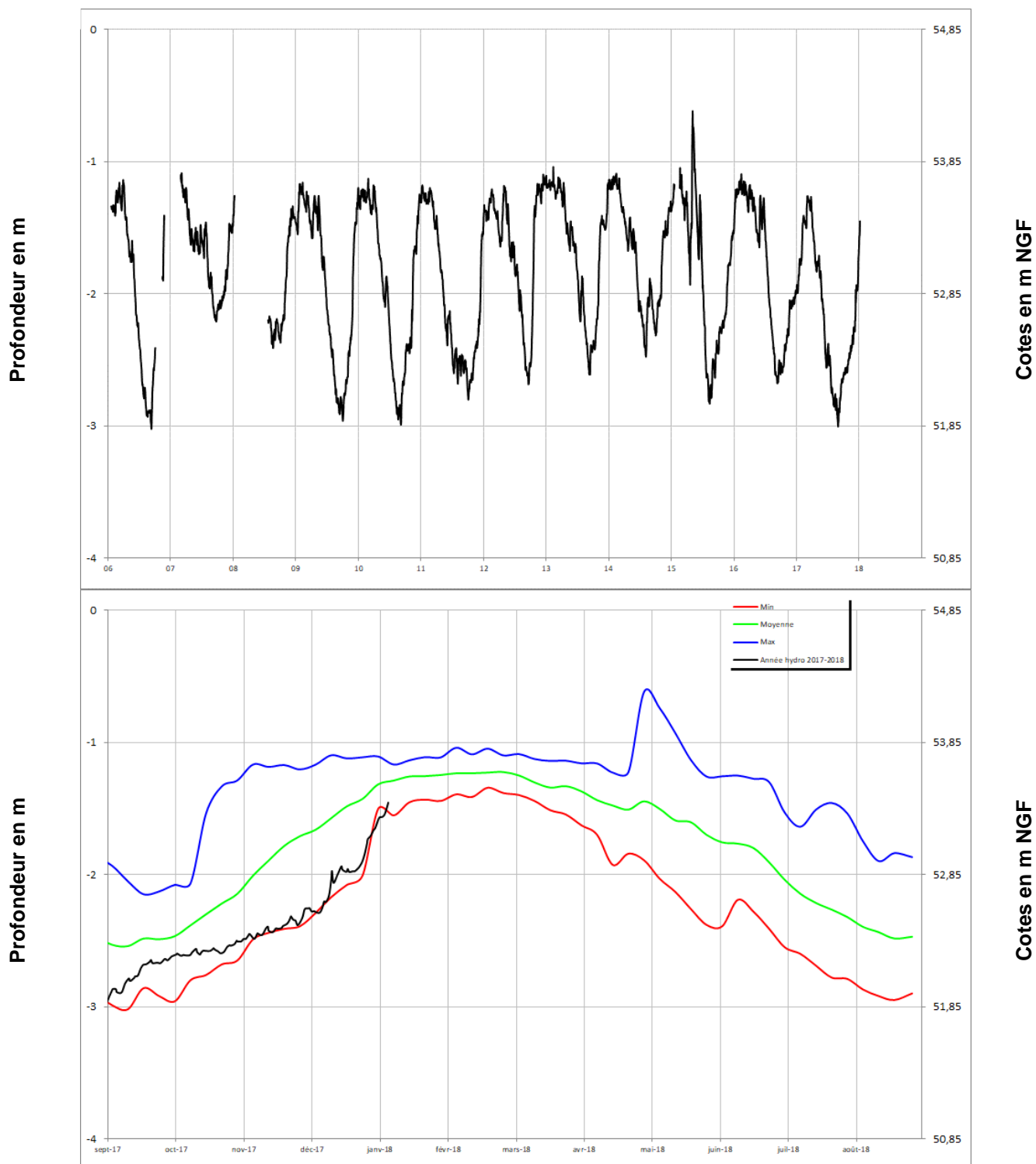
## NOYANT LA GRAVOYERE 04222X0108/PZ





Socle

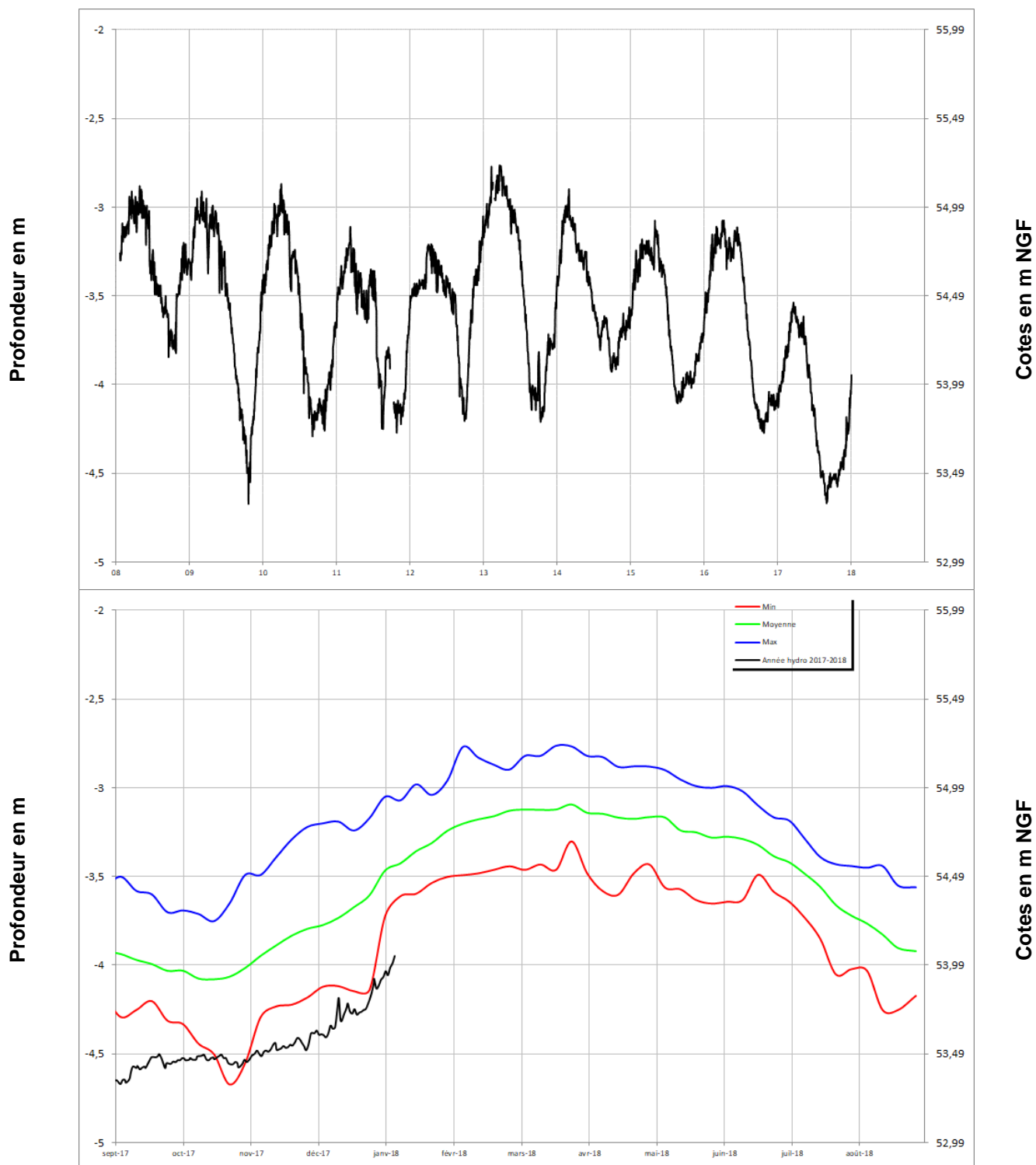
## LA CORNUAILLE 04532X0051/PZ





Socle

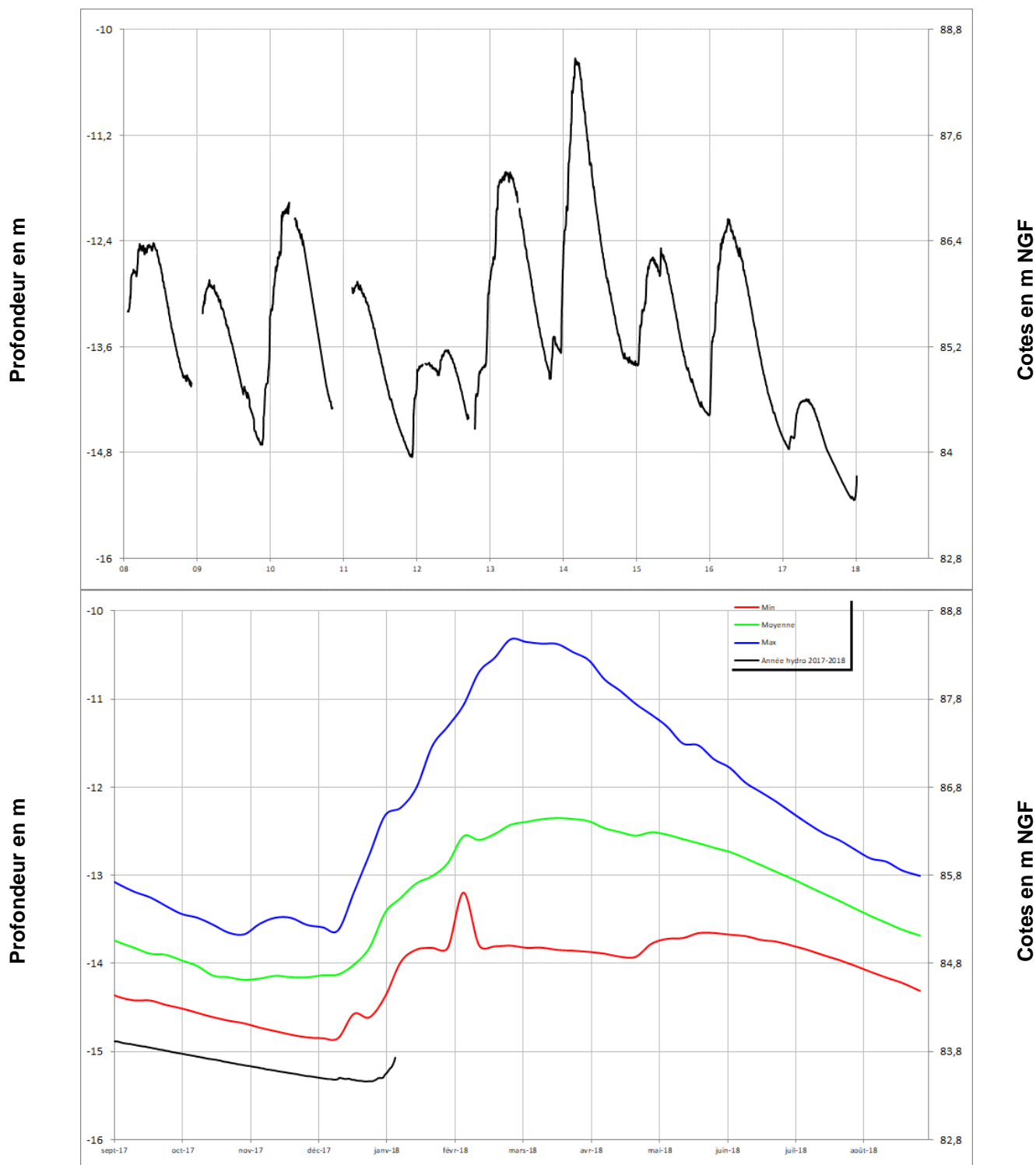
## SAINT LAMBERT LA POTHERIE 04541X0016/PZ





Socle

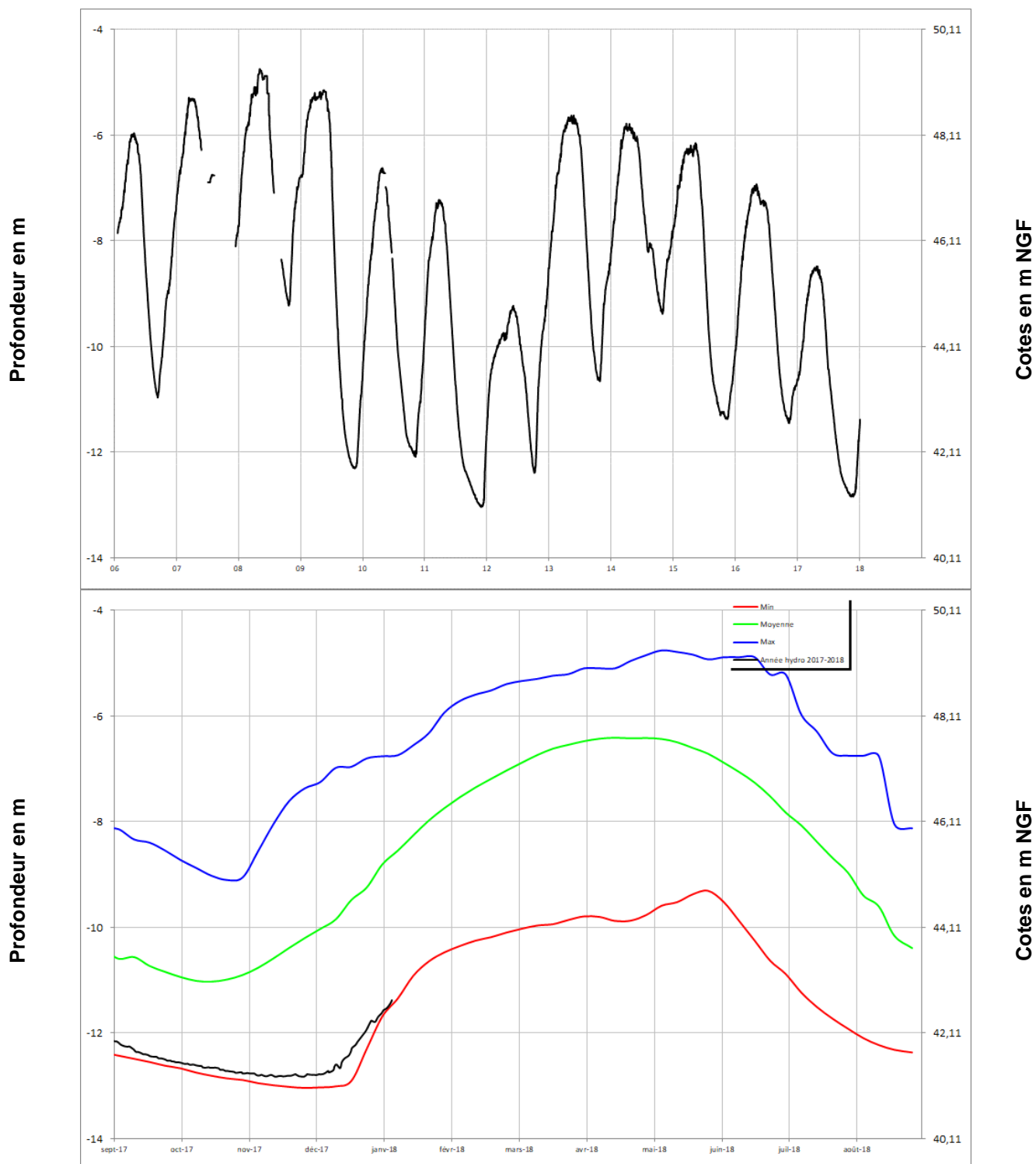
## SAINT PIERRE MONTLIMART 04831X0035/PZ





Socle

## CHAMPTEUSSE-SUR-BACONNE 04231X0089/PZ







Socle

## SAINT MACAIRE EN MAUGES 05101X0129/PZ

