

Département : Maine-et-Loire (49)

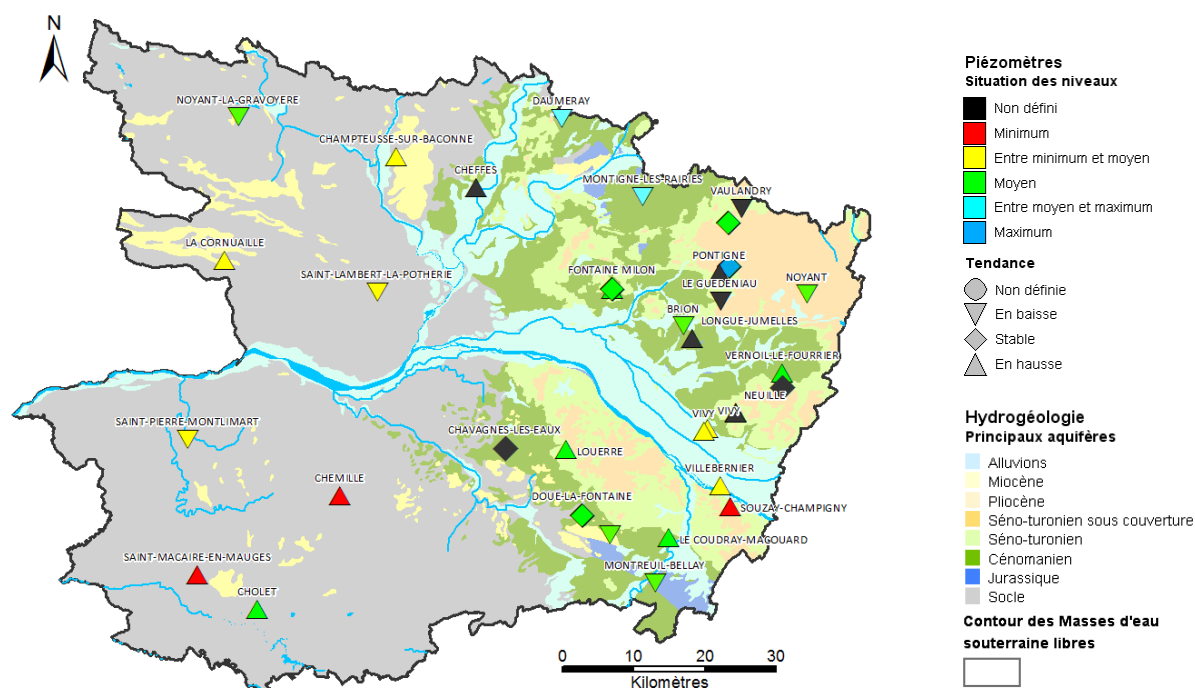
Date : 1^{er} décembre 2016

Le BRGM – Service Géologique Régional des Pays de la Loire – gère depuis 2003 le réseau de suivi piézométrique patrimonial du département du Maine-et-Loire.

Depuis fin octobre 2014, ce réseau comporte 33 ouvrages répartis de manière à suivre les aquifères majeurs à l'échelle départementale et ceux, plus localisés, qui présentent un enjeu particulier (faluns du Miocène, calcaires du Bathonien-Jurassique). 2 ouvrages supplémentaires sont depuis peu intégrés au réseau pour le suivi de l'aquifère Cénomanien (partie captive).

Les données issues de ce réseau sont par ailleurs mises à disposition et téléchargeables sur le site internet public www.adès.eaufrance.fr. ADES est la banque nationale d'Accès aux Données sur les Eaux Souterraines.

Situation piézométrique au 1^{er} décembre 2016



En novembre, la recharge automnale s'est amorcée uniquement pour les nappes les plus réactives. Ailleurs, la vidange des nappes s'est poursuivie. Pour les nappes du Cénomanien (Fontaine-Milon, Vivy, Vernoi-le-fourrier, Coudray-Macouard) et du Séno-Turonien (Noyant, Pontigné), la hausse des niveaux amorcée dans certains secteurs début septembre (effet probable de l'arrêt des prélèvements saisonniers) s'est poursuivie.

A début décembre, la recharge des nappes tarde à s'amorcer. Les niveaux piézométriques restent en grande partie équivalents ou supérieurs aux niveaux moyens calculés (période 2004-2015). Pour les nappes les plus réactives (nappe des alluvions de la Loire, certaines nappes de socle) et pour la nappe du Cénomanien (là où elle est influencée par des prélèvements saisonniers), les niveaux sont inférieurs aux niveaux moyens calculés et parfois équivalents aux niveaux minimums enregistrés à cette période de l'année. Ils restent néanmoins au-dessus des minimums des chroniques (enregistrés en 2005, 2006 ou 2011).

La situation, bien que plus favorable que celle connue en 2005 ou en 2011, appelle une vigilance particulière.



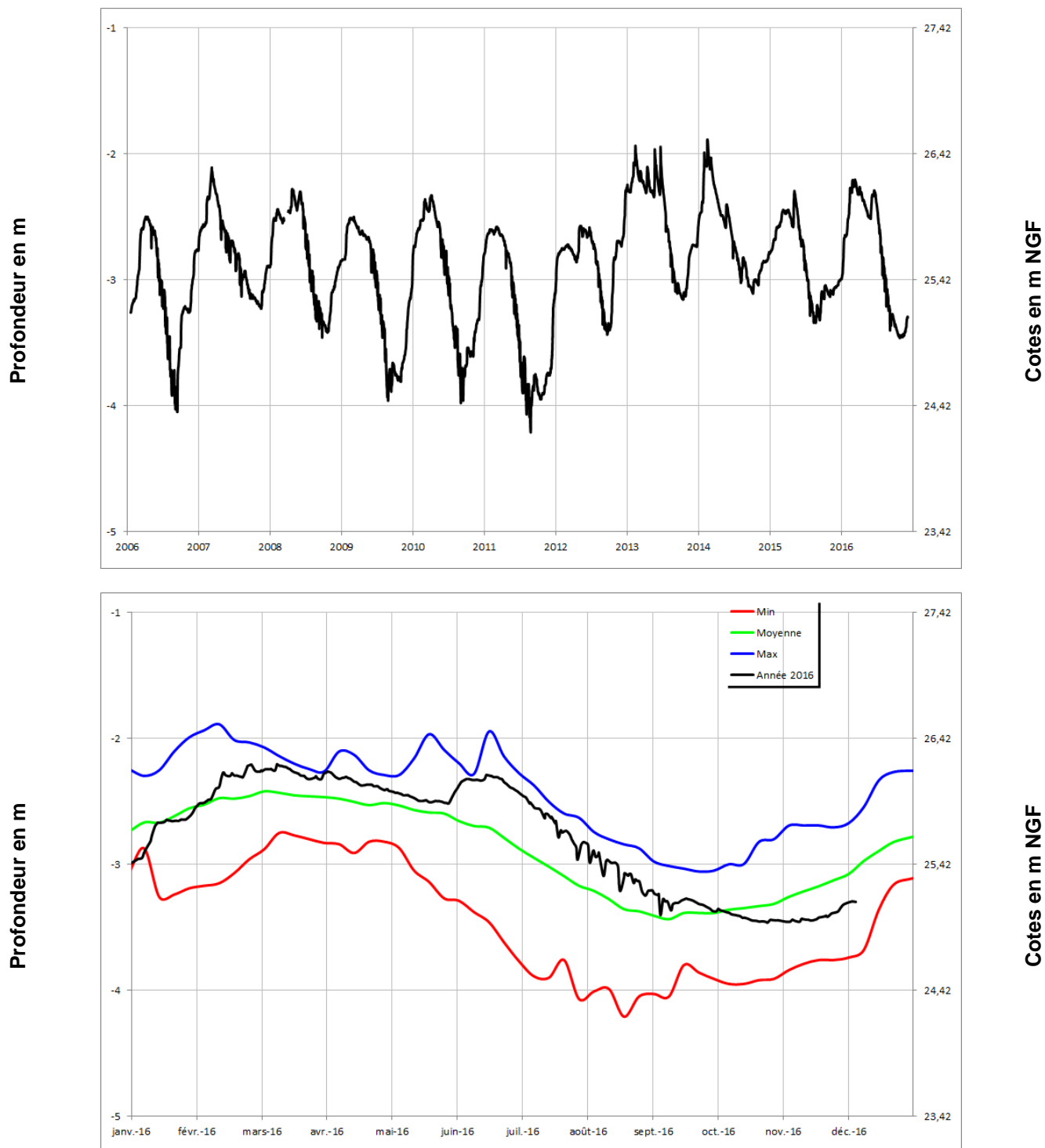
Chroniques piézométriques au 1^{er} décembre 2016

Seules les chroniques permettant d'illustrer la situation sont reportées.

L'ensemble des données de suivi de ce réseau est consultable et téléchargeable sur : www.ades.eaufrance.fr.

Alluvions de la Loire

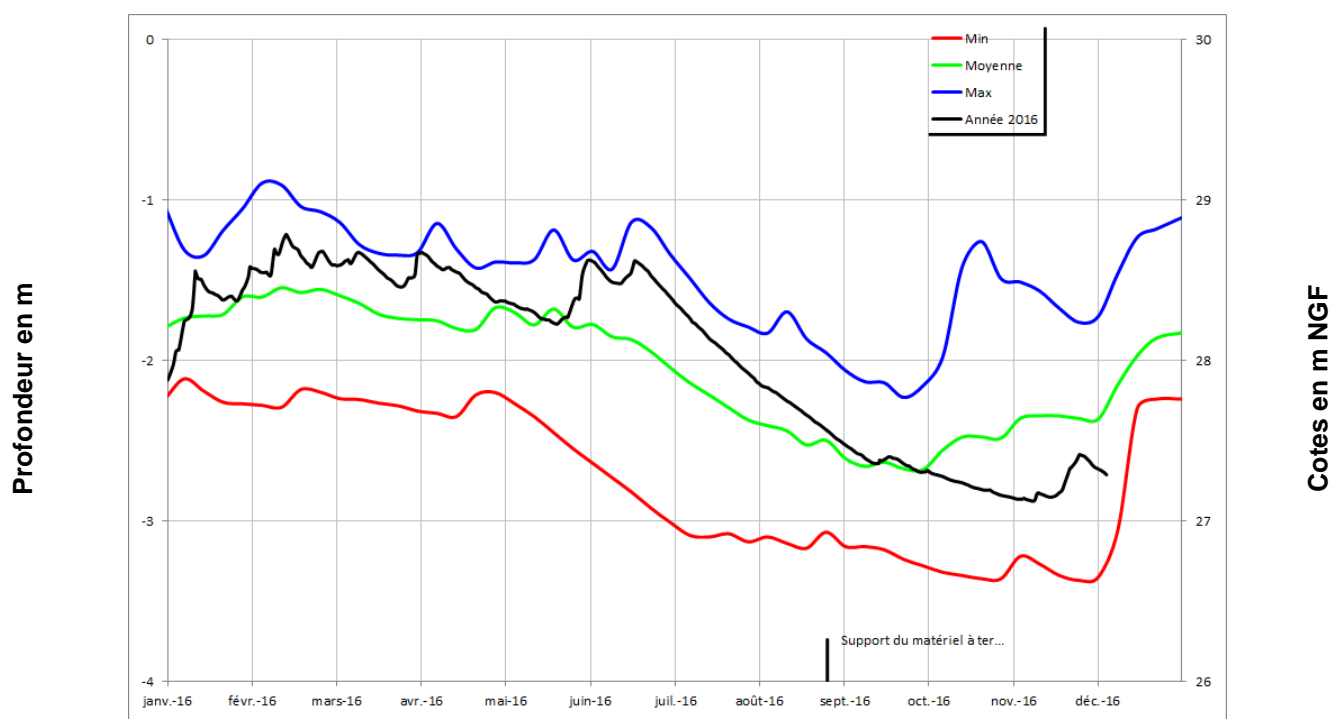
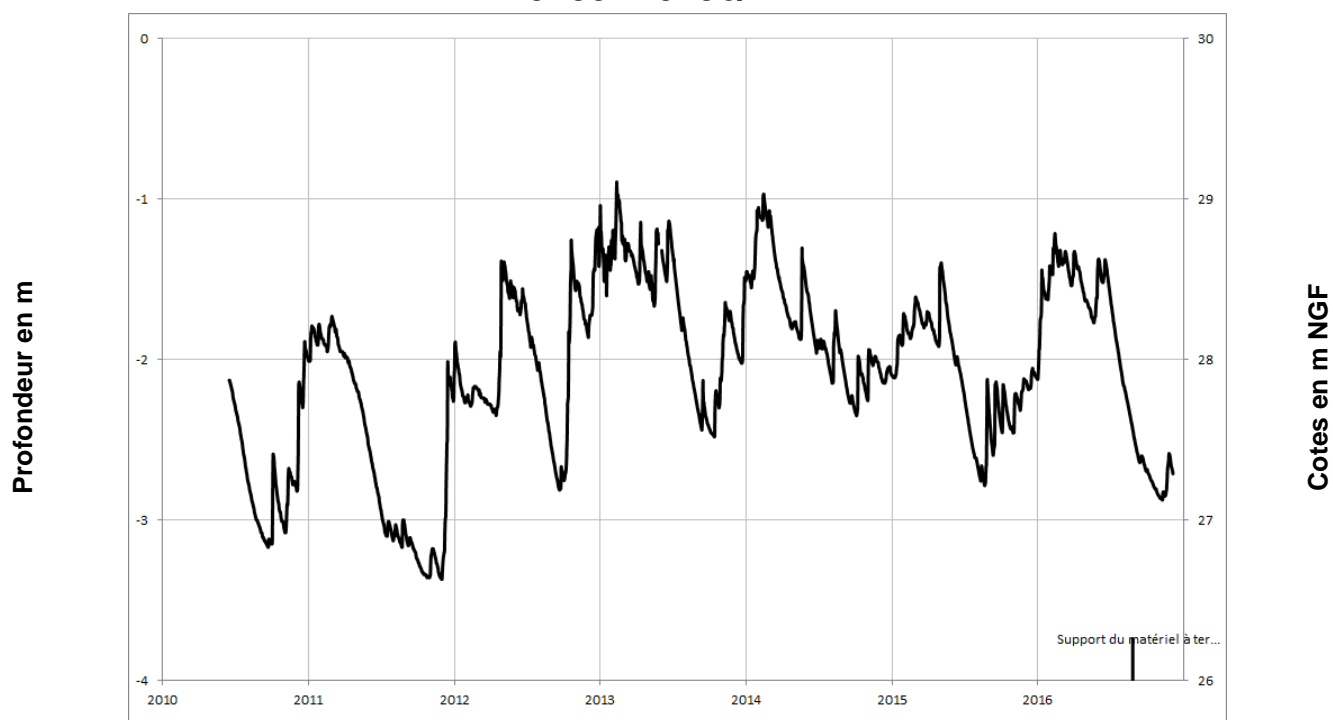
VILLEBERNIER 04854X0257/PZ





Alluvions de la Loire

VIVY **04854X0296/P**

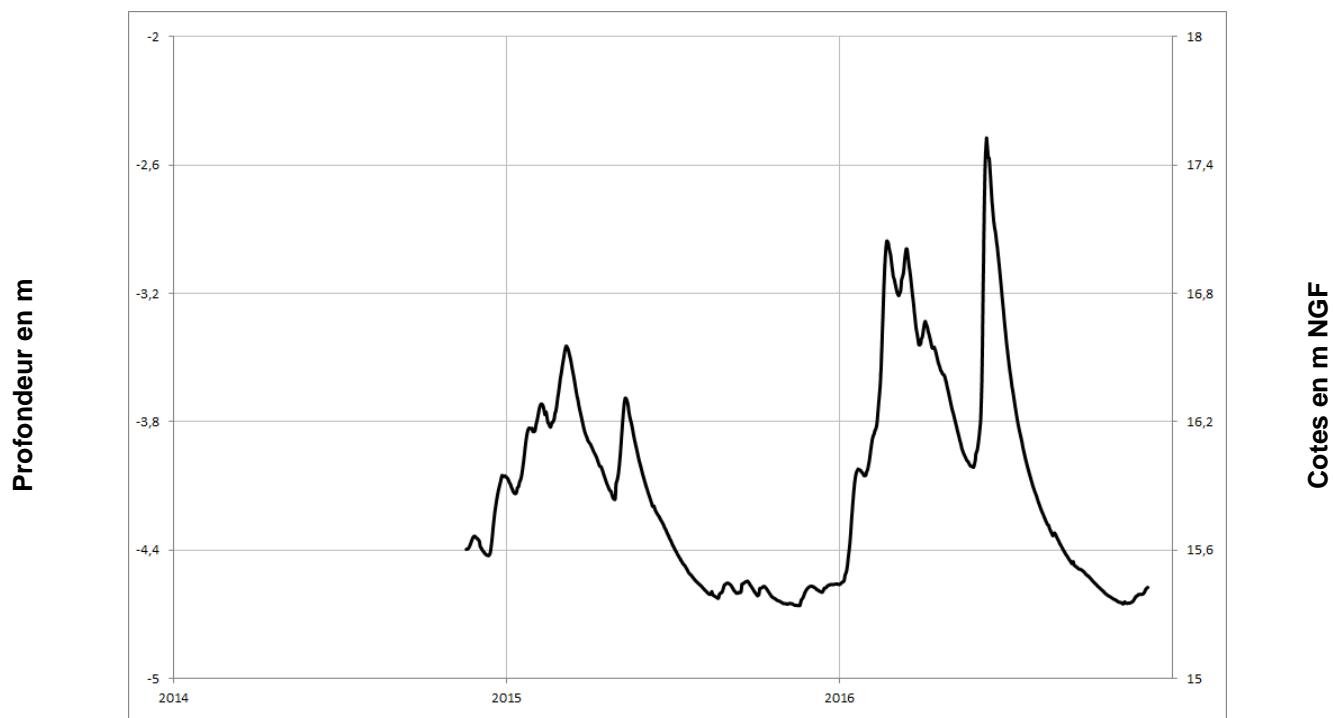




Alluvions de la Sarthe

CHEFFES

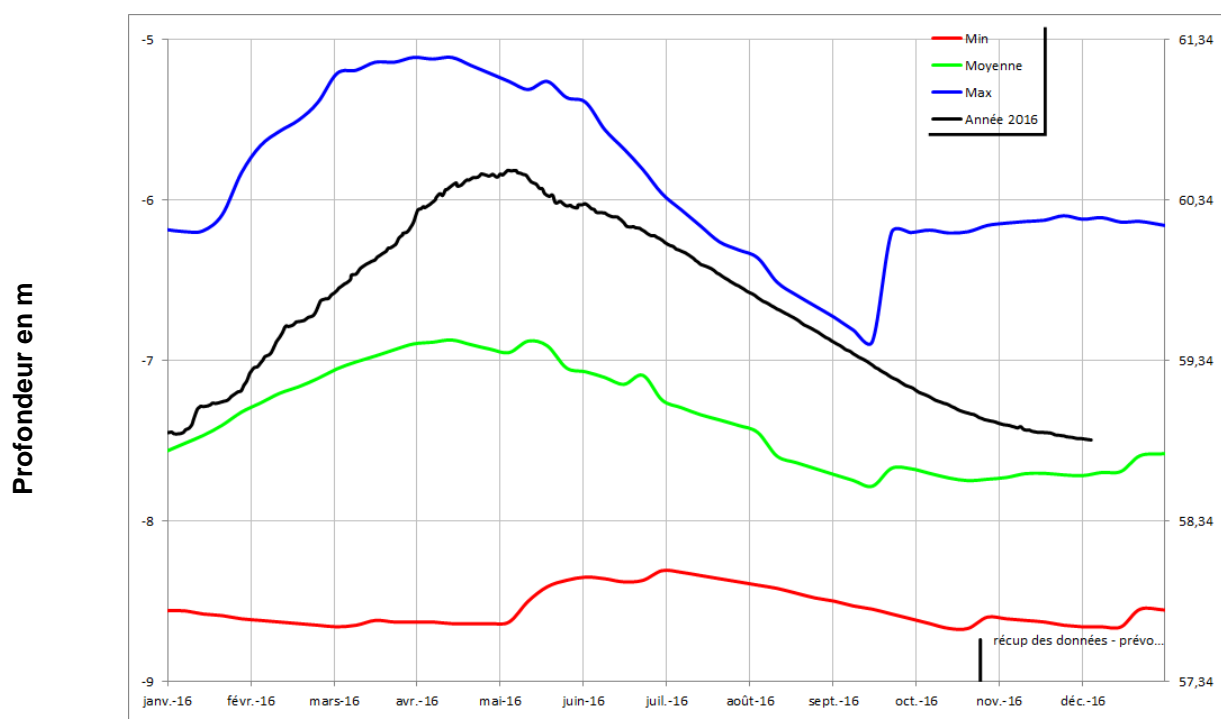
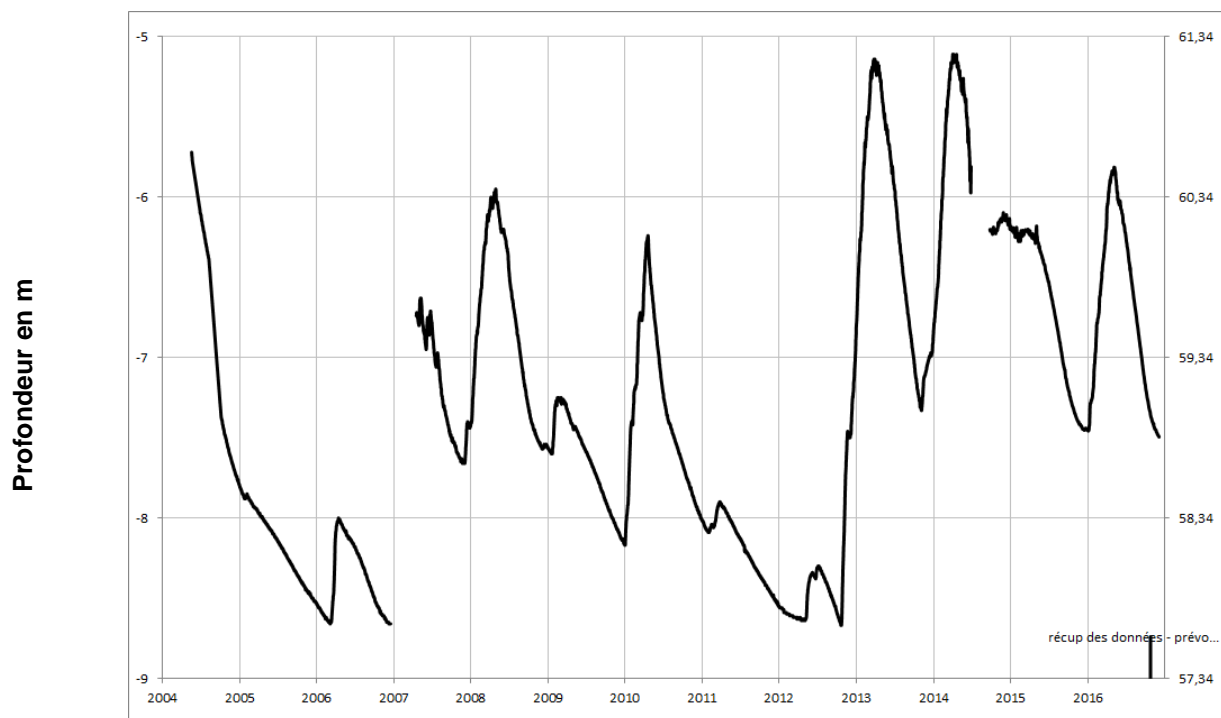
04233X0066/P





Miocène (Faluns)

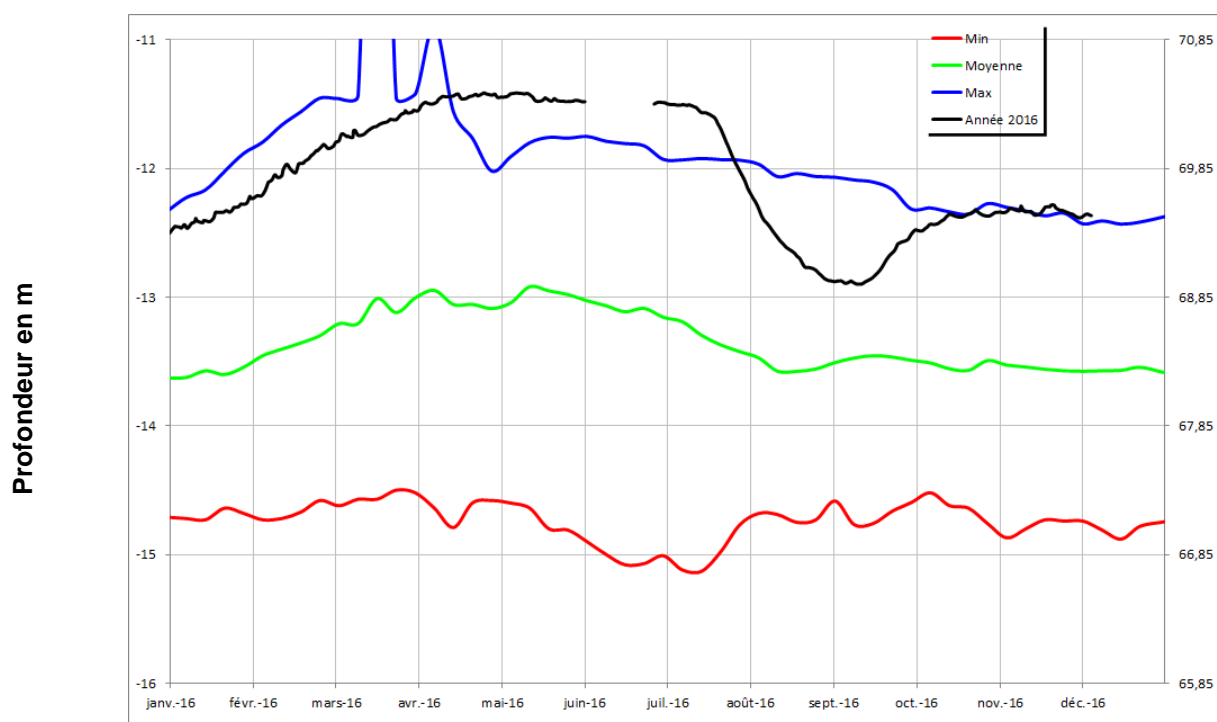
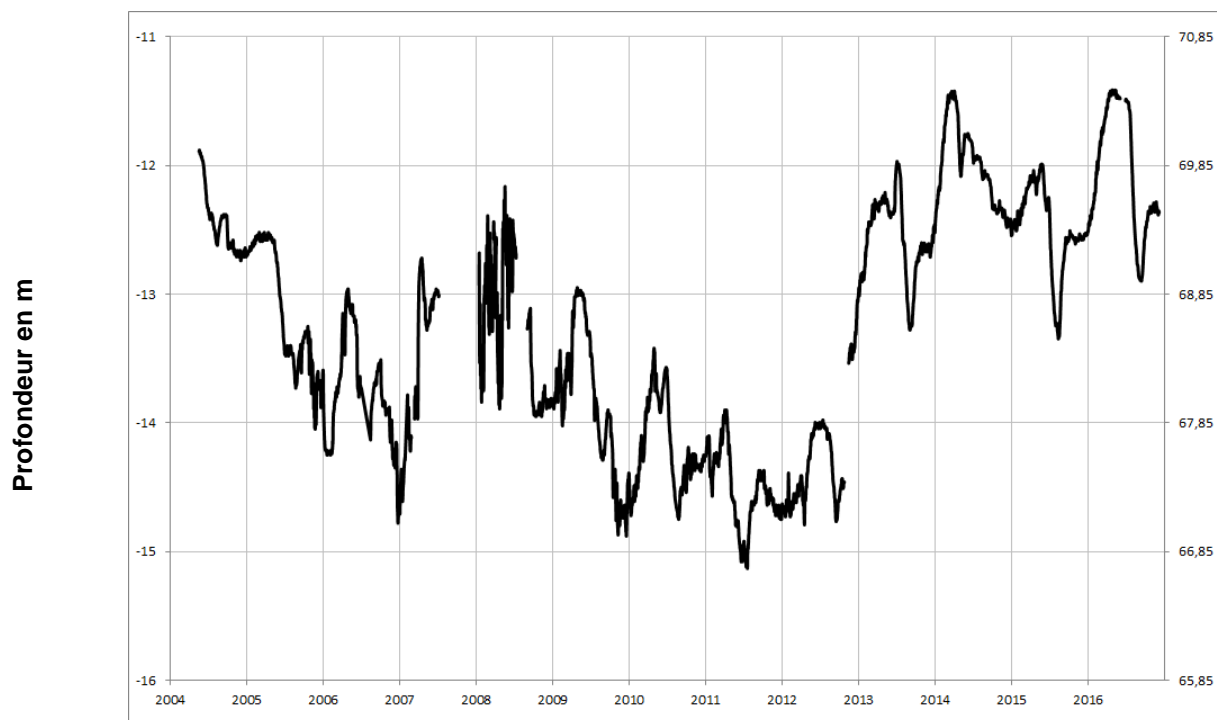
DOUE LA FONTAINE 04856X0084/F





Turonien

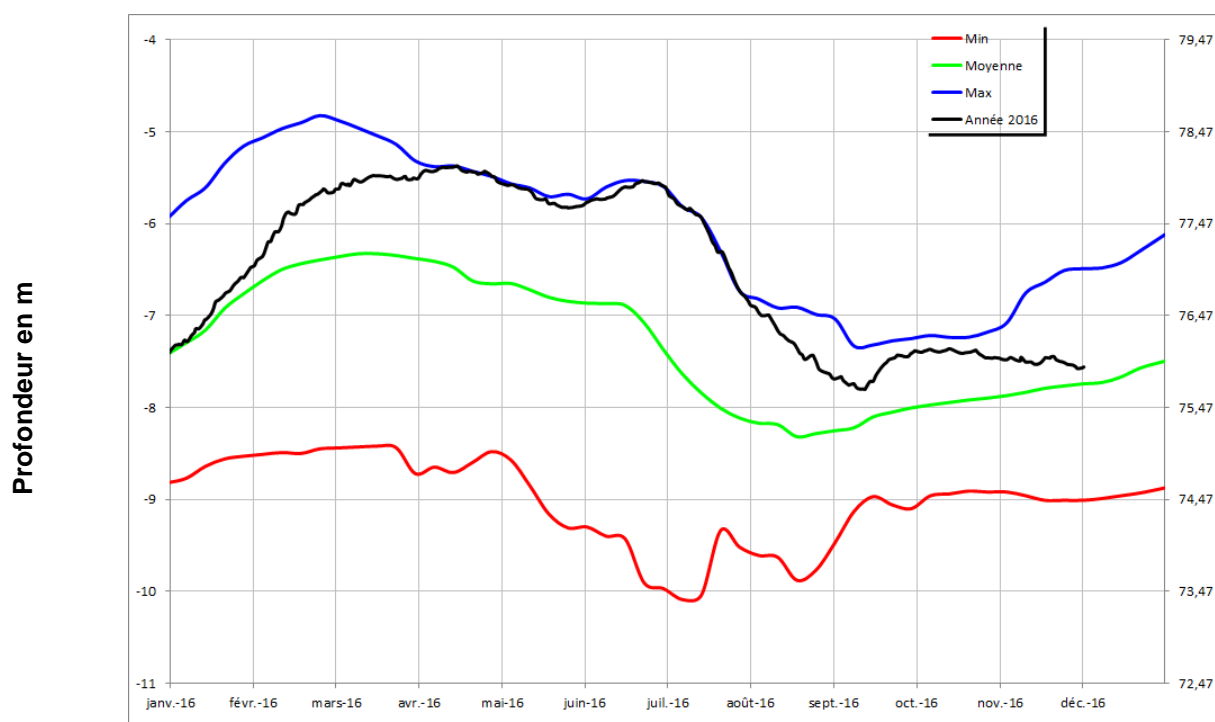
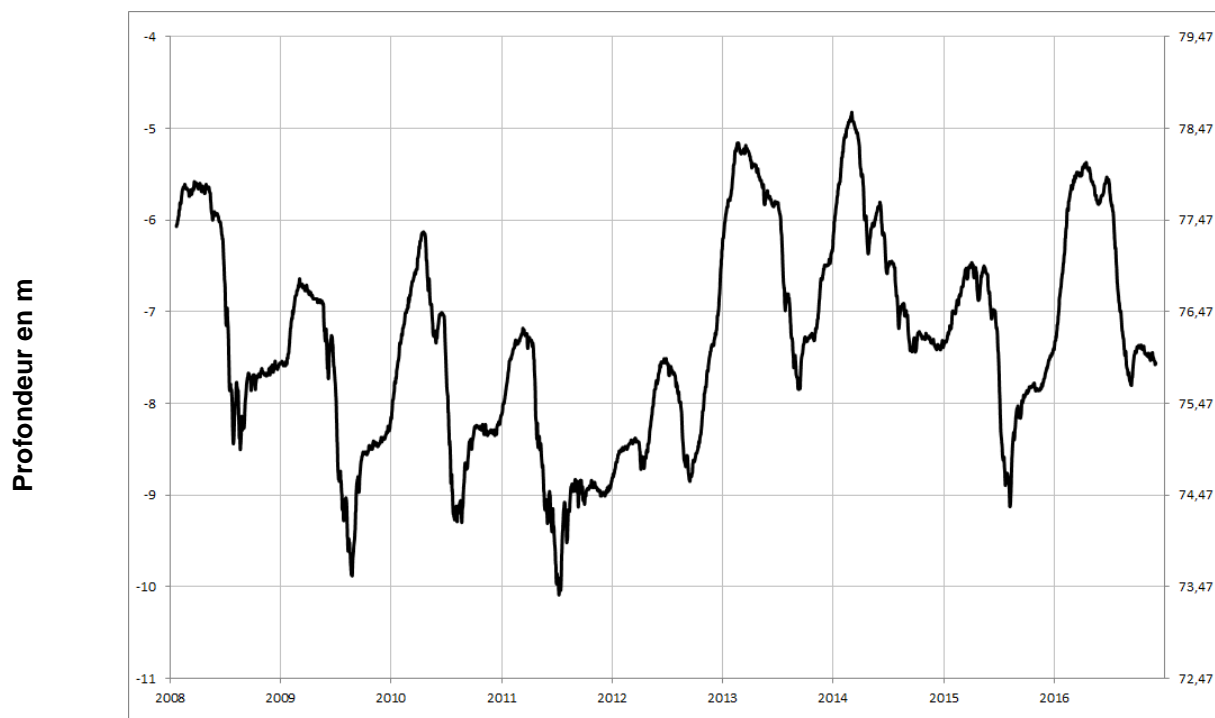
PONTIGNE **04248X0022/F**





Turonien

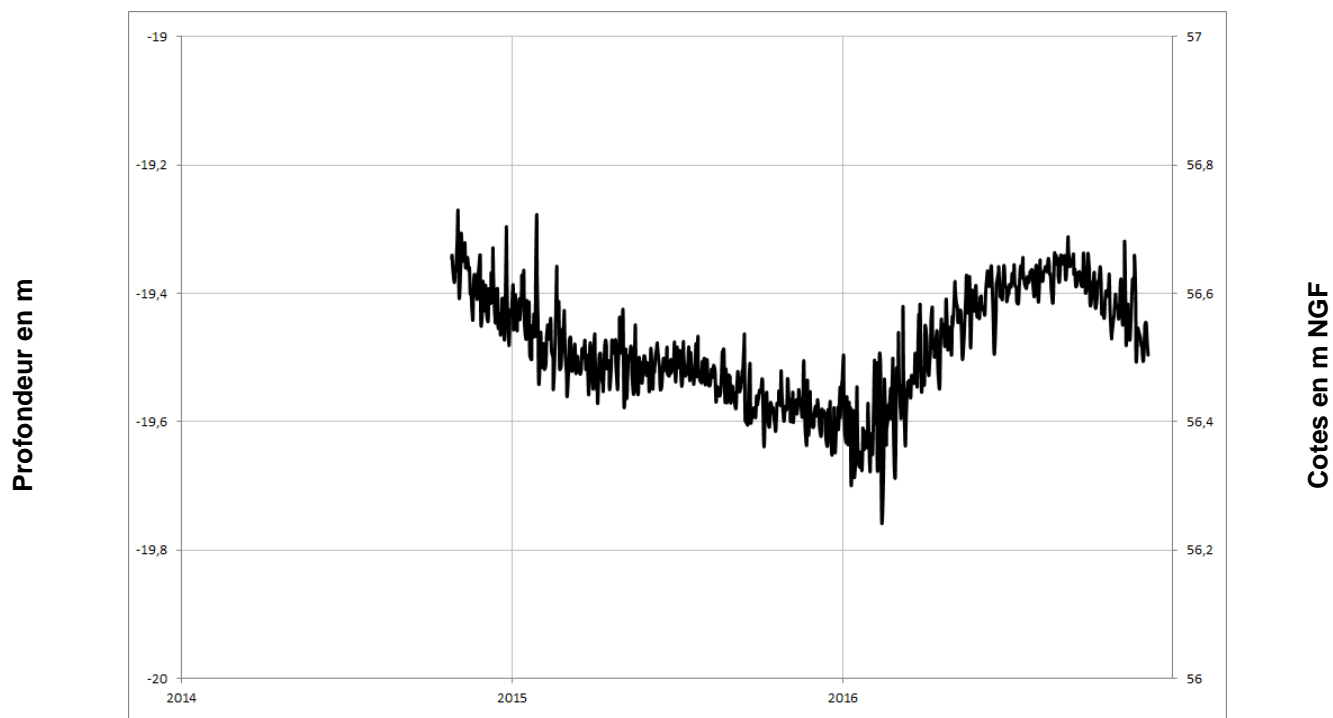
NOYANT **04562X0074/PZ**





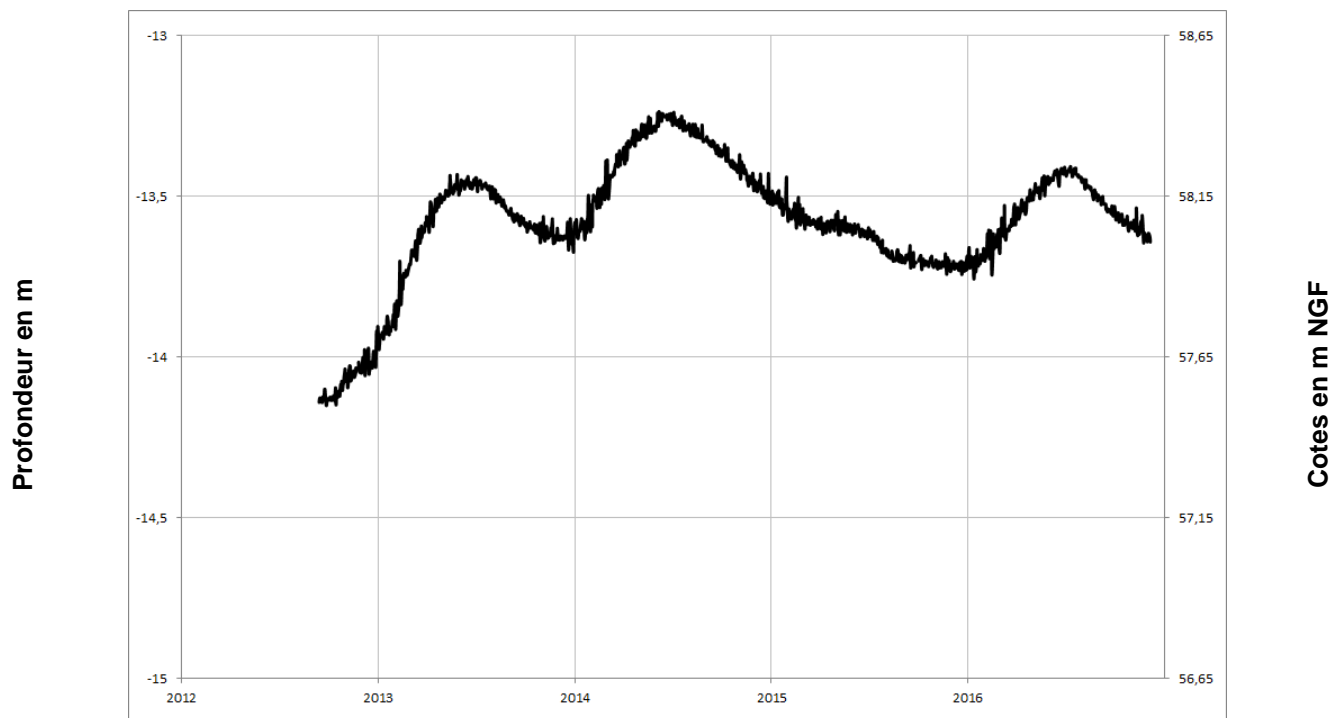
Turonien

VAULANDRY **04248X0053/PZ**



Turonien

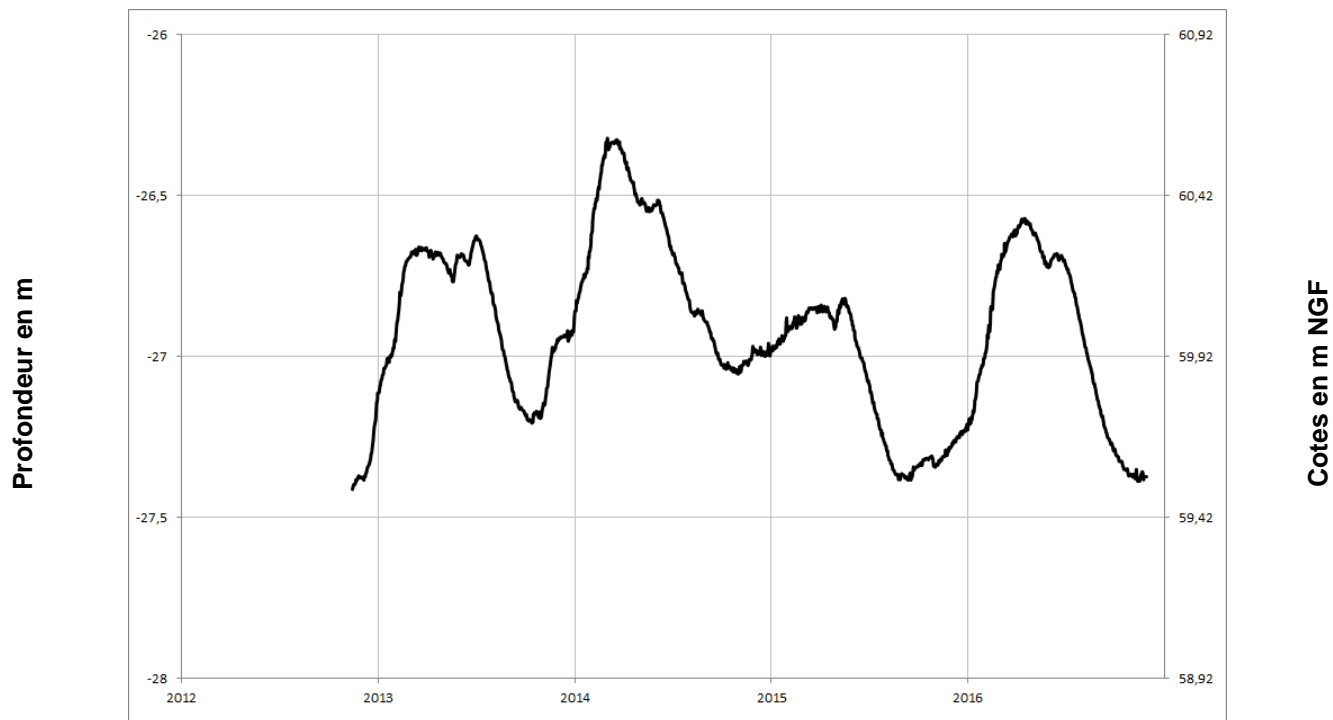
LE GUEDENIAU **04554X0026/PZ**





Turonien

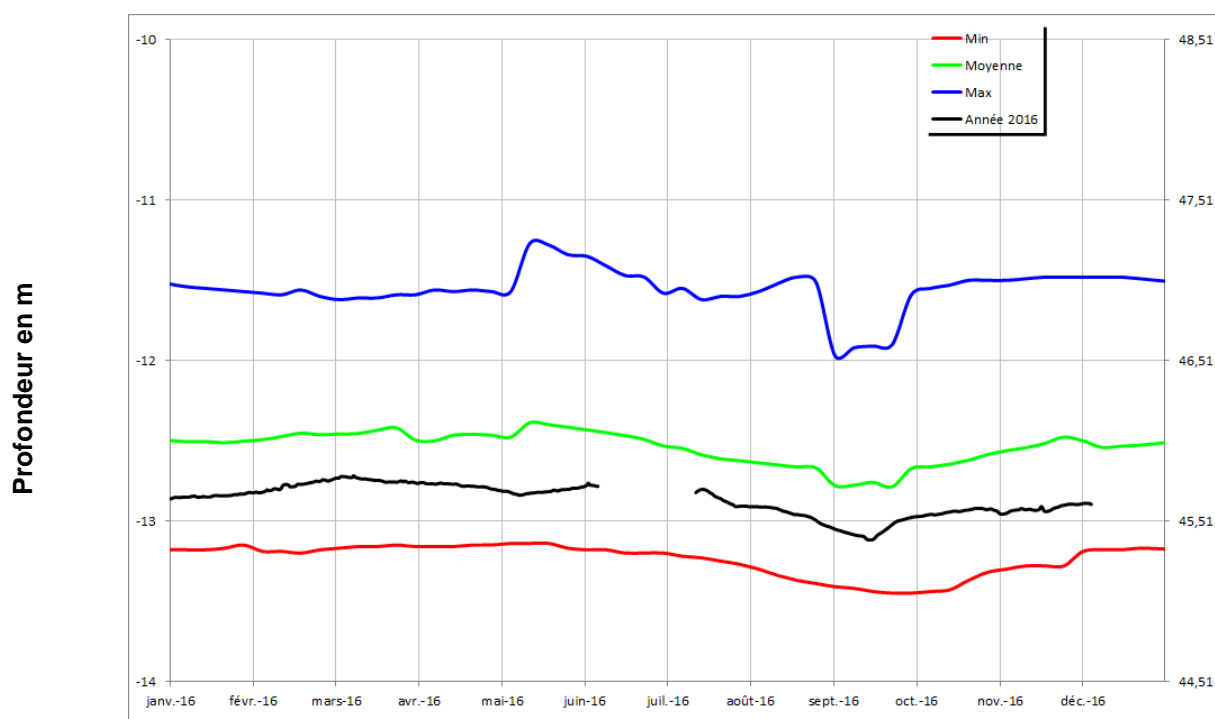
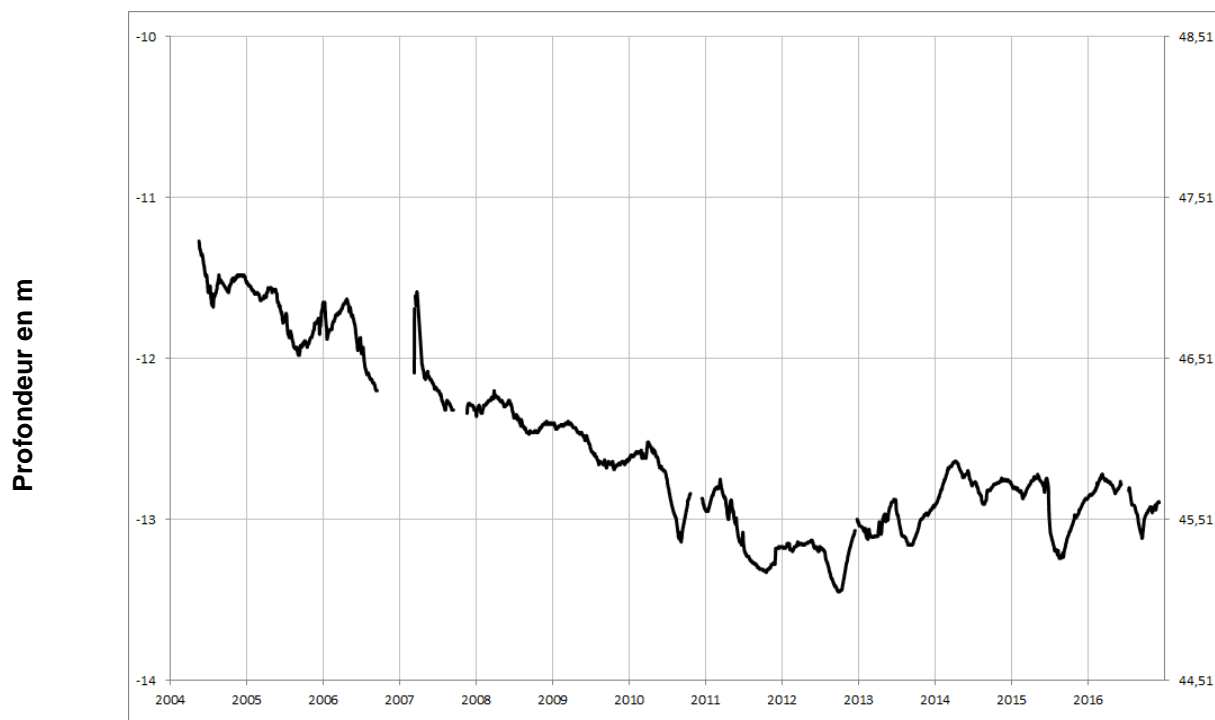
Vernoil-le-Fourrier 04565X0076/PZ





Turonien

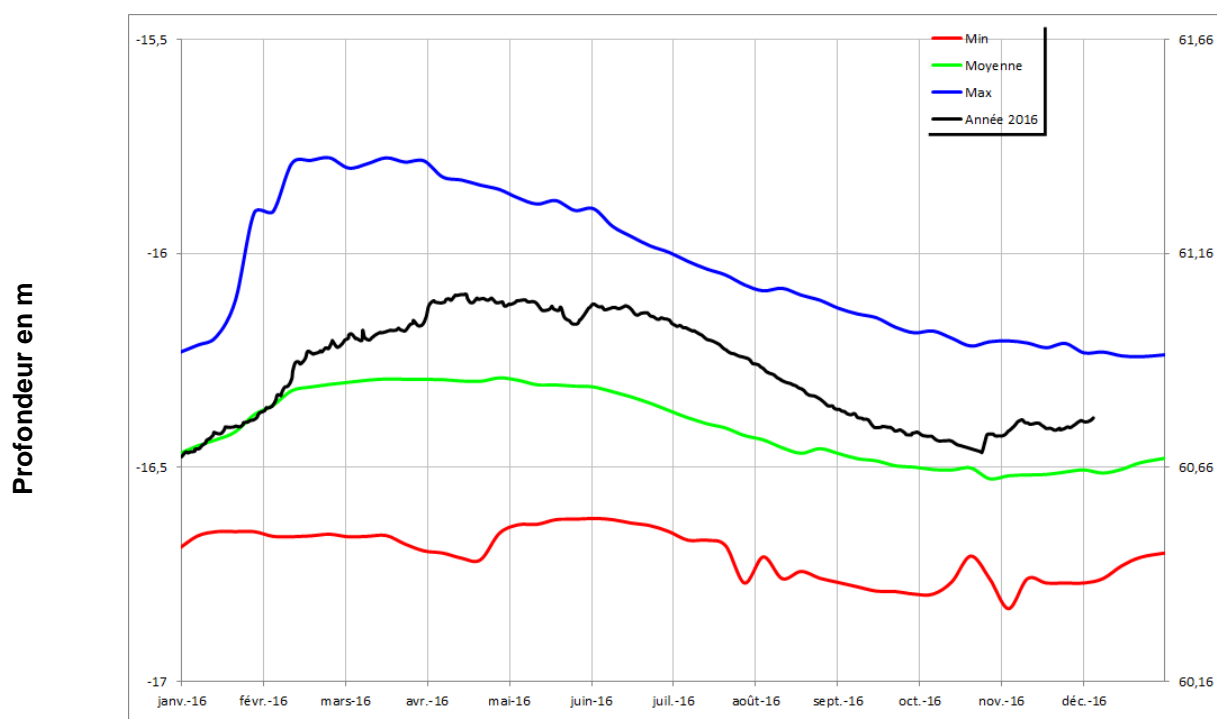
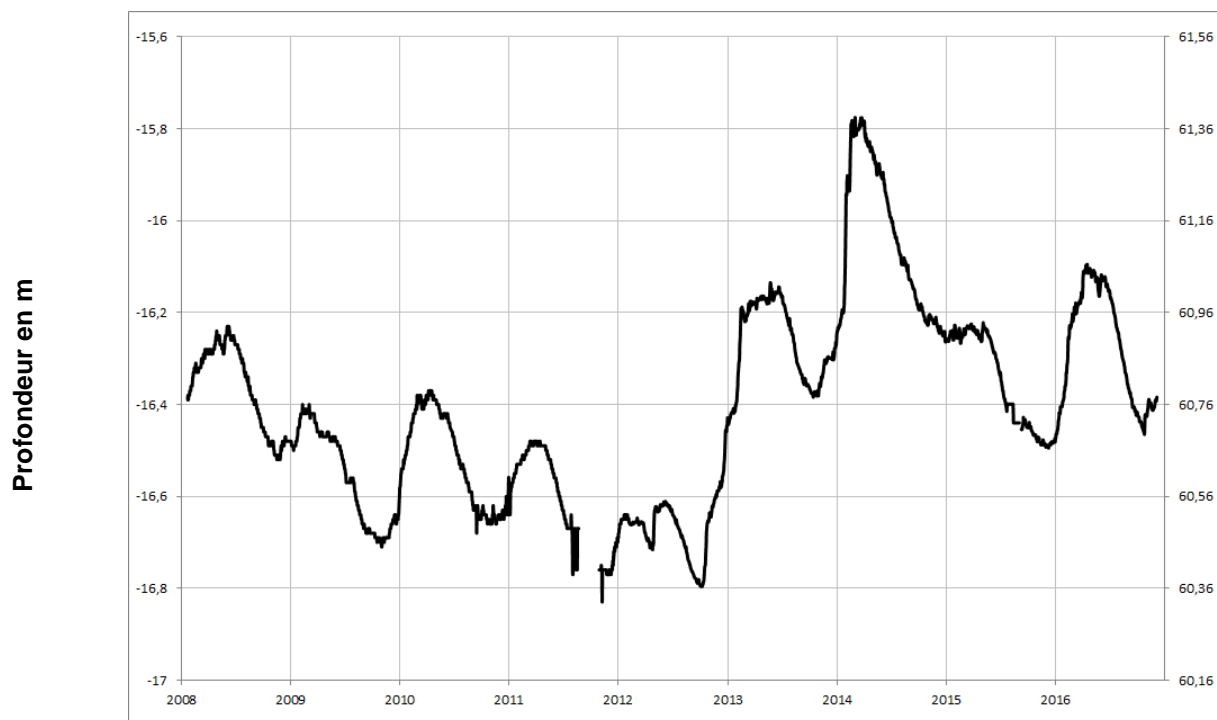
NEUILLE **04558X0072/AEP**





Turonien

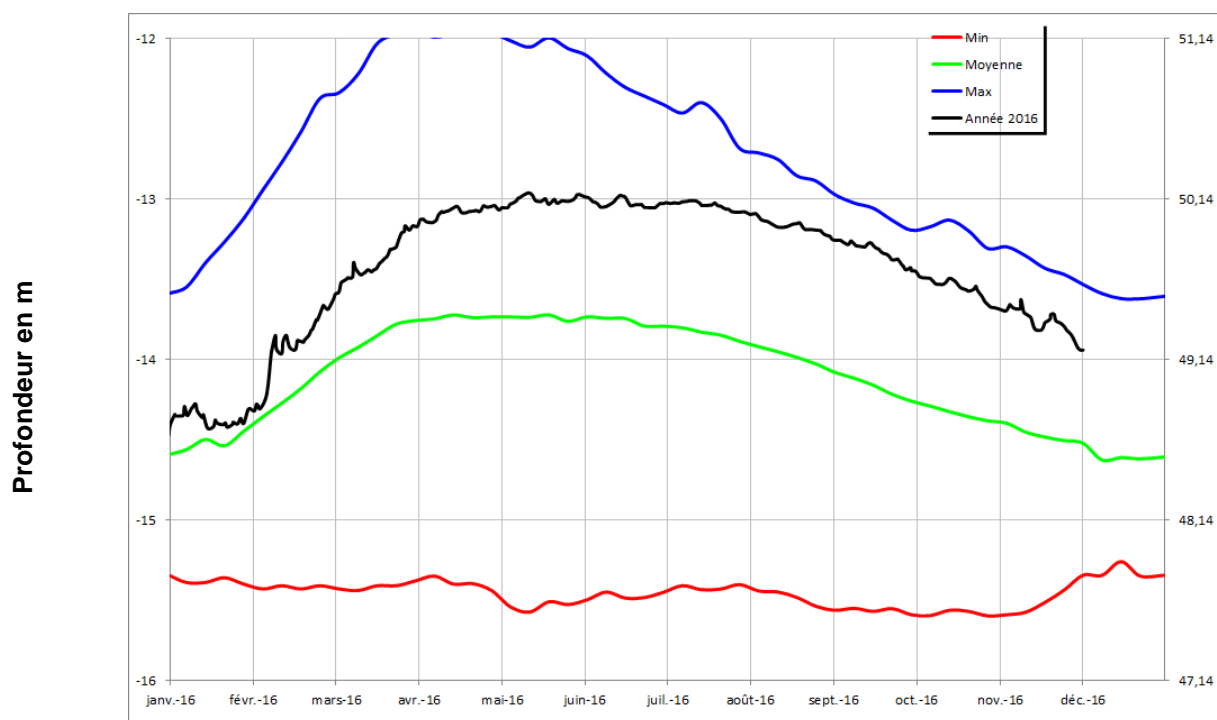
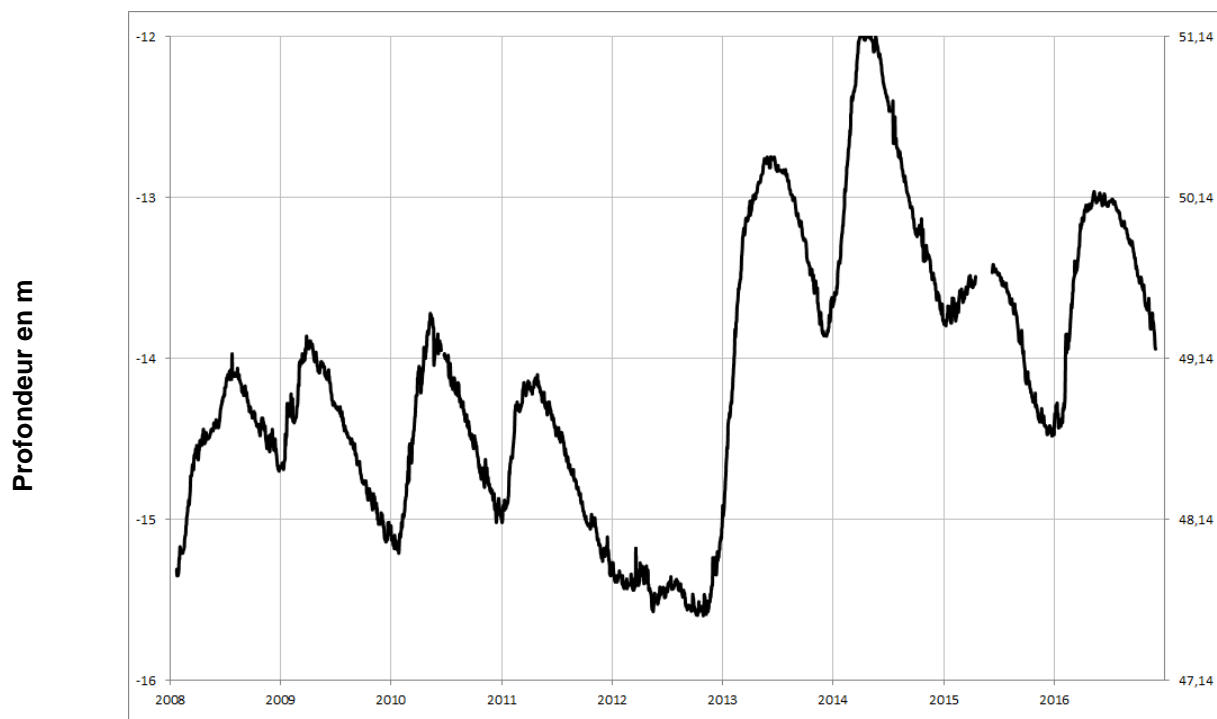
LOUERRE 04851X0091/PZ





Cénomaniens (sables)

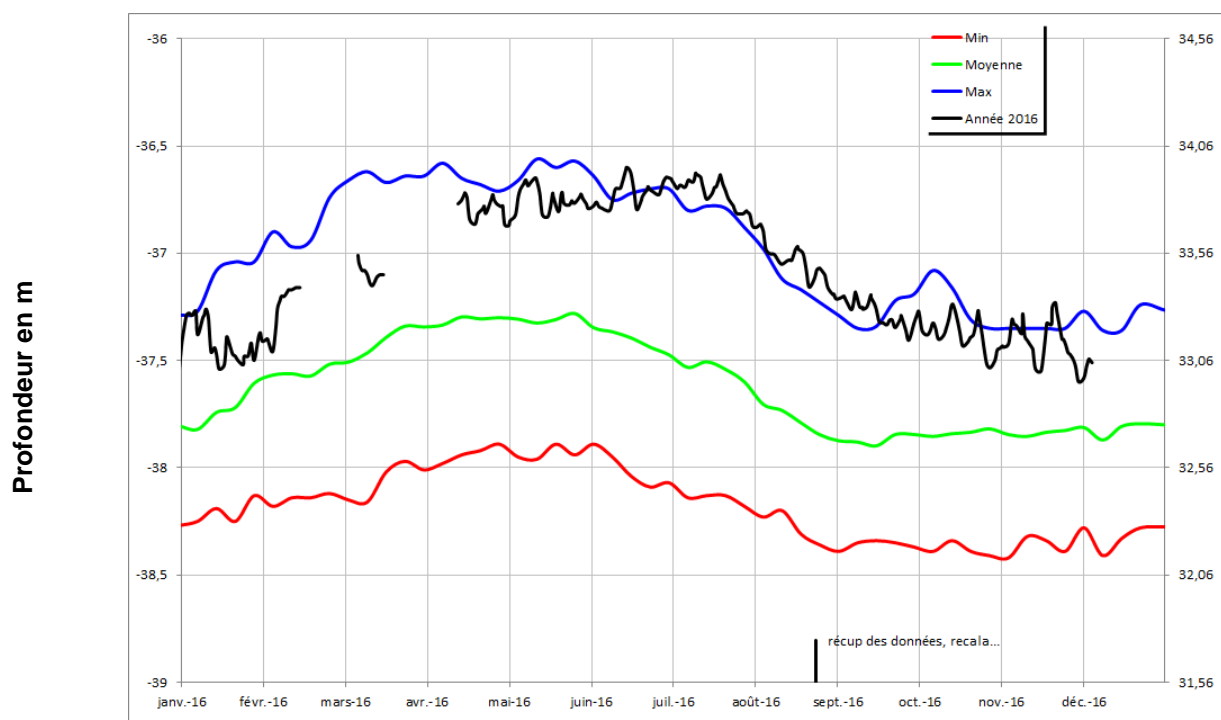
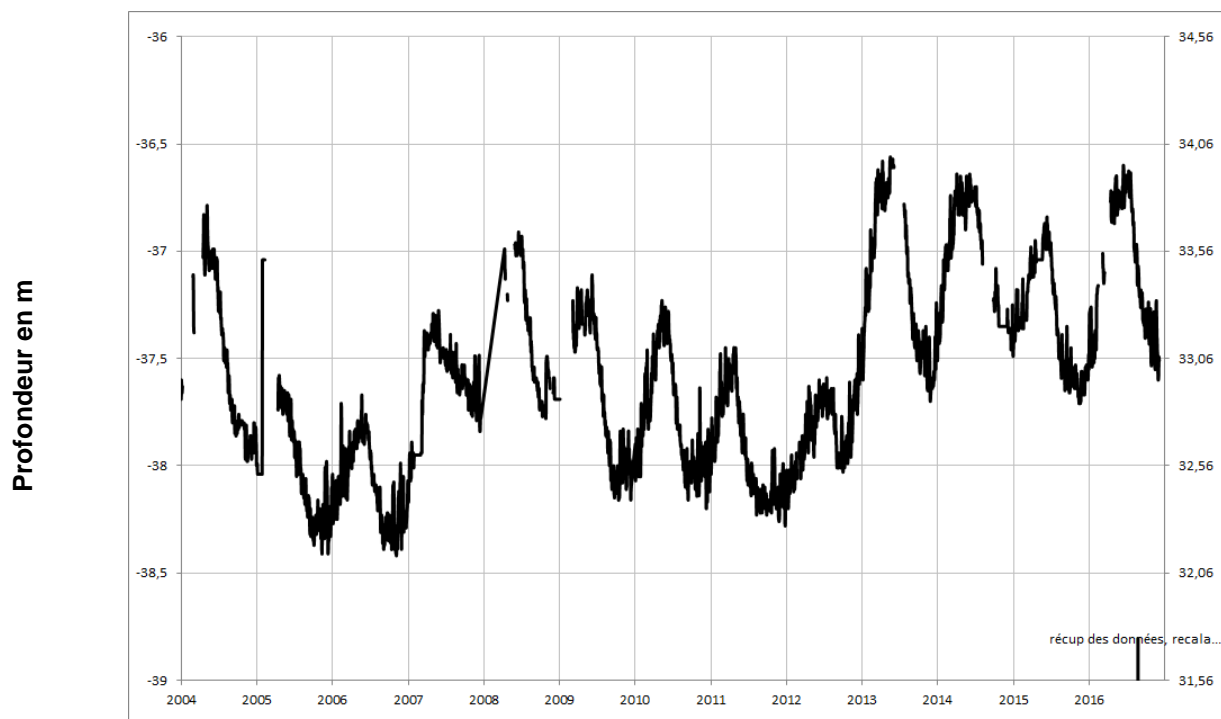
DAUMERAY 03925X0017/PZ



Cénomaniens (sables)

MONTIGNE LES RAIRIES

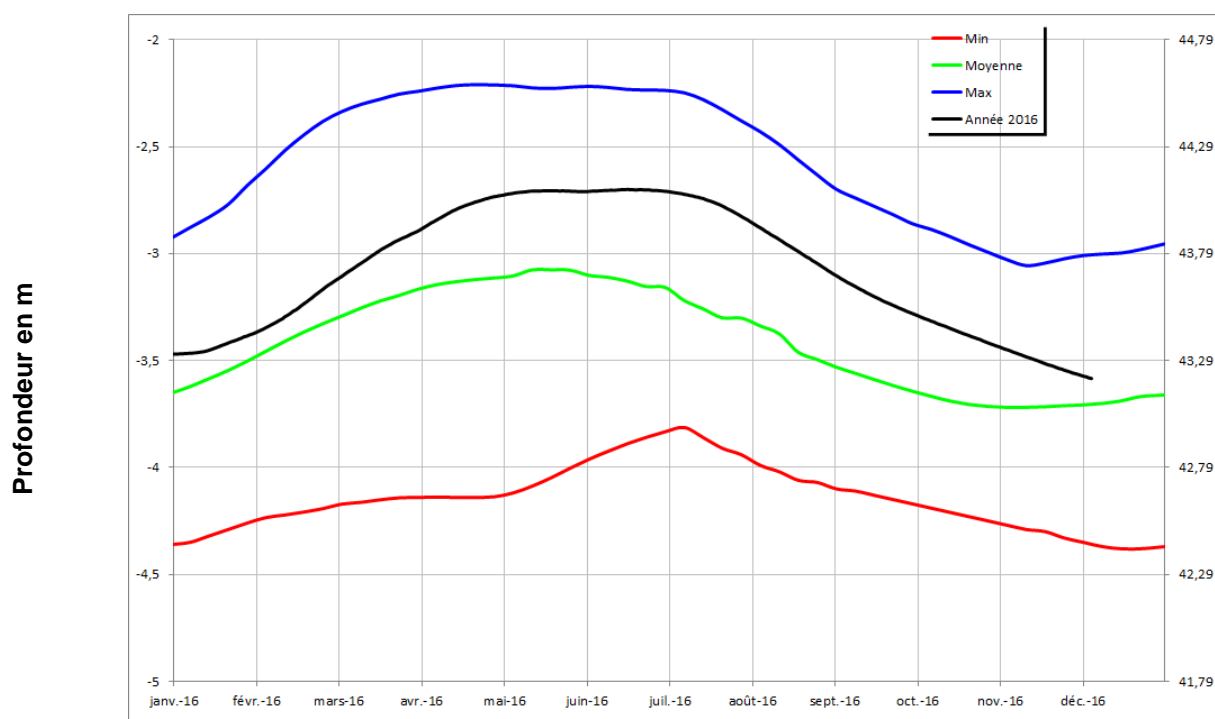
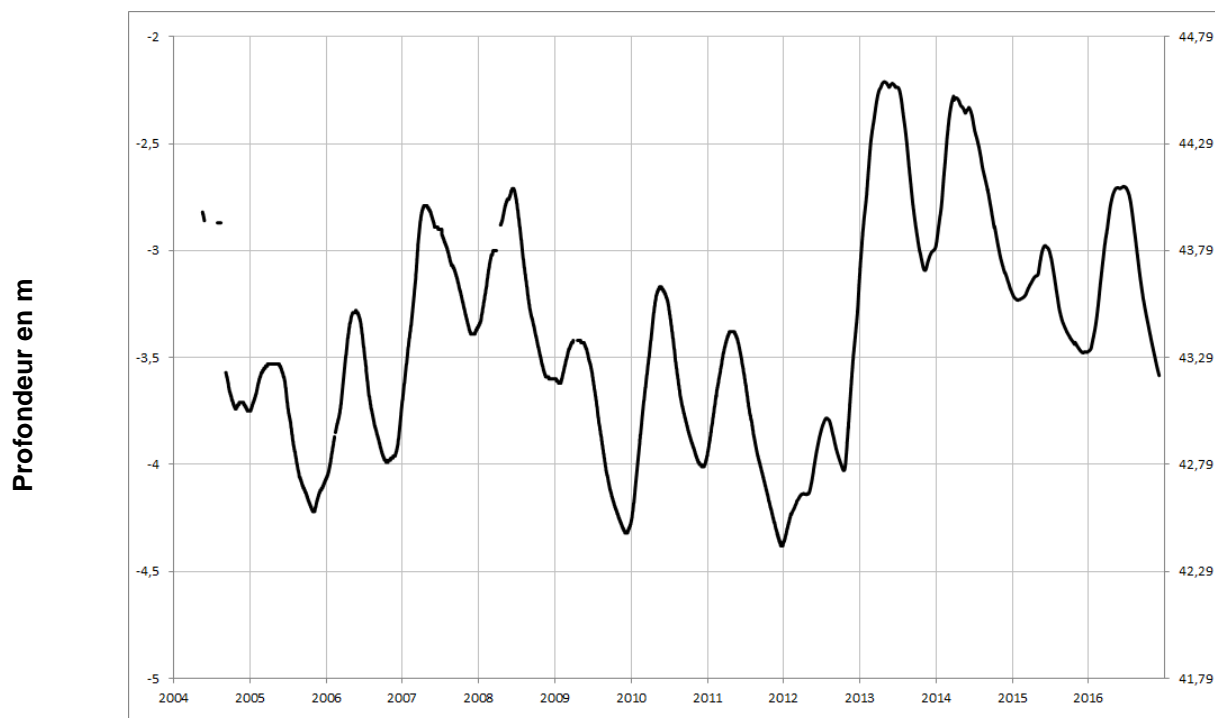
04242X0053/F





Cénomaniens (sables)

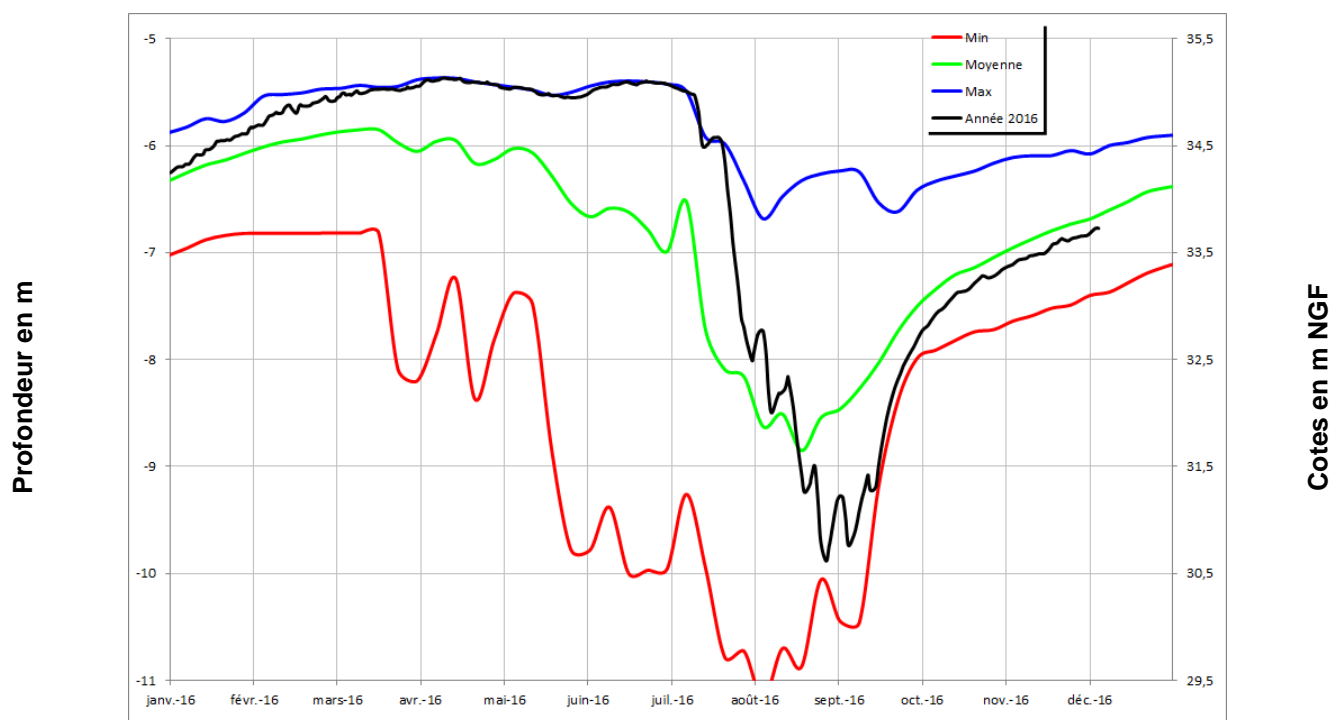
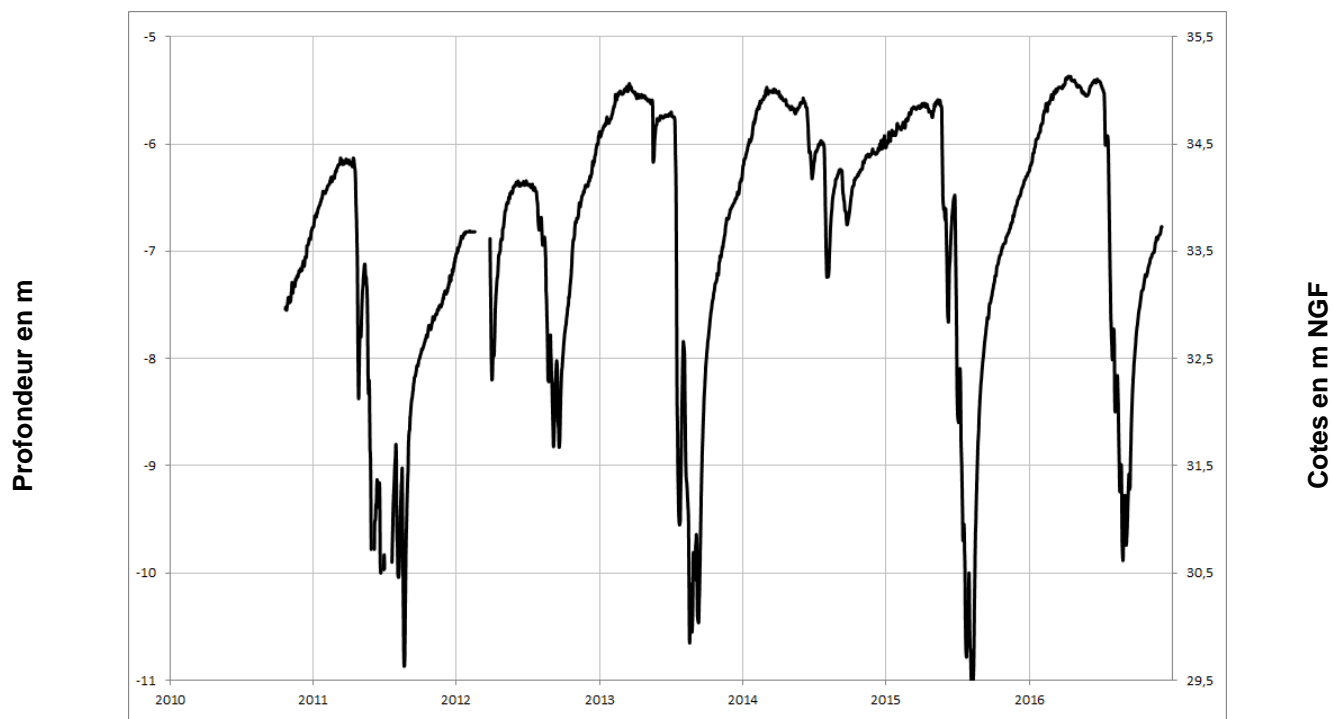
BRION **04553X0023/F**





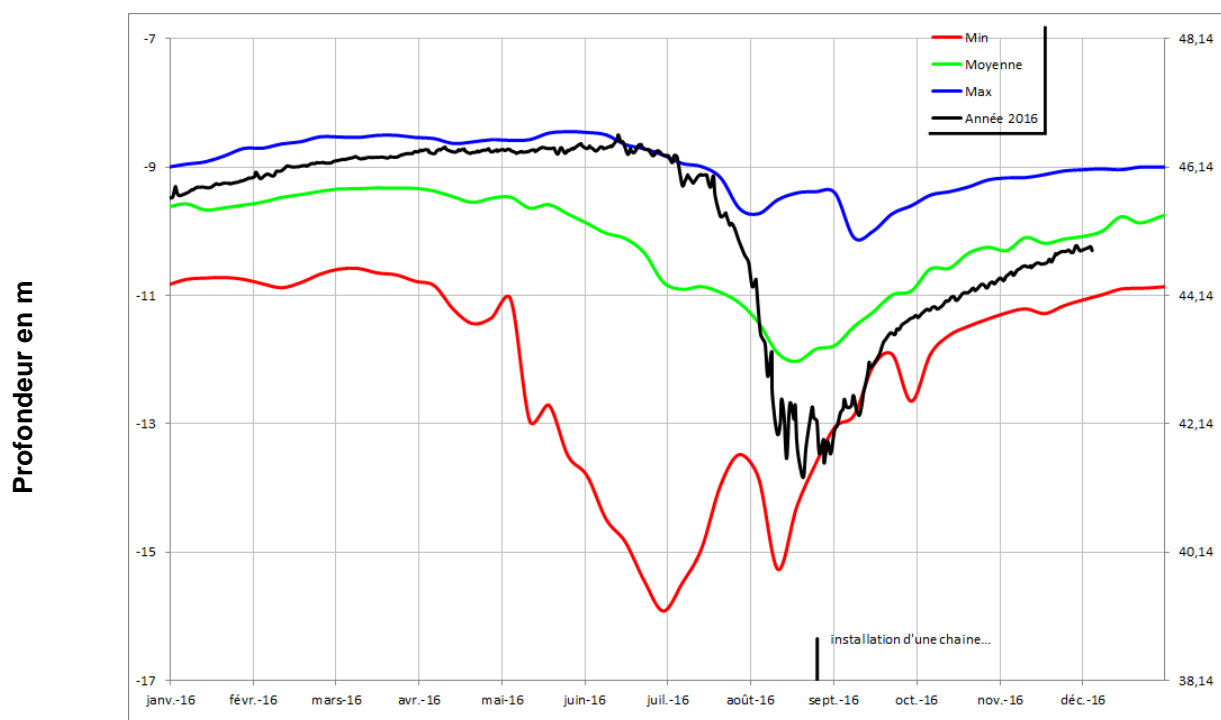
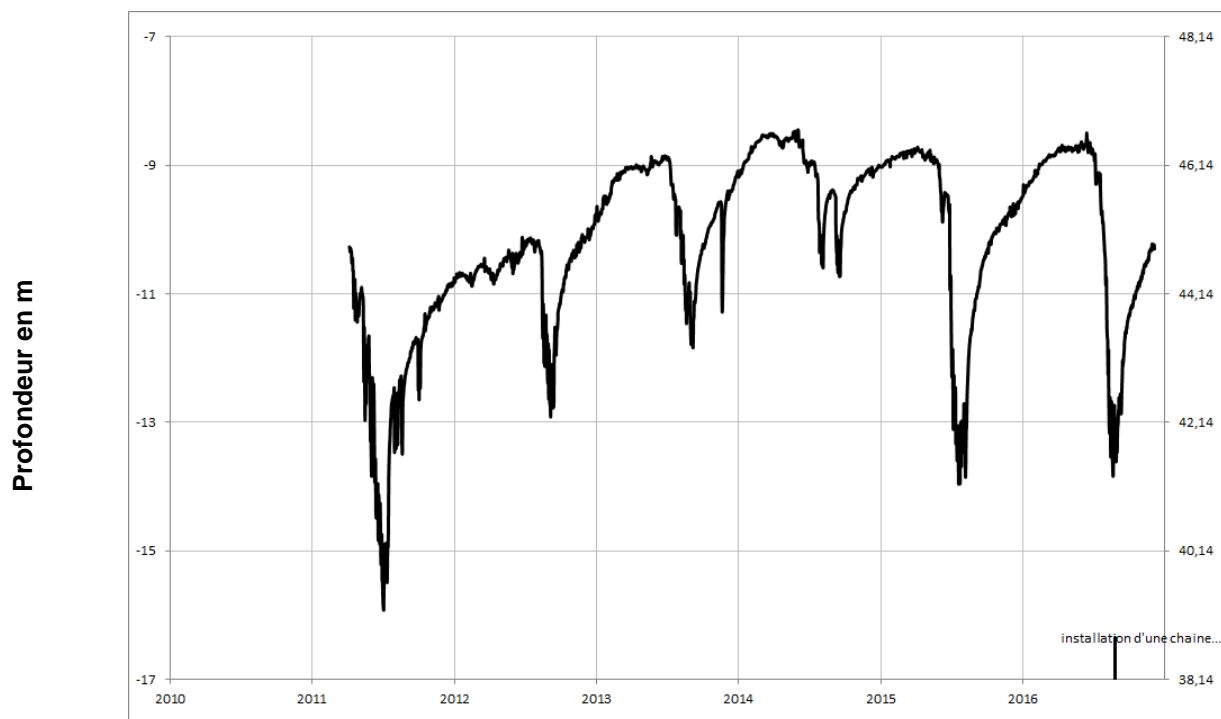
Cénomaniens (sables)

FONTAINE MILON **04552X0110/PZ**



Cénomaniens (sables)

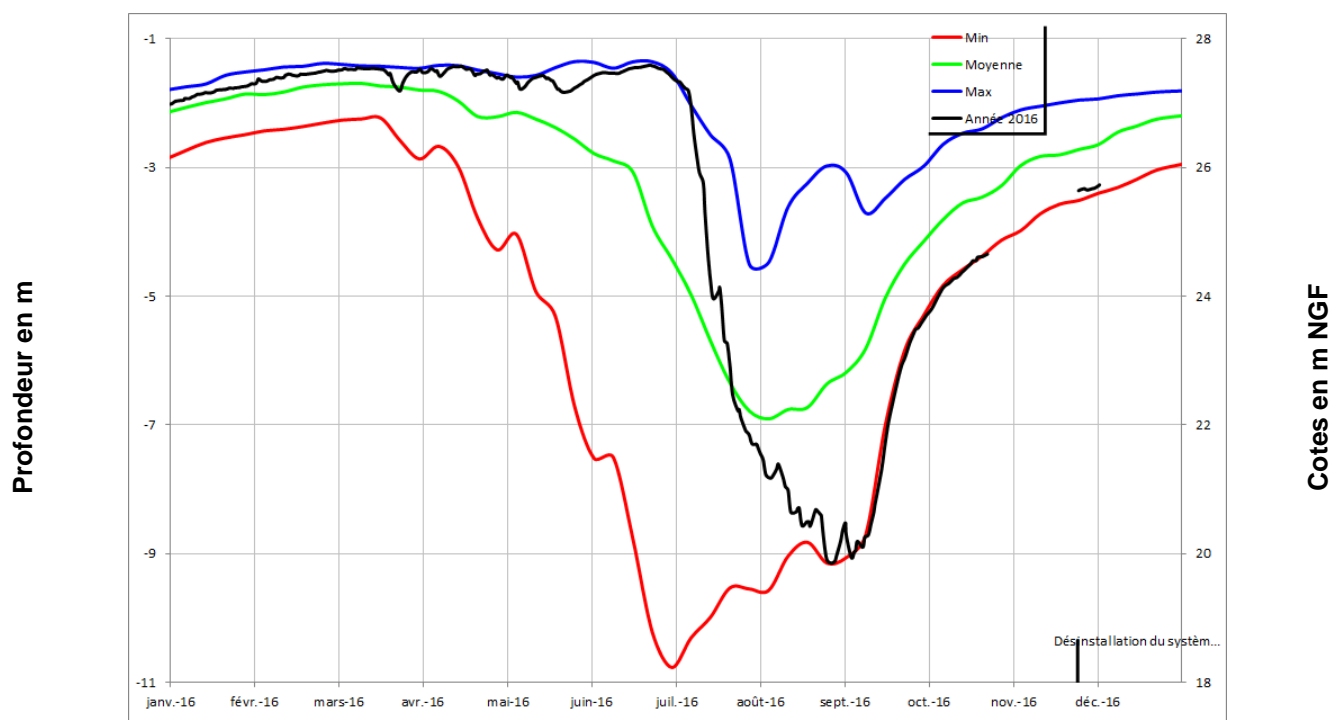
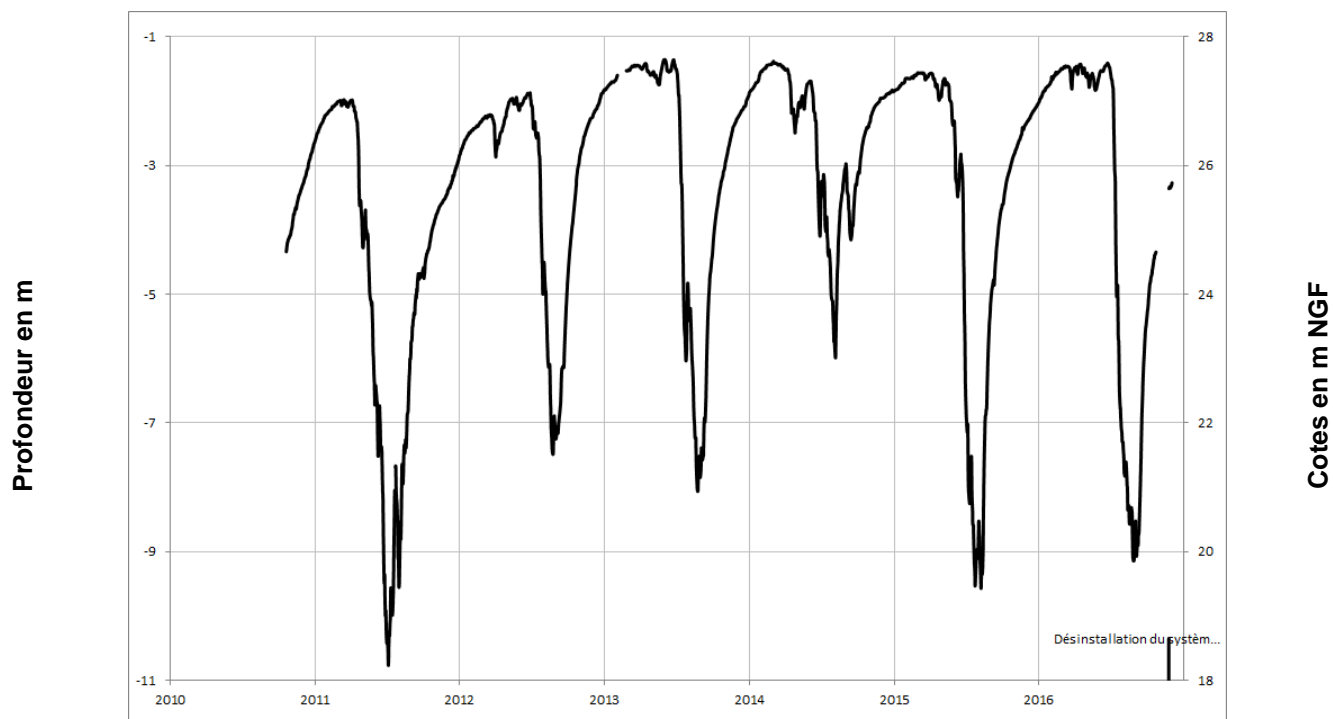
VERNOIL-LE-FOURRIER 04565X0077/PZ1





Cénomaniens (sables)

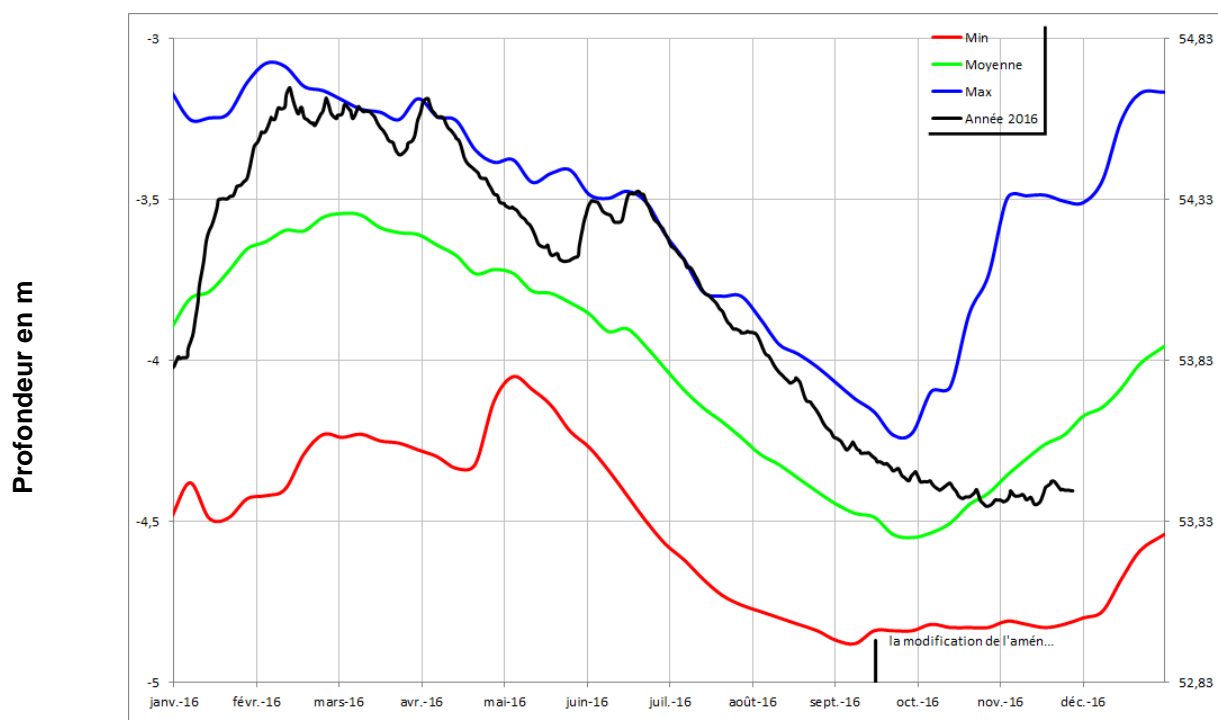
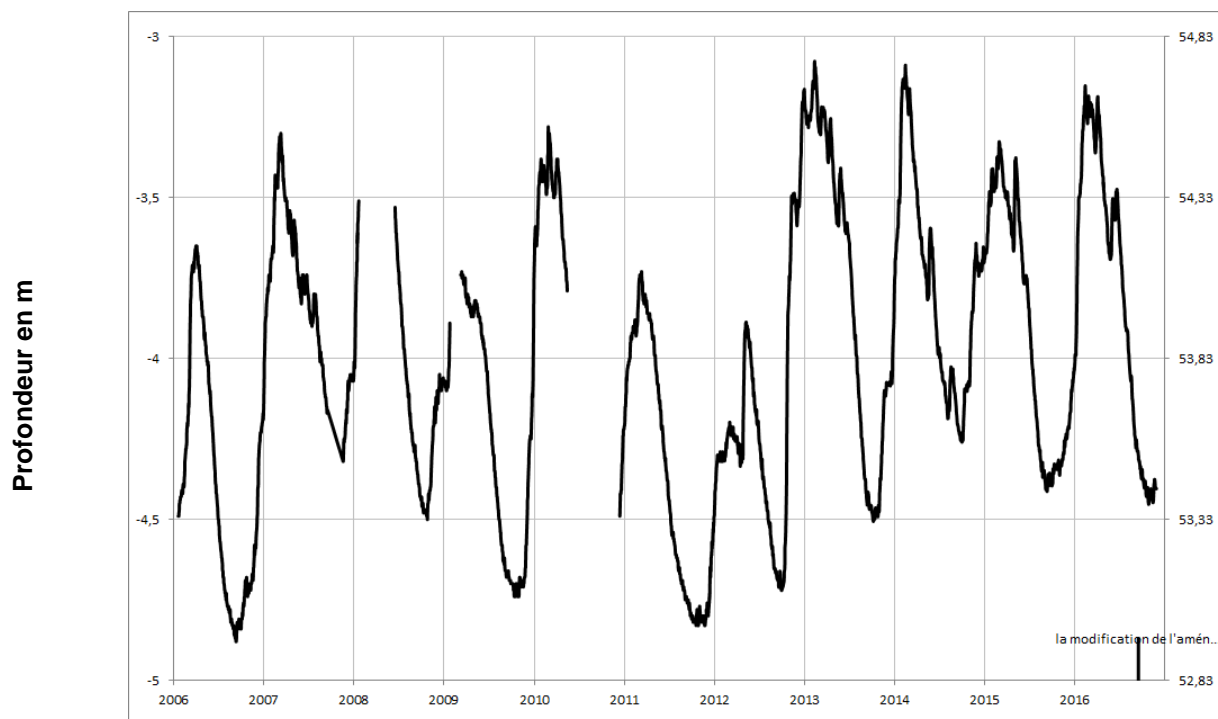
VIVY 04854X0282/PZ





Cénomaniens (sables)

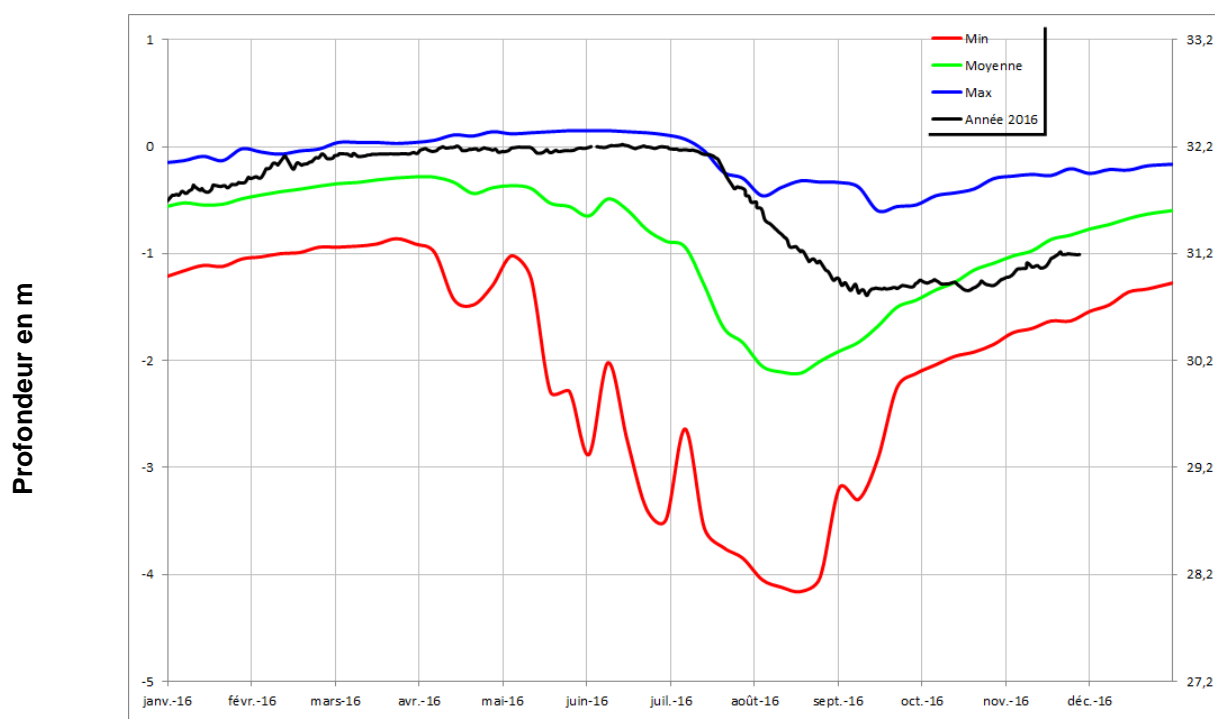
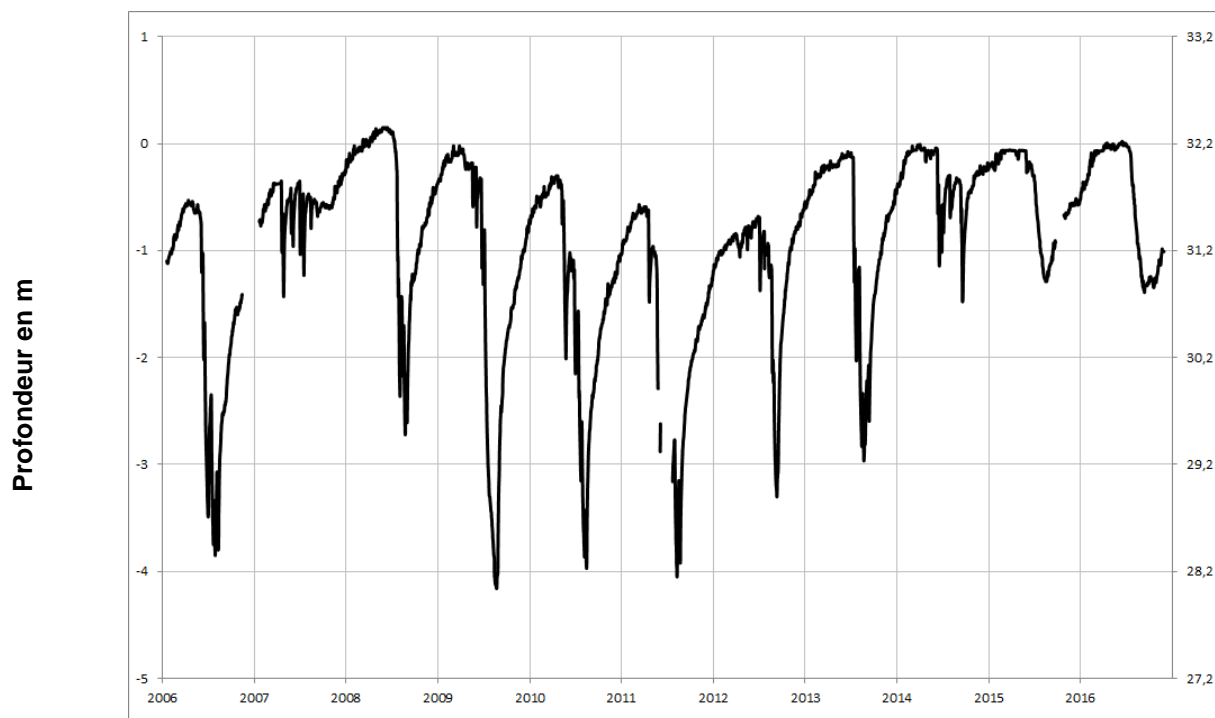
DOUE LA FONTAINE 04855X0077/PZ





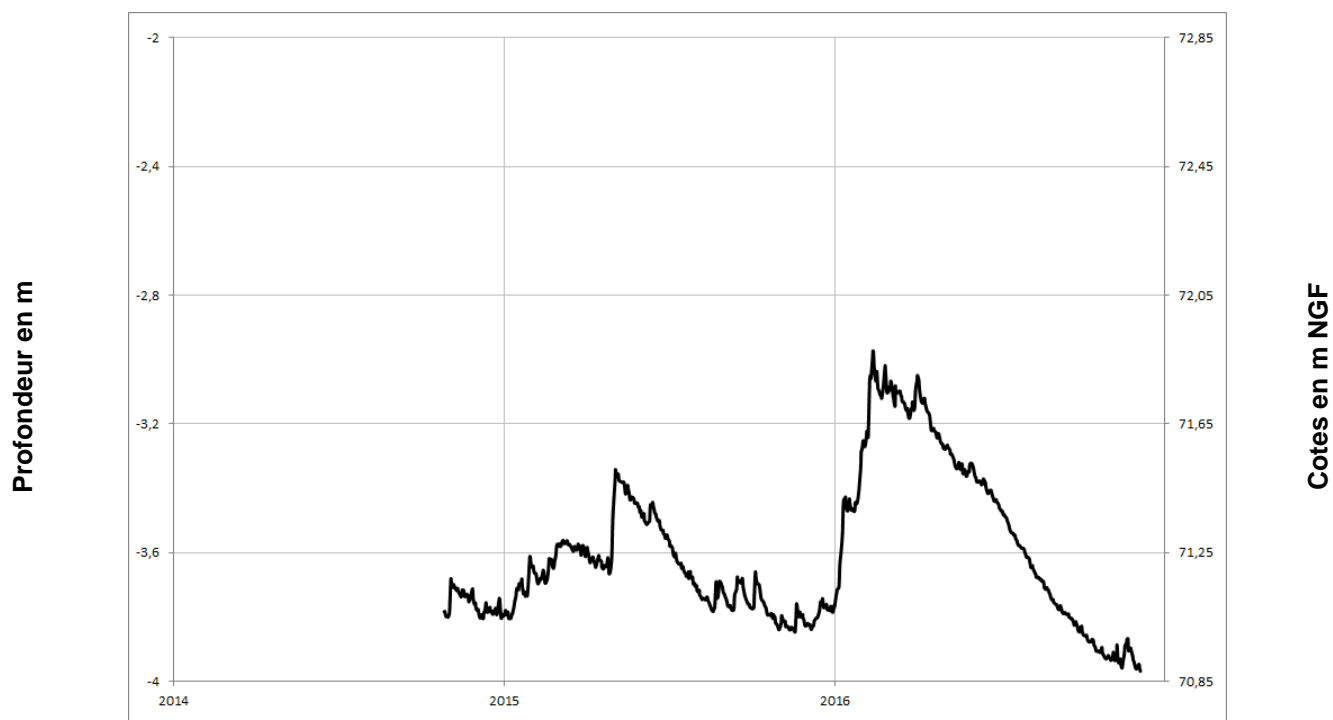
Cénomaniens (sables)

COUDRAY MACOUARD 04857X0024/F1993



Cénomaniens (sables)

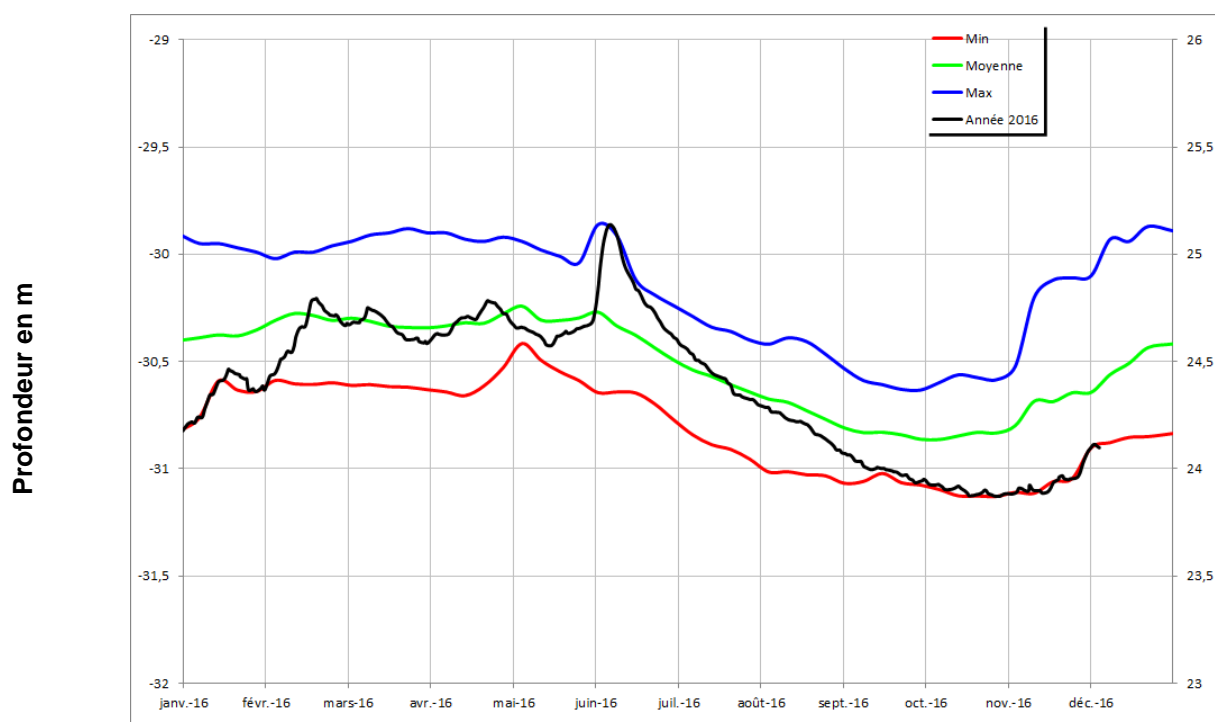
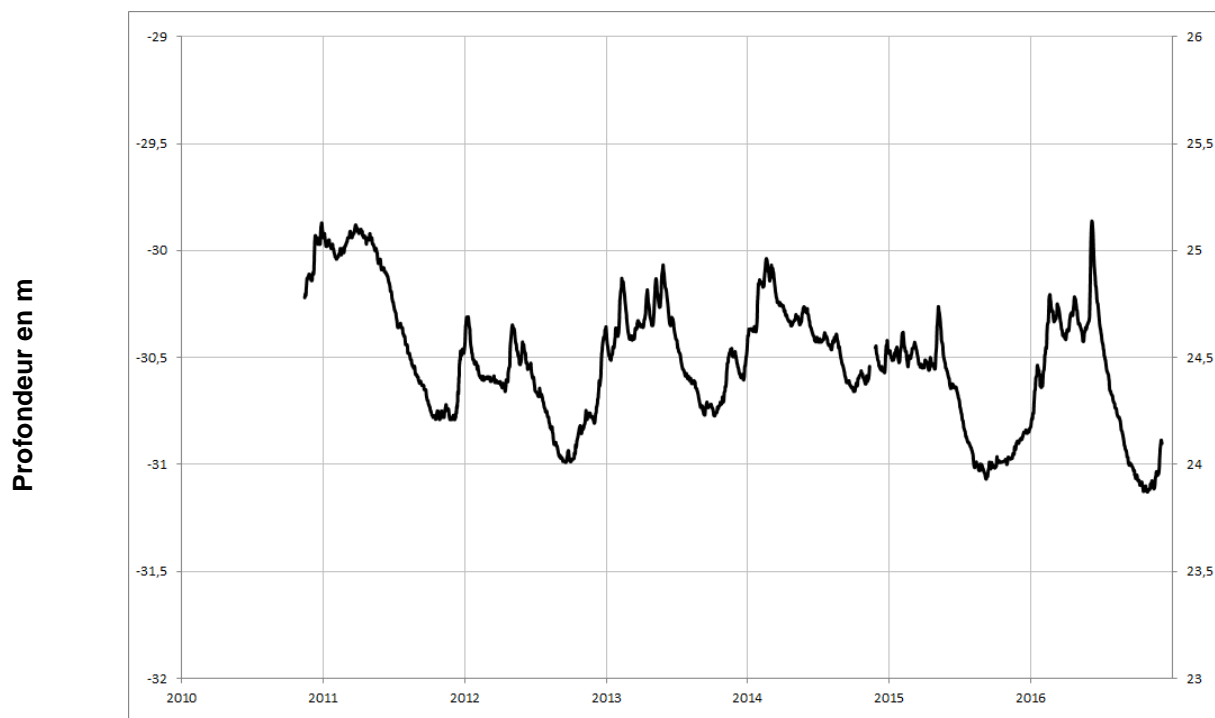
CHAVAGNES 04844X0081/PZ





Cénomaniens (sables)

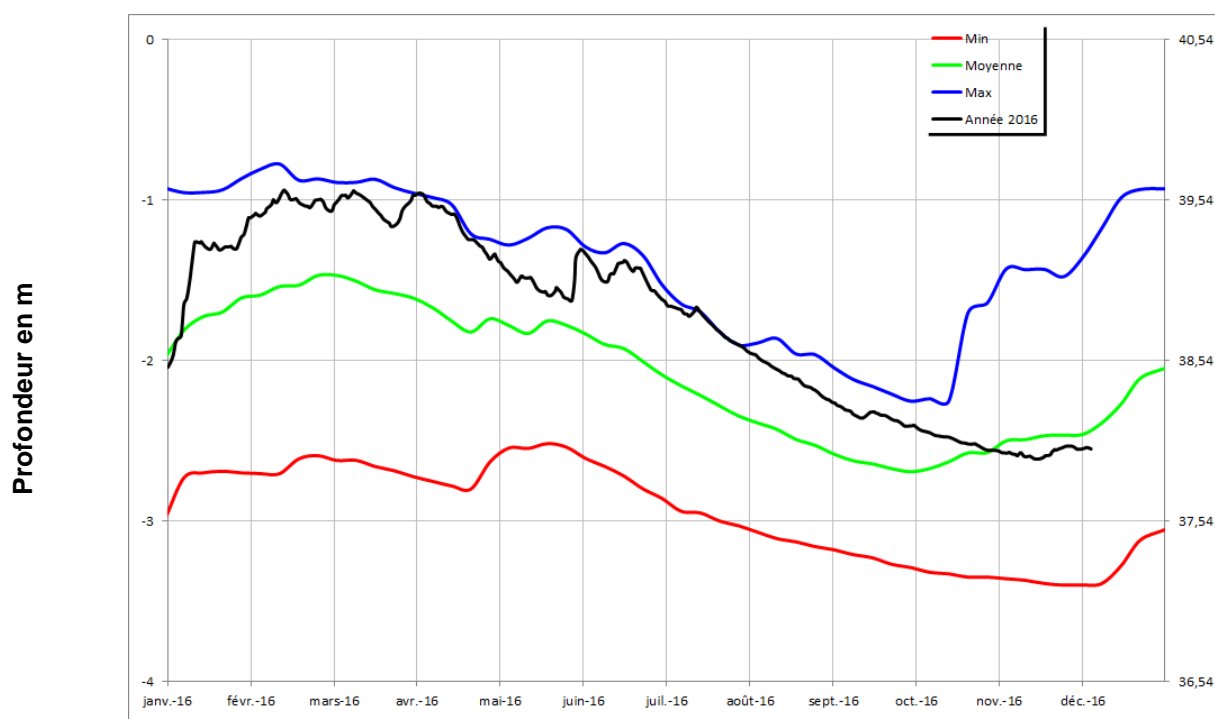
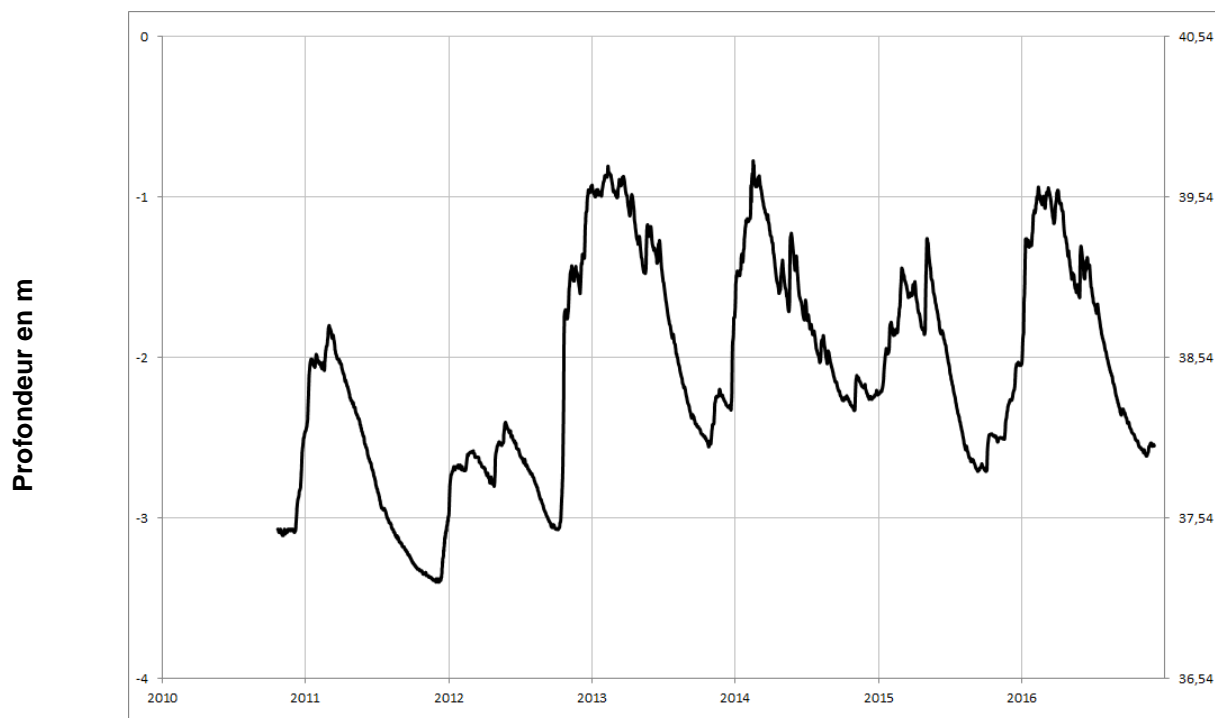
SOUZAY 04858X0135/PZ





Jurassique (calcaires)

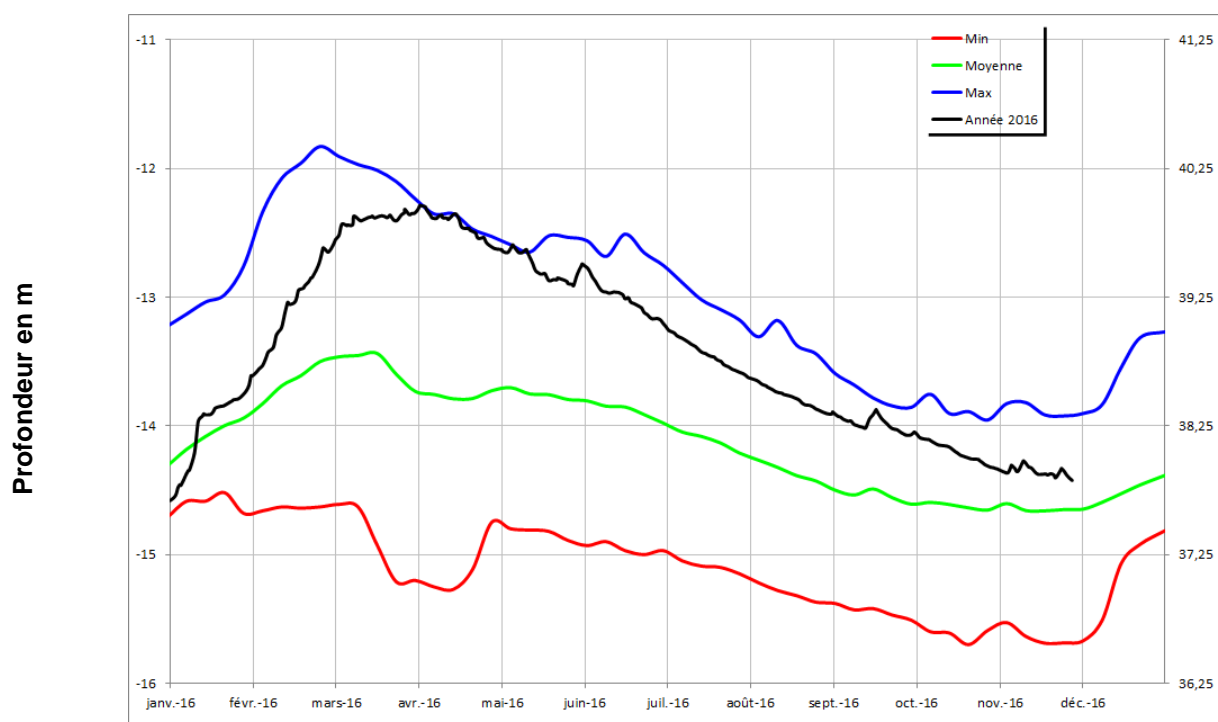
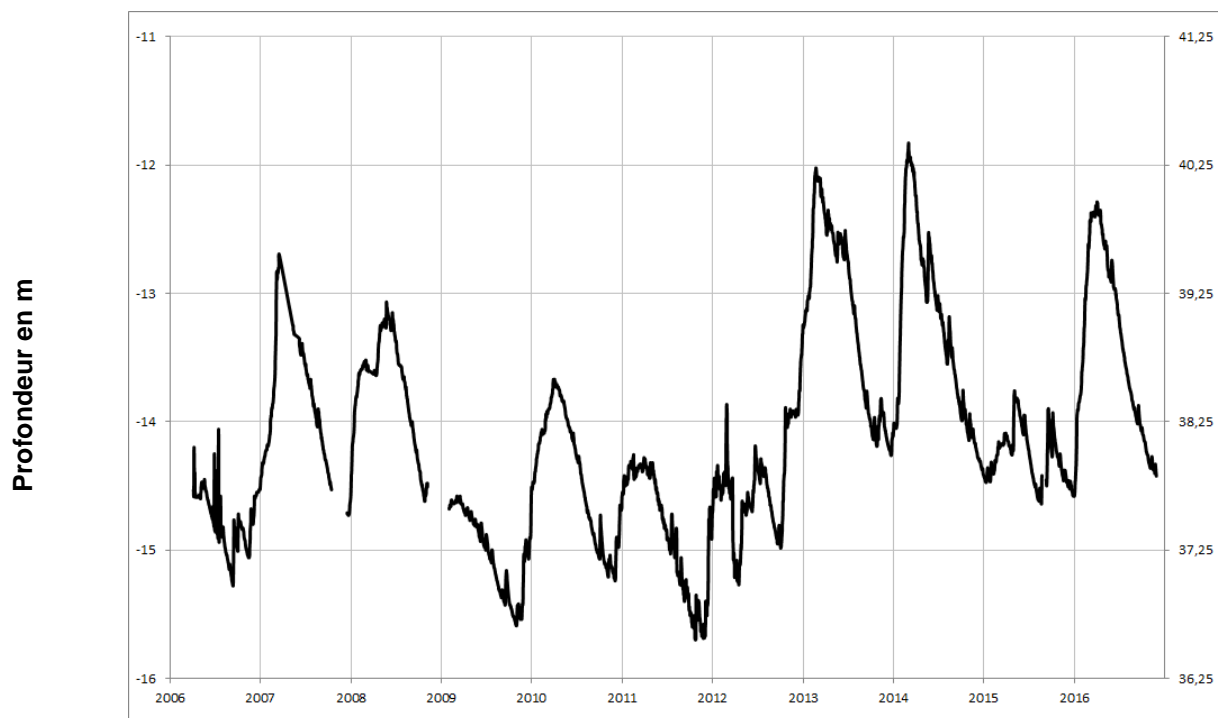
FONTAINE MILON 04552X0111/PZ





Jurassique (calcaires)

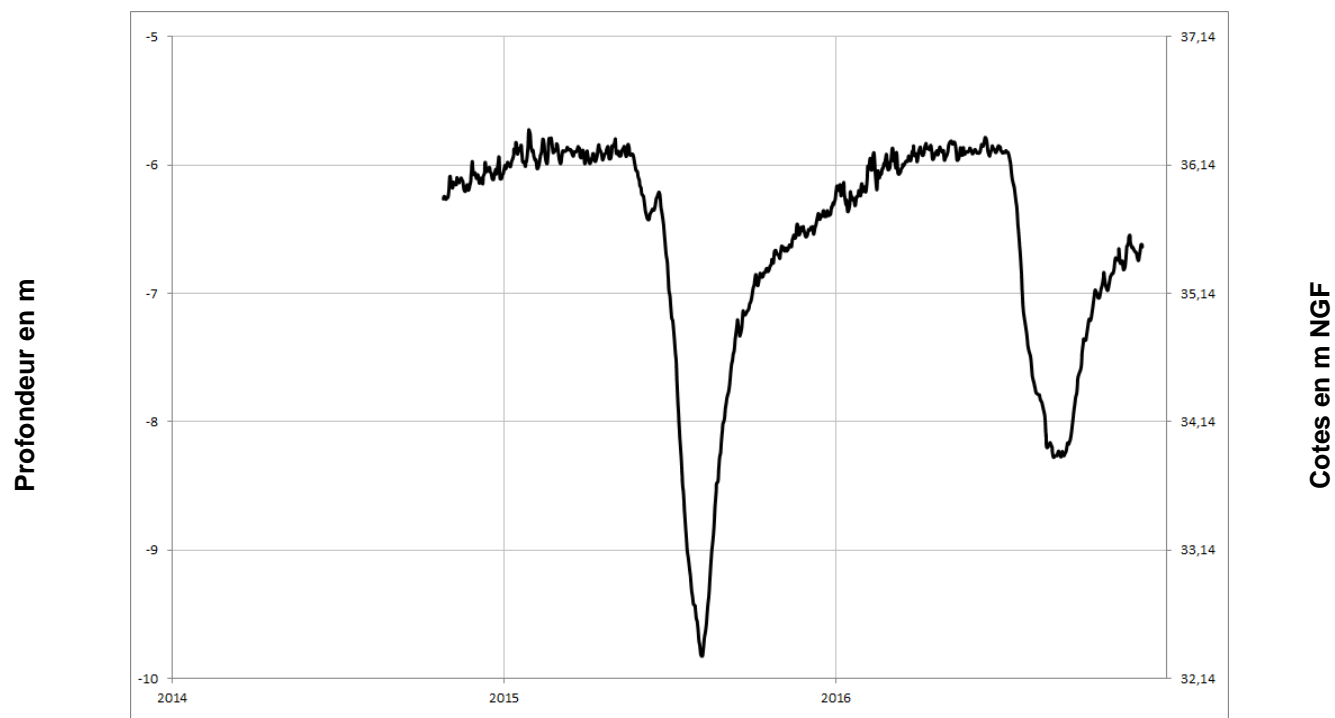
MONTREUIL-BELLAY **05123X0545/PZ**





Jurassique (calcaires)

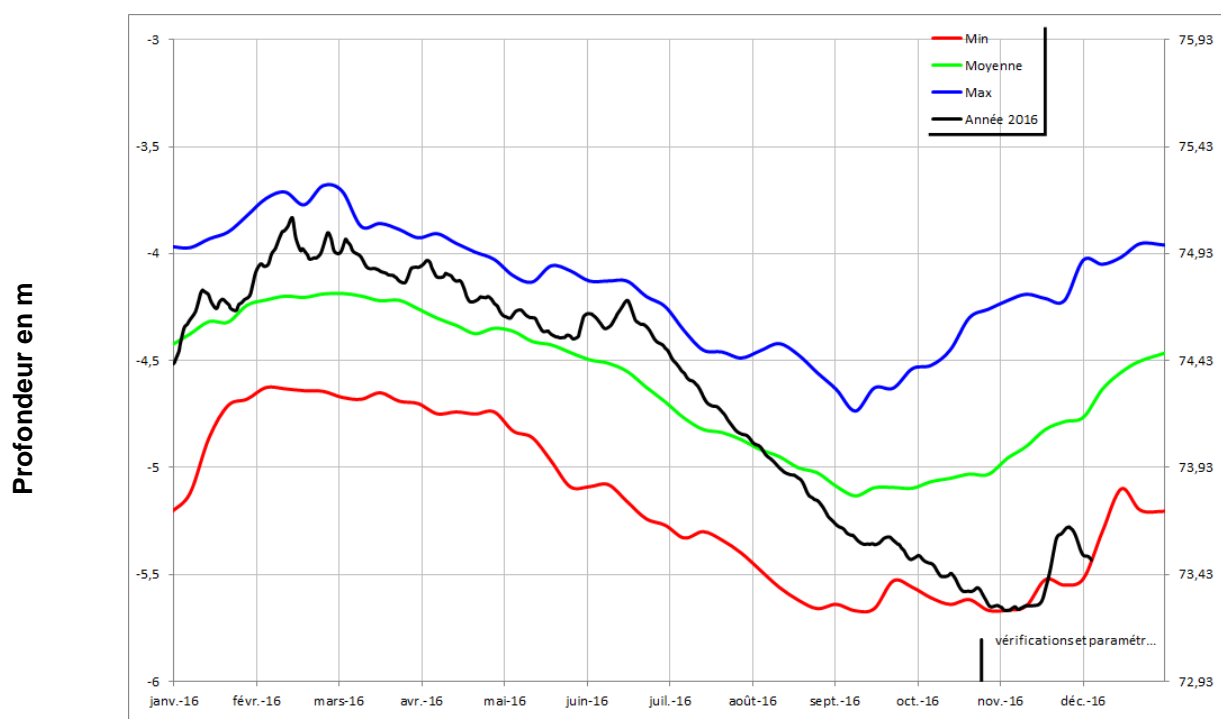
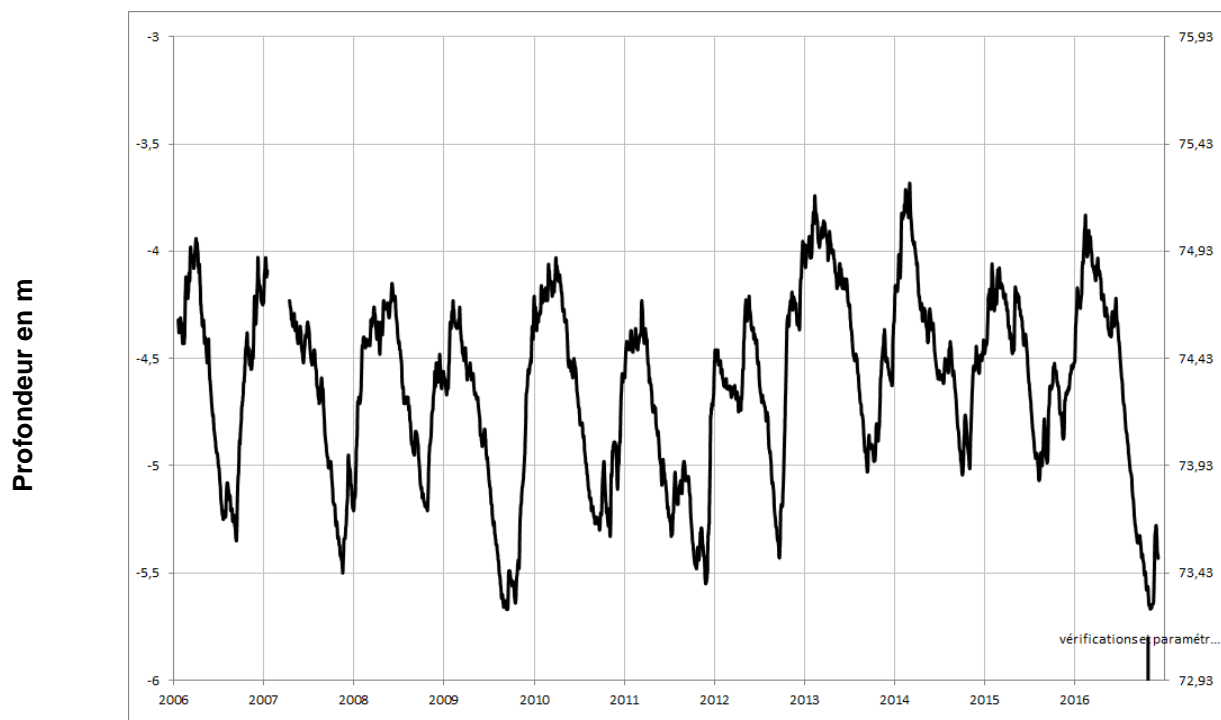
LONGUE-JUMELLES 04554X0030/PZ





Socle

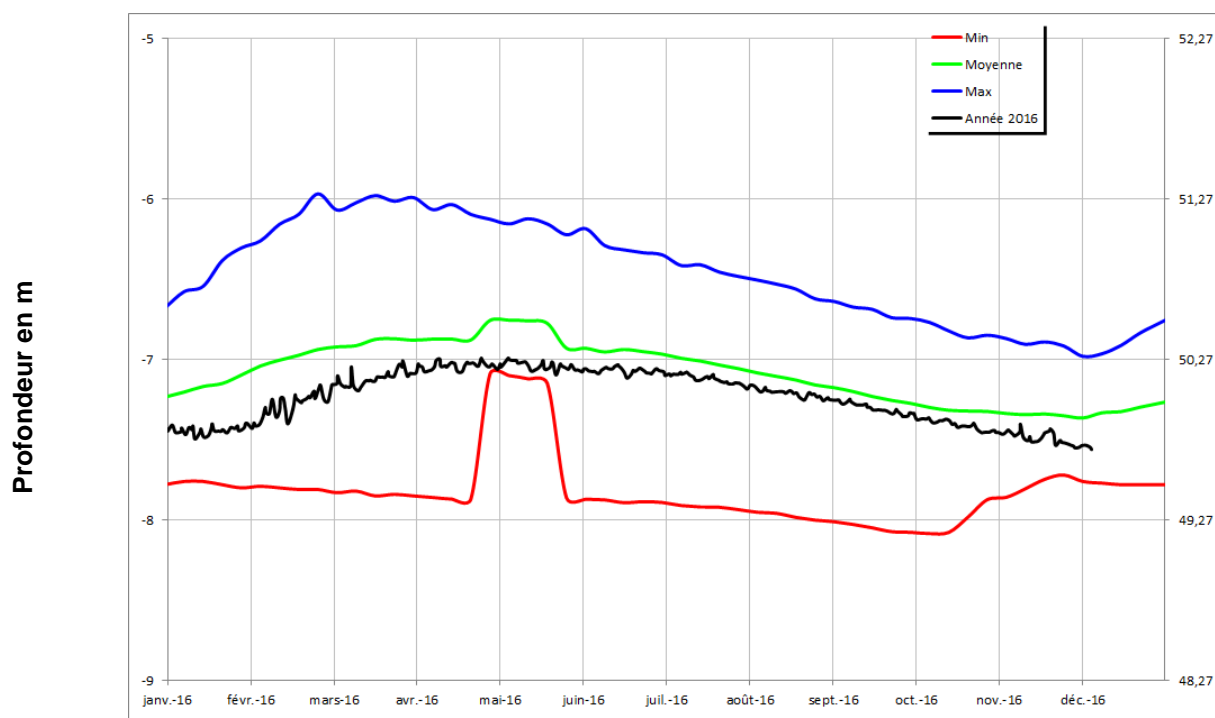
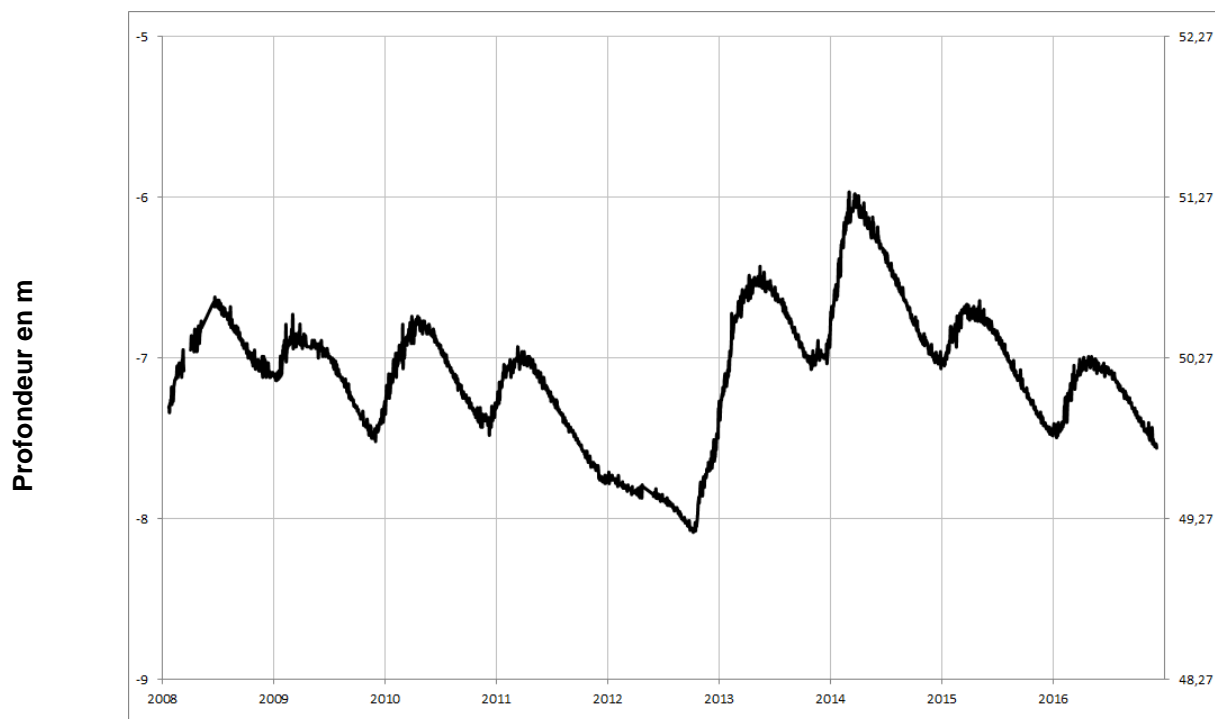
CHEMILLE 04838X0175/PZ





Socle

NOYANT LA GRAVOYERE 04222X0108/PZ

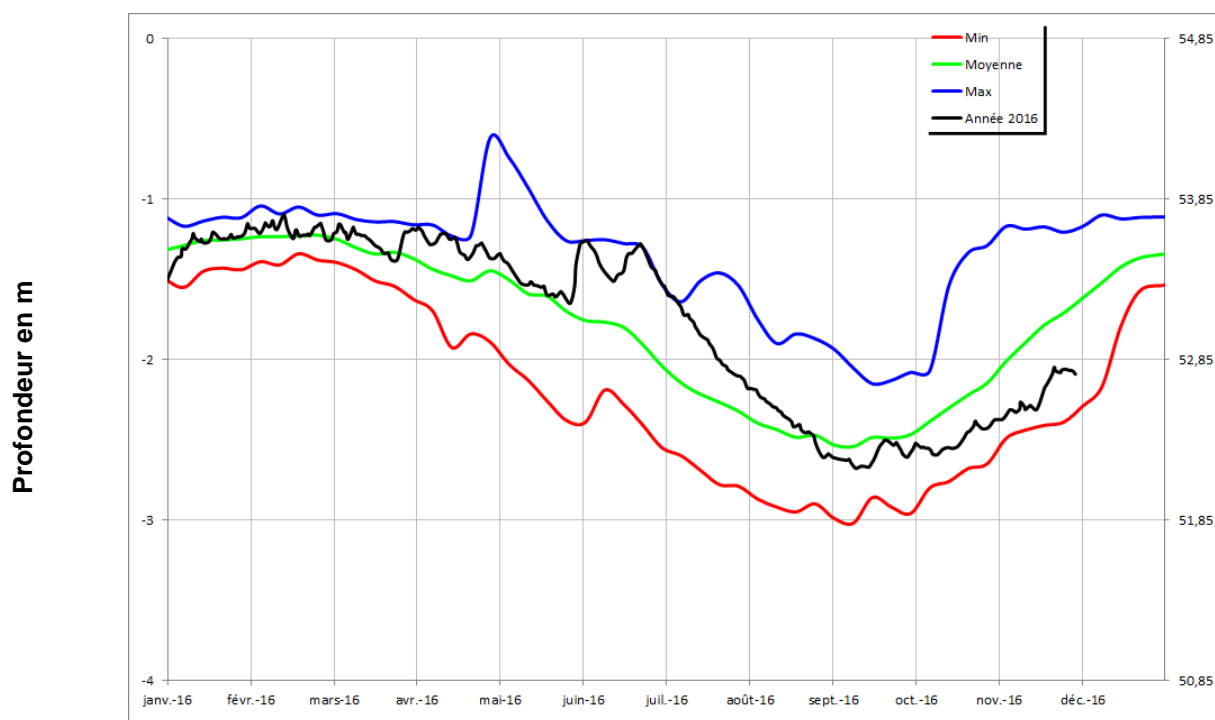
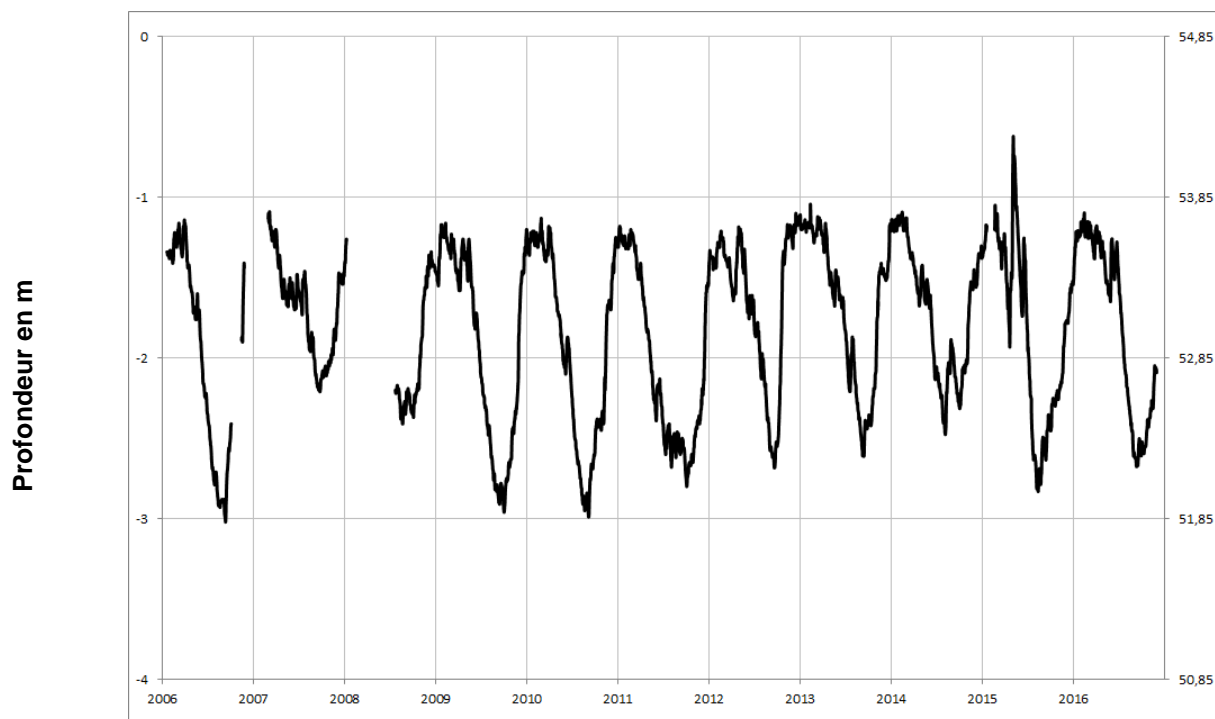




Socle

LA CORNUAILLE

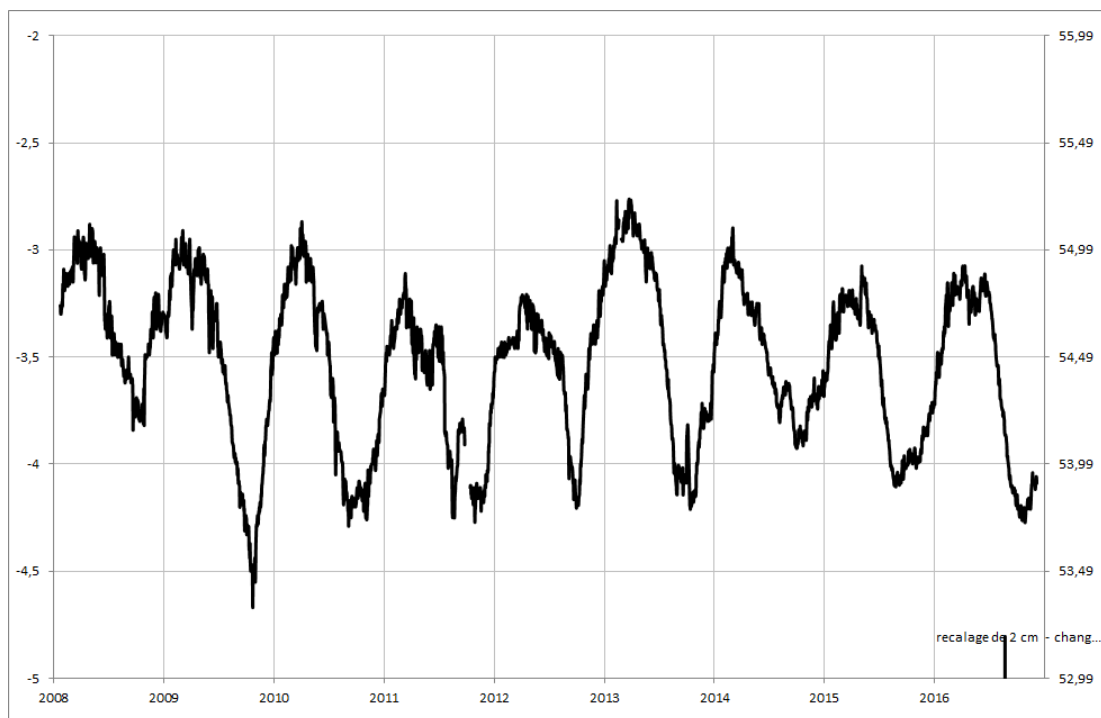
04532X0051/PZ



Socle

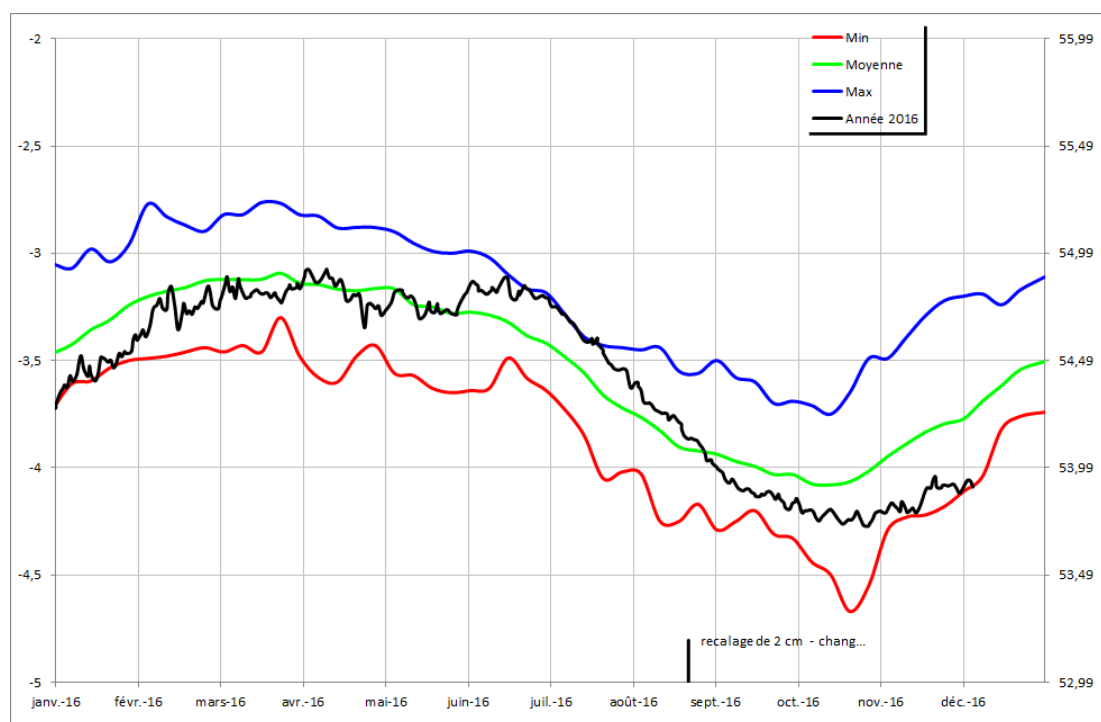
SAINT LAMBERT LA POTHERIE 04541X0016/PZ

Profondeur en m



Cotes en m NGF

Profondeur en m

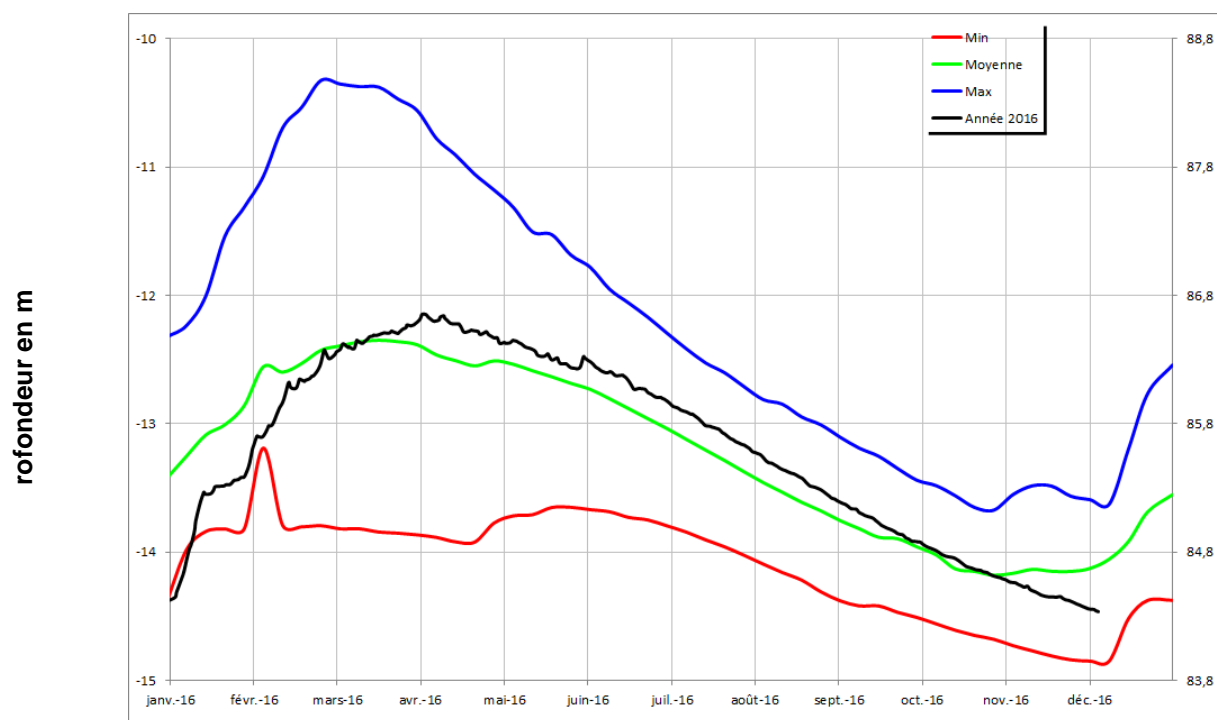
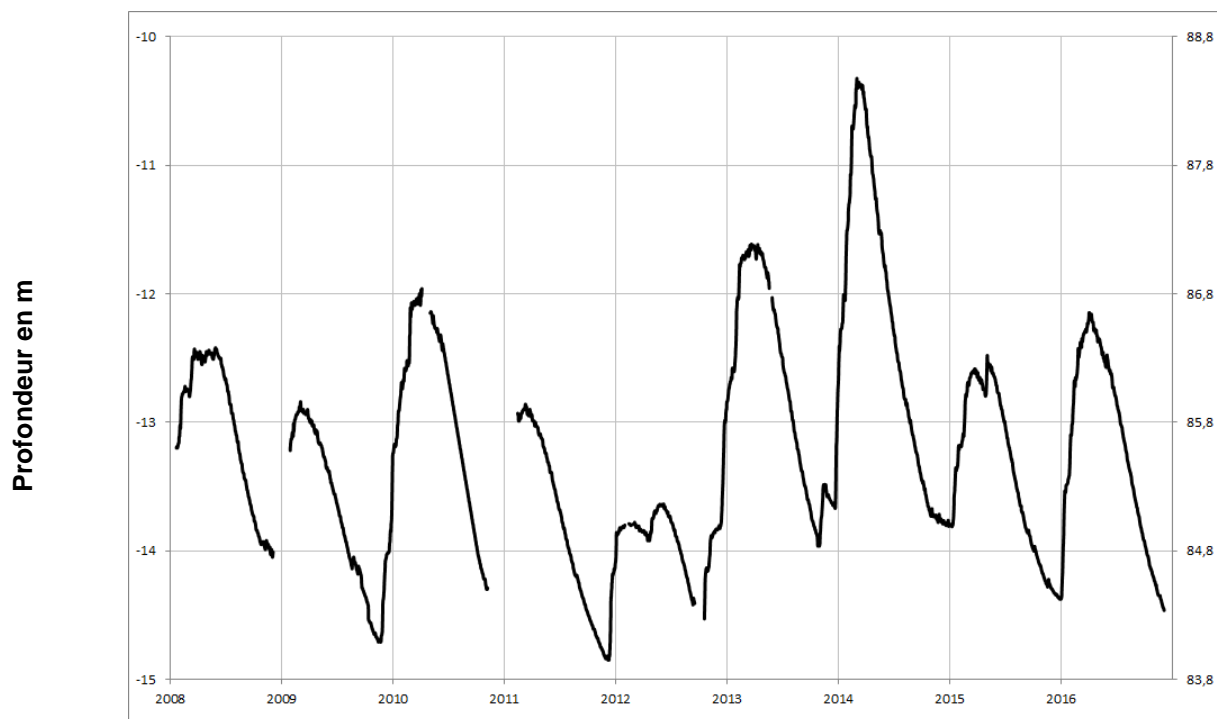


Cotes en m NGF



Socle

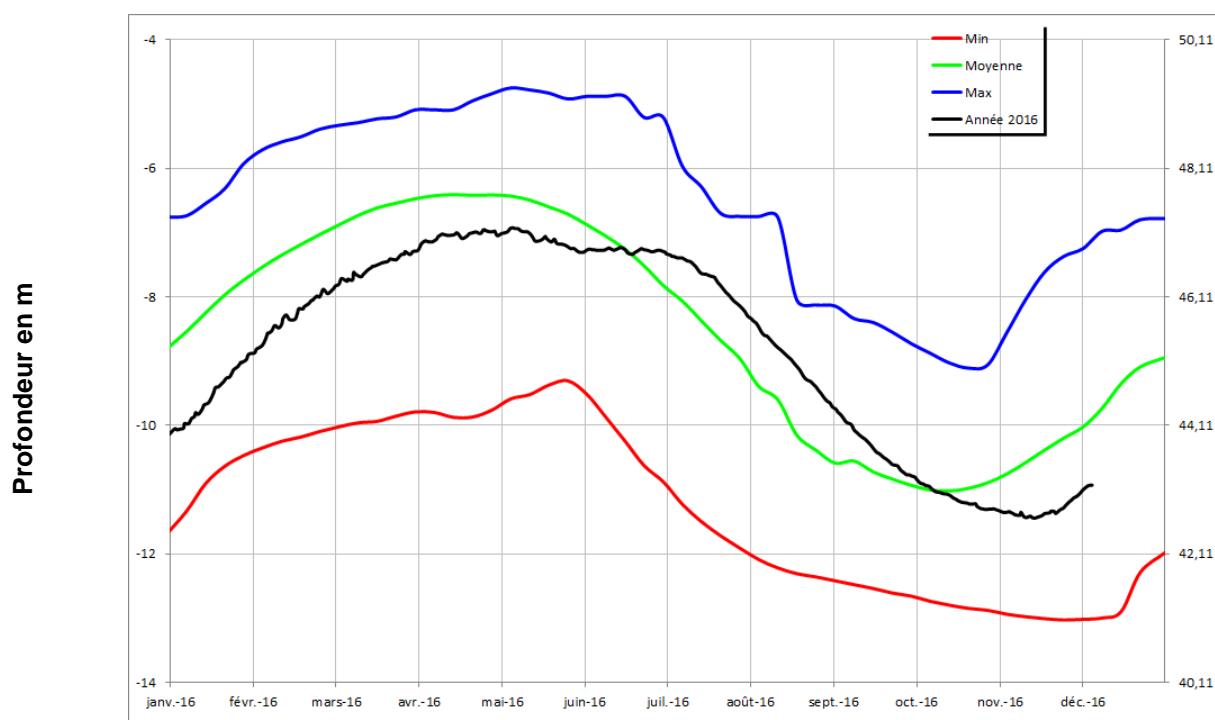
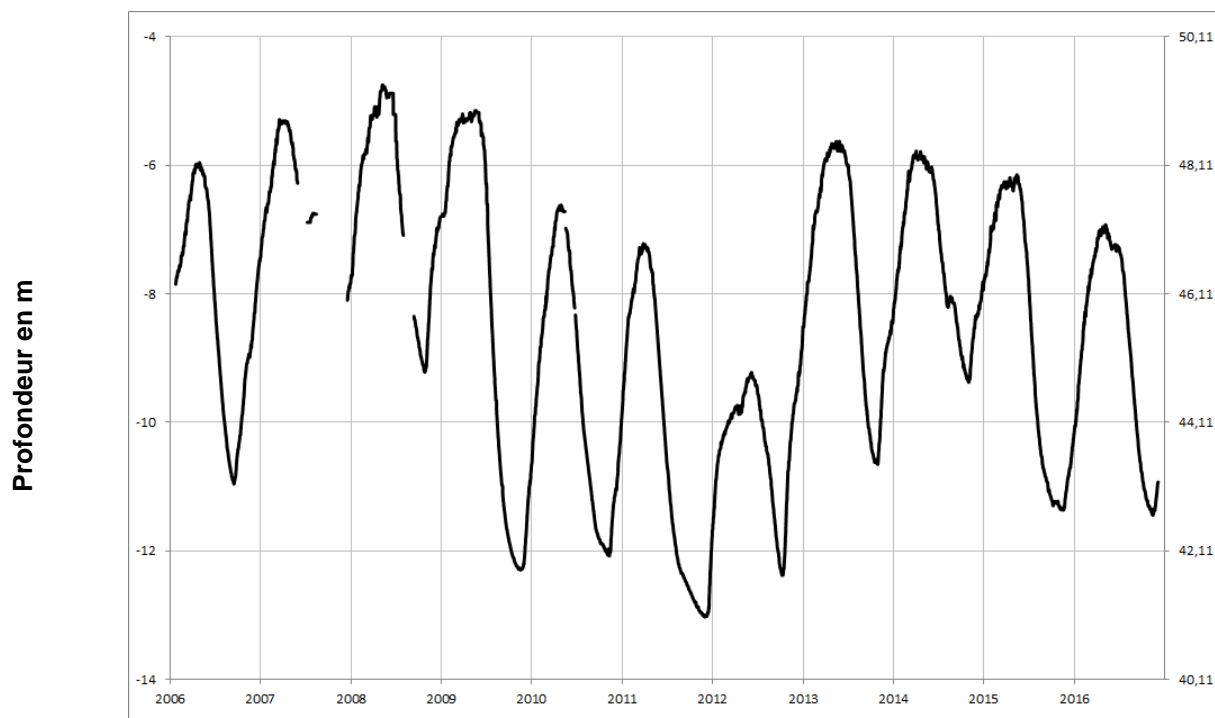
SAINT PIERRE MONTLIMART 04831X0035/PZ





Socle

CHAMPTEUSSE-SUR-BACONNE 04231X0089/PZ





Socle

SAINT MACAIRE EN MAUGES 05101X0129/PZ

