

Département : Maine-et-Loire (49)

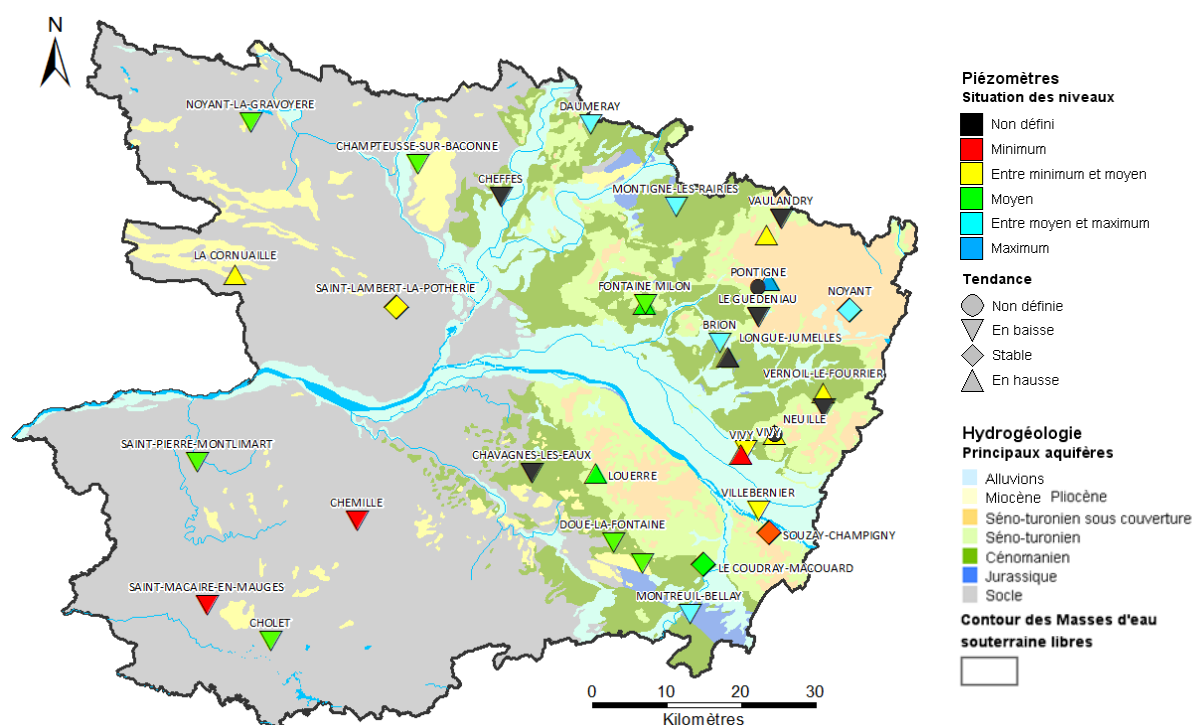
Date : 1^{er} novembre 2016

Le BRGM – Service Géologique Régional des Pays de la Loire – gère depuis 2003 le réseau de suivi piézométrique patrimonial du département du Maine-et-Loire.

Depuis fin octobre 2014, ce réseau comporte 33 ouvrages répartis de manière à suivre les aquifères majeurs à l'échelle départementale et ceux, plus localisés, qui présentent un enjeu particulier (faluns du Miocène, calcaires du Bathonien-Jurassique). 2 ouvrages supplémentaires sont depuis peu intégrés au réseau pour le suivi de l'aquifère Cénomanien (partie captive).

Les données issues de ce réseau sont par ailleurs mises à disposition et téléchargeables sur le site internet public www.adès.eaufrance.fr. ADES est la banque nationale d'Accès aux Données sur les Eaux Souterraines.

Situation piézométrique au 1^{er} novembre 2016



Le mois d'octobre ayant été très peu pluvieux, la vidange saisonnière s'est prolongée de façon régulière pour l'ensemble des aquifères. Dans plusieurs ouvrages suivant la nappe du Cénomanien (Fontaine-Milon, Vivy, Vernoi-le-fourrier, Coudray-Macouard) ou celle du Séno-Turonien (Noyant, Pontigné), les niveaux piézométriques enregistrent une nette hausse depuis début septembre signant très probablement un retour à l'équilibre suite à l'arrêt des prélèvements saisonniers.

A début novembre, la période de vidange saisonnière des aquifères n'est pas terminée. Les niveaux piézométriques évoluent à la baisse et restent en grande partie équivalents ou supérieurs aux niveaux moyens calculés (période 2004-2015). Pour les nappes les plus réactives (nappe des alluvions de la Loire, certaines nappes de socle) et pour la nappe du Cénomanien influencée par des prélèvements saisonniers, les niveaux approchent et vont parfois au-delà des niveaux minimums enregistrés à cette période de l'année mais restent au-dessus des minimums des chroniques (enregistrés en 2005, 2006 ou 2011).



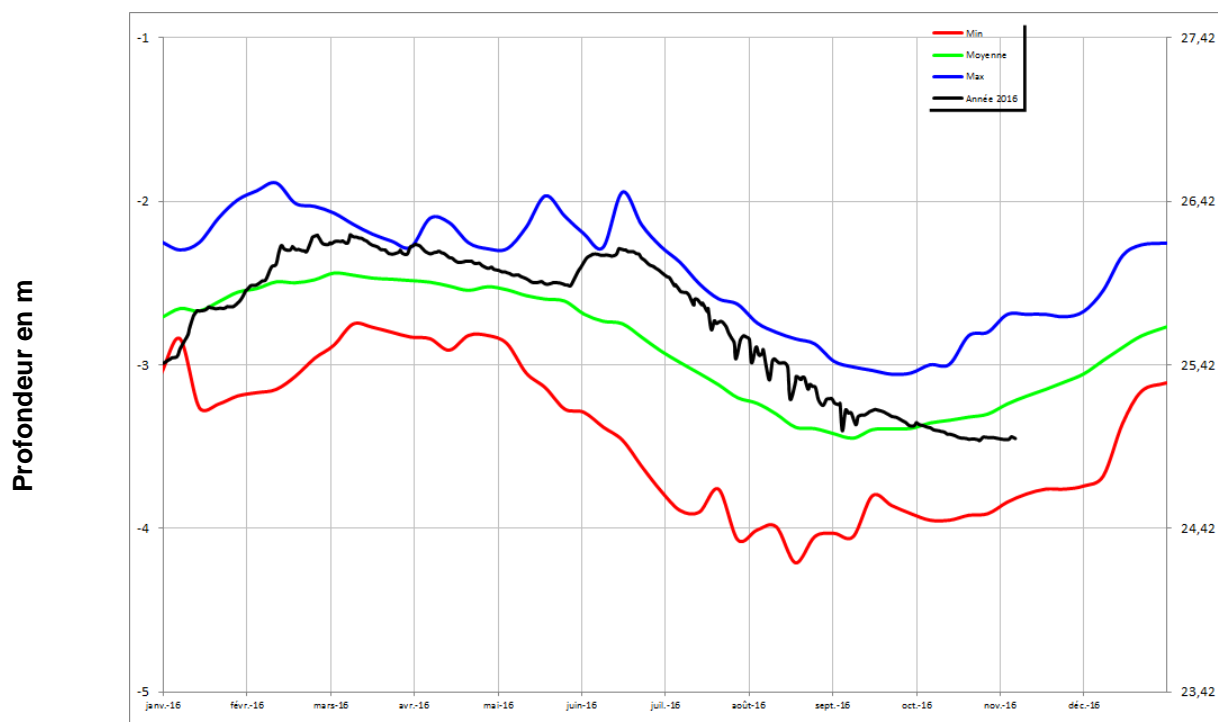
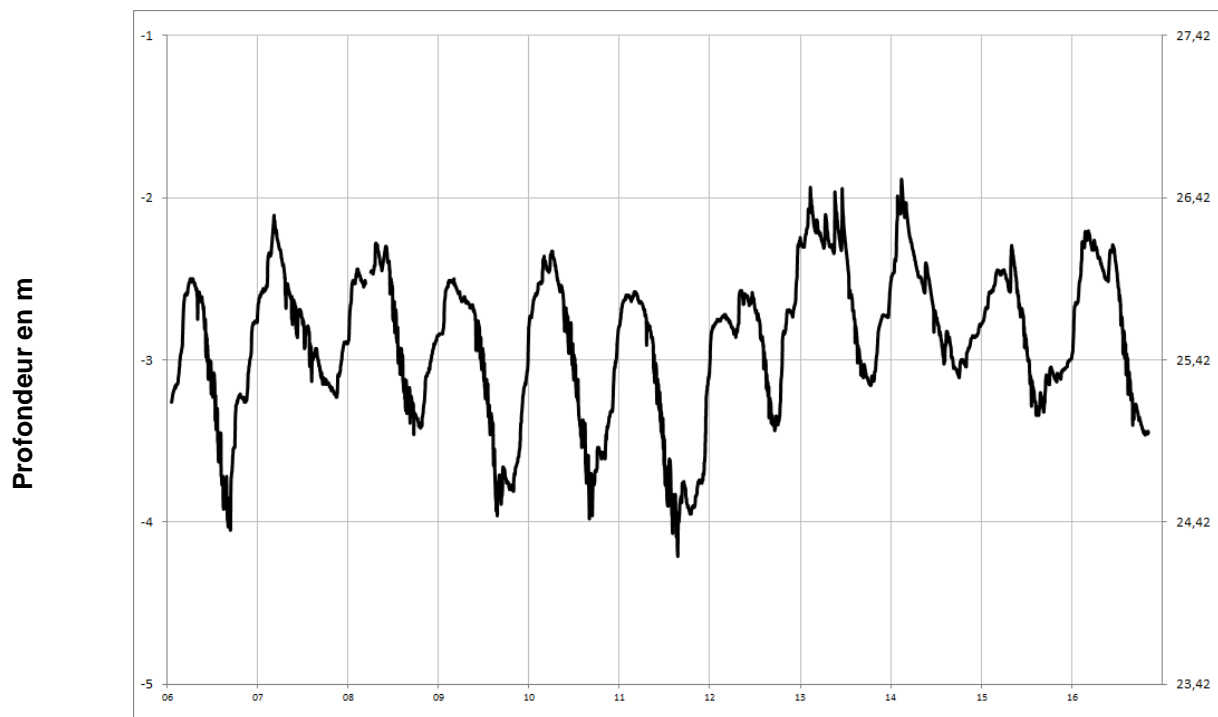
Chroniques piézométriques au 1^{er} novembre 2016

Seules les chroniques permettant d'illustrer la situation sont reportées.

L'ensemble des données de suivi de ce réseau est consultable et téléchargeable sur : www.ades.eaufrance.fr.

Alluvions de la Loire

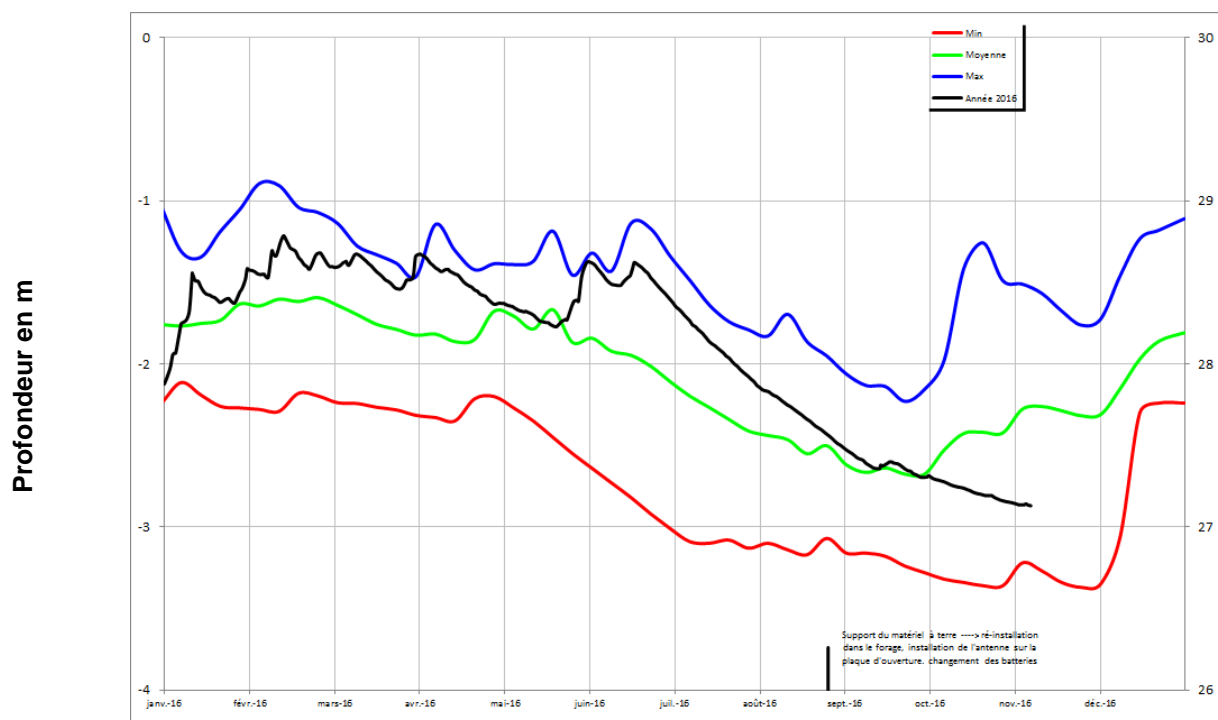
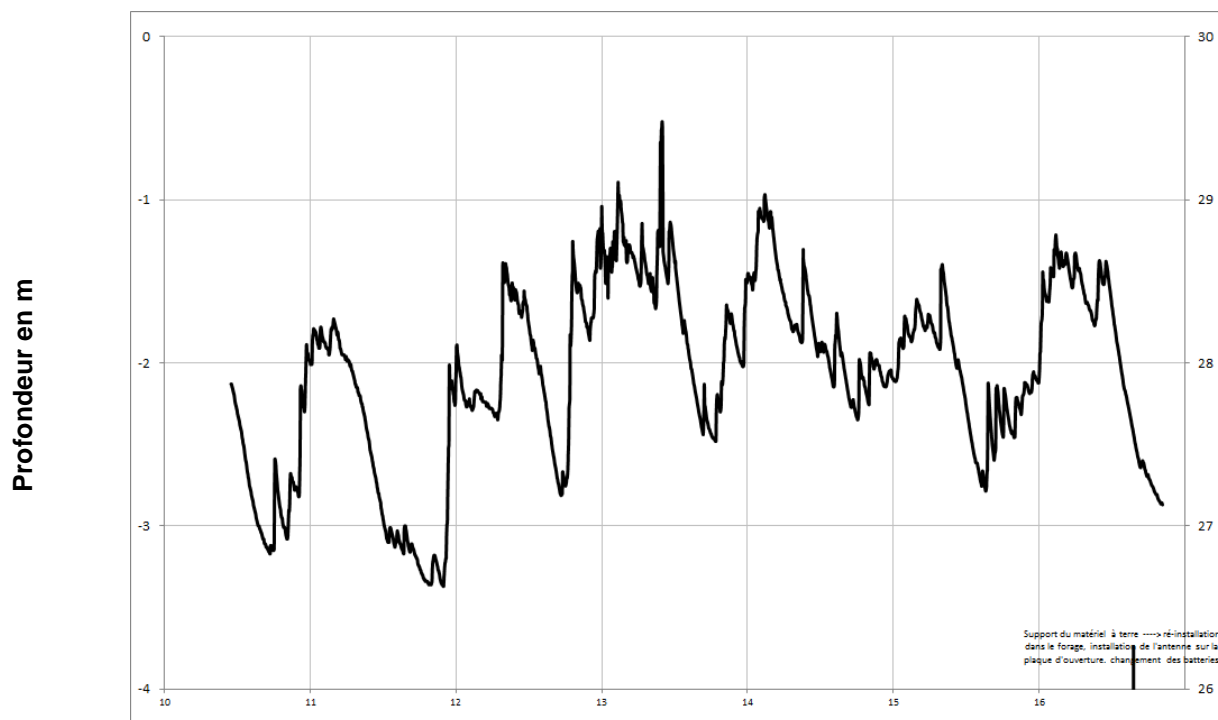
VILLEBERNIER 04854X0257/PZ





Alluvions de la Loire

VIVY 04854X0296/P

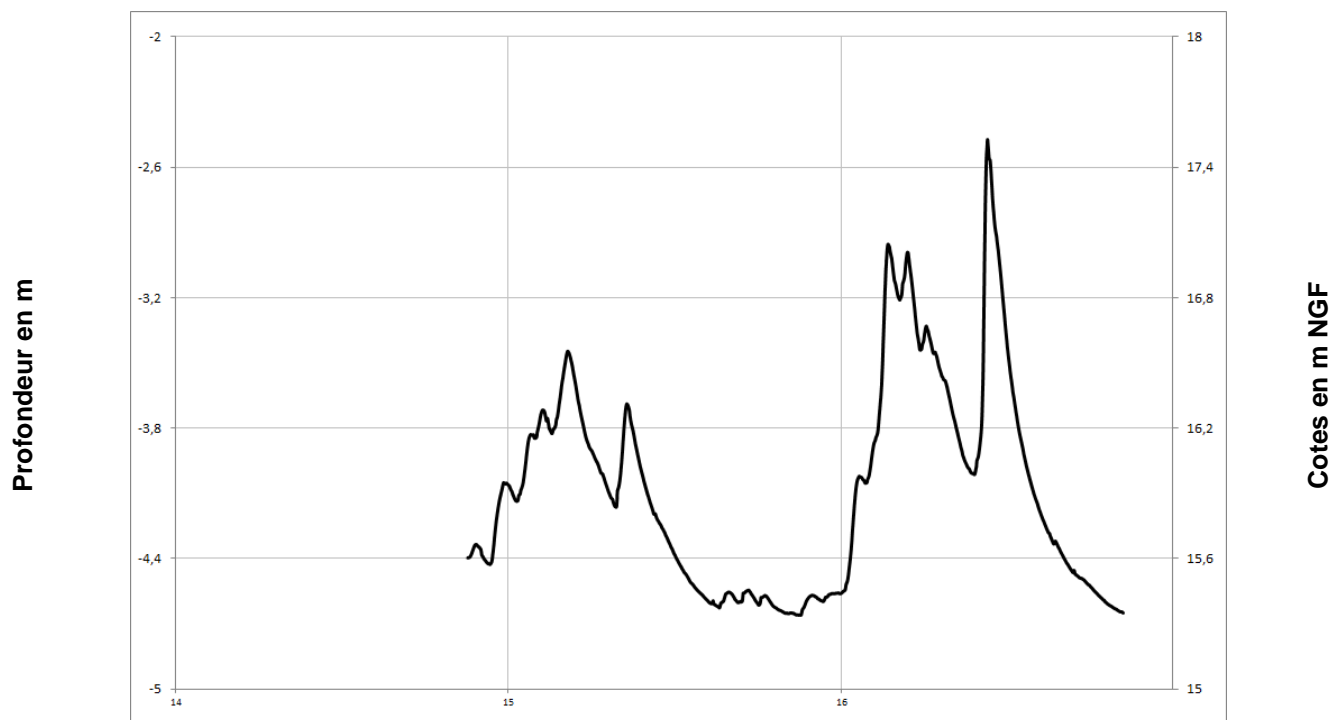




Alluvions de la Sarthe

CHEFFES

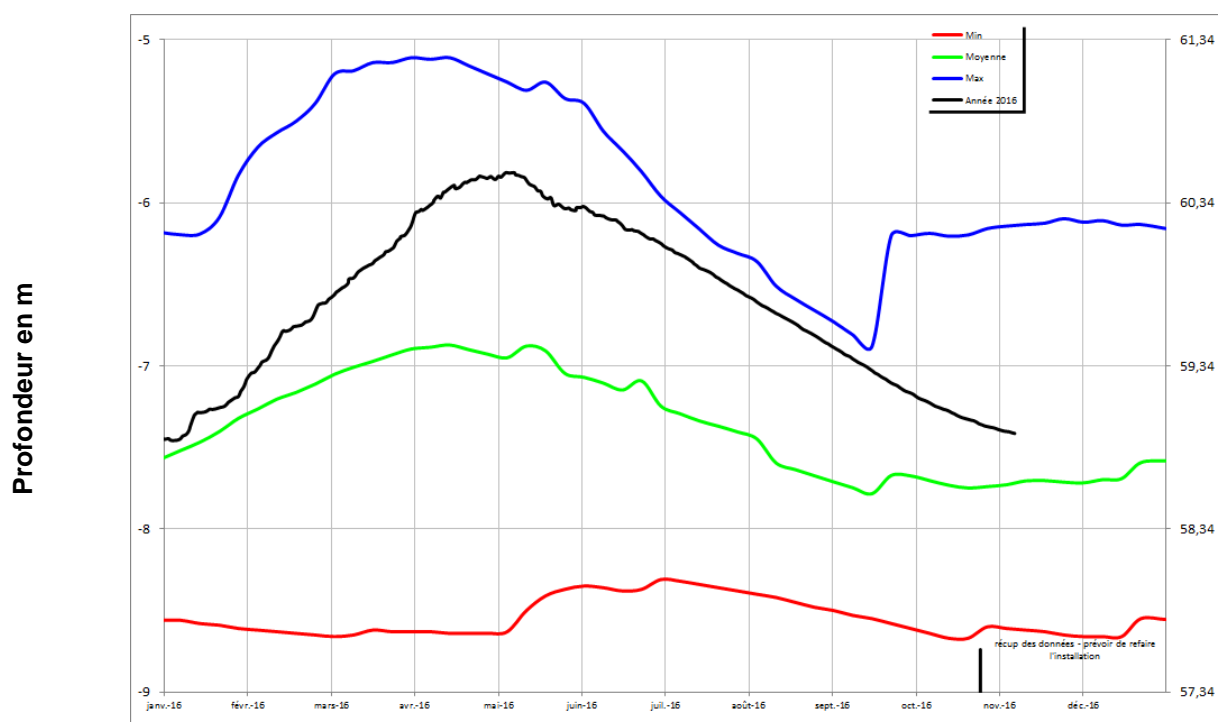
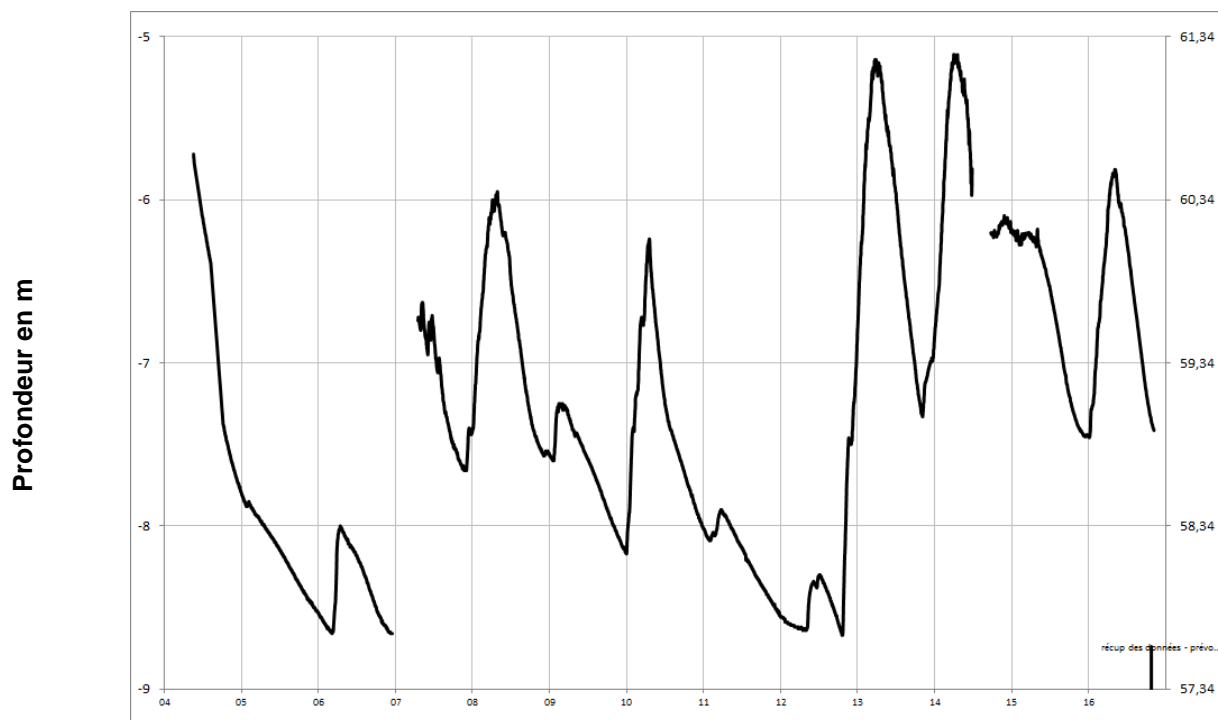
04233X0066/P





Miocène (Faluns)

DOUE LA FONTAINE 04856X0084/F

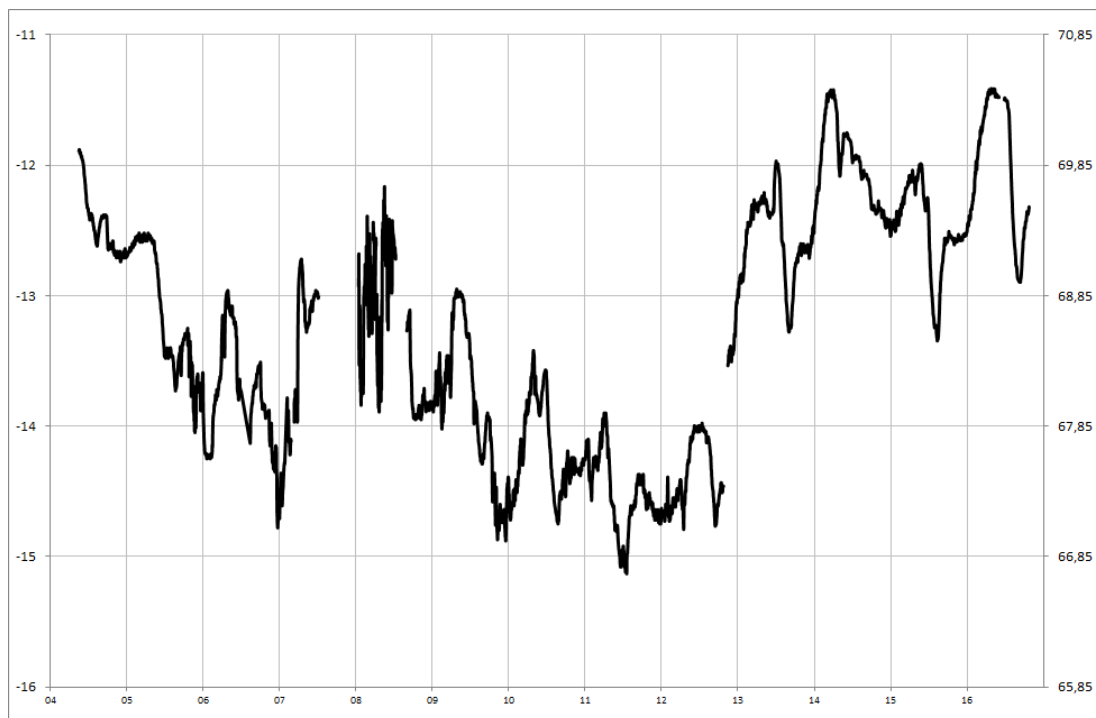




Turonien

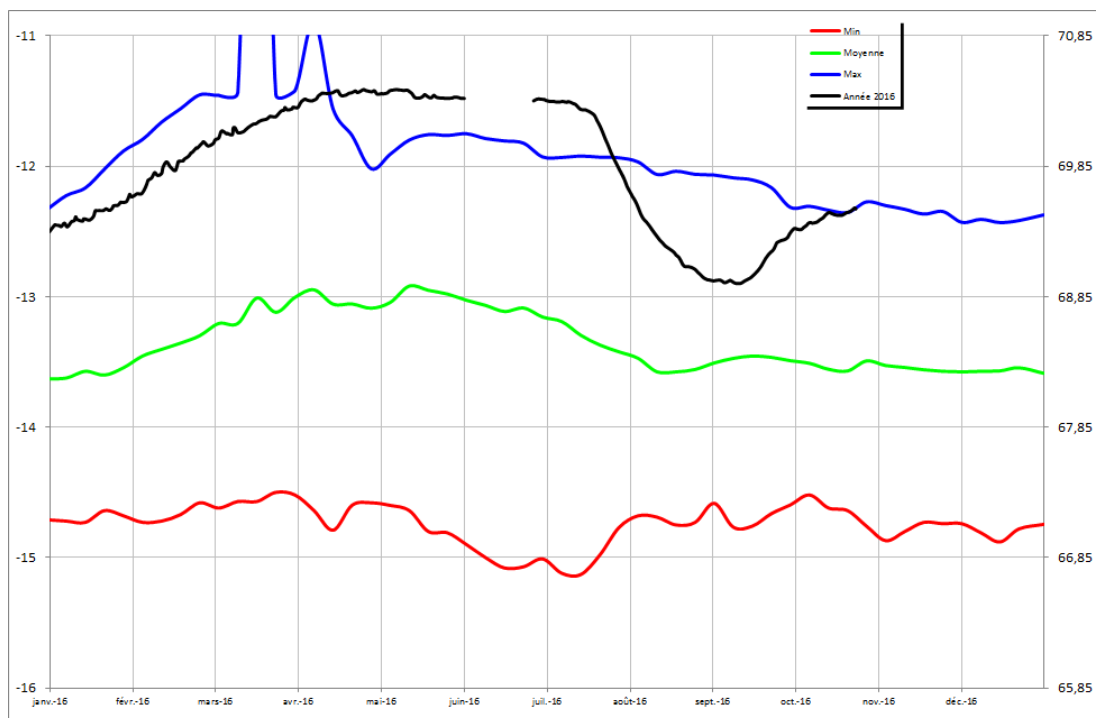
PONTIGNE **04248X0022/F**

Profondeur en m



Cotes en m NGF

Profondeur en m

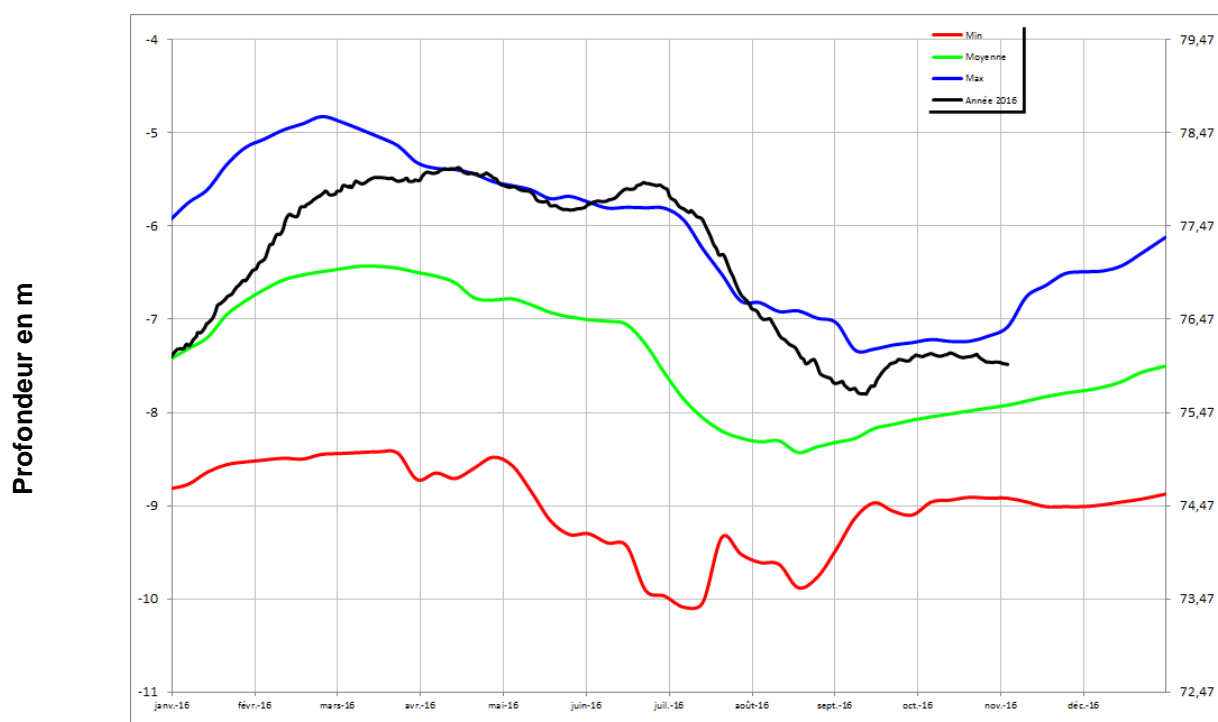
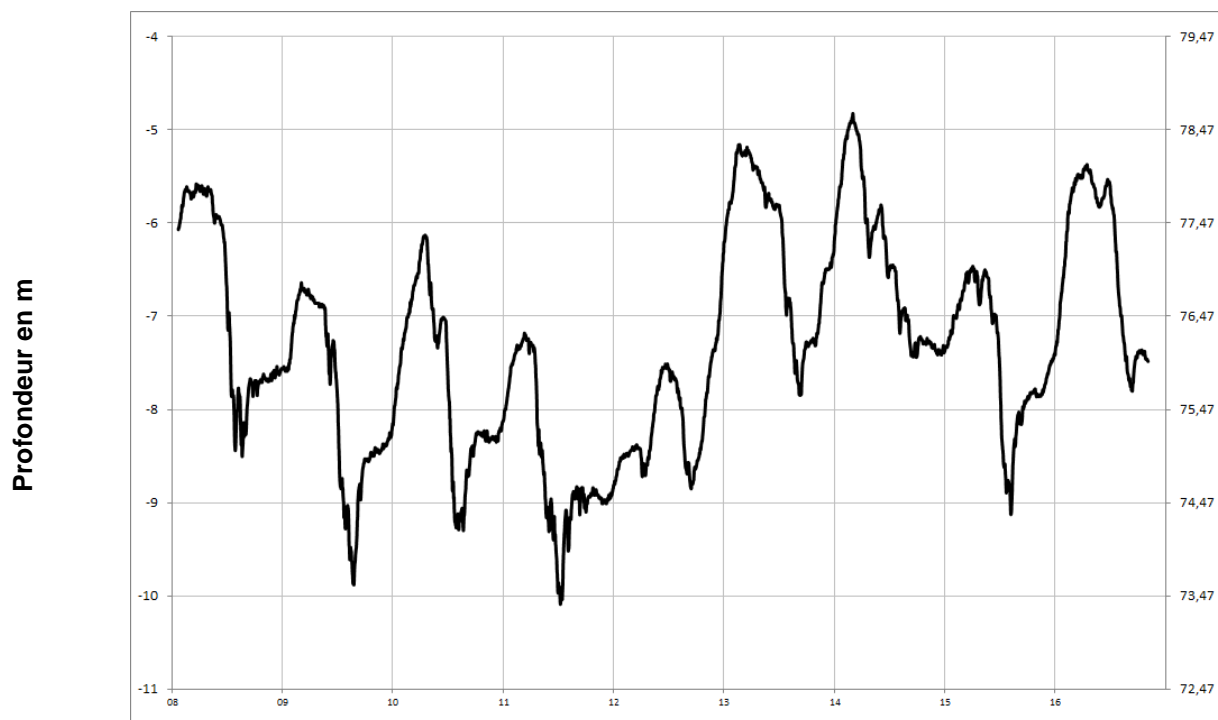


Cotes en m NGF



Turonien

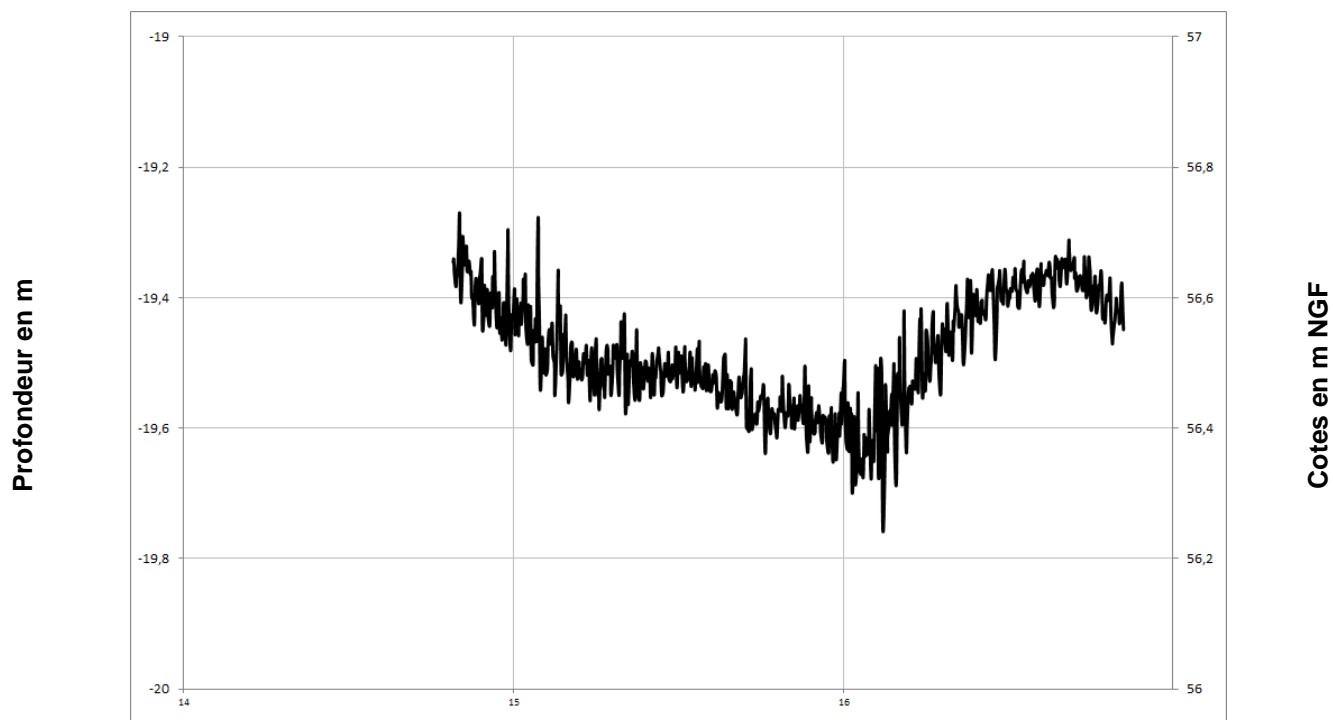
NOYANT 04562X0074/PZ





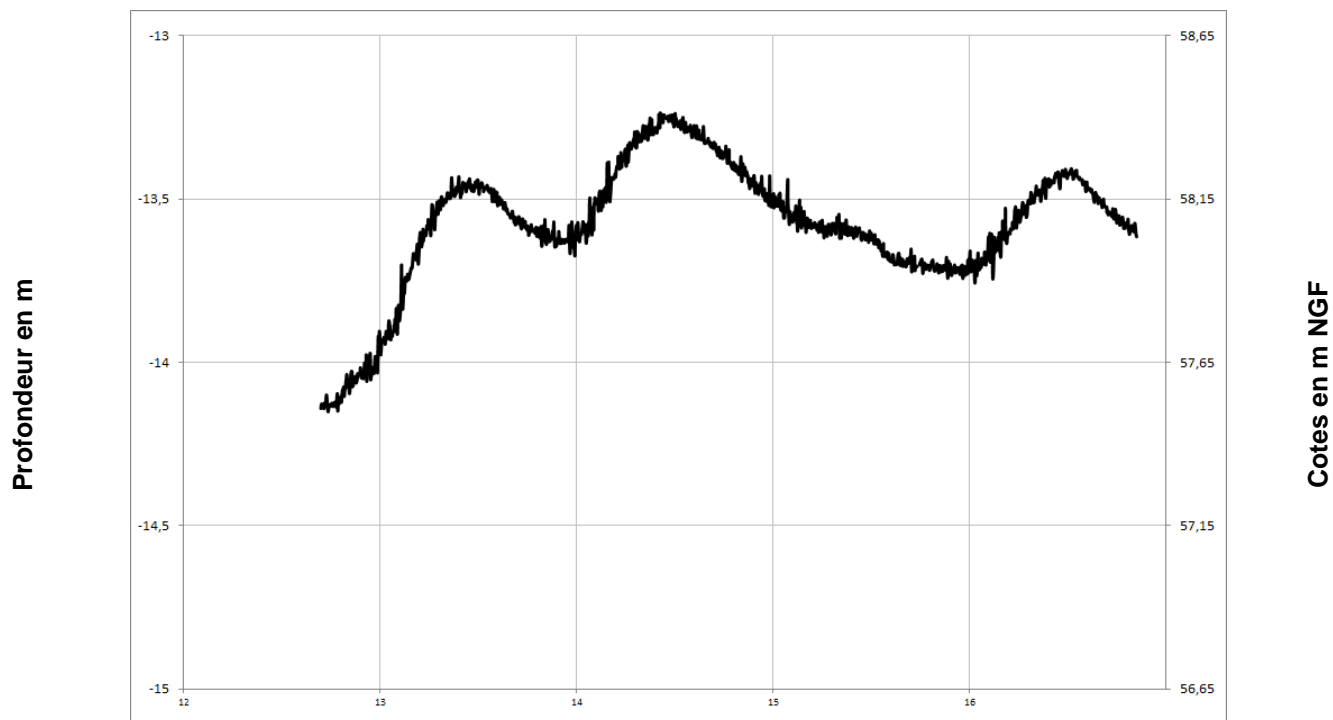
Turonien

VAULANDRY **04248X0053/PZ**



Turonien

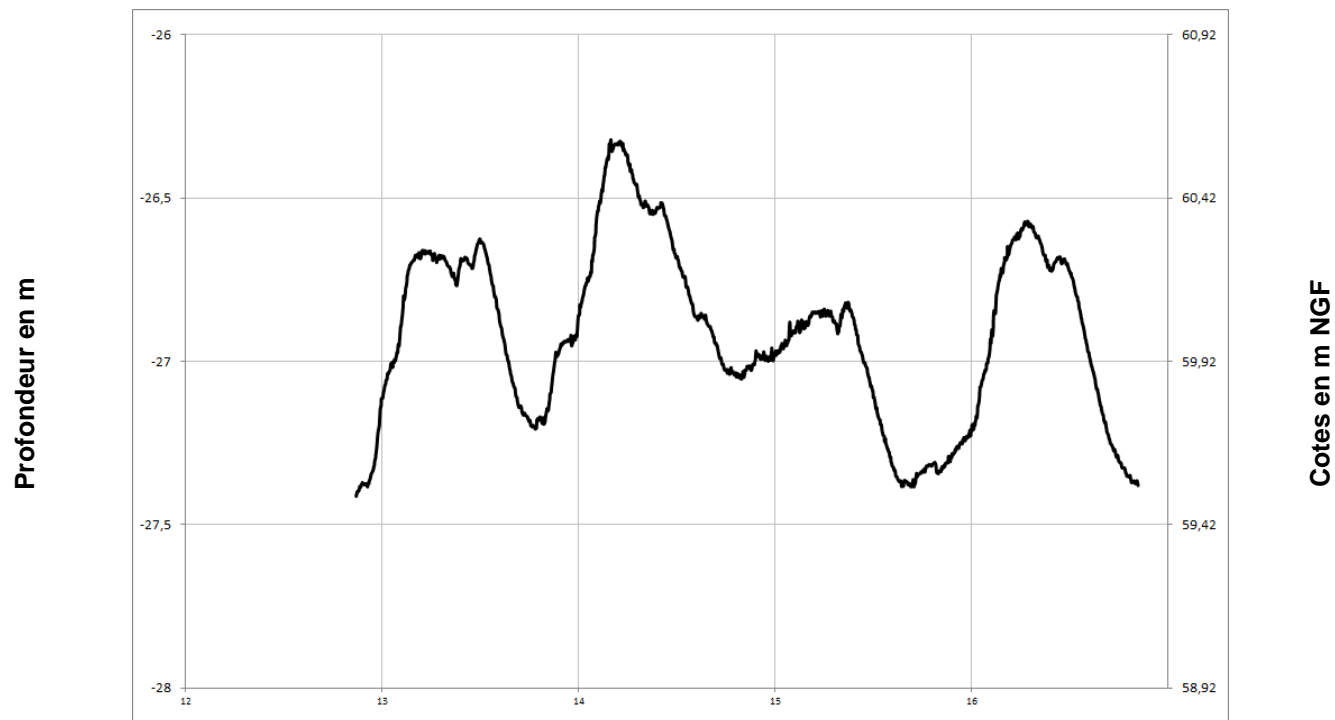
LE GUEDENIAU **04554X0026/PZ**





Turonien

Vernoil-le-Fourrier 04565X0076/PZ

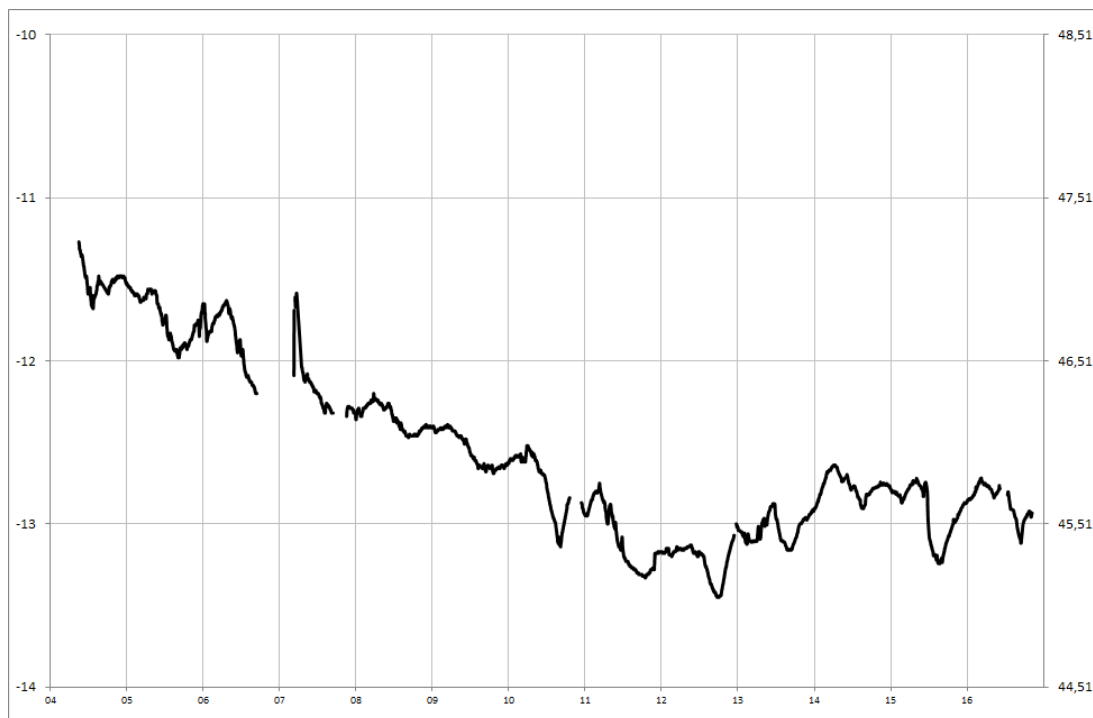




Turonien

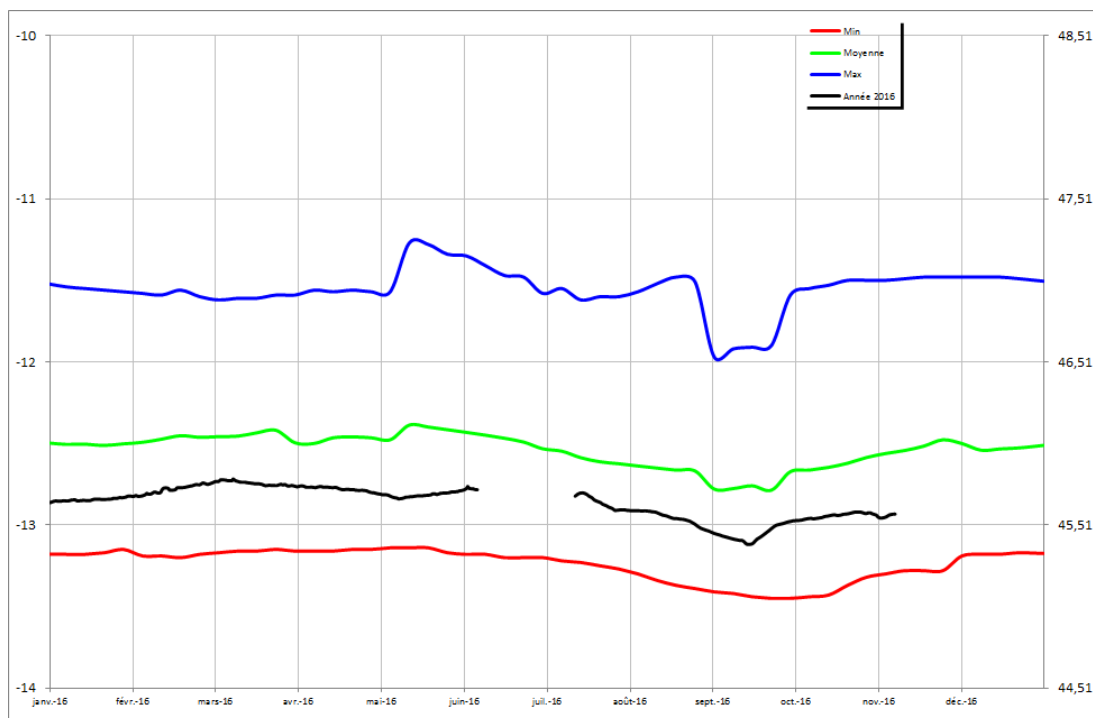
NEUILLE **04558X0072/AEP**

Profondeur en m



Cotes en m NGF

Profondeur en m

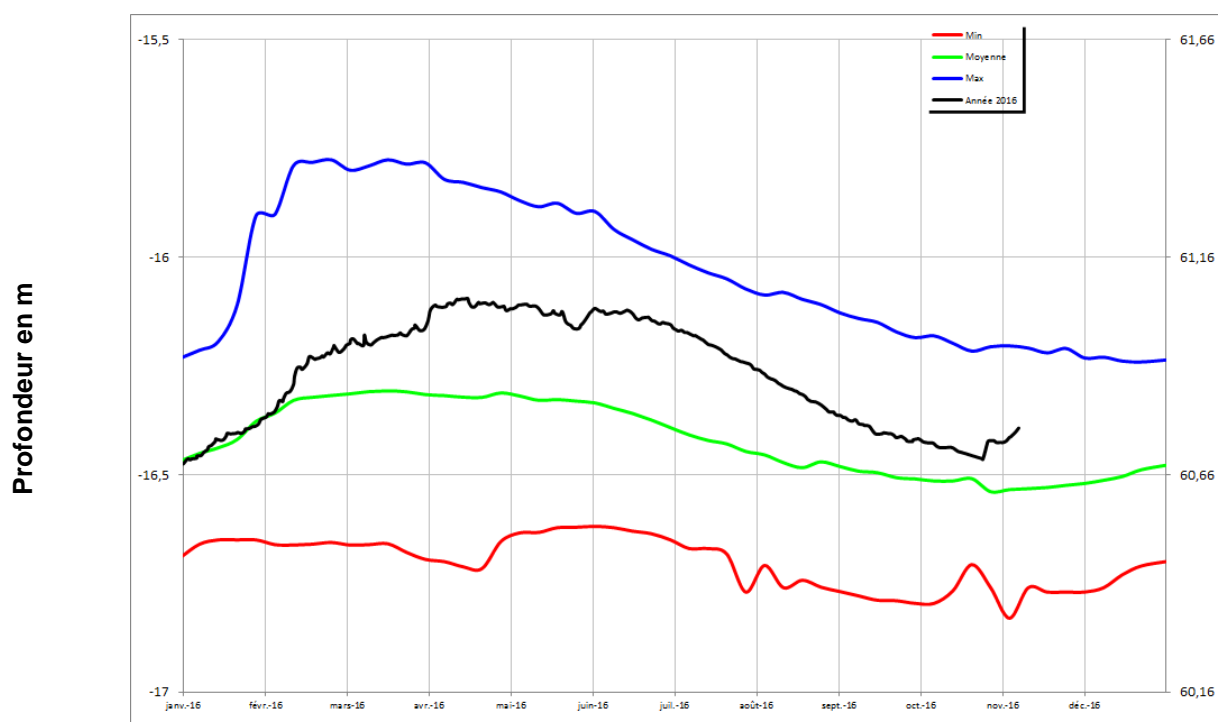
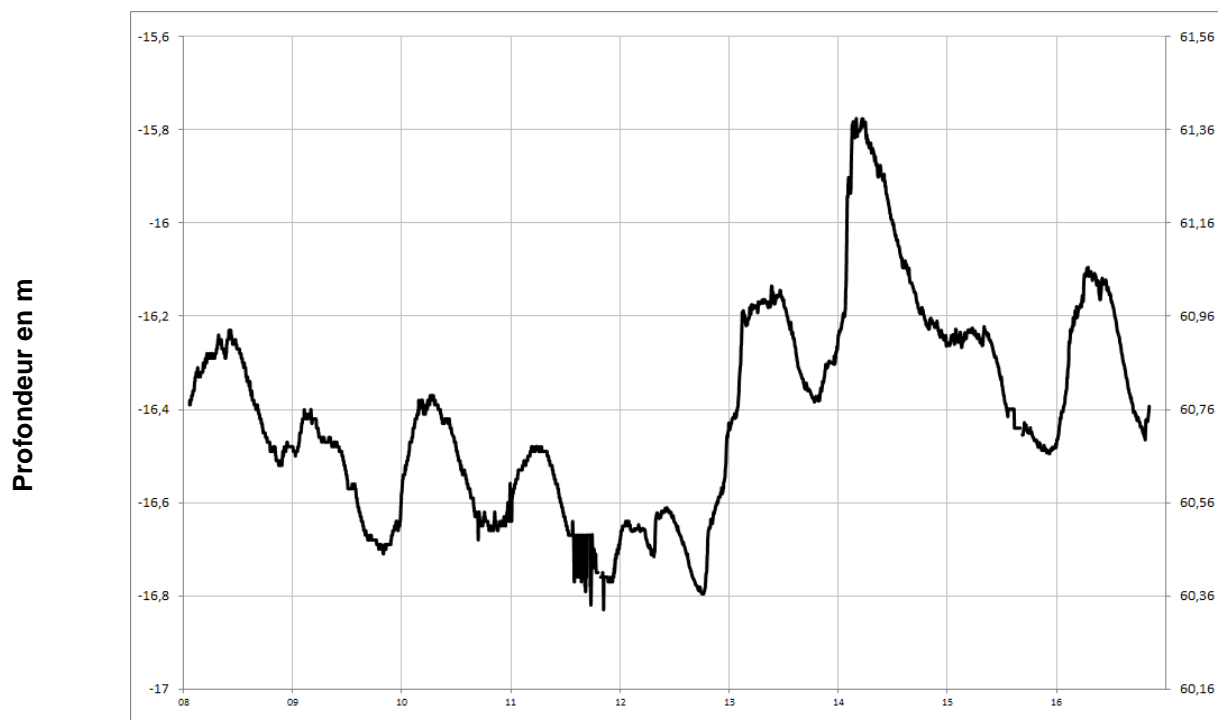


Cotes en m NGF



Turonien

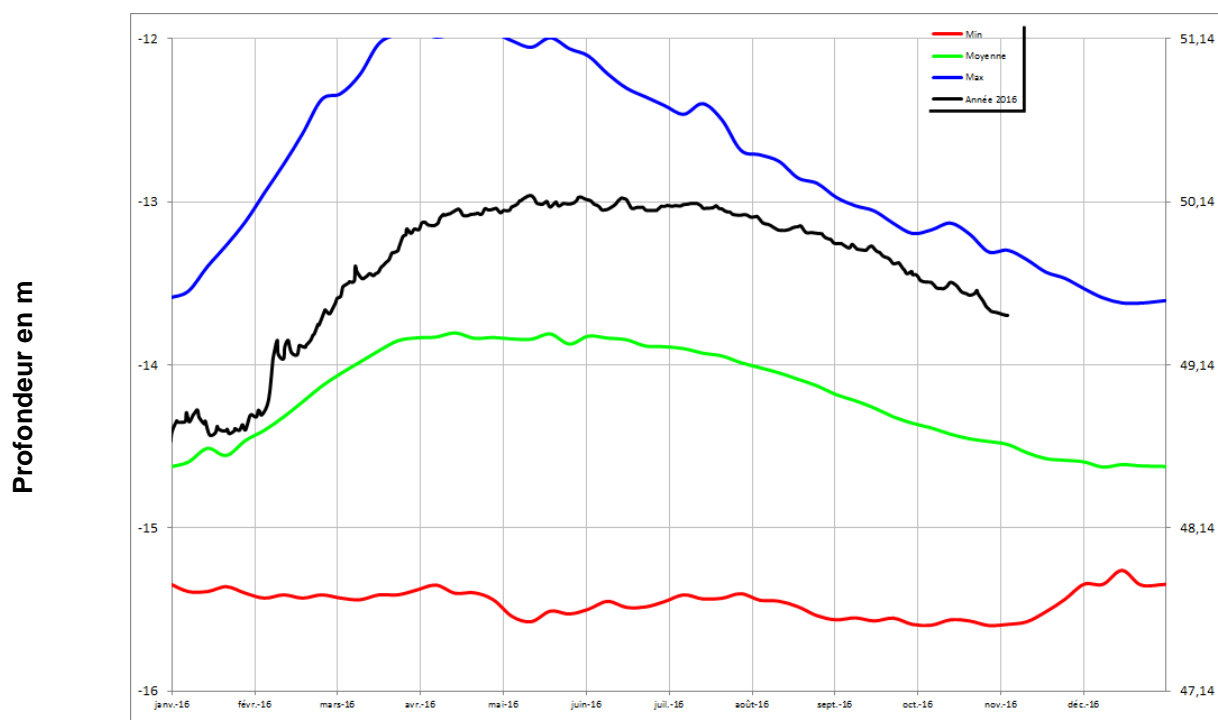
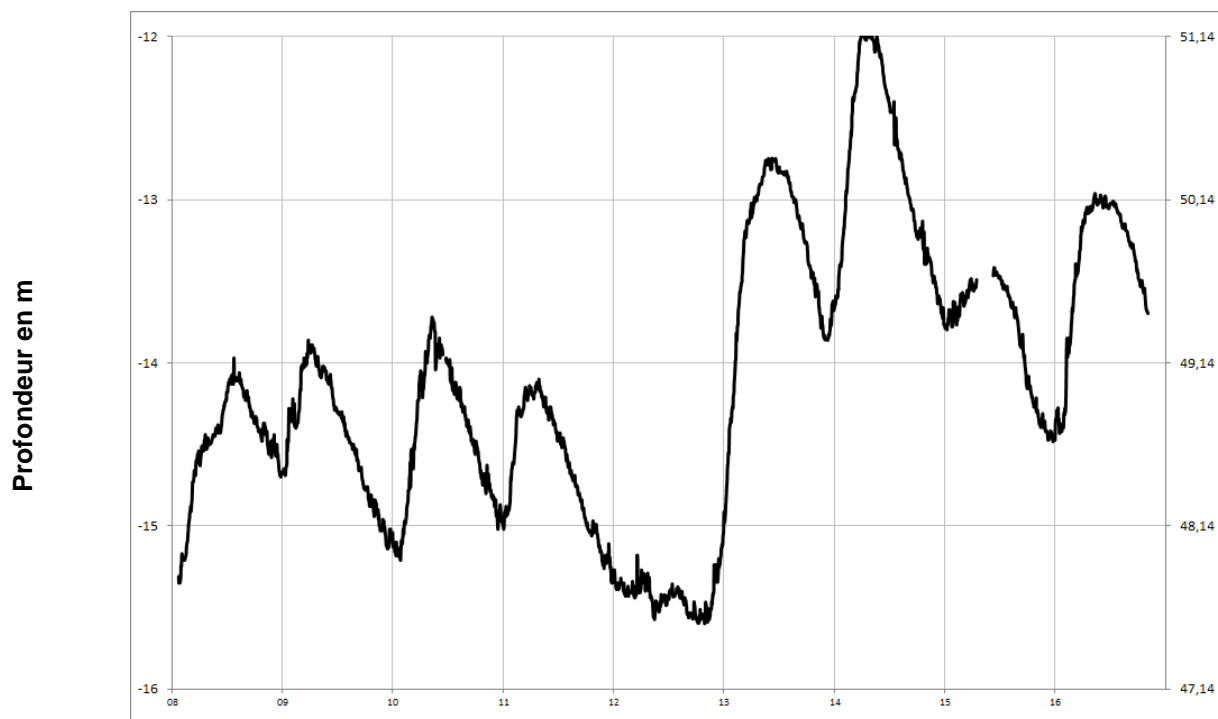
LOUERRE 04851X0091/PZ





Cénomaniens (sables)

DAUMERAY 03925X0017/PZ

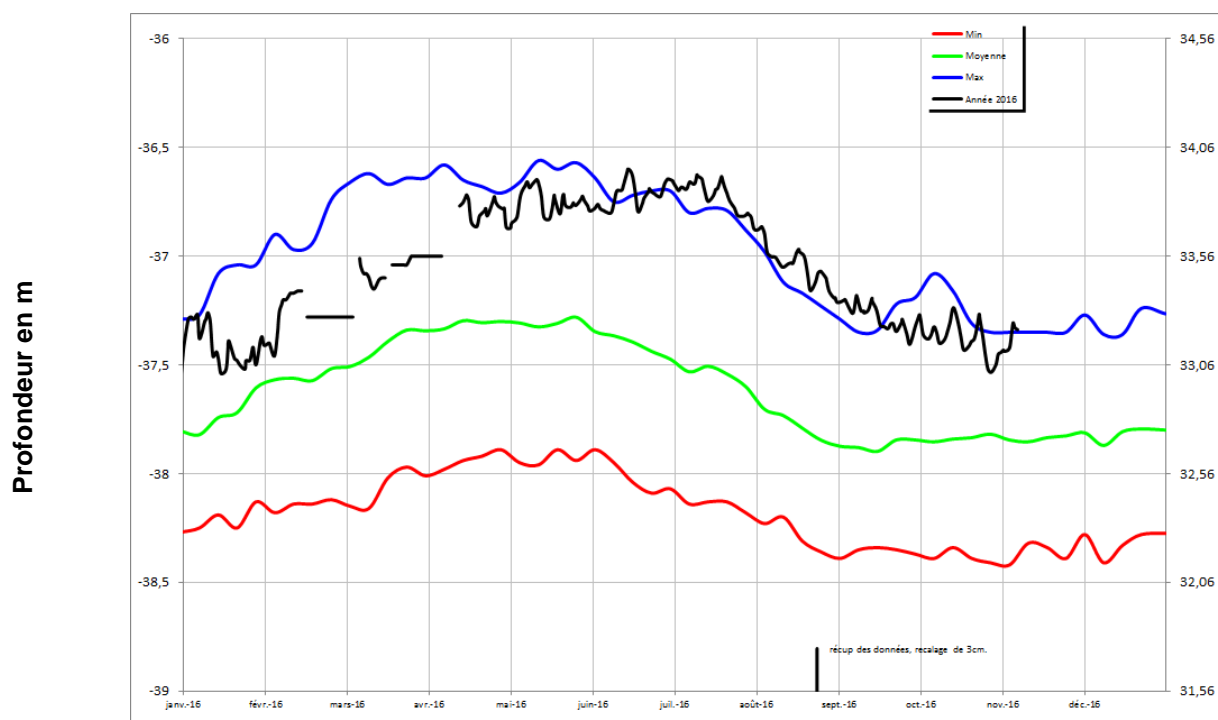
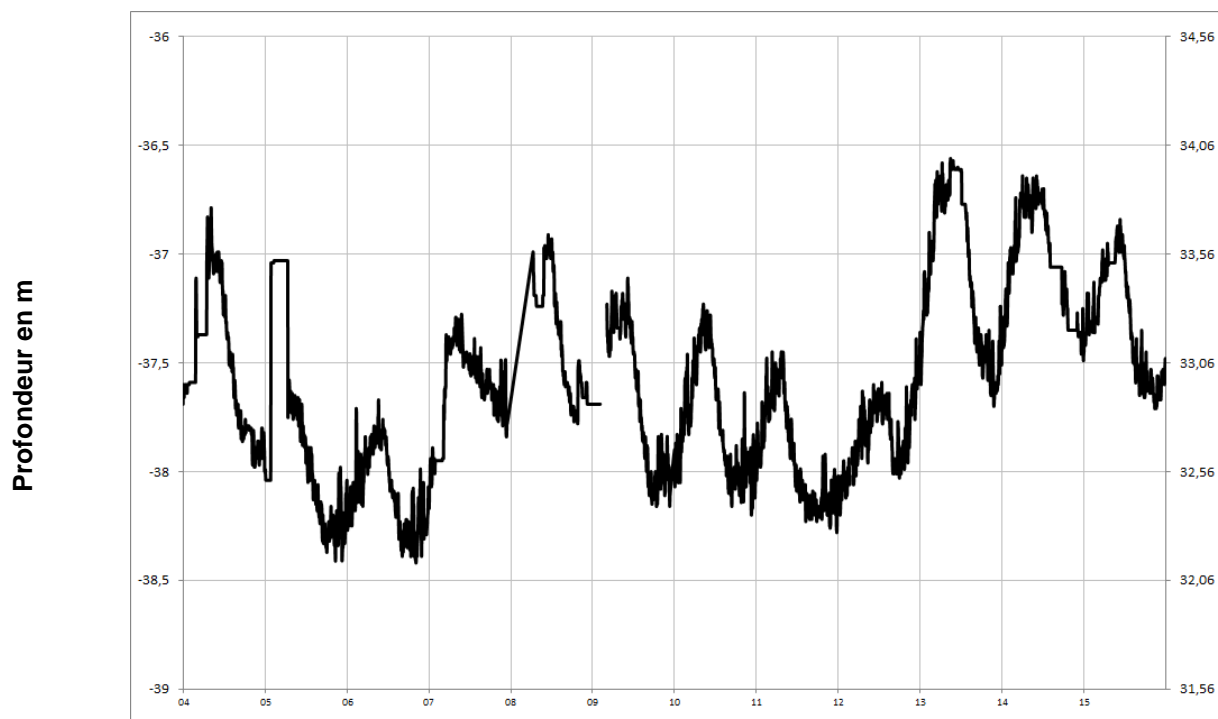




Cénomaniens (sables)

MONTIGNE LES RAIRIES

04242X0053/F

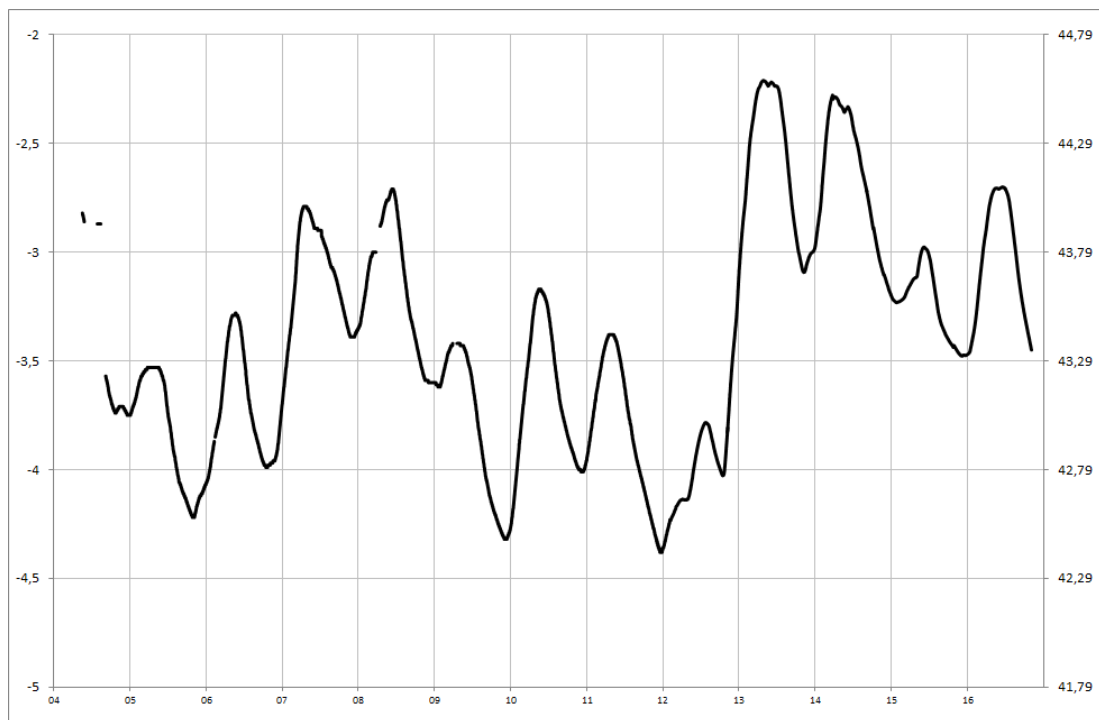




Cénomaniens (sables)

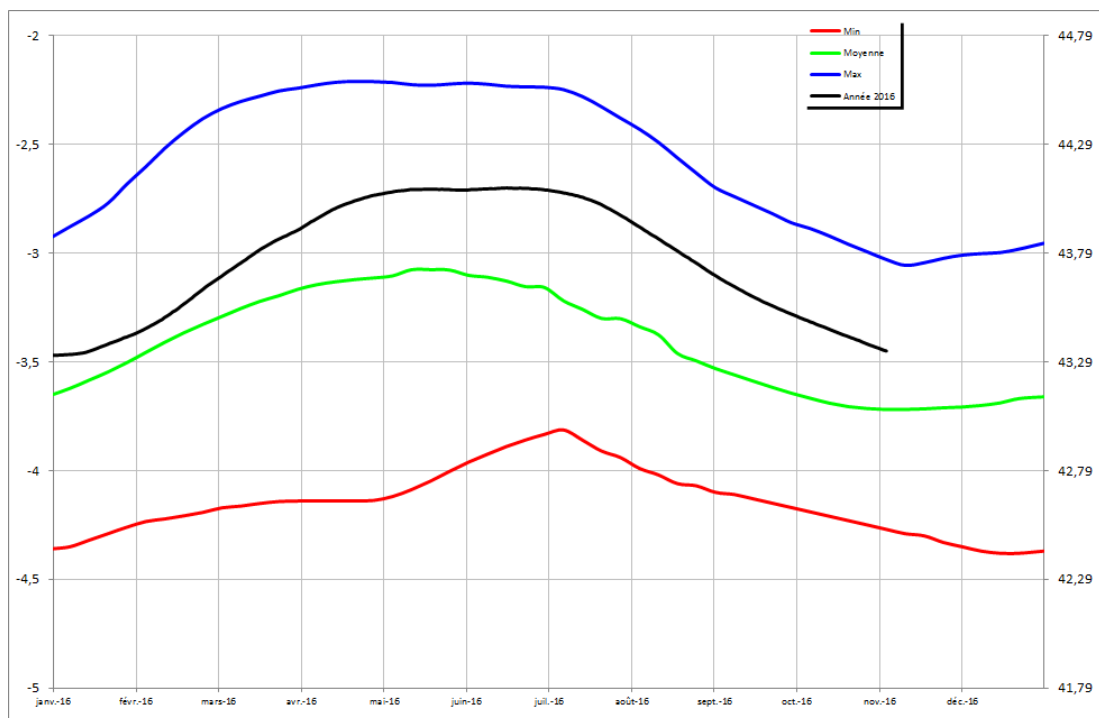
BRION **04553X0023/F**

Profondeur en m



Cotes en m NGF

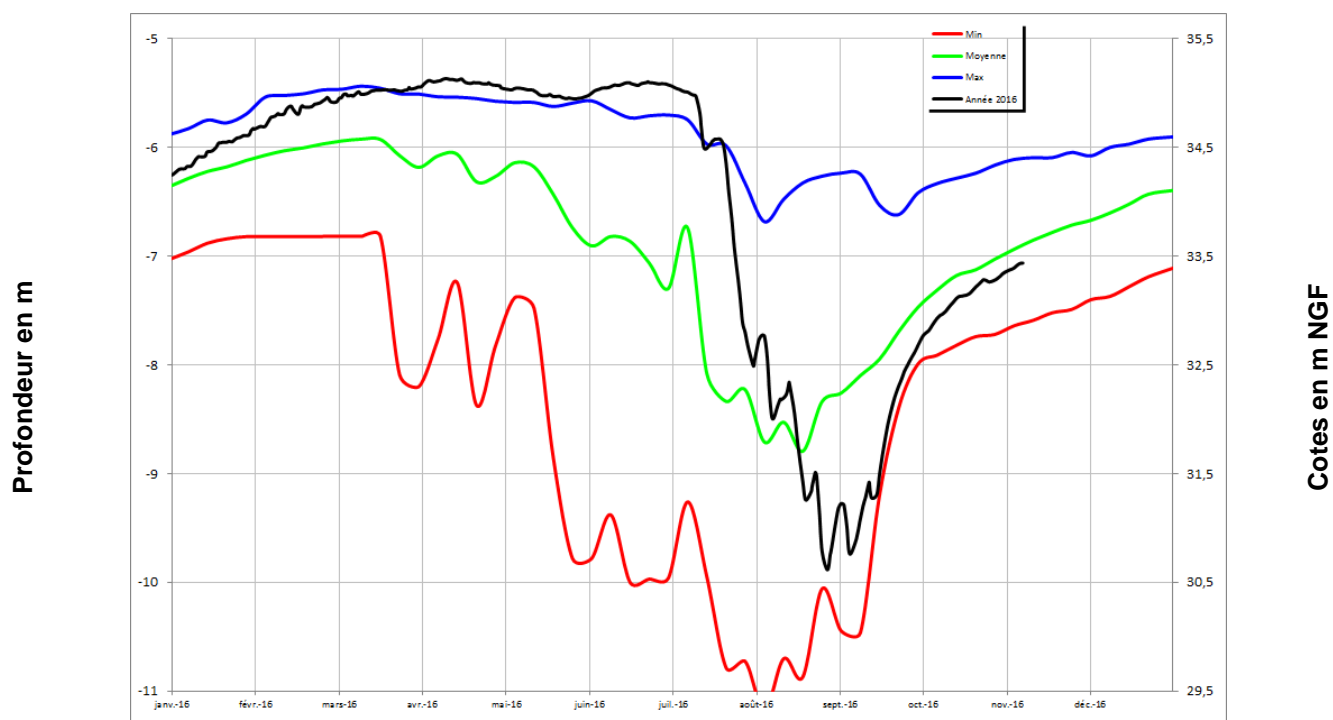
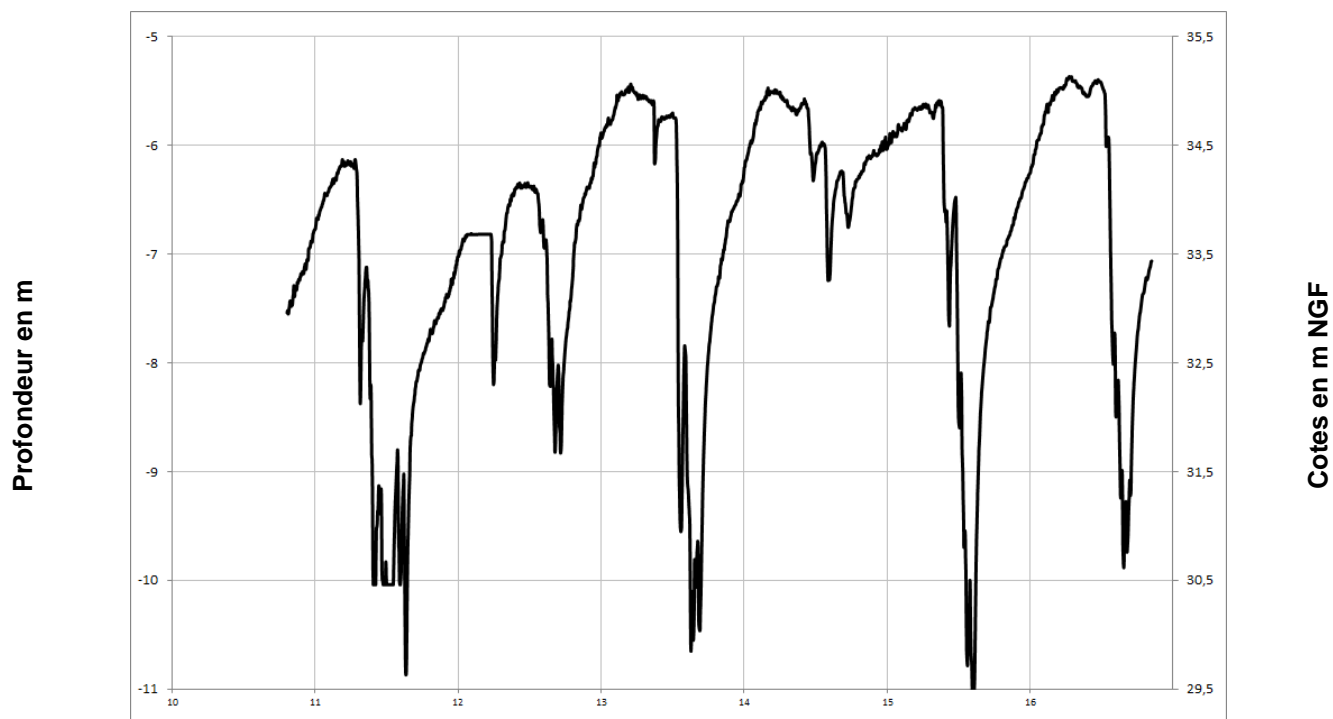
Profondeur en m



Cotes en m NGF

Cénomaniens (sables)

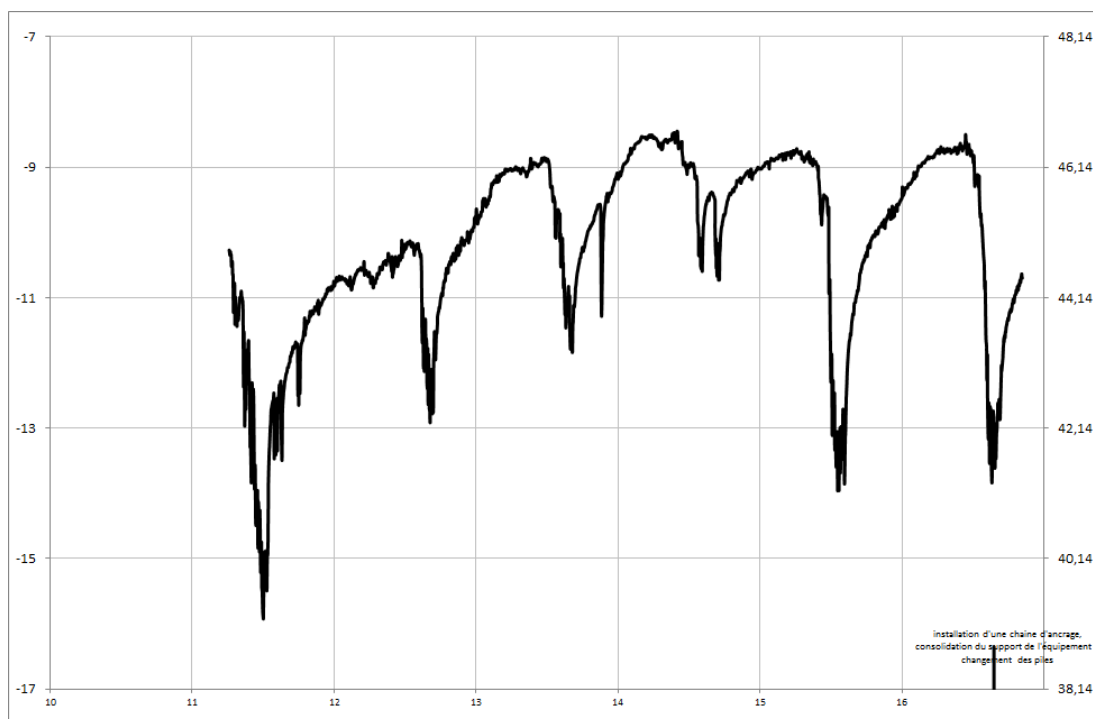
FONTAINE MILON 04552X0110/PZ



Cénomaniens (sables)

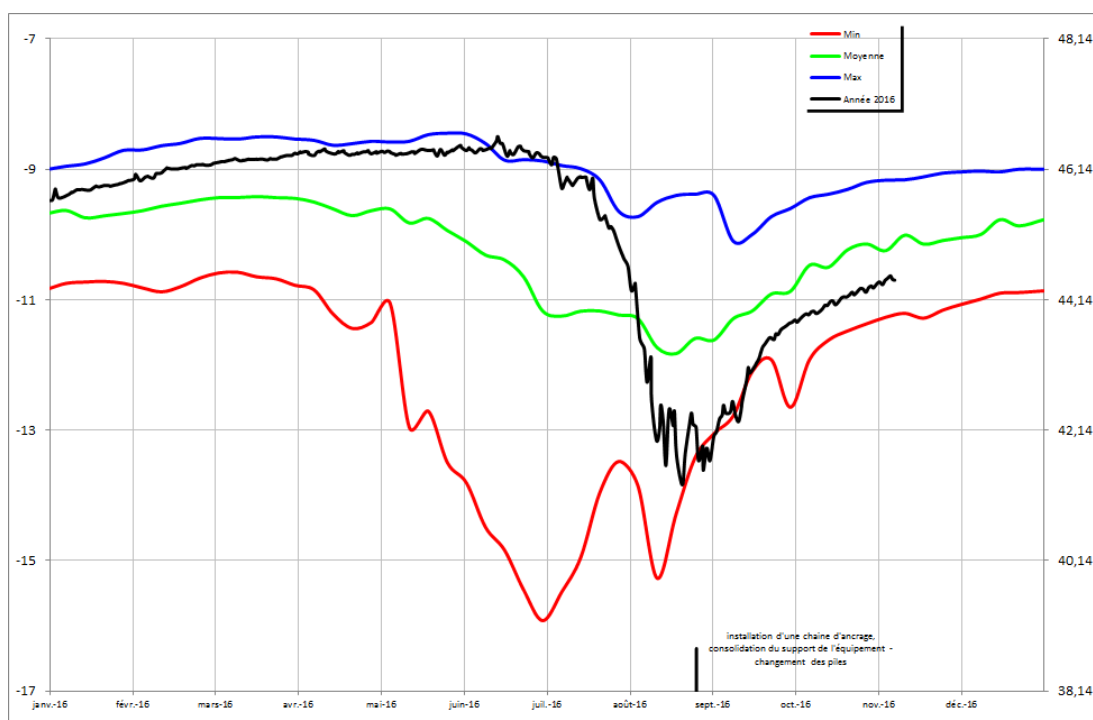
VERNOIL-LE-FOURRIER 04565X0077/PZ1

Profondeur en m



Cotes en m NGF

Profondeur en m



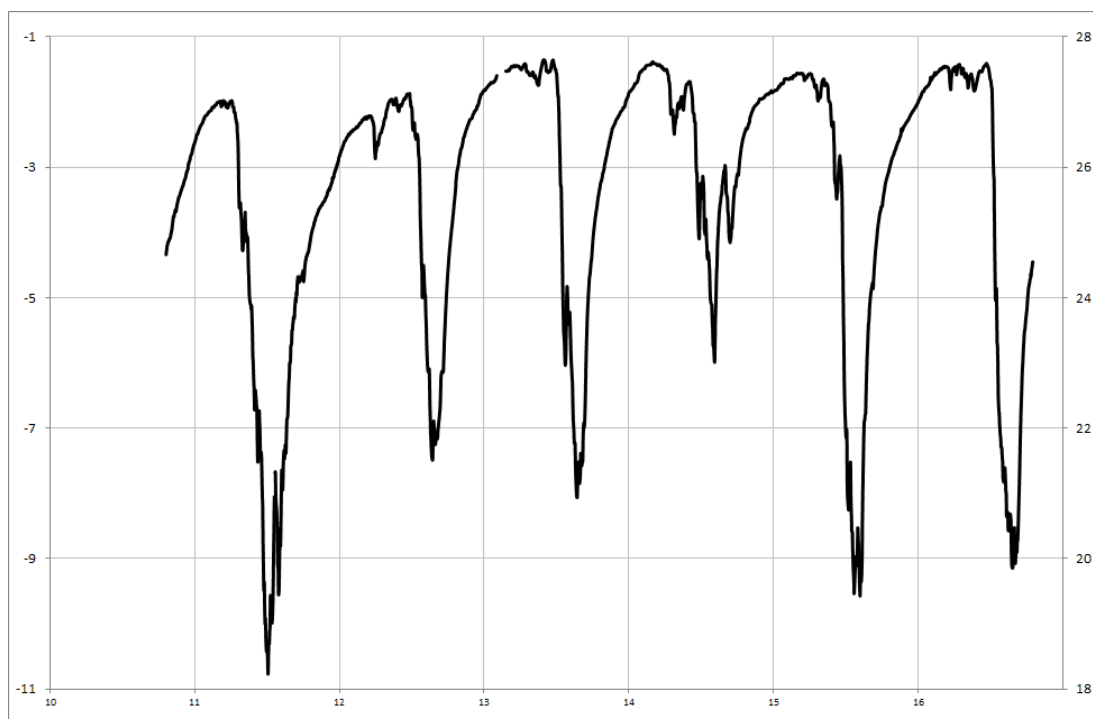
Cotes en m NGF



Cénomaniens (sables)

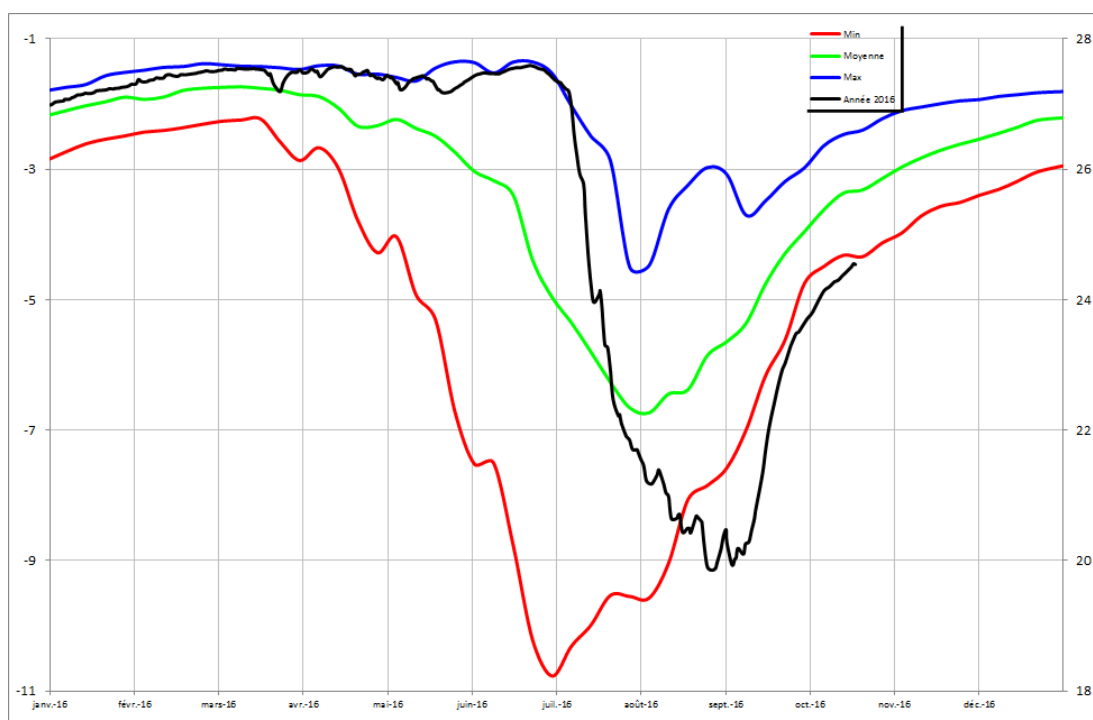
VIVY 04854X0282/PZ

Profondeur en m



Cotes en m NGF

Profondeur en m

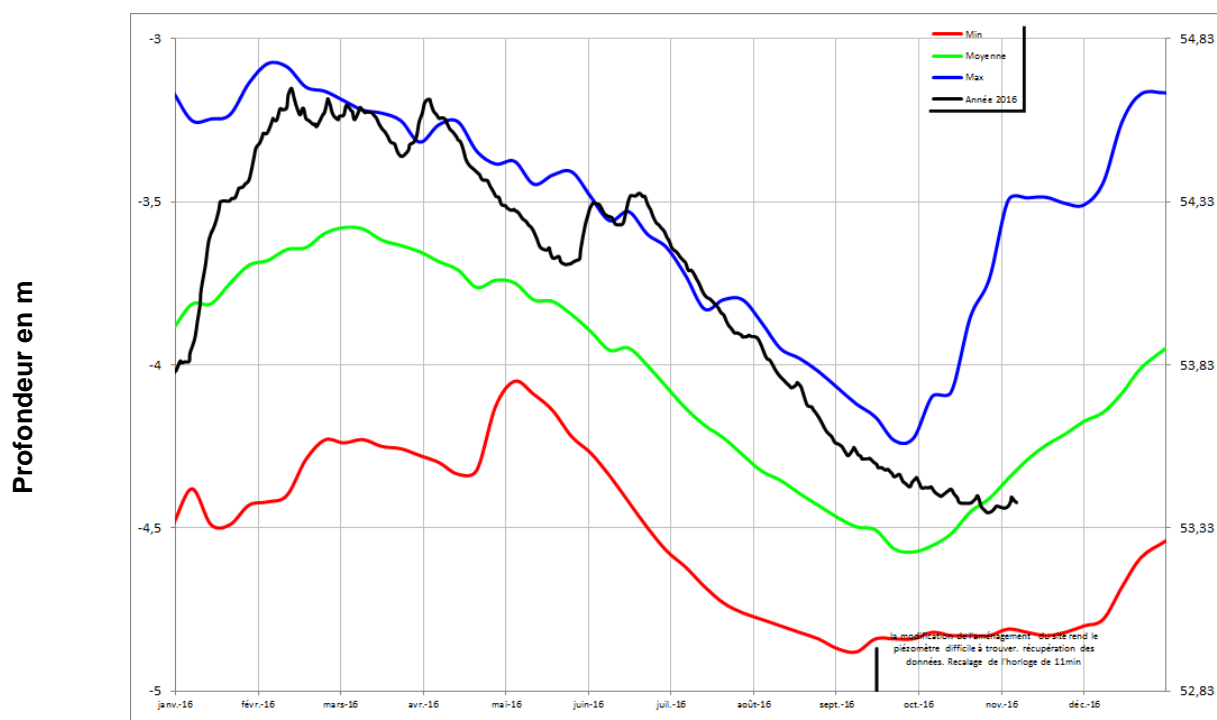
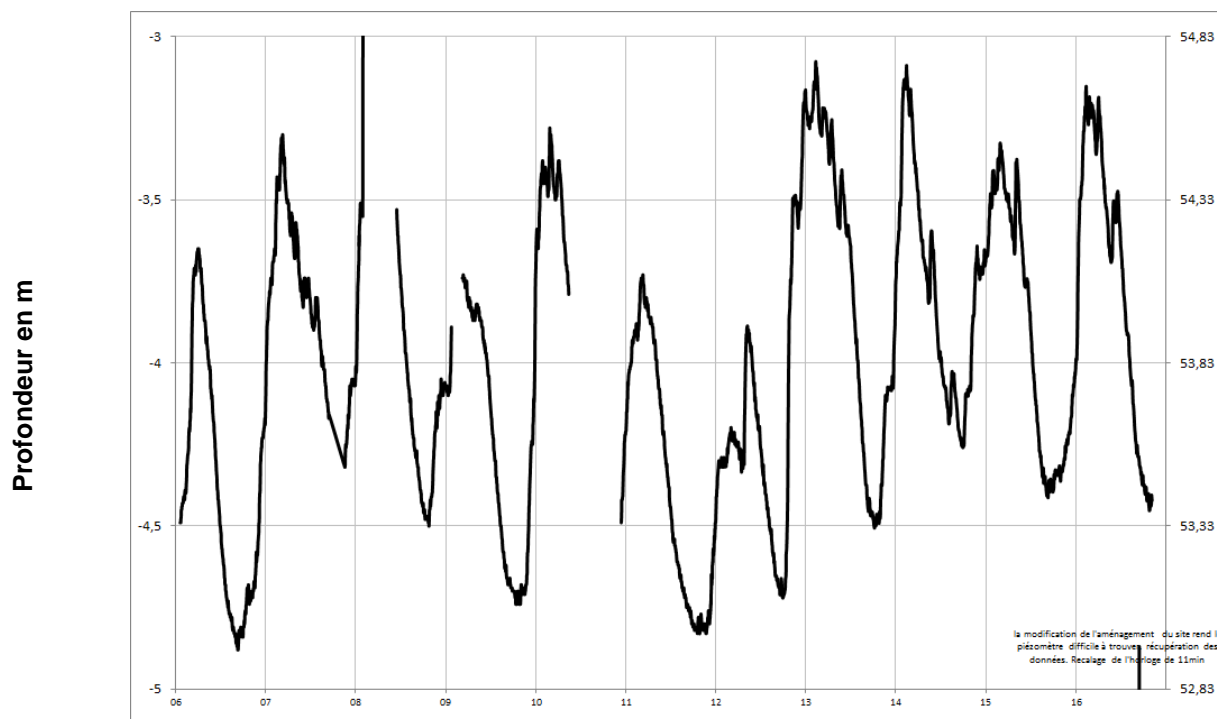


Cotes en m NGF



Cénomaniens (sables)

DOUE LA FONTAINE 04855X0077/PZ

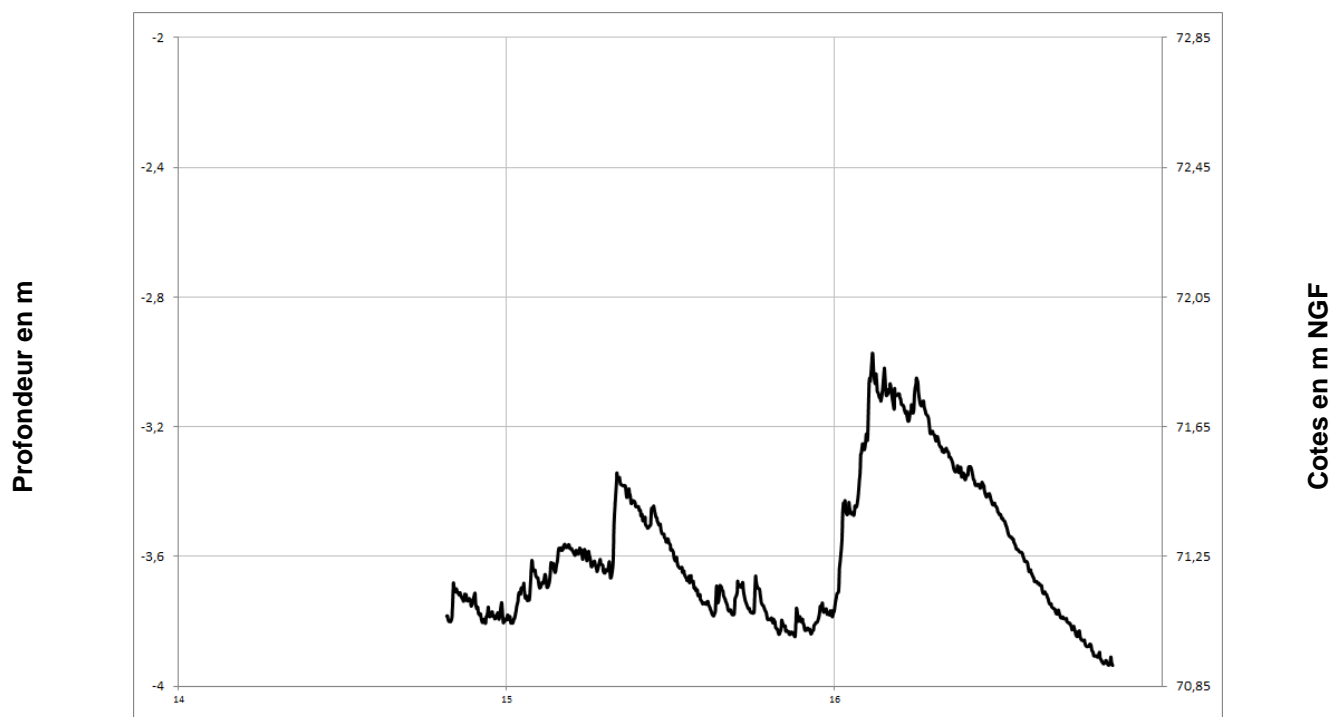


COUDRAY MACOUARD
04857X0024/F1993



Cénomaniens (sables)

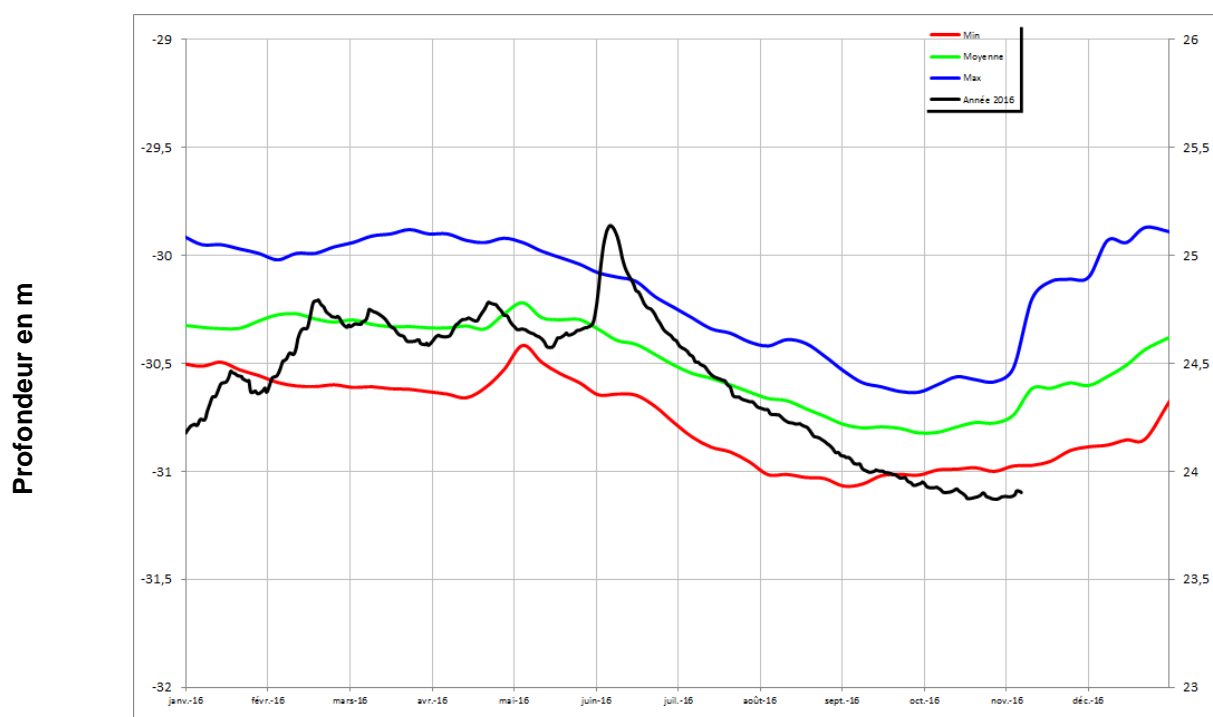
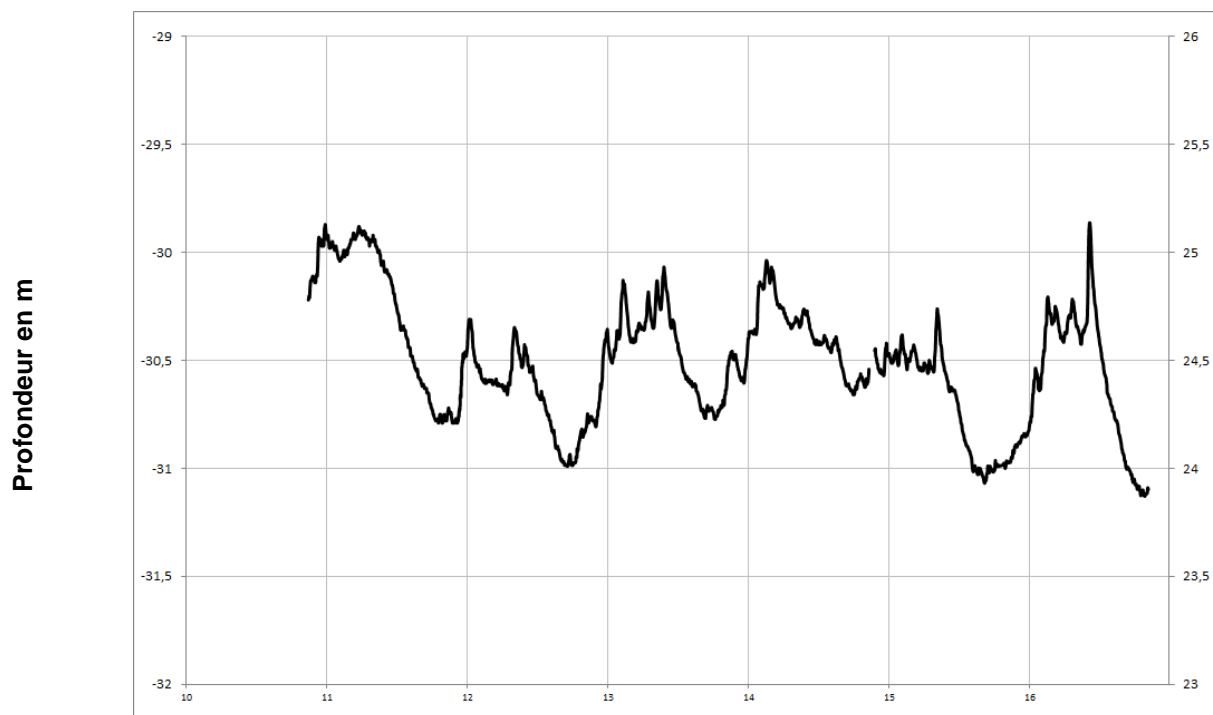
CHAVAGNES 04844X0081/PZ





Cénomaniens (sables)

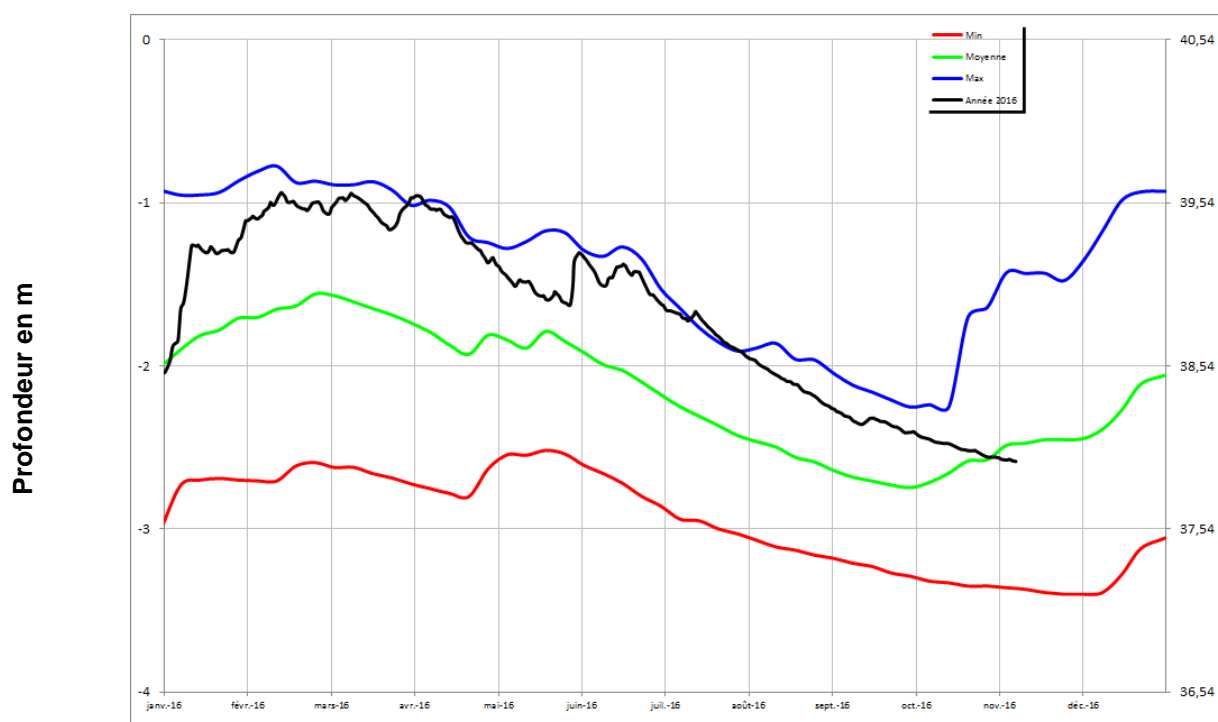
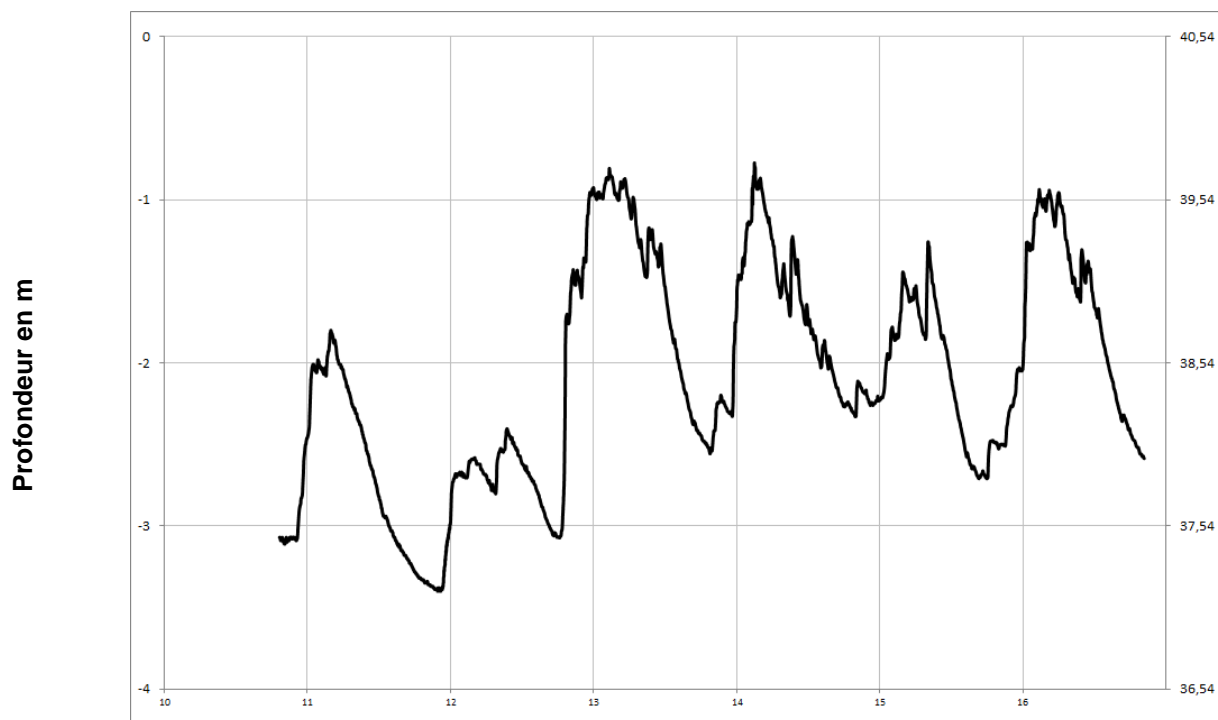
SOUZAY 04858X0135/PZ





Jurassique (calcaires)

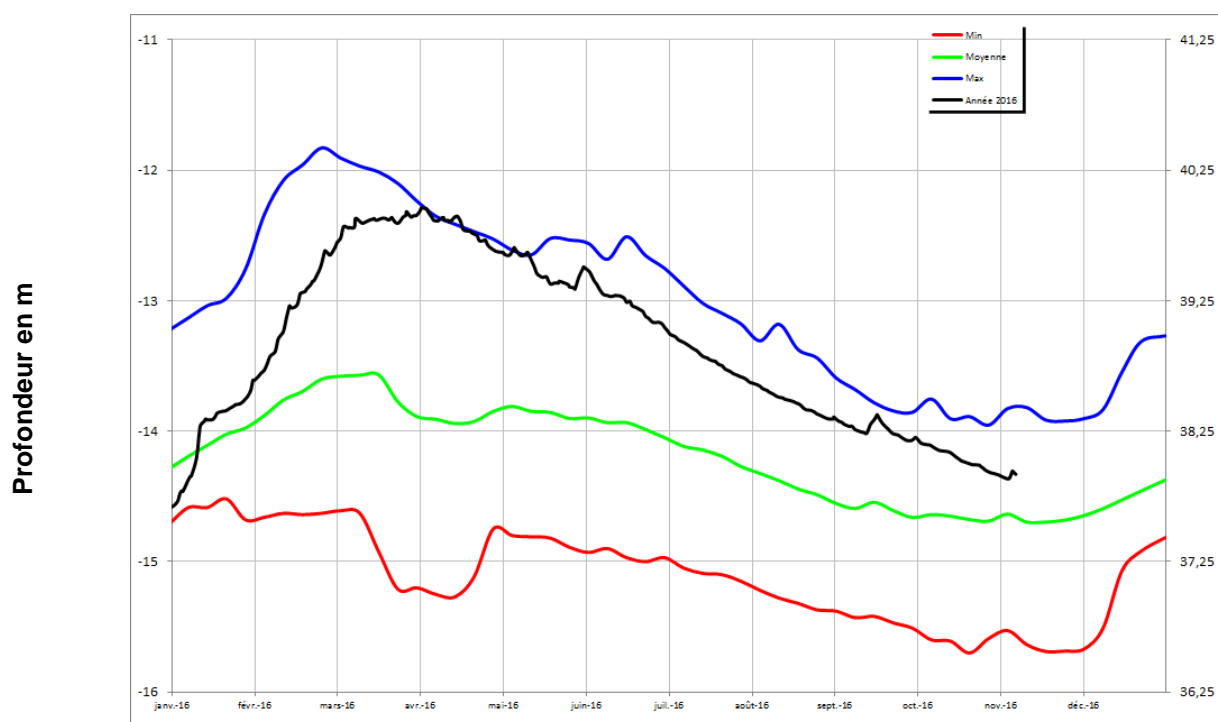
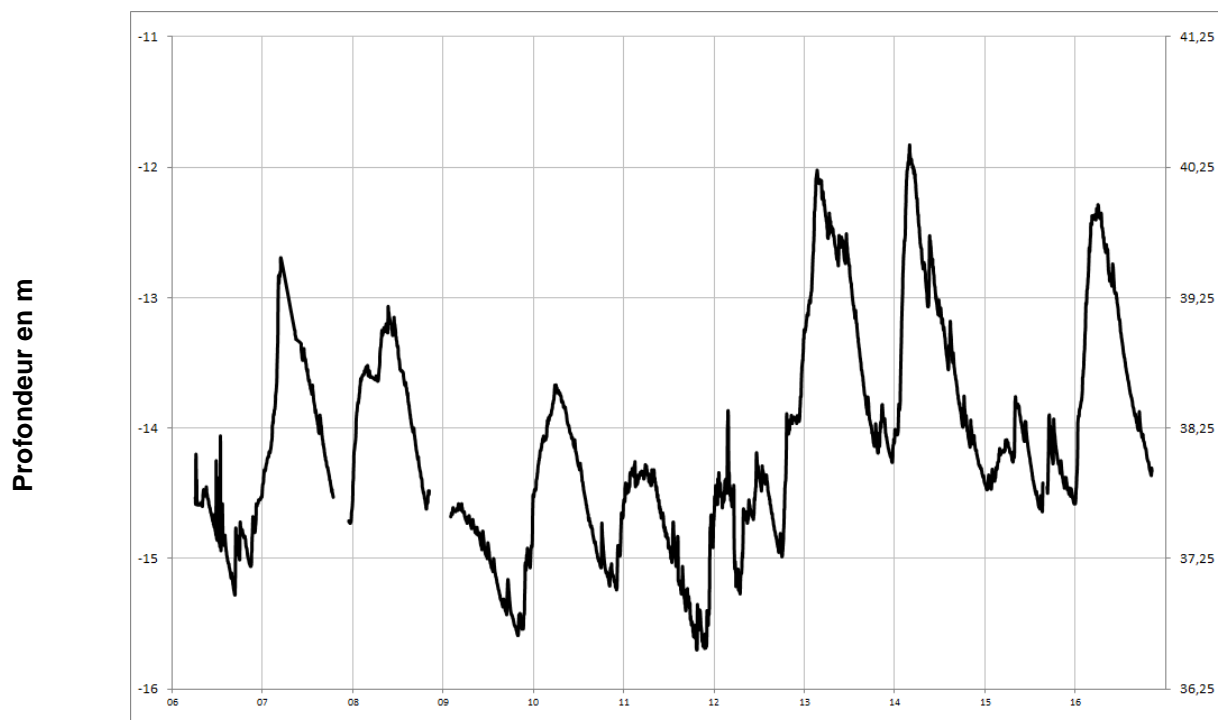
FONTAINE MILON 04552X0111/PZ





Jurassique (calcaires)

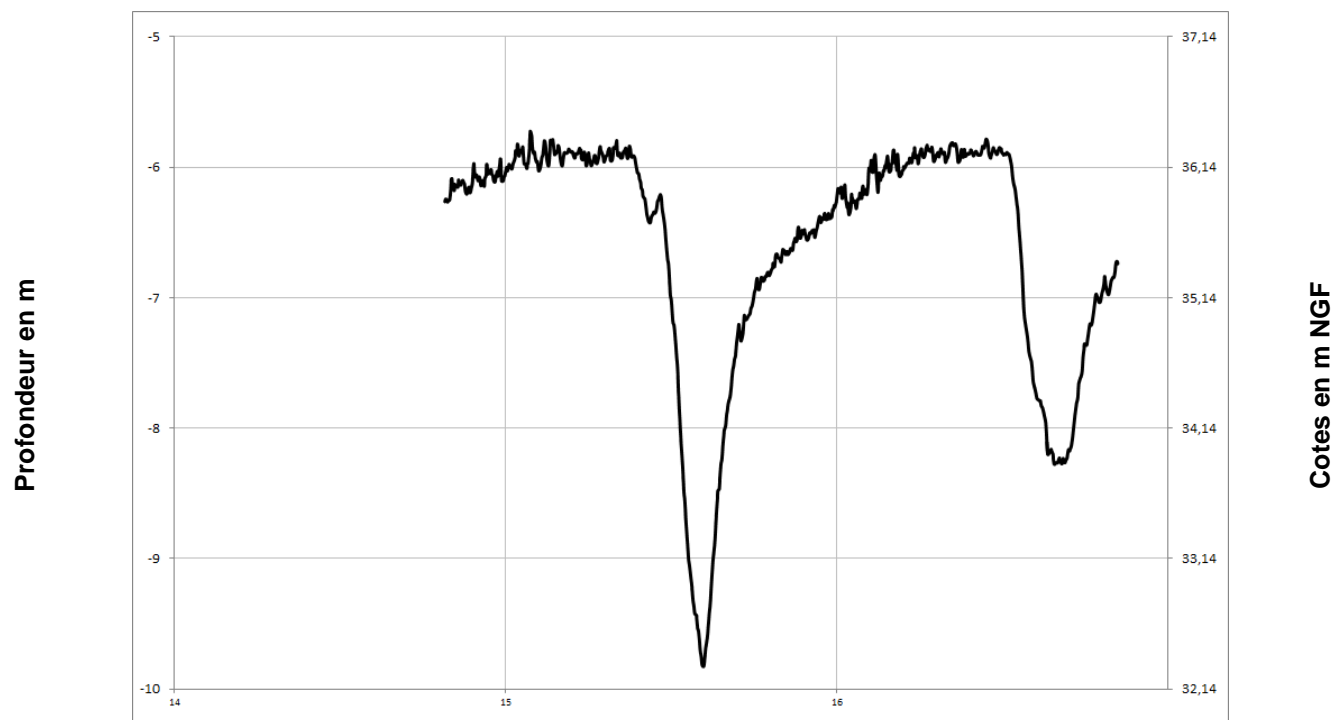
MONTREUIL-BELLAY 05123X0545/PZ





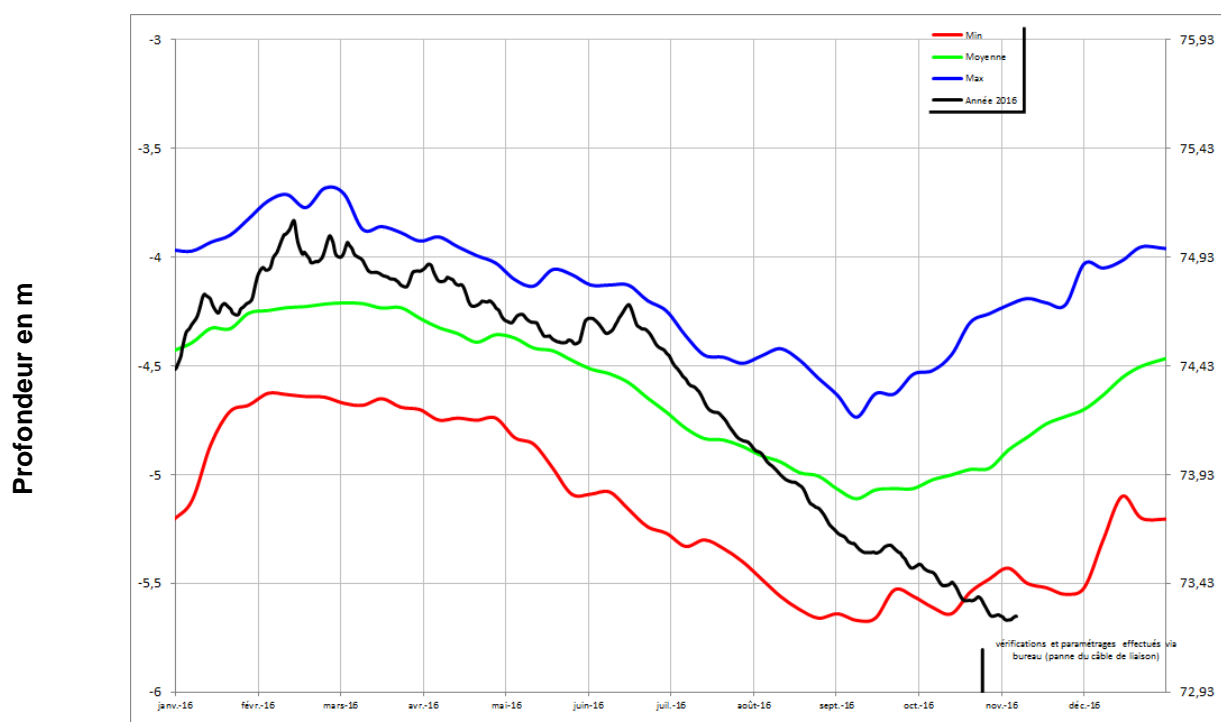
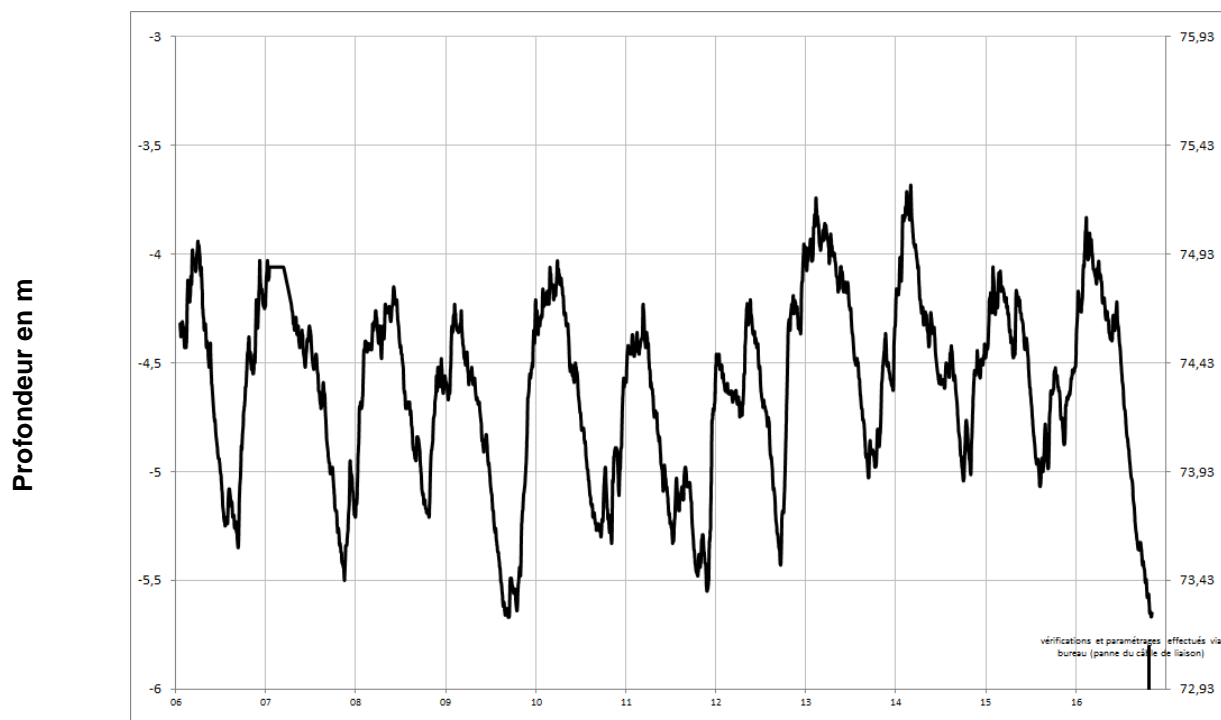
Jurassique (calcaires)

LONGUE-JUMELLES 04554X0030/PZ



Socle

CHEMILLE 04838X0175/PZ

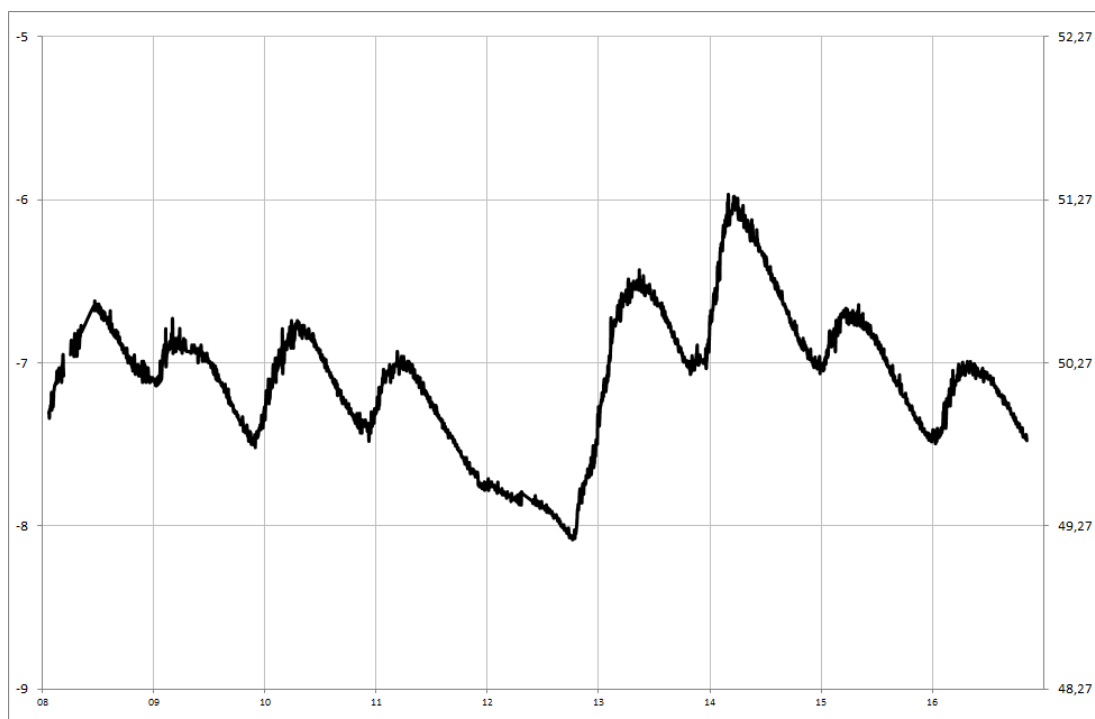




Socle

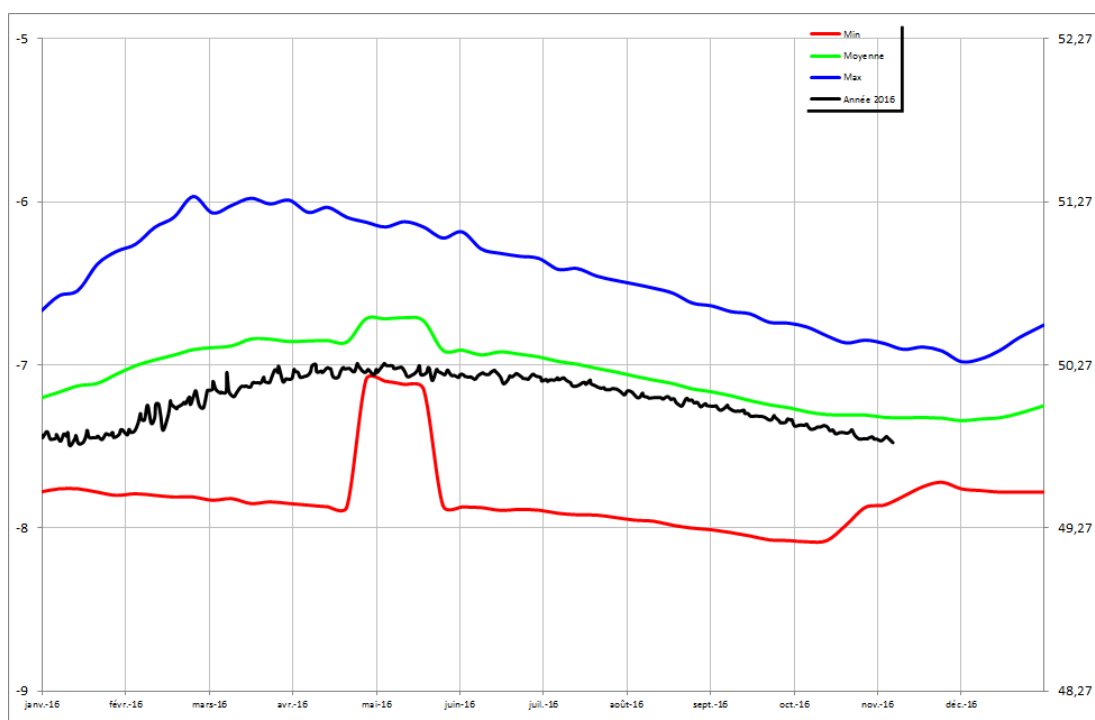
NOYANT LA GRAVOYERE 04222X0108/PZ

Profondeur en m



Cotes en m NGF

Profondeur en m

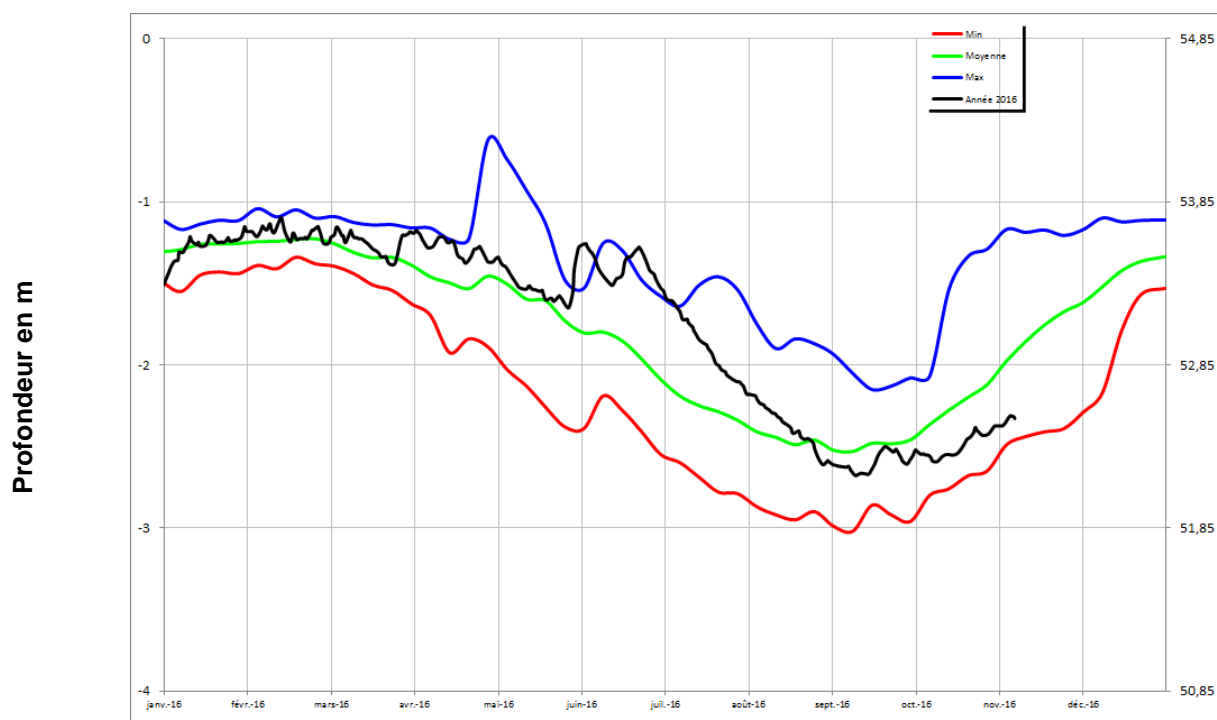
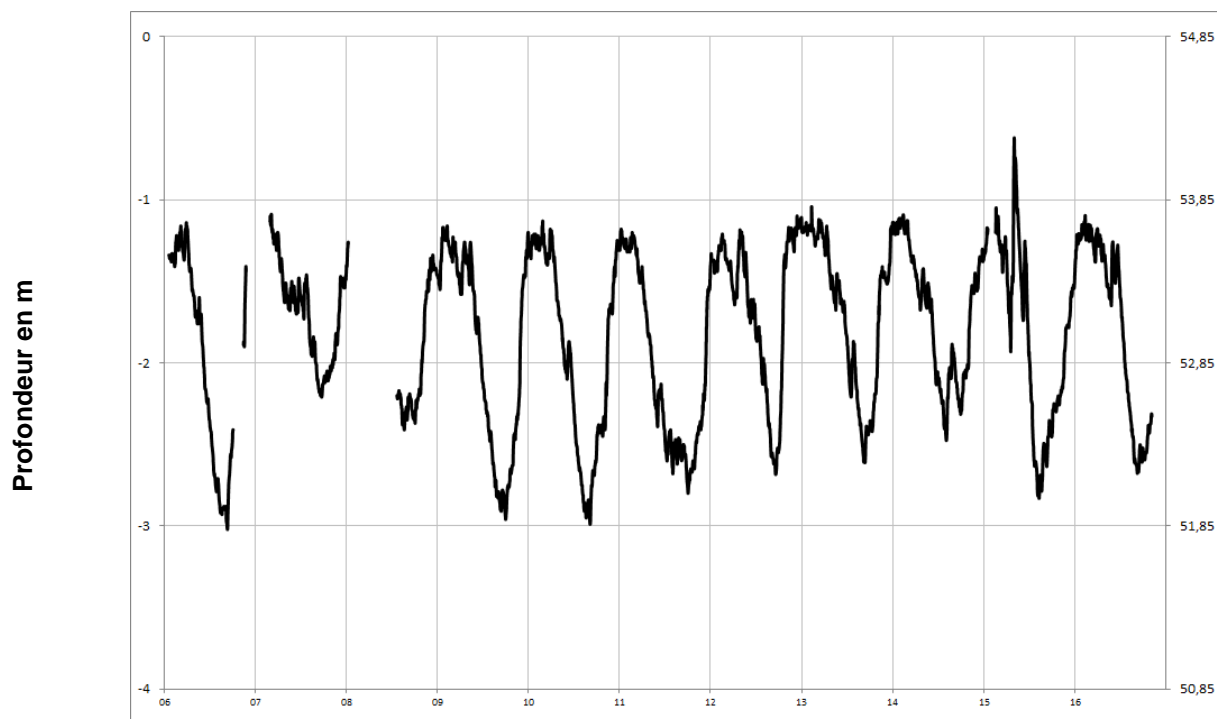


Cotes en m NGF



Socle

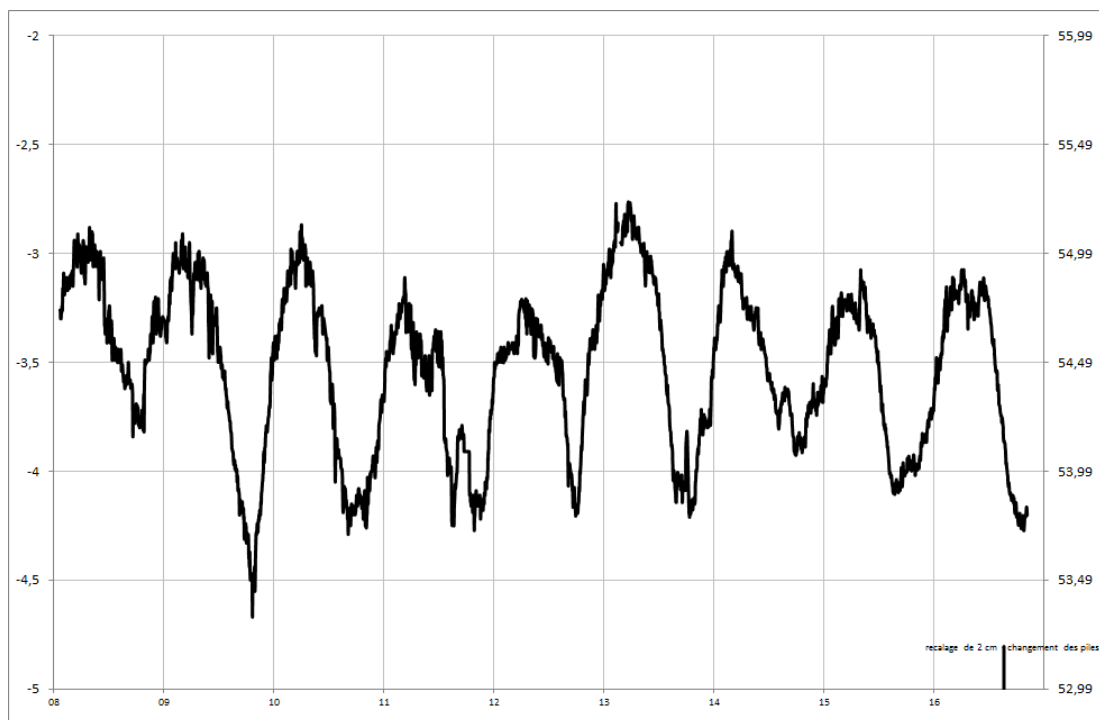
LA CORNUAILLE 04532X0051/PZ



Socle

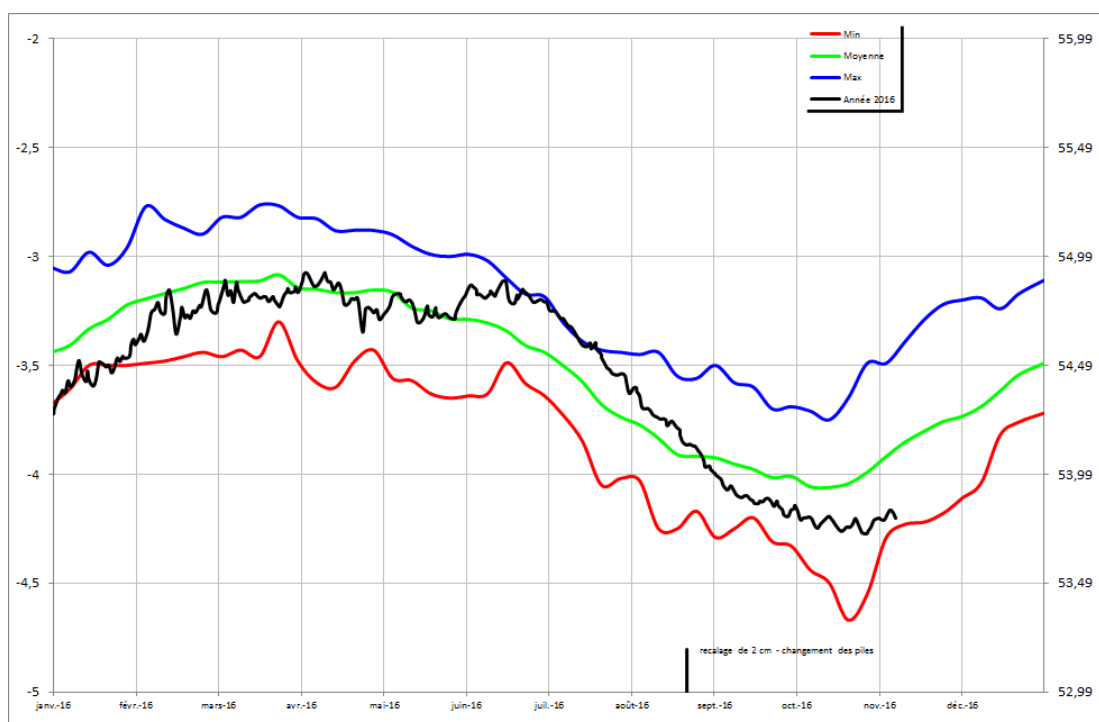
SAINT LAMBERT LA POTHERIE **04541X0016/PZ**

Profondeur en m



Cotes en m NGF

Profondeur en m



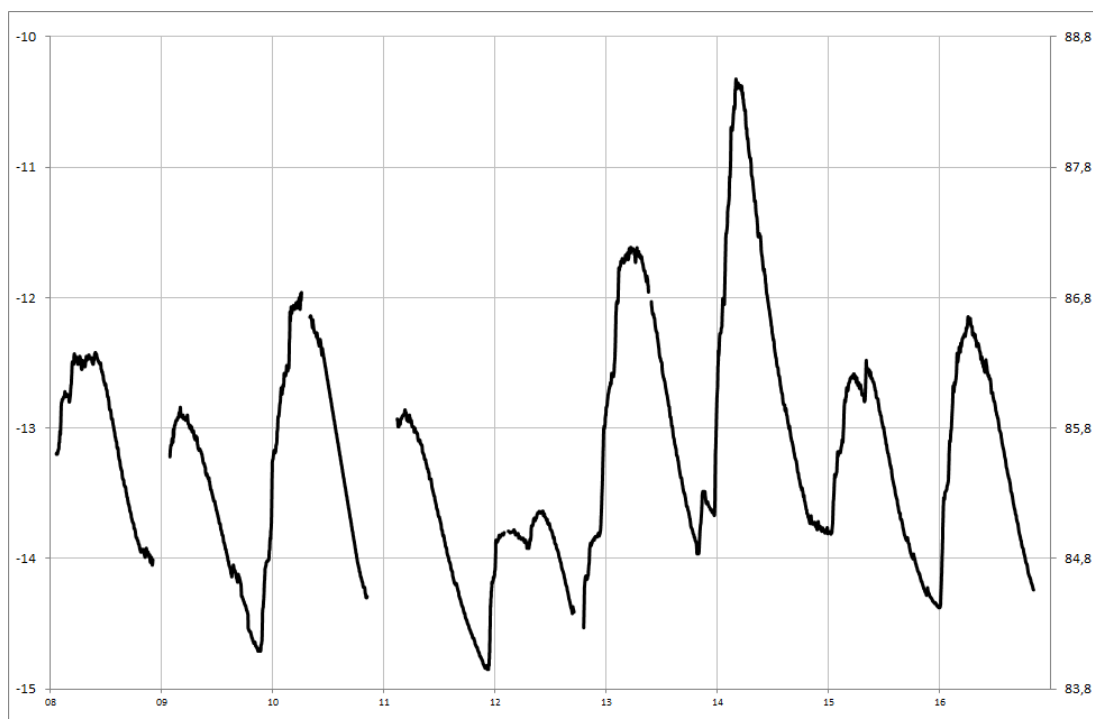
Cotes en m NGF



Socle

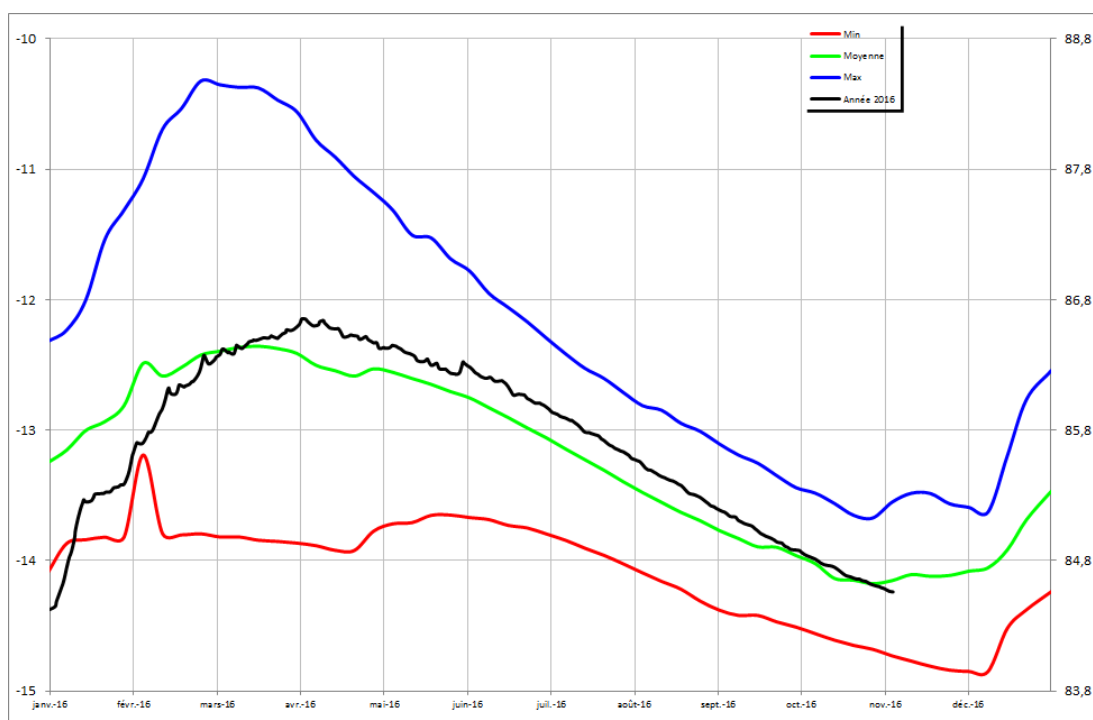
SAINT PIERRE MONTLIMART 04831X0035/PZ

Profondeur en m



Cotes en m NGF

Profondeur en m

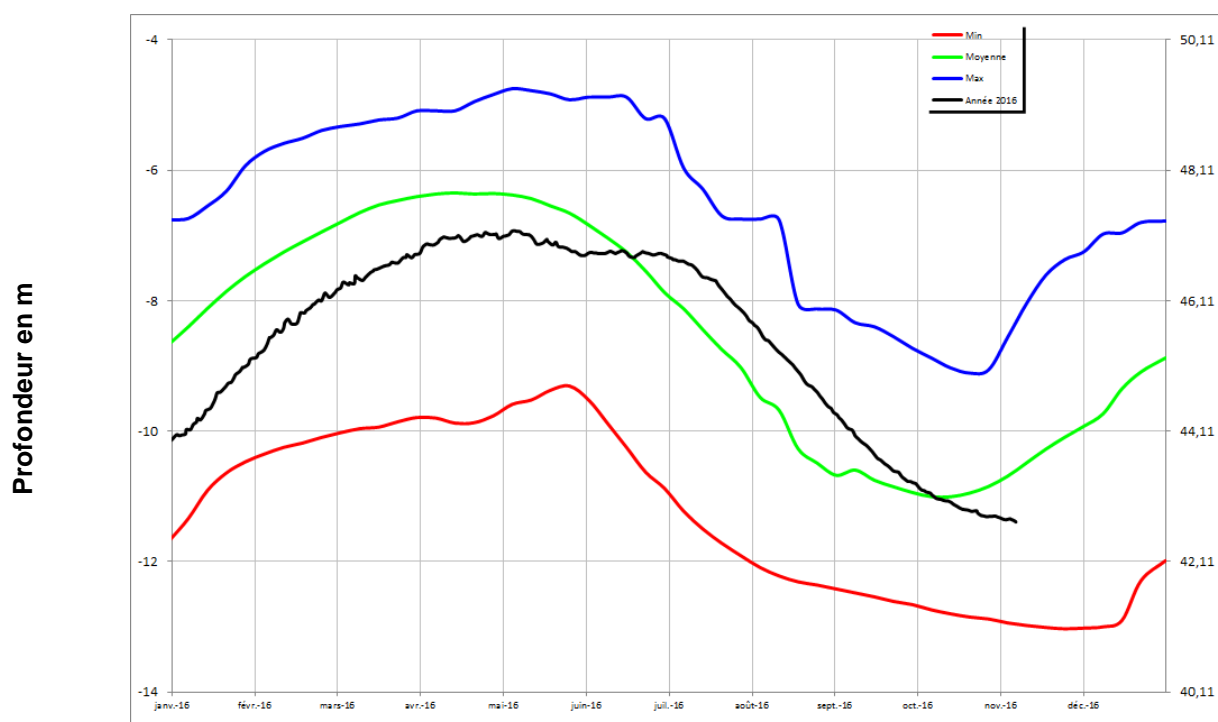
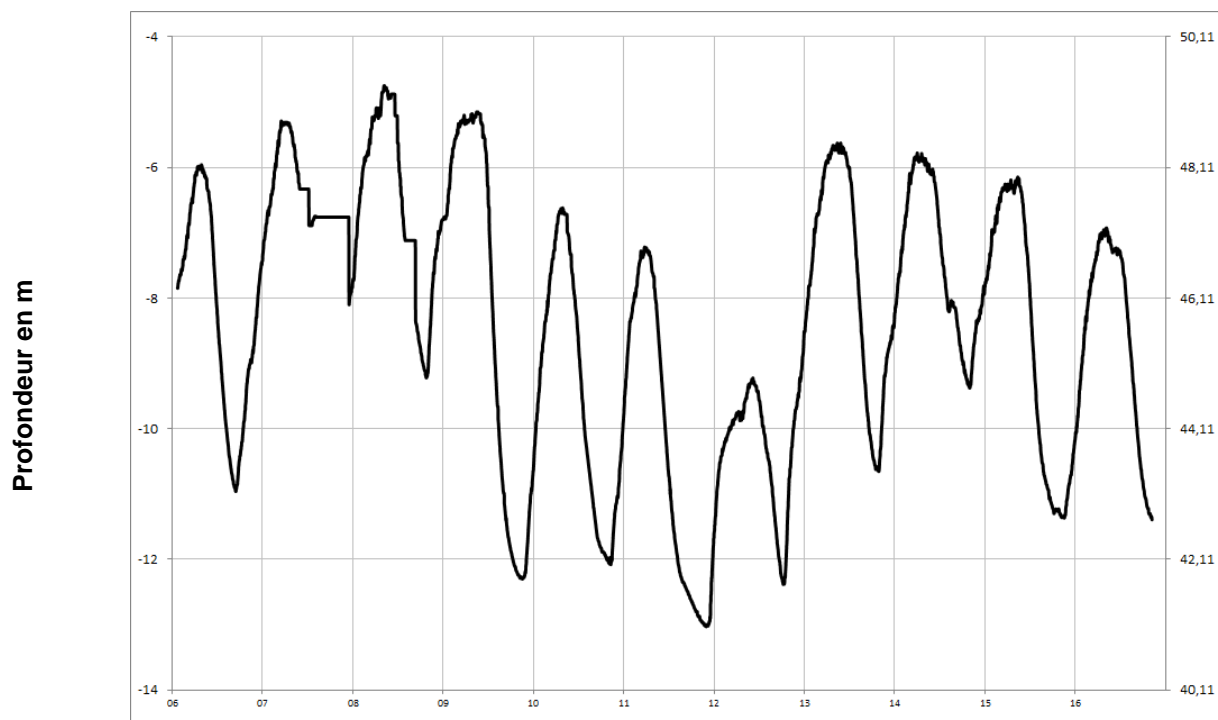


Cotes en m NGF



Socle

CHAMPTEUSSE-SUR-BACONNE 04231X0089/PZ

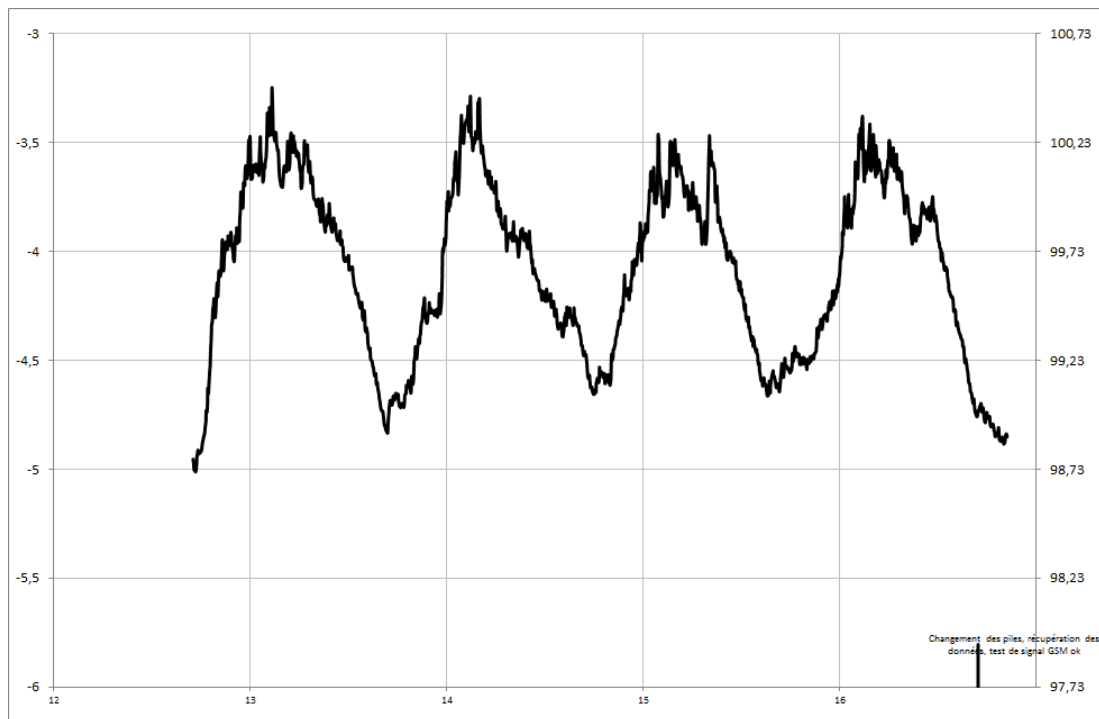




Socle

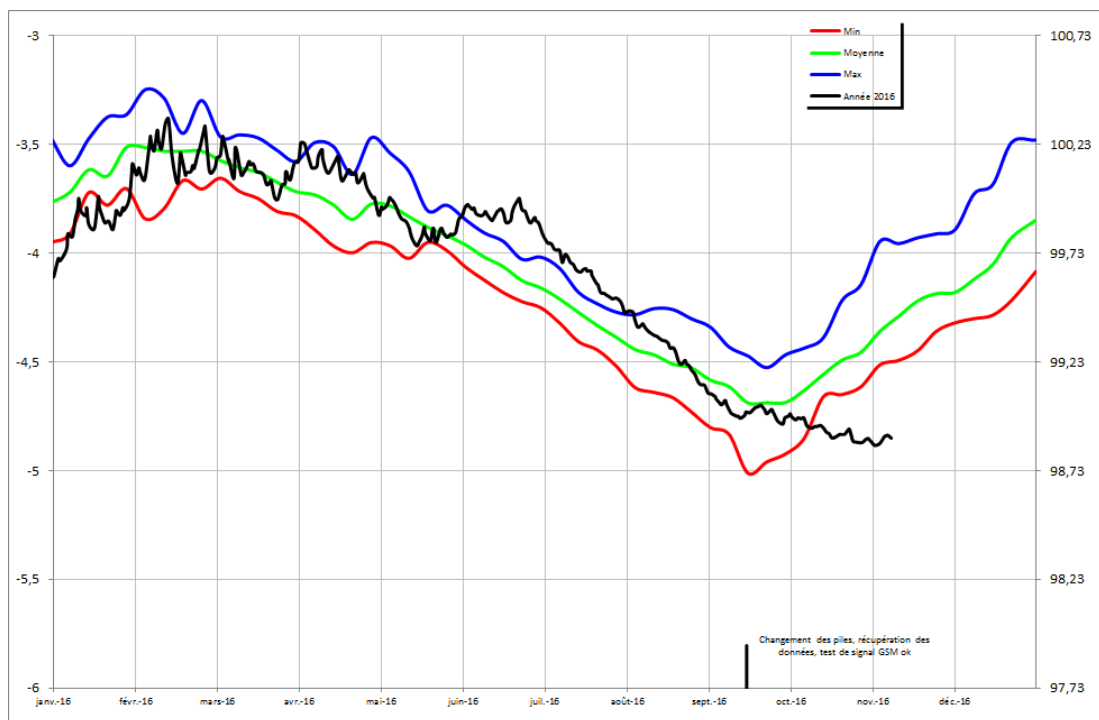
SAINT MACAIRE EN MAUGES 05101X0129/PZ

Profondeur en m



Cotes en m NGF

Profondeur en m



Cotes en m NGF