

Département : Maine-et-Loire (49)

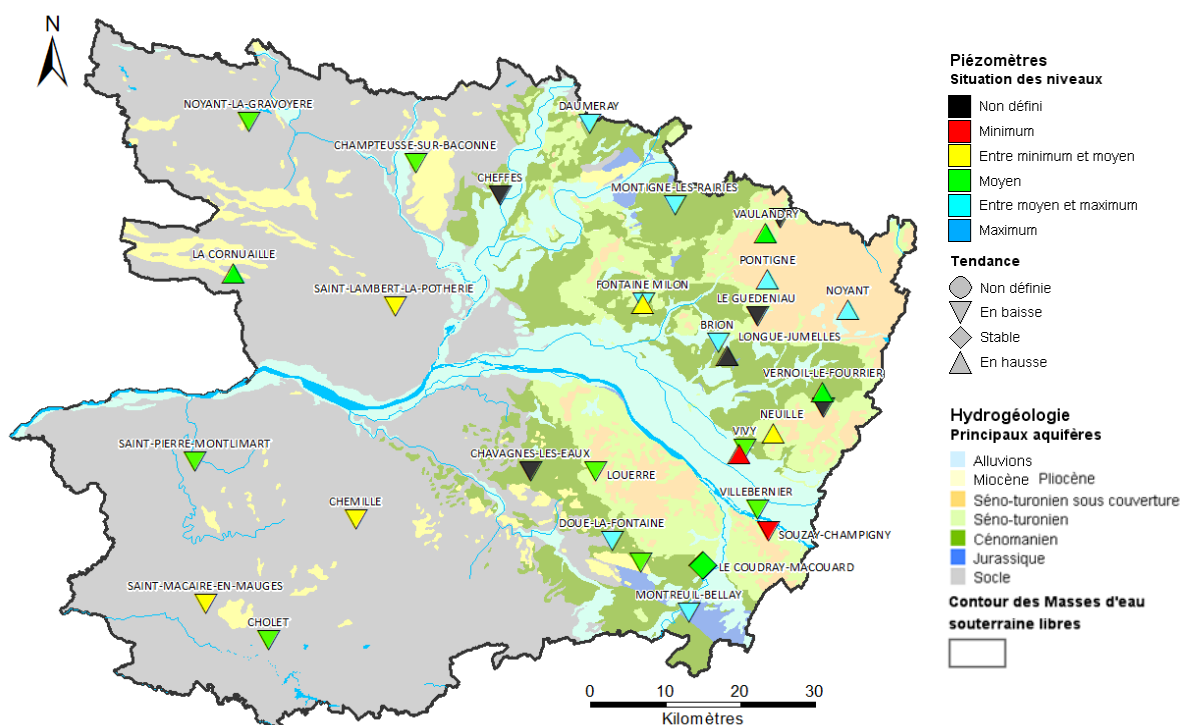
Date : 1^{er} octobre 2016

Le BRGM – Service Géologique Régional des Pays de la Loire – gère depuis 2003 le réseau de suivi piézométrique patrimonial du département du Maine-et-Loire.

Depuis fin octobre 2014, ce réseau comporte 33 ouvrages répartis de manière à suivre les aquifères majeurs à l'échelle départementale et ceux, plus localisés, qui présentent un enjeu particulier (faluns du Miocène, calcaires du Bathonien-Jurassique). 2 ouvrages supplémentaires sont depuis peu intégrés au réseau pour le suivi de l'aquifère Cénomanien (partie captive).

Les données issues de ce réseau sont par ailleurs mises à disposition et téléchargeables sur le site internet public www.adès.eaufrance.fr. ADES est la banque nationale d'Accès aux Données sur les Eaux Souterraines.

Situation piézométrique au 1^{er} octobre 2016



En septembre, la vidange saisonnière des ressources en eau souterraine s'est poursuivie tout en marquant un ralentissement plus ou moins marqué selon la réactivité de la nappe observée. Concernant les niveaux piézométriques observés au droit des ouvrages de Longué-Jumelles (nappe du Jurassique), de la Fontaine-Milon, Vernoil, Vivy, Coudray-Macouard (nappe du Cénomanien) et de Pontigné, Noyant, Neuillé (nappe du Séno-Turonien), ils sont en nette hausse depuis fin août après avoir connu une baisse accrue depuis juillet.

A début octobre, la période de vidange saisonnière des aquifères tend à se terminer. Les niveaux piézométriques évoluent à la baisse et restent équivalents ou supérieurs aux niveaux moyens calculés (période 2004-2015) pour la majorité des aquifères suivis. La nappe du Cénomanien présente encore des niveaux inférieurs aux niveaux moyen calculés voir proches des minima là où elle est influencée.



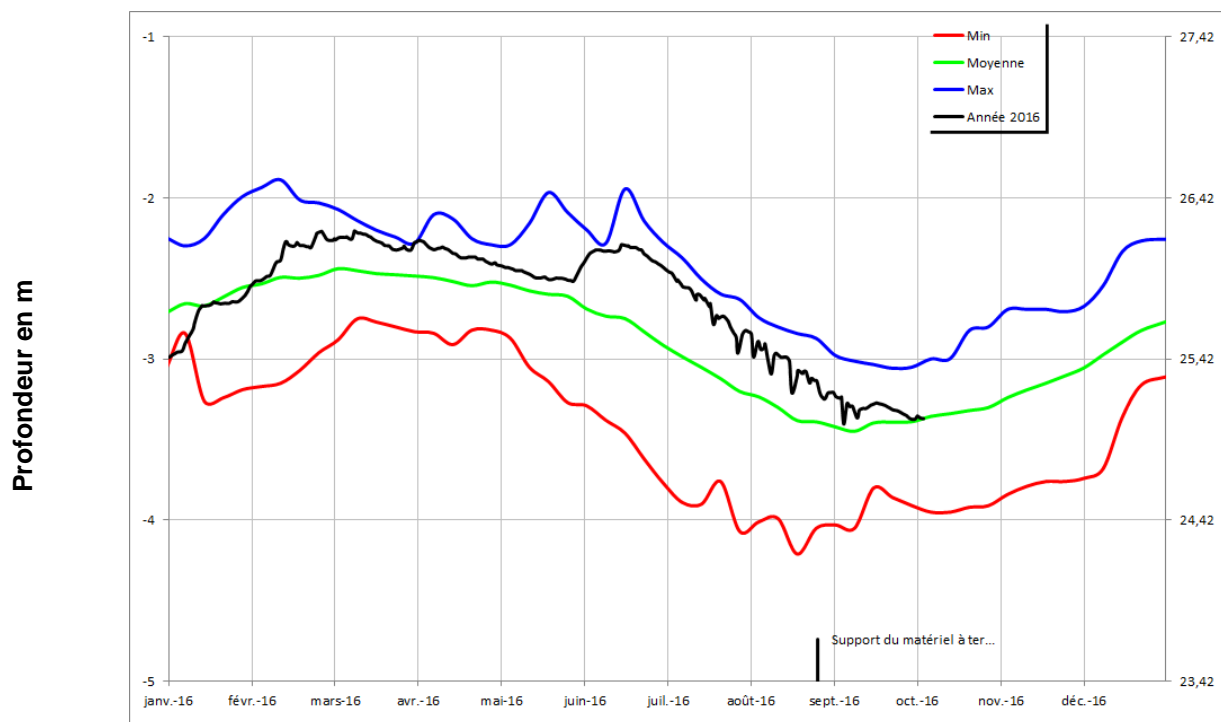
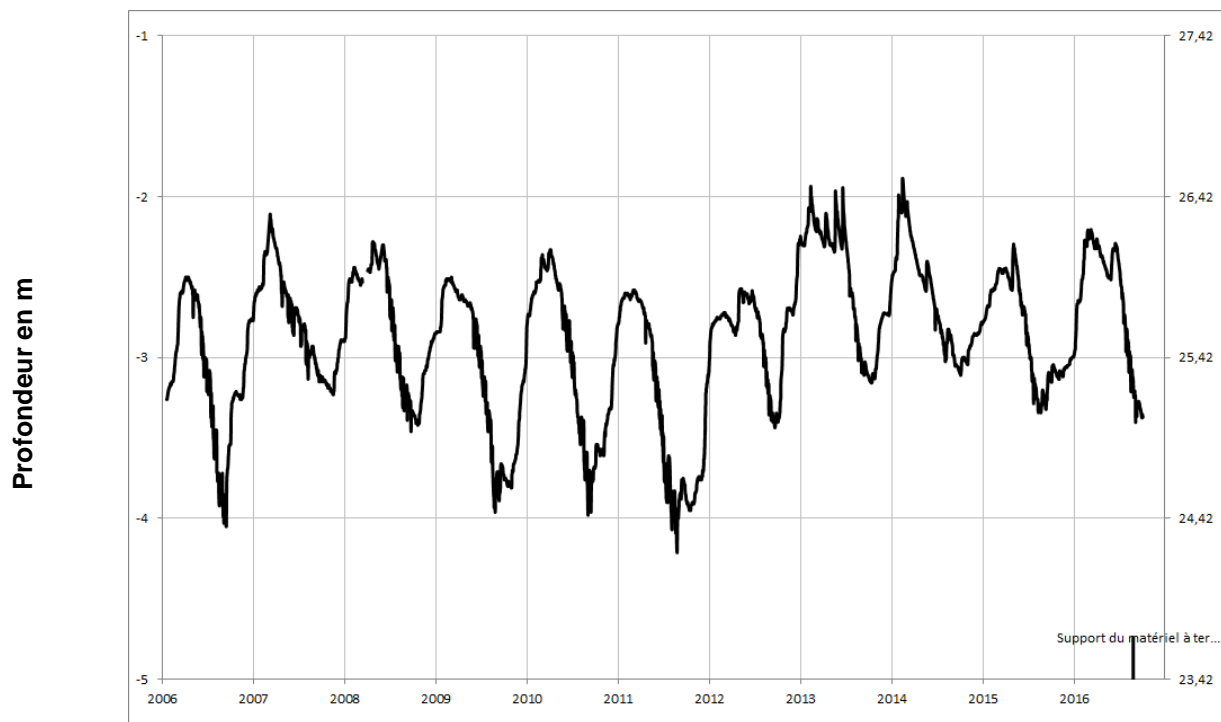
Chroniques piézométriques au 1^{er} octobre 2016

Seules les chroniques permettant d'illustrer la situation sont reportées.

L'ensemble des données de suivi de ce réseau est consultable et téléchargeable sur : www.ades.eaufrance.fr.

Alluvions de la Loire

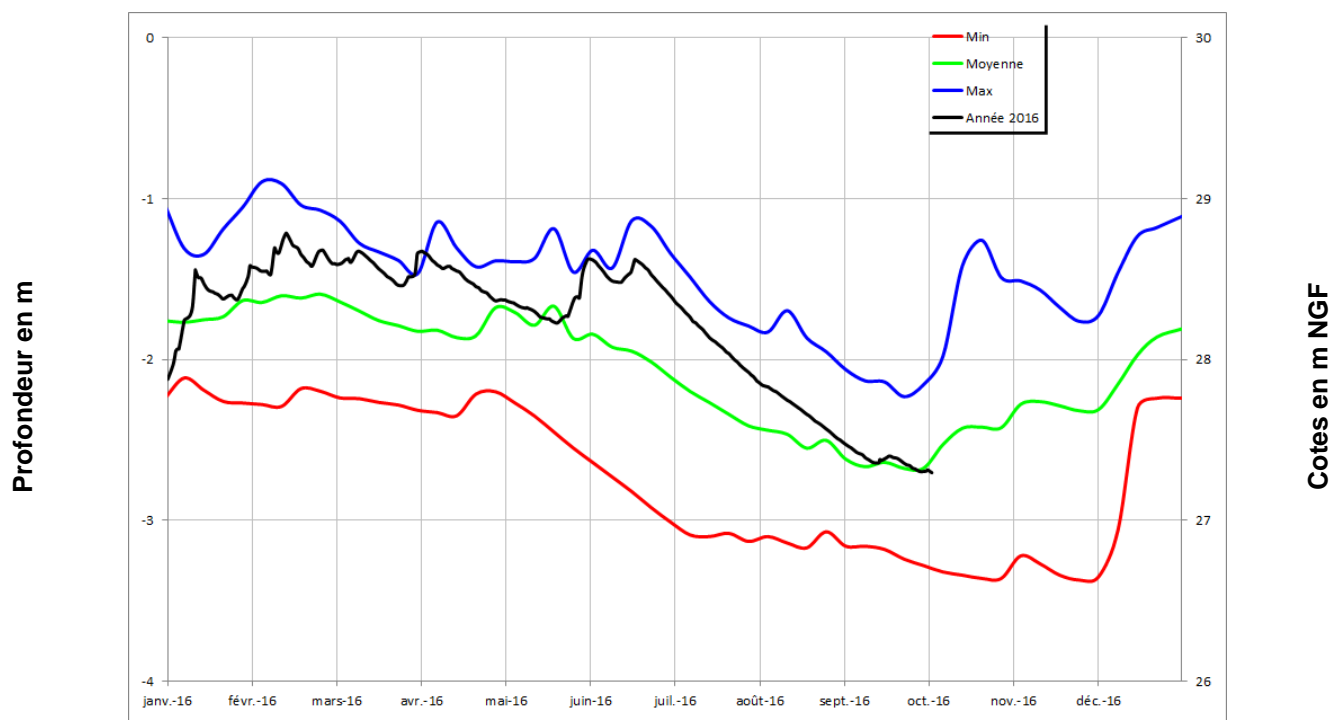
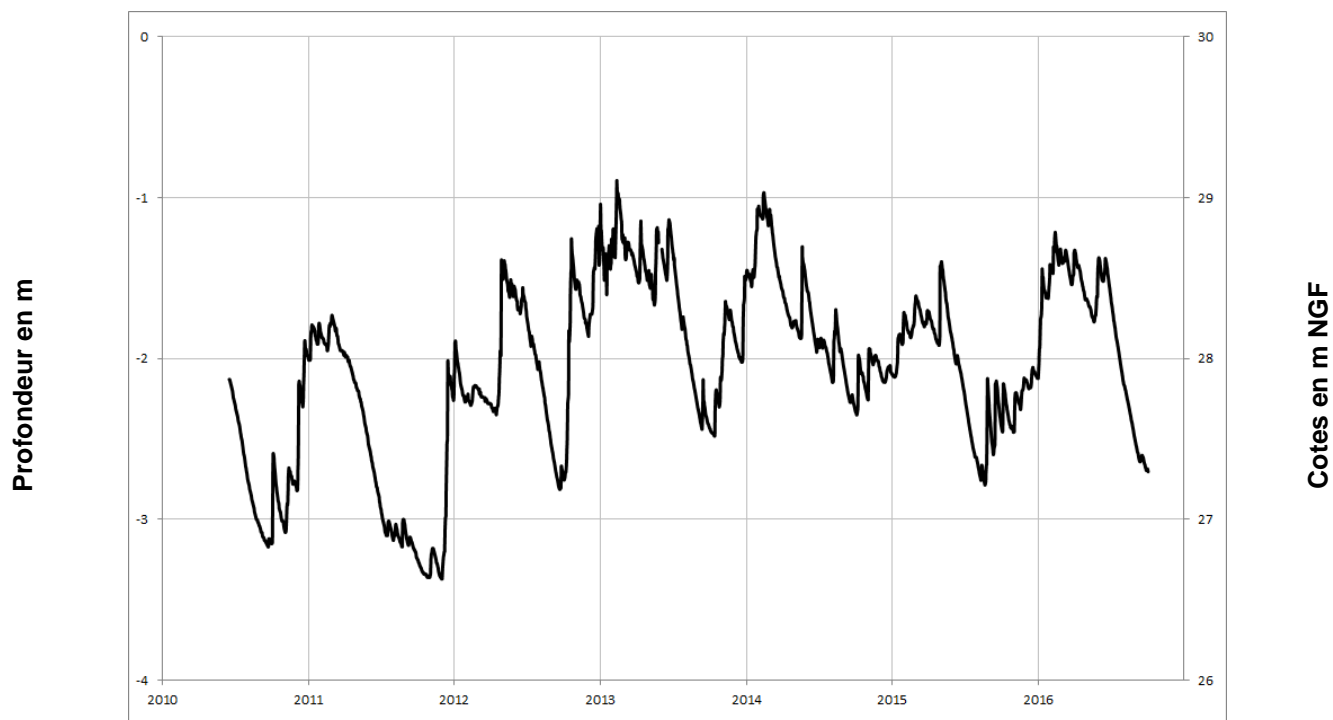
VILLEBERNIER 04854X0257/PZ





Alluvions de la Loire

VIVY
04854X0296/P

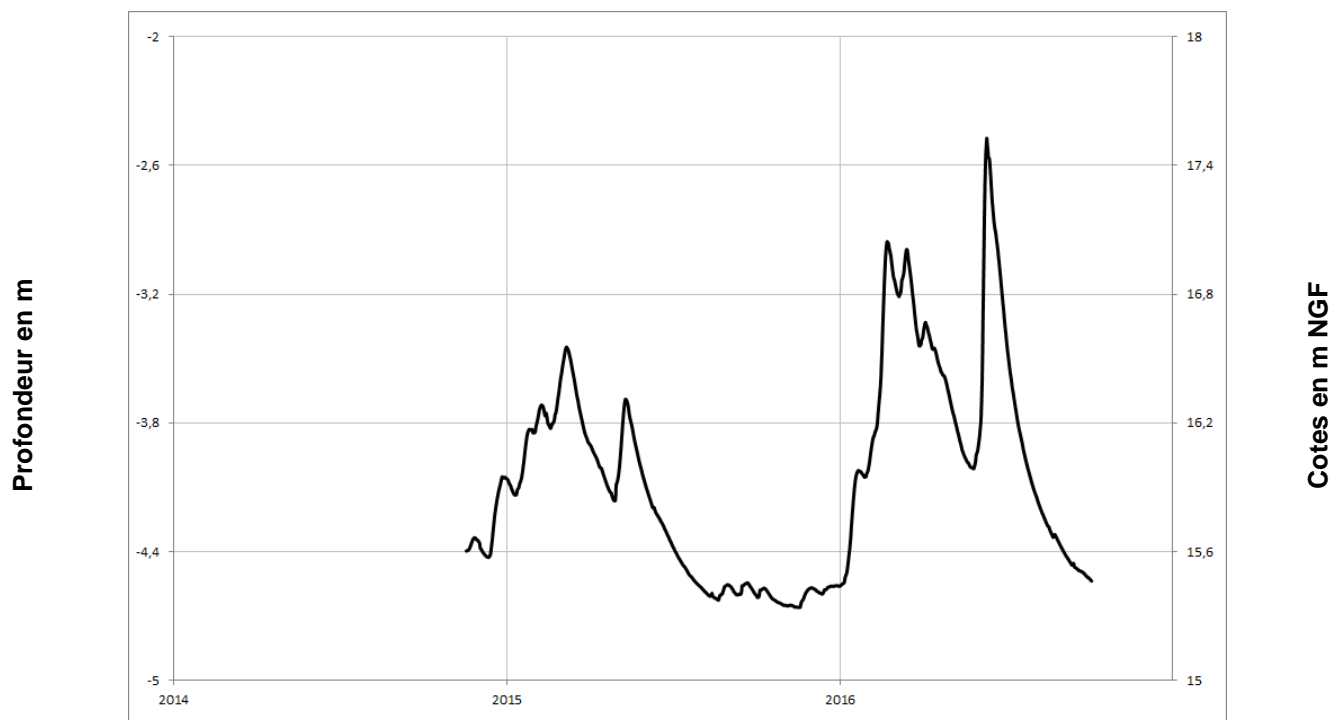




Alluvions de la Sarthe

CHEFFES

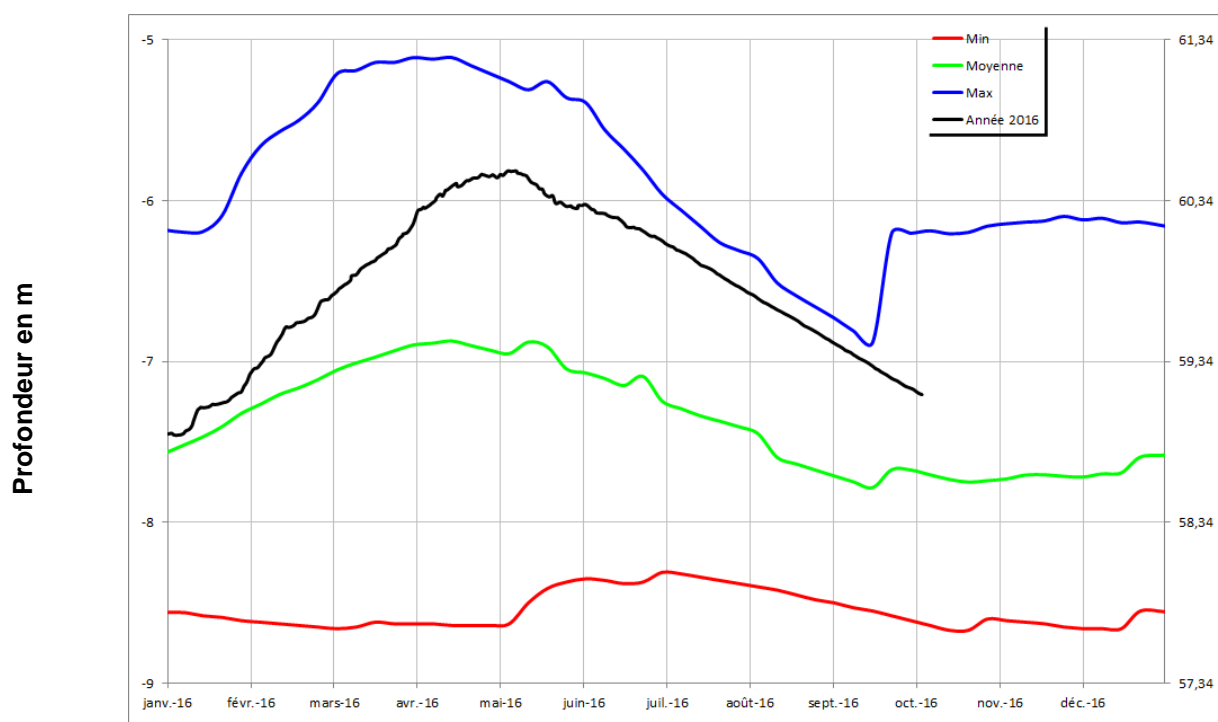
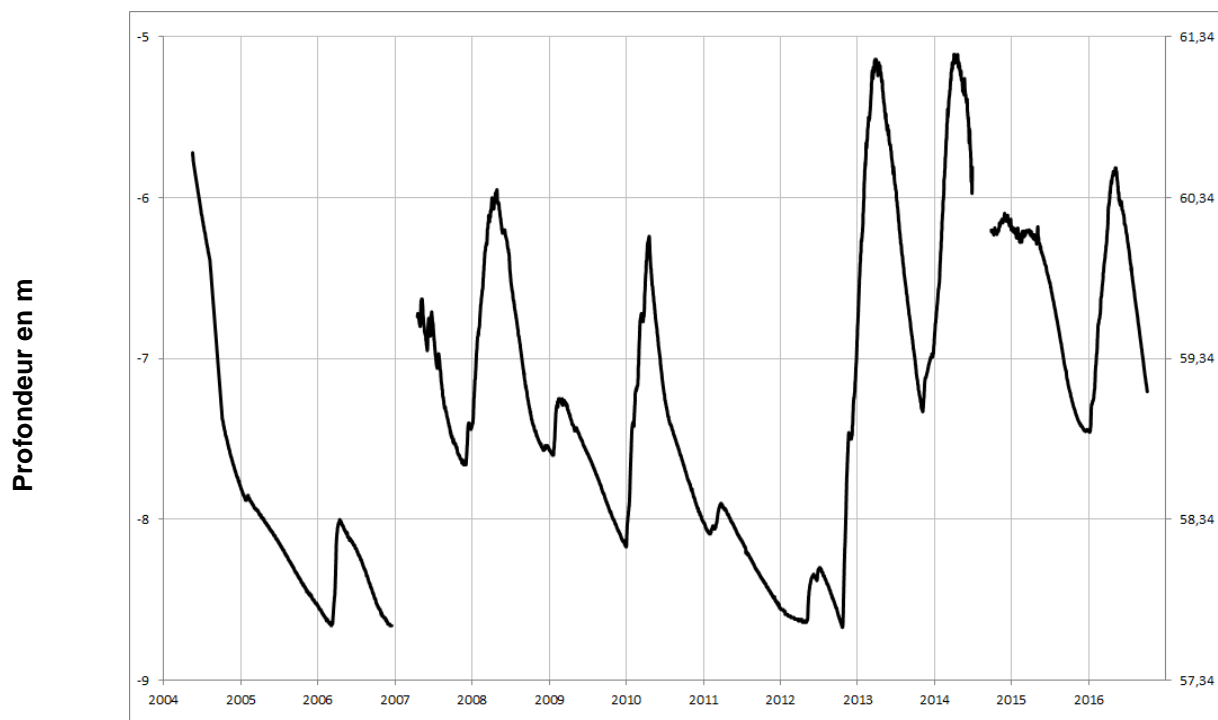
04233X0066/P





Miocène (Faluns)

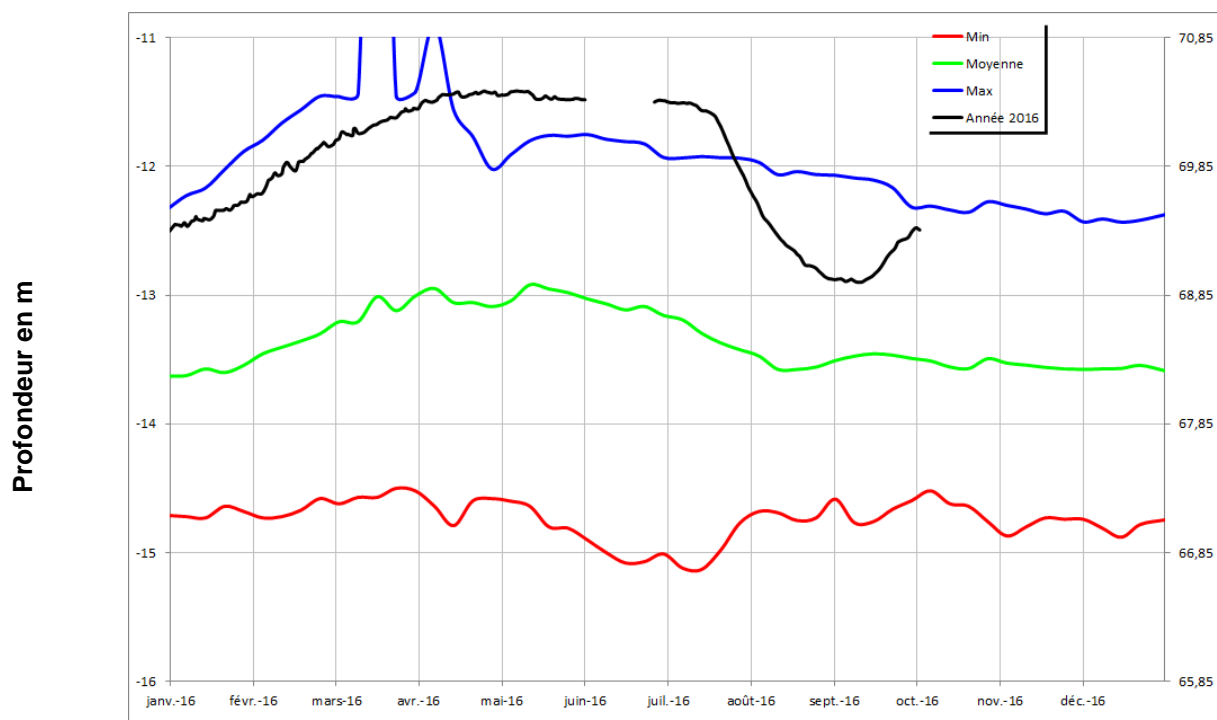
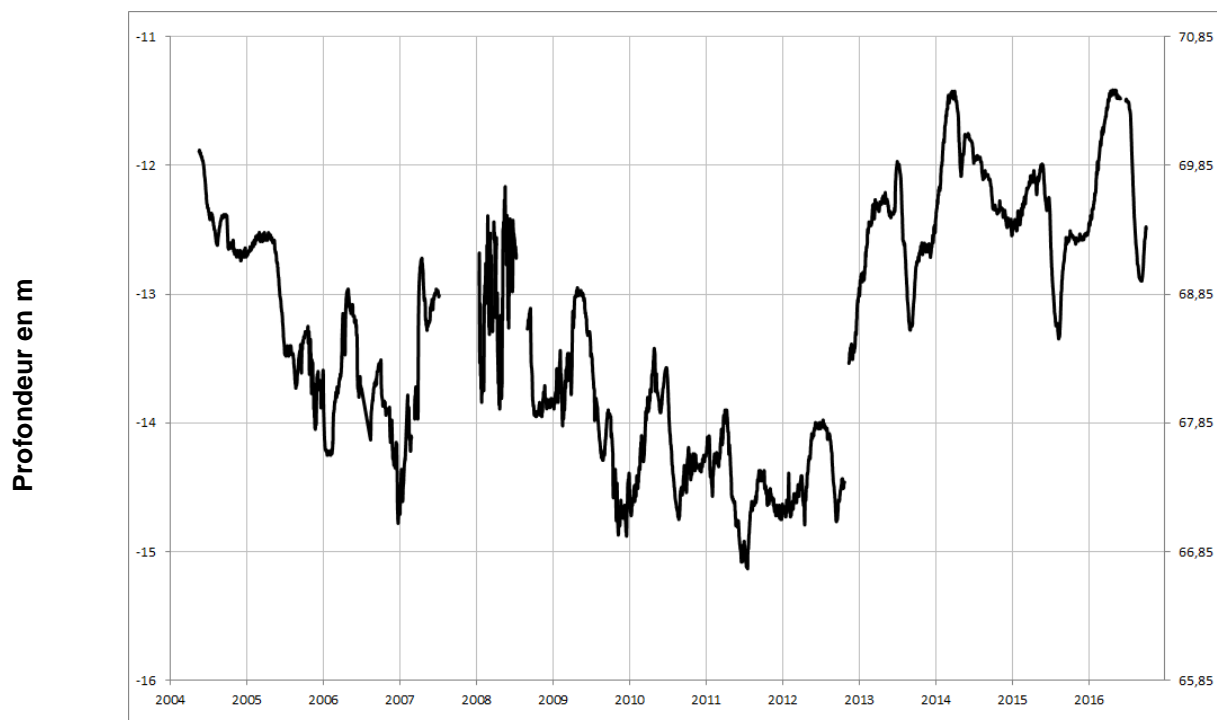
DOUE LA FONTAINE 04856X0084/F





Turonien

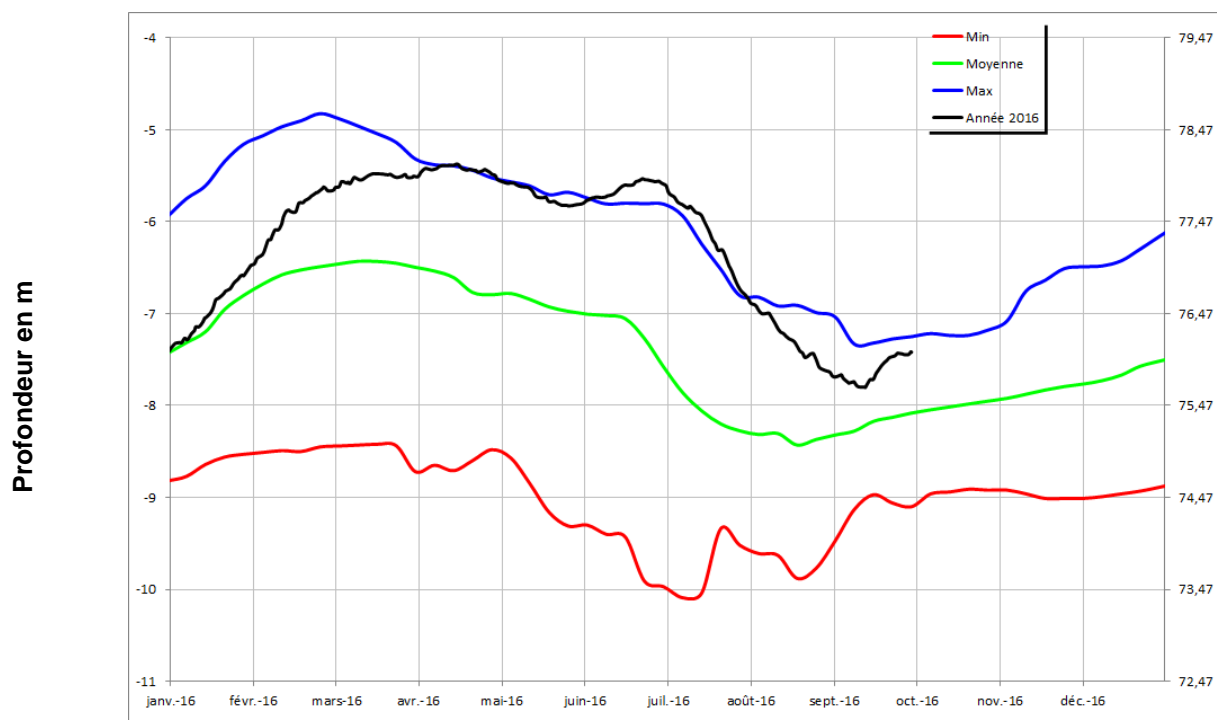
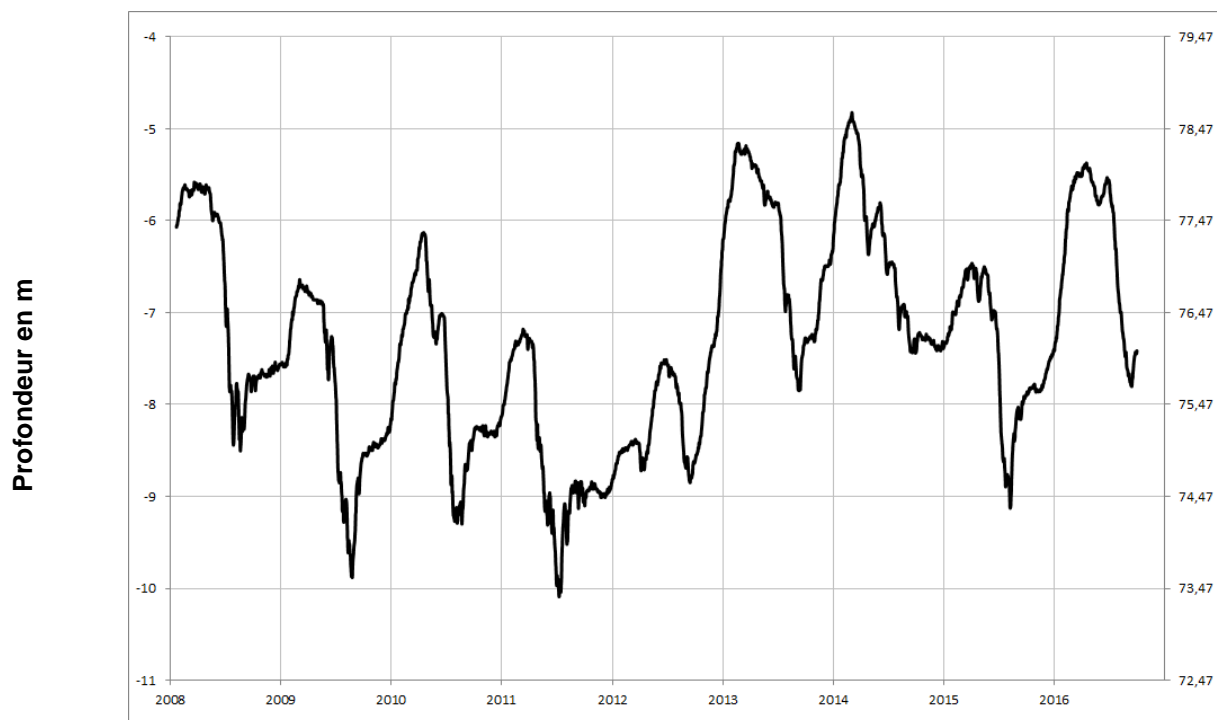
PONTIGNE **04248X0022/F**





Turonien

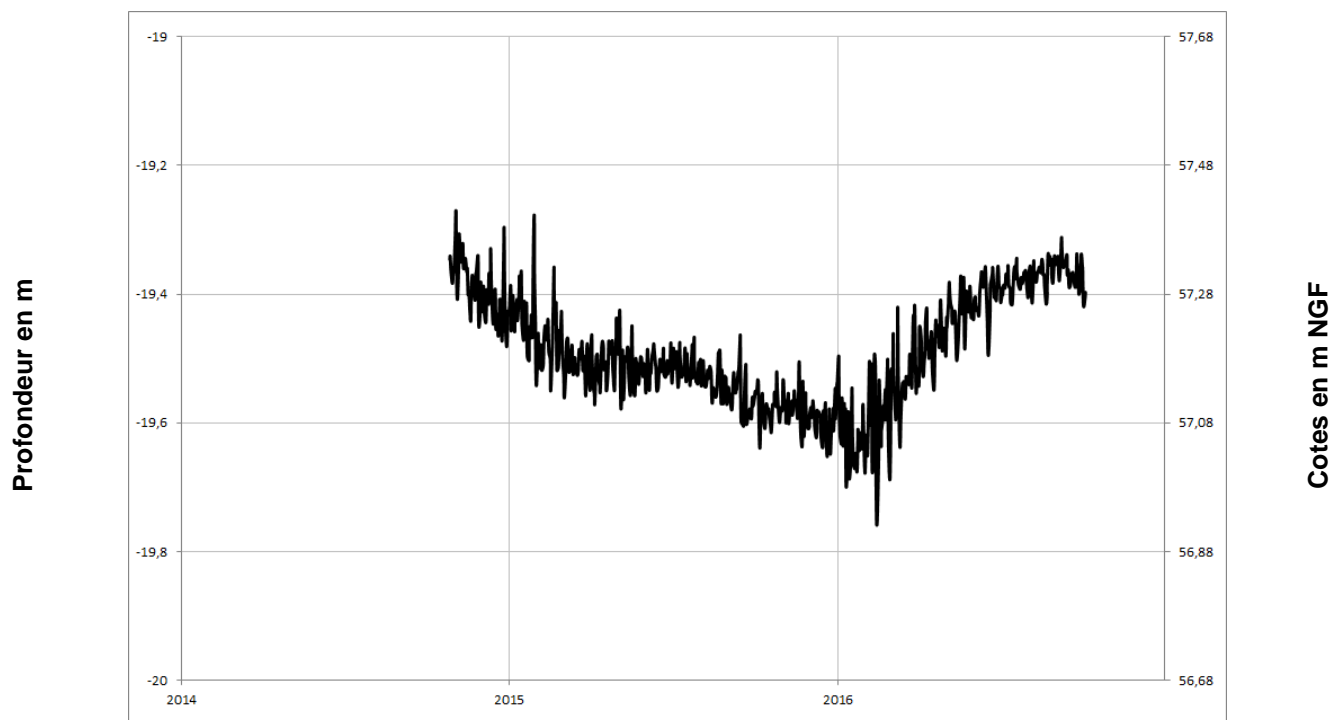
NOYANT **04562X0074/PZ**





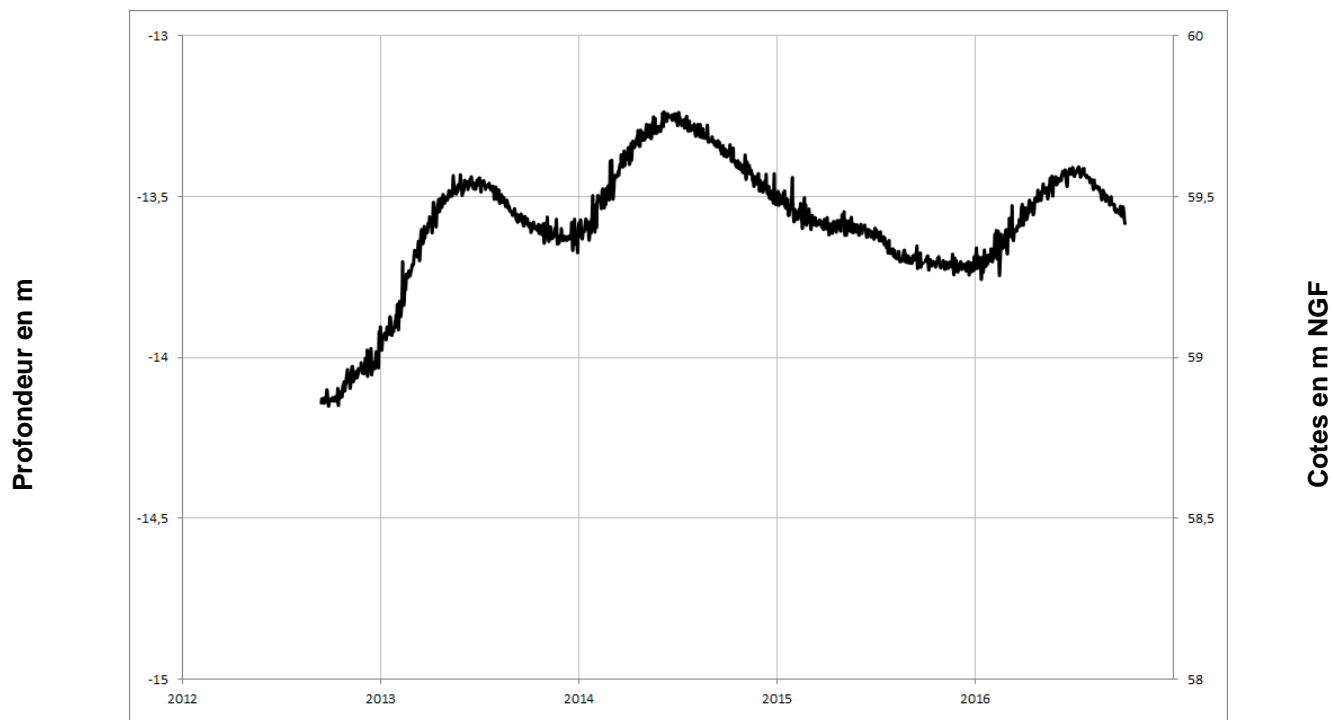
Turonien

VAULANDRY **04248X0053/PZ**



Turonien

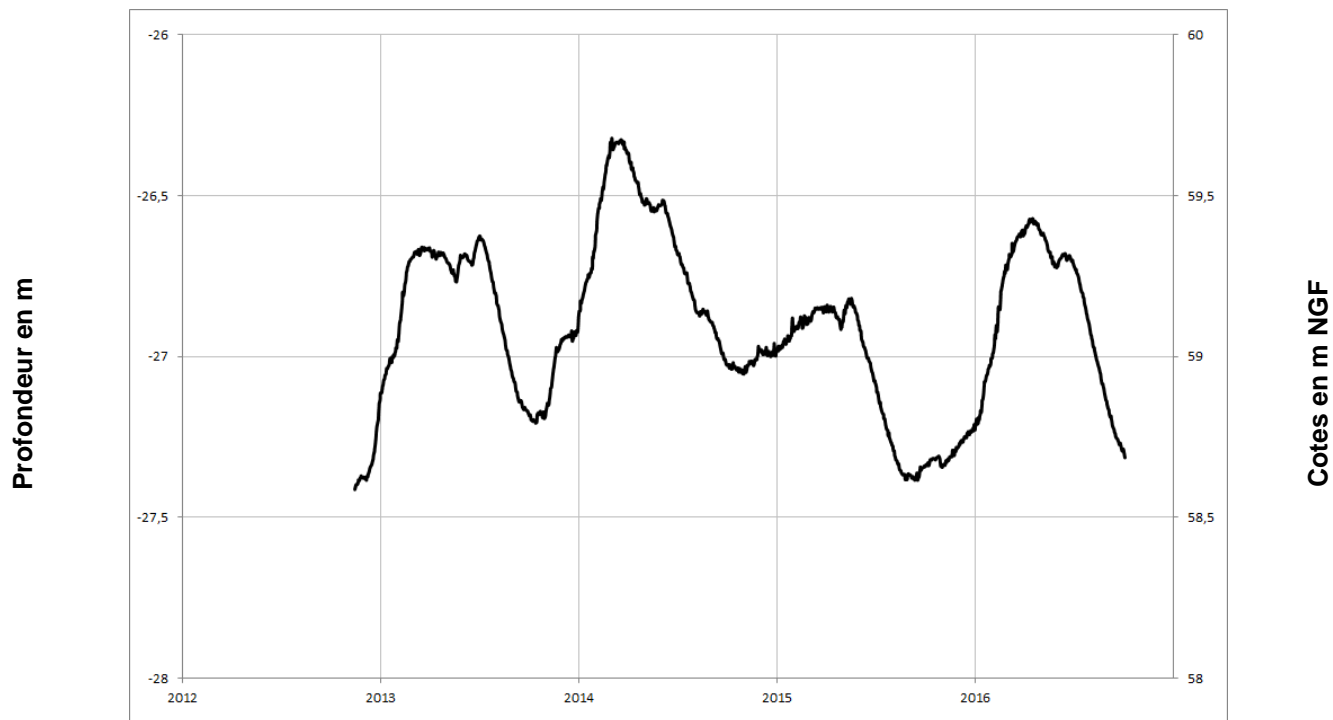
LE GUEDENIAU **04554X0026/PZ**





Turonien

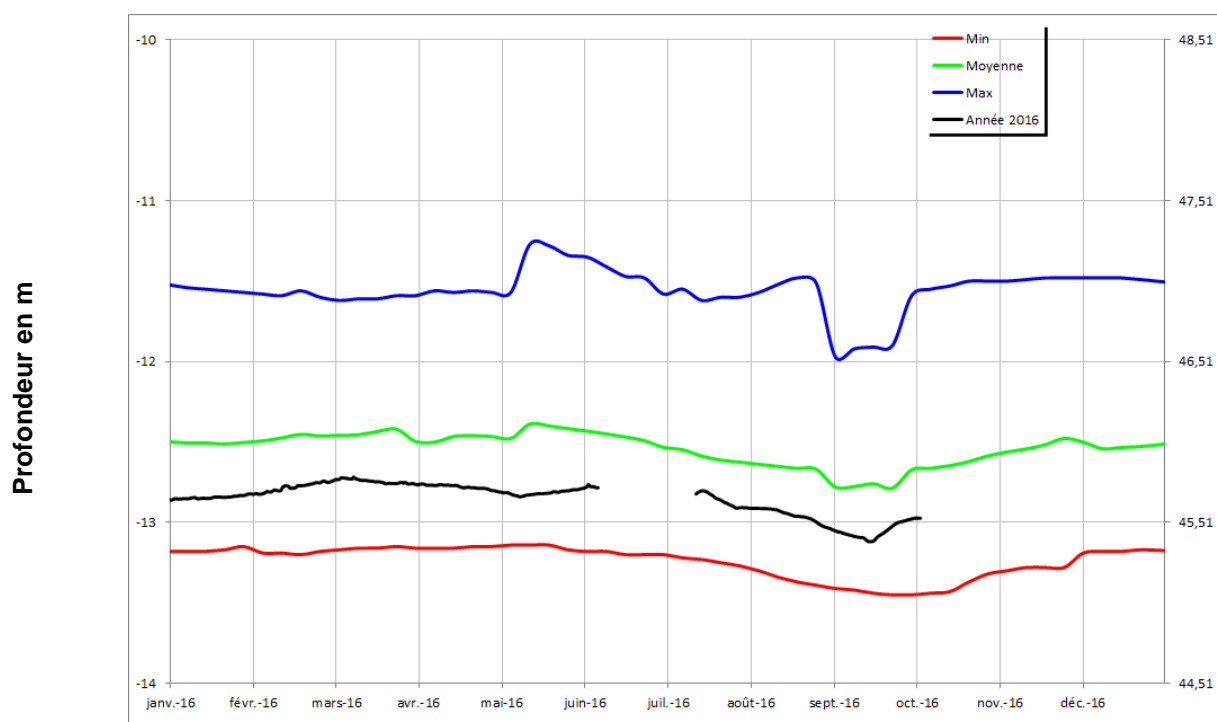
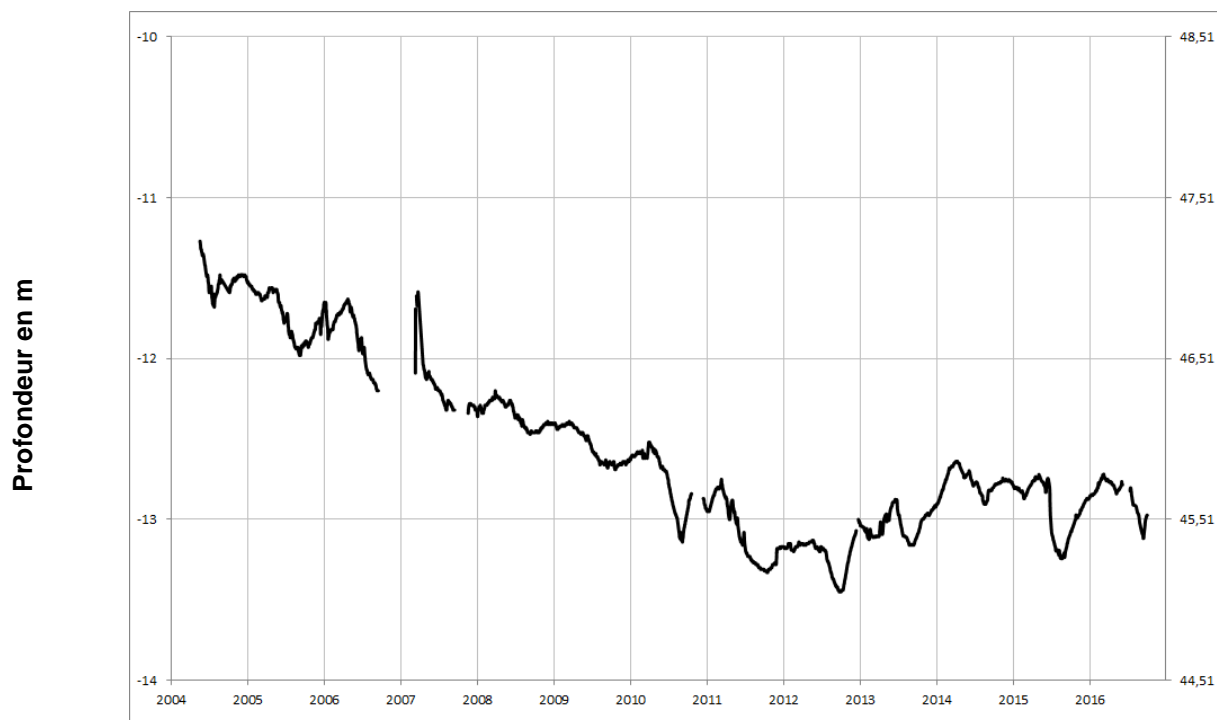
Vernoil-le-Fourrier 04565X0076/PZ





Turonien

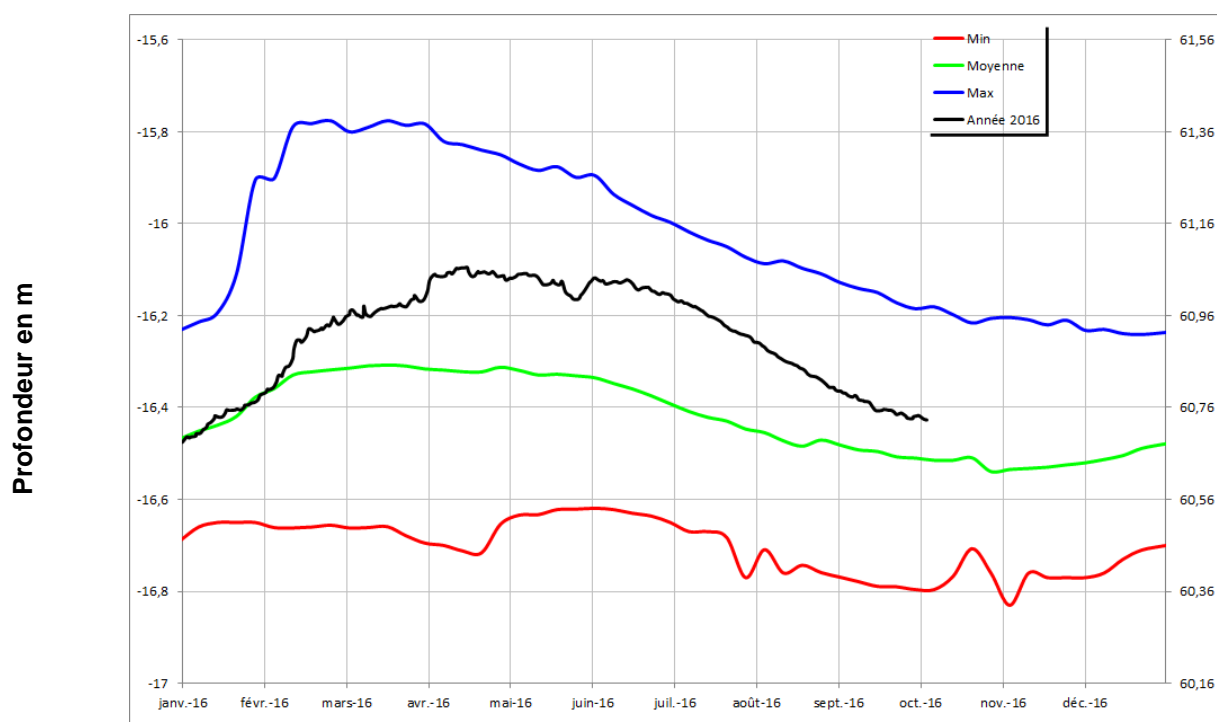
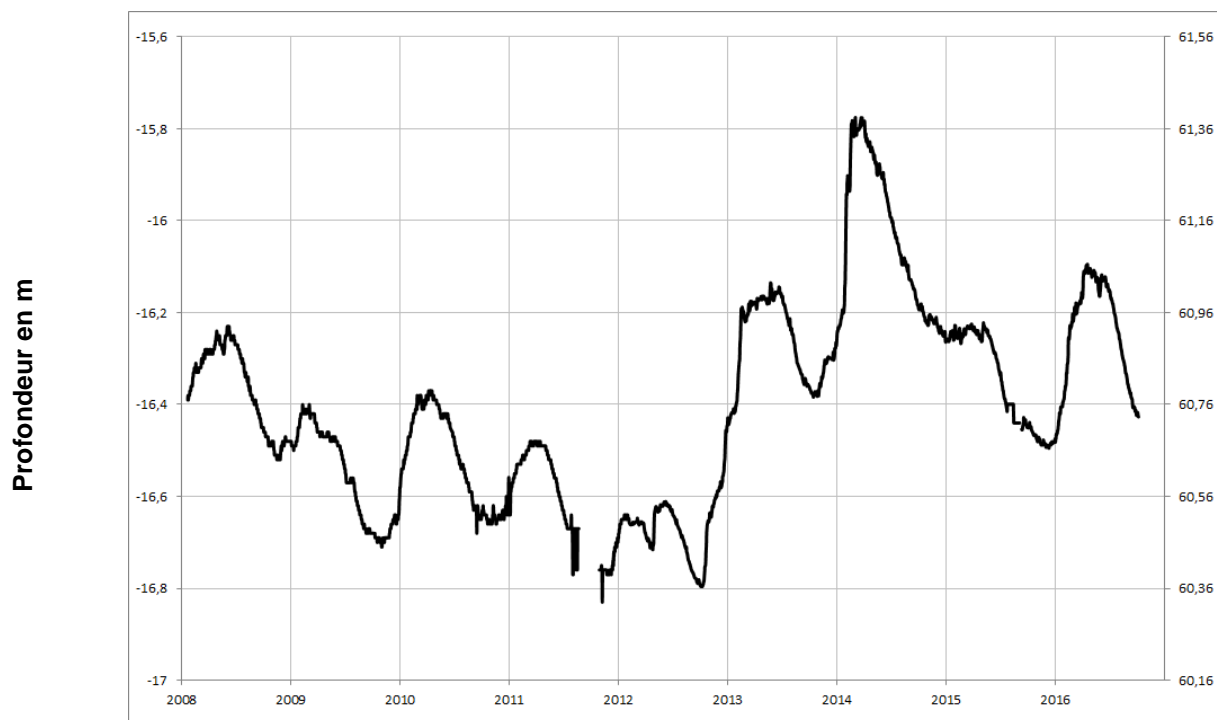
NEUILLE 04558X0072/AEP





Turonien

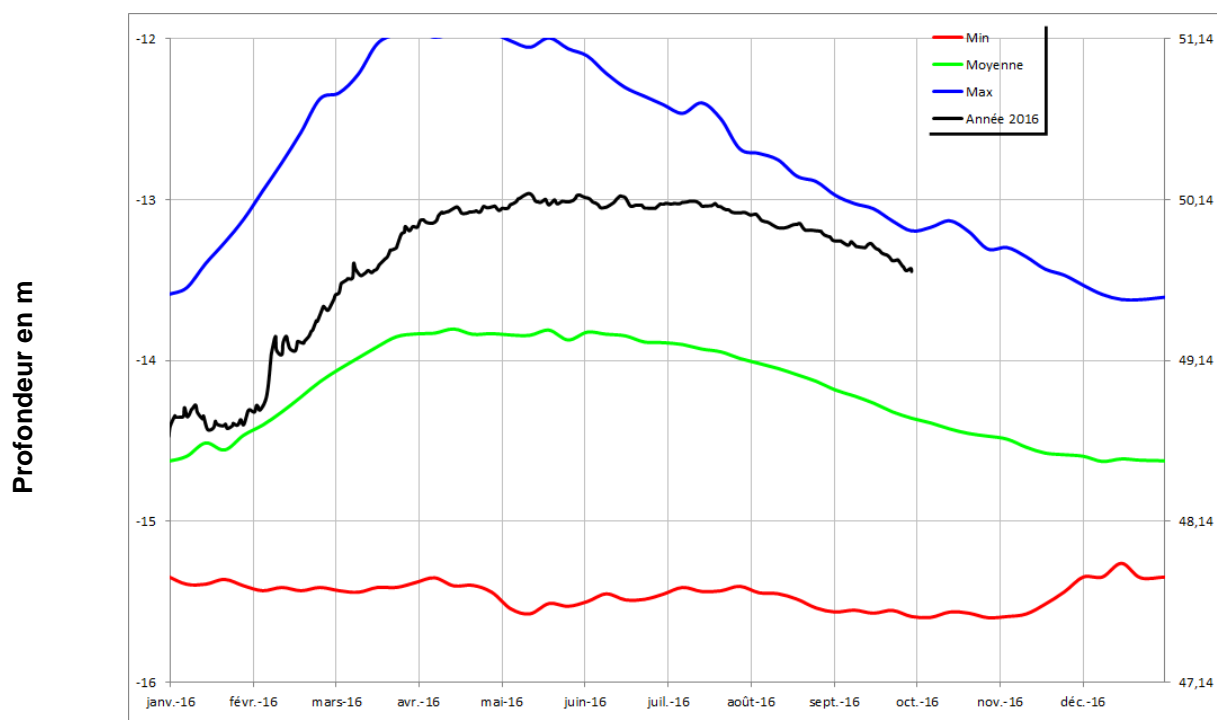
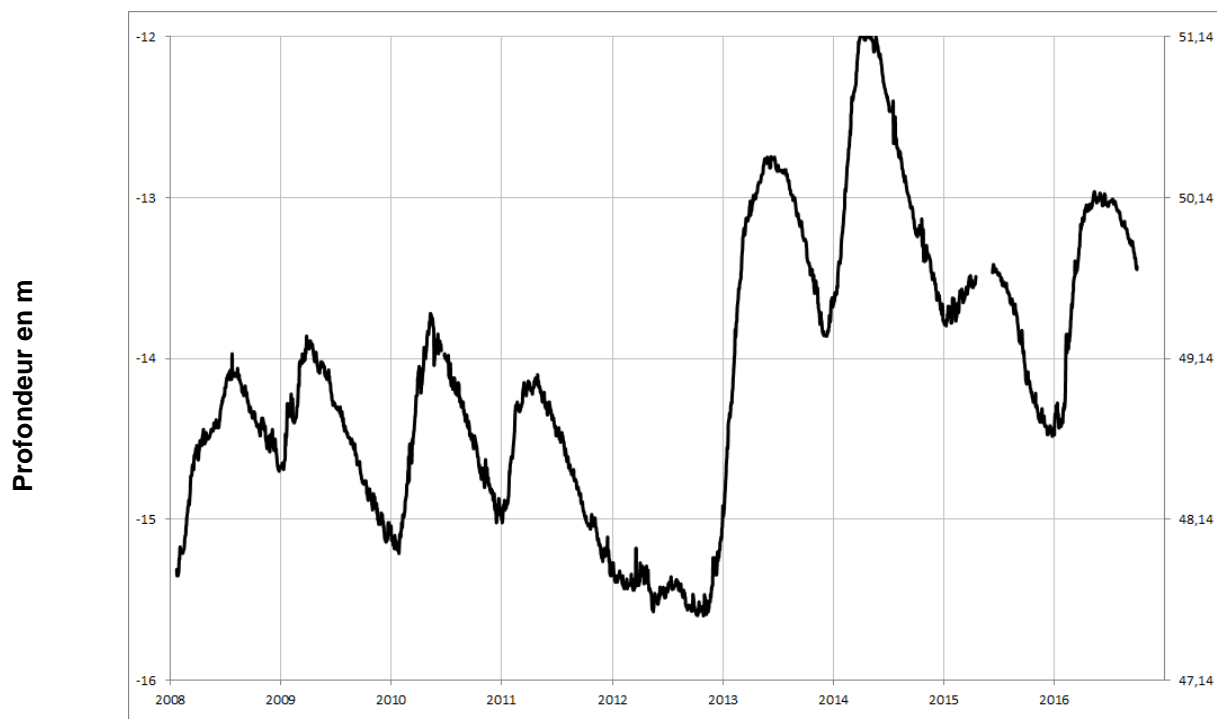
LOUERRE 04851X0091/PZ





Cénomaniens (sables)

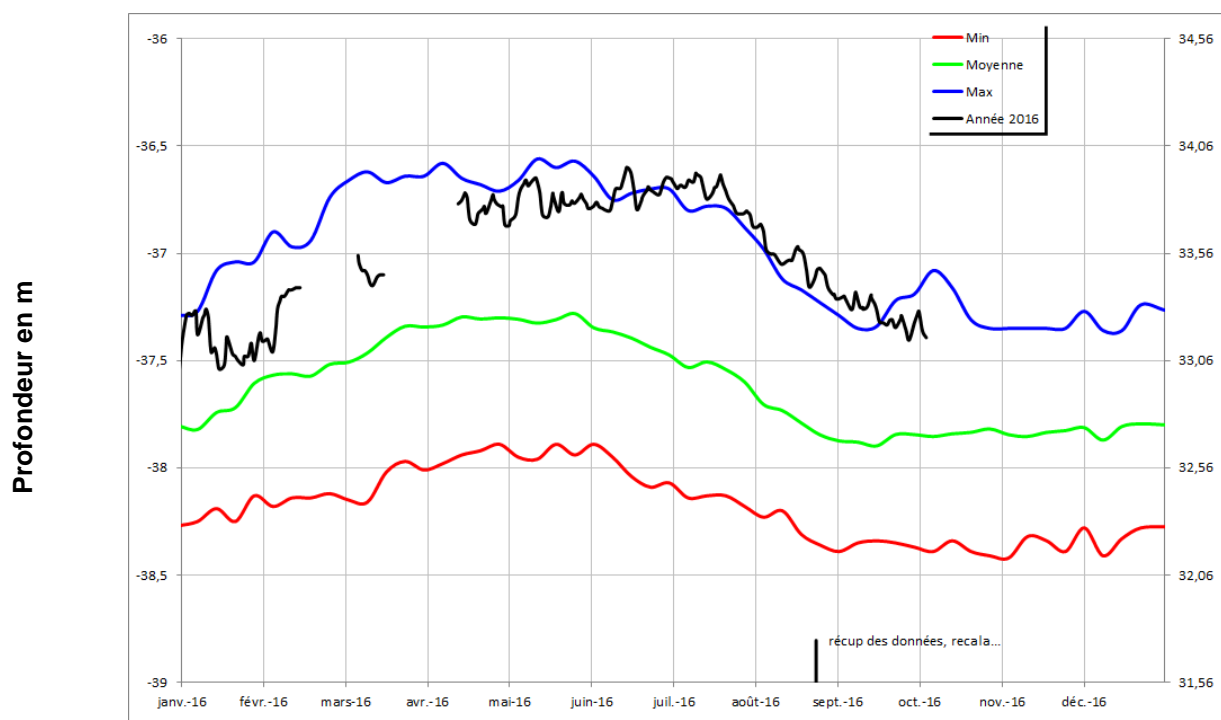
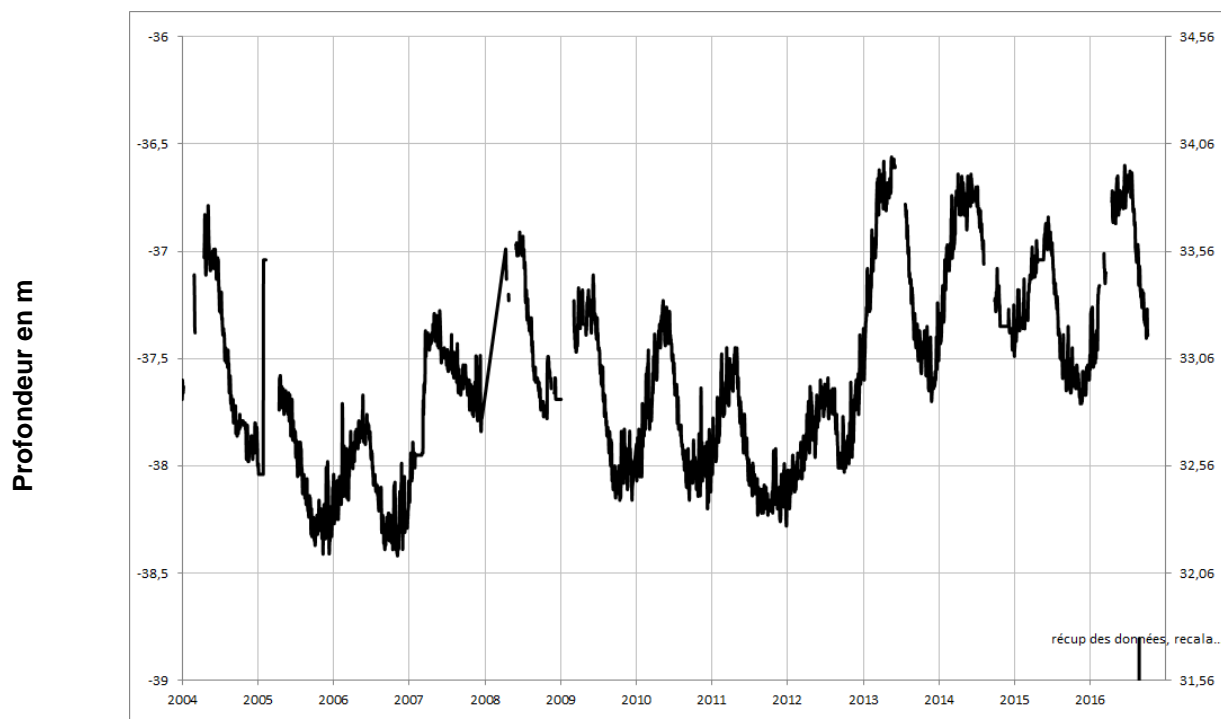
DAUMERAY 03925X0017/PZ



Cénomaniens (sables)

MONTIGNE LES RAIRIES

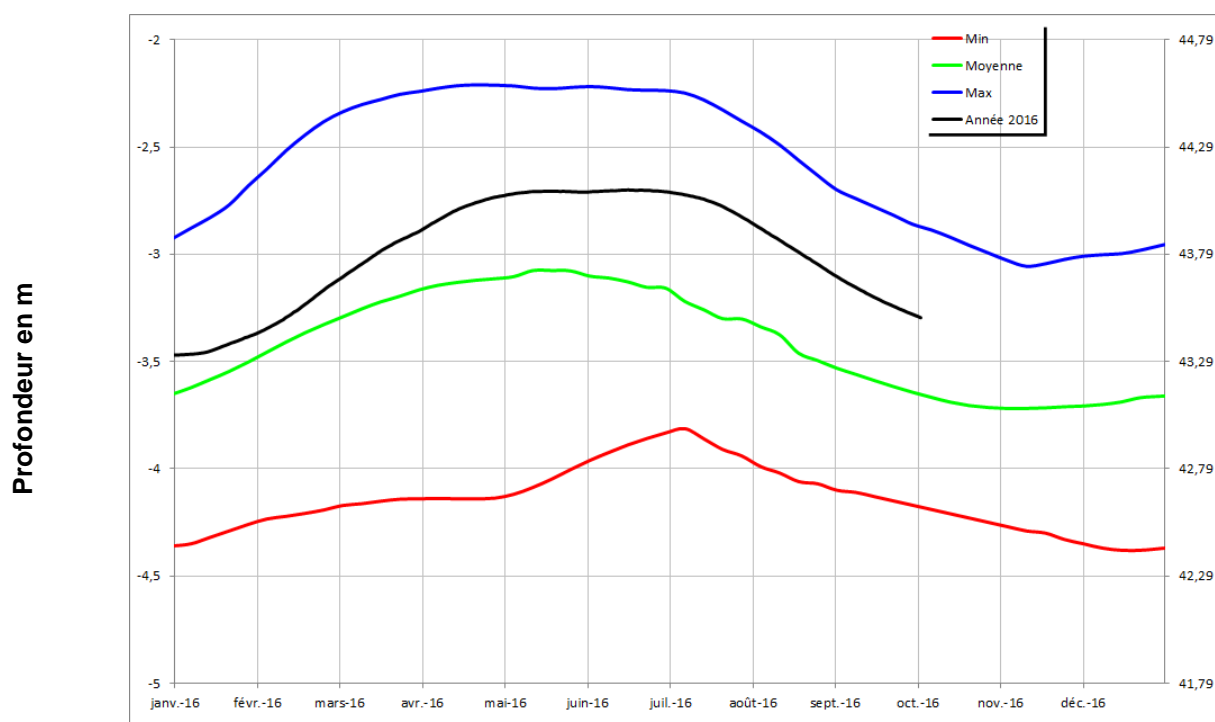
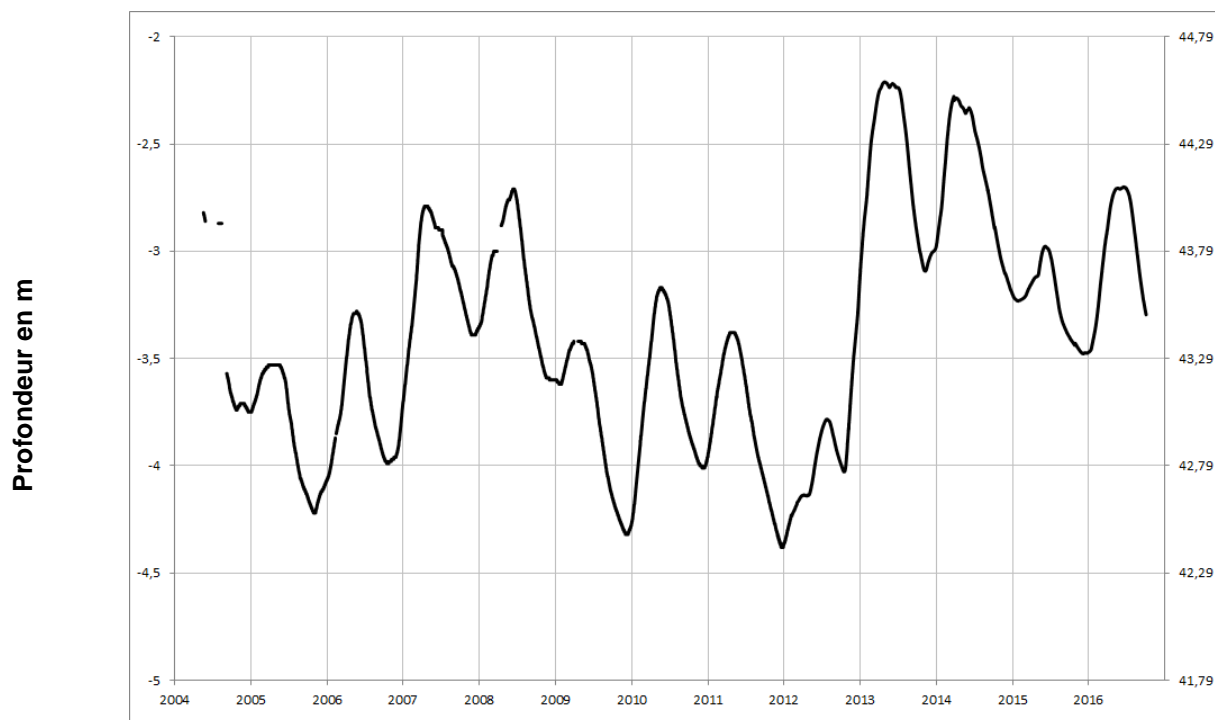
04242X0053/F





Cénomaniens (sables)

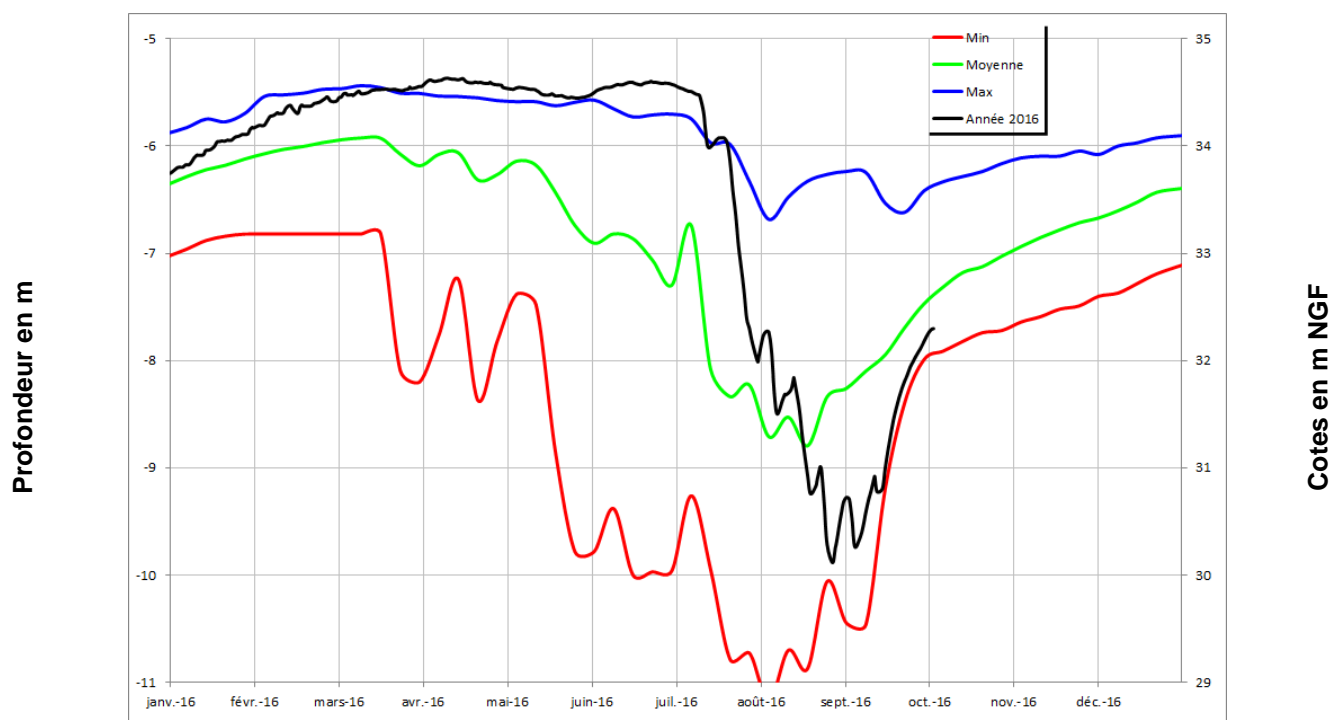
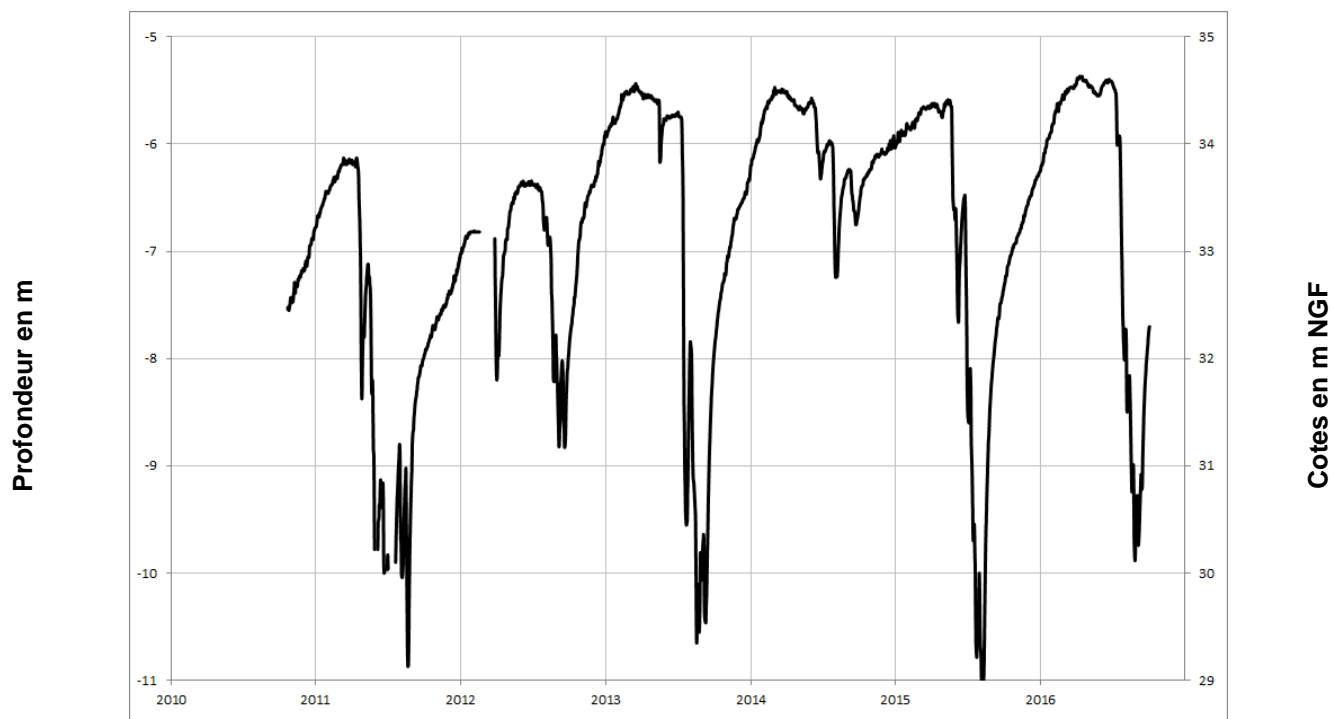
BRION **04553X0023/F**





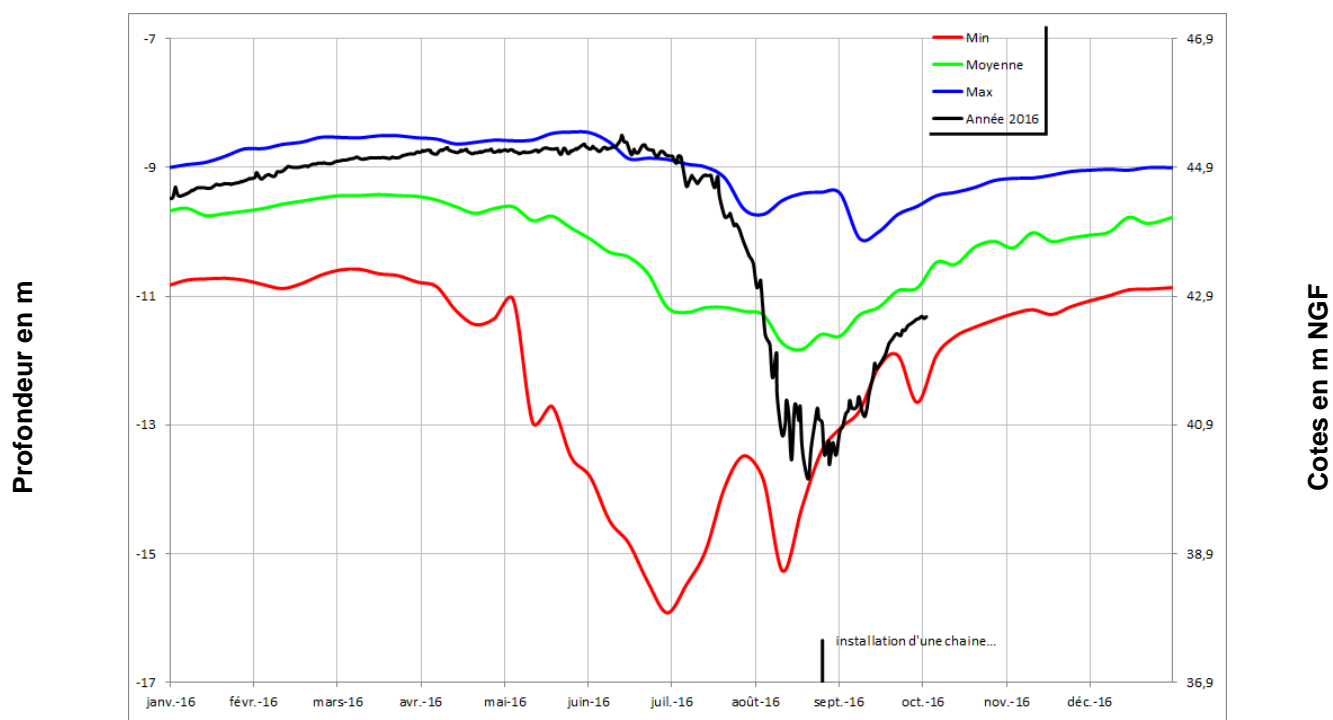
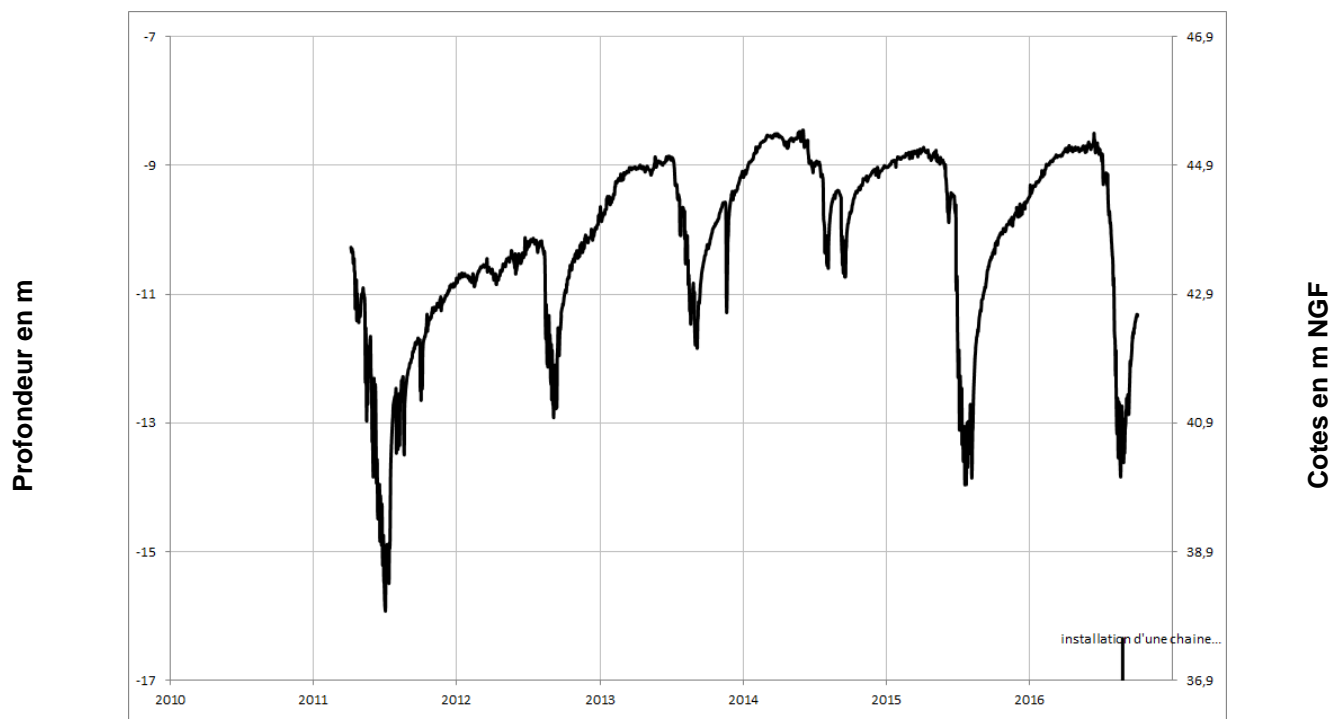
Cénomaniens (sables)

FONTAINE MILON 04552X0110/PZ



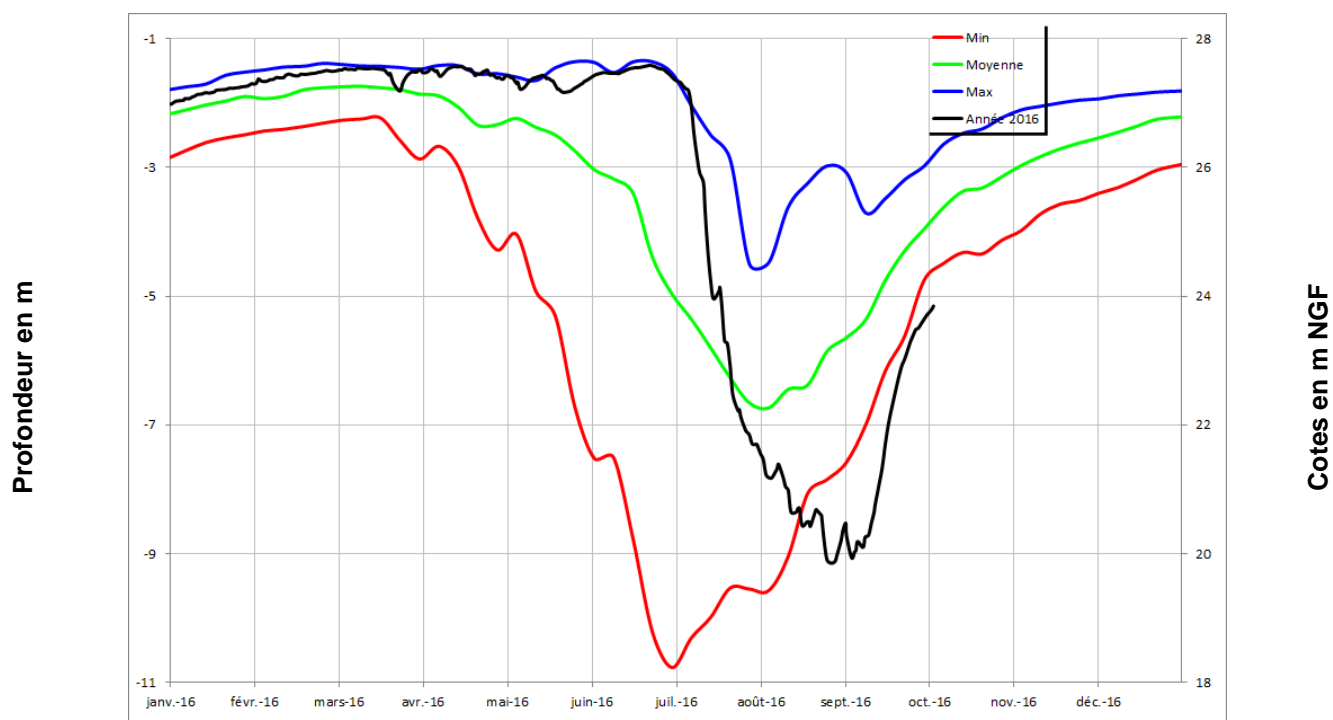
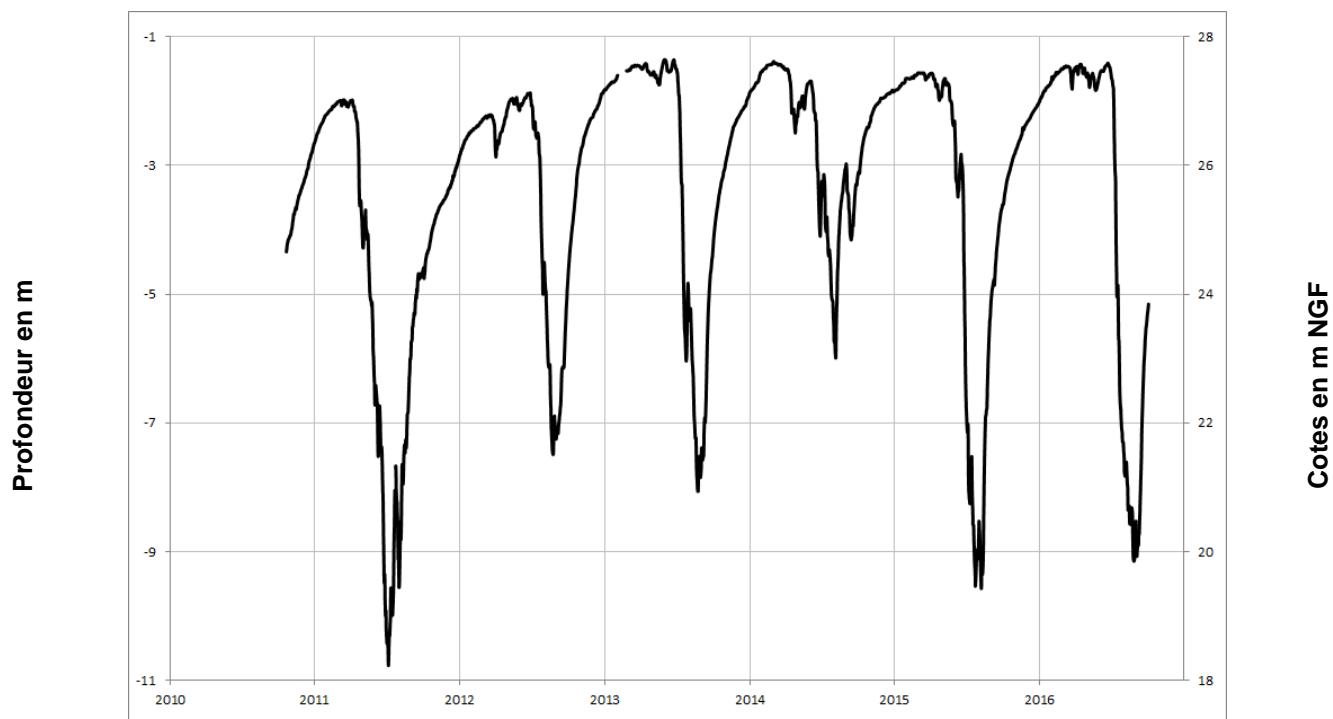
Cénomaniens (sables)

VERNOIL-LE-FOURRIER 04565X0077/PZ1



Cénomaniens (sables)

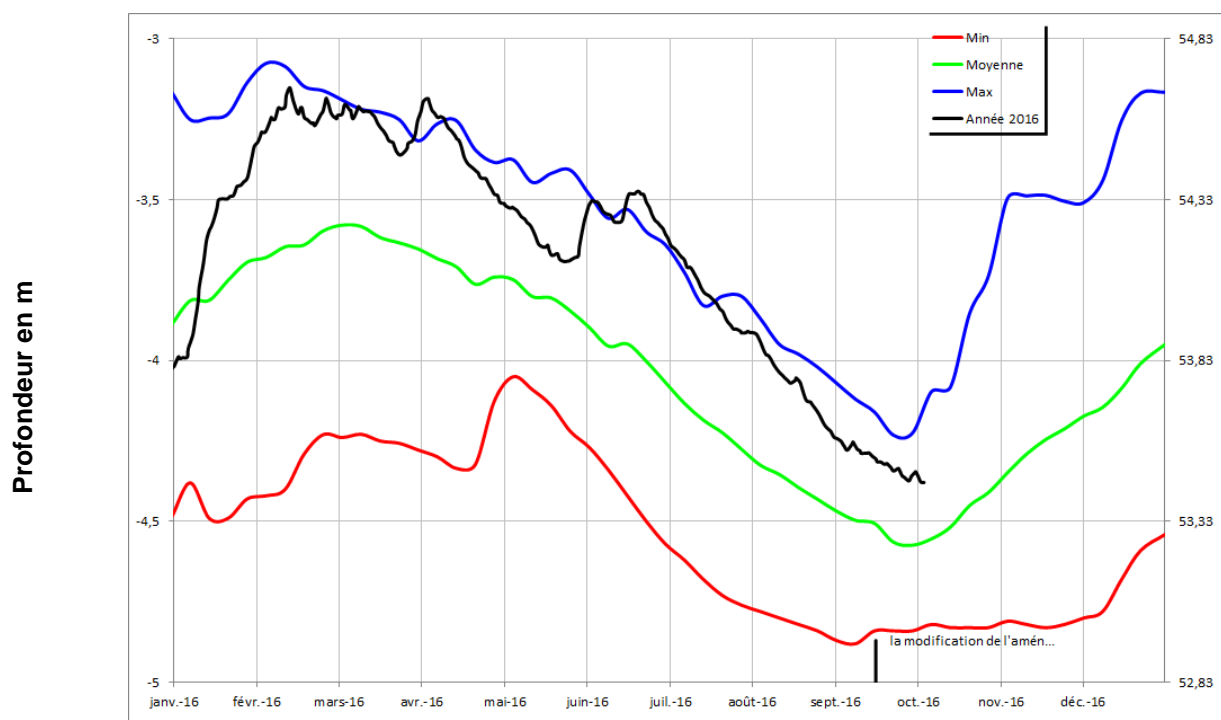
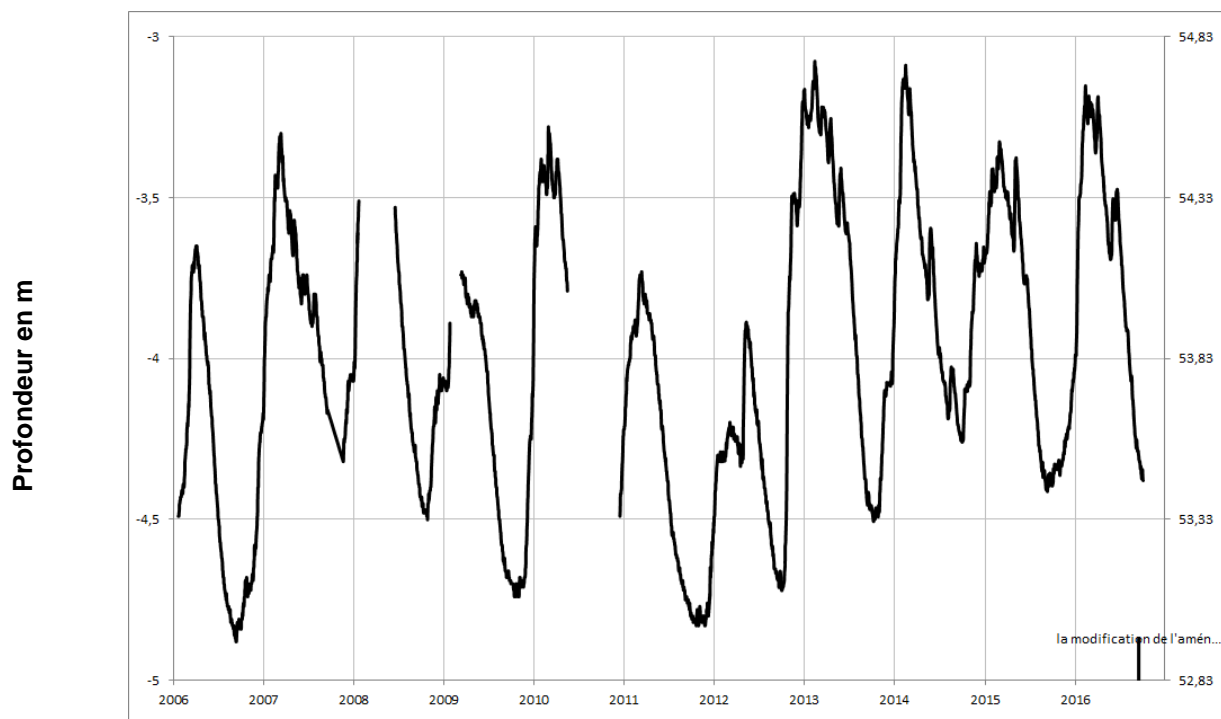
VIVY
04854X0282/PZ





Cénomaniens (sables)

DOUE LA FONTAINE 04855X0077/PZ

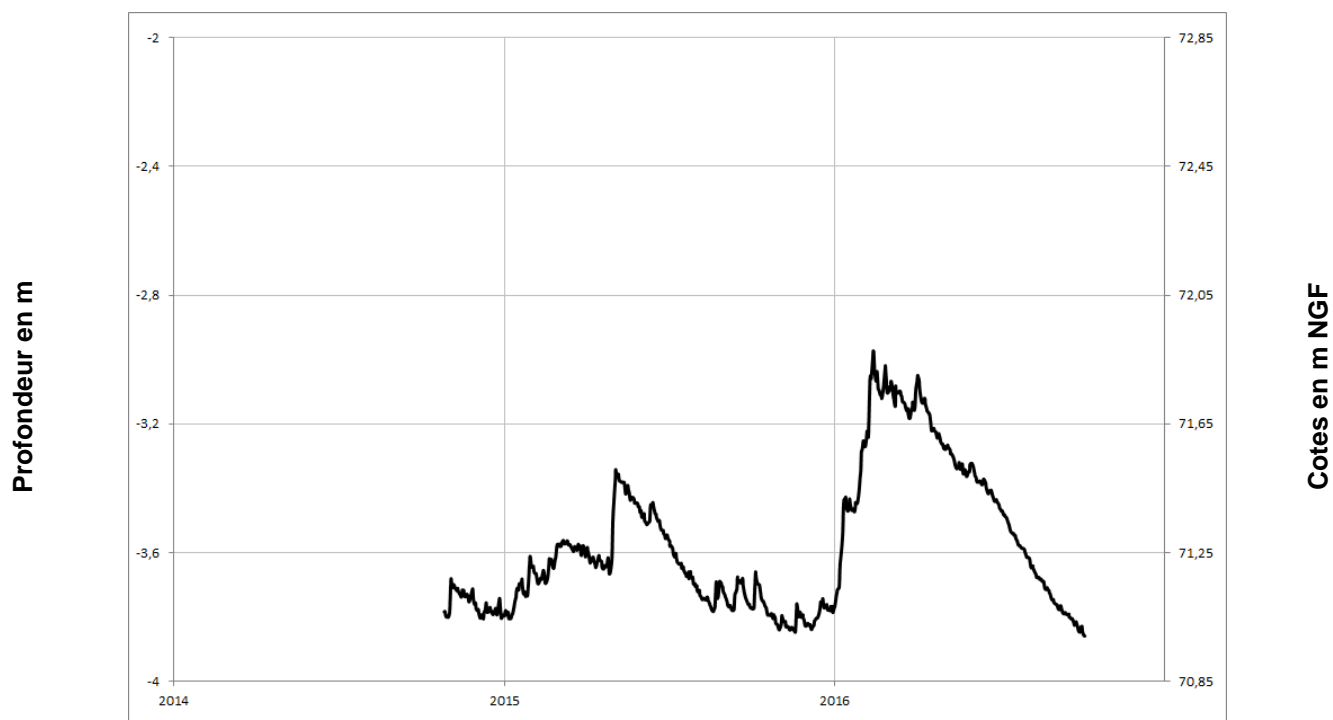


COUDRAY MACOUARD
04857X0024/F1993



Cénomaniens (sables)

CHAVAGNES 04844X0081/PZ





Cénomaniens (sables)

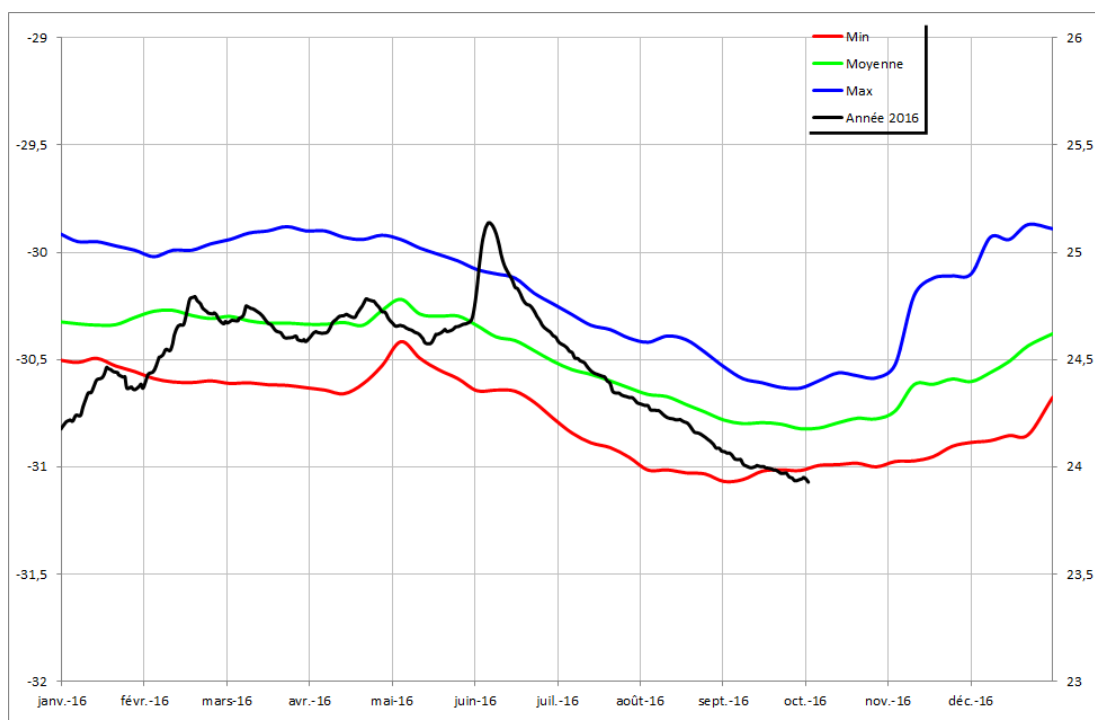
SOUZAY 04858X0135/PZ

Profondeur en m



Cotes en m NGF

Profondeur en m

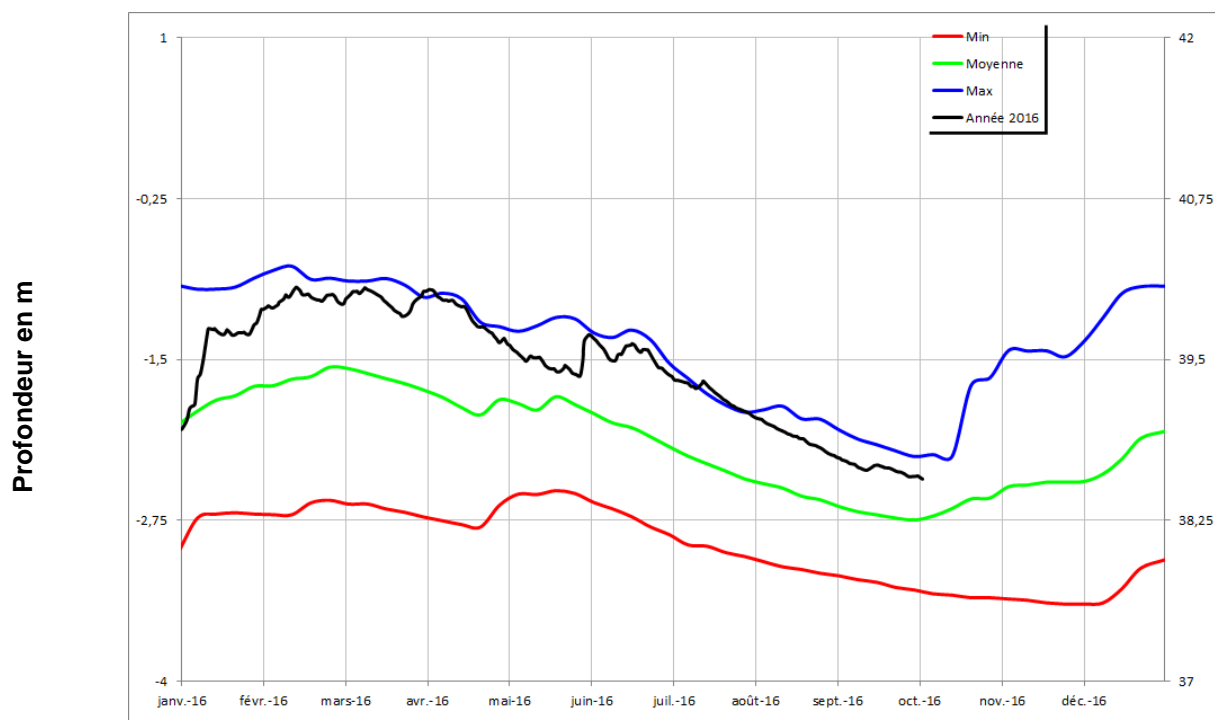
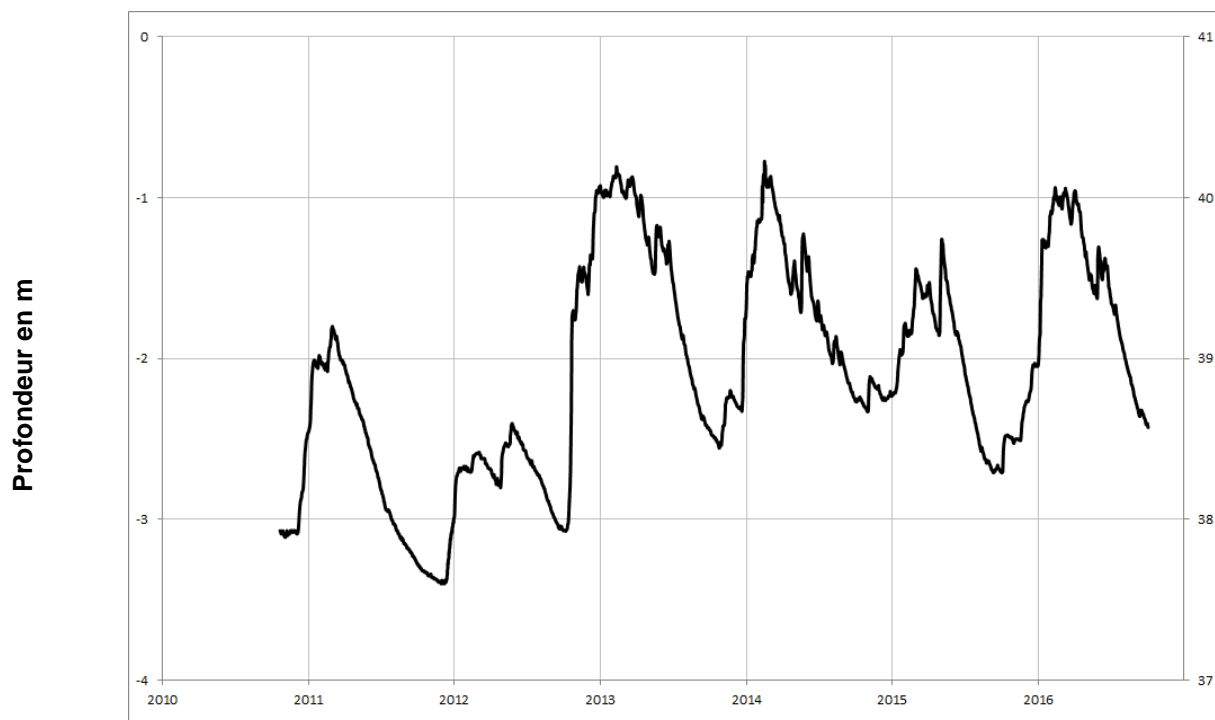


Cotes en m NGF



Jurassique (calcaires)

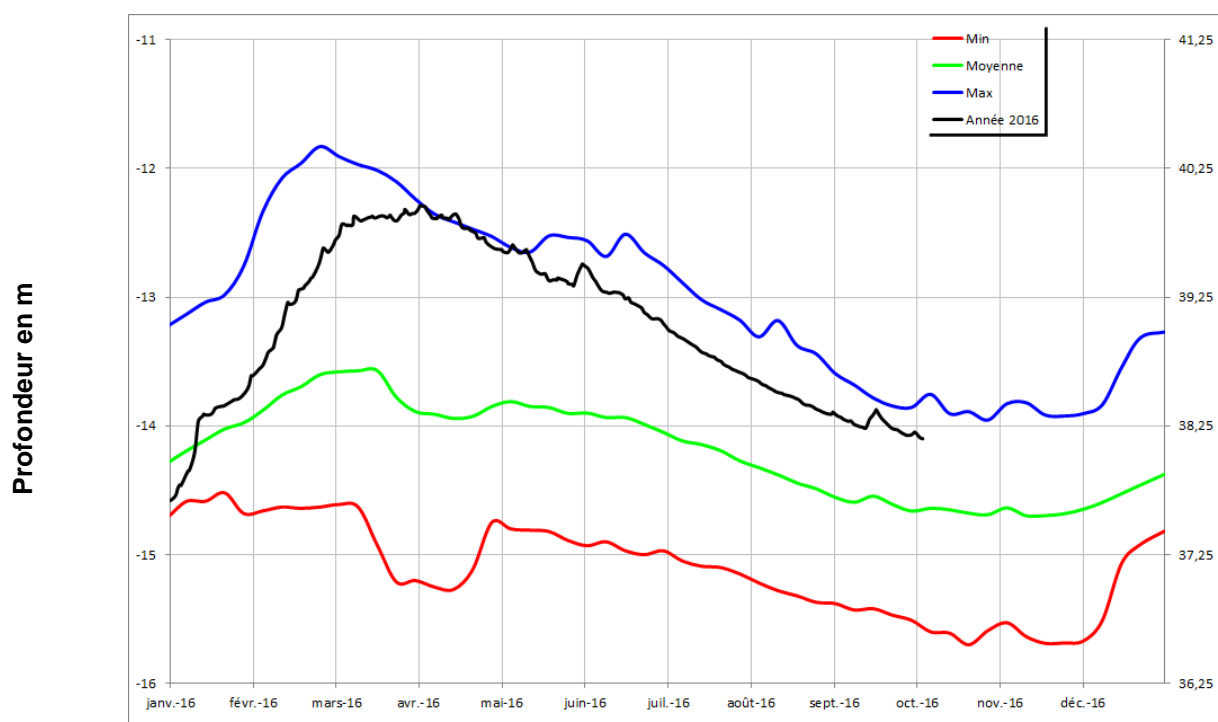
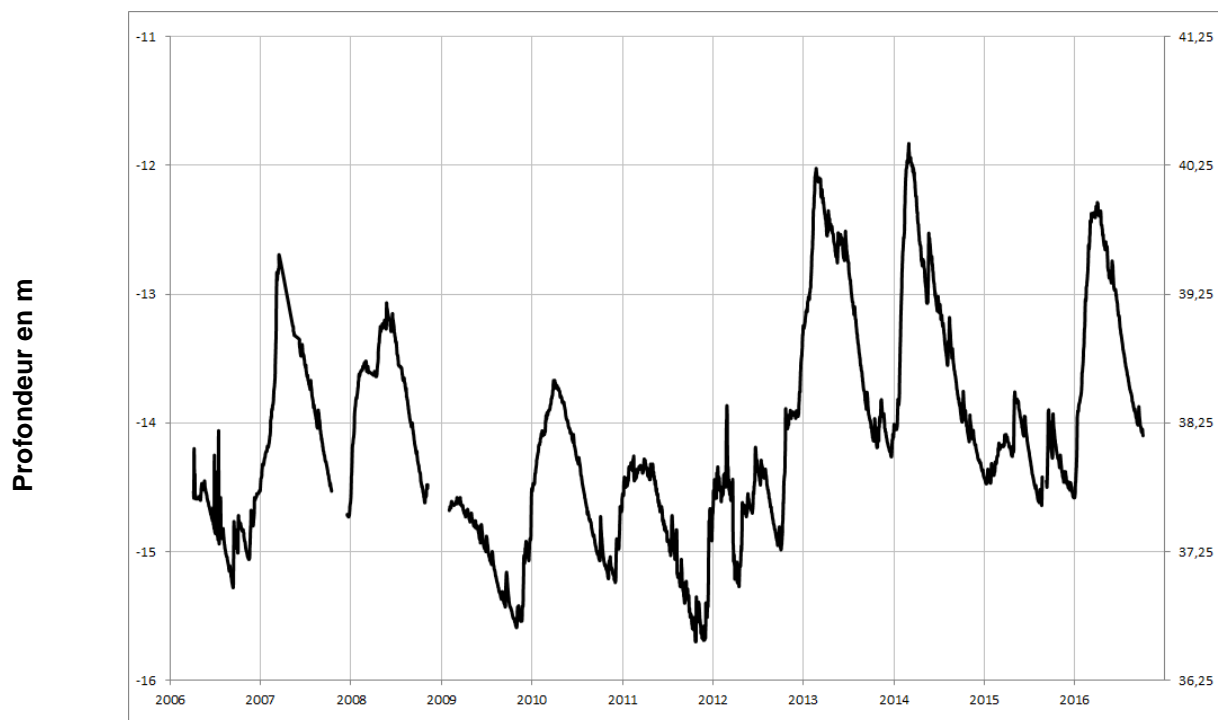
FONTAINE MILON 04552X0111/PZ





Jurassique (calcaires)

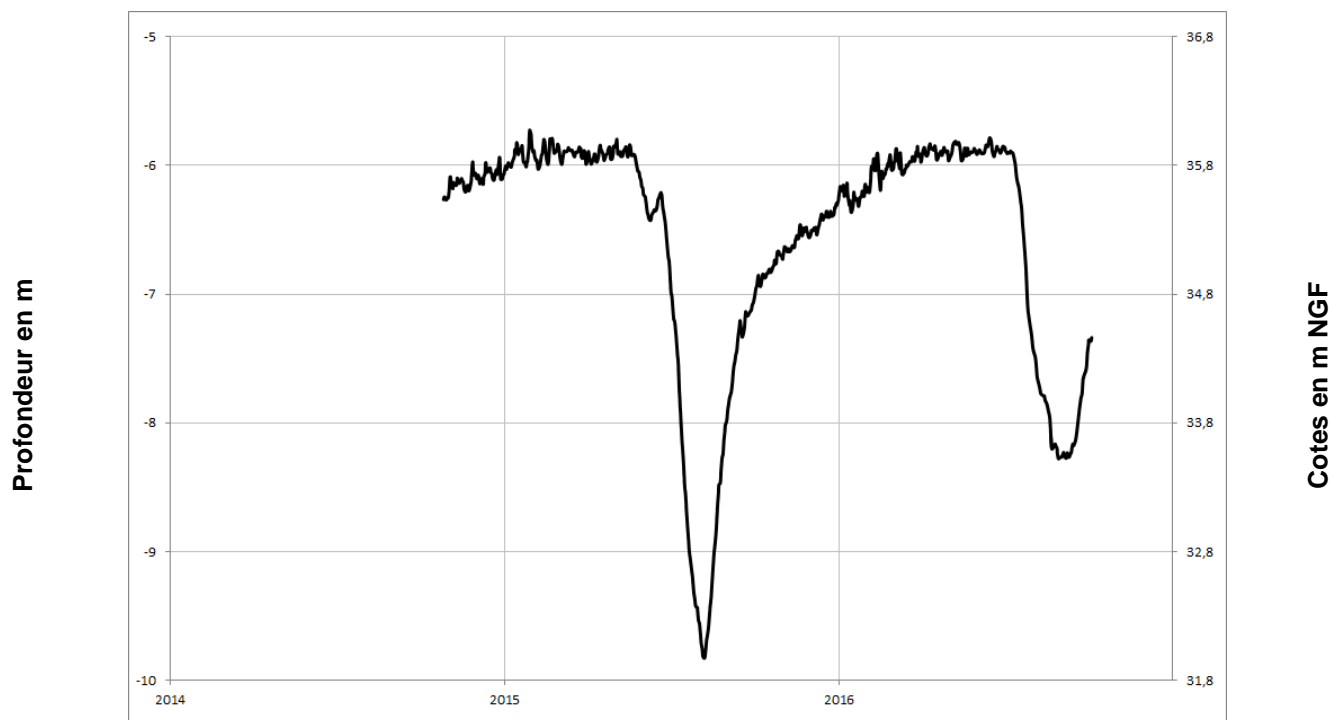
MONTREUIL-BELLAY **05123X0545/PZ**





Jurassique (calcaires)

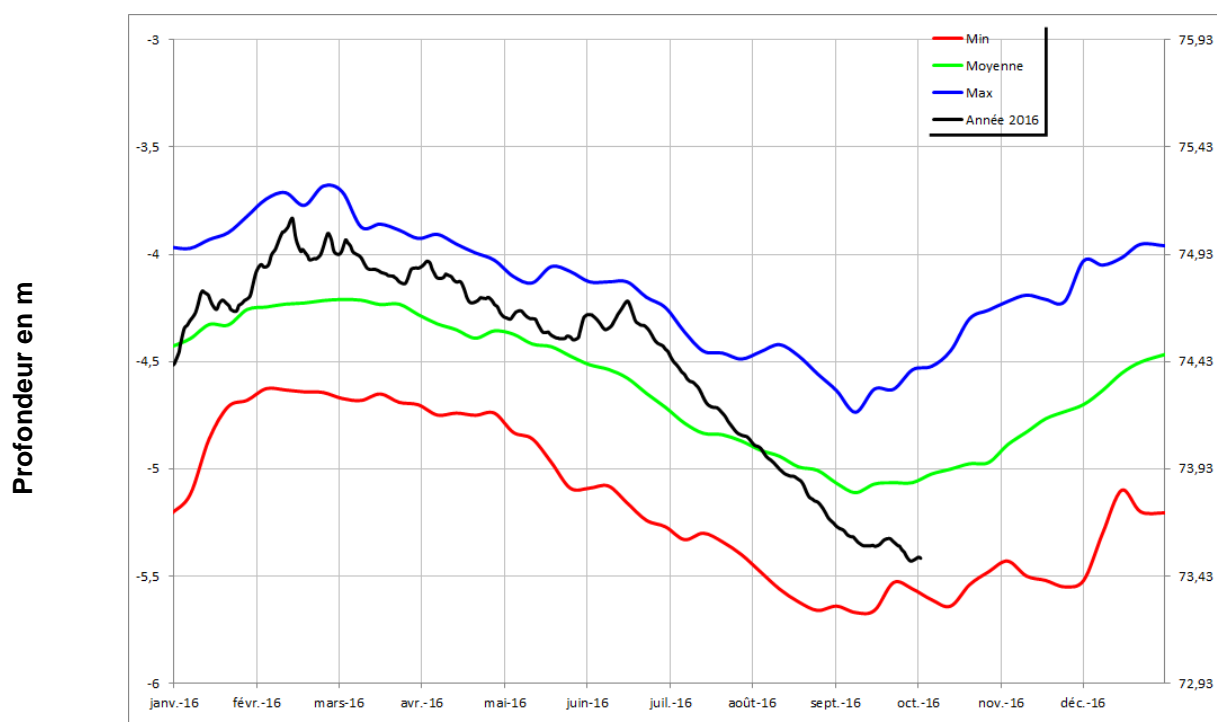
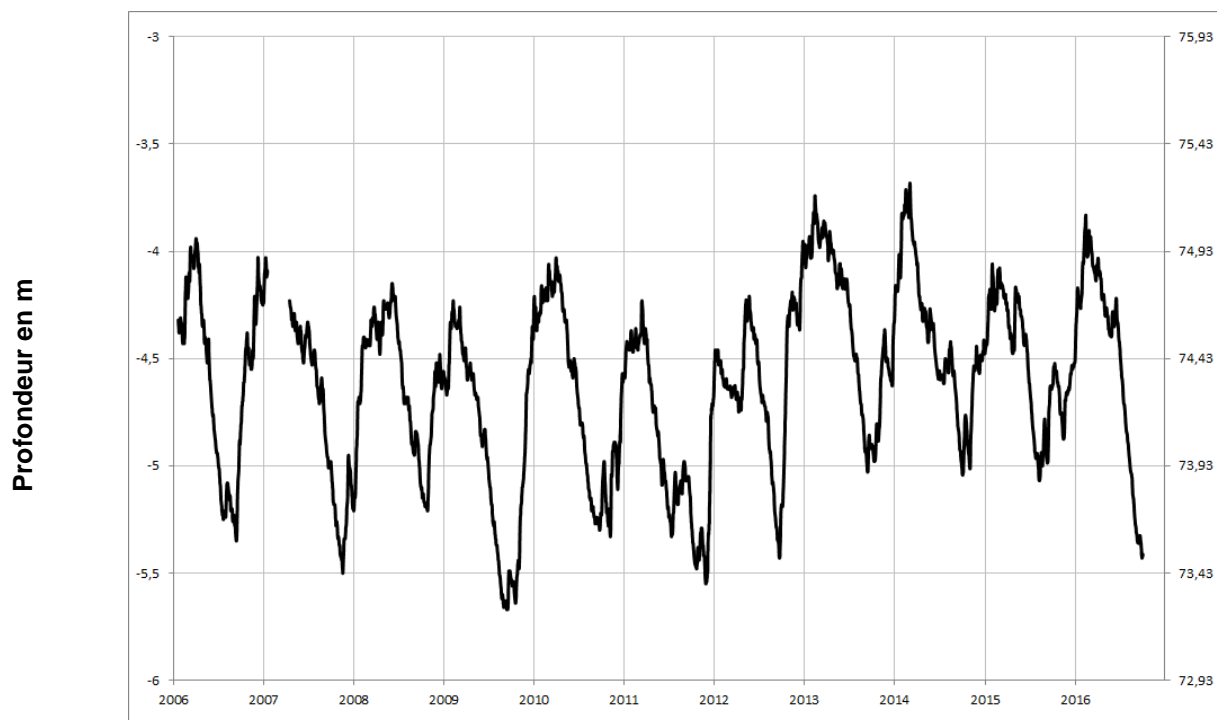
LONGUE-JUMELLES 04554X0030/PZ





Socle

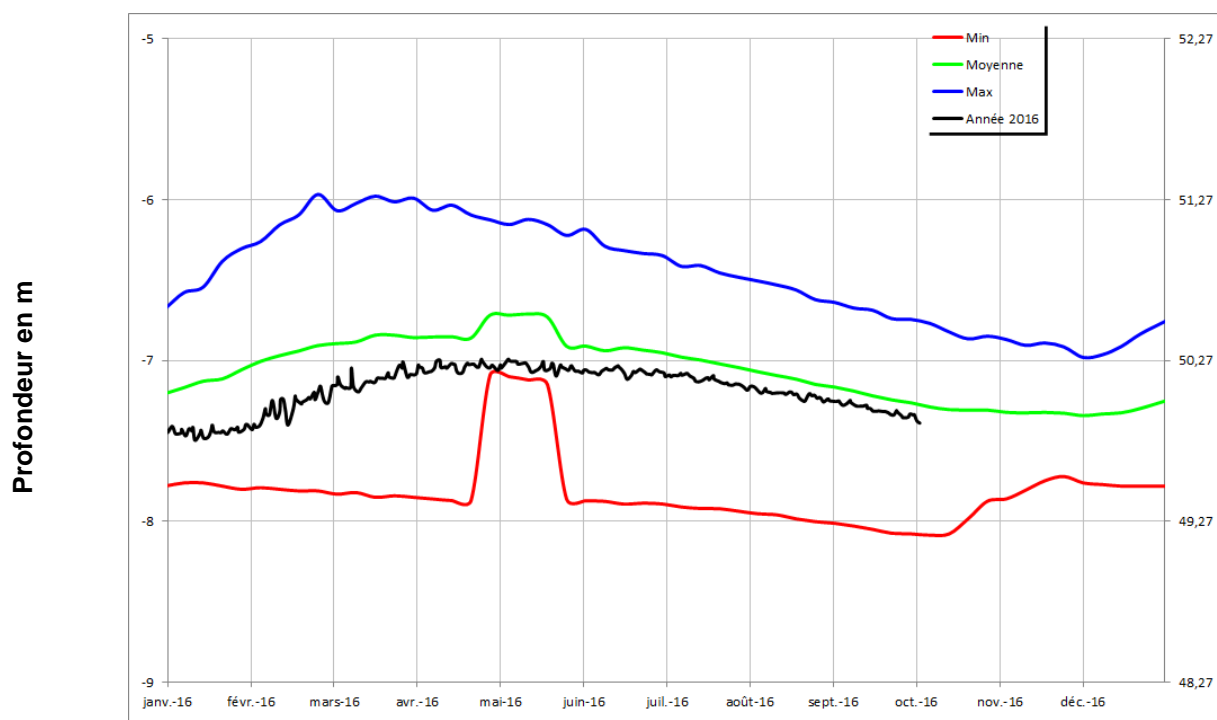
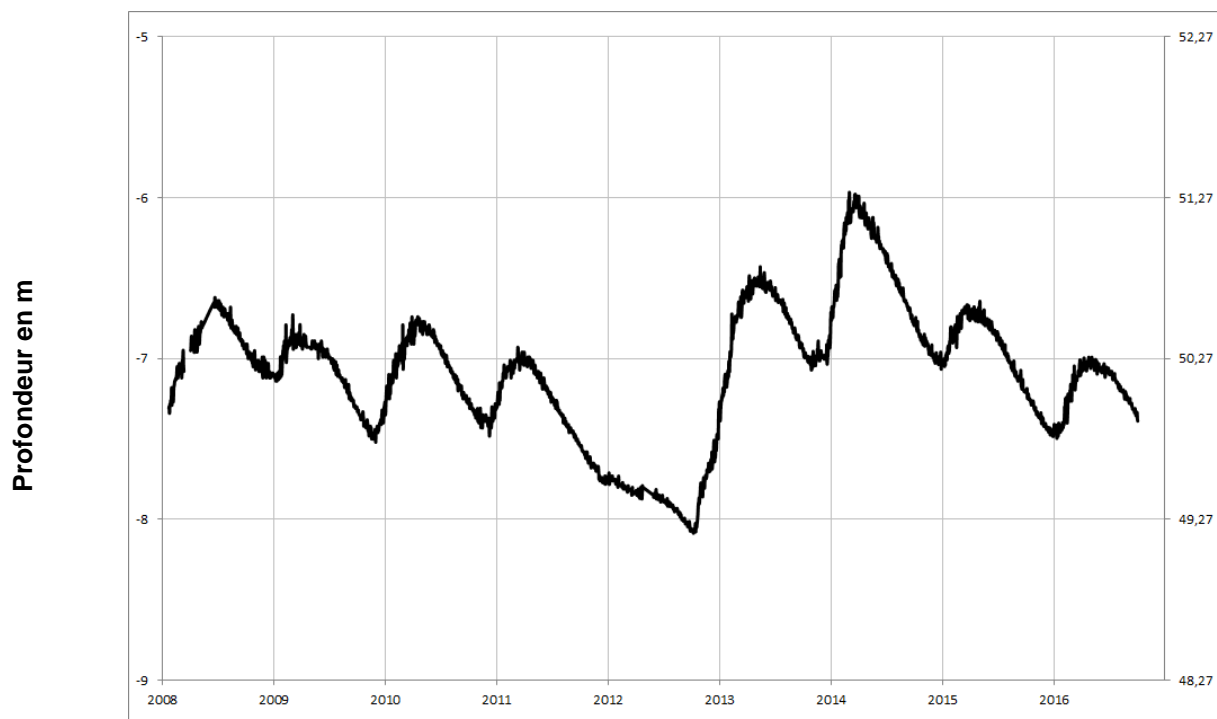
CHEMILLE 04838X0175/PZ





Socle

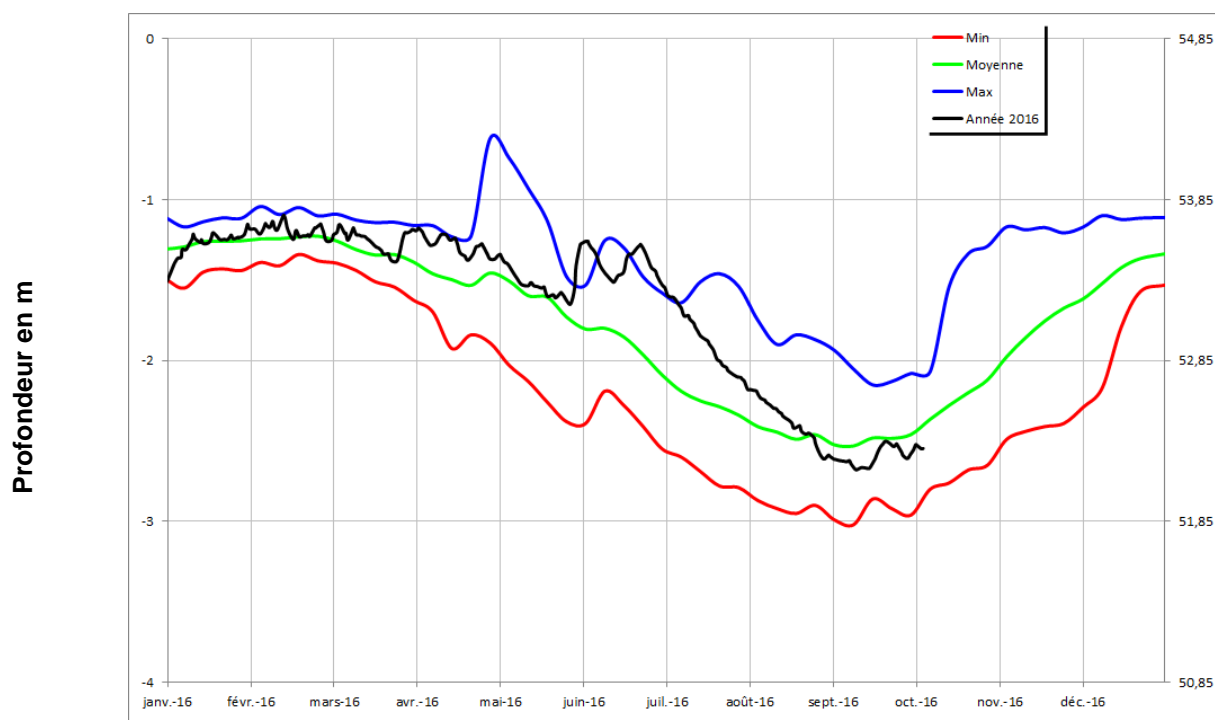
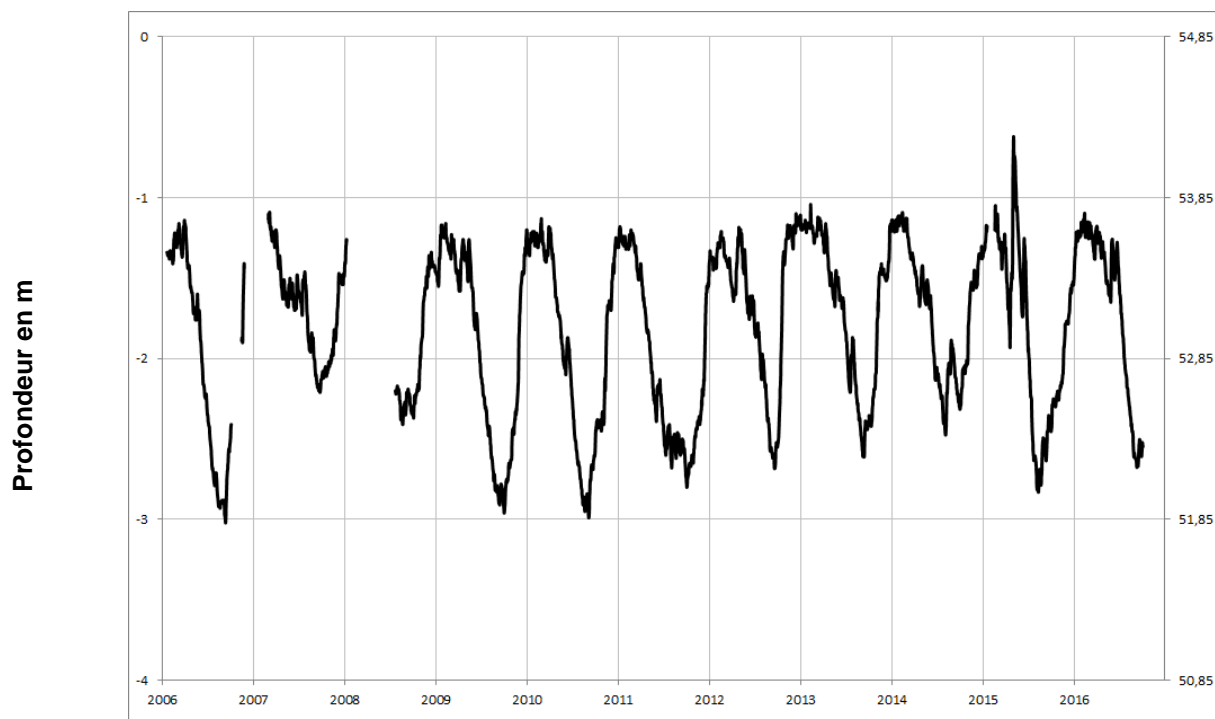
NOYANT LA GRAVOYERE 04222X0108/PZ





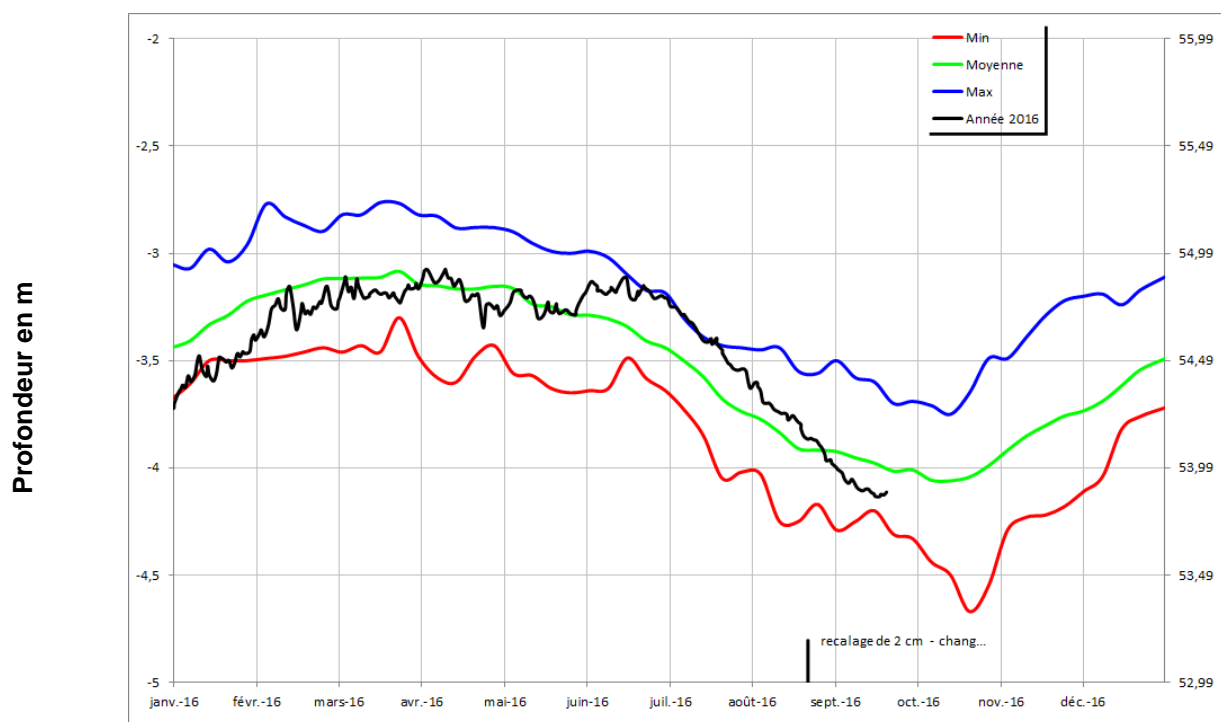
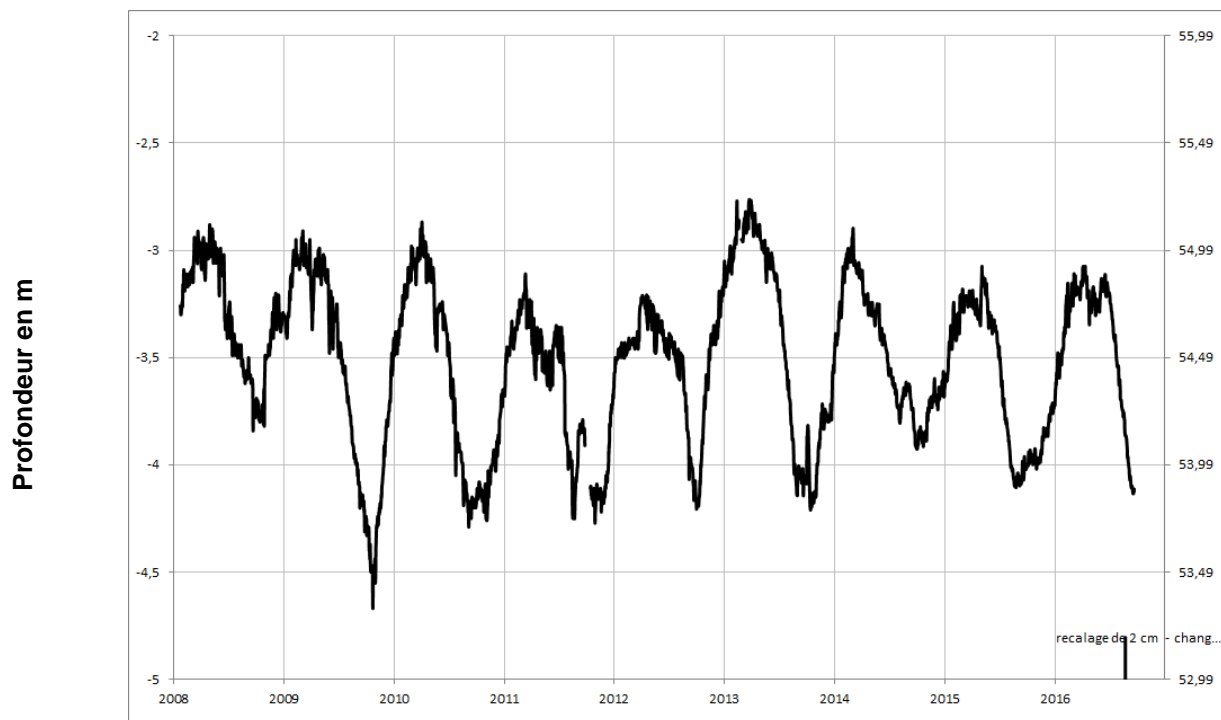
Socle

LA CORNUAILLE 04532X0051/PZ



Socle

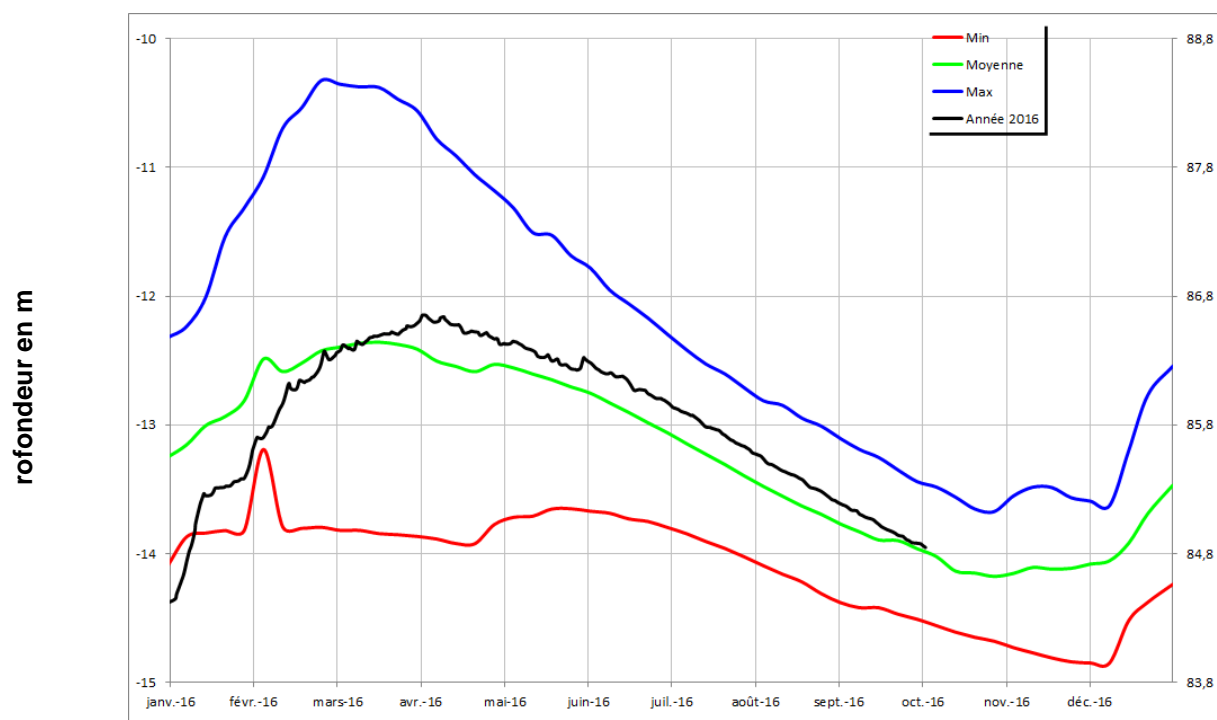
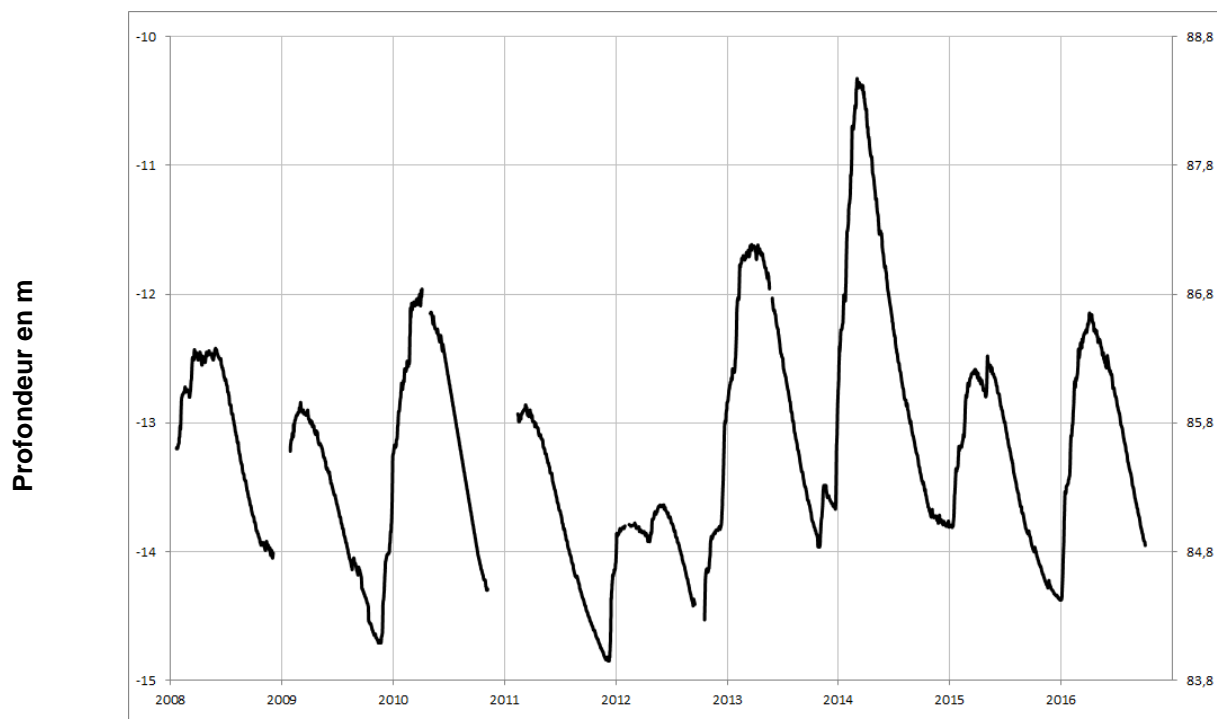
SAINT LAMBERT LA POTHERIE 04541X0016/PZ





Socle

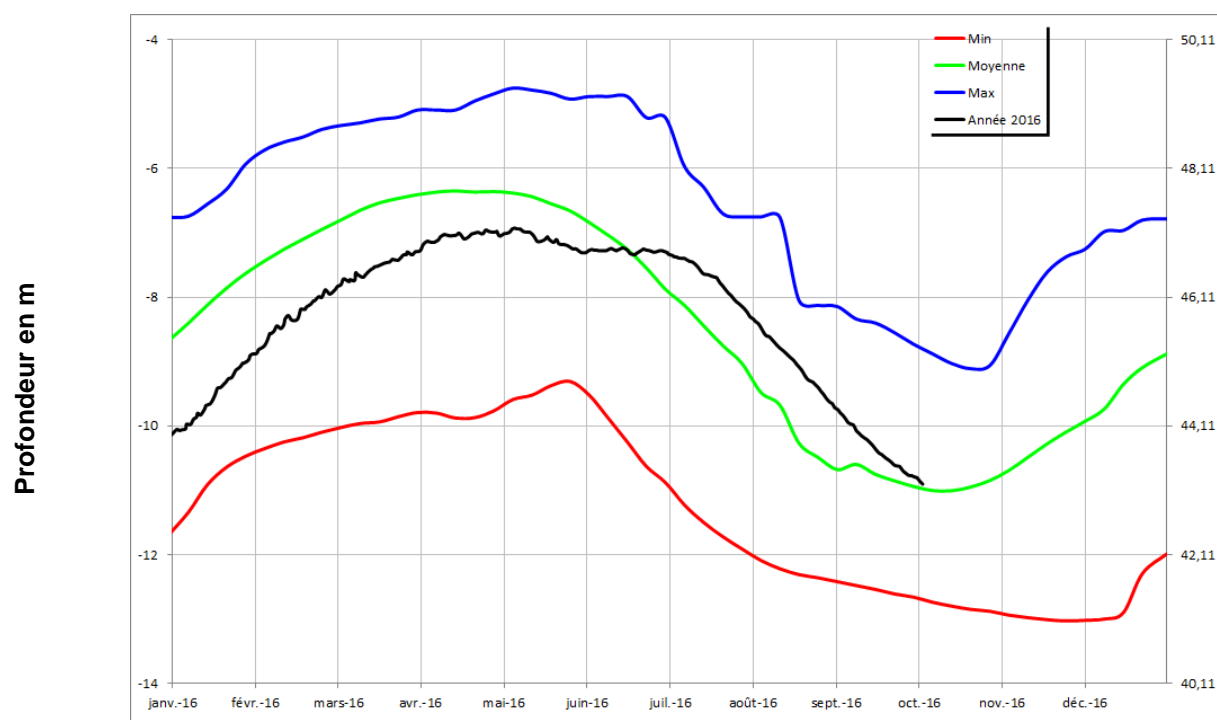
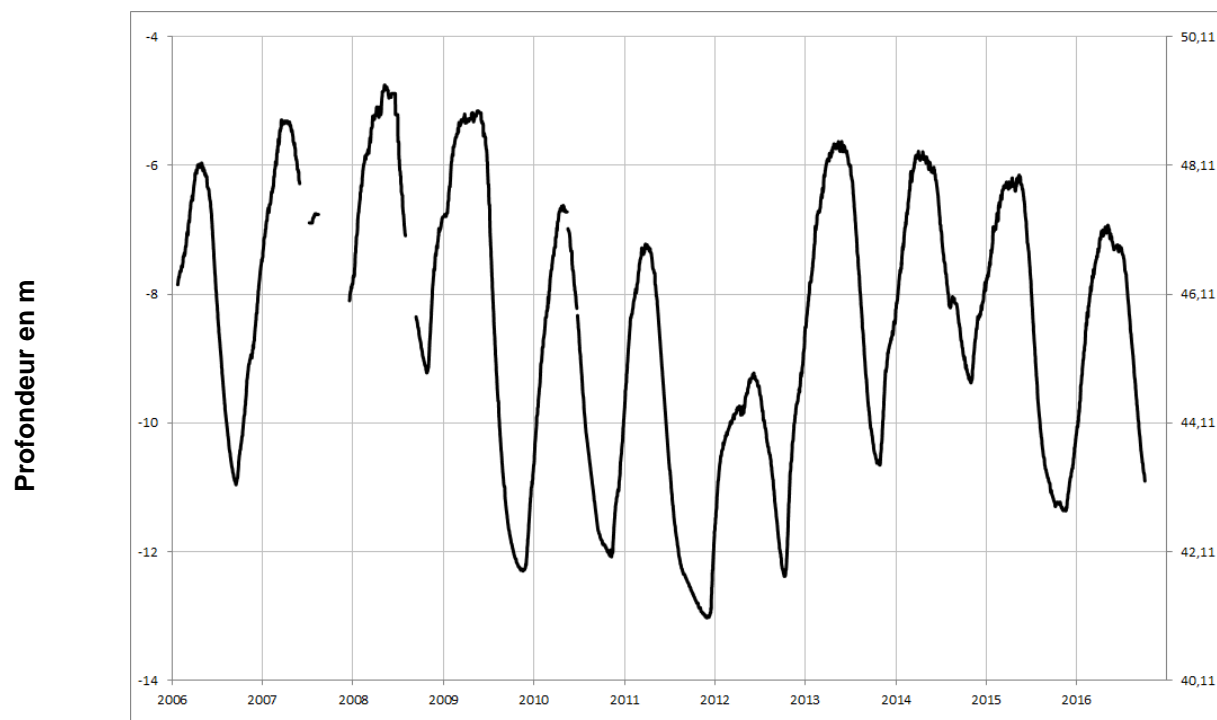
SAINT PIERRE MONTLIMART 04831X0035/PZ





Socle

CHAMPTEUSSE-SUR-BACONNE 04231X0089/PZ





Socle

SAINT MACAIRE EN MAUGES 05101X0129/PZ

